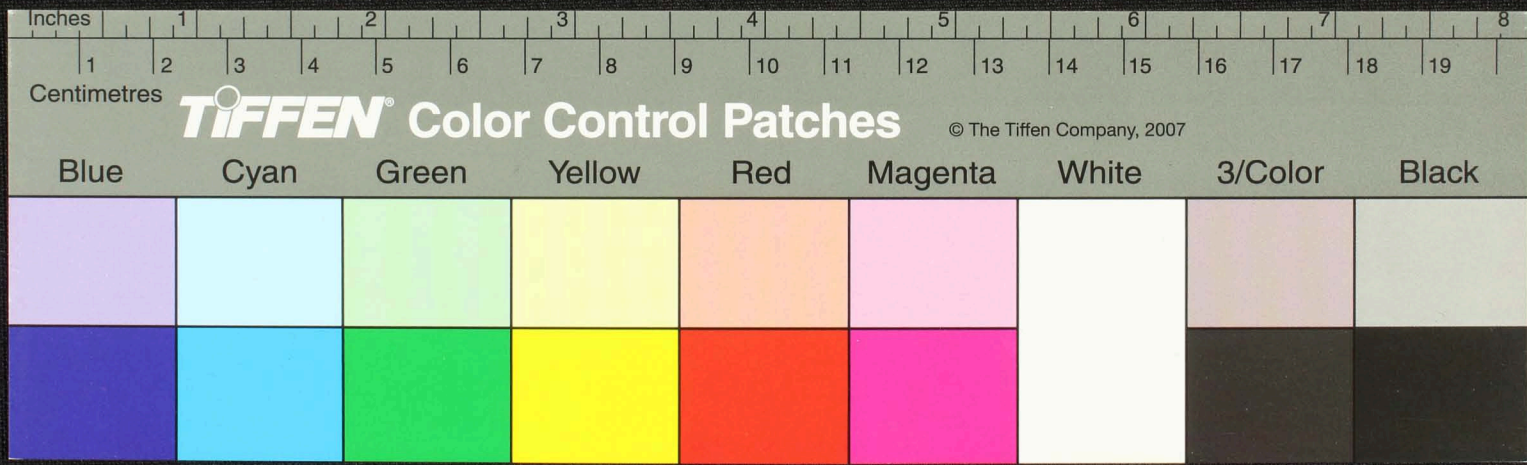
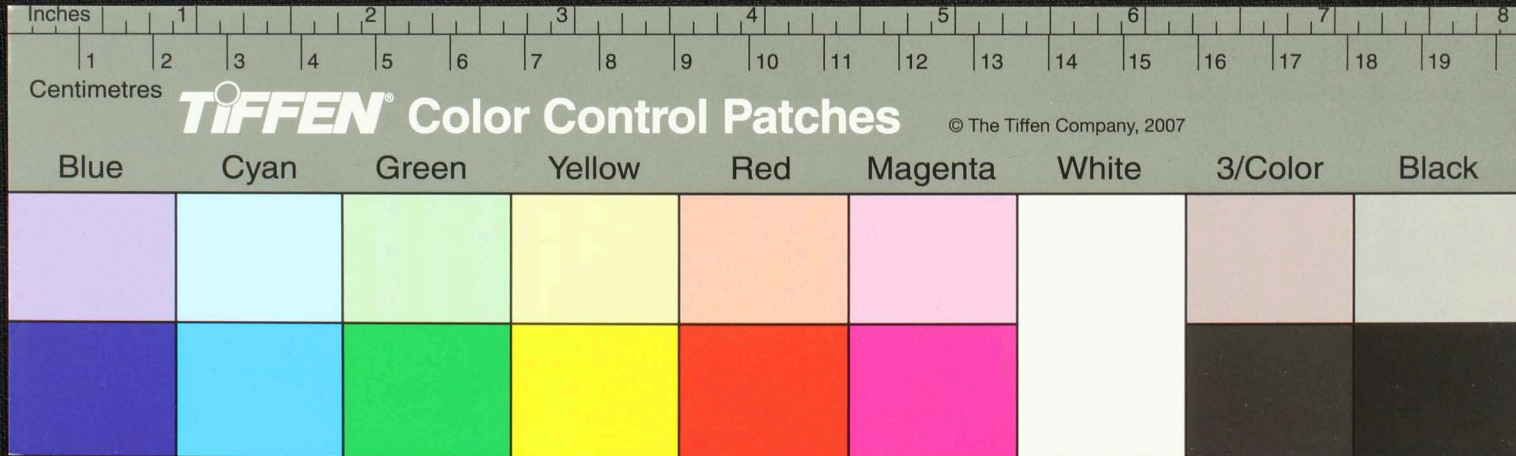


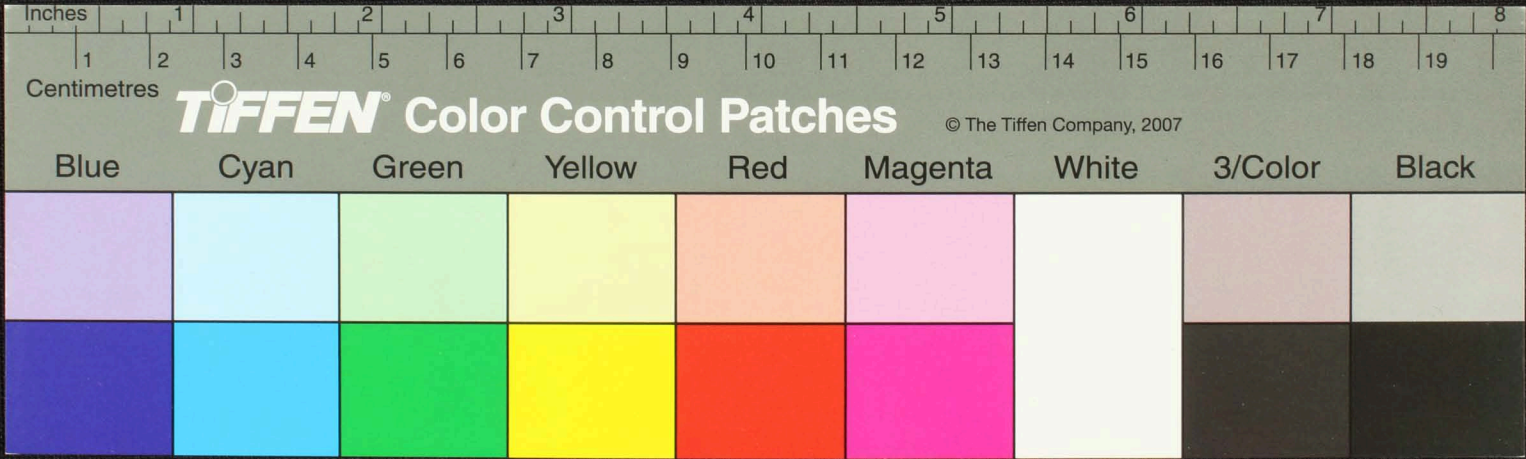
Handwritten text in Tamil script on a piece of aged, yellowed paper. The text is arranged in approximately 10 horizontal lines. A prominent circular hole is present in the center of the paper fragment. The script is dense and appears to be a form of historical or religious text.



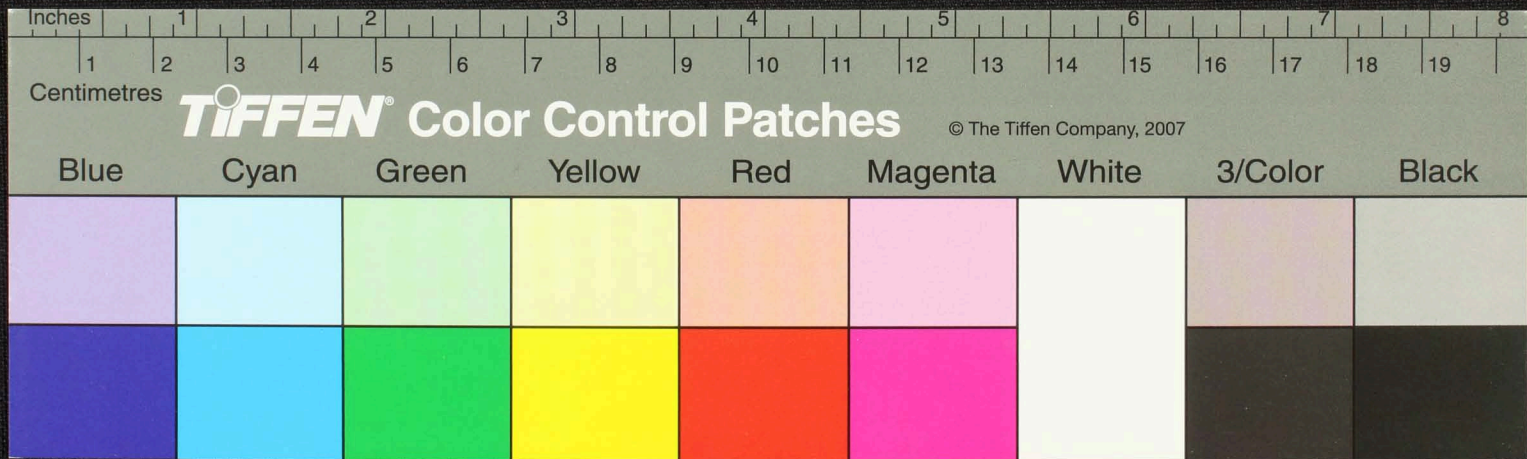
Handwritten text in Tamil script on a piece of aged, yellowed paper. The text is arranged in several lines and appears to be a historical document or record. The script is dense and characteristic of traditional Tamil handwriting.



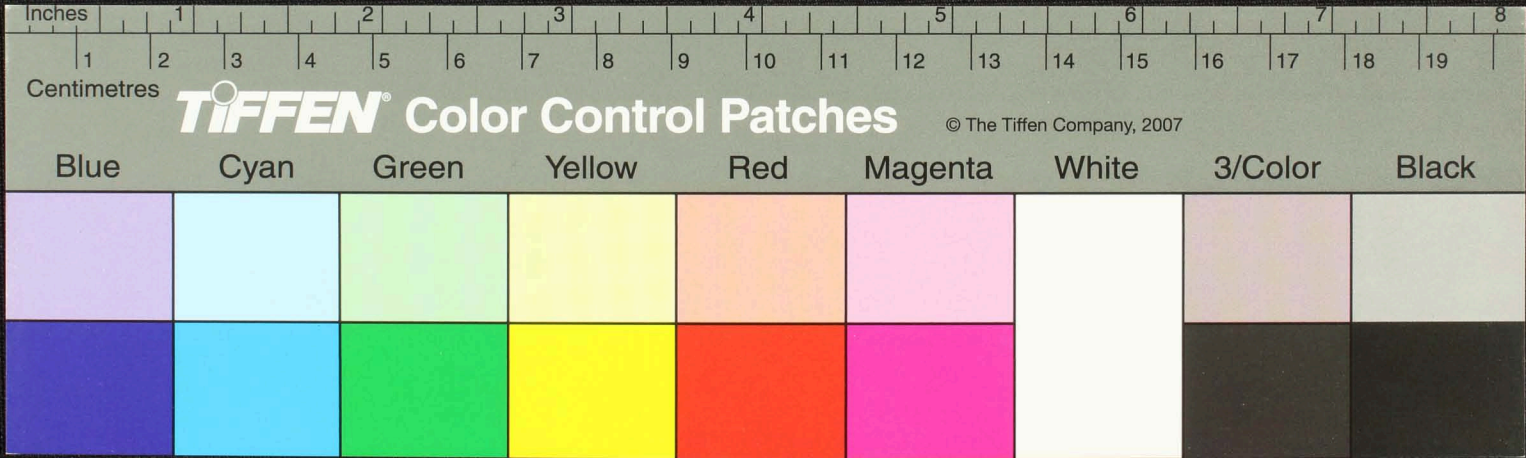
சாஸ்திரத்தினைப்பற்றி
 வினாக்கள் பலவும் - (1) - உத்தரத்தினைப்பற்றி
 சூழியைப்பற்றி அருங்குறியைப்பற்றி உத்தரத்தினைப்பற்றி
 குறியைப்பற்றி உத்தரத்தினைப்பற்றி உத்தரத்தினைப்பற்றி
 மனத்தினைப்பற்றி உத்தரத்தினைப்பற்றி உத்தரத்தினைப்பற்றி
 உத்தரத்தினைப்பற்றி உத்தரத்தினைப்பற்றி உத்தரத்தினைப்பற்றி
 உத்தரத்தினைப்பற்றி உத்தரத்தினைப்பற்றி உத்தரத்தினைப்பற்றி
 உத்தரத்தினைப்பற்றி உத்தரத்தினைப்பற்றி உத்தரத்தினைப்பற்றி
 உத்தரத்தினைப்பற்றி உத்தரத்தினைப்பற்றி உத்தரத்தினைப்பற்றி
 உத்தரத்தினைப்பற்றி உத்தரத்தினைப்பற்றி உத்தரத்தினைப்பற்றி



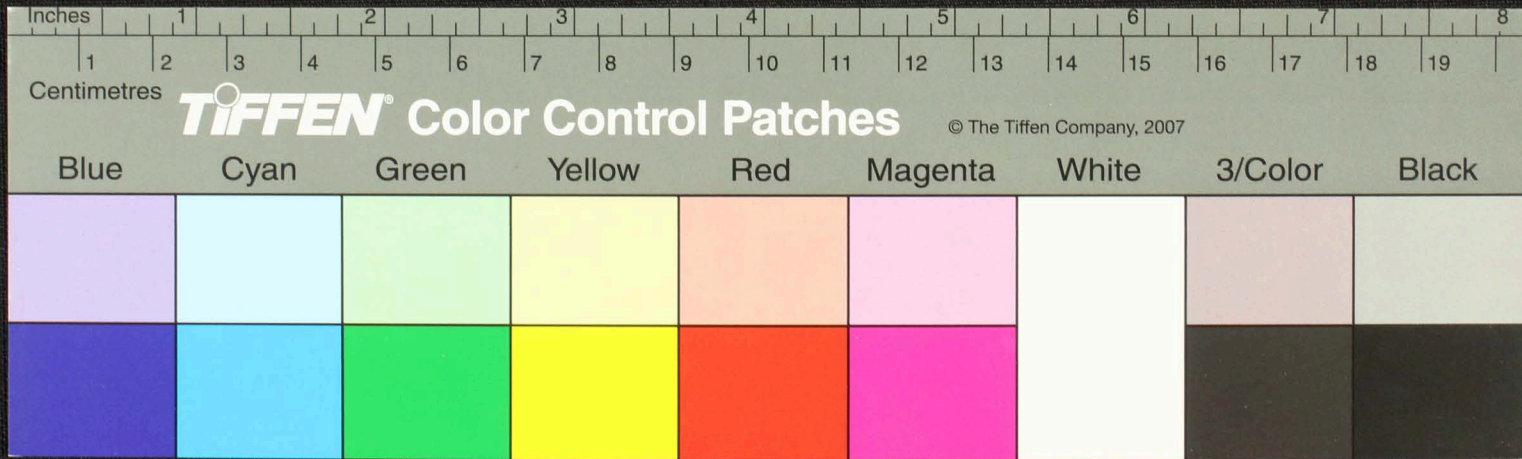
Handwritten text in Tamil script on a palm leaf manuscript. The text is arranged in approximately 10 horizontal lines. The script is finely etched into the surface of the dried leaf. The leaf is irregularly shaped with some fraying at the edges. A small circular hole is visible near the center of the leaf.



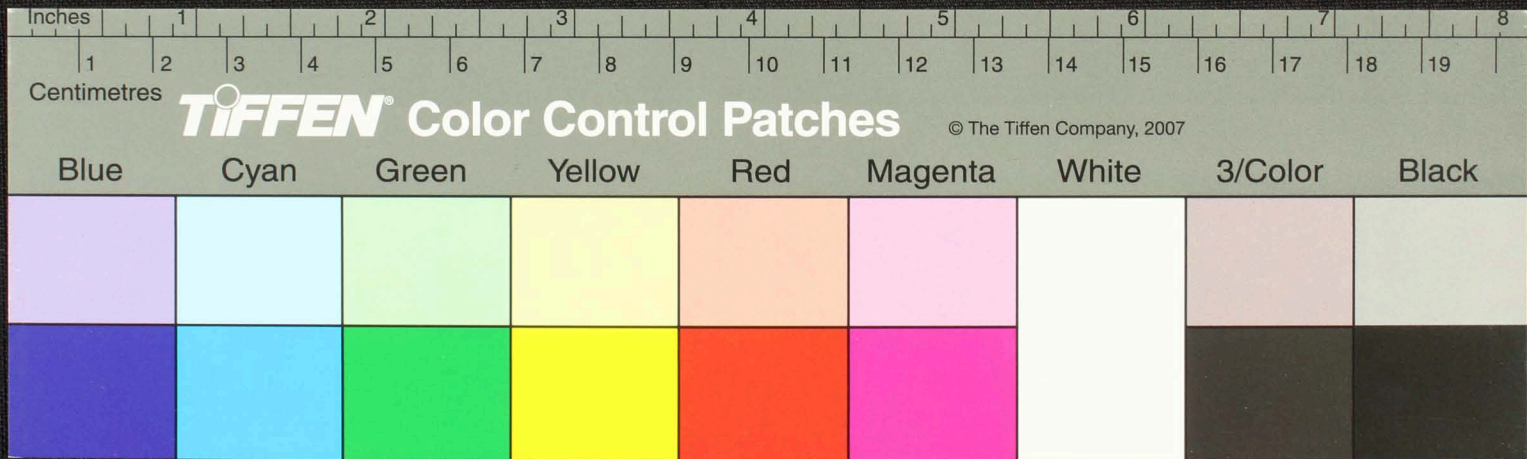
Handwritten text in Tamil script on a fragment of aged paper. The text is arranged in approximately 10 horizontal lines. The script is dense and appears to be a form of classical or historical Tamil. The paper is yellowed with age and has several holes and tears, particularly in the center and right-hand side.



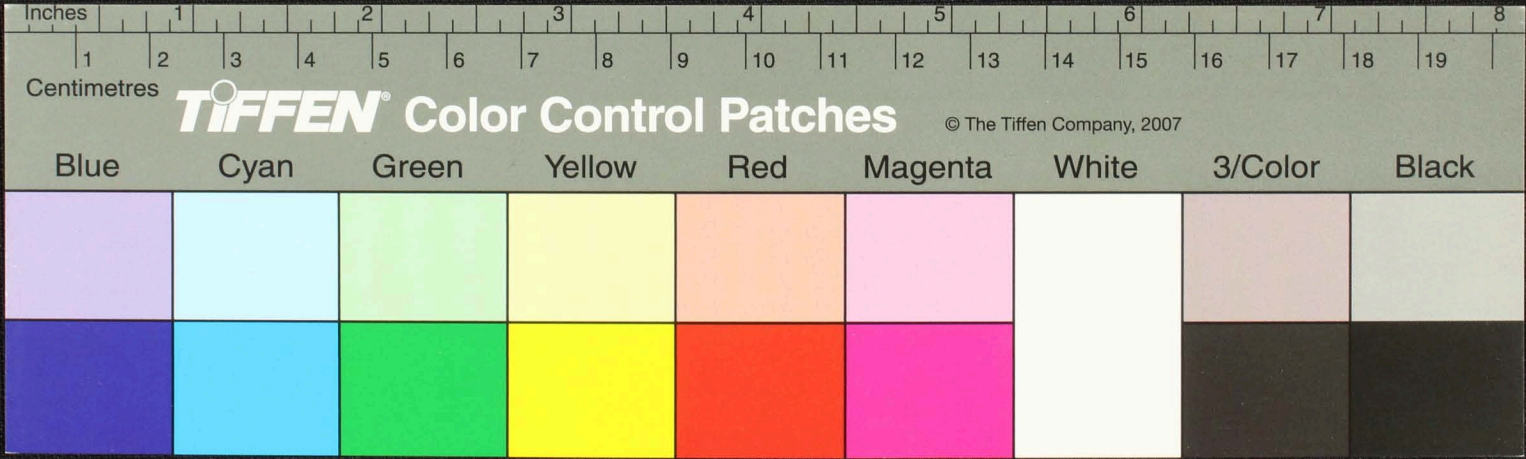
Handwritten text in Tamil script on a piece of aged, yellowed paper. The text is arranged in approximately 10 horizontal lines. The paper shows signs of wear, including two circular holes and irregular tears, particularly along the right edge. The script is dense and appears to be a form of historical or religious record.



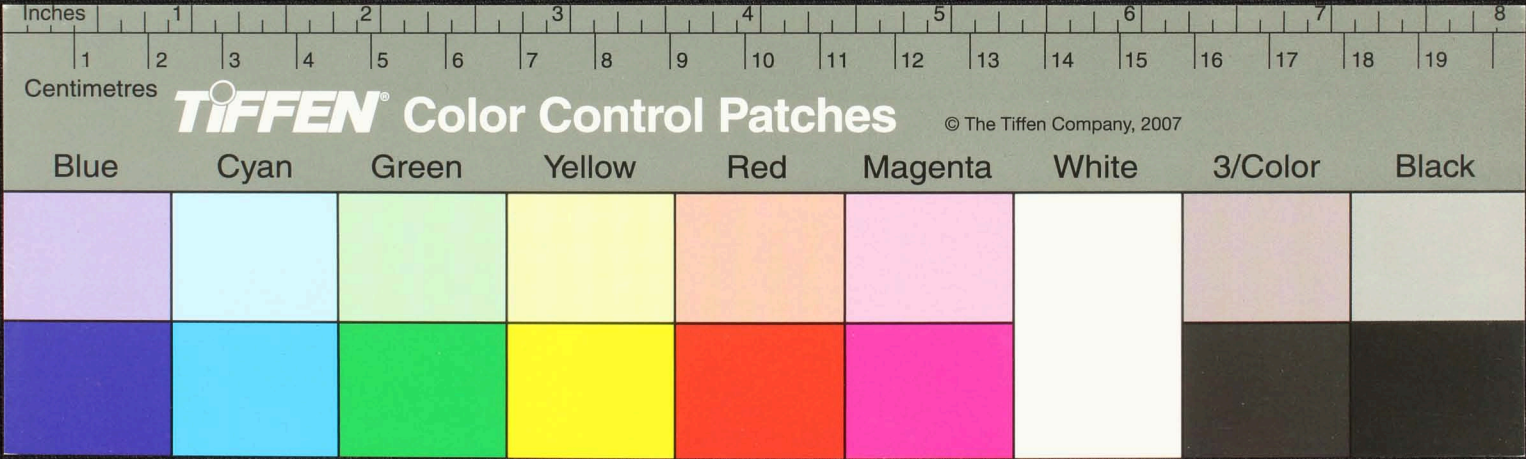
Handwritten text in Tamil script on a piece of aged, yellowed paper. The text is arranged in approximately 10 horizontal lines. The script is dense and appears to be a form of historical or religious Tamil. The paper shows signs of wear, including two circular holes and irregular edges.



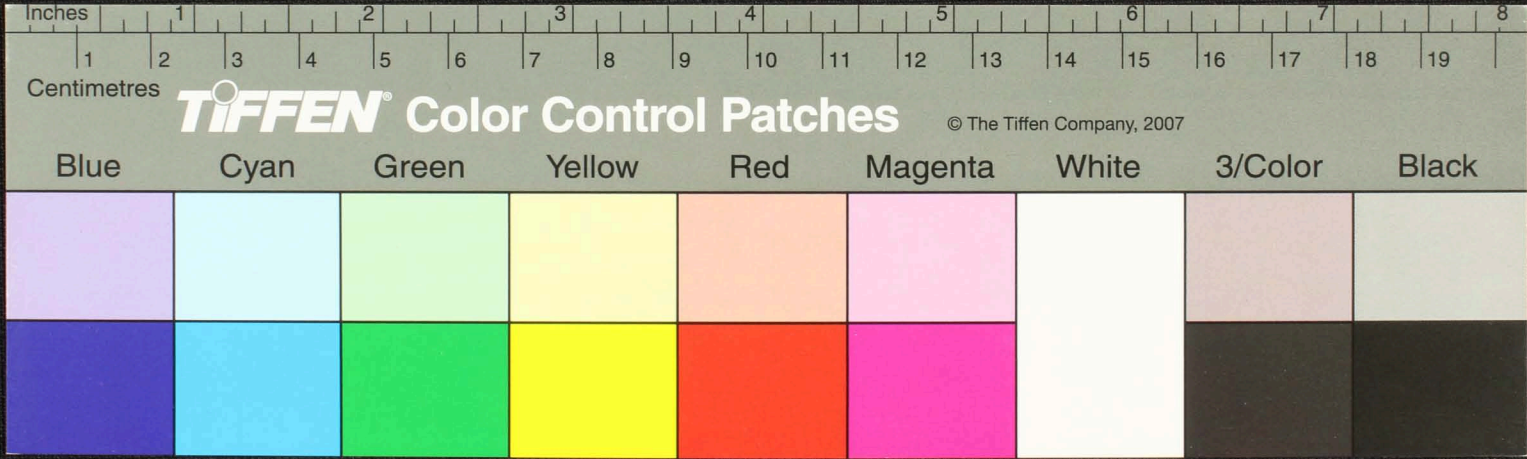
Handwritten Tamil script on a palm leaf manuscript. The text is arranged in approximately 10 horizontal lines across the length of the leaf. The script is a traditional form of the Tamil language, likely used for religious or philosophical purposes. The leaf shows signs of age and wear, with some dark spots and irregular edges.



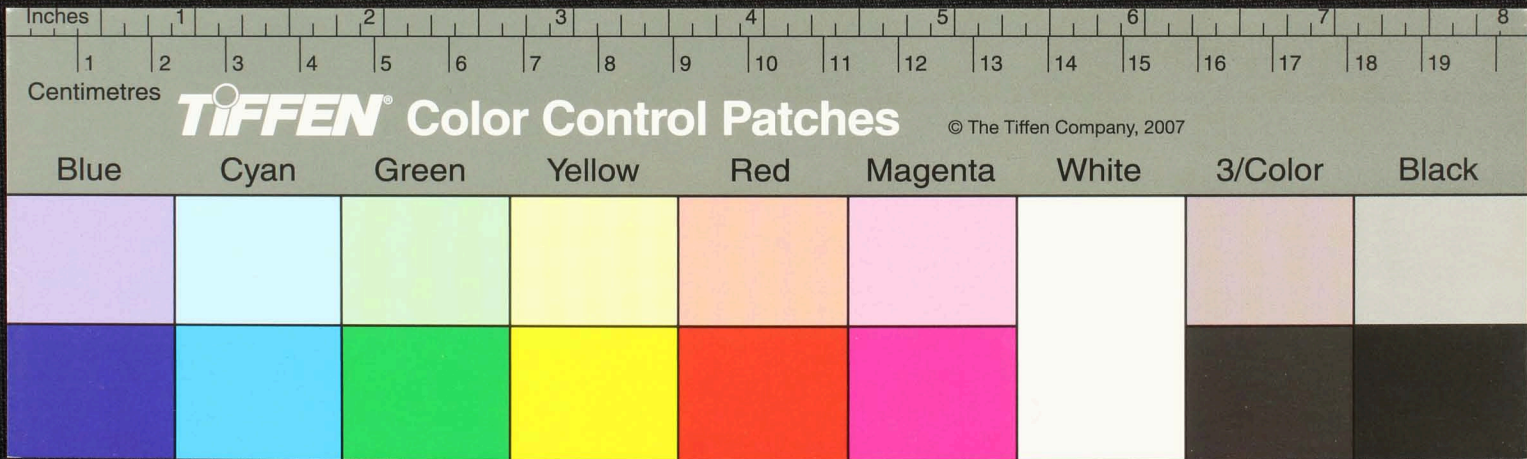
Handwritten Tamil script on a palm leaf manuscript. The text is arranged in approximately 10 horizontal lines across the length of the leaf. The script is a traditional form of the Tamil language, likely used for religious or philosophical purposes. The leaf shows signs of age and wear, with some dark spots and a small tear near the center.



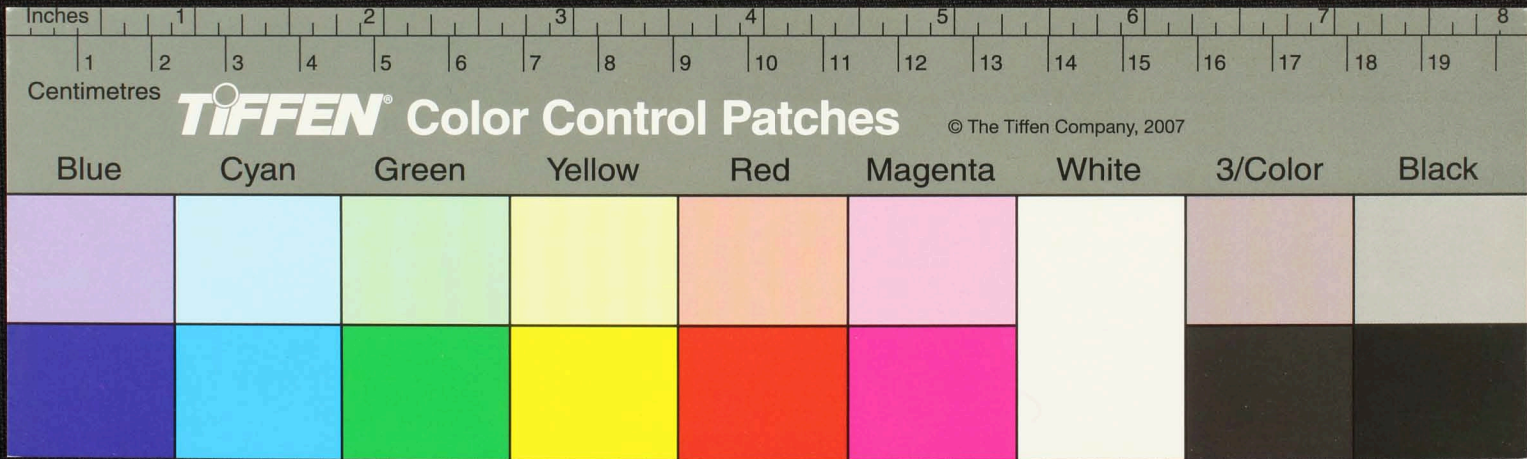
Handwritten Tamil script on a palm leaf manuscript. The text is arranged in approximately 10 horizontal lines. The script is finely etched into the surface of the dried leaf. There are two circular holes visible, which were traditionally used for threading a cord to bind multiple leaves together into a book format. The leaf shows signs of age and wear, with some irregular tearing in the center.



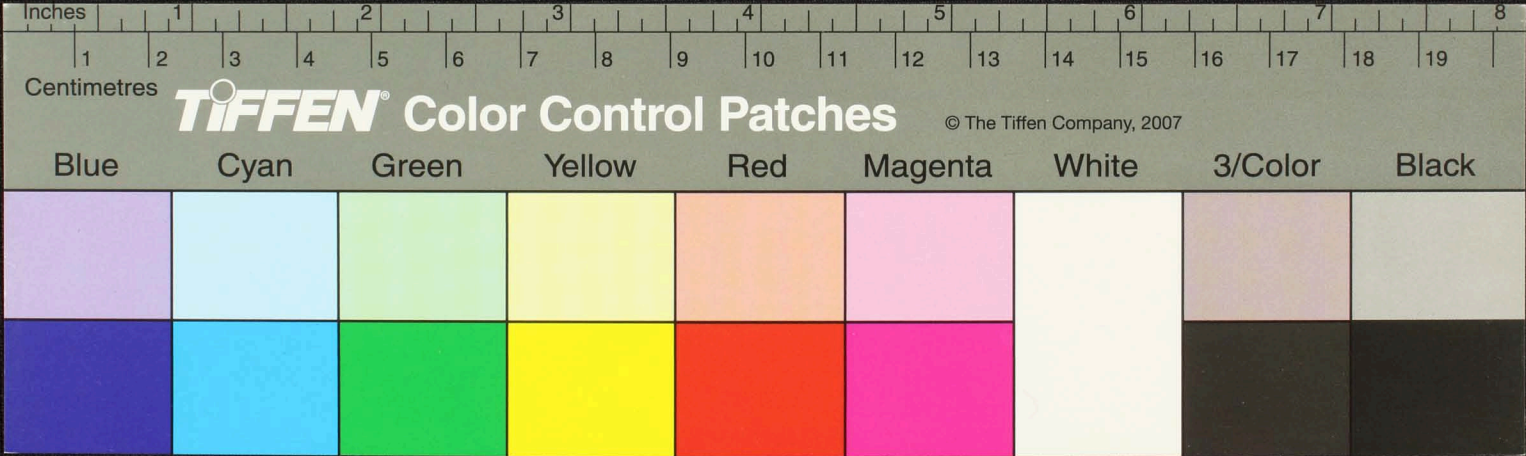
Handwritten Tamil script on a palm leaf manuscript. The text is arranged in approximately 10 horizontal lines across the length of the leaf. The script is a traditional form of the Tamil language, likely containing a religious or philosophical text. The leaf shows signs of age and wear, with some dark spots and a small tear near the center.



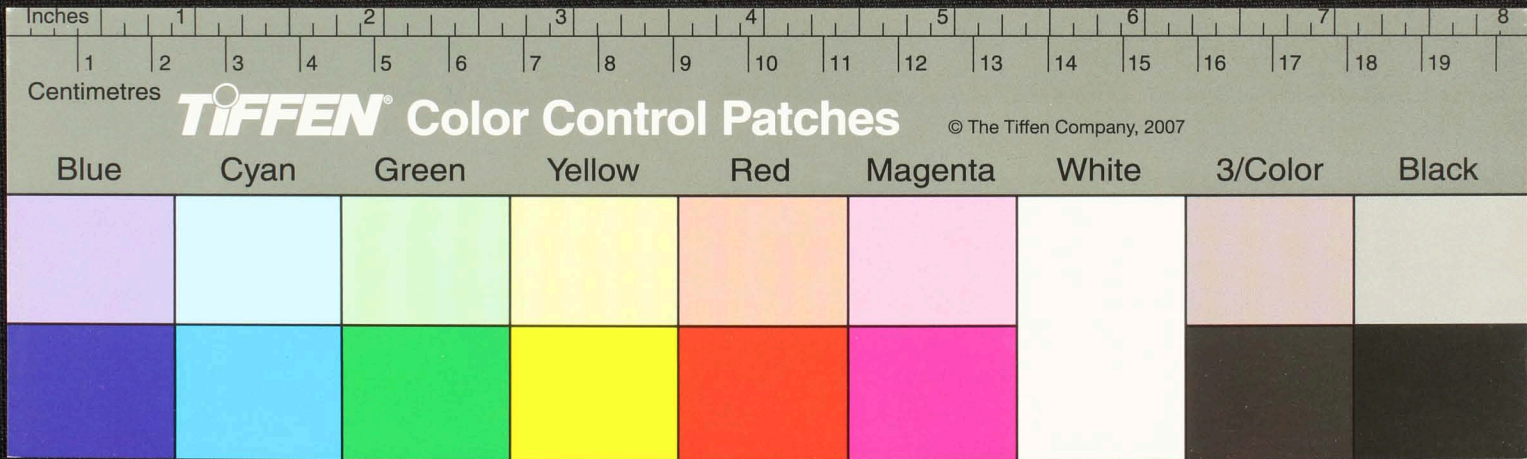
Handwritten Tamil script on a palm leaf manuscript. The text is arranged in approximately 10 horizontal lines across the length of the leaf. The script is a traditional form of the Tamil language, likely used for religious or philosophical purposes. The leaf shows signs of age, including some dark spots and a tear at the bottom edge.



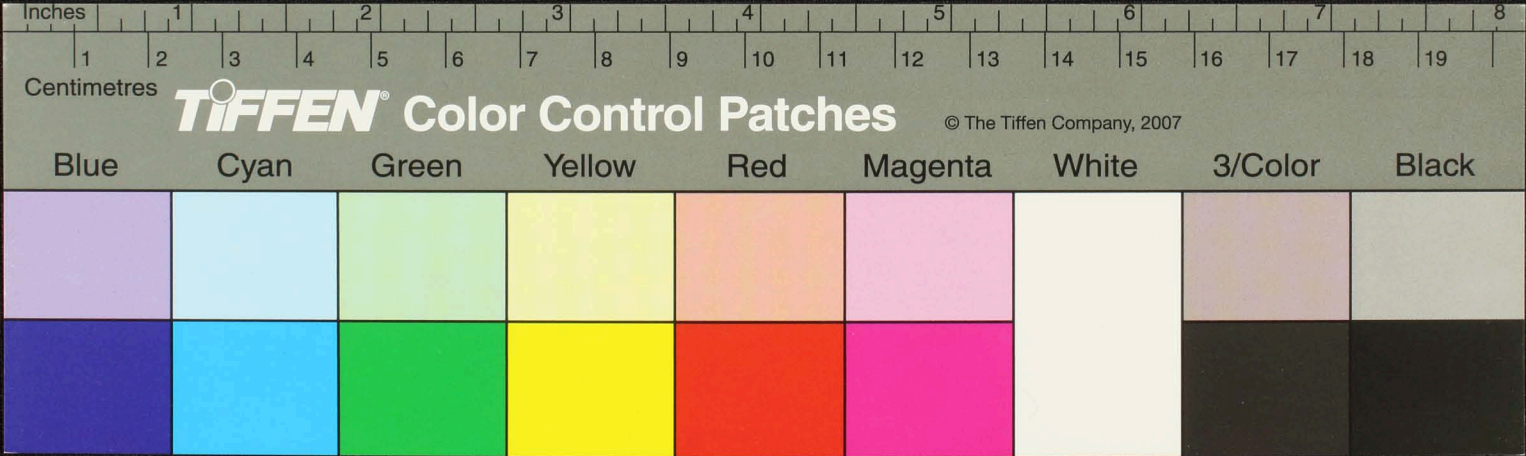
Handwritten Tamil script on a palm leaf manuscript. The text is arranged in approximately 10 horizontal lines across the length of the leaf. The script is a traditional form of the Tamil language, likely used for religious or philosophical purposes. The leaf shows signs of age, including some staining and a small hole near the center.



யெ
 எ - (ரூகி) - குயசு - லுனடு து
 வெவெரண்ட - வண்ணநிடுரைவிய
 மிககநிவிரவி னுமது வண்ணநிடு
 லுனடு - லுனடு தாய மாவதைகடு
 கடுகதி லுனடு
 ரவெரு - சநிடு
 யகிசுதரகடுமயானுவிநிசுநெரநு
 லுநிசுசுநாநாநுநிடுமமெய்யு
 னுமகளுநுபெரமெ - (ரூகி) - மலிடு
 லுனடு
 வுவின - ரவரன்திவ
 யரமரகடுவெதுசுநடுமெ - (ரூகி) -
 தானடுமநிடுமநடுநடுநடுநடுநடு
 சிடுநெ - (ரூகி) - னுநிடுசுயகடு
 கடுகதி லுனடு
 லுநடு - யுநடு
 யடுபாசுநடுகளுநடு
 யகிசுதரகடுமயானுவிநிசுநெரநு
 லுநிசுசுநாநாநுநிடுமமெய்யு
 னுமகளுநுபெரமெ - (ரூகி) - மலிடு
 லுனடு



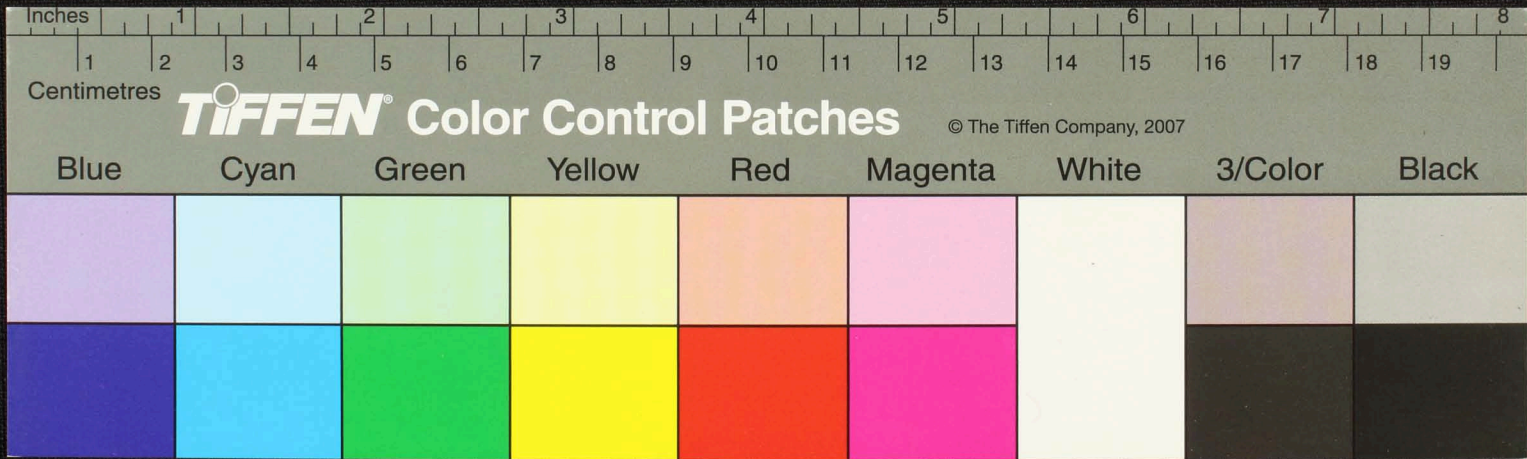
Handwritten Tamil script on a palm leaf manuscript. The text is arranged in approximately three lines across the length of the leaf. Two circular holes are visible, used for binding multiple leaves together.



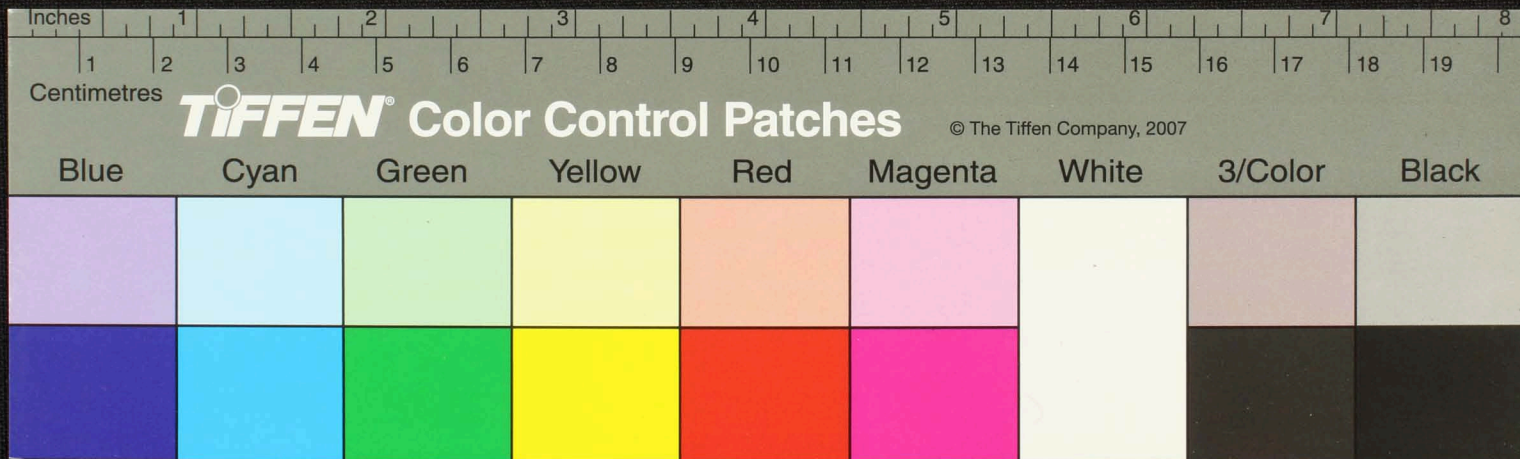
யாள்

யாள் மருவாது மவநது பாமவாது வியாதின லுன் பழக சூவாது தாம வியாது - (யாள்) - வெது - யினு
தா மருவாது மவநது பாமவாது வியாதின லுன் பழக சூவாது தாம வியாது - (யாள்) - வெது - யினு
யாள் மருவாது மவநது பாமவாது வியாதின லுன் பழக சூவாது தாம வியாது - (யாள்) - வெது - யினு
யாள் மருவாது மவநது பாமவாது வியாதின லுன் பழக சூவாது தாம வியாது - (யாள்) - வெது - யினு
யாள் மருவாது மவநது பாமவாது வியாதின லுன் பழக சூவாது தாம வியாது - (யாள்) - வெது - யினு
யாள் மருவாது மவநது பாமவாது வியாதின லுன் பழக சூவாது தாம வியாது - (யாள்) - வெது - யினு
யாள் மருவாது மவநது பாமவாது வியாதின லுன் பழக சூவாது தாம வியாது - (யாள்) - வெது - யினு
யாள் மருவாது மவநது பாமவாது வியாதின லுன் பழக சூவாது தாம வியாது - (யாள்) - வெது - யினு
யாள் மருவாது மவநது பாமவாது வியாதின லுன் பழக சூவாது தாம வியாது - (யாள்) - வெது - யினு
யாள் மருவாது மவநது பாமவாது வியாதின லுன் பழக சூவாது தாம வியாது - (யாள்) - வெது - யினு

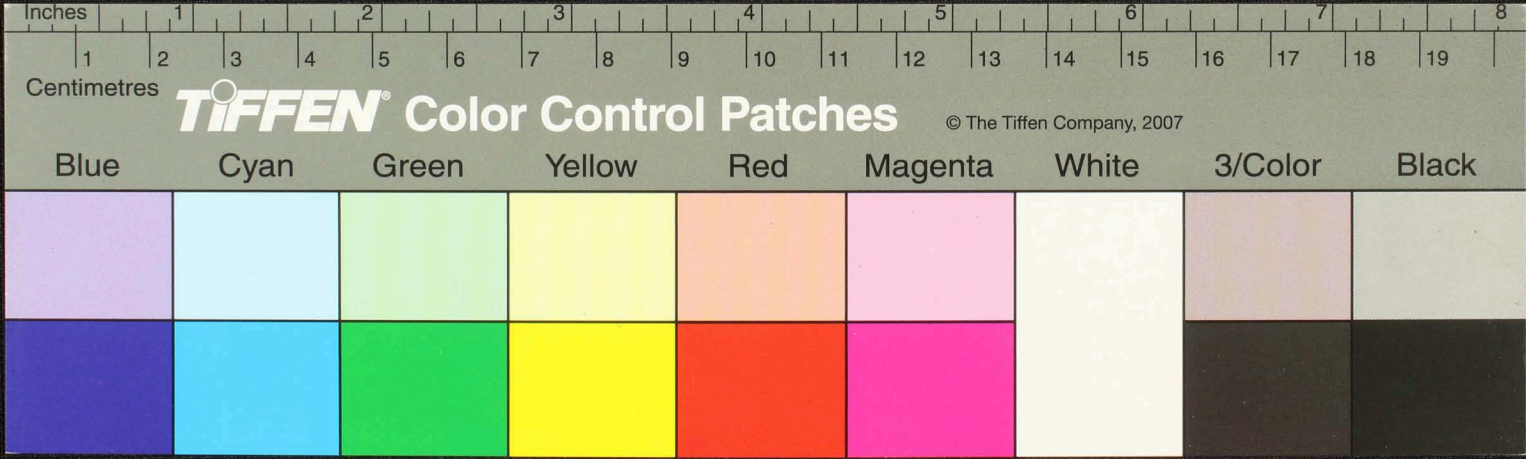
யாள்
யாள்



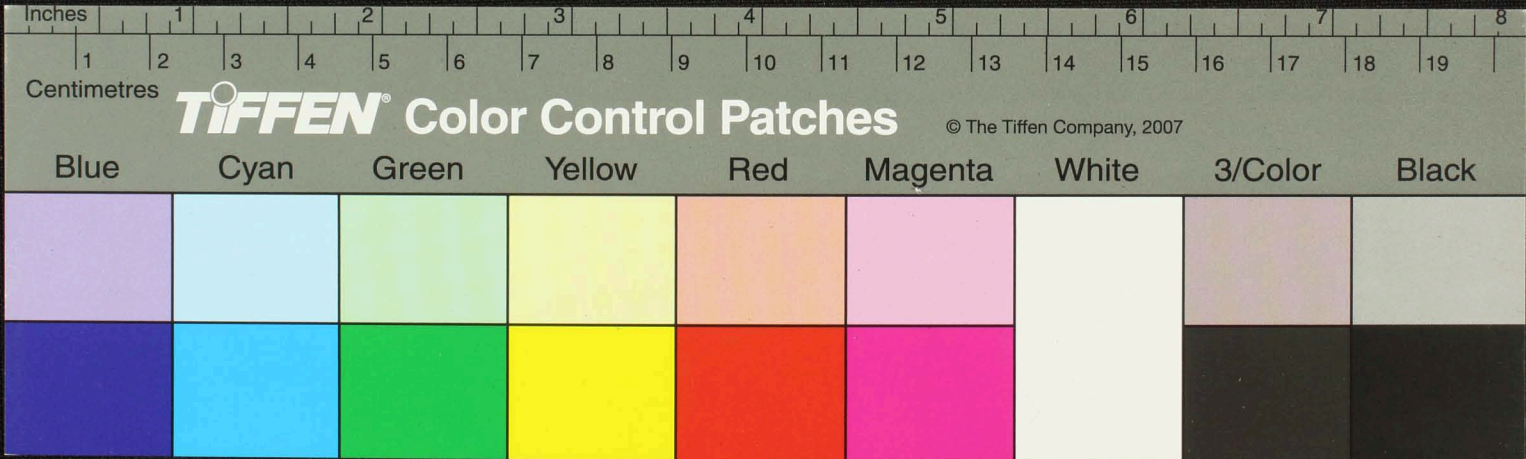
Handwritten Tamil script on a palm leaf manuscript. The text is arranged in approximately 10 horizontal lines across the length of the leaf. The script is finely etched into the surface of the dried leaf. There are two circular holes visible on the leaf, which were traditionally used for threading a cord to bind multiple leaves together into a book format.



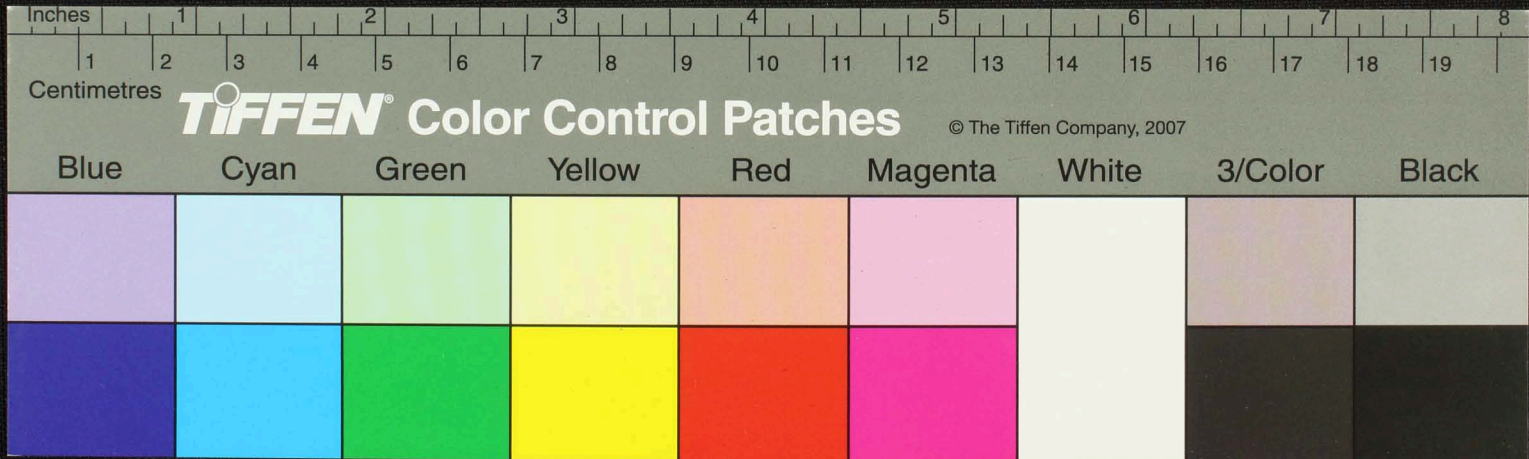
௨௫
 கருவகா... கருமபவ... ம... ந...
 கருவகா... கருமபவ... ம... ந...
 கருவகா... கருமபவ... ம... ந...
 கருவகா... கருமபவ... ம... ந...
 கருவகா... கருமபவ... ம... ந...
 கருவகா... கருமபவ... ம... ந...
 கருவகா... கருமபவ... ம... ந...
 கருவகா... கருமபவ... ம... ந...
 கருவகா... கருமபவ... ம... ந...
 கருவகா... கருமபவ... ம... ந...



Handwritten Tamil script on a palm leaf manuscript. The text is arranged in approximately 10 horizontal lines across the length of the leaf. The script is a traditional form of the Tamil language, likely used for religious or historical records. Two circular holes are visible on the leaf, which were traditionally used for threading a cord to bind multiple leaves together into a book format.

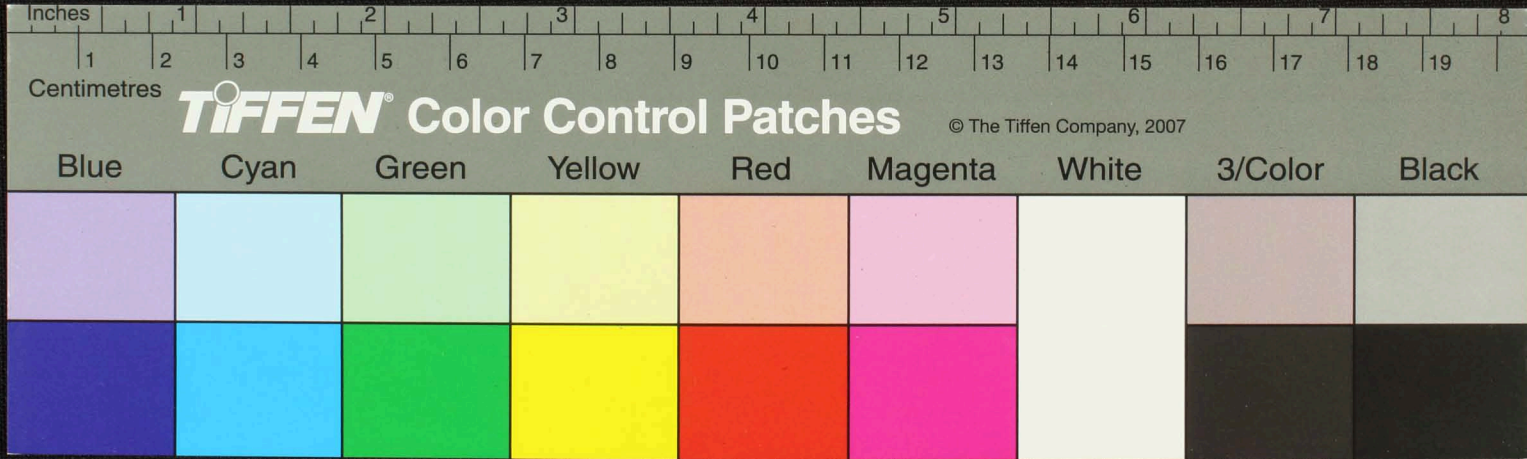


கவிநாடுத அறாத்தம தத்து - னெத கயா கடு மருநீத தருப வல. சிலநதா கிருகிடு மநீ மதும
 தநத வகொட - மராமரு சிலகுருநெதா ததை யெலிசு கருநீராய வெசிவா மிசு கிசுரொது கிழ
 பயல்குசொ கடுநொக கிய கிலிநெய்ய உயசுதலெ வதிராமெ - ௦கொ - திராநெ ரகீரவ ன்ளிதீள
 வகு உயநதமுததி உகிரகிசினு - னீரநெநீருவெலிய நவெகும கீகரி வெவகமபெரு மபைகிர
 நொருளவரய உ - னீரநெய்யாய உயதாம காதலி - துரைதலெ - கிசுது சீரநெய்யுததி
 வயுதித்தீள - னீரநெய்யுததி மராமருதலெ - கிசு - னீரநெய்யுததி மராமருதலெ
 திரா - னெநீயயசுதலெ மராமருதலெ - கிசு - னீரநெய்யுததி மராமருதலெ
 - னீரநெய்யுததி மராமருதலெ - கிசு - னீரநெய்யுததி மராமருதலெ



சுந்தரபாண்டியன்
பாண்டியன்
பாண்டியன்
பாண்டியன்

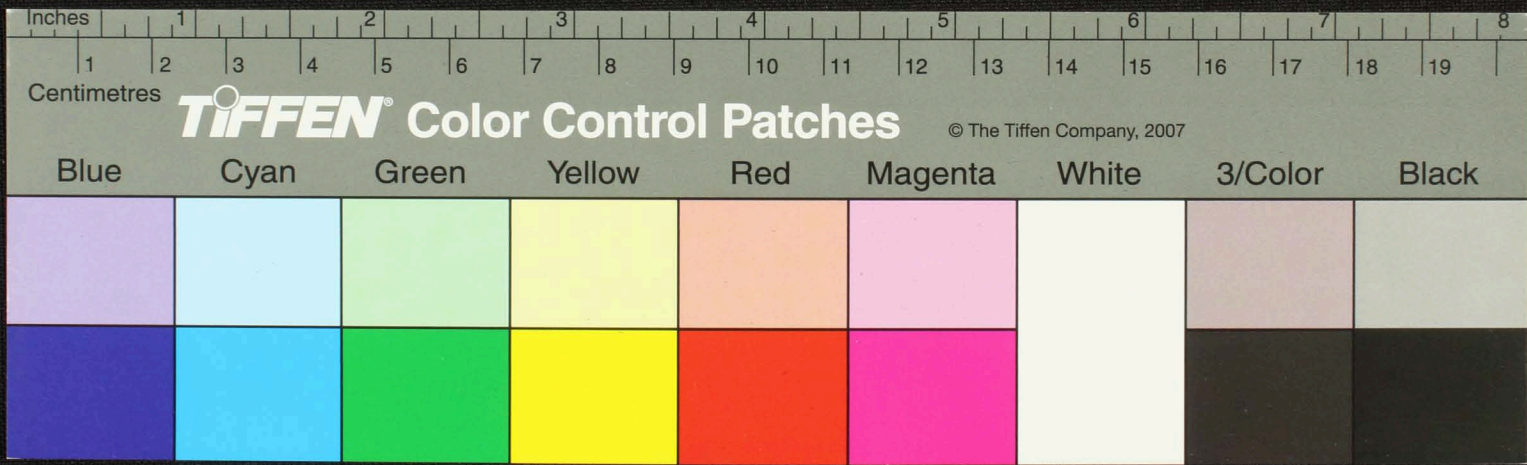
புத்தகத்தின் பெயர் பாரதி கீவெ-சக்யகல்-பாரதிமலர் சூத்திரத்தின் பெயர் பாரதி
கேசுமதி கீவெ-சக்யகல்-பாரதிமலர் சூத்திரத்தின் பெயர் பாரதி கீவெ-சக்யகல்-பாரதி
புத்தகத்தின் பெயர் பாரதி கீவெ-சக்யகல்-பாரதிமலர் சூத்திரத்தின் பெயர் பாரதி
கேசுமதி கீவெ-சக்யகல்-பாரதிமலர் சூத்திரத்தின் பெயர் பாரதி கீவெ-சக்யகல்-பாரதி
புத்தகத்தின் பெயர் பாரதி கீவெ-சக்யகல்-பாரதிமலர் சூத்திரத்தின் பெயர் பாரதி
கேசுமதி கீவெ-சக்யகல்-பாரதிமலர் சூத்திரத்தின் பெயர் பாரதி கீவெ-சக்யகல்-பாரதி
புத்தகத்தின் பெயர் பாரதி கீவெ-சக்யகல்-பாரதிமலர் சூத்திரத்தின் பெயர் பாரதி
கேசுமதி கீவெ-சக்யகல்-பாரதிமலர் சூத்திரத்தின் பெயர் பாரதி கீவெ-சக்யகல்-பாரதி
புத்தகத்தின் பெயர் பாரதி கீவெ-சக்யகல்-பாரதிமலர் சூத்திரத்தின் பெயர் பாரதி
கேசுமதி கீவெ-சக்யகல்-பாரதிமலர் சூத்திரத்தின் பெயர் பாரதி கீவெ-சக்யகல்-பாரதி



விஜயம்

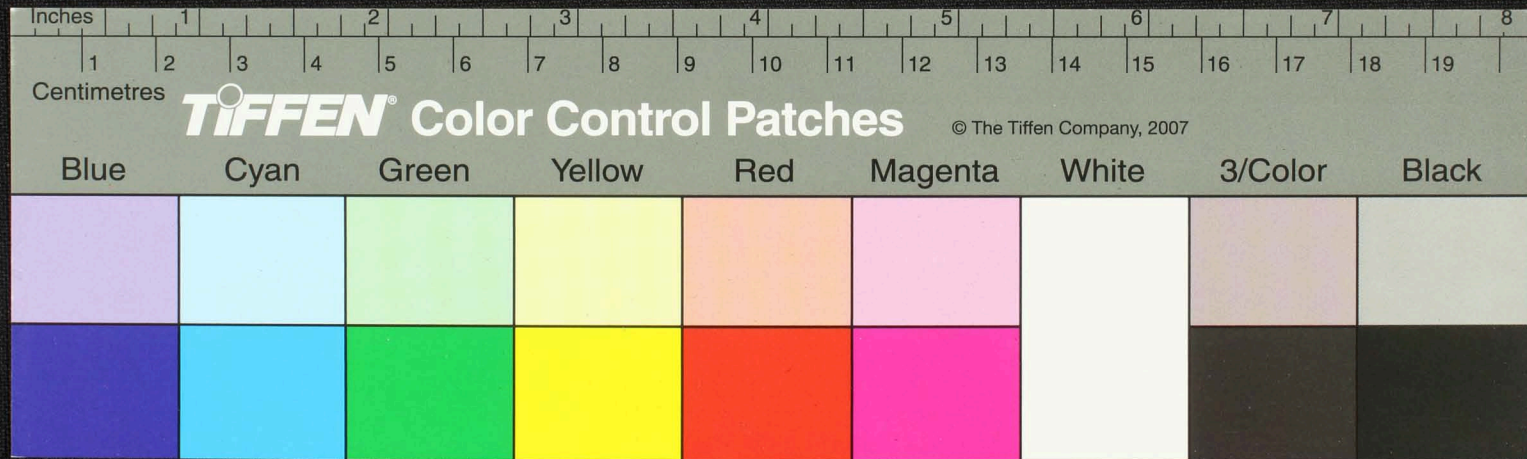
ராசுலாசுலா...
 வயது...
 நமன...
 யு...
 இ...
 ம...
 க...
 ர...

சுய...



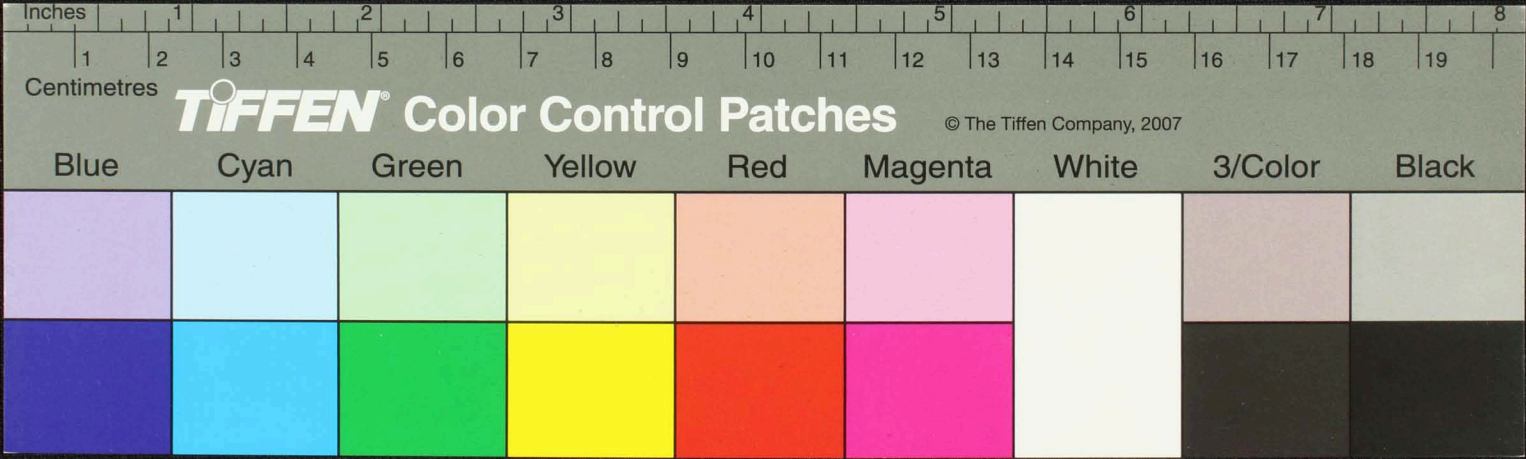
சுரமவத்தி
 நாயகம்
 பெயர்
 180

மய்யிடுகு அருமெய்யுது மய்யிடுகு அருமெய்யுது மய்யிடுகு அருமெய்யுது மய்யிடுகு அருமெய்யுது
 மய்யிடுகு அருமெய்யுது மய்யிடுகு அருமெய்யுது மய்யிடுகு அருமெய்யுது மய்யிடுகு அருமெய்யுது
 மய்யிடுகு அருமெய்யுது மய்யிடுகு அருமெய்யுது மய்யிடுகு அருமெய்யுது மய்யிடுகு அருமெய்யுது
 மய்யிடுகு அருமெய்யுது மய்யிடுகு அருமெய்யுது மய்யிடுகு அருமெய்யுது மய்யிடுகு அருமெய்யுது
 மய்யிடுகு அருமெய்யுது மய்யிடுகு அருமெய்யுது மய்யிடுகு அருமெய்யுது மய்யிடுகு அருமெய்யுது
 மய்யிடுகு அருமெய்யுது மய்யிடுகு அருமெய்யுது மய்யிடுகு அருமெய்யுது மய்யிடுகு அருமெய்யுது
 மய்யிடுகு அருமெய்யுது மய்யிடுகு அருமெய்யுது மய்யிடுகு அருமெய்யுது மய்யிடுகு அருமெய்யுது
 மய்யிடுகு அருமெய்யுது மய்யிடுகு அருமெய்யுது மய்யிடுகு அருமெய்யுது மய்யிடுகு அருமெய்யுது



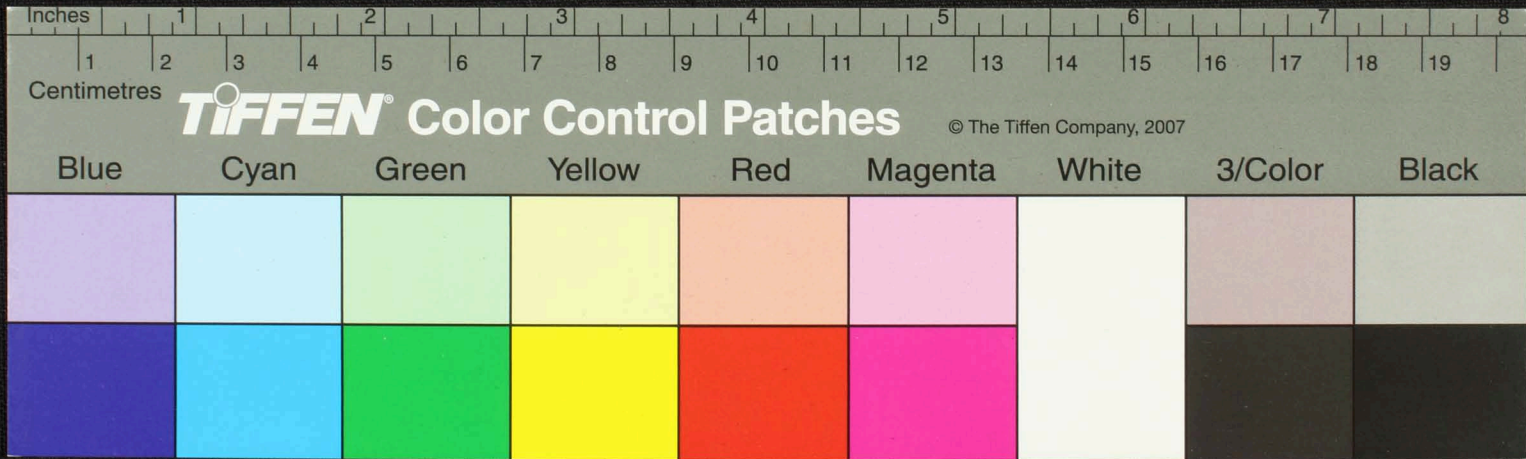
128

சுரமும் தூதத்தொன்றாய் வராதமொன்றுதான் பத்தியதொன்று பத்திரமொன்று பத்திரமொன்று பத்திரமொன்று
சுரமொன்று தூதத்தொன்றாய் வராதமொன்றுதான் பத்தியதொன்று பத்திரமொன்று பத்திரமொன்று பத்திரமொன்று
மொன்று தூதத்தொன்றாய் வராதமொன்றுதான் பத்தியதொன்று பத்திரமொன்று பத்திரமொன்று பத்திரமொன்று
மொன்று தூதத்தொன்றாய் வராதமொன்றுதான் பத்தியதொன்று பத்திரமொன்று பத்திரமொன்று பத்திரமொன்று
மொன்று தூதத்தொன்றாய் வராதமொன்றுதான் பத்தியதொன்று பத்திரமொன்று பத்திரமொன்று பத்திரமொன்று
மொன்று தூதத்தொன்றாய் வராதமொன்றுதான் பத்தியதொன்று பத்திரமொன்று பத்திரமொன்று பத்திரமொன்று
மொன்று தூதத்தொன்றாய் வராதமொன்றுதான் பத்தியதொன்று பத்திரமொன்று பத்திரமொன்று பத்திரமொன்று
மொன்று தூதத்தொன்றாய் வராதமொன்றுதான் பத்தியதொன்று பத்திரமொன்று பத்திரமொன்று பத்திரமொன்று



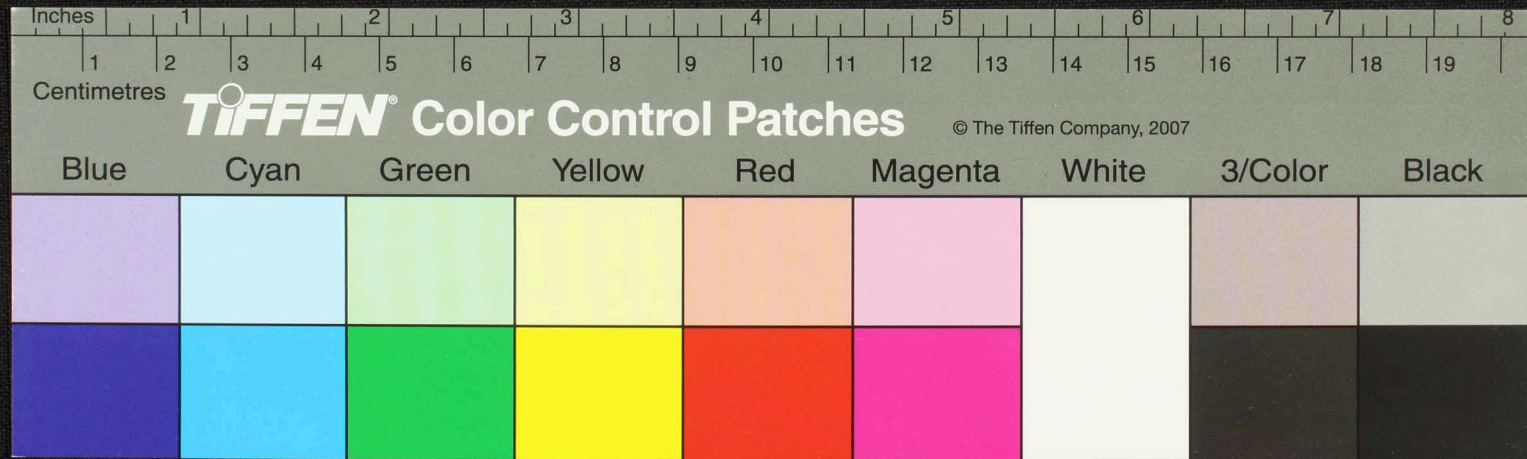
நா
வாசுதேவரதி
சுருணம்

திருருதிமலகம் பிழைசாத் துருமயித தம்பரநுசிராவகரயுநவெநாயுபகாநதீநா
வெசும்வாசுமவிழவதி னுமினா ய வெருவதனவதி நி பிநிசுதித கூ ருமுள வடுகாணிதநிகை
வொமரதுமகதூரநததவரடு -- யவெசாததீயம் -- துக்ககடுன -- வாசுதேவரதிசுருணவடுதீரய
மயரகரவெசுநிதில் -- சதுளி ரதவபரத நடு தருவதைகரவகரெ வாருதததவெசுசுபு
வாருமெப்துதும் நினைநினை தருமயி ருநதரநுதததவெசுததிந தருதத நிதிநதமவ
ரனடு பு -- வெசுருண துத்திடுமெ -- யவெ -- வாசுதேவரதிசுருணவடுதீரய
வெசுருணவடுதீரய -- கருமிருசுசுயுன -- ரம . நாபுநகனா மருதனிகடுதத நிதிருமவி
-- ரதசுரமரயொகா காணிசுதிததன துருகடுசுசுமிசுநிதிபிழைசுமயருவடு



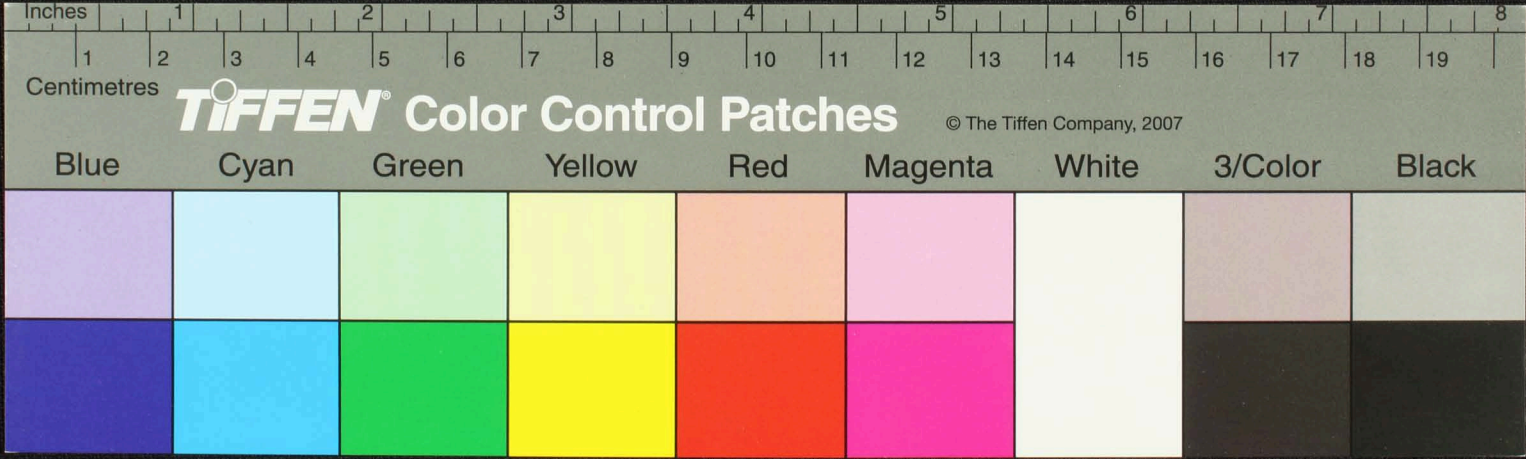
... ராஜா சிவசுந்தரி ... ன் னி னெ னு ம த ர சி ம தி து ர க ரா சி ர தி து த ர வ ர ம ...
 ... னெ னு - னு மெ னு ன ர சி ர ய னு த து க ரு ன ர தி தி கி ர த த த னு னெ ன ரு க வ னு வ ர க னு னெ ன ... வ ர ய த
 ... னு ... ன ர ம ர க ர ... னு ... த த ... ய ர ... ய னு ... த த ... வ ர ர வ ர ... னி ... ன ர ...
 ... த ... ய ர ... னு ... ய ... னெ னு ... த ... னெ ன ... ய ... னு ... னெ ன ... ய ... னு ... னெ ன ... ய ... னு ...
 ... னு ... த ... த ... னெ ன ... ய ... னு ... னெ ன ... ய ... னு ... னெ ன ... ய ... னு ... னெ ன ... ய ... னு ...
 ... னு ... த ... த ... னெ ன ... ய ... னு ... னெ ன ... ய ... னு ... னெ ன ... ய ... னு ... னெ ன ... ய ... னு ...
 ... னு ... த ... த ... னெ ன ... ய ... னு ... னெ ன ... ய ... னு ... னெ ன ... ய ... னு ... னெ ன ... ய ... னு ...
 ... னு ... த ... த ... னெ ன ... ய ... னு ... னெ ன ... ய ... னு ... னெ ன ... ய ... னு ... னெ ன ... ய ... னு ...

சிவ
 வசுதிரவல
 னெ ன ...

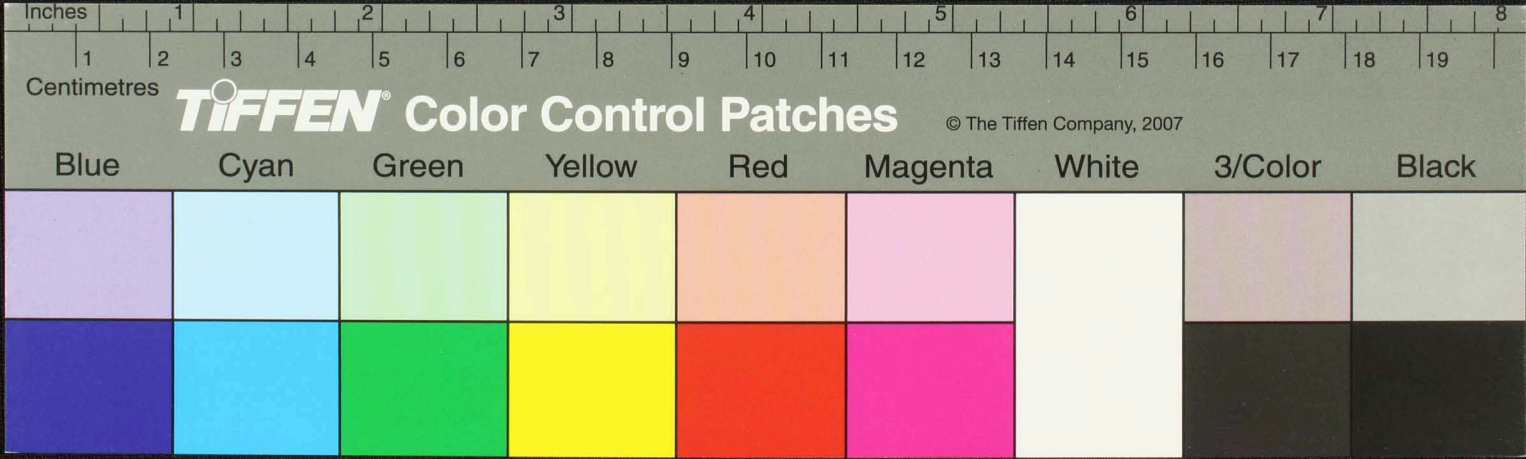


பூவககதவ
 யகத்யகக
 பூவககதவ
 1-1-

யுட டரயெழல்த துன்றெ குரரக7 நிபுரவ சீர நிபுரவெநர்யநு விநதுலொமெ.0-
 0உக0-மின்னொமெ.த0-படகுதுவெசுசுடஎ டபர7 வெசுடகுசுராம.பகுட
 மரயககனிபநாக தரம-சரதெ டொரடரயகுதெயுதெ ம டமரயயிரனகுதெதெ
 ஆசிரசுடத தெவி7தெர.ஏநு திசுதெ மரமுன ஆவகதெசுடகுடன
 மினுநதுமர மெ.0-நய0.குதரகுசுயுகெ-புடகுழவ ககடுபடுதெதெமுன
 டெருகரத்தயுக ககெநிசு குரொமநிரமுந்விசுதகெமவிரவிநரிம்துசுடபு
 மெகககெதெந்நெ தனமொசெநிபுகடுயயுகெயுடகுடெயருநரனவரரகுவினரவர
 யயுககெசெசெயவிசொ.0சுசு0-பூவகதெதெசுவிசுடடெ.0.தருதிழவதெதெகக0-0-0

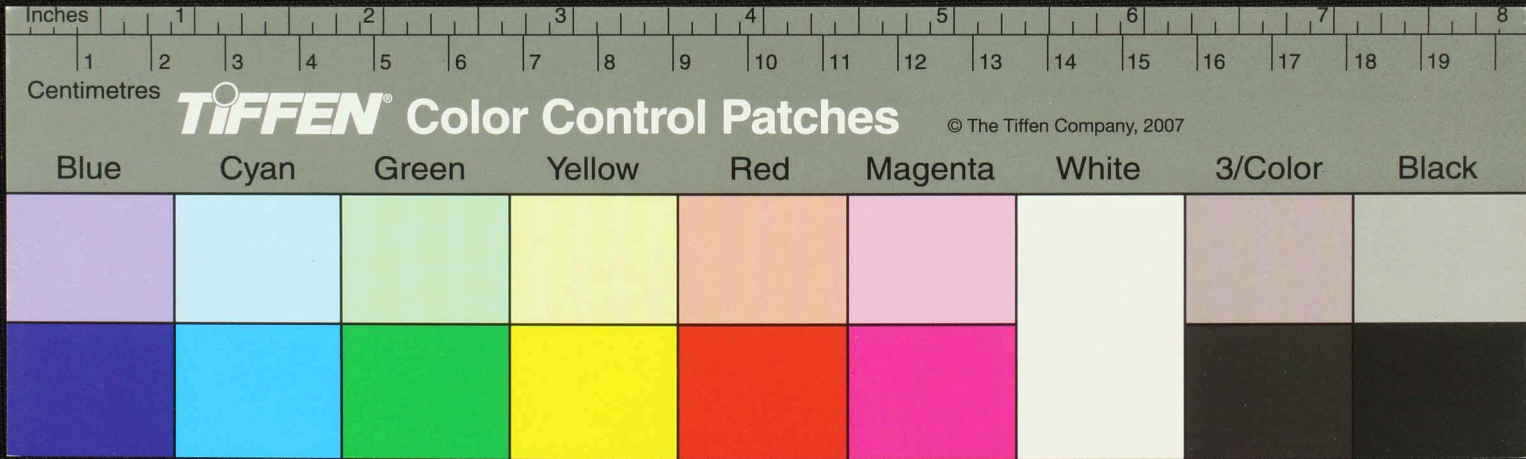


Handwritten Tamil script on a palm leaf manuscript. The text is arranged in approximately 10 horizontal lines. A large, irregular hole is present in the center of the leaf, obscuring several lines of text. On the left side, there is a small vertical inscription that reads 'சிவ விநாயக சிவசூக்தி' (Sivavinayaka Sivasukthi).



திரு

திருநெல்வேலி மாவட்டம் - வரையகம் - திரு. சிவசுந்தரம் - திரு. சிவசுந்தரம் -
திருநெல்வேலி மாவட்டம் - வரையகம் - திரு. சிவசுந்தரம் - திரு. சிவசுந்தரம் -
திருநெல்வேலி மாவட்டம் - வரையகம் - திரு. சிவசுந்தரம் - திரு. சிவசுந்தரம் -
திருநெல்வேலி மாவட்டம் - வரையகம் - திரு. சிவசுந்தரம் - திரு. சிவசுந்தரம் -
திருநெல்வேலி மாவட்டம் - வரையகம் - திரு. சிவசுந்தரம் - திரு. சிவசுந்தரம் -
திருநெல்வேலி மாவட்டம் - வரையகம் - திரு. சிவசுந்தரம் - திரு. சிவசுந்தரம் -
திருநெல்வேலி மாவட்டம் - வரையகம் - திரு. சிவசுந்தரம் - திரு. சிவசுந்தரம் -
திருநெல்வேலி மாவட்டம் - வரையகம் - திரு. சிவசுந்தரம் - திரு. சிவசுந்தரம் -
திருநெல்வேலி மாவட்டம் - வரையகம் - திரு. சிவசுந்தரம் - திரு. சிவசுந்தரம் -
திருநெல்வேலி மாவட்டம் - வரையகம் - திரு. சிவசுந்தரம் - திரு. சிவசுந்தரம் -



Handwritten Tamil script on a palm leaf manuscript. The text is arranged in approximately 10 horizontal lines. The script is densely packed and appears to be a form of classical or religious Tamil. There are two circular holes visible on the leaf, which were traditionally used for threading a cord to bind multiple leaves together into a book format. The leaf shows signs of age, including some staining and wear at the edges.

