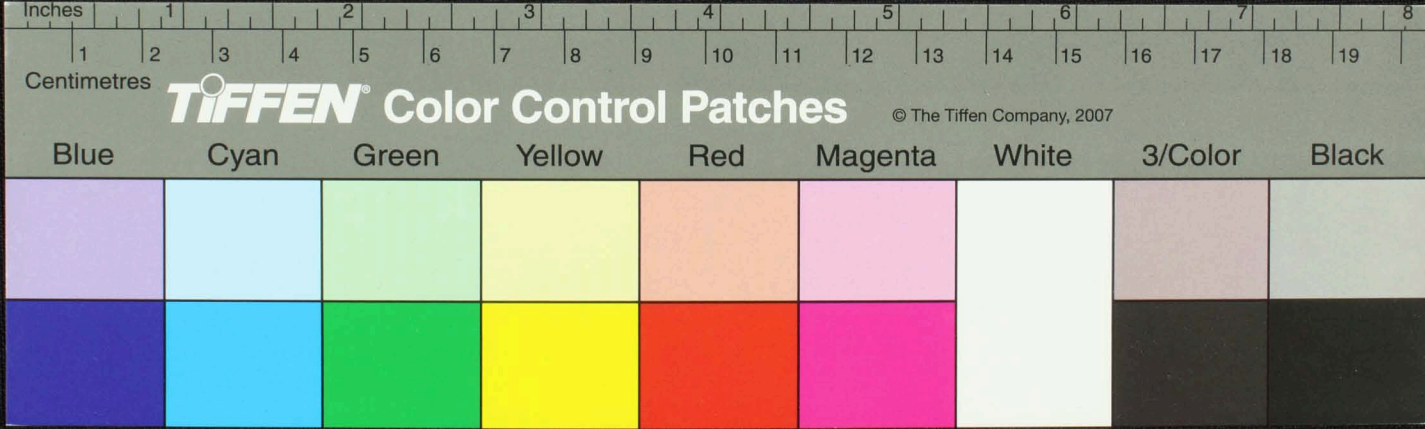
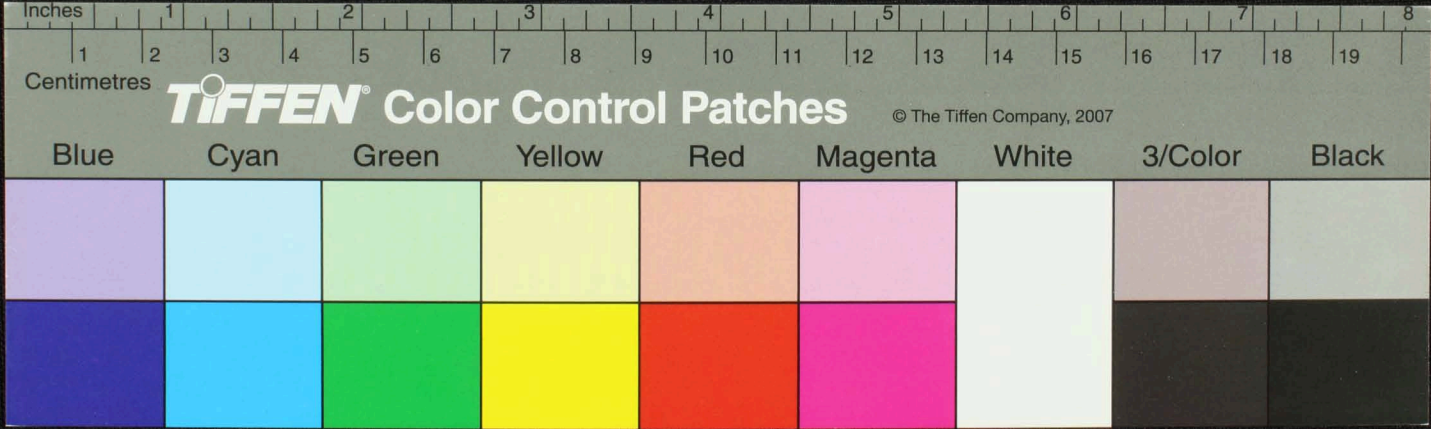


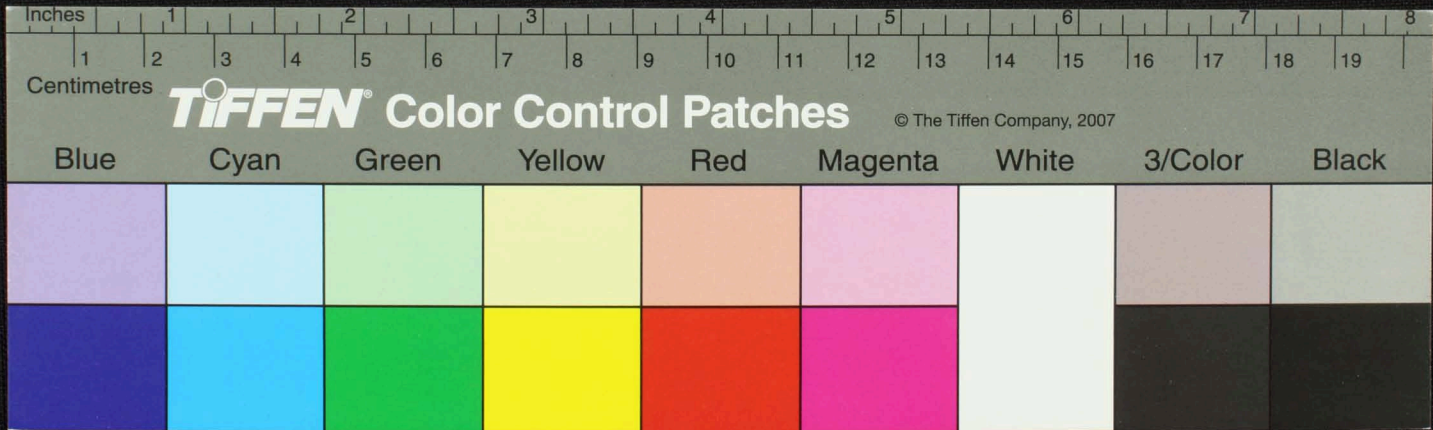
Handwritten text in Tamil script on a palm leaf manuscript. The text is arranged in three columns. The first column on the left contains approximately 6 lines of text. The middle column contains approximately 7 lines of text. The rightmost column contains approximately 7 lines of text. There is a small circular hole in the middle column, likely for binding. The script is a traditional form of Tamil used in manuscripts.



காய் பிச்சிற் றொழி தாழி (முயற்சி) னு கி காய் தாழி - னு னு வி - து - கி காய்  
 லி னு னு கி காய் லி னு னு கி காய் - னு - னு கி காய் லி னு னு கி காய் லி னு னு கி காய்  
 லி னு னு கி காய் - லி - னு கி காய் - லி - னு கி காய் - லி - னு கி காய் - லி - னு கி காய்  
 லி னு னு கி காய் - லி - னு கி காய் - லி - னு கி காய் - லி - னு கி காய் - லி - னு கி காய்  
 லி னு னு கி காய் - லி - னு கி காய் - லி - னு கி காய் - லி - னு கி காய் - லி - னு கி காய்  
 லி னு னு கி காய் - லி - னு கி காய் - லி - னு கி காய் - லி - னு கி காய் - லி - னு கி காய்  
 லி னு னு கி காய் - லி - னு கி காய் - லி - னு கி காய் - லி - னு கி காய் - லி - னு கி காய்  
 லி னு னு கி காய் - லி - னு கி காய் - லி - னு கி காய் - லி - னு கி காய் - லி - னு கி காய்



Handwritten text in Tamil script on a palm leaf manuscript. The text is arranged in approximately 10 horizontal lines. A circular hole is visible in the center of the leaf, used for binding multiple leaves together. The script is finely etched into the surface of the dried leaf.

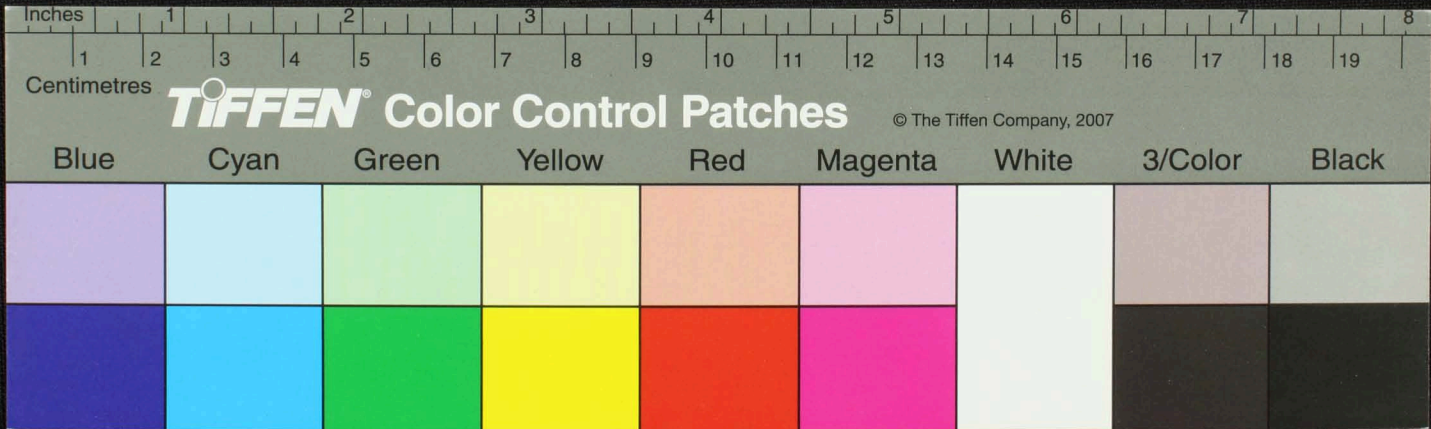




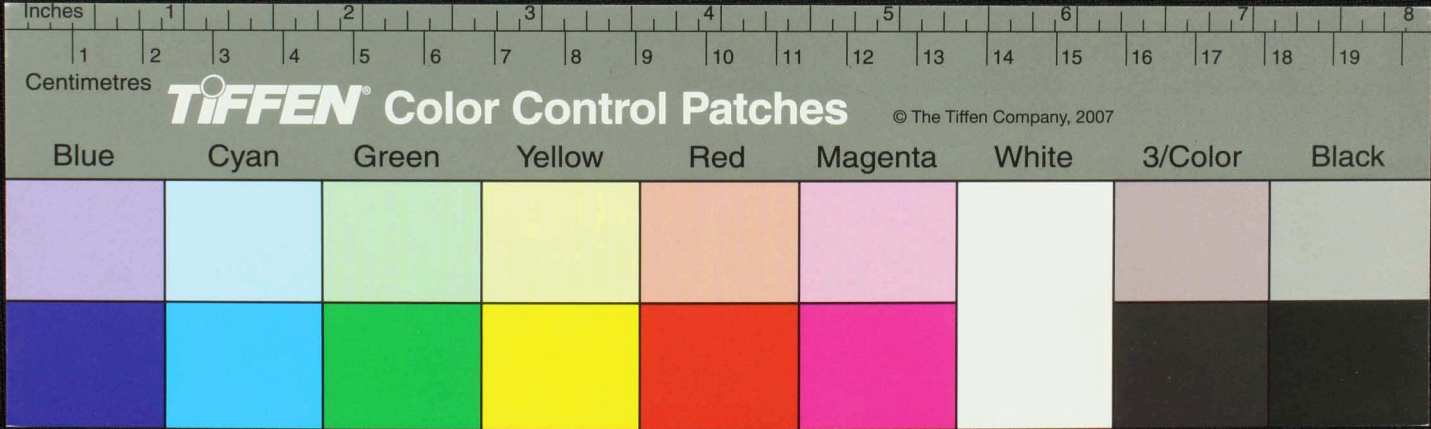




Handwritten Tamil script on a palm leaf manuscript. The text is arranged in several lines across the length of the leaf. A prominent circular hole is visible in the center of the leaf, which is a traditional feature for threading a cord to bind multiple leaves together. The script is written in a cursive style characteristic of traditional Tamil manuscripts.

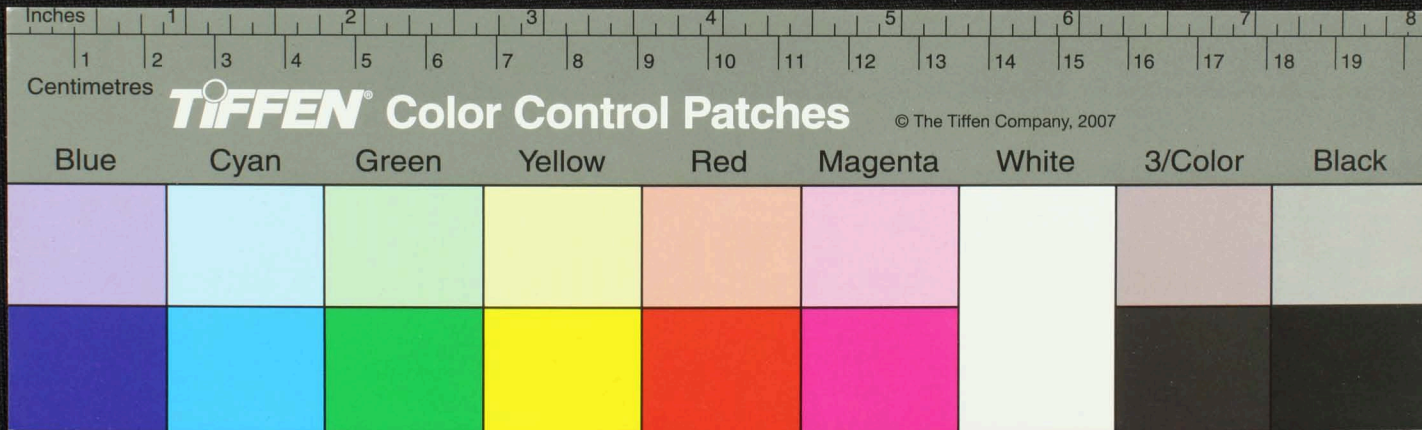


Handwritten text in Tamil script on a palm leaf manuscript. The text is arranged in approximately four columns. The script is finely etched into the surface of the dried leaf. There are some dark spots and irregularities on the leaf, possibly due to age or damage.





Handwritten text in Tamil script on a palm leaf manuscript. The text is arranged in approximately 10 columns across the length of the leaf. A circular hole is visible near the center of the leaf, used for binding multiple leaves together.

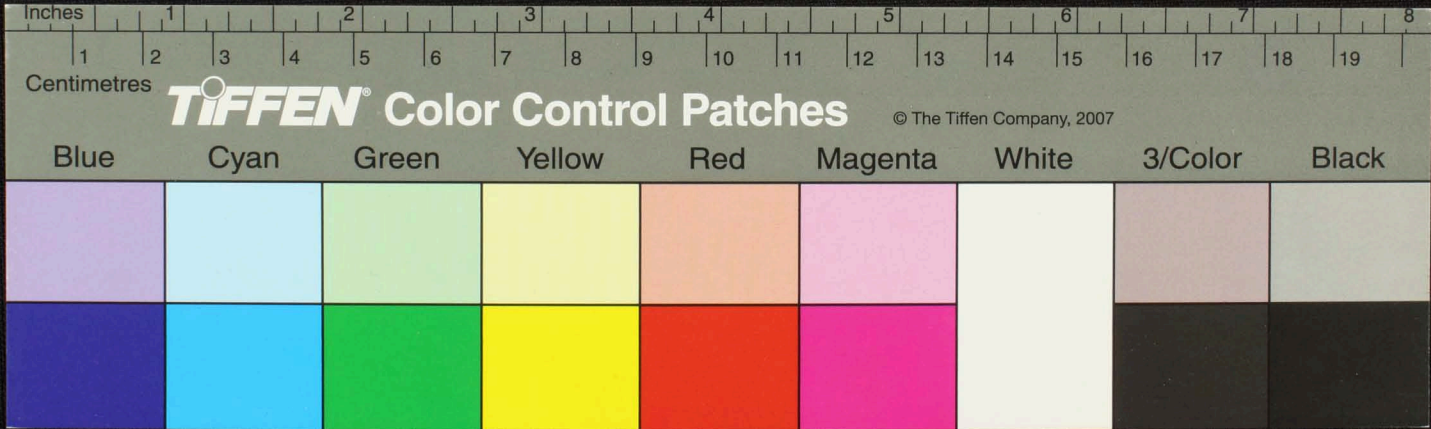








Handwritten text in Tamil script on a palm leaf manuscript. The text is arranged in two columns. The left column contains approximately 10 lines of text, and the right column contains approximately 10 lines. There is a small circular hole in the center of the leaf, likely for binding. The script is finely etched into the surface of the dried leaf.

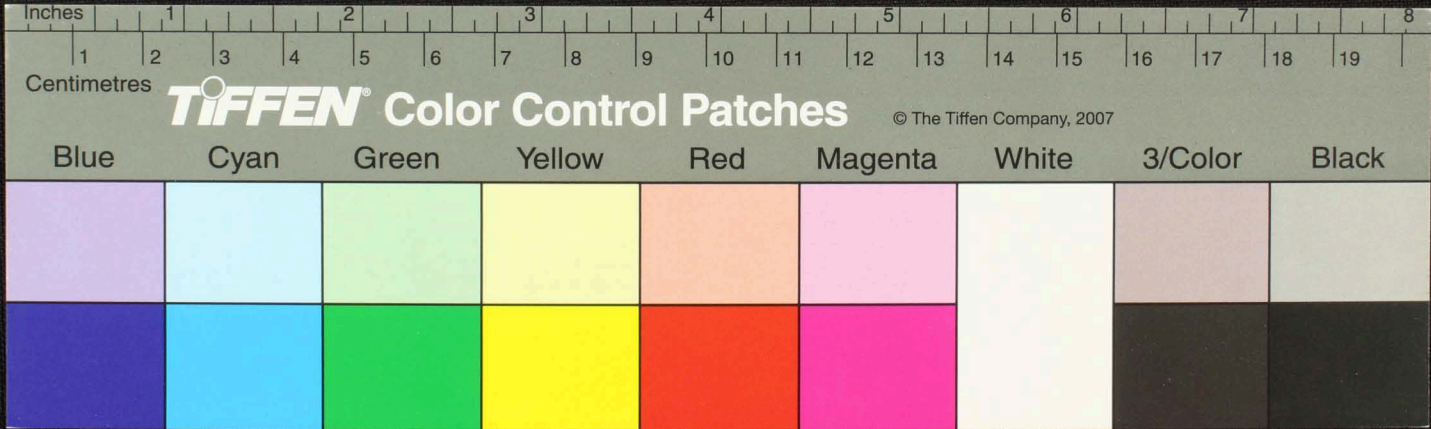


துணை வாய்  
 பிழை வாய்  
 சுவை 7-8  
 கெட்டுப் பாய்  
 சுவை 7-8  
 கெட்டுப் பாய்  
 சுவை 7-8  
 கெட்டுப் பாய்  
 சுவை 7-8

கீழ்வாய்  
 உவையவாய்  
 கெட்டுப் பாய்  
 கெட்டுப் பாய்  
 கெட்டுப் பாய்  
 கெட்டுப் பாய்  
 கெட்டுப் பாய்  
 கெட்டுப் பாய்  
 கெட்டுப் பாய்

கெட்டுப் பாய்  
 கெட்டுப் பாய்  
 கெட்டுப் பாய்  
 கெட்டுப் பாய்  
 கெட்டுப் பாய்  
 கெட்டுப் பாய்  
 கெட்டுப் பாய்  
 கெட்டுப் பாய்

கெட்டுப் பாய்  
 கெட்டுப் பாய்  
 கெட்டுப் பாய்  
 கெட்டுப் பாய்  
 கெட்டுப் பாய்  
 கெட்டுப் பாய்  
 கெட்டுப் பாய்  
 கெட்டுப் பாய்

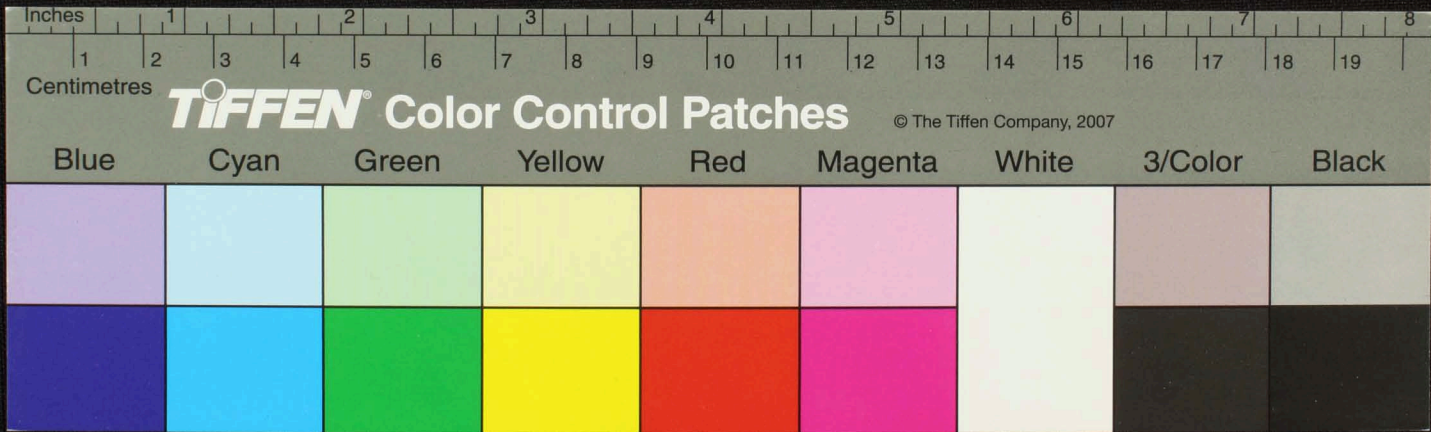








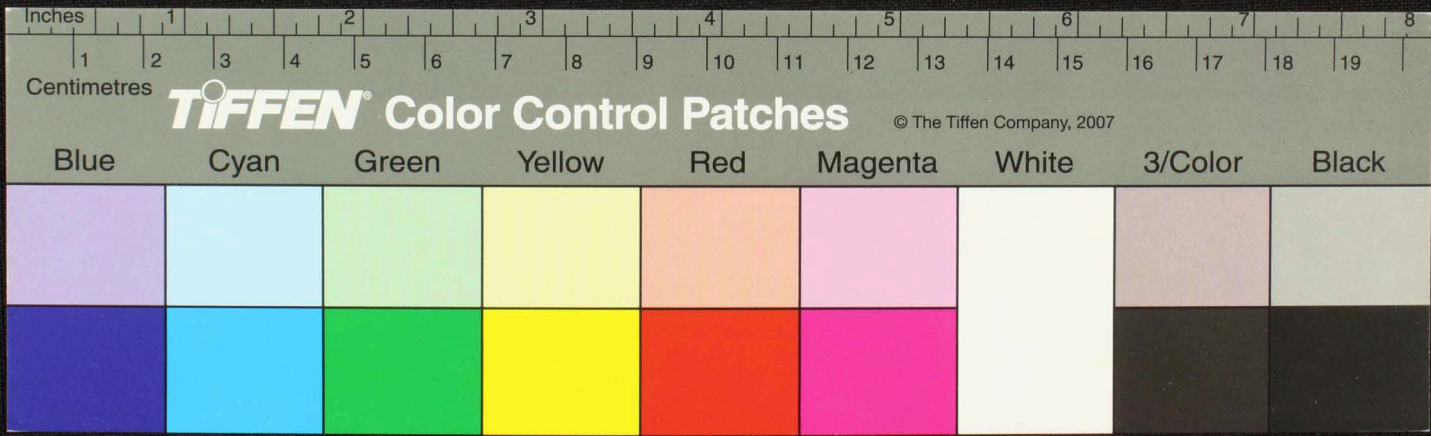
Handwritten Tamil script on a palm leaf manuscript. The text is arranged in approximately 10 horizontal lines across the length of the leaf. The script is a traditional form of the Tamil language, likely used for religious or philosophical purposes. There are some dark spots and a small hole on the leaf, possibly due to age or insect damage.



இரண்டாம் பாகம்  
 உடைய பாகம்  
 இரண்டாம் பாகம்  
 உடைய பாகம்  
 இரண்டாம் பாகம்  
 உடைய பாகம்

இரண்டாம் பாகம்  
 உடைய பாகம்  
 இரண்டாம் பாகம்  
 உடைய பாகம்  
 இரண்டாம் பாகம்  
 உடைய பாகம்

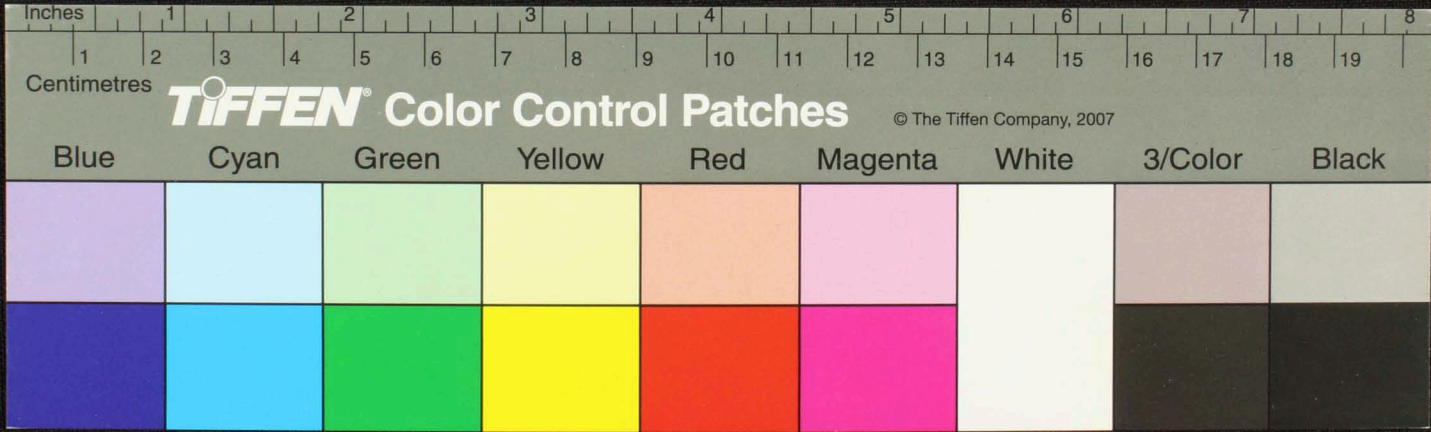
இரண்டாம் பாகம்  
 உடைய பாகம்  
 இரண்டாம் பாகம்  
 உடைய பாகம்  
 இரண்டாம் பாகம்  
 உடைய பாகம்



மல்வினக்  
 உத்தமபிரிஷி  
 அழகதிமய  
 சீவெவியாபிஷிஷ  
 கருவி  
 சூரிதபூரமணா  
 கெனாபிஷிஷிஷி  
 கெனாபிஷிஷிஷி

கெனாபிஷிஷிஷி  
 கெனாபிஷிஷிஷி  
 கெனாபிஷிஷிஷி  
 கெனாபிஷிஷிஷி  
 கெனாபிஷிஷிஷி  
 கெனாபிஷிஷிஷி  
 கெனாபிஷிஷிஷி  
 கெனாபிஷிஷிஷி

கெனாபிஷிஷிஷி  
 கெனாபிஷிஷிஷி  
 கெனாபிஷிஷிஷி  
 கெனாபிஷிஷிஷி  
 கெனாபிஷிஷிஷி  
 கெனாபிஷிஷிஷி  
 கெனாபிஷிஷிஷி  
 கெனாபிஷிஷிஷி

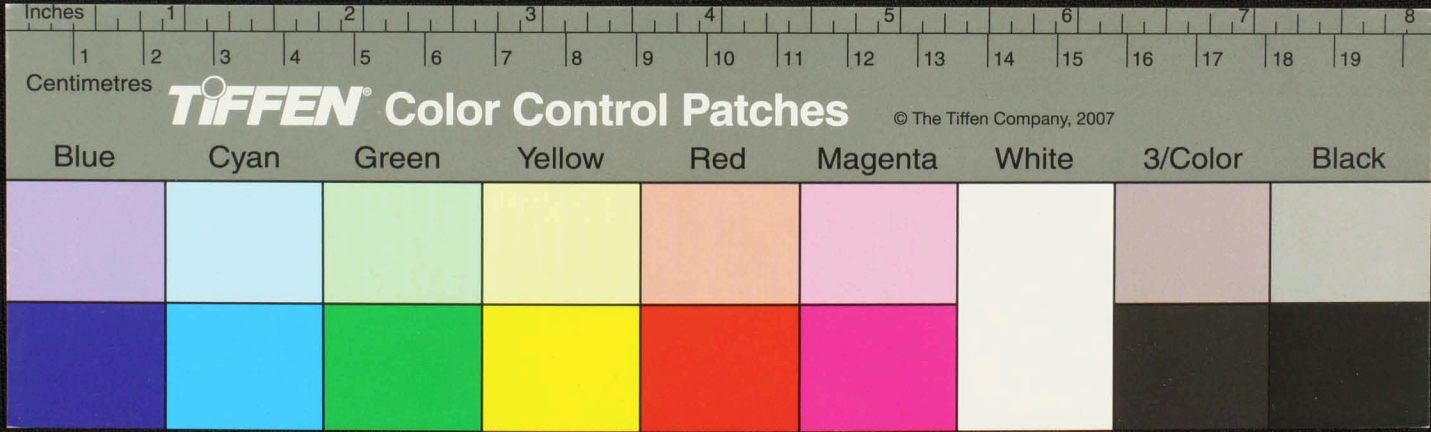


தனம்  
 இவ்வகம்  
 வெற்றகம்  
 ஆசிரமகம்  
 இரகம்  
 கிரகம்  
 வசவகம்

தந்திரம்  
 கந்திரம்  
 கந்திரம்  
 செந்திரம்  
 தந்திரம்  
 மந்திரம்  
 மந்திரம்

கந்திரம்  
 கந்திரம்  
 கந்திரம்  
 கந்திரம்  
 கந்திரம்  
 கந்திரம்  
 கந்திரம்

கந்திரம்  
 கந்திரம்  
 கந்திரம்  
 கந்திரம்  
 கந்திரம்  
 கந்திரம்  
 கந்திரம்













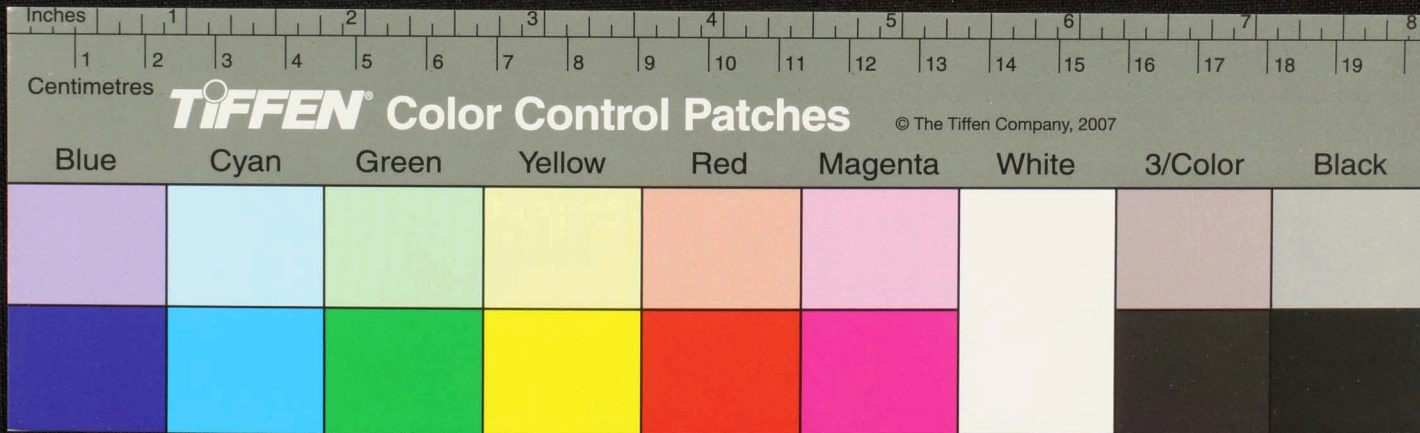








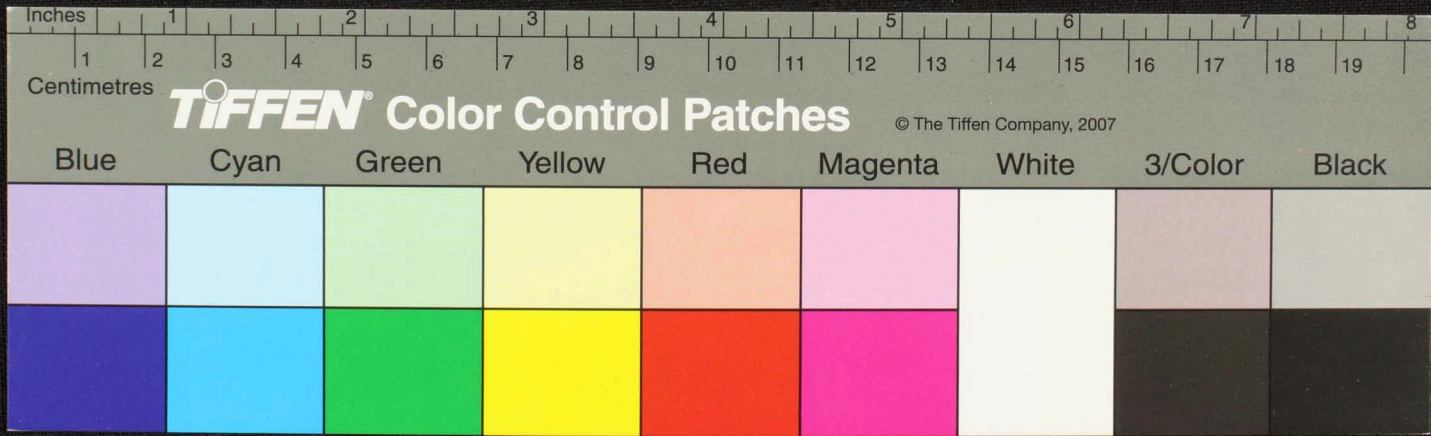
Handwritten text in Tamil script on a palm leaf manuscript. The text is arranged in three columns. The first column contains approximately 10 lines of text. The second column contains approximately 10 lines of text. The third column contains approximately 10 lines of text. There is a small circular hole in the center of the leaf, which is a traditional feature for threading a cord to bind multiple leaves together.





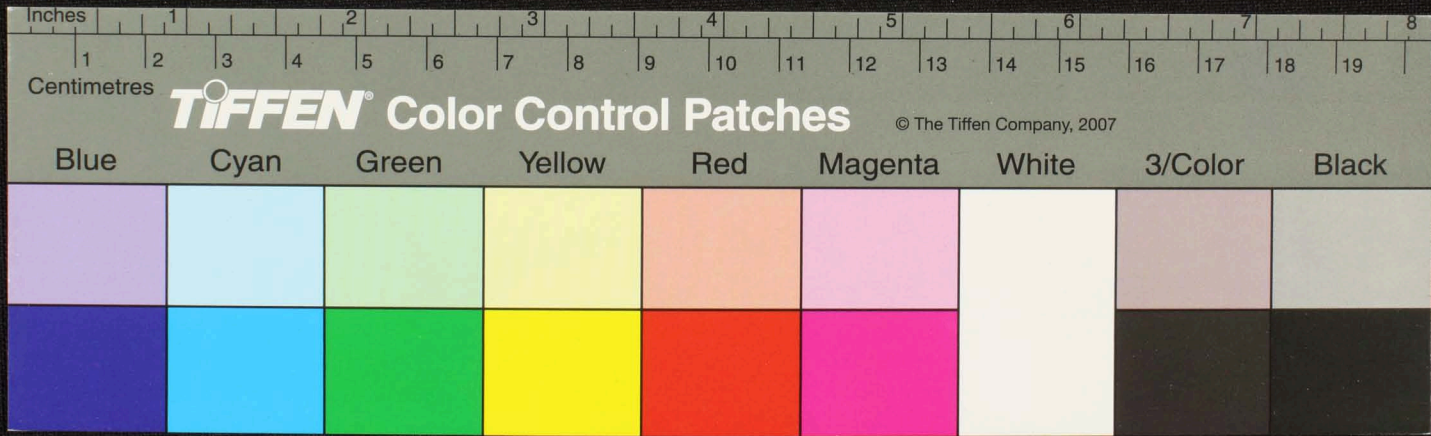


Handwritten text in Tamil script on a palm leaf manuscript. The text is arranged in three columns and contains approximately 15 lines of script. Two circular holes are visible, used for binding multiple leaves together.



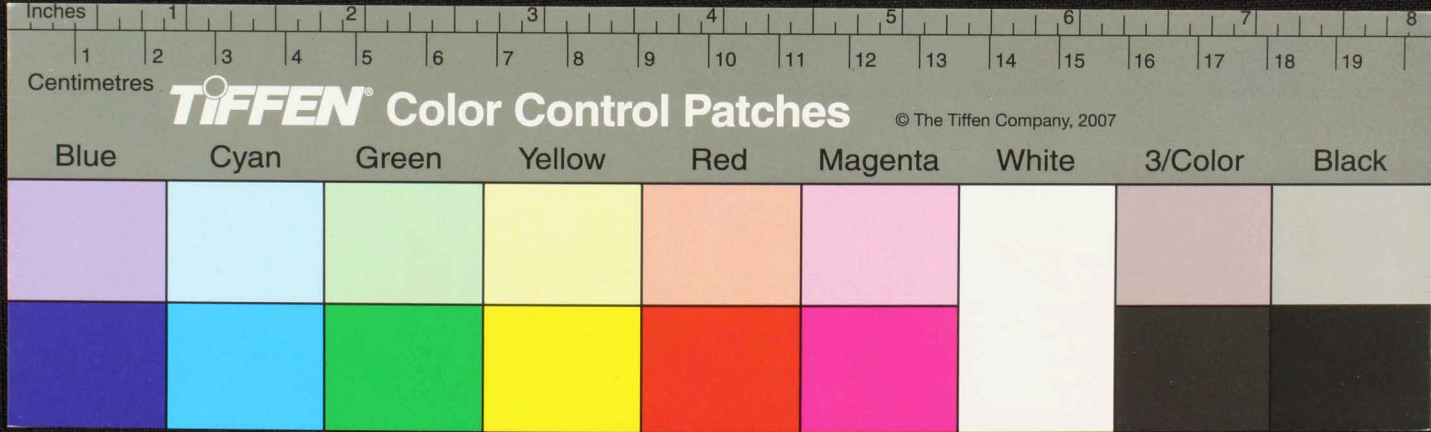


Handwritten text in Tamil script on a palm leaf manuscript. The text is arranged in three columns. The first column contains approximately 10 lines of text. The second column contains approximately 10 lines of text. The third column contains approximately 10 lines of text. There are some small circular marks and a larger dark spot on the leaf.





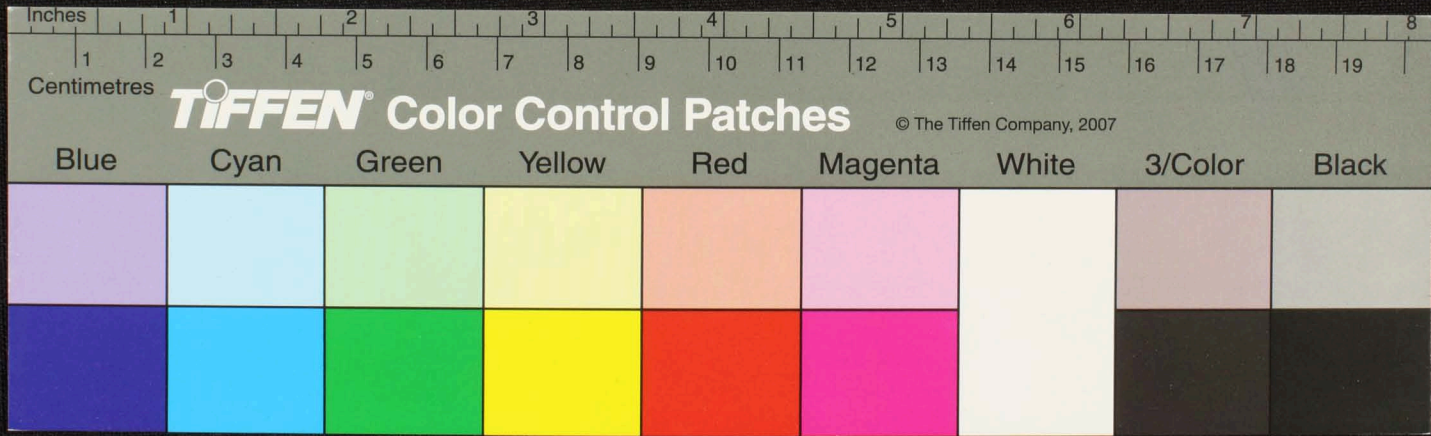
Handwritten text in Tamil script on a palm leaf manuscript. The text is arranged in four columns, with a circular hole visible in the center. The script is finely etched into the surface of the leaf.





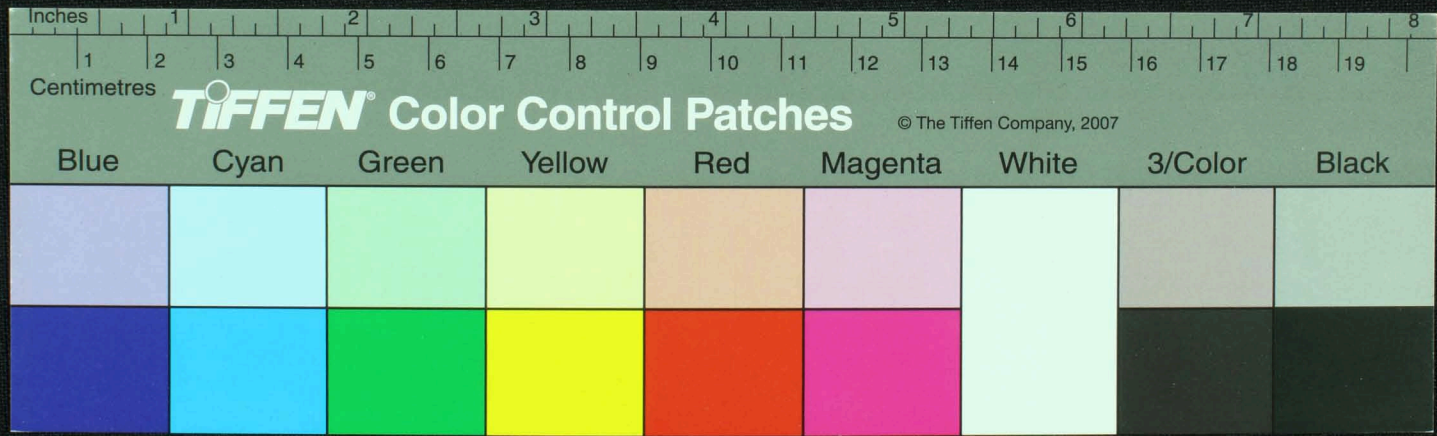
க.ப.வி.க.க.ந.ப.சி.ந.  
 க.ப.ப.கி.ச.வ.  
 க.ப.ப.கி.ச.வ.க.ந.ப.சி.ந. - உ.  
 க.ப.ப.கி.ச.வ.க.ந.ப.சி.ந. - உ.  
 க.ப.ப.கி.ச.வ.க.ந.ப.சி.ந. - உ.  
 க.ப.ப.கி.ச.வ.க.ந.ப.சி.ந. - உ.  
 க.ப.ப.கி.ச.வ.க.ந.ப.சி.ந. - உ.  
 க.ப.ப.கி.ச.வ.க.ந.ப.சி.ந. - உ.

க.ப.ப.கி.ச.வ.க.ந.ப.சி.ந. - உ.  
 க.ப.ப.கி.ச.வ.க.ந.ப.சி.ந. - உ.  
 க.ப.ப.கி.ச.வ.க.ந.ப.சி.ந. - உ.  
 க.ப.ப.கி.ச.வ.க.ந.ப.சி.ந. - உ.  
 க.ப.ப.கி.ச.வ.க.ந.ப.சி.ந. - உ.  
 க.ப.ப.கி.ச.வ.க.ந.ப.சி.ந. - உ.





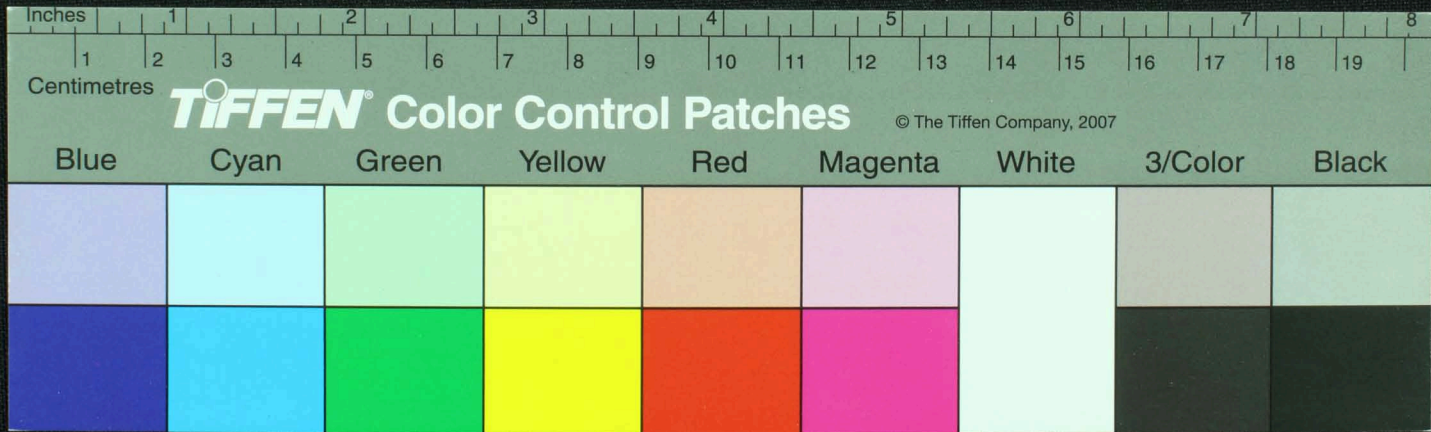
Handwritten text in Tamil script on a palm leaf manuscript. The text is arranged in four columns. The first column contains approximately 5 lines of text. The second column contains approximately 5 lines of text. The third column contains approximately 5 lines of text. The fourth column contains approximately 5 lines of text. There are several small holes and marks on the leaf, including a prominent circular hole in the second column.







Handwritten Tamil script on a palm leaf manuscript. The text is arranged in approximately 10 horizontal lines across the length of the leaf. The script is finely etched into the surface of the dried leaf. A small circular hole is visible near the center of the leaf, which is a traditional feature used for threading a cord to bind multiple leaves together into a book format.

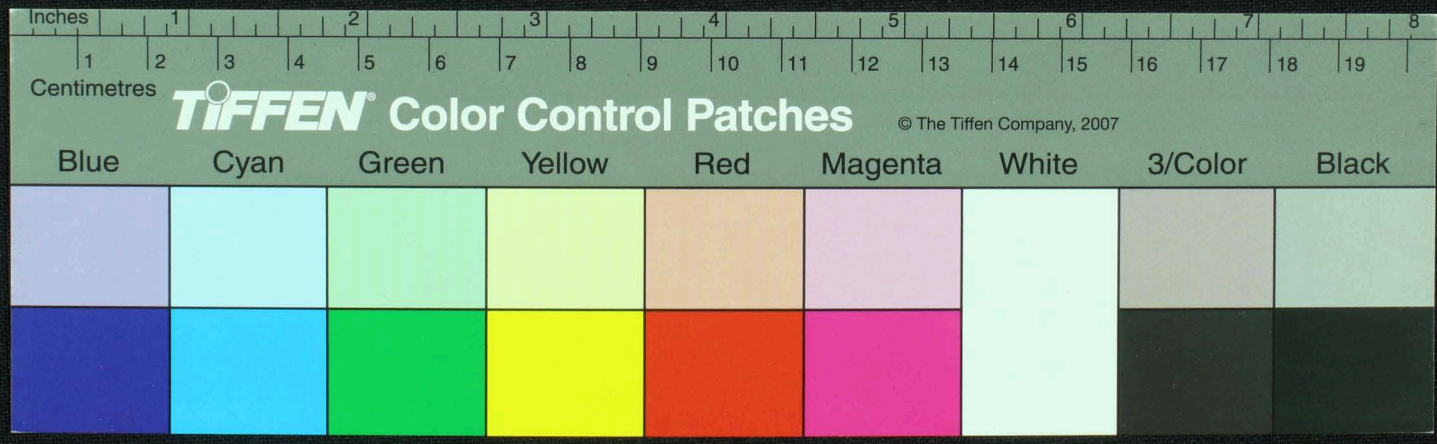








Handwritten Tamil script on a palm leaf manuscript. The text is arranged in approximately 10 horizontal lines across the length of the leaf. A small circular hole is visible near the center of the leaf, used for threading a cord to bind multiple leaves together. The script is finely etched into the surface of the dried leaf.







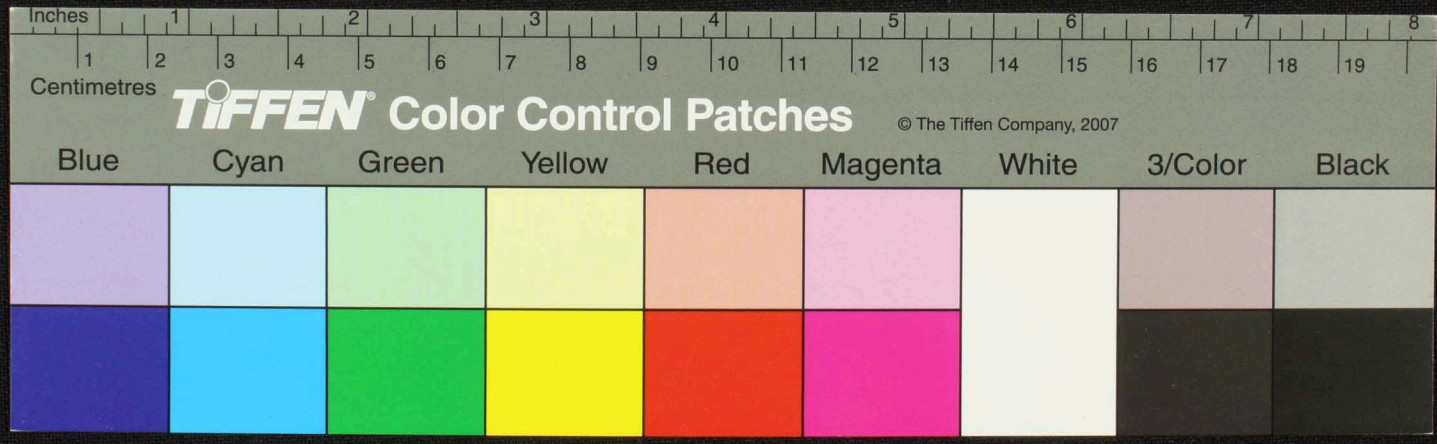








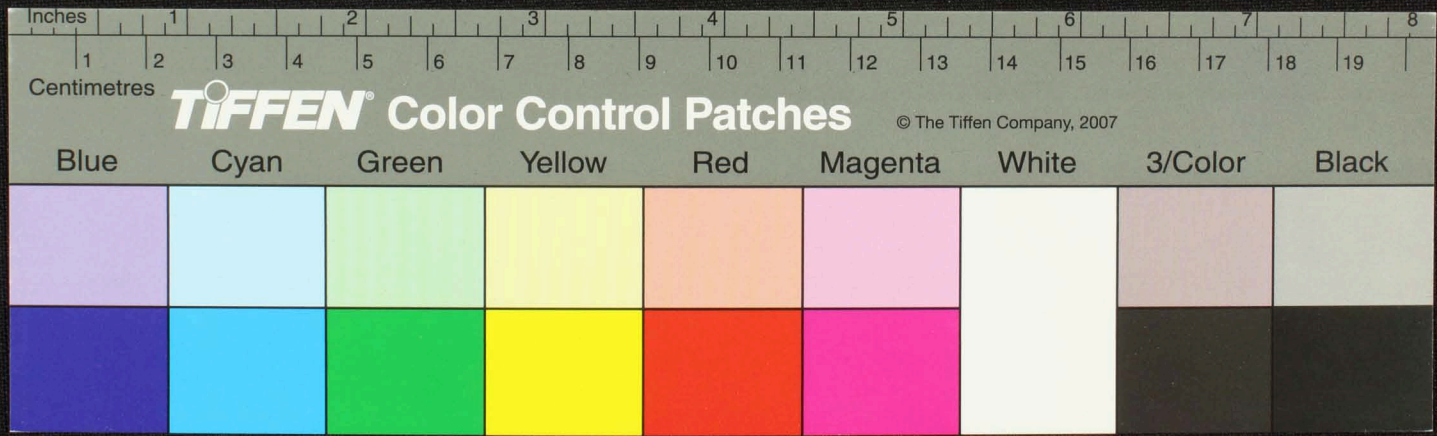
Handwritten text in Tamil script on a palm leaf manuscript. The text is arranged in four columns and contains approximately 15 lines of script. There are some dark spots and a hole on the leaf, possibly due to insect damage or age.





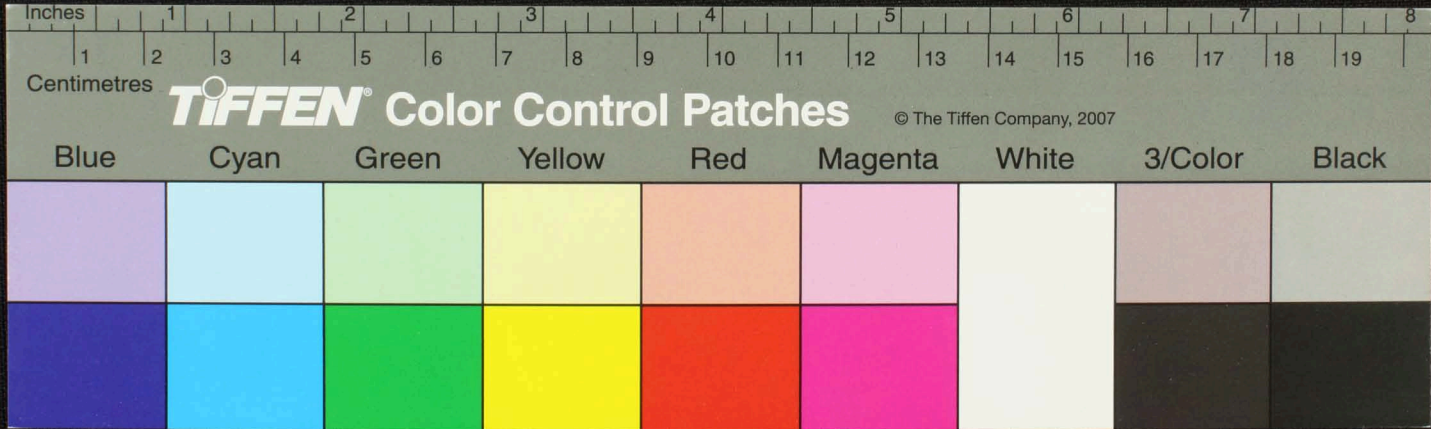


Handwritten Tamil script on a palm leaf manuscript. The text is arranged in four columns. The first column contains approximately 7 lines of text. The second column contains approximately 7 lines of text. The third column contains approximately 7 lines of text. The fourth column contains approximately 7 lines of text. There are some small circular marks and a larger dark spot on the leaf, possibly from insect damage or handling.



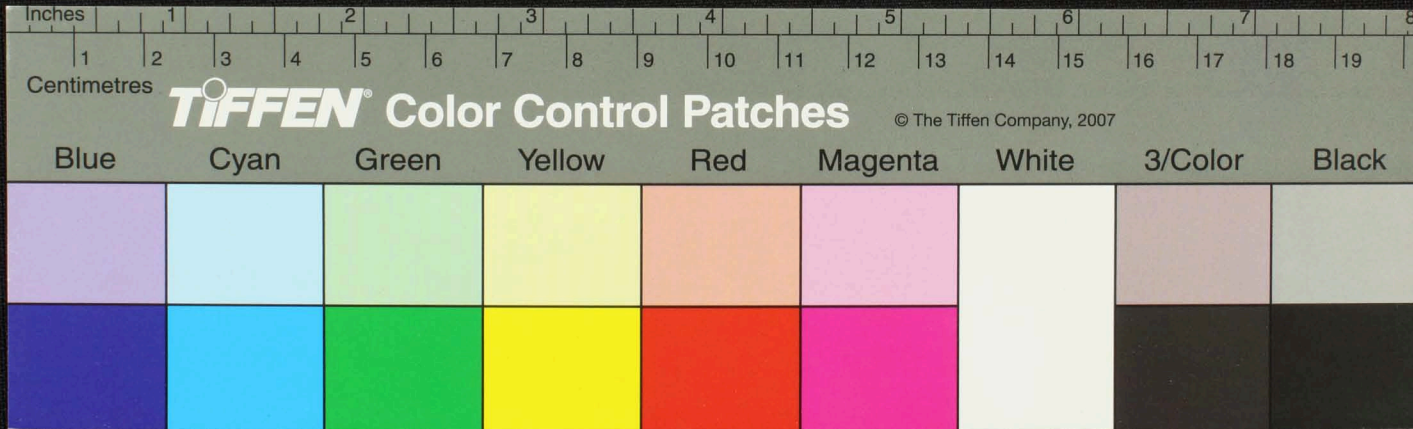


Handwritten Tamil script on a palm leaf manuscript. The text is arranged in approximately 10 horizontal lines. The script is finely etched into the surface of the dried leaf. A small circular hole is visible near the center of the leaf, which is a traditional feature used for threading a cord to bind multiple leaves together into a book format.





Handwritten Tamil script on a palm leaf manuscript. The text is arranged in two columns. The left column contains approximately 10 lines of text, and the right column contains approximately 10 lines. There are several dark spots and a large hole on the leaf, likely due to insect damage or decay. The script is written in a traditional style with clear lettering.



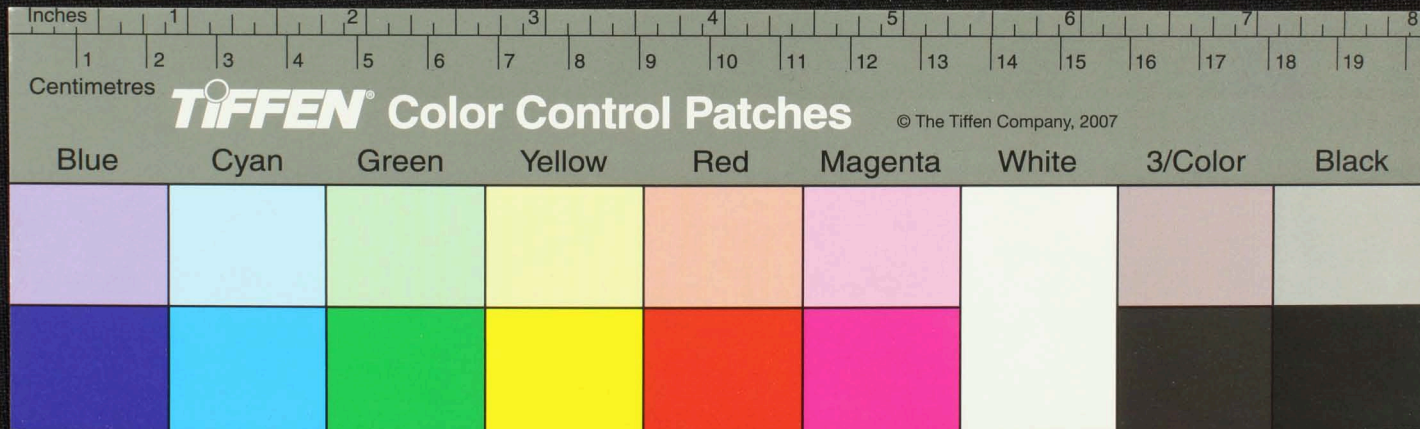


வெள்ளை-சாம்பல் இலை  
 குறைந்தது - நல்ல  
 கிடைத்தது - நல்ல  
 அழகான ஒட்டு  
 சிவந்தது  
 மென்மையானது  
 அழகானது

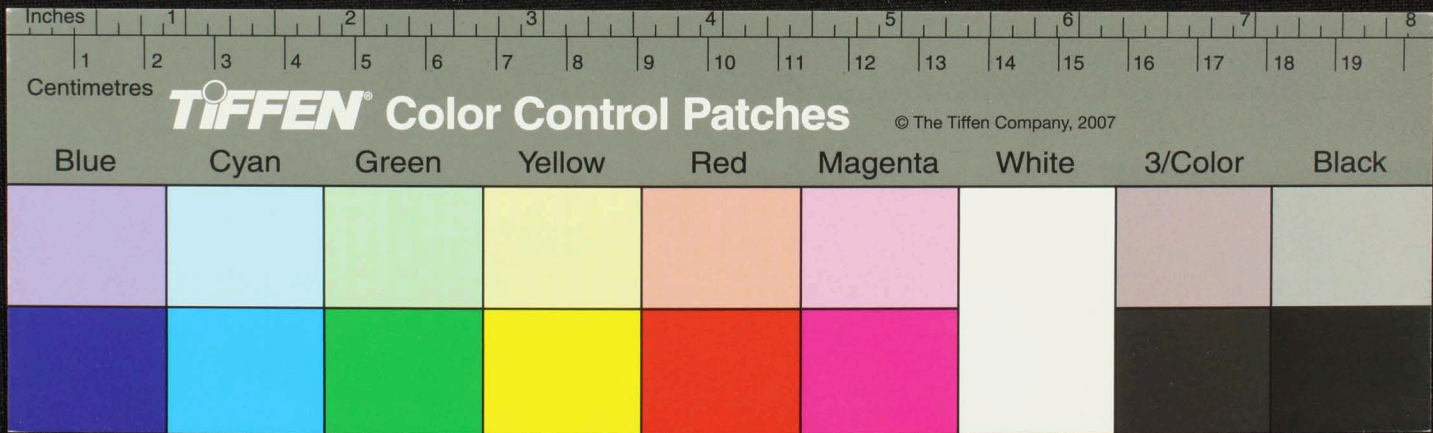
கவிதை  
 அழகானது  
 கவிதை  
 கவிதை  
 கவிதை  
 கவிதை

கவிதை  
 கவிதை  
 கவிதை  
 கவிதை  
 கவிதை  
 கவிதை

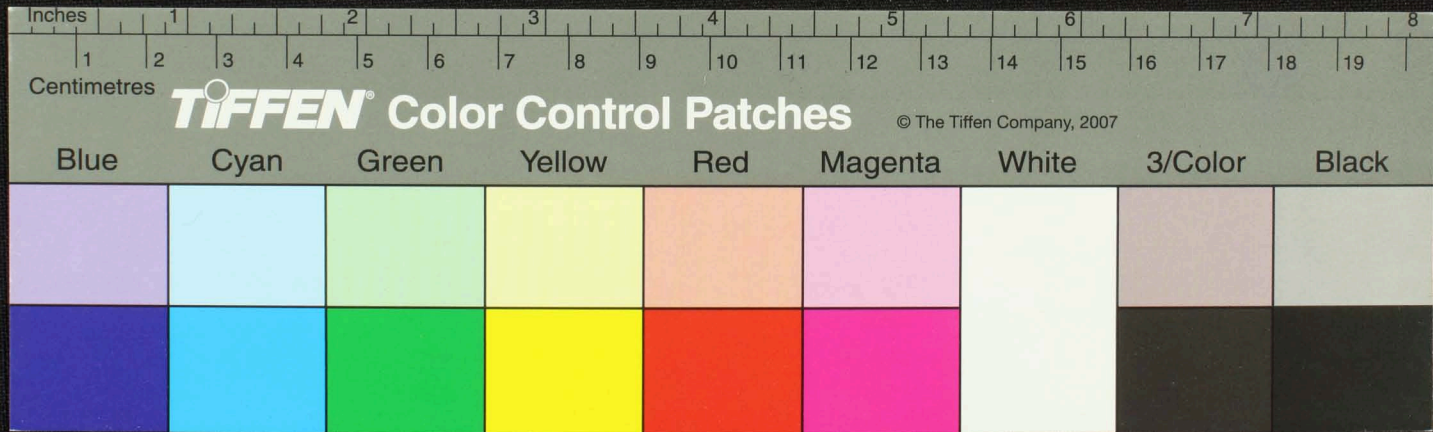
கவிதை  
 கவிதை  
 கவிதை  
 கவிதை  
 கவிதை  
 கவிதை



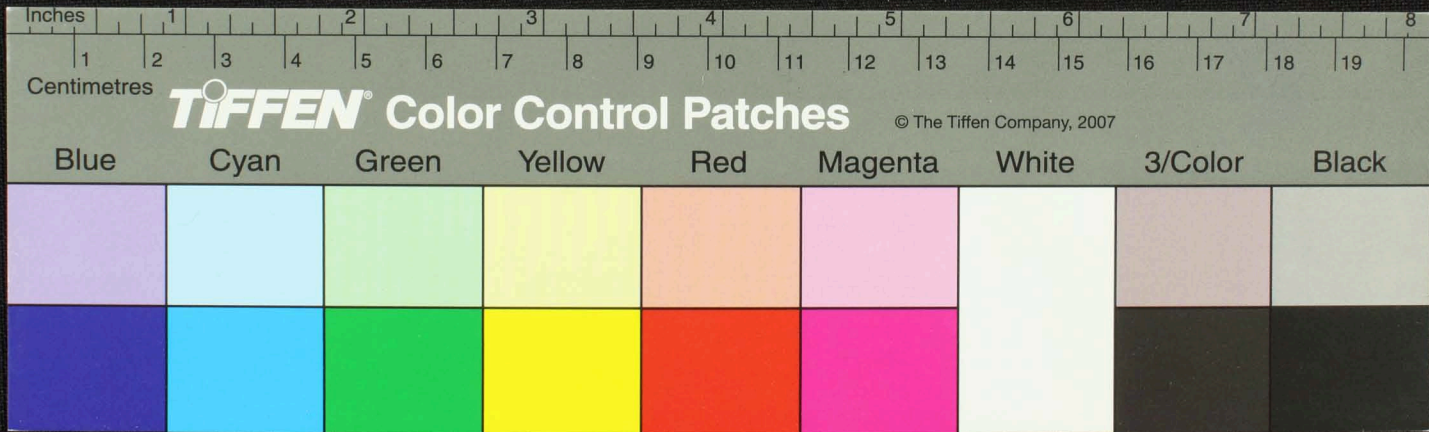
15 வளசி...  
 16 வளசி...  
 17 வளசி...  
 18 வளசி...  
 19 வளசி...  
 20 வளசி...  
 21 வளசி...  
 22 வளசி...  
 23 வளசி...  
 24 வளசி...  
 25 வளசி...  
 26 வளசி...  
 27 வளசி...  
 28 வளசி...  
 29 வளசி...  
 30 வளசி...



Handwritten Tamil script on a palm leaf manuscript. The text is arranged in approximately 10 horizontal lines across the length of the leaf. A circular hole is visible near the center of the leaf, used for threading a cord to bind multiple leaves together. The script is written in a traditional style with dark ink.

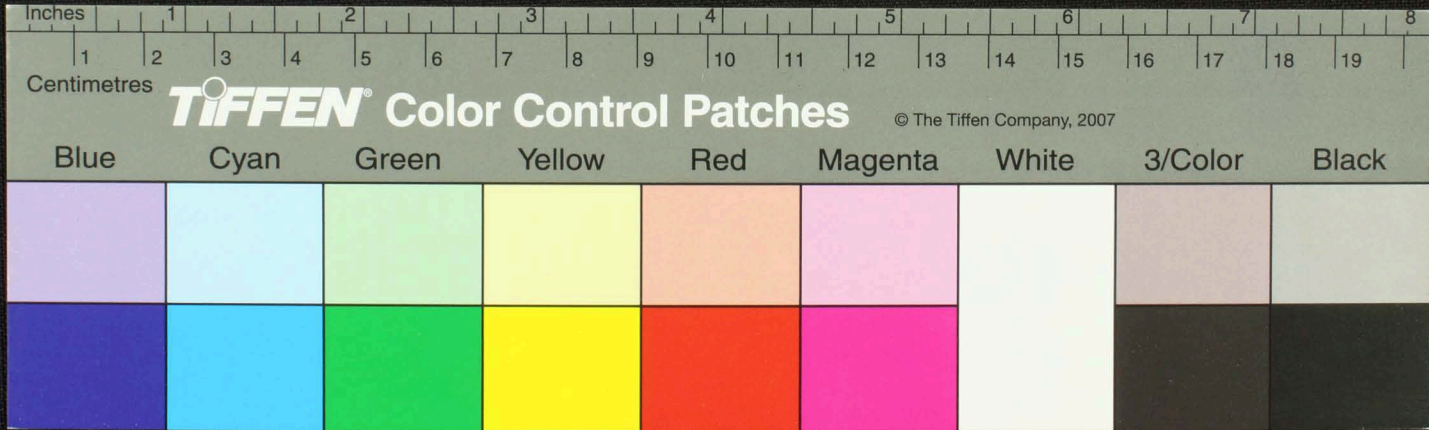


Handwritten text in Tamil script on a palm leaf manuscript. The text is arranged in approximately four columns. The script is finely etched into the surface of the leaf. There are some dark spots and irregularities on the leaf, possibly due to age or damage.

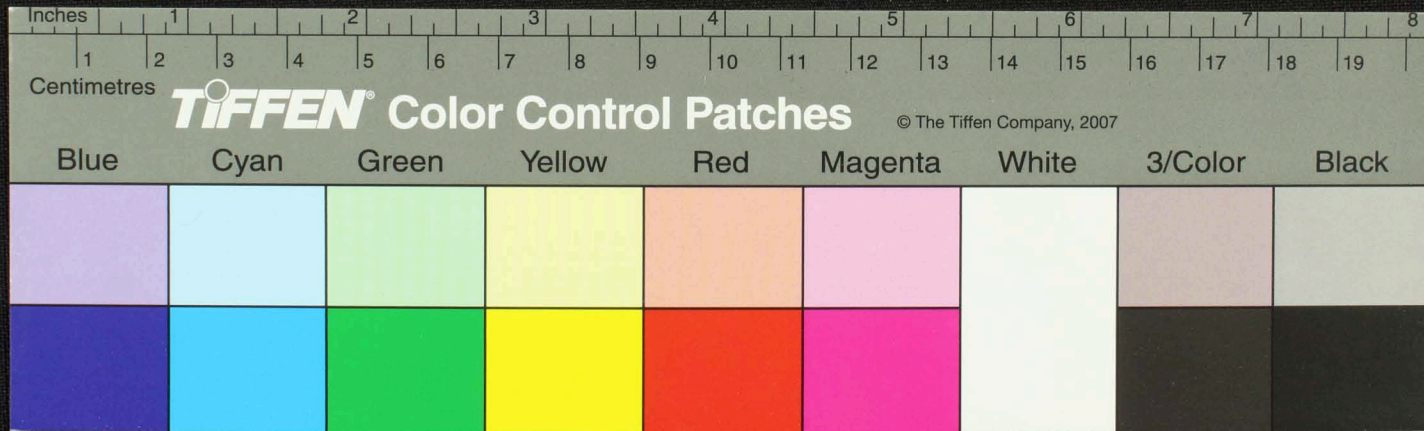


Handwritten text in Tamil script on a palm leaf manuscript. The text is arranged in four columns:

- Column 1 (Left):**
  - நெய்யாழி
  - கந்தமாய்க்கொ
  - பு-கு-பெய்யு
  - சாய்வொ
  - குடினாவா
  - மகிந்தி கி ரு
  - திரு கிழயை
  - சு
- Column 2:**
  - முத்திரகா
  - யாபொ
  - வெனமுய்க்க
  - முதையா
  - யகூ
  - நி-வொ
  - சீ
- Column 3:**
  - நனகு
  - குடி
  - குட
  - இ
  - செய்யு
  - இ
  - செய்யு
- Column 4 (Right):**
  - சு
  - செய்யு
  - ய
  - ந
  - செய்யு
  - செய்யு
  - செய்யு



Handwritten Tamil script on a palm leaf manuscript. The text is arranged in three columns. The left column contains approximately 10 lines of text. The middle column contains approximately 5 lines of text. The right column contains approximately 10 lines of text. The script is finely etched into the surface of the dried leaf.

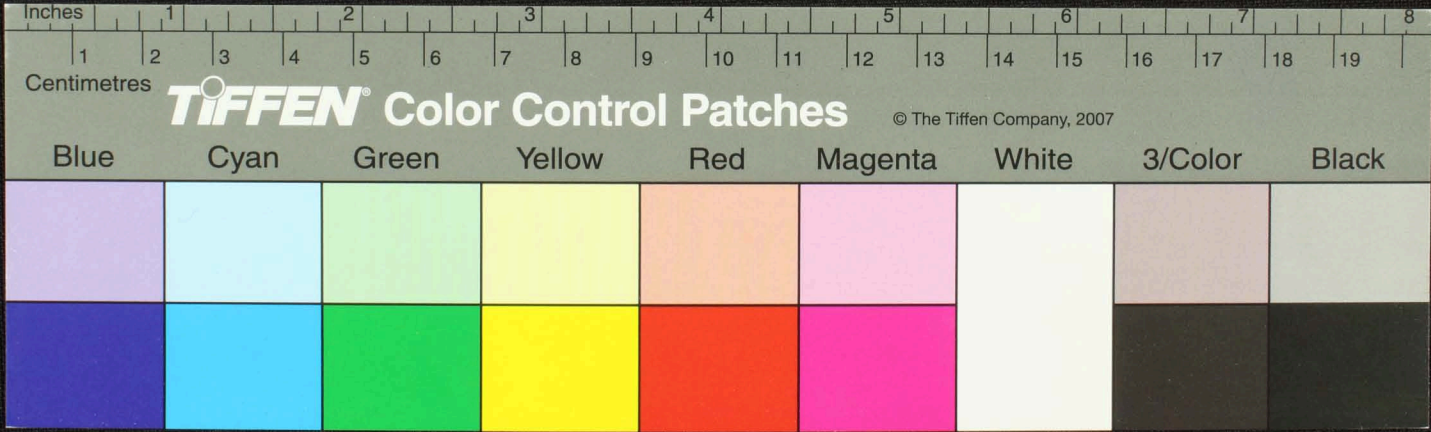






கருபுராணநிமிஷவரிசுரபு - 2  
 நன்வெள்ளை - 2  
 கருபுராணநிமிஷவரிசுரபு - 1  
 லாபநிஷாப - 2  
 உறுதியுறுதி - 2  
 கருபுராணநிமிஷவரிசுரபு - 1  
 நன்வெள்ளை - 2

கருபுராணநிமிஷவரிசுரபு - 2  
 நன்வெள்ளை - 2  
 கருபுராணநிமிஷவரிசுரபு - 1  
 லாபநிஷாப - 2  
 உறுதியுறுதி - 2  
 கருபுராணநிமிஷவரிசுரபு - 1  
 நன்வெள்ளை - 2





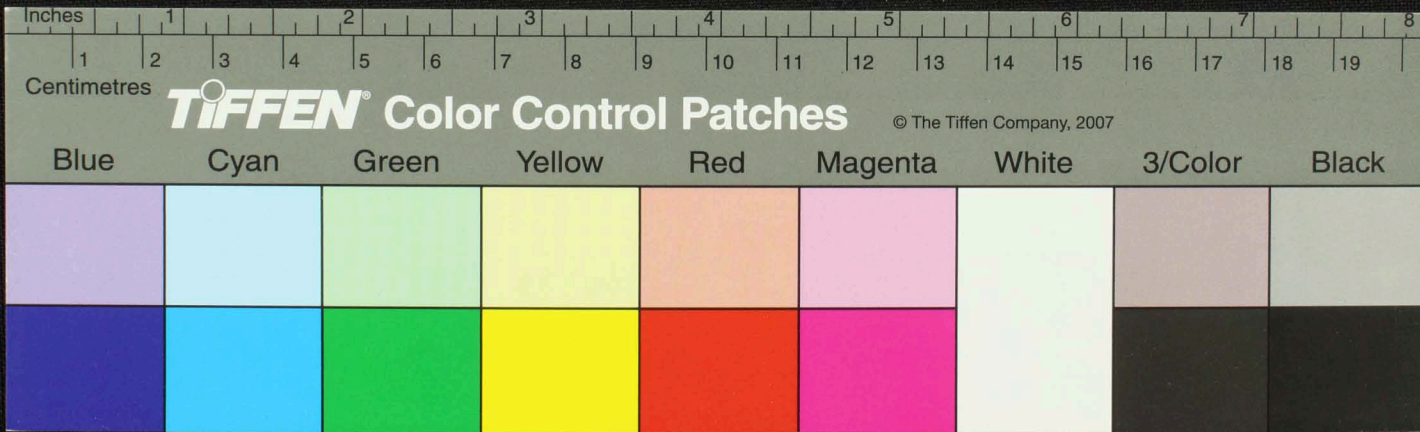








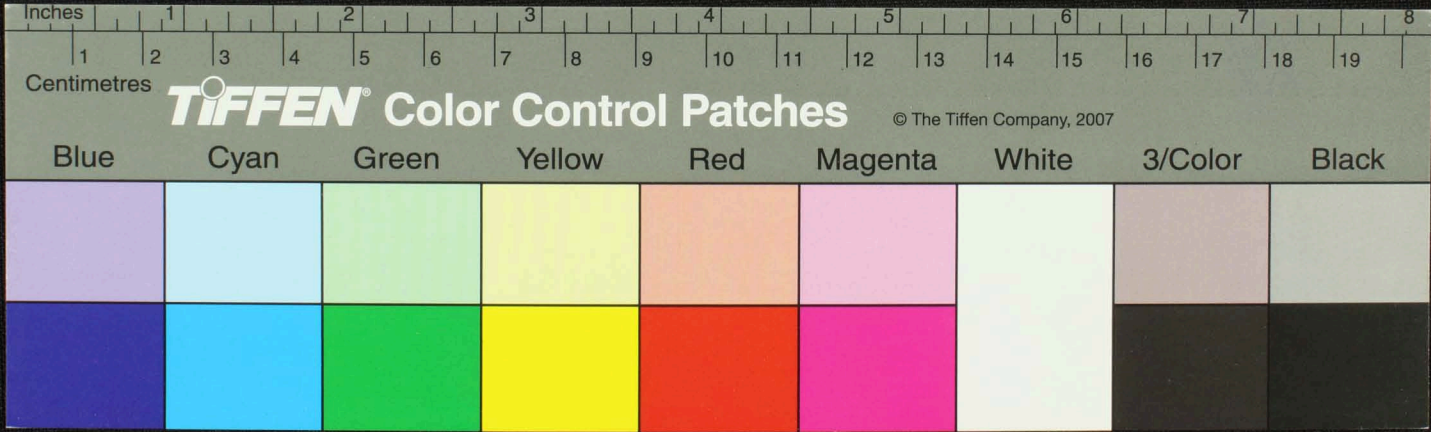
Handwritten Tamil script on a palm leaf manuscript. The text is arranged in approximately 10 horizontal lines across the length of the leaf. There are some dark spots and a small hole on the leaf, possibly due to insect damage or age. The script is finely etched into the surface of the dried leaf.





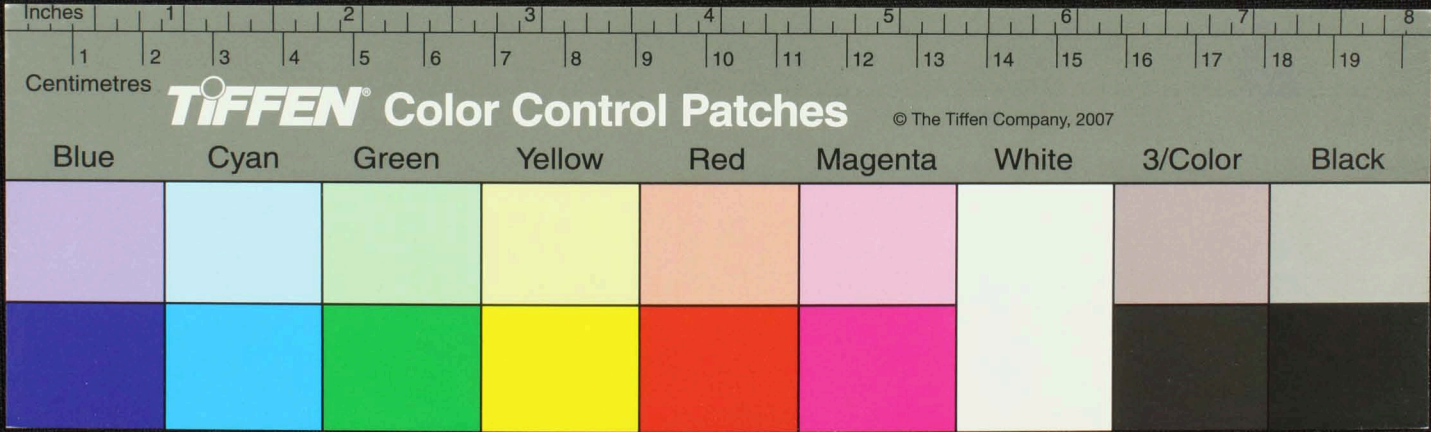


Handwritten Tamil script on a palm leaf manuscript. The text is arranged in approximately 10 horizontal lines across the length of the leaf. The script is finely etched into the natural texture of the dried leaf. There are some dark spots and irregularities on the leaf, possibly due to age or environmental factors.





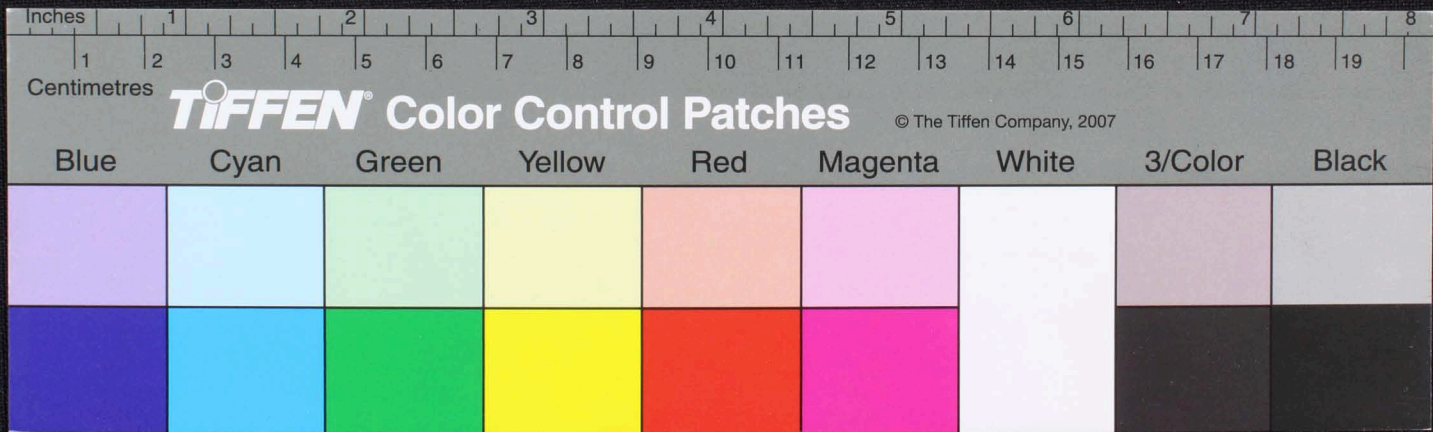
1. உயரநெய்  
 2. உயர்வு  
 3. உயர்வு  
 4. உயர்வு  
 5. உயர்வு  
 6. உயர்வு  
 7. உயர்வு  
 8. உயர்வு  
 9. உயர்வு  
 10. உயர்வு  
 11. உயர்வு  
 12. உயர்வு  
 13. உயர்வு  
 14. உயர்வு  
 15. உயர்வு  
 16. உயர்வு  
 17. உயர்வு  
 18. உயர்வு  
 19. உயர்வு  
 20. உயர்வு



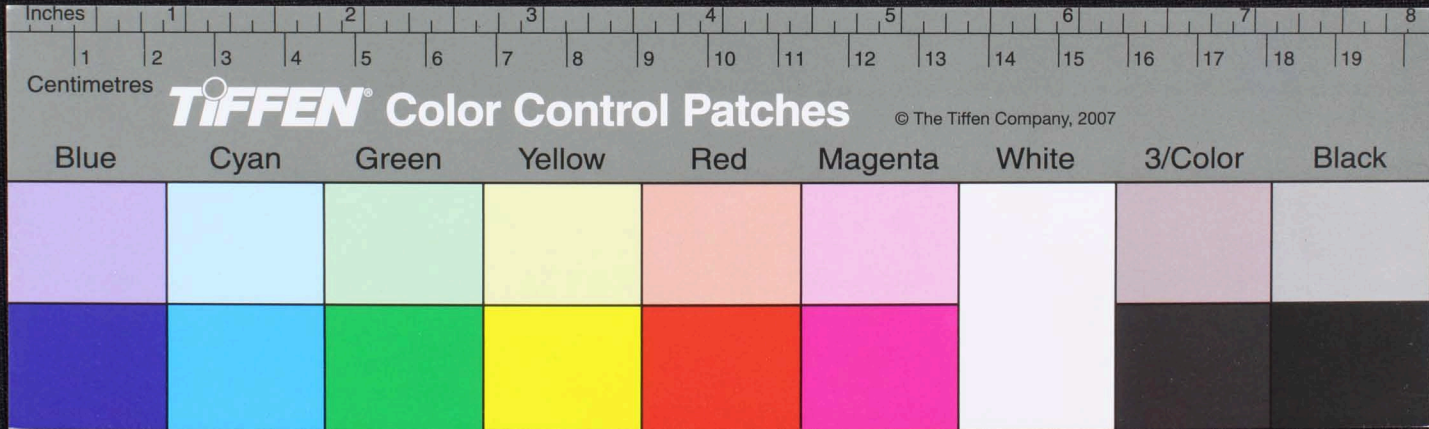




Handwritten text in Tamil script on a palm leaf manuscript. The text is arranged in approximately 10 horizontal lines. A circular hole is visible in the center of the leaf, used for binding multiple leaves together. The script is finely etched into the surface of the dried leaf.

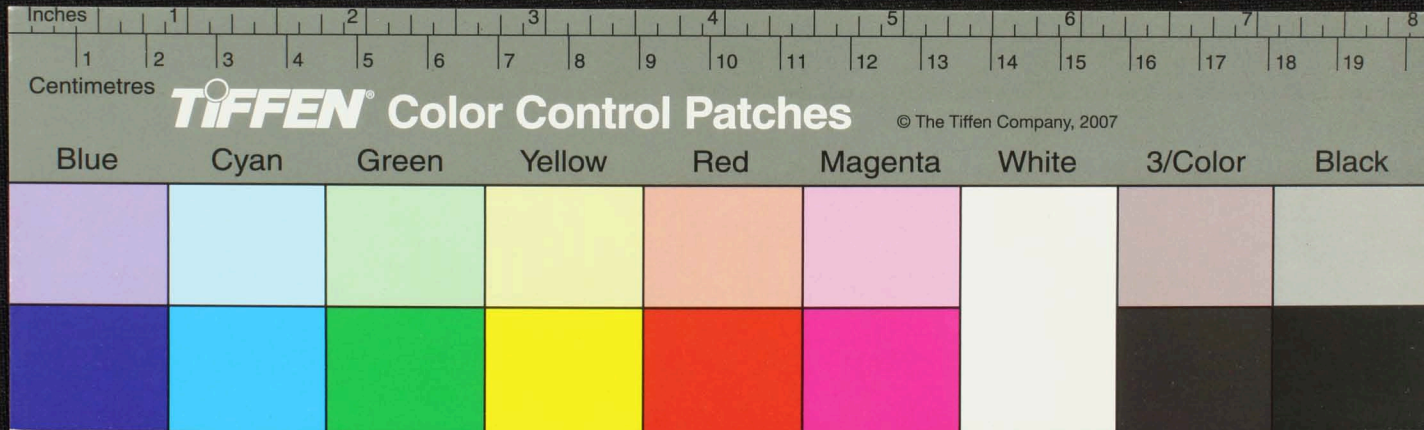


Handwritten Tamil script on a palm leaf manuscript. The text is arranged in approximately 10 horizontal lines across the length of the leaf. The script is finely etched into the surface of the dried leaf. There are several dark spots and a hole on the leaf, likely due to insect damage or natural decay. The leaf is positioned horizontally against a dark background.



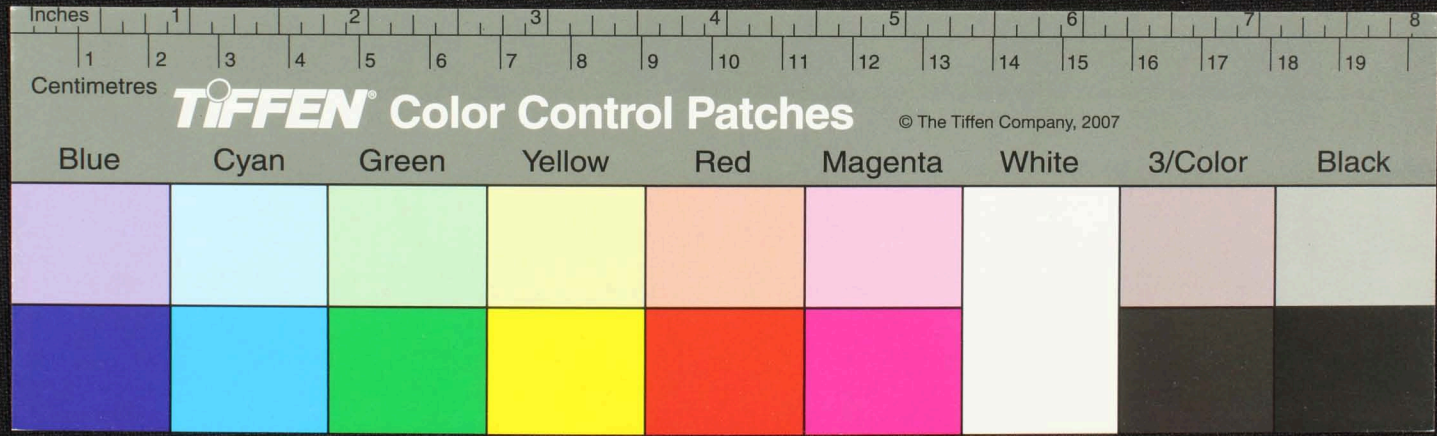


Handwritten text in Tamil script on a palm leaf manuscript. The text is arranged in approximately 10 horizontal lines. On the left side, there are marginal notes: 'புத்தகம்', '150', and '150'. A circular hole is visible in the center of the leaf, used for binding multiple leaves together. The script is a traditional form of the Tamil language.

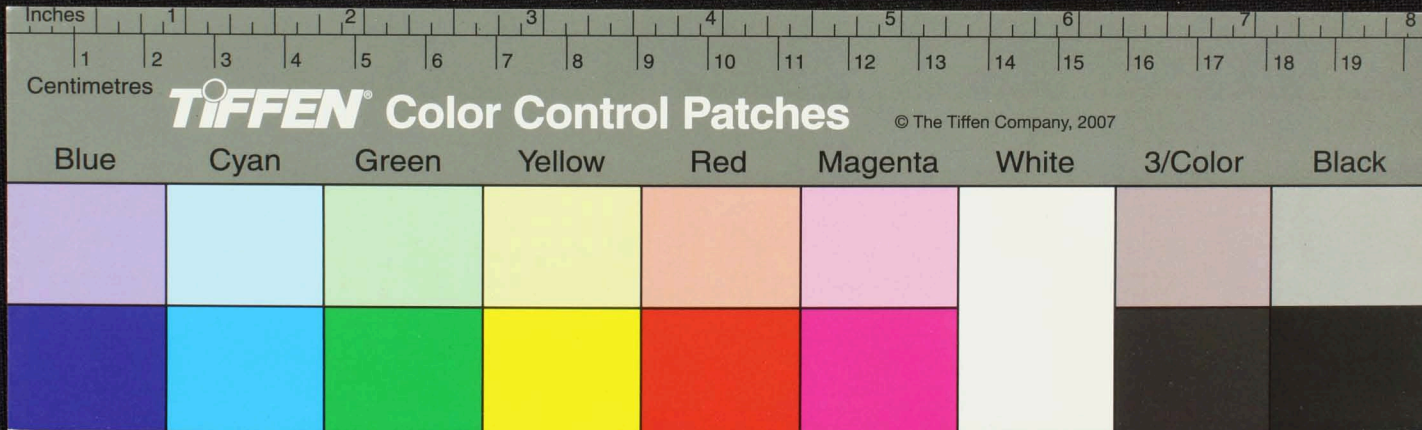




Handwritten text in Tamil script on a palm leaf manuscript. The text is arranged in three columns and includes several lines of characters, some of which are partially obscured by holes in the leaf.



கருவெள்து...  
 ப...  
 வ...  
 ம...  
 ச...  
 ய...  
 க...  
 க...







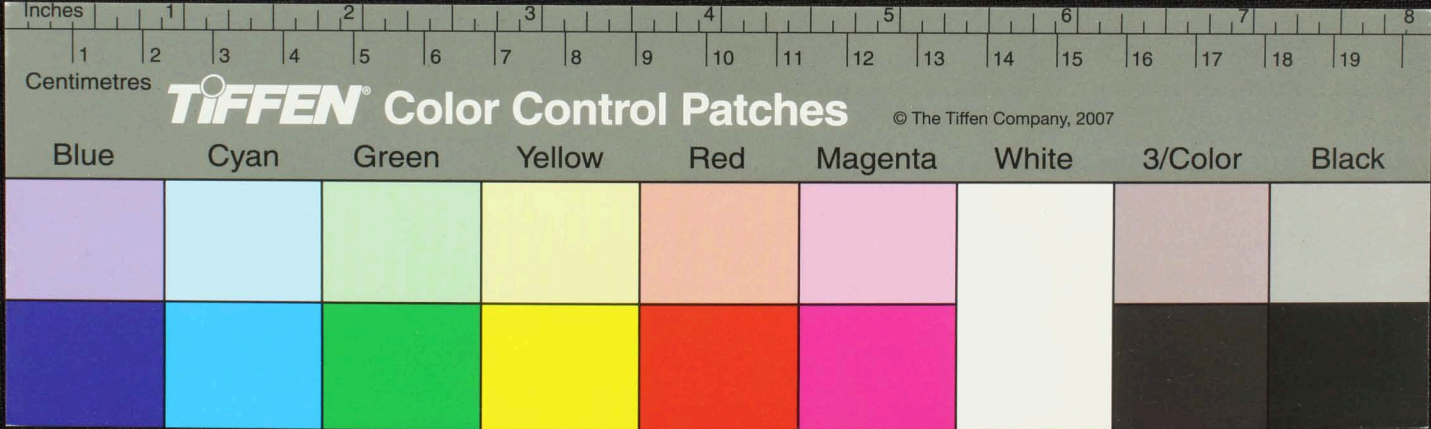




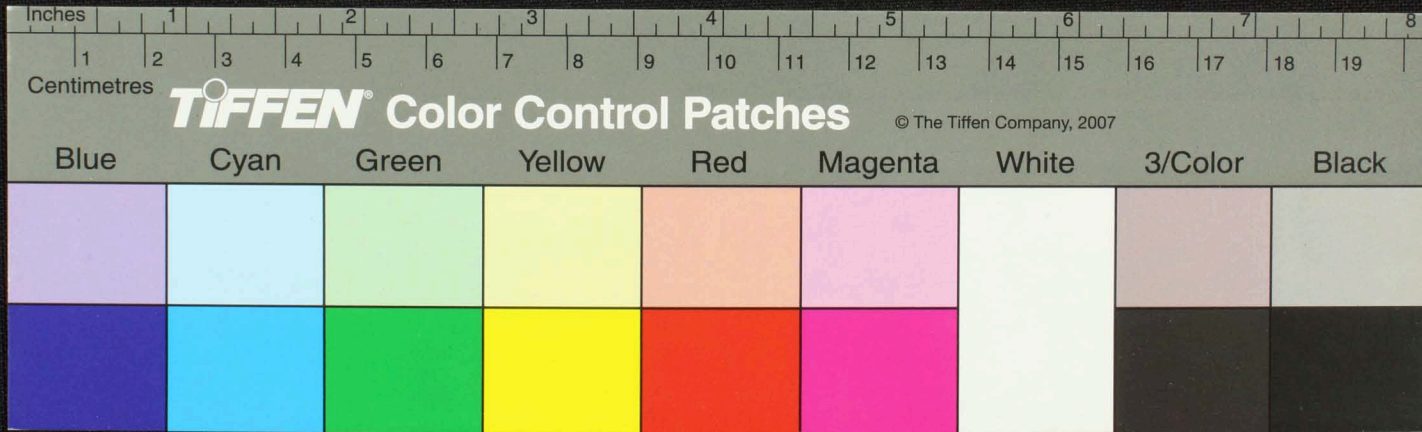




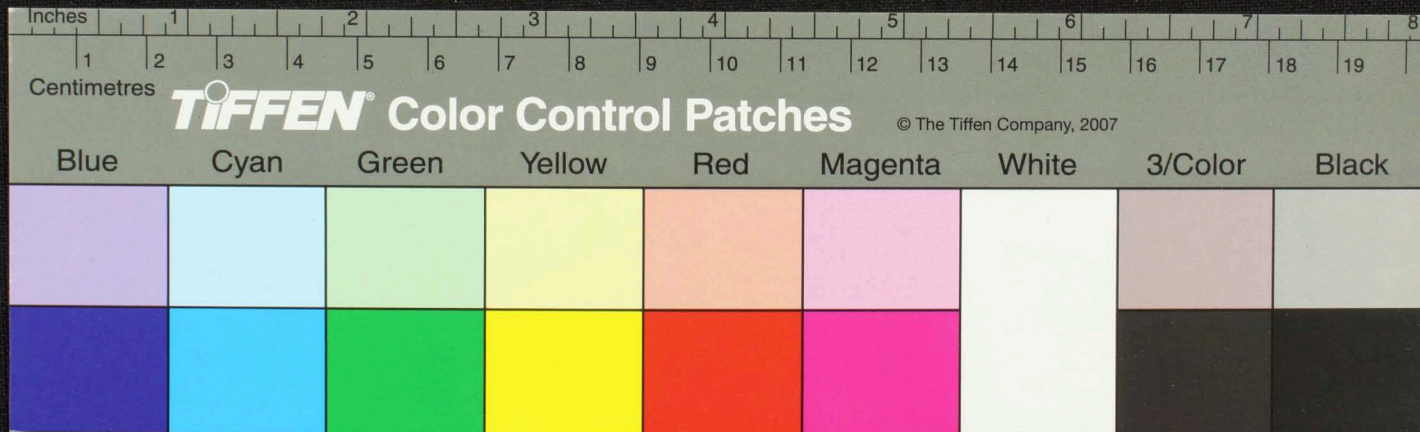
Handwritten Tamil script on a palm leaf manuscript. The text is arranged in approximately 10 horizontal lines. A circular hole is visible in the center of the leaf, which is a traditional feature for threading a cord to bind multiple leaves together. The script is finely etched into the surface of the dried leaf.



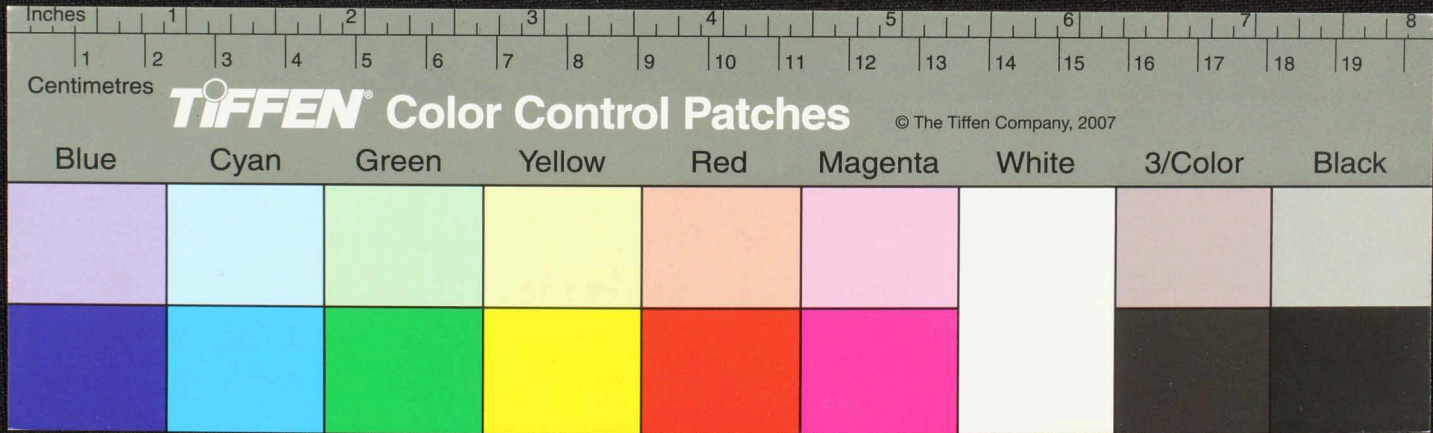
Handwritten Tamil script on a palm leaf manuscript. The text is arranged in four columns, with a circular hole visible in the second column. The script is written in a traditional style.



Handwritten text in Tamil script on a palm leaf manuscript. The text is arranged in three columns from left to right. The left column contains approximately 10 lines of text. The middle column contains approximately 10 lines of text. The right column contains approximately 10 lines of text. There is a circular hole in the center of the leaf, approximately at the 3.5-inch mark on the ruler below.

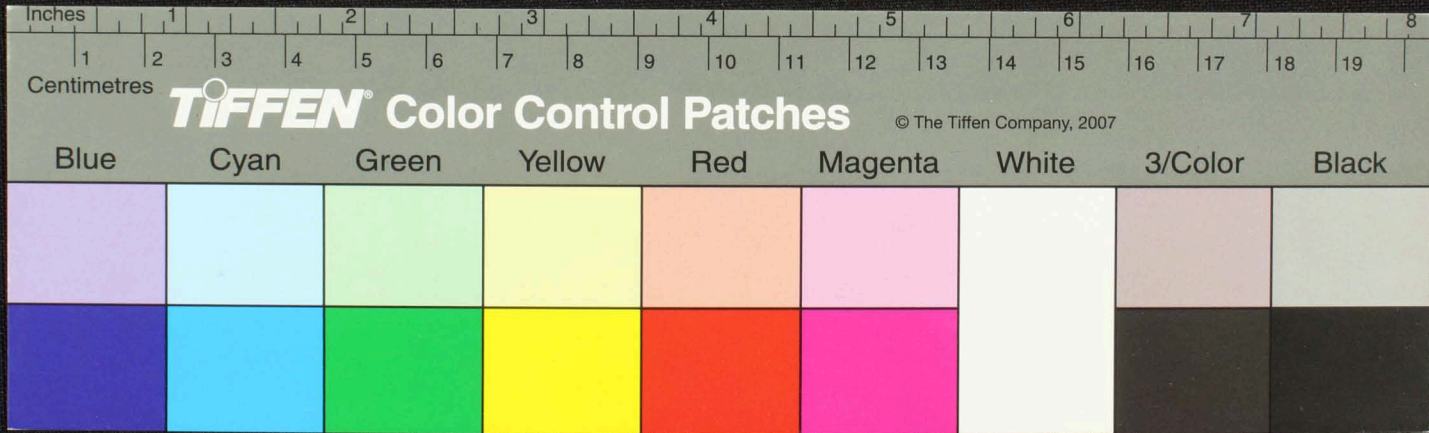


Handwritten text in Tamil script on a palm leaf manuscript. The text is arranged in approximately four columns. The script is finely etched into the surface of the dried leaf. A circular hole is visible in the center of the leaf, which is a traditional feature for threading a cord to bind multiple leaves together into a book format.





Handwritten text in Tamil script on a palm leaf manuscript fragment. The text is arranged in approximately 10 horizontal lines. A circular hole is visible in the center of the leaf, which was traditionally used for threading a cord to bind multiple leaves together. The script is finely etched into the surface of the dried leaf.



Handwritten text in Tamil script on a palm leaf fragment. The text is arranged in several lines and includes a central circular hole. The script is finely etched into the surface of the leaf.

