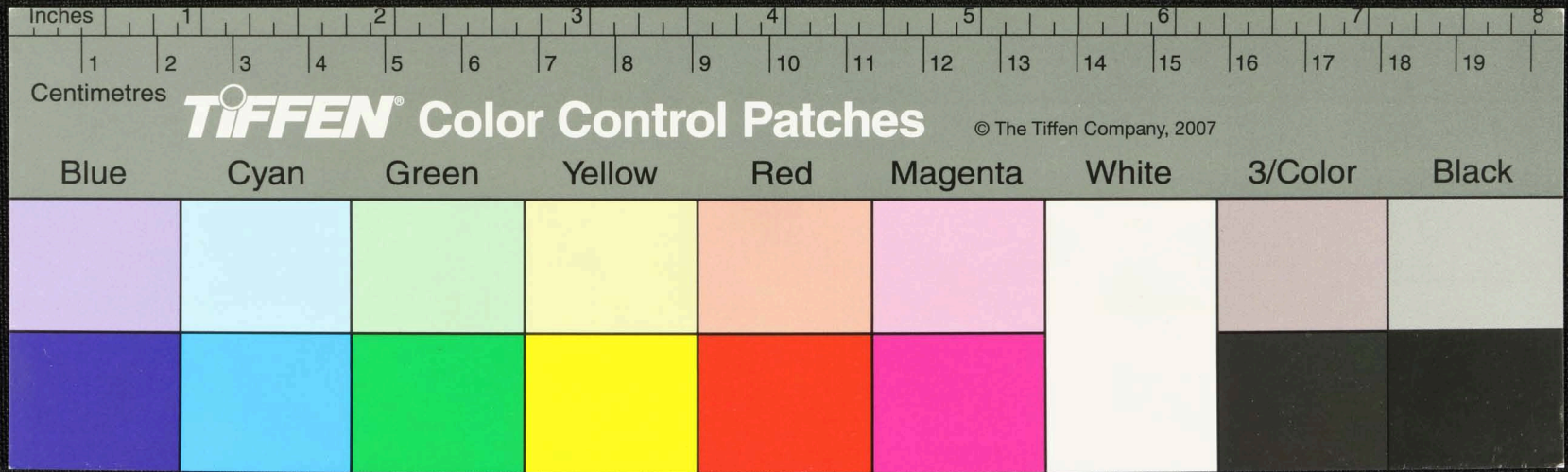
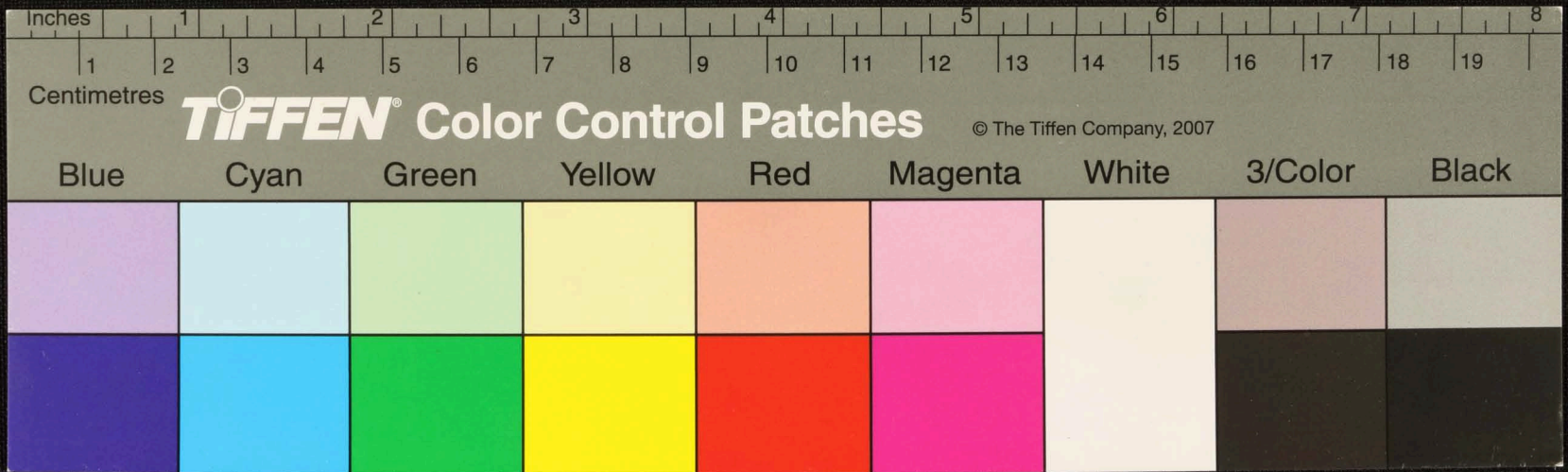


Handwritten text in Tamil script on a piece of aged, yellowed paper. The text is arranged in approximately 10 horizontal lines. The paper is heavily worn, with significant fraying at the edges and a large, irregular hole in the center. The ink is dark and appears to be a traditional writing style. The text is difficult to read due to the damage and the cursive nature of the script.





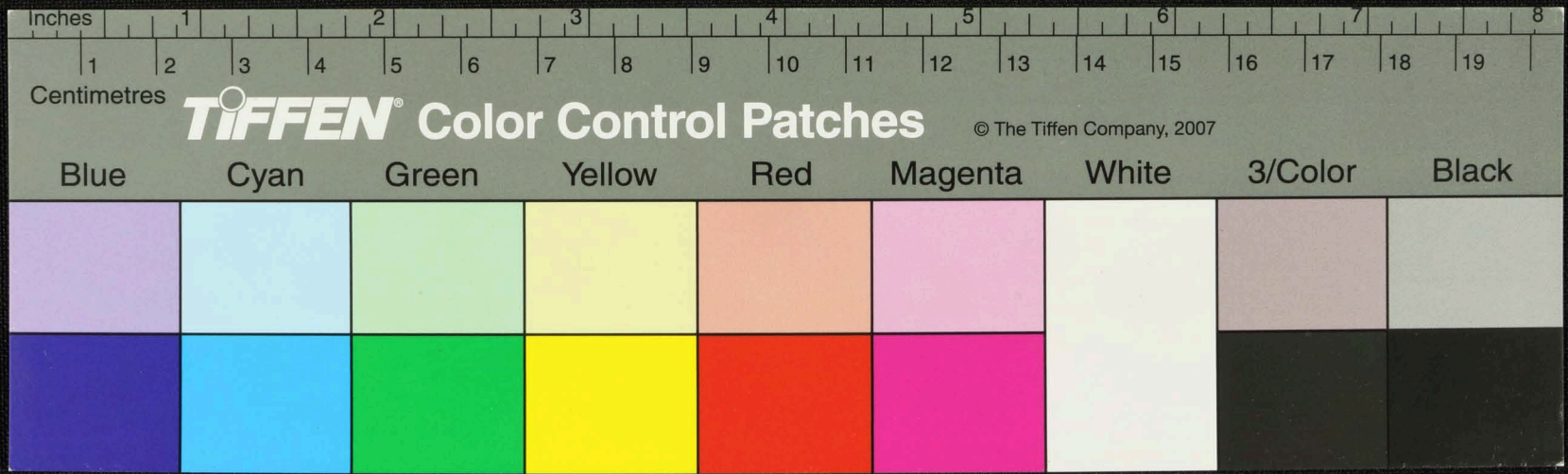
Handwritten Tamil script on a palm leaf manuscript. The text is densely packed and appears to be a religious or philosophical treatise, possibly related to the Tirumala Tirupati Devasthanams (TTD) or similar spiritual texts. The script is written in a traditional style, with some characters being more stylized than modern Tamil. The leaf shows signs of age and wear, with some damage and discoloration.





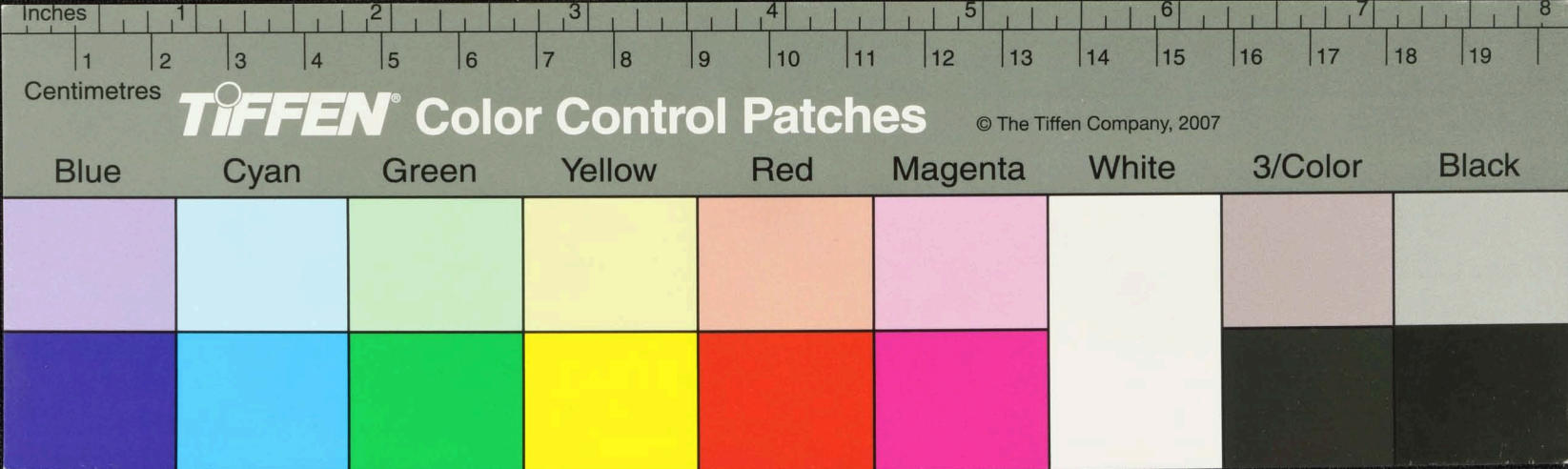


Handwritten Tamil script on a palm leaf manuscript. The text is arranged in approximately 10 horizontal lines. The script is densely packed and appears to be a form of classical or religious Tamil. There are some dark spots and a hole on the leaf, likely due to age or insect damage.





கரு - உருகு கட்டிய வறு யல்தி துணு திவிருத்த ஆரத்தி குறுகுறு பது - உரு  
 சூத மரம யல்தி துணு திவிருத்த ஆரத்தி குறுகுறு பது - உரு  
 மரம துணு திவிருத்த ஆரத்தி குறுகுறு பது - உரு  
 உருகு கட்டிய வறு யல்தி துணு திவிருத்த ஆரத்தி குறுகுறு பது - உரு  
 துணு திவிருத்த ஆரத்தி குறுகுறு பது - உரு  
 கரு - உருகு கட்டிய வறு யல்தி துணு திவிருத்த ஆரத்தி குறுகுறு பது - உரு  
 சூத மரம யல்தி துணு திவிருத்த ஆரத்தி குறுகுறு பது - உரு  
 மரம துணு திவிருத்த ஆரத்தி குறுகுறு பது - உரு  
 உருகு கட்டிய வறு யல்தி துணு திவிருத்த ஆரத்தி குறுகுறு பது - உரு  
 துணு திவிருத்த ஆரத்தி குறுகுறு பது - உரு

























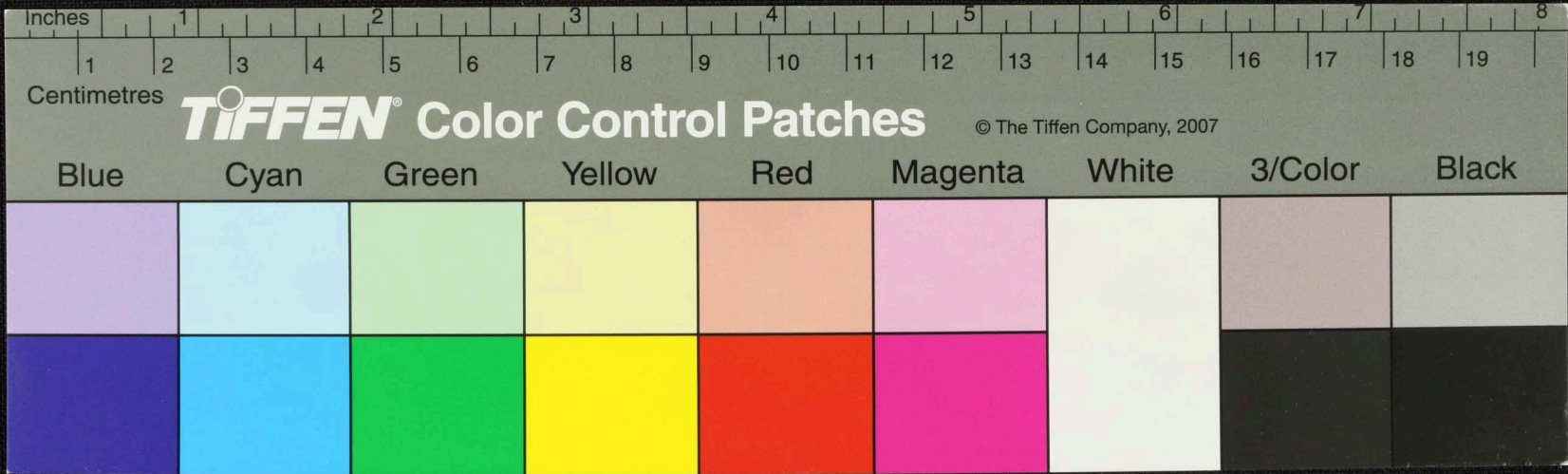


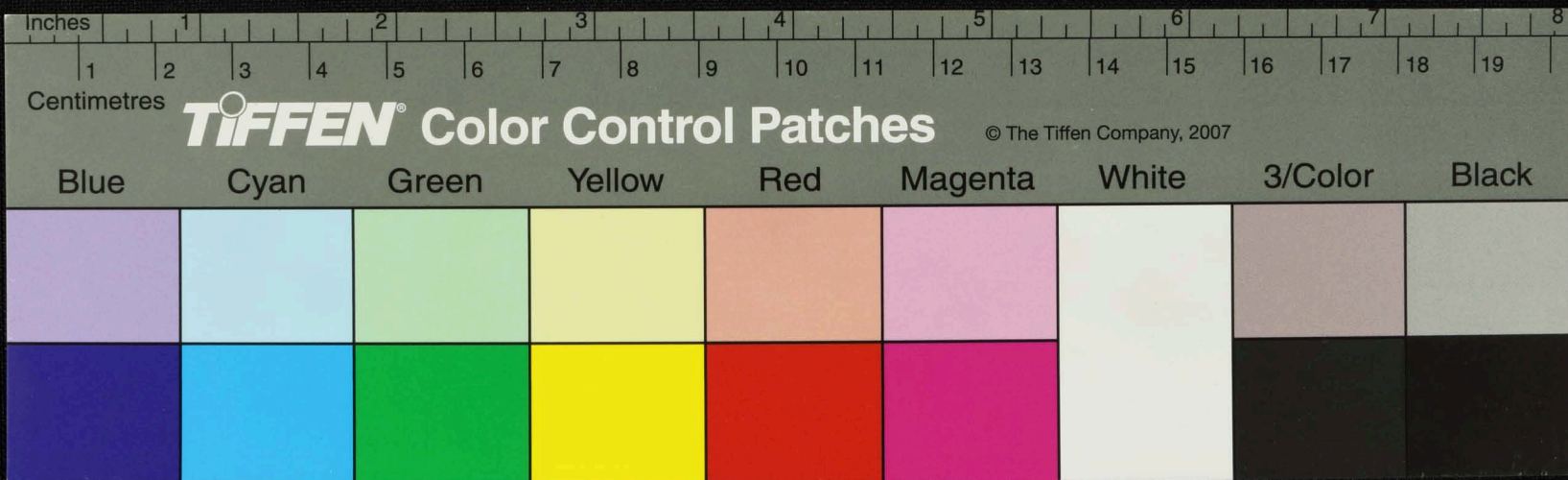
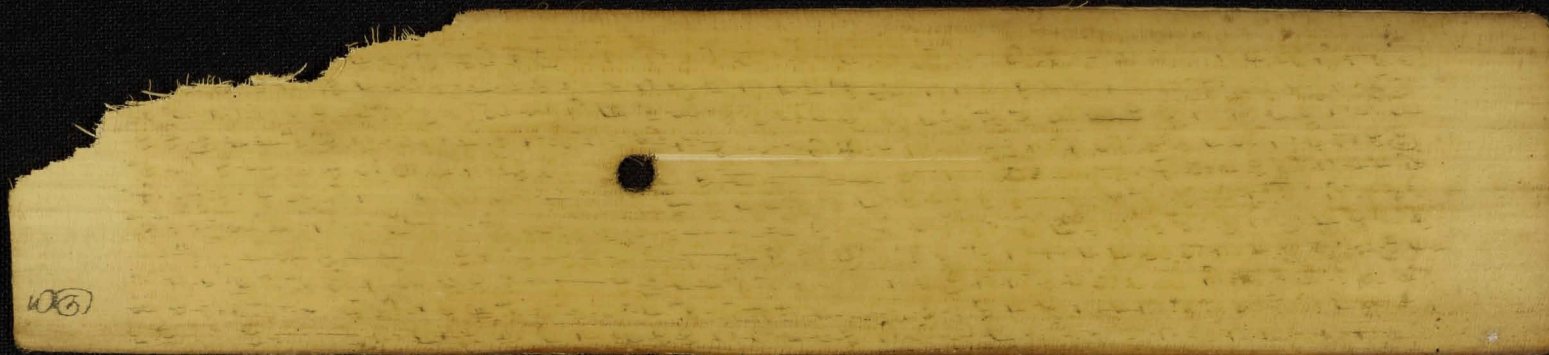






Handwritten text in Tamil script on a palm leaf manuscript. The text is arranged in approximately 10 horizontal lines across the length of the leaf. The script is dense and characteristic of traditional Tamil inscriptions on palm leaves.

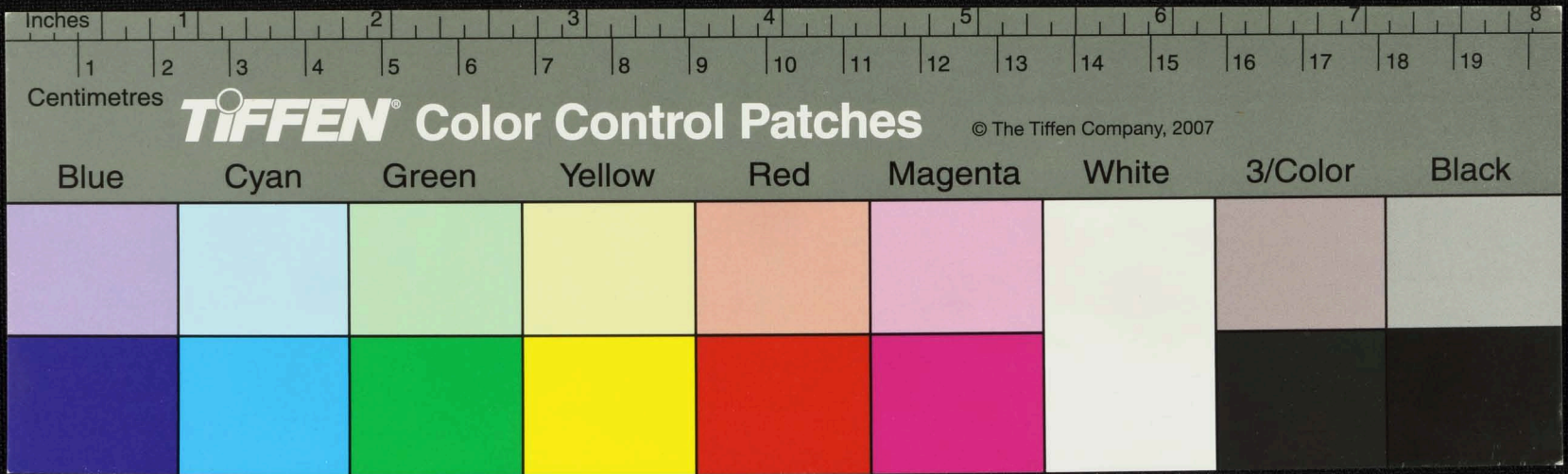










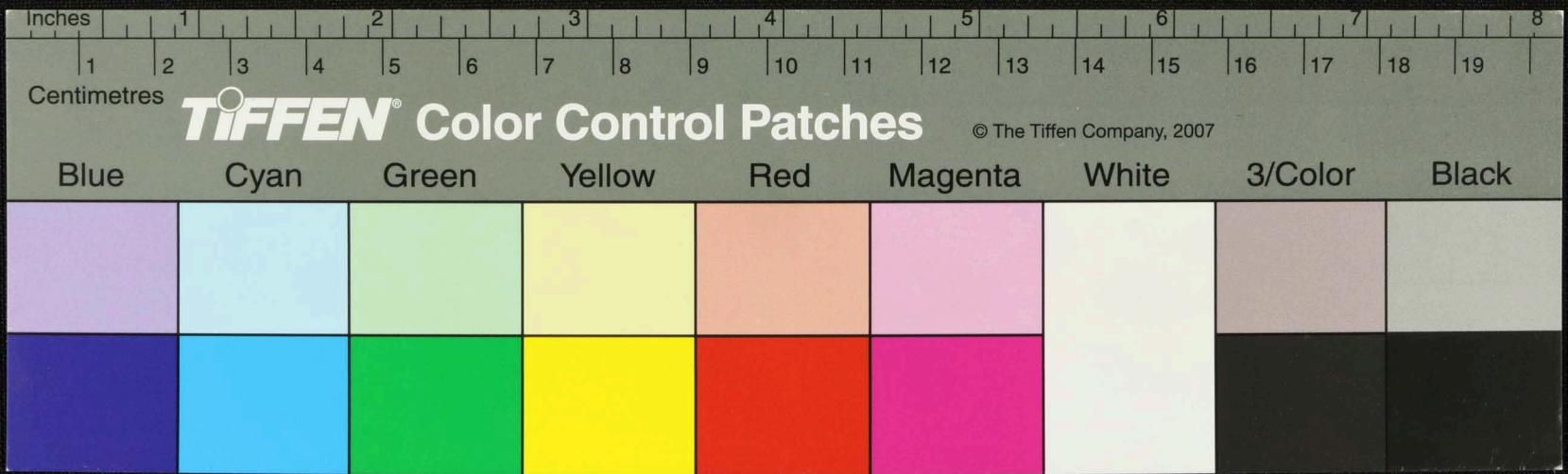




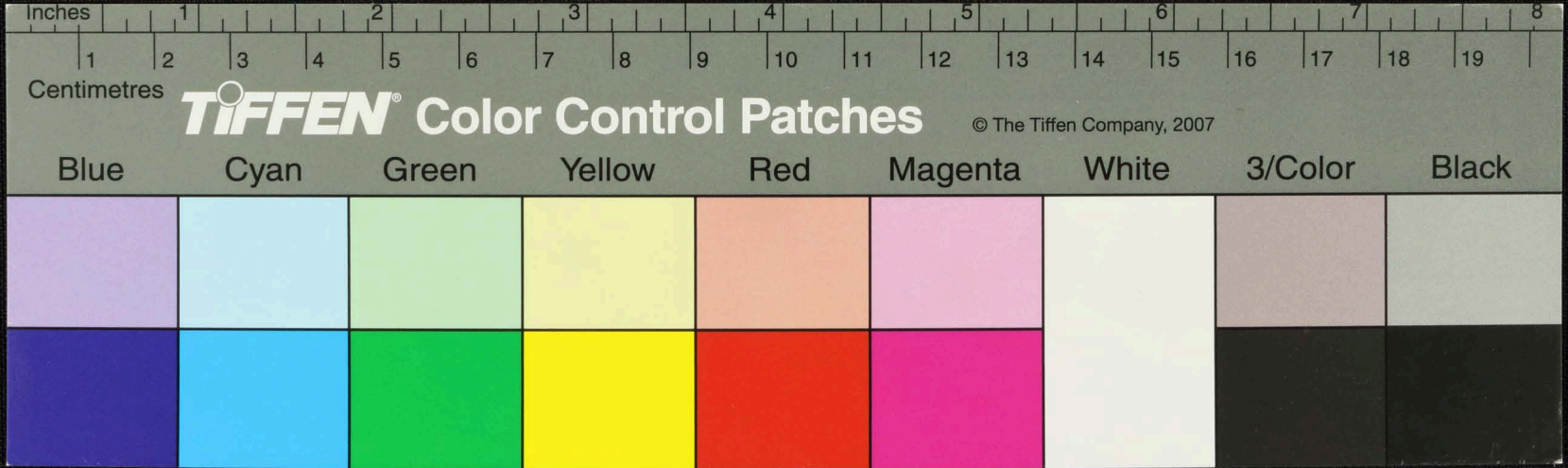




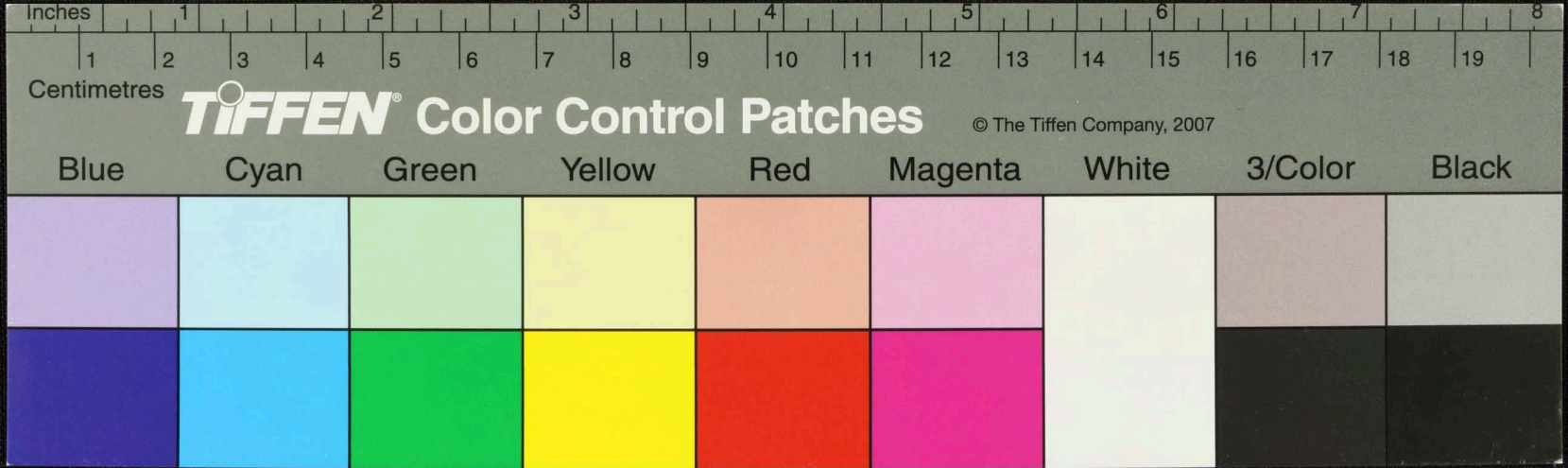
Handwritten text in Tamil script on a palm leaf manuscript. The text is arranged in approximately 10 horizontal lines across the length of the leaf. The script is dense and characteristic of traditional Tamil inscriptions. The leaf shows signs of age and wear, with some fraying at the edges and a small dark spot near the center.



Handwritten Tamil script on a palm leaf manuscript. The text is arranged in approximately 12 horizontal lines. The script is dense and characteristic of traditional Tamil. There is a small circular hole on the left side of the leaf, which is a common feature for binding multiple leaves together. The leaf shows signs of age and wear, with some fraying at the edges.

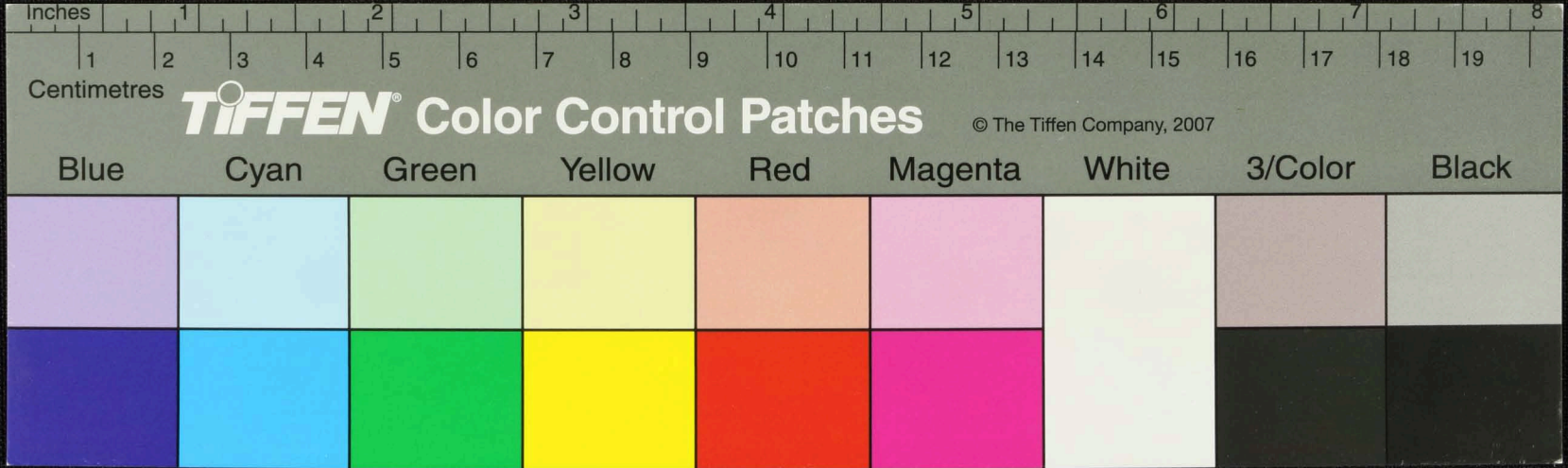


Handwritten text in Tamil script on a palm leaf manuscript. The text is arranged in approximately 10 horizontal lines. The script is dense and characteristic of traditional Tamil inscriptions on palm leaves. The leaf shows signs of age, with some fraying and a small hole near the center.





Handwritten text in Tamil script on a palm leaf manuscript. The text is densely packed and spans approximately 10 lines. A small circular hole is visible in the center of the leaf, used for binding multiple leaves together. The script is a traditional form of the Tamil language.

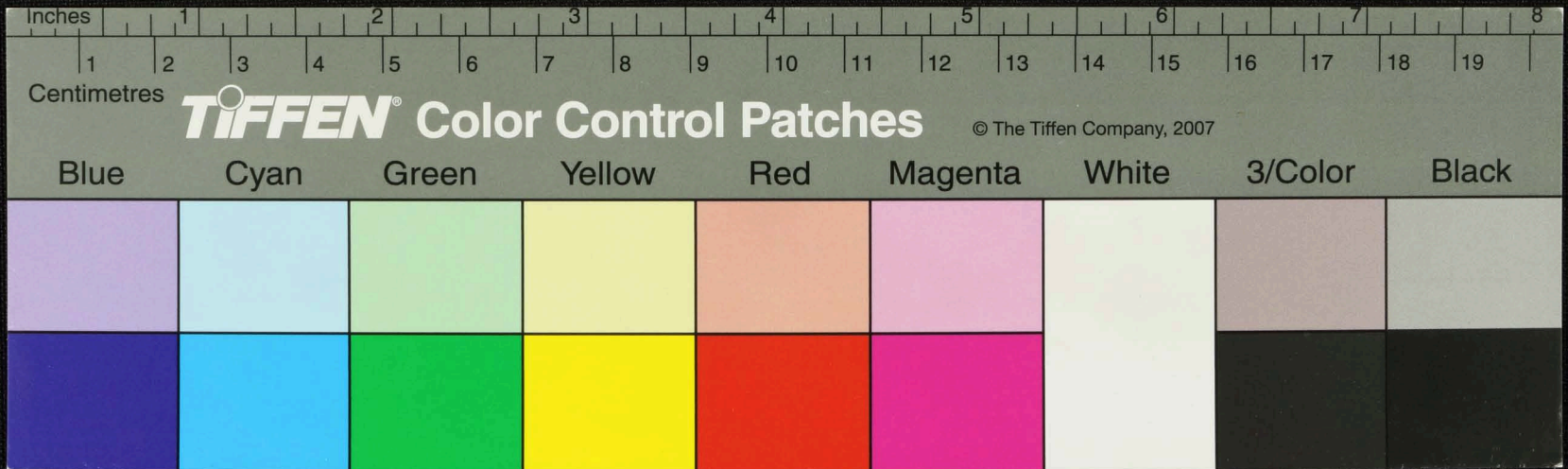










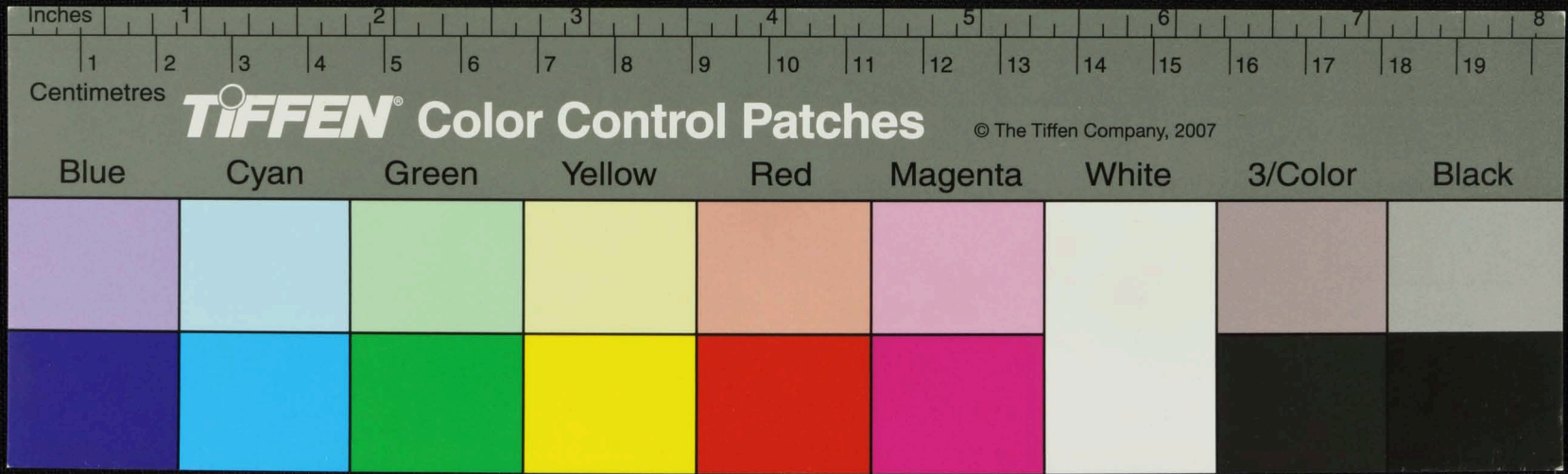


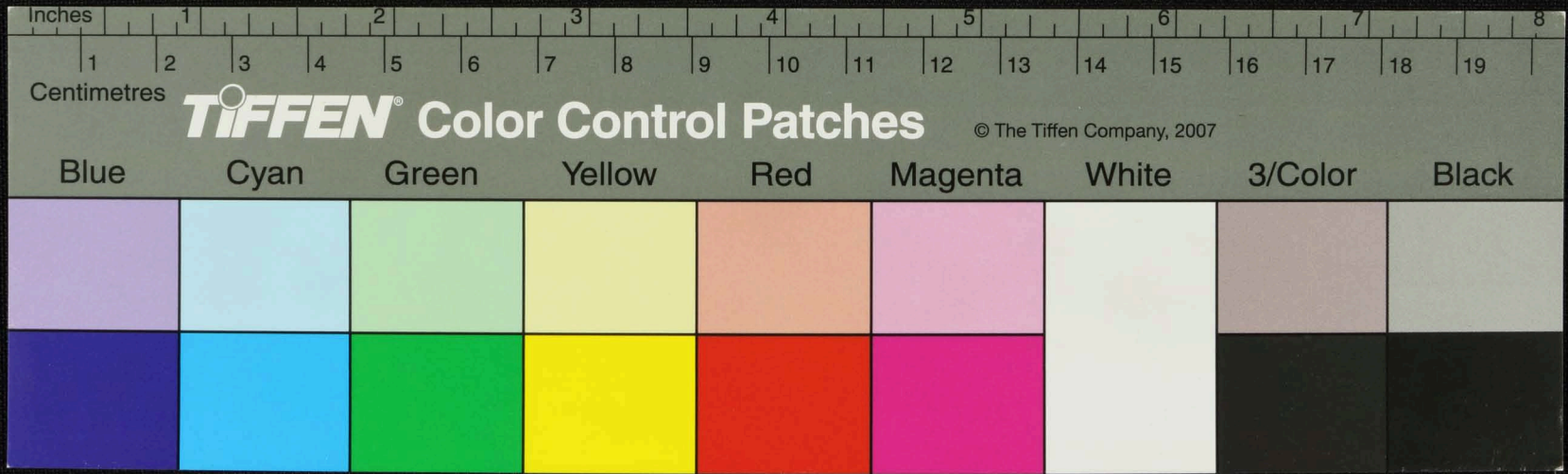
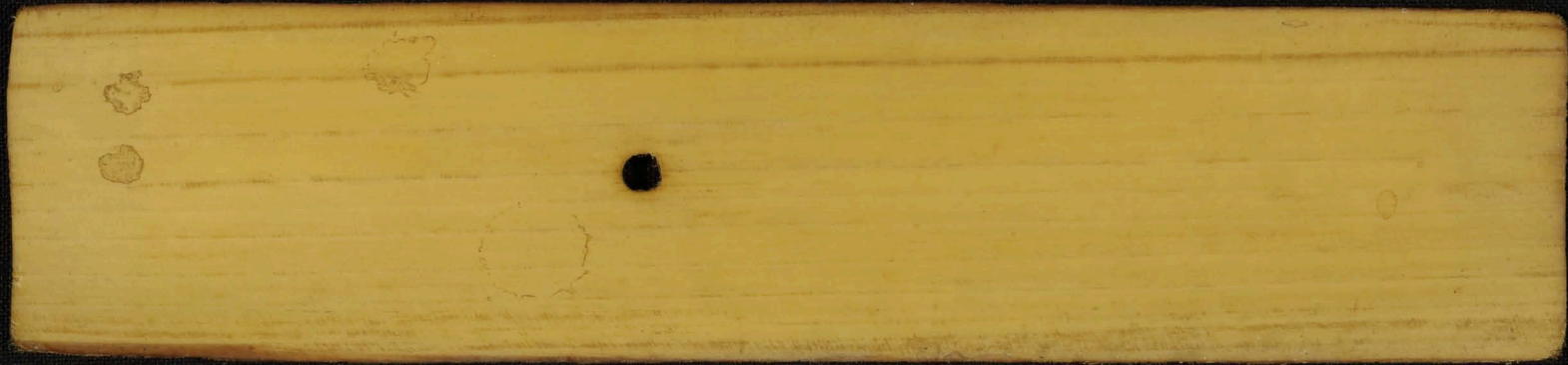






யானகரும வலகத வனசனய டல வரானகயா துதககக த்திவாசனய குகும குபசன  
டலவரானக யானகத யுடையதன த்திவாசனய டலவரானக யுடையதன





















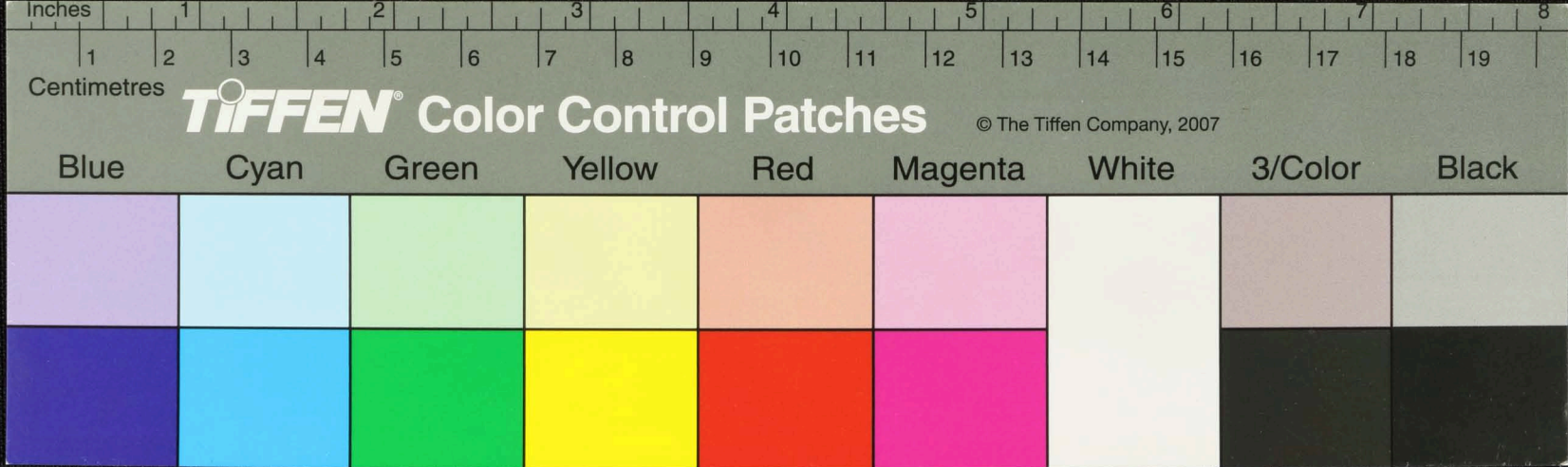








பாடல் சீசு அயசு பதார்த்த அயநித ஓசிய சூபனா வாசு அனர யு ரெசு  
ரத்தி நதன சி நிய அசு சன கித் துலபத யாக அன அயம ரா நியர் அன அன  
ன கு ரலசு - வி கு பப ரு ந ரு யா ரு தி - ரு மசு - ய அன பா ம ல சீசு  
அ ய ந சீசு சா ந சி தி ரு ய க் தி ரு ம கு சி த ஆ ல சி தி ரு சி ரு ய பா ம ல சீசு  
ய கு சி சீசு அ ய க் தி சி தி ரு சு அ ட - ரு ய து - ரு சி தி - ரு ந த அ ய யி ரு சி த ரு  
சு அ ரு சி சீசு அ ய அ ய ரு ம ரா - த சி ரு ய தி லி ரு அ லி ரு அ லி ரு அ லி ரு அ லி ரு  
ல சி சா ம ம ரு சி ரு சி தி ரு சி தி ரு சி தி ரு சி தி ரு சி தி ரு சி தி ரு சி தி ரு சி தி ரு  
சு அ ந தி ரு சி தி ரு சி தி ரு சி தி ரு சி தி ரு சி தி ரு சி தி ரு சி தி ரு சி தி ரு சி தி ரு  
ரு சி தி ரு சி தி ரு சி தி ரு சி தி ரு சி தி ரு சி தி ரு சி தி ரு சி தி ரு சி தி ரு சி தி ரு  
சு அ சி தி ரு சி தி ரு சி தி ரு சி தி ரு சி தி ரு சி தி ரு சி தி ரு சி தி ரு சி தி ரு சி தி ரு  
கு சி தி ரு சி தி ரு சி தி ரு சி தி ரு சி தி ரு சி தி ரு சி தி ரு சி தி ரு சி தி ரு சி தி ரு  
கு ப ல ரு சி தி ரு சி தி ரு சி தி ரு சி தி ரு சி தி ரு சி தி ரு சி தி ரு சி தி ரு சி தி ரு சி தி ரு



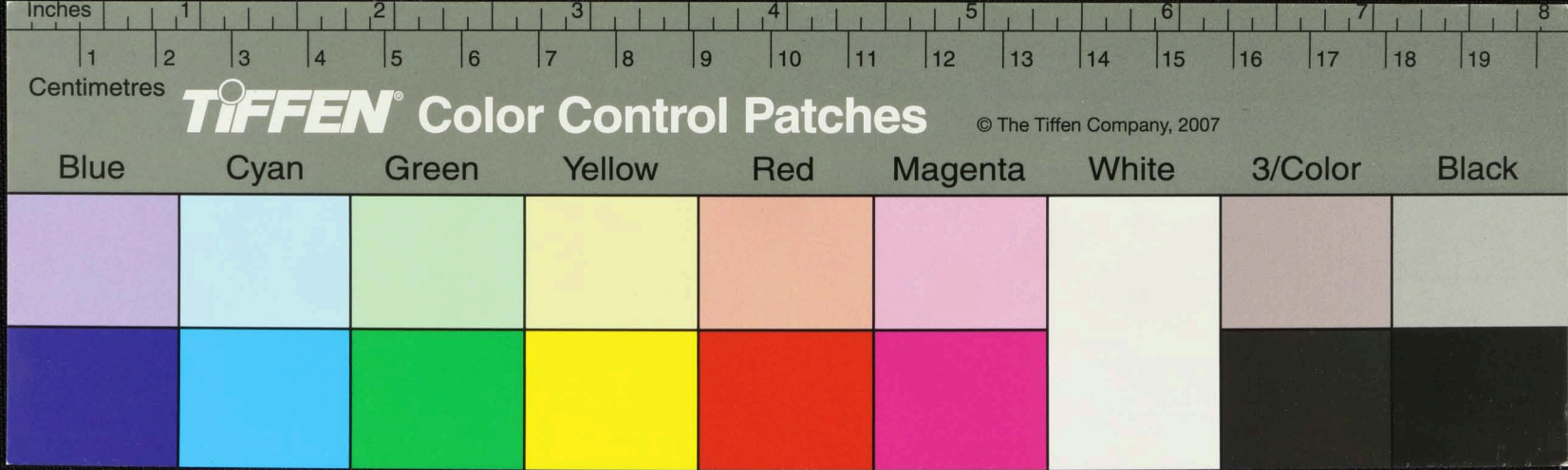




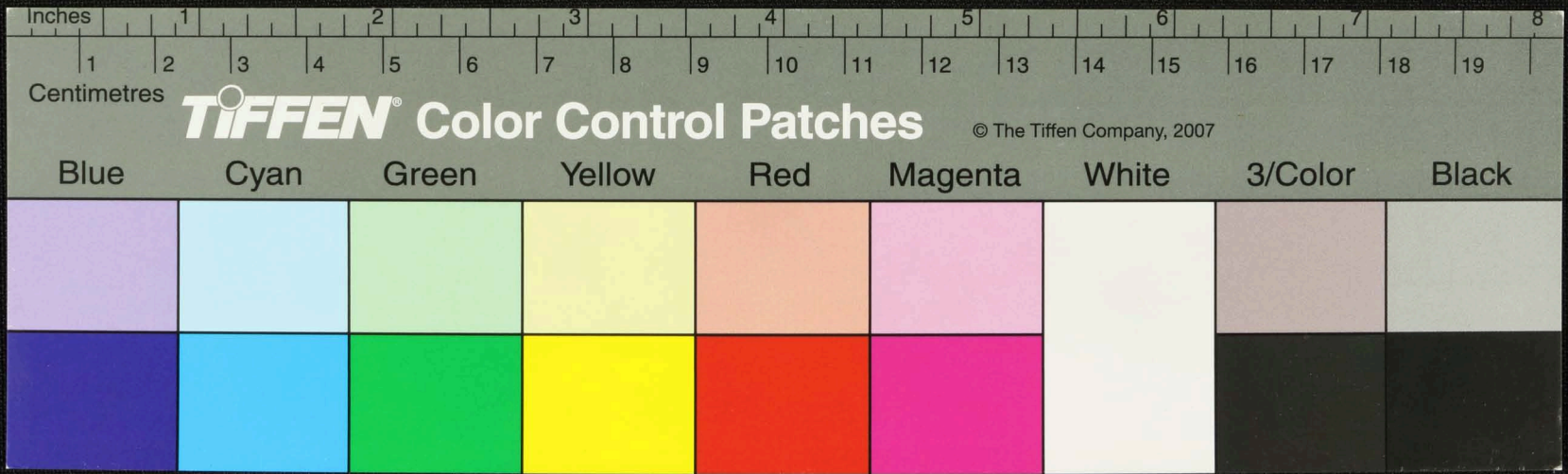




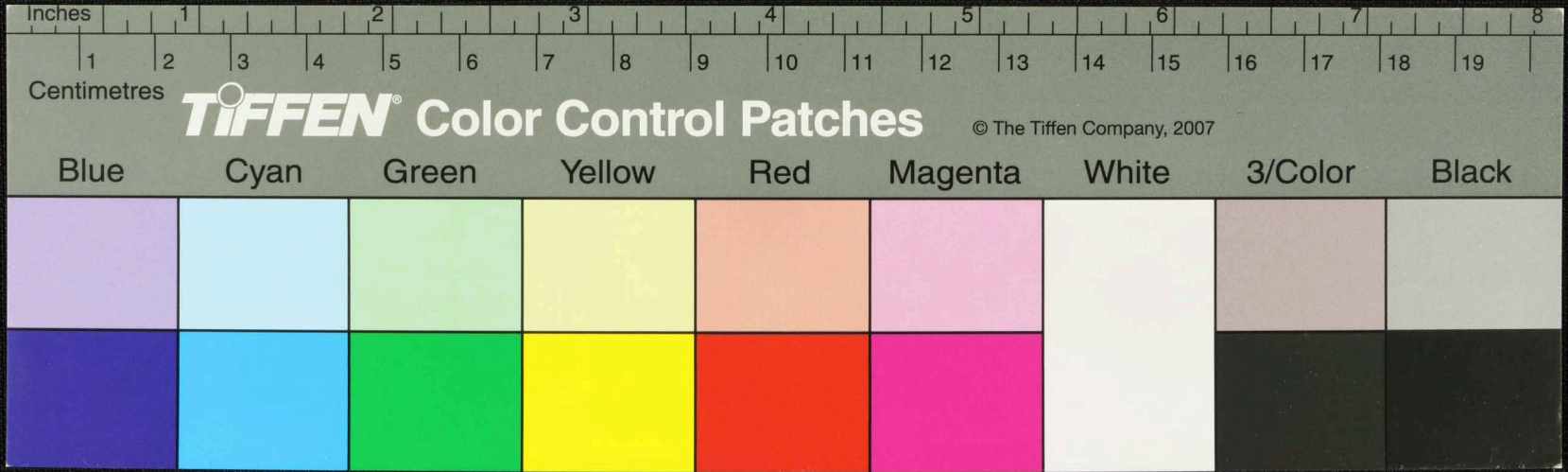
Handwritten text in Tamil script on a palm leaf manuscript. The text is densely packed and spans approximately 10 lines across the length of the leaf. The script is a traditional form of the Tamil language, likely used for religious or philosophical purposes. The leaf shows signs of age, with some wear and a small hole near the center.



Handwritten Tamil script on a palm leaf manuscript. The text is arranged in approximately 10 horizontal lines across the length of the leaf. The script is a traditional form of the Tamil language, likely used for religious or philosophical purposes. The leaf shows signs of age, including some staining and a small hole near the center.



Handwritten Tamil script on a palm leaf manuscript. The text is arranged in approximately 10 horizontal lines across the length of the leaf. The script is a traditional form of the Tamil language, likely used for religious or philosophical purposes. The leaf shows signs of age, including a small hole and some fraying at the edges.

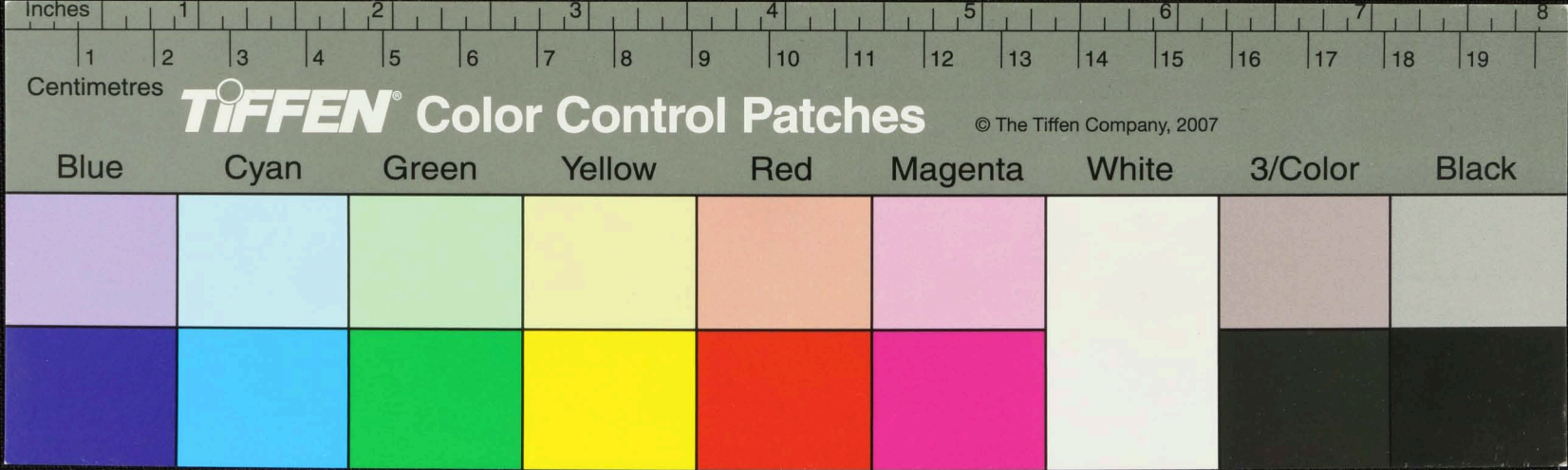








Handwritten text in Tamil script on a palm leaf manuscript. The text is arranged in approximately 10 horizontal lines across the length of the leaf. The script is dense and characteristic of traditional Tamil inscriptions on palm leaves.



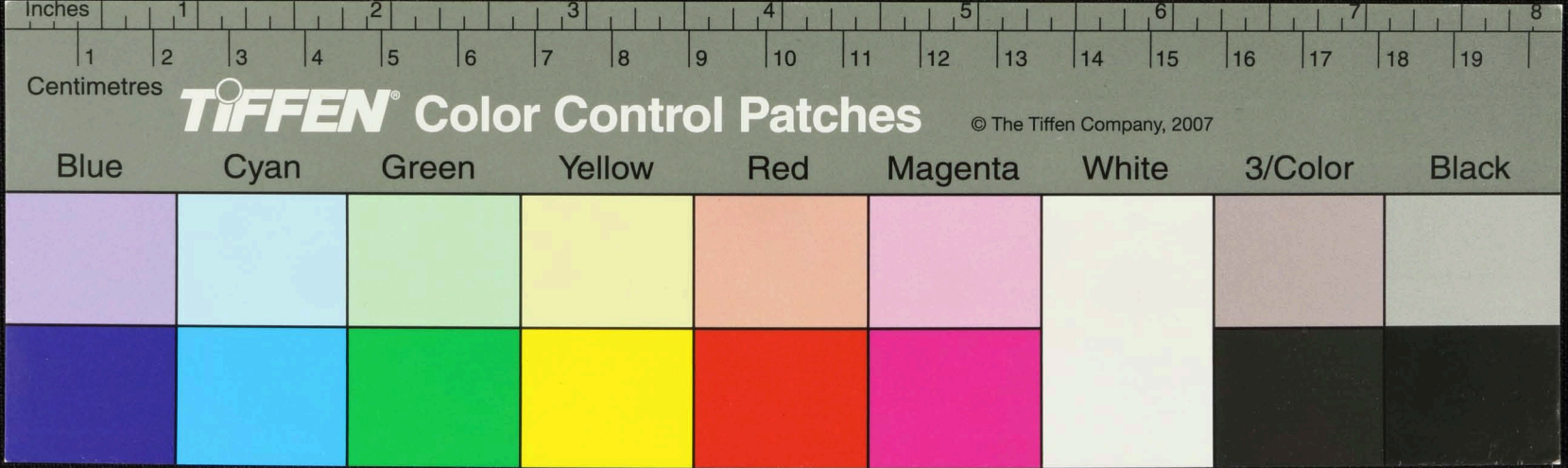






பாரதப் பட்ட வரப்பாடுபடுக - 7 தனிச் சாராயமாத யனுகத் வராத் துநத்  
 ததபவமனுபதி - நதிநா - நானா - 2 மவாக்கன்கு சினு யுதினாடனவயதினல்  
 நன்னதலதினவனு தீயமாம ஊடு பதிமாமா திராடுகன்கு சினானுபாட 2 ம  
 இலத்தினாடுபதியுடன பாமகதி யெசுனு ஓட 2 யுமபாரதித்தீரமனுசுப  
 னக - 1 - வராத் துநத் துநத் - 1 - சூது - தாம - சுகை! - யவனு குவயசினி  
 திசினானு - 1 - 2 - நிசினாமா திர வனிபதின வனியவனாமல  
 தீயசினிசினானுதனவனு - இலத்தினாடுபதியுமபாடுகியசாடுபதியுமயு  
 னனியவனு சினியுமபாடுகி குத்தினிசினானு - 1 - சுகை - சுகை! - யவனுடன  
 த - 1 - 2 - மவனுத்திசினானு சினாமலினுடனபதி - 2 - நதி - 2 - துநதனானு  
 பதிசினானு சினானு சினானு சினானு சினானு சினானு சினானு சினானு சினானு  
 வராத் துநத் துநத் துநத் துநத் துநத் துநத் துநத் துநத் துநத் துநத் துநத்

157

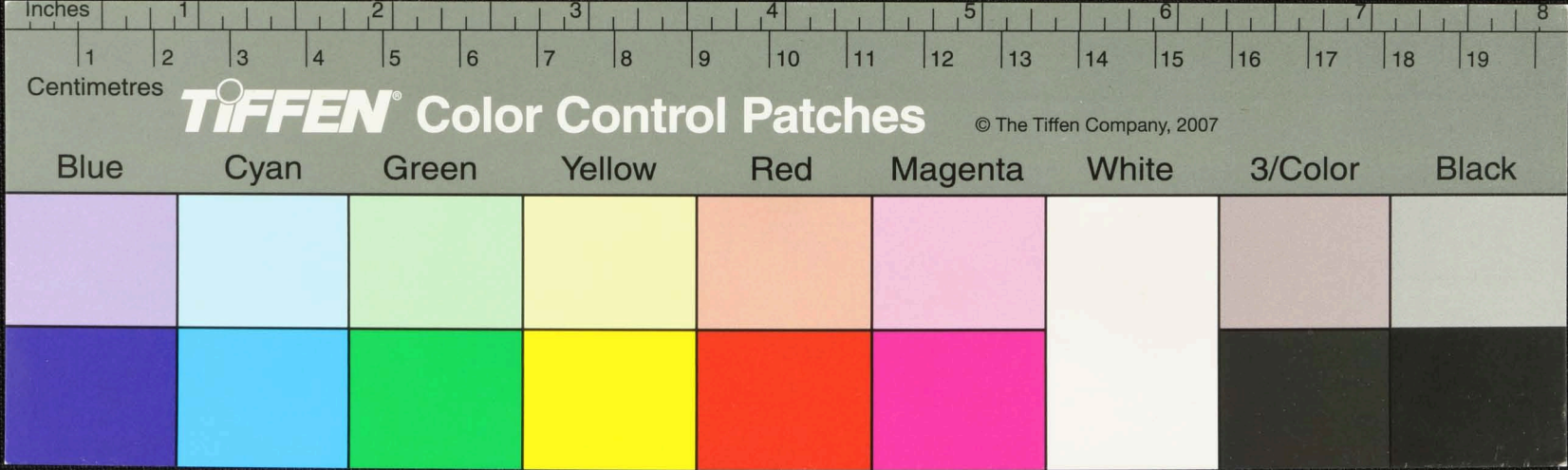




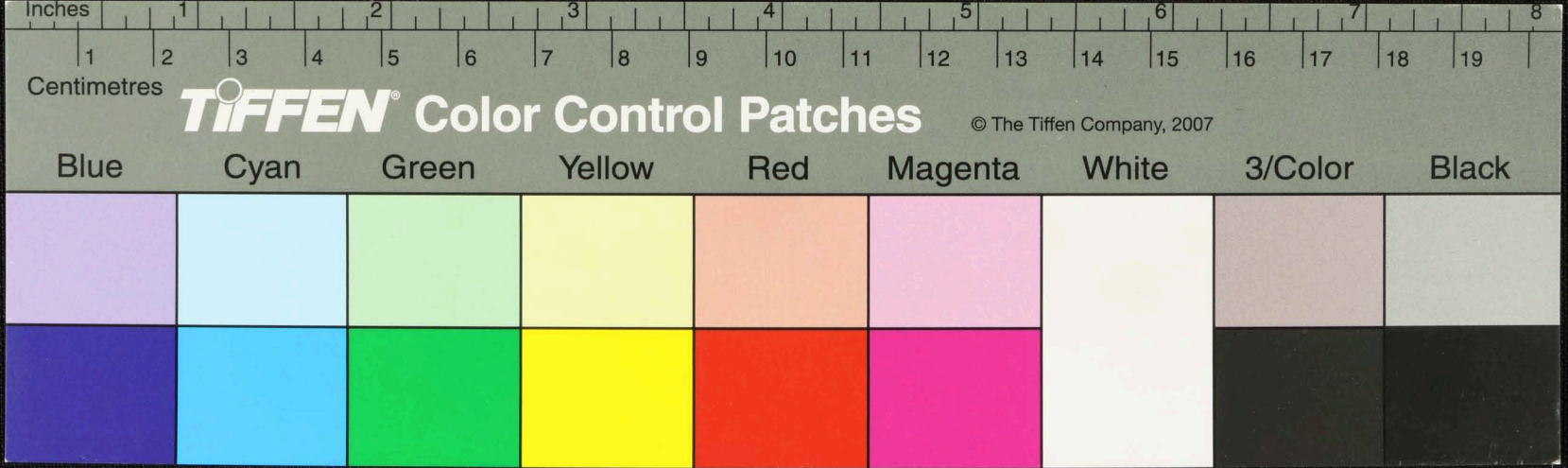




Handwritten text in Tamil script on a palm leaf manuscript. The text is arranged in approximately 10 horizontal lines. The script is dense and characteristic of traditional Tamil inscriptions. A small circular hole is visible in the center of the leaf, used for threading a cord to bind multiple leaves together. The leaf shows signs of age and wear, with some fraying at the edges.



சூதிராஜமாயா... மனசு... சூதிராஜமாயா... பாவமாயி... உதய...  
 ர... சூதிராஜமாயி... மனசு... சூதிராஜமாயி... பாவமாயி... உதய...  
 மனசு... சூதிராஜமாயி... பாவமாயி... உதய...  
 சூதிராஜமாயி... மனசு... சூதிராஜமாயி... பாவமாயி... உதய...  
 மனசு... சூதிராஜமாயி... பாவமாயி... உதய...  
 சூதிராஜமாயி... மனசு... சூதிராஜமாயி... பாவமாயி... உதய...  
 மனசு... சூதிராஜமாயி... பாவமாயி... உதய...  
 சூதிராஜமாயி... மனசு... சூதிராஜமாயி... பாவமாயி... உதய...  
 மனசு... சூதிராஜமாயி... பாவமாயி... உதய...  
 சூதிராஜமாயி... மனசு... சூதிராஜமாயி... பாவமாயி... உதய...  
 மனசு... சூதிராஜமாயி... பாவமாயி... உதய...

























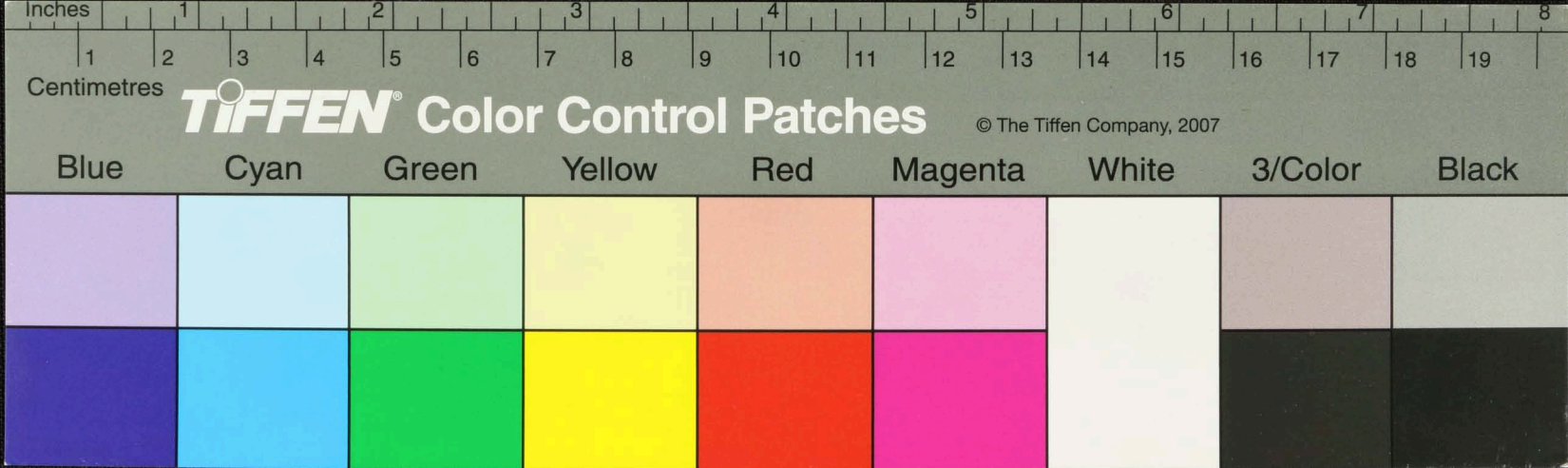








மய சிவத்தொகுதி சிவகுடாநிநாட பபாசு மரயத்சுடபுலிபயுதிநாசுமாம  
 பகுசுமத்திலைதிவத்திலாகிசுவிவையவாநுதுபாலியனகுடபயுனடாலிநா  
 துமாமநதலுபபயிதிவதாதமுமரவாவுது-ஏது-இனசுடையவலிதசு! ந  
 னயகுட-இனசுடபயுதிநாதம-இன: சிவதிதத்தியவசு-பபாசுதிநாதம  
 பாதசுபபயிதிவதாதவெனபநா-நு-முதி-திவயசுசுசுமலை-பயுய  
 சுகிலபபாநுநு-ஏது-மயபபாதசுபயுதிநாசிலிநைதவ-ஏது-  
 மராதமாம-வெசுபுரா-மதிசு-மதிவசுநலல-வதிதமாம-திநிநா  
 வதிவியாயசு-வசுகிரவசு-ஏது-இனசுடை-யவசுசுசுலசு-வயசு  
 சுகிரவபபாதசு-இனசுடை-யவசு-வெசுபுரா-மதிசு-மதிவசு  
 திநிநா-வசுகிரவியாயசு-வசுகிரவசு-ஏது-மதிசு-வசுகிரவசு-  
 மயசு-மதிசு-திநிநா-மாம-வசுகிரவசு-வசுகிரவசு-மதிசு-மதிவசு-



























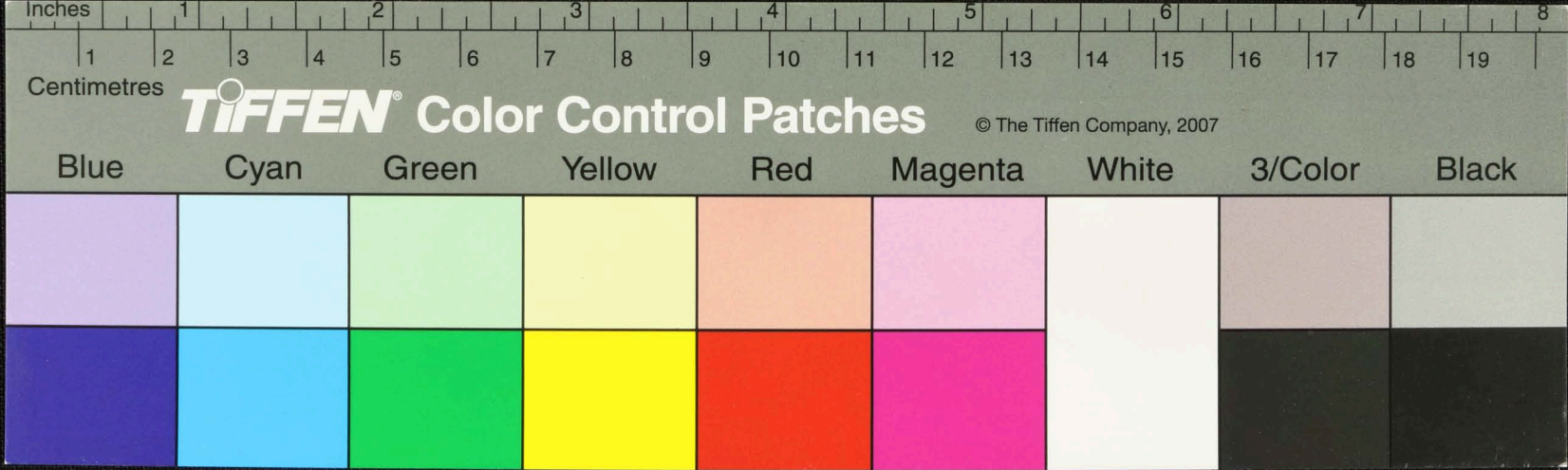






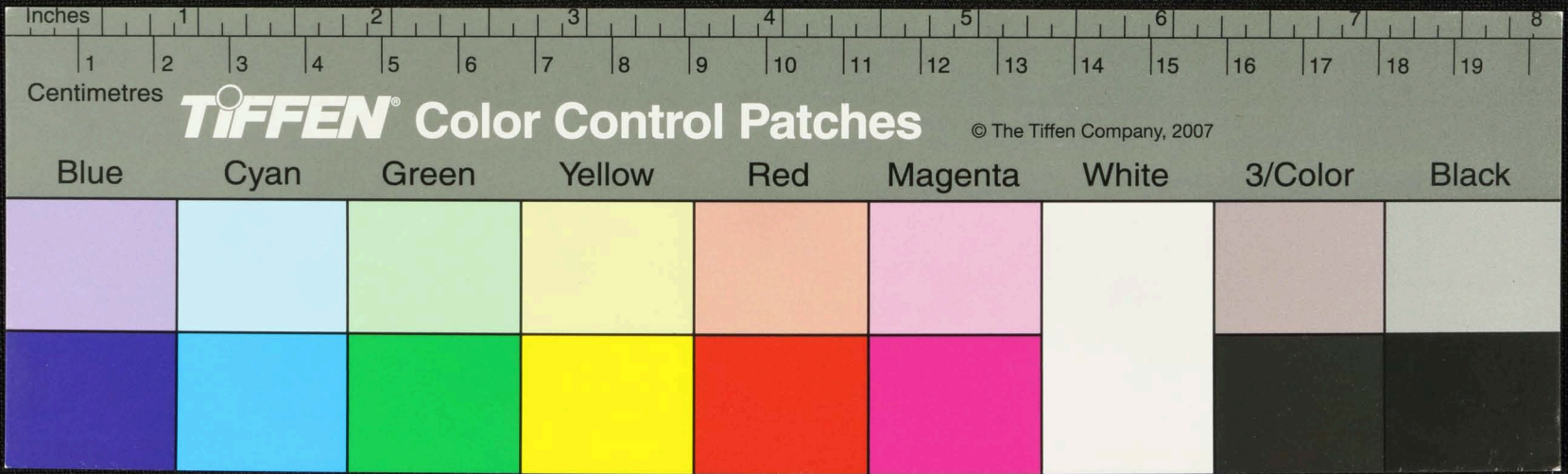


Handwritten text in Tamil script on a palm leaf manuscript. The text is arranged in approximately 10 horizontal lines. A small circular hole is visible in the center of the leaf, used for binding multiple leaves together. The script is dense and characteristic of traditional Tamil inscriptions on palm leaves.





தயாரிப்பிற்காக... சில மாதங்களுக்கு முன்பு...  
 விவரமாக... சந்திரன்...  
 நாயகியின்...  
 (15)







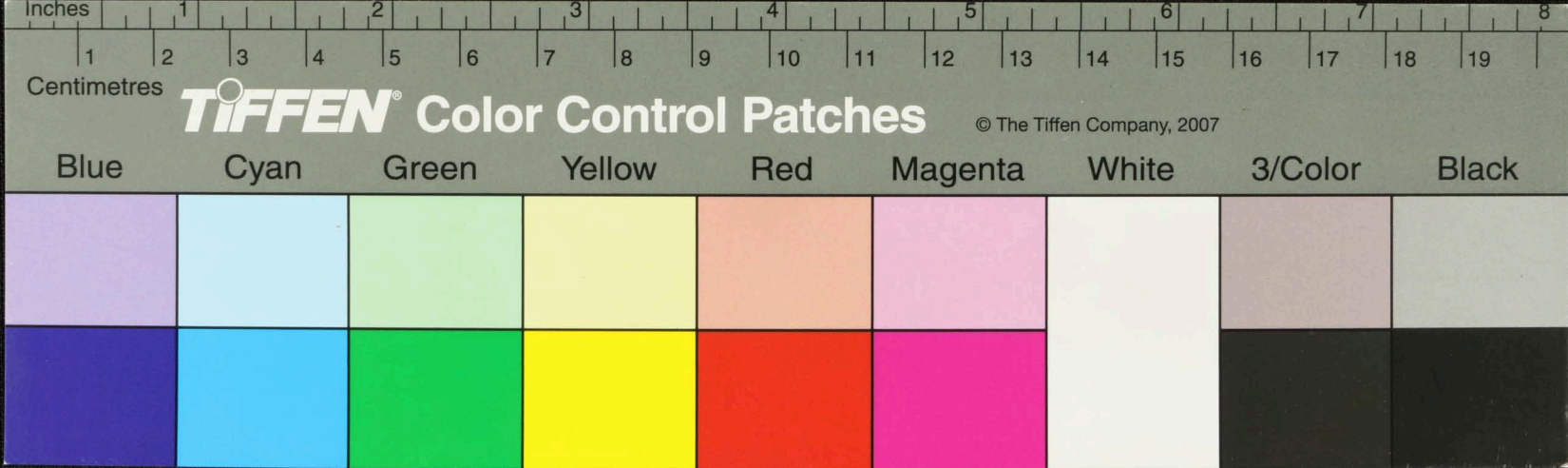








உயரவாழ்வுபெற... உயரவாழ்வுபெற... உயரவாழ்வுபெற...  
 உயரவாழ்வுபெற... உயரவாழ்வுபெற... உயரவாழ்வுபெற...  
 உயரவாழ்வுபெற... உயரவாழ்வுபெற... உயரவாழ்வுபெற...  
 உயரவாழ்வுபெற... உயரவாழ்வுபெற... உயரவாழ்வுபெற...  
 உயரவாழ்வுபெற... உயரவாழ்வுபெற... உயரவாழ்வுபெற...  
 உயரவாழ்வுபெற... உயரவாழ்வுபெற... உயரவாழ்வுபெற...  
 உயரவாழ்வுபெற... உயரவாழ்வுபெற... உயரவாழ்வுபெற...  
 உயரவாழ்வுபெற... உயரவாழ்வுபெற... உயரவாழ்வுபெற...  
 உயரவாழ்வுபெற... உயரவாழ்வுபெற... உயரவாழ்வுபெற...  
 உயரவாழ்வுபெற... உயரவாழ்வுபெற... உயரவாழ்வுபெற...



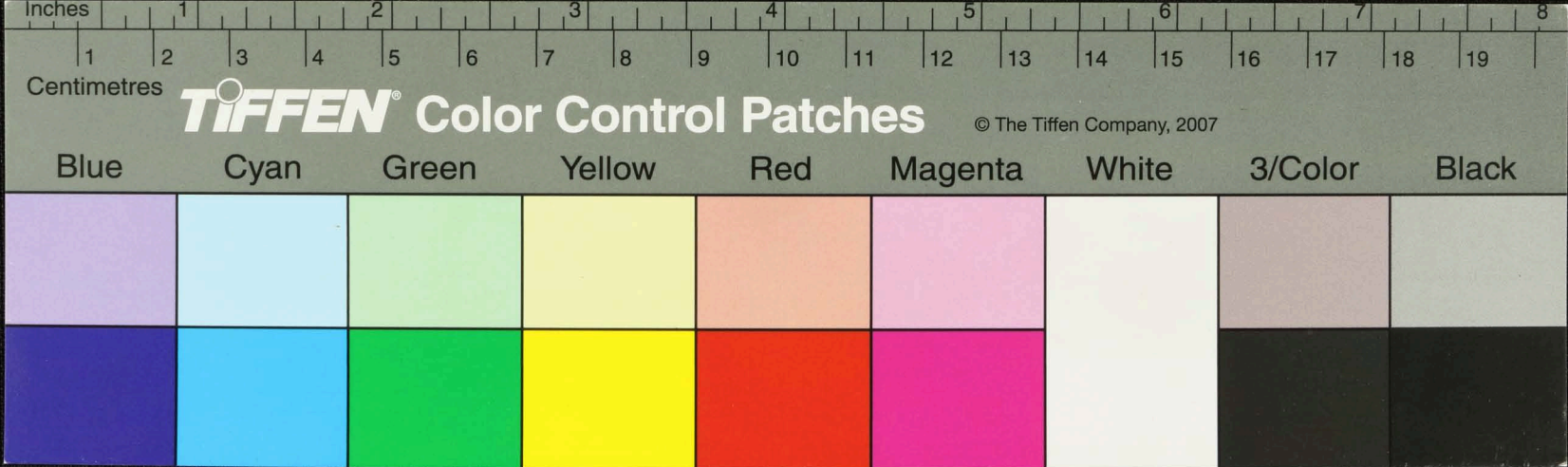








(Handwritten Tamil script on a palm leaf manuscript, likely a religious or philosophical text. The text is densely packed and spans the length of the leaf.)



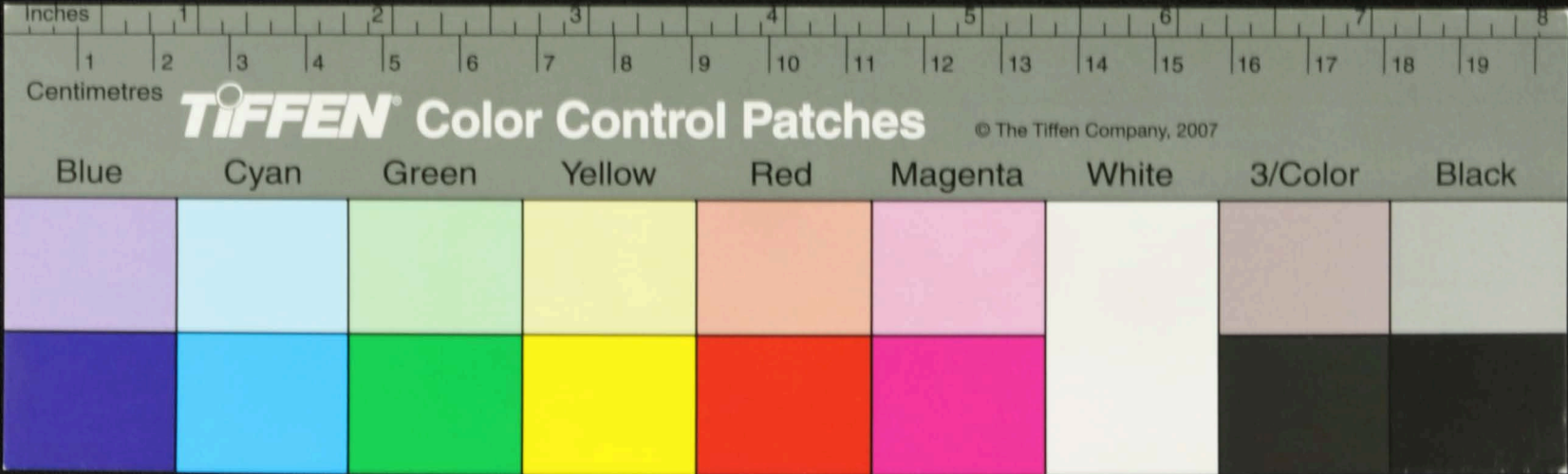






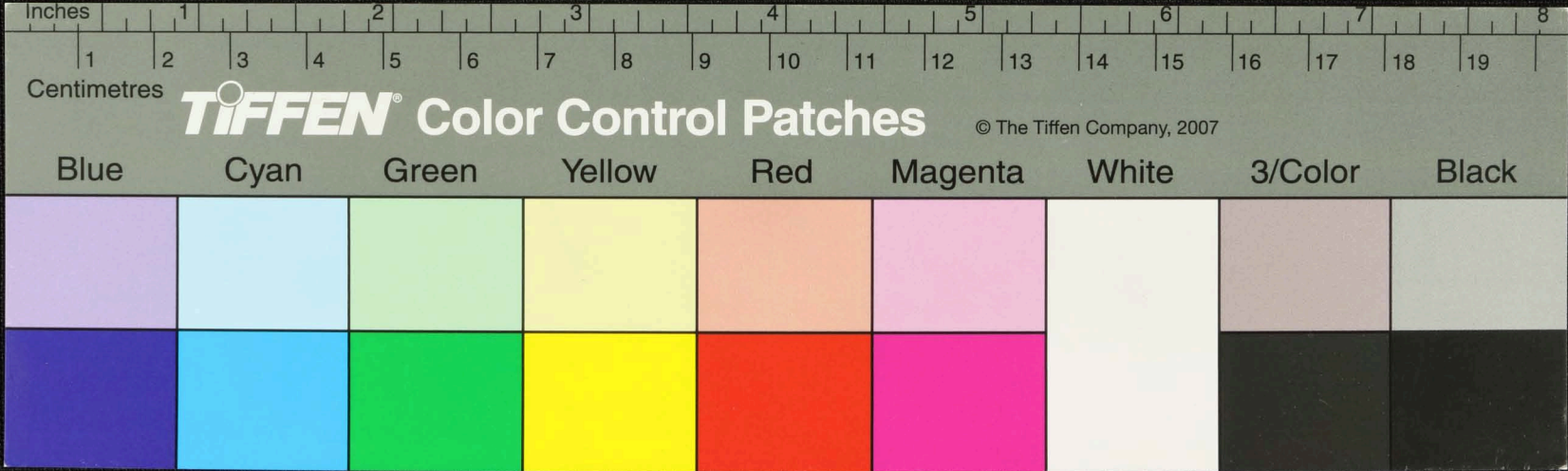


தக்கிராமுலி பாததீபம்... ஆரதீபமறு... ஸைய பாதீரயபூசுமியம் பகூலு வலு  
 ஸுபரணயகுத்தீயம் மாதிபதிபசலியகு... குரு... 9மகுத்தீருயய... 8...  
 அருலெலொகா ஆதீனகு... அருலெலொகி... ப... - 19... - ம... தீ... ம... த...  
 த... அ... தீ... ம... ம... த... த... த... த... த... த... த... த... த... த...  
 கு... ம... த... த... த... த... த... த... த... த... த... த... த... த... த... த... த...  
 த... த... த... த... த... த... த... த... த... த... த... த... த... த... த... த...  
 த... த... த... த... த... த... த... த... த... த... த... த... த... த... த... த...  
 த... த... த... த... த... த... த... த... த... த... த... த... த... த... த... த...





Handwritten Tamil script on a palm leaf manuscript. The text is densely packed and appears to be a religious or philosophical treatise. A prominent circular hole is visible in the center of the leaf, used for binding multiple leaves together. The script is written in a traditional style with clear, dark ink.

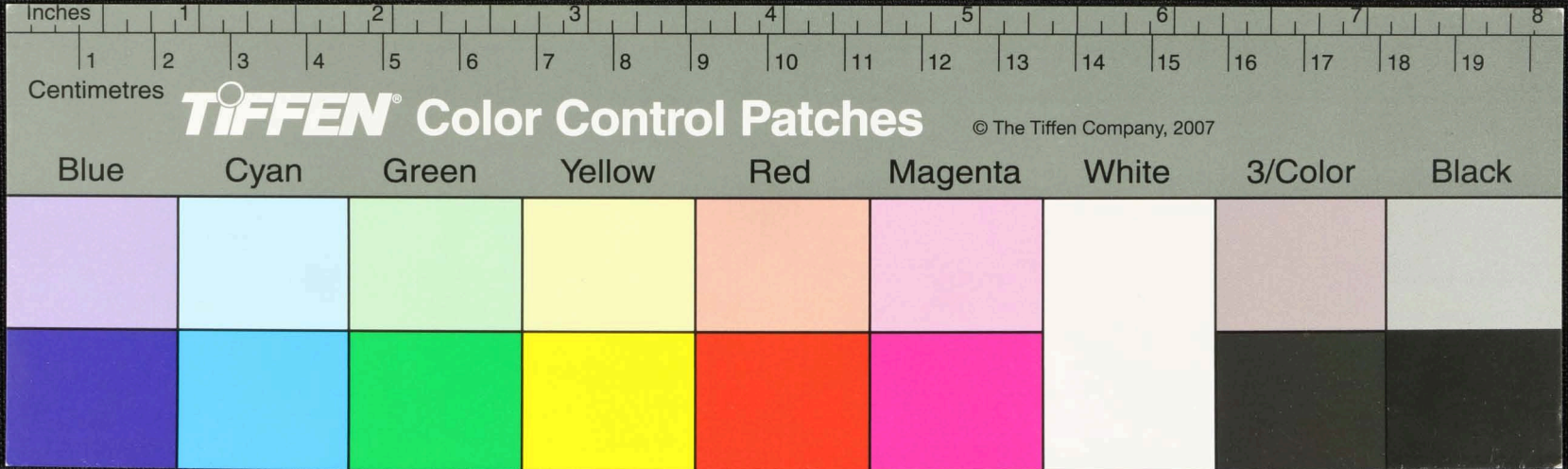




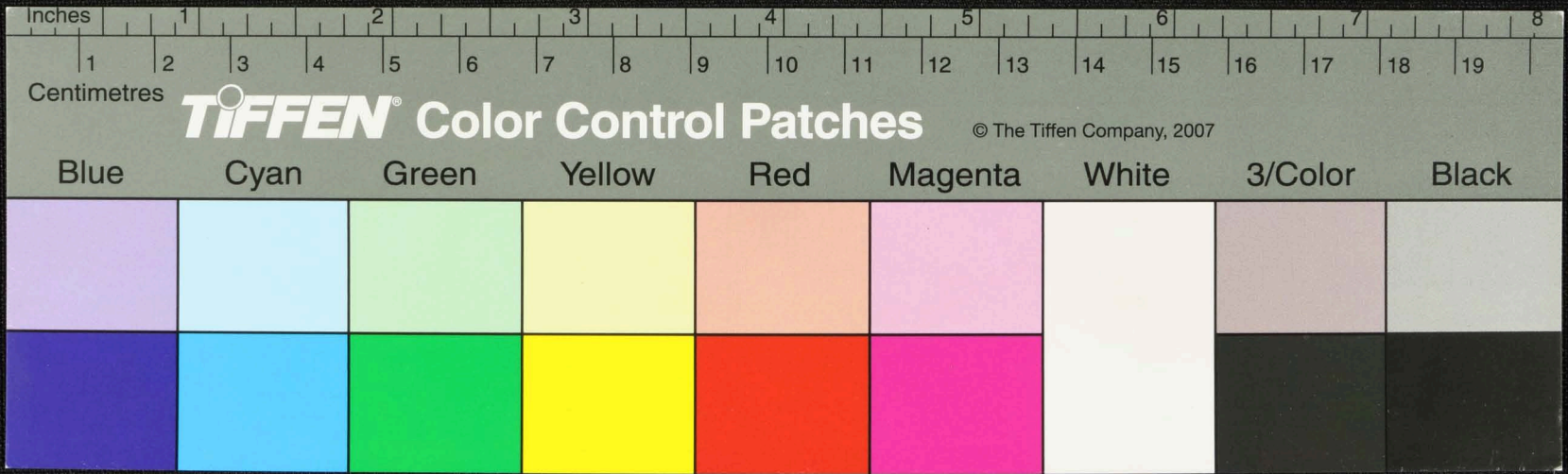




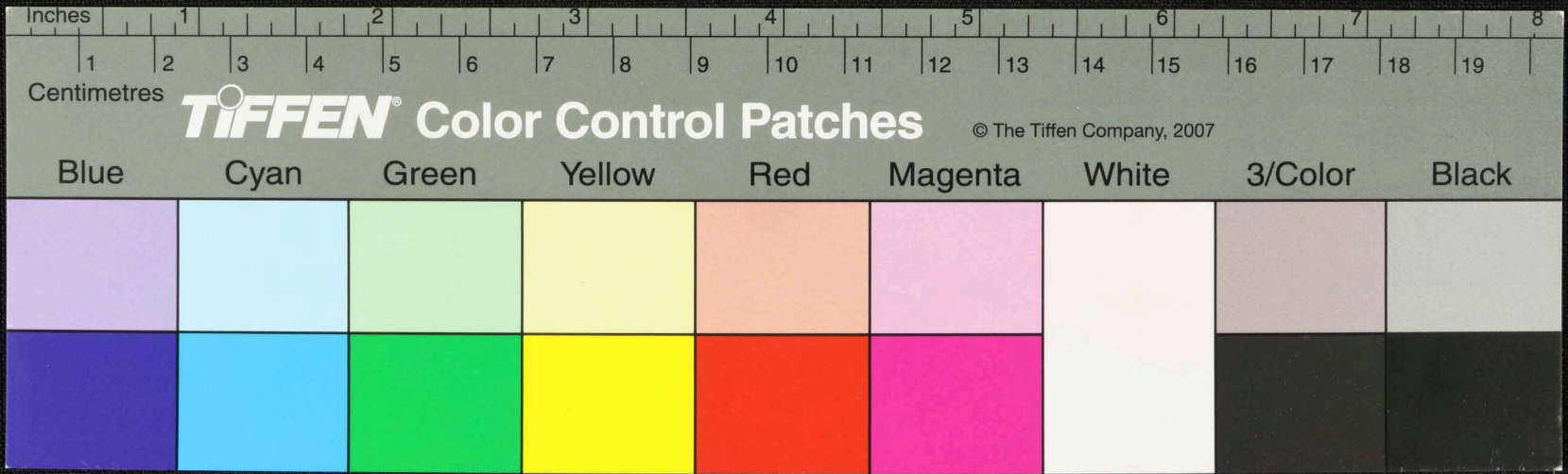
Handwritten text in Tamil script on a piece of aged, yellowed paper. The text is arranged in approximately 10 horizontal lines. The script is dense and appears to be a form of historical or religious Tamil. The paper shows signs of wear, including a small hole and frayed edges.



Handwritten text in Tamil script on a palm leaf manuscript. The text is arranged in approximately 10 horizontal lines across the length of the leaf. The script is dense and appears to be a form of classical or religious Tamil. The leaf shows signs of age, with some fraying and a small hole near the center.



Handwritten Tamil script on a palm leaf manuscript. The text is arranged in approximately 10 horizontal lines across the length of the leaf. The script is densely packed and appears to be a form of classical Tamil. There are some dark spots and irregularities on the leaf, possibly due to age or damage.





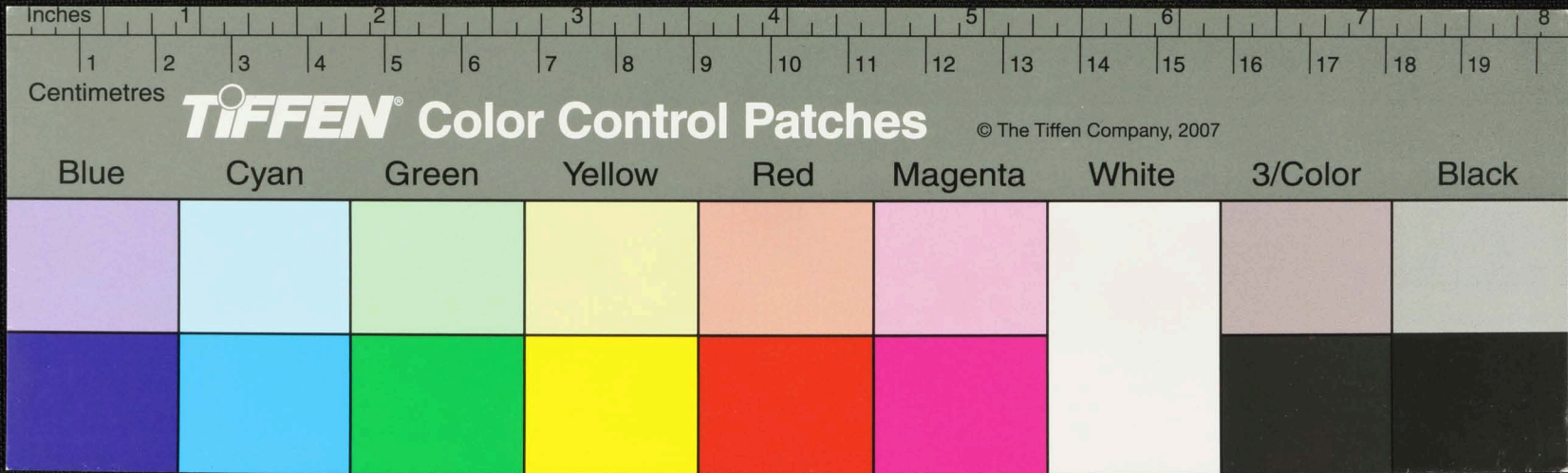






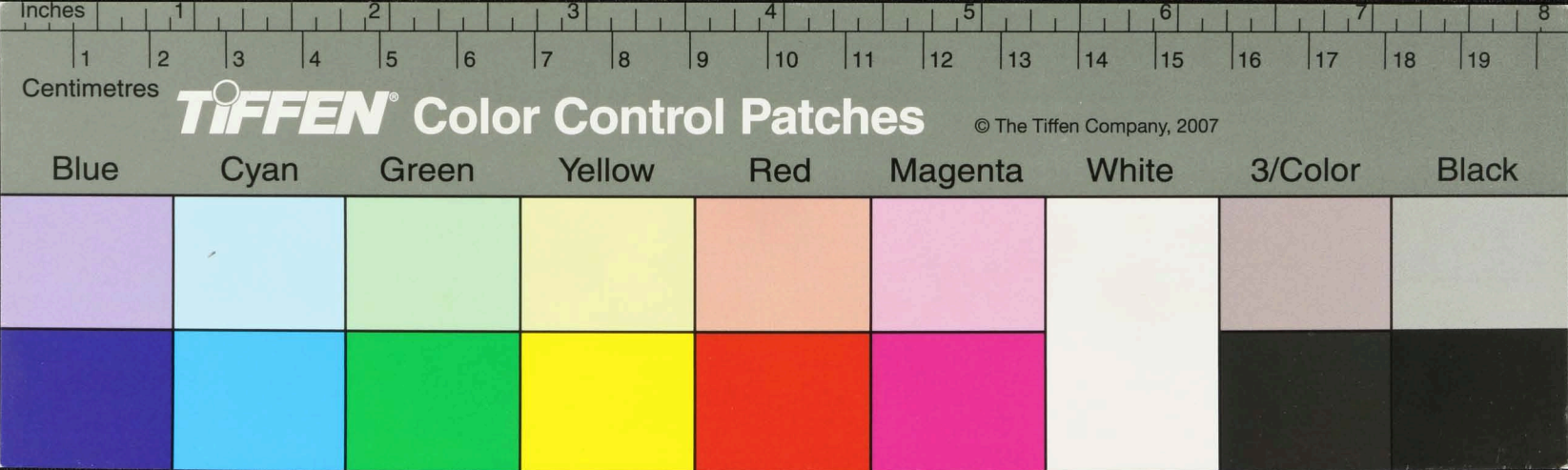


உவயதநிதினெதீதீமாநாணமபுணு...  
 சினவிரபாநாதிபாயத்தீதமநிதிபதி...  
 பகிரக்தமநி...  
 சினவிரபாநாதிபாயத்தீதமநிதிபதி...  
 பகிரக்தமநி...  
 சினவிரபாநாதிபாயத்தீதமநிதிபதி...  
 பகிரக்தமநி...

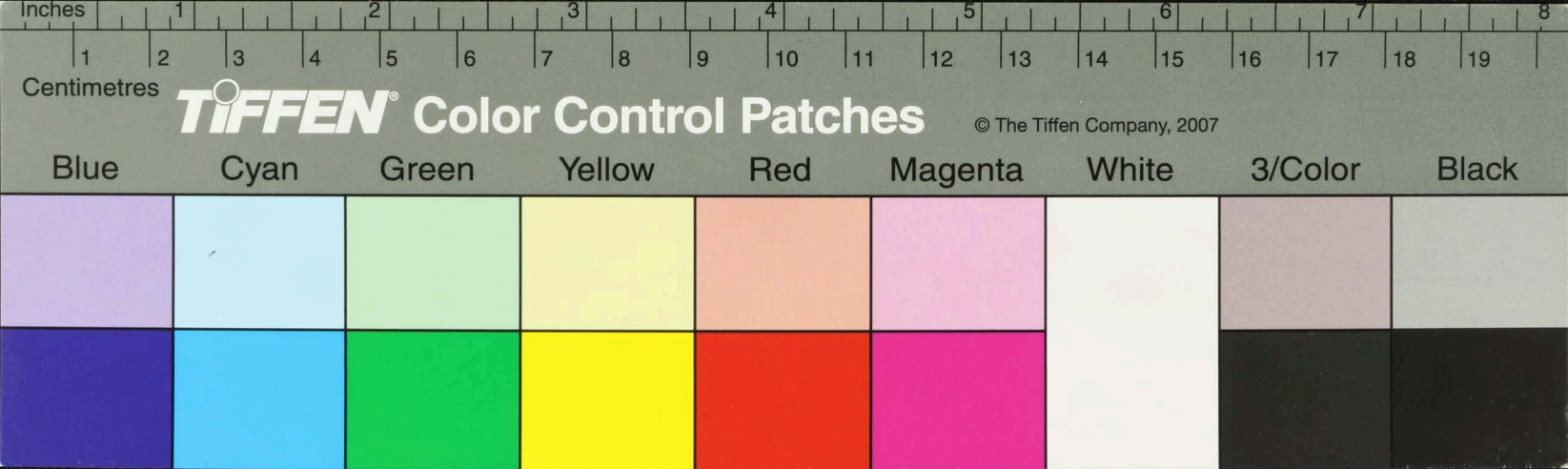




யுதினகுஞ்சுவாய்சீ... சனகிநதிராதிதிரானமுமவாதகு...  
குராகுசீரமதினகுஞ்சுவாய்சீ... சனகிநதிராதிதிரானமுமவாதகு...  
குராகுசீரமதினகுஞ்சுவாய்சீ... சனகிநதிராதிதிரானமுமவாதகு...  
குராகுசீரமதினகுஞ்சுவாய்சீ... சனகிநதிராதிதிரானமுமவாதகு...  
குராகுசீரமதினகுஞ்சுவாய்சீ... சனகிநதிராதிதிரானமுமவாதகு...  
குராகுசீரமதினகுஞ்சுவாய்சீ... சனகிநதிராதிதிரானமுமவாதகு...  
குராகுசீரமதினகுஞ்சுவாய்சீ... சனகிநதிராதிதிரானமுமவாதகு...  
குராகுசீரமதினகுஞ்சுவாய்சீ... சனகிநதிராதிதிரானமுமவாதகு...  
குராகுசீரமதினகுஞ்சுவாய்சீ... சனகிநதிராதிதிரானமுமவாதகு...  
குராகுசீரமதினகுஞ்சுவாய்சீ... சனகிநதிராதிதிரானமுமவாதகு...



தானை பாடி தானை தாமசு மாகு னுந் யுடந் | உலலிது அதைய தானை பாடி தானை  
 னாமாயத்திடு ப்பணி துருபு தாயமாய லொருமர் ருது சிறிதானை மனிதிரத்தி  
 துமாதியு | னுந் | பபுணைய வானையு தினானு துணை தானை அதை வாயு |  
 னுந் | உயகுதித் வலிவிது அதை வலானைய ப்பாதித்திடு ப்பணி துருபு தானை  
 உருதிடு நாய மாயநித்தமது | துணை | னுடை யானுந் | துருது மாய்த  
 துருநிதிடு நதிடு ப்பணி துருய | உருலினானுந் || மாரத்திடு யானை மதித்தம  
 னுந் | உலத்திடு மாய | மதி | மதிமதைய | மாயதமவானு புருதியானு  
 ருது | தித்தமாதியு | னுந் | மானுடை யானுந் | துருநுடாதியானு  
 துருநுப்பணி துருநுதமவானு துருநுதமவானு | துருநுநுடாதியானு | 2  
 மூலத்திடு நானு | மதிமதைய மானுப்பாடு நுநுபுது | துருநுநு - புருதியுந் துருநுநு  
 மானுப்பணி துருநுநுப்பாடு நுநுபுது | துருநுநு - புருதியுந் துருநுநு





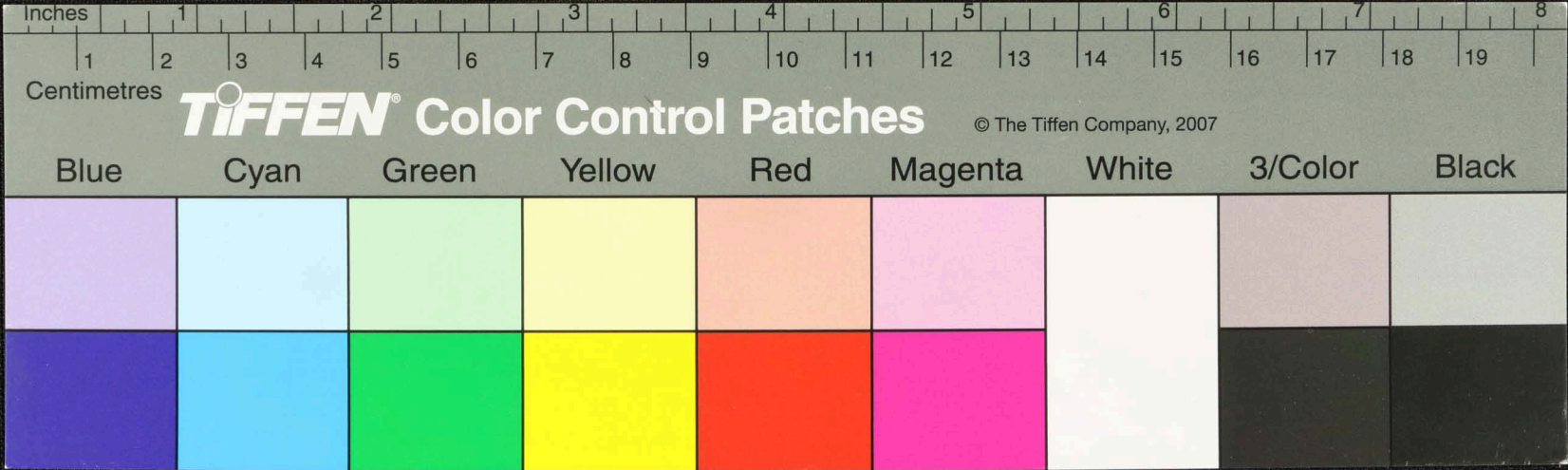








Handwritten Tamil script on a palm leaf manuscript. The text is arranged in approximately 12 horizontal lines across the length of the leaf. The script is a traditional form of the Tamil language, likely containing a religious or philosophical text. The leaf shows signs of age, including a small hole and some discoloration.

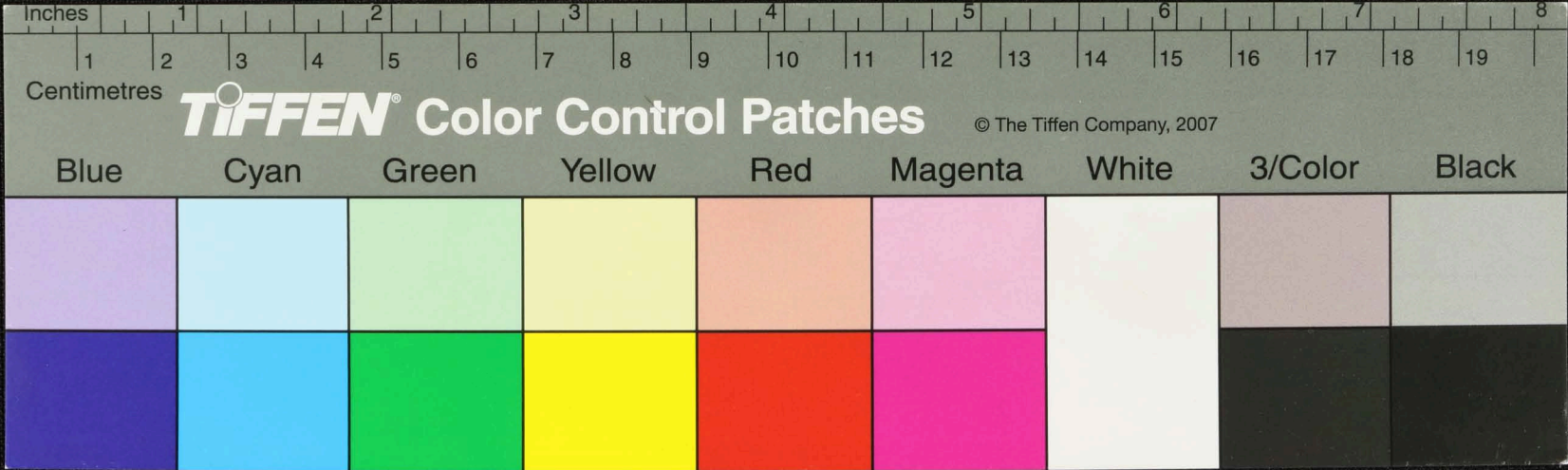








Handwritten text in Tamil script on a palm leaf manuscript. The text is arranged in approximately 10 horizontal lines. There are several circular markings or holes along the length of the leaf, which were traditionally used for binding multiple leaves together with a cord.











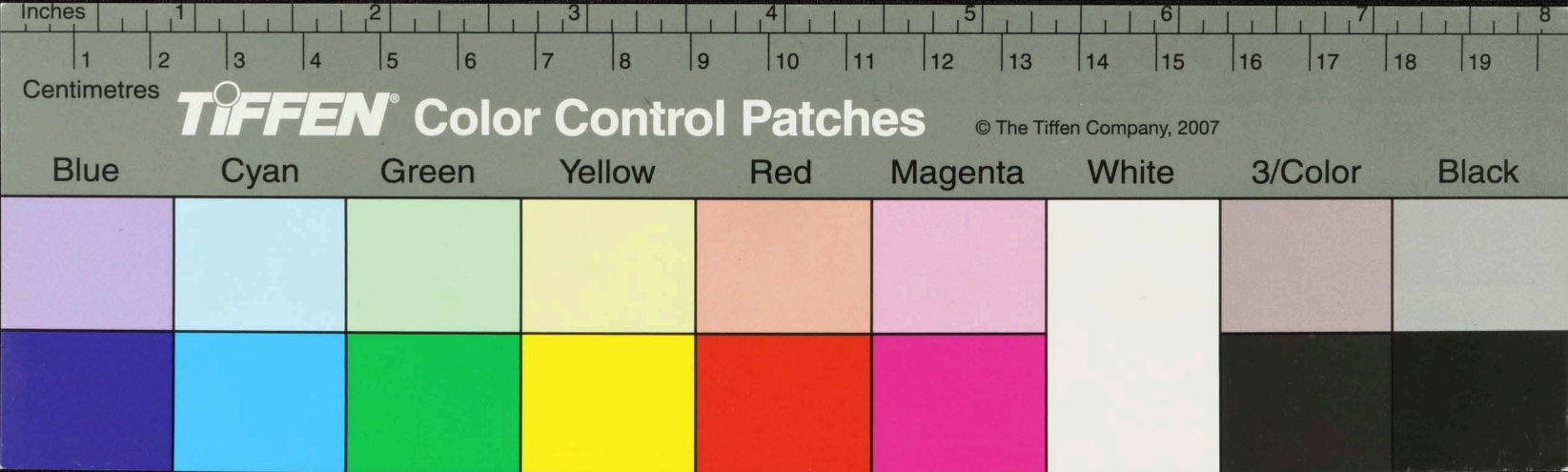








நாளு வப்பமத்தீர்திமகுச்சு அனும ஹமயகு அதிம ஹாய துதரானு  
சுமநொனவநொநொதினனகுதிதீழகமரகலயாநிமபரததினகுதிதீகவெதமதிநி  
யொதிமனயதி... மெம சரவபனனகுதிதீம... ர



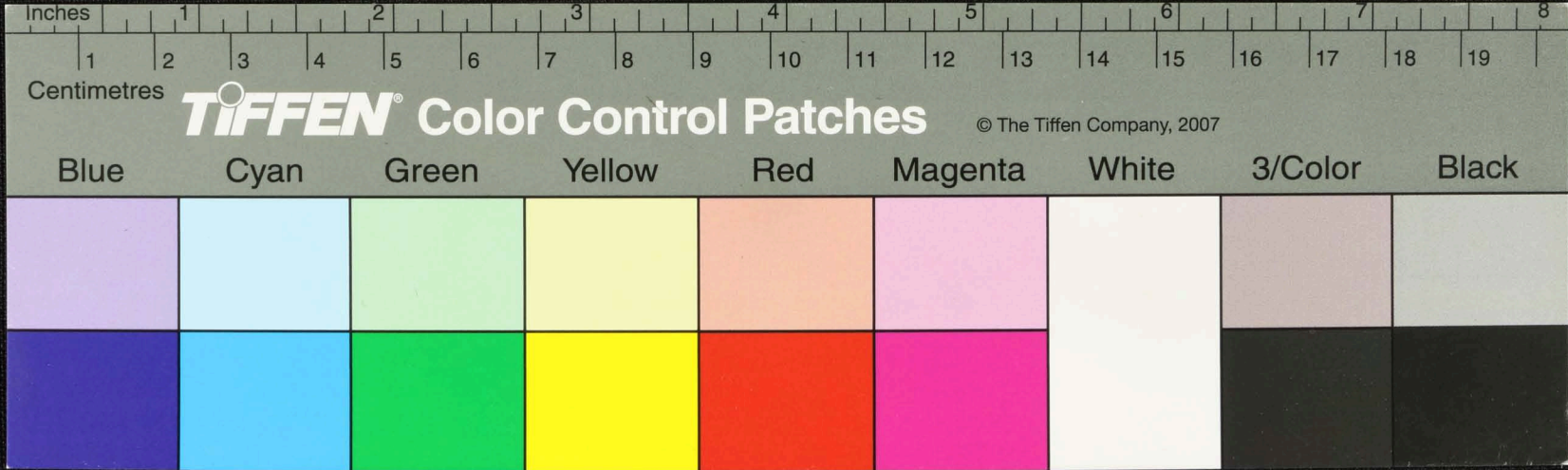






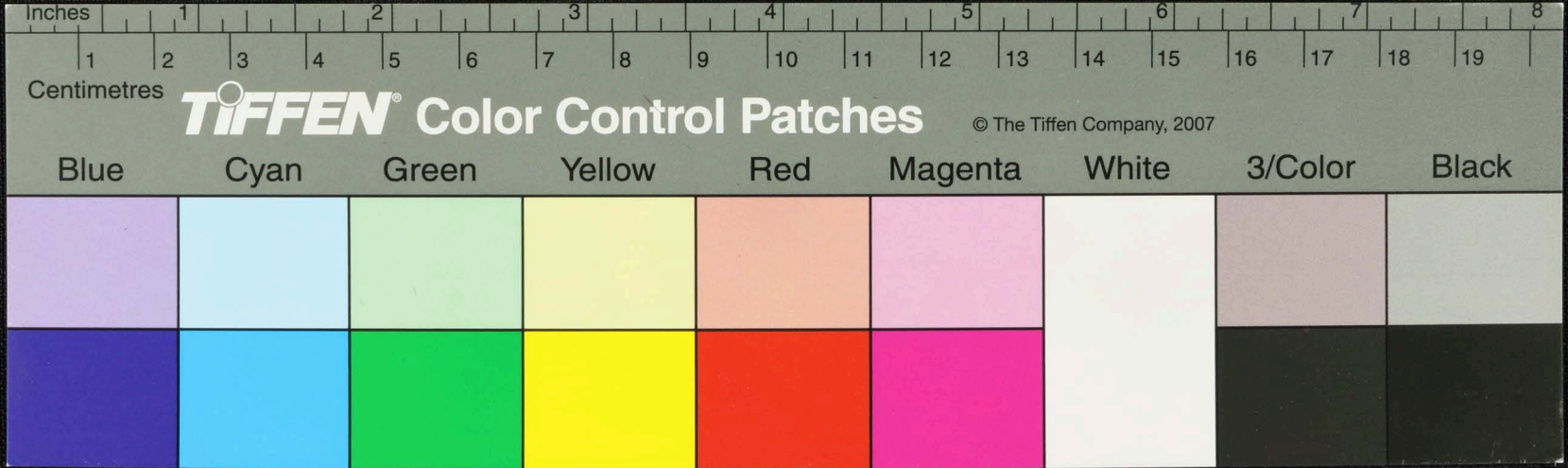


Handwritten text in Tamil script on a palm leaf manuscript. The text is arranged in approximately 12 horizontal lines across the length of the leaf. The script is dense and characteristic of traditional South Indian manuscripts.





Handwritten Tamil script on a palm leaf manuscript. The text is densely packed in approximately 12 horizontal lines. A prominent circular hole is visible in the center of the leaf, used for threading a cord to bind multiple leaves together. The script is written in a traditional style with dark ink on the natural yellowish-brown surface of the leaf.



















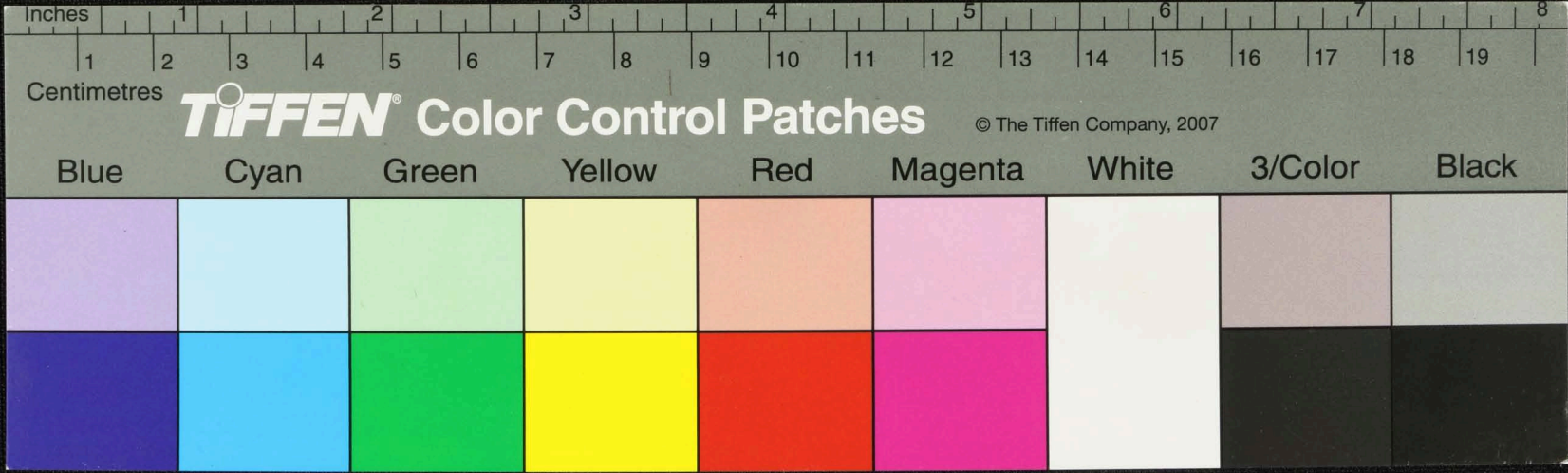






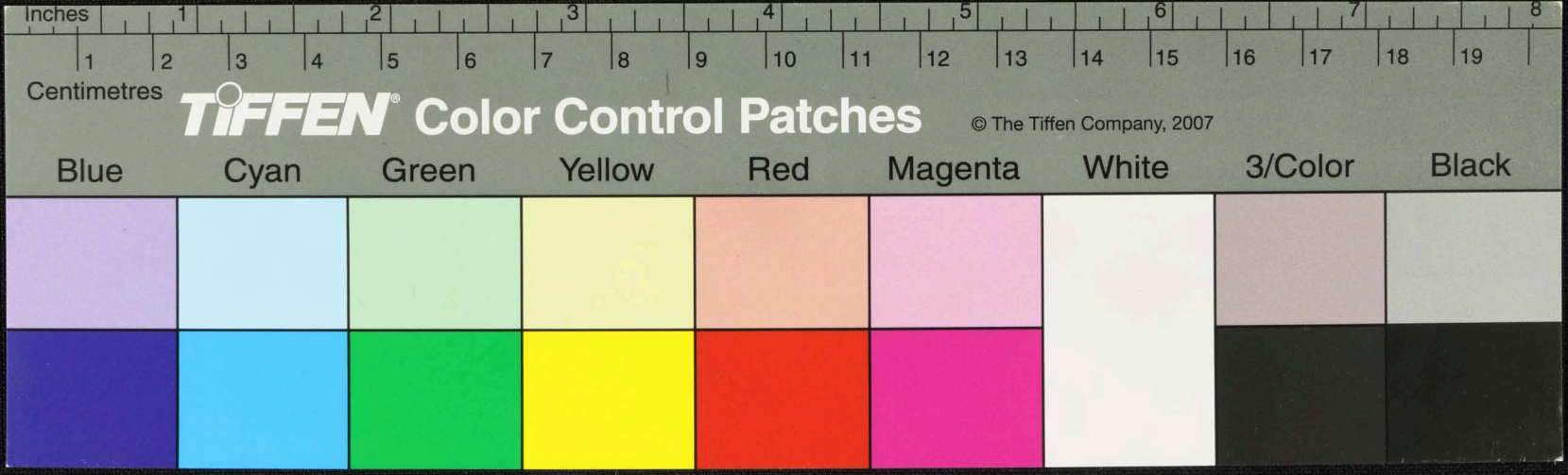


Handwritten text in Tamil script on a palm leaf manuscript. The text is densely packed and covers most of the leaf's surface. It appears to be a historical record or a religious text, given the context of such manuscripts. The script is in an older form of the Tamil language.





220  
 சுவைநீர் வசுதொடா தீதாநீர் ஓடுமருதீசுபதிநீர்... லாபகதிபதிநீர்...  
 ராசீயாநீர்...  
 குடிநீர்...  
 யசு...  
 தீமபா...  
 யாதிபதி...  
 தரு...  
 ட...  
 து...  
 த...  
 ல...  
 ப...



























Handwritten Tamil script on a palm leaf manuscript. The text is arranged in approximately 10 horizontal lines. The script is dense and appears to be a form of classical or religious Tamil. There are some dark spots and irregularities on the leaf, possibly due to age or damage. The leaf is yellowish-brown and has a rough, torn edge.

