





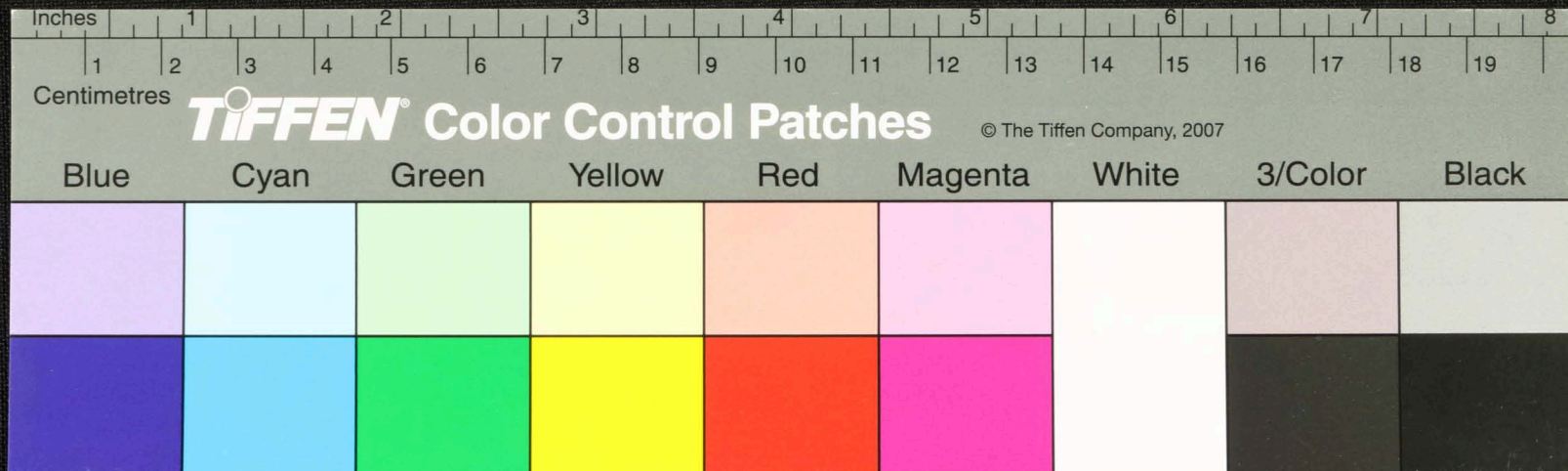








நாட்டியவருள் பரிசுத்த சிவனின் கைவந்த தூதர்பயிர்வாரொருவனெனச் சொ  
 னுருகதவெனன ரீது சிவனவநது சொரரிடுநா ரபாஷீத ன்பா  
 லுடாநாநிதிகளின் குப்பைமனத்தினினைதுவைத்து வெதானென் னாநது  
 வெதான ஸ்ரீமந்நவீனவதனொசொசந திருத்தநாபபன குவநதநனெப்பாபு  
 வெருப்பிடொ ருநா னெனளவ நுதனமிதெ ரநியநி  
 நதாரசரபய நுதனவெருநொஷு நுதனமிதெ ரநியநி  
 ரபுளனாசுவநதிடநுதனமிதெ ரபுளனாசுவநதிடநுதனமிதெ ரபுளனாசுவநதிட  
 னவையுதன் ரபுளனாசுவநதிடநுதனமிதெ ரபுளனாசுவநதிடநுதனமிதெ ரபுளனாசுவநதிட  
 குத்தவனருநதுதநாணவாநி. நாநரு ஆரிநாநாநதிநிதிநுதனவ ரசுரு  
 விரருநதுநிடுருநுதநாணவாநி. நாநரு ஆரிநாநாநதிநிதிநுதனவ ரசுரு





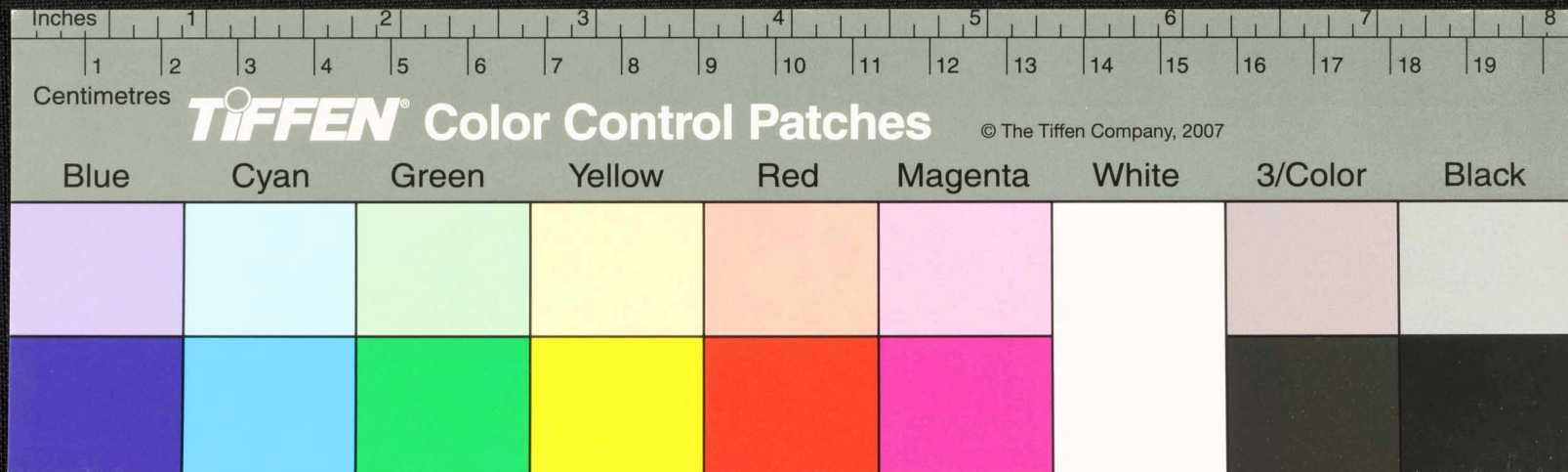






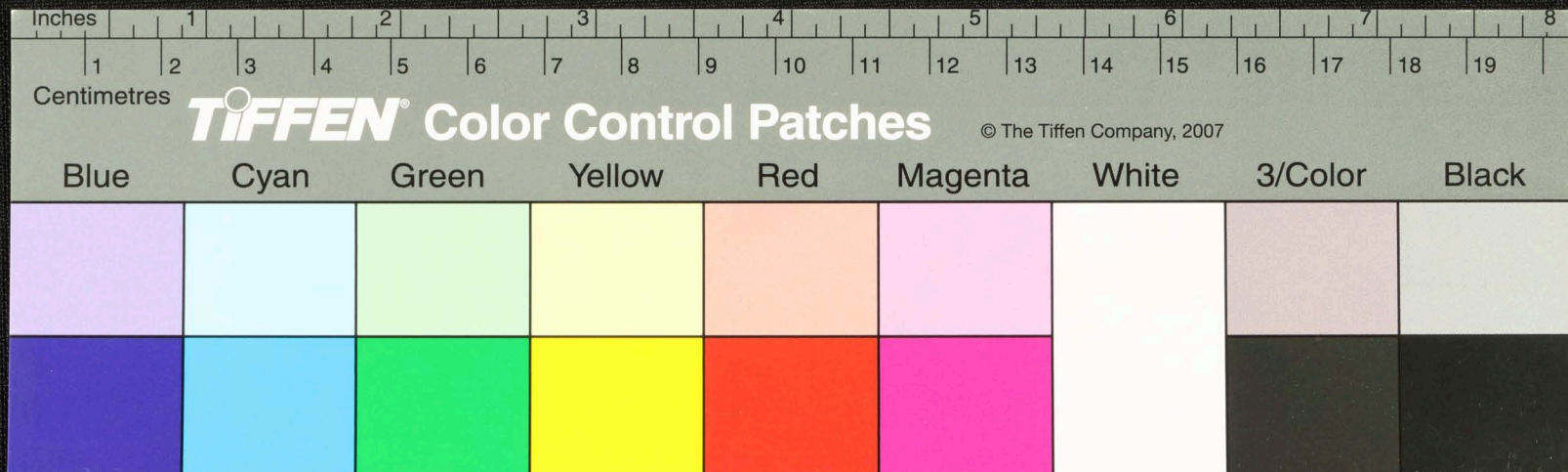


15

[illegible]



நரு ஸாஸி  
நாநந  
நாநந

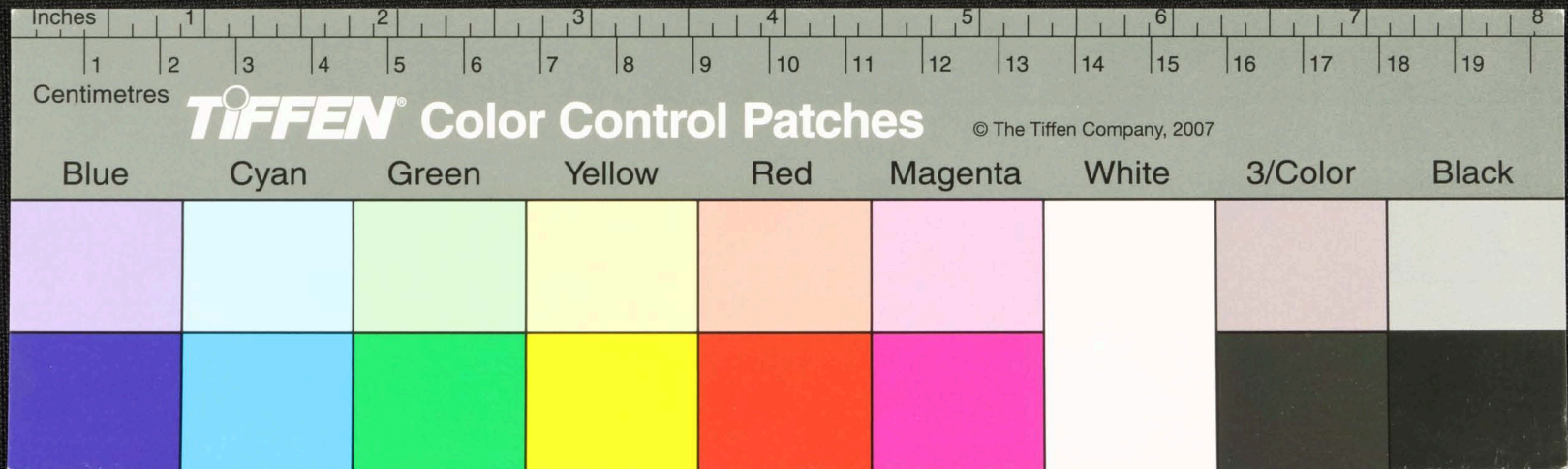
[illegible]







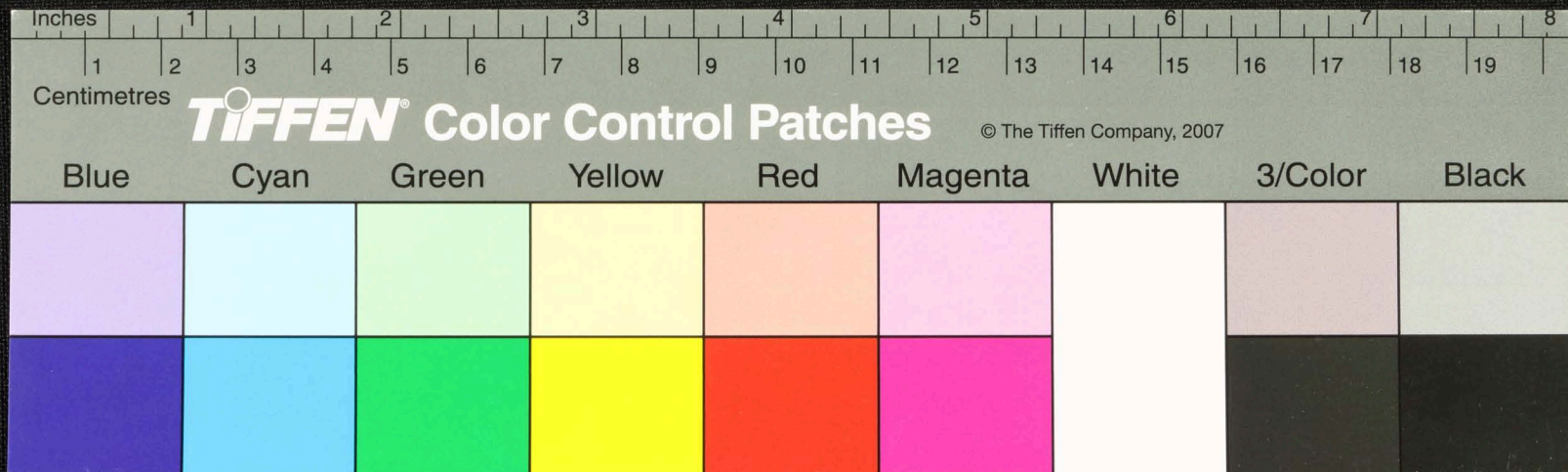
தனவழித்தகவநாதிபதிதநததியிலைநகிதிலவெச: ௧௦௦௦  
 நெருட்டி... ததுதானத தாவியனனவ... மரியளத... ததுமரிந  
 புன்நிதும்பு... வுருமுனமொழியை... நயுந். ருநிததகொழிநிதியிலை  
 1. எனயதமாவதளரூபபால... யநிநததயகாநதபுயுளனதகிலநுநத  
 தக... நானதெ... அபநிநதெ... வத... புணருதுமபாநதத  
 திரகதயவலிநாயத... செநிநதயநிபுள... மா... தசெபபுவக... மல  
 மிரதாமெ... மகத... மிரதநததெநதிப... பெ... வகுமமரியன  
 ம... நததருயநத... தியிலையத... தா... ததுயதிபம... நிநத... நரு  
 மருநதகரு... நக... மிருநதிருமபவனாநதுததவா... ப...  
 ருநததக... த... வ... நதமபெ... த... த... ம... ம...









[illegible]





















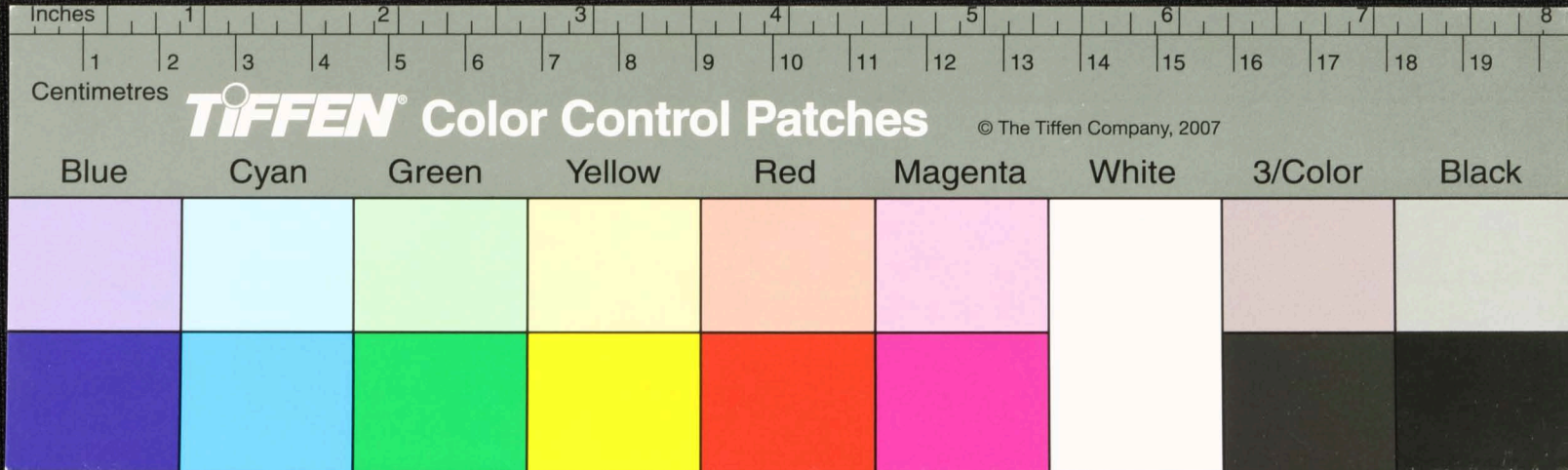




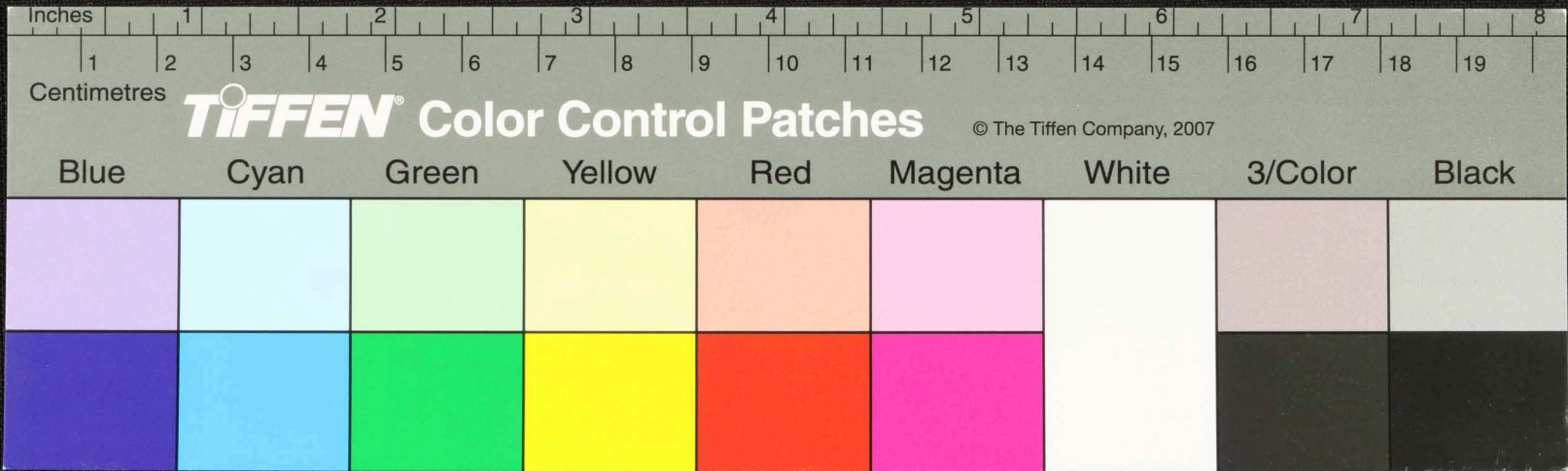






[illegible]



[illegible]

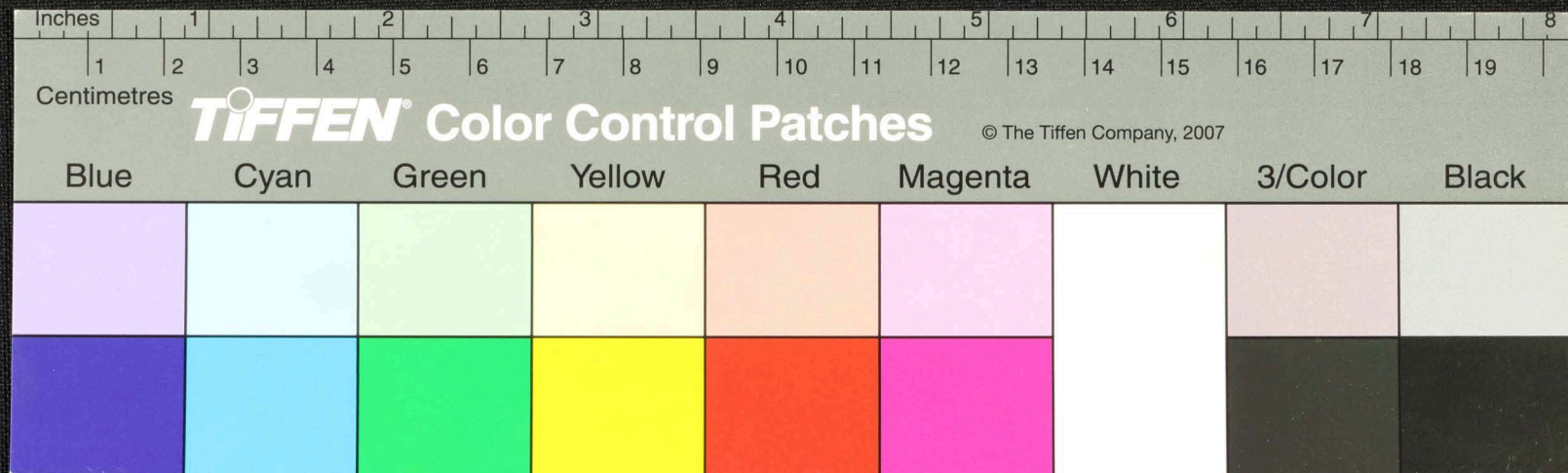
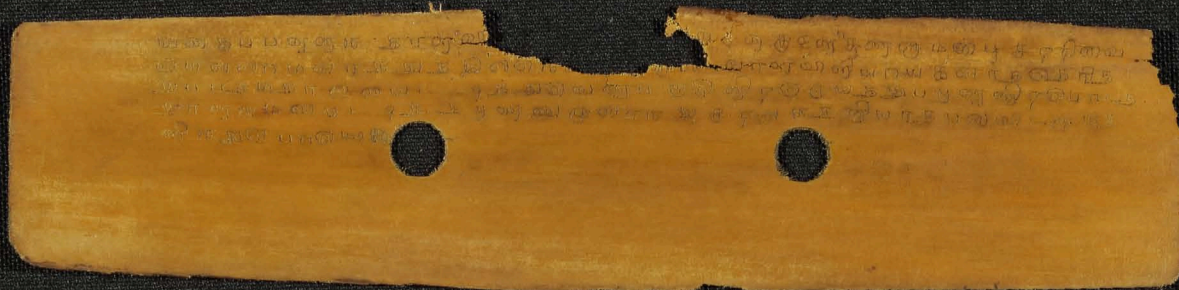
































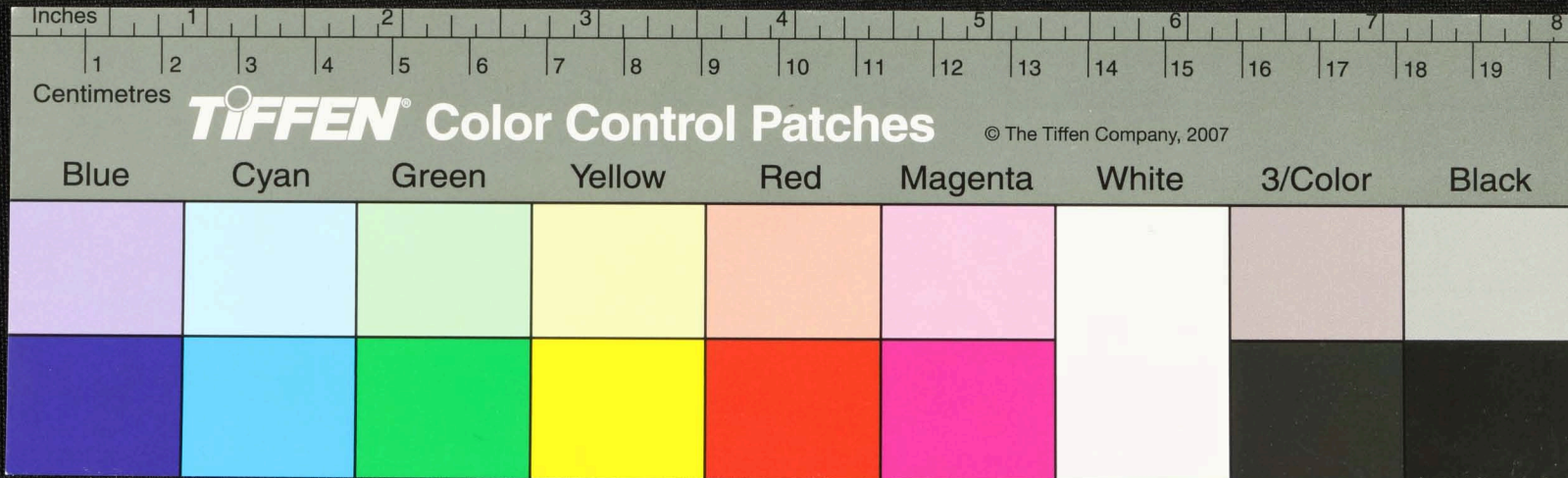






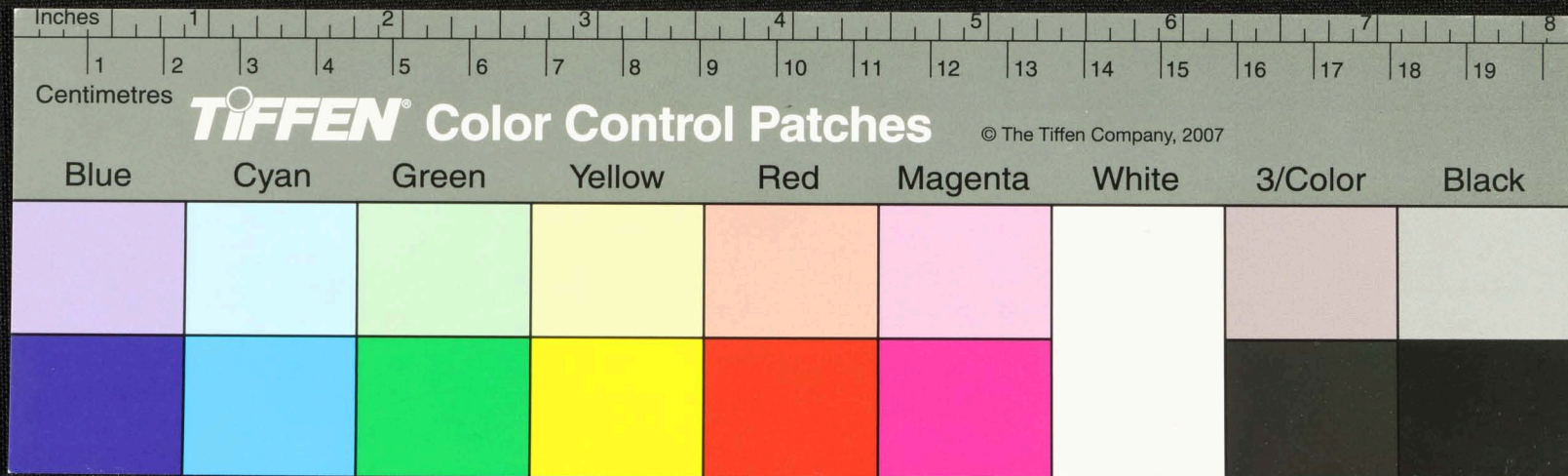




[illegible]



७७











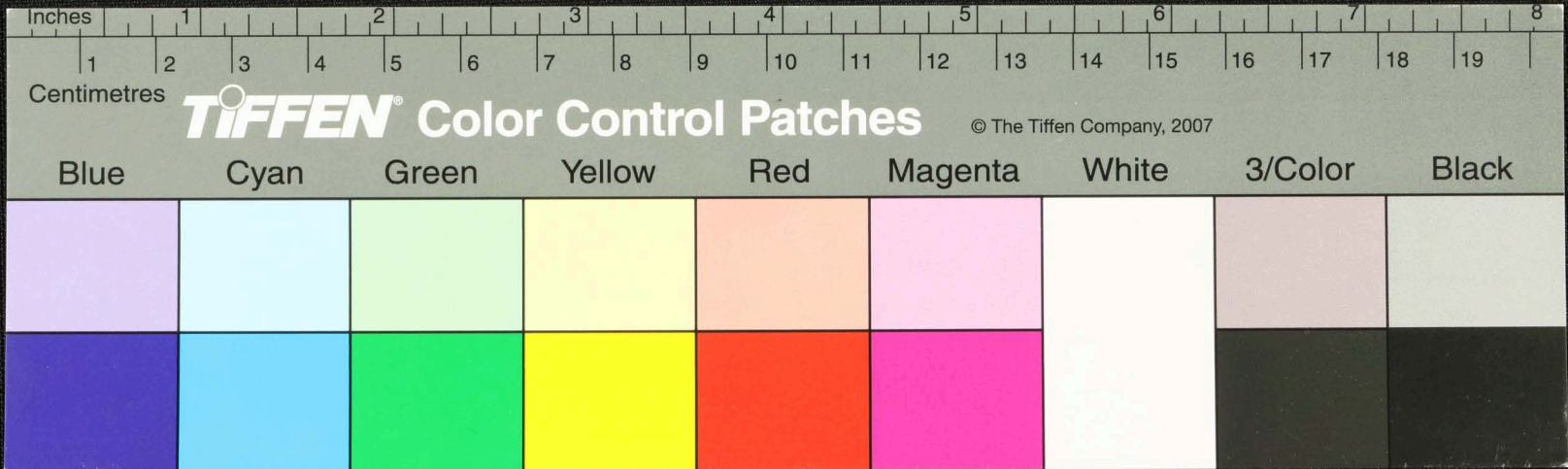




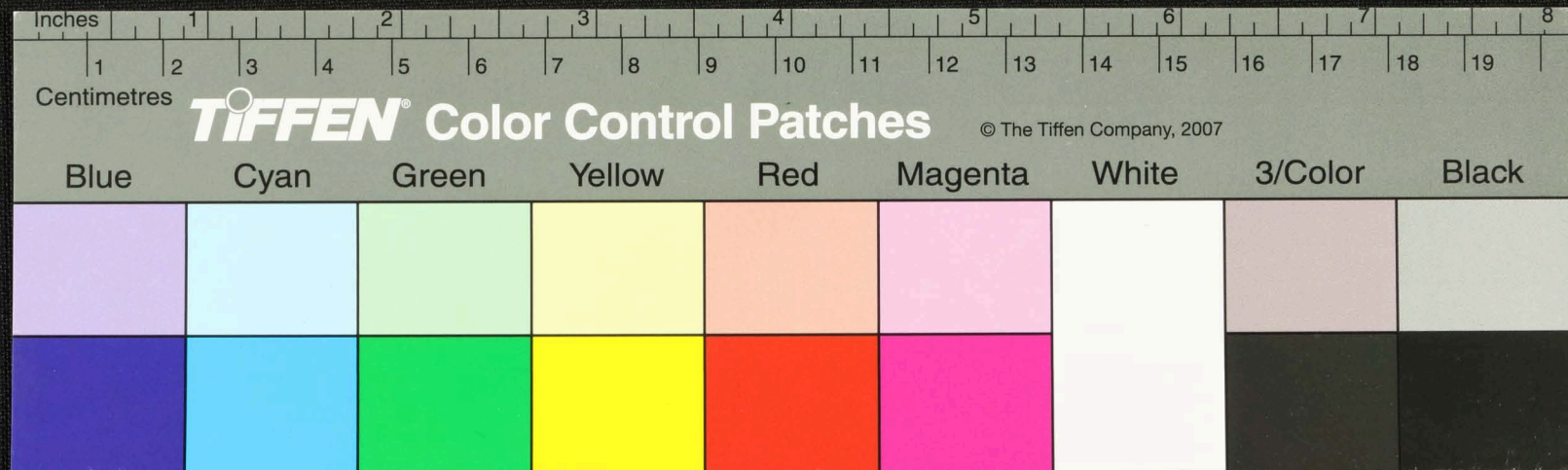






[illegible]



[illegible]

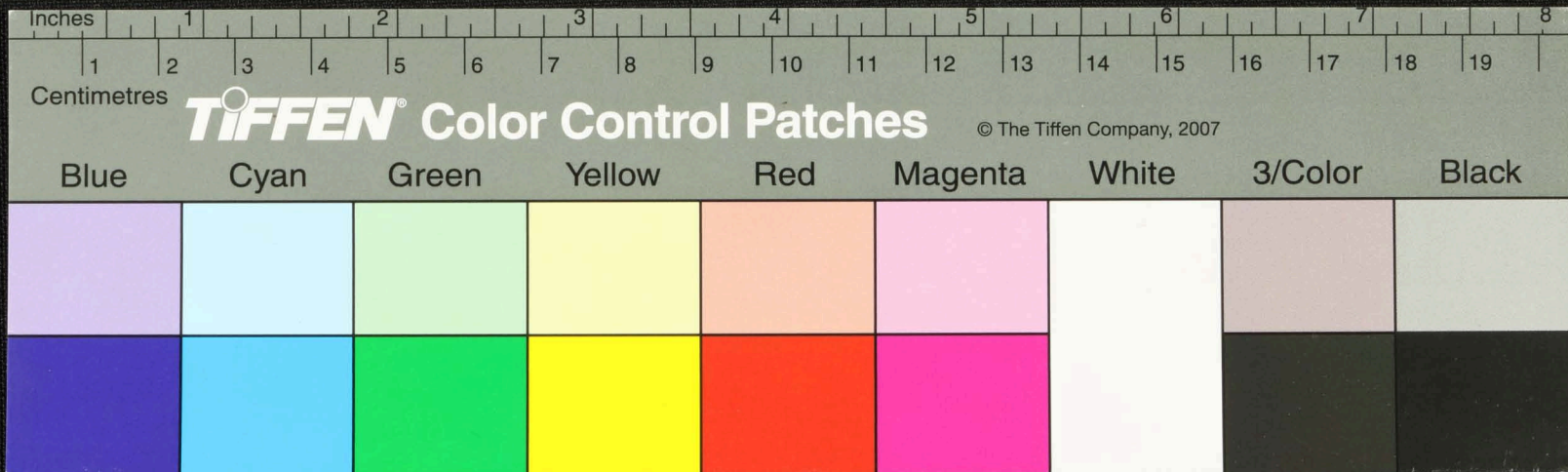








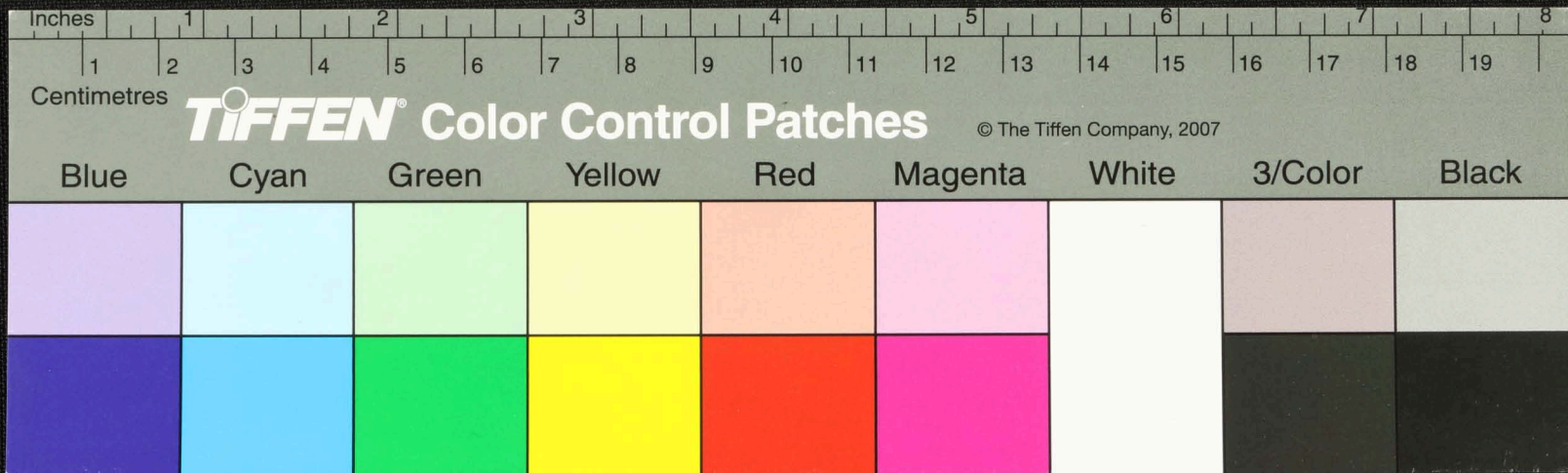


[illegible]





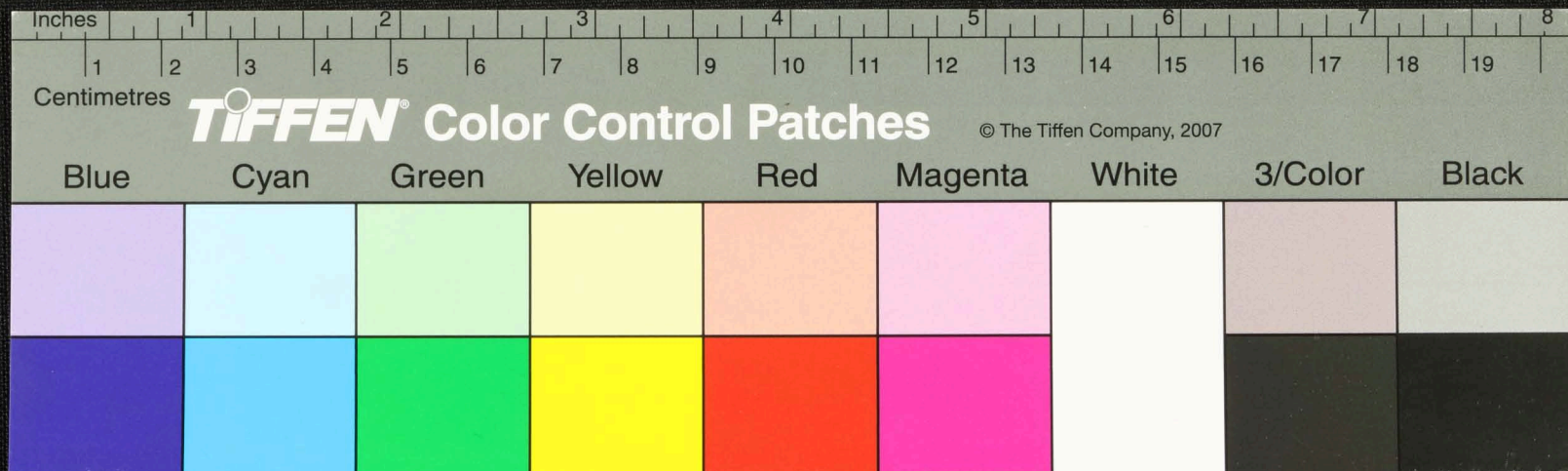


[illegible]

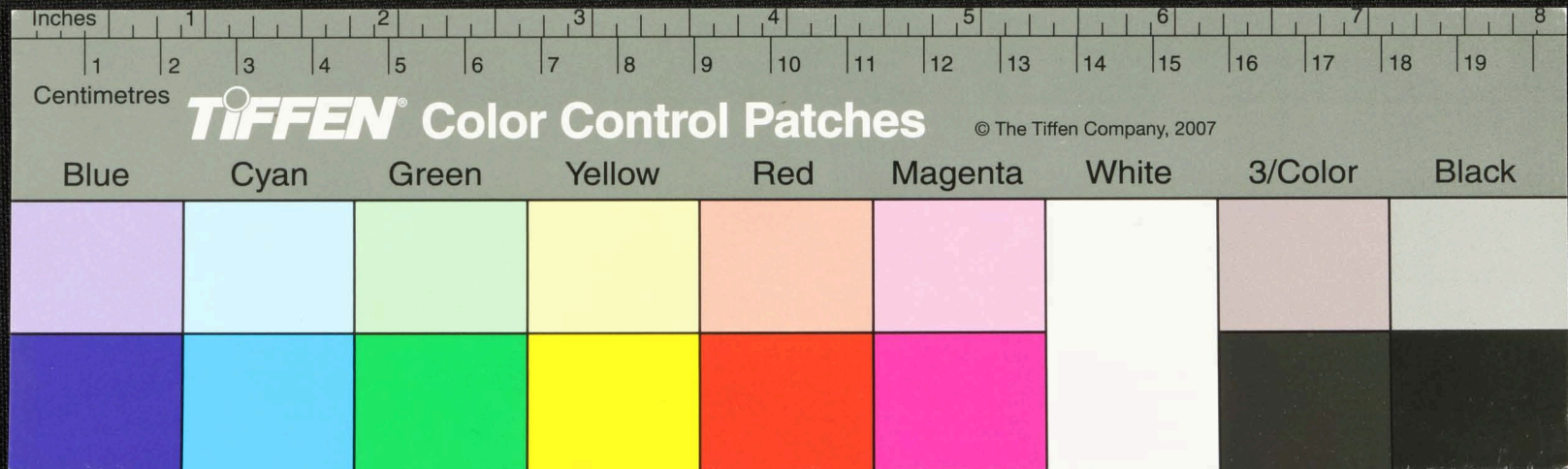




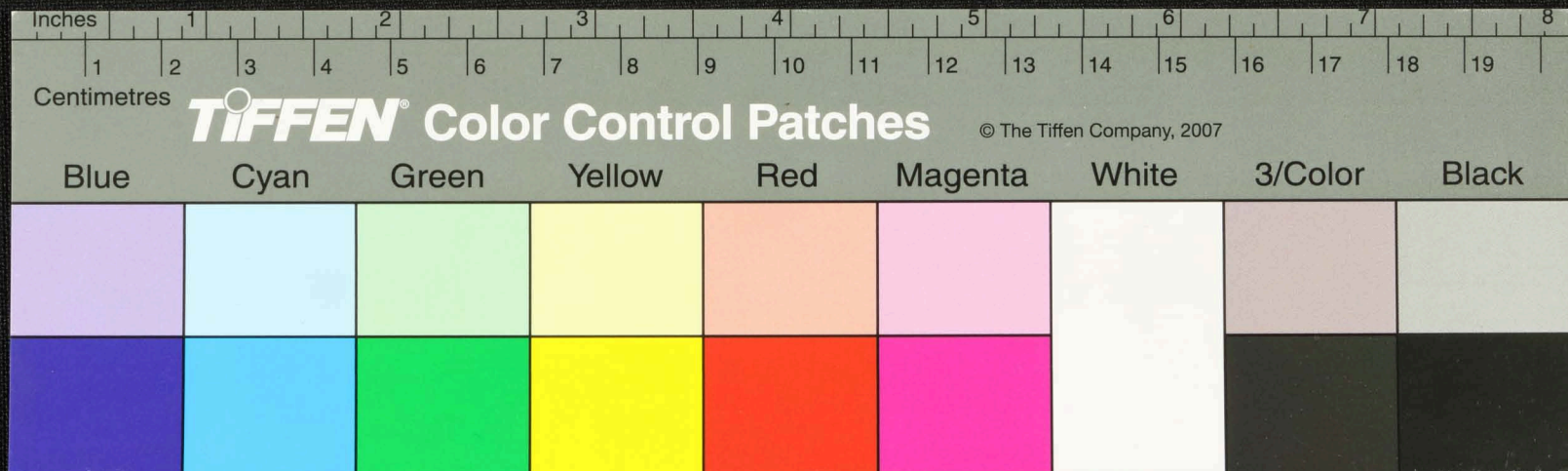


[illegible]



[illegible]

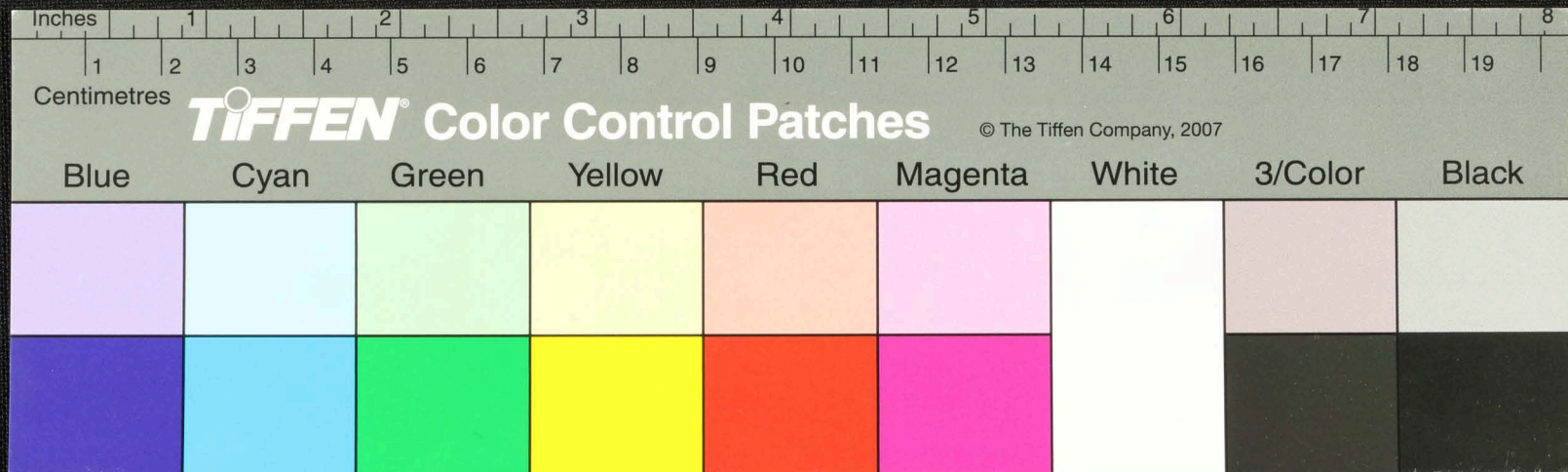


[illegible]







[illegible]





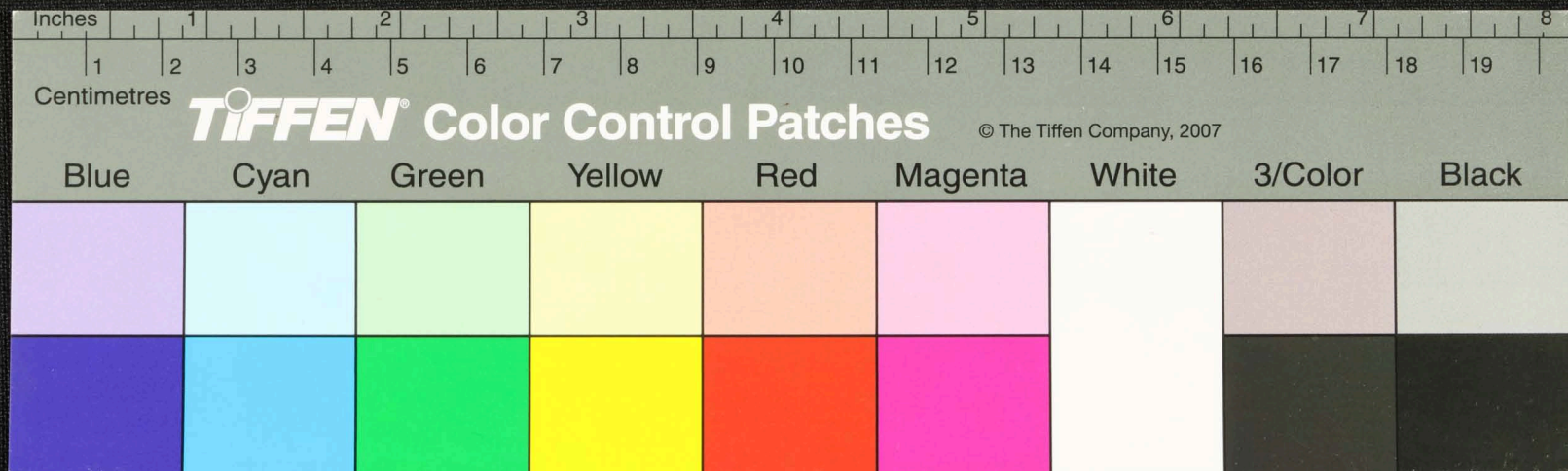








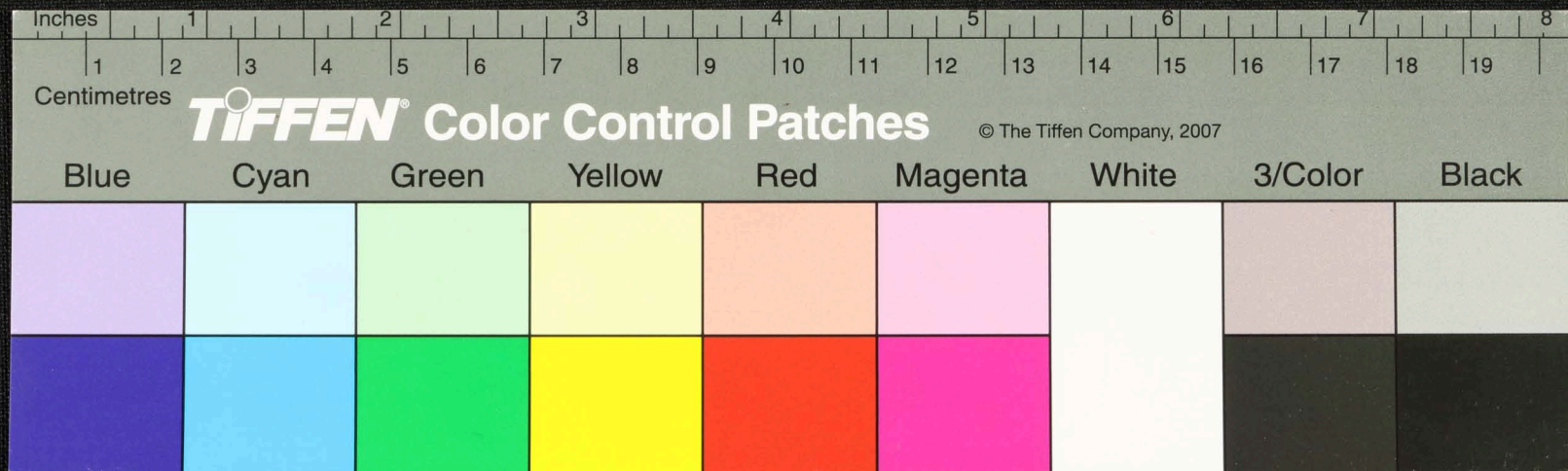


[illegible]

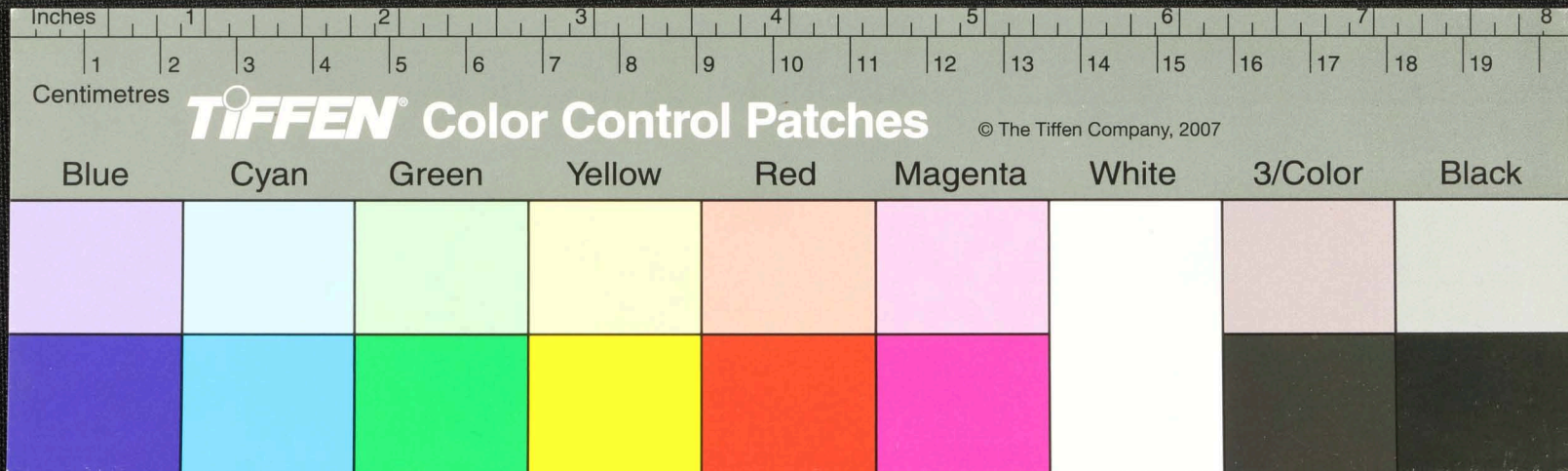






[illegible]

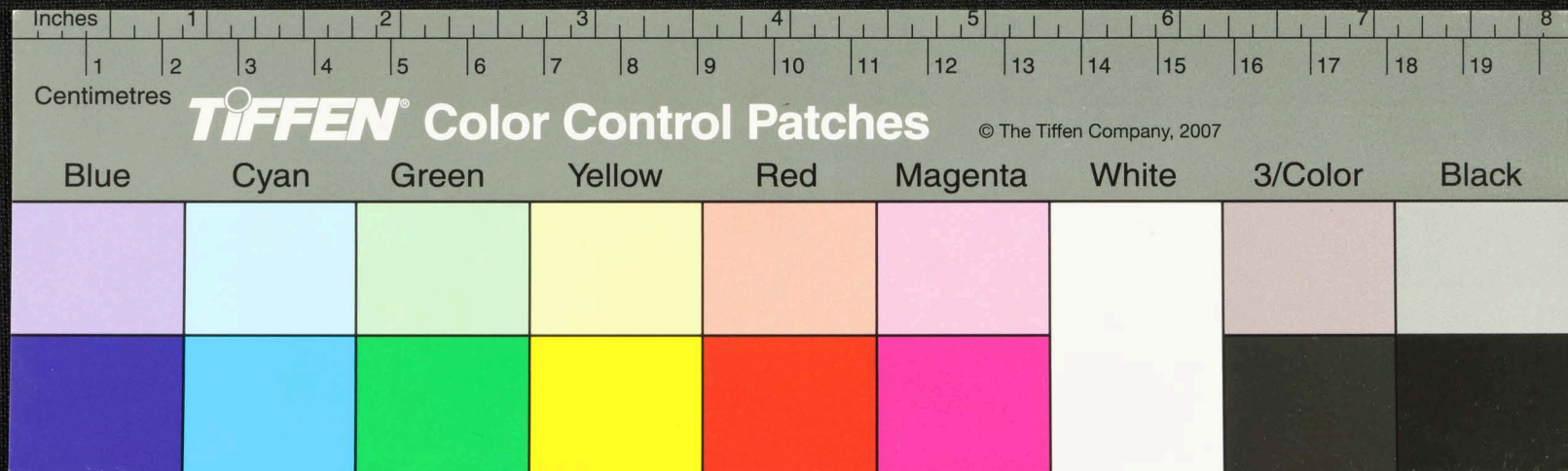






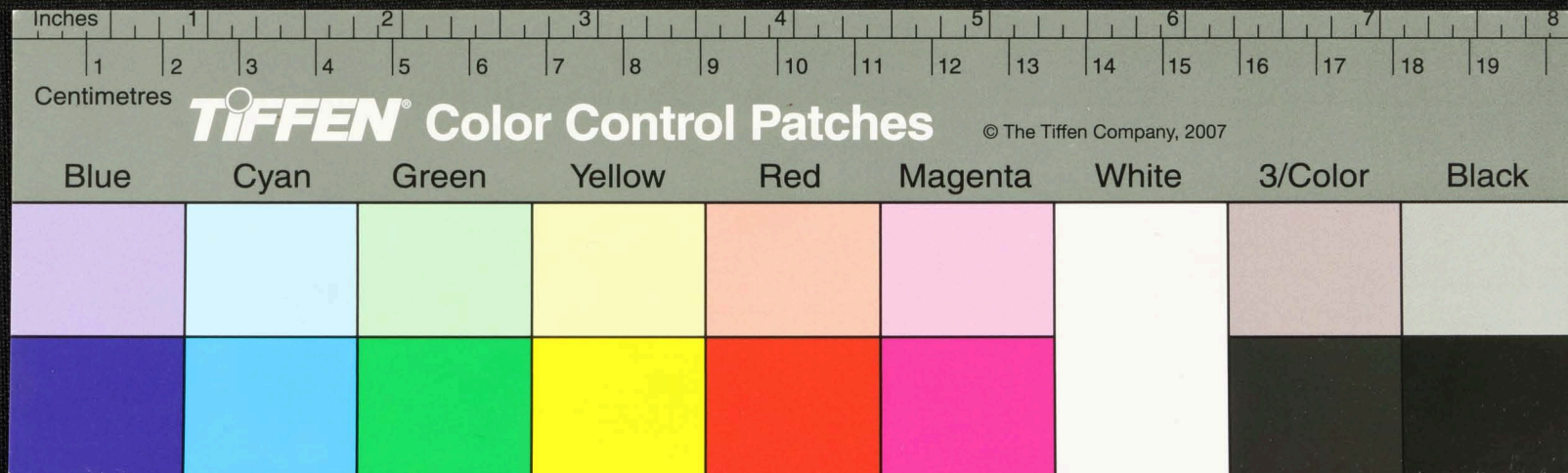




[illegible]



தலை நகரையாந் தென்கு மாவட்டத்திலுள்ள திண்டிவனம் குகையுள் குகையி  
த நகரத்திதழ் லெமலுண்டி கொண்கிற திண்டிவனத்திவகாந் சி  
மாதலையாந் தென்கு மாவட்டத்திலுள்ள திண்டிவனம் குகையுள் குகையி  
யவாந் தலை நகரையாந் தென்கு மாவட்டத்திலுள்ள திண்டிவனம் குகையுள் குகையி  
ண்டிவனம் யுண்டியவ னுண்டியம் மலபாந் திவ்யபாநி குகையிததாந் தென்கு  
கொண்குண்டியாந் தென்கு மாவட்டத்திலுள்ள திண்டிவனம் குகையுள் குகையி  
யுண்டியவ னுண்டியம் மலபாந் திவ்யபாநி குகையுள் குகையி  
குகையிததாந் தென்கு மாவட்டத்திலுள்ள திண்டிவனம் குகையுள் குகையி  
நாநியுண்டிவகாந் தென்கு மாவட்டத்திலுள்ள திண்டிவனம் குகையுள் குகையி  
குகையிததாந் தென்கு மாவட்டத்திலுள்ள திண்டிவனம் குகையுள் குகையி  
குகையிததாந் தென்கு மாவட்டத்திலுள்ள திண்டிவனம் குகையுள் குகையி



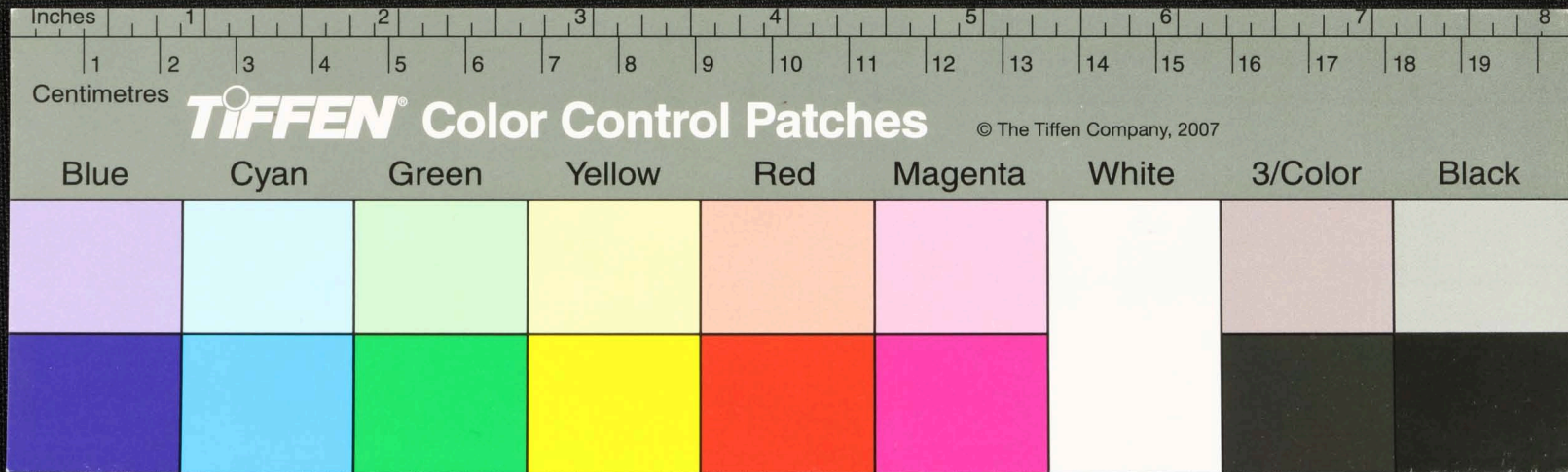










[illegible]

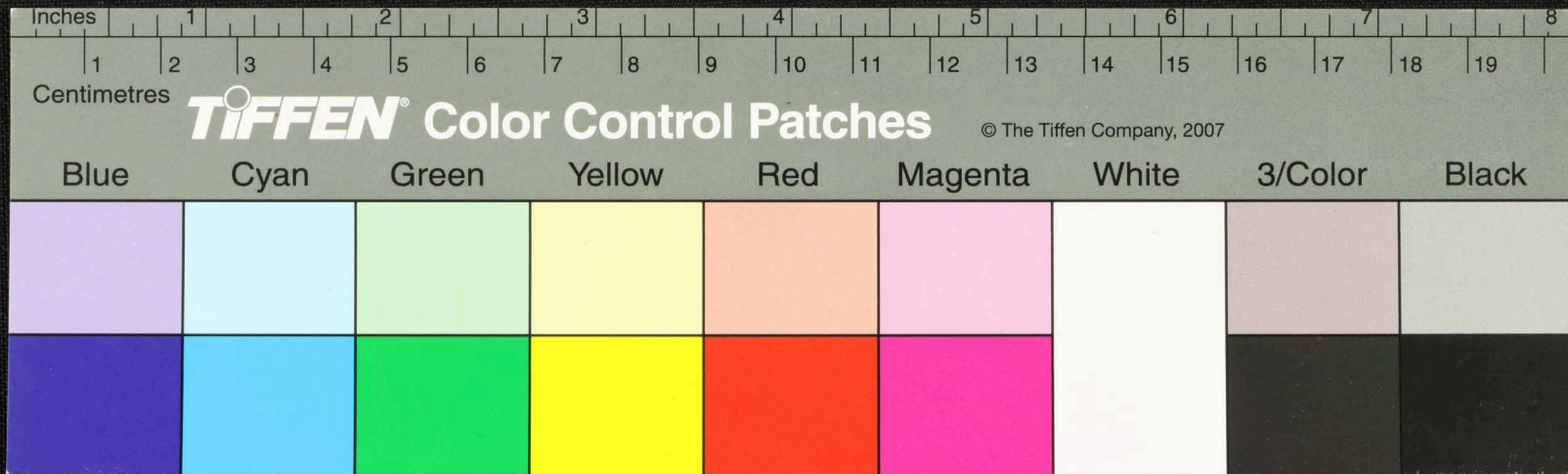










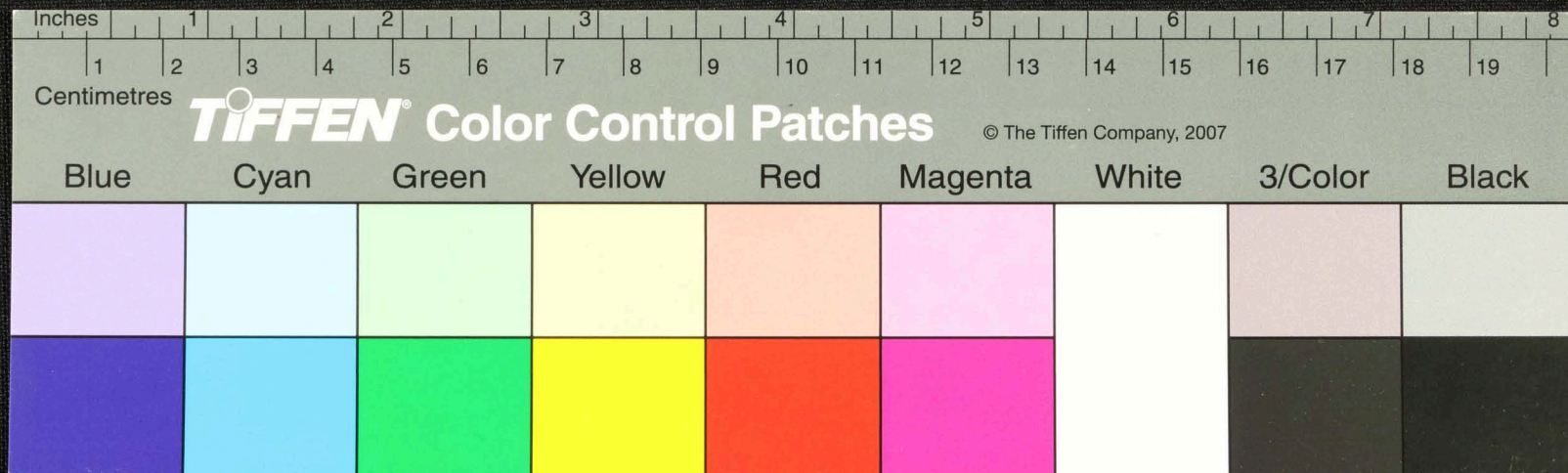
[illegible]







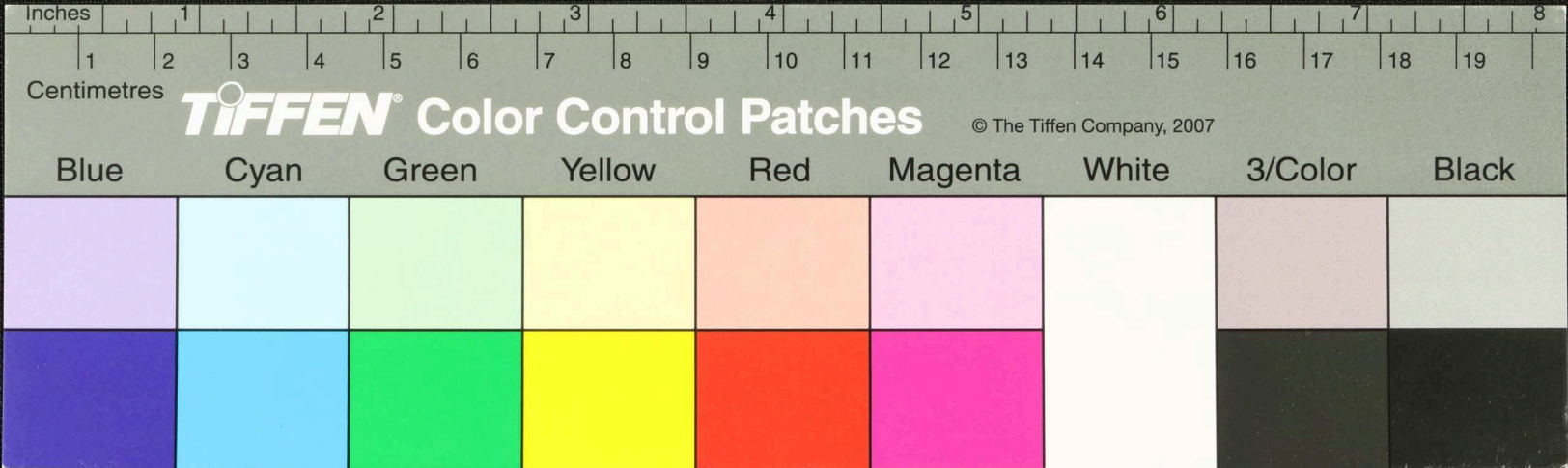
Handwritten text in Tamil script, likely a historical document or manuscript. The text is arranged in three columns and is written on aged, yellowed paper. Two circular holes are visible, suggesting it was once part of a bound volume or a chain of leaves. The script is dense and appears to be a form of classical or early modern Tamil.







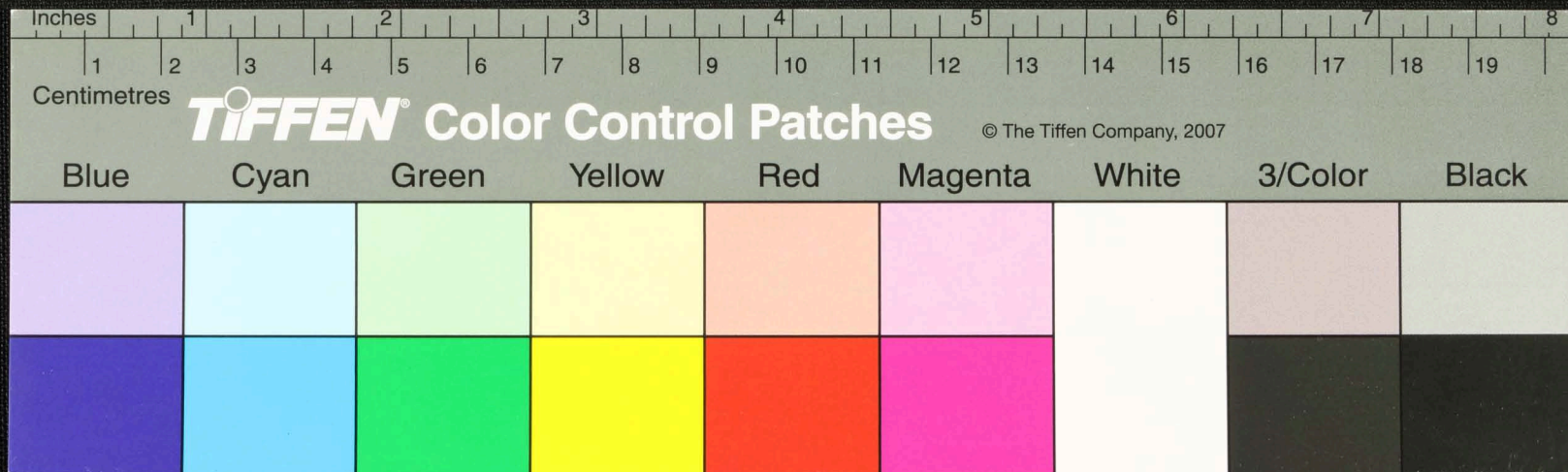


[illegible]

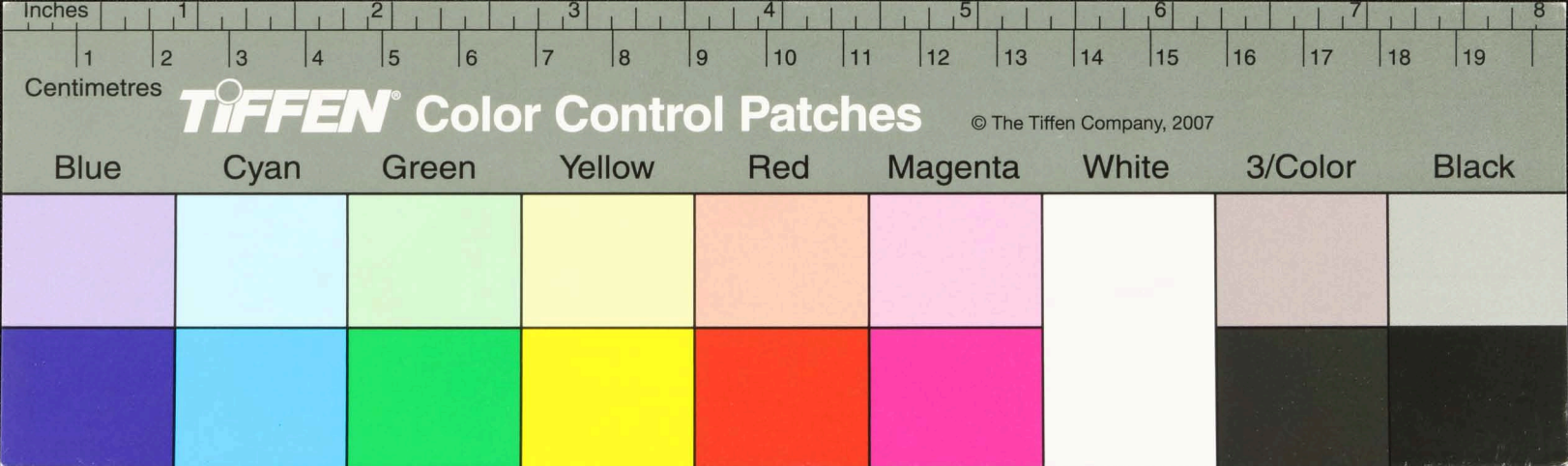






[illegible]

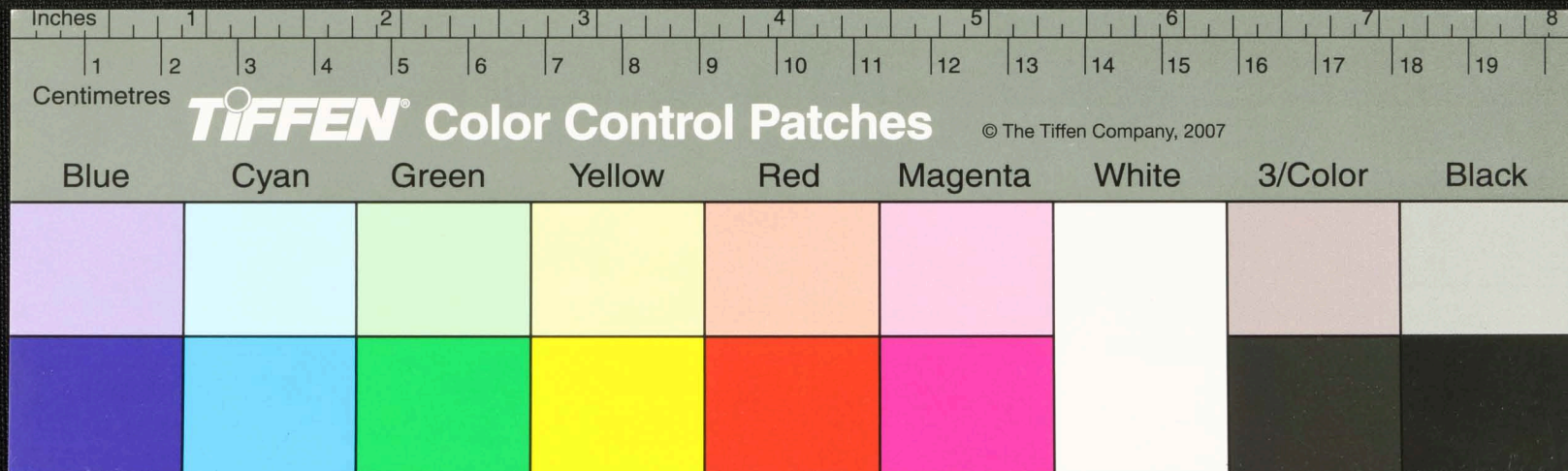


[illegible]



















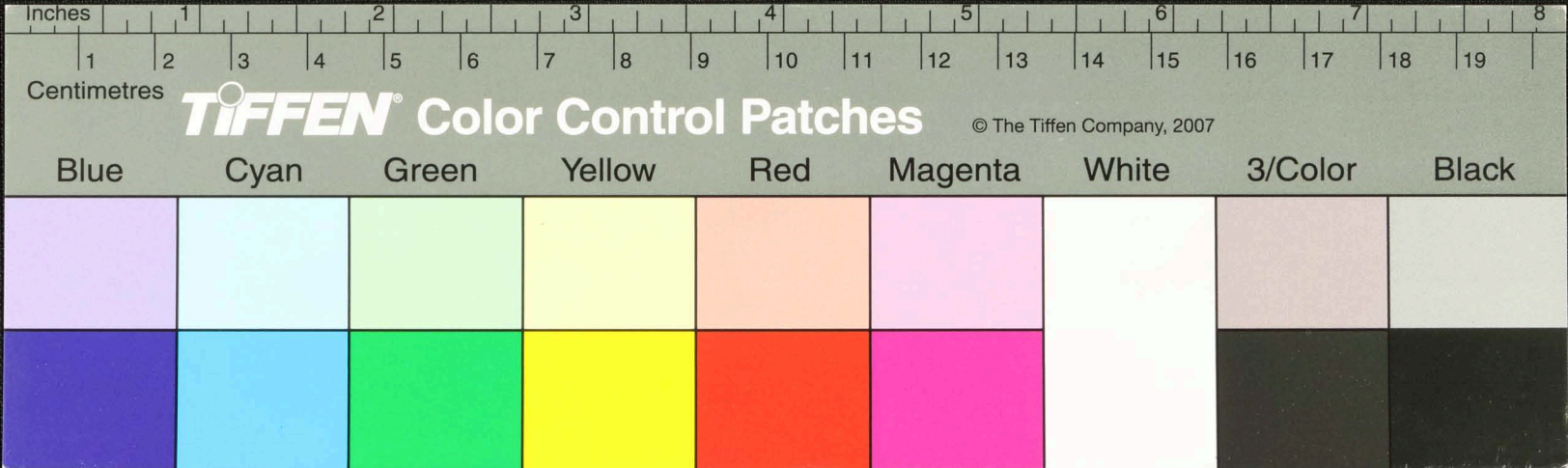








ஈரண திருமுடிதரகுதிருநெடுந்திருப்புகழகாரதலியலி யாய்து பகீரவ  
 தருதநளாழிநிழமனகநாது டுநாஸ்தநாஸெபொருவுலிநதபபழகநி  
 யெண்ணையெவ்வெவாதுகுசமுநகநகதுசகிதமுநிரநதுபாரொலொடெ  
 துயவநொநகரிமெருசநிரயபமணவொடியயை ஒநொருநி. னநிருவருணி  
 யாயுயமுபந்நிரகதுநரிநெருசாரநினைமெயயுதி சநெனவாட்டிமுமை காரொ  
 வவஸபபருதநிவெய் டுநொயகநிநெருசு ஒநொருநதுநொநாந்நி  
 யாஸ்தநிவையெய் டுநொருநதுநொநாந்நிநெருசு ஒநொருநதுநொநாந்நி  
 யைகநெருசுநொநாந்நிநெருசு ஒநொருநதுநொநாந்நிநெருசு ஒநொருநதுநொநாந்நி  
 பாரஸ்தநிவெயெய் டுநொருநதுநொநாந்நிநெருசு ஒநொருநதுநொநாந்நி  
 னுருநதுநொநாந்நிநெருசு ஒநொருநதுநொநாந்நிநெருசு ஒநொருநதுநொநாந்நி  
 டுநொருநதுநொநாந்நிநெருசு ஒநொருநதுநொநாந்நிநெருசு ஒநொருநதுநொநாந்நி

















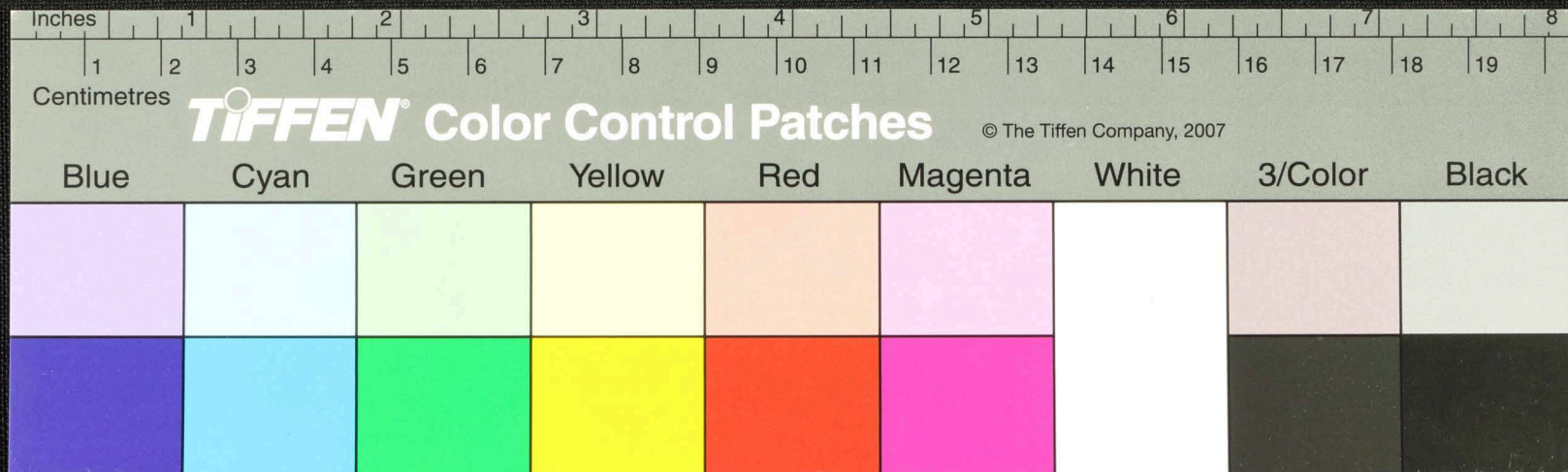
A Tiffen Color Control Patches chart. At the top is a ruler with inches (0 to 8) and centimeters (0 to 20) markings. Below the ruler, the text "Tiffen Color Control Patches" is printed, followed by "© The Tiffen Company, 2007". The chart features two rows of color patches. The top row has nine patches labeled: Blue, Cyan, Green, Yellow, Red, Magenta, White, 3/Color, and Black. The bottom row has nine patches, each a darker shade of the corresponding patch in the top row.

Blue	Cyan	Green	Yellow	Red	Magenta	White	3/Color	Black
[Light Blue Patch]	[Light Cyan Patch]	[Light Green Patch]	[Light Yellow Patch]	[Light Red Patch]	[Light Magenta Patch]	[White Patch]	[Light Grey Patch]	[Light Black Patch]
[Dark Blue Patch]	[Dark Cyan Patch]	[Dark Green Patch]	[Dark Yellow Patch]	[Dark Red Patch]	[Dark Magenta Patch]	[White Patch]	[Dark Grey Patch]	[Dark Black Patch]







[illegible]





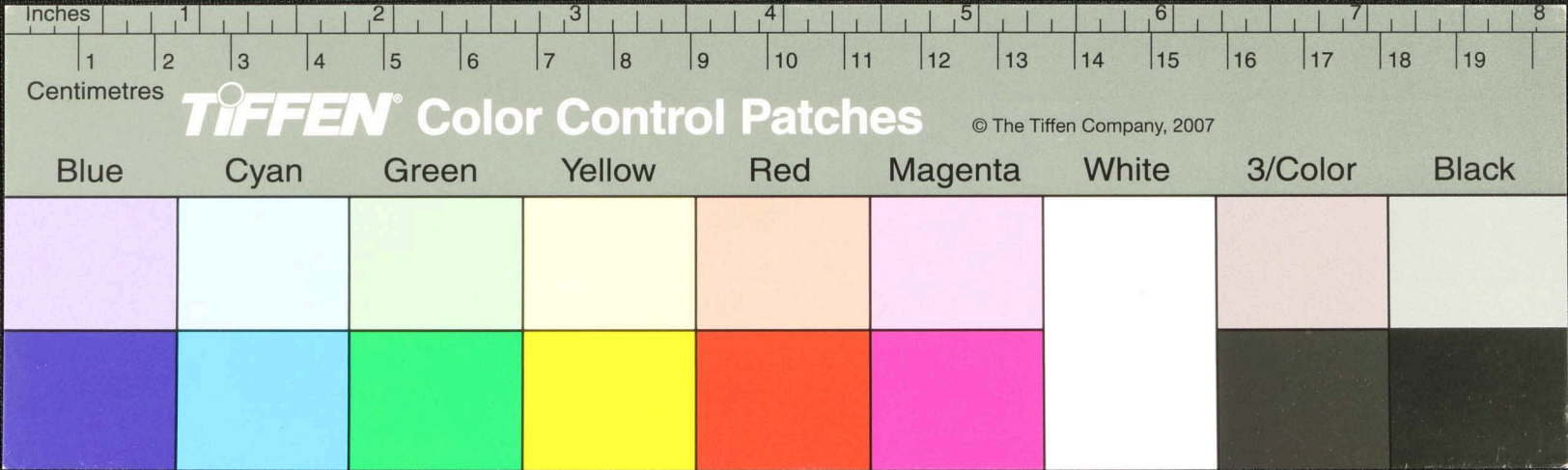






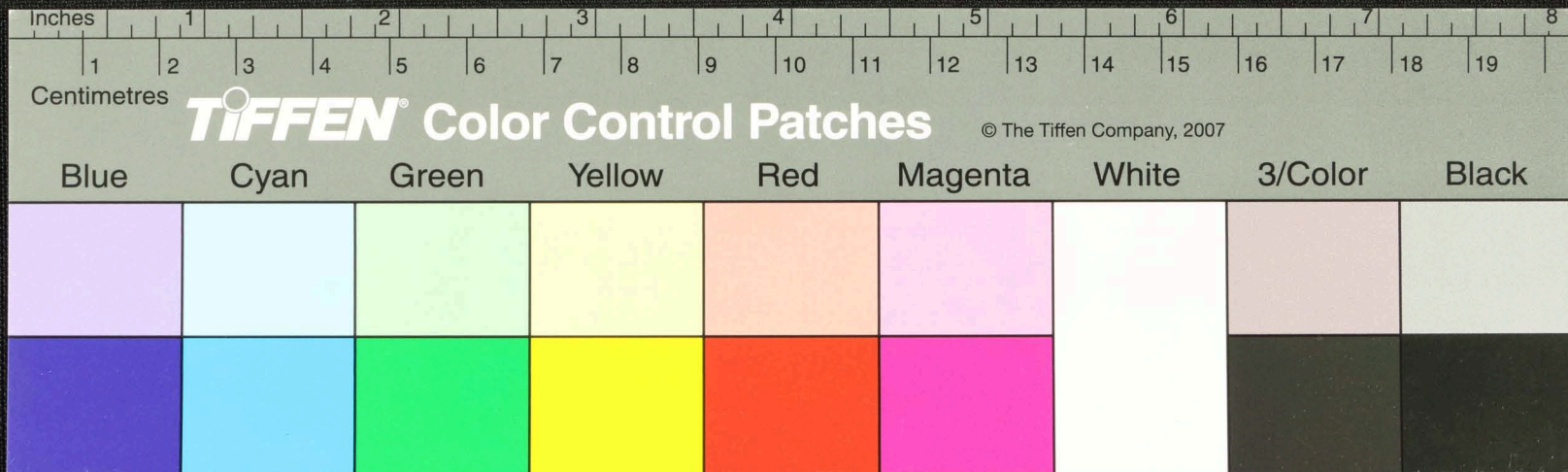




[illegible]



Handwritten text in Tamil script, likely a historical document or manuscript. The text is arranged in several columns and appears to be a record or a list of items, possibly related to a temple or a royal court. The script is in an older form of the Tamil language.































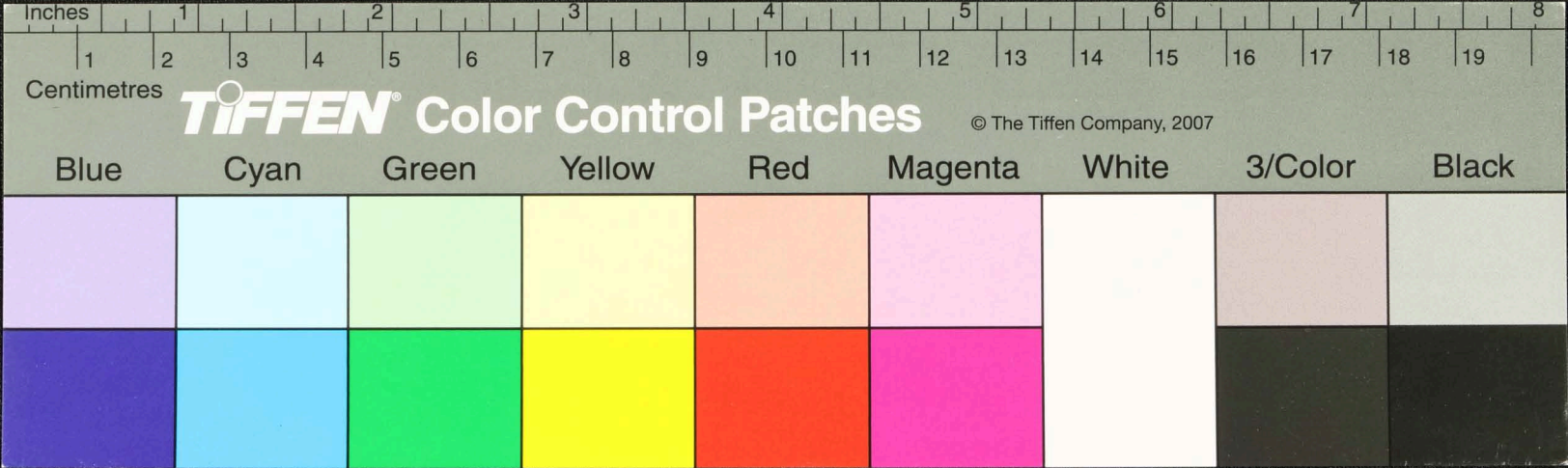






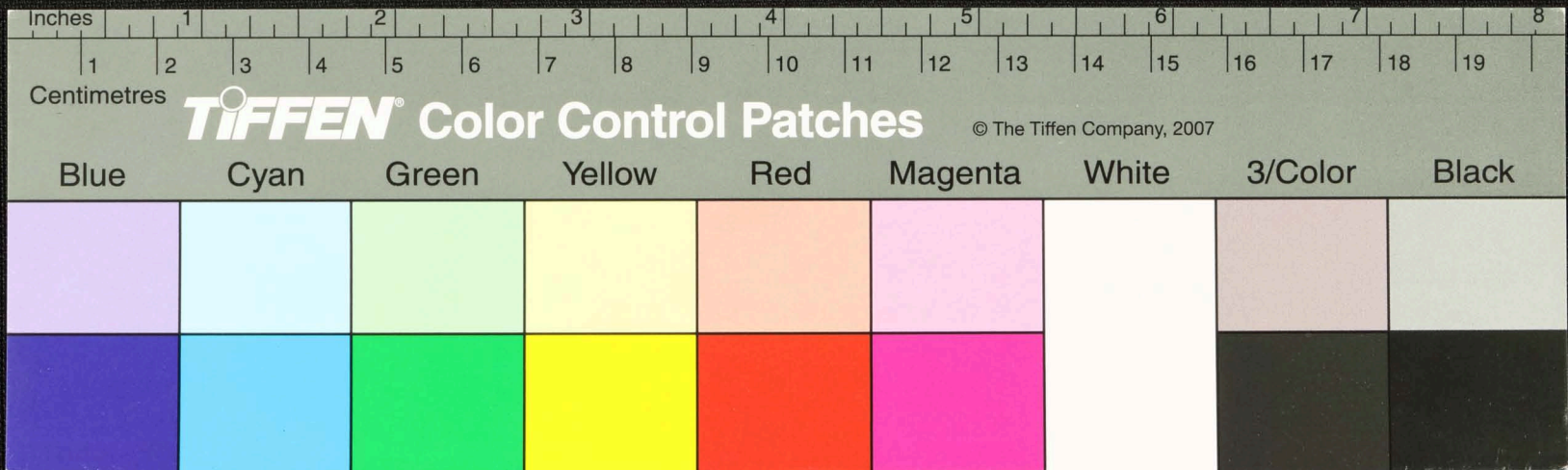




[illegible]



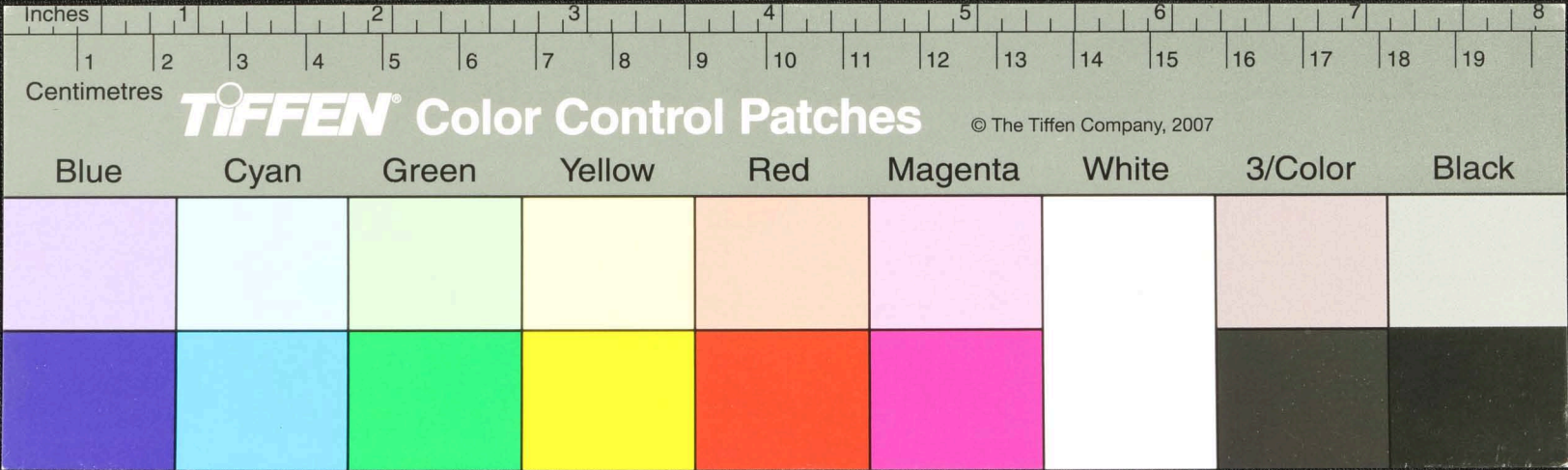
தயிலம் தாரவண்ணுரிநியனா ஸ்வயாக் கித்குருசிரதமிட  
 மெழுகாலைசு மனவும்கசு பன்னிலைவகடுததைபாநாநுவ  
 னுமதியுபயதநாலதாயததைநுதாளமுவுதெநதகமுமொகதகசு  
 டுததிகளடுவையகாதடுதிகாபமாகுநதாநாவஙகட  
 ததிசுவைந நிவையுபபனா ம புளவுகொடுத  
 கடைநதனியு நகானைசுபபயலனிகு இவ்வகைபொத  
 பபபபநாநிபபபனாநததிகாநதநாநதவகடுபபயவைய  
 லுதகடுசாநதகிவநதி தநுதகடுவாராவனகலமைய  
 ததிததயிலம்வசுமகிதநததயிலம் னசுமபிரசுநாடுதா  
 வசுபுசுசாரிததுசசிகிலைவததுசசுநபநதினா ௨௪௪௪௪







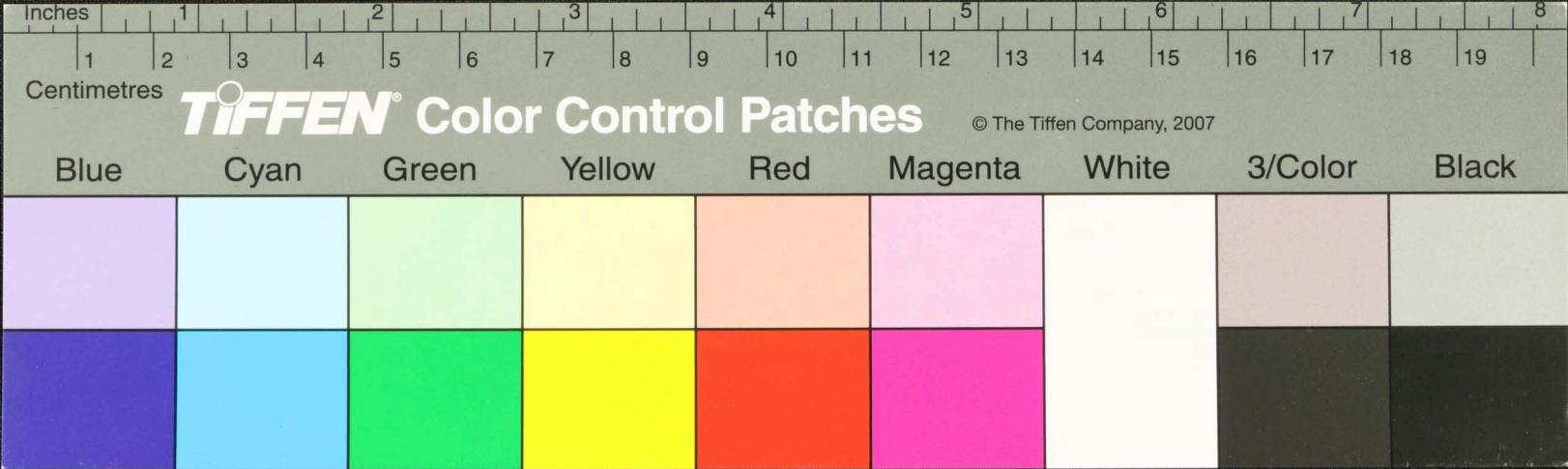


[illegible]







[illegible]





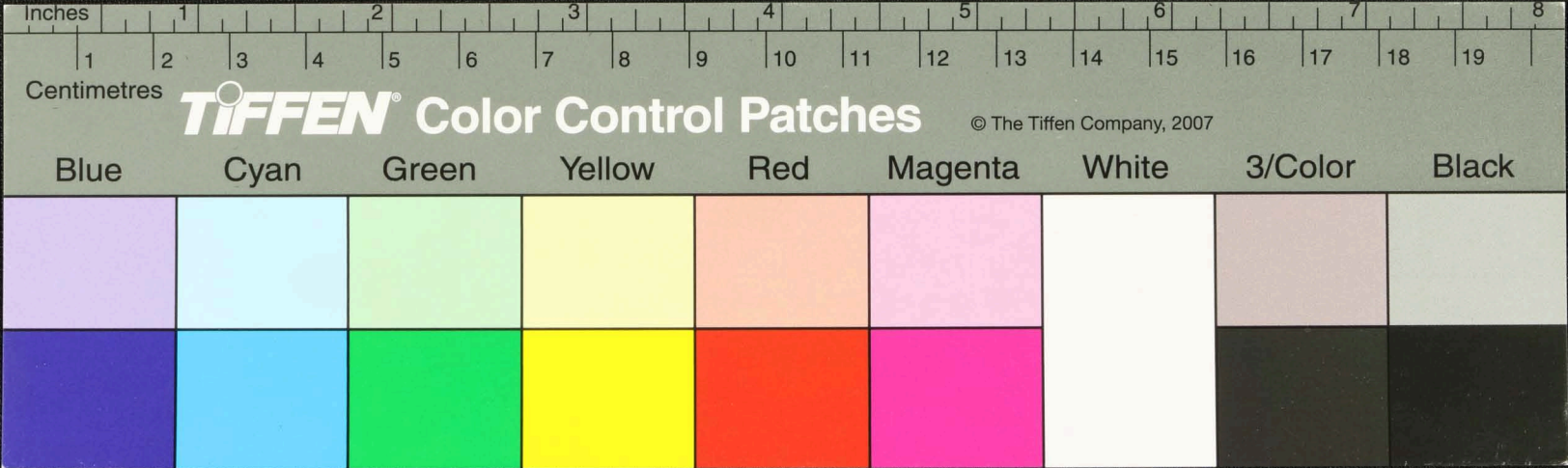




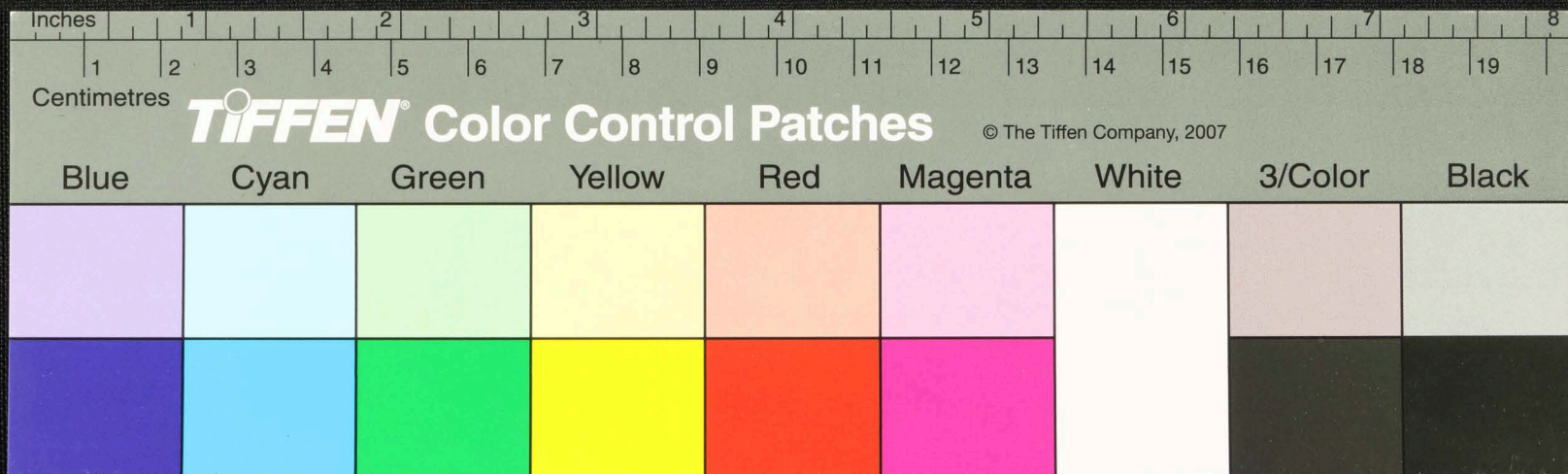






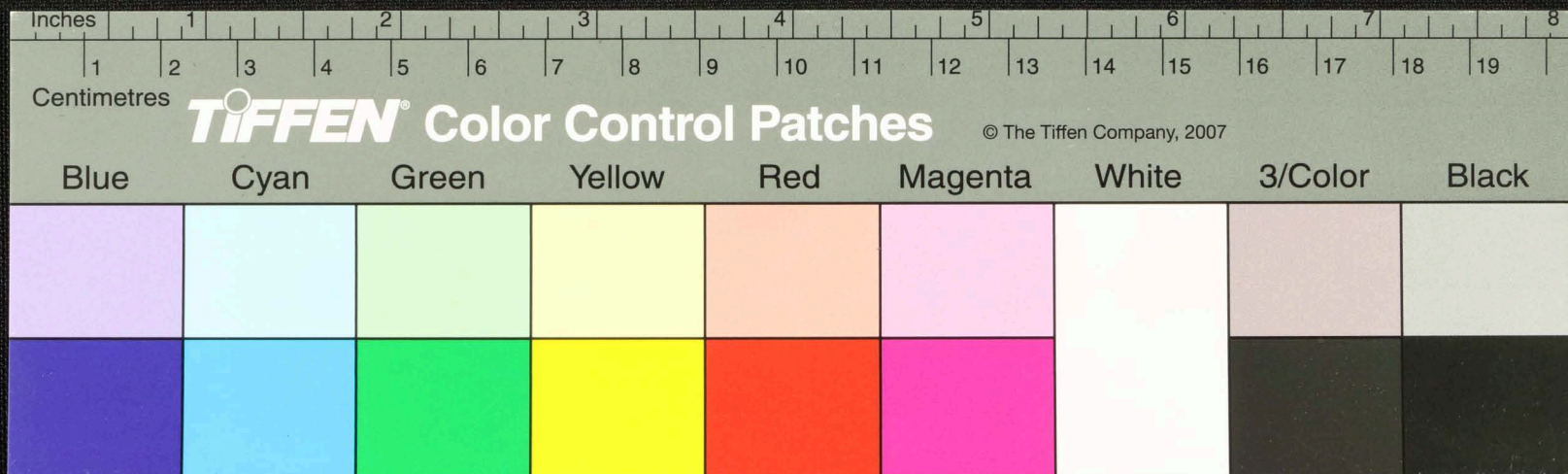
[illegible]







三







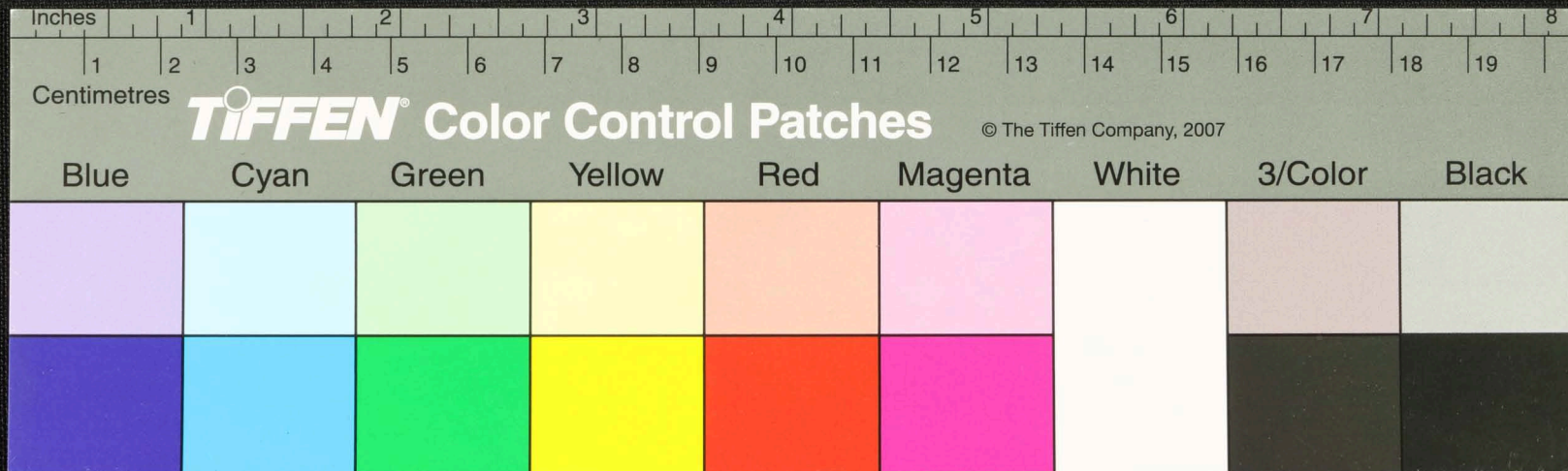








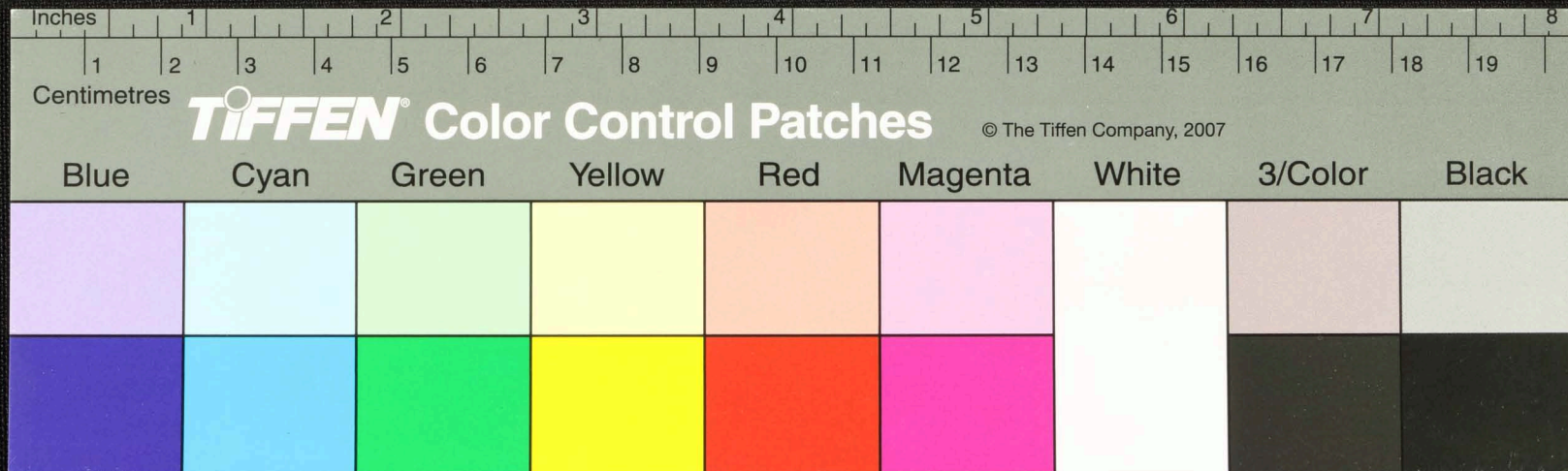


[illegible][illegible][illegible]

























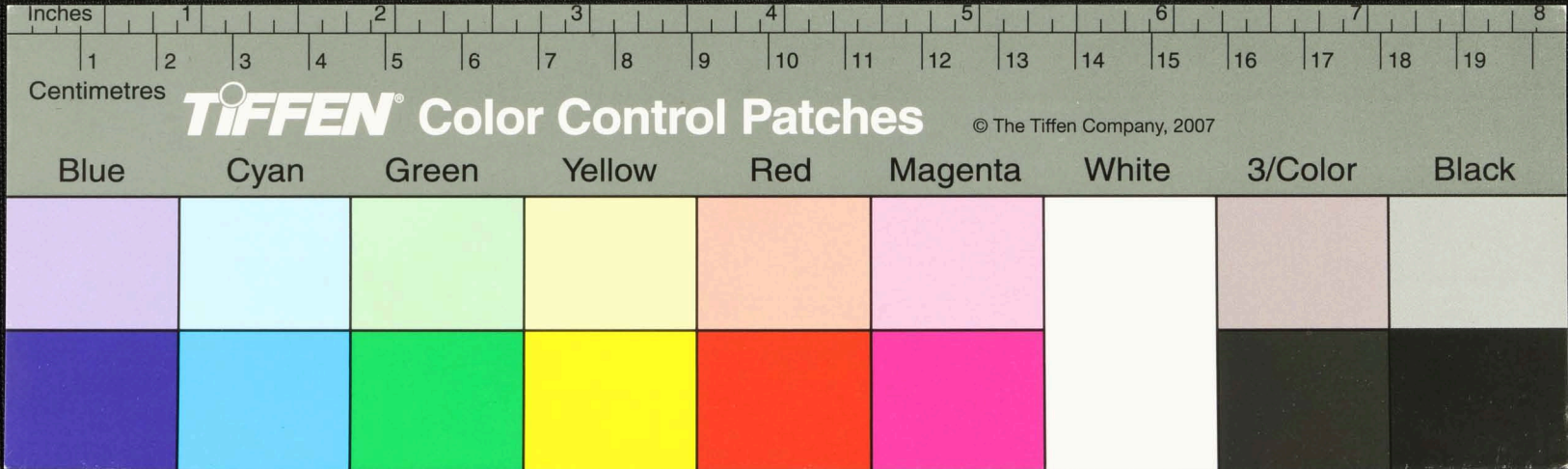










[illegible]













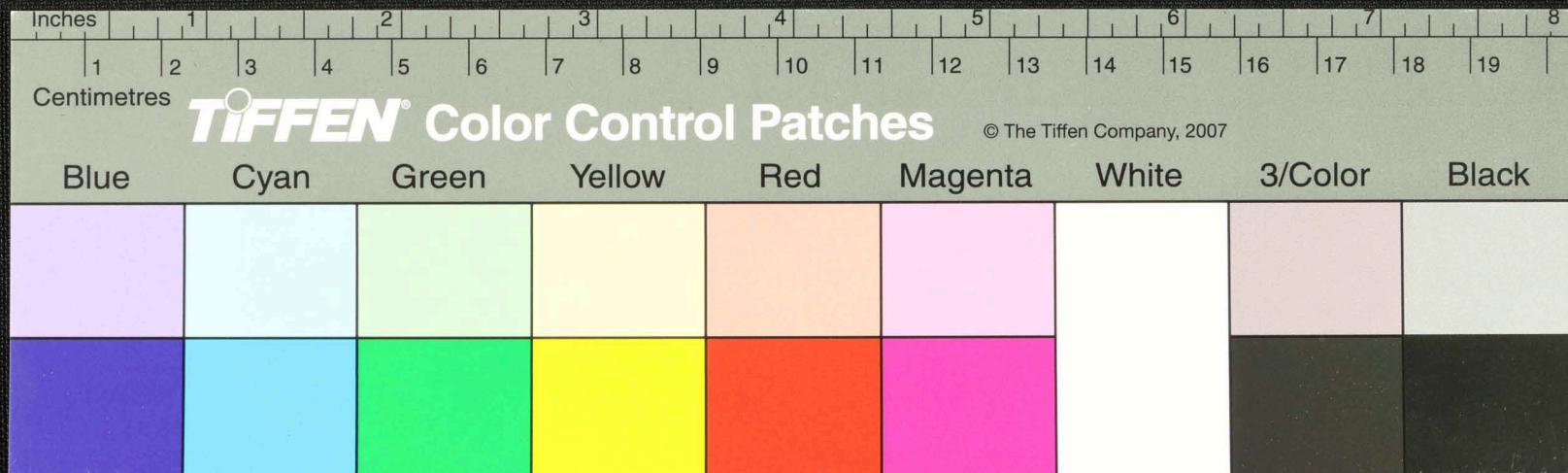










[illegible]



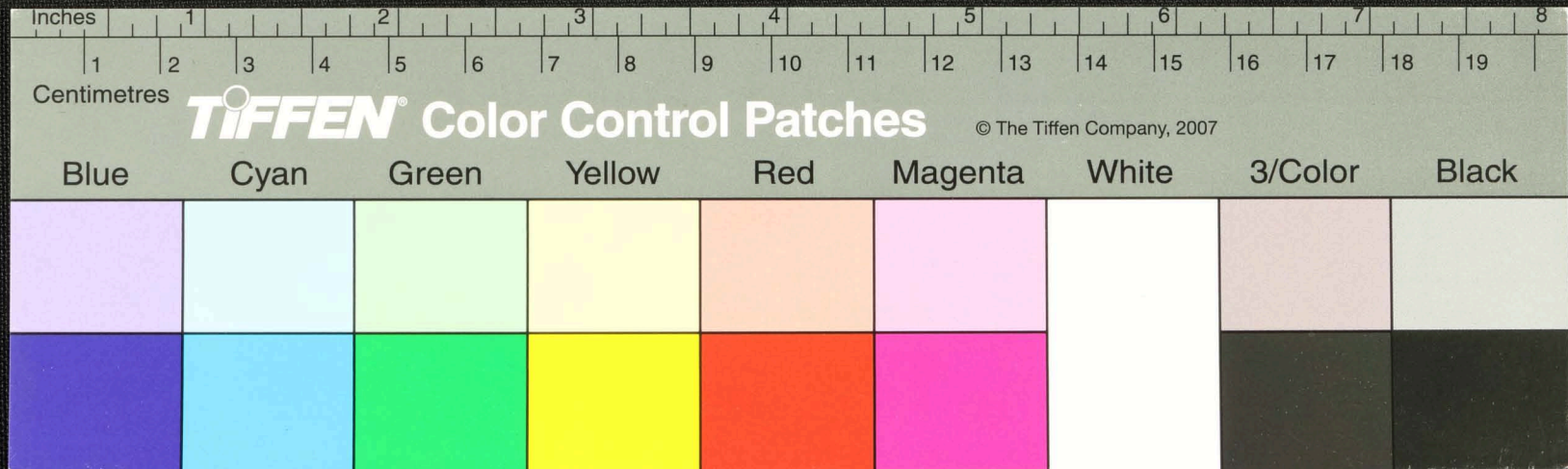
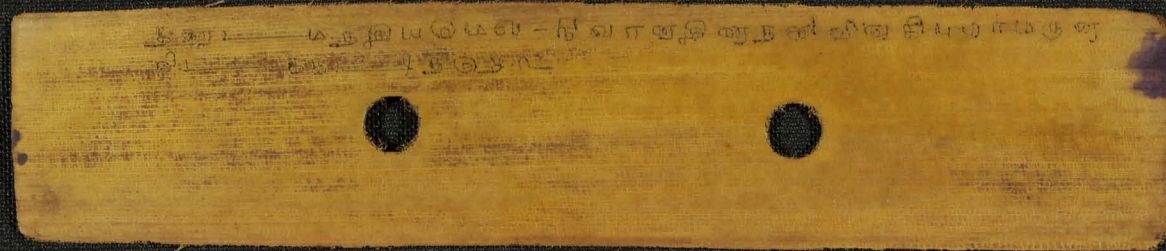
Inches 1 2 3 4 5 6 7 8

Centimetres 1 2 3 4 5 6 7 8 9 10 11 12 13 14 15 16 17 18 19 20

**TIFFEN** Color Control Patches © The Tiffen Company, 2007

Blue Cyan Green Yellow Red Magenta White 3/Color Black





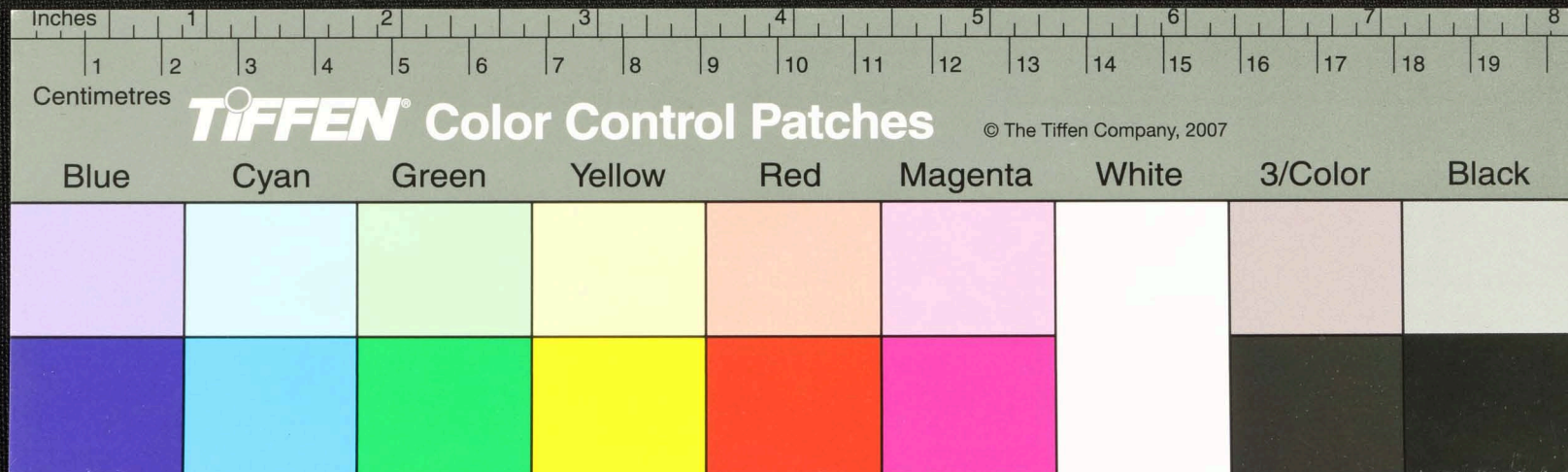
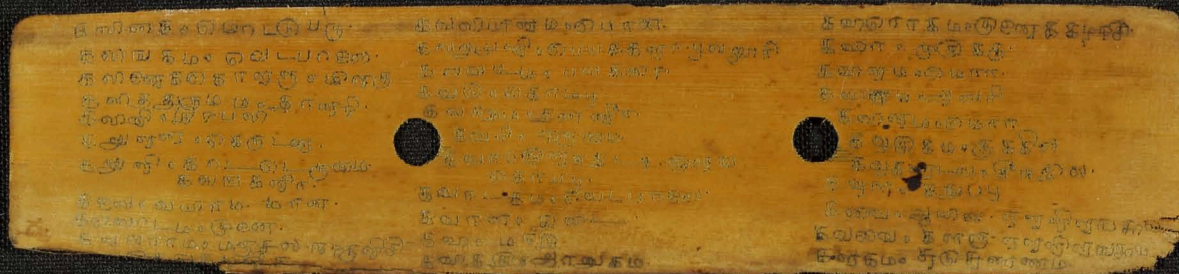




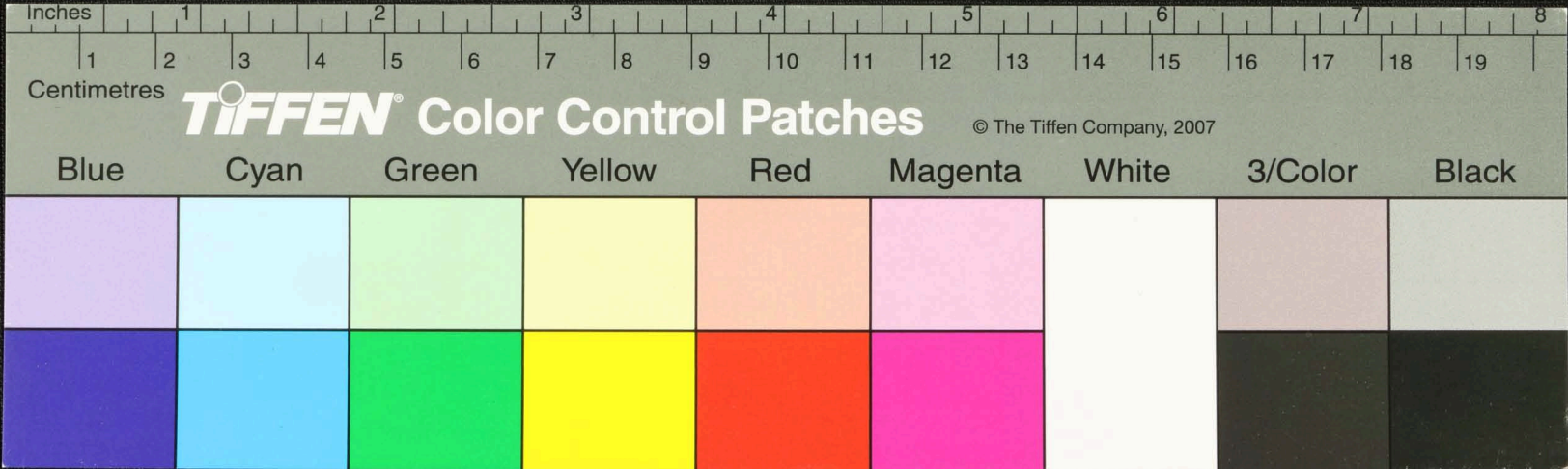










[illegible]

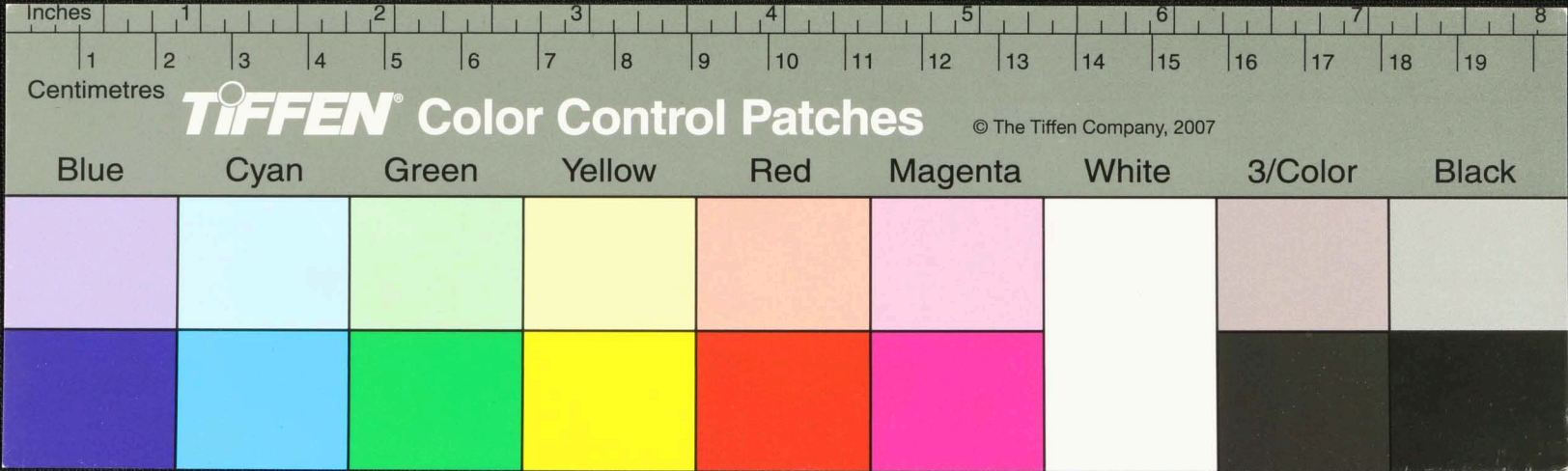










[illegible]

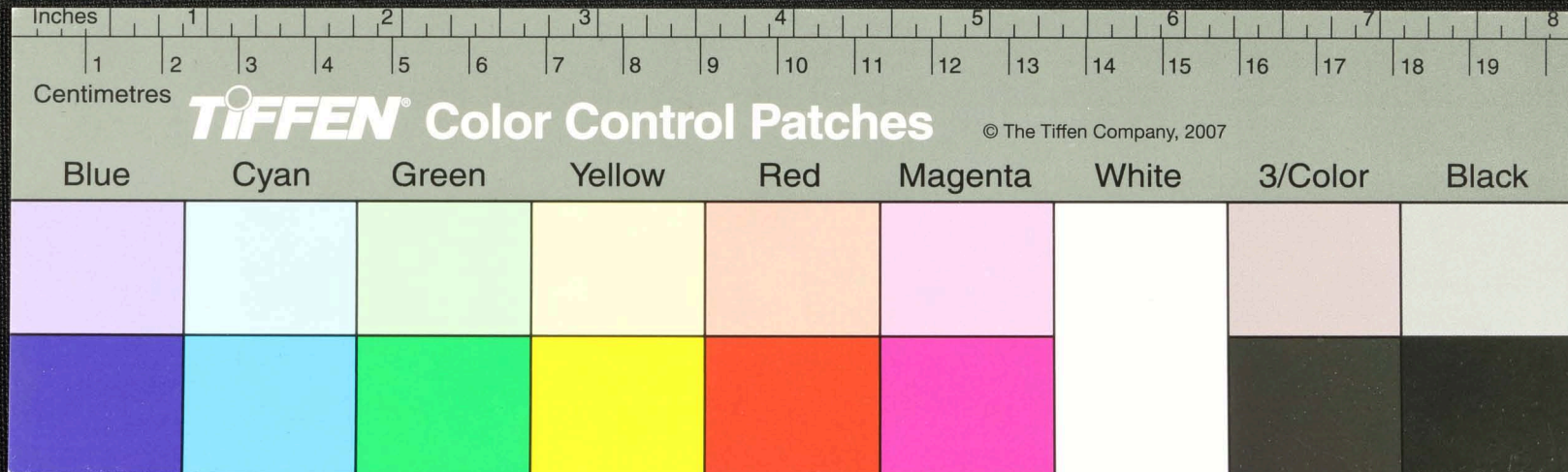




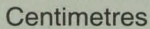






[illegible]



**TIFFEN® Color Control Patches**

© The Tiffen Company, 2007

Blue

# Cyan

## Green

## Yellow

Red

Magenta

White

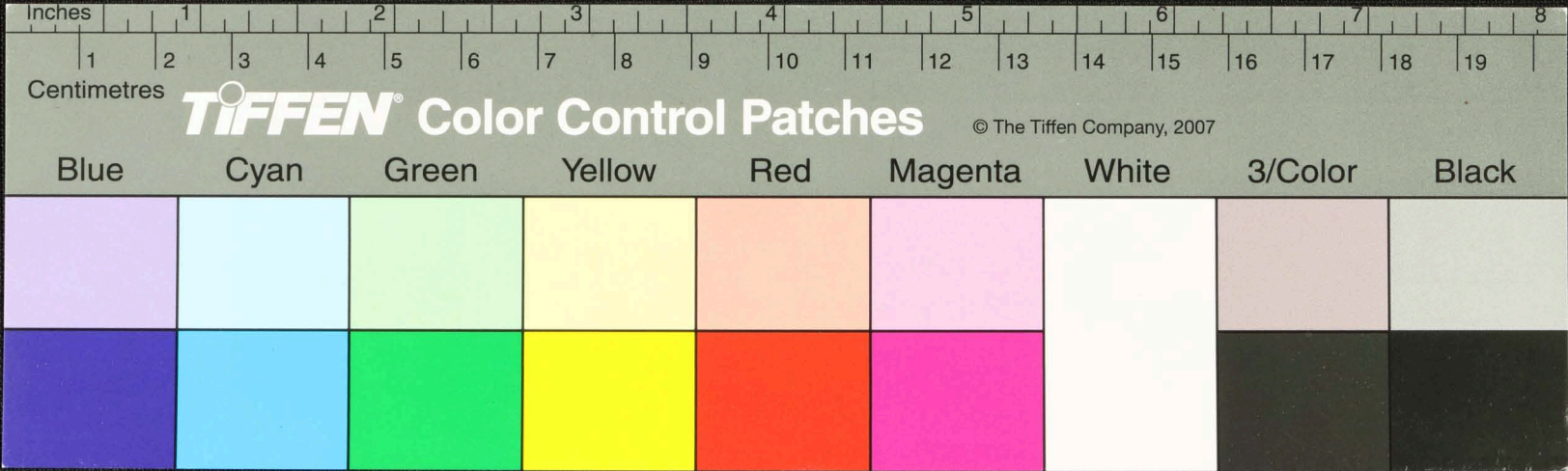
3/Color

Black







[illegible]





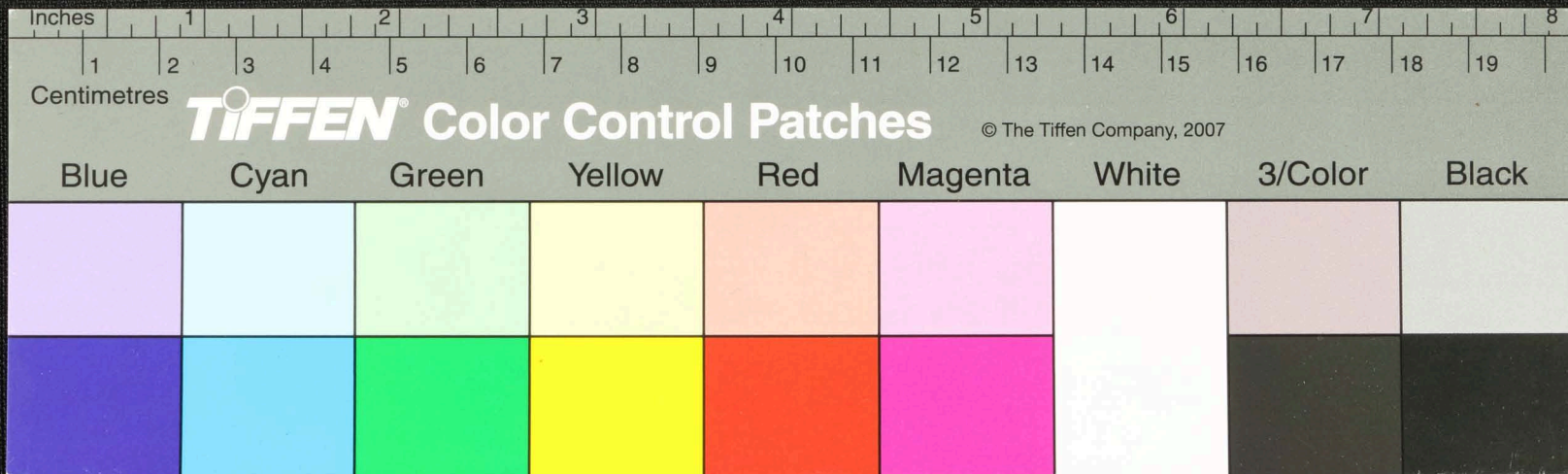






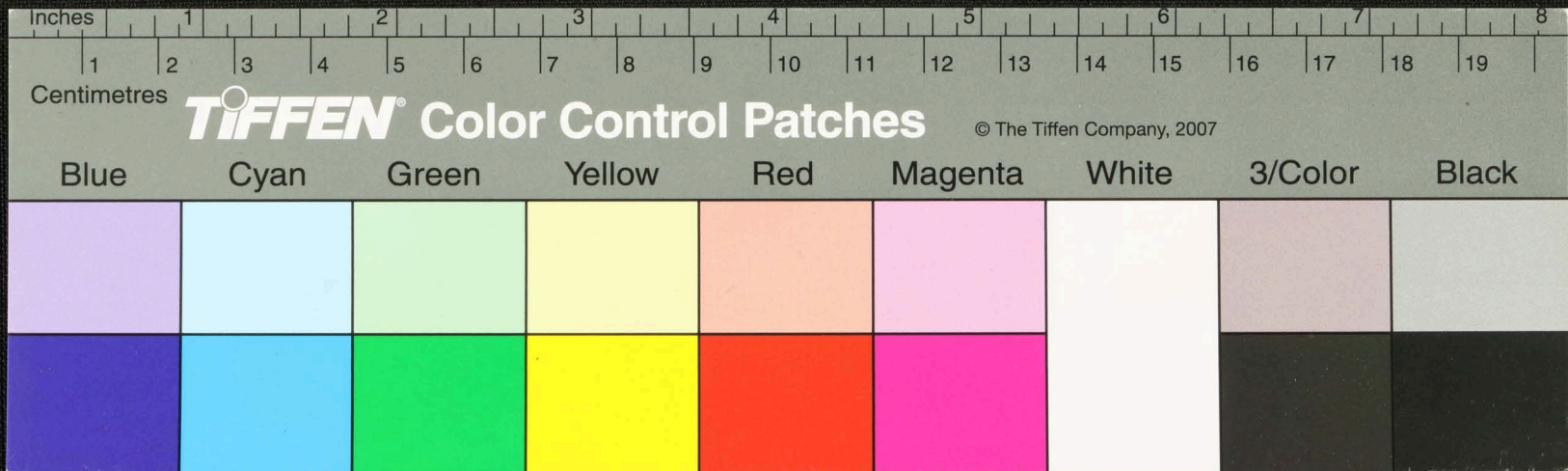




[illegible]



வெய்துரைத்து... எனமுதல்க்கிருநதினமணி... வயாவிமலிந்து...  
...புறப்ப... தாருகநயநிதாவகவகு...  
...மணி... வயாவிமலிந்து...  
...விவகு...  
...முதல்க்கிருநதினமணி...  
...முதல்க்கிருநதினமணி...  
...முதல்க்கிருநதினமணி...  
...முதல்க்கிருநதினமணி...  
...முதல்க்கிருநதினமணி...  
...முதல்க்கிருநதினமணி...







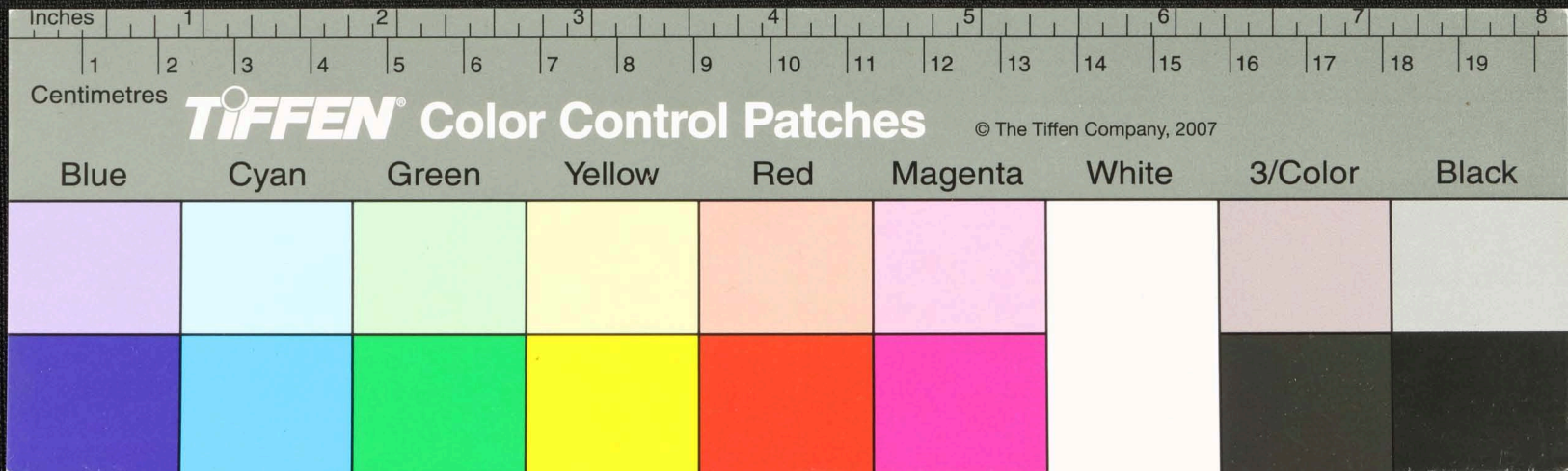










[illegible]









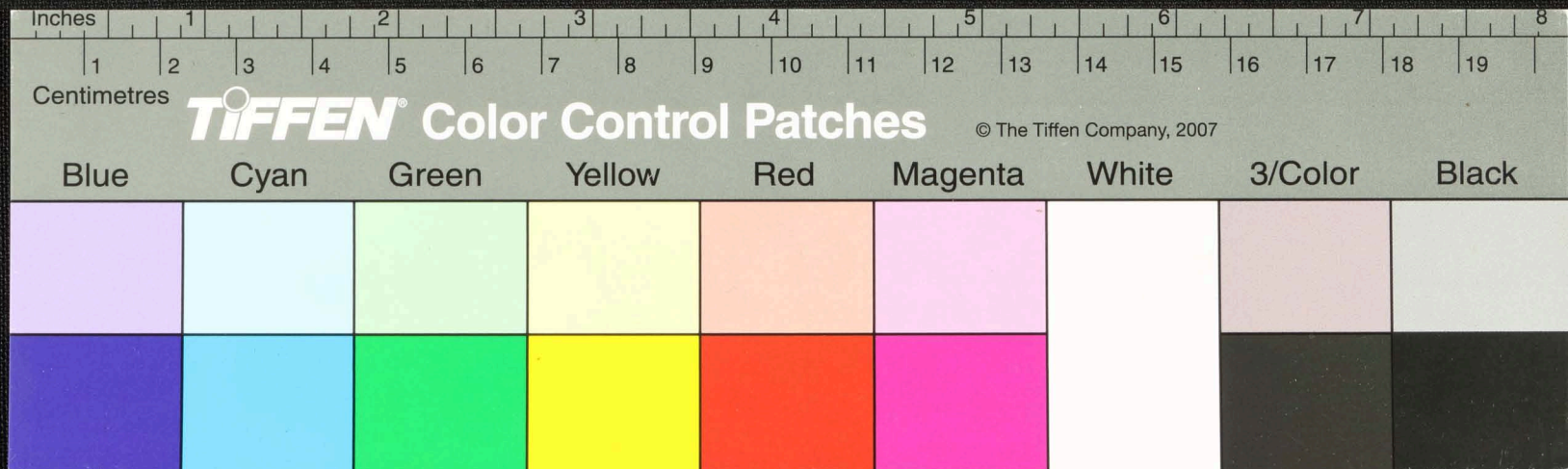


[illegible]



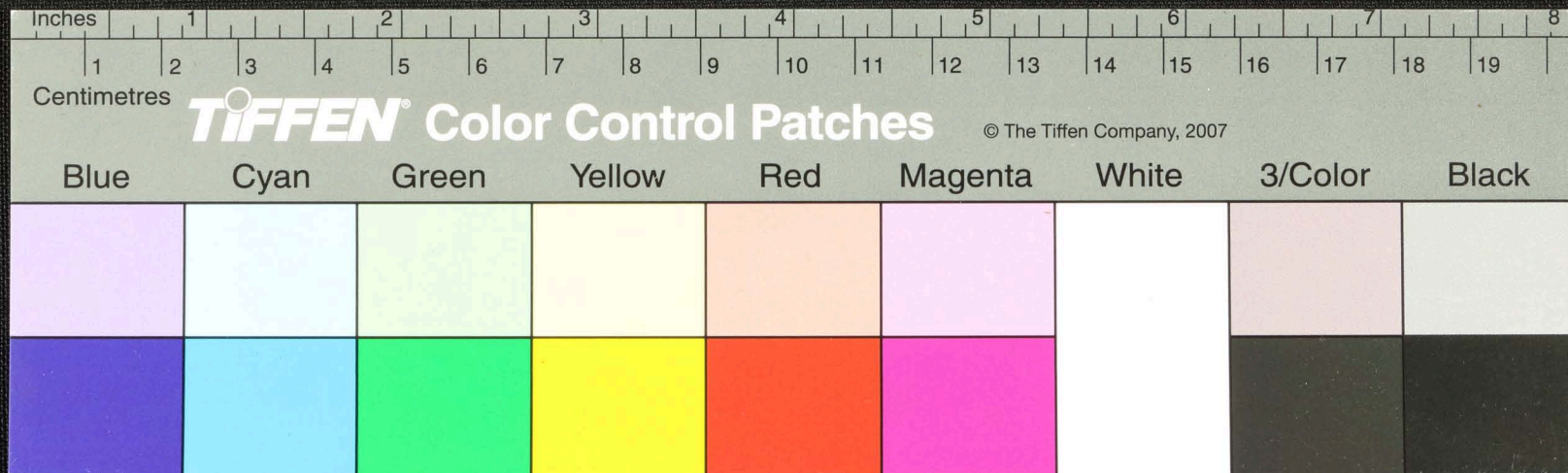




[illegible]

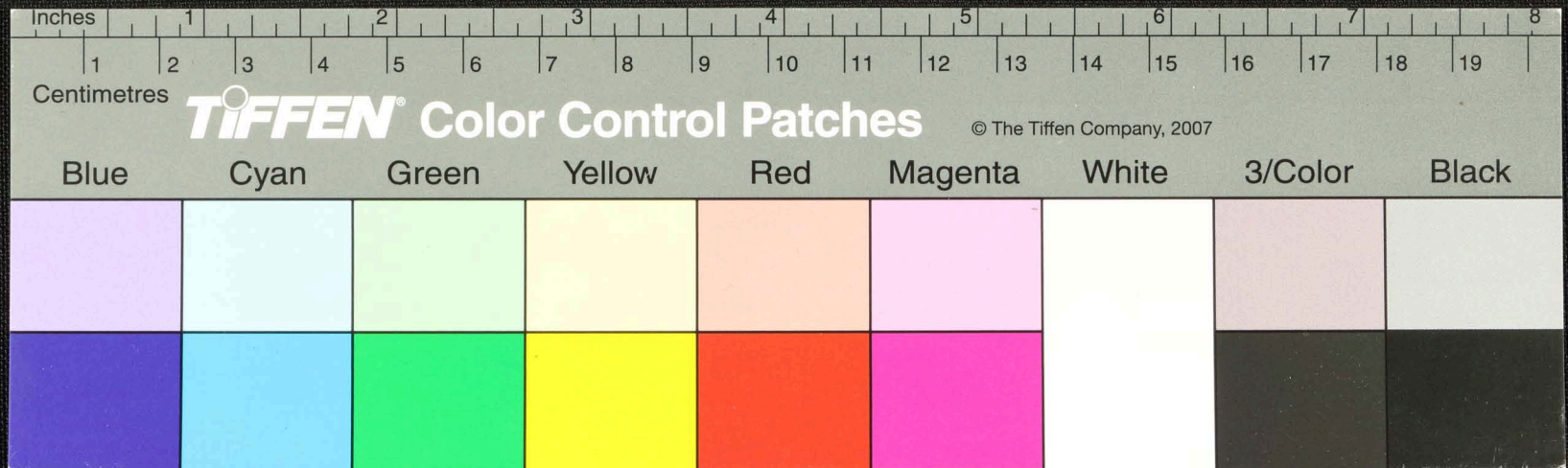


எபரு ஸுநாமமிநக மலிமநிநுதுபபு பைதியிபணன நிதா ருசின ககா  
 ருதுதுவகாமலொன நிநனுபனவதை திவலமபாஸசொலிவிட ரவாநா  
 திவகு தகழ்பாவா னாகதித்குரு நகநாவிரு மகதமயெருநதுருவ த  
 யவகநகதகசசரவ காகிடைநாவ ருபொரு வகாகதகநகநிதெருவ  
 ககவலுசுருயுரு விவசமுபு னாமிளகுருள கருதகொலுலொன  
 கெளளாருமிள னாநாநிவா கிகுதுக திதாசகிதுவதுரு  
 மபகமாதவ ததுகெருனா ாலெலுலுமயிவததியு வகநிந  
 தாலமிரு மலிவனசொரு னாடுபபுபுபுபுநிதது ததனாலுல  
 கெருதுமுபு னாநுதுசசநகலொரு குவ ாநியா கி னாணகக  
 கதுளபு னாநிவா ாதமருசபு னாநுருவாநிசகமவருநு திதி





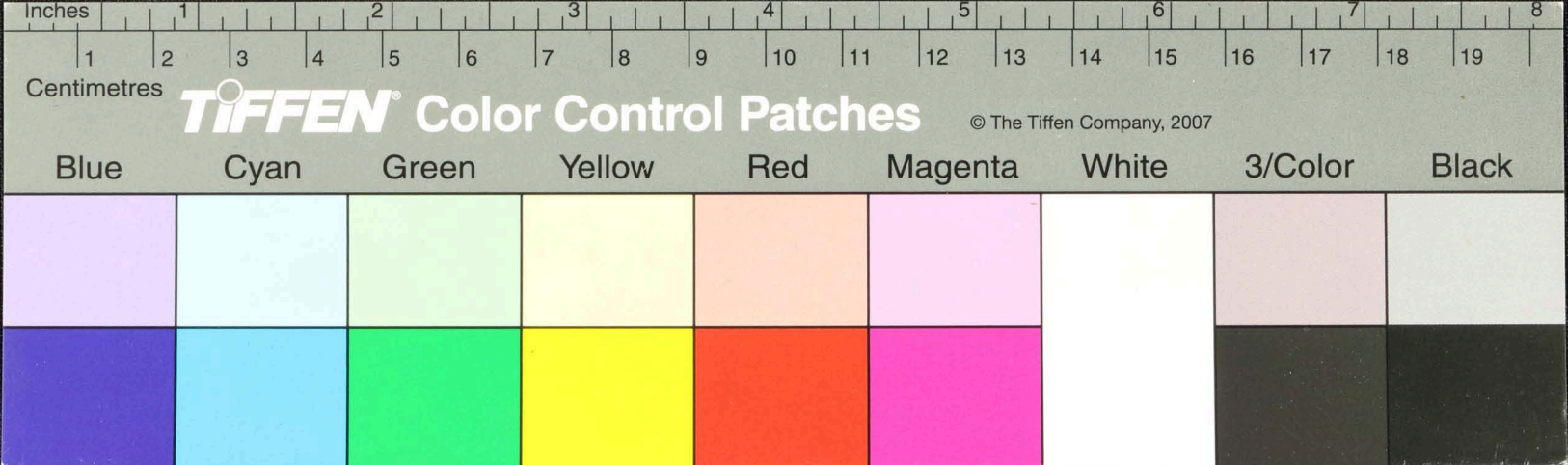
சமர்ப்பனை பரப்பலிவாருபி... சதாநனவிபுரமாமபியனவான...  
 நநிடுமபபதகிரகொனனச சிரமாமலிசவானெச சிபதிடுமயி...  
 மபொநதினனம: லொனய: நநாநரகாநய நகுலவனனகாமினகு...  
 நவிலுதுத நவொ: அதுசுரகநாதநாதுகு நைவமினரகலயகநிப...  
 கா: குனவததி: விஅகொனவகயாநககொ: சதாநரவித, துத...  
 அகினமயி: 4 6 வரநதிநெதுமித: நொ: மொனதுகினிநி...  
 விஸயிஸி: 1 2 திருநதாநெ: லொக: சிபொனதுகுநை...  
 திரு 4 ணதகுலவாநநயிததயசநததி: 2 3 4 5 6 7 8 9 10 11 12 13 14 15 16 17 18 19 20  
 யிஸநாத திருவெநநி: நினுனனுயாநத நானாவெநாநனமநை...  
 ரொதுமிச: சவநாமனுவெநதுமிநகுமநகுநெநொ: நதுப...  
 நெதாதிநகுலவனனன: திருநதாநெ: 6 7 8 9 10 11 12 13 14 15 16 17 18 19 20









[illegible]

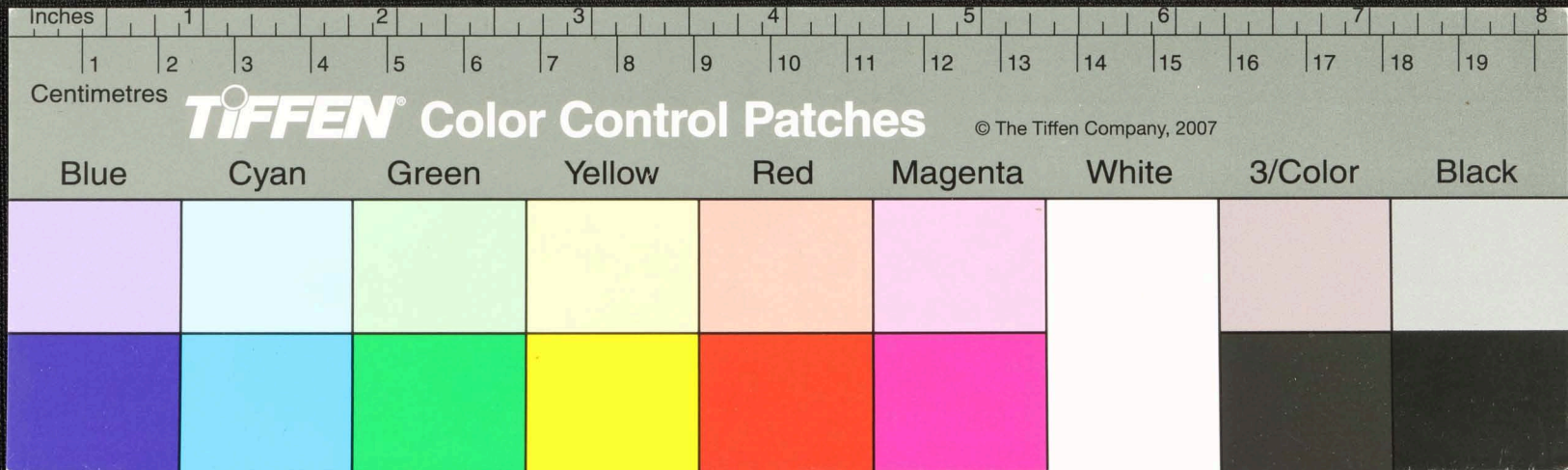








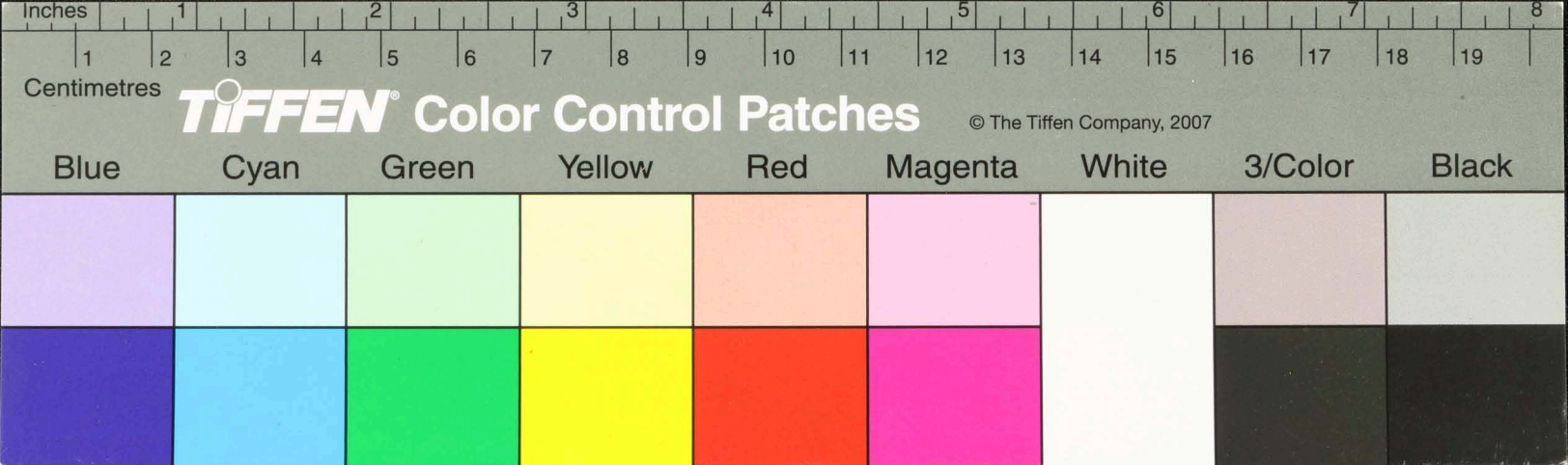


[illegible]







[illegible]









































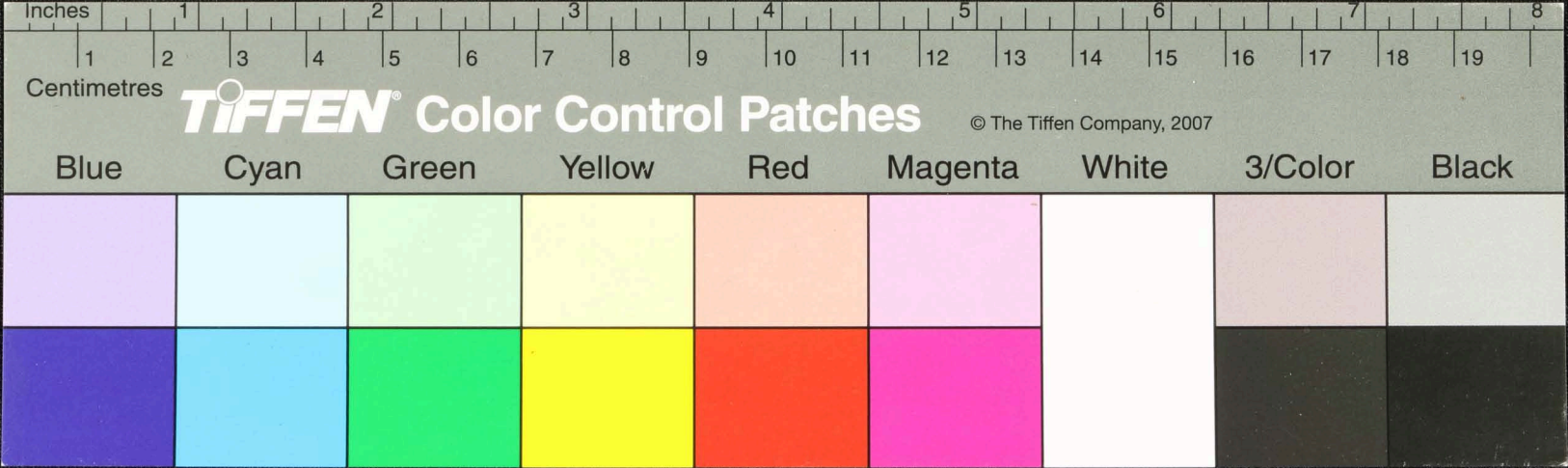








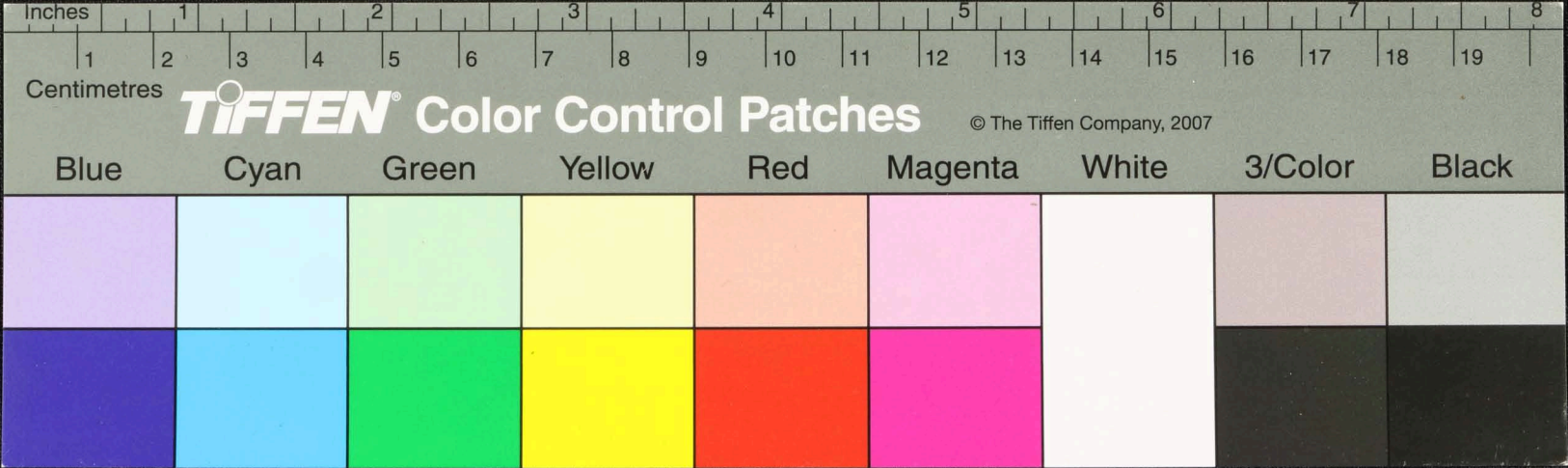


[illegible]





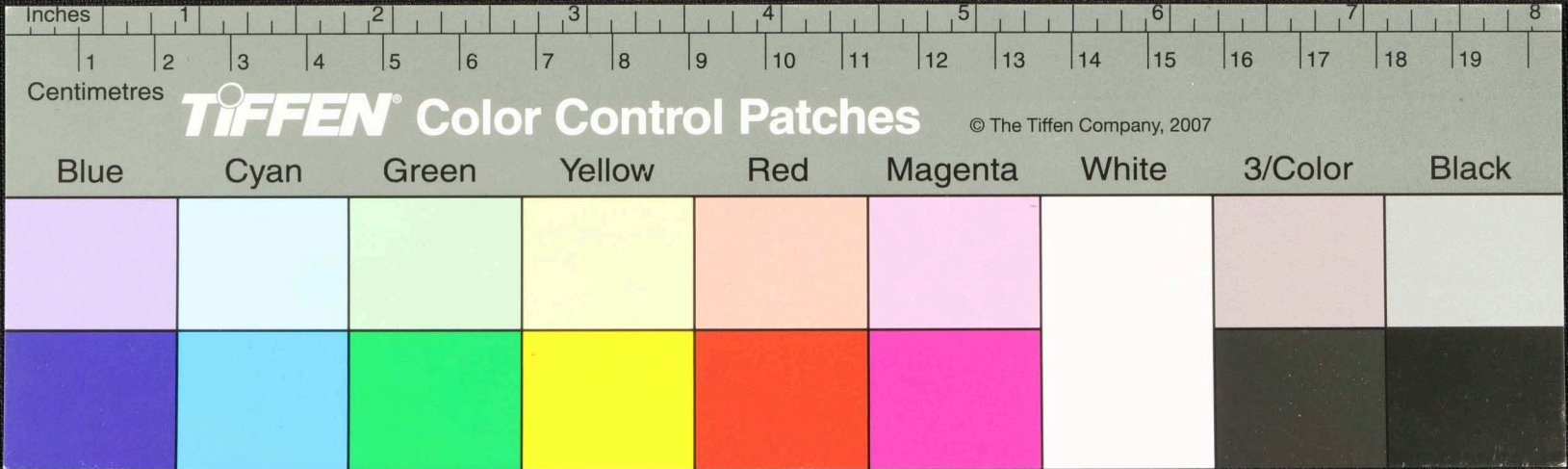


[illegible]

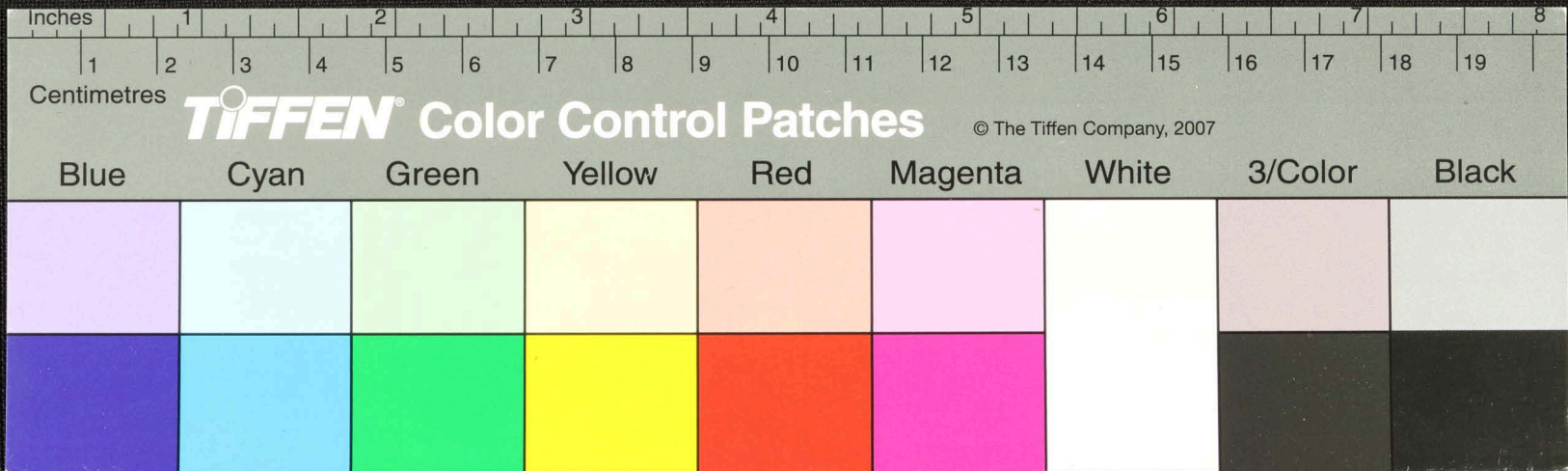






[illegible]



[illegible]

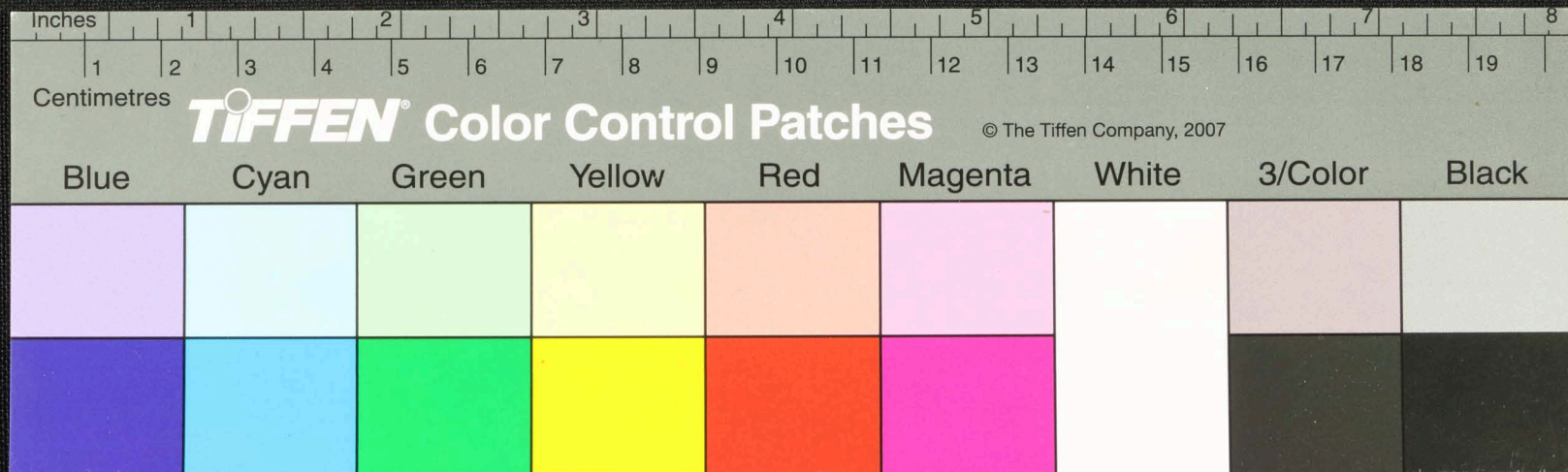








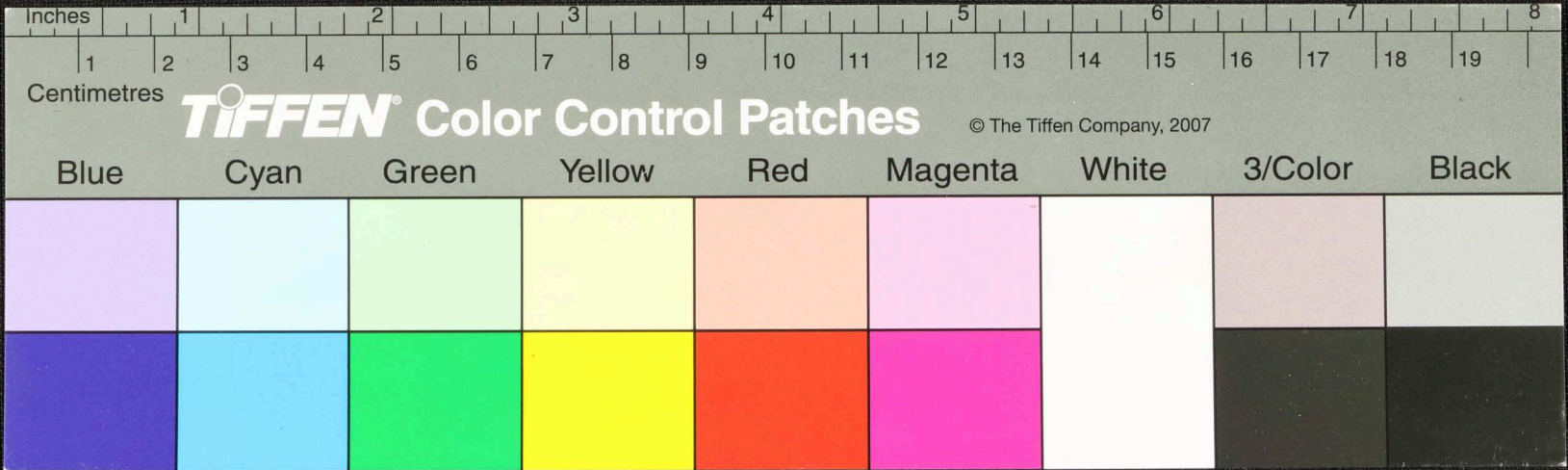


[illegible]







[illegible]























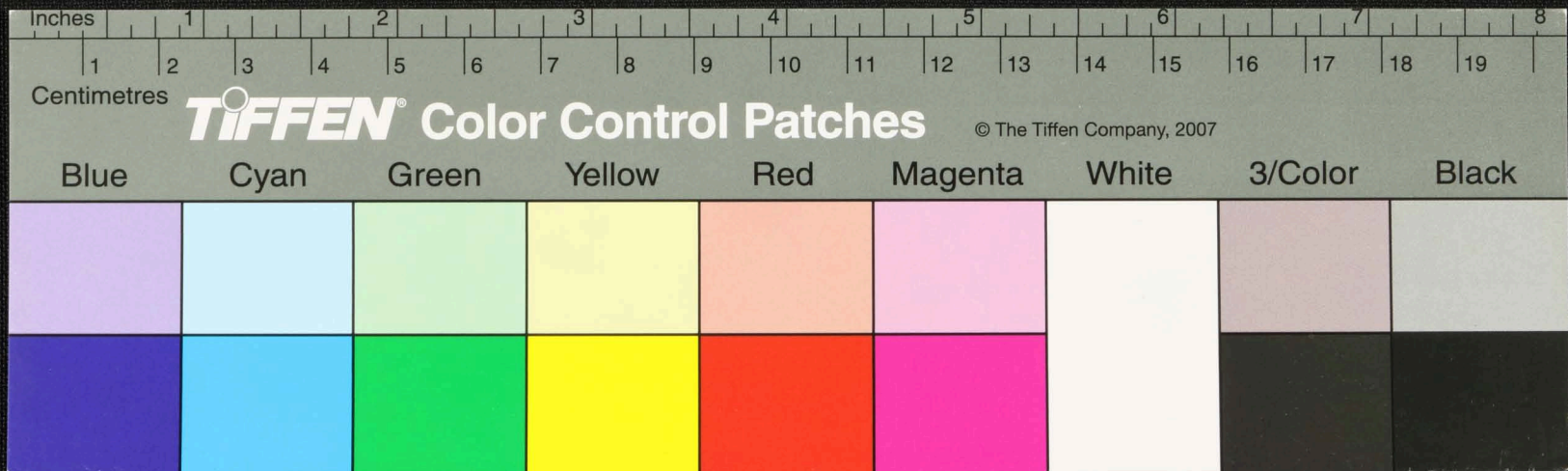








Handwritten text in Tamil script, likely a historical document or manuscript. The text is arranged in several columns and appears to be a record or a list of items, possibly related to a temple or a royal court. The script is in an older form of the Tamil language.

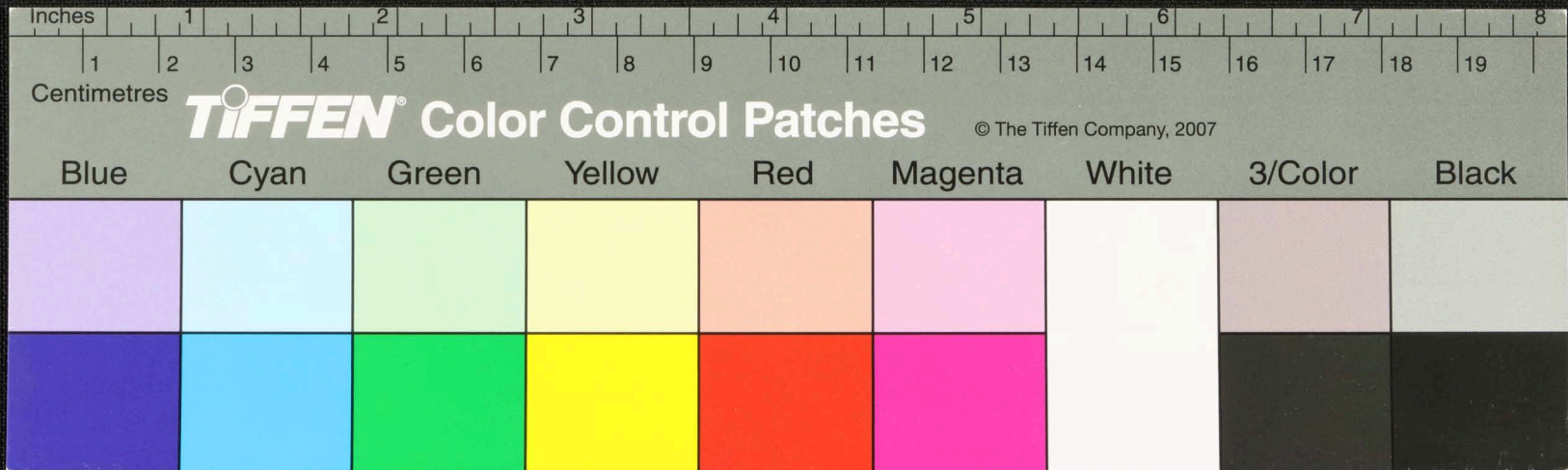








Handwritten text in Tamil script on a palm leaf manuscript. The text is arranged in two columns, with some characters appearing to be in a different script or dialect. The leaf shows signs of age and wear, including two circular holes for binding.



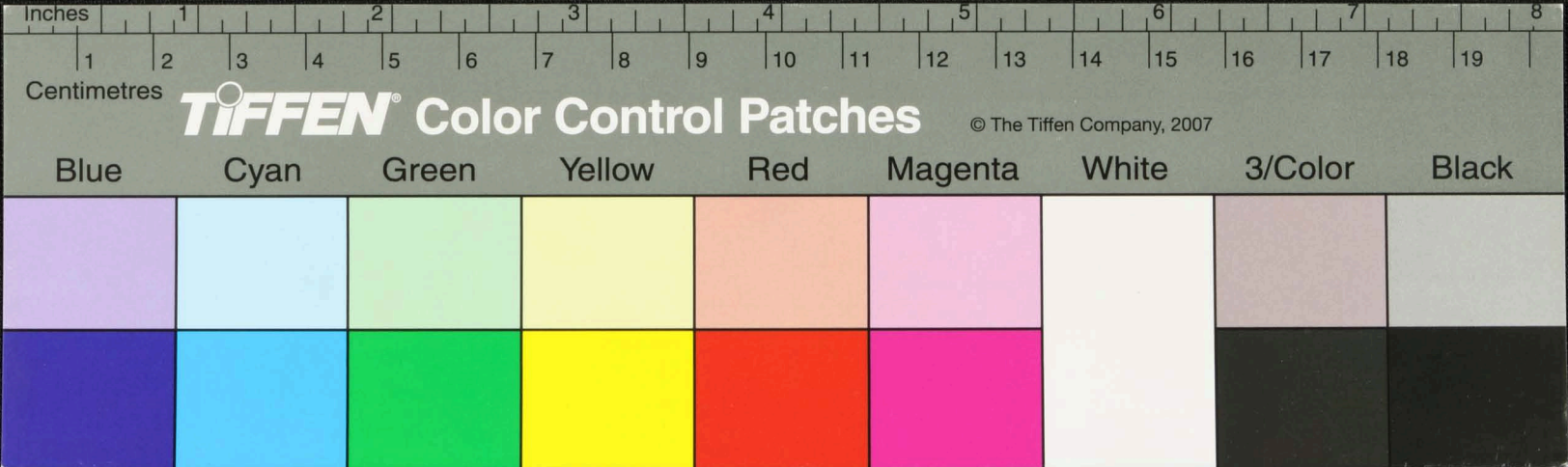




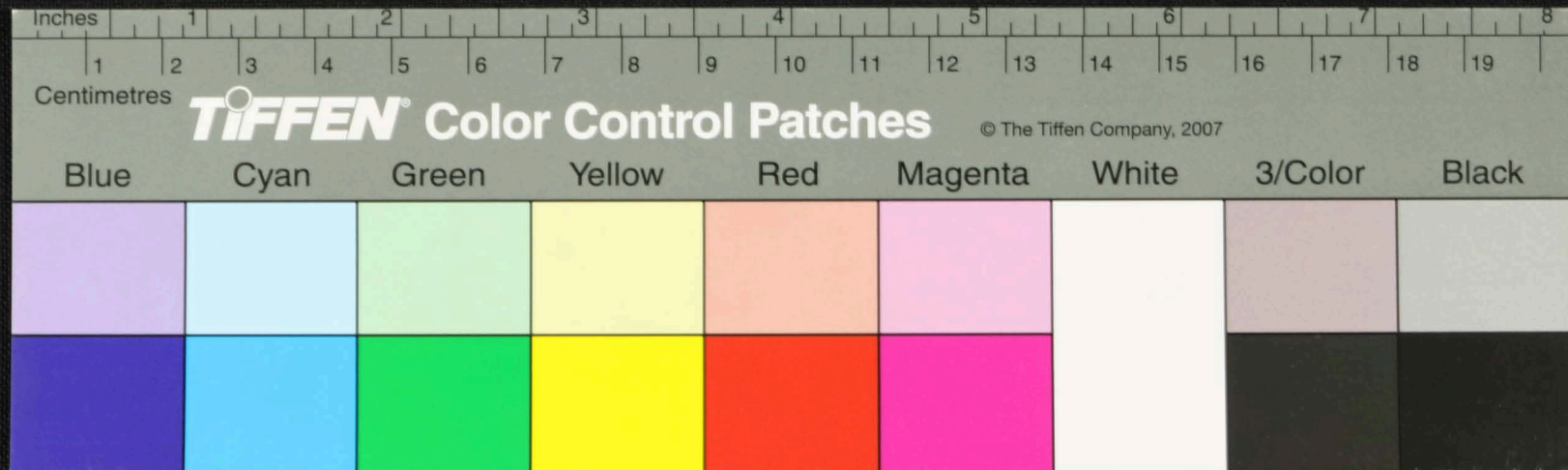






[illegible]



[illegible]











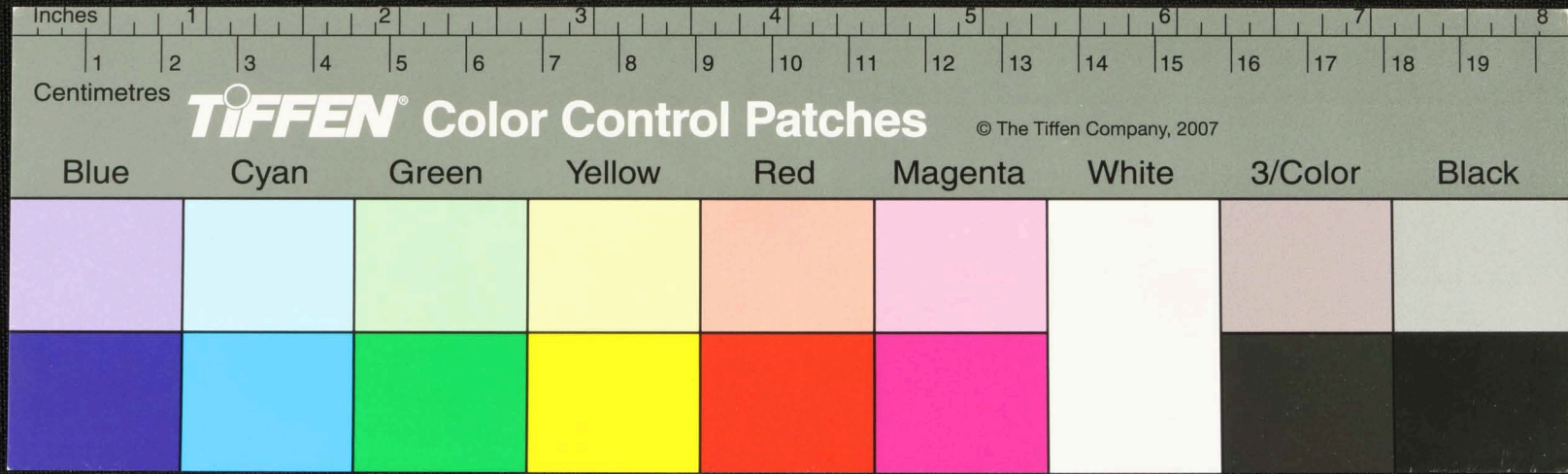




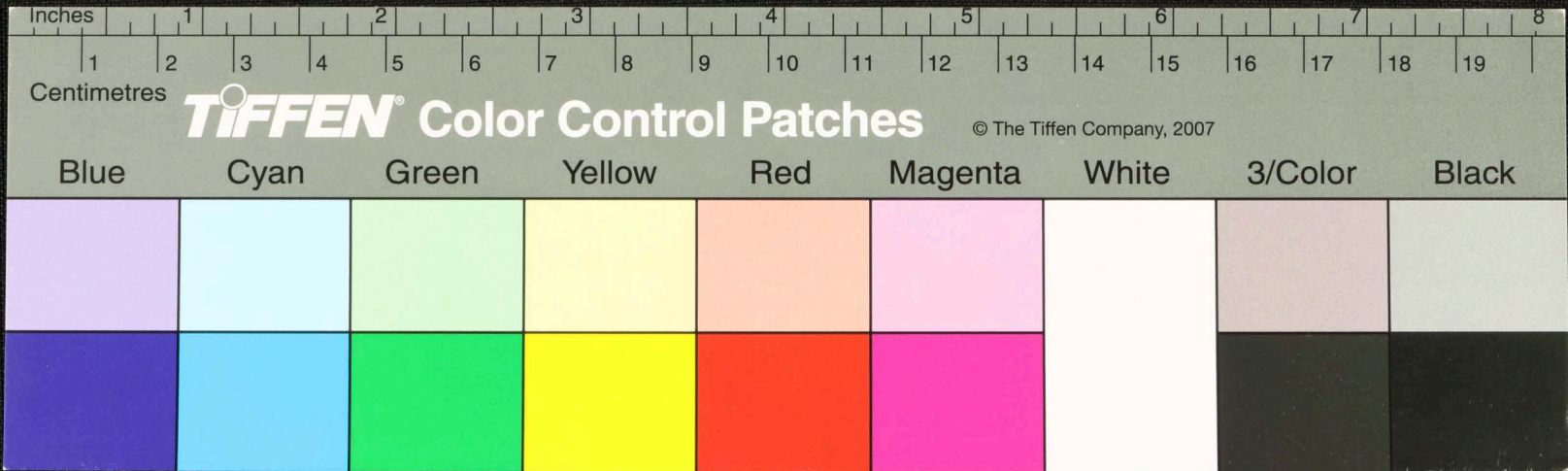




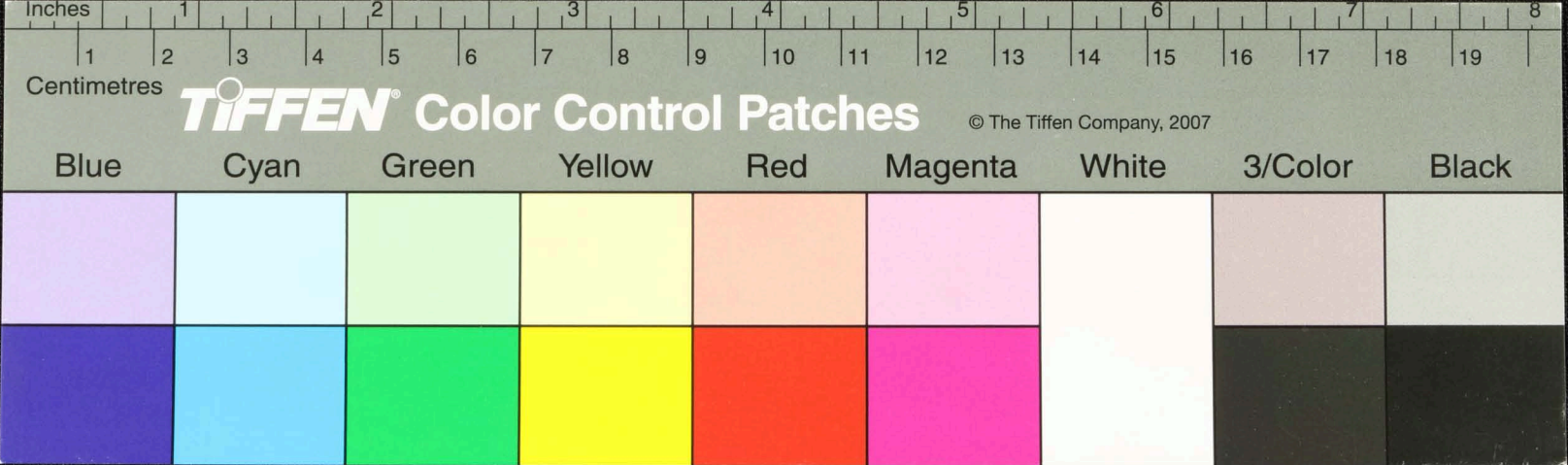
கருகி மனம் உவருநத நடுநடு வலியுநத கொறியுநடு வலியுநடு உபமம்  
 வுதவெவ்வென்மர் தருமுன்னிமநாளென அளவுசுத ன்னிமயர்மநிதவ  
 குததமர் கரவினிலயுநதின்கையாமபெயகுது ன் திருநதியவெனதெவ  
 லாமவன்கையாமம் துதிருநயயனபருவா வுநிதவநகநகன்கை  
 வியபெருநதுமாநுந திருபபையன மபபா வுநது ரும-அளவுரு  
 துயநததெநாரி குயநததநரியகுததிரர் வதுருயன்கி யாயந  
 தெநாரிபிபகுதி வுநிதசநகுருகுசமமை தெநாயநததெநகம  
 வுநுநாராநுதெந வலியுதின்தநாரந வுநியநதி பபெருசெயதெவந  
 நதிருநதியதெபமநுதெவா அளவுசுத செநதததெநாரபெருபயசசுந  
 வுநிதபபுபபபதுயனமெநரிதசு நதநக-வாநத தியுநுநுநுநுநுநு





[illegible]



[illegible]

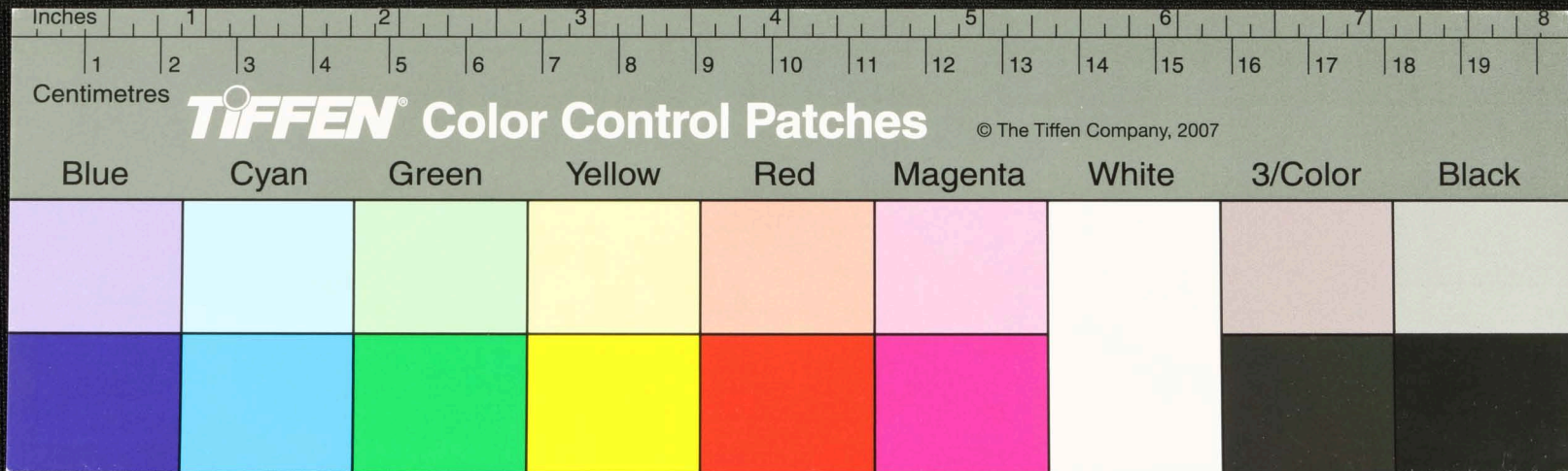










[illegible]









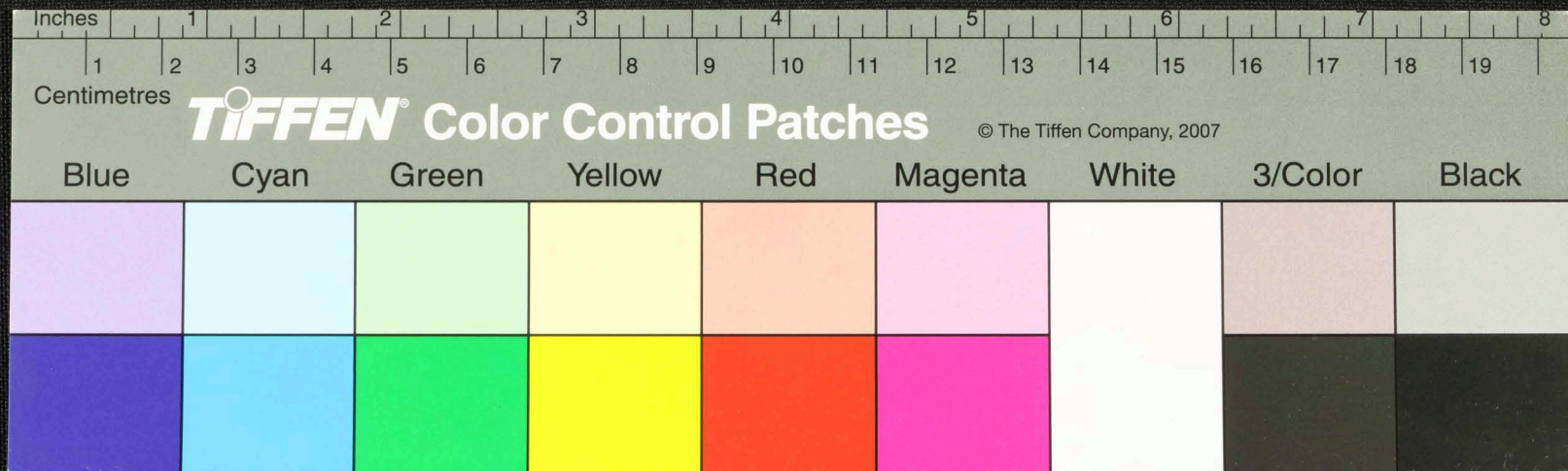






[illegible]



[illegible]

















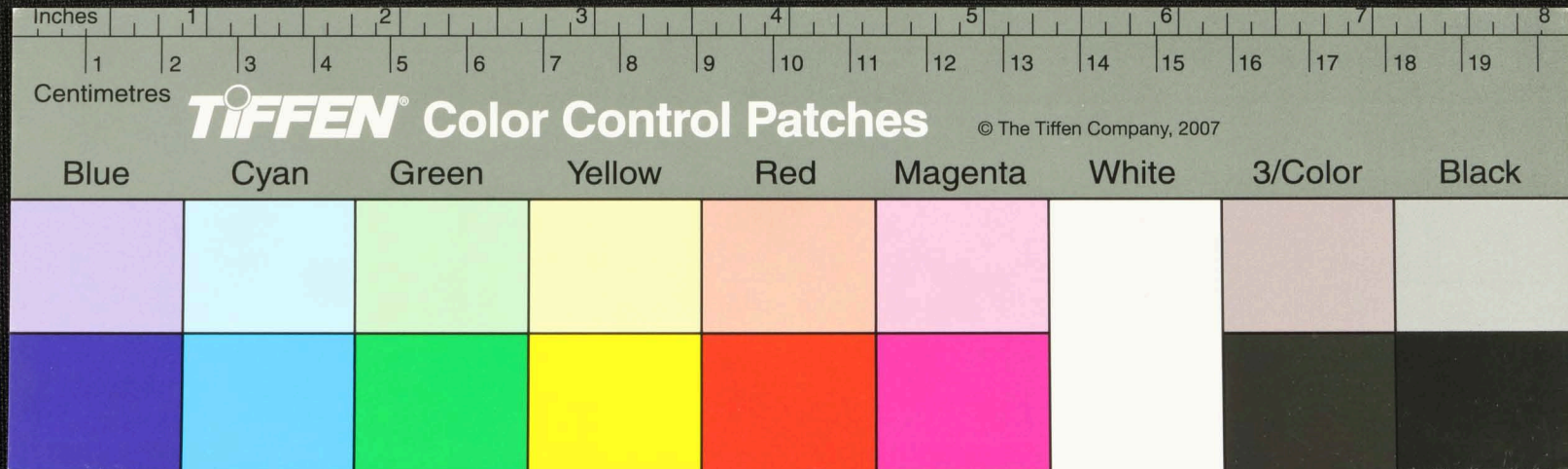










[illegible]































[illegible]