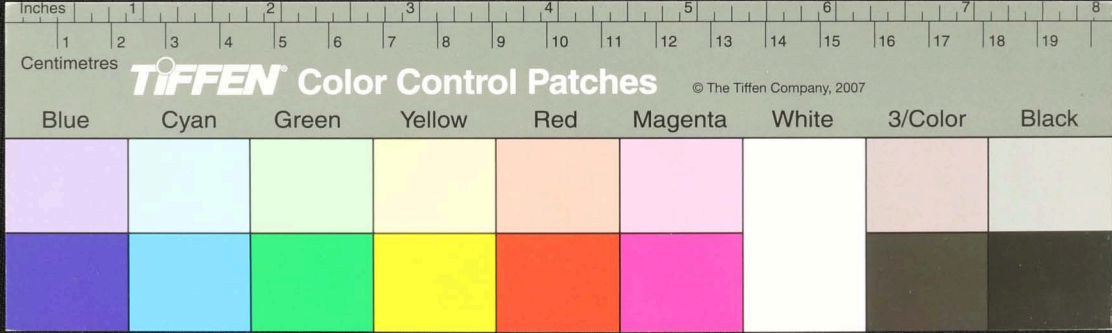


விடுவது நவநகரெட்டி
 உயிர்தவலி
 சிவம் வந்திடு
 நவநகரெட்டி
 சிவனாயினம்

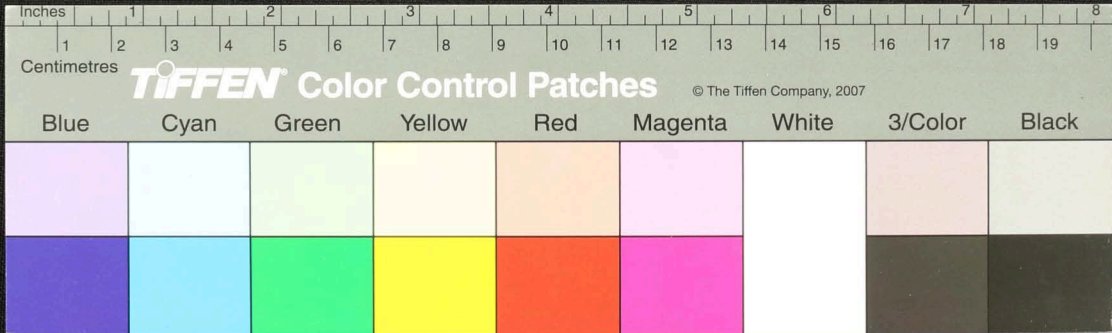
கரையின நடுவண் கட்டி
 நவநகரெட்டி
 நவநகரெட்டி
 நவநகரெட்டி
 கெட்டாண்டுகழ்
 கெட்டாண்டுகழ்
 கெட்டாண்டுகழ்



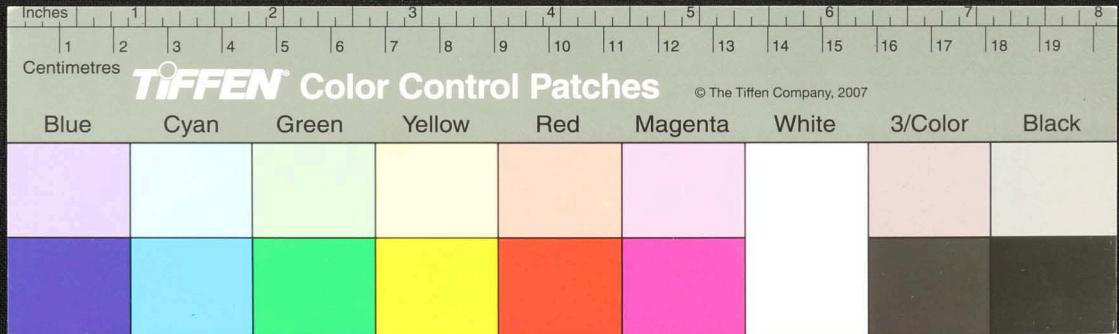
மரபு இயல்புடைய காலம்
 யவப் பிப்பிடுதல்
 வெள்ளம் உய்யுய்யல்
 அரண்மனை நகரம்
 கங்குலாநகரம்
 வெள்ளம் நகரம்

உய்யுய்யல் காலம்
 உய்யுய்யல் காலம்
 உய்யுய்யல் காலம்
 உய்யுய்யல் காலம்
 உய்யுய்யல் காலம்
 உய்யுய்யல் காலம்

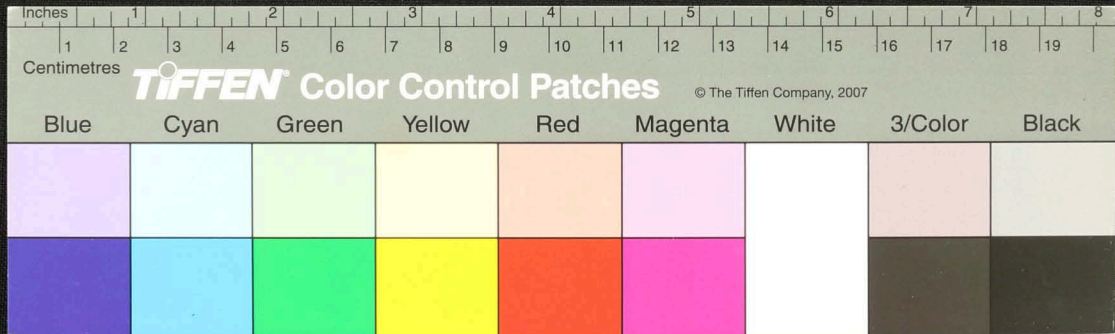
உய்யுய்யல் காலம்
 உய்யுய்யல் காலம்
 உய்யுய்யல் காலம்
 உய்யுய்யல் காலம்
 உய்யுய்யல் காலம்
 உய்யுய்யல் காலம்



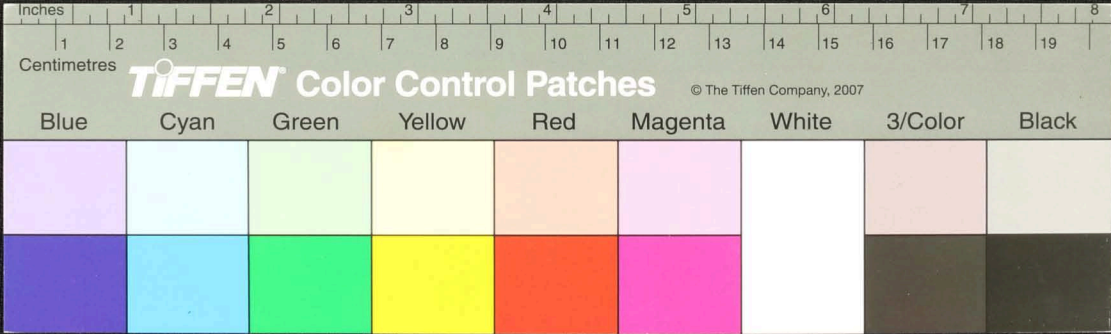
Handwritten text in Tamil script on a palm leaf manuscript. The text is arranged in three columns. The rightmost column includes a large handwritten character resembling the Tamil letter 'ர' (Ra) at the top right. The script is densely packed and appears to be a form of historical or religious text.



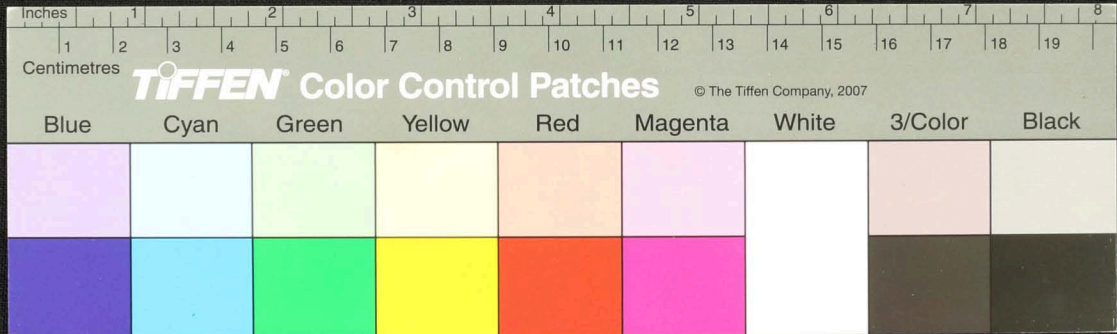
Handwritten Tamil script on a palm leaf manuscript. The text is arranged in approximately 10 horizontal lines. Two circular holes are visible, used for binding multiple leaves together. The script is finely etched into the surface of the dried leaf.



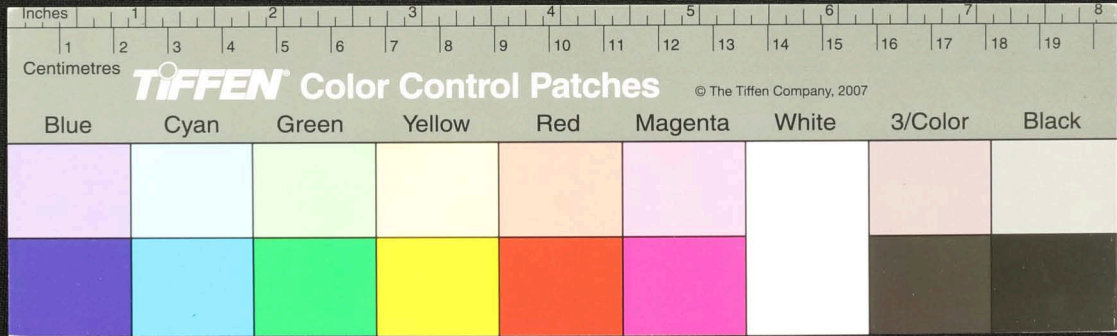
நான்கு கோவை ஊர் சூழல்கள் மட்டுமே தான் இருக்கின்றன. நான்கு கோவை ஊர் சூழல்கள் மட்டுமே தான் இருக்கின்றன. நான்கு கோவை ஊர் சூழல்கள் மட்டுமே தான் இருக்கின்றன. நான்கு கோவை ஊர் சூழல்கள் மட்டுமே தான் இருக்கின்றன.



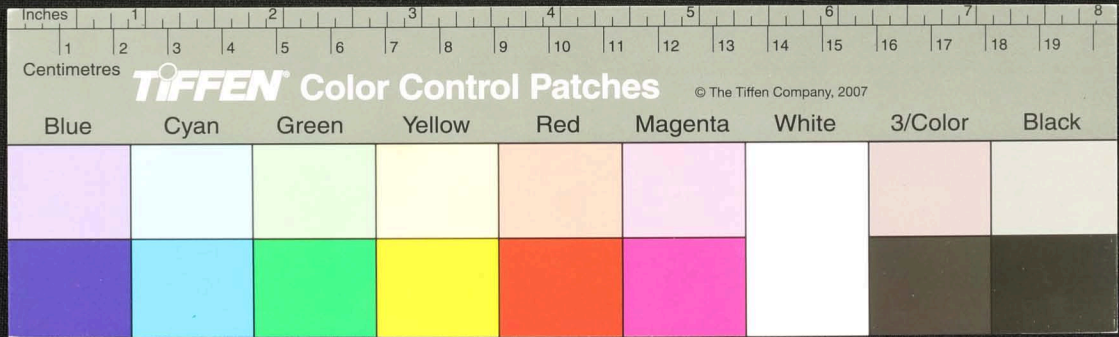
Handwritten text in Tamil script on a palm leaf manuscript. The text is arranged in approximately 10 horizontal lines. Two circular holes are visible, used for binding multiple leaves together. The script is finely etched into the surface of the dried leaf.



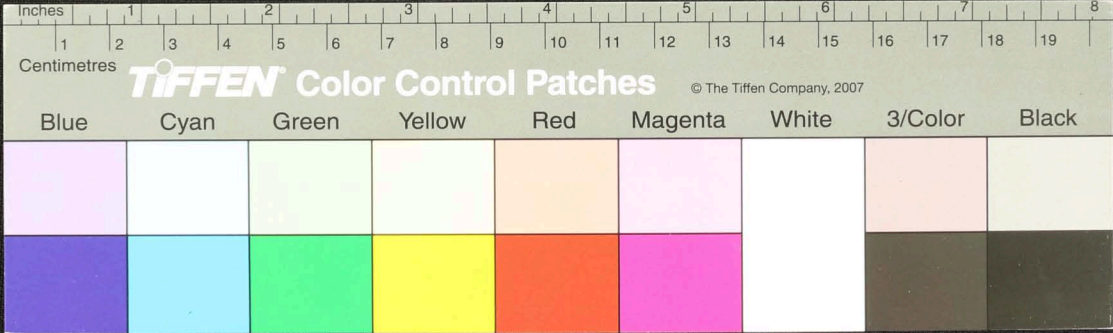
Handwritten text in Tamil script on a palm leaf manuscript. The text is arranged in approximately 10 horizontal lines across the length of the leaf. Two circular holes are visible, which were traditionally used for threading a cord to bind multiple leaves together into a book format.



Handwritten text in Tamil script on a palm leaf manuscript. The text is arranged in approximately 10 horizontal lines. Two circular holes are visible, used for binding multiple leaves together. On the left side, there is a small vertical inscription: '10000' and '10000/10000'.

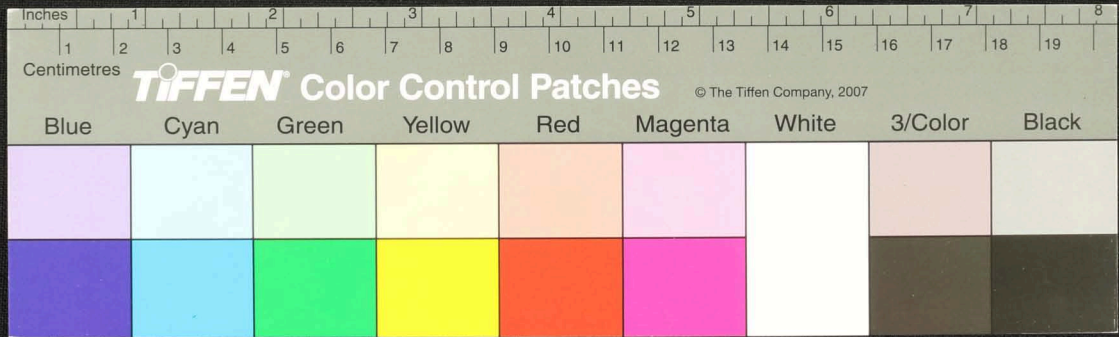


யுள்ளன வணிக - சூதுகூடாது புகழ் உண்டாகுமாறு உறுதி செய்து கொடுக்கப்பட்டுள்ளது.
மேலும் கீழ்க்கண்ட விவரங்களைக் கருதுக. இவ்வாறு செய்து கொடுக்கப்பட்டுள்ள கட்டுப்பாடுகளை
சுயமாகக் கையாண்டு வரும்படி உறுதி செய்து கொடுக்கப்பட்டுள்ளது. மேலும் கீழ்க்கண்ட
விவரங்களைக் கருதுக. இவ்வாறு செய்து கொடுக்கப்பட்டுள்ளது. மேலும் கீழ்க்கண்ட
படிவங்களைக் கருதுக. இவ்வாறு செய்து கொடுக்கப்பட்டுள்ளது.

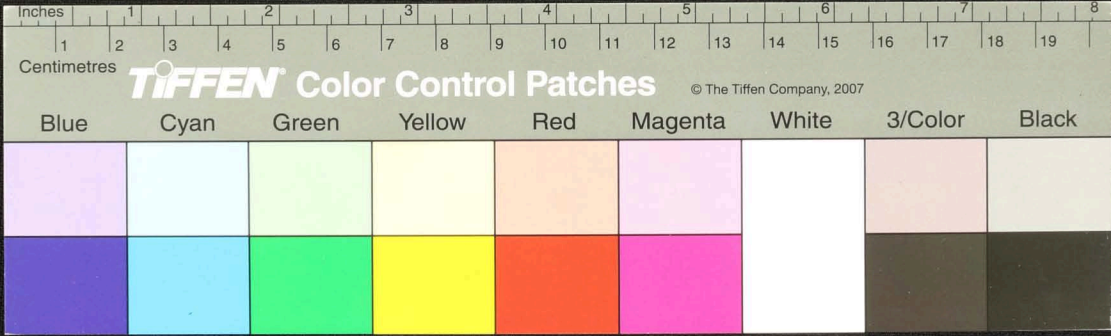


சுந்தர
யலம்

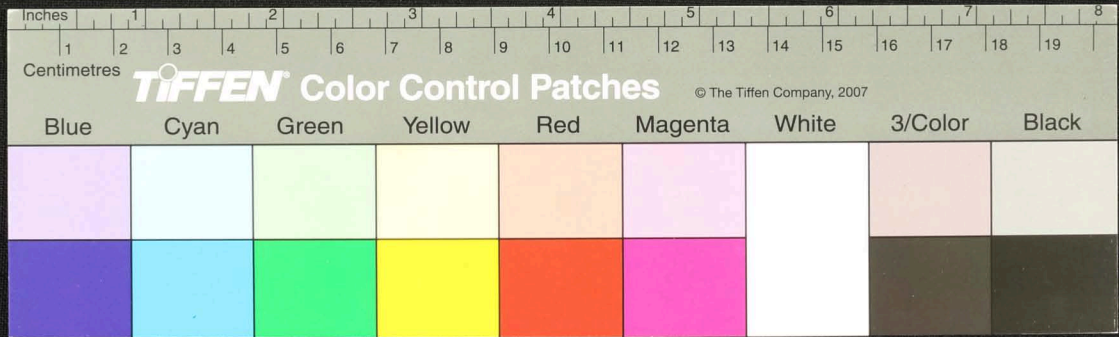
சுந்தரயலம் உலகத்திலுள்ள அனைத்து மொழிகளையும் சேர்ந்து
நாயகியைக் கருணம் திவனது கிராமம் உலகத்தின் புகழ்
நாலைப்படித்து வந்தவன் உலகத்தின் அனைத்து மொழிகளையும்
செய்து உலகத்தின் அனைத்து மொழிகளையும் சேர்ந்து
நாயகியைக் கருணம் திவனது கிராமம் உலகத்தின் புகழ்
நாலைப்படித்து வந்தவன் உலகத்தின் அனைத்து மொழிகளையும்
செய்து உலகத்தின் அனைத்து மொழிகளையும் சேர்ந்து



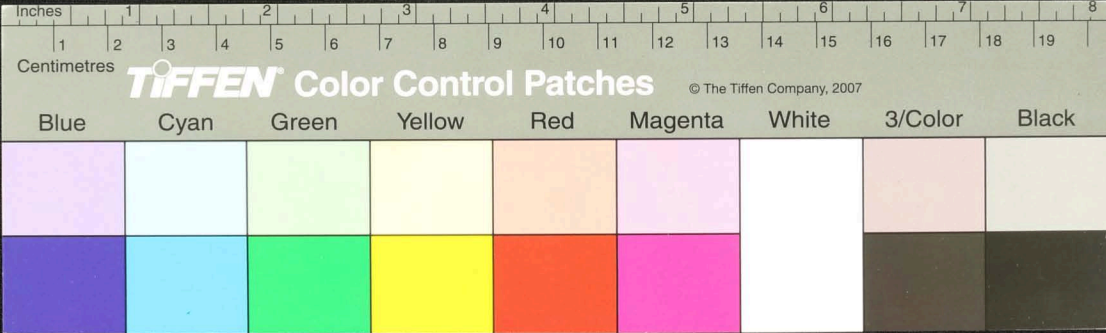
கந்தசூர் நவ சுவையநாத் வேதமேதகென்றவிமயபாராடு னைவெல்லிசுவையா
 டிணாநூர்வதுவெச்சிமொண்டிநாதிசுவாஅசூநிசூராஜெம்மாணசுந்தர சுவர்
 யநாஜெம்மாணசுவா யநடு வினாக்கொயநடுவினா கொகொயநடு விசுவா
 சுவாயநடுவினா யநடுவினா சுவாயநடுவினா சுவாயநடுவினா சுவாயநடுவினா
 ஜெம்மாணசுவாய சுவாயநடுவினா சுவாயநடுவினா சுவாயநடுவினா சுவாயநடுவினா
 சுவாயநடுவினா சுவாயநடுவினா சுவாயநடுவினா சுவாயநடுவினா சுவாயநடுவினா



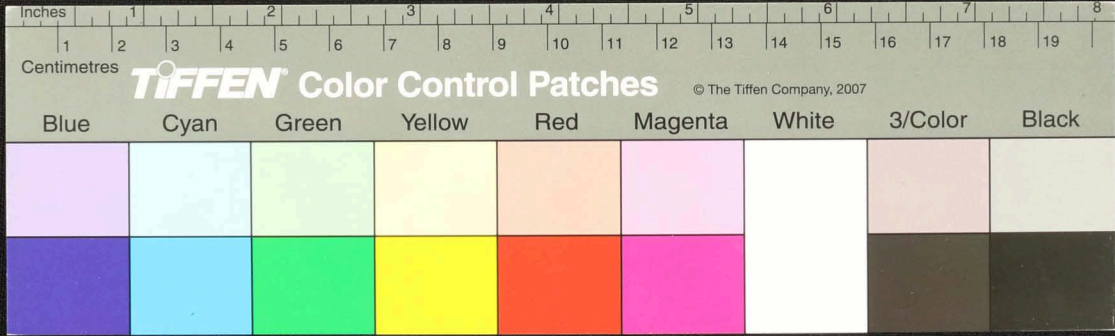
Handwritten text in Tamil script on a palm leaf manuscript. The text is arranged in approximately 10 horizontal lines across the length of the leaf. Two circular holes are visible, which were traditionally used for threading a cord to bind multiple leaves together into a book format. The script is finely etched into the surface of the dried leaf.



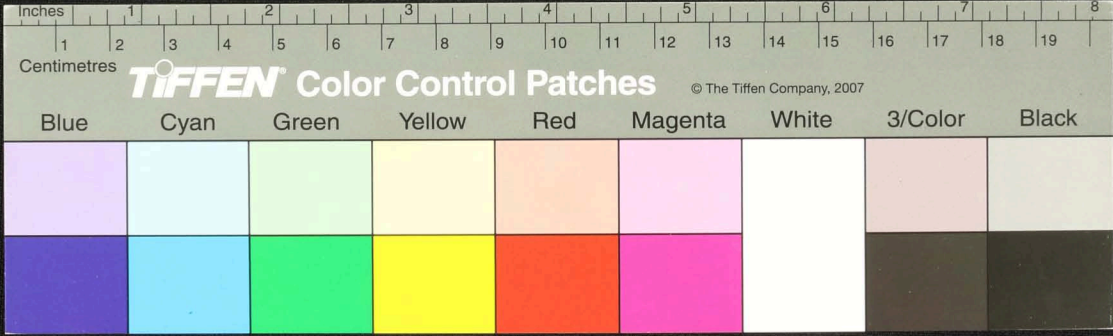
Handwritten text in Tamil script on a palm leaf manuscript. The text is arranged in approximately five lines across the length of the leaf. Two circular holes are visible, which were traditionally used for threading a cord to bind multiple leaves together into a book format.



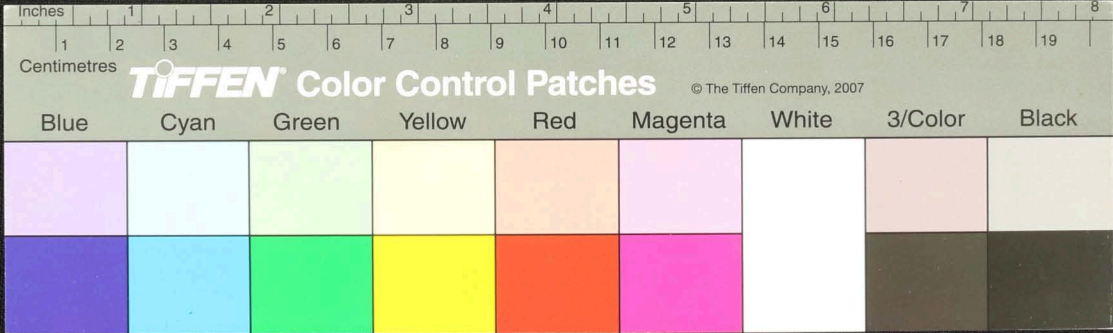
Handwritten text in Tamil script on a palm leaf manuscript. The text is arranged in approximately 10 horizontal lines across the length of the leaf. Two circular holes are visible, which were traditionally used for threading a cord to bind multiple leaves together into a book format.



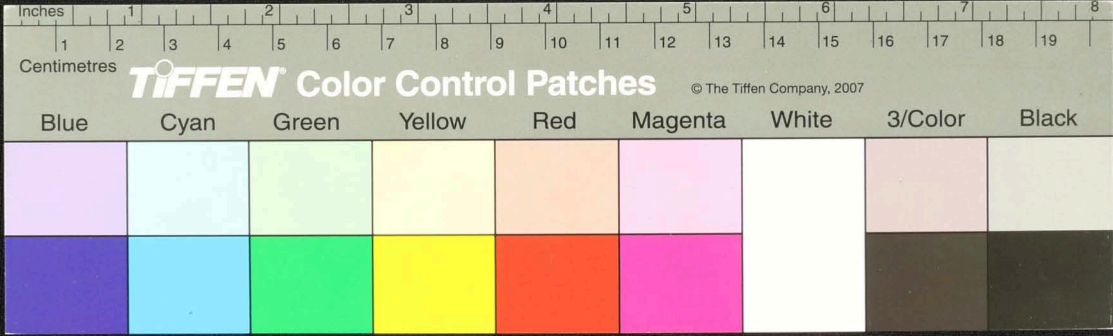
Handwritten text in Tamil script on a palm leaf manuscript. The text is arranged in approximately 10 horizontal lines across the length of the leaf. Two circular holes are visible, which were traditionally used for threading a cord to bind multiple leaves together into a book format. The script is finely etched into the surface of the dried leaf.



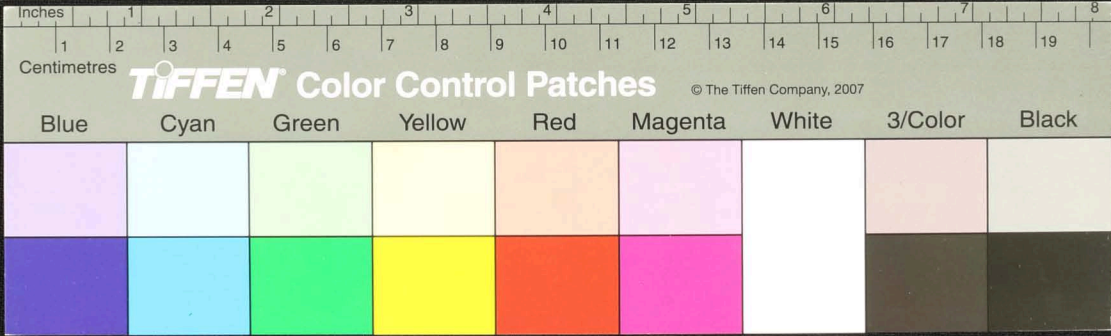
பூண்டவர்களுக்கு நல்ல நினைவுகளை உண்டாக்கவேண்டுக. இவ்வாறு செய்தால் உன் நினைவுகள் உன் மனத்தில் நிலைத்து நிற்கும். இவ்வாறு செய்தால் உன் நினைவுகள் உன் மனத்தில் நிலைத்து நிற்கும். இவ்வாறு செய்தால் உன் நினைவுகள் உன் மனத்தில் நிலைத்து நிற்கும்.



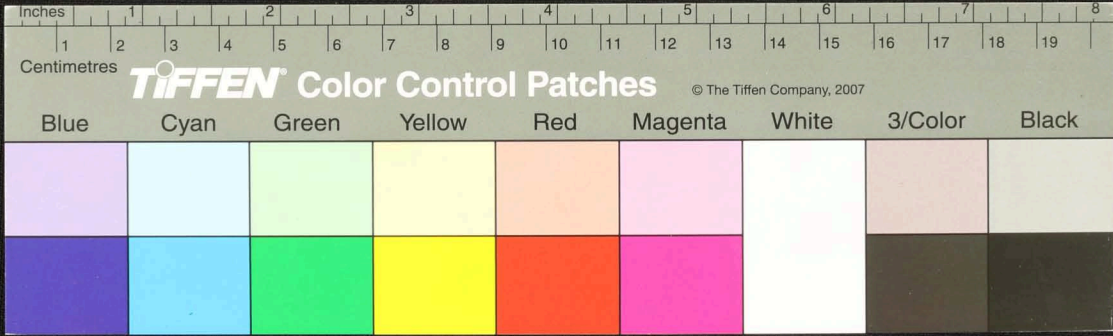
இன்னும் வாழ்க்கையையே ஜிவாஜிவா உலகெங்கே கூடாது காண்க. சிவ ஜிவா-ணாநா வாய்
 ஜிவா-ணா வலகெனா ஜிவா-ணா வலகெனா ஜிவா-ணா வலகெனா ஜிவா-ணா வலகெனா ஜிவா-ணா வலகெனா
 ஜிவா-ணா வலகெனா ஜிவா-ணா வலகெனா ஜிவா-ணா வலகெனா ஜிவா-ணா வலகெனா ஜிவா-ணா வலகெனா
 ஜிவா-ணா வலகெனா ஜிவா-ணா வலகெனா ஜிவா-ணா வலகெனா ஜிவா-ணா வலகெனா ஜிவா-ணா வலகெனா
 ஜிவா-ணா வலகெனா ஜிவா-ணா வலகெனா ஜிவா-ணா வலகெனா ஜிவா-ணா வலகெனா ஜிவா-ணா வலகெனா



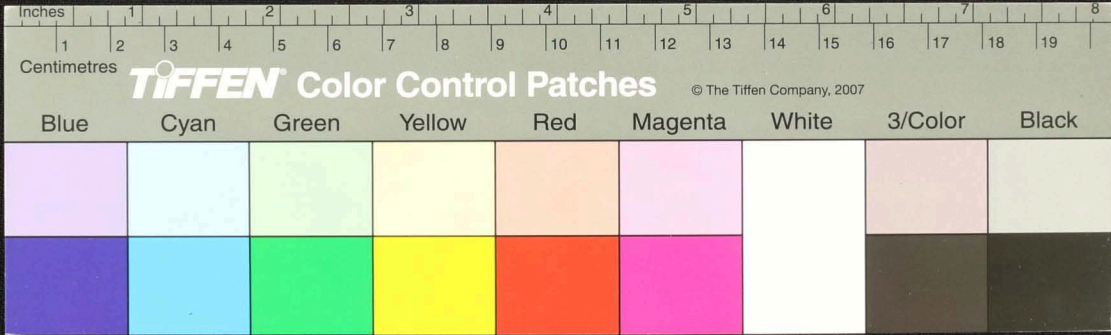
Handwritten text in Tamil script on a palm leaf manuscript. The text is arranged in approximately 10 horizontal lines across the length of the leaf. Two circular holes are visible, used for threading a cord to bind multiple leaves together.



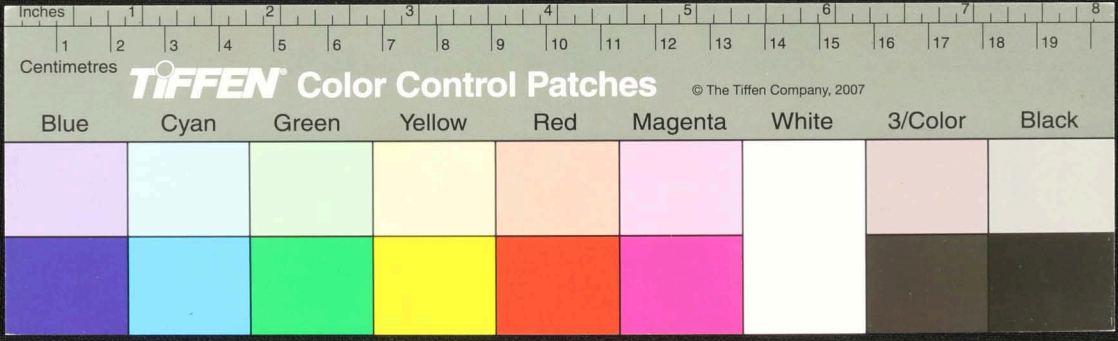
உதிரலநகரிகளும் கர வரவு யென வாயி லாயி னாலை அநகரி யு லீனா-இணை ராமய
 மாநிலி இகிந் வகுப்பா க் குழிநிகர டிவ்வா டி பநங்காரயெ னி கிசுபெயாறுவிடு
 பூம் திரவைய ஜாணா டி இகிந் நகரகாய ஜாணா டி இகிந் நகரயெ ஜாணா டி
 நகரயெ ஜாணா டி இகிந் வகுப்பா க் குழிநிகர டிவ்வா டி பநங்காரயெ னி கிசுபெயாறுவிடு
 டிவ்வா டி பநங்காரயெ னி கிசுபெயாறுவிடு இகிந் வகுப்பா க் குழிநிகர டிவ்வா டி



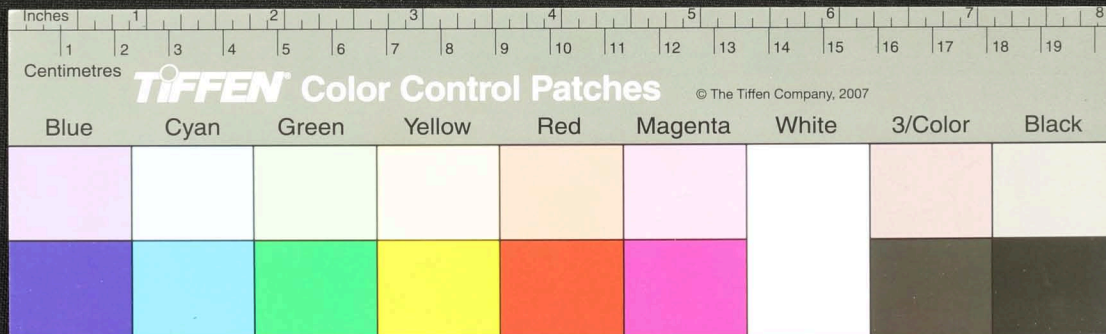
Handwritten text in Tamil script on a palm leaf manuscript. The text is arranged in approximately 10 horizontal lines. Two circular holes are visible, which were traditionally used for threading a cord to bind multiple leaves together. The script is finely etched into the surface of the dried leaf.



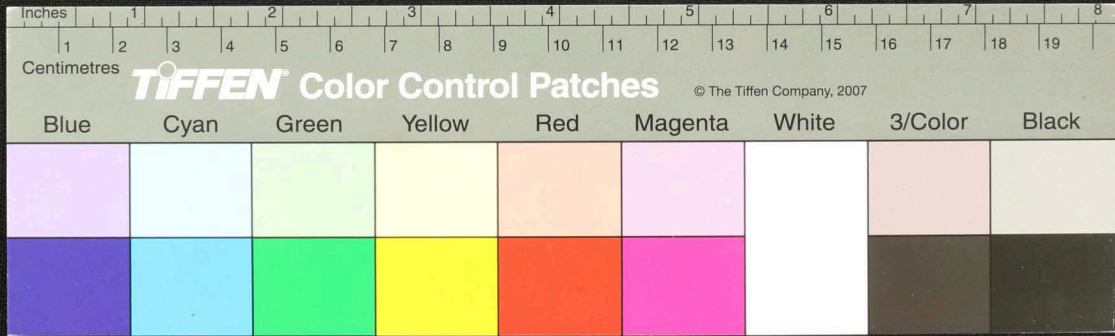
Handwritten text in Tamil script on a palm leaf manuscript. The text is arranged in approximately 10 horizontal lines. Two circular holes are visible, which were traditionally used for threading a cord to bind multiple leaves together. The script is finely etched into the surface of the dried leaf.



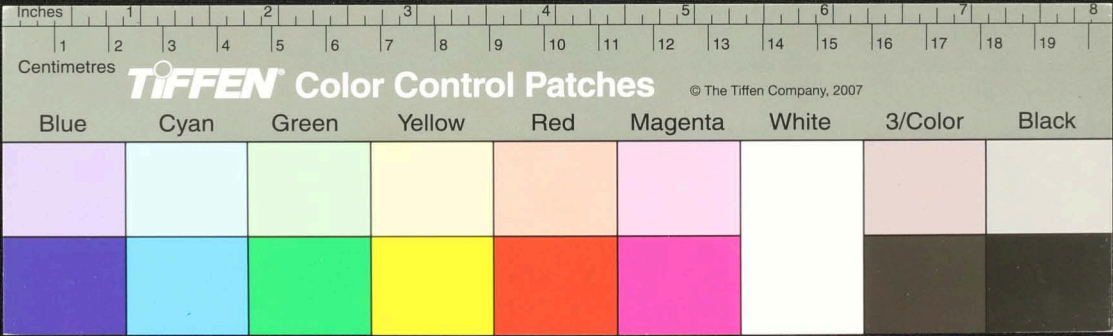
Handwritten text in Tamil script on a yellowed, aged paper strip. The text is arranged in approximately four lines and is partially obscured by two circular holes. The script is dense and appears to be a form of historical or religious record.



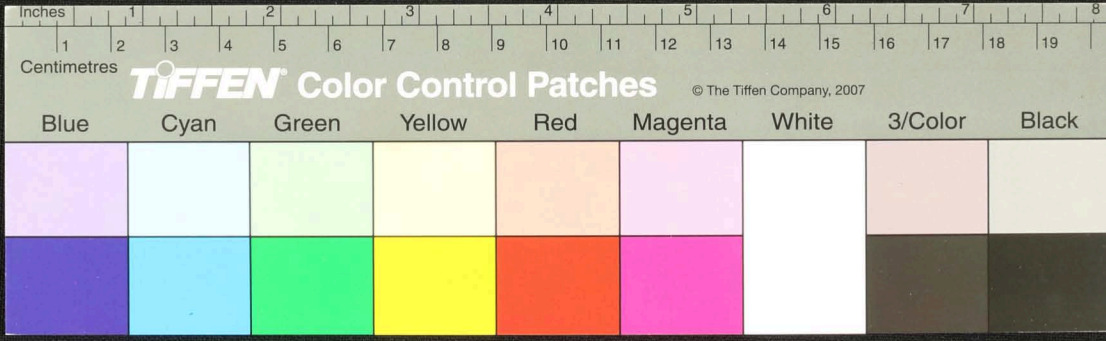
Handwritten text in Tamil script on a palm leaf manuscript. The text is arranged in approximately 10 horizontal lines across the length of the leaf. Two circular holes are visible, which were traditionally used for threading a cord to bind multiple leaves together into a book format.



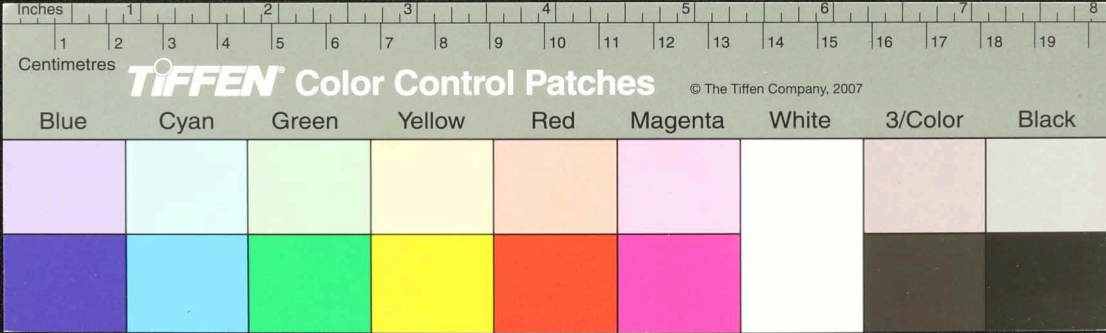
Handwritten text in Tamil script on a palm leaf manuscript. The text is arranged in approximately 10 horizontal lines. Two circular holes are visible, used for binding multiple leaves together. The script is finely etched into the surface of the dried leaf.

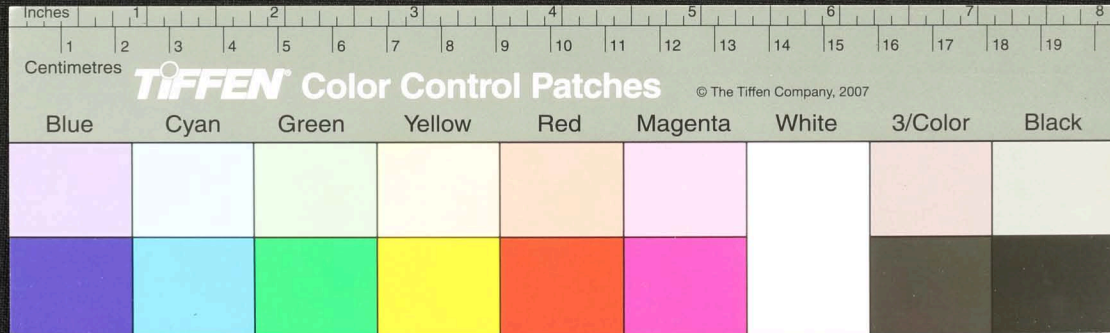
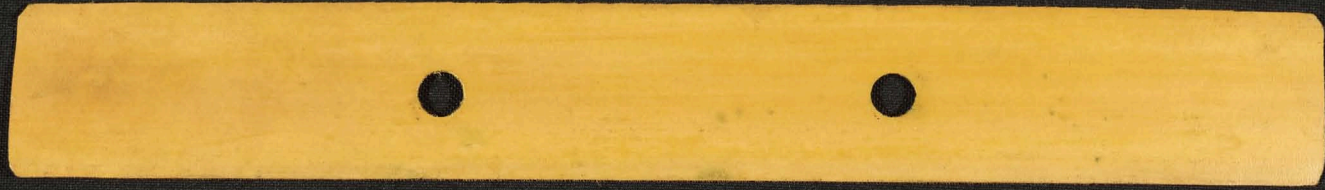


Handwritten text in Tamil script on a palm leaf manuscript. The text is arranged in approximately 10 horizontal lines. Two circular holes are visible, which were traditionally used for threading a cord to bind multiple leaves together into a book format. The script is finely etched into the surface of the dried leaf.

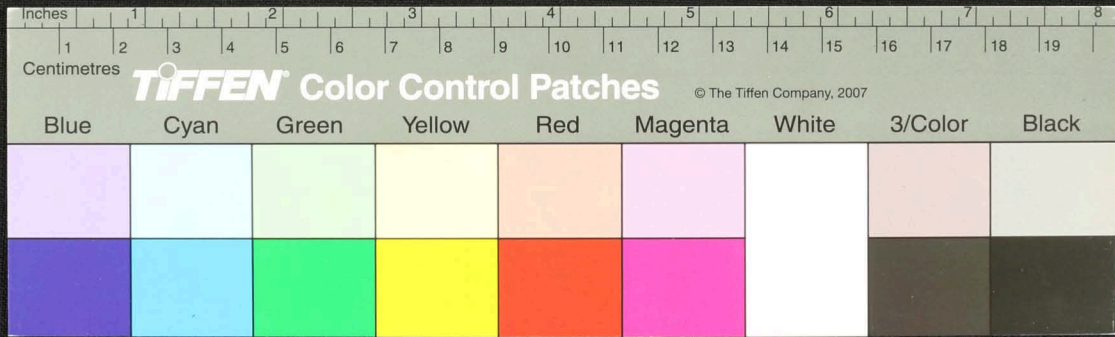


Handwritten text in Tamil script on a palm leaf manuscript. The text is arranged in two lines and is flanked by two circular holes, which are traditional features for binding multiple leaves together. The script is finely etched into the surface of the dried leaf.

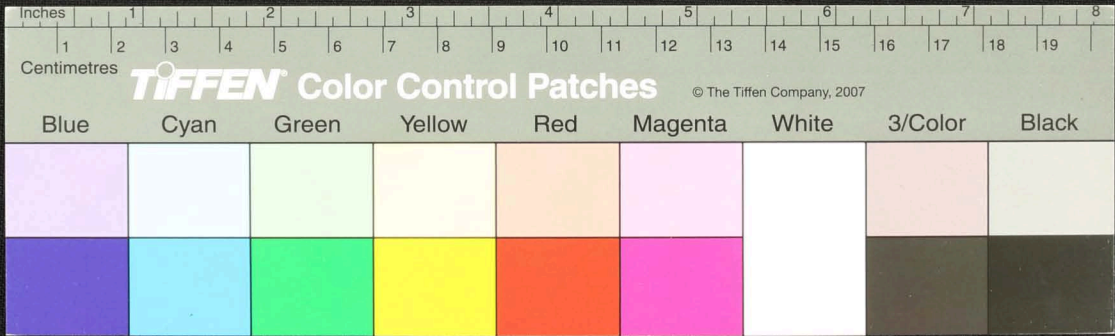




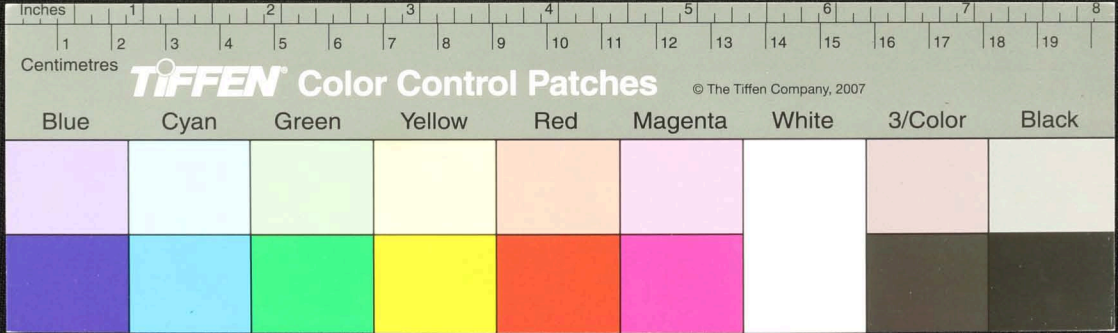
Handwritten text in Tamil script on a palm leaf manuscript. The text is arranged in approximately 10 horizontal lines. Two circular holes are visible, which were traditionally used for threading a cord to bind multiple leaves together. The script is finely etched into the surface of the dried leaf.



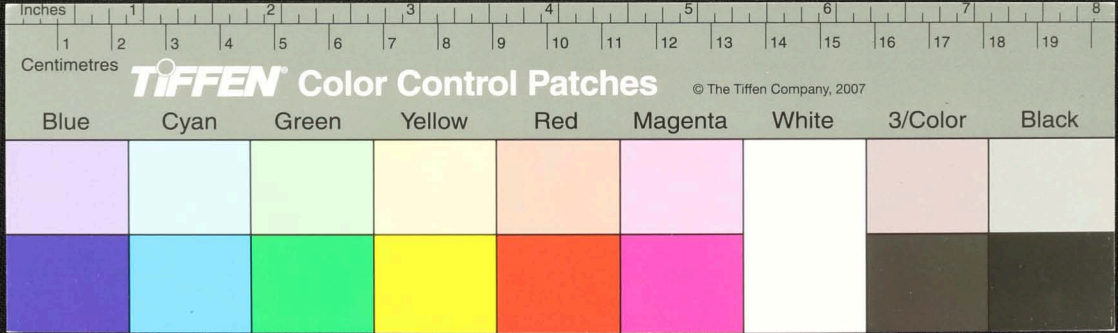
Handwritten text in Tamil script on a palm leaf manuscript. The text is arranged in approximately 10 horizontal lines across the length of the leaf. Two circular holes are visible, which were traditionally used for threading a cord to bind multiple leaves together into a book format.

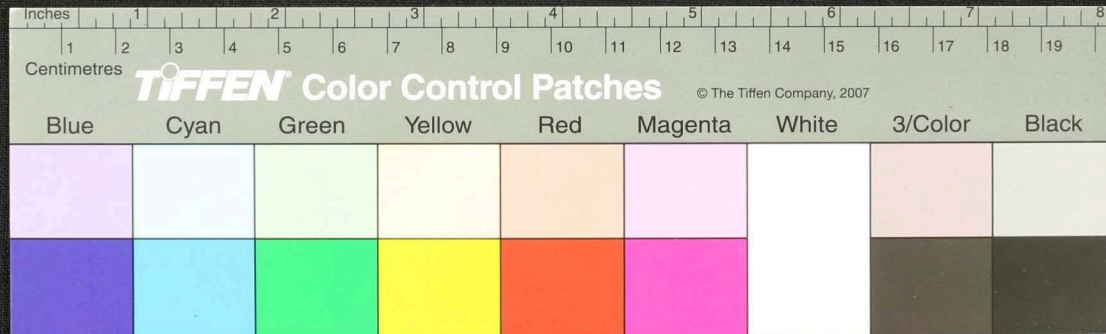


Handwritten text in Tamil script on a palm leaf manuscript. The text is arranged in approximately 10 horizontal lines. Two circular holes are visible, used for binding multiple leaves together. The script is finely etched into the surface of the dried leaf.

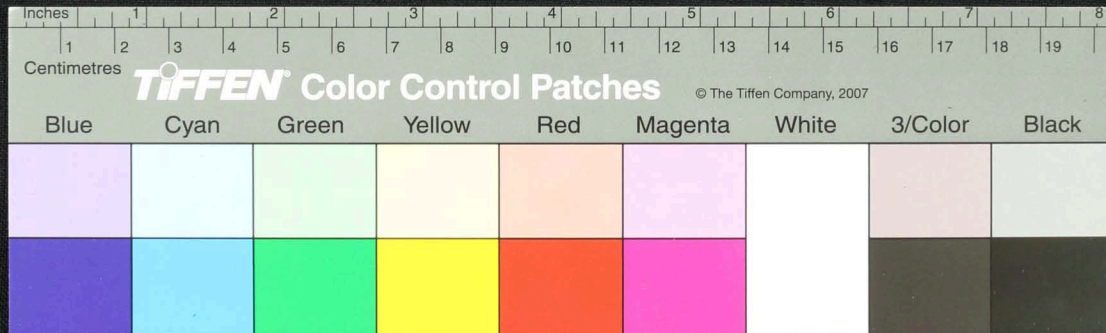


Handwritten Tamil script on a palm leaf manuscript. The text is arranged in several lines across the length of the leaf. Two circular holes are visible, which were traditionally used for threading a cord to bind multiple leaves together into a book format. The script is finely etched into the surface of the dried leaf.

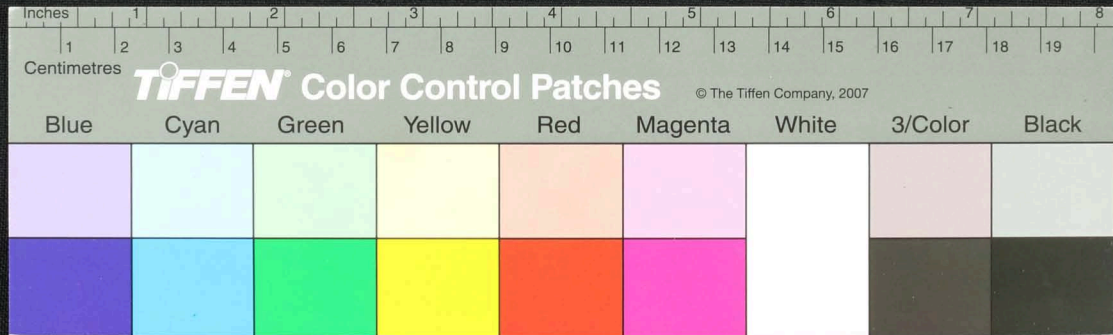




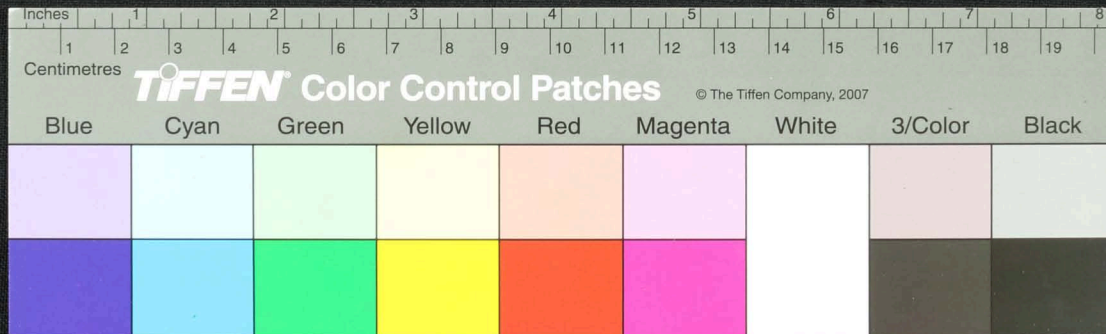
Handwritten text in an ancient script, possibly Tamil, on a palm leaf manuscript. The text is arranged in approximately 10 horizontal lines across the length of the leaf. Two circular holes are visible, which were traditionally used for threading a cord to bind multiple leaves together into a book format.

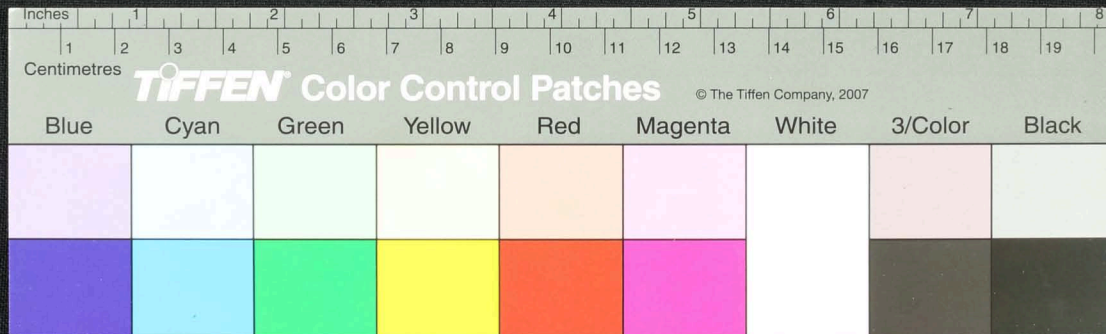
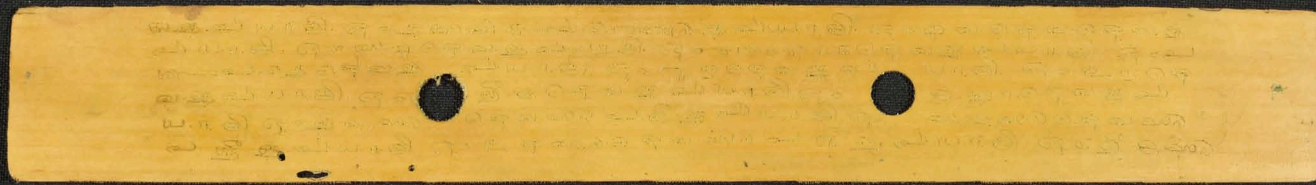


Handwritten text in Tamil script on a palm leaf manuscript. The text is arranged in approximately 10 horizontal lines across the length of the leaf. Two circular holes are visible, which were traditionally used for threading a cord to bind multiple leaves together into a book format. The leaf shows signs of age, including some staining and wear at the edges.

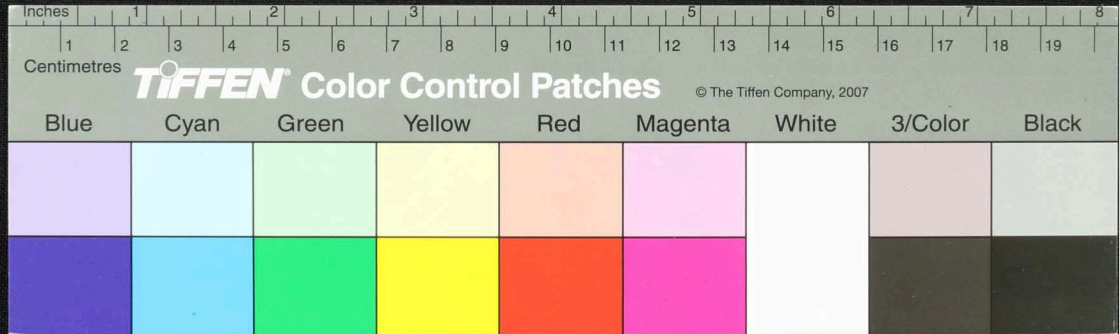


Handwritten text in Tamil script on a palm leaf manuscript. The text is arranged in approximately 10 horizontal lines. Two circular holes are visible, which were traditionally used for threading a cord to bind multiple leaves together into a book format. The leaf shows signs of age, including some discoloration and wear.

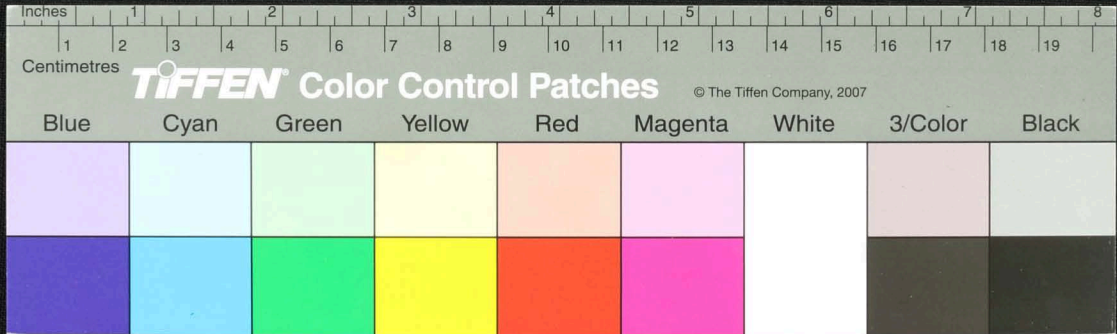




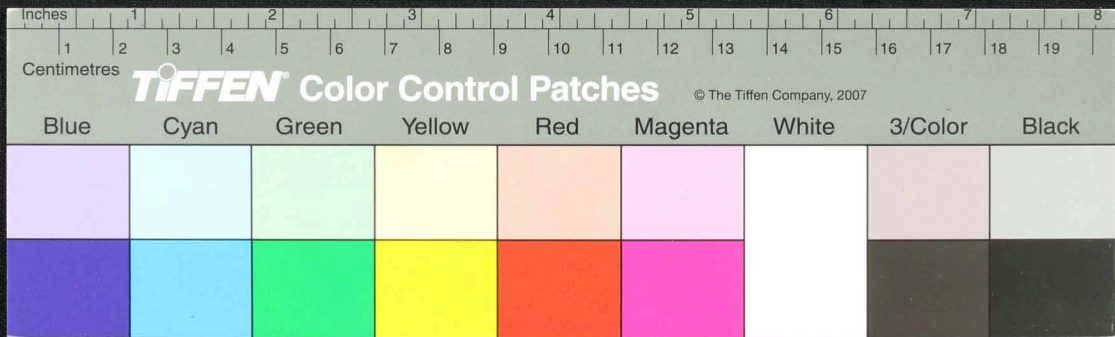
Handwritten text in Tamil script on a palm leaf manuscript. The text is arranged in approximately 10 horizontal lines. Two circular holes are visible, used for binding multiple leaves together. The script is finely etched into the surface of the dried leaf.

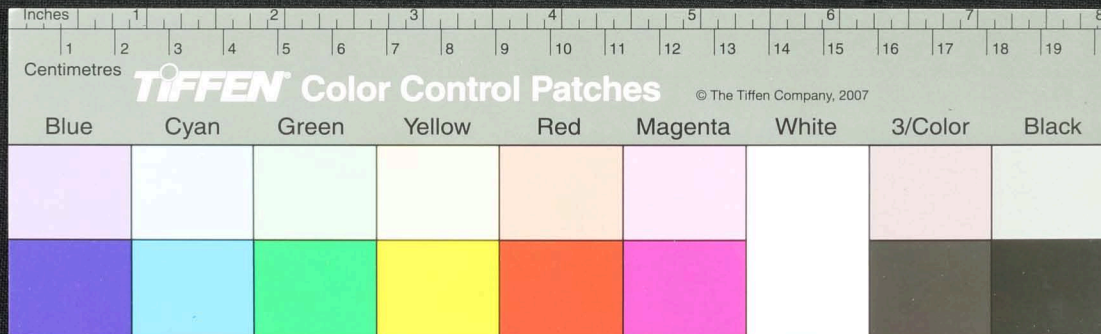
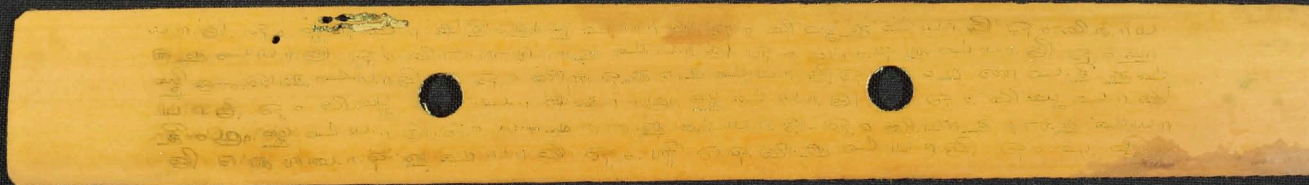


Handwritten text in Tamil script on a palm leaf manuscript. The text is arranged in approximately 10 horizontal lines. Two circular holes are visible, which were traditionally used for threading a cord to bind multiple leaves together. The script is finely etched into the surface of the dried leaf.

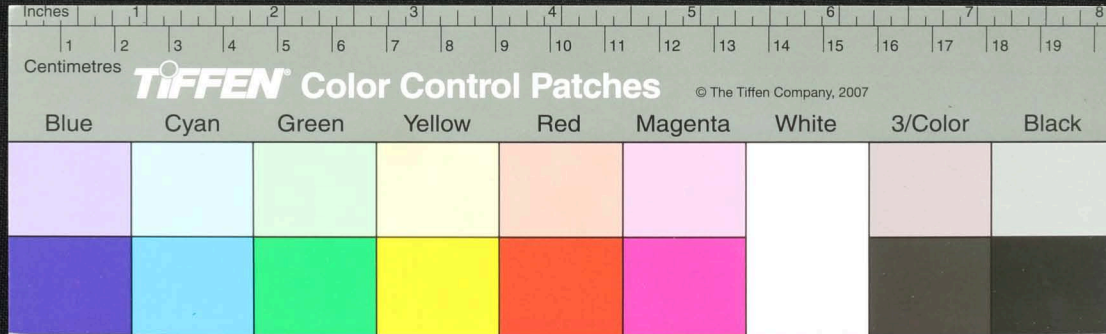


Handwritten text in Tamil script on a palm leaf manuscript. The text is arranged in approximately 10 horizontal lines. Two circular holes are visible, which were traditionally used for threading a cord to bind multiple leaves together. The script is finely etched into the surface of the dried leaf.

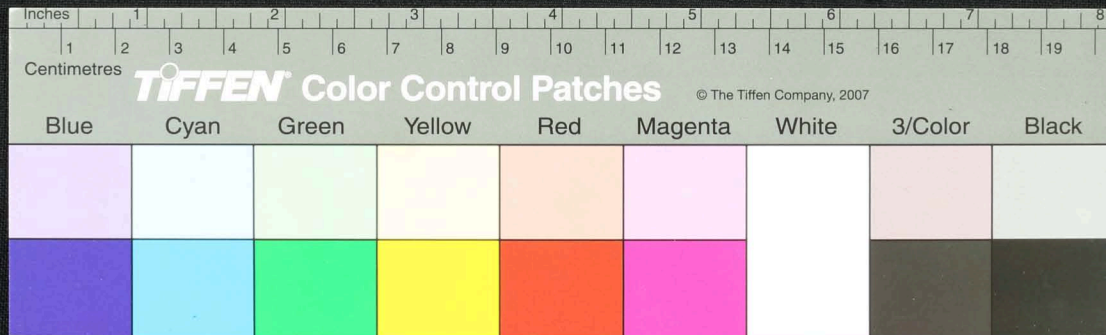


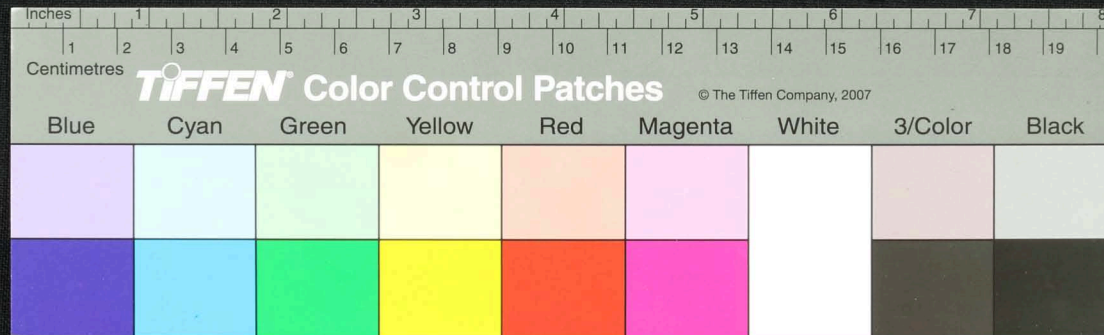
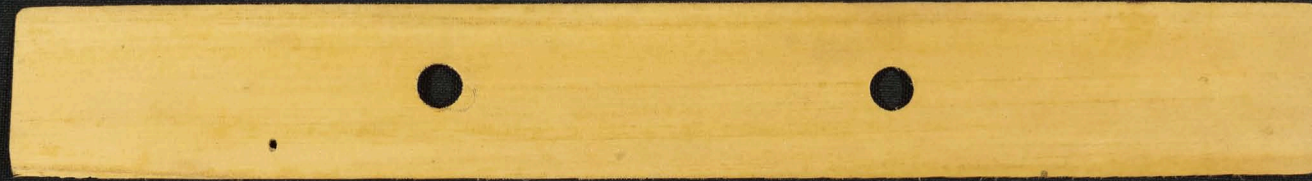


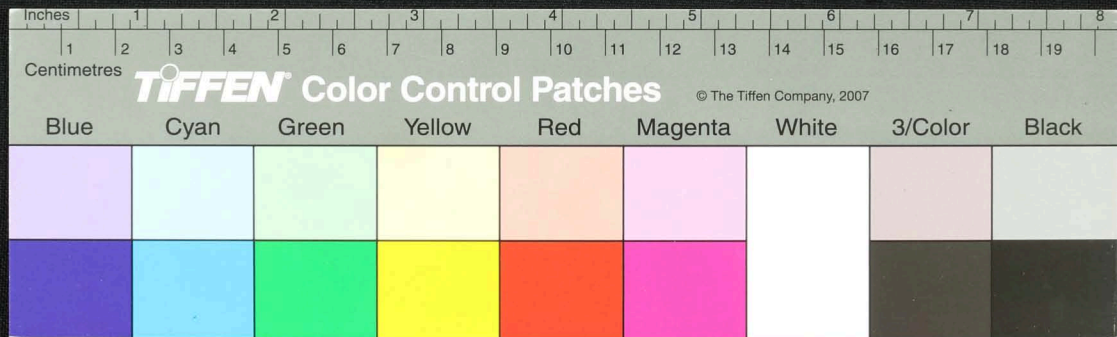
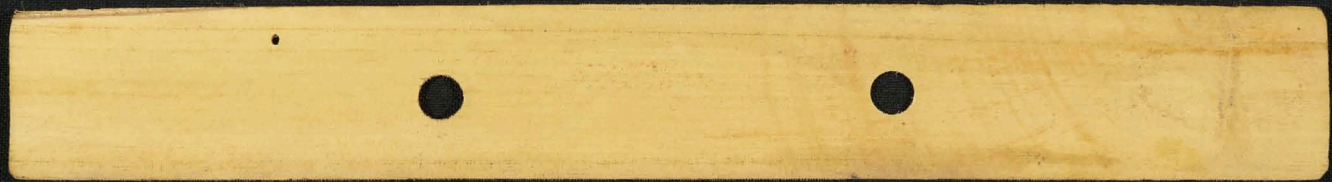
Handwritten text in Tamil script on a palm leaf manuscript. The text is arranged in approximately 10 horizontal lines. Two circular holes are visible, used for binding multiple leaves together. The leaf is yellowed with age.

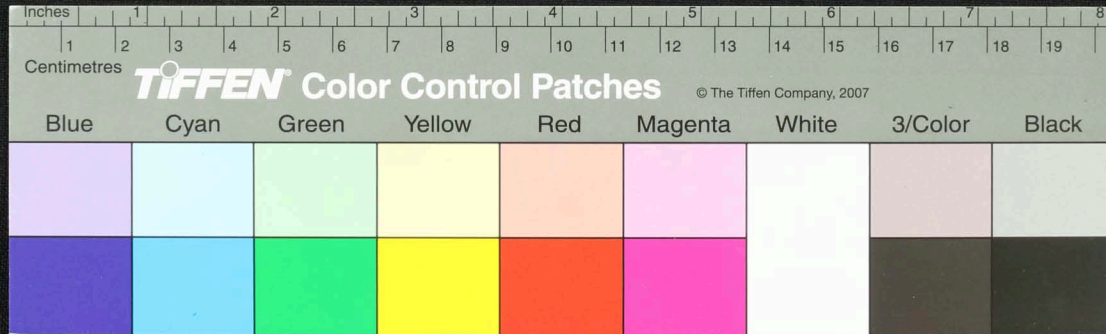
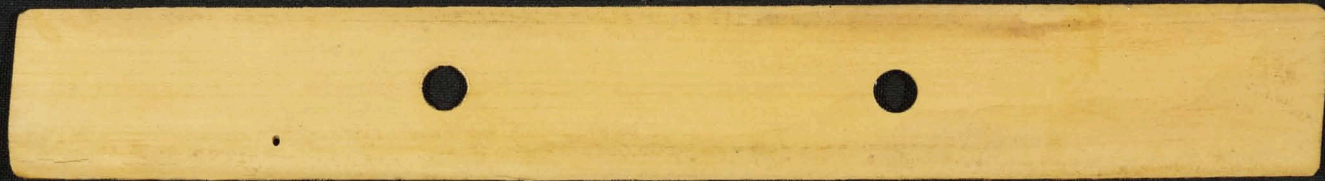


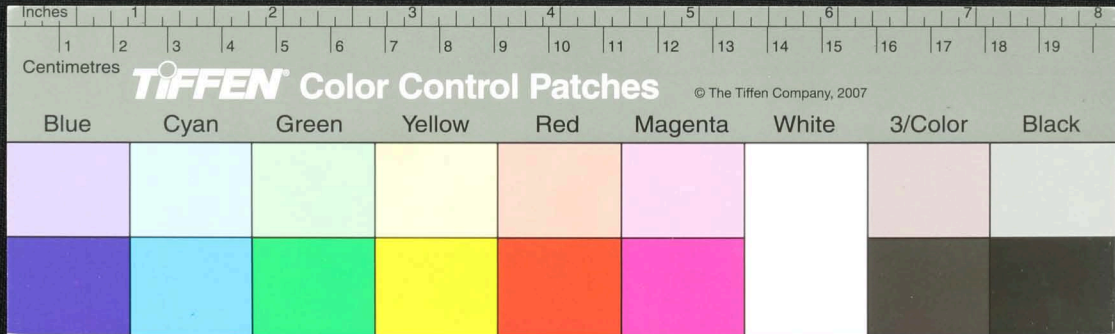
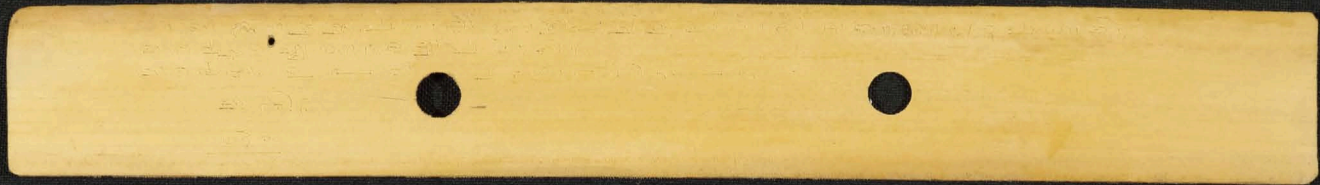
Handwritten text in Tamil script on a palm leaf manuscript. The text is arranged in approximately 10 horizontal lines. Two circular holes are visible, used for threading a cord to bind multiple leaves together. The script is finely etched into the surface of the dried leaf.

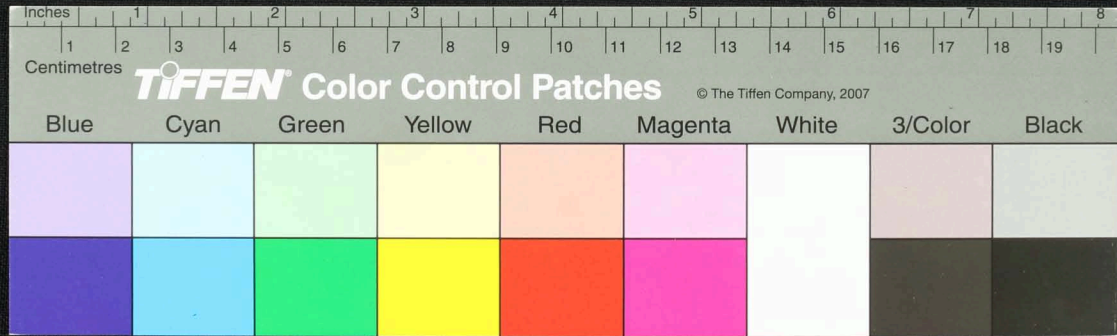
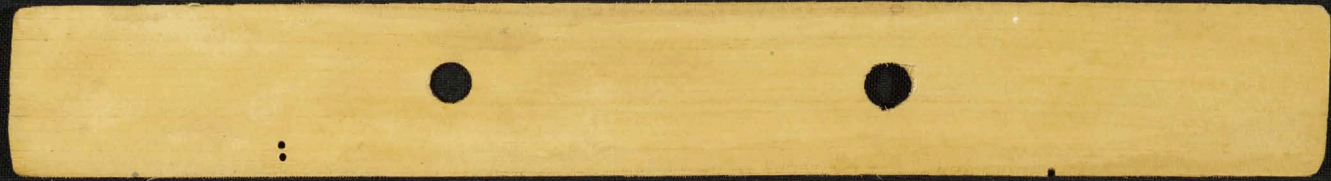












| Blue | Cyan | Green | Yellow | Red | Magenta | White | 3/Color | Black |
|------|------|-------|--------|-----|---------|-------|---------|-------|
| | | | | | | | | |
| | | | | | | | | |

