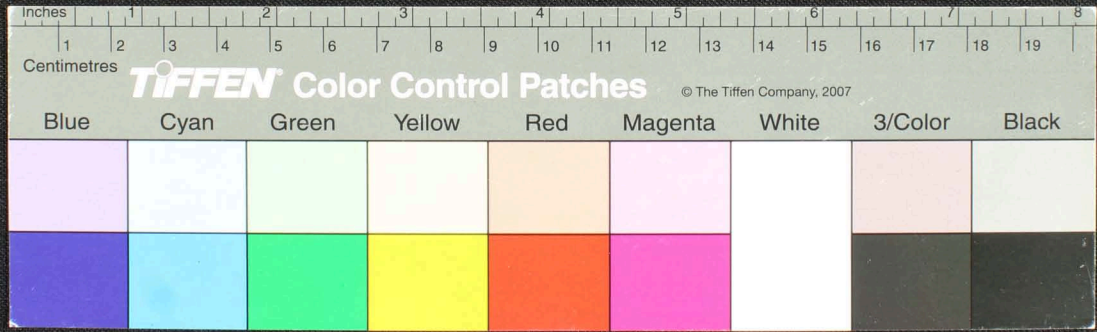


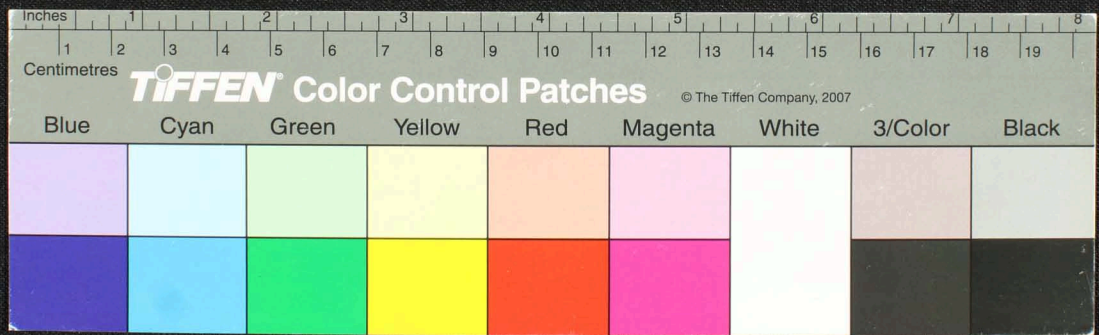
Handwritten text in Tamil script on a palm leaf manuscript. The text is arranged in approximately 10 horizontal lines across the length of the leaf. The script is finely etched into the surface of the dried leaf. The leaf shows signs of age and wear, with some fraying at the edges and two circular holes, likely from a traditional string binding.



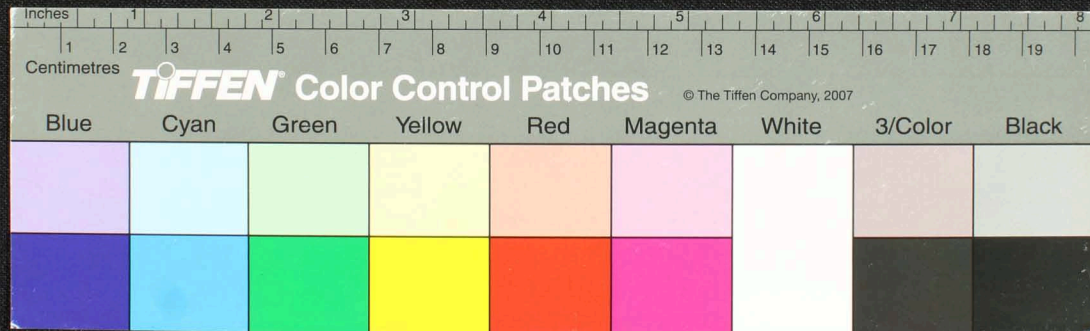
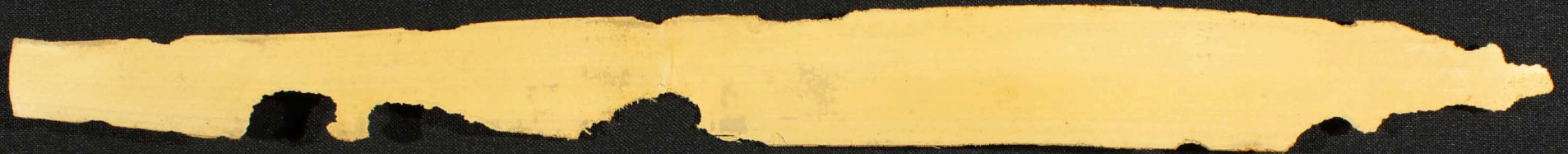














திருநெல்வேலி மாவட்டம் கரையூர் அருகே உள்ள கி. பி. சி. பள்ளி கட்டிடம் கட்டித் தரும் பணியில் உதவி செய்து கொடுக்கப்படுகிறது. இவ்வாறு உதவி செய்து கொடுக்கப்படுகிறது. இவ்வாறு உதவி செய்து கொடுக்கப்படுகிறது. இவ்வாறு உதவி செய்து கொடுக்கப்படுகிறது.

கருவியை கட்டித் தரும் பணியில் உதவி செய்து கொடுக்கப்படுகிறது. இவ்வாறு உதவி செய்து கொடுக்கப்படுகிறது. இவ்வாறு உதவி செய்து கொடுக்கப்படுகிறது. இவ்வாறு உதவி செய்து கொடுக்கப்படுகிறது.

கருவியை கட்டித் தரும் பணியில் உதவி செய்து கொடுக்கப்படுகிறது. இவ்வாறு உதவி செய்து கொடுக்கப்படுகிறது. இவ்வாறு உதவி செய்து கொடுக்கப்படுகிறது. இவ்வாறு உதவி செய்து கொடுக்கப்படுகிறது.

