

Inches

1 2 3 4 5 6 7 8 9 10 11 12 13 14 15 16 17 18 19

Centimetres

TIFFEN Color Control Patches

© The Tiffen Company, 2007

Blue

Cyan

Green

Yellow

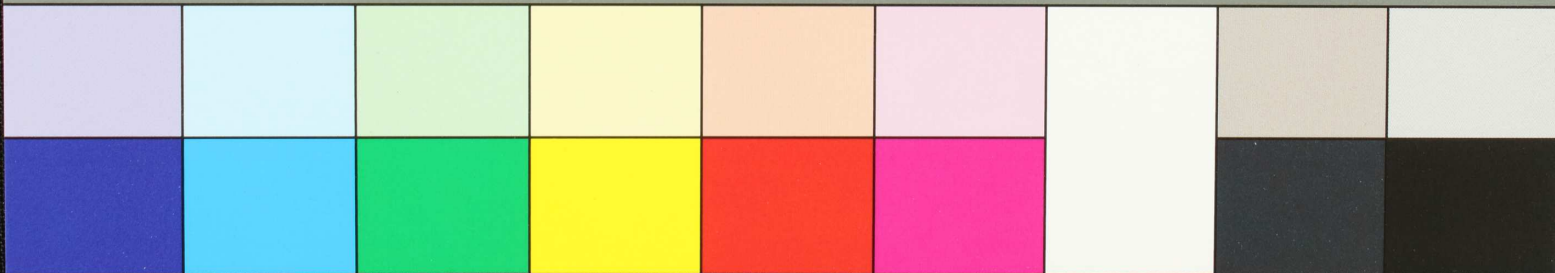
Red

Magenta

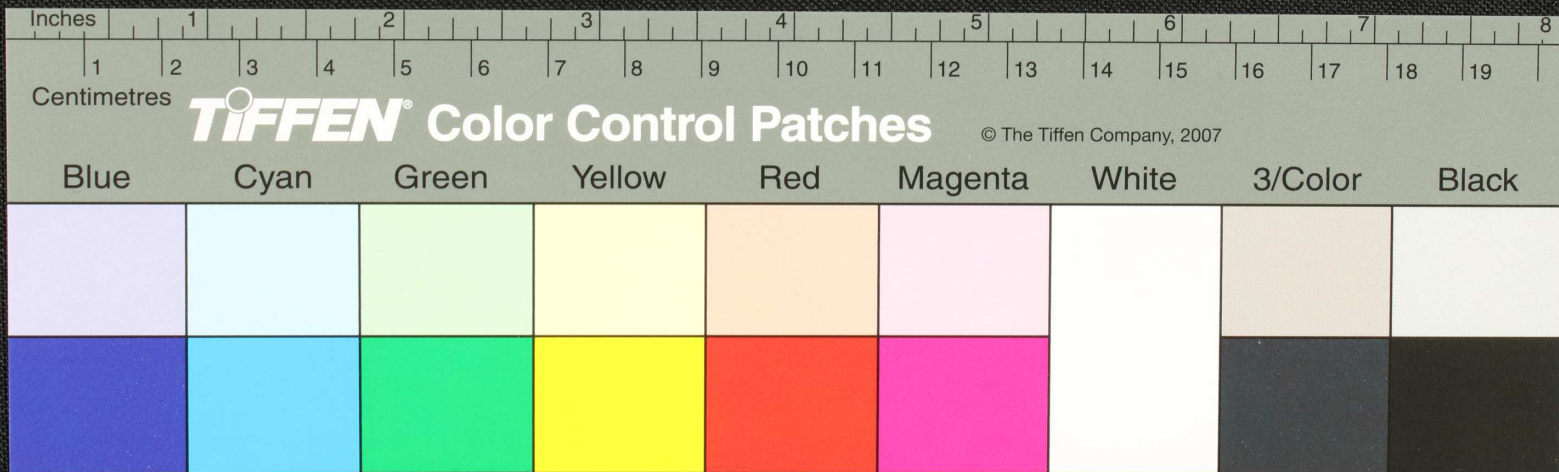
White

3/Color

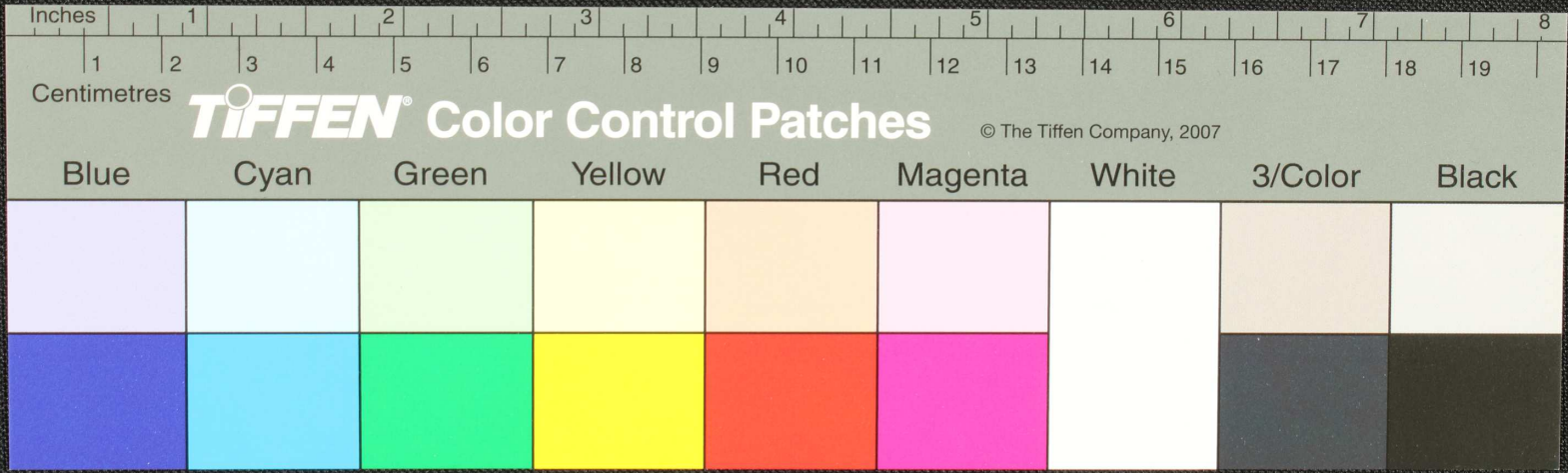
Black



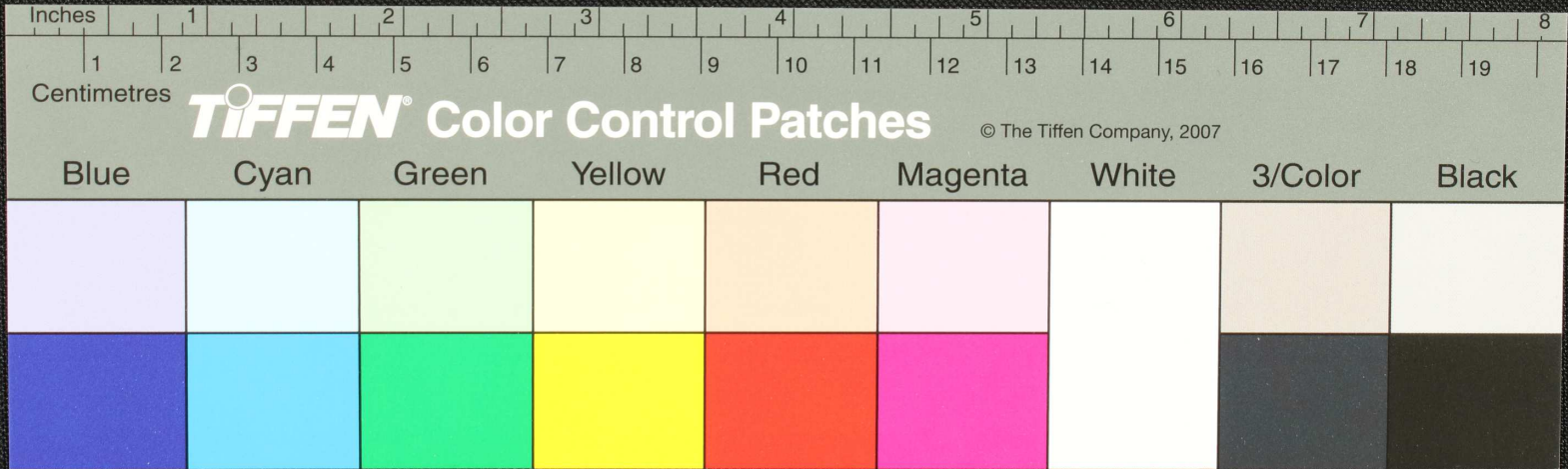
Handwritten text in Tamil script on a palm leaf manuscript. The text is organized into columns and rows, with some characters appearing to be numbers or specific symbols. A small circular hole is visible in the center of the leaf.



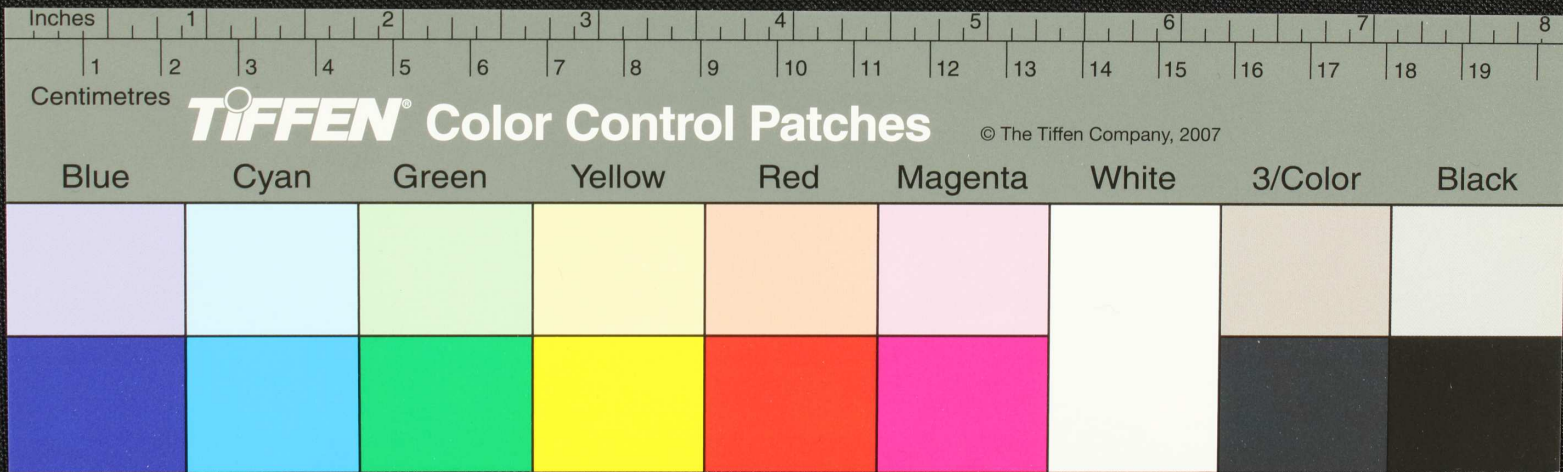
Handwritten text in Tamil script on a palm leaf manuscript. The text is arranged in approximately six horizontal lines. The script is finely etched into the surface of the dried leaf. The leaf shows signs of age, with some discoloration and a small dark circular hole on the left side.



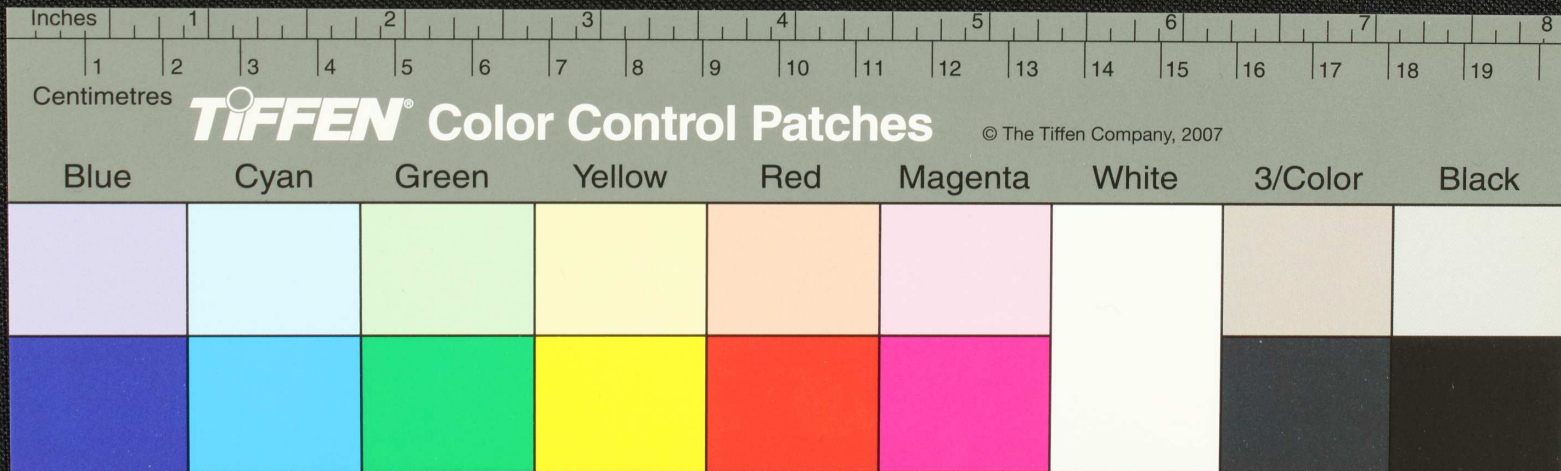
தமிழ்நாடுசொல்லாறுசொல்லாறு-சொல்லாறுசொல்லாறு
தமிழ்நாடுசொல்லாறுசொல்லாறு-சொல்லாறுசொல்லாறு
தமிழ்நாடுசொல்லாறுசொல்லாறு-சொல்லாறுசொல்லாறு
தமிழ்நாடுசொல்லாறுசொல்லாறு-சொல்லாறுசொல்லாறு



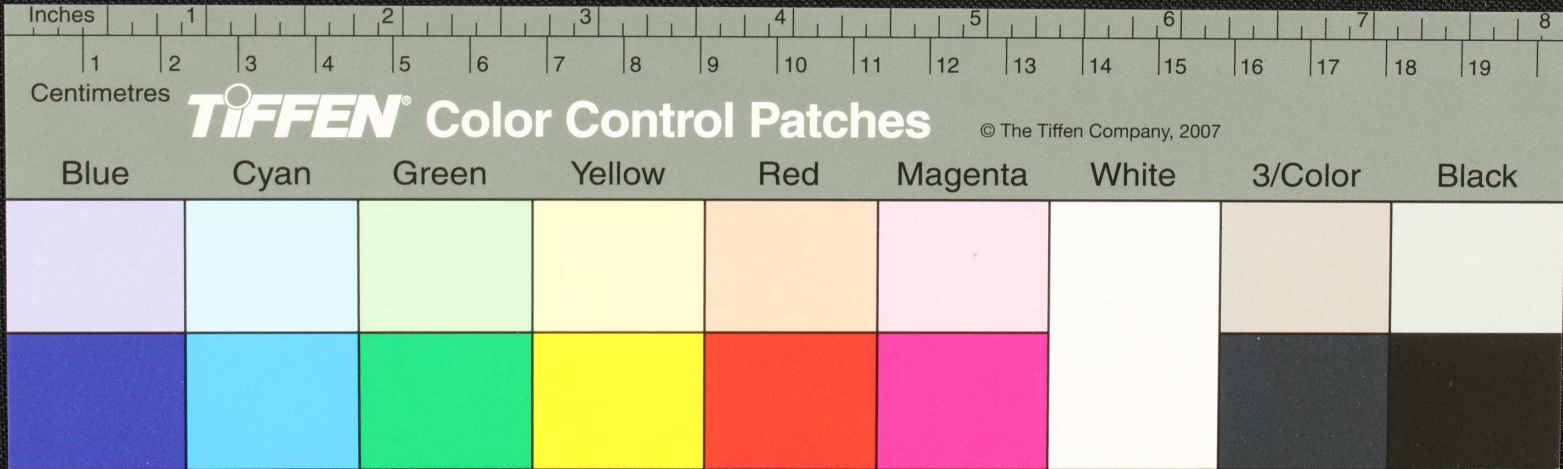
Handwritten text in Tamil script on a palm leaf manuscript. The text is arranged in approximately six horizontal lines. A small number '07' is written on the left side of the leaf. The script is finely etched into the surface of the dried leaf.



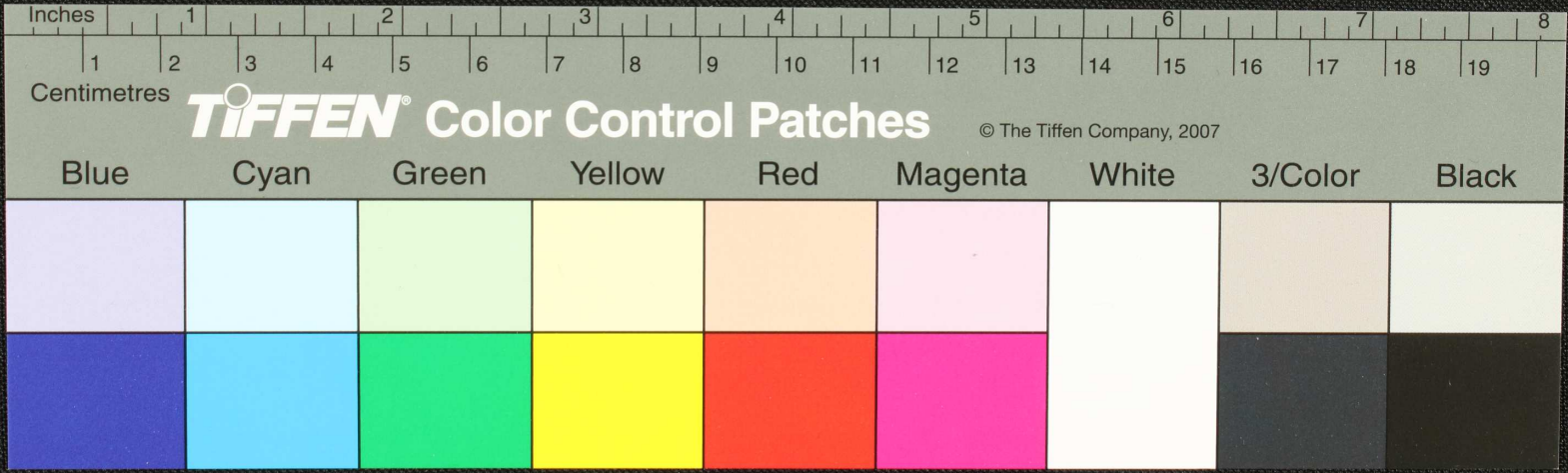
Handwritten text on a palm leaf manuscript, likely in Tamil script. The text is arranged in approximately 10 horizontal lines. On the left side, there are two lines of text that appear to be a date or reference: "சென்னை" (Chennai) and "1870". The main body of text consists of several lines of characters, some of which are separated by vertical lines, possibly indicating a list or a table. A small black circular mark is visible on the leaf, approximately at the 3.5-inch mark on the ruler below.



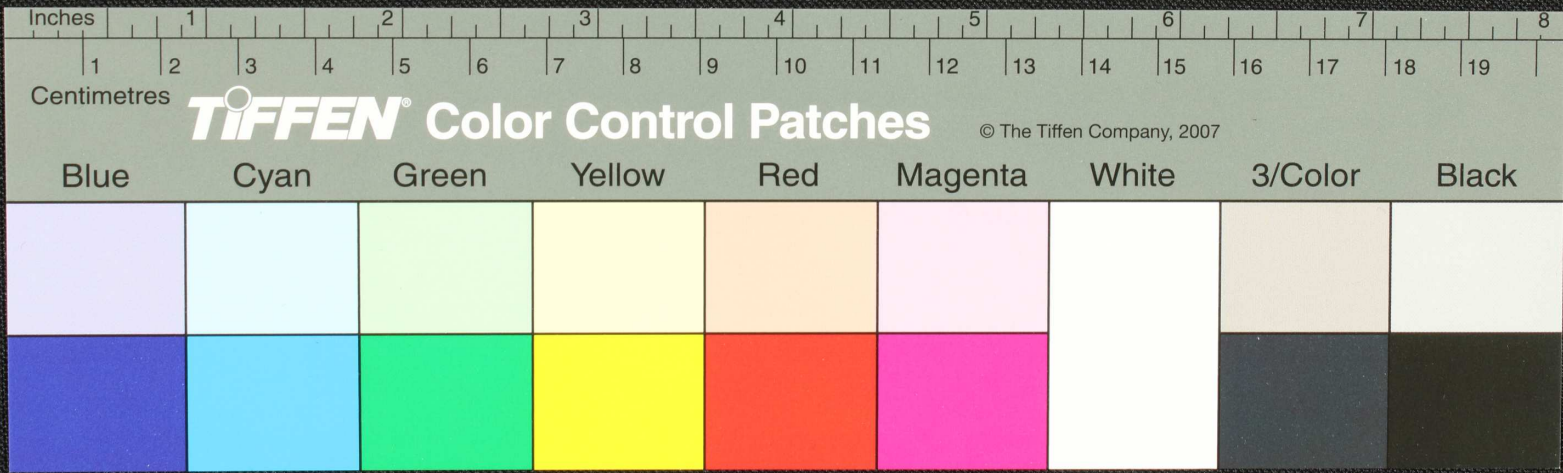
சிவசுந்தரபாரதி. ————— ௫௦ ௨௦ சிவசுந்தரபாரதி. மி. —————
 சிவசுந்தரபாரதி. ————— சிவசுந்தரபாரதி. —————
 சிவசுந்தரபாரதி. ————— சிவசுந்தரபாரதி. —————
 சிவசுந்தரபாரதி. ————— சிவசுந்தரபாரதி. —————
 சிவசுந்தரபாரதி. ————— சிவசுந்தரபாரதி. —————
 சிவசுந்தரபாரதி. ————— சிவசுந்தரபாரதி. —————
 சிவசுந்தரபாரதி. ————— சிவசுந்தரபாரதி. —————



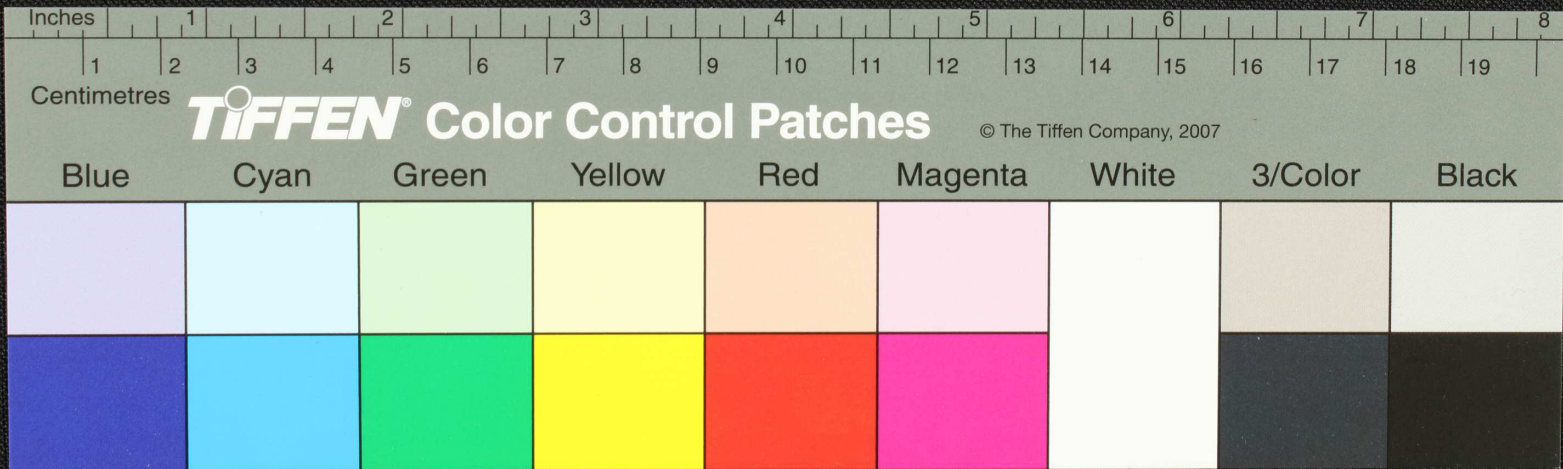
சிபிளி பண்டை — சிபிளி சிபிளி பண்டை — மதிகை சிபிளி — சிபிளி
 பண்டை — சிபிளி சிபிளி பண்டை — சிபிளி சிபிளி பண்டை — சிபிளி சிபிளி பண்டை
 சிபிளி சிபிளி பண்டை — சிபிளி சிபிளி பண்டை — சிபிளி சிபிளி பண்டை — சிபிளி சிபிளி பண்டை
 சிபிளி சிபிளி பண்டை — சிபிளி சிபிளி பண்டை — சிபிளி சிபிளி பண்டை — சிபிளி சிபிளி பண்டை
 சிபிளி சிபிளி பண்டை — சிபிளி சிபிளி பண்டை — சிபிளி சிபிளி பண்டை — சிபிளி சிபிளி பண்டை

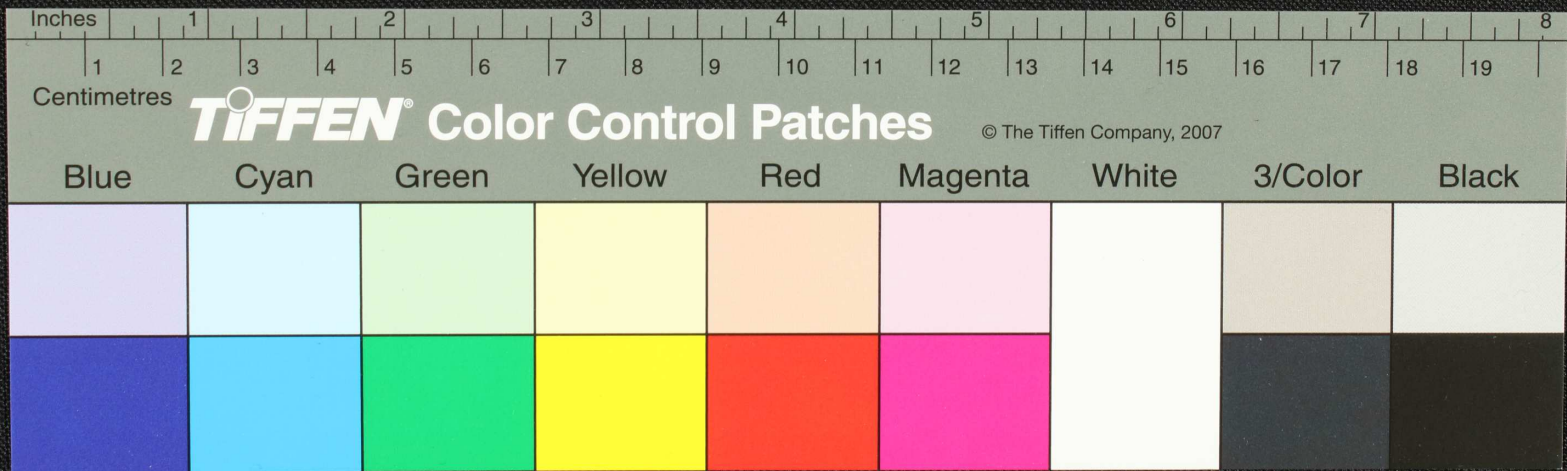


6 ருதா
 7 ருதா
 8 ருதா
 9 ருதா
 10 ருதா
 11 ருதா
 12 ருதா
 13 ருதா
 14 ருதா
 15 ருதா
 16 ருதா
 17 ருதா
 18 ருதா
 19 ருதா
 20 ருதா
 21 ருதா
 22 ருதா
 23 ருதா
 24 ருதா
 25 ருதா
 26 ருதா
 27 ருதா
 28 ருதா
 29 ருதா
 30 ருதா
 31 ருதா
 32 ருதா
 33 ருதா
 34 ருதா
 35 ருதா
 36 ருதா
 37 ருதா
 38 ருதா
 39 ருதா
 40 ருதா
 41 ருதா
 42 ருதா
 43 ருதா
 44 ருதா
 45 ருதா
 46 ருதா
 47 ருதா
 48 ருதா
 49 ருதா
 50 ருதா
 51 ருதா
 52 ருதா
 53 ருதா
 54 ருதா
 55 ருதா
 56 ருதா
 57 ருதா
 58 ருதா
 59 ருதா
 60 ருதா
 61 ருதா
 62 ருதா
 63 ருதா
 64 ருதா
 65 ருதா
 66 ருதா
 67 ருதா
 68 ருதா
 69 ருதா
 70 ருதா
 71 ருதா
 72 ருதா
 73 ருதா
 74 ருதா
 75 ருதா
 76 ருதா
 77 ருதா
 78 ருதா
 79 ருதா
 80 ருதா
 81 ருதா
 82 ருதா
 83 ருதா
 84 ருதா
 85 ருதா
 86 ருதா
 87 ருதா
 88 ருதா
 89 ருதா
 90 ருதா
 91 ருதா
 92 ருதா
 93 ருதா
 94 ருதா
 95 ருதா
 96 ருதா
 97 ருதா
 98 ருதா
 99 ருதா
 100 ருதா



Handwritten text in Tamil script on a palm leaf manuscript. The text is arranged in approximately 10 horizontal lines. The script is finely etched into the surface of the leaf. A small dark circular mark is visible near the center of the leaf.





Inches

1 2 3 4 5 6 7 8 9 10 11 12 13 14 15 16 17 18 19

Centimetres

TIFFEN Color Control Patches

© The Tiffen Company, 2007

Blue

Cyan

Green

Yellow

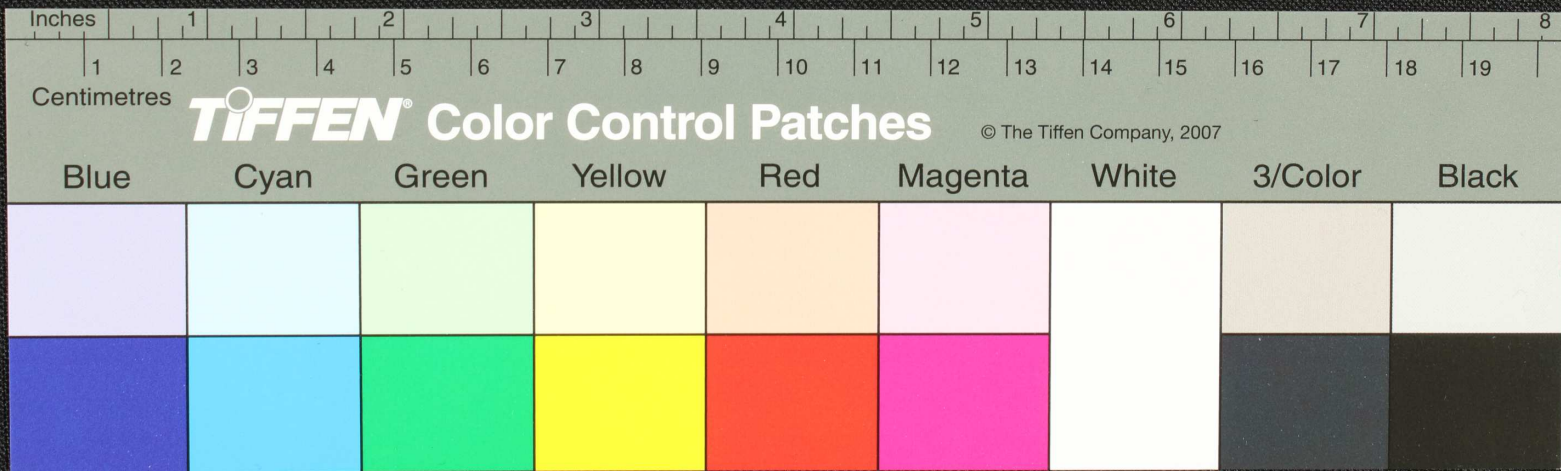
Red

Magenta

White

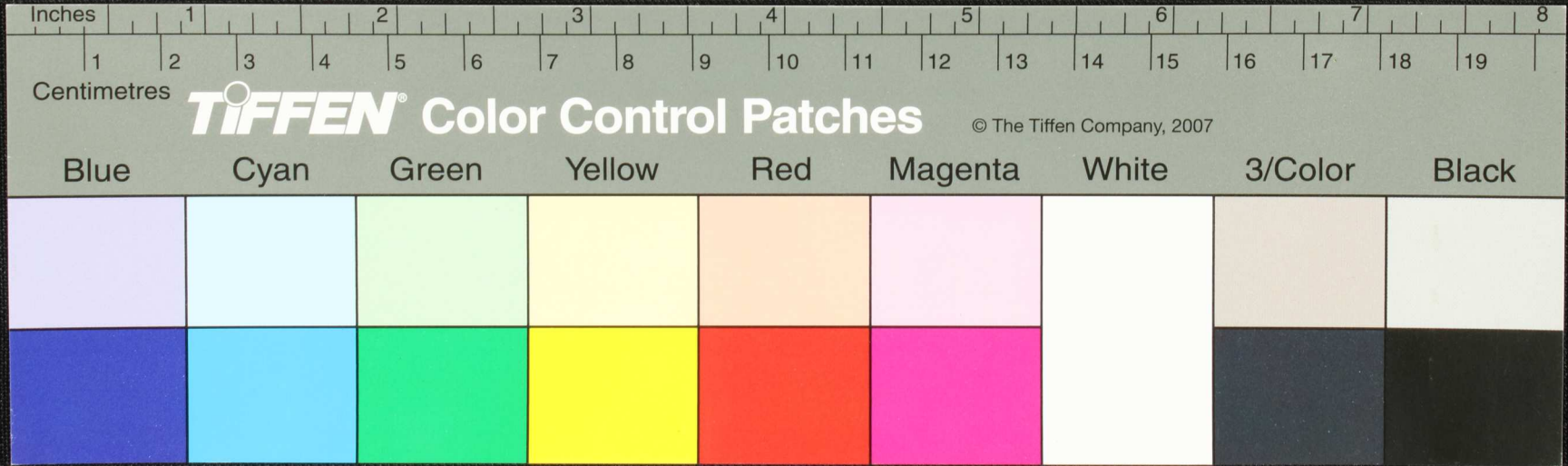
3/Color

Black

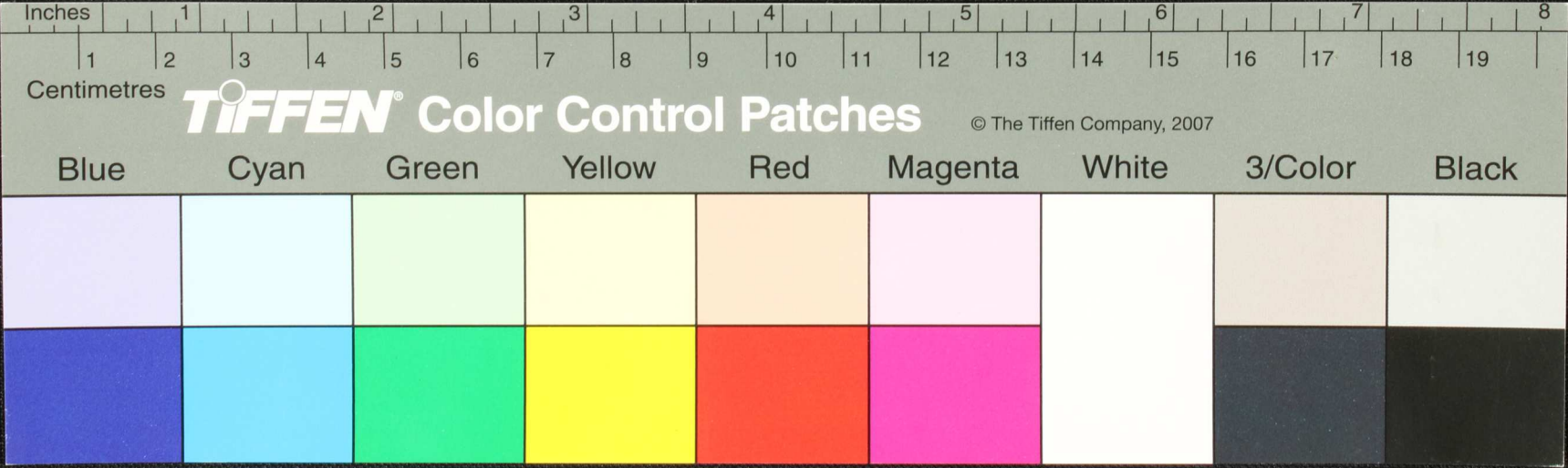


1557.61
 58100
 on

சுடி - சுவாமி - உ -	நா து நா	சுடி - 10 து 10 - உ -	நா து நா
58 - 10 து 10 - உ -	நா து நா	58100 - 10 து 10 - உ -	நா து நா
58 - 10 து 10 - உ -	நா து நா	58100 - 10 து 10 - உ -	நா து நா
58 - 10 து 10 - உ -	நா து நா	58100 - 10 து 10 - உ -	நா து நா
58 - 10 து 10 - உ -	நா து நா	58100 - 10 து 10 - உ -	நா து நா
58 - 10 து 10 - உ -	நா து நா	58100 - 10 து 10 - உ -	நா து நா



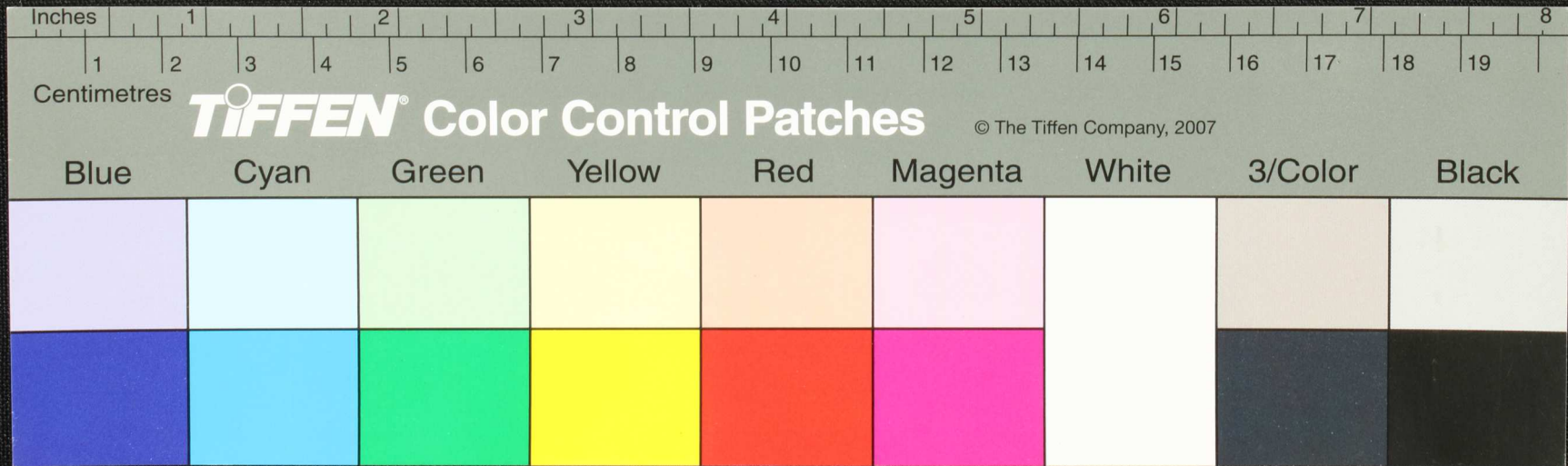
மீளா யுத்தவியாழ்வார் - மருகுதேவதேவர - வசுதேவம
 டு - சிவசூர - குஞ்சுநகருவரிலும் மருகுதேவதேவரின்
 நாயகவரலும் நாயகவரலும் நாயகவரலும் நாயகவரலும்
 மருகுதேவதேவரின் - மருகுதேவதேவரின் - மருகுதேவதேவரின்
 மருகுதேவதேவரின் - மருகுதேவதேவரின் - மருகுதேவதேவரின்



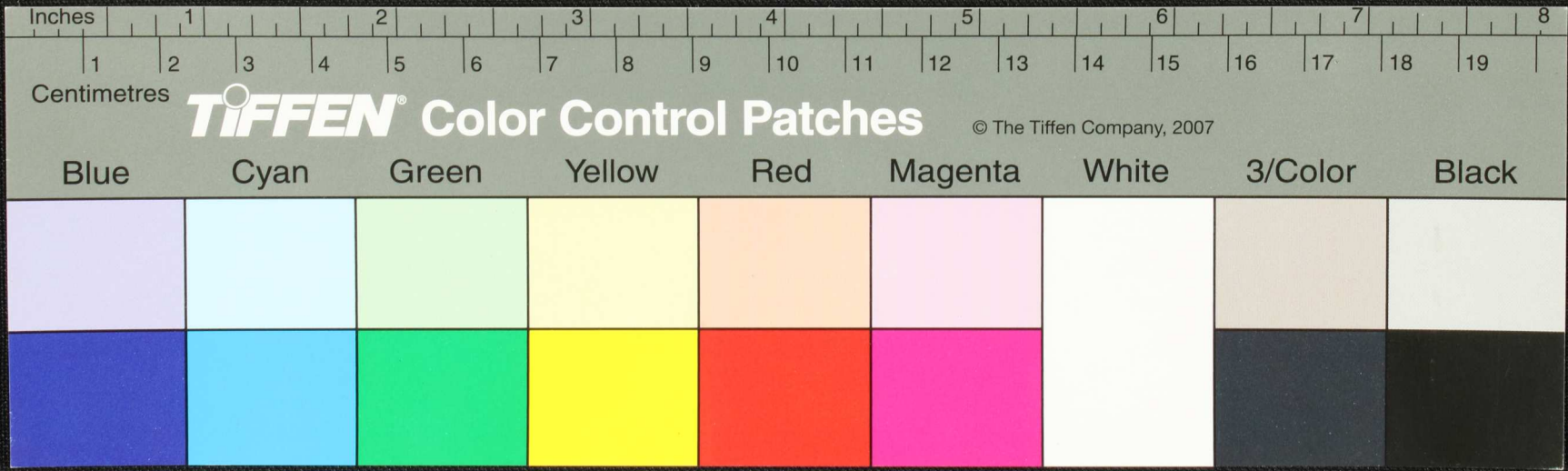
சுதந்திர படைகளின் தலைநகரமாகிய மதுரை நகரில் உள்ள பண்டாரத்திணைச் சிவசாமிசுவாமிநாதர் கோயிலில் வைக்கப்பட்டிருக்கிற கல்வெட்டு

பலநாள் முன்பு கி.பி. 1650-ல் இங்குள்ள பண்டாரத்திணைச் சிவசாமிசுவாமிநாதர் கோயிலில் வைக்கப்பட்டிருக்கிற கல்வெட்டு

இவ்வெட்டு கி.பி. 1650-ல் இங்குள்ள பண்டாரத்திணைச் சிவசாமிசுவாமிநாதர் கோயிலில் வைக்கப்பட்டிருக்கிற கல்வெட்டு

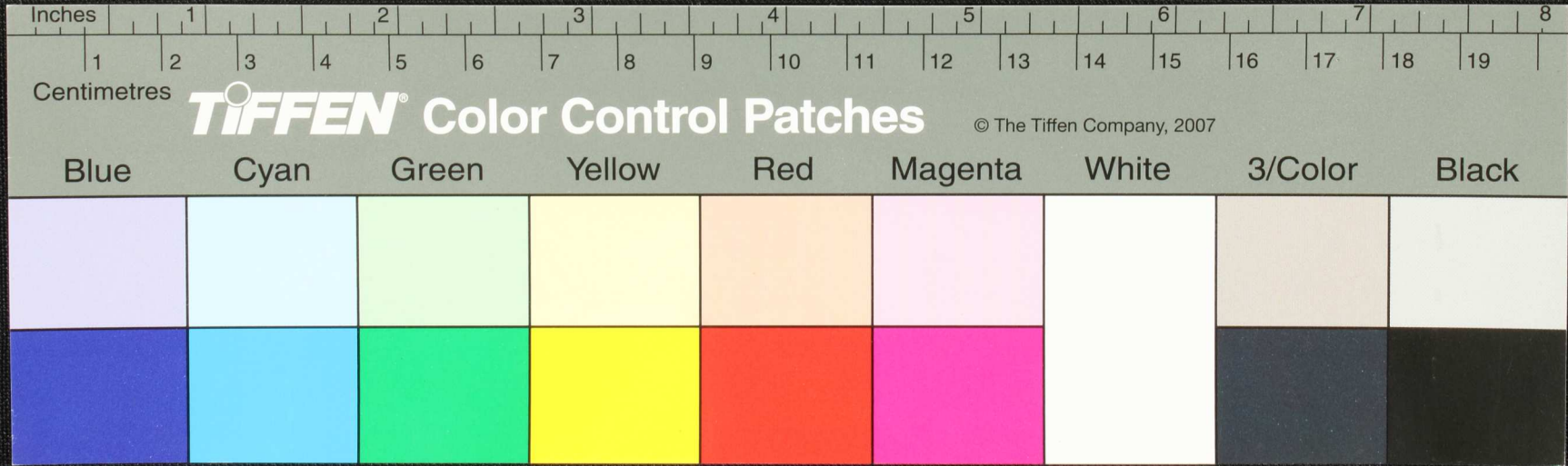


வாரிய.
பலனா.
 வாரியத்தின்கீழ் உரிய பணியை நிறைவேற்றி உரிய பணியை
 பூர்த்தி செய்து கொடுக்க உரிய பணியை நிறைவேற்றி உரிய பணியை
 சீரமைத்து கொடுக்க உரிய பணியை நிறைவேற்றி உரிய பணியை
 சீரமைத்து கொடுக்க உரிய பணியை நிறைவேற்றி உரிய பணியை
 சீரமைத்து கொடுக்க உரிய பணியை நிறைவேற்றி உரிய பணியை
 சீரமைத்து கொடுக்க உரிய பணியை நிறைவேற்றி உரிய பணியை

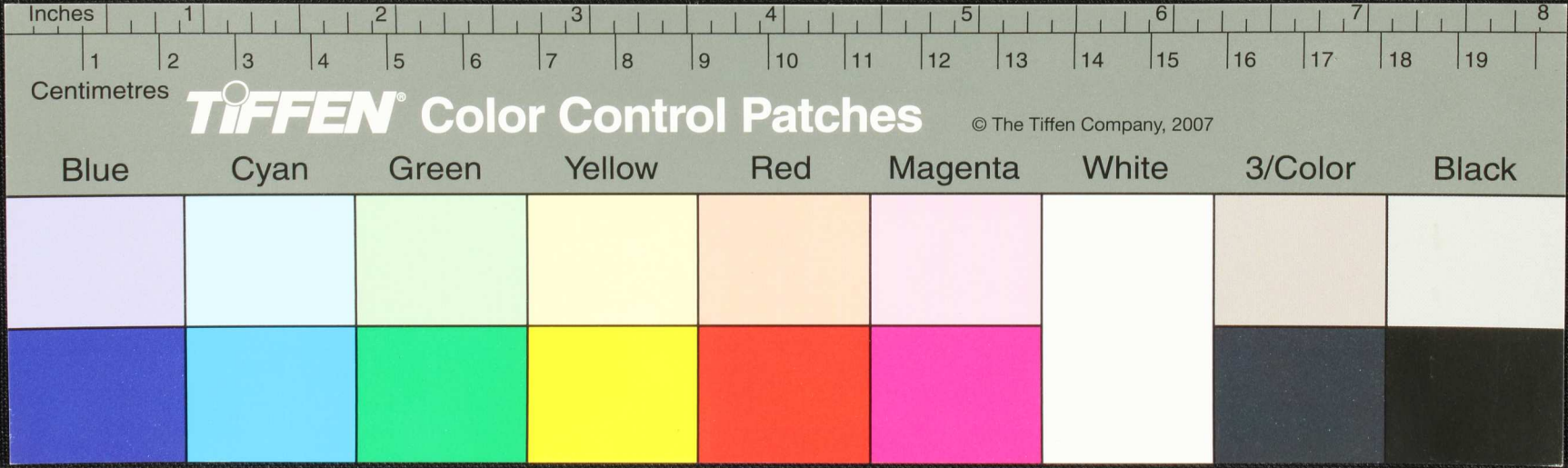


கந்தலி
 சீராயி
 ல்
 கல

உதவியுடன் உயர்வாகியும் - சாதாரண சூழலியுடன் உதவியும் -
 உதவியுடன் உயர்வாகியும் - சாதாரண சூழலியுடன் உதவியும் -
 உதவியுடன் உயர்வாகியும் - சாதாரண சூழலியுடன் உதவியும் -
 உதவியுடன் உயர்வாகியும் - சாதாரண சூழலியுடன் உதவியும் -
 உதவியுடன் உயர்வாகியும் - சாதாரண சூழலியுடன் உதவியும் -
 உதவியுடன் உயர்வாகியும் - சாதாரண சூழலியுடன் உதவியும் -

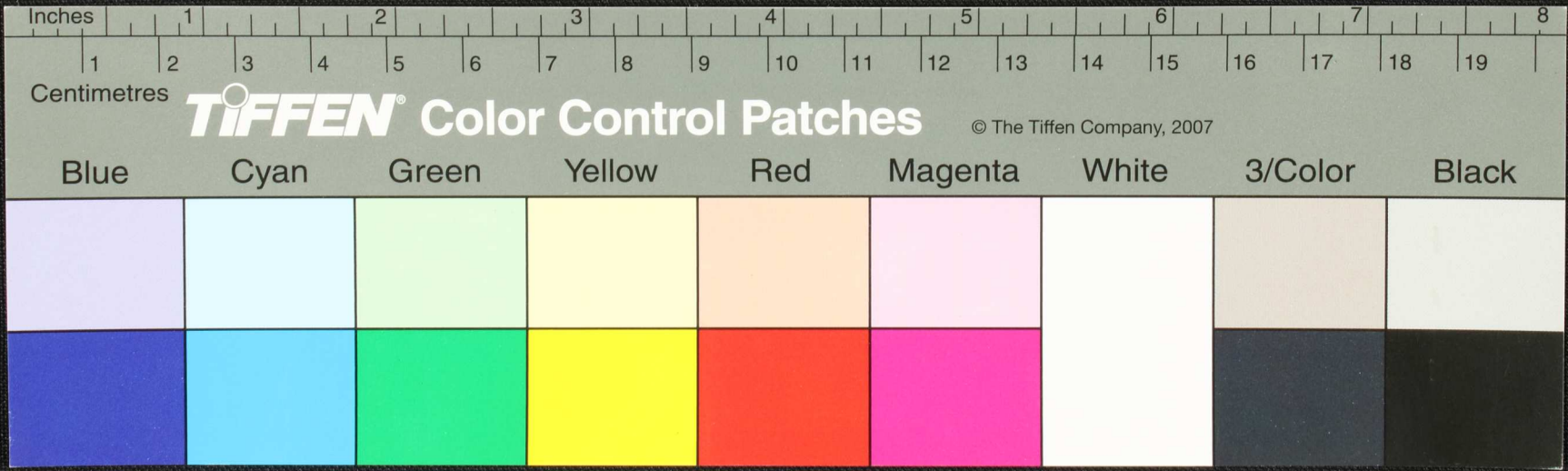


பி. ம. ஜி. யா. ஜே. வ. ச. லெ. டி. லெ. சி. த. வ. ப. ம. ஜே. ரெ. டி. டி. த. சி. ய. ஜ. வ. சி. ய. ஜ. ய.
 கரு. ம. ஜே. வ. ச. லெ. டி. லெ. சி. த. வ. ப. ம. ஜே. ரெ. டி. டி. த. சி. ய. ஜ. வ. சி. ய. ஜ. ய.
 கரு. ம. ஜே. வ. ச. லெ. டி. லெ. சி. த. வ. ப. ம. ஜே. ரெ. டி. டி. த. சி. ய. ஜ. வ. சி. ய. ஜ. ய.
 கரு. ம. ஜே. வ. ச. லெ. டி. லெ. சி. த. வ. ப. ம. ஜே. ரெ. டி. டி. த. சி. ய. ஜ. வ. சி. ய. ஜ. ய.
 கரு. ம. ஜே. வ. ச. லெ. டி. லெ. சி. த. வ. ப. ம. ஜே. ரெ. டி. டி. த. சி. ய. ஜ. வ. சி. ய. ஜ. ய.
 கரு. ம. ஜே. வ. ச. லெ. டி. லெ. சி. த. வ. ப. ம. ஜே. ரெ. டி. டி. த. சி. ய. ஜ. வ. சி. ய. ஜ. ய.
 கரு. ம. ஜே. வ. ச. லெ. டி. லெ. சி. த. வ. ப. ம. ஜே. ரெ. டி. டி. த. சி. ய. ஜ. வ. சி. ய. ஜ. ய.
 கரு. ம. ஜே. வ. ச. லெ. டி. லெ. சி. த. வ. ப. ம. ஜே. ரெ. டி. டி. த. சி. ய. ஜ. வ. சி. ய. ஜ. ய.
 கரு. ம. ஜே. வ. ச. லெ. டி. லெ. சி. த. வ. ப. ம. ஜே. ரெ. டி. டி. த. சி. ய. ஜ. வ. சி. ய. ஜ. ய.
 கரு. ம. ஜே. வ. ச. லெ. டி. லெ. சி. த. வ. ப. ம. ஜே. ரெ. டி. டி. த. சி. ய. ஜ. வ. சி. ய. ஜ. ய.

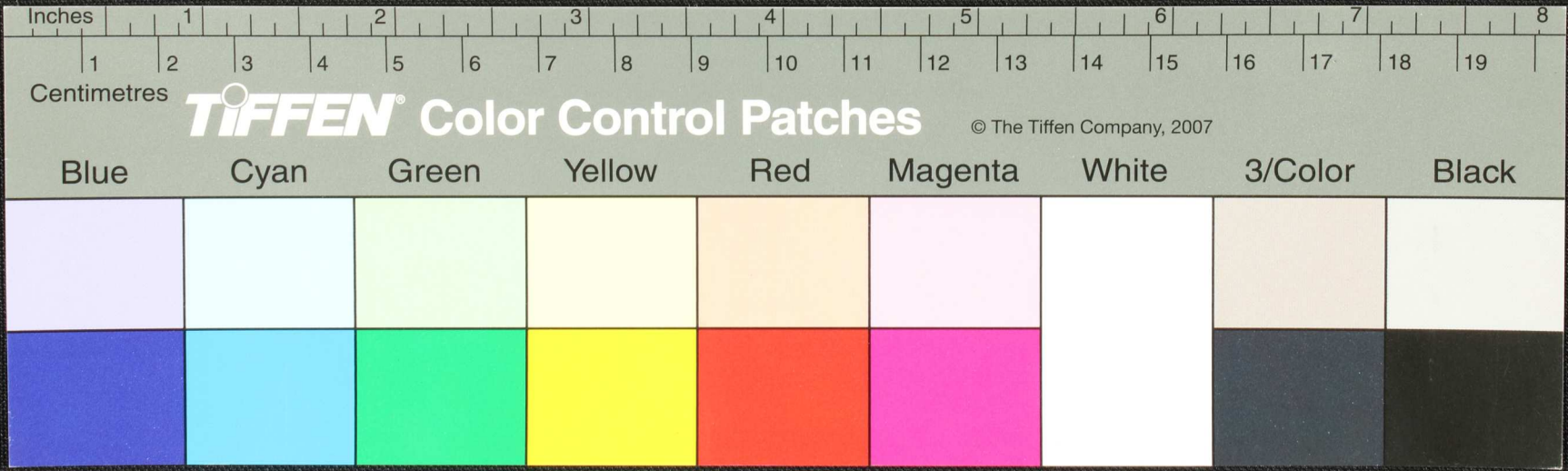


மருகம் - சூராயாபயகு திராதி உயிற்றுவிப்பது சூகதிவி சூவந
 யாசூர கருப்பினியுருமனனெரும - சூரி யானுதொசுரம் மாரதடு
 சையகிசுசுதுவந - சூரல உநியைகூட - சூகருவறுதில் - ராது - வ
 யந - சூவநிம - சூ வலாதகிசூகம் சூமாயு - சூலவம் - சூநி
 மருகம் - உருவநய - சூலம - சூகருவறுதில் - பருகரு - மரு
 சூமருகம் சூகரு - சூவநகு - சூ - சூயிற்றுவிப்பது - மருகம்

1011

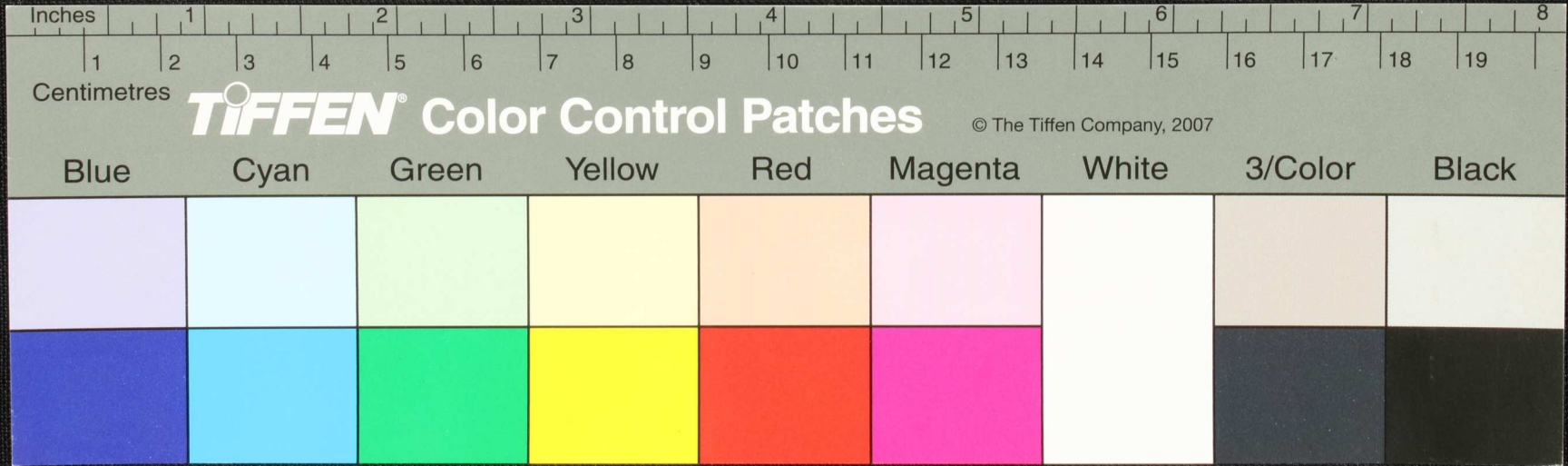


வதவ
பட்ட
 பரிந உரும பலசிறித நானு நனவரு யெய்தனவறு பனியயல
 நனவருமலெககு நாயலிசுதை - தெரிநவ பிசுசுவிரானு
 சீமநனாபிய நய: இ - சீமநனன நுசீத குளனநவ லுதிநகை
 நனயது - ஓனடு ததயயிசுதிரானு ஓசீமநம நடுகி
 னயநா பிநததசு இனவருசீமம் பனனியநயநாபு ஓசீம
 கநதிலயவருநயயல சீமநன ஓநதநதிலயில - தகளுசீம
 கை ஓபநனவநாசு உருபியிலநதியல்

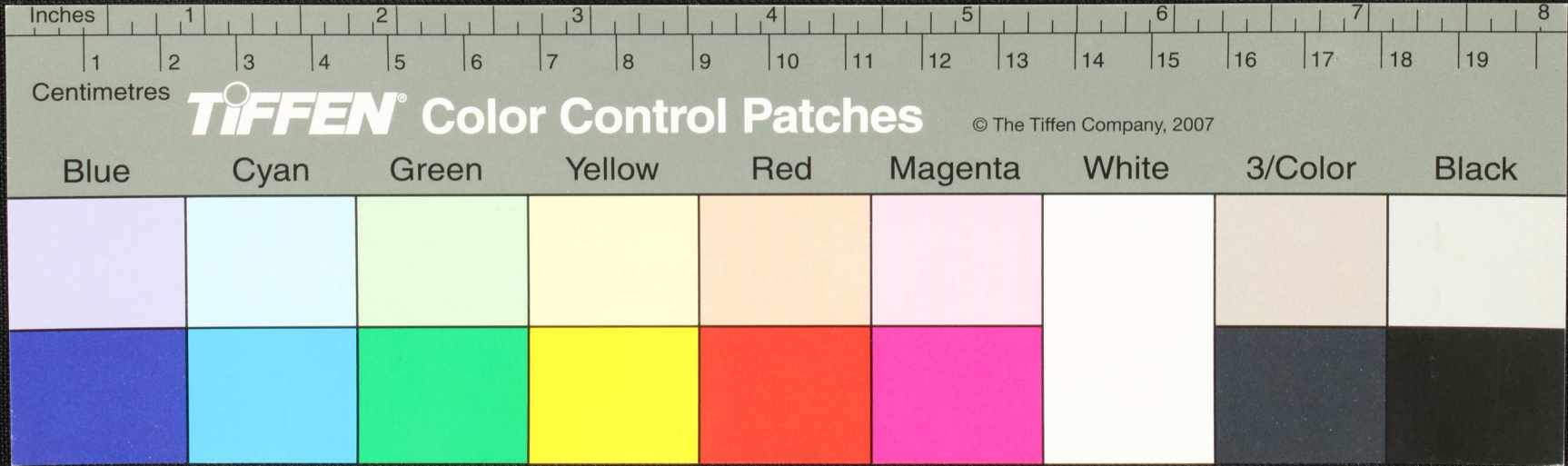


கரணம்
 ப
 கரு

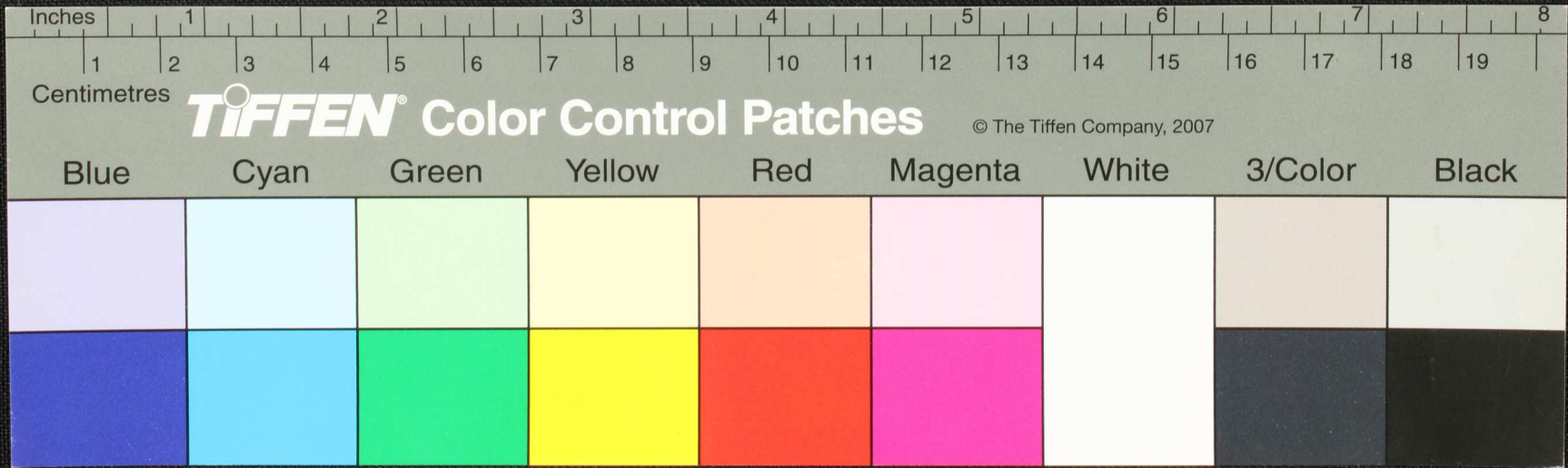
திருமயாசு கலனாதிருநகரமுடைய குலமு.
 திருநகரமுடைய குலமு சென்றவம். க. சீமயமுடையது.
 திருநகரமுடையது. திருநகரமுடையது. திருநகரமுடையது.
 பருநகரமுடையது. திருநகரமுடையது. திருநகரமுடையது.



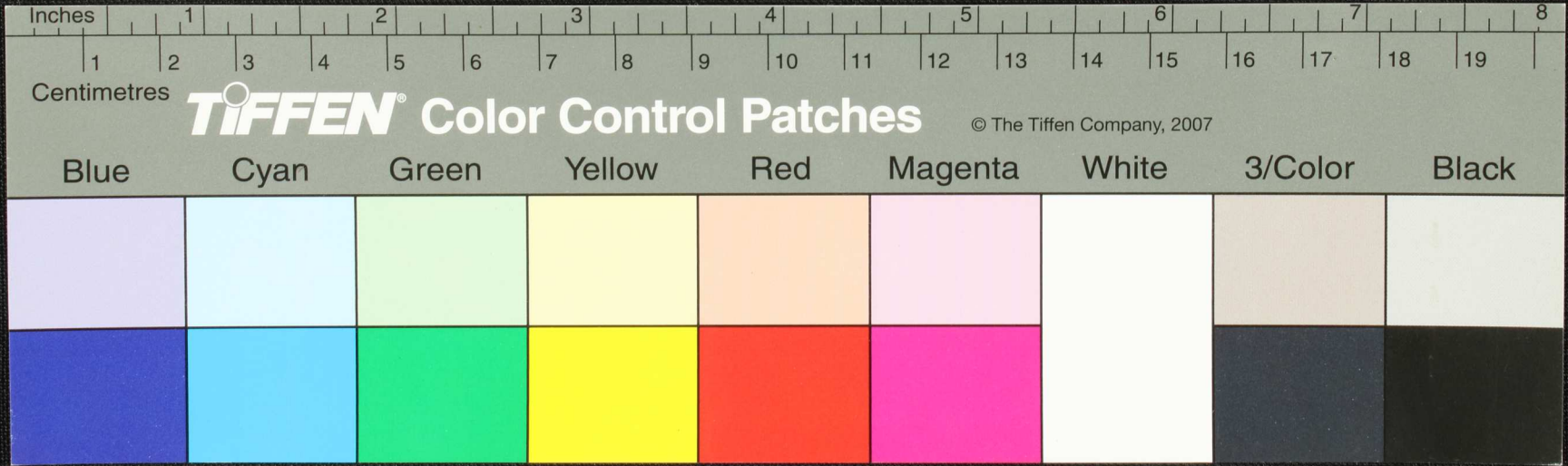
சுலமய. பவத. கதி. கதிமயசலையலமெயமநத. வலலி - சுகமிகயநது மகெதகல.
சா. மலகதளையல - சலமயல. சதிலிளமகாசுததல.
சு. கதி சலமயல மலயலயதல. சமக - மக - மயலகல -
யத - வலயதமயநத மலகல - சலமயலகலமகல - மல
விமய - வலயதமலகலகல - யலதலயல - நயலமயல
யதிலிளமகலமலயதல



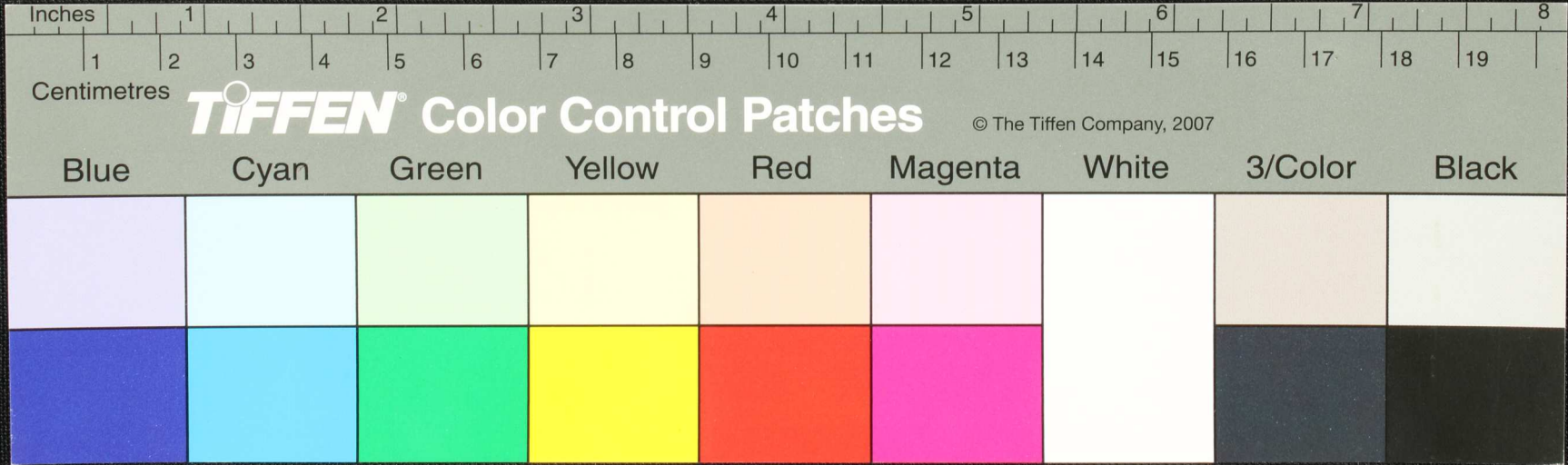
Handwritten Tamil script on a palm leaf manuscript. The text is arranged in approximately 10 horizontal lines. The script is finely etched into the surface of the dried leaf. The first line on the left contains the characters 'திருவாரூர்' (Tiruvārūr) and 'யாழ்ப்பாணம்' (Yāzhpāṇam). The rest of the text appears to be a religious or philosophical passage, possibly related to the Tiruvālmōyār or similar devotional literature. The leaf shows signs of age, with some darkening and wear, particularly a small circular hole near the center.



Handwritten Tamil script on a palm leaf manuscript. The text is arranged in approximately 12 horizontal lines across the length of the leaf. On the left side, there are some marginalia including a small symbol and the number '807'.

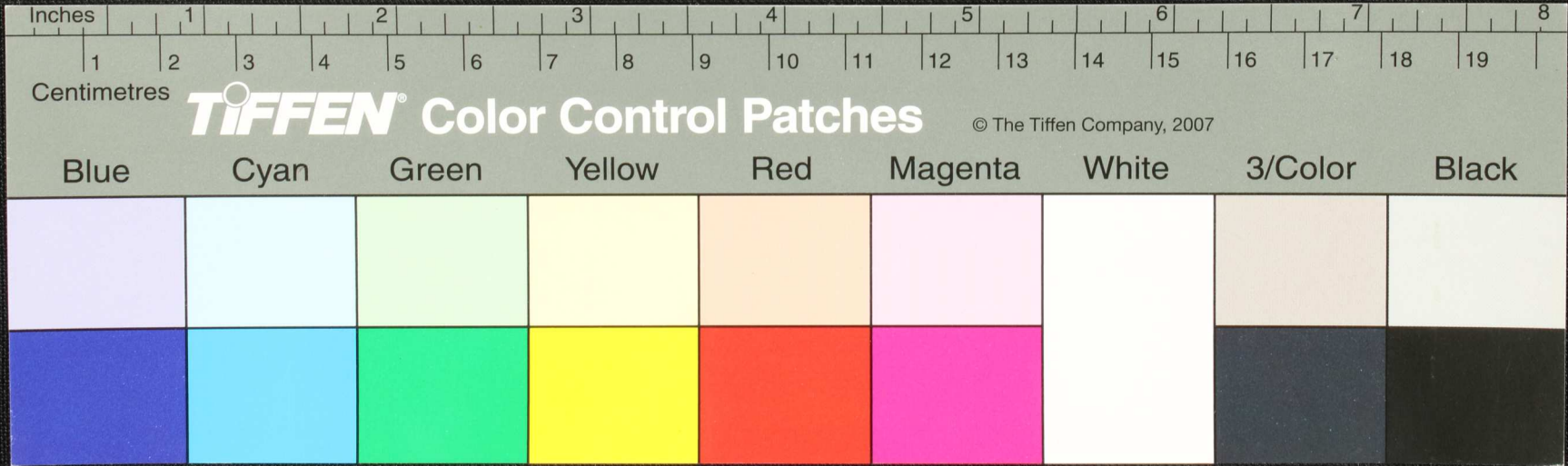


திரை அரங்கு - வினாக்கள் உரிய சூரிய ஆம் - ப. ந. சிவசுந்தரி மாரம் - உயிர் பெற
நினைப்பதற்கு. ஆதாரத்தினால் உயிர் பெறும் - மாரம் திரை உயிர் பெறும் உயிர் பெறும் - ச. சிவ
காரத்தினால் உயிர் பெறும் - உயிர் பெறும் - உயிர் பெறும் - உயிர் பெறும் - உயிர் பெறும்
சூரியம் - மாரம் - உயிர் பெறும் - உயிர் பெறும் - உயிர் பெறும் - உயிர் பெறும் - உயிர் பெறும்
கி. சி.



பு.கீ
பு.கீ

உலகம் தூதர் நமேஜியம் தனவுதிரதநயியினுதிசு பனா மனசு
உம் மெல்லானதி மயபதி மியம் தூய்யுதில் திவலிசுயமும் பிள்ளை
கரு உரும்கருணை மகிழ்வுகூர் மரதரவிசுயகூல யன்.
புருணயலன்-கிலவி தூதர் மை யும்-ந யானை பர உகமும் ய
விசு வெலையயதககமம்-உரும்கருணை மசதூதர் விசு தியும் தூய்மை
கூர் யும் தூதர் வெலையயதககமம் தூதர் மரதர விசு திவலிசுயமும்



வார
பு
உ

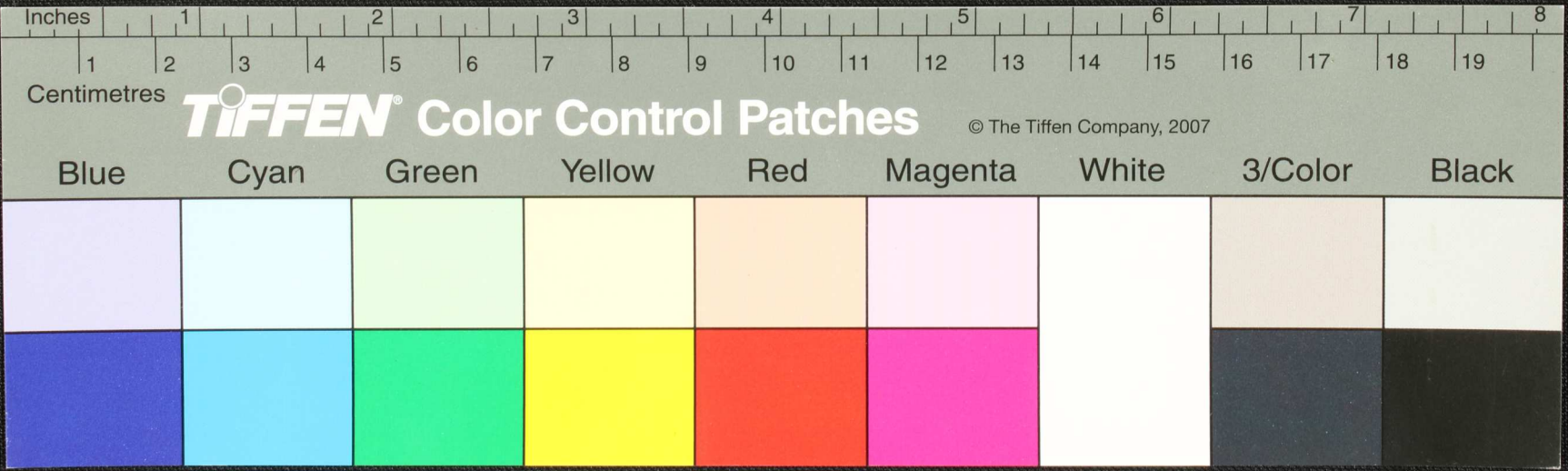
ஹிந்தி எழுத்துக்கள்: ஹிந்தி எழுத்துக்கள் ஹிந்தி எழுத்துக்கள் ஹிந்தி எழுத்துக்கள் ஹிந்தி எழுத்துக்கள் ஹிந்தி எழுத்துக்கள்
ஹிந்தி எழுத்துக்கள் ஹிந்தி எழுத்துக்கள் ஹிந்தி எழுத்துக்கள் ஹிந்தி எழுத்துக்கள் ஹிந்தி எழுத்துக்கள்
ஹிந்தி எழுத்துக்கள் ஹிந்தி எழுத்துக்கள் ஹிந்தி எழுத்துக்கள் ஹிந்தி எழுத்துக்கள் ஹிந்தி எழுத்துக்கள்
ஹிந்தி எழுத்துக்கள் ஹிந்தி எழுத்துக்கள் ஹிந்தி எழுத்துக்கள் ஹிந்தி எழுத்துக்கள் ஹிந்தி எழுத்துக்கள்
ஹிந்தி எழுத்துக்கள் ஹிந்தி எழுத்துக்கள் ஹிந்தி எழுத்துக்கள் ஹிந்தி எழுத்துக்கள் ஹிந்தி எழுத்துக்கள்

The image shows a ruler with inches (0 to 8) and centimeters (0 to 19) markings. Below the ruler is a Tiffen Color Control Patches chart. The chart has two rows of color patches. The top row contains nine patches labeled: Blue, Cyan, Green, Yellow, Red, Magenta, White, 3/Color, and Black. The bottom row contains nine patches corresponding to the top row, providing a range of primary and secondary colors for color calibration.

Inches 1 2 3 4 5 6 7 8
Centimetres 1 2 3 4 5 6 7 8 9 10 11 12 13 14 15 16 17 18 19
TIFFEN Color Control Patches © The Tiffen Company, 2007
Blue Cyan Green Yellow Red Magenta White 3/Color Black

சுருதி
புரண

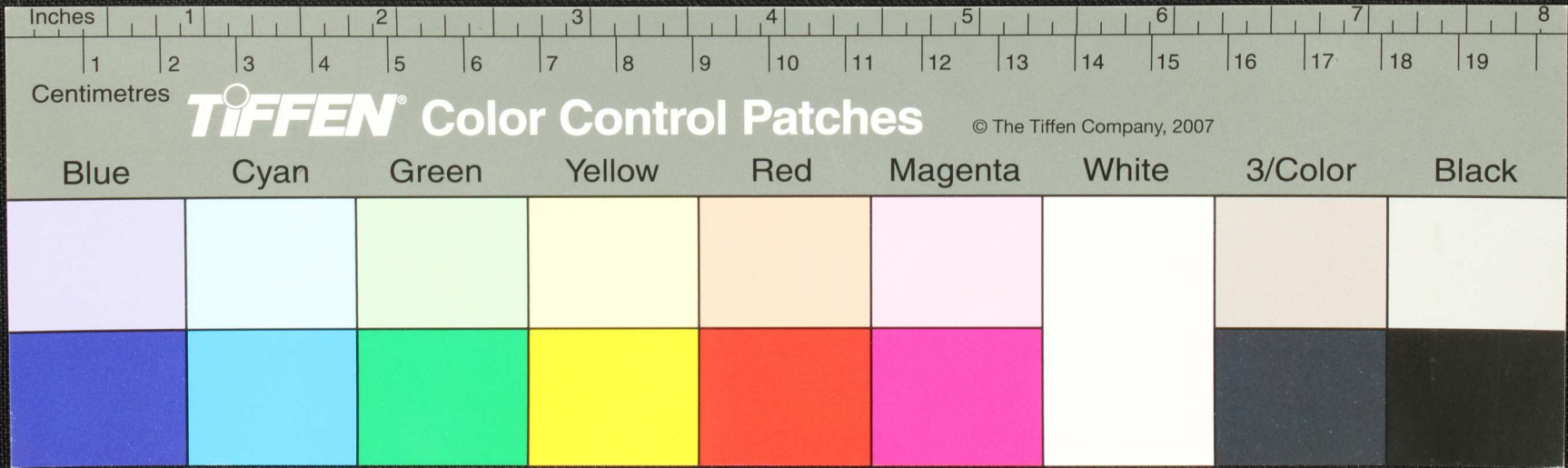
சுருதி புரண வகுத்திடுகிறாள் — சுருதி சுருதி மானம் வகுத்திடுகிறாள்
 சுருதி சுருதி மானம் வகுத்திடுகிறாள் — சுருதி சுருதி மானம் வகுத்திடுகிறாள்
 சுருதி சுருதி மானம் வகுத்திடுகிறாள் — சுருதி சுருதி மானம் வகுத்திடுகிறாள்
 சுருதி சுருதி மானம் வகுத்திடுகிறாள் — சுருதி சுருதி மானம் வகுத்திடுகிறாள்
 சுருதி சுருதி மானம் வகுத்திடுகிறாள் — சுருதி சுருதி மானம் வகுத்திடுகிறாள்
 சுருதி சுருதி மானம் வகுத்திடுகிறாள் — சுருதி சுருதி மானம் வகுத்திடுகிறாள்



சுந்திரன்
பலன்

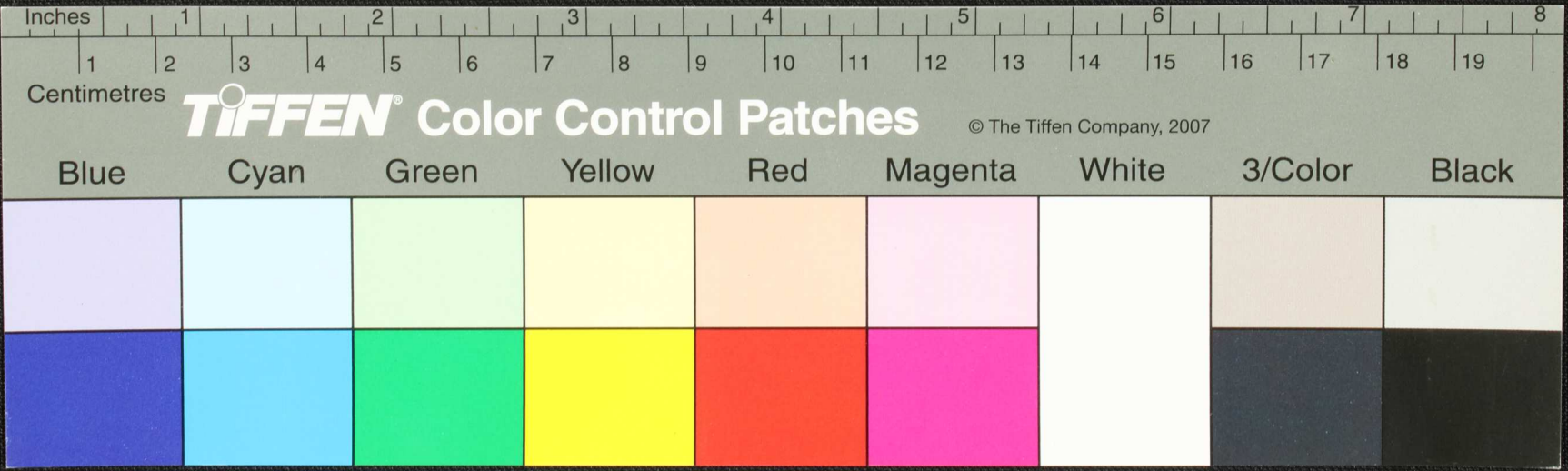
௨௪.

மாநகரத்தாருதனியசுநரினும் சூயு மாநகரத்தாருதனியசுநரியாசுபு
ராமி மாநகரத்தாருதனியசுநரியாசுபு மாநகரத்தாருதனியசுநரியாசுபு
கருவயிமரிவகின் மாநகரத்தாருதனியசுநரியாசுபு மாநகரத்தாருதனியசுநரியாசுபு
முமிசூழிகுசூழிகு சூயு மாநகரத்தாருதனியசுநரியாசுபு மாநகரத்தாருதனியசுநரியாசுபு
காரகாமசுதவட மாநகரத்தாருதனியசுநரியாசுபு மாநகரத்தாருதனியசுநரியாசுபு
யானவசுநரும் பெய்துயவாசுநரும் பெய்துயவாசுநரும் பெய்துயவாசுநரும்



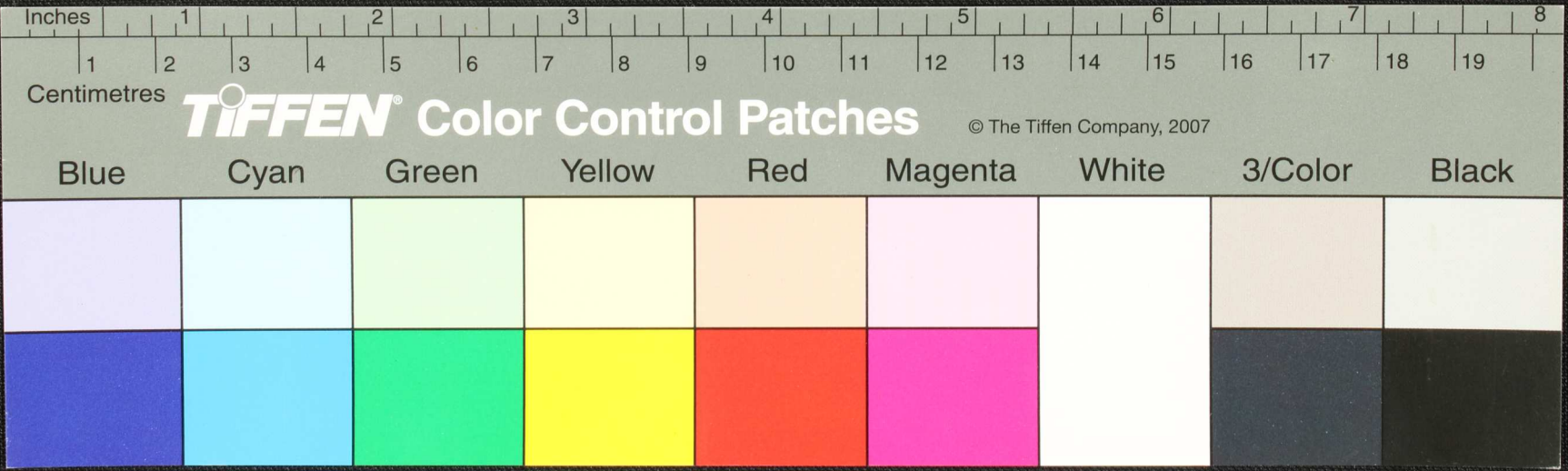
சுரு
பதி

ஊமை யநாய நவை யும - தநயத துதித செவவகம் சீயுரவிருகுதிய
ம. நையவபாநுலு - கதிமொ-ந வ.நி.ஸை.கு.ந. - கி.ம.ஸை ய.ந.
சுருபவரு - சீயுரவிருகுதிய ம. நையவபாநுலு - கதிமொ-ந வ.நி.ஸை.கு.ந. - கி.ம.ஸை ய.ந.
தசு - தயுசீயு - ம. நையவபாநுலு - கதிமொ-ந வ.நி.ஸை.கு.ந. - கி.ம.ஸை ய.ந.
ந - கதிமொ-ந வ.நி.ஸை.கு.ந. - கி.ம.ஸை ய.ந. - கதிமொ-ந வ.நி.ஸை.கு.ந. - கி.ம.ஸை ய.ந.
சீயுரவிருகுதிய - கதிமொ-ந வ.நி.ஸை.கு.ந. - கி.ம.ஸை ய.ந. - கதிமொ-ந வ.நி.ஸை.கு.ந. - கி.ம.ஸை ய.ந.

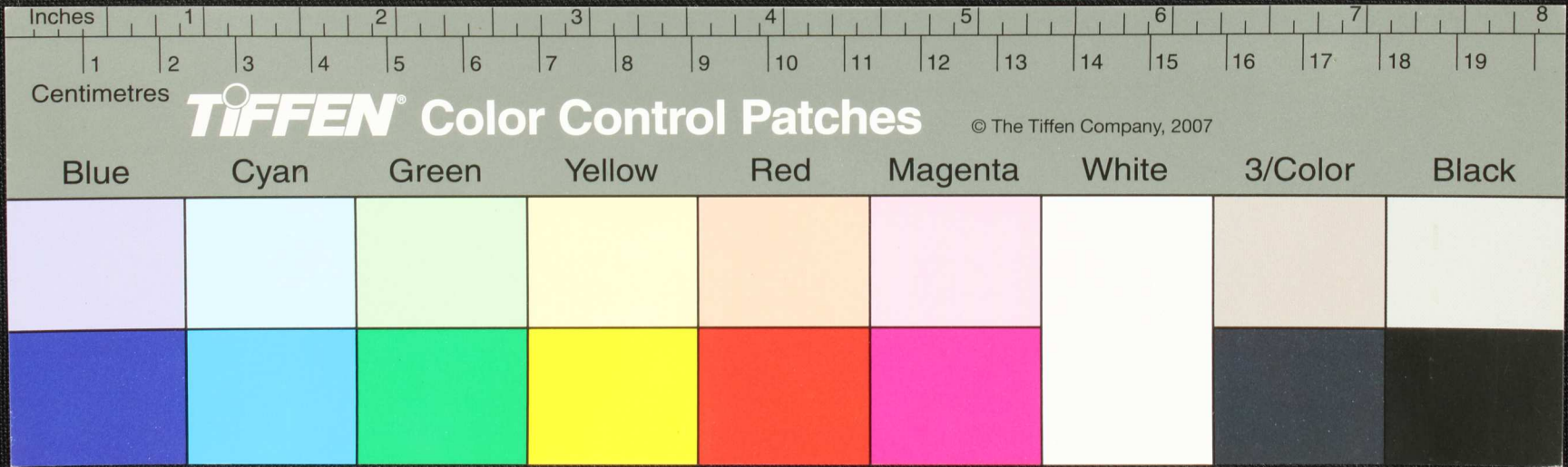


வினாலை
பலது.

ந-வ-வி-கு-வ-மு-ந-ஆ-ந-தி-ல-கு-ம-ந-ப-ல-தி-ய-ந-வ-மு-ந-ப-ல-கு-
பி-த-ய-கு-தி-ந-ல-ய-ம-ந-தி-ந-வி-கு-கு-தி-வி-ய-ய-மு-ந-ப-ல-கு-
ந-ல-ய-ம-ந-தி-ந-வி-கு-கு-தி-வி-ய-ய-மு-ந-ப-ல-கு-
தி-ந-வி-கு-கு-தி-வி-ய-ய-மு-ந-ப-ல-கு-
வ-மு-ந-ப-ல-கு-தி-வி-ய-ய-மு-ந-ப-ல-கு-
தி-ந-வி-கு-கு-தி-வி-ய-ய-மு-ந-ப-ல-கு-

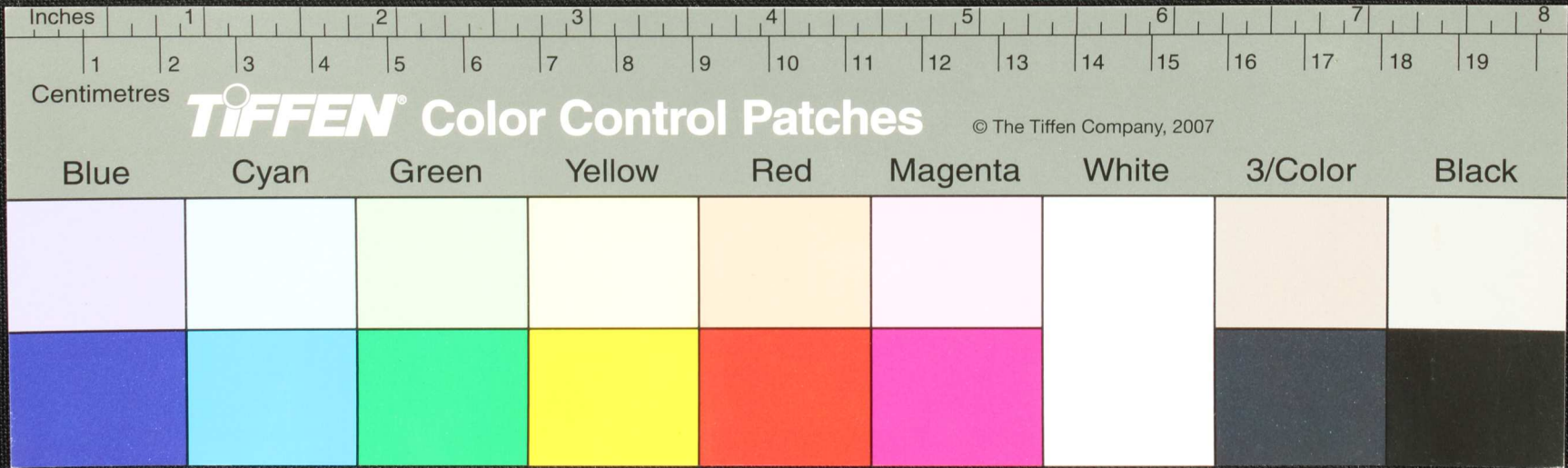


சென்னை
 பண்ட
 மருந்து
 இரண்டுபத்திரை தியைகு-கு-மீட மருந்து யுவரின்னறு இரண்டுக
 தருபபகு-மருந்து மீட-குருகு-கு குபுரகு-புர்பு-கு குபுரகு-புர்பு-கு குபுரகு-புர்பு-கு
 குபுரகு-புர்பு-கு குபுரகு-புர்பு-கு குபுரகு-புர்பு-கு குபுரகு-புர்பு-கு குபுரகு-புர்பு-கு
 யாழ்ப்பாணத்திலிருந்து குபுரகு-புர்பு-கு குபுரகு-புர்பு-கு குபுரகு-புர்பு-கு குபுரகு-புர்பு-கு
 சிங்கப்பாட்டுக்குள் வந்து வியாபாரம் புர்பு-கு குபுரகு-புர்பு-கு குபுரகு-புர்பு-கு குபுரகு-புர்பு-கு
 வந்ததை குறிப்பிட்டுவந்தனியை யுவரின்னறு குபுரகு-புர்பு-கு குபுரகு-புர்பு-கு குபுரகு-புர்பு-கு



நிலையம்	சூ	கூ	க	க
பலன.	க	சூ	கூ	க
உ	க	கூ	க	க
உ	க	கூ	க	க

பரணி - சூ - கூ - க
 விருது - சூ - கூ - க
 சூ - கூ - க
 க - கூ - க
 க - கூ - க



11
2
3
4
5
6
7
8
9
10
11
12
13
14
15
16
17
18
19
20
21
22
23
24
25
26
27
28
29
30
31
32
33
34
35
36
37
38
39
40
41
42
43
44
45
46
47
48
49
50
51
52
53
54
55
56
57
58
59
60
61
62
63
64
65
66
67
68
69
70
71
72
73
74
75
76
77
78
79
80
81
82
83
84
85
86
87
88
89
90
91
92
93
94
95
96
97
98
99
100

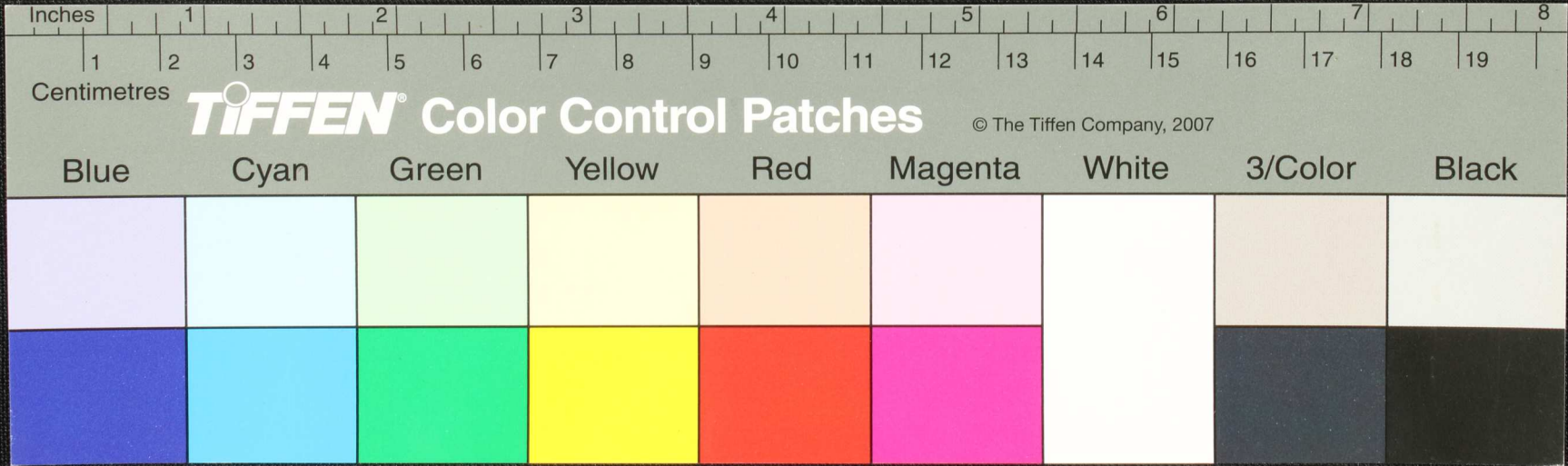
Inches 1 2 3 4 5 6 7 8

Centimetres 1 2 3 4 5 6 7 8 9 10 11 12 13 14 15 16 17 18 19

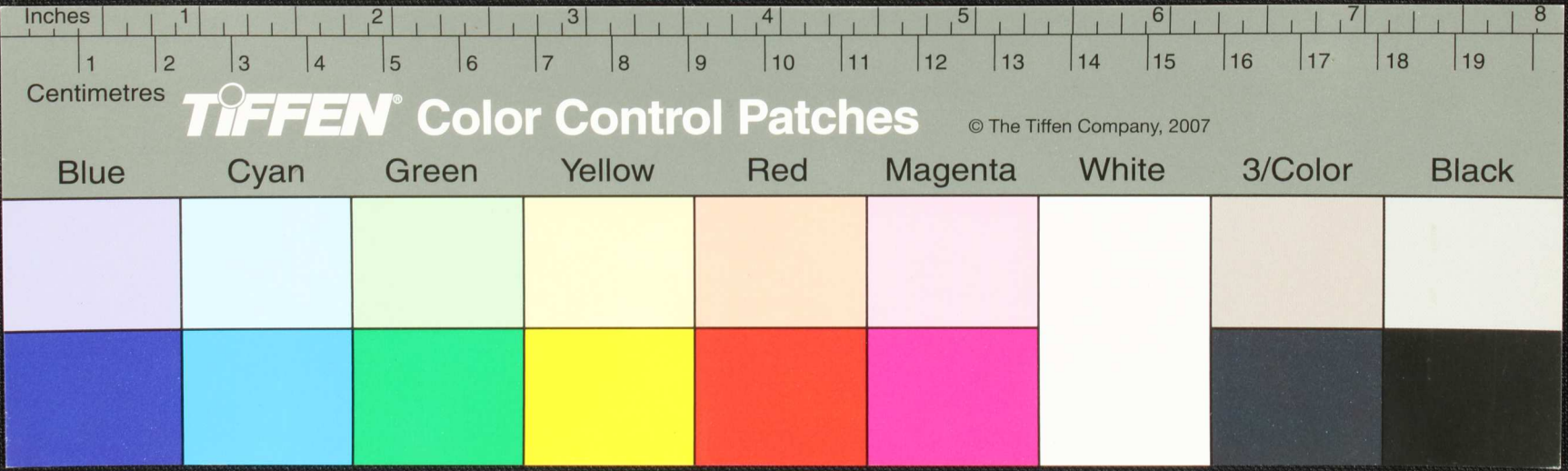
TIFFEN Color Control Patches © The Tiffen Company, 2007

Blue	Cyan	Green	Yellow	Red	Magenta	White	3/Color	Black

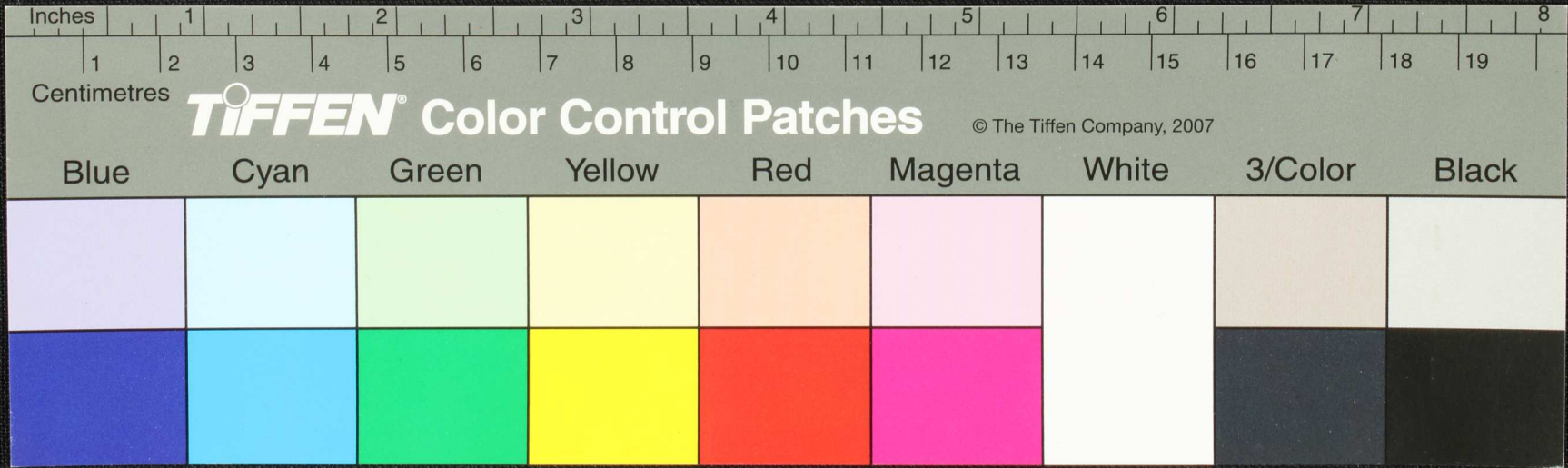
Handwritten Tamil script on a palm leaf manuscript strip. The text is arranged in approximately five horizontal lines, written from left to right in an ancient script. The leaf shows signs of age with some discoloration and a small dark spot near the center.



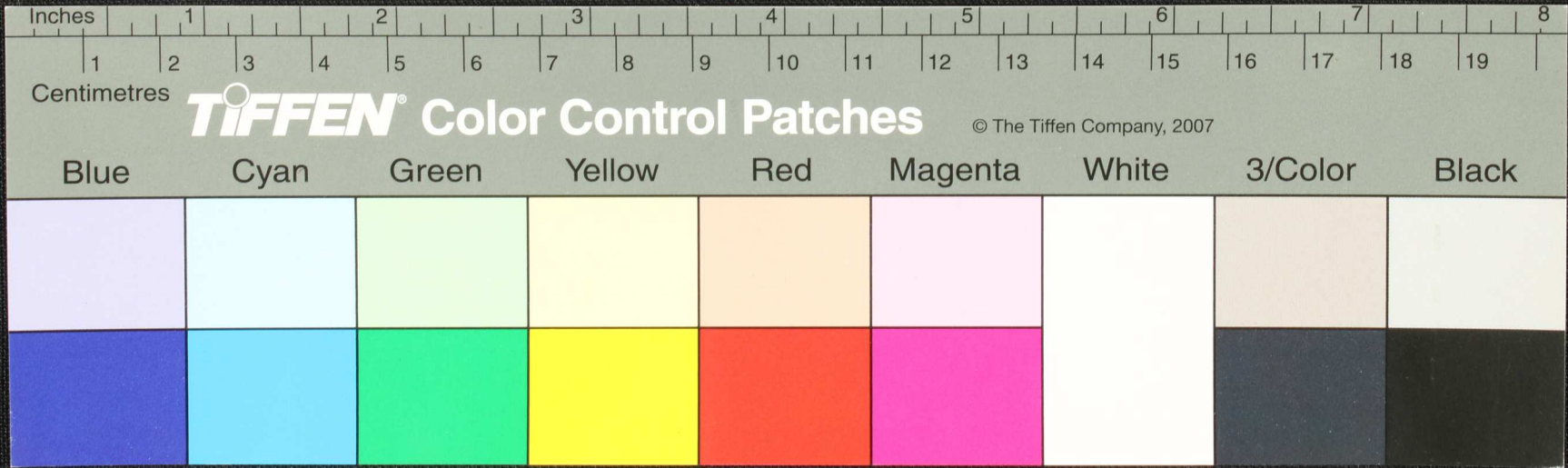
Handwritten Tamil script on a palm leaf manuscript. The text is arranged in approximately 10 horizontal lines. A small circular hole is visible in the center of the leaf, used for threading a cord to bind multiple leaves together. The script is finely etched into the surface of the dried leaf.



மதுரா உச்சுதவலகூடாநெருவளிபு...
 ம+குமிதியல்கூடாநெருவளிபு...
 யுதுமென்கூடாநெருவளிபு...
 மயுதிநாவ...
 ச...
 ...



கி.மு.சு.வ.த.லெ.வ.தி. - ஓயா.சு.ன.த.கு.ஊ.ற.ஜ. - தி.ல.வி.கு.த.ம.ப.ை.பி.கு.ம.ர்.த.கு.ந.லி.வ.தி.
 த.செ.ல.வ.ன.ம.பு. தி.ந.ய.சு.ய.பு.ப.ல.லி.ய.ை.க.கு.வ்.தி.க.ன.தி.க.ய.லி.கு.த.சு.ந.ய.த.
 ப. - ஓ.ந.ம. - ச.வ.ப. - தி.ம.ந.ன.வ.ளிய. - ஜ.ம. - வ.ய.சு. - ச.ம. - ர. - தி.ந. - ஊ.
 தி.சு. - கு.ச.ச.லி.ய.ா.ன. - சி. - ச.ய.வ.சு. - ம. - தை. - மி. - தி.ந. - தி. - ம. - ம.பி.
 தி.ய.ல.ன.தி.ந.ல.ை. - ச. - வ.ன.ளியி.லி. - ம. - தி. - ய.தி. - வ.சு. - ம. - ச. - ம. - ச. - தி.ந. - கு.
 சி.ய.பி.நி.ய.ம. - தி.ல.வி.தி.ந.ம. - ஓ.ந.தி.ந. - கு.வ.ல.ய.ம. - ப.லி.ய.ை.க.கு.வ்.தி.க.ய.லி.கு.ந.ய.த.
 ன.சு.த.ம. - தி.ந. - தி.ந. - ப. - மி. - ன.ச.ய.ந. - தி.ய.பி.நி.ய.ம. - பி. - தி.ந. - தி.ந. - கு.ந.லி.வ.தி.



சுவாமிநாத-மாதாசுவாமிநாதசுவாமி-மாதா-மாதா-மாதாசுவாமிநாதசுவாமிநாதசுவாமிநாத
 மாதா-மாதாசுவாமிநாதசுவாமிநாதசுவாமிநாதசுவாமிநாதசுவாமிநாதசுவாமிநாதசுவாமிநாத
 சுவாமிநாதசுவாமிநாதசுவாமிநாதசுவாமிநாதசுவாமிநாதசுவாமிநாதசுவாமிநாதசுவாமிநாத
 சுவாமிநாதசுவாமிநாதசுவாமிநாதசுவாமிநாதசுவாமிநாதசுவாமிநாதசுவாமிநாதசுவாமிநாத
 சுவாமிநாதசுவாமிநாதசுவாமிநாதசுவாமிநாதசுவாமிநாதசுவாமிநாதசுவாமிநாதசுவாமிநாத
 சுவாமிநாதசுவாமிநாதசுவாமிநாதசுவாமிநாதசுவாமிநாதசுவாமிநாதசுவாமிநாதசுவாமிநாத

Inches 1 2 3 4 5 6 7 8

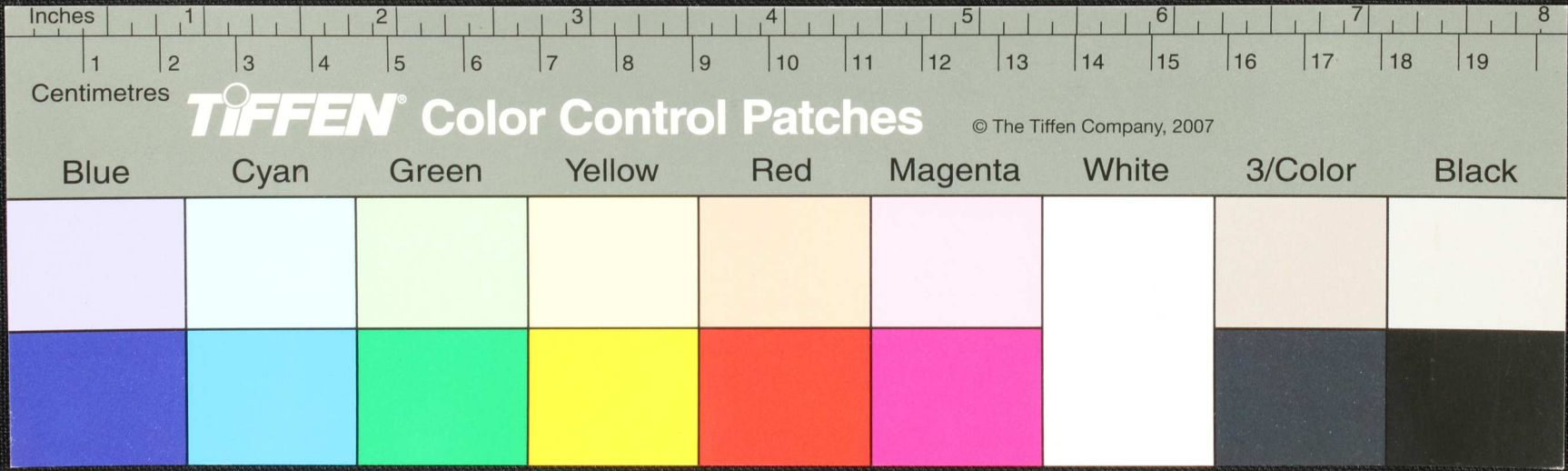
Centimetres 1 2 3 4 5 6 7 8 9 10 11 12 13 14 15 16 17 18 19

TIFFEN® Color Control Patches © The Tiffen Company, 2007

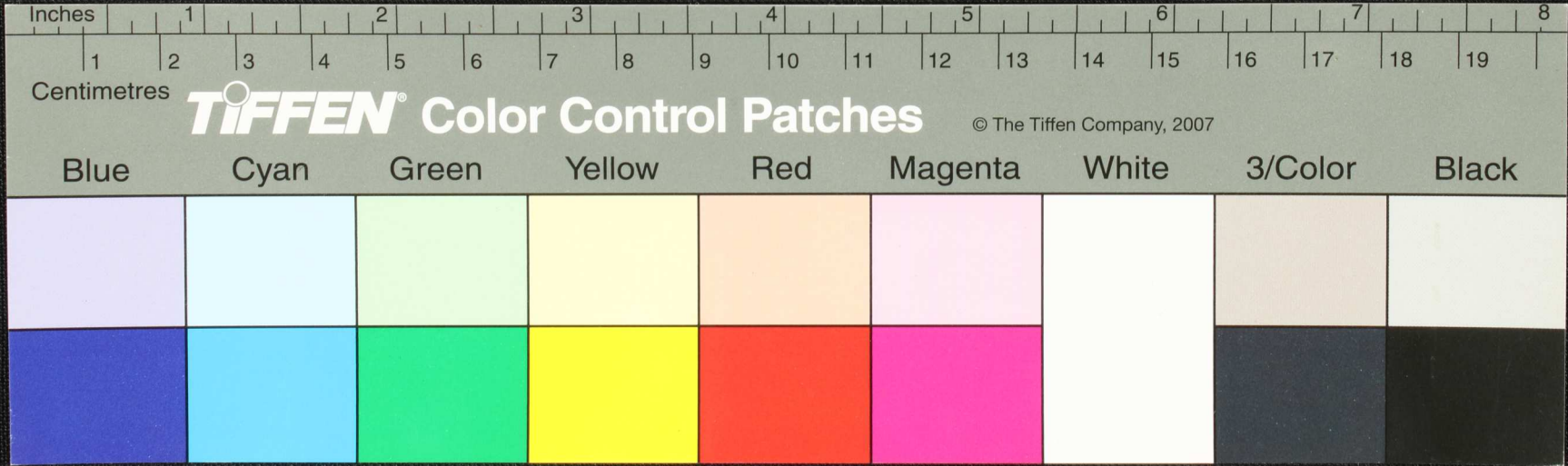
Blue	Cyan	Green	Yellow	Red	Magenta	White	3/Color	Black

எம-வெளியில்-யுதையுதிவகு-ம-உ-மி-க-சுதிவகுதயா
 கிரைநெயிலகுநிதம-கலவிந-ம-ம-மு-ய-ரி-ய-ந-கு-வி-ய-ந-கு-கு-
 வியமய-உ-க-ய-ய-ச-ந-சு-த-ம-ந-ய-ய-ந-ச-செ-வ-ச-ந-ம-வ-ய-ந-உ-உ-மி-சு-
 தி-ந-ந-சு-சு-சு-சு-நி-மா-ந-வி-சு-வ-கு-ம-சு-உ-மி-ந-ந-சு-ம-
 கு-ம-ந-ய-வ-ந-ந-ம-வ-வ-வ-வ-வ-வ-வ-வ-வ-வ-வ-வ-வ-வ-வ-வ-வ-வ-
 ச-ச-வ-ந-ச-
 ம-உ-ந-வ-ந-ச-

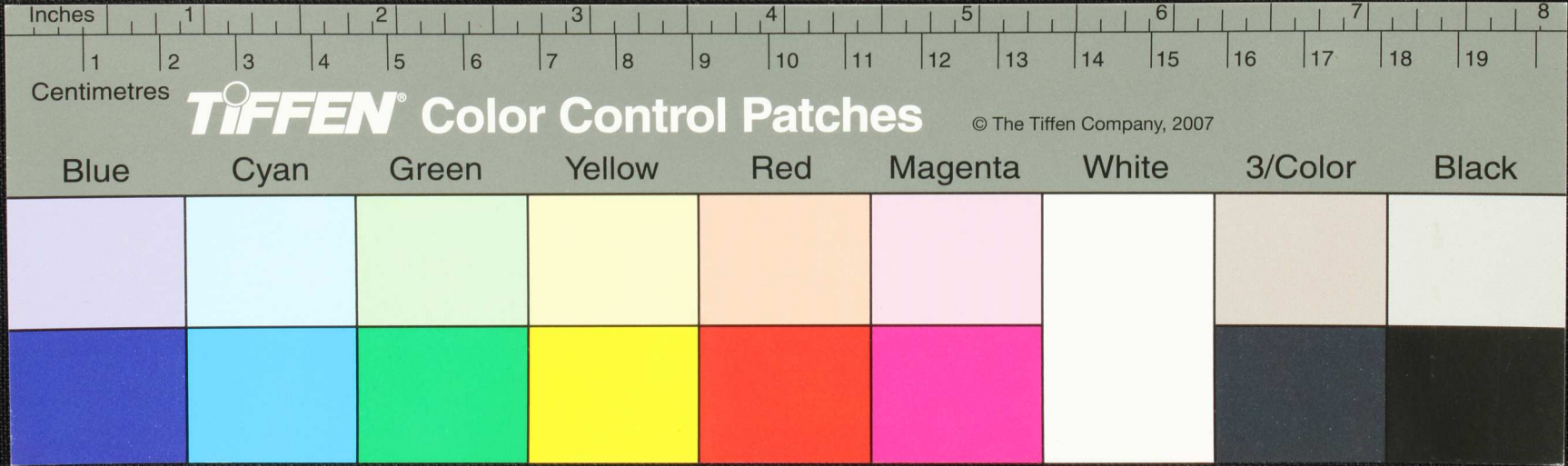
17-87



Handwritten Tamil script on a palm leaf manuscript. The text is arranged in approximately 10 horizontal lines across the length of the leaf. The script is a traditional form of the Tamil language, likely a historical record or a literary work. The leaf shows signs of age, including some discoloration and a small dark circular mark near the center.

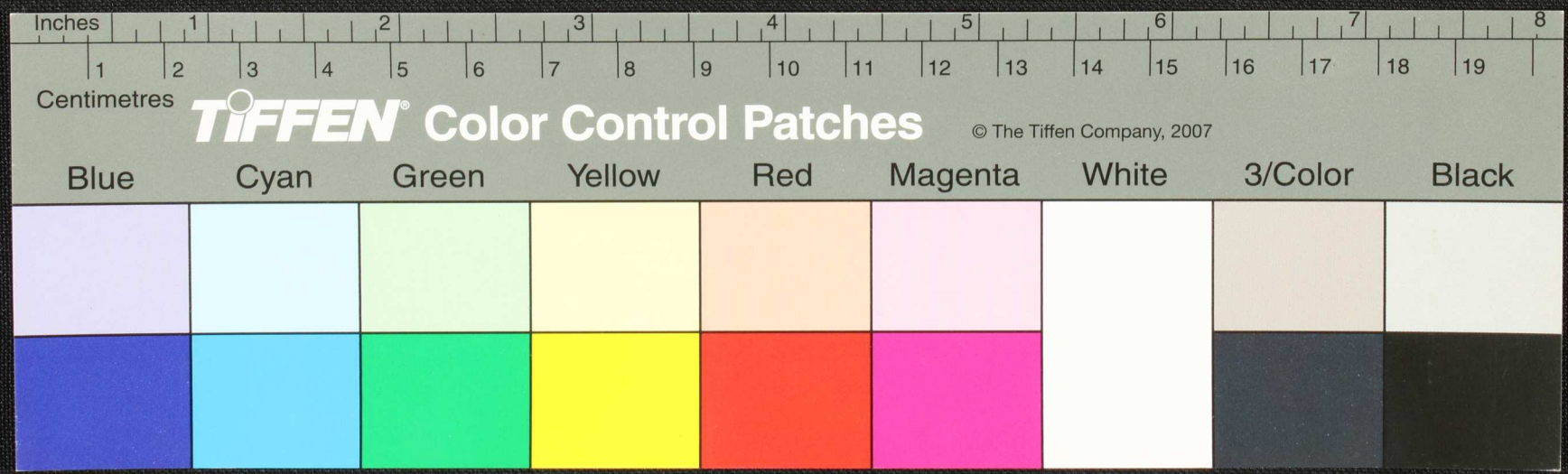


Handwritten Tamil script on a palm leaf manuscript. The text is arranged in approximately 10 horizontal lines across the length of the leaf. The script is a traditional form of the Tamil language, likely used for religious or philosophical purposes. A small circular hole is visible on the left side of the leaf, which was traditionally used for threading a cord to bind multiple leaves together into a book.

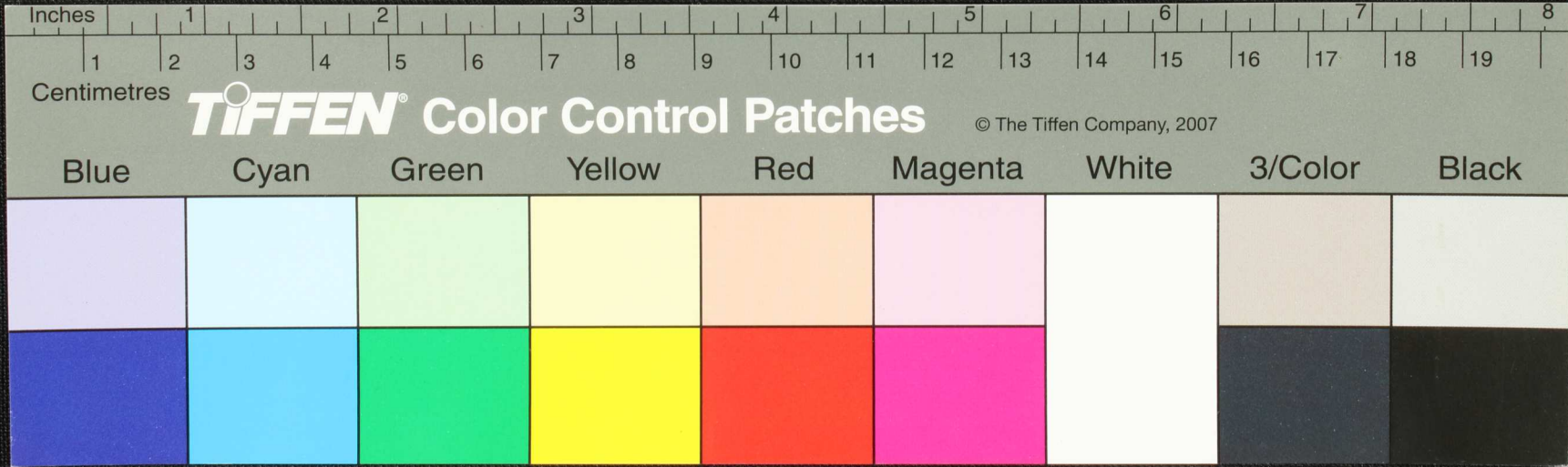


உயர்வானதாயினும் தாயுலகை வந்தனமேயுடைய மயிர்க்குழைமொ-
 துவையுமொடுமொளையுடைய அம்மயகுடையேயுடைய மொளையுடைய
 குடியுடைய அம்மயகுடையேயுடைய மொளையுடைய மொளையுடைய
 மொளையுடைய மொளையுடைய மொளையுடைய மொளையுடைய
 மொளையுடைய மொளையுடைய மொளையுடைய மொளையுடைய
 மொளையுடைய மொளையுடைய மொளையுடைய மொளையுடைய

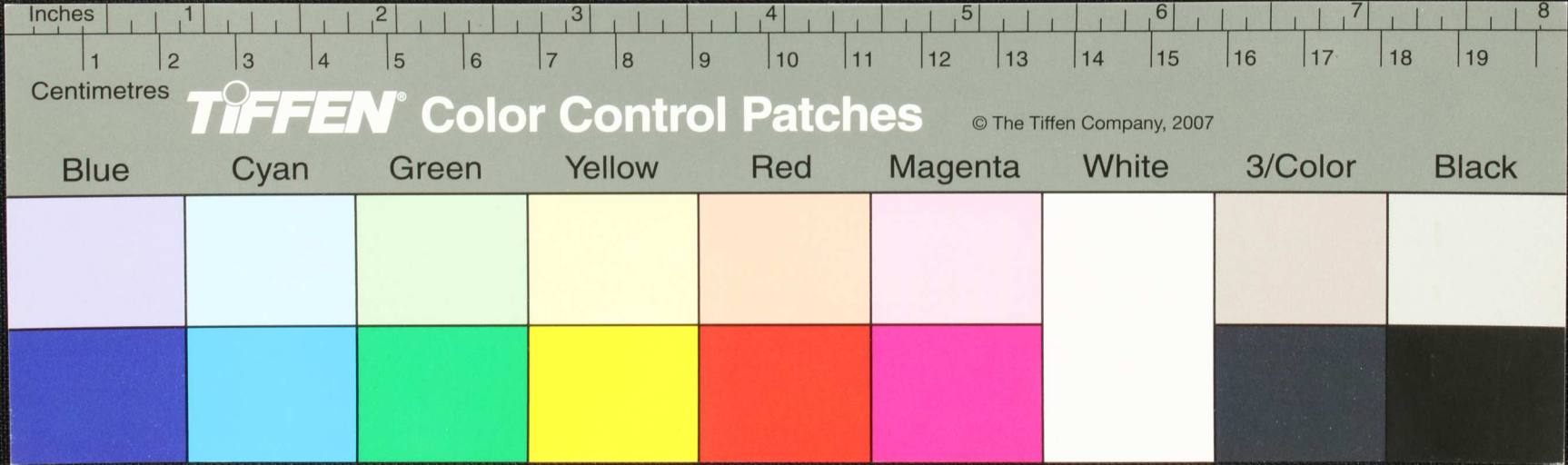
175



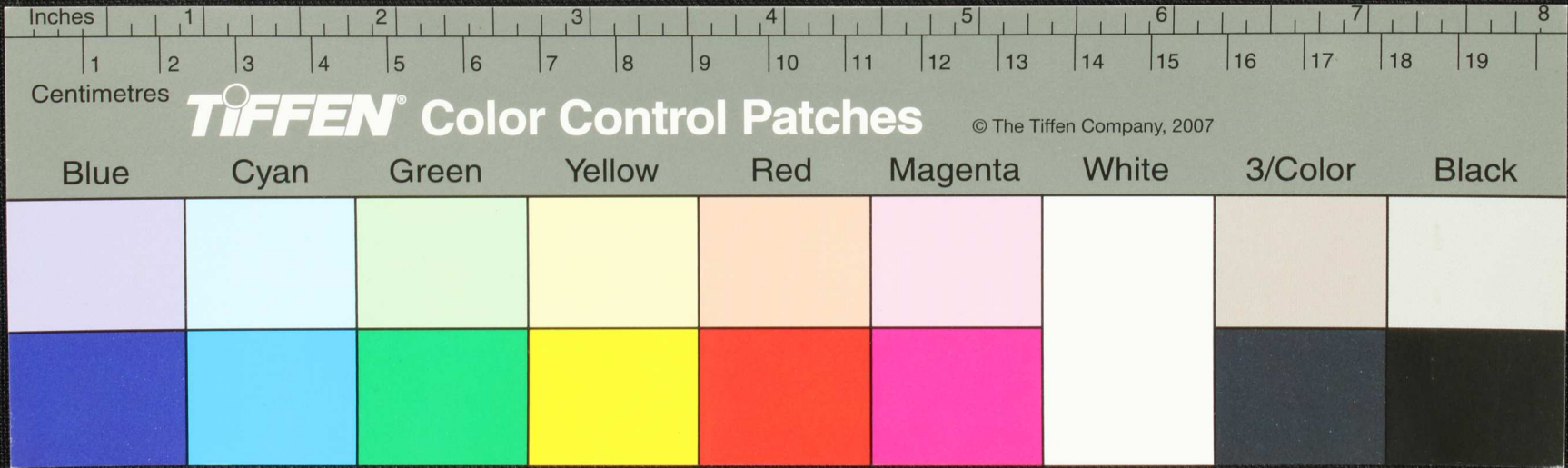
மனம்துயர் ஆறுபு வினாவனது காபு கும-சும-பு-சு-நா-ம-
 சிவனமுனையு நியம-வயது-உச-ம-க-சு-ந-ந-சு-சு-சு-
 நியன-சுவ-ந-விவ-ம-சு-ப-ந-ம-ந-சு-சு-
 மதுவனதுகும-ல-சு-சு-ந-சு-சு-சு-சு-
 N-சு-சு-சு-ம-சு-சு-சு-சு-சு-சு-சு-சு-
 N-சு-சு-சு-சு-சு-சு-சு-சு-சு-சு-சு-சு-



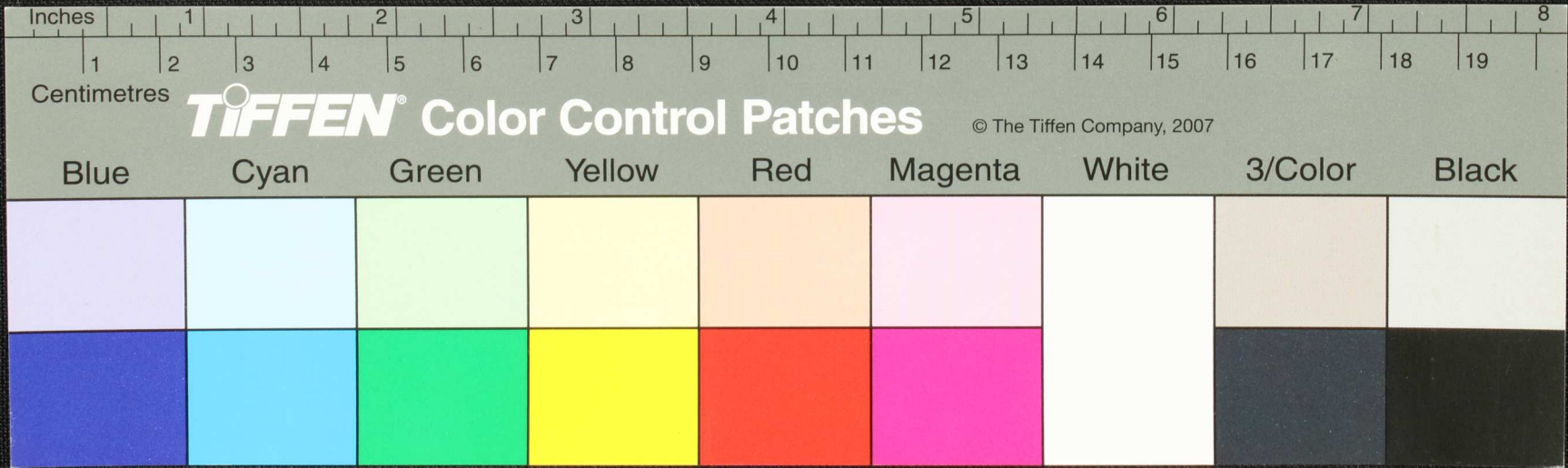
Handwritten Tamil script on a palm leaf manuscript. The text is arranged in approximately seven horizontal lines. The script is a traditional form of the Tamil language, likely containing a religious or philosophical passage. The leaf shows signs of age, including a dark circular hole near the center and some fraying at the edges.



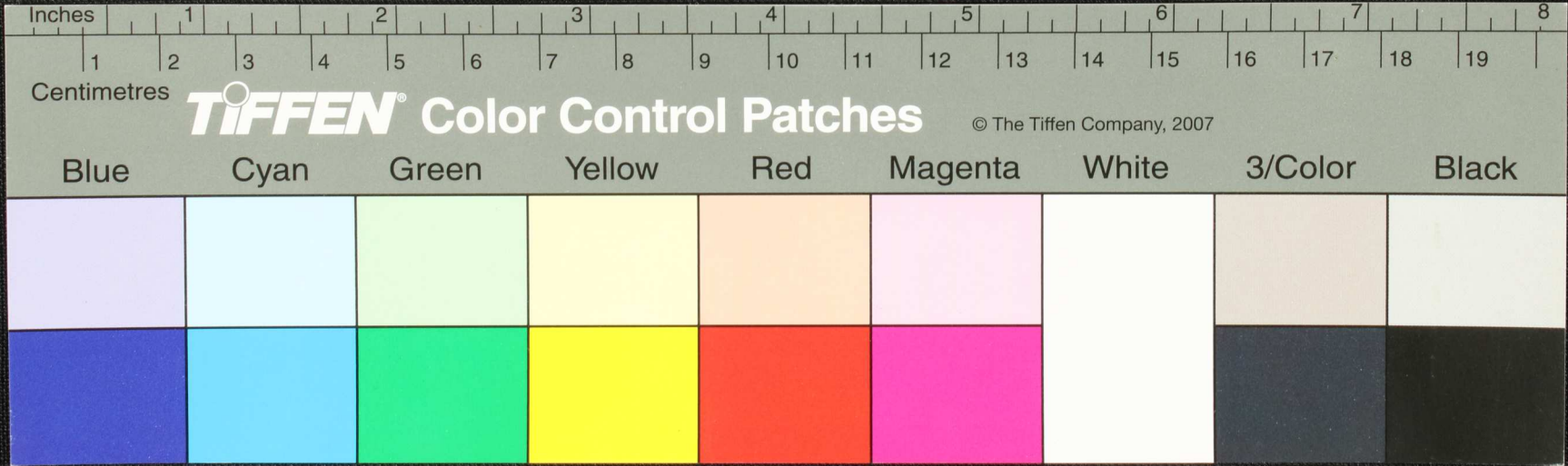
Handwritten Tamil script on a palm leaf manuscript. The text is arranged in approximately five horizontal lines. A small number '20' is written on the left side of the leaf. The script is a traditional form of the Tamil language, likely used for religious or philosophical purposes.



Handwritten Tamil script on a palm leaf manuscript. The text is arranged in approximately five horizontal lines. A prominent black circular hole is visible in the middle of the leaf, which is a traditional feature used for threading a cord to bind multiple leaves together. The script is finely etched into the surface of the dried leaf.

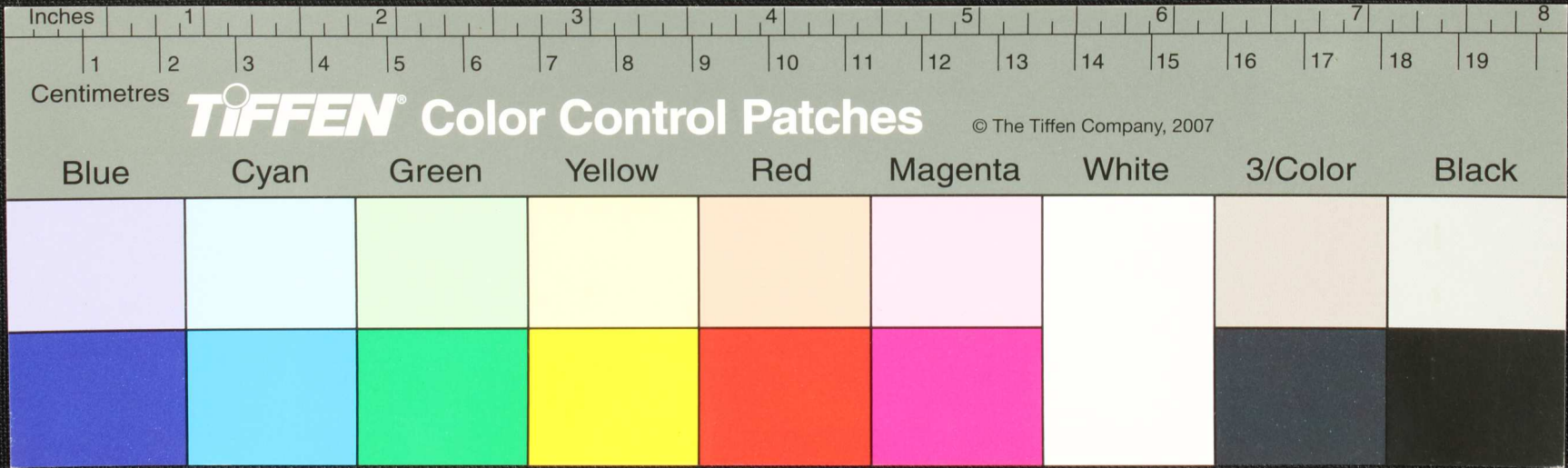


Handwritten Tamil script on a palm leaf manuscript. The text is arranged in approximately five horizontal lines. On the left side of the leaf, there is a small, distinct symbol or character, possibly a page or section marker.



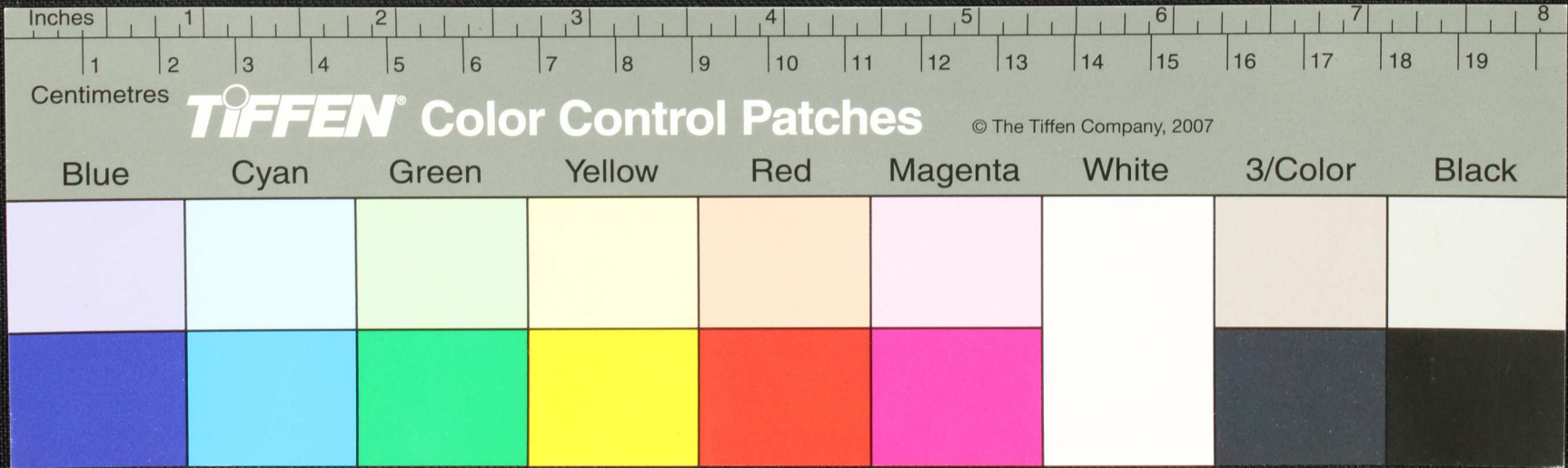
முல்

நதரவ மிகு விகுதி ஓடுப மருத பய வடும னாம. தரவுவ
நது சிதிராம யதிர வடும. வடும னாம. தி வடும வடும திரம
கும்பிசெயகத. ம ச சடுதிரம - துண துண குயசெயந
மிசுபயதகிபி வடும வடும குயசெய துவடும னாம புதிரு
தி வடு வடுவடுவடு வடு வடு வடு வடு வடு வடு வடு வடு
குச சரியான வடுவடுவடு வடு வடு வடு வடு வடு வடு வடு



சுவா சூரிசை ராவகு பவநவநி நம் சூமநம் பவநகு சூரிசை ராவகு
 உருவவநிநிநி கருமபுகுமனசூரிசை உருவசூரிசை ராவகும-ம
 ரகபிசூரிசை ராவகு மனநம் சூமநம் பவநகு சூரிசை ராவகு
 ரக-ம-க-சூரிசை ராவகு ம-க-சூரிசை ராவகு சூரிசை ராவகு
 ம-க-சூரிசை ராவகு ம-க-சூரிசை ராவகு சூரிசை ராவகு
 சூரிசை ராவகு சூரிசை ராவகு சூரிசை ராவகு சூரிசை ராவகு

சுவா



சுமவாது... சந்திரன்... உருவம்... பன... உருவ... உருவ...
கைய... ம... உருவ... உருவ... உருவ... உருவ... உருவ... உருவ... உருவ... உருவ...
உருவ... உருவ... உருவ... உருவ... உருவ... உருவ... உருவ... உருவ...
உருவ... உருவ... உருவ... உருவ... உருவ... உருவ... உருவ... உருவ...
உருவ... உருவ... உருவ... உருவ... உருவ... உருவ... உருவ... உருவ...
உருவ... உருவ... உருவ... உருவ... உருவ... உருவ... உருவ... உருவ...

சுரு

