

















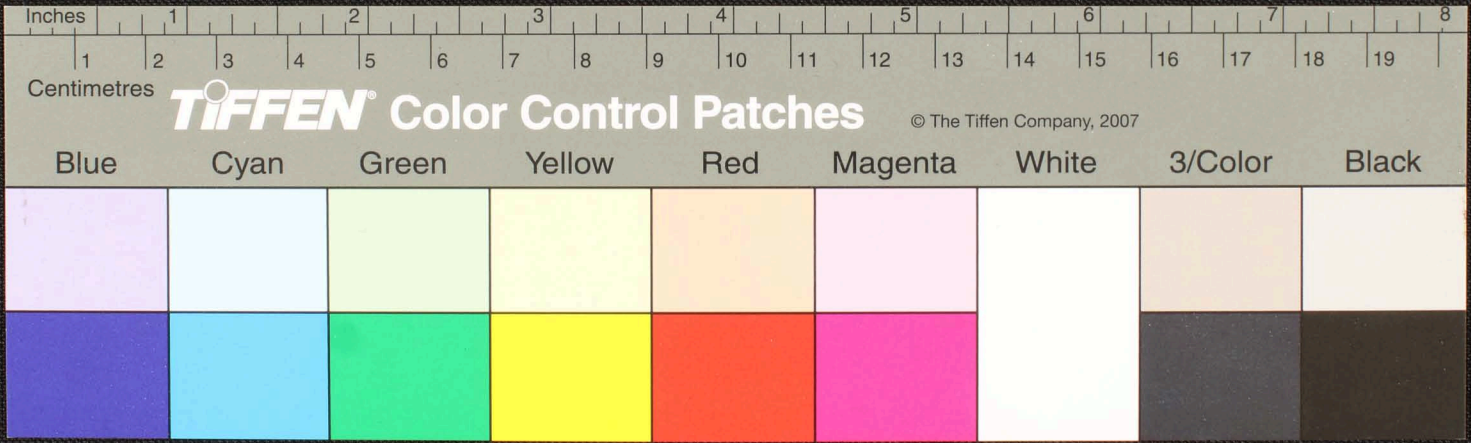






செய்யுள்  
சீரமை

யாசுவரதமேளமீதைவெநா...  
வகியம்மாபரதகளைமமபெது...  
குகுகுடலயுருசுரு...  
குலகுகுகு...  
கனிதெதிநமயி...  
துபொதுமென...  
துமருகுமருகு...  
வகிதெதுவரககு...  
கனிவரககு...









































































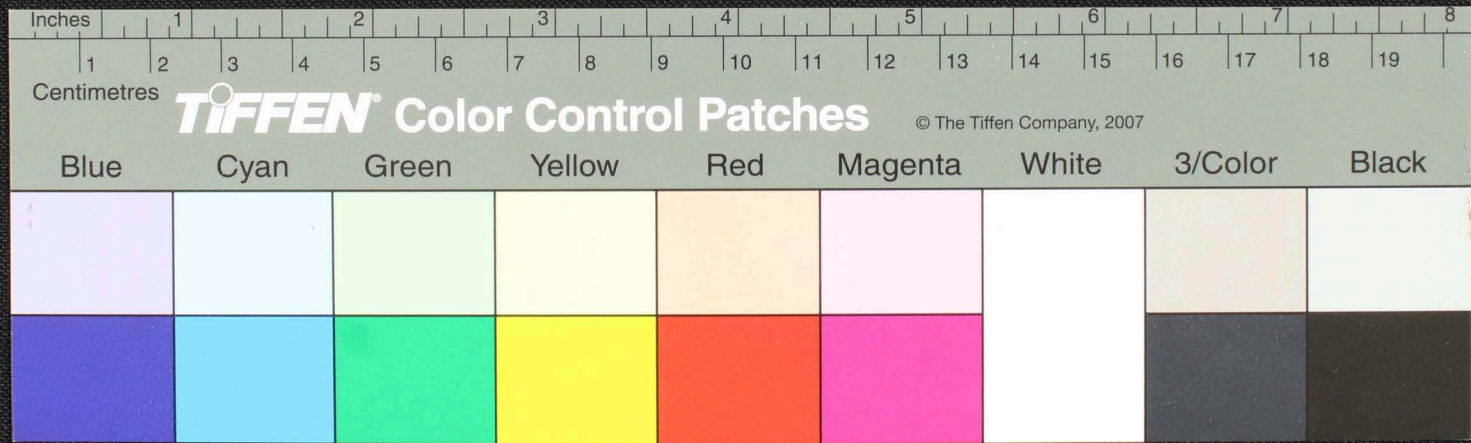








பியதனமமகுதிதினைமனநூலெயனயாநியுருவிகளாயிரோகனரீசாரநிபிணன்பாவினயுதரமி  
 னிசுதிலனனநூர்பபனனநிமகுநியாருமுவலவ ஆரு - உரைத்திடுந்நைமதிமைமசொயநருதி  
 னுசொராக்கிமலரித்திடு நுகொலலந்தணநிசம தருசலவமனநைமதிடுதகுமபாகமுதிருசப  
 யடுமினவயலுத்திமவ குத்திடுநடுயயந்தன னுவலாக தினவலருதிருதிம ஆது - வாகதி  
 னுதுயயந்தனனுவலகு மபெடுமுலகமலலா மலாகதி னுதுயயந்தனனுவலகுமபெயலி  
 நபயமலலாமலாகதிடு ருதுயயந்தனனுவலகு திப்படிவிடுகடுநாநைவககாரபபதுபெரியலி  
 யயந்தனனுவலகுமலலாமலராதிலல - ஆரு --- மரையலவலலாமலாகதிடுநுது  
 னயமபபிதகாரவாரநிலைபந்திடுயிணரபசுரிசாலவாகதிடுநாகடுவாநருநிரநிபாசடுகுவ















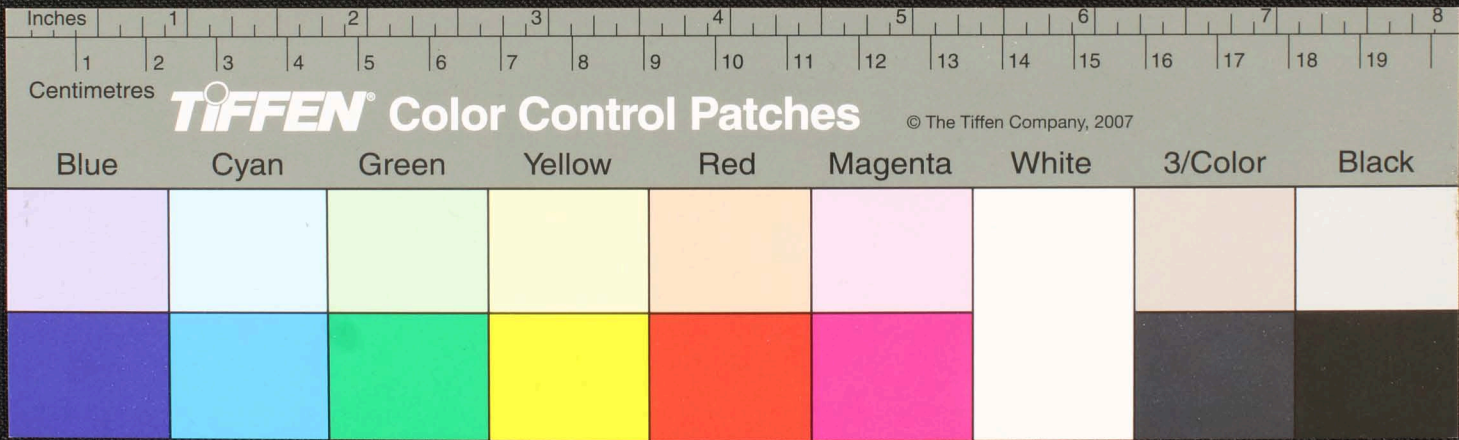






கூ 16

Handwritten Tamil script on a palm leaf, consisting of approximately 10 lines of text. The script is densely packed and covers most of the leaf's surface.





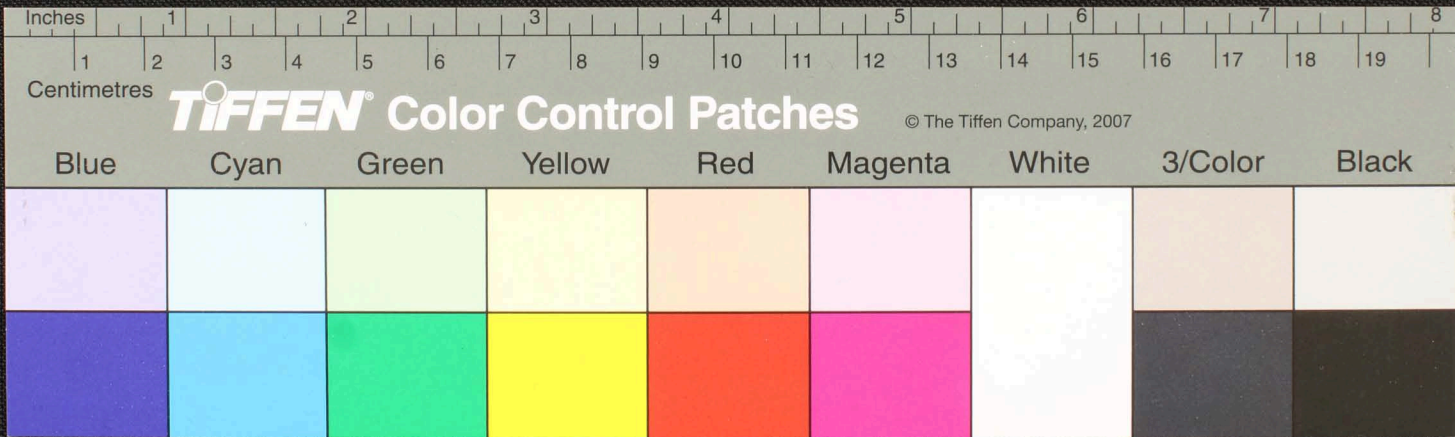




கௌ 17

சிவசுந்தரி  
குடாக்கம்

தீ மிடர செயுமுதரநீரயத னுனிவை யுதரதது ன்றையகுதநீருநதமகு செயயுமொன நியது யரநத னுடின்  
 யுரைதநீவகுநீயொர செனநீருநதமலலரநுசெய்துநகெல லெயுனடா-ககெ-இயயசுதரநீர  
 யாலெநிதநீருநதசெய கரமசுசெயயிசுய யுயயசுதரநுசெய னிதநிதநது லெலசெயயுமொயயி  
 டுதவயயுனடாயு வுதவநதரநுமலலரலயயயயயய ன்றவதமநுநடுமதுசெயதுயயீர-  
 தகக-சுநமநொடுளநி கூலசநநியமநுநதுநாநக-யுனநி மெதுவடெனநெருநிநுசசநிததுளநெ  
 தெரநநிநயுனநியயயநகநமநெநீரலெநிநுசசநிதிலயரநிநீர னுநீரநயுளநிவசுமநிநதநுநதுயரந  
 தீரமநீர-ககெ-சிவசு-குதநிநயுளநீரவாநதககெலமநீனயயநரநசசுநீரவாநதநீரமொனநுநதுயய













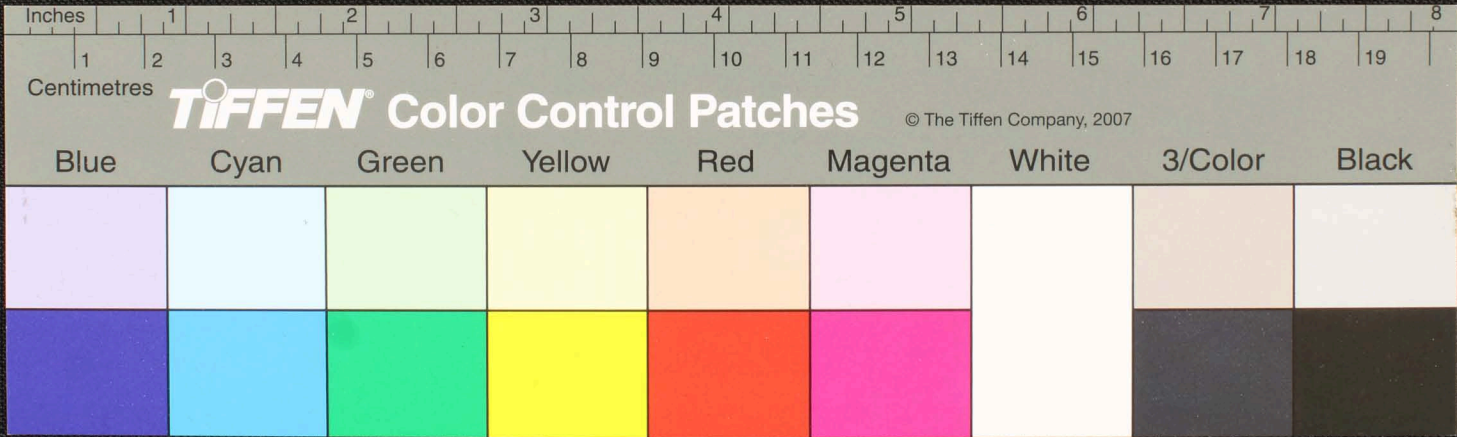








டிலககடந்தி லீனார மககக கிலககாருவ ஓகரலரதழி பபொரபொறுதது மிலம ரெடுபசு லவதத தித தீதார யொருந  
 தியாரெடுபய லபுதத தீதாரதது தவததீதாரகக டாது செயத வராலம பெடுசொபம தேதது ஓகாரநதது  
 துயாரவருநதிரெடுசெநி யநரளவகுவகொத யபாதககும் - கெசு - வடுநதீயகிலகக லகிதபபசி  
 யால வரபிவநதயாழக ஓகரககரகிடுநதிலயென ஓயகிடுந தரையகத நிமினபமரயகதகடு  
 தினுமபொருந துதுகது மனயததிணிவரககொதது னைமயர வடுசொநி யிடுகொடும யததா - கெசு - ஆவகெகதது னைமயரகதி  
 டுதுகடுநதிரொடுமயய வடுசொநி யிடுகொடும யததா - கெசு - ஆவகெகதது னைமயரகதி  
 டினுமயய டுநைமயத தீதார ஓசெயலீவாரத மாதுயரவடுமெனயுடு டாது லரல வடுத தீதாரயரகதி  
 செயதடு லீவார தீயகெசு பபரலரயல டககடுநதிரெடுசெநி யுயுயு னைமயத தீதார பபலிதகடு டாது



























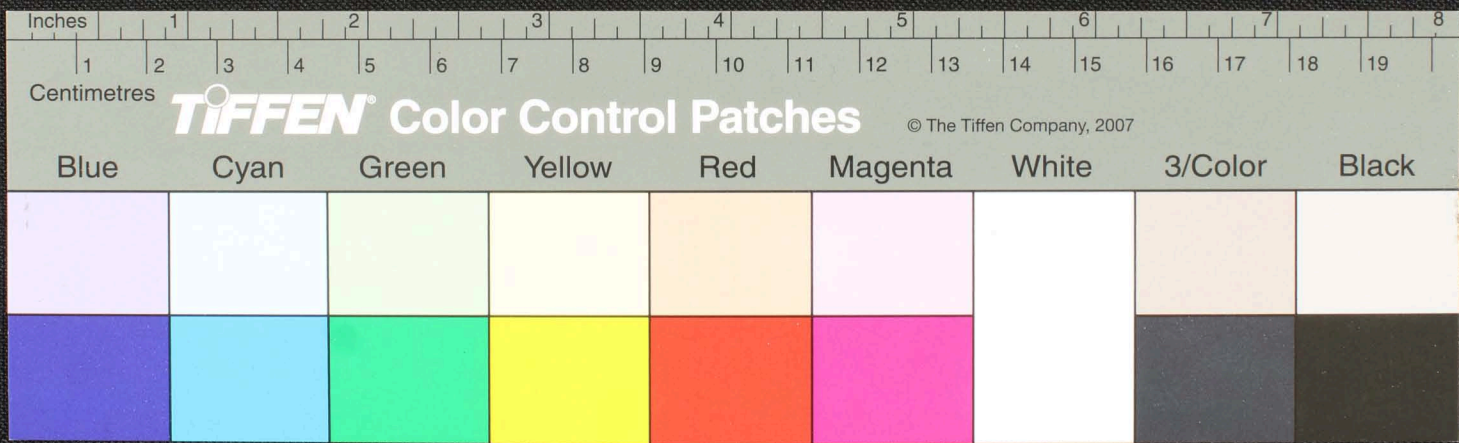






இருணி  
ரோகம்

எடுத்திடுபபது னயபரிசையவையகது னுதயா உணயததெதாழிப்பரிசையா னுபகுதிசெயசுமையாபு னுவி  
குது னுபவாயதுகுகெரடாது னுதினமாயதுநிதிநுநகாலநெரம னுதுசெயகுதாழிலவெனயுமு  
கவங்கபலெடுததுவய யவாநமயநுதமயசெராநதுபெதி ககவினெயுநிவித்திம-கடுக-தூரக  
கமதினறியினுமகவீர னிலயிராயபகவயிடாதுசெயவுப பெராநுரகநெமப்சிதிக்குலவநது  
பியதுபொயிகொடுமை யாவதிருணியாநவநுநியரத்தி தேயமுக்கயனமுள்ளியவகரத்தி  
தீவராசுநகநிகரபபர ககவெதனமுசீரமுமவநியபதர மசிரசெனவுலவநதுபகார-கடுஉ-  
துறநதுமபயுபயவவகுமகீரபு னுமெதுநகரயசுடெரகிசெயடுமைபநநதுடுவகாசுக்கககூருநாய  
புறநிபகடுதாசெரகமாயபயிறநதுநதுநுநிசூகபுமையாயமுநதுநதுயககலாமதுமலமடுநதுகுதி























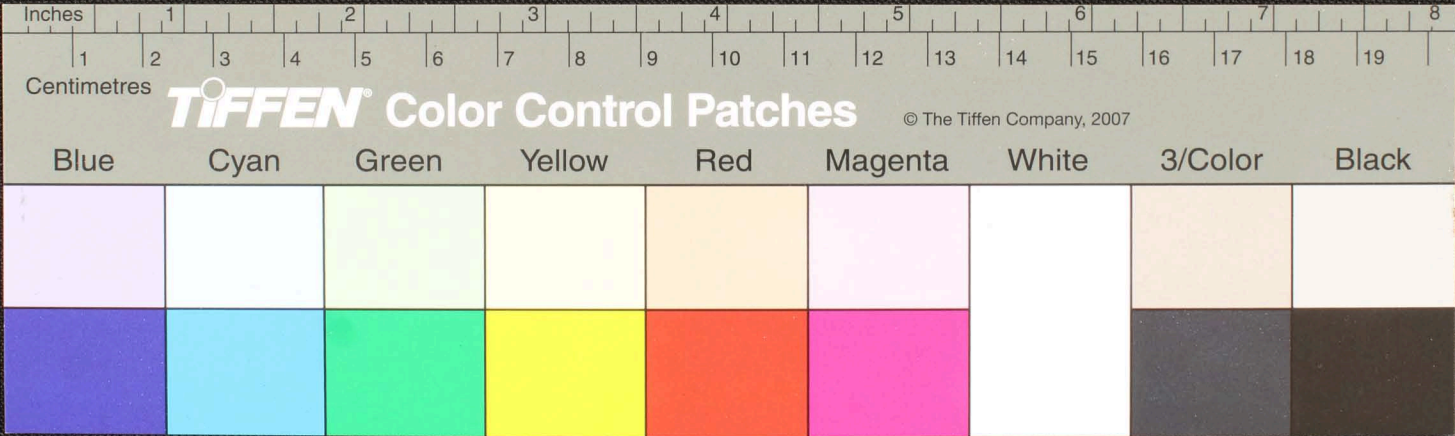






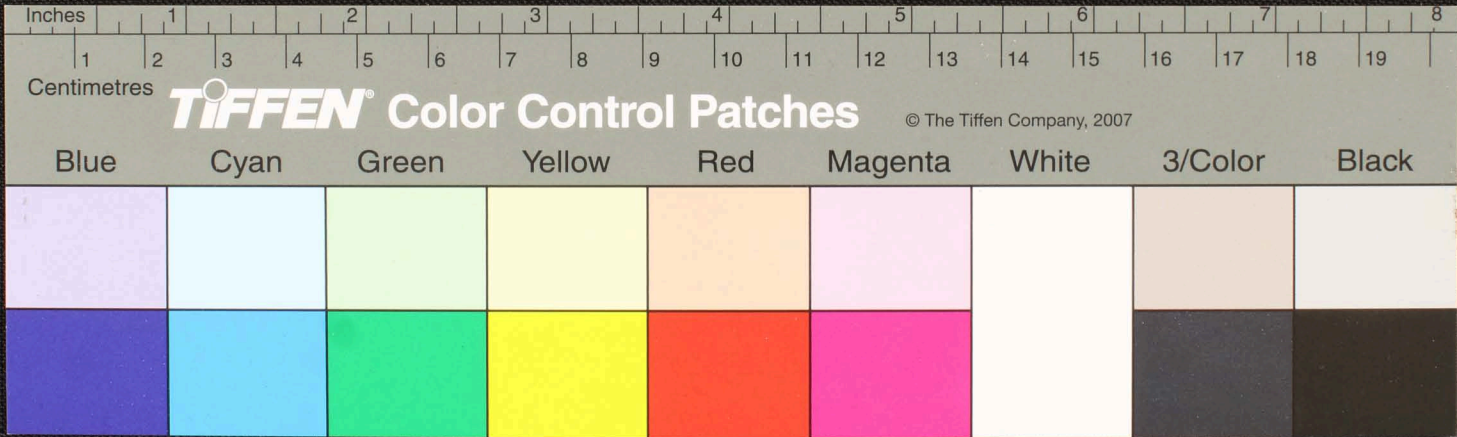
அததரேர  
கம  
பள

நினைவிடுகுவதது ஏராகநிதமுய நிவகரகாடுமரானிடுகுவ உண்புள னுதது னாரதது பன இளகடுடாழநதுள  
 னிடுமரககமவைகதது யுயரக லுநதடுளவனெனுவகீகான-கரக- அககடு ராகம- னுல னுலவகீகான இயல  
 கெரவந நிடுநிடுகரபு மாலவநடுநிடுமநடுயரானசுவ இதுதி  
 டையாடுதடுகரரநர யது சிரயநி ரகதமவ ரிவைவ்யகிர காதநதைகரயரநவமுறுமுறு  
 ளுளம-கரஉ-நடுகா இமையபு ளுதடுநிநாத்தடுமரநர நடுபொடுததுடுகனீ ரகதுமயபு  
 வெநிமலரடுகரன-டு யாரநடு ரடுவகீகாலயரானகை னுமவிடுமபனீரயதிறவகள  
 கெரடுமயிநநடுமராயததுவகிகாடுகடுகிறநதிடுராகம-கரந-விரலமு இடுவகரயய னுலவடுவ  
 கரயய னவ ளுலமரலநுசுசுநிகரயபளமரநிடாகடுகடு உளகிட டுரலெனலவ இடுமரகடு





யுத்திநிதம சிவிரநிபரலென்க்கு - குருகுல படுகரமவழங்கரவாநிக - களப - கரலினவருமபொள  
 களான டோராககநிபடுவரணநி கிரவானகநு கிண்புள லினை குரோரபிரலிழபயநிரலினவலந  
 குராககிணநிடாரகையகு - குமவரகமரலினவல - மருணனவருவானகையயகி  
 னகவகர - களகு - கையின செயதகனமவநிகயி - குநிநகதலனநிடுமயயரு  
 வலருநிதநிளாககிண - மருநிரளவருகலவேனகுமருக - யினதவபினபயசுகிடுகி  
 குயரவரு - குசெயது - கையினனநுரனவகிபுனமர - மருநெயராககிளநதி - களகு -  
 யயயபயநியரகேநிபயயநியபரவமலவரமொபயவநியவேகிணுணைமயபுரணுரபடு  
 மயபபுகனகதரயவரனொலரனவரபொருநெயமுசெயபிடுசெயதகனமருநிடுகிணுநெயமு







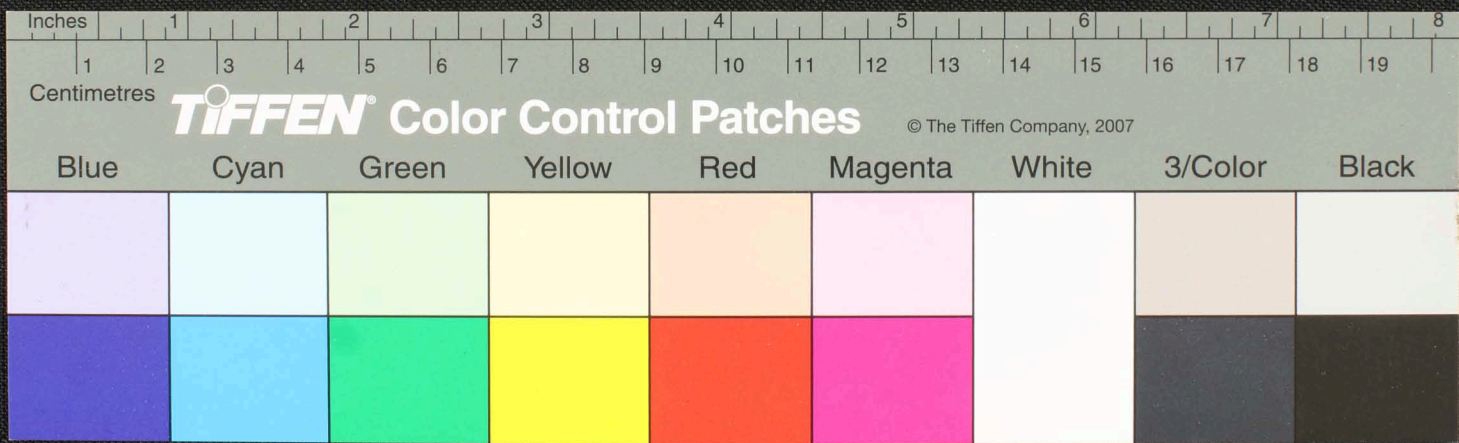






௫௧௮௫௩௩  
 னுமபர  
 வர்த்தவ-  
 ௫௧

யத்து மிவவெரெயர்நிடுமுன் மயாயு னின சுவக குடுயரன னுதீததடை பய பிததறி மின் னுது திமுது தி  
 குமமெயெய்நிடுகுமுறி பிநதீ மிபயகதததகுடுயநிடுமயிபயபை ச தயநாபி சீராககுடுதயவவரத  
 னின மெசுபி சீர-கசுர - - - - ௫௧௮௫௩௩ - தயநாபி யயாககுடுதி குமவை யெயரககுடுதததததத  
 தீதமரநடுகுமயிநாக குத்தவமிகவகுடுநிபபெயநதீரய தநைகதததததததததததததததததததததத  
 மிபி யெயரவரதமக கன னுமாரடை நலலிடுகெரகுத்திந் மிமசுமுசெயயரகுடுயரீயரை  
 வரநிபுயரயயயிந திநதது துனலுமெயதவரதவரகரததத நயார-கசுர- துடுதுதெரதடுவ  
 குமககுது ததரதிலவநிநதி குபசுகக னுலகெரகுத்தததநயநெ குத்திரநதுகரதமயெயரததநிககரவககுத்  
 சீரயநதி - வடுநதி யரயுடு லெரலிலவயரகரதவனெயரரைநுகசீரகுடுநிடுவெயரமநயடுடுது னு



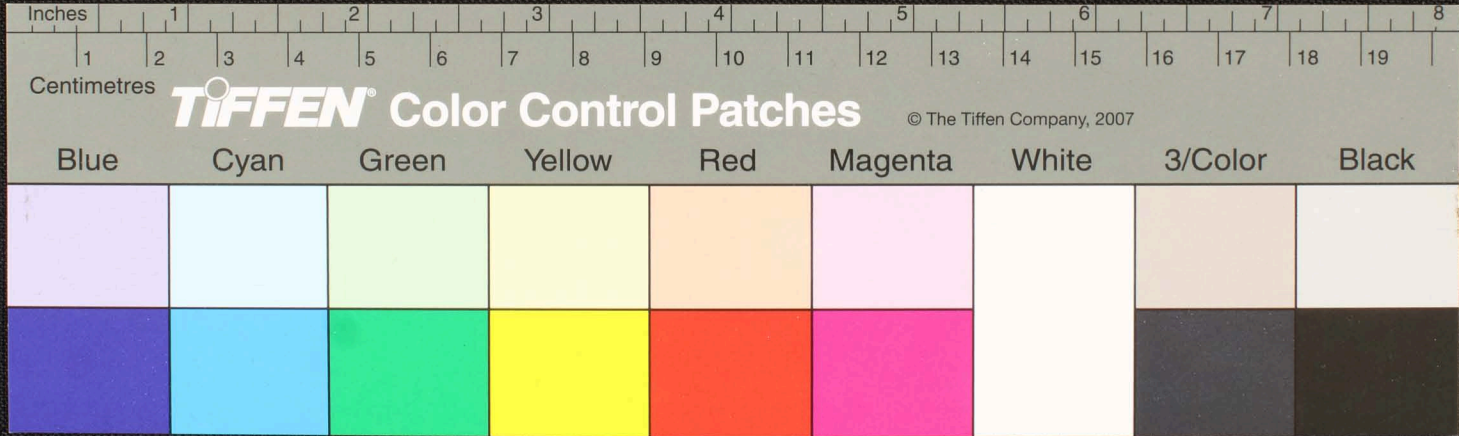






170 30

வருபுயவநிதசுசிவாகமபுராணததையழிபதிபரவமத்தெயண்ணிசுசிவநனனுகத்தரராகபராதியிபநநிய  
ஸ்ரீரீயரா-கஜஆ-தியபைடுவகிரபய திபத்தி ரீராகடுககெம மிநயயகன்னிடுமுன்மிரவகாரெடுயபடுகிகள  
னாடுவத்திவநதுஇத்தி முவடுர்னாரரெசாடுவெலாமிரவயந  
கிரகநமவயடும யடுயகிரநதிநதுயபிடுவெளடுவா பபலரடுகுத்திநதிமகடுவடுசெடு  
னவனடுமமபடுவார- கஆக-அநிநதனாரயினவரததைமயி ரயரடுனனவநதிநதுநிபுடனக  
கடமநிநடுபடுதன னியரிசனூடபடுத்திமாசதியட்டடுந திலநகபடுதிசுசெநிநதுநுநர  
மதுவனுககலகடுசெயகயி னுயாகடுசெசாரபயாதநிநதிடுகடு குரனலுமத்தியநநதெனசெசாரவசர  
நநலாரடுததைகடுதர-ககர-துனபமாயகடுயலலடுநதுயரிநதுநிபடுயமடுவபடுவாரடுவனபி



















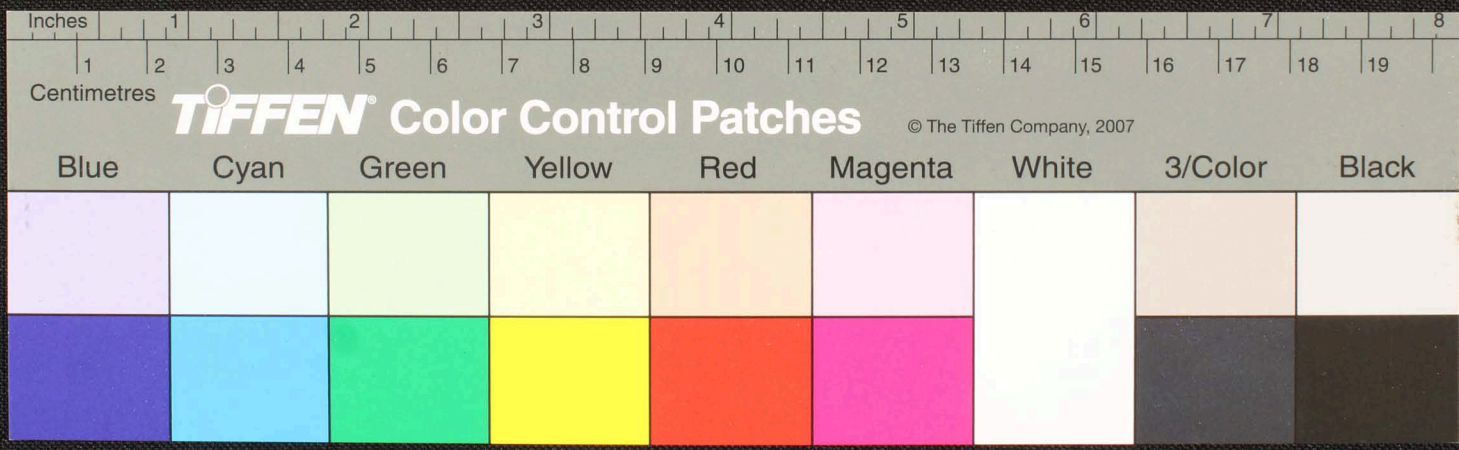






Handwritten initials and a red mark on the left side of the palm leaf manuscript.

Main body of handwritten Tamil script on a palm leaf manuscript, containing several lines of text.



















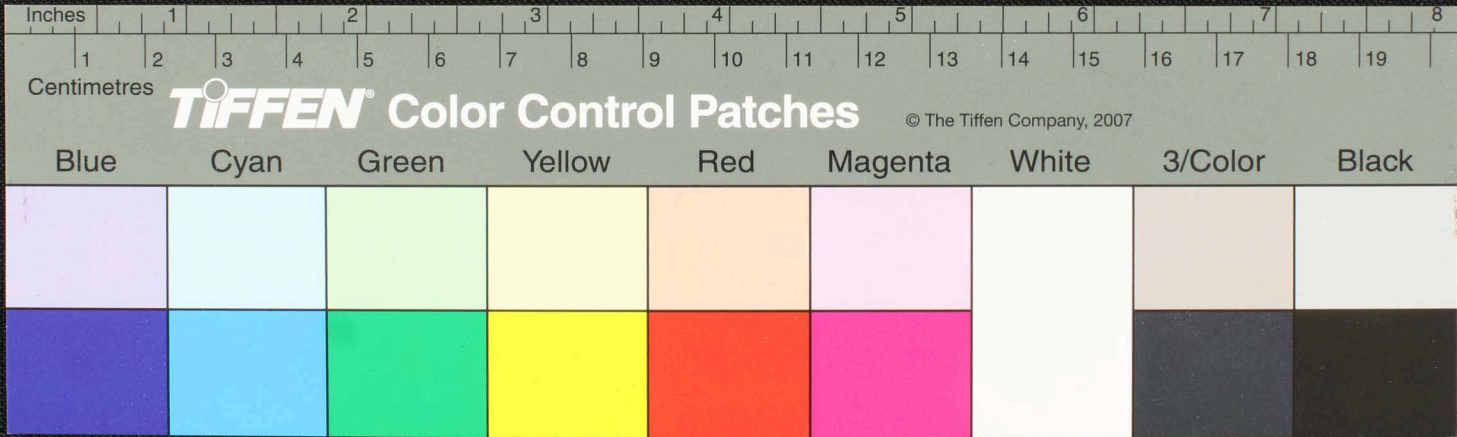






Handwritten initials or numbers in the left margin of the palm leaf manuscript.

Main body of handwritten Tamil script on a palm leaf manuscript, containing approximately 10 lines of text.



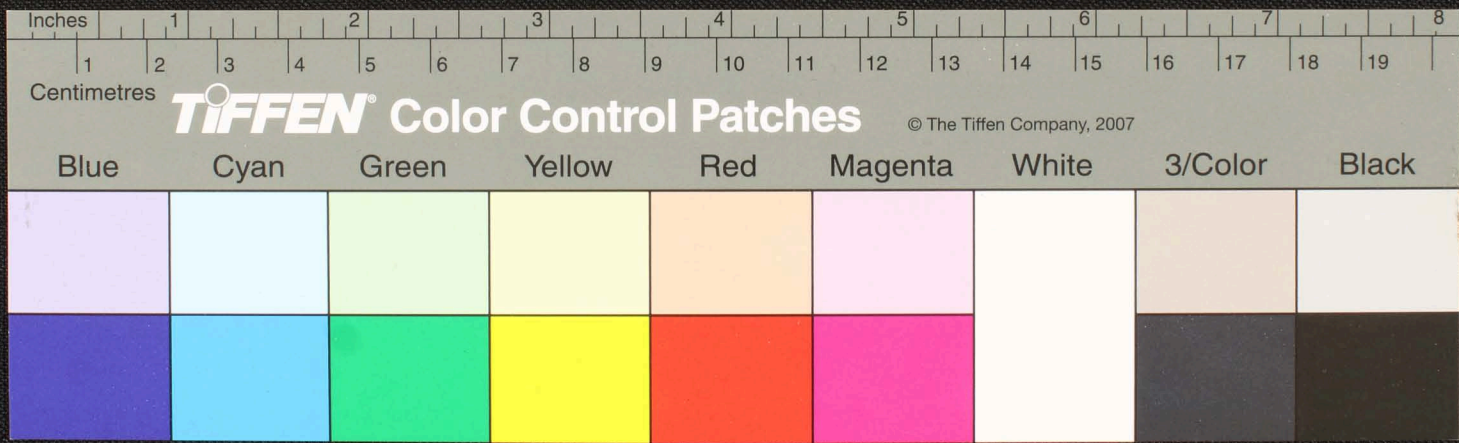






37  
1707

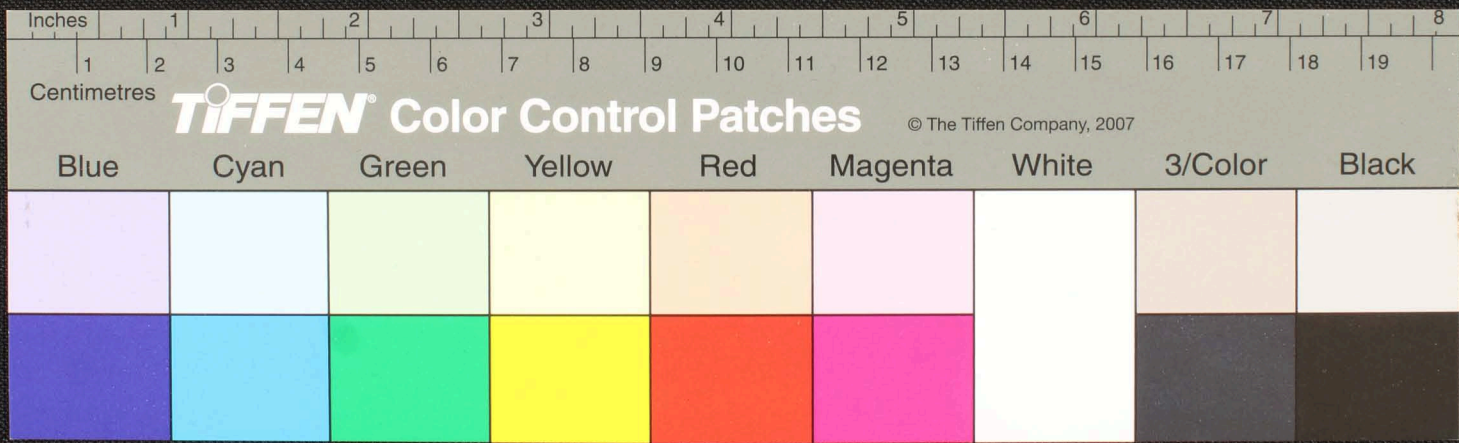
திரமரையாயது - உலக - கருவழிசுவரையாகமலடாதி ககடுநதுயசுமதுகி சிழத்தலயர்வமலலரைசுசோந  
திதுகடுபபகுதிநதிடயதளவழியிறத்தநடுபெருநகிரநதிநிடையடுலிந்திவசாரநதிதுநீரத்தரவு  
கையரபுடுவழிசுதபயத்தி குலுத்திவரநிவரபுழலவரநதுபழிநடுதிர - உலக - ஆளுமலலையரநடு  
யநிறநதுவடுமபினிவடு திடயிறநதுமபனனநயிடுபதடுகட டெனுவடுகர அபகரபடுநடுநகடு  
யடுபபரயசயனனடுமப) ஸுமபலவெடுதிசுநதுமுநநதுடுமய) ஸநதுதுளசுநுவடுநனடுவலபுந  
கடுவலவடுமபினிவடுமப) வதயவமகனிரகடுகடுநது ஸுரீயபரா உலக - ஆளுமலலையரநடு  
ஸுரீயபரா வதயவமகனிரகடுகடுநது ஸுரீயபரா உலக - ஆளுமலலையரநடு  
ஆளுமலலையரநடு ஸுரீயபரா வதயவமகனிரகடுகடுநது ஸுரீயபரா உலக - ஆளுமலலையரநடு





திராவிட  
ரகசியம்  
நிராய-

வெள்ளீரய-ததுளயரவரர-உரு-நரகிடை-யமுந்நிரலிடுகிறநரயபுலிகரபுமரகிழிவிரகிடைகெழலகர  
 டீமமுதலவிலவகதிரயபபவவயரயபயிறநதுதுரகீமரயிறநதுநரகீம-நரமுநதுதுயடுநுதியிலவகதயவ  
 லாசநபரயடுகிறபயமுந திடுதிராதிடபபரததையரகடுயபடுமர னமுமுடுதிர-உரு-கனனியங்கயி  
 னவ-னாடுதமுடுவங்கடுகிடு எமங்கலவனிதமுததுனனடுமனகனம னிகயந்துயிரயரனசிராயகலாமயி  
 லதின்திலவகிபுனனடுமவ வநிலகிதவசுதனனுவநகிடுதலவடுன ய்கமுநகிதபனனடுநலஉனபயலரக  
 திடுதிராதிடபபரயவயரவ வறுயடுவடு-உரு-திராதிதமுடு-தன மஉனயவ+னமஉனயயனிடுபயகி-  
 வநிரயமுரகஉனவிடுமயபகதனகசியடுதிரகிடுபபாடுகடுனயதிததிபபொதுமகிடுயநதுமுனவனால  
 லனமமரயதநதுமஉனயவனகலவகிடுகிடுயபகிடுரனவகடுநனமயாய்கிடுதமுஉனயவனகிடுரனாந  
 தநுபொடுநடுகிடுகிடுவ-சுகிடுகடும-உரு-பொடுவடுவகனவனுயவனமஉனதைபபுனாடுகிடுமசுதலய











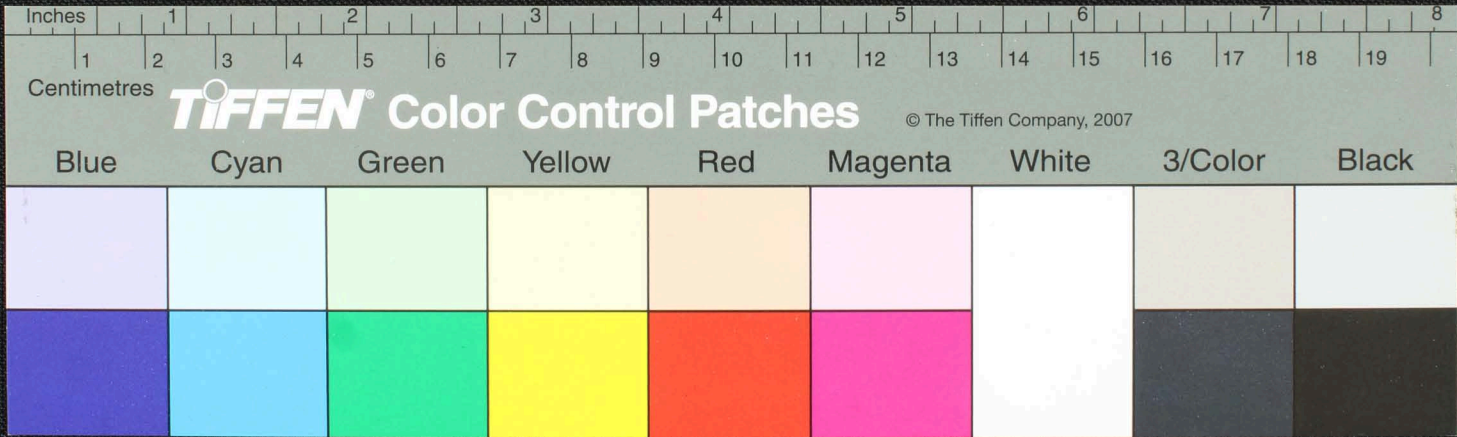






மறையவர  
சீதல

மறையவர தரமுநத நகனுகினை சீரந்த மறையக னு லீயாதி லீயாதுலித்து நிறையம கமலிவட கிடுறையின லீவடயித்து நீ  
புரணணி லீயா வெறியு மறையக னு கிரையத்திரித்த னு சிசிவித்து மாசம நூலத லீயா நிறுதிருறைய கமலாருதி  
ச சீராட்சி இறியாருறைய வகுலாது ரசியலித்திம - உலகு - லீவதரண மரய ரென்குகிடுமலிபு மலீவண டயயத  
ருமகு மியறயி லீயாதி குமரயணி லீவதலரத்தலகிட கிடுறயுமர திரயபய யுருயித்த லீவத தீவதுசீரா  
ரத்தி மகரணய மியறயி ச சிபரந்தபநதியா னு குநீங்கிர தீவலா வலாருவதி மயறத்தி டா திய  
றியாவற கிடுமயபத மடைந்தார - உலகு - அந்நிலையயய ருத னு னுறத்திடுகிடுகிடுறைய யநீயரன  
மதவ மரகிடுமயறத டயய லீவாரகன மத்திர டயயலிவ கிடுகிடுமரத்தி மரத்திலநாட டந்திடுமயயர்தகல  
லீவண லயி யா யசசாரயி கிடுமயரத்தி டயய ரெநாரு டயயலி கிடுச சீரத்தகிடு லீவகக ரெநாய தினி ரச

























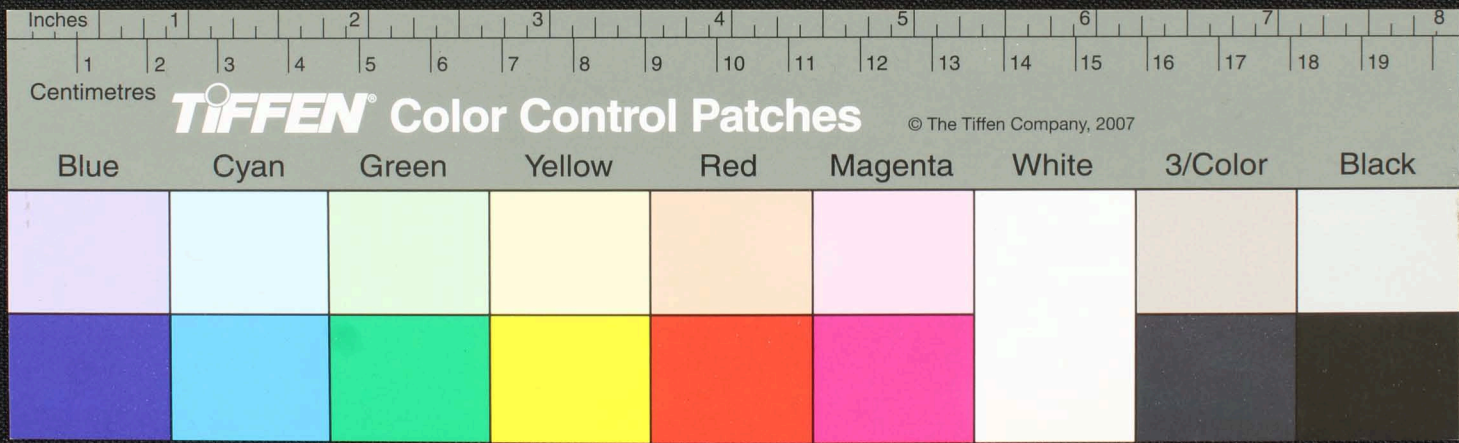








வாரா - த - ஆயிரகதினியலனாமலித்துமரடங்கநீர்துருச்சயூயாமெனவுசயநீநதுநடுயயலிதநது  
 ச்சுதாமாயினுமச்சுமபொரனானுலவகுத்தடுமவைலொராககீநது தியுயசயசுமபொரனானுலவநுயருவரு  
 வசயலித - ர - சிதமபயம வாரனசுருவாரகீரதிருககீகாரகாமட தருகடுமவைசசுலவாரபயதிரு  
 னமறைலொராககீநது திருத்தடுமவாகவரகூயினியநலஜ் ரைகவுவயுமலிதநதுருகத  
 சூதடுமிக்கியரத்திறை சபயயினும - சூ - துணனாபநிகர ரவகலிரககீமரபயநிறா  
 னுருணாருசுவெணுலொர கதிபுலிதியானவகவுசயதிமபின னுருமறைலொராககீவலப  
 னிலியலிசயவருருறுபனாருருகிகாருமைசுரனாவுரனாகியமகபயநதுருபாரும - ர - புநடுமயினு  
 குமயாநினுநடுலொரபுகணமதிநநதுபினியநலவாரகிமினபமரரசுகிசுணபாருமருகதடாபயின



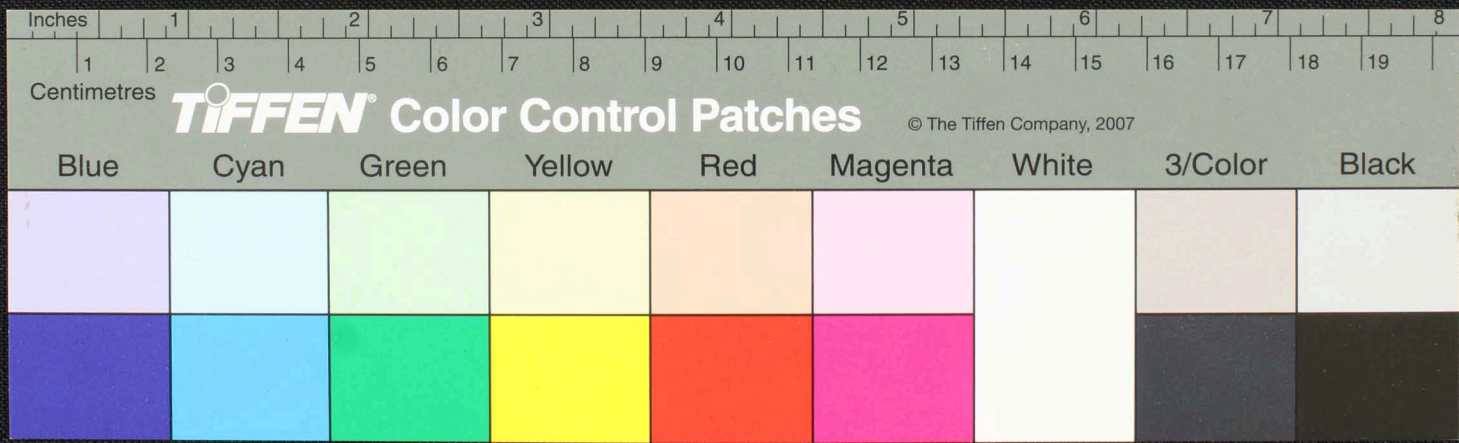






உலயகுடிய  
 குரகபயர  
 யசுதிக்கிம-  
 காயாசுவரககுதி  
 ஸவயநிளயிரரய  
 சதித்திம

புவியமனனாததரனாதபலபுஞ்செயதுவதலிக்கீடீவகவெனபுவதபுபுசுசெனசெயலித்தும-கெ-  
 பெரனனிமலமலையெயரபொலயபெயநபுஇவமைத்துகுறனுனசெயரனானுவநவத்திசுளவநூமலையவரக-  
 டீநதுமபனனடுவகெரதினீரக்தயரகதினரபநிவயசெயதுமபி னுனகுஜலபனயசெயலிலக்கிய  
 மலையாரநதுபெர கும-கெ-குல-உலயகுடிய-வகுதிமு லயகுடியபுலிசெயர-நதுவலி  
 மலசெயதிடாதிநீ ரமகுநதுதிசுத்தமாதகெநயமினசுத்த திரமலையெயரகெனனுகிலயந  
 னியமபுரித்தரித திரமலையெயரகெனனுகிலயந திரமலையெயரகெனனுகிலயந  
 தீமரகுரகத்தமரடலஇவஉனயபெயரபுதலியநநிரயபெனமின-கெ-காயாசுவரக-பெ-தாயா  
 இலாதமீஉனகுதலகெமநகீரமலகாசீமபெயரயவகுதிகபபபுலகெரபுநகெரடரயகெப  
 இடுஇயபாரநி யாரவதிபெனவிசெயதுதிடுரனமலையெயரபுரயரவரகெகரயரகெனனுக

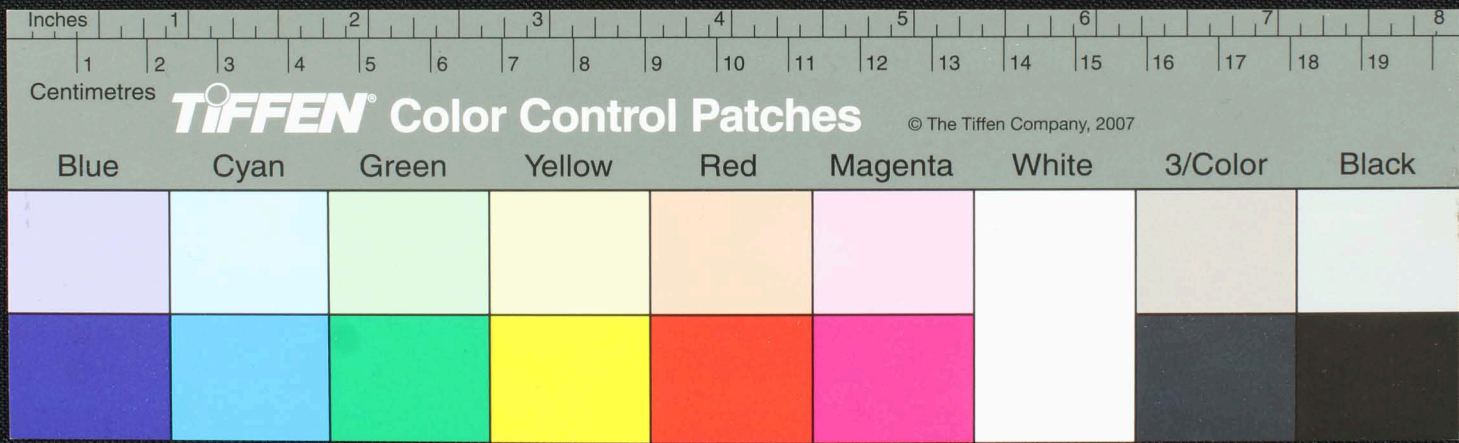




50 95

சுரரேரகப  
- பராயச்சித்த  
ம  
முறைச்சுரயி  
ராயச்சித்தம-

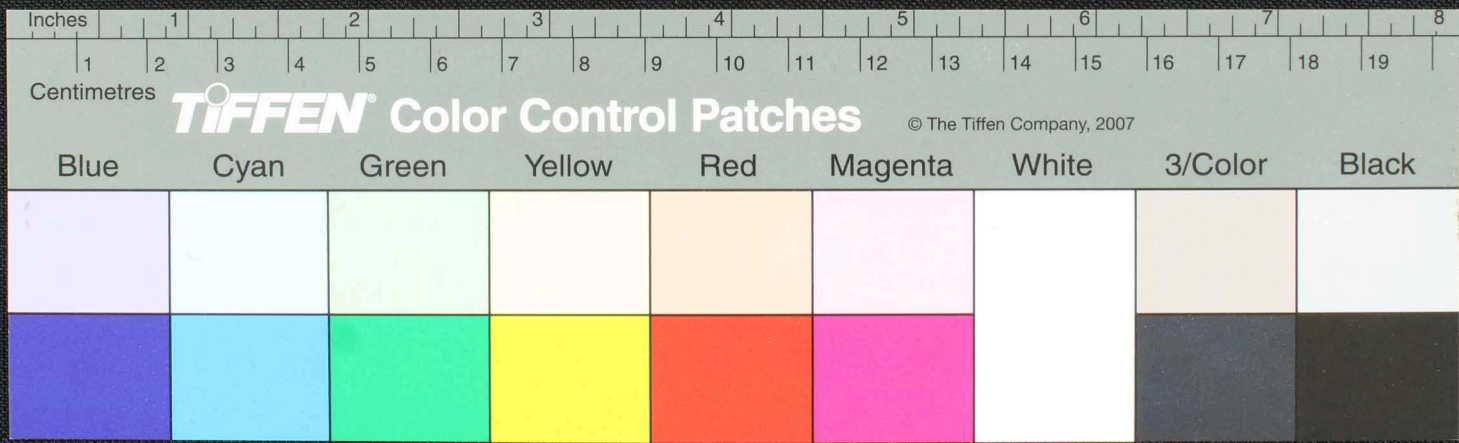
ஆடுதலுத்தவியவராசெடமுடுநடுதி-கடு- அடுநதியவராசியகபெயறெயயறியசுவபுறுனியநியநியபியபிய  
குருதுதி ரத்தயாநிதிரையாயபயொடுவிலகொலிலலமவநதுதிடுநதுதவவராசமுமபணாணிசதி  
வடனகுறையயியபணிரகெடுநது வடுநதியபநுக்ககதினாமயநயினுமாமுடுநதவறுநெய-கடு-  
சுரமெனபுறகடு நகவகைக்கானகொடராவகைடு துடுஇயபாமபரமாரகிரகசாரகதி  
செயமனதுதிவன வலயடுடகநதிரமாரமணயயோரா தூறநெடுவாசெழிக்கவயாநிரல  
இடுதலுரமாரமடு கதியுசுசியசெயமுசுசாரபுமுறை யாலயநயியயின-கடு-மடுபுதிந  
யோநதிநிரபொய மனதுதுவனலயமபணிரதுயொடுவா ரசுரகெவகைடுபாலயபொனாவி  
யநயியவபுடுவைதிடுவாரசெயபொனாநெடுமணயயோரா துயபயநலகிபயணிரகெகதிக்கடுவா  
பரமெனபுலயபணியசுசாரபுடுசுரகெவகைடுபாம-கடி-வெ-முறைச்சுர-வடுகதிடுடுநடு





செய்யவே  
கவியராயச  
சுந்தம் -

வைச்சிவநாலாஹைச்சிவமலகித்திடரலகைவேய்யுகித்திடுவீரத்திடுயையயடாத்தயயாகரூபதிடுமர  
துகைபெடுதிடலியலவிடெடுநாவுவுமமராமனாகிடுண்டியுநிலிமகித்திடுயாடத்திடுகெடுநபடு  
வகையநூநுடைத்தன புடனரேயுவி-கக-பொடுவடுமலன பொச்சிக்கீரமெடுதிபயுசுராதை  
ககெடுகித்தமடுவ குமலனசெயமடுநெதினமடுநதுசெ யதிடனமரலுமிசுசுரடுநெதிவ  
சுசுரமாதேவநகிண ஆடுசெயிலனாநனிடையலுகா பரிசுபித்தலகையனிலிமபுனகீர  
பகியனிமரநபுநனகடு ந்து-உ-உ-செயடுரா.செயகதி ஆடுராடுமனாவுவடுகிரடுமபி  
யடராலனாநுமயயத்தாநமகாலலவகடுவபயுதுசெசெயதுடுசெயலித்திமயனிநதுபொயுவி  
திருத்தியாத்திறைகெசெயதுமவையத்தினமனாவுசெயாரகக்னனமகிடுநடுராரசுராயசுரககித்திம-  
-உக-இயயபசுடுவடுவனாவுயெயுபிடைபொலுககெவனாநினமயபடிகளானானமன



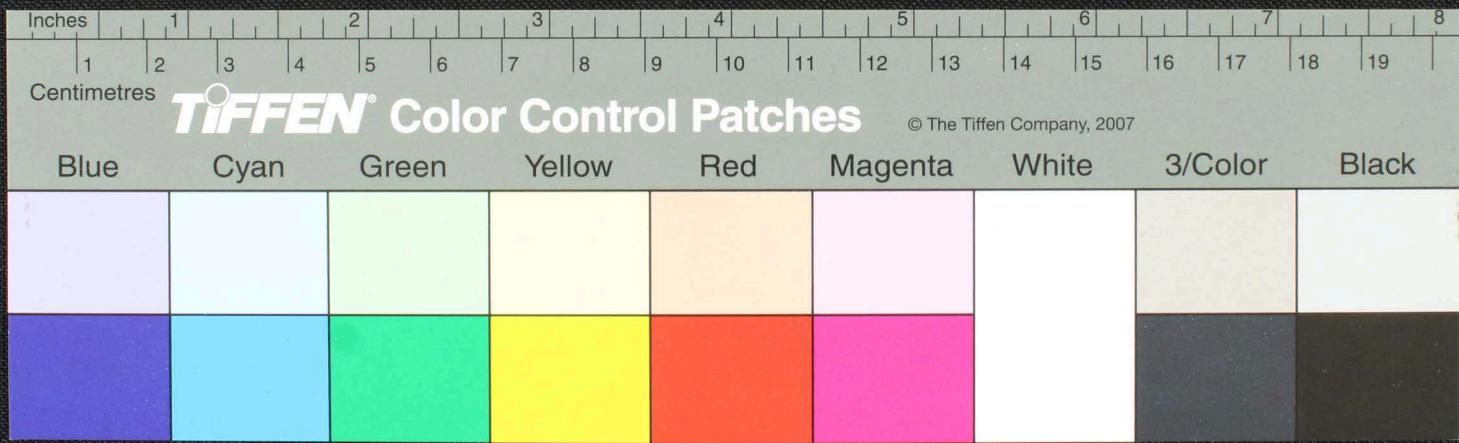


வரத்தொரு  
பயராயச்சி  
கதமல

சுவி 46

பித்தொருக  
பயராயச்சி  
கத

ததியுவிருககமுண்டாய்ச்சிப்பயமுடுகிண்காரநதுதிாத்திடுமபிண்கவெவலலாமொபபிலாவாதிமு  
ரத்தியணியாடுதலவலவரா-உஉ-வாத்தொரா-வாத்தொமைபதுகுளசெய்தவலபிணையவாபாறுசென  
புசெத்தமராபியல  
தொருநதெனபுகடுமவடுததநதிர  
தொருபிடுவாடுகக  
னாமாடைசெயாதுநலவபுகிநலதி  
பதுசுரபிடுபாறு  
லியநபியாபதணமடா-புநராபி  
தொத்திடுபுதிபயனபி  
ணமடுகிறைசையாடுபகாதித்தமபர  
பிட்டுணநாசமாமெ-உஉ-புத்தொருக-புத்தொருபதுமகிண்கெயசெயபிணையபபியலபிடுகாது  
செத்தியமெலிபுடுகடுநதலலடுகககமபித்தநலுமெத்தவெமணபுநராணமவலவபிண்கெதா-ராவுண  
சுத்தொருமையெயாணாறுபயலவாடுசெசொணவுவாடுய-உஉ-சுபுசுவக-பு-பு















































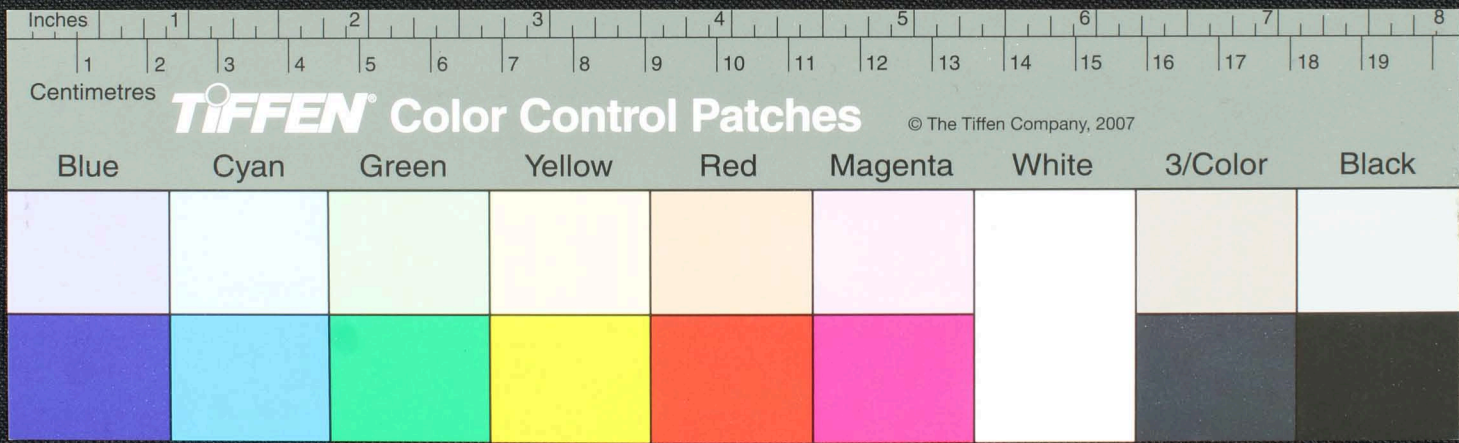






ஆனந்தன்  
விவரித்தி-

ஆரியத்தொடர்வத்திடுவரானந்தன் மகி உறுயிமனபரபெரியத்தொடர்பியபுல்ககயபெருமருந்து எடுக்கெ  
 மினுறநிலமெய்யபயிபபபுசசெயமாபுனவரதை யாடுநியமாத்தவமெய்யெழுமுத்தியையுத்புமபமா  
 எஉ-இயத்தினபயத் பெரகாமத்திவனுடத்தொருகுபுன பெய்விடுமரானந்திபுபபிசுதுத்  
 மரையபகுச்சுருதிடு பரமபெனத்திவத்தொராபுனரு நரஞ்சுதுபபுனமருவெரையிசு  
 ரத்தவகணுமுதுதிப பெரத்தி-எஉ-எனசெயலிலலையெ லவாமனைவனிசெயலெய்யெ  
 துனசெயலெய்யெது தராலெய்யிரனகுமபுமுனசெயத்திலெனகெனலவாமருத்வவனுநுனரநிலிபபு  
 னுசெயலெய்யெது துபபுபபெரத்திடுவரனெய் - எஉ-பரசுமாரபசுவரபசுபுதமாரபசு  
 லெனத்தொபசுமாரகரைதரனெய் பெருமவரயத்தொராசுமாரசுடந்தானுநுநரபகுத்திவலகெ















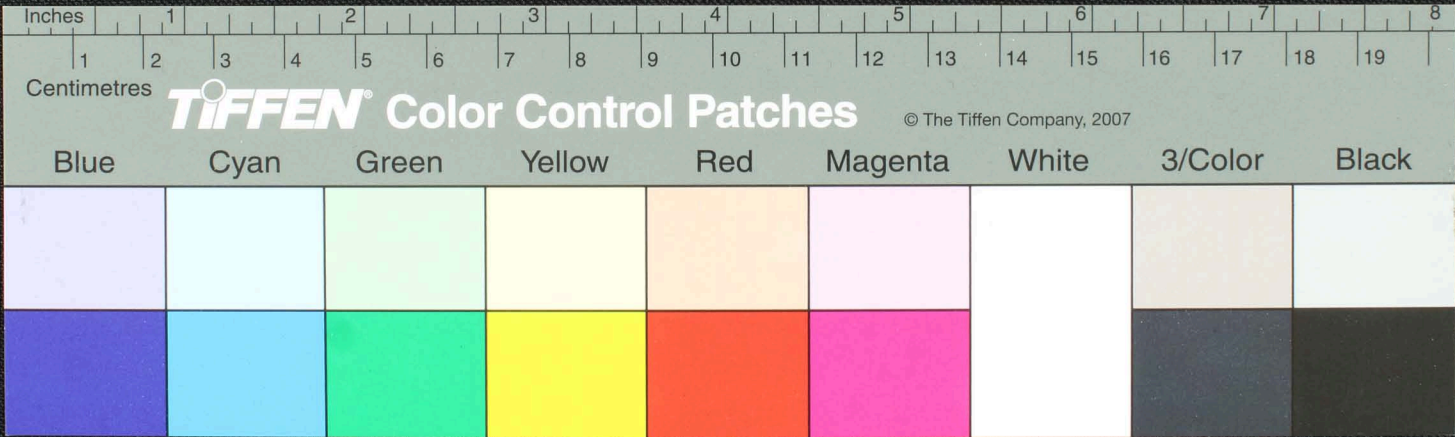






176

மயிலு மபெரிதுமா ளுரா கின ரீசுடுகுசன டு டுபி ரீயா னாம னுதிரு வகுமலி திகதய பிமு யலி தி நிதின னு  
 செரவ வாம - ஆடு - ஓவ - ஆ னு ப ய ந த் து திர வ கி ம னை மு னி வ ர மார திடு ம ர ச திர ம ந து ன னி க ன செ னு வ ர த  
 மயத ம ய னு ன னி ச ரி ச ய த யி னெ ய வ ர க ணு தி தி நீ னு வ ர வ து ய ர ன னு ப த வ ய ர த தி ரை ரி ச ய து ய ர சி ச  
 து ரீ ய ர வ டு ட னி னு து டு டு த து ன னு ம ர ர ம ச னு ன ச ய ர ய த ம ர வ ன னி த த ர ய ம ய ட னு  
 க ர தி க ரி க தி ஆ தி - க ர தி க ன னு ர ச ன னு த ய னு க வ னை த னி ரீ வ ர ர வ டு ட டு க த னு த ர ய னு ம னு  
 ய வ ர ச ப ன னு னி ய வ ர தி ய னு ம னு த ர ல லி தி ய னு ப னு த னு த தி னு ட ன க ர வ டி து க ர ன டு ர ர ம னி டு  
 க னு ட னி ர னி னு த ர தி த ம ர டு ப டு சி த னு க ர டி த னி னு ர ய டி வ னை த ய ட னு ய னி னு து ட னு து டு தி - ஆ ர  
 த னு க னு க ர டி த னு ப ப னி னு து டு னு ய வ ர க டு ச ச ர ய டு த னு னு த னு த ம னு க ரி க ர டி வ னு டு ம ர ர ன ம ச னு





































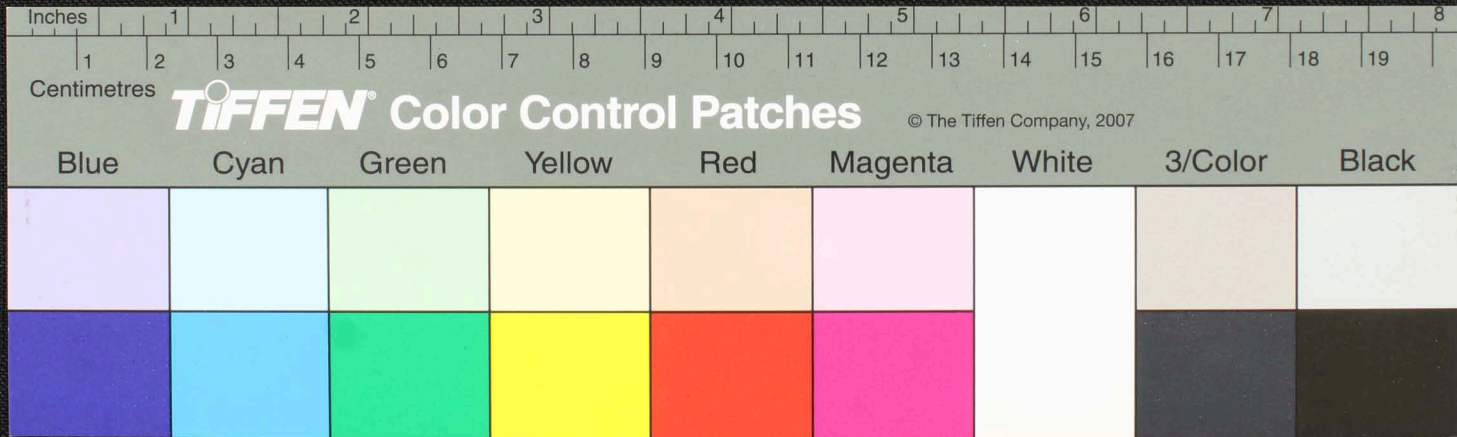








வதிவாழியே சேமமாநீதயந் திறநத் துவாழியேயமநலஜலகெவாமனிதுவாழியே - ௧௧௧௧  
 கனமவிரகமமுயதுபுபயயது - ஆககதிருவிடுக்கம-௧௧௧ — இரண்டினதிருயருகதம-நஆஆ-  
 இசுககரதவருடிம மாசியினதிரு-௧௧-௧-௧௧௧௧ } புதனதனுமைஇருகருகுரு  
 திரிணயபெயுயியது. வசுனியரகயமசி-புலவரம கனசுபரபதிவைகதியு-







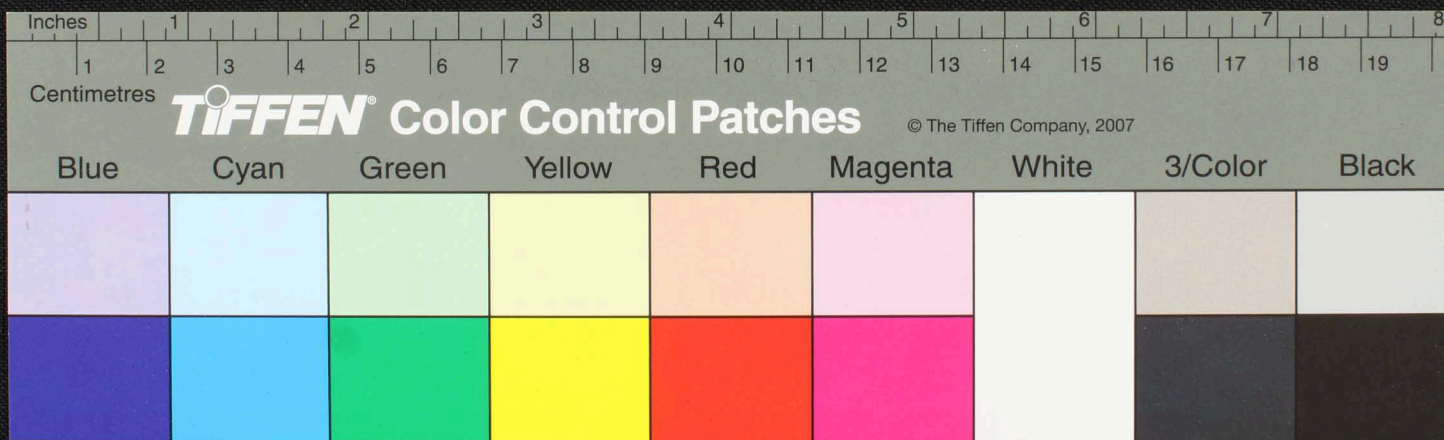




















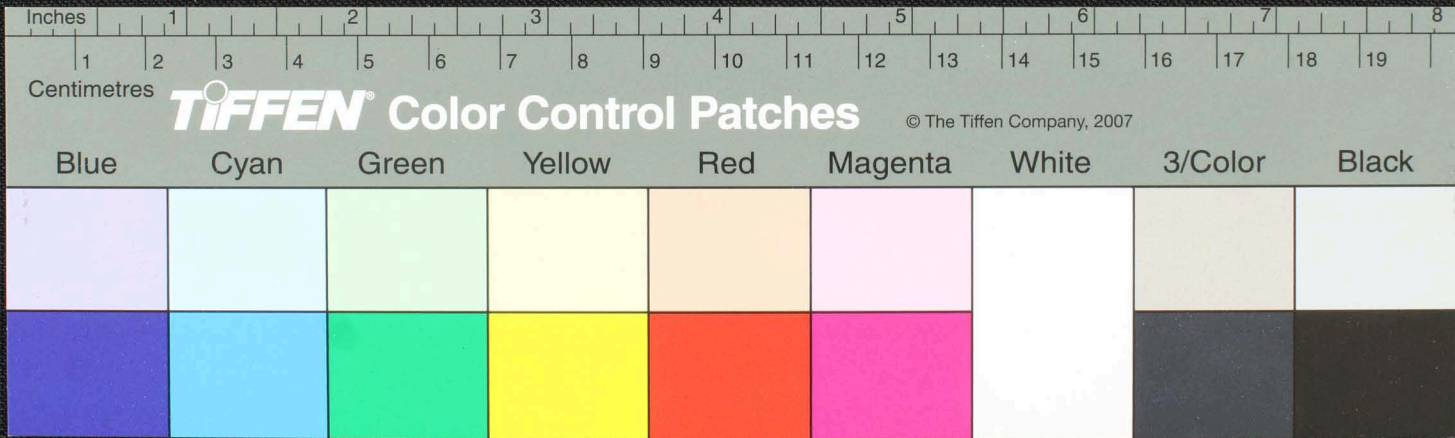
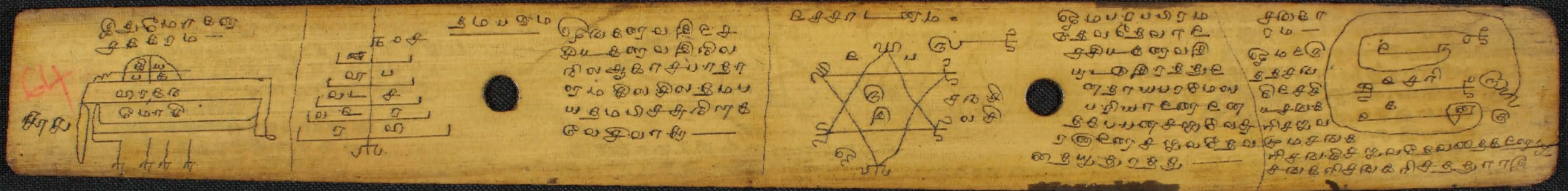












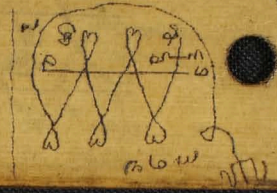
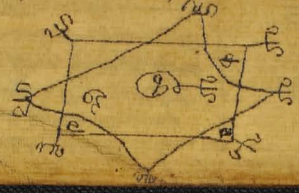


675

உணர்ச்சியை நினைவு  
உணர்ச்சியை நினைவு  
உணர்ச்சியை நினைவு  
உணர்ச்சியை நினைவு

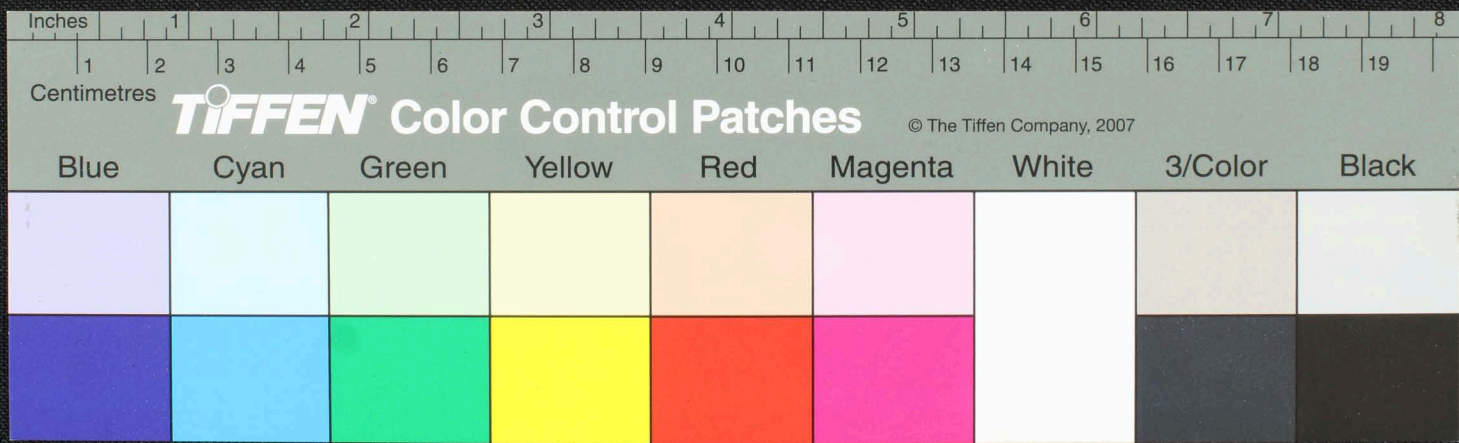
உணர்ச்சியை நினைவு  
உணர்ச்சியை நினைவு  
உணர்ச்சியை நினைவு  
உணர்ச்சியை நினைவு

உணர்ச்சியை நினைவு  
உணர்ச்சியை நினைவு



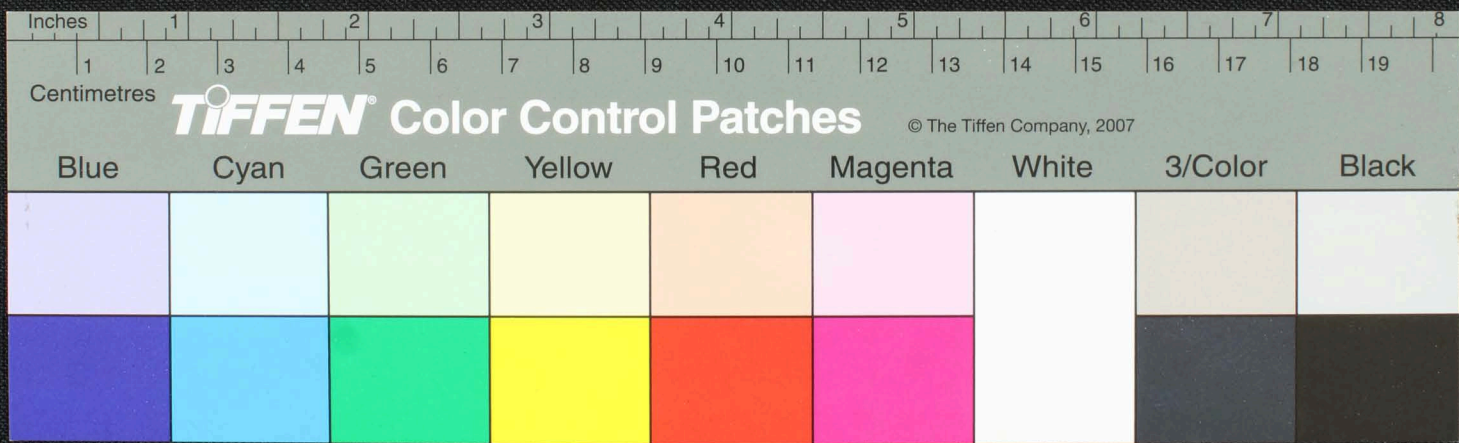
உணர்ச்சியை நினைவு

உணர்ச்சியை நினைவு  
உணர்ச்சியை நினைவு  
உணர்ச்சியை நினைவு  
உணர்ச்சியை நினைவு





Handwritten Tamil script on a palm leaf manuscript. The text is arranged in several sections from left to right. On the far left, there is a red symbol resembling a stylized '5' or 'S' and a diagram with lines and dots. The main body of text includes several lines of script, some of which are organized into a grid-like structure. Two circular holes are visible, used for threading a cord to bind multiple leaves together. The script appears to be a form of classical Tamil, possibly containing a calendar or astronomical table.













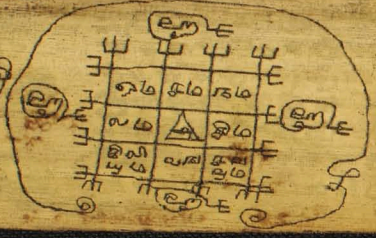






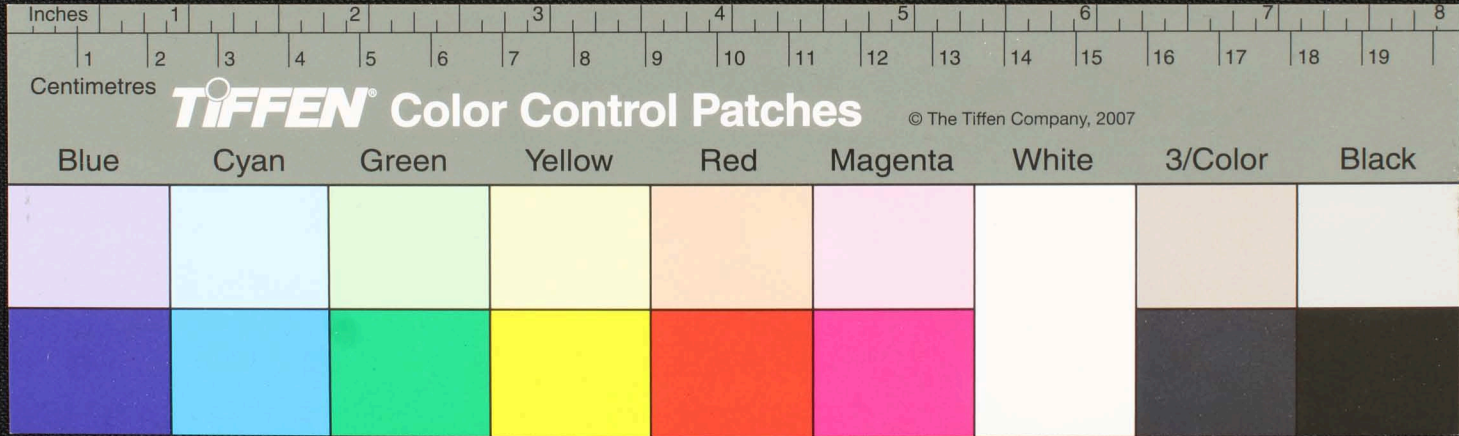
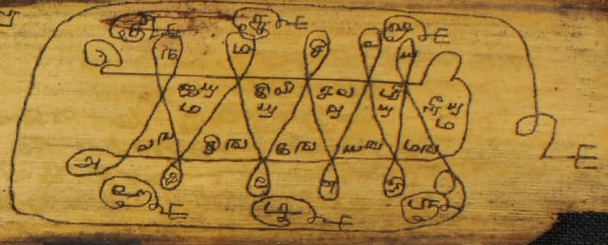


வினாக்கள்  
சாது  
சுர்வகுலாதி  
நிவர்த்தி -



ஊ மகிம லீல ம  
வரவாரநரதிலமொ  
ஊயுநிலையு ம  
சுவபுமபரா  
பாரசுவரகா-  
யு - 800 ஆ -

பசகெ லுடகதிநடு மயாவ திபு  
கலீரவு நிவர்த்தி  
ஊ மகிம லீல ம நம சுவராய  
ரேநகிநிலையரதிரா  
சுநிலையரதிராயுமபடு  
சுமபடுஊயுநிலையு  
சுவபுமபடுசுவரகா - சூய -  
உருசவிக்கெயு ம























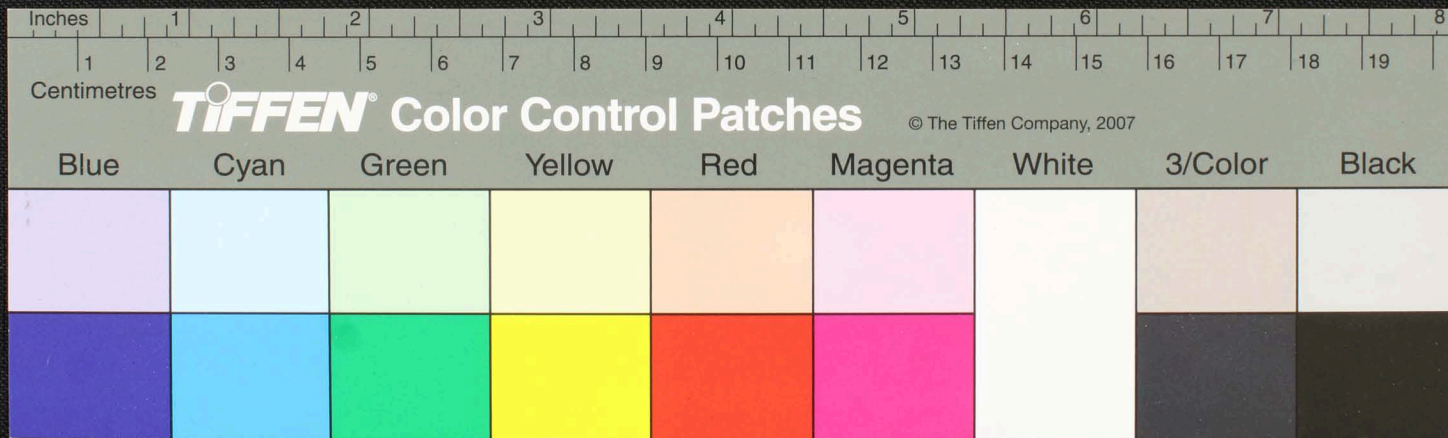
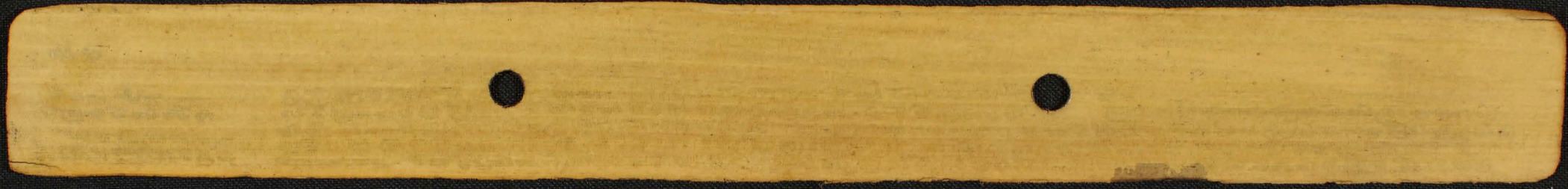












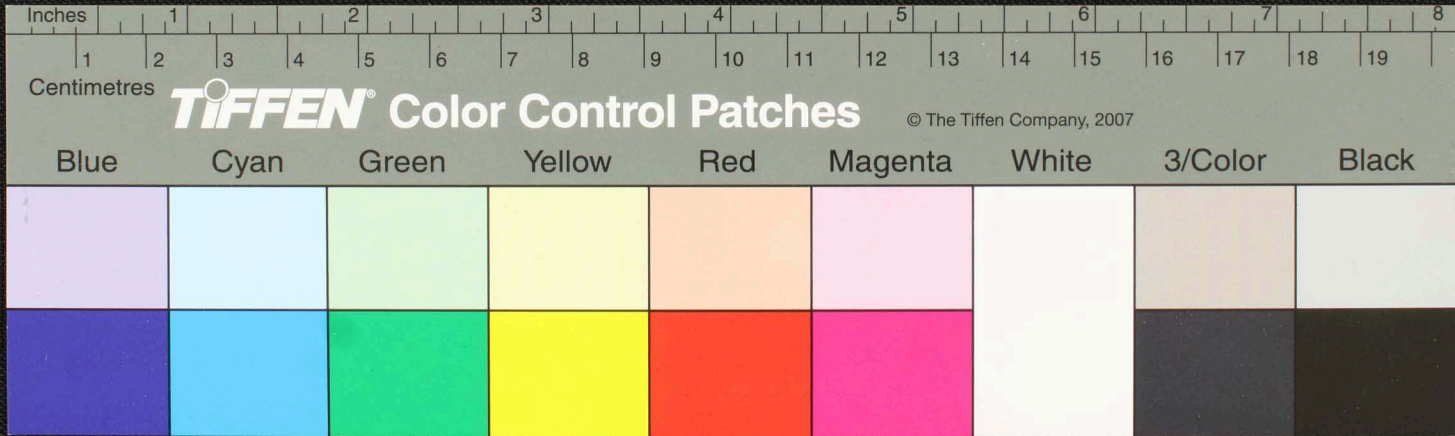


செவ்வகியல்  
பட்டாச்சுவர்

73

திருக்குறி - சாதிக்கோய - திருப்பலி -  
திருப்பலி - சாதிக்கோய - திருப்பலி -  
திருப்பலி - சாதிக்கோய - திருப்பலி -  
திருப்பலி - சாதிக்கோய - திருப்பலி -  
திருப்பலி - சாதிக்கோய - திருப்பலி -  
திருப்பலி - சாதிக்கோய - திருப்பலி -  
திருப்பலி - சாதிக்கோய - திருப்பலி -  
திருப்பலி - சாதிக்கோய - திருப்பலி -

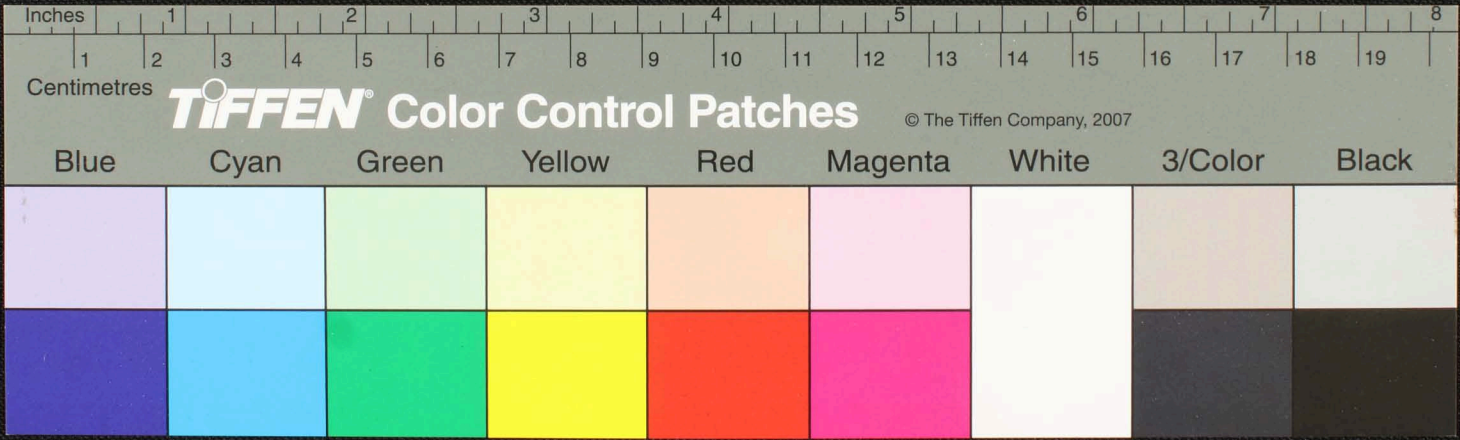
திருப்பலி - சாதிக்கோய - திருப்பலி -  
திருப்பலி - சாதிக்கோய - திருப்பலி -  
திருப்பலி - சாதிக்கோய - திருப்பலி -  
திருப்பலி - சாதிக்கோய - திருப்பலி -  
திருப்பலி - சாதிக்கோய - திருப்பலி -  
திருப்பலி - சாதிக்கோய - திருப்பலி -  
திருப்பலி - சாதிக்கோய - திருப்பலி -  
திருப்பலி - சாதிக்கோய - திருப்பலி -





முப்பழம் - வாழை - பலா - மா -  
 சூரிசாதி - லவங்கப்பூ - லவங்கப்பூ -  
 நாகக்கொம்பு - மூலம் -  
 மகாபஞ்சி - மூலம் - வஸ்தி -  
 தூசி - மூலம் - பாதி -  
 வடுபஞ்சி - மூலம் - கரு - மூலம் -  
 மூலம் - கரு - மூலம் -  
 தூசி - மூலம் - பாதி -  
 மூலம் - கரு - மூலம் -  
 மூலம் - கரு - மூலம் -  
 மூலம் - கரு - மூலம் -

பஞ்சிக்கொம்பு - சூரி - தூசி -  
 மூலம் - பாதி -  
 பஞ்சிக்கொம்பு - மூலம் -  
 பஞ்சிக்கொம்பு - மூலம் -  
 பஞ்சிக்கொம்பு - மூலம் -  
 பஞ்சிக்கொம்பு - மூலம் -  
 பஞ்சிக்கொம்பு - மூலம் -  
 பஞ்சிக்கொம்பு - மூலம் -  
 பஞ்சிக்கொம்பு - மூலம் -  
 பஞ்சிக்கொம்பு - மூலம் -  
 பஞ்சிக்கொம்பு - மூலம் -



























































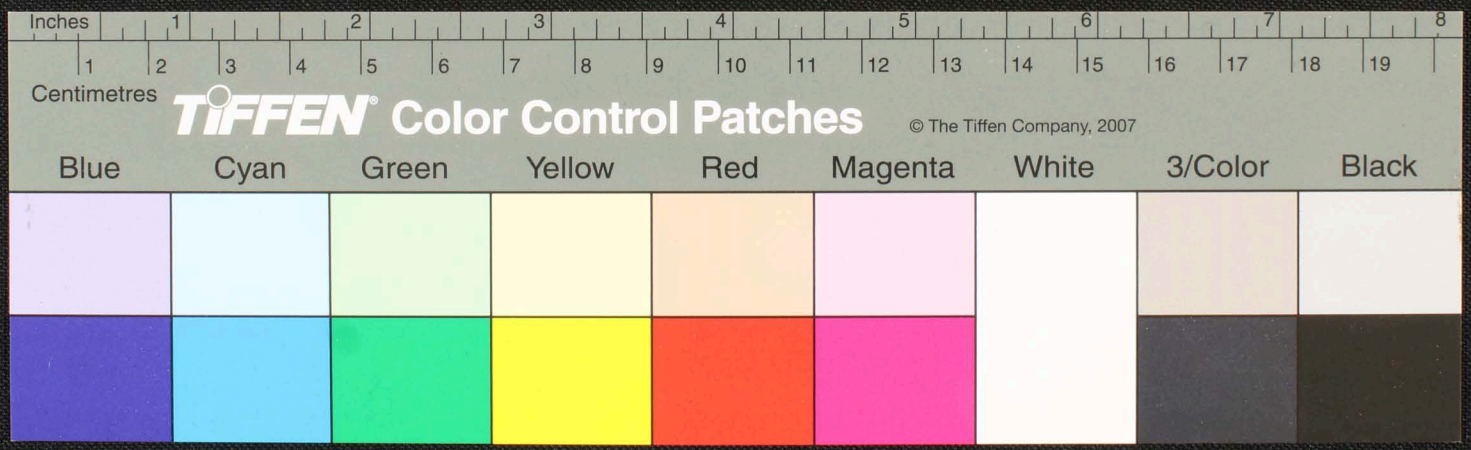






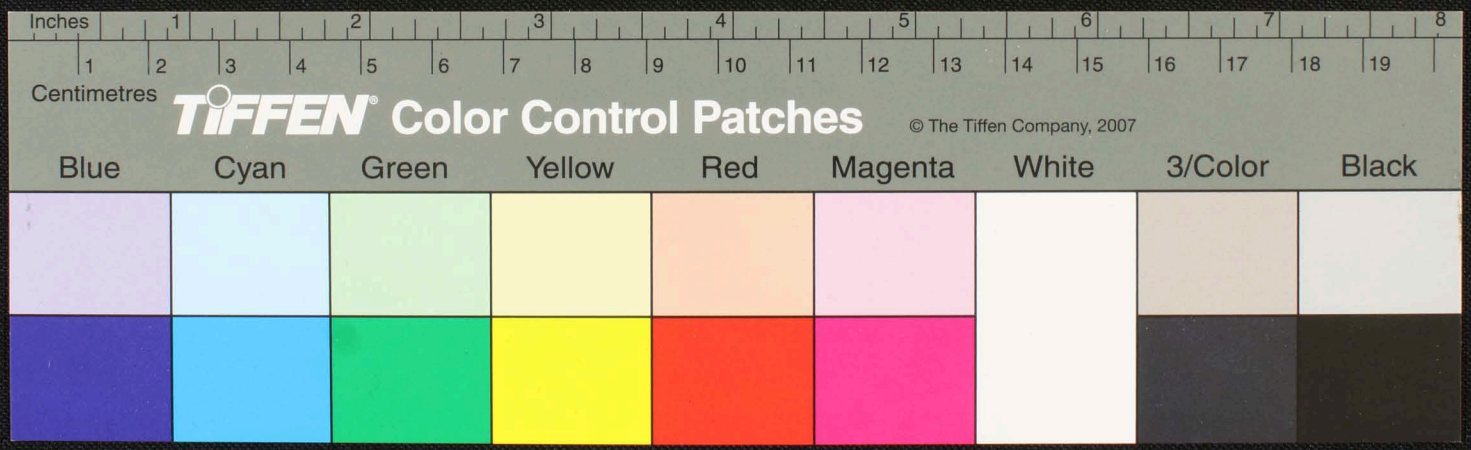
பாடாசுசூரததுகடு - நறுசூரகம் - ஆதிமதுரம் - ஏலம் - வடை - கீழ - க - நறுகநுநரவெரனாய்க்காசுசூரதடு -  
 உளனிமின்குசுகடுவசமுபுகுநுரமசுரமயினுனி - வெழுச்சுகாபிதின - வடை - கீழ - க - குடை - உடு -  
 குதுசு - உடு - கீழனிமு - தை - வெளகடுகடு - துைவசையலவரமட - உதுவகடுதிசுரைந  
 து - நவவை - னை - பட்ட - ஆரை - உவபபெரைஉரை - பட்டகடுகடுவ - சூரததுசுசு -  
 ரகடுதயல - மரகடுநுநுமிசைம - கடு - உரைநு - வெடுகடுதிசு உவயிசுமவைவதிசு  
 துரைநுகடுகடு - குமபுசுசு - கடுகடுவ - உவமபு - முருவகடு - மருசுவதுனாமா - உடுகடுமர  
 னிவபரகடு - உடு - மரமிடுவகடு - துைவகடுவெலவரமதுவெடுகடு - உவகடுகடுபயி - க - உரை -  
 மின்கடு - வசமுபு - வெழுச்சுகாபிதின - கடுகடுசூரகம் - வடை - கீழ - க - உடு - கடுகடுவகடுகடுசு

வலகடு -  
 நிவவொழுதி  
 ருமு -  
 மரகடுகடுகடு  
 கடுகடுவ





Handwritten Tamil script on a palm leaf manuscript. The text is arranged in approximately 10 horizontal lines across the length of the leaf. The script is densely packed and appears to be a form of classical or religious Tamil. There are two circular holes visible on the leaf, which were traditionally used for threading a cord to bind multiple leaves together into a book format.







































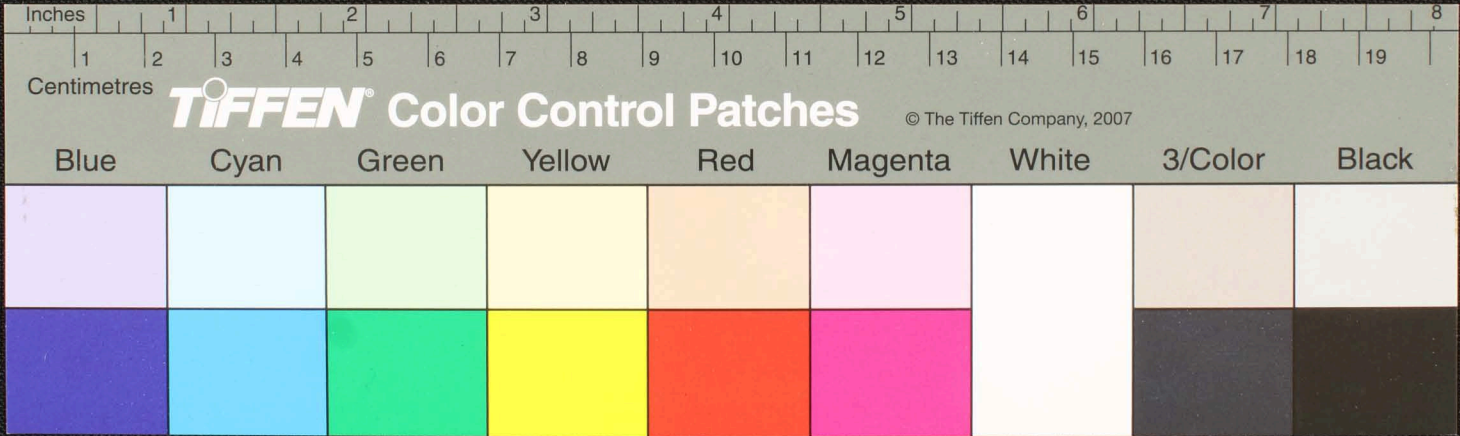






வெண்கலம்  
 குகைமடு  
 கந்தகம்  
 அளவு:

உதம நகம்மாநகம் பெரும் ல திவைகள் தீரும — வெண்கலம் — கு — ஆதகம் ஆதிமநீரம் தீருகி கரம் நகம்  
 வரவா-குகைக் காயம் நூரைப் பழம் மருசுர இவைகள் சரி எடுத்து ஆலி உதுந் நு ததுகெரி கிகி தீரும  
 அதிமநீரம் கருகு தீரகம் திளயலிகுகுக கரயம் மசுரக கரய செருசு ந தளம் அசம் திரகம் துத்சுநக  
 கத்தூள் பன்னி துளி யாருதலய நுகய யாருதலகி  
 வெண்கலத்திலுள்ள கந்தகம் சம்பு திவை நூரை அளவுகெடுதி-க. திசுரகத்து மரகத்து மரக-  
 கை வரவா-குகைக் காயம் நூரைப் பழம் மருசுர இவை நூரை அளவுகெடுதி-க. அரைத்துக் கெடுதல்  
 பபால் விளக்கெடுதல் செருசுரத்து கிசுசுசுய-க திவயம் துது குகு துபயம் அளவுகெடுதி-க. அரைத்துக் கெடுதல்  
 கிகி — குகைமடு வலிமரகம் பெரும்மாநகம் பெரும் லிவை மரகம் துதி



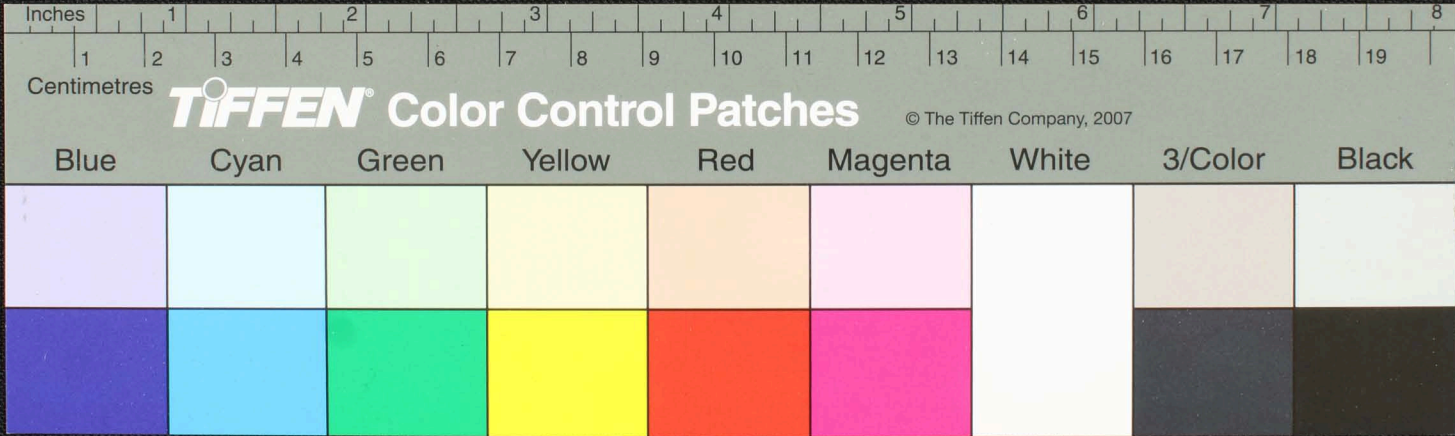






நெய      இவளதுவயதெவள - நரி  
 தலைவா - வலிநகடுவா - சா  
 துணைவா - விரிநகடுவா -  
 உலகப்படுகடுவா திவ -  
 பெருகடுவா - பெருகடு  
 மையலெகடுகடுவா - இவ  
 ச்சாநகடுவா - ச்சாநகடுவா  
 அநகடுவா - வலிநகடுவா

நெய      உறவின அகடுவா - இவ  
 கடுவா - இவகடுவா - இவ  
 கடுவா - இவகடுவா - இவ  
 கடுவா - இவகடுவா - இவ  
 கடுவா - இவகடுவா - இவ  
 கடுவா - இவகடுவா - இவ  
 கடுவா - இவகடுவா - இவ  
 கடுவா - இவகடுவா - இவ  
 கடுவா - இவகடுவா - இவ



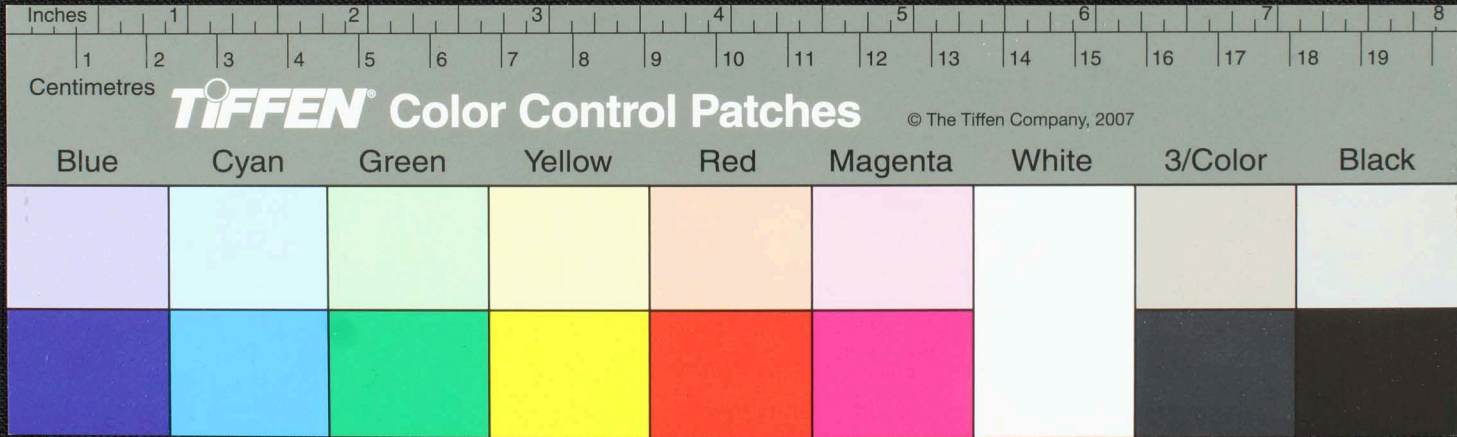


அகிலிமாநாடு  
அகிலிமாநாடு  
அகிலிமாநாடு

சி 801

பிஷுபு...  
அகிலிமாநாடு...  
புஷ்ப...  
அகிலிமாநாடு...  
க...  
புஷ்ப...  
அகிலிமாநாடு...

அகிலிமாநாடு...  
புஷ்ப...  
அகிலிமாநாடு...  
புஷ்ப...  
அகிலிமாநாடு...  
புஷ்ப...  
அகிலிமாநாடு...  
புஷ்ப...





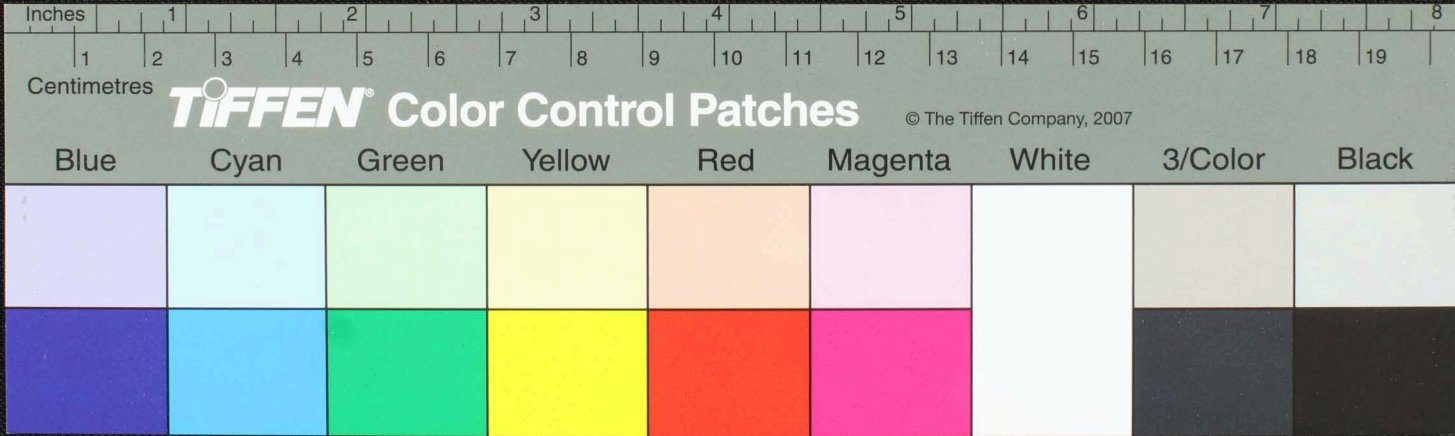








Handwritten Tamil script on a palm leaf manuscript. The text is arranged in approximately 10 horizontal lines across the length of the leaf. Two circular holes are visible, used for threading a cord to bind multiple leaves together. The script is a traditional form of the Tamil language, likely containing a religious or philosophical text.













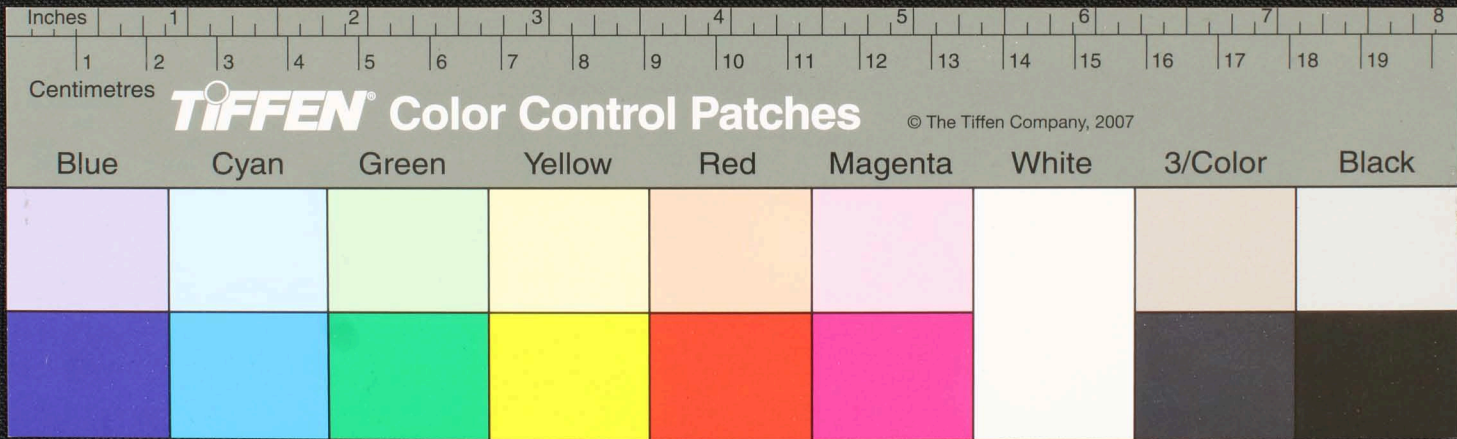




திருப்பாவைகளெனகு  
 திருக்களிதும்லதபி  
 ம் ஐதி

யுககல - மதுரம்  
 திருப்பலி - மரயரகுகாய  
 செஞ்சுநதனம்  
 கடுஞ்சீரகம்  
 நய்சீரகம் - ஓதம்  
 சேநகலகரகரகல  
 பனாரகபனம் - ஓரனசு  
 தூளசெயநகலவரகபி

நெயயிதும்பினசீனூ  
 மந்தினிஜமகெகடுக  
 கையாயாதிசெய்தும்





























































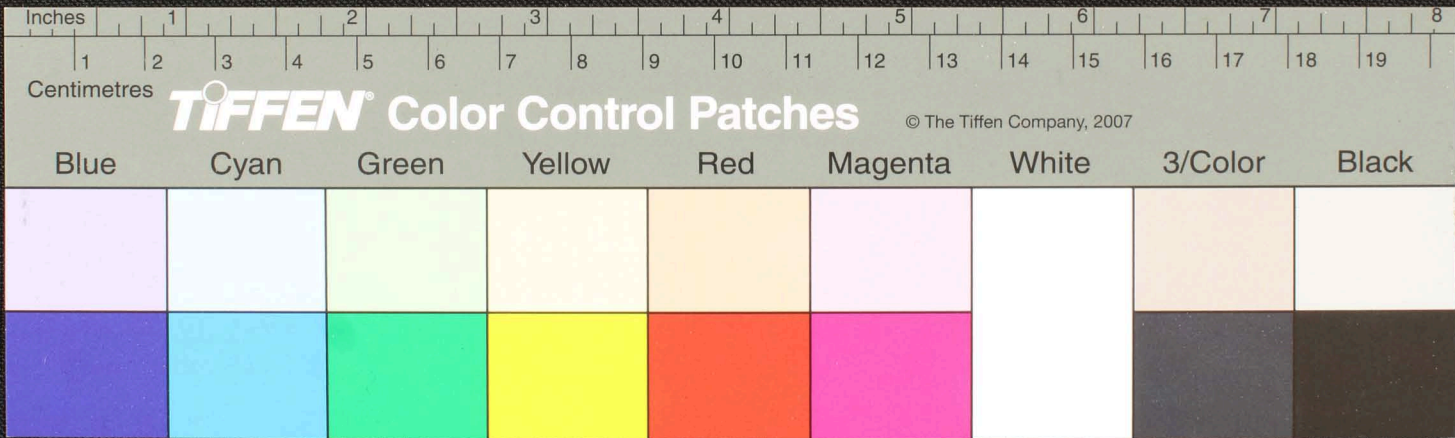
நெய் -

க 00

தீரலிக்கூர  
குண்டம்

நெய் 100

உணதீட்டாமல்வெளவாதுகிளர்நீரம்திருமுள்ளுச்சுக்கரகீரமெனுணிலகுறைதடூராபொருவமுமக்கரங்குவினயம்நீ  
 வலபயமுபொருநதிவருசுணுநீதென்பபெறுசெய்யயா-உம-நெய்-ஆறுவஉறுதவநிலைதாயதூய்களடங்கா  
 மவடதிதூதுவமுநிபுநலகுங்குசெவகத்தகரிபுலலாததிவலவளநிகரானுசொன்னிடுகளயிரமில்லாரல  
 மரதிருசீரகமெவமாம துரயீரமுள்ளி-உக-உளவுசமொதகமி னுடுஉறியகடுக்கரயதுளபிலவங்  
 தெரமுமலவகுசா திருலபுநவநெய்யதுணிலமெளவு ம டுதநநதிசுநதிவெதுபபியருந்  
 திவலிரமல-உளவுவி யலககரங்களுடன்குறிச்சுசல்குணுநிடு மெ-உஉ-தூரலக்கரகுண்டம்-கடுத்திடு  
 வகனியுக்காய்க்குண்டா விரவிலினுதிவநெடுதிடுமெளவுசெவ லாரடுநிடு-நுதிக்கசுண்டாமலிடு  
 திதூசுசுயலிரத்தமலநுநதிபுலடுக்கிசுசொருமதகிநீதிடாநுநலபீதிசுநாரதபுகிசுநகநிநீ-உம-  
 ஆறுவஉறுதவநிலைதாயதூய்களடங்கா மவடதிதூதுவமுநிபுநலகுங்குசெவகத்தகரிபுலலாததிவலவளநிகரானுசொன்னிடுகளயிரமில்லாரல

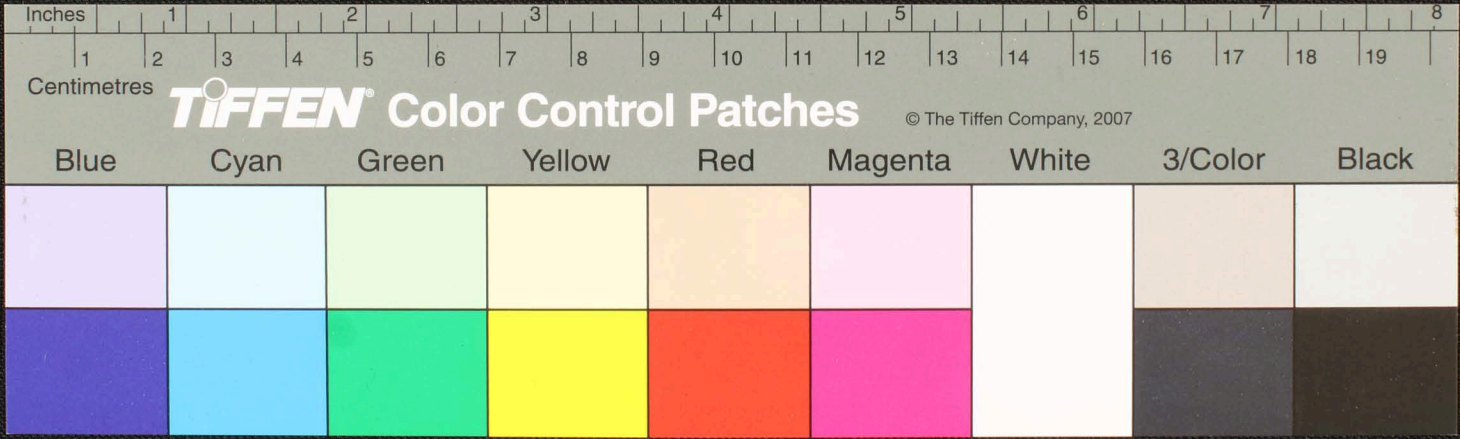




வயிற்றுநிகழ்வளவிநாயகுவியிடுதீவெலநகிரதுவனமுதிமதுமீதமுள்ளிசாதிக்கூயபரயிரகூயகடுக்காயநாளயி  
 ஜூதியுளயலிஉதுவாநிலவலிசுபமேரககமொடலவநகடுநிசெசுநகே-உல-உடனசுநகடுசுசாஜநிலவ  
 ரொளயககபசுஉலியனசுநெயயதுலிலவபசுதுடகொளலிலதுடசுதுவேடுகூதியைஉலசுதுதிவவைக  
 சதுதிசுமலிவதுப்பிரெயயடுநதிநாநிளியநதிவடகூடுளநகேசுமலியபயிவநகிரலமடுநதுசெயயிசுராயகதுவடுக  
 நதிசுசுலிவைவலடபெபககடுசுடமகலியபயிவநகிரலமடுநதுசெயயிசுராயகதுவடுக  
 படுபாகடுசுசுநதுயநதாணிஉலசெய-உடு-வராயககடுவாமடுடுமடுமலரயிளபுளதுபிளதிடுகடுந  
 பவநமதுசுகிடுவடுமலயிடுதிமநதிக்குகவிநகடுகாசுவுவடுவடுமனாதுசெவலரலவதுடுகடுமலரயு  
 சுகலடுமலரயிசுடுசுமககடுநாநதுகிரல-உல-நெய-திருபயிடுகூடுராமகடுசெசுசுநகடுகடுக  
 கரயடுவலலிபொரபதுவலகடுமலமபொடுநதியடுகிரபமரயாசுசெசுசுநகடுகடுக

கரயககடு  
 சூம

நெய:





















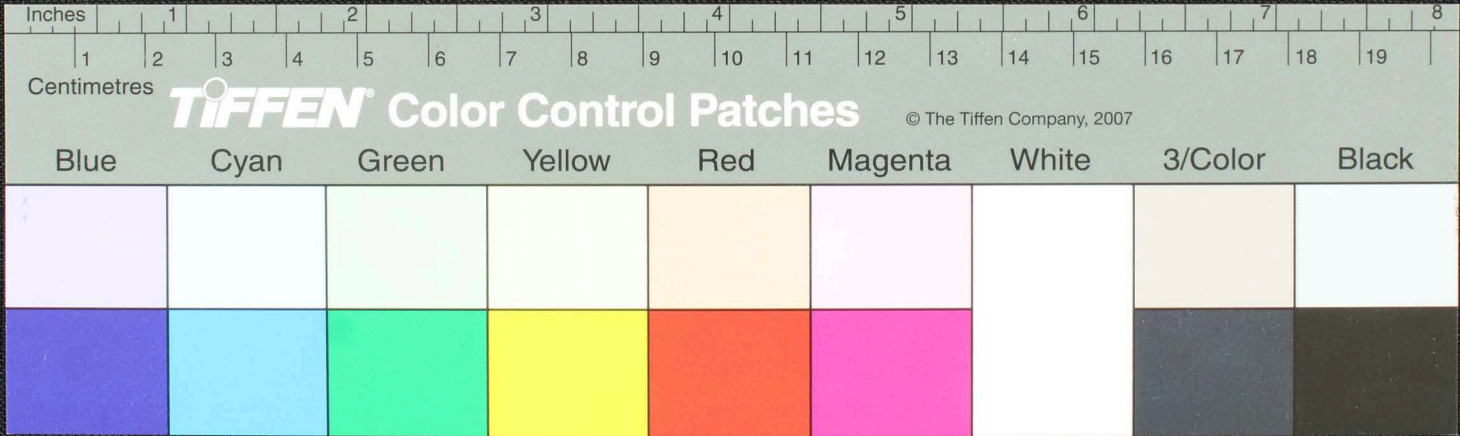








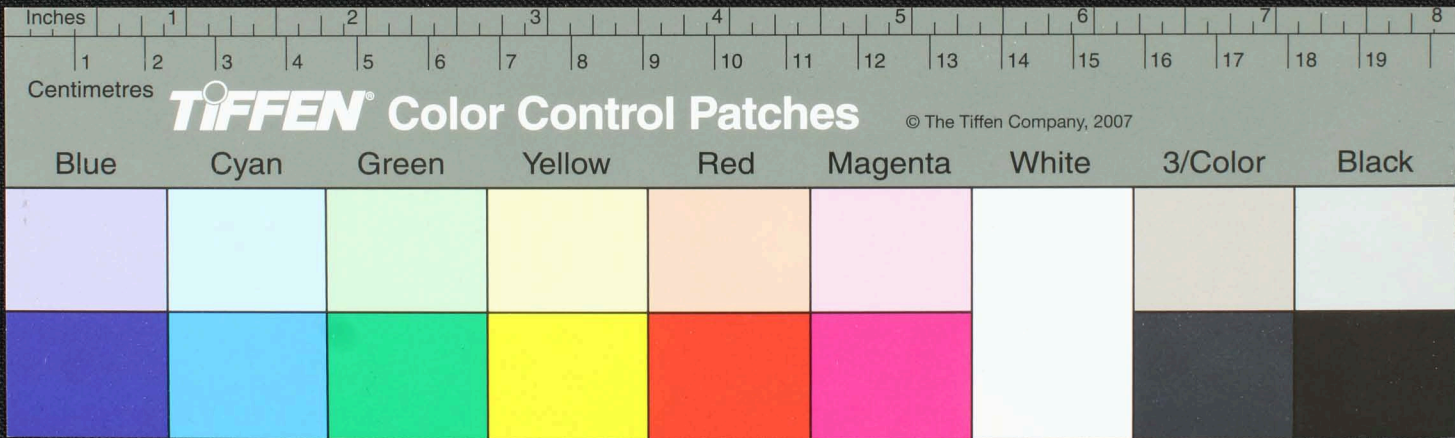
Handwritten Tamil script on a palm leaf manuscript. The text is arranged in several lines across the length of the leaf. Two circular holes are visible, used for threading a cord to bind multiple leaves together. The script is finely etched into the surface of the dried leaf.





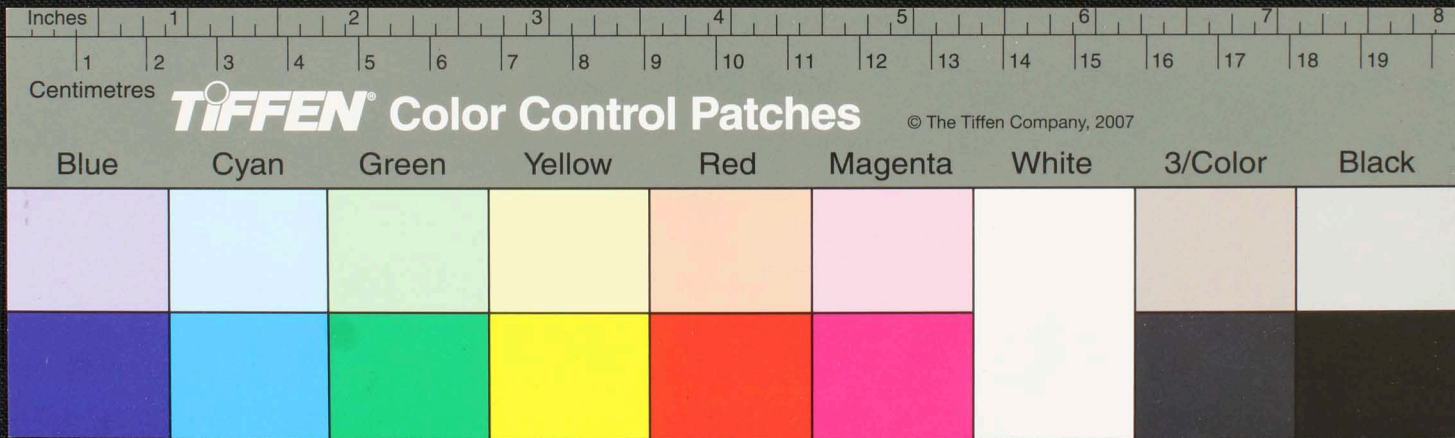






Blue	Cyan	Green	Yellow	Red	Magenta	White	3/Color	Black



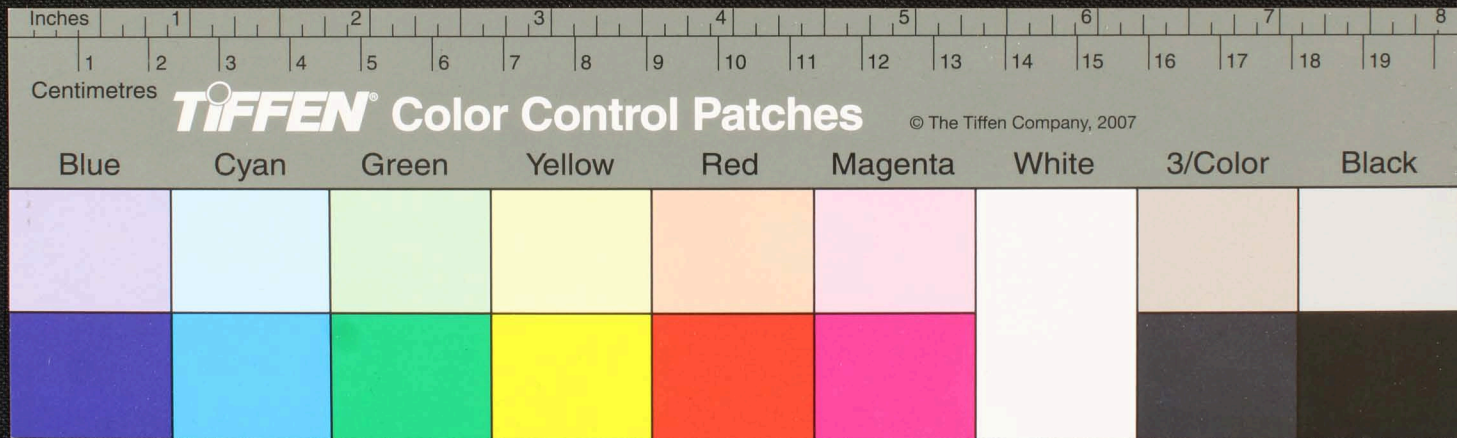




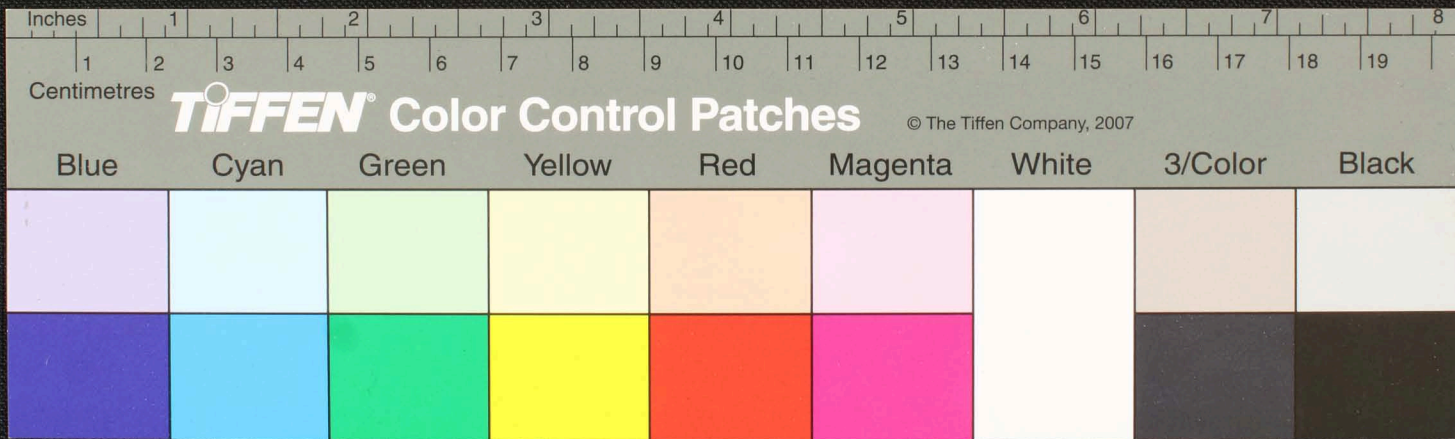
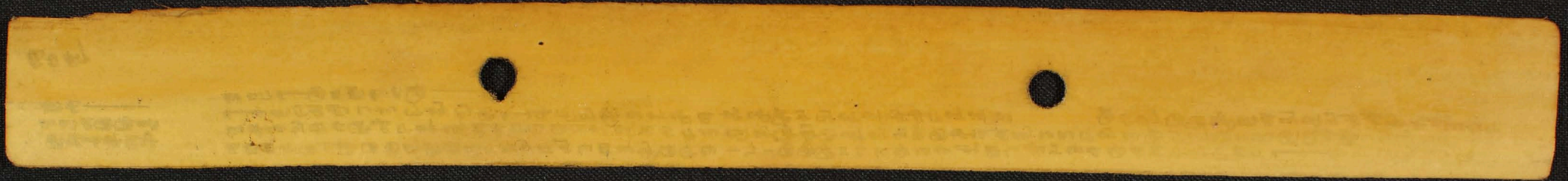
இவ்வாறு  
வலிகளுக்கி  
கை

கவனக்குறிப்பு இவ்விதம் வரலாற்று மதிப்புடைய - 7 - இலக்கினை மீட்டர் மூலம் அளந்து மீட்டர் மூலம் அளக்கப்பட்ட மாதிரியை  
வசம் புகள்களைத் தரவேண்டிய வகையில் வலிகளையினைக் கவனத்துடன் அளந்து மீட்டர் மூலம் அளக்கப்பட்ட மாதிரியை  
தரவேண்டிய வகையில் வலிகளையினைக் கவனத்துடன் அளந்து மீட்டர் மூலம் அளக்கப்பட்ட மாதிரியை  
வலிகளைக் கவனத்துடன் அளந்து மீட்டர் மூலம் அளக்கப்பட்ட மாதிரியை

8087 106



















































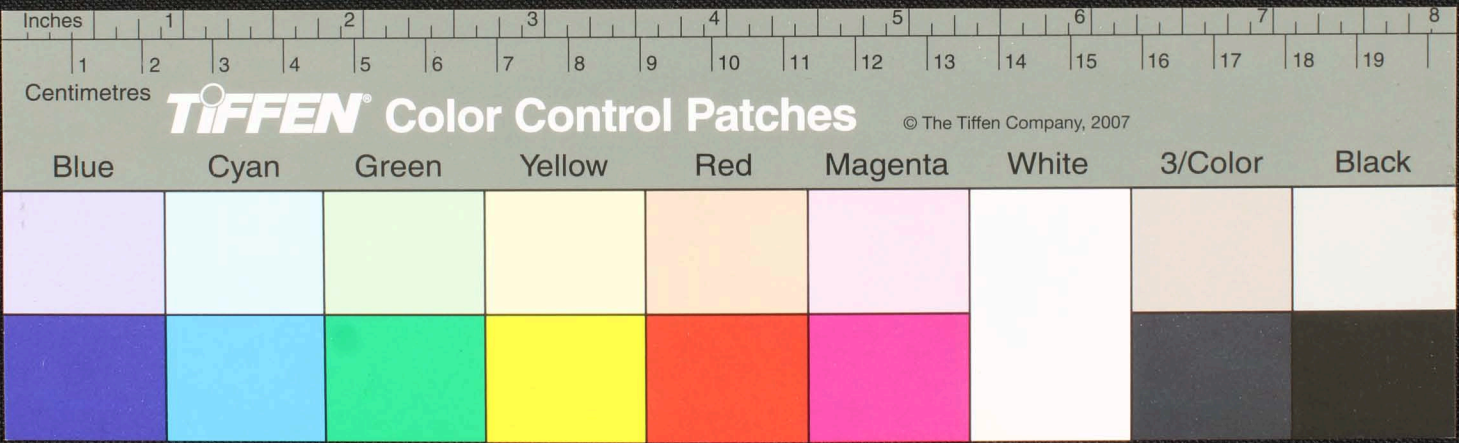


சுட்டு  
கருவியம்

சுட்டு  
உள்ளி  
வட்டுவா  
தயிரவாண  
புலகு  
இலாமுசுசி  
இனிமல  
கொச்சி

சுட்டு  
ஆடுகிராய  
வெட்டு  
கரு  
முள்ளி  
மரக்கொண்ட  
சுருகரை  
இடைகருவியம்

தருமுறுறு  
காசுதிருகு - ஆலவதிருறுபுமுககாசுதிருகாமகதிருகு -  
காசுதிருகு - ஆலவதிருறுபுமுககாசுதிருகாமகதிருகு -  
மியம - வாயுறுபொடும - வசுலமநிபய - இடைவாயுறுபு  
வநாதிருகு - மதிருயமவெறுகுசொறு









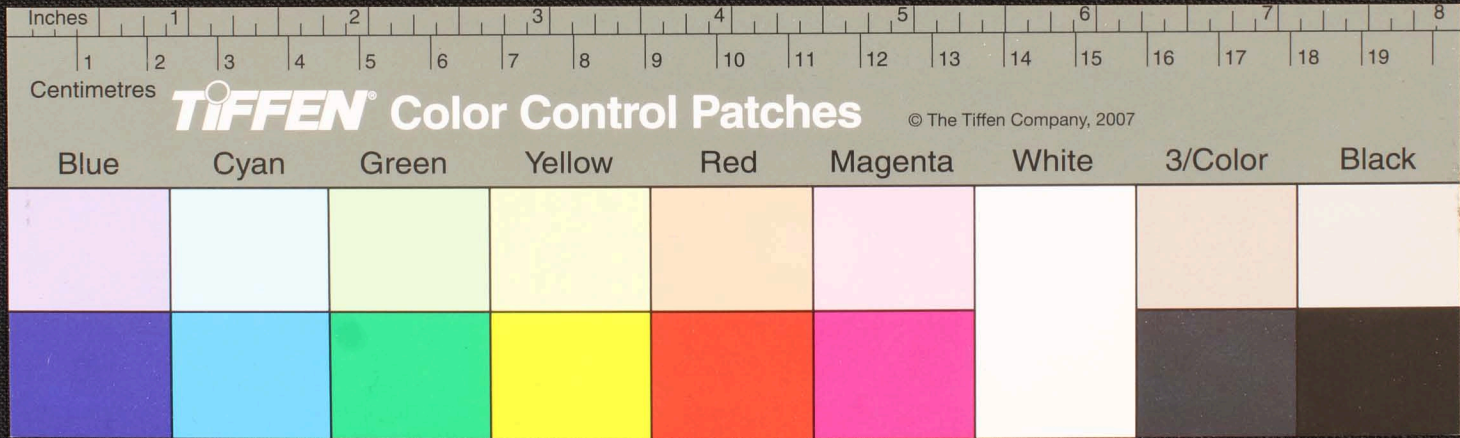








என்பது மலகைக்கொண்டிருக்கிற - க - மரணம் - கண்டிருக்கிற - ச - சரகைக்கொண்டிருக்கிற அரைக்கிற பழுவைக்கொண்டிருக்கிற அலியாய்க்க  
புத்தியலநதது - ஸ்தூலகைப்பரிந்துசீரகைக்கூடுகிற அரைக்கிற மெருகைப்படுத்தி லவநதது.

















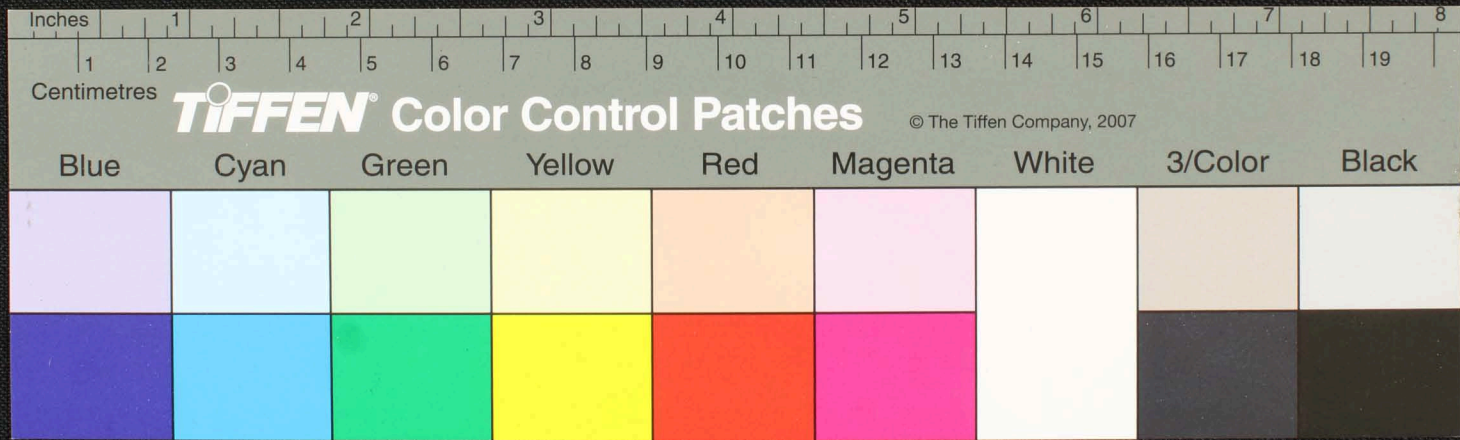




வயல்களின்  
சுவலம் -

கி.சி. 117

ஓம்புதலபரணைகளுரைபாட்டுத்தலவிடகுதீவறவசுப்பச்சட்டிதலத்திபாணையுடிவைக்ககும்-உலுநி  
னநிரைகுத்தரைபாகாரப்பொய்துவிதிகிரிசெச்சகலவிக்கமும.மரிசும்-16வர-புருகிமச்சுளவொமரவலகைம  
வொ-தாத்தூவரசி(க) பூருவகைகடுச்சிரிபு-உ-குதல காயயாலபட்டி-உ-ஆமறுதலிக  
ளவண்பட்டி-உ-கரர் மயவாசிசாதிக்கிரயயடையமல வுமமதிளபலருவம்-குமபை  
குன்கிரிம.நிளபலவ லையநிப்பமுனனுதிவலஆதிமதி.ரம கலமதமகலவாராதலவரபச்சிச  
குதலதாரமகொட்டமது இலசிரி.ரத.ந.மருசலஇலாமிசசு.கி நுவாசதருபபசி.கடுமிலு.கி.திருதி.ப  
புச்சுக்கிக்குகாயமக்குக்காயவலிக்கி.ர.ரு-க-சொவாரமகளு-சு-எ.சொரடகிள.ர.ம.ர.ட.ட.ர.நா.ர.ம  
குடுபதத.தி.ல.வ.பி.கு.ந.உ.ள.வ.கொ.கி.க.கு.மெ.ல.ஊ.ம.ப.கி.ச.க.உ.ல.ய.கி.ப.ந.வ.க.கி.ப.ம.கி.கு.ம.லி.ய.ப.தி.உ.ட.ட.ன







































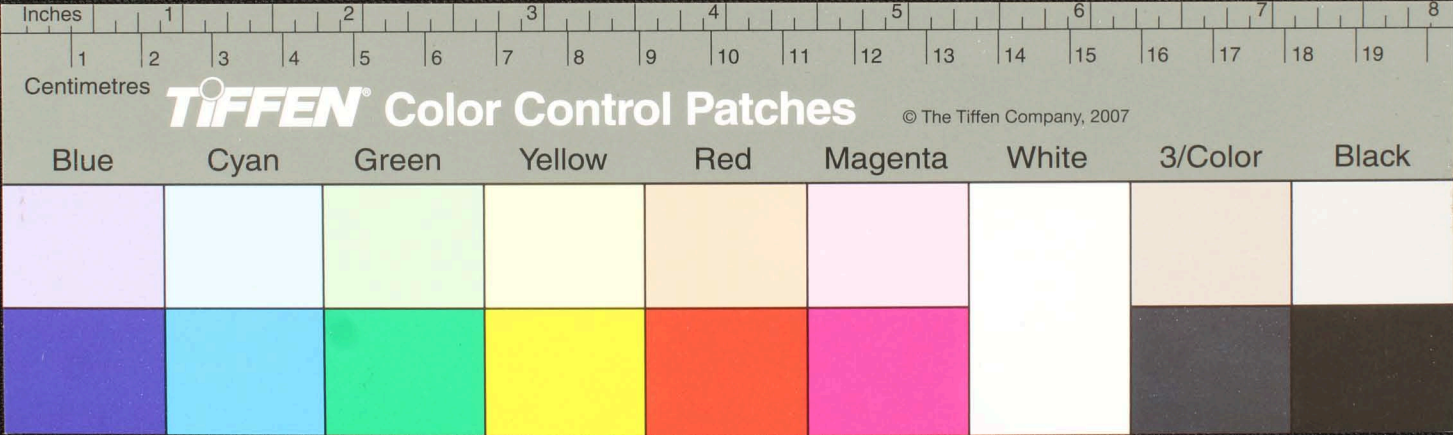


திருமுத்து  
வழிமுறை

செ

177

திருமுத்துவழிமுறை...  
வெண்குருகு - வண்ணமுள்ளு...  
நீலமுள்ளு - திண்ணமுள்ளு...  
யாழ்ப்பாணமுள்ளு...  
விசுவநாதமுள்ளு...  
மலையாளமுள்ளு...  
குருகு - வெண்குருகு...  
பாதிமுள்ளு...  
முள்ளுமுள்ளு...



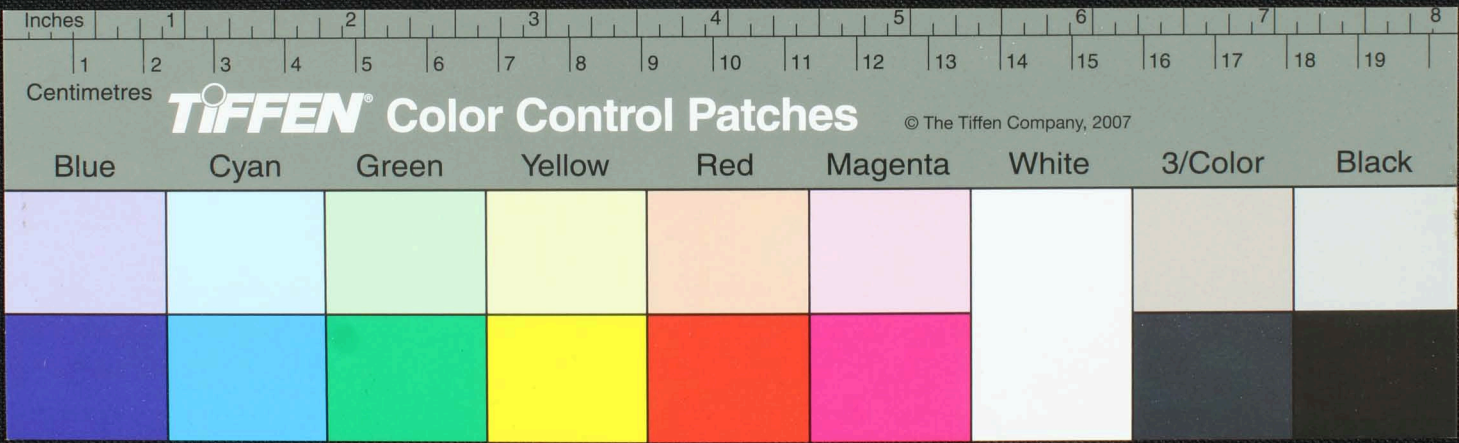






BEK  
12.3

Handwritten Tamil script on a palm leaf, consisting of approximately 10 lines of text. The script is densely packed and covers most of the leaf's surface.





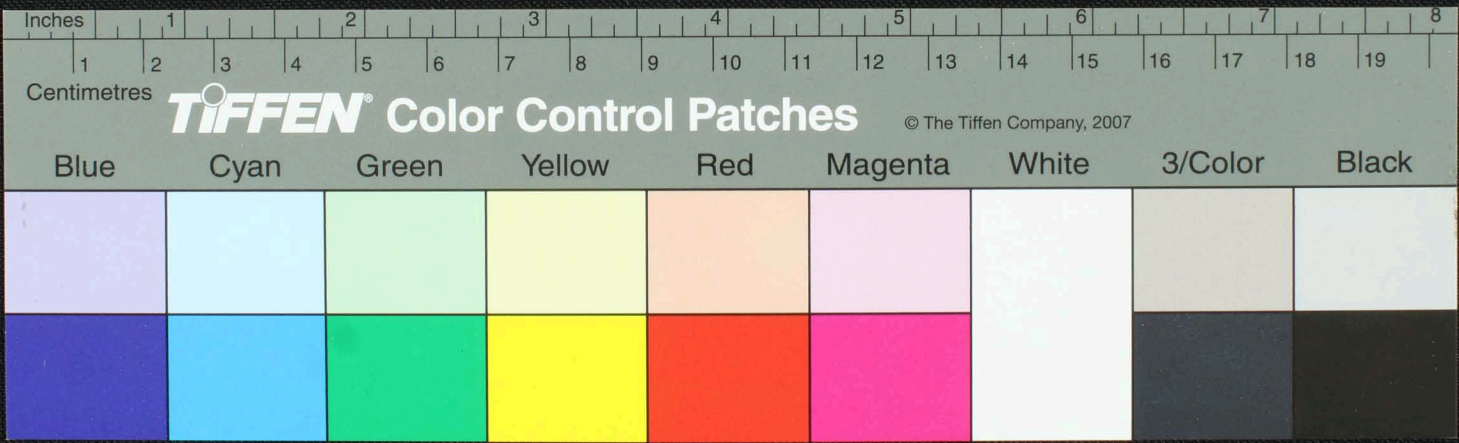




வேள்கொடு  
புத்தொலம்

தெய  
124

ய எடுத்த இடம் சிவன்திரிபாயுசெய்து அருபா... மடகு வெண்குநிலகொடுகிழிமுற்றிநது அரபு மடாநிக  
கொடுகிவரம்... தினு அமொநதுசொல பூதிமுனமைநதரககொடுகிமொதியவ பெரிய வெள்கி மய சஞ்சுறுநதநாள் - நனமை  
யுசொகிசொயகொடுபயு  
வகையாநதுநதுபயுசுடுதி  
தரணை-கதி-காணுபெறு  
நவலதிலவவகமொடுகிலதகையாநு ம  
கதமலமைதிமவாதிதியவபெடுசுதிபுபகிவவாசெடுகி - கமநமைதிடு  
நரகமபூலிதமதாதி - நநனைநிசுடுதி தித உணுநககிப்பியுதுழமரகிசசொலலு இநுறு வெண்புடாசய - கடு-செயன்கொடு  
கிநுசுடுகடுபனாநிபுணுகிமலிமஸசொடுகிதுநுடுகிவகுசுதரக - சூறுபுடவெளவயிலவைசுதுதி புதிதிநிதிதுதவெடுபயு













ஆசையாய்க்கொடுக்க ஆனந்தமவியரதிபொம் -  
 இந்நீமநுதுகடுமஹபாணம் -  
 வநதையுடனானும்பிடகிடுகிய -  
 வாய்ப்புணுத்துவடுகினிலை      ஓசுகி  
 குபசீமவயிநாபயிபயிபதிவிர      ஓபபு  
 நிரசீமரமபொநுமலநநிரகுகிநிரகுகி  
 உவநகொகியலித்துவெணநீரினானு  
 பரநகிரகுகிநானுபலனியெனவகிழம்.

மநதமவயிநாபயிபதிபொம் -  
 மநதமவயிநாபயிபதிபொம் -  
 வயம்புணுத்துவடுகினிலை      ஓசுகி  
 நயம்புணுத்துவடுகினிலை      ஓசுகி  
 மபொநும      ஓபபு  
 தரவியயிநாபயிபதிபொம்      ஓசுகி  
 ஓசுகி      ஓபபு  
 மரவியயிநாபயிபதிபொம்      ஓசுகி  
 புட      ஓபபு

கி—யியலித்துகடுமஹபாணம் -  
 நாயமலலரதொநிதிரெயொகுகி -  
 குத்துமி—திரெயொகுகி -  
 பரவியயிநாபயிபதிபொம்      ஓசுகி  
 குத்துமி—திரெயொகுகி      ஓபபு  
 இவரும—ஆசுகி  
 வயிநாபயிபதிபொம்.

