





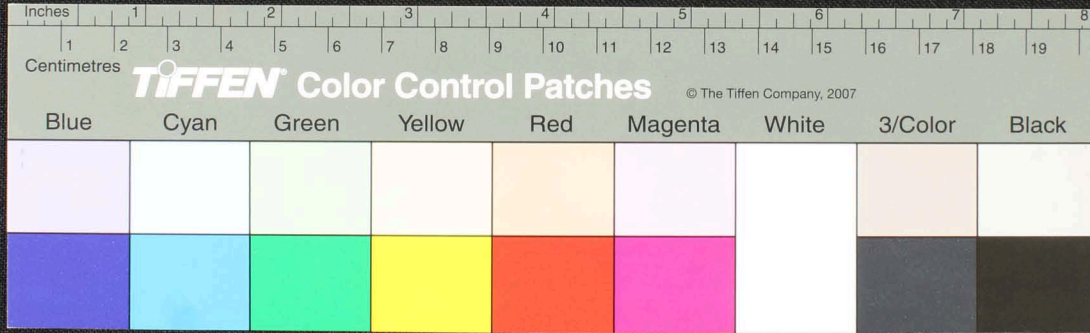






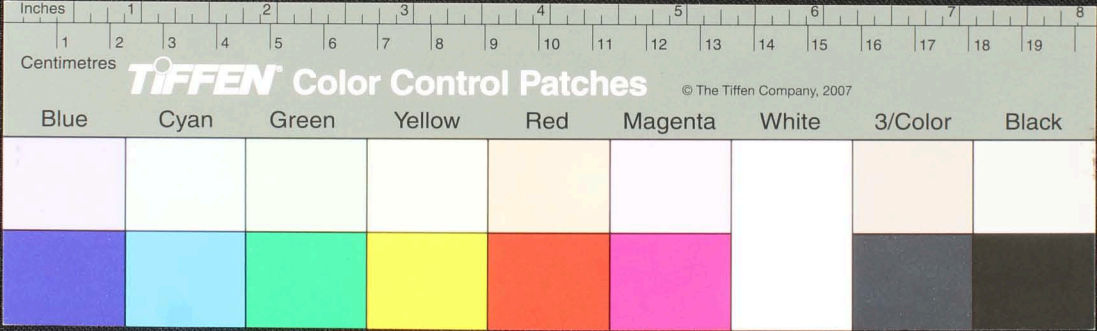


Handwritten Tamil script on a palm leaf manuscript. The text is arranged in approximately 10 horizontal lines. A circular hole is present in the center of the leaf. The script is densely packed and appears to be a form of classical Tamil.



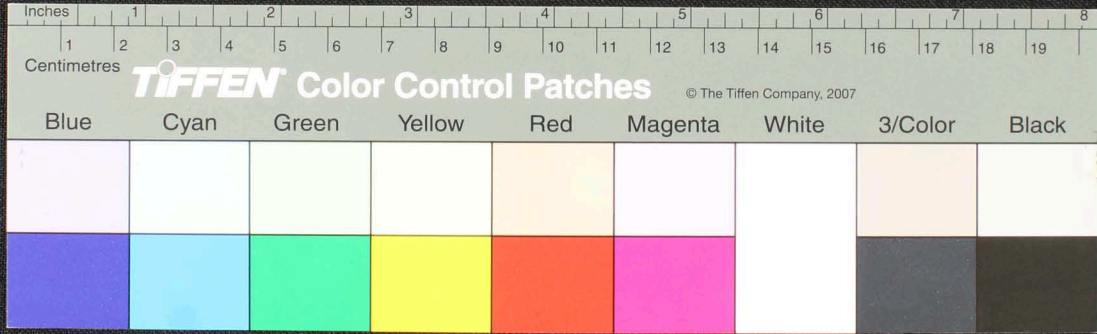


திருக்குறள் திருமுடியை வரலாறு கண்டுபிடிக்க உதவிக்கும் வகையில் திரு. சி. பி. லீலாநாதன் அவர்கள் ஆய்வு செய்துள்ள திருப்பாட்டு  
 பொருள் விளக்கம் அமைப்பில் இவ்வாறு குறிப்பிட்டுள்ளார். திருமுடியைக் குறிப்பிட்டுள்ளார். ஆனால் இவ்வாறு குறிப்பிட்டுள்ளார். இவ்வாறு  
 திருமுடியைக் குறிப்பிட்டுள்ளார். இவ்வாறு குறிப்பிட்டுள்ளார். இவ்வாறு குறிப்பிட்டுள்ளார். இவ்வாறு குறிப்பிட்டுள்ளார். இவ்வாறு குறிப்பிட்டுள்ளார்.  
 வரலாறு இவ்வாறு குறிப்பிட்டுள்ளார். இவ்வாறு குறிப்பிட்டுள்ளார். இவ்வாறு குறிப்பிட்டுள்ளார். இவ்வாறு குறிப்பிட்டுள்ளார். இவ்வாறு குறிப்பிட்டுள்ளார்.  
 பொருள் விளக்கம் அமைப்பில் இவ்வாறு குறிப்பிட்டுள்ளார். இவ்வாறு குறிப்பிட்டுள்ளார். இவ்வாறு குறிப்பிட்டுள்ளார். இவ்வாறு குறிப்பிட்டுள்ளார். இவ்வாறு குறிப்பிட்டுள்ளார்.  
 இவ்வாறு குறிப்பிட்டுள்ளார். இவ்வாறு குறிப்பிட்டுள்ளார். இவ்வாறு குறிப்பிட்டுள்ளார். இவ்வாறு குறிப்பிட்டுள்ளார். இவ்வாறு குறிப்பிட்டுள்ளார்.



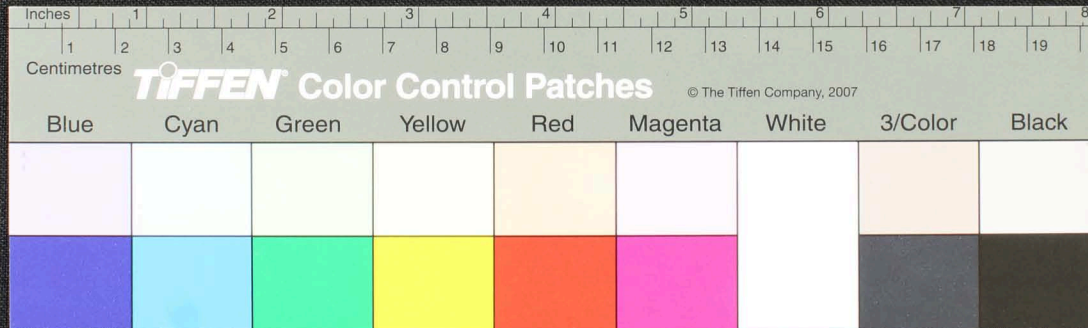


Handwritten Tamil script on a palm leaf manuscript. The text is densely packed and runs horizontally across the length of the leaf. A circular hole is visible near the center, used for threading a cord to bind multiple leaves together. The script is in an older form of the Tamil language.





Handwritten Tamil script on a palm leaf manuscript. The text is densely packed and runs horizontally across the length of the leaf. A circular hole is visible near the center, used for binding multiple leaves together. The script appears to be a form of classical or historical Tamil, possibly containing religious or philosophical content.

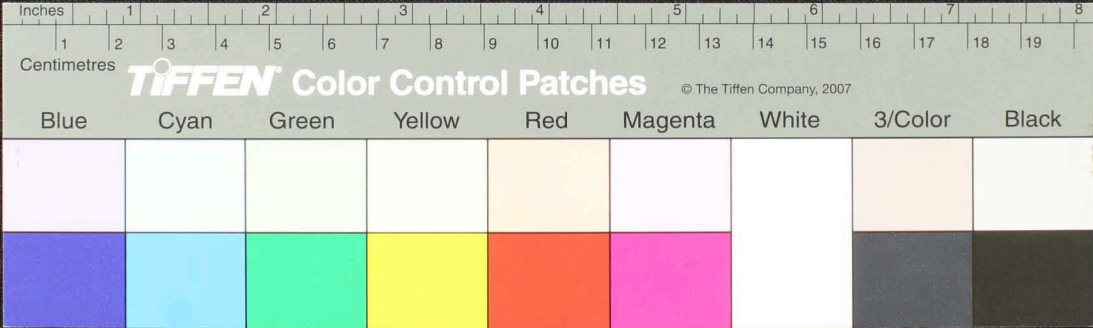






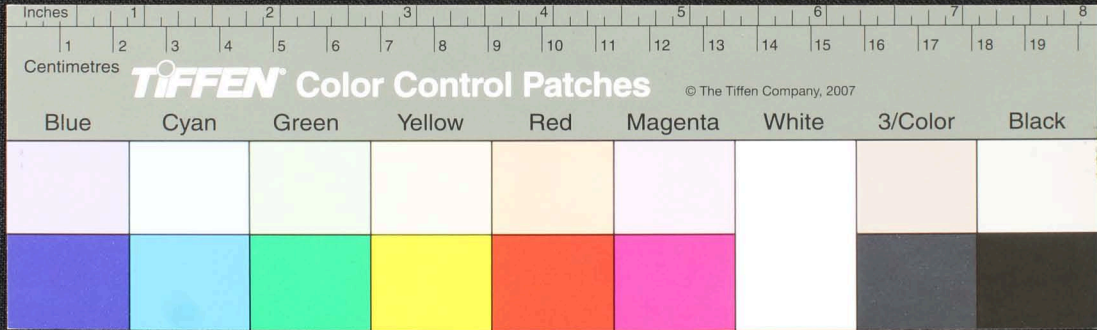


குடும்ப நூதல் ஓடுகூறையில்தலசு ஓடி மகரம் ஓடுந் திருநீர் கிளர்ச்சி ரசு ஓடி - சரப - யிடு - மந்தி நியு மரத்தூய 3 மந்தி நியு ன்ற வ னுமக உளது சரப  
 குடிமலர்ச்சி நயந் ஓடி ரசு மர ஓடி ஓடி சந் வரது ச்சு கருண ப் பரகா சி உ ஓடாந் தரு ஆம் வ நதி ம உளவு யை ய ஓடி தீ தீ தீ மக கீர்ப ற்ற கி ம ந தீ  
 ன்று மனம் ஓடு திவரடி - வநா ந்திவர்களுயிலம் பர யை ய ஓடி ந்திவரது - திவரடி மர யிணி மக உளவு யு கிவரடி மந்தி நியு ன்ற ப் பரகா சி உ ஓடாந் தரு ஆம்  
 ஓடி சரப ப் பரகா சி உ ஓடாந் தரு ஆம் வ நதி ம உளவு யை ய ஓடி தீ தீ தீ மக கீர்ப ற்ற கி ம ந தீ  
 ரத்திவரது திவரடி மர யிணி மக உளவு யு கிவரடி மந்தி நியு ன்ற ப் பரகா சி உ ஓடாந் தரு ஆம் வ நதி ம உளவு யை ய ஓடி தீ தீ தீ மக கீர்ப ற்ற கி ம ந தீ  
 சரப ப் பரகா சி உ ஓடாந் தரு ஆம் வ நதி ம உளவு யை ய ஓடி தீ தீ தீ மக கீர்ப ற்ற கி ம ந தீ



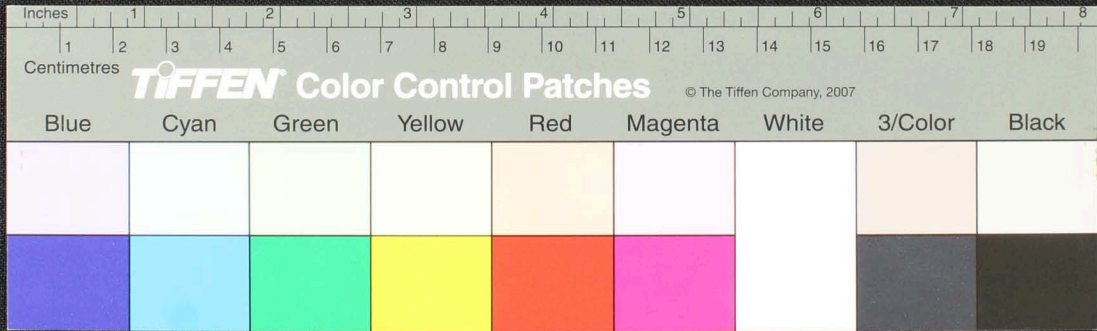


Handwritten Tamil script on a palm leaf manuscript. The text is densely packed and runs horizontally across the length of the leaf. A circular hole is visible near the center, used for threading a cord to bind multiple leaves together. The script is in an older form of the Tamil language.





Handwritten text in Tamil script on a narrow, torn strip of aged paper. The text is densely packed and appears to be a fragment of a larger document. A circular hole is visible in the center of the strip.

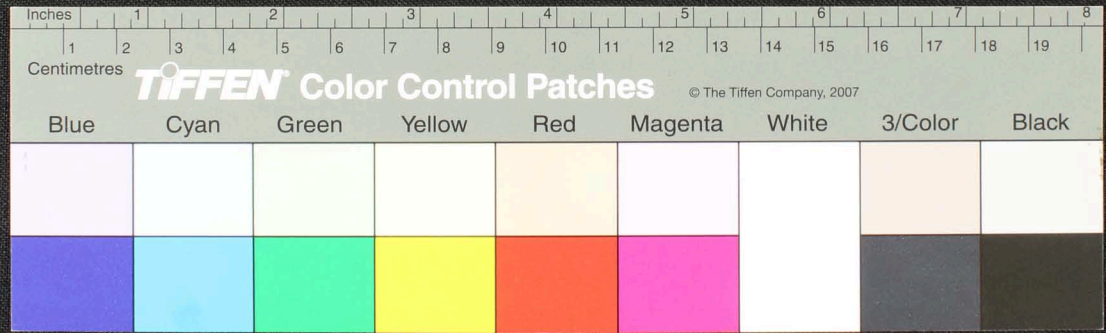








சூரபாஹு - இவ் தீபகங்கைத் தனிவலரவருத்தி ரலையவரிடம் பிலம்பி யுதவருள சந்திரேயரகுமையர் ஓதாவிதிக்கு ஓநர்ந்து திருநெல்வேலி  
 திண்பிழாரித் திருநெல்வேலி யாக்குத்திற் சிவநா திருநெல்வேலி பாசிதியாருள ஓநர்ந்து திருநெல்வேலி  
 தமனிமலை - ஓயவிலகுதிருநெல்வேலி யாடவருளின ருள - திரு - ப.நி.த.ப.ப.பொம்வாசிர் ஓதாவிதிக்கு ஓநர்ந்து திருநெல்வேலி

















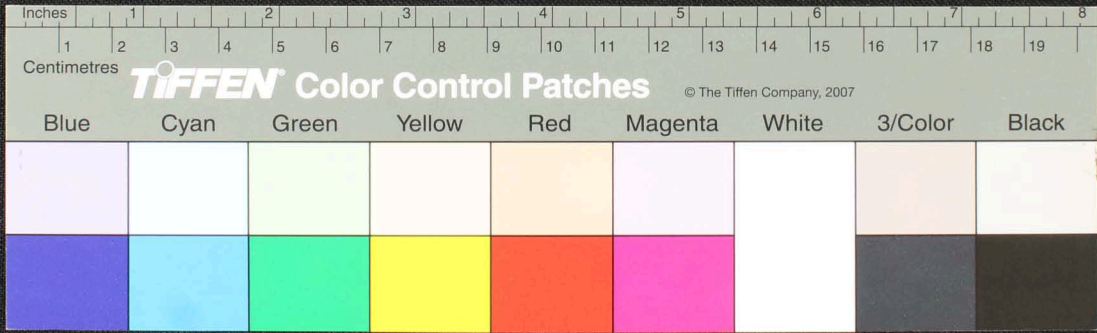








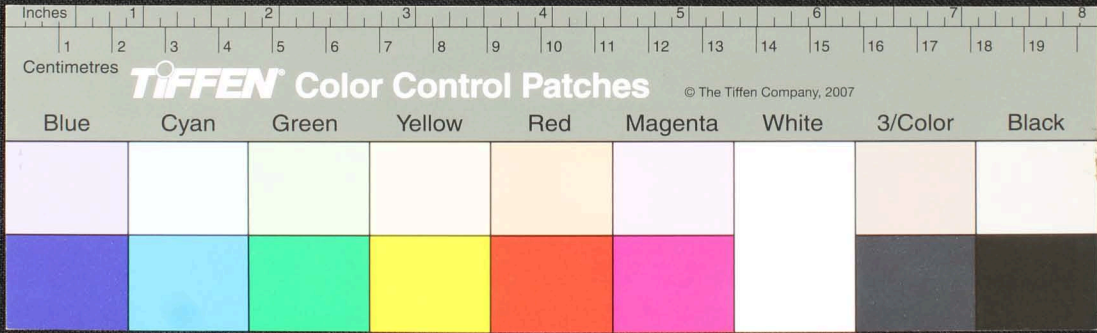
Handwritten Tamil script on a palm leaf manuscript. The text is densely packed and spans the length of the leaf. It appears to be a historical record or a religious text, given the context of such manuscripts. The script is written in a traditional style, with some characters that are characteristic of older Tamil inscriptions. The leaf shows signs of age, with some discoloration and wear, particularly at the edges and around a small hole near the center.





106  
 107  
 108  
 109  
 110

வெள்ளித்தென்னரரசு - மண்டலமரத்தினிற் புகழ்நீர் திருநெய் வடிவம் திருநெய் மரத்தினிற் கொடுமாறு புகழ் மயமுள் மரத்தினிற் கொடுமாறு  
 தாமத்தி - மந்திரி - மண்டலமரத்தினிற் புகழ்நீர் திருநெய் வடிவம் திருநெய் மரத்தினிற் கொடுமாறு புகழ் மயமுள் மரத்தினிற் கொடுமாறு  
 மூட்டி - மூலவளர்நீர் கொடியும் தோழிந் துறையினுள் தீர்ந்திடுமாறு தீர்ந்திடுமாறு தீர்ந்திடுமாறு தீர்ந்திடுமாறு தீர்ந்திடுமாறு  
 செட்டி - செவ்வளர்நீர் கொடியும் தோழிந் துறையினுள் தீர்ந்திடுமாறு தீர்ந்திடுமாறு தீர்ந்திடுமாறு தீர்ந்திடுமாறு தீர்ந்திடுமாறு  
 சூத்தியலவ்வளர்நீர் கொடியும் தோழிந் துறையினுள் தீர்ந்திடுமாறு தீர்ந்திடுமாறு தீர்ந்திடுமாறு தீர்ந்திடுமாறு தீர்ந்திடுமாறு  
 அத்தனையுள் அமரநயத்தறிஞர் தெரிஞ் செய் - வசனம் - வெந்தென்கை வளர்த்துப் புகழ் வந்தென்கை யாநகம் அரங்குனை - மதுரை - மதுரை

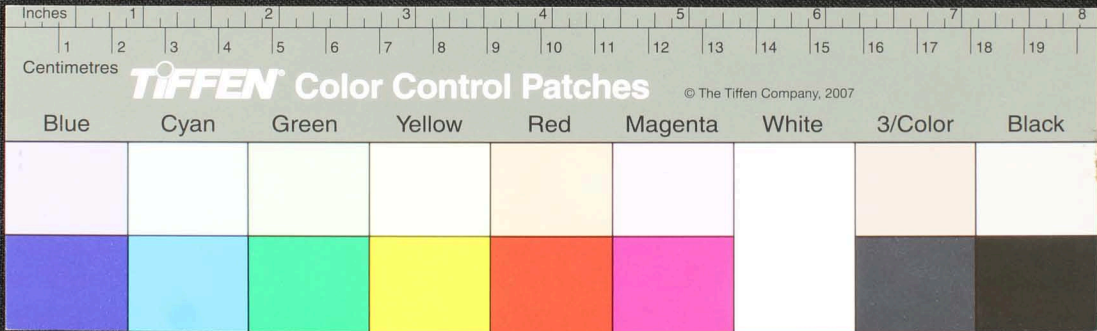








Handwritten Tamil script on a palm leaf. The text is arranged in approximately 5 horizontal lines across the length of the leaf. The script is finely etched into the surface of the dried leaf, which has a yellowish-brown hue and shows signs of wear, including a large hole near the center and frayed edges.





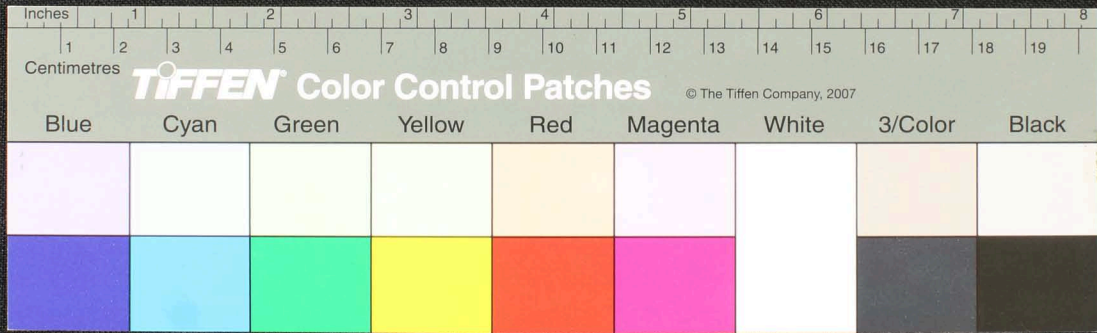








Handwritten Tamil script on a palm leaf manuscript. The text is densely packed and spans the length of the leaf. A circular hole is visible near the center, used for binding multiple leaves together. The script appears to be a form of classical Tamil, possibly including religious or philosophical content.

















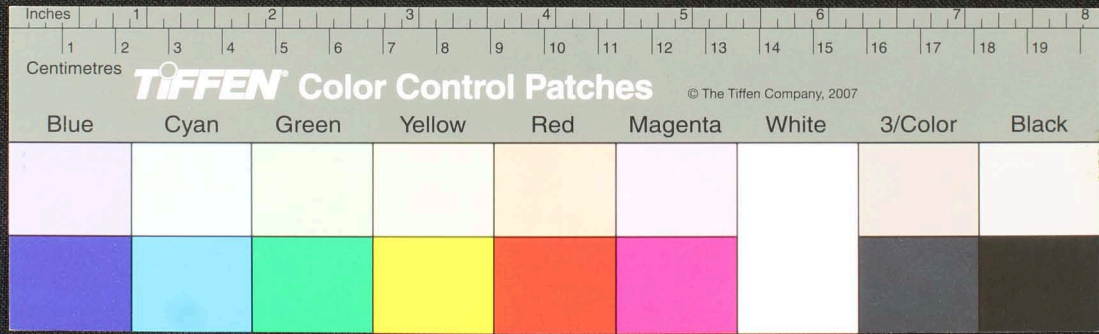






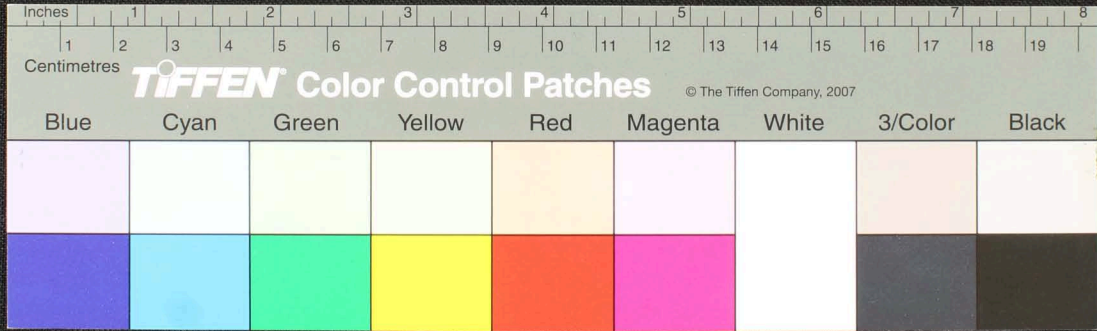


Handwritten Tamil script on a palm leaf manuscript. The text is densely packed and runs horizontally across the leaf. A circular hole is visible in the center of the leaf, likely for binding. The script is in an older form of the Tamil language.



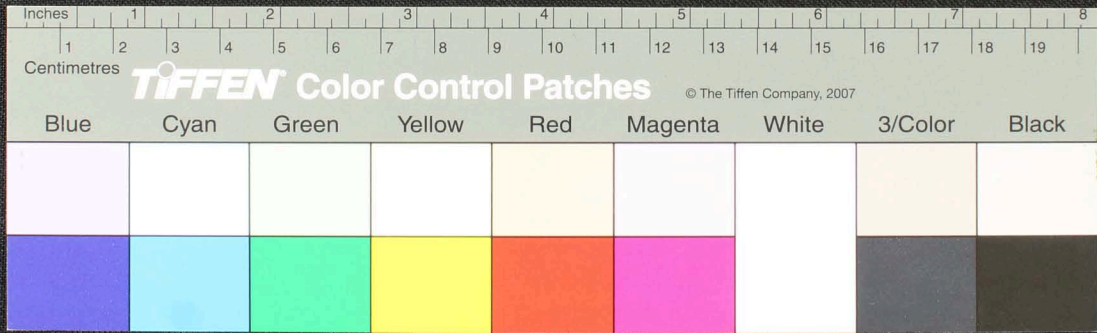


Handwritten Tamil script on a palm leaf manuscript. The text is densely packed and runs horizontally across the length of the leaf. A circular hole is visible in the center of the leaf, which is a traditional feature for threading a cord to bind multiple leaves together. The script is written in a cursive style characteristic of traditional Tamil manuscripts.





Handwritten Tamil script on a palm leaf manuscript fragment. The text is arranged in approximately three horizontal lines. The script is finely etched into the surface of the dried leaf. A circular hole is visible on the right side of the fragment, which is a traditional feature for threading a cord to bind multiple leaves together into a book format. The leaf shows signs of age and wear, with irregular, torn edges.

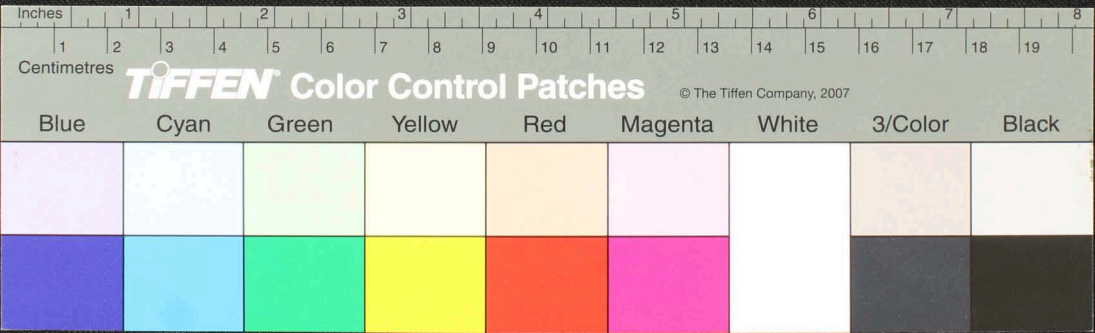






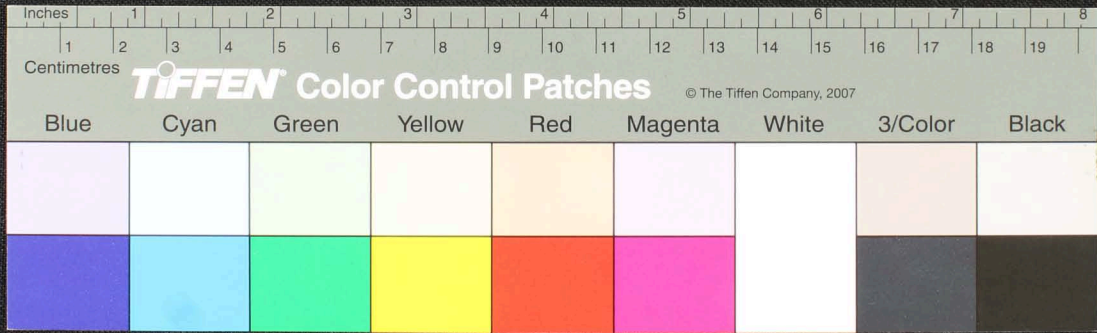


1. தென்மேல் - இன்னும் 17/18 வந்திருக்கிறார் மார்க்கெட் திரையாடல் ஆண்டு விளையாட்டின் லைட் ஓர் ஊழியர் மீட்டர் மீட்டர் வர ஆ...  
 மார்க்கெட் திரையாடல் இன்னும் 17/18 வந்திருக்கிறார் மார்க்கெட் திரையாடல் ஆண்டு விளையாட்டின் லைட் ஓர் ஊழியர் மீட்டர் மீட்டர் வர ஆ...  
 என்னும் மீட்டர் - சிவன் லைட் இன்னும் 17/18 வந்திருக்கிறார் மார்க்கெட் திரையாடல் ஆண்டு விளையாட்டின் லைட் ஓர் ஊழியர் மீட்டர் மீட்டர் வர ஆ...  
 சிவன் லைட் இன்னும் 17/18 வந்திருக்கிறார் மார்க்கெட் திரையாடல் ஆண்டு விளையாட்டின் லைட் ஓர் ஊழியர் மீட்டர் மீட்டர் வர ஆ...  
 சிவன் லைட் இன்னும் 17/18 வந்திருக்கிறார் மார்க்கெட் திரையாடல் ஆண்டு விளையாட்டின் லைட் ஓர் ஊழியர் மீட்டர் மீட்டர் வர ஆ...  
 சிவன் லைட் இன்னும் 17/18 வந்திருக்கிறார் மார்க்கெட் திரையாடல் ஆண்டு விளையாட்டின் லைட் ஓர் ஊழியர் மீட்டர் மீட்டர் வர ஆ...





Handwritten Tamil script on a palm leaf manuscript. The text is densely packed and runs horizontally across the length of the leaf. A circular hole is visible near the center, used for threading a cord to bind multiple leaves together. The script appears to be a form of classical Tamil, possibly including religious or philosophical content.

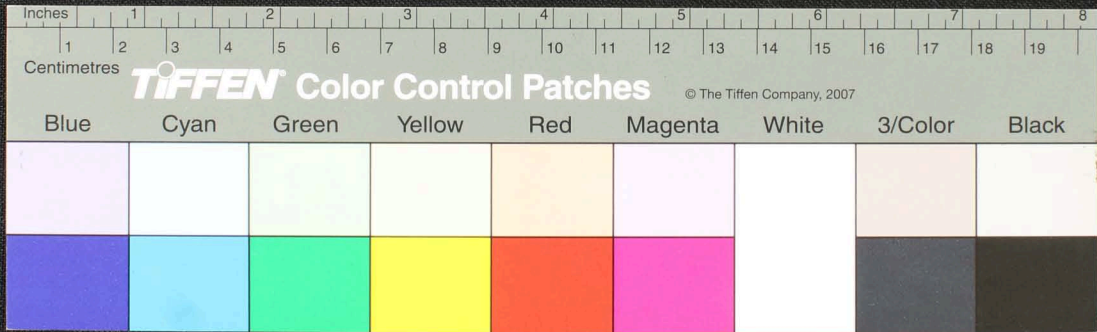






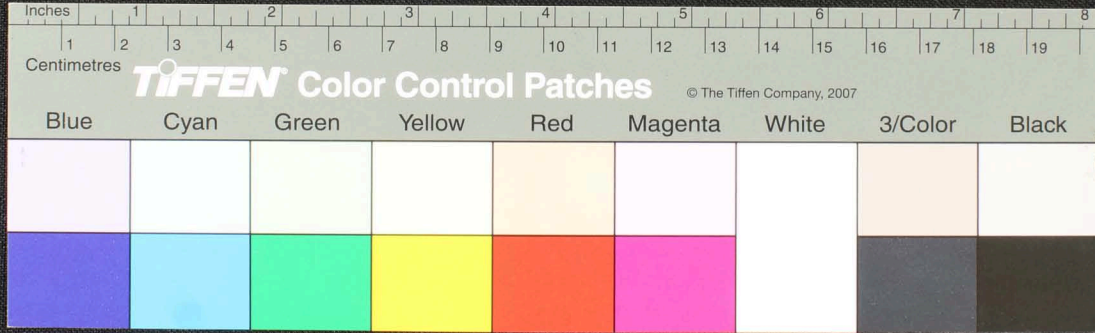


Handwritten Tamil script on a palm leaf manuscript. The text is densely packed and runs horizontally across the length of the leaf. A circular hole is visible near the center, used for binding multiple leaves together.



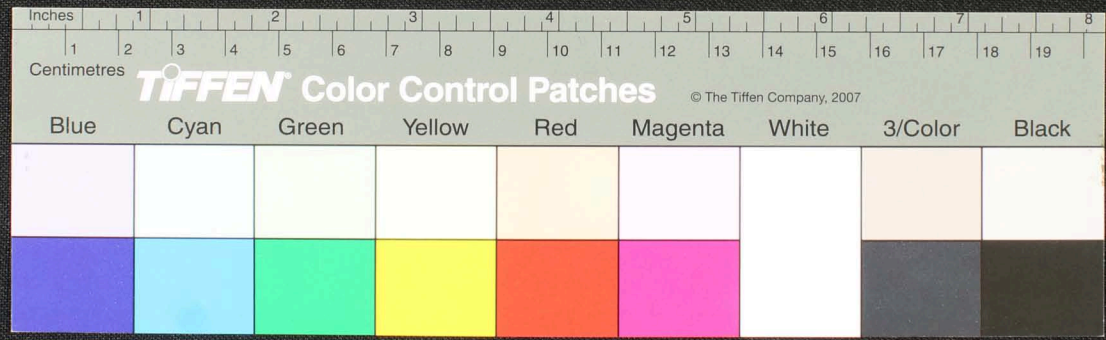


Handwritten Tamil script on a palm leaf manuscript. The text is densely packed and runs horizontally across the length of the leaf. A circular hole is visible in the center, used for binding multiple leaves together. The script appears to be a form of classical or historical Tamil, possibly containing religious or philosophical content.



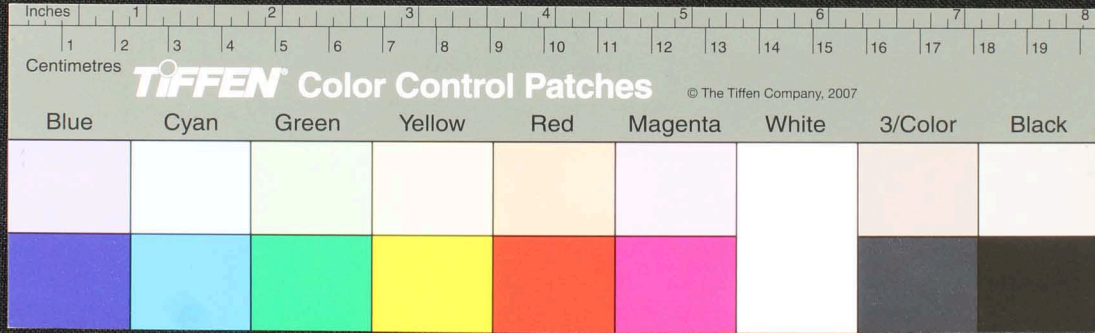


Handwritten Tamil script on a palm leaf manuscript. The text is densely packed and runs horizontally across the length of the leaf. A small cross-like symbol is visible on the left side of the leaf.



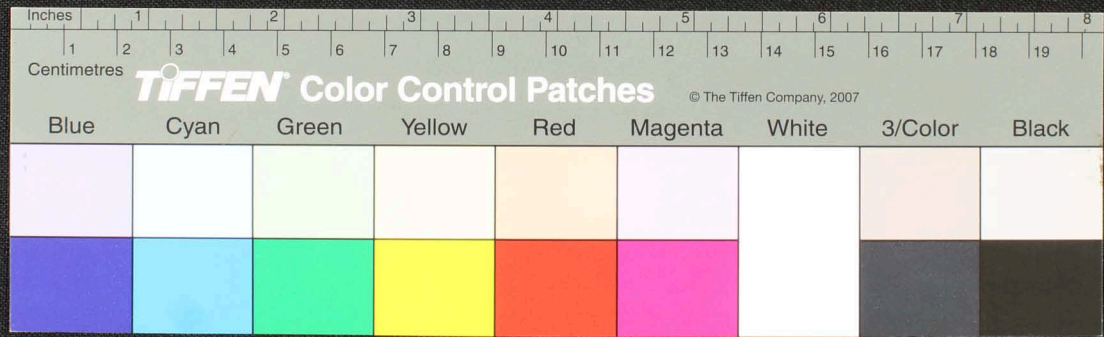


Handwritten Tamil script on a palm leaf manuscript. The text is densely packed and runs horizontally across the leaf. A circular hole is visible near the center of the leaf, used for binding multiple leaves together.



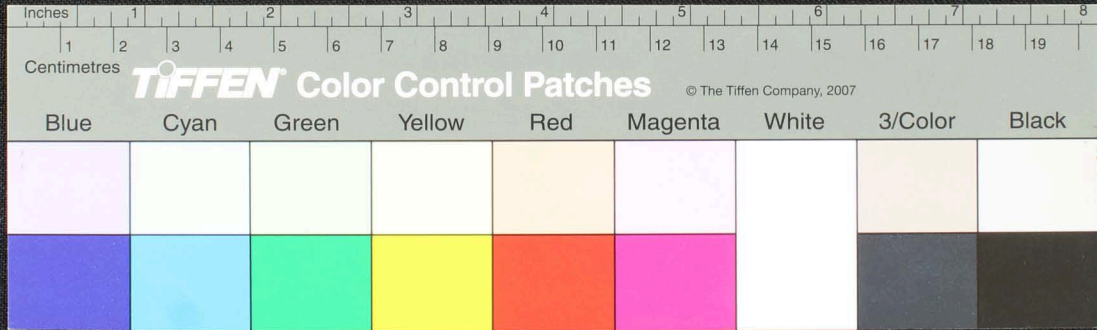


Handwritten text in Tamil script on a palm leaf manuscript. The text is densely packed and runs horizontally across the length of the leaf. A circular hole is visible near the center of the leaf, used for binding multiple leaves together.



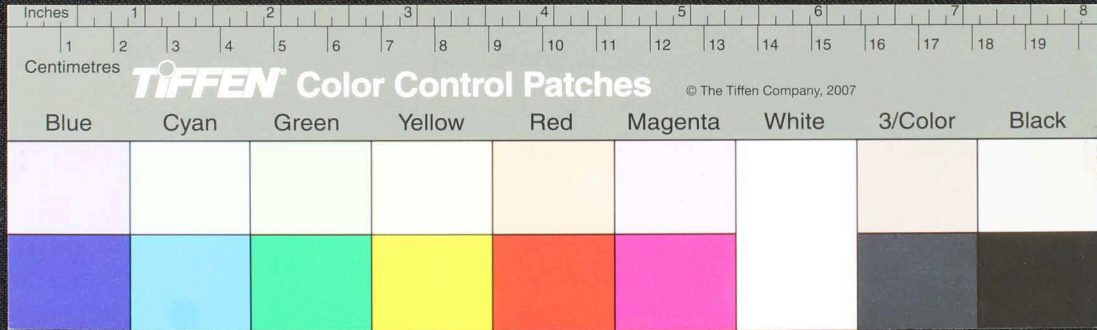


Handwritten Tamil script on a palm leaf manuscript. The text is densely packed and runs horizontally across the length of the leaf. A circular hole is visible near the center, which is a traditional feature for threading a cord to bind multiple leaves together. The script is written in a clear, consistent hand.



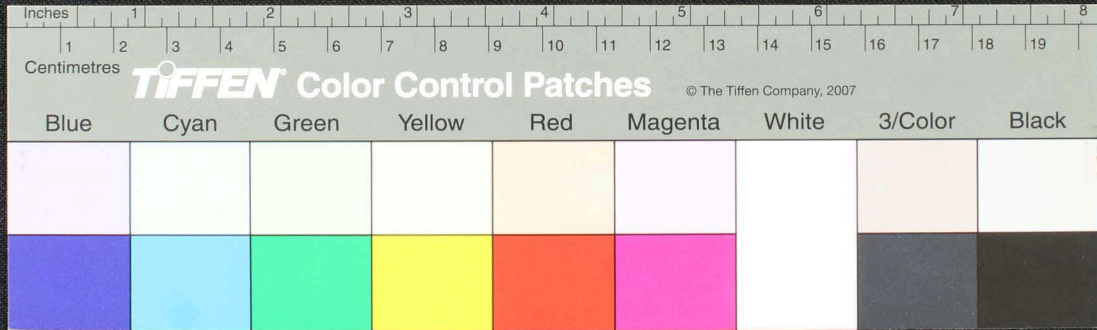


Handwritten text in Tamil script on a palm leaf manuscript. The text is densely packed and runs horizontally across the length of the leaf. There are two circular holes visible, which were traditionally used for threading a cord to bind multiple leaves together into a book format.



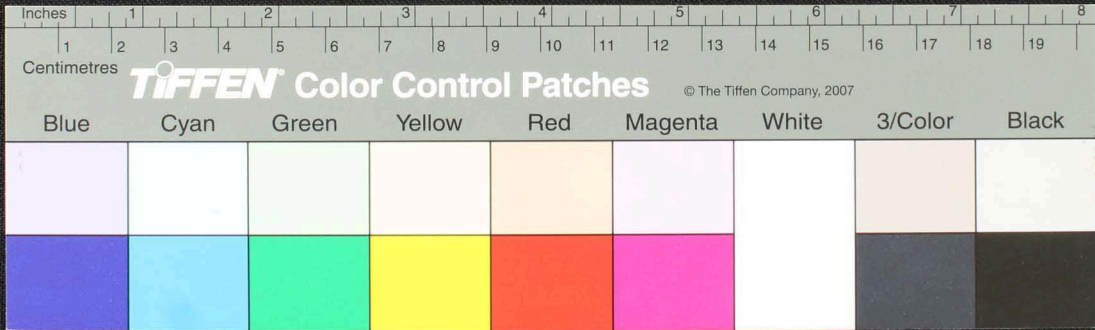


Handwritten Tamil script on a palm leaf manuscript. The text is densely packed and runs horizontally across the length of the leaf. A circular hole is visible near the center, used for binding multiple leaves together. The script is in an older form of the Tamil language.



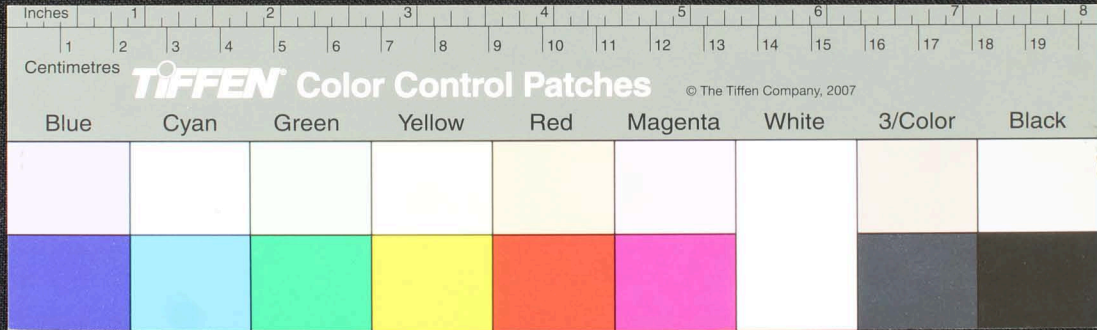


Handwritten text in Tamil script on a palm leaf manuscript. The text is densely packed and runs horizontally across the length of the leaf. A small circular hole is visible near the center of the leaf, which is a traditional feature for threading a cord to bind multiple leaves together. The script is in an older form of the Tamil language.



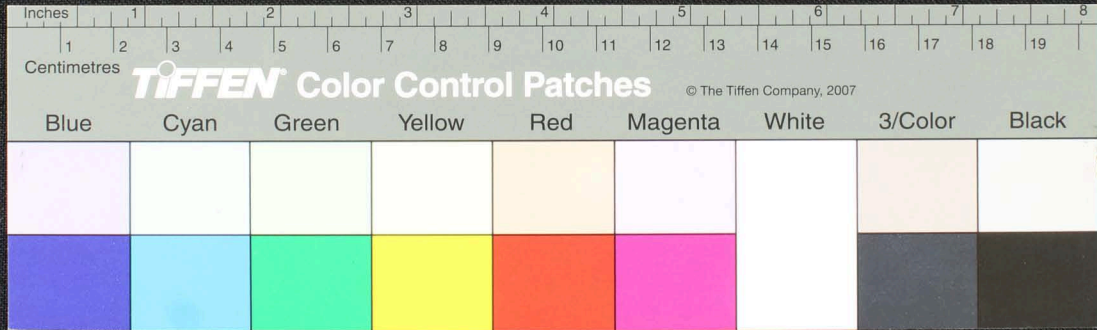


Handwritten Tamil script on a palm leaf manuscript. The text is densely packed and runs horizontally across the length of the leaf. A circular hole is visible near the center, used for binding multiple leaves together. The script is in an older form of the Tamil language.





Handwritten Tamil script on a palm leaf manuscript. The text is densely packed and runs horizontally across the length of the leaf. A circular hole is visible near the center, used for threading a cord to bind multiple leaves together. The script is in an older form of the Tamil language.













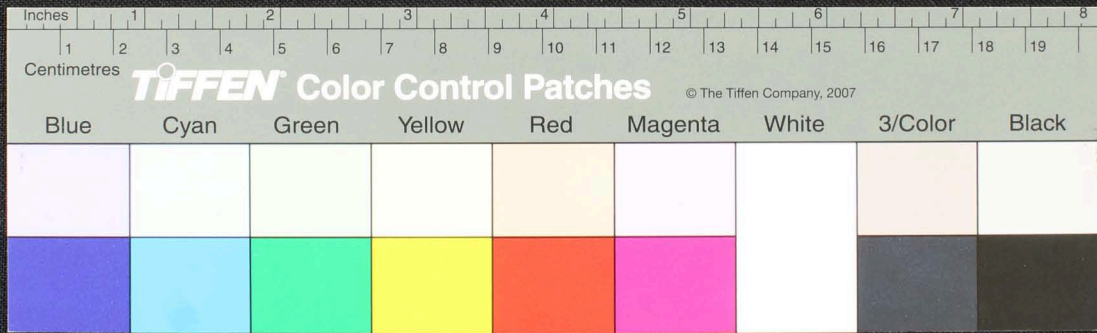






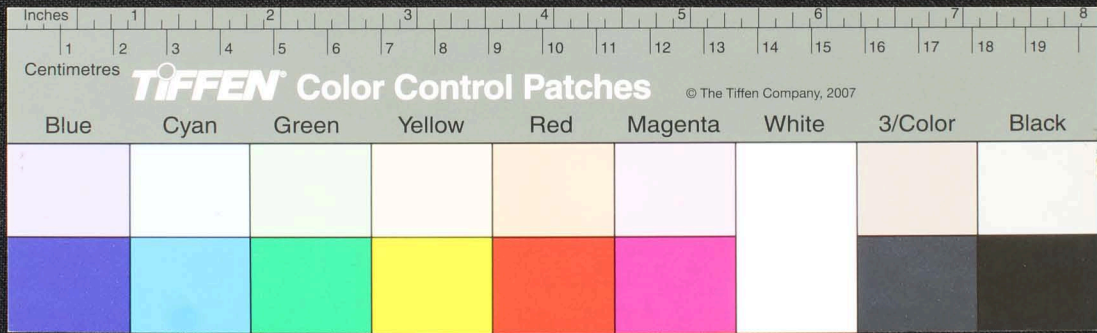


Handwritten Tamil script on a palm leaf manuscript. The text is densely packed and runs horizontally across the length of the leaf. A circular hole is visible in the center of the leaf, used for binding multiple leaves together. The script is written in a traditional style with clear, dark ink.



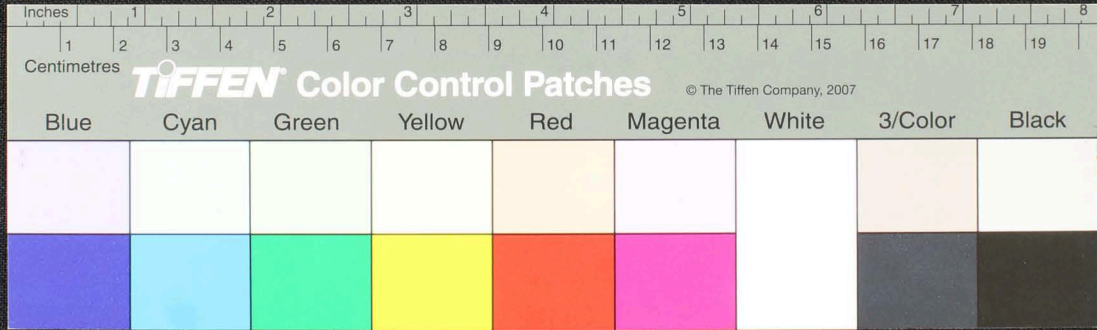


Handwritten Tamil script on a palm leaf manuscript strip. The text is densely packed and runs horizontally across the length of the leaf. A circular hole is visible near the center, used for threading a cord to bind multiple leaves together. The script is in an older form of the Tamil language.



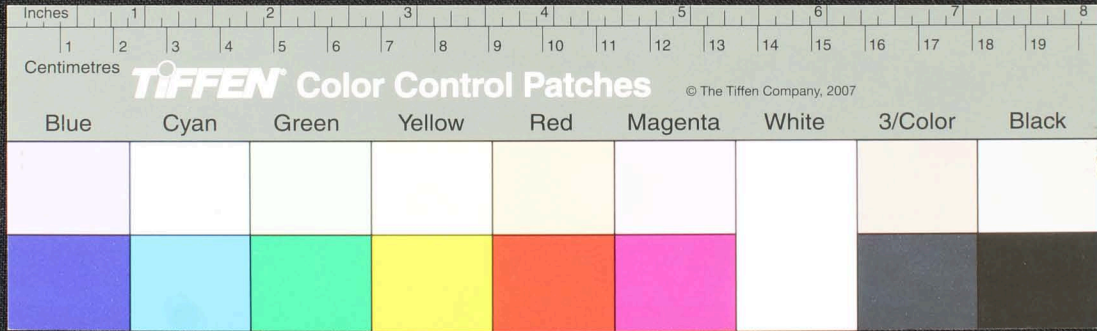


Handwritten Tamil script on a palm leaf manuscript. The text is densely packed and spans the length of the leaf. A circular hole is visible in the center, used for binding multiple leaves together. The script appears to be a form of classical Tamil, possibly containing religious or philosophical content.



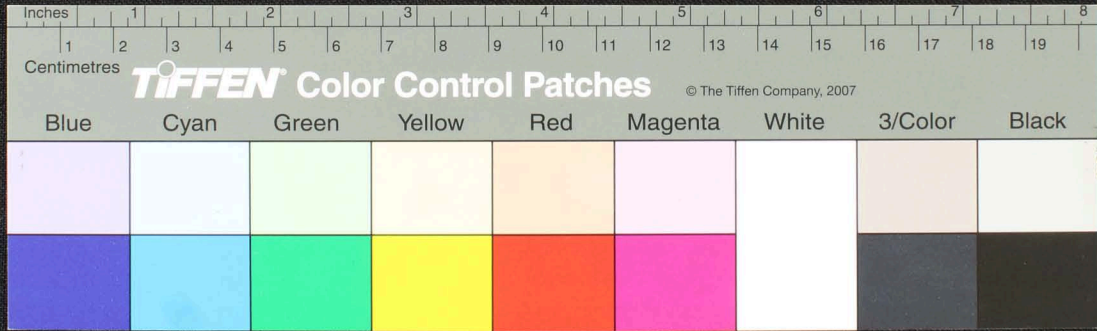


Handwritten text in Tamil script on a palm leaf manuscript. The text is densely packed and spans the length of the leaf. A circular hole is visible in the center of the leaf, which is a traditional feature for threading a cord to bind multiple leaves together. The script is in an older form of the Tamil language.



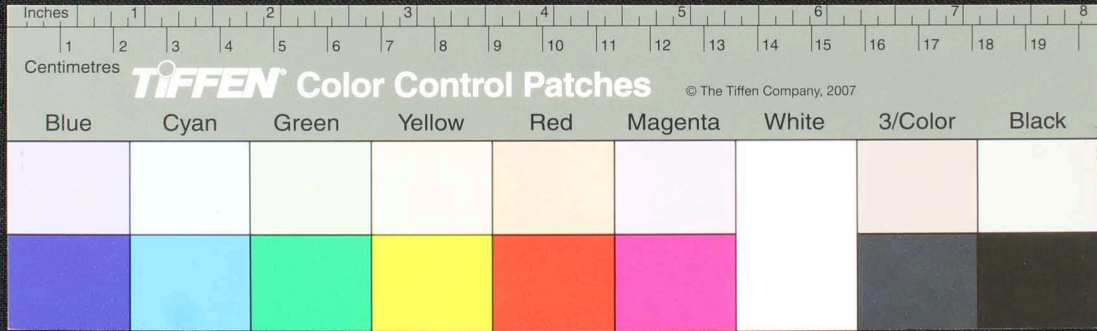


Handwritten Tamil script on a palm leaf manuscript. The text is densely packed and runs horizontally across the length of the leaf. A circular hole is visible near the center, used for threading a cord to bind multiple leaves together. The script is in an older form of the Tamil language.





Handwritten Tamil script on a palm leaf manuscript. The text is densely packed and runs horizontally across the length of the leaf. A small circular hole is visible near the center of the leaf, which is a traditional feature for threading a cord to bind multiple leaves together. The script is in an older form of the Tamil language, likely from the medieval or early modern period.

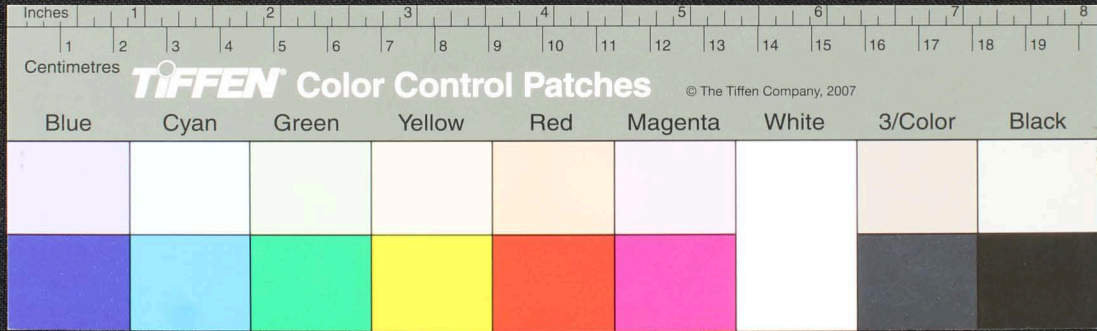






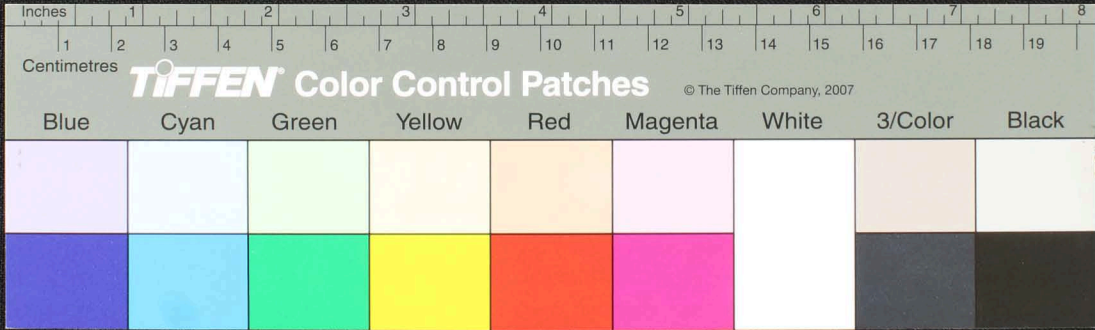


Handwritten Tamil script on a palm leaf manuscript. The text is densely packed and runs horizontally across the length of the leaf. A circular hole is visible near the center, used for binding multiple leaves together. The script is in an older form of the Tamil language.



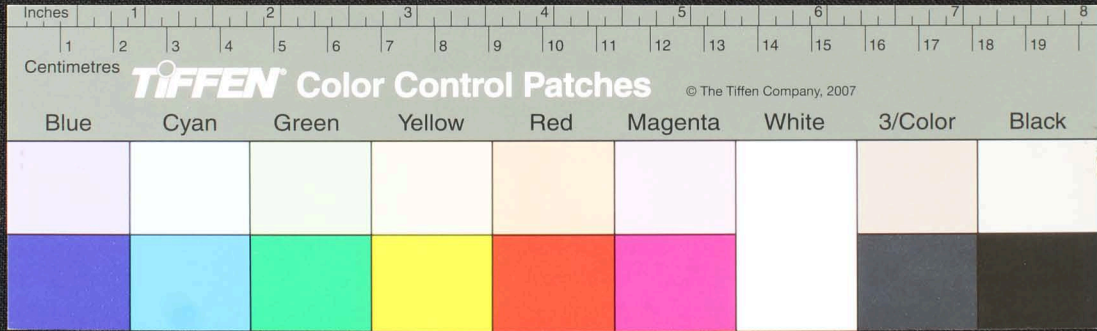


Handwritten text in Tamil script on a palm leaf manuscript. The text is densely packed and runs horizontally across the length of the leaf. A circular hole is visible in the center of the leaf, used for binding multiple leaves together.



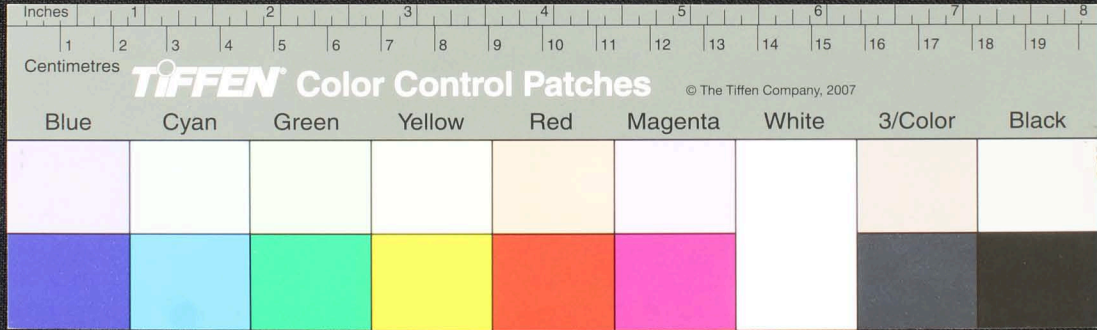


Handwritten text in Tamil script on a palm leaf manuscript. The text is densely packed and runs horizontally across the length of the leaf. A circular hole is visible in the center of the leaf, used for binding multiple leaves together.



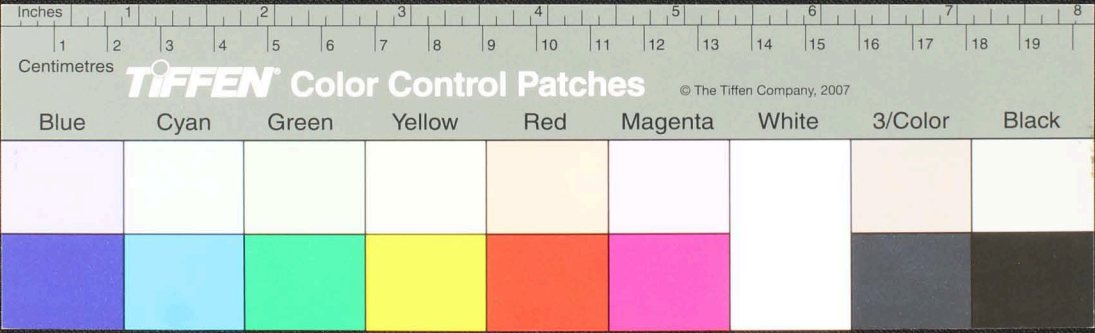


Handwritten text in Tamil script on a palm leaf manuscript. The text is densely packed and spans the length of the leaf. A circular hole is visible in the center of the leaf, likely for binding. The script is in an older form of the Tamil language.





Handwritten Tamil script on a palm leaf manuscript. The text is densely packed and runs horizontally across the length of the leaf. A circular hole is visible in the center of the leaf, which is a traditional feature for threading a cord to bind multiple leaves together. The script is in an older form of the Tamil language, likely from the medieval or early modern period.





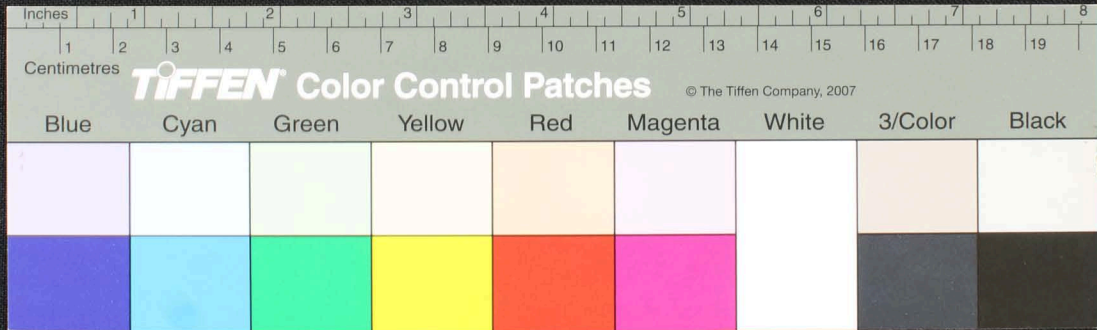






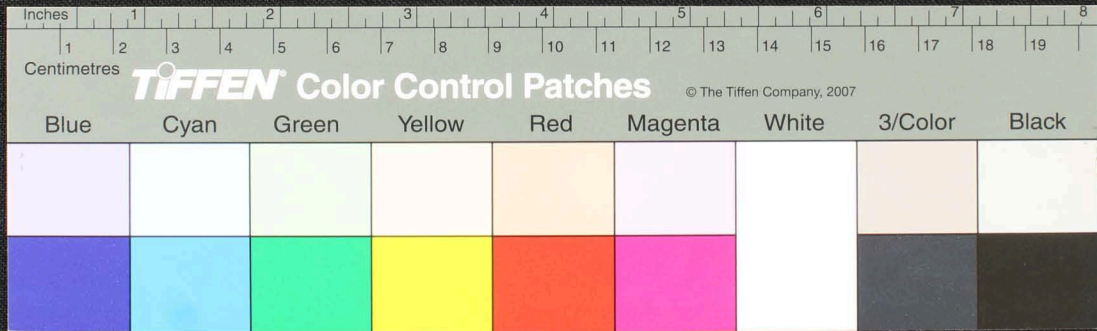


Handwritten Tamil script on a palm leaf manuscript. The text is densely packed and runs horizontally across the length of the leaf. A circular hole is visible in the center, used for threading a cord to bind multiple leaves together. The script is in an older form of the Tamil language.



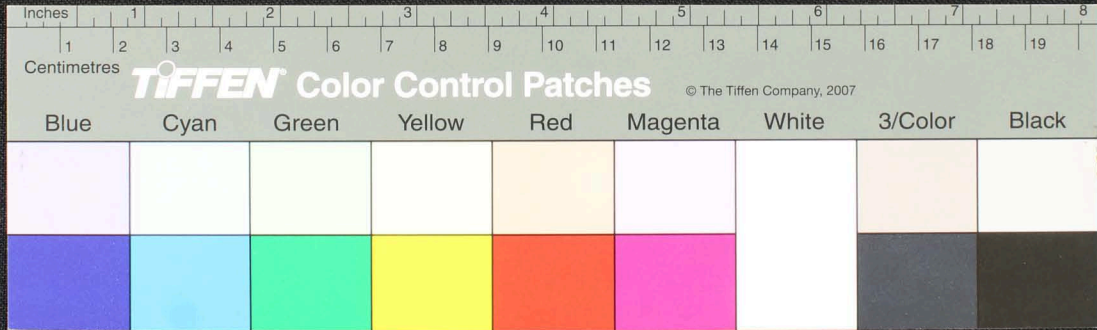


Handwritten Tamil script on a palm leaf manuscript. The text is densely packed and runs horizontally across the length of the leaf. A circular hole is visible near the center of the leaf, which is a traditional feature for threading a cord to bind multiple leaves together. The script appears to be a form of classical Tamil, possibly including religious or philosophical content.



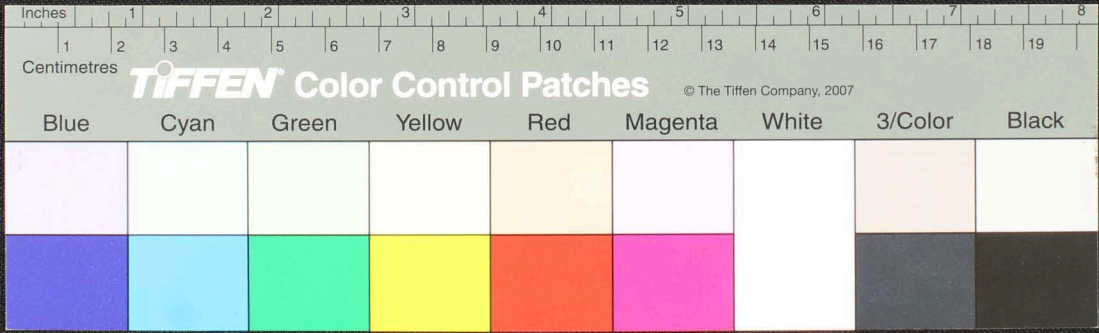


Handwritten text in Tamil script on a palm leaf manuscript. The text is densely packed and spans the length of the leaf. A small circular hole is visible near the center of the leaf, which is a traditional feature for threading a cord to bind multiple leaves together. The script is in an older form of the Tamil language.





Handwritten text in an ancient script, likely Tamil, on a palm leaf manuscript. The text is densely packed and spans the length of the leaf. It appears to be a historical record or a religious text, given the nature of such manuscripts. The characters are finely etched into the surface of the dried leaf. The leaf shows signs of age, with some dark spots and a slightly uneven texture.

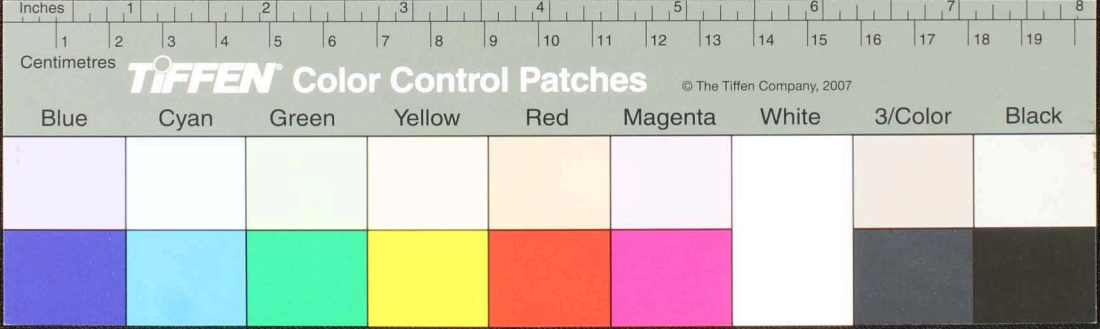






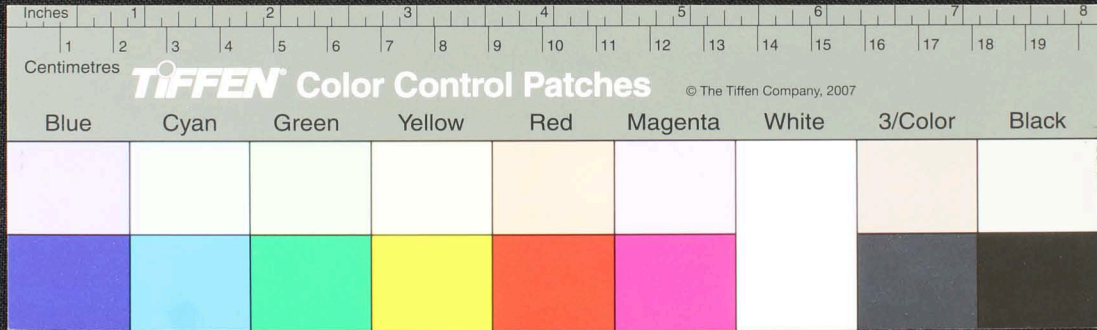


Handwritten Tamil script on a palm leaf manuscript. The text is densely packed and spans the length of the leaf. A circular hole is visible in the center, used for binding multiple leaves together. The script is written in a traditional style, with clear characters and some decorative elements.





Handwritten Tamil script on a palm leaf manuscript. The text is densely packed and appears to be a historical record or a religious text. A circular hole is visible in the center of the leaf, which was traditionally used for threading a cord to bind multiple leaves together into a book format.



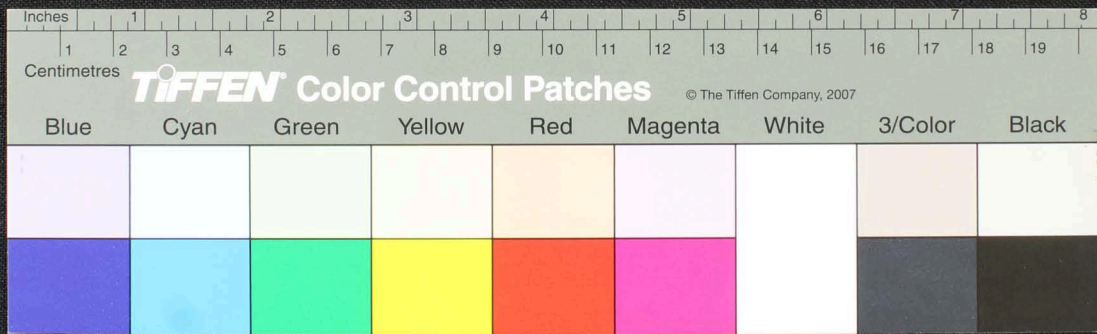




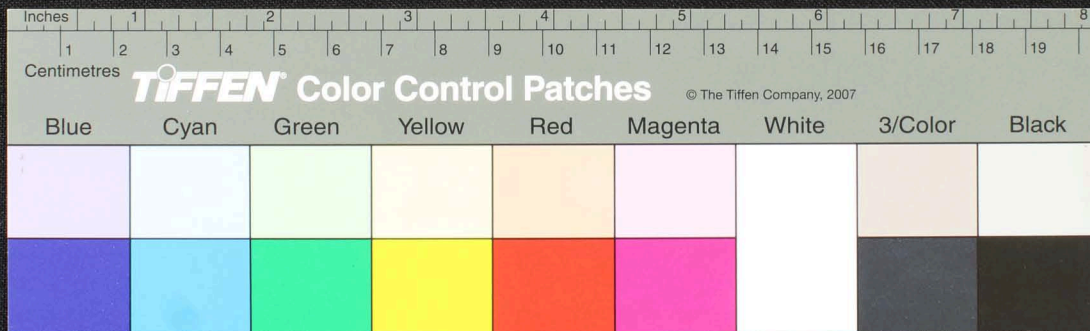


Handwritten Tamil script on a palm leaf manuscript. The text is arranged in a single line across the length of the leaf. A circular hole is visible near the center of the leaf, used for binding multiple leaves together. The script is finely etched into the surface of the dried leaf.

11-8

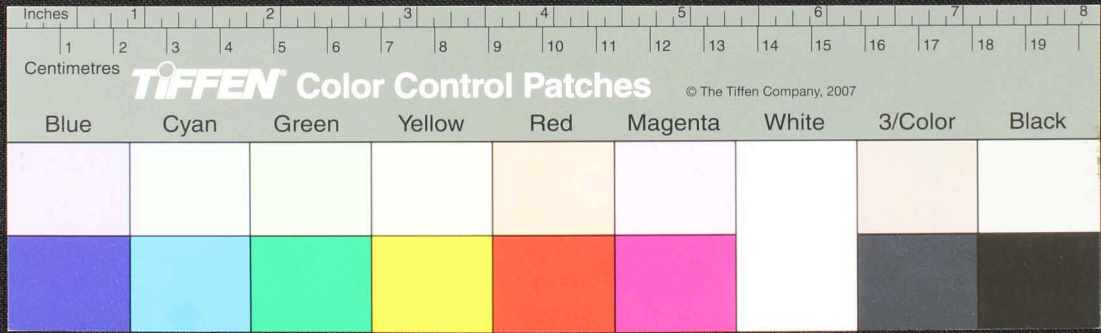






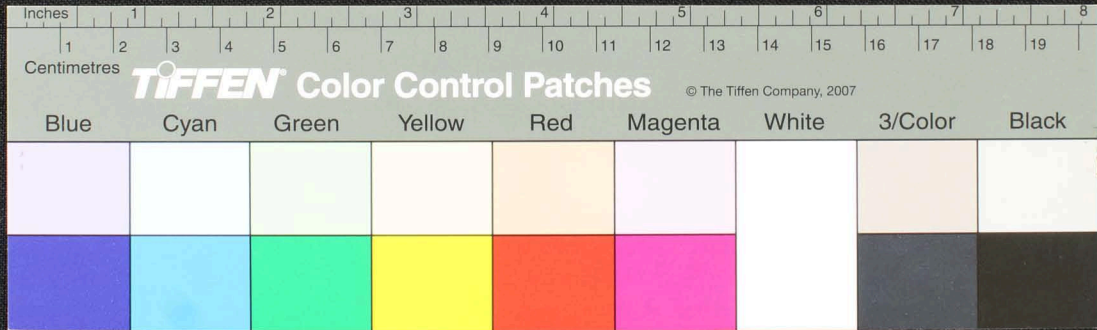


Handwritten Tamil script on a palm leaf manuscript. The text is densely packed and runs horizontally across the length of the leaf. A circular hole is visible in the center, used for binding multiple leaves together. The script appears to be a form of classical or historical Tamil, possibly containing religious or philosophical content.





காவலை வைத்து... மலைக்கு... திருநெல்வேலி... சேய்க்கு... யானை... சாங்க... மறு... திருநெல்வேலி...  
 திருநெல்வேலி... மலைக்கு... திருநெல்வேலி... சேய்க்கு... யானை... சாங்க... மறு... திருநெல்வேலி...  
 திருநெல்வேலி... மலைக்கு... திருநெல்வேலி... சேய்க்கு... யானை... சாங்க... மறு... திருநெல்வேலி...  
 திருநெல்வேலி... மலைக்கு... திருநெல்வேலி... சேய்க்கு... யானை... சாங்க... மறு... திருநெல்வேலி...  
 திருநெல்வேலி... மலைக்கு... திருநெல்வேலி... சேய்க்கு... யானை... சாங்க... மறு... திருநெல்வேலி...  
 திருநெல்வேலி... மலைக்கு... திருநெல்வேலி... சேய்க்கு... யானை... சாங்க... மறு... திருநெல்வேலி...  
 திருநெல்வேலி... மலைக்கு... திருநெல்வேலி... சேய்க்கு... யானை... சாங்க... மறு... திருநெல்வேலி...  
 திருநெல்வேலி... மலைக்கு... திருநெல்வேலி... சேய்க்கு... யானை... சாங்க... மறு... திருநெல்வேலி...  
 திருநெல்வேலி... மலைக்கு... திருநெல்வேலி... சேய்க்கு... யானை... சாங்க... மறு... திருநெல்வேலி...  
 திருநெல்வேலி... மலைக்கு... திருநெல்வேலி... சேய்க்கு... யானை... சாங்க... மறு... திருநெல்வேலி...

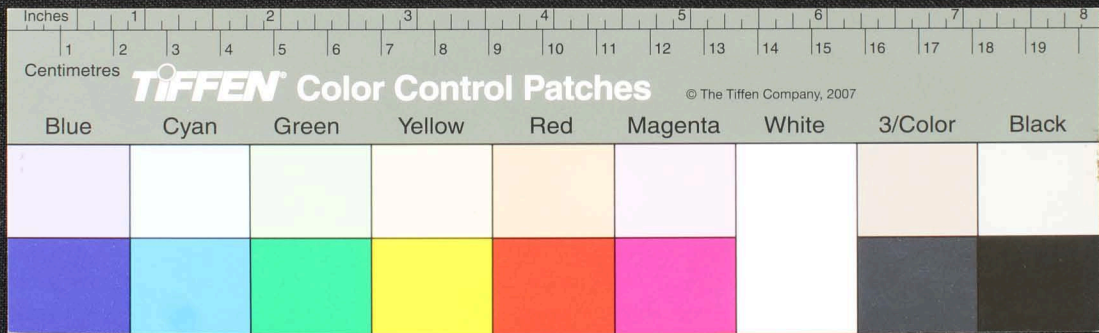








Handwritten text in Tamil script on a palm leaf manuscript. The text is densely packed and spans the length of the leaf. It appears to be a historical record or a religious text, given the context of such manuscripts. The script is clearly legible and follows the traditional layout of a palm leaf document.

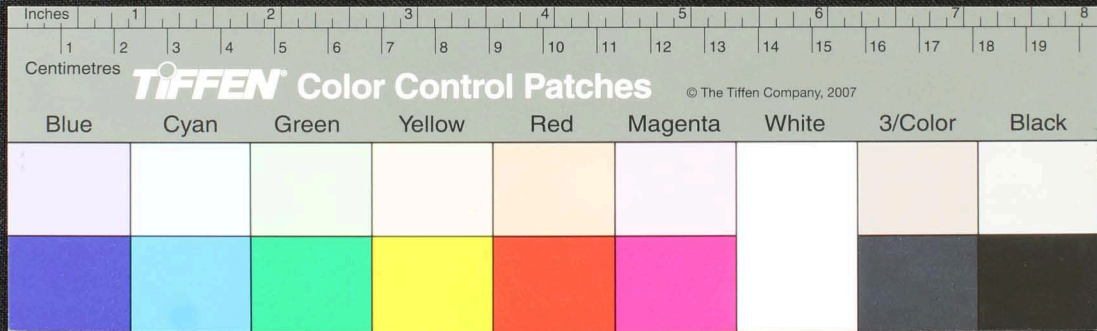








Handwritten Tamil script on a palm leaf manuscript. The text is densely packed and spans the length of the leaf. A circular hole is visible near the center, used for binding multiple leaves together. The script is written in a traditional style, with clear characters and some use of diacritics.













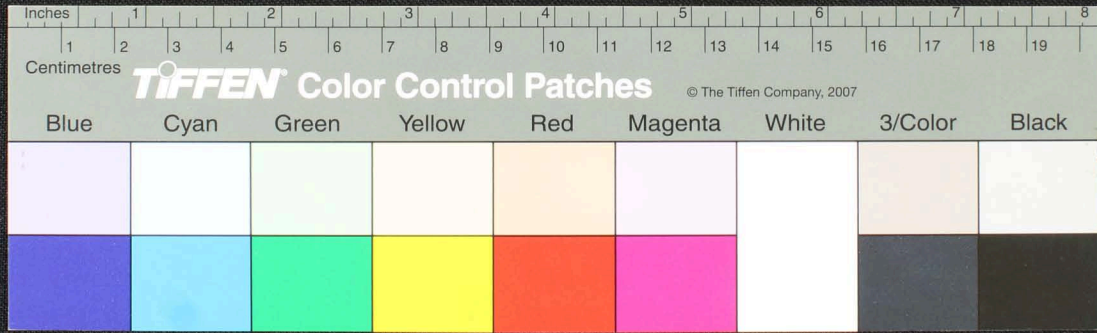








Handwritten Tamil script on a palm leaf manuscript. The text is densely packed and runs horizontally across the length of the leaf. There are some dark spots and a hole on the leaf, possibly due to insect damage or age. The script is in an older form of the Tamil language.

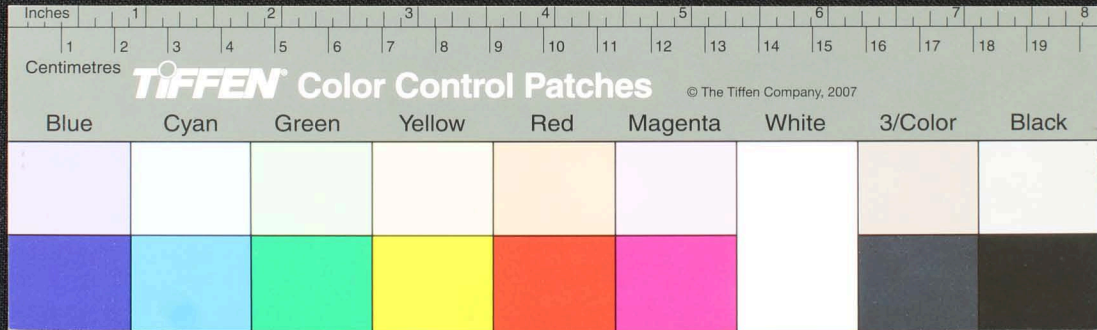






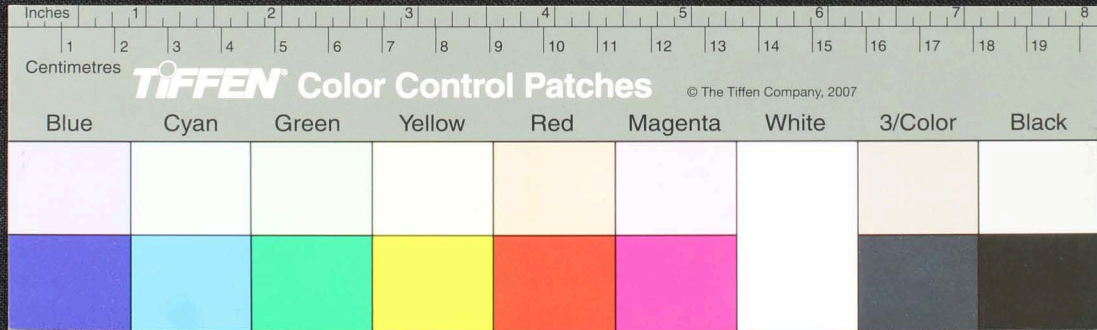


Handwritten Tamil script on a palm leaf manuscript. The text is densely packed and appears to be a historical record or a religious text. The leaf shows signs of age and wear, with some discoloration and a small hole near the center.



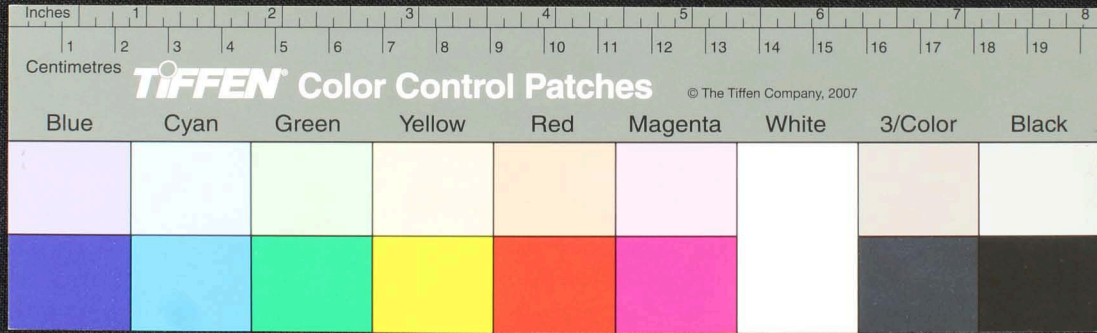


Handwritten Tamil script on a palm leaf manuscript. The text is densely packed and spans the length of the leaf. A circular hole is visible in the center of the leaf, which is a traditional feature for threading a cord to bind multiple leaves together. The script is written in a clear, consistent hand.





Handwritten Tamil script on a palm leaf manuscript. The text is densely packed and runs horizontally across the length of the leaf. A circular hole is visible near the center, used for binding multiple leaves together. The script is in an older form of the Tamil language.

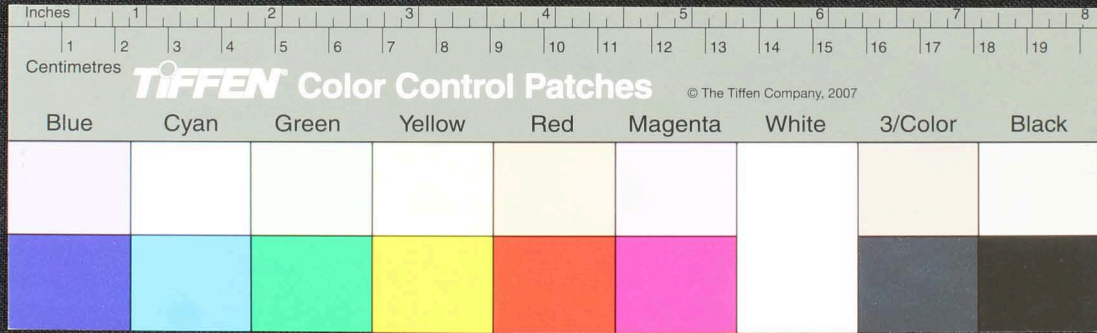






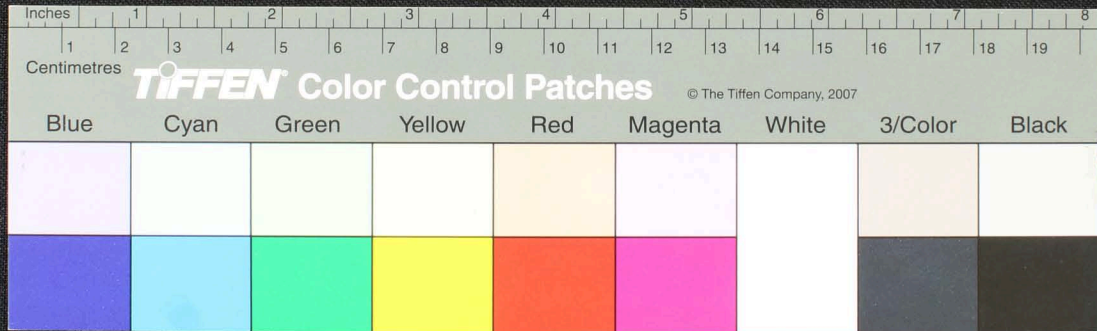


Handwritten Tamil script on a palm leaf manuscript. The text is arranged in a single line across the length of the leaf. A circular hole is visible in the center, used for threading a cord to bind multiple leaves together. The script is finely etched into the surface of the dried leaf.



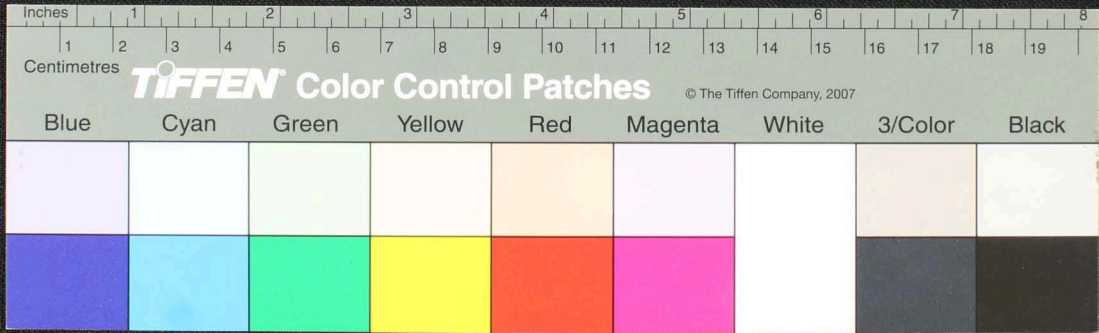


Handwritten text in Tamil script on a palm leaf manuscript. The text is densely packed and spans the length of the leaf, which shows signs of age and wear, including a hole and irregular edges. The script is written in a traditional style, with characters clearly defined against the light-colored leaf background.



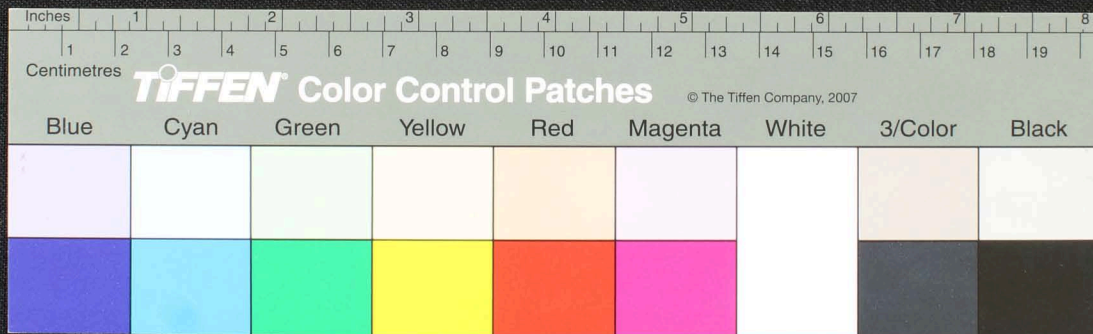


Handwritten Tamil script on a palm leaf manuscript. The text is densely packed and appears to be a historical or religious record. A circular hole is visible in the center of the leaf, which is a traditional feature for threading a cord to bind multiple leaves together. The script is written in an older form of the Tamil script.





Handwritten Tamil script on a palm leaf manuscript. The text is arranged in approximately 10 horizontal lines across the length of the leaf. The script is finely etched into the surface of the dried leaf. A small circular hole is visible near the center of the leaf, which is a traditional feature used for threading a cord to bind multiple leaves together into a book format.

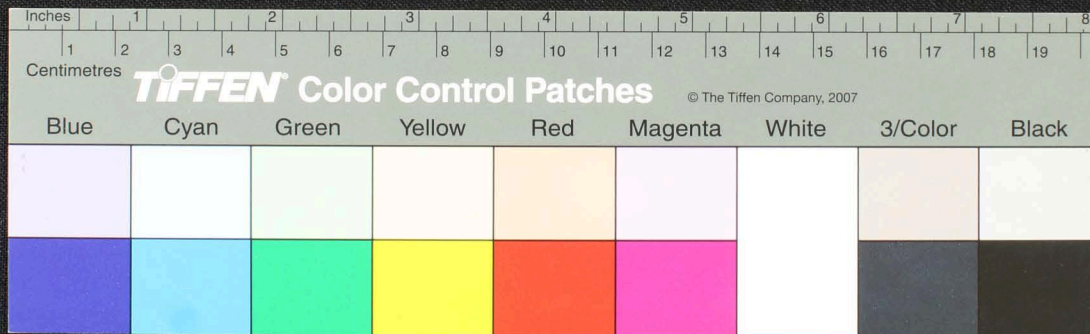






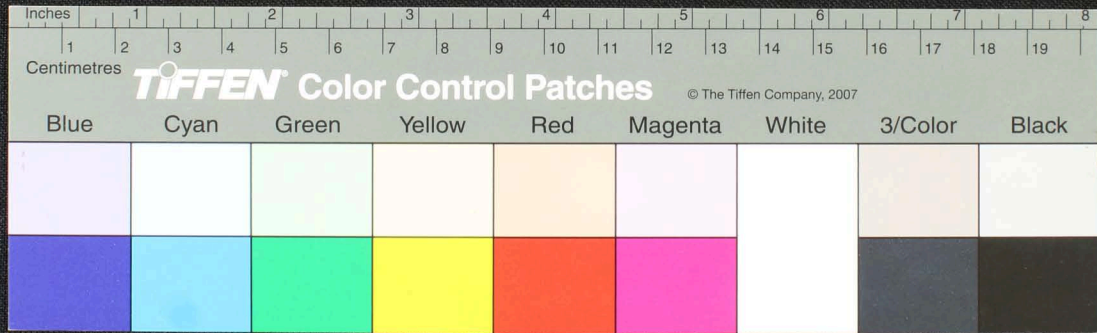


Handwritten text in Tamil script on a palm leaf manuscript. The text is arranged in approximately 10 horizontal lines across the length of the leaf. The script is finely etched into the surface of the dried leaf. A small circular hole is visible near the center of the leaf, which is a traditional feature used for threading a cord to bind multiple leaves together into a book format.



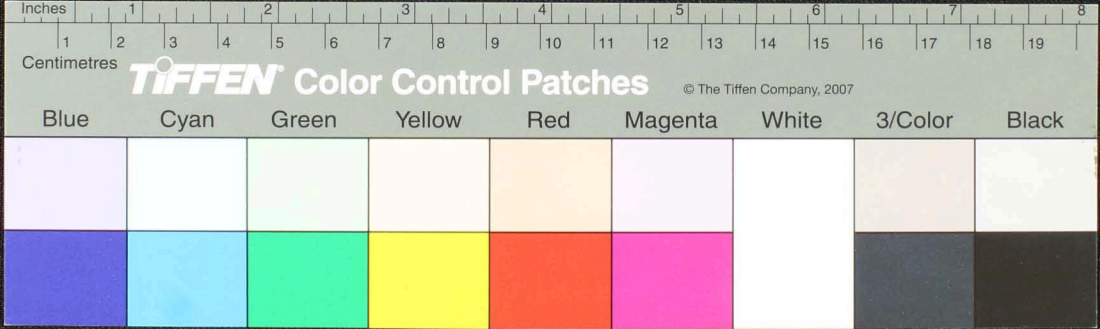


Handwritten Tamil script on a palm leaf manuscript. The text is densely packed and runs horizontally across the length of the leaf. A circular hole is visible near the center, used for binding multiple leaves together. The script is in an older form of the Tamil language.



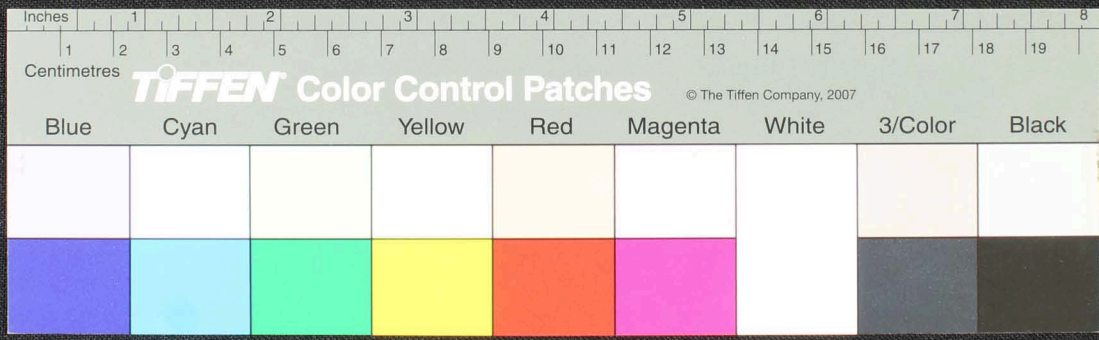


Handwritten Tamil script on a palm leaf manuscript. The text is densely packed and runs horizontally across the length of the leaf. A circular hole is visible in the center of the leaf, which is a traditional feature for threading a cord to bind multiple leaves together. The script is written in a clear, consistent hand.





Handwritten text in Tamil script on a palm leaf manuscript. The text is arranged in approximately 10 horizontal lines across the length of the leaf. The script is finely etched into the surface of the dried leaf. A small circular hole is visible near the center of the leaf, which is a traditional feature for threading a cord to bind multiple leaves together into a book format.





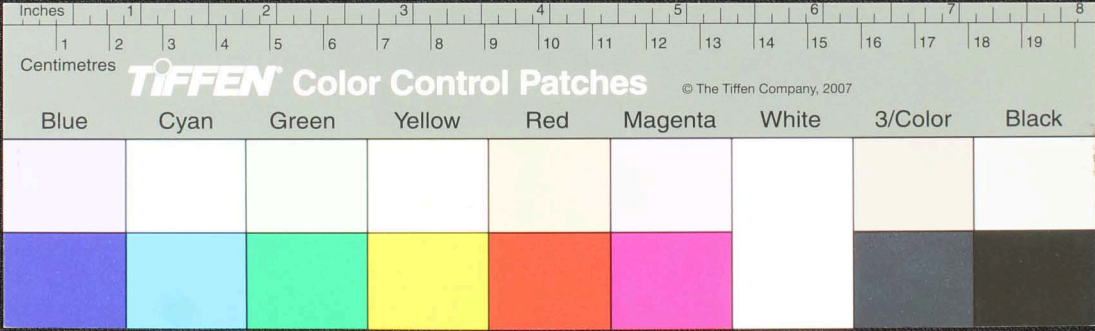






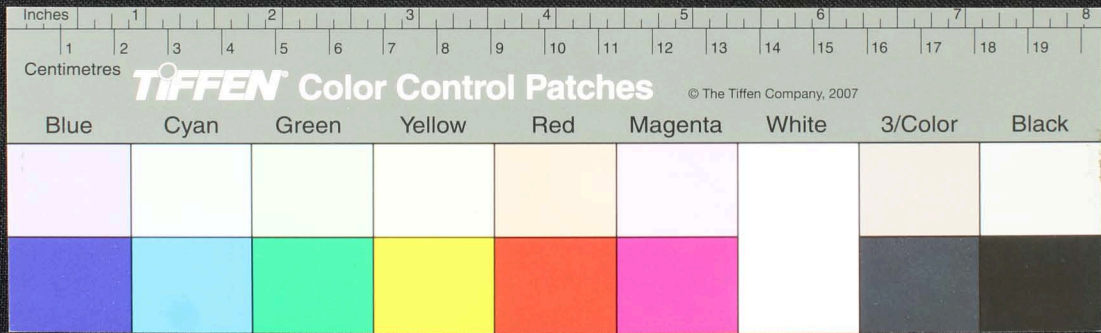


Handwritten Tamil script on a palm leaf manuscript strip. The text is densely packed and runs horizontally across the length of the leaf. A circular hole is visible near the center of the strip, which is a traditional feature used for threading a cord to bind multiple leaves together into a book format.





சீர்செய்ய வரலாற்று எழுத்து குறித்து குரன் படிக்கரசு  
 தாரமபுனை மந்தியுள் வரலாற்று குறித்து குரன் படிக்கரசு  
 பாரமபுனை மந்தியுள் வரலாற்று குறித்து குரன் படிக்கரசு  
 தாரமபுனை மந்தியுள் வரலாற்று குறித்து குரன் படிக்கரசு

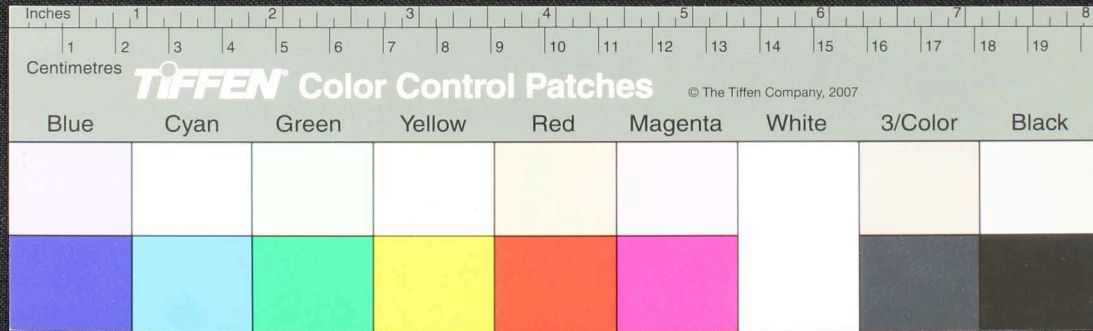






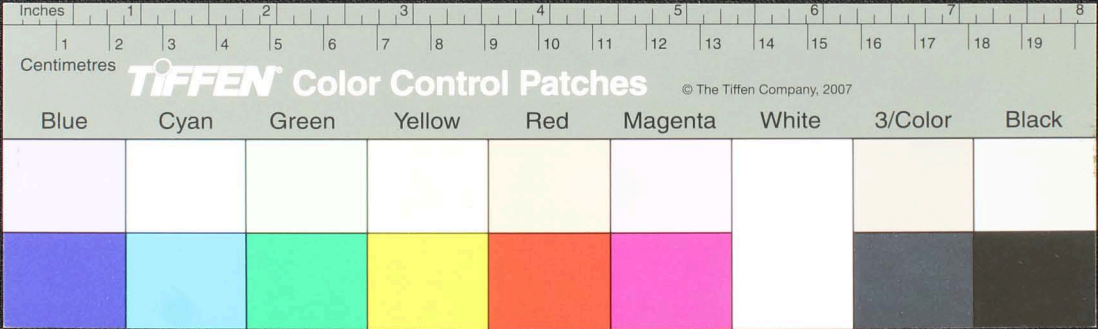


Handwritten Tamil script on a palm leaf manuscript. The text is densely packed and runs horizontally across the length of the leaf. The leaf shows signs of age and wear, with some fraying at the edges and a small circular hole near the center.



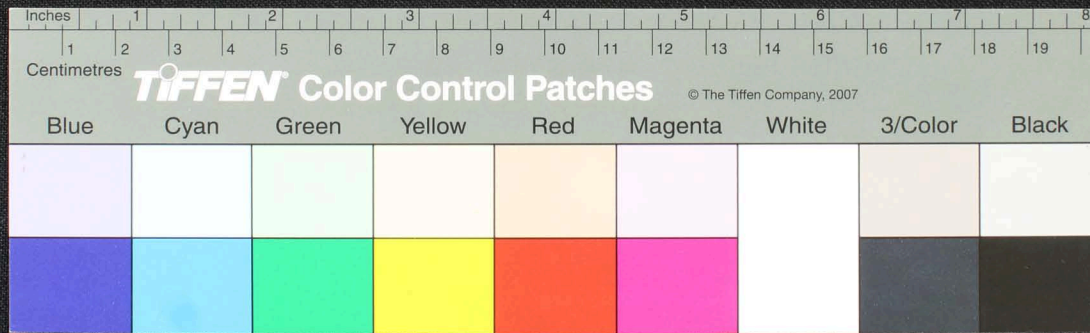


எங்குள் பவமகந்தமனா படுபாய் பந்தமயர் நசுரேறு பதமினையதென ஸிந்தி சுகதன் துதலுந் திவ்வை வரைந்து சென் னினை னனை  
 குடர தயநிகழ் குடர து சென்னை கதனிமநிலி வைதிநித்திகழிர் தி துலிசுநி நினைவரநன்மர் குசு இந்நமவாசு மது நவரப் பிறகா சிநி  
 சென்னைவல் பவசுந் தோர் ஒநாற்றி இரை ஆ-வ- து- பவசுந் தோர் பந்திநிற் பவசுந் தோர் வந்திரா- பவசுந் தோர் வந்திரா-  
 சினைவகு துநிராமின் னபபா ன் னின் மணிசூழ சென்னைவல் து பவசுந் தோர் வந்திரா- பவசுந் தோர் வந்திரா-  
 தானப் பத த்திலையுள் ளுதிராப் படுகதைகடளது சென்னைவல் பவசுந் தோர் வந்திரா- பவசுந் தோர் வந்திரா-  
 படுகதிரி லெவல் பவசுந் தோர் வந்திராப் படுகதைகடளது சென்னைவல் பவசுந் தோர் வந்திரா- பவசுந் தோர் வந்திரா-



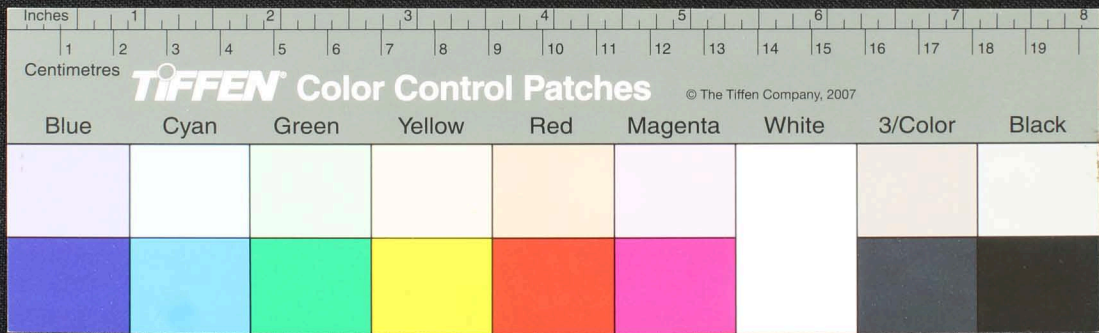


Handwritten Tamil script on a palm leaf manuscript. The text is densely packed and appears to be a historical record or a religious text. The leaf is yellowed with age and has a hole in the center.





Handwritten Tamil script on a palm leaf manuscript. The text is densely packed and runs horizontally across the length of the leaf. A circular hole is visible in the center of the leaf, which is a traditional feature for threading a cord to bind multiple leaves together. The script is written in a clear, cursive hand.





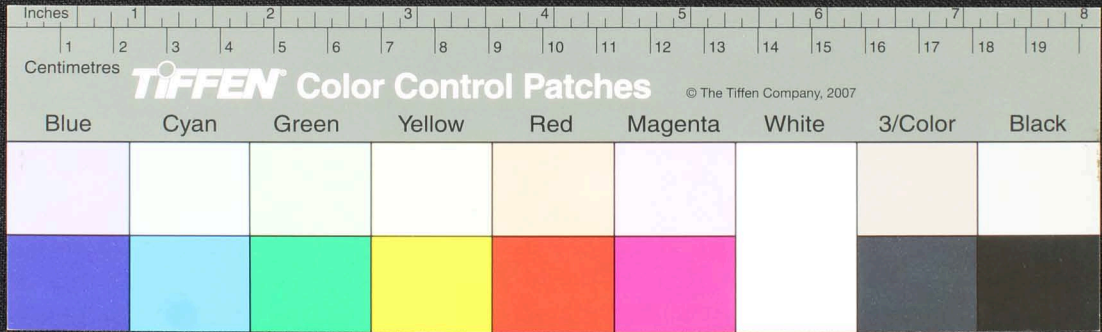








Handwritten Tamil script on a palm leaf manuscript. The text is arranged in approximately 10 horizontal lines across the length of the leaf. The script is finely etched into the surface of the dried leaf. A circular hole is visible on the left side, which is a traditional feature used for threading a cord to bind multiple leaves together into a book format.

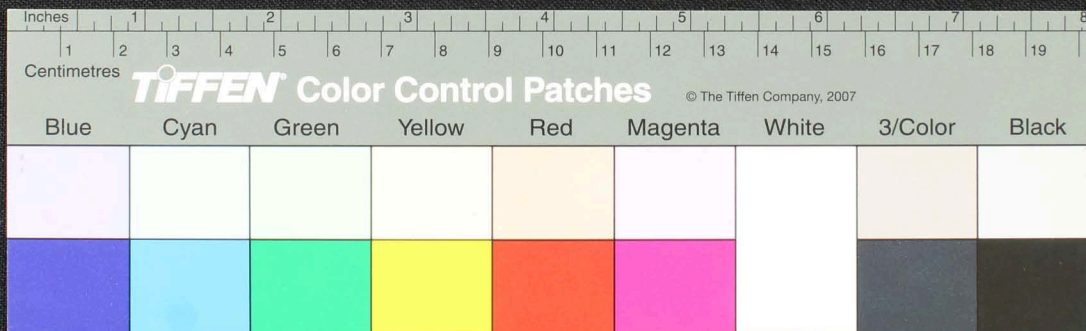








Handwritten text in Tamil script on a palm leaf manuscript. The text is densely packed and runs horizontally across the leaf. There are two circular holes punched through the leaf, one near the center and one near the right edge. The script is in an older form of the Tamil language.



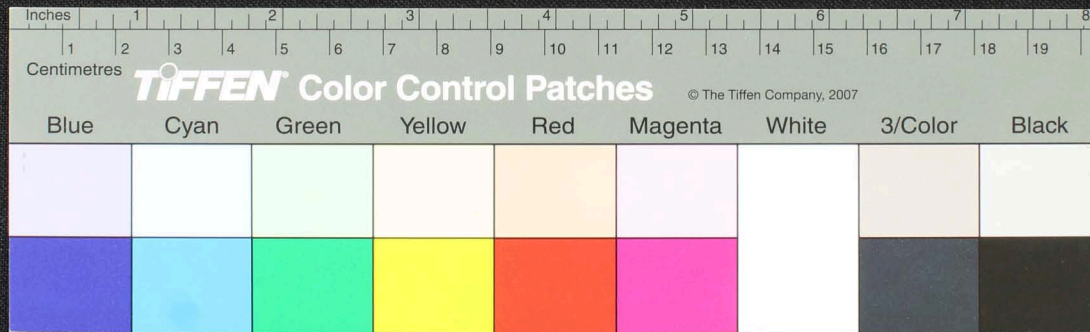


























Handwritten Tamil script on a palm leaf manuscript. The text is densely packed and runs horizontally across the length of the leaf. A circular hole is visible near the center, used for binding multiple leaves together.

