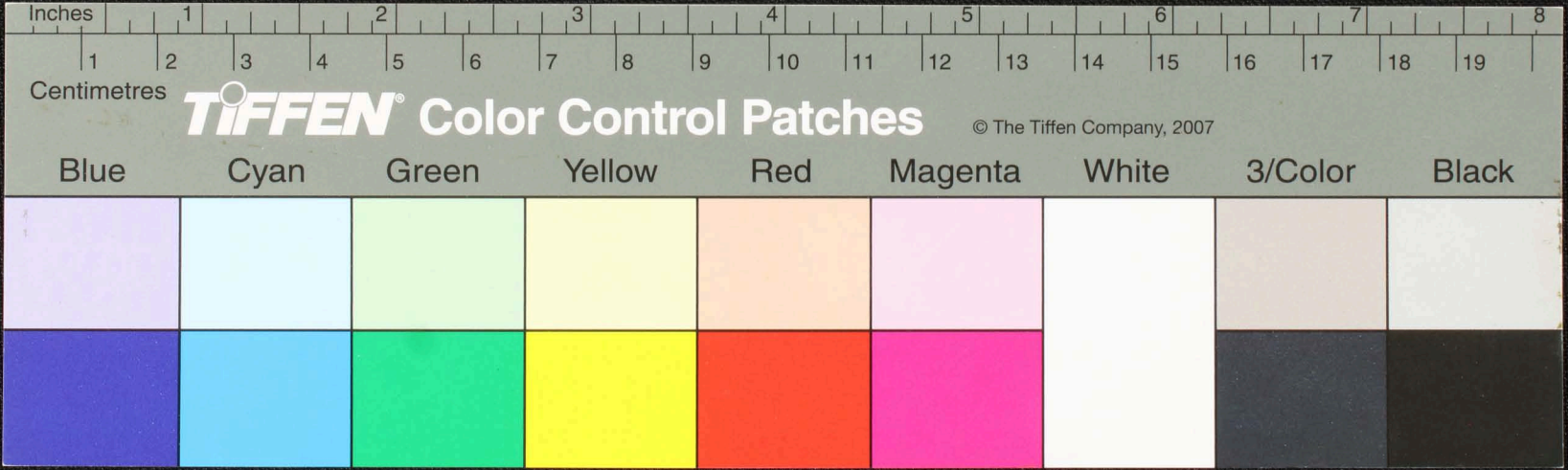
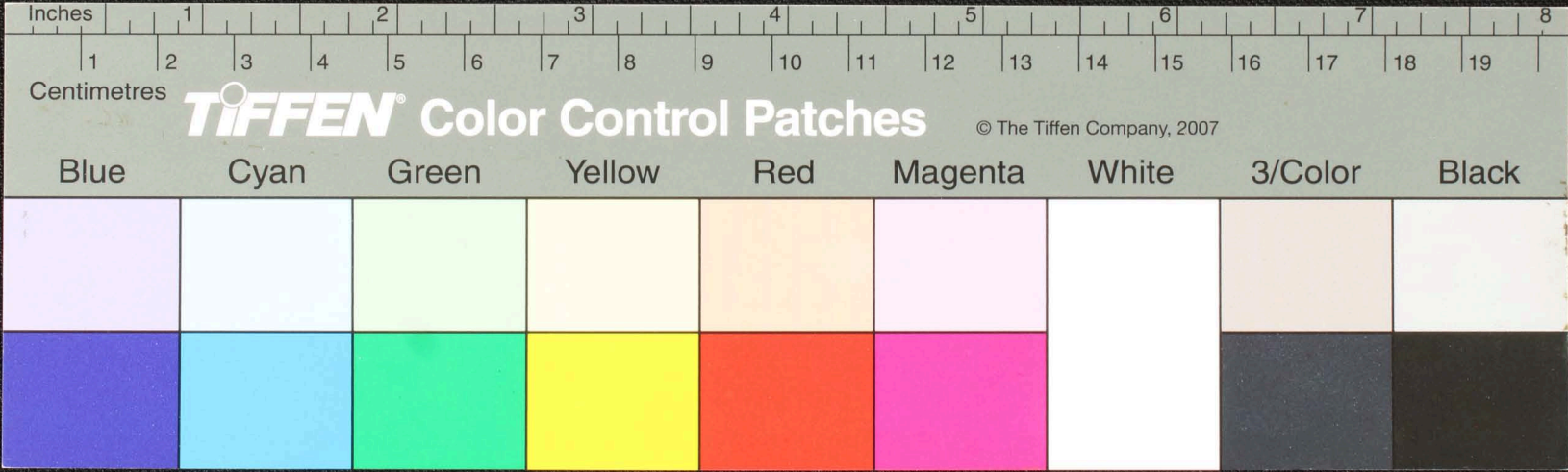


புவனகுமரமொகைக்கடுதிகரவலிச்சனகி வயலவாமதிமேசுமலையாதிசு தீமே
 மொலதாத்திகு சுவககாமமொழி ரங்ககொலிசு கைகொதுதானொளொடுசிரங்க
 சாயாதிவாதத்திகு ஆதிமதுமொள டமகாமய உசுவாதிசாதிசகாய ஏவமொடு
 மடுமதுகொலி திரவலொளொண ஆகடுகொளொள ரதீமமயாண்டுகொளொளவம
 சுவை கொகடா மகசகிரதான தானாககி சுவககாம சுவககாம வொனகீர கொடுககலு

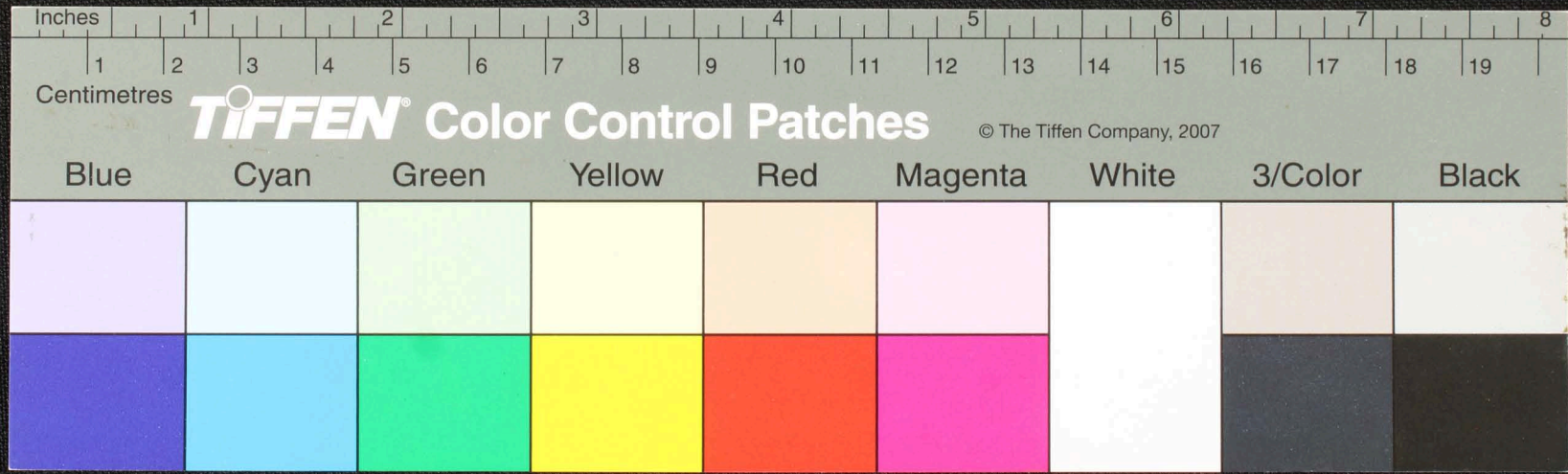


உலகம் பரவலாகிய பனநகரம் பி பனா பபவமதிருபலிடுகதிப்பு உலகவாழ்வகம்வகிமதிசு
 மதாதம இவை ஓரலான ஓடு சினசு சி சினை திசைதிசைதிசைதிசை
 மானேதாசுகி துவால சிசினசாண்ட மானவநகரமல சிசினசுகி திசைதிசைதிசை
 படாமலவவாசுகி திசைதிசைதிசை திசைதிசைதிசைதிசைதிசைதிசைதிசைதிசை
 திசைதிசைதிசைதிசை திசைதிசைதிசைதிசை திசைதிசைதிசைதிசைதிசைதிசைதிசை

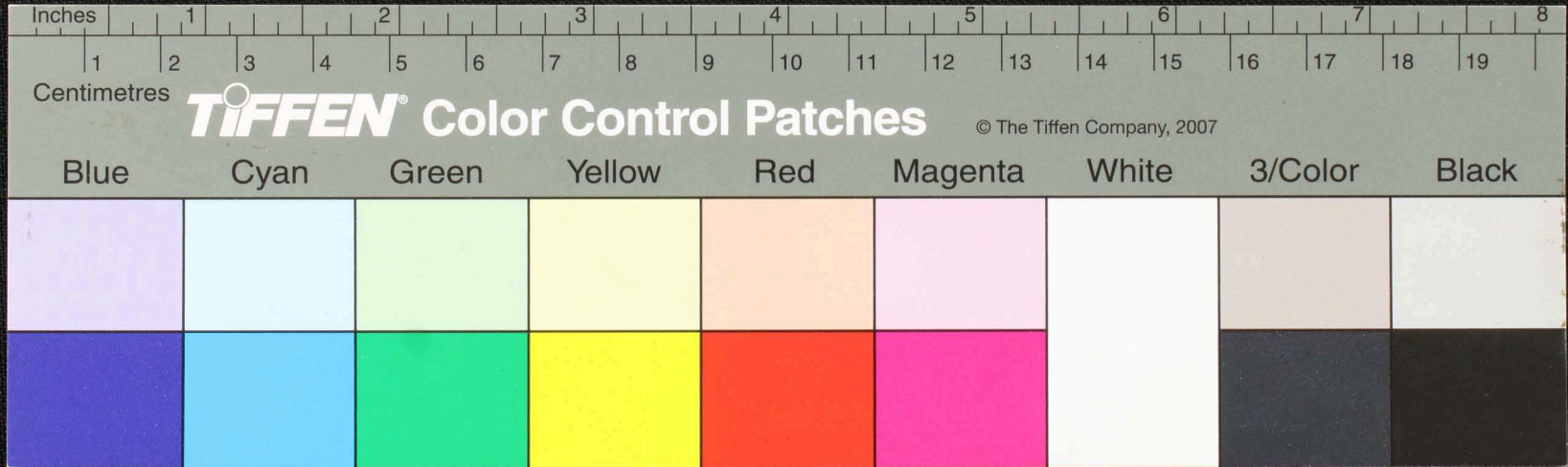


பெருமபாட்டு
மடுகதி
மணலாசாசாதி
மடுமதுண்ணை

படுத்திசொடைநாணி மடி ததுப மளிநது சாசதிசு சூகரியநதபாடு வெ
 ரசொமய மலகுதிர மலிநாதிசம மலகு திராசகதியநதசாரிவெபா
 -குதினனல-சை கடை-து-லவ-சாரணசுழவம சய்யாக தசகாசசும
 துதுவனசண்டய கததரி சௌகுதவடுபகபமகிவிவடுரிசுசியகி
 ததசாவிதி ததுபகததரி பெடுமடுகது திராசயநெல்ல சௌகரிசியயடு
 மலவனாஒனகுமசுமடுதமப-டை-சுனிசு சுவபடை-குசௌததெ



22
 இரண்டு கட்டு உளவிடக்கார சூட்ட மதித்தமதுநிச் செய்பாத்தமது செங்கத்தாநி கணநீதரி
 முடிமுடிக்கை சிவ த்துதிருநதிசொருபன - ஓவை - வொ - மொசுமொக்கை இனதுமணிசொளிய
 வரை சூடுதலை சிவத்திடுசொடி நாம தணை மவலகைமுதிடு - ஓவை - சாம -
 எளவுணை மெய் சூபத்திடு இது இது மலியாதி சுவக்திராநதி கசரப்பனவாதிர
 யவகிழ்சிவ இசொநிசரப்பன வ னைசெய் ஐசரப்பன மெக்ச்சிவாடு புண்புரைசெவலி
 ராடுமலவ

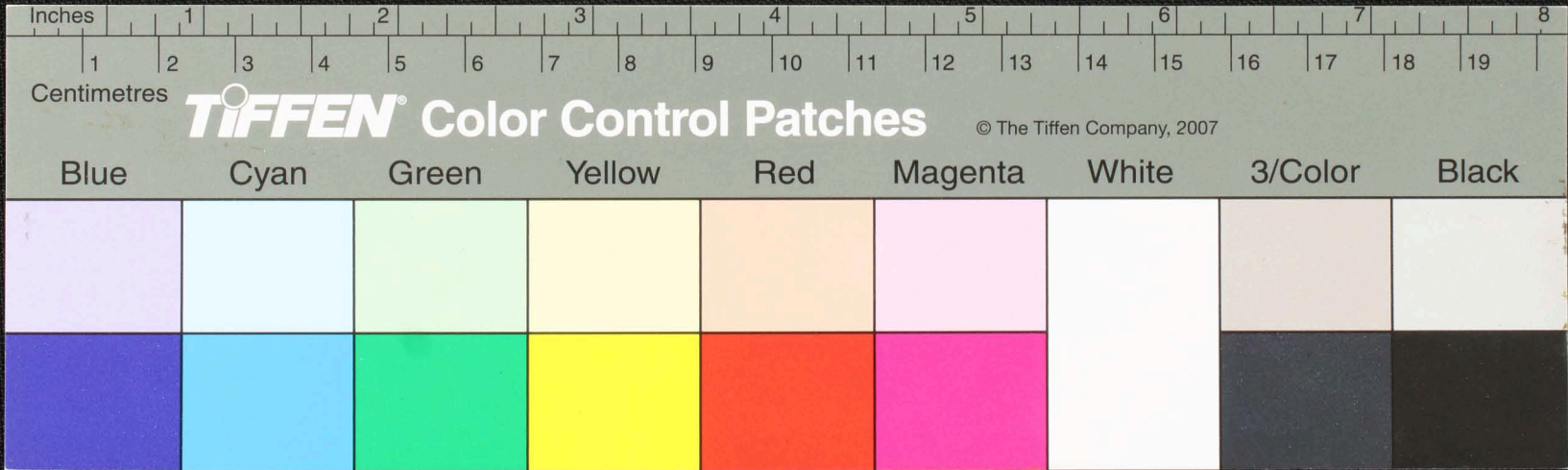


எழுத்து
 திரவியை
 ன் ன்

யாழ்ப்பாணம்
 தெய்வநாயகி
 திருவிளையாடல்
 த. திருவிளையாடல்

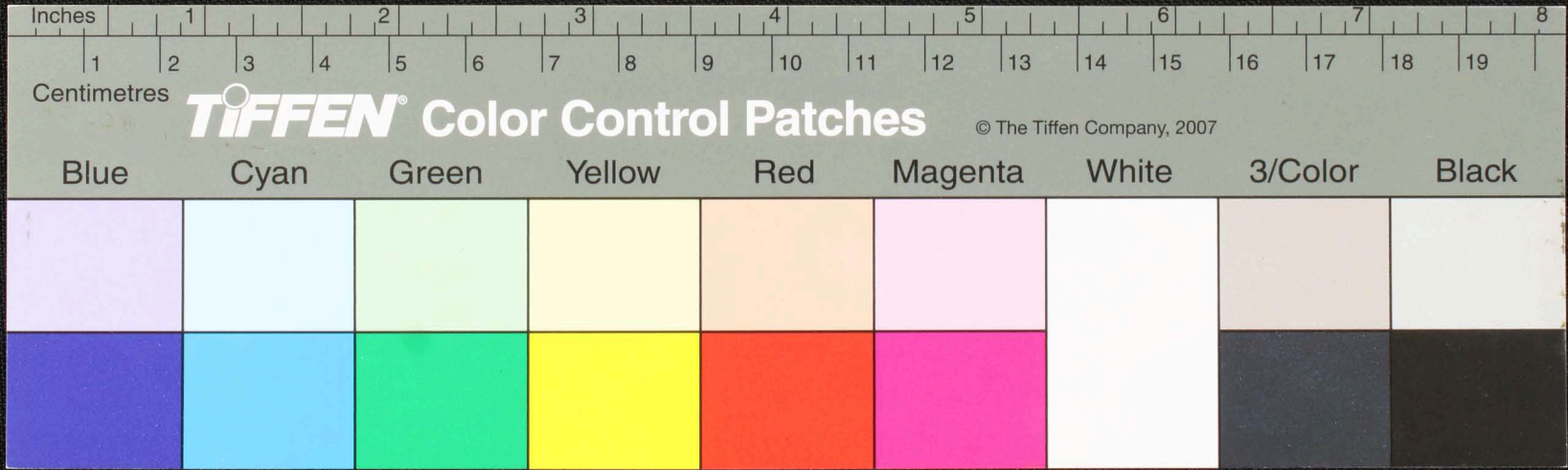
எழுத்து
 திருவிளையாடல்
 திரவியை

நல்லெண்ணெய்
 திருவிளையாடல்
 யாழ்ப்பாணம்
 திருவிளையாடல்
 திருவிளையாடல்



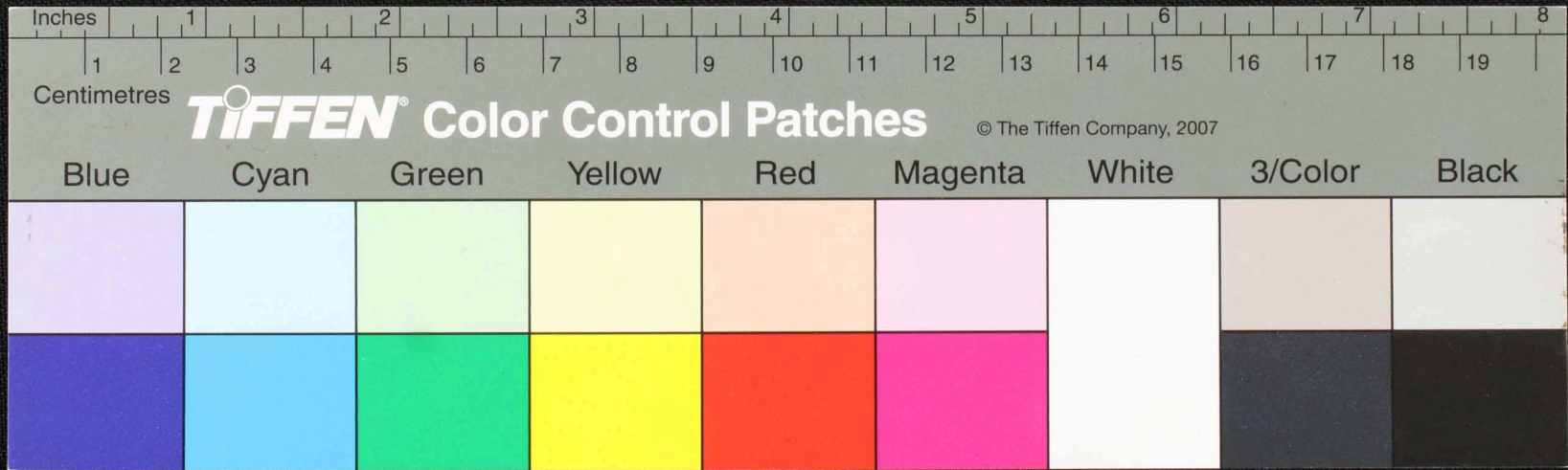
207
158

ஊரணசூ... சாணிசாவி நாஜயங்கு... வையாரவ திரமளவசமுது திலை யமயகா
யாபுதவவலியமதிவதெசடுபெயடுமையசடுசொயசுபதாசமபெடுவலாயமசடுடுளொசன
வளரவசிதி ஓரளொகதுடுசொசுடு நவவனரணவ-டுசொசதி.மெஜடுபத்திலவடி
திதுதவடுகவத்திரளஜயகொடு ததுமெஜமசுடுததுவொஜவவமடுமலயகவமர
வம்



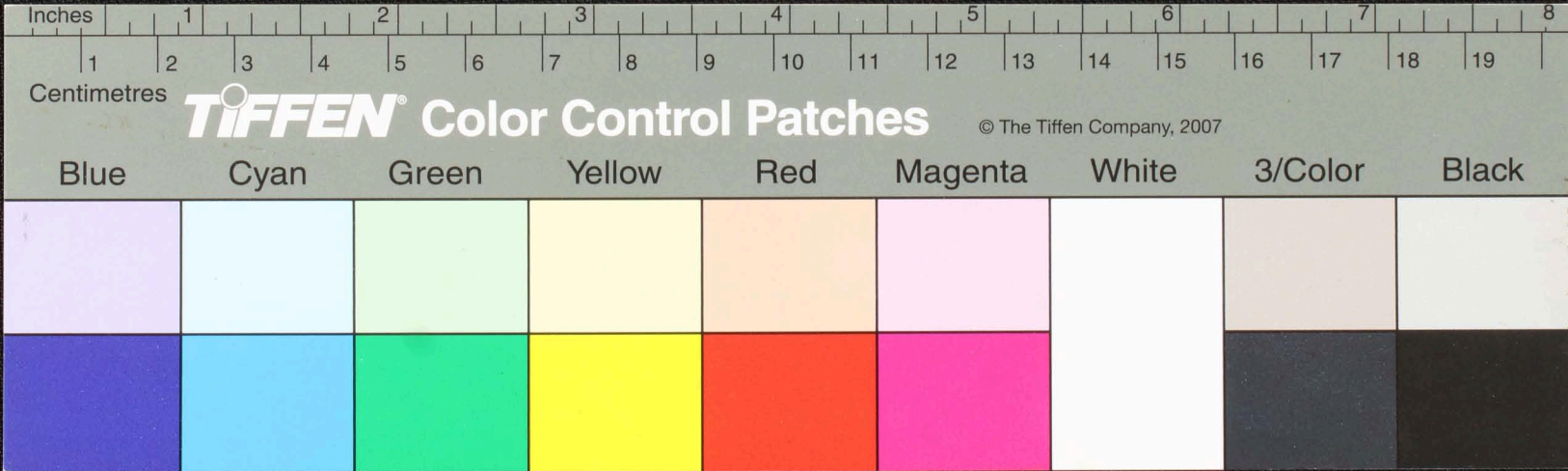
வளி தீதுள நமலிவரனா வவளி தீதுள - நாளி மவரனாரு நாளிவெயவெணரனா நாளினைத
 ஆரிமருதவசனானிநாபண சிவசெதகடுதேவதாரமவெ-பாபவயகிசிவாது-உ-லு-வைவெணராயம
 வசமயுவெலு தீதரயசினகடுவொ சனவொ-மவொடுகீகரவொணடுதமவவொரித
 துநகடுவெயுசது-மொனவவசனா கிதீடும

புது



ருவி
தூதனா -
தூதம - அங்கவாரி
புணர்வவகு
மணி உட - வாரி
புணர்வகு
யு -

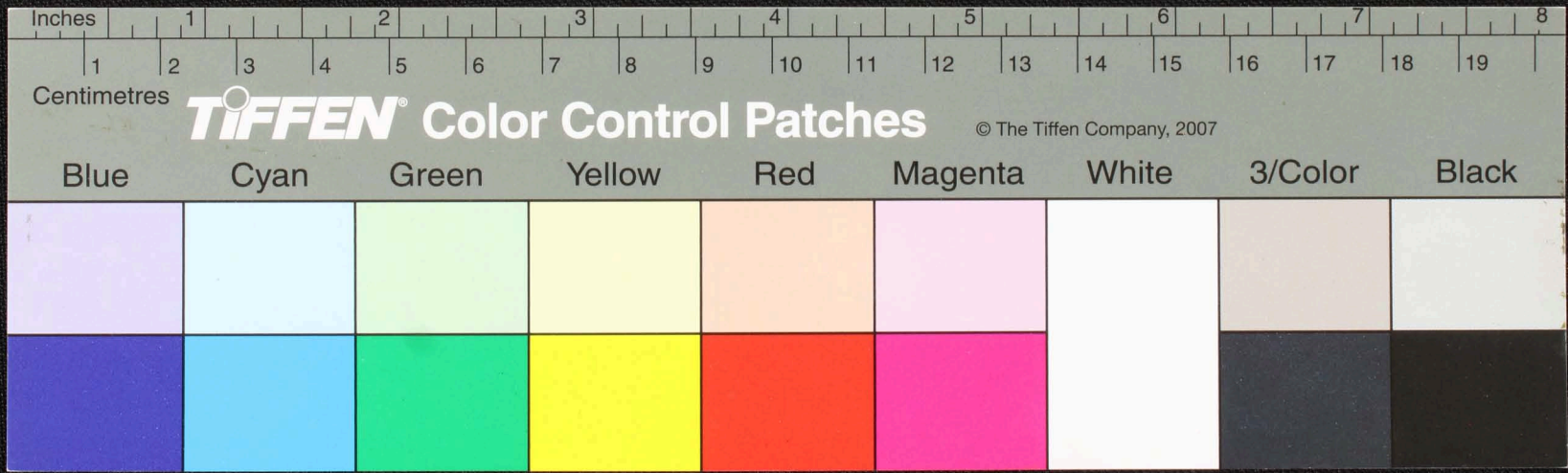
இவர்தம - பெருகாரி
குறுகு -
பெருகாரி மணி கு. உயி. உயி
க.கு பெருகாரி மணி பெருகாரி
மணி உட - வாரி
புணர்வகு
யு -



654

மகத்திரத
திருவெ
திவெண
ண-

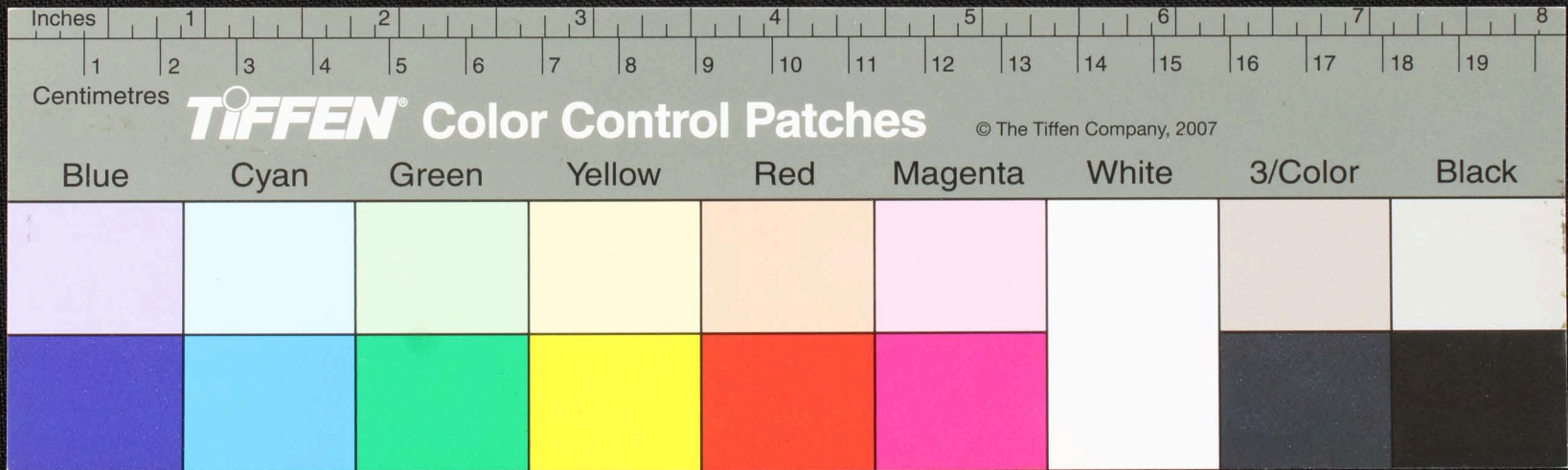
வெண்பிரயம கொணர்வு மகிளகு திரபலிக்கு வெடுதுதாய்ம
ஆர்த்தைச்சத்து மன்ப கொட்ட மகைச்சொலம் வாலுளுவைகு
ரத்தைச்சுடவாச்சு கொலம் ஓரகளுகு வெப்பணணகு
கொதிவெணண மவ்வெரத்திரவக - த்வெரநிபத்தில
வெணணகொதி ம திது தவகு வயத்தியுளுகொடுககது -



நினைவு
வெள்ளையா
தெரியவா
தருகிறான்

மொனாக்கா
சாத்தாக்கா
இளமணி
சூரியா
சுவாமி

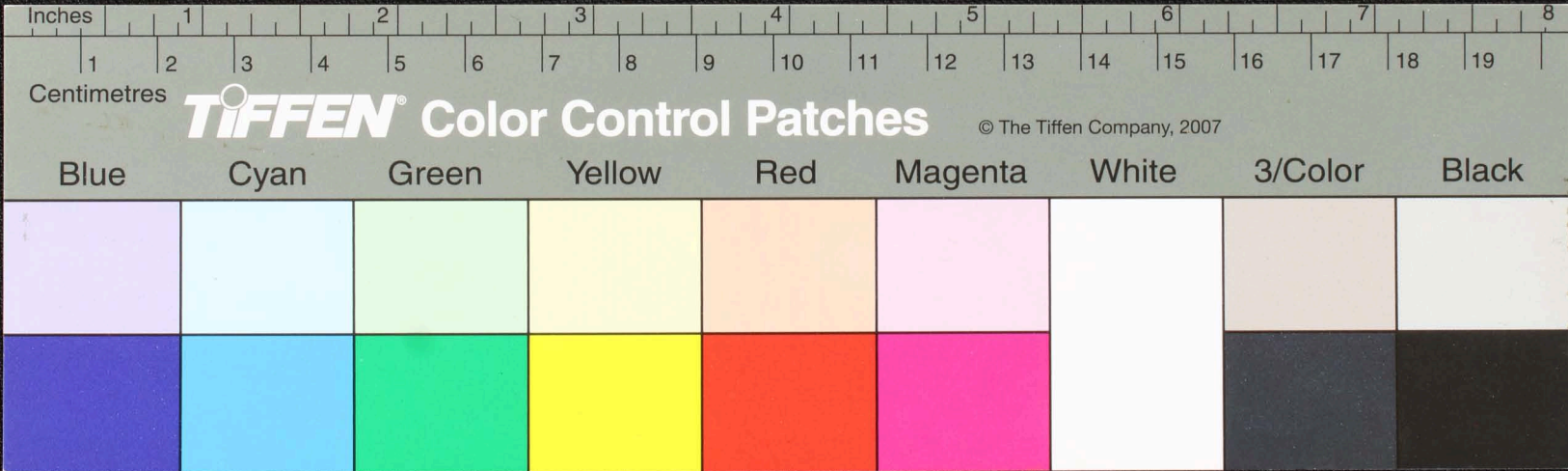
அதிமுகாமகொட்டமயாசீரமதிநாளைதா
சுவகவாதிசாதிசாயதெவதாாமசடுகொரு
சடுகொயதானக்சாயகொலகொயவயம
சடுகடுகடுகடுகடுகடுகடுகடுகடுகடுகடுகடு
கடுகடுகடுகடுகடுகடுகடுகடுகடுகடுகடு



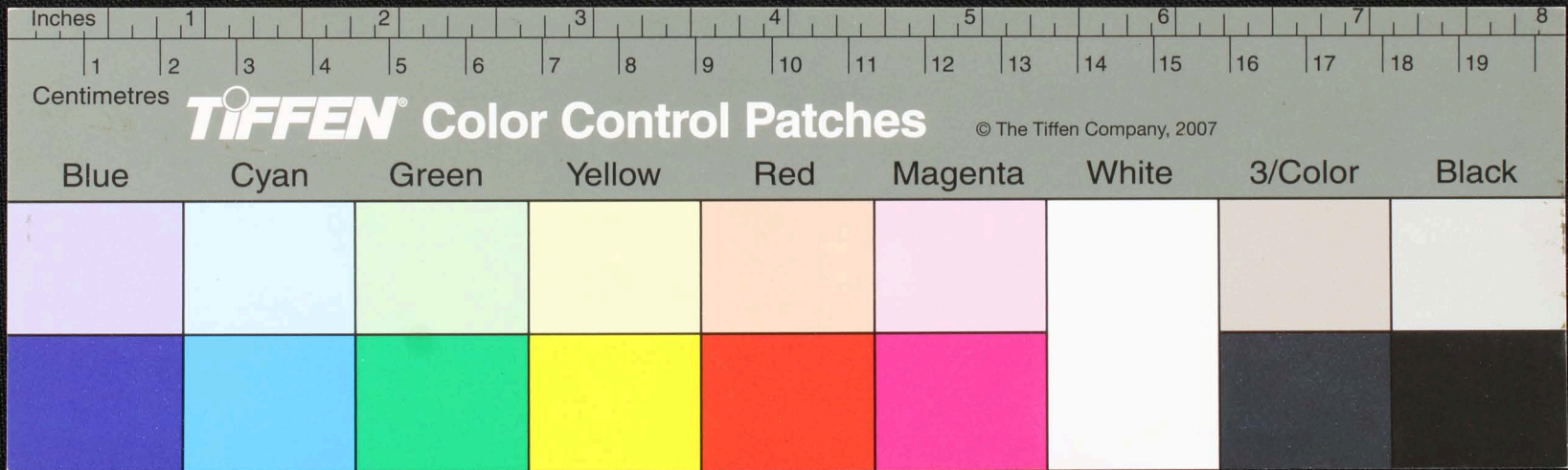
யா

வெய்யமொடெ-சி.ததுக.காசசி யது சி யா க.கொணடு செய்யமாபடு நதுவெ
செய்யலிசுராமபொமெ-

சிலமளன மரபடாமதொநதிர தனடுபெய்யவயுடொல திலிளாதுசொ
வாய்கிணவ வெய்யுததிரகிசு வெரகொமயு ஓரதளசு கி நாளினி
இசுசுர- -கொசசி சினதுளகொடுகிசெய்யமெ-சுரம-வடும-



சூதகரகம் பகுதி யலச்சரம் மாதிரி மயகு சி ஏவச்சுடு சி தி துரிம யா
 சரமநாயுடுவையா யா சி சி மச்சு துண மமரி யா யா ம
 வையா மிள சிவை சரிசுண டவா துது ந வகநவல டுடு
 பகுதி வவா துது காக சி ர டவ சி சி ம மாயம் - வை சி

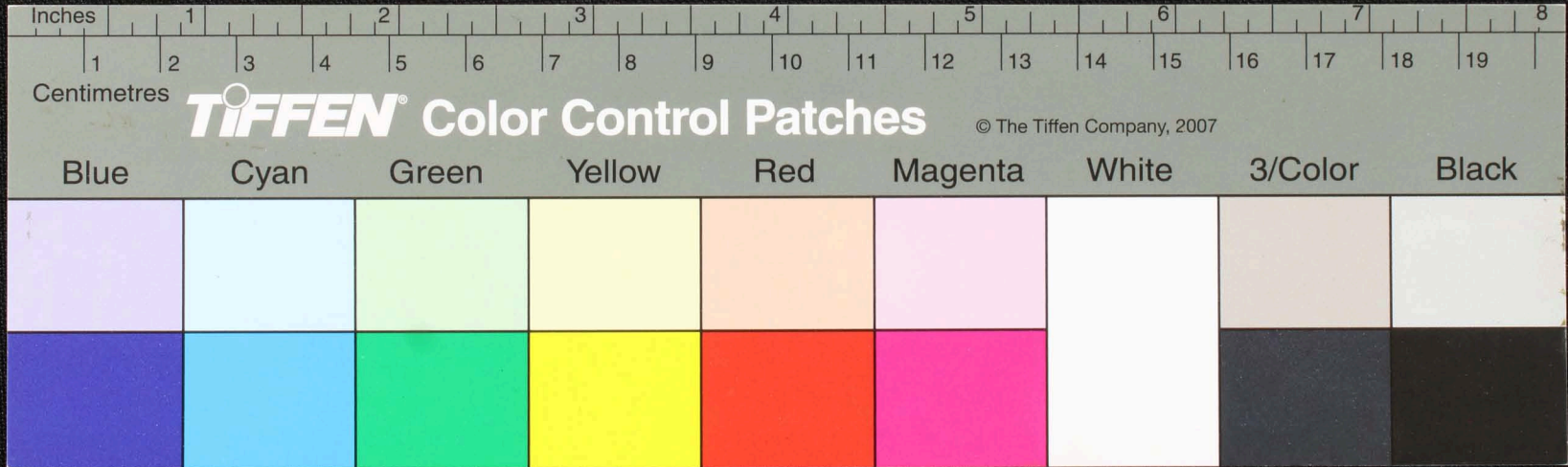


யிசா

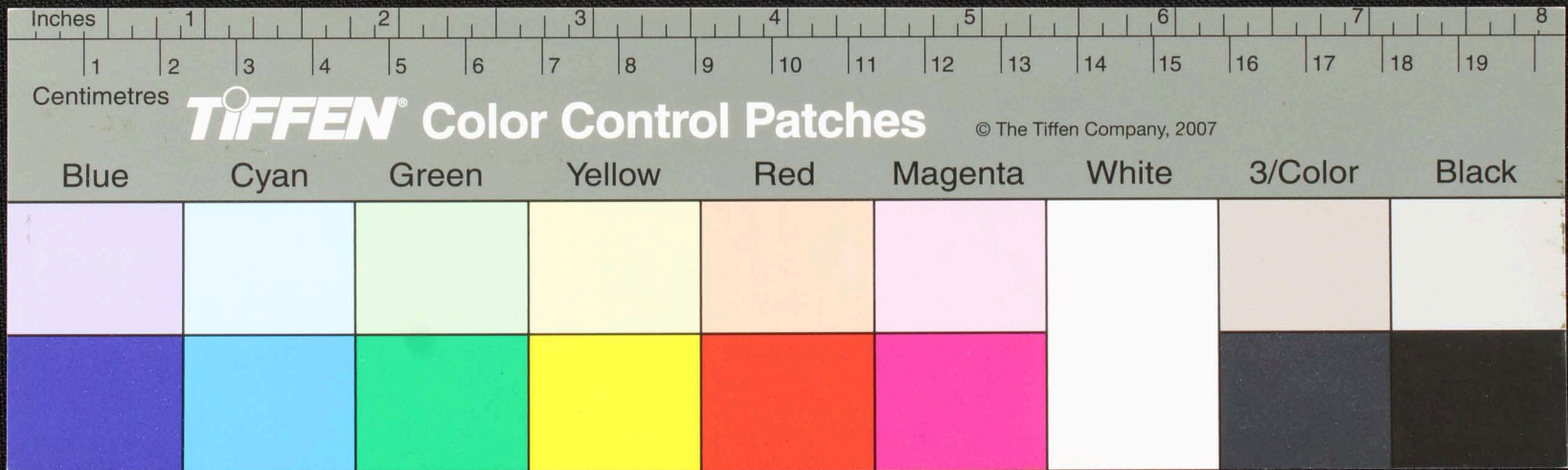
வெள்ளையி - ① -
இரண்டாய - ② -
இதரம் - ③ -
தினமயாடு கிளயடு
யலம் - ④ -

திருதிசுய -
பனவலம்
திவதே
வெடுநடு
எனது சா - ⑤ -

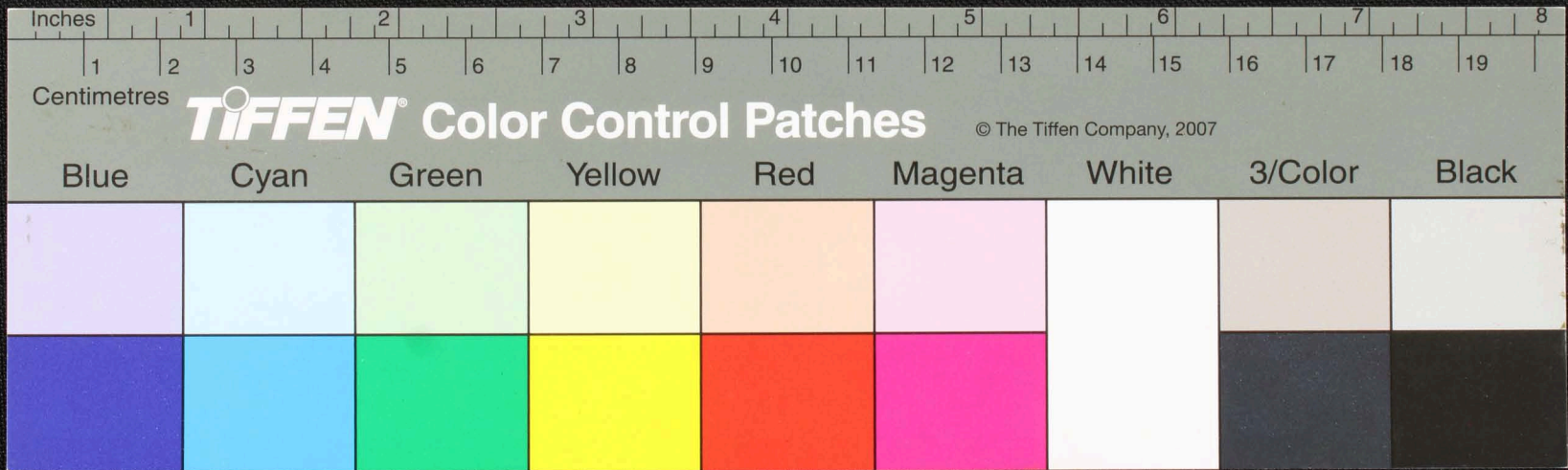
சொடடைவெய்யா சா வாரது
முனது சொத்து சொடு கசமாய -



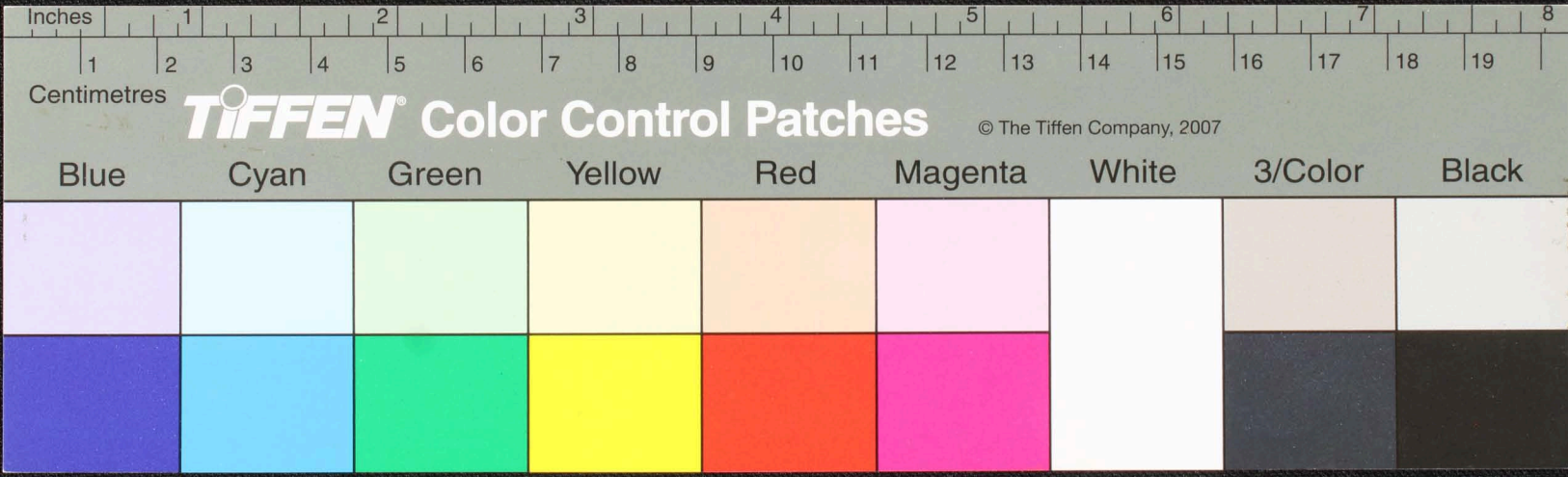
Handwritten Tamil script on a palm leaf manuscript. The text is densely packed in approximately 10 horizontal lines across the length of the leaf. A prominent dark circular hole is visible in the center of the leaf, likely from a traditional binding method.



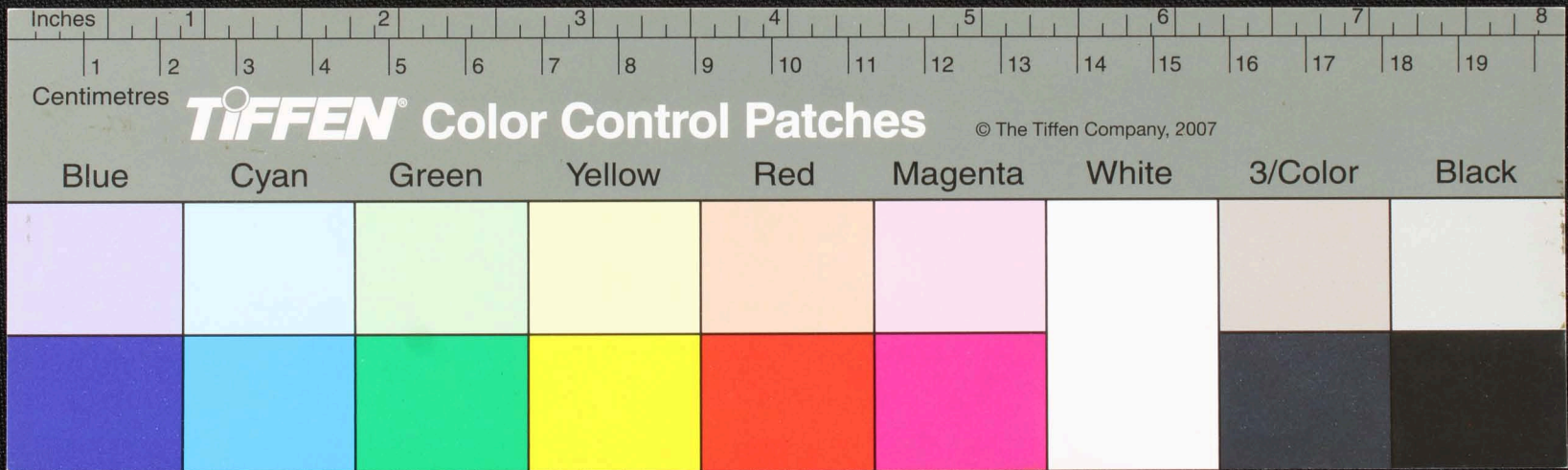
Handwritten text in Tamil script on a palm leaf manuscript. The text is arranged in approximately 10 horizontal lines. A small circular hole is visible near the center of the leaf, used for threading a cord to bind multiple leaves together. The script is finely etched into the surface of the dried leaf.



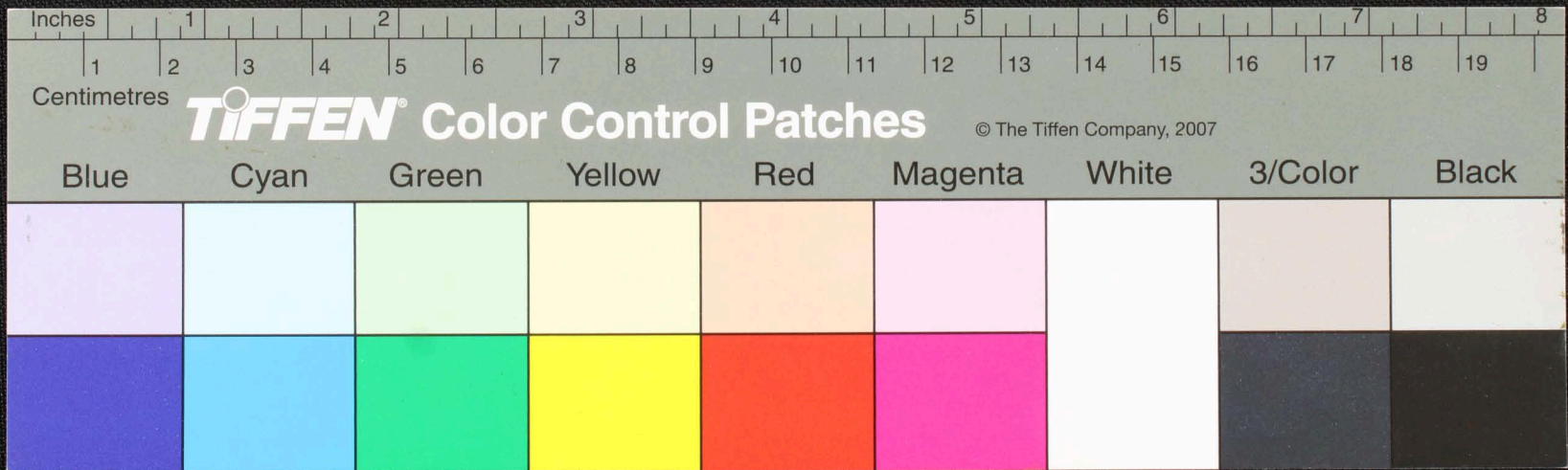
Handwritten Tamil script on a palm leaf manuscript. The text is arranged in approximately 10 horizontal lines across the length of the leaf. A small circular hole is visible near the center of the leaf, used for threading a cord to bind multiple leaves together.



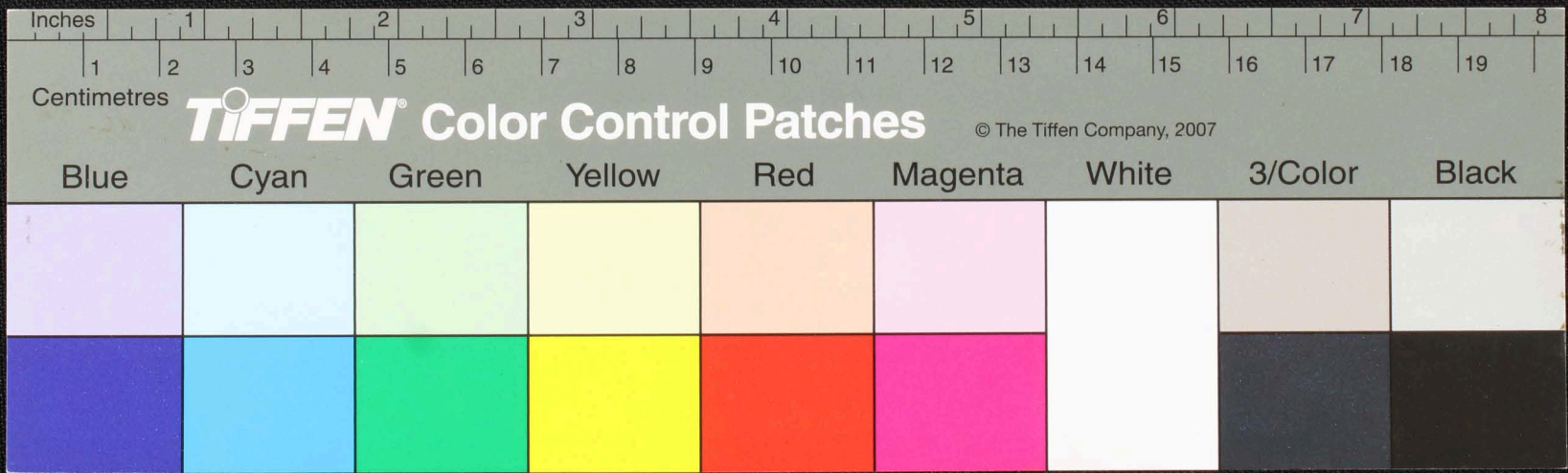
Handwritten Tamil script on a palm leaf manuscript. The text is arranged in several lines across the leaf. A small circular hole is visible in the center of the leaf. The script is written in a traditional style, and the leaf shows signs of age and wear.

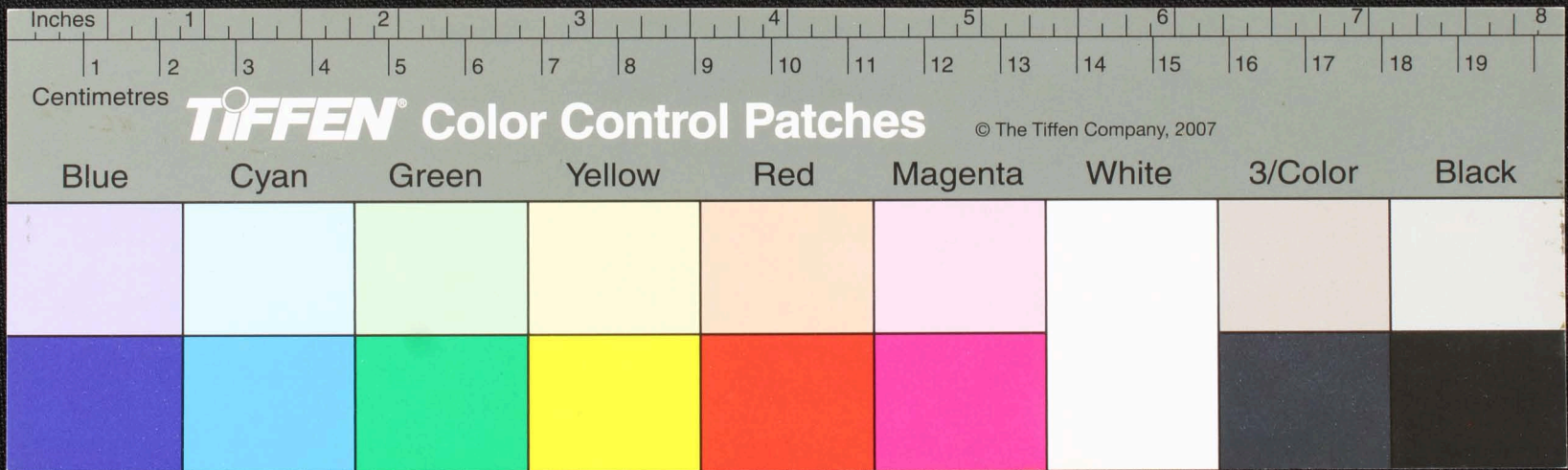


Handwritten Tamil script on a palm leaf manuscript. The text is arranged in approximately four horizontal lines. The script is finely etched into the surface of the dried leaf. A small circular hole is visible in the center of the leaf, which is a traditional feature for threading a cord to bind multiple leaves together. The leaf shows signs of age and wear, with some fraying at the edges.

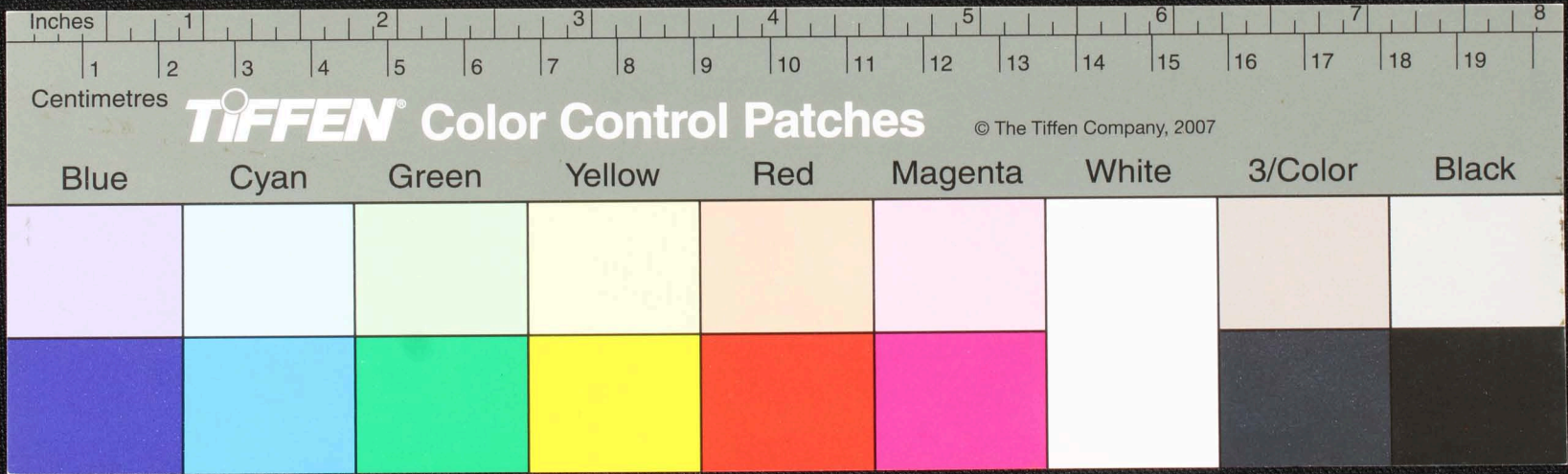


கூடபு	திருமண	வெற்றிக் காமு
வாணியை	கேரடம	வெற்றிக் காமு
	அருமநாம	கருஞ் சூரியன்
	கருமநாம	செவ்வெண்ணை
	கருவெண்ணை	செவ்வெண்ணை

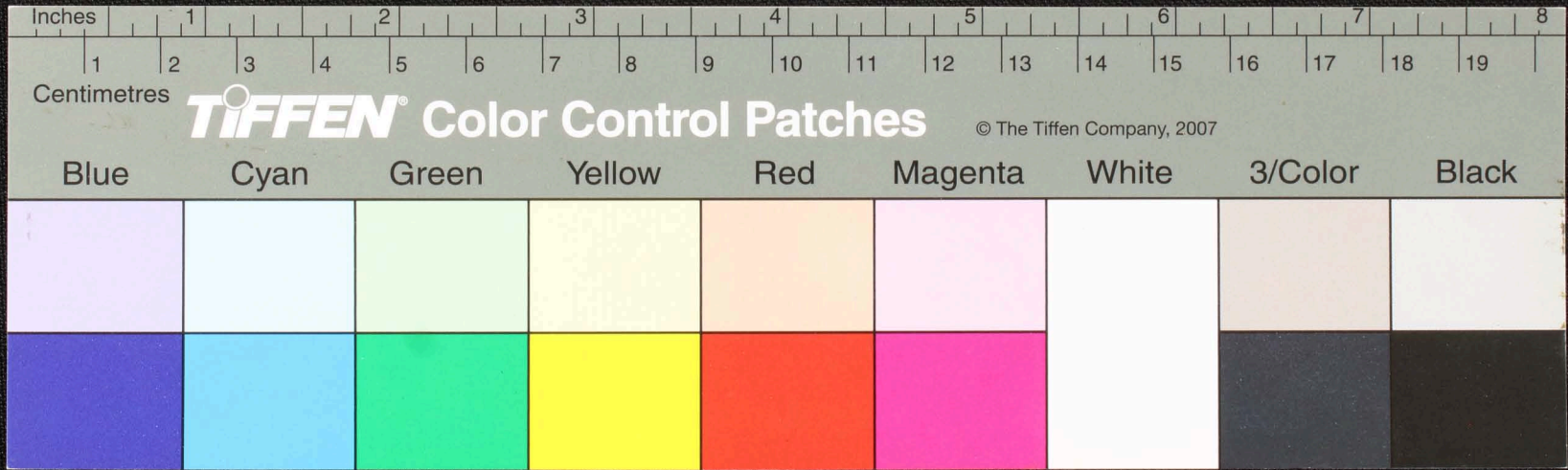




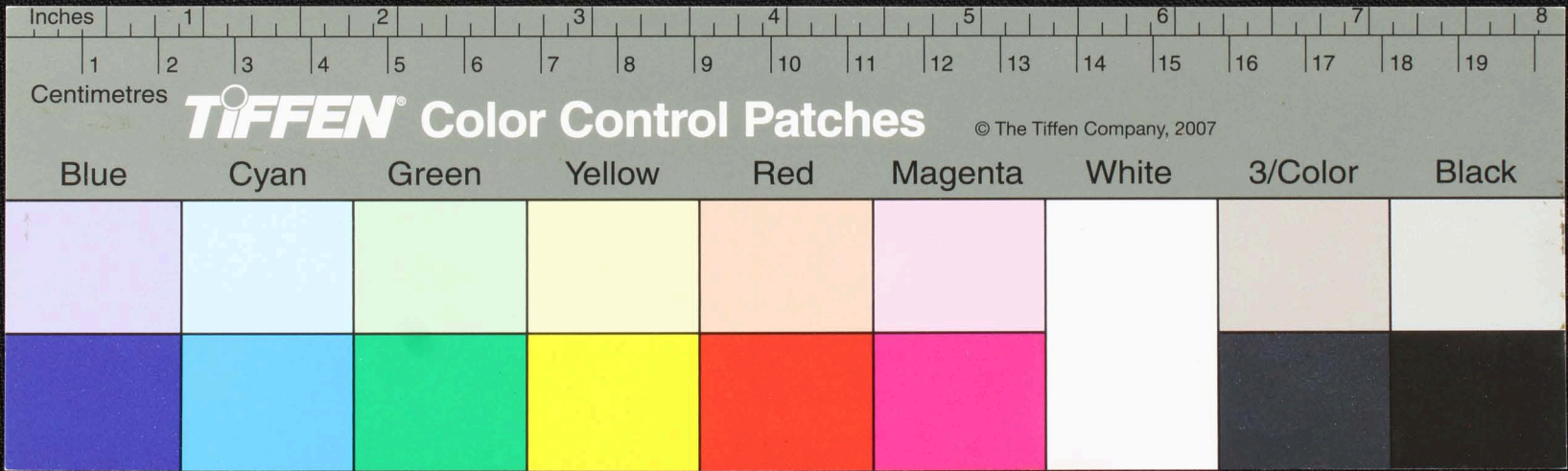
Handwritten text in Tamil script on a palm leaf manuscript. The text is arranged in approximately 10 horizontal lines across the length of the leaf. A small circular hole is visible near the center of the leaf, which is a traditional feature for threading a cord to bind multiple leaves together. The script is finely etched into the surface of the dried leaf.



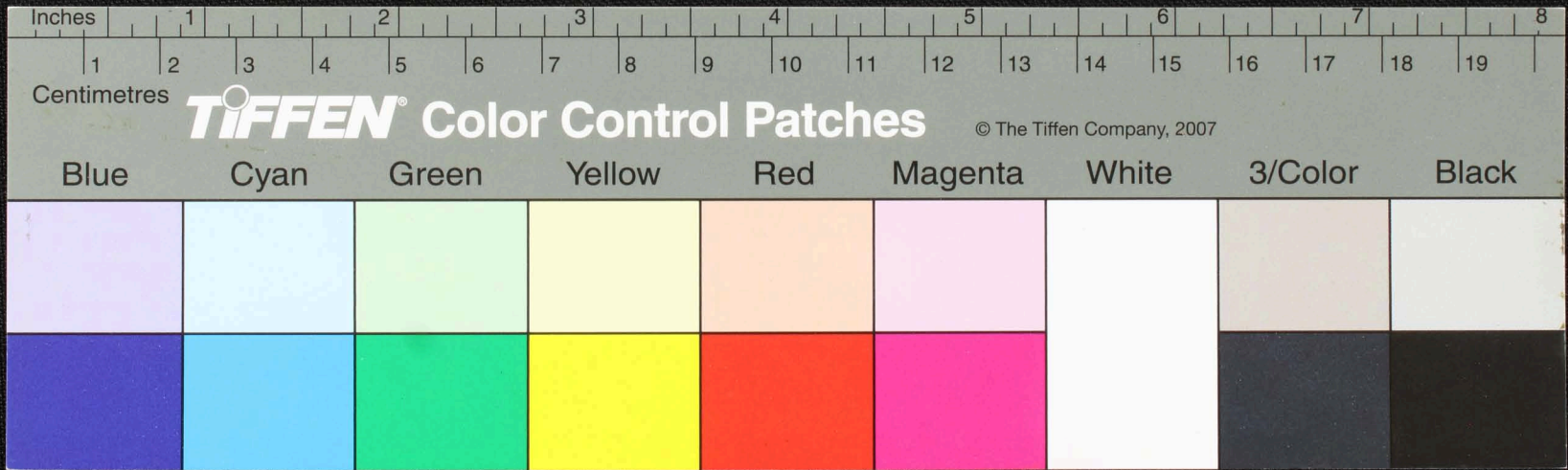
Handwritten text in Tamil script on a palm leaf manuscript. The text is arranged in approximately 10 horizontal lines across the length of the leaf. A small, dark circular hole is visible in the center of the leaf, approximately at the 4-inch mark. The script is finely etched into the surface of the dried leaf.



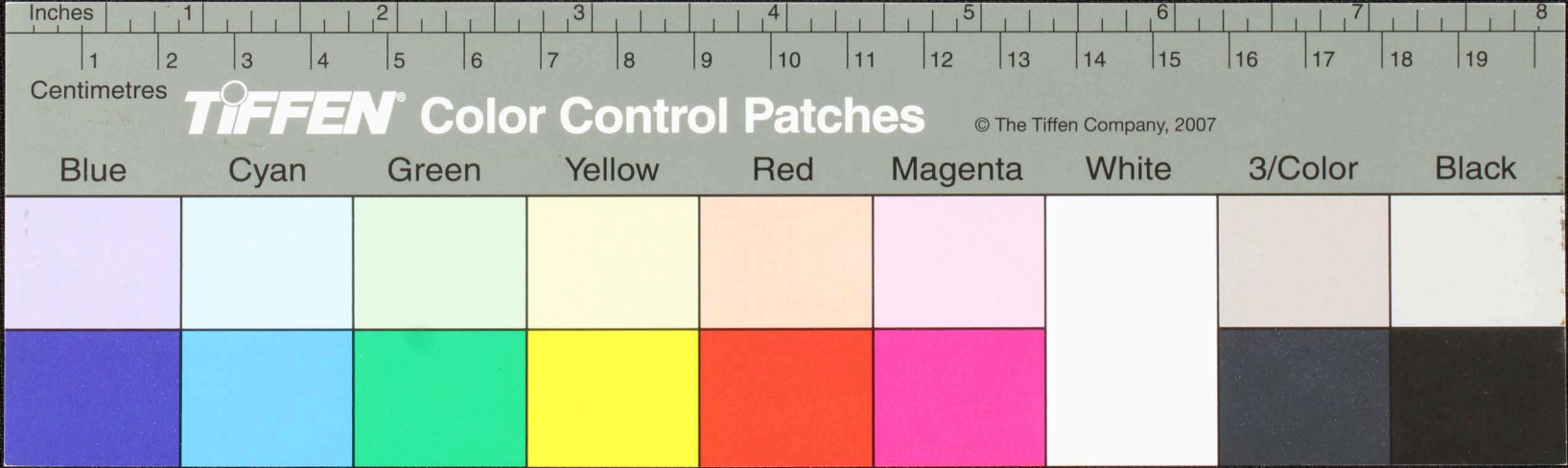
Handwritten text in Tamil script on a palm leaf manuscript. The text is arranged in approximately 10 horizontal lines across the length of the leaf. The script is a traditional form of the Tamil language, used for recording knowledge and literature. The leaf shows signs of age, with some darkening and wear, particularly a prominent dark spot near the center.



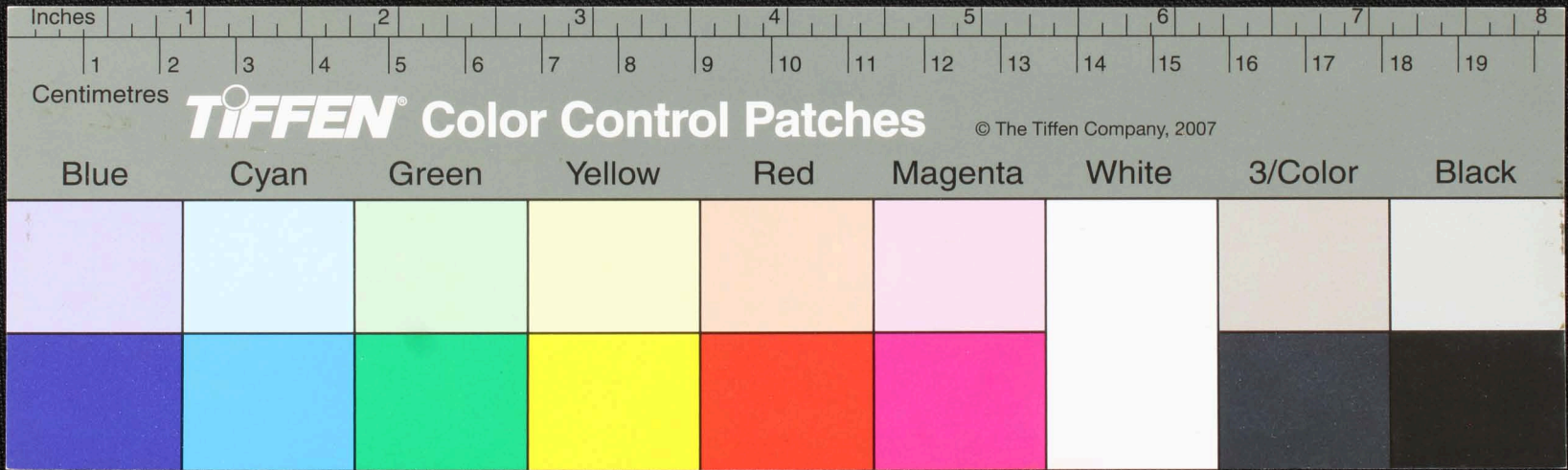
Handwritten text in Tamil script on a palm leaf manuscript. The text is arranged in approximately 10 horizontal lines across the length of the leaf. A small, dark circular hole is visible in the center of the leaf, which is a traditional feature for threading a cord to bind multiple leaves together.



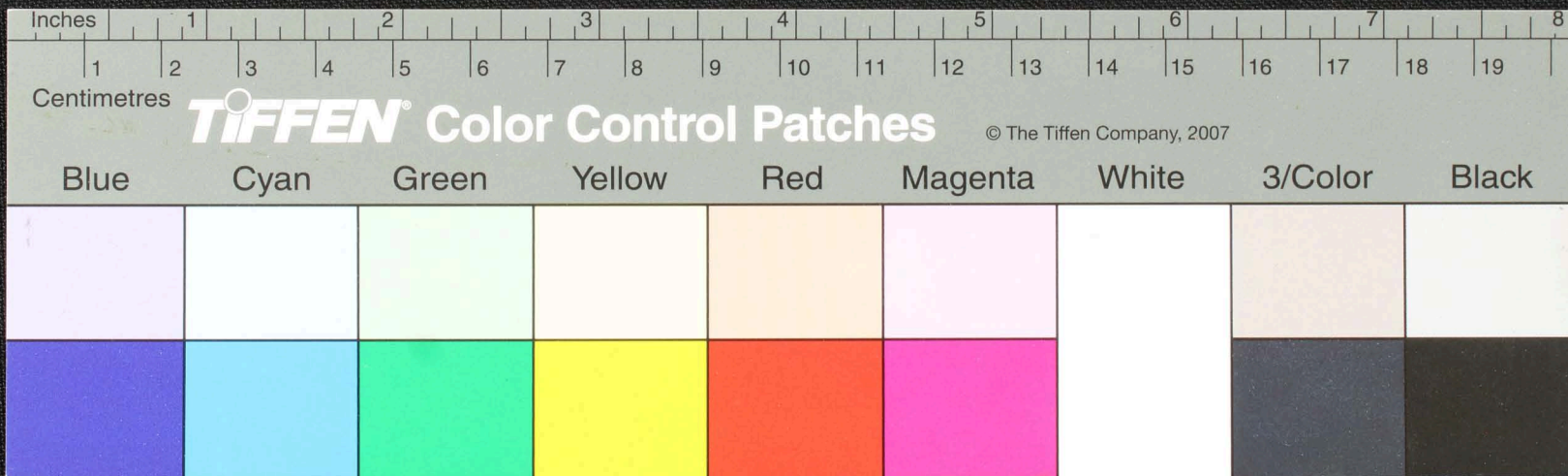
Handwritten text in Tamil script on a palm leaf manuscript. The text is arranged in approximately 12 horizontal lines. A prominent black circular hole is present in the center of the leaf, approximately at the 4-inch mark. The script is finely etched into the surface of the dried leaf.



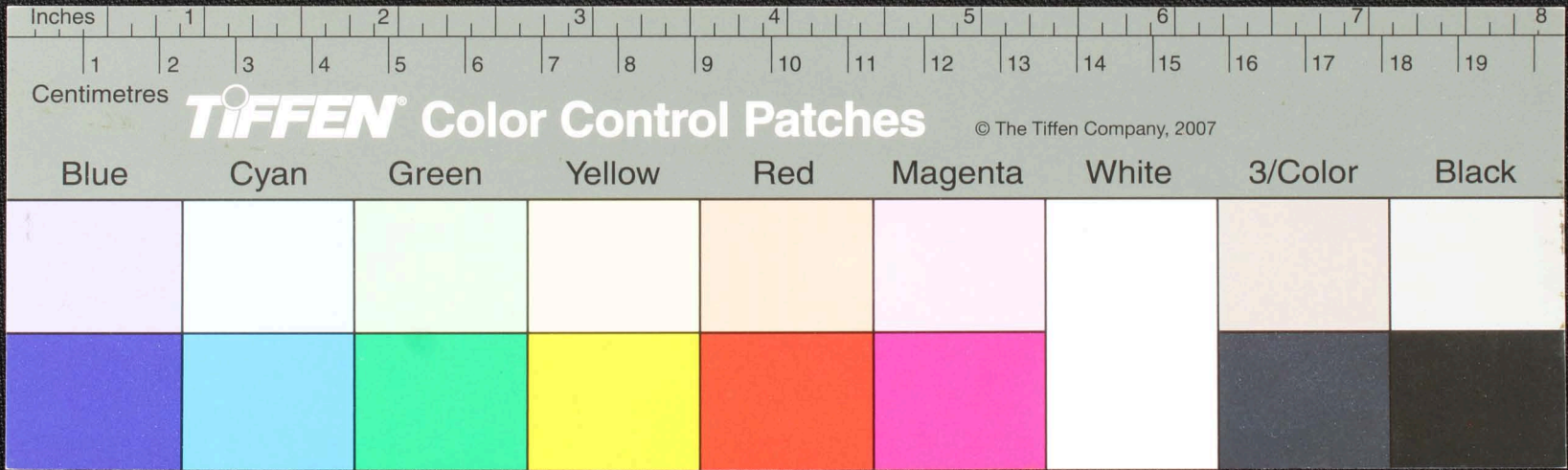
Handwritten Tamil script on a palm leaf manuscript. The text is arranged in approximately three lines, written from left to right. There are two distinct circular holes or indentations on the leaf, one near the left edge and one near the center. The script is finely etched into the surface of the dried leaf.



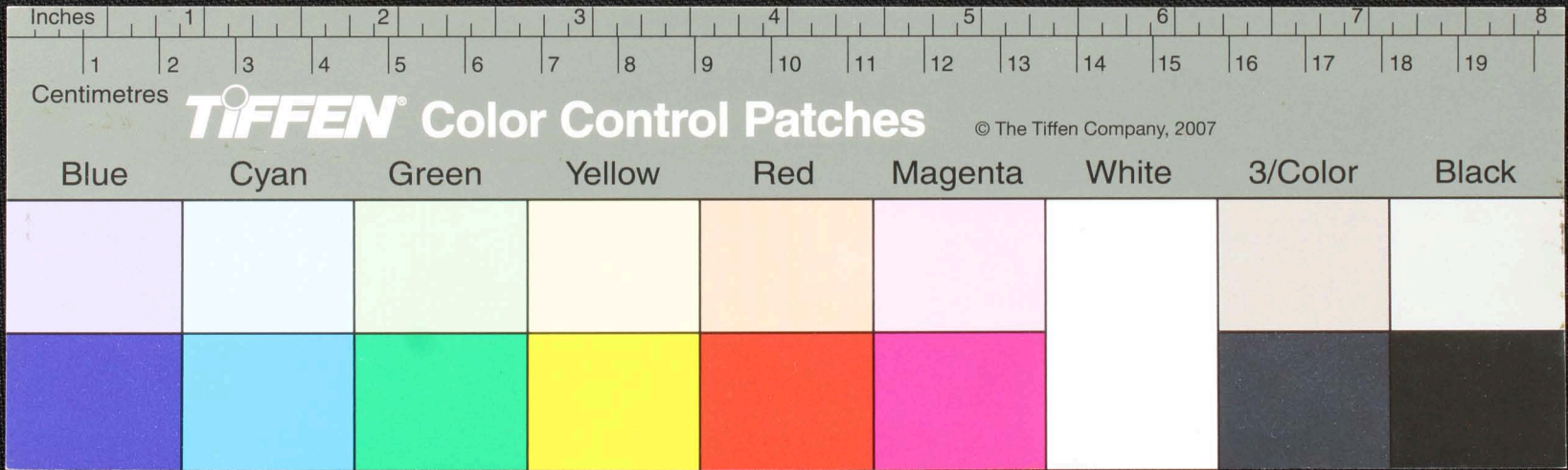
Handwritten text in Tamil script on a palm leaf manuscript. The text is densely packed and runs horizontally across the length of the leaf. A small circular hole is visible near the center of the leaf, which is a traditional feature for threading a cord to bind multiple leaves together.



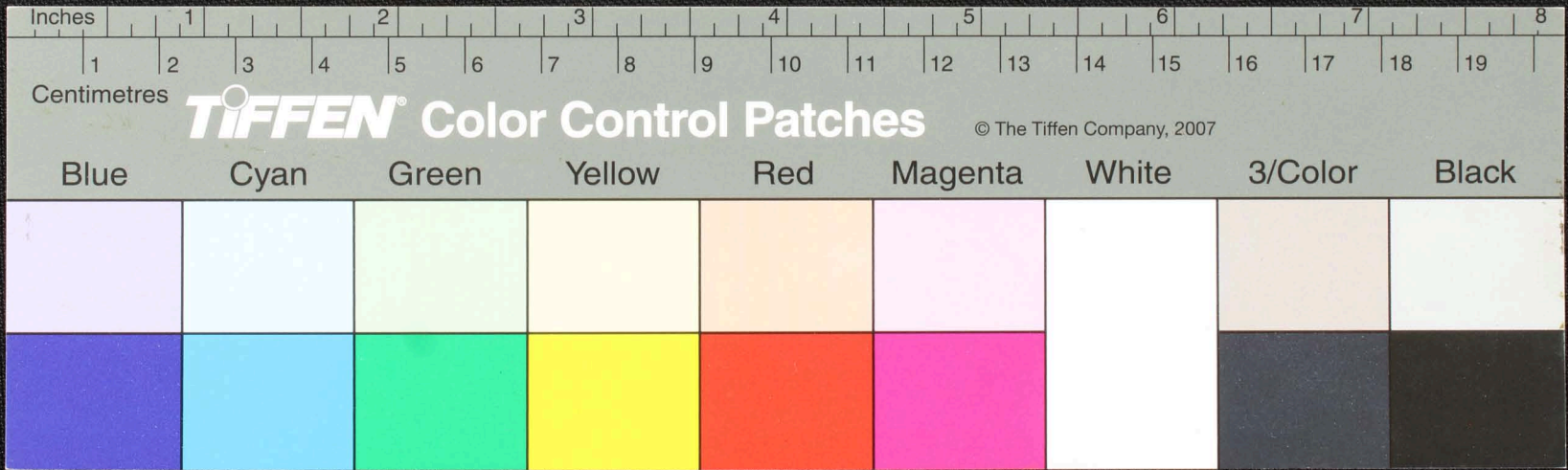
Handwritten text in Tamil script on a palm leaf manuscript. The text is densely packed and spans the length of the leaf. A small circular hole is visible near the center of the leaf.



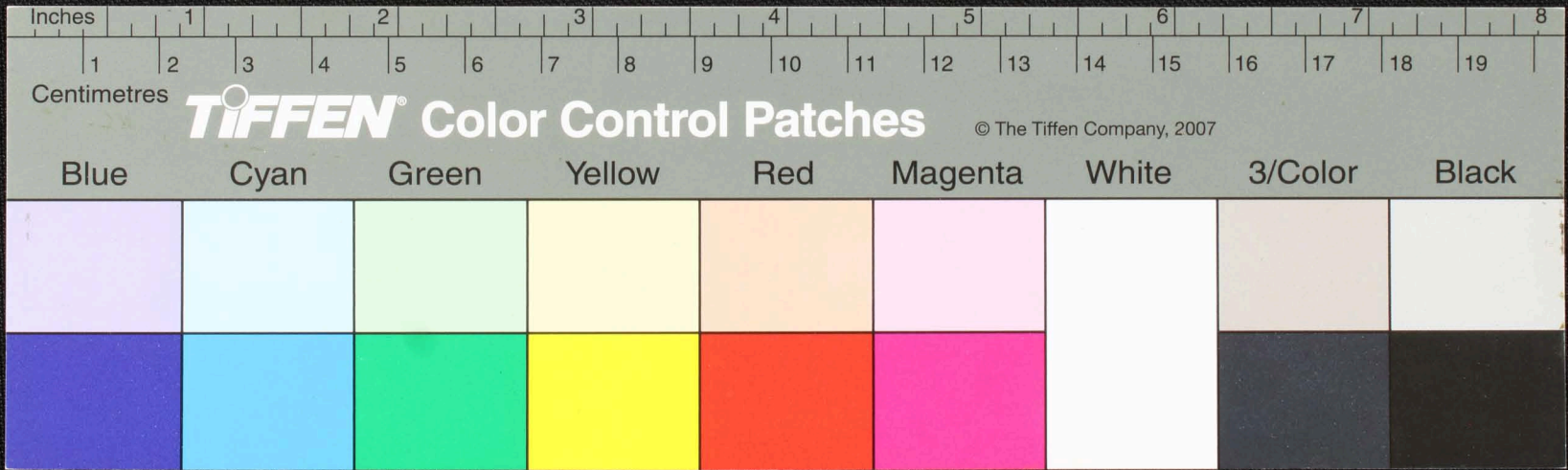
Handwritten Tamil script on a palm leaf manuscript. The text is arranged in approximately 10 horizontal lines across the length of the leaf. The script is densely packed and appears to be a form of classical or historical Tamil. There is a small dark circular mark or hole on the leaf, located roughly in the middle of the second line from the top.



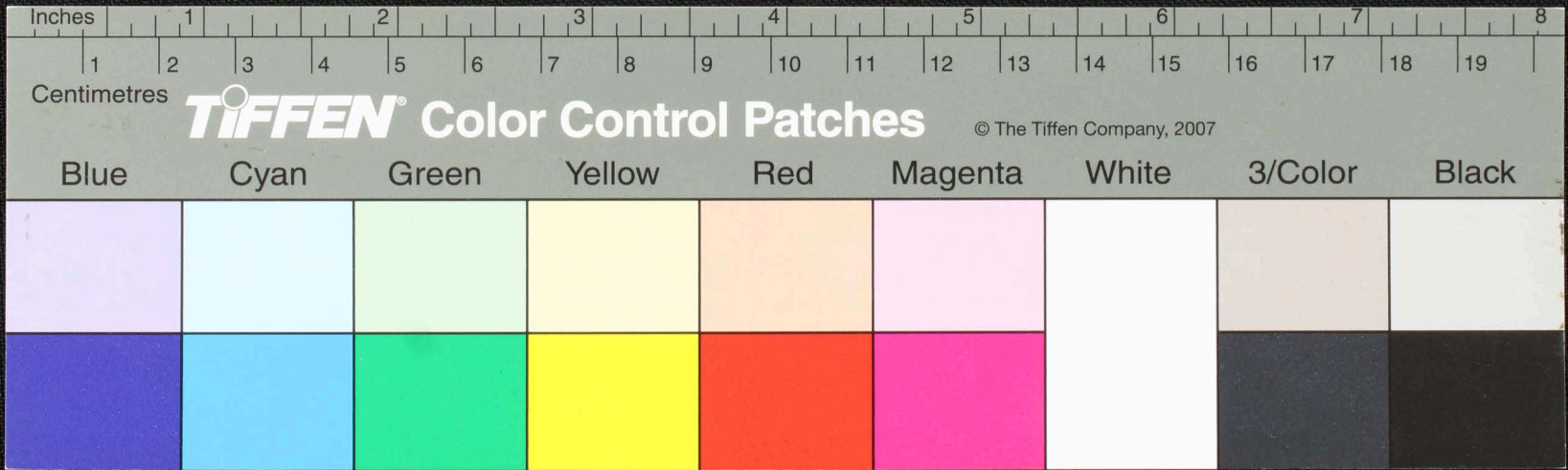
Handwritten Tamil script on a palm leaf manuscript. The text is arranged in approximately 10 horizontal lines across the length of the leaf. A circular hole is visible in the center of the leaf, used for threading a cord to bind multiple leaves together. The script is densely packed and appears to be a form of classical or historical Tamil.



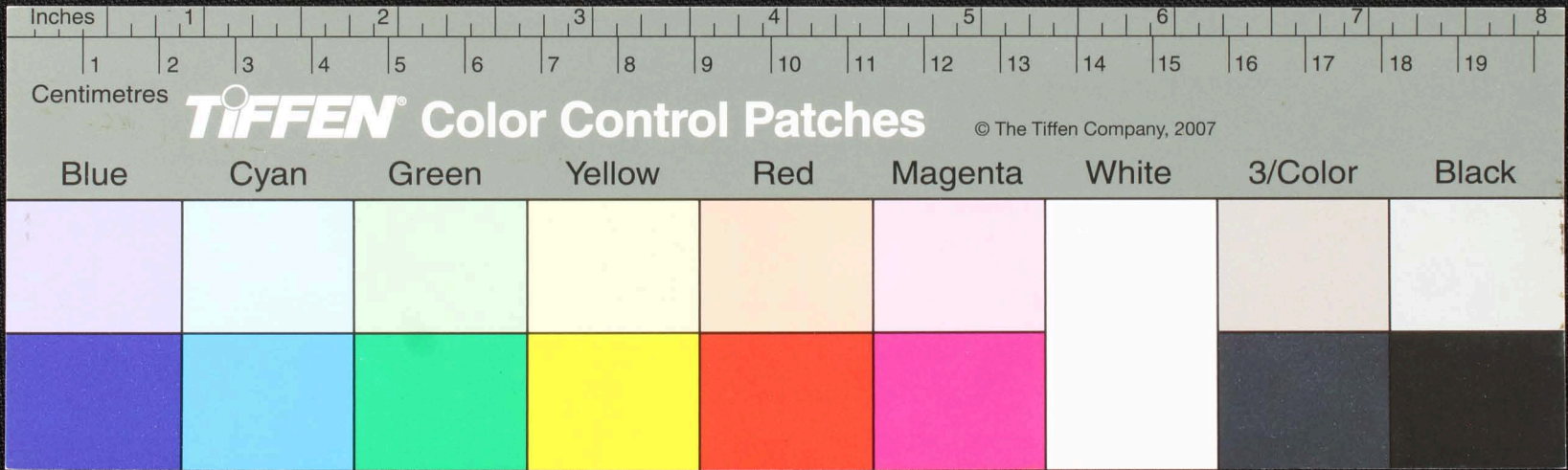
Handwritten text in Tamil script on a palm leaf manuscript. The text is arranged in approximately 10 horizontal lines across the length of the leaf. The script is dense and appears to be a form of classical or historical Tamil. There is a small circular hole or mark in the center of the leaf, likely from a traditional binding method.



சூ - டு மனைவதி எம ரக கொணர் 7 ணவெ - எது மனைவதி து னிதக வரக திகாடு பவ 2 எது வ - டு
 னின வரக சூ ணவை - ஆகு சி ருடு சி கிவெ னவீ 9 கொடு சி து தி - க ரி களரிய உை சி கனவெ னபி - டு
 தெ - டு - ராடு க தாணை - உவு - தா ணசுவ மல டழ சி கது ப ட - த ர மனை 7 வ சி ர த த நு க னி யு வரி
 ப ர து ன மல வெ தி து த ம ரி ன சூ 7 ரி னை டு னை து தி - டு னை து தீ டு ம ரி ன ம டு ம வெ
 டு ம சூ ணவை ன வ ர ய னி ன - க டு வ னவ ம ணை - வ ரி ர கி வ சி ட கெ வ வ ம வ ர ன ம தி து த வ
 ம - வ ர ய சூ - சூ மல கொடு சி கி வ வ ம டு நு து த ர ணை - உக - னி - சூ வ டு து த - சூ மல வ சூ வ ரி



தொழிலாளர் பணியை நிறுத்திவிட்டு உயர்வான உதிகளைத் தரவேண்டும் என்று
 சூழிதா வந்திய காமகிருஷ்ணசாமி நாயக்கர் தலைமையில் நடந்திருக்கிற சபையின்
 உத்தேசம் வெளிவரவில்லை என்று சொல்லுகிறார். அந்த உத்தேசம் வெளிவரவில்லை
 என்று சொல்லுகிறார். அந்த உத்தேசம் வெளிவரவில்லை என்று சொல்லுகிறார்.



...தலைவனார் தமது அரியமலர்வெழுந்தவாய் மனது உடையுமே நயமுமி
 ...நினைந்து மதித்திடுவது அருமையான காரியமென இவ்வெழுந்தவாய்
 ...காரணத்துவாய் பன ... தலைவன் - இவருமலர்வெழுந்தவாய்
 ... இத்தலைவன் உடையுமே ... தலைவன் உடையுமே
 ... தலைவன் உடையுமே ... தலைவன் உடையுமே
 ... தலைவன் உடையுமே ... தலைவன் உடையுமே

