

Inches

1 2 3 4 5 6 7 8 9 10 11 12 13 14 15 16 17 18 19

Centimetres

TIFFEN Color Control Patches

© The Tiffen Company, 2007

Blue

Cyan

Green

Yellow

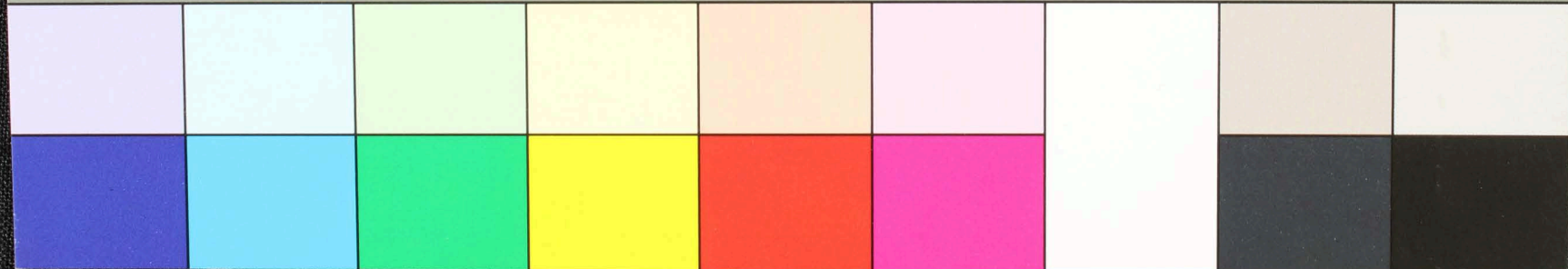
Red

Magenta

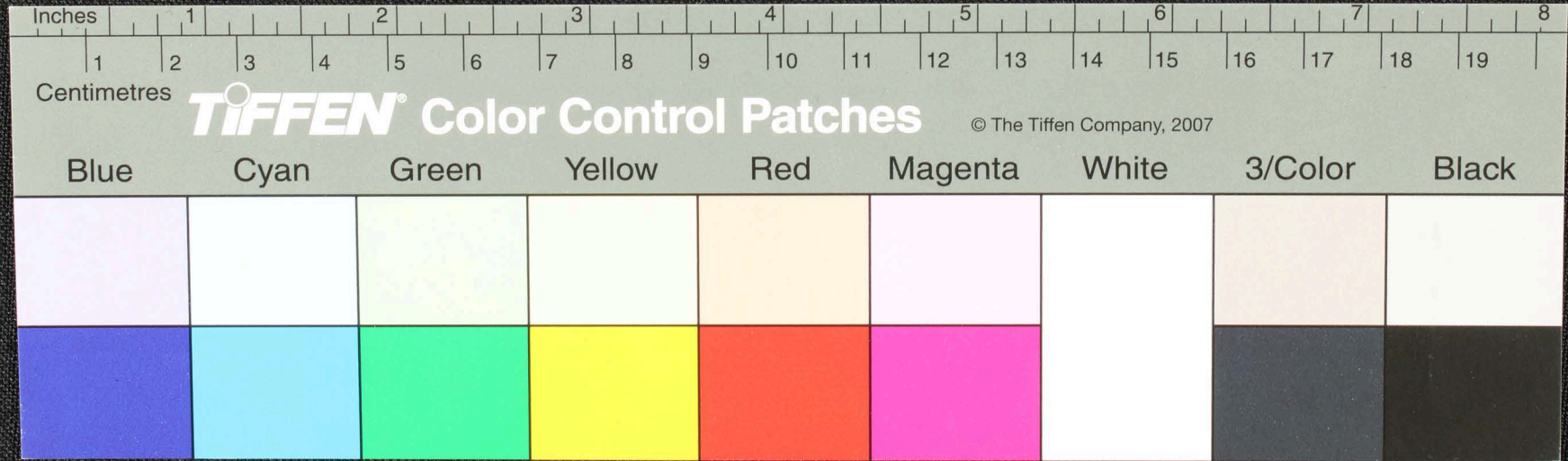
White

3/Color

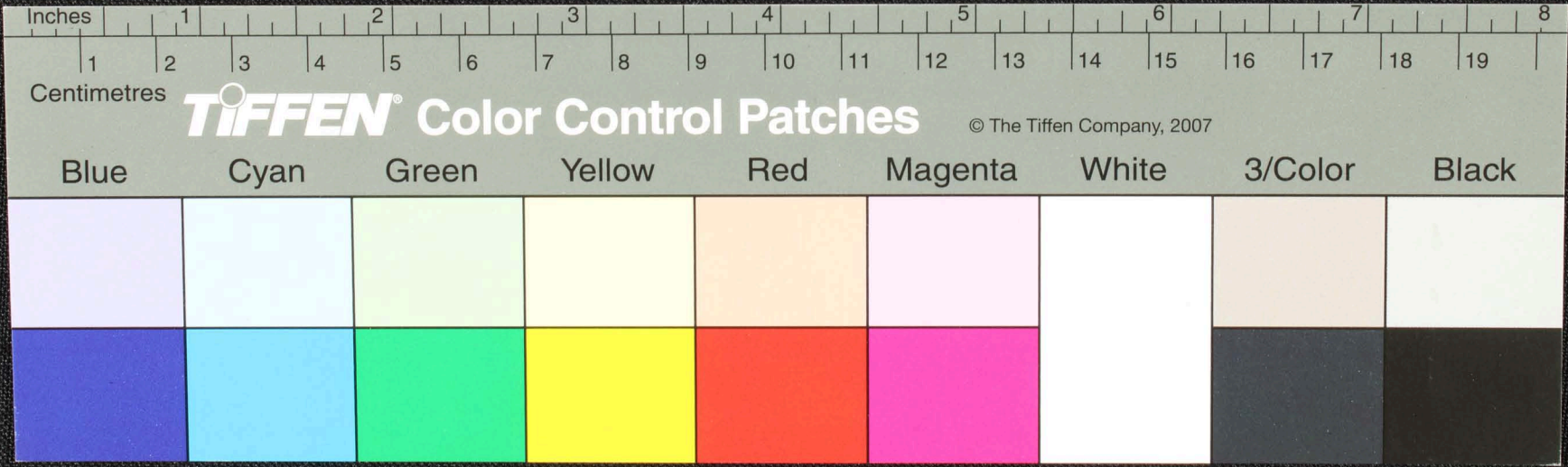
Black



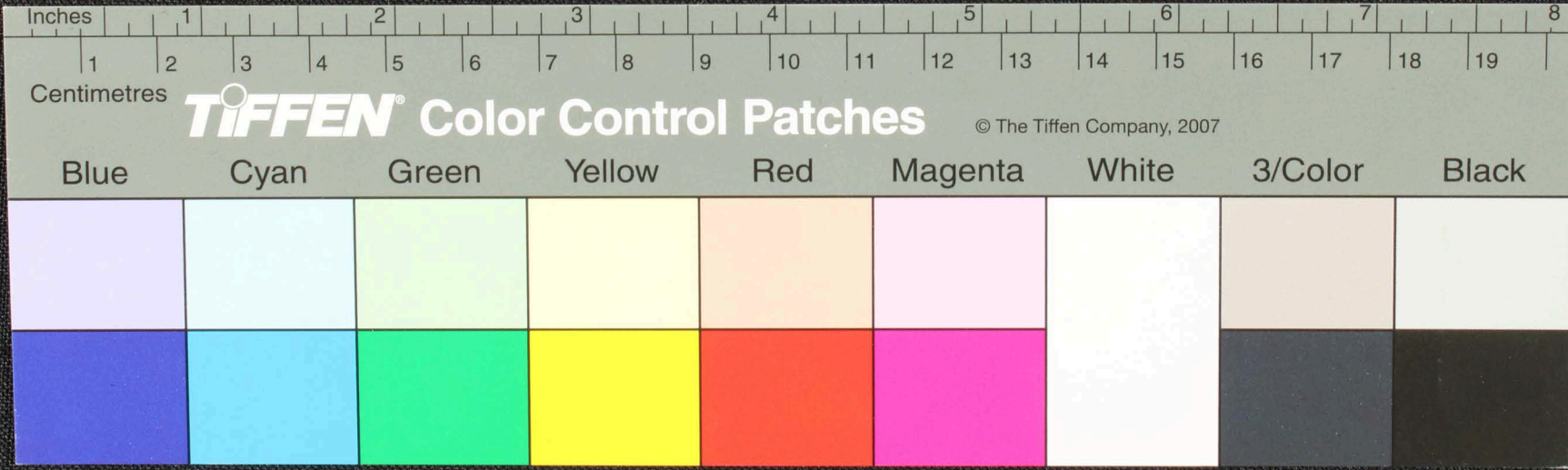
Handwritten Tamil script on a palm leaf manuscript. The text is arranged in three columns from left to right. The left column contains approximately 5 lines of text, the middle column contains 3 lines, and the right column contains 6 lines. Two circular holes are visible on the leaf, used for binding multiple leaves together.



Handwritten Tamil script on a palm leaf manuscript. The text is arranged in approximately 10 horizontal lines across the length of the leaf. Two circular holes are visible, which were traditionally used for threading a cord to bind multiple leaves together into a book format. The script is a form of the Tamil language, likely a historical or religious text.



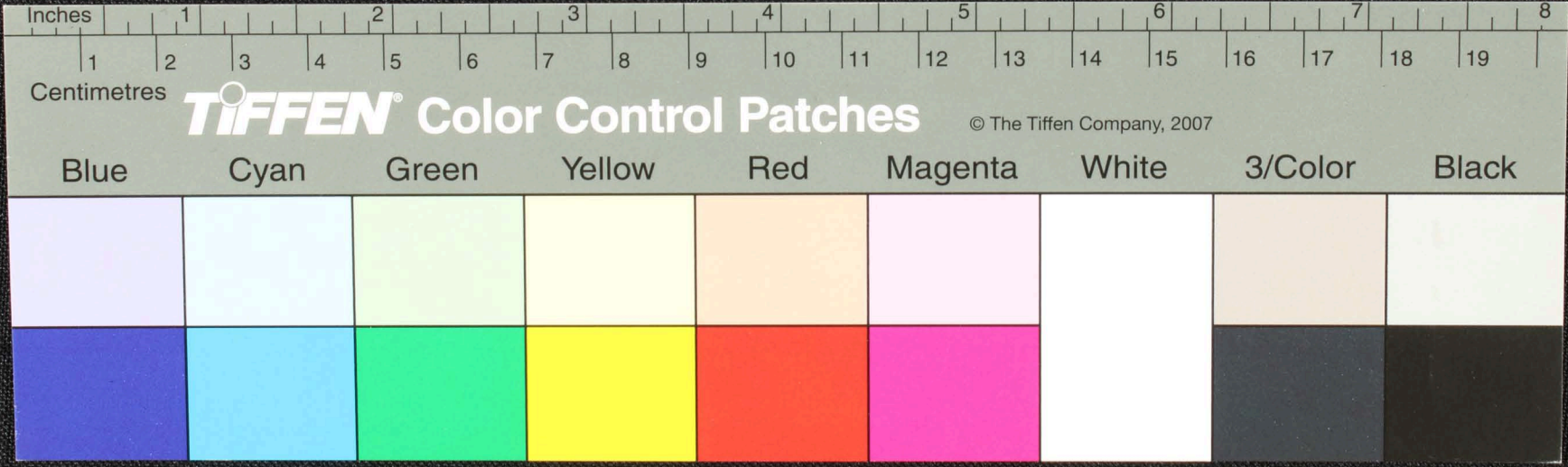
Handwritten Tamil script on a palm leaf manuscript. The text is arranged in three columns. The first column on the left contains a few lines of text. The middle column contains text with two circular holes. The right column contains the longest line of text. The script is written in a traditional style.



க
 பவ்வாசி.சு.
 சூரன்

 உவாவோவா.
 தாரனோசுவோ
 கீமாவிலமேயோ
 செவந்தேதுவானிவோ
 சூதியாவலிவோ.

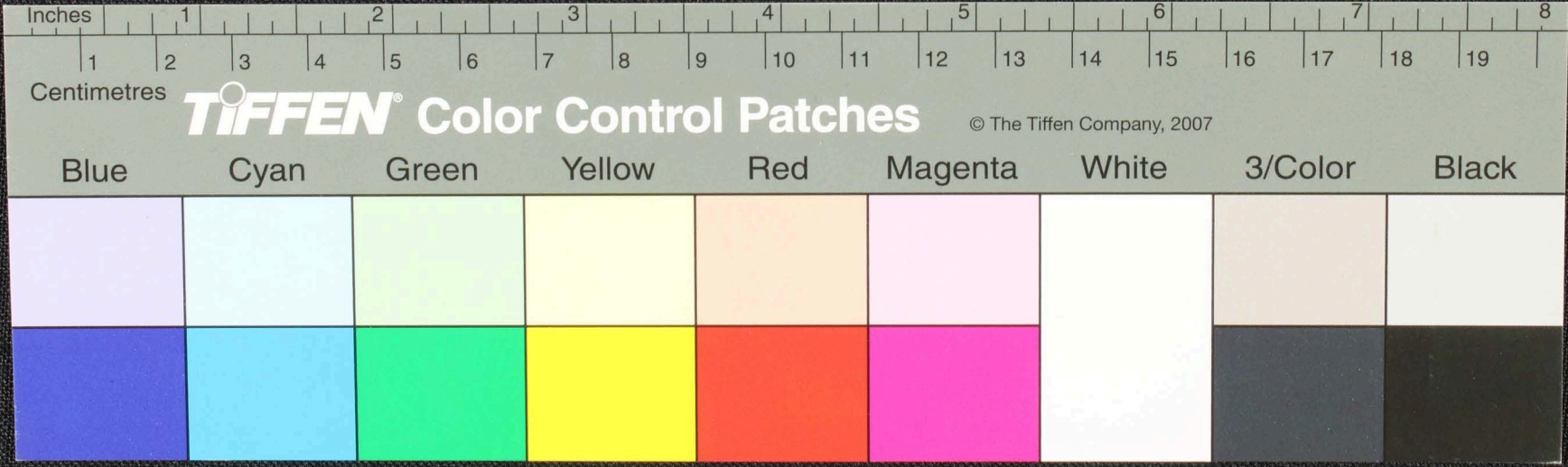
 மயிலி.சூதேதமேயோ
 பெருமகிடுமேயோ
 நொசூசுவோ.
 சூ.தாரனோசுவோ
 இயமேதமேயோ.
 வ.கிவோ



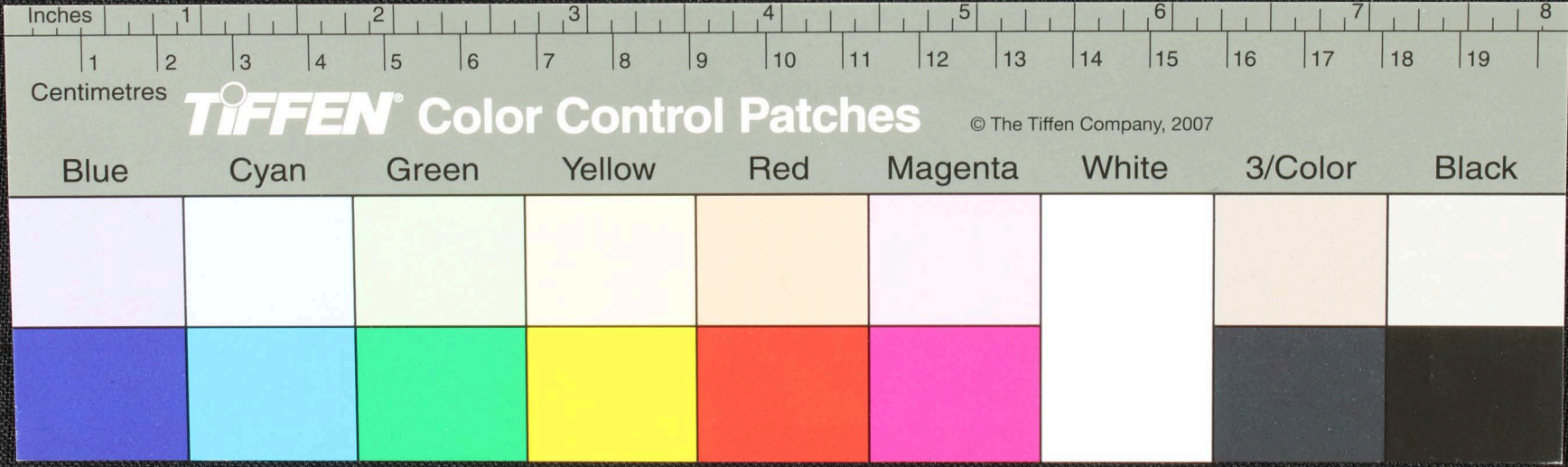
நன்கு நினைவாக
 கருவியை உயர்த்த
 சான்ற உணர்ச்சி
 எழுதிக்கொடுக்க
 உயர்வாகக் கொடுக்க

வெள்ளையிலும் பட்டினம்
 உரியதளக்குகிறதும்
 திராவிட வசம்
 உள்ள சுகம்
 மிகவும் சுகமாகும்

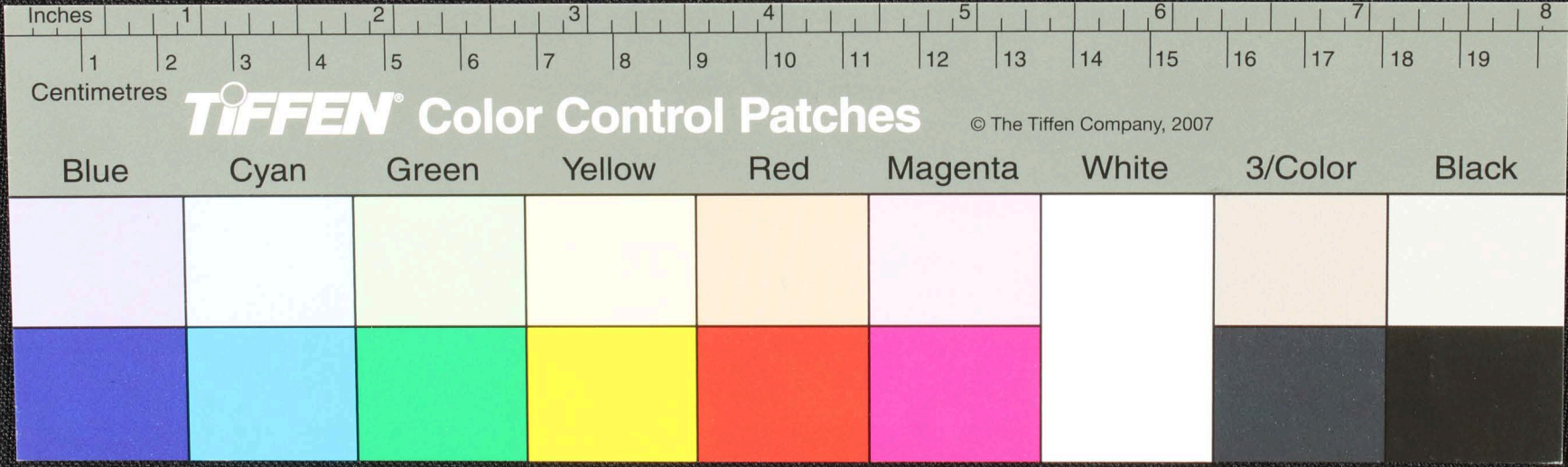
நன்கு நினைவாக கருவியை
 உயர்த்த சான்ற
 உணர்ச்சி எழுதிக்கொடுக்க
 உயர்வாகக் கொடுக்க
 உயர்வாகக் கொடுக்க
 உயர்வாகக் கொடுக்க



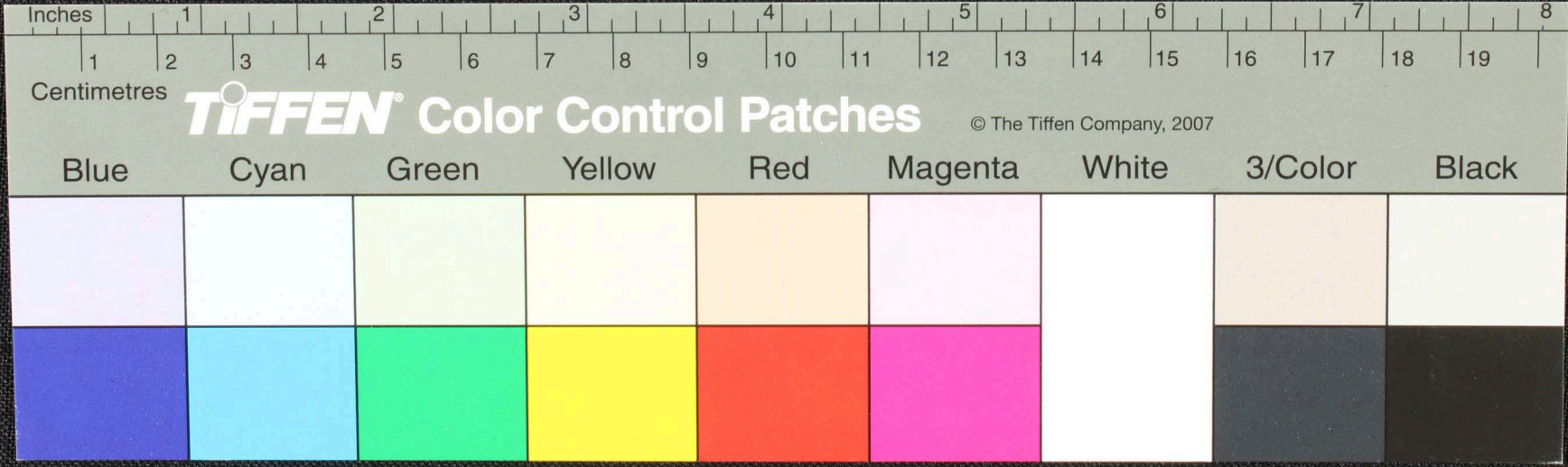
Handwritten Tamil script on a palm leaf manuscript. The text is arranged in two columns. The left column includes a diagram with geometric shapes and characters. The right column contains continuous script. Two circular holes are visible on the leaf.



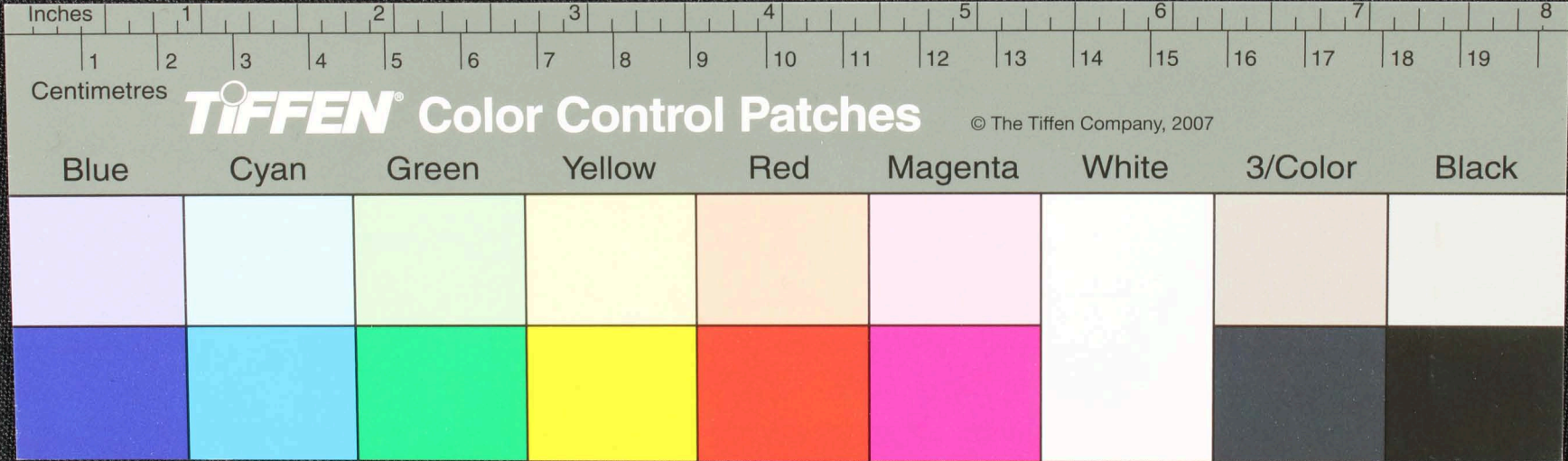
இதற்கு உடைய
 சூழ்ச்சியை
 மூலமுள்ளி தானிதிருபுகாதானிடுகெனாவி கானியீது
 உமநூல் மருதுசாசாநிசுன பரிமசுன அளிதா
 டசசமண டசஉததன டமாதானிதிமாலக
 நானுமதனிநுநுககுசி நதநூநாநதுயலிநி
 ம(பி)பிளாநுசபமதரயகிவாதா - சிமிதை - யி



Handwritten Tamil script on a palm leaf manuscript. The text is arranged in approximately 10 horizontal lines. Two circular holes are visible, used for threading a cord to bind multiple leaves together. The script is written in a traditional style with dark ink on the natural yellowish-brown surface of the leaf.

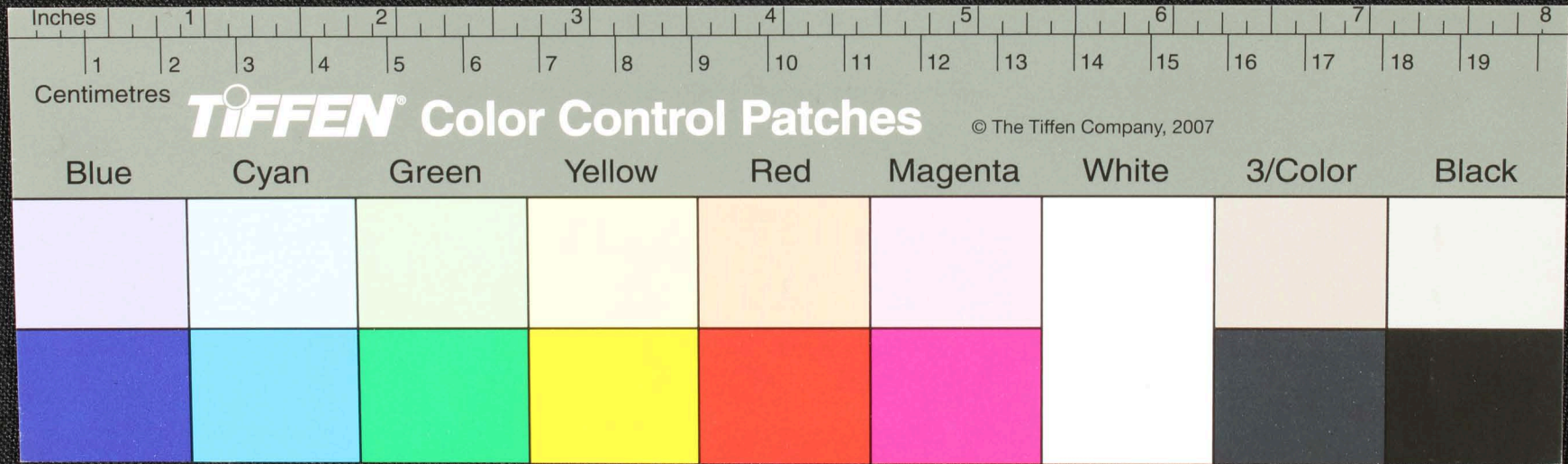


56
 புகழில் புகழ் புகழ் புகழ் புகழ் புகழ் புகழ் புகழ் புகழ் புகழ் புகழ் -
 பெயர் புகழில் புகழ் - புகழ் புகழ் புகழ் புகழ் புகழ் புகழ் புகழ் புகழ் புகழ் புகழ் -
 புகழ் புகழ் புகழ் புகழ் புகழ் புகழ் புகழ் புகழ் புகழ் புகழ் - உடு - புகழ் புகழ் புகழ்
 புகழ் புகழ் புகழ் புகழ் புகழ் புகழ் புகழ் புகழ் புகழ் புகழ் -
 புகழ் புகழ் புகழ் புகழ் புகழ் புகழ் புகழ் புகழ் புகழ் புகழ் -
 புகழ் புகழ் புகழ் புகழ் புகழ் புகழ் புகழ் புகழ் புகழ் புகழ் -
 புகழ் புகழ் புகழ் புகழ் புகழ் புகழ் புகழ் புகழ் புகழ் புகழ் -



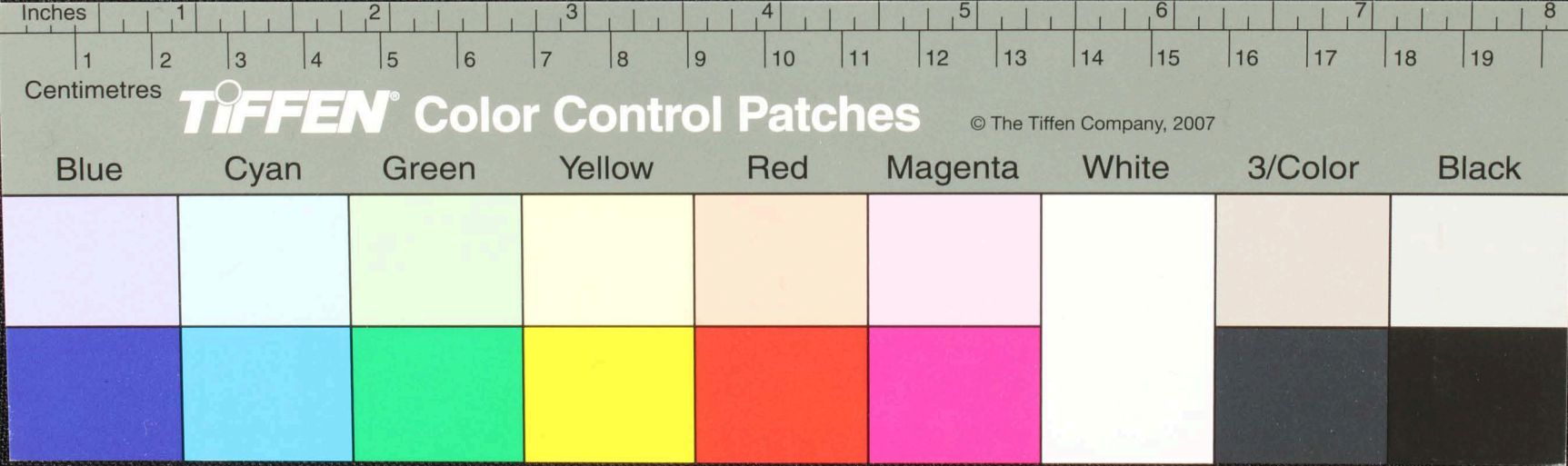
108

சீவநாமமொளியெழுதினான்மொழியாயநகரகதகபரவென்னநகரயசர
 னகககுயித ஊர்ப்பேரெல்லையயநதிலியுசச வயமெய்றெடுகிரநறுகுசதத
 தகநகய எல்லாமடசசுதகிடுகிதத விததெனமகிமகிகாமநகிரப
 தயவெனத எவ்வையிநகிததவிநபொ நகதவிநபொயயிவெனயார
 விதயிநததுபொநகிசுபபொநகிசுபெ நகிவாராயநிவெனெ - உடுகதத

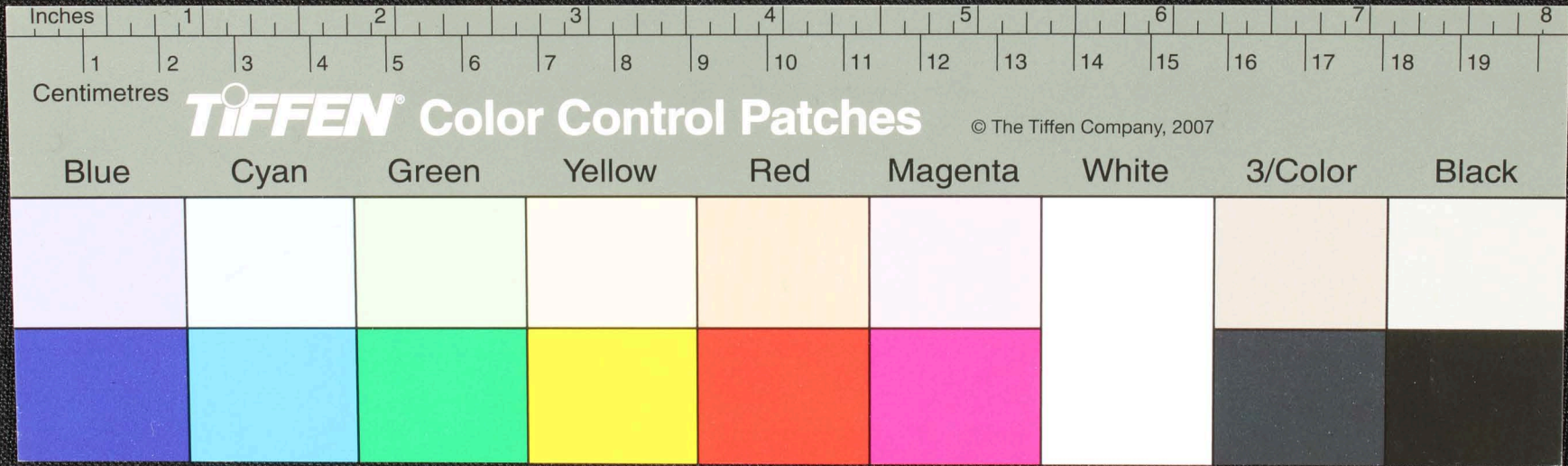


18
 000000
 000000

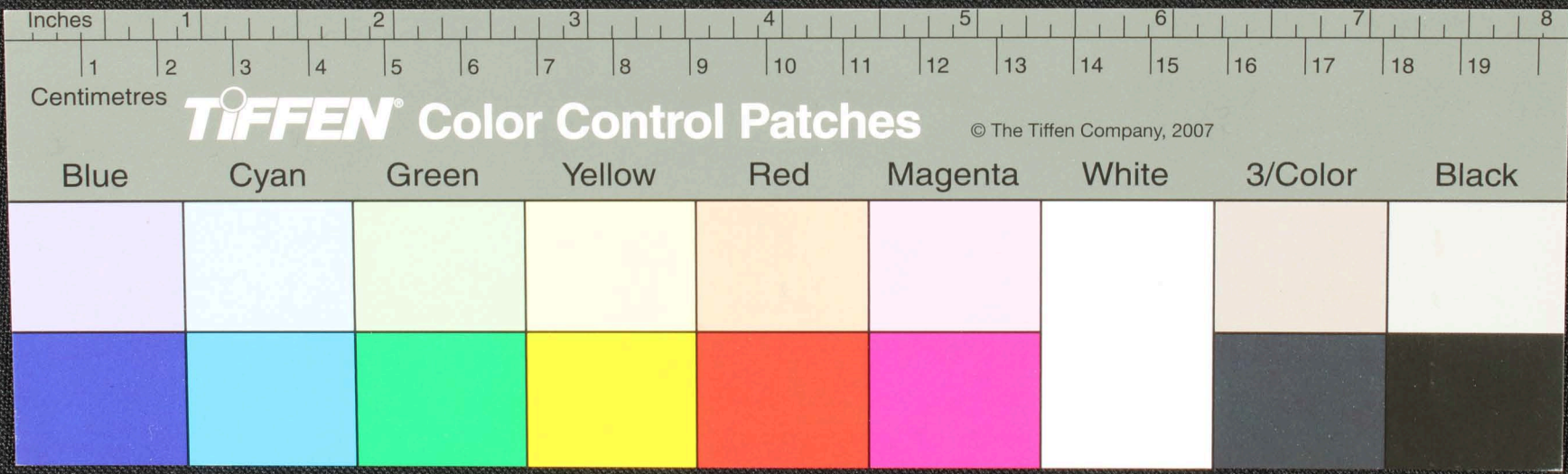
மருதுயுள்ளன ஓண்ட மரவாககிண்கிண ரவயிரவாசு ருசுண ரவயிரவாசுண்டமலக
 வசுவாகு --- ஓம்பவன நகபவன்வகவகூரூகுண்ட --- ஓடவயிரவாகு
 கிககூடகி ரணவயிரவாகூடுகுரகுவாகு ரசுயணரவான ரிரவசுந
 கலனககை. ரலவகி மிவூதிமவூதி லசாடு --- சாடு கிவசுணுவசு கிவூ
 யிரவகூ உணகிவகூவ.வூ --- ஓம்பவகிவகூவகூவசுவாகூ --- ஓம்ப
 ரியவகூ ரியமசுவ.ரயவூ --- ஓம்பவகிவகூவகூவசுவாகூ --- ஓம்ப



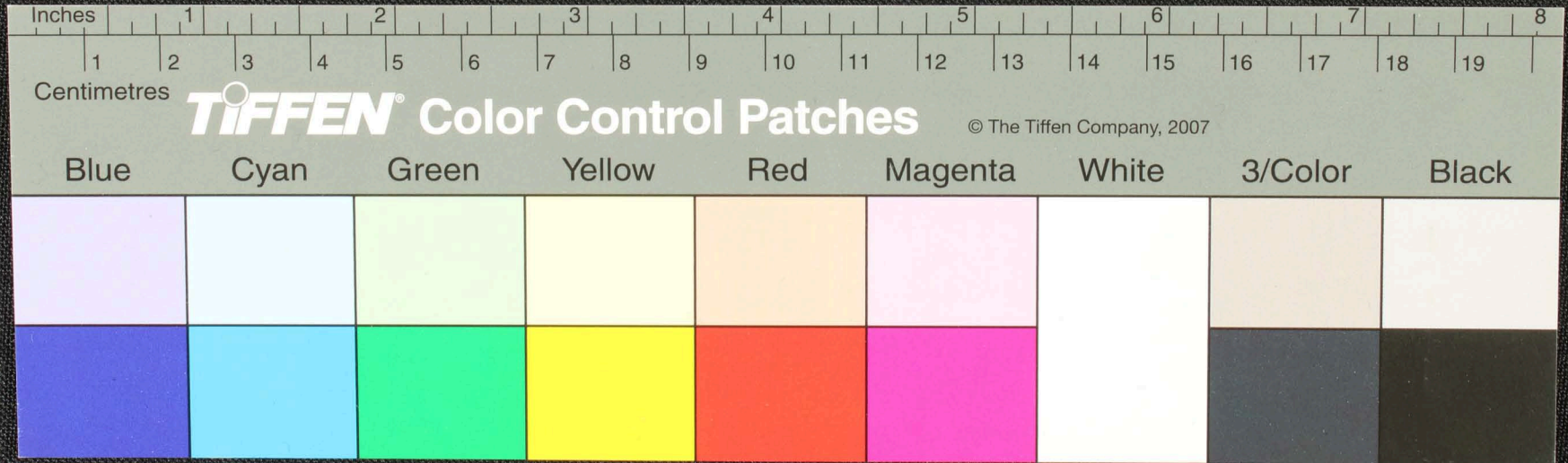
Handwritten text in Tamil script on a palm leaf manuscript. The text is arranged in several horizontal lines. On the left side, there are vertical annotations: 'மா' (Ma), 'அறவு' (Aharavu), 'நீர்' (Neer), and 'தி' (Thei). The main text includes phrases such as 'புத்தாசு தாரா' (Puththasu thara), 'சாமினாரிய' (Saminariya), 'சரிசரி' (Sarisari), 'புத்தாசு' (Puththasu), 'சுயம' (Suyama), 'சுயம' (Suyama), 'சுயம' (Suyama), and 'சுயம' (Suyama). The script is densely packed and appears to be a form of religious or philosophical text.



மரு
 வெதிபயுடன உருத்திபச சிமகு த்திசுறு கசுறு தசு த்திளக
 சிவாயந ம-ஓ ம தியாதேதாவிமதி ராணு தோவிம சன்மதா
 விமசுறு சிசு தச சிசு த்திவி யாந ம-ஓ ம திவிளக தோந
 தோநாம சிவபதம வனாந தாதோநாம துவிவ வனாந தாதோநாம
 தோநு ட தோவிளவதவிவி ராமசுசு தச சிறியாந திலியு ம சிவாய சிவாய



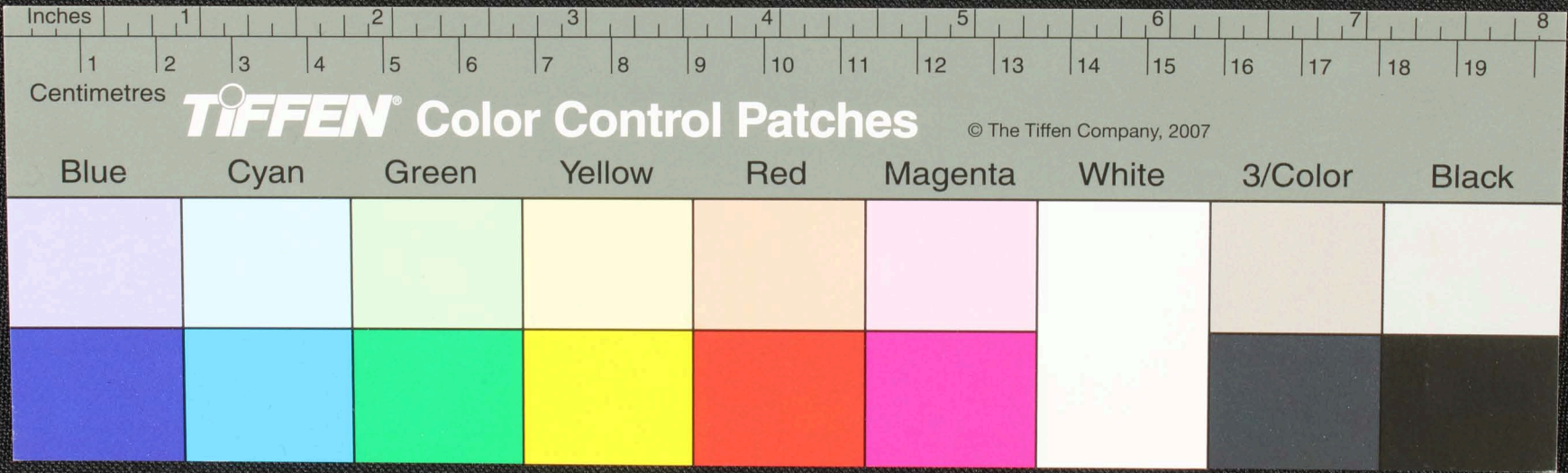
Handwritten text in Tamil script on a palm leaf manuscript. The text is arranged in approximately four lines and contains two circular holes, likely for binding. The script is finely etched into the surface of the dried leaf.



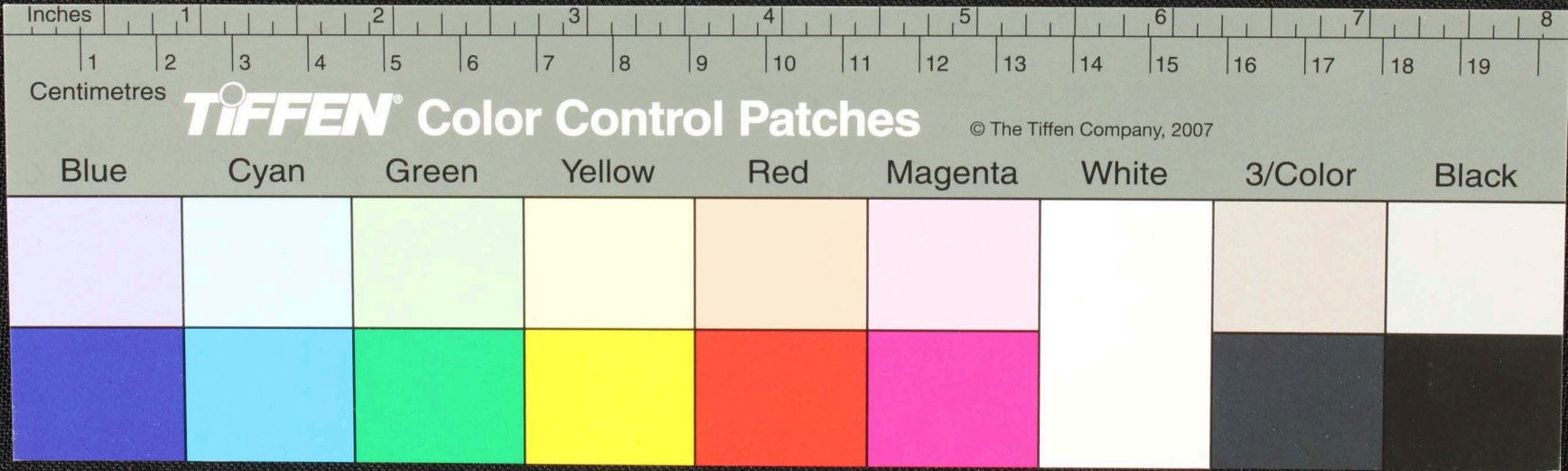
ம.சி.த.த.பி. எழுவிள. ந.வெ.மு. எழுவிள. கி.வ.பி. உ.ந.த.கி.வ. ம.ந.ப. அ.வ.கி.வ. ப.ந.த. க.ந.ப. 7 வி.வ.ந.த. க.ந.ப. கி.வ.பி. வ.

உ.ந.த.கி.வ. ம.ந.ப. அ.வ.கி.வ. ப.ந.த. க.ந.ப. 7 வி.வ.ந.த. க.ந.ப. கி.வ.பி. வ.

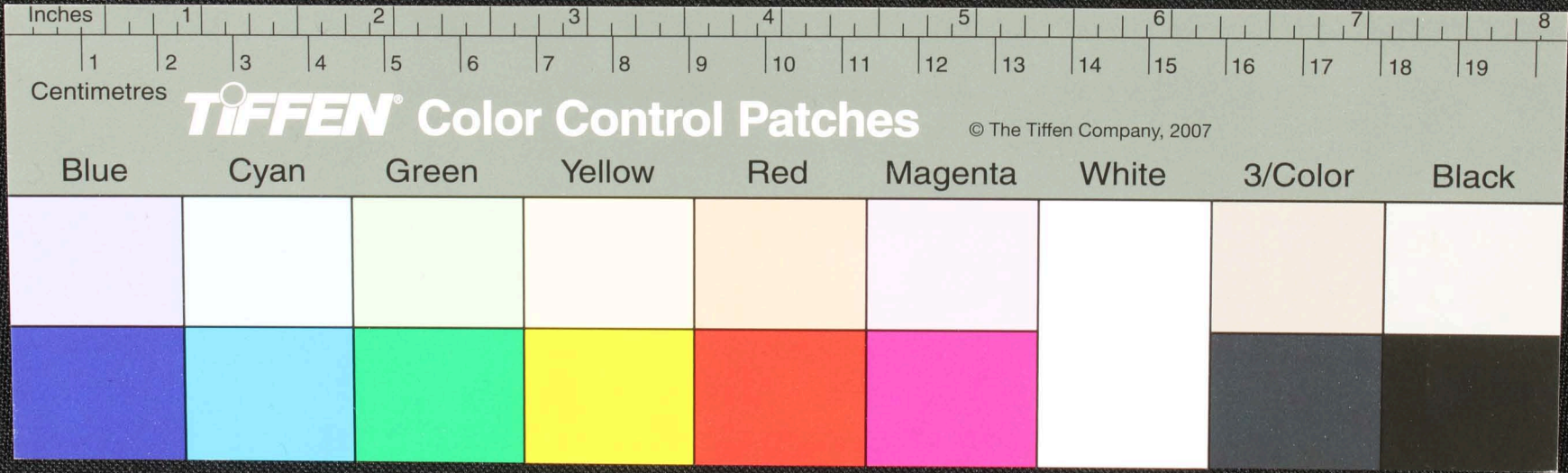
ம.சி.த.த.பி. எழுவிள. ந.வெ.மு. எழுவிள. கி.வ.பி. உ.ந.த.கி.வ. ம.ந.ப. அ.வ.கி.வ. ப.ந.த. க.ந.ப. 7 வி.வ.ந.த. க.ந.ப. கி.வ.பி. வ.



Handwritten Tamil script on a palm leaf manuscript. The text is arranged in approximately five horizontal lines across the length of the leaf. The script is a traditional form of the Tamil language, likely representing a historical record or a literary work. The leaf shows signs of age and wear, particularly at the right edge.



Handwritten Tamil script on a palm leaf manuscript. The text is arranged in approximately five lines across the length of the leaf. On the left side, there are vertical labels: 'பாசு' (Paasu), 'உதற்கு' (Utharku), and 'யவெய' (Yavey). The main body of text contains several lines of script, including phrases like 'சாசு நிதி யிசு கிலி துணய நகுதி விசு' and 'குமய தவீரப துஜி களி சசு'. There are two circular holes visible on the leaf, which were traditionally used for threading a cord to bind multiple leaves together.



௭ ௮ ௯ ௧௦ ௧௧ ௧௨ ௧௩ ௧௪ ௧௫ ௧௬ ௧௭ ௧௮ ௧௯ ௨௦ ௨௧ ௨௨ ௨௩ ௨௪ ௨௫ ௨௬ ௨௭ ௨௮ ௨௯ ௩௦ ௩௧ ௩௨ ௩௩ ௩௪ ௩௫ ௩௬ ௩௭ ௩௮ ௩௯ ௪௦ ௪௧ ௪௨ ௪௩ ௪௪ ௪௫ ௪௬ ௪௭ ௪௮ ௪௯ ௫௦ ௫௧ ௫௨ ௫௩ ௫௪ ௫௫ ௫௬ ௫௭ ௫௮ ௫௯ ௬௦ ௬௧ ௬௨ ௬௩ ௬௪ ௬௫ ௬௬ ௬௭ ௬௮ ௬௯ ௭௦ ௭௧ ௭௨ ௭௩ ௭௪ ௭௫ ௭௬ ௭௭ ௭௮ ௭௯ ௮௦ ௮௧ ௮௨ ௮௩ ௮௪ ௮௫ ௮௬ ௮௭ ௮௮ ௮௯ ௯௦ ௯௧ ௯௨ ௯௩ ௯௪ ௯௫ ௯௬ ௯௭ ௯௮ ௯௯ ௧௦௦

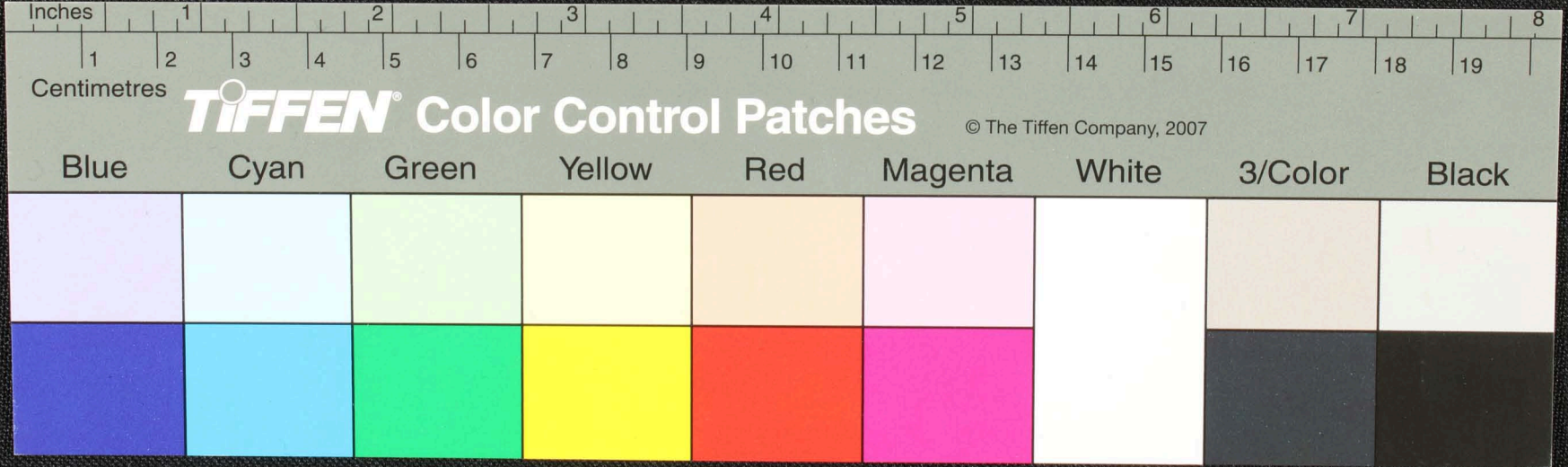
Inches 1 2 3 4 5 6 7 8

Centimetres 1 2 3 4 5 6 7 8 9 10 11 12 13 14 15 16 17 18 19

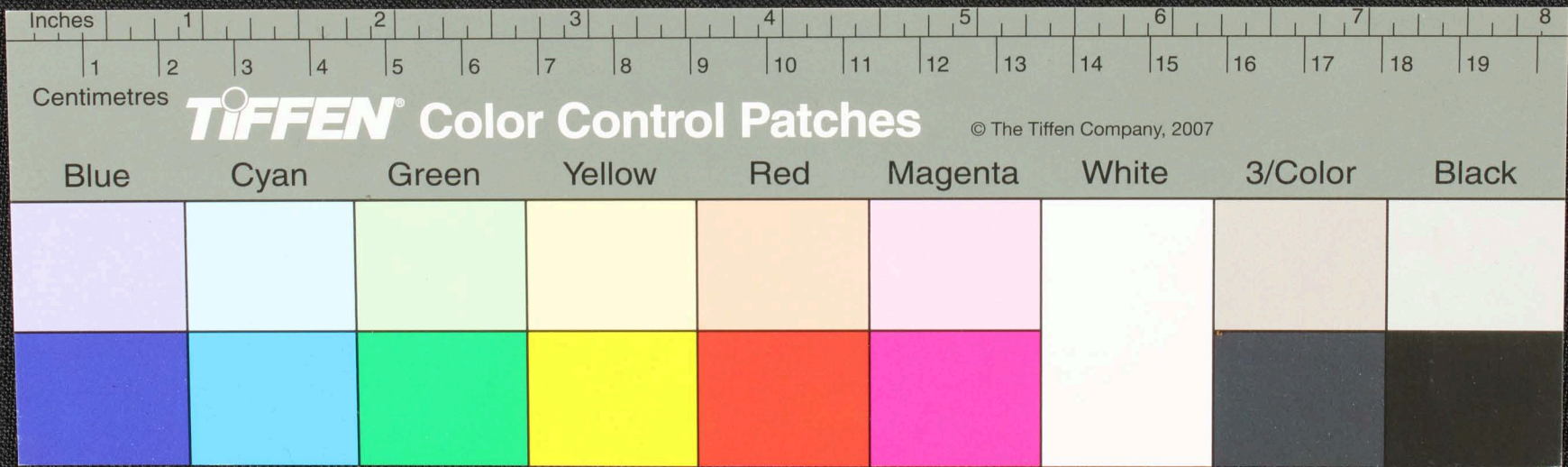
TIFFEN Color Control Patches © The Tiffen Company, 2007

| Blue | Cyan | Green | Yellow | Red | Magenta | White | 3/Color | Black |
|------|------|-------|--------|-----|---------|-------|---------|-------|
| | | | | | | | | |
| | | | | | | | | |

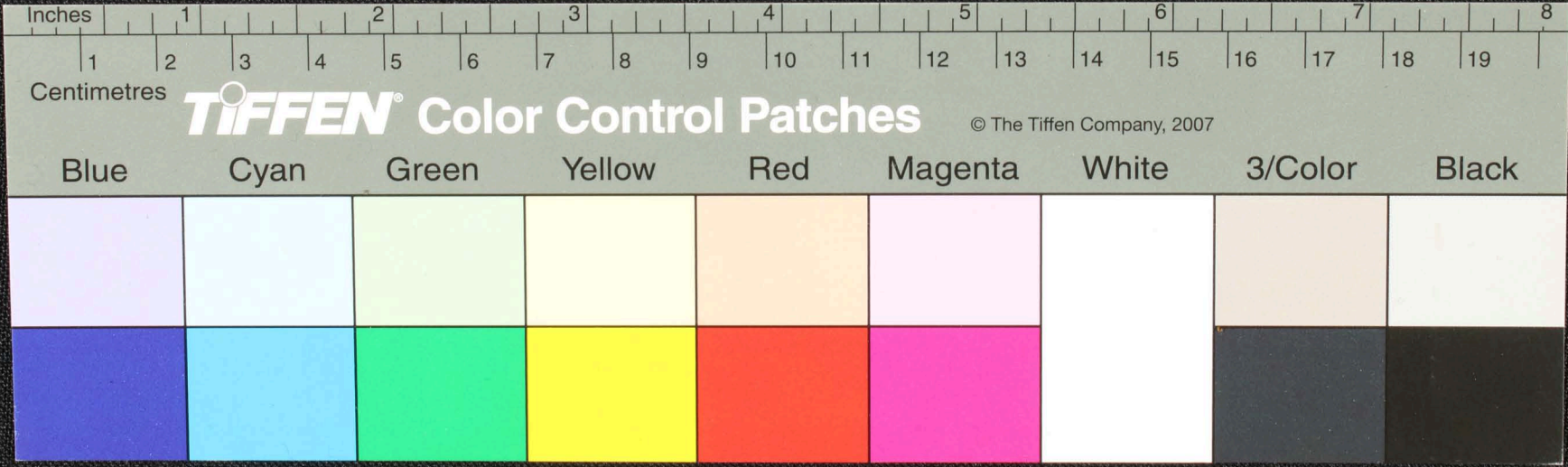
Handwritten Tamil script on a palm leaf manuscript. The text is arranged in approximately 10 horizontal lines. On the left side, there are four lines of text, possibly serving as a header or a list of items, including characters like 'சுரு', 'வெ', 'பு', and 'நா'. The main body of text consists of several lines of continuous script, with two prominent circular holes (bindis) used for binding the leaf into a book. The script is written in a traditional style with dark ink on the natural brown color of the palm leaf.



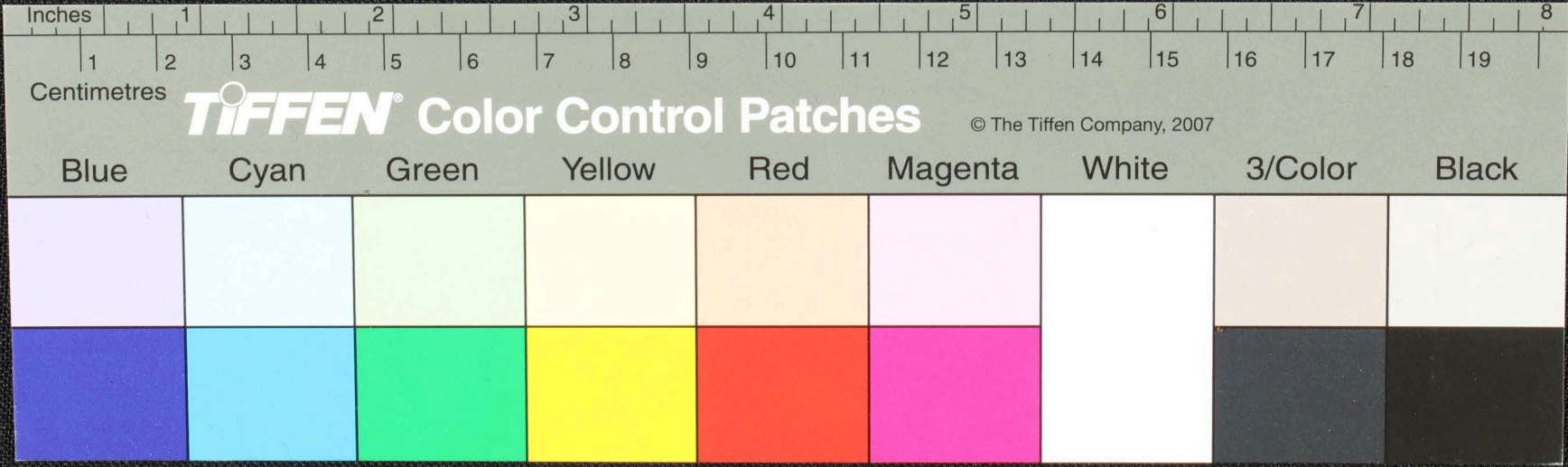
Handwritten Tamil script on a palm leaf manuscript. The text is arranged in approximately five horizontal lines across the length of the leaf. The script is a traditional form of the Tamil language, likely used for religious or philosophical purposes. Two circular holes are visible, which were traditionally used for threading a cord to bind multiple leaves together into a book format.



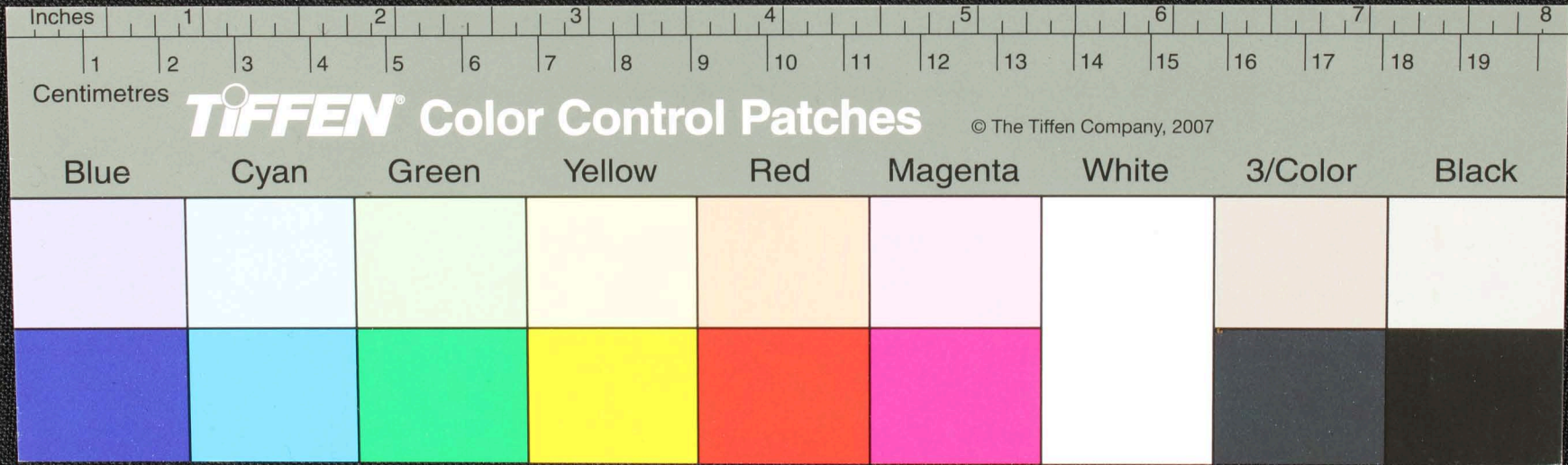
Handwritten Tamil script on a palm leaf manuscript. The text is arranged in approximately 10 horizontal lines across the length of the leaf. Two circular holes are visible, which were traditionally used for threading a cord to bind multiple leaves together into a book format. The script is a form of the Tamil language, likely a historical or religious text.



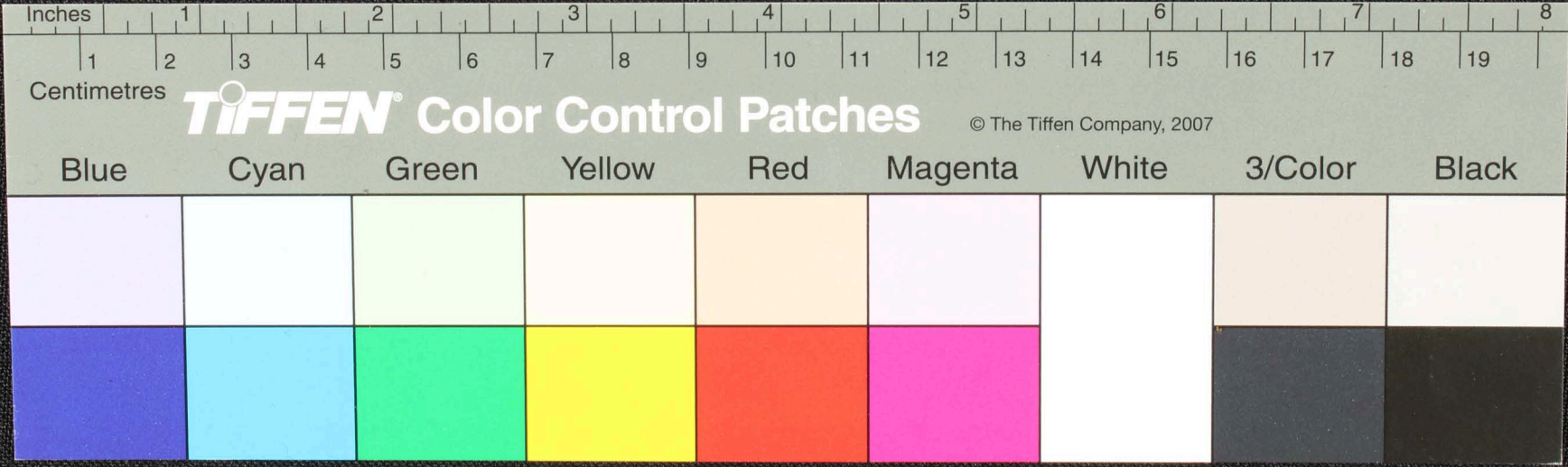
Handwritten Tamil script on a palm leaf, consisting of approximately 10 lines of text. The script is densely packed and appears to be a form of classical or historical Tamil. The leaf shows signs of age and wear, with some dark spots and irregular edges.



௨௩
 வாய்மொழி அமலவகுநது திளநாம பனாசாய் தாமசு அலலி கிழிணி வநது
 நாமசு மலெ னகிரம சூதிரகி செநவலி துதள னிறுபரபரலெ னெழு
 குவிசூதிடு நீலநெய் பரிசுநெய் யாராசு திசு - திசு கிழிணி - ப
 னிகடு சிசு சூமல - வைககு திசு திசு மகடு நெய் திசு திசு
 திசு அயுடு பப னுளிசூ தேவகிய திவ வொடு தேவகிய ரயுயை - கடுயு - கடு
 மசு - சகடு - னுலொ ருநிசு கடுகெவ்வாராசு தேவகிய வநது னெடுயிவநது

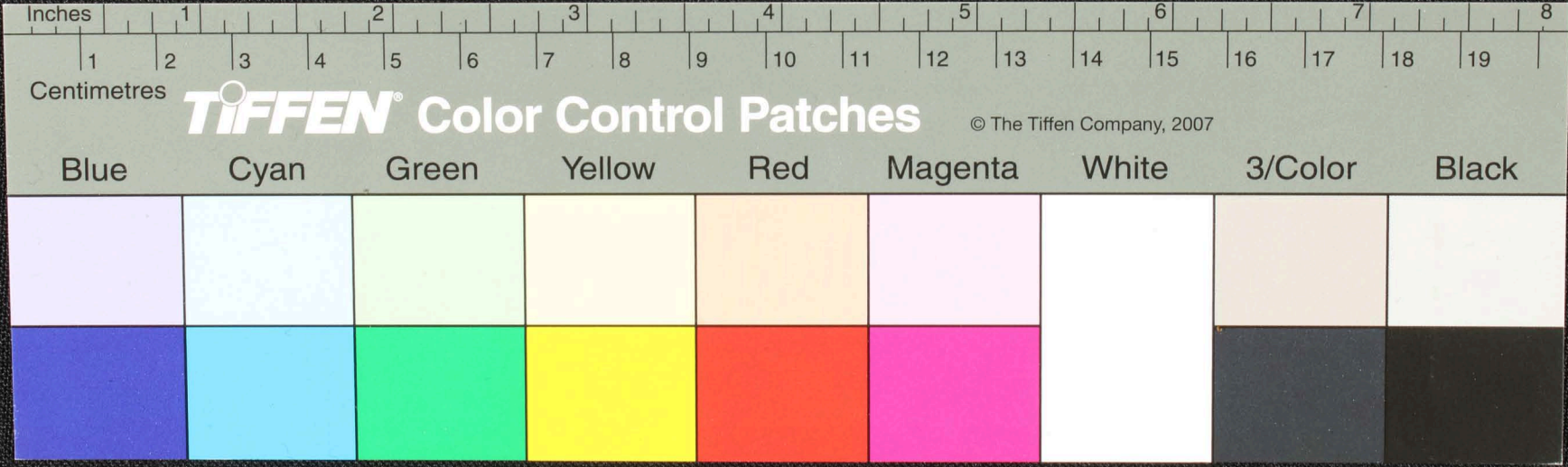


Handwritten Tamil script on a palm leaf manuscript. The text is arranged in approximately 10 horizontal lines across the length of the leaf. The script is in an older form of the Tamil language. On the left side, there are some characters that appear to be a date or reference number, possibly 'செவ்வாய்' (Wednesday) and '66'. The leaf shows signs of age and wear, with some holes and fraying at the edges.

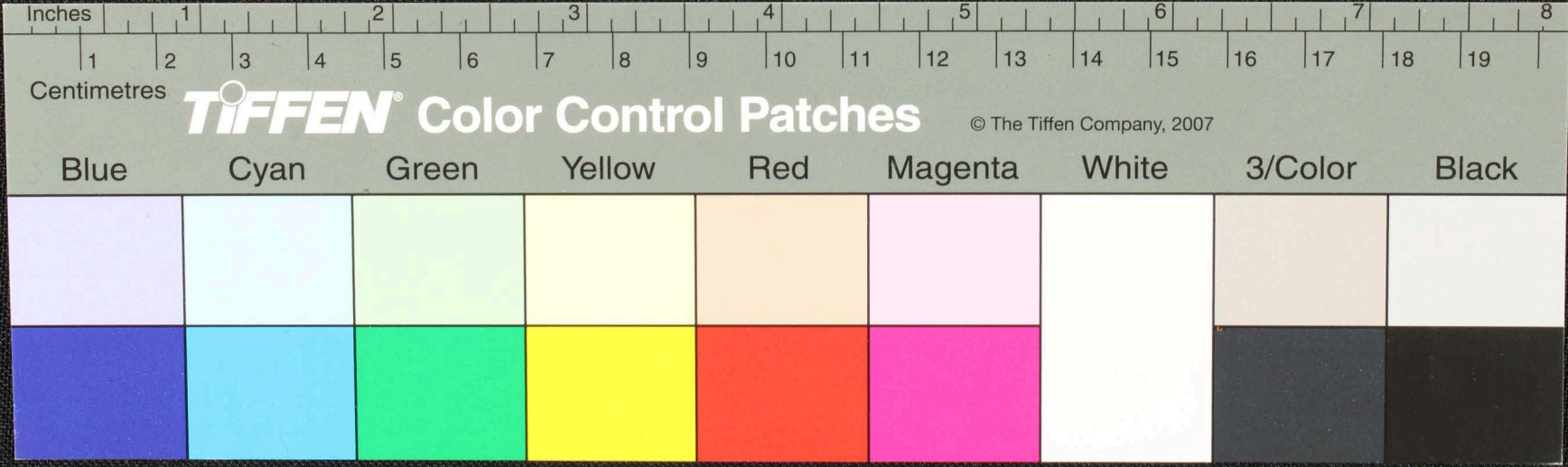


௨௨
தெய்வ
விளக்க
கக

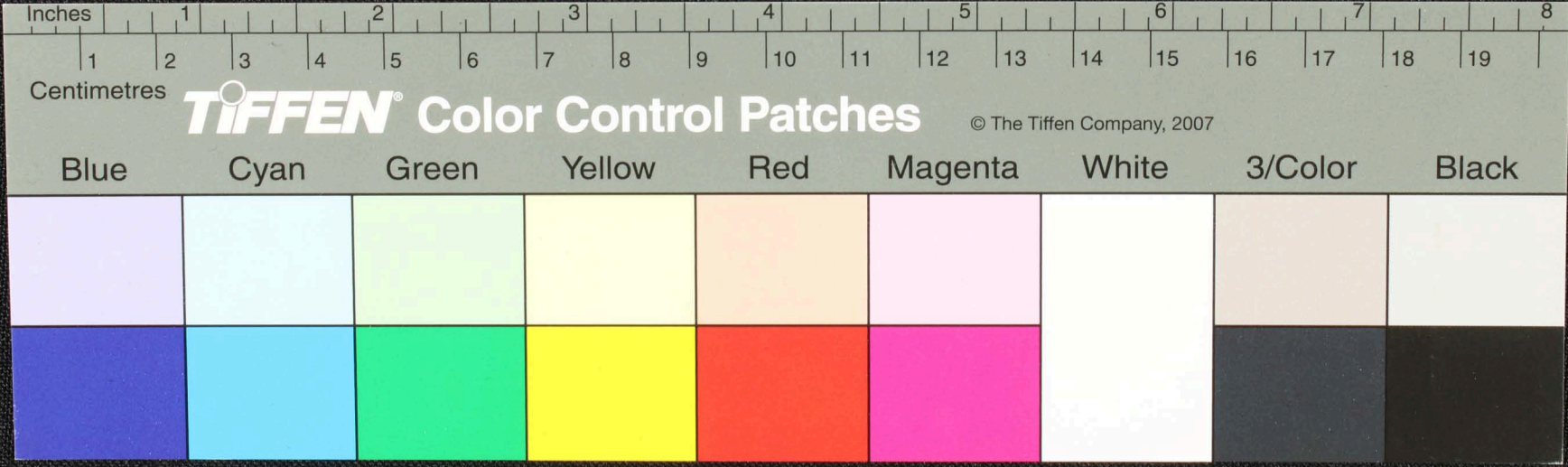
யிளவெலிதும் - ஒமநிநகுநிநகு திவாயநமயாநல சிவியிதி - எழுதநக
யநகித்தி துதி தேவசியயுயாநா - பிடுயயண்கிது - சதமேயுருவிதும் -
பத்திராகி - ஒமயுயயநகிலியயமசியயும் - திடுயநதனமாதனியிராயயிம
னிமநதி - சநயநகிவித்தியயயிமதந - நரநிதிரயய - அசிசுத்தி
நாம - சநயநகிதேவிதநதநயயயய - திடுயநாவிவாய நசமகுபகிவா
நித்தியகலியநாவிவாநிலககுணியா சாமசாமகுண - விசுத்தி



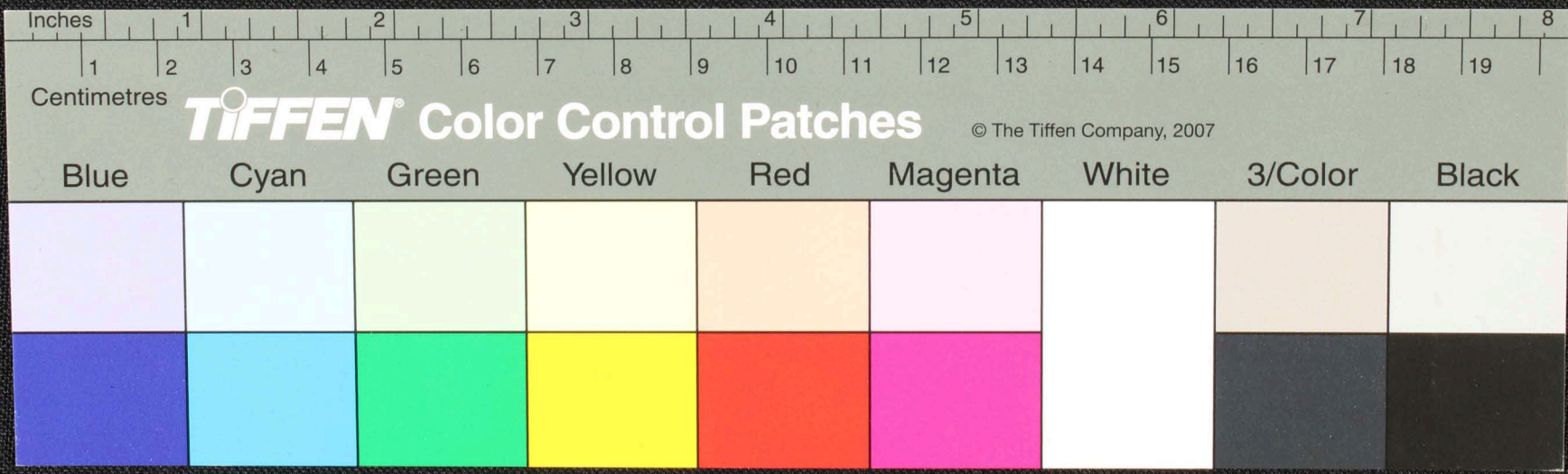
தெருசிய. ஸ்ரீராம சப்தம் உரிபாராதிநகரகடாசைசுருசாயிழநகரகிவகதிநிசுராமநக
 சகதிநகரகதியாசூய சாரோசுரயசுருசுசுமிநயழ்ரோம்நதிராயிராவாசா
 கக லிதை-சுருசுமிநகரகிவகதிநிசுராமநகரகிவகதிநிசுராமநகரகிவகதிநிசுராமநக
 மிநுநேயமா தெருசு சுவகதிநுராவாசூயய. ஸ்ரீராமநகரகிவகதிநிசுராமநகரகிவகதிநிசுராமநக
 தேவசியாசூய சுவகதிநிசுராமநகரகிவகதிநிசுராமநகரகிவகதிநிசுராமநகரகிவகதிநிசுராமநக
 கக கிவகதிநிசுராமநகரகிவகதிநிசுராமநகரகிவகதிநிசுராமநகரகிவகதிநிசுராமநகரகிவகதிநிசுராமநக



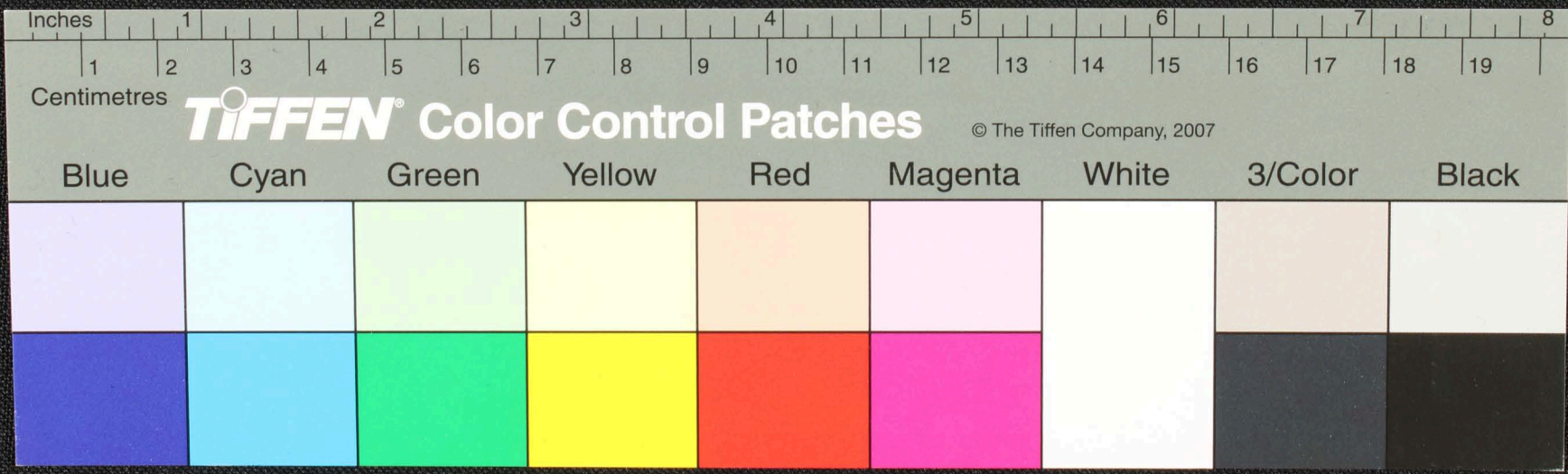
Handwritten Tamil script on a palm leaf manuscript. The text is arranged in several lines across the length of the leaf. On the left side, there is a circular diagram with a cross inside, containing the letters 'S', 'W', 'N', and 'E'. The script appears to be a form of Tamil or a related South Asian script, possibly used for religious or philosophical purposes.



Handwritten Tamil script on a palm leaf manuscript. The text is arranged in lines across the length of the leaf. A central circular diagram is drawn, containing the number '309' and other characters. Two circular holes are visible, used for threading a cord to bind multiple leaves together.



Handwritten Tamil script on a palm leaf manuscript. The text is arranged in approximately 10 horizontal lines. Two circular holes are visible, used for threading a cord to bind multiple leaves together. The script is densely packed and appears to be a form of classical Tamil.

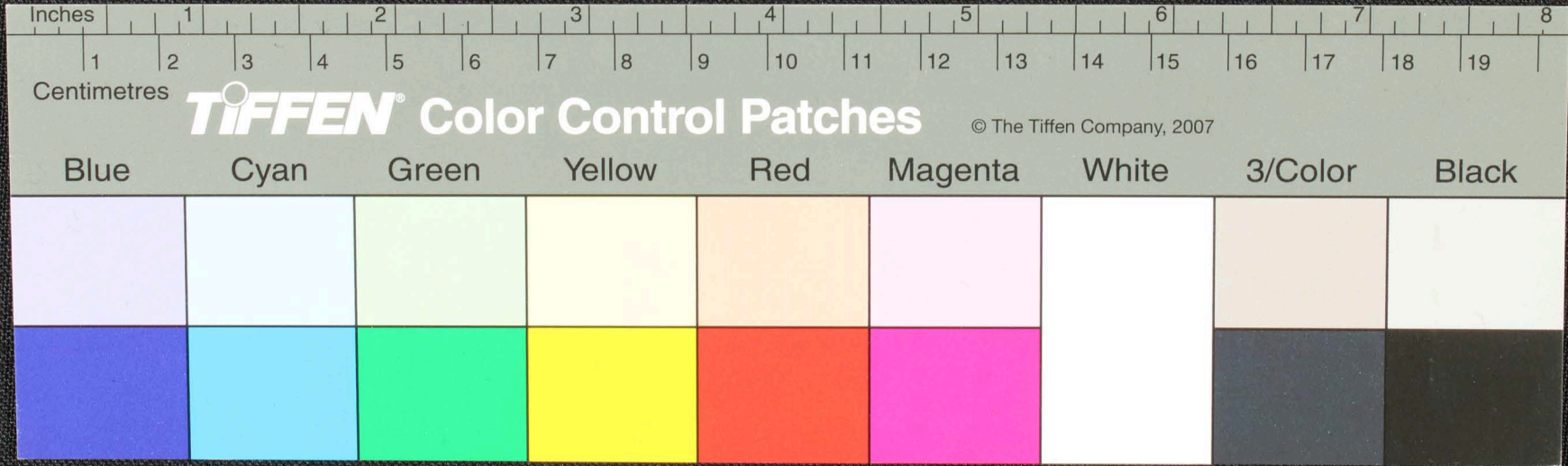


12 12
 மலி — பாடி
 விழர்துமுதி
 துடிமந
 திரம.

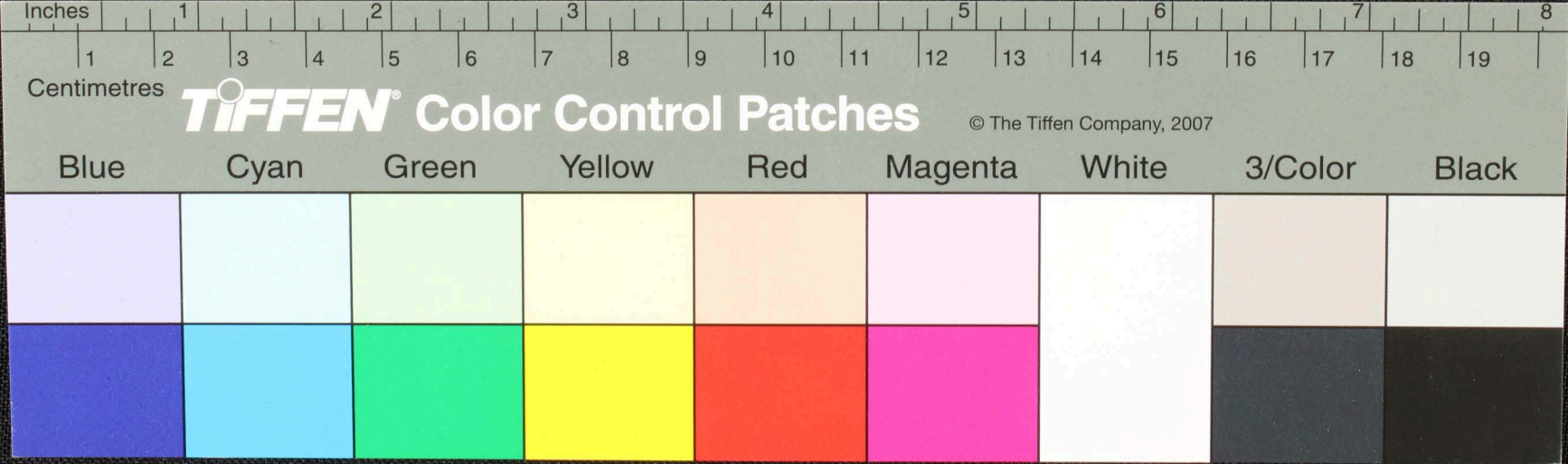
மிளமு மலிநாயமகருநர்வா
 குங்கலிநாதருந் திலநை
 காதிவய — தகாரனனன
 விளயவனனனனனனன
 மலிநாயமகருநர்வா
 மலிநாயமகருநர்வா

தகாரனனனனனன
 துடிமந
 திரம.

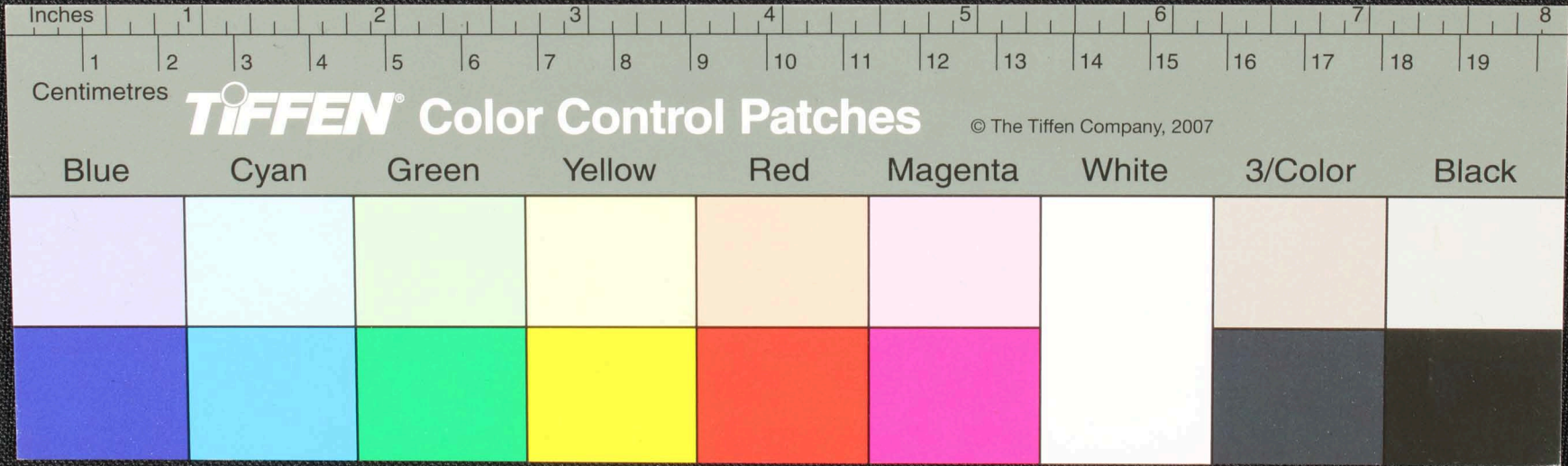
மலிநாயமகருநர்வா
 மலிநாயமகருநர்வா
 மலிநாயமகருநர்வா



உரையைய நதிநிந தரபபரலல சிந்திரியா சந்திரியு மிதிரியு மண்டல
 இநிசநிசுதிநிச கதிரதிநிதிநிலிதண்ட பபிள வையாரரனதுதிநிதிநி-ஒம்பரர
 உ-நதய னுதிதநதுதிநிசுதிநி-ஒம்பரர
 யுமபிளவெ னுதிதநதுதிநிசுதிநி-ஒம்பரர
 ஒம்பரர உ-நதய னுதிதநதுதிநிசுதிநி-ஒம்பரர
 திநுதிநாயுமபிளவெயுநதயதேயும-மலமரமுநதிர-மயமமரதிர

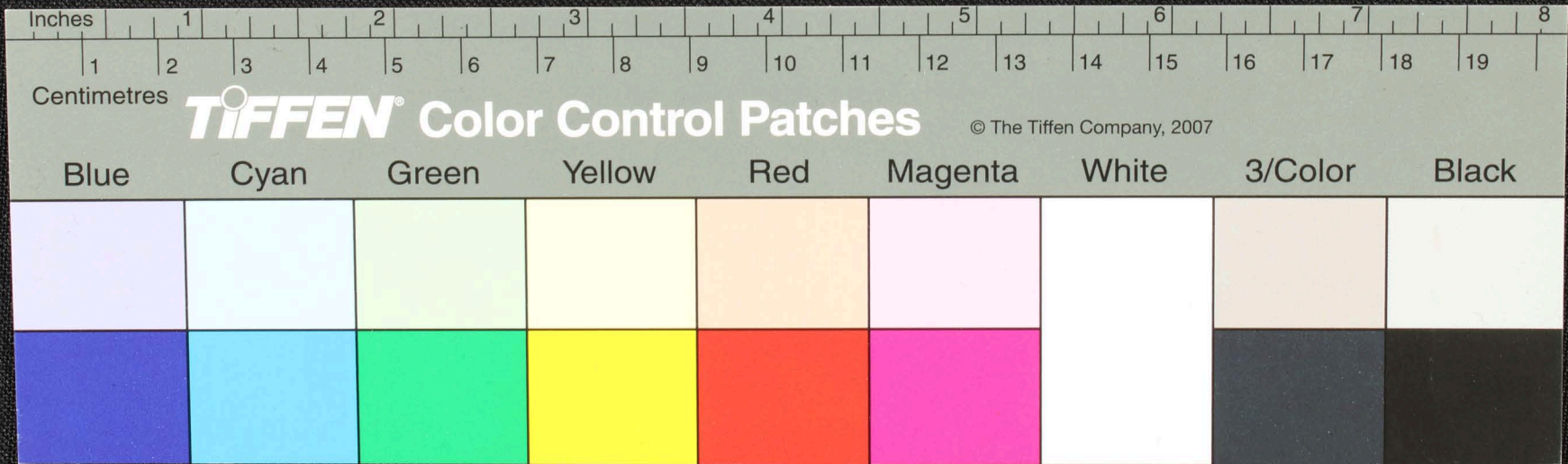


திருவயிற்றாநிலைதொடர்ந்ததிருநெல்முருகியிருந்திவனெனவென்று
 அருளிநீதிநியுளுவெனவென்றுமுடயடைத்ததயாமைசுபாநானுனெனநீதி—ஓமமுதிருநில
 யுதிருநிலபு
 அடியடைந்தபுனையினின்றுதிரு
 அடியடைந்தபுனையினின்றுதிரு
 வெய்யுடையது
 னெனவென்றுமுடயடைத்ததயாமைசுபாநானுனெனநீதி—ஓமமுதிருநில
 சுவைவாநெய்யுடையது
 னெனவென்றுமுடயடைத்ததயாமைசுபாநானுனெனநீதி—ஓமமுதிருநில



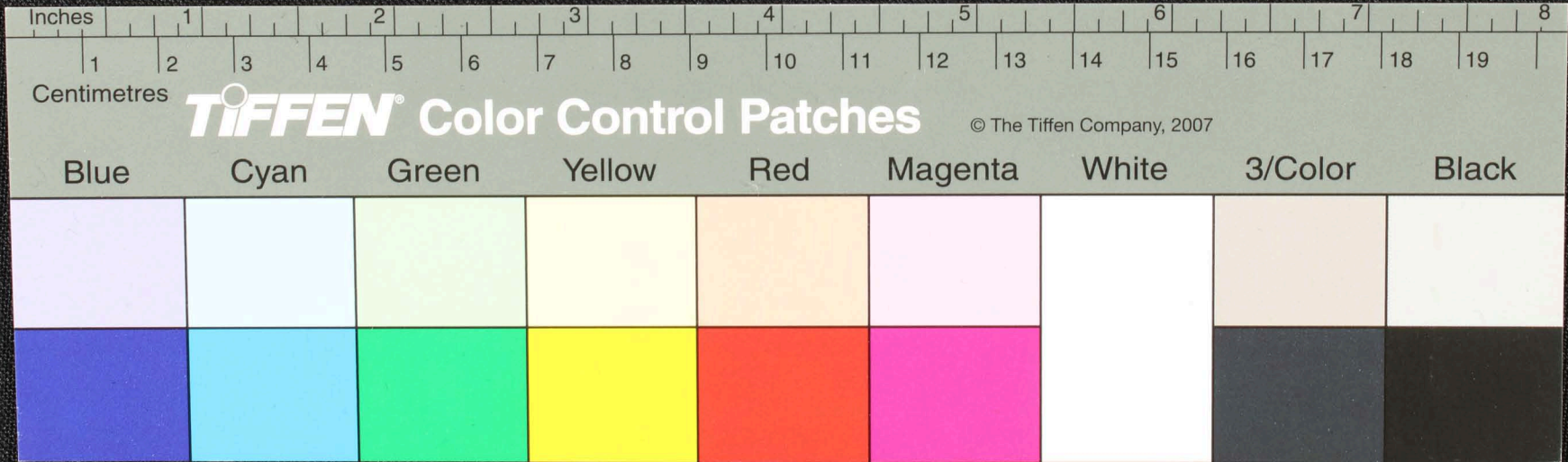
பிள்ளைய
வெறுபு
கவைய
உறந்த

மு ம ஏடுத த வ் த ன ட ர ய த மு ம ஹி ரே சூ வ ர ஹி மி ய ம மெ லெ சூ வ ர ன் மு ம விரி த த த
 ன ட ய மி ட யோ ன் தி வ லெ தி வ ன் தி ர சி தி வ ன் தோ ன் தோ ய சூ வ த ம லெ ய சூ ன் தி த த
 வி ம ல த ய உ வ ய சூ ட ர தி தி த த ட ட வ ர ன் ம சூ வ பூ சூ வ சூ ம சூ வ ன் சூ வ ய
 ன் கி லி ய ம சூ ரி ன் ன மொ சி வ ர ய ந ம - பி ன் ன - ன ம யி தி ர ன் ன ன் த சூ சூ வி
 லெ யி ன் ன யோ ன் வி ன் ன ட த வெ ன் ன ன் ன் ன் யி தி ர ன் ச ன் ன தி லி ய ன் ல ம த
 தி ர த தி ன் லி செ ய ப த தி ட ட ன் னி செ ய வெ ன் ன் கி ட ம லெ யி லெ ம த க ரு லி

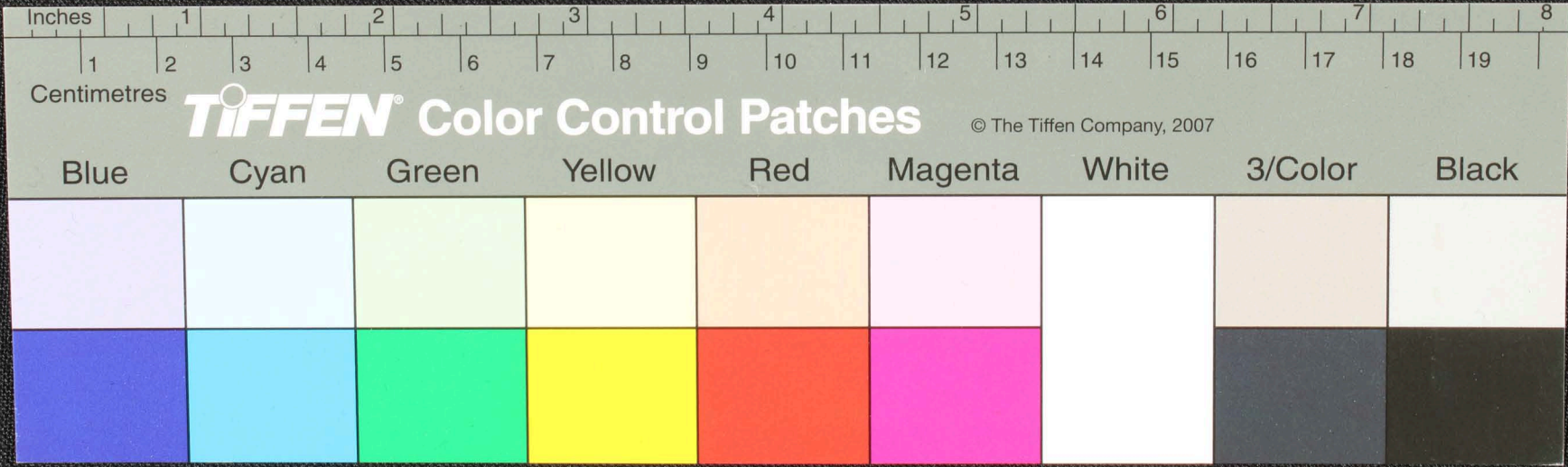


நதி

மெய்யிதென்கொடுமையவியுலையிவாநா—ஓமலெநகிணகொலையாநாநதெய்துநா
 கதமநயாந். லாநகதெய்துநகதெய்துநகிவிதி. விநெய்தியயுலையாநகதெய்துநகிணயா
 புகழியல. லாநகதெய்துநகிவிதிநகதெய்துநகி. கலாநெய்தியுலையாநகதெய்துநகி—
 ஓமலெநகி. யு—நகதெய்துநகிவிதிநகதெய்துநகி. லகதெய்துநகிவிதிநகதெய்துநகி—
 தாயநகதெய்துநகிவிதிநகதெய்துநகி. ஓமலெநகிவிதிநகதெய்துநகி. கலாநெய்தியுலையாநகதெய்துநகி—
 புகழியல. சிபு. சிபுகநாயு. சிபு. சிபுகிதெய்துநகிவிதிநகதெய்துநகிவிதிநகதெய்துநகி

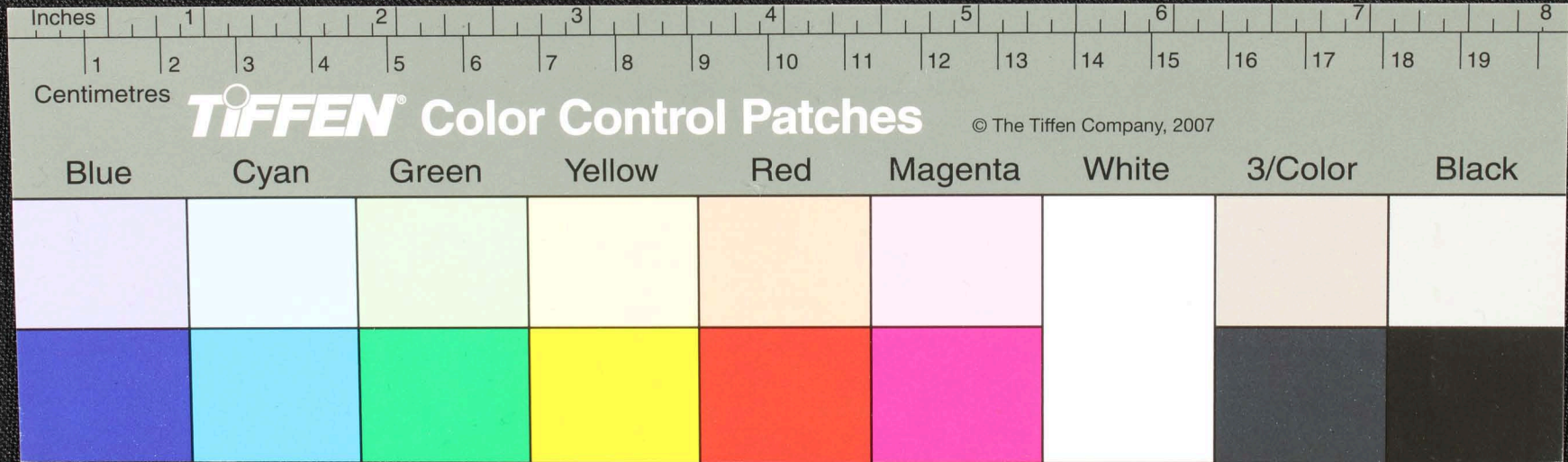


61
 62
 63
 64
 65
 66
 67
 68
 69
 70
 71
 72
 73
 74
 75
 76
 77
 78
 79
 80
 81
 82
 83
 84
 85
 86
 87
 88
 89
 90
 91
 92
 93
 94
 95
 96
 97
 98
 99
 100
 101
 102
 103
 104
 105
 106
 107
 108
 109
 110
 111
 112
 113
 114
 115
 116
 117
 118
 119
 120
 121
 122
 123
 124
 125
 126
 127
 128
 129
 130
 131
 132
 133
 134
 135
 136
 137
 138
 139
 140
 141
 142
 143
 144
 145
 146
 147
 148
 149
 150
 151
 152
 153
 154
 155
 156
 157
 158
 159
 160
 161
 162
 163
 164
 165
 166
 167
 168
 169
 170
 171
 172
 173
 174
 175
 176
 177
 178
 179
 180
 181
 182
 183
 184
 185
 186
 187
 188
 189
 190
 191
 192
 193
 194
 195
 196
 197
 198
 199
 200
 201
 202
 203
 204
 205
 206
 207
 208
 209
 210
 211
 212
 213
 214
 215
 216
 217
 218
 219
 220
 221
 222
 223
 224
 225
 226
 227
 228
 229
 230
 231
 232
 233
 234
 235
 236
 237
 238
 239
 240
 241
 242
 243
 244
 245
 246
 247
 248
 249
 250
 251
 252
 253
 254
 255
 256
 257
 258
 259
 260
 261
 262
 263
 264
 265
 266
 267
 268
 269
 270
 271
 272
 273
 274
 275
 276
 277
 278
 279
 280
 281
 282
 283
 284
 285
 286
 287
 288
 289
 290
 291
 292
 293
 294
 295
 296
 297
 298
 299
 300
 301
 302
 303
 304
 305
 306
 307
 308
 309
 310
 311
 312
 313
 314
 315
 316
 317
 318
 319
 320
 321
 322
 323
 324
 325
 326
 327
 328
 329
 330
 331
 332
 333
 334
 335
 336
 337
 338
 339
 340
 341
 342
 343
 344
 345
 346
 347
 348
 349
 350
 351
 352
 353
 354
 355
 356
 357
 358
 359
 360
 361
 362
 363
 364
 365
 366
 367
 368
 369
 370
 371
 372
 373
 374
 375
 376
 377
 378
 379
 380
 381
 382
 383
 384
 385
 386
 387
 388
 389
 390
 391
 392
 393
 394
 395
 396
 397
 398
 399
 400
 401
 402
 403
 404
 405
 406
 407
 408
 409
 410
 411
 412
 413
 414
 415
 416
 417
 418
 419
 420
 421
 422
 423
 424
 425
 426
 427
 428
 429
 430
 431
 432
 433
 434
 435
 436
 437
 438
 439
 440
 441
 442
 443
 444
 445
 446
 447
 448
 449
 450
 451
 452
 453
 454
 455
 456
 457
 458
 459
 460
 461
 462
 463
 464
 465
 466
 467
 468
 469
 470
 471
 472
 473
 474
 475
 476
 477
 478
 479
 480
 481
 482
 483
 484
 485
 486
 487
 488
 489
 490
 491
 492
 493
 494
 495
 496
 497
 498
 499
 500
 501
 502
 503
 504
 505
 506
 507
 508
 509
 510
 511
 512
 513
 514
 515
 516
 517
 518
 519
 520
 521
 522
 523
 524
 525
 526
 527
 528
 529
 530
 531
 532
 533
 534
 535
 536
 537
 538
 539
 540
 541
 542
 543
 544
 545
 546
 547
 548
 549
 550
 551
 552
 553
 554
 555
 556
 557
 558
 559
 560
 561
 562
 563
 564
 565
 566
 567
 568
 569
 570
 571
 572
 573
 574
 575
 576
 577
 578
 579
 580
 581
 582
 583
 584
 585
 586
 587
 588
 589
 590
 591
 592
 593
 594
 595
 596
 597
 598
 599
 600
 601
 602
 603
 604
 605
 606
 607
 608
 609
 610
 611
 612
 613
 614
 615
 616
 617
 618
 619
 620
 621
 622
 623
 624
 625
 626
 627
 628
 629
 630
 631
 632
 633
 634
 635
 636
 637
 638
 639
 640
 641
 642
 643
 644
 645
 646
 647
 648
 649
 650
 651
 652
 653
 654
 655
 656
 657
 658
 659
 660
 661
 662
 663
 664
 665
 666
 667
 668
 669
 670
 671
 672
 673
 674
 675
 676
 677
 678
 679
 680
 681
 682
 683
 684
 685
 686
 687
 688
 689
 690
 691
 692
 693
 694
 695
 696
 697
 698
 699
 700
 701
 702
 703
 704
 705
 706
 707
 708
 709
 710
 711
 712
 713
 714
 715
 716
 717
 718
 719
 720
 721
 722
 723
 724
 725
 726
 727
 728
 729
 730
 731
 732
 733
 734
 735
 736
 737
 738
 739
 740
 741
 742
 743
 744
 745
 746
 747
 748
 749
 750
 751
 752
 753
 754
 755
 756
 757
 758
 759
 760
 761
 762
 763
 764
 765
 766
 767
 768
 769
 770
 771
 772
 773
 774
 775
 776
 777
 778
 779
 780
 781
 782
 783
 784
 785
 786
 787
 788
 789
 790
 791
 792
 793
 794
 795
 796
 797
 798
 799
 800
 801
 802
 803
 804
 805
 806
 807
 808
 809
 810
 811
 812
 813
 814
 815
 816
 817
 818
 819
 820
 821
 822
 823
 824
 825
 826
 827
 828
 829
 830
 831
 832
 833
 834
 835
 836
 837
 838
 839
 840
 841
 842
 843
 844
 845
 846
 847
 848
 849
 850
 851
 852
 853
 854
 855
 856
 857
 858
 859
 860
 861
 862
 863
 864
 865
 866
 867
 868
 869
 870
 871
 872
 873
 874
 875
 876
 877
 878
 879
 880
 881
 882
 883
 884
 885
 886
 887
 888
 889
 890
 891
 892
 893
 894
 895
 896
 897
 898
 899
 900
 901
 902
 903
 904
 905
 906
 907
 908
 909
 910
 911
 912
 913
 914
 915
 916
 917
 918
 919
 920
 921
 922
 923
 924
 925
 926
 927
 928
 929
 930
 931
 932
 933
 934
 935
 936
 937
 938
 939
 940
 941
 942
 943
 944
 945
 946
 947
 948
 949
 950
 951
 952
 953
 954
 955
 956
 957
 958
 959
 960
 961
 962
 963
 964
 965
 966
 967
 968
 969
 970
 971
 972
 973
 974
 975
 976
 977
 978
 979
 980
 981
 982
 983
 984
 985
 986
 987
 988
 989
 990
 991
 992
 993
 994
 995
 996
 997
 998
 999
 1000

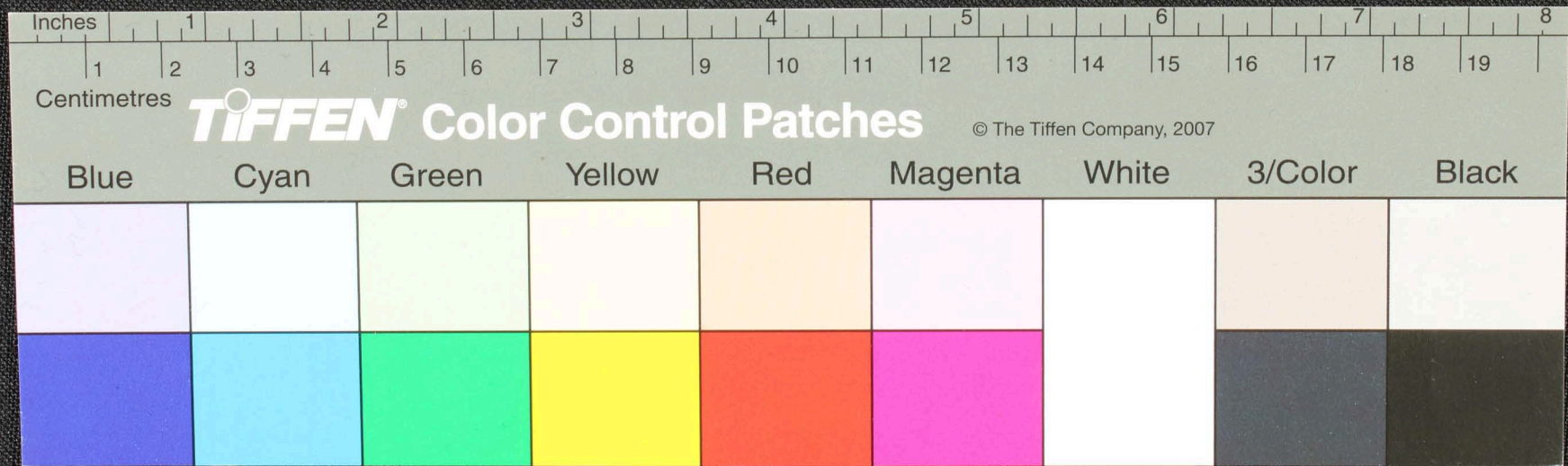


பிள்ளையி
நகரத்தி
வெந்தபடு
கிரம்

சூரமலையாறு துவலமபஞ்சாயபிளவொயிளச சிம - ஓயன - ஓயசு நிதிமுதலா
என ஆதாரதது - சமாதானிவத - சாரசு சதபஞ்சு தேதிவவயபிளமபொநயிளதாசு
தி - பயிளம வெது - பஞ்சு - சாரகிசுயிளம வி - வினுபயிளபிளமகிசுதிளா
வலிசுதர - அசுபாசுநி அமிசுநதாதரவே - திவதிவலிளதமகிசுதிசுவாய
விளதம - ஆயுளபவமகிசுதுபமுமசுநத - ரண்சிசுதகிசுதரவேசுநதரநி
ஓ - சவசுந சிசுதிசுதவெநி - ஓ - சிசுதிசுநி சிசுவசுதிசுநி சிசுநதுபுயிவெலா

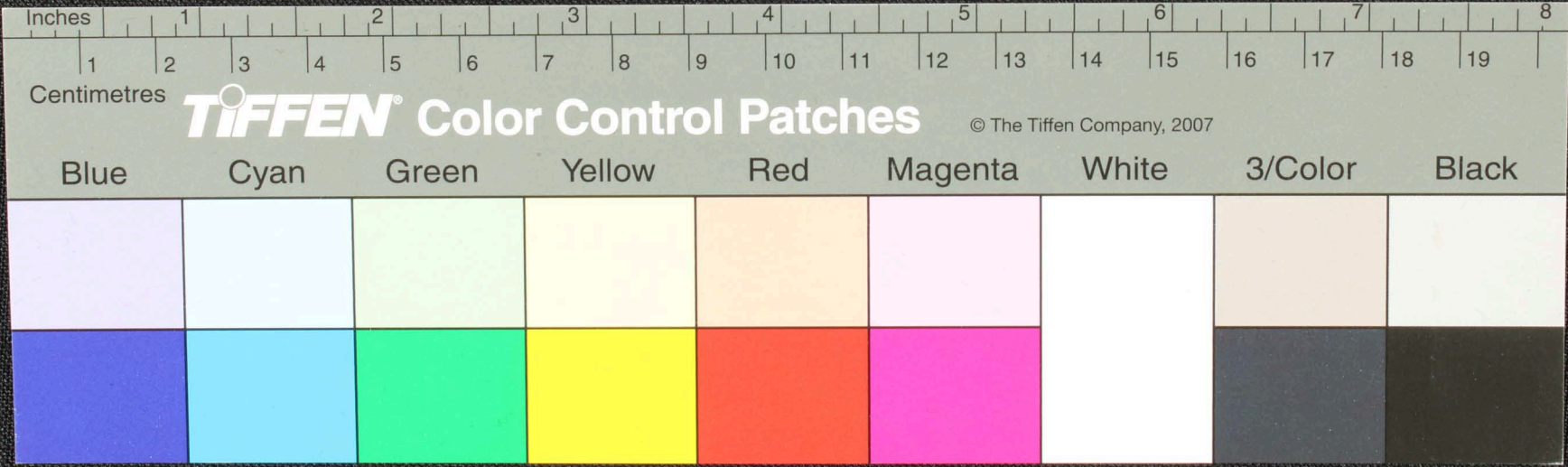


௩௩
 மூல நதி சூ - ததுவர னேது லெவி - நிதூதரய லொலெய்சிசு சிசும
 நிலபநாற - மாமினிபிளநதரய லொலெவி - னலெயம மரய்யிள
 பிளலொற - மயனூதகிவினயெதுயரக - பி - னலெததாசு சிசும
 சிளநிலது - லெய - பிளலொய லெயதுய்சிசு - னலெத - சய்சு
 லெயமதூவி னலெய சயரயம - பரவிவர னலெது னலெயசிசு
 கொடரயிலலெயசிலெயசுநததுளலெயசுசுநதரயுளலெய

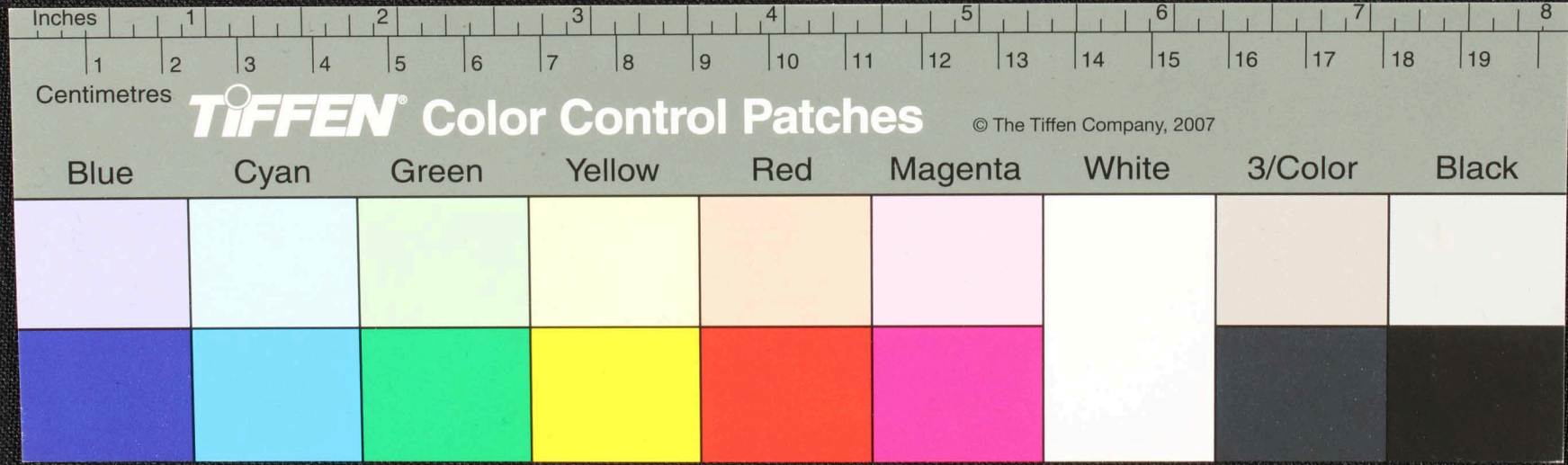


சுவி

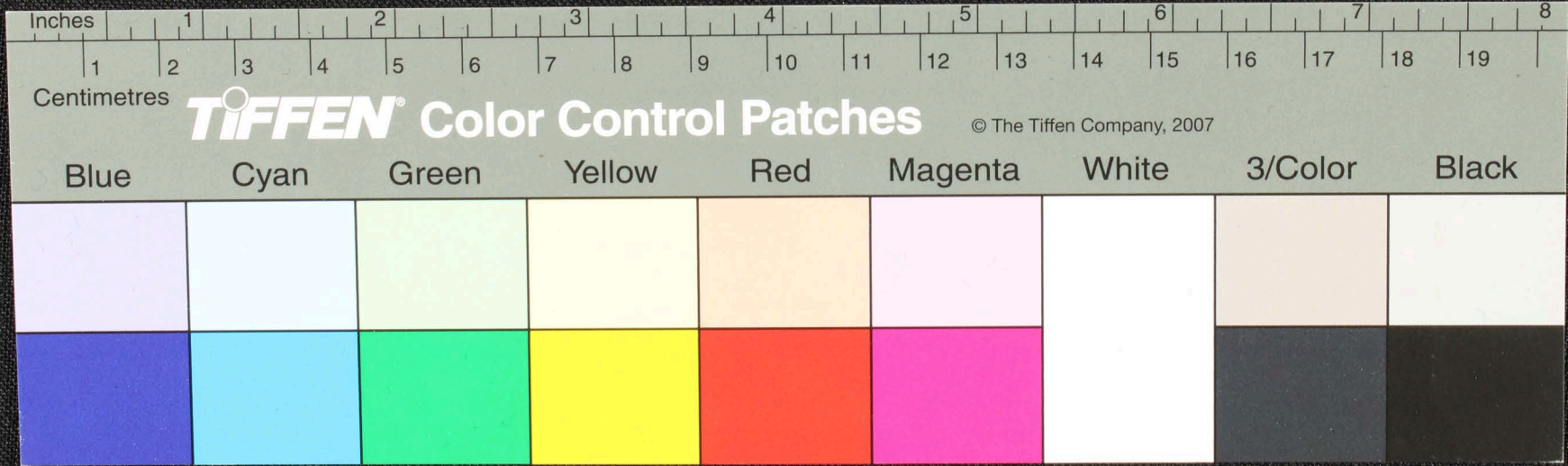
ததுபொருளாய்வித்துவாடா மலநா மலவகுவி சியயிலி கலகாணு
நாயாராபாதிமநாணுமலவகுவி சுகிளாவிசயமகமுமலகணி யாராசுபொ
கலமாசுவி நாயாராசுமலகணி யானு விவயிநநிலிவிசுபநவகுவி கி
கலகரய விவயாவிசுநெடுமலகாபுர சுபமட்டு திதகுவி கருகுவி நகி
ரகியகுவி வவகுவிசுநகிளாவிசுசுநா விவகுவிபுபாநிசுநெடுமலகா
புளகாவிசுநகிளாவிசுசுநா விவகுவிபுபாநிசுநெடுமலகா
விவகுவிபுபாநிசுநெடுமலகா விவகுவிபுபாநிசுநெடுமலகா



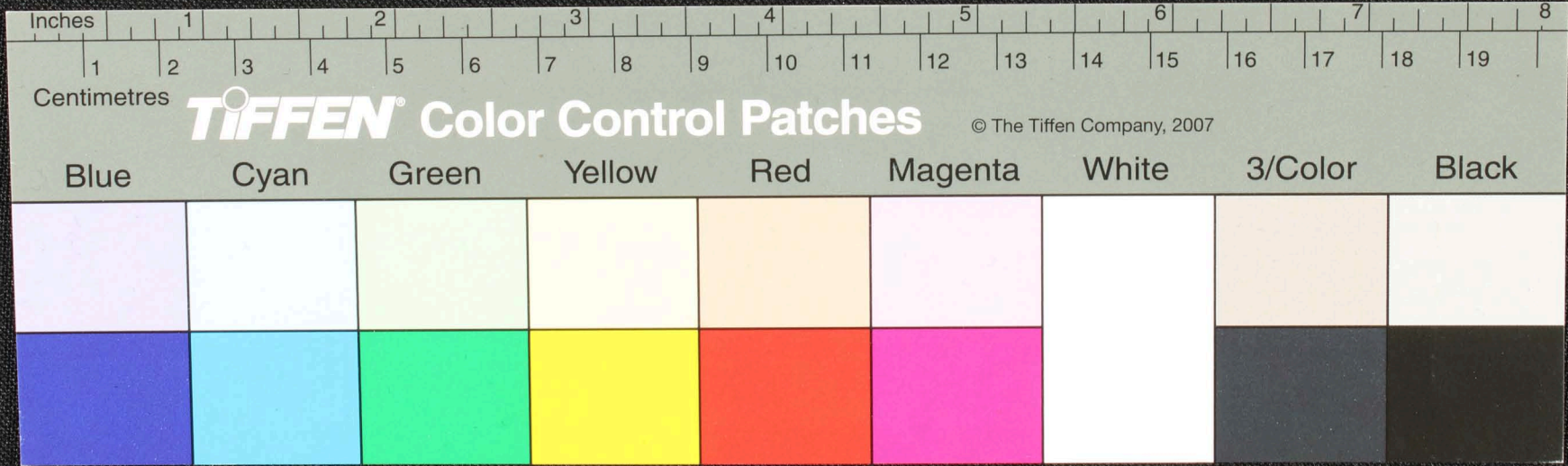
திவ திவ முகுதாநம் - இந் தமநுதிருசொல்லி யகிரிநிதூ குகுததுவெய்ய
 யந துபநதலபொடிக் குகுததுவெய்யததுக கிமயநதலிநுதி னெவெய்யெயிரி
 ததுமனி லாயதது பயிந்நெதநாச சினயமனி ககுமுநெய்யால்
 பொடிக் குகுததுகிசதநததுவெய்ய மபொலதலையிலயமுயநசூநி
 வெததமயி டுந் தமநுதிருசொல்லி விககுததுததுபபொடபயி
 எவெய்யிசும - ன் மசூயிரம் குகுததுமயிரநுதியிரநிதிசுததுவெய்யமபொயிரவ



ஸ்ரீ கிருஷ்ண நகரபொலவே வளவயிதநிலி மாமூம பூள லா யும விளவெ டி யாநா-
 ன் ஸ்ரீ மொபகெவ தி னாச மாதி தானு — இரஃபததிநி னுவி தி னாச பததிநா வெய் லு வி
 து னு த லியநி — நககககிர ககககி ருமு க — ம.நியததிந காநி துநக கிருந
 துவனினிாச — து யிநிமு நி தநி னி நம — னாபடுபடு தாநெலிாக சுவசு
 ந ந நிதநிமுநி — மு நி அமமாடுநி — ஒ மச — ஆவச நநாநி லீயபகுதிநவெட —
 ச னுவெட — தி மி/ச னுவெட தாநெலிாக திநகநகா லு தி விநாநன லு ச லவச னவாநிநி.

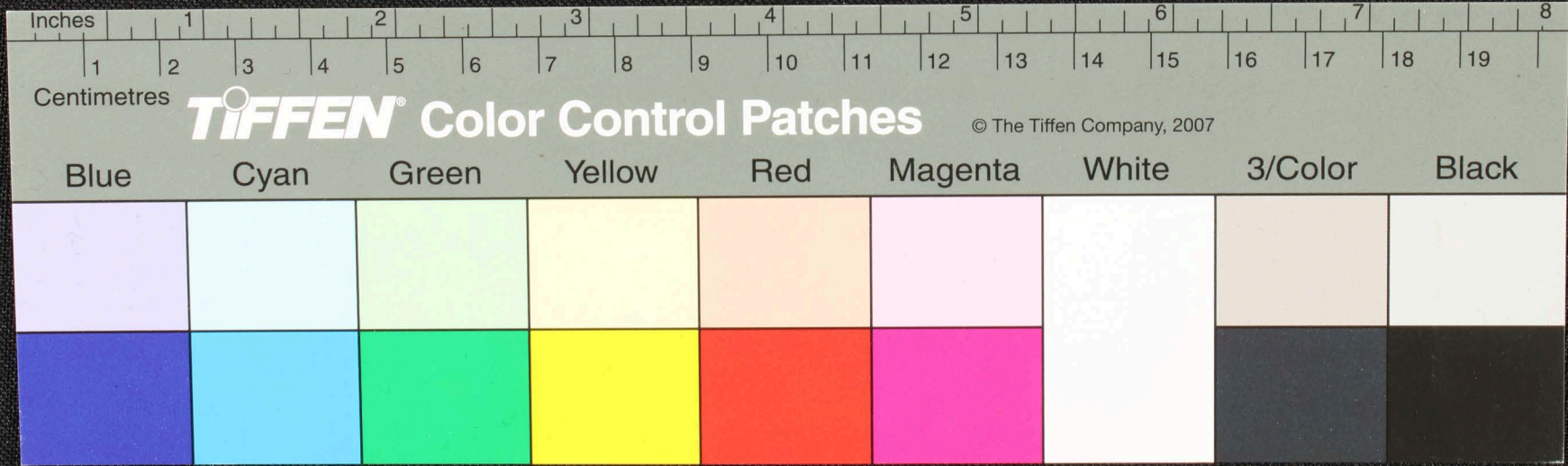


சூயசு
 சூகிஷவையகரிவையவதாதாடெலுணுசூயகிரிநகதூவனெலிநது
 உயதது சசநகததுசசகதாமாபுசி வமநகிலியமமசூயதூ
 ரயதுரி சூநததுமில்லெனநராமத ராமகாரகாமசகசுநகரயசி
 யிநதுல மாதனிதிராதகிழிமாதகெடு வட்டயுசெய்யபப உதசமார
 டாசுகவதானிசுவமொகனிசுமமரமொகனிசூதிபாபாசுவனெனெசமர
 கிளிதிலசகூலெலுவுலெசுமாரெனதுமயுமிநியபப ரநியப வயநதூ

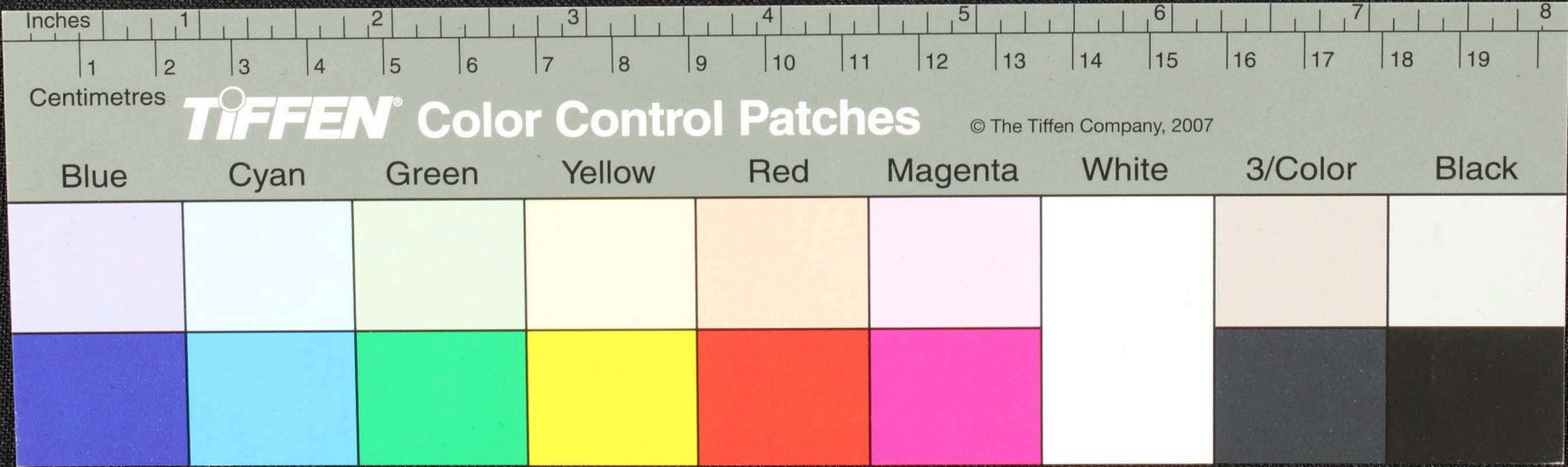


சூ 89

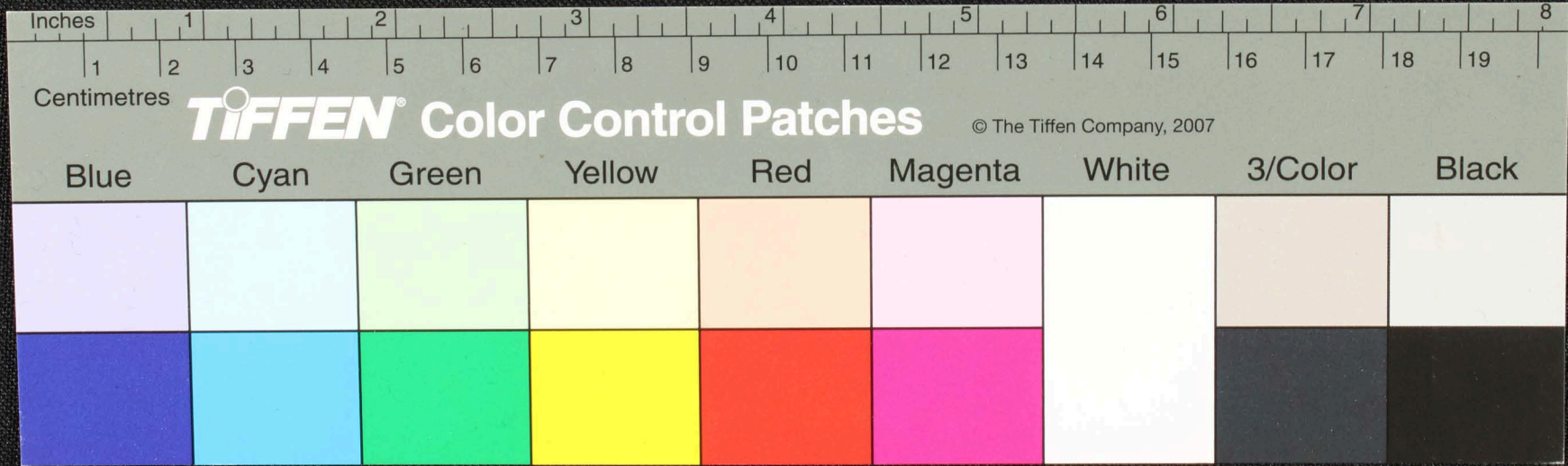
புதுநகரில் நகர மய ஆயிரத்தில் விவகரம் பரிசு விசுவம் - வ - சூ ப மொறு சமீப
விவகரம் - வ - சூ ப மொறு சமீப விவகரம் - வ - சூ ப மொறு சமீப
விவகரம் - வ - சூ ப மொறு சமீப விவகரம் - வ - சூ ப மொறு சமீப
விவகரம் - வ - சூ ப மொறு சமீப விவகரம் - வ - சூ ப மொறு சமீப
விவகரம் - வ - சூ ப மொறு சமீப விவகரம் - வ - சூ ப மொறு சமீப
விவகரம் - வ - சூ ப மொறு சமீப விவகரம் - வ - சூ ப மொறு சமீப



பிள்ளை விட்ட மதொரய்யு ஜுவித் மநிசு வும - ஆதி மதுராதீந் நவ்வென ஆயிவ்வாநத
 தவொரய்யு விநா முசும - பிள்ளை விட்ட ம - நதத சதுரிவ்வாநத குனிசு மரபுமப
 யில்வகக பிள்ளை விட்ட ம - இன்னியமப சுவியபாந் நடுகதபியாவிநொ
 கடும - வ 4 - கடு கடுகிவ்வாநத குனிசு மரபுமப தவொரய்யு ஜுவிவ்வக
 யிளவகக ரடும - மரகடுவ்வகடுகடு மபுதவ்வ்வொமதொனாபொய
 கடுமபுமரகடுபுமபிவ்வகடு மகைவ்வகடுபபெவிநொதெதுசுநத மரகடு

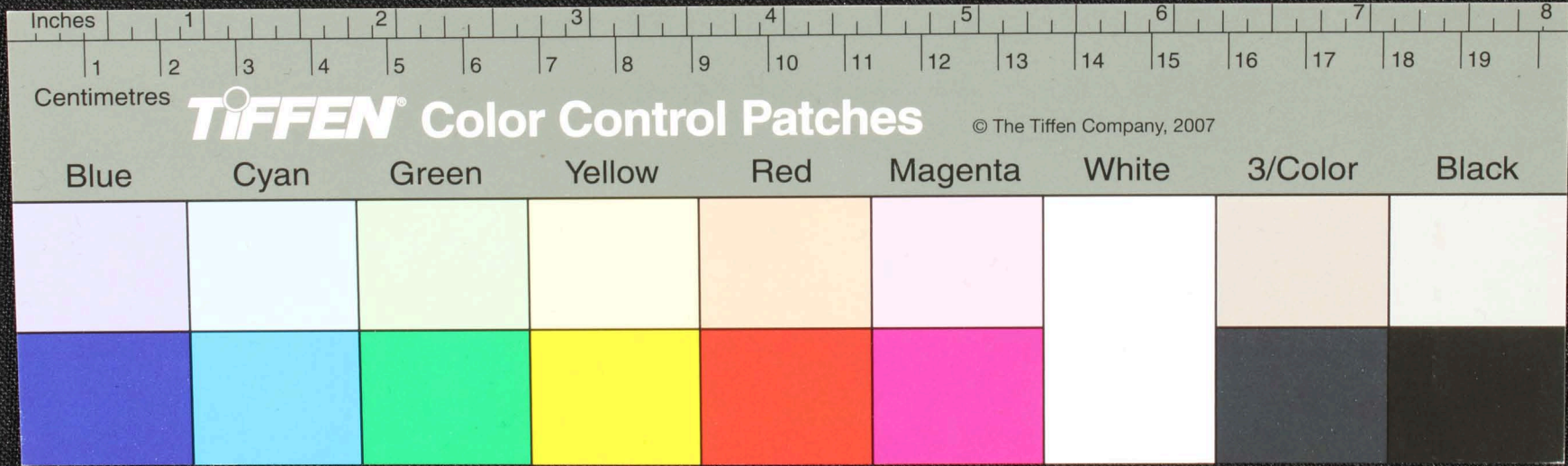


நடு வரவெ சிவநகரம் ஊமகுககனனூடைய நடுதவெயில்குயபகதிளையில. நடுதவெயிலிலி
 அசகனலிசுகதாரகவகாளனூடையநவரகதிவமகாமகூசவசுகூசுவகத. மகிசகன
 யதி. மகாவிட மனயுகூவகாசுககமகிசயிட. இனயில வினாமரயகிசுகூசுககவினாமர
 யமககதூயர. இலககககக அககதூயரன. இய. நகதார. நகனமகூமலிட
 வரவெயன. அட. தலகன. இலவலிட. இனமகூமர. அமவெயன. பகிசுகி
 கதிவபகமவபாஜவி. இநகபவபவல. தாயுமகனளையும. தநியாம வ. மரயாவிவகதி.

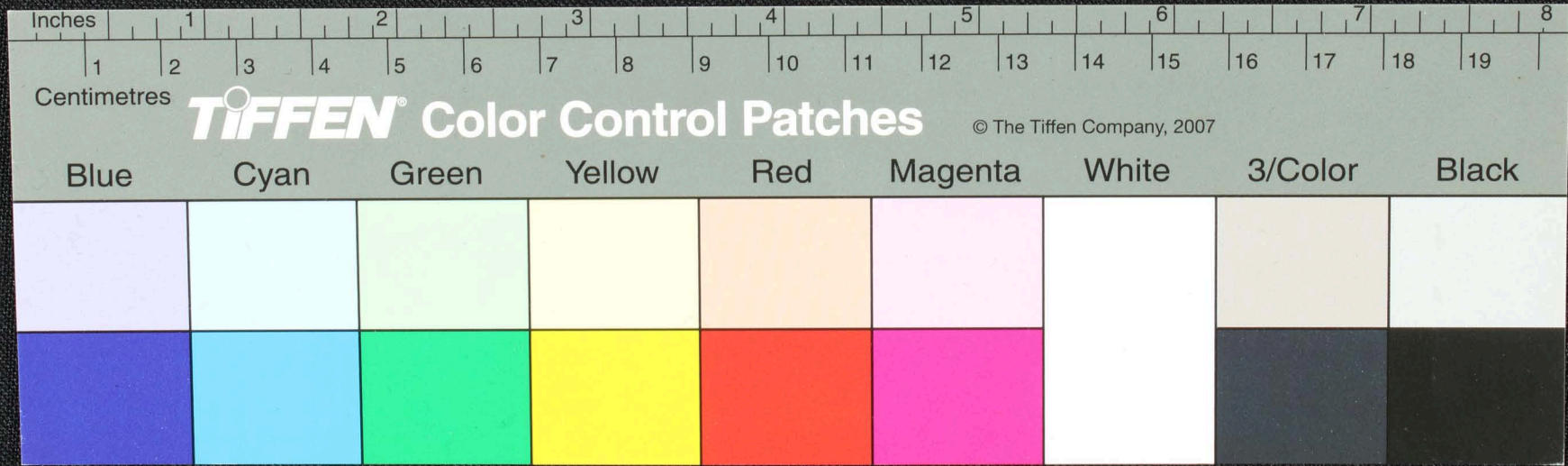


சுயி

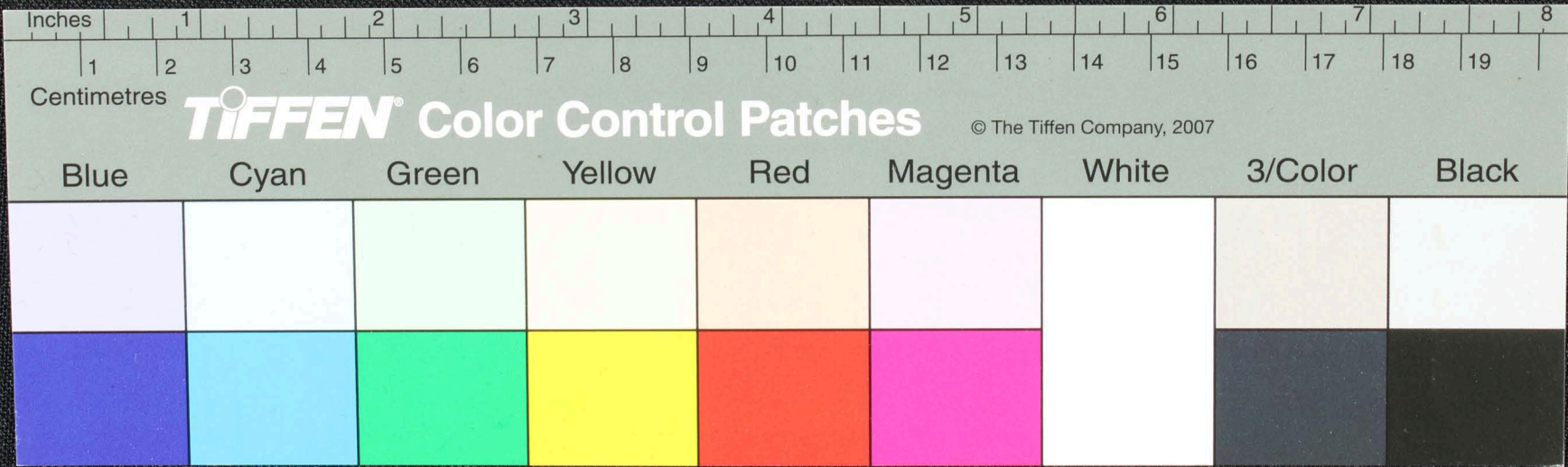
திவ் திருநெல்வேலி ம. த. ரயிலுக்கு தயாராக வேண்டுமாய் தயாராக தயாராக - பிள்ளையால்
அப்பகுதிக்குள் சென்று சிவலிங்கமே சிவ தமயிரா ரொ ஒரு நகரது நகரது சில துறா
துசககுதி. நகரது சககாரது நகரது சிந்தித ஏ தகுறையு நகரது சிமா
தேவியர். ஐயபுதயகுறையு நகரது ருளே திருநெல்வேலி
மதுவாறு சும்பை - தததமயிரா நகரது ததாயம பிள்ளையால் தயாராக - நிதி
மாறு நகரது மயமயகுதகிவிருவது தயாராக - திதுவகுதகுறையு திசகுடக



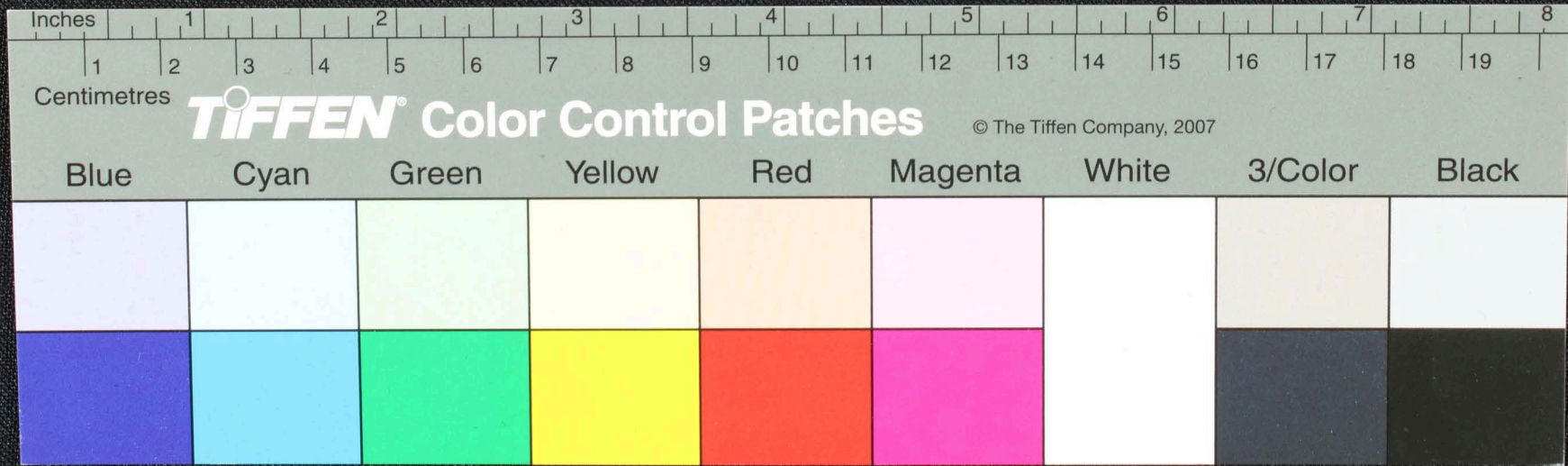
Handwritten Tamil script on a palm leaf manuscript. The text is arranged in two lines across the top of the leaf. The first line contains approximately 15 characters, and the second line contains approximately 12 characters. There are three circular holes along the length of the leaf, which were traditionally used for threading a cord to bind multiple leaves together. A small, illegible mark is visible on the left edge of the leaf.



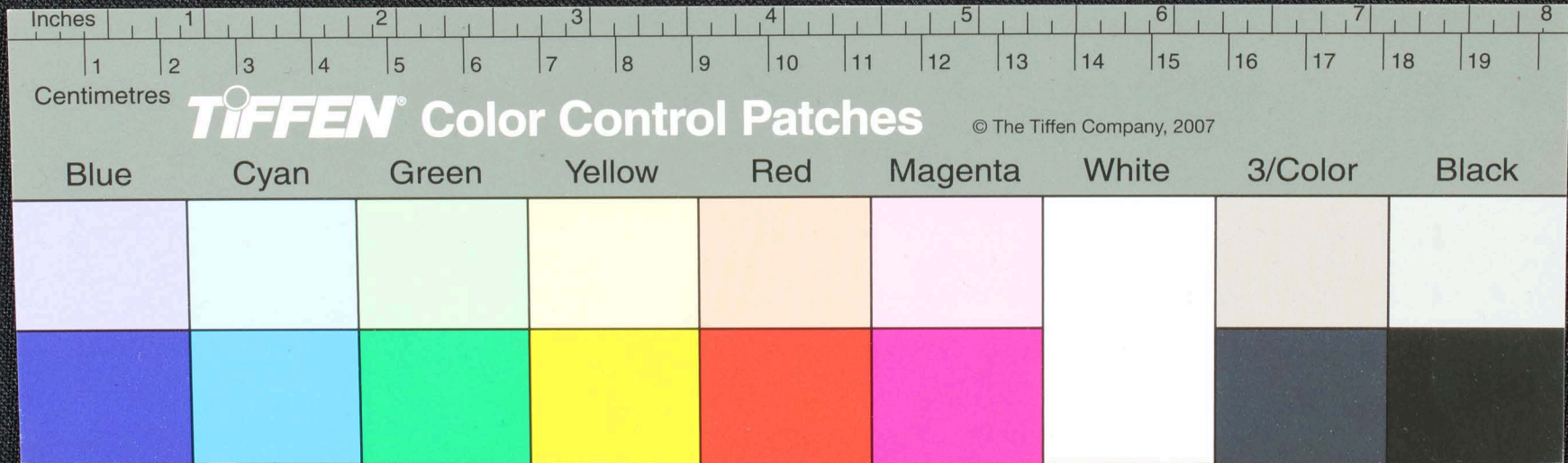
௧௩ இது தீயும் தீயானது ஆயுத நாகரிக ஜனசங்கராதி குவடா வகுத ஜகதி குப
 சூய ததுதகர லிதகரயிலக கத ஆதார நகதுதி லிதகரயில சூய லடாந்த
 ஈபலாபல. லிதகரயில லிதகரயில லிதகரயில லிதகரயில லிதகரயில லிதகரயில லிதகரயில லிதகரயில
 லிதகரயில லிதகரயில லிதகரயில லிதகரயில லிதகரயில லிதகரயில லிதகரயில லிதகரயில லிதகரயில
 லிதகரயில லிதகரயில லிதகரயில லிதகரயில லிதகரயில லிதகரயில லிதகரயில லிதகரயில லிதகரயில
 லிதகரயில லிதகரயில லிதகரயில லிதகரயில லிதகரயில லிதகரயில லிதகரயில லிதகரயில லிதகரயில

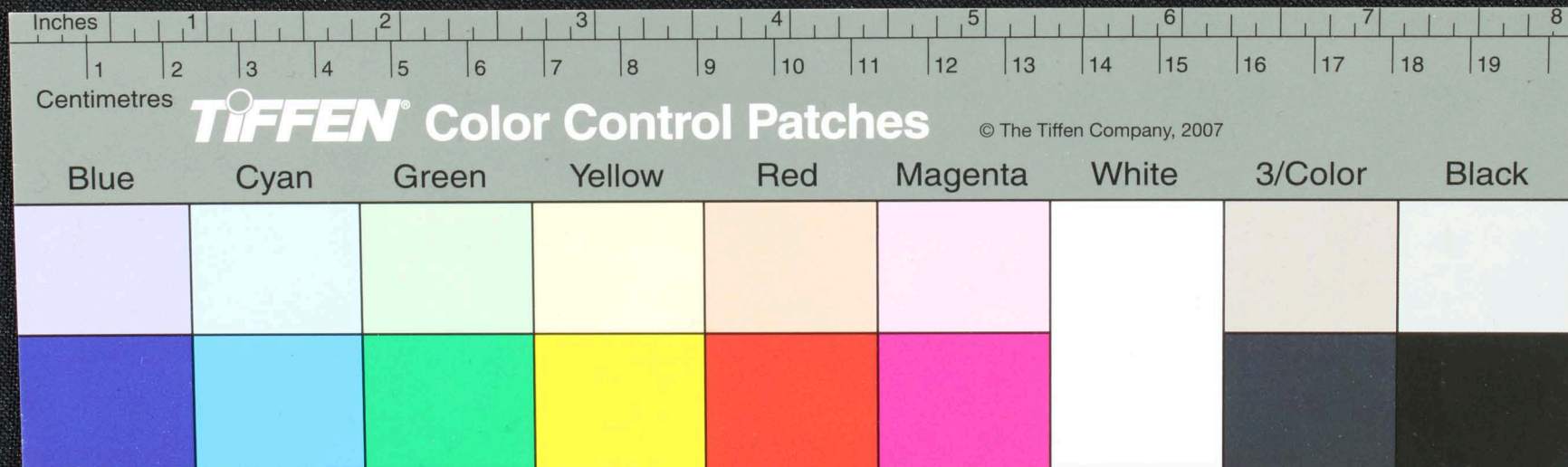
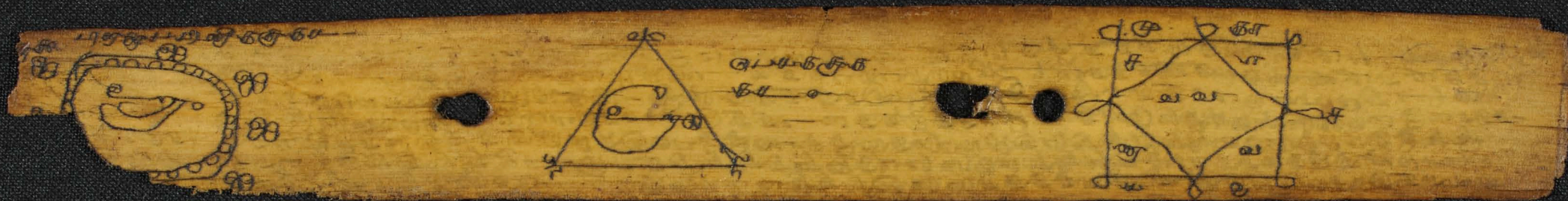


சதாவிம
 சமநீரம்
 ரு
 ஆய
 ருஷம சிவம பஞ்சினி யாது கரும
 னுதவ வரயன ஆவளி ஆவளி குருளி ஆ
 னுதினாமி
 மதவயா கினயம
 னிநயு மநம நம சுவான
 லீரானு குவா மகிபுரண

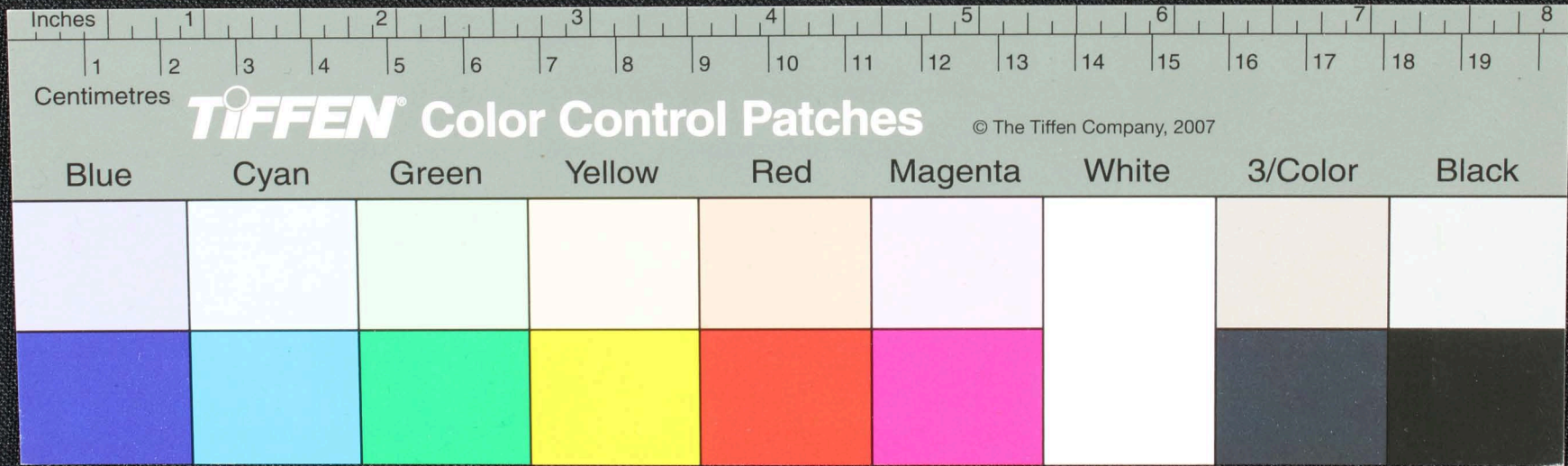


Handwritten text in Tamil script on a palm leaf manuscript. The text is arranged in approximately 10 horizontal lines. Two circular holes are visible, used for binding multiple leaves together. The script is finely etched into the surface of the dried leaf.

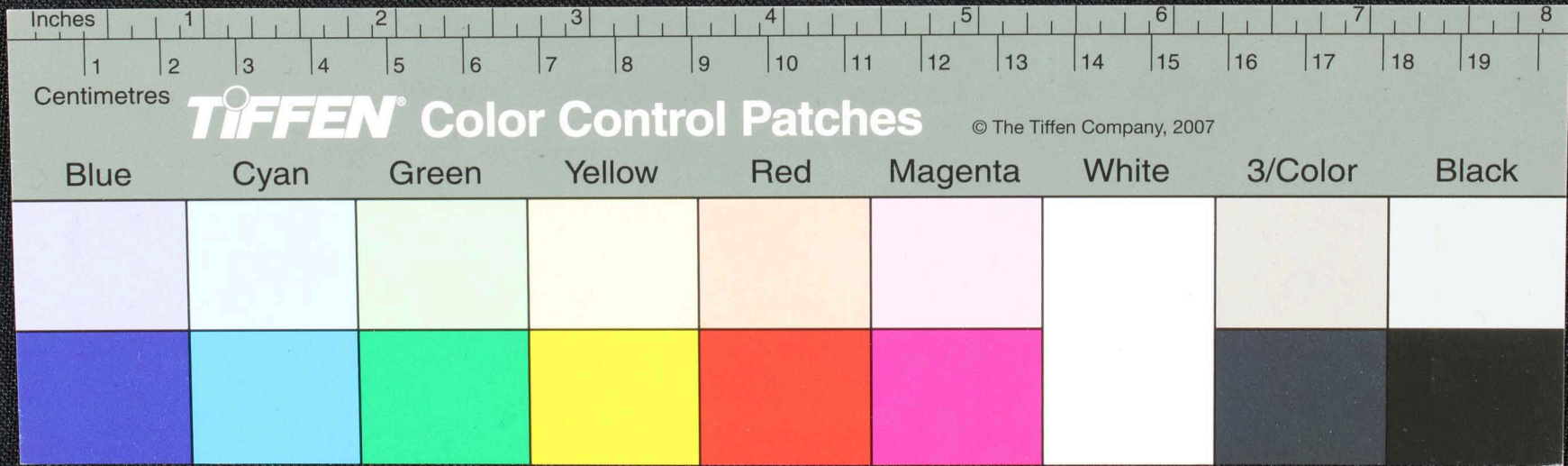




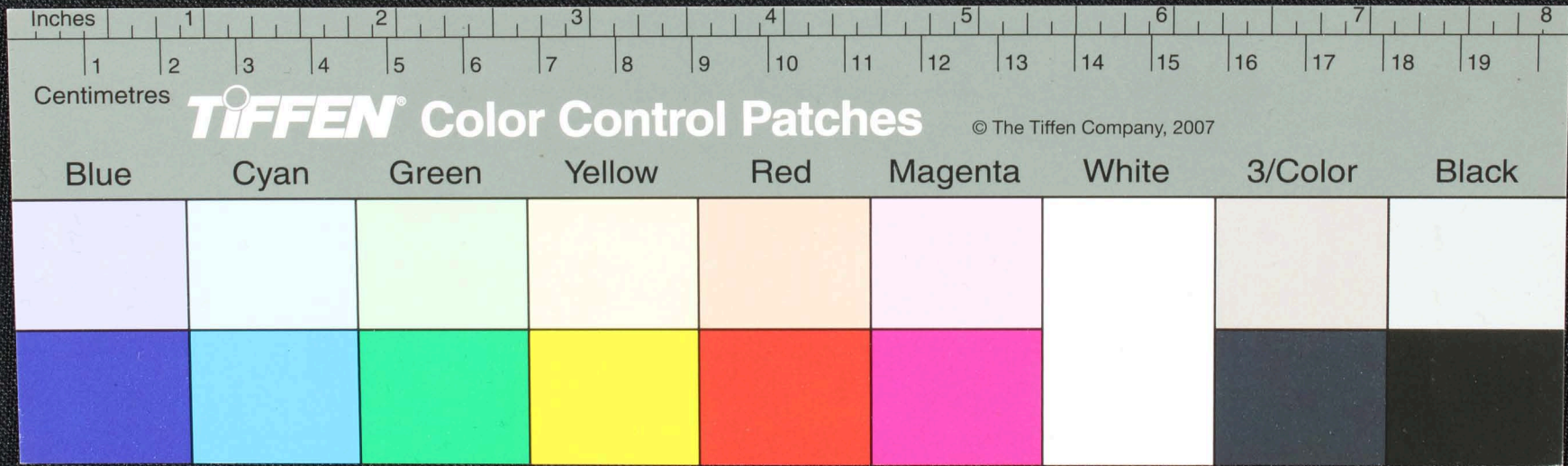
Handwritten Tamil script on a palm leaf manuscript. The text is arranged in approximately 10 horizontal lines across the length of the leaf. The script is a traditional form of the Tamil language, likely used for religious or philosophical purposes. The leaf shows signs of age, including some dark spots and wear at the edges.



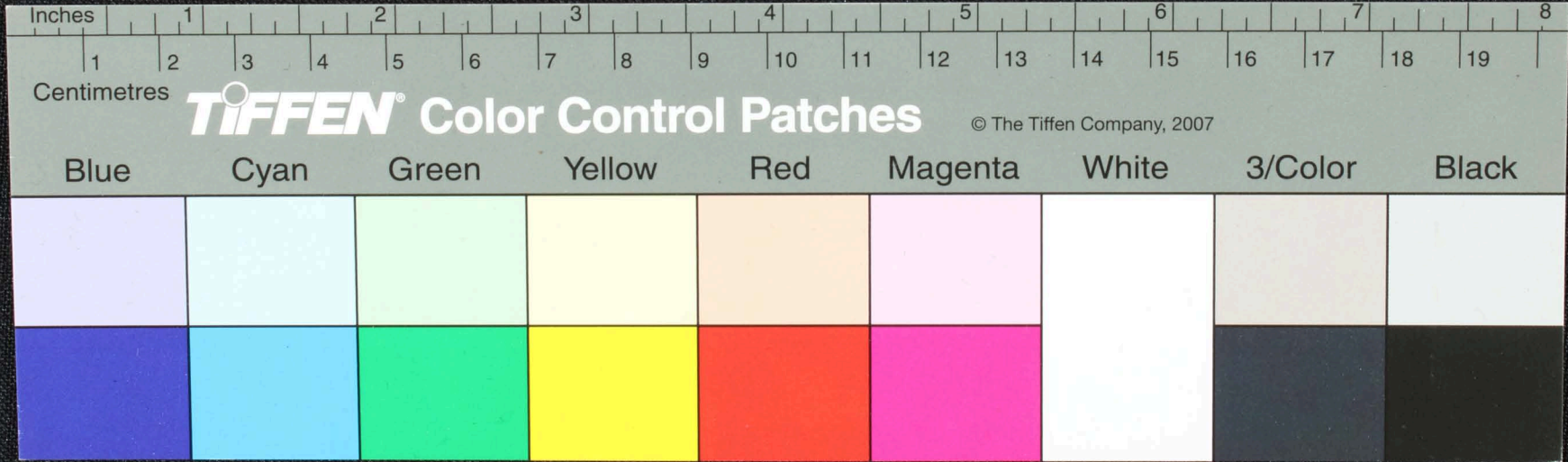
Handwritten Tamil script on a palm leaf manuscript strip. The text is arranged in two lines and includes two circular holes for binding. The script is:
Line 1: சீலியுமயயகுதிநாமயாமநதிநதிசசு வ உகிநயிரலயதாலசரய
Line 2: லீசரயநமந நமநயயயயநகாலசரயநாதிநநகுதயாமலயநம



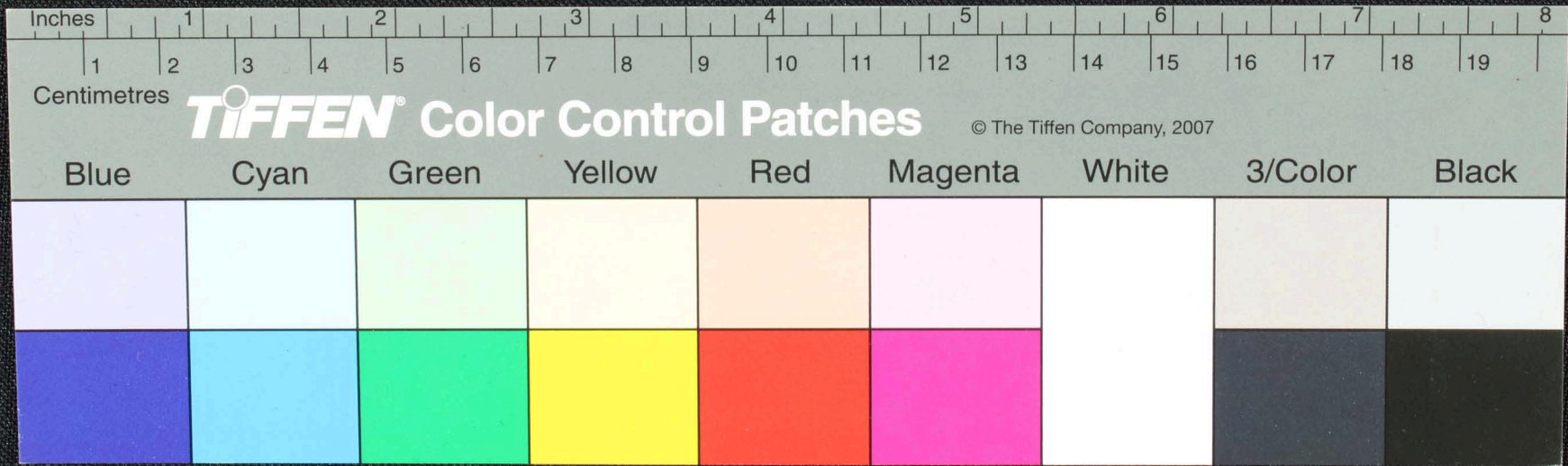
மருகிராமசுயயசுதிமுறுமணி - குறுகுறுகுரவடாமனுநிதியய - ரமல
 ள்ளியயசுதுபாசாபரோட முதுபயிலெள்ளவதது ஓ - மருளிவிடுகுதுசு - சா
 மசு-நிதிரு - தமருகிராததரவே - நசு - ச - குப்பனுவிடுகுரவிமு - னிட
 னுதியயசுது - ரவேயட - சதிவசுததமன - ஆமபொட - முயயாடுராட
 மு - குறுகுறுகுரவடாமனுநிதியய - னிட - குறுகுறு



Handwritten Tamil script on a palm leaf manuscript. The text is arranged in several lines across the length of the leaf. Two circular holes are visible, which were traditionally used for threading a cord to bind multiple leaves together. To the right of the text, there are several simple line drawings of human figures in various poses, possibly representing deities or characters from a story.



Handwritten text in Tamil script on a palm leaf manuscript. The text is arranged in approximately 10 horizontal lines across the length of the leaf. The script is finely etched into the natural texture of the dried leaf. The leaf shows signs of age, including some dark spots and a jagged edge on the right side.



Handwritten text on a palm leaf manuscript strip, including a central grid and two columns of text.

Left column:

1. சென்னை

2. சந்திரமயல

3. ஸ்தலிவர

4. சூதய

Central grid:

| | | |
|----|----|----|
| சு | சு | சு |
| சு | சு | சு |
| சு | சு | சு |

Right column:

1. சிவநாதராம

