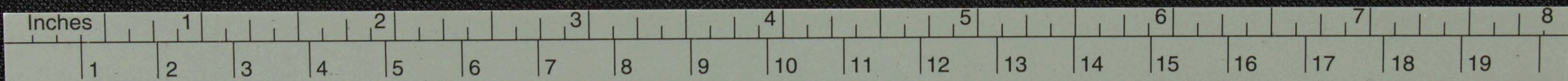



Handwritten text in Tamil script on a palm leaf manuscript. The text is arranged in three columns. The first column contains approximately four lines of text. The second column contains approximately five lines of text, with a small black circular mark on the second line. The third column contains a complex geometric diagram consisting of a grid of lines forming a series of overlapping triangles and squares, with some text written around it.

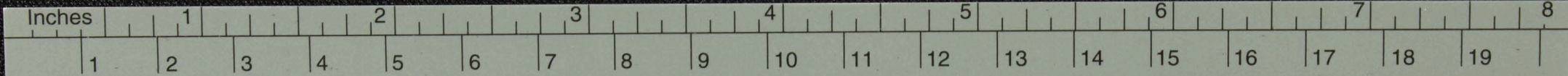


**TIFFEN** Color Control Patches

© The Tiffen Company, 2007

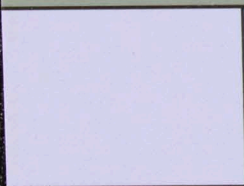
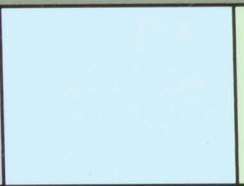
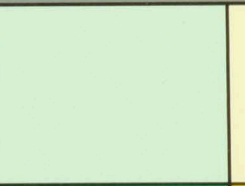
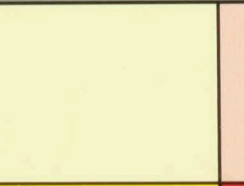



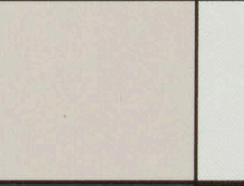
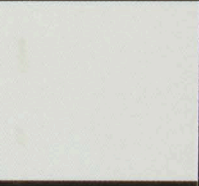

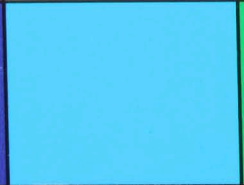

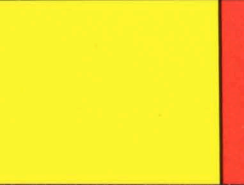


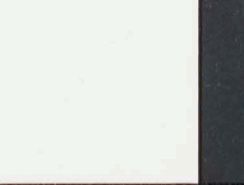


Blue	Cyan	Green	Yellow	Red	Magenta	White	3/Color	Black

சூனேசு கருது முக காயி கைகெழு வாயு பவப வரகா வர கு கு  
 உயாழி பசு ஈ நானி — அல வமபெழுமபவபவர சூனேசுமபிசு அன சூயிண  
 உயிநு றுவமநுநகு  கெழவண சூமம சூமகநகு துயம சூமவவா ல  
 சூனேசுமபிசு நவவகூ வ ஈ துமபிசு ஈ சூனேசுமபிசு வரகா வர கு கு  
 சூனேசுமபிசு கெழவண சூமம சூமகநகு துயம சூமவவா ல



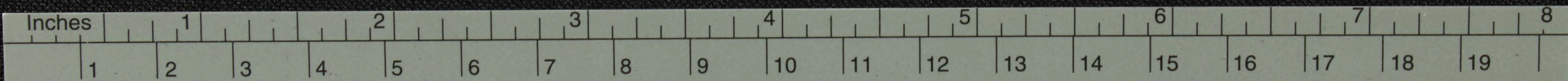
**TIFFEN** Color Control Patches

© The Tiffen Company, 2007

Blue	Cyan	Green	Yellow	Red	Magenta	White	3/Color	Black
								
								

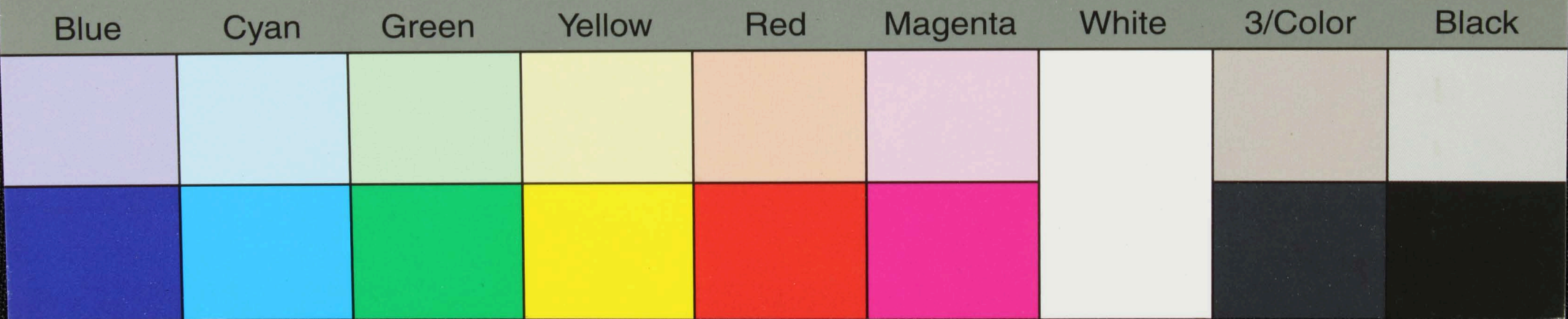
Handwritten text on a palm leaf manuscript, organized into columns and rows. The text is in a South Indian script, likely Tamil. A central hole is visible in the leaf.

2	21	20	20	27		12	21	21	27	குருகுலம்
	07	20		22		20	20	07		12 - கருவிய
	21	40		21		20	40	20		குருகுலம்
	22	20		20		22	20	20		குருகுலம்

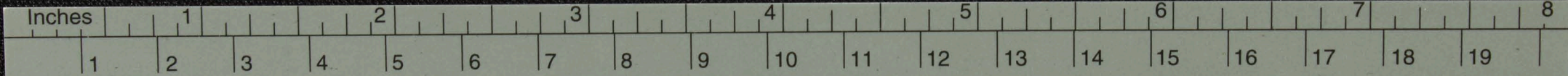


**TIFFEN** Color Control Patches

© The Tiffen Company, 2007



Handwritten text in Tamil script on a yellowed paper strip. The text is arranged in approximately five lines. On the left side, there are two lines of text that appear to be a separate note or signature, possibly starting with 'செய்யுள்' (Seyyul) and 'செய்யுள்' (Seyyul). The main body of text is a continuous passage of handwritten characters.

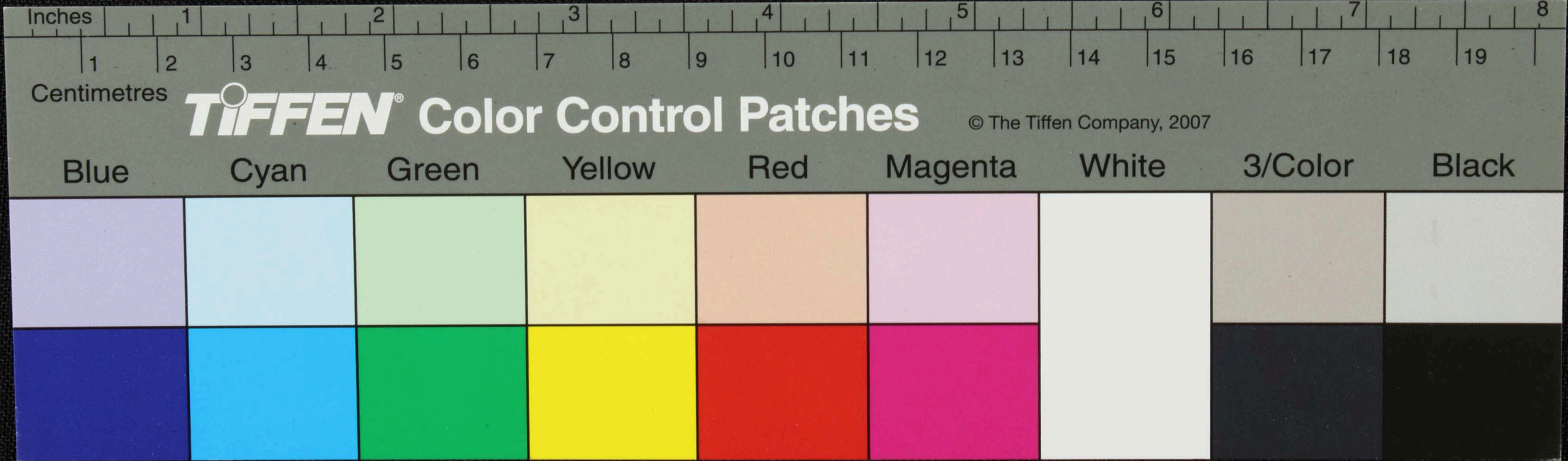


**TIFFEN® Color Control Patches**

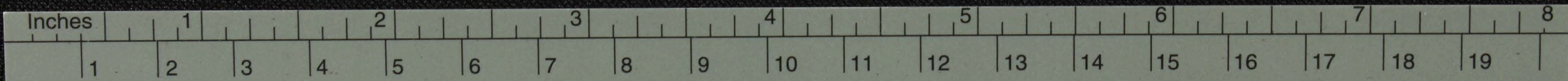
© The Tiffen Company, 2007

Blue	Cyan	Green	Yellow	Red	Magenta	White	3/Color	Black

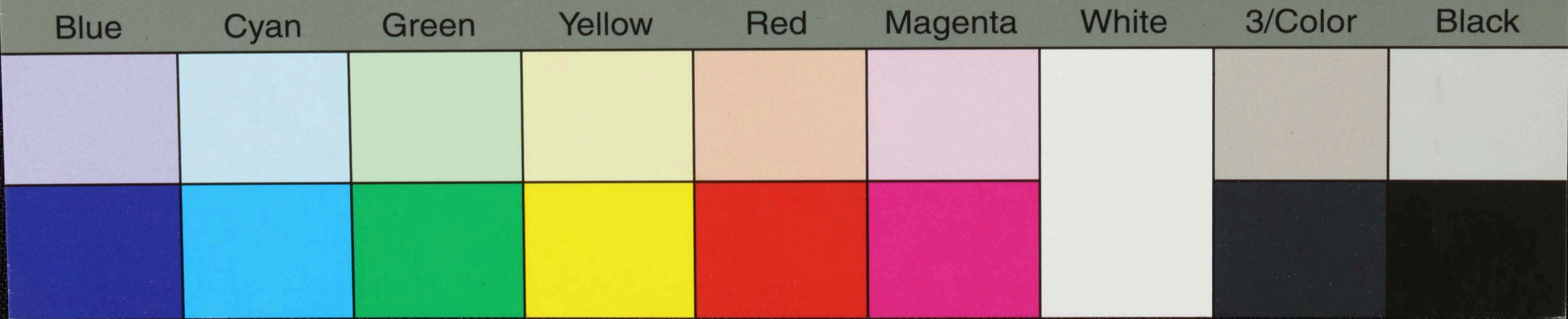
Handwritten text in Tamil script on a palm leaf manuscript. The text is arranged in approximately five horizontal lines. A small circular hole is visible in the center of the leaf, used for traditional binding. The script is finely etched into the surface of the dried leaf.



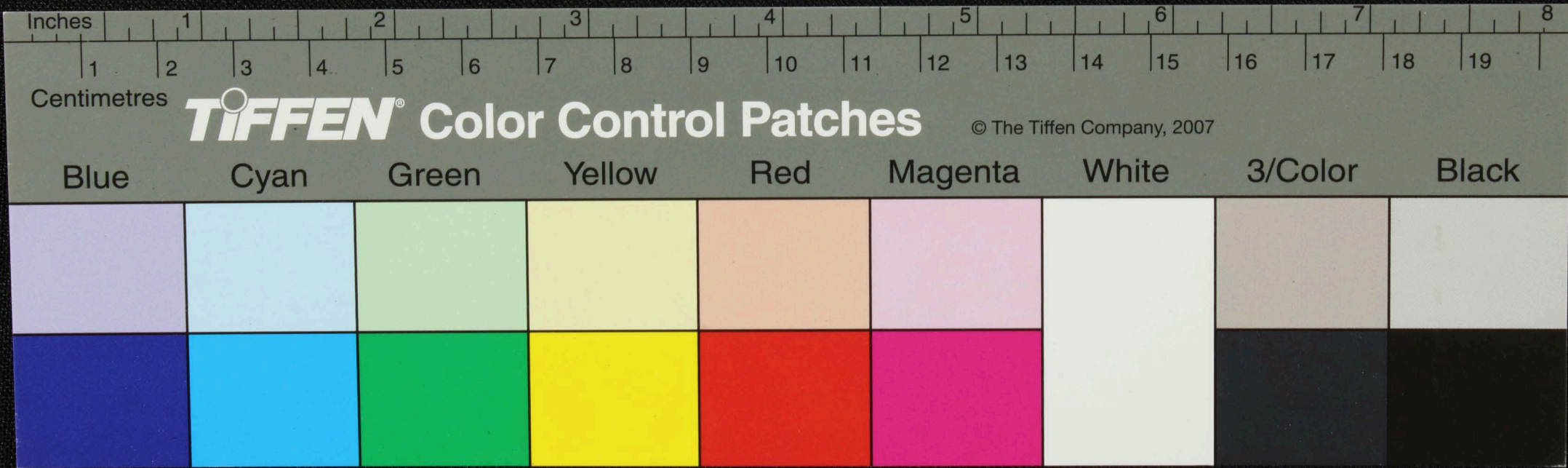
Handwritten Tamil script on a palm leaf manuscript. The text is arranged in several lines and includes various characters and symbols, such as a large black circular mark in the middle. The script appears to be a form of classical Tamil used for religious or philosophical texts.



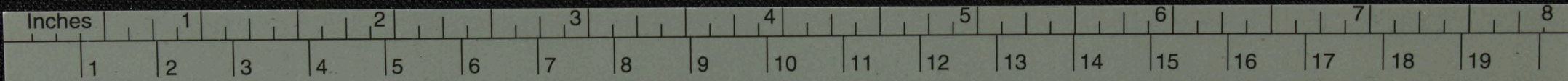
**TIFFEN** Color Control Patches © The Tiffen Company, 2007



Handwritten text in Tamil script on a palm leaf manuscript. The text is arranged in approximately 10 horizontal lines. The script is a traditional form of the Tamil language, likely used for religious or philosophical purposes. The leaf shows signs of age and wear, with some dark spots and a small hole near the center.



Handwritten text in Tamil script on a palm leaf manuscript. The text is arranged in approximately four lines, with some characters appearing to be in a different script or dialect. A prominent black circular ink blot is visible in the middle of the second line.



Centimetres

**TIFFEN** Color Control Patches

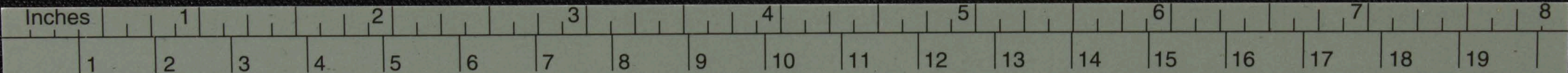
© The Tiffen Company, 2007

Blue	Cyan	Green	Yellow	Red	Magenta	White	3/Color	Black





Handwritten text in Tamil script on a palm leaf manuscript. The text is arranged in approximately four columns. A dark circular ink blotch is present in the second column from the left. The script is finely etched into the surface of the leaf.



Centimetres

**TIFFEN® Color Control Patches**

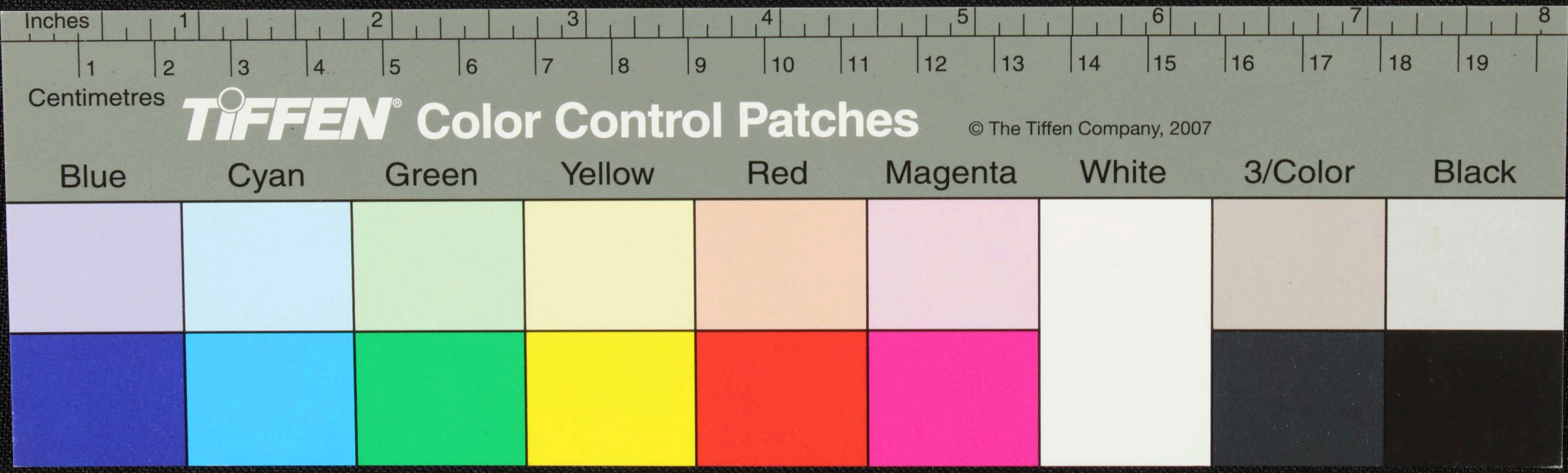
© The Tiffen Company, 2007

Blue	Cyan	Green	Yellow	Red	Magenta	White	3/Color	Black

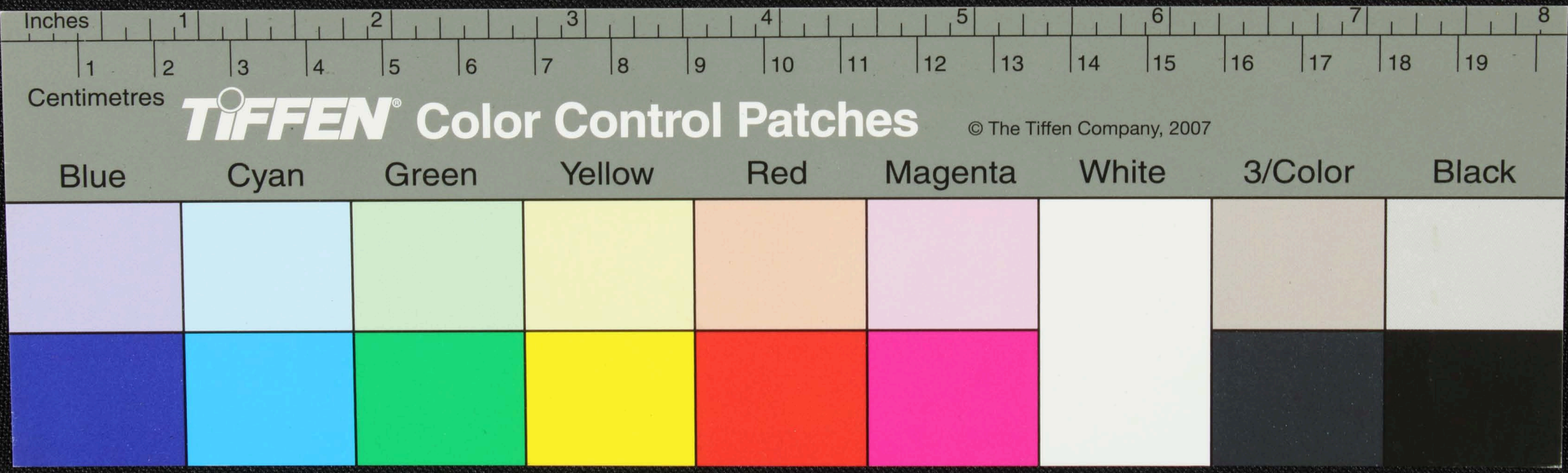
செ

தரண  
ச ச ச

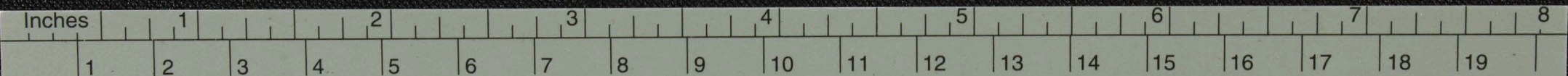
முத்துக்கொண்டி - துவளா இழைத்து துவளா திடுக்கிட்டு விட்டாள்  
 சந்திரன் இங்கிலாந்து வந்தார். இங்கிலாந்து இடம் அங்கு மருவ  
 வேலை செய்து வருகிறார். இங்கிலாந்து இங்கிலாந்து இங்கிலாந்து  
 இங்கிலாந்து இங்கிலாந்து இங்கிலாந்து இங்கிலாந்து இங்கிலாந்து  
 இங்கிலாந்து இங்கிலாந்து இங்கிலாந்து இங்கிலாந்து இங்கிலாந்து  
 இங்கிலாந்து இங்கிலாந்து இங்கிலாந்து இங்கிலாந்து இங்கிலாந்து



Handwritten text in Malayalam script on a palm leaf manuscript. The text is arranged in several lines across the length of the leaf. A small circular hole is visible in the center of the leaf, used for binding multiple leaves together.



எ சாந்திரன் மறக்க - குடிசை - ஆ-வ  
 ச சேஷமறக்க - ஆ-வ சிவசுனி  
 மறக்க மறக்க - 48 வ 10 - 48  
 மறக்க - மறக்க - சுகர் - சுகர் -  
 இவர்களை மறக்க - 48 வ 10 - 48  
 வறக்க - மறக்க - 48 வ 10 - 48



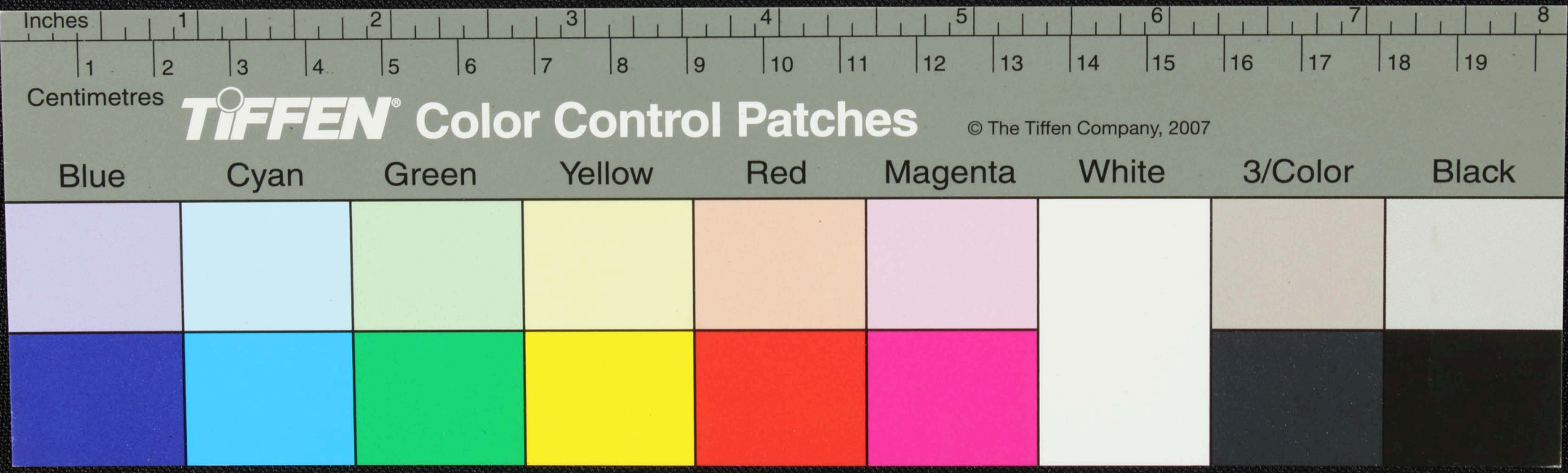
**TIFFEN** Color Control Patches

© The Tiffen Company, 2007

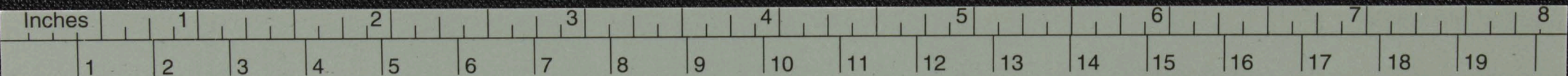
Blue	Cyan	Green	Yellow	Red	Magenta	White	3/Color	Black

Handwritten text in Tamil script on a palm leaf manuscript. The text is arranged in three columns:

- Column 1 (Left):**
  - அவ்வாறு
  - அவ்வாறு
  - பாடுதல்
  - விண்ணம்
  - காவல்
- Column 2 (Middle):**
  - சுணி
  - சுநியன்
  - சுநியன்
  - சுணி
  - சுணி
- Column 3 (Right):**
  - இவர்களுக்கெல்லாம்
  - உயிர்நிலை
  - உயிர்நிலை
  - உயிர்நிலை



Handwritten text on a palm leaf manuscript, likely in an Indic script. The text is arranged in several lines, with some characters circled. A dark circular mark is present in the center of the leaf.

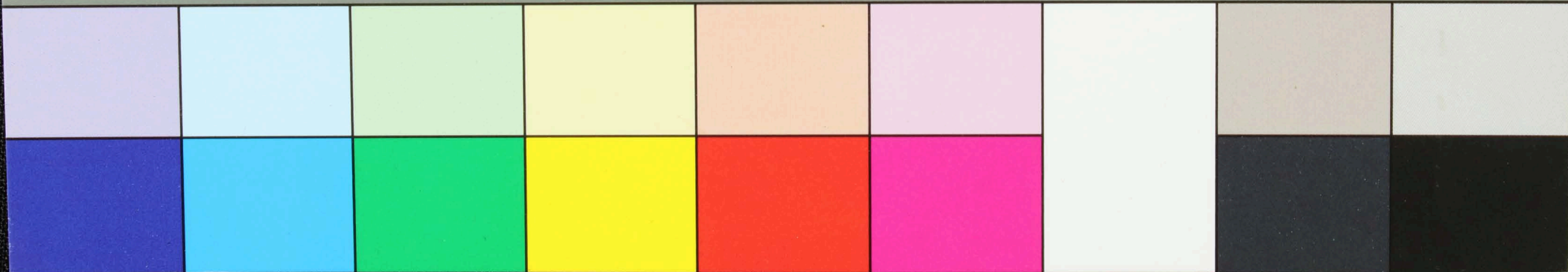


Centimetres

**TIFFEN** Color Control Patches

© The Tiffen Company, 2007

Blue      Cyan      Green      Yellow      Red      Magenta      White      3/Color      Black



20	25	30	35	40	45	50	55	60	65	70	75	80	85	90	95	100
21	26	31	36	41	46	51	56	61	66	71	76	81	86	91	96	101
22	27	32	37	42	47	52	57	62	67	72	77	82	87	92	97	102
23	28	33	38	43	48	53	58	63	68	73	78	83	88	93	98	103

Handwritten text in Tamil script on a palm leaf manuscript, including a circular stamp on the left side.

Inches 1 2 3 4 5 6 7 8

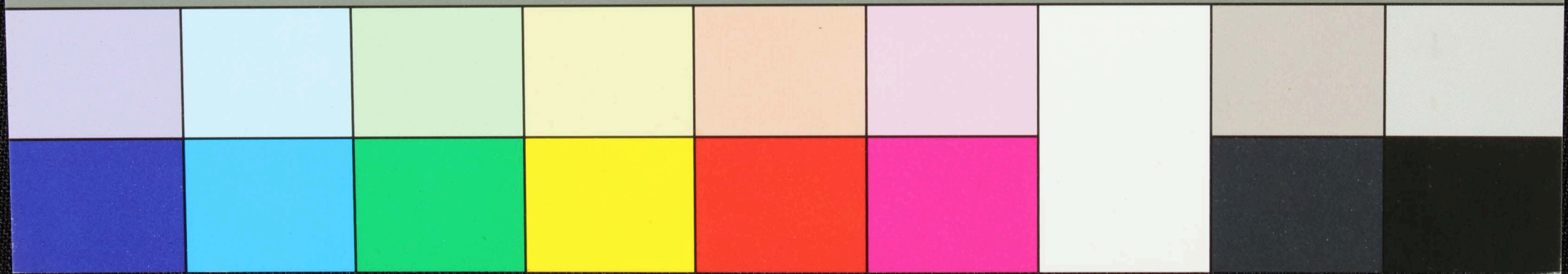
Centimetres 1 2 3 4 5 6 7 8 9 10 11 12 13 14 15 16 17 18 19

Centimetres

**TIFFEN** Color Control Patches

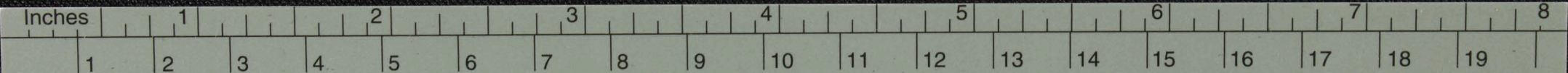
© The Tiffen Company, 2007

Blue Cyan Green Yellow Red Magenta White 3/Color Black





Handwritten text in Malayalam script on a palm leaf manuscript. The text is arranged in several lines, with some words separated by dashes. A prominent black circular mark is visible in the center of the leaf. The script appears to be a form of Malayalam, possibly including religious or philosophical content.



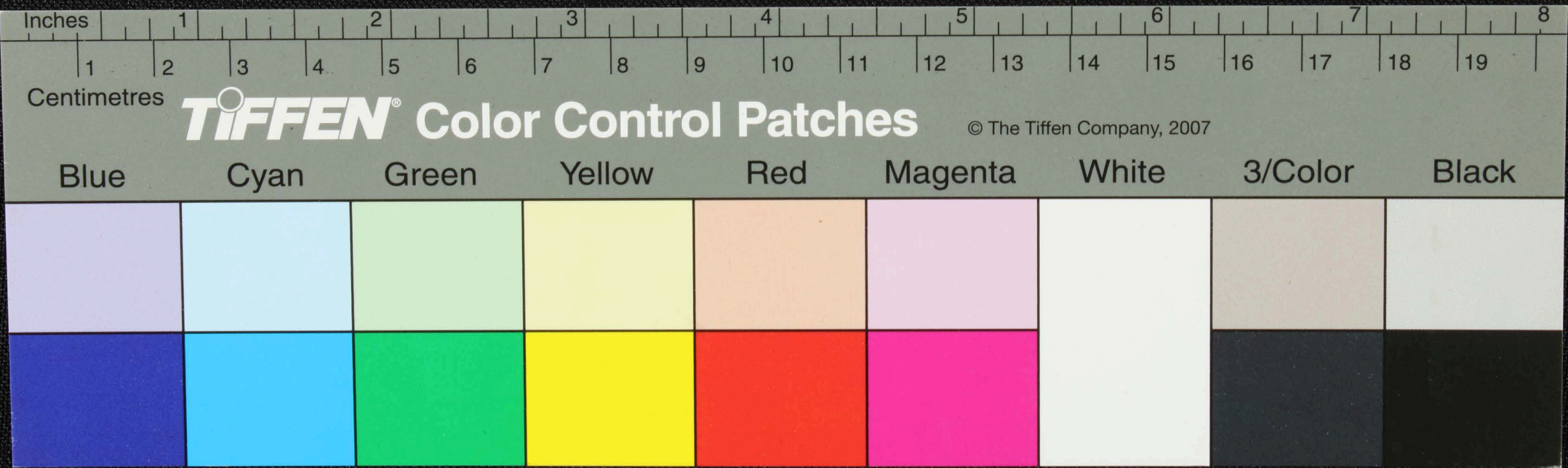
Centimetres

**TIFFEN® Color Control Patches**

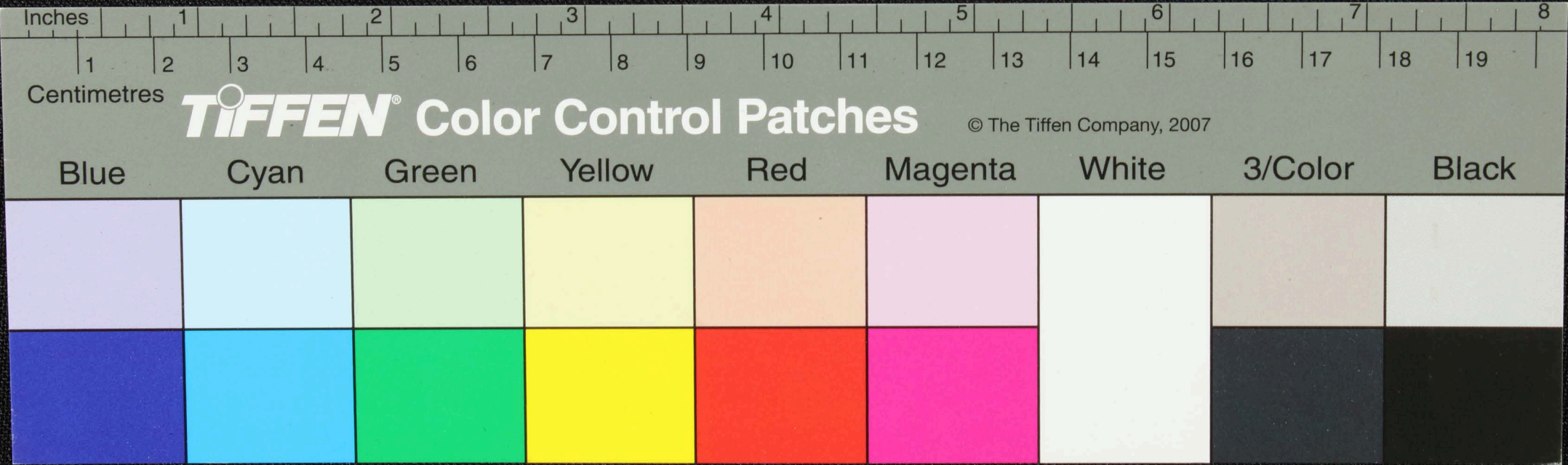
© The Tiffen Company, 2007

Blue	Cyan	Green	Yellow	Red	Magenta	White	3/Color	Black

Handwritten text in Tamil script on a palm leaf manuscript. The text is arranged in approximately five horizontal lines. The script is a traditional form of the Tamil language. The leaf shows signs of age, including some dark spots and a small hole.

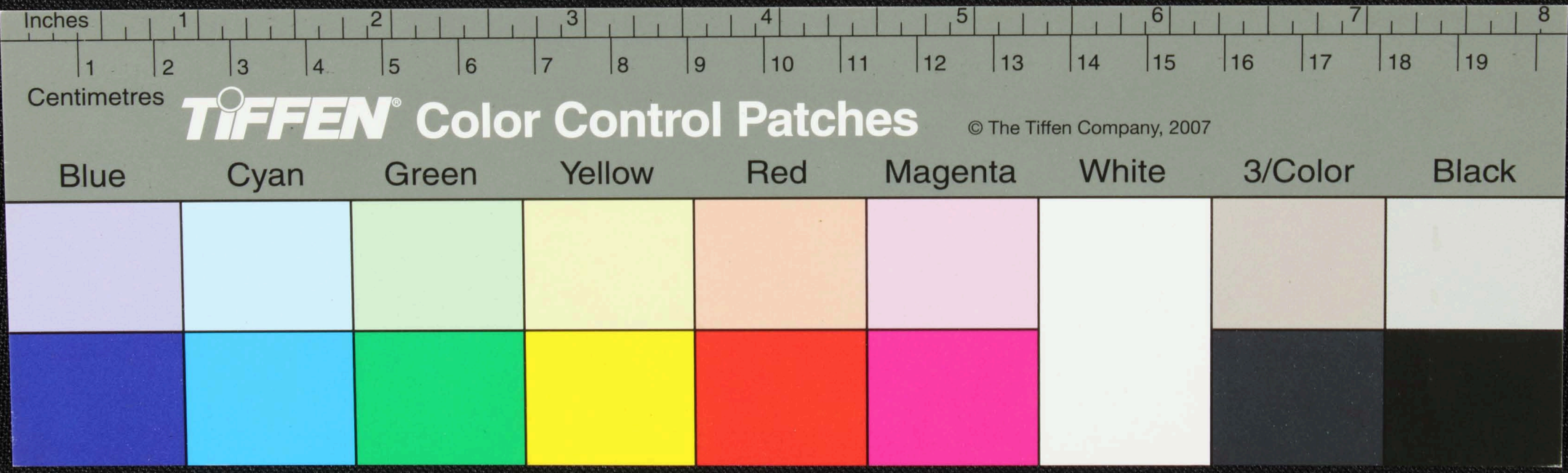


Handwritten text in Tamil script on a palm leaf manuscript. The text is arranged in several lines across the length of the leaf. On the left side, there are vertical annotations including the number '100' and the characters 'வாயு' and 'வரல'.

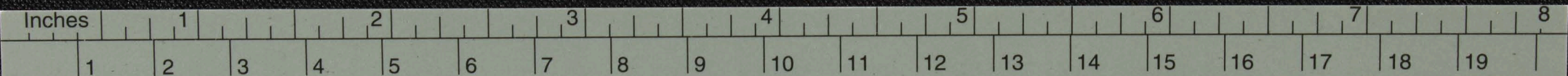




கி. பி. 1850 க்கு முன்பு உருவான தமிழ் மொழிபெயர்ப்பு  
 கருவியாகிய தமிழ் மொழிபெயர்ப்பு கருவியாகிய தமிழ் மொழிபெயர்ப்பு  
 கருவியாகிய தமிழ் மொழிபெயர்ப்பு கருவியாகிய தமிழ் மொழிபெயர்ப்பு  
 கருவியாகிய தமிழ் மொழிபெயர்ப்பு கருவியாகிய தமிழ் மொழிபெயர்ப்பு  
 கருவியாகிய தமிழ் மொழிபெயர்ப்பு கருவியாகிய தமிழ் மொழிபெயர்ப்பு  
 கருவியாகிய தமிழ் மொழிபெயர்ப்பு கருவியாகிய தமிழ் மொழிபெயர்ப்பு  
 கருவியாகிய தமிழ் மொழிபெயர்ப்பு கருவியாகிய தமிழ் மொழிபெயர்ப்பு  
 கருவியாகிய தமிழ் மொழிபெயர்ப்பு கருவியாகிய தமிழ் மொழிபெயர்ப்பு  
 கருவியாகிய தமிழ் மொழிபெயர்ப்பு கருவியாகிய தமிழ் மொழிபெயர்ப்பு  
 கருவியாகிய தமிழ் மொழிபெயர்ப்பு கருவியாகிய தமிழ் மொழிபெயர்ப்பு



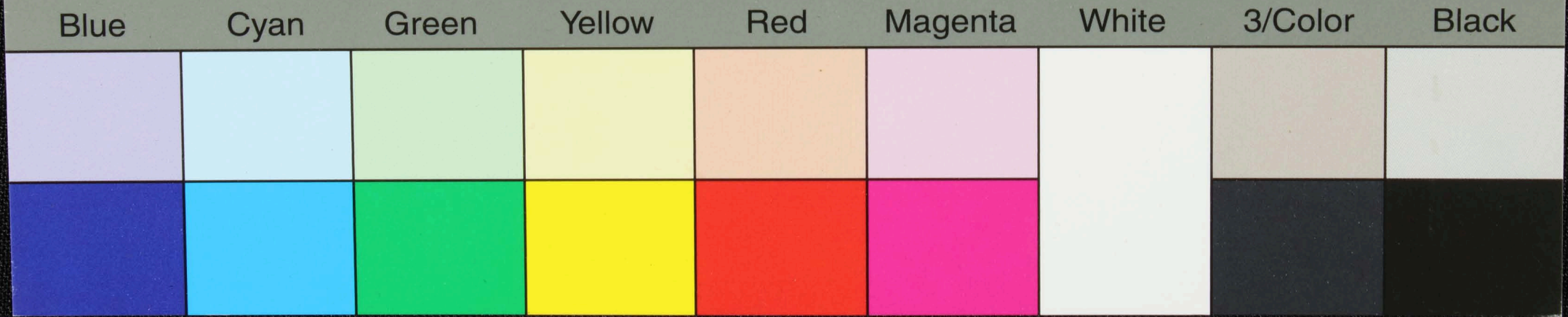
Handwritten text in Tamil script on a palm leaf manuscript. The text is arranged in approximately six lines, written from right to left. The script is cursive and includes several characters that are circled or underlined, possibly indicating specific words or markers. A dark ink blot is visible in the middle of the second line.



Inches  
Centimetres

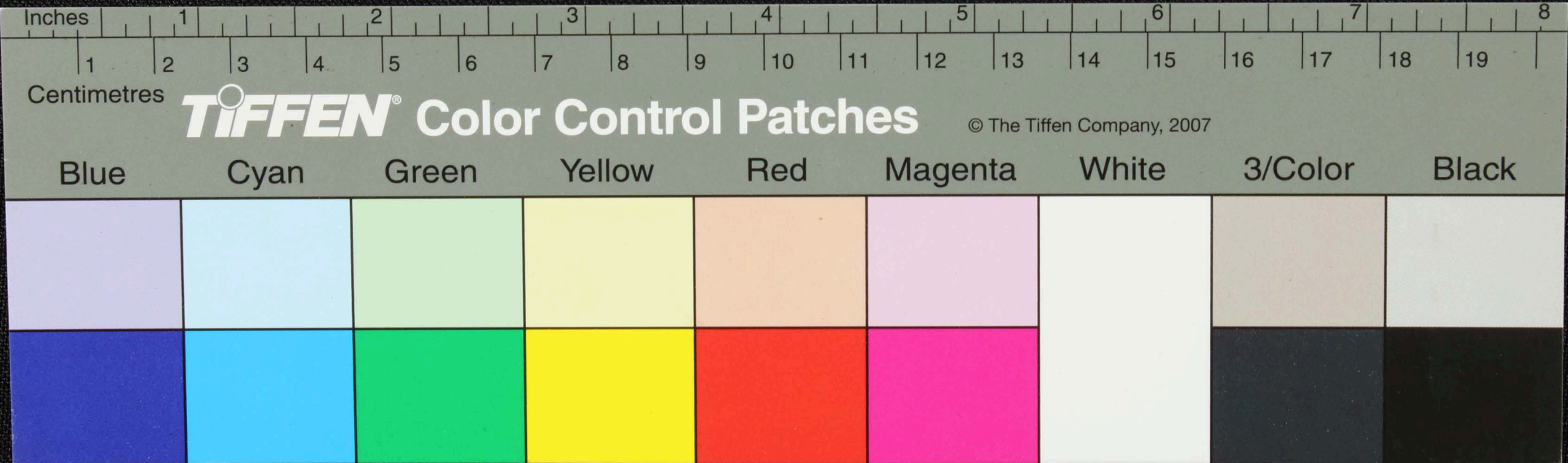
**TIFFEN® Color Control Patches**

© The Tiffen Company, 2007



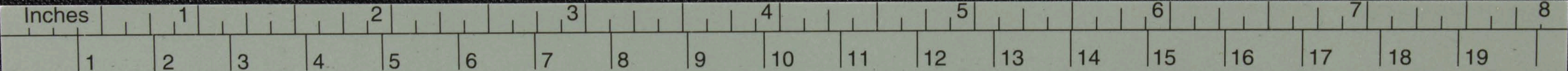
82  
 1208  
 910

கருவியை - நகராவது அமைக்கப்பட்டிருக்கிறது என்பது குறித்து  
 சினை அமைக்கப்பட்டிருக்கிறது என்பது குறித்து - மலர் கண்டு சினை  
 கருவியை - மலர் கண்டு சினை - மலர் கண்டு சினை - மலர் கண்டு சினை  
 சினை அமைக்கப்பட்டிருக்கிறது என்பது குறித்து - மலர் கண்டு சினை  
 சினை அமைக்கப்பட்டிருக்கிறது என்பது குறித்து - மலர் கண்டு சினை  
 சினை அமைக்கப்பட்டிருக்கிறது என்பது குறித்து - மலர் கண்டு சினை



திருவள்ளூர்  
அழகர்

திருவள்ளூர் அழகர் திருவள்ளூர் அழகர் திருவள்ளூர் அழகர் திருவள்ளூர் அழகர்  
 திருவள்ளூர் அழகர் திருவள்ளூர் அழகர் திருவள்ளூர் அழகர் திருவள்ளூர் அழகர்  
 திருவள்ளூர் அழகர் திருவள்ளூர் அழகர் திருவள்ளூர் அழகர் திருவள்ளூர் அழகர்  
 திருவள்ளூர் அழகர் திருவள்ளூர் அழகர் திருவள்ளூர் அழகர் திருவள்ளூர் அழகர்  
 திருவள்ளூர் அழகர் திருவள்ளூர் அழகர் திருவள்ளூர் அழகர் திருவள்ளூர் அழகர்  
 திருவள்ளூர் அழகர் திருவள்ளூர் அழகர் திருவள்ளூர் அழகர் திருவள்ளூர் அழகர்



**TIFFEN** Color Control Patches

© The Tiffen Company, 2007

Blue	Cyan	Green	Yellow	Red	Magenta	White	3/Color	Black



சுரு

நட-சுரு  
புழு

சுருபு நடைபுழு - ஓடுபுழு லாபு நடைபுழு ஓடுபுழு  
புழுபு நடைபுழு ஓடுபுழு - லாபு நடைபுழு ஓடுபுழு  
ஓடுபுழு நடைபுழு ஓடுபுழு லாபு நடைபுழு ஓடுபுழு  
ஓடுபுழு நடைபுழு ஓடுபுழு லாபு நடைபுழு ஓடுபுழு  
ஓடுபுழு நடைபுழு ஓடுபுழு லாபு நடைபுழு ஓடுபுழு  
ஓடுபுழு நடைபுழு ஓடுபுழு லாபு நடைபுழு ஓடுபுழு  
ஓடுபுழு நடைபுழு ஓடுபுழு லாபு நடைபுழு ஓடுபுழு  
ஓடுபுழு நடைபுழு ஓடுபுழு லாபு நடைபுழு ஓடுபுழு

Inches 1 2 3 4 5 6 7 8

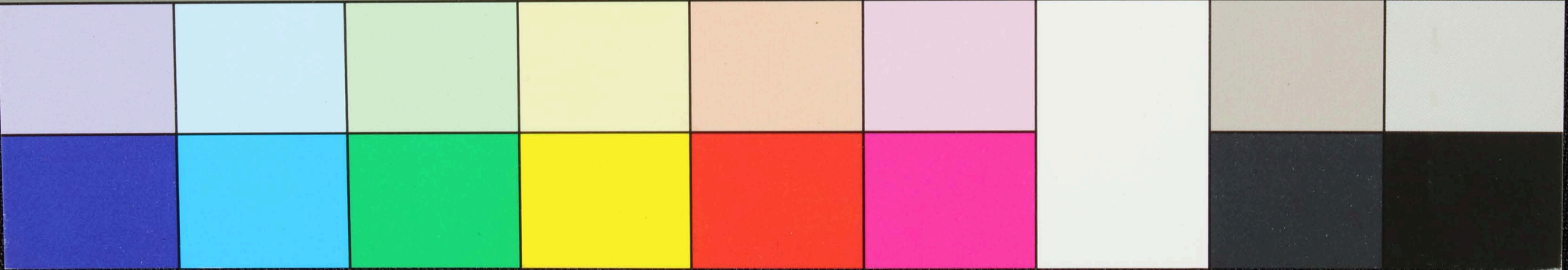
Centimetres 1 2 3 4 5 6 7 8 9 10 11 12 13 14 15 16 17 18 19

Centimetres

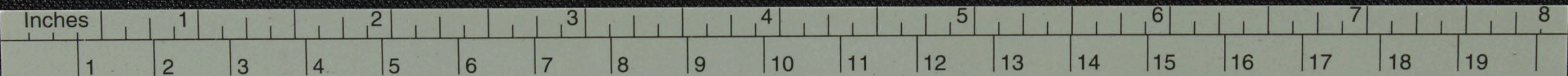
# TIFFEN® Color Control Patches

© The Tiffen Company, 2007

Blue Cyan Green Yellow Red Magenta White 3/Color Black



தீர்மானம் பற்றி உத்தரவு - முதலாம் - அமைச்சர் அறிவுறுத்தல்  
 ந-வகை கிணியல்பு - இவர்களுக்கும் - ச-வகை - க-வகை - க-வகை  
 க-வகை - க-வகை - க-வகை - க-வகை - க-வகை - க-வகை - க-வகை  
 உ-வகை - க-வகை - க-வகை - க-வகை - க-வகை - க-வகை - க-வகை  
 ச-வகை - க-வகை - க-வகை - க-வகை - க-வகை - க-வகை - க-வகை  
 க-வகை - க-வகை - க-வகை - க-வகை - க-வகை - க-வகை - க-வகை  
 உ-வகை - க-வகை - க-வகை - க-வகை - க-வகை - க-வகை - க-வகை

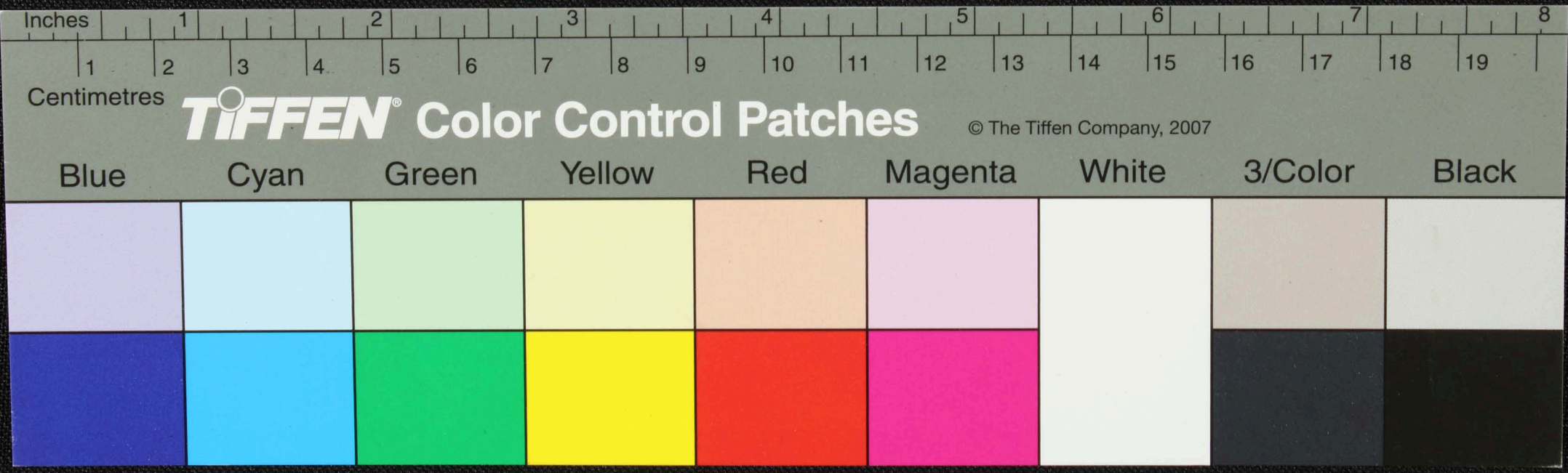


**TIFFEN** Color Control Patches

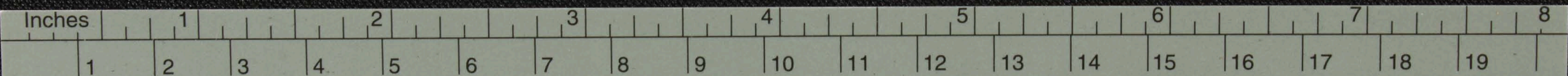
© The Tiffen Company, 2007

Blue	Cyan	Green	Yellow	Red	Magenta	White	3/Color	Black

கி.பி 10-15-ம் ஆண்டில் எழுதப்பட்டிருக்கின்ற கல்வெட்டு. இது  
 சிவசுந்தரி என்ற பெயரில் ஒரு சிவசுந்தரி என்ற பெயரில்  
 சிவசுந்தரி என்ற பெயரில் ஒரு சிவசுந்தரி என்ற பெயரில்  
 சிவசுந்தரி என்ற பெயரில் ஒரு சிவசுந்தரி என்ற பெயரில்  
 சிவசுந்தரி என்ற பெயரில் ஒரு சிவசுந்தரி என்ற பெயரில்  
 சிவசுந்தரி என்ற பெயரில் ஒரு சிவசுந்தரி என்ற பெயரில்



வெள்ளை - சுவாசனல சிவ வயல சிவல வெறு  
 சாதி - அழகு சுவாசனல சிவல வெறு  
 இயல் - கிசிட - லு வயல சிவல வெறு  
 சிவ - வெள்ளை வெள்ளை சிவல வெறு  
 சுவாசனல



**TIFFEN® Color Control Patches**

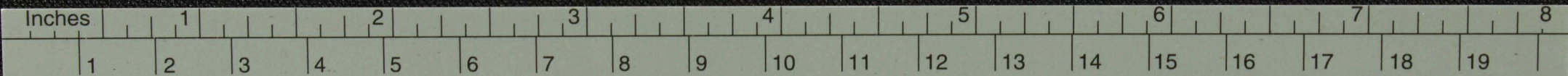
© The Tiffen Company, 2007

Blue	Cyan	Green	Yellow	Red	Magenta	White	3/Color	Black

கி.நி

அ.ப.சி  
ஊ.ப.கா

இந்த ஊரில் உள்ள பண்டாரம் கட்டி வைக்கப்பட்டிருக்கிறது. இது  
பண்டாரம் கட்டி வைக்கப்பட்டிருக்கிறது. இது பண்டாரம் கட்டி வைக்கப்பட்டிருக்கிறது.  
பண்டாரம் கட்டி வைக்கப்பட்டிருக்கிறது. இது பண்டாரம் கட்டி வைக்கப்பட்டிருக்கிறது.  
பண்டாரம் கட்டி வைக்கப்பட்டிருக்கிறது. இது பண்டாரம் கட்டி வைக்கப்பட்டிருக்கிறது.  
பண்டாரம் கட்டி வைக்கப்பட்டிருக்கிறது. இது பண்டாரம் கட்டி வைக்கப்பட்டிருக்கிறது.  
பண்டாரம் கட்டி வைக்கப்பட்டிருக்கிறது. இது பண்டாரம் கட்டி வைக்கப்பட்டிருக்கிறது.

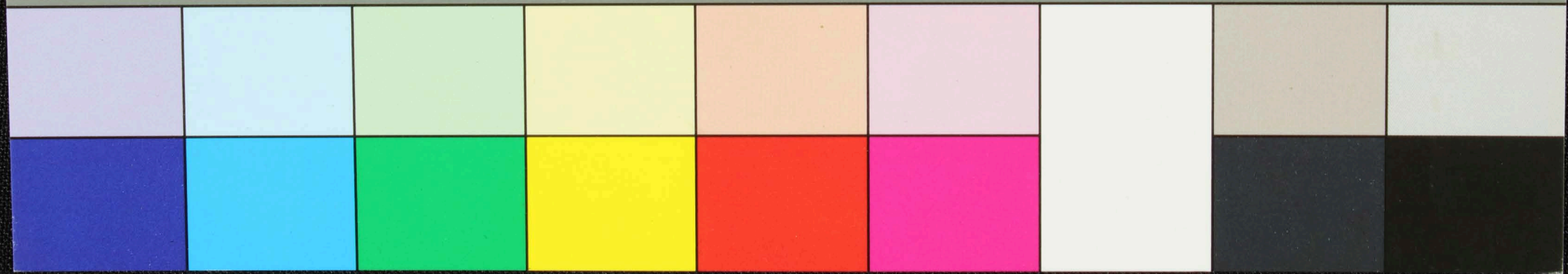


Centimetres

# TIFFEN® Color Control Patches

© The Tiffen Company, 2007

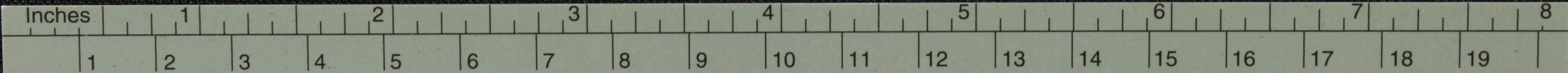
Blue      Cyan      Green      Yellow      Red      Magenta      White      3/Color      Black





கிளி  
 கமக  
 சுவ  
 கிளி

உருபுக்கிவருவியகருவியும உருபுக்கிவருவியும உருபுக்கிவருவியும உருபுக்கிவருவியும  
 உருபுக்கிவருவியும - உருபுக்கிவருவியும - உருபுக்கிவருவியும - உருபுக்கிவருவியும  
 உருபுக்கிவருவியும - உருபுக்கிவருவியும - உருபுக்கிவருவியும - உருபுக்கிவருவியும  
 உருபுக்கிவருவியும - உருபுக்கிவருவியும - உருபுக்கிவருவியும - உருபுக்கிவருவியும  
 உருபுக்கிவருவியும - உருபுக்கிவருவியும - உருபுக்கிவருவியும - உருபுக்கிவருவியும  
 உருபுக்கிவருவியும - உருபுக்கிவருவியும - உருபுக்கிவருவியும - உருபுக்கிவருவியும  
 உருபுக்கிவருவியும - உருபுக்கிவருவியும - உருபுக்கிவருவியும - உருபுக்கிவருவியும  
 உருபுக்கிவருவியும - உருபுக்கிவருவியும - உருபுக்கிவருவியும - உருபுக்கிவருவியும  
 உருபுக்கிவருவியும - உருபுக்கிவருவியும - உருபுக்கிவருவியும - உருபுக்கிவருவியும



Centimetres

# TIFFEN® Color Control Patches

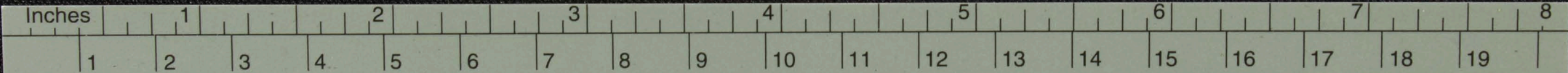
© The Tiffen Company, 2007

Blue	Cyan	Green	Yellow	Red	Magenta	White	3/Color	Black





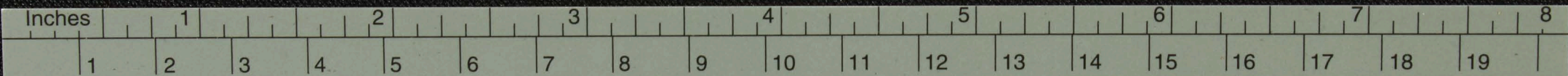
Handwritten text in Tamil script on a palm leaf manuscript. The text is arranged in approximately 10 horizontal lines. The first line begins with the character 'கொ' (kora). The script is a traditional form of the Tamil language. There is a prominent circular hole or dark stain in the middle of the leaf, roughly between the 3rd and 5th lines of text.



**TIFFEN** Color Control Patches © The Tiffen Company, 2007

Blue	Cyan	Green	Yellow	Red	Magenta	White	3/Color	Black
[Blue patch]	[Cyan patch]	[Green patch]	[Yellow patch]	[Red patch]	[Magenta patch]	[White patch]	[3/Color patch]	[Black patch]
[Dark Blue patch]	[Dark Cyan patch]	[Dark Green patch]	[Dark Yellow patch]	[Dark Red patch]	[Dark Magenta patch]	[Dark White patch]	[Dark 3/Color patch]	[Dark Black patch]

Handwritten text in Tamil script on a palm leaf manuscript. The text is arranged in approximately five horizontal lines across the length of the leaf. The script is a traditional form of the Tamil language, used for recording knowledge and literature. The leaf shows signs of age and wear, with some dark spots and a slightly uneven texture.

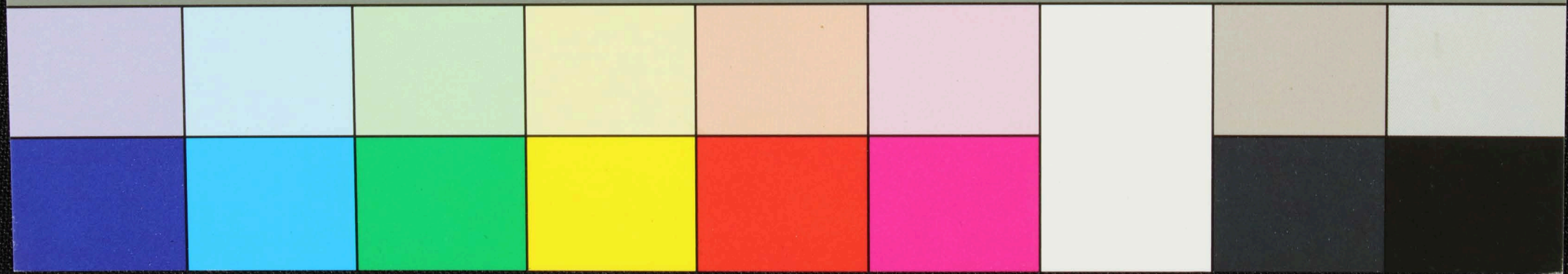


Centimetres

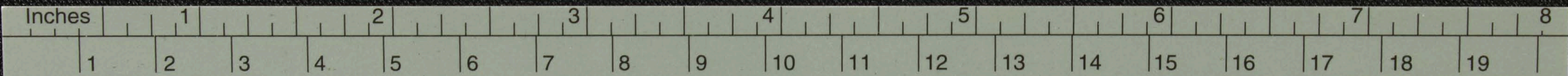
**TIFFEN® Color Control Patches**

© The Tiffen Company, 2007

Blue      Cyan      Green      Yellow      Red      Magenta      White      3/Color      Black



① ② ③ ④ ⑤ ⑥ ⑦ ⑧ ⑨ ⑩ ⑪ ⑫ ⑬ ⑭ ⑮ ⑯ ⑰ ⑱ ⑲ ⑳ ㉑ ㉒ ㉓ ㉔ ㉕ ㉖ ㉗ ㉘ ㉙ ㉚ ㉛ ㉜ ㉝ ㉞ ㉟ ㊱ ㊲ ㊳ ㊴ ㊵ ㊶ ㊷ ㊸ ㊹ ㊺ ㊻ ㊼ ㊽ ㊾ ㊿  
 ① ② ③ ④ ⑤ ⑥ ⑦ ⑧ ⑨ ⑩ ⑪ ⑫ ⑬ ⑭ ⑮ ⑯ ⑰ ⑱ ⑲ ⑳ ㉑ ㉒ ㉓ ㉔ ㉕ ㉖ ㉗ ㉘ ㉙ ㉚ ㉛ ㉜ ㉝ ㉞ ㉟ ㊱ ㊲ ㊳ ㊴ ㊵ ㊶ ㊷ ㊸ ㊹ ㊺ ㊻ ㊼ ㊽ ㊾ ㊿



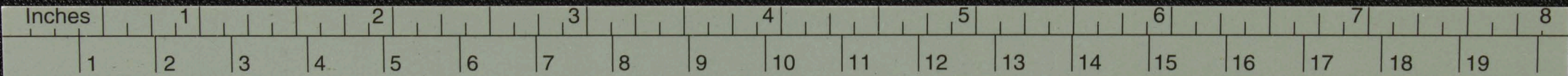
**TIFFEN® Color Control Patches**

© The Tiffen Company, 2007

Blue	Cyan	Green	Yellow	Red	Magenta	White	3/Color	Black

4th  
penn

Handwritten text in Tamil script on a palm leaf manuscript. The text is arranged in approximately 10 horizontal lines across the length of the leaf. The script is a traditional form of the Tamil language.

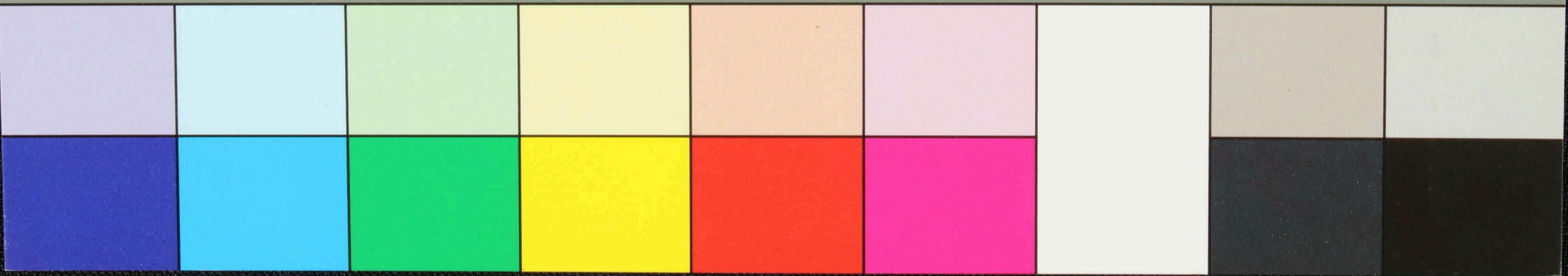


Centimetres

# TIFFEN® Color Control Patches

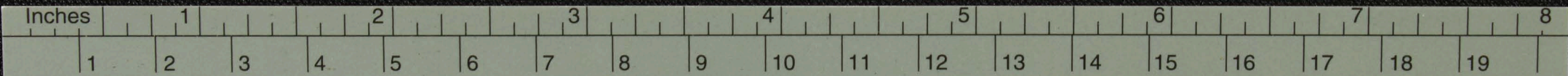
© The Tiffen Company, 2007

Blue      Cyan      Green      Yellow      Red      Magenta      White      3/Color      Black



சீ 80

4800 லி 000 யு லு வகுயயபுர லு னபகுயு லு நகு னு லு  
குயயகுயு குயு லு - கு - குய குயகுயு லு குயுயு லு லு  
குயு லு குயு லு குயு லு குயு லு குயு லு குயு லு குயு லு  
லு லு குயு லு லு லு லு லு லு லு லு லு லு லு லு லு லு  
யு லு குயு லு குயு லு குயு லு குயு லு குயு லு குயு லு  
குயு லு குயு லு குயு லு குயு லு குயு லு குயு லு குயு லு

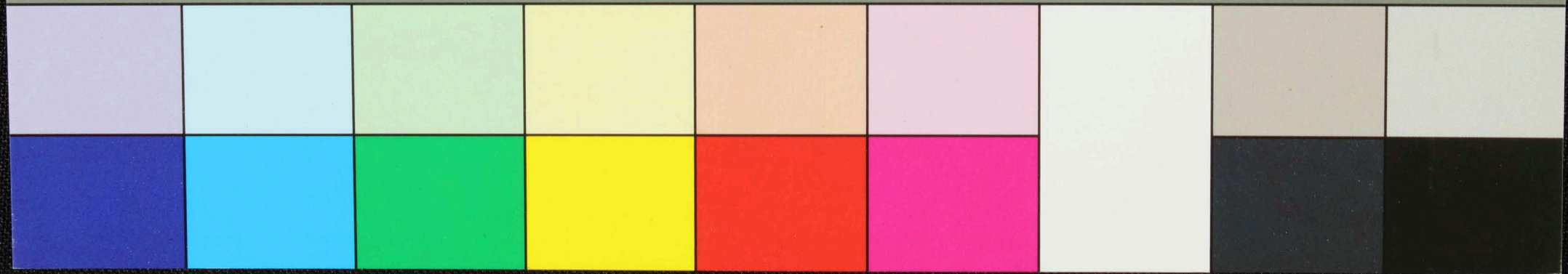


Centimetres

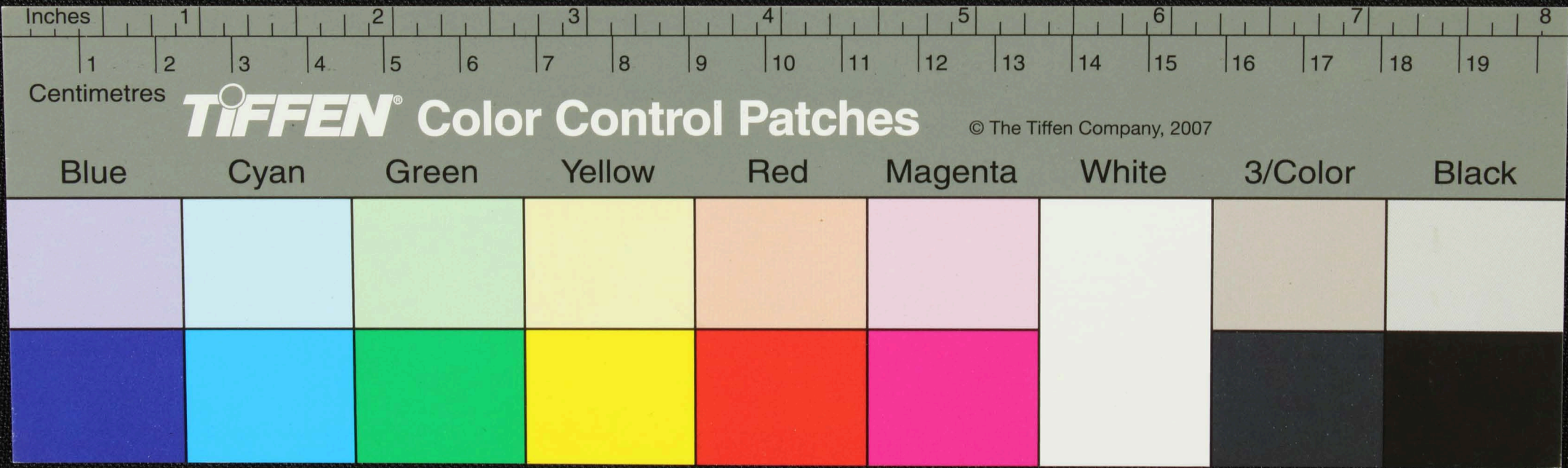
# TIFFEN® Color Control Patches

© The Tiffen Company, 2007

Blue      Cyan      Green      Yellow      Red      Magenta      White      3/Color      Black

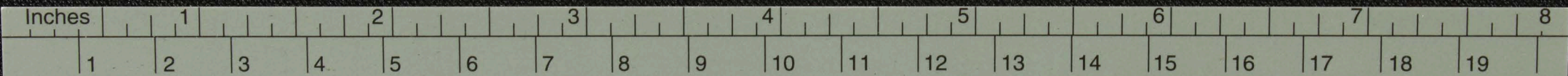


சீவக உத்தியோக உவநு நியம சியசு னாடுகளாவ திந்தி  
 னையுமுனை — ரு — னாணகரக இகிய கேது பலன்  
 னாணமுநியம — னகி தேவசமும உது யவவனக்கி  
 சீகோதர விசுரக சமுனை — ரு — உத்திய — னகி  
 பலன் சமுநிய —





பரகதிவகதினபதினகுருபயவநாநகுலகோகோநாநா  
 யாநகேயகோபதினகுருகுருவேகேயகோபதினகுரு  
 குருகுருகுருகுருகுருகுருகுருகுருகுருகுருகுரு  
 குருகுருகுருகுருகுருகுருகுருகுருகுருகுருகுரு  
 குருகுருகுருகுருகுருகுருகுருகுருகுருகுருகுரு  
 குருகுருகுருகுருகுருகுருகுருகுருகுருகுருகுரு



**TIFFEN** Color Control Patches

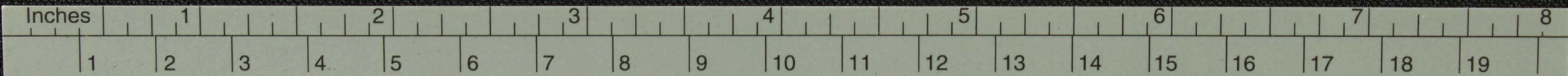
© The Tiffen Company, 2007

Blue	Cyan	Green	Yellow	Red	Magenta	White	3/Color	Black



BO	0	0	BO
சு	வ	ச	ப
சு	க	ச	சு
0	சு	க	சு

Handwritten Tamil text on a palm leaf manuscript, including a circular stamp on the left side.

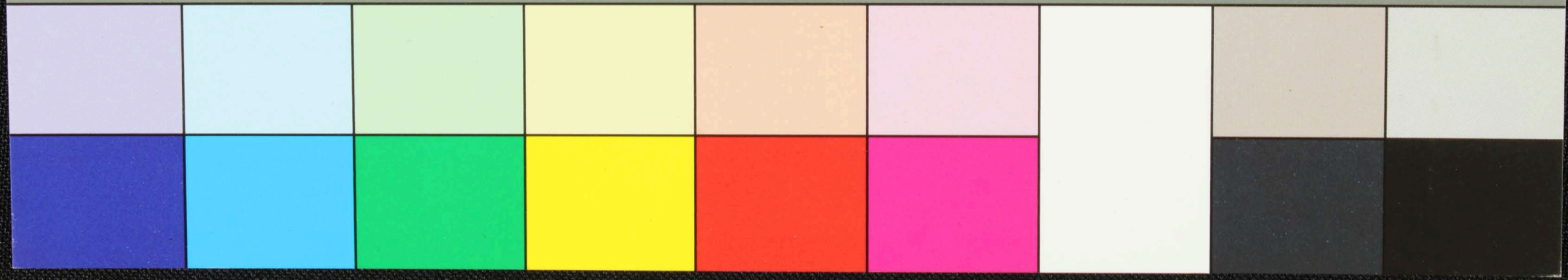


Centimetres

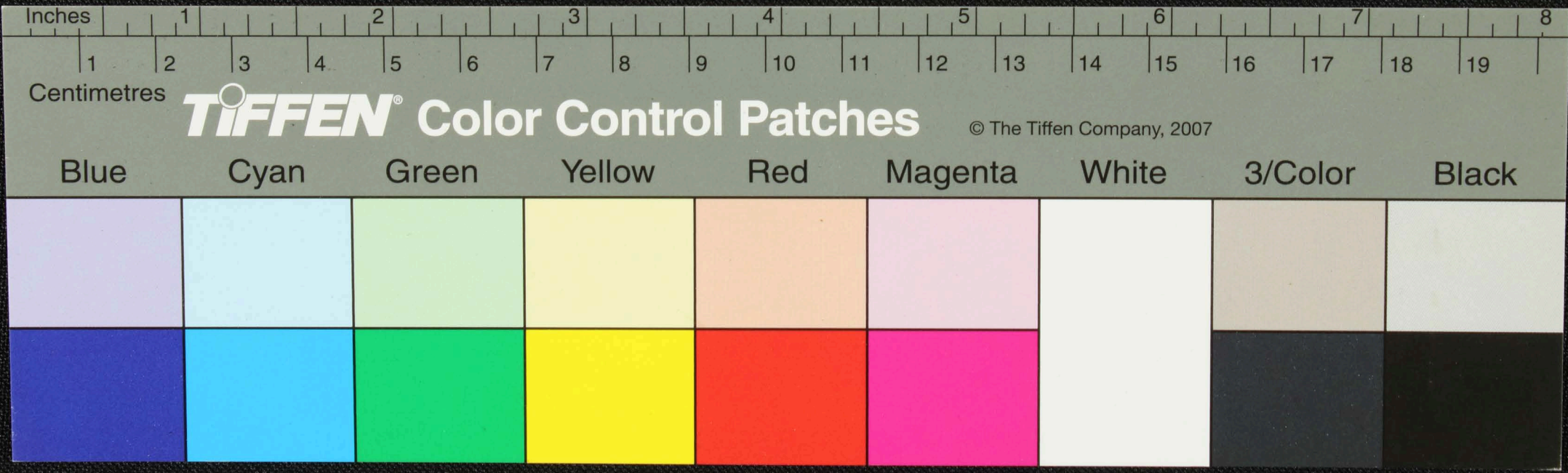
**TIFFEN** Color Control Patches

© The Tiffen Company, 2007

Blue      Cyan      Green      Yellow      Red      Magenta      White      3/Color      Black

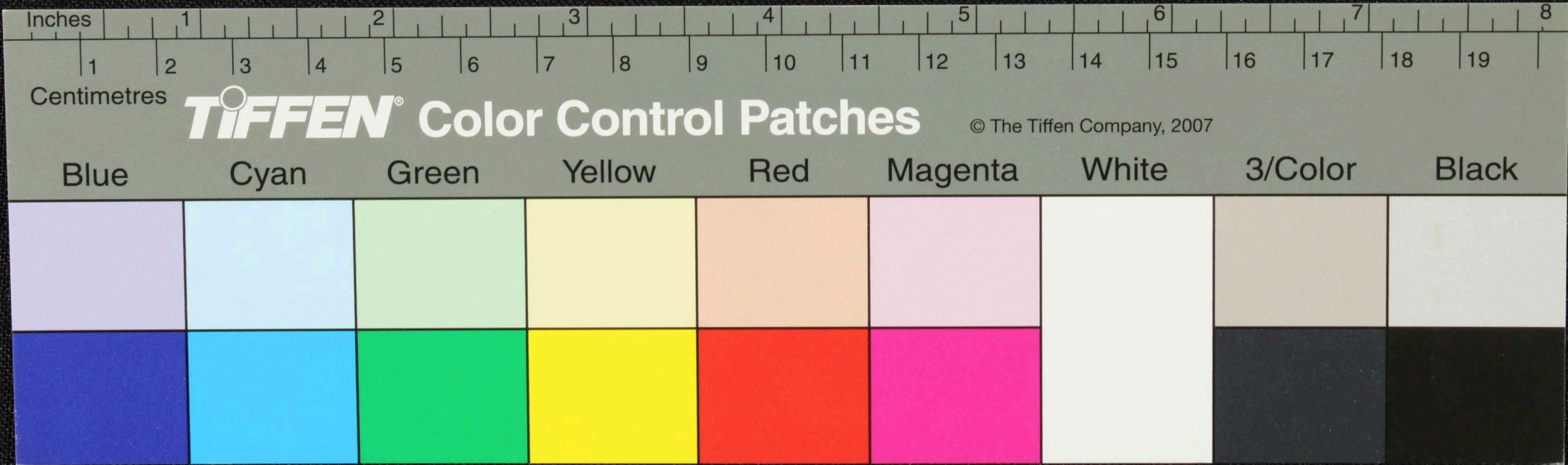


உடனடியாக உங்கள் கீழ்க்கண்ட குடிக்கல்கள் - அழகிய குடிக்கல்கள் உடனடியாக  
 உடனடியாக உங்கள் கீழ்க்கண்ட குடிக்கல்கள் - அழகிய குடிக்கல்கள் உடனடியாக  
 உடனடியாக உங்கள் கீழ்க்கண்ட குடிக்கல்கள் - அழகிய குடிக்கல்கள் உடனடியாக  
 உடனடியாக உங்கள் கீழ்க்கண்ட குடிக்கல்கள் - அழகிய குடிக்கல்கள் உடனடியாக  
 உடனடியாக உங்கள் கீழ்க்கண்ட குடிக்கல்கள் - அழகிய குடிக்கல்கள் உடனடியாக  
 உடனடியாக உங்கள் கீழ்க்கண்ட குடிக்கல்கள் - அழகிய குடிக்கல்கள் உடனடியாக  
 உடனடியாக உங்கள் கீழ்க்கண்ட குடிக்கல்கள் - அழகிய குடிக்கல்கள் உடனடியாக  
 உடனடியாக உங்கள் கீழ்க்கண்ட குடிக்கல்கள் - அழகிய குடிக்கல்கள் உடனடியாக



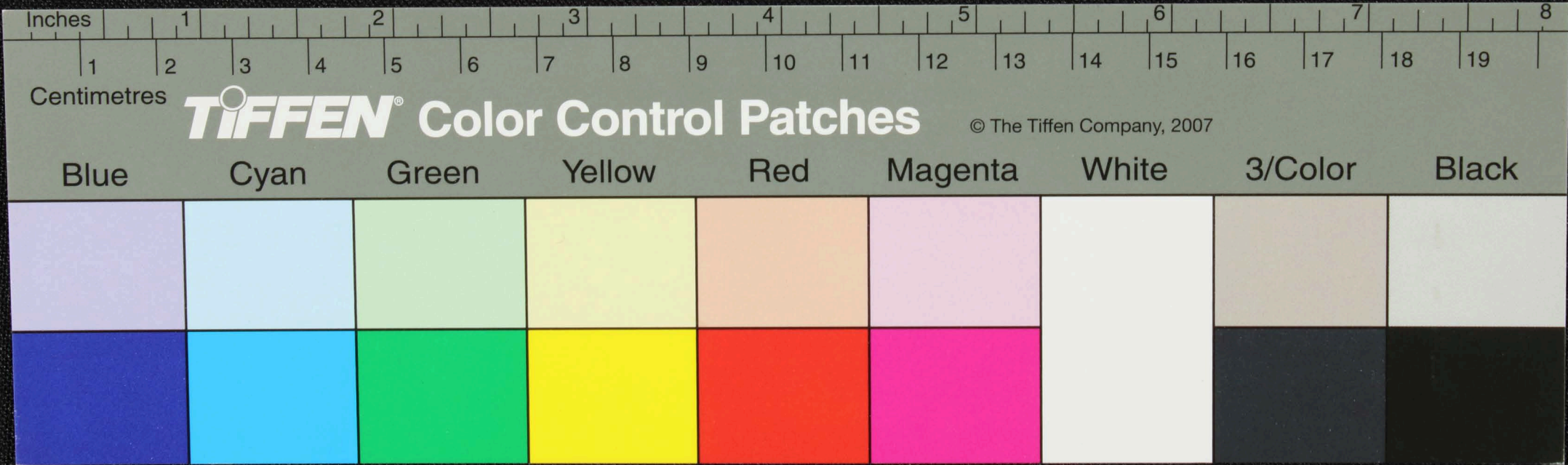
60	07	20	07
60	10	07	60
07	07	07	07
0	07	0	0

Handwritten text in Tamil script, likely a record or account. The text is written in a cursive style and includes several lines of characters.

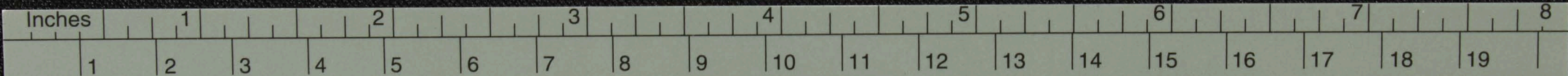




Handwritten text in Tamil script on a palm leaf manuscript. The text is arranged in approximately 10 horizontal lines across the length of the leaf. The script is a traditional form of the Tamil language, likely used for religious or philosophical purposes. The leaf shows signs of age and wear, with some dark spots and irregular edges.



Handwritten text in Tamil script on a palm leaf manuscript. The text is arranged in approximately 10 horizontal lines across the length of the leaf. The script is a traditional form of the Tamil language, likely used for religious or historical records. The leaf shows signs of age, including some dark spots and a small hole near the center.



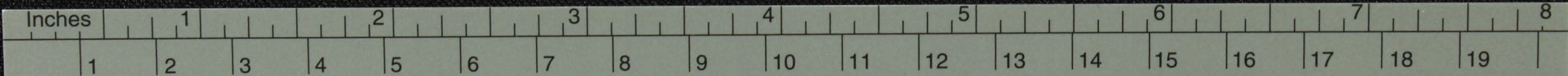
Centimetres

**TIFFEN® Color Control Patches**

© The Tiffen Company, 2007

Blue	Cyan	Green	Yellow	Red	Magenta	White	3/Color	Black

Handwritten text in Tamil script on a palm leaf manuscript. The text is arranged in approximately 10 horizontal lines. A prominent black circular hole is visible in the center of the leaf, used for binding multiple leaves together. The script is dense and appears to be a form of classical or historical Tamil.

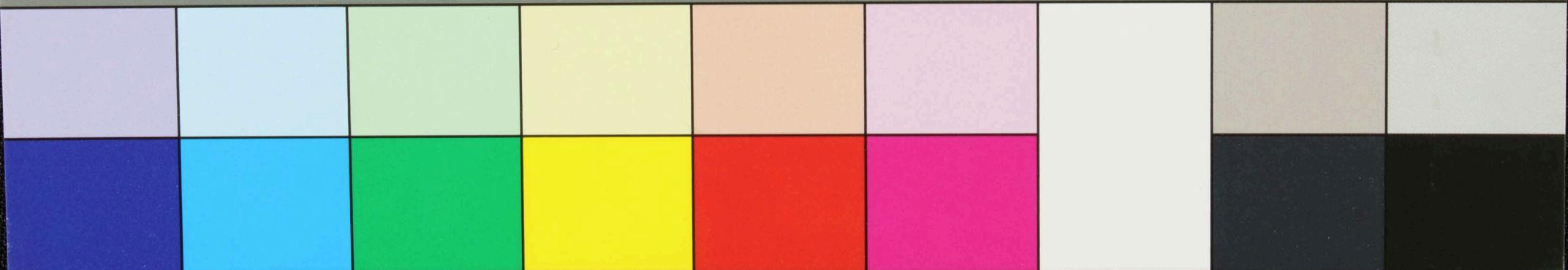


Centimetres

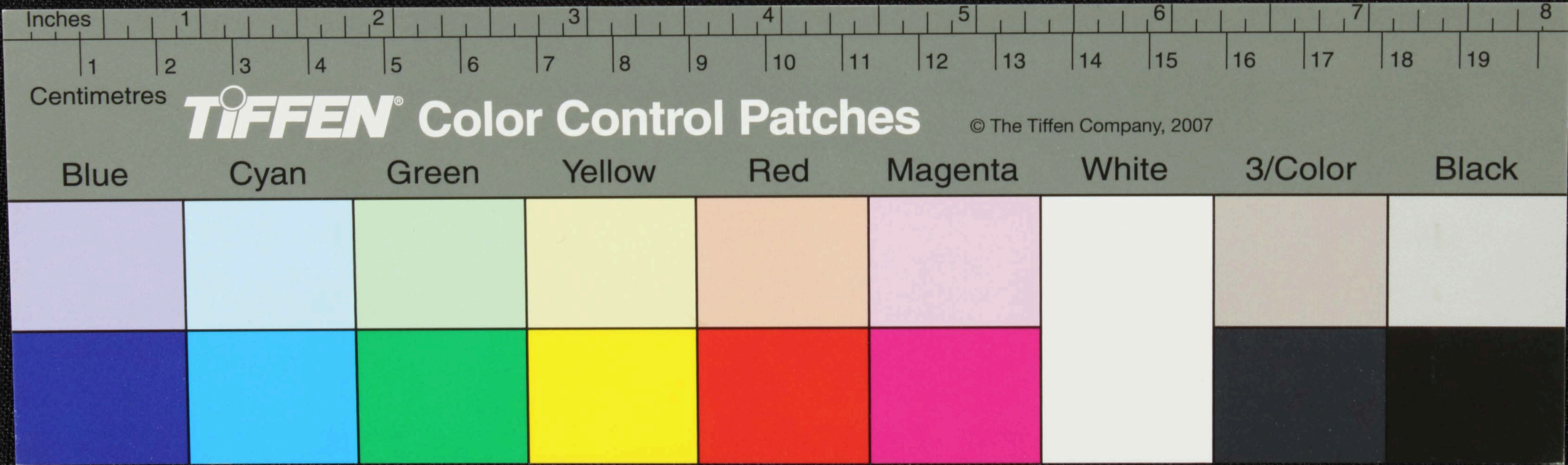
# TIFFEN® Color Control Patches

© The Tiffen Company, 2007

Blue      Cyan      Green      Yellow      Red      Magenta      White      3/Color      Black

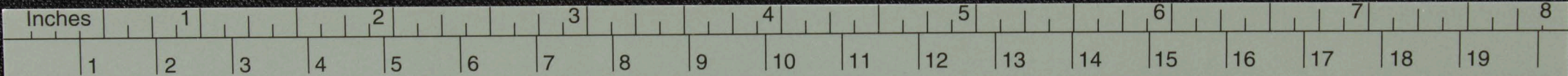


Handwritten text in Tamil script on a palm leaf manuscript. The text is arranged in approximately 10 horizontal lines. A prominent circular hole is visible in the center of the leaf, used for threading a cord to bind multiple leaves together. The script is a traditional form of the Tamil language.





2-③ சிறிய உலகியல் - உலக - உலக - 13-0-15 - கி - 101 - ④  
 ம - உலகியல் உலகியல் - உ - 15 - கி - 101 - ④  
 உலகியல் உலகியல் உலகியல் உலகியல் உலகியல் உலகியல் உலகியல் உலகியல்  
 உலகியல் உலகியல் உலகியல் உலகியல் உலகியல் உலகியல் உலகியல் உலகியல்  
 உலகியல் உலகியல் உலகியல் உலகியல் உலகியல் உலகியல் உலகியல் உலகியல்  
 உலகியல் உலகியல் உலகியல் உலகியல் உலகியல் உலகியல் உலகியல் உலகியல்  
 உலகியல் உலகியல் உலகியல் உலகியல் உலகியல் உலகியல் உலகியல் உலகியல்



Centimetres

**TIFFEN** Color Control Patches

© The Tiffen Company, 2007

Blue	Cyan	Green	Yellow	Red	Magenta	White	3/Color	Black

உய்யது - 13-15-18-20-22-24-26-28-30-32-34-36-38-40-42-44-46-48-50-52-54-56-58-60-62-64-66-68-70-72-74-76-78-80-82-84-86-88-90-92-94-96-98-100  
 100-102-104-106-108-110-112-114-116-118-120-122-124-126-128-130-132-134-136-138-140-142-144-146-148-150-152-154-156-158-160-162-164-166-168-170-172-174-176-178-180-182-184-186-188-190-192-194-196-198-200  
 மீட்டர்கள் - 1-2-3-4-5-6-7-8-9-10-11-12-13-14-15-16-17-18-19-20-21-22-23-24-25-26-27-28-29-30-31-32-33-34-35-36-37-38-39-40-41-42-43-44-45-46-47-48-49-50-51-52-53-54-55-56-57-58-59-60-61-62-63-64-65-66-67-68-69-70-71-72-73-74-75-76-77-78-79-80-81-82-83-84-85-86-87-88-89-90-91-92-93-94-95-96-97-98-99-100  
 100-101-102-103-104-105-106-107-108-109-110-111-112-113-114-115-116-117-118-119-120-121-122-123-124-125-126-127-128-129-130-131-132-133-134-135-136-137-138-139-140-141-142-143-144-145-146-147-148-149-150-151-152-153-154-155-156-157-158-159-160-161-162-163-164-165-166-167-168-169-170-171-172-173-174-175-176-177-178-179-180-181-182-183-184-185-186-187-188-189-190-191-192-193-194-195-196-197-198-199-200  
 மீட்டர்கள் - 1-2-3-4-5-6-7-8-9-10-11-12-13-14-15-16-17-18-19-20-21-22-23-24-25-26-27-28-29-30-31-32-33-34-35-36-37-38-39-40-41-42-43-44-45-46-47-48-49-50-51-52-53-54-55-56-57-58-59-60-61-62-63-64-65-66-67-68-69-70-71-72-73-74-75-76-77-78-79-80-81-82-83-84-85-86-87-88-89-90-91-92-93-94-95-96-97-98-99-100  
 100-101-102-103-104-105-106-107-108-109-110-111-112-113-114-115-116-117-118-119-120-121-122-123-124-125-126-127-128-129-130-131-132-133-134-135-136-137-138-139-140-141-142-143-144-145-146-147-148-149-150-151-152-153-154-155-156-157-158-159-160-161-162-163-164-165-166-167-168-169-170-171-172-173-174-175-176-177-178-179-180-181-182-183-184-185-186-187-188-189-190-191-192-193-194-195-196-197-198-199-200

Inches 1 2 3 4 5 6 7 8

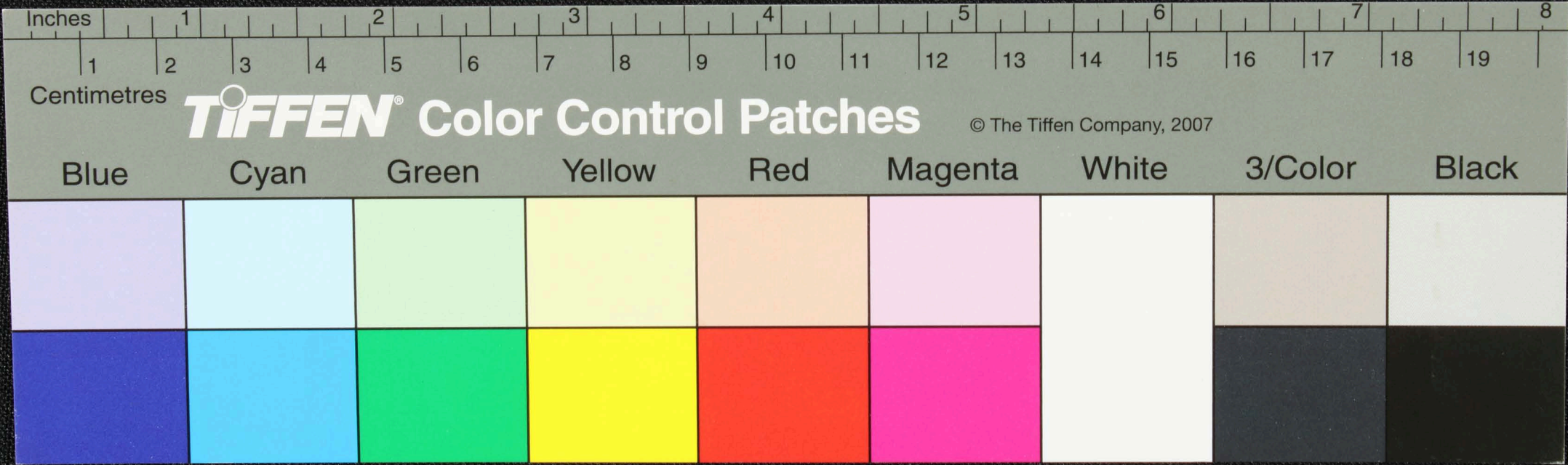
Centimetres 1 2 3 4 5 6 7 8 9 10 11 12 13 14 15 16 17 18 19

**TIFFEN** Color Control Patches © The Tiffen Company, 2007

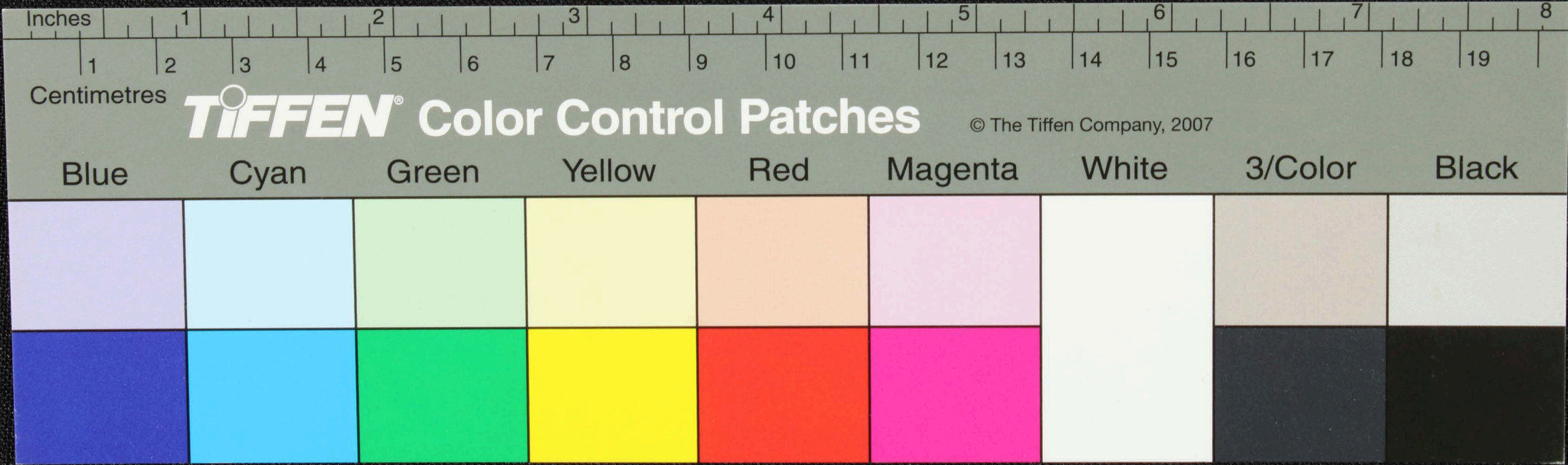
Blue	Cyan	Green	Yellow	Red	Magenta	White	3/Color	Black



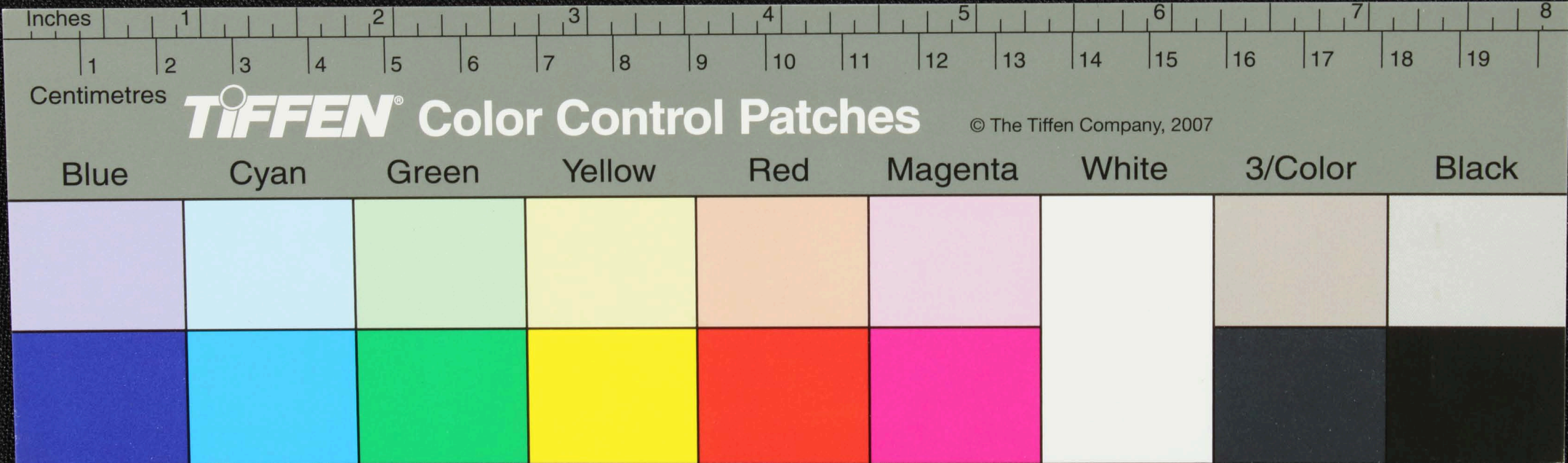
Handwritten text in Tamil script on a palm leaf manuscript. The text is arranged in approximately 10 horizontal lines. A prominent circular hole is visible in the center of the leaf, used for threading a cord to bind multiple leaves together. The script is finely etched into the surface of the dried leaf.



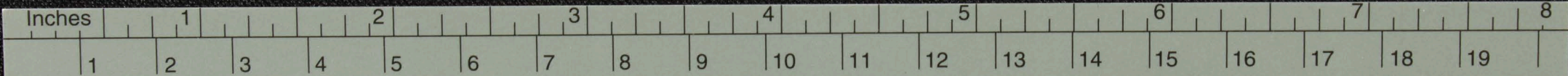
Handwritten text in Tamil script on a palm leaf manuscript. The text is arranged in approximately 10 horizontal lines. A prominent black circular hole is visible in the center of the leaf, used for threading a cord to bind multiple leaves together. The script is finely etched into the surface of the dried leaf.



Handwritten text in Tamil script on a palm leaf manuscript. The text is arranged in approximately 10 horizontal lines. A prominent circular hole is visible in the center of the leaf, used for threading a cord to bind multiple leaves together. The script is a traditional form of the Tamil language.



Handwritten text in Tamil script on a palm leaf manuscript. The text is arranged in approximately 10 horizontal lines. The script is a traditional form of the Tamil language, likely used for religious or historical records. The leaf shows signs of age, including some dark spots and a small hole.

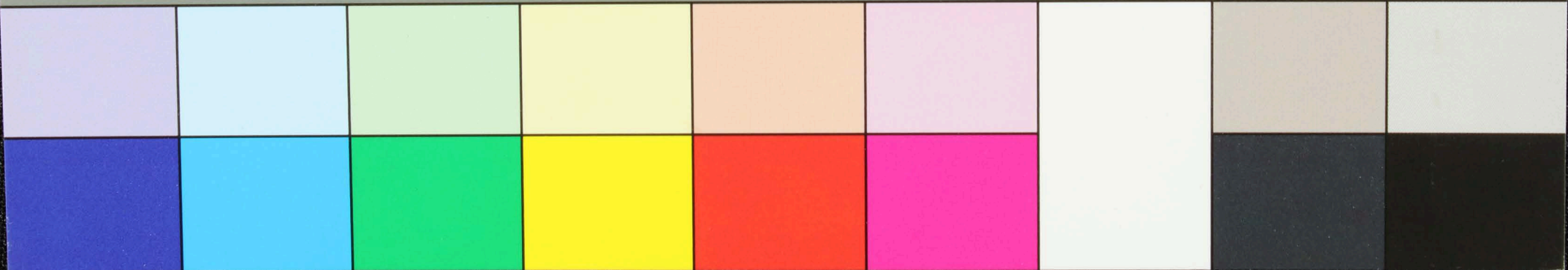


Centimetres

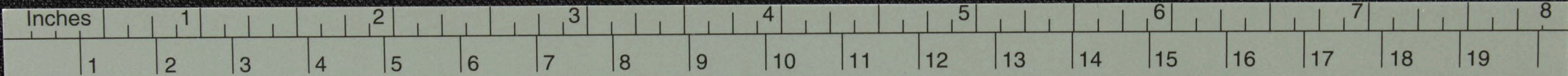
**TIFFEN** Color Control Patches

© The Tiffen Company, 2007

Blue      Cyan      Green      Yellow      Red      Magenta      White      3/Color      Black



Handwritten text in Tamil script on a palm leaf manuscript. The text is arranged in approximately 10 horizontal lines. A prominent circular hole is visible in the center of the leaf, used for threading a cord to bind multiple leaves together. The script is a traditional form of the Tamil language.

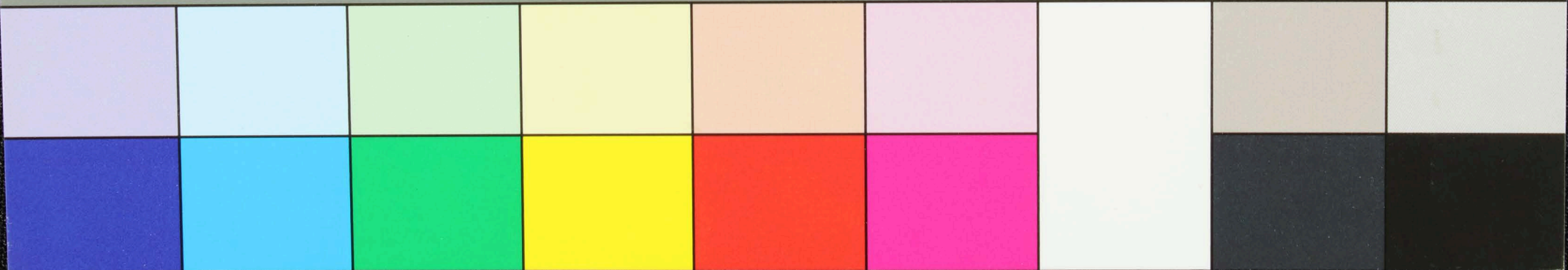


Centimetres

**TIFFEN® Color Control Patches**

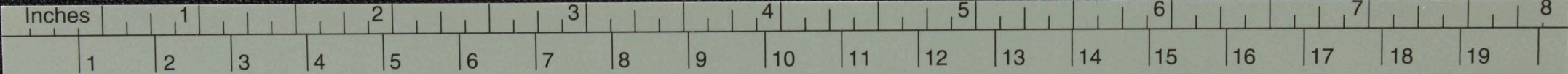
© The Tiffen Company, 2007

Blue      Cyan      Green      Yellow      Red      Magenta      White      3/Color      Black

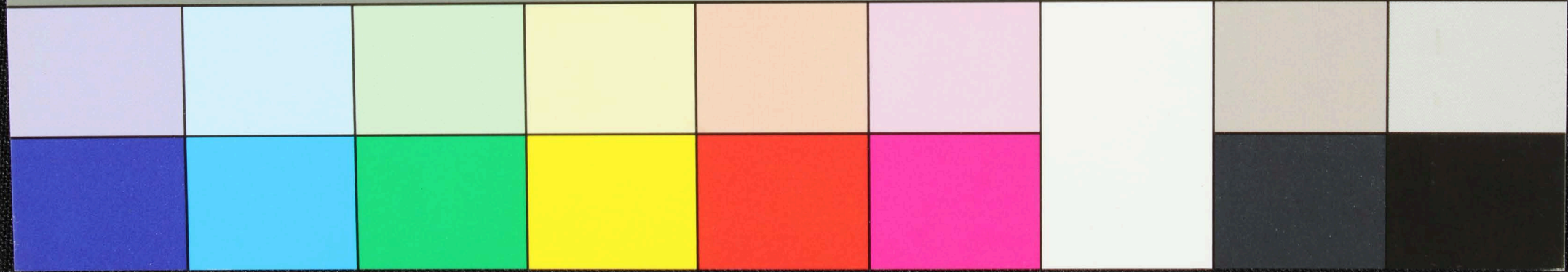




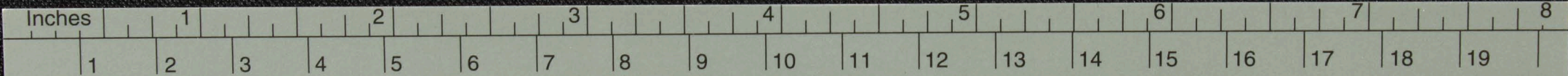
Handwritten Tamil script on a palm leaf, consisting of approximately seven lines of text.



TIFFEN® Color Control Patches © The Tiffen Company, 2007



Handwritten text in Tamil script on a palm leaf manuscript. The text is arranged in approximately five lines across the length of the leaf. The script is dense and characteristic of traditional Tamil inscriptions on palm leaves.

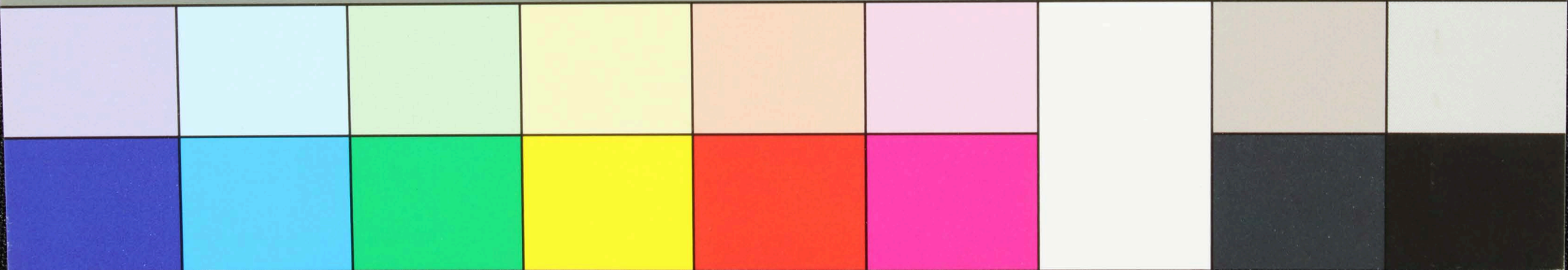


Centimetres

# TIFFEN® Color Control Patches

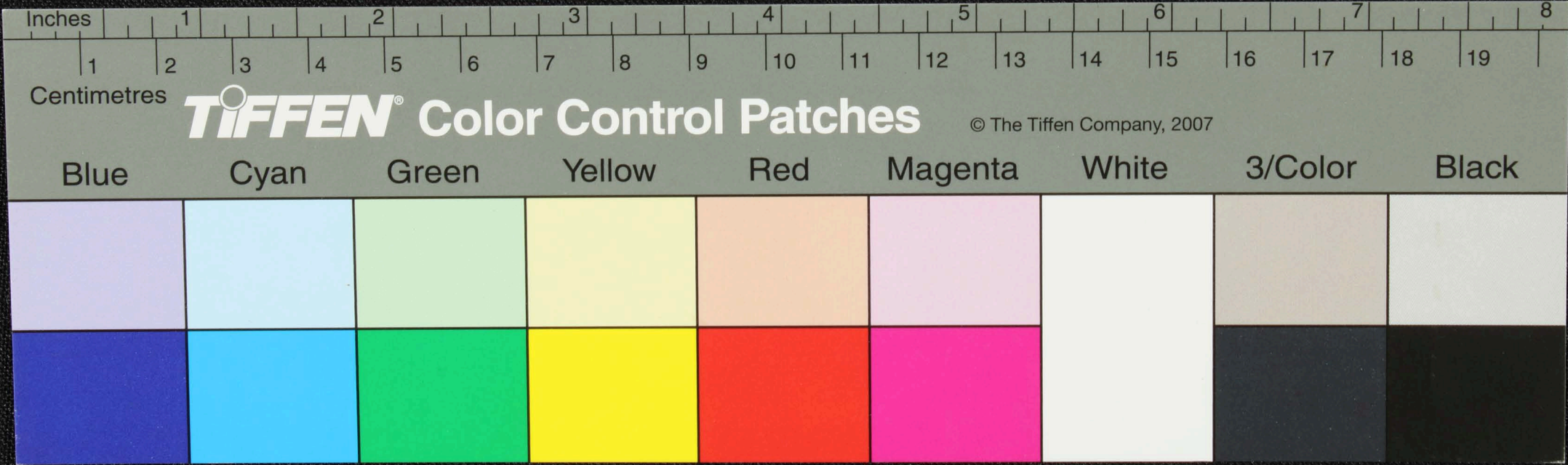
© The Tiffen Company, 2007

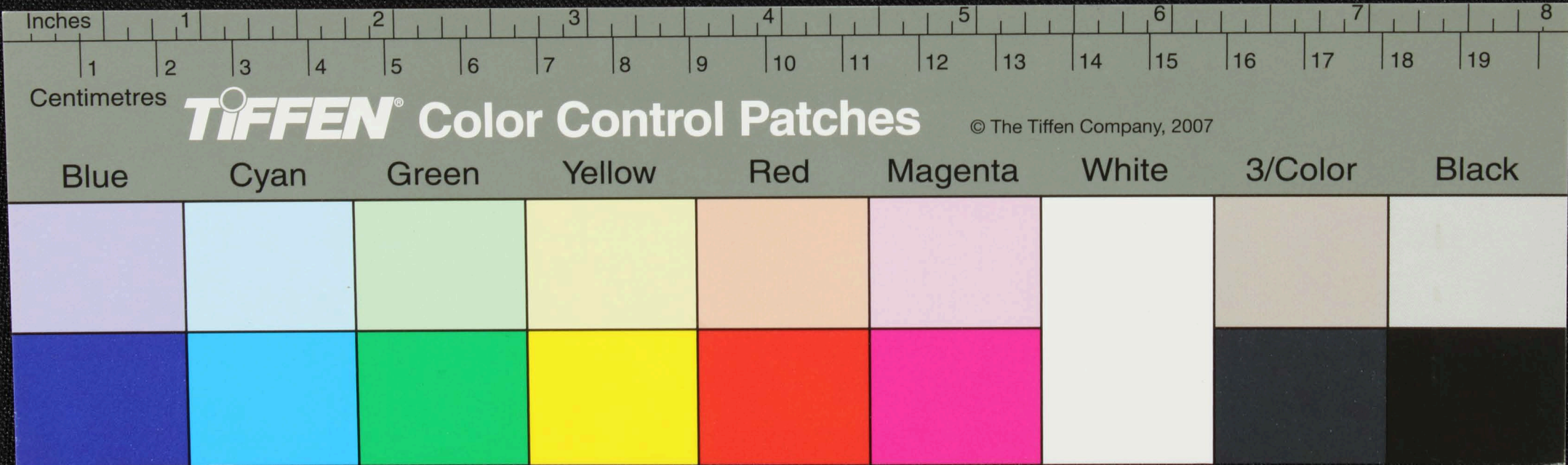
Blue      Cyan      Green      Yellow      Red      Magenta      White      3/Color      Black

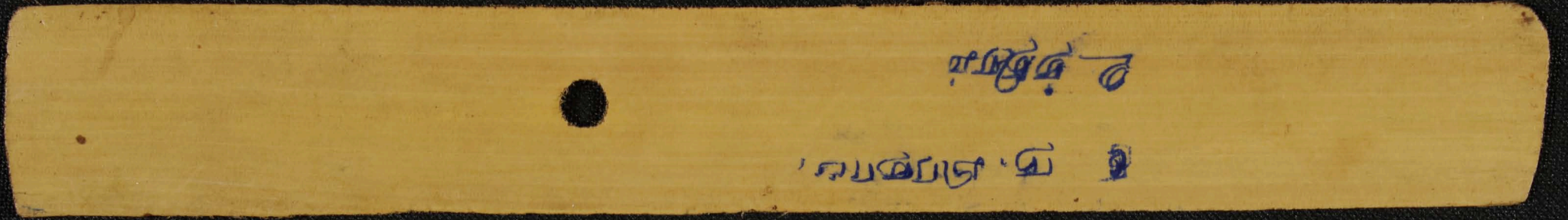




Handwritten text in Tamil script on a palm leaf manuscript. The text is arranged in approximately 10 horizontal lines. A prominent black circular hole is visible in the center of the leaf, approximately at the 3.5-inch mark on the ruler below. The script is dense and appears to be a form of historical or religious text.

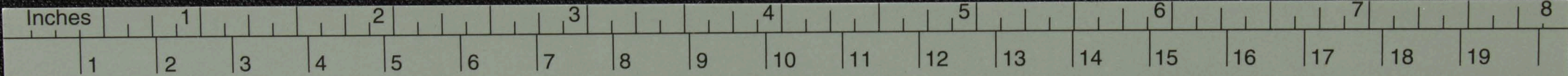






சுந்தரம்

ச. சாரதா



Centimetres

# TIFFEN® Color Control Patches

© The Tiffen Company, 2007

Blue      Cyan      Green      Yellow      Red      Magenta      White      3/Color      Black

