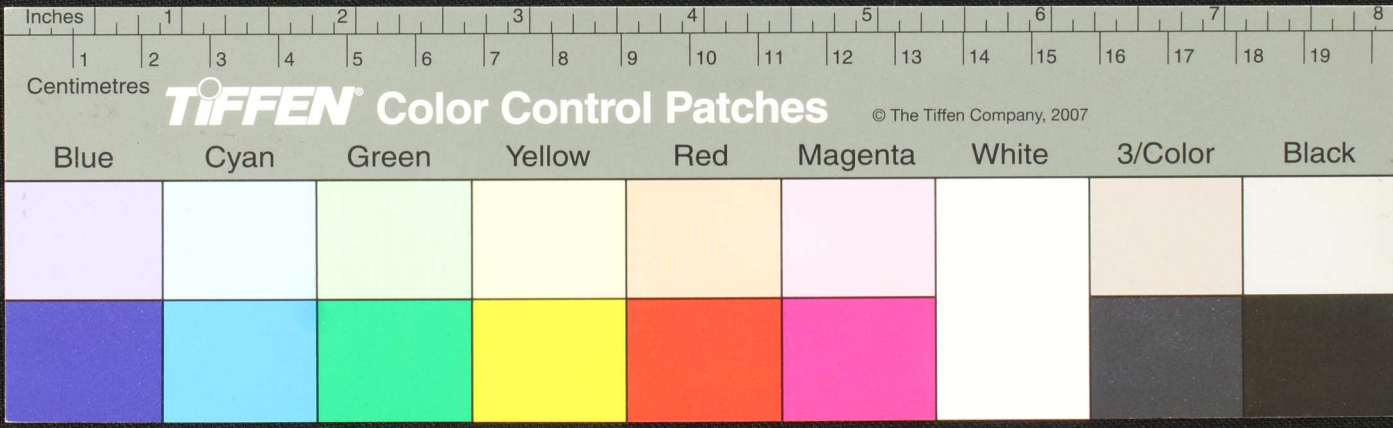
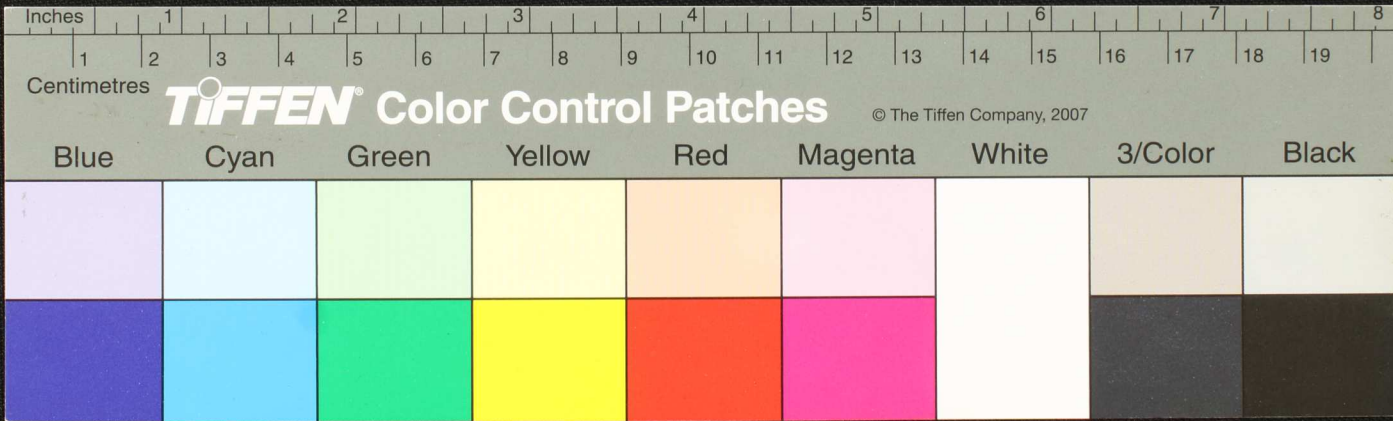


Handwritten text in Tamil script on the left side of the palm leaf manuscript. The text is arranged in approximately 10 lines, starting with a large initial character. The script is dense and fills most of the left half of the leaf.

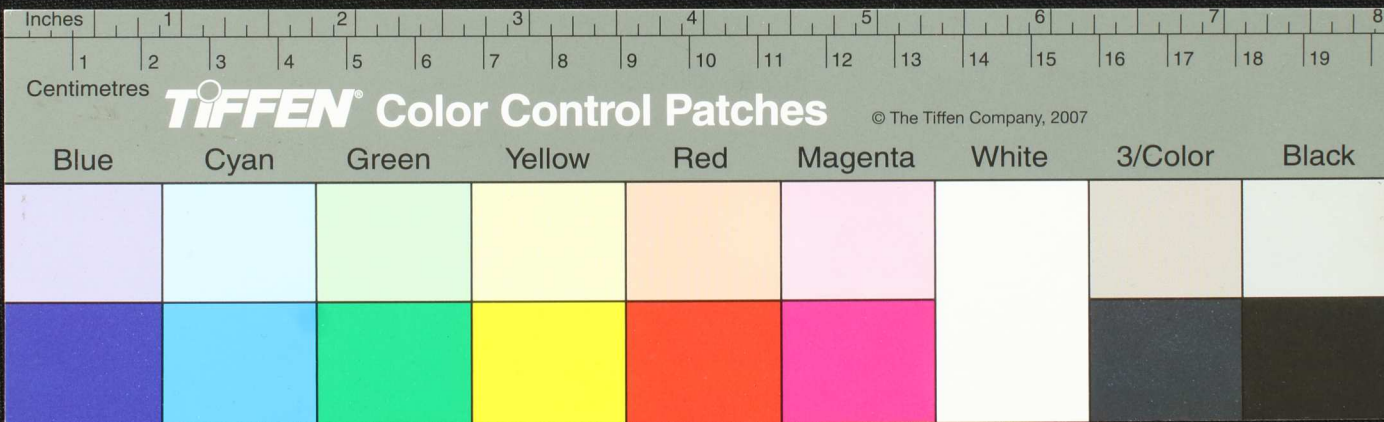
Handwritten text in Tamil script on the right side of the palm leaf manuscript. The text is arranged in approximately 10 lines, continuing the script from the left side. The right side of the leaf is also filled with dense handwriting.



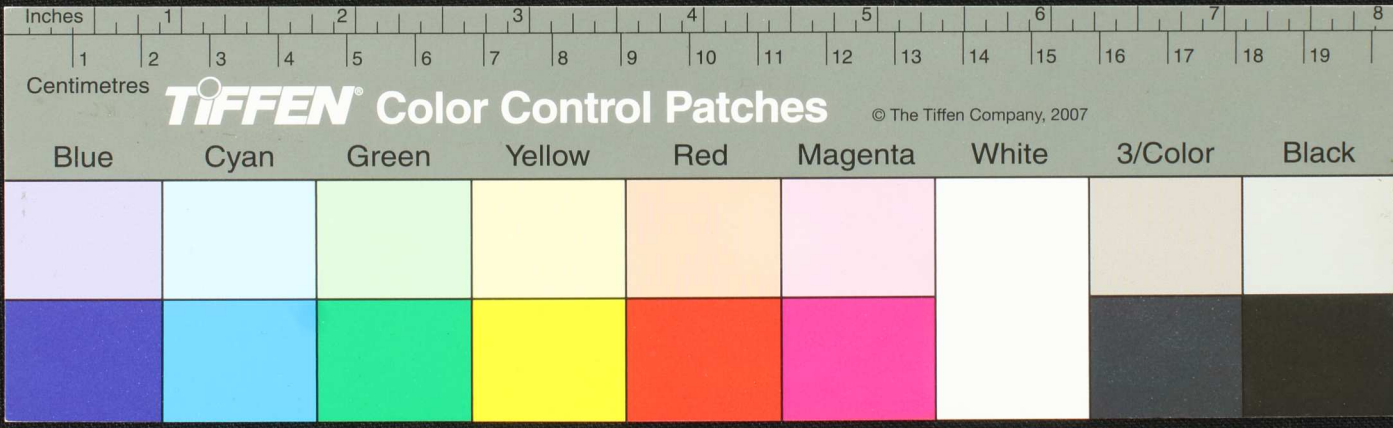
Handwritten text in Tamil script on a palm leaf manuscript. The text is arranged in approximately 10 horizontal lines across the length of the leaf. The script is dense and appears to be a form of classical or historical Tamil. There are some faint markings and a small dark spot on the leaf, possibly from age or handling.



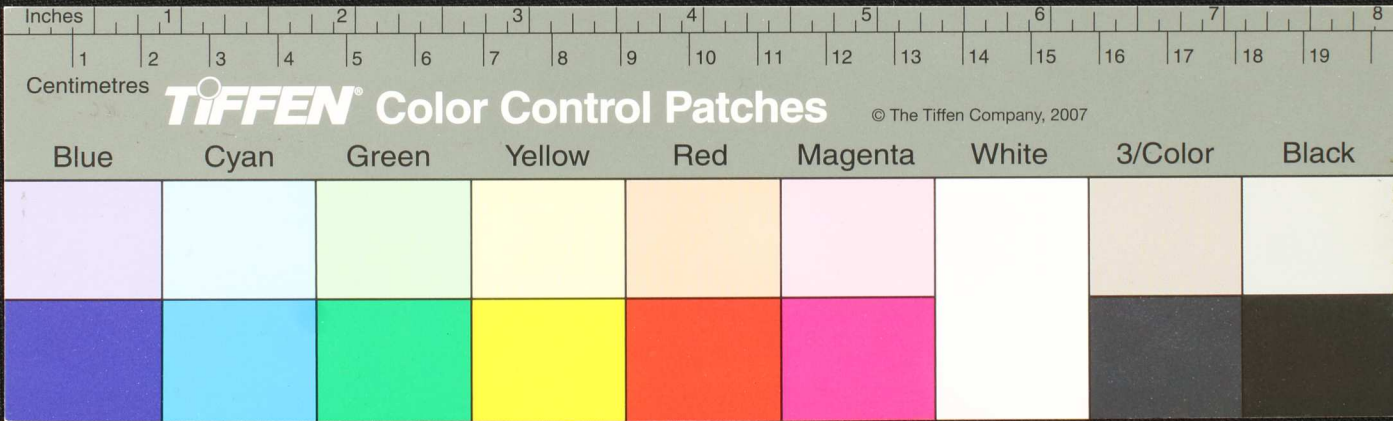
Handwritten text in Tamil script on a palm leaf manuscript. The text is arranged in several lines across the length of the leaf. On the left side, there is a circular stamp containing the word 'MAT.' and some other illegible characters. In the center, there is a small hole and a faint geometric diagram consisting of several lines forming a triangle and other shapes. On the right side, there is a larger, more complex diagram with multiple lines and points, possibly representing a map or a technical drawing. The text is written in a cursive style typical of traditional Tamil manuscripts.



Handwritten Tamil script on a palm leaf manuscript. The text is arranged in approximately 10 horizontal lines across the length of the leaf. The script is dense and appears to be a form of classical or historical Tamil. There are some dark spots and irregularities on the leaf, possibly due to age or damage.

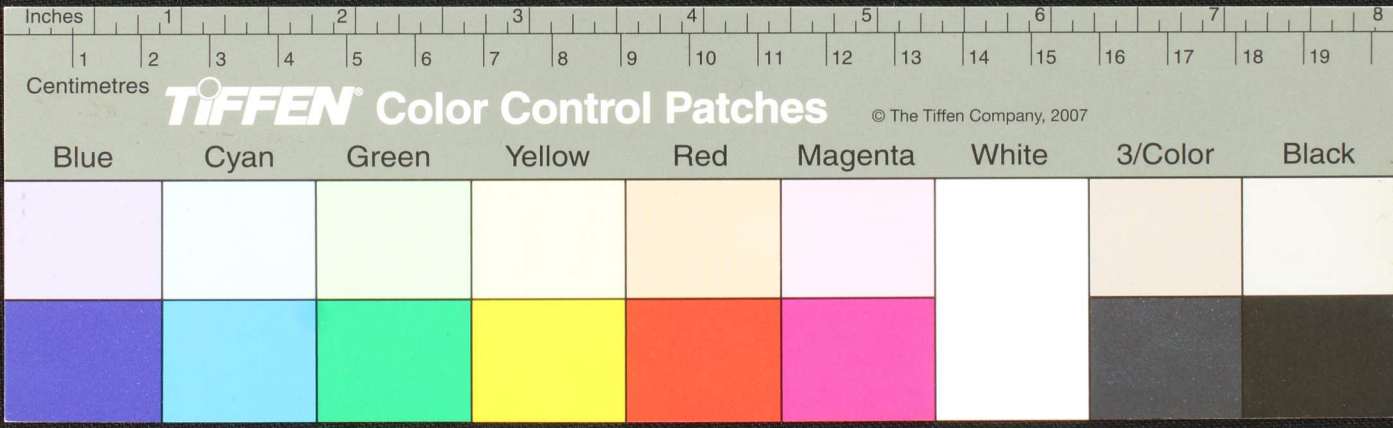


Handwritten Tamil script on a palm leaf manuscript. The text is arranged in two main columns, with a small central section containing the words 'கருவியு' and 'கருவியு'.

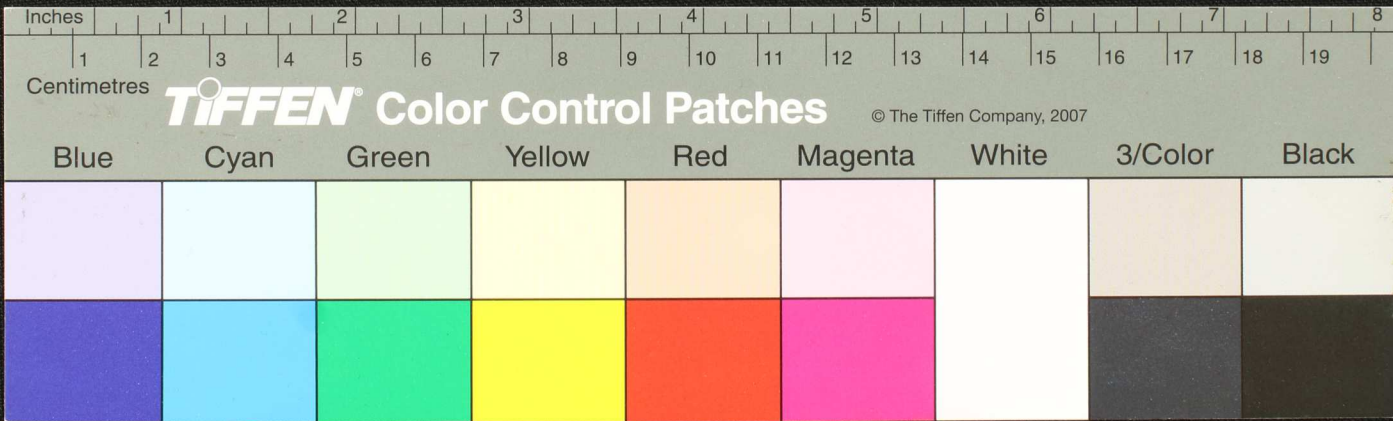


கருவியை விடிக் கொடுப்பதற்கு உட்கொண்டிருக்கின்றார். இவ்வாறு செய்து கொடுக்கப்பட்டிருக்கின்றார். இவ்வாறு செய்து கொடுக்கப்பட்டிருக்கின்றார். இவ்வாறு செய்து கொடுக்கப்பட்டிருக்கின்றார். இவ்வாறு செய்து கொடுக்கப்பட்டிருக்கின்றார். இவ்வாறு செய்து கொடுக்கப்பட்டிருக்கின்றார். இவ்வாறு செய்து கொடுக்கப்பட்டிருக்கின்றார். இவ்வாறு செய்து கொடுக்கப்பட்டிருக்கின்றார். இவ்வாறு செய்து கொடுக்கப்பட்டிருக்கின்றார். இவ்வாறு செய்து கொடுக்கப்பட்டிருக்கின்றார்.

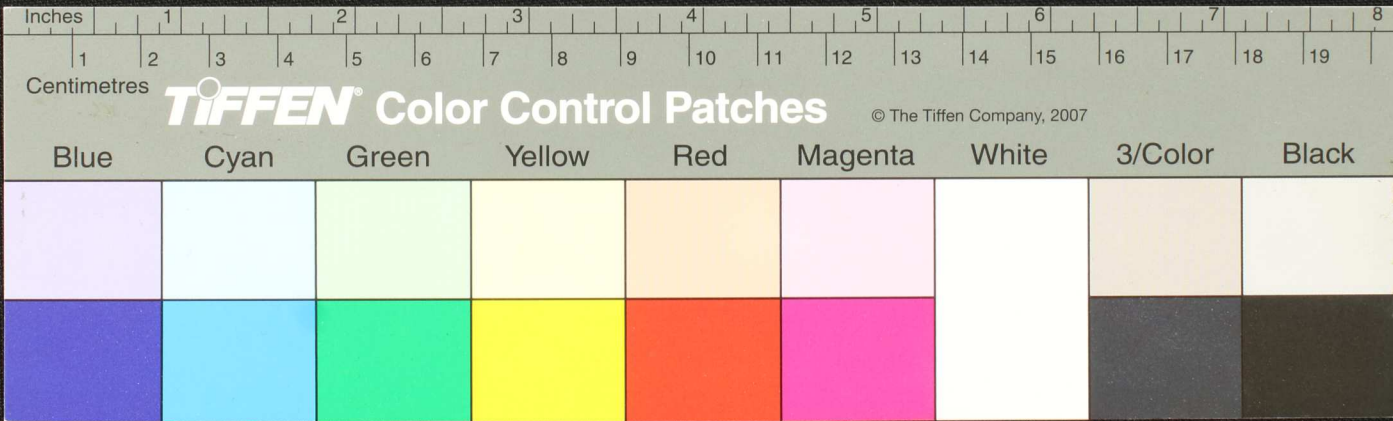
கருவியை
 விடிக் கொடுப்பதற்கு
 உட்கொண்டிருக்கின்றார்.



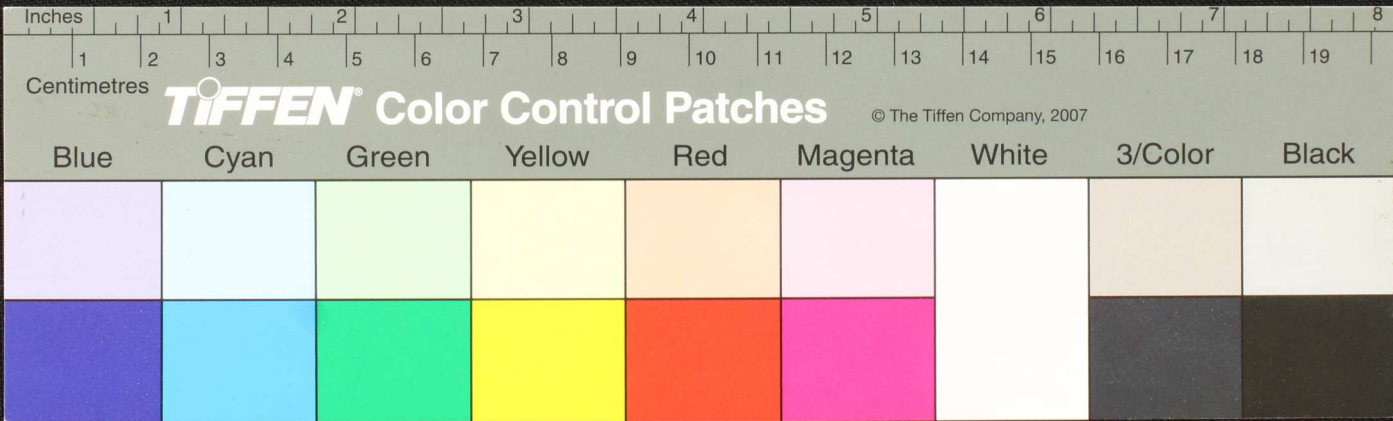
Handwritten text in an ancient script, likely Tamil, on a palm leaf manuscript. The text is arranged in approximately 10 horizontal lines across the length of the leaf. The script is finely etched into the surface of the dried leaf. The leaf shows signs of age, including some discoloration and wear at the edges.



Handwritten text in Tamil script on a palm leaf manuscript. The text is arranged in four columns across the length of the leaf. The script is dense and appears to be a form of classical or religious Tamil.

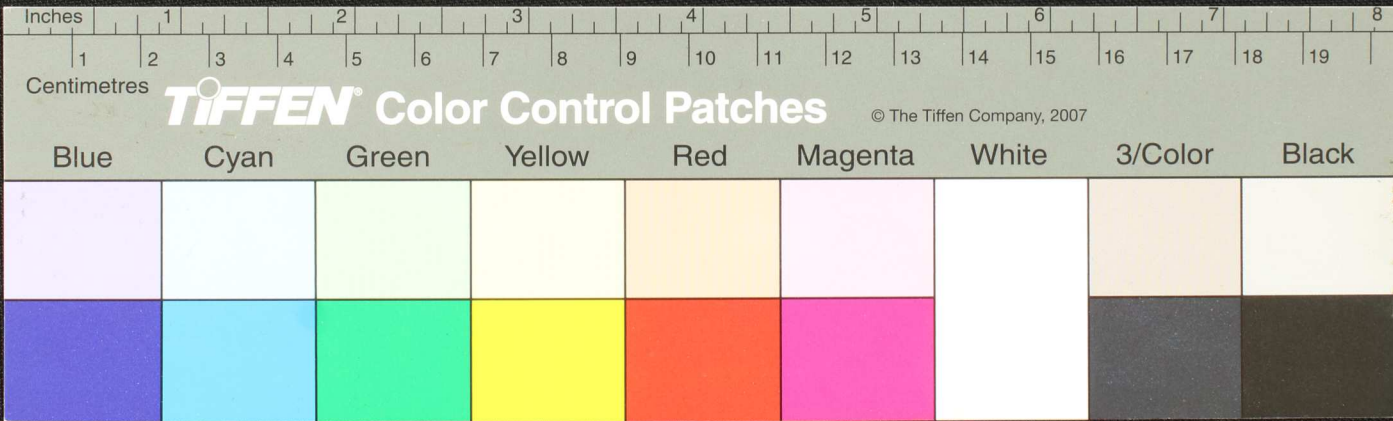


Handwritten text in Tamil script on a palm leaf manuscript. The text is arranged in approximately 10 horizontal lines across the length of the leaf. The script is dense and appears to be a form of classical or historical Tamil. There are some faint markings and a small circular hole visible on the leaf, likely from a traditional binding method.

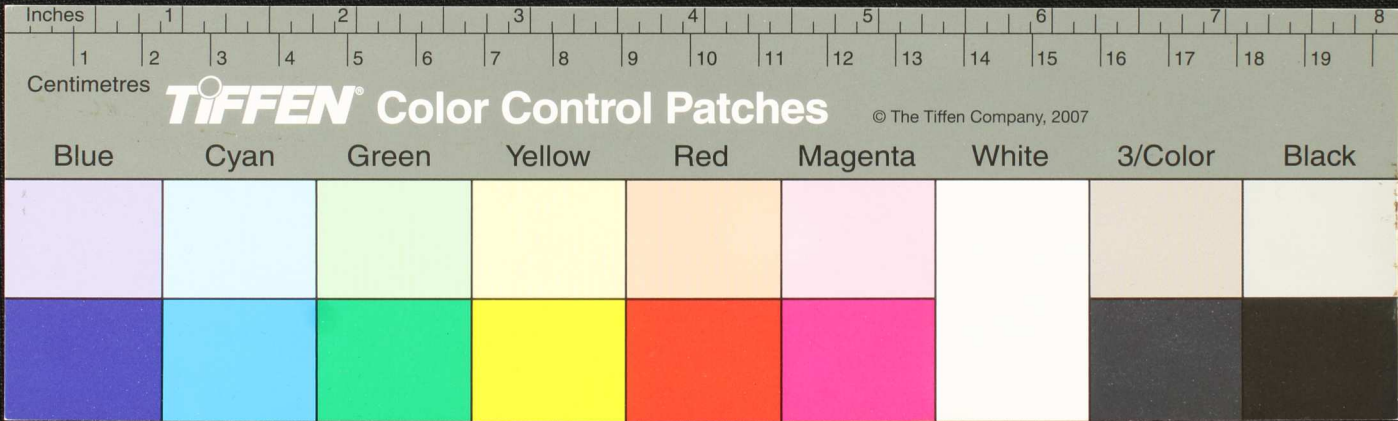


1. சிலவற்றின் மீது - சிந்தனை -
 2. சிலவற்றின் மீது - சிந்தனை -
 3. சிலவற்றின் மீது - சிந்தனை -
 4. சிலவற்றின் மீது - சிந்தனை -
 5. சிலவற்றின் மீது - சிந்தனை -
 6. சிலவற்றின் மீது - சிந்தனை -
 7. சிலவற்றின் மீது - சிந்தனை -
 8. சிலவற்றின் மீது - சிந்தனை -
 9. சிலவற்றின் மீது - சிந்தனை -
 10. சிலவற்றின் மீது - சிந்தனை -

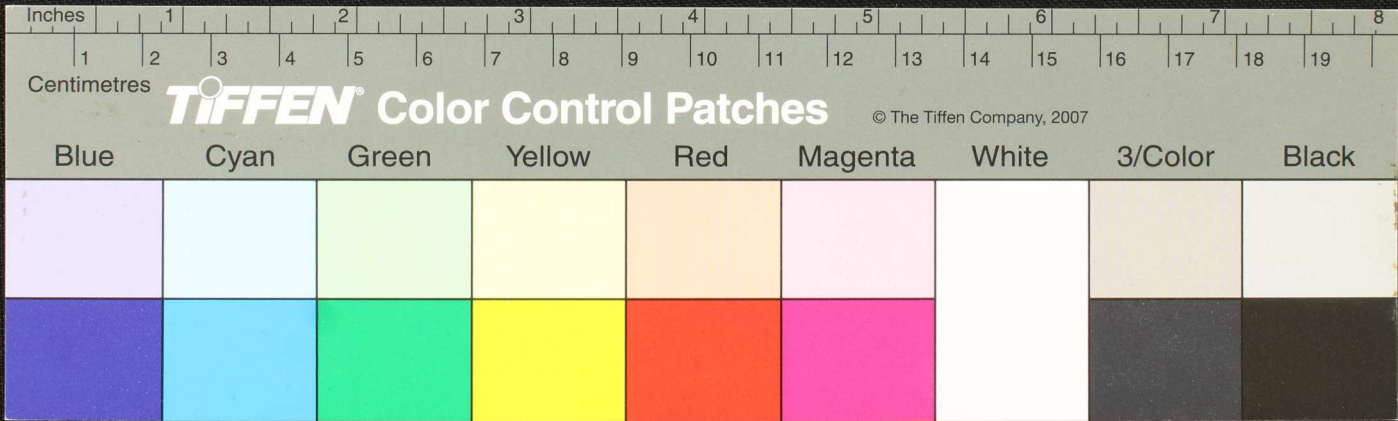
1. சிலவற்றின் மீது - சிந்தனை -
 2. சிலவற்றின் மீது - சிந்தனை -
 3. சிலவற்றின் மீது - சிந்தனை -
 4. சிலவற்றின் மீது - சிந்தனை -
 5. சிலவற்றின் மீது - சிந்தனை -
 6. சிலவற்றின் மீது - சிந்தனை -
 7. சிலவற்றின் மீது - சிந்தனை -
 8. சிலவற்றின் மீது - சிந்தனை -
 9. சிலவற்றின் மீது - சிந்தனை -
 10. சிலவற்றின் மீது - சிந்தனை -



Handwritten text in an ancient script, possibly Tamil, on a palm leaf manuscript. The text is arranged in a single line across the length of the leaf. There is a small hole or mark near the center of the leaf.



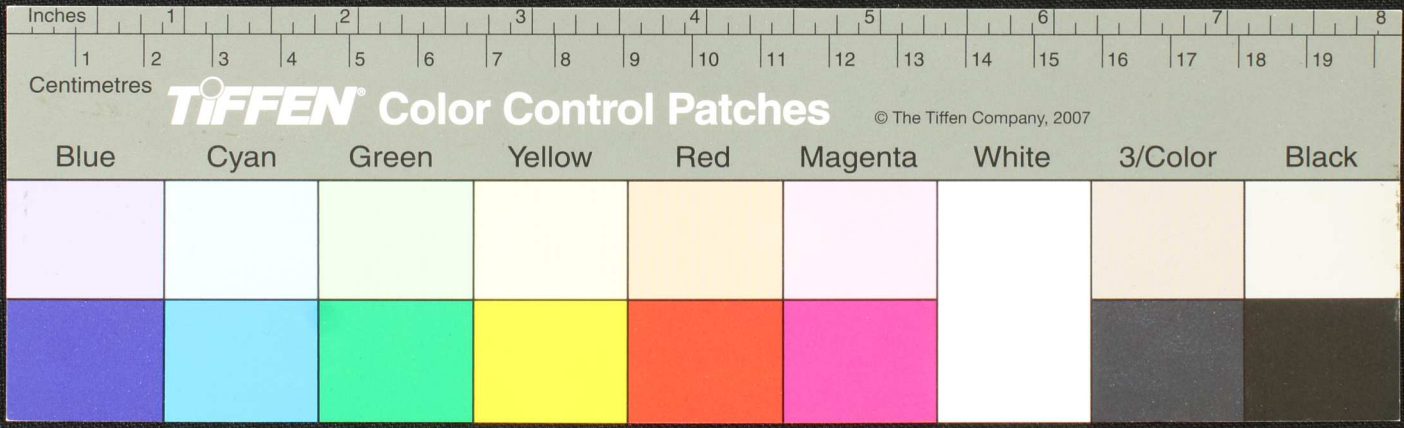
Handwritten Tamil script on a palm leaf manuscript, divided into four columns. The text is densely packed and appears to be a historical record or a collection of verses.



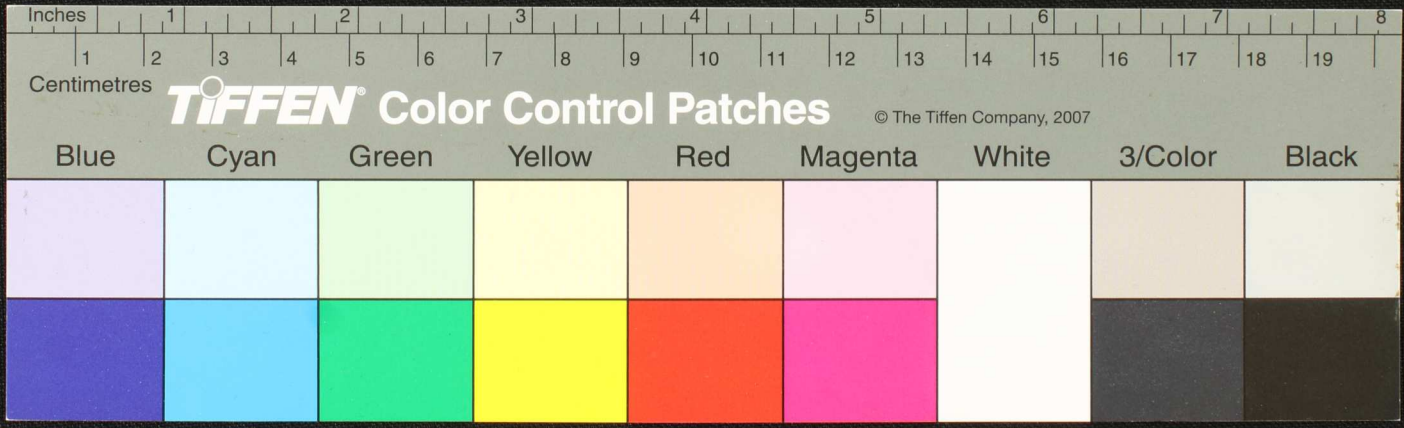
4-வது அகாலம் - கி.மு. 1000-ல் - கி.மு. 500-ல்
 கி.மு. 500-ல் - கி.மு. 100-ல் - கி.மு. 50-ல்
 கி.மு. 50-ல் - கி.மு. 10-ல் - கி.மு. 0-ல்
 கி.மு. 0-ல் - கி.மு. 10-ல் - கி.மு. 50-ல்
 கி.மு. 50-ல் - கி.மு. 100-ல் - கி.மு. 500-ல்

கி.மு. 1000-ல்
 கி.மு. 500-ல்
 கி.மு. 100-ல்

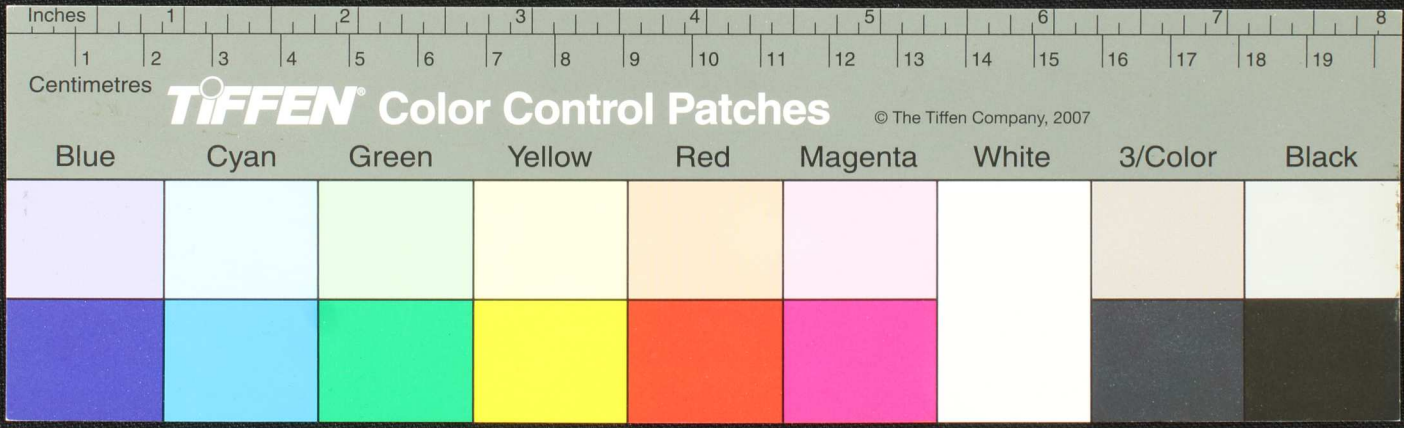
கி.மு. 1000-ல் - கி.மு. 500-ல் - கி.மு. 100-ல் - கி.மு. 50-ல் - கி.மு. 0-ல்
 கி.மு. 0-ல் - கி.மு. 10-ல் - கி.மு. 50-ல் - கி.மு. 100-ல் - கி.மு. 500-ல்
 கி.மு. 500-ல் - கி.மு. 1000-ல் - கி.மு. 100-ல் - கி.மு. 50-ல் - கி.மு. 0-ல்
 கி.மு. 0-ல் - கி.மு. 10-ல் - கி.மு. 50-ல் - கி.மு. 100-ல் - கி.மு. 500-ல்
 கி.மு. 500-ல் - கி.மு. 1000-ல் - கி.மு. 100-ல் - கி.மு. 50-ல் - கி.மு. 0-ல்



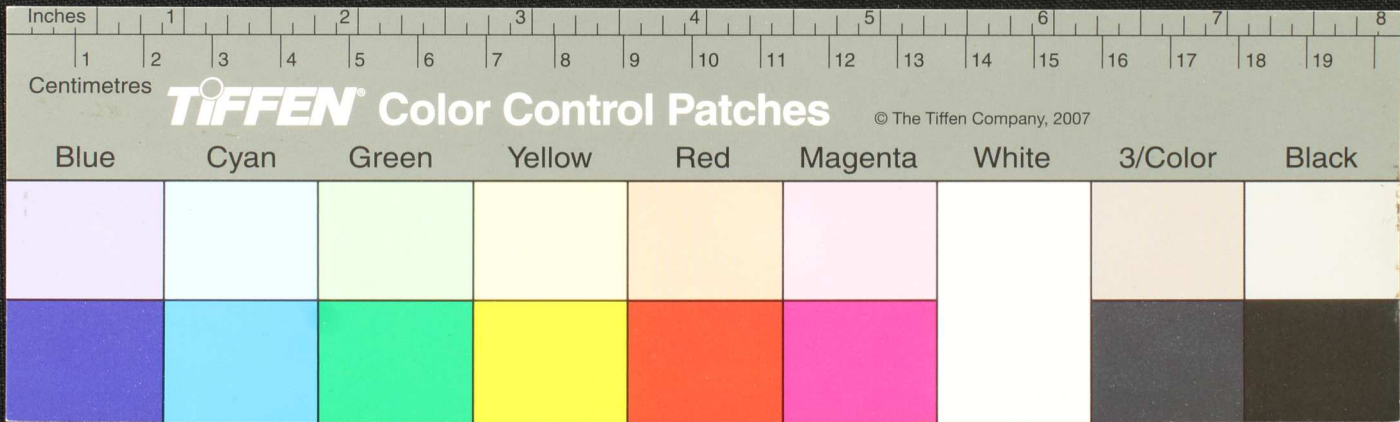
Handwritten Tamil script on a palm leaf manuscript. The text is arranged in several columns from left to right. A circular hole is visible in the center of the leaf, used for threading a cord to bind multiple leaves together. The script appears to be a form of historical or religious Tamil, possibly including a list or a set of instructions.



Handwritten Tamil script on a palm leaf manuscript. The text is arranged in approximately four horizontal lines. The script is finely etched into the surface of the dried leaf. A small circular hole is visible in the center of the leaf, which is a traditional feature for threading a cord to bind multiple leaves together into a book format. The leaf shows signs of age and wear, with some fraying at the edges.



Handwritten Tamil script on a palm leaf manuscript. The text is arranged in approximately 10 horizontal lines across the length of the leaf. The script is a traditional form of the Tamil language, likely used for religious or philosophical purposes. The leaf shows signs of age and wear, with some damage and discoloration.



Handwritten Tamil script on a palm leaf manuscript. The text is arranged in three lines and includes several instances of the character 'அ' (A) and 'ஆ' (Au), which are common in religious or philosophical texts. The script is written in a traditional style with some decorative flourishes.

