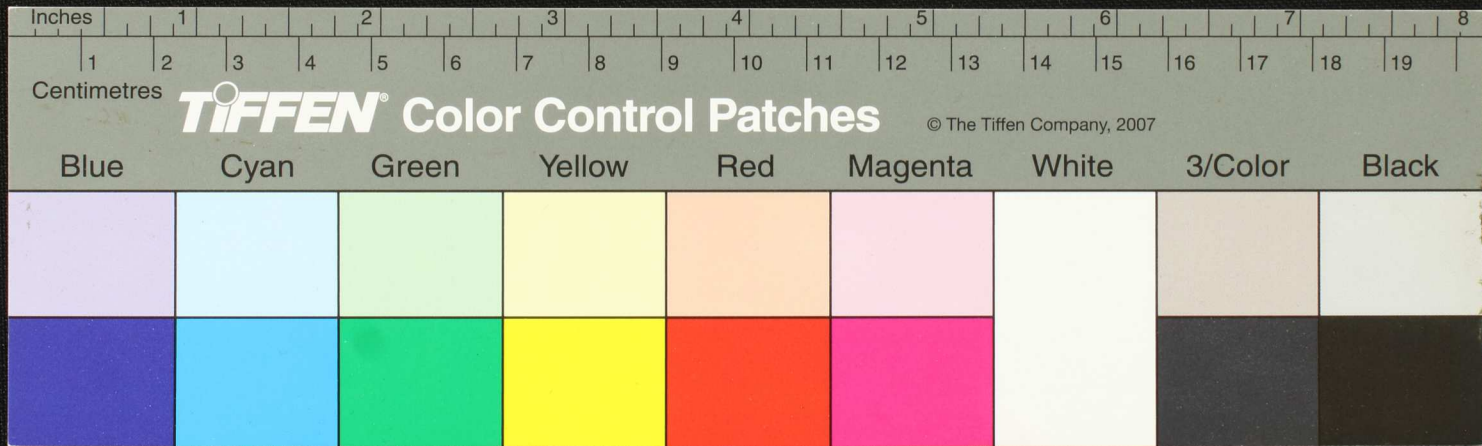
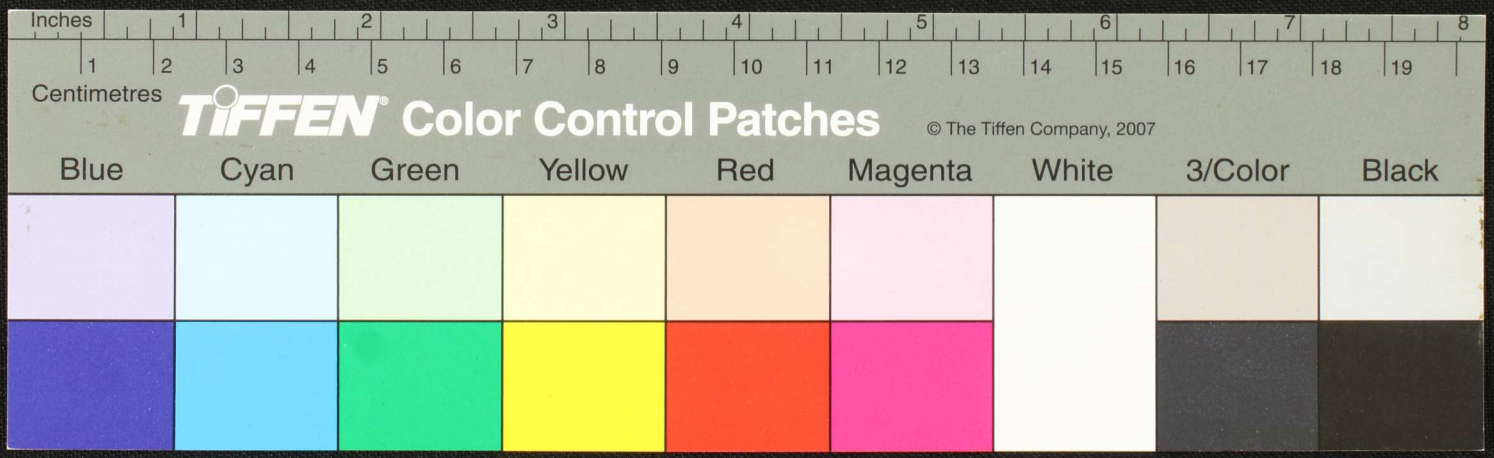




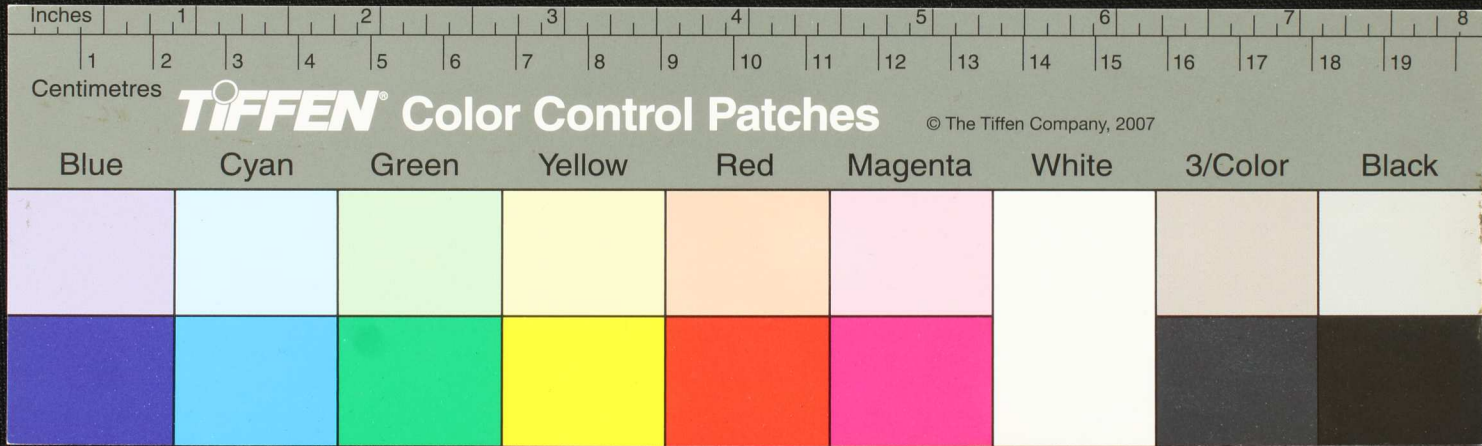
Handwritten Tamil script on a palm leaf manuscript. The text is arranged in approximately three lines. The first line is clearly legible and contains the characters: ஓதினனகைஹிமதூதாசீசுவினயமவநதாலகீகீரகசூதலகாசூபபுதினாணடுகி-நி-டு. The second and third lines are significantly faded and difficult to read. A small, dark, circular hole is present in the center of the leaf, approximately at the 3.5-inch mark on the ruler below.



௧ பிழை யாறாபய - துது கையத்து - ஸுணடு பாடு ஸுணடு யைநி லையா ஸுபபும - ந - சுவம  
 உ ம கைநக ஸுபநியை நம சுவம ஸுமபக வநி சுவரைக பகவநி ஸுமசும இநி நக  
 சளி ராநம ஸுயாப - கைராசிசு - - - - - யைராணடு டிபுசு - ௭ - படுகுநி கடுக  
 ஸ - - - - - ௭ - கெய்யி - ௭ - ௭ - - - - - டு நகாயமகரவி - சமணய - - - - - டு யைரா டுதுயைவ  
 க - - - - - யாம பிசுசு பபாடுசு சுவைபா - - - - - டு மெசுதரவயை - - - - - தது ஸுடுகவசுதநிலி  
 ௨ E தில கையத்து ஸுயுத்து மணனுவசு - சமண - - - - - யவ கையத்து சுவம ஸுசுநி ஸுபக



கிதிராயவதாஸ்கிஷி - உககாஉககாநமழவாய - குறுபுகிநமநமழவாய - மன - கடுபசுதசயா  
 சிநுகைபதுதநவதுநுகுஷ்டபதுபாகுகு - மவதநில - ஏ - யாநுபபம - ஏ - உரிசசுகுஷிநுஷுஉஉ  
 சியபதுஷிநுஷுகுஷுகுஷாமசாமய - குஷிநசம - நமநுகிநுகிரநமழவாய நமதுசுதுதுகுதய  
 உ - சாடுஉ - ஈ - 10 சிநிழபதுதய - நம உடு - துஉடு - மன - 11 - சதுதுகுஷிநுஷுகுஷாமசாமய - உ -

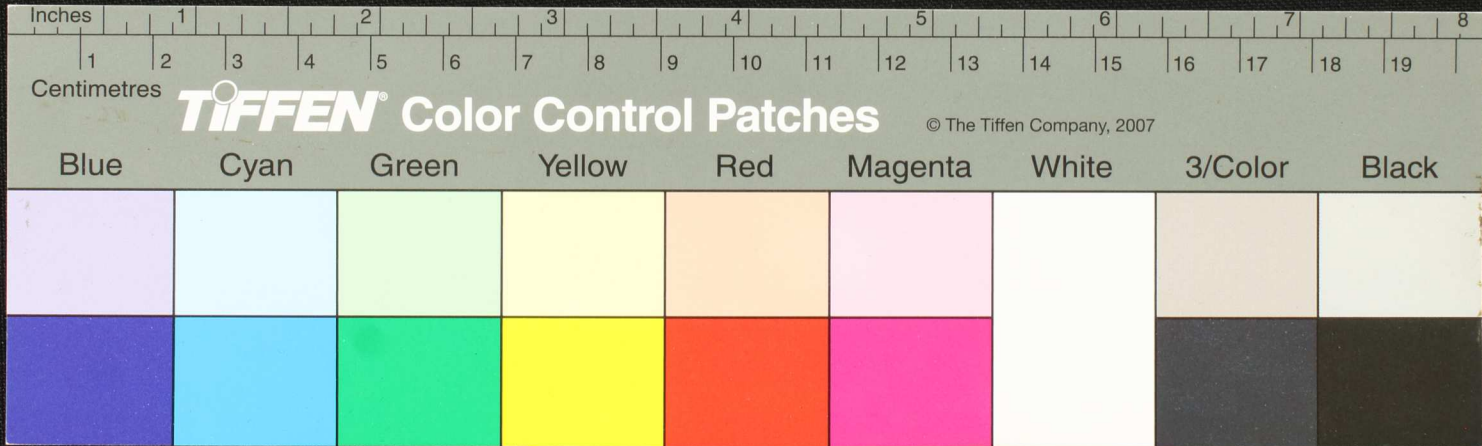






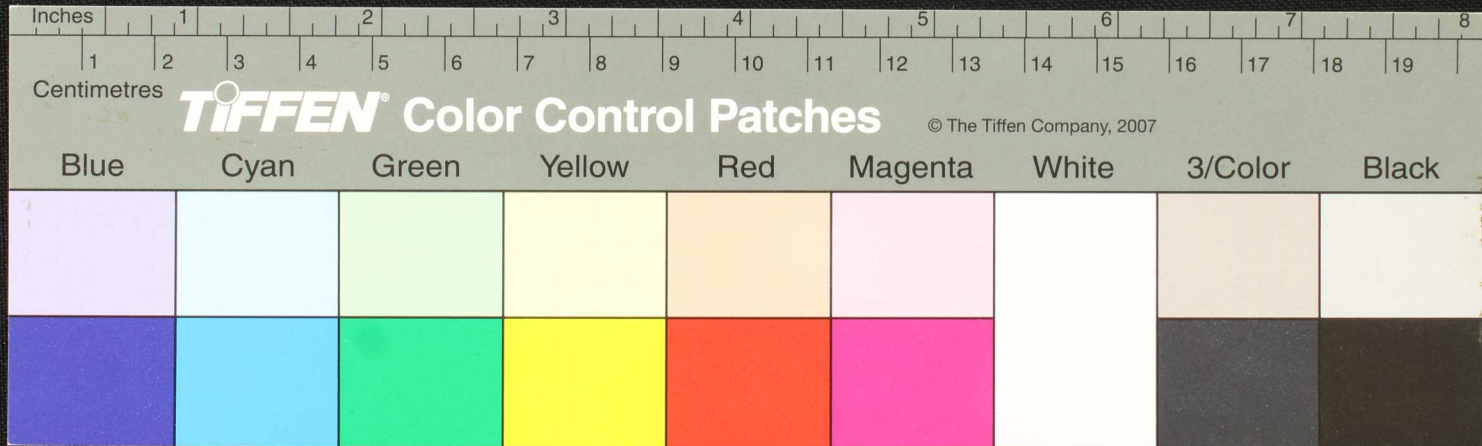


துணை அம்மையுடை யசாண தீயெயலிசுதிரமலி — ① — தநில  
 ② கட மணரண ③ துதும நுநிரமசவிதது துதாந — லிவர — சசுசும  
 — வி — ④ மணரண ⑤ துது தது தைததுதர்வம பணணிச தீயெயலி  
 ⑥ — ⑦ தது தது புயகியலததுககியு து — ம சிபியு குயயு வி  
 ⑧ சிமரநிரயியை அரையிபதிரா ⑨ குண குணுடை — யணு  
 ⑩ சிடுயடுதிரகடுகடுய ⑪ துதாதுசடுய ⑫ யாராரவநநியர  
 யாராநிபரமபியு ⑬ ணு கநிரமமயர ககநிரகி கதுபரகிய  
 ⑭ யாரார

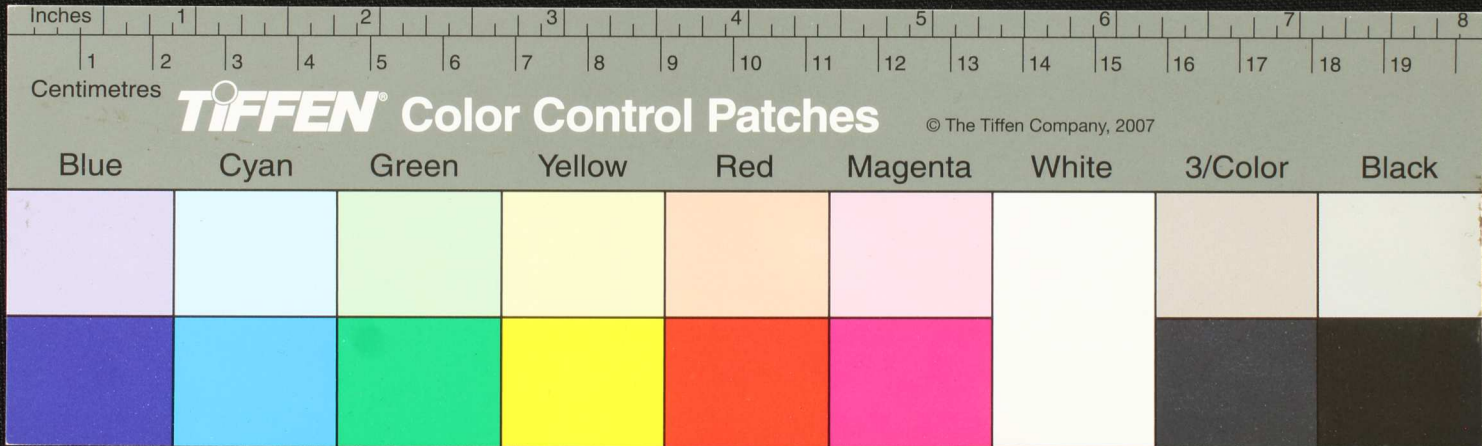




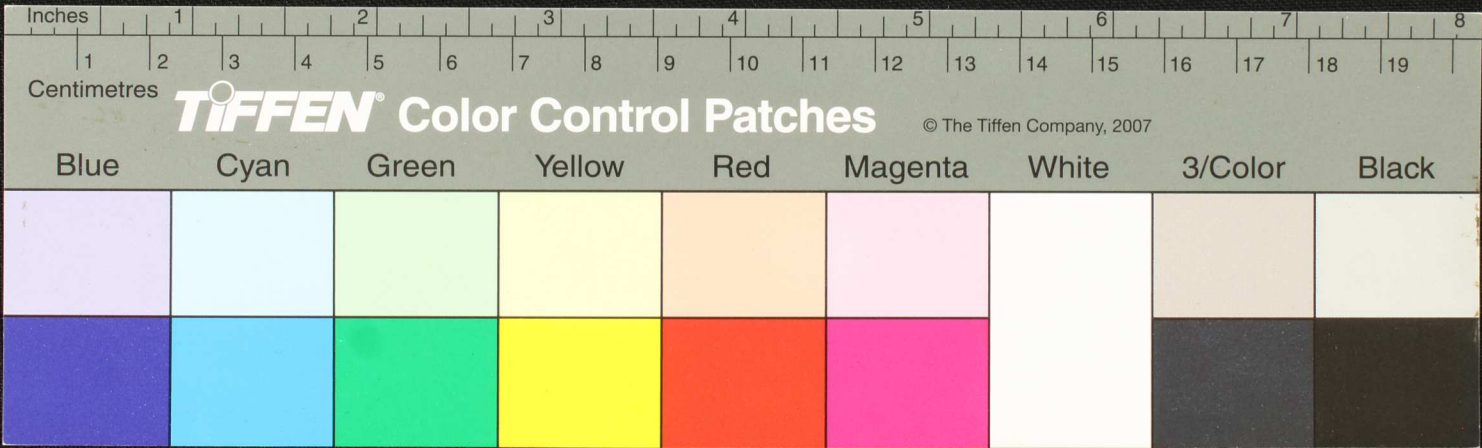
Handwritten Tamil script on a palm leaf manuscript. The text is arranged in two lines, with a central hole. To the left of the text is a small geometric diagram consisting of a triangle with a vertical line through its apex and a horizontal line through its base. The vertices and intersection points are labeled with Tamil characters: 'அ' at the top, 'ஆ' at the bottom left, 'இ' at the bottom right, 'ஊ' at the top of the vertical line, '஋' at the bottom of the vertical line, '஌' at the left end of the horizontal line, and '஍' at the right end of the horizontal line.



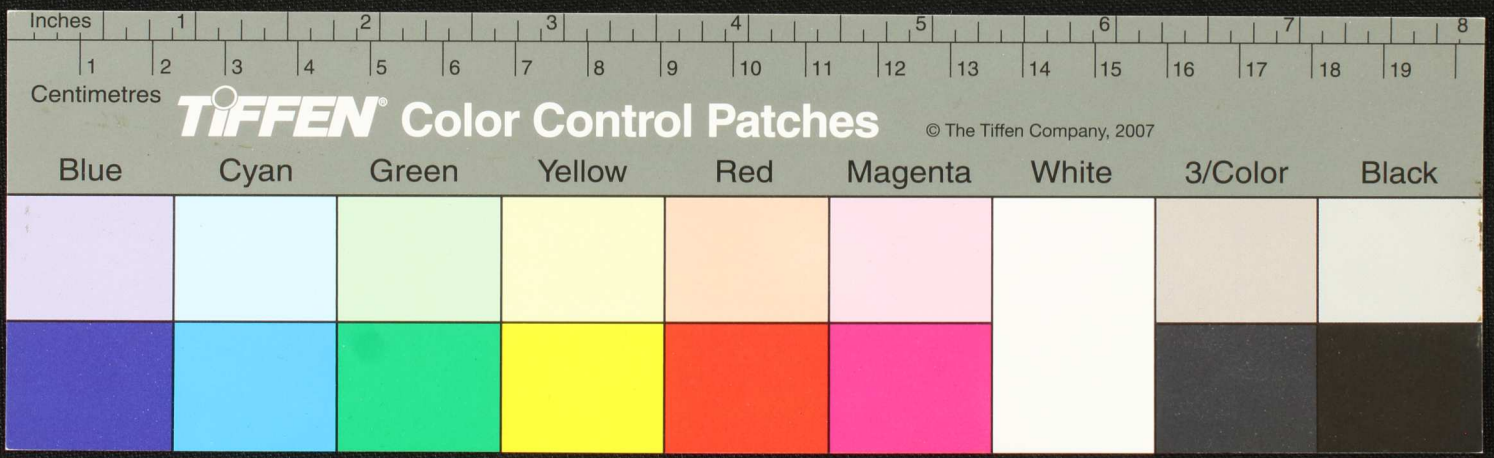
கண்ணி உயரவதகுநினைநாநினையாநகரஷிழை — சை — யுசை — ததுவையுடையகிநகடுவையகி  
 லபுசு ணநிாமபலி — 6 — சிநினைபசிவைகூரகாயநெலலி உவகைரணடுவநது  
 மபசு ணாததுகிநினைவுயுகடுஉர — 7 — யாயததபயிழை — 8 — சிசீலையாவகி — 9 — பஸா  
 துகடு — 10 — சிமகிலத்தாவலையு — 11 — பஸாரகியுசீலையாமடுநிவையாடுகடுமடுரணடுநா  
 மடு — 12 — உயுகடுக — 13 — துபுசுடுகெடுகசாசிசுக்குவைவையலவாநிடுசையதுவைகிபகிண — 14 — து  
 நது.



Handwritten text in Tamil script on a palm leaf manuscript. The text is arranged in several lines across the length of the leaf. On the left side, there is a small vertical inscription that reads "வடு விட".



Handwritten text in Tamil script on a palm leaf manuscript. The text is arranged in approximately four horizontal lines across the length of the leaf. The script is finely etched into the surface of the dried leaf. The first line begins with a circular symbol, possibly a decorative element or a specific character. The text continues across the leaf, ending with a small circular mark on the right side.



மரத்திய  
 தவய  
 ரயைக்  
 சிவம

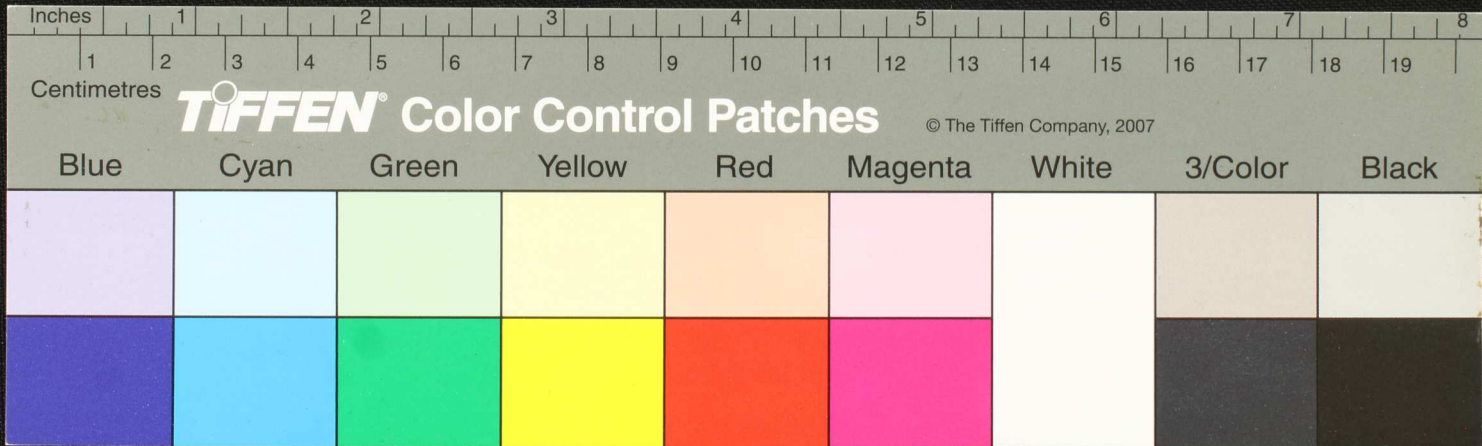
சுவியயரவன  
 சகசரம -  

 11

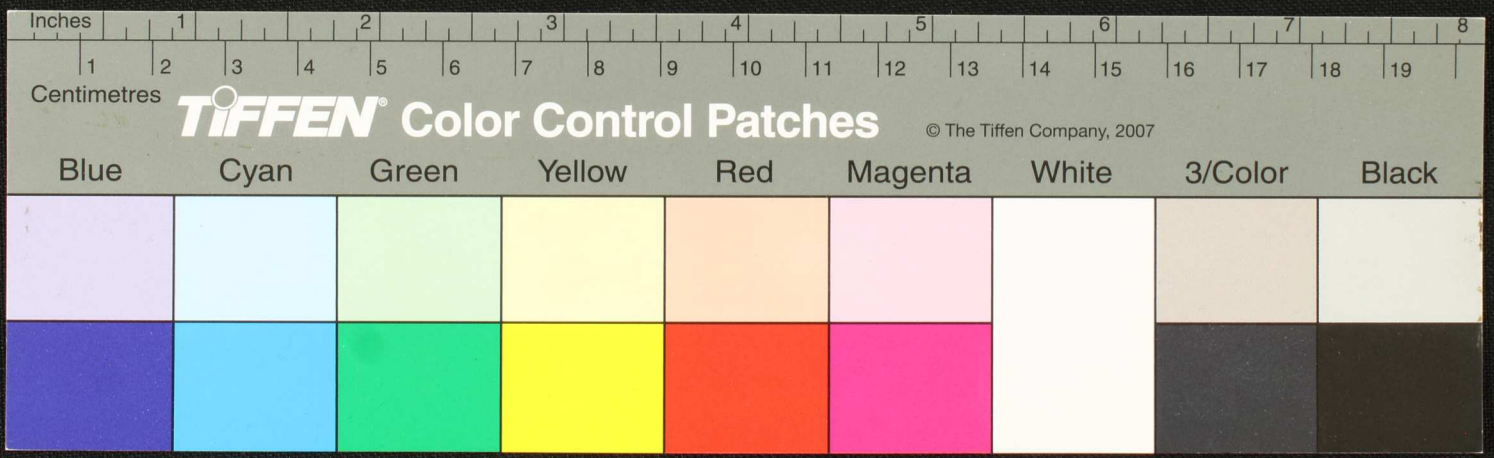
சுவியய  
 வமநயம  
 உதயய  
 சுவியய  
 உதயய  
 உதயய

வநசயநச  
 உதயய  
 உதயய

தூமநயமதிரவ - சுவியயம  
 தூமநயமதிரவ - சுவியயம  
 தூமநயமதிரவ - சுவியயம  
 தூமநயமதிரவ - சுவியயம  
 தூமநயமதிரவ - சுவியயம  
 தூமநயமதிரவ - சுவியயம  
 தூமநயமதிரவ - சுவியயம  
 தூமநயமதிரவ - சுவியயம

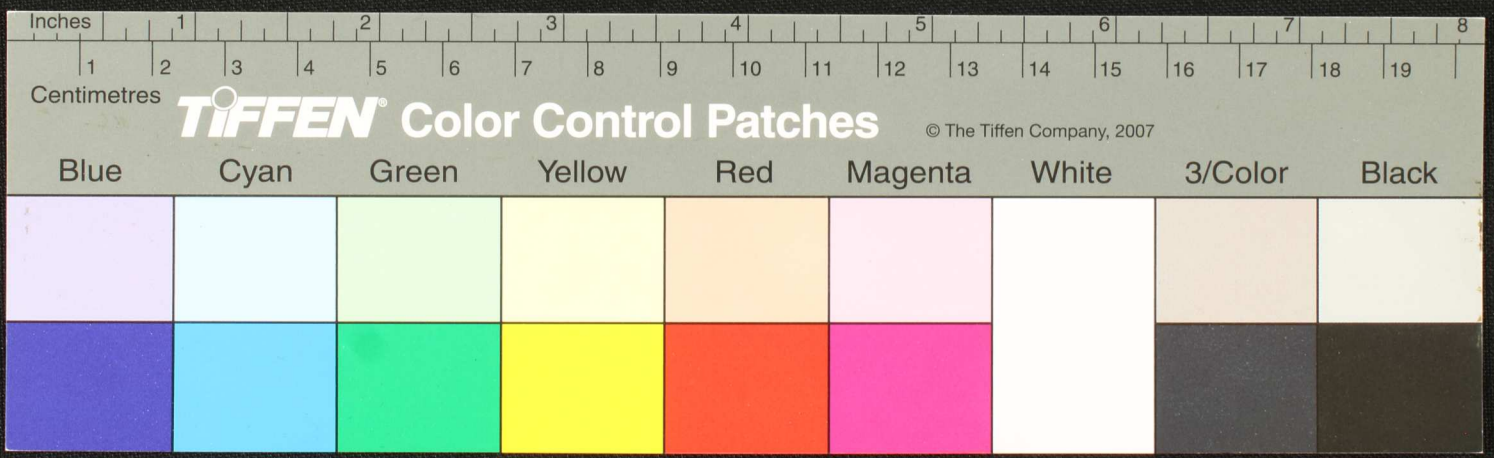


Handwritten Tamil script on a palm leaf manuscript. The text is arranged in several lines and includes a central circular diagram with a hole. The script appears to be a form of Tamil used in traditional knowledge systems, possibly related to medicine or agriculture.



உயிர்க்காரர்களைத் தீர்த்துக் கொடுத்த புகழைப் பாராட்டுகின்றோம். — அது — உயிர்ப்பாதுகாப்பு நிகழ்ச்சி திட்டம்.  
 தொழிலாளர்களைப் பாராட்டுவதற்காக உயிர் காக்கும் திட்டம். — அது — தொழிலாளர்களைப் பாராட்டுவதற்காக உயிர் காக்கும் திட்டம்.  
 சார்பற்ற சமூகம் உயிர் காக்கும் திட்டம். — அது — உயிர்ப்பாதுகாப்பு நிகழ்ச்சி திட்டம்.

திட்டம் — உயிர்க்காரர்களைத் தீர்த்துக் கொடுத்த புகழைப் பாராட்டுகின்றோம். — அது — உயிர்ப்பாதுகாப்பு நிகழ்ச்சி திட்டம்.  
 தொழிலாளர்களைப் பாராட்டுவதற்காக உயிர் காக்கும் திட்டம். — அது — தொழிலாளர்களைப் பாராட்டுவதற்காக உயிர் காக்கும் திட்டம்.  
 சார்பற்ற சமூகம் உயிர் காக்கும் திட்டம். — அது — உயிர்ப்பாதுகாப்பு நிகழ்ச்சி திட்டம்.





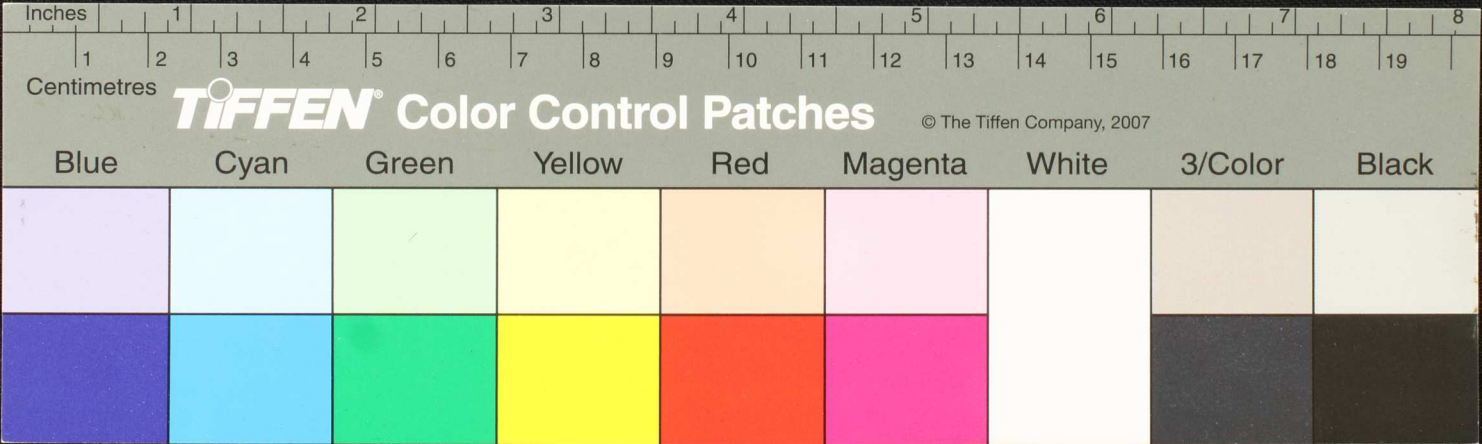




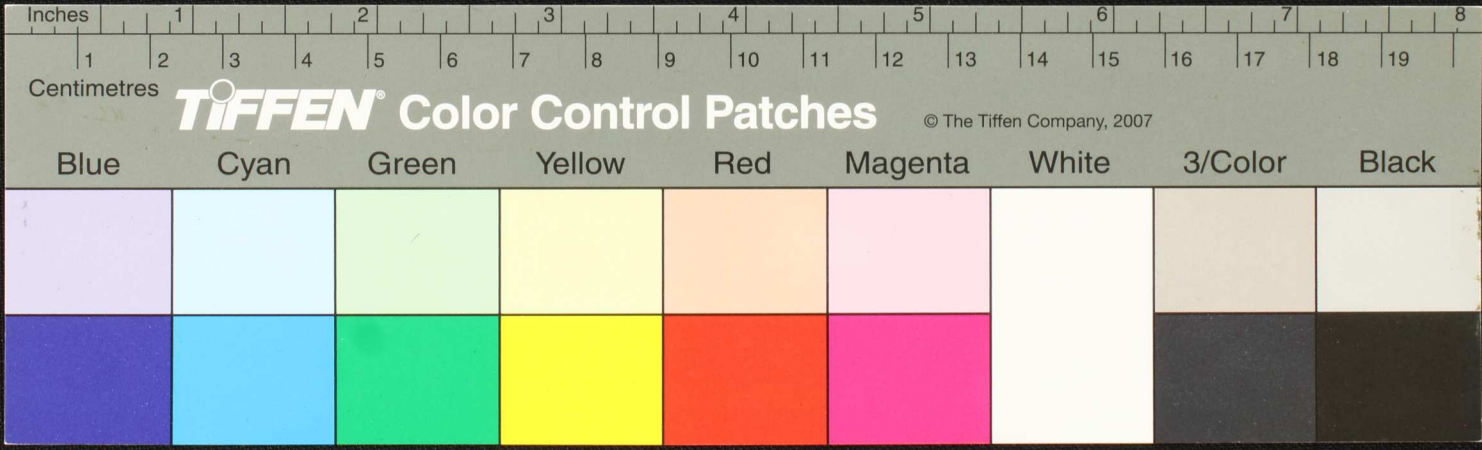


Handwritten text in Tamil script on a palm leaf manuscript. The text is arranged in several columns and includes a central table with four columns and four rows.

கரு	ர	வ	உ
உ	உ	வ	வ
வ	வ	உ	உஉ
உ	?	உ	உஉ



மன—கவததுககரவ—புலமணுஷிககரபுலபரவிலமபரவகுடமதரபபரரித்தடுதரபிழ—ன—யர  
 பர—குணகுசுரியரயகதததுளரரரவமி—புருதுசெவமபணுபுமபணுபுருதிதுதிததுவர  
 கிடுபுககெபுதைககது



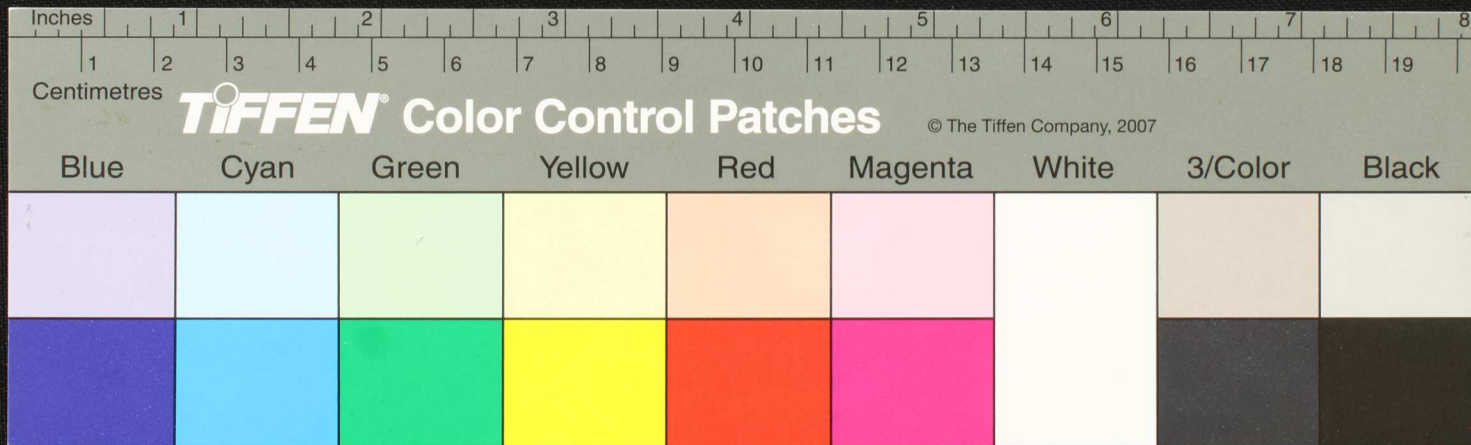


Handwritten text in Tamil script on a palm leaf manuscript. The text is arranged in two lines. The first line contains approximately 15 characters, and the second line contains approximately 15 characters. There is a small dark hole or mark in the center of the leaf.





Handwritten Tamil script on a palm leaf manuscript strip. The text is arranged in approximately 10 horizontal lines. A small circular hole is visible near the center of the strip. The script is finely etched into the surface of the dried leaf.





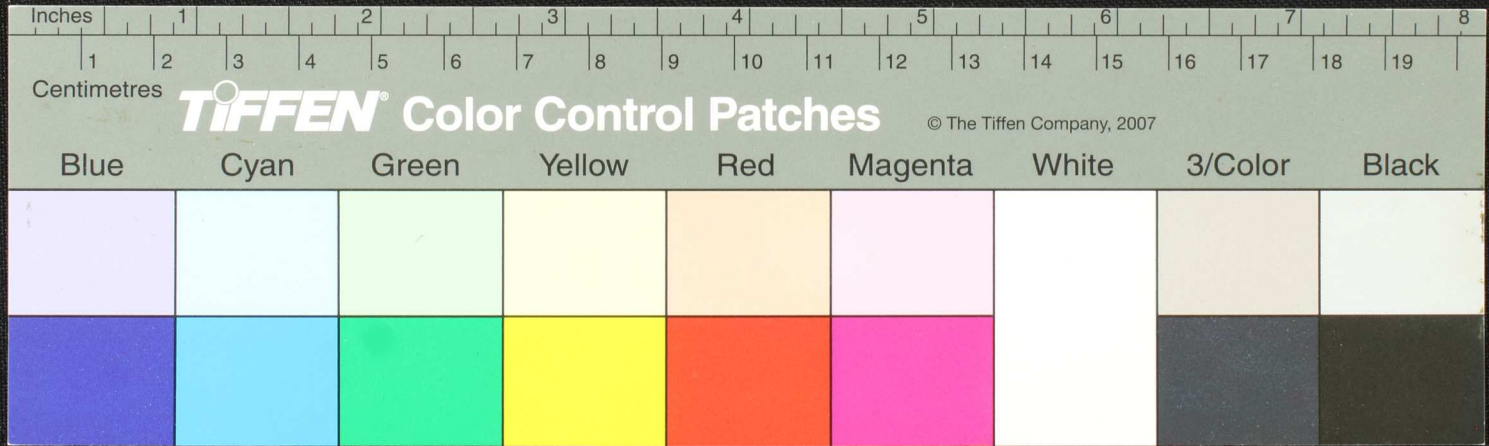




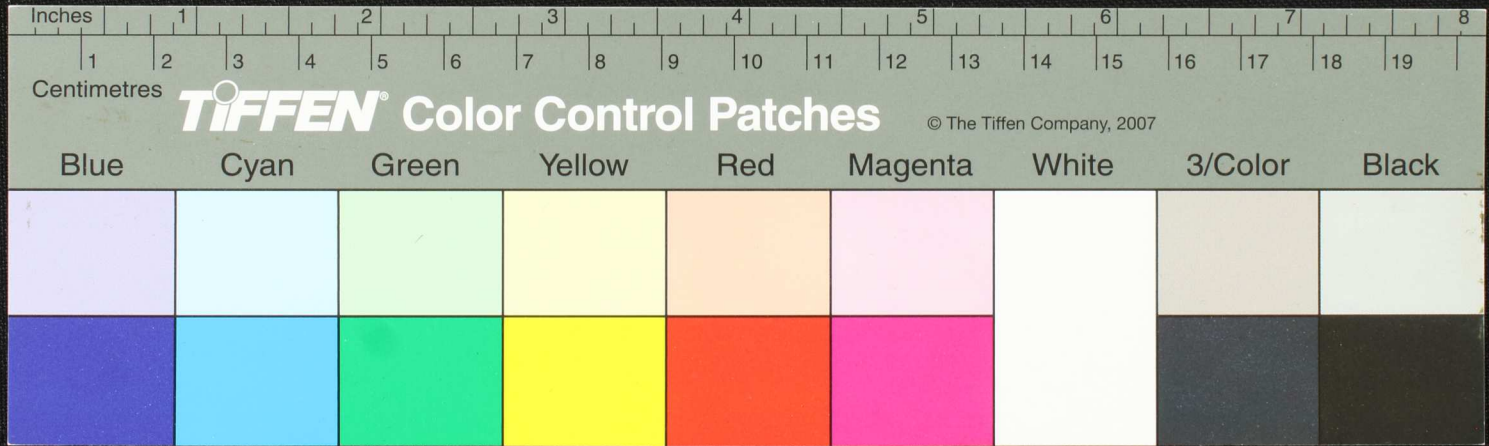




ஓம சிவபிரகாசாய நம: — ய நம: சிவபிரகாசாய நம: சிவபிரகாசாய நம:  
 ய நம: சிவபிரகாசாய நம: சிவபிரகாசாய நம: சிவபிரகாசாய நம:  
 சிவபிரகாசாய நம: சிவபிரகாசாய நம: சிவபிரகாசாய நம: சிவபிரகாசாய நம:  
 சிவபிரகாசாய நம: சிவபிரகாசாய நம: சிவபிரகாசாய நம: சிவபிரகாசாய நம:  
 சிவபிரகாசாய நம: சிவபிரகாசாய நம: சிவபிரகாசாய நம: சிவபிரகாசாய நம:  
 சிவபிரகாசாய நம: சிவபிரகாசாய நம: சிவபிரகாசாய நம: சிவபிரகாசாய நம:  
 சிவபிரகாசாய நம: சிவபிரகாசாய நம: சிவபிரகாசாய நம: சிவபிரகாசாய நம:  
 சிவபிரகாசாய நம: சிவபிரகாசாய நம: சிவபிரகாசாய நம: சிவபிரகாசாய நம:  
 சிவபிரகாசாய நம: சிவபிரகாசாய நம: சிவபிரகாசாய நம: சிவபிரகாசாய நம:  
 சிவபிரகாசாய நம: சிவபிரகாசாய நம: சிவபிரகாசாய நம: சிவபிரகாசாய நம:

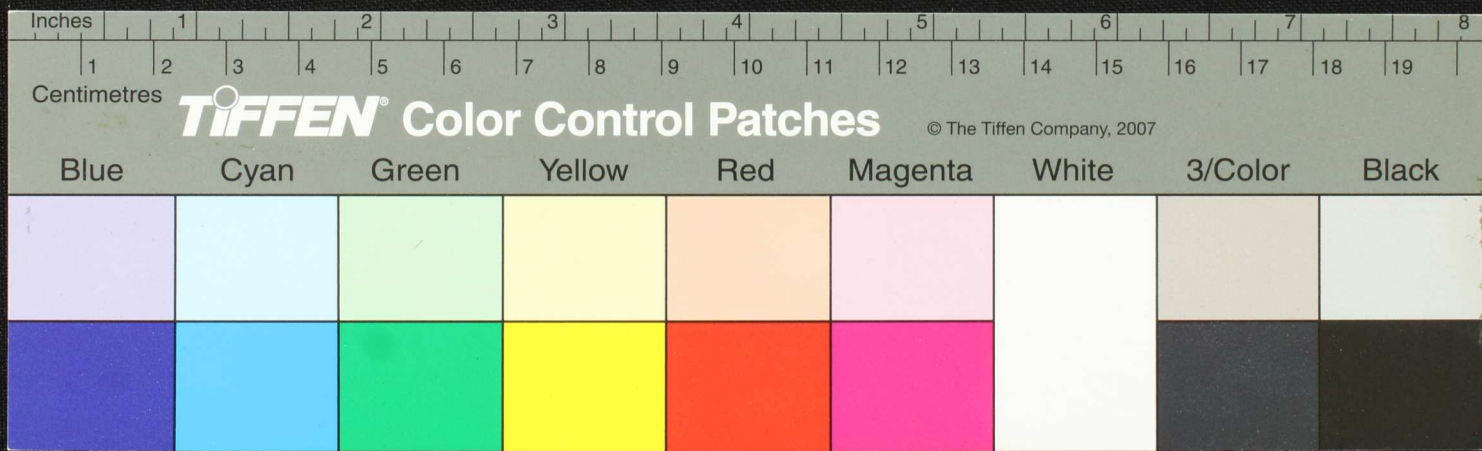


Handwritten Tamil script on a palm leaf manuscript. The text is arranged in lines and includes several tables or diagrams. The script is written in a traditional style, with some characters appearing to be in a different script or dialect. The leaf shows signs of age and wear, including a dark stain in the center.

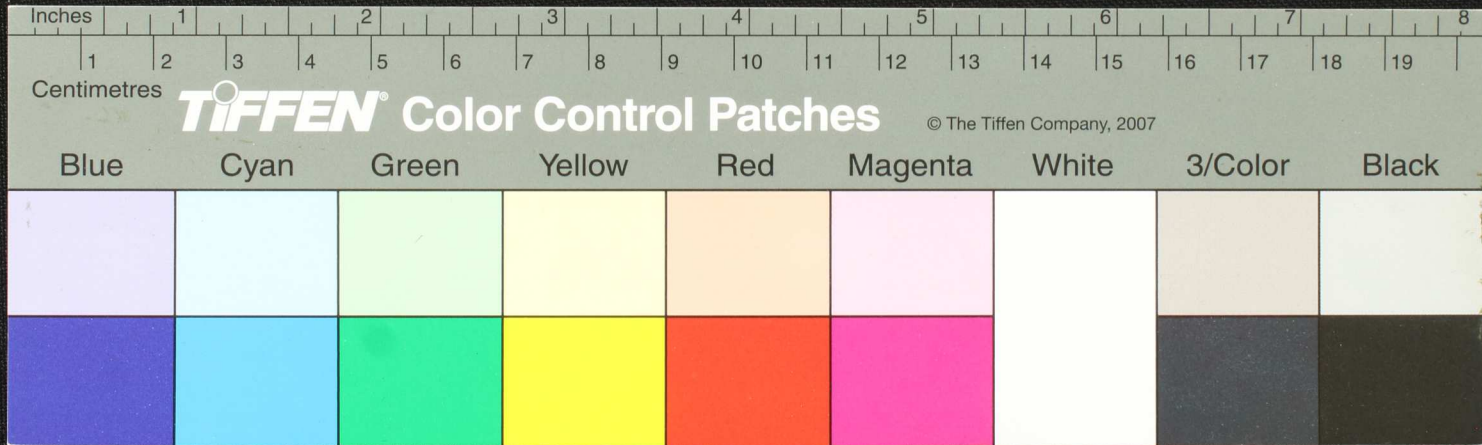




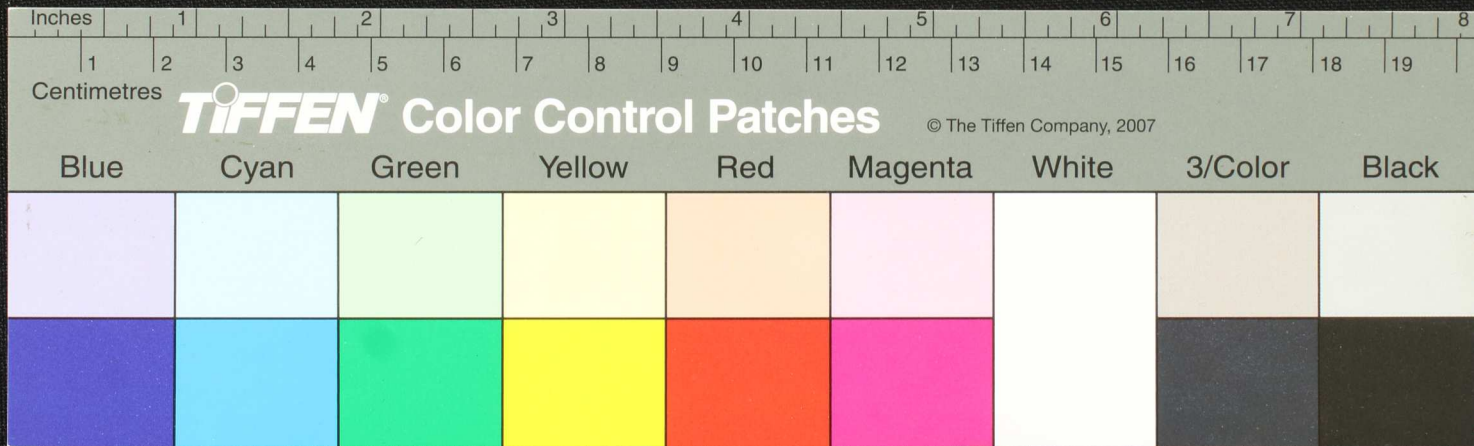
உதவ கீர்ப்புபலகை யில் நகுதி ரண டி... கு ளுததலை... தது நடுபரி ர... வ ராமய  
 னுதம உதவ கை யானது பெ ரமை தது னரி ள ரி சுவ ரய வ னு ரு கு நி ப ப... யயி ரு  
 னா னம ம சுகி த ர த நி னு யு தி ம ர ய கு... னு தி ம ர த கு வ த தி ப யு சி த த ன ரி ள ரி ள ன அ ரு சி தி  
 ர கு னு ர ச ர ந நி ப ண ணி ள சி சி தி யு ம...





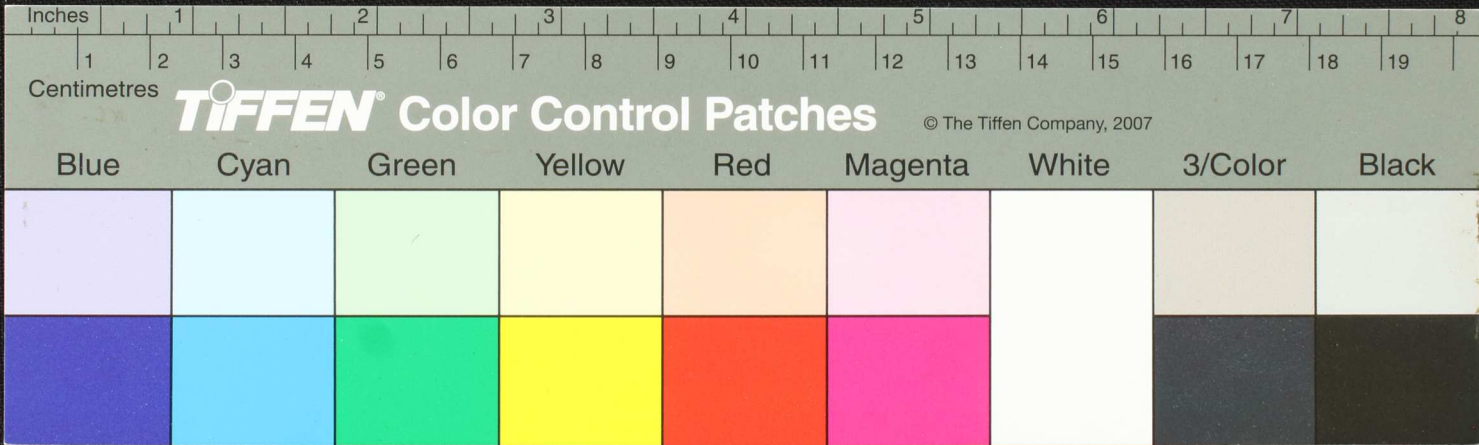


Handwritten Tamil script on a palm leaf manuscript. The text is arranged in several lines across the length of the leaf. On the left side, there are two diagrams consisting of interlocking loops, possibly representing a mathematical or geometric concept. The script is written in a traditional style, and there is a small circular hole in the center of the leaf, likely for binding.

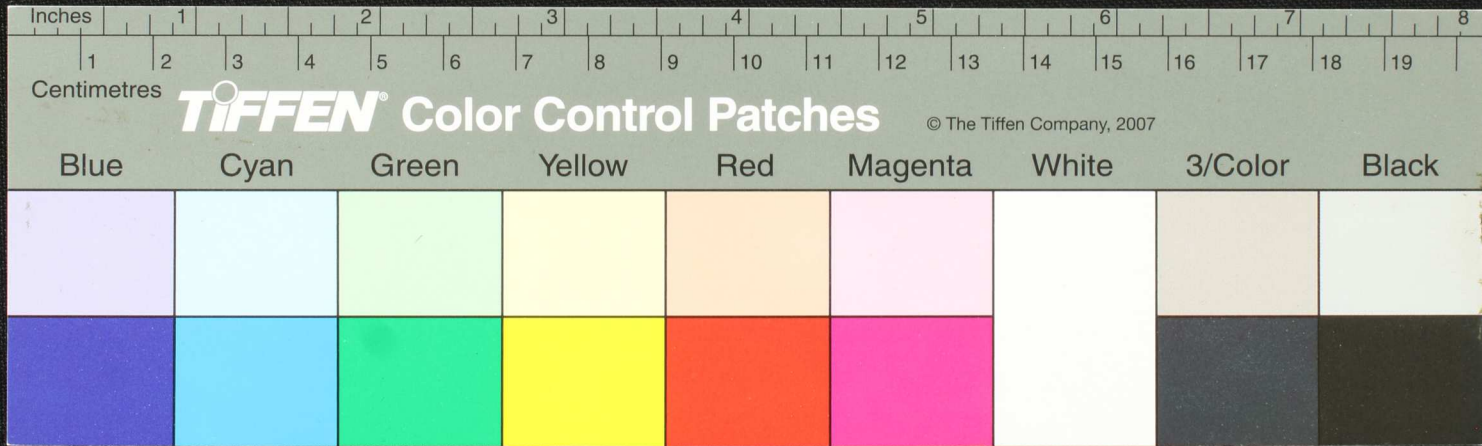




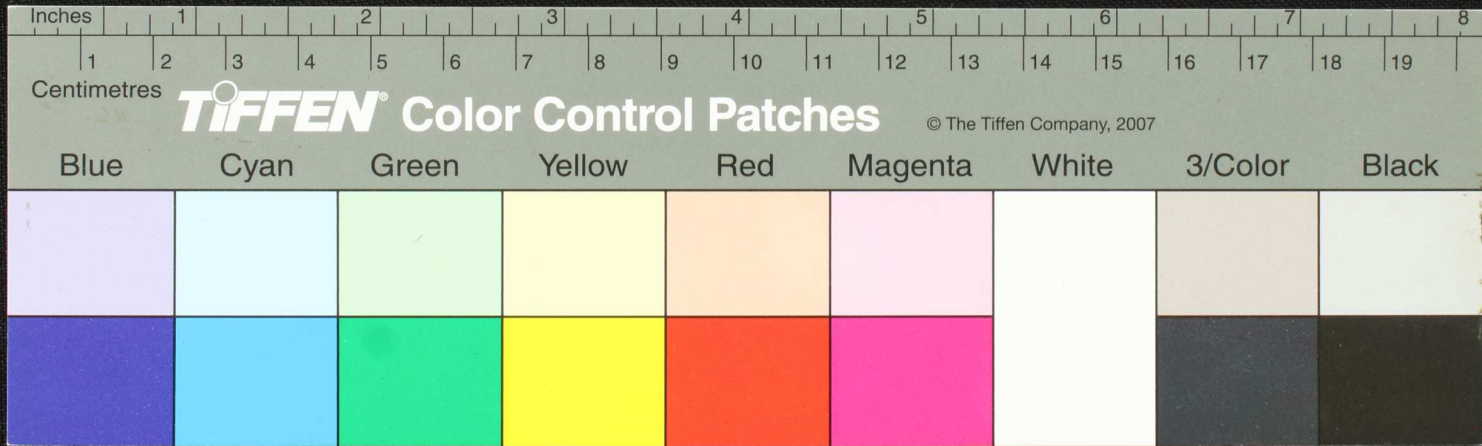
இரகு — தலைதா — கருது கடுவியு யு — தி — தி பணணி இல எடுத்து தூண்ட ய் — இத்தமபத்துபரபா — து —  
 சூல துணை — இ — ஆறாயாவக — மருதும ஆறாயாவக — ① ② ③ ④ ⑤ ⑥ ⑦ ⑧ ⑨ ⑩ ⑪ ⑫ ⑬ ⑭ ⑮ ⑯ ⑰ ⑱ ⑲ ⑳ ㉑ ㉒ ㉓ ㉔ ㉕ ㉖ ㉗ ㉘ ㉙ ㉚ ㉛ ㉜ ㉝ ㉞ ㉟ ㊱ ㊲ ㊳ ㊴ ㊵ ㊶ ㊷ ㊸ ㊹ ㊺ ㊻ ㊼ ㊽ ㊾ ㊿



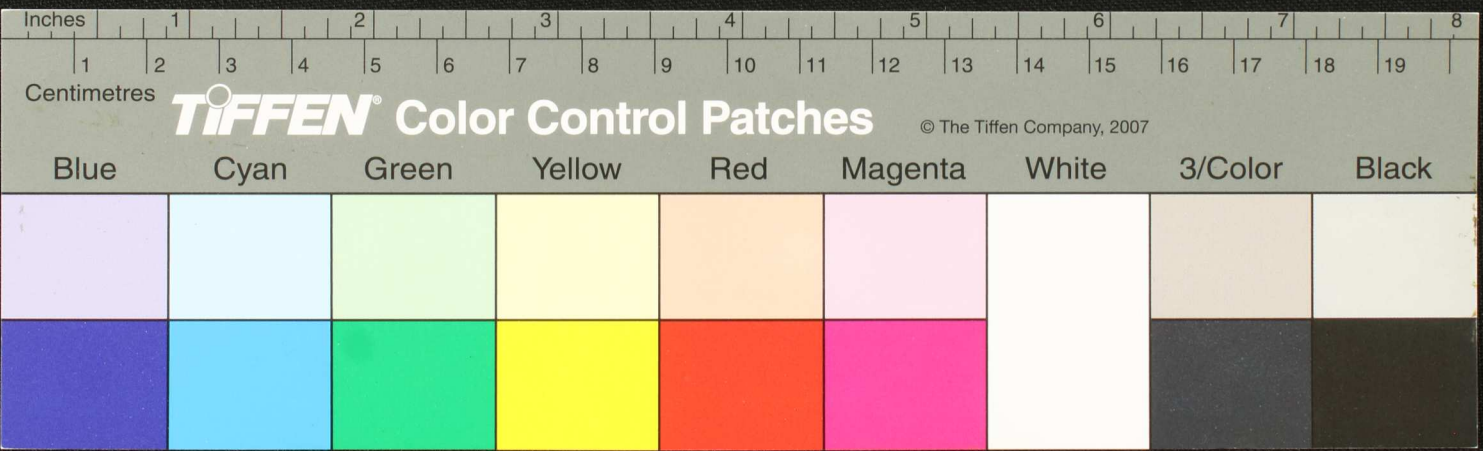
Handwritten Tamil script on a palm leaf manuscript. The text is arranged in two columns. The left column contains approximately 10 lines of text, and the right column contains approximately 10 lines of text. The script is written in a traditional style with dark ink on the natural yellowish-brown surface of the leaf. There is a small hole in the center of the leaf, likely for binding.

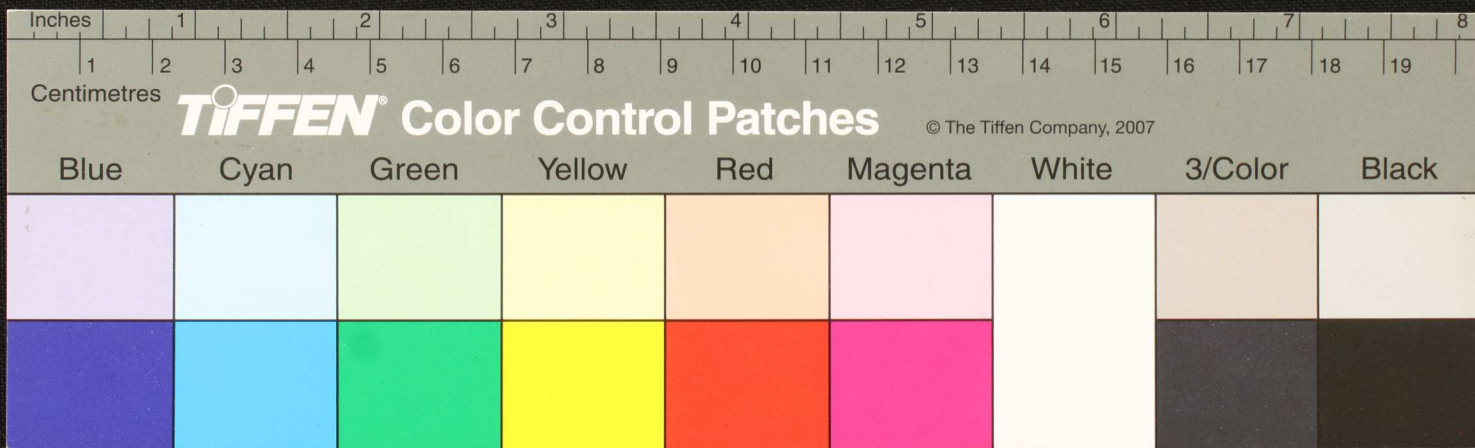


பதி— ④ பபகை யாண வ— சிமையலேகுதுபயை— பெரிவாணதலைபலயுமொ—  
 ⑤ லயி— ⑥ குதிகையாதமநதிரமுமகை— ⑦ ரபொ— ⑧  
 சிசொல்ல— ⑨ லொராமநதிரமும— ⑩ லுதுலுதென— ⑪ லுமொயா  
 லொய— ⑫ லுமயமயுந சிநயயநல் ⑬ சிநி ⑭ குதுயயா  
 உமஉகை— ⑮ மாகையமொய்கையுயாகிர



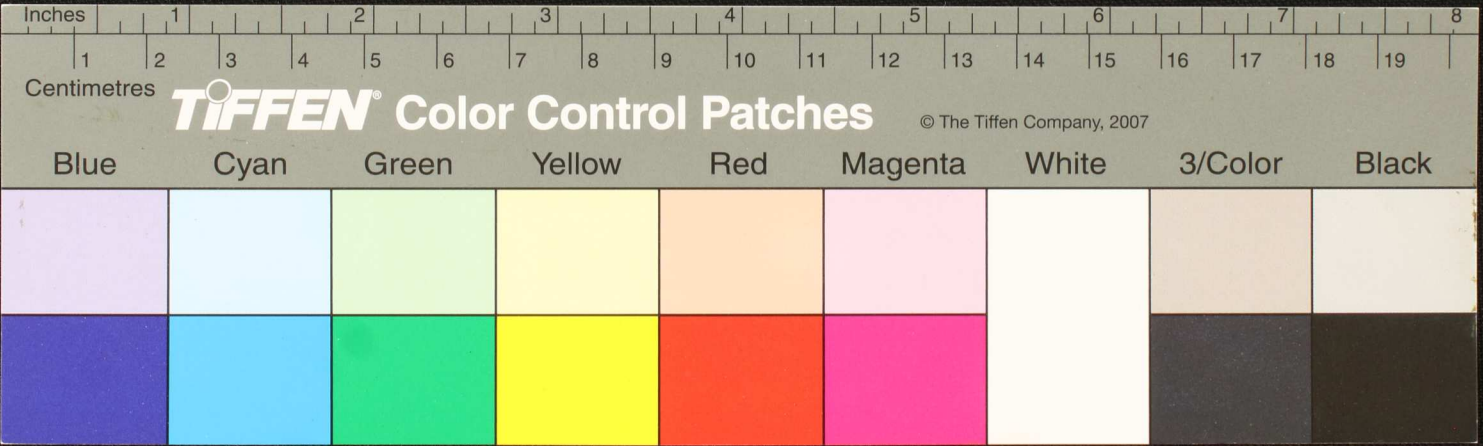
பரணியுடுமலி தமடுவாசிக் கண்கிமா கைகெய்யாதம யாசபத்தினி மாரகலெஉனது-தயம  
 பரணியுடுமலி உலகீரலி - யுமபிலலெய்யாதகா யெய்யாதகை-யெய்யாதகை - பரணியுடும  
 டுாரகிகண்கிமா கலெய்யாதகை தமடுவாசிக் பத்தினி மாரகலெஉனது-தயம முனடுமுநகிமும  
 முனடுநிநிதெ - யுனடுயுடுகெய்யாதகை -

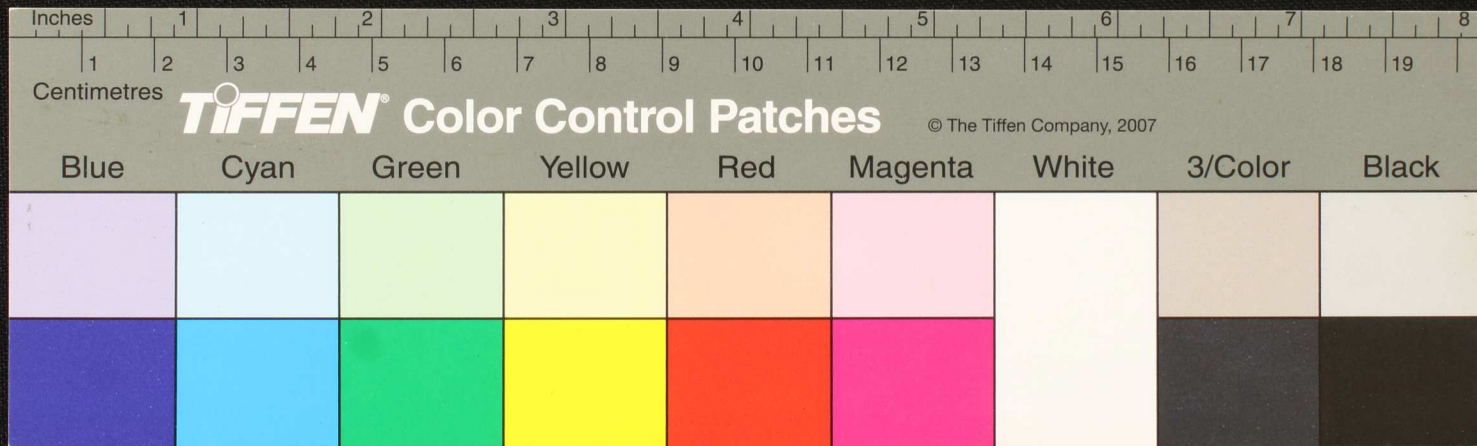






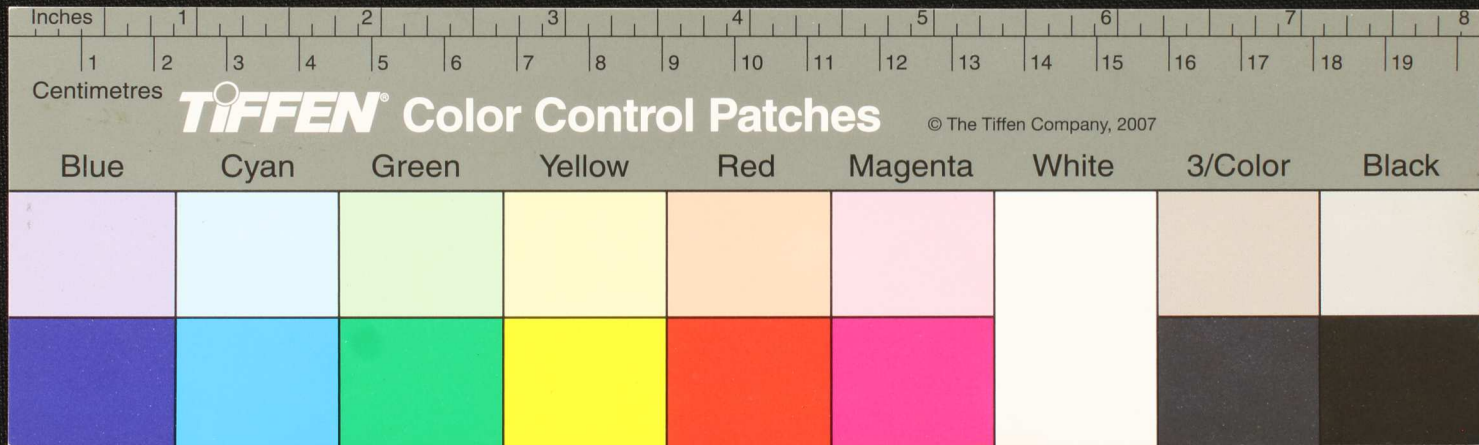
Handwritten Tamil script on a palm leaf manuscript. The text is arranged in several lines, starting with 'சூ' and 'ய' on the left. The script includes various characters and symbols, some of which are circled or underlined. A small diagram or sketch is visible on the right side of the leaf, showing a grid-like structure with lines and dots, possibly representing a mathematical or astronomical concept. The leaf shows signs of age and wear, with a dark spot near the center.

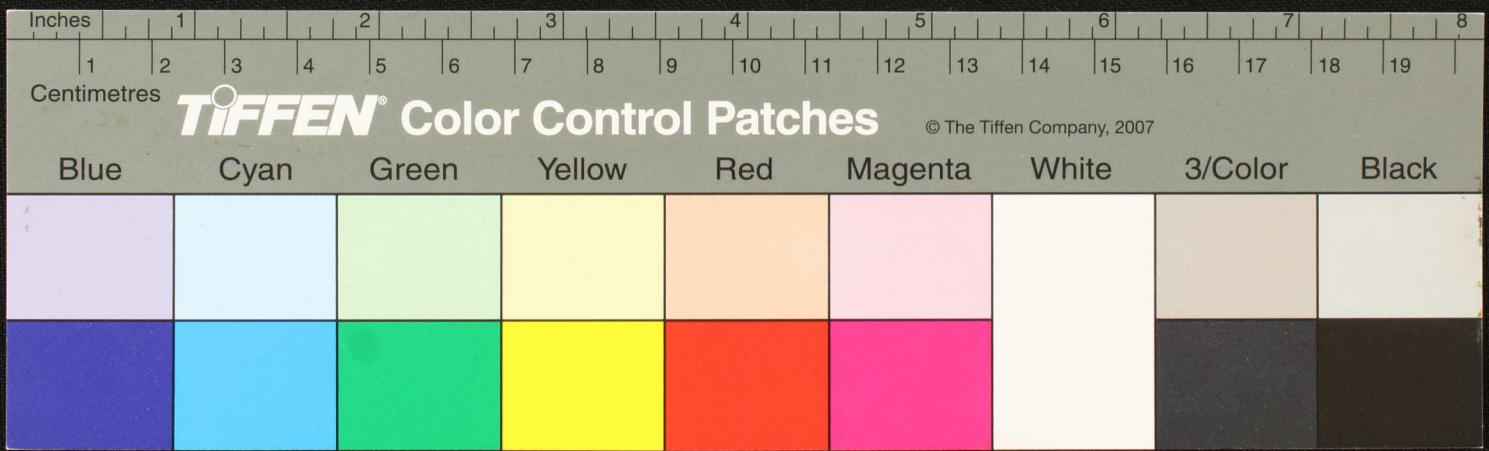






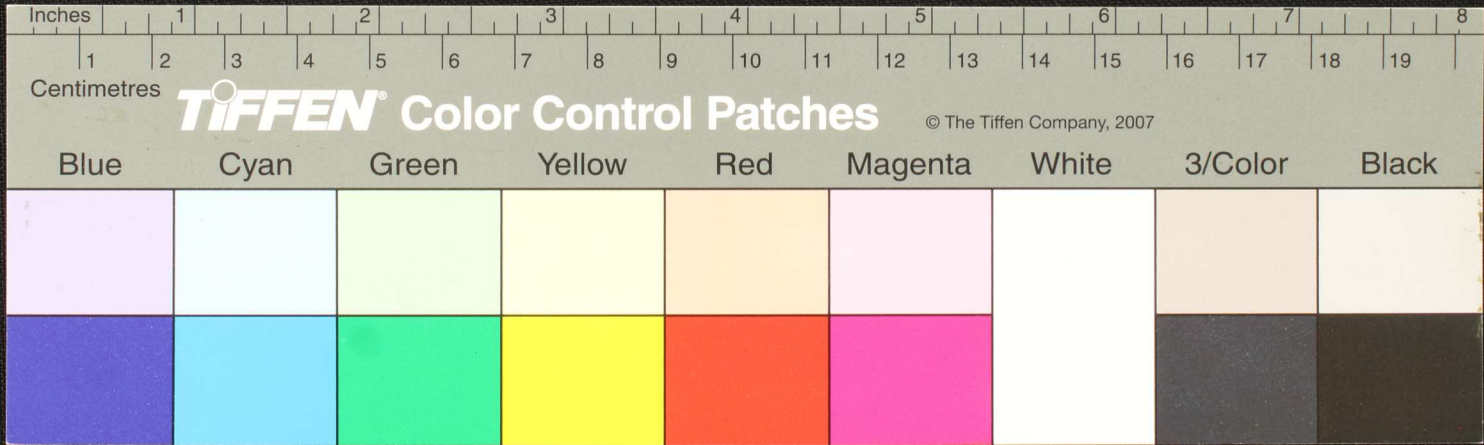
வகை வரண மட வகை துறை சிவசுரல வகை வகை வகை வகை வகை வகை வகை வகை வகை வகை



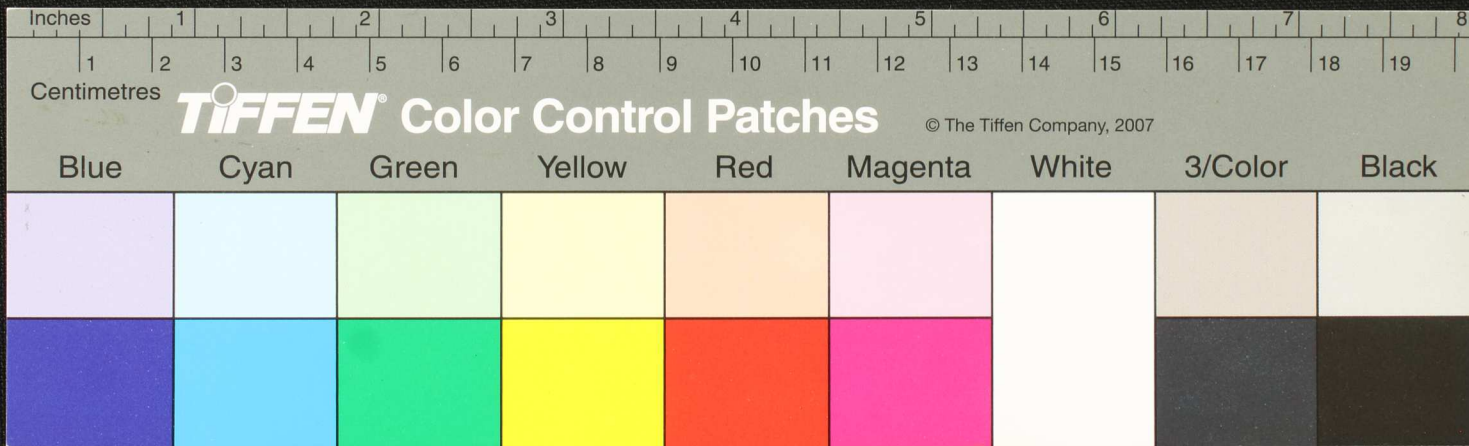


Blue	Cyan	Green	Yellow	Red	Magenta	White	3/Color	Black

Handwritten Tamil script on a palm leaf manuscript. The text is arranged in several lines across the length of the leaf. On the left side, there are circular symbols, some containing the Tamil character 'ஐ' (ai). In the center, there is a complex geometric diagram consisting of multiple overlapping triangles and lines, possibly representing a mathematical or astronomical concept. The right side contains more lines of text, some of which are partially obscured by the leaf's irregular edges.



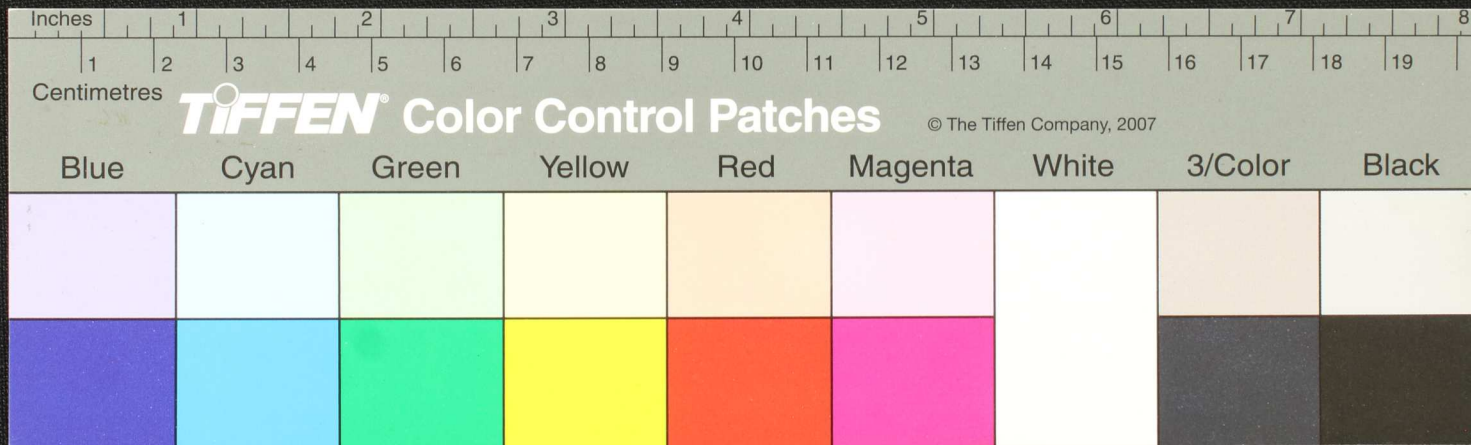
Handwritten text in Tamil script on a palm leaf manuscript. The text is arranged in three horizontal lines. The first line contains approximately 15 characters, the second line contains approximately 18 characters, and the third line contains approximately 18 characters. There is a small hole in the leaf between the second and third lines of text.



Handwritten text in Tamil script on a palm leaf manuscript. The text is arranged in approximately 10 horizontal lines. A circular hole is present in the center of the leaf, which is a traditional feature for threading a cord to bind multiple leaves together. The script is finely etched into the surface of the dried leaf.



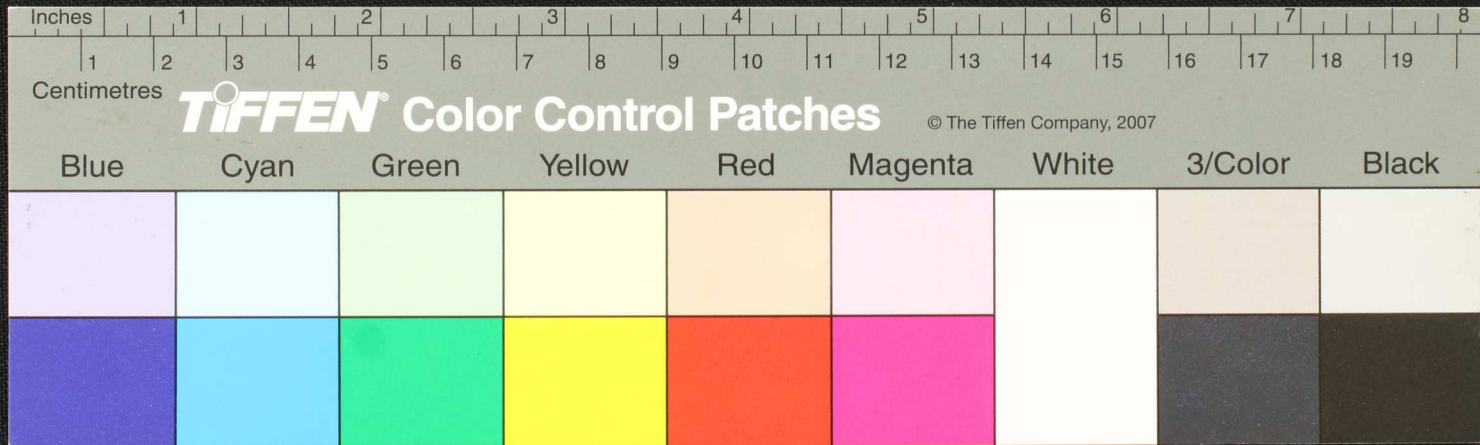
Handwritten text in an ancient script, possibly Pahlavi, on a fragment of parchment. The text is arranged in approximately six lines. A prominent dark circular hole is present in the center of the fragment, obscuring some of the characters. The parchment is aged and shows signs of wear and tear at the edges.







Handwritten text in Tamil script on a palm leaf manuscript fragment. The text is arranged in three lines and includes a circular hole on the left side. The characters are finely inscribed and appear to be a form of historical or religious text.





Handwritten Tamil script on a palm leaf manuscript. The text is arranged in approximately 10 horizontal lines across the length of the leaf. The script is a traditional form of the Tamil language, likely used for religious or philosophical purposes. The leaf shows signs of age and wear, with some fraying at the edges.

