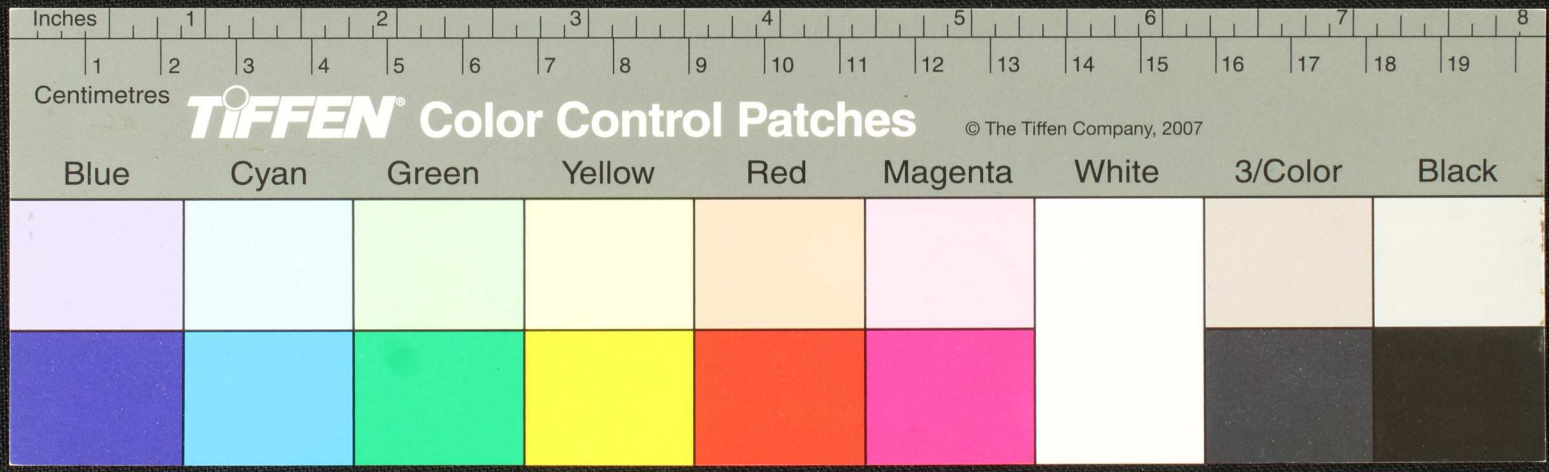
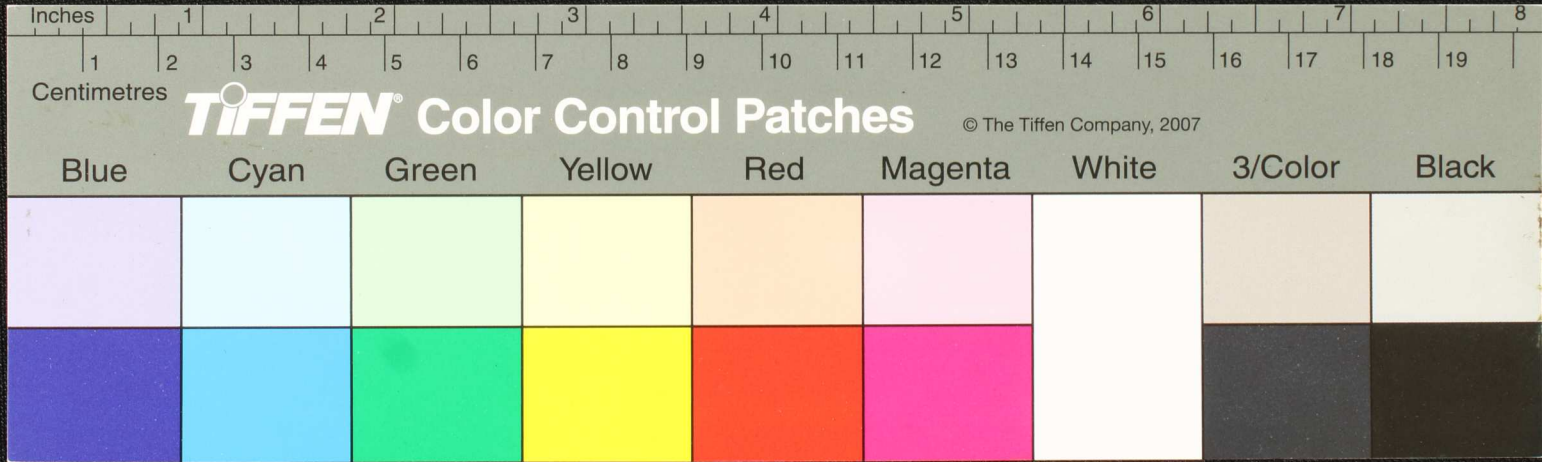


Handwritten Tamil script on a palm leaf manuscript. The text is arranged in approximately five horizontal lines. The script is finely etched into the surface of the dried leaf. The first line on the left contains the characters 'சீபதச' and 'இமயம்'. The rest of the text is more continuous but difficult to transcribe due to the cursive style and some fading.





ஓவலு-வித-மக-க-வ-ச-ப-த-ப-ம-கூ-த-ச-ம-ய-ம- 19  
 ச-வி-த-ம-க-க-வ-ச-ப-த-ப-ம-கூ-த-ச-ம-ய-ம- 10  
 ம-ந-த-ம-க-க-வ-ச-ப-த-ப-ம-கூ-த-ச-ம-ய-ம- 10  
 ம-ந-த-ம-க-க-வ-ச-ப-த-ப-ம-கூ-த-ச-ம-ய-ம- 10  
 ம-ந-த-ம-க-க-வ-ச-ப-த-ப-ம-கூ-த-ச-ம-ய-ம- 10

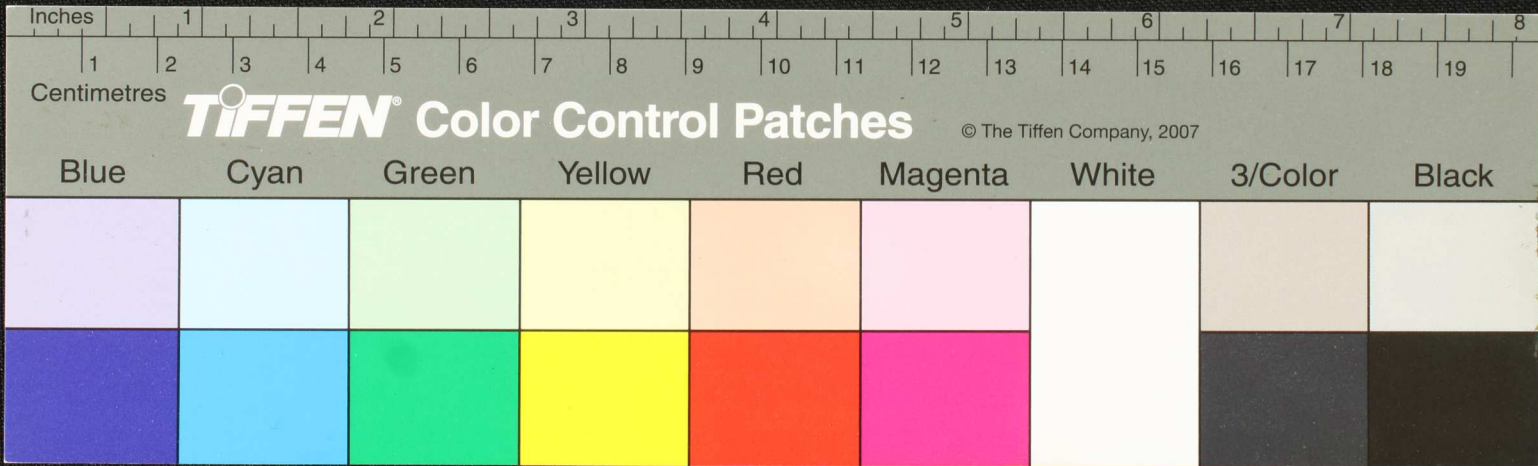








கி. பி. 18-ம் ஆண்டு  
 கி. பி. 18-ம் ஆண்டு  
 கி. பி. 18-ம் ஆண்டு  
 கி. பி. 18-ம் ஆண்டு

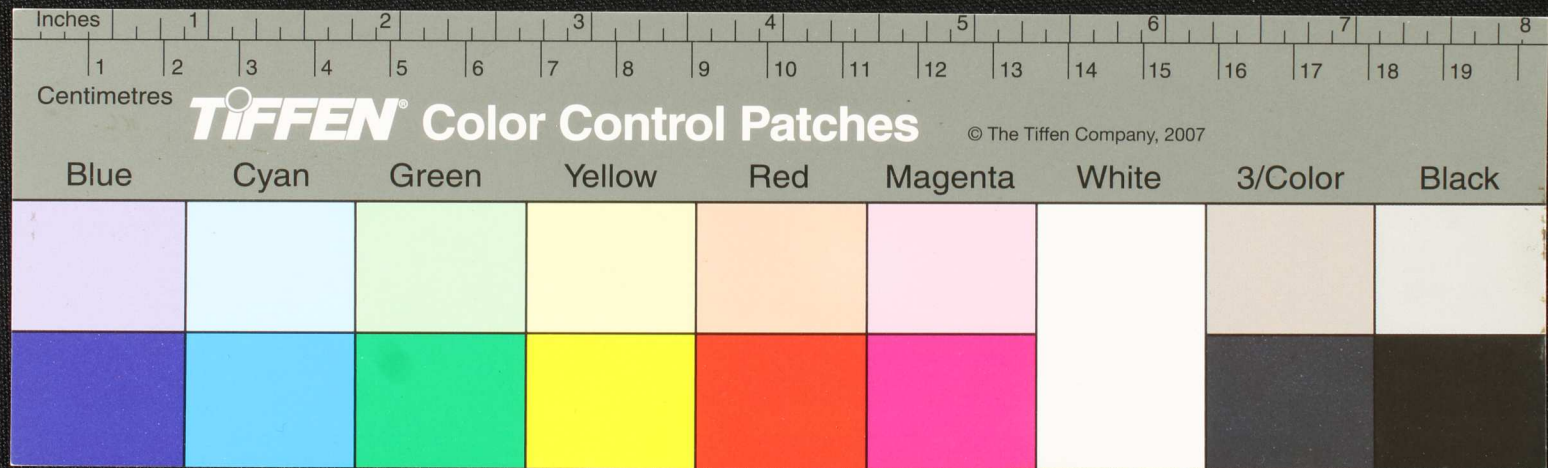






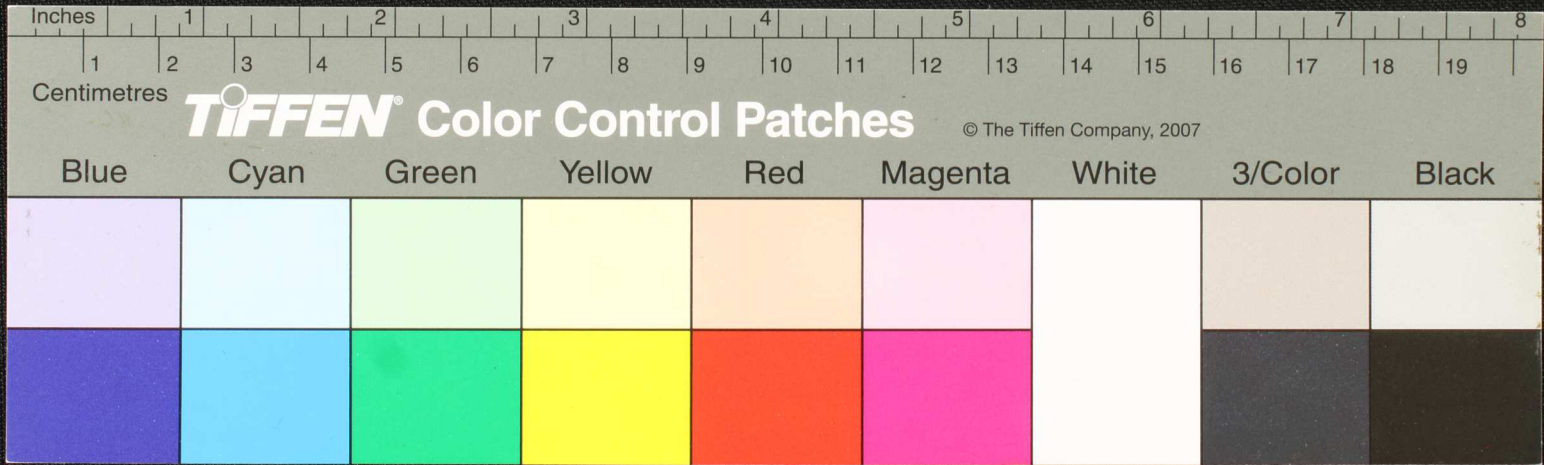


Handwritten Tamil script on a palm leaf manuscript. The text is arranged in approximately four horizontal lines. A small, dark circular hole is visible in the center of the leaf, which is a traditional feature used for threading a cord to bind multiple leaves together. The script is finely etched into the surface of the dried leaf.



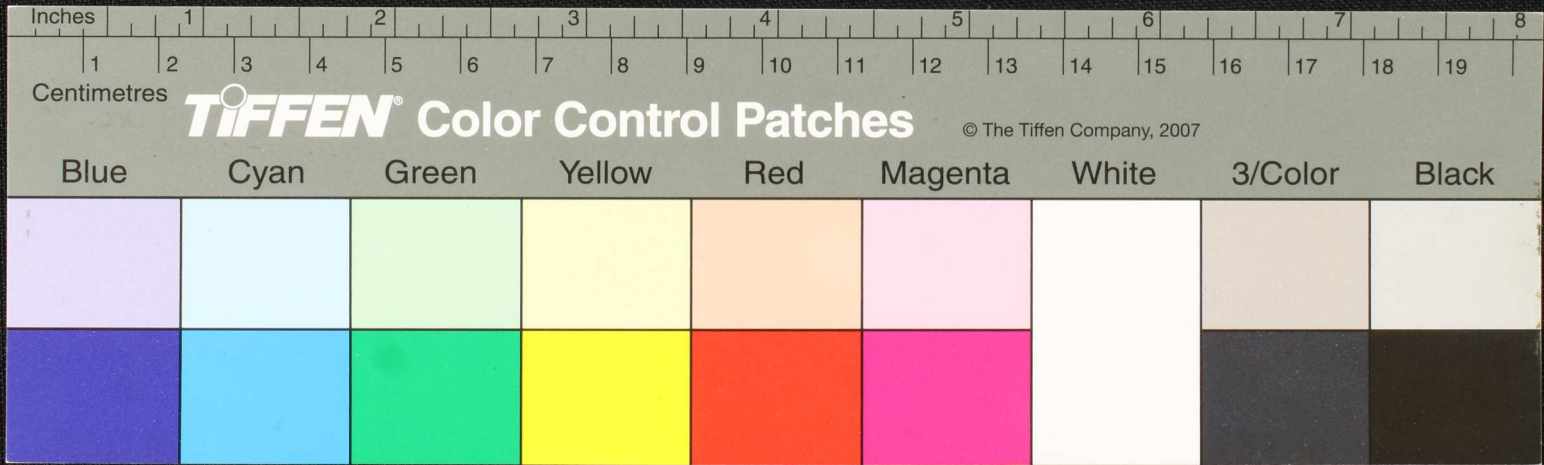


கமலமுத்திரமும் சமஸ்கிருதமும் தாய்மொழியை நிரூபிப்பது உண்மையாகியும்  
 மருத்துவமும் சமஸ்கிருதமும் தாய்மொழியை நிரூபிப்பது உண்மையாகியும்  
 மருத்துவமும் சமஸ்கிருதமும் தாய்மொழியை நிரூபிப்பது உண்மையாகியும்  
 மருத்துவமும் சமஸ்கிருதமும் தாய்மொழியை நிரூபிப்பது உண்மையாகியும்  
 மருத்துவமும் சமஸ்கிருதமும் தாய்மொழியை நிரூபிப்பது உண்மையாகியும்





மருதுவரகருமை மருதுவரகருமை மருதுவரகருமை மருதுவரகருமை மருதுவரகருமை  
 மருதுவரகருமை மருதுவரகருமை மருதுவரகருமை மருதுவரகருமை மருதுவரகருமை  
 மருதுவரகருமை மருதுவரகருமை மருதுவரகருமை மருதுவரகருமை மருதுவரகருமை  
 மருதுவரகருமை மருதுவரகருமை மருதுவரகருமை மருதுவரகருமை மருதுவரகருமை  
 மருதுவரகருமை மருதுவரகருமை மருதுவரகருமை மருதுவரகருமை மருதுவரகருமை

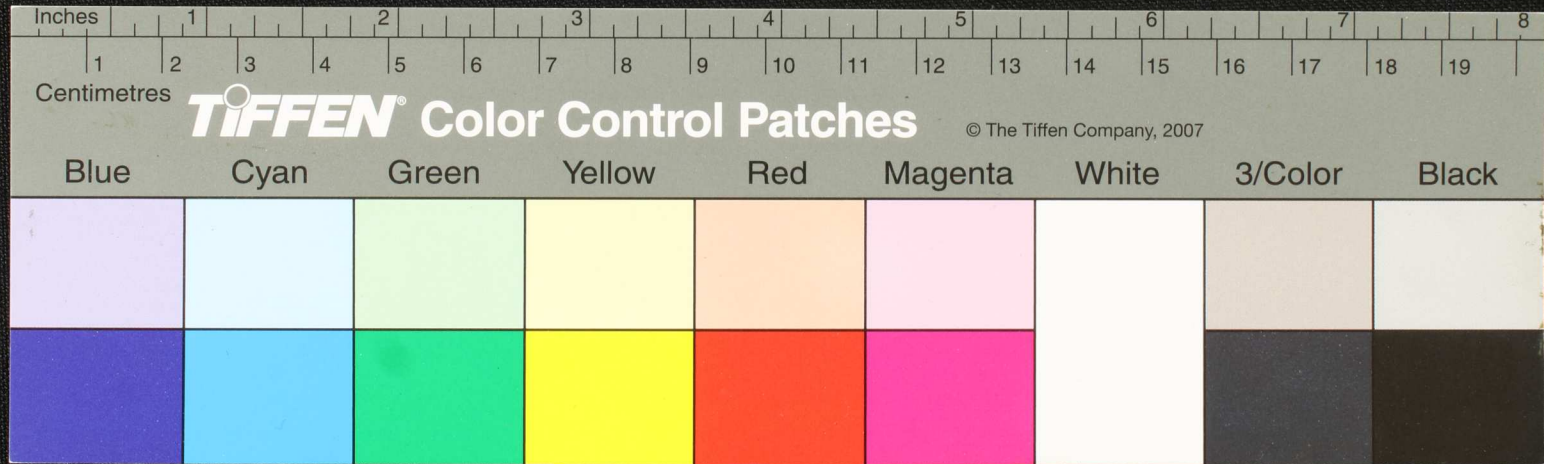






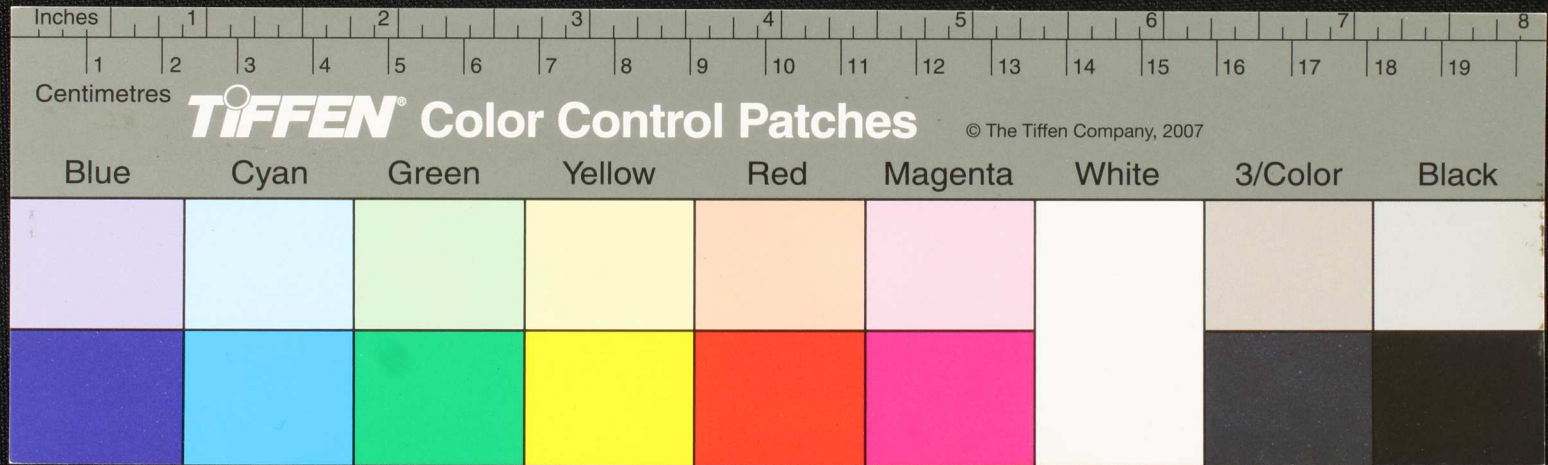


Handwritten text in Tamil script on a palm leaf manuscript. The text is arranged in approximately five horizontal lines. The script is finely etched into the surface of the leaf. There are two small circular holes visible on the leaf, which were traditionally used for threading a cord to bind multiple leaves together into a book format.





சாமிநாதன் குருநாதன் சாமிநாதன் சாமிநாதன் சாமிநாதன் சாமிநாதன்  
 சாமிநாதன் சாமிநாதன் சாமிநாதன் சாமிநாதன் சாமிநாதன் சாமிநாதன்  
 சாமிநாதன் சாமிநாதன் சாமிநாதன் சாமிநாதன் சாமிநாதன் சாமிநாதன்  
 சாமிநாதன் சாமிநாதன் சாமிநாதன் சாமிநாதன் சாமிநாதன் சாமிநாதன்

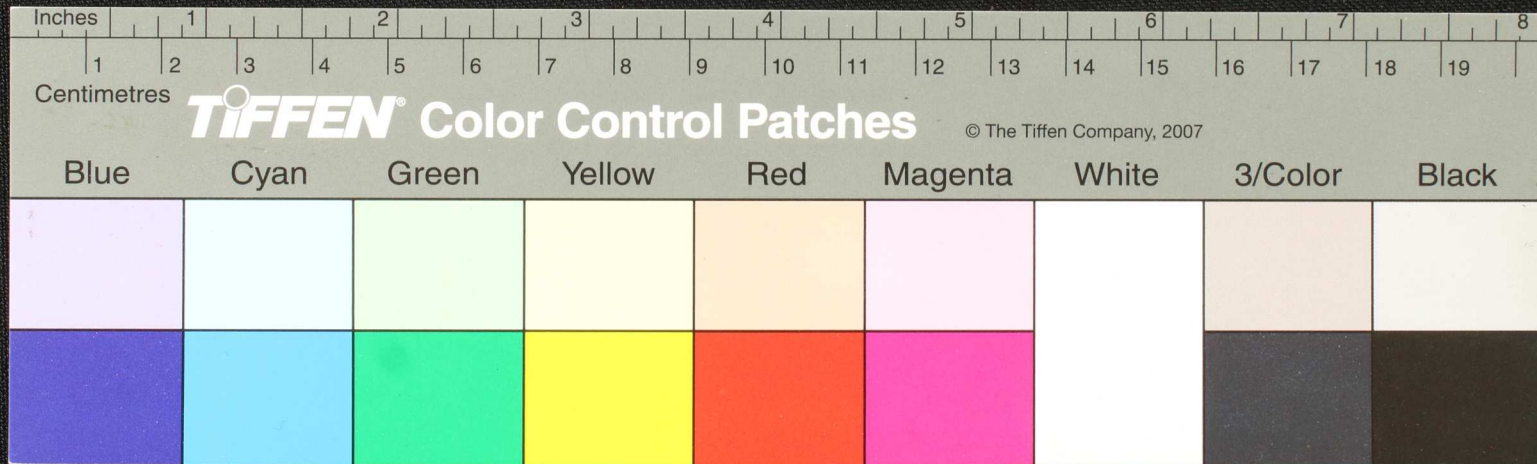






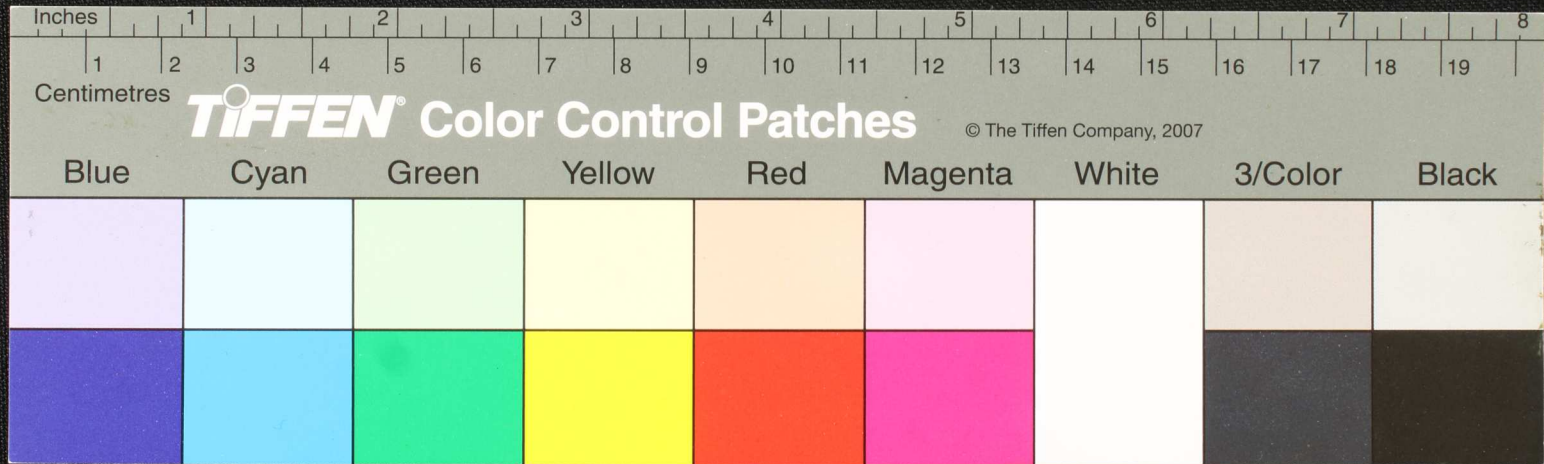


Handwritten Tamil script on a palm leaf manuscript. The text is arranged in approximately five horizontal lines. The script is finely etched into the surface of the leaf. A small, dark circular hole is visible near the center of the leaf, which is a traditional feature used for threading a cord to bind multiple leaves together into a book format.



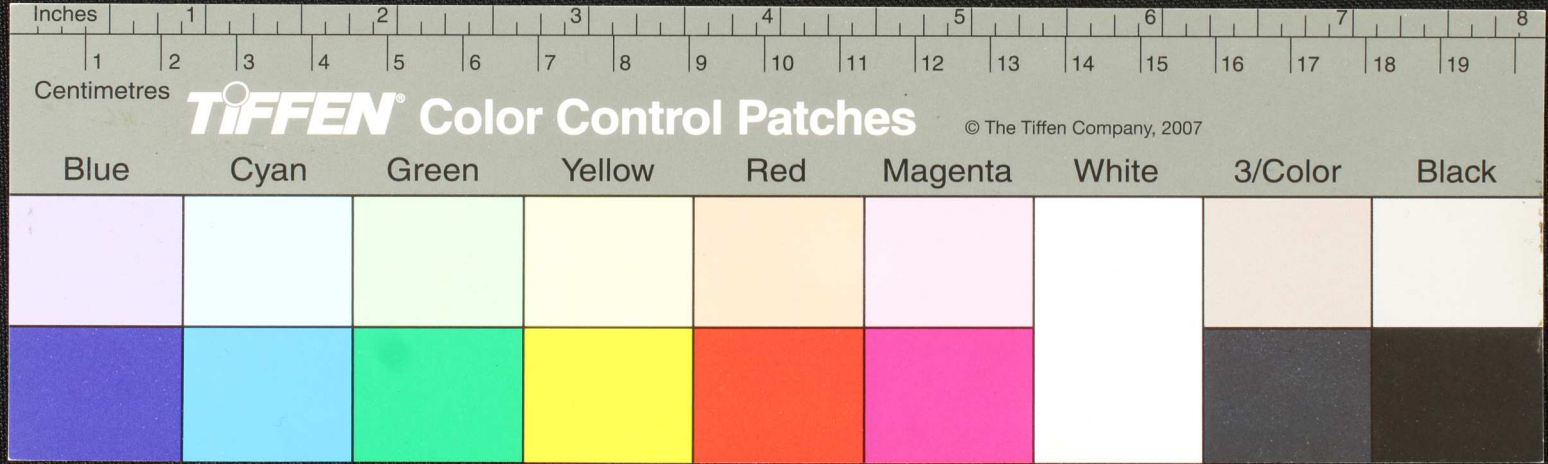


Handwritten Tamil script on a palm leaf manuscript. The text is arranged in approximately six horizontal lines. The script is finely etched into the surface of the leaf. A small, dark circular hole is visible near the center of the leaf, which is a traditional feature used for threading a cord to bind multiple leaves together into a book format.



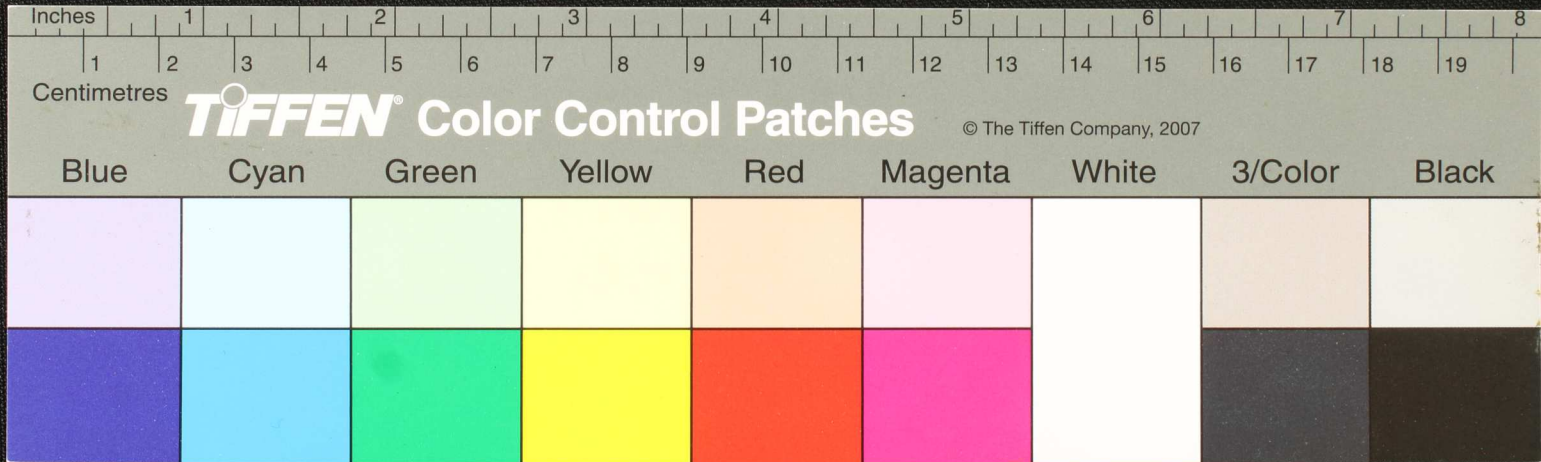


10 கருத்துகள்  
 4 - 5 கருத்துகள்  
 10 கருத்துகள் # 10 கருத்துகள் கருத்து - 10 கருத்து கருத்து கருத்து கருத்து கருத்து  
 10 கருத்து கருத்து கருத்து கருத்து கருத்து கருத்து கருத்து கருத்து கருத்து கருத்து  
 10 கருத்து கருத்து கருத்து கருத்து கருத்து கருத்து கருத்து கருத்து கருத்து கருத்து  
 10 கருத்து கருத்து கருத்து கருத்து கருத்து கருத்து கருத்து கருத்து கருத்து கருத்து  
 10 கருத்து கருத்து கருத்து கருத்து கருத்து கருத்து கருத்து கருத்து கருத்து கருத்து  
 10 கருத்து கருத்து கருத்து கருத்து கருத்து கருத்து கருத்து கருத்து கருத்து கருத்து  
 10 கருத்து கருத்து கருத்து கருத்து கருத்து கருத்து கருத்து கருத்து கருத்து கருத்து





Handwritten text in Tamil script on a palm leaf manuscript. The text is arranged in several lines across the length of the leaf. A small black circular mark is visible in the middle of the second line. The script appears to be a historical form of the Tamil language.

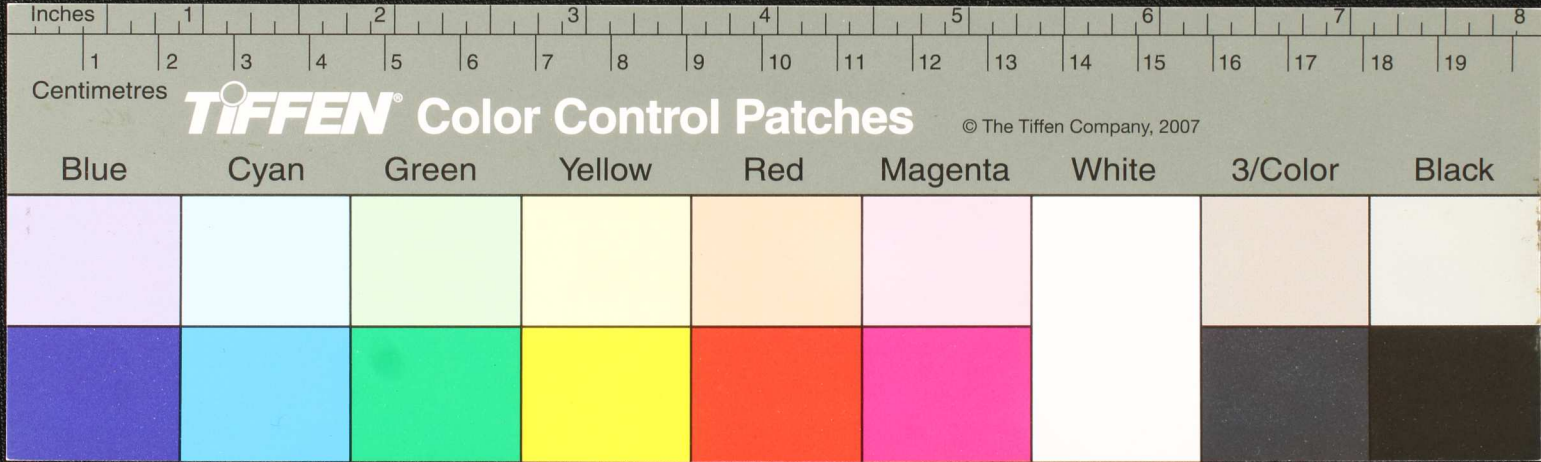






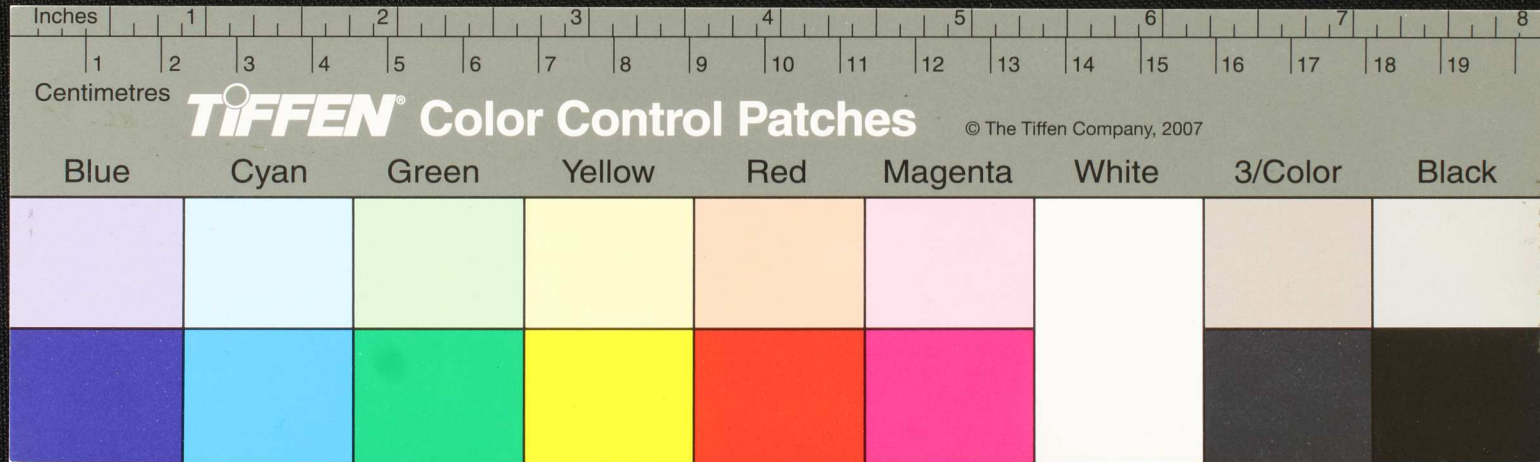


Handwritten Tamil script on a palm leaf manuscript. The text is arranged in approximately four horizontal lines. A small circular hole is visible in the center of the leaf, used for threading a cord to bind multiple leaves together. The script is finely etched into the surface of the dried leaf.



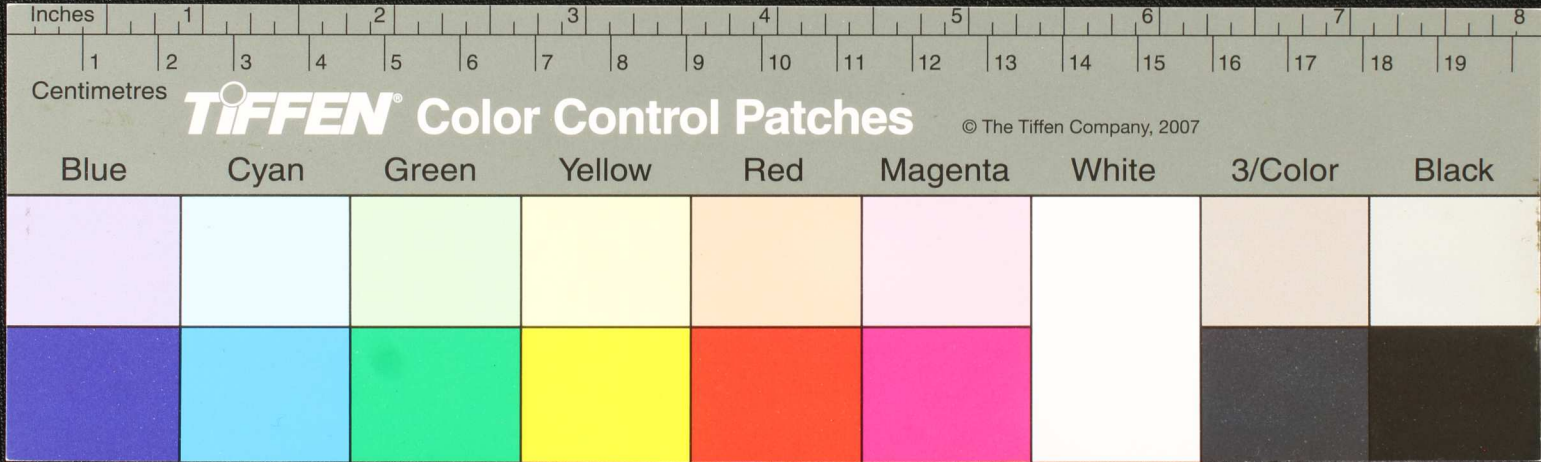


Handwritten text in Tamil script on a palm leaf manuscript. The text is arranged in approximately five horizontal lines. A prominent black circular hole is visible on the left side of the leaf, used for binding multiple leaves together. The script is finely etched into the surface of the dried leaf.



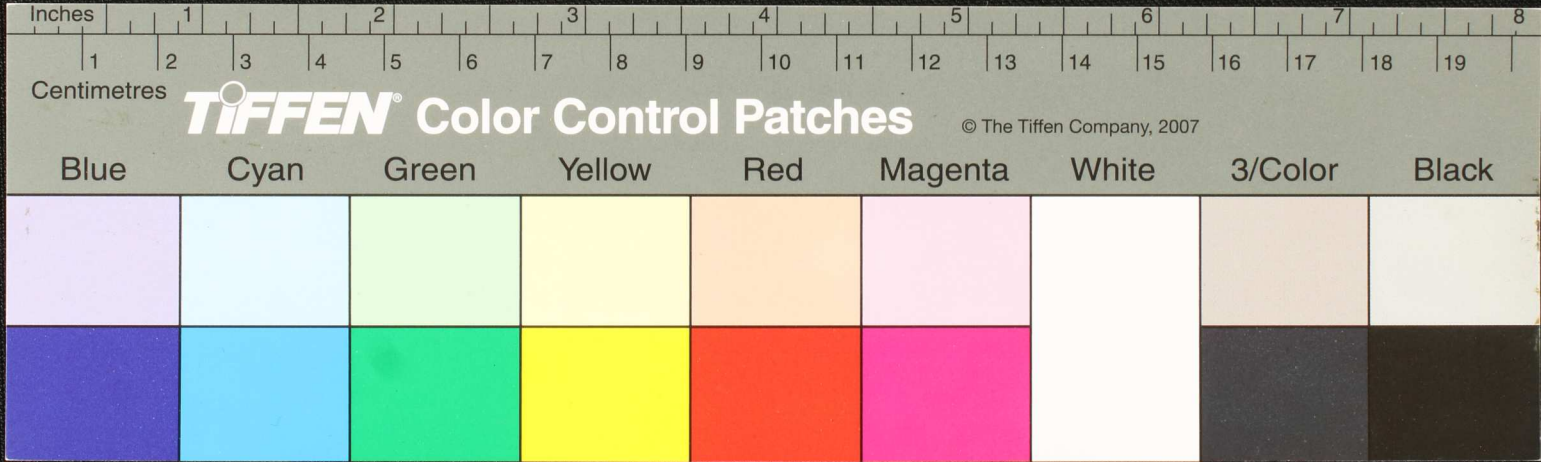


Handwritten Tamil script on a palm leaf manuscript. The text is arranged in four horizontal lines. A small black circular mark is visible in the third line, approximately at the 3.5-inch mark on the ruler below.





Handwritten Tamil script on a palm leaf manuscript. The text is arranged in approximately five horizontal lines. A small circular hole is visible in the center of the leaf, used for threading a cord to bind multiple leaves together. The script is finely etched into the surface of the dried leaf.

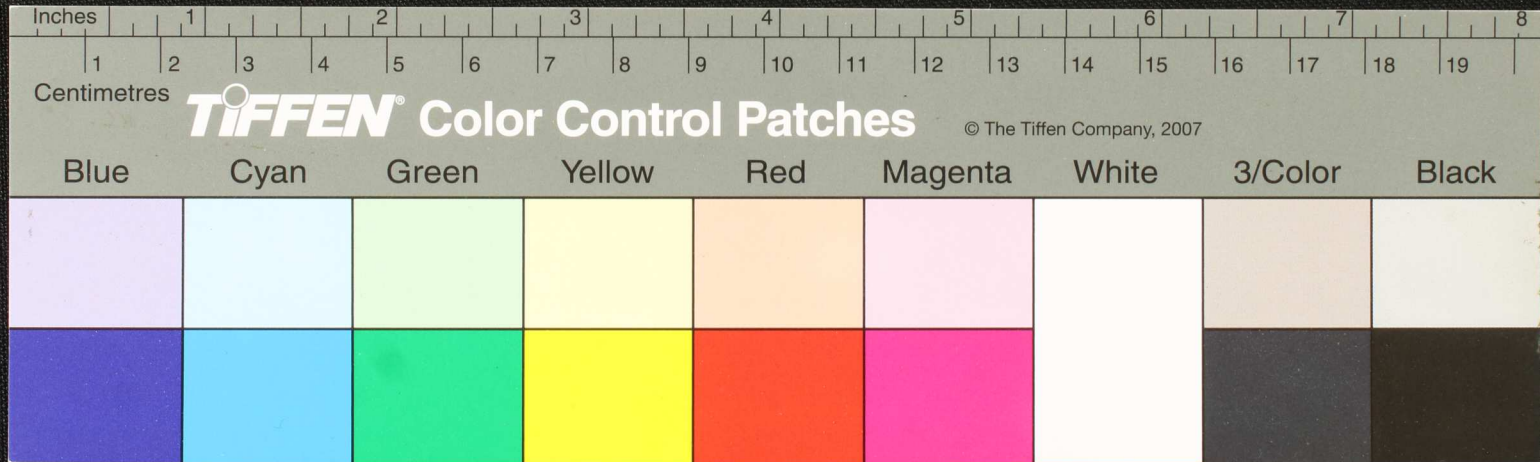






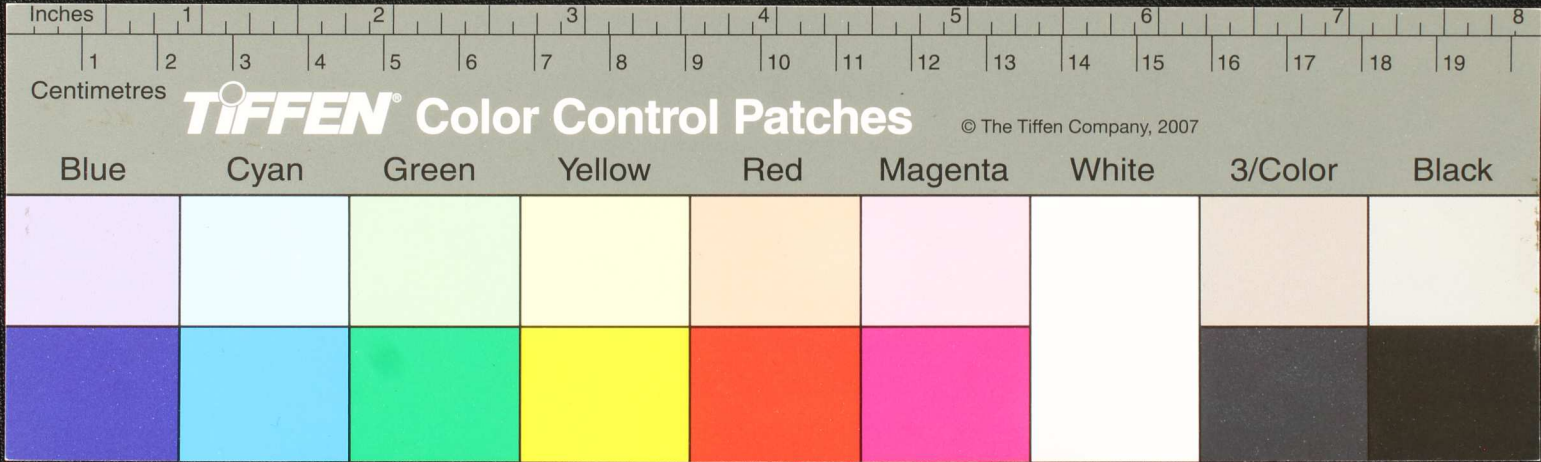


Handwritten Tamil script on a palm leaf manuscript. The text is arranged in approximately four horizontal lines across the length of the leaf. The script is finely etched into the surface of the dried leaf.

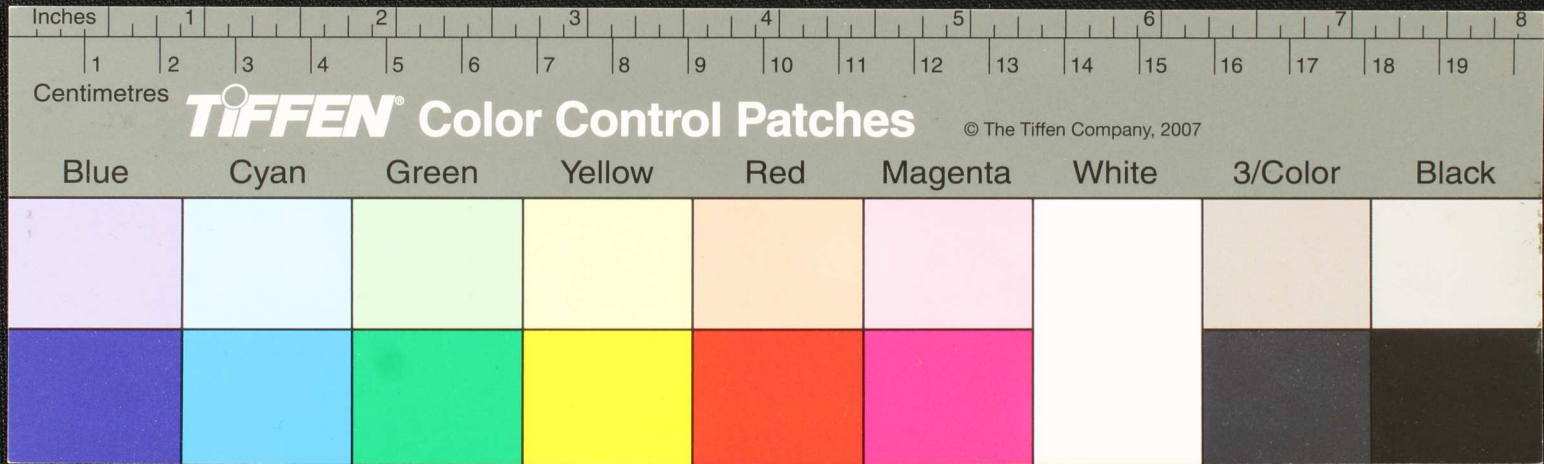




சென்னை சிவசுந்தரம் பிள்ளை எழுதின  
 கந்தசாஸ்திரம் சிவசுந்தரம் பிள்ளை  
 சிவசுந்தரம் பிள்ளை எழுதின  
 கந்தசாஸ்திரம் சிவசுந்தரம் பிள்ளை  
 சிவசுந்தரம் பிள்ளை எழுதின





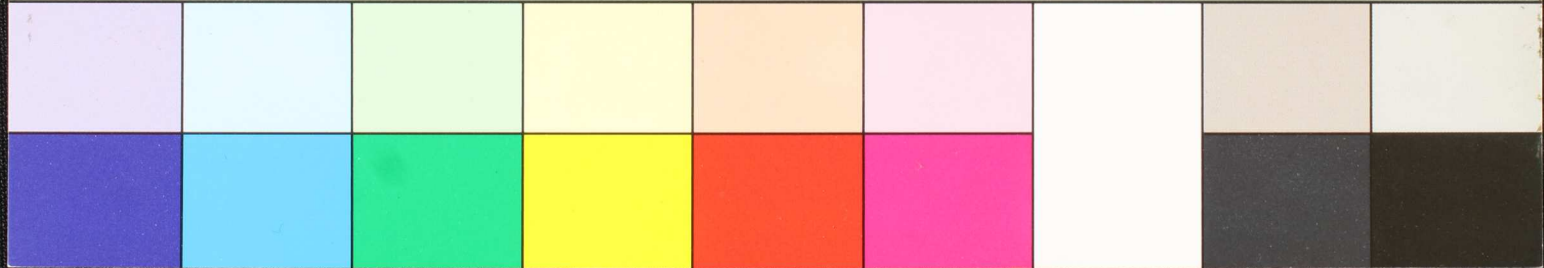


Inches 1 2 3 4 5 6 7 8  
Centimetres 1 2 3 4 5 6 7 8 9 10 11 12 13 14 15 16 17 18 19

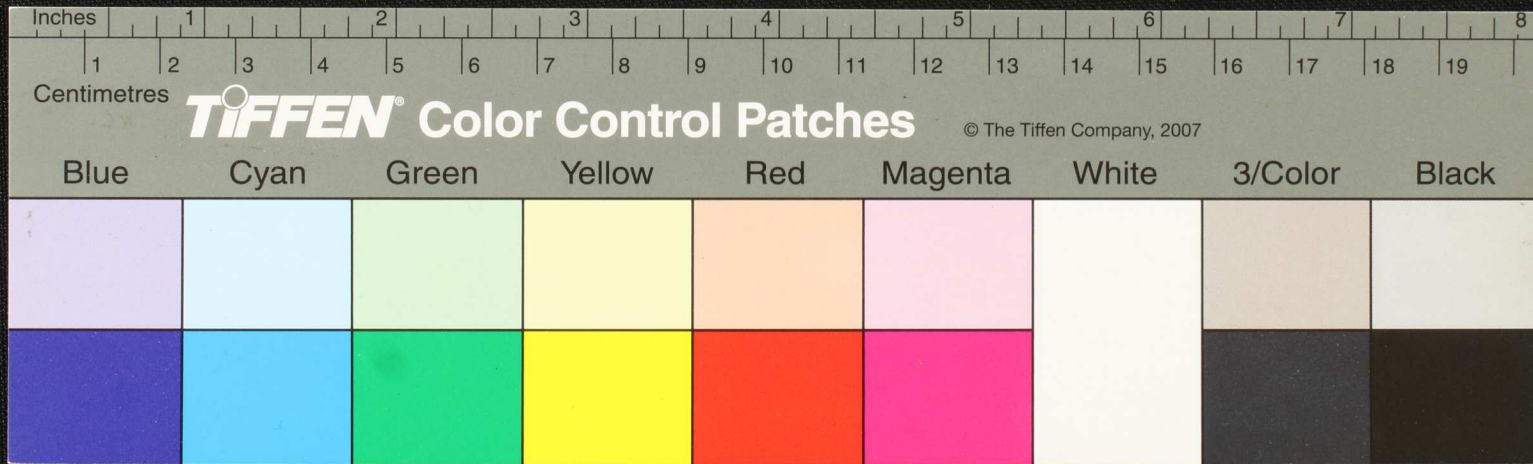
**TIFFEN** Color Control Patches

© The Tiffen Company, 2007

Blue Cyan Green Yellow Red Magenta White 3/Color Black







Inches 1 2 3 4 5 6 7 8  
Centimetres 1 2 3 4 5 6 7 8 9 10 11 12 13 14 15 16 17 18 19

**TIFFEN** Color Control Patches

© The Tiffen Company, 2007

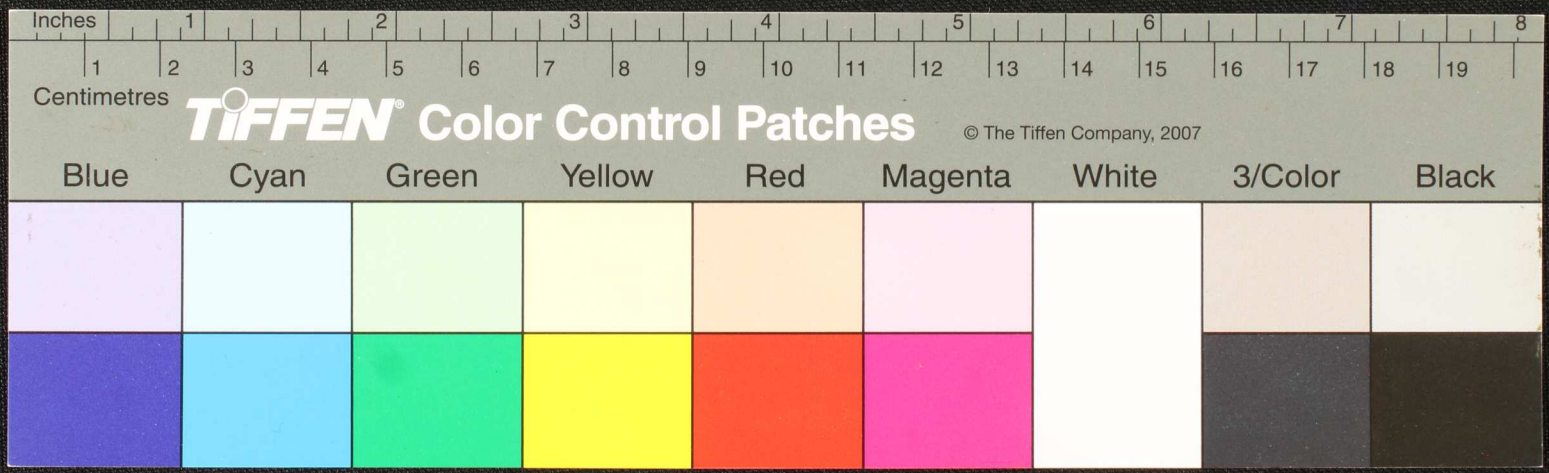
Blue	Cyan	Green	Yellow	Red	Magenta	White	3/Color	Black



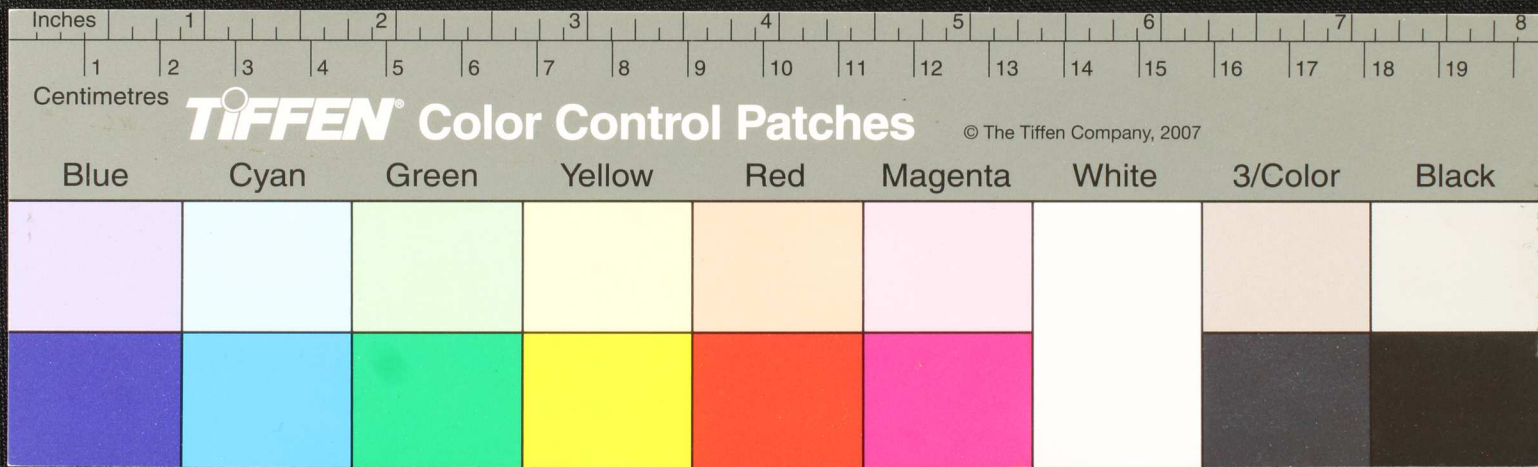




Handwritten Tamil script on a palm leaf manuscript. The text is arranged in approximately 10 horizontal lines. The script is finely etched into the surface of the dried leaf. There is a small, dark circular hole or mark on the leaf, located roughly in the middle of the second line from the top. The leaf is slightly curved and has a rough, natural edge on the right side.





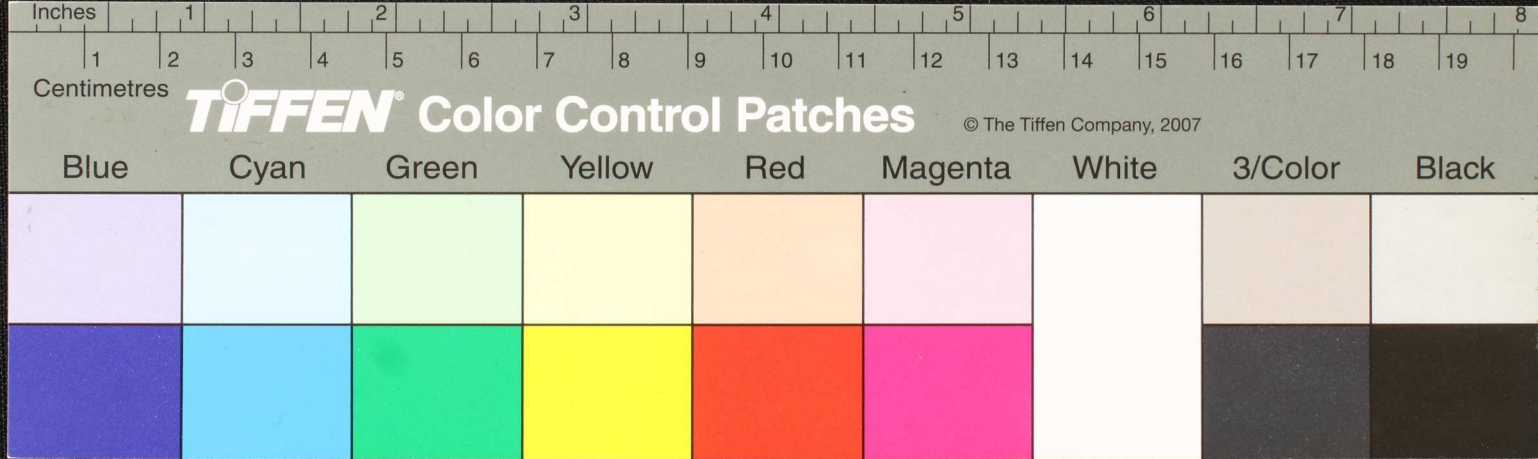








Handwritten Tamil script on a palm leaf manuscript strip. The text is arranged in approximately four horizontal lines. The script is finely etched into the surface of the dried leaf. The first line appears to start with 'செய்து' and ends with 'புறம்'. The second line starts with 'செய்து' and ends with 'புறம்'. The third line starts with 'செய்து' and ends with 'புறம்'. The fourth line starts with 'செய்து' and ends with 'புறம்'. There is a small dark spot on the second line, possibly a hole or a stain.





Handwritten text in Tamil script on a palm leaf manuscript. The text is arranged in four horizontal lines. A small black circular mark is present on the second line. The script is finely etched into the surface of the dried leaf.

