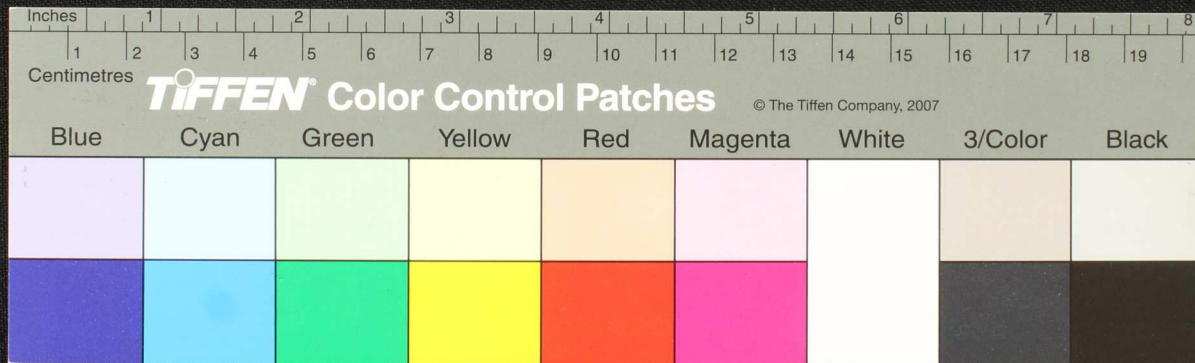


Handwritten Tamil script on a palm leaf manuscript. The text is organized into columns and rows, with some characters appearing to be numbers or specific symbols. The script is written in a traditional style on a single leaf.





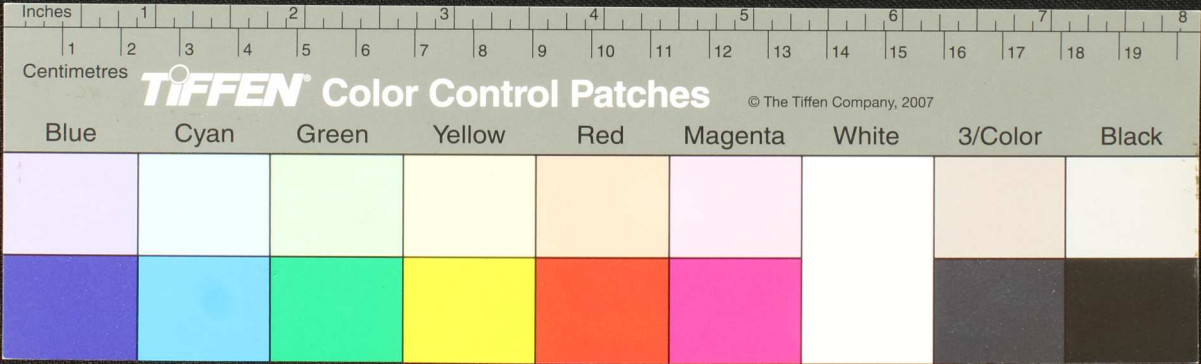








விசுவநாதம் பரமகிருஷ்ண தீர்த்த பரமநாதர் கட்டு வினாடி நட தற்புரை துரு கிசுவநாதம் ௨ ம் தரவிட  
 விசுவநாதர் அ. வினாடி குநா தற்புரை கட்டு நினைநாதர் ரு வினாடி கௌ தற்புரை நட திராதிமலை  
 நளரவள சூ நியனாம பதினாடி சுவகம் கிளமசநாதினா துலாதிமலை சைவவாயசு கசிரனகம் ௫ - தமதி  
 ம விசுவநாதம் தீர்த்த களவினாம கெது நீனா கிளமர நவகஜகரள கடு ம முகை சுவயம ருநா  
 புர டாதி பனா துசம் விசுவநாதம் கியரள மகரீத சை வரு டம் தர கட்டு கிறபசு கௌ நீ கடு நீனா  
 ஆக 18. அ. தீ. ரு சபமஸ்தி







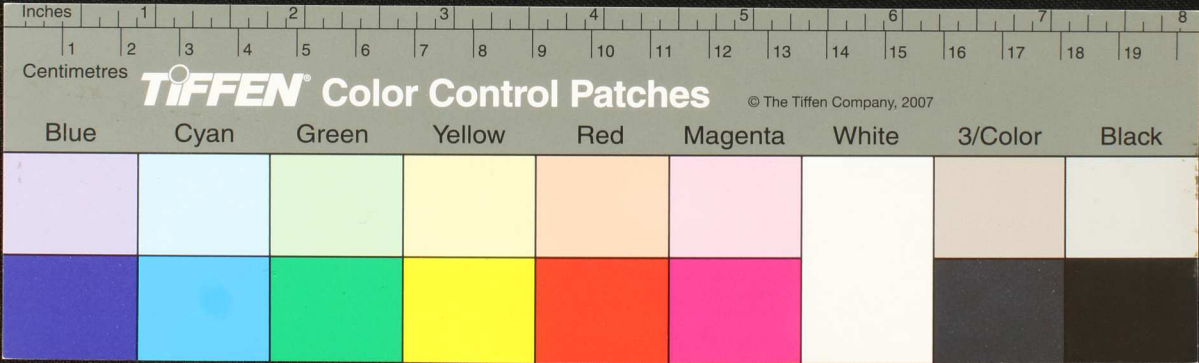






	ல	சூல
		ரா
	சூல	சூல
88	புதல்	சூல

சூ. கல்யாணம் முதலாம் திருவருள் ம. கலைநெய். அகலி...  
 புர...  
 சூ. கல்யாணம் முதலாம் திருவருள் ம. கலைநெய். அகலி...  
 சூ. கல்யாணம் முதலாம் திருவருள் ம. கலைநெய். அகலி...  
 சூ. கல்யாணம் முதலாம் திருவருள் ம. கலைநெய். அகலி...





அந்	ஐ	விசு
	நொழி	சு
நா	சு	ப

வெண்பலகைநிறம். சிப்பம் வெண்பலகை. உ. வி. உ. சிந்திராதி. சிலம்பு அடிதர மீது விசுநிறம்.  
 உதவ நுகர்வாய். உறுபடுகையர். சேரநா ஆறுநிறம். விசு. சூர். மருது. விசு. சூர். சீரகவரியம்.  
 பிரகநிசு. அகநா. தநிசு. காணந். மருதுநா. ராடு. நாமகடும. உ. நா. அகநா. சிந்திராதி. நிறம்.  
 மருது. சூ. நா. அ. சிப்பம்

