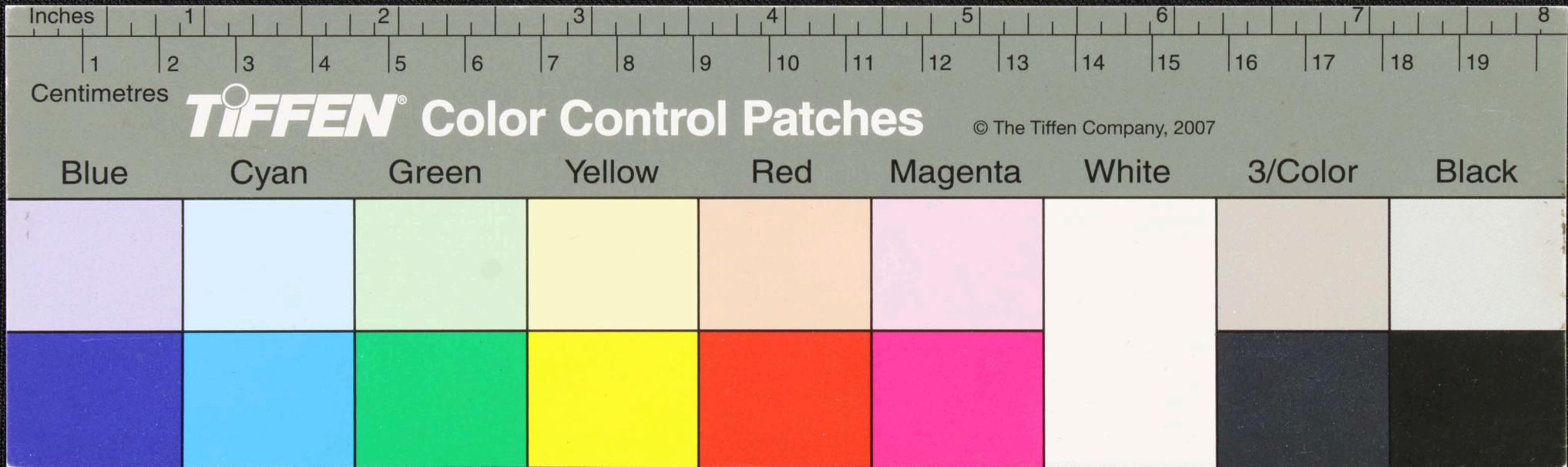


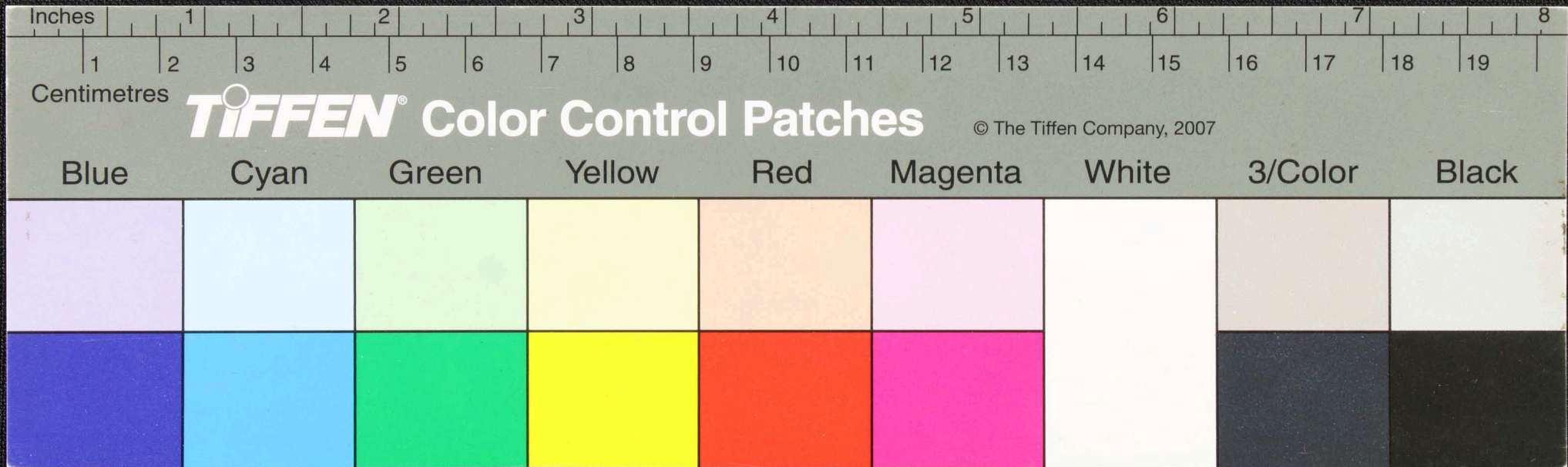
உரிசு  
 சூ  
 சூ  
 187

உரிசு நாமமெரிசு 4  
 சுவமொம அப 11  
 உகயநி விசுவ 4  
 வெள சுவமய 4  
 விசுவ சூகாசு

உரிசு வலிசு 4  
 சூசியு சூ 4  
 உகயநி வெள 4  
 விசுவமய சூ 4  
 விசுவ சூகாசு

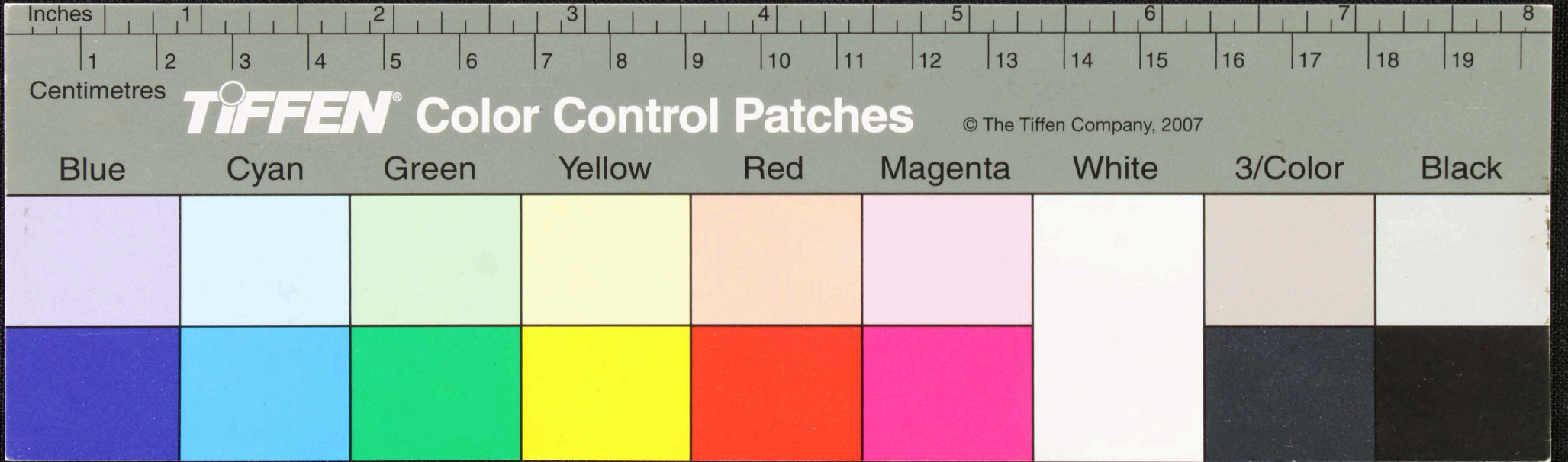


Handwritten text in Tamil script on a palm leaf manuscript. The text is arranged in two columns, with a circular hole visible in the center of the leaf. The script is finely etched into the surface of the dried leaf.

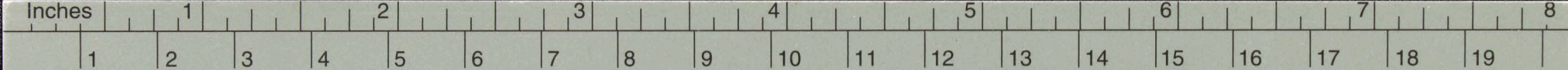




Handwritten Tamil script on a palm leaf manuscript. The text is arranged in approximately 10 horizontal lines. On the left side, there is a small vertical inscription that reads 'சுந்தர சிவம்' (Sundara Sivam). The main body of text contains several lines of prose, with two circular holes visible, which were traditionally used for threading a cord to bind multiple leaves together into a book format. The script is a clear, cursive form of the Tamil language.



Handwritten Tamil script on a palm leaf manuscript. The text is arranged in approximately 10 horizontal lines. On the left side, there are vertical annotations including the characters 'சு', 'க', 'சு', 'க', 'சு', 'க', 'சு', 'க', 'சு', 'க'. The main body of text contains several lines of script, with some characters appearing to be in a different script or dialect, possibly including 'சு', 'க', 'சு', 'க', 'சு', 'க', 'சு', 'க', 'சு', 'க'. There are two circular holes visible on the leaf, which were traditionally used for threading a cord to bind multiple leaves together.



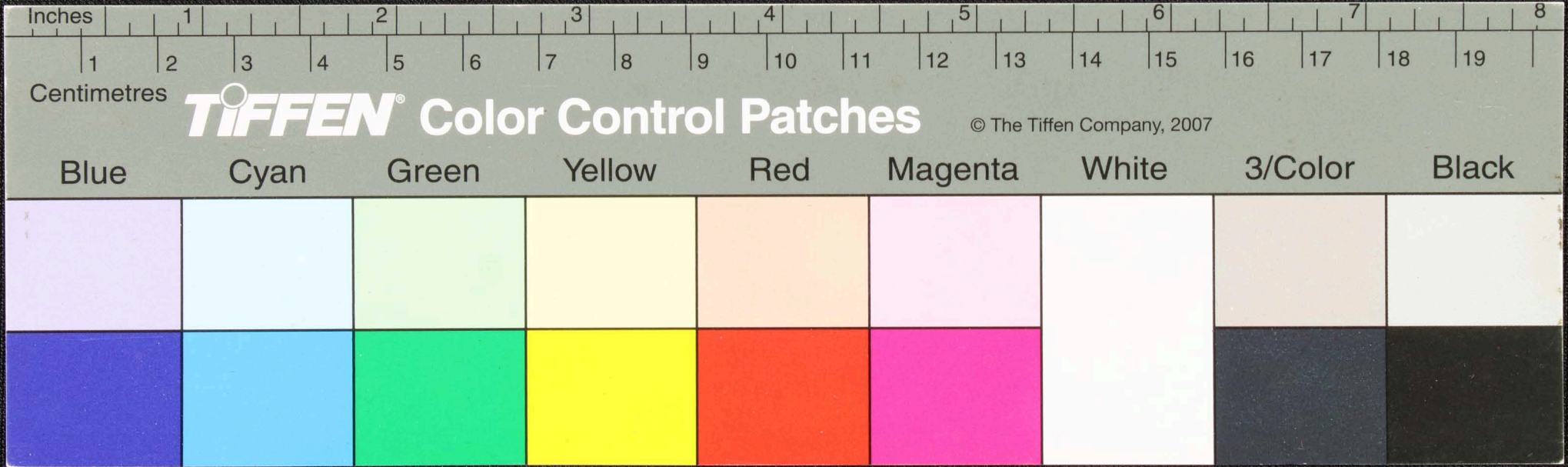
Centimetres

**TIFFEN** Color Control Patches

© The Tiffen Company, 2007

| Blue | Cyan | Green | Yellow | Red | Magenta | White | 3/Color | Black |
|------|------|-------|--------|-----|---------|-------|---------|-------|
|      |      |       |        |     |         |       |         |       |
|      |      |       |        |     |         |       |         |       |

Handwritten Tamil script on a palm leaf manuscript. The text is arranged in approximately 10 horizontal lines. On the left side, there are two vertical labels: 'சரங்க' (Saranga) and 'சரணம்' (Saranam). The script includes several circular symbols, possibly representing specific characters or decorative elements. The leaf shows signs of age and wear, with some discoloration and small holes.





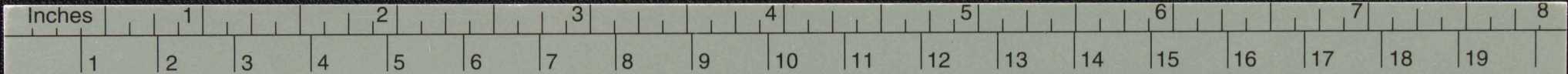








Handwritten text in Tamil script on a palm leaf manuscript. The text is arranged in two columns, with a small circular hole visible in the center of the leaf. The script is finely etched into the surface of the dried leaf.



Centimetres

**TIFFEN** Color Control Patches

© The Tiffen Company, 2007

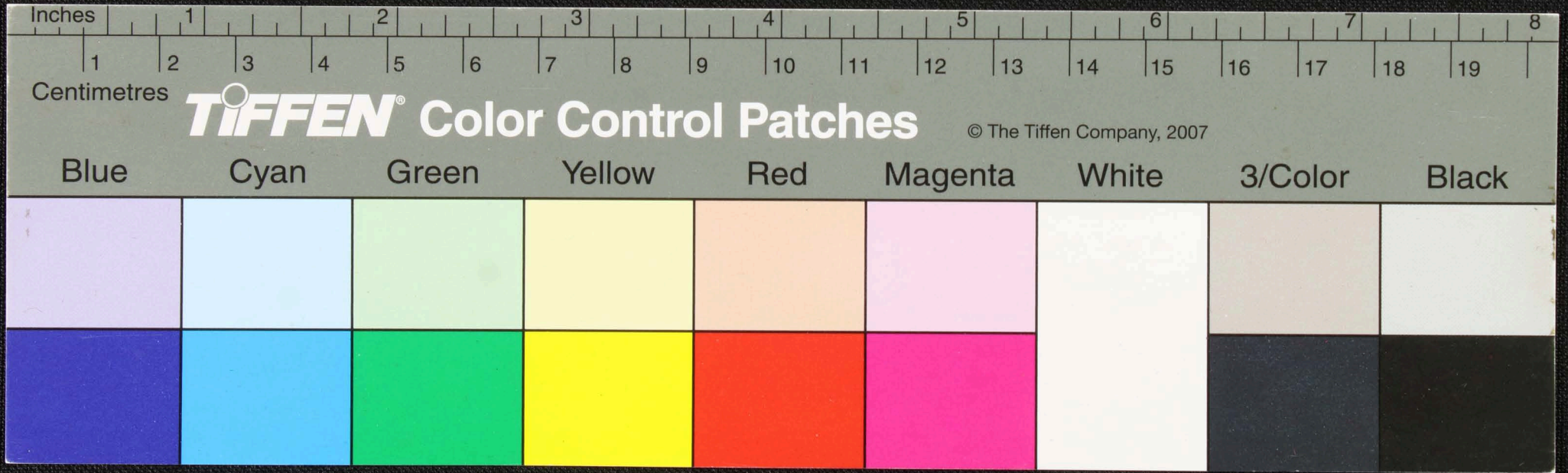
| Blue | Cyan | Green | Yellow | Red | Magenta | White | 3/Color | Black |
|------|------|-------|--------|-----|---------|-------|---------|-------|
|      |      |       |        |     |         |       |         |       |
|      |      |       |        |     |         |       |         |       |













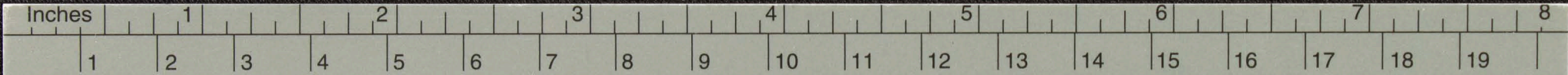








Handwritten text in Tamil script on a palm leaf manuscript. The text is arranged in two columns. The left column contains approximately 10 lines of text, and the right column contains approximately 10 lines of text. There are two circular holes visible on the leaf, one in each column, used for binding multiple leaves together.



Centimetres

**TIFFEN** Color Control Patches

© The Tiffen Company, 2007

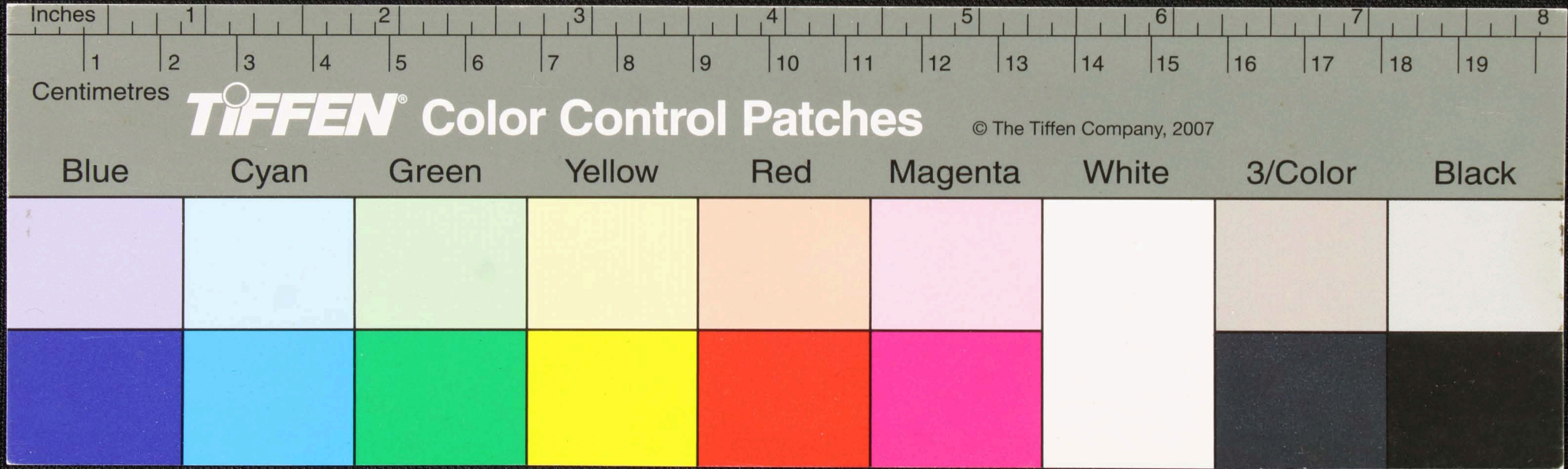
| Blue | Cyan | Green | Yellow | Red | Magenta | White | 3/Color | Black |
|------|------|-------|--------|-----|---------|-------|---------|-------|
|      |      |       |        |     |         |       |         |       |
|      |      |       |        |     |         |       |         |       |





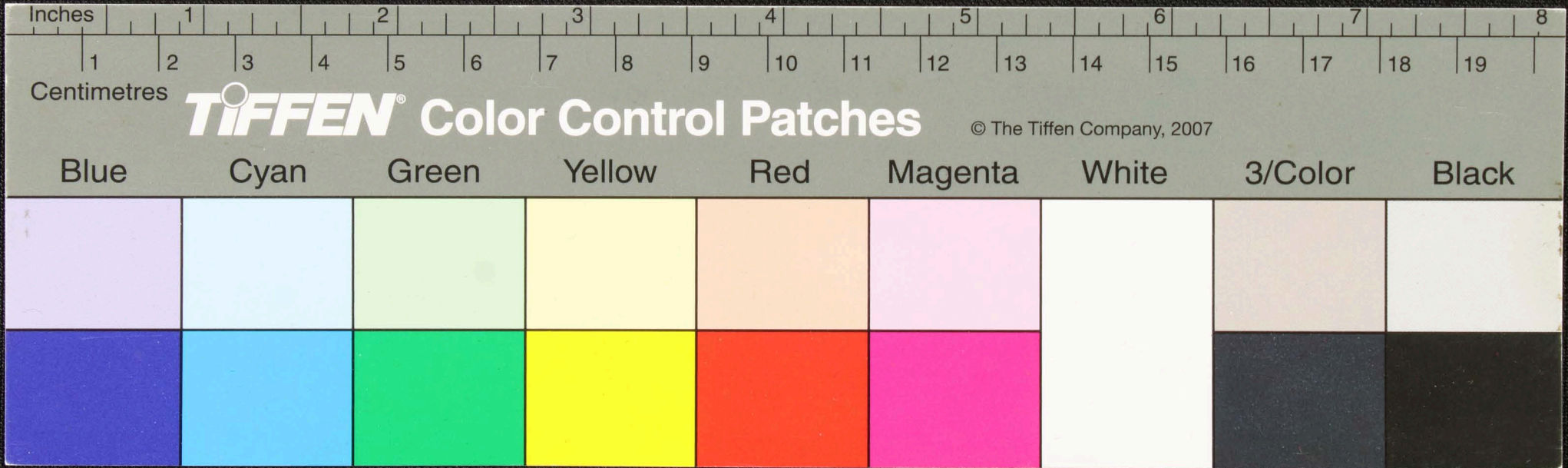


வெள்ளி பஞ்சு-குஞ்சு-காம்பு பொட்டி லு-நாயு மொ-ர-லு  
 விசை-முறு-வி-குஞ்சு-காம்பு பொட்டி லு-நாயு மொ-ர-லு  
 நன்னில-லி-காம்பு-பொட்டி லு-நாயு மொ-ர-லு  
 லு-நாயு மொ-ர-லு  
 வெள்ளி 14-குஞ்சு  
 ம-தி-குஞ்சு-காம்பு-பொட்டி லு-நாயு மொ-ர-லு  
 நன்னில-லி-காம்பு-பொட்டி லு-நாயு மொ-ர-லு



நாடு  
 கொ  
 ளம்  
 யா

நிராய் வடிநாடு கள்ளுபாநதி யிழைபயைநிநி யி வ  
 ழு.ளய்தும சாட சுக கொண்டு மொகை கொடிய  
 எடுவாறு நாய கிழ்மல என்கு வசகி யுதுவநாக  
 க்குளகல் சசு ம மையுநய்கடிம வச ச  
 கிடுபகி சூயயகி ராவி சிர்மசுய குடி  
 சிநி ந-சயமபகி ழுளயந்நாயு கைசு சி வசகி எடு  
 கொடிய துருமபயசெகுகை யெய்தி வசுசு  
 சிநிநி கு.நாகிசு.கை எதி.வக கொண்டு நாடுவாநி  
 நசுமலிக கொண்டுசு யு குசு யி-ன கொடுகி ப

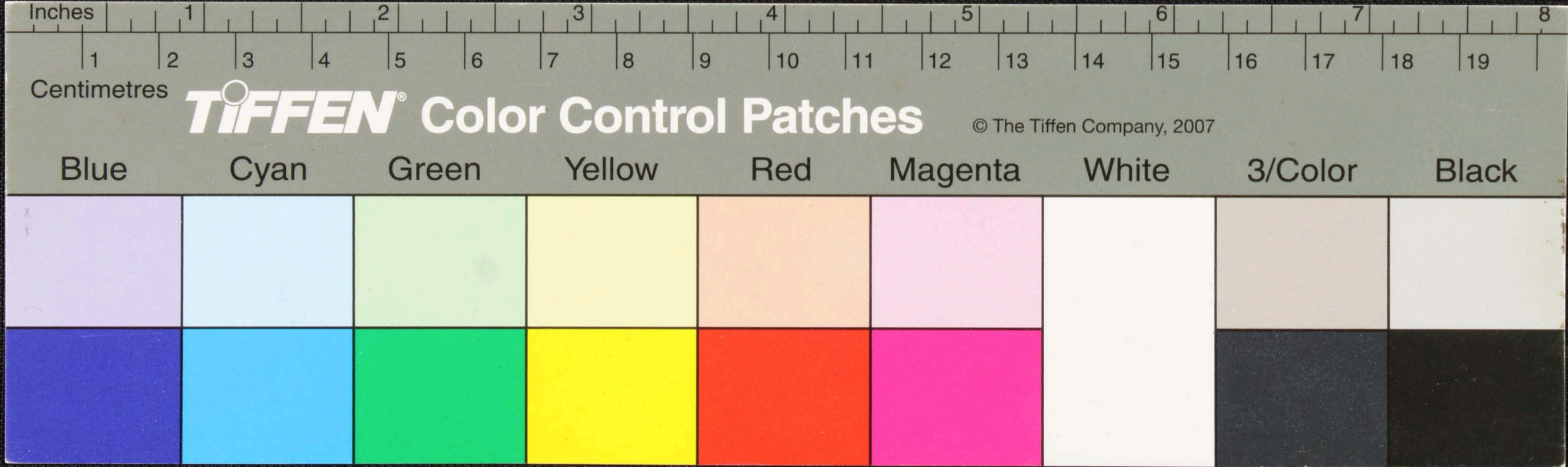




உயர்வான தனிமம் - லட்சுமி தாயின் பெயர் உயர்வான  
 சாதி திருவிழா நிகழ்ச்சி சிறந்த செயல்கள் செய்து ச  
 நமசிவாய மந்திரம் செய்து சிறந்த மனதுடன் ச  
 யுத்தம் சிறந்த சிறந்த சிறந்த சிறந்த ச  
 பெயர் சிறந்த சிறந்த சிறந்த சிறந்த ச  
 சிறந்த சிறந்த சிறந்த சிறந்த ச  
 சிறந்த சிறந்த சிறந்த சிறந்த ச  
 சிறந்த சிறந்த சிறந்த சிறந்த ச  
 சிறந்த சிறந்த சிறந்த சிறந்த ச

உயர்வான  
 தனிமம்  
 பெயர்

யுத்தம்





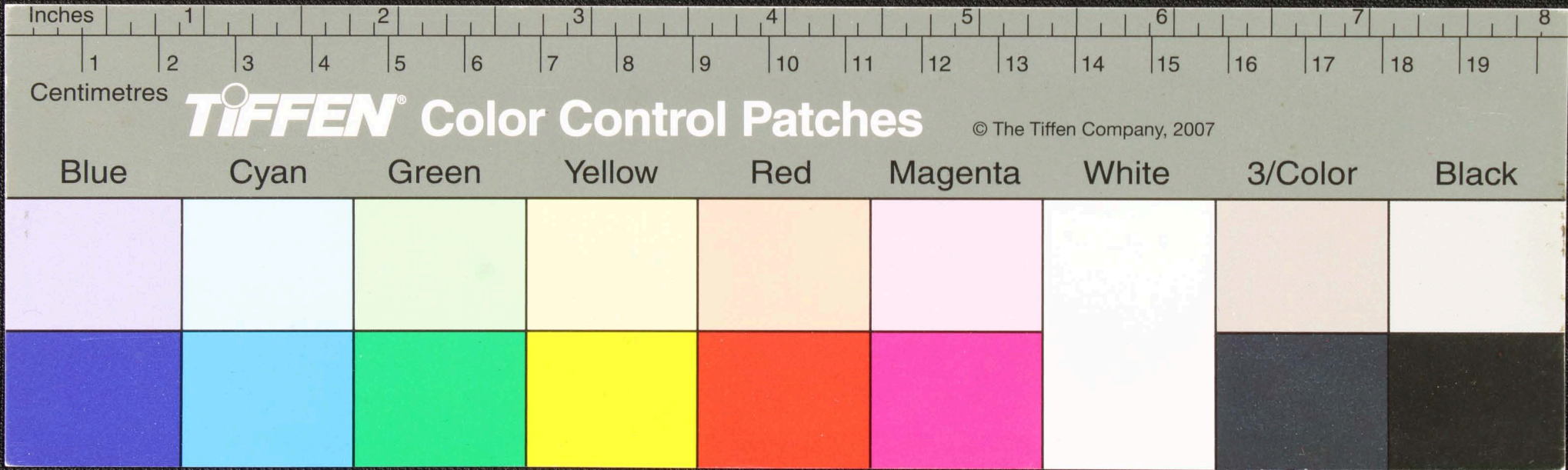






சாநாவி-உ  
 சிவாவி-உ  
 சாநாவி-உ  
 வெண்பயி-உ  
 பாசாவி-உ  
 சிவாவி-உ  
 கிளியாவி-உ  
 வி-உ  
 நாதி-உ

சாநாவி-உ சாநாவி-உ சாநாவி-உ சாநாவி-உ சாநாவி-உ  
 சிவாவி-உ சிவாவி-உ சிவாவி-உ சிவாவி-உ சிவாவி-உ  
 வெண்பயி-உ வெண்பயி-உ வெண்பயி-உ வெண்பயி-உ வெண்பயி-உ  
 பாசாவி-உ பாசாவி-உ பாசாவி-உ பாசாவி-உ பாசாவி-உ  
 சிவாவி-உ சிவாவி-உ சிவாவி-உ சிவாவி-உ சிவாவி-உ  
 கிளியாவி-உ கிளியாவி-உ கிளியாவி-உ கிளியாவி-உ கிளியாவி-உ  
 வி-உ வி-உ வி-உ வி-உ வி-உ  
 நாதி-உ நாதி-உ நாதி-உ நாதி-உ நாதி-உ













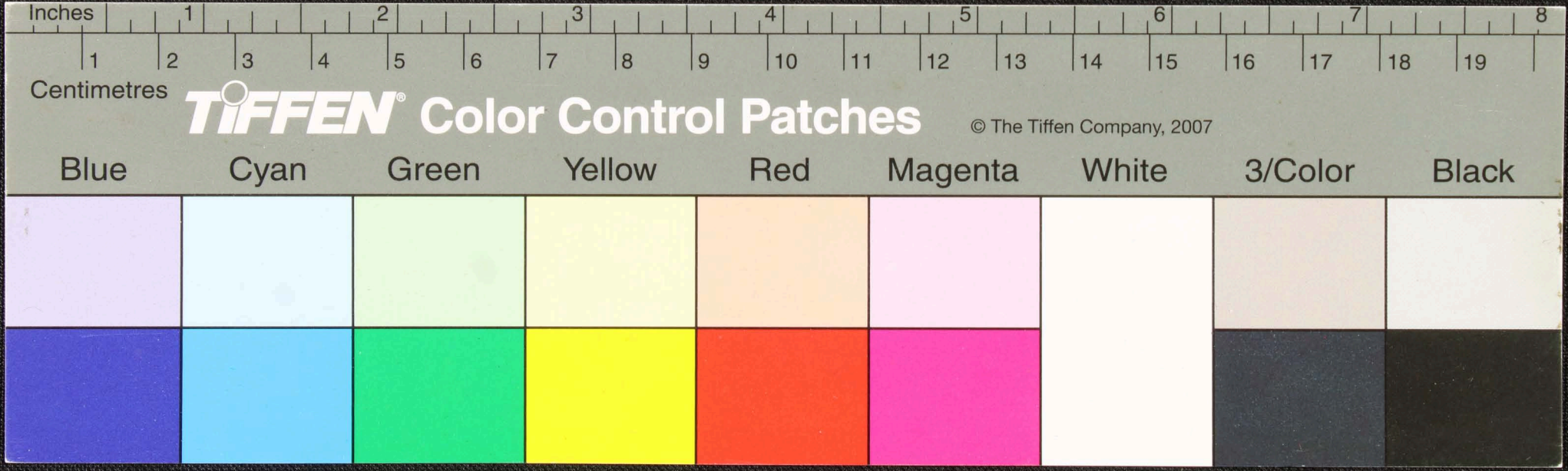








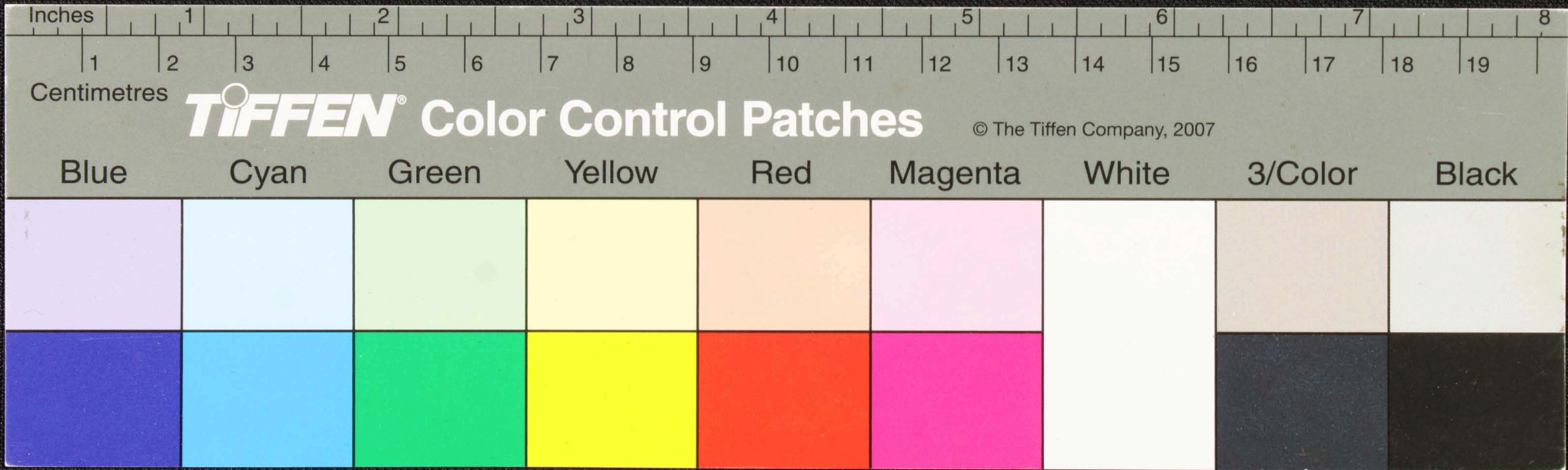
தெருகு சிவனாமிந் - 4 சிவனாமிந் சத சதா ல  
 கருமயாவலி சாமிந் - 5 சிவனாமிந் சத சதா ல  
 விருவாமிந் - 6 சிவனாமிந் சத சதா ல  
 வயகுலம் சிவனாமிந் சத சதா ல  
 குஞ்சு வயகுலம் சிவனாமிந் சத சதா ல



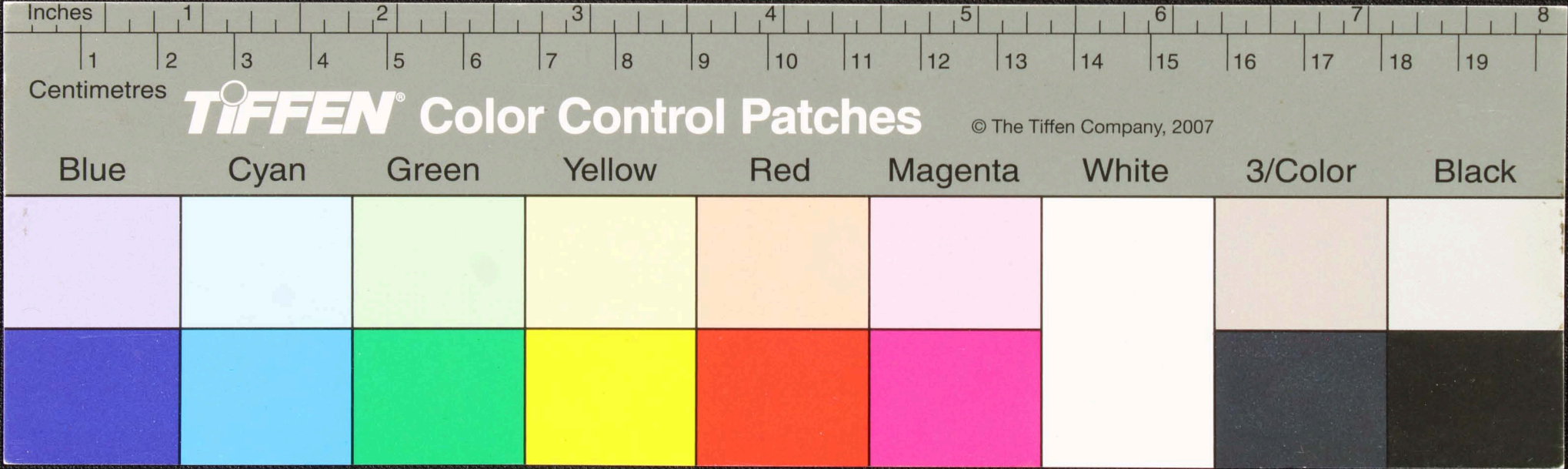




சூனக நானு-சூ களவிபயெ-நடு வெயய-  
 லொப-பொட்டு-சினவையயா வட்டி-சந ச  
 சின-கெரீ நலவெய்யு குளடுசெஜெ பெ நகநாநம்  
 வெல கமா பிளசநது குளகமல வச ச  
 சூனக 4.1.22 பொட்டு லெக சின 20.10.11  
 யிடுகு 10 மலையயயவொளகநா 10 வெயடு  
 உடுக சூநா 10  
 வெயயெடுக சூனககுகை களவிசுகை வி பரவி-



வெள்ளையது மருகொன்றது ப.சுவரது-ந.  
 சாண்டி-கொண்டது சுவரமருகொன்றது  
 வெள்ளையது-சுவரமருகொன்றது-சுவரமருகொன்றது  
 சாண்டி-கொண்டது சுவரமருகொன்றது  
 உருகி-சுவரமருகொன்றது

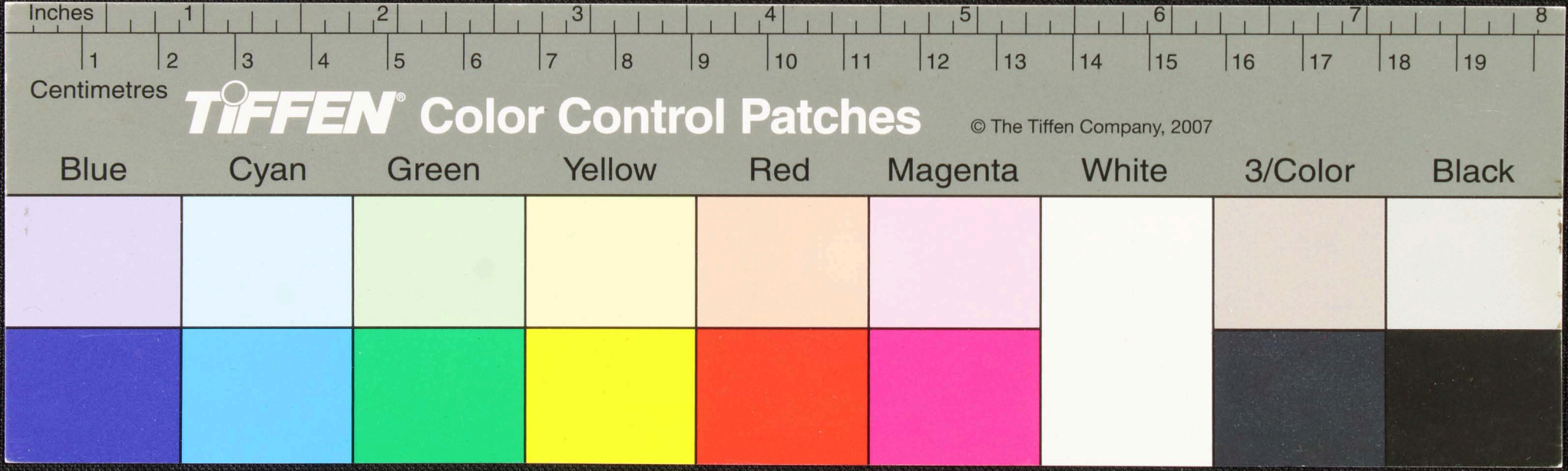




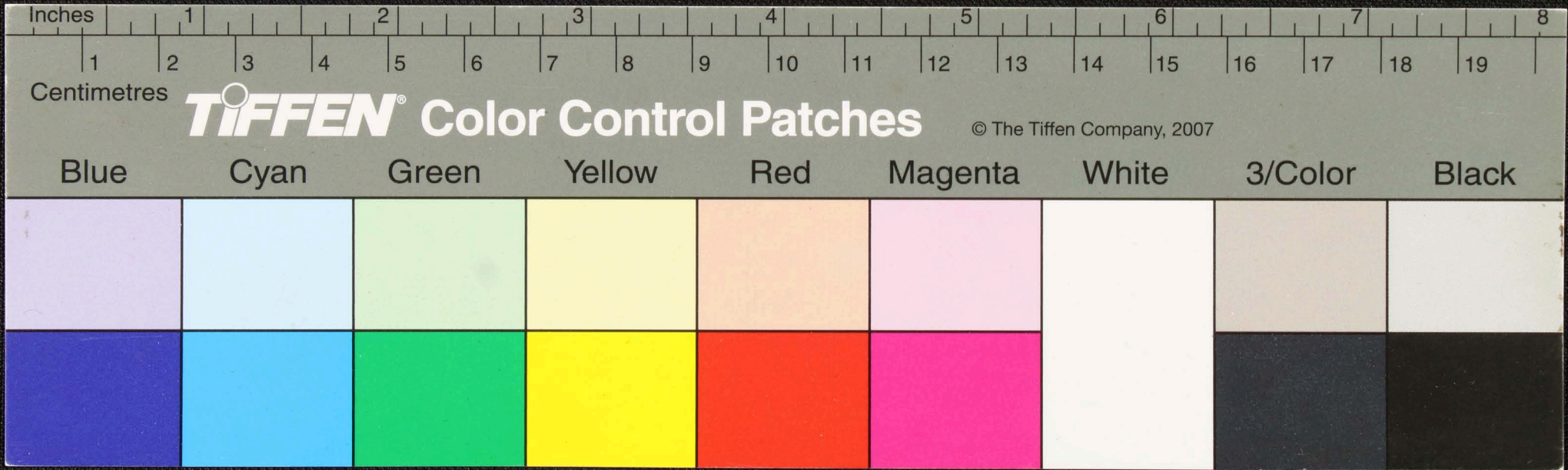




Handwritten Tamil script on a palm leaf manuscript. The text is arranged in approximately 10 horizontal lines. On the left side, there are vertical annotations: 'வி-ச', 'ச-டி', and 'உ-ச'. The script is written in a traditional style with dark ink on the natural yellowish-brown surface of the leaf. Two circular holes are visible, used for threading a cord to bind multiple leaves together.



Handwritten text in Tamil script on a palm leaf manuscript. The text is arranged in several lines across the length of the leaf. Two circular holes are visible, used for binding multiple leaves together. On the left side, there is a small vertical inscription that reads "10.11.01" and "கி-சி".







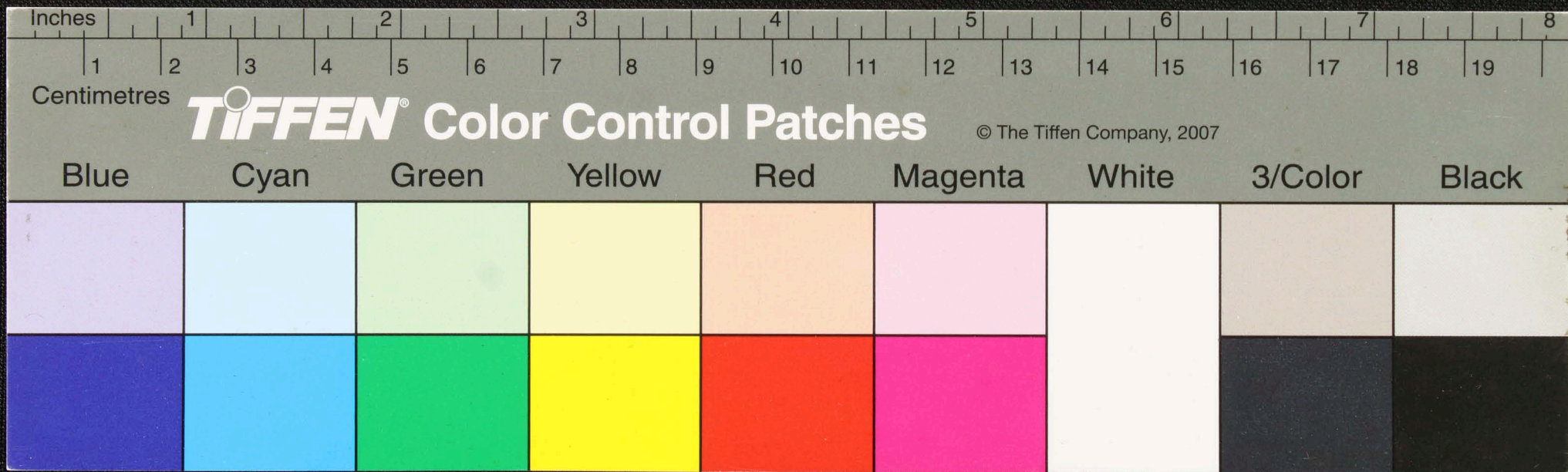








பிசுடி வயலு



Inches

1

2

3

4

5

6

7

8

1 2 3 4 5 6 7 8 9 10 11 12 13 14 15 16 17 18 19

Centimetres

**TIFFEN** Color Control Patches

© The Tiffen Company, 2007

Blue

Cyan

Green

Yellow

Red

Magenta

White

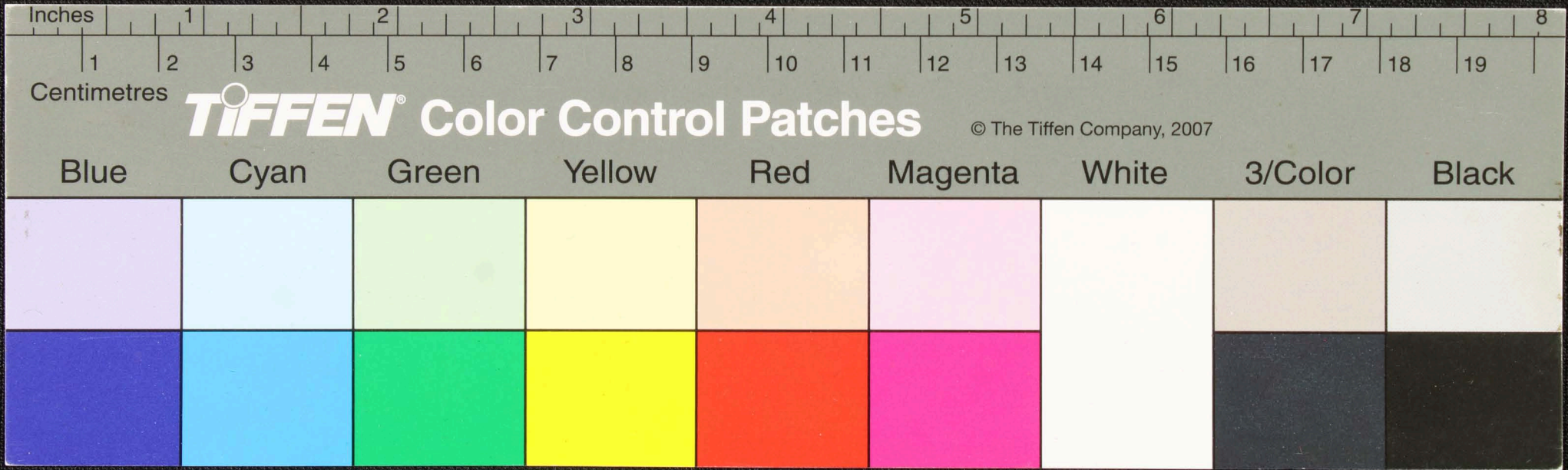
3/Color

Black

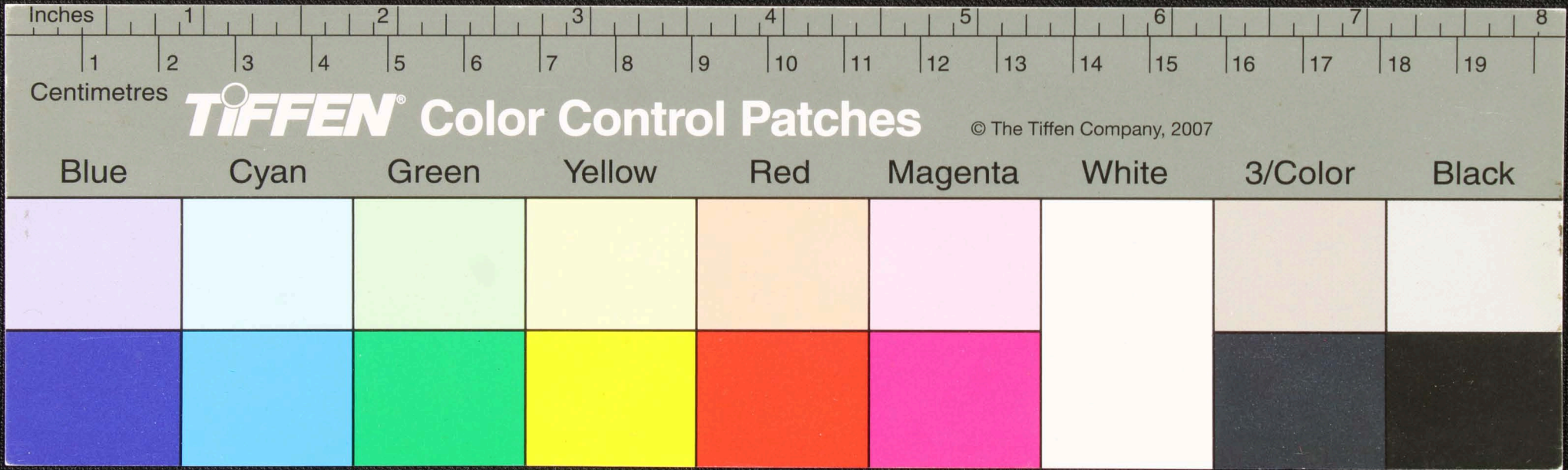




பரதராஜம சுவாமிநாதராயர் சுவாமிநாதராயர்  
 சுவாமிநாதராயர் சுவாமிநாதராயர் சுவாமிநாதராயர்  
 சுவாமிநாதராயர் சுவாமிநாதராயர் சுவாமிநாதராயர்  
 சுவாமிநாதராயர் சுவாமிநாதராயர் சுவாமிநாதராயர்  
 சுவாமிநாதராயர் சுவாமிநாதராயர் சுவாமிநாதராயர்  
 சுவாமிநாதராயர் சுவாமிநாதராயர் சுவாமிநாதராயர்  
 சுவாமிநாதராயர் சுவாமிநாதராயர் சுவாமிநாதராயர்  
 சுவாமிநாதராயர் சுவாமிநாதராயர் சுவாமிநாதராயர்



வெட்டியுள்ள நல்ல ககாசு தலையு முதி சமையல் வெட்டி  
 உருவியுள்ள பழைய பருப்பு வெட்டி தலையு கருகுகளும்  
 பருகு அளவு வெட்டி கள்ளுமே கருகுகளும் விட்டியுள்ள ச  
 விட்டியுள்ள சிதையலசசுபுட்டுயா டிட்டுகதி  
 வெட்டியுள்ள சாண்டி ருக்குமேயல சிதையுள்ள கருகுகளும்  
 சாண்டி சாண்டி சாண்டி சாண்டி சாண்டி சாண்டி சாண்டி சாண்டி சாண்டி  
 வெட்டியுள்ள நல்ல சாண்டி விட்டு கருகுகளும் சிதையுள்ள வெட்டியுள்ள  
 விட்டு கருகுகளும் சிதையுள்ள சாண்டி சாண்டி சாண்டி சாண்டி சாண்டி சாண்டி சாண்டி சாண்டி

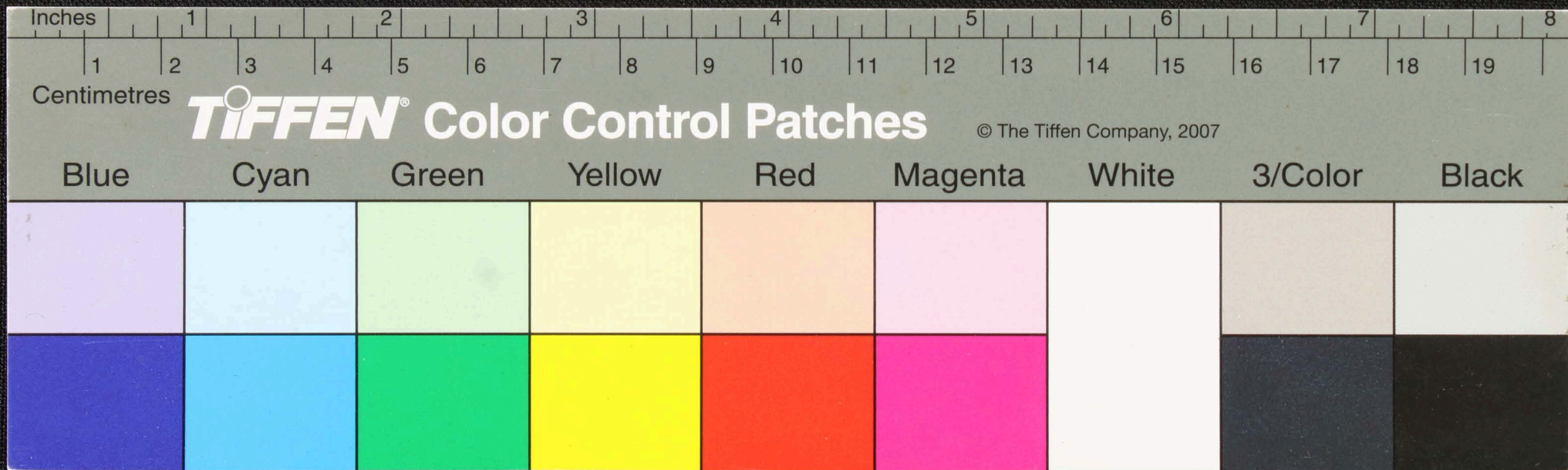


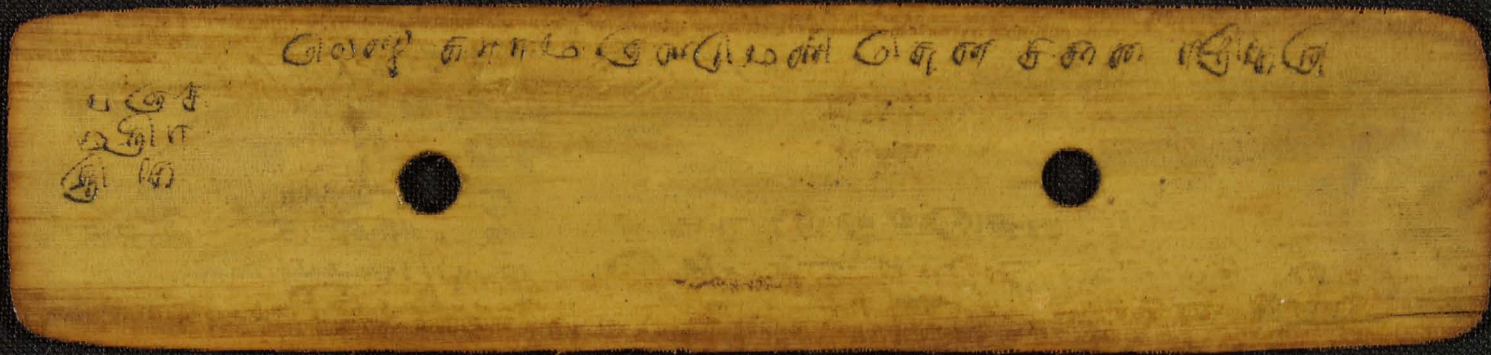






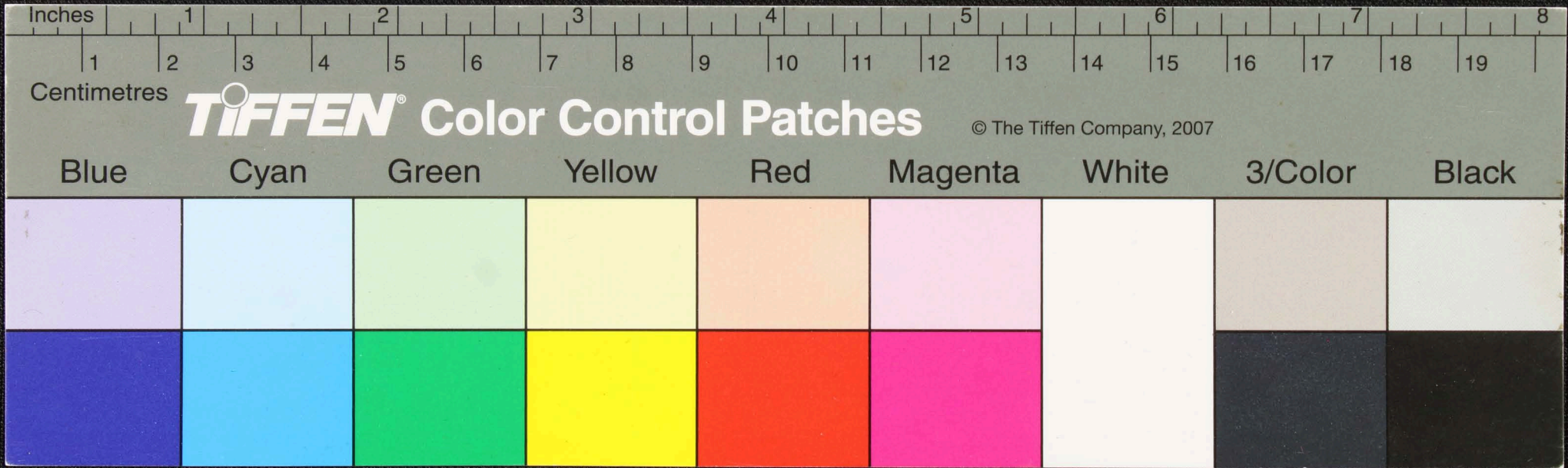
Handwritten text in Tamil script on a palm leaf manuscript. The text is arranged in two columns. The left column contains approximately 10 lines of text, and the right column contains approximately 5 lines. Two circular holes are visible on the leaf, used for binding multiple leaves together.





செவ்வாய் கி.மு. 1000-ம் ஆண்டு சென்னை நகரில் பதிவு செய்து

1000  
சென்னை  
1000



Inches 1 2 3 4 5 6 7 8  
Centimetres 1 2 3 4 5 6 7 8 9 10 11 12 13 14 15 16 17 18 19

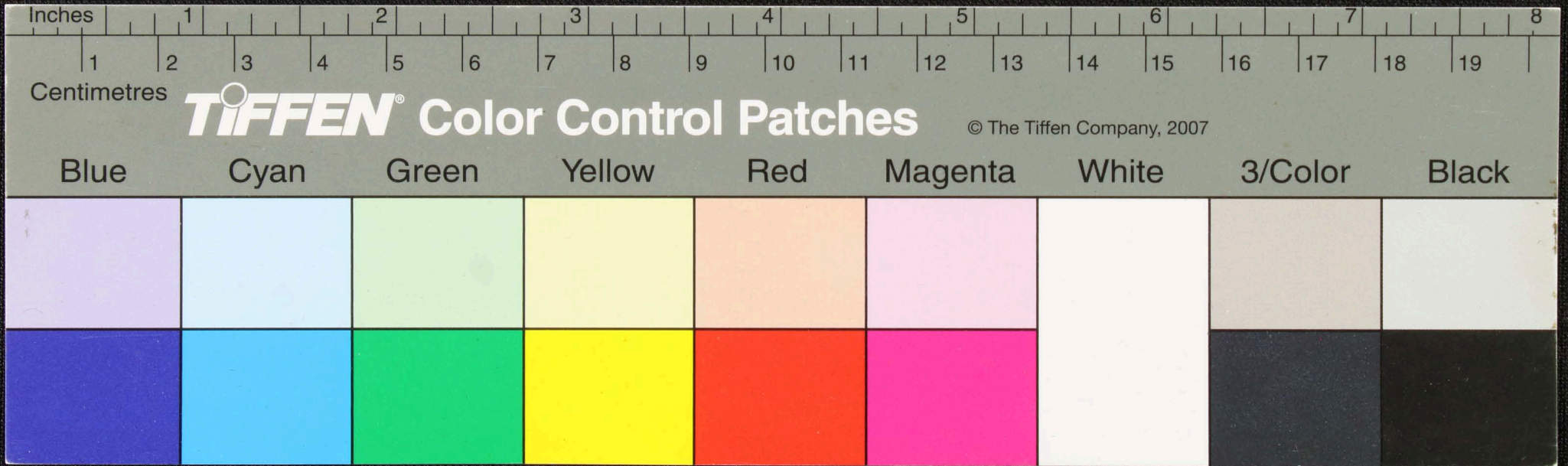
**TIFFEN** Color Control Patches

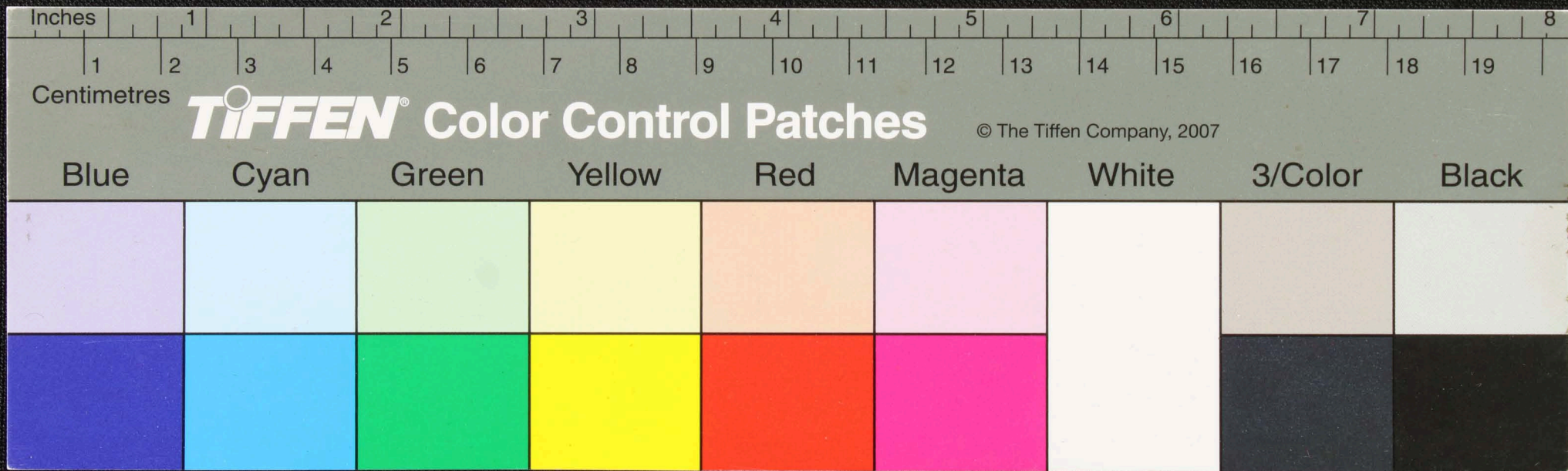
© The Tiffen Company, 2007

Blue Cyan Green Yellow Red Magenta White 3/Color Black

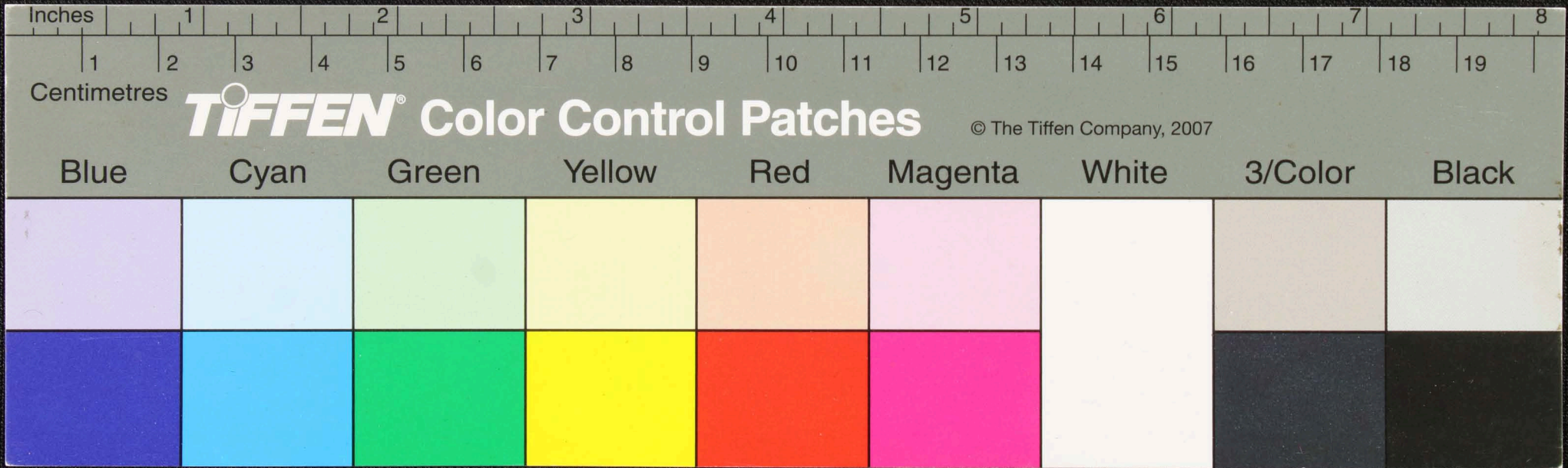


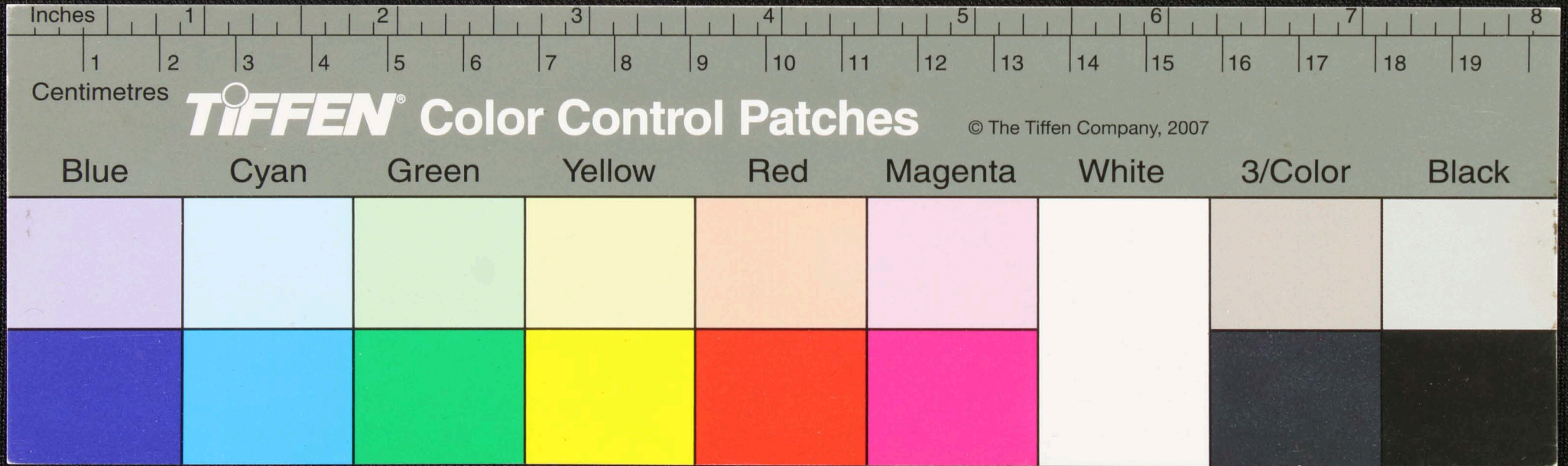
Handwritten text in Tamil script on a palm leaf manuscript. The text is arranged in several lines across the leaf. On the left side, there are two vertical columns of text. The main body of text is in the center and right. Two circular holes are visible on the leaf, used for binding multiple leaves together.



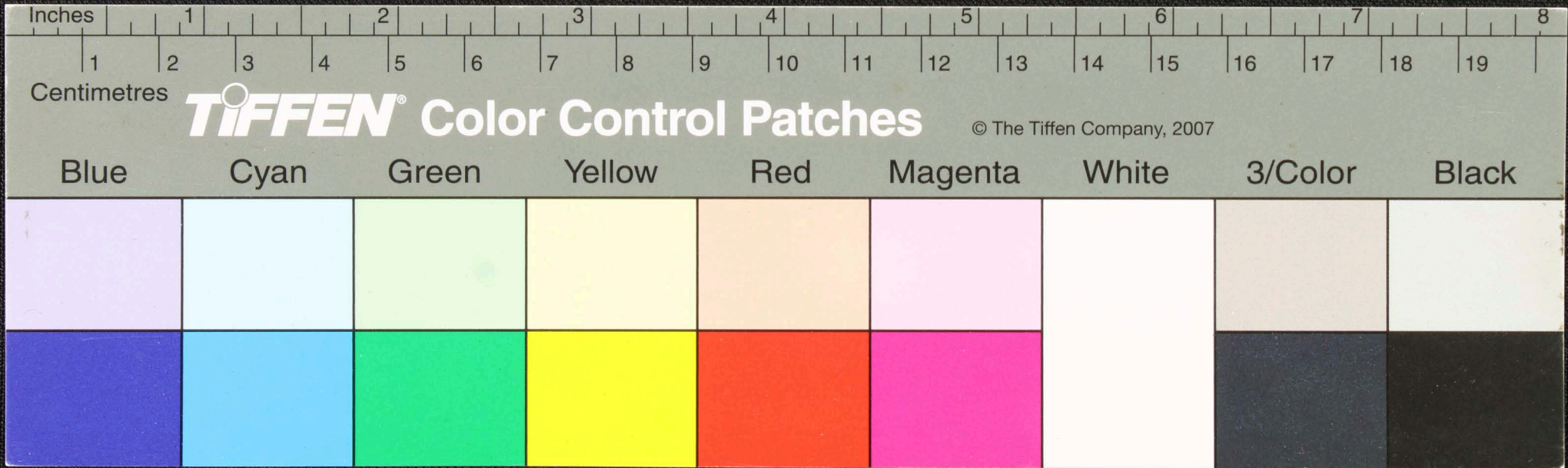


Handwritten text in Tamil script on a palm leaf manuscript. The text is arranged in several lines and includes two circular holes for binding. The script is written in a traditional style.

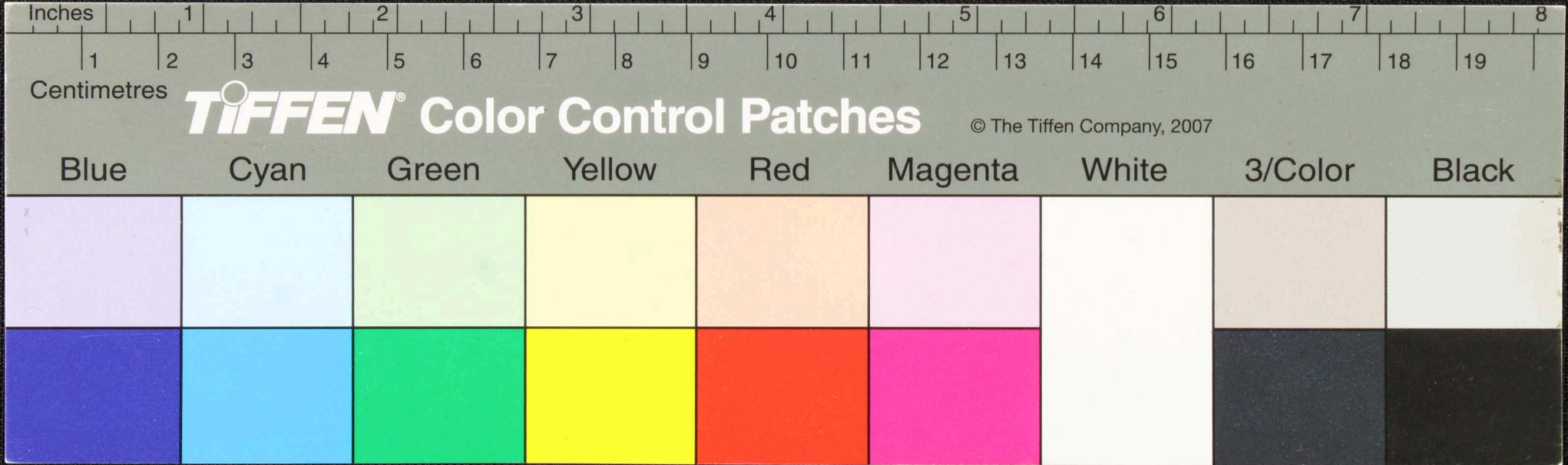




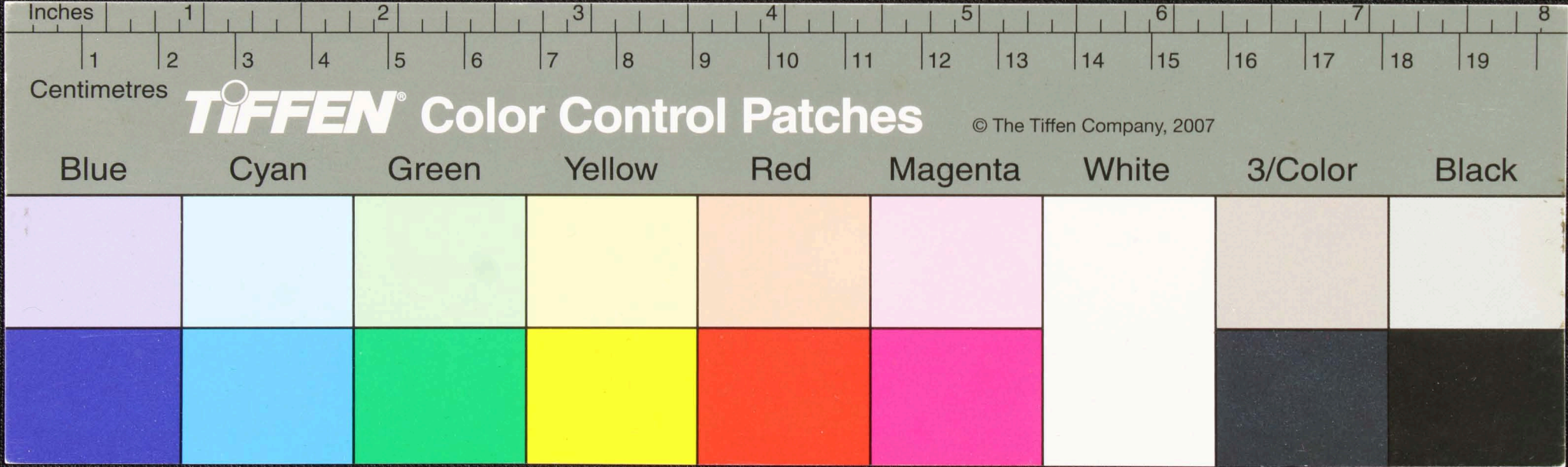
Handwritten Tamil script on a palm leaf manuscript. The text is arranged in two columns. On the left side, there are marginal notes: 'சுருதி' (Srutu) and 'சுருதி' (Srutu). The main text consists of approximately 15 lines of script, with two circular holes visible for binding.



Handwritten text in Tamil script on a palm leaf manuscript. The text is arranged in three lines and includes two circular holes for binding. The script is finely etched into the surface of the leaf.



வெள்ளையாய் பூயா ஈனியுய கொள்ளையு நாளுய்யயெவ  
 குகாண்டு உளசு சூடனாசூரீயு அநுபய சூரா ம  
 இனவியயய ஆசூசிடயய வகை குயு க கிதுயொம  
 தெயகு இனாசூகு லயசூனியுணை யயய  
 சாலாசு சக. மெனகு யொலெ சமராசு  
 மாயயவகு விசு தெயகு சமனூனயயகுதீயி  
 கசூனியாலசூசூ இயாவகு மெலயயகு ம  
 மொடடாலகு சூககெகொண்டு சிணகு சூக







Handwritten text in Tamil script on a palm leaf manuscript. The text is arranged in approximately four lines. Two circular holes are visible on the leaf, used for binding multiple leaves together. The script is finely etched into the surface of the dried leaf.

