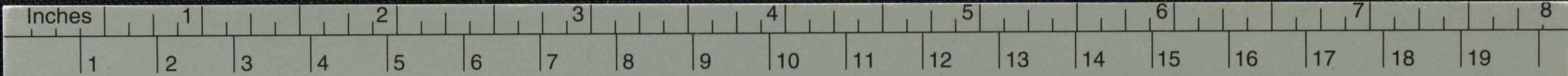
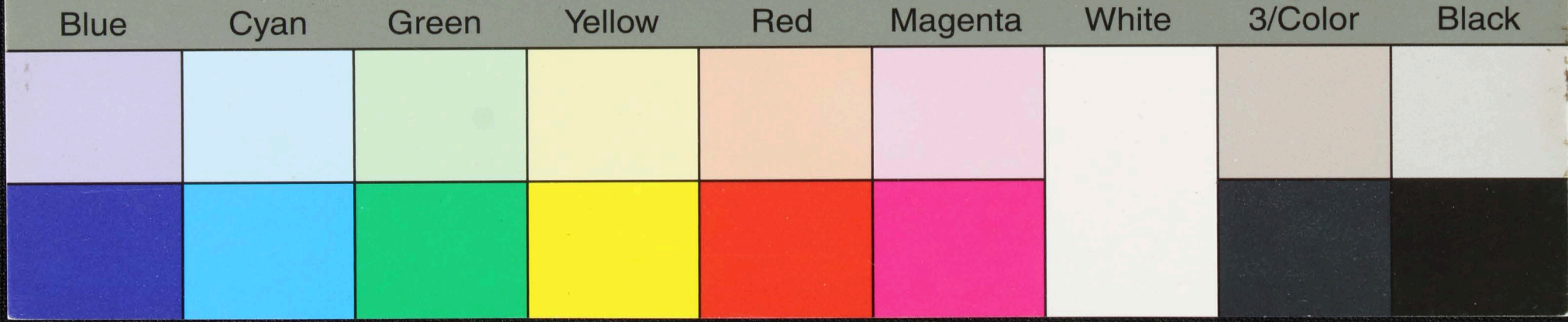


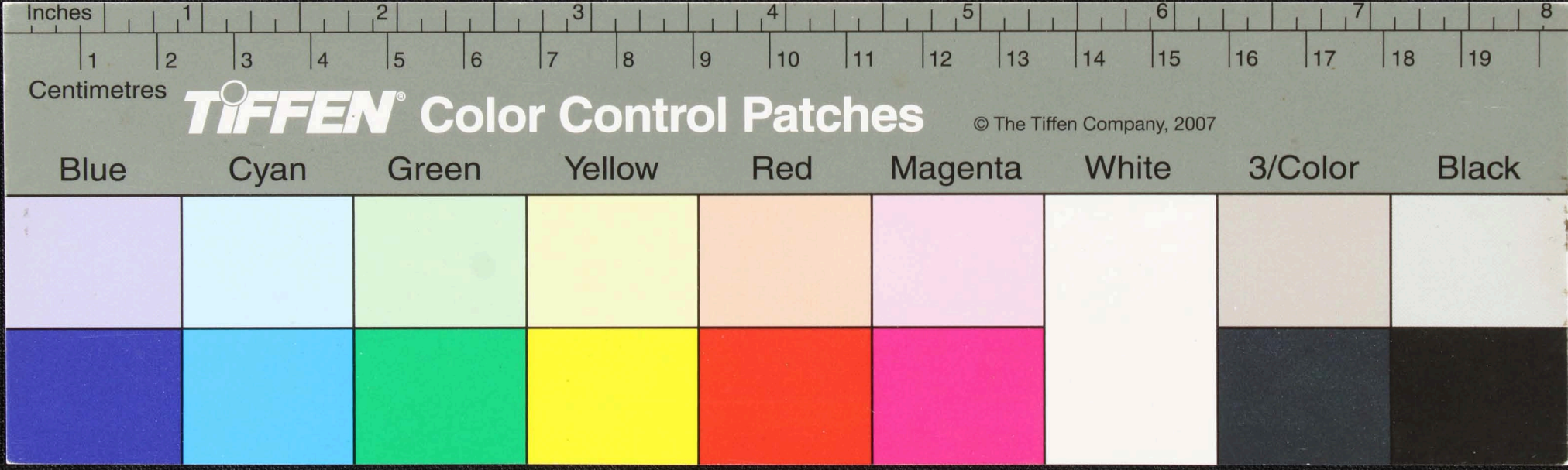
Handwritten Tamil script on a palm leaf manuscript, organized into four columns. The text is written in a traditional style with some characters circled. There are two circular holes on the leaf, one in the second column and one in the third column.



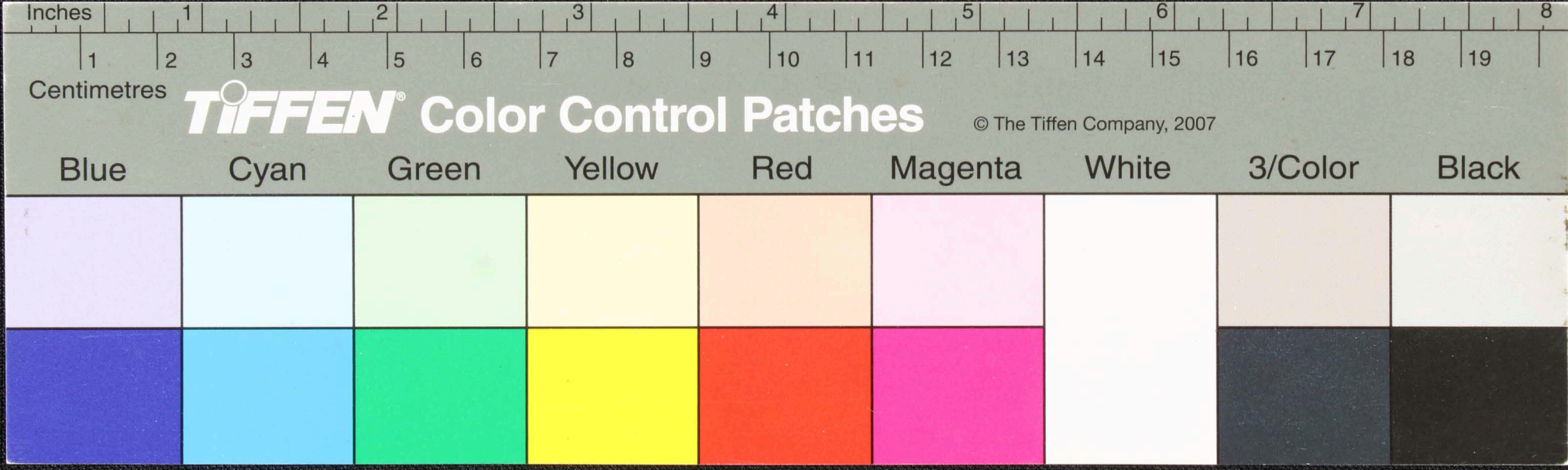
Centimetres **TIFFEN® Color Control Patches** © The Tiffen Company, 2007



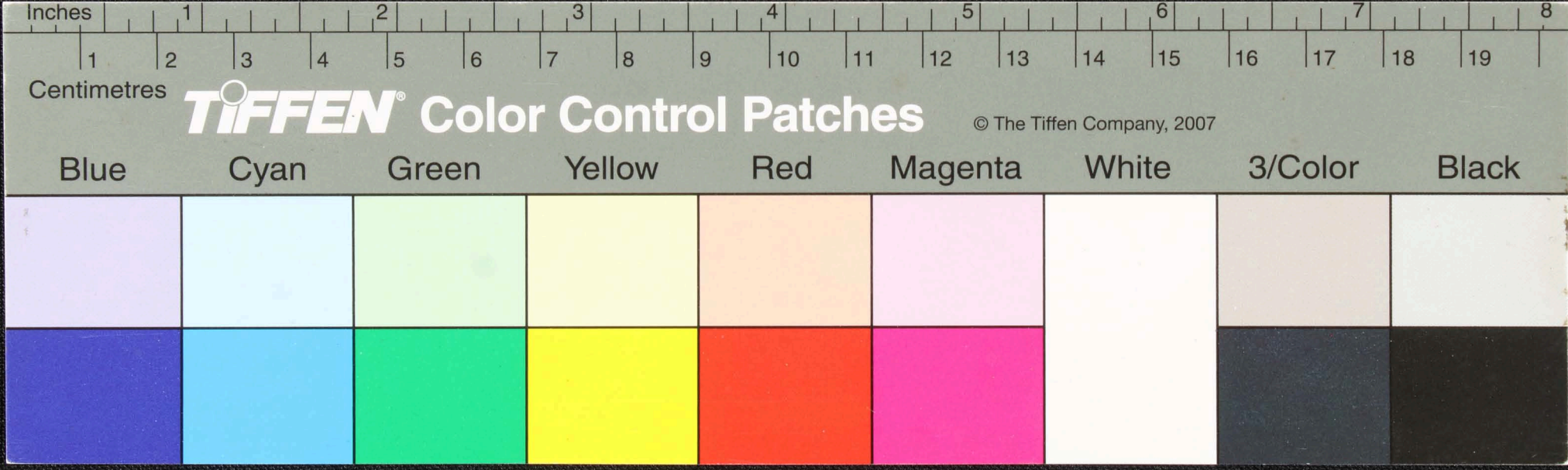
இது ஒரு கல்வெட்டு ஆகியும் வலது பக்கத்தில் உள்ள கல்வெட்டு வரலாற்று குறிப்புகள்
 கல்வெட்டு கல்வெட்டு கல்வெட்டு கல்வெட்டு கல்வெட்டு கல்வெட்டு கல்வெட்டு கல்வெட்டு
 கல்வெட்டு கல்வெட்டு கல்வெட்டு கல்வெட்டு கல்வெட்டு கல்வெட்டு கல்வெட்டு கல்வெட்டு
 கல்வெட்டு கல்வெட்டு கல்வெட்டு கல்வெட்டு கல்வெட்டு கல்வெட்டு கல்வெட்டு கல்வெட்டு
 கல்வெட்டு கல்வெட்டு கல்வெட்டு கல்வெட்டு கல்வெட்டு கல்வெட்டு கல்வெட்டு கல்வெட்டு
 கல்வெட்டு கல்வெட்டு கல்வெட்டு கல்வெட்டு கல்வெட்டு கல்வெட்டு கல்வெட்டு கல்வெட்டு
 கல்வெட்டு கல்வெட்டு கல்வெட்டு கல்வெட்டு கல்வெட்டு கல்வெட்டு கல்வெட்டு கல்வெட்டு
 கல்வெட்டு கல்வெட்டு கல்வெட்டு கல்வெட்டு கல்வெட்டு கல்வெட்டு கல்வெட்டு கல்வெட்டு



Handwritten Tamil script on a palm leaf manuscript. The text is arranged in approximately 10 horizontal lines. The script is densely packed and appears to be a form of classical or religious Tamil. There are two prominent circular holes or indentations in the leaf, one near the left edge and one near the right edge, which were traditionally used for threading a cord to bind multiple leaves together into a book format.



Handwritten text in Tamil script on a palm leaf manuscript. The text is arranged in approximately 10 horizontal lines. Two circular holes are visible, used for binding multiple leaves together. The script is dense and appears to be a form of classical or historical Tamil.



Handwritten text in the top left corner of the palm leaf manuscript, possibly indicating a date or location.

Main body of handwritten text in Tamil script on a palm leaf manuscript, consisting of approximately 10 lines of text.

Inches 1 2 3 4 5 6 7 8

Centimetres 1 2 3 4 5 6 7 8 9 10 11 12 13 14 15 16 17 18 19

Centimetres

TIFFEN® Color Control Patches

© The Tiffen Company, 2007

Blue

Cyan

Green

Yellow

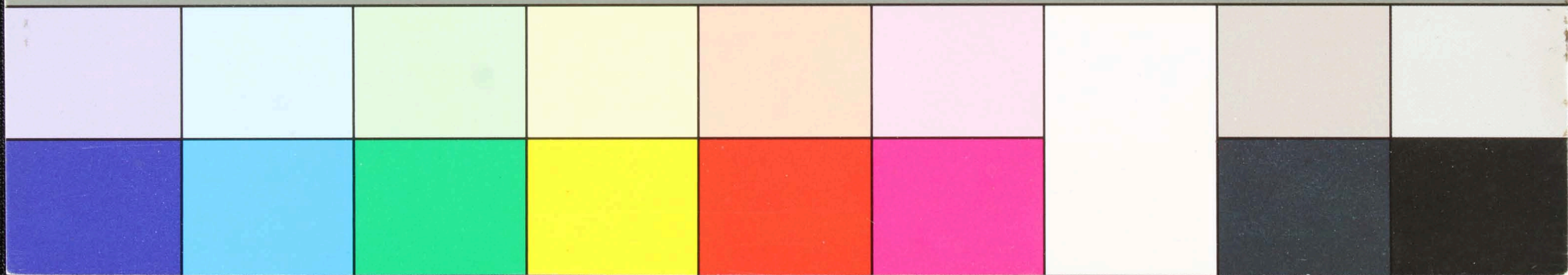
Red

Magenta

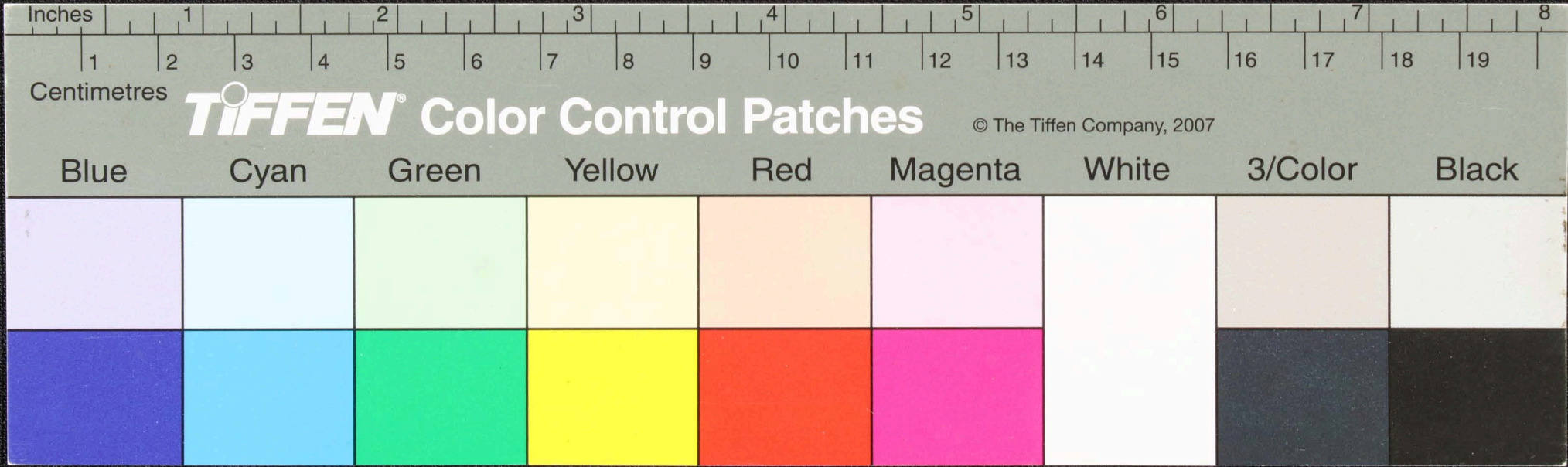
White

3/Color

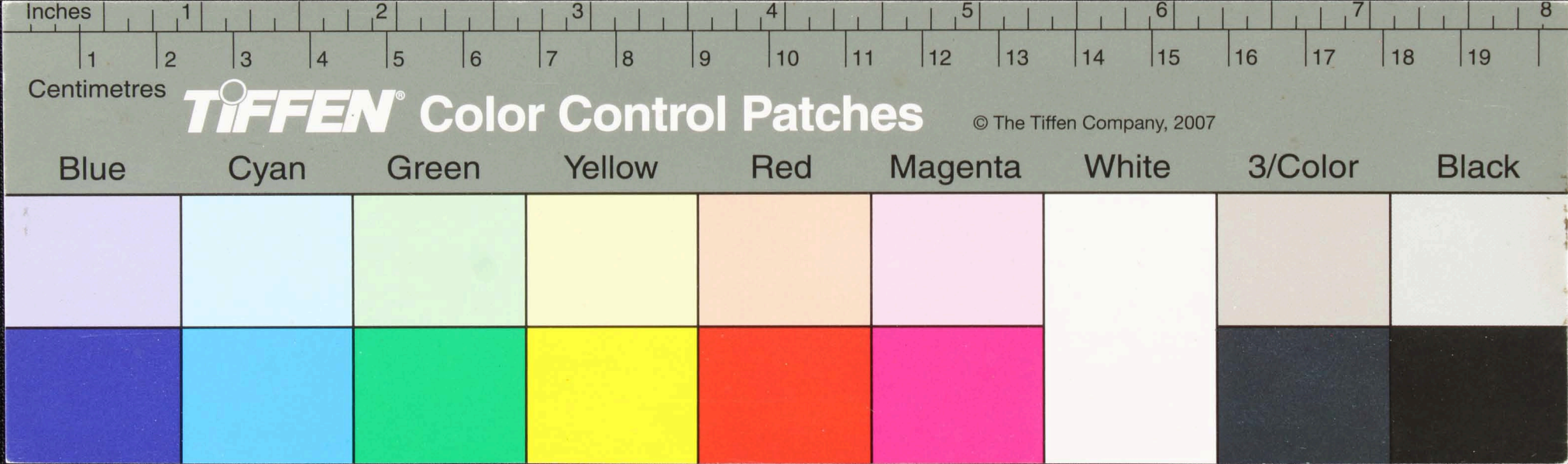
Black



Handwritten Tamil script on a palm leaf manuscript. The text is arranged in approximately 10 horizontal lines across the length of the leaf. The script is a traditional form of the Tamil language, likely used for religious or philosophical purposes. There are two distinct circular holes punched through the leaf, which were traditionally used for threading a cord to bind multiple leaves together into a book format.



Handwritten Tamil script on a palm leaf manuscript. The text is arranged in approximately 10 horizontal lines. The script is dense and appears to be a form of classical or historical Tamil. There are several circular holes or indentations along the length of the leaf, which were traditionally used for threading a cord to bind multiple leaves together into a book format. The leaf shows signs of age, including some discoloration and wear at the edges.



Handwritten Tamil script on a palm leaf manuscript. The text is arranged in approximately 10 horizontal lines. The script is a traditional form of the Tamil language, likely used for religious or philosophical purposes. The leaf shows signs of age, with some wear and tear, particularly at the bottom left corner.

