

Inches 1 2 3 4 5 6 7 8
Centimetres 1 2 3 4 5 6 7 8 9 10 11 12 13 14 15 16 17 18 19

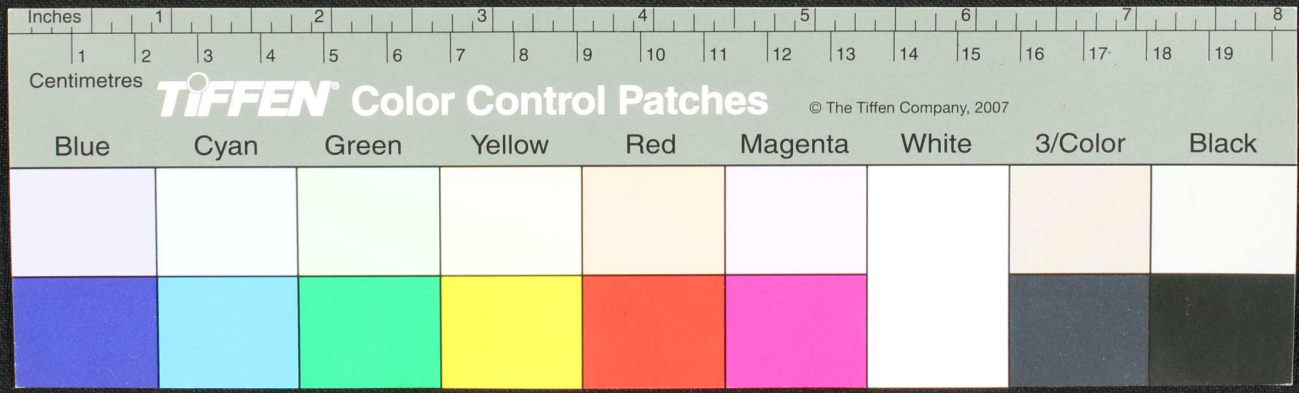
TIFFEN Color Control Patches © The Tiffen Company, 2007

Blue	Cyan	Green	Yellow	Red	Magenta	White	3/Color	Black
[Light Blue patch]	[Light Cyan patch]	[Light Green patch]	[Light Yellow patch]	[Light Red patch]	[Light Magenta patch]	[White patch]	[Light Gray patch]	[White patch]
[Dark Blue patch]	[Dark Cyan patch]	[Dark Green patch]	[Dark Yellow patch]	[Dark Red patch]	[Dark Magenta patch]	[White patch]	[Dark Gray patch]	[Black patch]

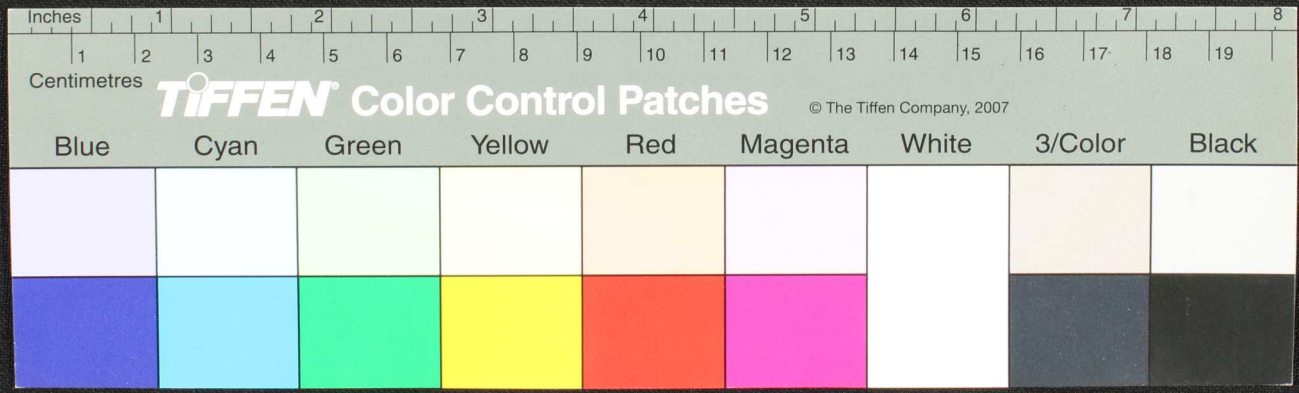


வரலாடுவதில் மகிழ்வுபெற்றிய மனநிலை அனைத்து
 பரிசீலனை செய்து கருத்து யுத்திரவரம்பு வரலாடு
 ஆரம்பித்துவந்து அமலாஜனாபரமுகிஜனா
 அமலாஜனாபரமுகிஜனா அமலாஜனாபரமுகிஜனா
 இரையினியபரமுகிஜனா அமலாஜனாபரமுகிஜனா
 விசயயாடு மிகக்கூடு வரலாடு வரலாடு

அடியாடு அனைத்துபெற்றிய மனநிலை அனைத்து
 பரிசீலனை செய்து கருத்து யுத்திரவரம்பு வரலாடு
 ஆரம்பித்துவந்து அமலாஜனாபரமுகிஜனா
 அமலாஜனாபரமுகிஜனா அமலாஜனாபரமுகிஜனா
 இரையினியபரமுகிஜனா அமலாஜனாபரமுகிஜனா
 விசயயாடு மிகக்கூடு வரலாடு வரலாடு

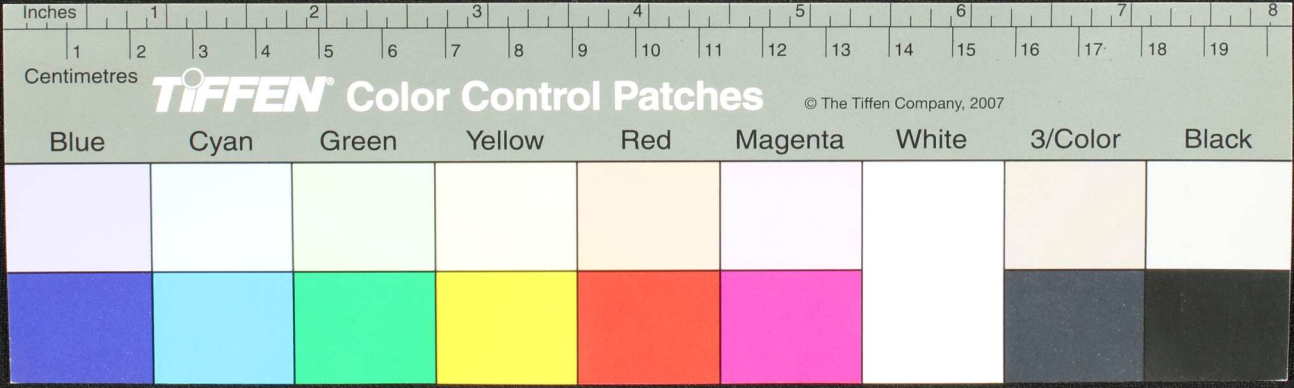


Handwritten Tamil script on a palm leaf manuscript. The text is arranged in approximately 10 horizontal lines across the length of the leaf. The script is a traditional form of the Tamil language, likely used for religious or philosophical purposes. The leaf shows signs of age, including some staining and a small hole near the center.

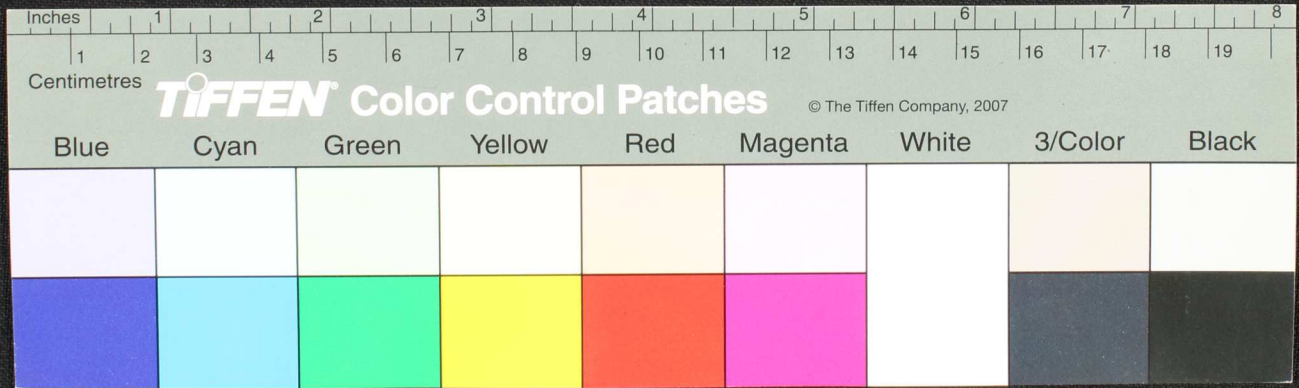


தர அமைய வாய் அந் திர விவர ஊப திம கு
இ மய ர வ ந த தி திர ஊ த ர ஊ ம ட ர ஊ
அ அ ட க ர த த ர த ய த ர த லே வ ர தி தி
ந லே கி ல ஊ த ய ர ஊ ம ச ர ர ம ஊ த ர ஊ ம ட ர ஊ
ம லே ரெ ச ர ர த லே வ ர தி தி தி வ ஊ லே ம ஊ
அ த ய ர ஊ தி கி வ ட லி ப த ஊ ட வ ஊ த ர ஊ ட ர ஊ
அ த ர த ர த வ ஊ தி கி வ ஊ த ர ஊ லே வ ர தி தி
ம ச ச ம ர ய ஊ த ர ஊ லே வ ஊ த ர ஊ ம ட ர ஊ

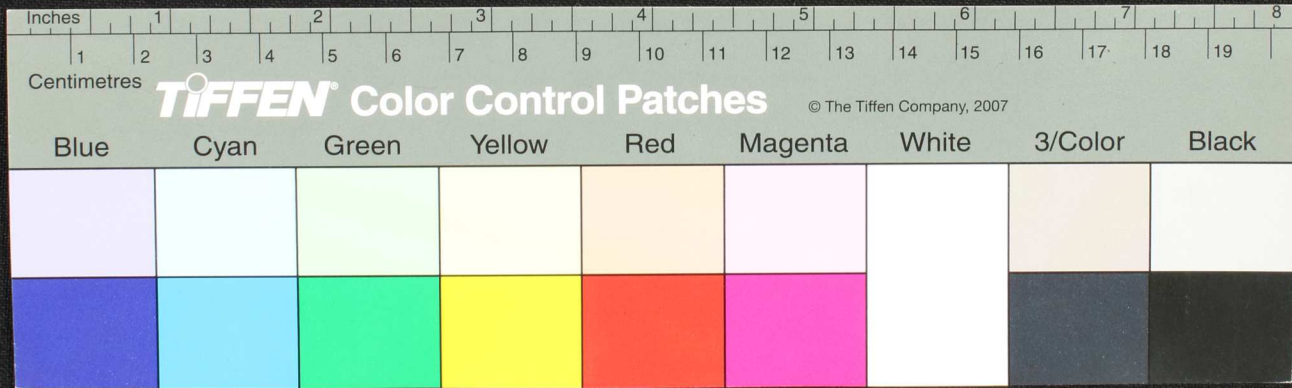
வ ஊ டி ப வி ய ர ம ல் ம ப ர தி ம ல ர லே ஊ தி
த ஊ டி வ ஊ தி தி கி தி ப ப ஊ தி ர ஊ ம ட ர ஊ
ம ல ர ஊ தி ம ல ர ஊ தி வ ஊ லே தி தி
ப ர ல ர தி ப ர தி தி வ ஊ தி ப ஊ தி ஊ ம ட ர ஊ
ப ர ல ய வ ர தி ர ஊ தி ஊ தி ம டி ந தி ய ர ஊ தி
ப ர ல ய வ ர தி ர ஊ தி ஊ தி வ ஊ தி ஊ தி ஊ தி
த ஊ டி வ ஊ தி ம ல ர ஊ தி வ ஊ தி ஊ தி
த ஊ டி வ ஊ தி ம ல ர ஊ தி ஊ தி ஊ தி



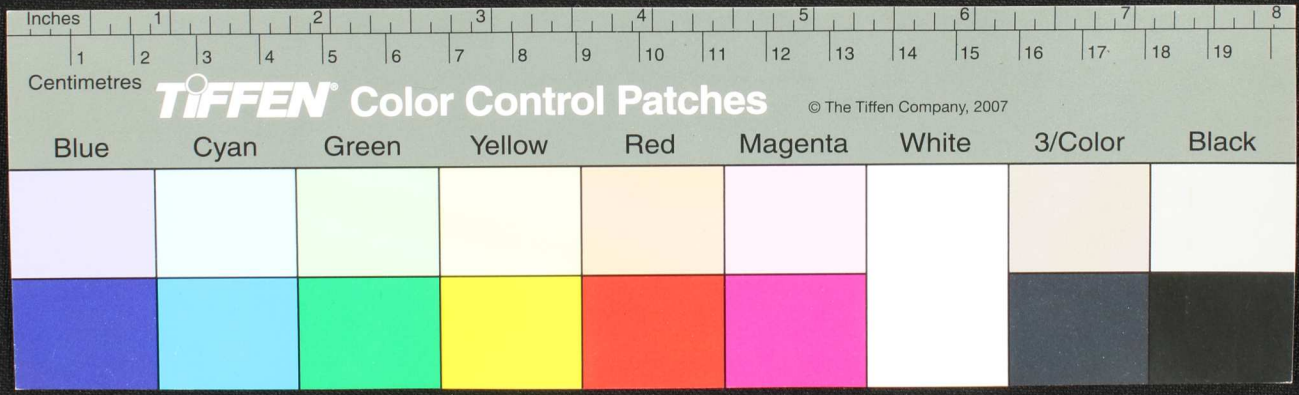
Handwritten text in Tamil script on a palm leaf manuscript. The text is arranged in two columns, with a hole visible in the center. The script is dense and appears to be a form of classical or religious Tamil.



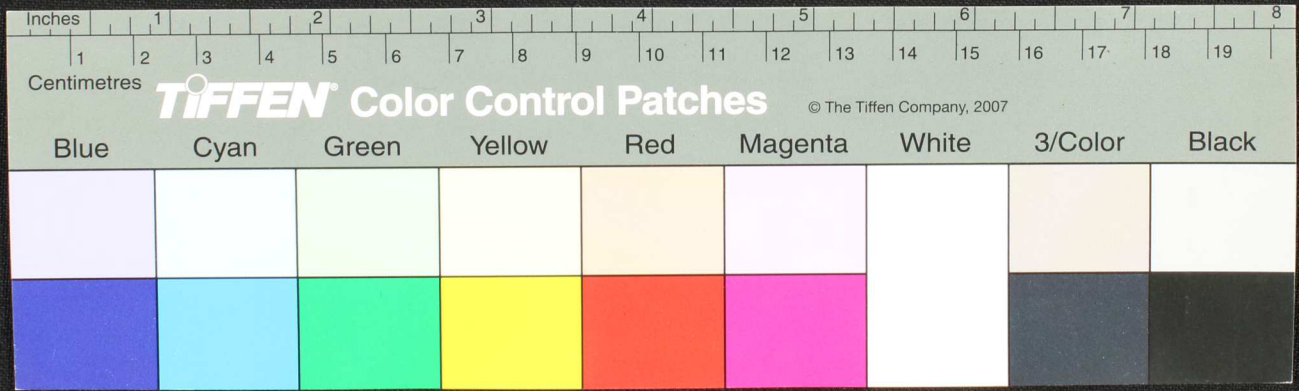
Handwritten Tamil script on a palm leaf manuscript. The text is arranged in two columns, separated by a central hole. The script is densely packed and appears to be a form of classical or historical Tamil.



Handwritten Tamil script on a palm leaf manuscript, featuring two columns of text. The left column begins with a circled number '5' (ஊ). The script is densely packed and runs horizontally across the leaf.



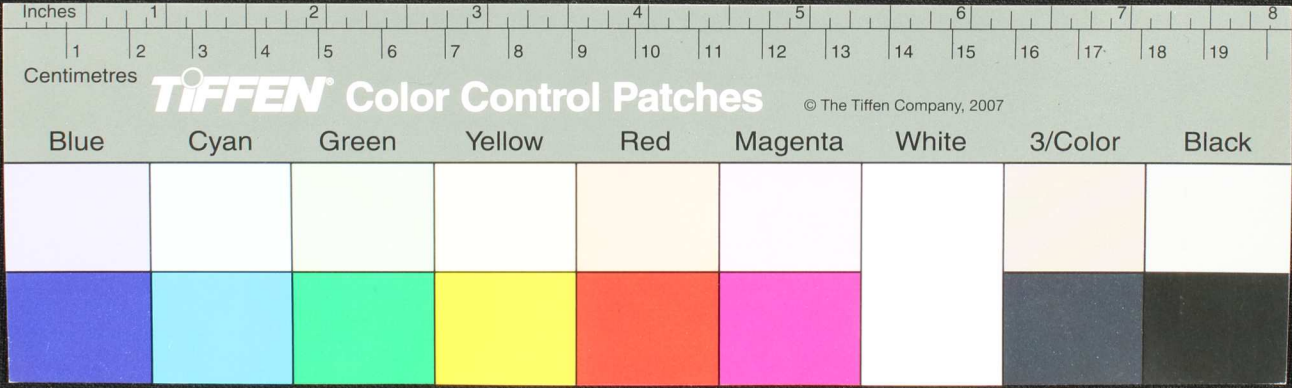
Handwritten Tamil script on a palm leaf manuscript. The text is arranged in two columns. The left column contains approximately 10 lines of text, and the right column contains approximately 10 lines of text. The script is a traditional form of the Tamil language.



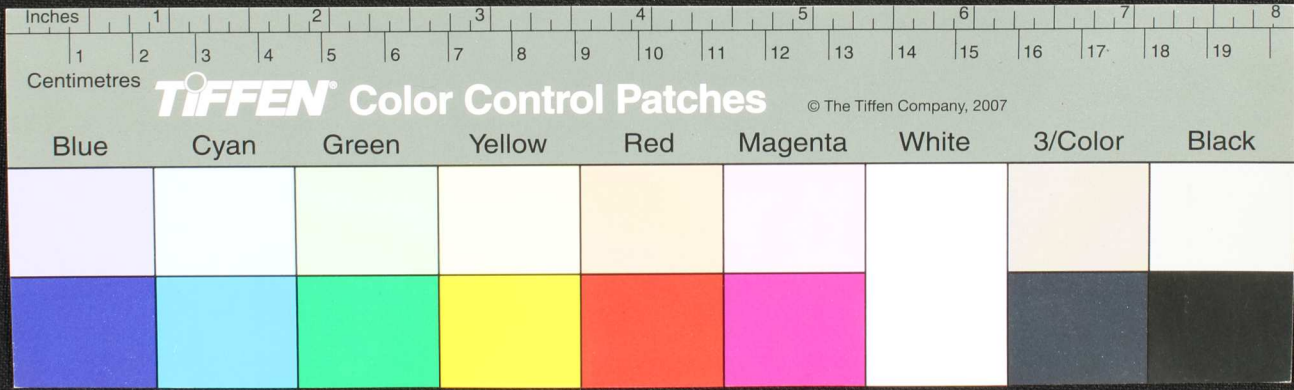
சு
பி

அவிவயவென ட சத்தமர்வர்துதேடது
 தவமுனியநோகத்த தவையுரைத்தவொலி
 துவனு வொடுவாராததத செபபபுமநூர்ம மர் என
 பசசுமுதிவ லெனியநூர்வறதட விம்ப அளிடுளனது
 அசசமசு பபாரவன டுதெவில ஆ வொன டார
 சமந வடும தேட டகதிம கநுசுனமுள இவத தவடும

பிபபுலியலவரது நதுயிந சடுயிரகுநடும
 திபபுநகலவரனவரவுதெநபவொதார அநில
 அபபெருமபெர சுவயுததததத தச யர்நர்மல
 மலவகரயநல்ல வறததினடுததர. தின
 செவ்வரதநடது டி செவ்வரதநடது
 செவ்வரதநடது வலிசு பி சிதிநிபவளிர்

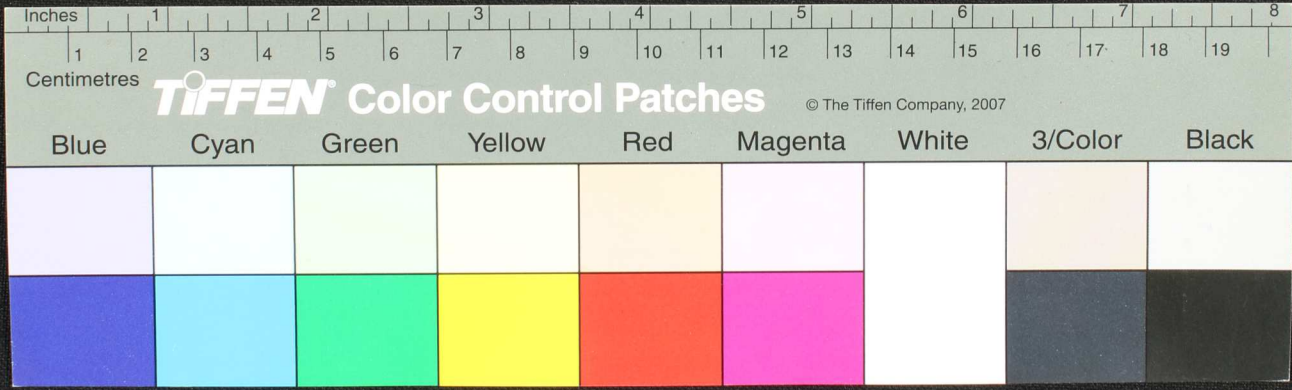


சில சிங்கள எழுத்துக்களின் அமைப்பைக் கண்டு
 தெரிந்துகொள்ளவேண்டியதென்றே
 மரபுவழிப்போன்றவற்றைக் கண்டுபிடிப்பதில்
 எந்த விதமான சந்தேகமும் இல்லாமல்
 தாமதம் இல்லாமல் செயல்படுவதே
 தந்திரமாகும். (சில சிங்கள எழுத்துக்களின் அமைப்பைக் கண்டு
 தெரிந்துகொள்ளவேண்டியதென்றே
 மரபுவழிப்போன்றவற்றைக் கண்டுபிடிப்பதில்
 எந்த விதமான சந்தேகமும் இல்லாமல்
 தாமதம் இல்லாமல் செயல்படுவதே
 தந்திரமாகும்.)



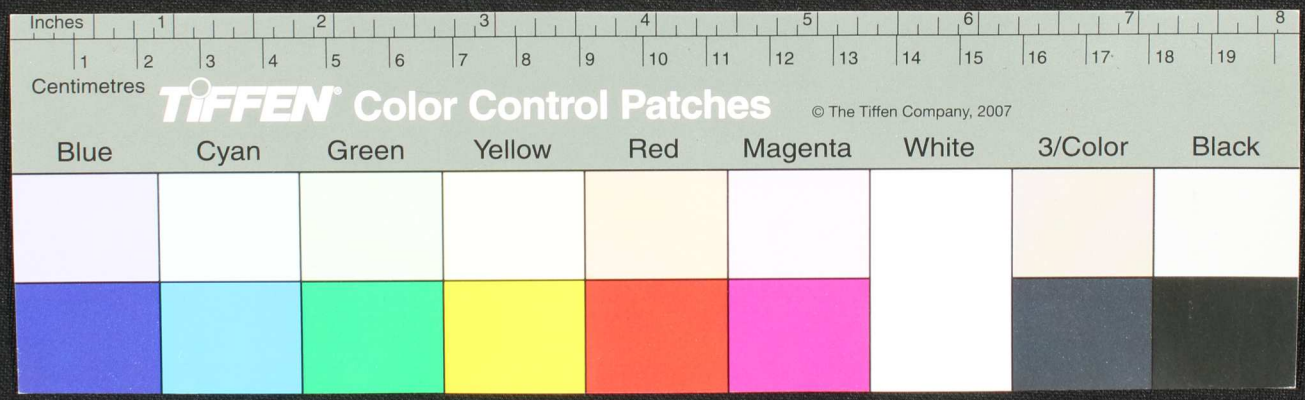
கனகசுந்தரியம்... (Handwritten Tamil script on the left side of the palm leaf)

நவகிரவமொழி... (Handwritten Tamil script on the right side of the palm leaf)



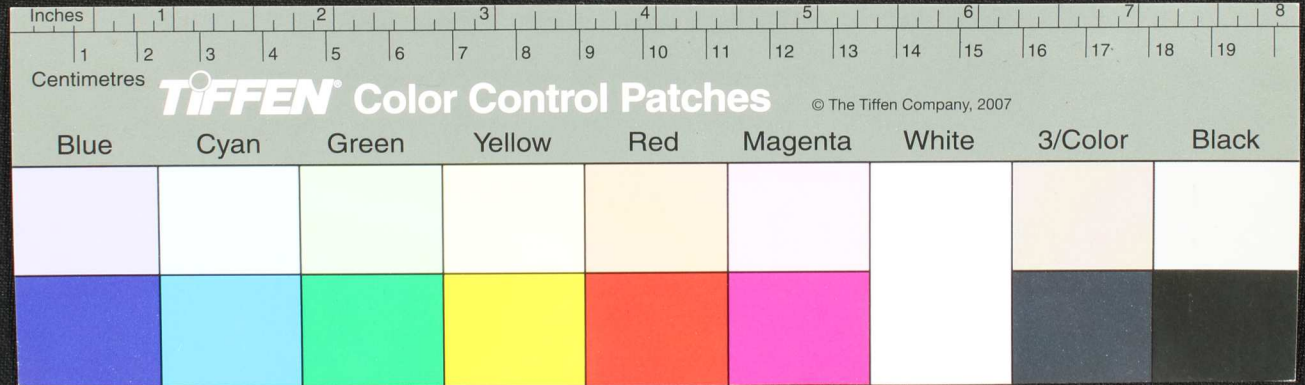
நரபுத்த (க) சிவசுந்தரமலர்வருத்த மானிககம
 சூயத்திசுந்தரமலர்வருத்த மானிககம
 தேவபுத்திசுந்தரமலர்வருத்த மானிககம
 சந்திரசுந்தரமலர்வருத்த மானிககம
 சந்திரசுந்தரமலர்வருத்த மானிககம
 சந்திரசுந்தரமலர்வருத்த மானிககம
 சந்திரசுந்தரமலர்வருத்த மானிககம
 சந்திரசுந்தரமலர்வருத்த மானிககம
 சந்திரசுந்தரமலர்வருத்த மானிககம

பண்டித சுவாமிநாதர் அபிஷேகம்
 சந்திரசுந்தரமலர்வருத்த மானிககம
 சந்திரசுந்தரமலர்வருத்த மானிககம
 சந்திரசுந்தரமலர்வருத்த மானிககம
 சந்திரசுந்தரமலர்வருத்த மானிககம
 சந்திரசுந்தரமலர்வருத்த மானிககம
 சந்திரசுந்தரமலர்வருத்த மானிககம
 சந்திரசுந்தரமலர்வருத்த மானிககம
 சந்திரசுந்தரமலர்வருத்த மானிககம



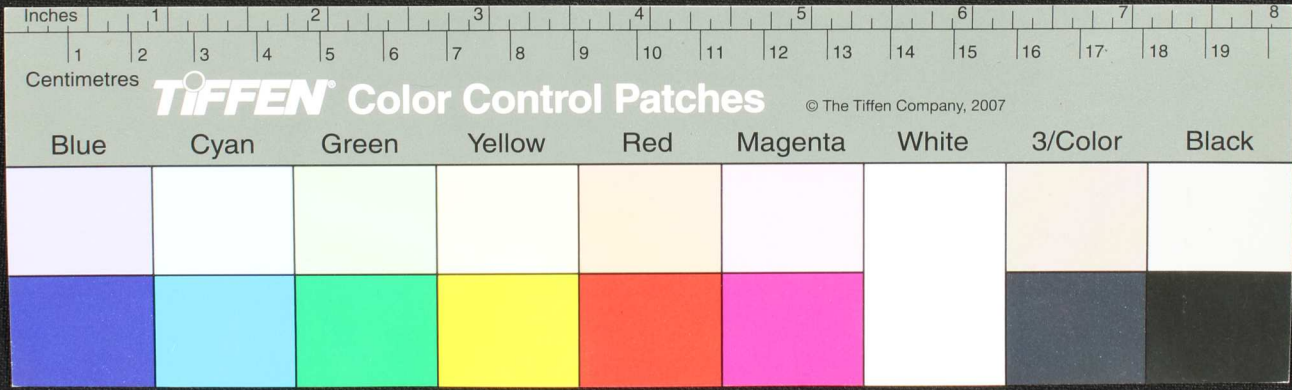
சென்றிபுரரவல்...
 என்...
 யு...
 கு...
 ர...
 இ...

ய...
 அ...
 உ...
 ஓ...
 இ...
 ம...
 ச...



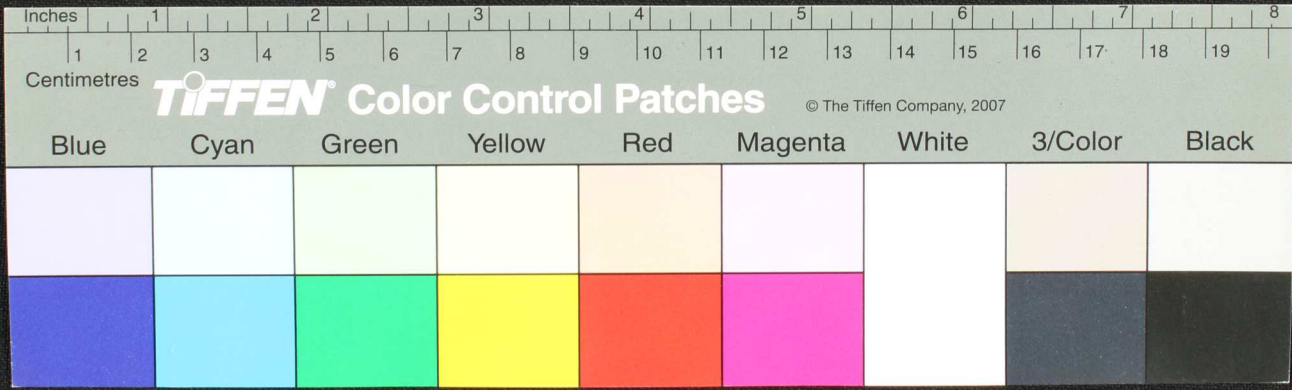
யாத்ததெனநிமலவமதிதொளகுமெழு
அவ்வெழியுமயவமநாதுவாதாரமொன
யக குதுவையுயாடுகவெற்றிவிள்திரா
யதுவவதிரகுமெழபெருமணநின்றி
புதுவையுதுவமொனதுபெய்தயிதுயநவவயில
காதுவதுகருமொனதுபெய்தயிதுயநவவயில
நமதுகவிவகுமொனதுபெய்தயிதுயநவவயில

புறமகலயபையருகதிலபுறமகலயபையருகதில
புறமகலயபையருகதிலபுறமகலயபையருகதில
புறமகலயபையருகதிலபுறமகலயபையருகதில
புறமகலயபையருகதிலபுறமகலயபையருகதில
புறமகலயபையருகதிலபுறமகலயபையருகதில
புறமகலயபையருகதிலபுறமகலயபையருகதில
புறமகலயபையருகதிலபுறமகலயபையருகதில
புறமகலயபையருகதிலபுறமகலயபையருகதில



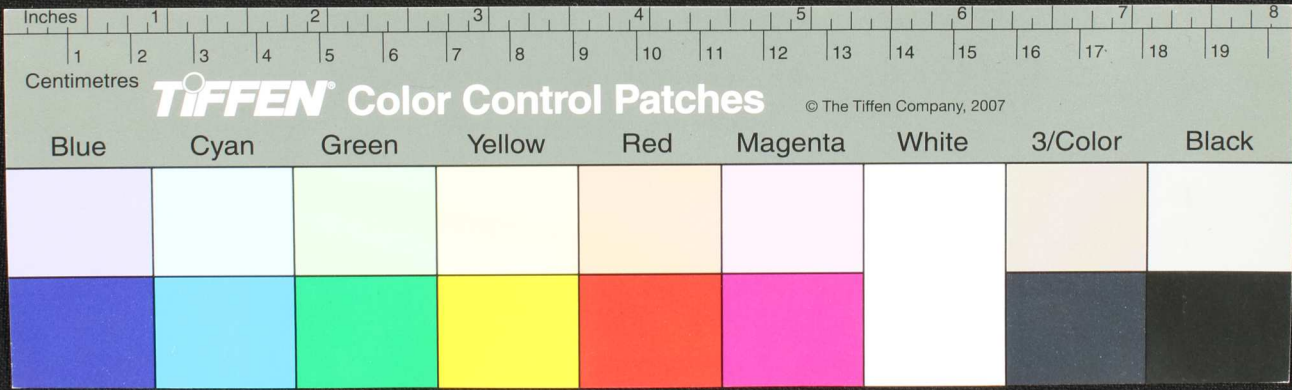
என்னுடைய புகழை நான் மறந்துவிடவில்லை
 மனதுமேலும் மெய்யாகவே கருதினாய்
 என் மனது யவிரிவானதாகியிருக்க
 ச. சம்பந்தம் தருகிற திருவருளினால்
 பனபெரியவருடைய புகழை மறந்துவிட
 உயர் பொருளாகிய பொருள் மறந்துவிட
 தேவியே யவருடைய கருணைமேல்

வி. 19. 5. 7. யருளினால் மறந்துவிட
 அருளினால் மறந்துவிட
 தோள்களில் அமர்ந்துவிட
 உயர் பொருளாகிய பொருள் மறந்துவிட
 உயர் பொருளாகிய பொருள் மறந்துவிட
 உயர் பொருளாகிய பொருள் மறந்துவிட

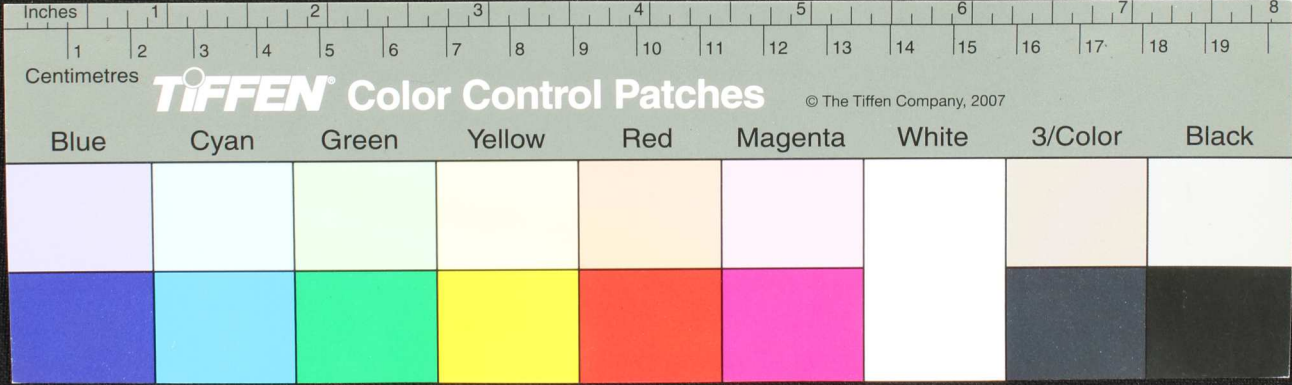


வந்தியநாதன் வந்தியநாதன் வந்தியநாதன் ஆயுதம்
 யுத்தம் வந்தியநாதன் வந்தியநாதன் வந்தியநாதன்
 தந்தியநாதன் தந்தியநாதன் தந்தியநாதன் தந்தியநாதன்
 மந்தியநாதன் மந்தியநாதன் மந்தியநாதன் மந்தியநாதன்
 பந்தியநாதன் பந்தியநாதன் பந்தியநாதன் பந்தியநாதன்
 சந்தியநாதன் சந்தியநாதன் சந்தியநாதன் சந்தியநாதன்
 சந்தியநாதன் சந்தியநாதன் சந்தியநாதன் சந்தியநாதன்

யந்தியநாதன் யந்தியநாதன் யந்தியநாதன் யந்தியநாதன்
 யந்தியநாதன் யந்தியநாதன் யந்தியநாதன் யந்தியநாதன்
 யந்தியநாதன் யந்தியநாதன் யந்தியநாதன் யந்தியநாதன்
 யந்தியநாதன் யந்தியநாதன் யந்தியநாதன் யந்தியநாதன்
 யந்தியநாதன் யந்தியநாதன் யந்தியநாதன் யந்தியநாதன்
 யந்தியநாதன் யந்தியநாதன் யந்தியநாதன் யந்தியநாதன்
 யந்தியநாதன் யந்தியநாதன் யந்தியநாதன் யந்தியநாதன்

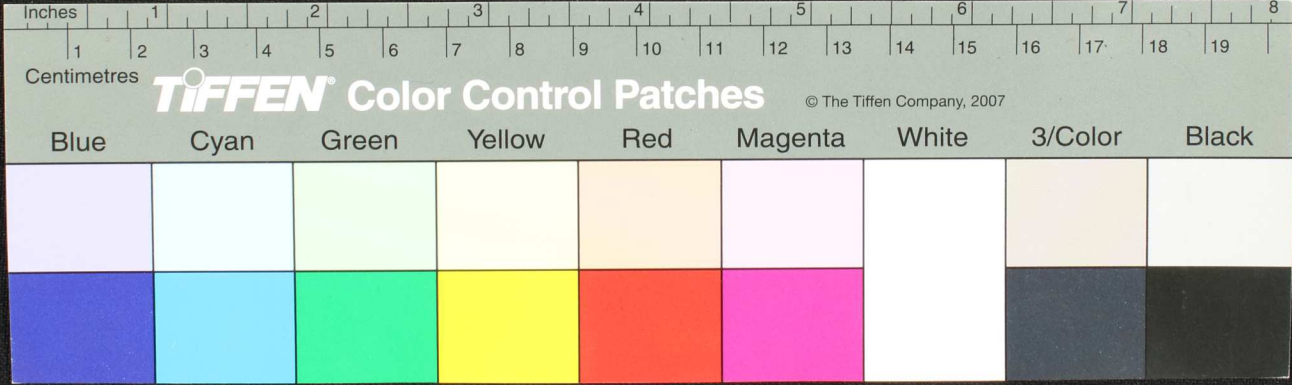


Handwritten Tamil script on a palm leaf manuscript. The text is arranged in two columns. The left column contains approximately 10 lines of text, and the right column contains approximately 10 lines of text. The script is a traditional form of the Tamil language.



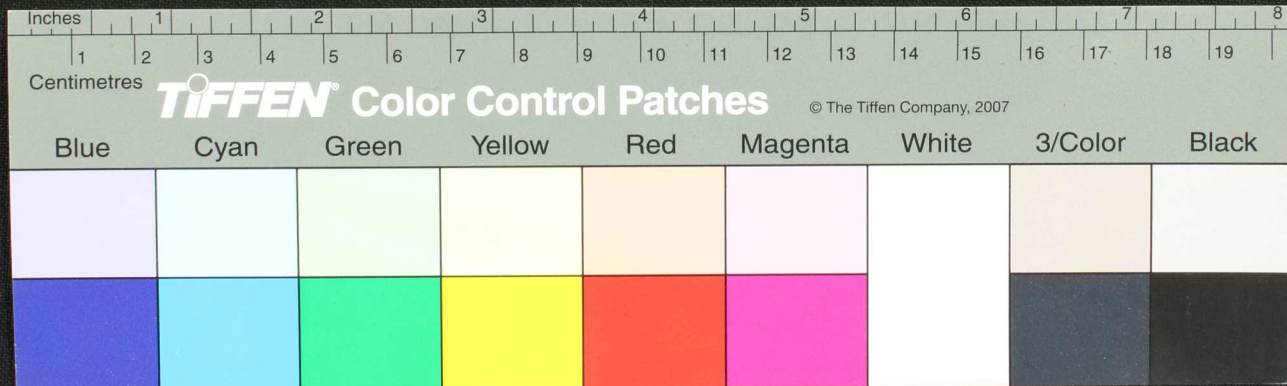
சேரநாடுகாட்சித்திரவாதிவாகைம
 யநாநாவிமபொருதநாநாநாநாநாநாநா
 மானிவநாநாநாநாநாநாநாநாநாநா
 மானிவநாநாநாநாநாநாநாநாநாநா
 மானிவநாநாநாநாநாநாநாநாநாநா
 மானிவநாநாநாநாநாநாநாநாநாநா
 மானிவநாநாநாநாநாநாநாநாநாநா
 மானிவநாநாநாநாநாநாநாநாநாநா

மானிவநாநாநாநாநாநாநாநாநாநா
 மானிவநாநாநாநாநாநாநாநாநாநா
 மானிவநாநாநாநாநாநாநாநாநாநா
 மானிவநாநாநாநாநாநாநாநாநாநா
 மானிவநாநாநாநாநாநாநாநாநாநா
 மானிவநாநாநாநாநாநாநாநாநாநா
 மானிவநாநாநாநாநாநாநாநாநாநா



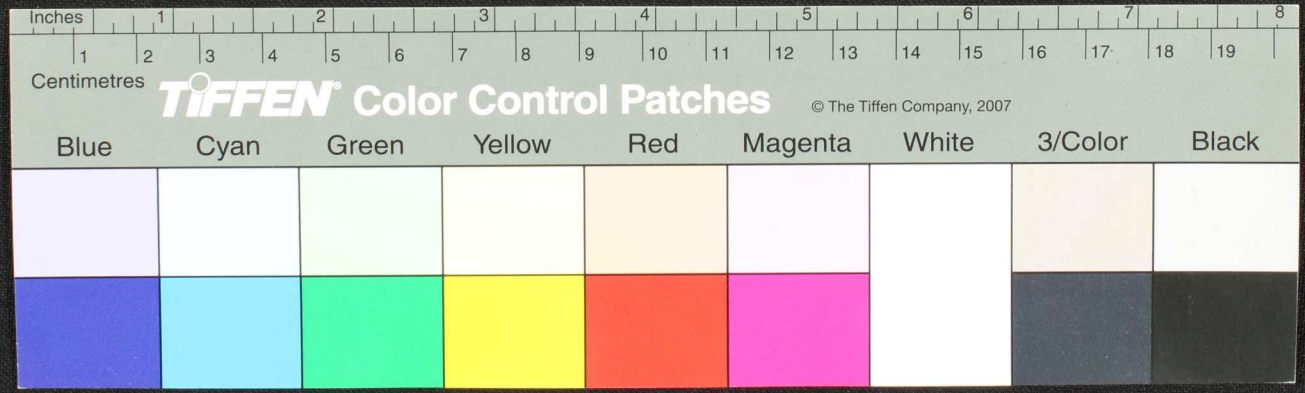
வந்தியத்தொண்டியன்
குருகுலத்திலிருந்து
வந்தியத்தொண்டியன்
குருகுலத்திலிருந்து
வந்தியத்தொண்டியன்
குருகுலத்திலிருந்து
வந்தியத்தொண்டியன்
குருகுலத்திலிருந்து

வந்தியத்தொண்டியன்
குருகுலத்திலிருந்து
வந்தியத்தொண்டியன்
குருகுலத்திலிருந்து
வந்தியத்தொண்டியன்
குருகுலத்திலிருந்து
வந்தியத்தொண்டியன்
குருகுலத்திலிருந்து

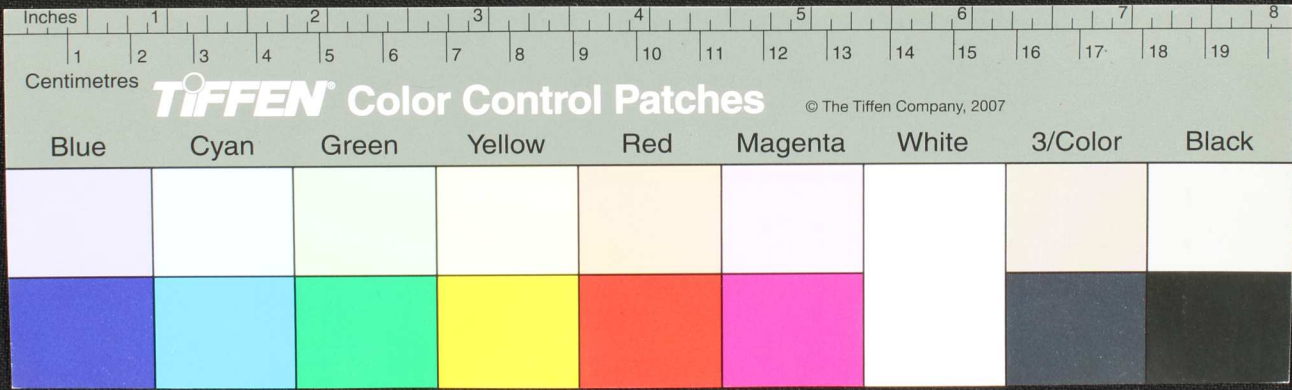


Handwritten Tamil script on the left side of the palm leaf manuscript. The text is densely packed and appears to be a continuous passage of prose or verse.

Handwritten Tamil script on the right side of the palm leaf manuscript. The text continues from the left side, with a small circular hole visible between the two columns of writing.

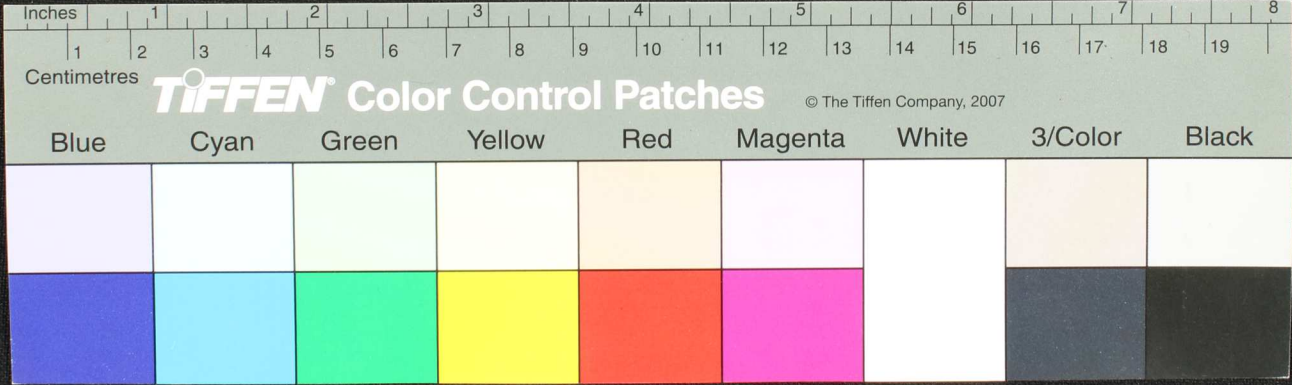


Handwritten Tamil script on a palm leaf manuscript. The text is arranged in two columns. The left column contains approximately 6 lines of text, and the right column contains approximately 6 lines of text. The script is a traditional form of the Tamil language, likely used for religious or philosophical purposes.

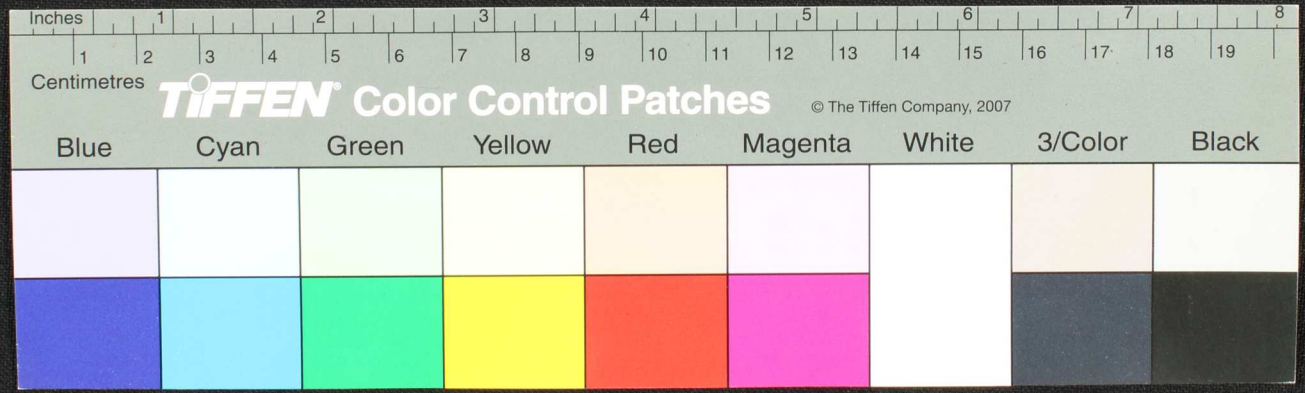


வந்தாரென்புமொள வனத்தொடையமொள
 யாக் குதுதலளவெல சுவியாடுக கரீக
 பாரசுதிவைய டனபர சிராமரவகுத்தித்திர
 காரைபபொடுகேகசும்காயாமகுமேனியகுர
 காரைபபொடுகே கசும்காயாமகுமேனியகுர
 கந்திப்பாரசிராமயாமசசிலைய டன
 வரவதியவேரவதியவேவகுமுதகரமொள

வந்து புதுநதிராந் ராறிததயிலம் எனவாதள
 சுகதைக்களிராநததுசிராதவரள ருதகுநதிரா
 அளனெரவெதிரானெக்சகரூர
 மனனரபவதேரட்டி நதிரிமொரநாதுகொட
 இனனிலமெளவனனவிரானாரபவதொட
 சுகதைக்களிராநததுசிராதவரள ருதகுநதிரா
 யாநதிராநததினவகுமேனியகுர
 பாரசிராமயாமசசிலைய டன

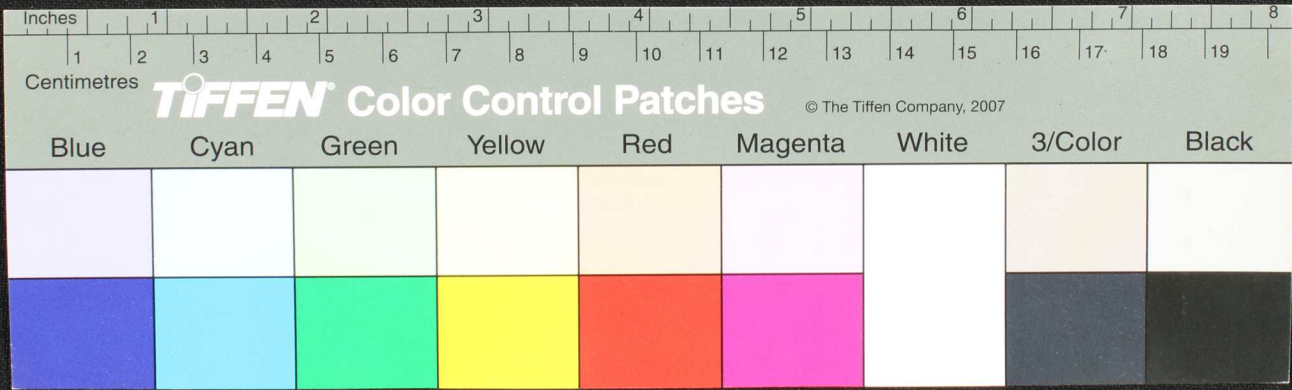


மட லிஞ் நரநிதரவநயரெ லாபகந் அகதீகி
 ய ன் சீயாவுநயசீரநுடெ வ அக்கித்திளையுசொல்லி
 வசுரானபொருத்தித்தகிளையுசொல்லி
 அனையநடை யாசொ யநியநுசொசு ரெ
 அனையநடை யாசொ யநியநுசொசு ரெ
 வசுரானபொருத்தித்தகிளையுசொல்லி
 யுளையுசொசு ரெ



சராதவரஞ்சுநதெச்சுநொச்சுப்பவயாநா
 மமதுகுளவனவடுபநசிககுமொநதி
 வகராமவயதிநவ்வராதநகராமொமரண
 தயமுக்குளவரவதிவசுவையாதிசுசி
 சிவநிவயரவநத்சிமிசுதினநயமாமவடும
 படியுடனெயர்தவனவரவளவயனெனது
 ஆசுததிரிநரதரகவிளசீசமகுடகுதமகு

எத்தினசயகுஞ்சரவலியுநகளமாமொரொவலொக
 யிபபாதிதனலிலிகவரவெனகுமொகு
 படியுடனொசரவலியபபாநவிடாரமொரண
 பெரதவடுமனவயபொரவெரபயரககலிவநது
 பரதனெயசொரவலிஎனபநகிரசயரவெதுசொவய
 நாரயனவரயநகநரடகுதகிரசரகசுவது
 நெரநதசீநகநிலெநெயபபொதிதனார



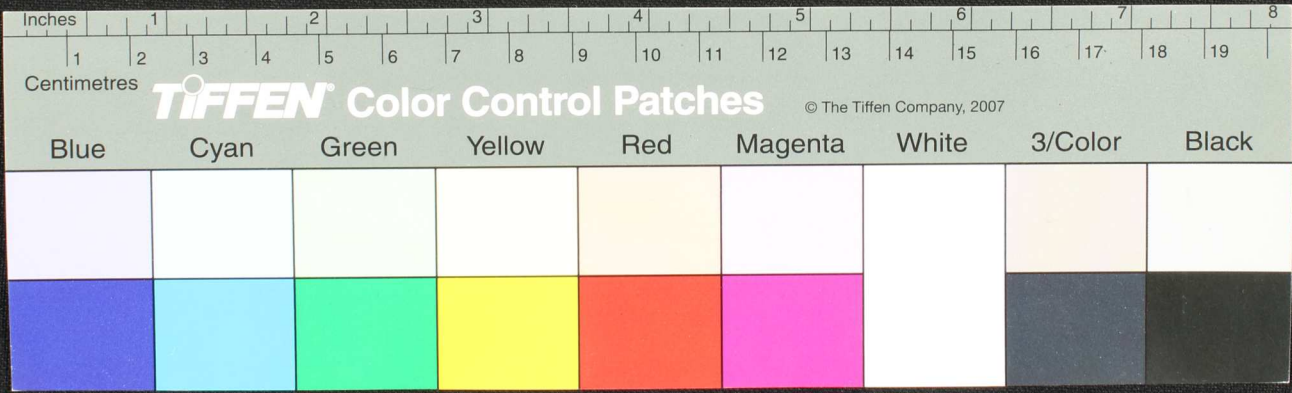
வந் வந் திரை செரவவமந் திருமயிதிநெடுக
 கராராடு ஏலா துதவகை படுபாயநெடுக
 யு படுபாயபபமபரததுடு நெடுகென் டாள்
 எகககெ செரமுடுக - திரவவவமபபொடுக
 உமயசெராரதயநடுகெடுவென் டுடுகெடுக
 இமயநடுகதவதிவென் டுடுகெடுக
 சத்தவநெடுகவடுகெடுகெடுக

அந்மடுமனியெனதுதுவடு மநவநிரது
 மநவதயவநடுகெடுகெடுகெடுகெடுகெடுக
 உபயவடுகெடுகெடுகெடுகெடுகெடுக
 ஆயயரவடுகெடுகெடுகெடுகெடுகெடுக
 வனவநடுகெடுகெடுகெடுகெடுகெடுக
 எந்நடுகெடுகெடுகெடுகெடுகெடுக
 செந்நடுகெடுகெடுகெடுகெடுகெடுக



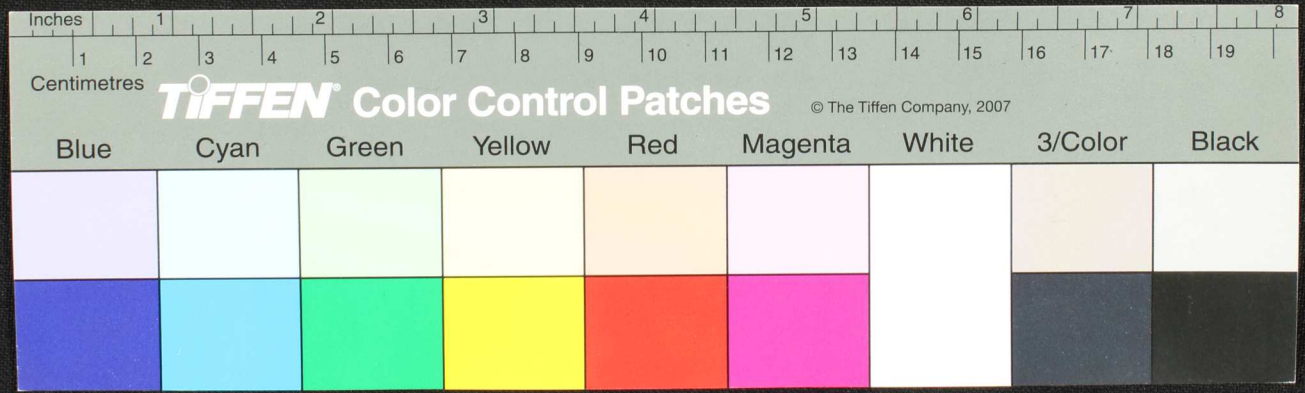
மரத்தவரைய நகரநடுவ சுவலுளகரைய நடுவம
 யிருக்கமரமென்குடு மெனது - வெ-து-
 ஆனகுதலவெய வென குதலகயுதலவமெசுனெ-யா
 யினசுமரமெய-ரயனகுதலகயுதலவமெசுனெ-யா
 குதலவமெயபயனசுமரமெய-ரயனகுதலகயுதலவமெசுனெ-யா
 மரலிவசுமரமெயபயனசுமரமெய-ரயனகுதலகயுதலவமெசுனெ-யா
 சூரபரத்தகிரயநகரநடுவ சுவலுளகரைய நடுவம

மரபரத்தகிரயநகரநடுவ சுவலுளகரைய நடுவம
 சுவலுளகரைய நடுவம
 சுவலுளகரைய நடுவம
 சுவலுளகரைய நடுவம
 சுவலுளகரைய நடுவம
 சுவலுளகரைய நடுவம
 சுவலுளகரைய நடுவம
 சுவலுளகரைய நடுவம
 சுவலுளகரைய நடுவம
 சுவலுளகரைய நடுவம
 சுவலுளகரைய நடுவம
 சுவலுளகரைய நடுவம



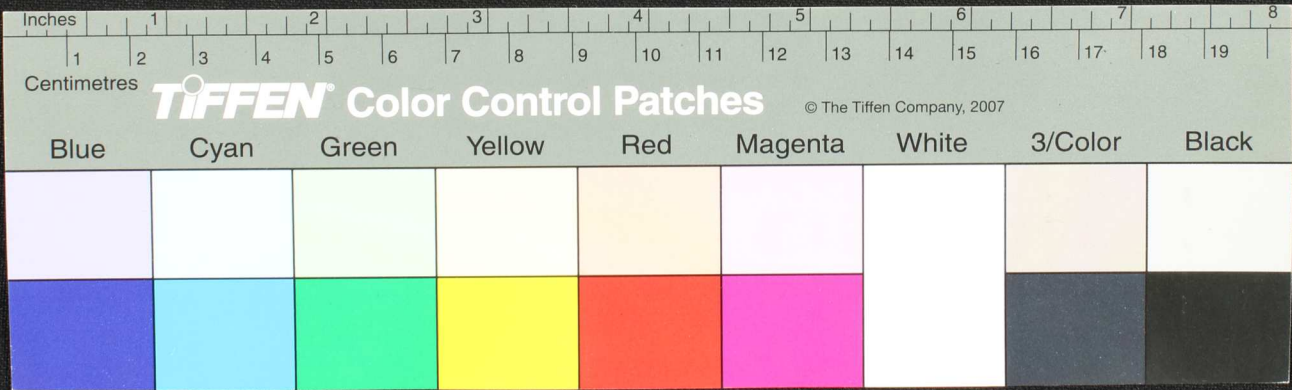
அனாபெடு மரவனவாசு திரிமைய
 வானாசு மகிதனெய பெருமாம
 கருகையில அநியமகொரிய வடுமகி
 மருகையுட அநாடுமய வகதொகிரமொ
 வகதெ பகிததர வனவாசு திரிமைய
 கெடுகெகதொயிலகெ அகனெ ராமொ
 கனொவனந தயகதகனனெய நகிபயு
 கெடுகனெபடு கிரகனொபடு கெடுகெ

து கெடுகெபெடு மரவனவாசு திரிமைய
 கெடுகெபெடு மரவனவாசு திரிமைய
 கெடுகெபெடு மரவனவாசு திரிமைய
 கெடுகெபெடு மரவனவாசு திரிமைய
 கெடுகெபெடு மரவனவாசு திரிமைய
 கெடுகெபெடு மரவனவாசு திரிமைய
 கெடுகெபெடு மரவனவாசு திரிமைய
 கெடுகெபெடு மரவனவாசு திரிமைய



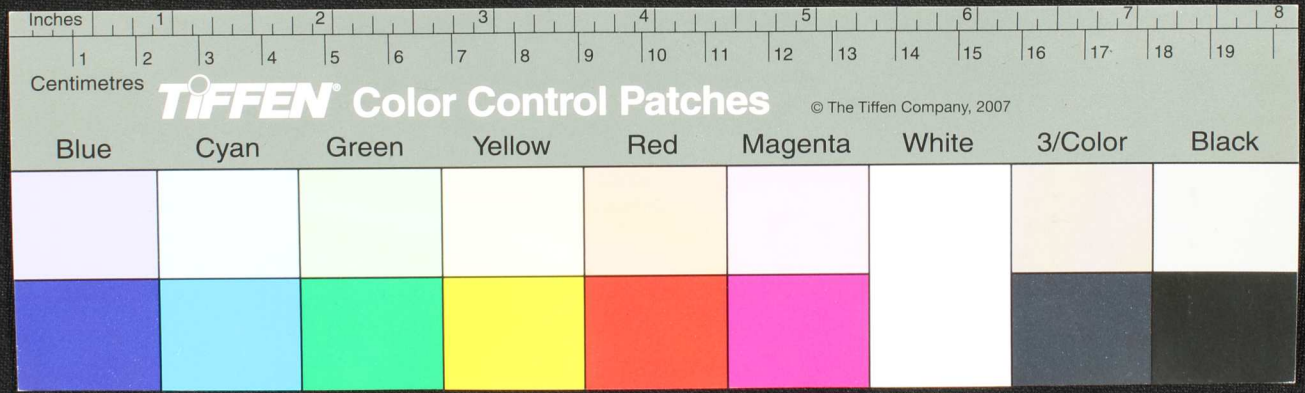
ஆராராந் து - புகழேந்தி வானவனாடு செரலவி
 ஆராராந் து - புகழேந்தி வானவனாடு செரலவி
 வந் து - புகழேந்தி வானவனாடு செரலவி
 யு - புகழேந்தி வானவனாடு செரலவி
 புகழேந்தி வானவனாடு செரலவி
 புகழேந்தி வானவனாடு செரலவி
 புகழேந்தி வானவனாடு செரலவி

உயிரவிட வானாடு வானவனாடு செரலவி
 உயிரவிட வானாடு வானவனாடு செரலவி
 உயிரவிட வானாடு வானவனாடு செரலவி
 உயிரவிட வானாடு வானவனாடு செரலவி
 உயிரவிட வானாடு வானவனாடு செரலவி
 உயிரவிட வானாடு வானவனாடு செரலவி
 உயிரவிட வானாடு வானவனாடு செரலவி



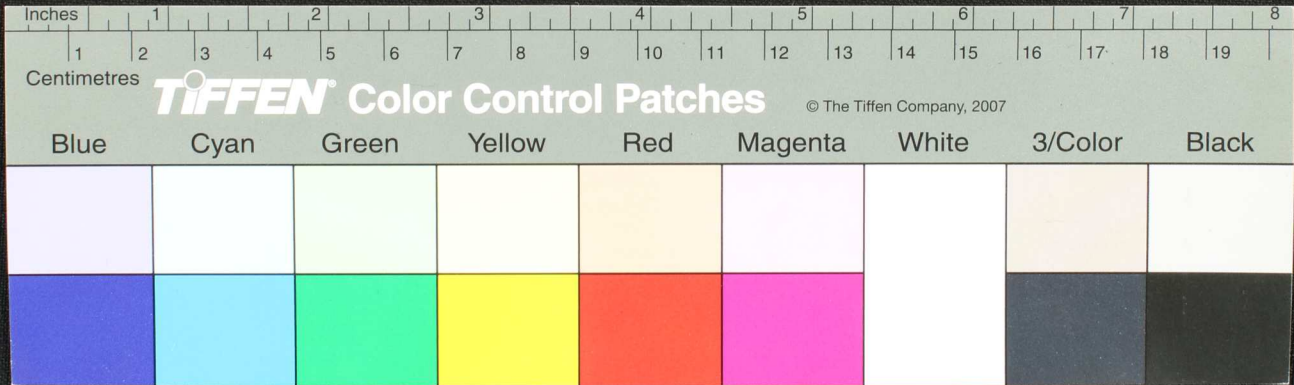
சையு-பெரியமுடிபெட்டுமொழிவையடுக்கல் முடிபெட்டு
 ஆறாறுநூற்றுநாற்பத்தொன்பது ஆகியவையெழுந்திருக்கி
 யுள்ளபெட்டுமொழிவையடுக்கல் முடிபெட்டு
 ஏனெனினையெழுந்திருக்கி யுள்ளபெட்டு
 மொழிவையடுக்கல் முடிபெட்டு மொழிவையடுக்கல்
 ஏனெனினையெழுந்திருக்கி யுள்ளபெட்டு

நூற்றுநூற்றுநாற்பத்தொன்பது ஆகியவையெழுந்திருக்கி
 யுள்ளபெட்டுமொழிவையடுக்கல் முடிபெட்டு
 ஏனெனினையெழுந்திருக்கி யுள்ளபெட்டு
 மொழிவையடுக்கல் முடிபெட்டு மொழிவையடுக்கல்
 ஏனெனினையெழுந்திருக்கி யுள்ளபெட்டு



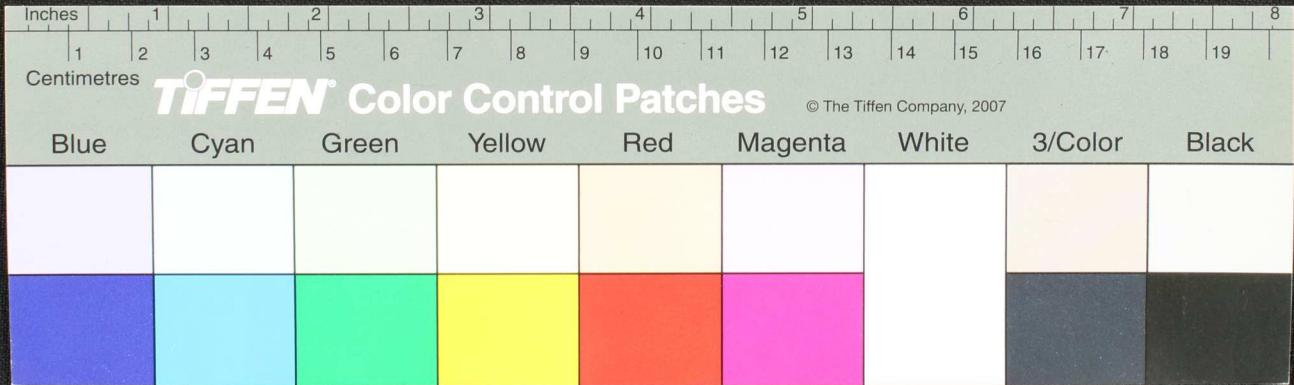
மகனார் பெருமான் மடிய வளர்த்தார்
 கனகசபை சிறிய தந்தை சிறிய தந்தை
 உயர்ந்த மறைபுகள் உருகி விட்டது
 பன்னாசு நிகழ்ச்சி உருகி விட்டது
 நன்னாசு மறைபுகள் உருகி விட்டது
 உருகி விட்டது உருகி விட்டது
 உருகி விட்டது உருகி விட்டது

வந்தது விட்டார் கெட்டு வந்தது
 யாது வெற்றி விட்டது கெட்டு
 அருவகி கெட்டு விட்டது
 பந்தை படைத்து வந்தது
 அருவகி கெட்டு விட்டது
 அருவகி கெட்டு விட்டது
 அருவகி கெட்டு விட்டது

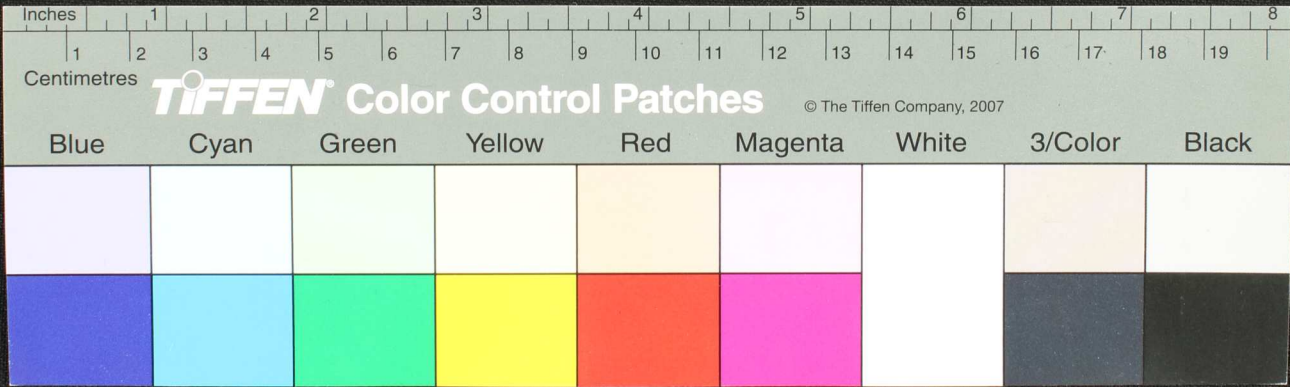


சென்னை நகரத்திலிருந்து
 அழகிய அகிலத்திலிருந்து
 எடுத்த கல்வியை
 உதவித்துக் கொடுத்த
 மனதுடன் உதவித்துக் கொடுத்த
 மனதுடன் உதவித்துக் கொடுத்த

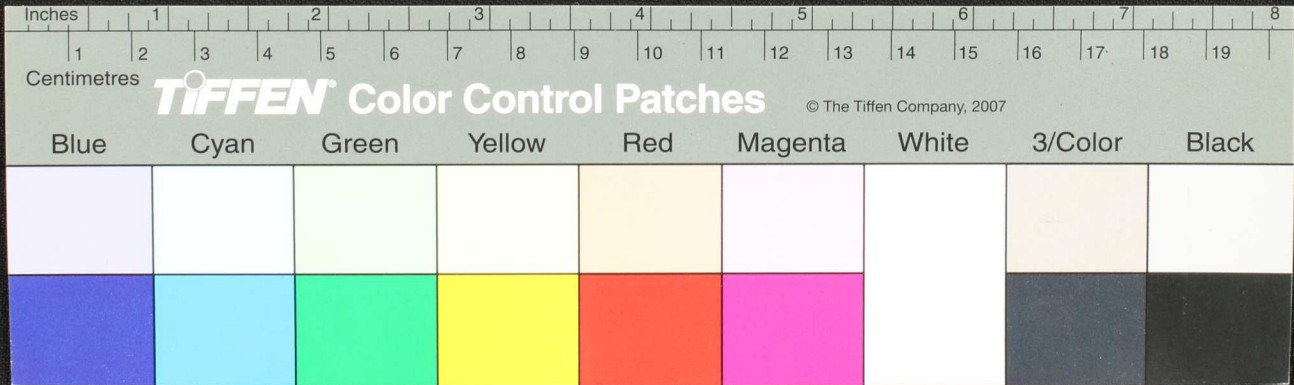
அனைத்து மக்களும்
 புகழ் பெற்ற
 உதவித்துக் கொடுத்த
 மனதுடன் உதவித்துக் கொடுத்த
 மனதுடன் உதவித்துக் கொடுத்த



சிந்தி வினதினிருந்து சிந்தனை துருத்தி அருமிக
 வன்புரிக்கிடுகுவளிமற்றி சுவதிருந்தி
 ஷ்ரீரங்கேசுவரே நம: சுவதிருந்தி
 சிந்தி வினதினிருந்து சிந்தனை துருத்தி அருமிக
 வன்புரிக்கிடுகுவளிமற்றி சுவதிருந்தி
 ஷ்ரீரங்கேசுவரே நம: சுவதிருந்தி



Handwritten text in Tamil script on a palm leaf manuscript. The text is arranged in two columns. The left column contains approximately 8 lines of text, and the right column contains approximately 7 lines. The script is a traditional form of the Tamil language. A small circular hole is visible in the center of the leaf, used for binding multiple leaves together.

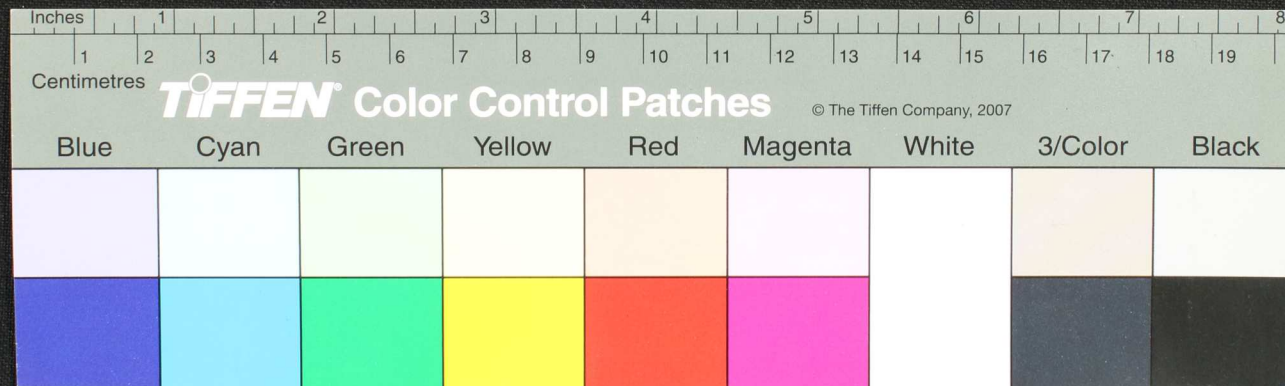


மரியவகுந்தமரியமவந்தகுந்தமரியவகுந்தகுந்த
அனனபிதிரபபொலேஅரசானமுமமரனே
மரியவகுந்தமரியமவந்தகுந்தமரியவகுந்தகுந்த
குயமனத்திடயகுந்தகுந்தகுந்தகுந்தகுந்தகுந்த
வகுந்தகுந்தகுந்தகுந்தகுந்தகுந்தகுந்தகுந்தகுந்த
குந்தகுந்தகுந்தகுந்தகுந்தகுந்தகுந்தகுந்தகுந்த
குந்தகுந்தகுந்தகுந்தகுந்தகுந்தகுந்தகுந்தகுந்த

புனதிபுலிதரபுயபுயங்கலைமரனமு
குந்தகுந்தகுந்தகுந்தகுந்தகுந்தகுந்தகுந்தகுந்த
குந்தகுந்தகுந்தகுந்தகுந்தகுந்தகுந்தகுந்தகுந்த
குந்தகுந்தகுந்தகுந்தகுந்தகுந்தகுந்தகுந்தகுந்த
குந்தகுந்தகுந்தகுந்தகுந்தகுந்தகுந்தகுந்தகுந்த
குந்தகுந்தகுந்தகுந்தகுந்தகுந்தகுந்தகுந்தகுந்த
குந்தகுந்தகுந்தகுந்தகுந்தகுந்தகுந்தகுந்தகுந்த

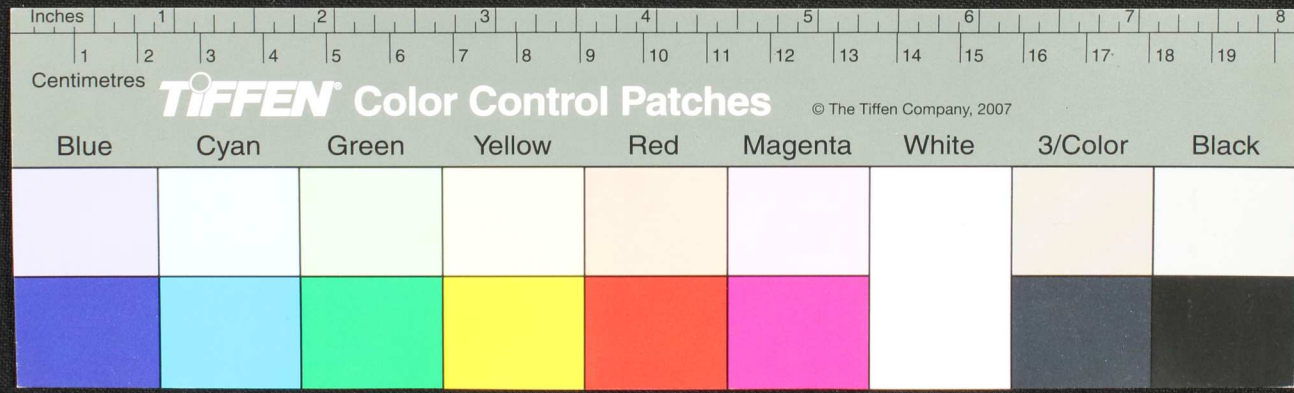


Handwritten text in Tamil script on a palm leaf manuscript. The text is arranged in two columns, with a circular hole visible in the center. The script is densely packed and appears to be a form of historical or religious text.



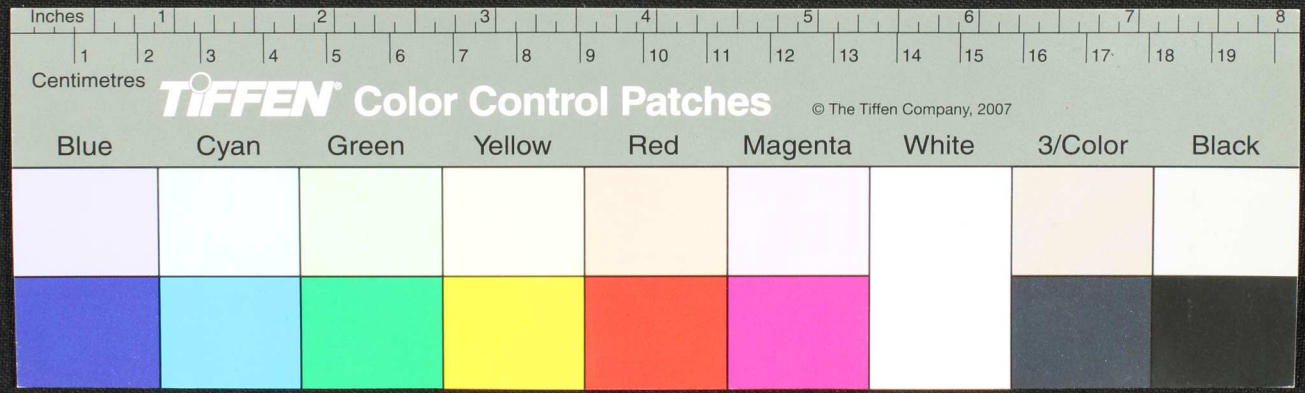
அஞ்சரித்தெயனறு ஆ மதின்குதனைத்தி - வதிதம்
 குமதயவரனெவரவதி லெதவளரமகு குதின்குளவு
 திரங்கியெளட டவநதென்கிளவியனது குதப்ப
 இவதவரதுயரநு திரகதிசுடுநதனமனதுகுதிரகடு
 நுநதயதிரதவதிரகிளநிளவையாடுனெசாநு
 மனனினிலவ லவெறகமணன என்குகொனடுனபடுப
 ஏபனகெரடியரன வடுசுடுபயமகனடுபடுவவநது

சூனபரிபொதிசெனறு தளந்தியெனையயநது
 வின்கனிரடுபுகவனறுவெண்டுகடவரபநினுள - சவறு
 தத்திய லதுனியத்தனடுளதபட டுடகடுத
 துவின்குதனைத் துபயரனகுறுபனுகி
 தனமகனெ ததெறுன டுபுகுளவரங்கலெனடுனறு
 வனமடுளட யரவனகுறுதநகதிய வள

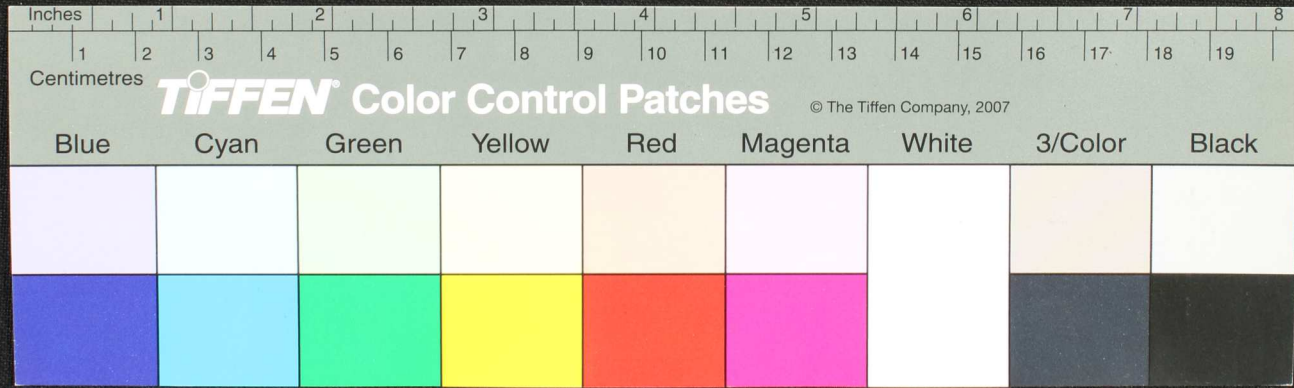


வினா தலைநிலை - எபனாணையங்களுமுலையும
 பெருத்தியுண்டபெருக்கையெட்டா - வெறு
 உள் மருத்துய்க்குதரின்மனவனதெழுபுற
 பரதாளிமனமபயபட்டவெயுதகதரின்
 வினா தலைநிலைபெருக்கையெட்டா - வெறு
 வினா தலைநிலைபெருக்கையெட்டா - வெறு
 யில்வகையுமருநிதாது மீரவியுமுதரின்

கலவகவெயிலெயுருமனனெதபுயெருந்து
 கலவகவெயிலெயுருமனனெதபுயெருந்து
 பெருக்கையெட்டா - வெறு
 வினா தலைநிலைபெருக்கையெட்டா - வெறு
 மனனாதிருவினாதிருமனபுயெருதுவினாதிரு
 மனனாதிருவினாதிருமனபுயெருதுவினாதிரு
 மனனாதிருவினாதிருமனபுயெருதுவினாதிரு



Handwritten text in Tamil script on a palm leaf manuscript. The text is arranged in two columns. The left column contains approximately 7 lines of text, and the right column contains approximately 8 lines. The script is a traditional form of Tamil used in palm leaf manuscripts. There is a small circular hole in the center of the leaf, which was traditionally used for threading a cord to bind multiple leaves together.



தெய்வமுக்குள்ளே...
ஆய்வதெனவருவெனவலியவதென...
உருவ...
சுட்ட...
ஆதிசை...
சுருதி...
கூதி...

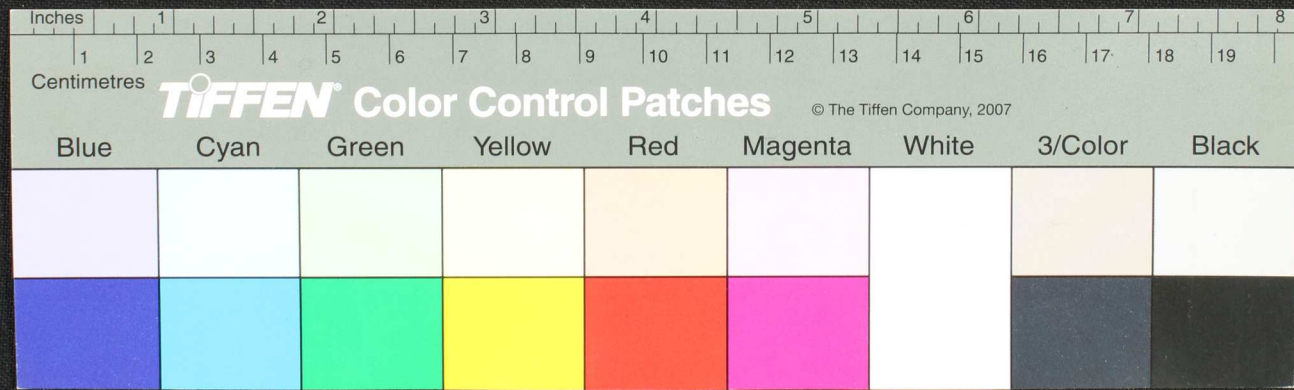
இத்தெய்வமுக்குள்ளே...
விரிபெய்த...
அரிவாய...
மருதி...
நீர்வ...
மருதி...
பாய...

Inches 1 2 3 4 5 6 7 8
Centimetres 1 2 3 4 5 6 7 8 9 10 11 12 13 14 15 16 17 18 19

TIFFEN Color Control Patches © The Tiffen Company, 2007

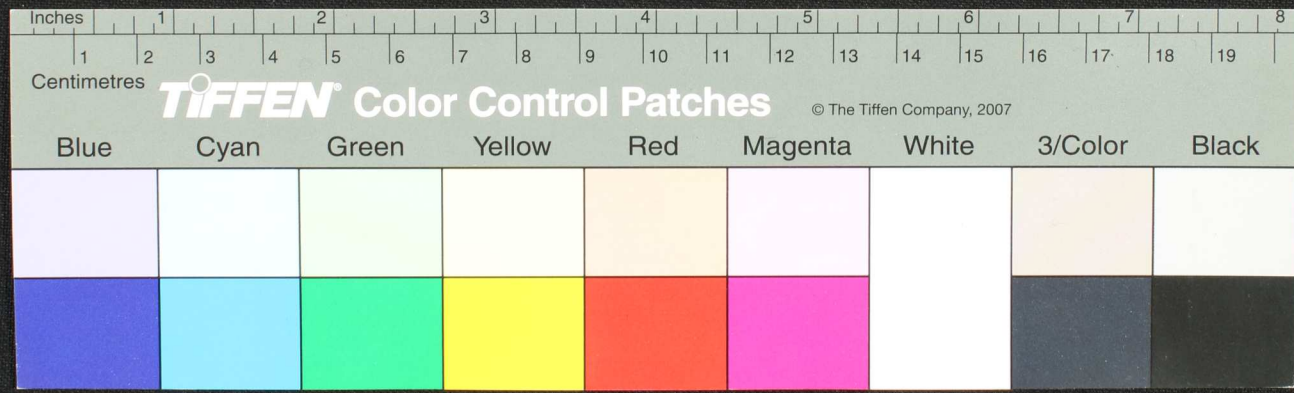
Blue	Cyan	Green	Yellow	Red	Magenta	White	3/Color	Black
[Blue patch]	[Cyan patch]	[Green patch]	[Yellow patch]	[Red patch]	[Magenta patch]	[White patch]	[3/Color patch]	[Black patch]

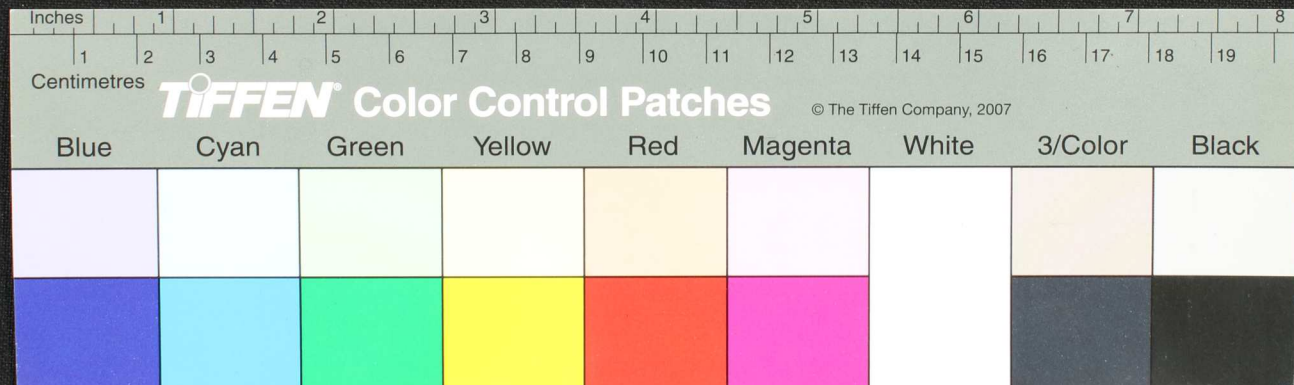
Handwritten Tamil script on a palm leaf manuscript strip. The text is arranged in two columns, with a circular hole visible in the center. The script is densely packed and appears to be a form of classical Tamil.



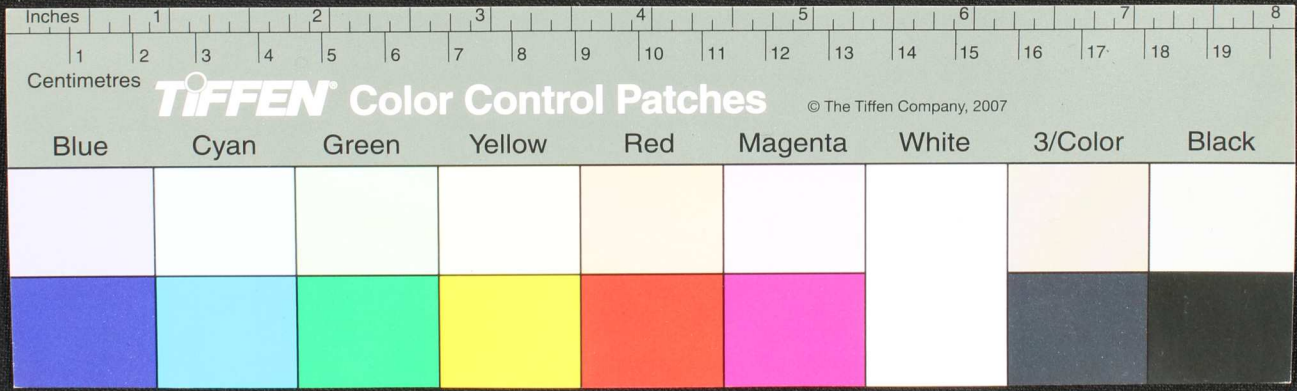
அதிபாநகரத்தின் கிணர் தனது கைகளை
 பத வயரங் கொடுப்பது விவகாரம் மான
 வட்டி சீல வலி எதற்கு யானது திருநெல்
 கட்டிப் பரிவாறுவதற்கு கிராமியர் சீல வலி
 கட்டித் திருநெல் தனது கைகளை
 பட்டினிப் பத கிணர் தனது கைகளை
 வட்டி சீல வலி எதற்கு யானது திருநெல்

கட்டியது தனது கைகளை
 யானது கைகளை தனது கைகளை
 தனது கைகளை தனது கைகளை
 தனது கைகளை தனது கைகளை
 தனது கைகளை தனது கைகளை
 தனது கைகளை தனது கைகளை
 தனது கைகளை தனது கைகளை

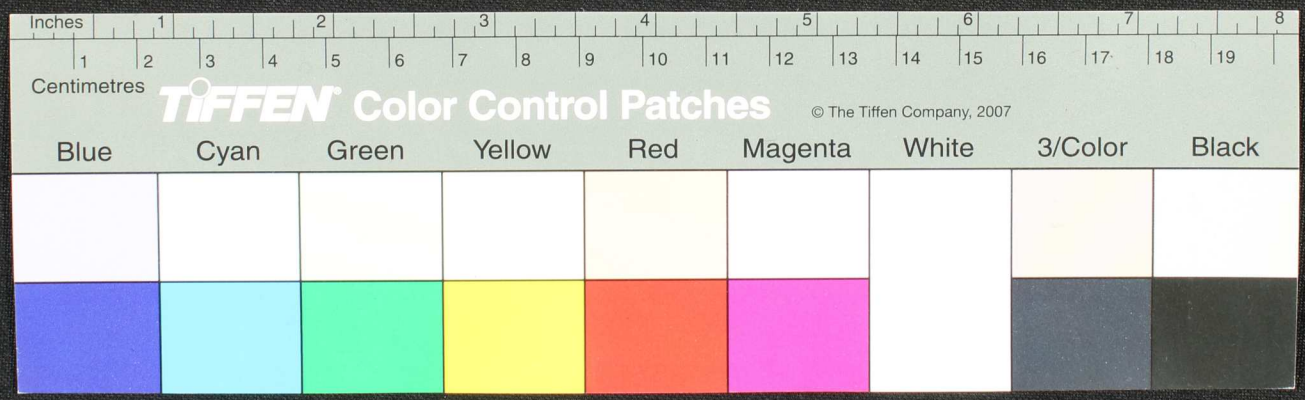




Handwritten Tamil script on a palm leaf manuscript. The text is arranged in two columns, with approximately 12 lines per column. The script is finely etched into the surface of the dried leaf. There are two distinct circular holes along the length of the leaf, which were traditionally used for threading a cord to bind multiple leaves together into a book format.



Handwritten Tamil script on a palm leaf manuscript. The text is arranged in approximately 12 horizontal lines across the length of the leaf. A circular hole is visible near the center, used for threading a cord to bind multiple leaves together. The script is densely packed and appears to be a form of classical or historical Tamil.

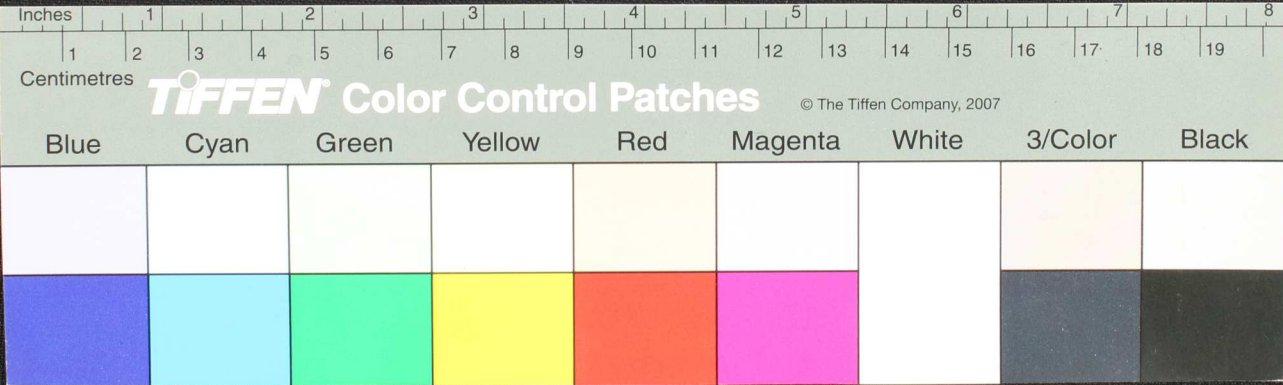


28

எழுத்து மலர் கையெழுத்து இலக்கணம் காண்பதற்கு
 உதவியாக வந்திருக்கிறது. இது
 உயர்நிலைப்பள்ளி கல்வியறிவு பெற்ற
 உயர்நிலைப்பள்ளி கல்வியறிவு பெற்ற
 உயர்நிலைப்பள்ளி கல்வியறிவு பெற்ற
 உயர்நிலைப்பள்ளி கல்வியறிவு பெற்ற
 உயர்நிலைப்பள்ளி கல்வியறிவு பெற்ற
 உயர்நிலைப்பள்ளி கல்வியறிவு பெற்ற
 உயர்நிலைப்பள்ளி கல்வியறிவு பெற்ற
 உயர்நிலைப்பள்ளி கல்வியறிவு பெற்ற

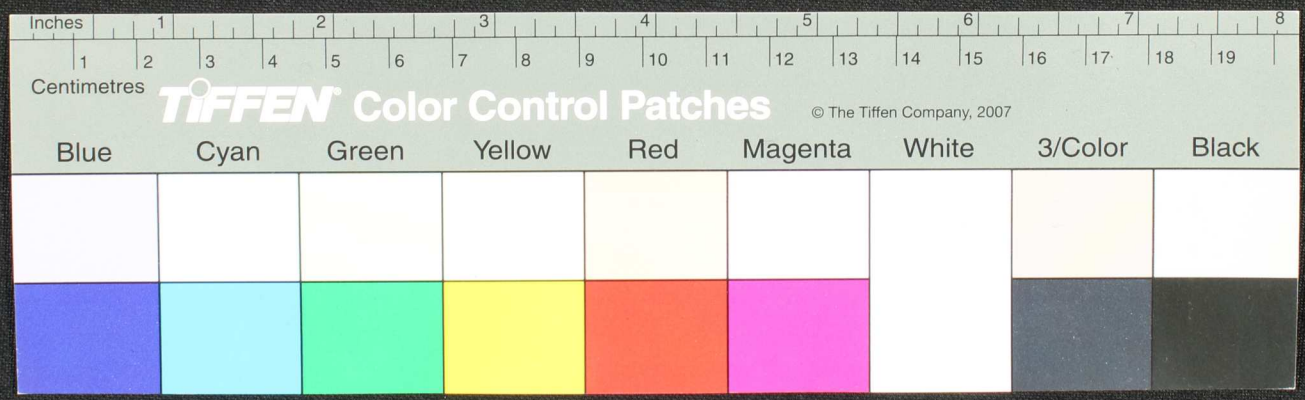


உயர்நிலைப்பள்ளி கல்வியறிவு பெற்ற
 உயர்நிலைப்பள்ளி கல்வியறிவு பெற்ற
 உயர்நிலைப்பள்ளி கல்வியறிவு பெற்ற
 உயர்நிலைப்பள்ளி கல்வியறிவு பெற்ற
 உயர்நிலைப்பள்ளி கல்வியறிவு பெற்ற
 உயர்நிலைப்பள்ளி கல்வியறிவு பெற்ற
 உயர்நிலைப்பள்ளி கல்வியறிவு பெற்ற
 உயர்நிலைப்பள்ளி கல்வியறிவு பெற்ற
 உயர்நிலைப்பள்ளி கல்வியறிவு பெற்ற
 உயர்நிலைப்பள்ளி கல்வியறிவு பெற்ற

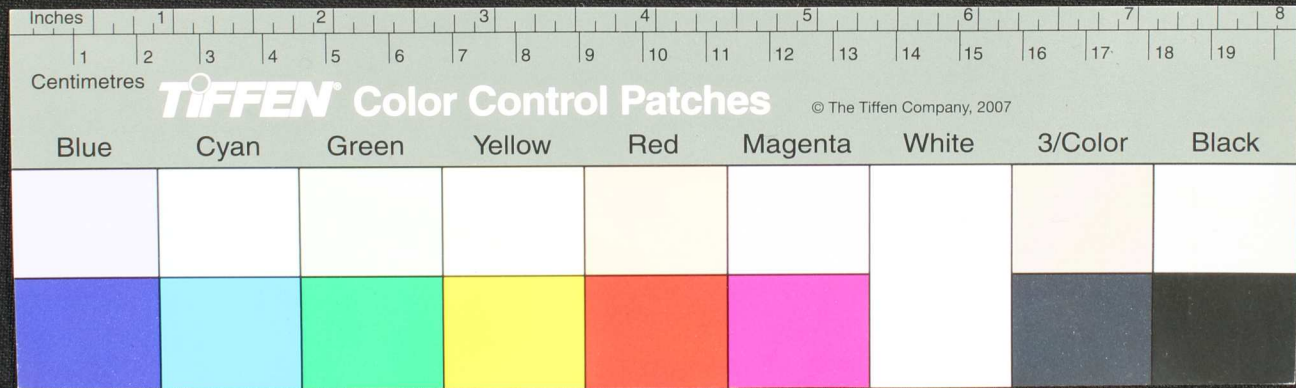


உணர்வுகளுக்கு உதிக் காணும் மகிழ்ச்சி
 உயர்ந்த மனநிலை உடையவர்களுக்கு உதிக்
 காணும் மனநிலை உடையவர்களுக்கு உதிக்
 காணும் மனநிலை உடையவர்களுக்கு உதிக்
 காணும் மனநிலை உடையவர்களுக்கு உதிக்
 காணும் மனநிலை உடையவர்களுக்கு உதிக்
 காணும் மனநிலை உடையவர்களுக்கு உதிக்
 காணும் மனநிலை உடையவர்களுக்கு உதிக்
 காணும் மனநிலை உடையவர்களுக்கு உதிக்

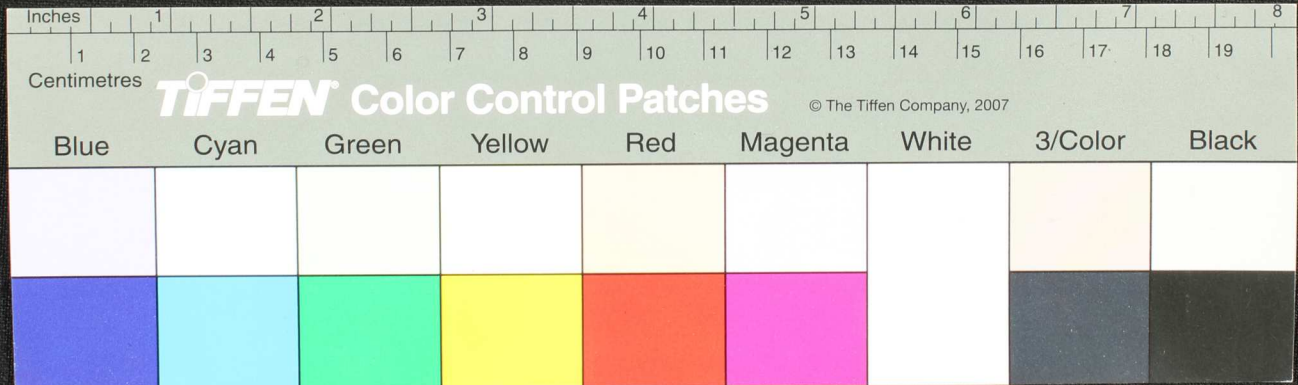
மனநிலை உடையவர்களுக்கு உதிக் காணும்
 மனநிலை உடையவர்களுக்கு உதிக் காணும்
 மனநிலை உடையவர்களுக்கு உதிக் காணும்
 மனநிலை உடையவர்களுக்கு உதிக் காணும்
 மனநிலை உடையவர்களுக்கு உதிக் காணும்
 மனநிலை உடையவர்களுக்கு உதிக் காணும்
 மனநிலை உடையவர்களுக்கு உதிக் காணும்
 மனநிலை உடையவர்களுக்கு உதிக் காணும்



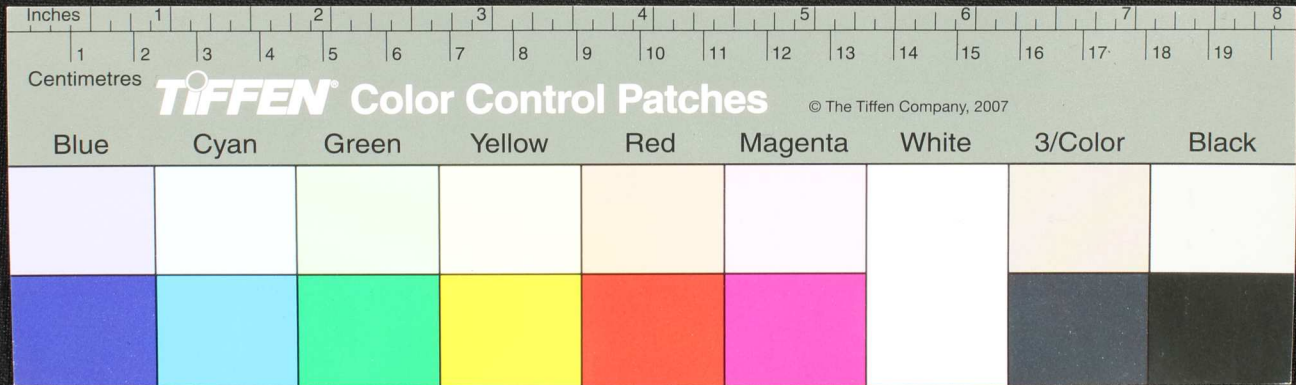
Handwritten Tamil script on a palm leaf manuscript. The text is arranged in two columns, one on the left and one on the right, separated by a central hole. The script is densely packed and appears to be a form of classical or religious Tamil.



Handwritten Tamil script on a palm leaf manuscript. The text is arranged in two columns, with a circular hole visible in the center. The script is finely inscribed and spans the length of the leaf.

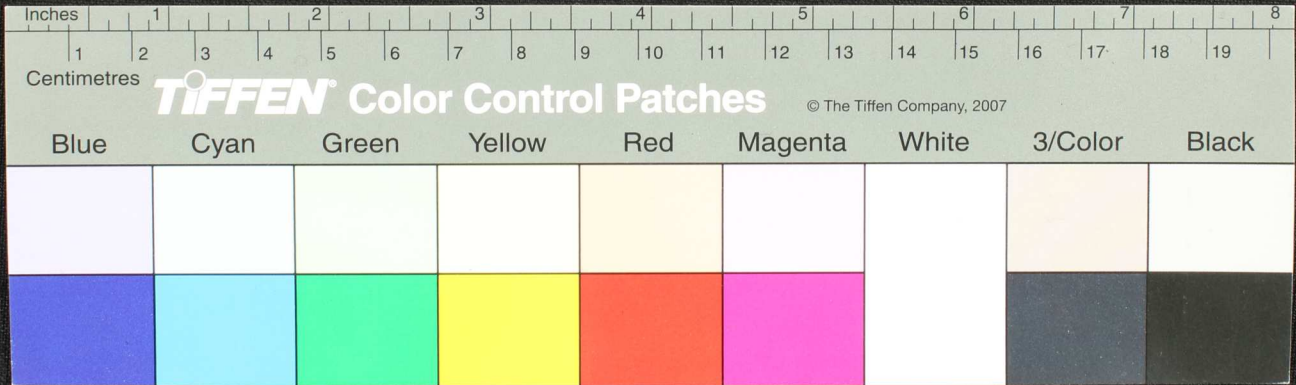


Handwritten Tamil script on a palm leaf manuscript. The text is arranged in two columns, separated by a central hole. The script is finely etched into the surface of the dried leaf.

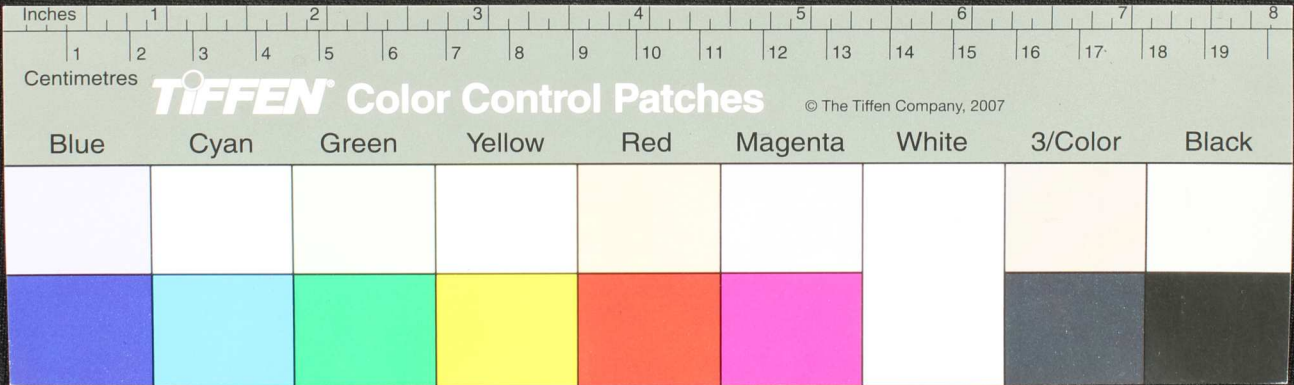


மலையைக் கொண்டு வந்து உண்டு மருந்துகளை மாரியம் மருந்து
செய்யுமாறு பகுத்தெடுத்து அதற்கு மருந்துகளை உண்டு கொடுத்தே
வாசுதந்திர நூல்கள் வரலாறு மலையாளம் ௧
உறுதியான நூல்கள் உண்டாவாறு பகுத்தெடுத்து
தொகுத்து மருந்துகளை உண்டு கொடுத்தே
மருந்துகளை உண்டு கொடுத்தே
மருந்துகளை உண்டு கொடுத்தே
மருந்துகளை உண்டு கொடுத்தே
மருந்துகளை உண்டு கொடுத்தே
மருந்துகளை உண்டு கொடுத்தே

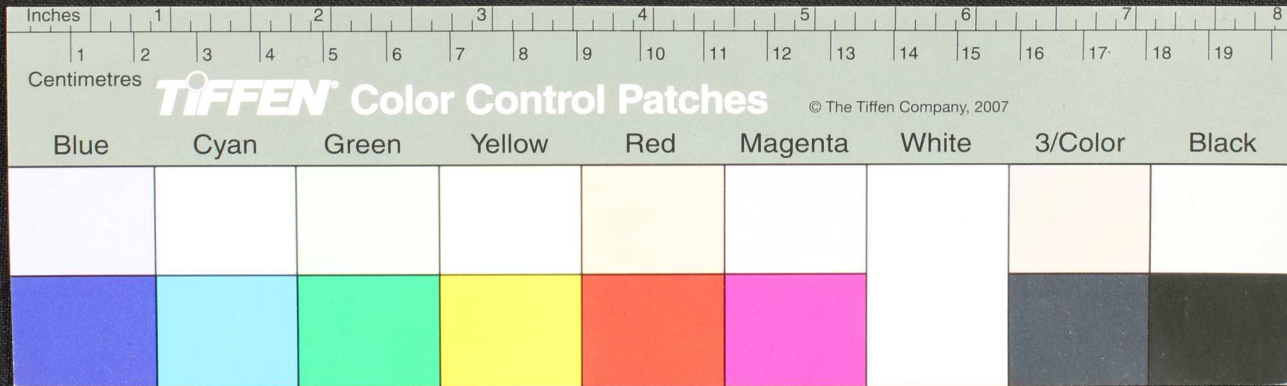
செய்யுமாறு பகுத்தெடுத்து அதற்கு மருந்துகளை உண்டு கொடுத்தே
வாசுதந்திர நூல்கள் வரலாறு மலையாளம் ௧
உறுதியான நூல்கள் உண்டாவாறு பகுத்தெடுத்து
தொகுத்து மருந்துகளை உண்டு கொடுத்தே
மருந்துகளை உண்டு கொடுத்தே
மருந்துகளை உண்டு கொடுத்தே
மருந்துகளை உண்டு கொடுத்தே
மருந்துகளை உண்டு கொடுத்தே
மருந்துகளை உண்டு கொடுத்தே



உரு
கூட்டிப் பட்டி கட்டுக கன்கு யுரென சிகல
 சொல்ல தகால சகுதி நிபாய அசரலெ -
 மலையக குவரவை அ - நுயு மநிவரலிக நுயு
 வெலக கிரக நவ து கவதில அரதர ரக -
 மசு கி - குடி - கருகசை - அன்குகி ரியு
 மன்கு திரமன்கு னிரவர அகிடுகிர அன்கிர -
 குயுகிவ - திர - குகிடுகி - குயு -
 குயுகிவ கி யு ம கி வர - அவரலி குயு -
 ம - குகிடுகிவ வாதிரவர - குவாயி யபலபா -
 வரலிக - குகிடுகிரவர - குகிடுகிரவர -
 காலகொயுகி குகிடுகிரவர - குகிடுகிரவர -



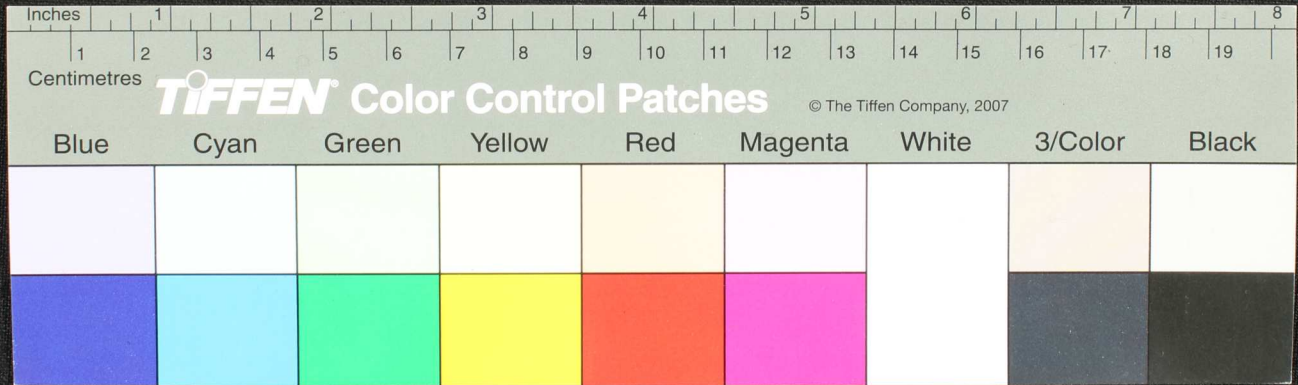
Tamil script on a palm leaf manuscript. The text is arranged in approximately 10 horizontal lines on each side of the leaf. The script is a traditional form of the Tamil language. There are small circular marks, possibly holes or damage, on the leaf.



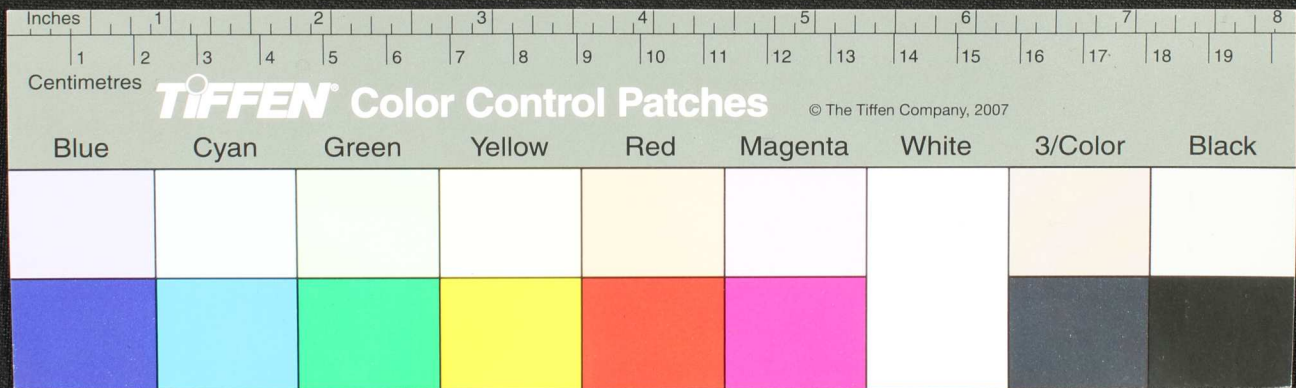
10
 11
 12
 13

 14
 15
 16
 17

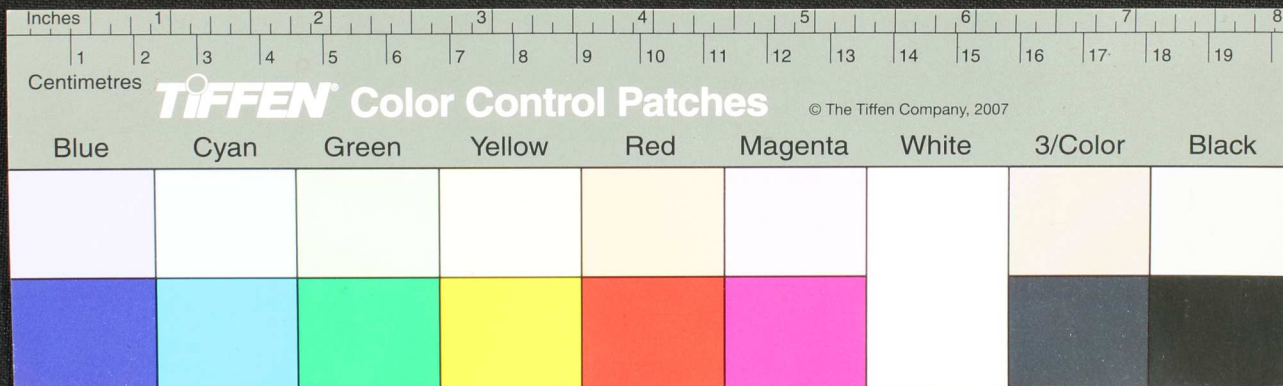
(Handwritten Tamil script on a palm leaf manuscript strip)



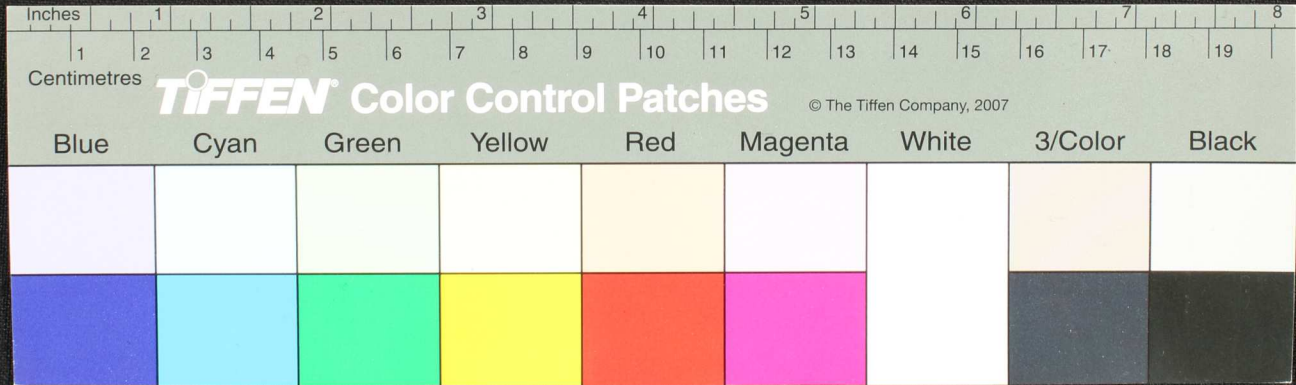
Handwritten Tamil script on a palm leaf manuscript. The text is arranged in two columns, with a central hole for binding. The script is densely packed and appears to be a form of classical Tamil.



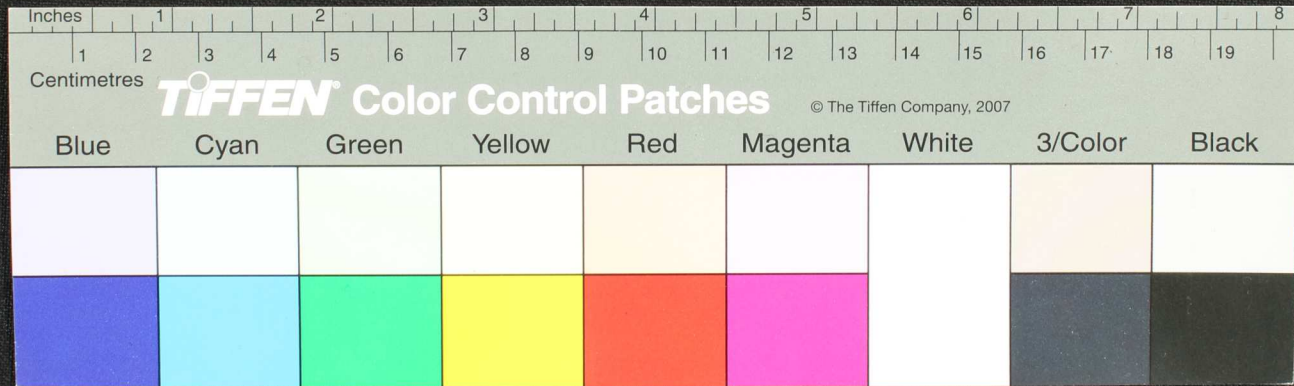
Handwritten Tamil script on a palm leaf manuscript. The text is arranged in approximately 12 horizontal lines across the length of the leaf. A circular hole is visible near the center, used for threading a cord to bind multiple leaves together. The script is densely packed and appears to be a form of classical or religious Tamil.



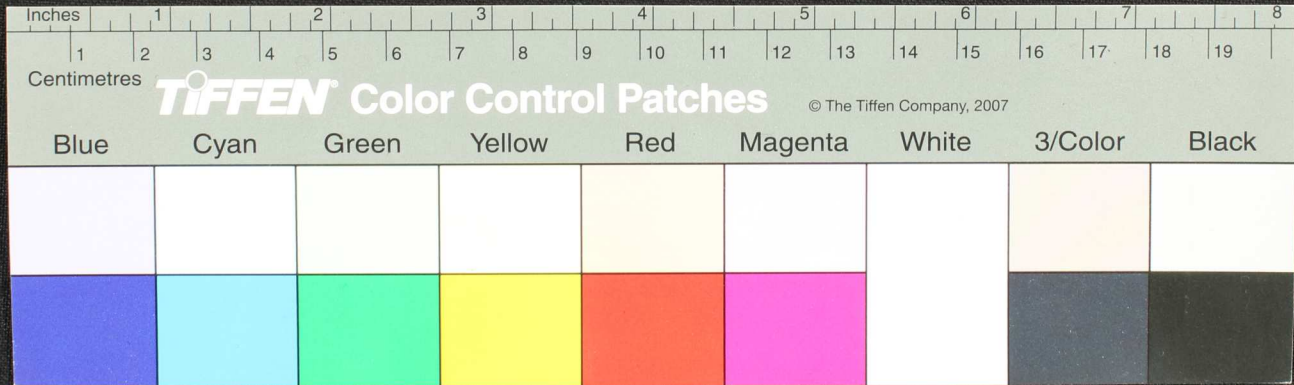
Handwritten Tamil script on a palm leaf manuscript. The text is arranged in approximately 12 horizontal lines across the length of the leaf. The script is densely packed and appears to be a form of classical or historical Tamil. There are some small circular holes or indentations in the leaf, possibly from a binding process.

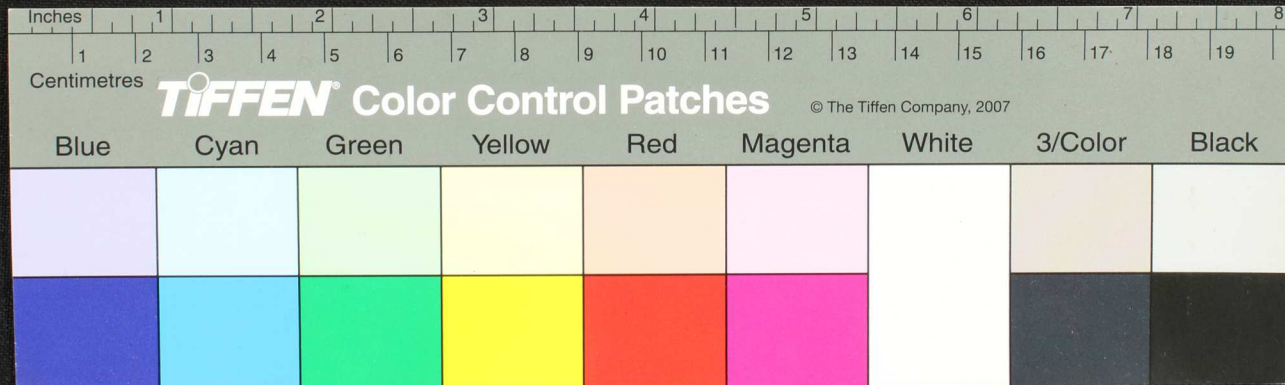


Handwritten Tamil script on a palm leaf manuscript. The text is arranged in two columns, with a circular hole visible in the center. The script is densely packed and appears to be a form of classical Tamil.



Handwritten Tamil script on a palm leaf manuscript. The text is arranged in approximately 12 horizontal lines across the length of the leaf. A small circular hole is visible near the center of the leaf, used for threading a cord to bind multiple leaves together. The script is finely etched into the surface of the dried leaf.

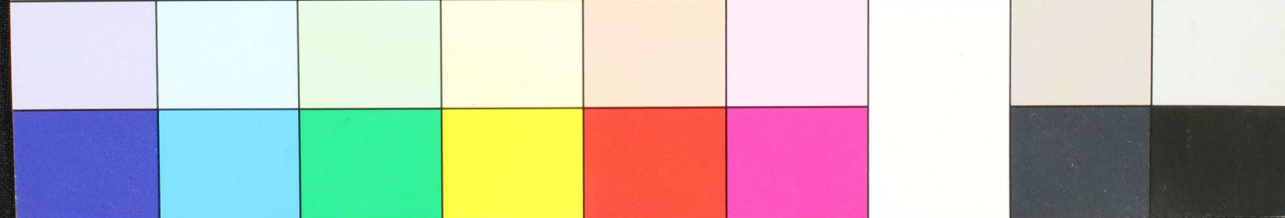




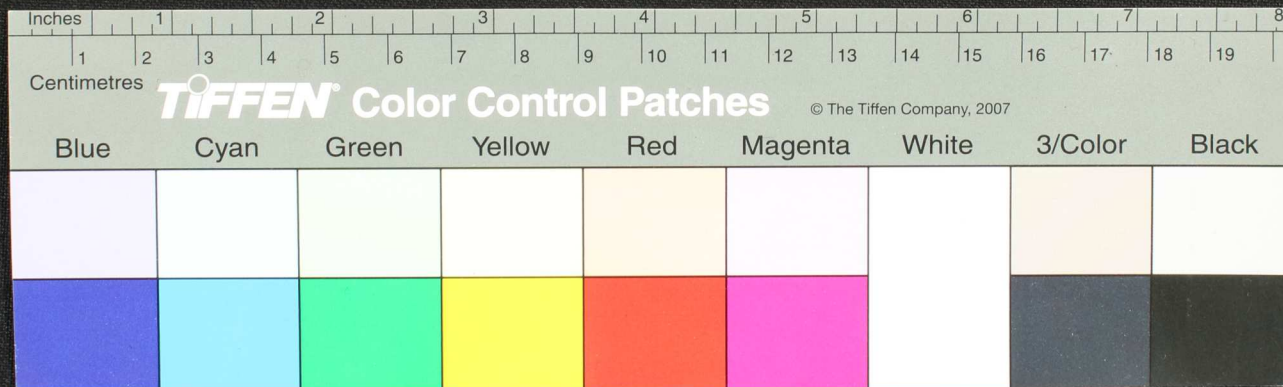
Inches 1 2 3 4 5 6 7 8
Centimetres 1 2 3 4 5 6 7 8 9 10 11 12 13 14 15 16 17 18 19

TIFFEN Color Control Patches © The Tiffen Company, 2007

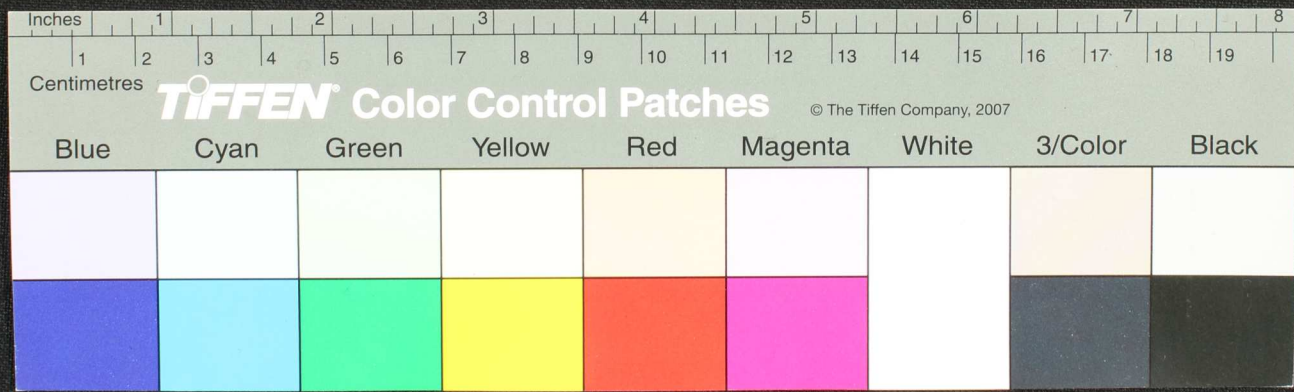
Blue Cyan Green Yellow Red Magenta White 3/Color Black



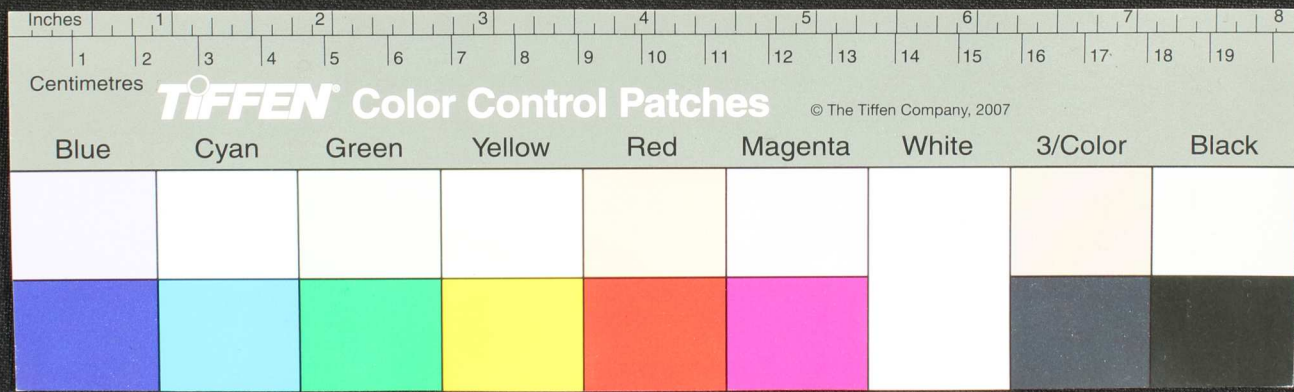
Handwritten Tamil script on a palm leaf manuscript. The text is arranged in approximately 15 horizontal lines across the length of the leaf. A circular hole is visible near the center, used for threading a cord to bind multiple leaves together. The script is densely packed and appears to be a form of classical or religious Tamil.



Handwritten Tamil script on a palm leaf manuscript. The text is arranged in approximately 12 horizontal lines across the length of the leaf. The script is a traditional form of the Tamil language, likely used for religious or philosophical purposes. A small circular hole is visible near the center of the leaf, which was traditionally used for threading a cord to bind multiple leaves together into a book.

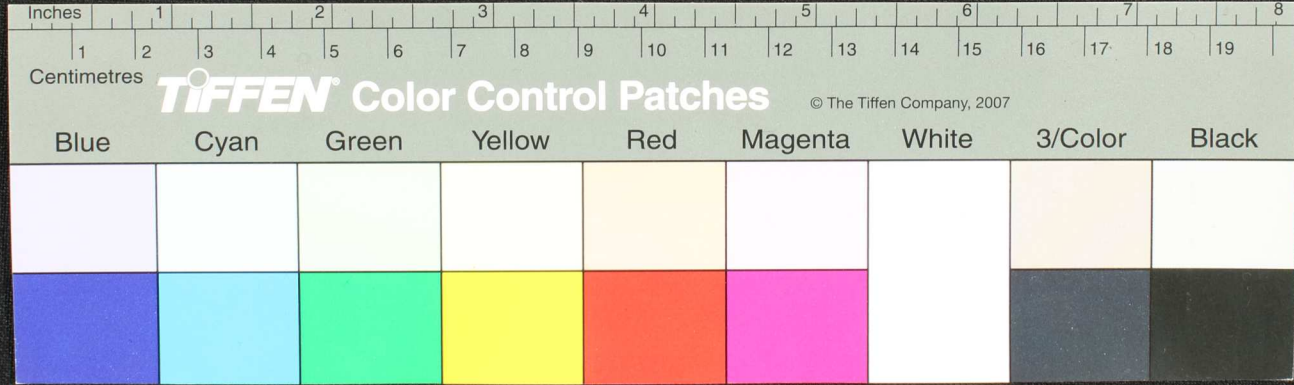


Handwritten Tamil script on a palm leaf manuscript. The text is arranged in approximately 12 horizontal lines across the length of the leaf. A circular hole is visible near the center, used for threading a cord to bind multiple leaves together. The script is a traditional form of the Tamil language, likely containing a religious or philosophical text.

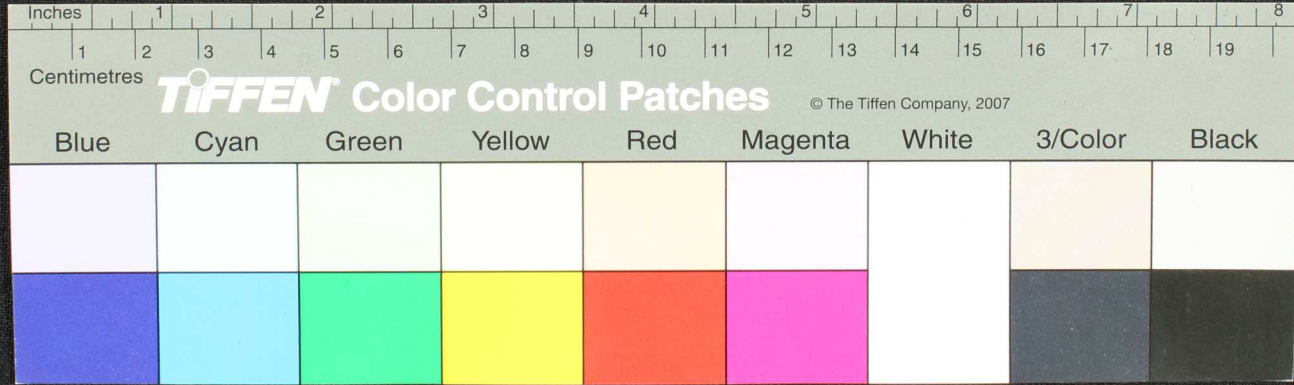


நன்னாயல்வநெய்மநாடுமலைபாளையம்
 புண்ணியலைநததுமபுன்சுடுநகரகிறை
 இடுமயநியாமலைகிறைமநியாமலை
 சூடுமநியாமலைபடுவாநியாமலை
 இடுமநியாமலைபடுவாநியாமலை
 ஆடுமநியாமலைபடுவாநியாமலை
 சூடுமநியாமலைபடுவாநியாமலை
 மன்னாரபடுமலைபடுவாநியாமலை
 மநகலவநெய்மநகலவநெய்மநகலவநெய்
 சூடுமநியாமலைபடுவாநியாமலை

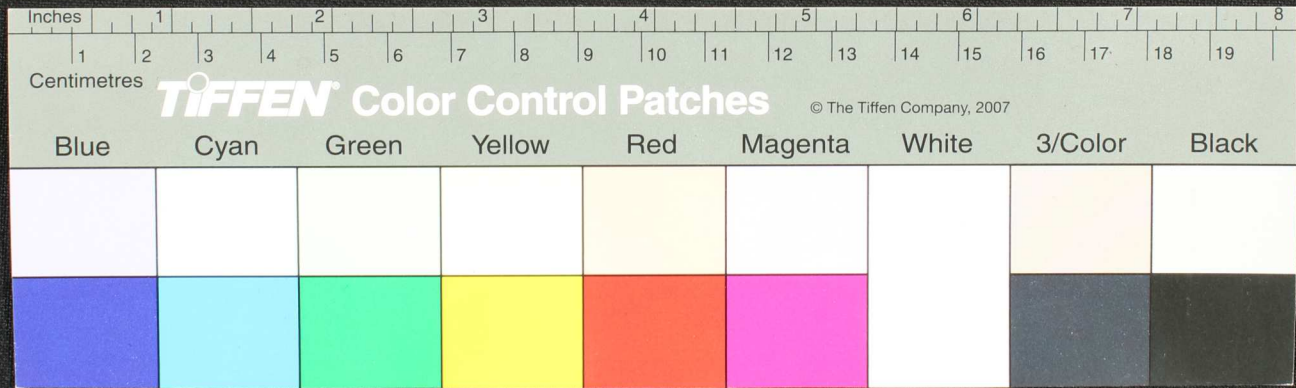
சூடுமநியாமலைபடுவாநியாமலை
 மன்னாரபடுமலைபடுவாநியாமலை
 மநகலவநெய்மநகலவநெய்மநகலவநெய்
 சூடுமநியாமலைபடுவாநியாமலை
 மன்னாரபடுமலைபடுவாநியாமலை
 மநகலவநெய்மநகலவநெய்மநகலவநெய்
 சூடுமநியாமலைபடுவாநியாமலை
 மன்னாரபடுமலைபடுவாநியாமலை
 மநகலவநெய்மநகலவநெய்மநகலவநெய்
 சூடுமநியாமலைபடுவாநியாமலை

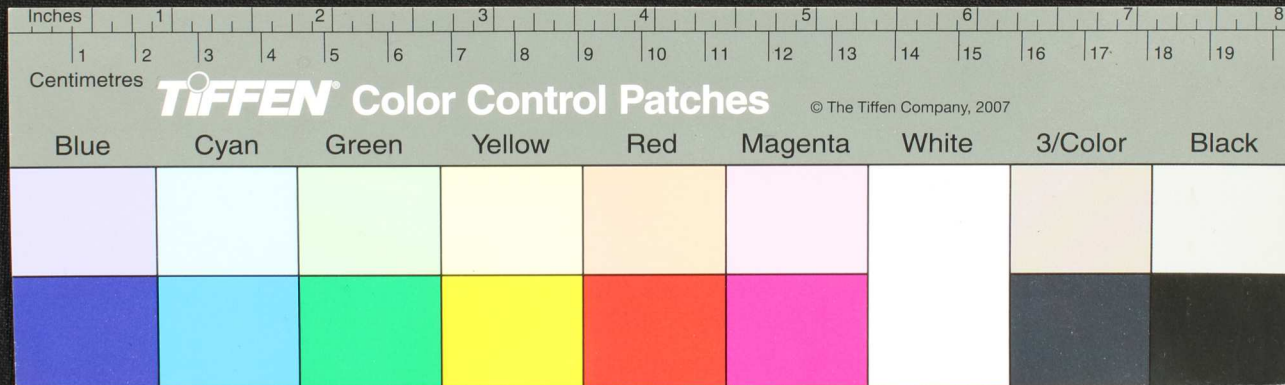


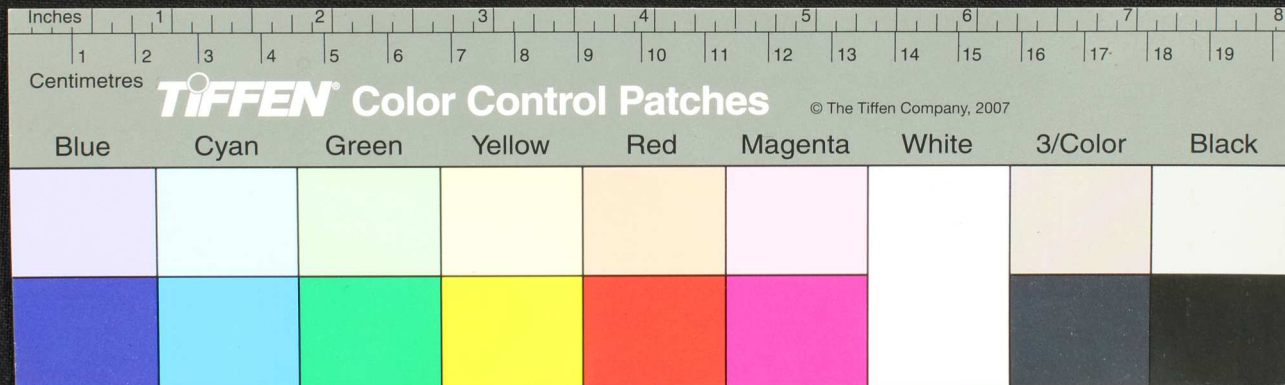
Handwritten Tamil script on a palm leaf manuscript. The text is arranged in two columns, with a circular hole visible in the center of the leaf. The script is densely packed and appears to be a form of classical or religious Tamil.

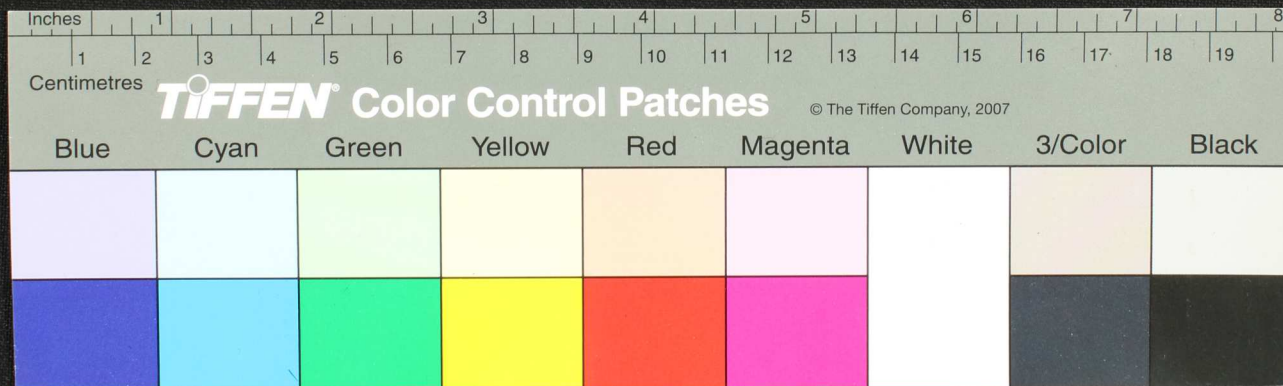


Handwritten Tamil script on a palm leaf manuscript. The text is arranged in approximately 12 horizontal lines across the length of the leaf. A circular hole is visible near the center, used for threading a cord to bind multiple leaves together. The script is densely packed and appears to be a form of classical or religious Tamil.

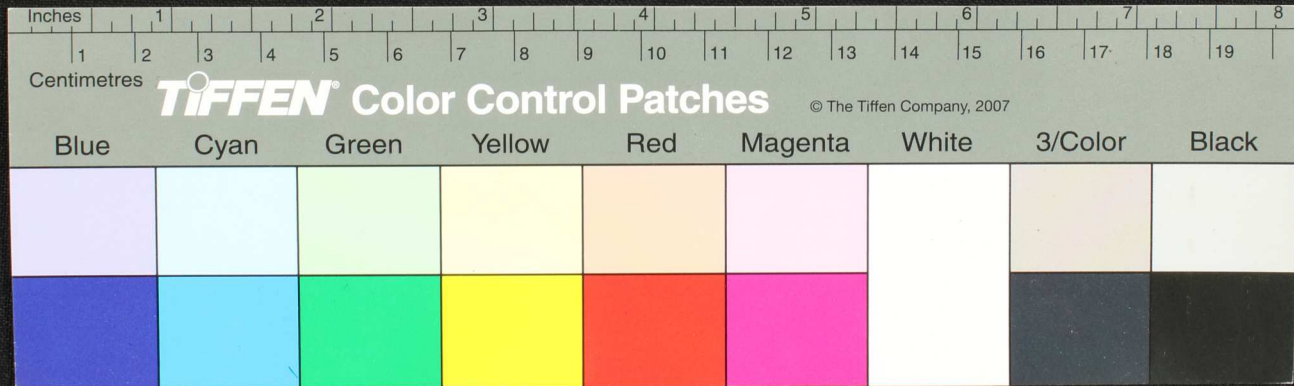




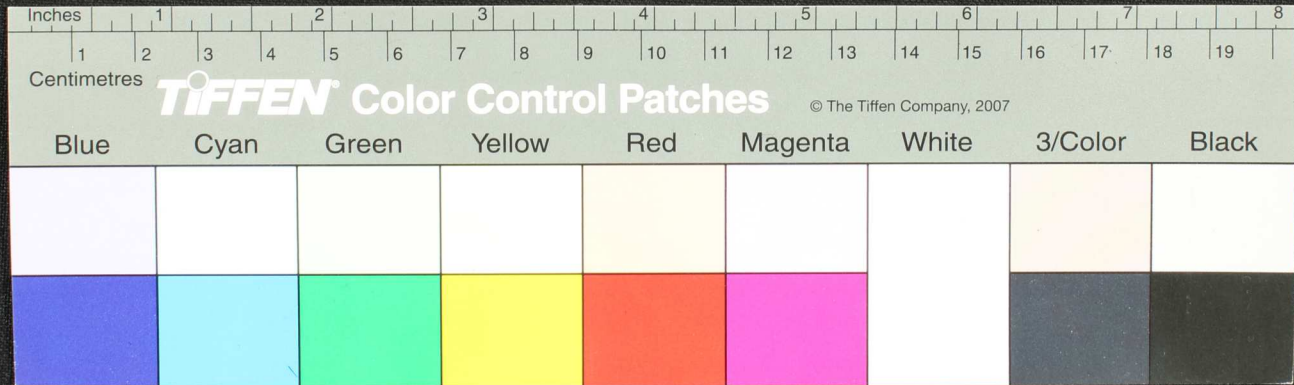




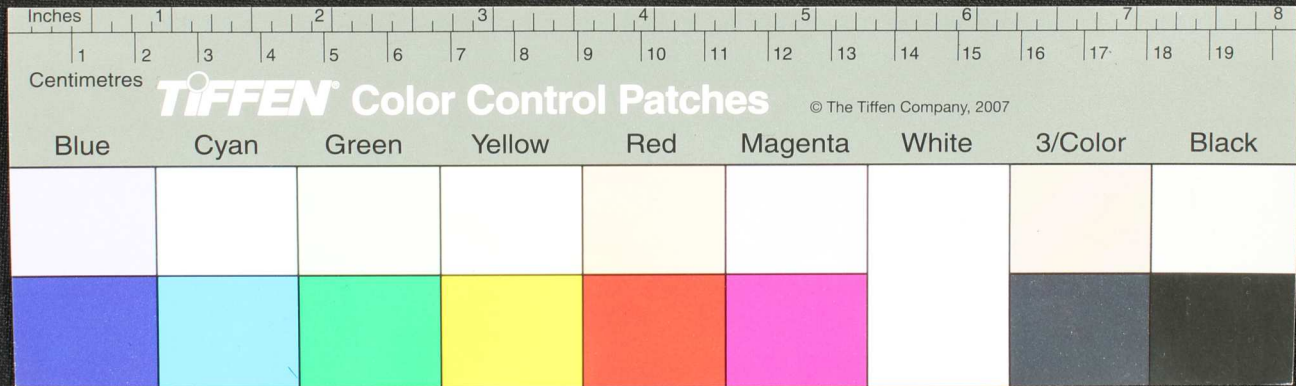
Blue	Cyan	Green	Yellow	Red	Magenta	White	3/Color	Black



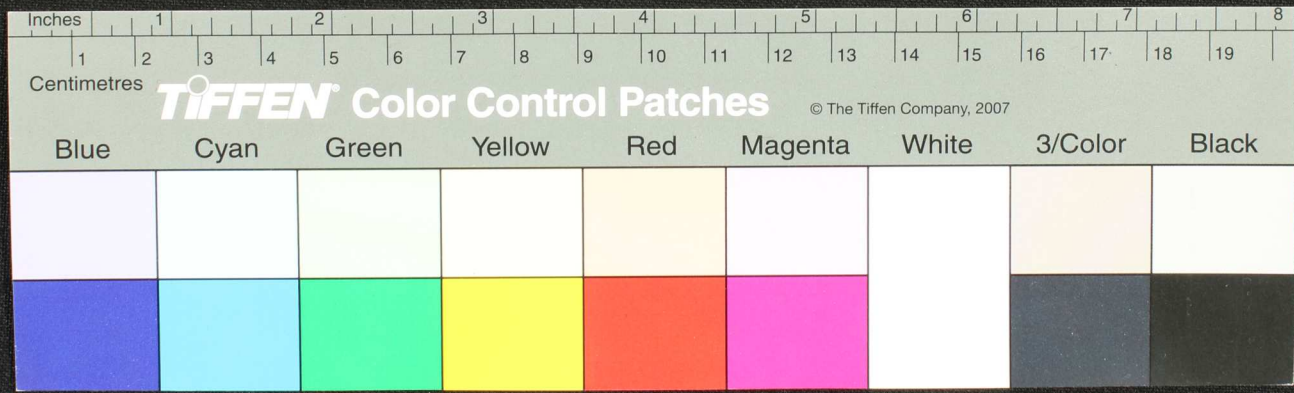
Handwritten Tamil script on a palm leaf manuscript. The text is arranged in approximately 10 horizontal lines across the length of the leaf. A circular hole is visible in the center of the leaf, used for threading a cord to bind multiple leaves together. The script is finely etched into the surface of the dried leaf.



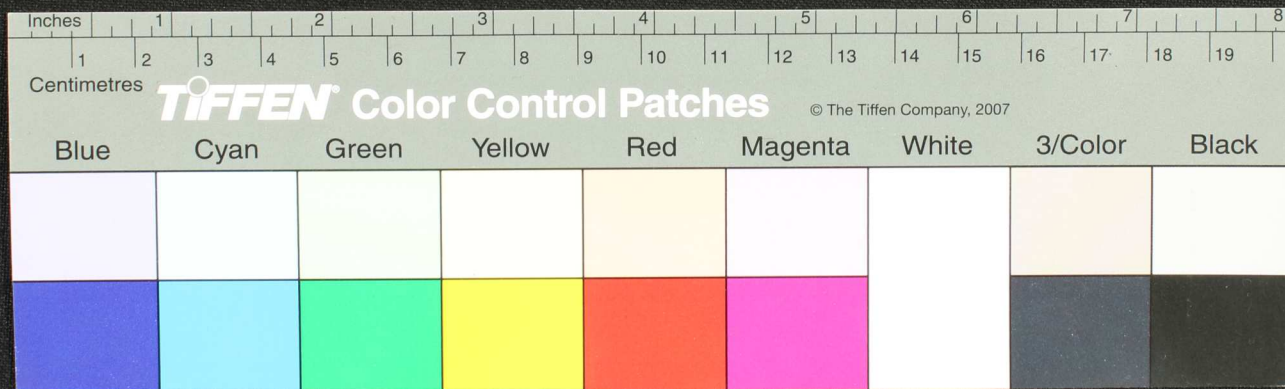
Handwritten Tamil script on a palm leaf manuscript. The text is arranged in approximately 12 horizontal lines across the length of the leaf. A circular hole is visible in the center, used for threading a cord to bind multiple leaves together. The script is densely packed and appears to be a form of classical or historical Tamil.



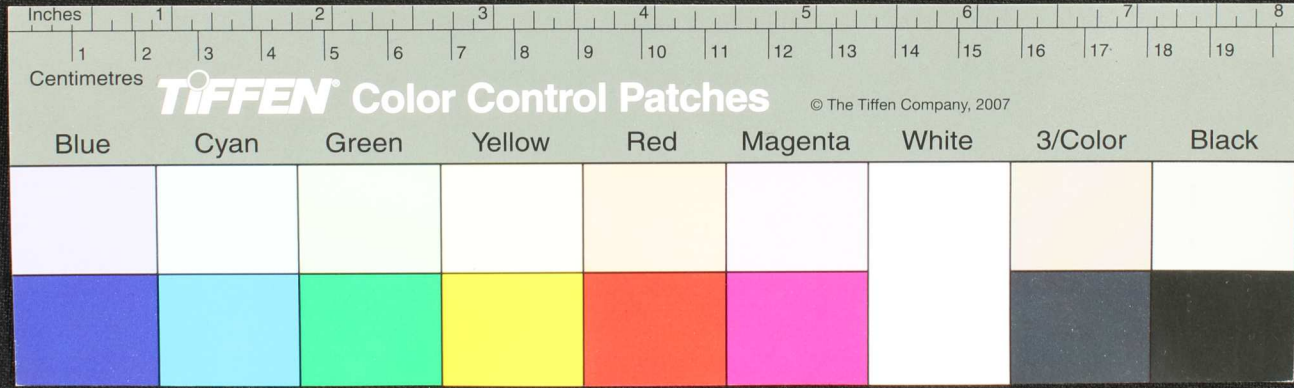
Handwritten Tamil script on a palm leaf manuscript. The text is arranged in two columns, with a central hole for binding. The script is densely packed and appears to be a form of classical Tamil literature or religious text.



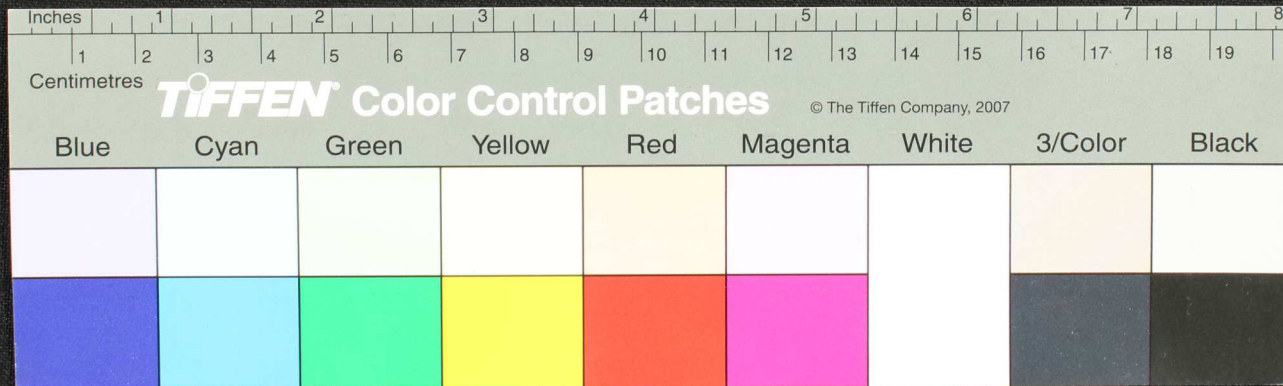
Handwritten Tamil script on a palm leaf manuscript. The text is arranged in two columns, with a small circular hole visible in the center of the leaf. The script is densely packed and appears to be a form of classical Tamil literature or religious text.



Handwritten Tamil script on a palm leaf manuscript. The text is arranged in approximately 12 horizontal lines across the length of the leaf. A circular hole is visible near the center, used for threading a cord to bind multiple leaves together. The script is a traditional form of the Tamil language, likely containing religious or philosophical content.



Handwritten Tamil script on a palm leaf manuscript. The text is arranged in approximately 12 horizontal lines across the length of the leaf. A circular hole is visible near the center, used for threading a cord to bind multiple leaves together. The script is densely packed and appears to be a form of classical Tamil.



Handwritten Tamil script on a palm leaf manuscript. The text is arranged in approximately 12 horizontal lines across the length of the leaf. A circular hole is visible near the center, used for threading a cord to bind multiple leaves together. The script is a traditional form of the Tamil language, likely containing a religious or philosophical text.

