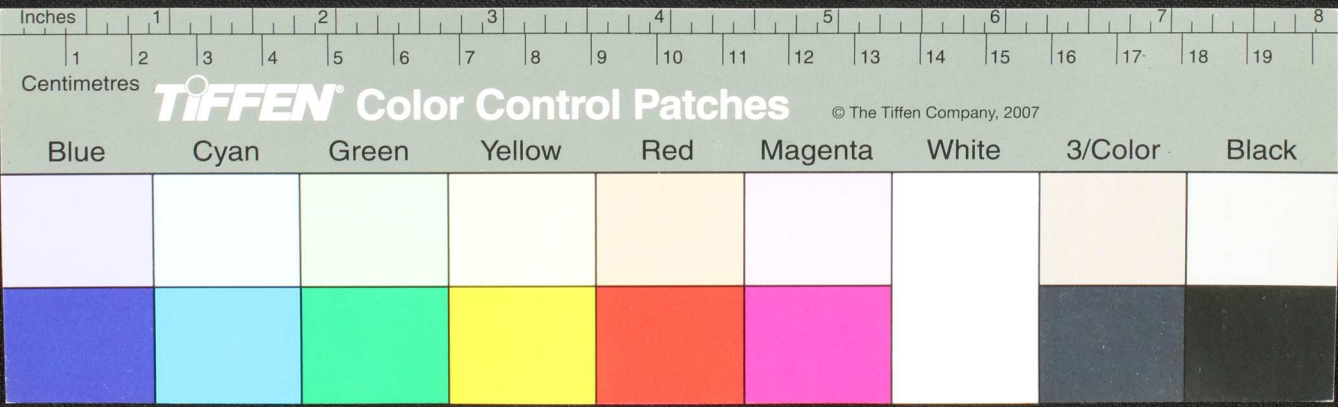
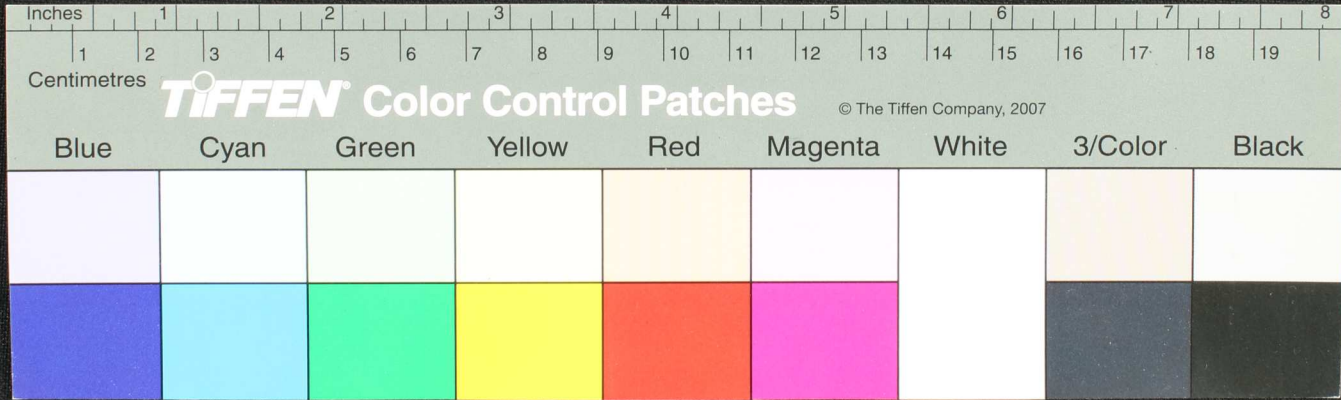


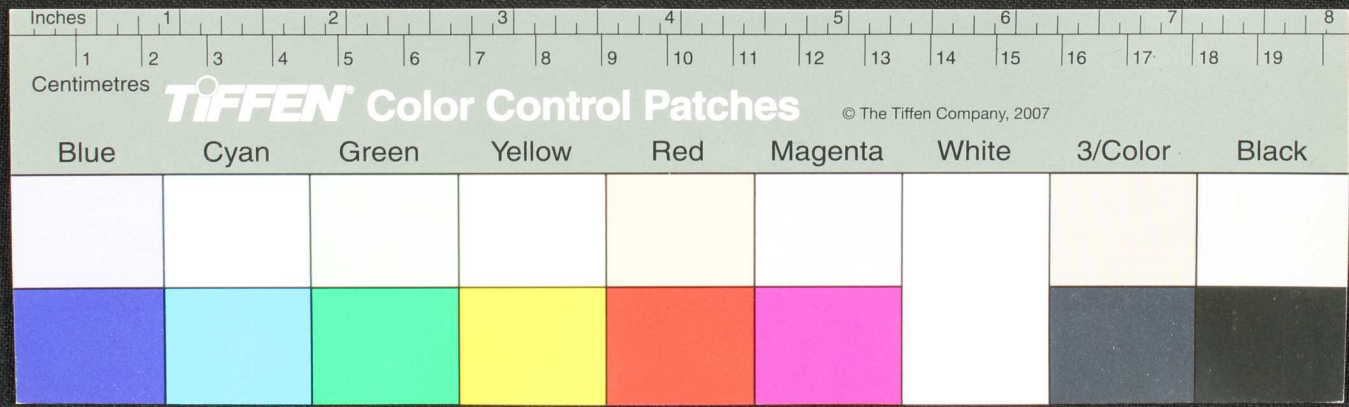
Handwritten text in Tamil script on a palm leaf manuscript. The text is arranged in approximately 10 horizontal lines across the length of the leaf. The script is dense and characteristic of traditional Tamil inscriptions on palm leaves.



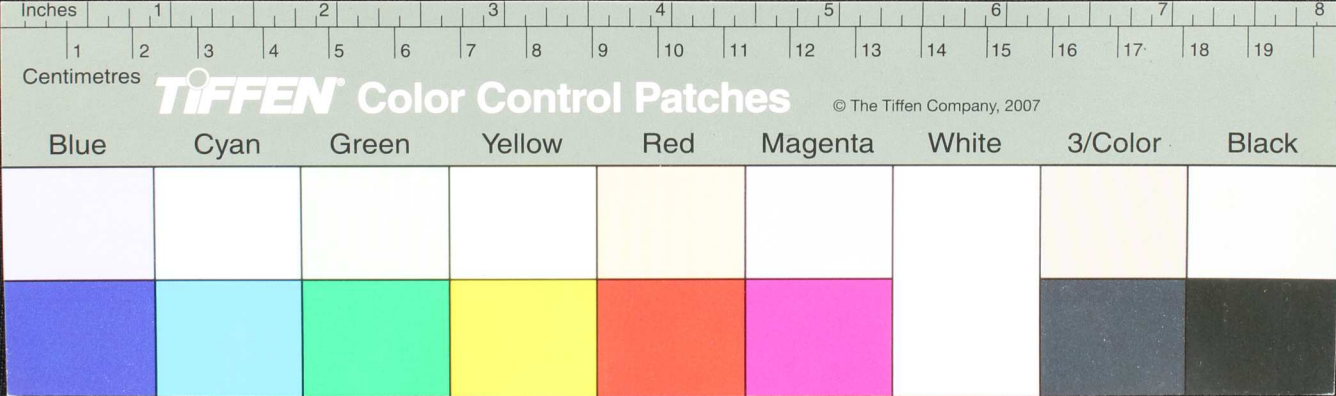
Handwritten Tamil script on a palm leaf manuscript. The text is densely packed and spans the entire length of the leaf. A small circular hole is visible near the center of the leaf, which is a traditional feature for threading a cord to bind multiple leaves together.



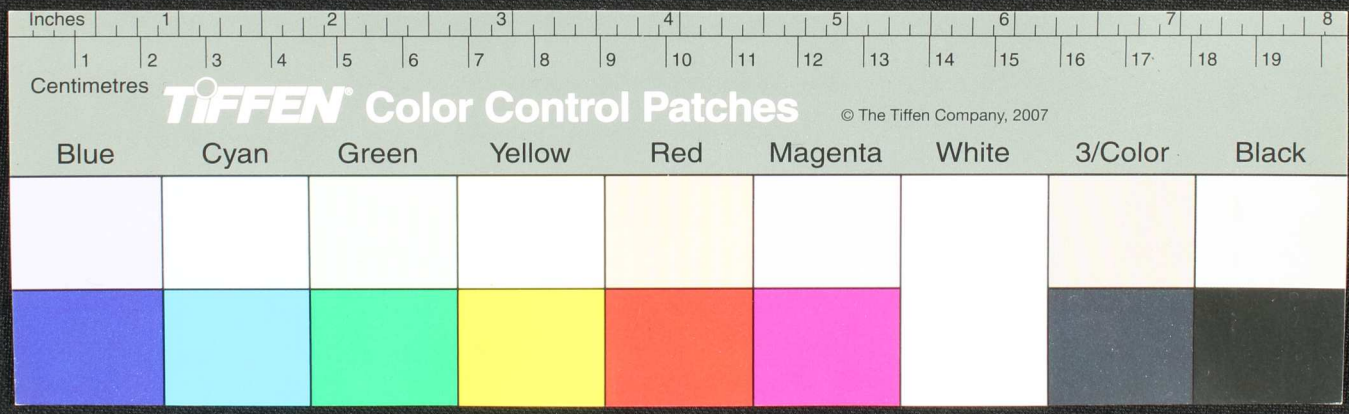
Handwritten Tamil script on a palm leaf manuscript. The text is densely packed and spans the length of the leaf. The script is in an older form of the Tamil language, likely from the medieval or early modern period. The leaf shows signs of age, including some discoloration and a small hole on the left side.



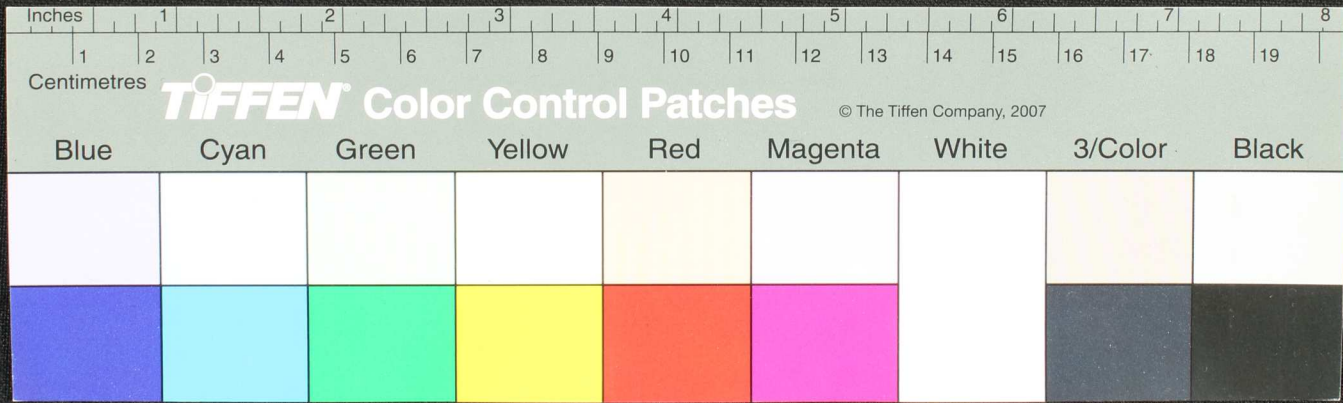
Handwritten Tamil script on a palm leaf manuscript strip. The text is arranged in approximately 10 horizontal lines, written in a traditional cursive style. The leaf shows signs of age and wear, with some fraying at the edges and a small hole near the center.



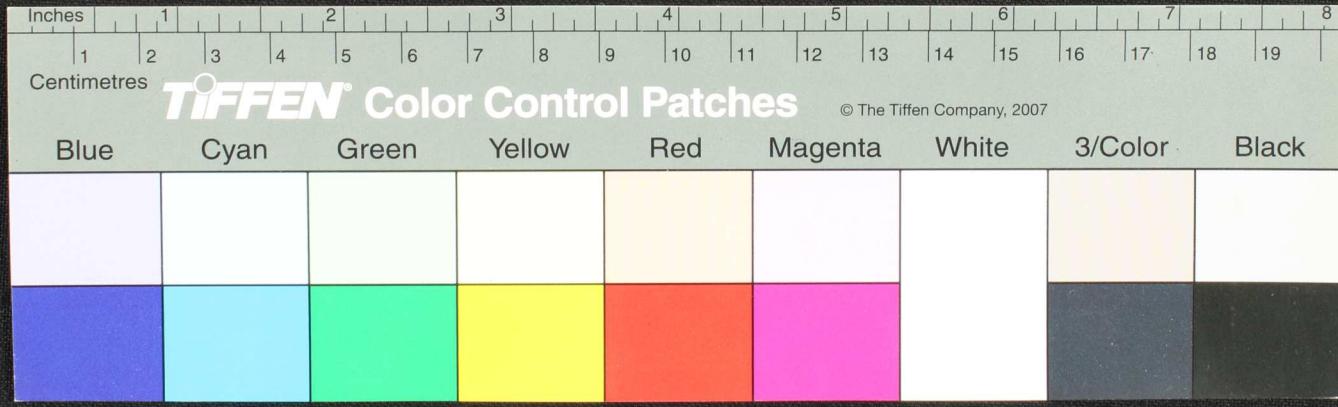
Handwritten Tamil script on a palm leaf manuscript. The text is arranged in approximately 10 horizontal lines across the length of the leaf. The script is a traditional form of the Tamil language, likely used for religious or scholarly purposes. The leaf shows signs of age and wear, with some fraying at the right end.



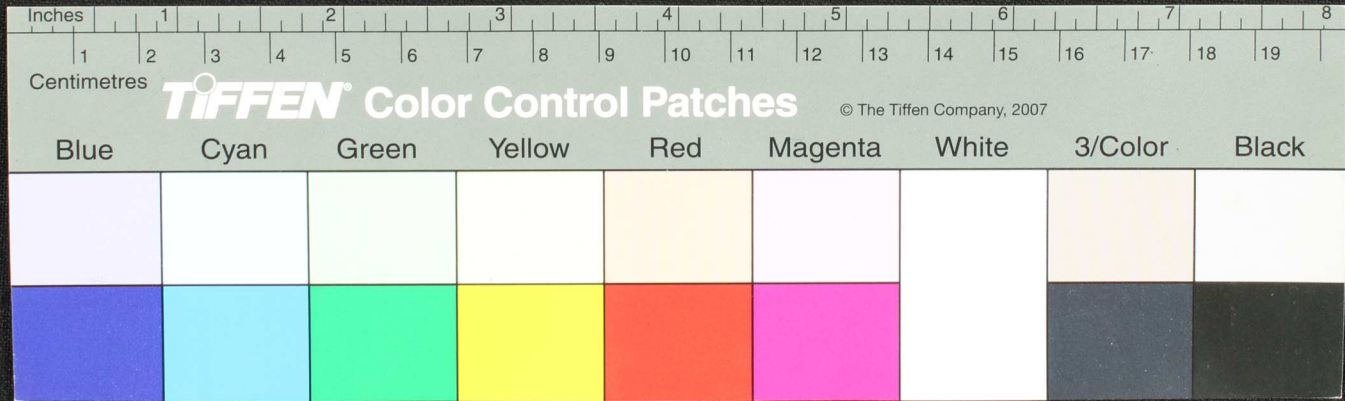
Handwritten Tamil script on a palm leaf manuscript. The text is arranged in approximately 10 horizontal lines. On the left side, there is a small circular hole, which is a traditional feature for threading a cord to bind multiple leaves together. The script is finely etched into the surface of the dried leaf.



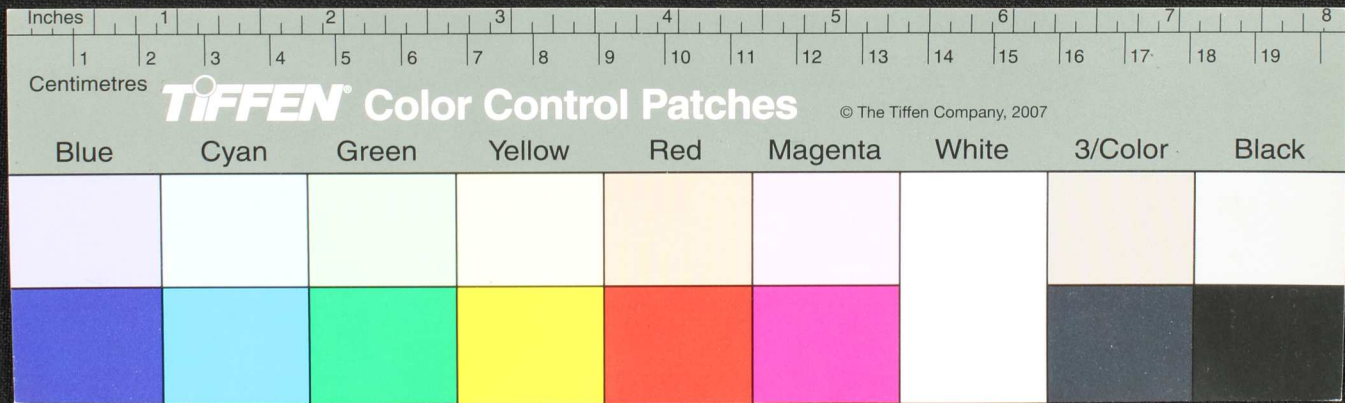
Handwritten Tamil script on a palm leaf manuscript. The text is densely packed and spans the length of the leaf. A small circular hole is visible near the center of the leaf, which is a traditional feature for threading a cord to bind multiple leaves together.



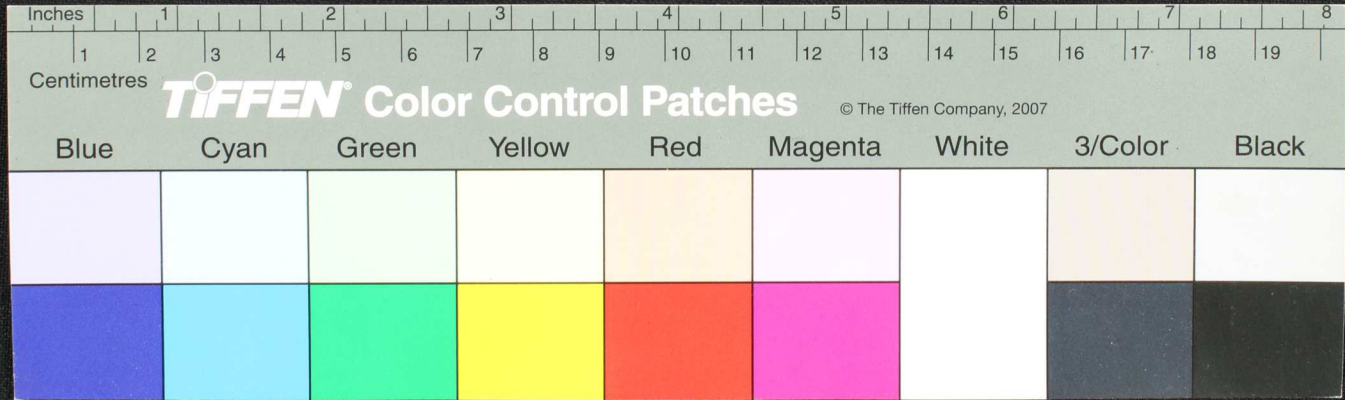
Handwritten Tamil script on a palm leaf manuscript. The text is arranged in approximately three horizontal lines across the length of the leaf. The script is finely etched into the surface of the dried leaf. A small circular hole is visible near the center of the leaf, which is a traditional feature for threading a cord to bind multiple leaves together into a book format.



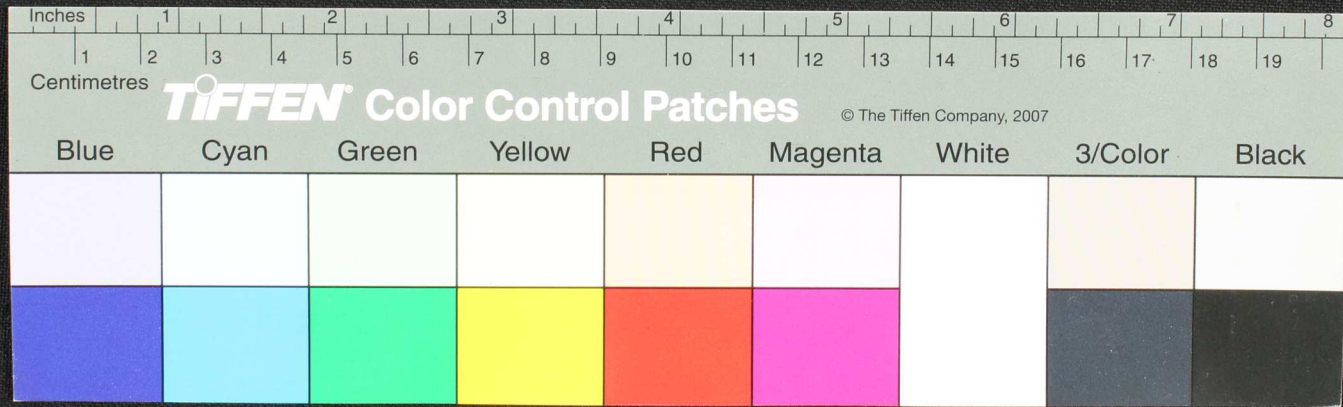
Handwritten Tamil script on a palm leaf manuscript. The text is arranged in several lines across the length of the leaf. Two circular holes are visible, used for binding multiple leaves together. The script is finely etched into the surface of the dried leaf.



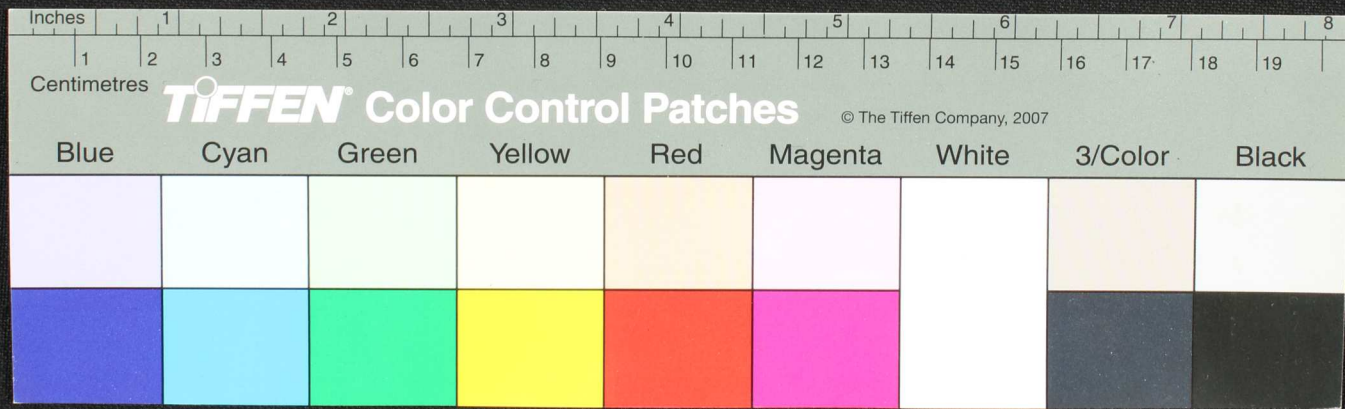
Handwritten Tamil script on a palm leaf manuscript. The text is arranged in approximately 10 horizontal lines across the length of the leaf. The script is a traditional form of the Tamil language. There is a small circular hole on the left side of the leaf, and a larger, irregular hole on the right side. The leaf is yellowish-brown with some darker spots and a rough texture.



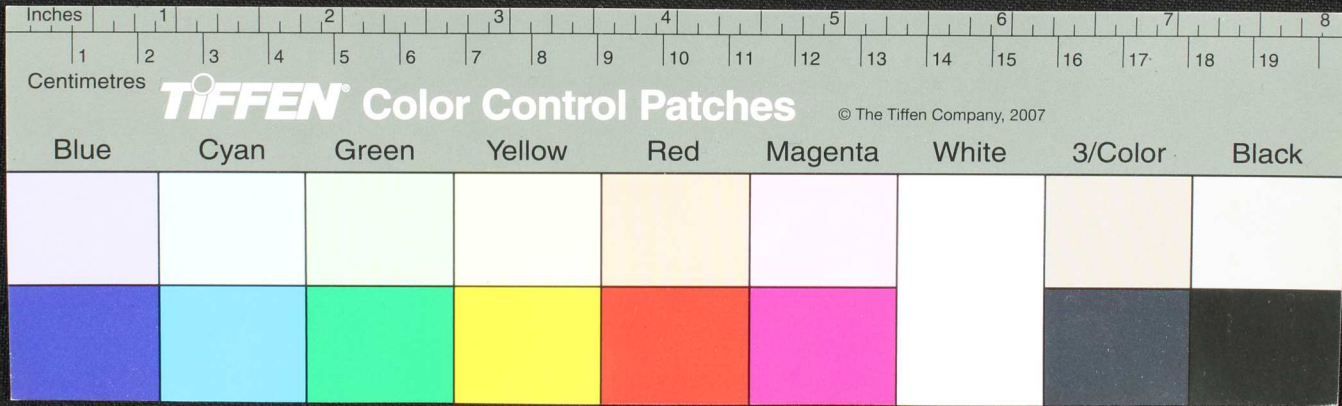
Handwritten Tamil script on a palm leaf manuscript. The text is arranged in approximately three horizontal lines across the length of the leaf. The script is finely etched into the surface of the dried leaf. A small, dark circular hole is visible near the center of the leaf, which is a traditional feature used for threading a cord to bind multiple leaves together into a book format.



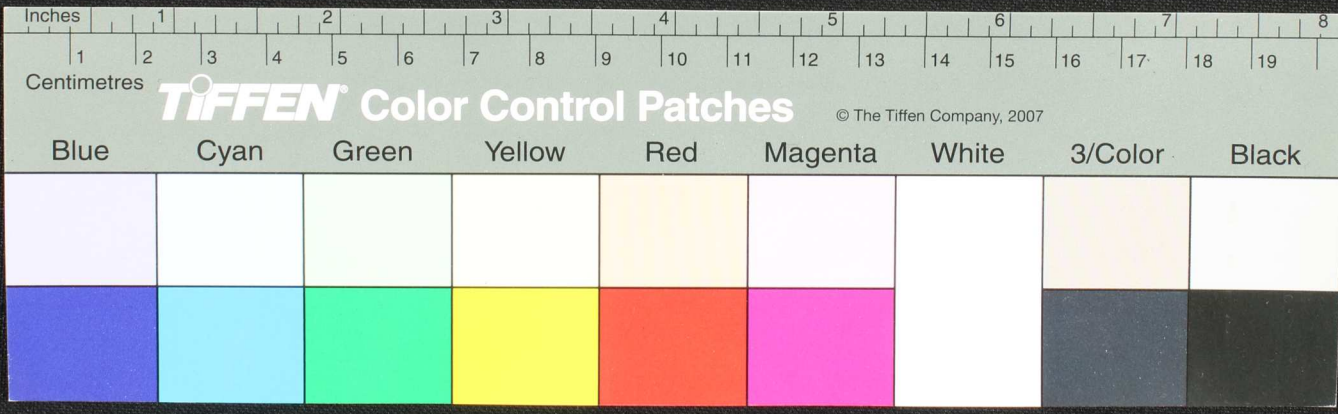
யா... ஆவதநா... ஓவதிருவதெவதெவ கணபதிபாமனித்தபாமரவ்னபாதமசிறுதுயல்
 நோக்கிதியானத்தனவளவள நனனவவலமி அமுதிநதுவெட... நோடுந்து...
 லாதீநா... வகுனியமருவருவநதுகூப்பட்டு...
 ...கொச்சநாதலாக...
 ...திருநாசகாதிருமணநகலொருநதே...



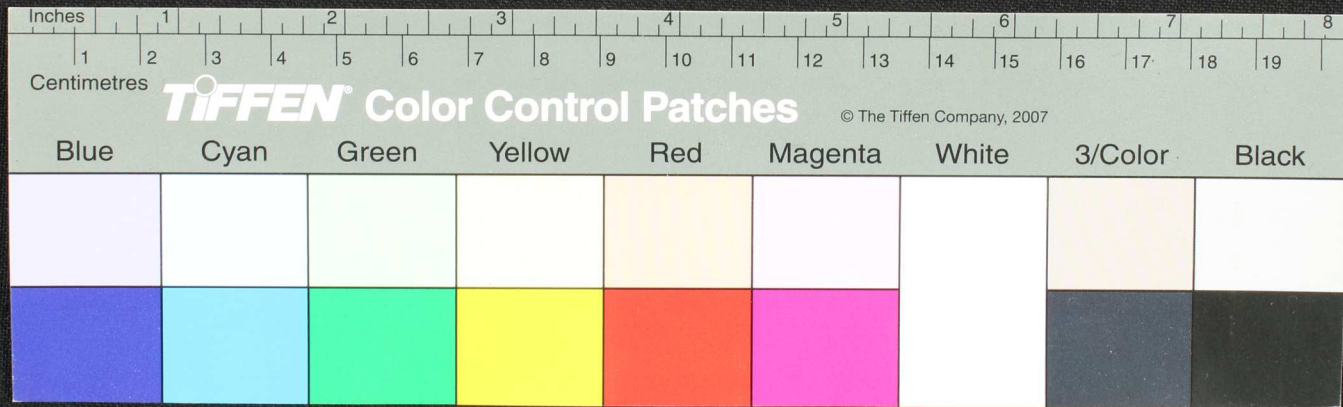
சந்திரன் உணர்வு நுணுக்கமாக நாயுது கிடீன் - உமகீனனிநனிநிதனமுண்ணிபுய்ய
 சந்திரன் உணர்வு நுணுக்கமாக நாயுது கிடீன் - உமகீனனிநனிநிதனமுண்ணிபுய்ய
 - குமசந்திரன் உணர்வு நுணுக்கமாக நாயுது கிடீன் - உமகீனனிநனிநிதனமுண்ணிபுய்ய
 நுணுக்கமாக நாயுது கிடீன் - உமகீனனிநனிநிதனமுண்ணிபுய்ய
 உணர்வு நுணுக்கமாக நாயுது கிடீன் - உமகீனனிநனிநிதனமுண்ணிபுய்ய



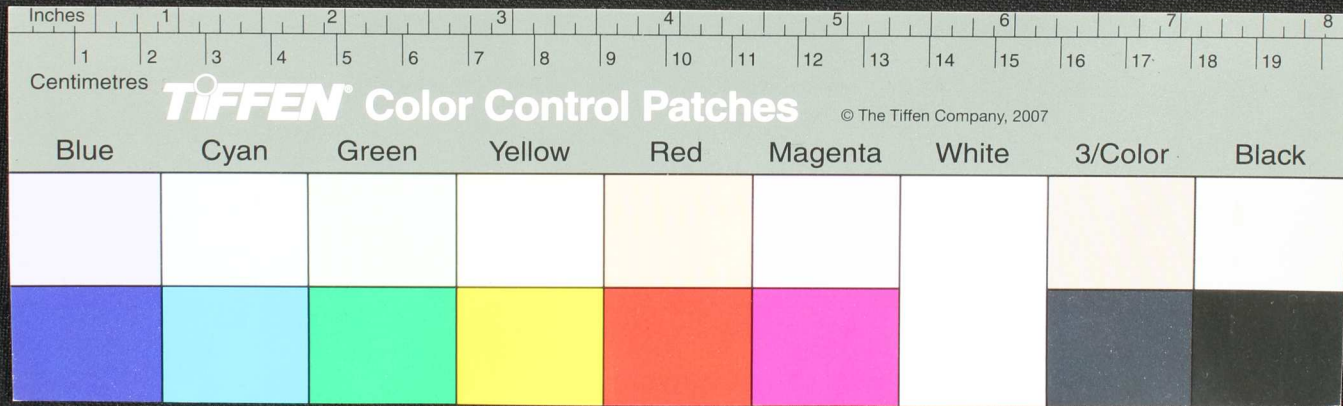
Handwritten Tamil script on a palm leaf manuscript. The text is arranged in approximately 10 horizontal lines across the length of the leaf. The script is a traditional form of the Tamil language, likely used for religious or philosophical purposes. The leaf shows signs of age, including a small circular hole and some fraying at the right end.



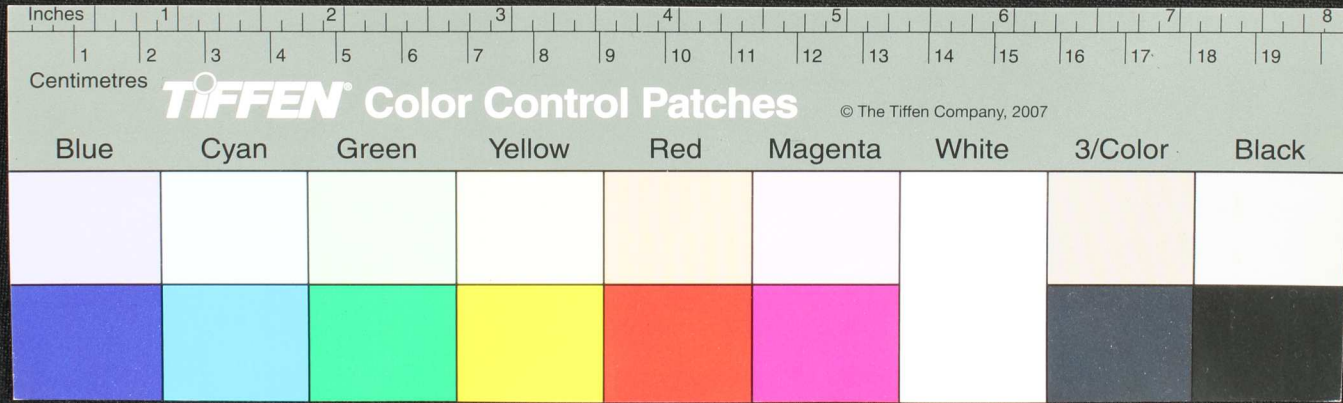
Handwritten Tamil script on a palm leaf manuscript. The text is arranged in approximately 10 horizontal lines across the length of the leaf. The script is finely etched into the surface of the dried leaf. On the left side, there is a small, faint mark that appears to be the number '10'.



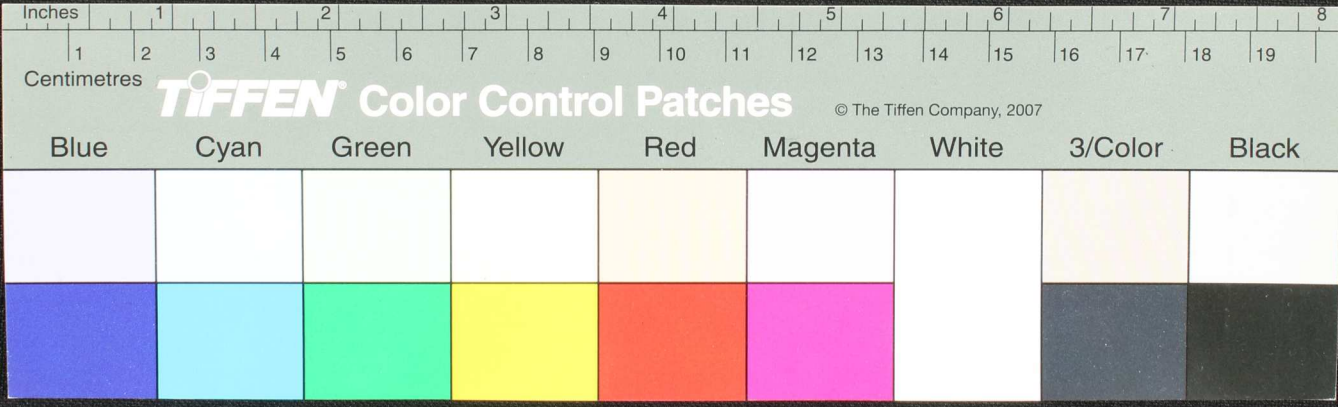
Handwritten text in Tamil script on a palm leaf manuscript. The text is arranged in approximately 10 horizontal lines. A small circular hole is visible on the left side of the leaf, about one-third of the way from the left edge. The script is finely etched into the surface of the dried leaf.



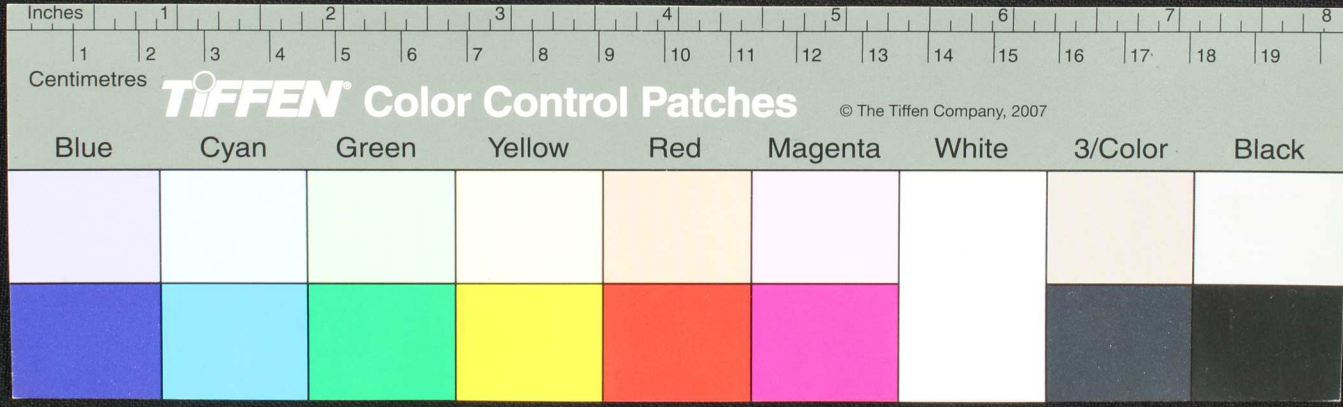
திருநாம நாம சக்தி திருநாம நாம சக்தி திருநாம நாம சக்தி திருநாம நாம சக்தி திருநாம நாம சக்தி
 யு - நாம சக்தி திருநாம நாம சக்தி திருநாம நாம சக்தி திருநாம நாம சக்தி திருநாம நாம சக்தி
 ம - நாம சக்தி திருநாம நாம சக்தி திருநாம நாம சக்தி திருநாம நாம சக்தி திருநாம நாம சக்தி
 ட - நாம சக்தி திருநாம நாம சக்தி திருநாம நாம சக்தி திருநாம நாம சக்தி திருநாம நாம சக்தி
 ட - நாம சக்தி திருநாம நாம சக்தி திருநாம நாம சக்தி திருநாம நாம சக்தி திருநாம நாம சக்தி



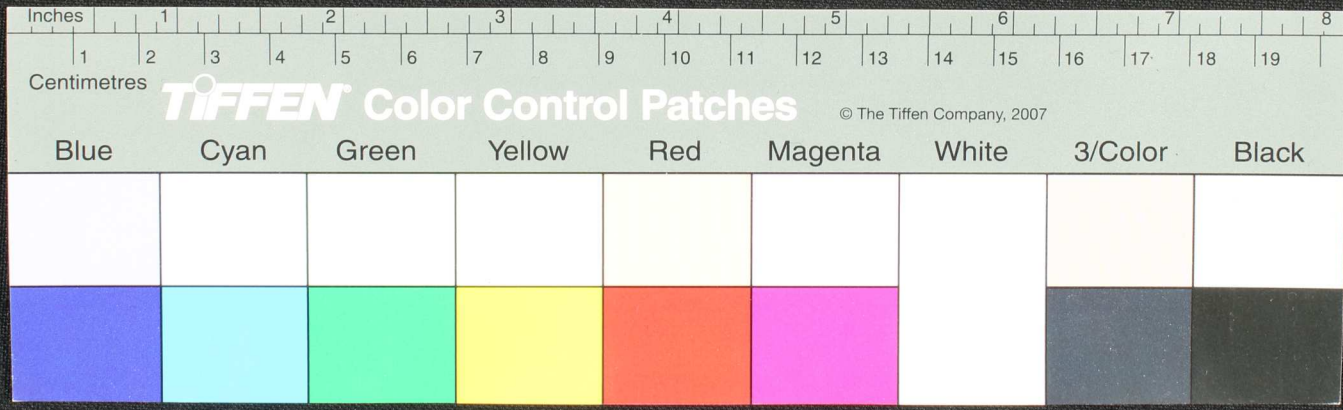
தாமிர மூலத்துதிவின்துதி களவபாவிநாஜம் சிஞ்சுநாள் வசியதுபுறாசுலாமமரிடுபயுடனாமிடநதது
 அல்லரளாளானுண்டவசுடெம் லானகாரிவிசயமதவதீவமது பியநாஊரு: டுதகனலிநரளிதநாள்தொழும்
 களானுயரவநகவிநாசாமல- ஏஊவசுடெம்- ஏதளநாழயல்- லாஸிப- நாடம் - ஒதாளநிமையபபாராமல குடவவதமனாமம்
 பெடுவயயுடெம் குளிர்வத்துபய- குள ம- கசுதவநாய- கதுவாமல- ஓலவேயிலவரவாளவினேயய- துதிது மணதநாடுதும
 னிகடும- தளலமிணைய- ஏலன- ல- நாஸிண்டயுதுவாராமல- ஓாரதவனாஓசம்- பதயுதுபனாமல- காத்துமலிடு
 தம்- சுகூலி- நாசுகதால்- ஓரவயயுதுவிவசுகதிநாயகதிடுயயுட- மனாரமதிபயம- வரிசைபுதுவரவயம- தண்துரை
 னுதவவரநாபாடுமியுனிலவெவதநது- பாபாமரய- துபாமரயச- சந்தசூழம்- மெய்குதானுடனவனவடும- மெய்சுயர்



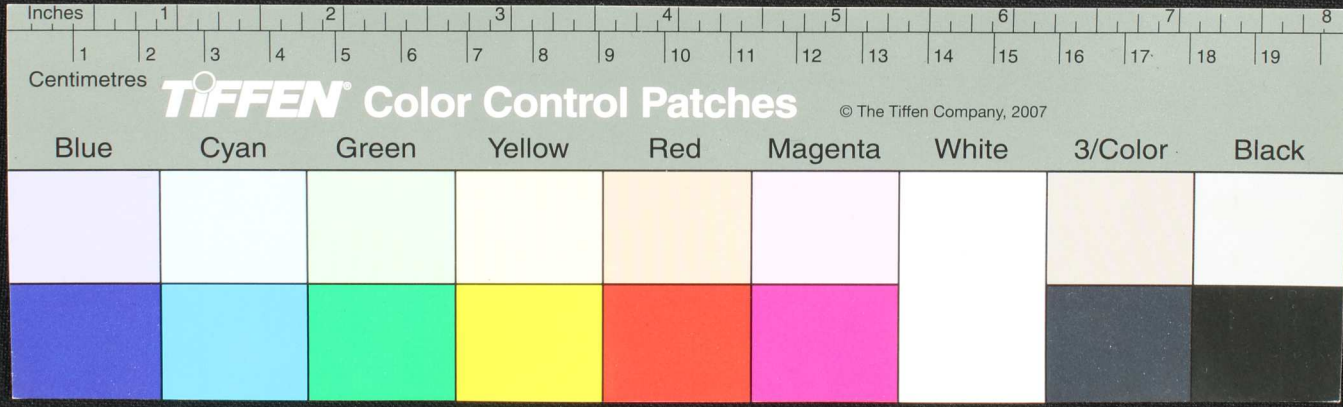
Handwritten text in Tamil script on a palm leaf manuscript. The text is densely packed and spans the length of the leaf. The script is a traditional form of the Tamil language, likely used for religious or philosophical purposes. The leaf shows signs of age and wear, with some fraying at the edges.



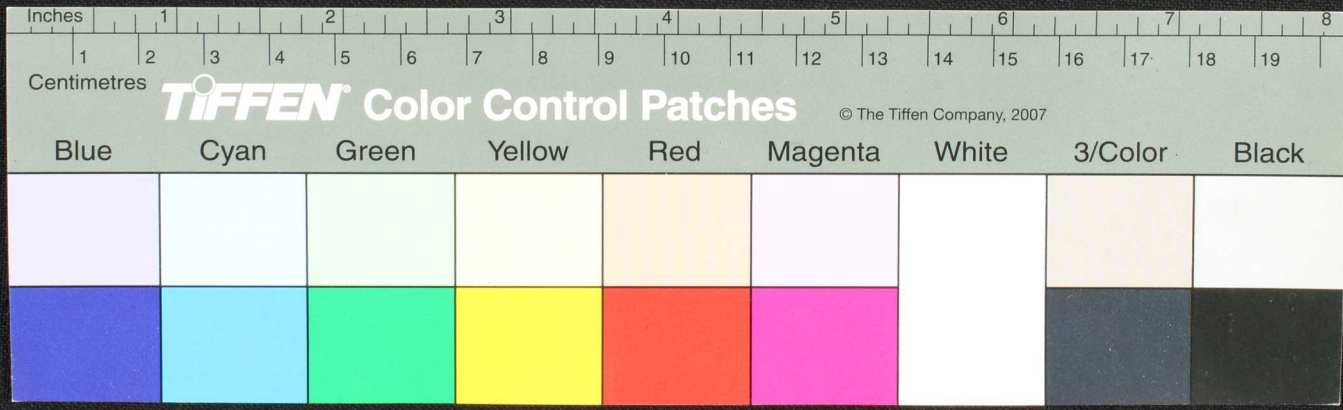
Handwritten Tamil script on a palm leaf manuscript. The text is arranged in approximately 10 horizontal lines across the length of the leaf. The script is a traditional form of the Tamil language, likely containing a religious or philosophical text. The leaf shows signs of age and wear, with a dark circular hole near the center.



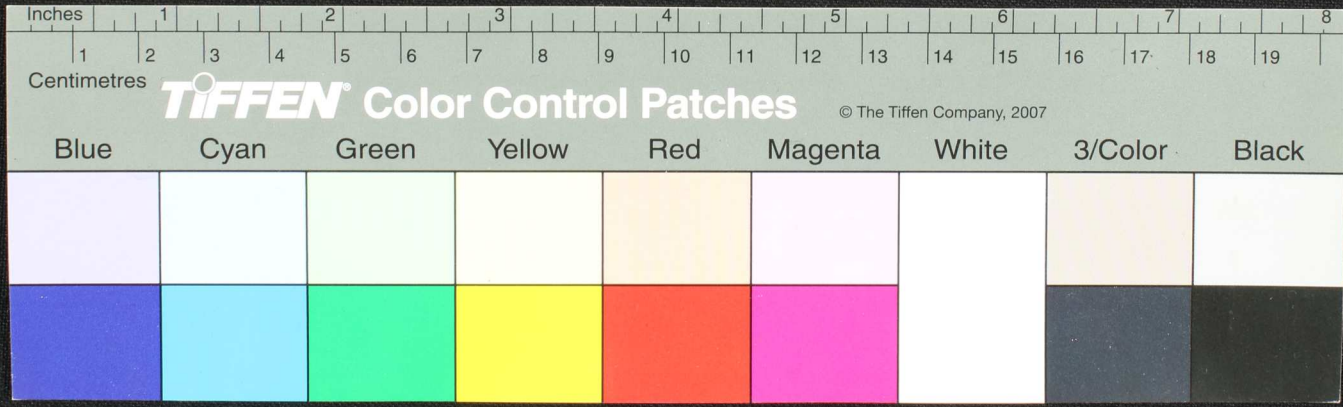
மூலமாய மெய்யு வகி னானு அற - மகத்தாய வவள வொரு தனியாவ ளவ வயனா ளம மர துவ மருவ அத ளெ நக ரிசு தி துணை
 எநகய. உ. கணு யா ரக தி து கிர ரா ச செ ன சி தி தி னி னி ம ளெ ய ரு ந. நி வி ம ல ரி ட ம ரா தி. ப ன் னு ர மெ ர ன் னு
 தி. பக தி ன் து தர ய ம தி பக தா வ த ர னு க த தி தி ல வ க ளெ ய ம ரா தி. ம ன் னு னு ரி க ளெ ர ளெ நு தி னு னு ம னி ச சி தி ம ர
 த ர ள ம தி யு வ தி வ ளு த ர க ர ன வ ளு வி ன் னு ர க ளெ வ ர ள தி னு ட அத ய ளெ ந க ர கி க ர ய ளு ளு மெ வ ர ள ச த தி ய ளு தி த ர த
 ரி யை த. ச த த ரி து ர த த ரி கி ர ர த ர ர ய தி கி க ர க ளெ ய ம ர க ர ம ளு ம ர னு வ ன். ஏ ந த வி த ம ர தி ளு ம வ ர த.



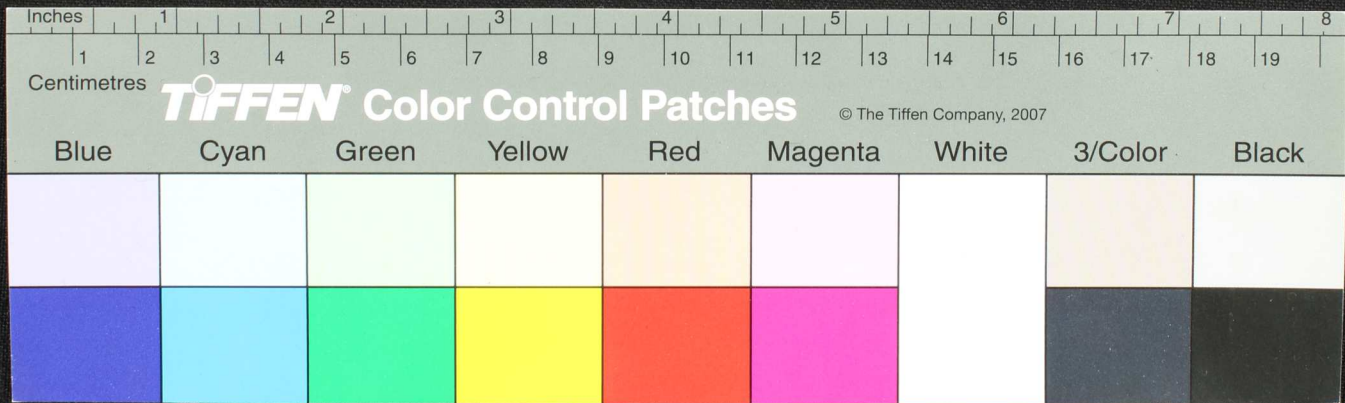
கரு ஆடுவிலங்கியதை கீரகரமெயிபுமகிசுடமுமகமுன்குதமகிதரையமபா... தீடுவிலங்கியமரமுமகும...
 னுநெ படுமெசுவகமவமொரமுநசெசுத்தமரைக்கரம. படுவிலங்கியகொடுகியயிசுசகசனாமரிட்டுமசிறுககிடு
 ியமம சூபசரிநனாஅம - கடுவிலங்கிய கடுகடல்கிசுடை யகொடுகியுபகபொகககரமுமரமுமகிடு
 தகர கரமுமபயரகிசுவினேசிறகு... னகமரகரமுபககிசுககொகரமுதிசியமகா... ஆடுகியவகரயனி... தமகிடு
 வயம... யமகர ஆடுகொடுகியயவ... மரமுமகிடு... மரமுமகிடு... மரமுமகிடு... மரமுமகிடு... மரமுமகிடு...



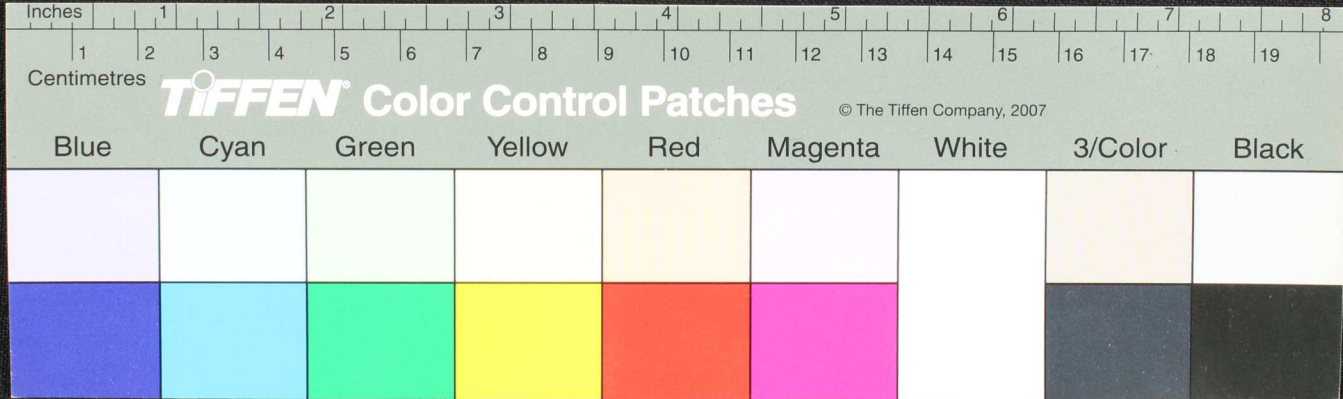
Handwritten Tamil script on a palm leaf manuscript. The text is arranged in approximately 10 horizontal lines across the length of the leaf. The script is a traditional form of the Tamil language, likely used for religious or philosophical purposes. The leaf shows signs of age and wear, with some dark spots and a slightly uneven texture.



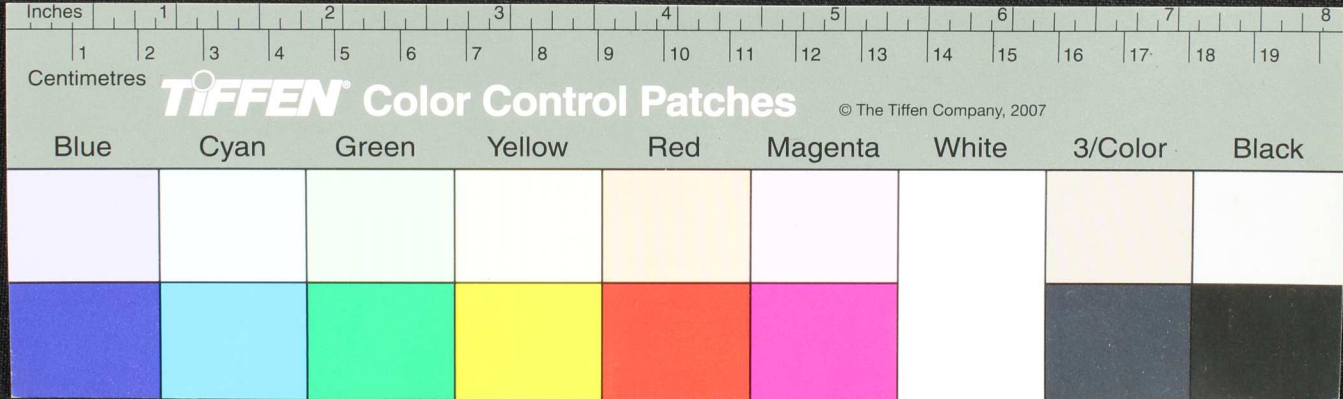
Handwritten Tamil script on a palm leaf manuscript, consisting of approximately 12 lines of text.



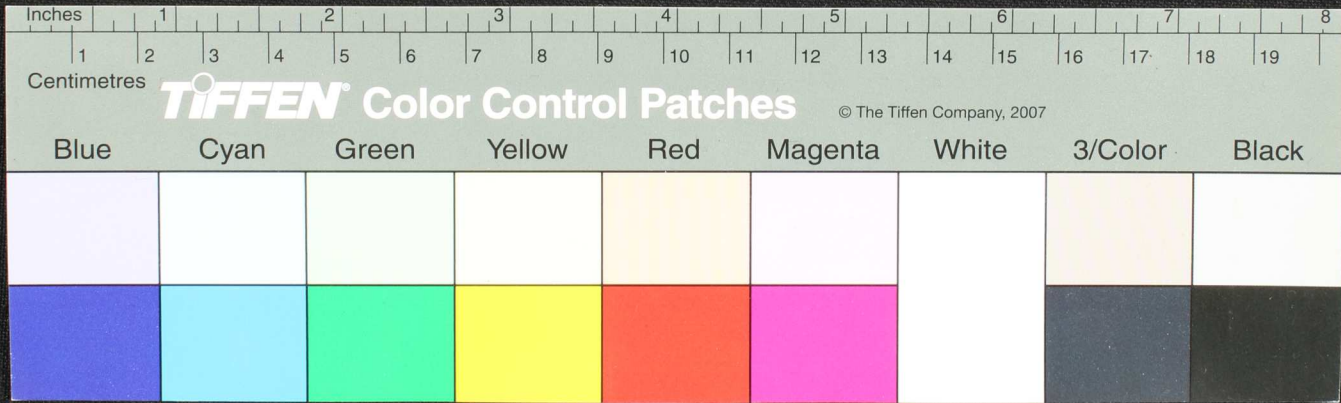
Handwritten Tamil script on a palm leaf manuscript. The text is arranged in approximately 10 horizontal lines across the length of the leaf. The script is finely etched into the surface of the dried leaf. The leaf shows signs of age, including some dark spots and a hole near the center.



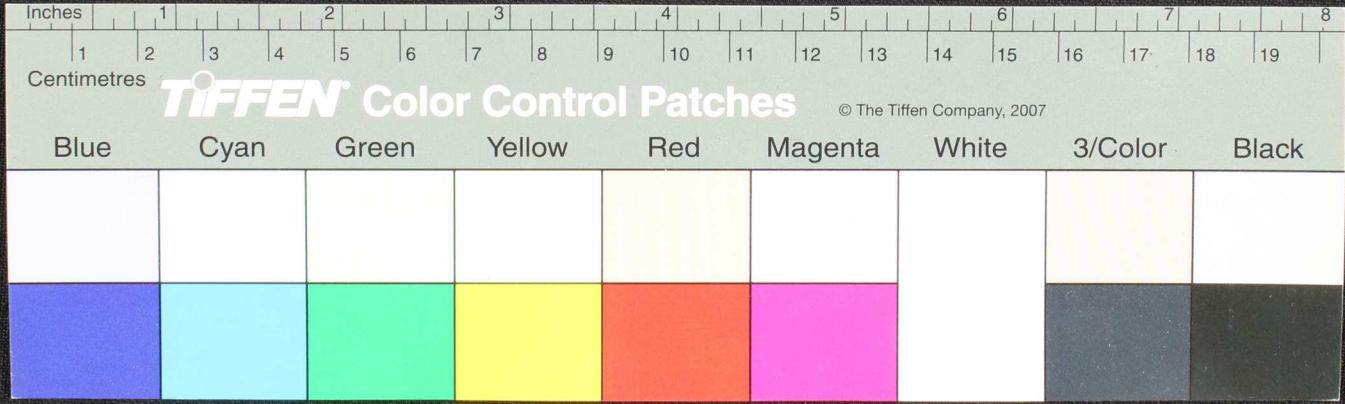
102
 உரைக்கல் அயராது பயமுறுபயதீள பரதவே உறுமுமொன் கேட்டு நயானுள மதின்து து - திரைகதி
 ளுளளபொலவிட டிசைவ லவ விவல மமுதிருவகுத கயித டுணை - சேரடர் விசுநர் கிளைவளவையி
 டிசைக்கம டுமய ருக்கியே ச.ச. இதுரமு மரதவேயெழு சரரிட்டு நினைக்க தழு மபிதலிட டுமடை
 பரபயி திசை யமமுதிருவமது கிவரதிரு கதி னுரேய - மயலடு - னவதின மரரகை முத - மறுமுமுளள
 பணிகமரிமள மது மதின்கதி - கவடுவள னர்வகாது வள னு னுநகத் தர்வானது கரவினய டிநி க துவை
 கடி னுமளவெதிரை - பெரவகது - னை மனதுநி தது நயினு ரபெரவ வெடுகடுகதியிதனிரைடு



Handwritten Tamil script on a palm leaf manuscript. The text is arranged in approximately 10 horizontal lines across the length of the leaf. The script is a traditional form of the Tamil language, likely used for religious or philosophical purposes. The leaf shows signs of age and wear, with some darkening and a small hole near the center.



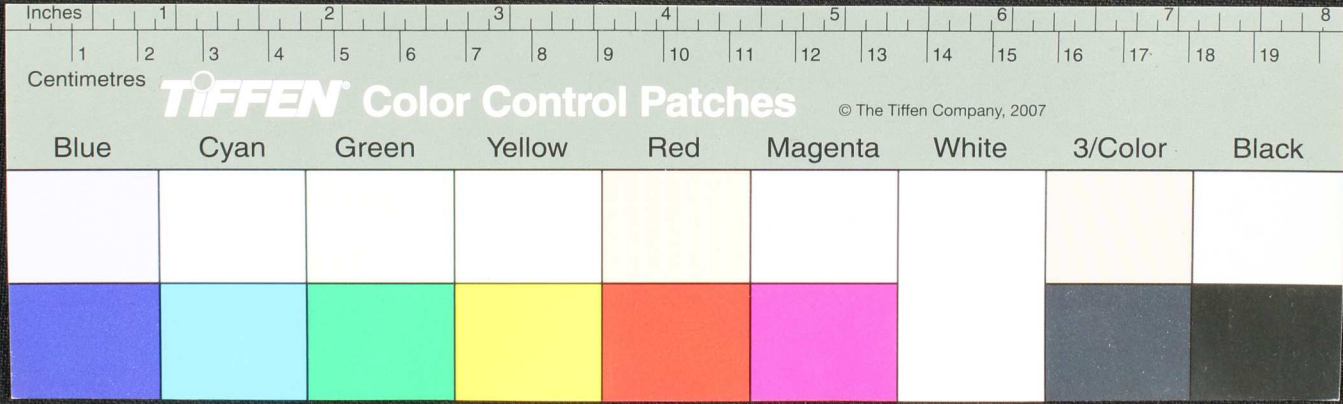
கரக மடுதகனனிலயகீழநியனிதது. கரகமயிழக கரகபட்டமடுவதி. கரகமுதுமுமுதளபயிடகதிடுமா
யள-கரவரகன்குதகமககரகதகதிந. ராம-கரநியகரகமடுவலவனகதினகருவழிட. ஓடிவககருசுவனகர
துயரகவரககரகரக. ஆதியமயவக. கரகநிதயடுவவககரிராமராமனககரிராமனகரக. க. மனிதவகிழ
வரகமரிசுமகானநிலவரகிதனில. மகவதரகியமரக. ஆநிதயடுகரகமுனயசுமககிதவகனகரக
படுகருகரகமுமகருநி. இநிதவகி. உடயவகமலகதிநகருமுமகிளபட்டகனவகமகிளபயுள
படுகரகபயித. மனிதவகரிராமனகமுது. மனவரககருவகரிராமகருவரக. க-கருகருசுவயரி



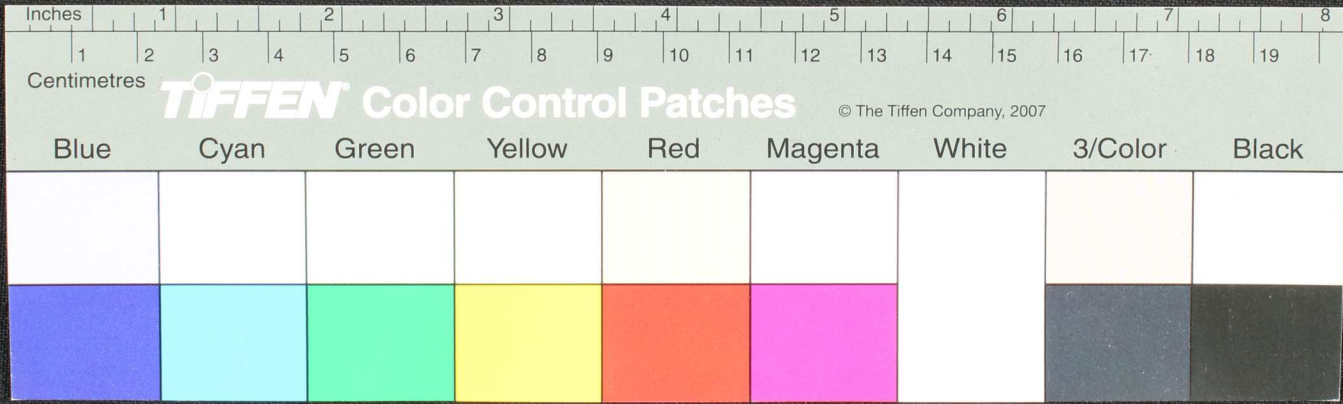
A ruler and color calibration chart used for scale and color reference. The ruler shows inches (0 to 8) and centimeters (0 to 20). Below the ruler is a color calibration chart with the following labels: Blue, Cyan, Green, Yellow, Red, Magenta, White, 3/Color, and Black. The chart includes a white row above the color patches and a black row below them. The text 'TIFFEN Color Control Patches' and '© The Tiffen Company, 2007' is printed on the chart.

Inches 1 2 3 4 5 6 7 8
Centimetres 1 2 3 4 5 6 7 8 9 10 11 12 13 14 15 16 17 18 19 20
TIFFEN Color Control Patches © The Tiffen Company, 2007
Blue Cyan Green Yellow Red Magenta White 3/Color Black

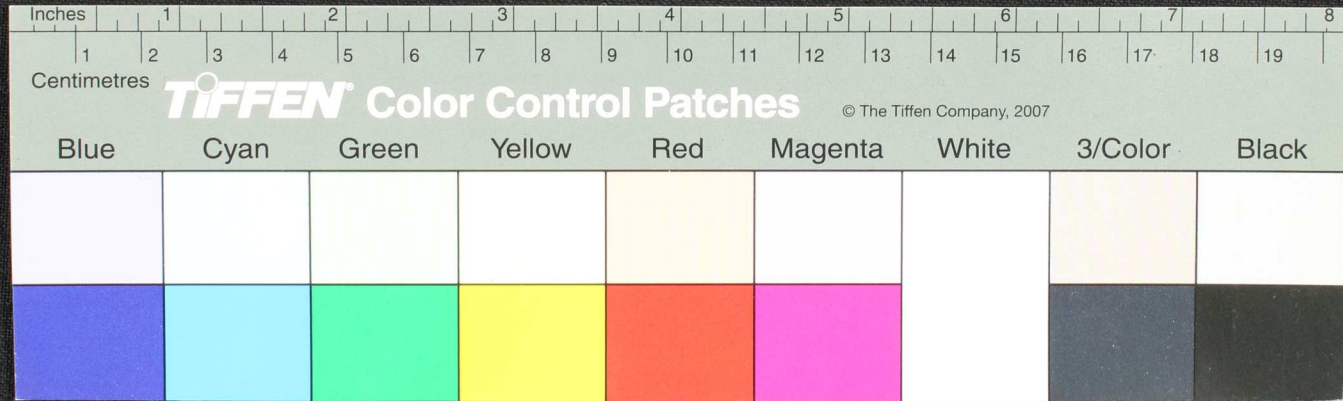
திருவருத்திக் கவிவாழ்க்கை விவரமுதலாவது கிருமணம் நடைபெறும் - அடுத்து நகரம் சென்று வரவேண்டும் திருவரு
 வாய்வாய்வு உருவாக்கியிருக்கிறது - கிருமணம் நடைபெறும் போது கிருமணம் நடைபெறும் போது கிருமணம் நடைபெறும் போது
 உருவாக்கியிருக்கிறது - கிருமணம் நடைபெறும் போது கிருமணம் நடைபெறும் போது கிருமணம் நடைபெறும் போது
 கிருமணம் நடைபெறும் போது கிருமணம் நடைபெறும் போது கிருமணம் நடைபெறும் போது கிருமணம் நடைபெறும் போது
 கிருமணம் நடைபெறும் போது கிருமணம் நடைபெறும் போது கிருமணம் நடைபெறும் போது கிருமணம் நடைபெறும் போது
 கிருமணம் நடைபெறும் போது கிருமணம் நடைபெறும் போது கிருமணம் நடைபெறும் போது கிருமணம் நடைபெறும் போது
 கிருமணம் நடைபெறும் போது கிருமணம் நடைபெறும் போது கிருமணம் நடைபெறும் போது கிருமணம் நடைபெறும் போது



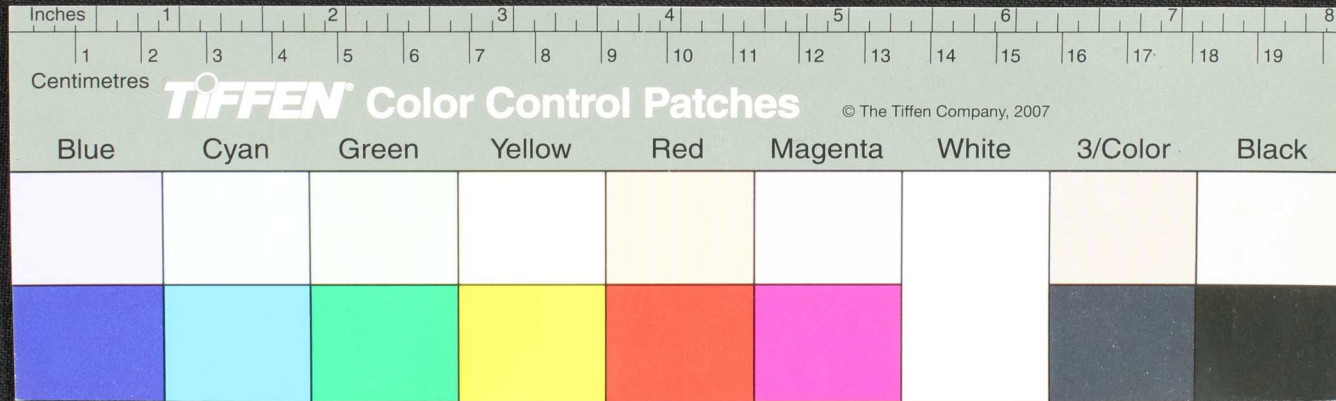
Handwritten Tamil script on a palm leaf manuscript. The text is arranged in approximately 10 horizontal lines across the length of the leaf. The script is finely etched into the surface of the dried leaf. A small, dark circular hole is visible near the center of the leaf, which is a traditional feature used for threading a cord to bind multiple leaves together into a book format.



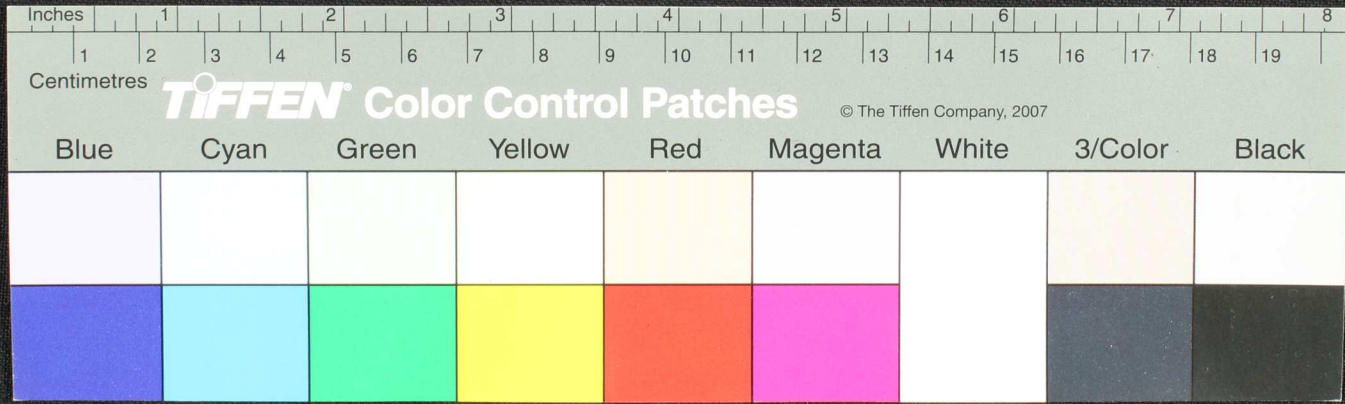
Handwritten text in Tamil script on a palm leaf manuscript. The text is arranged in approximately 10 horizontal lines across the length of the leaf. A small circular hole is visible near the center of the leaf, used for threading a cord to bind multiple leaves together.



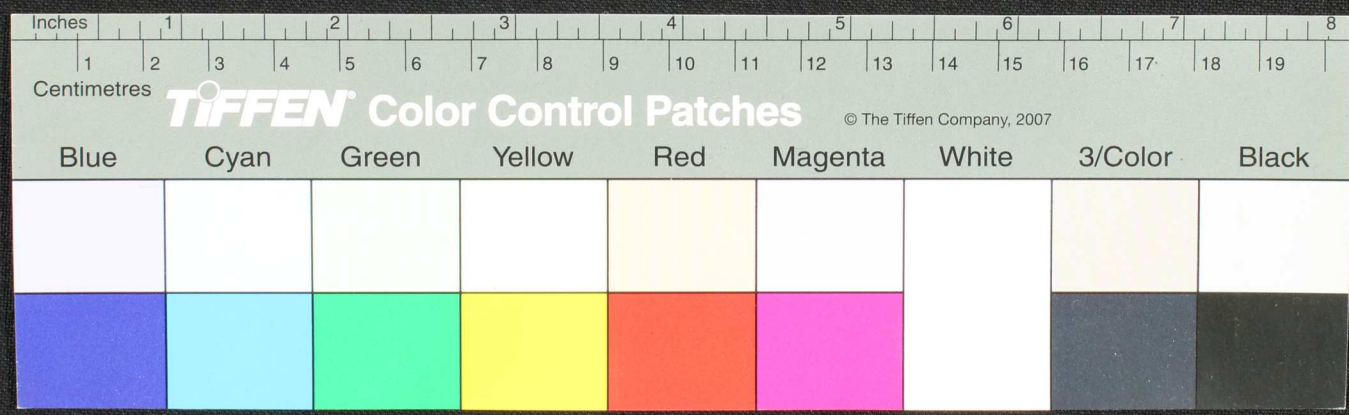
Handwritten Tamil script on a palm leaf manuscript. The text is arranged in approximately 10 horizontal lines across the length of the leaf. A small, dark circular hole is visible near the center of the leaf, which is a traditional feature used for threading a cord to bind multiple leaves together. The script is finely etched into the surface of the dried leaf.



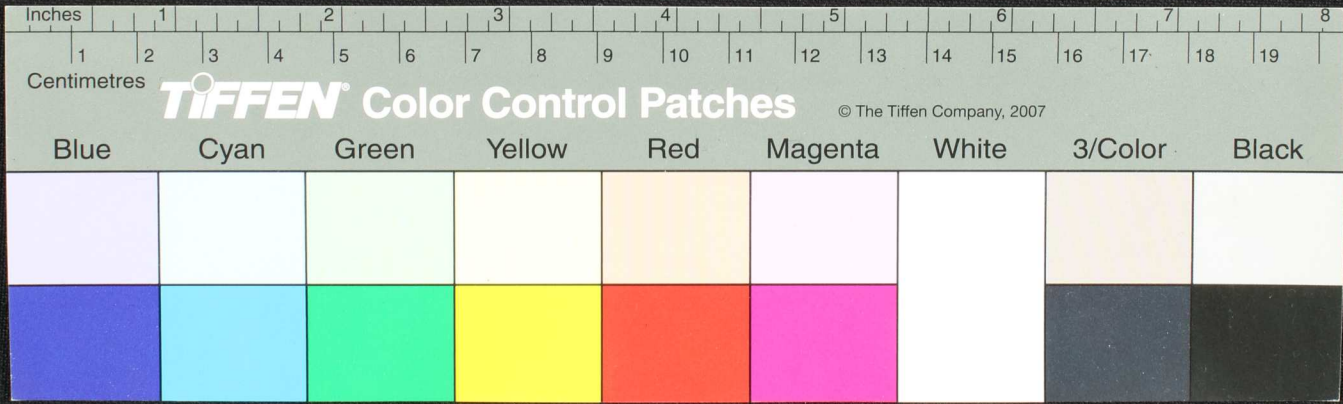
Handwritten Tamil script on a palm leaf manuscript. The text is arranged in approximately 10 horizontal lines across the length of the leaf. The script is a traditional form of the Tamil language. A small circular hole is visible near the center of the leaf, which is a traditional feature used for threading a cord to bind multiple leaves together into a book.



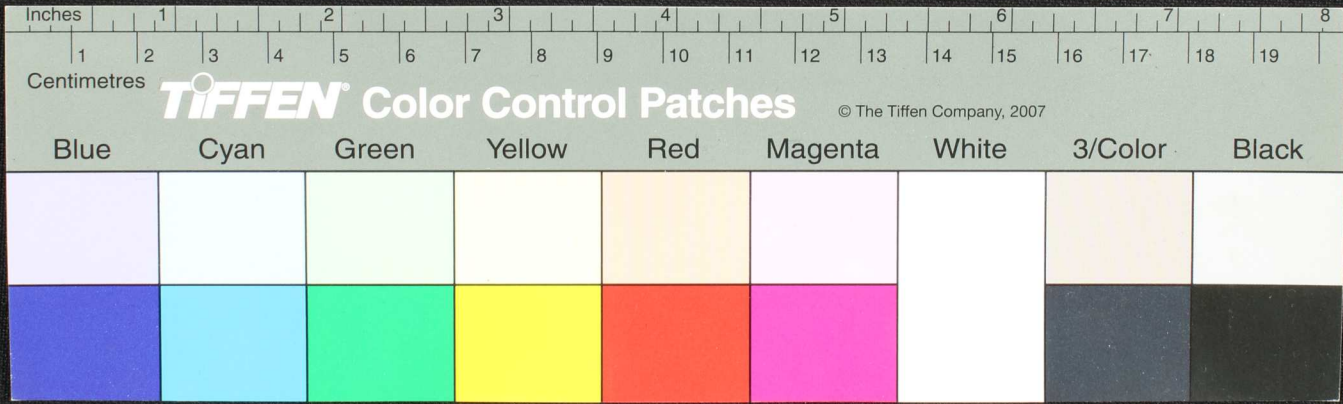
Handwritten Tamil script on a palm leaf manuscript. The text is arranged in approximately 10 horizontal lines across the length of the leaf. A small circular hole is visible near the center of the leaf, used for threading a cord to bind multiple leaves together. The script is finely etched into the surface of the dried leaf.



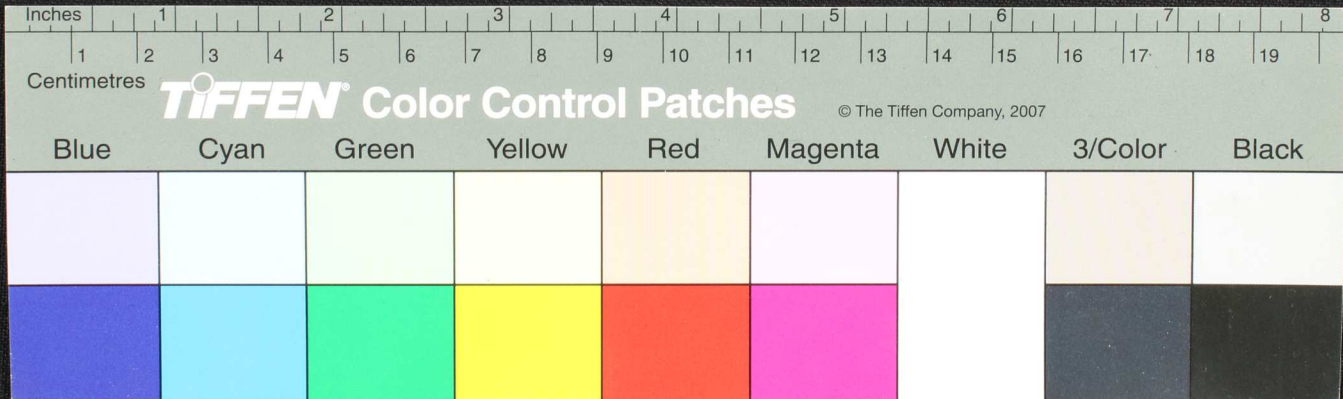
Handwritten Tamil script on a palm leaf manuscript. The text is arranged in approximately four lines across the length of the leaf. The script is finely etched into the surface of the dried leaf. A small circular hole is visible near the center of the leaf, which is a traditional feature used for threading a cord to bind multiple leaves together into a book format.



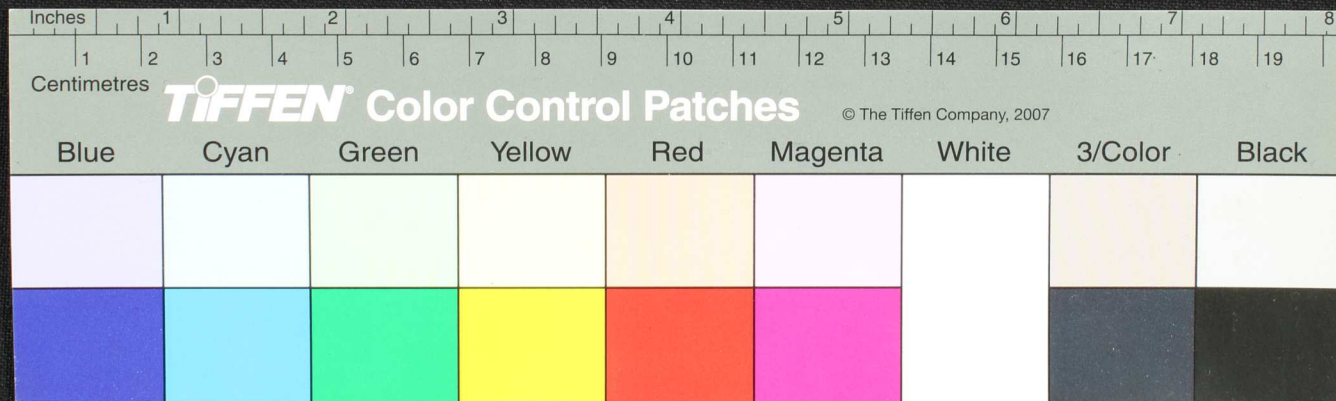
சீர்திருத்தியுள்ள மரத்திலிமல வரகிள சீர்திருத்தியுள்ள மரத்திலிமல வரகிள சீர்திருத்தியுள்ள மரத்திலிமல வரகிள
 வரகிள சீர்திருத்தியுள்ள மரத்திலிமல வரகிள சீர்திருத்தியுள்ள மரத்திலிமல வரகிள சீர்திருத்தியுள்ள மரத்திலிமல வரகிள
 வரகிள சீர்திருத்தியுள்ள மரத்திலிமல வரகிள சீர்திருத்தியுள்ள மரத்திலிமல வரகிள சீர்திருத்தியுள்ள மரத்திலிமல வரகிள
 வரகிள சீர்திருத்தியுள்ள மரத்திலிமல வரகிள சீர்திருத்தியுள்ள மரத்திலிமல வரகிள சீர்திருத்தியுள்ள மரத்திலிமல வரகிள
 வரகிள சீர்திருத்தியுள்ள மரத்திலிமல வரகிள சீர்திருத்தியுள்ள மரத்திலிமல வரகிள சீர்திருத்தியுள்ள மரத்திலிமல வரகிள



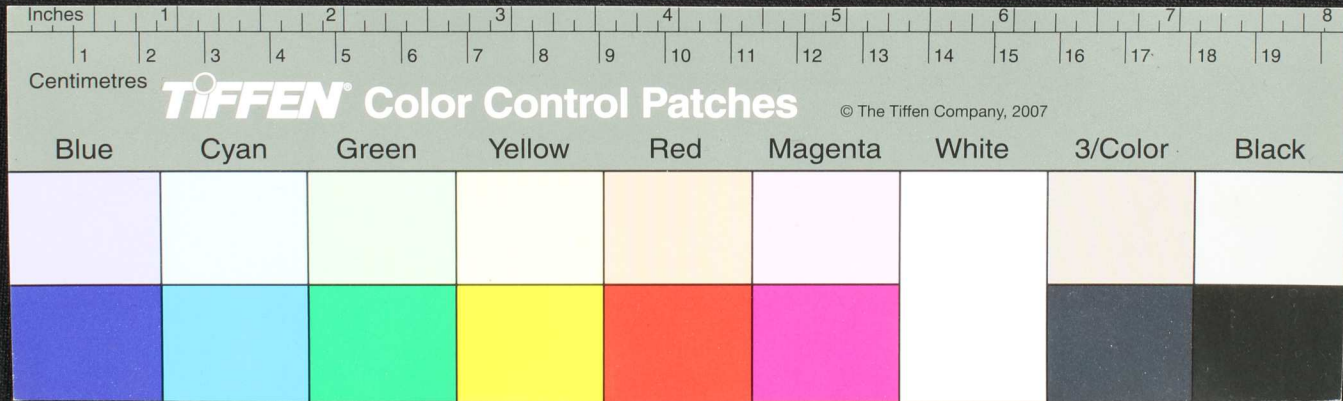
சூரநாத - அய்யர் வகுநாசமங்கலவையுமனங்கலித அன்மதுடெனதிடுகதன்
 குளமுநது - 4யலவகுளா ளலங்கிடநீரவவகுதிதன் பெரத்துவயுநராநியா
 கனவையுமனயன் - மய்யுயுகிததிதுசடகைதவையாடுவநதுமன்குடி
 ததமனமதுகிரா ளன்ரு - உ - ளுய்யபன்வகைதொன்குதமலய
 கிரிதனாநங்கலவையவாகநதவிவடுநது - தனா - நடுமராபன்
 ததுமாஸ்கைவலாடுசுளடுதொன்குளகாலவியலிளங்கி - துன்கு



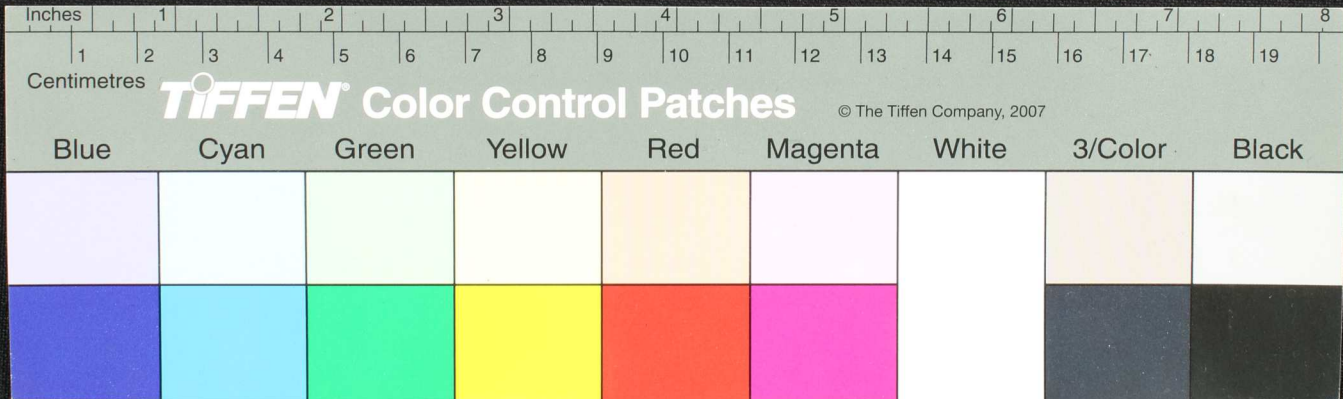
கிரய்யுமென அயரகன் தட ஓகாததன் ரா-சு-தட ள் ஓதிடுமதவதன் இலுன்னரசு
 கிமதனதொளிவிவ ள் தடுமன்மதுகாநடும-ஒதடமுடுமனிதென் தரொசுரன்
 தநனாநிநது திரனுமன் வதைபபசுமலபாது ஓசுகைத்த-ஒபட தமதிர்மடவைவ
 ததுநடுவைவதமபொள ள் வ ள் வயமுநீரொடமவ்ளியை-ஆடுனெசுவபெமரி
 தவலமங்க ள் ரமசுததன்-ரடடதுகலச-மட ஓளமதநதுயநதவதலதலிவவதொ
 ள் ள் மரன்தாமகன் தவநதமாநாநவ-டு-மரஓகாமகன் தவன் ரகிண்டநாவிவ



Handwritten Tamil script on a palm leaf manuscript. The text is arranged in approximately 10 horizontal lines across the length of the leaf. A small handwritten mark or number is visible on the left side of the leaf.

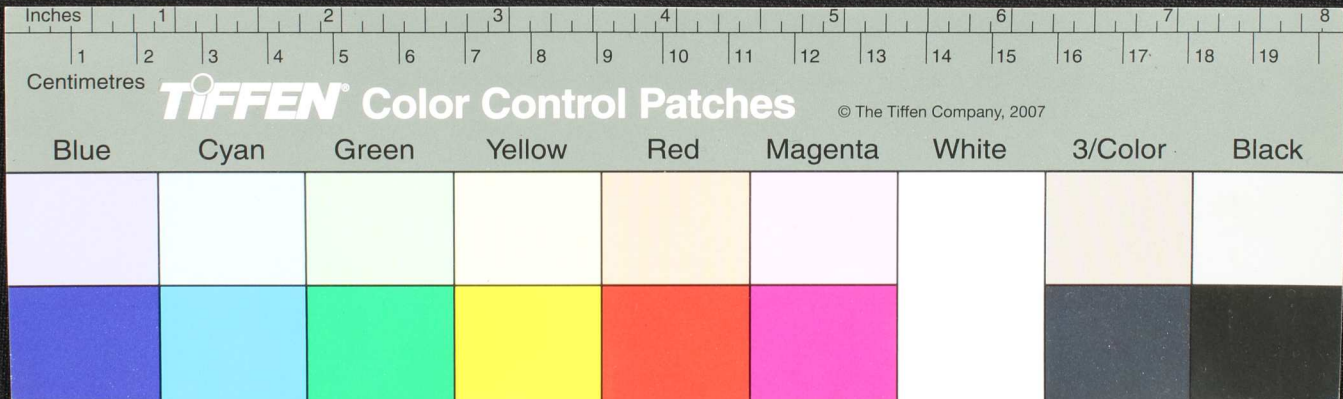


கனவு பமரலகதவெண்குயவராலநகுமின - தயய4நளவளவாடுனாவத்தீ - மகீளநவந
 ளொலவநிகசுயுமமிகாமககடுளிவ - டாரளவில - நவவவண்தாகுலமாடுதாமநடுக
 டுத்தநாதமன்கொதுமதீயவொடுதவதீ - ஏட்டுடவிர்ரண்கொகடுளளபசுமபொ
 ன்வினநாதமனியுளந - சிலமமடுமிட - தீட்டுடமிடவசுயாகளயலதீமரசுந
 காசுயவடுவதொவ்வரகடுதமன்குயுத்த - மட்டுகொயுமவல்தடுசுமரஆமயனாம
 லுபரவகுவயுயமிகு - ண்ண - அவரவரளநடுநகனொ - ன - நாரொளநிரவைகுநான்ற
 லுயுபரவகுவசுயுயவகடுதமன்குயுத்த - மட்டுகொயுமவல்தடுசுமரஆமயனாம

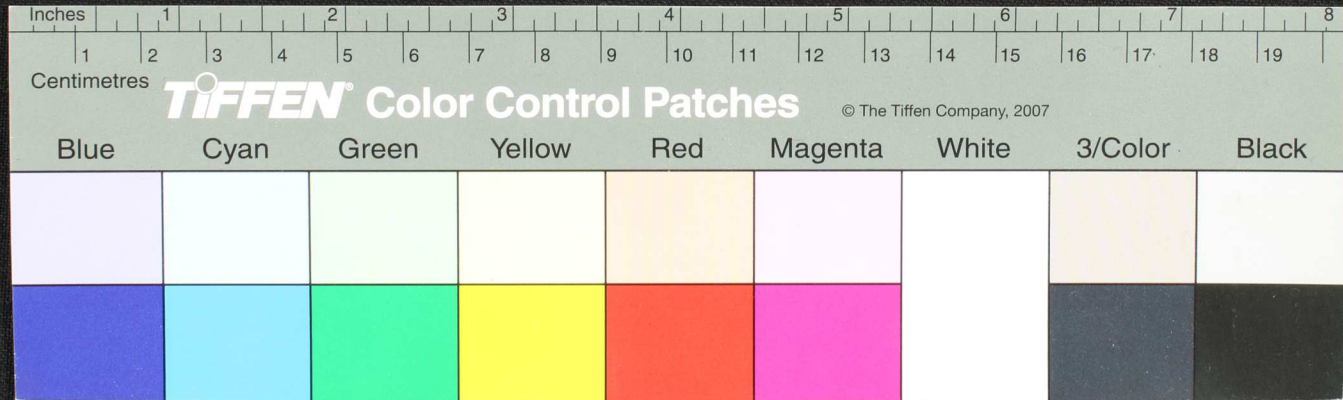


௩௩

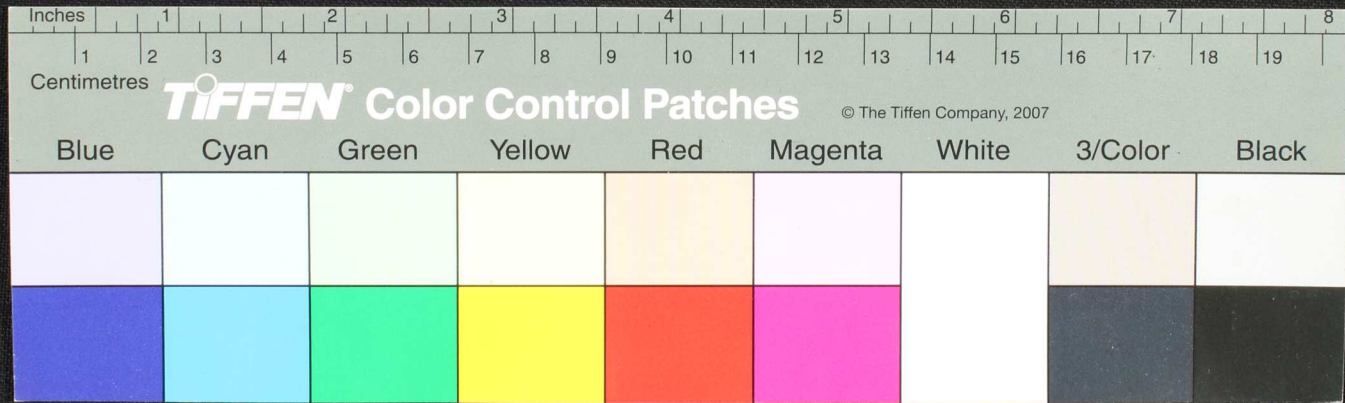
நதெனநீளஞ்சீசுபொன்னுள்வதியுள்ளகைதபொன்னுள்பறாநய்யானநது - யாள்ரலின்
 மனியமடுவழப்பாடுதலமிளகவாங்குள்வலவயன்மதுகாநதாசென்டு - நீளதெடுமின்
 லவசுநிவாறதொவய் - தனதொநீளடுத - லாசுதநிளவ - நிராசொலவாள் - க -
 நலவநய்கு வாசுயித - லாடும்கைதமிளநான்தடுவென்முதொடுபொநதமமாள்வ -
 தொவலிலளயடுவலவவது - திராவலடுதியுன்தெவ,தகூபநியுநடுடளியென்முடு
 தொவலுநீளவனிவவென்டுத - லாடுமடுமடுடடுநீளததொளவனிநதாய - ய



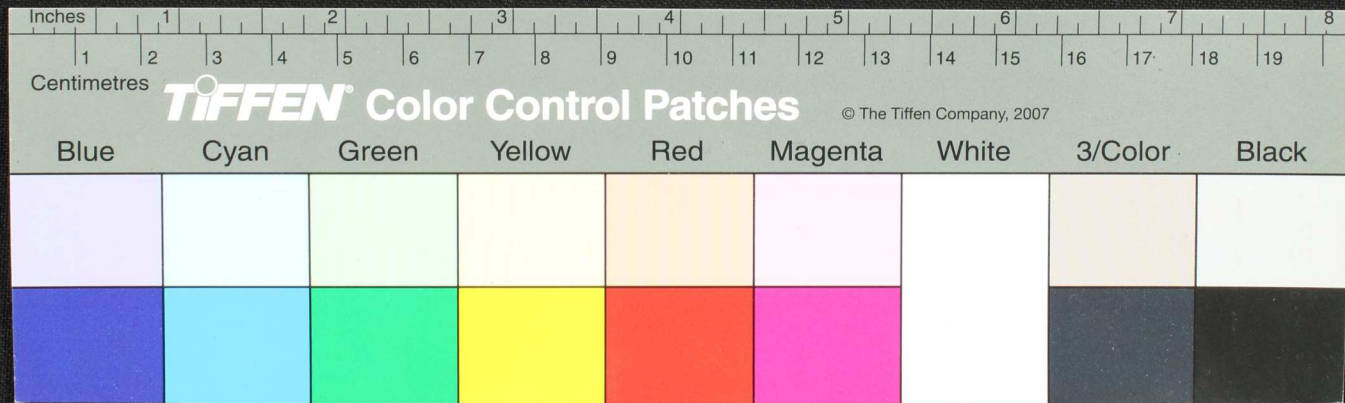
ஓநாநாவுகடிதமம் உவமலயாயதவலவெனவேமன்கையாநகாடுதநீயொமென்கு
 சூதமதுகாநகூவசெமபொளகுய்மமன்ததெயநீதாபானுமுமாதவன்தயலவாநு
 மாளென்துபரிசுரம்அலலயகுநாதமன்மன்குசூளொராபுனையபுநுதஉயபெடுது
 சூதமமுடனமன்குதநீதவநதுசெடியாசொவலகொநம்மயதுகஅலலவொன்குஷ-யந
 அலலவொசெயதநொள்வசூயெனநீயெடுஅன்குயெடுபன்குமநீயுஷுரைததார
 தெரலசூநீநாநளவன்வென்குதடாரகுகமபுடகுநீனாரகதகுதொநாநயன்நீநதுசு



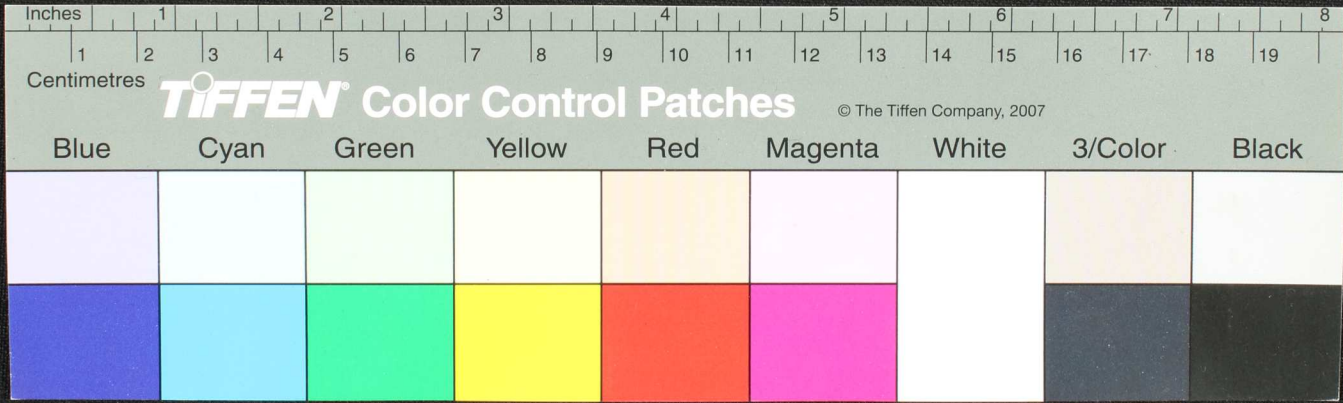
Handwritten Tamil script on a palm leaf manuscript. The text is arranged in approximately 10 horizontal lines across the length of the leaf. A prominent circular hole is visible in the center of the leaf, which is a traditional feature used for threading a cord to bind multiple leaves together into a book format. The script is densely packed and appears to be a form of classical or historical Tamil.



Handwritten Tamil script on a palm leaf manuscript. The text is arranged in approximately four horizontal lines across the length of the leaf. The script is finely etched into the surface of the dried leaf. A small circular hole is visible near the center of the leaf, which is a traditional feature used for threading a cord to bind multiple leaves together into a book format.

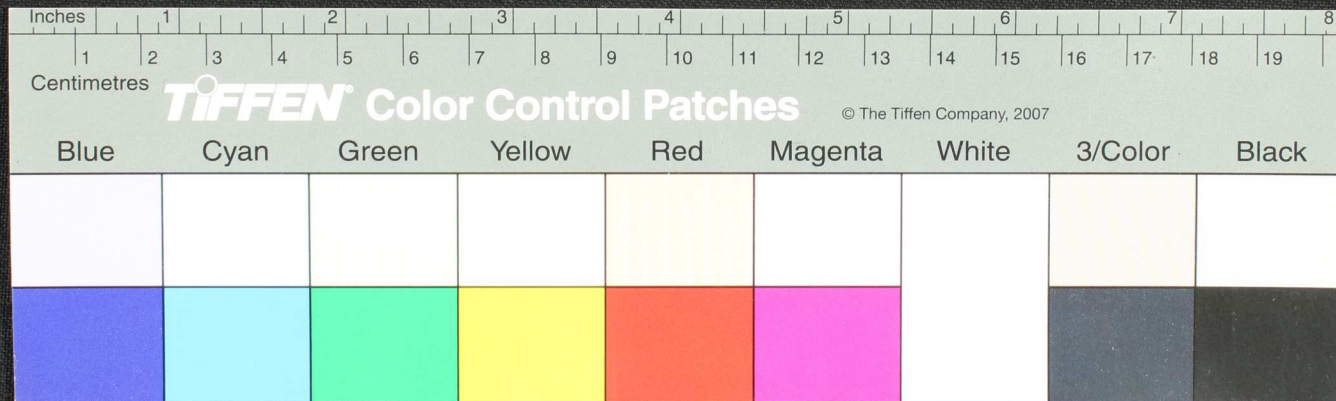


Handwritten text in Tamil script on a palm leaf manuscript. The text is densely packed and spans the length of the leaf. A small circular hole is visible near the center of the leaf, which is a traditional feature for threading a cord to bind multiple leaves together. The script is written in a cursive style characteristic of historical Tamil manuscripts.

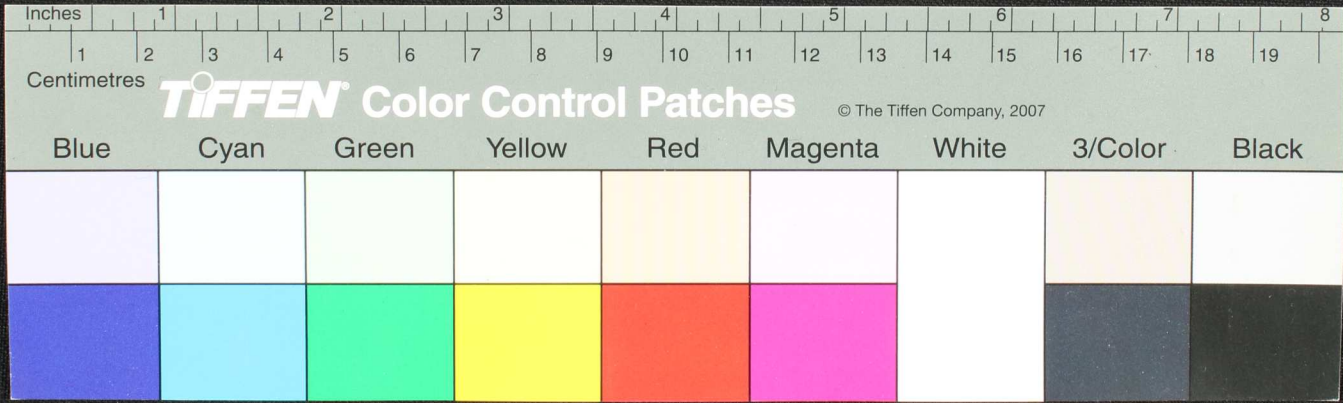


Handwritten Tamil script on a palm leaf manuscript. The text is arranged in approximately 10 horizontal lines. A circular hole is visible in the center of the leaf, used for traditional binding. The script is finely inscribed and covers most of the leaf's length.

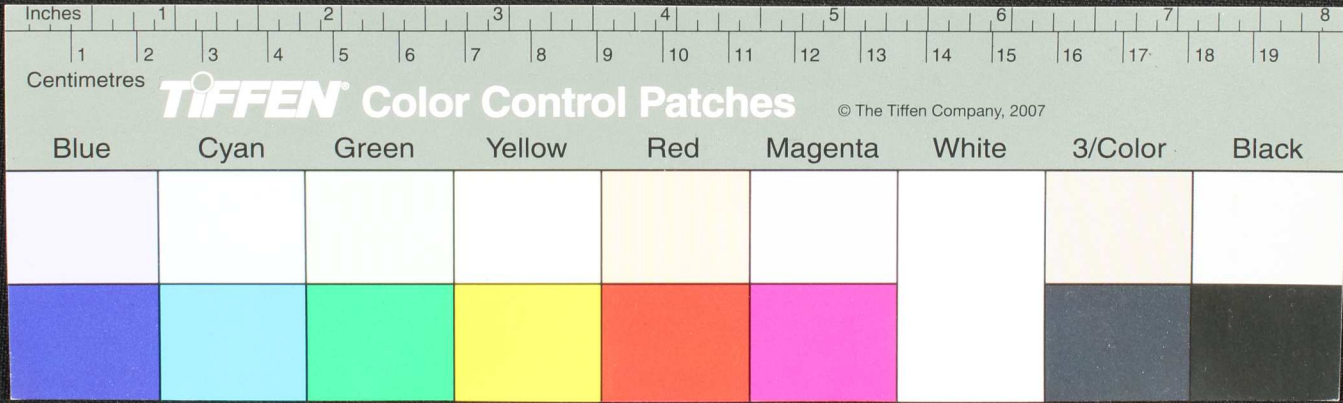
Handwritten characters or a small mark located on the left side of the palm leaf, near the bottom edge.



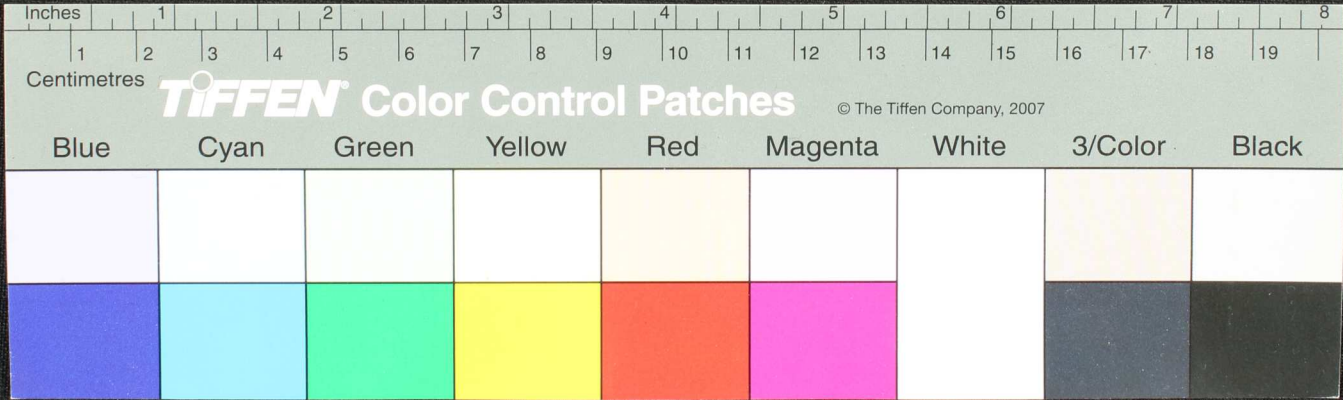
சீட உலகவிரவா நகு பிற் று விரைநிலை நாதிரவணவலி ரவா நாயகரு சா.நாரண டிசுவர ஆயுதிமெடுது
 வானா ஏநகநுச்சுதொரவயிரவ. நகநொர்வானாநைகயிலயி. சுககி கி வி சி சி த் து. லிமாரபிலிணி
 கதமாநுச்சு விசுகிதாலு. ம வை ய சுகிசுதறுவியு. மனமது. மரவெ யு. ம சுகிசுதிரம. பொலெயுடு கோவலிர
 வாகிசுதிரம பொலெயுடு சாரநா. வலிரவா ஆநதிவியு மசுகிசுதொரண ஆநநலொநவாரந. சுகிசுதயி
 ஏநு ஏநு பொது பொது விசுகிசுதிரகொய சுகிசுதொயிவது. இவதிசுகிசுதிர பவலெசுநநா. வெயு. ம சுகிசுதிரநகு நகு
 வைகிசுதிரவ. இவாசுகிசுதிரவ. சி சுகிசுதிர நகு மசுகிசுதிரநகுபநகசுகிசுதிர. ரி. யிரசுகிசுதிர. இவ. சுகி



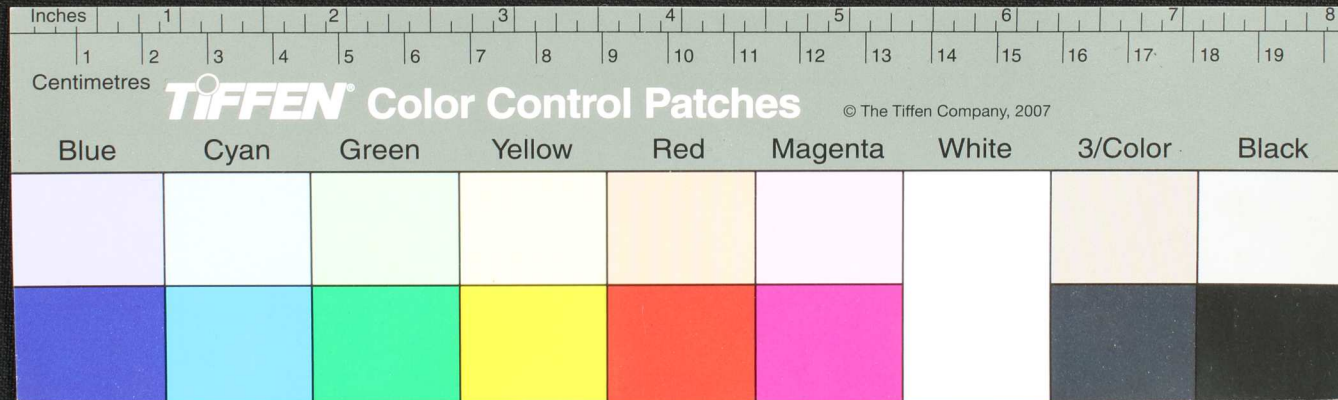
Handwritten Tamil script on a palm leaf manuscript. The text is arranged in approximately 10 horizontal lines across the length of the leaf. The script is a traditional form of the Tamil language, likely used for religious or philosophical purposes. A small circular hole is visible in the center of the leaf, which was traditionally used for threading a cord to bind multiple leaves together into a book format.



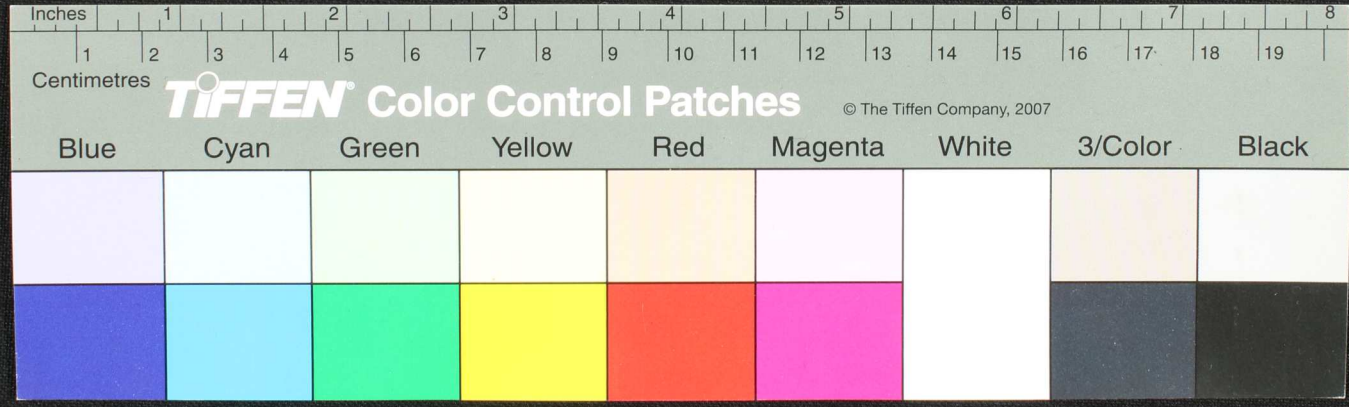
கனிவு தலிசெய்யுதுகா சாநிடு சாநிடு மயபு முனாநகத தலிசுட மயல்லாரி விராசுததாலு மீதினி லுமு
 நகத தேவாநலு கவநது செசெ ஏணுலு வாகுநவநது சிவிலு துணுதா
 வதுநதி வரணபகவரண மாரி வொலி யகிரிய பகவரண திசுட ரயிப சுககச சுகத வெமுசி
 ப சுகமுதி நினவெறு ப சுகமுதி நினவெறு ப சுகமுதி நினவெறு ப சுகமுதி நினவெறு ப சுகமுதி நினவெறு ப
 யாநகதிரு மதனு ராசாநி விராசெகா சுகதல சுகதிரகனுபயெர்ல மாடுயவ ருருவவ
 வெயெறு சி மசுகசெரு மெ னுசிதி யாசுகத பரய வெரமு சுகசெருவி சுகசெருவி சுகசெருவி சுகசெருவி சுகசெருவி



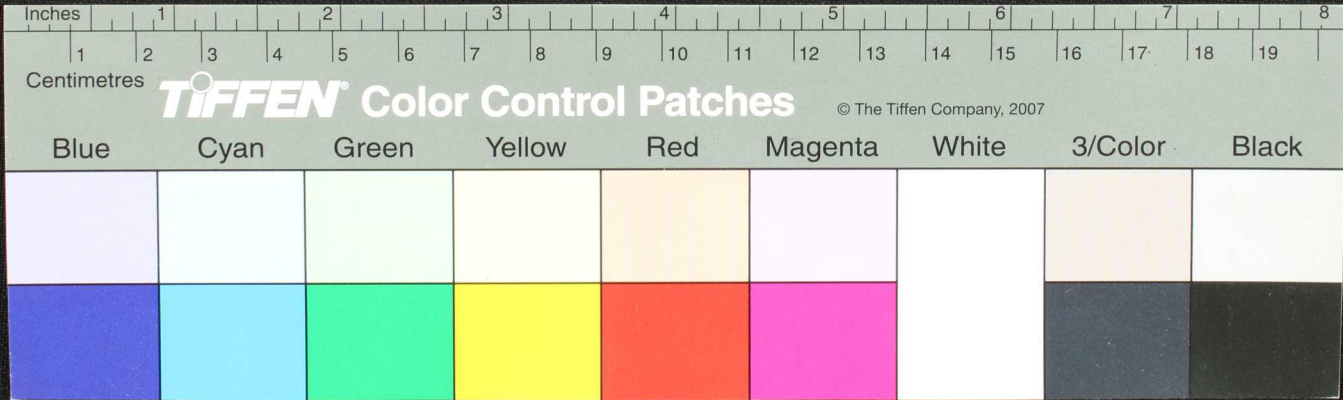
Handwritten Tamil script on a palm leaf manuscript. The text is arranged in approximately 10 horizontal lines across the length of the leaf. A small circular hole is visible near the center of the leaf, which is a traditional feature for threading a cord to bind multiple leaves together. The script is finely etched into the surface of the dried leaf.



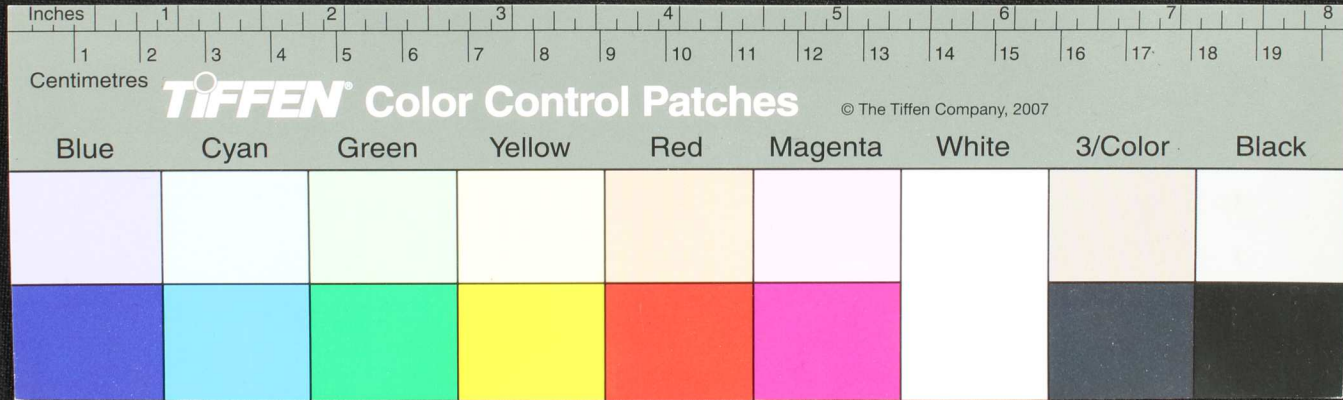
Handwritten Tamil script on a palm leaf manuscript. The text is densely packed and spans the length of the leaf. A small circular hole is visible near the center, used for binding multiple leaves together.



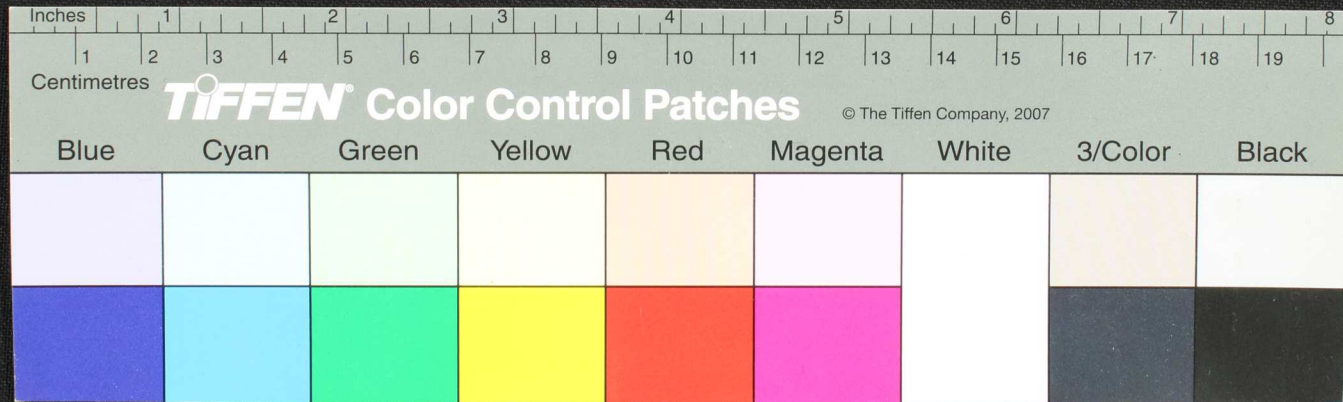
Handwritten Tamil script on a palm leaf manuscript. The text is arranged in approximately 10 horizontal lines across the length of the leaf. The script is a traditional form of the Tamil language, likely used for religious or historical records. The leaf shows signs of age, including a prominent circular hole near the center and some surface wear.



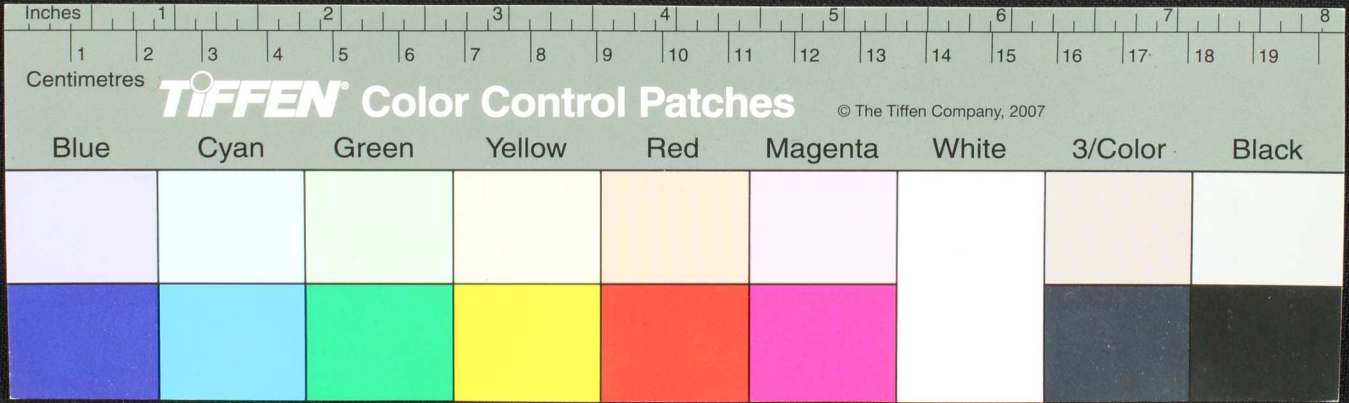
Handwritten Tamil script on a palm leaf manuscript. The text is arranged in approximately 10 horizontal lines across the length of the leaf. The script is finely etched into the surface of the dried leaf. A small circular hole is visible near the center of the leaf, which is a traditional feature used for threading a cord to bind multiple leaves together into a book format.



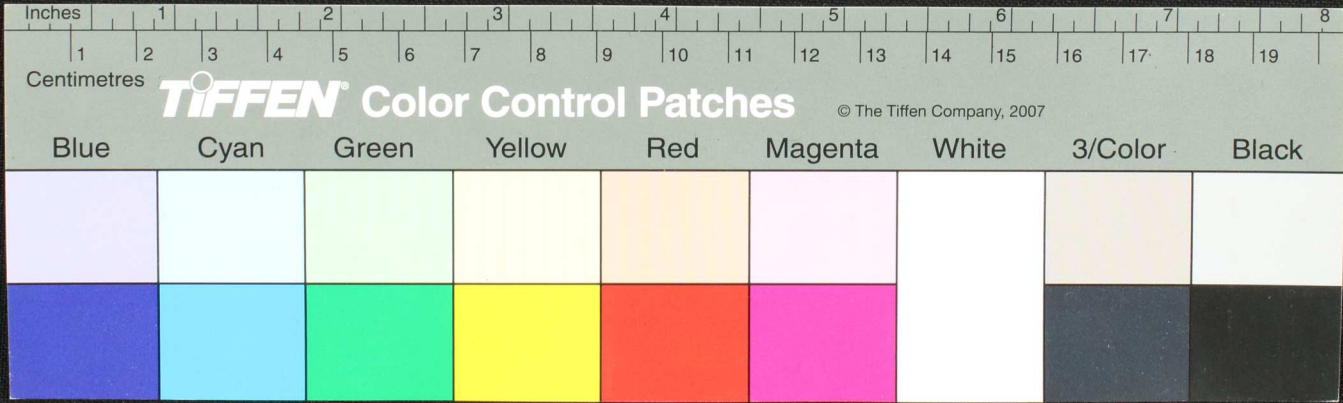
Handwritten Tamil script on a palm leaf manuscript. The text is arranged in approximately 10 horizontal lines across the length of the leaf. The script is a traditional form of the Tamil language, likely used for religious or philosophical purposes. The leaf shows signs of age, including a small circular hole and some discoloration.



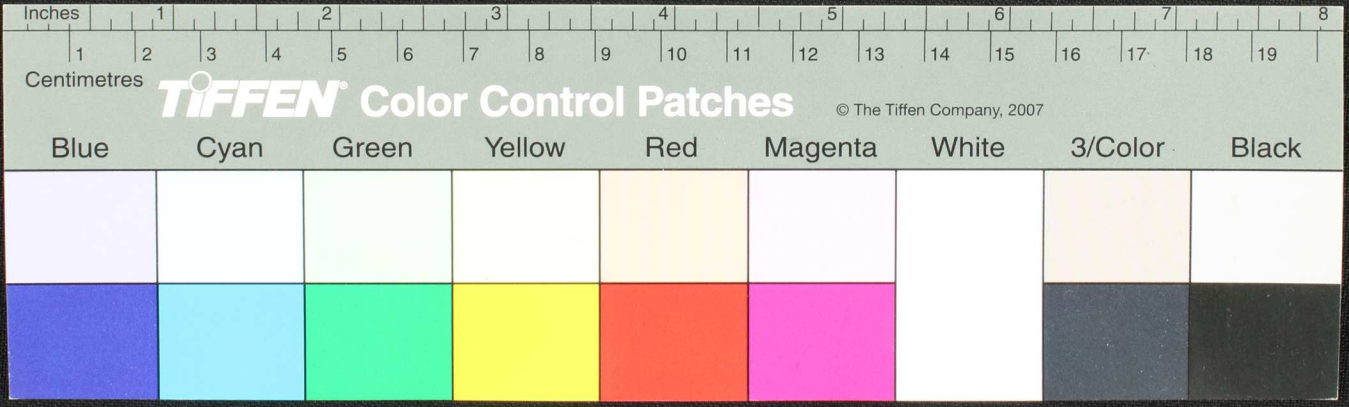
Handwritten Tamil script on a palm leaf manuscript. The text is densely packed and runs horizontally across the length of the leaf. A small circular hole is visible near the center of the leaf, used for threading a cord to bind multiple leaves together.



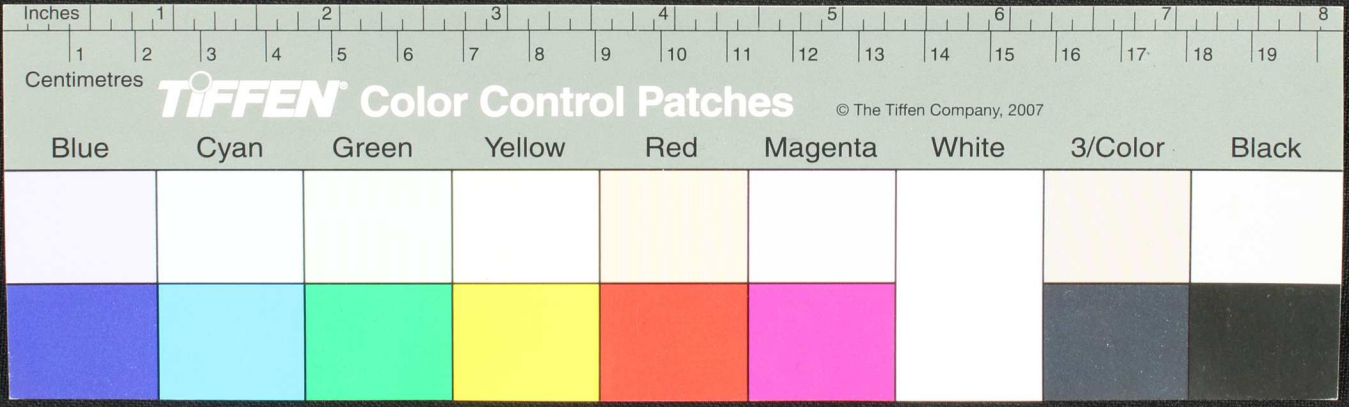
Handwritten Tamil script on a palm leaf manuscript. The text is arranged in approximately 10 horizontal lines across the length of the leaf. The script is a traditional form of the Tamil language, likely used for religious or philosophical purposes. The leaf shows signs of age, including some discoloration and a small circular hole near the center.



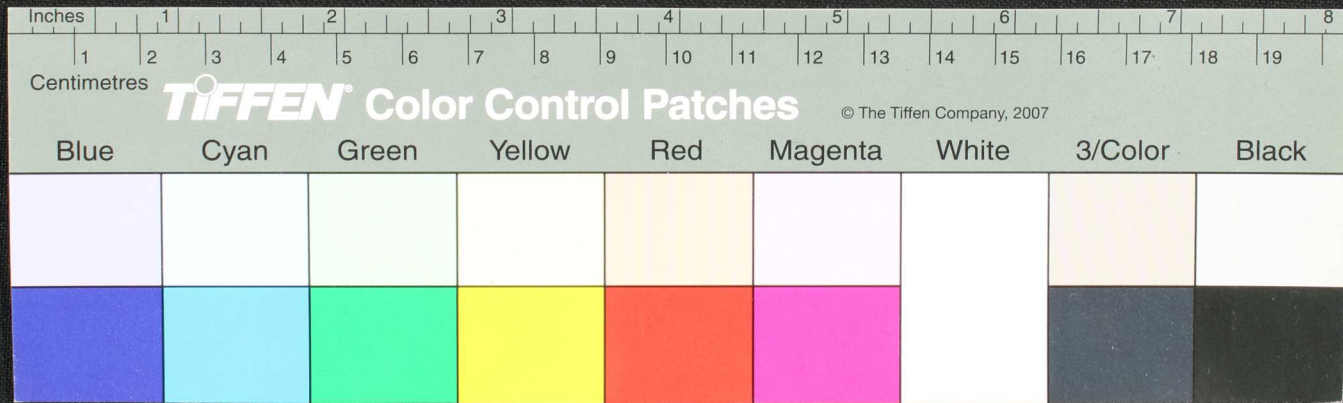
Handwritten Tamil script on a palm leaf manuscript. The text is arranged in approximately 10 horizontal lines across the length of the leaf. The script is finely etched into the surface of the dried leaf. A small circular hole is visible near the center of the leaf, which is a traditional feature used for threading a cord to bind multiple leaves together into a book format.



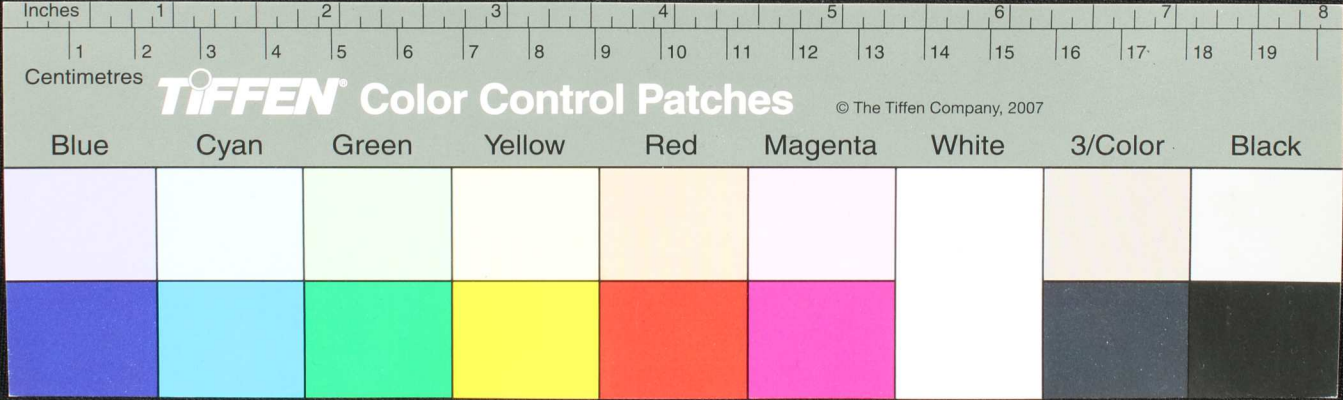
Handwritten text in Tamil script on a palm leaf manuscript. The text is arranged in approximately 10 horizontal lines across the length of the leaf. The script is finely etched into the surface of the dried leaf. A small circular hole is visible near the center of the leaf, which is a traditional feature used for threading a cord to bind multiple leaves together into a book format.



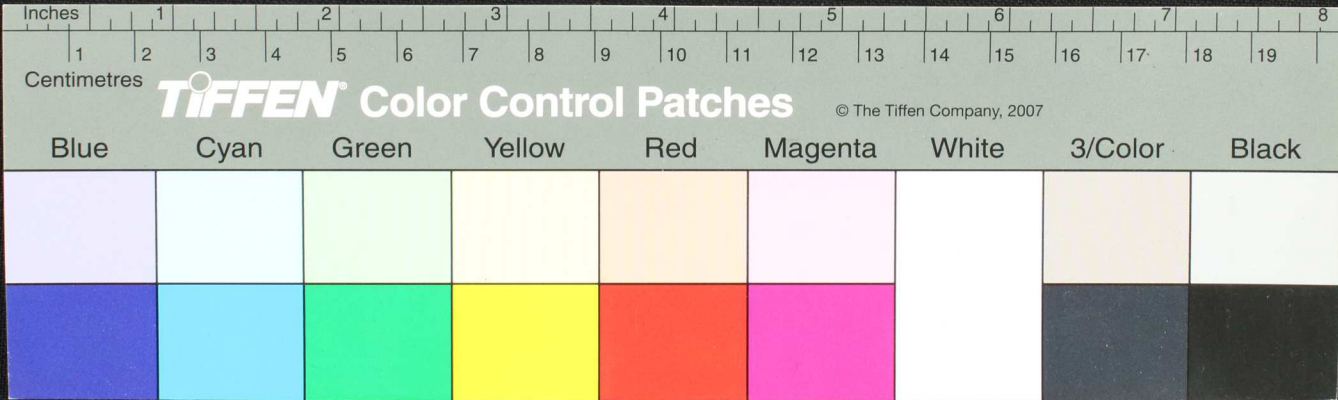
Handwritten Tamil script on a palm leaf manuscript. The text is arranged in approximately 10 horizontal lines across the length of the leaf. The script is finely etched into the surface of the dried leaf. A small circular hole is visible near the center of the leaf, which is a traditional feature used for threading a cord to bind multiple leaves together into a book format.



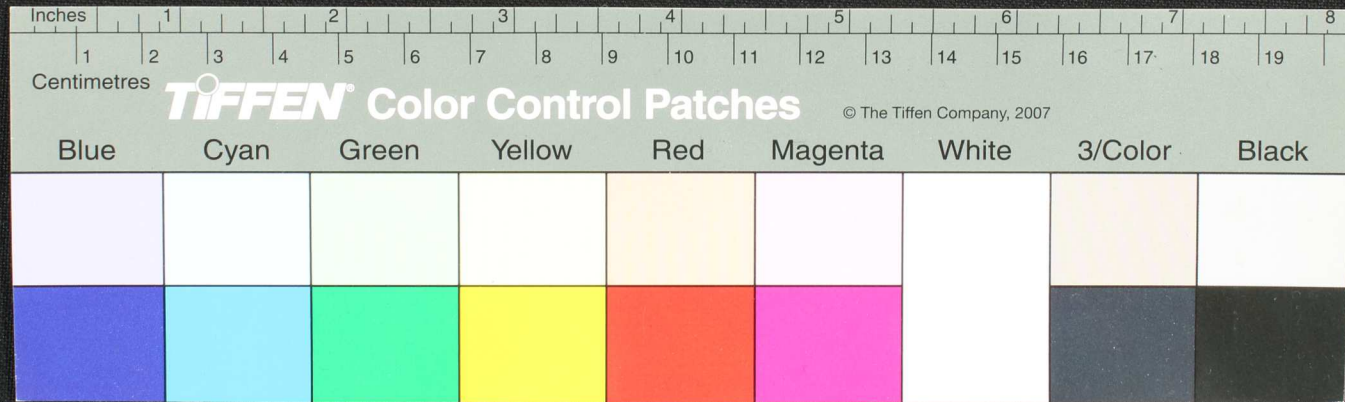
Handwritten Tamil script on a palm leaf manuscript. The text is arranged in approximately 10 horizontal lines across the length of the leaf. The script is finely etched into the surface of the dried leaf. There is a small circular hole, likely for threading a cord to bind multiple leaves together. The leaf shows signs of age and wear, with some fraying at the edges.



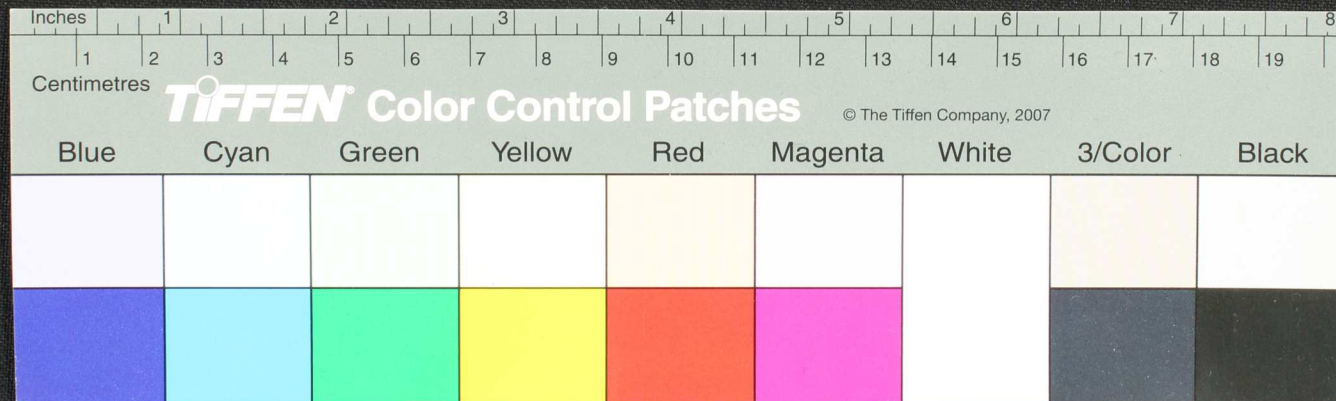
Handwritten text in Tamil script on a palm leaf manuscript. The text is arranged in several lines across the length of the leaf. A prominent circular hole is visible in the center of the leaf, which is a traditional feature used for threading a cord to bind multiple leaves together. The script is finely etched into the surface of the dried leaf.



Handwritten text in Tamil script on a palm leaf manuscript. The text is arranged in approximately 10 horizontal lines across the length of the leaf. The script is dense and appears to be a form of classical or historical Tamil. There is a small circular hole or mark on the leaf, approximately one-third of the way from the left end.



Handwritten text in Tamil script on a palm leaf manuscript. The text is arranged in approximately 10 horizontal lines across the length of the leaf. The script is dense and characteristic of traditional Tamil inscriptions. A small circular hole is visible near the center of the leaf, which is a traditional feature for threading a cord to bind multiple leaves together.



Handwritten Tamil script on a palm leaf manuscript. The text is arranged in approximately four horizontal lines across the length of the leaf. The script is finely etched into the natural texture of the dried leaf. The first line begins with a circular symbol, possibly a decorative initial or a specific character. The text continues across the leaf, ending with a similar circular symbol on the right side.

