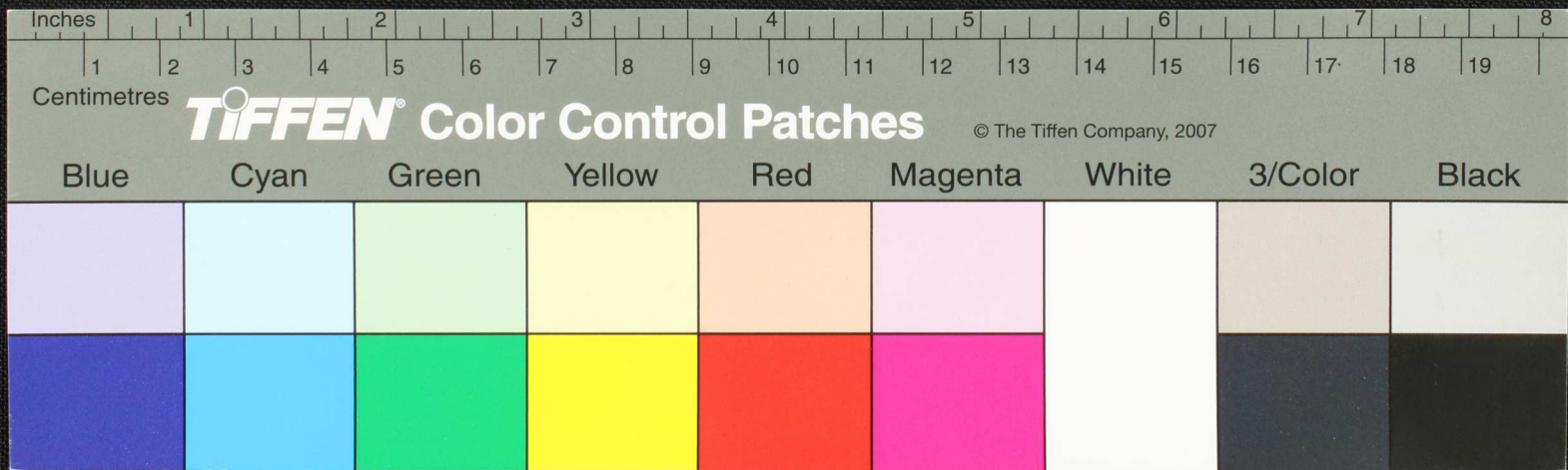




வ. வி. ராமலாணி கருப்பையா
சுருதிப்படி

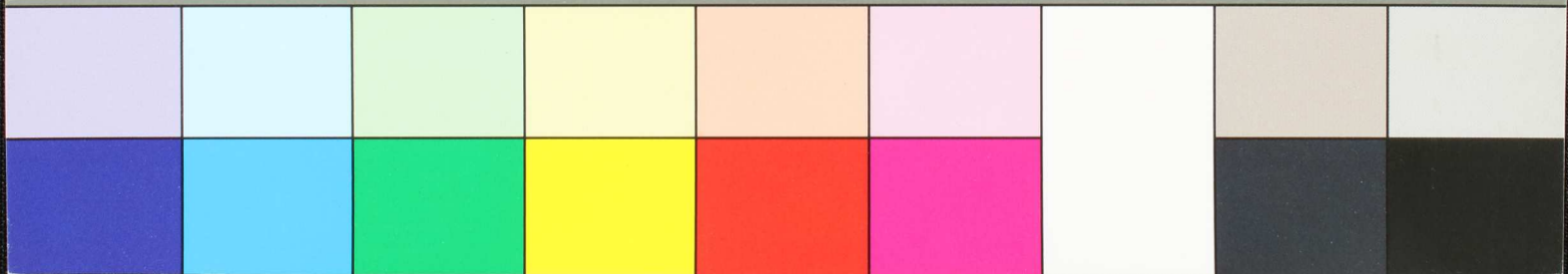


Inches 1 2 3 4 5 6 7 8
Centimetres 1 2 3 4 5 6 7 8 9 10 11 12 13 14 15 16 17 18 19

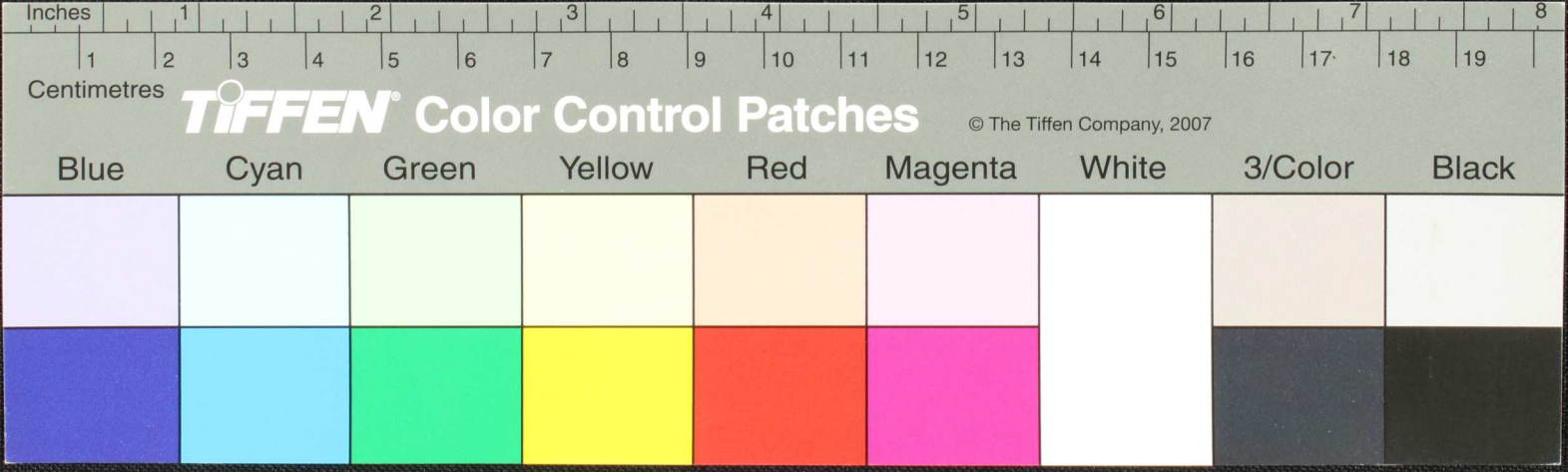
TIFFEN Color Control Patches

© The Tiffen Company, 2007

Blue Cyan Green Yellow Red Magenta White 3/Color Black

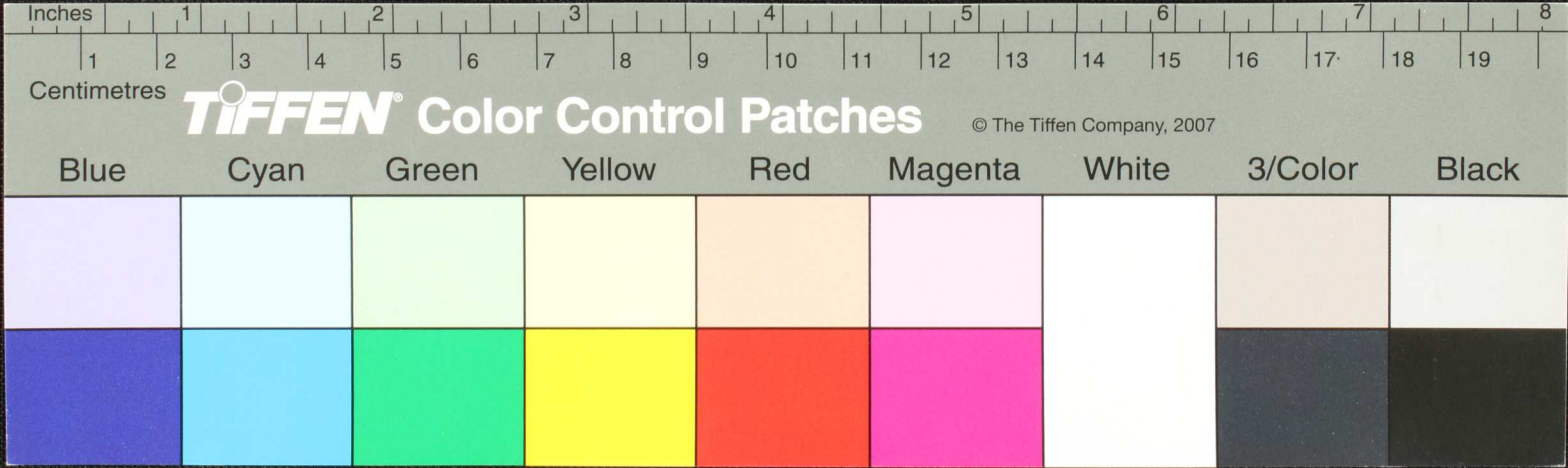


சூழலியல் வரலாறு நமது இயற்கை - என்னுடைய கருத்து உலக நல்ல பரிநதி ரச - சூழலியல் வரலாறு
 நமது அறிவு தாருடைய அறிவு கருத்து உலக அறிவு அபகார மடைய மமாமடி என்னுடைய அறிவு
 எதற்கு அறிவு மடைய மமாமடி கருத்து உலக அறிவு அபகார மடைய மமாமடி என்னுடைய அறிவு
 எதற்கு அறிவு மடைய மமாமடி கருத்து உலக அறிவு அபகார மடைய மமாமடி என்னுடைய அறிவு
 கருத்து உலக அறிவு அபகார மடைய மமாமடி என்னுடைய அறிவு
 அறிவு மடைய மமாமடி கருத்து உலக அறிவு அபகார மடைய மமாமடி என்னுடைய அறிவு
 எதற்கு அறிவு மடைய மமாமடி கருத்து உலக அறிவு அபகார மடைய மமாமடி என்னுடைய அறிவு
 எதற்கு அறிவு மடைய மமாமடி கருத்து உலக அறிவு அபகார மடைய மமாமடி என்னுடைய அறிவு

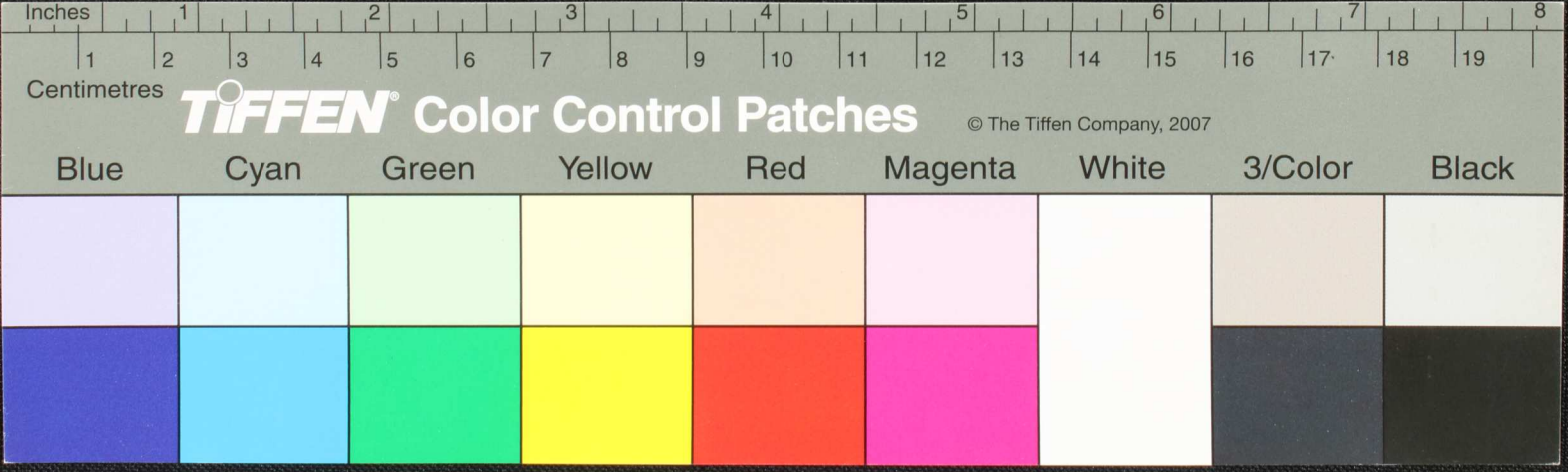


202
 20
 11
 1166

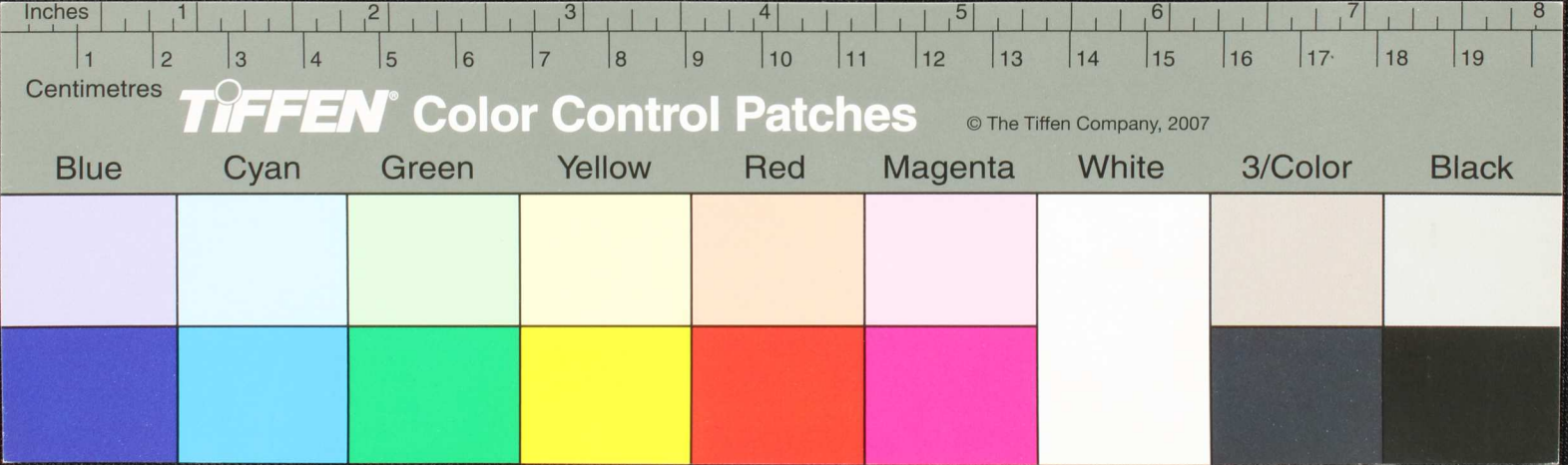
சமகிருஷ்ண வதன ராஜிபு வகுள ராநாஜ புங்குளேசி லினத்திகுதொளடெ ன னகதொடுத
 சிவராசாமதிரா லுத்த - சமநாதலொகத்துல நாதிபாழித் துதகையுல நதிவாறானி
 குஞ்செவரா லினத்திவ
 டுட்டத்து கடுமடு நதி - செவலித் திநுக்கனாரா திவெது -
 லிடடுகு லிச மராடி யா லுட்டகதி டுட்ட டுதவிராது. குவது. மாரடுவெ
 மூலிகு. சமக்வுசு கமா மு னி மா லாதபலிந நது பண லுந லெவ டு ரவ டு டு ம
 கு வரநதி யின கீ னி டு நகு டு கடுமு கு தி ரதி கு சச டம வ கல சா உண த த ரிலே



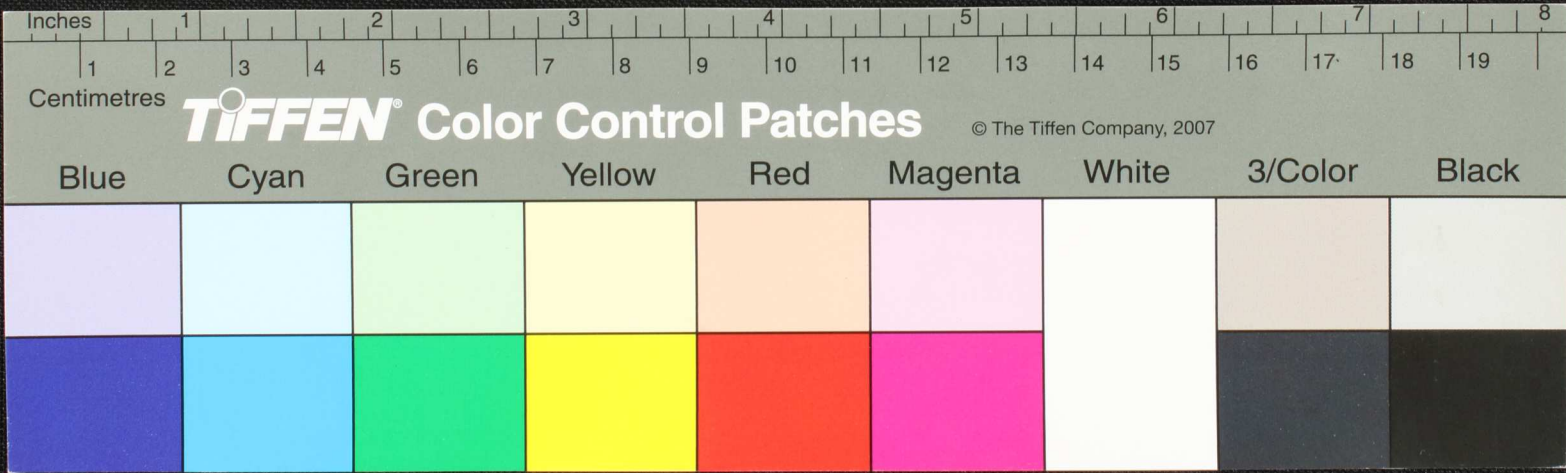
குமகாயபூமரததை மிடநதி டோய நாட டு விவதது வரலிவபிடதருபேரு
 ரததை பரிடவகிதலை கிளரயபபேரட விருவரன நவவமருநசுமநகிரடி
 நவவமபாமபபரிடததுவ யிறமைபபிளநதுகொருபபையடுதது நவவசீனயிலே
 லைதது திடுகெகரனமைபி சிலுமஅதினமேலவைவதது திரியரயத்திரிதது நவலெண
 ணயிலத்தோயதது அவ்வுதிபுபபண ணயிலகொருத்தி நலயேரட ருடுதவ
 பசுசுடடயரடுநவசீடபததினதி னபிறகு வளிததெதது சி டி லிவதது



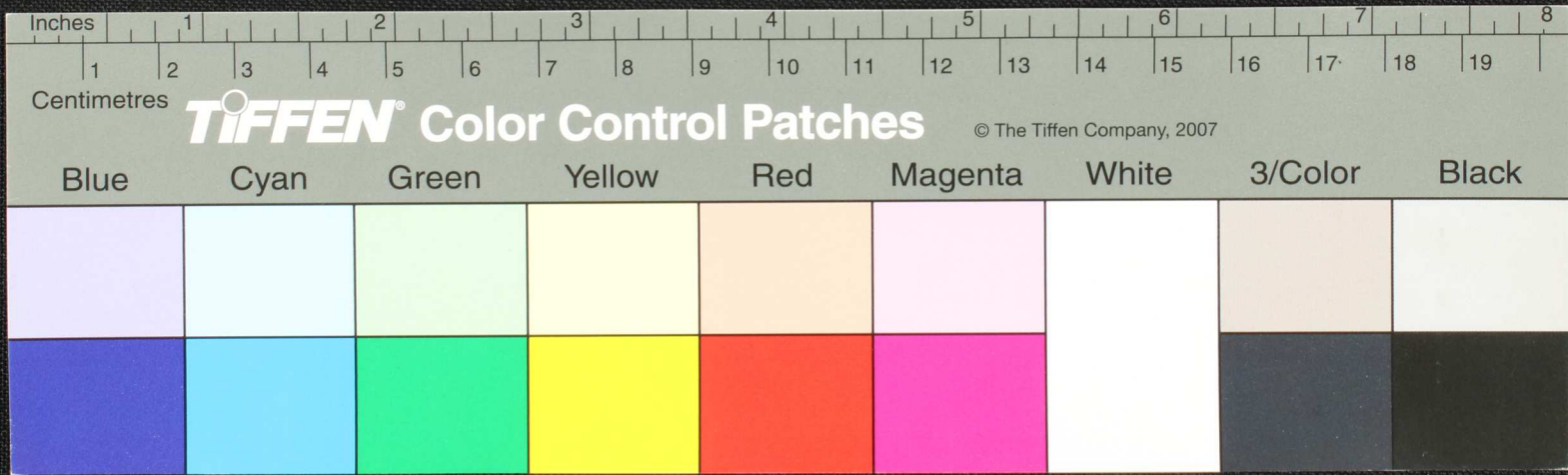
கைகவகயிலலெடுதருகரெநாளமரடலைபிபுததரலபபிடககயிலலெயெழு
 னிசுதகைககௌகுதிபபேரடடுமுலைஉருவலினுவரன: நாயுஉருவரு = நாயுஉருவகரல
 லடமணனுமயுளூண்டகரலமடிமணனுமரடுதசுகசசநரடங்கரலயயருதருஅநீன
 னுளெலபேரடடுடிதிலலடதசுகசுககணனுகடுவரீளபேரடடுபுதருககணனில
 மணனுலேயுதிபபேரடவும.ஏடுதருகடுலதருபபேரடடரலதிலல.உரு.நதருசருநிலேலா
 க.வடகடுமுனருகனிணடுமுபயுரிபரகததிரிதசுதினருவலிசுகிறகயிலுசுருணடுபேரளணடு



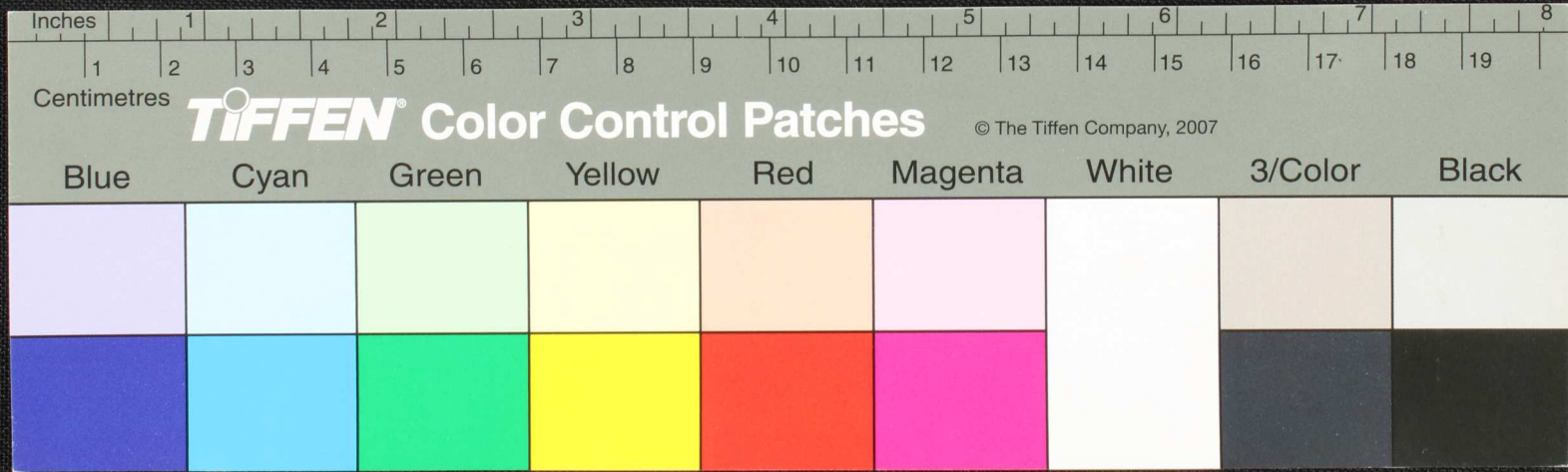
பிறநகரமங்கலநாயகருகருமயதளமரருகதிபயவாகொளெகடய
 யினநகரநிமரருகருமநயளமடைககலமமுடயநவகுளளமுணயவத
 னனகரககரவதனனபடபககாறளதளவயனனநயிருபமுத்தநயிரும
 யிலையநயிருமருசமுருகருதநயிருபவாகளனநகுமகளஎன்பகள
 உணயுசகுஉணவளவகுமருவநானருநிததளவகயிலமருகனயுகடமந
 வலசெயகிருளகஆததிமரததயிலகருமுநிதகுவையுஅதிளபெ



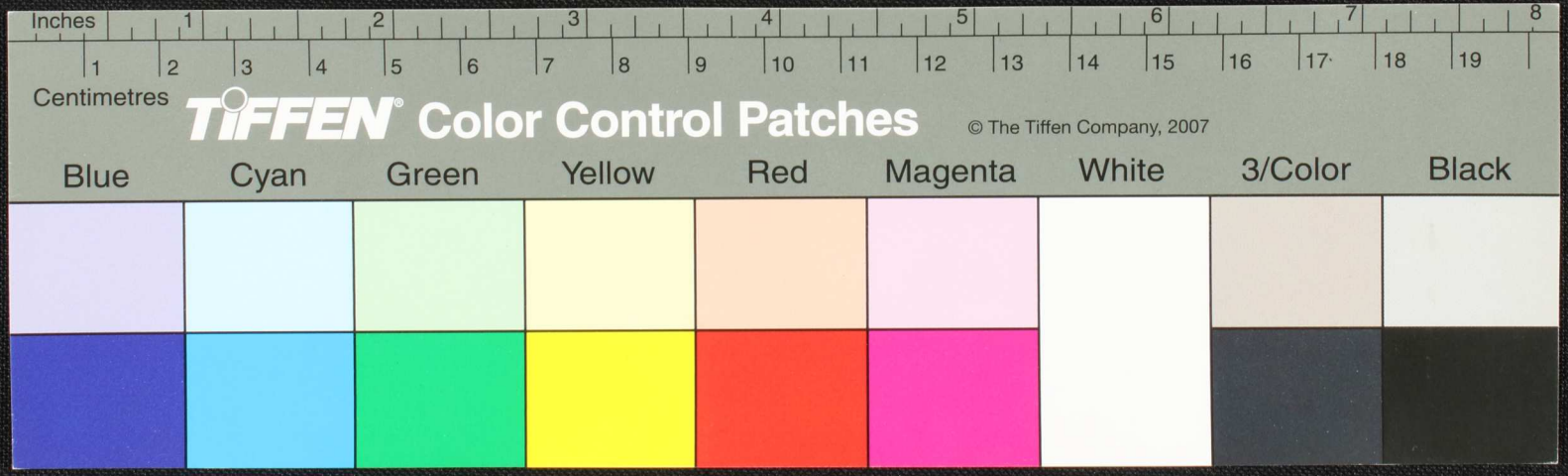
முறி க சிவனாண்டி பி லைவ துது கலலே ந த வு - வேறு - தெ ட ட ர வ ர பி க
 தெ ரு ந து க ண டி பி மு க ம ர நி லை வ து து த ல லி லை வ து து க கெ ர ண டி பே ரு ம ர டே ர டி
 ம ர டி க ட ட ர ம ல ம ந தி ர ம - ஓ ம ஆ டி தி ரு வ ந தி செ ம டி னி ல ந ண ண க த ர வ ல ண டி க வ
 ல லெ டு து து ள ள டி பி ச ச டி பி த து து ள ள டி ர ச ச டி பி ட ர ட டி ஆ டி த த ர ல ந து க க ல்
 செ ர ண டி வ ந து த ண ண ி ர ல பே ட ட ம ல லை க க வ ம த த டி ச ச லி ட ர ம ல ம ர டி க ண ணு க ட ட ர
 வ த டை செ ய ய . ஓ ம ஆ டி ய டி வ ர க ர டி து வி ட ட ணு தி ரு ச ச டி ர வ ர து தி ல



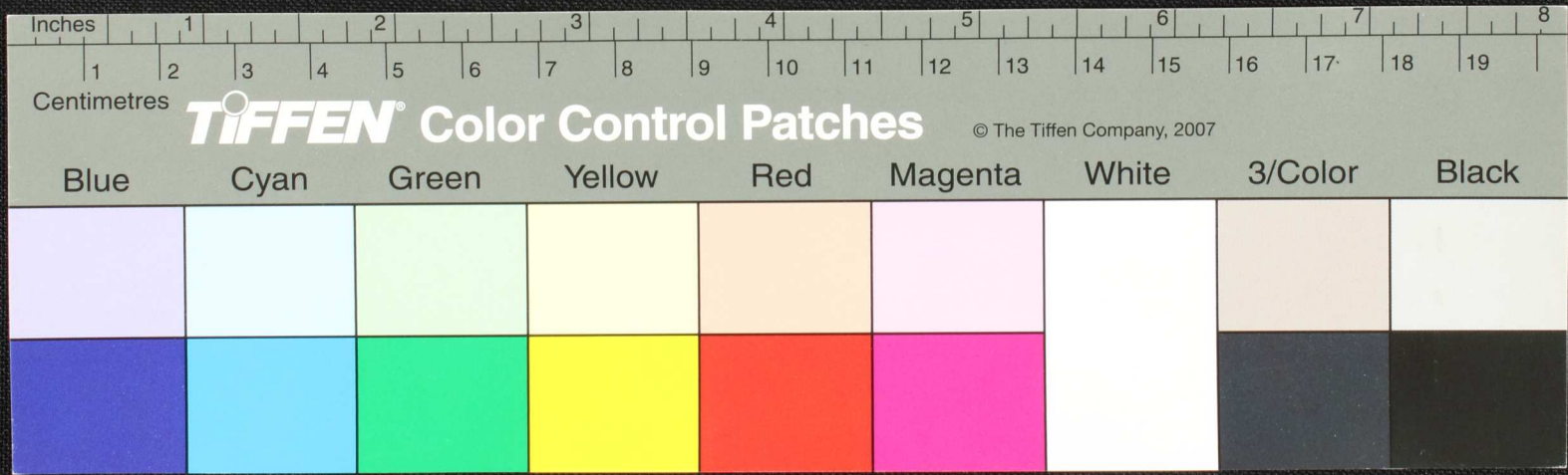
தட்டமபிரள தட்டமபிரளவேசுவரகா-வேறு-ஓமகருமாமலைபிலகாஅ-7சிடுகம
 வடுடுதனக்கேட-டுநஞ்சுபிஞ்சுநடுமநஞ்சுநறுபிஞ்சுபிஞ்சுபே7கவேசுவரகா
 சூடுமபேதியசுகசுகநவெறி கடும-வேறு-ஓமகருதிநிபுரகெவகையலடுளகிய
 செநதாமரைபயிலலுதிதத துடுமங்கலநேவனதுடுககசசசக-அத்திடுபபொ
 லைடுததுவாஞ்சுவரகியமமைபெநறுமகவேபடடுபரவரவதனண்பபடடுபர
 ட்டேசுர7கருணலிஞலதனணலிஞக-வெணலயமவிடுவரன



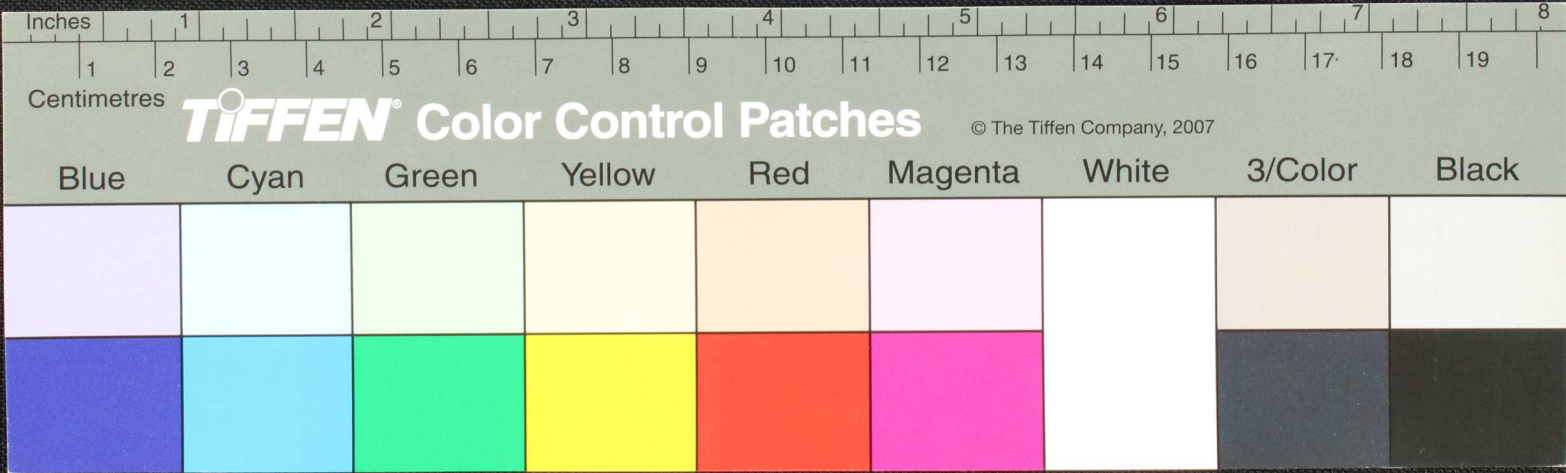
திருப்பெரியநிலை நெடுநாடுபேரவையென நெடுநிலையுமடை மயரவணத நெடுநிலை
 எட நெடுநாடுபேரவையென நெடுநிலையுமடை மயரவணத நெடுநிலை
 நதிநெடுநாடுபேரவையென நெடுநிலையுமடை மயரவணத நெடுநிலை
 மணக்கடரவையென நெடுநிலையுமடை மயரவணத நெடுநிலை
 நெடுநிலையென நெடுநிலையுமடை மயரவணத நெடுநிலை
 நெடுநிலையென நெடுநிலையுமடை மயரவணத நெடுநிலை



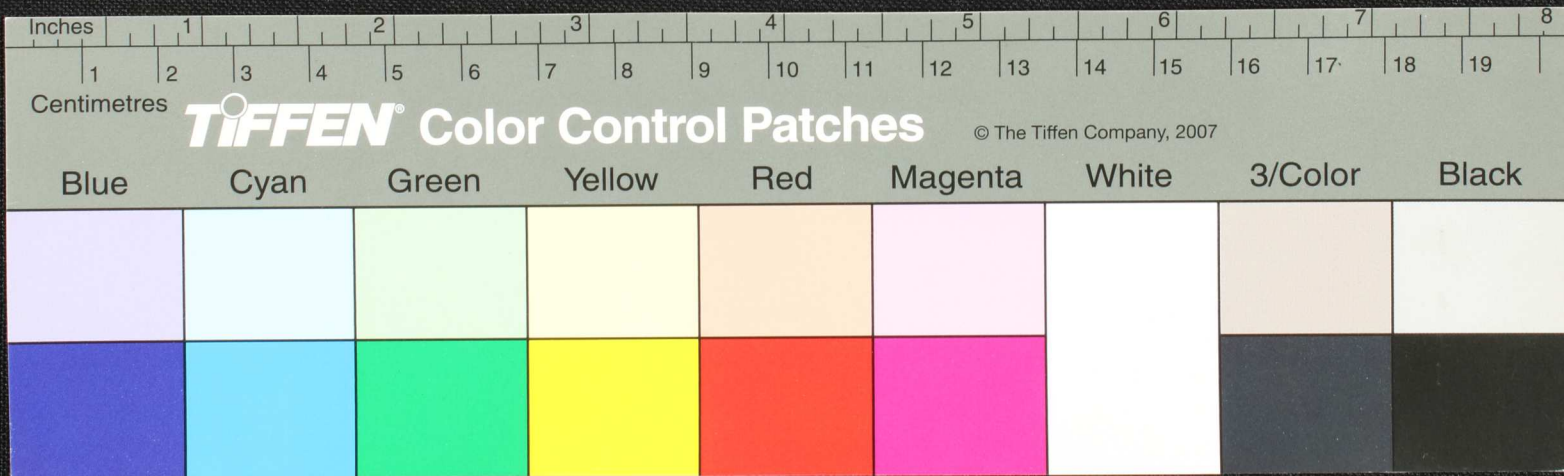
கண்டுசெத்தனடி மைய கபரல சூரகத-! பங்கு மபரணவேடு மபனங்டு ட்டரூம
 ஓனாபடுதநீயரைததநககடுகடுகடு ஓலயிலத்த டவசூரூ மபங்கு மபரணவேடு
 மசூரததனயேயரு மஎடு மததயிலள ரசூகககயிலபயூசுகையை நககடுகடுகடு கபரல
 சூரகடு ம. கையர டசி. ஓமஎ நிறுதகணனெரு மசுவ நதடுமணியேரு மலுமகரலரு
 ஓமகலகுவறிய பரசடுமதடு மலு மதனம ரசூரு மலு மதகானகடு மரயரு தடு- லுரு
 ருததகடுகடு மருகடு மிலிவகடு மபொடுலிவகடு மெரு ட நசுரமயு



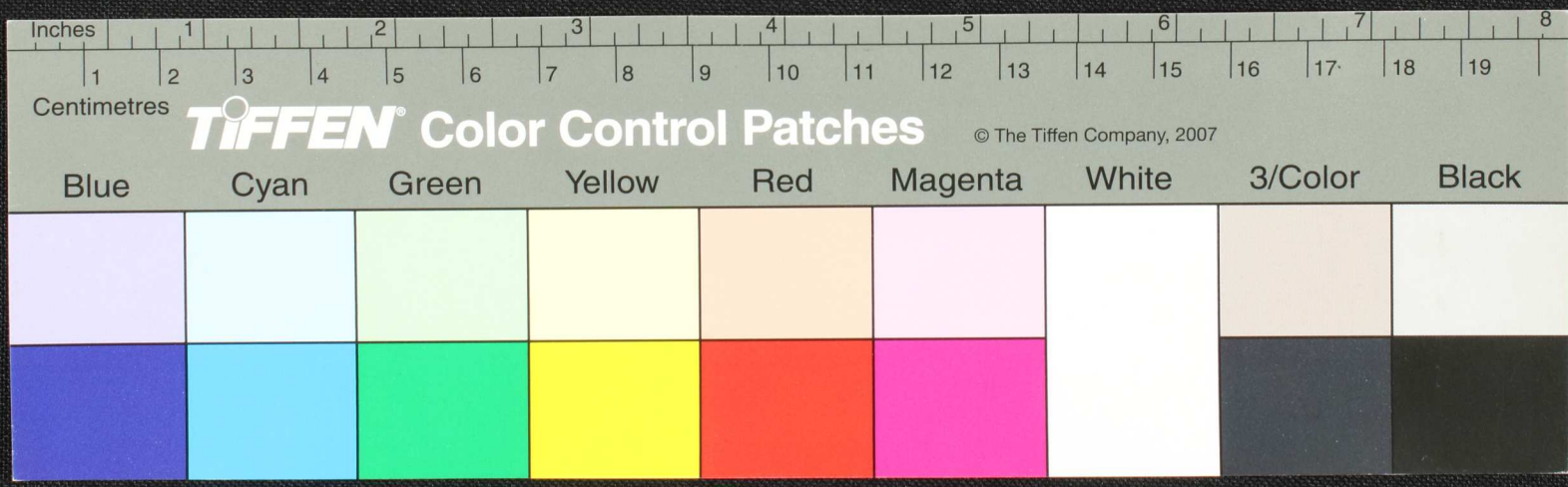
வதிருமொள உண்புடைய அல்லது எண்புடைய உண்புடைய கிடும தனெ தெணடொடு
 பாலாவதன்புண்புடைய கொண வநதொள சித்திரவதினை திவரத்திமரத்தில செந்திர
 னகியாயநிலவளைகொண்டோடு ஒடுமொடுபிடுகடும டொடு செளலிகநிலவளை
 னகியாடகொலையேடு ஒடுமடுவங்ககிடுபுரொடுமநிபுரொடுமநிபுரொடுமநிபுரொடும
 பழம். நொடுமநிபுரொடுமநிபுரொடுமநிபுரொடுமநிபுரொடுமநிபுரொடுமநிபுரொடும
 டொடுமநிபுரொடுமநிபுரொடுமநிபுரொடுமநிபுரொடுமநிபுரொடுமநிபுரொடுமநிபுரொடும



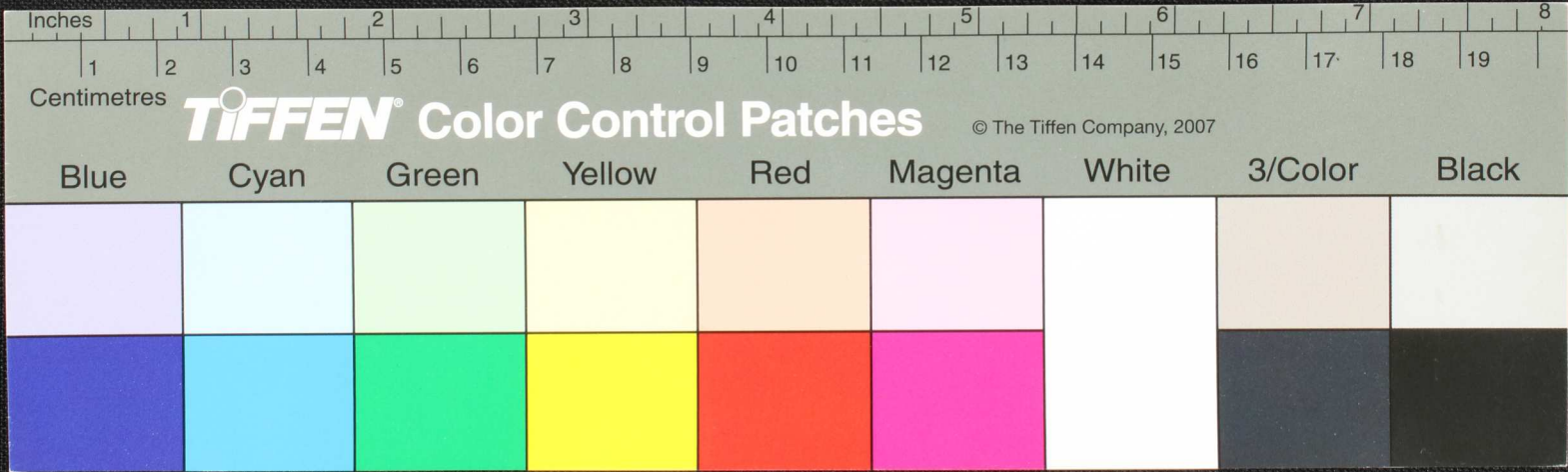
Handwritten Tamil text on a palm leaf manuscript, containing several lines of script. The text is densely packed and covers most of the leaf's surface. A large, irregular hole is present in the middle-left section of the leaf, obscuring some of the characters.



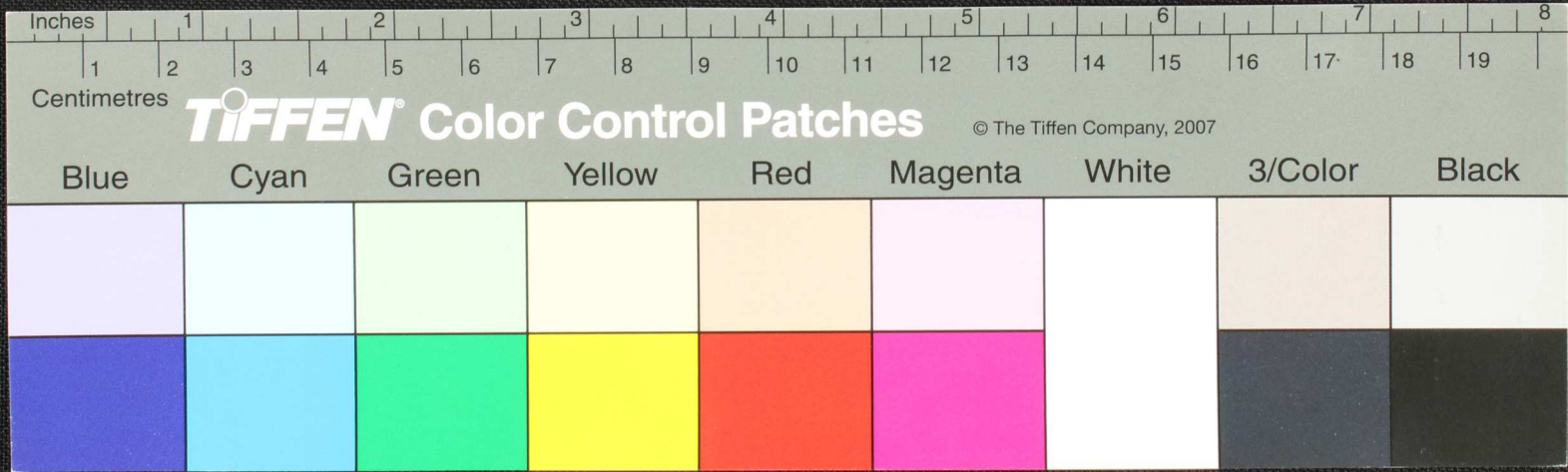
பரலிலவேனிபடுததித்துளர்நெதரசுதித்துளிர்இவளவுமஅரைநுதுவெதயயிலிண்பிரட்டக
 வொருகதடீனதிநாமம. மரட்டுகுபபவகிடுகுக்குகுகுணனில்புததரலமருநதுநிசுசரதுளிர்
 தறளிப்பரவடடைநுதளிர்உப்புவினுகுணவரூடுகூட்டயரைநுதுககணனிலிபடுபுடவுமடுபடு
 மருநதுவேரசரததரவரநவேரகுடிலிளககினங்கூடரதேரடவேரவேறகதரமயவசமயஉளனிமிளகுதிநபலி
 பெருநகரம்மருடுஇவளவுமசரிநிமருடுகூட்டரைநுவகமரயகூகரயவைநுதுககணடுபுயரநதநர்ம
 சூடுதனனில்நைநதுபடுகுகுமகைகணடமருநதுவணனானசரபுபிலதனனிரகொணடுவநுதுககண
 கடுமசுததரயகடுமயசுகககணடைகடுபுகநவிடவுமகூடுடுபுநிபடடறகிகளது. அபிள
 பாரடுஉவதிவிளிர்கூட்டானபனங்கூட்டரகூடுலெ. பபரலவாரது அணுகிதுமருநுநத



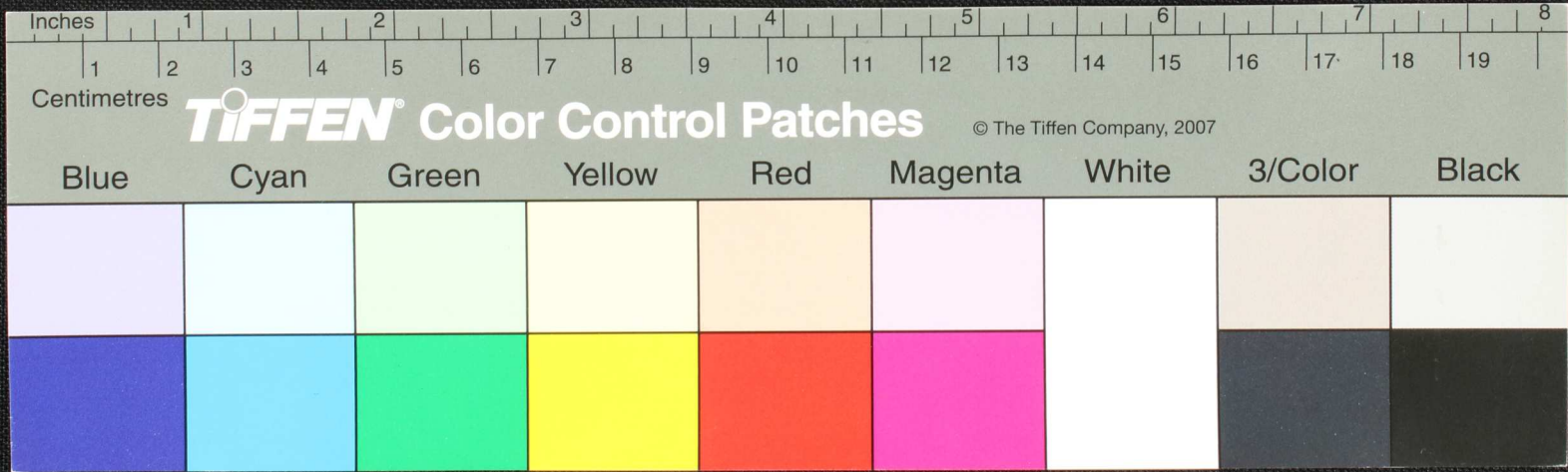
Handwritten Tamil script on a palm leaf manuscript. The text is densely packed and appears to be a religious or philosophical passage. A circular hole is visible in the center of the leaf, used for binding multiple leaves together.



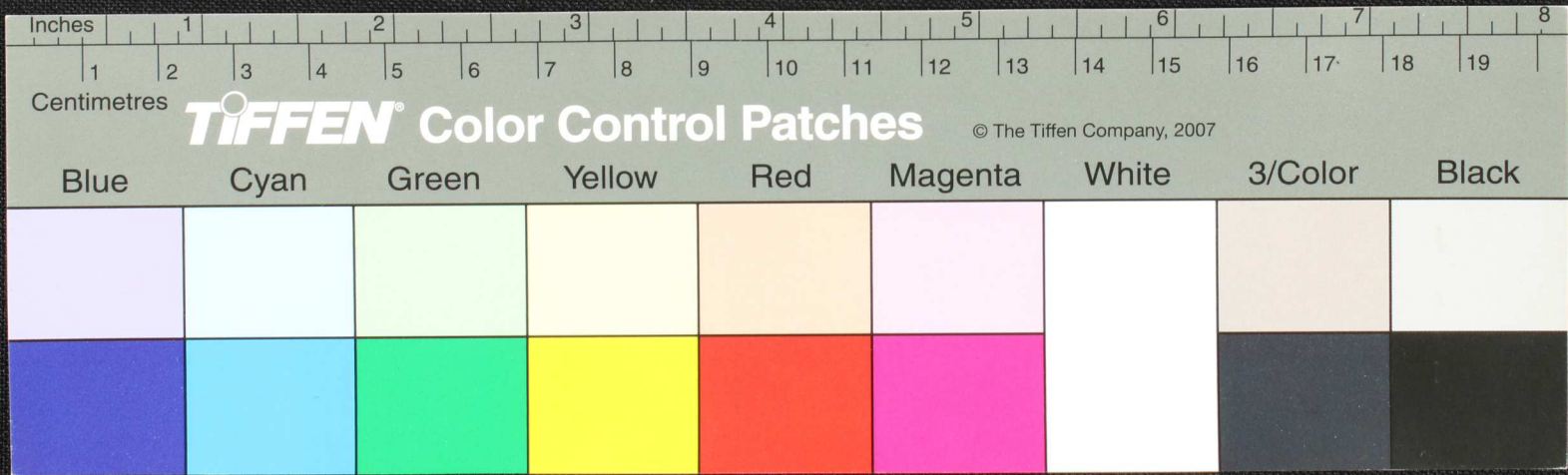
ஓமதிருவடமருதடியாணை இவடுவகைநாசுதியாணை ஆதி குரா யணசுவர மயரணை
 ராமபுள்ளியுமபுலவசுவரகா ஓமமரயாவதனனமர்யதடுத ஓயாணைமாலி திவியயதய
 மபுதகுயிடடுகனசுடுனா ஓமராதிரிகொண்ட வநசுநின றுடுநுமபுறவதனனபடி
 தடுபு தனையதடிதடுதிரவிலலை இதமபுரவிலலமங்கலவிலலமடுதகிலலலதங்கலவி
 லலகிலலகிலலலபயதய விலலபரசிராமனபட றியஆணைசுமபுள்ளியுமபு
 க திடுமங்கலகள்ளியுமபு:ஓம:அநுதி ரவதனன ஆகிரகூலவதனனசு நதரவதனனசுடுதிலலகொ
 ண்டொடவரஓமசுததிசுவனாணைததினா ஓதஓமபசுதிடுகடு னலமபெல்லாமடுவ
 ஓ ஓமபுடுதடு நிடமரடுமதிவகுணை திடுனா ஓதஓமதிடுவரனகடுபுபிரமவரனநமஉ



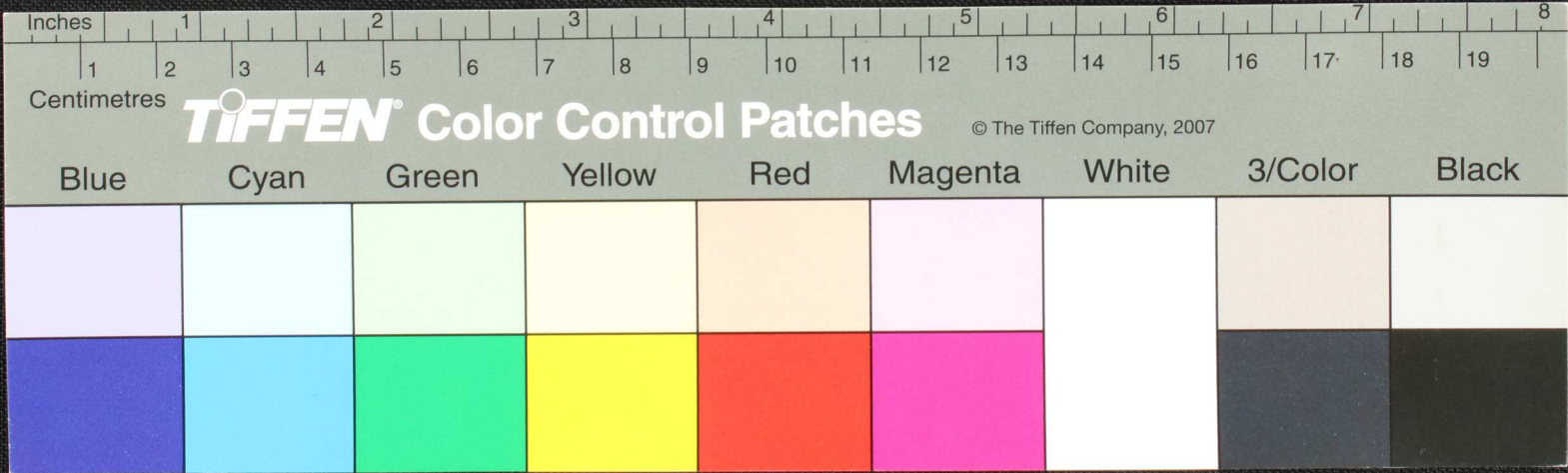
மூவிலை விலகி கடைவிலை விலகி கடைவிலை கடைவிலை கடைவிலை கடைவிலை கடைவிலை கடைவிலை கடைவிலை கடைவிலை
 பரதிராமனாபட்டையிலே விலை விலை விலை விலை விலை விலை விலை விலை விலை விலை விலை விலை விலை விலை விலை விலை
 இந் தமபட்டையிலே விலை விலை விலை விலை விலை விலை விலை விலை விலை விலை விலை விலை விலை விலை விலை விலை
 கள்ளி செத்த பட்டையிலே விலை விலை விலை விலை விலை விலை விலை விலை விலை விலை விலை விலை விலை விலை விலை விலை
 விரண்டி விலை விலை விலை விலை விலை விலை விலை விலை விலை விலை விலை விலை விலை விலை விலை விலை விலை
 சூதில் விலை விலை விலை விலை விலை விலை விலை விலை விலை விலை விலை விலை விலை விலை விலை விலை விலை
 நடுவிலே விலை விலை விலை விலை விலை விலை விலை விலை விலை விலை விலை விலை விலை விலை விலை விலை விலை



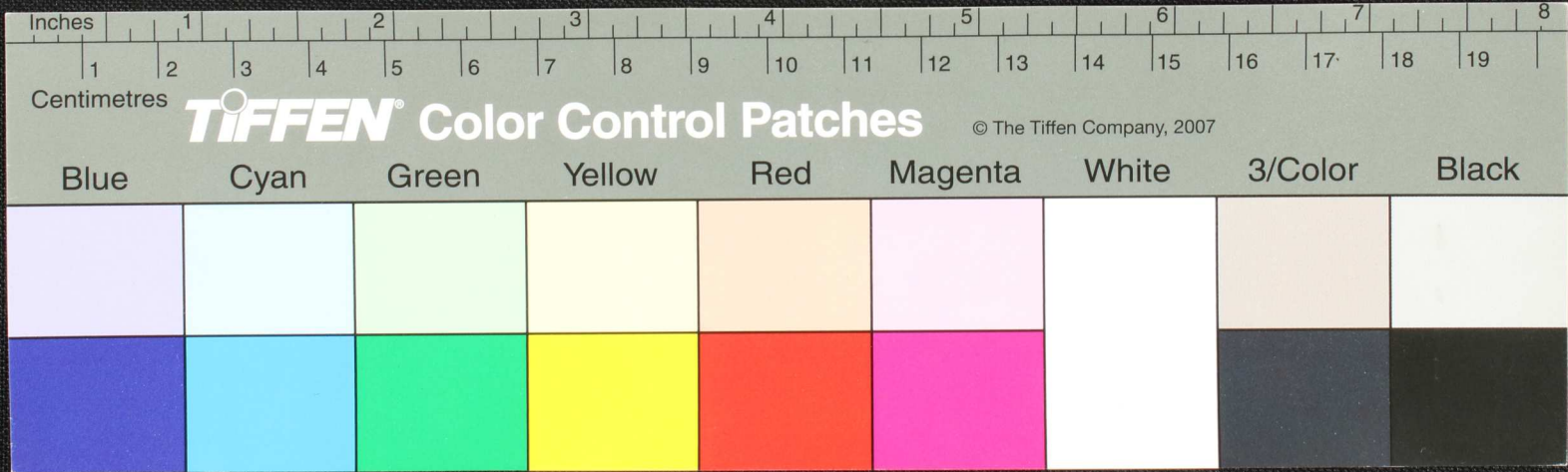
முருகைப்படை யிடை கருமமுதூரகொடவடகடுகரோனவொபிடிவதி அருதயில
 யிறசிறி அடிகரும குறுததமரட்டுகிடுமாநிறதூரகடுகராய அடமபமபடை
 அருதயிலயும்சுததியடிகருமயினமரட்டுகடுகர்யமதூரநிபபரவடமகொமுருது
 குண்டுவாயவேசுநமலகொ னடுவருது அடிகரும குறுததவிலகருமடுகடுது
 ஓடகடுகொததூரநகரகட சரலயும்தகரையும உழுவானகடயுமகுறுநிடும
 கட்டியபினைநகடுகயிலவிலகருமலவெது. ஆறுகடுதூவாஜசமமநததியிலயுடுவி
 குகொணடுவருது குறுததூபிளிநகு உதிரமுமமுதூம சூரவிட்டு ~~கடுகராய அடமபமபடை~~



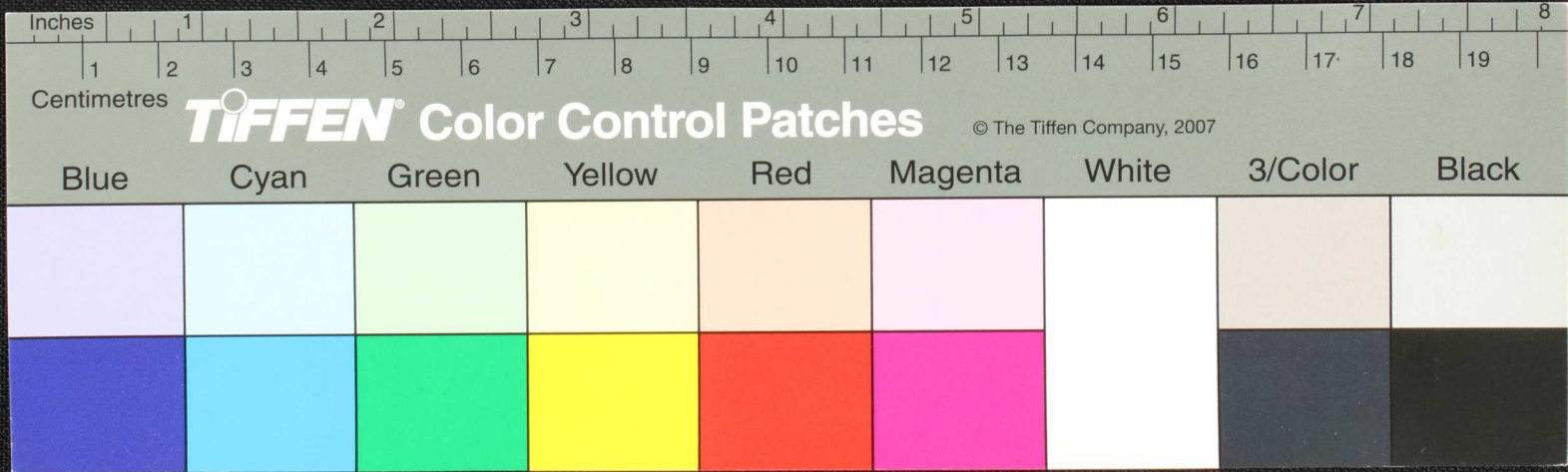
இந்தா மணியா ணை கடுவதனா ணை நிவநு மூடு மய கைய ம ணையா ணை ஏழு வதனா ணை நிவநு
மூடு மணியா ணை கடுவதனா ணை நிவநு மூடு மய கைய ம ணையா ணை ஏழு வதனா ணை நிவநு
வதி ணை வரவாடு மய கையா ணை ணை ணை போ கிணை ணை ணை ணை ணை வடு ம ணையா ணை கடுவதனா
நிவநு கடுவதனா ணை மய கையா ணை வடு ம ணையா ணை கடுவதனா ணை மய கையா ணை கடுவதனா ணை
மய கையா ணை கடுவதனா ணை மய கையா ணை கடுவதனா ணை மய கையா ணை கடுவதனா ணை மய கையா ணை
கடுவதனா ணை மய கையா ணை கடுவதனா ணை மய கையா ணை கடுவதனா ணை மய கையா ணை கடுவதனா



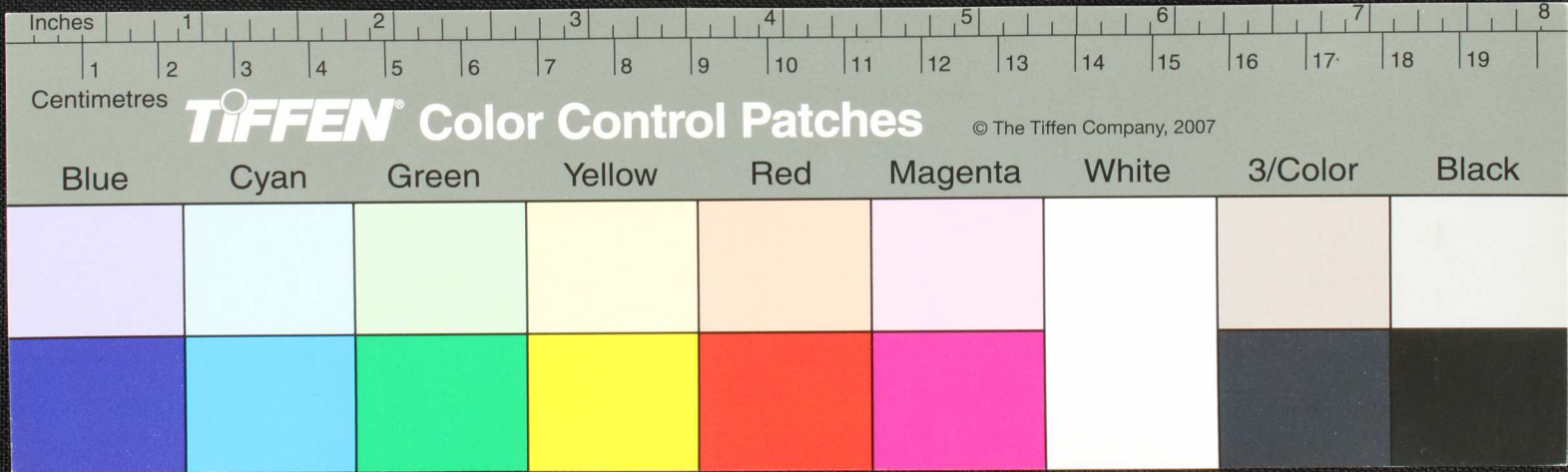
தமமகாலிலெல்லமரத்திலி மருகு கொணடுகுட டு குபடுபுரலை கருகு வதனானி காவலாயநில
 கணியு தனன காவலாயநில மருகுலவ தினன காவலாயநில கருகுலவ தினன காவலாயநில கருகுல
 கருகுல மருகுலவ தினன காவலாயநில கருகுலவ தினன காவலாயநில கருகுலவ தினன காவலாயநில
 கருகுலவ தினன காவலாயநில கருகுலவ தினன காவலாயநில கருகுலவ தினன காவலாயநில
 கருகுலவ தினன காவலாயநில கருகுலவ தினன காவலாயநில கருகுலவ தினன காவலாயநில
 கருகுலவ தினன காவலாயநில கருகுலவ தினன காவலாயநில கருகுலவ தினன காவலாயநில
 கருகுலவ தினன காவலாயநில கருகுலவ தினன காவலாயநில கருகுலவ தினன காவலாயநில
 கருகுலவ தினன காவலாயநில கருகுலவ தினன காவலாயநில கருகுலவ தினன காவலாயநில



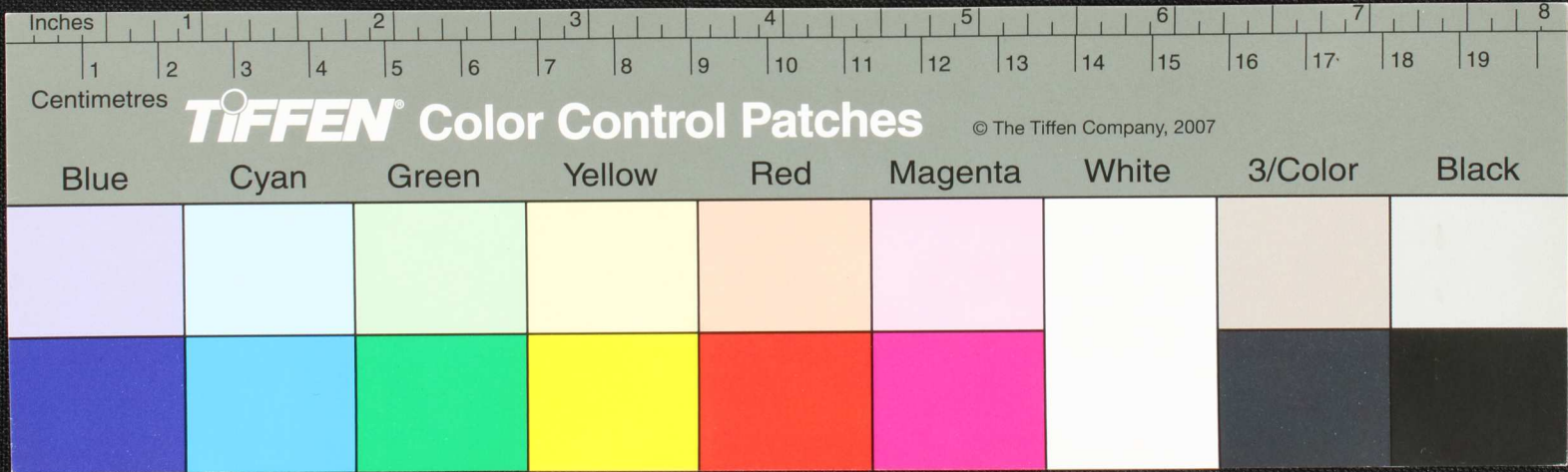
மாரமரத்தி - ஓமவல்தி கொம்பிசல மரணி தநவதினனது - துகொம்பிசல வளவது னு உசுருநதின்
 டகடுவநாமெ - ஸிலெகுருசுவதினன நிசுததுகுன்னு இந்நிக்கி - ரளவநரனநொநிசு ஓவசுருந
 னையிலகம்ப - ராமலநிறநீவசிவரகரகூமஅவரதெனமரை தெயவமமரத்தடியிலபிறந
 ததிடுமங்கலாமகடுனது - கொம்புகானிவல்துகொம்புகுபரமேசுபரியரனாததி
 ஓமவெசுவெசுமவெசுவதிநதது - டடனெனபொகித்திறுதிநிதரனமநுதிரமாமுனிவரன
 மயவதித்தி யவகிமனனிசு - கவிண்டிலிவெளருலவிசுவரனசுநிலவெனடரவதி
 பரனது - வெளடுவகி - டயரனசெநதாமரையிறபிறநதசெநதாமரையிலவரநகுசெநதா
 மரைக்கனனிவரனாததரியமமரதநிவிவலவிலலவிலிசு - விசுடெயவலிவில



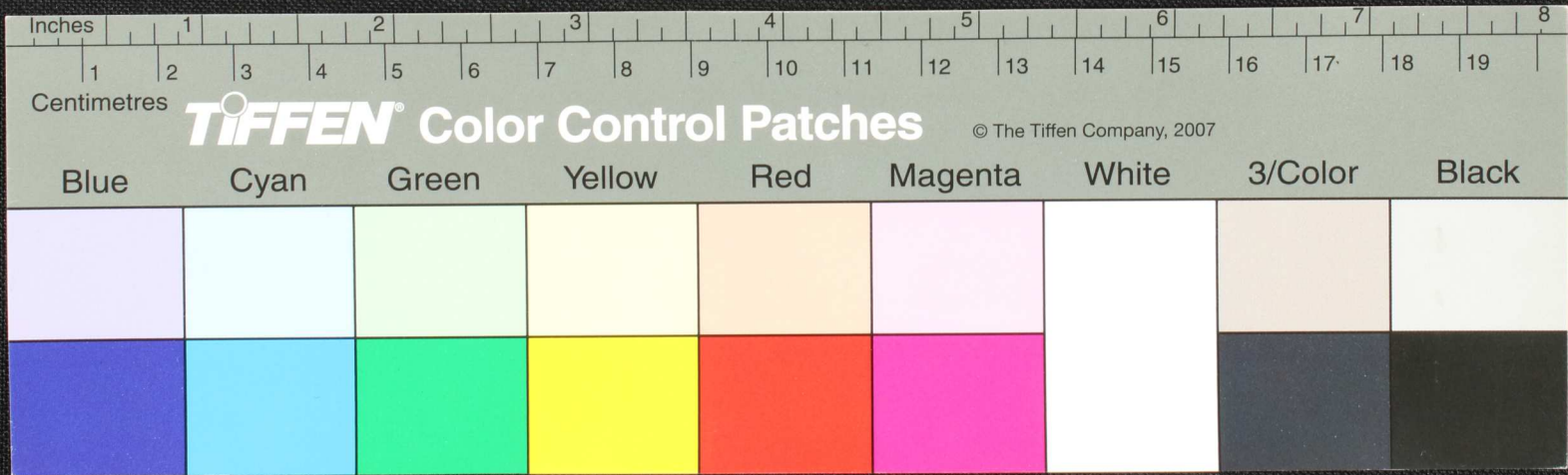
பதிமவரெட்டினவிலல திடுவாறகடலிலபறதெவனடுமய உமயமமயதிடுமடுதயுமபும
 மையாஉணததிநிஓமதிருதணணணைமாடுனியாஉணகவடுலவதனருணநிலயுமடுகூளவப
 பிளவுயார்க்கடுகொண்டேள் பொலவலிணுமாவாக்கடுகொண்டேளவெழுவைததகைய
 யிசுபுறகடுகொண்டேளயிற திசையயமமஉலயாக்கடுகொண்டேளடுகூளஉணககதி
 ரோளமறகடுகொண்டேள வடுததிடுமபியெனபுகமபுதிநிறகடுவசுவாகாபுசுத்
 திமகனமுனிமகனதடைபடுநிறதிடுளயெனகடுகெடுததிடுவெளளத்தாயார
 ராஉணநிலமவிடுவகலபடுபுகடுவசுவாகாமாடுகாடுததமநதிரம



பாடுகாடு. ஓசூராயத்தன்னகாலவெளியென்காதுதாமரைபூவாலொன்றினதன்னடை
 தந — வாலவெண்சாமரைகிடாவென்ககிடாவொன்றின்கிரிமலையிலொன்றகுதிநா
 ஊர்வெட்டத்தநதாரஆதி விதயா ஆதிநாராயணசுவாமியாவகித்தநிகதித்தந
 தாரநானபூநவதன்னவே ஊடத்ததியானித்து திடாததலையிதலோடேனஆதி
 நாராயணசுவாமியானே ஓடு காலியோடகடையோடு - ஓமமாயத்தன்னமாயத்
 தேயோடமாயநிலையபரிதகுதியி — கெதனங்கலுமமாநிகிகொண்டுயருது
 நிகிஞ்சாடுமபரைவதன ஊபதி கலெத்தடசுதித்திரயிலலவசிக்மபரலில

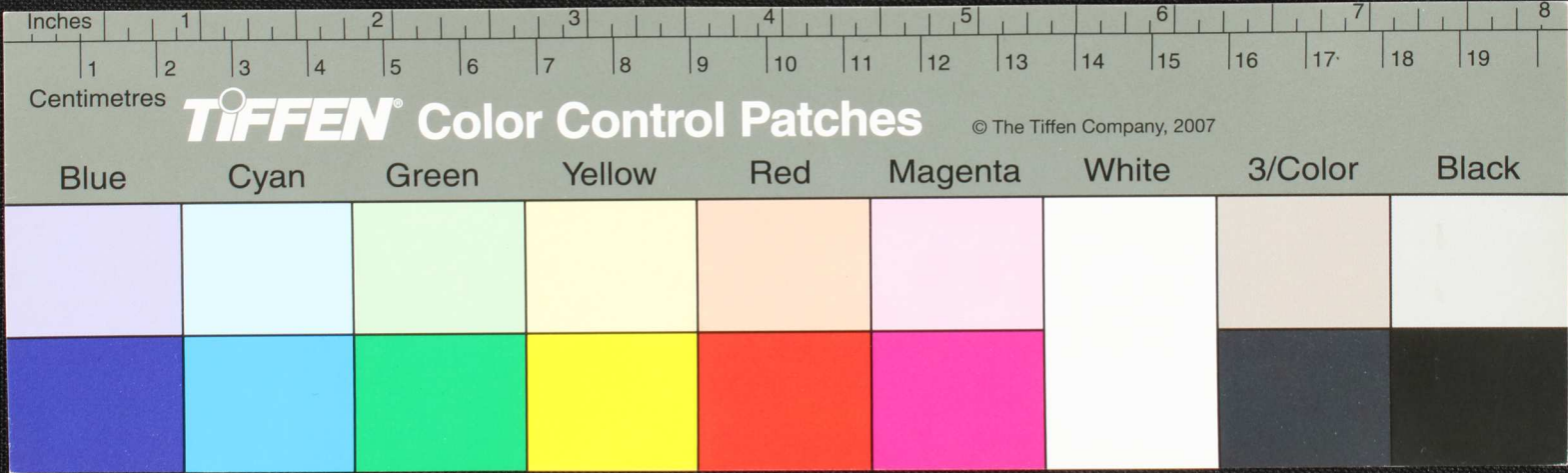


உலகமயவியலையாணாழ்மய. ஓமசுலமநுசு நவாநமநுசுணாணாணகயிநக
 யிறநுரணுடுதொததுபடுதவனவெழுநு-ஓமலவவதெநிககநெலநுததித
 நிககநெடுவாழிநாணநிநிகக கஙகணபதி கங்கனவதிஅவனாதயிலவெழுதநிநிகக
 ஓவசுவாகா-ஓமகநுரநெலநு க கநுரகணநிநாணடநுநாணககநு ஓவிலநுநிககநு ஓலலந
 னுடுவிநுசுகநுநைகயிலவெழுநு க கநுரஓவசுவாகா-ஓமசெமமாணிடமசெமயசெநுநு
 ஓவிதநுநாணமபொகதிக்கொணடு சேயயயநுமலேவடககநெடுநுநுபலாநுரணக
 கெட்டுயேதநுயவிலசுமவிடடகணிலவசெமபொலவிடடகநிலவெ

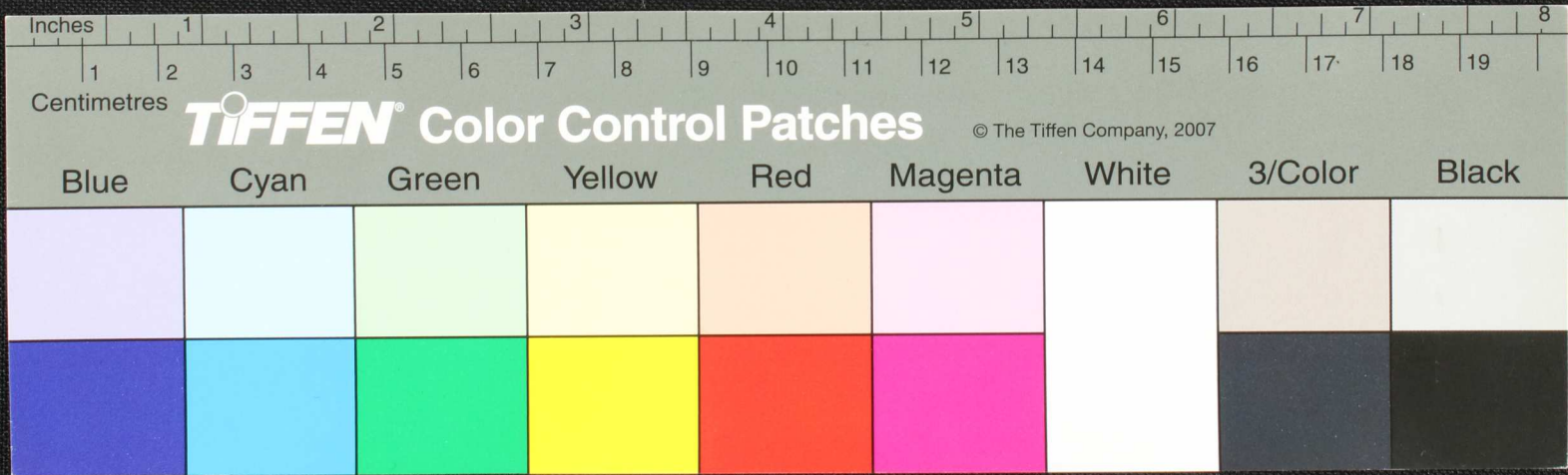


100

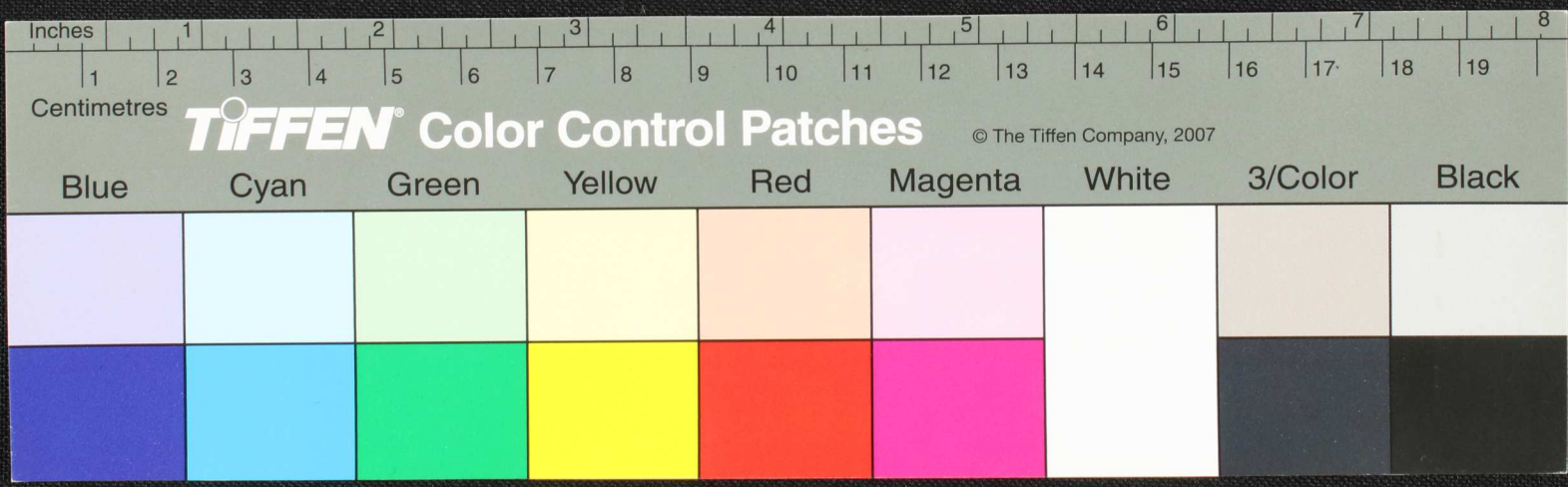
நாகவெள்குப்பொருநியநாராயணராஜமதிக்கையுமதட்டிணைமநதையுங்குட்டிணை
யுன்னியமனிதருகிடைநிரம்பாயவையுமமயங்கித்தியங்கிமனிதருகருகிடைசைக்கை
வேறுமகிடைபாயவையுமஉலகிடைவெடுமொளரணைஉலகிடைவலமமநிநககடுவசு
வாகுமமநிநககடுவசுமமநிநககடுவசுமமநிநககடுவசுமமநிநககடுவசுமமநிநககடுவசு
யுடுவிலவவசுநககடுவசுமமநிநககடுவசுமமநிநககடுவசுமமநிநககடுவசுமமநிநககடுவசு
வதளணைத்திடுமயுமமநிநககடுவசுமமநிநககடுவசுமமநிநககடுவசுமமநிநககடுவசு
மமநிநககடுவசுமமநிநககடுவசுமமநிநககடுவசுமமநிநககடுவசுமமநிநககடுவசு



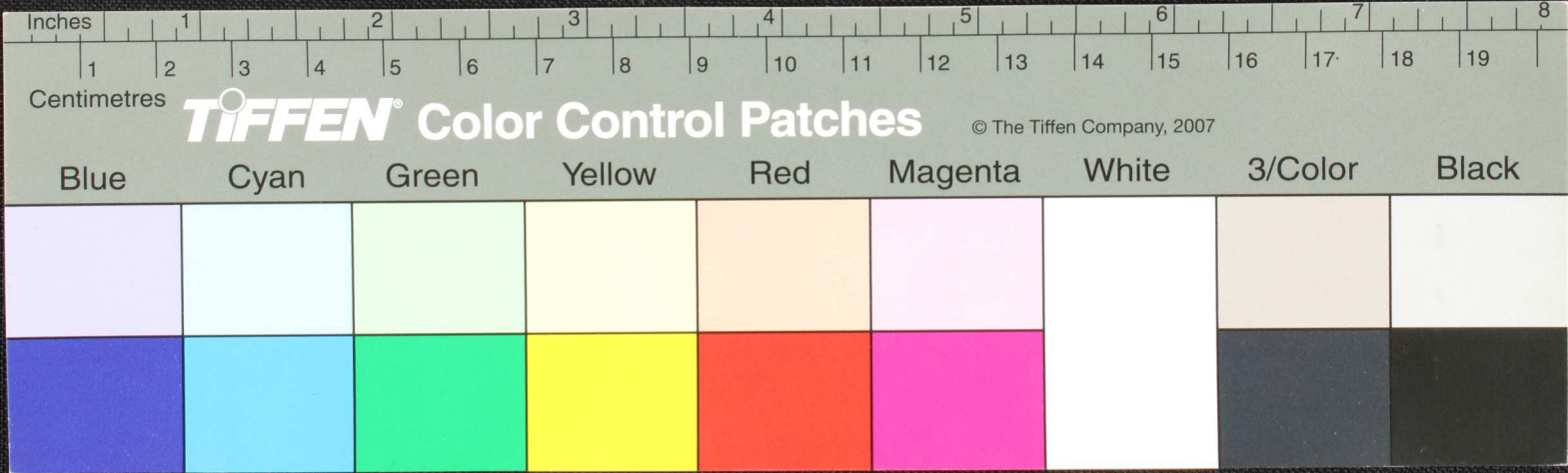
வகை - துடி அம்மை எய வகு - ஷ்டுமை ஷ்டு முன்யா உண த்திஹு ம அட மரம மா யா வ த் து
 தரவல் நடுமரம் பால்வ துண தரவல் யுண கிய மரம த ந்துவ துண த ந்துவ துண துடைய த ந்து
 னியமா உலக ந்துவ துண தரவல் ஓம த ந்துவ துண துடைய த ந்து ரெண ஓம கட்டி ஷ்டுண
 த ந்துவ துண துடைய த ந்து பால்வ துண த ந்துவ துண துடைய த ந்து தரவல் துடைய துண
 வில் உலக துண துடைய துண துடைய துண துடைய துண துடைய துண துடைய துண துடைய துண
 தரவல் துடைய துண துடைய துண துடைய துண துடைய துண துடைய துண துடைய துண துடைய துண
 வரதுண துடைய துண துடைய துண துடைய துண துடைய துண துடைய துண துடைய துண துடைய துண



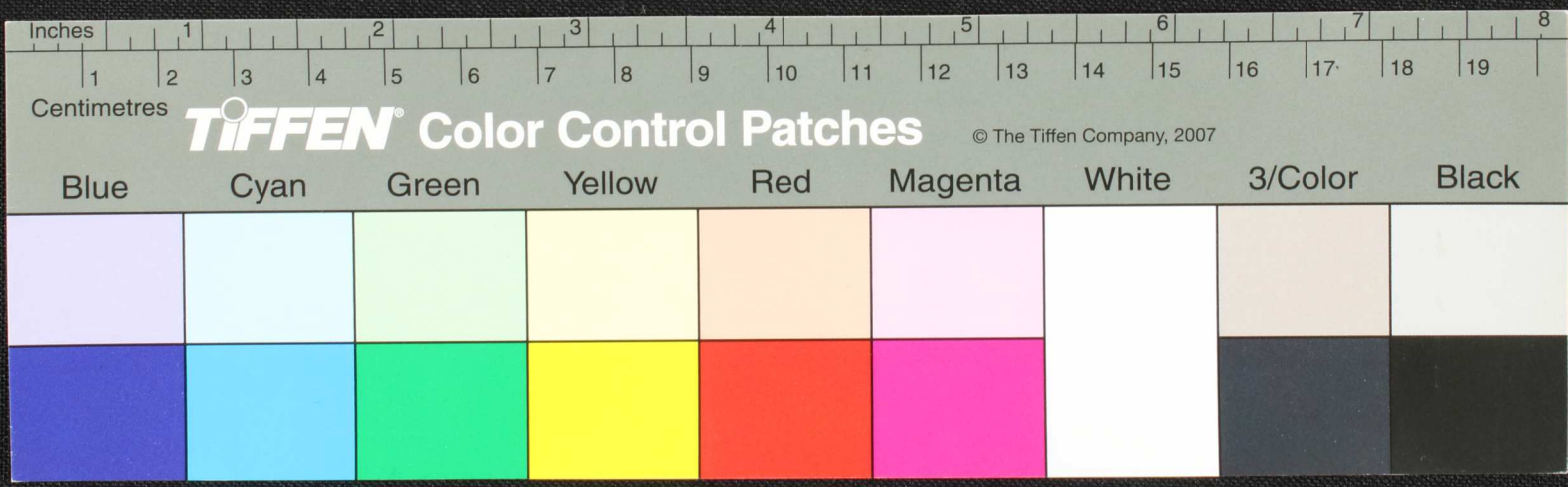
(உ) நிவதி நயநியா உணத்தி. மமவடமிட ன்கெடுண வலகொ ண்டுதி னு னு துபப னு
 கட்டுபட்டு கடை னு கிட்டு கிட்டு கிட்டு கிட்டு கிட்டு கிட்டு கிட்டு கிட்டு கிட்டு
 அவனகட்டு விட்டு துவனெ னு கிட்டு கிட்டு கிட்டு கிட்டு கிட்டு கிட்டு கிட்டு கிட்டு
 நியவகுசு உனயும னு கிட்டு கிட்டு கிட்டு கிட்டு கிட்டு கிட்டு கிட்டு கிட்டு
 இவாகா மடு து கொடியிவ கிட்டு கிட்டு கிட்டு கிட்டு கிட்டு கிட்டு கிட்டு கிட்டு
 பிரவதி னு அமணம யின னு கிட்டு கிட்டு கிட்டு கிட்டு கிட்டு கிட்டு கிட்டு கிட்டு
 யாக க - வொ னு னி தார மு சாம பவா னு வேடும அன ர தி து ச ச கு வரங் கிய மு து து ம பூ ச ம ட னு
 யாடும



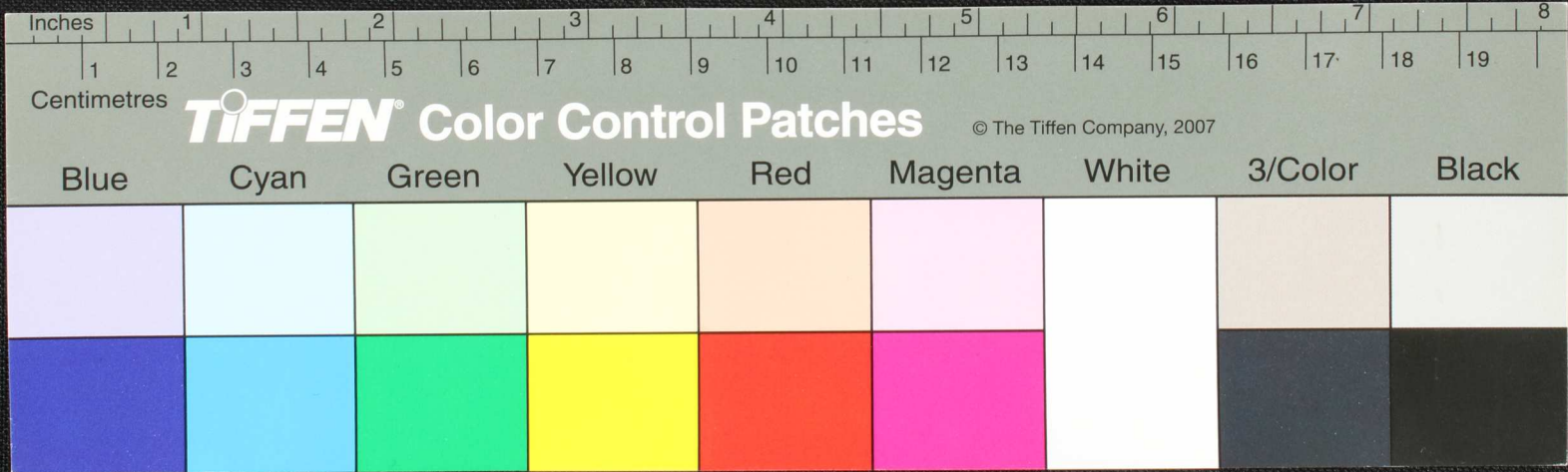
டுடகை-தொடிகதன் விபு மகூகதகதிருமபுமடு கரகதன் 4லகூ மமதது ப4லகூ ம அரைதது
 ந்து — அதி ன்பரலிலகூ அழ்த்து கக ணடுகடுபயூதி கதிடபபர டயும் - விடடு அது திரா நதியு ம
 டுடை னை வர னிகடுகுமபசு சவணை உண யில அரை ததுவா உண கடுக தி லகட விடடு
 சூரதி மைகடுக கொடு தி வம - சவணை வெழுகதிபிணும் சவரபம் பிடிணும் பூமக தி ம விலயு மமது
 மடுகூ மதது வகாயு ம கடுபயுகட டயும் ஏடுமை நெய்யும் திறு திர நயம் உண னுகடுக கொடுக
 கண்கூ மாடு சொ ன் னப டடுகட டும் - சவணை குடுகிச சி விலயும் காயு மரைதது வெணை உண யி டடுக
 யுடு கது கண னுகடு ஏ வெரோ டடு யிர ணடுகைய நகூ மகசுகதி விடயும் சவணை



துவாலை - பூமகதமீலெயும் அயுரியிலெயும் துவாயத்து பசுசசாறு கடி மீனறு வடசவு வடசுததா ய
 மரயககாசசுதலை நினதுமுதகடு கதும் துவாலெயிலெயும் - வெறு -
 குழுமாடுமடவை = செண்பகபபூதிரம தெயுரியாதாணமசுரதிலிகமசுநதனம் குப்படுமனிசசாறு
 யாகத - வெறுசுசுசாறு மகிழகாய்ரெல்லிசசாறு பிரனாசசாறு விட்டரைததுகனனி
 தடுதவகாயகடுவாடுவாடு கு னுசுநதி யிடுபுதைத்துவிடுபுனிந்து மொழுபதமரயணை
 கு ஏணரெணயகாசசுதி மாடகடுகடுமலமுழுதமபூசவும நீகதது உன்தகையம் பசுசரிலை உணயும்
 - ப 4 மரைததுக கொடுககய மவறு நகநக கொடுகக - துவரநது விடு மிழகடு



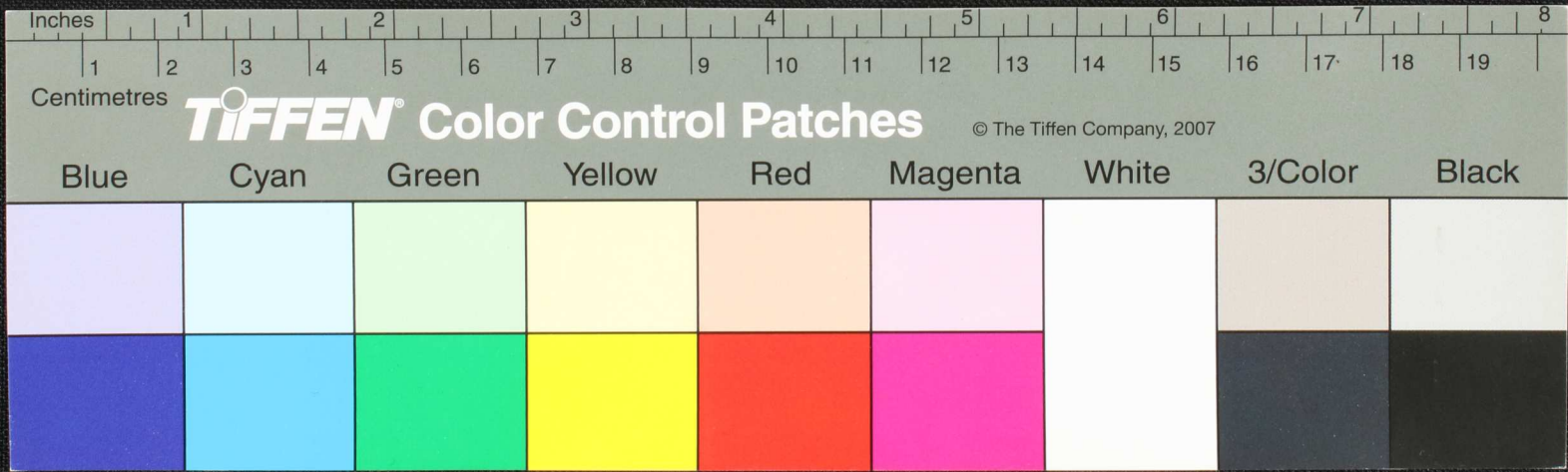
உயரணவெண்தாயமும் வசம்பும் வட்டுப் பித்தும் ஏனும் பிச்சமயுளியும் விட்டனரத்தி க்குணவழிமெய்யு
 உயமமரநதுவெண்ணையபொடும் ஓவன கொட்டியமகொழுநதி மடையிலவைத்திப
 ஓபரகமரடுவெட்டரது. வெட்டினு ஆ மசாமபலபுன. கடுமவெட்டு வையாது ஓவச
 ரசசுர-பொனடுபத்தினி ஓடுபடி நயிதி கவலுபய அனரத்தி ஓனடுலேனபுதுயிழக
 ககமடுநது-கப்பரவசுரகடும ஓவன ஓம் அகாரலகார விநது நா தனகுநி வ நாராய அயரா
 திடுநிதுவடன-பராய விசசுதிநமடது வரயநிந-ஓவறுகாடுகடு. ஓம்சுவசுத்திராமராளனதுவிழ
 சேயயயும்-ஓவறு சமபரசுசுரகடு. ஓமகோனனதிறவிடகுணயும் ஓமென்கிற அரிஅயனும்புன



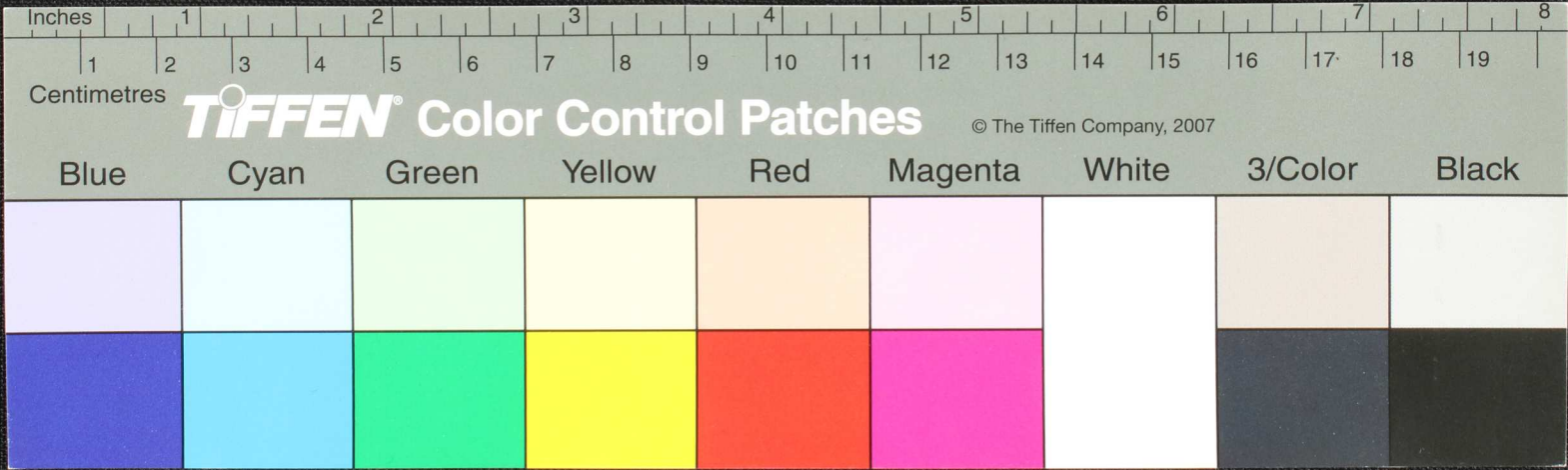
சென்னை
(20)

சென்னை மருத்துவக் கல்லூரியின் மருத்துவப் பரீட்சையின் விவரம்
பெரிய கல்வியறிவுடையவர்களுக்கு மட்டும் அளிக்கப்படும் பரீட்சையாகும்.
யிப்பினும் அல்லாவுகையாகவல்ல அல்லாவுகையாகவல்ல அல்லாவுகையாகவல்ல
வாண்புரிவர்களுக்கு மட்டும் அளிக்கப்படும் பரீட்சையாகும்.
அறிக்கை நகராட்சி அன்றாடம் சிவனடியுடைய மையம் மையம் மையம் மையம்
ஒமதுவலிவகம் தரிசு சிவலீரவத்திராயா ஆம்பட்டு ஒமபட்டு நகராட்சி கவுண்டுகக
விக்காட்டலகிட்டு மலகையிலுதிருமலதிலிய மகன அந்தியோலெதிருவெழுதிருயு

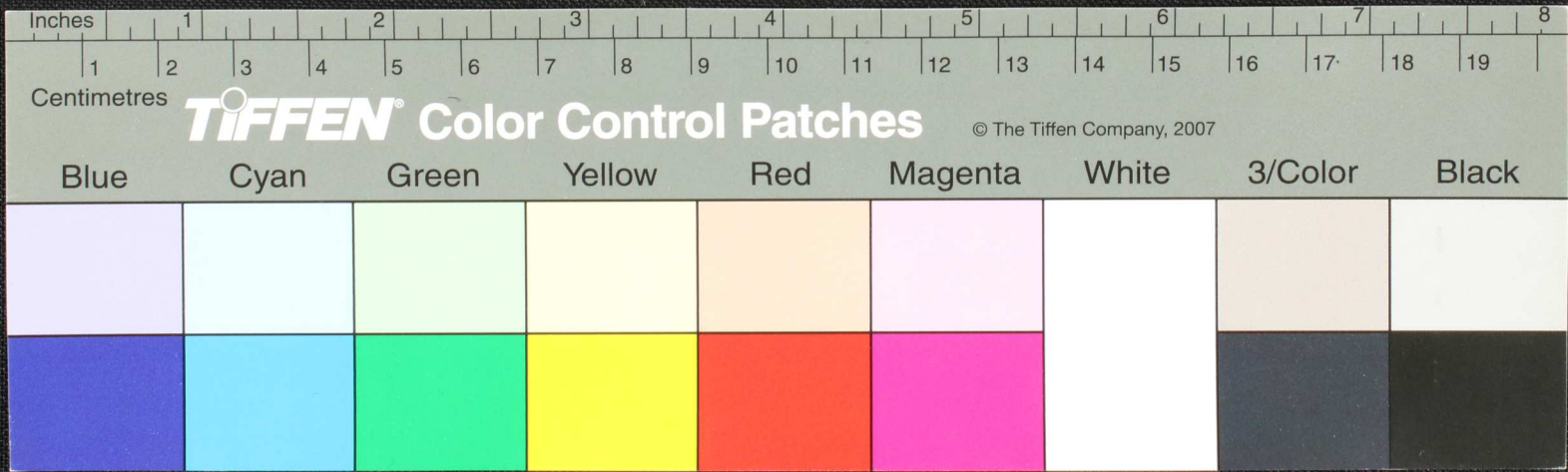
கவுண்டுகக
அளிக்க



கழறடுவயிவாகி - ஓம்படுக்தகையைப்பரகி கவெட்டயாகக்கொண்டேய்படுக்தகவுகதைப்பாடுநா
 கககொண்டேனஅறுஅறு தெறிதெறி ஆதிபெடுமாறாணைதெறியுனணையுமொனணையுமபணை
 துதபுரமதுவயிவாணையாராணைதெறி - ஓம்படுக்தகையைப்பரகி கவெட்டயாகக்கொண்டேய்படுக்தகவுகதைப்பாடுநா
 திலுதிடுமவதிவியமதாரகககாடு ன ஓவனாகமநதுதழரகாரடுவதுவாகர ஏனறுசொலவிபு
 னடுமை - மியிசுதைககககாடுமவெறுஓ னடுமாசுவாயமஓம்பரதுகராய அஓதிமயூ சிவரயவிலலையி
 கடுமநதுரம - பிறநததெயவ னசதி உணமகக லசதி அணயபரிபுரணிஆமிநதுவலலிநடுமாநதி -
 ஓம்படுக்தகை - ஓநடுமசறுபலிடுஓதி ஓவடுகொடுவ அவஅவ ஆங்கயடுருநிலியாணையித்து ஓம்படுக்தகை



கிடுமடி திலியம தெரித தர்ப்பாசு பரதுராமன் தமது எடுதத வெழுக தெறித கவெசுவாரி சுவசு
 சூம அம்பிராமணி து வராமணி அம்பரநாதி அபகு கடுமபலசூம அடை கக்கக படுண
 கட்ட) சூவரா ணை சூசு வி டாதே ந. ரஸ்வரா ணை நாக. சூத்தறவாதே ஜுவரா ணை அலகூதறவாதே
 எழுவரா ணை வெழுநூதிராதே [hole] எட்டுத்தி கடுமபலசூம அடை கக்கக படுண
 என்மாடு தூது உமை யாள் [hole] மாடு தூது சூகப்பலைய சூகடுமபலசூம அடை சசுநதி
 ரணகரவளாக கட்டணை சசுநதி கரண கரவல செட்டயாடு ம செட்டயாடு ம செ
 ங்கக்கக ரயிலவநது நிறு கிடுகா கண அணுநாக ககூதத சூ நியபகவா குண அலகூதிரவாதே
 கோமரசுவகெடாடெகாணா நது பொடுகூததள விசுவிய ரைத்து கக ய படமணா நிலகெடுகக



பரலகம்
 தகவல்
 சிறகை
 ௫௩௫-

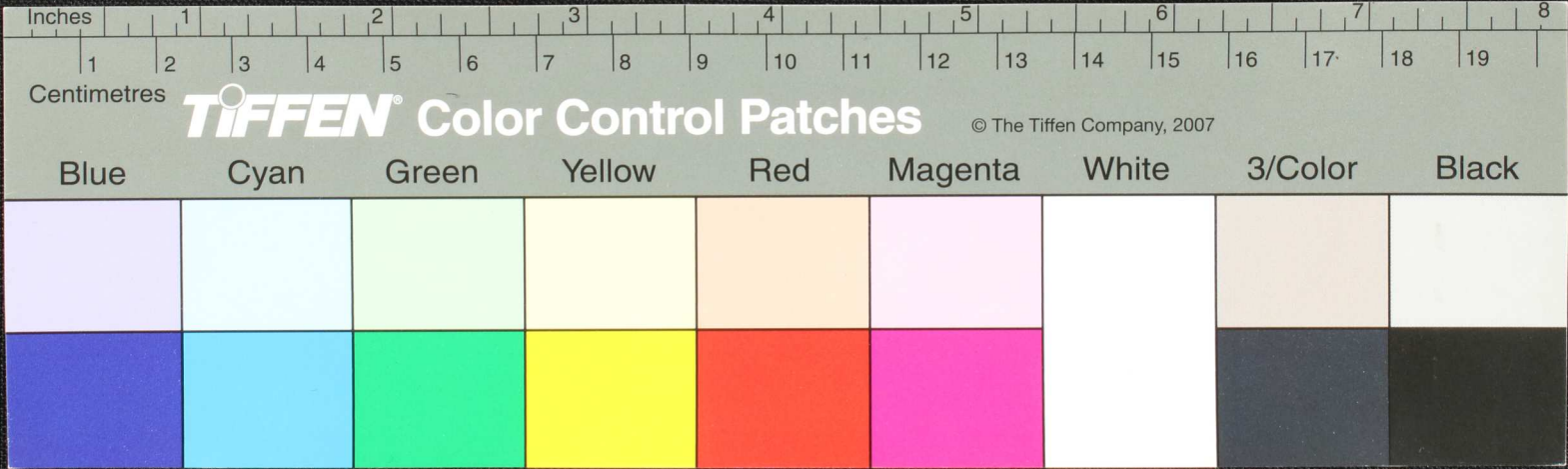
இசையியல்
 வந்தமயல்
 சோரிய
 கட்டம்

பரலகம்
 காலவா
 சிலயுதை
 கதவிணி
 ௫௩௫-

௫௩௫-

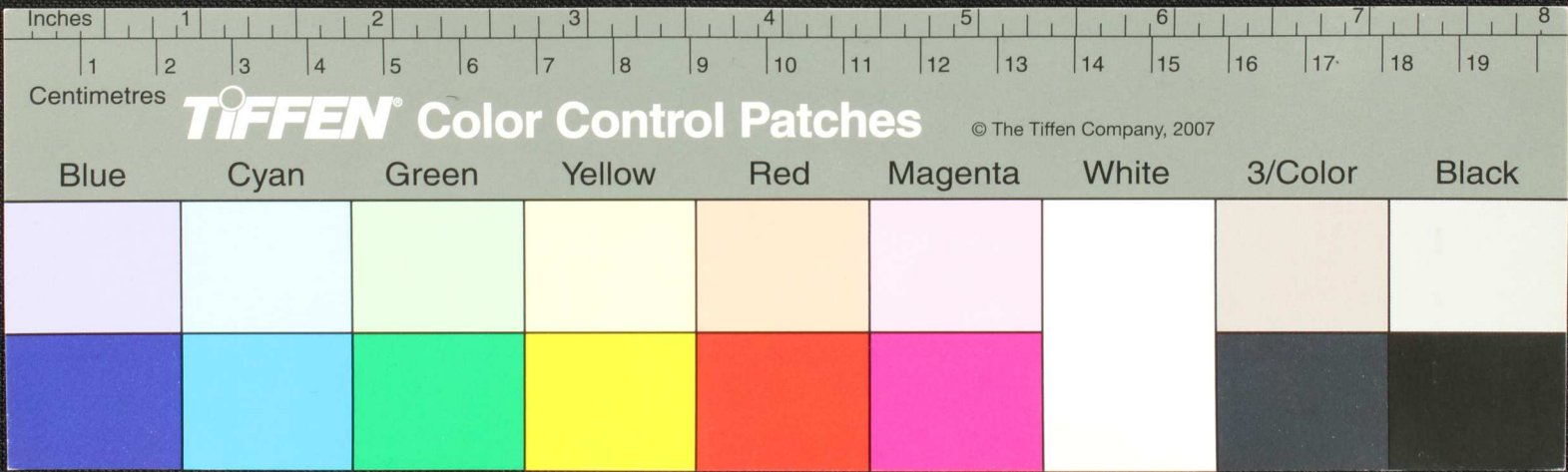
௫௩௫-

௫௩௫-

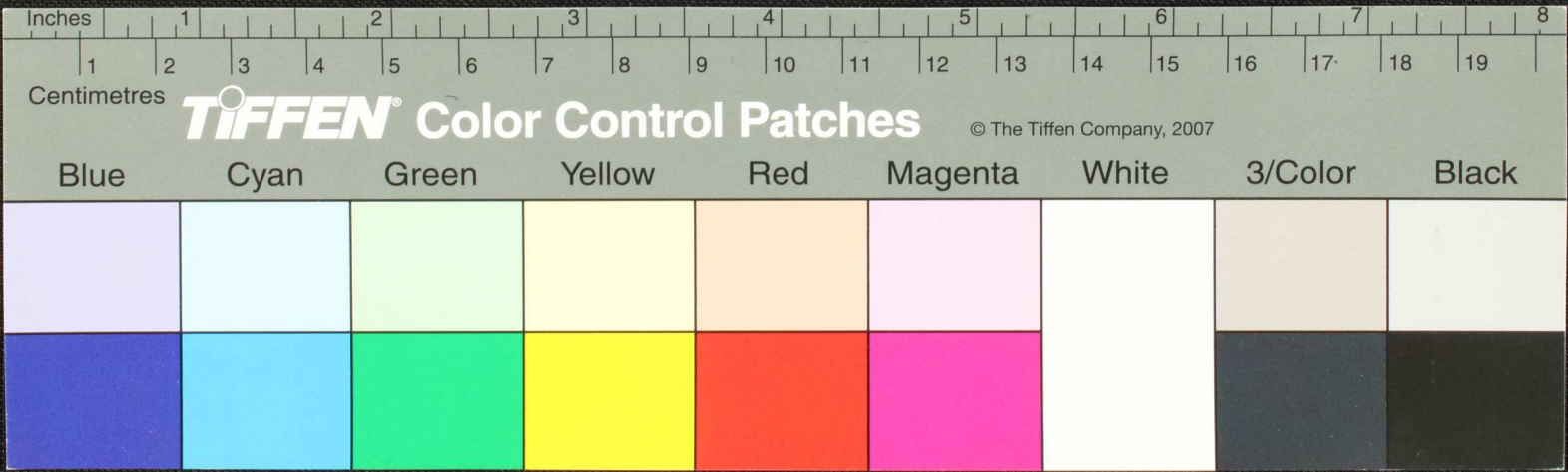


(ருக)

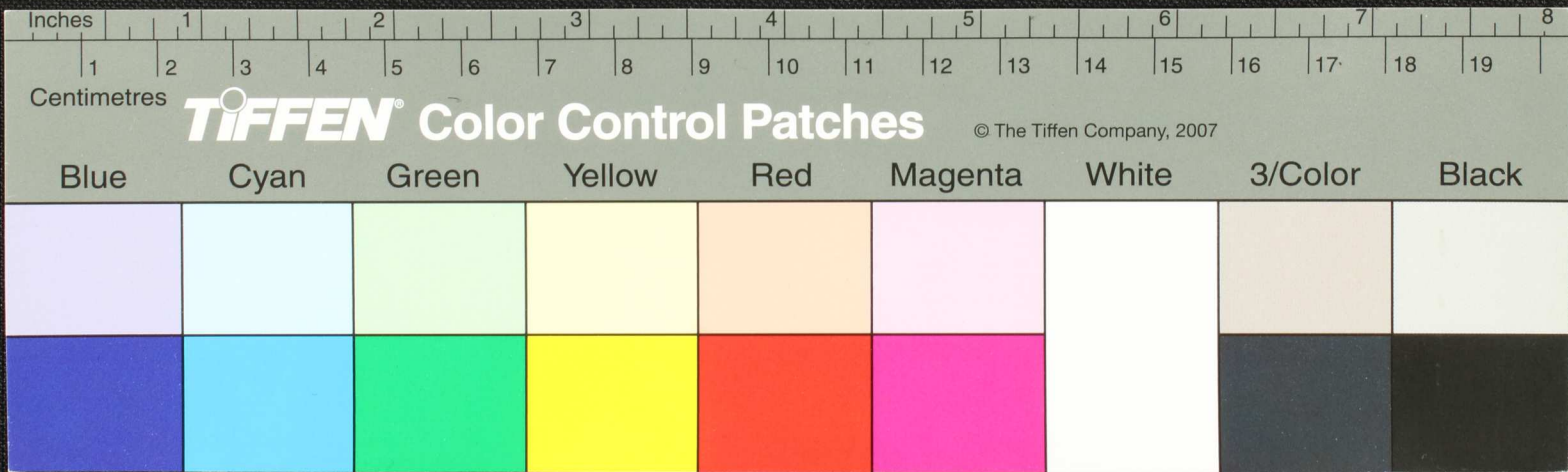
ஆரீஸ்தீருமருதடயில வெள்ளெருளம்வெட்டதடு தெய்தகூட்டு திருமுதிரமலளியெரிந்தான
ஒடையதுதிருப்பரவாய்தனகுணசுருநிண்துவிநுணைஅடிநிபுரதவதாரமடிநிநுதெனது
துவலியககுருசுவதனகுணத்தரி - ஓமஅரிதிருபுரகெய்கையிலநுநுதிஅரிதிபுரகெய்கையில
சொந்தநாமரைபயுமிலதரித்திடு மலகீவகீவனநிடுகக்சுசைகீடபத்திடுபொலஸெடு
துத்தாதுமதுவாழியமமைபெரு மகீணப்பாலவதனனபட்டுப்பரமேசுபரியாணையபட்டு
விழுவதகுவிழுவிழுவிழுவெயவாடுமைமகனநிடுநிலரவதனகுணத்தரி ஓமருவலியககுதின
மகன்திடுநீநுஅவீரகுணத்தரி. புண்ககதிஅ 7 ம -



ஓதி கருதி ரக்துபோயுழவே. சைவ ஏ மமநகா திரியிறபிறநத மருதீ நிவதனனாதமபிரலத்திலத
 மாடுகா னனூ லரை பலமாடுகனும்பட்டகனும்பாவமுடிகனும்புருகு ராம தேசு நிவதனனூ லரை
 டுடகு னிலனாதகயிடத்தெடுகொண்டே டு வலதடைமங்கல்வரா லணைகொண்டே டு-ஆதிதிகொ
 (ரு உ) தது முனித்து அதின சீமலவ யிரவனாகடு மவலதடைமங்கலடு கடும விரமாதாஸிகடும
 வீரயிடையனாகடுமபு லையாடு கடுமதுறபுநகடடை வலததுச நதனமம சூசல தெனிசூ
 தீசுதாபகம்பூரலிககல்கறநிலடு டு அக மட டைகடு நிததுபது லமபண னிழ னுசுததம சுவெணையு ம
 குது மரடுகடட ஓமாமதுவாயடு வேலங கதிரி புரவதன வாலகடு மாராயாசு வரதி தெவரர லை



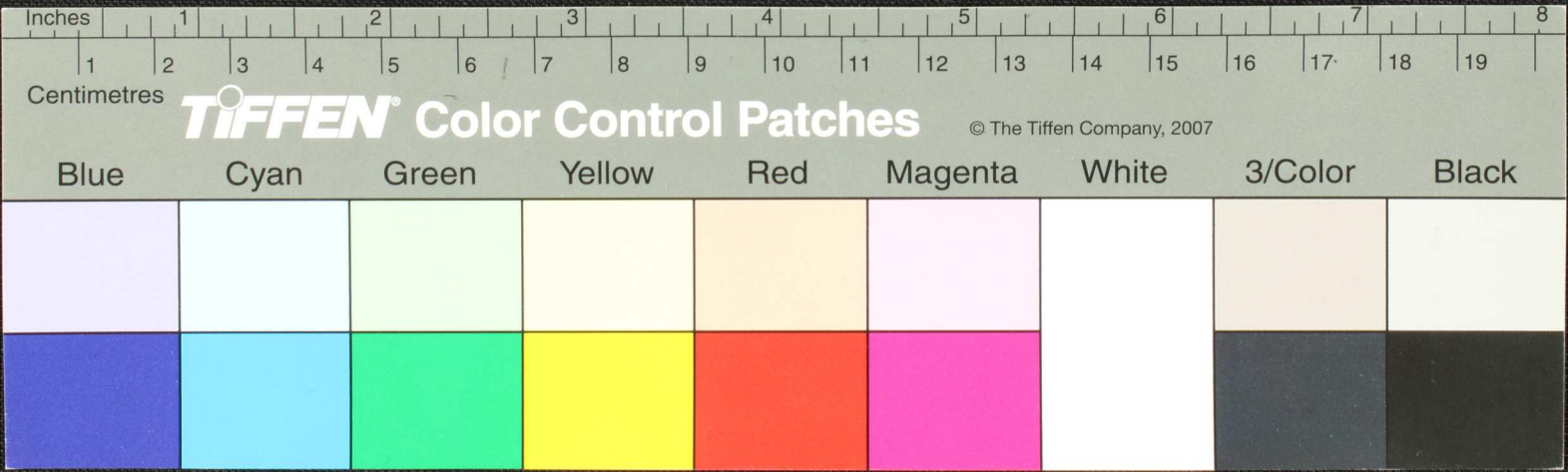
குருசுசு — மாமுனியரணுபுபு — டி. மரலு — இடமலிடமலகட — பி. ஏ. வசுமரகு
 இடமலிடமலகட — இ. நம. இட. நரசுமகநரரயனமுரகுதயே நகரயனமுரகுதயகரயரநசு
 உமசுததிகனபகுரயனமுரகுதயகரயுடதது. நமேரகனசுகரசுவதகுரனமுரகுபயுடபு
 இடமரகுமரகுனசுசுனமுரயசு — சடபிவைவதது. உருககுவநுசுவவநுதேதயகரயில்
 துவபணணி. யனரணுபகுததுகுகிரனமுபரலரவதனமுடநதுவதகுரனசுடன
 தேரரவதனமுடகரமயுரிவதனமுடரரசுயரமி. இவமககரவவனதுவரகுசுசு



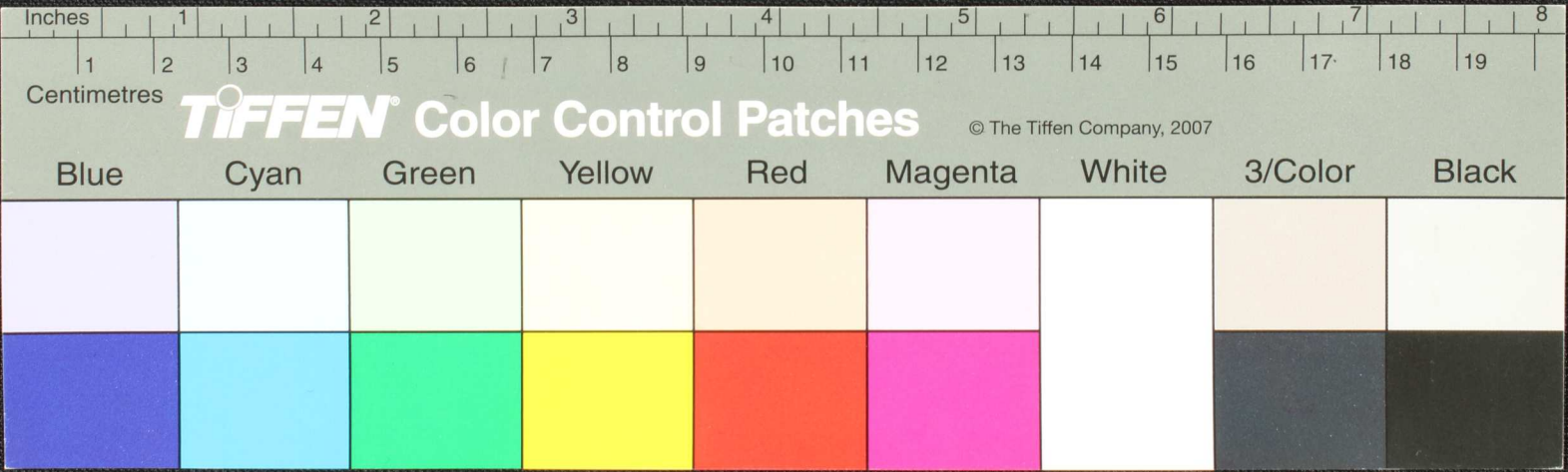
Handwritten Tamil text on a palm leaf manuscript. The text is arranged in several lines and includes a signature or name on the left side.

சுரு
(நரு)
ரவல: ௪

அக ஏட மெலை வைத்து திருவரத்தி குறைத்து வெட்டி வந்த நடுயை நணுண
சுத்தாய்துயுது மாற்றிட்டு உடுகெரகுத்து மரடிலி உளளேயிட்டு எண்ணி பூசி
இயற்கையில்தலைபடின் குத்துவந்த மடை யிளையிட நடடை இடகுத்துக்க
யிரத்தநடு அகடு வகாணியம் மாண்டி ஒமசுத்து யிரத்த
யிரவி ரகுத்து பெரியுணனு மரட உணகு உலையை துருகி திரவயரி ஒமலிய உயிரத்த
முணனு ம அரிசியல்கு ளுணு உடுரங் குடிபு ரொவய ரொவய ரொவய ரொவய ரொவய ரொவய
குதுயி குதுகே நிலவு அடங்க அருசாடு திருணக பிள ளையாரு குடுக பாகடு கூவயறுக

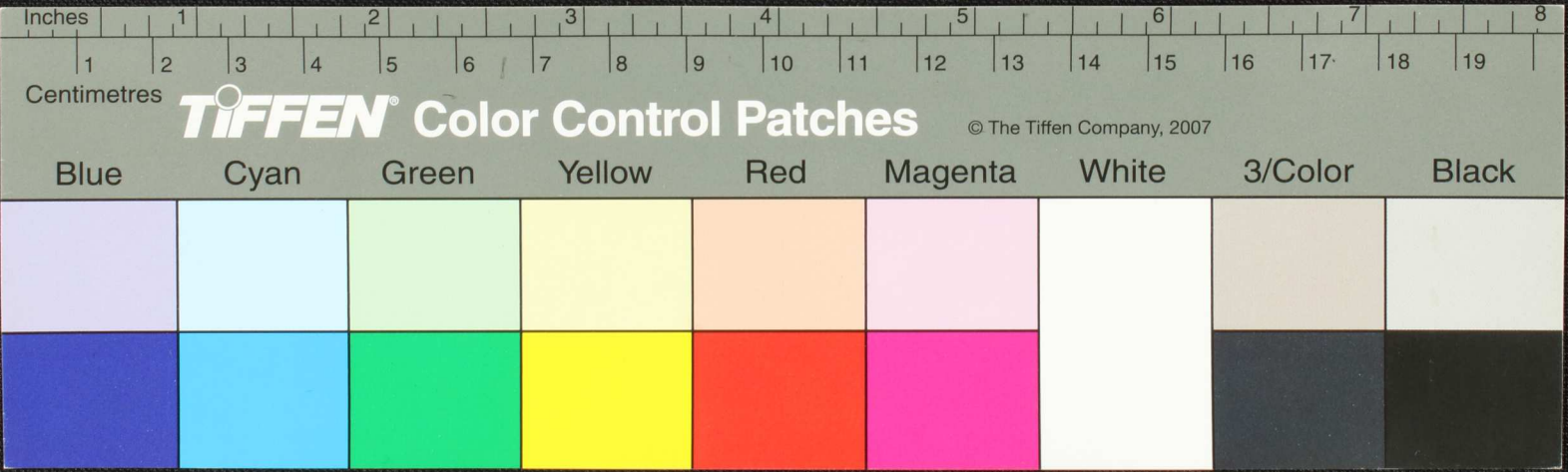


மருசுமது ன் னீரால்கழ்வி ஆததிக்கமபால் பருகதமபேபாட்டு பருதலினமேலிருதம் சைவக்
 கருவும. வ துணைகடுசெவ-ய அ:தாம. வதன அதுகடுச சுககரமநியவும ஓசுசுகிரமவை
 மநிலையிற் கீழி மதடயில வைக்கவும் கா னீகடுச.பாரு. ஏ. வெறமிசெவ துவநதபூ நவக்கவும
 வெள்ளைபயு ழு ன் னு தொடகம் இரண்டு வைக்கவும் இரத்தகடுகாட்டுவம வைத்தி
 மரடு னு அடெடு பபண னீக்காலையிற் தாழ் கடுசும். சுவது மாடு துவநபண னை- ஒ மபரதுராமன்
 கயற தமசிபல் பகதிர்ராம ன் திருநீ மதுவீரன் இயம் வரக்ககதினி ஆகாச வரது யிரத்தம னா-லி
 பணை வில வெவ்துணை துவரகளு ளு ன் னு ன் னு து னீகடுதமரடு துணை மய்யா தொடுவணை கட்டாமல்

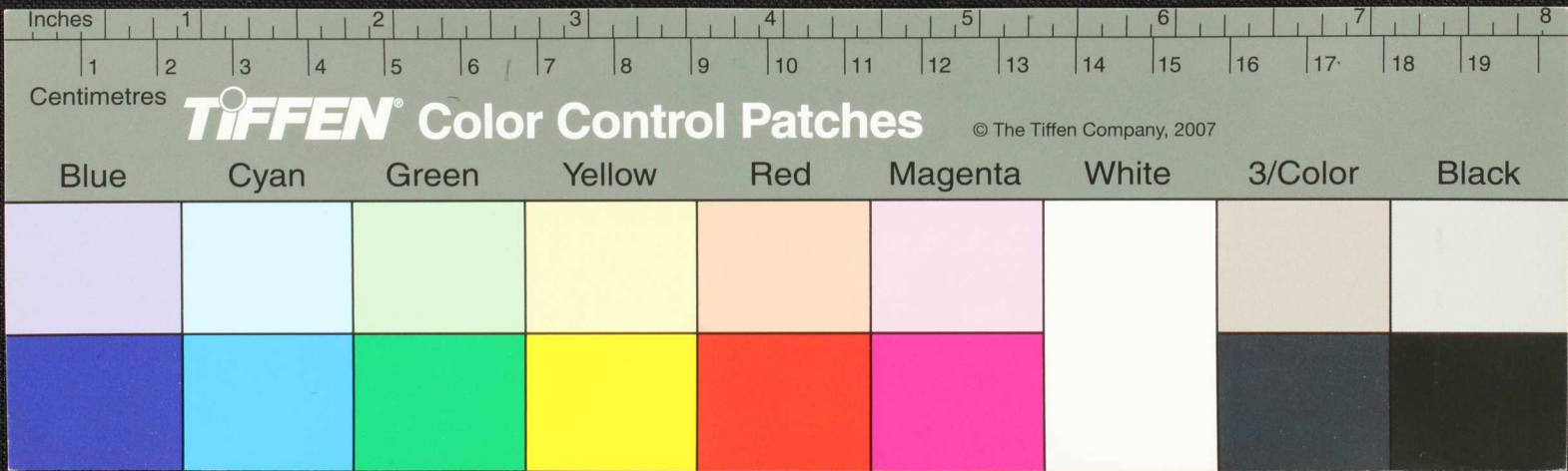


வினவலவதனனநீரவநிநீறகவேசு வாகர : ஏனது தொகுதிடுதிதது உருபனனி மட்டடைத
 4 ஆயு இநிக்குகுதகவுமவேது - ஓநமோசனனதமசம சிதரமெரிதமசம சிதரமேதபரிதமசம
 கடுகடு உன - சாறடுகரடசாறமவர சனசமசயன - 4 டி வநிசிசூ ரைகடுகடுது அலவது
 வடசுடு - முயனகடுகடுதரல அடசடுகவும -

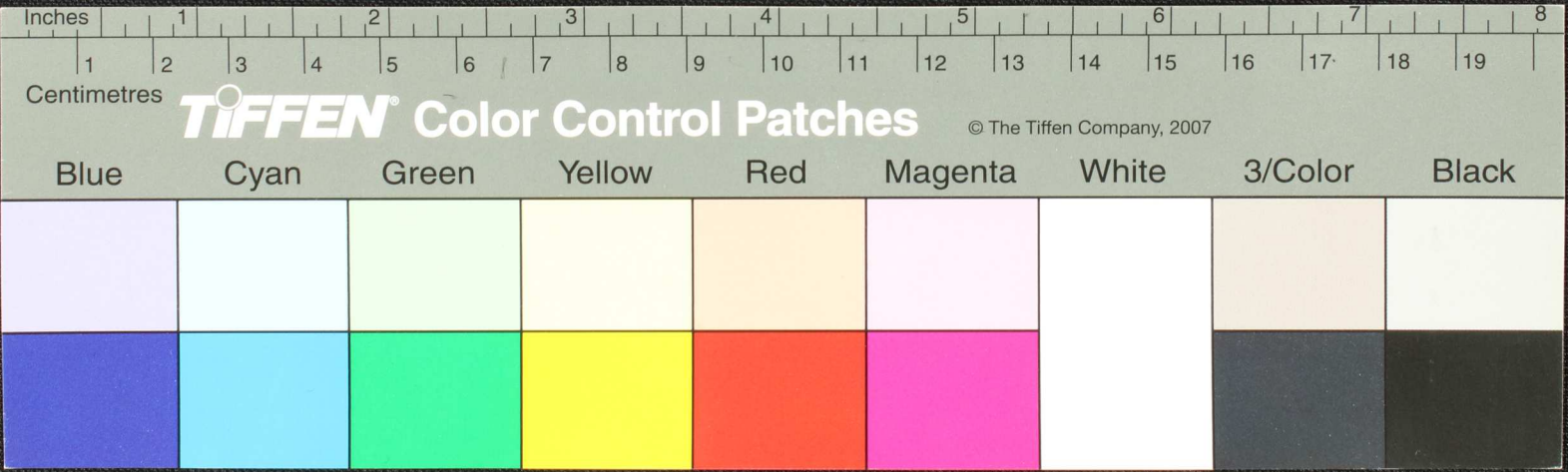
(1-9)



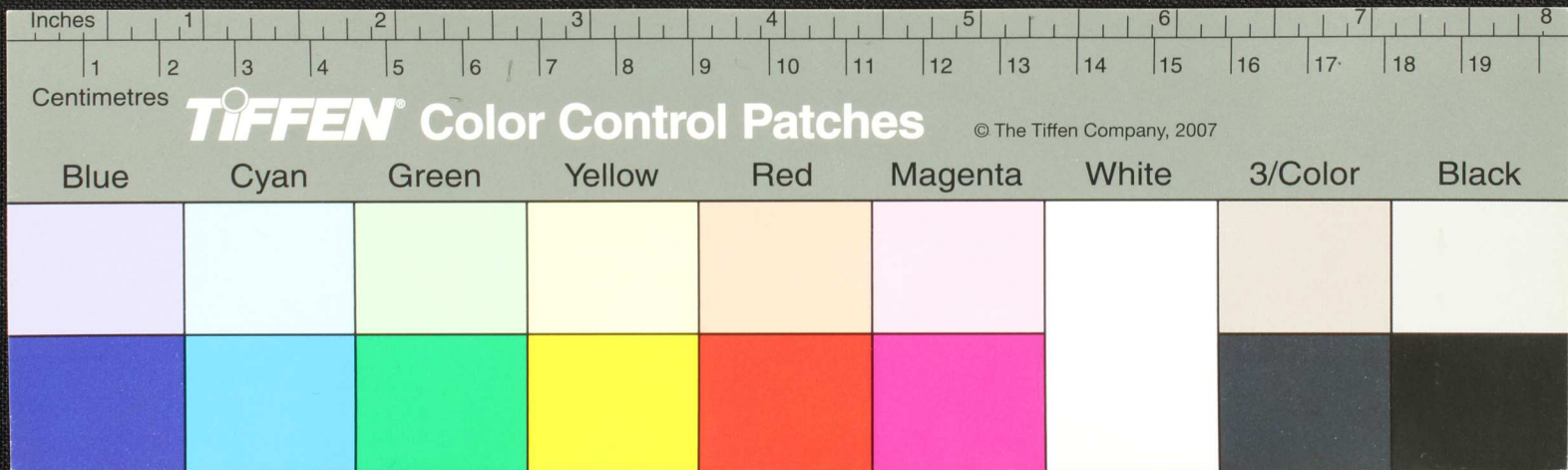
சமுதாய சமுதாய சமுதாய சமுதாய
 சமுதாய சமுதாய சமுதாய சமுதாய
 சமுதாய சமுதாய சமுதாய சமுதாய
 சமுதாய சமுதாய சமுதாய சமுதாய
 சமுதாய சமுதாய சமுதாய சமுதாய
 சமுதாய சமுதாய சமுதாய சமுதாய
 சமுதாய சமுதாய சமுதாய சமுதாய
 சமுதாய சமுதாய சமுதாய சமுதாய



தமசுநிதிகுமகமதிதமகநதிதமகநமோதிராசு... தமகநிதிதிரசுசுவபெய்நுநுயலியரதி
 யுமகநிதிசுவாசு... பதிதமசு... அபதிதமசு... அபதிதமசு... அபதிதமசு... அபதிதமசு...
 யாண... தமமுவி... தமமுவி... தமமுவி... தமமுவி... தமமுவி... தமமுவி... தமமுவி... தமமுவி...
 தமமுவி... தமமுவி... தமமுவி... தமமுவி... தமமுவி... தமமுவி... தமமுவி... தமமுவி...
 தமமுவி... தமமுவி... தமமுவி... தமமுவி... தமமுவி... தமமுவி... தமமுவி... தமமுவி...



Handwritten text in Tamil script on a palm leaf manuscript. The text is arranged in approximately 10 horizontal lines. A small circular hole is visible in the center of the leaf, used for threading a cord to bind multiple leaves together. The script is finely etched into the surface of the dried leaf.



Handwritten text in Tamil script on a palm leaf manuscript. The text is arranged in approximately 10 horizontal lines across the length of the leaf. A circular hole is visible near the center of the leaf, which is a traditional feature for threading a cord to bind multiple leaves together. The script is finely etched into the surface of the dried leaf.

