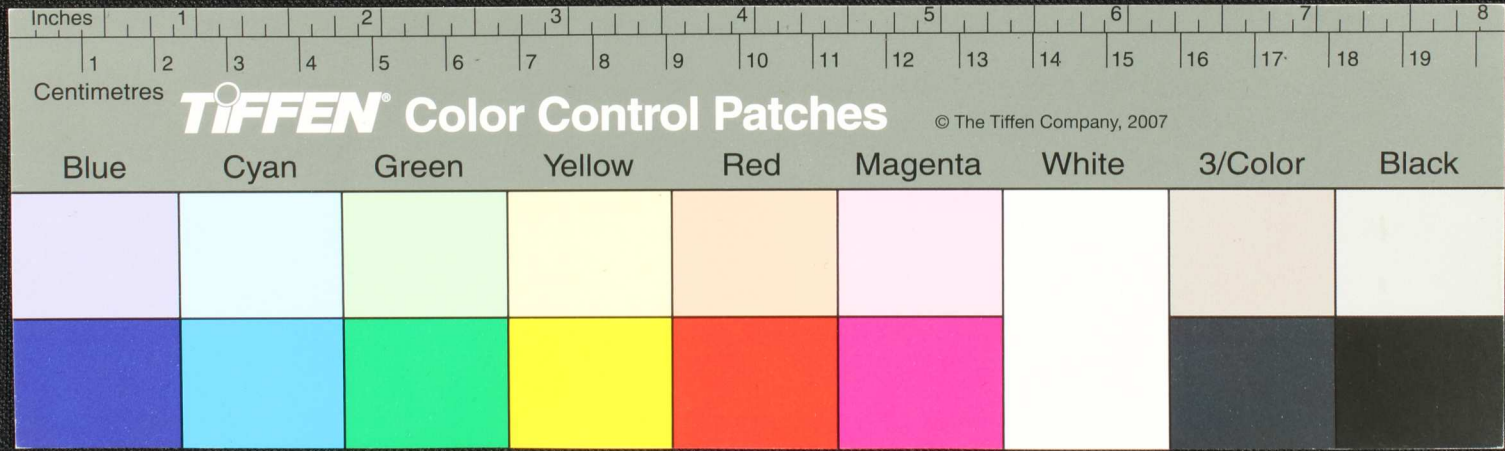


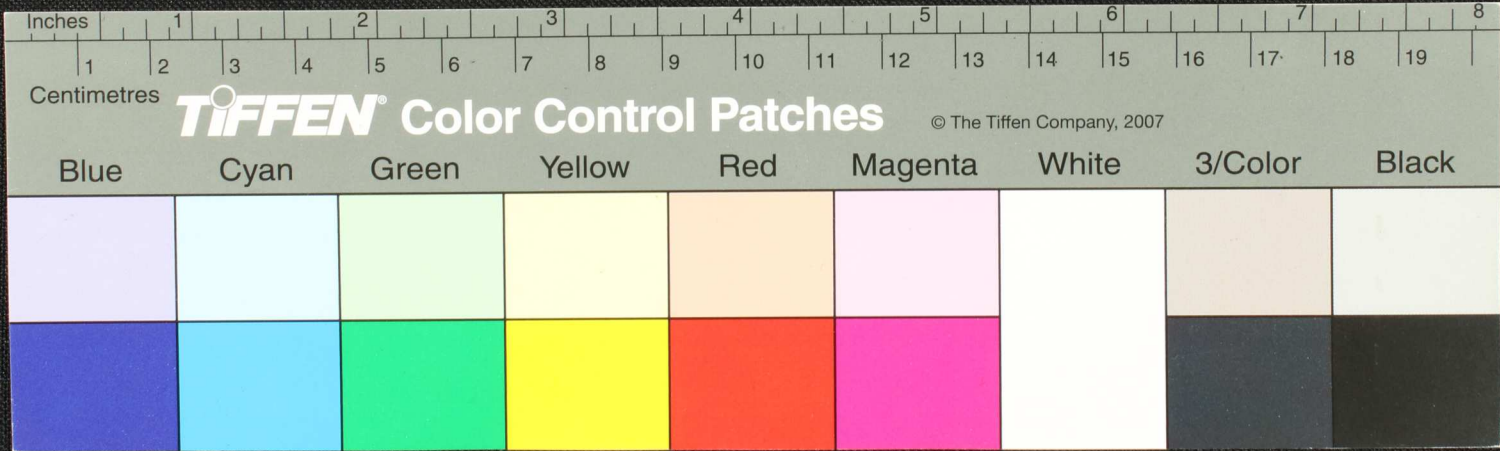
தபயம்
காசு
கந்தகம்
கரகம்
உண்

எழுதி சமஸ்கிருதம் வாராத தகை...
சுதிமதி ரமசெண்பக படு நந்திர கமசந்த நாமபதி நகர கிரேவாபெ...
கிரகனா குவாசு காவசலி...
காசு கந்தகம் கரகம் உண்

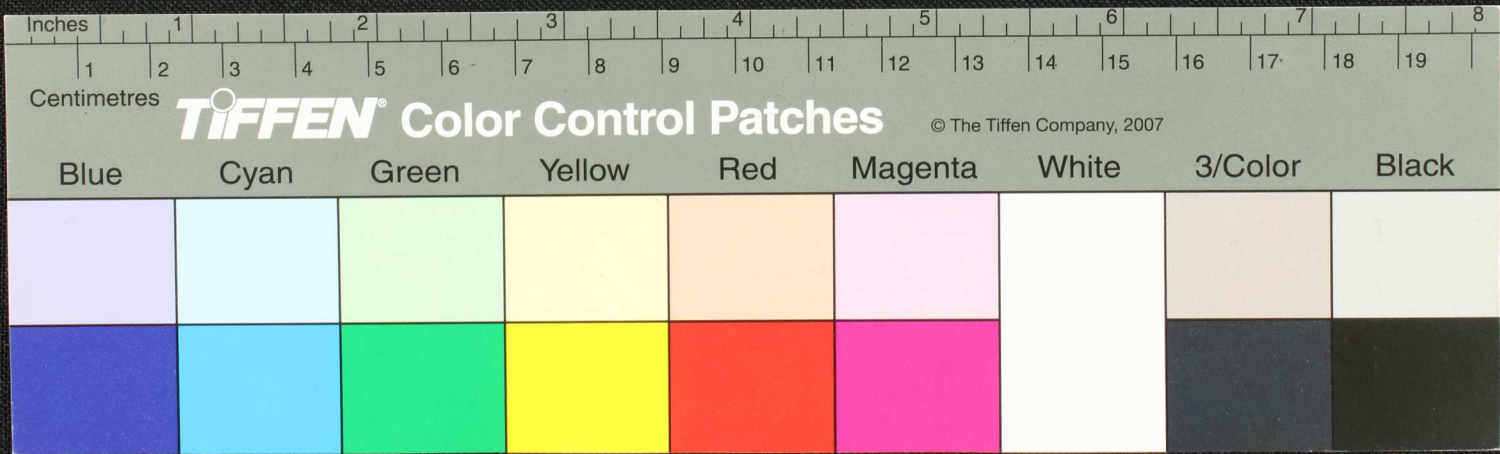


பரந்தி
 சமந்தி
 வந்தி
 மந்தி
 ரா-நா
 மந்தி

சிறு கிணர் சீழ் மிபி... வந்தி தது வைத்து சசார மடுகு தது ஆ ந. ல்லி னு னு யி லி னு நது நா னு டு...
 ஏது வகைய பய நதி ரு மி தி டு ம னை யா... சி = டு வது கண அக டு ம டு நது - ச னு க த ர ம. து த த ம. து து
 சி - னு ரா னு டு ம. னு னி னை... ச த து து... லி டு. வ து ம பி. ச னு னி ர வி... னா த து வ
 பி த து ச லி டு னு... னு னா த து ச னு த ச டு து ம ய ி ந த ம... டு ந டு த ர டு... து து பி. க த னு னி
 லி டு ம... டு லி ப ம... லி டு னா ப ர ச ச லி டு ம... து ம ர லி டு க னு லி டு டு டு... து து ப யு த. க து து லி
 வை ம ர டு ம - டு வ டு - க டு. க ல ய டு ன டு ந டு. க தி டு டு. மி ச ச டு ய லி. லி ல னா த து டு டு மி ச ச. ந டு ர ய க டு டு டு
 டு டு டு ந து து டு டு டு ம ப டு. த டு டு. டு டு ய டு டு ந க வை த து டு டு டு டு டு டு டு டு டு டு டு டு டு டு டு டு டு டு டு



Handwritten Tamil script on a palm leaf manuscript. The text is arranged in several lines across the length of the leaf. Two circular holes are visible, which were traditionally used for threading a cord to bind multiple leaves together into a book format. The script is densely packed and appears to be a form of classical or religious Tamil.



வேறு
மய
இனி

நீதி மூலம் இயல்பு ஏ வமிலங்குதம். அகிலத்துர மதெநகோட ம- சாதிநகரய காராமபு வதுவாதிசெய்யுதபடு-
நெலவிநகரய கடுகநகரய செலீசசம்பழம் நூ திநி கையுதம் நெலகதம் வலிசுதருபயை பெற னுருகா ன்வேர.
இயலுணயோ ரு நிதறுதா ம கா இலரமிச்சம் வேர இடுவேலிவேர வெ சநகருநீர தித நடு கலநகை ம
புச்சுதகை ம இளைசநி யெடுகுது திநிநீர வி ிநி தசுக்கா சதி ரு னெயி வெர ட கு மடுகதி
விந ம விததுத த மதுநி கடு கையசயு ககர மக ருநீர மிவை த துதி க ம டுபட ரு பணு னி குழ மபி
துவி க வதுதா டே கலகரை தது கடுகடிபா க கடுகணு னிவி யு ம- கு னி கடு - ய னி ய ம டு. தி து மி ய ரு
செநகடுநீர நு. நாயலரவேரது தி தம திநிநி கடுகநகரய செ ம யுதகை ரு தடு நெலவினை இளைசநிநினை ரு

