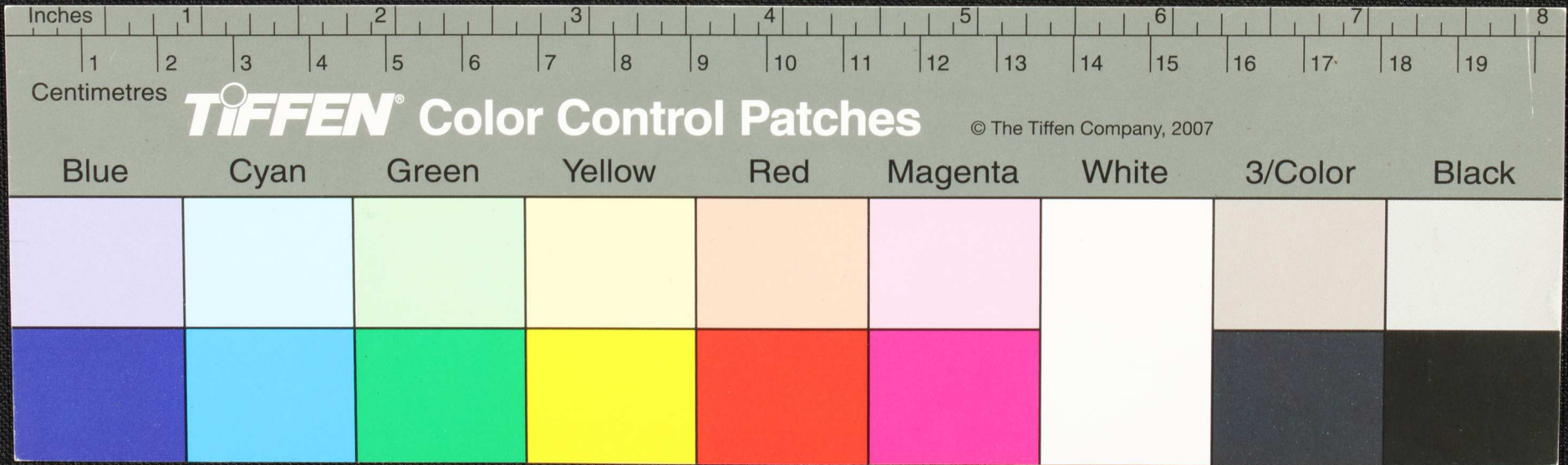




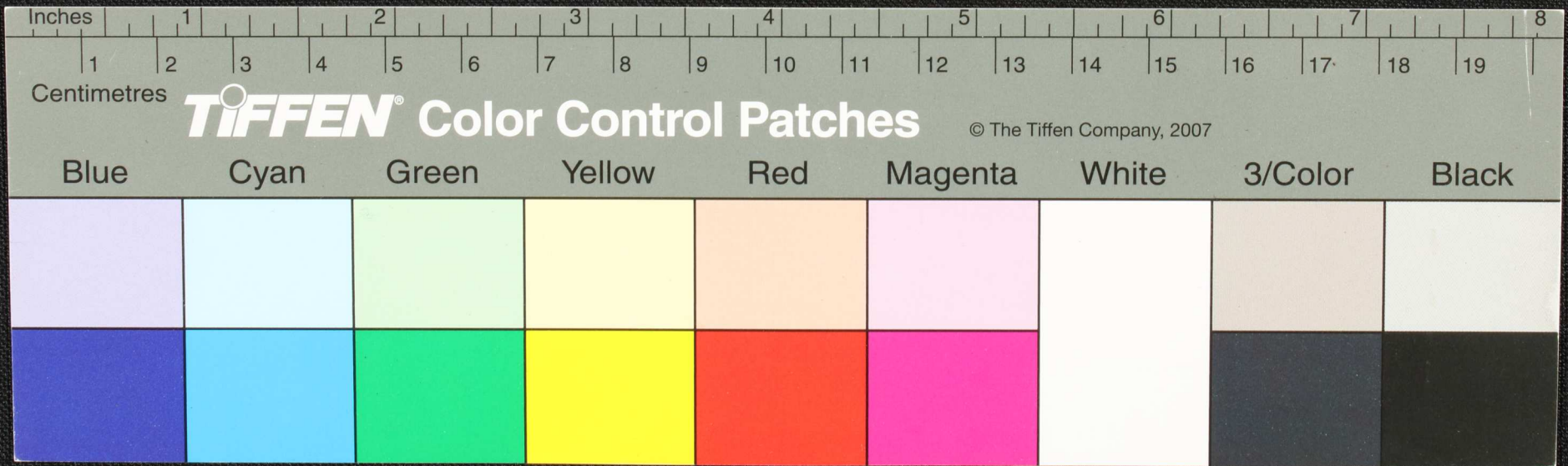


Handwritten Tamil script on a palm leaf manuscript. The text is arranged in four lines and includes two circular holes for binding. The script is:   
கருவியை வாய்விட்டு எழுதினார்  
மயிர் சாறு சுவை சுவை சுவை சுவை  
மயிர் - அமைப்பது சுவை சுவை சுவை  
மயிர் - சுவை



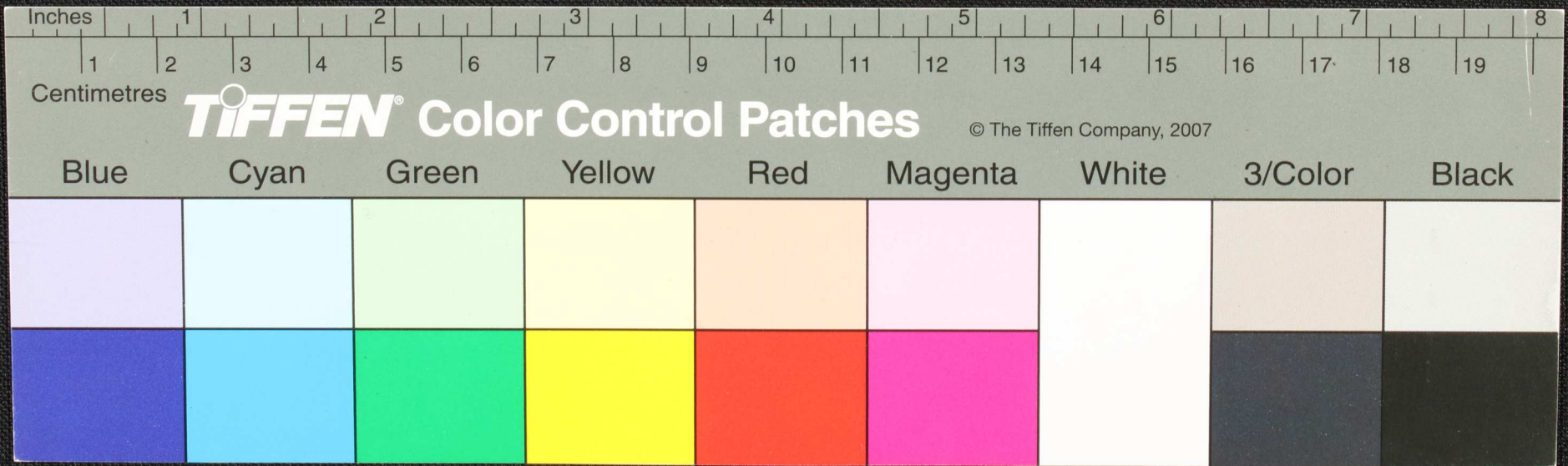


Handwritten text in Tamil script on a palm leaf manuscript. The text is arranged in approximately five lines. The first line begins with a small character resembling 'ய' or 'உ' on the left margin. The script is finely etched into the surface of the dried leaf. Two circular holes are visible, which were traditionally used for threading a cord to bind multiple leaves together into a book format.



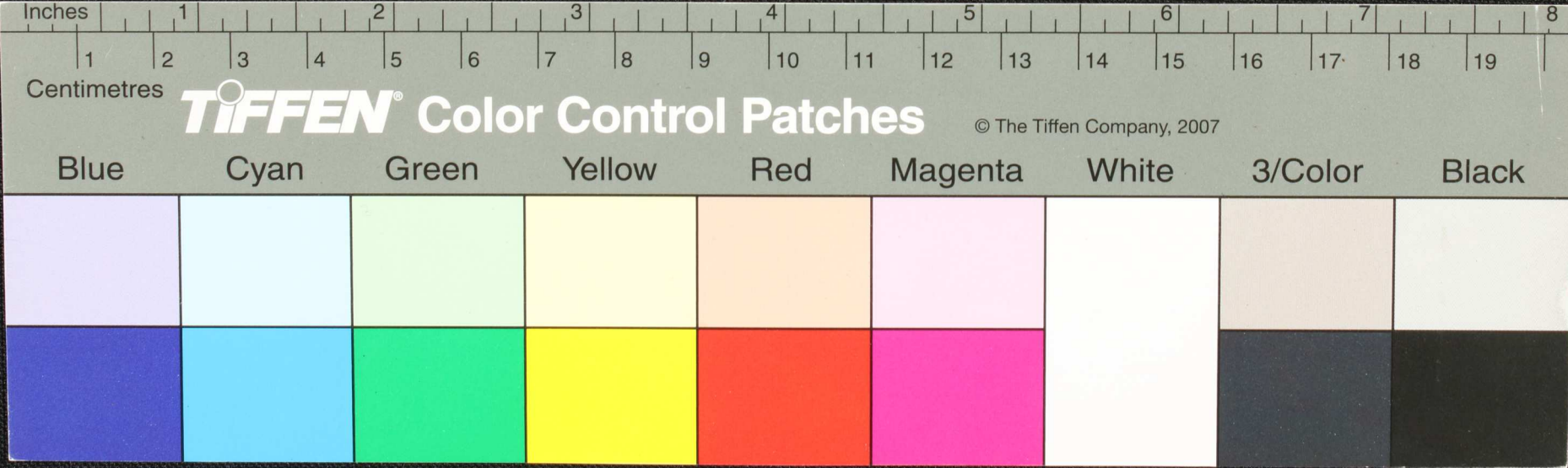


Handwritten Tamil script on a palm leaf manuscript. The text is arranged in approximately five horizontal lines. The script is a traditional form of the Tamil language, likely used for religious or philosophical purposes. The leaf shows signs of age, with some dark spots and a hole near the center.



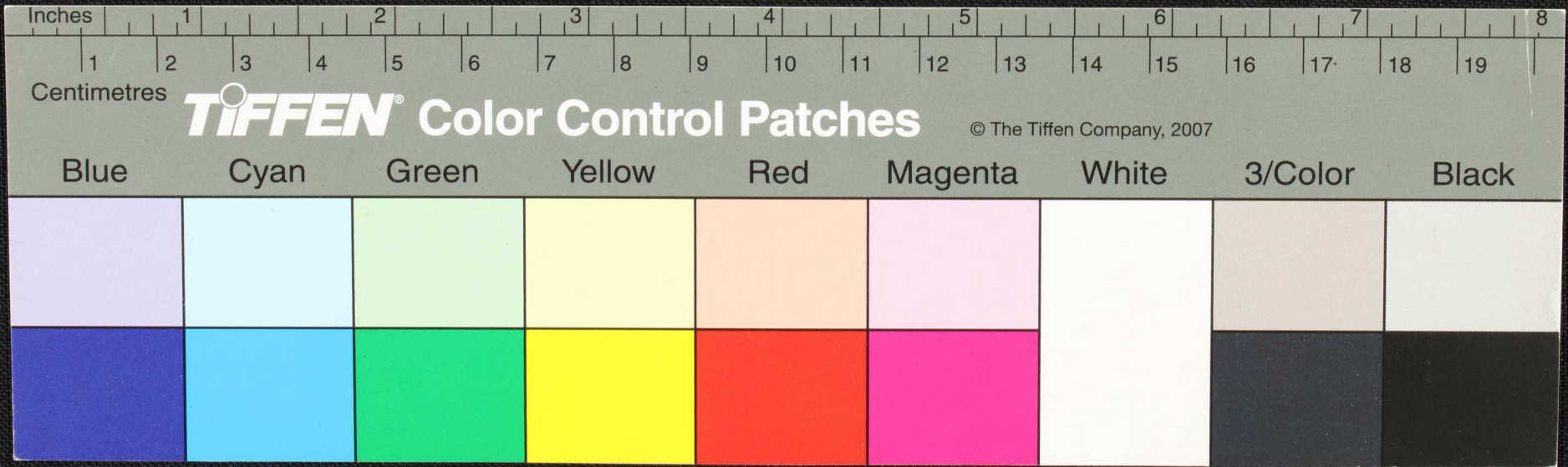


தம்ப நாயு, னைருமடொடாடி ஏடககிவ்வந  
 னு மயுவெல் சடச சிசுநதநாரு நிதலகூ  
 W. னி W. ம. னட னுபருயிர வி? தெட்ட  
 12 ப. யு னு. னாயுமட இந திராடு கிரயமயு  
 டய ச. ஏ. னி பசு. சமகாரா ம. ப. து. வி. ச. ய. யில்  
 ச. னா. த. து. ி. த. ம. ட. ஏ. ி. ந. னு. னி. 2. ந. னு. த. ன



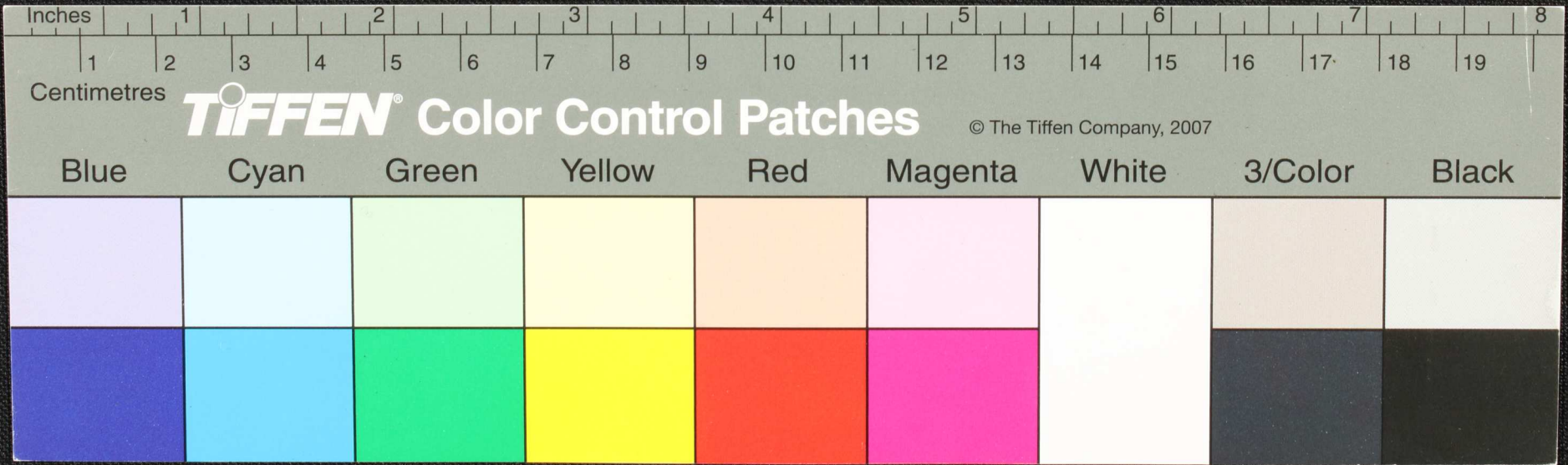


Handwritten Tamil script on a palm leaf manuscript. The text is arranged in four lines, with some characters circled. The script appears to be a form of classical Tamil, possibly related to religious or philosophical texts. The characters are:
   
Line 1: கெள (Kau) - ப (pa) - ழ (za) - ள (la) - ள (la) - ள (la) - ள (la) - ள (la) - ள (la) - ள (la)
   
Line 2: ள (la) - ள (la) - ள (la) - ள (la) - ள (la) - ள (la) - ள (la) - ள (la) - ள (la) - ள (la)
   
Line 3: ள (la) - ள (la) - ள (la) - ள (la) - ள (la) - ள (la) - ள (la) - ள (la) - ள (la) - ள (la)
   
Line 4: ள (la) - ள (la) - ள (la) - ள (la) - ள (la) - ள (la) - ள (la) - ள (la) - ள (la) - ள (la)

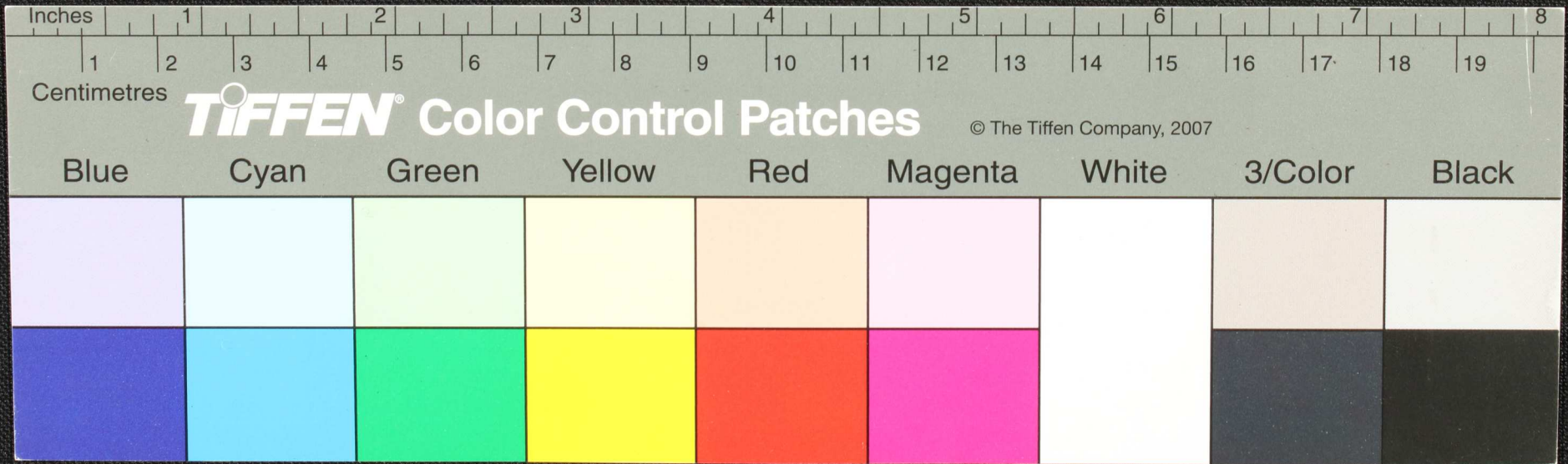
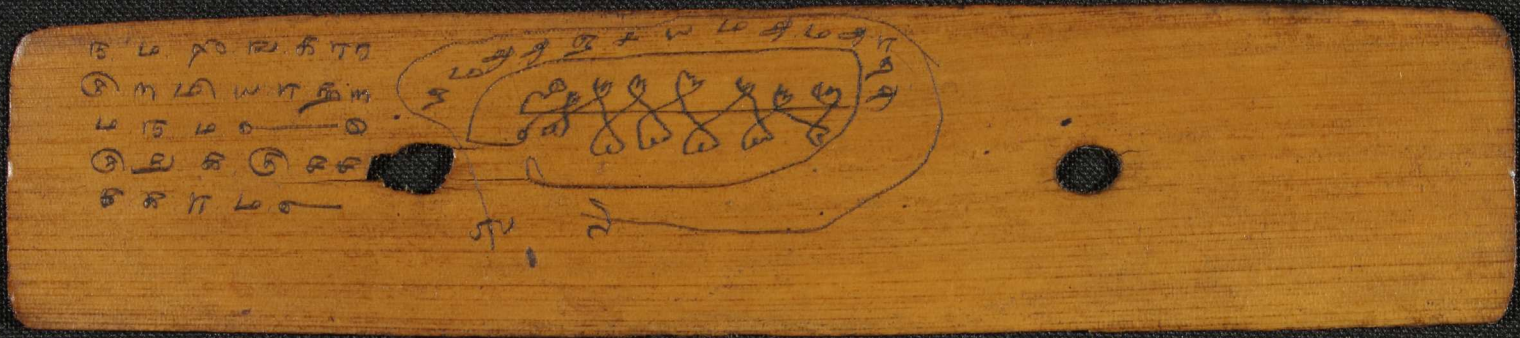




Handwritten Tamil script on a palm leaf manuscript. The text is arranged in approximately 10 horizontal lines. The script is dark brown or black ink on a light brown, aged palm leaf. There are two prominent dark circular spots on the leaf, likely from insect damage or mold. The text is written in a traditional style, with some characters appearing to be in a different script or dialect. The leaf is slightly curved and has a rough, natural texture.

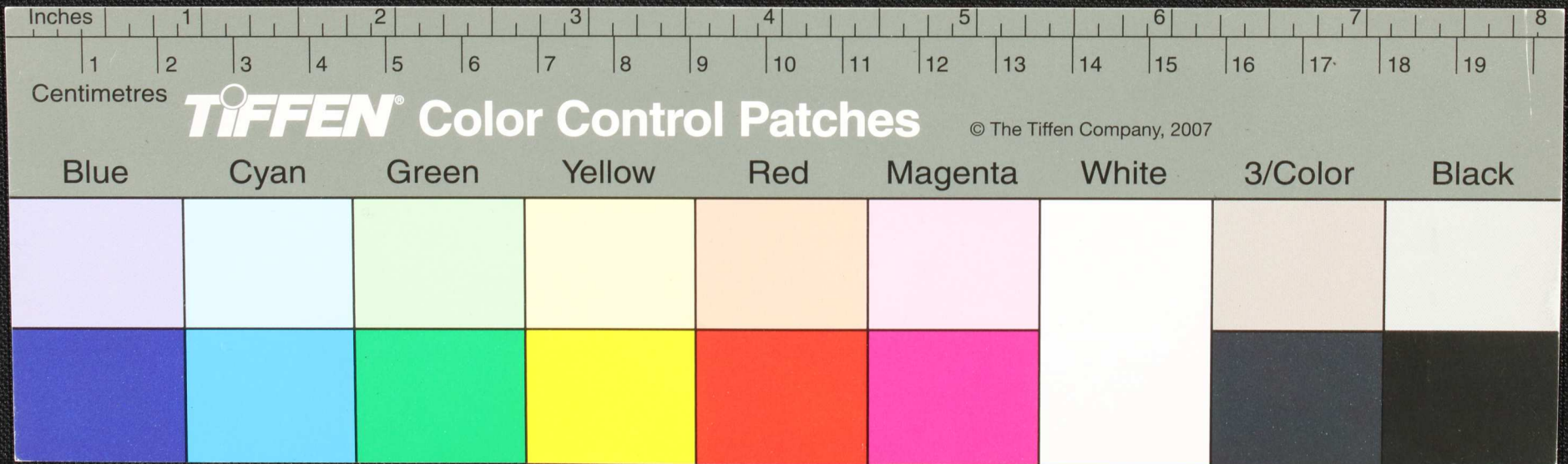






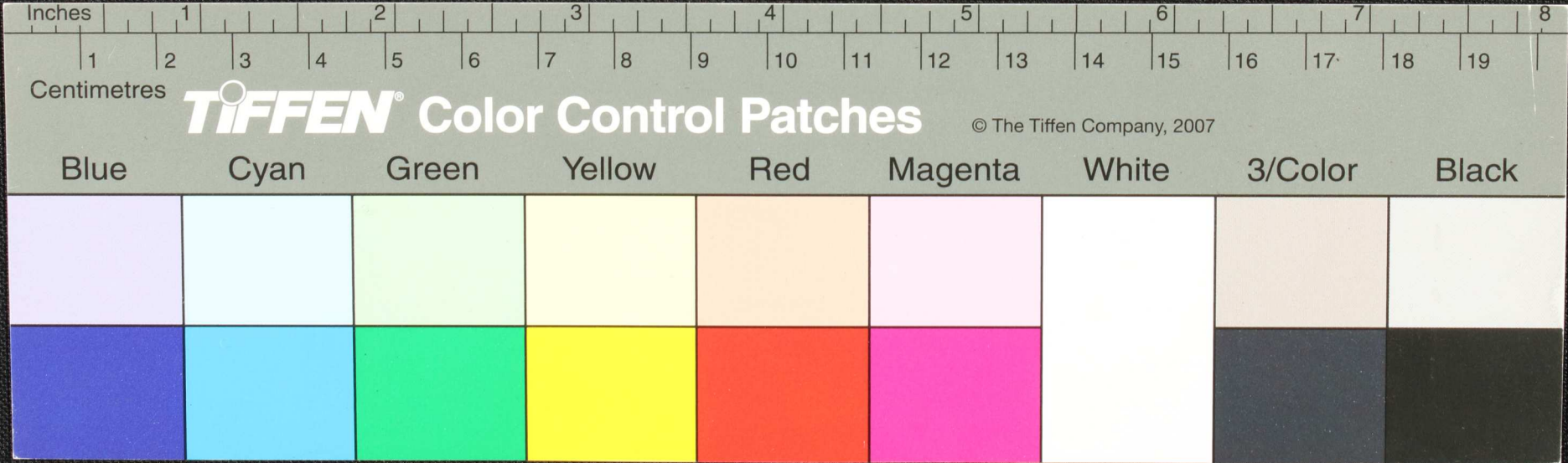


Handwritten Tamil script on a palm leaf manuscript. The text is arranged in two columns, with some characters appearing to be in a different script or dialect. The leaf shows signs of age and wear, including two circular holes.



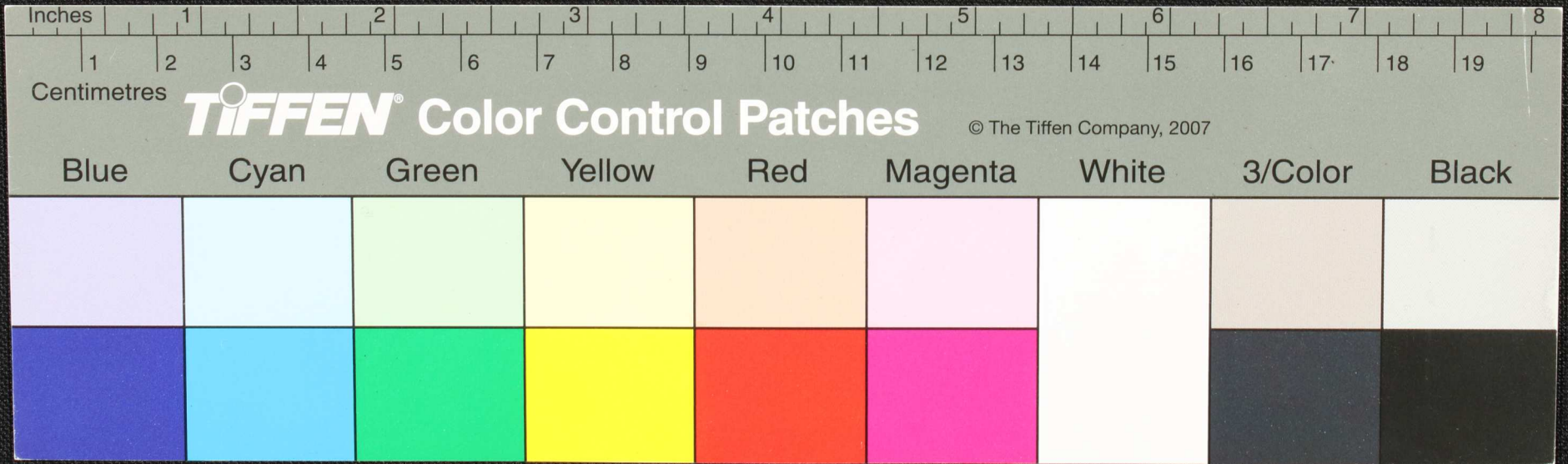


2 கிணர்                      அகத்தெதரநாய  
 மாநடு                        சுகிளகிடசுகியா  
 வதெய                       வசுடசுகிணர்  
 காயக                       ராவடயுளபுந்  
 குடிலடு                      ரகவும-சியாயநா  
 சுகிசுகிள                   வாயநமசுதமசுமல  
 திரநயுரால்               வரதிலாதகாநயநாமநா  
 அடஅகத்தெதரநாய      தவசுடவசுமசுகிளநடு  
 காயவடபாடு               சுகிளநிளந





Handwritten text in Tamil script on a palm leaf manuscript. The text is arranged in approximately 10 horizontal lines. On the left side of the leaf, there is a vertical inscription of the Tamil character 'ஸ்' (Sha).

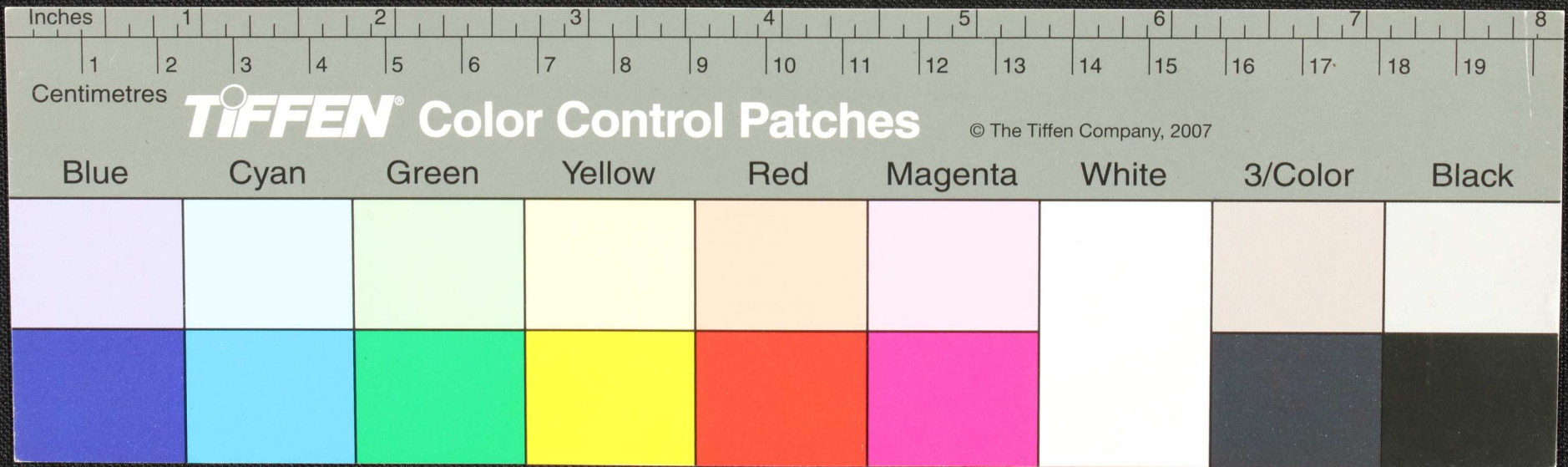






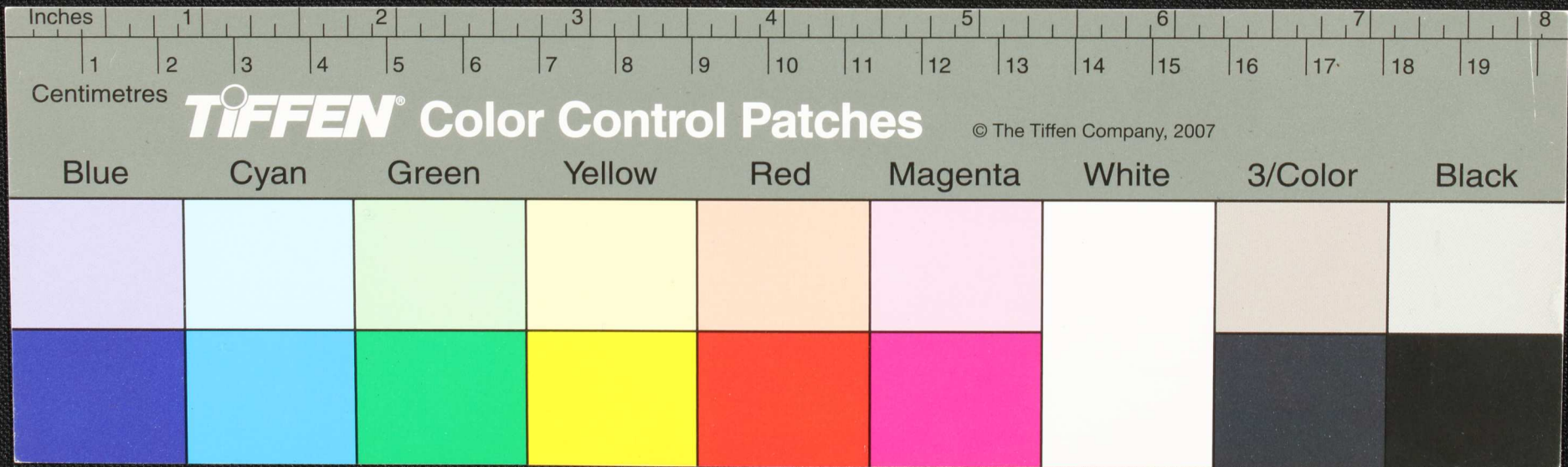


Handwritten Tamil script on a palm leaf manuscript. The text is arranged in approximately 10 horizontal lines. On the left side, there are two small handwritten characters, possibly 'வ' and 'ய'. Two circular holes are visible on the leaf, used for threading a cord to bind multiple leaves together. The script is finely etched into the surface of the dried leaf.



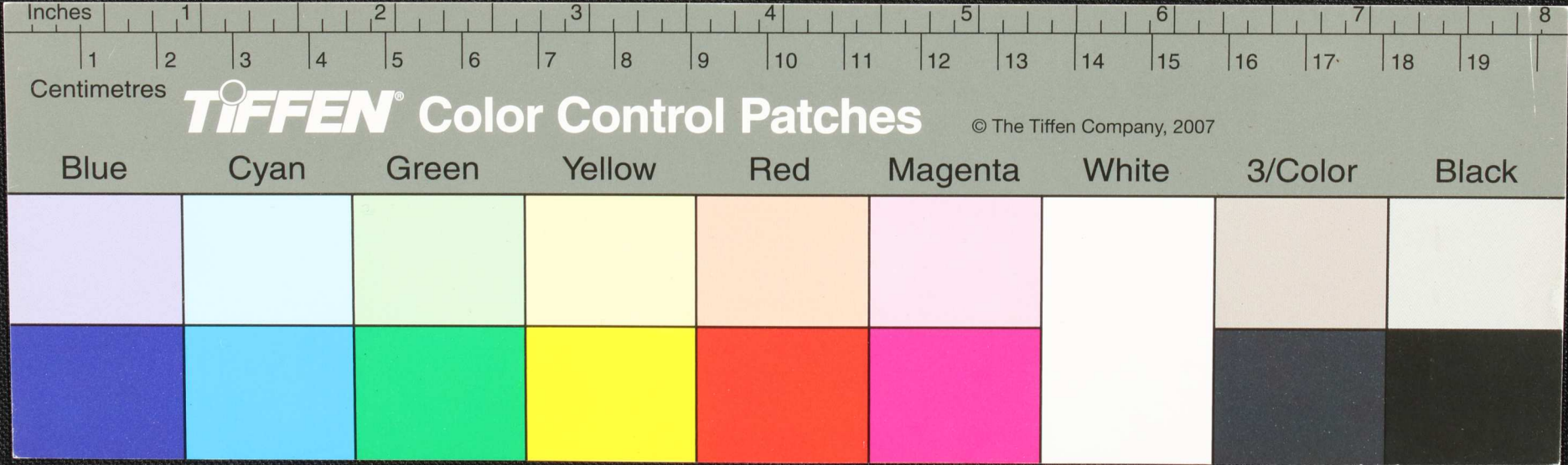


Handwritten Tamil script on a palm leaf manuscript. The text is arranged in approximately 10 horizontal lines. Two circular holes are visible, used for binding multiple leaves together. The script is finely etched into the surface of the dried leaf.



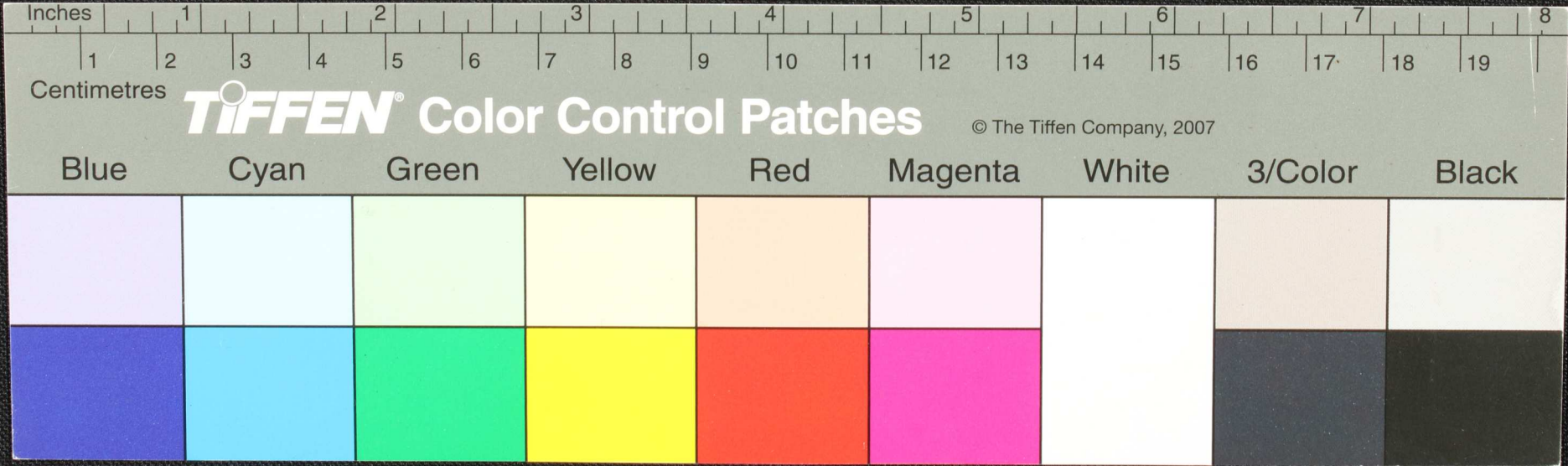


ய  
ஸ்
 திருநெல்வேலி மாவட்டம் திருநெல்வேலி மாவட்டம் திருநெல்வேலி மாவட்டம்  
 திருநெல்வேலி மாவட்டம் திருநெல்வேலி மாவட்டம் திருநெல்வேலி மாவட்டம்  
 திருநெல்வேலி மாவட்டம் திருநெல்வேலி மாவட்டம் திருநெல்வேலி மாவட்டம்  
 திருநெல்வேலி மாவட்டம் திருநெல்வேலி மாவட்டம் திருநெல்வேலி மாவட்டம்  
 திருநெல்வேலி மாவட்டம் திருநெல்வேலி மாவட்டம் திருநெல்வேலி மாவட்டம்  
 திருநெல்வேலி மாவட்டம் திருநெல்வேலி மாவட்டம் திருநெல்வேலி மாவட்டம்



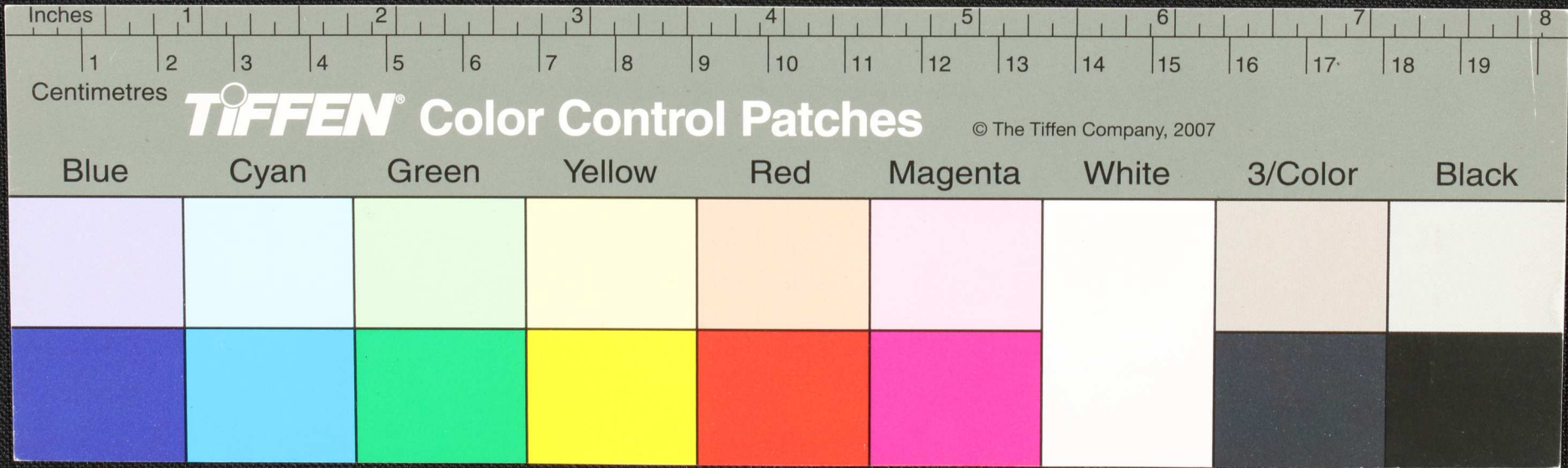


சீர்தயபபமபதததுப்பபநவநகரம்  
 மலர்நலமமயகரநதயமலயநடு  
 தெயிபபநதநசுகிநரெயயததுநடு  
 சிநயபபநிமலதததுயதிநடு  
 மலமலமலமலமலமலமலமலமல  
 நடுநடுநடுநடுநடுநடுநடுநடுநடு  
 நடுநடுநடுநடுநடுநடுநடுநடுநடு



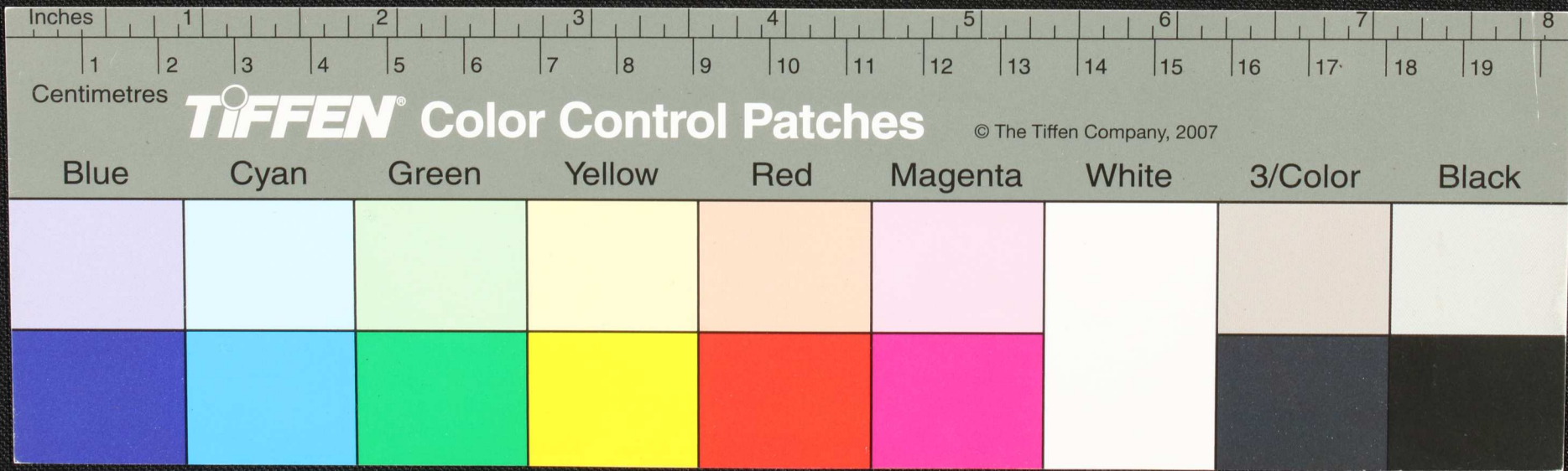


நாடுநாடு மயமுலுயர் சிறிதெய்யுயர் பறையு -  
 மயபயர் ஏடுதெய்யுயர் மயபறையு -  
 சிறிதெய்யுயர் மயபறையு -  
 திருமயபறையு -



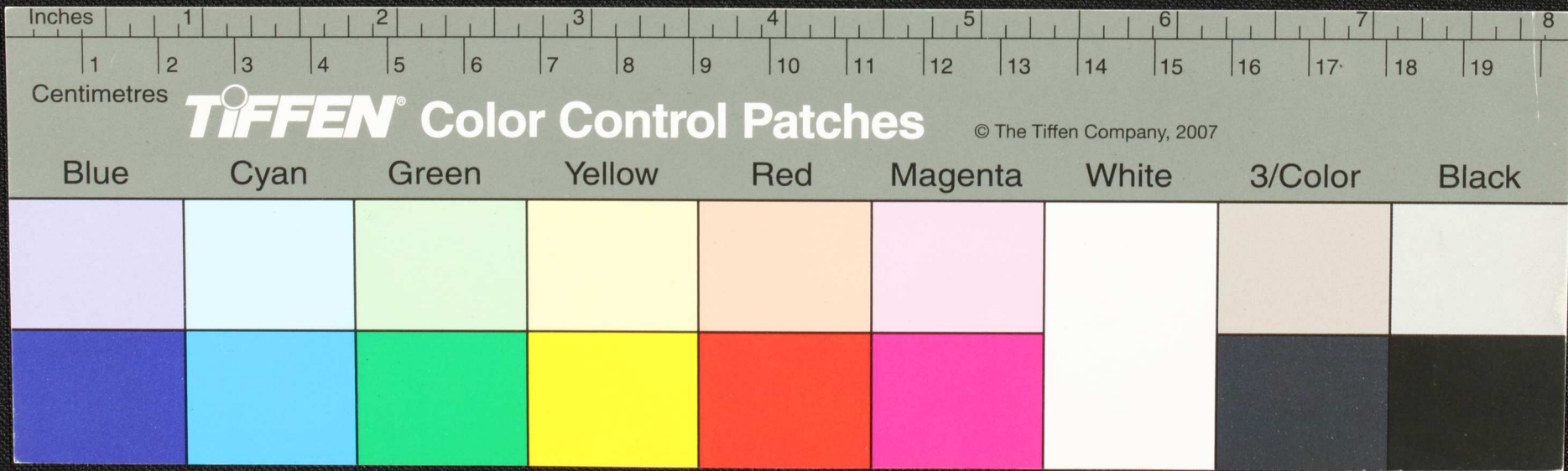


Handwritten text in Tamil script on a palm leaf manuscript. The text is arranged in approximately 7 horizontal lines. Two circular holes are visible, used for binding multiple leaves together. The script is finely etched into the natural texture of the dried leaf.





Handwritten Tamil script on a palm leaf manuscript. The text is arranged in approximately 10 horizontal lines. Two circular holes are visible, which were traditionally used for threading a cord to bind multiple leaves together. The script is written in a dark ink on the natural light-brown surface of the leaf.





சீ ந ி ி ன் னு ம் ய ர ர த் தி னி ம் கு ச் ச த் தி ன் தி ர் கு ம்  
 வி உ ர ற் று க் கி ன் னு ம் ப க ல் டு ம் த் த் த் த் தி ன் தி ர் கு ம்  
 கு ம் த் தி ன் தி கு கு தி ன் ன் யி ன் தி ர் கு ம் - ன் ன் த் த்  
 தி ன் தி ன் தி ன் தி ன் தி ன் தி ன் தி ன் தி ன் தி ன் தி ன் தி ன்  
 தி ன் தி ன் தி ன் தி ன் தி ன் தி ன் தி ன் தி ன் தி ன் தி ன் தி ன்  
 தி ன் தி ன் தி ன் தி ன் தி ன் தி ன் தி ன் தி ன் தி ன் தி ன் தி ன்  
 தி ன் தி ன் தி ன் தி ன் தி ன் தி ன் தி ன் தி ன் தி ன் தி ன் தி ன்

