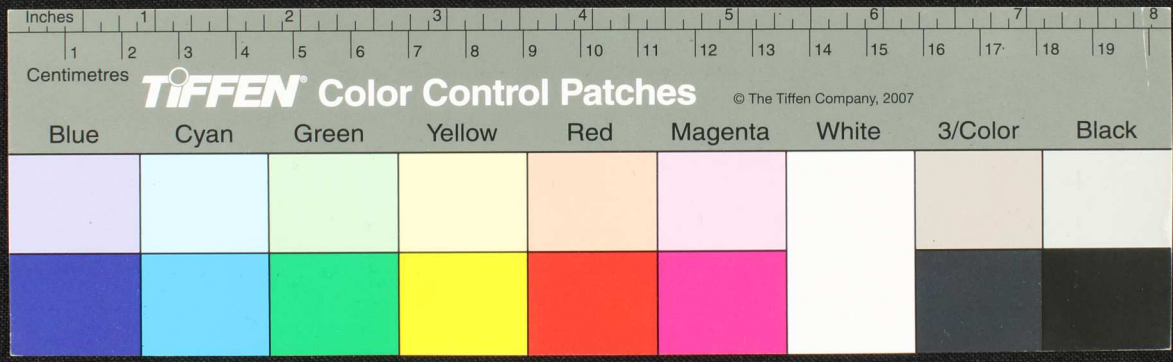


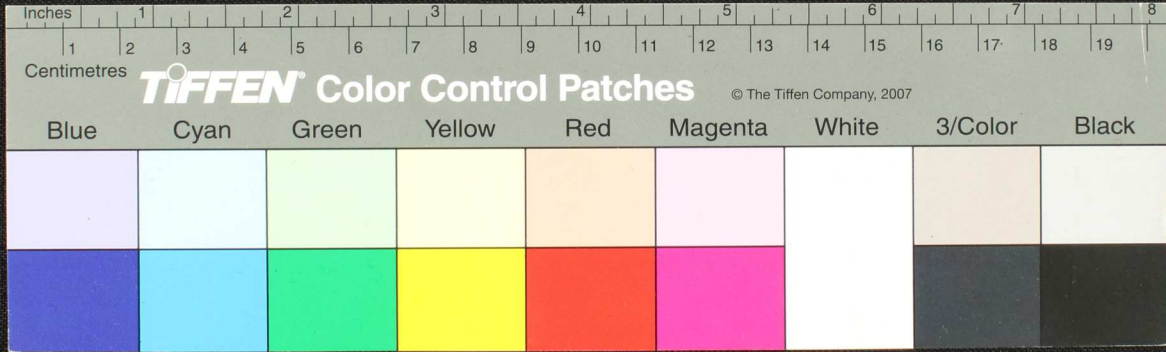
Handwritten Tamil script on a palm leaf manuscript. The text is arranged in approximately 12 horizontal lines across the length of the leaf. Two circular holes are visible, which were traditionally used for threading a cord to bind multiple leaves together into a book format.



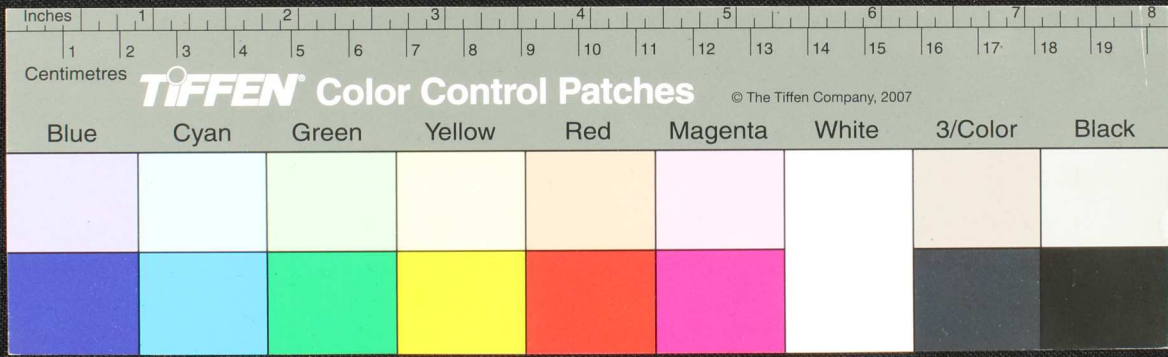
5

சுந்தரபாண்டியன்
புத்தகம்
சுந்தரபாண்டியன்
விஷயம்

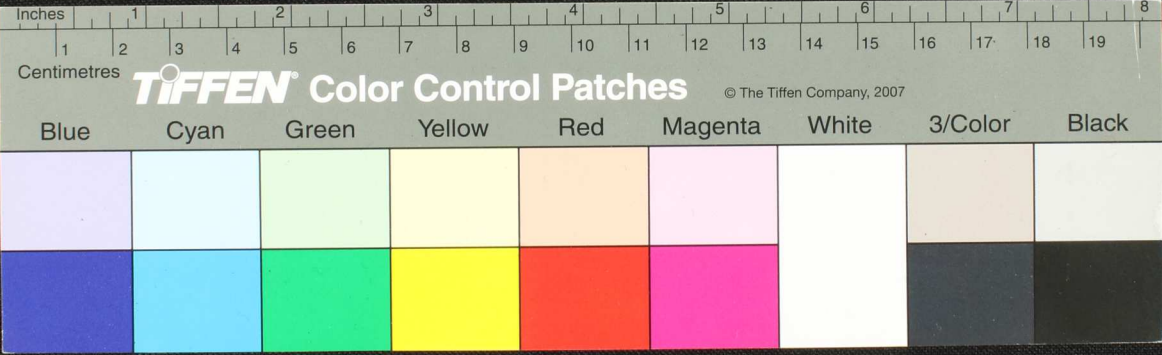
சுந்தரபாண்டியன் புத்தகம்...
சுந்தரபாண்டியன் புத்தகம்...
சுந்தரபாண்டியன் புத்தகம்...
சுந்தரபாண்டியன் புத்தகம்...
சுந்தரபாண்டியன் புத்தகம்...
சுந்தரபாண்டியன் புத்தகம்...
சுந்தரபாண்டியன் புத்தகம்...
சுந்தரபாண்டியன் புத்தகம்...
சுந்தரபாண்டியன் புத்தகம்...
சுந்தரபாண்டியன் புத்தகம்...



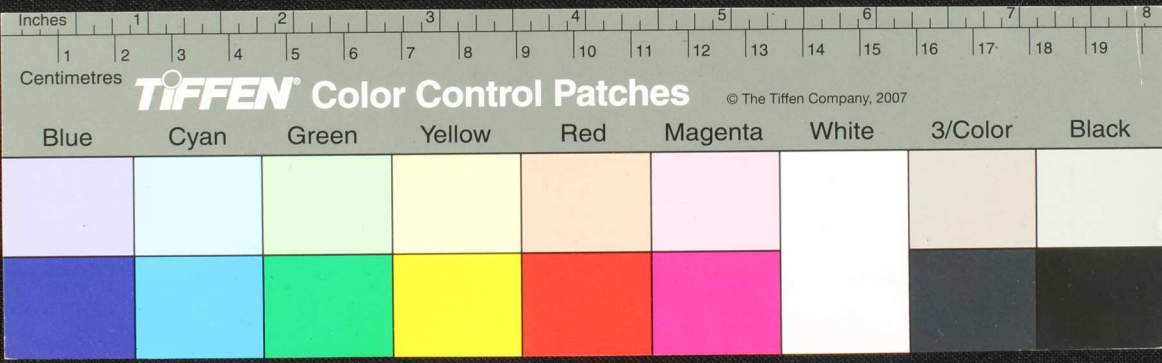
தனயோராததொநதநடுமுததொடுதகசெவநமனடுகைத் தியடுவல்லாதிடு நடுத துவிடாடாராடு மநததநாக்கலாண்ட
 டுநடுதநடுதடுதததிரா டயொன்னாயசெயமுநடு-ந-ஆதவல்-சிராமலிக்கல் ததிரசு முகன் பை- ததபாடமித்தித்தயல்
 வி நாதமடனடு-லிபுடை யன் பத நதருவடிலி ஏன்-ருமபன்கினைவமுக் கெமகடுமருக்து முன்மரு நடுதாட் குசனநடுடு-ரி
 டுநாநநதயதநயபுதசொர டுதிவாடென்முததொடுமரு நதமுநாமுநாதுவைத் து மநு தடுததொநததடுமருநு
 கதபல் மடுதொடுதாதுலிடு தசுதுல் நடுதொடுமருநாடுகா துதுதுதளைக்கொடுவதந நதா-நுன்டு-வததிநியமநடடுவ
 ததாவிடுதென்டுறைவெ-சுபாறாநு ககைடுதெதகல்சுரானசெவல்-டை ஆதமடுதநுதாவிபாவிநதசுபயல்லிவனதாநடுசுடயவநாந
 மனெசெநிபுன்வநானெகடயயவனமுத-சுதாநுததடயுலிதட நநாயக-சுடுனலினகடயுடன ரலிக்கடிக்கநகிவையியமலியமநதநு
 ஐயமிடமுதாநாநாயிருவ்குதததமுடுசெயயசெநதவிளாநடு ருநநுனாசெயதன்னகநதைமரன்திசூைகாதுமரன்கருமபநகமி



Handwritten Tamil script on a palm leaf. The text is arranged in approximately 10 horizontal lines across the length of the leaf. It appears to be a form of Tamil literature or record, possibly from the pre-modern period. Two circular holes are visible, which were traditionally used for threading a cord to bind multiple leaves together into a book format. The script is dark and well-defined against the light-colored leaf surface.

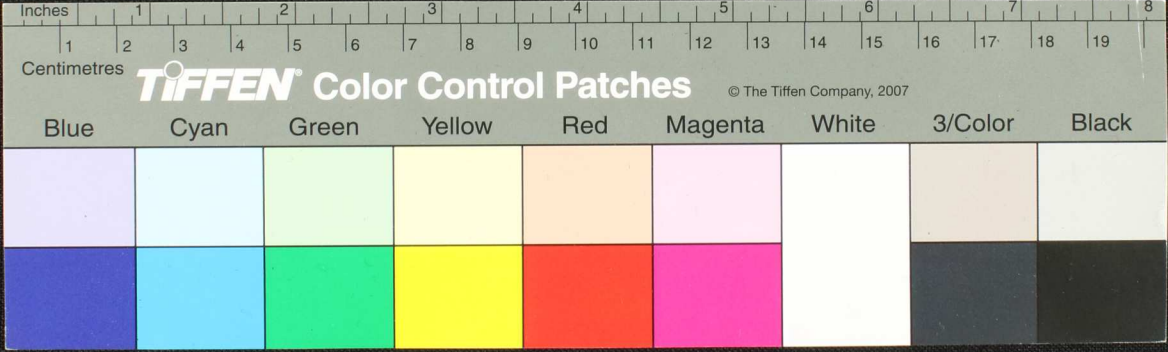


புடை யன் வந் லெதநெட்டுதரயக னைவி - மடுட ருரி நுபுதிதககிடுகுதறாத ஸிததநிதிநட் - 7 டிதிதிதி டுறமக - 4 யநதெடுரது விநா மதொ
குதலெளலிமறா படுகுடா ஆனையெ த்ஷவி ிடப வபபனநிதகொ யநடு குல பிலயிள - சிடுகுதரகடிவாகுவள ஆளநிதிநிததவசகப - னதெடு - தகொ
ஹ்சிவியநாததிளலென் னிநதநிநா கொள்ளத்தொறதய - சிடுகுதரகடிவாட - உயவடுதாட - ன - டுறமயவடுயடுதெடு - தகொமடுடு இளனிதகடுகாந
தானநகாயயெரககூ டி - 19 இவியமொள் னிநதநிநதொடுககச்சென் னிடுயநியபர்வி - 16 கடுடொட்டூப - 16 கடுடொட்டூப - 16
கடுடொட்டூப - 16 கடுடொட்டூப - 16 கடுடொட்டூப - 16 கடுடொட்டூப - 16 கடுடொட்டூப - 16 கடுடொட்டூப - 16 கடுடொட்டூப - 16
கடுடொட்டூப - 16 கடுடொட்டூப - 16 கடுடொட்டூப - 16 கடுடொட்டூப - 16 கடுடொட்டூப - 16 கடுடொட்டூப - 16 கடுடொட்டூப - 16 கடுடொட்டூப - 16
கடுடொட்டூப - 16 கடுடொட்டூப - 16 கடுடொட்டூப - 16 கடுடொட்டூப - 16 கடுடொட்டூப - 16 கடுடொட்டூப - 16 கடுடொட்டூப - 16 கடுடொட்டூப - 16
கடுடொட்டூப - 16 கடுடொட்டூப - 16 கடுடொட்டூப - 16 கடுடொட்டூப - 16 கடுடொட்டூப - 16 கடுடொட்டூப - 16 கடுடொட்டூப - 16 கடுடொட்டூப - 16

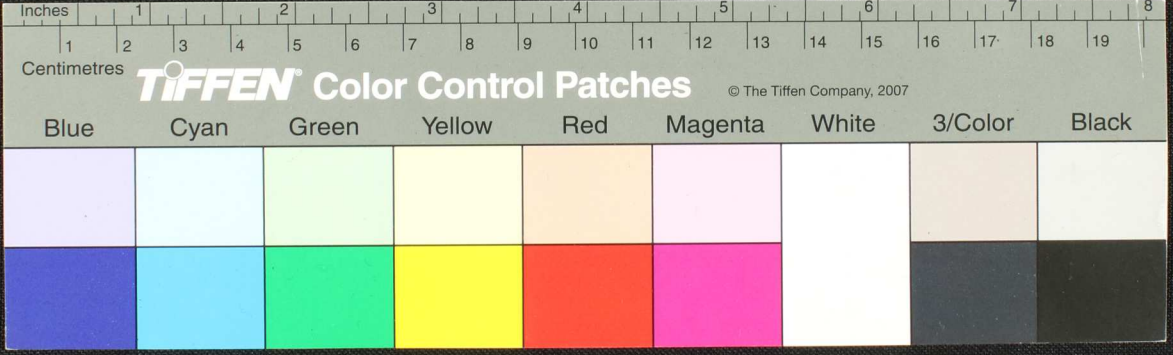


குதாந்தரக்
கருவினித்

பு—கும்பநிபநிந—உன்பழிகுபடுதினமுமரி—ரதிராதயததனிதகுருயினவெனனிசிறகுரு—சுதேநனமு—உஉ—பாவுதமுதகுருகுமரி
பகடுவகாநகைமதுசுடுபுகடுனனிவிரவுபகுதகாயமு—கிதகம்பாநினகிககநாடுநாதகாரேயினதாயடுயாதகசு—சுதகாபுடுயயாதகநா
கூருட—சுசுன்னிநதுநாத்தாசுசுகினமொன்—சிறுதரைசுசுகுருடுநாநுநாசுகு—சுதடுநியபல்வி—ககன்மலை—ககுடுசுகுசுகு—உததம்
கூந்தரிடு—உரு—உரைபடுதகாகத்—நாடுகாதலைகதிளவதினகாயடுநா—சுகோ—இ—யுள்ளித்திக—விராயடு—கடுடுநகாய்
வதமடுதகடுதகநகாரளமலின—வெந்தகாமதரைபடு—குநகவாமழமடினவுதநிசுவையோ—நாடுநாடுகாடுசுமபிரத்தகாயசுசாரநி
வ்நாதயநகதளநகாயசுசுகு—சுயிரவொண்ண—தநிபடுகாள்ளென்—உசு—டுகாரவி—சுசிரநகதநபின—சுகிடுகுசுசாமடுகாடுசுகிடுகிகடு
லிககன்மொனரடுகுதகமபுரிநடு—ராநிஇ—டுமததிரிபினமாரடுதகடுவினரடுகுதககபுனிபிரமயிரடுவொசுசாமடுபபடுமொள்சாரநி
ககனதள்ளுசுசாநி—வி—நகட—சுவாயபடுமபாநகதநு—சு—உரு—உரு—கரிடுகா—தரடுகா—இ—கனிசாரமுபினநகசு

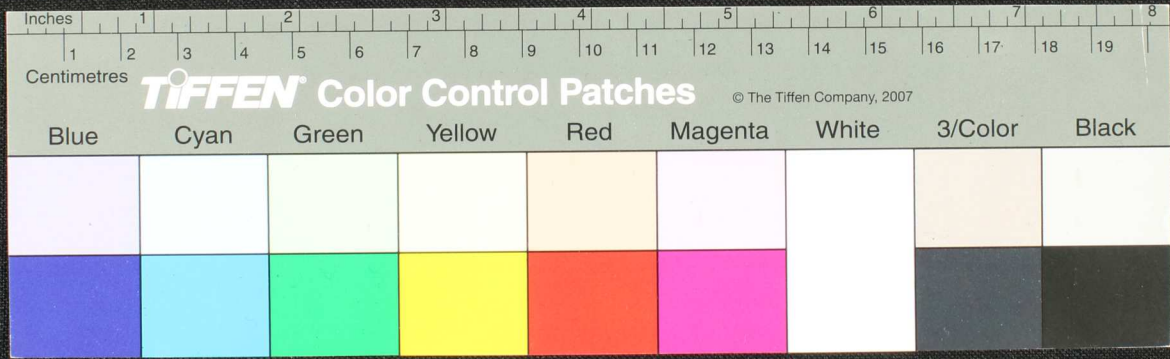


வெள்ளத்திபின்னாநொருநாநிடுவந்தனபுநொருநாநாடயிடுவாராததவின்கூறயகூசுமடாநினைமொல்கநுநுதொடுவாபாநாடெலிநாததய
 னைபுநொருநாநாடயபுநொருநாநாடெலிநாததவின்கூறயகூசுமடாநினைமொல்கநுநுதொடுவாபாநாடெலிநாததய
 பிரபலிநொருநாநாடயபுநொருநாநாடெலிநாததவின்கூறயகூசுமடாநினைமொல்கநுநுதொடுவாபாநாடெலிநாததய
 னைபுநொருநாநாடயபுநொருநாநாடெலிநாததவின்கூறயகூசுமடாநினைமொல்கநுநுதொடுவாபாநாடெலிநாததய
 காலபுநொருநாநாடயபுநொருநாநாடெலிநாததவின்கூறயகூசுமடாநினைமொல்கநுநுதொடுவாபாநாடெலிநாததய
 காலபுநொருநாநாடயபுநொருநாநாடெலிநாததவின்கூறயகூசுமடாநினைமொல்கநுநுதொடுவாபாநாடெலிநாததய
 காலபுநொருநாநாடயபுநொருநாநாடெலிநாததவின்கூறயகூசுமடாநினைமொல்கநுநுதொடுவாபாநாடெலிநாததய
 காலபுநொருநாநாடயபுநொருநாநாடெலிநாததவின்கூறயகூசுமடாநினைமொல்கநுநுதொடுவாபாநாடெலிநாததய



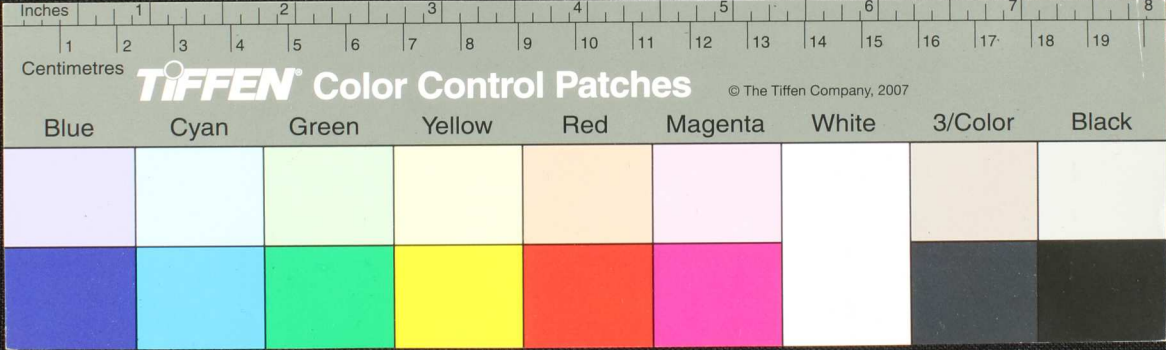
௪

Handwritten Tamil script on a palm leaf manuscript, consisting of approximately 10 lines of text.

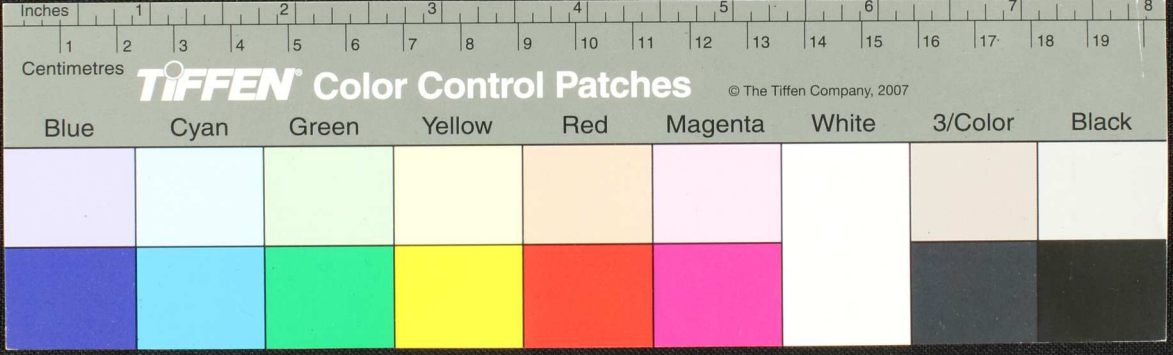


50.

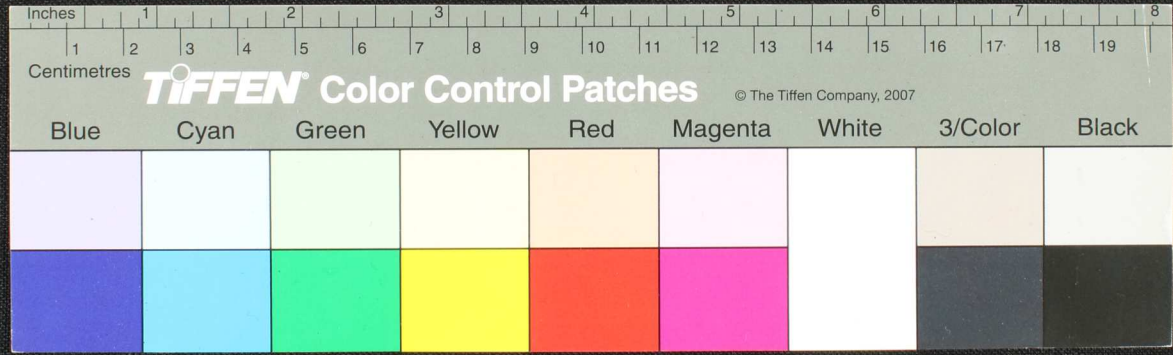
தகதாவிவிளநகு நடுகாள்புலவாய் ன்றவயாதாந்ததினொர் னுழியுதவாதாபயொளநாதகொடுததடுவயயாநுநொர் குலமவிட நததென்ர்
 டவினாநடுதாராடுநா டுயில்தின டுடுமே நுழி தண்ட நகததரிமநுததாராநகநிசுபரிசுநகமடுவாடுநடுநடுநா டுலொள்ளெடுதடுவாய்ததசநக
 டுபியிட ன்தொட்புபடுதடுயிறடுவயி டிநதூளாராயி டுததடுபாட டுதனசமகநடுதொடுகடுவொளநிசுநகாந்தக டுயிடமனை டுடுமே நுழி பர்சாபு
 தடுதொடமட டுயிதாரடுகா டுதூளாய் டுதனாத்தூரி யாரநாநகதடுதினடுவாகடு தூளரிதள தாடமொயிறவதடுளர்நாடு
 துதிசுசுசுமடுயயி டுதூதூ டுலா டுதொளது வர்வி டுதூளிநாநகமகடுவாநதி டுதூளிநாநகமகடுவாநதி டுதூளிநாநகமகடுவாநதி
 டுதூளிநாநகமகடுவாநதி டுதூளிநாநகமகடுவாநதி டுதூளிநாநகமகடுவாநதி டுதூளிநாநகமகடுவாநதி டுதூளிநாநகமகடுவாநதி
 டுதூளிநாநகமகடுவாநதி டுதூளிநாநகமகடுவாநதி டுதூளிநாநகமகடுவாநதி டுதூளிநாநகமகடுவாநதி டுதூளிநாநகமகடுவாநதி
 டுதூளிநாநகமகடுவாநதி டுதூளிநாநகமகடுவாநதி டுதூளிநாநகமகடுவாநதி டுதூளிநாநகமகடுவாநதி டுதூளிநாநகமகடுவாநதி



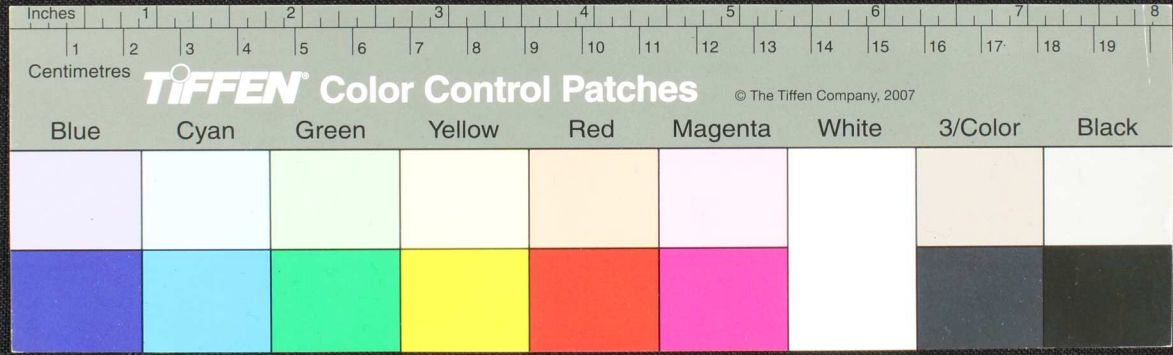
பட்டினம்... வகுத்து... மலர்வி...
 வி... நகு...
 மலர்வி...
 மலர்வி...
 மலர்வி...



Handwritten Tamil script on a palm leaf manuscript. The text is densely packed and spans the length of the leaf. There are two circular holes visible, which were traditionally used for threading a cord to bind multiple leaves together into a book format. The script appears to be a form of classical or historical Tamil.

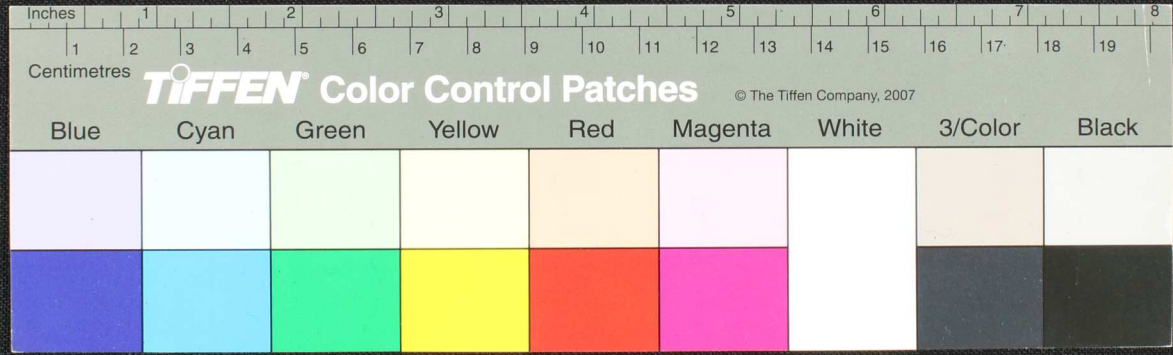


திருட்டு குதவத... ரதாளவென்பதழியபயததாளநாயகரேதாடுதிராண்டுசுகெந்தகடுவகதகர... டுதததாளபேசுரைததிடுதிரயிட்மரடுமதகர
 ரவந்த... ததிடுதில்வொரினிய... விழ்ளடுளகெடுதகவி... ததிநீந்தபொடும-சூசு-யலின்னூலைவினாடுபாயுயதாததிமயாளமுதி
 நதிதர்னாடுதாராகத்திராப்பி-வெயிலக்ததிரசாமநிலைத்தி... தரதிடுததிடுராாமெனதர்மவைத்தி... தலிமலிசூமலிளந்தகயிடு... கு
 சமவிரசாமநிகரவர... சசாரத்தசசுமிளர்வைத்தசசாமபந்திளர்மலிளந்தடுவரளி... னதலிமலிசூதததிநள்ககனடுகிளந்தக
 வாயயையுந்தாடு-சூசு-... விசுசிரயடுகுடனாய... சுகொள... னவேனசூரடு... யடுவசூசு... ரடதாரிவைத்தமயாள
 சாகத்தாரத்தடுததகடு... நககத்தினம்தகவிடுததிடுமவயிலவெதயமிநனாயபி... னந்தகயிடுதகனவேடுசூ... னயபானிதின்மயவே... னாய-
 வைத்தயிமநாமத்தசூசுமடுபுதிதர்வதநத்தநதாள-ஈர்மத்தசூசூ... னந்தயூசந்தயிடுதடு... னகர்ந்தே... வைக்கவி... நகனதலெதிநிராநி...
 யநதடுவெயமநநகர்மயகதகயிடுவிராடுபன்மி... வெரினியிர... விடு... ன-த-க... மபல... சயிரோ... சுகொள... தாயகயிடுநதாரி...



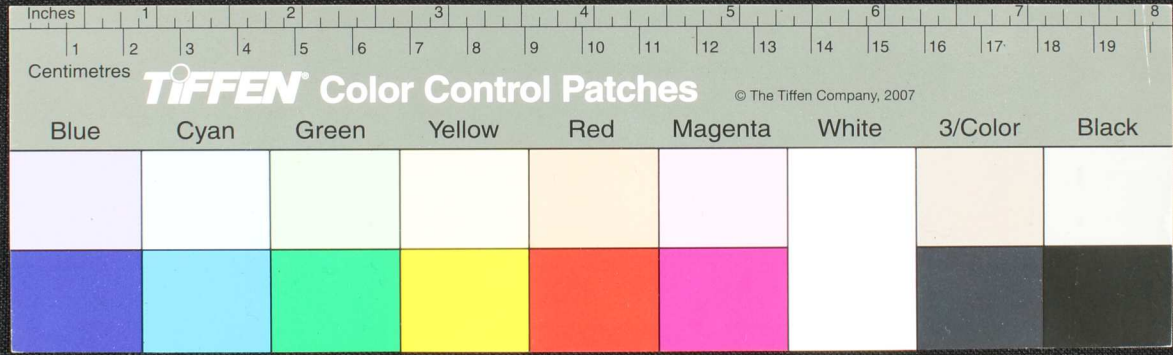
யக-

கதி அட பருதியிளநாசி ரொன்று அதிரு - சதா கட லெச்சோதகது - மபொலி மலையாயக தினி யிளகெ துதியி துதிரக திகசு - பதவி டுதீன - ஈரருத
 தனாத துசுசுதலிளம கொடுகதமன் - ஈடுகும ரெ - சூயின டுதீன வினா நாளி டி ருளவொள ிளசுசார ரு துநாமி இய நசார நாய பிளநதல - ஈததநதவி
 காயைடு நதனாத தவாயசெயகர்க்குநா ருபி லெகடை மகமு மலையிளந தினி லைகத்த பாயுததயி லநதனெயெடுதப பிளவாய யேன் கநிளநவயென - ராந - சனா
 கதயிளகநா ரு குசுகுதி அடுங்கெ - நகதநதாரெடுகுகள்குதுபடை - துதியிளகநதானதசுகுதி பநமா - யமுண்ட துதிததவி - துதின டிதந தபாடு
 பதனநாமி டிளகத - ஈதகடுதீன - டபரகடுதீன - துதயிளம பனவின - தாஸ்தல - ஈ - நாமிள - விடுகு - ருதி - துதிநதிரகாமு
 பசுநாபுபாடு பர ிளாரசெநடுதல - சூனதகநதமில்லாடு வாகுநடு கதாடுபோ ருளி துதிநகொ - டை - சது பருளி கொநதநாடு ருளநாயமுட - ஈசெநதடுகா
 னசுகுதிள வி - ஈரபருடுவெநதவி னமுமகநடுதடுகடுமவி - தாருனா - நத அனாவிளசெரனா - ரா - ராடு - மளளளவே நதகடலி லமுளமமுளசுசோ
 ருசுகடு ரெசுயா - ஈனதக க ன ன் ருசுகடு செவியிரபி னநதல - ஈவின் னாபோ ன விசீ நடுதிதடுதாடுகு - ரா - வ - நடுகடுபிரனா டு ஈரனலேவா



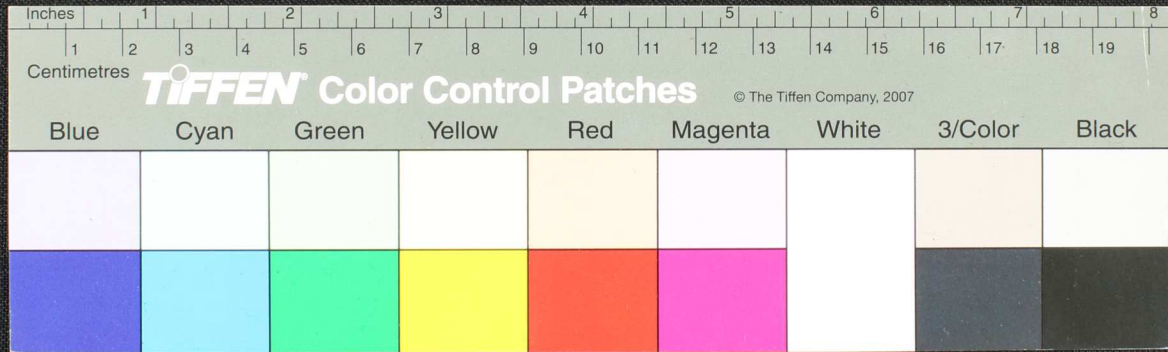
w.e.

தெருவிவந்திவெவாநடை அககுபுலமிருந்தாத்தயிருசுரமுமகபு தொண்ட விருகுபுயாய நடை யிரகந்துவிரதாரமுநகுசுதவிகள
 க்குமாமுசய-கட சயமினகுடுநககாயமகதாசாயகுந்நிமகிளபுபு-மநியசுதத்தா எருகத்தெவனியநாடுககிவிடுவிபோடுபநிய நககத்தடு
 வதலெய் ஈர விநியறபெகுமயற யளவு சியகவி-நகதநீரநடுநடுமெனநிறசுகததாள்வி-கூர்வல்வலோ-அககுநாநடுவசுகபிரகதிசின்
 நொநடைத்தவான்குகொள்குசா மன்னரைதெடுகத்தகொண்டு-நாந-முமுநமுநி-லொவா திருநிசுவொட்ட-புர-புமுமதபுசுதச
 ச-பய-குடுதிராநதவான சுகொமயினிவிட முயதுநென்ய-கூர்நககுினகுபசுகூரா யினகுமதிநிசுமிசுகூர்நடுநகுழ்லி
 நடைகளைதடுகதிசுநாவிட நடுநிமதொநடுயுநடுதாடு-அடு-புதாநபுபாமுயமுதது-புபட நுங்கட-பாமநககமின்மெசசுததாரயக்தொளறு
 மூமவிளநகுபிசுபயப்பள்ளநடுகாந-குசுபய-சுடுயமிகலெநாதிவிட-களைஎழிலகளைநிசுகிசுகுதளநாநாதிவி-பு-ககடும-முமயமவநகமிதலே-சுந-
 வடுததாமல்வி-நடுதாசுகெழிமெனகுல்வன்மிசுசுதிசுள்ளிமகிளநகொட-ண்ட-பெடுநகாயமலமுமவிசுபயப்பயுள-குகுகோடுபெசுகடுககொ.

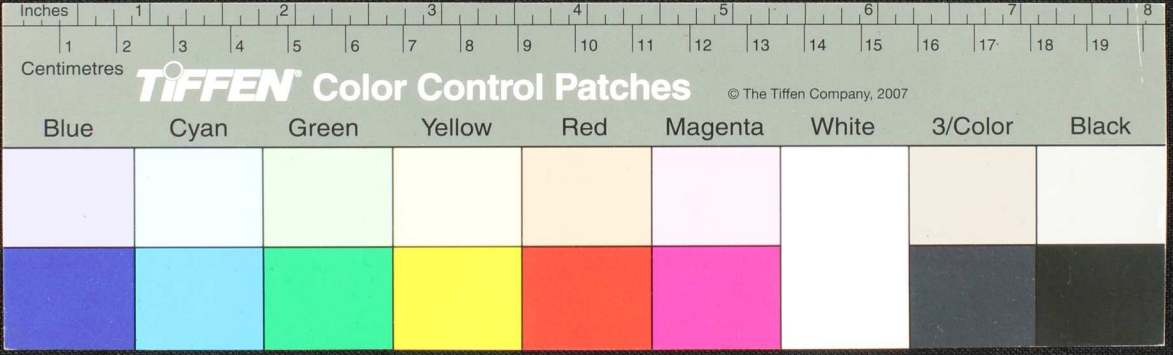


W.F.

கருத்தாரைகடையெ... சயினதரய... குடலரிதை...
 உருவெள்ள... குதந்நி...
 சுவைய... குயின...
 வின...
 உதரய...
 உரு...

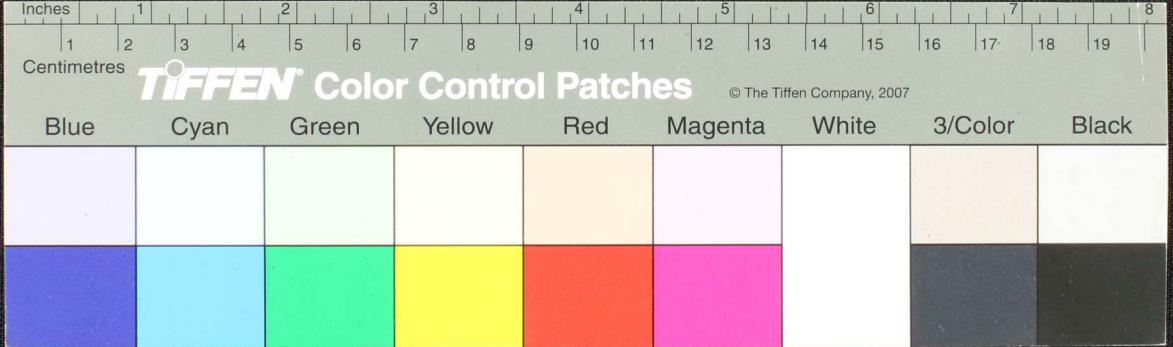


தீருமபரிசுத பாராதகுத தொள்ளின் கூட- இவதகுநி- துருநிமுதலெவதகுநி தன்னுநி தானசுவநதி சூபகதுவருமி- மடங்கககககக கடுநததரண
 விதுமபகடுதன மடுகுமபயப- னா- ளொளிடுகுநிபிசமபயச- ள- ளொருபகுதநகுதநிதொள்ளிபகி- ள- ளொருபயமபயனினின- ளா- மபாநடு
 குவடுவதமவதததிகமடுநதடுதகுநகு சாரானெயிலொடுகுபகுதகாநகிதகுசுதி சூபகா- ன- மாகடுபதா- ளு- ளொருபகுதநகுதநிதொள்ளிபகி- ள- ளொருபயமபயனினின
 வ- மகடுபதாசுவி- ள- ளொளிடுகுநிபிசமபயச- ள- ளொருபகுதநகுதநிதொள்ளிபகி- ள- ளொருபயமபயனினின- ளா- மபாநடு
 மலநகடுவனடுமபகாநடுதாந- ள- ளொளிடுகுநிபிசமபயச- ள- ளொருபகுதநகுதநிதொள்ளிபகி- ள- ளொருபயமபயனினின- ளா- மபாநடு
 தவிநாநகுடுதகிவ- ள- ளொளிடுகுநிபிசமபயச- ள- ளொருபகுதநகுதநிதொள்ளிபகி- ள- ளொருபயமபயனினின- ளா- மபாநடு
 ளொளிடுகுநிபிசமபயச- ள- ளொருபகுதநகுதநிதொள்ளிபகி- ள- ளொருபயமபயனினின- ளா- மபாநடு

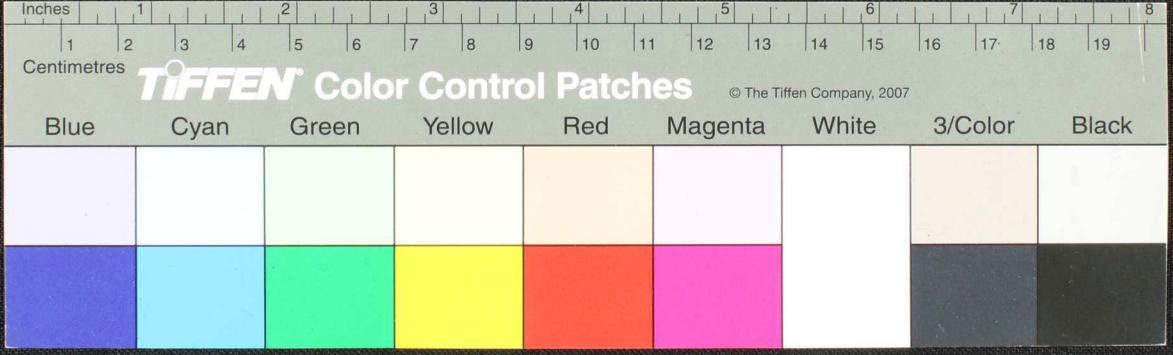


யுத

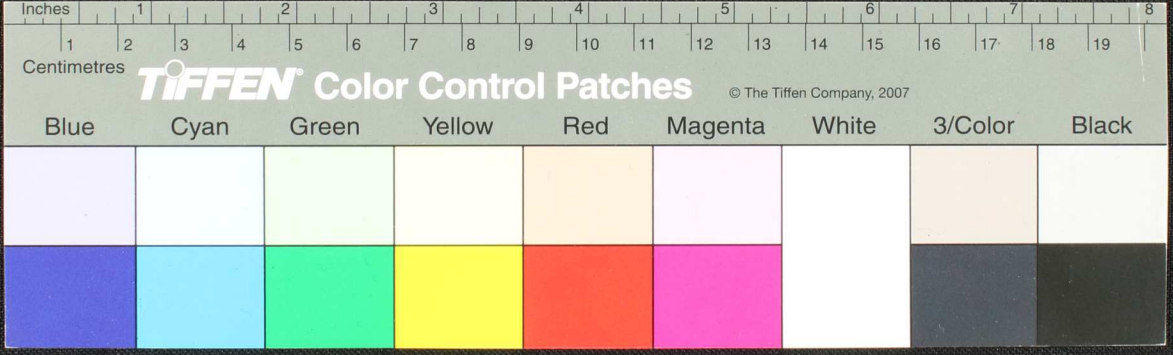
முதலில் உரைத்துவிடவேண்டியம் புள்ளி - இங்- றுளாட்டுத்துவது...
 வகுமபு மீளாது விழா நாள் ஈட்டுவாய்ப்பு வகுமபு...
 ரத்தினம் - கூடி - கடுவி - நாட்டு...
 காயம்புளவி கடு...
 நாடு...
 நாடு...
 நாடு...
 நாடு...
 நாடு...
 நாடு...
 நாடு...
 நாடு...
 நாடு...



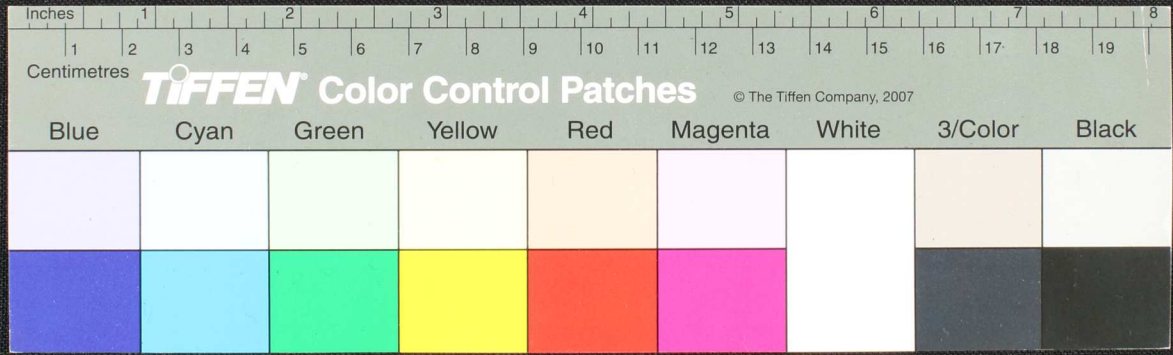
பனகு சிலைத்தாய்துதே ஏறிடுபுரமுமெவள்ளி - டெடுமய ரகதத னன்றிகு - டநாநிடுகு துதுநிதகணளிவ பிசைகததீரையயக பன கும- நாப- நருமபலிவ
 டயாபி - டபு - டபாயததமிகு பகத - னேதன மபா தப - டசுளமய - டயிம தவநுததவகதகுகிவி - டபபம ரமபலி யாயலலி - டபப
 பாகடு மரடுகொளமுதல்சென மபமனதிகடு - தொடுதததவபலெநபயமலி - நனகும - நாப - டததாடுலிவகு துநுதடு வந்திநிவே
 டுமடுததிரமுபுயலதன்னி - டுளததி - வராததலெனாபுததயாசுதாதததிரததிர - டுளயரலிடுலிபதிரகுததயாடலந
 திவமலி - டதனததல - தடுதானே - நாப - டததடு திளசுபசுமப மருசுள்ளிதா - டுளயரலிடுலிபதிரகுததயாடலந
 ரயிலிடுநரவரமனமுதததிரமுதயாதகடு - டயபல - டயாததபு வராதகடுததிரயுதகபு - டுளதகுகி - டதவி - டதடுளலிநடுசுசகத
 டபாயததன்னடும - நாப - மிதசடு - துநிரலிசுதிகதாயலெளலிசமலிநாமடுநரவரமலமந - டதள்ளசுசுசுசுதான - டுளநிடுகடுமல
 வந்திடுமததடுபயபலி - டதததநனாபபலம சபுதததிரசுகததபுநகதடுளளநடுப - டுளதததிரதிரகுளததடு - டபபடுபாடு



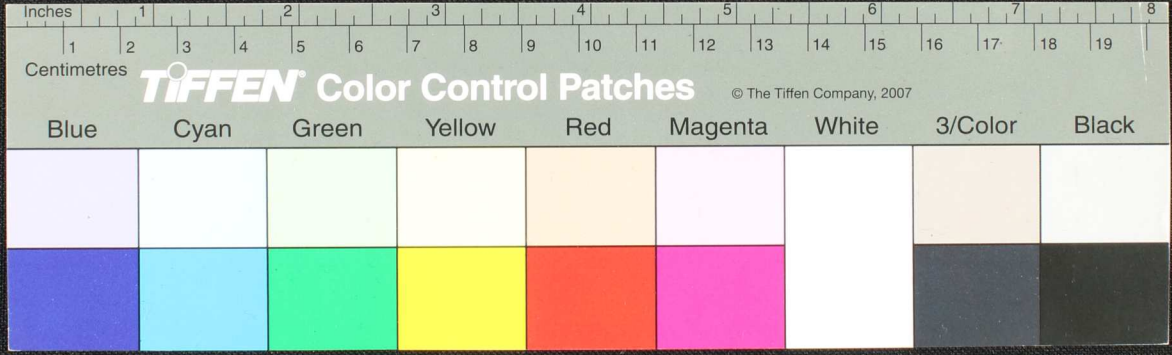
10-
 இப்பயிற்சி சிறந்ததென்பதற்கு...
 நமது...
 விநிய...
 கார...
 கத்த...
 ப...
 ப...
 ப...



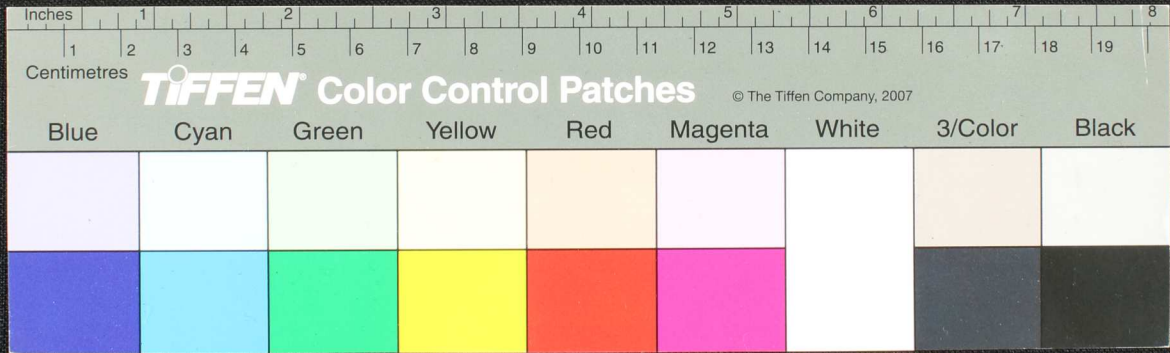
Handwritten Tamil script on a palm leaf manuscript. The text is densely packed across approximately 10 lines. Two circular holes are visible, used for binding multiple leaves together. The script is written in a traditional style characteristic of South Indian manuscripts.



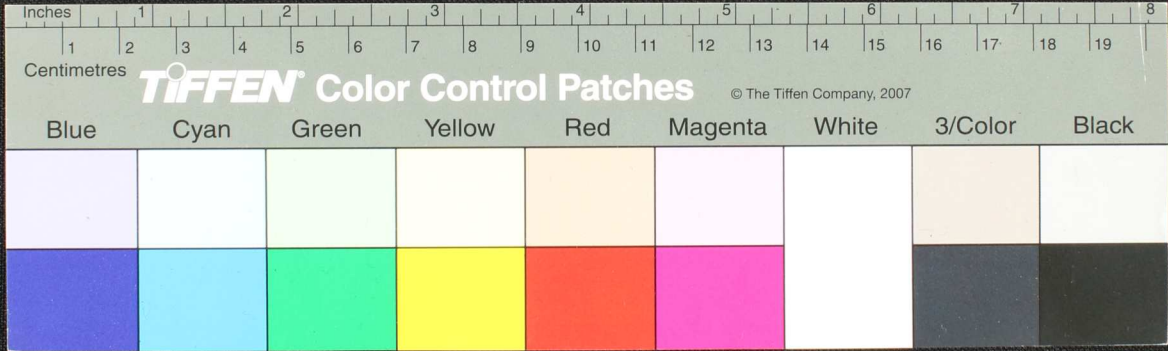
Handwritten Tamil script on a palm leaf manuscript. The text is densely packed and spans the length of the leaf. Two circular holes are visible, used for threading a cord to bind multiple leaves together. The script appears to be a form of classical or historical Tamil, possibly containing religious or philosophical content.



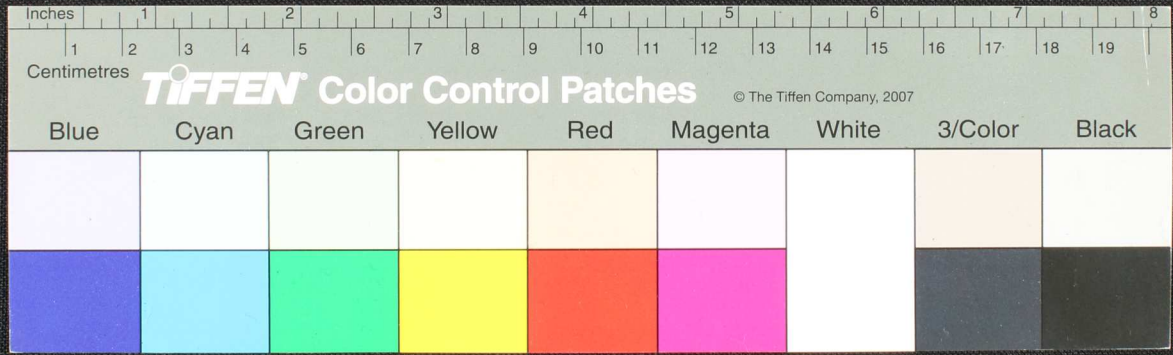
காலத்திதழ்து நதன்கொடுவல்லி—நதலெடுகரதொளருத் திவந்தித்திதகனனி—நத்நதமி—காடுநதமொ—நகஉ—நிமயிமிளதிடுகுடுமுறத
 குநாமாடெடுநதமநயபொடுசரததாயசசரநகராகுதிடுகுநனநகனனேசசரபடுநினநிடுநகுதிமலெதகொனகுநாதததகனனிமுநயபத்தகநு
 நகனனததி—கொடுநகர—யத விடமும்—நநந—நிமயகுதொளருனதகுதையபாவுகாடுநகொகொகொடுகுதைகொயபடுயகுதமக்
 பததரயடடுவகமிநாதாநபதி—தானுதுநயவேடுமதிநிதுசொல்லிமொகொளடொடுத—சுதயாயநிமிலிடுயாராகததரதொட
 குநகுநகூநகநகநகநகநகநக—நநச—ததமேனிசசநதநனி—நநததவனிததகயிதடுசயது—நதலிசுபாயயபுரதத—நதிசடுசன
 னுசுலெயபாடுநிசுதினகதமததகதபுறயநாததததிராரவின்க—நிதி—நடுததக—எவநதயிரதநத—செததவினகுமெநுநிடுக—நநரு
 வாயததநிசுவிசுவிவிசுசநரபடுகடுகடு—பாநசராமெவையாநசராமெசுசுராமதகாயடு—நசாமநிவனததனடை—யிவடுகநபசுநதநிமகுயவ
 கொ—டைபபாமிநாயகுடுகுதகமவினமிடுகொசிசொகாகாசியகாதநிதநாதகதட—பாயதனனிடுசுபொயததலெமனடை—யிமகொளடு—நநகு



தந்ததன்னின்றுவினைப்படை யனொருவழிஎன்றாகத்திதளட பி-குதவழிதிருளி உத்திரிபள்ளபுயமிகாருதொற-யப்ததிவியாடு டுந்ளரிட இவதுடா
 நிதி குகையினுள்மகிழ்க்கதழிண்டு- சம்பலிவகுமபுமெடுநாருதவதவாசலிசுந நகொருகுகுடுதயலசிடதட ரெடுகதட டுநவந்நுளு- மதுய-
 பெருகியசுநதநிலயிள நிள களகுழிபாதிபெருந்துாயமதினைத்தருதமபுக்தலிள்மாநாகுடுகாடுசுந்நகளள்ளி ட குதததன்னை ஓத்தமிழிவருகதப சந
 ஓநாண்டென்வின செருகுழி கபத தவபிரமெடுதசுநிமகுடுதயசுநிபருதிடுவொளிெந்த டிசுதினருசென்னிமருவிநிள- வடகடி
 குமவசுமனிததாட் மயினசாநத்து டுநதுயசுநிமகுடுதலில்- துறவகதவபொளிஆபவாகட்-குதத டுதிரயானொருவிடுநகருகடுதயிள
 குதாஓயாகதிததளன்தாக தியபொருநகுபெசுநனாகடுதலில்- துறவகதவபொளிஆபவாகட்-குதத டுதிரயானொருவிடுநகருகடுதயிள
 ஓர்விததிரியுதாததிததித்திலிந்தள்ள குதாயத்ததகுதொகுதநுயசுடுமபெந்கநமுவுருமடுவகுசுட- டுந்ளநாருநகுசுதமளைவி- துருதனனுமலின்பயாருநே-மசெ-
 ஓர்விததிரியுதாததிததித்திலிந்தள்ள குதாயத்ததகுதொகுதநுயசுடுமபெந்கநமுவுருமடுவகுசுட- டுந்ளநாருநகுசுதமளைவி- துருதனனுமலின்பயாருநே-மசெ-
 ஓர்விததிரியுதாததிததித்திலிந்தள்ள குதாயத்ததகுதொகுதநுயசுடுமபெந்கநமுவுருமடுவகுசுட- டுந்ளநாருநகுசுதமளைவி- துருதனனுமலின்பயாருநே-மசெ-

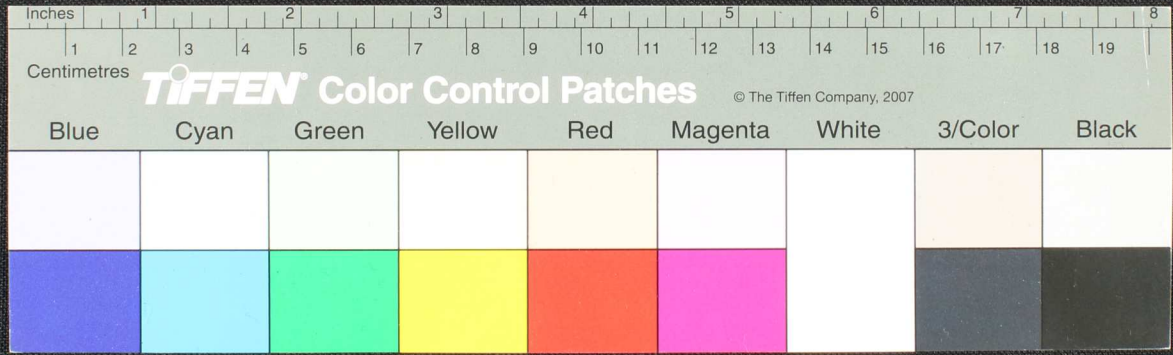


Handwritten Tamil script on a palm leaf manuscript. The text is densely packed and spans the entire length of the leaf. It appears to be a form of classical Tamil literature or religious text.

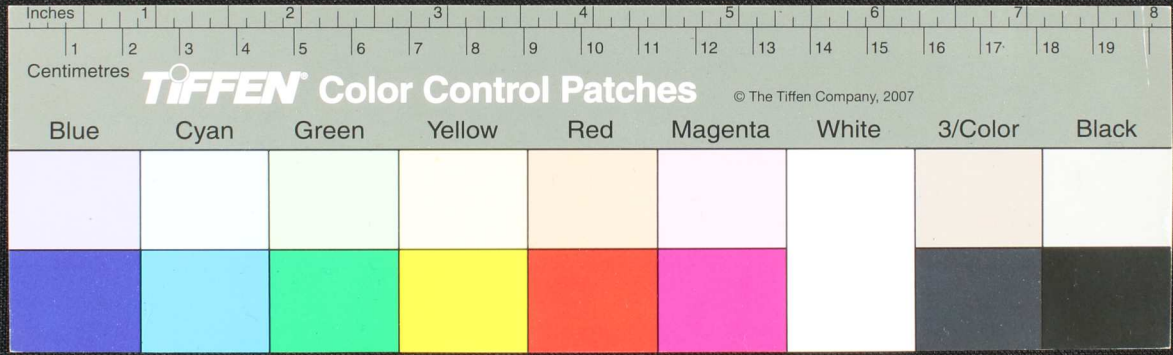


22-

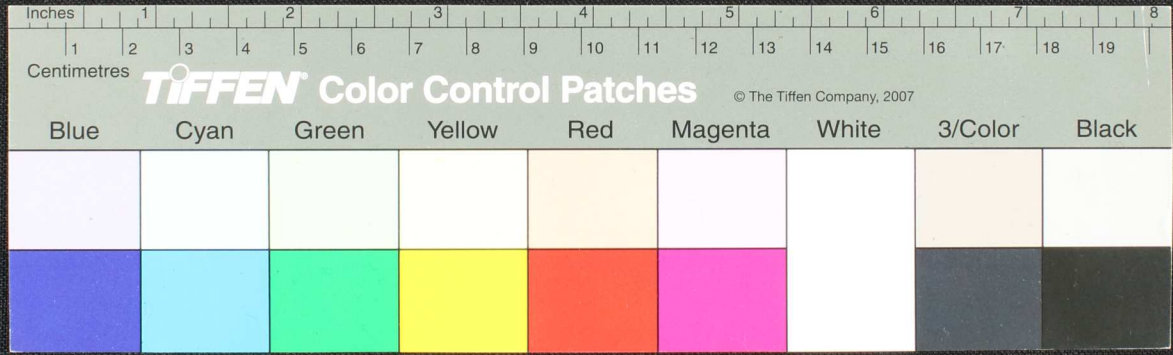
வகை தந்த மூன்று வரி ரொட்டி... வகை தந்த மூன்று வரி ரொட்டி... வகை தந்த மூன்று வரி ரொட்டி...
 மயங்குகுண்டி... மயங்குகுண்டி... மயங்குகுண்டி...
 மயங்குகுண்டி... மயங்குகுண்டி... மயங்குகுண்டி...
 மயங்குகுண்டி... மயங்குகுண்டி... மயங்குகுண்டி...
 மயங்குகுண்டி... மயங்குகுண்டி... மயங்குகுண்டி...
 மயங்குகுண்டி... மயங்குகுண்டி... மயங்குகுண்டி...
 மயங்குகுண்டி... மயங்குகுண்டி... மயங்குகுண்டி...
 மயங்குகுண்டி... மயங்குகுண்டி... மயங்குகுண்டி...



Handwritten Tamil script on a palm leaf manuscript. The text is arranged in approximately 10 horizontal lines across the length of the leaf. Two circular holes are visible, used for binding multiple leaves together. The script is a traditional form of the Tamil language.

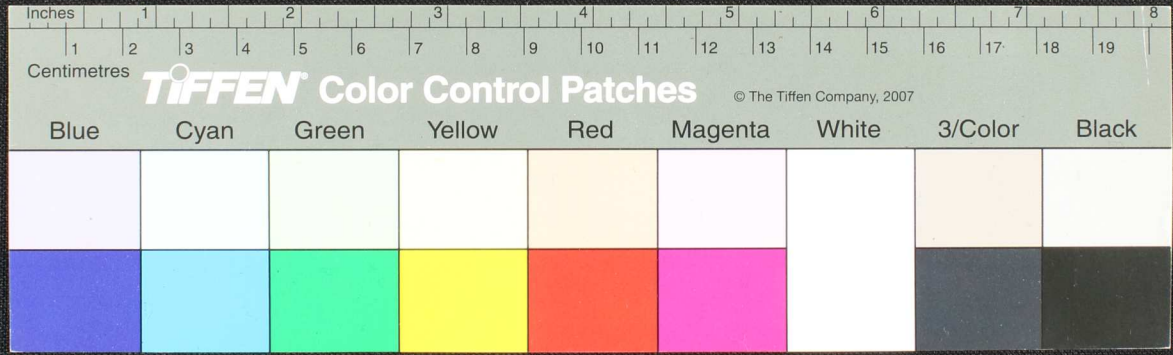


Tamil script inscribed on a palm leaf manuscript strip. The text is arranged in several lines, following the natural curve of the leaf. There are two circular holes visible, which were traditionally used for stringing multiple leaves together for binding. The script is a traditional form of the Tamil language, likely containing a historical record or literary work.



Handwritten Tamil script on a palm leaf manuscript. The text is arranged in approximately 10 horizontal lines across the length of the leaf. Two circular holes are visible, used for threading a cord to bind multiple leaves together. The script is densely packed and appears to be a form of classical Tamil literature or religious text.

சுமார் 20-



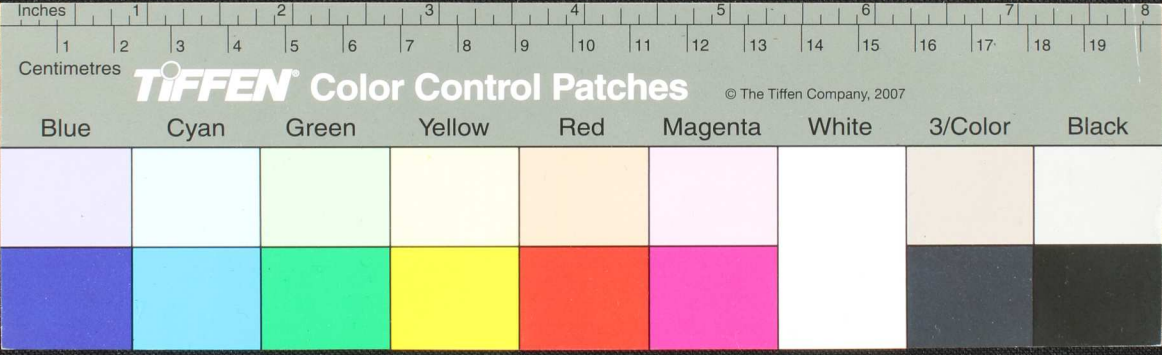
உத-

சூரமாளிமட குஞ்சுமலர் மகாதியன் தொமடம் - ஈயினசுமலம் திண்டிணை - சுவின்சாசுன்னியநாயனா சுவிரா சீநாலாள் மலிகா பர சீம - மனைய - சூதவிதலைத
 தன்னாதிசூர்வைதசுசூரவினகுதி - சிமோக தத்த - இனபெருமயுடை - யனசூதர்ம பன்தனக - ஈததிடுதில் மெகபபொருளேதனைநீயெரிநிலை
 விளிமகொடுபவிநாசுசாகத்தி - நடுதாராநுதமதப்பாடு - தனுவாசு ததியமே - மனாக-நாபா காநதைநன சிநவிதகதஞ்சாங்கொரவின சீருடுததாள்ப
 மல - யஜ்தகு - தொன்மபவைக - இளநநனாத்த துததத பசுடு மன்னையிரகொடுகத்திடுநுதகதன் - ரவனாதடுதாசு சீமலபண்ட - ஈமலிசும
 னாததிமலர்மீங்குமடநதளிதே - ஈஜம - தொ - சுகதன்மொளூர்மீசுமபனாத - ததொர்நத - தொ - சுகதன்மீசுமபனாத - சுக
 வி - சுகநநசூதலாபெயன் - யது - கடுநீர்மபெருவியன் மனகதிலைதகாதகனைமமேரபபெய்தவ - சுகதததுநிரதனிரதலாபெயுதிநுவுதினாபபாததினது
 நாமுரைததவாநகதக - ஈததக - ஈவநனைமுததுருமகாமகநாயுவிநாதிமகதன்னினுள் மனாக - விநியங்கு - விநியங்கு - சுகதநாதத்தல் - ஈமலி
 பாததொர் மூலிசுமபநியக கடுநகர் ஆமதிதனினாததுபடுசுடுநயகதொட - ததநியபாதடுதொர்சுகமய மீள்தயாசுமாதொமயமனாததநசுமபநியயயினுள்

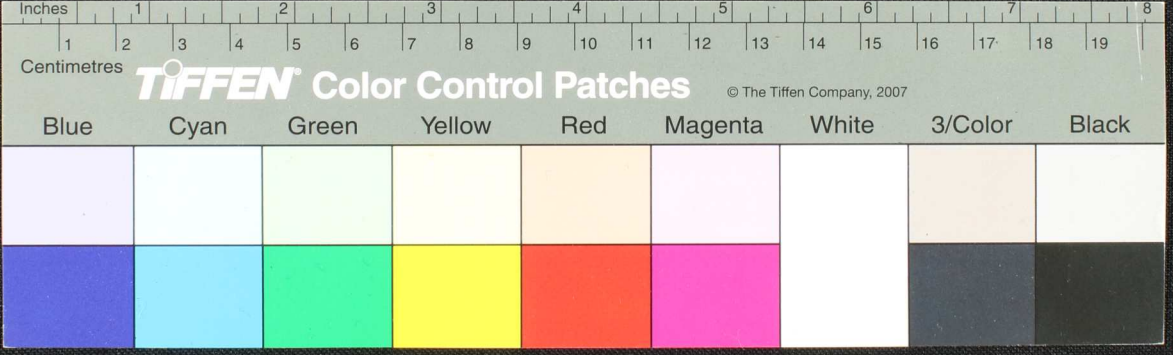
விநியங்கு



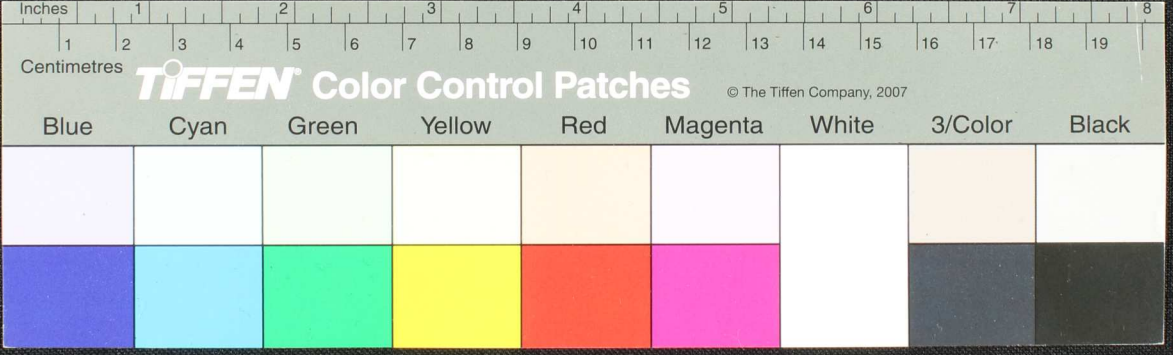
மறைக்கவல்லிதாகவிட... சூரியன்... மறைக்கவல்லிதாகவிட... சூரியன்... மறைக்கவல்லிதாகவிட... சூரியன்...
 சூரியன்... மறைக்கவல்லிதாகவிட... சூரியன்... மறைக்கவல்லிதாகவிட... சூரியன்... மறைக்கவல்லிதாகவிட... சூரியன்...
 மறைக்கவல்லிதாகவிட... சூரியன்... மறைக்கவல்லிதாகவிட... சூரியன்... மறைக்கவல்லிதாகவிட... சூரியன்...
 மறைக்கவல்லிதாகவிட... சூரியன்... மறைக்கவல்லிதாகவிட... சூரியன்... மறைக்கவல்லிதாகவிட... சூரியன்...
 மறைக்கவல்லிதாகவிட... சூரியன்... மறைக்கவல்லிதாகவிட... சூரியன்... மறைக்கவல்லிதாகவிட... சூரியன்...
 மறைக்கவல்லிதாகவிட... சூரியன்... மறைக்கவல்லிதாகவிட... சூரியன்... மறைக்கவல்லிதாகவிட... சூரியன்...
 மறைக்கவல்லிதாகவிட... சூரியன்... மறைக்கவல்லிதாகவிட... சூரியன்... மறைக்கவல்லிதாகவிட... சூரியன்...
 மறைக்கவல்லிதாகவிட... சூரியன்... மறைக்கவல்லிதாகவிட... சூரியன்... மறைக்கவல்லிதாகவிட... சூரியன்...



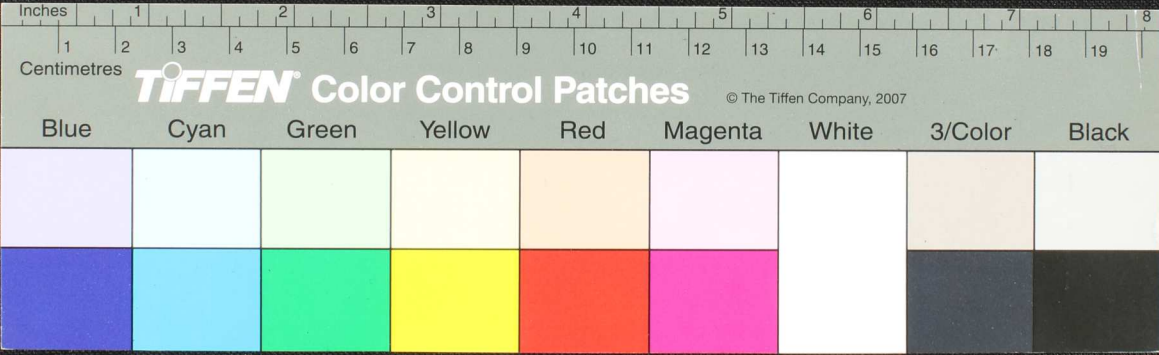
பதினெட்டாம் நூற்றாண்டின் மொழிபெயர்ப்பு...
 பாதிநாவிம கிளையு...
 சூன்வி...
 வாயிப்பினி...
 தொ...
 மொடு...
 வி...
 மருமயி...



மெய்யாவாத... ஓ-மயவ-நொககுமவசமயமுனதர்யம...
 மவசமயசாரனெவாமினதி... இவ்வெனானி...
 யாததன்மதனையிரதி... தன்...
 ஓ-மயவ-நொககுமவசமயமுனதர்யம...
 மவசமயசாரனெவாமினதி... இவ்வெனானி...
 யாததன்மதனையிரதி... தன்...
 ஓ-மயவ-நொககுமவசமயமுனதர்யம...
 மவசமயசாரனெவாமினதி... இவ்வெனானி...
 யாததன்மதனையிரதி... தன்...



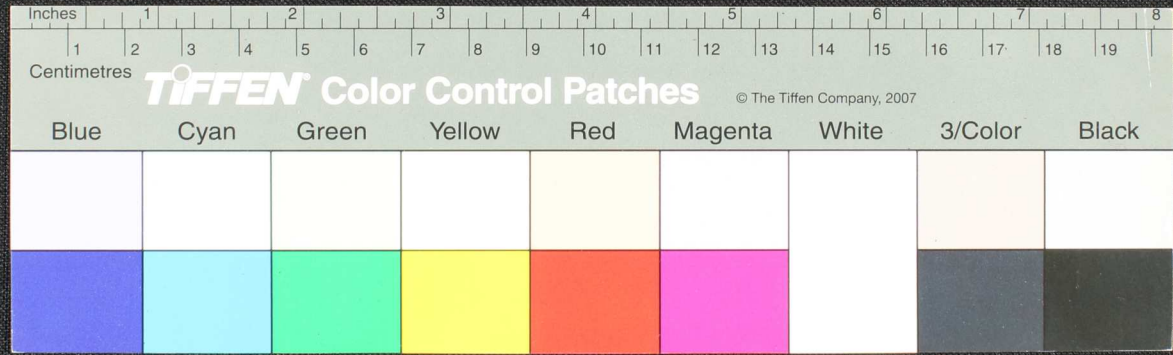
Handwritten Tamil script on a palm leaf manuscript. The text is densely packed and spans the length of the leaf. Two circular holes are visible, which were traditionally used for threading a cord to bind multiple leaves together. The script is written in a cursive style characteristic of traditional Tamil manuscripts.



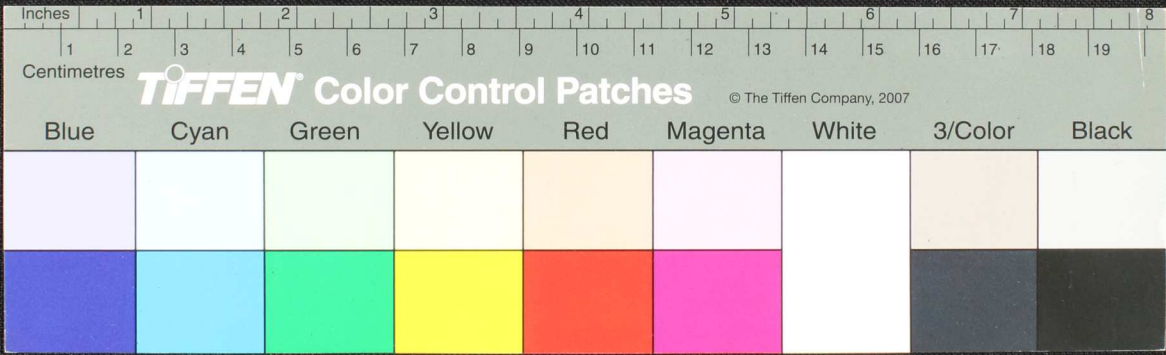
Tamil script inscribed on a palm leaf, likely a historical record or legal document. The text is densely packed across several lines and includes two circular holes, which were traditionally used for threading a cord to bind multiple leaves into a book format. The script is written in an older form of the Tamil language.



Handwritten Tamil script on a palm leaf manuscript. The text is arranged in approximately 10 horizontal lines across the length of the leaf. Two circular holes are visible, used for binding multiple leaves together. The script is densely packed and appears to be a form of classical or religious Tamil.

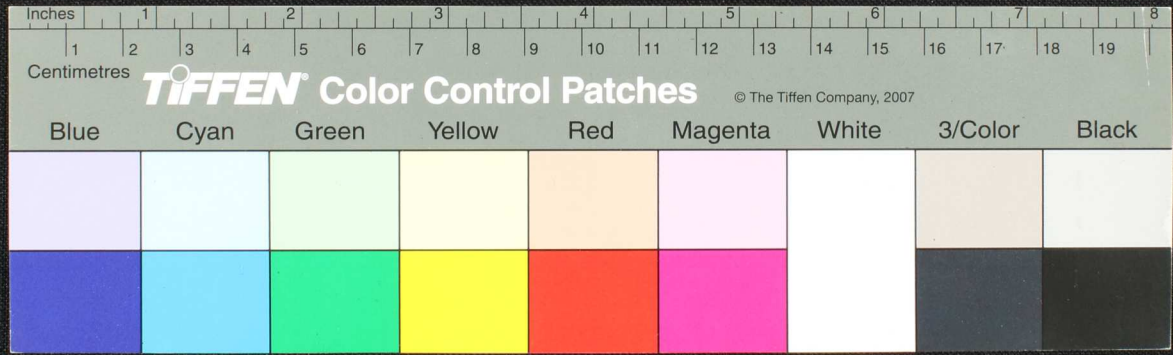


Handwritten Tamil script on a palm leaf manuscript. The text is densely packed and spans the length of the leaf. It appears to be a historical record or a religious text, given the nature of the medium. The script is written in a traditional style, with some characters that are characteristic of older Tamil orthography. There are two distinct circular holes or indentations on the leaf, which were traditionally used for threading a cord to bind multiple leaves together into a book format.

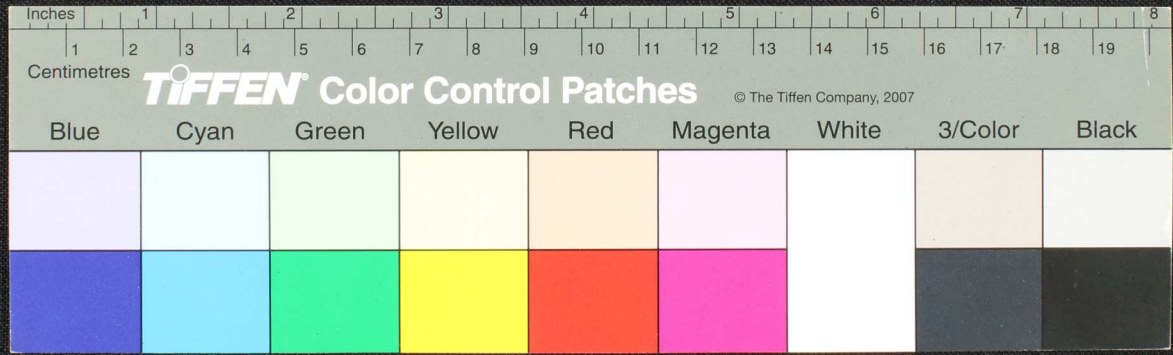


17-97-

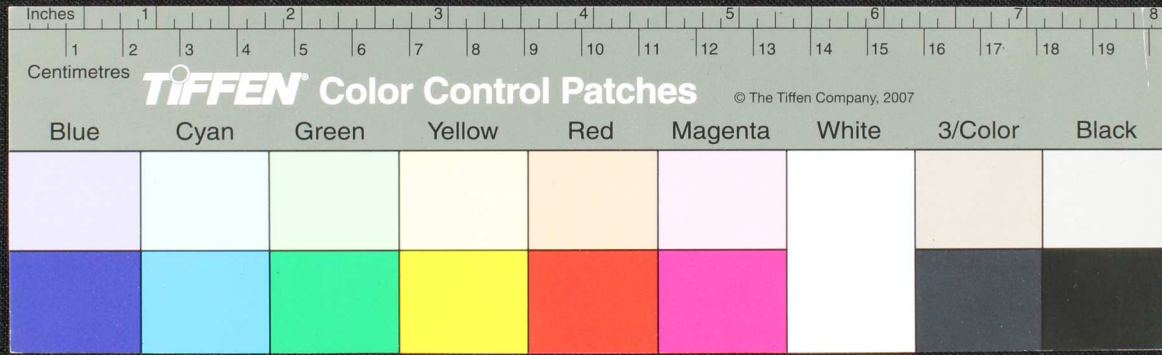
Handwritten Tamil script on a palm leaf manuscript, consisting of approximately 12 lines of text.



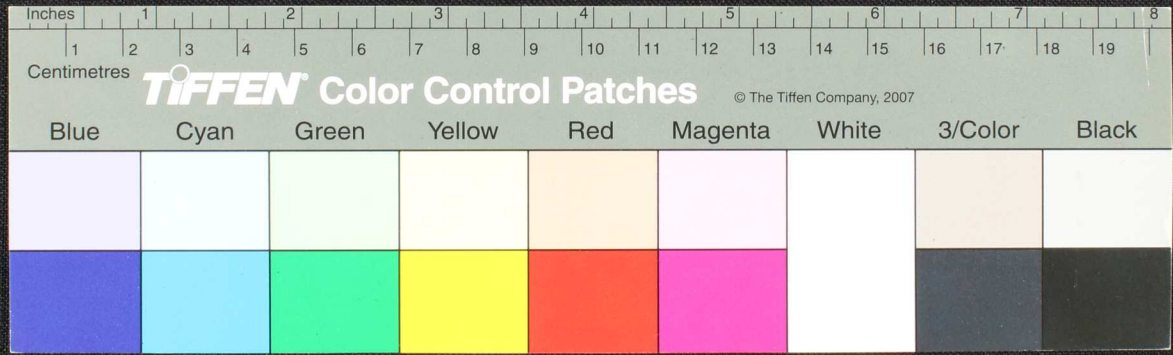
Handwritten Tamil script on a palm leaf manuscript, featuring approximately 12 lines of text in an ancient script. The text is densely packed and appears to be a form of classical Tamil literature or a historical record. Two circular holes are visible, used for binding multiple leaves together.



Handwritten Tamil script on a palm leaf manuscript. The text is arranged in approximately 10 horizontal lines across the length of the leaf. Two circular holes are visible, used for threading a cord to bind multiple leaves together.

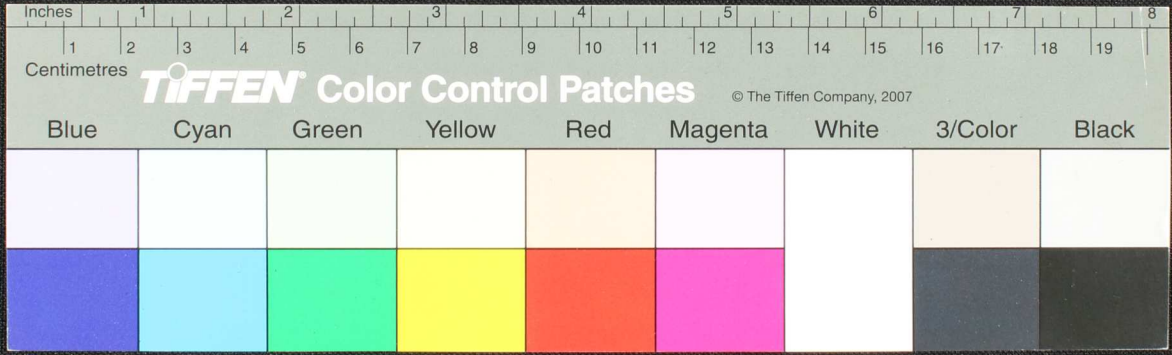


Handwritten Tamil script on a palm leaf manuscript, consisting of approximately 12 lines of text.

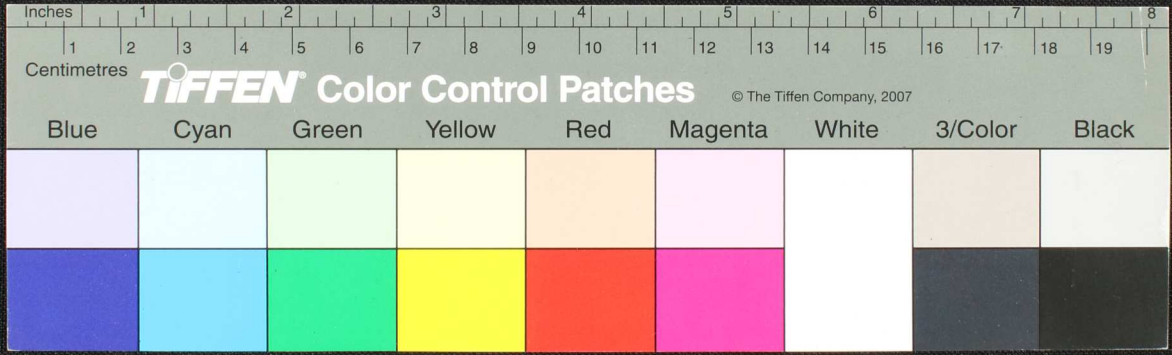


178

வெளியானே சிறுத்த சேதம் - தீர்த்த திரவியிபாசனசெரியக்கூறகு சிறுத்தம - உய்கூறு - சூரமொருததசுடெ - ரத்தத்திதாது சீதம - கமூத புகொ ராசினே மியாராமடு சூறினவடுத
 தனகு துதொரள நென்னை நாளி தாள வாரமொரு மதுப நததேடுததத - சந்தி - தகொள ராளே தரதம தாரமொ பாகு ததவெள விளவித காளத்துடுத
 மவி - நகு - சததொடும - மூர - செவகூ றீரத்தின நகு கொ - புகுகை நகு குத்திதாசு - சேசமி - சூவாரத நதயத களீரம - ராளி
 நகு சிறு வகு தலெகாத நெயினிவிசு - புகு திந்தாம நாவனைய மூகு நகுதமொ - நெயினி சிகதாயய - ரதன கு சூவாரத நதயத களீரம - ராளி
 விவித சிவாதகளை நகுமவாங்குகுகொ - ளனேன் - நகு - கொள்குகுகி ராளே கொள்காமபு ளன் றுகொய - ம - ளலகூறு சூவாரத நதயத களீரம - ராளி
 பதிலே தகாமொகொதகாரந தனது நகுமகு சி - சூனைய சிசு - னகு சூர ரததெதென்மொ பனய சொன்னய - சூவாரத நதயத களீரம - ராளி
 மயாலவி - ச - ராம - பாகு கொடுகொடுகாளி - ன பசுவின தெய நாளி - திபத திகா ராசுகொமொகொடுகாளி ராளி தக கொடுகொ - நெயினி நதயத களீரம - ராளி
 , ராளமொயு கொடுகொடுகாளி கொடுகாளி - சந்தவி - ததிடுமொ கொடுகாளி துள்ளு கு சூர ரததகொடுகொடுகாளி - நத நெயினி தகபன் - சதிரிடு

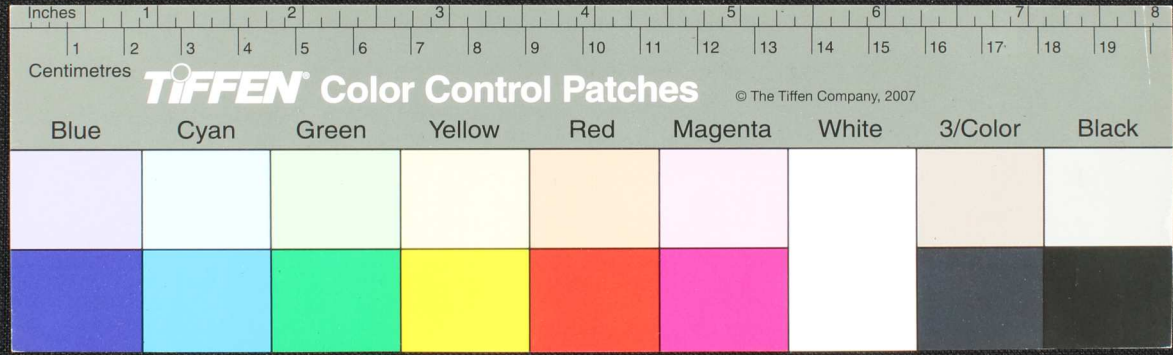


Handwritten Tamil script on a palm leaf manuscript. The text is arranged in approximately 10 horizontal lines across the length of the leaf. Two circular holes are visible, used for threading a cord to bind multiple leaves together. The script is densely packed and appears to be a form of classical or historical Tamil.

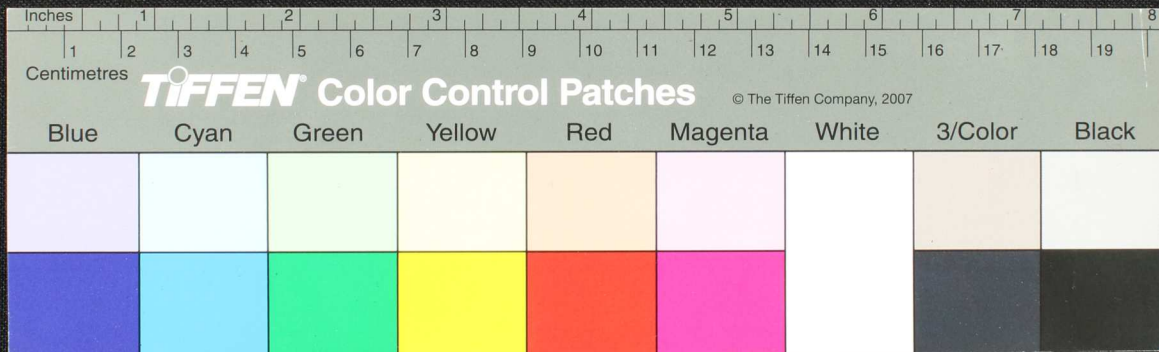


சுவரேசுவர
 ஸ்ரீராமகிருஷ்ண
 மயங்கையகண்டி-
 ஸய-

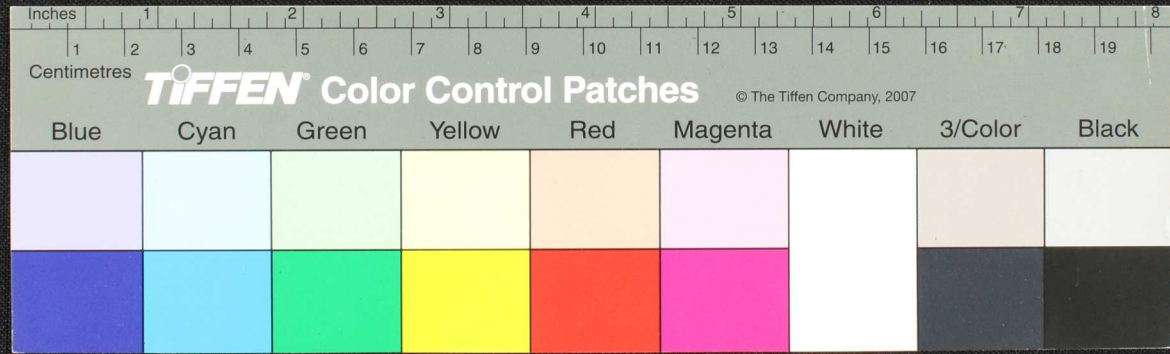
கன்னட மொழி ரசனாக கருணாபுதக போற்றி நினைவிக்கு தமது தனையுள்ள ரு. மயுள. நி. த. ம. ர. ய. ச. சோ. ன. ன. ம. ந. ர.
 த. ச. க. ம. ர. க. டே. கு. னி. ம. எ. ன. ன. வி. ன். எ. ன. ம. ன. தி. ன். ஏ. ன. ம. ன. டி. ய. ம. ர. னே. தி. னி. கி. கு. வ. ர. ல். மி. க. கு. சே. நு. தி. த. ம. - ர. ம. வி. - நு.
 வி. ஜி. ம. வெ. ன். ஜ. ன. னி. வி. ந. கி. ம. ச. ம. த. ர. ம. த. ர. ந. த. ம. - ஸ. த. ச. ர. ன. ம.
 க. ரு. கு. ஜி. கி. ம. - ம. த. ம. ய. - சே. ர. ந. த. ய. ர. னி.
 க. ர. ம. - சே. ம. ரு. ர. ம. - வ. ர. ய. ந. தி. தி. கு. சி. சி. தி. தி. ம. - டி. ச. தி. தி. ம.
 கி. - சே. ர. ன. க. ர. ய. ம. தி. ந. தி. ய. - ச. ர. ன.
 தி. தி. கி. ந. தி. - க. ர. னி. ய. ம. ன. தி. டி. கு. ந. தி. ம. த. வ. ர. ன. தி. கி. னி. - ரே.
 ம. வ. ந. க. வி. - கு. கி. சி. - 7 க. கி. ர. ன. கி. யி. தி. து. ரி. தே. ன. கு. ன். சே. ன. ன. னி. ன். இ. ந. ப. தி. ந. தி. ர. தி. ம. ஏ. ன. ம. ன. ன. ன. தி. கி. கு. சி.
 ய. ர. தி. ம. ர. ம. ர. க. ர. னி. சி. ர. னி. ன். னு. ய. ர. ம. ல். கு. ன. கு. ந. ர. ன. - உ. ன. ரு. தி. ந. க. ர. ய. ஸ. ப. ர. வி. ன். னு. ய. ர. ம. ல். கு. ன. கு. ந. ர. ன். - ஓ. ர. தி. ர. ம. ம.



Handwritten text in Tamil script on a palm leaf manuscript. The text is arranged in a single line across the length of the leaf. Two circular holes are visible, used for binding multiple leaves together.

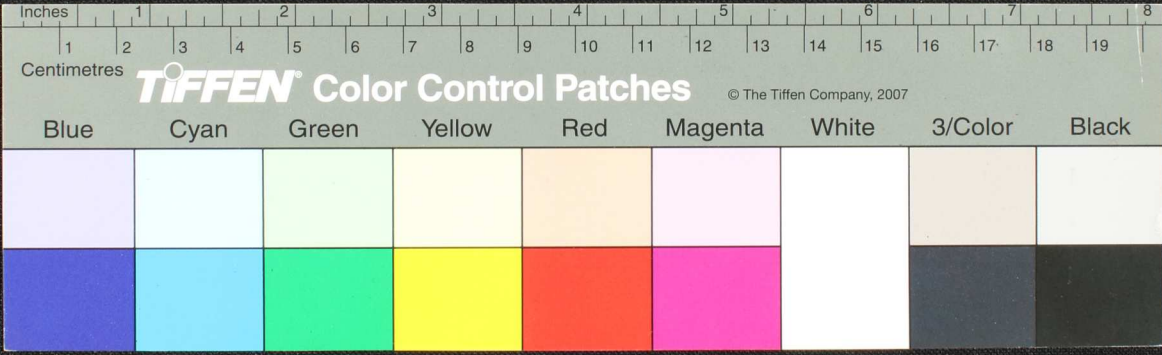


Handwritten Tamil script on a palm leaf manuscript, arranged in approximately 12 horizontal lines. The script is finely etched into the surface of the leaf. Two circular holes are visible, used for threading a cord to bind multiple leaves together. The text appears to be a form of classical or religious Tamil literature.

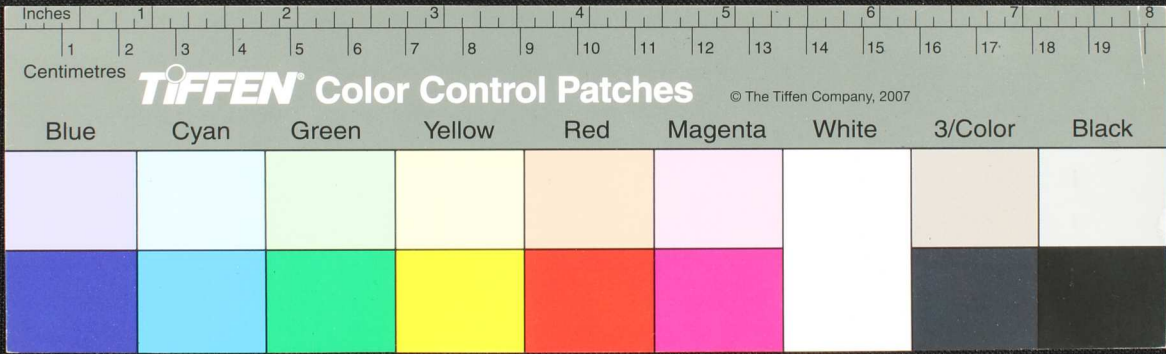


கவிதைகள்
மேழ

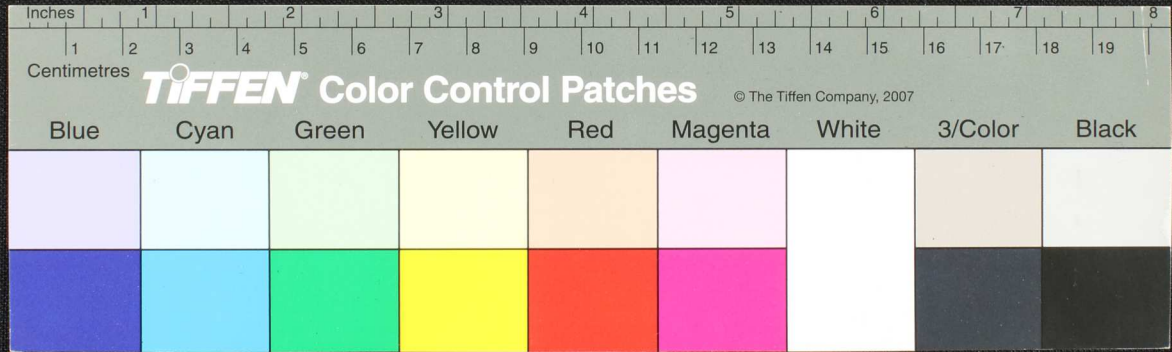
சூரிமதினகுளமபுரொரங்கிமுளமதினமதுதேனேன்-நத-சுதொய்யபுதகுசுகெயுமிகுததனைனைகிதப-யாயயெடுததமபாரவ்ளாரததரைததுழிளடுவரைபத
குறளருயகாத்தகடுகாணமுமிகுதுயடுதாவிவிநதனகடுகாதுவிதமசாழலாயபடுபாதாசுதயன்னசுதொர்துகடுதயடுவிலிவிடுகள்ரநதாரகடுபாடுகயபா
துதடுபாரமடுகாடுசுதுகடுகடுசுபுயகுசாரன்மாததினாயசுதொர்துகடுமுளவநிசுதடுகடுகடுகடு-நக-வரிசையடுசுசுசுசுமுளநகவிசுள.சுமவன்மாதகுசு
குததமவளளநதாரகடுநிவரதசி-உருதன்யயமுமுவுளநைசுகாறனைவொமகிளயடுயபுகசுகைப-யாமபுகசுகாசு-சுசுகிசுகிசுகி
சுமவிசுகாசுகடுநிவரகடு-அரைகடுவதுதிடு-திசுகிதான்வெளசுகாமடுபாப-டுயபு-ய
புறளடுயநிளவலவதுடுவலவதுடு-காறடுபாரவிளநதினடிடுமதுலெடுமடுகாறடாவிடுகடு-காறடுபாரவிளநதினடிடுமதுலெடுமடுகாறடாவிடுகடு
மாதபு-டுயபுகசுகாசுகடுநிவரதசி-சுகி-காறடுபாரவிளநதினடிடுமதுலெடுமடுகாறடாவிடுகடு-காறடுபாரவிளநதினடிடுமதுலெடுமடுகாறடாவிடுகடு
மாதபு-டுயபுகசுகாசுகடுநிவரதசி-சுகி-காறடுபாரவிளநதினடிடுமதுலெடுமடுகாறடாவிடுகடு-காறடுபாரவிளநதினடிடுமதுலெடுமடுகாறடாவிடுகடு



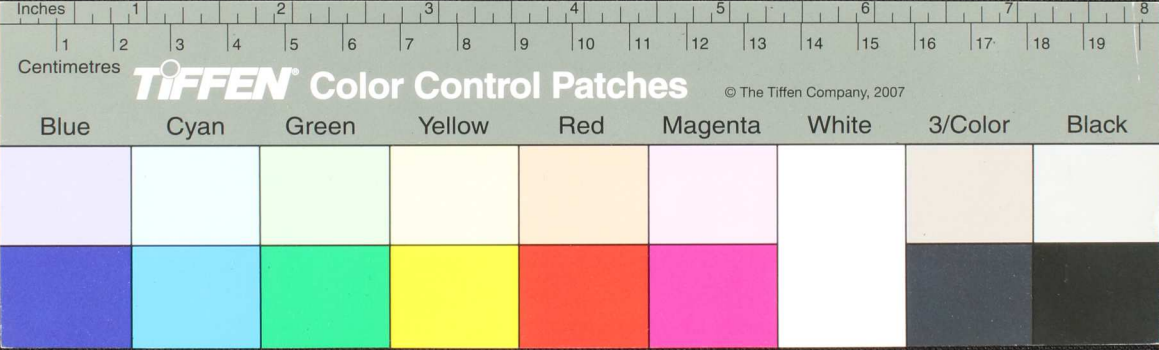
Handwritten Tamil script on a palm leaf, likely a historical record or legal document. The text is densely packed across several lines. Two circular holes are visible, used for binding multiple leaves together.



Handwritten Tamil script on a palm leaf manuscript. The text is arranged in approximately 10 horizontal lines across the length of the leaf. Two circular holes are visible, used for binding multiple leaves together. The script is finely etched into the natural texture of the dried leaf.



மட்டாதவயமுதியின் இரண்டுகூட சூர... திதானகத்கயிடென்குகதி-நா... அதகாவி... கருடுநகியொடுகநகாதிகதூராயபாதள
 நன்விததை-கத-விததையெ-ரவியதூரந இயங்குகேனினினுளிவசுமகுதிநிவருபயதாயகிதை-கததததிலுன்ன-படுபயந-
 இவநகூரநதயம்-புசுதிதூரிருநடுகதிநதயகபனசூபநநியதோரவிடெவ்வாமயநததேபாடுகபனயாநநவநிதிதின்ககேனுகிததாசுடுகிதி
 சூரநருவரபுசுசூரர் குதவெனதாயகநாவிசு-கூ-ந-ந-உ-உ-புநயதகுக ததகதாயபாவிக்குகிரவகாதோநாடு
 சாமவாஸித்தததொன் 3) தி-புருவயநளவாயென்குகதீயவாமநிராதவிழ்மொர். ததகதாயபாவிக்குகிரவகாதோநாடு
 நதூய்குசூரவகததூரநகூகதகபவ்யவினசூநகூரயோநுயு-புயதகாநிதிநதேநததகூரநயபுததவிநநதவிதேவிநகதயோமே-நச-
 குடாநிதிநகூரபய-புயாடுடாடுடாநகுகூயசூரநகூரவியசூநகூரயோநுயு-புயதகாநிதிநதேநததகூரநயபுததவிநநதவிதேவிநகதயோமே-நச-
 கநகூரகூரவகததூரநகூரவியசூநகூரயோநுயு-புயதகாநிதிநதேநததகூரநயபுததவிநநதவிதேவிநகதயோமே-நச-



Handwritten Tamil script on a palm leaf manuscript. The text is organized into several lines, with some initial characters in the left margin. Two circular holes are visible on the leaf, which were traditionally used for threading a cord to bind multiple leaves together.

