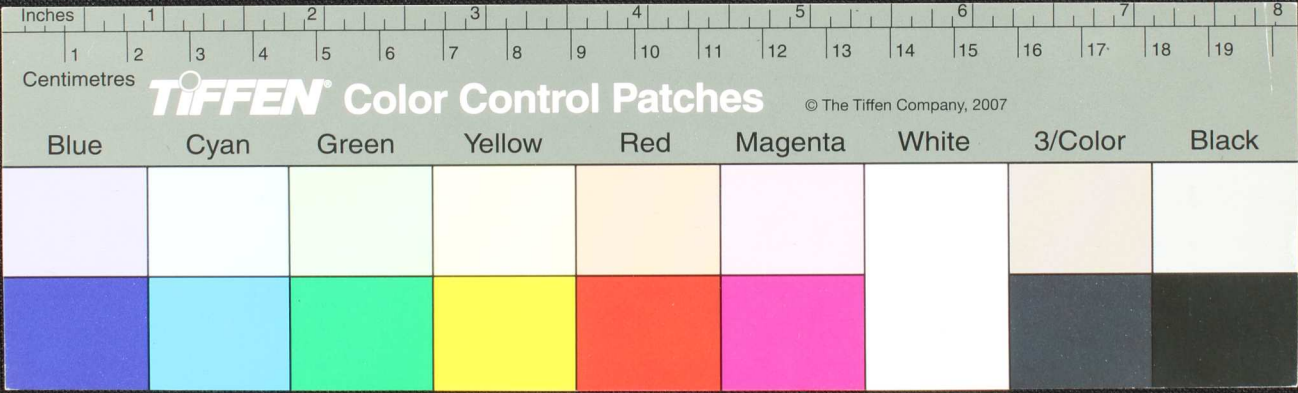


அமலகருளே ஐயமகராண்கு  
 துவிபபேனியரனே - ம  
 தே-மான்பங்கமபணனலரச்சே- மர  
 டி யும வரலரச்சே சி- மர-ப கபங்கமபணனலரச சி தேஅவனெனகருமரபாதி ஏணன

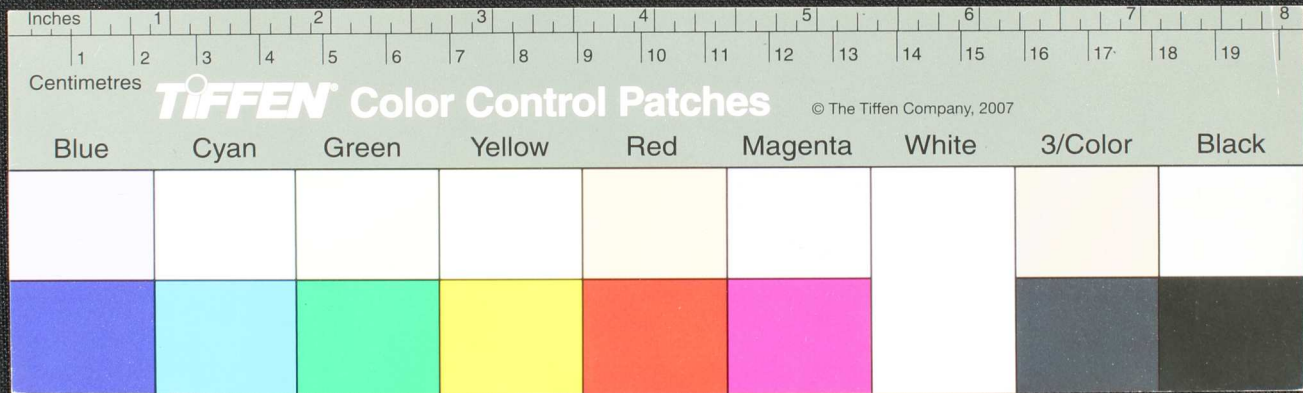




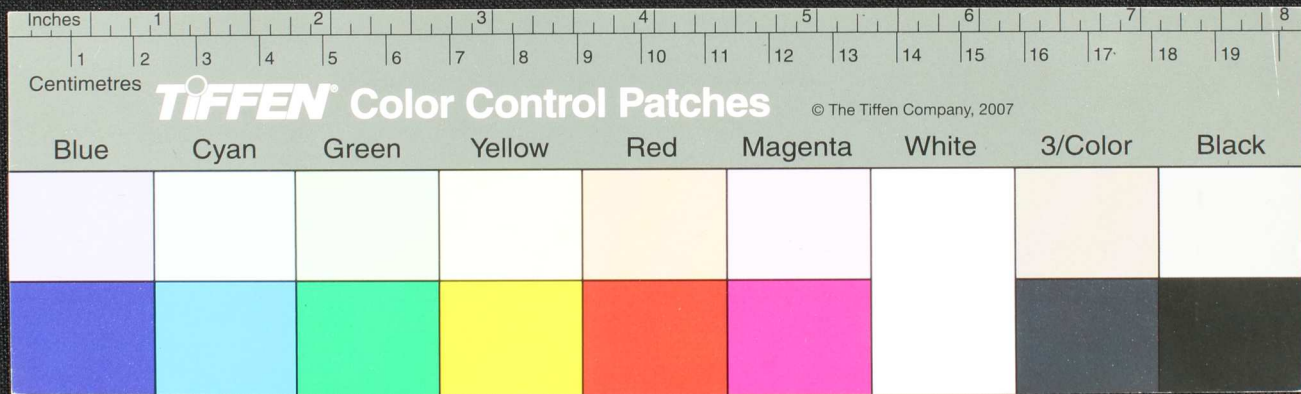




(யக்) வசனம்-வரராயமகதிநிநமதுநாட...  
 கிலேணயயர-மகதிநி-தொச-தரு...  
 டகருவி-கதிளரசியுநிலேவகதே...  
 அருணதிரகனசெய்யவதவ்வரமல...  
 தேசதகதமனதென்னி-வாழவசல...  
 வெரனவிவலியரசே-தொர-தரு...

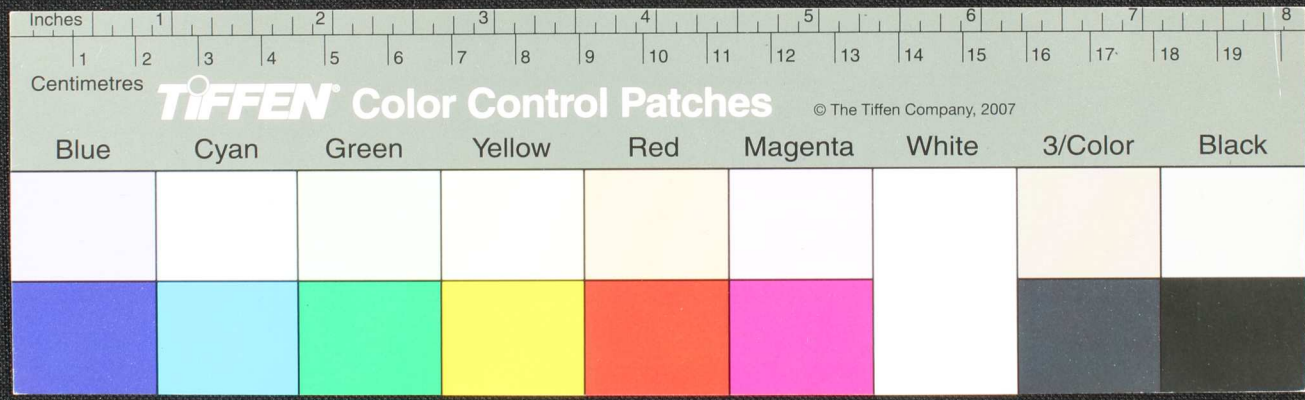


Handwritten Tamil script on a palm leaf manuscript, likely containing a historical or religious record. The text is densely packed and spans the entire length of the leaf.

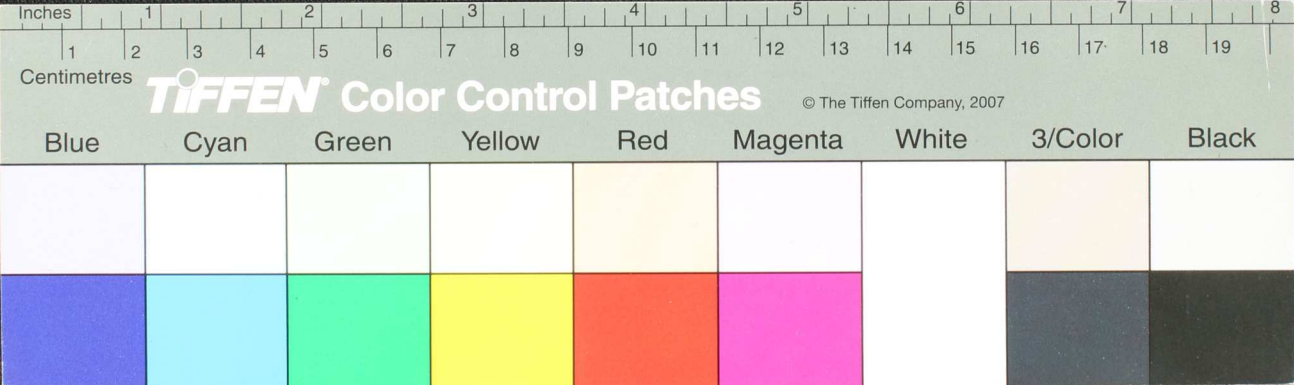


(25)

Handwritten Tamil script on a palm leaf manuscript strip. The text is arranged in approximately 10 horizontal lines. There are several dark, irregular holes or damage marks along the length of the leaf, particularly in the middle section.



கருவேளடி யடுவியல்...  
 இவந்தேதாரகேசரி...  
 தேரடைய தகுரன்...  
 வினனகுதிவ லிததை பகுகக்கொகான...  
 பரததிப லீமதன்னே - மனநீலமரயபயபுமகெமிரேரட்டு வரயுயவரெநமு ம அனநவரகேசரியு மதனடை யரன்மைய  
 ரீரதி வீர - மதனரூபனவரு - சீரயவருததம இவமயம் மதனரூபனவரூராட



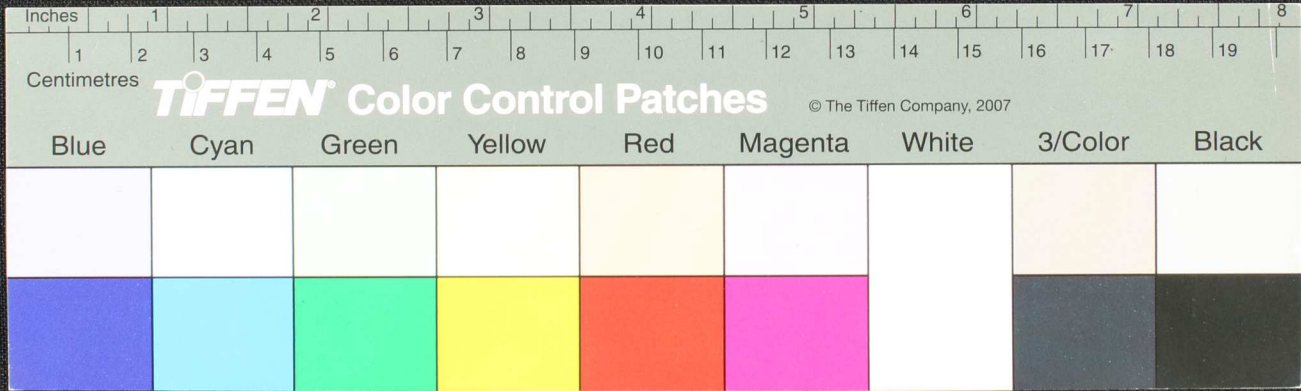








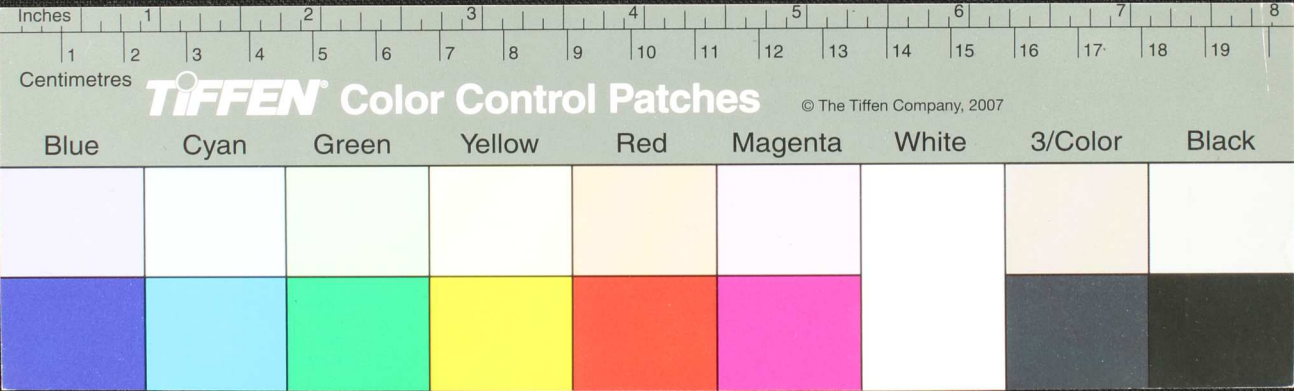
பேரதரனாரமேன் - P - சுகேதென் ததகோழனே ல யாததார வினிலநயநதுநாமெம் - துதுட யபடை யுட  
 னேகுகநெடுதிவே னுட சுகேதென் சமதேவாகுதயரயவருவேரம - லனமரயுன்துகூதிசுகநதுநரனம  
 தரதவே வரததுட னுட சுகேதென் யருவாயமதனருயதுகூரயே - விகூரவிவவேட னுட லலன்பமாதசுகேயதே  
 செல் லுவேரநதோகூர னுட சுகேதென் யருவாயமதனருயதுகூரயே - ன - சுவ - கவி - இயய - சுகமபழம், வரநு லெலிம  
 மிலகநயிலமஜலதெவ்வரகநு - தரதவிராகெரனடு னுட செல் லவேதரன் - வரய - டிலமதனரு. ப்ன வசுகூரகர  
 யதேடுகாட - டுகிலவே னுட யா - தகே - னபயு - னவருகூர - சுகம - தரு - ழு - னரவருகூரது - தகரதேகரசு



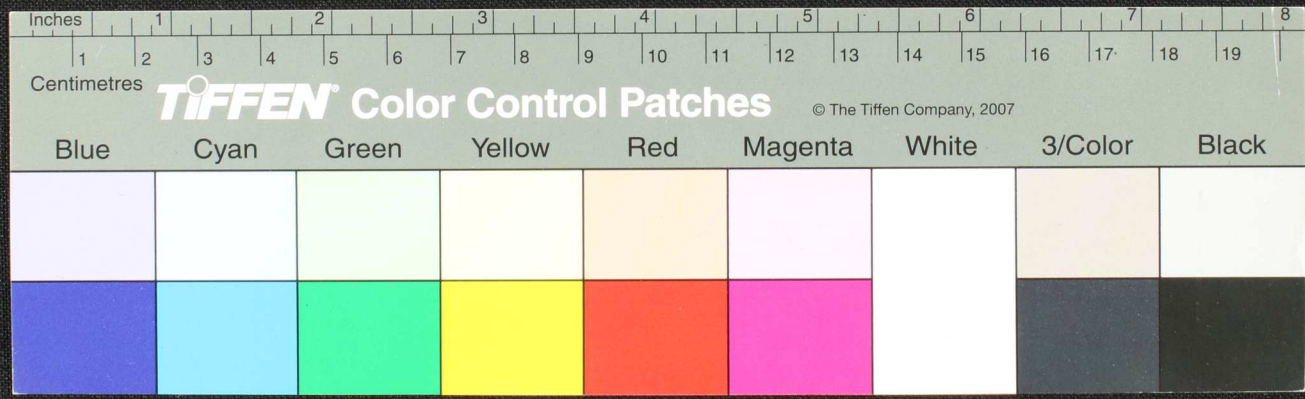




Handwritten text on a palm leaf manuscript, likely in Tamil script. The text is arranged in approximately four horizontal lines across the length of the leaf. The first line begins with the number "(27)". The script is dense and continuous across the leaf, with some minor damage or wear visible in the center.



மருதேவதபவ ஊபபெனிககே - கசெரன் வி ரா அவிவிரேரகு திரையி கதளதர யவந ததுவர - ஆழதரய வந ததுவன  
 அனகத்திர நிகதேரபம்பனகு குதினர யார நிரலதநி ரசேவகரே - பதிரசேவ கரேனரபனயுபேழிடுனேனே நிகநிககுதினர  
 விகநகெதியுன நரதுநரன் - உநுநுல அதயதிரேயர் முரேரே விநியர குடுசெரமுபடி ஊபபென. பீரசெரகுசரயசசேவ  
 தகேர - மி ஊன ஊய பபெனததசசெரன் - பதநிலவிடுவமேரயாமு ஊயாரபநிகுனதனதநூரக்துனரதநீதனல - யுனர  
 தகேரமவழியினடபயநகுகுனதனவனாரததேர - யயகேசேர ரவண்ட - ரநாமலல - வண்ட - ரவலல வெனயிர  
 வாரிரா துரைவி - மடுபரயதகனநவனத செரலலபயனகடுகடு மடுகே - விடு - தட - ட - ரதேபனதுதேரதரகிசு





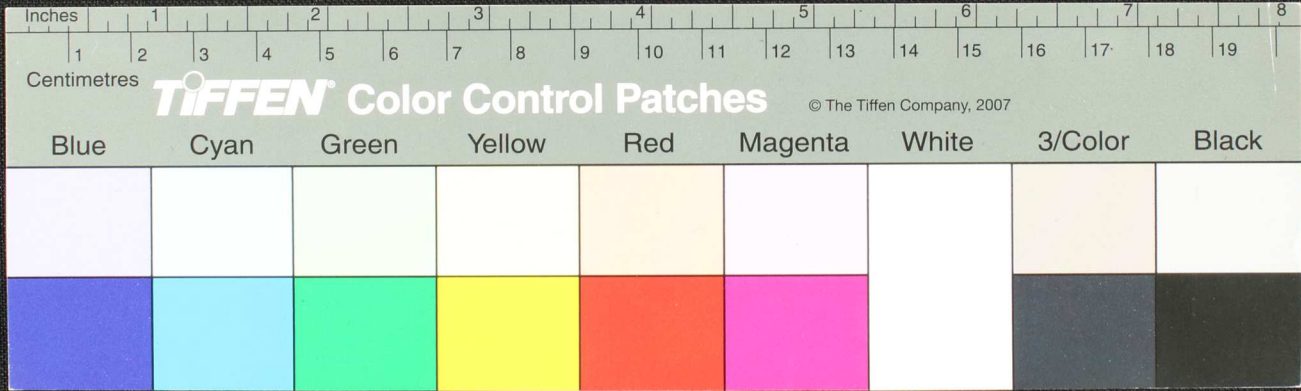






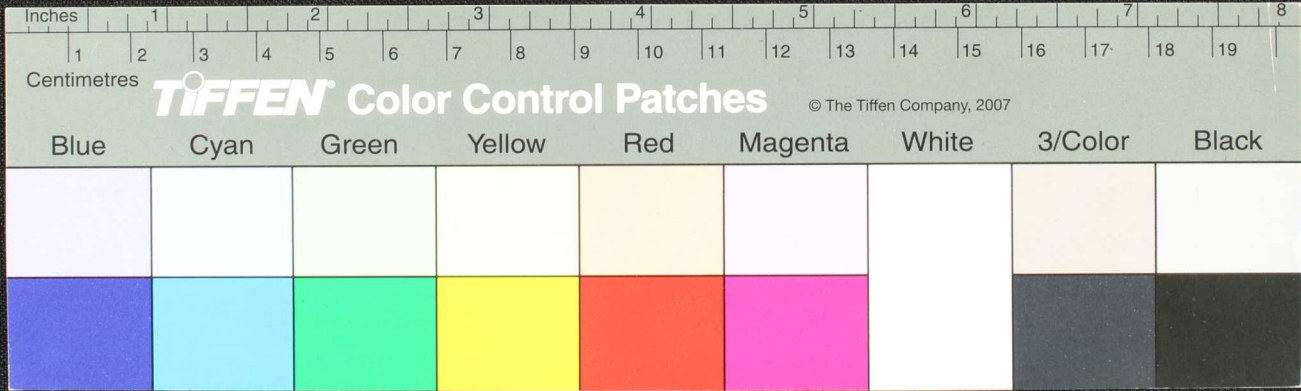


பாநம-தந்தரவழகுலரவு மந்தரமிதபாயுடுகதினாடி மிதநது பிநதினாபதிநதுகுதலரமடு உடுதினா யாமெனநேன் -  
 (ந.உ) -ததகததகு-வாடலயினங்குமரரரோ தனஞ்சரன்ன வரரதனத்தேடசு மனமதிளநதேனபுங்கனபமோலெரருசுததிவர  
 கருமிலெலரரசுபுதல்வரோரானஞ்சரலவீர-சுசாலவி ரெனவுனரஞ்சய மன்னுநேருலகு டிசரலகிசசேவ  
 தரதங்குல்துளனாராமலலவ சையநதரத்தினைகுநதிரரங்கு தமன்னவரசு-குரவதகநியரன்-தரவதகரூர  
 னாமடுபதிநிரவீரநதராமடுநதிலைநாநதனாடபடுதரவிதகேரடடைவரசுலநனிலேயெண்டுநதரனேதரவல  
 சையகுள்ரதனேர-வரசுதகரவன்னடுஞ்சையகரேரயெனவனதுதநரசேஆதடுதென்னயாம-கேசுடிடனுமதுவரசுவிட





(11) ன் னமநத உன் வின ன் னிங்நே வரநத ன்நக் வெ - ரத் தன் மதர தவே - மரனா ப...  
 மய...  
 வ...  
 விர...  
 ச...  
 ச...

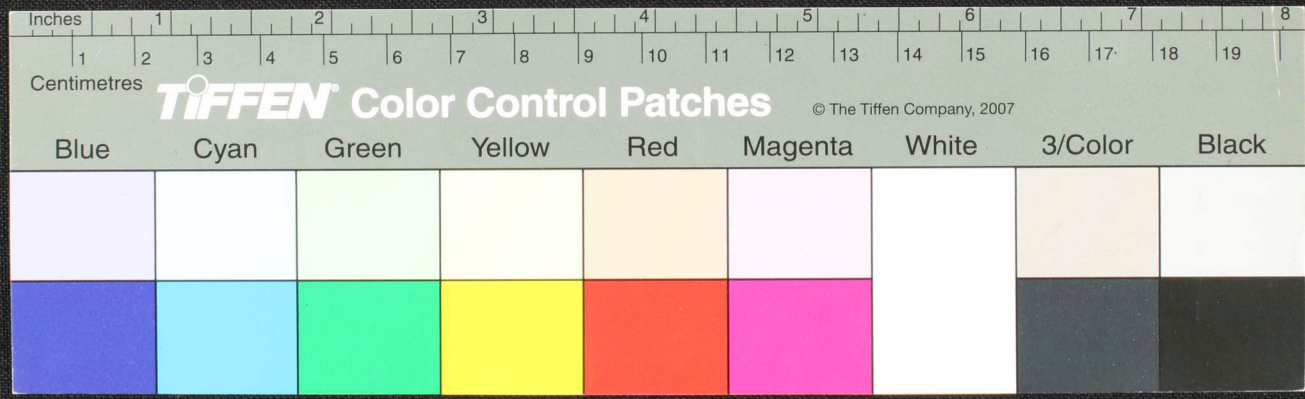






(ந. 10)

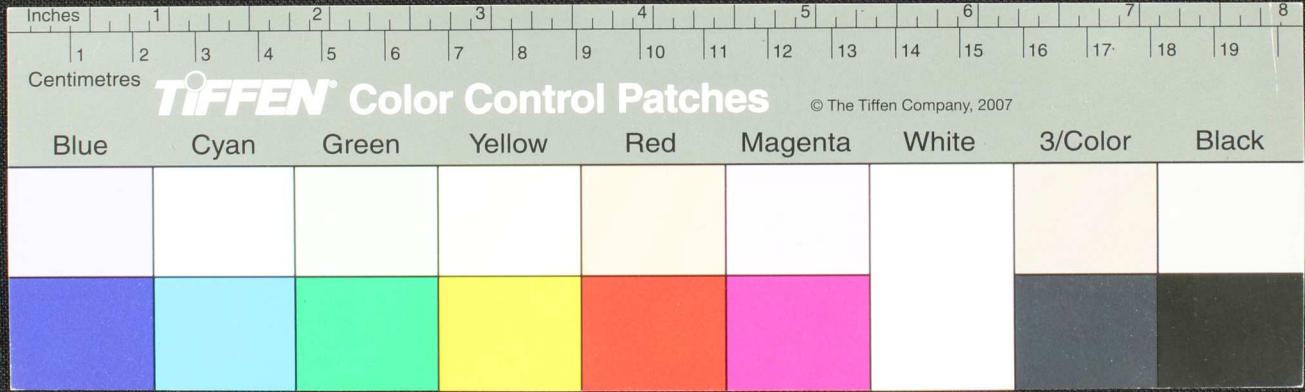
அரைக்கத்தம் மெல்லுந் தத்தரணை திளக்கடுக - கவங்கிய ருதிடும னுங்கடுக விதுகலக்கமிலவ ர ததும் மலக னுய - மலக  
 திய ருதிடுவ னுய நதன ம நகன துதராத் துமில உ - இது மோதி னு வரிவெ னு யாரவி னகக க - டய  
 து - சர தி மோ ரி னு தி மோ து ன னு த த உல யி ன் வி தி கடுக ன னு செ ய லு வ ர ம - இ ர ரு ர - இ ன னி செ - க உ ல ம தி  
 நு ர வ த னு து க தா ரி னி க ய னு ன னு ன னு கடுக - த உ ல யி ன் வி தி த உ ன ய ரு ந த ர ன னு ல க த க க - ட ர து - இ உ ல ம  
 த னு ரு கடுக ந த னு தி னு னி கடுக வ ந தி டு வ ர னு தி உ ல யி ன் வி தி டு வ ன ட ர ம ம ர னு ரு னு ச ர ந தி டு ப ர - வ ச ன ம - கடுக ம ர னு னு னு ம  
 து ம ர னு கடுக ரு தி டு கடுகி ன் உ ல ச ச கடுக டு னு வ கடுக வ ர னு து னு டு ட - ர ம ல னு த மி டு ம டு னு னு - ப த தி ர த ர னி ன் கடுக யி -







Handwritten Tamil script on a palm leaf manuscript, consisting of several lines of text. The leaf shows signs of age and wear, with some dark spots and a hole near the center.

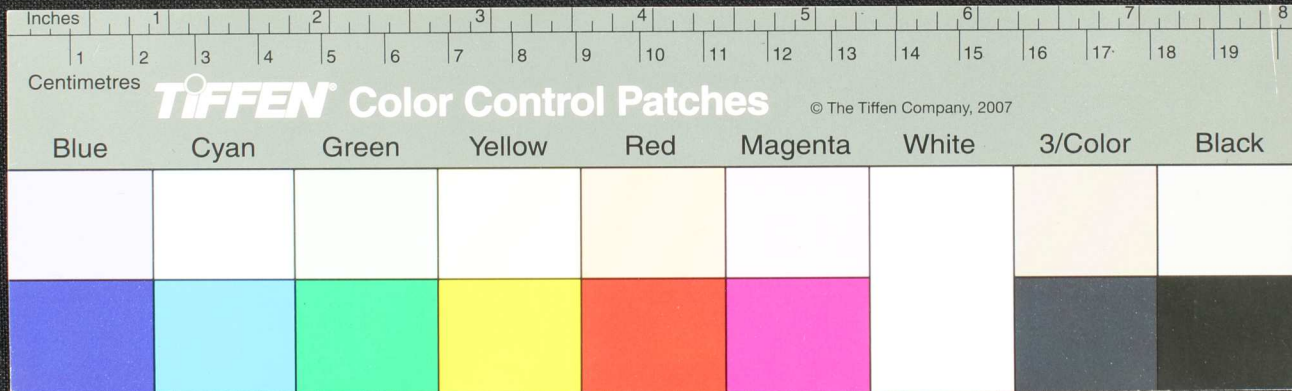








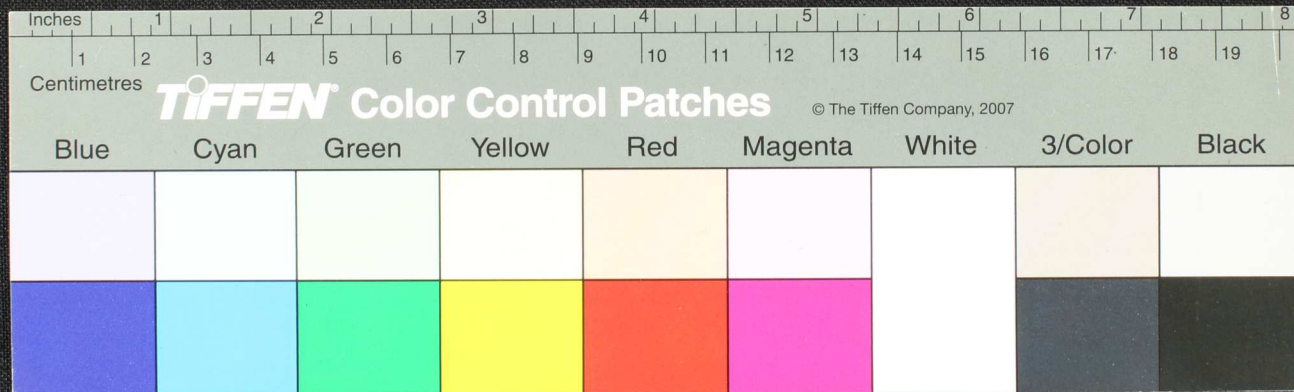
Handwritten Tamil script on a palm leaf manuscript. The text is arranged in approximately five horizontal lines across the length of the leaf. There are several dark, irregular holes and tears, particularly in the upper and middle sections, which appear to be damage to the original document. The script is densely packed and uses traditional Tamil characters.



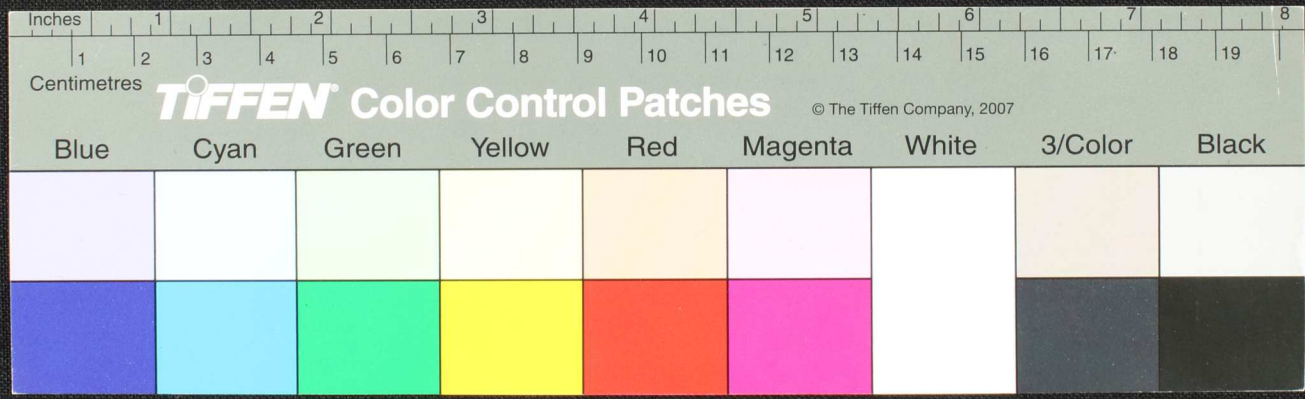




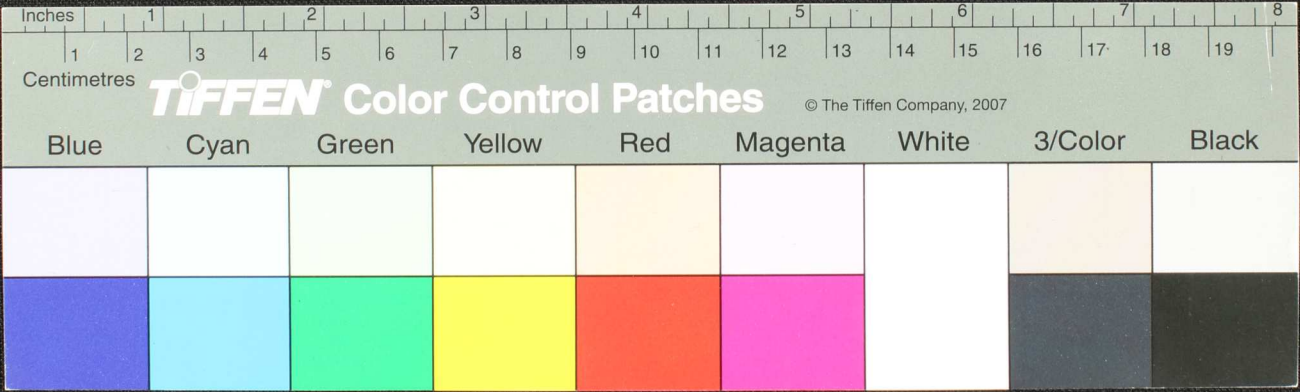
Handwritten Tamil script on a palm leaf manuscript. The text is arranged in approximately 10 horizontal lines across the length of the leaf. The script is densely packed and appears to be a form of classical or religious Tamil. The leaf shows signs of age, including a dark stain in the center and some fraying at the edges.



(100) வரலாற்றின் விதானிதது அறிபுமயபா - மீ... பின்னர் வரலாறு தகை தகையென தகுமவுள ங்குமப டிசுரலபு...  
 ராக - வச - அஹ ஓசா வகுத்தேன தேன்குமயபா - தரு - தரவல்கே...  
 டோருநிலமிடை நடுவமரனவருள...  
 வரலாற்றின் தரவகு...  
 வரலாற்றின் தரவகு...  
 வரலாற்றின் தரவகு...



Tamil script inscribed on a palm leaf manuscript fragment.

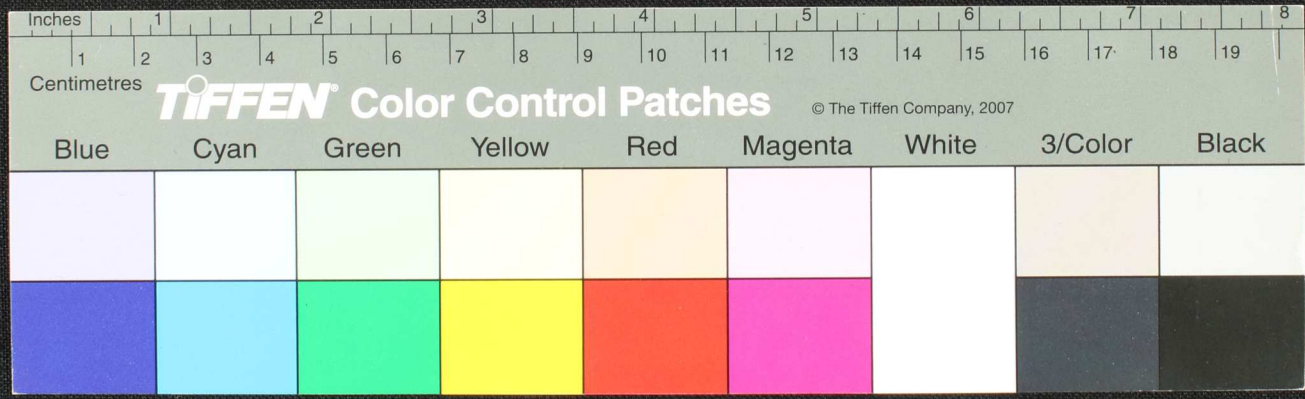






(52-

தட்டிவின்கீடபகதிரமாயென்தனநாவலென்குமததுவநதென-திட-முநீவிவெல்லாருநான்குசீகதரத்திலெரய  
யுவிபெயை-சு-மு-னங்கதெனநகேதரனபாததுஅகிவீரே-வசு-தொத்தமதுதநெகததையுருசுநபகதையு  
மீதேரபாருமையயர-நநநதத-வெணையட-வருவல்வினையத்தெனயநலெயெனரெ-சுசுசுயசு  
வாதேராய-யுனதேதராரகுவசு-நதநதைநாயாரநனநியுசுமபுரபெரியரயுமெனகதேரதுயரயதமபி-வன்சு  
நீநனிவினசுயநகாபித்திரசுலகன்-மநீரவுமபிநநதபபனாகித்திராவததன-மரதரசசுநதிரலேதைஒதுமமதன  
குபன்தெயெனதுபேரதரனமனன-வலவெரயநதிவருசுரியசுலவித்தநடுமாரா-மகிழயுநுமதுயு-யரவ்வரும-மா  
தேரபமாயவீரனேயுரமதரகவேகோஸமாயயயியுதிவரயதமபி-கலவிதைதகைவதுமபலகநநதியுமநலல்



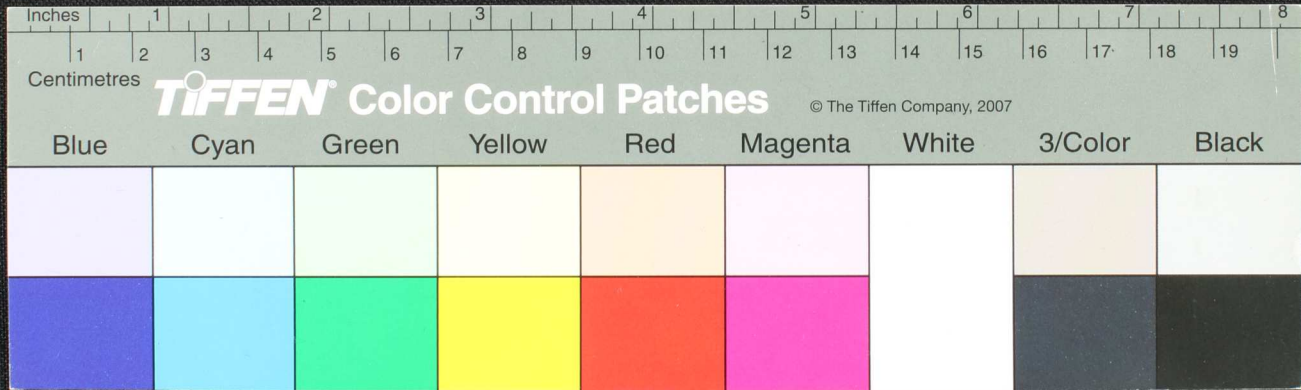






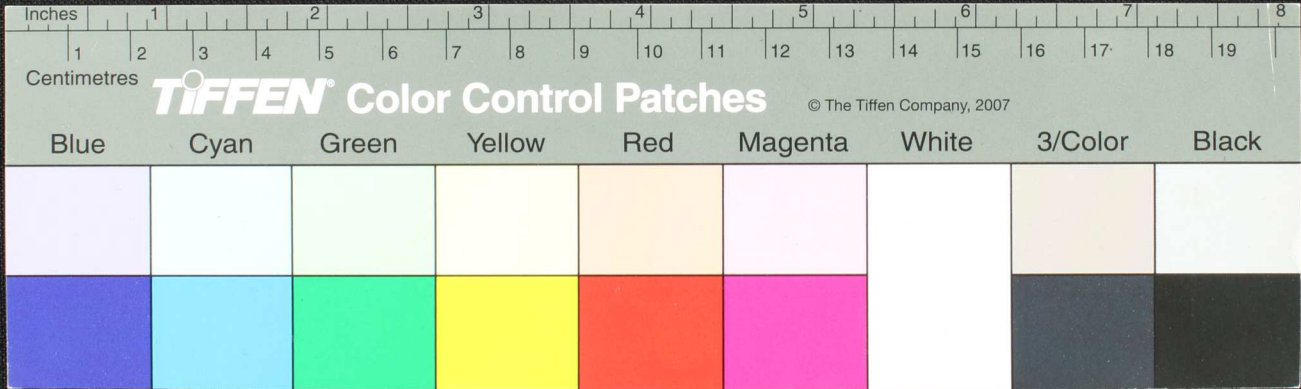
நாழி ன்ச - அழகு பருதி மி ன்ச மன நத ல வ ல ர வ த மி ன்ச ய வே ஆ த னி ன வ ன டு ம து வ ய டு ன டி ஆ து வி த ங க ன ன ச ய வே - ய ன க க ர க  
 கை கெ ள ன ம ன ன வ க ன ய கு டு யு கெ ன டு க டி ன வே ய ட ன க ல ன க ன க ல ல ன ன டு டு பா வி ல ங கு டு டி ன வே - ப னு தி ல ங  
 டி மி ன்ச ச ன ன ங டு ய ன ப ன ன ன - டி மி ன ர வே ப சி ய ன ச ம ப ன ன ய ட ன ய ல ங ன க ப ரி வி ன னி ன டு டி ன ர  
 வே - வ ன ன ம த ங கு ப த மி - தி ன க ன வ ன ர சி ல ம புக த ன வே ம யி து ம யி ல ல ன ய ல கெ ர ன தா ம வ ல ல  
 வ ந து கெ ர ன ன ன ன - த ன - த ன க ம தி டு க ன க த து க டு ன - த ன னி கெ மி னு மி னு மி ன ன ன டு வ - டு து ந கை  
 ப தி ர ப தி ன ன ட - த க ர ம வ ல லி ச ன வ த னி ன கெ ர ன ன ன ன - ப ந து டு ட ல டு டு டு ம ன ன ப ரி ம ன

நா ம வ  
 வ ல ல வ  
 ர வ -



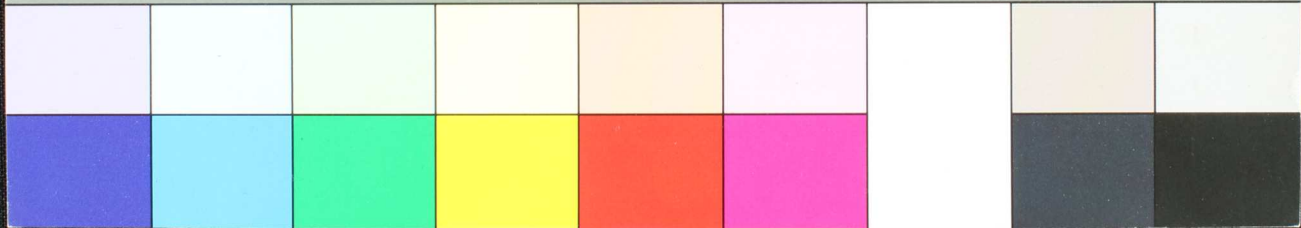
(102)

நாங்கள் கமகமெனவே - சந்தவ்ன கந்தலிதவி ரா. ஊட்டு டத்தாமவ் விசுவதனில்தோவதி னா - இன்னிசை  
ஆதரவேலிட ன் டன யடு. ன்ப்புரையர சீயடு - மாதவ் திங் வரவ ன் தத்திர சியமென ன் தும வி யென புநித நுதே  
ததபனி யேது னு னு போநிரவர வி ரபுரபுதல வி ரபுதல விரே - வச - தெரு. மபிதா வே ன் னு ன் டன ய ன் னு தத இசுயதி  
தெரல ஆவ் ராத - தெரு. மகனே தெர ன் தரு. ன் மானி னு கயிலே வி ன் னு யர டி யிரு மபிராத - அரபு  
தட ~~புது~~ மபு - இன் னி சை - வாழ் னு க ரா ன் வி ன் ம கனாதயடு பிங் திரதரு தெர - தெர தி யடு  
நாடு கு தெர குட ன் னு சந் தி ரம னி - மானி னு கயிலே பந் து. ம கி ன் னு ய ன் னு ய ர டி யி ந் தநா னி னு கயிலே



Inches 1 2 3 4 5 6 7 8  
Centimetres 1 2 3 4 5 6 7 8 9 10 11 12 13 14 15 16 17 18 19

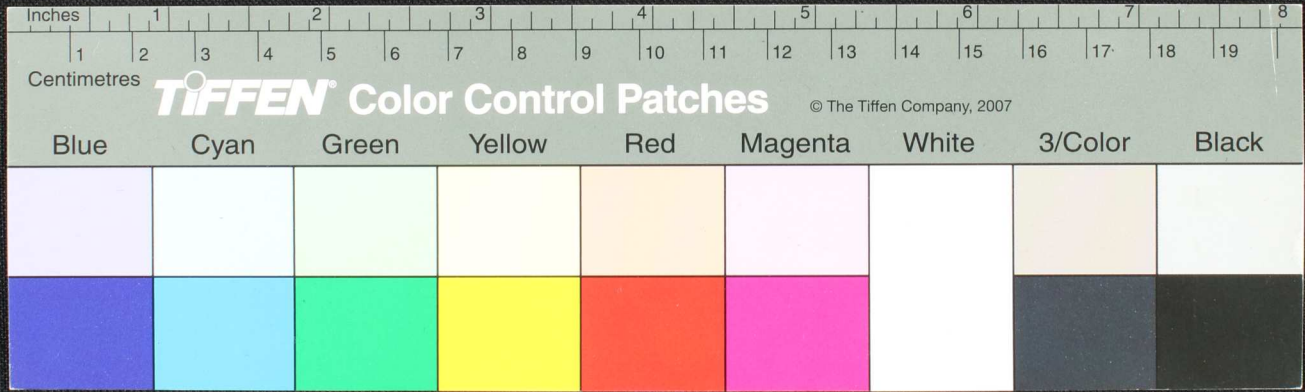
**TIFFEN** Color Control Patches © The Tiffen Company, 2007  
Blue Cyan Green Yellow Red Magenta White 3/Color Black





(30)

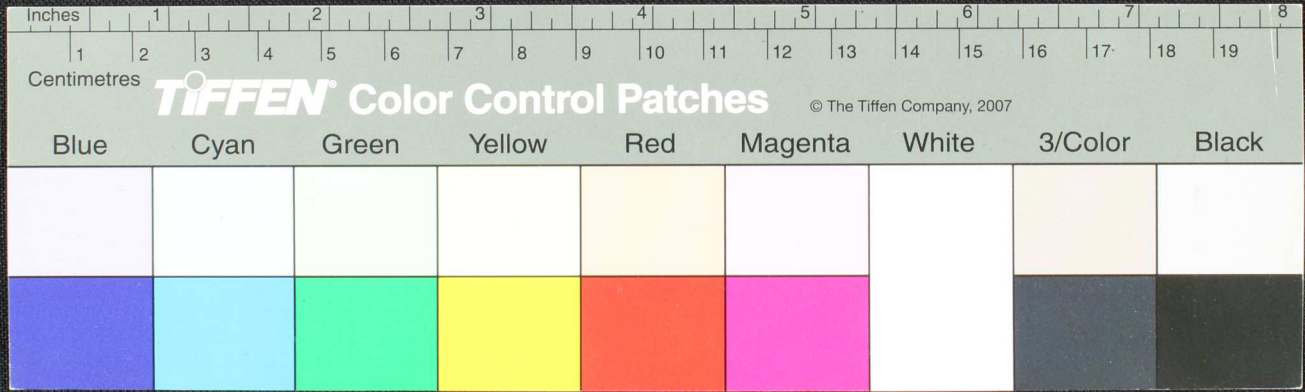
ததனரேதவதவுடிவிருபநதுபிடித்தனரே-கன்னலசினனமரவிவன்னவினிகமலரதனத்திருவெண்டிட்டுவெ  
அன்னநகையுடையசினனமிடைமலவரரனகதேரமிடைமேகையெபிடிவாரனமபேரலநடைதரவிடவே-  
மதிமரபுக்குசேரரஉளமதிசேரரகடுகுசேரவனிணையரயிசுநதபநத்தடித்தரடினரேஅயரிசுநதபநத்தடிந  
தரடினரே-மதனபேன-தினனிசு-இபரநயமுமமரபிணகயிருபேரநதபநதுதரனடித்து-பிடுமயிலர-  
ரேரநிகத்திலநிறரவிடயாரதிடேர-ததபிடுமபென்னரசுநதனமமயலகெரனரேனே-அபுயசுசேரதேரபுர-  
அதததேரவனகசுரவ்வரவே-தேனகரவி-கதேபநத்தடித்திடுபனனகநடுமெநதனமயலரனேனவிதகடுகர  
குயத்திசுரலிஅயரயரந-மரபிணகயிரு-சுநதரசுநதிரதலதநனகதேரபுனேகுசுரயஅநததடுதரனகையிசுதட







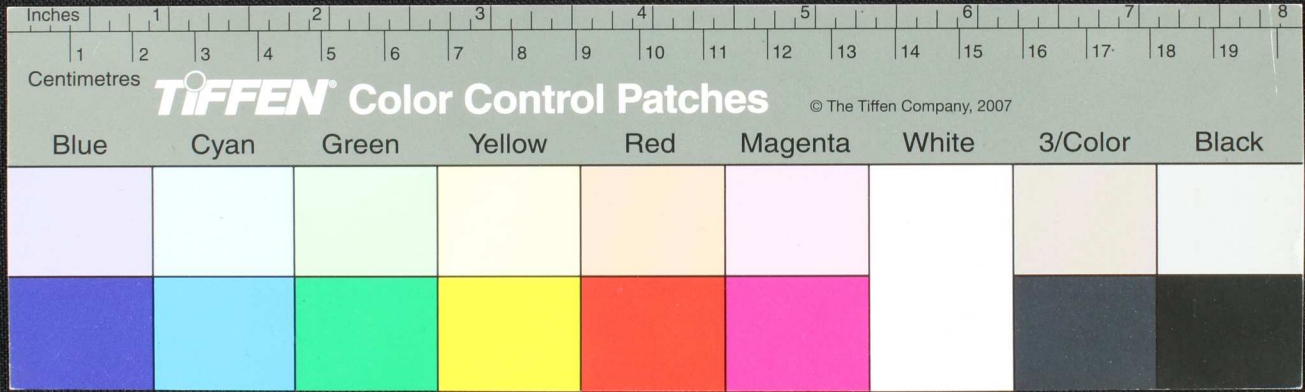
- தரு - மங்கலிதட - சேதமருவதகழி விருகருநி வளநா தியே - சேரதி மதி ஐயஅதகதி உணாஅதிகரு செரவலநகூடா  
 பரதியே - பு வகடுவாநாதி உலமருநி வளநாஅருரு வமே - தவகடுபராநாஅமபேரதாதி வளமிநீனாதி லருருபகூருபமே -  
 உரவிதனிலயாபுநகரவிலநருயிதி - சூகனாஅருவளநா வளநகடுகாடி - அயககாதிநருளாபட்டிபுராசெயபரணா  
 துயமலமருடு உளததரவிதநுவனா - தி வளநாநாருமேசுவகததரகமயகருவநாநாதி பபொருநி வியகருநி வளநாநமே -  
 தேததிமனி ஐயநிநாநா வததததனவெய நூலி ரூபல்வினா - ரசமொநாதி விசுருகண்பகருகதி திநிபலசெரலலிநாதி - தததகத  
 மபவளமொகதசதி வதி வநதவிதனாநாநிநாநா கல வயர்லவரு மதி ஐயயிலிருநகதகடுகடுக செரவலவதனிநாதி





(37)

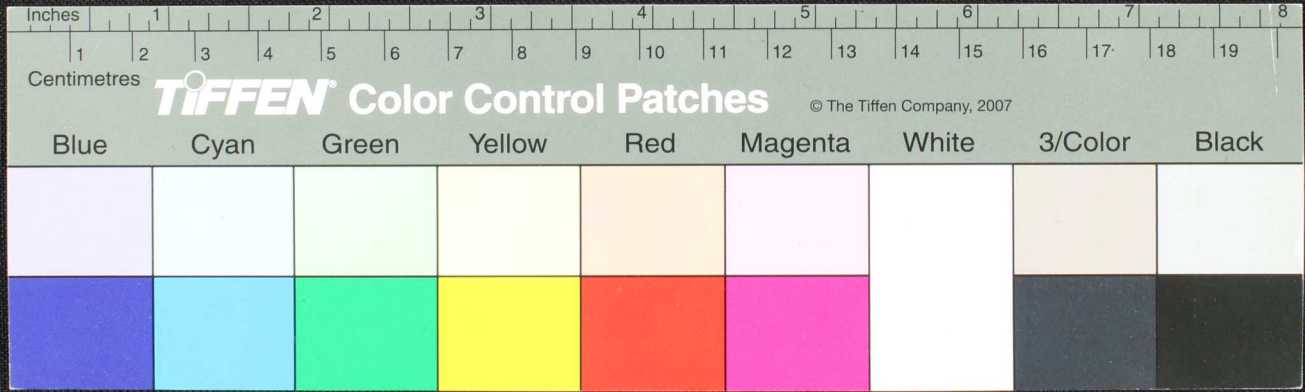
அந்நகரத்தின்கையவையுள்ளிருந்து மீட்டுவதற்காக நகரத்தையழைத்து வந்திருந்திருக்கக்கூடிய தூரரகமதிக்கு ககரநத நிகராகையினுள் -  
நகருக்குள் வந்தநதிதேங்கு மாவில்கேசரத்தொத்தியார் - திரைநேரனுக்கடகூ விஜயபேரனுக்கடபறிபுநலநதியரர் -  
வகுத்திகெதரபுழைலரரகூசத்துழ்பேர - லுள்ளுயித்துடயினுள் - பல்வாசத்தகேரத்திரநதிரகேரப்பயுடனவகெதரயதயுடயினுள் -  
-மஞ்சராகுகரிவோரவிளித்துசுப்பனா - பியுள்ளயங்கு லரர் - மேரத்தகனரநியயத்தன்கத்திதமாதிகரவில்லினுள் - தரன்குதல்  
யோசுபரபனத்தத்திதகநனனாதுவரவினா - ஏனனனகதன்கிசுவிசுமினவகெரனுடைய - தூலகினுவினா - ஏனமிக்குத்தகரன  
அந்நகரத்தின்கையவையுள்ளிருந்து மீட்டுவதற்காக நகரத்தையழைத்து வந்திருந்திருக்கக்கூடிய தூரரகமதிக்கு ககரநத நிகராகையினுள் -





(சுஅ)

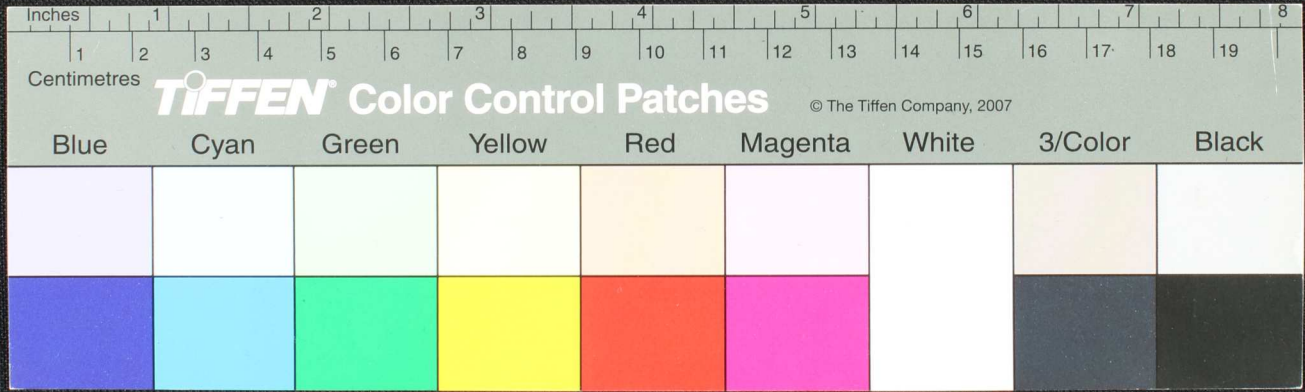
விதாரதனத்ததீயிராத-தாமவலவிதினனி-சொநதமனவியரபேரலகூகுதபபாயநதநமுனனே-வநதபருசுபே  
நிதுமருவிமயலதருமெனரும-யிநதவசுநகதபுநிநிநூருகதரலபேசரதே-உநதஅயிரசொரநுமசேசுதி  
சூடசூதநகரயரசே-தருகிதகூ-தயவடுநரவிநிமயிடுவெ-னஉனசகனதேலிமயலதொனதேனசூரு  
செயலவேறனுதிஆலநதேனகு-னஉனசசேரரகூமுததநதாரரய-தாராயெனஅமரசேஎனபினததருவா  
யெனததெரனதேஅவபபேராரயபுனரபகநதாயபிநுணபுநவேரஅலலரஅநடுவா-புநவேரமெனஅமயிடுவெ  
னஅசுஉலநதேனமிதமஉலநதேனனனனனமுடுயனமலரபேரமீனெனபேருவரயசிட-வருவரய-மருவரயெ





(49)

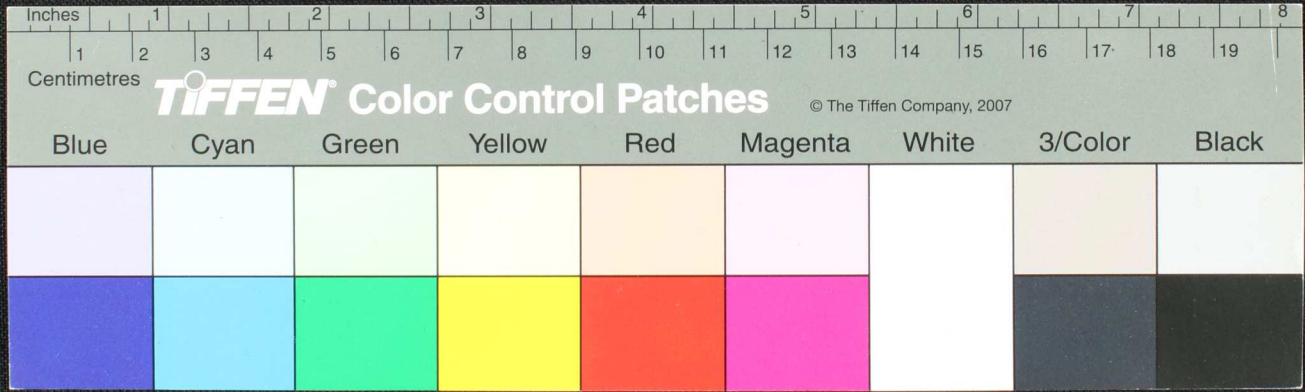
ஆதியெனென் லுர செயயா யிளமேயென்காருயிர போகுதெழி யுளதகி மயிவடு ன மத வி உல செ யகென உனநா  
மேனிபு னாநதி வர ய ள் ன மரகே - மர தேன நே யு ரு ரததாபென தபயி ர வலராதகைய ககேபபு தி அ தன ணப ரநக  
மர யு யிர மர யகதி வர ர வெகு பரவ ம தேன க வ ர ய போ ரவே நகே - யே ந தே ள் ன ச செ ர ல ஆ ம தே வ லி வி னி யே த ல வ  
பு தி ஆ ம யு ன ந ன ம ர நு து போ ந தி டே ன க ர னெ ன ண ச சே ர ந தி ட ல ர நு யிர போ வ து ந டி செ ய ந க ர ன ன ன  
ன நே ரெ ன் னெ ய ன் னெ ப ல த ர ள் னி த த ர வி ப யி ல ன ந் னெ ல ல ர ம ரொ ளு த தே னி ன ன மெ ன த ன் த ன் னெ திர னி ன் னெ ர ன்  
ன தே ய ர ர ல த த டி ன் ன டி ன் ன டி வ ர ய ள் ன ம ரி - வ ச - மெ த ம மெ தி ம ப ச ர தே ஆ ர ர லே ரே வ ர ய ர த - யி ன் னி ன்  
பகு ச ய ன் ன க தி னி யே தே ன ப ர ல ப ன் னு த த த ன ர ப ர கு - வி சி மெ ர னி ம ர னே யி து வ் ன மெ ர னி ய ய ளு டி யி நக - மெ ச ம ல ர





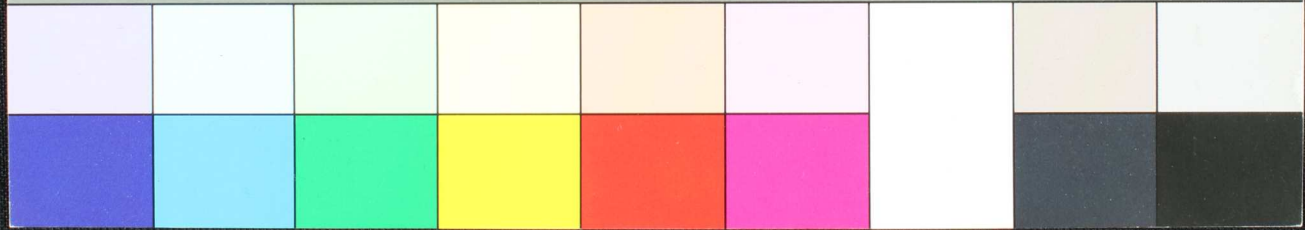
(150)

குறிஞ்சிவகை தரணவரதகனா - சோசரநாசுமெனா - அபபாளுதேநா கதனகுதினாசுட ஆபதனபரபாருதவநதநியச  
சொன்னமே - சிப்பபடி விதத்தெய்திருடாந்ரோசு கதரமலாருமெனா - யசுசு - ஒகாநுபேரயயுனது தநதைகாடு  
விடாராருதினாயேர வலியரவே குதுமனனன் - நனடெ மமககுதினாவினகுன்மநரசொன்னசரநியமெது விதஙக  
அமெனா - அன்னதேராருதினாயின குனங் தனவல வரமபபாருதுனதபபநகலியசுசொன்னமே - இன்னமு.கதகதடுமத  
நயுனடு மெனனே என்னுநக வலிதநீரணததிநெல டசுசெயயாய - இசையததனயெனா - அரசுரேனே அனிமனிமனபம  
சுடகாவல் - சூசயதரயசுசெயதவ திருநதுயபபுருதுவிடன மரபு வேரரொருந்ரதாரு - இமரமெனாவிருயிரனமெ  
னையருமலிபன் மரபு மெவயரசுனநரனதரன் - நரயிடுமெரு மரயசுசயன் மய்து நன்னி யேசுதவிடலசெயடு வரமவரரி

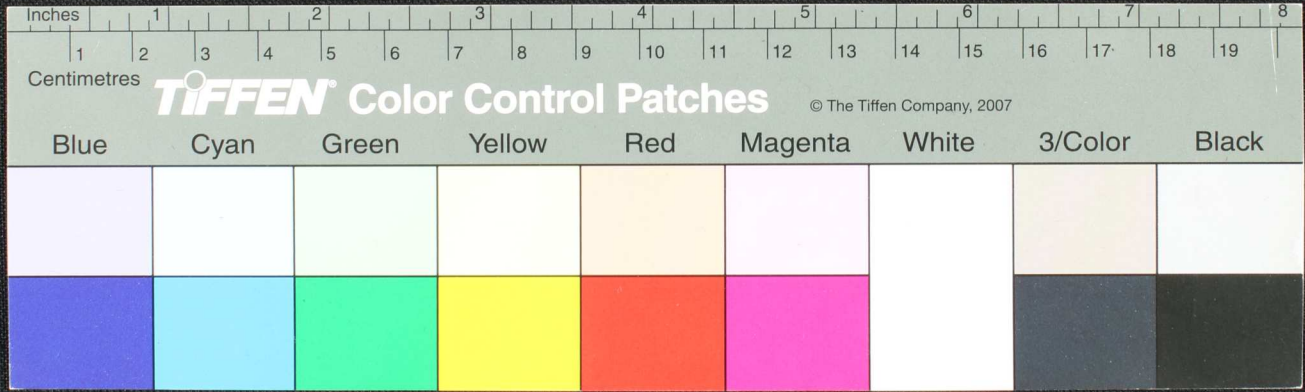


Inches 1 2 3 4 5 6 7 8  
Centimetres 1 2 3 4 5 6 7 8 9 10 11 12 13 14 15 16 17 18 19

TIFFEN Color Control Patches © The Tiffen Company, 2007  
Blue Cyan Green Yellow Red Magenta White 3/Color Black



சீதலீ உலகெசயகு உராம வரவெனனசெசுரலிசூகூறரவேயிளநலலவெரத்தாணுதமமை- ஓயலவு- னுசூனனநா னு ஓ  
 ட- துணடுயெளிலபுதளவகுசூறுறுயிறுறவெனனனயிலனனனனபொதுமதெமுது உசயரளசெயபிலுளய  
 நீரவுவங்விநா ளளர- தே- பொசூதி யாயிருகினிநீரதரவெனதனயுரு னுநரணநனபெனனநாடும- சூரசூனநாமி  
 பபொசூத- ரதலரதருமகை- உலல- எனனதபபரநதிக்கிநேதநான- விராசெயநனமனபபநநலசெரபுததே நடும  
 விளந- லி- பூலனமனபுரிசூலெ- ன- இனினிச- தபபிதமிலலந- தெனதுதநனநயநதததநானலிவிந- தேபப- பி  
 சூமகையினிதநயமனபு னுரவேல- சபயபிலுளயலவரம- நிளசூநனததனி- நரகூதெயொபபிதமரலியனன  
 யுலநதருமநாசநீம- வச- சூ- ய- ரளஆநியரகூசெயதபிலுசுளவலர- னபெசூத- கடுநாநூ- மனசூ



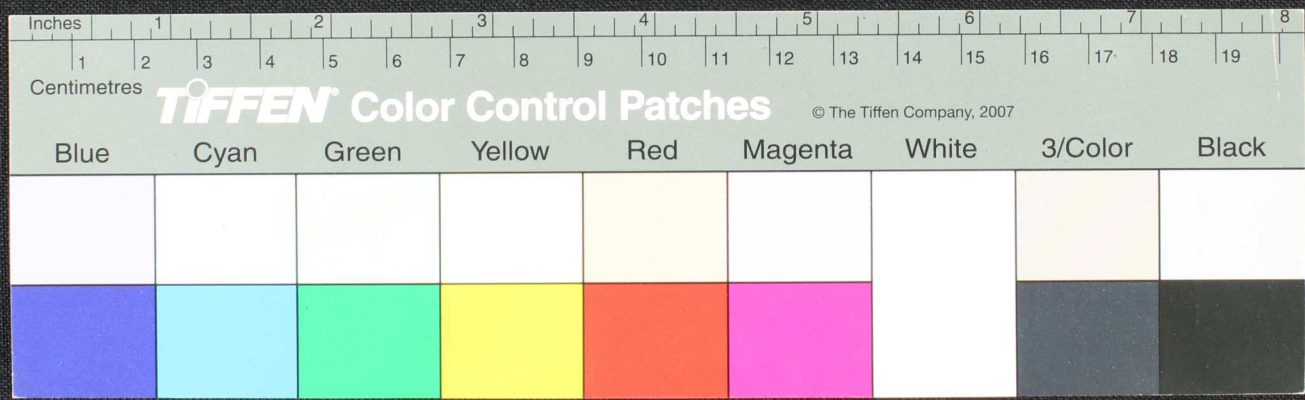




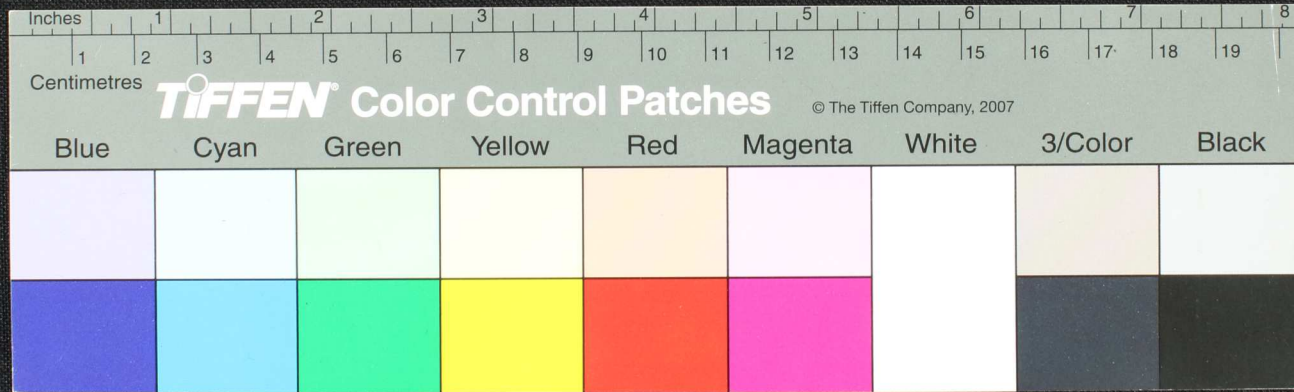


(152)

பெருளையேண்டு வாரததையெய்வீ...  
தூரத்தி டீண்டுயேதிபெனதாத...  
சட்ட டுடனேயுரைநதி...  
மெனமன ளதோளனே - வச - மிகுநதசந...  
நீடுமெனநசுநநாசநதிரவதனநதோனந...  
யிரபோதநிபன்வநுதைமயேர - வநுநதநு - திரநுததனினே...  
ஆவது - மதிதேடாயசநிநநதநு...  
யினுநுசநிதேடாயசநிநநாநு...  
யிப்போநாவிதநுவிசுமாவிகு...  
யிப்போநாவிதநுவிசுமாவிகு...

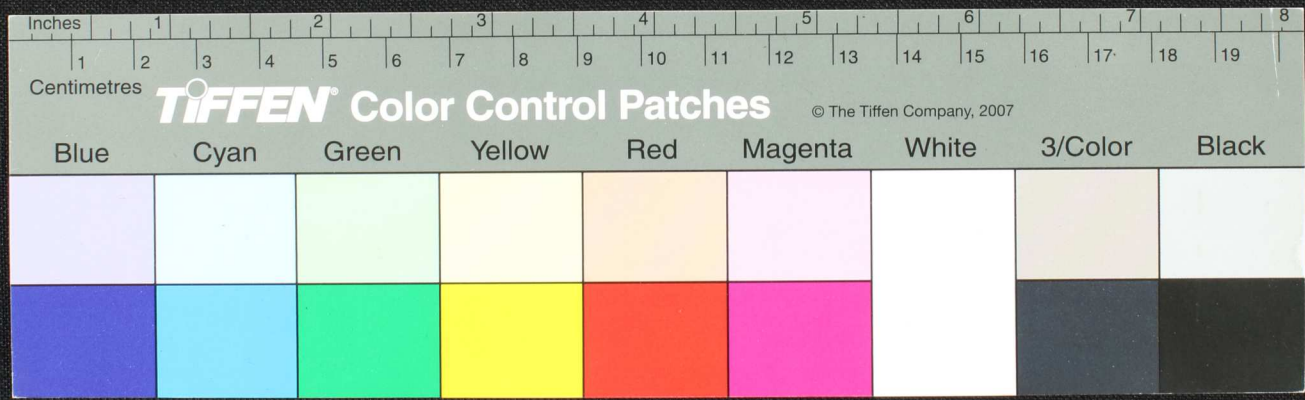


மதனநாத் ஊரேவ புலியு தென்ற லமேவயவரநி ஊநதுள்ள மிகமெடுக்து போல வி ஊருதே-துங்கமதன் னிடுகாநகதி ஆள  
குலபுமங்கடு னாசுரச னுனாநகோ ராநி யேன் மிகு னையப-லாகம நடுநகிச சோருதே-மேராதாக மிகம னதிகுருதே-  
ஆவாதன ஊநி ஊநதுது யில னாம ருநதுயரநுநத் னுநத னியே நி ஊநதி னுனா ஆரவேடு னுசெயதவமதோ ய னிவடுமவம்  
தோ-வகுச விநதி யென ஊபபகுசா சய னிசை தகுசமு டுனே வநதுகொகுசி மதன் ஊபபேல-மெயயி ரு-தகுவிப புட  
குரஷ்டிவந்மறவே-தீரம.மநனவிப பட டுஜ டு யவகுகுசி தநவேயெயய-சநப்பப நீகரு மபொநபயு டய வல  
குவிச னை கல விசெயது நட னுப யடு டி யெநத ஆயி ரா னது யபு மவ ல்.ரல யடுமே-செமயக ட ல மதன் ம பே யு ய ல்கு டிலே-

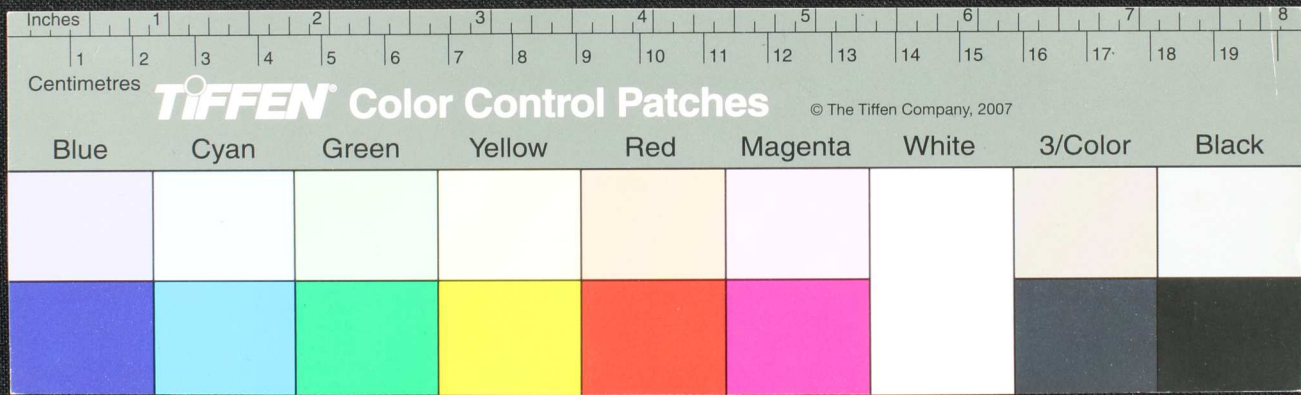


(15A)

நமசிவாய ப.நி.வ.ம.பு.பு.நி.ய.ர.தே.பு.நி. - அமயல - நனிககமனுவா ளனி னு அனயில வெடு - தனிப்பாய வடு வானியவே ளரயில - ளுன  
புரததரனே குரமகா... லெயவாரண மிதப... ழுனனே சது தவகுசெய தேனையலியேன - இ சிசுதலெ கடுகரனாயு... ளு  
... தே - தோனி - மினுனிசு - துயயயிந... திரகோவநதுவன... மித - தோனி பரே - இயயய மலிலநீடு மனுகதோ... ரவாக  
ஆயயடு ரவேலி ருநது... ருவதென... நாரிபஙகரன - அபயயெமகதேநடு மபகடு வீரனயநகோட... யே - வசு... மிநீநத  
துன்பக... னே சினுத புலமபுல தென்னு சிர லிசுநதோனி - தாமயலலி - தடு - வரலலமட - மரதரகனே அனுகி மத ளயு... ன  
பநத... சகடுநடுபாதுயிங்கே - வநதெ... ளயனையென... மனன உணநிலநதலவே ரவர... ழிங்கதலலுரு திசென் - சேரலயப  
சுவதி... மரனிரேப புவிாததோ... திபகோகேடு மனடு வநத தெரன்... லெமதியர்மல் சூ சினிததேநடு மகரததுவதென்

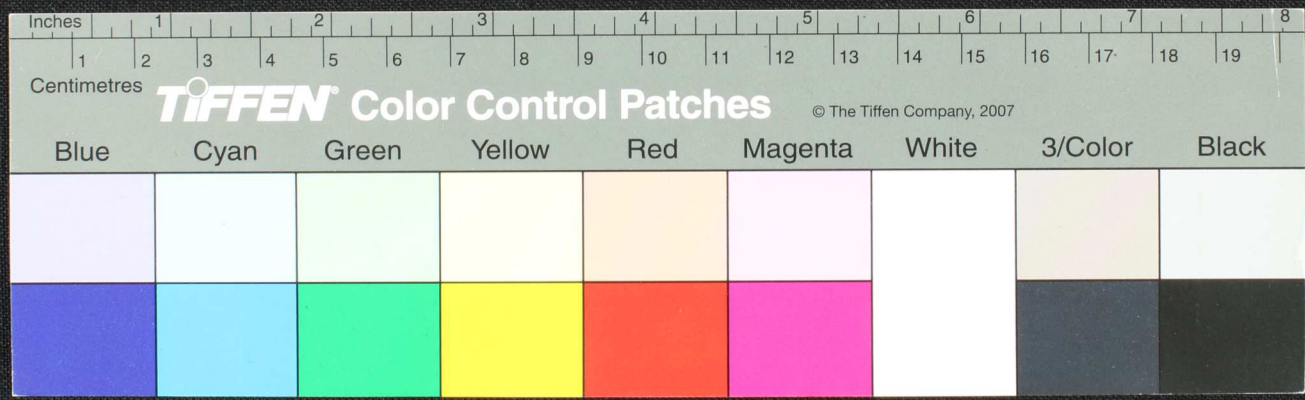


இசரல் வீரோ - ஓசய நகரூட - வரதே நத மரபரசி ன் நதவென் னுநகரல் வரென் வரபொசி நியென மதி யாமல ரச ஆம  
 ந் வசினு ஓச யீதென் தோழி மரோமய நாதியனூதிப மன நகேயுநதன் மரதாப பிதரவ வரவின னுயென்ன வகைய தியேயிப  
 போமதரகஞ்சகே மன மரன துடி கி ப ப்த ஆ ம - ஆ ன் வகென்ன வெ ன் லி லி பி ர ந டு . ம ந த ஆ ர ச ஆ த தே வ ர த வ த ல் ல ர ல் வே டே  
 ராச டன் ம னு ப ப தி டி ல ன் ய து நி ச மெ ன் னு னு யி ர த தே ர னி ய ரெ ம ன் ன க ல் . ந தி . இ ச ச நி ட ன் ந து ய யி ர வ ர டி பி க ச சே ர  
 னா தே யு ந த ன் ம ன் ம தி ன் ஆ ம ன் ன ன் த ன் னி ட - மே ஓ ச ன் ஆ ர த தி டி ல் வ து வ ல ஓ ச ய தி ட - வ தி ன் னு ம - தே ர னி ரு ன் - ஏ ன் ன  
 பு த தி லி ட ன் ச ஓ ச ர ல் வே ர மெ ம து வ ர ன் தே ர னி யு ன் னி ட - த ந ன் த த ர யா ட னு ர த தி டி ல் ம த ன் டு ப - ம ன் னு ட ன் யு ன் க டு ந ர  
 ட ன் வ து வ ல ஓ ச ய தி டி வ தி ன் னு ம ன் னு ன் த த த வ ர க் க ன் டு ன் டு ப ர ய ஆ தி யி ரு து வ டு து . வீ ரோ - வ ச ன் ம -

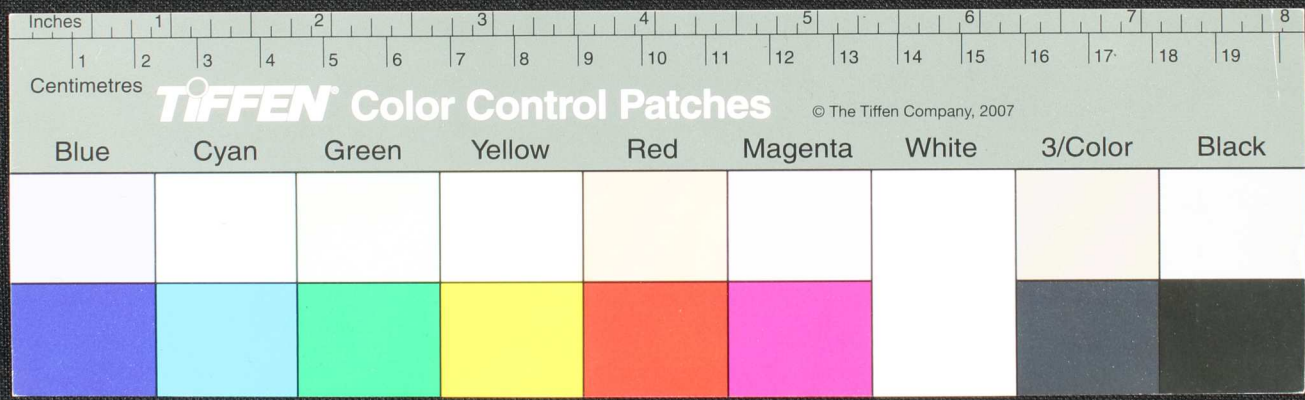


(ரு 3)

யமதமரகரபமுதரவிடத்தி றசொன்னுவிநத்ககூமாரனூத்குணபண்கதவியரணமுடிபபாரபொயநிவிததுவரருநதொளி-அப  
பட்டிஇக-மபென்னே-சுரனாமேசுரனாமமர-மாதரயினுனிசு-ஏங்கனெலவரகுக்கேமரகுயினுநிதரயவநதுதித-மவன்க  
யரோழுவினமயிலேமதனாரோ-ஆங்கமேவ்வரகுசொழிமுமயயலாதி-யனூதனூதுயிவகெனுநிடமவநககியலவதென்னுசொல  
விடே-வச-மனததுயரரலனூதகொனூ-யிவகேவநதவன்ககேதுசொலமகனே-கரமவவ்லியினுனிசு-அனபுறவேதின  
யெனனூஆதிரகடுமாசுதியரே-நனபு-நுயேநாஅமெரருநவ்வயன்குசொரல்விதிவேன-துனயமவேநூயிநதநாசொர்ப  
புசெயதேதடுகி-வ்வெயவேசொள்வேனஆந்மரதிஆவிரநாயநதிடுவேன-வச-கேசுமரசசுசுருசெயதிசொலமவே  
னபபட்டியெசெயதநருவேனூனூசொலமவ்லதுயிவினாவி-விடுவேனதாயே-அபபட்டியேமுட்டிககிடுகூனூ



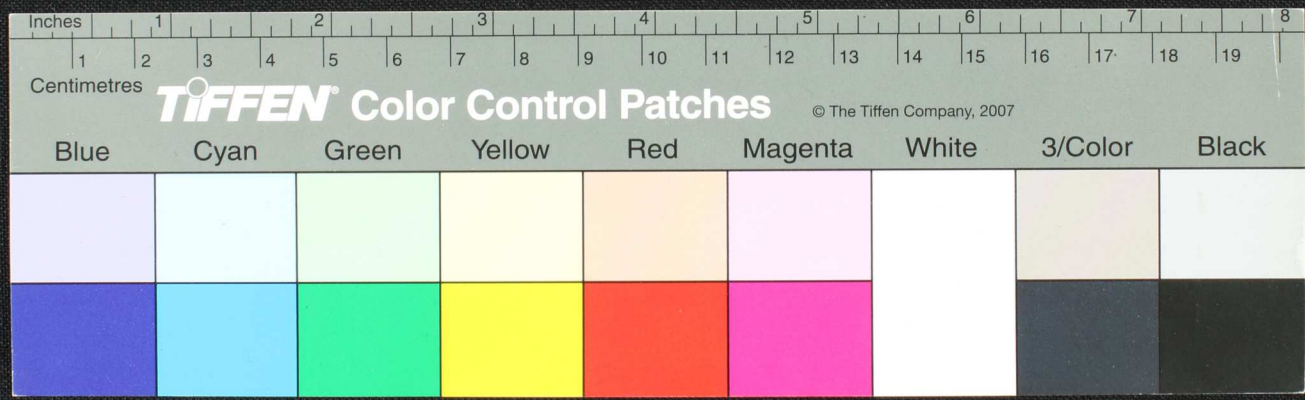
செரல் மதனே - தமததரு - அப்படியே செயலே ஏன் என விட்டு தருதி ஸ்ரீ நதிமேல் விரகு ஈனது பிரமாயதமிழே  
 ஏப்படி யே டினை மனதுக்கொத்த படி செயலே ஏன் என யுனரு டினை விது நிசங்காண்மதனே - மரரண்மல் ஈதனை தூயவருநதி யிருதது  
 ஈய மனவ தினை ருதி தரு மனமுடி ததுதருவீர - தாரி னுந் தரு ள் வரனே தருததுக தொத்திட குயராதாவல் ரிவருள்ரோவி  
 வலிதகரணி மநதன்மதனே - ஏன்மன துததின வதியவனெ ளில் மதனருபன் ஏநதலிமனனா னி மதுவே நதைவநதைமனமுடி யே  
 ன - ஆனவ டினை யுனதரு மனமாதருவே னருசரதே யுனதகப்பரு தருச செரல் விபதருதல் - அ செரல் குயன்மதனே - வச - டிமது  
 மதரவு கருச செரல் வி அநதகருமரரணு ததலியரன்முடி ததிரு னுதது னப்பபட்டரனது யுடு மதனே - நல வநதரயே - தரய - தரு  
 காவலனை யுநதன்மகரகாமவல் விதரனசெரனா கரரன்கதுய நானகா விட - தடுகரும - தரவிவிதி ரு வரன்மதனருபு மன



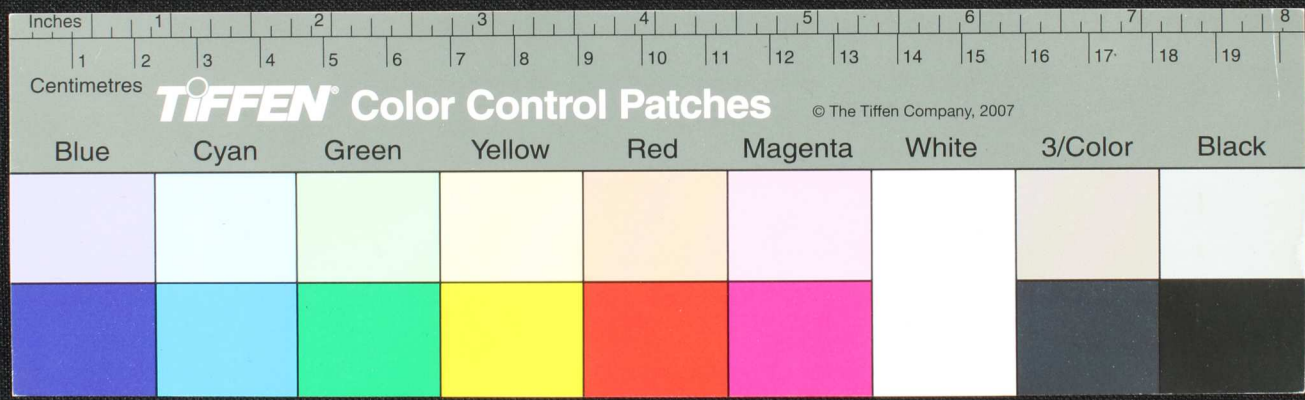


(100)

ஊ ஊ யி பபொத ரன மணு செபதே அப டு கதரடு மெ னு ரு க ர ன - ஏ னு து ரு பகா நக னீ ந ன ி ம அபெ ரத ம க தீ யி லு யிர தீ யி ல் வி டு  
வே னு ஏ னு ரு க ர ன - ஆ னு தி யு ம டு ம டு க ர னு க த ய ர ா லி மெ ன் ந தே து மி ல ர ன தி னு தி யு அ னு ர ா டு ய க த ர லே - ப ந து வி ல ர ம ா ட ல ப ா  
ல ய ர ஶ ம க ந து ய ந த ர ப ர க தி ப ன டு ம ள ர ஶ ச யி லி ல ய ா ட டி ச த ர ா ந த ர ன - யி ந த ய ரு த த க க னு ன் ல ர டு ம து க டு - ம னு னு அ ி வ ட  
தீ து த லி ய ர ன ம னு த ப ல ர க து ட டி ர டி ர - வ ச ன ம - யு ம து ம க ளு த ர ம ல லி ம த னு ரு ப னு க த ம ர ட ல டு டி ய தே அ ி ன் ல ர து வே னு ரு  
வ ரு க டு ம ர ட ல டு ட ட ா ன ர ம ம ர டி ச டு ய வே ரு ஆ ரு க டு கி க த தீ ன னு த ர ஶ யி ரு லி ய ர ஶ ர நி த ந க னு தி யு டி ஷ ர லி ய ம ந ர ய  
ந டு ர - ர ர ச ர வி டு - ம ா னு ரே யி ன் ரு ஶ யு ம ம த னு ரு ப னு க த னு ம த னு ம னு ம தி த தே ன ய ர ஶ ம ர ஶு ம ம னு வி டு டு ய டு ர க ர னு ஆ ம யு யி லி  
உ ல் ஆ லி வி ர ஆ து ல ல ர ம ல - க ர டு ரு க த ர ப ப ம ள த தே த ர ன னு க ர த ஶு அ த ர னு த தி ர ர க க ர ர ச டு க - த ர டு ன ய தி ய



யுரைத்தகு வுதலியரணநதரன்முட... பபதுதுதியவனதனகடுகரதரயெ-வச-அநததகுமரரனகடுததரனகலியரன்முட-சததிரு  
 குதனயுதிநடுதனயு வனுடையபிதராசுதித்திரரஙதணகடு-கதூரதனரபுக்கவிபரன்முட-சதினெனயு வடுகடுபடுரயசுசொலி  
 மபெனனே-நலலிதுமனவரளுனே-தரய-கெரச-அரமணிமரரபனனதகப்படுக்குசெய்தினுல்லாம-விரமுட-எசொன்னெனவயே  
 நகனகடுமுன் தனகடும-உளரரயநர-உளயெளிவனகடுமல-உபநதவினகிளசுருட-னகலயரனமநசுசெயவதுவரகுசெயய  
 உளயெ-வச-நாஉ-எகடுஅநதகுமரர-அனடயபிதரவுதிருததூதஅபமுஅநிவுத்துநலியரன்முட-சததிருத்தடுதடுனெனரு  
 அனதுதுன்பபப-ரமலடுமகடு-நலலிதுமரசுதி-ரரசு-விரு-சுத்திமநதிடுயெயநதன்சுகலலியராதனகஜபடுரது-சுத  
 திராகதவிட-கதிருசுக்கரகவதுனவடுபதி-இத்தரைதன்னிலிநதயிருநகரஅப்படுவன்னருத்துதியமிடுநதவரசுநதூத

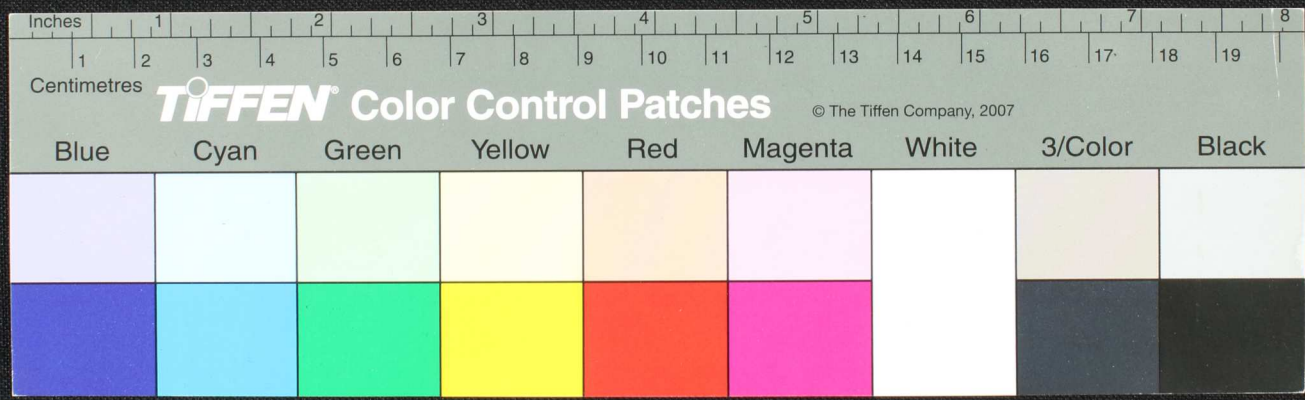




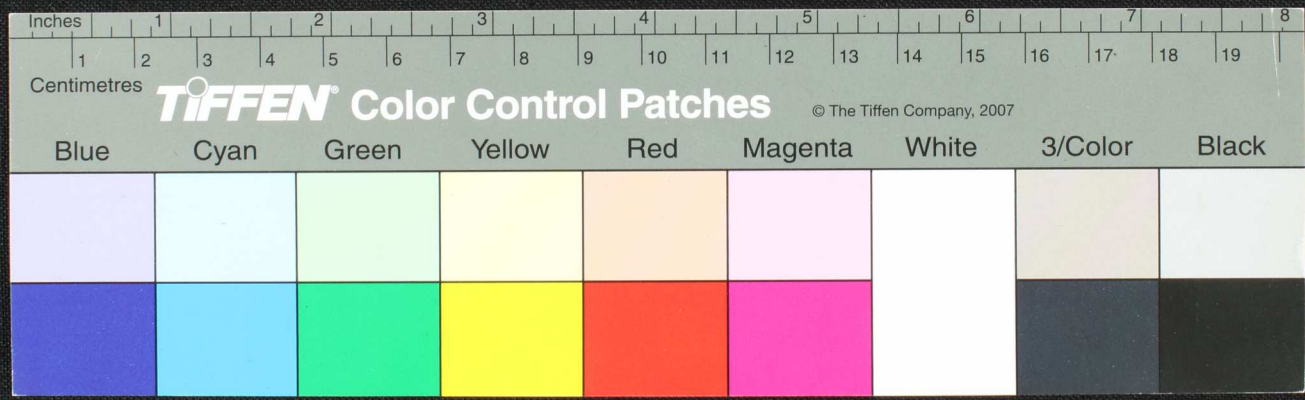


(97)

சுந்தரமலர் விநாயகர் - நல்லதுமயமா - சுகந்திரலோசனினினினி - மந்திரவளமுடைய உராய்வு - சுவியாவி - பூத  
 விநாயகர் சன்னகமெனனொருபுருஷகோளரகொள-சுந்தரமுதிருநாங்கதனாறனுவிதானனகரநடுப்பொககுபொ  
 மெநதவளிவியாபவெனநநியநந - ரகே - வசனம - சிந்திரநதிரளரயிரகதிருவெசுகிசுதிருநாங்கதனா - யம - ன  
 மெநகெயவளமுவிநாயகர் - திருநிலோசனினினி - தர்ருலகாரபனதானசந்திரலோசனன - சடுலிபாநி  
 ல்ளனதேசமவல்லாமநானிவேன் - வசியமோடநதவினையநடுகவிர்வில் - ஒருடனபேயப்பரநபேமனநநிநிரடரன்ன  
 தேரநா - வச - சேனகிநதிருவெசுகிசுதிருநாங்கதனா - தந்ததரு - னனனயிரகருயிரவிநதிரலோசனகெ  
 னரயநதயேநதவிசுதிருநாங்கதனகேவவிட - சூசரலவாய - தூனனவிரவனநடுகநதிருவெசுகிசுதிருநாங்கதனபலகெயவளகட - நதயப்பரநடுபாக  
 வேவேம - இநதவளிநநநநதருகருயது - தரன - ஆதையிப்பெரநு - தெனகடு - னாசெயவிநதிருவெசுகி - சிந்திரய - சூரய - தரநகேசம

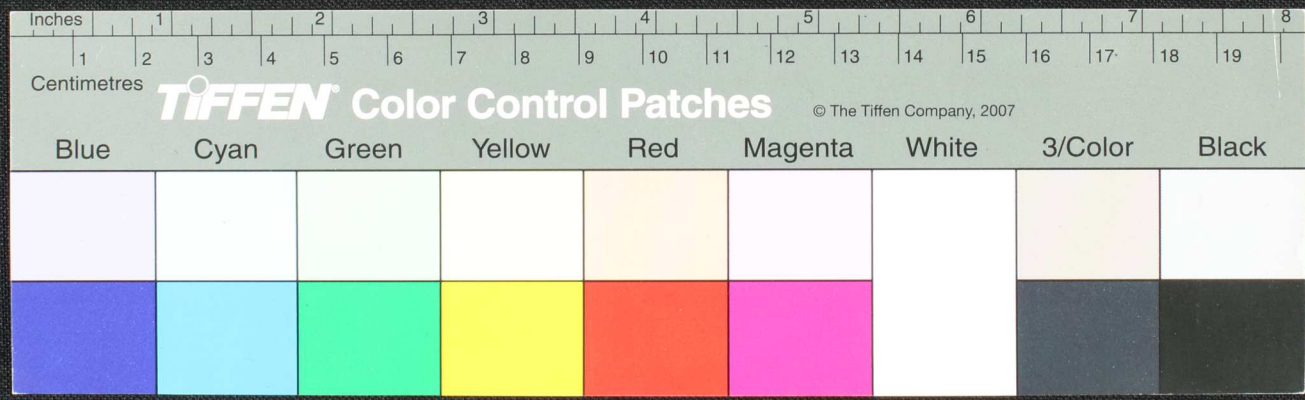


ஓவரவினனுகு செப்பெரிய வந்தநகதாசெலயுயினுநநாண - சுவலிடவதாடி யலியி உனசுவகமுமுனடு - ஸப்படி ந - கதலா  
 நநதலகவரநேரழர ஆவவயிமிலநகநகாதகவகுதமெனபொரம. நகதுவரவாநகததாராரங்குமரகாது - கீநரலிகநாருப்பகா  
 லிமாநதுகாரகநாசசுதுததைவநநாநம வனியெடுபாடுவாமவாடாநீதேரது - நகதுநடலிதாரநகதாதுசாராடுவடு வனுமன  
 மிகநாபாநாசமையமில் உலிசசுரதினென வகாண்டி காரநகருநுதிமைதொண்டு வனுங்குமநகநாடுபகுதுகனுடி வயனுமுழாரில  
 சூபாடுவாம. வனடமுளளசுவகநாபுதிபநகாநாணுநகநகதைமாமருநுதி - குடியகருவாரதினனம - ஓசாலிலிவகைநகருதையயாட  
 பாணமசூயசுநகமயவரடுயந - சூரடுசாலியுடு வண்டு களாய - நலநகடு ராயிடுகனிணிநாணமதிவேன் - ஆசுதாரகரிசூமுசூரடுசலவ  
 நனநகதாரம - ஓப்படி திருநா ஆவியிமிரதாரணேனவிகன ருதுசுகலைராடு காமிலரணமகடுக - தபலதநிலராரடுகசூரடுசலவராமபணு  
 மநதுசசுமுநகாரட - னநதுசுகதநகதாரடுசலடுவாரமவிர - ர - மிநமலலலிவசுநகதிசூலிசுநாடுகாணமவசுநுதி - கடுநகலு

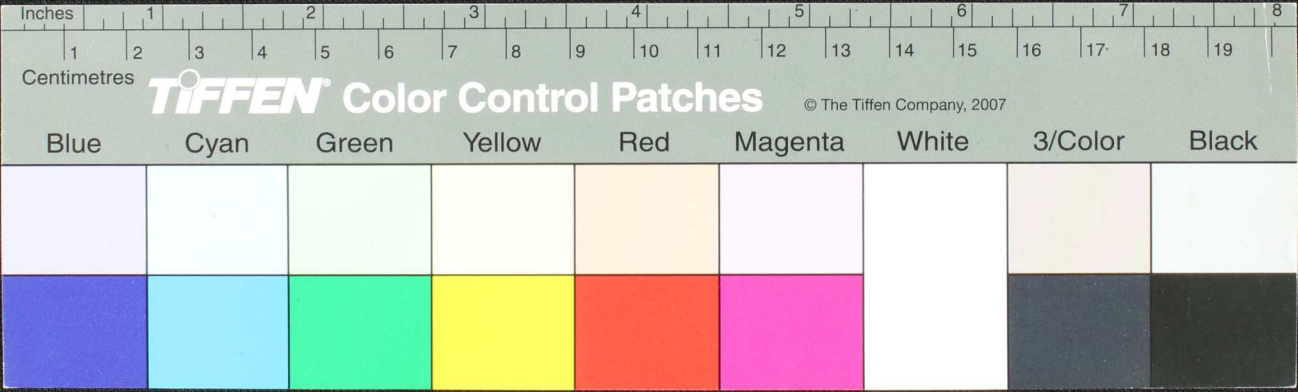


(19A)

விலிருந்து விடுதலை பெற உதவ வேண்டும் என்று சொல்லும் போது...  
நவமணிவா விமலிந்திரத்தம் பிரகம...  
தருத்தத்த டிதத ராந ததேள தொள ரேரே...  
லல பமுகதெட சண ஆயாதமதிதுபயமெ...  
சுனனைய ருநக நதிநத - விபிதிரா...  
செயதளவநநதநநவநநர ரனநகநர விள...  
அப்படி செய்தே நல்லநரவரசி மாணசுருத...  
ரூசுவசெய்தது அவரதமதிதுபயமெ...  
பெரிததொள...  
வினாக்கள்...

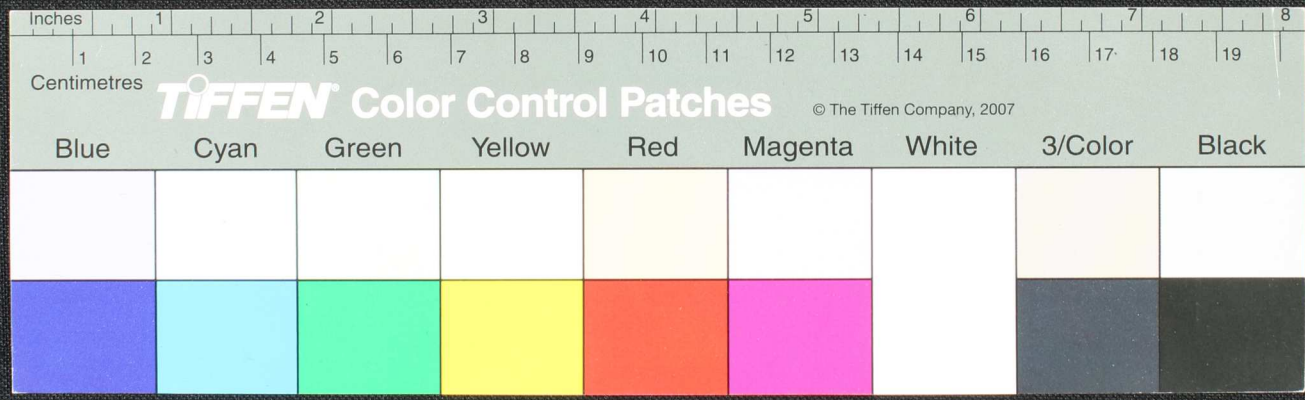


Handwritten Tamil script on a palm leaf manuscript. The text is densely packed in approximately 10 horizontal lines across the length of the leaf. The characters are dark brown or black, and the leaf shows signs of age and wear.

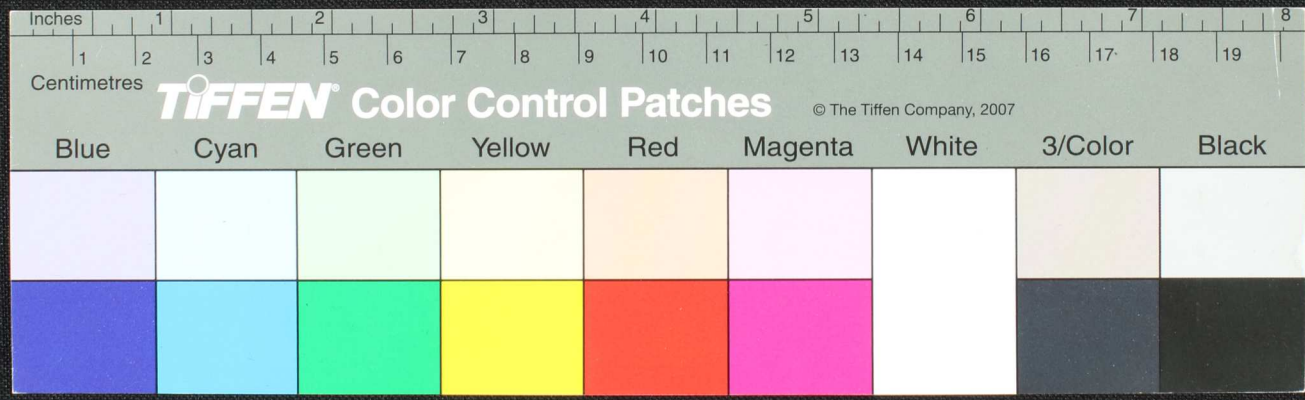




(ருக) காதலுடைய அன்பு தோழி உவரம படுவாயே - சூரிய னவயுடுகு சூதேநீர் ஓன ஓ நூலவா னத்தி உடுதர னுடுதமரீர - காநியநத்  
உன் நீயுமிப்பொ ஏகநத டுரைகதிடுதோழர் - சுகதி ராங்கதன யானுமனல டு சுகித்திரகடுதர னுட மதி னிநிநூகடு உதிர வெத்துகடுத  
டயித்து தர்னிதுமவநதி டகடுதெலிவயே ராம - கோட னடயாசு ஆதடுதிராடு தமநகடுதொ னுடுமொடொடுதொ னநிதர வடுதூடு  
மாமனி அனி சிவகரசுநதநொ னுலவிவதி டுப்பர னிதுபாராய - வீரகுர னிநதி ரடுல ரசடுதொ னெய்தி உடநது கதி ராங் கத னிவாதர  
ன - ஓரதரதநாமிடுபெடும னுனடுனய செலுது வேரமவடுவீரோ - தூது வரசுடுதவசுனம - செடுவி னில மடுவ லரத னிடுட்டி யிட விடுசெய்ய ர னுடு  
ரா - தெளிதமிநு னரவகாமடு னு வும யரநுடு வடு ன் மதர ராச - சநிகர வ னுநிநிதர வ னிதையரமுட ல தடு வி னுய்யமாரா - தா னி னைய மது னெடு  
ஓடு ம னுரா தாசுபுரி மகராசா - சகல ச மப னு னு சத்தி அரிசுசுநடு ரசுகி ரடுல ர லா - தர னுகர வலரடு கதி ராங் கடுதூ னாடு மசுர னுசுர ன

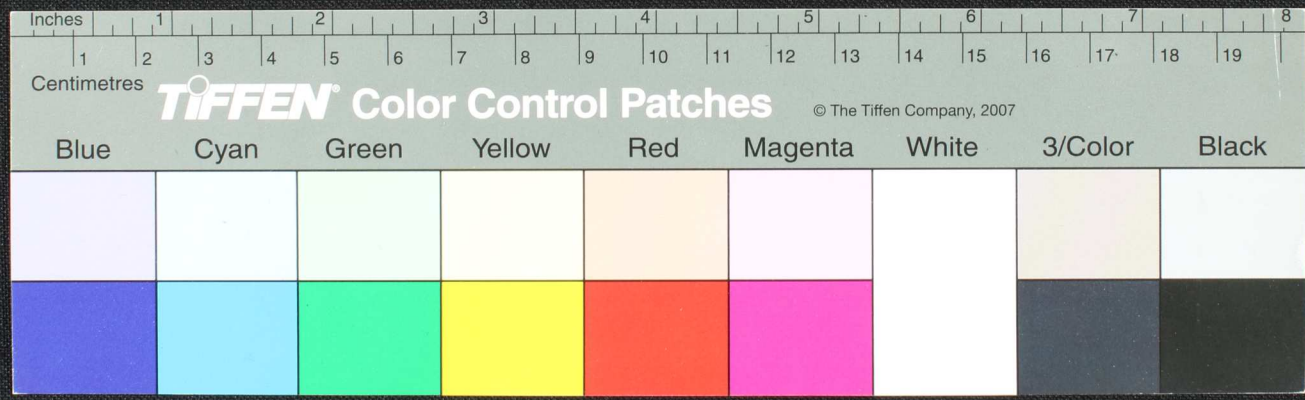


இமய யா- ராசர விருத்தம- வி னி யி ரண்டு சூ ய ந்து வெ தி தர ல த ள ன ா ட ம வ மி சூ ச கோ தி வெ து வி ர ம ரு சி க - க ள ப ந ள கு ன ன ந னு த த  
 து ல த த ர ன ன க ட டி வ ர ச ன ர ல க ளு க ட ட ந து க டு க த ர டு டு ப ன ன - ம ள க ளி த றி ன ன ன து டி ன ப ர ய வ ன டு ன ன ந து றி ன டு வ ன ன க டு ம ன ன த து  
 னு ய ம ன ன ட ரே யி ன - க ள ட ன வ ன டி க த ரு ம மெ து ரு டு ப ரே த ர ன ன வெ த லி வ ர ம ன க ந தி ய அ ன ன டு வ ரே - து த ர த ர டி சை - வ ச டி ர க ர ய ன  
 னு ம ந டி றி யோ டு ய ம னு ம ந த ம ம த ரு டு ய னு ம வ ந து க ந து ள ன ன ன டி ன னி சை வ ரு ன ன டி ரு வ ர ய யா - மி சூ சை சே ச ரு ம த ரு ர த ர  
 ம லி சை ய ர ர ச னு ந த ன து ப ல சி க டு ன டு ர டு ட ன ம ன டு ம டு டி த டி டி வி சை ந து மெ வ க னு ம னு ச ரு தி - மி சூ ச ம ன ன டி ர ட ட ன ன க  
 னி ன ம லி தி தோ ம னி க ள னி ர வி ட டு ய ர ந த ப ல ய ட ட டு ல ச த லி த ர ன டி னு சை ய த றி த ர ன ம ர ய தி சை ச க ரு ம ன னு வ ர ல ல ன ன டி  
 ய சை ச வ ர ட ட ன க ர ம லி த து டி ன ன டி ய வி த ன னி ரு வ ர ன வி டு த த ன னி . க டி லி ரு ன - வ ச ன ம - இ டி சை ய டி த ன ம ன டு வ ர ல

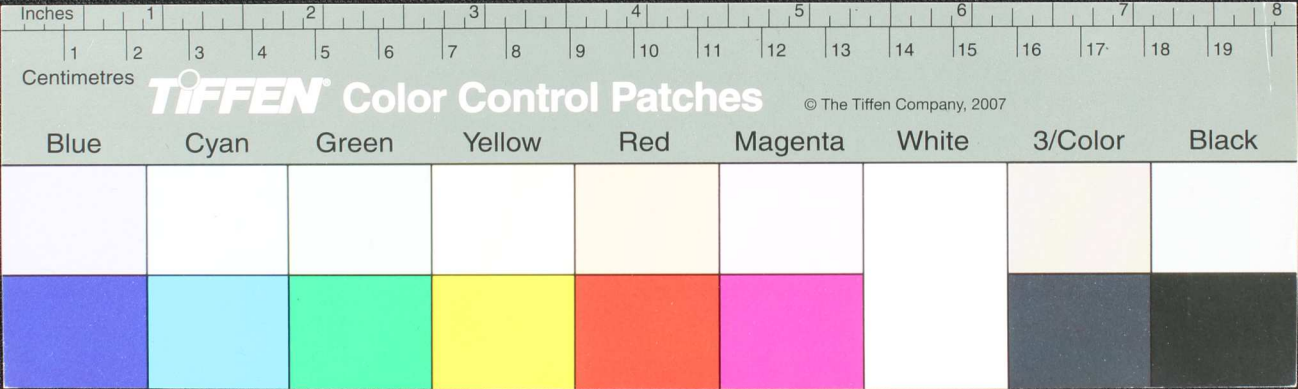


(சூய)

விதேரவிடுகருதுவாசித்துப்பாடுமையயர்-வாராயமகத்திரிமிககாயுதததைவாசித்துச்சொரவதும்-மத்திரிதளி ஒருடர்ல-தமபுராண்  
நனமைதரவிசையநகரஆரசுபுநிதருகுதிநிதிராபதத்தகுமதனைககரவிசையநகரவாரொண்டுவிடுமாடலதனணையாசித்தவிடுய-  
உமபராணவாயுதருமமகன்மதருகுபுமநகத்திரிமகனுமெநதன-ஆரியதொருஅழகைககரஅதனிவநகதிருக்கிரயுணமையுட-  
னையவச்சுச-சமபராநியன்மஉணையநி கருமெனதநியமகநசதுதாமவவலியுடச்சுசகலசென்கநூமரியமணமநரஉளயினையிடு  
ருண்டுடரத்திட நிணநகுதன்-யம்புரரஜியயாடகியனவுடுததிடுதியநனிஆயி மன்னுருடனையாஉனதொருதினாபலசூலண்குள  
தரவினரவிலையருமவருகுவிர-திதுதாணையயாளுடைவாசகம்-திராசா-விடு-வணநி ஏனமுன்வாரதனவருத்ததநதுவருநேளயநத்  
மனநநனகநனக்குமெத்தமன்மகனவாசகதுபுபேர-பன்மபனிதரகுடுவனுடுமபநு மபெரனனனருயெரத்தயுங்நள்-ஆண்டகவிரஆளககநா

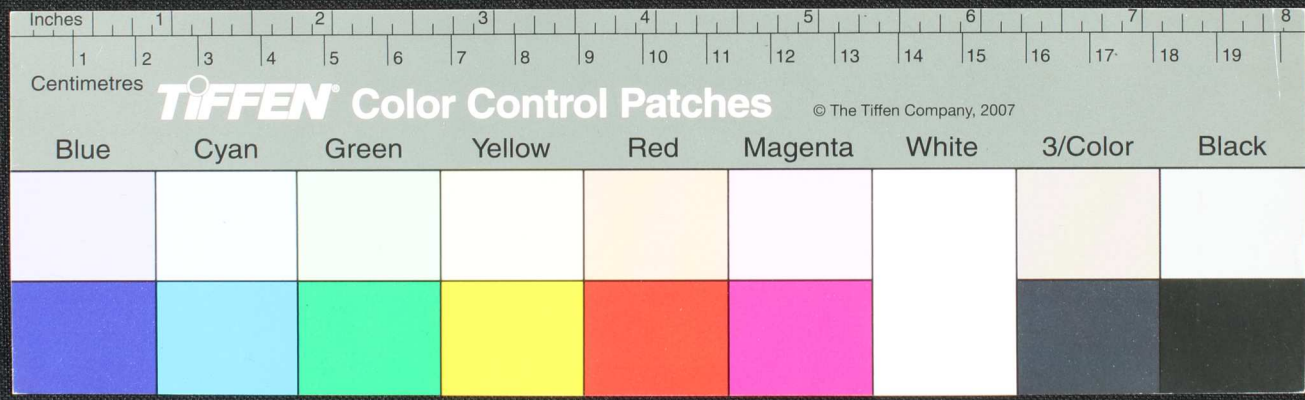


—டுகநருமதடி. தேருவிரே-கி-கேருநதூதெரே ஆகநவி யரத்தடி நக மிகுநதசுநதேரகி மரச்சுதுவே ன்ட்டுடை — இப்ரண்மவநதிருந்குக் கிநயெ  
 த்துறகாண்டியு மதுகுதகுப்பேரவி ரகறாக-வடுதந்நவல்துவினுயே-தூ-தா-தது-தேரநூர்நீவாட ரடுபோரவேரமதேரநூரடிபயரடா  
 தோழரநாவதரசுதகரு ஏறதூதூவரசுரல்துமததேசநகளுவ வரங்கடநதுயாழரவ நிவிழியாழகாமவல்கிருவலவி. துரைமடுகு யொவ  
 லுயிலின்துரை-தேரநூர்-கங்குலின்கி... தருமமுபவனரதததமமலி மலிரகதடி தினிபுழு யுயெழுங்கயேளபேரரைப பரிபாமலிமாநகரா  
 பட்டுவரையபரிபாமலி... யுயெழுங்கயேளபேரரைப பரிபாமலிமாநகரா... பிதவரதவின்கடுகுடை-தேரநூர்-மரஞாமலிரகடுதலிர நகாமவல்கிருமாமதனாடு பருமருகு  
 வநநாநதாநே மனமடுபி-கி... சிமரககடுதனமையநகநகதம மனநகடுசுசுரலவேரக = தேரநூர் -நூநுவினைகடுதர  
 யகநநைடுயே தேரநூர்-கவி-தரங்கு சுகடுகாரகனகமனாசாரநதூநாமலிசுநரடி-ல- இவருத்திரரநதூபரதுகுத்துயுநதுசிலையநதேரம-வரநகி  
 குதாநூர்-கவி-தரங்கு சுகடுகாரகனகமனாசாரநதூநாமலிசுநரடி-ல- இவருத்திரரநதூபரதுகுத்துயுநதுசிலையநதேரம-வரநகி



(சுரத)

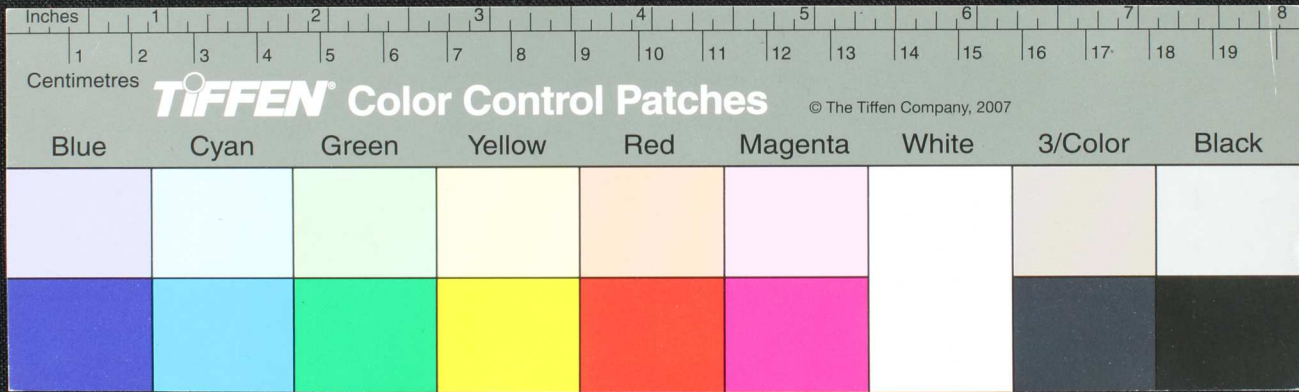
வாழி ததுப்பரரதுமகிழ் தவநலியாணத்தந்தி கரு ருரண கருசு செலவோரமென னுர விடு. வீரோ - வசு - செருரரசுணை சி தது ரர கத  
 னி - தது லமனவோரலவகரடுததேரமவரதத விநதுதநடு தரஜிமெனய நரணகருயடுதிடுகெனனடு செரனருரையயர - ரரசுர - வசுனம -  
 வாடுகருதவடுரேவன டி யடு னி - பரண டி - தோயிடுகருது கைய தது க கள அசு திடும தது கரு படுபர வீராக - மெத்தய மநல ஸ் ஜதயயர -  
 ரரசுர - வசு - வாடுமநதுரி வளந வண ஆனே - தது நமதம் தள தரமவ லி கருசு துது ரர க தனம கன மத னடுபன கருசு கலியர ன்மெனடுப தது  
 சூரடுதகக - டீர விடு வீராக - ஆப்படி - இகட்டு - மையயர - பஜிப்பயவடுதவி - வள னலி கடுதம ஆஜை தத் வநதராயமே கெனன த - கள  
 யே பஜையடி தகத தெர நடுகள ஸ் ஜைத் வதர - கள னி ன் கரு டி - தது மெத்தக த த திடுய ய த தி படுபிடு - தெர ன்வே யிருவரசுரமபரநதுபடி - ன  
 வரவு - சுவைவநதரரே - தடு - கமடி னி த லெயிடு தடி - நல வ தனகபம ஜைய நடுகா - டீர - இமயவி த ன் ல நடு - நதுசுவைத னி ல - ஆயேயாக தி சசரமபர  
 தேநடு தினரே - கள ன் கரு ன் கரு டி - தது ஏ பபடி - இகலயர ன் சசுவை கருப்ப ஜைய டி - தக - து ன் னிடுய நன டி - ர - நதுசாம  
 ச



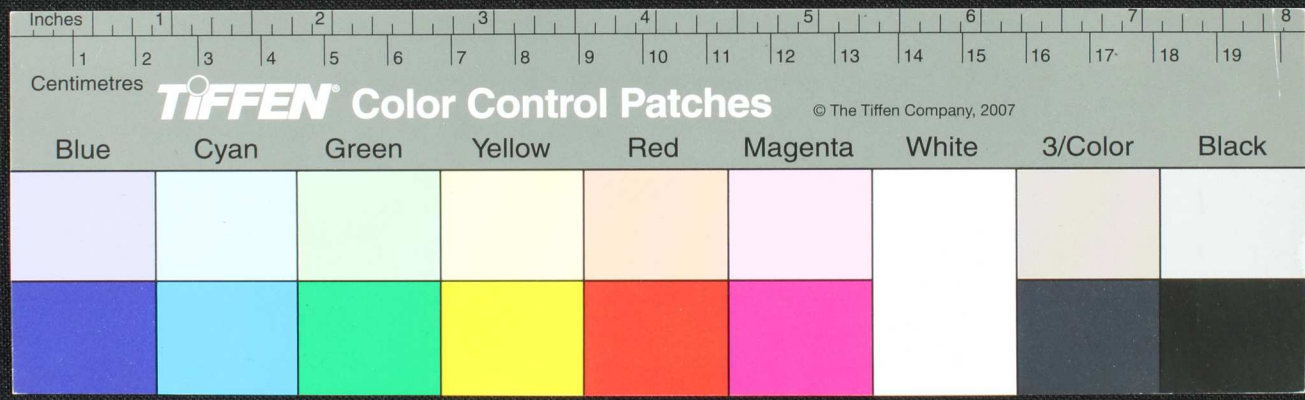


(51)

கமலையரளதனதுமனமுதைபுநிக்குள்ளேயென்கதுசென்றனனே - வினாது-கொ - வசுரேகேரமேதகமுமவயிடுவியநதர  
 ம-பசுசையுடனநிலமபசுமபவளமா,மணிபும-இசுசையுடனபுரு-ராகமிஜயயாலலாததம-மெச்சுபெரனனதுசெயமவலயேந  
 தொவ்வாருமவருவீர-வசு-சுசுலுதேசுசு-துரரசாததேமனவ்ஷைப்பநதகு-மாதவருவிரகாரத-மதன்-இன்னிசை-தரர  
 தலமனததுமபேரதுசுசகவசவரது-மரபும-நிராதாசுரூபகுநினமவருளசெயதரனம-பாரபத-மெழுண்டிபலிகடுமன  
 தநதையேநினசுரேரகமலசெமபாதந-தலைககொன்குமனதலைககொன்கேனே-வசு-சுரனமேசுரனமபிதரவேயுனதுபாதரரவிந  
 தமெனதுசுரதிமேககொன்கே-உனயர-சுதிரர-மதன்-நடு-முன்கூடநியதவருசெயதனை-முதலமைசெருமெனரலினே-இன்கூ  
 துமுமெனககரமலிருநதுபுளிமபிவருநதினே-மதன்-ஆயபரகரனமமெயனனனும்-நினகதருதுயிசினதகொன்கே-யரமமெ  
 யயரயிதேகொன்கையரதேமனமவிருமயினே-ஆனரநகருமபினே-யினரயகரனமமெகதருபேரலரவிசுபெருகதமர



ய மனதுகுகமரயத - தெரளா னா மதி ருயு தெரண்டே - னுதுயர்குதை நததெ யனபு நி. தை நததே - விட்டு டநராணமது மபடுரி நதேனெனடு  
 நிரவிதன மாயனாததனமாய - அல - டி உனயு தெரட - டரதேரவங தெரானு - டு வனடுநதுனு பபப - குவனடும - மமபா னுதுதி ரமதனே  
 மெனதன் மனதுதிலே டு குை நிலல ததிடெ லீன் - மெமரரதேசு கடுட - னுநரனும் விடுமபதாத விடுபடு - விசை - வச - வரடும நதிநி நமதுவரசு  
 பிராம - பிராமனாரகதகநியான சசசு புதகு ஆ னேததிய - குவிராக - அபப - டயரத - தி மையயர - பிராமனாரவரவு - டிரவெதுத லெவன ன் அசிதபய  
 னாரவரவு - நனி நது ஆ ரமார மிலடு ப புநசு ல மினு - மலகதரம விதி வி யரப - பரரி னி டெ நதுடுதது ப ல் னசர - சர மடுவரத வெனடு குநரபபபாரப  
 பாரதர ஆ மநி ரசனைய வடுதி னடுகு - தடு - சர - ததிரப ப ல் டு ததிரத தெரடு சத லவிகதை சுடு லரபடும வெதுதி மையம் மநதிரத நதிர மவிளக்கு ம  
 புரேரதி தரதேர உவி ரு - வ னுனம னி பெர னு ன் னி யு ம ன ன வ ன் ம த - கு ம த னு கு ப டு தி ன ன ல த தி னி லி ம ன ட ட ச த தி ட யு கு பு ரே ர

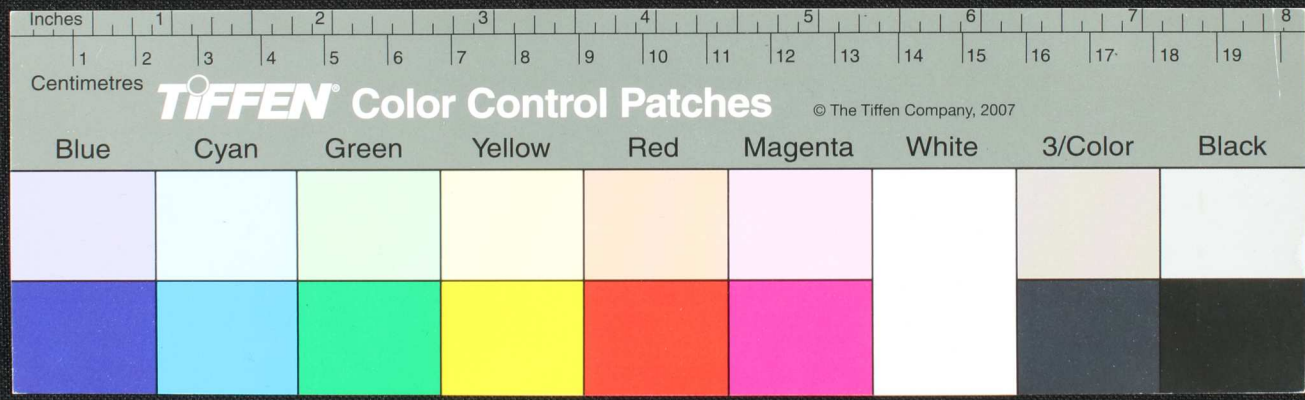








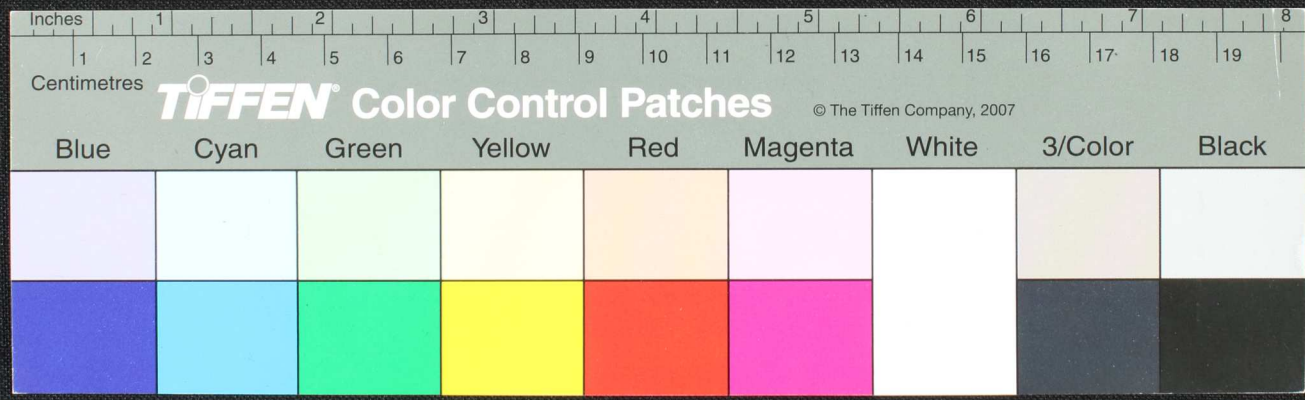
(சாரு) குடேபநது இனிமேல நீரெதரடுகதி நசிதன்ததைக கொடுகதி நகரணையயா - அப்படியேயெதரடு கதிதேணயயா - விசுசயன் - கரு  
 சீராகுமென மருகரயததன செயயி உரயரள கரம வலலி ழுடன ளர ரகு மடுமி தனி ளிருநதெண்டு மரசு சசய தரது வீர - மத அம ரதி ளயயும  
 லேரலமயி லீர சீம வள ளி யு மபேரலே - இதனம பலி ரநது இநதமேகினியில ந்தமவரது வீர - தங்கச்சீரப்பஸிய நரனரு நயதி லிபட  
 குததீராம ழுதூ - தேரங் கலரூரூராம தின - னுஞ்சுரலலும பணிதருஞ்சி தனமே - மரணிக் தருதலுட னே வயூநிய நகரமேததம பல ளங் -  
 இனி தரு மரலுயரநத பெர ன்னதர ன்தெல லர ழு ன்தன தனமே - துட டுதல வயணயு மநெ தினுமப ளமெ ததை துங்கர சினுநி - தேரயு  
 படுகதைகரும தின னுஞ்சுர லலும பணி தருஞ்சி தனமே - நரடு கநிகரும நை - நரநியசீர லபெர ன்மர ளு - தனம - பரபும யு லவரதனமசு ந  
 தப ப ள ளி யி னுத ட ழுஞ்சி தனமே - இ னுஞ்சி னுர து மரு மரபு தநதே ர ளவ லதர லர - கள - சே னு ப ளு - த ள ள ல் ல ர ம உ ந த ன சி





(ஏது)

ஊர் - அனாருடீ ஊமன் மான தேனா தன் - தாத மனோக அனாபாத்திய ராபு மினி - கோமாமயிருககழைப்போ அவிமே  
வேறு - அவ ஊழ் ஊசெய தகுதையேர் இனையே ரனே - முனா டசோதிட ததிவழி யாரவிருப்பது ராவ னனவயதினி  
விசம்பா னரவரவ னன - இடமோமி குளவன ததி ஊ - மீதினி லவநது - படமேவிருகருகு சம்பநதோட விதியாசசே -  
அடவிதனி ஆயிரகெடலரசசே - இனாருழ் லாதவெனவிட முழிவிய ரதி - மனா அழகொழி ரமாரதேம வீரா - மரதில  
லரதநகமனோசய ரகசசே நிலவா மவ நிமி லினை - ஆதுபாட ரசசே - மனகதேடுதிடுகரு மரது ககோதிட லாசசே - வசதி  
தினனி சிச - துதுவோடுகரு நதுரை மதனாருபனாயிப்பொதி லனந தன னிறுபொதிய வநதூளை - னனாத - ஏதுமொளியா

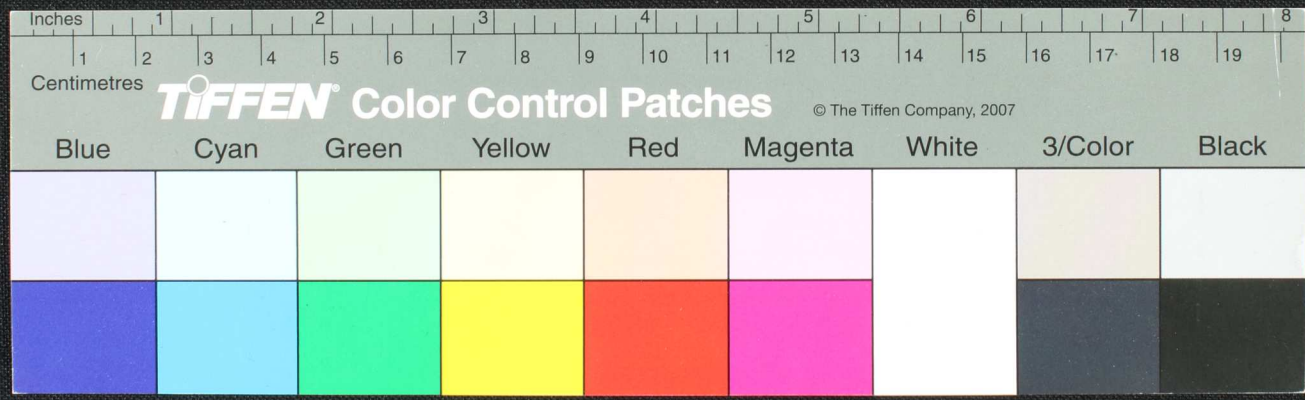




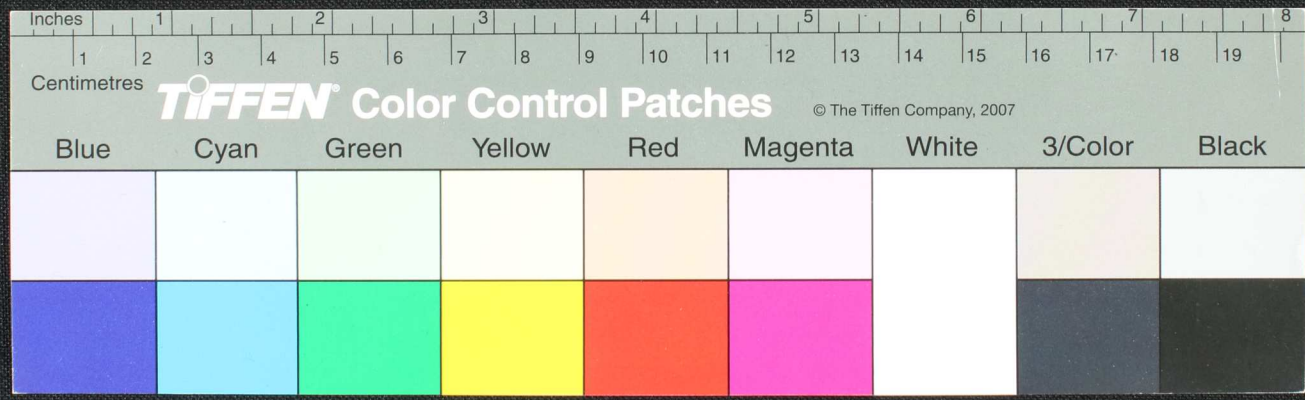
8

(92)

மலசுதிரதரயனுடன்குடையயேயரதேர்ளியெனதுநாமதன்-துடகதரயகேநடநதாரதுவிலகிடநதாரநாமப  
 டாரதேவநது-துடிதகநகடிததுமடிநதுகநதுமேன-வேலுநேரமதனுடுபகுநதுரைஆயவேதேரழிநனைநினைநது-விதன  
 மரயனாதனமரயெனதினையெங்கனதுகபுனதயவேநனார்-மேவுதேதுபாதரவுதேபெனகாள-நநரனரயெனமனவரமுனத  
 குதடிஅயயோதோழிபேராமனது-நாடுதேதுயாகடுதேயுடலவரமுதேசேரகம்பேரமுதேபெனகாழி-நாடிமேரமுததிதேய  
 வீரநினகாழி-வசு-தேனமபெனகாளநாடுநகனவுதனமேனஏன்னவிதமேரதொழிபாதுஆனதயுயதகுநகுசுசொலவுதிமேனகேம  
 பெனகாள-தாமயவவி-கோழி-தகந-கடு-ஏன்னகுநதுனலுமவீர-நரஅழிபபோ-ஏதமுதகனவெரனமுடுபகமரயககனமேன-



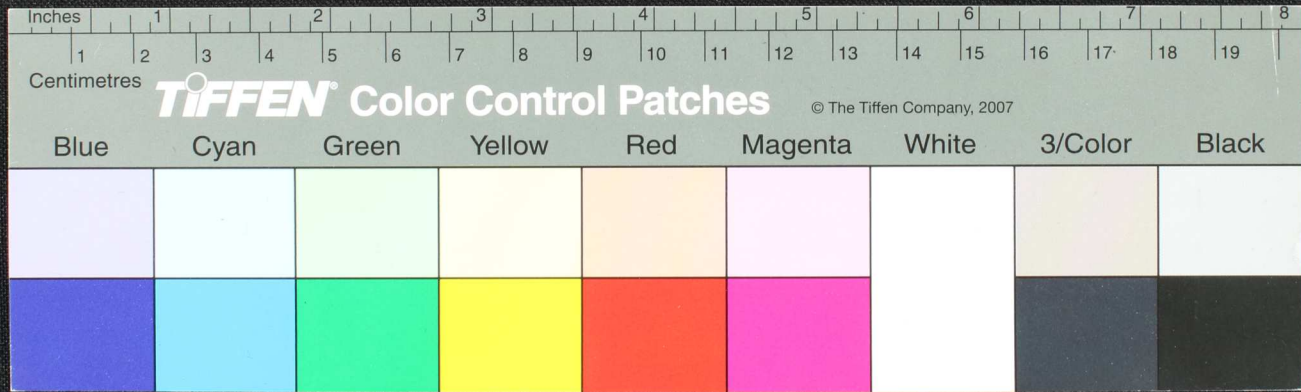
அன்னரளவென்னவெய்க்ககே-நீயுமிப்போ-ஆதரவோடேயுரைசெயபேகமினியே-சொரவ்வநாவென்குதிவ்வயே-யென்னு  
 னுடயதேரதியரோஇவியயாநடுகுதென்னெச்சயவேண-தவ்வணயகுரவன்கம-விர-ஏனனுடய-காதலியேநாநதியததுவிரபெ  
 னுனே-ஏனனுடயநாயகஉரயே-நா-குமொனடு-ஏயதயேகட்டிததுயிரவவவவேகனூன-ஆனனநூ-தனவனயுடைய  
 சினவனன்-இரவதேஆகநனவெரா-தாரனமிதொ-இநகனவின்காரனமதரயயெனனுடய-யேநதஆச்சோநதவினையே  
 னனஆவியே-ஆககமதுதிநகமயிலே-இககனவு-தேரவிசமில்உல-விநகிருஞ்சநதோவிசமுடனே-வச-தேனும்மாஉமது  
 நாயகநகருயரதொருதேரடிமுமில்உலசசமமாமிருமமமர-இன்னிச-தேரவிசஇவ்வெனனுமெனதனூதேரதியரோ-



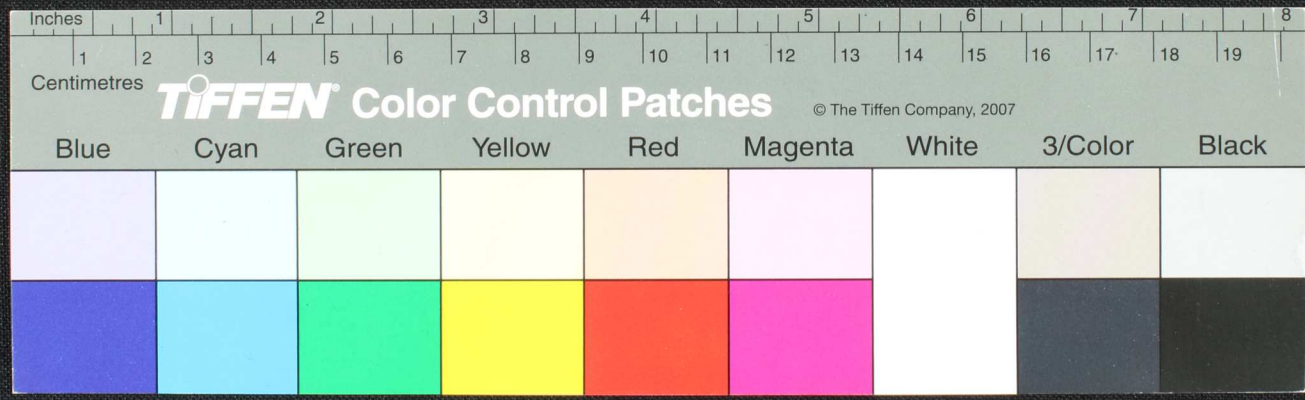


(௭௩)

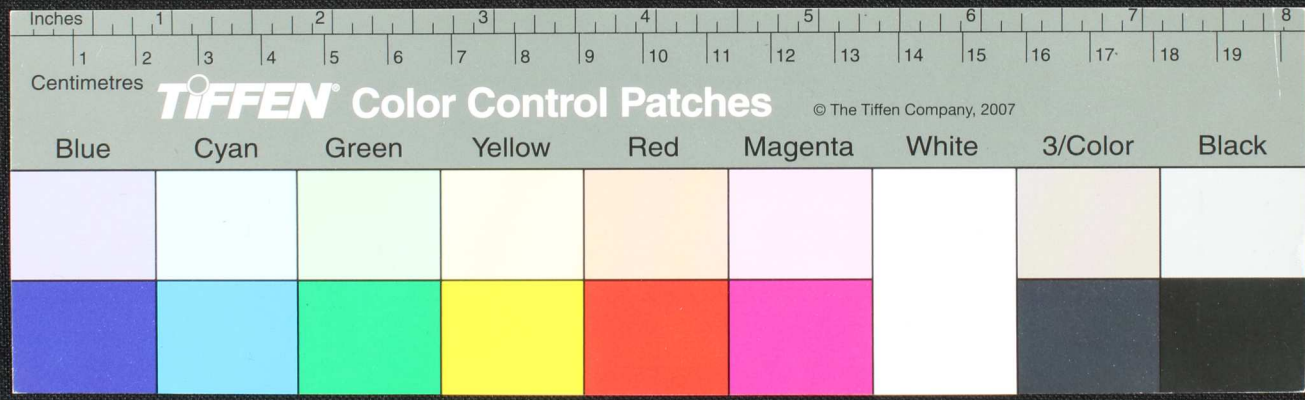
எப்படி நீர-பேசுதி அமென்தனயி நிசுதிநாயகர்கு-மோசுமிகவரயவி லன்கள்து அதுவொநானலியென-கெசமுடனபே  
யநியநீவகனவருவிரே-வசன-கெழுநதொழிநரவெனநாயகனகருளனனசுதியொதெநியநுபொயபபுபாநபொமவாரு  
மபெனநாழ-காம-இனனினச-அப்பரே-மெனலனஅருளாசுதியரேநாயகனச-செப்பமுடனூரரவுதினபியிரநானமடிய  
இப்பேர்தொருகனவுகனடெ-செதுசுதிடு-யர-செப்பமுடனபாநயுகநதுவிடைதகருளே-கெமபபரேயெனநாயகனசசு  
பநதினடபிநநதுபொககநனவுகனனெனஏனனலிகமொதெநியநுபொயபபாநதுவிடை-நரகுமபுதாவே-விசையராசுர-நி-  
விடை-நரகுமெனடுனாத்தமென்மழஉலபயினராயகெத-பு-செனருதுஅனதனபரவதிபாதனநன-ன-வடிவானநர  
யகனநனமரன்கருகெகெயிபபொ-திடமாதவெசிலநர-செனடமுன்புயருவிரே-வச-கெஞ்மமகனெதிநதபபை



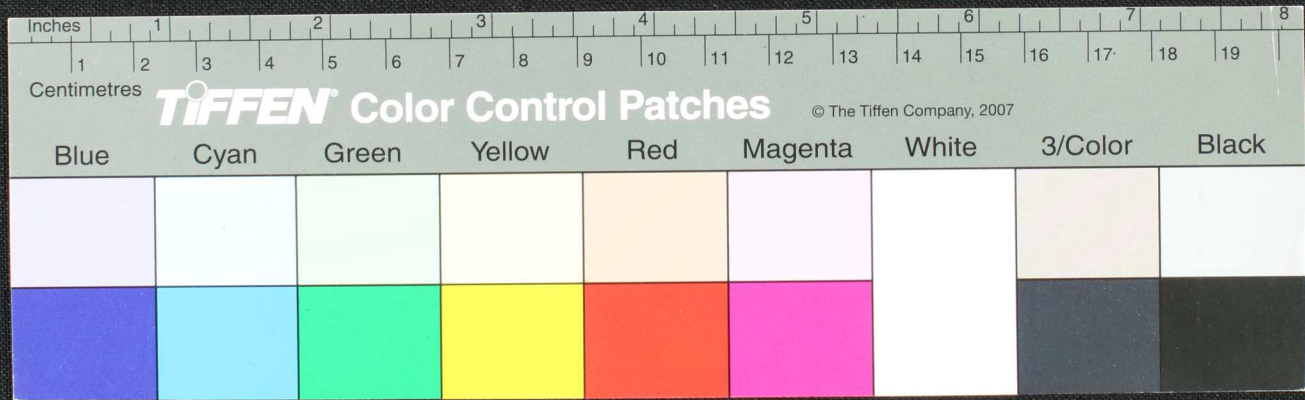
சஞ்சனருடனே பெரிய புண்குரையகண்டுகண்பிசுதருடனேவாருமகனே-கரமவல்லி-இன்னுளிசுததரு-விநஜதபுடனாகுய  
 கெரருவிதிதனிவேலுனிசொர-பநதுவிளையாடுசிபாலகரேநீரகேளிர்-இநதவனிதனனிவென்னுதநதவழிபெருடனே-தரு-  
 வநதநிரகனபுராரகனடால்வநதனதருவருததுவீரே-இநதவிருவனமபுகயுமமன்னுரபுகடததிநதிடயும-இநதவிவே  
 ரதனஞ்சுதனேநநநகனசெல்லவனிசொர-புனபுரகர-இநதவினவநதிடயுமமன்னுரகனதஉலயிலவிதிவசுமேர-இன்னிசு-  
 துனியெனவேநநவெரருகுதரயமலதசேரவ-வரு-கதிவினங்கரடிமாமயிலகாடிதுனரப-இதருவங்கரடி-அபியிநங்கரடிருதினந  
 தாடிஅனநநநரிவவனததே-தரு-வழிதனனிவேரபுரவவெனதகனடரலவநதனதருவருததுவீரே-பதிவெரரரவேராரகனபுகன  
 தேன-ஏநதனபரத்திபதுகருததுசுதியேர-துனியெனபுரளிமரனிநகர-நிழலதுயிதமவென-எஇனிநகர-



(௪௩) எதியேன் மனம் மதி ளுவுவெந் நகளி ளைநதிடுவீ ரபவையதே - காமவலவிடுதாளி-கூத-கதரு-மாரோரவினிமாதாதனெயன்கன்  
 வாழிவநாயநதற்குப்போகனெயென் ளொசுதியாநுஜைசுலாகொணுதெடி-தொழி-வனனமலாபநதலினதீனேழைமயநினை  
 அநதஉநதன் மனனமதநநு பனுநதொணு-முமவரநதுபானநுளால்-அவகையொருதுகனசுறுகதாயகூதகூகூவாருன்-சுன்னமவதை  
 மடமநகரதஜெயென்னமரயகொரநான் துயென்-கூதாதி-ஆதிவனவநதவினனெ-யவாராரொனவேதெட்டுஅவகதபோகிதாது  
 குபாரநதுயிரொண்டிபுலம்பரதெமாமயிலெ-வசனம்-கூதகாயநதிமவனூவிசாரிததநுவெ-மவாரும்மமா-அப்படிநடவுவகொ  
 பெனநாடி-துகனினனிசை-மாரென்யுணையதனும்மநதிரியமகாஹநுமாயததானிடுககாட்டிநதகுமாயசுநிழிலிடுவ-

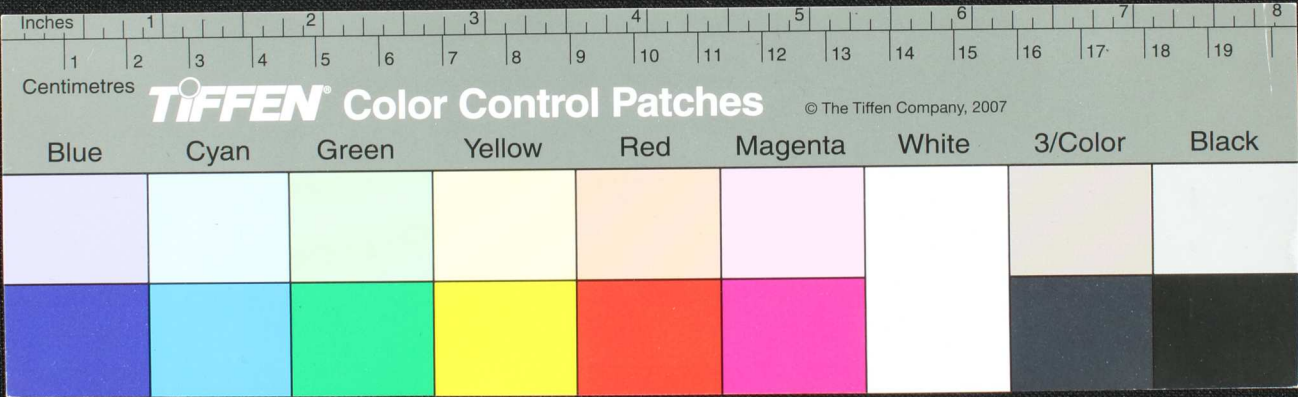


ஸாண்டி ரு ஸகதரய வநதுவிஷ்டு புநதன் - கோரூரரவுகெரண்டி நநதரனேகடடி தில் - வசன - கோ மமமரபு னது நரய கனம  
 நாஹசனமரசமரநி ளலிலேபடுகதிரு நதபோதுயு னது தன் வணசசுதபநகனடி தி உநதுபோரூரூநகரய நட நது வரரு மமமா -  
 தாமவலலிபுல் மபநதது - விதியோவிதி வசமோ திப்பேரயிரு சதிமரயபவி தனில் - அரசமுயிலிசு ரநதி - அரசுகழித்தவரி உநதரவிதி  
 யோ - மதியேர - ர ஸகூசுஷ்ட யிலிணி - வானேசுவனேபரனே - அடிரயர்நகனூஸில் - மழவரநூ உனநகரன் - வென கரு னது வரமேய  
 ரு ஸகருவரய - வெநியாள திண மநது வன் - ததிலவநது பஸியரய வினூ நதி நகதார - யேதபரவமேர - அழிமேருகூதினமே ஆன்ன்மேமா  
 னே வனூயர விதன கரு ளரயி ர - வழி யரனது நதெநியரதெனது யிரழிதே சில தியரே - விததரனெநத - வழியோதெநியரதே -

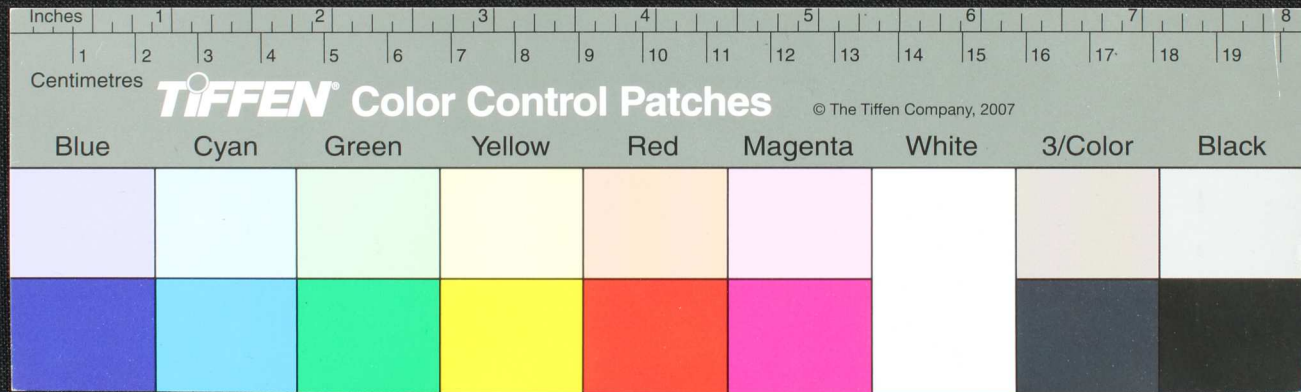


(14)

கனவாயெய்லுமடநதெய்ளநதணயே - காமவல் - தலுபபா - பேரகபேரகதி யருசெயதே யிருந்தி நதபடு மிணுதனனுடணவாழந  
தேயிராமலே - சர்கவேந் டணநதி வவனி ந்திலேதயங்கு மரசடத தனனி உபடுகதுநீர - நாகபாமபுகட ததுயித்தடு னுரு டனயே  
விதிவே டனயேரதரணிஅ - இ கம்தினில் ந்ததினாரபேரல்வேஆதிவினநது மாயநதிரோ அரசு னே - வசனம். இவழிவரடியனது  
நாயக டனசசுத்பநதி னடத யிருகதயும் ந்தியோழிவனே - காமவல்விபுலம்பகத - ஏனனுட யநாயகனே நக உடுககவன  
அவநதிஹீரோ - தினுரவின கீழவிஞ் நது யிருநதணயோயணு ரசே - நரஞ்சுத்தி யிணுநகருகநாயகனே ஓட்டி வநது - கரனந்  
ததே விழநதி உநதரவெனா நடுமென்ன்கரவலனே - கரடதததே தரடபுலிசெய யுநதாடி இயெல்லாமபாதது விட்டு - விட  
விட்டு ககாட்டி - லவநது நடும வினநதி னுதிவையே - வினரசோமல் உபநதவின்கீழ நடும ஓதுதுயில்கொள ளாமல் - அரசு

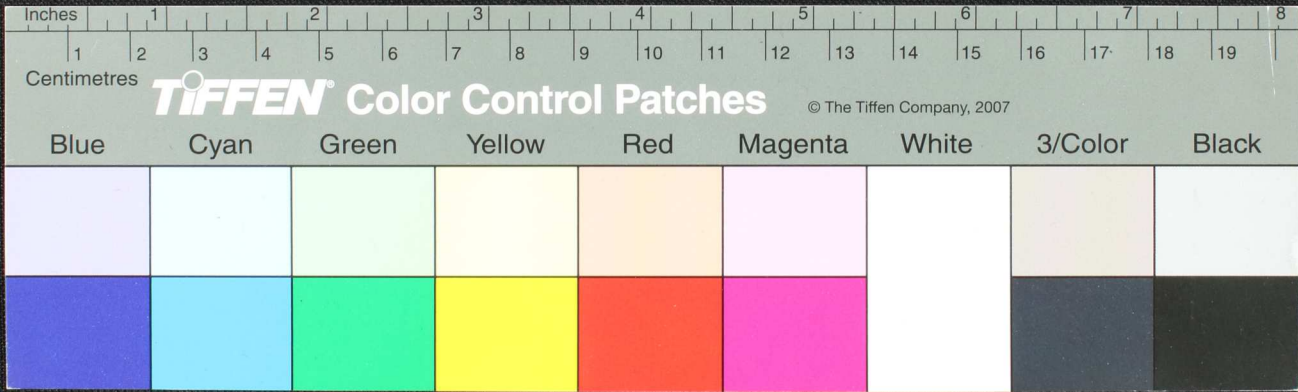


புகழ்விடுநதநீரு மிப்பொ ஆடுநதநு விலி புரி வடுநன்ன - அநிவ னிநதூசோடுடுதேயெனதநதமெல வரமபத ஆதிதே - உவிளநத்பேரன்  
 நோஜ் வலவெனநுமடுமணனரரசே - காம - காணிசை - ஆடுவரமணிமாட மீதிலே ஆடுதக பஞ்சண பழதநீர - ஏனதரநமரனதகநித  
 கவேல அப்பொதமரநுதேயயாமலே - துனிதொவநுமதமலரதொளகரானபிசை யேஅப - மயிலப்போலவே - ஏங்கியேயுமிரும நீருடுதே  
 வயிஅமெரிமீதேநனநீர சேரநியுதே - பனிமிதேரஉண்பயவனி யிதநதஉண்பாடுமென கிதுவைதாடுமென - பரவினூஉலய  
 நீயேரவெனதுபனரய சேருரிய அன்பனே - வசனம - சுவதிவரவெனதுநாயகனவிதனப்பட ரமவட்டியரனுககுமுன்னே ஏனநதிருக  
 குமபட்டி கிதுவபனன லேனனஞ்சுவாமித - பாஞ்சரல இடுவிவரவு - தண்பதிது உண - முனியரவு





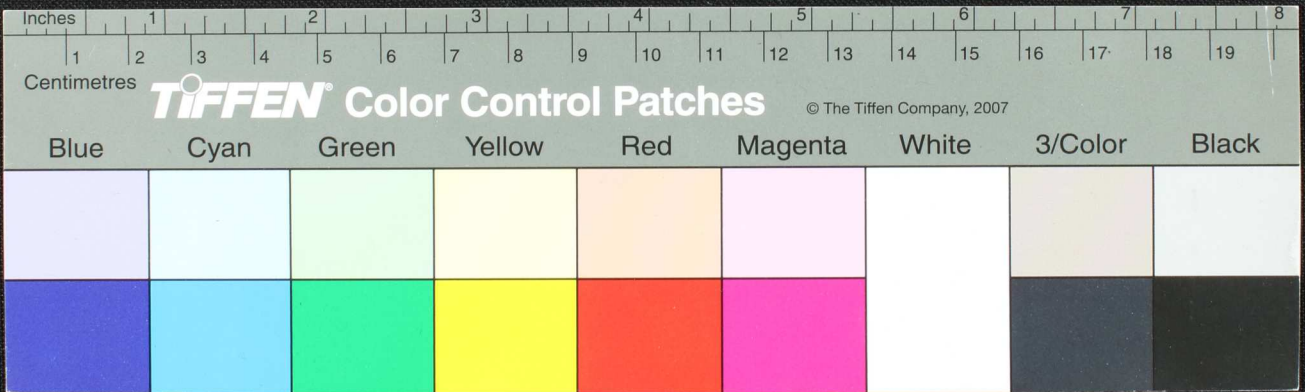
யெ லு யு லே லு சுவ தை ந லவ து து கை கா னு பு ல லு யு து நா னி லு யு ப லு சி சா ல லு வ ரு து - நா ல வ லி து து  
 ப த க னு து ரு லு நு து லு ப லு து க லு வ லு - நா ல லு து லு ப லு து து க லு யு து ரு து க லு - நா ல லு து லு ப லு து து க லு யு து ரு து க லு - யெ  
 லு து து க லு லு து லு ப லு து லு யு து ரு து க லு - நா ல லு து லு ப லு து து க லு யு து ரு து க லு - நா ல லு து லு ப லு து து க லு யு து ரு து க லு  
 நா ல லு து லு ப லு து து க லு யு து ரு து க லு - நா ல லு து லு ப லு து து க லு யு து ரு து க லு - நா ல லு து லு ப லு து து க லு யு து ரு து க லு  
 து லு து க லு லு து லு ப லு து து க லு யு து ரு து க லு - நா ல லு து லு ப லு து து க லு யு து ரு து க லு - நா ல லு து லு ப லு து து க லு யு து ரு து க லு  
 து லு து க லு லு து லு ப லு து து க லு யு து ரு து க லு - நா ல லு து லு ப லு து து க லு யு து ரு து க லு - நா ல லு து லு ப லு து து க லு யு து ரு து க லு  
 து லு து க லு லு து லு ப லு து து க லு யு து ரு து க லு - நா ல லு து லு ப லு து து க லு யு து ரு து க லு - நா ல லு து லு ப லு து து க லு யு து ரு து க லு





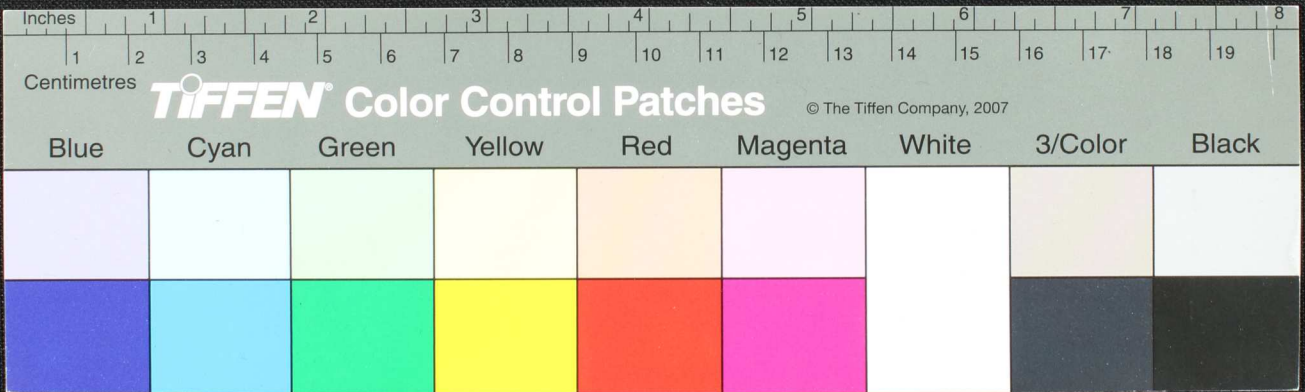


Handwritten Tamil script on a palm leaf manuscript. The text is densely packed and spans the entire length of the leaf. It appears to be a historical record or a religious text, given the nature of the medium. The characters are finely etched into the surface of the dried leaf.

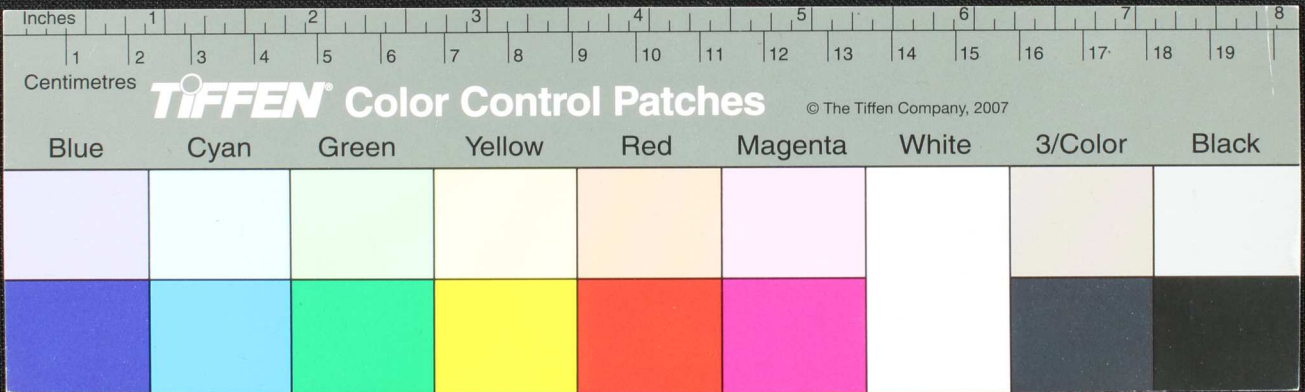


(72)

வும - சித்திரா நதி தண்டினை செயல்துணை - பந்தியாபுயி ரபரதகு மாதநடுவே - சூழல்கள் - பரம சிவனுருஷதனல்  
 வேதயோகபரமுசாலகைவிவகுமபகுசா - சாதகை - வி ரவின - னுலியுதிதனிறு காவிநகைக்கரனுவிழவகுமறை மநதிரத  
 நரநதி யரனுமபனுசை - பரபரகைம - தனரு பரபடுதிறு நகைதனு வெளுநதரனு பனு பதரக - யுரை செய யுலகொரகரழ  
 நகனுநெருகு அதுசெய்கநாடு கபய - தையிருவ னு பத மிறகுசினுனை - மகனரு பனகரு - செமபகுமப வரரசு - யர  
 போறறி - இதுதிவகுசுநபமரமுன் டையபாநி - அமயுனை கைதிடுநி ஏமதுமயரவ வநகதிநகைநகைபொருவிபொழி -  
 ளகசுமாதகைமகைகொளநதேயந நிசுரணதபரமதாயநகநகநகமபகுமக மநனுநேபாநிபொழி -  
 லரநனுபபரபவொருநேபாறறி - முனை - கருகைம - பரநிடுசெய - கைநுனைகபபுதரமதனரு பரயகைநுரயிராநிடுசை  
 யுதியவேதரனுநலமிடு சநபதகரவே - னுபககலைசுதசொதி - ரந்ந ஏநுதினரிஜீபபாடியனுப காநகடுவய



நதேன நரகங் - தருதது விவ நிநது - ராம - உசல - துதளாய மதனருருனெ சரதகப்பலகு பீலே அசுசுதுயி அமெஷ  
 மகடுநரகுத நடுமலர கடுபாழினை உலகமது நா - திருபடுகைய சுக நடுமயிரு N ருராத - மதனரு ருவித்தத - சுக  
 கது - இயிருமெயு வேயுராததளங்களு சுக சடு படிநினைபொ ருநிபொரு - யுதபு - இயுபுராததகுநிசனகளு  
 திருநரமமநகைய லரபொரு - பெரநி - உசகநதனிவேந ருநு நதி அககடுசயய கதினுமும அருபுகு உரய  
 பெரநிபொரு - மநதநரனகி - னுதி நாடு - துருந ருநுயு மலநபரத கசரனமெயுமபெரநிபொரு -  
 சரனமசரன மயர - னுதி நா - மகடுபபெரய உருகடுரு இனனெயுநிநடுதரும - இமயநக - சுகதகடுகடு  
 வேயுசு உரயி - முனி - விசுதுயுக சுகநிதர சி மரனன அபெரய உருமடுமர ருன - சுக உரு - கரநதள நகையின



(ஏ க) தெரங் கையா மது தெரயத் தீர்த்து மெல் - உண்பா - இவ மலிந்து உடுவந் தீர்த்து உடு மரதூட்டா - நதரன் -  
 உரயநத சநதனு சசொடிலய) லுய) லெரு தரநுங்கு பர - உ - உசசிர கியலு மதனுடு பனா க கிரம வலியு கசு -  
 மரனகாசொநதா - விடு - உசசிர - காயகுடு மதனுடு பெருந் தீர்த்து ம விசசமதீர ககநா - உல மெலிநத  
 துநுர - உடுவந் தீர்த்து - அசசமதீர - லலரம நி வகி அர்பு - இவநு துநா - உல திசசையரய முடி பதநதை  
 இந் துலி லி ரு தரனே - துசசிரம உதரபு கதனுடம் - துநுநு கடுகாடு - உரயதேரபு ககனுடம் - பருசுநி  
 உரதேரபு ககனுடம் யுசு மபந் துநு தெரபு தனுடம் - அகநாலமர லி வுநக ருயந் தீர்த்து தெரபு ககனுடம்

