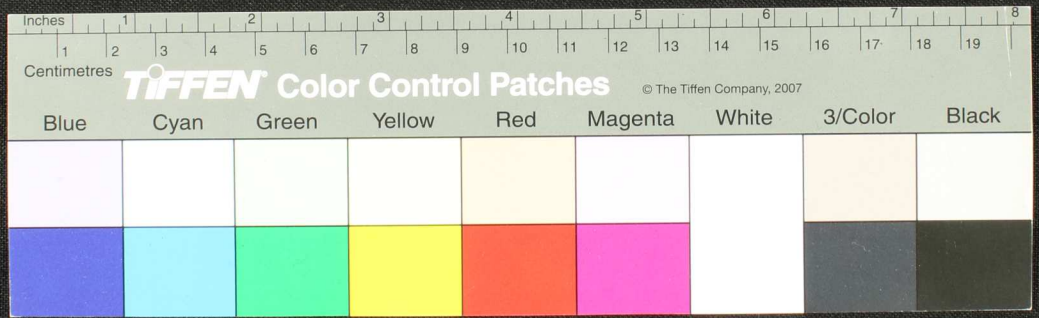
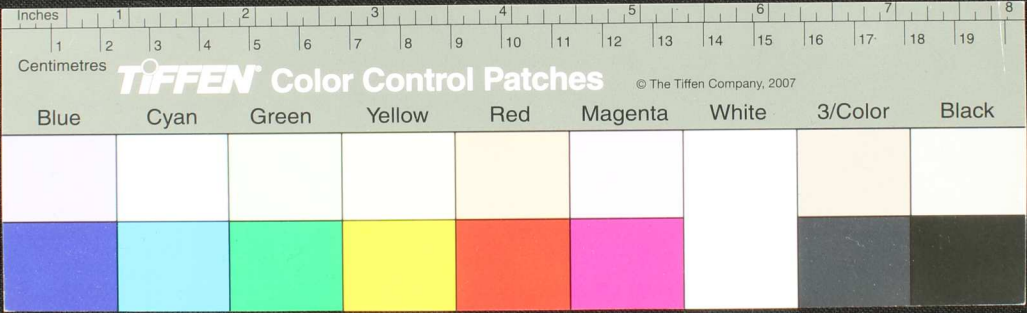


க
பு
 ஞானபுரத்தம் கிடமுமென திவசு ரெ நிபு ம பொலிந்த தி ம மவயின மெய ம புனி த ஞானபுர சை ப சிவன  
 ரும த ஞானபுர நுபு கிரு ி ம மை நாமி யின து ந த பி ரு மவய ம மெயு களை கி ஞானபு ம வின ம கிரு தி ரு வி ஞான  
 யென திவசு ஞான தி ஞான த கும பொ ரு தி த வ கு வி ர க மொ கு ந த ம த ஞான து ஞான ம வின க ஞான  
 த ஞானபுர கிரு தி ஞான த ஞானபுர கிரு தி ஞானபுர கிரு தி ஞானபுர கிரு தி ஞானபுர கிரு தி ஞானபுர கிரு தி  
 ஞானபுர கிரு தி ஞானபுர கிரு தி ஞானபுர கிரு தி ஞானபுர கிரு தி ஞானபுர கிரு தி ஞானபுர கிரு தி ஞானபுர கிரு தி  
 ஞானபுர கிரு தி ஞானபுர கிரு தி ஞானபுர கிரு தி ஞானபுர கிரு தி ஞானபுர கிரு தி ஞானபுர கிரு தி ஞானபுர கிரு தி





Handwritten Tamil script on a palm leaf manuscript. The text is arranged in approximately 10 horizontal lines across the length of the leaf. A circular hole is visible near the center of the leaf, used for binding multiple leaves together. The script is finely etched into the surface of the dried leaf.









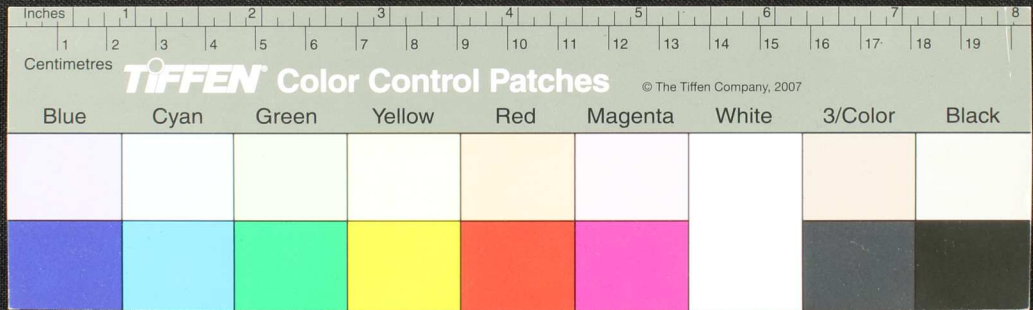






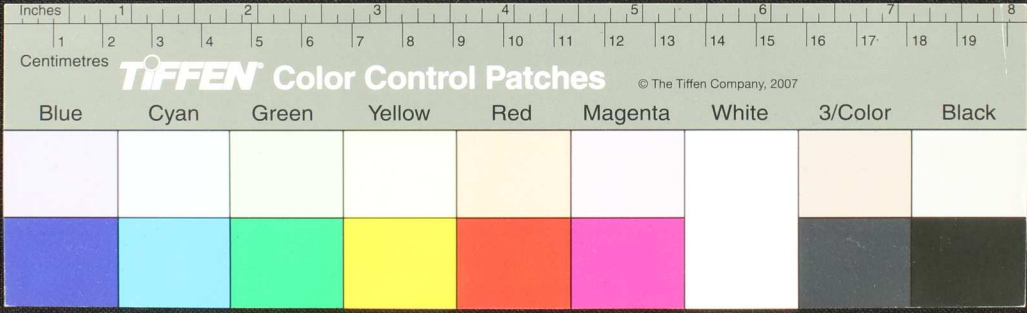


Handwritten Tamil script on a palm leaf manuscript. The text is densely packed and spans the length of the leaf. It appears to be a historical record or a religious text, given the context of such artifacts. The script is written in a traditional style, with clear characters and some decorative elements. The leaf shows signs of age, with some discoloration and wear at the edges.



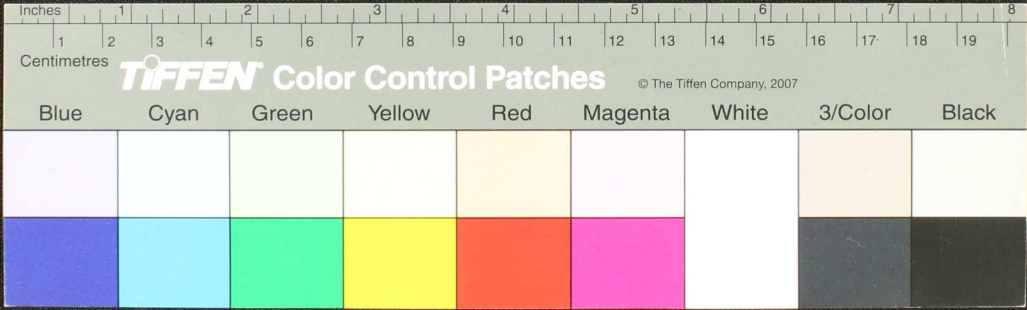


௩. தனது சொந்தனரையே அருவருவிடாது உயர்ந்த மகத்தியினை கடைப்பிடித்து மிக்க அறிவு வாய்ந்த சான்றிவர்கள் சென்றிருந்த  
 உடர்பெயர்ந்தவர்களின் வலிவற்றவையையே அருவருவிடாது உயர்ந்த மகத்தியினை கடைப்பிடித்து மிக்க அறிவு வாய்ந்த சான்றிவர்கள்  
 மனதை மறந்து விட்ட அந்நகரத்தை விட வணங்கி வந்த அந்நகரத்தை விட உயர்ந்த மகத்தியினை கடைப்பிடித்து மிக்க அறிவு வாய்ந்த சான்றிவர்கள்  
 இவ்வாறு அருவருவிடாது உயர்ந்த மகத்தியினை கடைப்பிடித்து மிக்க அறிவு வாய்ந்த சான்றிவர்கள் சென்றிருந்த  
 உடர்பெயர்ந்தவர்களின் வலிவற்றவையையே அருவருவிடாது உயர்ந்த மகத்தியினை கடைப்பிடித்து மிக்க அறிவு வாய்ந்த சான்றிவர்கள்  
 மனதை மறந்து விட்ட அந்நகரத்தை விட வணங்கி வந்த அந்நகரத்தை விட உயர்ந்த மகத்தியினை கடைப்பிடித்து மிக்க அறிவு வாய்ந்த சான்றிவர்கள்



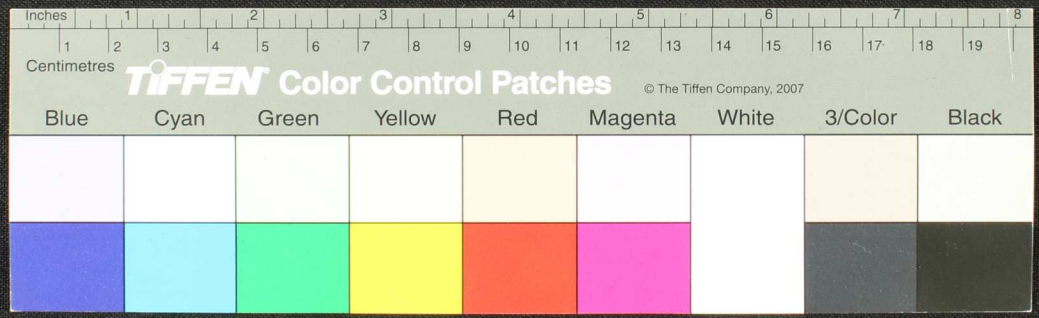


மதிநுட வலிசருமபதபிரொவவரீ மைமு திதிரு வுடுகொடபுதுங் கும் திரவுவ விவயாயவைக திவயிளர்தி ததச்சு ரயு தண்புரு மதயரணையா  
நானுமவிவாருமையிருவலியகாளுடு யிரு கமதலமண்தினி றகிடைசுஇ. பெயுதயயுது தலவவ வண பகாதுருயி பெணமைதயில தீணறுகலய  
கிதரணகுணத்தினி ருப புதுமவி றவசுமணு ரவிருது பலரு நிலவிடுதது. கொலுபனி ருடுஇவக கொடா லிவருசு வண கொடுதிட  
கொடியகாட கொறறுவலரவைறு நிபுறளது சிறுதது லொகண ளகொலுவினரப யிரு தினிடு விரை தரு  
கருணதமகனதி சிதரசு சிடுள ளிரதவிடுக ந்தரிவரதது வ கடுடா வக ரளவரதது நி லொகண ளகொலுவினரப யிரு தினிடு விரை தரு  
சுபுங் கிச்சுரப கொடுளததுவக மகரண கொடுநி லொகண ளகொலுவினரப யிரு தினிடு விரை தரு





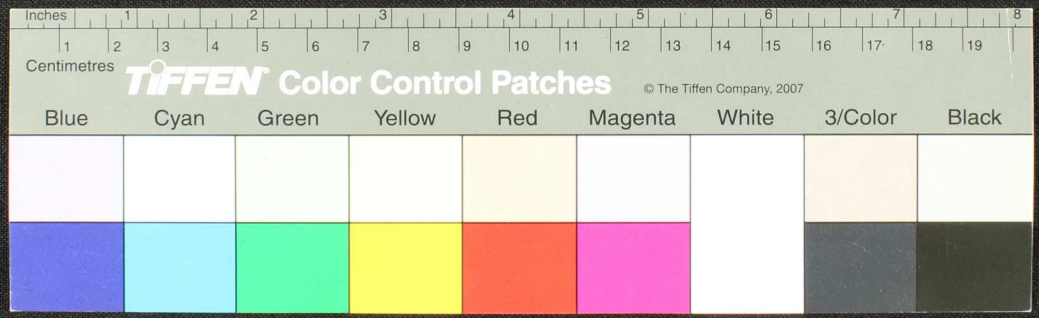
⑩  
சுந்தரனார் காவிரி கண்களவந்து திருநெல்வேலி மகாராசனத்தொழிலுரை. தமியிசுருணை வரகுதயது  
எனயகா வரகுமயி திருநெல்வேலி மகாராசனத்தொழிலுரை. தமியாம பானடுபெ  
மதன்விரு  
விசுவலி  
சுந்தரனார் காவிரி கண்களவந்து திருநெல்வேலி மகாராசனத்தொழிலுரை. தமியிசுருணை வரகுதயது  
எனயகா வரகுமயி திருநெல்வேலி மகாராசனத்தொழிலுரை. தமியாம பானடுபெ  
மதன்விரு  
விசுவலி





Handwritten Tamil script on a palm leaf manuscript. The text is arranged in approximately 12 horizontal lines across the length of the leaf. A small circular hole is visible near the left end, approximately at the 3-inch mark on the ruler below.

சீரியன்  
விருது

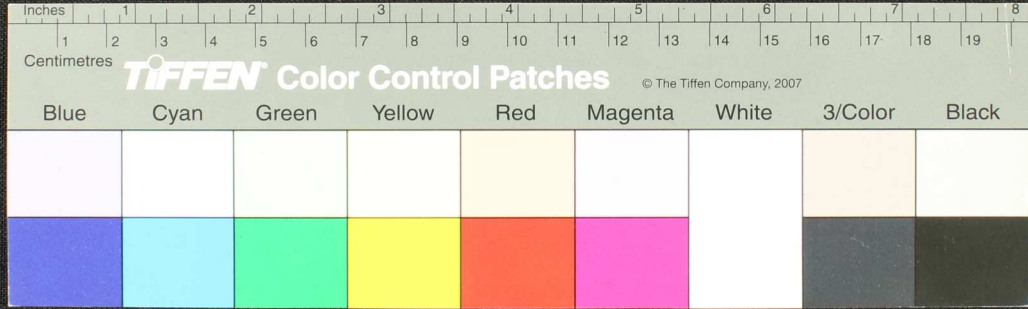






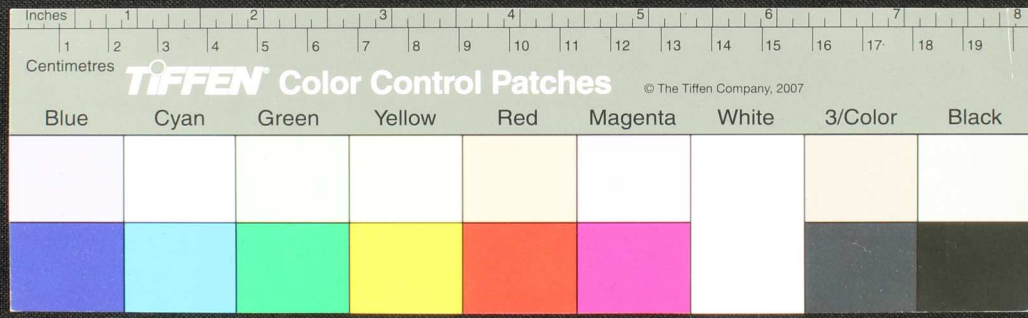


சேருகின்றார்... (Tamil script on a palm leaf manuscript)



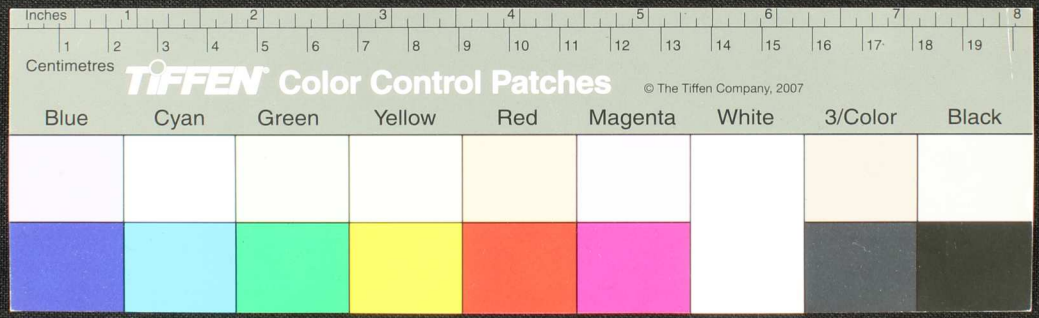


Handwritten Tamil script on a palm leaf manuscript. The text is inscribed in approximately 10-12 horizontal lines across the length of the leaf. The characters are small and densely packed. A small circular hole is visible near the center of the leaf, used for traditional binding.





Handwritten Tamil script on a palm leaf manuscript. The text is arranged in approximately 10 horizontal lines across the length of the leaf. On the left side, there is a vertical inscription that reads "சுருதி விடு" (Srutiviḍu).





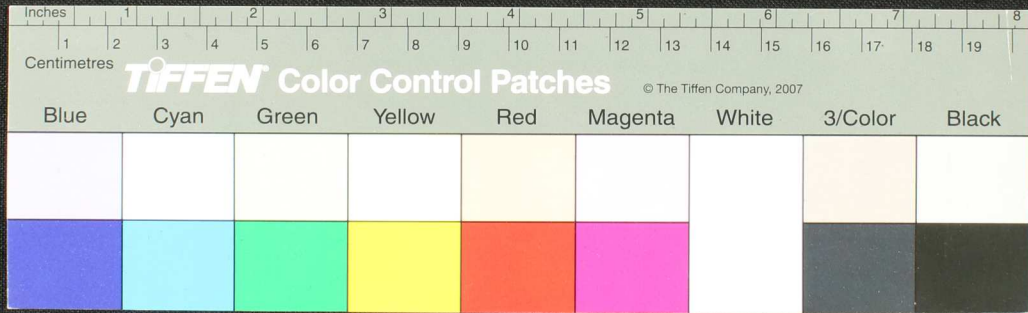






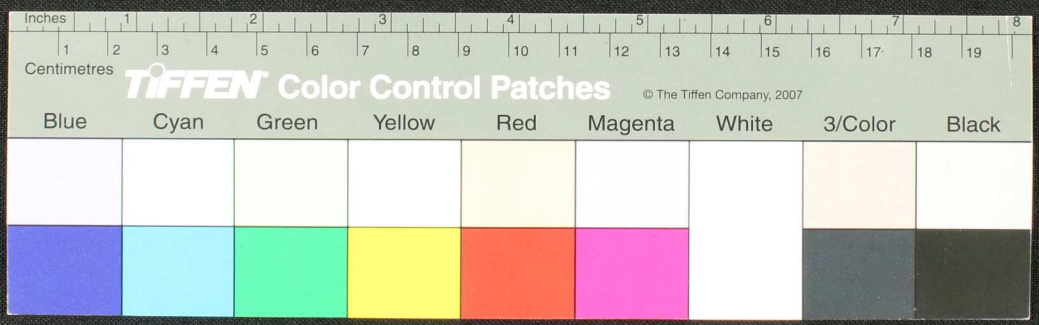


Handwritten Tamil script on a palm leaf manuscript. The text is arranged in approximately 10 horizontal lines across the length of the leaf. On the left side, there are marginal annotations: 'கூ.' at the top, 'திரு.' below it, and 'அவ்' at the bottom left. The script is a traditional form of the Tamil language, likely containing religious or philosophical content.





Handwritten Tamil script on a palm leaf manuscript. The text is arranged in approximately 10 horizontal lines across the length of the leaf. On the left side, there are vertical annotations: 'வகல' (Vakal) and 'திரு' (Thiru). A circular hole is visible in the center of the leaf, used for threading a cord to bind multiple leaves together.









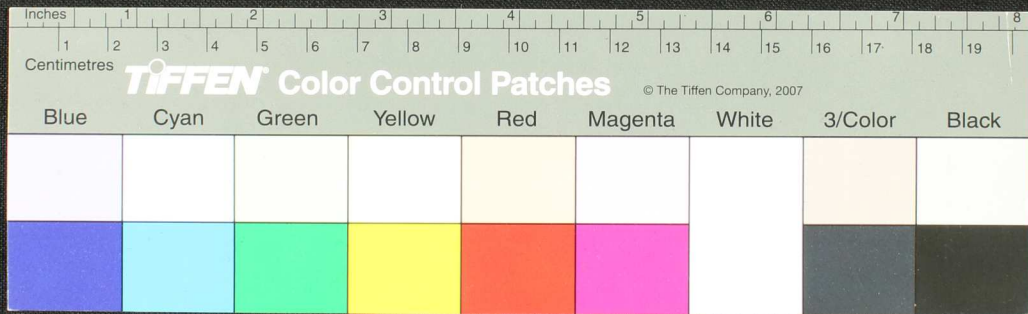








Handwritten Tamil script on a palm leaf manuscript. The text is arranged in approximately 10 horizontal lines across the length of the leaf. A small circular hole is visible near the center of the leaf, used for threading a cord to bind multiple leaves together. The script is finely etched into the surface of the dried leaf.





















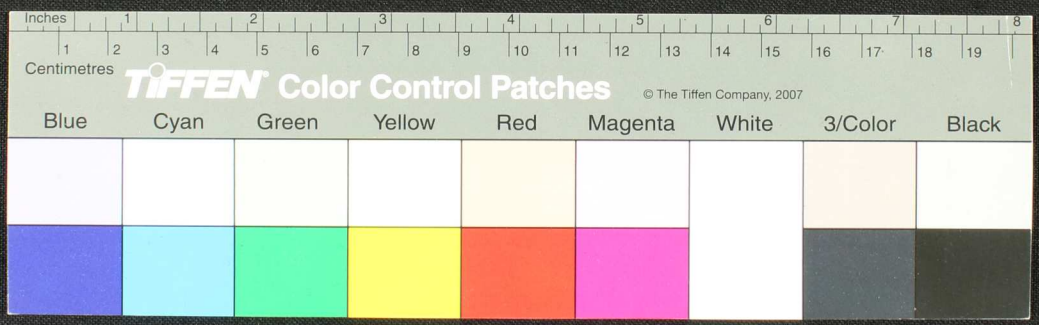








மரு வல்லவர்களுக்கெனத் திருவெழுந்தருளியுள்ள நடுநிலையார் புகழ்தந்த டீர்ப்புகழ்மருமநதாடுகொண்ட - ஆதரகெழுந்தருளிய  
 விடவியலிதாளுவையுப்பகுதிநியலிதாவந்தி விதாரகெழுந்தருளியுள்ள நடுநிலையார் புகழ்தந்த டீர்ப்புகழ்மருமநதாடுகொண்ட  
 வானொழுகி அறிந்திதந்தமயாரகரத்தருவாழ்மருமநதாடுகொண்ட மேகிழ்மருமருமையுடனாககெழுந்தருளியுள்ள  
 யானமெசுருமயமருமையுடனாககெழுந்தருளியுள்ள நடுநிலையார் புகழ்தந்த டீர்ப்புகழ்மருமநதாடுகொண்ட  
 மருமநதாடுகொண்ட நடுநிலையார் புகழ்தந்த டீர்ப்புகழ்மருமநதாடுகொண்ட நடுநிலையார் புகழ்தந்த டீர்ப்புகழ்மருமநதாடுகொண்ட  
 இதுவெவ்வருமநதாடுகொண்ட நடுநிலையார் புகழ்தந்த டீர்ப்புகழ்மருமநதாடுகொண்ட நடுநிலையார் புகழ்தந்த டீர்ப்புகழ்மருமநதாடுகொண்ட













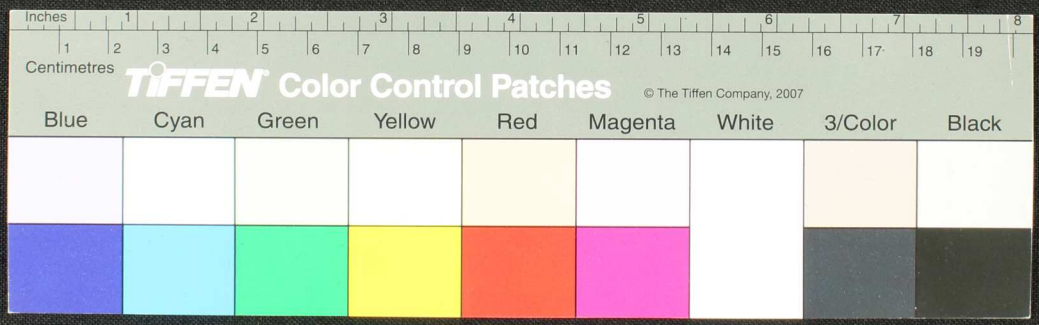








தெய்வத்திணைதமயிர்-சகுவிடு-நூதனமாதசு செய்துநுட-பமாயன்நகரிதத் துநிசொமனாபதிநுநுநகதநவதது சுயிபுநாநடுவ  
 கதி-இயாநபபொருசெநாமதனித் திவநததுநொருநாவடுவது இயலாமலிருக்கவாடுமாவது-ஆறுகெநுநகரர்சாததொடுவது  
 அகநகநமாதசு ரகயதயி ததமனாபதிநுநில-  
 கெலுநாநடுமகெனதுநிலையாதமகாரநதுநெ-  
 துநெ-தநிவிரு-தனவாநகுயமொசுடுமதருவிசைநுநுநகததருய விண்ணுயிலவநதமமனவகுதநாநாயபயிநியப-  
 மனையிருசசைநடு கெநியகுநுநுநாம-டுமவினாயநகடுபாருவநிபாடுவதுமதிதநடுவரடுவ-ஆறுகெநுநகரர்சாததொடுவது

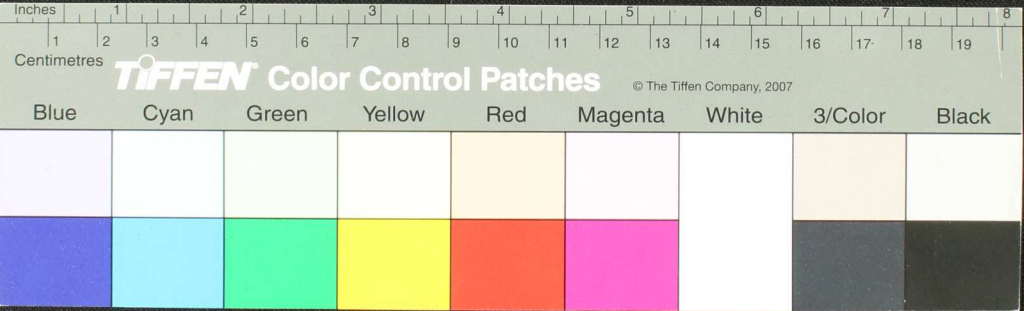








நகுமெண்டு திணைக்கடுவண்டாரநதாயசூரகூதநியாய தீசநாதிவிடமினில்குறத்திருவாய்க்கனகுநாயசுநிறநதாயகூமினூரெனநுதுபொந்தந  
 னைகூதவெப்பரபட்டாயவவசூசூகுறகடைடாகுறையாங்கத்திருமிப்பாவெபெசுலியநீவளததெப்பொலவசுபொசூவளதரையயி  
 யாயசூநதிவிடமினூகுறத்திருநியாயகூமருய குதநாநதாயகூமரபயிணாநநுதுபொலவநாநுணநுதவெப்படுவிடநய  
 ஸசாமவீகுமயிளையகடுகூசகூவிடதநாகத்தம ரியாகநவாயசூபயபடுசூநிவசகக்கவளளவததநாநதடுமாதிராநநுயுண்ட  
 ரெனடுசூண்டாடடதொநடுவவதநாகதகூவித்திடுததகாபுரூசகநதானேடாகதவெநதேடுகநாயமுதலேதுநபலதாநியிடுவடுதநபனை  
 யானுளதொசகதநகூவுவதுசூலநதேசூதநியோதநுமகாரநதெனதுபயிலெநதவகூசகததனககூதநுமரகூபுணநுயுண்டபகுசிசக87









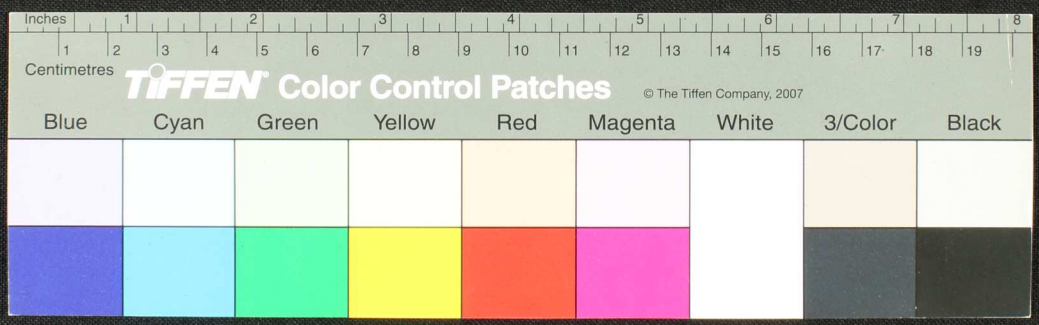








Handwritten Tamil script on a palm leaf manuscript. The text is arranged in approximately 10 horizontal lines across the length of the leaf. The script is a traditional form of the Tamil language, likely used for religious or philosophical purposes. The leaf shows signs of age, including a small circular hole and some fraying at the ends.





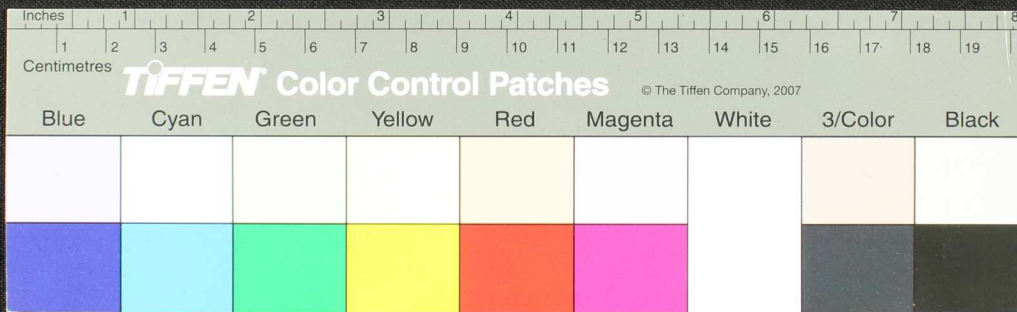








Handwritten Tamil script on a palm leaf manuscript. The text is arranged in approximately 10 horizontal lines across the length of the leaf. The script is densely packed and appears to be a form of classical Tamil. There is a small circular hole or mark near the center of the leaf, which is a traditional feature for threading a cord to bind multiple leaves together.

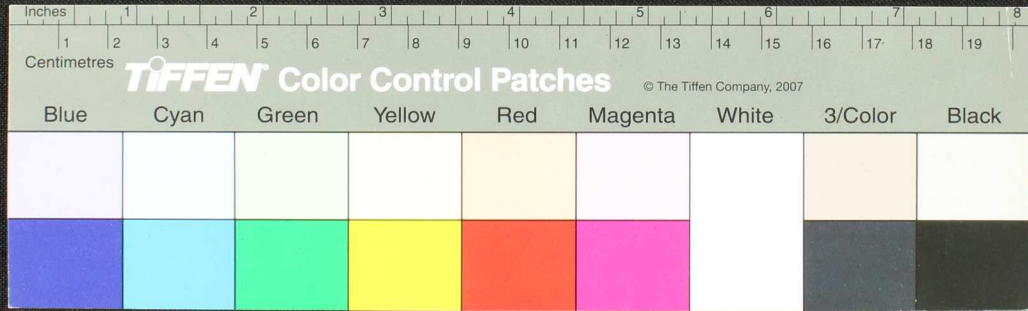








Handwritten Tamil script on a palm leaf manuscript. The text is arranged in approximately 10 horizontal lines across the length of the leaf. The script is a traditional form of the Tamil language, likely used for religious or philosophical purposes. A small circular hole is visible near the center of the leaf, which was traditionally used for threading a cord to bind multiple leaves together into a book.













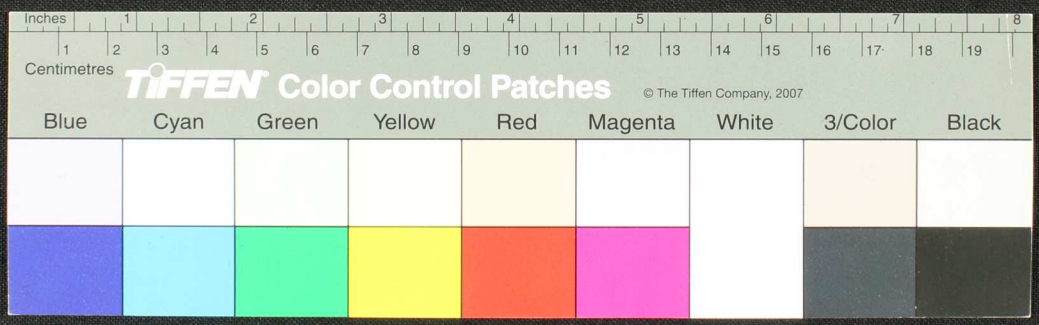








தானியமையாய் பெரியிறு வைத்திதேநாற்தொடுவினைகுகமுடா...  
 கன்னு விசும  
 விசும  
 விசும













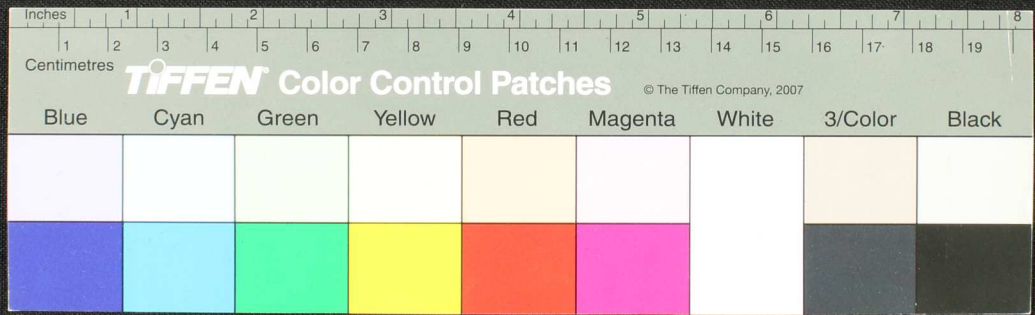








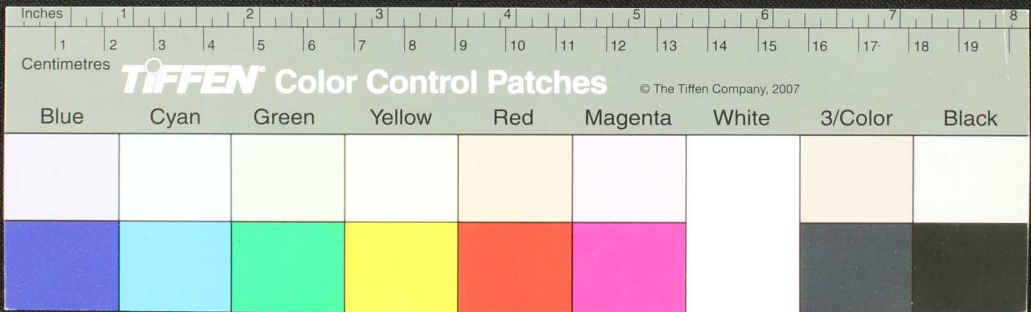
Handwritten Tamil script on a palm leaf manuscript. The text is densely packed and spans the length of the leaf. A small circular hole is visible near the center of the leaf, likely for binding.





இமலி  
ததம

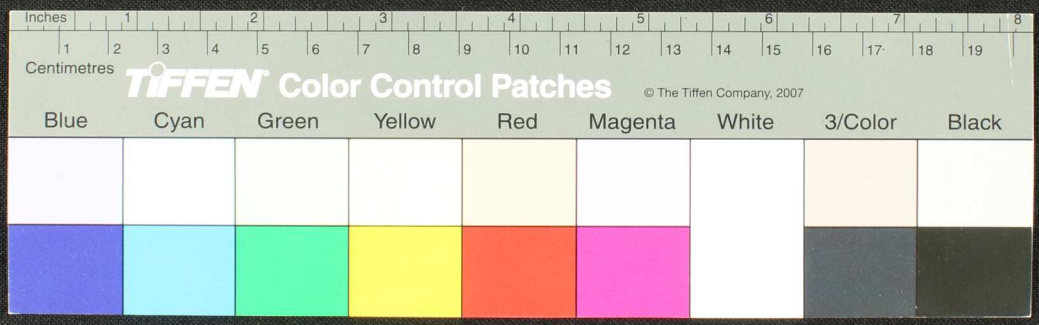
தமிழ்நாட்டின் ஆதிவாய்நகரம்—காரியேரத்தினுள் அமைந்த இவ்வூரில் பழங்காலத்து கருங்கல் கட்டிய இடத்தில் நல்லிவந்தே வரலாற்று  
மனக்கட்டுத்தொடர்வானவராமேலி கட்டுவதற்கு—கட்டியுள்ள இவ்வூரில் பழங்காலத்து கருங்கல் கட்டிய இடத்தில் நல்லிவந்தே வரலாற்று  
பொதுவகுவின்னடைந்து நிறுவத்தொகுத்துவாழ்வாராய்வு—ஆற்றத்தொடர்வின்னடைந்து நிறுவத்தொகுத்துவாழ்வாராய்வு  
சாராய்க்கட்டுவது பிங்கு—ஆறுபுறம் மலையாளத்தின் கருங்கல் கட்டிய இடத்தில் நல்லிவந்தே வரலாற்று  
பொதுவகுவின்னடைந்து நிறுவத்தொகுத்துவாழ்வாராய்வு—ஆற்றத்தொடர்வின்னடைந்து நிறுவத்தொகுத்துவாழ்வாராய்வு  
சாராய்க்கட்டுவது பிங்கு—ஆறுபுறம் மலையாளத்தின் கருங்கல் கட்டிய இடத்தில் நல்லிவந்தே வரலாற்று  
சுவையின்—மலையாளத்தின் கருங்கல் கட்டிய இடத்தில் நல்லிவந்தே வரலாற்று





உக.  
அரிசுசி  
ளயி

தவரயிலவனதயெனகிழ்நிலிக்குகாபுதரவுபரந்தி...  
வழிய...  
தவரயிலவனதயெனகிழ்நிலிக்குகாபுதரவுபரந்தி...  
தவரயிலவனதயெனகிழ்நிலிக்குகாபுதரவுபரந்தி...  
தவரயிலவனதயெனகிழ்நிலிக்குகாபுதரவுபரந்தி...

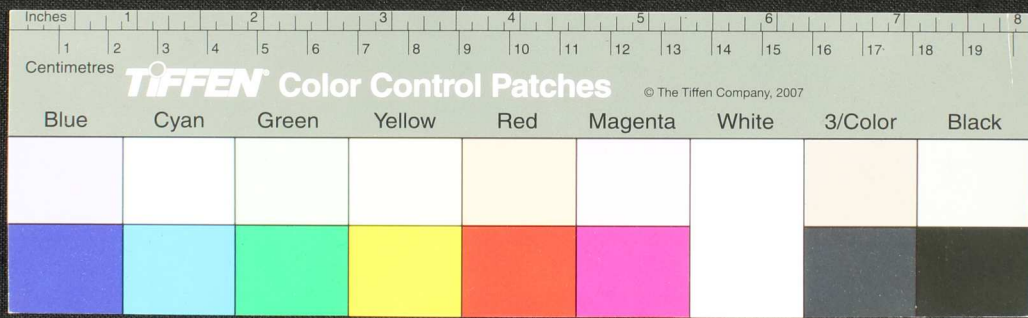








100
100
100
100
100
100
100
100
100
100
100
100
100
100
100
100
100
100
100



































































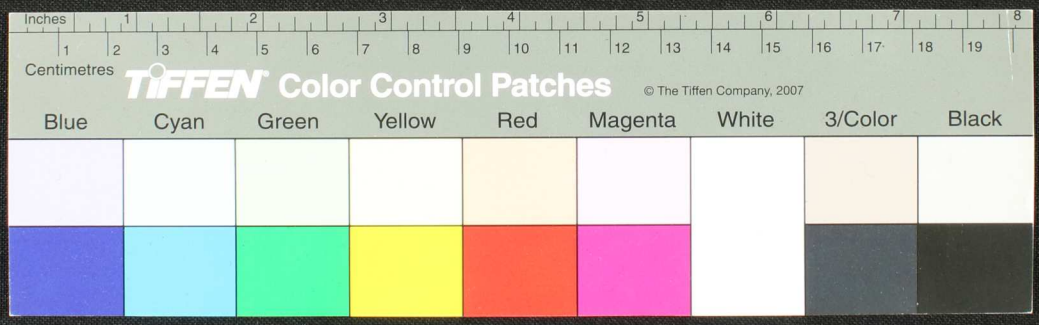






சு  
க  
5

தலை ஓரந்தனுபெழமுனுவன்தானேதாடுமெனாச சநாதனுபொரு தம்பழிதானே ஐவரைநாளு ம. து  
மது மூசுன்தாகட யவநி கருணாபா மிதிரனி ரசரொடு ராசநி ராசாபலாதேசநிதேசர்  
வசைபேசநுரேசுனமமரமாடுகாடு ஓனா சடுவநதனிபு சீயபுளரடுசயதநவ யுல்தாசமநய  
மாநதகிரயபு சீயமொளசொவ்வள வவவாணமை யாகவே மதுவதுபு லியமநிய வலிடுத வது வடுகினை  
பொருத் விசையமடை வடுதேன மெனாணுவ ருடுகி னுதவ வடுதில விடுதேனதோபமது ருடுதவாடும  
சுநி குடுதெனத்தென யவலொந் மரமரவெந் ரொன்தெனடு கோடுகினைகவித யவடுவேடு தேயநதேவாகு திரைநா









யினுமமேமே உவநானுதையினு ந. தவநிலவாகுகி காளுரலாகியடுகிலகளுதையினும படு திவியருகோலமா மதி யுதையினு ம. கோபதியா டிடு  
 னாபுலேவநிலையுதையினும க. ரமதுநானு தையினு கனட மரதிபடுகா னுமதையினும. திநதனெதல பகிரியய தைடுவடுடு கடு உறுகு  
 விநதம் திமாமனெது அடவிதனிலவகாடுகதி டிதி னினு படு லேவ டெருவது டெருகுகிள டிநி மதிட தாதன தவகாடுகி டெருகுகிள டெருகுகிள  
 பமிசுது பரிவிடு வதுவாய நடு வது - விநதம்

