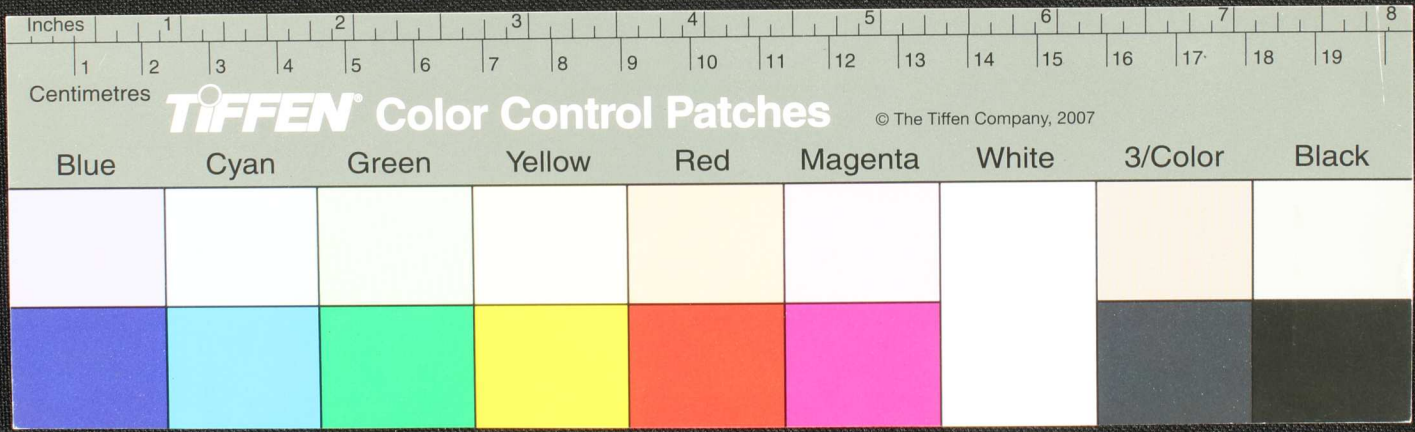
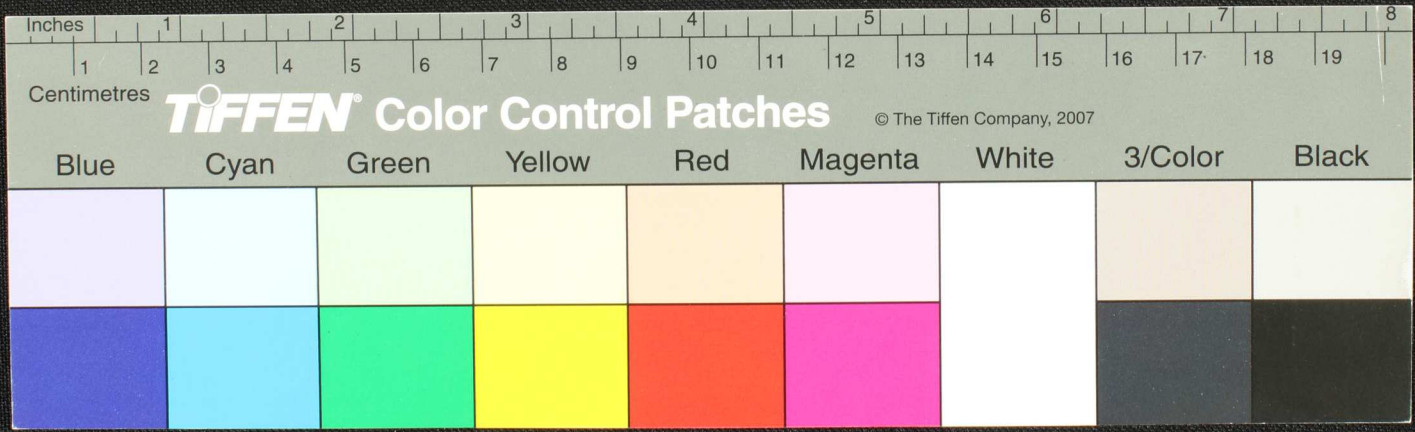


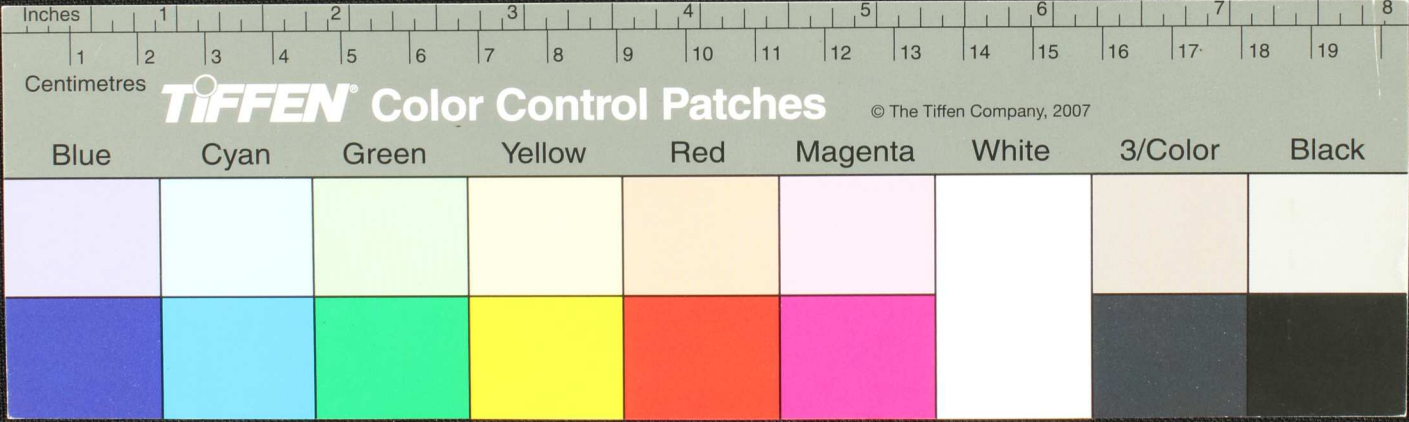
Handwritten Tamil script on a palm leaf manuscript strip. The text is arranged in approximately four horizontal lines. The script is finely etched into the surface of the dried leaf. The strip is irregularly shaped with some damage and a hole in the center.



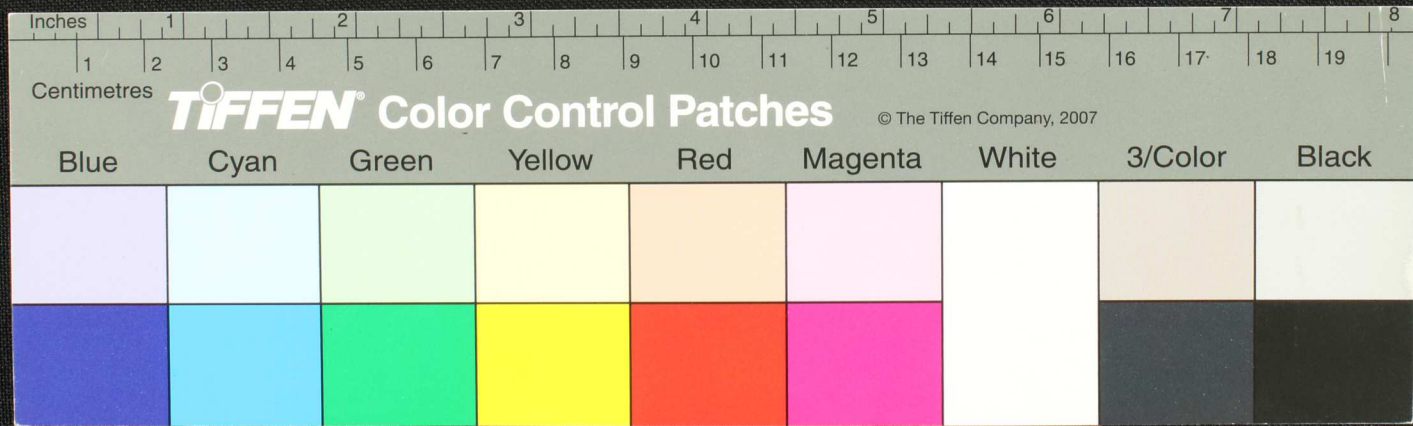
...யே தியொர னுலகி துறே -
 ...முன்னவாகை -
 ...கரணவினுடபினுரே -
 ...பதமெ நன ...காணொகனி ...முனமுனமுனமு -
 ...பினுக்க - மொ னி நக வி ...ரவகடு உன ந திபனா னுட -
 ...வாகை - மொ நக ...காணொகனி ...பதி ...



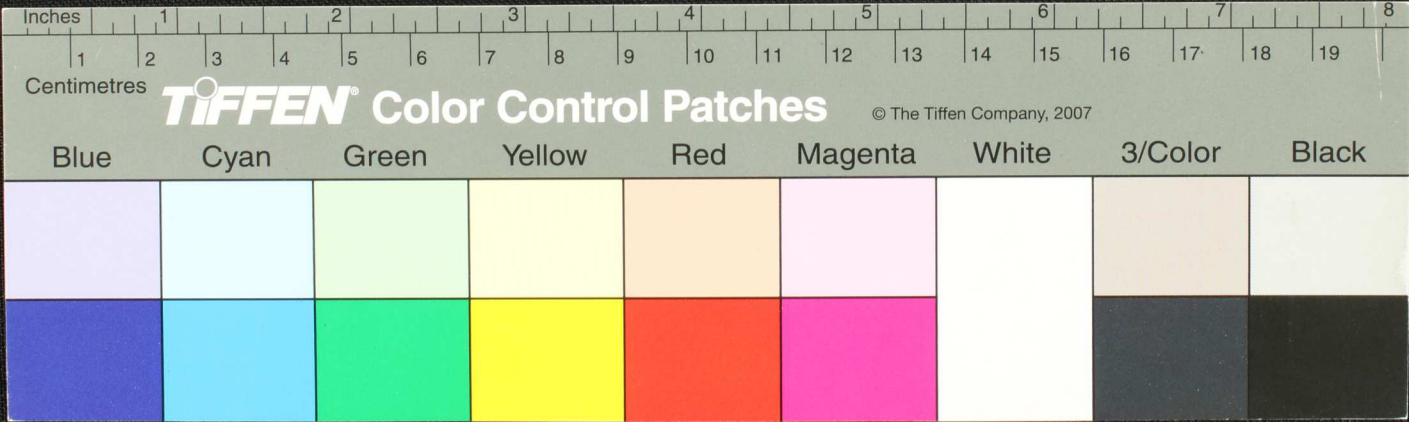
மீள வர ய வ கு ந ன் ன லை அ ர ச் ச க் கி . வி ளு க் கி ம் ம ர ய ந ன லு ப வ ளு சி லை த தி ந க் கி ம் .
 ந ன் னு ப த க் கி ந் து ளை யி ந் க் கி ம் . த தி தி தி வ . ந ன் னு ப த சூ ளை வ ளு ய ர ய ந ன் னு ப த சூ ளை .
 வ ளு க் கி வ ர ய லி ம் த தி . த் த ர ன் னு ப த சூ ளை ப த சூ ளை யி ன் னு ப த சூ ளை .
 அ ந் தி ன் னு ப த சூ ளை ந் த ர ன் னு ப த சூ ளை ய ர ய ந ன் னு ப த சூ ளை ய ர ய ந் த ர ன் னு ப த சூ ளை .
 கு ன் னு ப த சூ ளை ய ர ய ந் த ர ன் னு ப த சூ ளை . த் த ர ன் னு ப த சூ ளை ய ர ய ந் த ர ன் னு ப த சூ ளை .



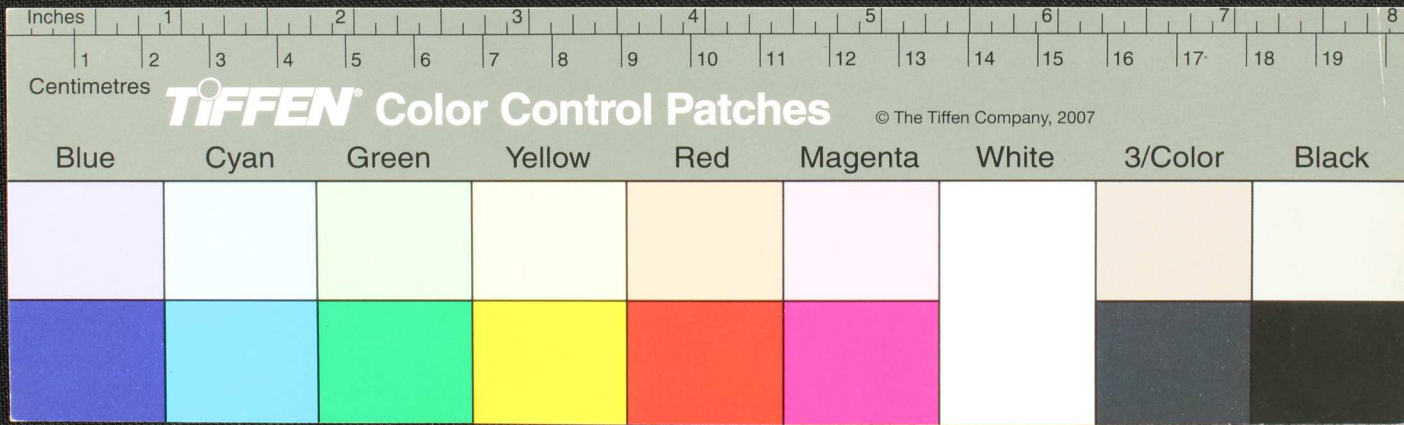
Handwritten Tamil script on a palm leaf fragment. The text is arranged in approximately three lines. The script is finely etched into the surface of the dried leaf. The fragment is irregularly shaped with jagged edges, suggesting it was torn from a larger leaf. The background is a dark, textured surface.



வலி... சிறந்த... ம... ந... ப... த... ர... ந... ச... த... ய... ம...
 சிறந்த... ம... ந... ப... த... ர... ந... ச... த... ய... ம...
 சிறந்த... ம... ந... ப... த... ர... ந... ச... த... ய... ம...
 சிறந்த... ம... ந... ப... த... ர... ந... ச... த... ய... ம...
 சிறந்த... ம... ந... ப... த... ர... ந... ச... த... ய... ம...



இலங்கையின் வரலாறு எழுதினார். இவருக்கு இரண்டு குழந்தைகள் உள்ளனர். இவருக்கு இரண்டு குழந்தைகள் உள்ளனர். இவருக்கு இரண்டு குழந்தைகள் உள்ளனர். இவருக்கு இரண்டு குழந்தைகள் உள்ளனர். இவருக்கு இரண்டு குழந்தைகள் உள்ளனர். இவருக்கு இரண்டு குழந்தைகள் உள்ளனர். இவருக்கு இரண்டு குழந்தைகள் உள்ளனர். இவருக்கு இரண்டு குழந்தைகள் உள்ளனர். இவருக்கு இரண்டு குழந்தைகள் உள்ளனர்.



சீரணியிடுகின்றதுபுழைத்ததிராவ. அநந்தநிகழ. சிலிநிலிங்க நமஸுயந்தநாரதநிடும.
 அரவினபலநொழும்பட்டரல. மணிமநிதிரம. ஓளகிதீனீந யவசுசெயலாவதி (ந. ம.
 கட்டத்தா
 வ. சீனா
 கி. சீனா
 யுடுகலி
 யன

