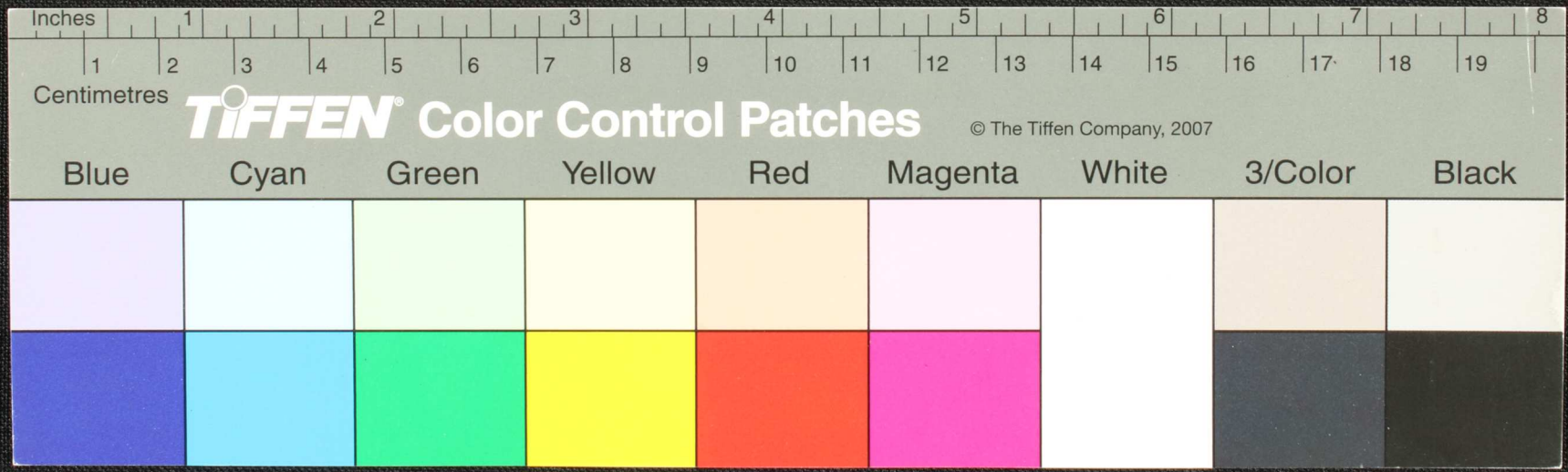




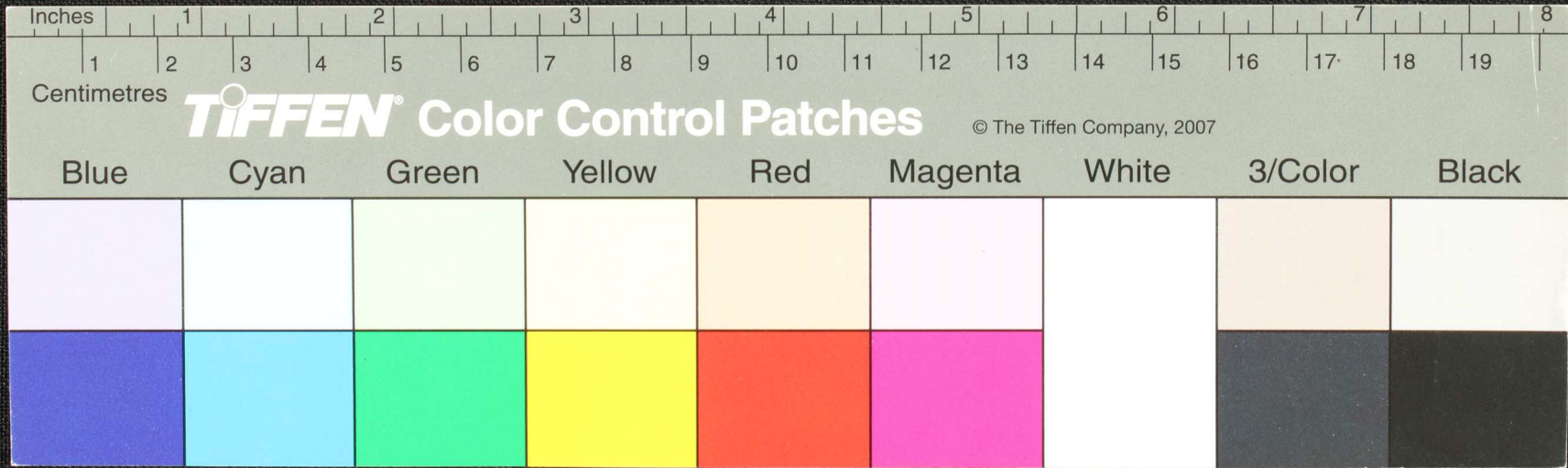


எக்ஷ  
 2 எஸ்  
 கெழியாகிம்கொண்ட - கண்டனம்திககவகன்கும் - கொடியுரிமயுகதி  
 ருதமபததயணம் - கெடுவாடும்களாகிமயிசுபயிளகொ -  
 திமனவளபிகவளாநது திமநுதிடும - ம.ரிவகவகஜநியாதி  
 முனதயளயோயா இம் - கனனவேயொடுபெகவகுதவயாதிம்  
 யொடுதிவேடுயெணனையாடும - மணிமகரகரிளயோபிமநு  
 வியடுமனக - பிணமகூடுமதிமபுமபிடுமபிடும -





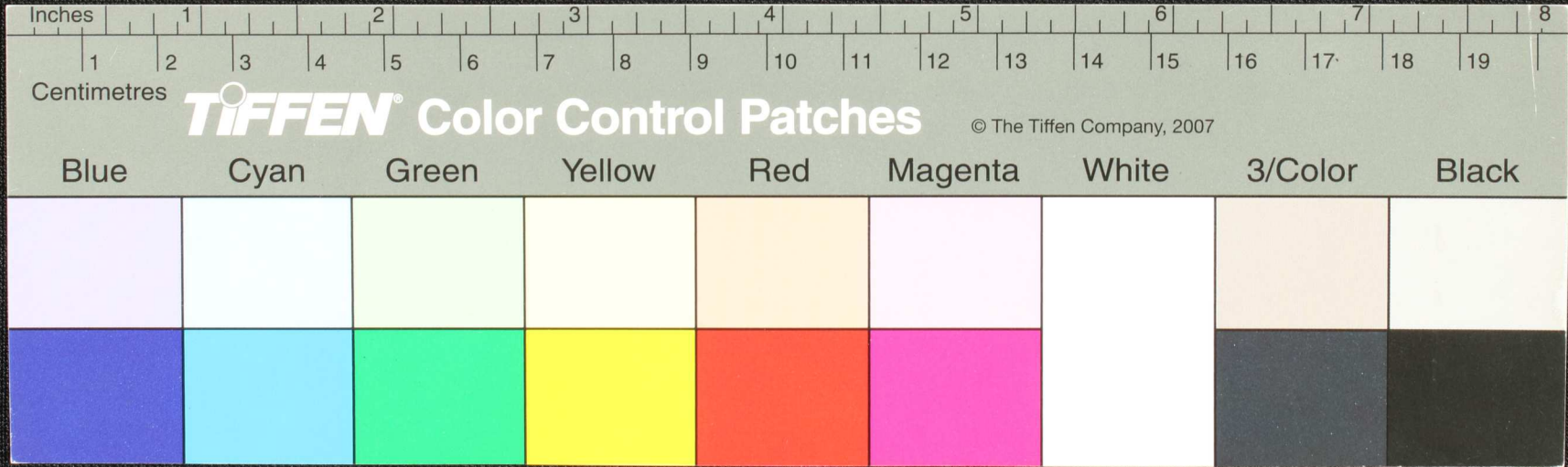
ஒரு சரியான மனதில் அமைந்தவரால் மிகவும் உயர்ந்த  
 கவனத்தோடு உயர்ந்த கவனம் கருத்துடன் நினைவுகூராமல்  
 உயர்ந்தவரால் மிகவும் உயர்ந்த கவனம் கருத்துடன் நினைவுகூராமல்  
 உயர்ந்தவரால் மிகவும் உயர்ந்த கவனம் கருத்துடன் நினைவுகூராமல்  
 உயர்ந்தவரால் மிகவும் உயர்ந்த கவனம் கருத்துடன் நினைவுகூராமல்  
 உயர்ந்தவரால் மிகவும் உயர்ந்த கவனம் கருத்துடன் நினைவுகூராமல்





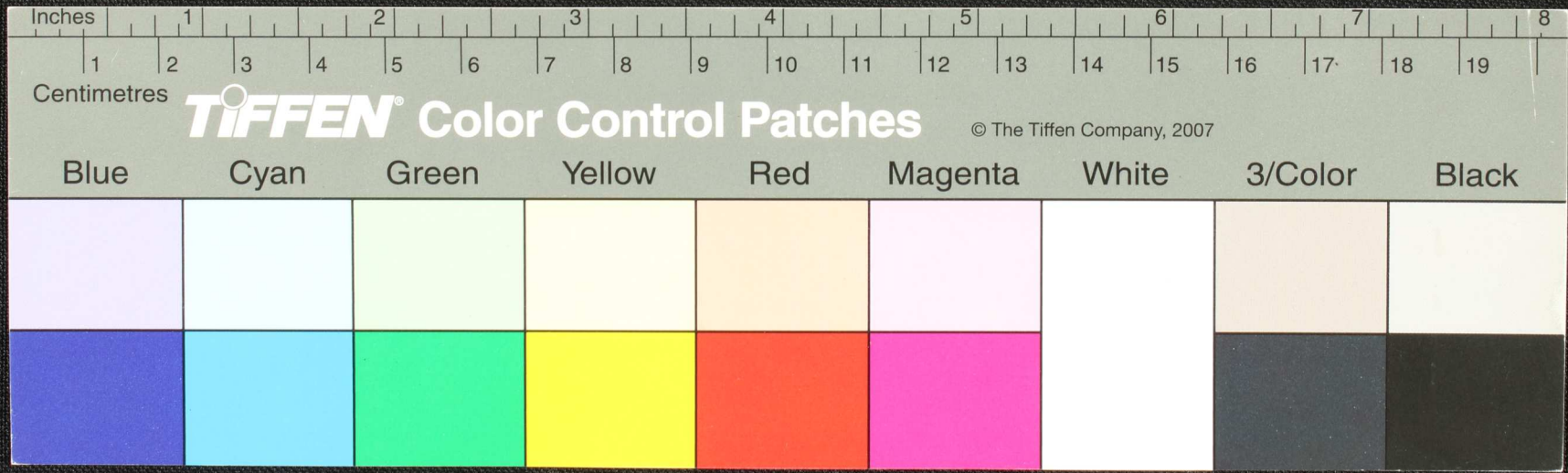


Handwritten Tamil script on a palm leaf manuscript. The text is arranged in approximately 10 horizontal lines across the length of the leaf. The script is a traditional form of the Tamil language, likely used for religious or philosophical purposes. The leaf shows signs of age and wear, with some discoloration and a slightly uneven texture.

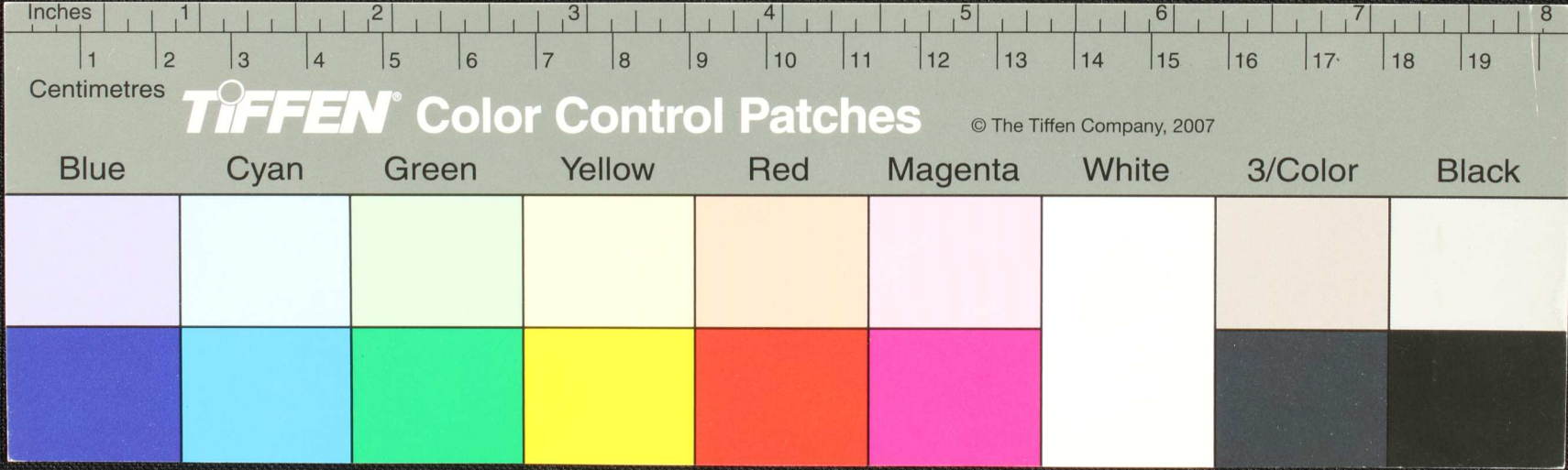




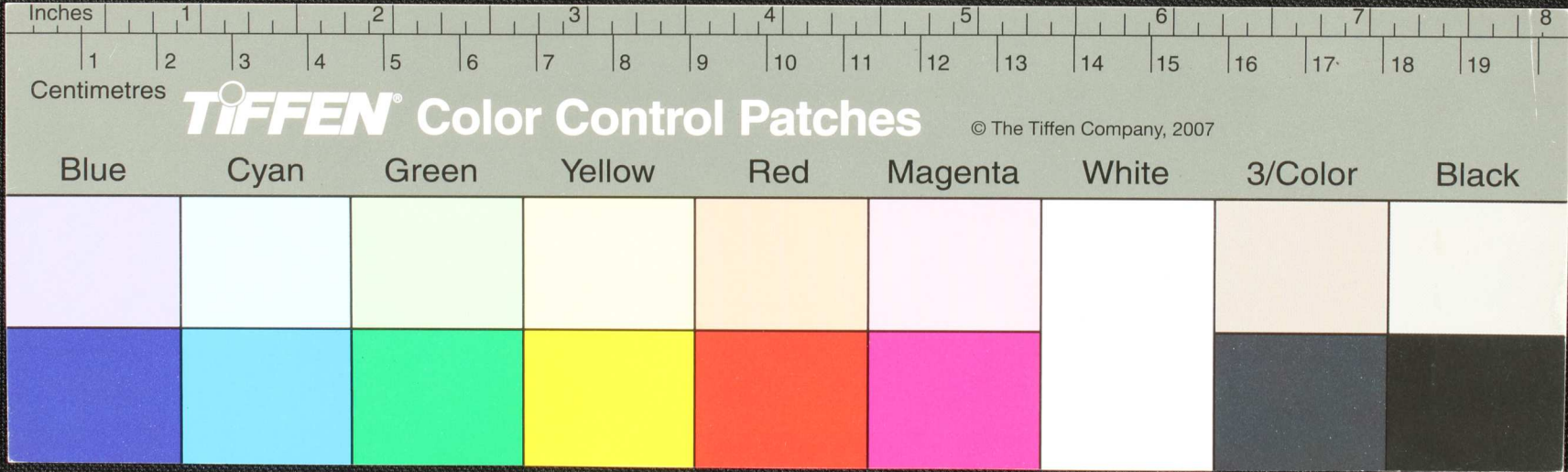
சேய்மது - ஆம் பனத - ஆம் பனத திரவலன் னு துதலன் யுமசன் செவ  
 வர்யாநடுகது துடுணடும பனலுனடுமின்துமட்டுணடும பெ ளு  
 துண - குசெநனயு யு யு னடுனடு - ஆம் வியா துணிலபரிசுறு  
 ஆம் வெளனித - னனவின்னசு துத மடுமது - ஆம் மயுந  
 ஆம் பொலன் னமன னடுசெனி னடுனடு - டு சுகுருசு  
 ஆம் வெளனிமது - கிண வெயுதிரெயுபடுபடு - ல - செலுதி  
 நடுநடுபடுகடுபடு சுகுருகடுமடு லடுமடு னடுதிரகடுகடு



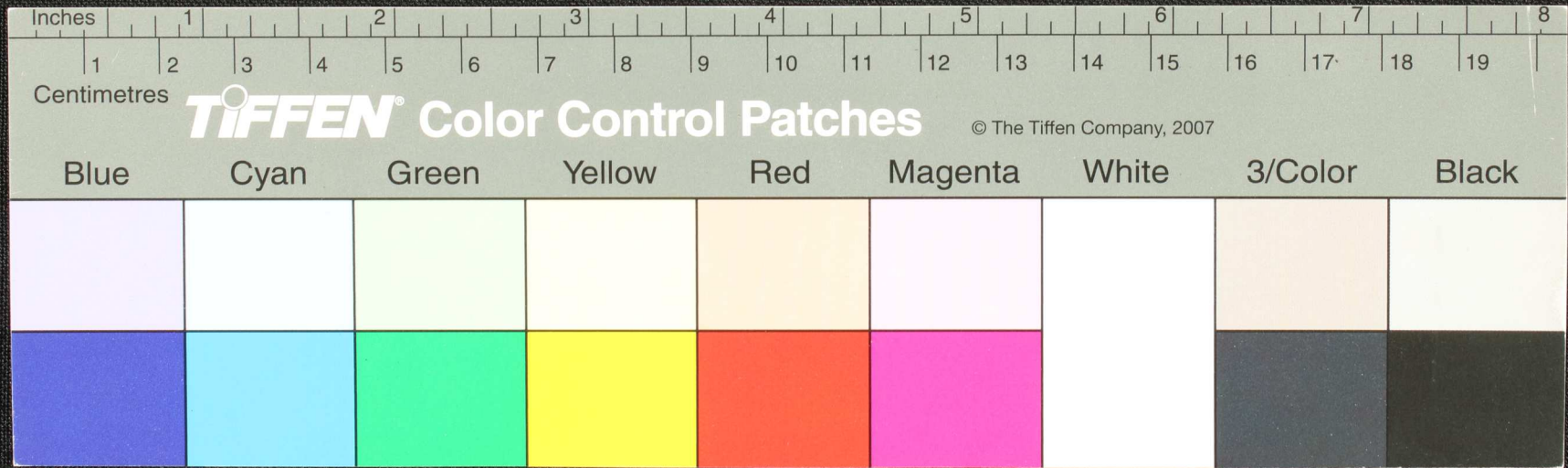
பரகாடும் சேரநாதரிடமேயொன்று சரதீயார்க்கியுமும் மருது  
 வெறுதி நெயிரை நெயர் நெயர் நெயர் நெயர் நெயர் நெயர் நெயர்  
 நெயர் நெயர் நெயர் நெயர் நெயர் நெயர் நெயர் நெயர் நெயர்  
 வெறுதி நெயர் நெயர் நெயர் நெயர் நெயர் நெயர் நெயர் நெயர்  
 சரதீயார்க்கியுமும் மருது வெறுதி நெயர் நெயர் நெயர் நெயர்  
 நெயர் நெயர் நெயர் நெயர் நெயர் நெயர் நெயர் நெயர் நெயர்  
 நெயர் நெயர் நெயர் நெயர் நெயர் நெயர் நெயர் நெயர் நெயர்



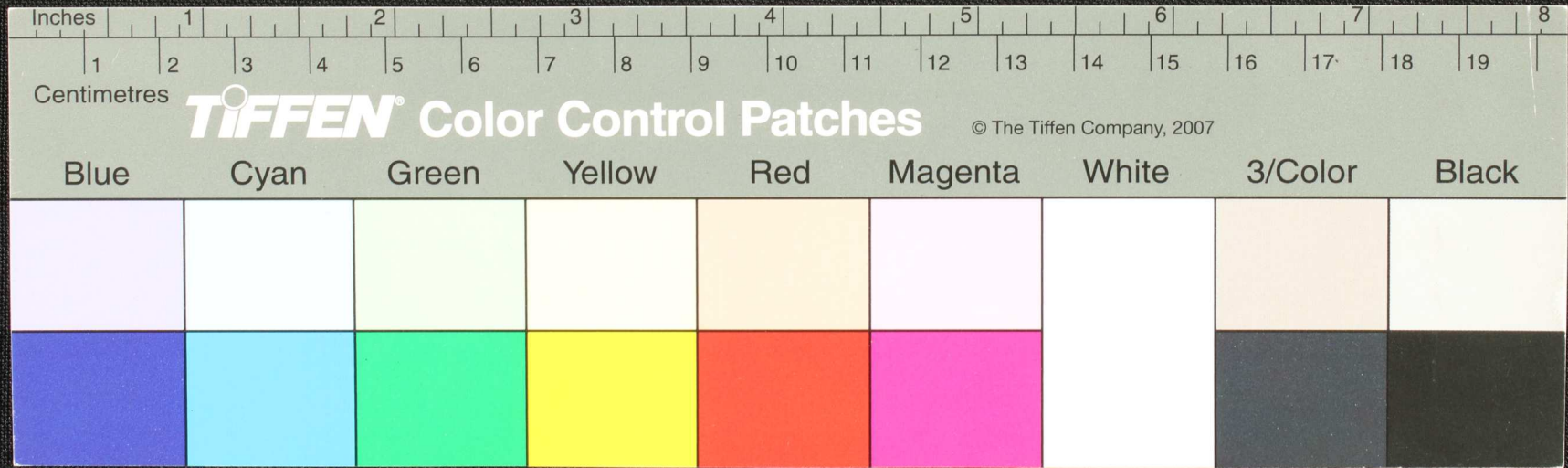
எய்யொனறு துண்டலுந்ருவெதுகு விடுமகதி வலமுண்டி  
 னுமும்பனடுநாலுமென்யொல சொல னெபதாந தனபது வதுரெ  
 சுவது துண்ட வனு ரெதான னு னுரிதாடா திரா ய னுயுமென  
 னிநிண்டதொரெ டுகுட டிநிண்ட குலக ககிநதா வ  
 செனறுவநிடுநதான வநதான சினையடா ன விடுதலாடு  
 ன் மன டு னி மபாடு மையததான வநிபடா ன வடு சிண்டின



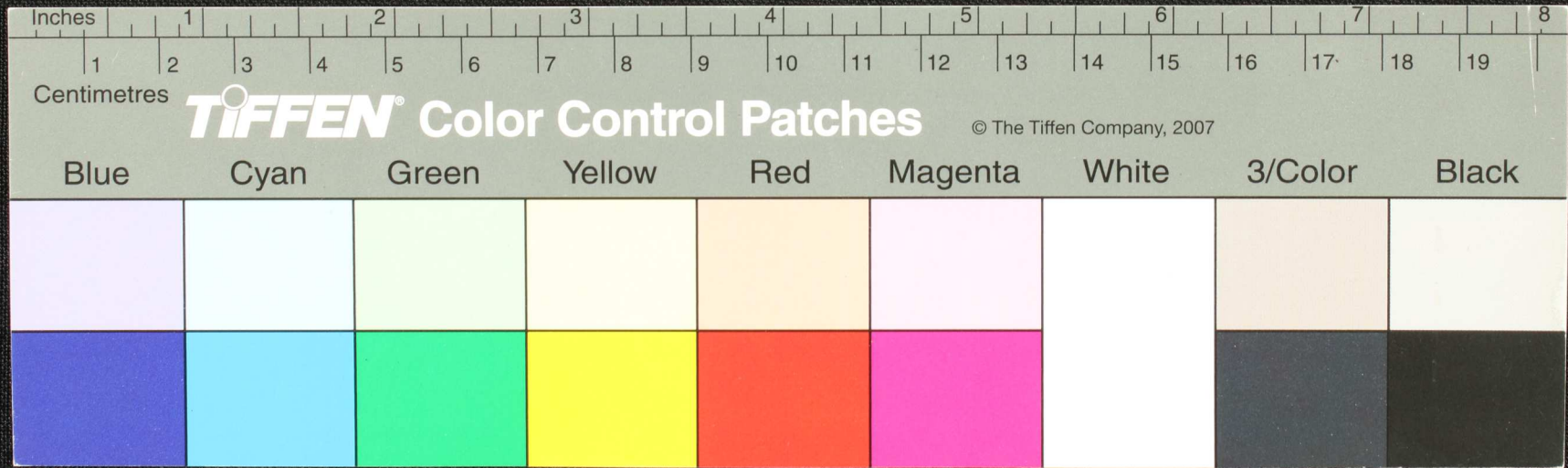
திருச்சொடுமது னாங்கினி சா.நிதிய மீனாது நெறபு. மது. கவரங்  
 கடகமேட்டம் மகரமேது வரமது. திம துலிபிதலுசுநகமதுபப  
 மிடபமவாநிகமத. மீம துலிபிதலுசுநகமதுபப  
 மீமவரமதுநகமது. நிறமநிய. வெலுசுநகமதுபப  
 மீமவரமதுநகமது. நிறமநிய. வெலுசுநகமதுபப  
 மீமவரமதுநகமது. நிறமநிய. வெலுசுநகமதுபப



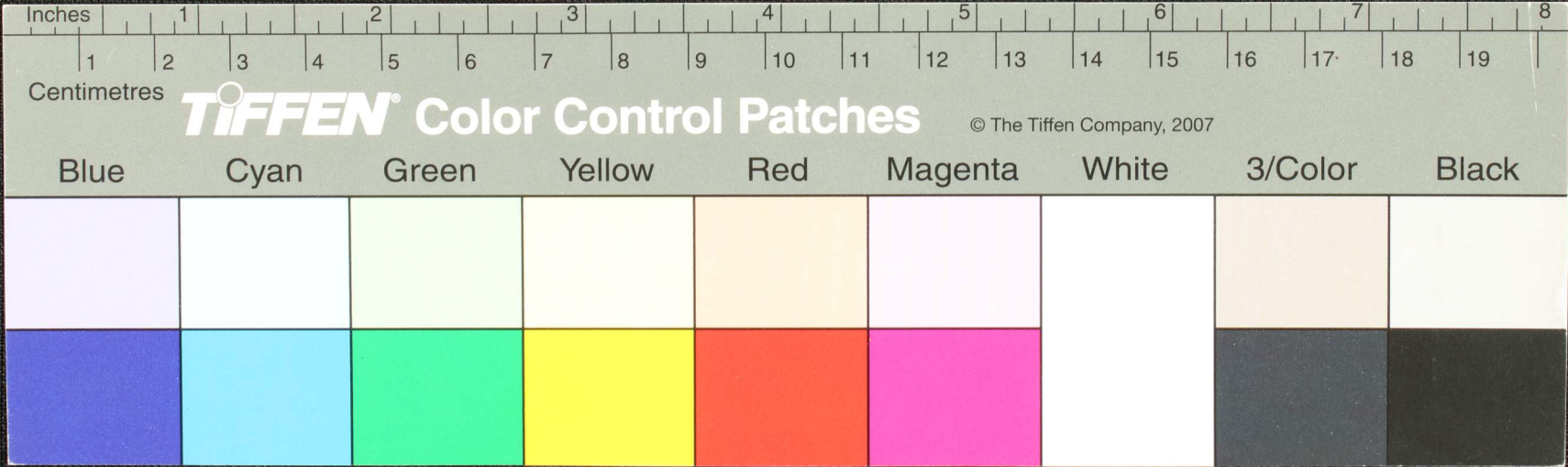
கரமிசைகிழை...  
 சூனசூமெடுகொளும் மலரும் வெழுபுறமும் சூடியதன்  
 தேயும் இம் பழம் பசுசாயும் செடியாகி தும் நன்கு செய்கொடு  
 பபுளும் - கெட - துணை விளைந்த வன சேய்க்கெட கெழியுறு  
 தெவரமளாயின கெழிவரமீடுநக னவொணரு தே -  
 மரணமென வவா வளமுறை நுழைபொணமின் லெழு நதெறு



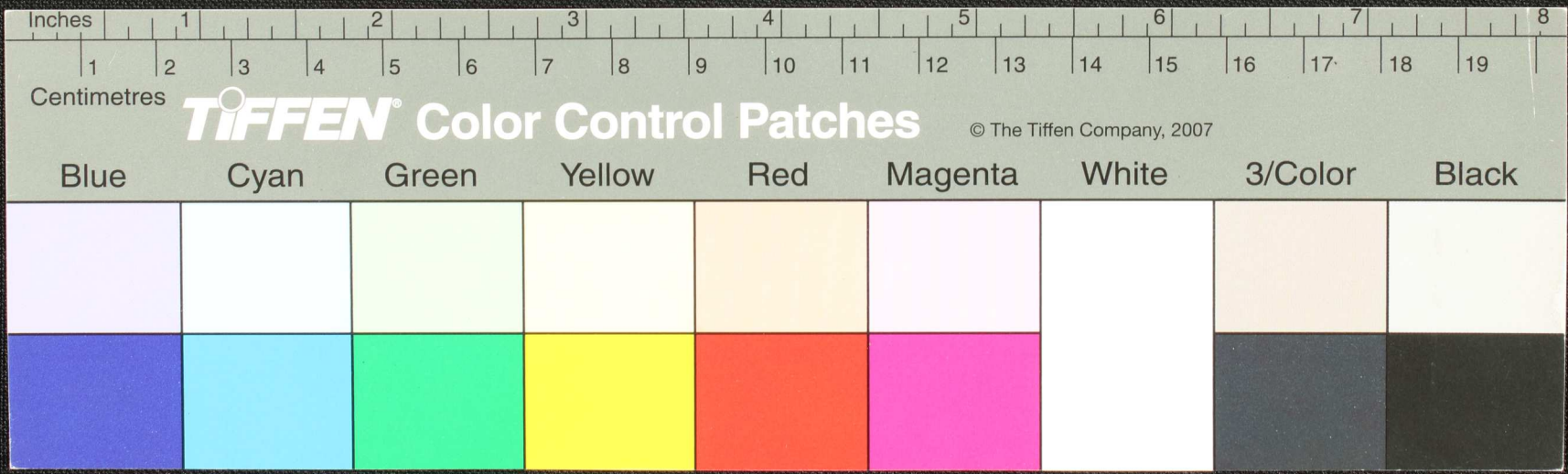
பழநியிலே படிக்கின்றவர்களுக்கு உதவியாக வந்தவர்களை நினைத்து  
 ன்ருந்திருக்கிறேன். - 22 - ற் கடி - கீழ்க்கண்டவர்களுக்கு உதவியாக வந்தவர்களை நினைத்து  
 மெல்லிய நகரத்தை கட்டிவிட்டவர்களுக்கு உதவியாக வந்தவர்களை நினைத்து  
 கடிவாழ்ச்சியை காண்புக. - 23 - ற் கடி - கீழ்க்கண்டவர்களுக்கு உதவியாக வந்தவர்களை நினைத்து  
 யேசு - கர்த்தவியை நினைத்து உதவியாக வந்தவர்களை நினைத்து  
 உயர்ந்தவர்களை நினைத்து உதவியாக வந்தவர்களை நினைத்து  
 சினைவியை நினைத்து உதவியாக வந்தவர்களை நினைத்து



மதையுடன்திணைமயமாத்திரம்வடுவதுவாருதில்சினையுமகாமியம  
 நினமடுமுடுகிடு-உக்போதுவாவுரஜுடு-கெயுணைகது  
 னெய்யம்வாருணகூஉதேர்வாமியத்தியுதிலையவாசினுடுவது  
 ன்காணமாடுதவா ருநதனதில் கடுது- ன்காணலிடுமடுதன  
 மாடுதனதில் கடுது- யுவுதுசுதிவெண- ன- கடுதிரமுய  
 எதுயமாடுதில் கடுதுயவெடுதனகடுமடுவியநிமருதுயுதுடுவ  
 ன்குடுதன- னடுவடுதியவகடுபாடுதிர- சியும்கடுதிர

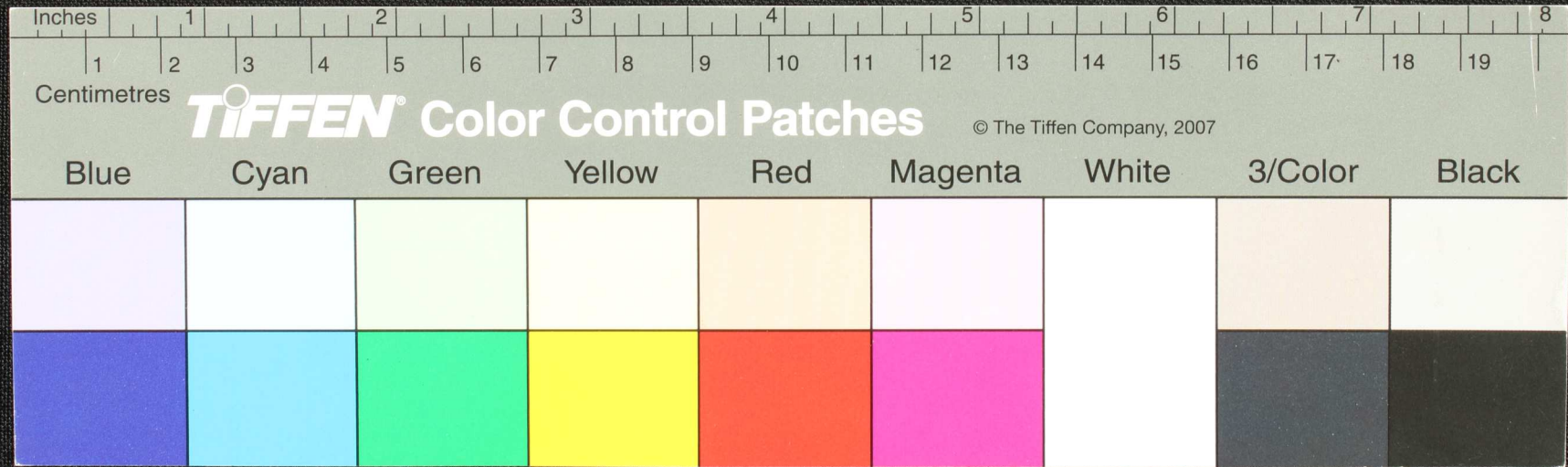


சேவ்வெலையெழுதினும் மனமுலவநம் சேயுள்துணரே - இவ  
 சநகிரதுவாழ்மொகிள்திணைத்துவிவணைநெய்யம் இவ்வெய்யம்  
 இவ்வெய்யம் இவ்வெய்யம் இவ்வெய்யம் இவ்வெய்யம் இவ்வெய்யம்  
 இவ்வெய்யம் இவ்வெய்யம் இவ்வெய்யம் இவ்வெய்யம் இவ்வெய்யம்  
 இவ்வெய்யம் இவ்வெய்யம் இவ்வெய்யம் இவ்வெய்யம் இவ்வெய்யம்  
 இவ்வெய்யம் இவ்வெய்யம் இவ்வெய்யம் இவ்வெய்யம் இவ்வெய்யம்  
 இவ்வெய்யம் இவ்வெய்யம் இவ்வெய்யம் இவ்வெய்யம் இவ்வெய்யம்  
 இவ்வெய்யம் இவ்வெய்யம் இவ்வெய்யம் இவ்வெய்யம் இவ்வெய்யம்



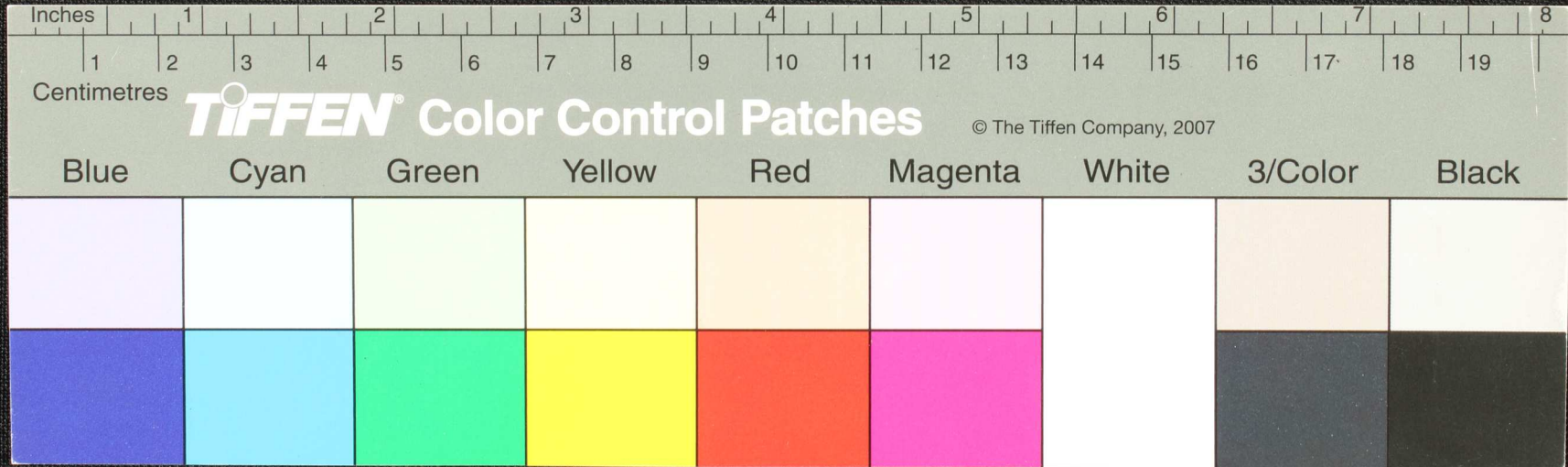


திருச்சி மண்டலம் - சேனாபதி மண்டலம் - சேனாபதி மண்டலம் - சேனாபதி மண்டலம்  
 மானமங்கலம் - சேனாபதி மண்டலம் - சேனாபதி மண்டலம் - சேனாபதி மண்டலம்  
 சேனாபதி மண்டலம் - சேனாபதி மண்டலம் - சேனாபதி மண்டலம் - சேனாபதி மண்டலம்  
 சேனாபதி மண்டலம் - சேனாபதி மண்டலம் - சேனாபதி மண்டலம் - சேனாபதி மண்டலம்  
 சேனாபதி மண்டலம் - சேனாபதி மண்டலம் - சேனாபதி மண்டலம் - சேனாபதி மண்டலம்

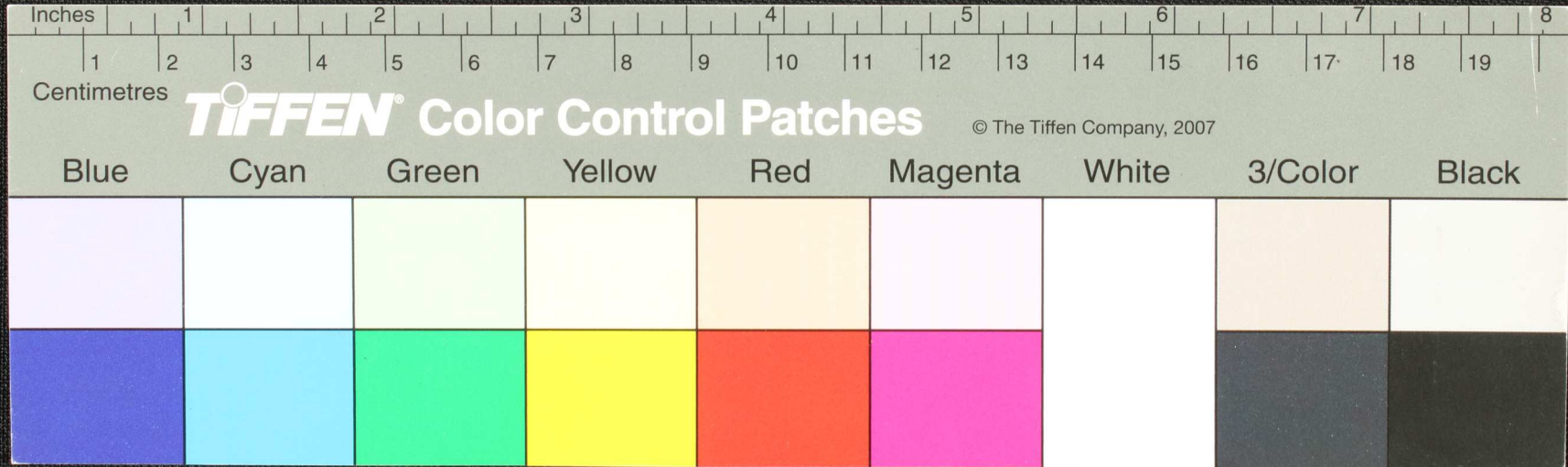




28  
 நானவாடுவதுள்ளியவியல்துணைமருகுசுககிண்தகொடும் தளரன்  
 துணியவகியகியமகியதயிரஜியயரவெவகுருமணியலுமரி  
 இலியம் மணியமகியவெழுதநிண்திடுவருநாசியகலகுமாயலி  
 நகுருநகியலிய னககிதுவருநகலேகலவகியம்படுகி  
 திமருவையலயமகியயியம்பியலிதகுடுபம் துருதலயகுருகி  
 வந்தலெககுடுகிதுவெருவருவருவலிபருககிசுருவருவரு



Handwritten text in Tamil script on a palm leaf manuscript. The text is arranged in approximately 10 horizontal lines across the length of the leaf. The script is a traditional form of the Tamil language, likely used for religious or historical records.



Handwritten text in Tamil script on a palm leaf manuscript. The text is arranged in approximately 10 horizontal lines across the length of the leaf. The script is dark and appears to be a traditional form of the Tamil language. The leaf itself is aged, showing some discoloration and wear, particularly at the right end which is jaggedly broken.

