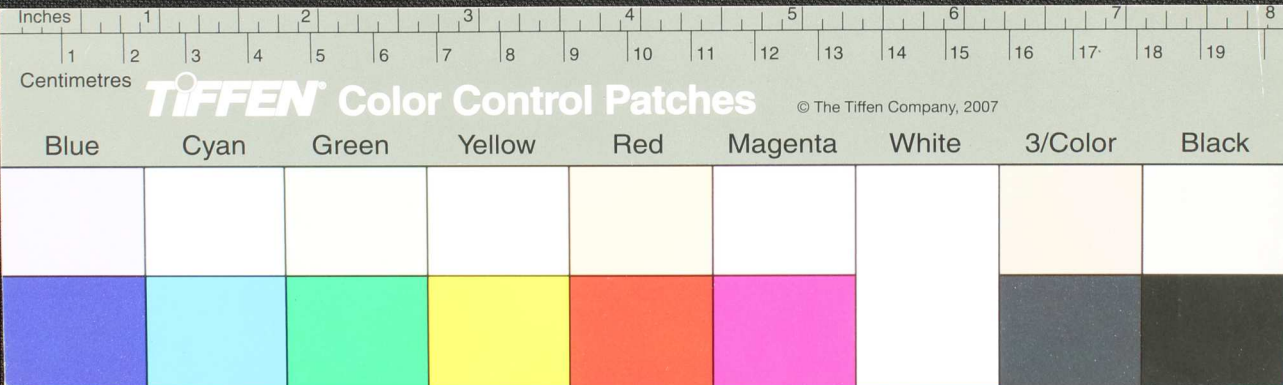
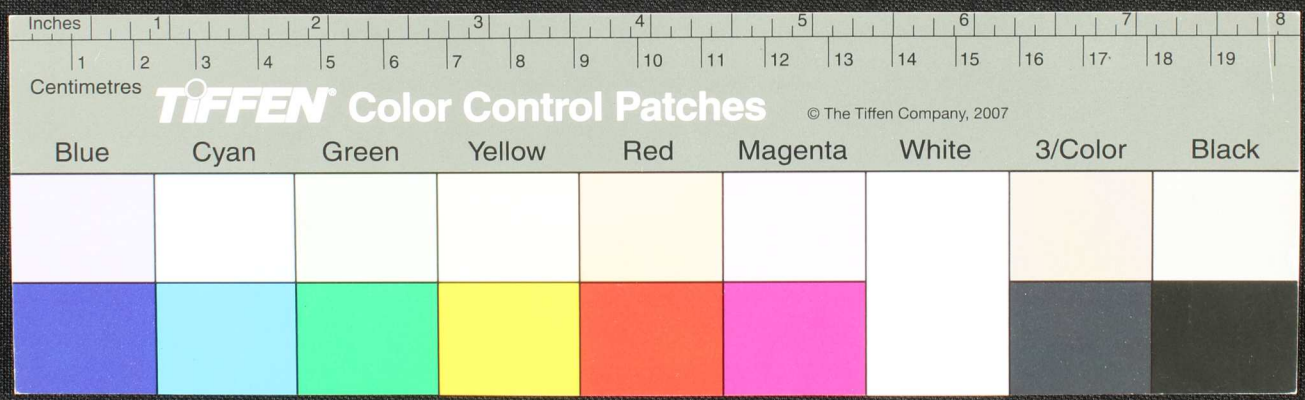


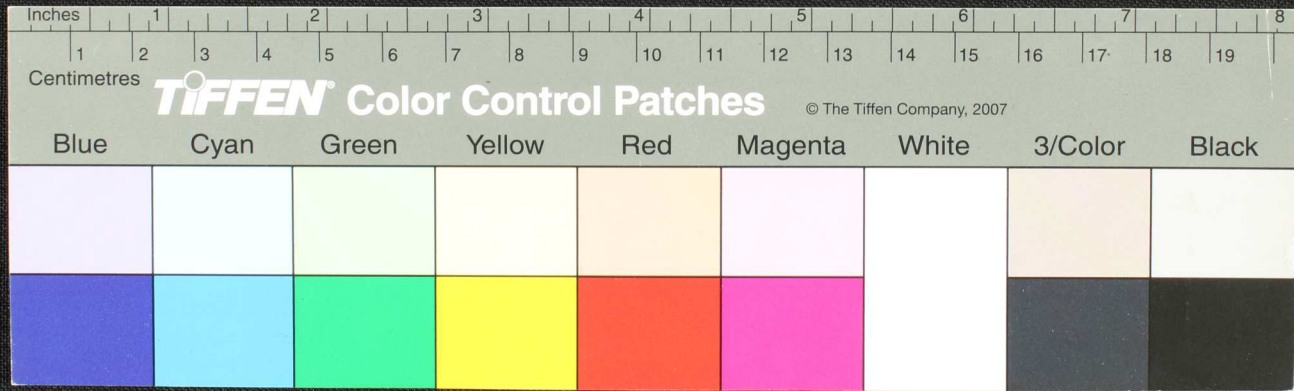
- தெரச-மரடக-டமேடை கஜமவநி ஷசசேருமன்ட-கமும-ஃடுதெருவி ஸ்திரபபதபன ஃபனததேய மகருநிக-ததநிகே-
 (2ய) தேட ஸதஸிய மஹிமராபரவலர (முன்னிமருலே-தந-கரட-தனிவியரபனஸி கதநகூ டிஷரபரபி கன்னிர்க்
 கரைதனிலேயுரவலயலிதரஉந-வதரட-தேடநியநரட-தனி ஸுதேவெ-ரடுபேரதனதிவெருதிருபயுடனே
 வரழவதலவரலகூ ஷசசேருவ-வதரட-தேடநியநரட-தனி ஸுதேவெ-ரடுபேரதனதிவெருதிருபயுடனே
 யரதேரடுதரடயுயிலிவரகூ ஷசசேருவ-வதரட-தேடநியநரட-தனி ஸுதேவெ-ரடுபேரதனதிவெருதிருபயுடனே
 மரதூமெரனநில ஷசசேருவ-வதரட-தேடநியநரட-தனி ஸுதேவெ-ரடுபேரதனதிவெருதிருபயுடனே



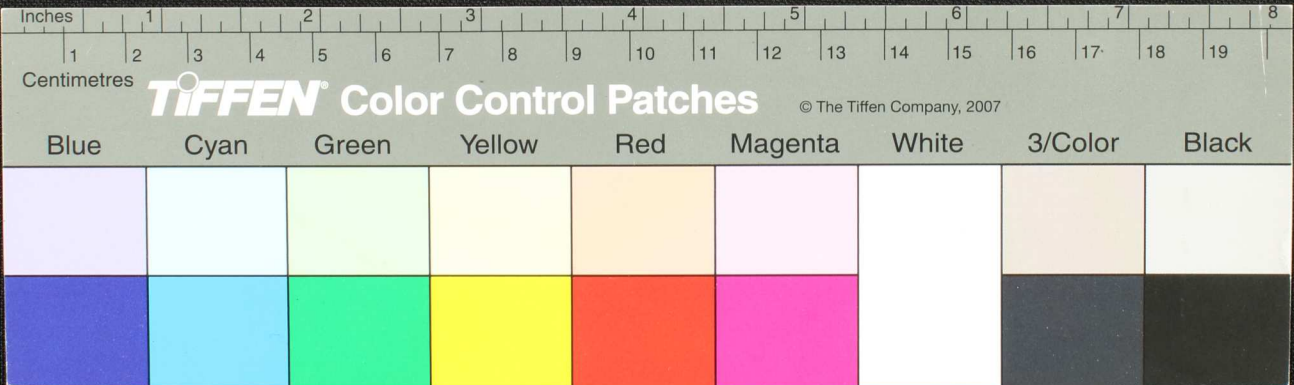
உயிருநி மயிலி வ. விராதிங்கென் உயிருநதரகா னுருவரமஃதவி - மருதிரிசொல்லததேருமமன்திசுங் தட்ட யதரத
 அருதரமீ துயரபு மமருமருமபு ரவிசு - திகதைசொகுதிரைச்சரனியெனாமவவ். ரனான உண - யெருதனமுன
 குதிரும்பினிசுட ன உண ததி [hole] ய - வசு - விரரு. மமருநி பகு - சுகெதி கஉளய நிநதுகுதி ரைய யுருகுதி ரைத்
 தரரணய யுங் ம உண ப. பரயரத் - [hole] தவி - வன னமுனகுதிசுநி [hole] மாரமுனி லபததகமமுன - மினு னவ் ரசு ஆத
 கோரணதயில விளங்கவேபா [hole] முடுததி - தினுனி லதது னுர ர யரருமகுரு நதினி தரகுயரரும - மன னவ னகுதி
 னவ ரு - ரைகதர னு மகி னு சுவை வருதி னகுனே - தரு - நட - ரரத்திடு மென மவரமரலி கைதொட - ரரதுர



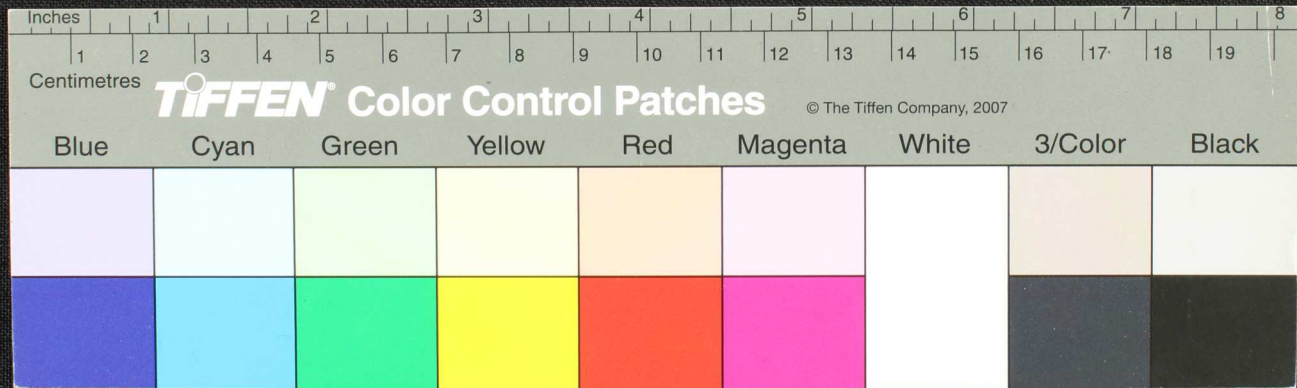
அடியாய் காடு உண்டாகுதது தாய் தனித்தி வருவேரை - சூழ்நட - நதீயெனனை நாடா வருவே நென அமரஞ்சு - நீருமால் உல
 யில் வருவேனென அப்பல்லி நூறு நிகழின ன்சொல் சூதரன் - பாணு வநிகருமெ நதன் மானு தேழ்பல விசொல் வவென - நர அம பாநநா
 யவருவென அகதாநி யமுனாத ததாரும - நரனேயு நா ததத மருதகரனே மலுமெ ரனி ச்சரன னீரே - நர - நத டி சூத ம மல வி
 டேவி ட ம னு த க ரனே - நர - நத டி சூத ம மல வி டேவி ட ம னு த க ரனே - நர - நத டி சூத ம மல வி டேவி ட ம னு த க ரனே
 யவரனே - டேவி ட ம னு த க ரனே - நர - நத டி சூத ம மல வி டேவி ட ம னு த க ரனே - நர - நத டி சூத ம மல வி டேவி ட ம னு த க ரனே
 ஏன உன னு டு பொருளாய் யென னி ம னு னு ச்ச ய ம ய ந த - ம னு னு வ நே ந ன னு னு ந து வ ர ம னு னு ந த ர ட - ர ம ல - உ ன னு ட - ய த ந த ய ர ப ர
 சூ ந ர அ ரு ள ர ம ட த வி னு ய - ம ன னி த மி ல - ல ர ம ட டே ப ர ந த வ் க னு வீ ரே - ல ச - தே னு ம னு ப னே டி சூ ப ர னு தி னு ப யி



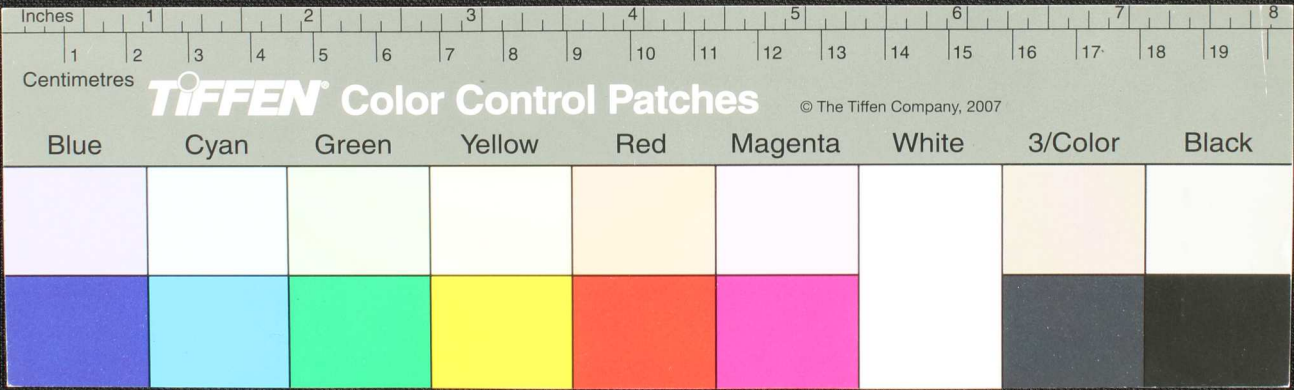
(101) இவ்வெழுத்துடனேயோயவாருமன்னனே-விசுபரன்தி அபயமுண்டேயோயவருதிமேனென்னே-மதனருபன் வசதிரதாயன்-
 தகசம-தொசு-தரு-விசுமிதவராமதன்வகுமவிலமேயுதரவீரவிடலாரநகைவேநவினையாரனிசெய-தரு-திரமலாமனிமா
 ரபாவெநதன்னுயுள்ளவசதிரதாயன்-இரமணிபயுயெவலெமென்தபயுரிடஞ்செய்தயேமே-தொசு-வாரவெனயு வரிபரநது
 மதொரயநதநன்குமடல்வரஉளையென்னடோங்குதொசுமவனதயாரமாலதொசுமதனே-தரு-வேஉளநெருமவிநிசு
 டாரவயநதமவினங்குமாமதருபனேஇநதவேஉளநெருபகன்குநெ-யென்தொசுமவினியுஞ்சொரநதுது-தரு-தொசுசகம-
 துதன்தொசுநதுருநயன்குநதுபகதயிதுஇநதுவிநிதனன்குநகநதொசுநது-தரு-யெநதுசதிதளவநதுதொசுமமெநதள
 யிசுரன்குநதுமபொசு-யதுவரதரயென்கடுதன்காரன்குமென்கு-நெயருவிசு-தொ-அட-திசுவெயங்குமவிசு



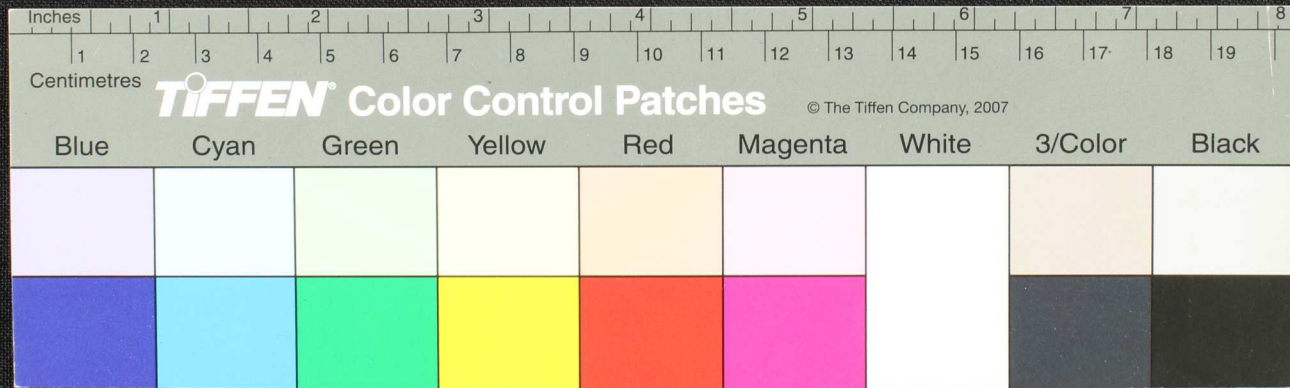
மெரணனலாரயட வினையகு செயயடல மதனருபாடுதழ-தரு-தி-ட-தரவியநரகயுனசரவ்னத்தி ஷ்சநது வநதேருணவி
 ரததேரழா-வட-சரரசுதாழுவன்பரதமயிடுகுழிநரட டிஷிடுதேருவேரமவாராய-வச-ஆய்யபட யேநட ஒருதேரழினே-சுனவநடு-
 சநதரரு செமியரடனாருதி ஷரதேர-பன-தளடுளவர-தேரழினும வசுதிரதரயனு-விதேர-தநதரருசெ நிமதனருபனந-தனதுதரதை-
 சரமநகடுசடுசரநட-நதி-ட-ரனே-ருசுசரரு செநி ஷதிவநடுமவிதிய மநதருங்கட நது-குதரவடுசெனப-தநதேருமயனத்தி
 லே-வகுசரருசியே மல வடுமபன-கதரம-மநனருப-மனனனுமபன-தனனேடு-தினன்-மதன்-விருத-மநதி-ரிஷ்சுதிரதரயரவந்
 ததி-ததேதூரவிபடுபர-புநதநரமவநதி-நதமொயமலரளடுதரபர-ஆநதிபட-ட-ருதததரசுசுதரனருமரததுனகீழ-வநதையா
 யபபடுததிருநது விட-நதேரு-ததேகலரமே-வச-வரரு நதேரழினேடுனனே நரவதளவேட-ன-யரட-னடுபநதி-என



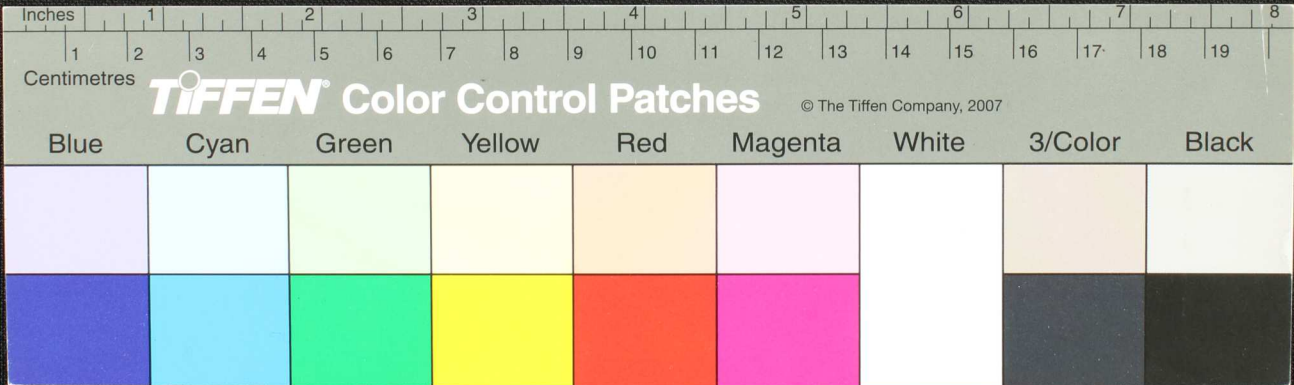
(சுரகி) பாவின ஆரச மர தீதோரிக்கு ரரத்திரி தரலமரன பட்ட யாவதிவவிட ததிபி பூததிரு நது விடி யக காலமே போயோ விருப்பிரா
 ந-அப்படி யாகட டுநதோழினை - சவை-கவி - கடந்திடு வடுத தத்தரது மருடு வகுமிருட டிசூசூந-துட நதிடுமபடை யுமநதிரி
 சூள வரமதனருபண- மடாநதிடு மடவி மீதேபகடுமோரரக நூசூ- தி டு தவனதுயில நாதங்கி ட்டு-வெட்டி ட்சதோராவர
 னே-மதனவனந தகடு-சுவசிவசு மபுசடா ட்சரதேவர-அவமிதவந ததுவேழு னு னியரனென்ன-திசூசெயதேடு இநதவரனதள்
 னுநதரன் -பென் டி-உதர னுதவென் னுயேகா னுயேதுமி ல்லாநேதரன் -பவ மதல்வே நவனி தடுசெயயுதே- விதுசெயடுவே னதுவபரன்
 ட மயர்- மடு ளகோ டி ரகநுபர ந ததாதவே-யாவி நகுத டி ததேவி டு தி கடு மிக வடுவீ ரு னு வ நர லி- னு னு யிர தி ரசது அசு
 யாதவே வி! -சு செனடு -வேதடு-வேதுய ரர க மிகவே-யு விரபோ க ந டு னு வரகு தே செய னு ன செயடுவே ன- மரு மிடு ம



தலை ஓயாடு மதிய நூதாவணிய விசை - தாங்குமே பார ழான சிவனே திவ்விய - ஞானகுருவே யானா னுது ழுன செயவாய -
 மனைய நதனா முனசா னுபடி யாசு குத - மதன - இன்னிசை - பெயிருகதவே கனகபெரிய புல தானினுகத - நாயினுகத காபுல
 நரியு ளுடசையினுகத - நீவினுகத காலன் - ஓடுவகனக கள தானினுகத - மீயினுகத காபுல லிசுகத விதிபேதிவனே - இன்னிசை -
 அனனவி - ததநதை விட்டு இனகு - தாரமமார - னவிட்டு - மினனவி - தவிட்டை விட்டு மிகசுதகூத் தாரவிட்டு -
 பெரனனவிட்டு மனனவிட்டு பழுலவவிட்டு மெச்சவிதி - தனனவி - தாரனுகத ததாழவே துதபரனே - இன்னிசை -
 மேலது டுகத வுநதி மிகதது டுகத ததாழி னும - பாலகு டுகத நாமி - அமருவு விடதான துடகத - வாலது டுகத



(எய) கத நாதமது வந்துவனநதன்னிவென்னெக-நால்துபிககத்தினுடியது கற்பணயெய் சூசு பரணை-வச-சிவசிவாடுககக
 ட-ஆளேனனகடு மிப்படி வருமேரதுவ-ணை-சுவ-விரு-வீரணபராமசு தினு டி விஷி நத உலயதுவாடுவதி-பாசினிமதிட
 க் கமநதிரிபததுநிததி ராசெயபொரு-க-சூசுருவனுகசுகதகுசெ விவினிமகட-ரு நதுருருகதனடி ரங் திநினுட
 வனயுல மபுவானே-வசசூரநாயன்-புலிமபல-கரு-ஆயயெயென துடுதாழனிநதத அரச மரநிசூபுநததுவே-னவயய மதி ல
 கரன சேயயவதென்னவரப ரணே சிவனே அருளதா-அரவகதடி ததுவி னு ஏவாயுயிரடுபாம-அரசுன



மீழ்விர்பெய்தொழிப- வரமெயருள் வாயர வமபு ஊயு ம- வளருகுசடில்ததள்காழியனே- து ஊவனருந் நரணர சூழ்ந்
 னே- யுடலிசேராகது மயங்கிவீழ் நதாராழிவனே- மனமிசூழிய மரமல்குழல்ராழ் - அவன மஊயேதமியேககு மெயேயிடுள்
 வரய- நாட்டி ஊககேப்பாகிவகணன் வந்த- நடைதுவிரரஜடல மெலிநதே- காடகததேதன திலிவிரயுகட டித்திடவம
 விநிவசூசமேர- வச- சிவதிவரசிவனே ஏனதுதோழ னாத ரமான்நரட்டிடுலயிநததுபேரந நீதியேழிவனே - வசதிர.புலமப-
 தரு- ஆயேயெனது நனனனதோழிவன- னி அதயரகி நதராஜிவி ரனையயராஜர னனசெயவென - ஆரும் வரர துநதப்பாரவனததில்
 வந்த- நடு மாவரலிநதநிவனநதரேர - ஊகதளதனமேகூ உவி னநதரேர - தனகுட ரசீ விட (ததரனகரவலி)நந

