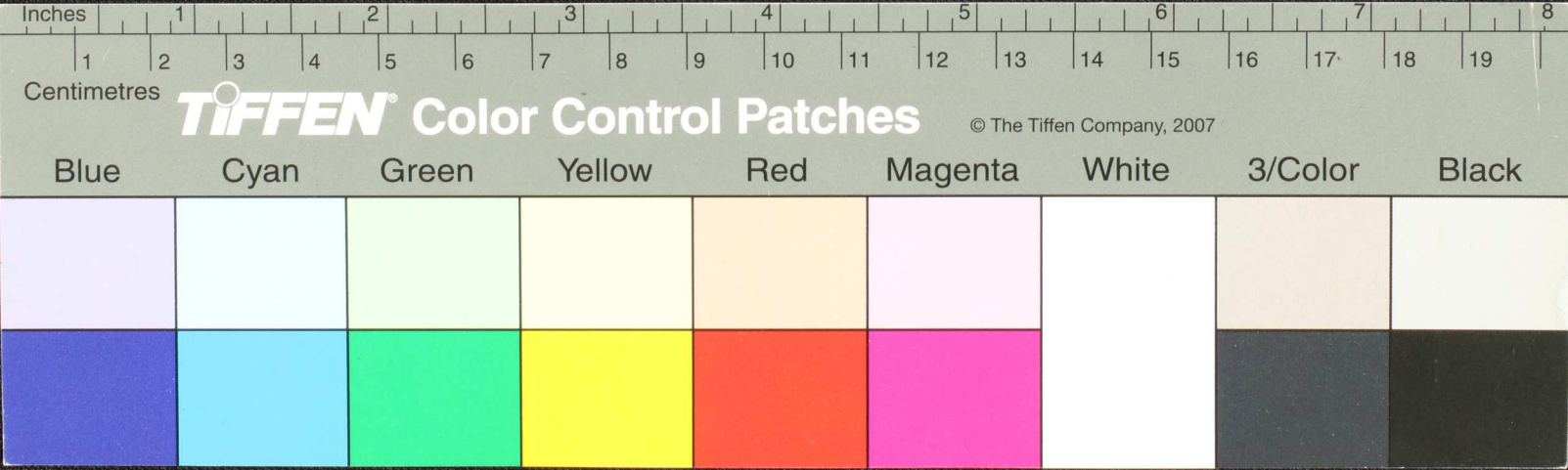
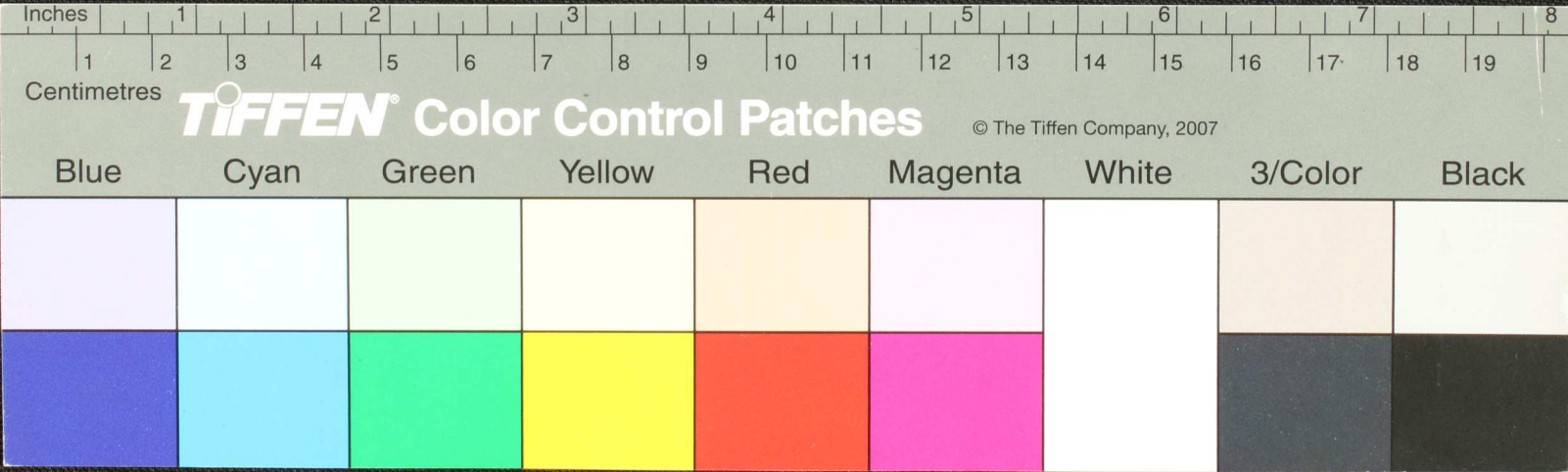




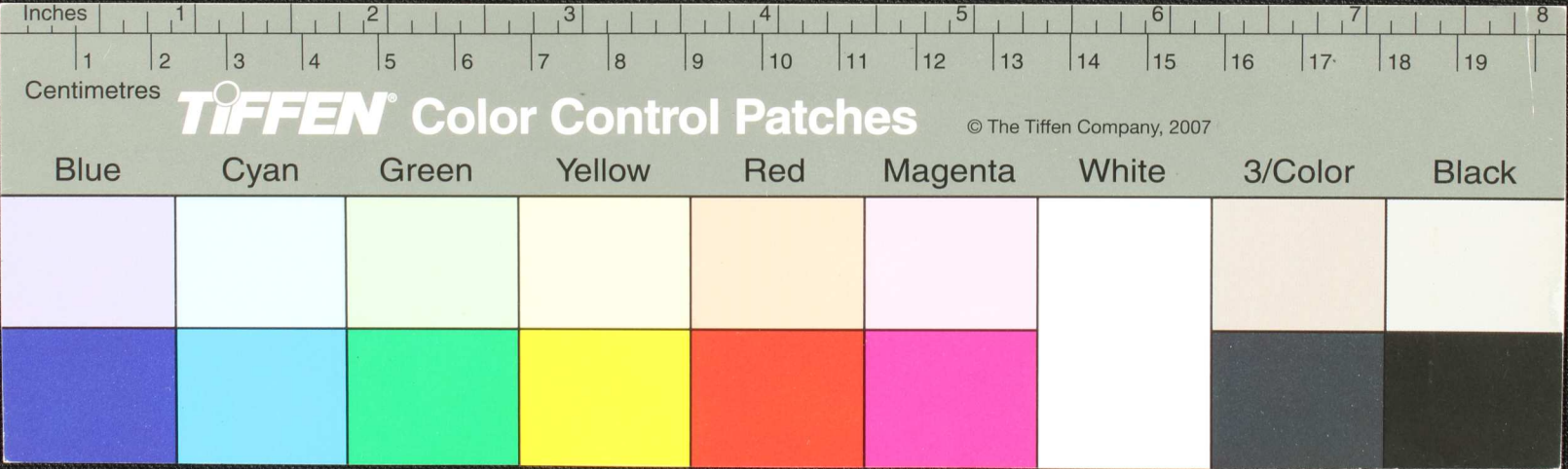
ஐம அரி ஐம சணவ தி முனறிற தவா சி பதி ராய ர ஆப பா அப பா ஆ ரோ ஆ ரோ ரோ  
 ஆ ரோ மா து மோ து சூ ட டு சூ ட டு அ ச தி சீ ர ம ச தி சீ ர ஓ ம ம சா ளை ட சி ம ஓ  
 வு வார த தி னமே ஓ ல ஓ வு வார ம ஆ வு வார த தி லை ம வே ஆ வு வார ம ன்  
 சீ த வார த தி ன ஓ ம வே ஆ ரா சி ம ஆ சா சி தி ன ஓ ம ஓ ல ப ஆ ப த ஓ த ந த ம  
 ப ஆ ப த ஓ த ந த தி ன ஓ ம வே ம ரு க து ம ர ம லை ம ரு த து ம ர ம லை பி ன ஓ ம லை



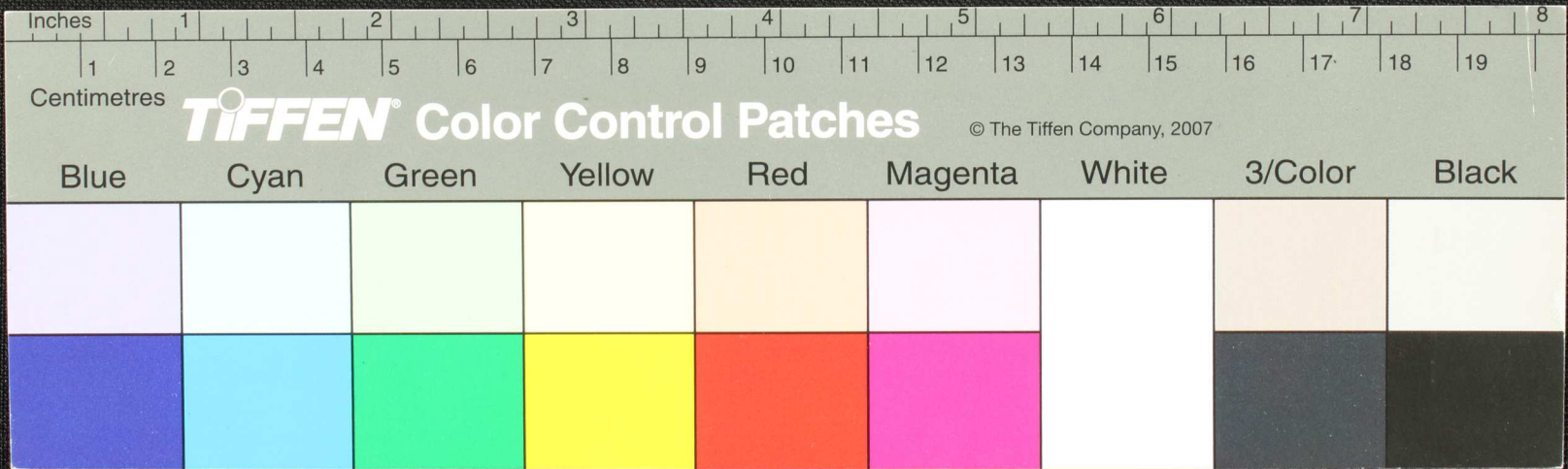
தூவவழி ஒரு தூவதூவவழி வலுருவன தூவது மனது நதிருவன ஒருசுதூவியுடகுதூரிப  
 பெனஅமயியிஸி—குனாரபபெனஅதுனவி உனயதலவருசு ஈனபிலவிவாதியிததமம  
 குவியசுவெயுபனம குவயயயயசாசு மகாபெருவகுத குடனவயிரவனவடிவு  
 குதானபு குகுகுகு குபாதுஅதலவிதலகுதலதாரத வபாதாசுவோசுதாந்நெ  
 வலாமதி குகுகுகுடன நகுவதி குதூகுதூராவதகடலிலை குதாசுனது வீரபததூர



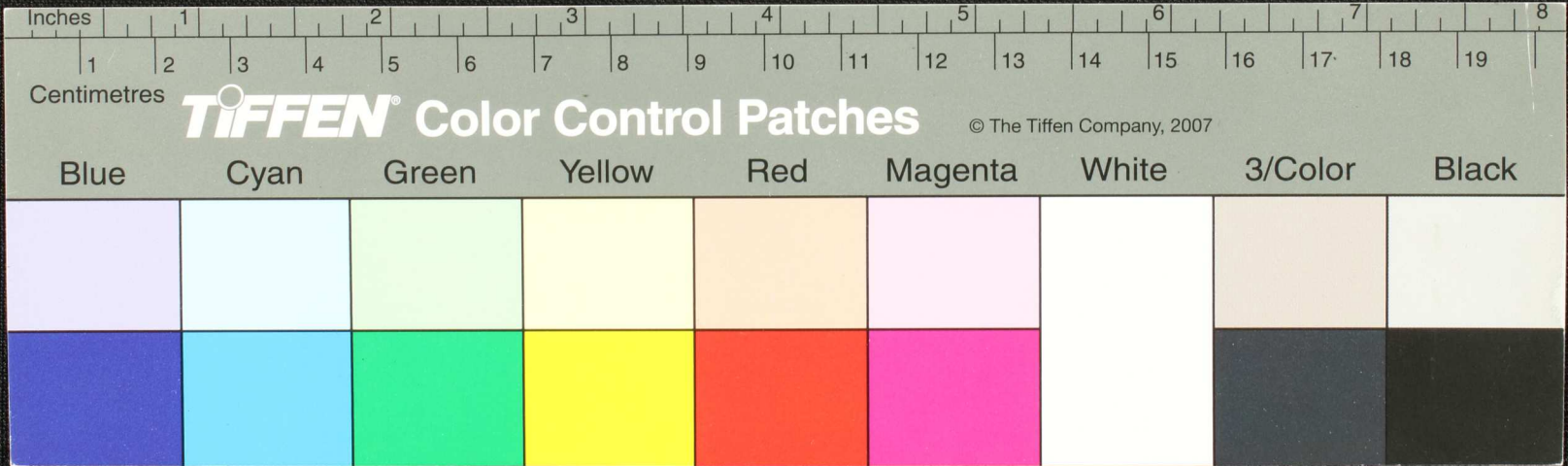
னவியநனவயிமறைகடுநிசரசுபடுசுநனைதயனுகதுஊதாடனதமுலையரிநதுவிது  
 மானவசுசுரனசுகதிள னிகதகநனததலவயசுநதுசுகதினியிறகுபாட்டுயாதசாலனையச  
 சனனபினனலாகதி நிறப்பட்டானவீரோசுபரணதனை டயதுதாலமமுனடியப  
 லவாயுததுதருமடு சமதுததுதளாடதுறனகடுயசுந தந்ருமகுமியடுவசுநத  
 நீருமதுமாடுதனியாடியந்ருமடுதனைதயாடியந்ருமடுமரியிலந்ருமாடிசுடவாஸு  
 யயினனாதிசுததடுவலியதாதகடுதாதநவினடயனடனயவாராயதனருந



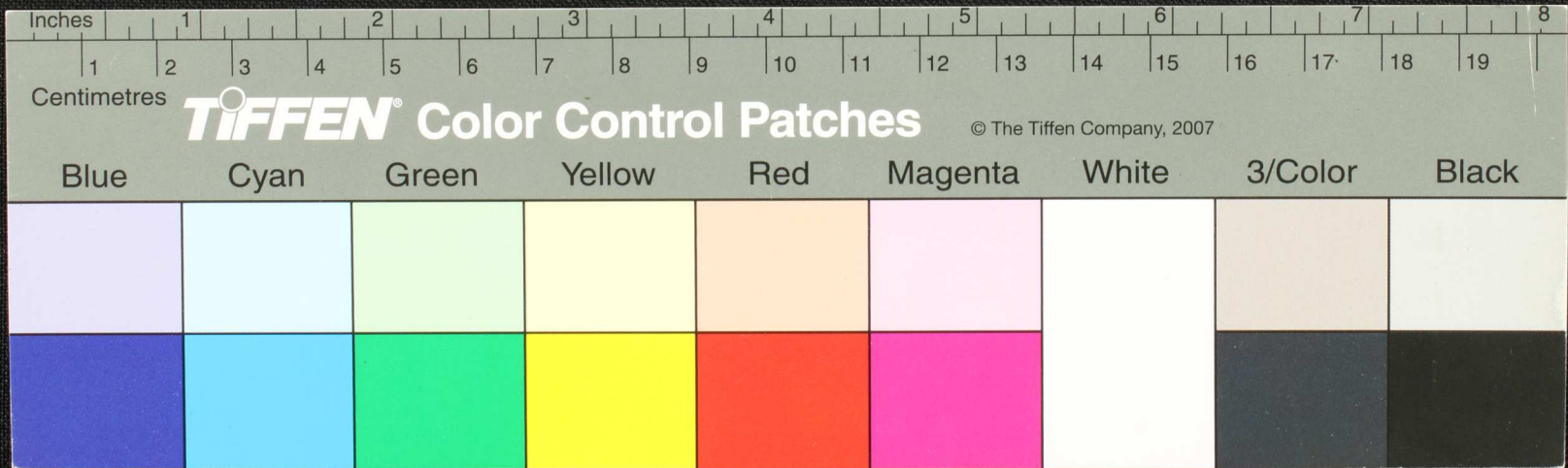
து  
 துதபுதாசை நரிததிடு மொதகண் குமகந்தி அயரநிடு மொத  
 வளவிடுதது 2 னுயரயவநிடு மொதகண் வதுசகரடுத சைமொய  
 மொதகண் இதுசநுததுசொவசியரயநிடு மொதகண் அதுடுக  
 நடுககடி துடுககபரிடுகடி தடுடுகடி சுகமடுகடி துடுடுகடி  
 துகமசுர அராரவகரைவகடு னுநிடு தேவககையடி பரி னுநிடு  
 தேவககையடி தபடுபரிவதுசிறகூதபரிடுதபுதாசைகொவ்வா



Handwritten Tamil script on a palm leaf manuscript. The text is arranged in two lines and includes two circular holes for binding. The script appears to be a form of classical Tamil, possibly a religious or philosophical text.



Handwritten Tamil script on a palm leaf manuscript. The text is arranged in approximately five horizontal lines. The script is densely packed and includes several circular markings, possibly indicating specific characters or serving as decorative elements. The leaf shows signs of age and wear, with some fraying at the edges.



1- கையறுலெடுதி ஏனக்கிலயு மாலை ஓயுதொராந்த - மறை - மகலை  
 அறகாய மலலாமலெயயடுதி - மலை மலையு கதததவு ம - திருநாடு - க  
 யு ஓயுதொராந்த - மலை மலையு கதததவு ம - திருநாடு - க

