

Blue

Cyan

Green

Yellow

Red

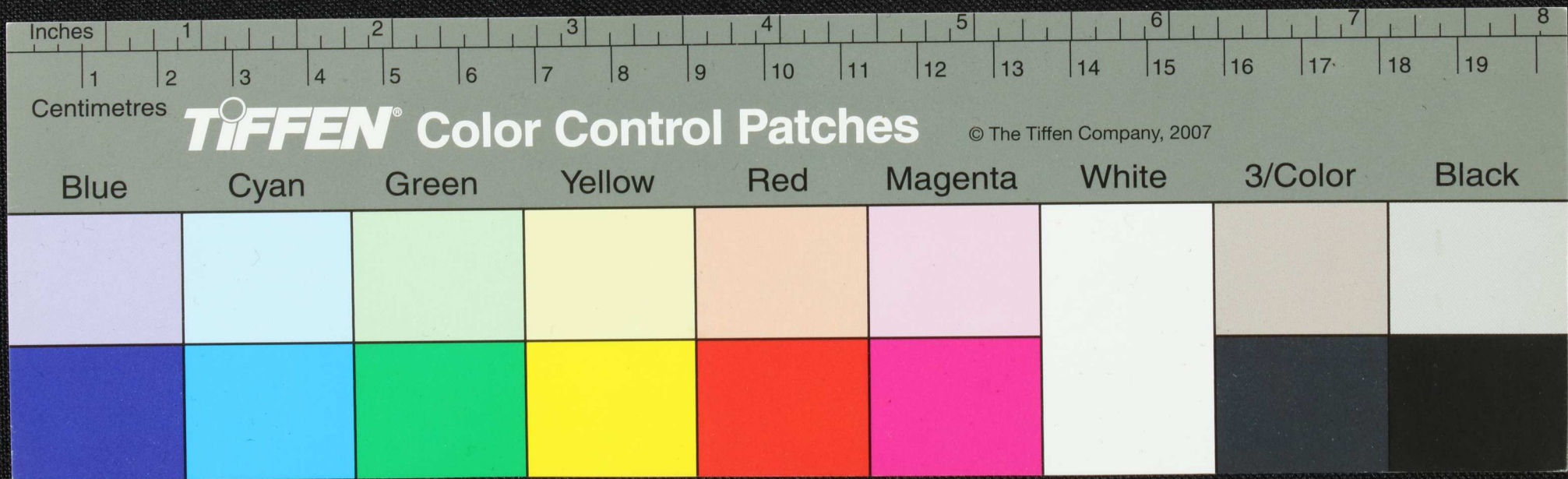
Magenta

White

3/Color

Black

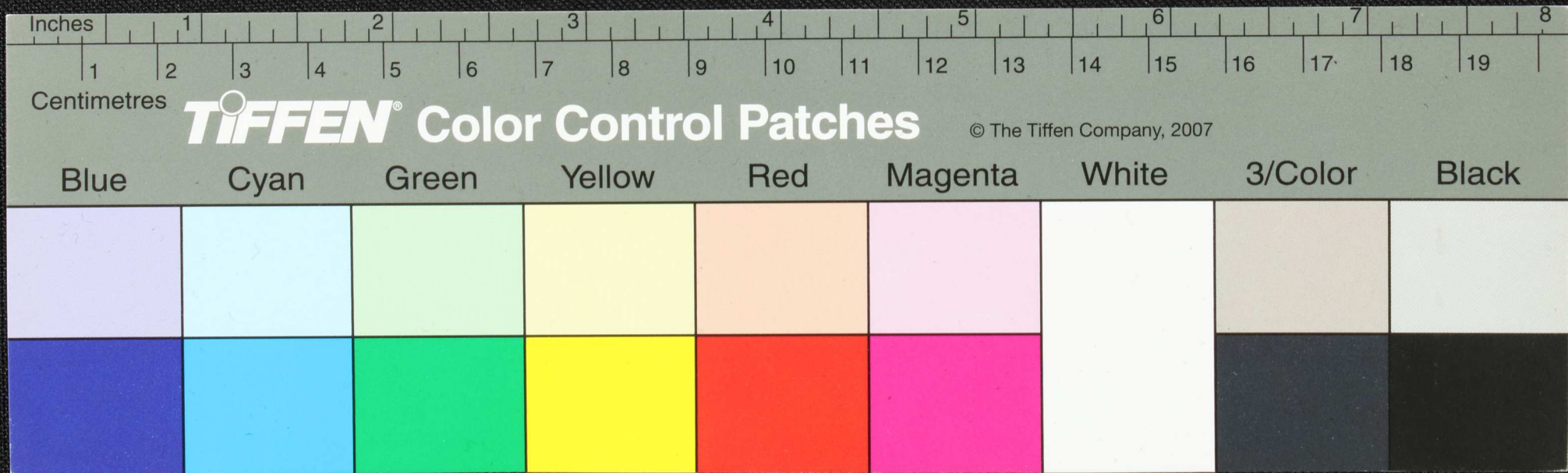


















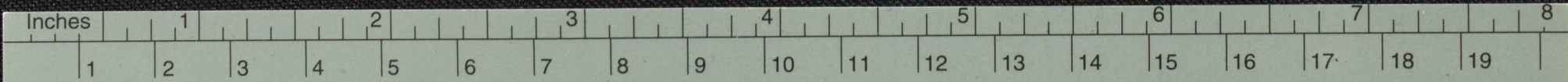








எழுந்தறையடி யனே முத்திரா முடிவடைந்த குரஃ  
 தம மினையண்ட ரதனியை நகர நகர தனது ருபகு  
 எசம மினையடி ய பொருளுகு சிநித யுமத தேவிரணத  
 கும மினையடி ய ணமலு த தினையடி ய சமயத்தி னறமே  
 ல கிசையே நாய நிரது திசு திசு திசு மாணயம பொழு துணை  
 இனைய தாளு மு ம பரிநது ய ய ரண னித தெழி வணகு சேர்ஃ



Centimetres

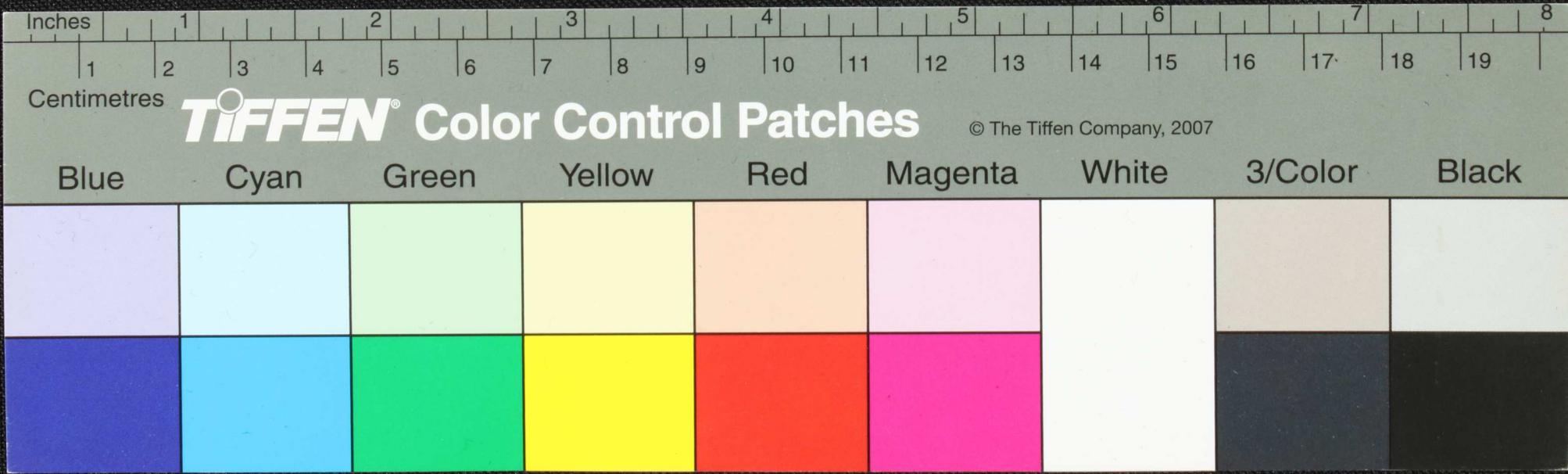
**TIFFEN** Color Control Patches

© The Tiffen Company, 2007

Blue	Cyan	Green	Yellow	Red	Magenta	White	3/Color	Black



யுட்குணநுதோணமலையுதிவேமமதினுக்கே-  
 ர்சர்னமாதியவெணமுதமைநததலதல்கால்  
 பேசாநமதி யாரபரசநமுனி த  
 தேசானுமாதியசாதிவெதிசுண  
 வாசாரமாதியவ்ககாரோணமலையர்  
 மலையாரதயிலவரதபுராணமுலாழகதியெனாம-  
 [யதக]

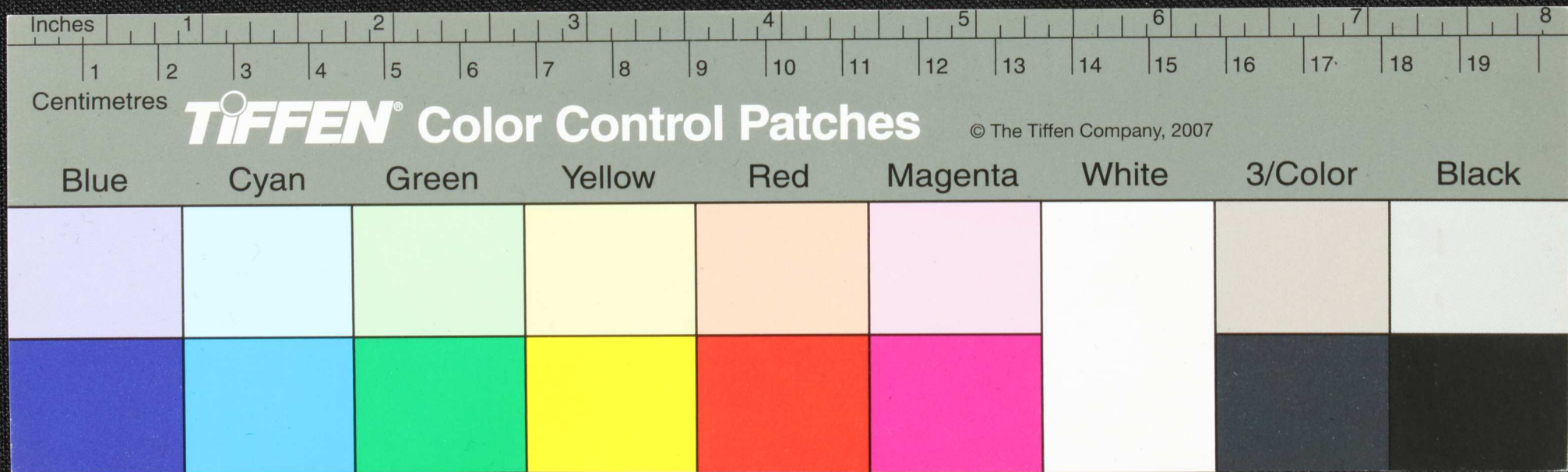






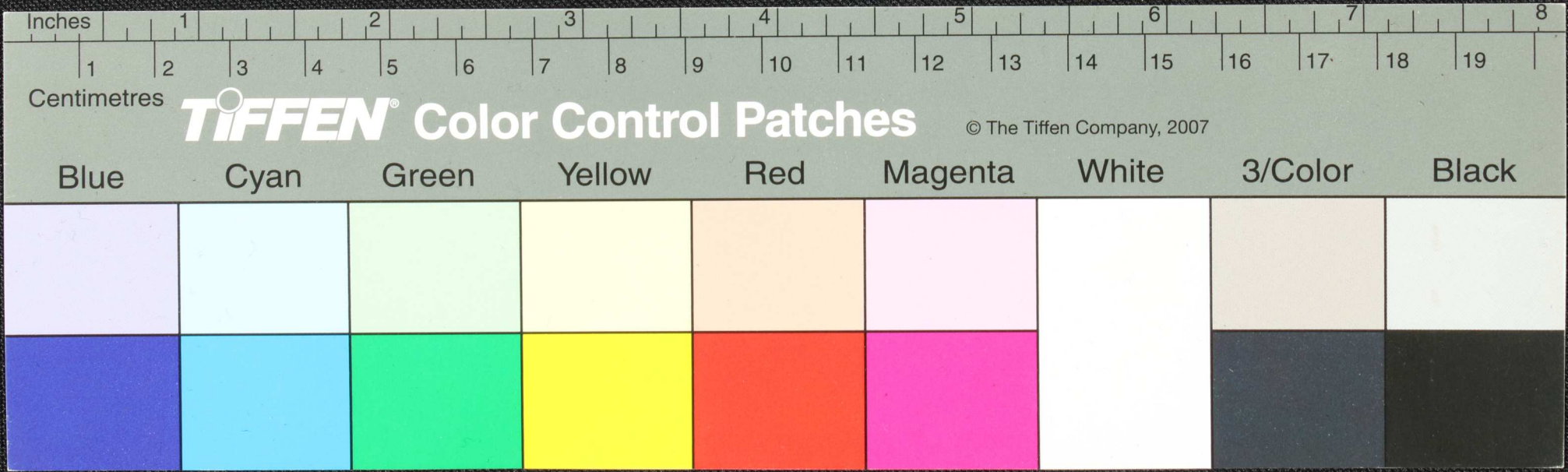


Handwritten Tamil script on a palm leaf manuscript. The text is arranged in approximately five horizontal lines across the length of the leaf. The script is dark and appears to be a form of classical or historical Tamil. There are two prominent circular holes on the leaf, which were traditionally used for threading a cord to bind multiple leaves together into a book format. The leaf shows signs of age, including some staining and wear.





தன்னாத் தயை உடையவன் இவன் (கா) சி கலை ச ச ன் த ரே (கலை)  
 சந்திரிகுருநதினாசராணியெயா தமிக் முனி மு சா  
 சந்திரிகுரு தலு ஜான மனு நீ த த ர த ண  
 சந்திரிகுரு ஸ்ரீ வ ர த ம வி தி த த ள ர ச யி ல் ம ட  
 சந்திரிகுரு ப பி ல் ல த மி ந த வ ர 4 த ள ச ர ம னி ள் (கலை)  
 ஸ்ரீ இக் கு த த னு வ ர ளு ண் ன ப ல் இக் கு ந த னு ளு ண் ன ம ளி த த து









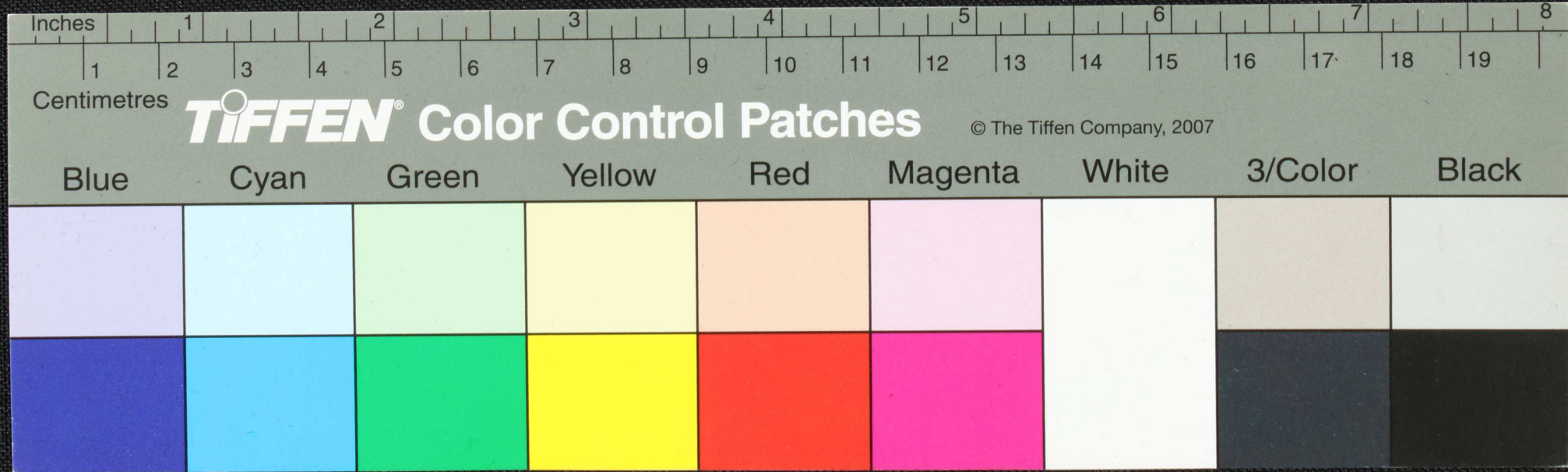








டாசுயாபூபுசுநதேசுதாநதுதடைதந்குசுநதக  
 தேசுயாபூபுசுநதேசுநமலையாரகக-தின  
 வர(சுவநானக) திமாசுயாபூபுசுநதேசுந  
 வசுபமநய குவயாவசுநமலையாரக  
 கசுசுமநானய யநகநணமசுநதசுநதேசுந  
 பசுசுபுராமசுநதேசுநதேசுநமலையாரக









கயிலைவாணியை... ஶ்ரீமதாயுத... இது கயிலை...  
 ஶ்ரீமதாயுத... ஶ்ரீமதாயுத... ஶ்ரீமதாயுத...  
 ஶ்ரீமதாயுத... ஶ்ரீமதாயுத... ஶ்ரீமதாயுத...  
 ஶ்ரீமதாயுத... ஶ்ரீமதாயுத... ஶ்ரீமதாயுத...  
 ஶ்ரீமதாயுத... ஶ்ரீமதாயுத... ஶ்ரீமதாயுத...  
 ஶ்ரீமதாயுத... ஶ்ரீமதாயுத... ஶ்ரீமதாயுத...

Inches 1 2 3 4 5 6 7 8

Centimetres 1 2 3 4 5 6 7 8 9 10 11 12 13 14 15 16 17 18 19

**TIFFEN** Color Control Patches © The Tiffen Company, 2007

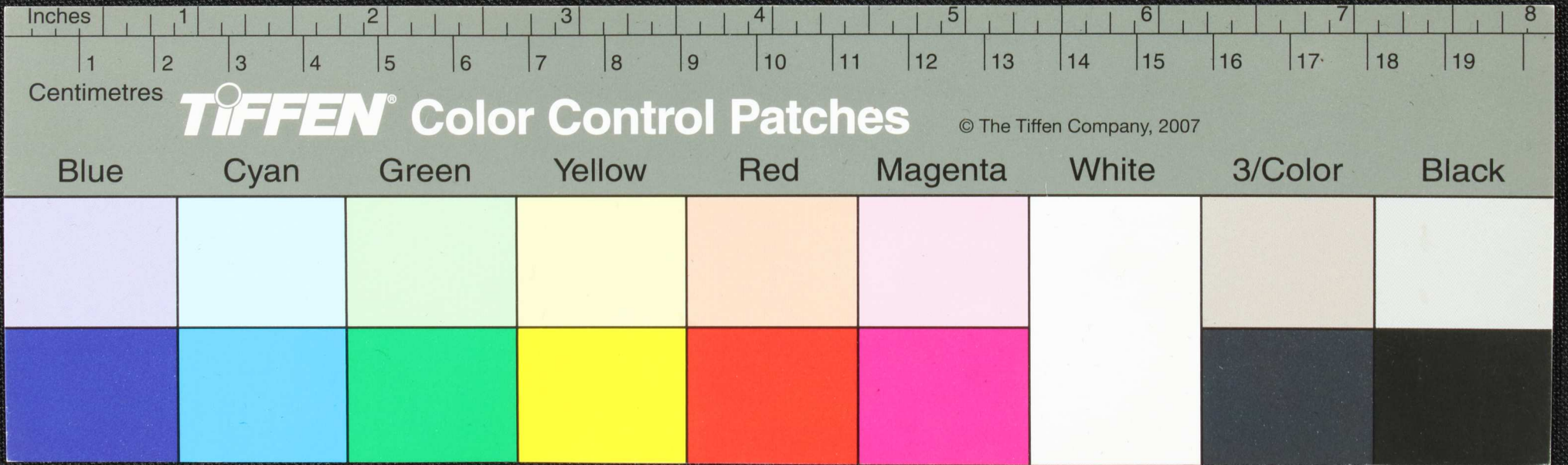
Blue	Cyan	Green	Yellow	Red	Magenta	White	3/Color	Black







செப்பொத்து டீவ த டீவ யாணி வா டீவ செழுநதமல்  
 செப்பொத்து டீவ த டீவ யாணி வா டீவ செழுநதமல்  
 உதமனத்த டீவ த டீவ யாணி வா டீவ செழுநதமல்  
 மத்தனத்த டீவ த டீவ யாணி வா டீவ செழுநதமல்  
 சித்தமனத்த டீவ த டீவ யாணி வா டீவ செழுநதமல்  
 சித்தமனத்த டீவ த டீவ யாணி வா டீவ செழுநதமல்

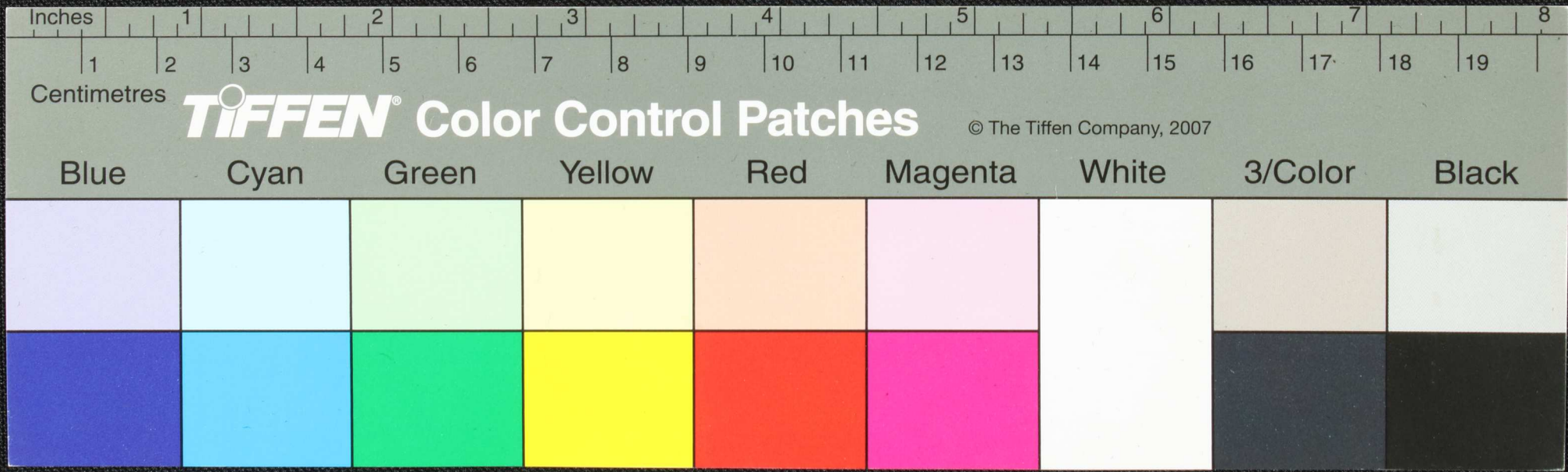






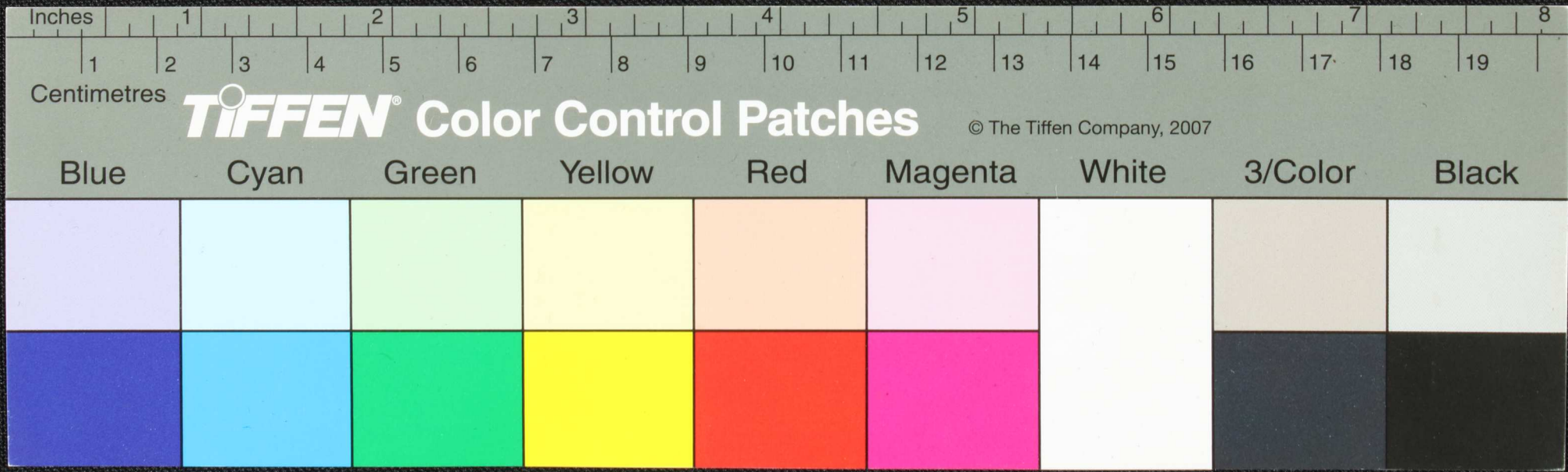


ரகுசகரததின குமதயீர ருள த கு ணை  
 யகு சகநாத துண பணை ஸ் த ஸ் யீ லா யீ ராத நகுதரண பெரண குணை (25)  
 சபுரண குணை மயுணாதயி லீ யர யு த ழசகரி த  
 நகுதரயி லீ தியண நகுமய யன்புர நா னகுநணமா  
 பணகுதரண பதிததரபர லீ யர யு பர ம ப தம  
 மன குணை யு பரண லீ யர துமித தமனை கு த லீ (25)





மனதகு தீவரமரன் னவதியு தொணு மகம் மயிலெலும்  
 நினைகு தலாவா னிரி னின முக ரெடு னி அம் தியு நம்  
 குறையு தல் ரயினு குகா ன்ரு னிரா ன்ரு உரு னவமுத  
 முனதமுதல் ரமிவய அரந் லெம ன்ரு முலா வயலு (உரு)  
 ஸ் மரவி ர தியனாவ தியி அட வகு தல்  
 இயமரன் னெ மு தலெ ன் வ னை யான ன்ரு த து த க ன்ரு









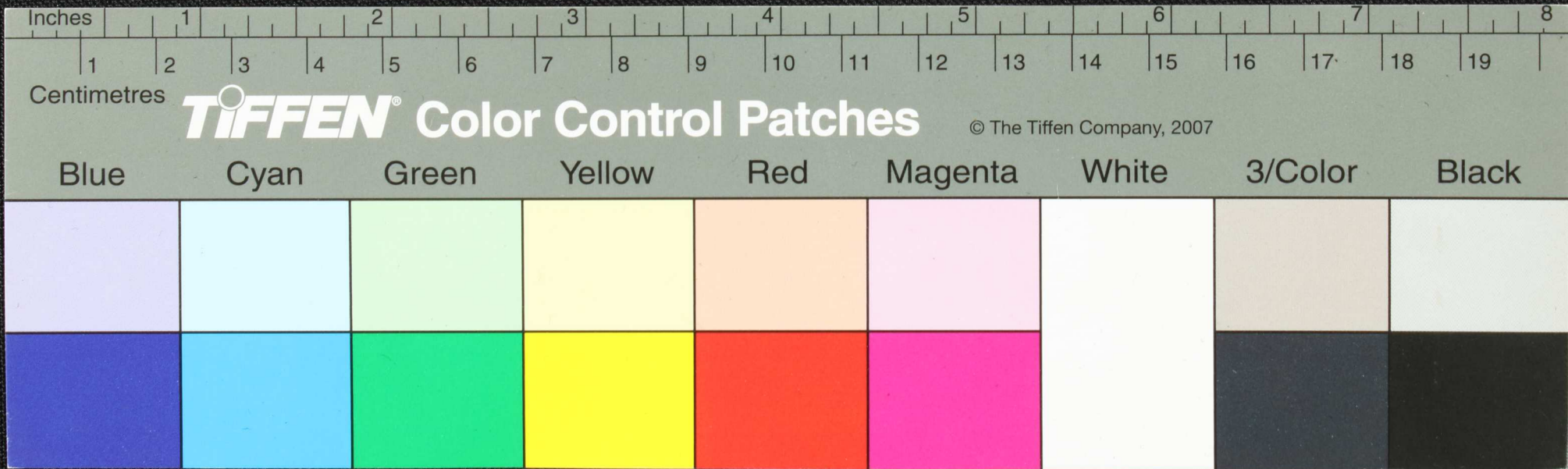








உட்ப்பாவுமனை யாதி யுததிகா வாசு தயிலுத  
 துப்பாவி தெரிசாரநதா நகுரு விளிசாயகபகு து  
 தொடலபாவு நால்மெனயோதுமிநகைத தொடயினரோம  
 தெரிசுவமை யநகுடகம்பயிலவாதுனா இதானமதுனாப  
 பூசுவனியு சலபதக்துசகாடலபயின நய ன்மர்  
 குட வடயனயநதநியாவிருமரயிவைவததவந்பொன்





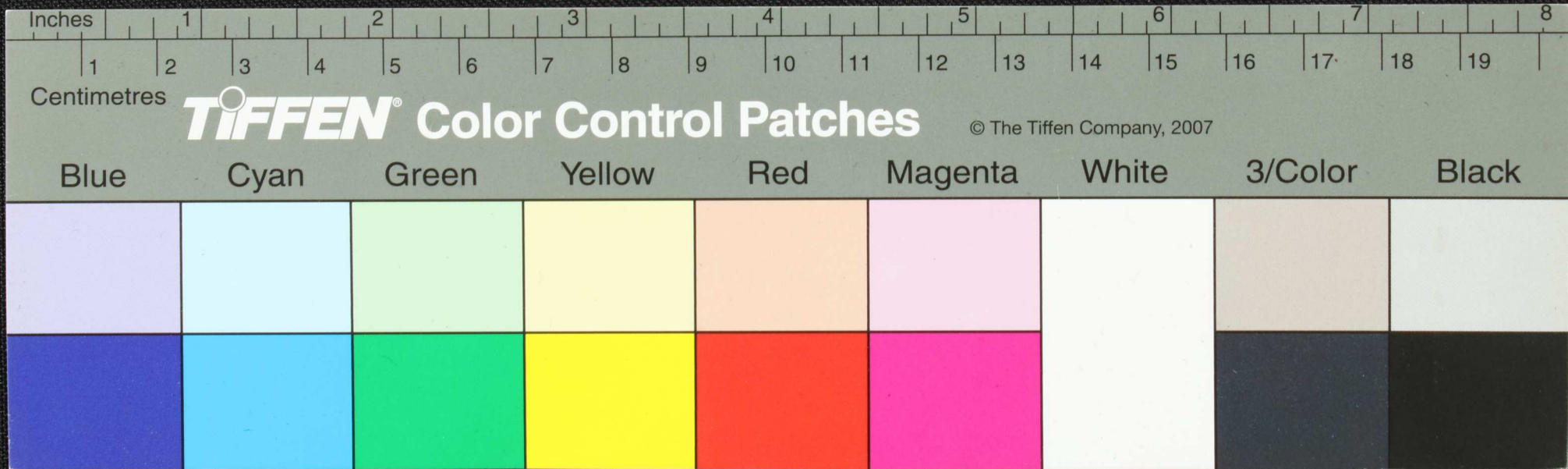






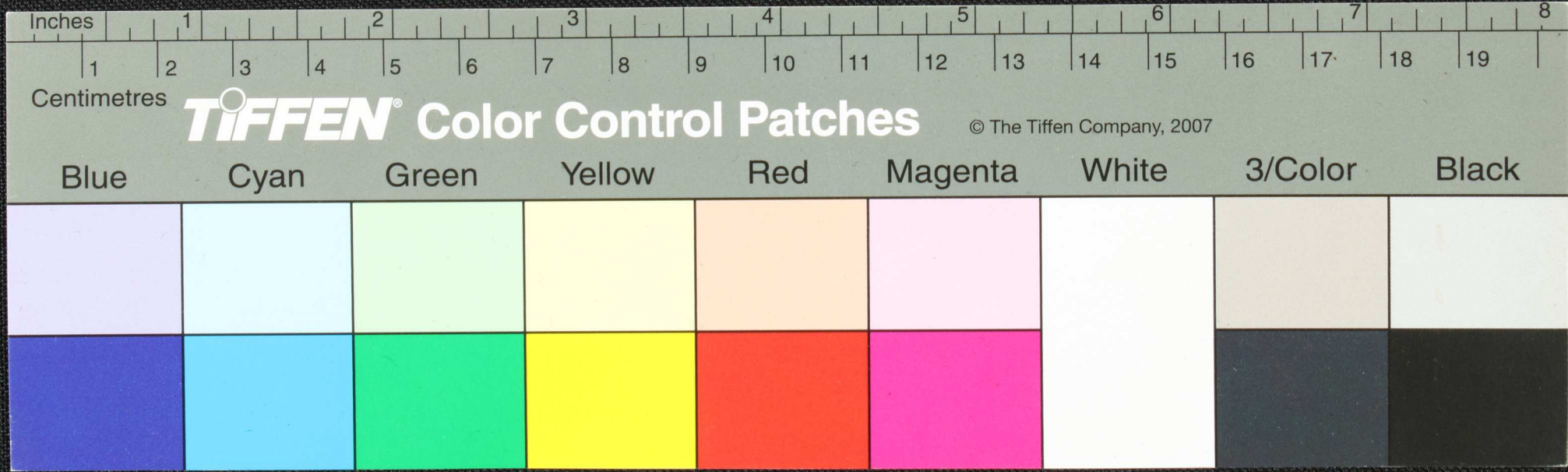


தாகதினாநதநியானவனாவுயனநனிநிநிவேய...  
 உயானாநதநியானவனாவுயனநனிநிநிவேய...  
 மயானாநதநியானவனாவுயனநனிநிநிவேய...  
 வயானாநதநியானவனாவுயனநனிநிநிவேய...  
 கநாநதநியானவனாவுயனநனிநிநிவேய...  
 நதநியானவனாவுயனநனிநிநிவேய...  
 இனநதநியானவனாவுயனநனிநிநிவேய...





வென்றே ஐதலி உவததன் மொதயினை தினை யா  
 தனரே உவததன் மொதயினை தினை யா  
 குளிரெய்யு கடுகெய்யு கடுகெய்யு கடுகெய்யு (நாடு)  
 கடுகெய்யு கடுகெய்யு கடுகெய்யு கடுகெய்யு  
 கடுகெய்யு கடுகெய்யு கடுகெய்யு கடுகெய்யு  
 கடுகெய்யு கடுகெய்யு கடுகெய்யு கடுகெய்யு  
 கடுகெய்யு கடுகெய்யு கடுகெய்யு கடுகெய்யு





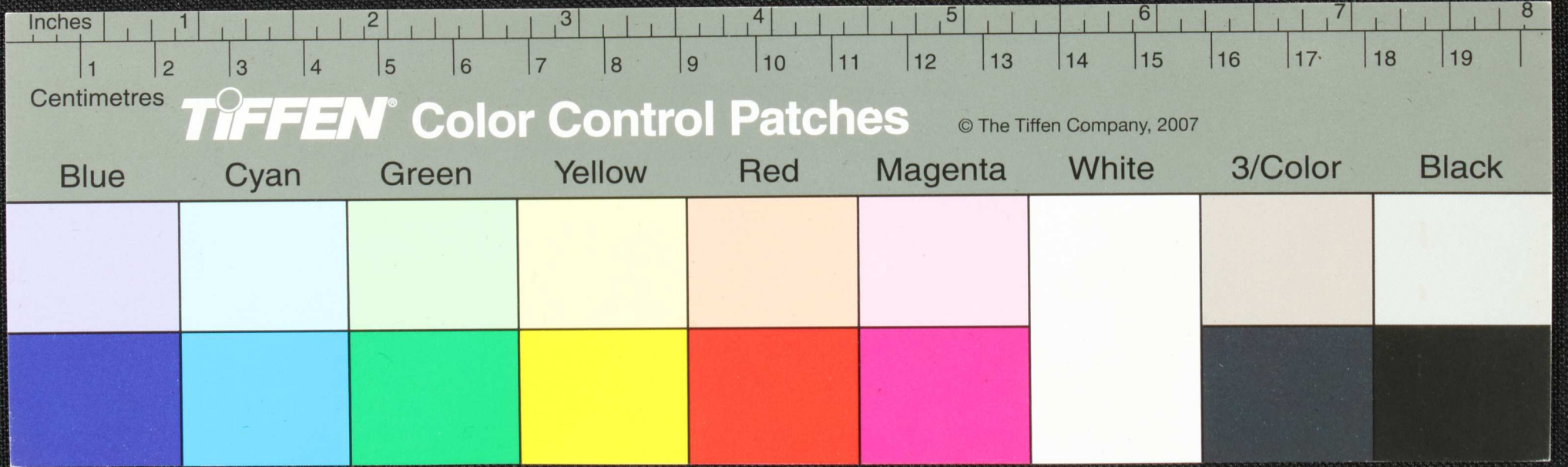






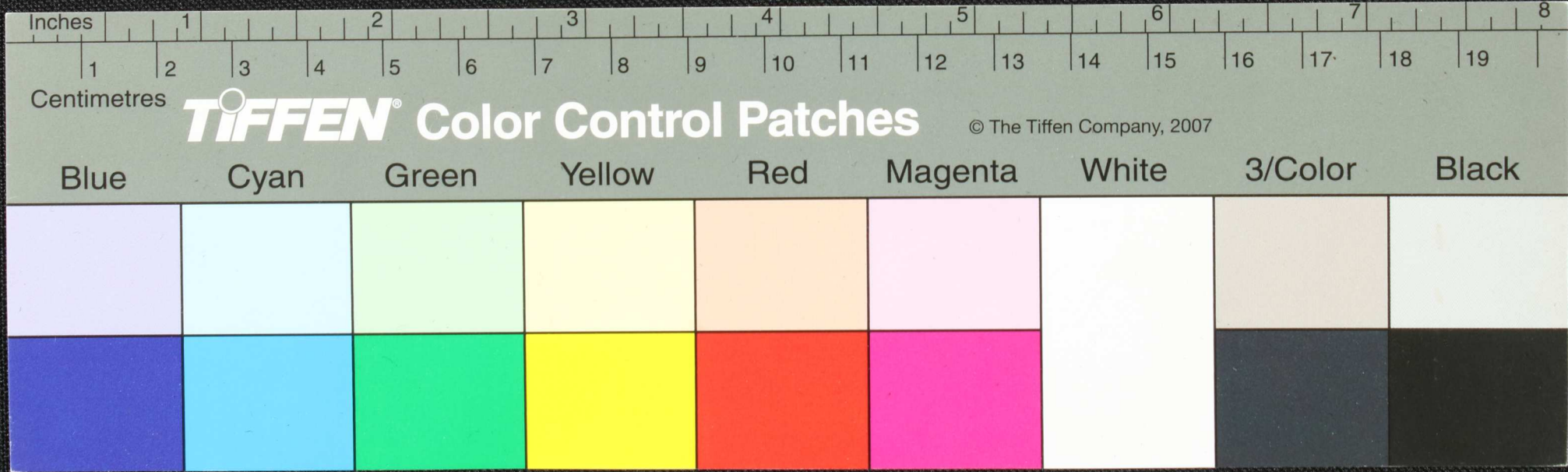


Handwritten Tamil script on a palm leaf manuscript. The text is arranged in approximately five horizontal lines. The script is densely packed and includes several characters that appear to be punctuation or specific markers, such as the 'அ' character used as a section separator. The leaf shows signs of age, with some dark spots and wear.





சிவனாரு மலர்க்கு மபனா தவணிசூ னுசுப்பரிசுதா ரது னுமய 0 0  
 யய பணா ன்ரு மபனா த க மணி ம ர னுய னா சா மா டு தி தணா  
 த த ன்ரு ம பனா தணணி தி க டு தணா ம னு யி ன்ரு ன்ரு  
 ம பி ம ன வ னா ன்ரு சா ர ச டு ச ய க டு தணா ரி ய னு வ ன்ரு  
 ன வ ய ர ன்ரு த வ னு த த மி ல ய ன்ரு ம னு வ ன்ரு ட ய ர ன்ரு  
 ச ய ய ர ன்ரு த ப ய ன்ரு த க ன்ரு தி த தி த டு டு த தி 0 0  
 ப ய ர ன்ரு த ன்ரு ன்ரு மி ன்ரு ப ன்ரு ன்ரு வ ன்ரு த டு டு ச ர 0 0









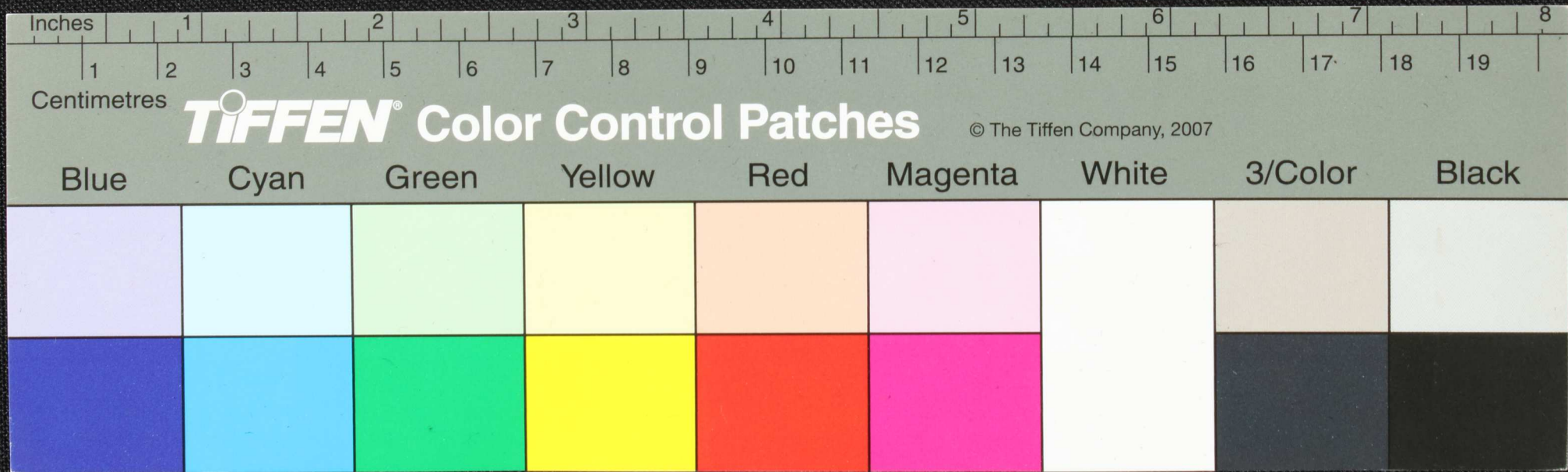






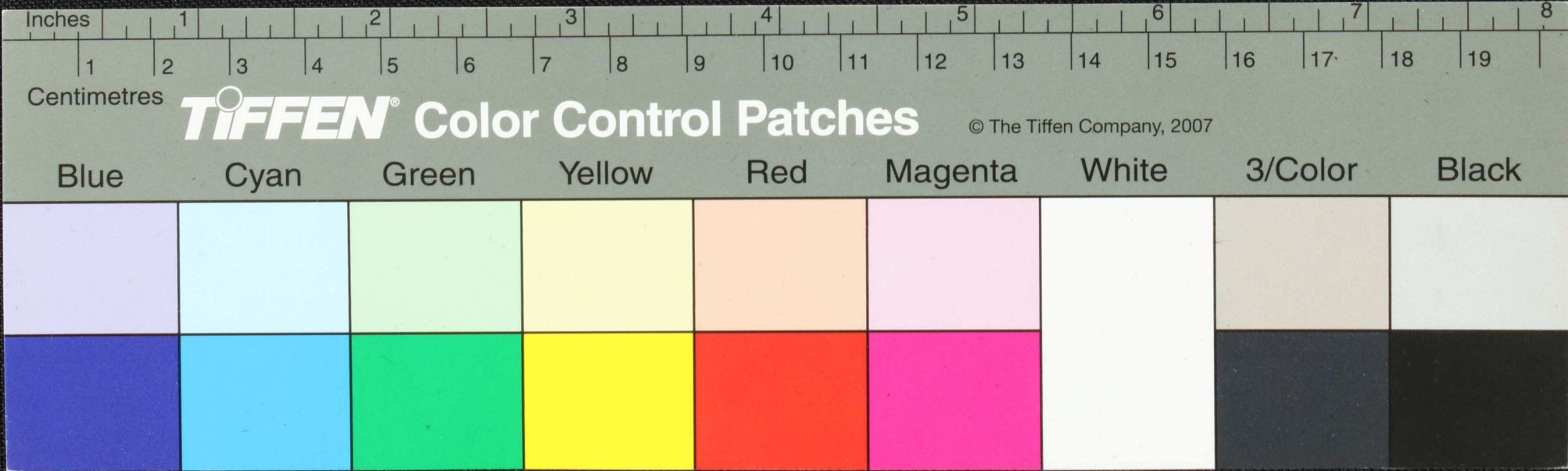


பிள்ளை தந்தி தருதென மூன்றாய் அனை பை இவை யெவ்வீ  
 தெராளாகிகர சூதிரு நிக் கந்தி ன்ணரு வய தெரால் தாரா  
 வெள்ளை ன்ரு கு நுநத: நித: சப: தநரு தயி ன்ணெறபர்  
 னுள்ள ககரு ததுணா யெ: கு: அ: க: வ: ய: நி: யோ: தி: ட: யே: ன்  
 ஓ த ர ம ன ன ய அ ண ர ர யு ண ன வ ரு ன ரு க ன  
 சூ த ர தி யெ ன ன ன த ப து ர ண ன த ர ண ன பை த த த ன்  
 சூ த ர வி ன் ன ம டி டி யி தெ ண த யி ன் ன ய ி க: க:





சிவசுந்தரி. வேதாந்த மய சிவசுந்தரி. மேலாண்டு (ரு)  
 தலையாடா சிவசுந்தரி. வேதாந்த மய சிவசுந்தரி. மேலாண்டு (ரு)  
 னிவையாடா சிவசுந்தரி. வேதாந்த மய சிவசுந்தரி. மேலாண்டு (ரு)  
 மலையாடா சிவசுந்தரி. வேதாந்த மய சிவசுந்தரி. மேலாண்டு (ரு)  
 சிவசுந்தரி. வேதாந்த மய சிவசுந்தரி. மேலாண்டு (ரு)  
 சிவசுந்தரி. வேதாந்த மய சிவசுந்தரி. மேலாண்டு (ரு)  
 சிவசுந்தரி. வேதாந்த மய சிவசுந்தரி. மேலாண்டு (ரு)

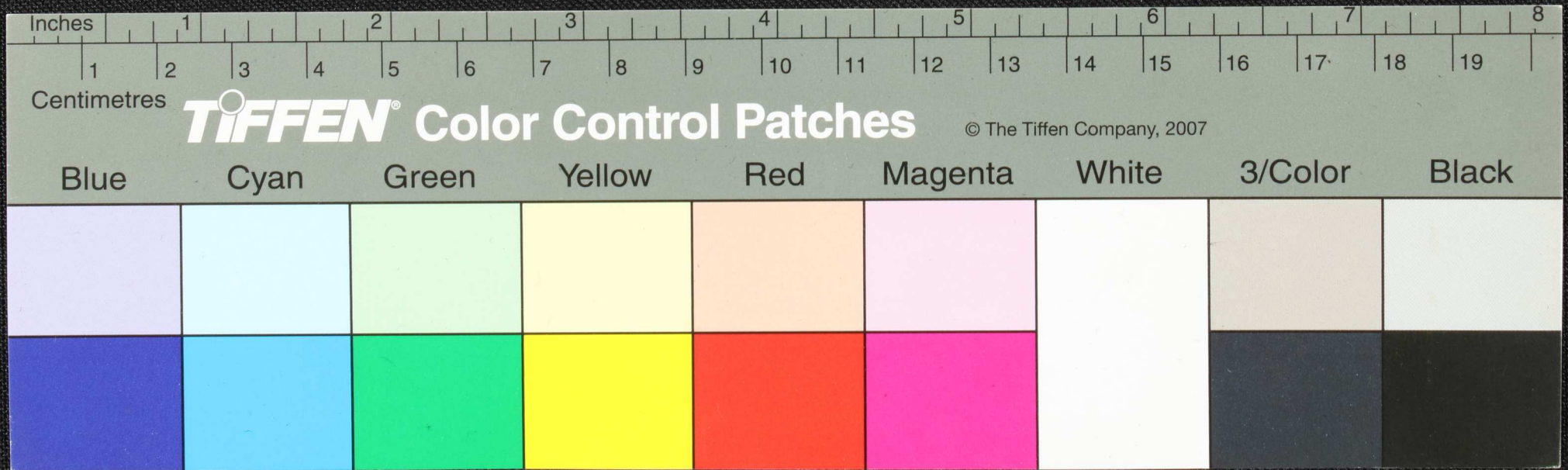








Handwritten Tamil script on a palm leaf manuscript. The text is arranged in approximately 10 horizontal lines. The script is dark and appears to be a form of classical Tamil. There are two circular holes visible on the leaf, which were traditionally used for threading a cord to bind multiple leaves together. The leaf shows signs of age and wear, with some fraying and discoloration.









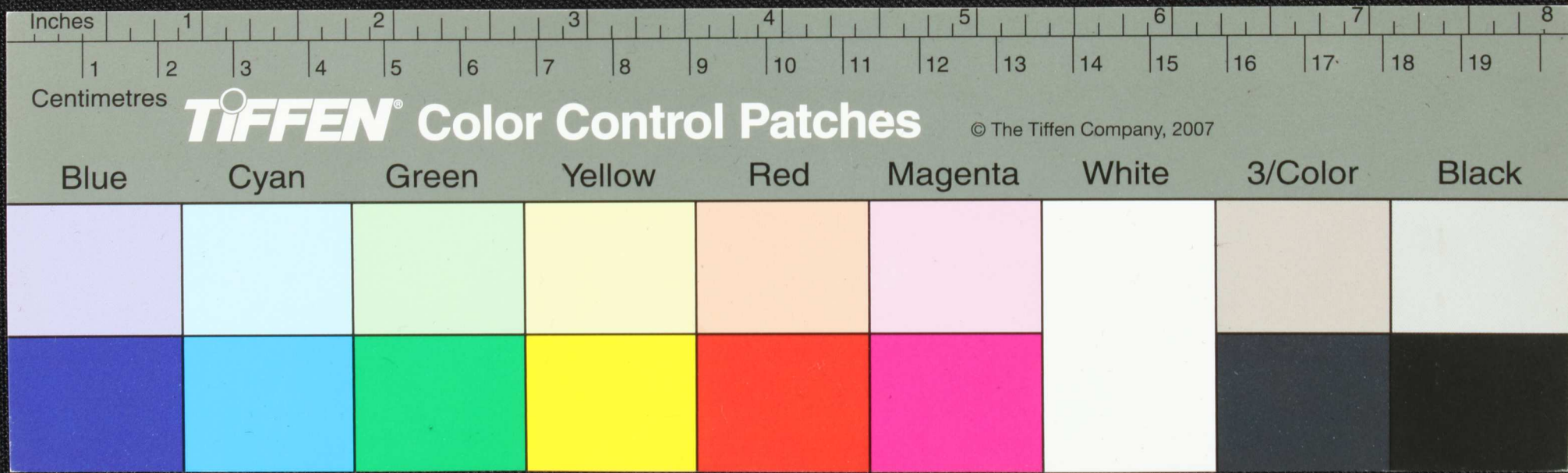






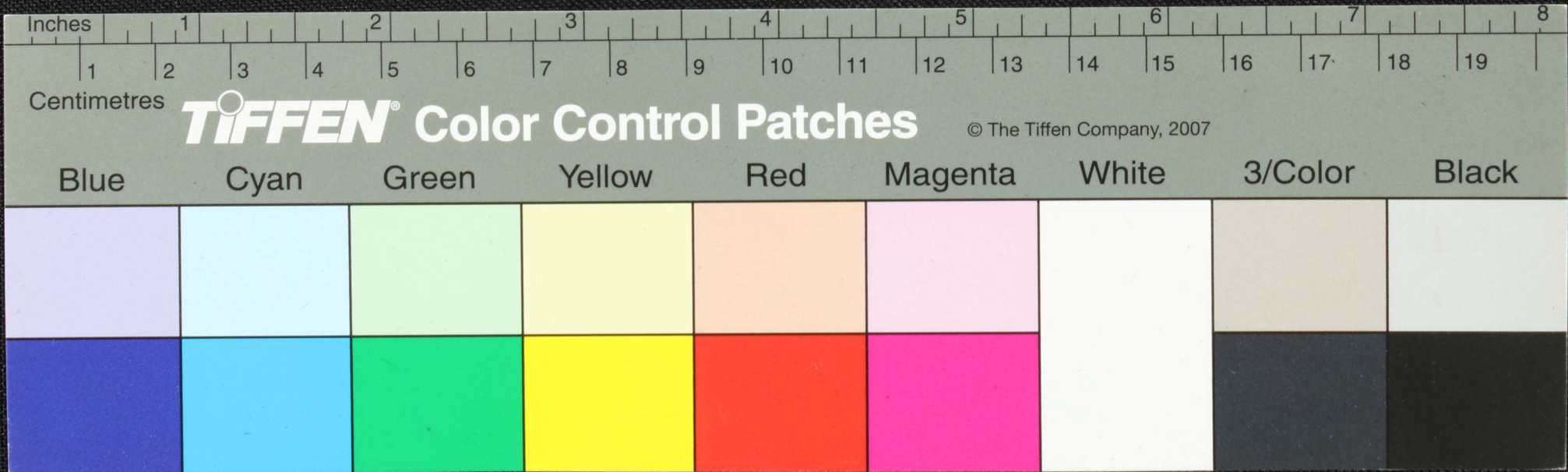


Handwritten Tamil script on a palm leaf manuscript. The text is arranged in approximately 10 horizontal lines across the length of the leaf. The script is dark and appears to be a traditional form of the Tamil language. The leaf shows signs of age, including some dark spots and irregular edges.





சிவமெய்யம்... குளிரா... குளிரா... குளிரா... குளிரா... குளிரா...  
 பவமெய்யம்... குளிரா... குளிரா... குளிரா... குளிரா... குளிரா...  
 பவமெய்யம்... குளிரா... குளிரா... குளிரா... குளிரா... குளிரா...  
 பவமெய்யம்... குளிரா... குளிரா... குளிரா... குளிரா... குளிரா...  
 பவமெய்யம்... குளிரா... குளிரா... குளிரா... குளிரா... குளிரா...  
 பவமெய்யம்... குளிரா... குளிரா... குளிரா... குளிரா... குளிரா...  
 பவமெய்யம்... குளிரா... குளிரா... குளிரா... குளிரா... குளிரா...  
 பவமெய்யம்... குளிரா... குளிரா... குளிரா... குளிரா... குளிரா...  
 பவமெய்யம்... குளிரா... குளிரா... குளிரா... குளிரா... குளிரா...  
 பவமெய்யம்... குளிரா... குளிரா... குளிரா... குளிரா... குளிரா...

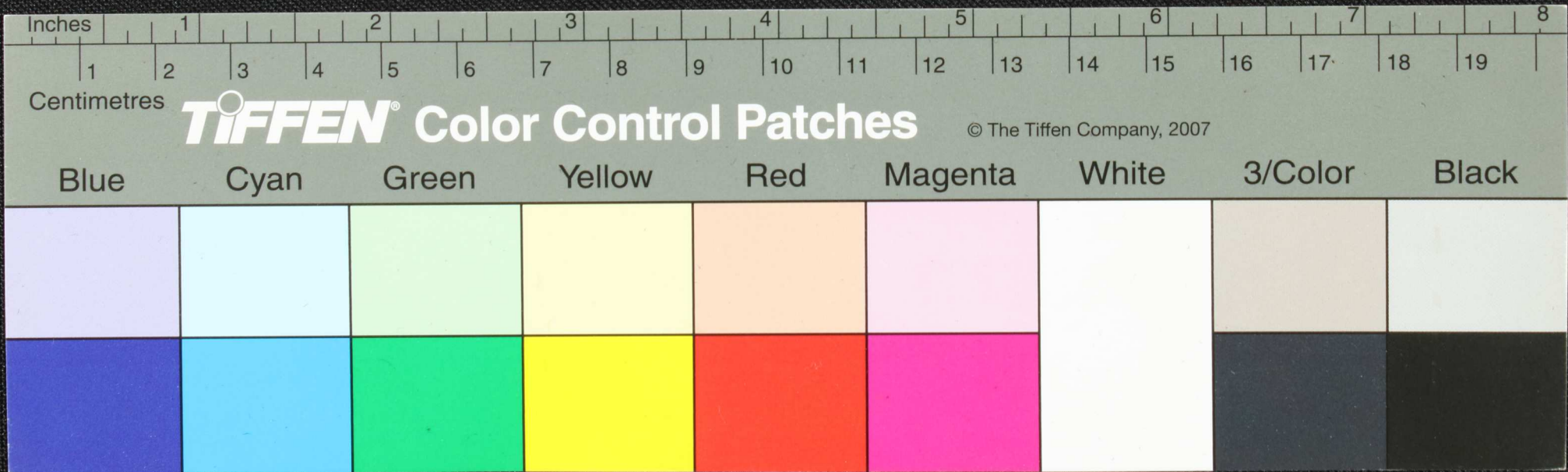








Handwritten Tamil script on a palm leaf manuscript. The text is arranged in approximately 10 horizontal lines across the length of the leaf. The script is densely packed and includes several circular holes, which are traditional features used for threading a cord to bind multiple leaves together into a book format. The ink is dark and the leaf shows signs of age and wear.









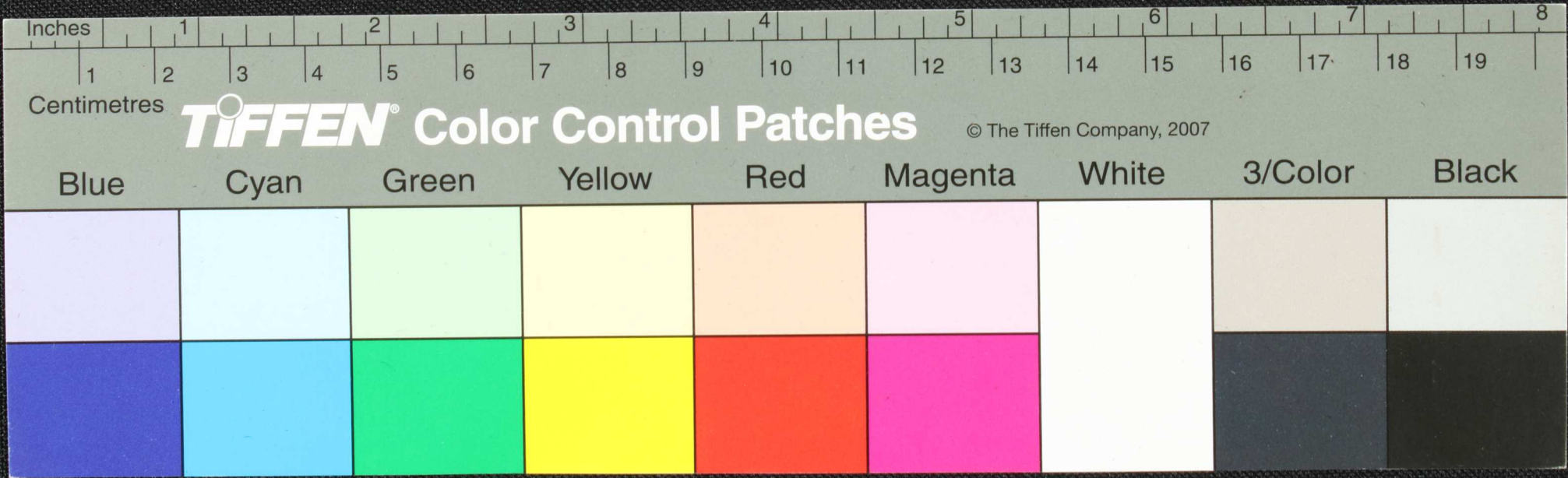








கண்ணிய மாயனுயரகுலத்தாள் சேய்க்காமனமதிசு  
 கண்ணியமாயு சுகதெவாபாபாபுதலாயனபுன  
 கண்ணியமாயு வெதிசெய்யாரதிசயகரணன் (யே) (யா)  
 கண்ணியமாயு நகருதனபாநாயெருதனிசு கநநினல்  
 செந்திரமாயு தலியநசெனியைததநிண டட்டருவிநதரு  
 செந்திரமாயு சிந்திரமாயுதாழிநநடசயா  
 செந்திரமாயு துணையாநதிவெய்யு (யே) (யா)





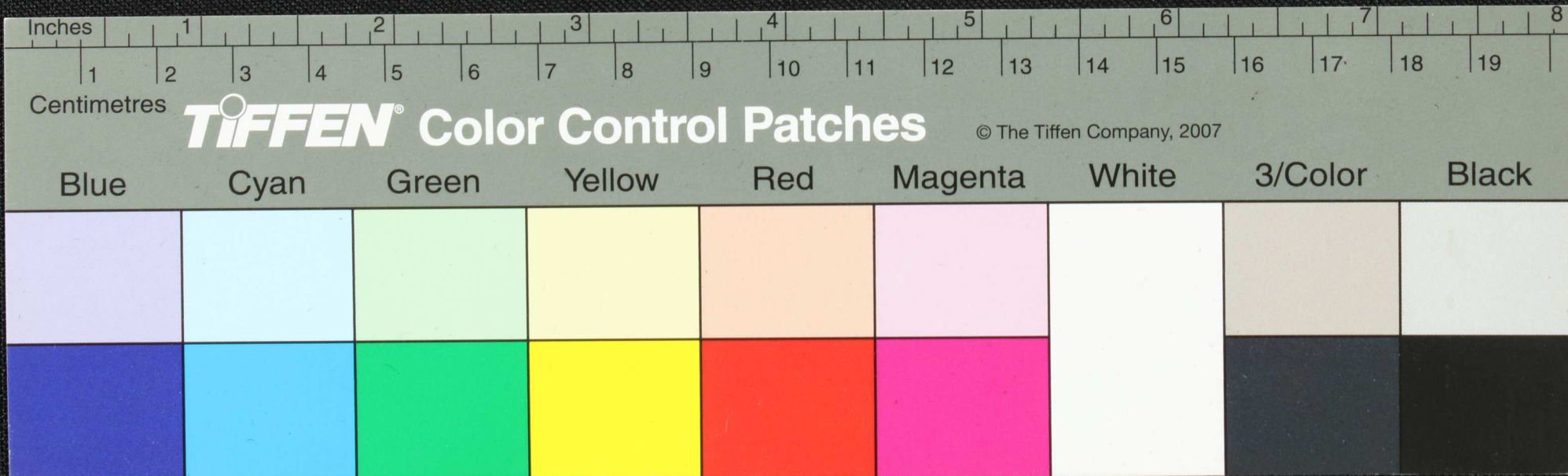






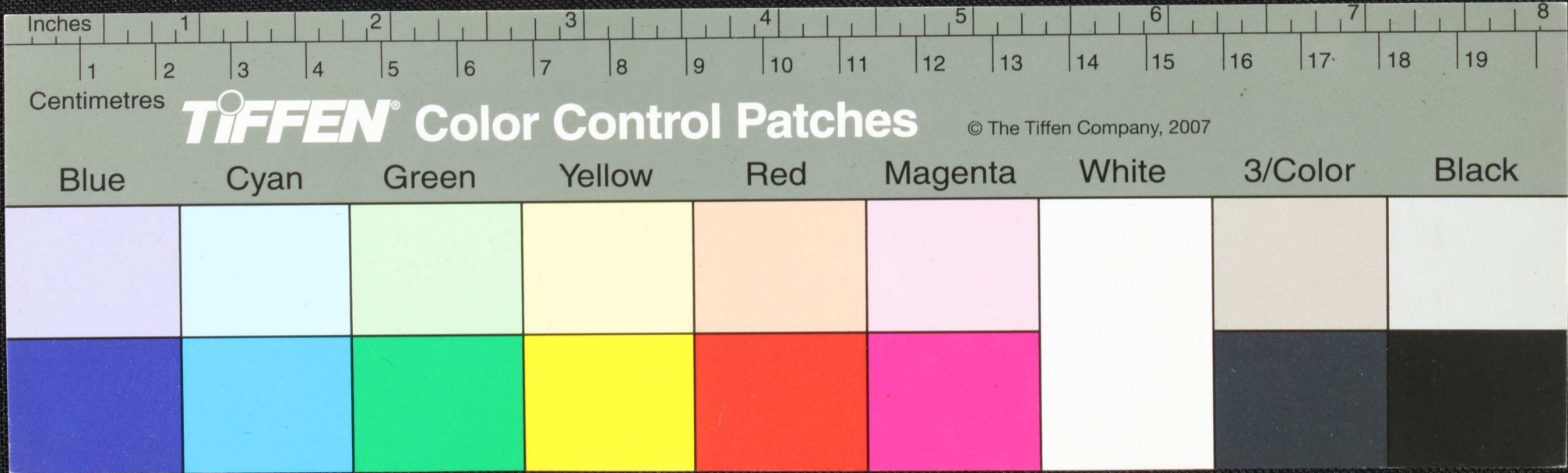


Handwritten Tamil script on a palm leaf manuscript. The text is arranged in approximately 10 horizontal lines across the length of the leaf. The script is densely packed and includes several large, dark circular marks, possibly representing holes or specific characters. The leaf shows signs of age and wear, with some discoloration and small dark spots.





Handwritten Tamil script on a palm leaf manuscript. The text is arranged in approximately 10 horizontal lines across the length of the leaf. Two circular holes are visible, which were traditionally used for threading a cord to bind multiple leaves together. The script is densely packed and appears to be a form of classical or religious Tamil.

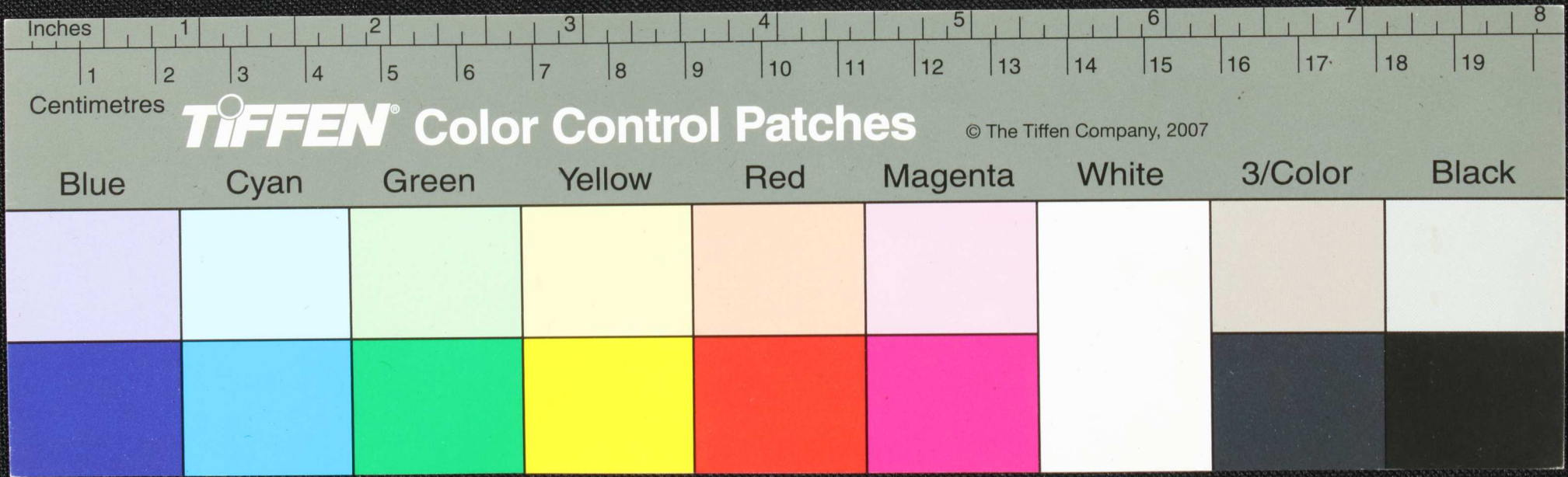








Handwritten Tamil script on a palm leaf manuscript. The text is arranged in approximately 10 horizontal lines across the length of the leaf. Two circular holes are visible, used for threading a cord to bind multiple leaves together. The script is in an older form of the Tamil language. Some legible words include 'வரல', 'புத்திர', 'கருணை', 'மன', 'நாச', 'புத்திர', 'கருணை', 'மன', 'நாச', 'புத்திர', 'கருணை', 'மன', 'நாச'. The leaf shows signs of age and wear, with some dark spots and irregular edges.

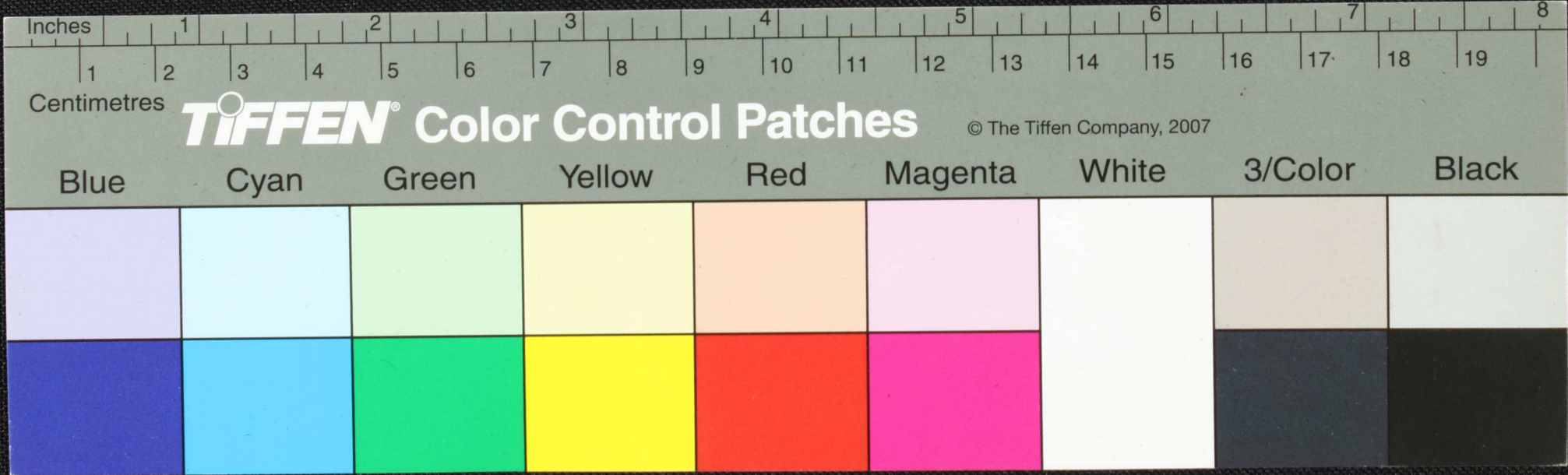






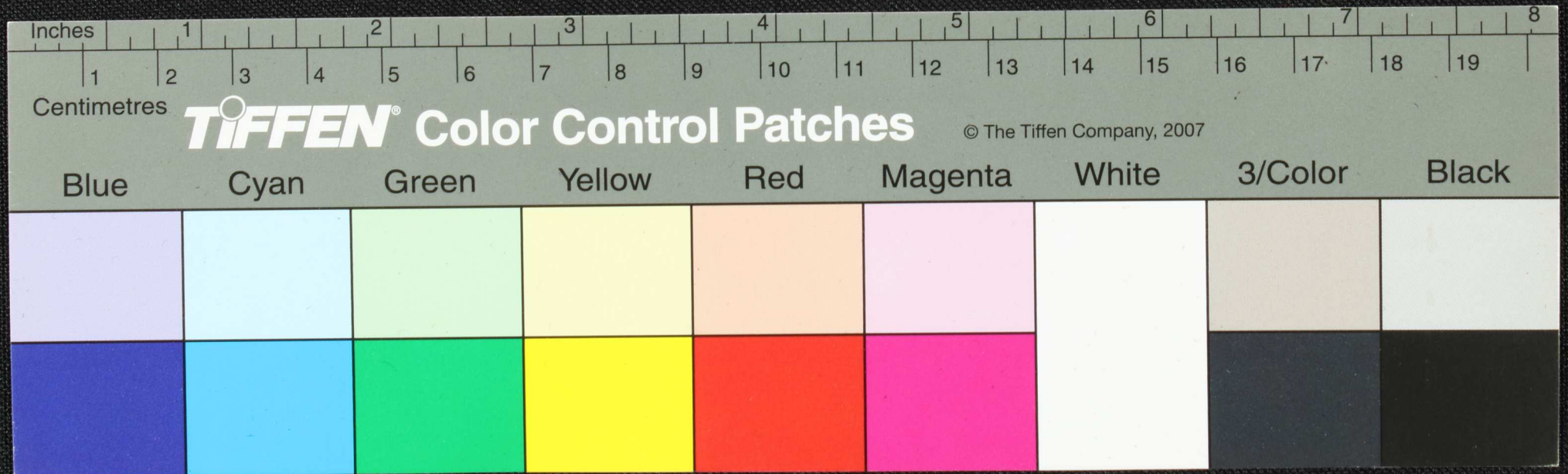


இராமரெயன் சிவசுந்தரேசுவரர் விசுவநாதர் வுபுயுத -  
 துயுதேவன் சிவசுந்தரேசுவரர் விசுவநாதர் வுபுயுத - (அக)  
 துயுதேவன் சிவசுந்தரேசுவரர் விசுவநாதர் வுபுயுத -  
 துயுதேவன் சிவசுந்தரேசுவரர் விசுவநாதர் வுபுயுத -  
 துயுதேவன் சிவசுந்தரேசுவரர் விசுவநாதர் வுபுயுத -  
 துயுதேவன் சிவசுந்தரேசுவரர் விசுவநாதர் வுபுயுத -  
 துயுதேவன் சிவசுந்தரேசுவரர் விசுவநாதர் வுபுயுத -  
 துயுதேவன் சிவசுந்தரேசுவரர் விசுவநாதர் வுபுயுத -





Handwritten Tamil script on a palm leaf manuscript. The text is arranged in approximately 10 horizontal lines across the length of the leaf. Two circular holes are visible, which were traditionally used for threading a cord to bind multiple leaves together. The script is dark and appears to be inscribed or etched into the surface of the dried leaf.





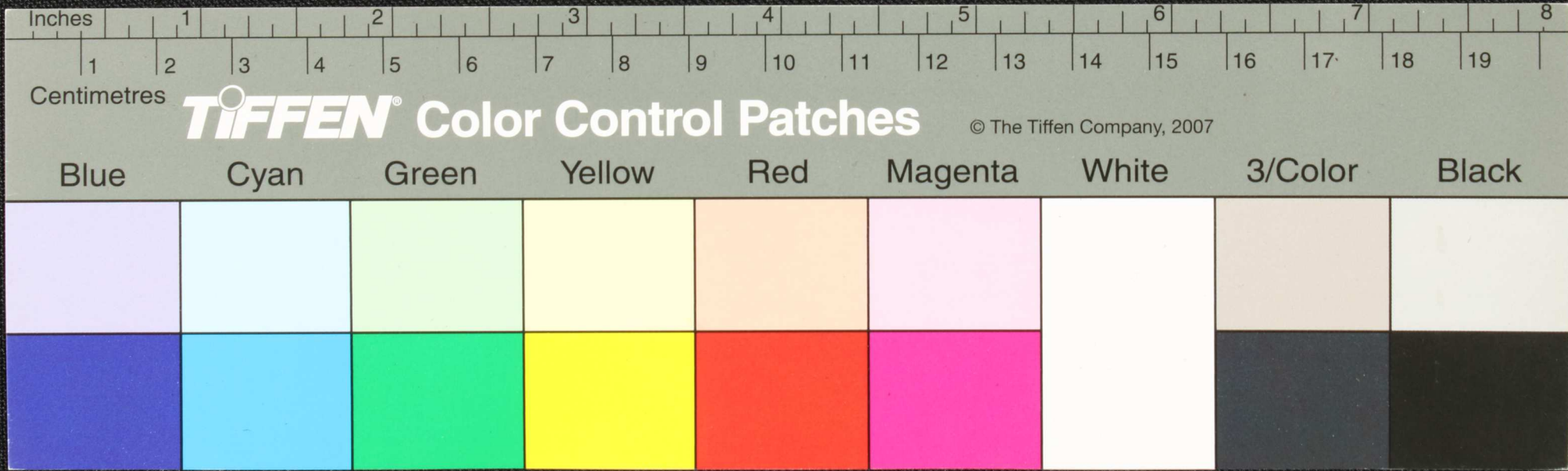






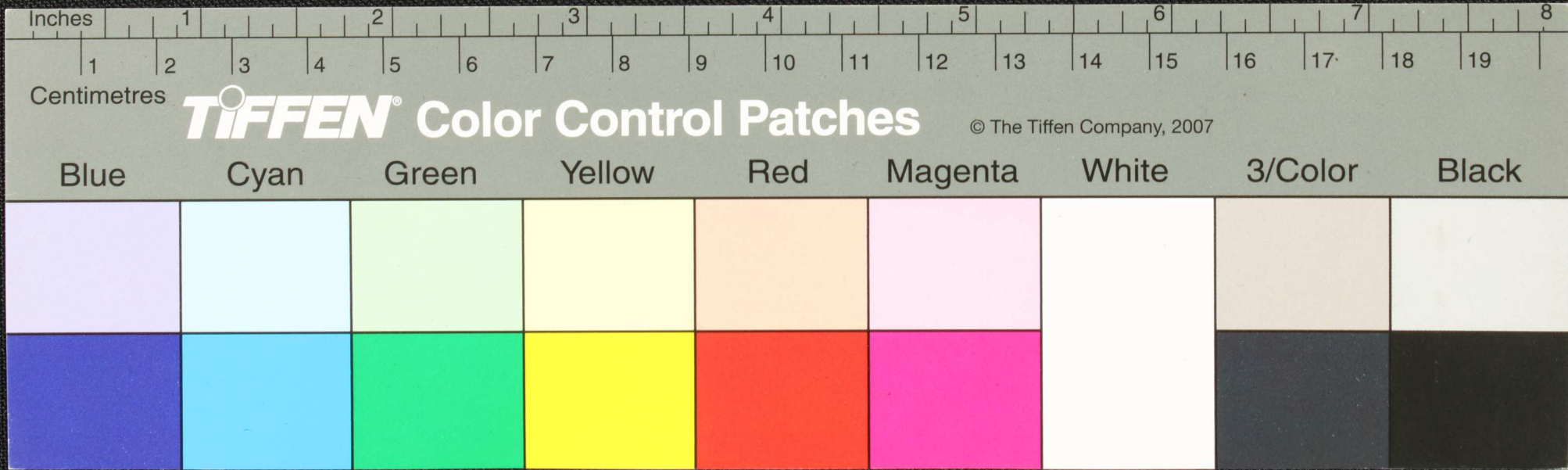


பரவென்றிசயென்றெருகதாததிசெருநதலாபசளசமுலவீ  
 மெவென்றிசுநதுயலொய்ரெமதினவியறிவயெ - (கரு) -  
 இட்டுமலாங்கி மனாநகிலெருசிவெசெய்தி  
 தலயுகிதரம நிதிராநசாநதநருசெருக  
 தலயுகிதரம னுதனிவிரதிரசுருகாத திரயதி  
 பவெருகிசுனவசெருகிசுயிசுயல்சபதமபாருளே - (கரு)  
 ரெருகிசுமெவ்வ



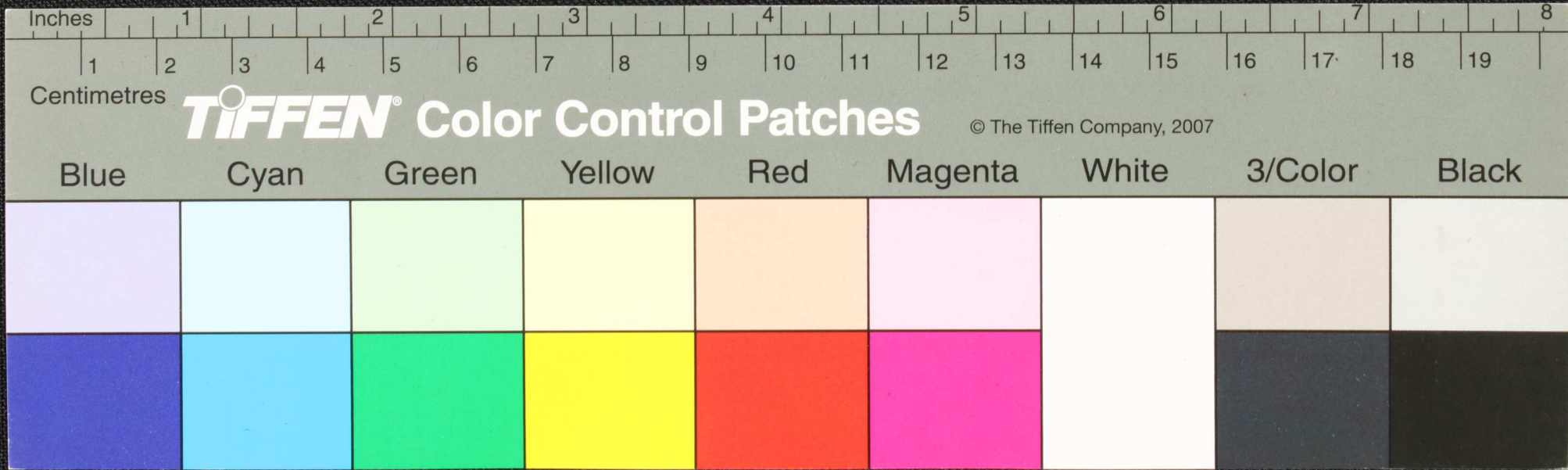


Handwritten Tamil script on a palm leaf manuscript. The text is arranged in approximately 10 horizontal lines. Two circular holes are visible, which were traditionally used for threading a cord to bind multiple leaves together. The script is dark and appears to be a form of classical or historical Tamil.





Handwritten Tamil script on a palm leaf manuscript. The text is arranged in approximately 10 horizontal lines across the length of the leaf. The script is dark and appears to be a traditional form of the Tamil language. There are two prominent circular holes on the leaf, which were traditionally used for threading a cord to bind multiple leaves together into a book. The leaf shows signs of age, including some staining and wear at the edges.

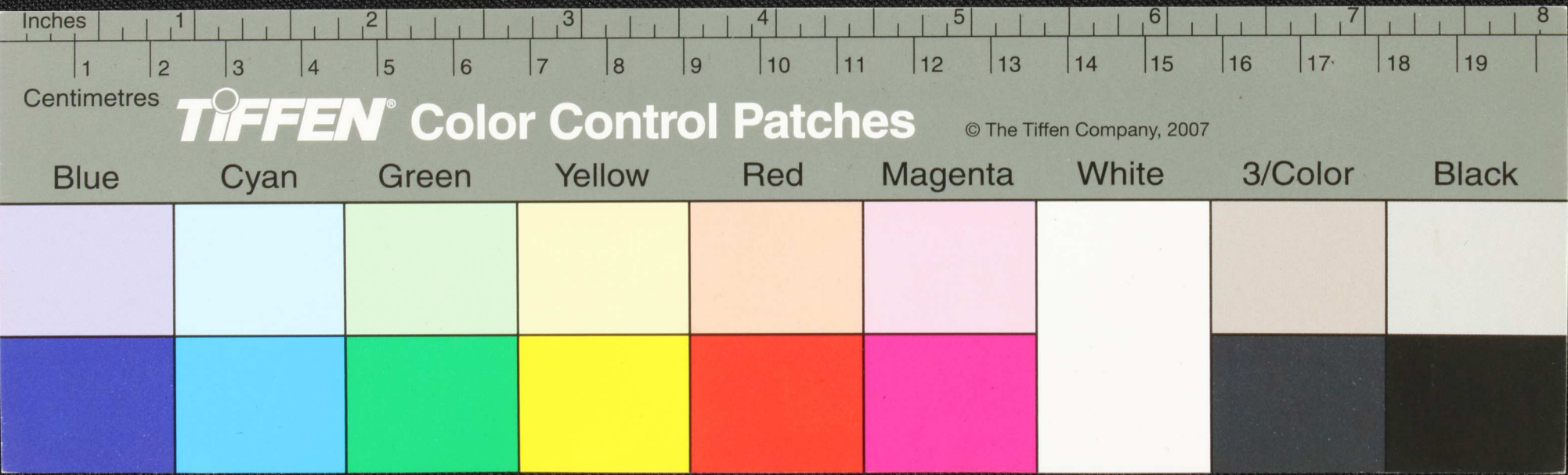






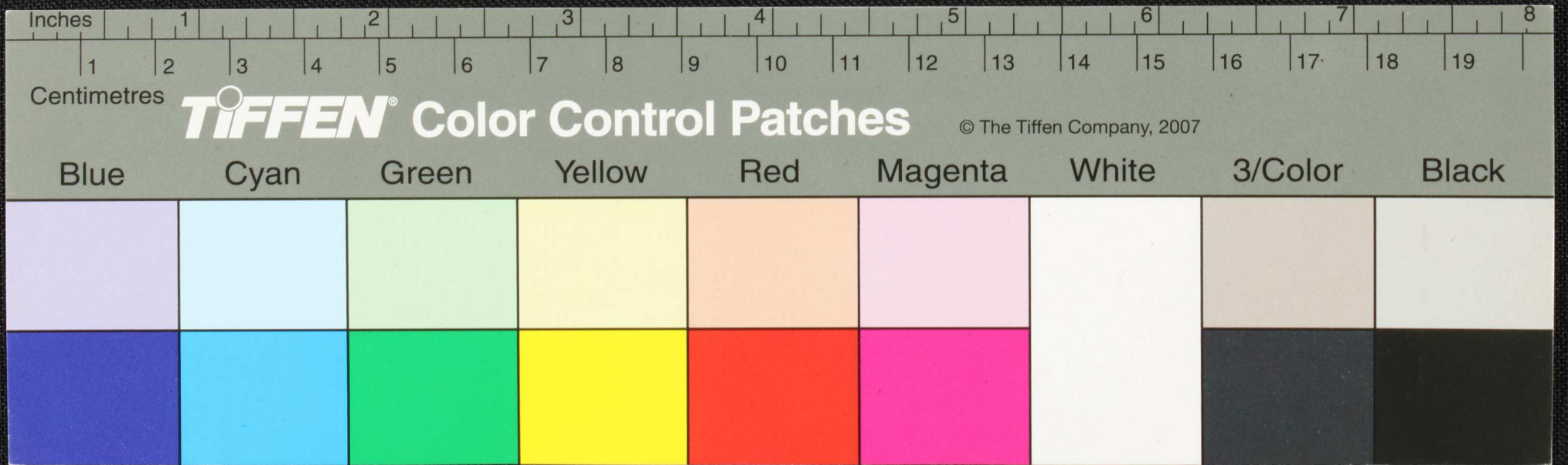


வல்லுநர் ச செஞ்சுந்தி - அகமறைய ச மெ த தூ  
 வல்லுநர் ச வரர் ப ட வ த ந வ ன து ய .  
 வல்லுநர் ச ர ம ப ன ம த தோ ன் ற னு ச னை த னி னை  
 வல்லுநர் ச ம ய த து த ய ப ன ம ல ல னை  
 ஐ ச க ர த து த ர லி ய ன ல வி தி ச ய ர னி ர ணை  
 ப ா ர செ ன் ன ர த து த ன ன னை த தி ச னு ம னு ச ன க ர ம னு ன .





Handwritten Tamil script on a palm leaf manuscript. The text is arranged in two lines across the length of the leaf. The script is dark and appears to be a form of classical Tamil. There are several circular holes and irregular dark spots scattered across the leaf, likely due to insect damage or decay. The leaf itself is a light yellowish-brown color.

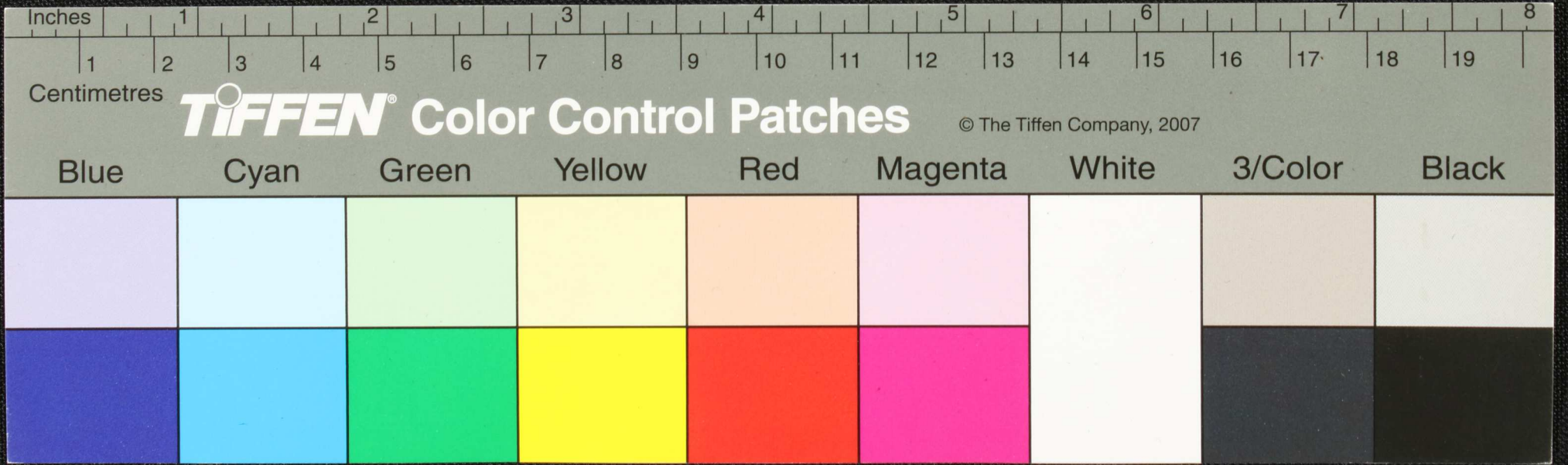






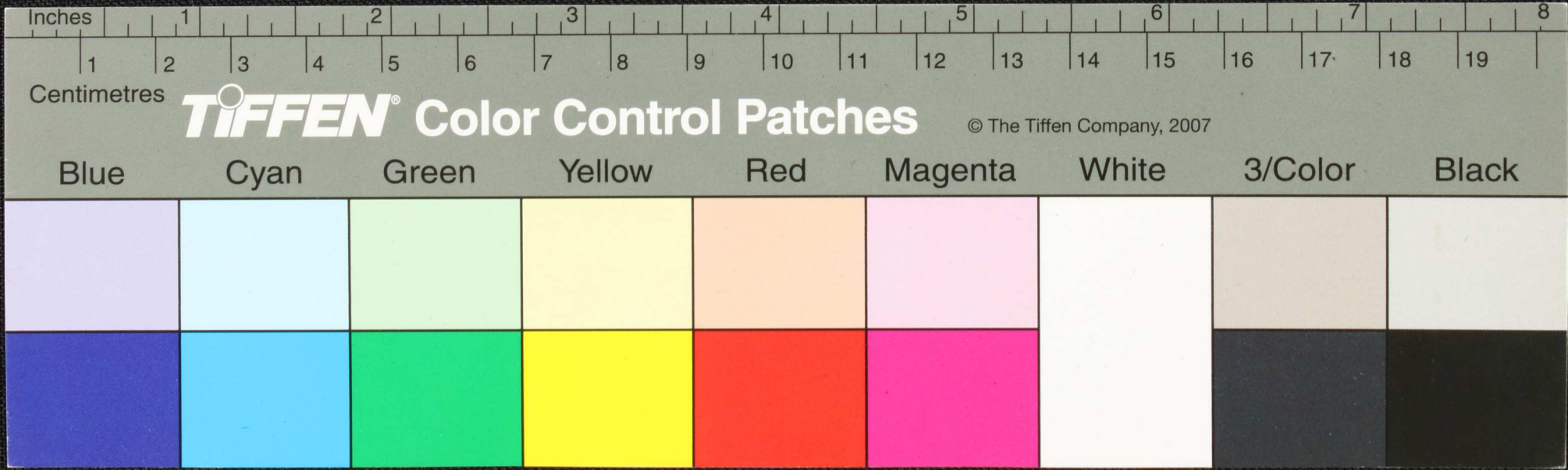


ஒருவரது குறைபாடுகளை மறந்து கொண்டு ஒருவரை தான் கண்டிப்பாக  
 தவறாக நினைக்காமல் மனதை நேரடியாகத் தராமல் மனதுக்குள் சிறிதளவு  
 பெருமையாகக் கொண்டு இருக்க வேண்டும். நினைப்பது மட்டுமே அல்லாமல்  
 பெருமைகளை மனதுக்குள் கொண்டு இருக்க வேண்டும். மனதுக்குள்  
 மனதுக்குள் கொண்டு இருக்க வேண்டும். மனதுக்குள் கொண்டு இருக்க  
 வேண்டும். மனதுக்குள் கொண்டு இருக்க வேண்டும். மனதுக்குள் கொண்டு  
 இருக்க வேண்டும். மனதுக்குள் கொண்டு இருக்க வேண்டும். மனதுக்குள்  
 கொண்டு இருக்க வேண்டும். மனதுக்குள் கொண்டு இருக்க வேண்டும்.





Handwritten Tamil script on a palm leaf manuscript. The text is arranged in approximately 10 horizontal lines across the length of the leaf. The script is densely packed and appears to be a form of classical or religious Tamil. There are some dark spots and signs of wear on the leaf, particularly in the center and towards the right end.

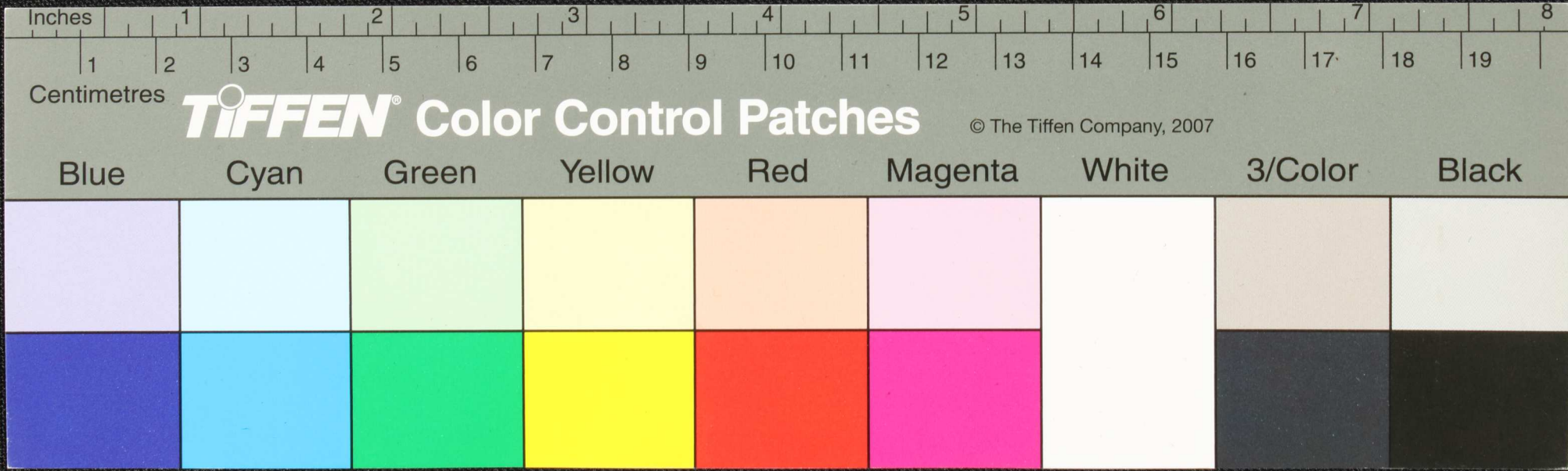






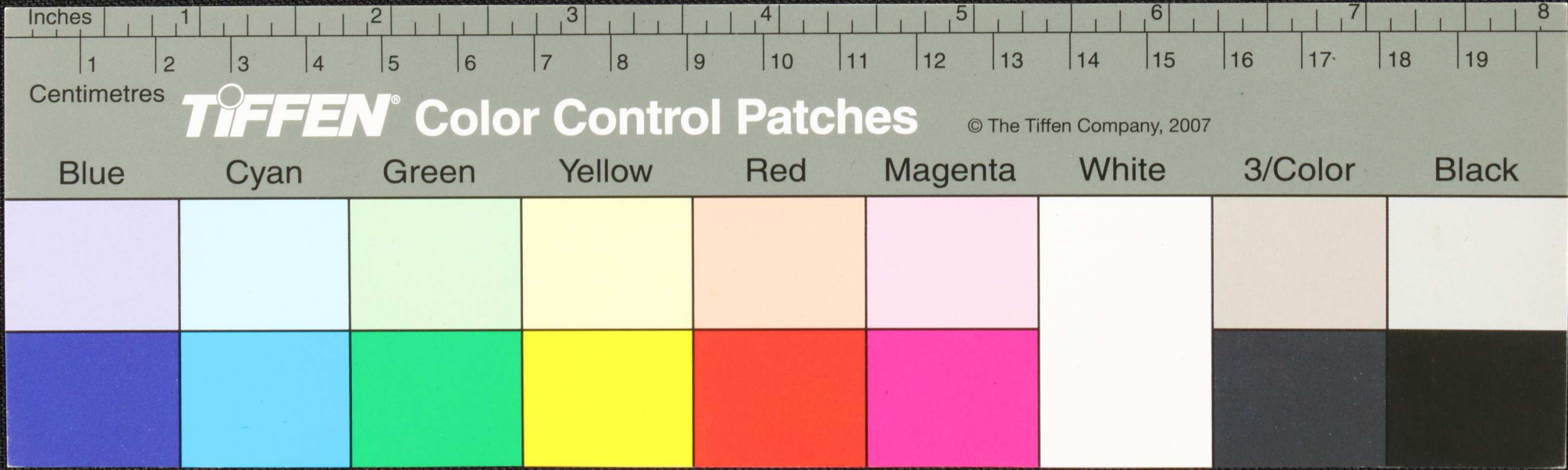


னவெநபென்னொளிவெப்பமே (இ) வடுமரயிரமாதிரிமுடபடுமனநதர்-  
 விதாதிமதர்விவாதிநொணுருமபொன-வகாயிநிதிநாமினசொர்  
 வகாயிநிதிநிசுமுமென்-மஉதந்குமுயமென் னிலையநதனிசு  
 தந்கிவ்ருமிண் டயன்முணுபாதொதமின் டுளயாசர்-  
 கடுமரமதை வரனவரதந்தவடுமனபுகுடி யாவடயராசுரு  
 ததிரதநொள-கஉவெரந்பணிதந் தமபாமபபுயனபு4ல்-கிசு  
 துந்கிசுபுகுணிலியமெனநபுதநதகிசுமமிண்ணொளவெரநயமஉல்-  
 ஈஈ





தென்தமிழியர் - பரவாருயிர்பரவம்... குரண்ட...  
 னீ குருவைப்பொடசெய்பனபர... ப...  
 தண்ட... ப...  
 பருவெனநிதி...  
 யமலாபயி...  
 மிகதோ...  
 இரா...





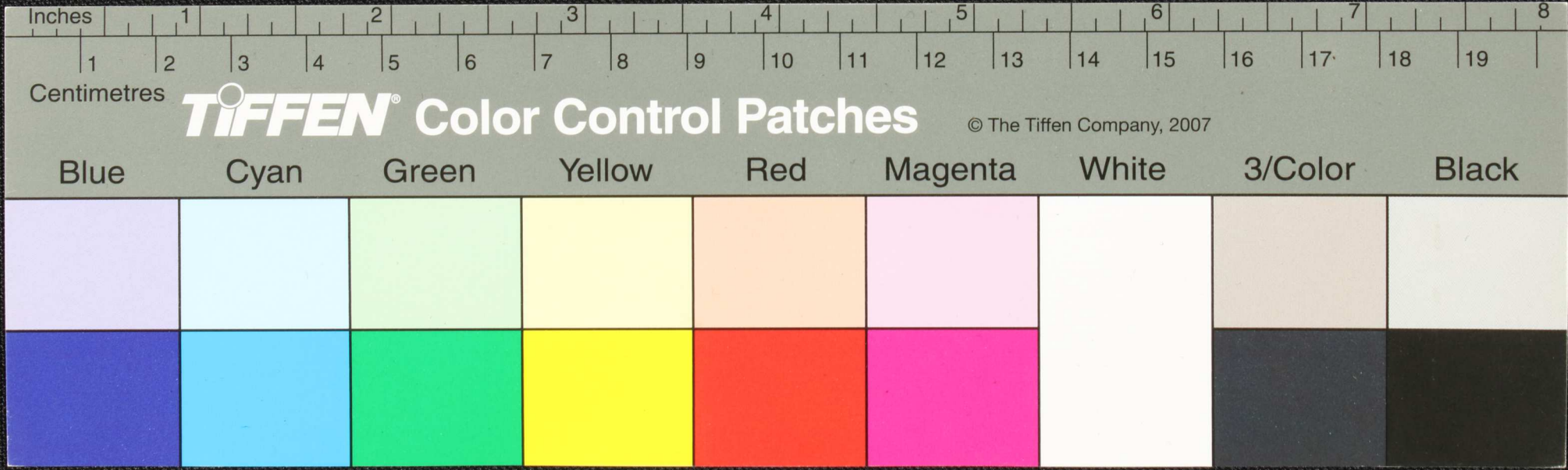






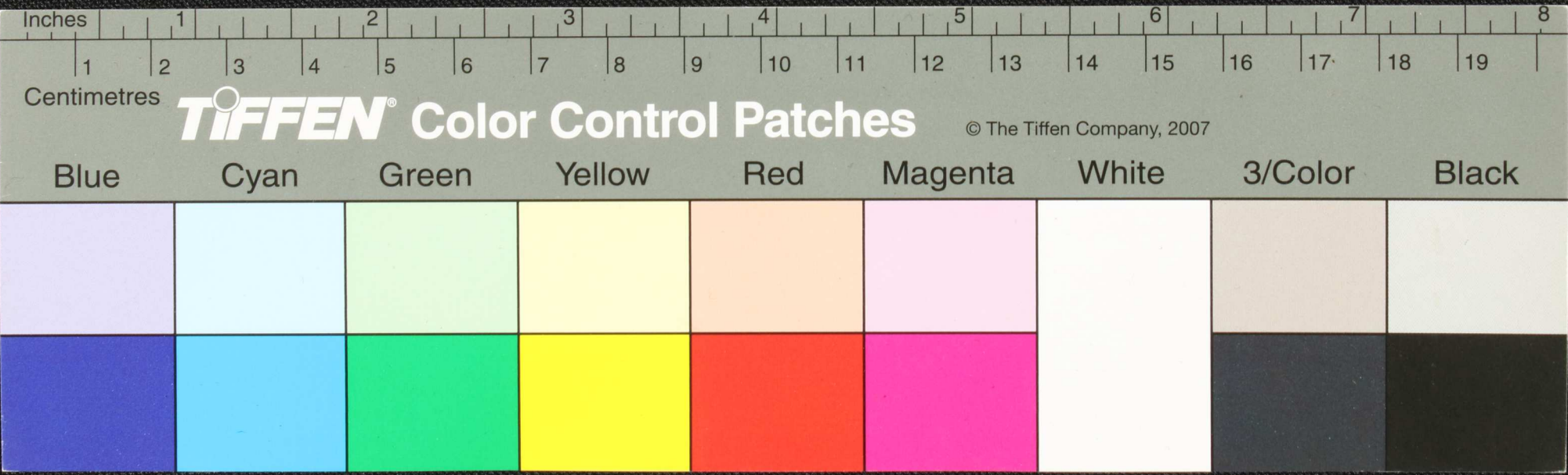


1. நெடு பெருமாளைத் துதிப்பது உண்மை. (தென்னாற்காடு) திருப்பரமிய  
 தந்தபடும்தருகுள். தலவிரிதிரிவிடாது இக்கனியை உதரணுதி. கழற்ப  
 புறனில்தண்ட. தருணம் சசுருதி உதாராத. ழகர்நதி. வருமிநதிருதனு.  
 வென்று நுதன். ல்துண்ட. மனம தன்துத. வனிதரன நுரை  
 திரை வகுதா. ததனார வனியதொடையரு. ள்பரண. மருஜிசு  
 (10) திரை தலை துள் வருந தன். மலரிநதரிதைநருகை. வனசெருநபிணைம  
 வன்தடை. வளரதெண்கை. தயுநத திணுவுண். மெளம். 4. 3. 4. 5. 6. 7. 8. 9. 10. 11. 12. 13. 14. 15. 16. 17. 18. 19. 20.



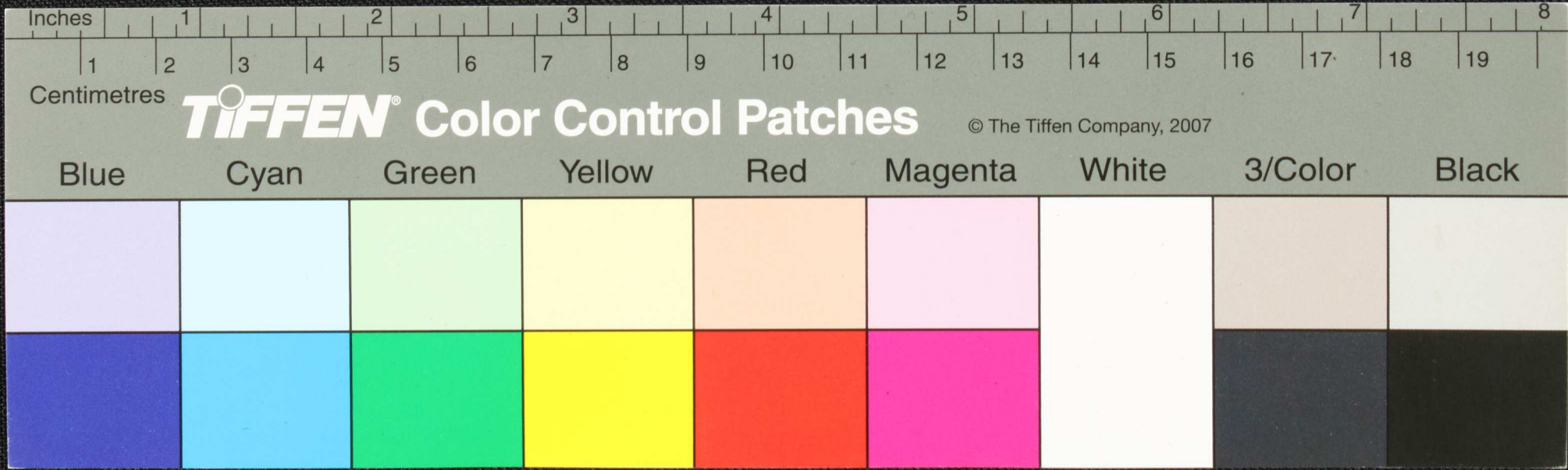


திருவள்ளூர் மாவட்டம் லாந்தெரிமங்குடி கிராமத்திலுள்ள சிவசுந்தரி அம்மன் கோயிலில்  
 கி.மு. 10-ம் நூற்றாண்டில் எழுதப்பட்ட தமிழ் கல்வெட்டு. இது கி.மு. 10-ம் நூற்றாண்டில்  
 எழுதப்பட்ட தமிழ் கல்வெட்டு. இது கி.மு. 10-ம் நூற்றாண்டில் எழுதப்பட்ட தமிழ் கல்வெட்டு.



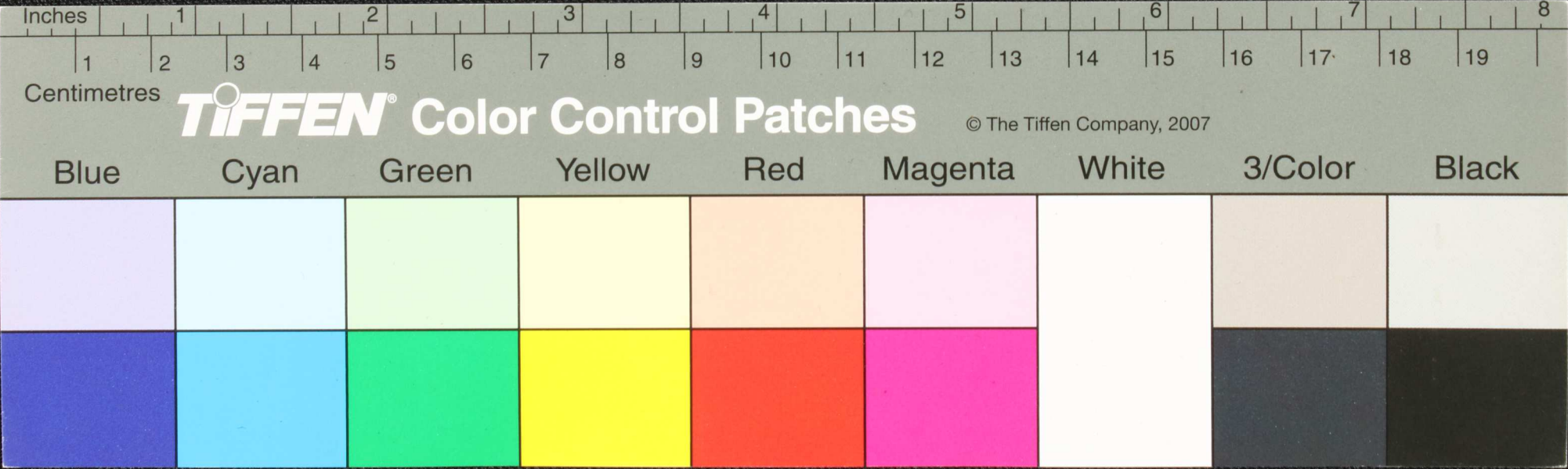


பவன னவசுசுநர தண னிசுகிதவிஸ்ருமா னுமென்னவ ரகசயெ (வசு  
 னு வரநி னிரா சியகுதபுரலி ரதகுசெய வொநிமாமுலை நொயநரசு கீர  
 வதமம வபுர குத ரசுப வபுர சிருந தமொடுபொற சூட குமபை  
 ரெயநுநிமனம் தனிநிமின்ம குடபநதுவலு செந தனி யதண  
 னி ரகுமிநுந னுதுவமன நிசுயநதம் தருமநு குநி ராமொ  
 னாதகுமெலப்பா தகுநாநடை னிலவகு ததென வயமபத் தழறய  
 னுமரநதுனி னெசெபயலபுமணடு தமதெனநியெனவதாமனய



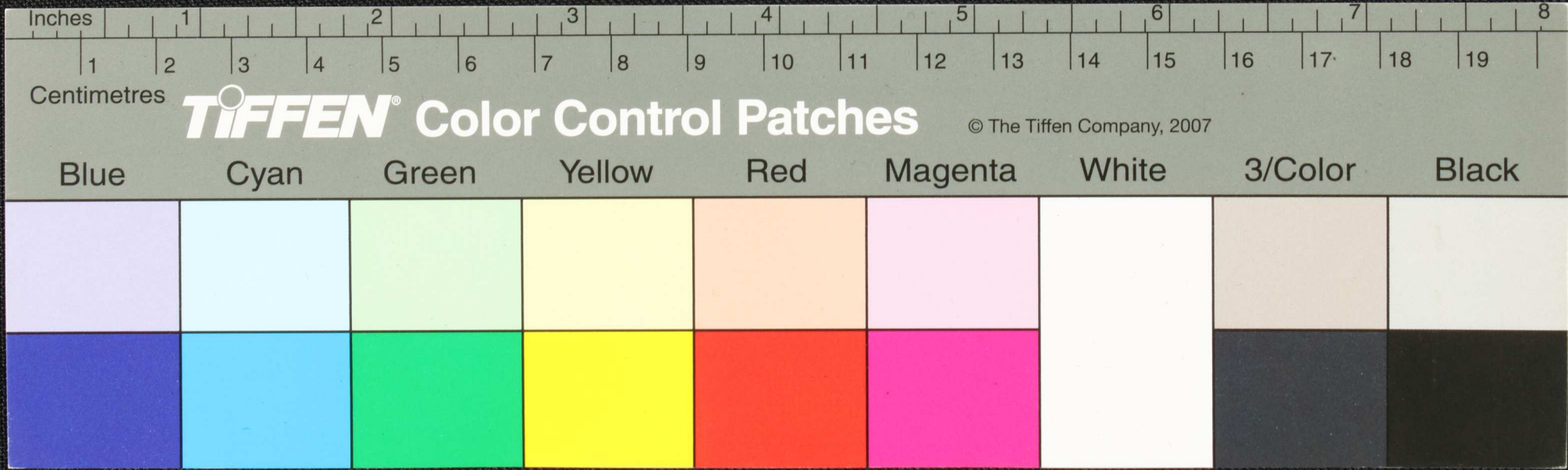


தியுநதி - சாதி மினு னு தொட்டி தநது விநடையுண்டித லுள்ளொ - பெரு தேருரு  
 ன் ரவபய - முயர்நத - ம னுநா லு நு ரொ ல்திந னு டுருமய - தி திட டு  
 தி தம - சரி மல த ர ம ர ம ய - பெறு து னு து ம த னு து லு து னு ட யொ ன் னி டு  
 முழநதி - பெரு து னு டி ந லு து னு து - ம னு மு னு து - து டு பெ ச - கெ னு  
 னு டு ச ர னு னு னு - வ னு ம ய னு னு - ரு தே - - கொ ச ச க ம - உ னு து ரு த னு து  
 து னு ரொ னி ர து னு து து டு - ரு ரு ம ய - 4 ரு ய னு னு து டு ய 4 து து து து ரு க ரு டு  
 து து து து - ச ரி யு னு ம ய - து ரு து டு து னு டு து து னு டு னு ரு - ம ரு து ரு





Handwritten Tamil script on a palm leaf manuscript. The text is arranged in approximately 10 horizontal lines across the length of the leaf. The script is densely packed and appears to be a form of classical or religious Tamil. There are two prominent circular holes on the leaf, which were traditionally used for threading a cord to bind multiple leaves together into a book format. The leaf shows signs of age, including some staining and wear.

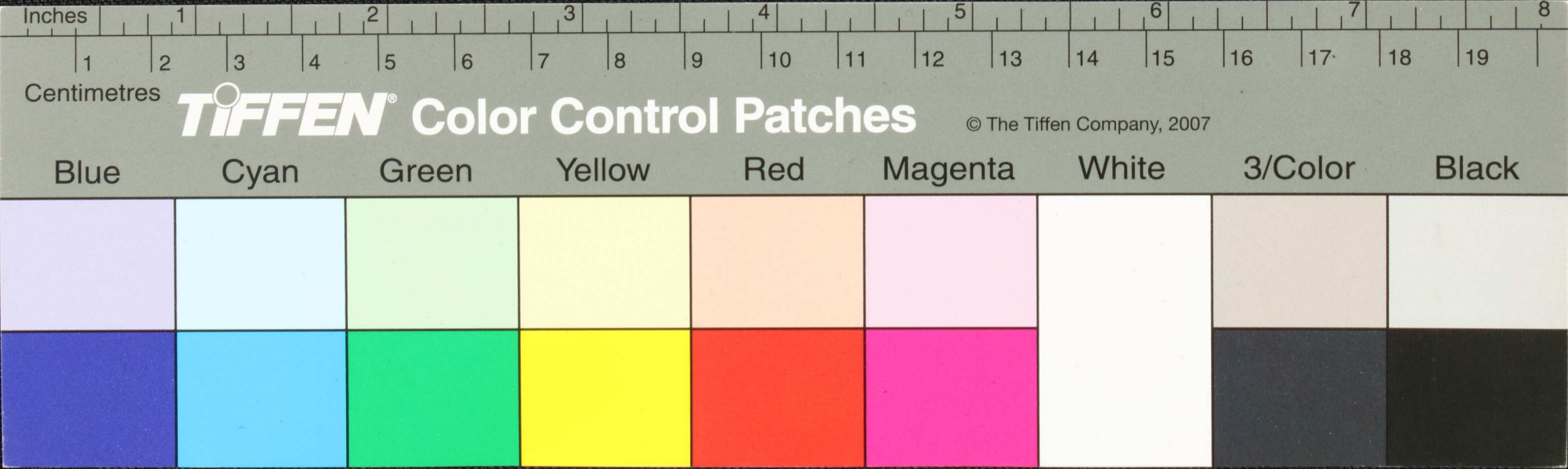








பெருந்தொண்டையுடைய ததவண்புணர்வுகளைத் தருமாறு துணை முன்ற  
 த. புயல்களால் வெதிர்வது பெருந்துறையாகவா நின்று புறநயநதுளவ  
 செலக ண்பாடுண்ட கழலு மண்டலா 4 திழைண்டல. ஈயலுந்தவருடா  
 தணிசூதி - இடு பால்வதை யாழைய லிநறுநுயுளை மகதவிரிபா  
 ள்மடபவசொ நபொருளபுரிந வுருமைத்தி ன்றாமநது-வரு  
 ள்மதவயரபுணர் து - வெநிவநதினது உத்தல் துதந தி ன் ள்விணர் - ன்  
 வெதிர்வருள்முன்தருசுபது ள்விண்பருள வநருவல மளாயாவிணர் ள்நிந

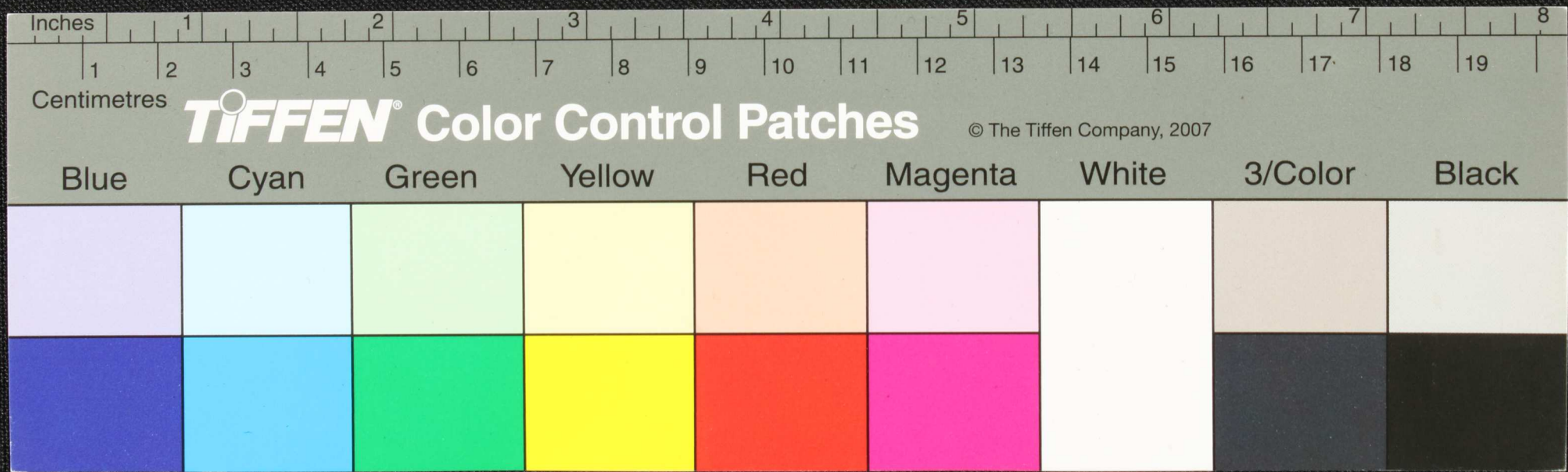




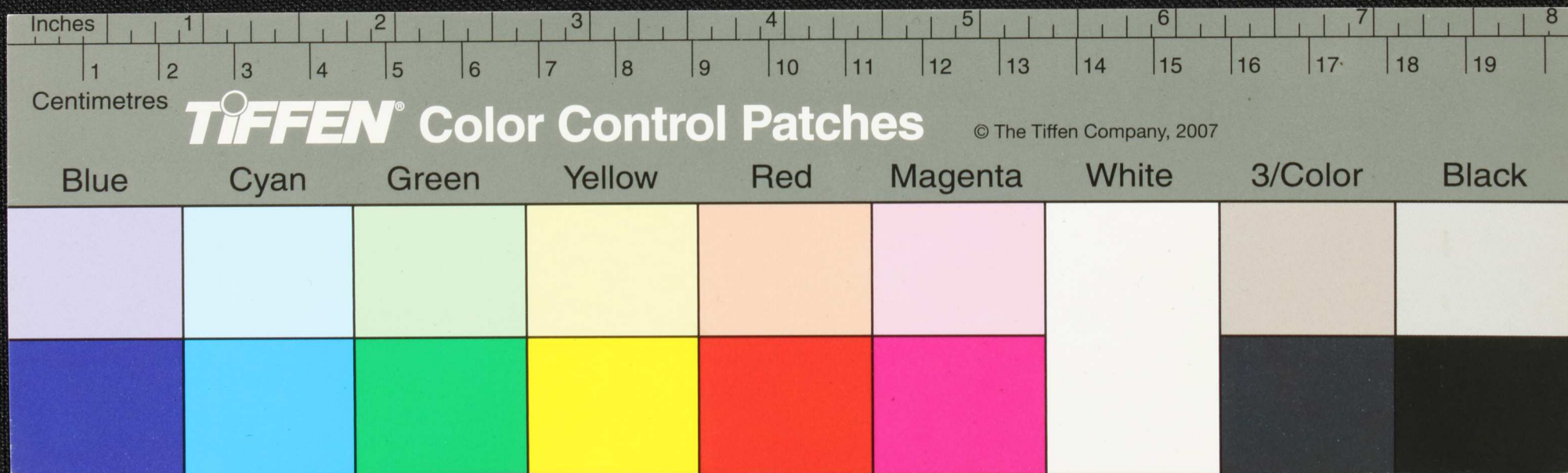




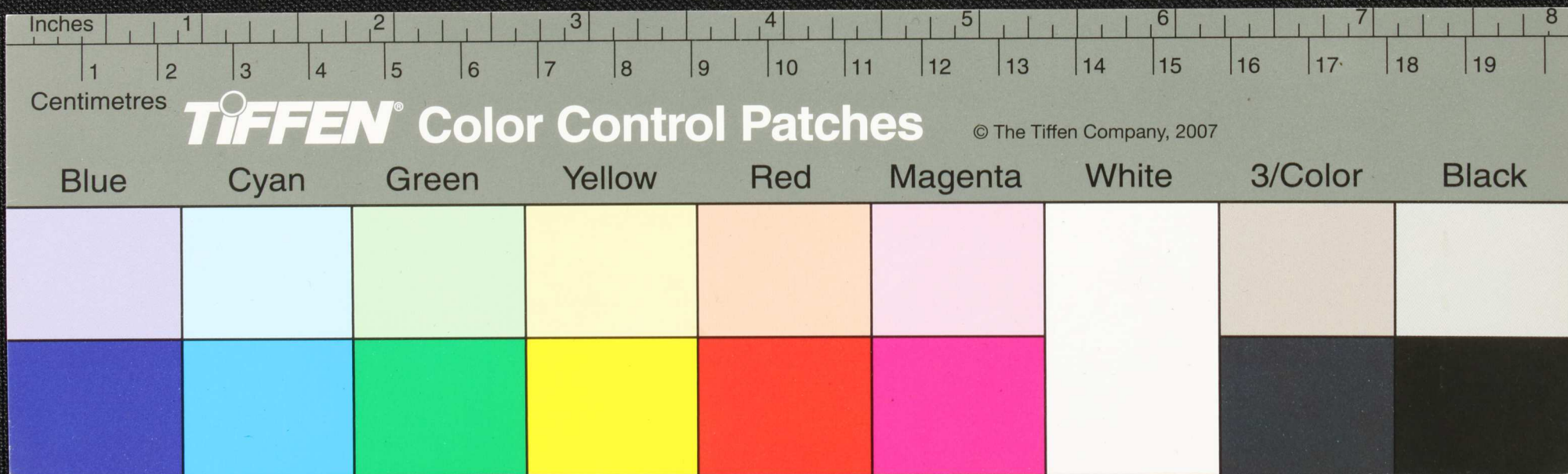
சிதம்பரநா தலை சிவநாமியா சிவசூகமம் இராசேசுவரமம்  
 கணனிமநயம சிவநாமியா சிவசூகமம் கணபதிசூகமம் திருசூகமம்  
 பல்மம் இவ யமம் இந்நமகாநிகரூகம் திவெளவம்  
 தநிநதி 4ல்வ தணமதியியல் சிவசூகமம் இராசேசுவரமம்  
 சிவசூகமம் இயநதயனம் திநயாலேநகாநிதி சிவசூகமம் திநந  
 திவெளவம் இயநதயனம் திநயாலேநகாநிதி சிவசூகமம் திநந  
 வரவலேவலிவனாநிகரூகம் இந்நமகாநிகரூகம் திவெளவம் திநந



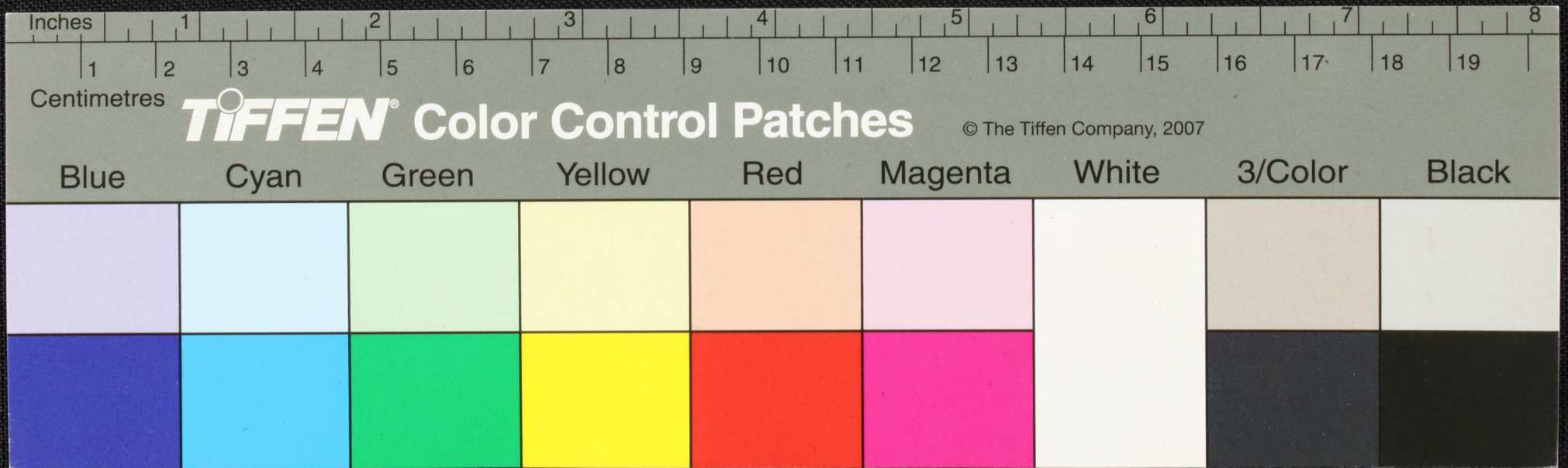




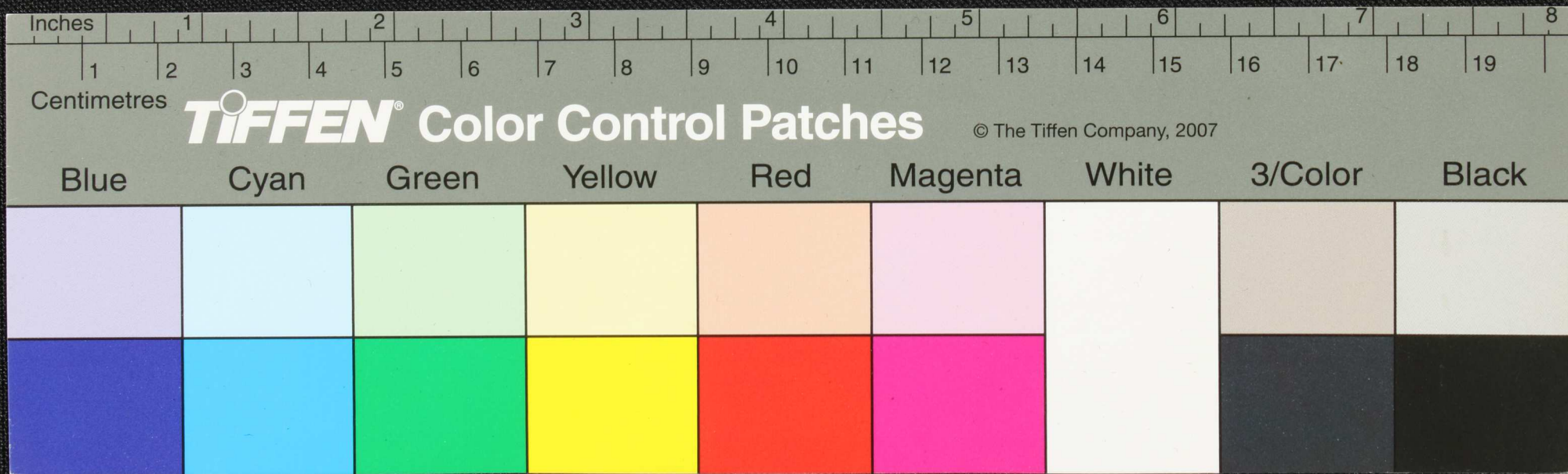












Blue

Cyan

Green

Yellow

Red

Magenta

White

3/Color

Black



