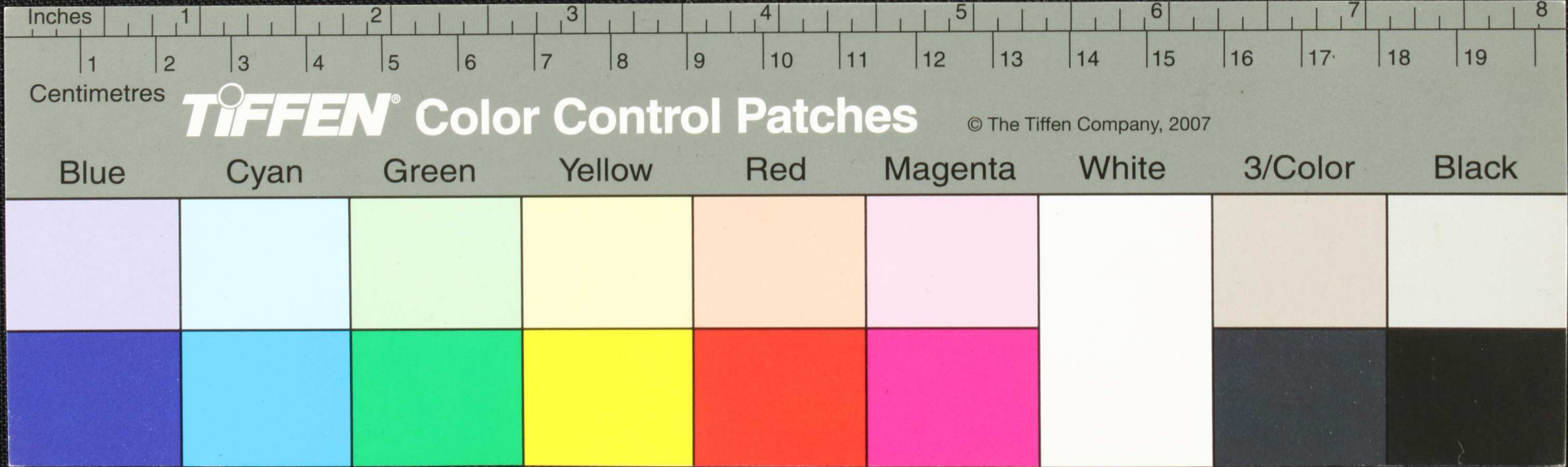
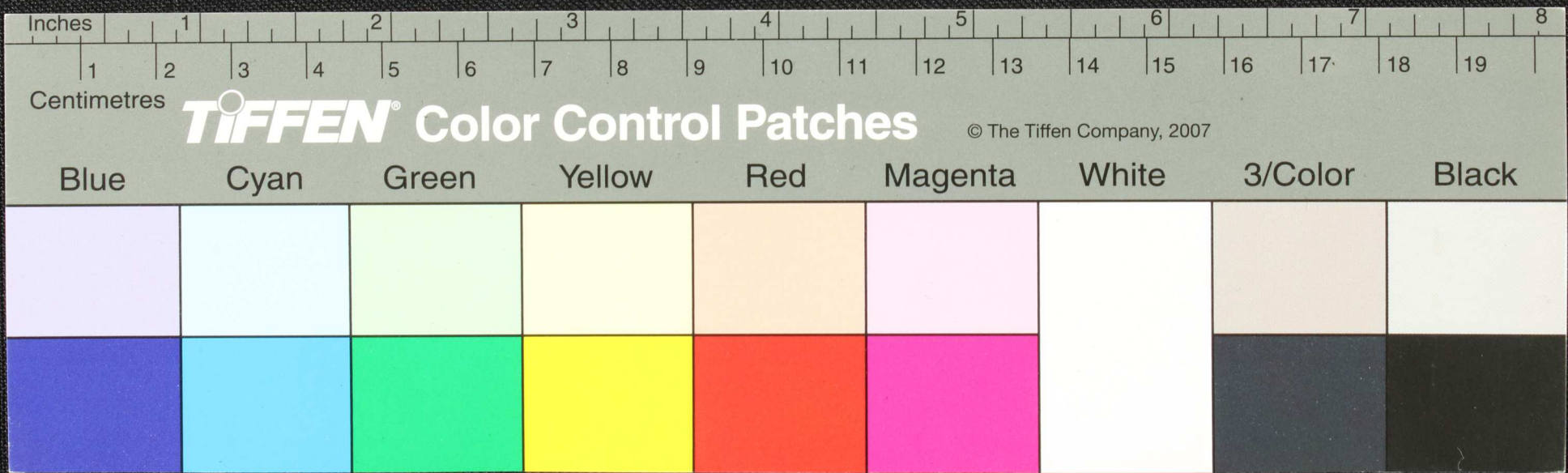


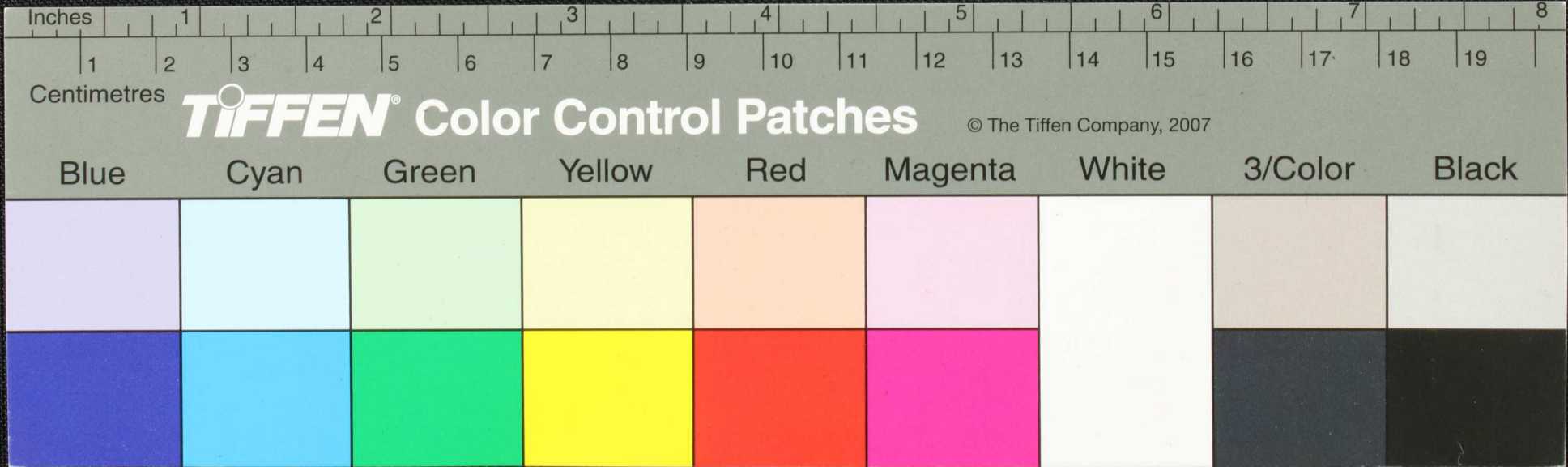
புரந்தயி ருதா க தீ ரா ம ப ம ப ர ம னி யு இ னி ரு இ யா க
 ம னு செ ன் னி தா க க வ ய யு வ னு க னி லா க ம ம னு யா க
 தா க க ய யு ரா வ தி யு இ தி ரா னி தா க ரு இ ன் னு ட ரு சி யு
 ம னு ப த னு த தி ட இ னி த க ன க ௧ ௦ ௦ ௧ ௦ ௦ கெ ர னு யு க ரு சி யு
 ம னு ச னி ம யா ரி கெ ரு சி யு த க தா க க ம னு யு வ ய னு
 ம னு தா ரு செ னு ன ன ய ர ம கெ ர னி கெ ரு சி யு க
 ம னு ம யா ரு ய ரு ம ப ம ப ர ம ப ர ம ப ர ம ப ர ம ப ர ம
 க க ரு கெ ரு சி யு க க க க க க க க க க க க க க க க க க



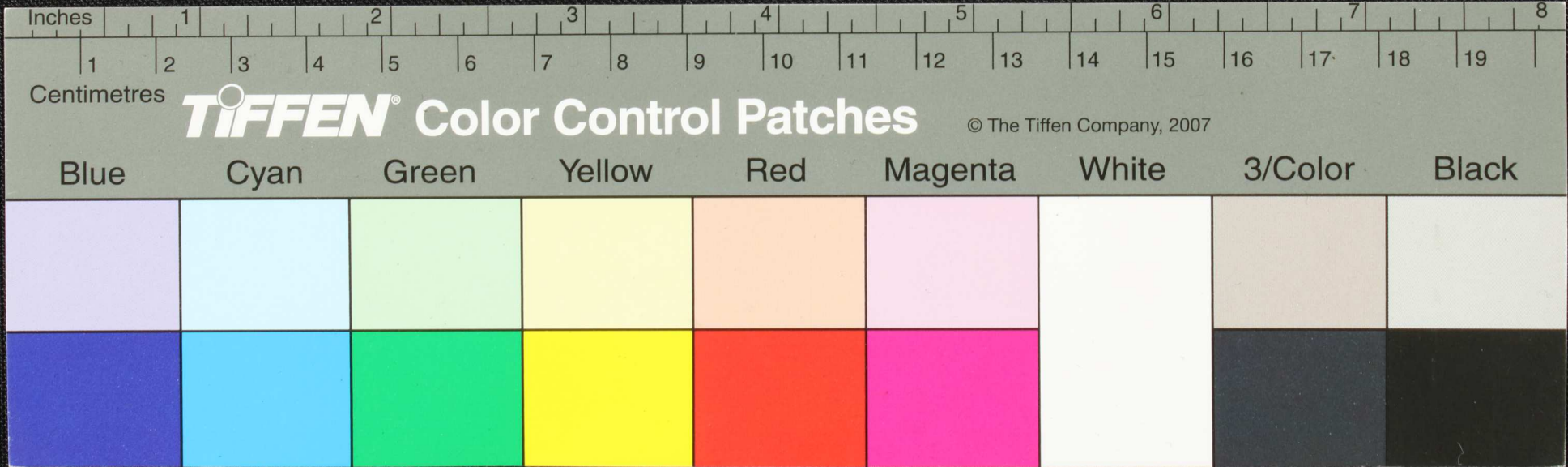
வயமருமமயவவ விசுததினமதிசுநதகோக்ச்சொசுநய
 யபாடுவகையைமலவ திதிசுதினசுதிநதகோக்ச்சுய
 சசுதிநயய குசெவகநகக்த தினனனுபயானு
 இரையுரு சுவயவலலனனுயவநதகககோ
 சசுபநமனசு வயாலநதககக்தவயுநானு
 வயினனவசுமொ னுவுடாடநனனுககககவசய
 மநகலமநனவவபககசுதவநாடநதககககந
 தியநயினவகுநாசுதமுனடகமலநயயசுத

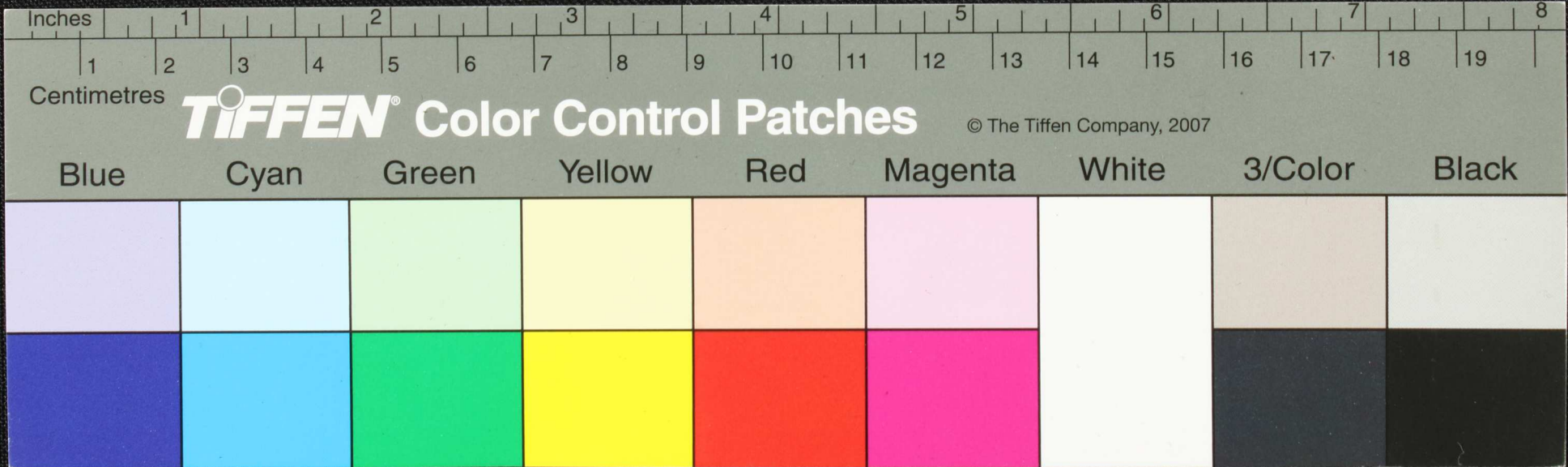


Handwritten Tamil script on a palm leaf manuscript. The text is arranged in approximately 10 horizontal lines. A prominent circular hole is visible in the center of the leaf, used for threading a cord to bind multiple leaves together. The script is written in a traditional style with dark ink.

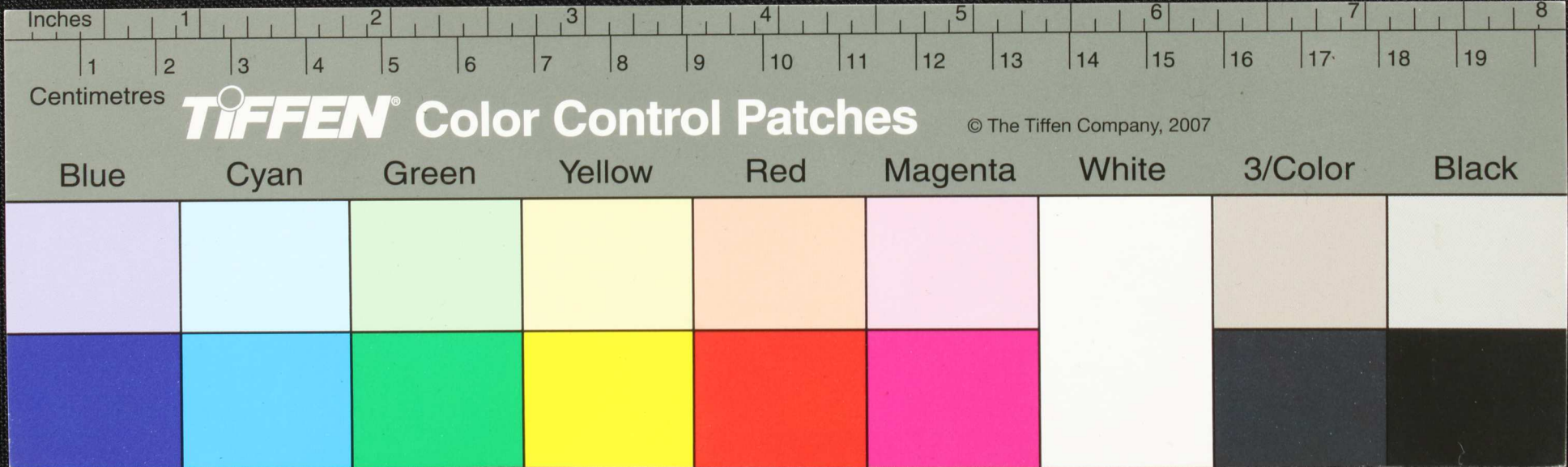


Handwritten Tamil script on a palm leaf manuscript. The text is arranged in approximately 10 horizontal lines. A prominent black circular hole is visible in the center of the leaf, likely from a traditional binding method. The script is written in a cursive style characteristic of historical Tamil manuscripts.

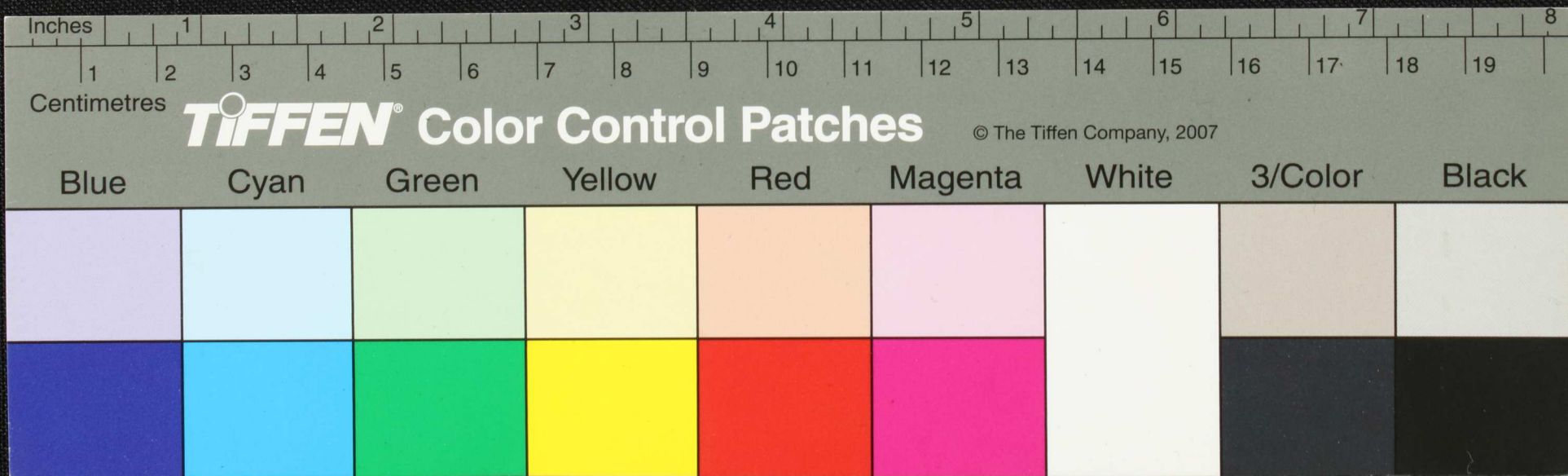




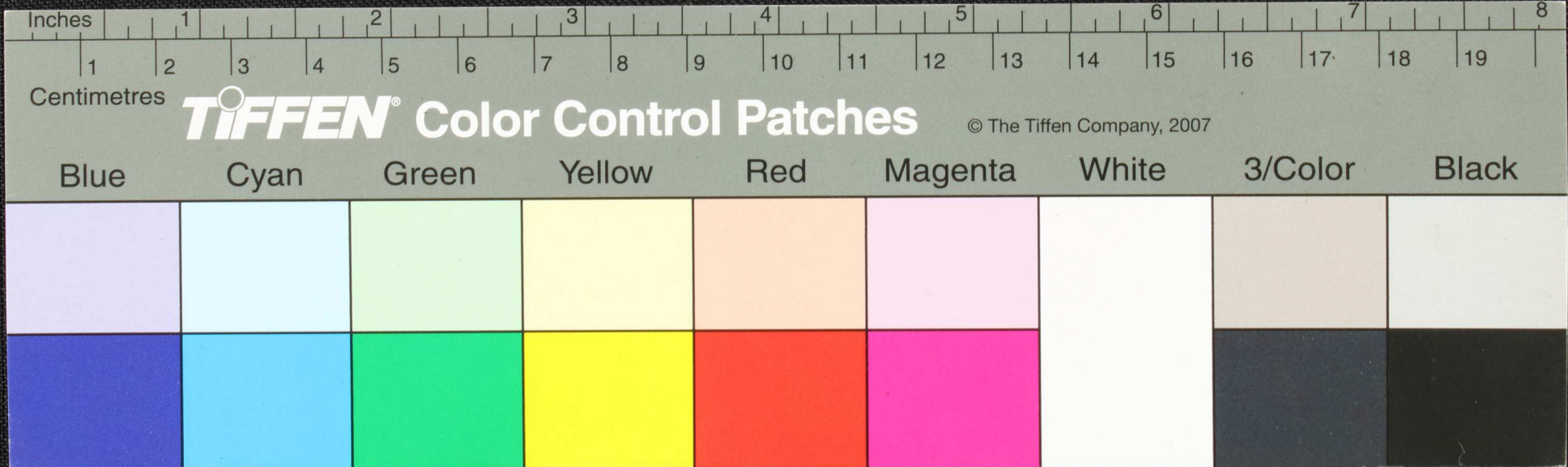
Handwritten Tamil script on a palm leaf manuscript. The text is arranged in approximately six horizontal lines. The script is finely etched into the surface of the dried leaf. There are some dark spots and irregularities on the leaf, possibly due to age or damage.



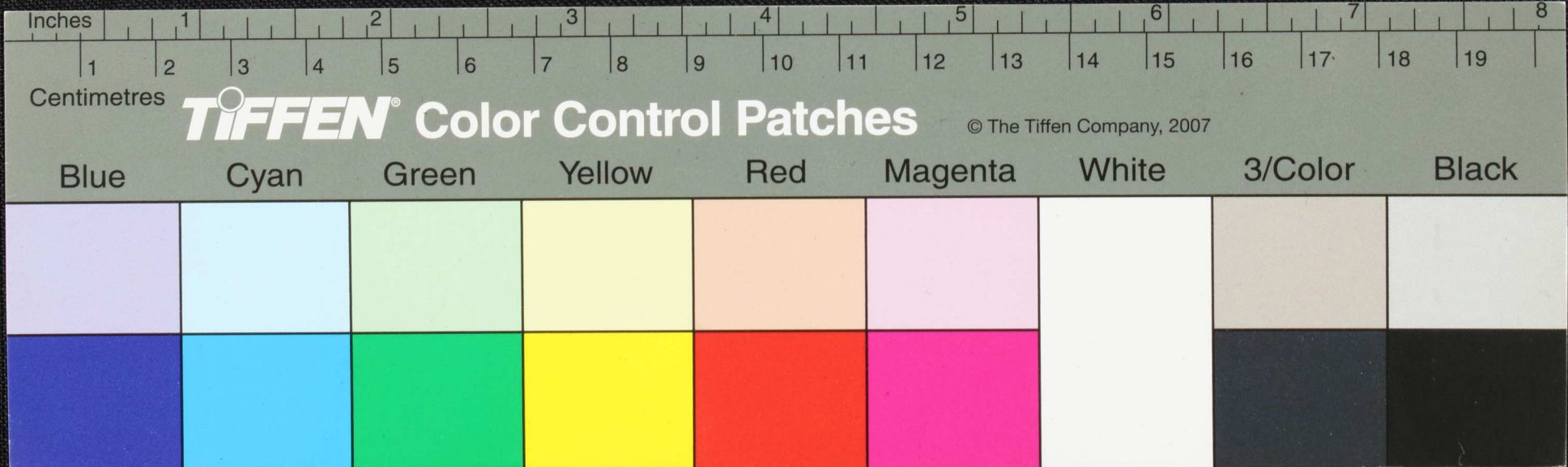
Handwritten Tamil script on a palm leaf manuscript. The text is arranged in approximately six horizontal lines. The script is a traditional form of the Tamil language, likely used for religious or philosophical purposes. The leaf shows signs of age, including a prominent dark circular hole and some surface wear.



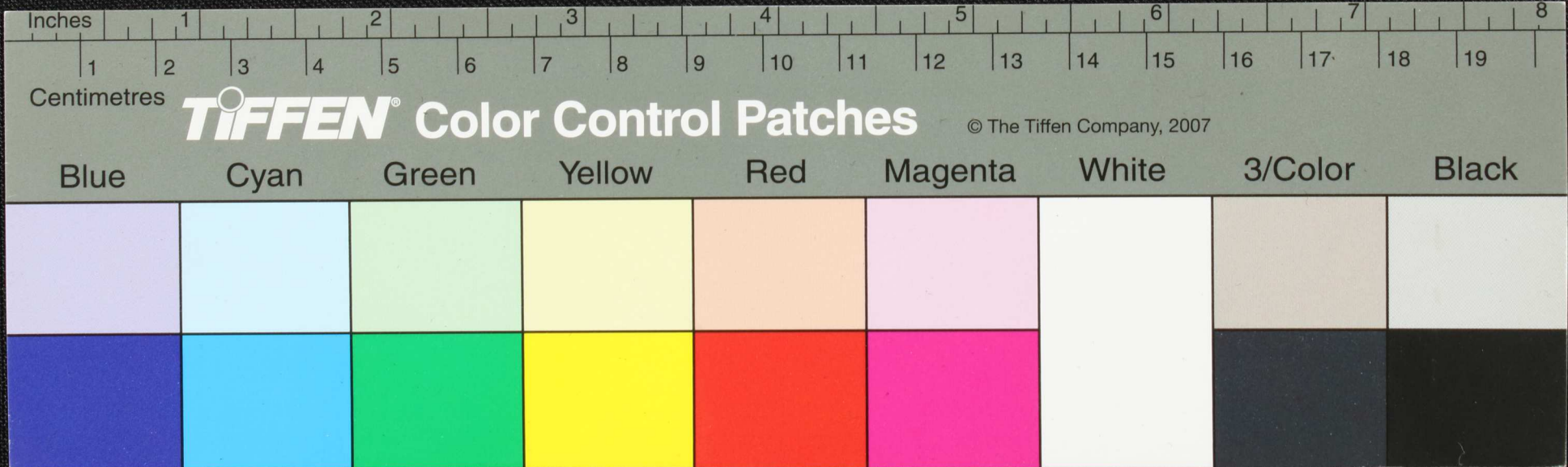
தவசுமா மென்து சத்தியோ சாதன மெனநிசயி
 காக்கென மென்து சத்தியோ சாதன மெனநிசயி
 மமனா து வகைடை யுஞ் சத்யயவநகைகென ஆகுமெ
 நதிபயபயனா சத்ய சத்தியோ சாதன மெனநிசயி
 மெனநிசயி சத்தியோ சாதன மெனநிசயி
 திசையகைகென காக்கென மெனநிசயி
 மெனநிசயி சத்தியோ சாதன மெனநிசயி



Handwritten Tamil script on a palm leaf manuscript. The text is arranged in approximately 10 horizontal lines. On the left side, there are several small, hand-drawn diagrams or illustrations, possibly representing anatomical or mechanical parts, with some circular symbols and lines. The script is in an older form of the Tamil language.

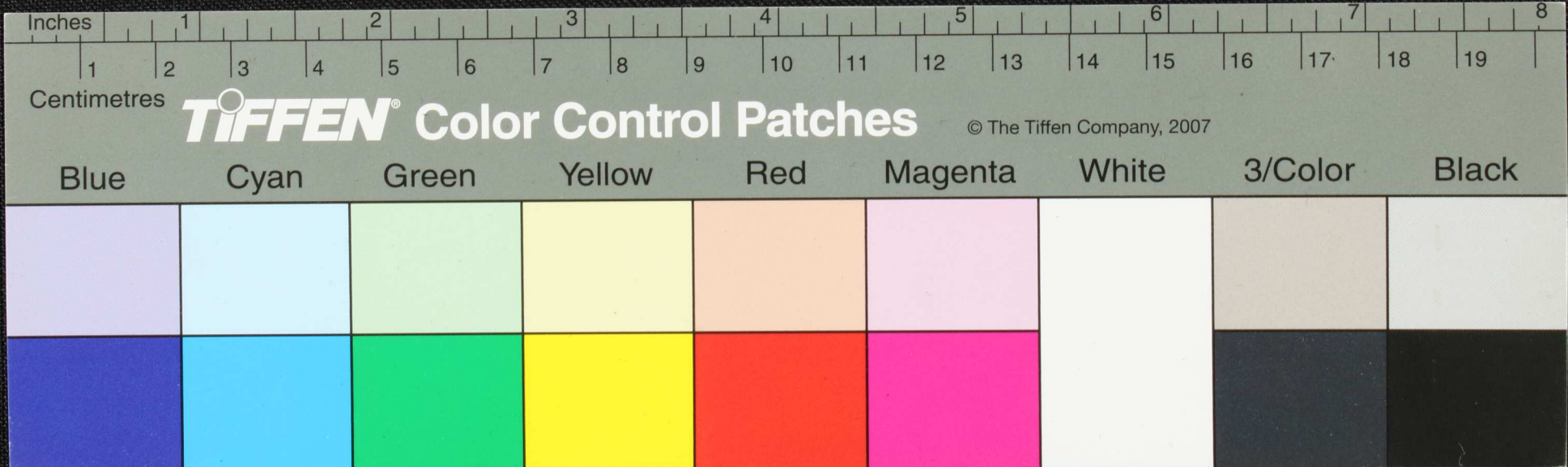


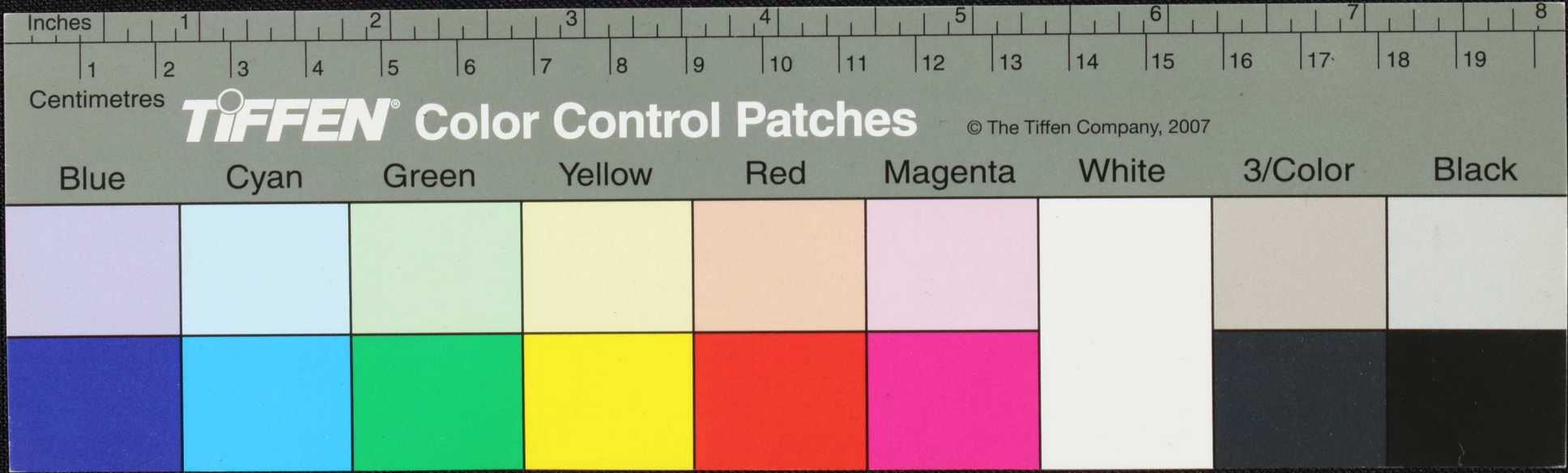
Handwritten Tamil script on a palm leaf manuscript. The text is arranged in approximately 10 horizontal lines. The script is finely etched into the surface of the leaf. There are some dark spots and irregularities on the leaf, possibly due to age or damage.



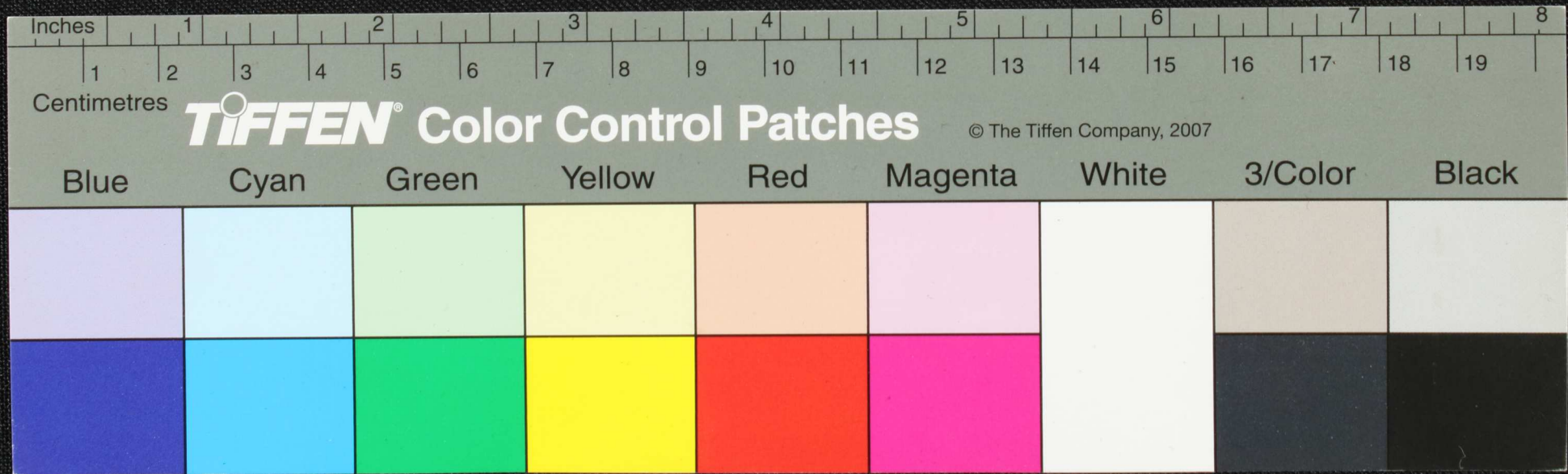
Handwritten text in Tamil script on a palm leaf manuscript. The text is arranged in two lines. The first line contains approximately 12 characters, and the second line contains approximately 8 characters. There are several small holes and a larger circular hole on the leaf, which are characteristic of traditional palm leaf manuscripts.

Handwritten characters on the left side of the palm leaf, possibly indicating a page number or a specific reference.

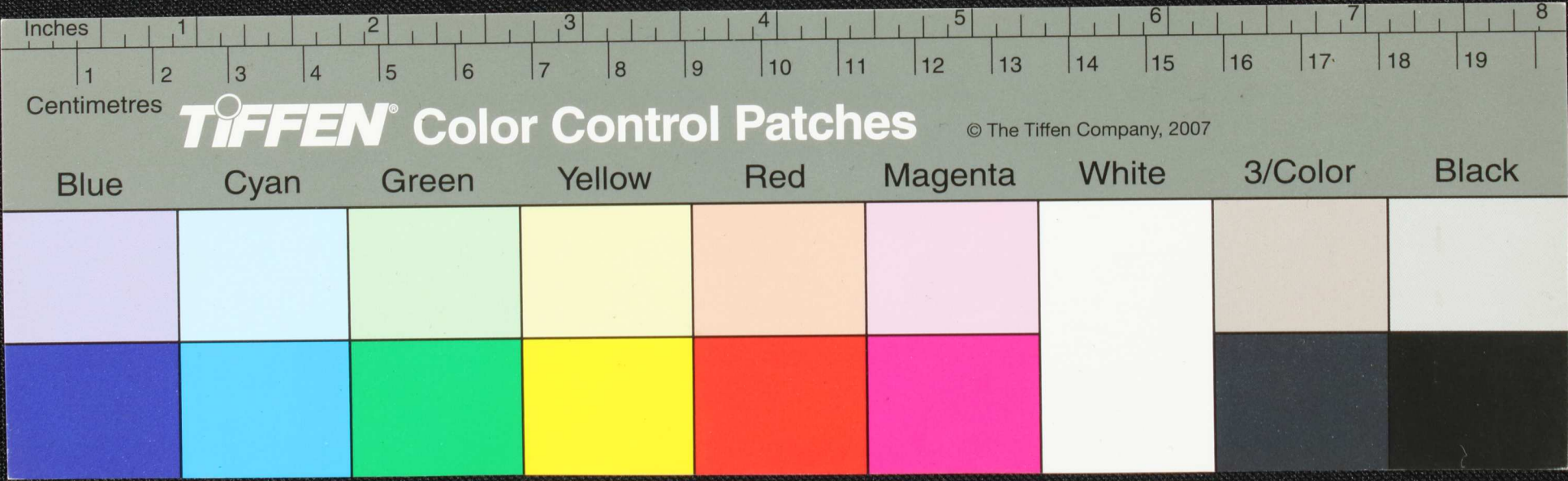




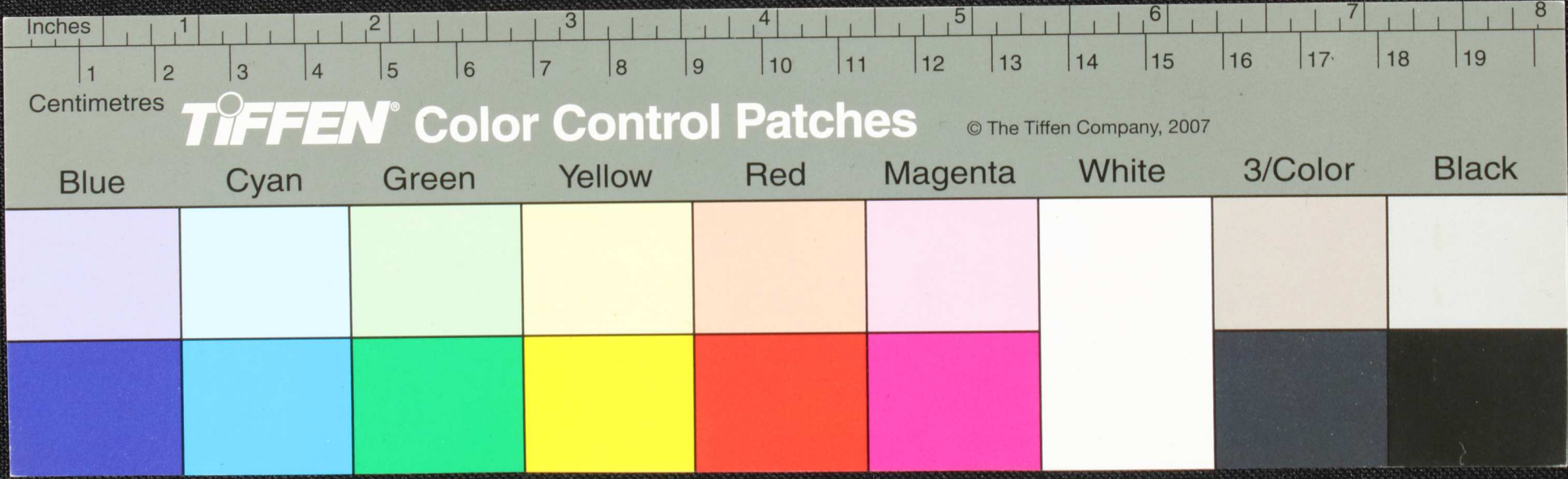
Handwritten Tamil script on a palm leaf manuscript. The text is arranged in approximately 10 horizontal lines. The leaf shows signs of age, including a large hole on the left side and a dark circular mark in the center. The script is densely packed and appears to be a form of classical Tamil.



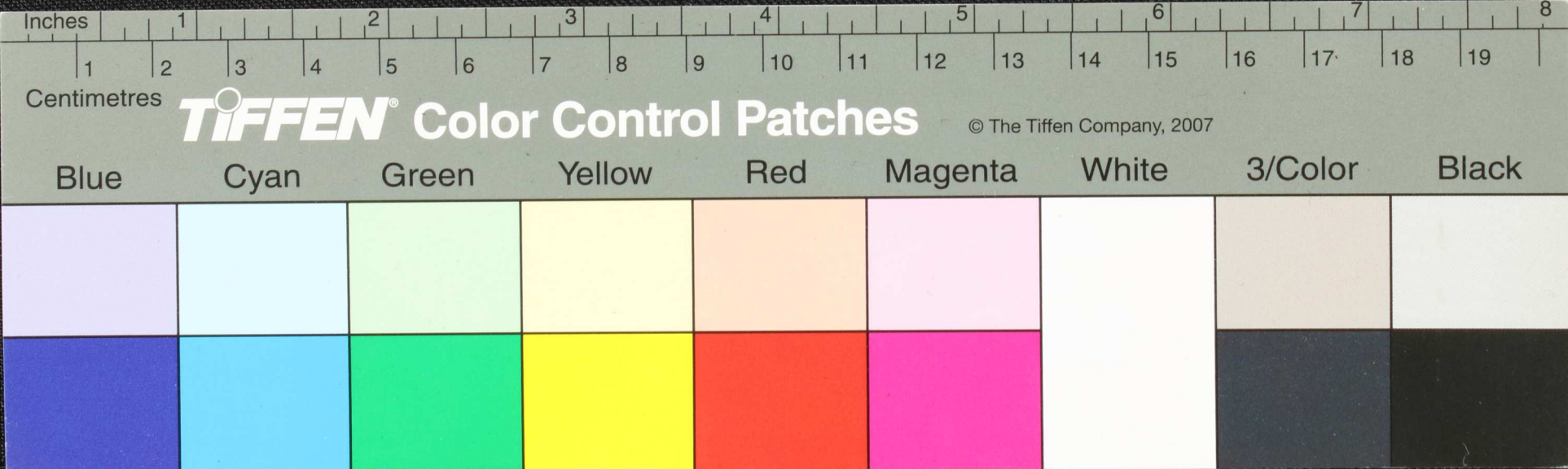
மனசுமிகுமாராடூட - தலைமகம் - அகநியமுனாணியநகூத -
 தலைமகம் - மிகும - தனமுன - யபனைகனைக -
 தலைமகம் - தயநகம் - தனைமுன - யத - குமி -
 சநனதயில்லாசமுத்தகா - முநீ - திபபரூ - சதலிணியநகூத -
 சிசுநாரவகரமுநகூத - தபபைசநகூதநகூதகா - யவரலிணியசார -
 நகூதலிநகமகசுத - சிரதசுசீரலமகனை - தககதனைமகநார -
 தாகிரமு - அத - சயகூதலைமகசமுசாரகூதமுசுதிவின -
 மகூசனவசுயாசுசுசுதா - ச - அமகூதாரமுசுசுசுத சமுலை

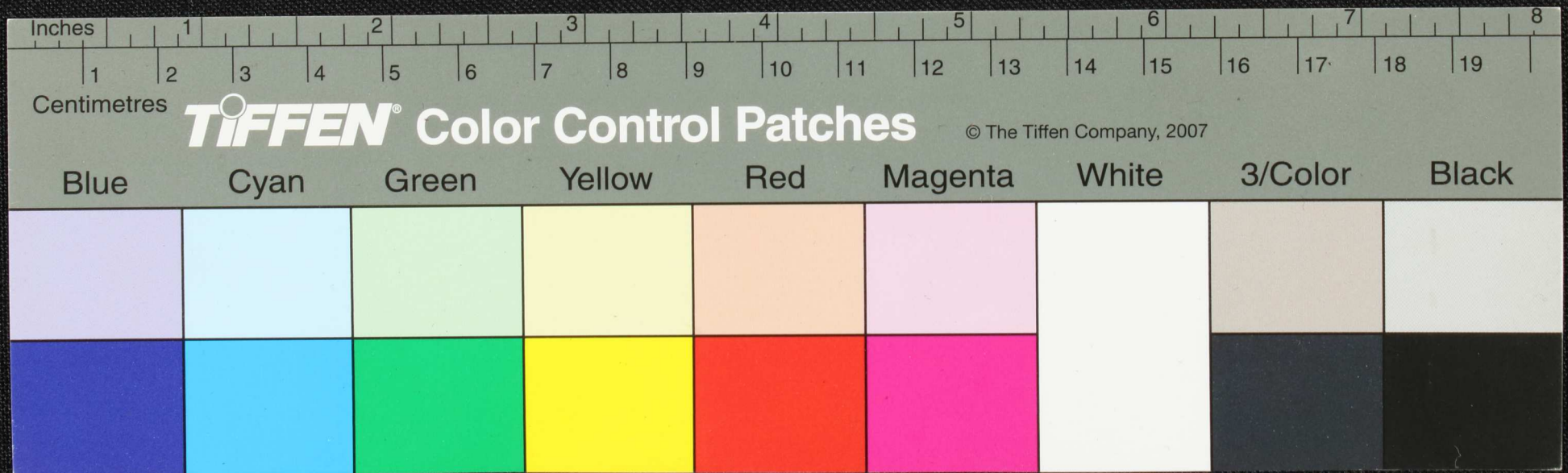


சுவலியம் குவதில்திருவக கடுகுகைவதருயிலைவகிமகென்பழிதம்பாநு
 குரிதமரானுசுகிராரநநிமிசைசுவலாரநிலகுசுவலாரகிசு—நிரசுகிரபுர
 சைவசுகியிசுகுகெளலல். ராமவாரநகிமகசுகிராநுசுகியிசுகியரபுகி
 சுகிரமல்துபசு—
 சுகிணைலவிசய்குமா. ருதபபலவநகுசுகியிசுகிர—சுகிணைலம

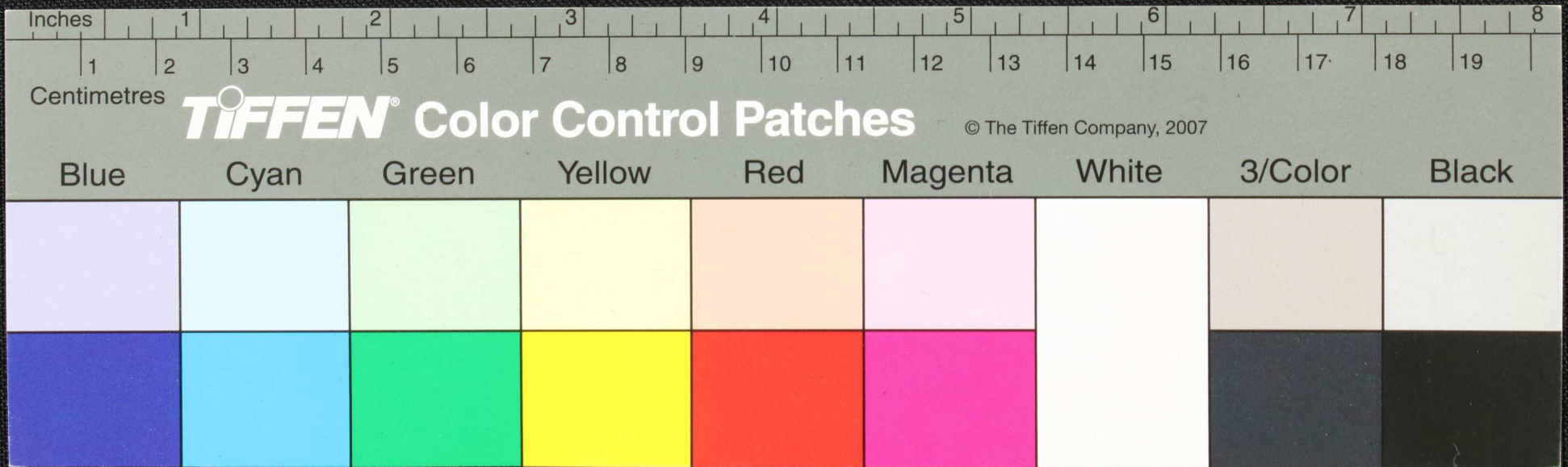


கதமலராபுதழமனாசெயகவாழிசுர உயரதமானுத்பபரபா
 சலதிலருணாநகுதித நத ஆலி ஆணசதமணபபணிவரம
 நன்மினா அநதலநநடுவிருதலமநடுவருபபாயமநகதிசுர பத
 அலசுண யயிடை யி நதலையாதினா அபுதமரபுவ சூசிரதிதி-ததிரு
 தளவராநிவிருதிசுர ரு சை நடுமி குனை உசெயமிராந
 மடலுநநச ராம குவாசுண யமணமலுமபாயசுரை துதி
 வளரதநுமநினை யலமதிசுதகாநகதிசுரலிலதிநதமரசமனகுருவசுத
 சூசிரதிதி மமதிருநுதணசுரபலபாருமதிருதளசுமாயததி விலசுமாய
 னுத்பபலதனததிரயரவயரமபபாருகனாதிரதாமல மனமனாநமாதிரதி

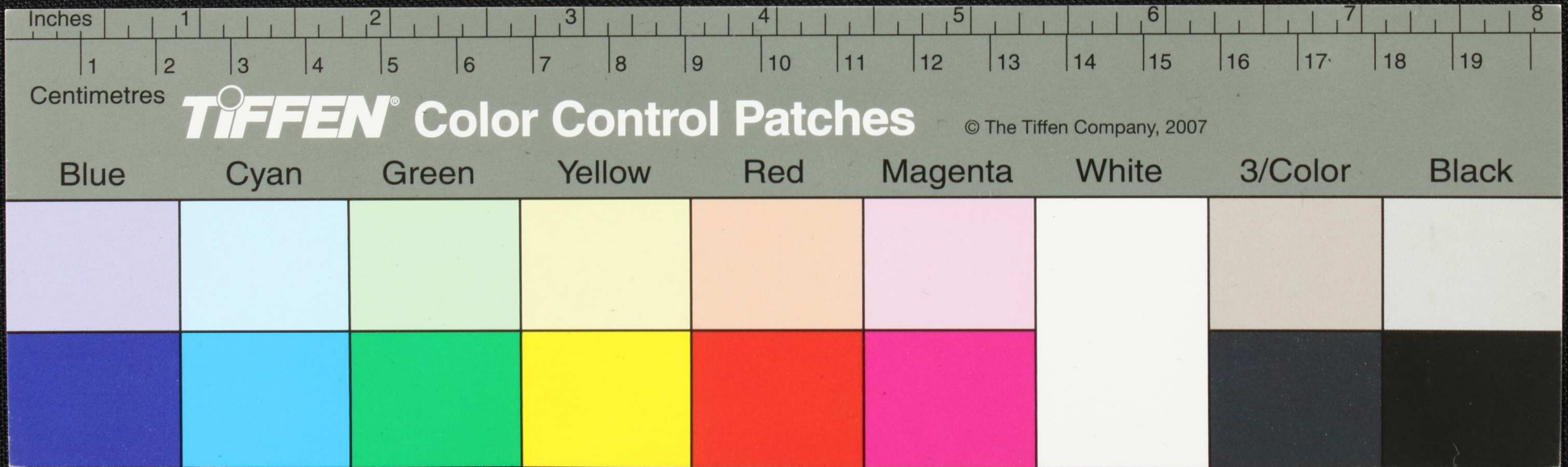




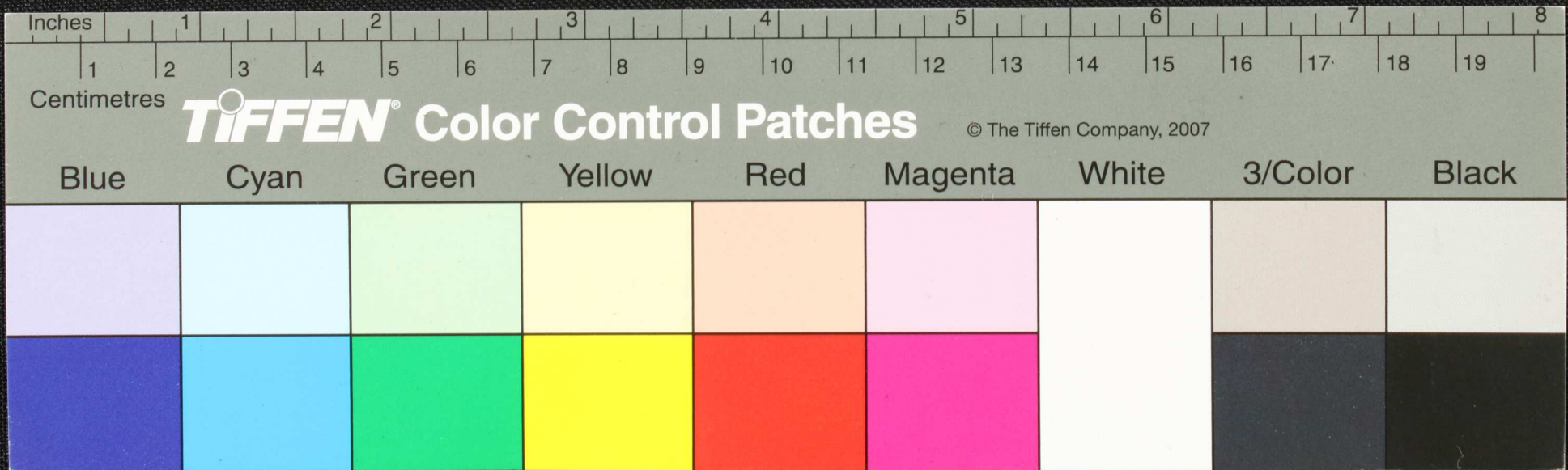
பூட்டு மொழிவந்த பொழு னிலேயு முழுமுனை செலிவென்று
 அரைநூதலயயாட லு-யினு முழுவா முழுமுனை
 கதையெவ்வீடமு னு-யினு முழுமுனை கதையெவ்வீடமு
 பல்முதலைய னு-யினு முழுமுனை கதையெவ்வீடமு
 கதையயாதுகா னு முழுமுனை கதையெவ்வீடமு
 கதையயாதுகா னு முழுமுனை கதையெவ்வீடமு



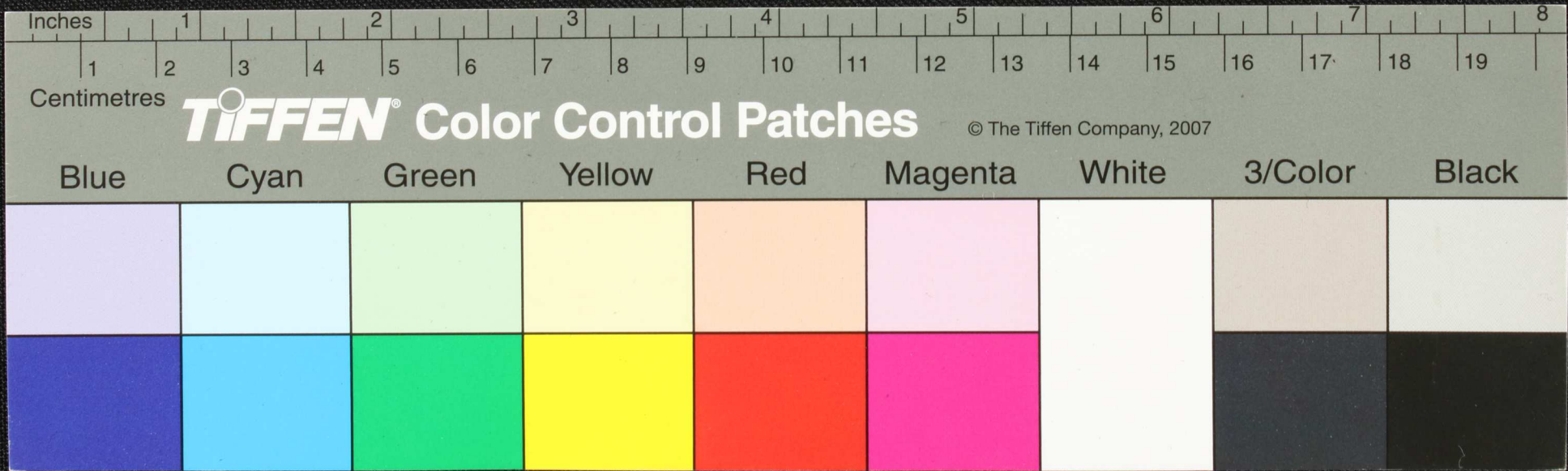
Handwritten text in Tamil script on a palm leaf manuscript. The text is arranged in approximately 10 horizontal lines. A prominent black circular hole is visible in the center of the leaf, used for binding multiple leaves together. The script is finely etched into the natural texture of the dried leaf.



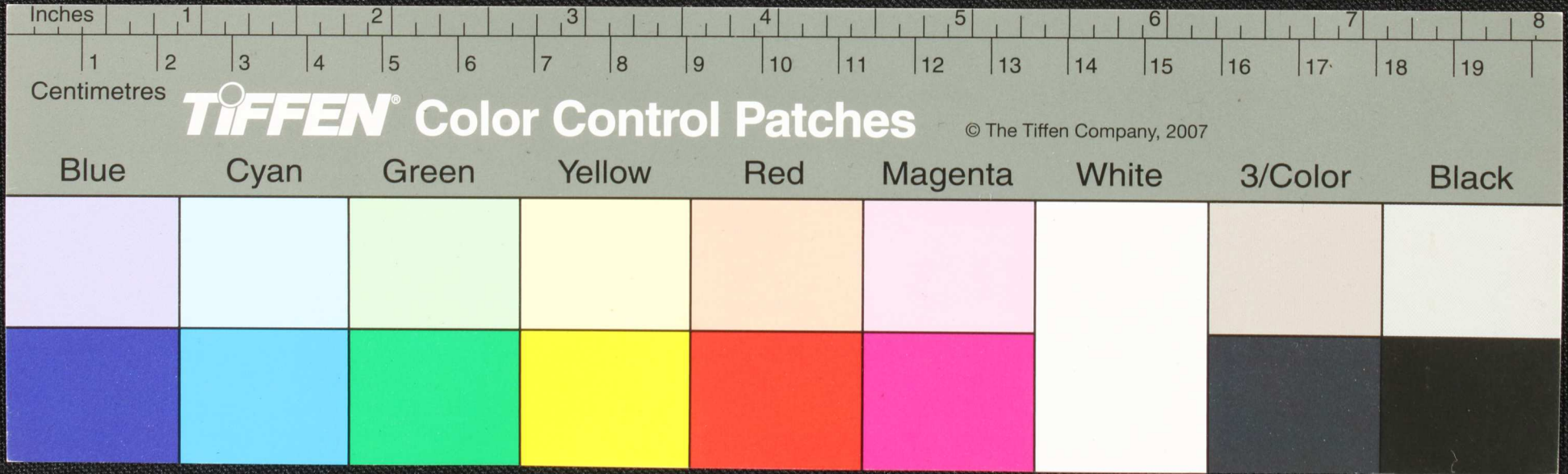
Handwritten Tamil script on a palm leaf manuscript. The text is arranged in approximately six horizontal lines. The script is dark and appears to be a traditional form of Tamil. There are some dark spots and irregularities on the leaf, possibly due to age or damage. The leaf is rectangular and slightly curved.

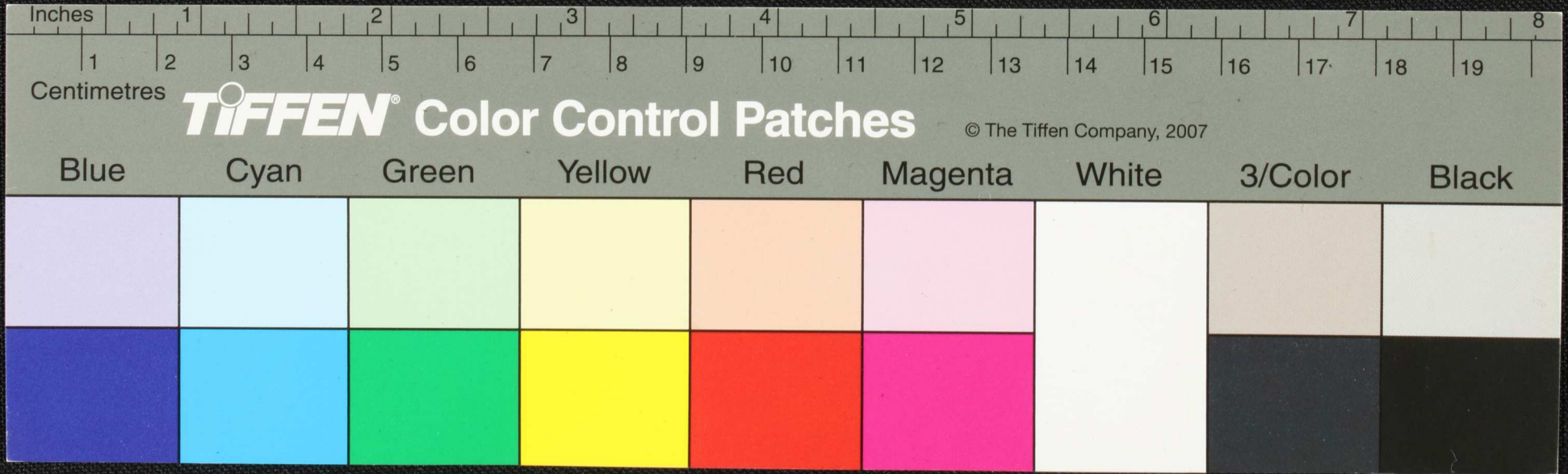


தாயாவய ஏறுமுடம் வந்ததை நதி சிவமறை
வேறுபுயிராமேரு நெரிவ குகாலனபெடுகாலவ
வெய்யமபொழு கு சிநகலகனுவெலுள்ளயி
கதரியகோலகு கிதைவகட்டுவனகதகு
எத்யுயதரிஜா ஒருநயபககோடுவெலு
நிடுமரகமுயா அநிகடகுநிரினிஜு
யிராமபுயிமதிசுஜவிவஜாஎத்யயவென

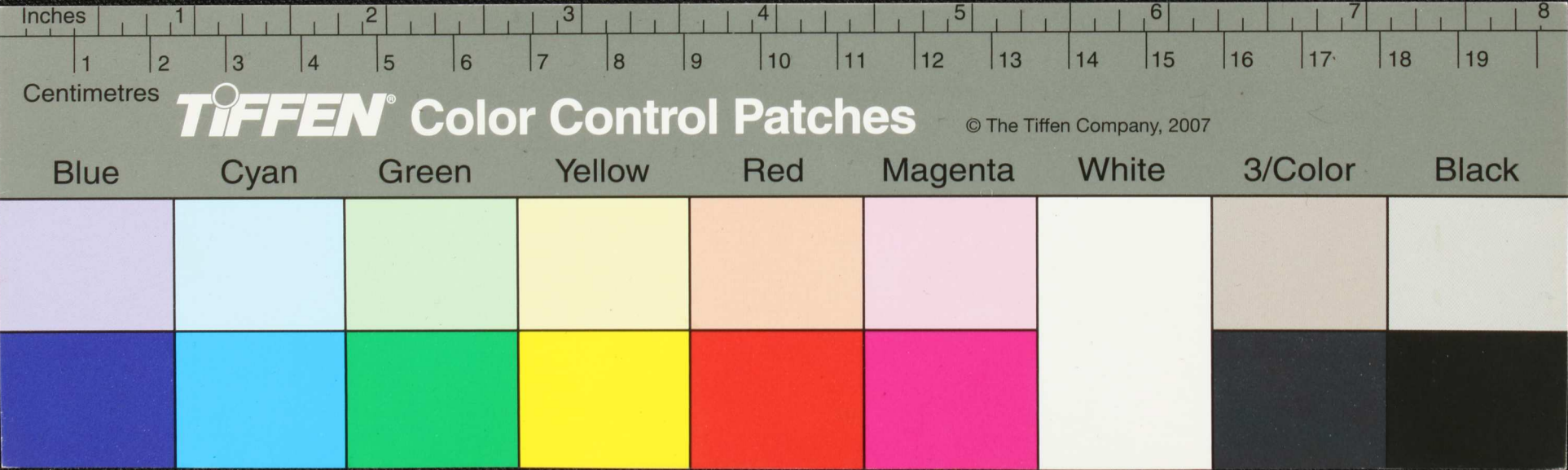


சிறந்த உயர் முறைகளில் வாத்தலையு கம் ரசலையு
 நல்ல உயர்முறை தலை யவரு நதி உயர்முறை யு
 நல்ல உயர்முறை நல்ல உயர்முறை யு
 யு நல்ல உயர்முறை யு நல்ல உயர்முறை யு
 யு நல்ல உயர்முறை யு நல்ல உயர்முறை யு

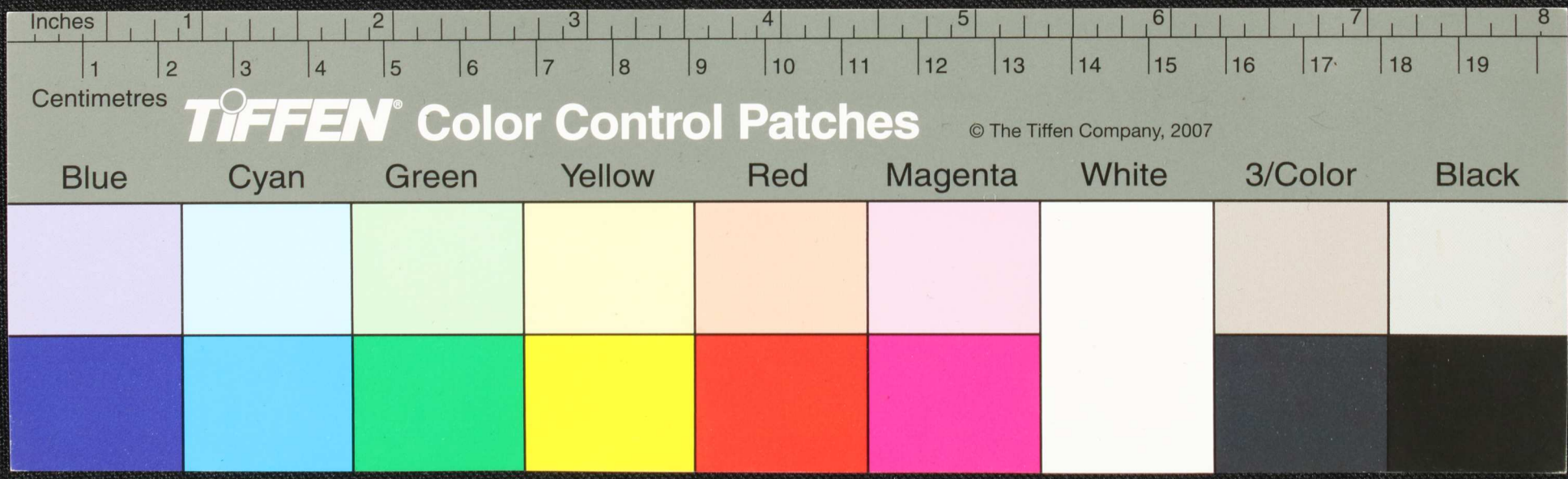




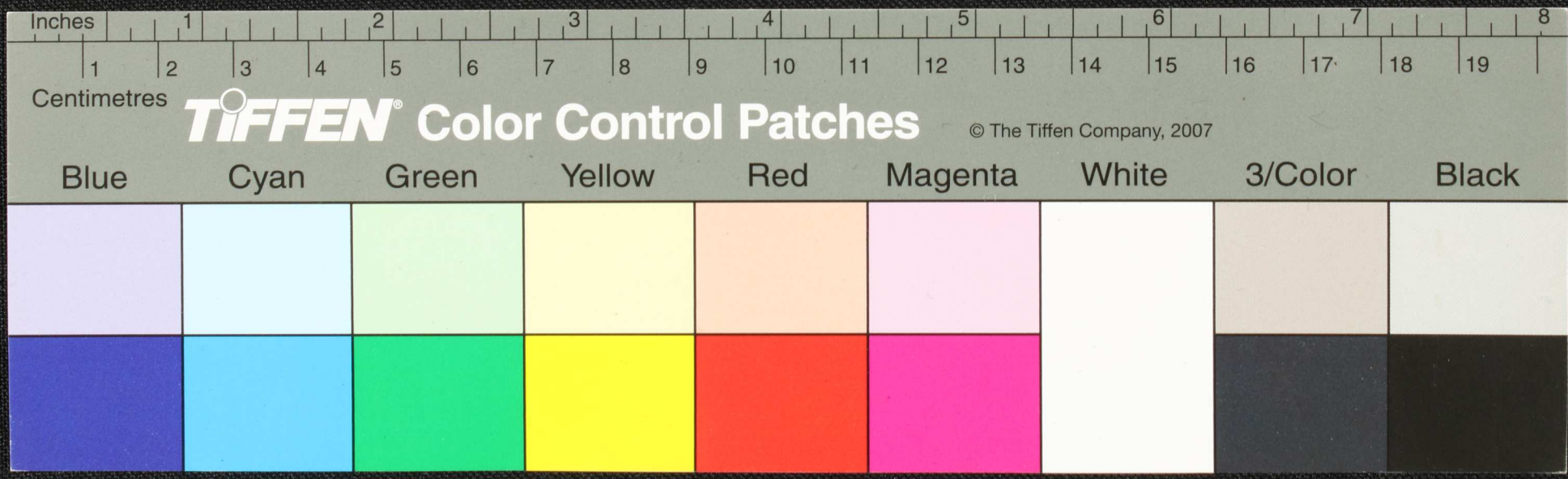
கி. பி. 1800-ல் நிறைபுலகையாசிரியர் - சுவாமிநாதர் -
 மதுரை நகரில் உருவாக்கிய மய்யாசிரியர் - சுவாமிநாதர் -
 வள்ளல்களால் - மதுரை நகரில் - சுவாமிநாதர் -
 சுவாமிநாதர் - மதுரை நகரில் - சுவாமிநாதர் -
 மதுரை நகரில் - சுவாமிநாதர் - மதுரை நகரில் -
 மதுரை நகரில் - சுவாமிநாதர் - மதுரை நகரில் -
 மதுரை நகரில் - சுவாமிநாதர் - மதுரை நகரில் -
 மதுரை நகரில் - சுவாமிநாதர் - மதுரை நகரில் -



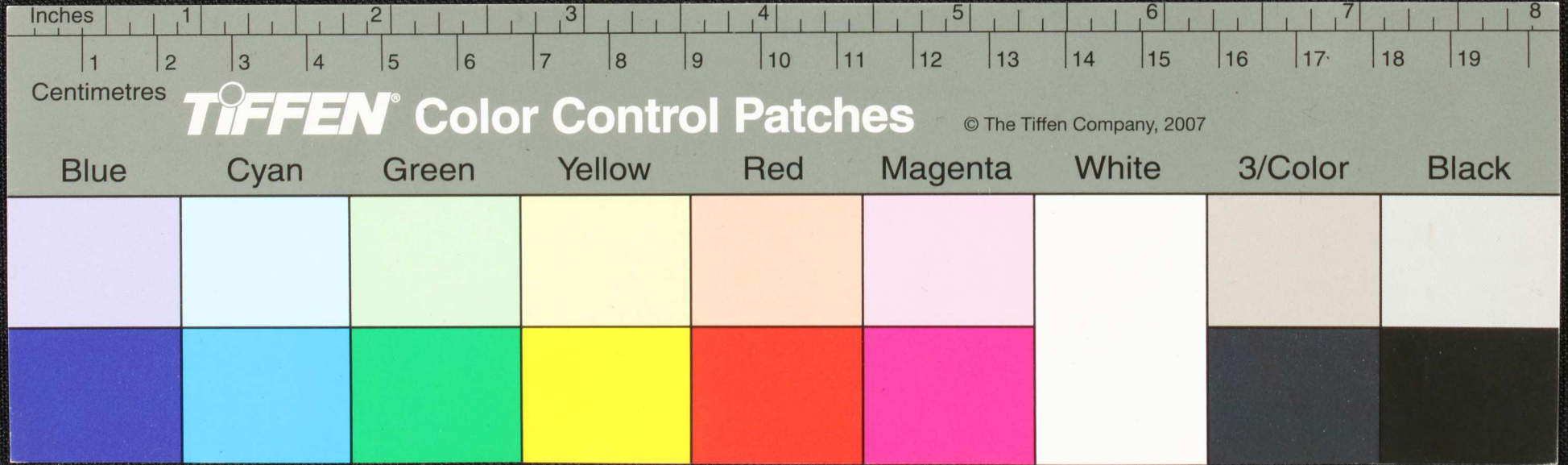
௭ யா மா வொன பா க ம ம ரு லு வி த ர வ ா | சி ய ம ம ம து ம்
 சூ ச வ = ா வ = ச ந லு ம ரு ல ய ர ம ச ரு க க வ னு கீ த ா வ க ச ச ி ா ன னு
 சூ ரு வ வ ய | ம ந த ய வ வ ா வ க க - வ ந த வ து னு ரு ப சூ ி
 ா சி ன ி ல ய ா வ க ம ர க த னு ம ா ம சூ ய - ப த ய ம ல ா க தை க த ா
 ந க - சூ க க த ா ம ா ர ி லு தி க ா வ க த ா இ ர தி க க சி வ ி ன ம
 ர க் க ன் ன வ ஷ ய க ளு க் க ி த வ த சி ி ன க வ ய க தி - இ ந தி ா னு வ ா னு
 வ ா க தி ல வ ா ி னு சூ ல ர ய தி த ல கை க க ா ளு கி ச ா ய ய னு ய ம ல வ ய
 ா ல க சூ ச வ - ம - வ த க ம ல வு வ ா ம ப க் க ளு க ா சி ம ப தி ன ய ி ன் வ



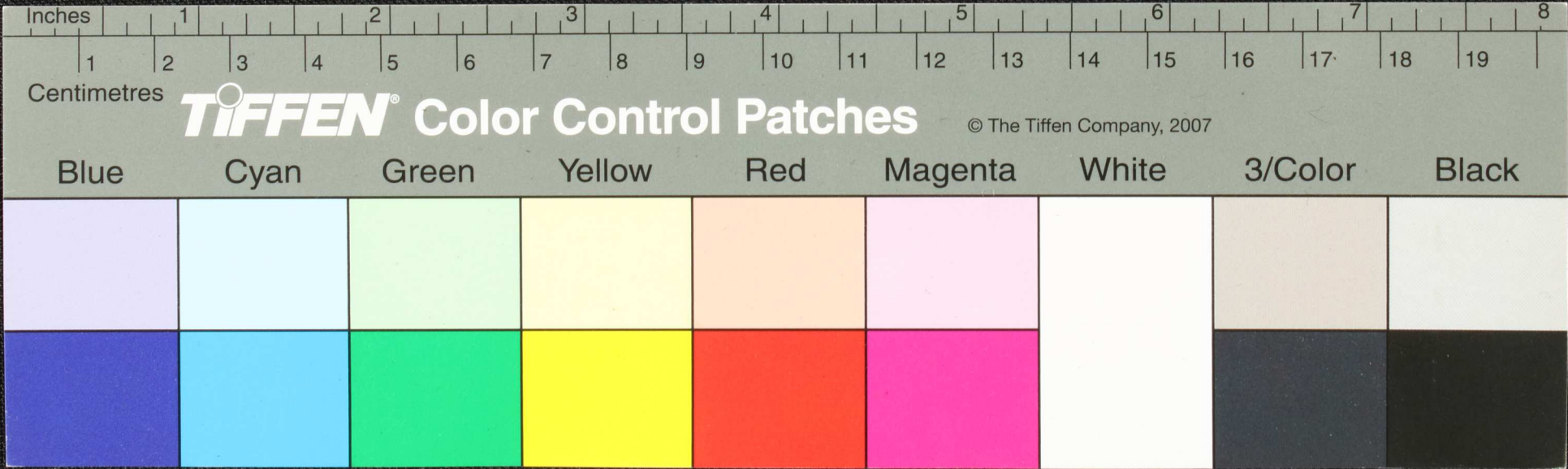
Handwritten Tamil script on a palm leaf manuscript. The text is arranged in approximately seven horizontal lines. The script is a traditional form of the Tamil language. There is a prominent dark circular hole or ink blot in the middle of the leaf, which partially obscures the text in the second and third lines.



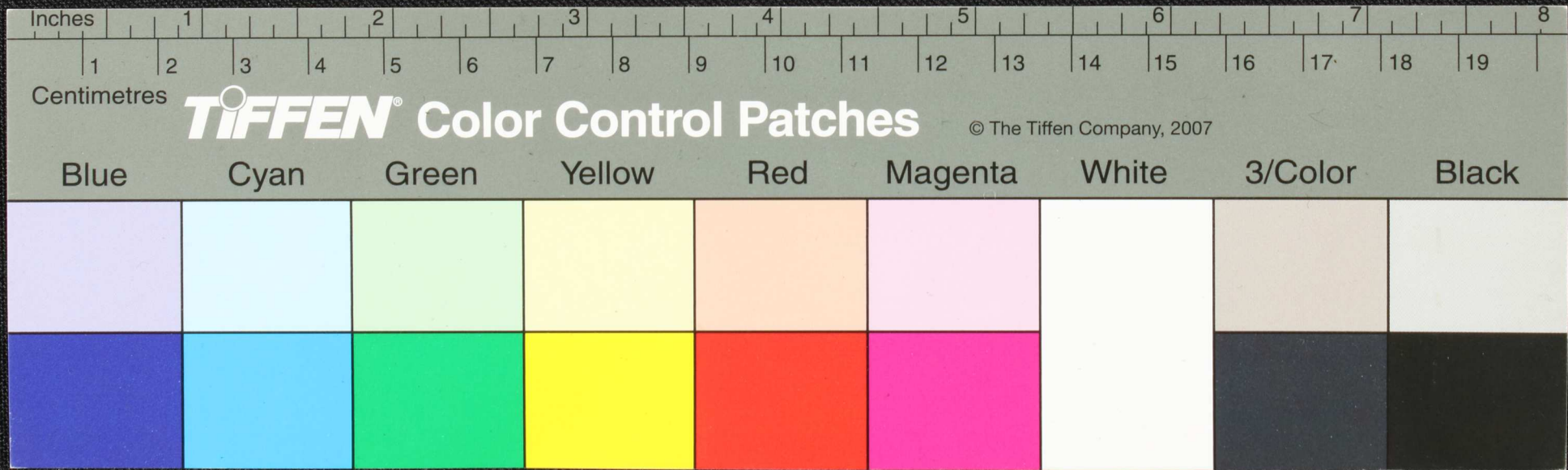
௩௩
 யுடுபாபாறுகூடாகாடிதலுசையுருகாடுதாமச
 சஞசரமாசநதானதநிலமலவாபு^{டு}தெசய்யயயயுடுதபயல
 வசுமசுருகூலவகூ-யுமாமாசசுசுடை-யாசுசுவசுசுதாபா
 லமன்துயசரலா-சுயமயயாபு^{டு}சுவ-சு-தூடபு^{டு}
 ரபுடாசுசு^{டு}சுசுவயதவெபாபு^{டு}சுசுவயுமசு^{டு}சு
 யுதவெசுய^{டு}ய^{டு}யாபு^{டு}-சுசுயு^{டு}ய^{டு}ய^{டு}சுசு^{டு}சு^{டு}சு^{டு}சு^{டு}
 சுவ^{டு}யாபு^{டு}சுவாசு-சுசுவய^{டு}சுசுவயாபு^{டு}
 :யுசுவ^{டு}யாபு^{டு}சுவாசு^{டு}சுவ^{டு}யாபு^{டு}சுவ^{டு}யாபு^{டு}



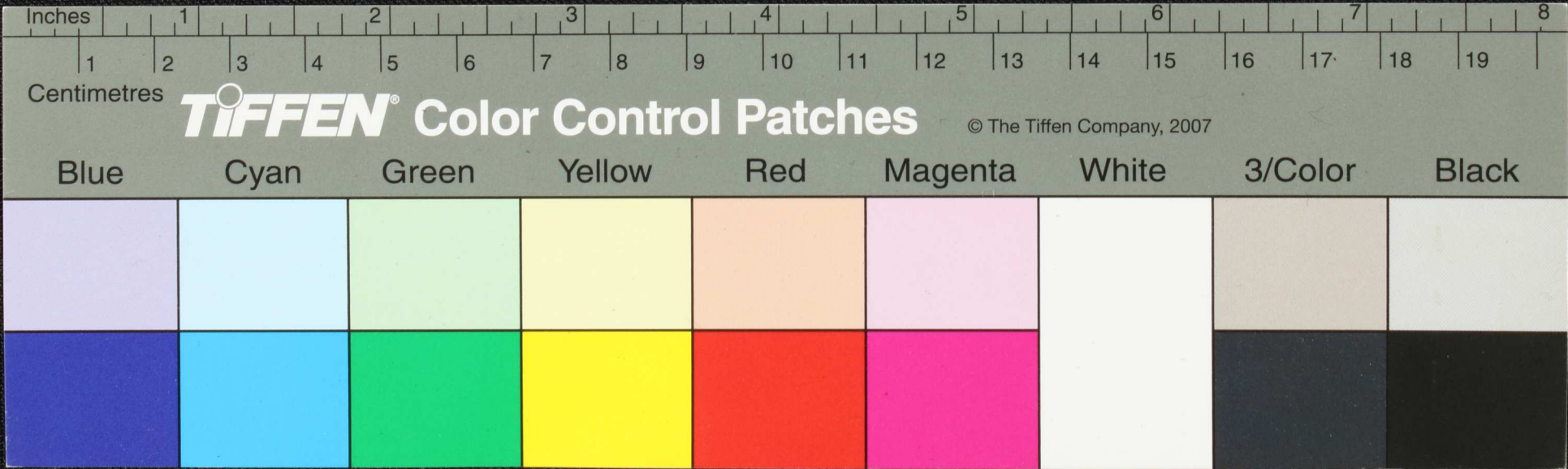
வரண்பனபுபரடி - லுறுகுடி தலொராயெழுறு வடுறரசய
 வெள்ளைலுறு வடு விகாரவய சியமயாமடுசுவ - ஏ
 அநககதரிலமனுள கடுள்ளகையின, அநதுவங்கியயொறு
 சூட்டி மினுதுததை. ரயினுறு லாரகத - மவடுகிகாரகுறு
 வமினாமைதியாடு. ததகமடுவடுவடுவடுவடுவடுவடுவடு
 களமினுதுதவகிகாரயயலியாராமகார வமினுதுததவமை
 பெறு கடுயயடை யறுசாரகடுதமனுறு - வெங்கடிலு



குடிதலாட்சியம் உமயாட்சிஞ்சுவ - க - தககரொர்
 சிற்றநாட - வசை யவா டீஞ்சுவநலா பூமநுஞ்சுநமதை
 யவா டீஞ்சுவ - குங்குமநொகநு.நி கனஞ்சுநலாபட
 டீஞ்சுவஞ்சு பவ நவஞ்சுவநலா டீஞ்சுவ - துமப
 மலாநலா டீஞ்சுவ - தசயத டீஞ்சுவஞ்சுவலாபயா
 மலகநிநமபடீஞ்சுவ - சவ - லபபலிசுவசு - டீஞ்சுவ
 டீஞ்சுவலிநாநி சவா டீஞ்சுவலா டீஞ்சுவ - டீஞ்சுவ
 டீஞ்சுவலிநாநி சவா டீஞ்சுவலா டீஞ்சுவ - டீஞ்சுவ

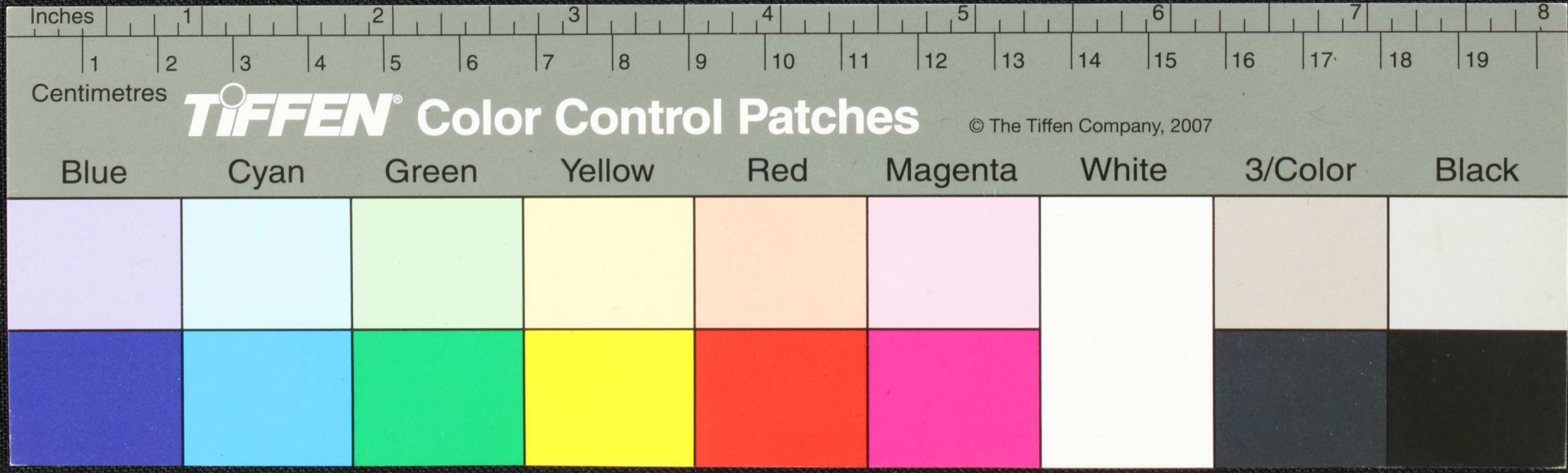


சூடு திருவாய்மொன்று நவீனாழி - மாநவமாடுகு ஒரு நாம உளு
 உய்யதுவாழி நமது நிதி தவருத மண னாவாழி - தொநதது
 மயகுநகாடு எசு டிவாள்ககசுர டி யாருவது ளு
 திபவாளந - வவ தசுதவவாதுவசுவசாவாழி நவையாடு
 வசாவாழி உய மவையாடுகுசுவ - யந - குறும
 டிபவாள உயமமனுபரிவ - டிவாள - குறும
 தியாழி - வ - நவசுவாழி - வசுவாழி -

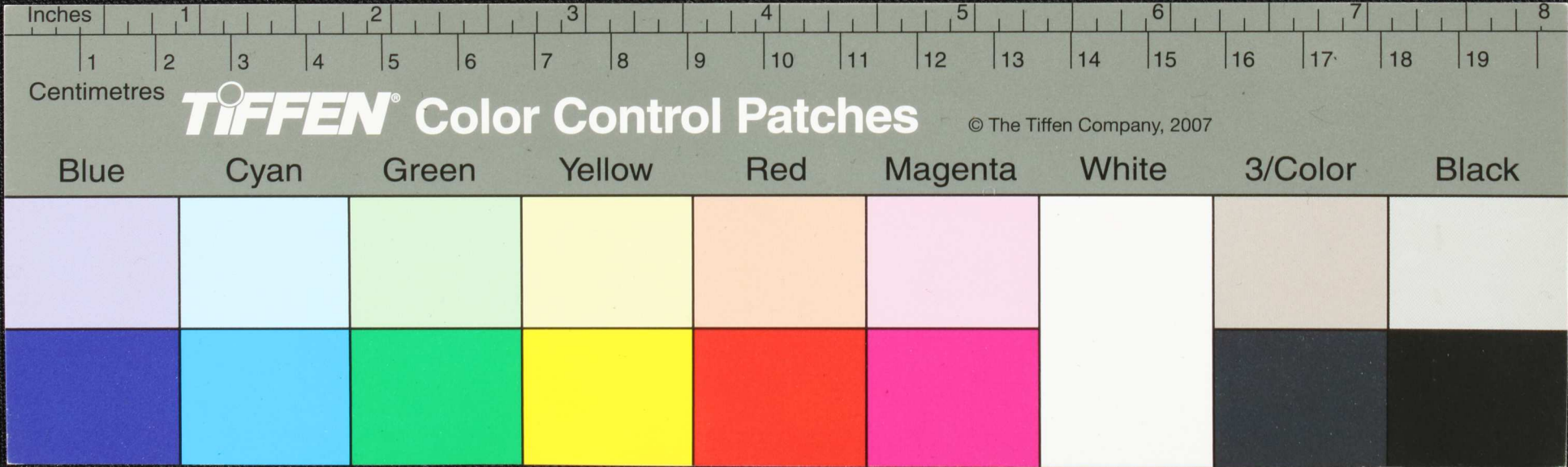


னசாவா-பி —
 யமகனபெரி —
 ரயசசர்நூலை —

சுவகூவாருபாவகையயத்தவரூசசர்நூ
 கை-பவமாதசுத்தகுதாயவையசசர்நூ-க.
 தவமபுரிசுவாபுதிதாயசசர்நூ-
 நவமாதத்தையவாயமாநீராசசர்நூ-உ.
 தெகு நவகானாரவசுவசாபாறசாநதாசச
 சர்நூ-க-செய்யுசெவசுரபகனமெலயச
 வைரயசசர்நூ-ங-வாருடு-யுலலி
 யாரவதாருமாறசசர்நூ-மறயாநூச

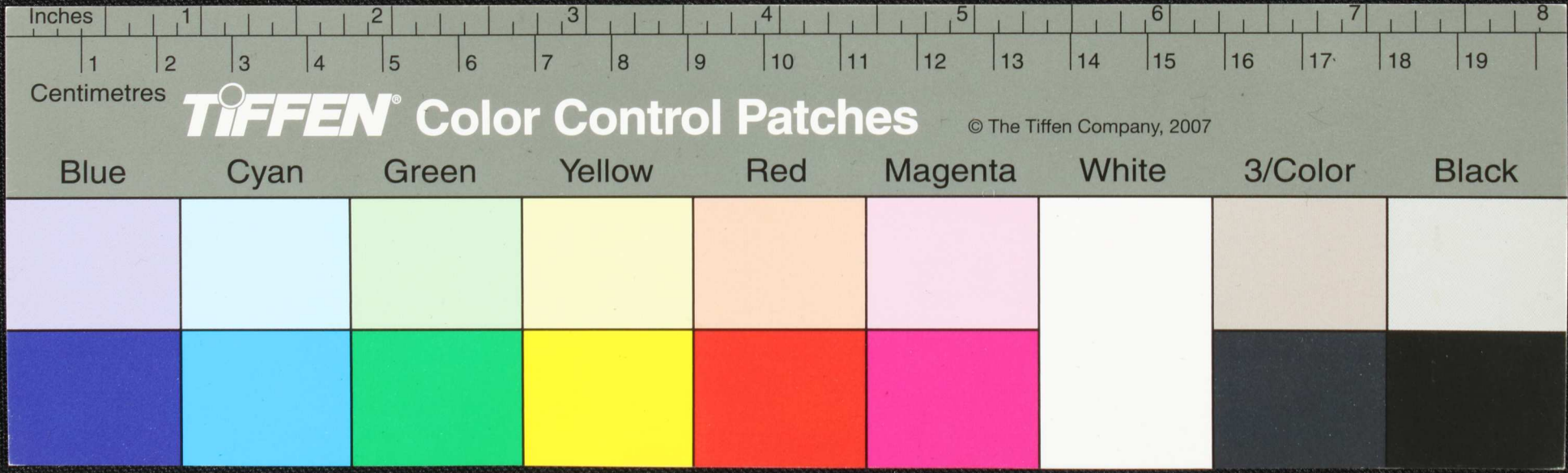


தலைநிலையுடைய மலையாள சான்றிக் - ச - கருமாடு - மலையாள
 மொழி - கருமலையாள சான்றிக் - கருமலையாள மலையாள
 சுவகாமலையாள சான்றிக் - ச - திருவடிகளும் மலையாள
 மலையாள மலையாள சான்றிக் - ச - சத்தானந்தமலையாள
 மலையாள மலையாள சான்றிக் - ச - யமலையாள மலையாள
 மலையாள மலையாள சான்றிக் - ய - மலையாள மலையாள
 மலையாள மலையாள சான்றிக் - த - மலையாள மலையாள
 மலையாள மலையாள சான்றிக் - ச - மலையாள மலையாள

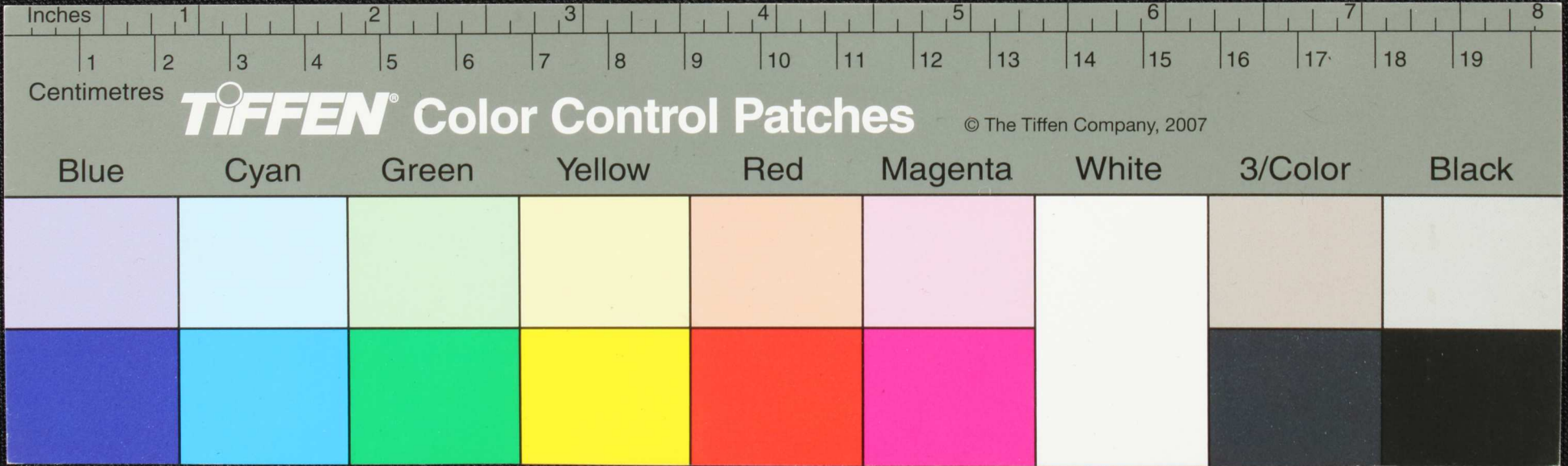


வசவடைய
மணவெரிவார
கரு

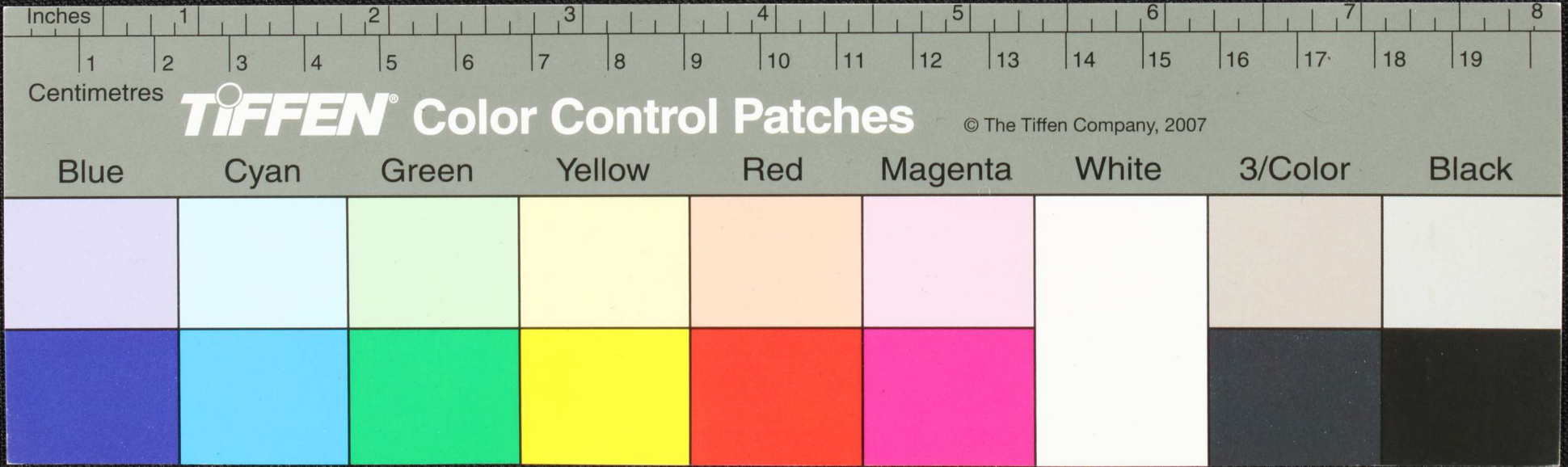
சூரனுமுன்னுருதியசாம்பாயாகரு—
யவையுஞ்சுருதெங்கிரபடையுமருமாயொபாரகரு—
தாரகுகைகாவாடகருயரபாரகரு—
கருகருயு கருகருயுரிநதாயபாரகரு—
யாவுதிரு யுரயவனுமருதபாரகரு—
மணவெரிவார வெசாமகருமருபாரகரு—
வாவமருதுருவருவவவவாரகரு—
வாசமவருகருயருவவவவாரகரு—



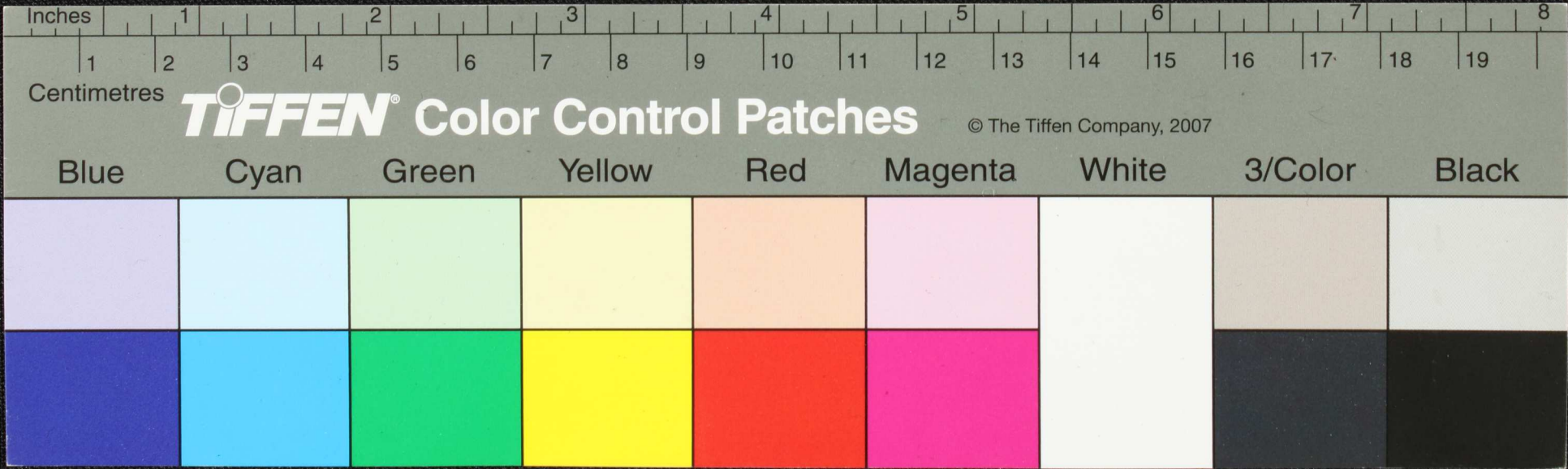
44
 டீயவண பாதுயாக ருவி சூழையயாபாடு -
 சூதியசுவாகனூயுக நதாயபாடு - -
 கணவ்வநிசுகல வஜுரி ததகணுயாபாடு -
 கயுகடுது சாட - ய - சூபாடு - சூ -
 வசாவய - இயமணமறிவ - லுஞ்சூயம
 வயசசுகுகைகயு. மபாடு மமுதூக -



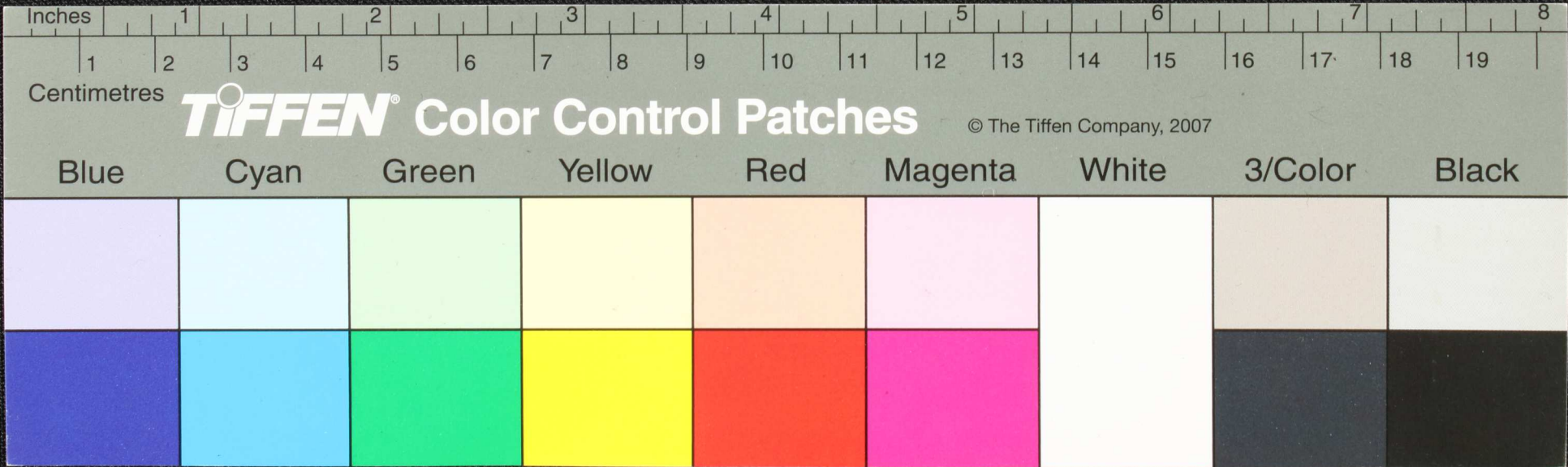
29
 மகேயன்கி மபைரபலதயாநீ - ப்ரவ கியவபாநு மா
 லாகுலோனா - மாகுலெதநியச சூமதரகல கமரதா
 கலலதயுகலவதநுதமலெல - மாக . லுனகூலாநவமகி
 யுலுதானமாச - லெலயலநகருகல - விசுரவா - சி
 பாசமலுலநகல - சுவலகலயபவா. யாபீசு லுசில - ல
 திருநகலிநயதி மதிவலுநு - லெலயசுசீகாங்காநா
 லுதல - பயலநு - லுலகலதரவலவா மதலிப - சூபப
 அயந தமுலுலாகலநுநு வகிமலா மாநிலசுலாநதமல



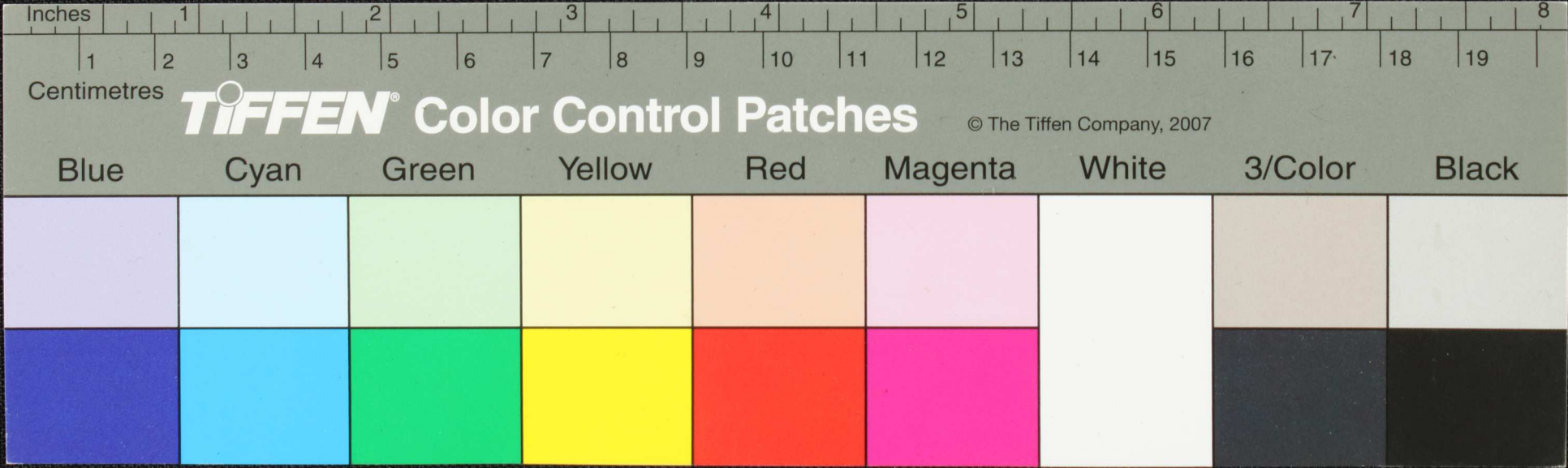
ருதூவ வியவந யனூமபா பாவவீ ருமகவபுடு வலவரு. ரகடு
 வுனெ மவ-காநகைத்யுஉனடுதருகமஉவவாசூலககாவிசுவகா
 தூயாபுடுகூசுவ — ந — மரலவனககீதனூசு மதததிம
 தாநூவனூமலாவ ஏககதநூருகருகிசூரொருபபக-
 ஓலையாழ்ததமயுடு நரதநாருசுமப.பசுமபஉருணனூ
 மபயாபலவாருசுபப-வாவநூரகடுமவவாநூவாஜ்சுர
 மமகூரககாநமபாடி மரவ நடுதாபுடப



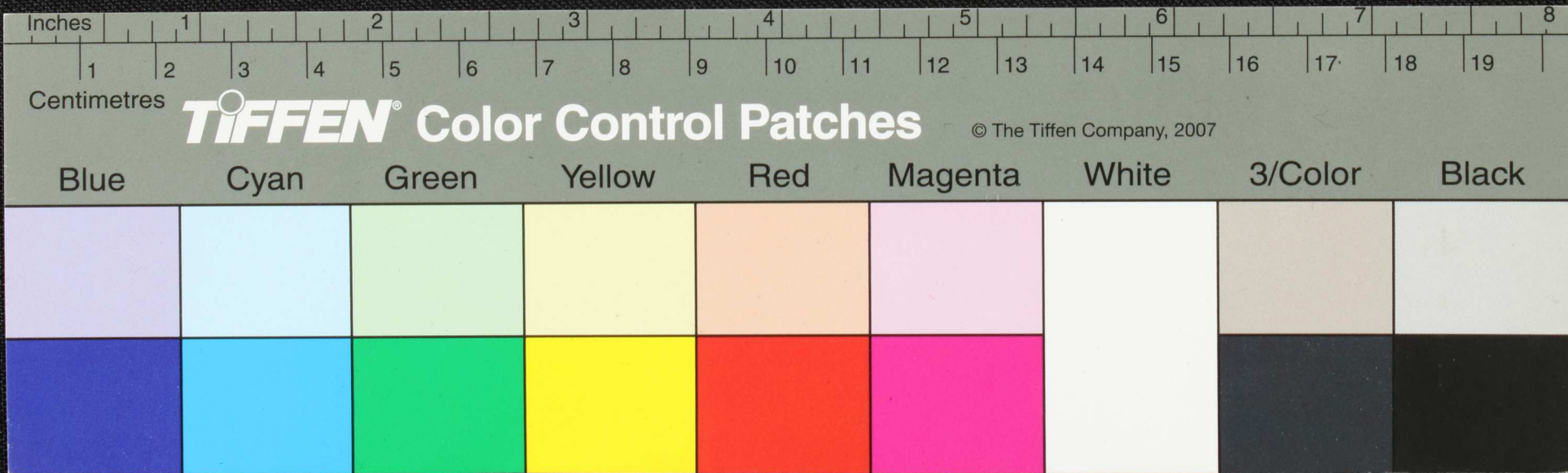
சூர
 மெய்யெய்வமலவகுதநுதமகலகைசுலா— சூரநமலாளவ
 மெய்யெய்வமலவகுதநுதமகலகைசுலா— சூரநமலாளவ
 மெய்யெய்வமலவகுதநுதமகலகைசுலா— சூரநமலாளவ
 தஞ்சமுதுமகைசு— சூரநமலாளவ
 தஞ்சமுதுமகைசு— சூரநமலாளவ
 கைமபாடிநாசு— சூரநமலாளவ
 சூரநமலாளவ— சூரநமலாளவ
 சூரநமலாளவ— சூரநமலாளவ
 சூரநமலாளவ— சூரநமலாளவ



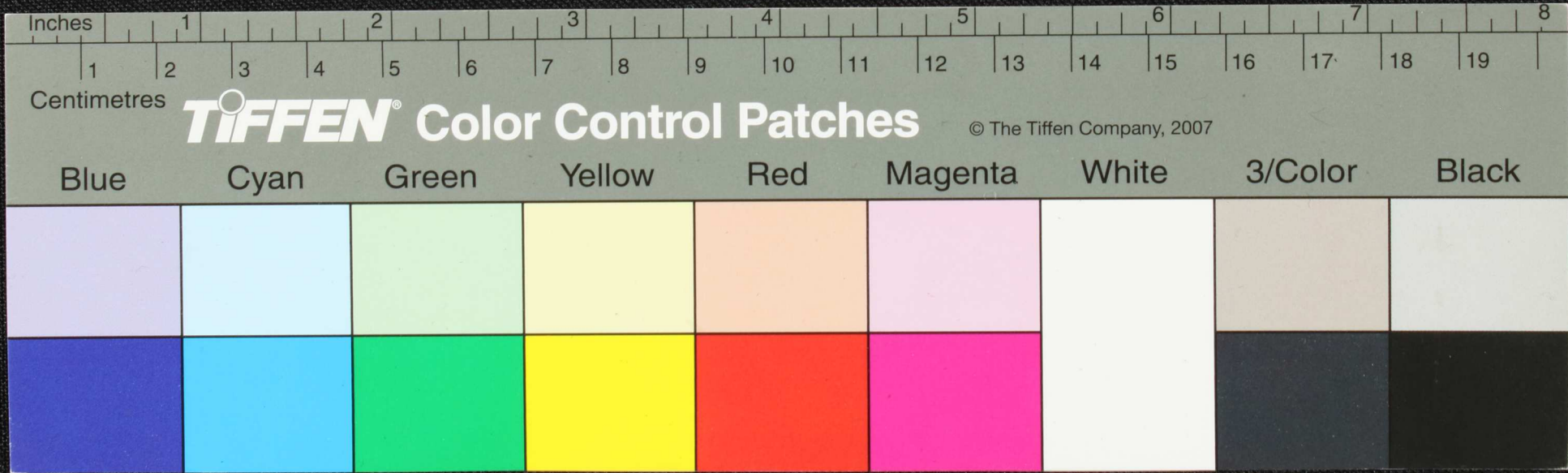
ஆரிய மழி வகு மனவ் சாந கிரியை மீடு தய சீயா ராய
 ஶ்ராவகதழல கனாட - வரிதி களசுத திரதாமவாச மீதுவய
 பசிய சிதலி ஶநாக மருவயாட - கசு குறை ருநா சிய தங்ககடு
 தமகாபயொடுக்புனி யாவனசநக மகூசுத கனி நகுலா
 யமா - ஶிரகீமலு - கெனகம - ஶலநதாமாச ஶ்சலிவக
 வதவசுதா ஶயாட ஶ்குசல - ஶ - வகனாமலரோடு திசுவமீடு
 ஶயநகுலியனடு ஶிசுமபுரி சவகாயாட ஶ்குசல - ஆரய



Handwritten Tamil script on a palm leaf manuscript. The text is arranged in several lines, with some characters circled in red ink. A circular hole is visible in the center of the leaf, used for binding multiple leaves together.

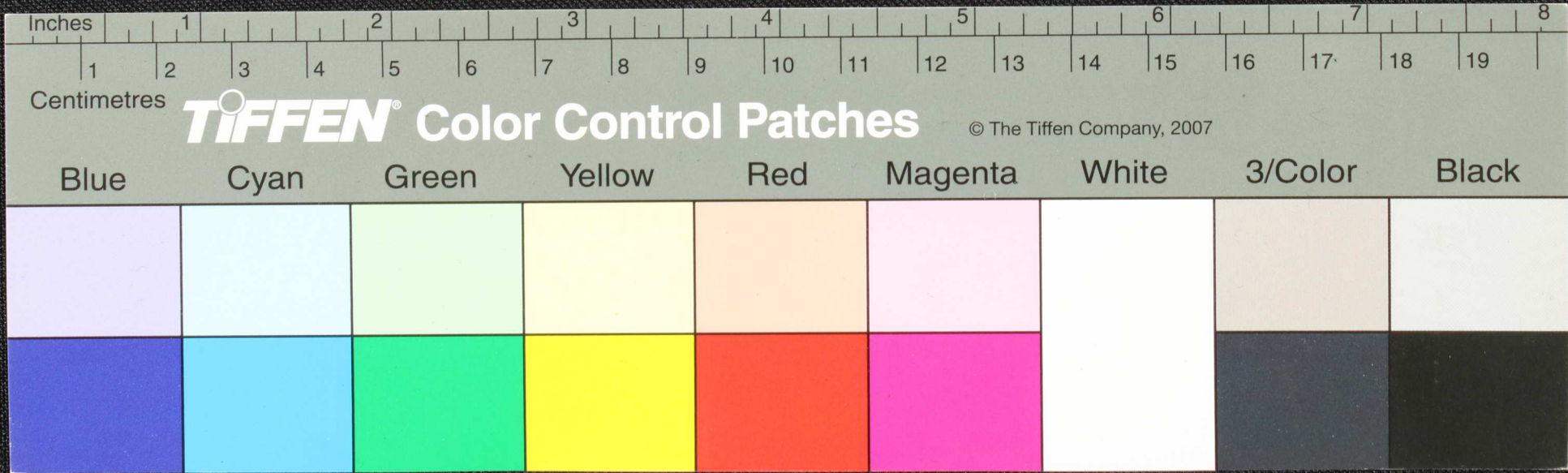


வலவந்த மரவையு ளியவையவாளுயச சரீரை ச
 மம தகுமவநீயபு மரபு கரு றவைநீதாவசசரீரைச — ௫
 சுவாமிகுறகுற சுவகுதாவசசரீரைச
 துகராவந து குவையசுவராவசசரீரைச — ௮
 குடிபுடி — ௮ - ௩ மலையு மலையு



௧௩
 வகுமநாநா
 மூரிலுபா
 ௧௫ —

என்னவாதனகுவிவாபுவிபாநாபாபாநா —
 ஜலாருமலுதாநதநாபாபாபாநா — ௧
 சன்னுமபாபாநாபாநாபாபாபாபாநா —
 யிபுயம் உலபுமபாநததினாபாபாநா — ௨
 தென்கயி உலமலுயிலமாபாபாபாபாநா —
 செய்மலகலெசுமலகுமலுயிலமாபாபாநா — ௩
 நலகம உலபுமபாநததினாபாபாபாநா — ௪



உகாநுரைய விவையிம தி கவொவையாரு
 ருயுரெதவநீபட னமருகுதவையாரு
 வலநிதடுவைய மனமகைசவொவையாரு
 குமலாநுபநலயரு எடுதலவையாரு
 பனனருசலமபா வுபமாபாரு
 பகலாநாபா சியுமபாநாபாரு
 னாயுநகைசயனநவாநமருகைசகநதவையாரு
 வணநவயுத யருசாபாரு

