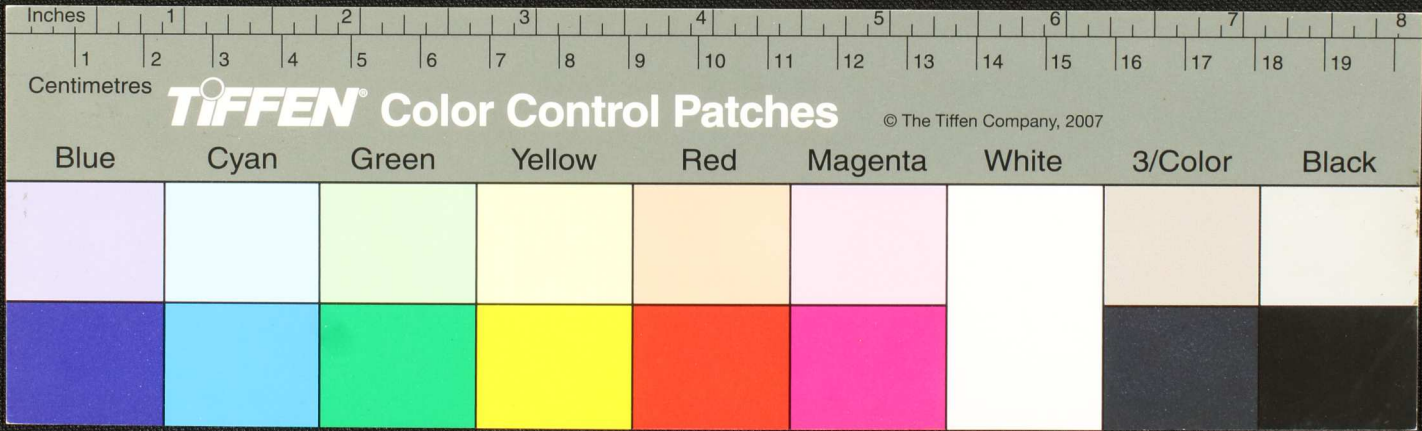


ஞானிமலம் - நாய்கலம்
 மயல்மலை - மயலமடு
 மட்டியயால் - சாம்புராணி
 குருதி - குரத்தம்
 நிலைவரி - அவரி-இவரி
 அலகுல் - பெண்குறி

முட்டைநாறி - ஞானமுட்டைநாறி
 இராசகனிலி - அனலுநிச்சுமபழம்
 இவரைப்பரிசீ - இவர்க்குரி
 • பெருமரு - நய - தவசுசூசியனி
 சூனம் - படிநாசம்
 சூத்தபம் - கழுதை

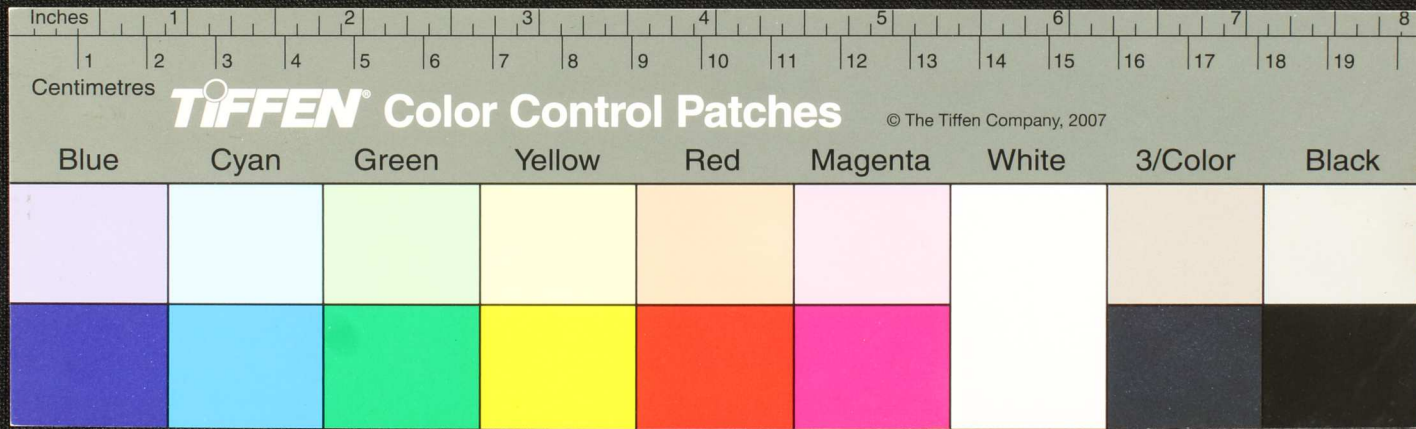
தவமுருங்கை - தவசுமுருங்கை
 அவசுசுருதி - அமுக்கரு
 சூரி - நத்தசூரி
 முட்டி - பெருமுட்டி
 கடு - கடுப்பு
 தேவரஜகான - தேவரஜகான



தேவக
 தெம
 குசெ
 ரவசு
 மப
 ளான

செவ்வழி தெம தேராகாந் பகைவர்களைவரு ததமாரும
 புல்லென தீவிற் செனானும் பு களனிடுகட யைனசுக்
 கெவ்வென தீவிற் செனானும் கதிடுரா அஞ்சாயு வாரத்தை
 மெவ்வென தீவிற் செனானும் மாடுகா ருவகவக மெனருர்-

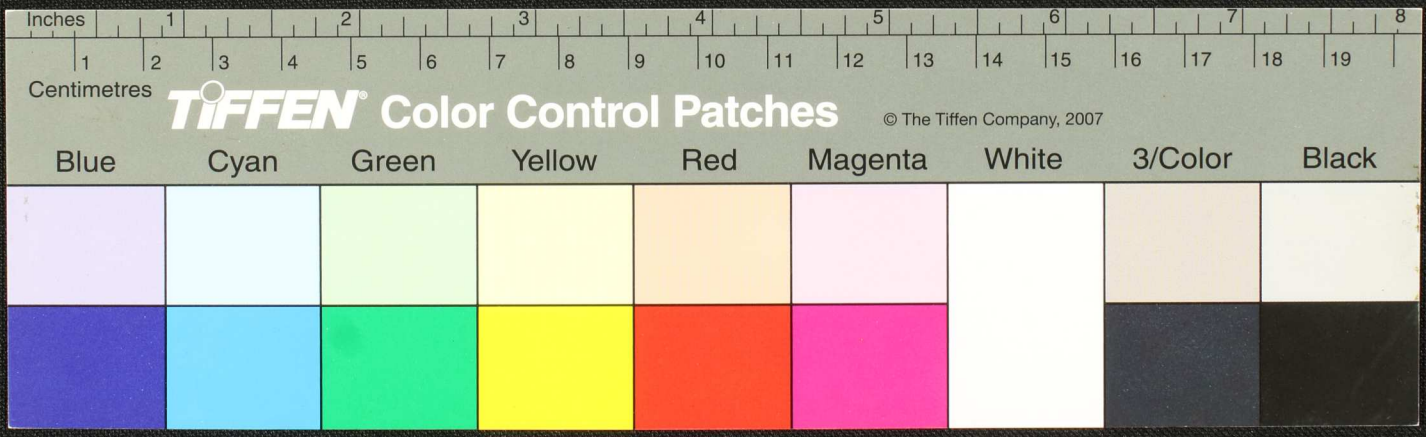
தே-ள - தீவகள் தெம தேசாவசு தீவ ராகுயரு
 பபாந் பகைவர்களைவருவாரி தீவிற் செனானும்
 ம்டுகருவார்த்தை - தீவிற் செனானும்
 அந் தீவியநி ருபபாந் சாயு வாரத்தை -
 தீவிற் செனானும் கலகம் - எ-யு - தீ



சீவ
 வா
 சீவ
 கு
 வ
 ப

சந்திரன் திருப்பபாந் சாமுதம் தொழ்சுபததுண்டு
 வந்திடும் தீவித்சொன்னு வளமபெ நல்லவார்களை
 கொந்தொட அகிலிவவள சந்திரனும் வுண்டாடு ம்
 நிரந்தரய நிவ்வவத் தீவில் நெடு நதிலகொர்வந்தி -

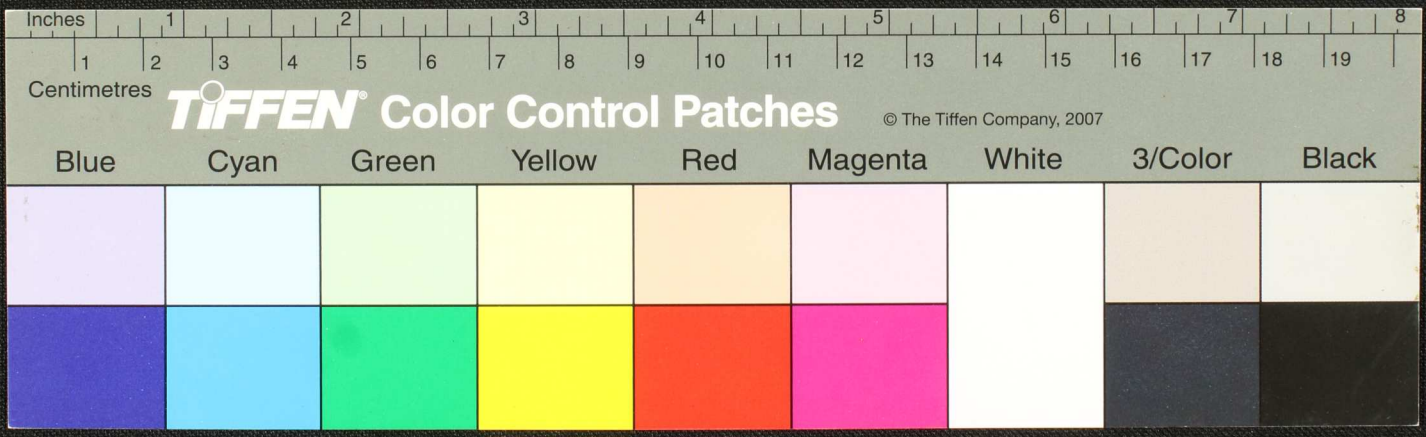
சூ-ஞ-செவ்வாய்க்கு சுகசுகசொலது மாகிறசந்திரன்
 ருப்பபாந் நல்லவார்களை - தீவித்சொன்னு
 சுகசுகசொலது - அகிலிவவள சந்திரனும்
 வுண்டாடு ம் - தீவி
 தீவித்சொன்னு வளவார்களை
 வார்களை - எ.சு - தச



சேவ
 மீத
 குஞ்சு
 மபல
 ன்

சீவநீதிமடுகதீருப்பாளசொலவ்சு கரணவாசகதித
 நிககடுவதீவசொனனுவலியாதிக்கு பபயநதனபமா
 வந்கிடாய் நிருதிசு லெராசுவாமப யமுனடாசும
 தநகடுவதீவசொனனுவலியாதிசுராசுலகடுசுயாடும-

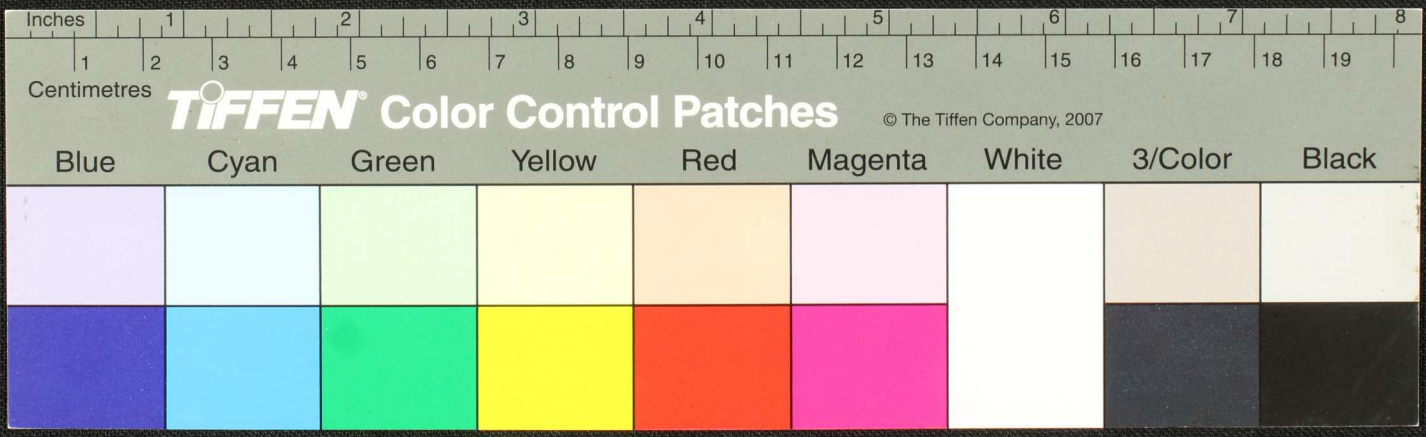
சூ-எ-செவவாய்மெநகுச்சொலசுமடா-சிலசீகத்துயடு
 பபாளசொலவாமகதை-திமிசொலசுசுசுசுசு
 வியாதிசுயாகடுகசுபபயம்-நிருதிசுலெயந
 சொனனுவலியாதிசுபபாளபகைமரும-
 சீவநீதிசுயாடுசொனனுவலியாதிசுராசுபபயமாசும-
 எ-சு-கடு



சேவ
மேல
குச்சு
கூ. சாஸ
ஆ டி
பள்ளி

சூரியனின் ப்பானமே மருக சௌலவதுகைதான்கூடும
கூரியதீவிமசொனமுகுமைவததானி யநஜடம்
விநியவாய்ப்புலுலெபுதக்தனனாசௌவருதது
நேமசுதீவிநசொனனாவுநடபயதுசுபநதாரெனனா-

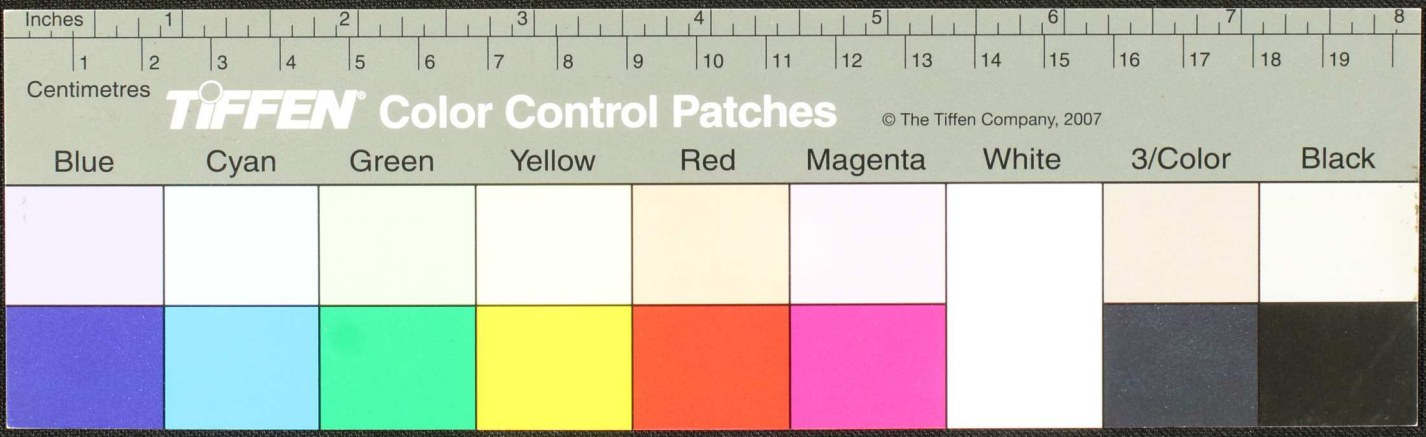
சூ. எ - சூ. வாய் - மேலுசௌலவதுகைதான்கூடும
பபானமே மருக சௌலவதுகைதான்கூடும - சீவிம
சௌலவதுகைதான்கூடும - யாய்ப்பு
லுலெபுதக்தனனாசௌவருதது -
சீவிமசௌலவதுகைதான்கூடும - சூ. வாய் - சூ. வாய் - சூ. வாய்



செவ
 வ-க
 சூசெ
 சரவ
 ஆம்
 பவன

அந்நவதுவ-கடுதயாறவதிவகாரவகநிபயம்
 மமநிடுகதிவிநடுசாஸநநயொலலாமவைகவாமதை
 தெநிந்தடுகயிசானியத்திலந்திரகு வலாகனமுணடு
 நிமநகடுகதிவிமசொனவ ராசுஸ்ரீவடுகதமரடுக-

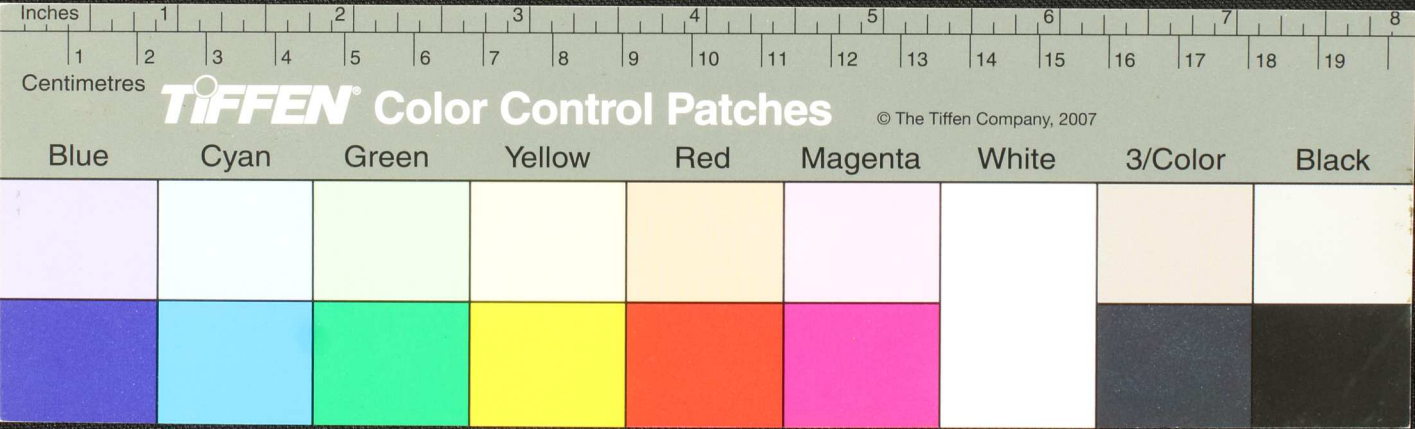
ஓ-ள-எதவவாய-வடகடுகதசாஸஜ்மாதில
 அலகாதகநிடுமறரன்அகடுகிபயம்-திவந
 சொநநடுகவைகம்-நாசானியசுலையநடுச
 னனடுவடுநதிநடுமபானவாகனமவடுக-
 திவநசொனவதுமாதிலநாசுஸ்ரீவடுகத-
 எ-ய-கன



புதன்கீழ்
மகசூரி
வெட்டி
செவ்வளி
சரி

தீரணிகுல்திரசுதி நமகெலு மவரனமபெரனம
வமமனமுதிதிரசுதி நமகெலு மவரனமபெரனம
பெருமையார்நுயுநதரனமபெரனம
ஒருமுதலாய்நடகல் ஒருநிடுமவா

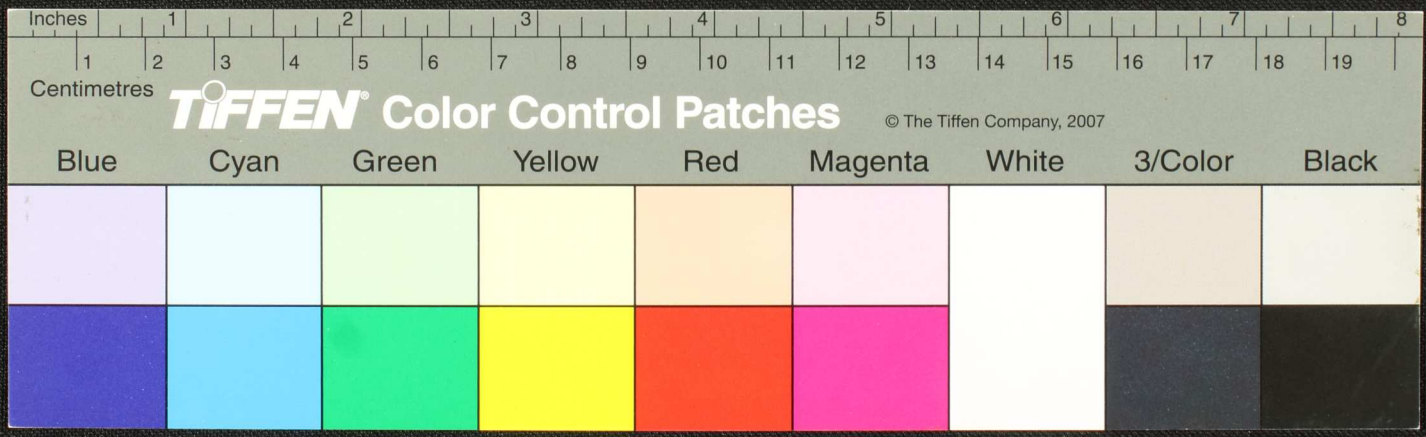
தி-ல- புதன்கீழ்மகசூரிவெட்டி செவ்வளி
சுருவத்தசூரிபெரனம - முத்தி
ஒரு திரளடுகடும அகதன மனயார்
நேரடுக புதுநாரபெரனம ஒருமு
கடா-கலடகடுமருபபரகல் - எது - கடு



புது
கேள்
கூடு
வகை
பயன்

சுந்திரனிருப்பாரானால்... மபத்தியுனருச்சொன்னால்
அந்தகூடார்விவசொன்னால் ரசகுமரையார்தனமை
பந்தமேநிதிசெய்வ ரங்குவளவுத... லோர்சுத்தகு
சூடுகூடுவிவசொன்னால் சேரந்தகனபயந்திரொன்றார்-

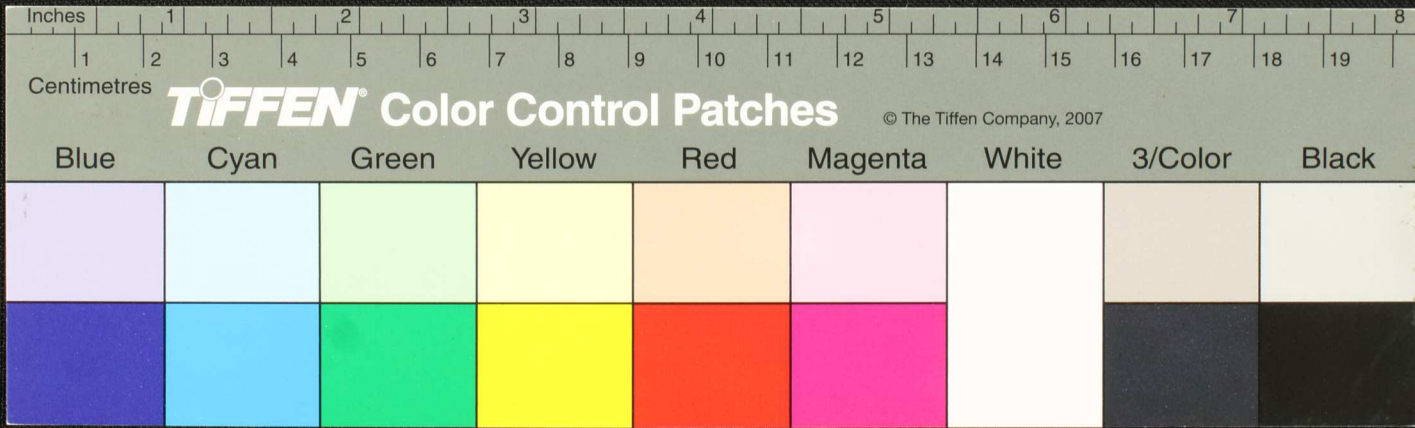
சூ. ௭ - புது - செங்குச்சொன்னால்... தந்திரனிருப்ப
பாதுகூடும்பத்தியுனருச்சொன்னால்
ரகுமரையார்தனமை... வந்தியாருக
நிதிசெய்வ ரங்குவளவுத... ராசுயாருப
பாதிவளவனமுதலியார்தககம்.
சூடுகூடுவிவசொன்னால் சேரந்தகனபயந்திரொன்றார்-



புதி
வ-ச
குச
செ
வ-ச
ப-வ

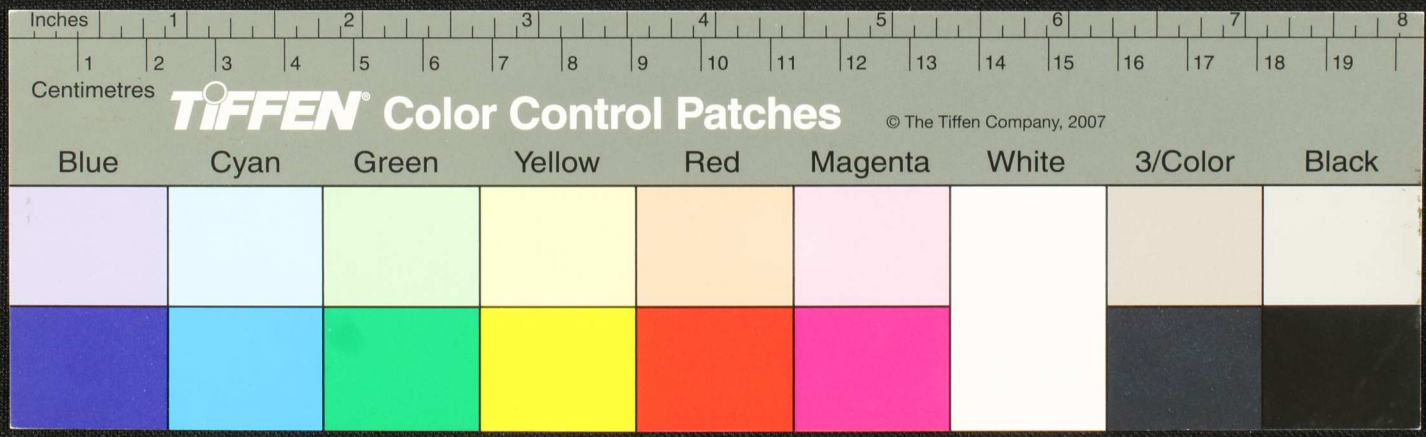
சுகீரனவடகருமபுரஞ்சொல்லவசுசுபடுமயாகும்
முததடுவதீவநசொனமெயயானிவரததநநானும்
இததடுவயசானியததூசூசியமநி னனமாமும்
பககடுமதீவநசொனமநநதததந வநதததாம

தி.எ. புதினதீமுதம்வடகடுகடுபாவுகடு
சுகீரனிருப்பபாஞ்சிவயாரகடு-
தீவதடுவயசொனமநநதத
வநதததாம-எ.து-வ.ந



புதல்
 ஆதி - உயரமும் சிறியிருப்பானவ் தவரது சரவுவார்த்தை
 யமுத - உயவுளவு புதிருப்பான தரமுதவக னுடுகொளனும்
 முடிய - நயமுதவது அநகுசொவ்வான் நடுவார்வருநிதிராம
 அருவ - சயனமும் தயபாவினது சிந்தநினை பரிடுயார்வாதடுத -
 றலவு

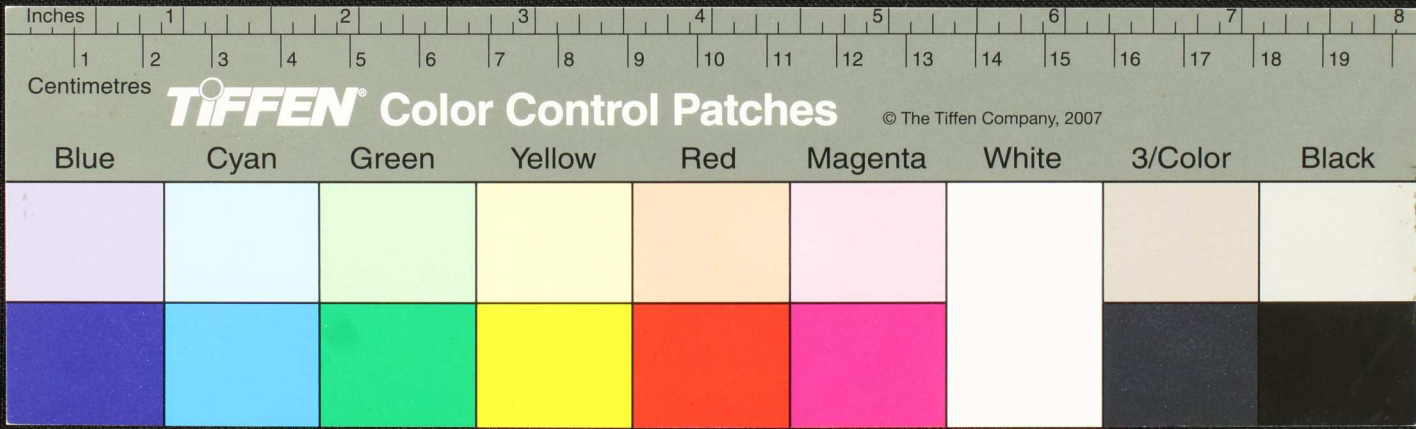
தீ.ள் - ஆகிய உதேதொசொலுக்கா சிறு சிறியரு
 பபாந் சரவுவார்த்தை - புதியரு
 சொலும்மா தில புதிருப்பான
 முபாசுளத்தார்வருவார்த்தை - எது - உது



வியா
ழக
வடக
ருப
பவன்

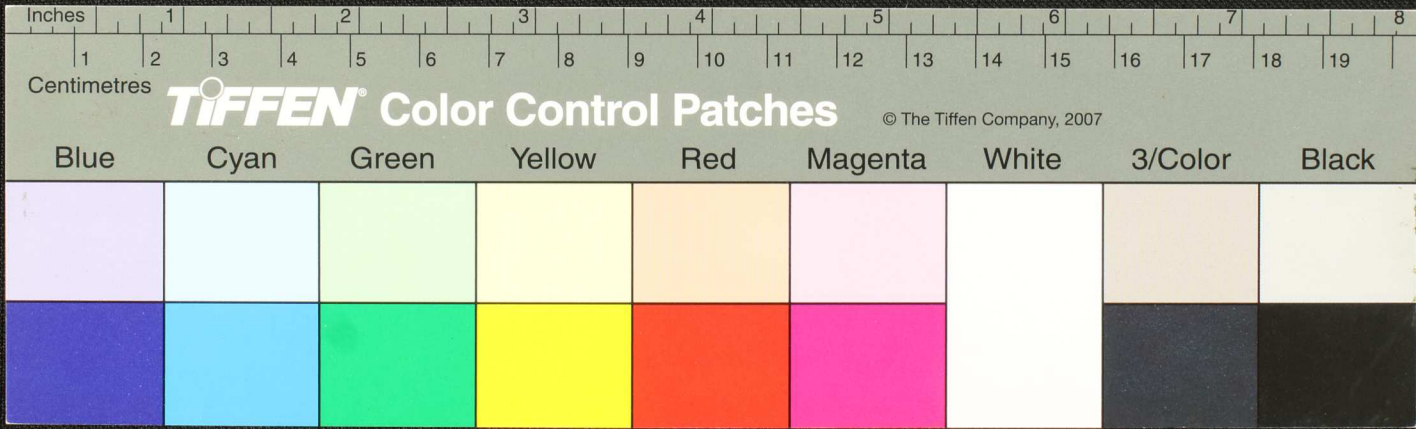
விளவகிவட கருகுரியன் வினையுலகாசியமாகா
கரிளடுமதிவந் செநனகுந் கருகுதுயர்கடுவார்கதை.
நெளளிசியயிசாநியத்திற சுககி ருமய ருப ருசின களிநன்கை
வளளல்புபால்சினந்சொனகுந் வருட வருட மாநம் பாடுச-

தி.௭ - வியாழகசுழகை வடகடுகச்சொனகுல் துரியனி
பபான்துரியமாகாசு - திவந்செநனகுந் கடுகி -
யிசாநியத்திறசொனகுல் சுககிரினிருப்பபான நவல
புபாசினங்கனவகுட - திவந்சொனகுல் நவல
வெகுடாநவகரிவகுட - ஈ.அ - உ.து



நின் கிழைப் புகல்வதகீழ்க்கையாநீரன புதுசுபவார்த்தைக காணும்
 குப வகையுடன்தீவிநசொனனுவரு வகநதககுஷனநகள்
 படுண் பதையனாகிதிழுவலடுகதவால் உருவார் கருமபடிம்
 விஜயமெனநீவிநசொனனுவடுசரவேதனமுண்டாமே

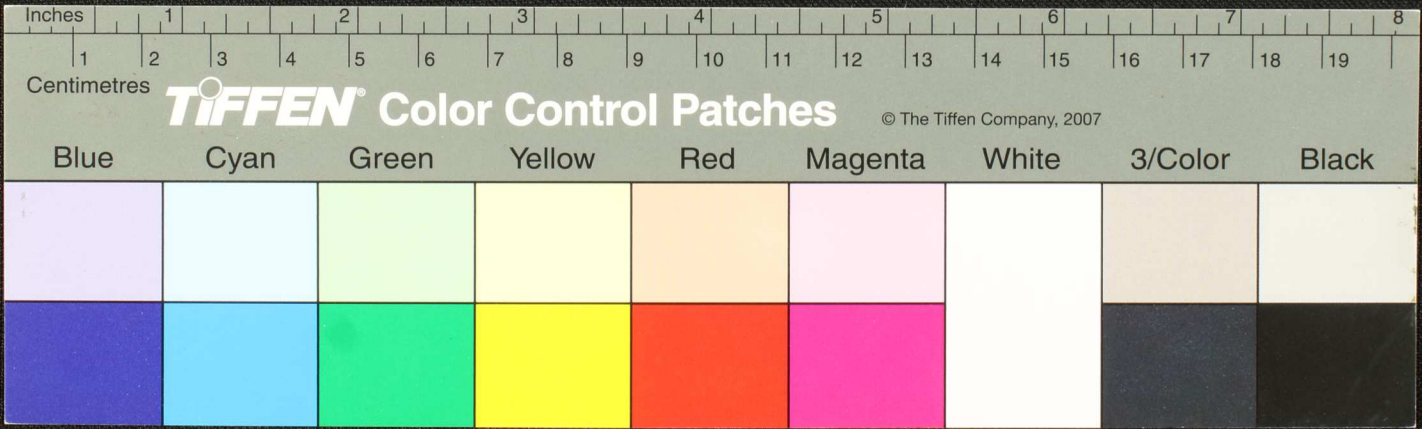
97 - கீழ்க்குச்சொவது மாதீவீநதிருபயா
 ன்புதுசுபவார்த்தைகருக - தீவிநசொனனுவ
 கந்தபரிமபிமுஷனமவருக - அகதிவிழுவல
 யிநசொனனுவடுகதயிருபயான உருவா
 ர்கருமபயம் - தீவிநசொனனுவல்தனம்
 வருததுவரும - எது - நெ



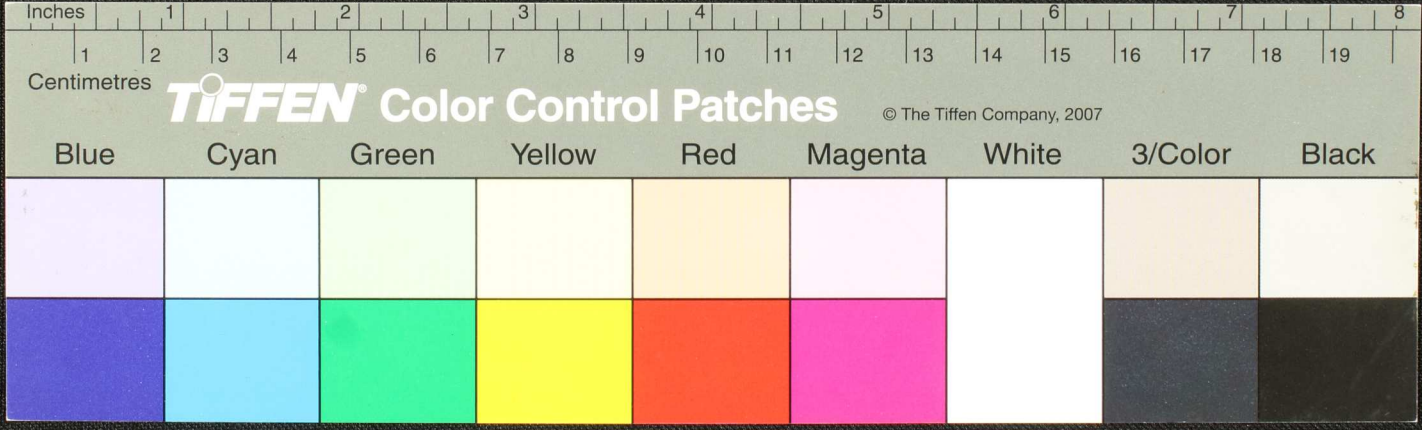
வெள
 லிசெ
 மரு
 பவன்

பஞ்சவக்புதவெதமடுதபுநதத களவருத்தமாருந
 நிககவேதீவிநசொனனுவபுடவைபுஷுனநதனூண்டாம
 சூதகனநிடுதீமுஉவவியாழி இவ்வெநு டானமுனடு
 ததகடுவதீவிநசொனனுவதனபகைகவெல்லலாடுட-

சூ-௭-எய்ளளிடுததடுகடுசொனனுவ-புதநிருப்பாந
 பநதத தீவ வடுவரர் கீ-சூவிநசொனனுவ-
 புடவைபுஷுனநவருக - திருதீமுஉவயநசொன
 இவ்வியாழிநிருப்பாநவெருடானநவருக-
 தீவுததீசயநசொனனுவதபடுதயாளரை
 வெல்லலாம - ஈ - டு - டு



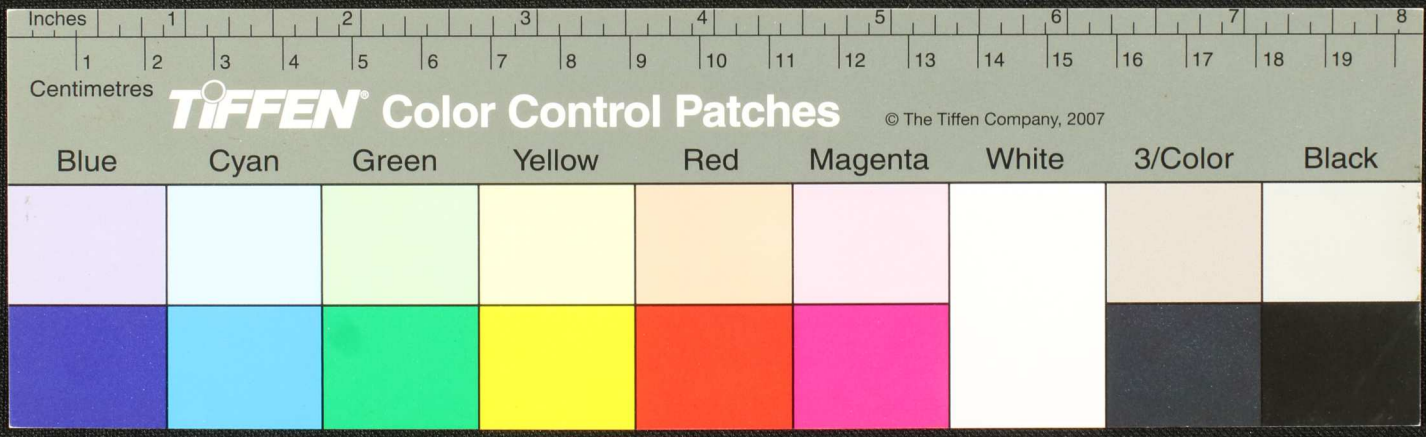
கன்னமதான்மேமடுகசொனநம் சந்தி ரகுநபுகளுடரகும்
 பனதமடுமீழினந்சொனகுள்பந்தடகீ யிலடிடமசீர்வார்
 வினனடுமவாயயுகுஉலராகுவாவீட்டில்சனடை
 மனவிடதீவந்சொனகுள்மீரயானமுடவகுடுகெனருர் -
 சீல - வெளவிடுமடுகசொனகுள் சந்திரநிடுப
 பானசந்திராடிவார்ததையர்கும் - தீவந
 சொனகுள் - பந்தககளுமீடுகசீருடவரு
 வார்தகீர் - வாயயுகுஉலயநசொனகுள்ரா
 குயகுப்பான் லுபநிமசனடைவகுட
 தீவநசொனகுள்மீரயானமடுபாயார் - எது -
 டிசி



சுவி
வட
கூடு
பல
யின்

சுண்டுசொல்வடத் தேசொன்றும் தேசுவரந்தேசுவார்த்தை
விண்டுபிடுநீவிநசொன்றும் சண்டையடடோடுவார்தள்
நண்டதுயிசொனியததிற சனியனும் தேசம்படுநாயாடி
சுண்டமேதீவிநசொன்றும் அண்டமே அயல்விடசுண்டை—

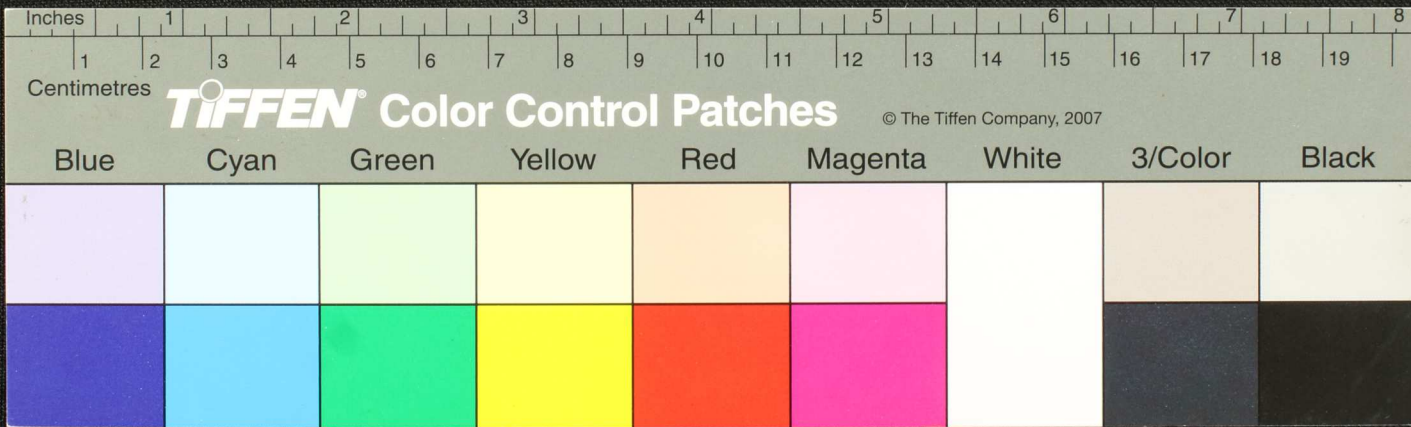
(9.07) சுவிவடகதேசொன்றும் தேசுவரந்தேசுவார்த்தை
தேசுவார்த்தை—தீவிநசொன்றும் சண்டை
மோட்டுஒழிப்போவார்தள்—யிசொனி
யத்திநசொன்றும் அயல்விடசு
சுண்டை—சுத

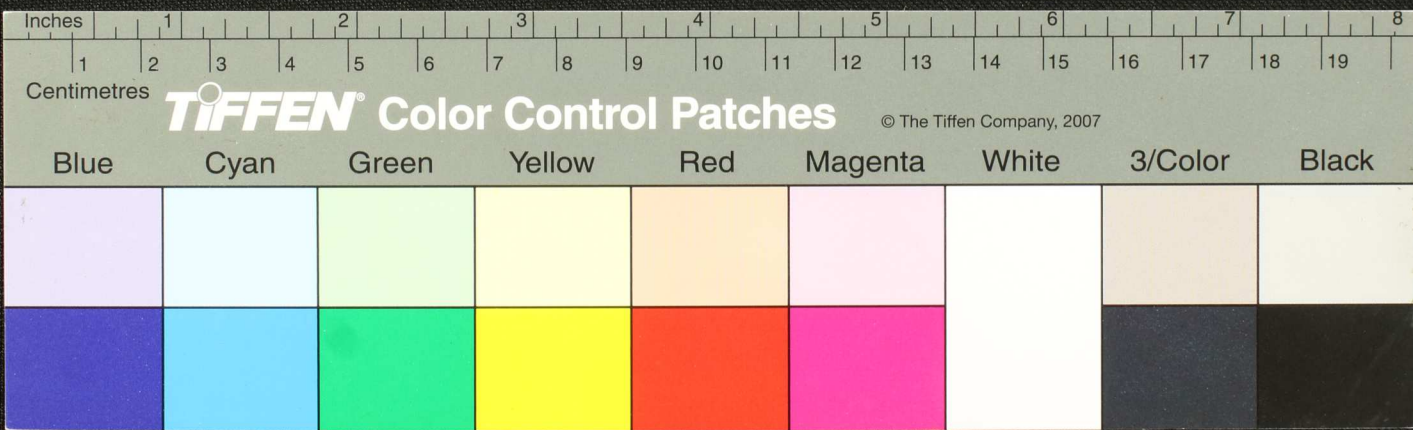


உரு
 ஆகிய
 முடிபு
 யாது
 சொல்
 ஆம்
 பல்வ

சூரியனிருப்பான்மேலே சொல்வது காசியமாகா
 கூரியமுடியற்சொன்னுல்கருணப்படும் புதலென்றார்
 ! தானினிற் புதலுக்காணாதானினைபணி ந்துயாகும்
 • கூரினென்றேகாம்பரம் குற்றமுட்பொருயிதையா—

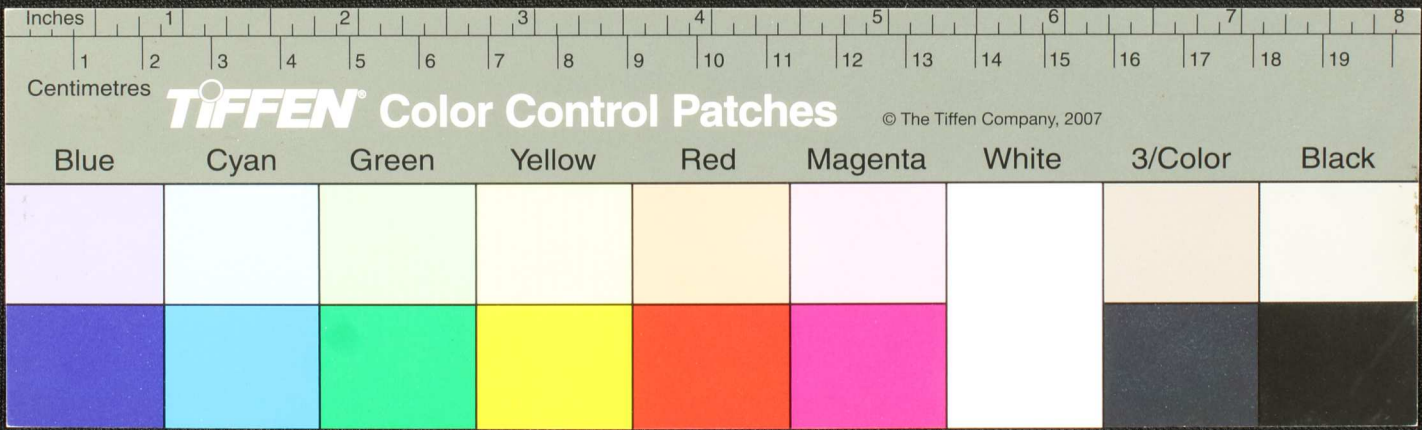
(இ.எ) சனிகுழைக் ஆகாயத்திறசொல்குமாகிற்
 சூரியனிருப்பான்நினைத்தகாசியமகூதாது-
 குறியல் புதனிருப்பான் இலையமாகும்
 இந்நூலிசுவகைதீர்த்தும் மறப்பாயிருந்த
 தை-அனைவோருக்கும் வேண்டுமென்பு-
 யேளாளவமிசுத்திசுதித்தசெழுதுதாம்பர
 ம் வெளியிட்டே ~~செ~~



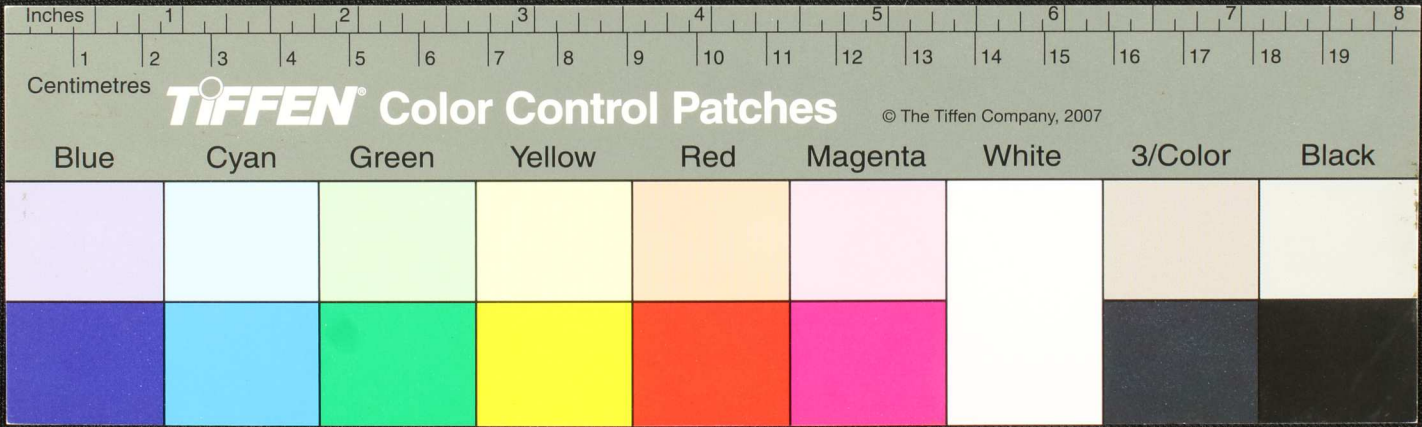


Blue	Cyan	Green	Yellow	Red	Magenta	White	3/Color	Black

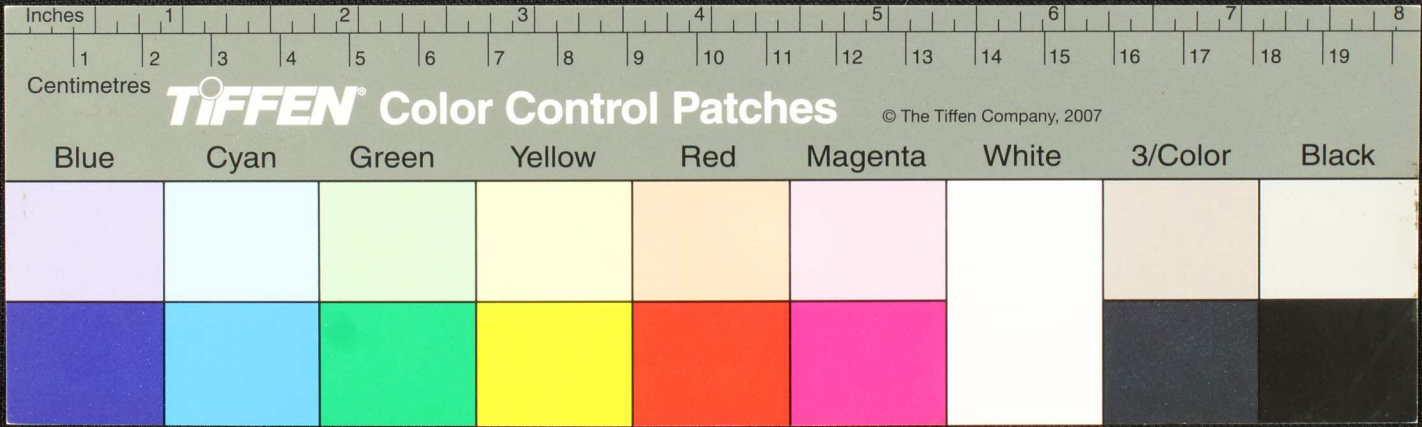
பாரம்பரிய இயற்கைச் சொல்பதருமா தில். பழையன் சீராயுடனே துன்ப முண்டாம்
 கூறியே சூன்சூ சொல்பதருமா தில். குத மமலவெபடு பானவர்கள் வடுவா தம்பா
 சீரீட லீவ நா ஆசொல்பதருமா தில். குத மமலவெபடு பானவர்கள் வடுவா தம்பா
 லீரீட லீவ நா ஆசொல்பதருமா தில். குத மமலவெபடு பானவர்கள் வடுவா தம்பா
 (9) தீரன்டு சொல்பதருமா தில். குத மமலவெபடு பானவர்கள் வடுவா தம்பா
 தீரன்டு சொல்பதருமா தில். குத மமலவெபடு பானவர்கள் வடுவா தம்பா



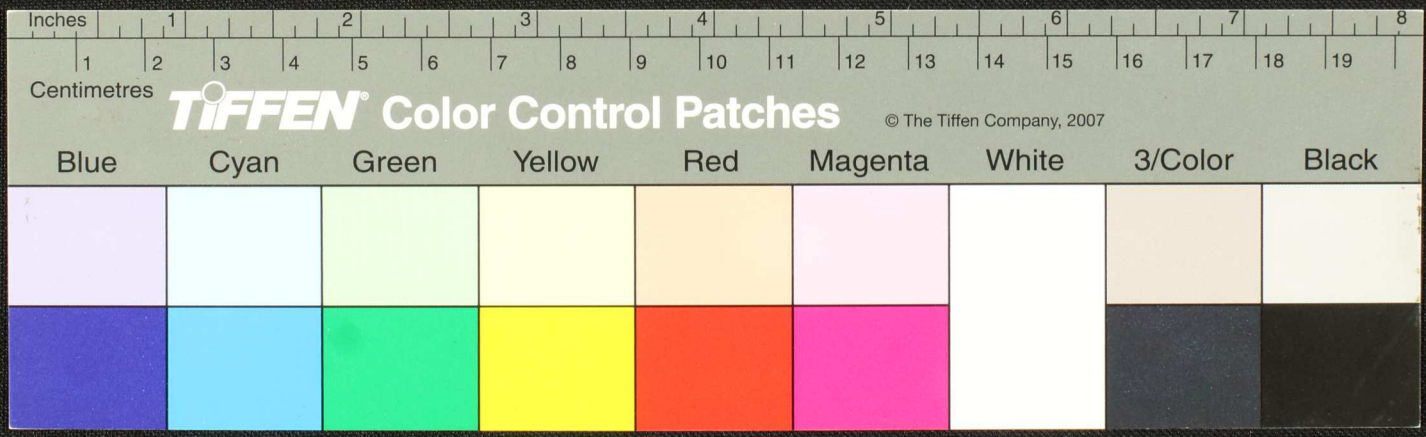
என்னைசொல்லவென்றேழுமொழியுதலுமளகிலேயும்பெயரன்ருதுன்பதிமுடன்வியாதிகாணும்
 யின்னும்மேதனிச்சமுதுவருவாரம்பாபேசுப்பா அமலொழிகேகமதமுமுமுண்டு
 நன்னிமயுடன்மெட்டேசொழ்க்குழப்பயா கில்லவலசுபசந்தனம்முதொண்டேகனம்
 துதமயுடன்மனங்குட்புலவருவருங்கள் தருதியுள்ளபருசுவென்சு அரிச்சுதொள்ளே—
 (3) வாழ்சொல்லாசில்குளபம்வியாதி: தவ்வரிதசு அமுசுவருவார்தவ்இன்னம் மதமுமுமுண்டு— எட்டுசொம்சொவ்ஜமா
 கில்சந்தனம்முதொம்முலமுடன்சொண்டு நல்லசுபகாரியத்திக்குசொந்திபந்தகதவ்வடுகுயார்—எது—



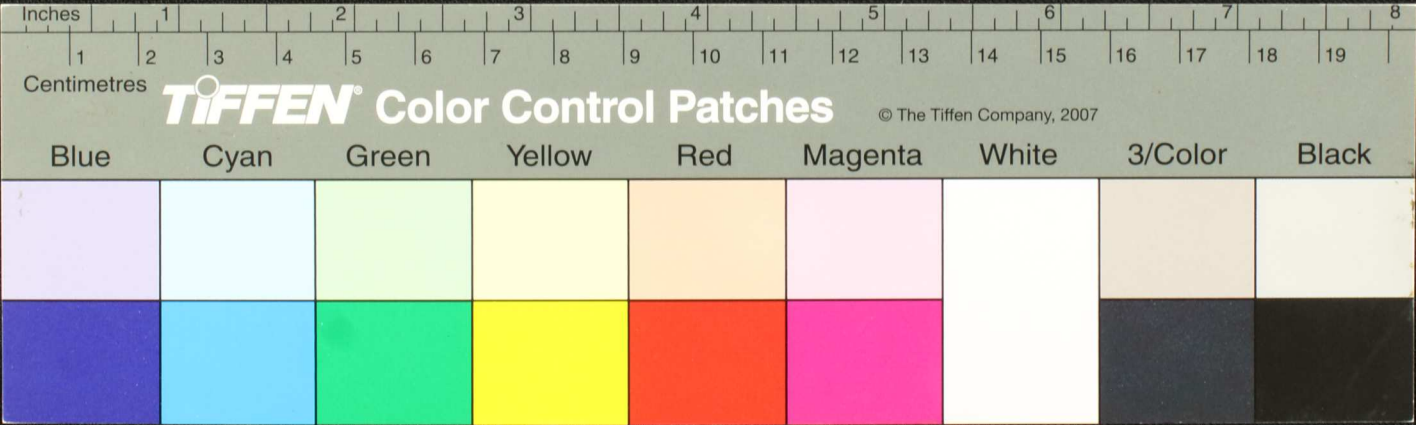
தீர்த்தமுட ளென்பது தீர்த்தான சொல்லு மாசுந் சுகமபெருவாய் மகிழ்ச்சியுடன வுலக மீது
 பழகுத சொல்லுகழ் க்குபபெருந் தத்தமடுந்ரும்பகையென்ற கலகம தீன கூடவுனடரம்
 தமுடன்பது ளென்பது சரியாய்க்கேழ்த்தீந் தெய்வயவருந் யாததுரை ரகன் சிறப்பாய்க்குறான
 ரமததளபெபன்னிரைந்ரு மகிழ்நது சொல்லம் ன்ருமதுந் கலியானங்க றுந் பராரே—
 (தி.ந) ளுன்பது சொல்லு சொல்லு மாசுந் - மகிழ்ச்சியு ன்ரு - பதச்சொ சொல்லு மாசுந் துனடை டையு ளுக்கம் வரும் -
 பது ளென்பது யாததுரை தெய்வயவருந் பன்னிரை னடாசுந் - தவையானங்க றுந்— த



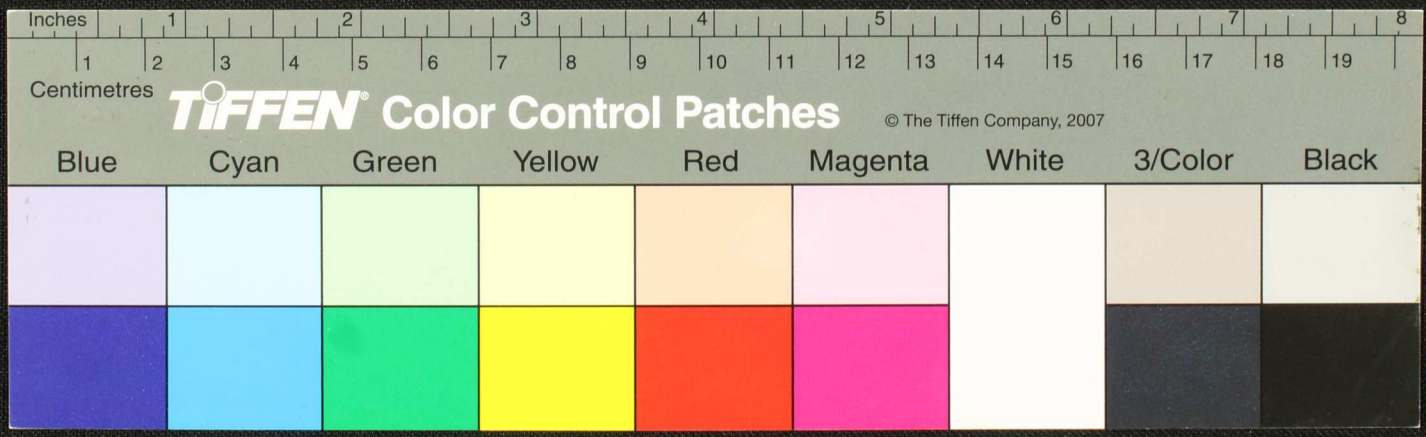
ந
ப
 அலமுள மானி டகள யிழைக்கவேண்டி ஐவர்பஞ்சயாண்டவதருயவெயதமய
 மகிமைபெருகுசகீவக வெவெரிநகரா. னி மாவஜிநாட ஆளுமுனட ததாரேதவா தான
 தகிமைபுட ஓதிவததது கவுளி கர்தவ தமியட ராமருமமாயருநக தாரவே
 ரெஜக்சு முதுங்கனி அடி யேலே தானசெஞ்சியேகாம்ப ரமுநவெளி யிட டே ~~க~~



அநாதை டட்டெமாழியதனாநம் பிககேருமப்பனேகெவுளியதொவலுமபேரது
 வகுநதிவேசுநகைசகிவாடுவாரகூளவருககூடுதனதுநபேரகருகருதுநதரிநதுடாமல்
 மரிநதுடடதுசதிசுகிருபுகூமவ ருமகூமுணனியவேகிழ்மேலுஞ்சொலுமவாககும்
 கருசுடனே கனாமவநகைவிவகநடு கரண்டிபனதம் மசொனன குடமுநகேளே — 5

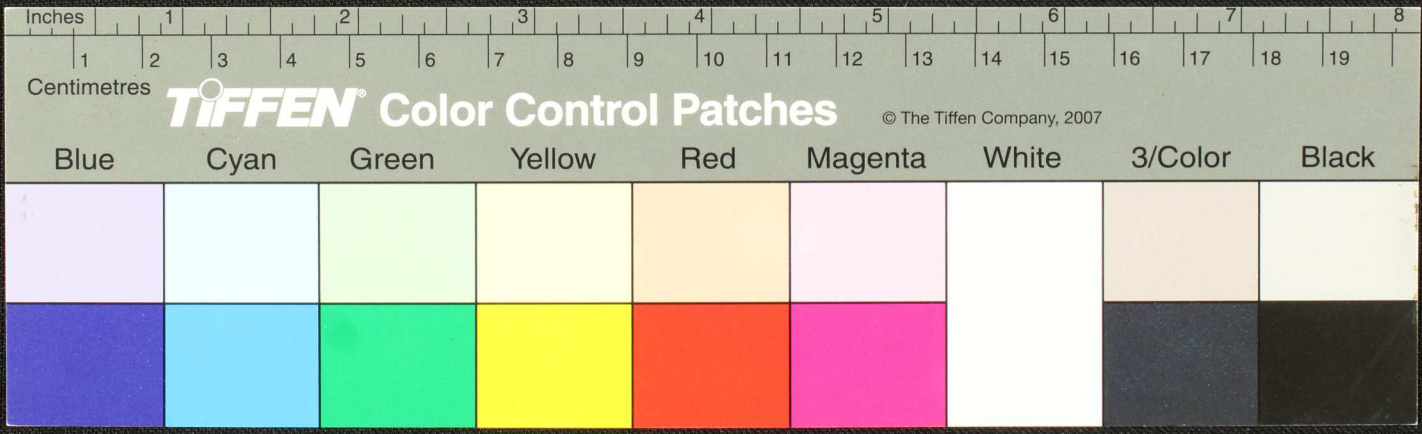


Handwritten text in an ancient script, possibly Tamil, on a palm leaf manuscript. The text is arranged in approximately four horizontal lines across the length of the leaf. A small circular hole is visible near the center of the leaf, which is a traditional feature for threading a cord to bind multiple leaves together.

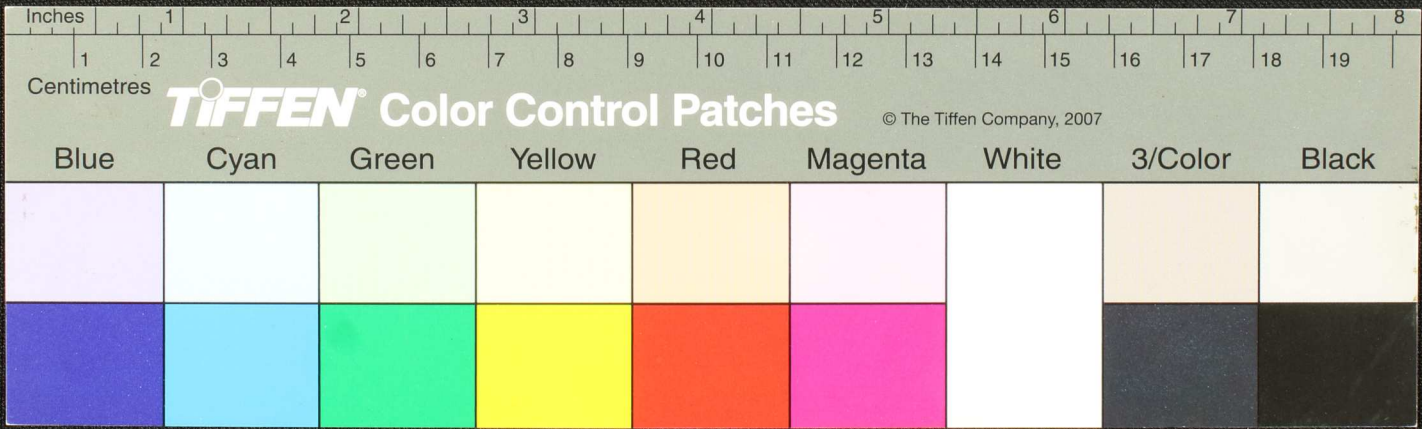


கிரந்திசுனா - திருநெல்வேலி
 சிந்திரத்தக - சிந்திரத்தக
 சினிசுக்குசுதவகு - கமருதையுதிசுதவகு
 சேனாதரப்படை - அசுஞ்சுப்படை
 எனினி - எனினி
 வலிசு - வலிசு

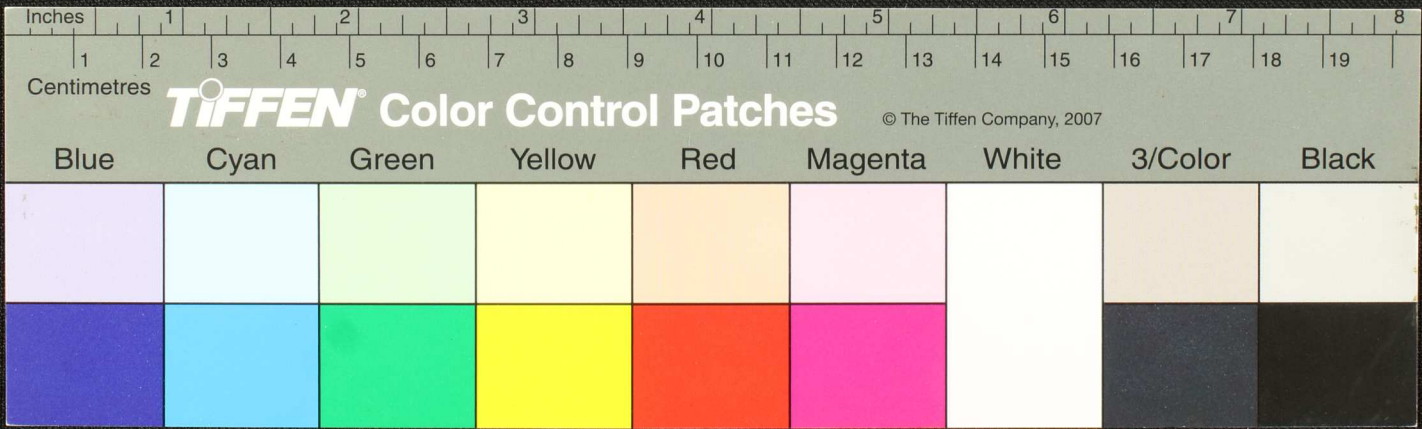
பெருமந்தனாசுனா - திருநெல்வேலி
 சிந்திரத்தக - சிந்திரத்தக
 சினிசு - சினிசு
 சேனாதரப்படை - சேனாதரப்படை
 எனினி - எனினி
 வலிசு - வலிசு



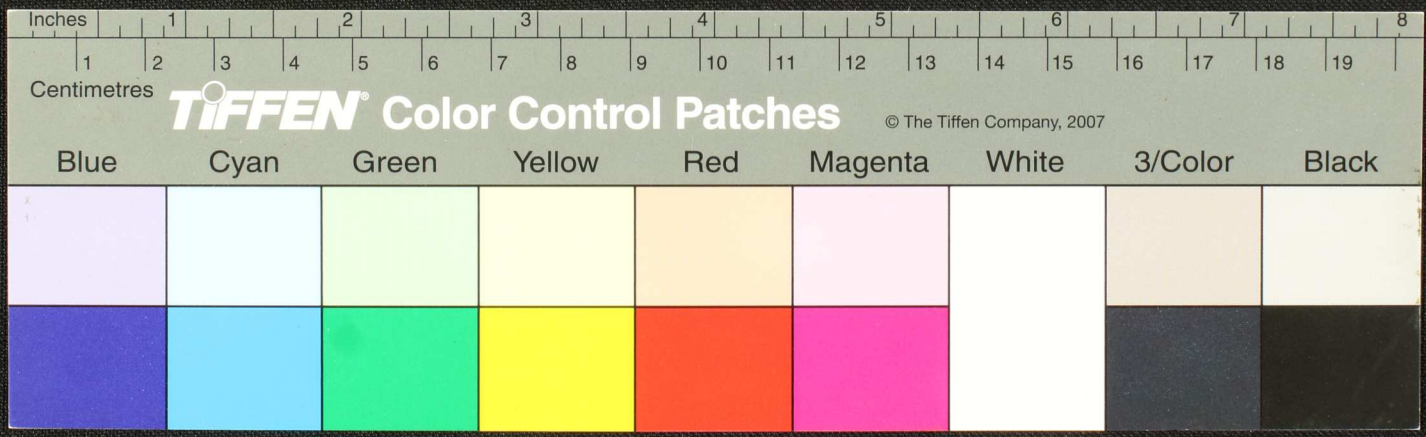
விடா
 விடா
 பல்
 அராபுதேவகேசியா னுலவிடா னுலவிடா னுலவிடா
 பிடியெவதிவினவொ னுலவிடா னுலவிடா
 நெடுநிலைவெள்ளை மாதிரி நெடுநிலை
 வெநிலை நெடுநிலைவெள்ளை னுலவிடா னுலவிடா
 விடா னுலவிடா னுலவிடா னுலவிடா னுலவிடா
 அராபுதேவகேசியா னுலவிடா னுலவிடா
 அராபுதேவகேசியா னுலவிடா னுலவிடா
 நெடுநிலைவெள்ளை மாதிரி நெடுநிலை
 வெநிலை நெடுநிலைவெள்ளை னுலவிடா னுலவிடா
 விடா னுலவிடா னுலவிடா னுலவிடா னுலவிடா
 அராபுதேவகேசியா னுலவிடா னுலவிடா



ஆந்தைத் தீரல்
 அநியுத்தவன்
 ஆந்தைதயது ஒரு சீரவழிமுறையில் அவலிதமமே மீரன். மொழியாடுமல்
 சாந்தையது கிந்திடுவா யானே டீரல் சீரல்க்கிரமே தீராத தியாருளவநது கடும்
 லாந்தையுடன் சீரல்தான் சாந்தையாடுவது தியாருளவநது கடும் புனர்வராய்ப்பு
 பந்தமுடனே நல்ல சீரல்தேட தீர்ப்புக கவயது தவகம்பமே வநது கடும்
 (இவ்) ஆந்தையானது ஒரு சீரல்க்கிரமே தீராத தியாருளவநது கடும் - தீராத தியாருளவநது கடும்
 முடியும். சாந்தையாடுவது தீராத தியாருளவநது கடும் - தீராத தியாருளவநது கடும்

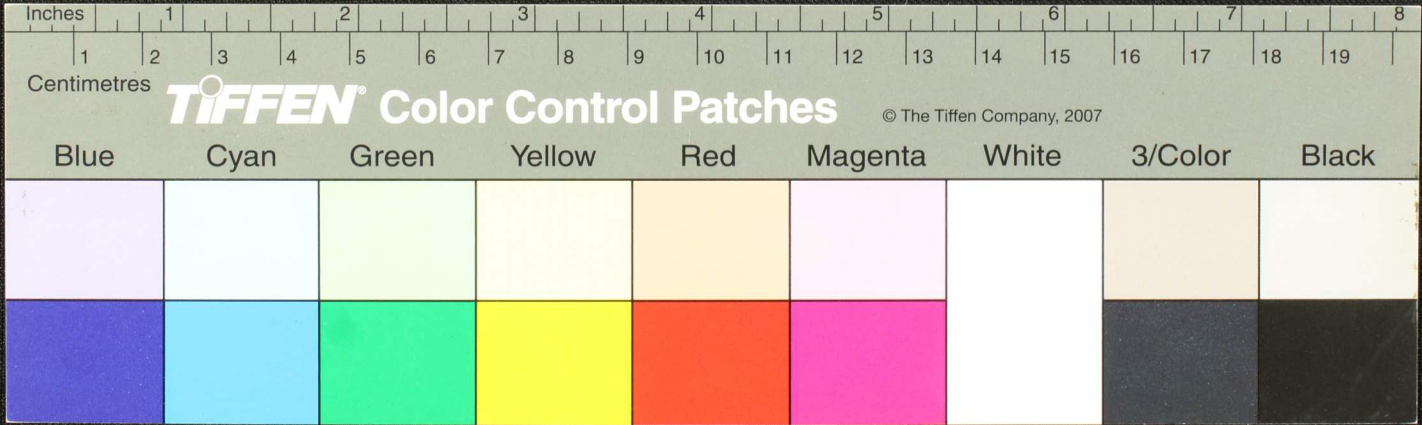


திருவருளாடையில்கொள்ளக்கொண்டிருக்கிறார்...
 சீரியதொருவரானது...
 மீட்டவேதிரவகயே...
 உரியமாய்...
 (திரு) இரத்திரவகயே...
 ராம...



குாயர் பாரப்பாதிழகடுசொனனுவ ராருவான்பயநதானியா
 இழக கரப்பாஅடுதிவிமருநமா நகேடுவார்ததை
 தச்சு ஓநரப்பாஅதிசுலெகேதவால்சாயுசொலயும்
 லயு காரப்பாஅதநடுநேறேயுசொநகவதமாடும்
 பல்

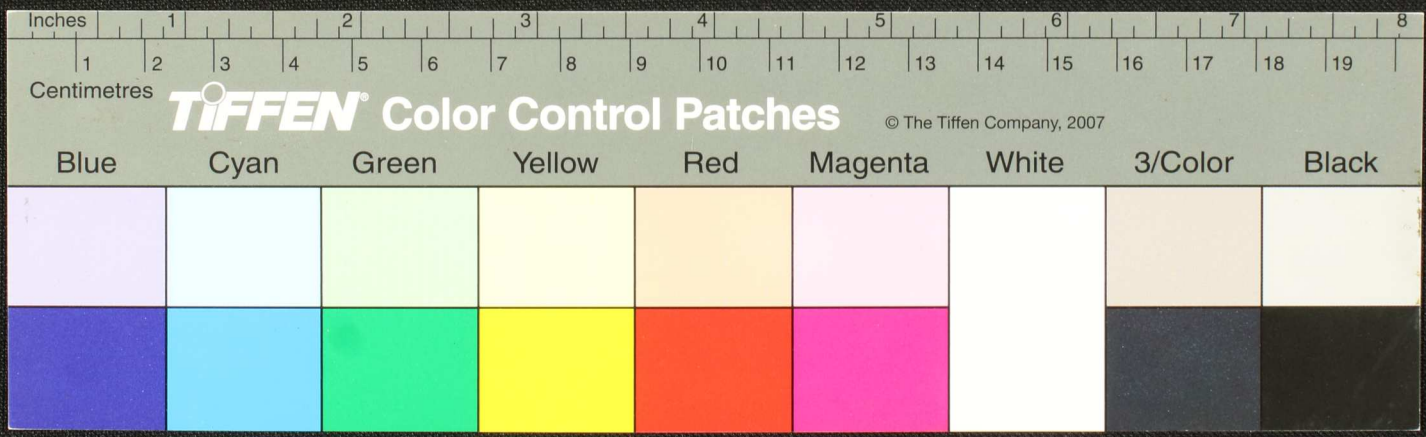
இள- திழகடுசொனனுவ மாசில்
 ராருயிருப்பயுஅநகடுசொபயம்
 அநகடுசொனனுவகடுவார
 ததை அக்தினிசுலெயநசொனனுவ
 கடுதயிருப்பயுசொனனுவார்ததை
 அநகடுசொனனுவகடுசொநகவதமாடும்



சையா
 மது
 சையா
 மது
 வன்

தெற்குநிலைச்சொல்லும்பேபாது அங்காரில் சீகமதாசும்
 நெகடுவீலிநொளானுலாட்பபது அபஜெயநதான
 பந்நிரய நிருதிசுலெயுதன்தன் ஓல்பருத்து பநது
 சூந்நிரமயிலலுதீநிற் சொல வதுவருத்து அனளம்-

இ-ள- தெற்குநிலைச்சொல்லும்பேபாது
 அங்காரில் சீகமதாசும்
 நெகடுவீலிநொளானுலாட்பபது அபஜெயநதான
 பந்நிரய நிருதிசுலெயுதன்தன் ஓல்பருத்து பநது
 சூந்நிரமயிலலுதீநிற் சொல வதுவருத்து அனளம்-



நல்ல - மருகுநிலம் தட்டிகாம்பு துவந்தி - ஆலையாரிச் சுவந்திசுவந்தி - ப
 ஓளபாள் - ஓளபாள் சுவந்தி - பதிவலோடு = கொழுந்தி - கொள்ளுநர்வன
 ஓளம் - திருவோளம் வழிகுந்தி - கடஞ்சொருந்தி - கொள்ளுநர்வன
 திருவோளம் - வியாழம் முசி கை - முசிமுதி கை = வளவள - வளவளப்பாஜனம்
 ஓளம் - ஓளம் முநா - கம் - நா கடுந்தி = அதுசுண்டம் - அதுசுண்டிமு
 ஓளம் - ஓளம் தவந்தி - தவந்தி = பசுனிசுந்தி - பசுனிசுந்தி

