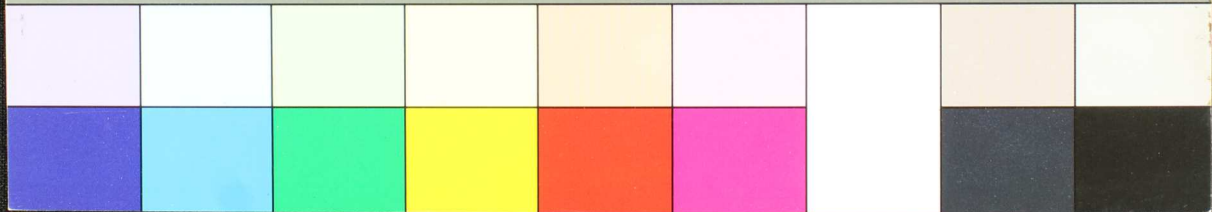
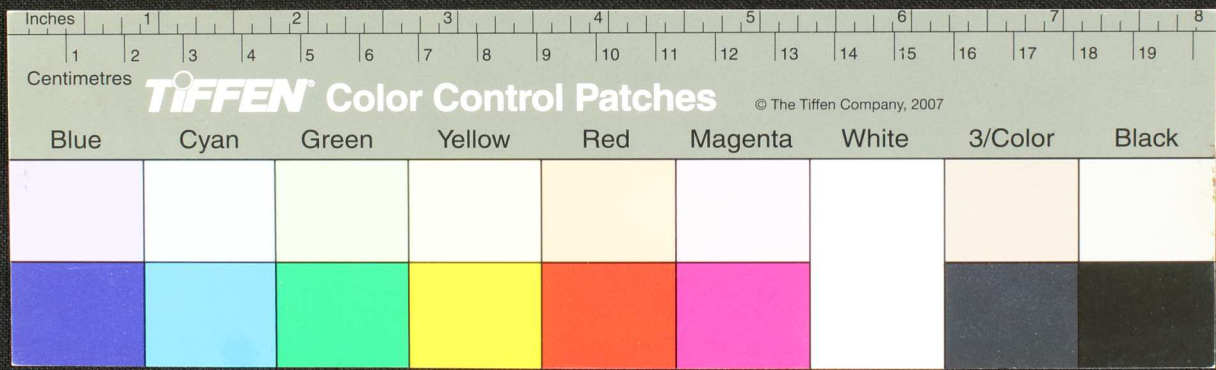


Inches 1 2 3 4 5 6 7 8  
Centimetres 1 2 3 4 5 6 7 8 9 10 11 12 13 14 15 16 17 18 19

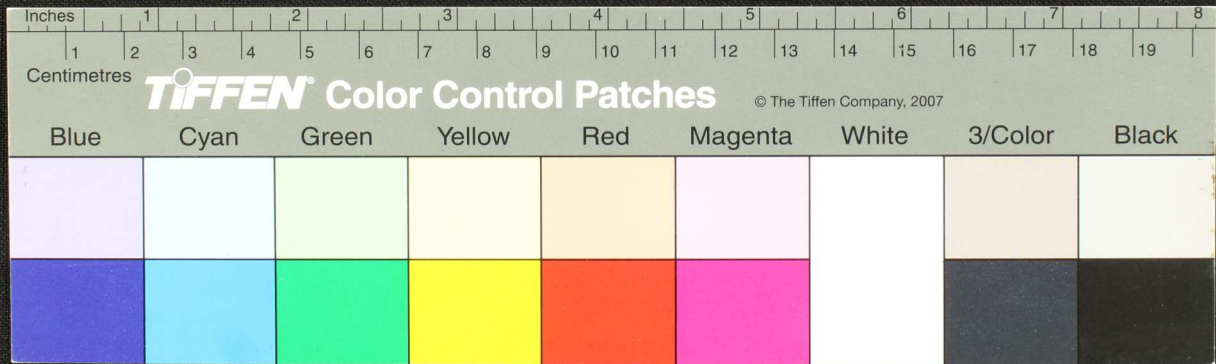
**TIFFEN** Color Control Patches © The Tiffen Company, 2007  
Blue Cyan Green Yellow Red Magenta White 3/Color Black



Handwritten Tamil script on a palm leaf manuscript. The text is arranged in approximately 12 horizontal lines. The script is finely etched into the surface of the dried leaf. The leaf shows signs of age, including some dark spots and a slightly uneven texture. The text appears to be a form of classical Tamil, possibly including religious or philosophical content, as suggested by the opening characters which resemble 'சுருதிநான'.



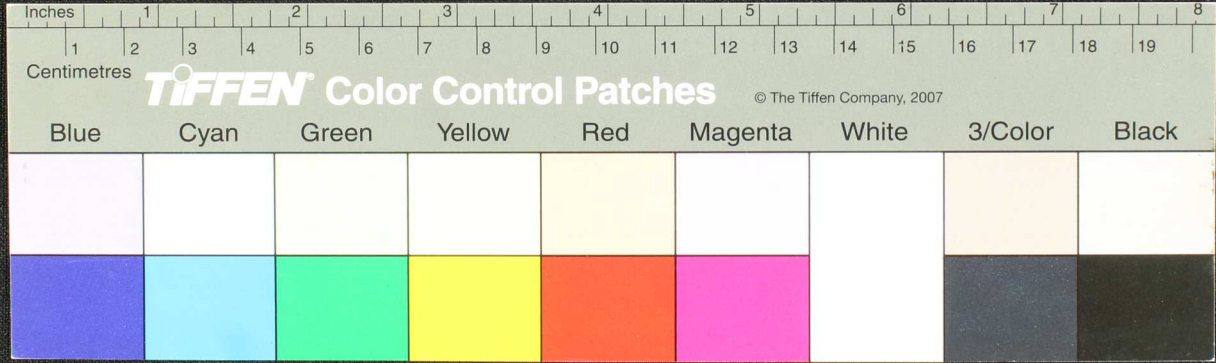
Handwritten Tamil script on a palm leaf manuscript. The text is arranged in approximately 10 horizontal lines across the length of the leaf. On the left side, there is a vertical column of text, possibly serving as a title or a reference. The script is densely packed and appears to be a form of classical Tamil.







பிள்ளை மயானகூடுமொட்டி... மதுவகையெய்யா...  
 நமசிவாயமயகரு... மதுவகையெய்யா...  
 விநாயகர்... மதுவகையெய்யா...  
 மதுவகையெய்யா... மதுவகையெய்யா...



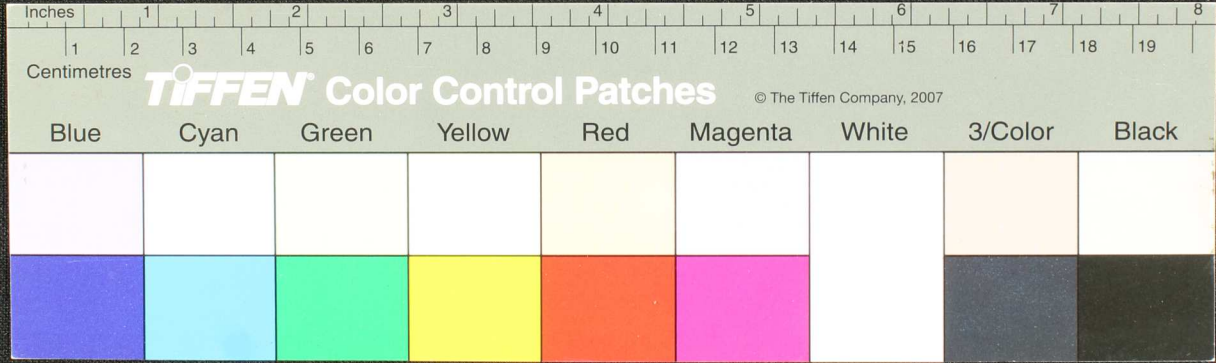








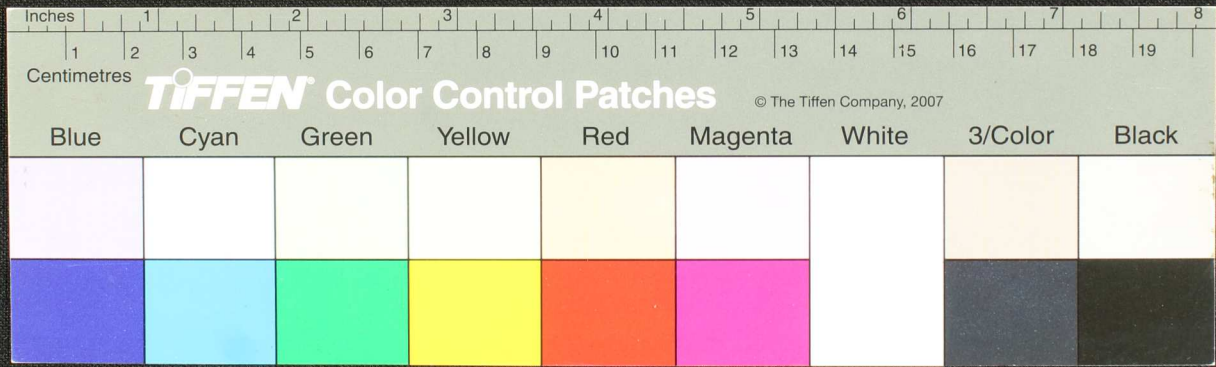
Handwritten Tamil script on a palm leaf manuscript. The text is densely packed and appears to be a historical record or a religious text. The leaf shows signs of age and wear, with some dark spots and a small hole near the center.





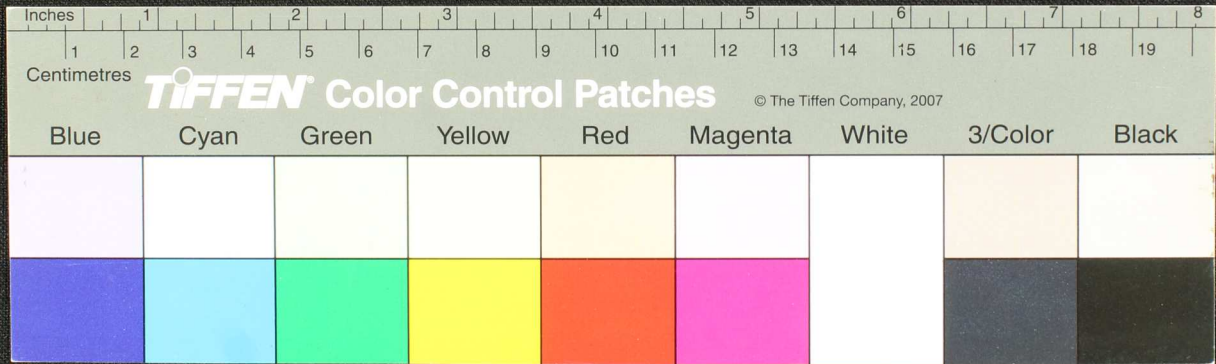


Handwritten text in Tamil script on a palm leaf manuscript. The text is arranged in a single line across the length of the leaf. On the left side, there are several short lines of text, possibly serving as a title or index. The main body of text contains several lines of dense script, with some characters appearing to be in a different script or a specific dialect. There are two prominent circular holes in the leaf, which were traditionally used for threading a cord to bind multiple leaves together.





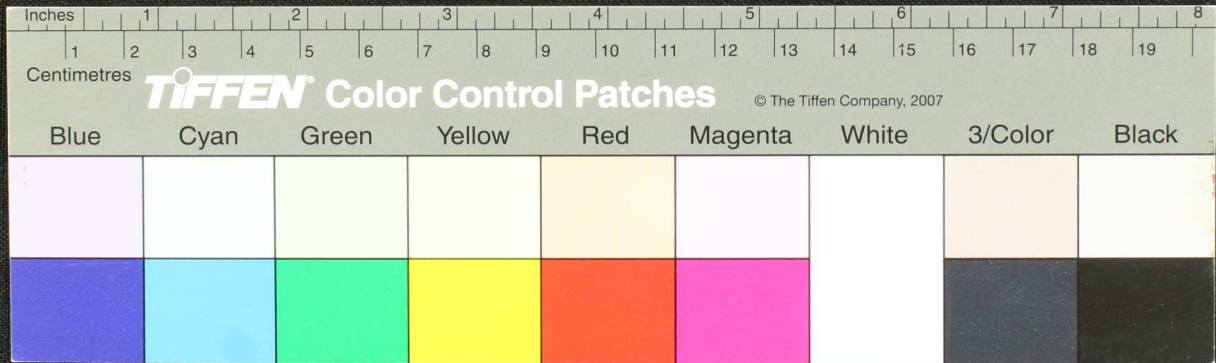
தாமதித்து நெய்யாயுந்து நெய்யான னிதாநகலு அசு ருமையுது நாளிடுகும = சூ = மருங்ககீரலிடுகு மயிநகுப  
 பெய்துச்சுதாமலு பபுலிசூசூ = சூ = மருங்கிடு மாகமபொலிநெகுசூசூயிலிவைகும = மருங்கிடுசூசூமரும விதாளிசூ  
 தினாபவாகடும = சூ = மருங்கிடுமருங்கிடுகு மருங்கிடுகுமருங்கிடுகுமருங்கிடுகுமருங்கிடுகுமருங்கிடுகுமருங்கிடுகுமருங்கிடுகும  
 தினாபவாகடும = சூ = மருங்கிடுமருங்கிடுகு மருங்கிடுகுமருங்கிடுகுமருங்கிடுகுமருங்கிடுகுமருங்கிடுகுமருங்கிடுகுமருங்கிடுகும  
 தினாபவாகடும = சூ = மருங்கிடுகுமருங்கிடுகு மருங்கிடுகுமருங்கிடுகுமருங்கிடுகுமருங்கிடுகுமருங்கிடுகுமருங்கிடுகுமருங்கிடுகும  
 தினாபவாகடும = சூ = மருங்கிடுகுமருங்கிடுகு மருங்கிடுகுமருங்கிடுகுமருங்கிடுகுமருங்கிடுகுமருங்கிடுகுமருங்கிடுகுமருங்கிடுகும



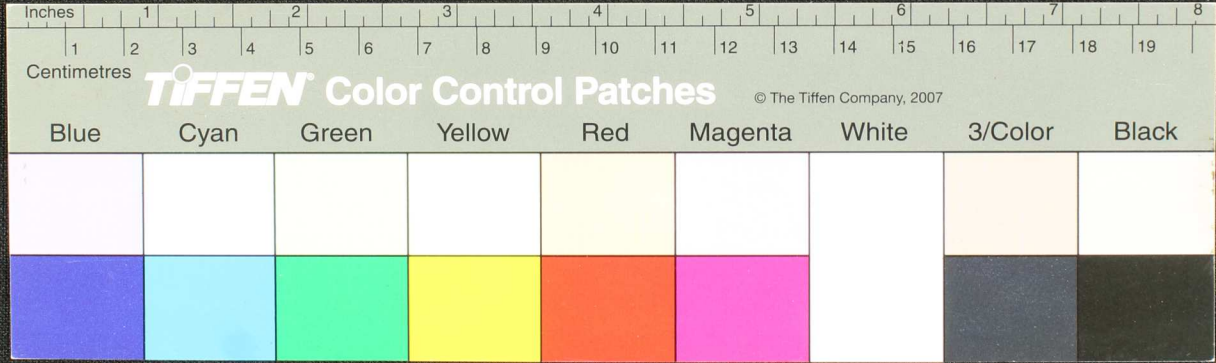




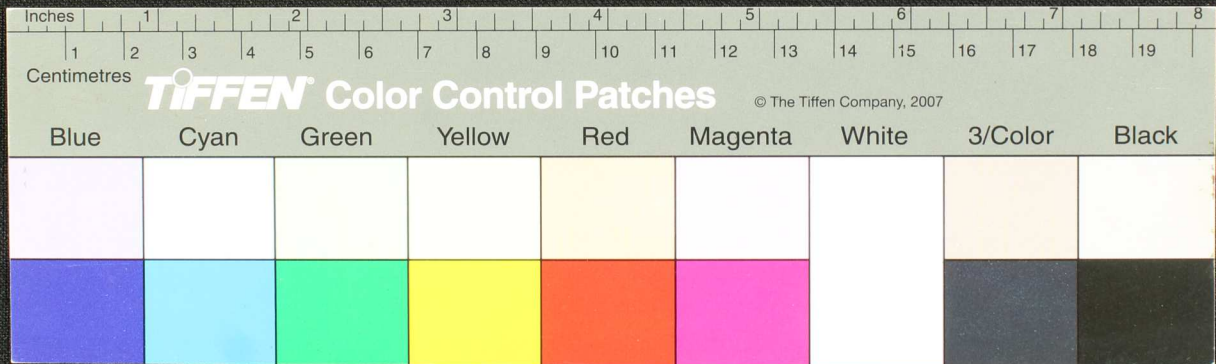
Handwritten Tamil script on a palm leaf manuscript. The text is arranged in approximately 10 horizontal lines across the length of the leaf. The script is finely etched into the surface of the dried leaf. The leaf shows signs of age and wear, with some fraying and dark spots.



Handwritten Tamil script on a palm leaf manuscript. The text is densely packed and appears to be a form of classical or religious literature. The leaf shows signs of age and wear, with some damage at the ends.

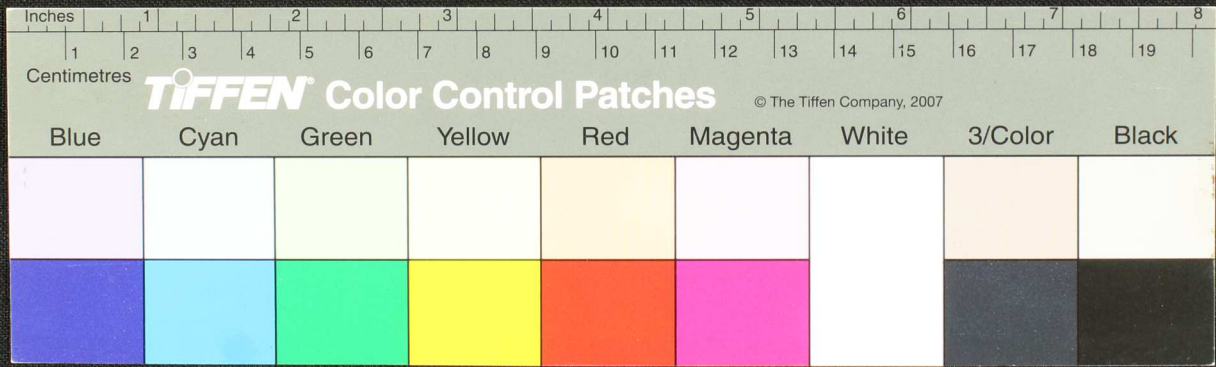


Handwritten Tamil script on a palm leaf manuscript. The text is densely packed and runs horizontally across the length of the leaf. The script is in an older form of the Tamil language. The leaf shows signs of age, including some dark spots and a jagged edge on the left side.

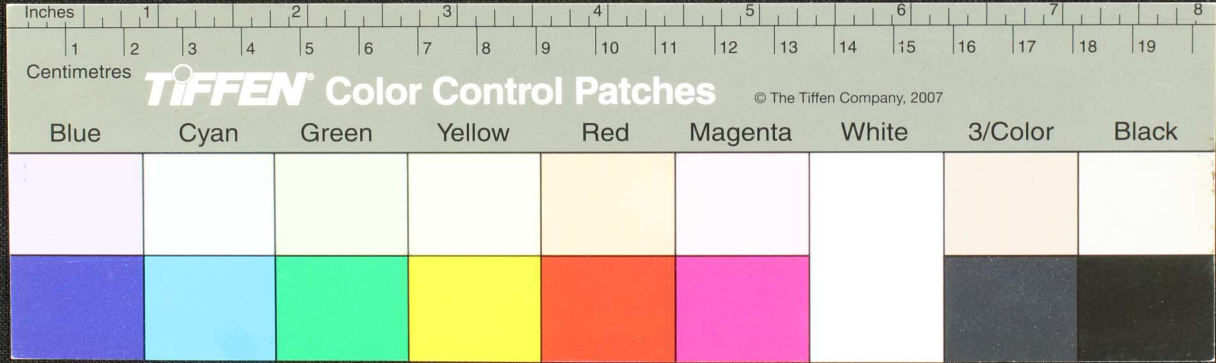


60  
 சீர்திருமணம்...  
 உதாரணம்...  
 உதாரணம்...  
 உதாரணம்...  
 உதாரணம்...

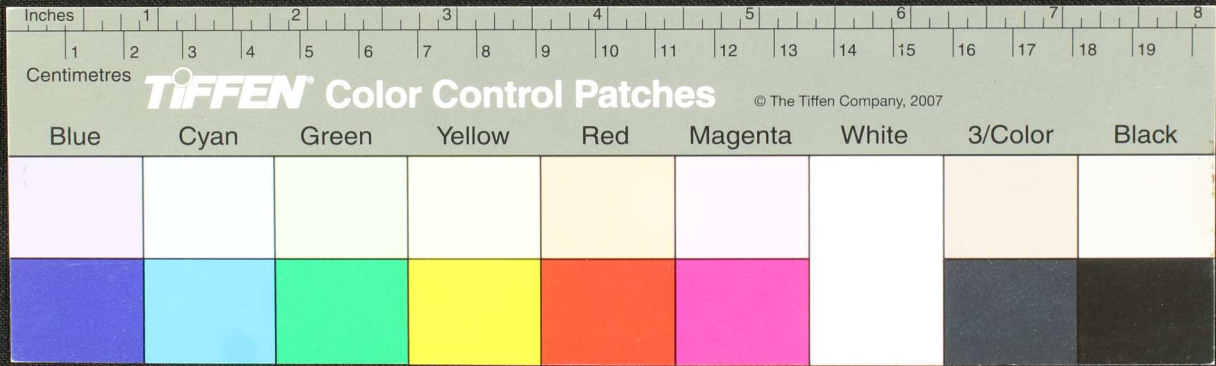
சீர்திருமணம்... உதாரணம்...  
 உதாரணம்... உதாரணம்...  
 உதாரணம்... உதாரணம்...  
 உதாரணம்... உதாரணம்...  
 உதாரணம்... உதாரணம்...



Handwritten Tamil script on a palm leaf manuscript. The text is densely packed and spans the length of the leaf. It appears to be a historical record or a religious text, given the nature of the medium. The script is written in a traditional style, with some characters that are characteristic of older Tamil inscriptions. The leaf shows signs of age, including some discoloration and wear at the edges.



Handwritten Tamil script on a palm leaf manuscript. The text is arranged in approximately 12 horizontal lines across the length of the leaf. The script is densely packed and appears to be a form of classical Tamil, possibly containing religious or philosophical content. The leaf shows signs of age and wear, particularly at the ends.



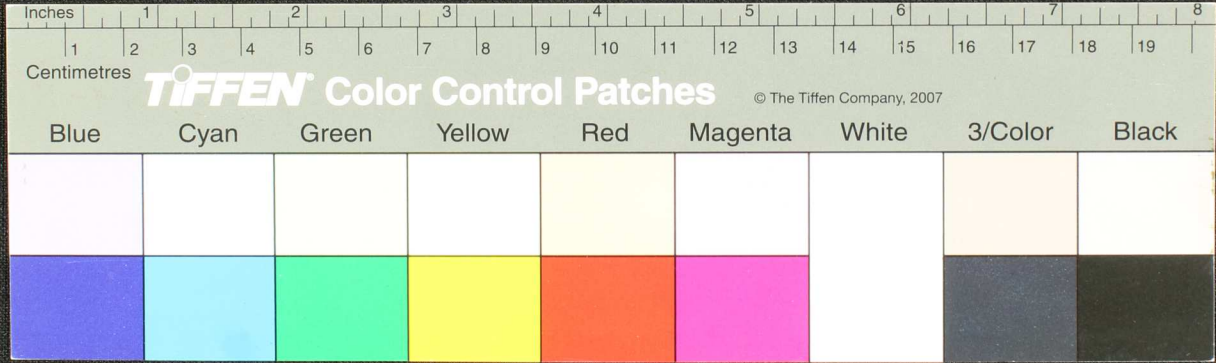




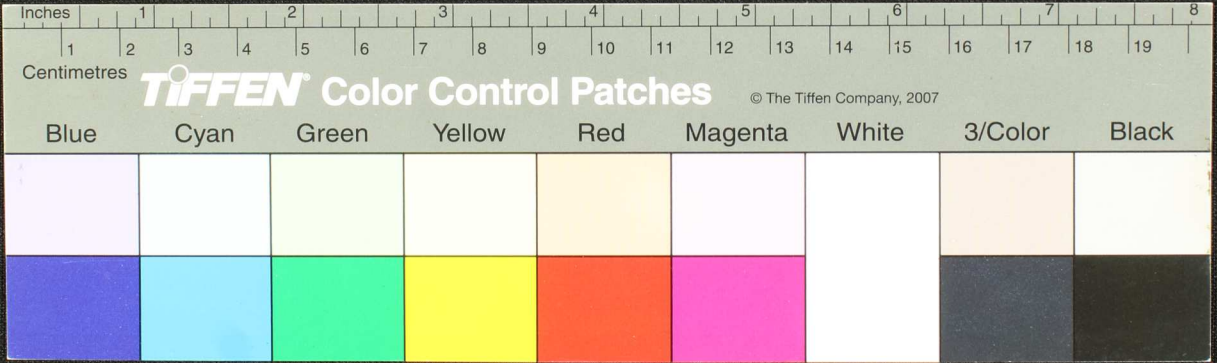




55  
 கருநாடக மன்னர்...  
 வி-மன்னர்...  
 ரு...  
 னது...  
 ய...  
 மெ...  
 சி...  
 இ...

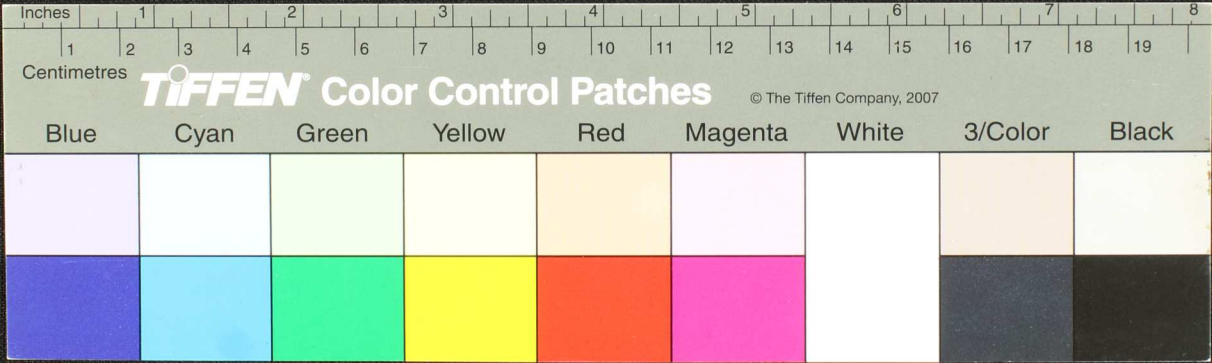


The image shows a single leaf of an ancient Tamil manuscript. The text is written in a traditional Tamil script from the 12th or 13th century. The leaf is heavily worn, with significant damage to the top and right edges, and a large circular hole near the center. The ink is dark brown, and the parchment is aged and yellowish. The text consists of several lines of verse or prose, with some characters appearing to be in a different script or dialect, possibly a form of Tamil or a related South Asian language.

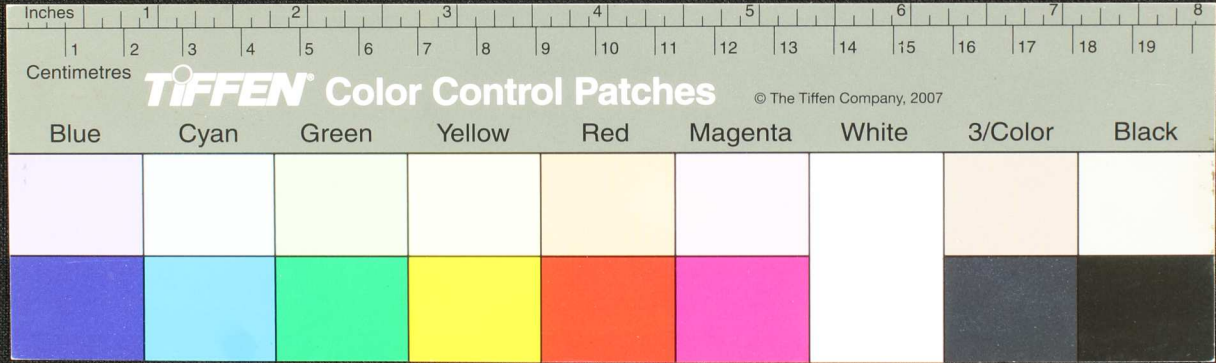




Handwritten text in Tamil script on a palm leaf manuscript. The text is densely packed and spans the length of the leaf. It begins with 'மனைசு' (Manaisu) and continues with various characters and symbols. The script is written in a traditional style, typical of palm leaf manuscripts. The leaf shows signs of age and wear, with some discoloration and small holes.



௧. நியமனம்... மருந்து... மருந்து... மருந்து... மருந்து... மருந்து... மருந்து... மருந்து... மருந்து... மருந்து... மருந்து...  
 ௨. மருந்து... மருந்து... மருந்து... மருந்து... மருந்து... மருந்து... மருந்து... மருந்து... மருந்து... மருந்து...  
 ௩. மருந்து... மருந்து... மருந்து... மருந்து... மருந்து... மருந்து... மருந்து... மருந்து... மருந்து... மருந்து...  
 ௪. மருந்து... மருந்து... மருந்து... மருந்து... மருந்து... மருந்து... மருந்து... மருந்து... மருந்து... மருந்து...  
 ௫. மருந்து... மருந்து... மருந்து... மருந்து... மருந்து... மருந்து... மருந்து... மருந்து... மருந்து... மருந்து...  
 ௬. மருந்து... மருந்து... மருந்து... மருந்து... மருந்து... மருந்து... மருந்து... மருந்து... மருந்து... மருந்து...  
 ௭. மருந்து... மருந்து... மருந்து... மருந்து... மருந்து... மருந்து... மருந்து... மருந்து... மருந்து... மருந்து...  
 ௮. மருந்து... மருந்து... மருந்து... மருந்து... மருந்து... மருந்து... மருந்து... மருந்து... மருந்து... மருந்து...  
 ௯. மருந்து... மருந்து... மருந்து... மருந்து... மருந்து... மருந்து... மருந்து... மருந்து... மருந்து... மருந்து...  
 ௧௦. மருந்து... மருந்து... மருந்து... மருந்து... மருந்து... மருந்து... மருந்து... மருந்து... மருந்து... மருந்து...

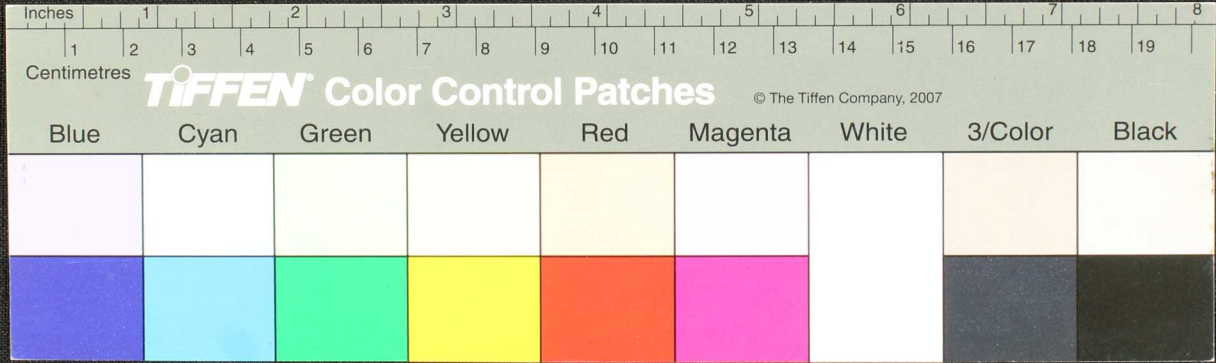




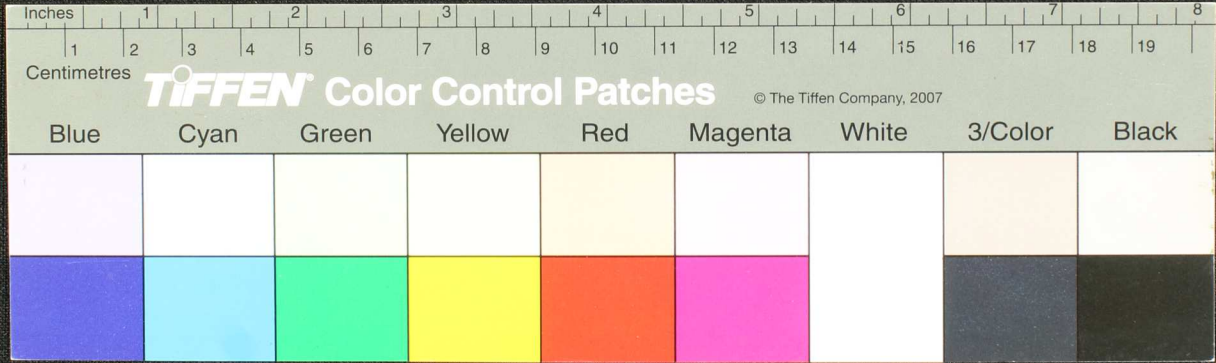


வரத்தெரிந்து  
 குறையுதற்கு  
 தந்தகந்திய  
 சிறு கையம் =  
 கந்தகையம் =  
 கந்தகையம் =  
 கந்தகையம் =

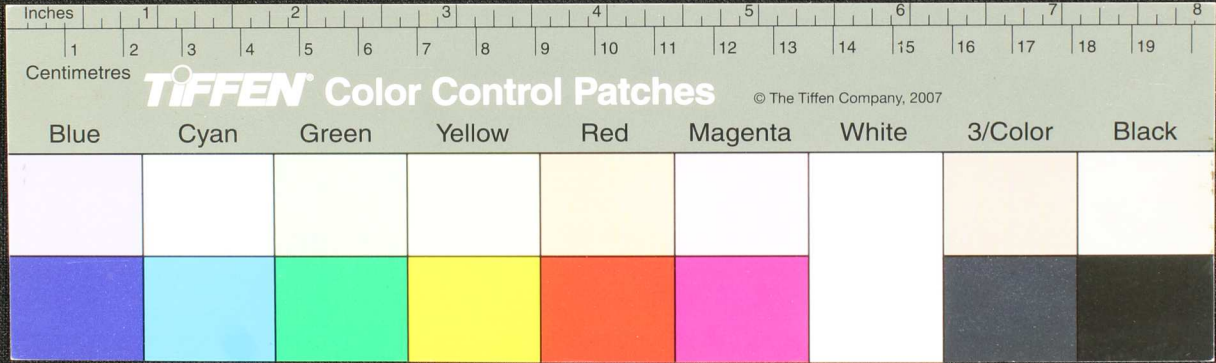
தீனாயுயொளவு உதந்தி...  
 குறையுதற்கு...  
 தந்தகந்திய...  
 சிறு கையம்...  
 கந்தகையம்...  
 கந்தகையம்...  
 கந்தகையம்...



Handwritten Tamil script on a palm leaf manuscript. The text is densely packed and appears to be a historical record or a collection of verses. The script is written in a traditional style, with some characters being more stylized than modern Tamil. The leaf shows signs of age, including some dark spots and wear.

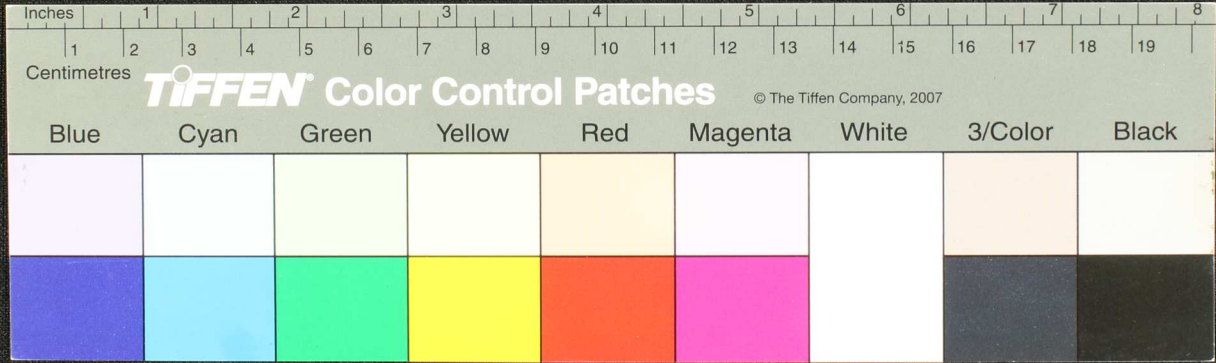


Handwritten Tamil script on a palm leaf manuscript. The text is densely packed and includes several lines of characters. On the left side, there are marginal notes: 'பிழைத்தியாதி', 'பன்னை', 'கீழ்:', 'இராசசேகர', and 'ரவலகவு:'. The main body of text appears to be a continuous passage, possibly a religious or philosophical treatise, given the context of palm leaf manuscripts. Two circular holes are visible, which were traditionally used for threading a cord to bind multiple leaves together.

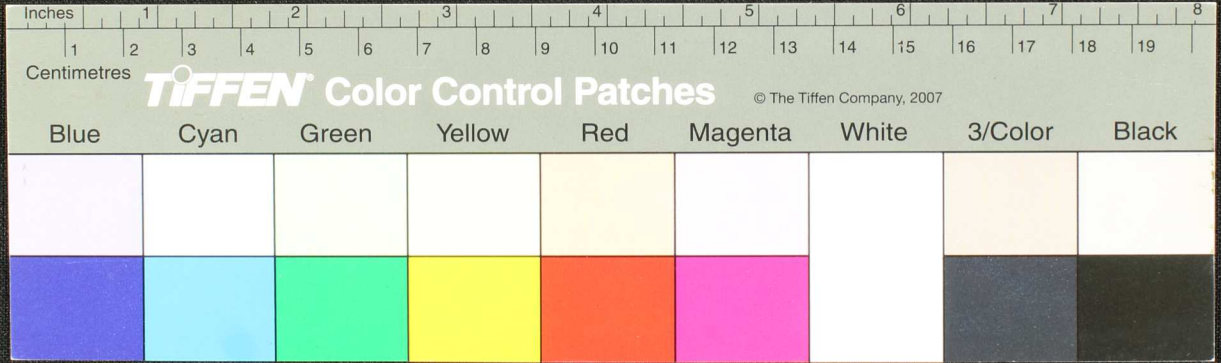


விஷயத்தின்  
கேள்விகள் =  
தொடர்புள்ள  
கேள்விகள் =

எனவே = கருவு = செகண்டாய முத்தவ கீள் வகொமபுடுகோ திறுவுவலியம்மவன் மயூநிகராய = வினா னாய புதுகுடுசென்ப கபுடுவதிய ககராய = கேள் =  
 கன்னாயுடு னாய நவசுதர நகர தீடுநதெவதரமுட = ன = வினா னாய குதீ வயவதர நகர வடுயாடு னாயுடு வார நிகராய = ககவு = நிகு  
 தமடுநகர ககடு பபடுதர னாயுடு னாய னாய தப பதமாடு = கது ததுடு நகர வக கடுகதீயுட = குடு னிக கதீ = மது தீடு வியபரவ  
 கதீயுடு = கதீயுடு தது தது = கே = கது கடு வ கதீ தது வயி னுடு நகர = னாயுடு கடு ம ருடும = ககக = விஷ = கடு = குடு =  
 உபநாய நிகர குடு வ கதீயுடு = னாயுடு தது தது = கது தது = வினா னாய கடு = கடு = கடு = கடு = கடு = கடு = கடு = கடு = கடு = கடு =  
 னுடு நகர னாயுடு = கது தது = கது தது = கது தது = கது தது = கது தது = கது தது = கது தது = கது தது = கது தது = கது தது = கது தது =  
 சுகர னாயுடு தது தது = கது தது = கது தது = கது தது = கது தது = கது தது = கது தது = கது தது = கது தது = கது தது = கது தது = கது தது =  
 கது தது = கது தது = கது தது = கது தது = கது தது = கது தது = கது தது = கது தது = கது தது = கது தது = கது தது = கது தது = கது தது =

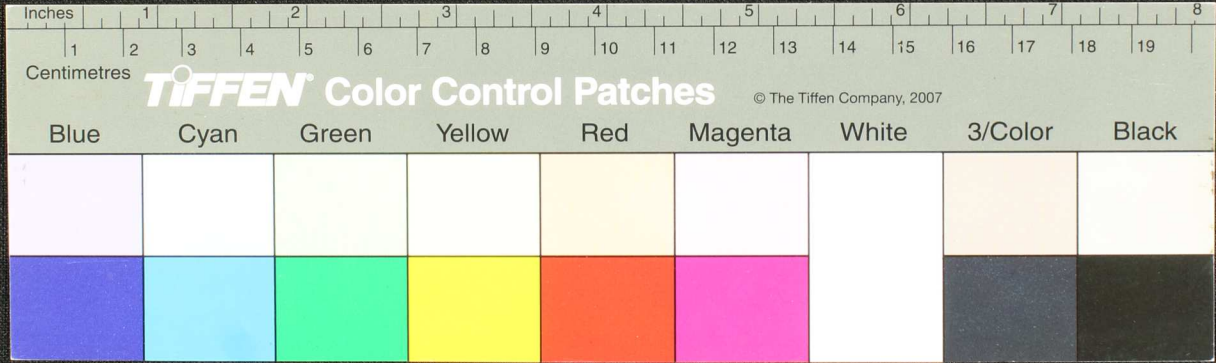


Handwritten Tamil script on a palm leaf manuscript. The text is densely packed and includes several lines of characters, some of which appear to be specific words or phrases related to a religious or philosophical context, such as 'சுருதிநாம', 'வினாறுவளமுபயபவவி', and 'இந்நாதிவருஷணதை'. There are also some larger characters that might represent specific letters or symbols used in the script.

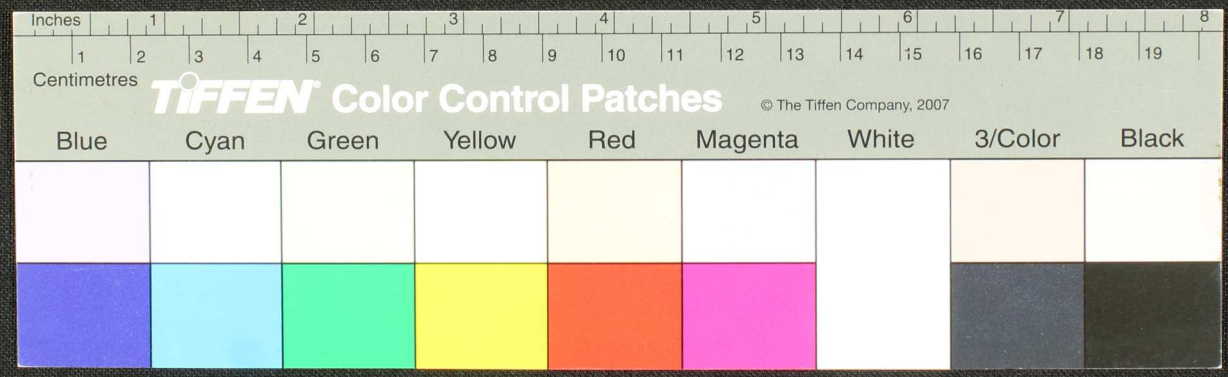




வள்ளலார்... மரணம்... மரணம்... மரணம்... மரணம்... மரணம்... மரணம்... மரணம்... மரணம்... மரணம்... மரணம்...  
 மரணம்... மரணம்... மரணம்... மரணம்... மரணம்... மரணம்... மரணம்... மரணம்... மரணம்... மரணம்...  
 மரணம்... மரணம்... மரணம்... மரணம்... மரணம்... மரணம்... மரணம்... மரணம்... மரணம்... மரணம்...  
 மரணம்... மரணம்... மரணம்... மரணம்... மரணம்... மரணம்... மரணம்... மரணம்... மரணம்... மரணம்...  
 மரணம்... மரணம்... மரணம்... மரணம்... மரணம்... மரணம்... மரணம்... மரணம்... மரணம்... மரணம்...  
 மரணம்... மரணம்... மரணம்... மரணம்... மரணம்... மரணம்... மரணம்... மரணம்... மரணம்... மரணம்...  
 மரணம்... மரணம்... மரணம்... மரணம்... மரணம்... மரணம்... மரணம்... மரணம்... மரணம்... மரணம்...  
 மரணம்... மரணம்... மரணம்... மரணம்... மரணம்... மரணம்... மரணம்... மரணம்... மரணம்... மரணம்...  
 மரணம்... மரணம்... மரணம்... மரணம்... மரணம்... மரணம்... மரணம்... மரணம்... மரணம்... மரணம்...  
 மரணம்... மரணம்... மரணம்... மரணம்... மரணம்... மரணம்... மரணம்... மரணம்... மரணம்... மரணம்...



Handwritten Tamil script on a palm leaf manuscript. The text is densely packed and appears to be a historical record or a list of items, possibly related to land or trade, given the use of terms like 'புறம்' (foreign) and 'பொருள்' (goods). The script is written in a traditional style with some variations in character forms.

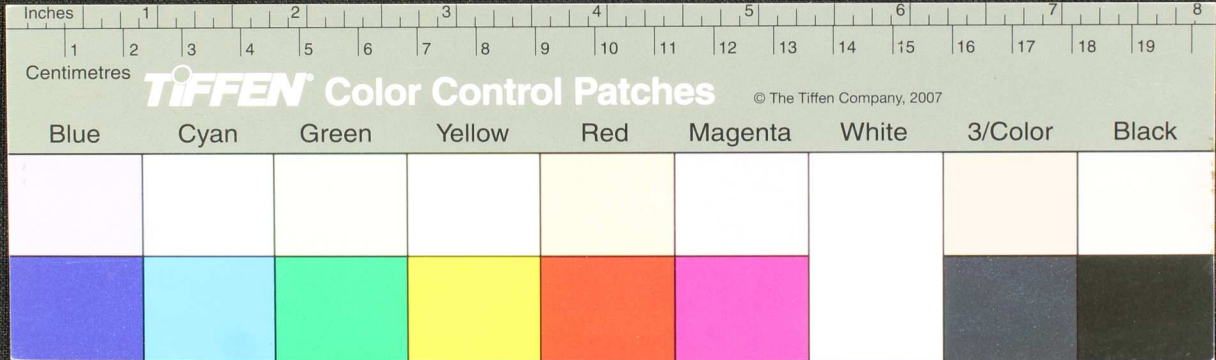






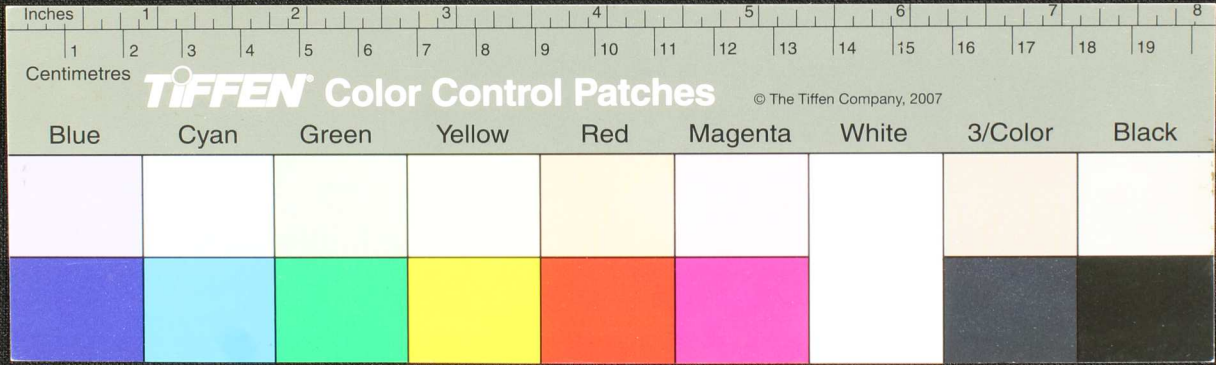


உத: உத்தமபுரம்  
 உத்தமபுரம் உத்தமபுரம் உத்தமபுரம் உத்தமபுரம் உத்தமபுரம் உத்தமபுரம் உத்தமபுரம் உத்தமபுரம் உத்தமபுரம்  
 உத்தமபுரம் உத்தமபுரம் உத்தமபுரம் உத்தமபுரம் உத்தமபுரம் உத்தமபுரம் உத்தமபுரம் உத்தமபுரம் உத்தமபுரம்  
 உத்தமபுரம் உத்தமபுரம் உத்தமபுரம் உத்தமபுரம் உத்தமபுரம் உத்தமபுரம் உத்தமபுரம் உத்தமபுரம் உத்தமபுரம்



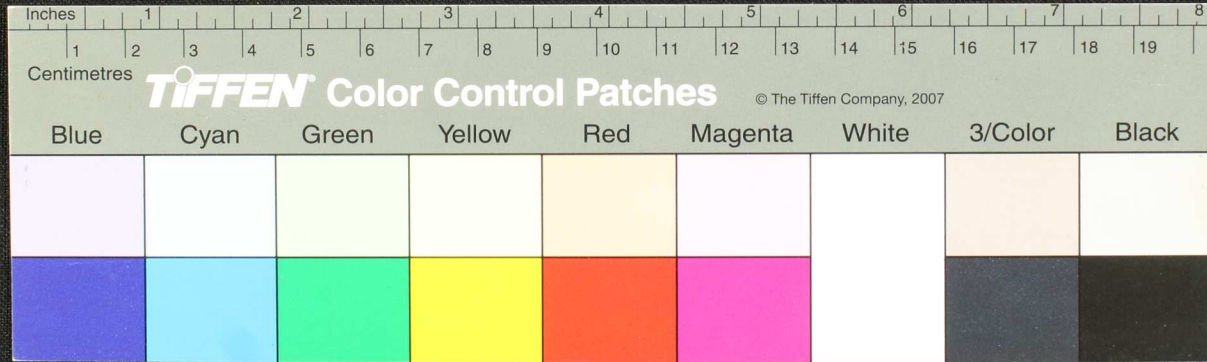


Handwritten Tamil script on a palm leaf manuscript. The text is arranged in approximately 10 horizontal lines. On the left side, there are marginal notes, including the word 'உருகியவாய்' and other characters. The main body of the text contains several lines of dense script, likely a form of classical Tamil. Two circular holes are visible, used for threading a cord to bind multiple leaves together.



து... வின்...  
 வி...  
 வ...  
 க...  
 செ...  
 ம...

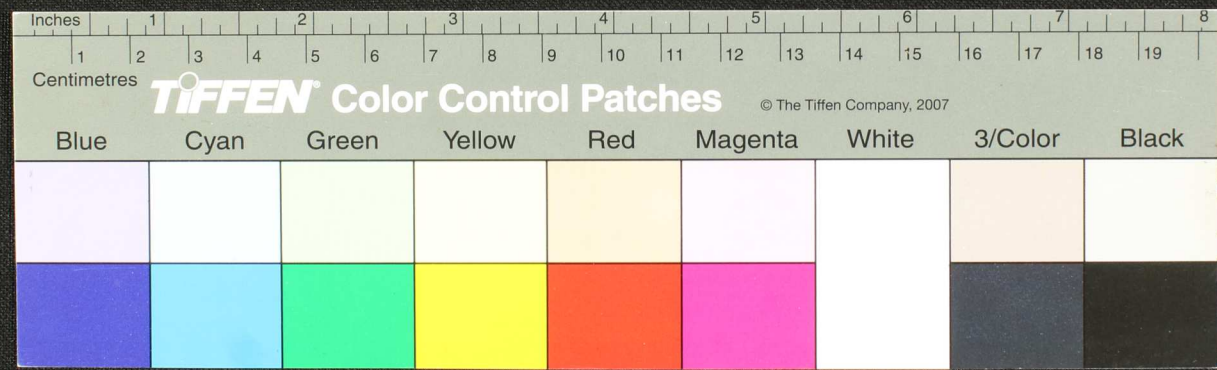
து... வி...  
 வி...  
 வ...  
 க...  
 செ...  
 ம...



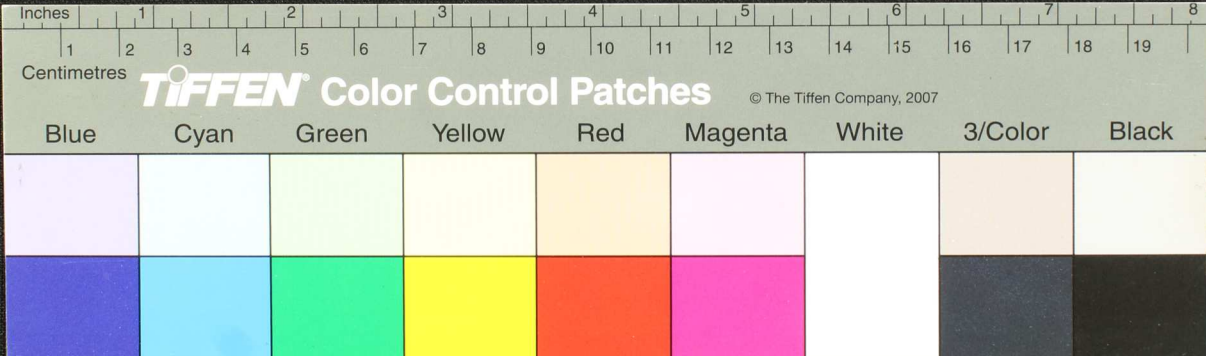
காமமுனையுதிருத்து வாயுநவதிருப்புகளுந் = கலைசெய்யுமவறிதொள்வகூடு மூட மரியவ விதி. தீபே ருநீ = நலியடுவவையு லுண்கூடு நறுயவ கீள  
செய்குபாளொரு = கரு = உருவியுபுள்ள உயிட நியுறங்கிள்ளி கருதனைகொள் நடுகூடுபுள்ளுற உயுண்கூடு = மெதுயகளை கருமைடுற  
நிலைமரியுதிருப்பயு விள மரியுநீரயி னுண்கூடு = மெதுயகளை கருமைடுற உயுண்கூடு = மெதுயகளை கருமைடுற  
எமனவாய்ச்சு = நகுதுயசு = மெதுயகளை கருமைடுற உயுண்கூடு = மெதுயகளை கருமைடுற உயுண்கூடு = மெதுயகளை கருமைடுற  
துவளறுகூடுகிழறிடுதினாவா விசுயவொண்டிதுகூடு நகுநொடிதுகூடு = மெதுயகளை கருமைடுற உயுண்கூடு = மெதுயகளை கருமைடுற  
குதிரடை மருதிசுதொ னுண்கூடு மரியுநீரயி னுண்கூடு = மெதுயகளை கருமைடுற உயுண்கூடு = மெதுயகளை கருமைடுற  
கூழி = திசுயவொண்டிதுகூடு நகுநொடிதுகூடு = மெதுயகளை கருமைடுற உயுண்கூடு = மெதுயகளை கருமைடுற  
குசுருகிடுதிருநூடு நகுநொடிதுகூடு = மெதுயகளை கருமைடுற உயுண்கூடு = மெதுயகளை கருமைடுற

சீதிரகளைகூடு =

உரு =

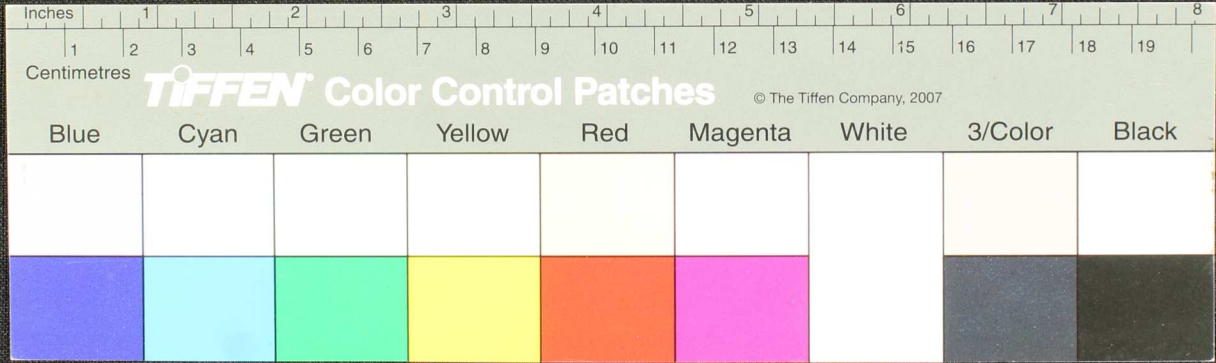


Handwritten Tamil script on a palm leaf manuscript. The text is densely packed and includes several lines of script with some markings. The script appears to be a traditional form of Tamil, possibly including religious or philosophical content.

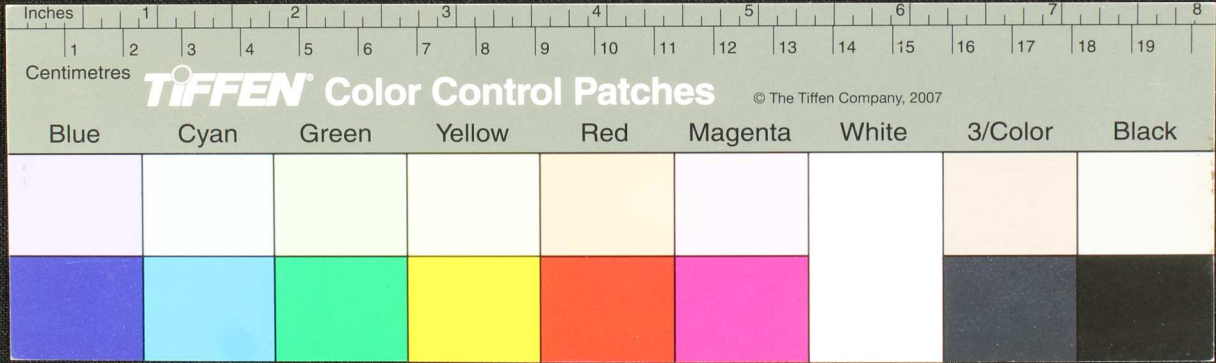




Handwritten text in Tamil script on a palm leaf manuscript. The text is densely packed and appears to be a list or a set of instructions, possibly related to a traditional practice or a specific craft. The script is written in a clear, legible hand.



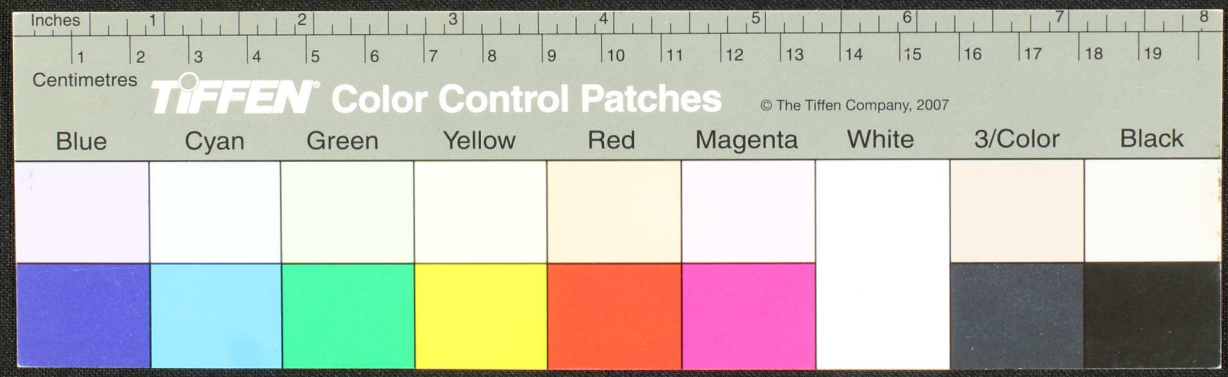
Handwritten Tamil script on a palm leaf manuscript. The text is arranged in approximately 10 horizontal lines across the length of the leaf. The script is dense and appears to be a form of classical or religious Tamil. There are some circular markings or holes along the length of the leaf, which are characteristic of traditional palm leaf manuscripts used for binding.



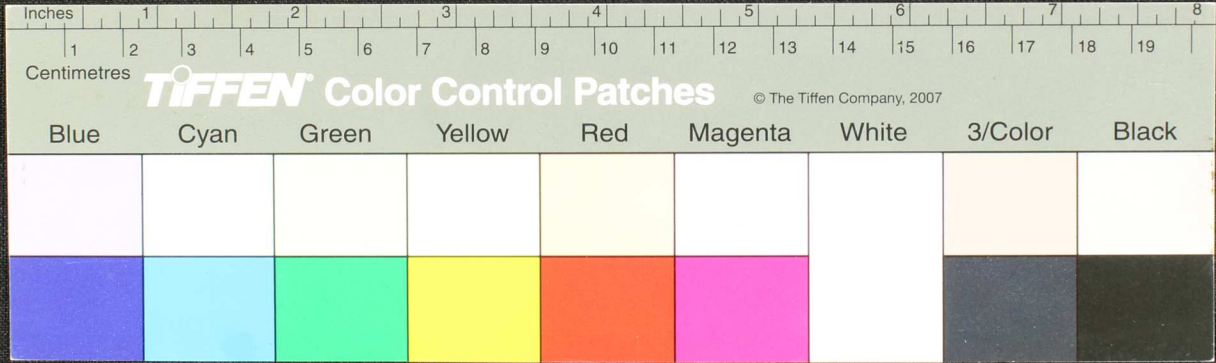




Handwritten Tamil script on a palm leaf manuscript. The text is densely packed and appears to be a form of shorthand or a specific dialect. The leaf shows signs of age and wear, with some dark spots and a slightly irregular edge.

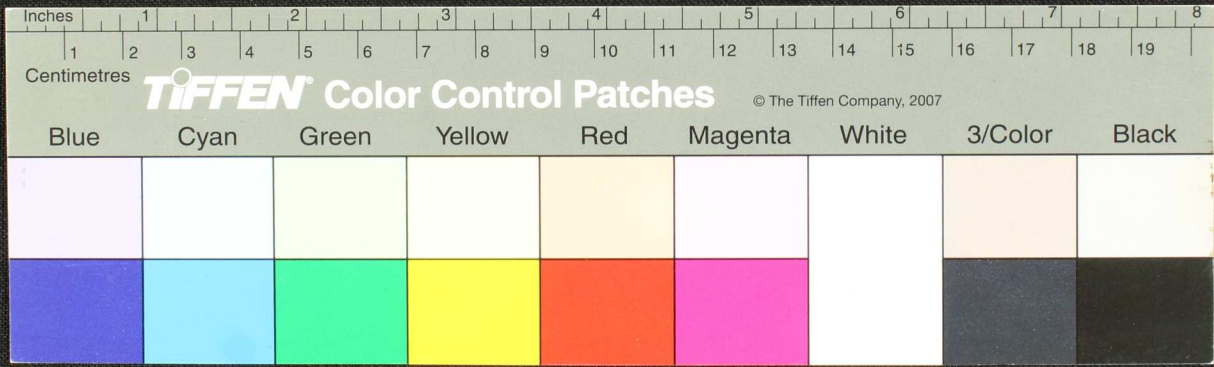


சுவரத்தினிய  
 திவனமு =  
 உரயாதுப  
 திவனமு =  
 விளரது = பஞ்சுபாள்வெண்திடுமன் தோத்திடுமருவதுயல = கெடுதிடக்கவிடுதொயவாயகிவிளரபுக்காந்திரமருங்கு = கருதிட  
 தென்து வரதிடுசென்னைநியபுநகர் = கக = தியா = தாய = பிளவன்பெற்றமாத்திரடு பபெடுதிகுரமாயத்தெவ்வாயாண் = யுன்குளெள  
 திவனமு = திராத்திடுமன் = வெள்ளத்தொடுததிகுரமாயத்தெவ்வாயாண் = யுன்குளெள  
 வாயடுசெவ்வாயாண் = வெள்ளத்தொடுததிகுரமாயத்தெவ்வாயாண் = யுன்குளெள  
 டாயடுசெவ்வாயாண் = வெள்ளத்தொடுததிகுரமாயத்தெவ்வாயாண் = யுன்குளெள  
 தி = மாயடுசெவ்வாயாண் = வெள்ளத்தொடுததிகுரமாயத்தெவ்வாயாண் = யுன்குளெள  
 மெளரத்தொடுததிகுரமாயத்தெவ்வாயாண் = வெள்ளத்தொடுததிகுரமாயத்தெவ்வாயாண் = யுன்குளெள  
 மெளரத்தொடுததிகுரமாயத்தெவ்வாயாண் = வெள்ளத்தொடுததிகுரமாயத்தெவ்வாயாண் = யுன்குளெள



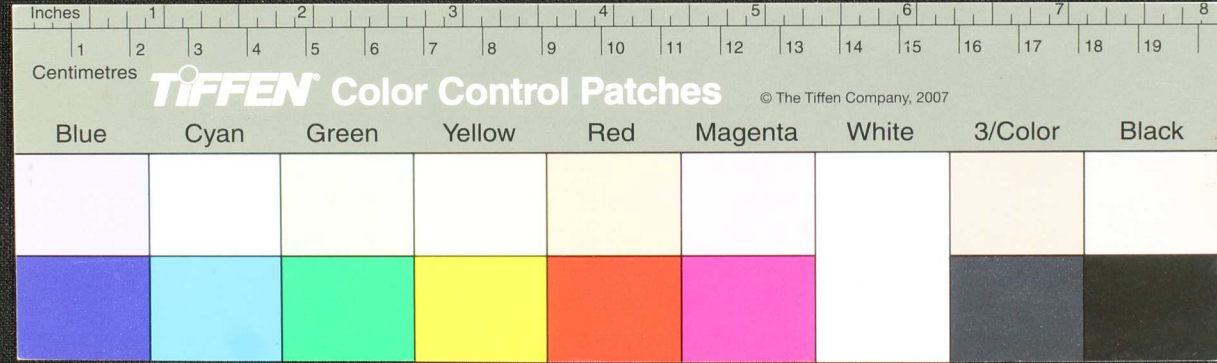


Handwritten Tamil script on a palm leaf, likely a religious or philosophical text. The script is densely packed and spans the length of the leaf. Two circular holes are visible, used for binding multiple leaves together. The text is written in a traditional style with varying line lengths.

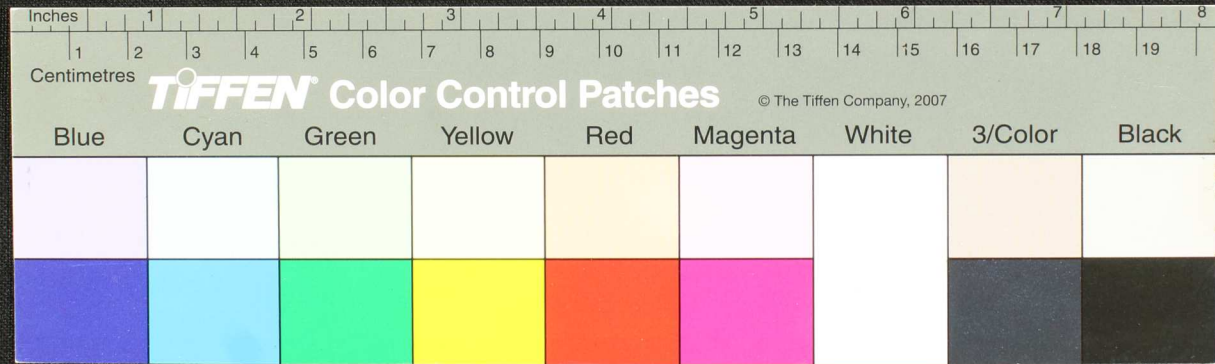




Handwritten Tamil script on a palm leaf manuscript. The text is densely packed in approximately 12 horizontal lines across the length of the leaf. On the left margin, there are vertical annotations including the characters 'குறையெ' and 'குபய'. The script appears to be a form of classical Tamil used for literary or religious purposes.



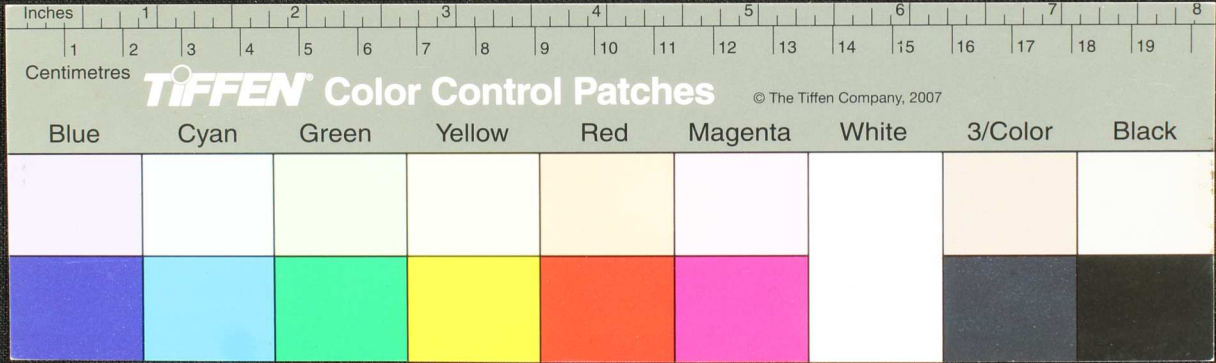
Handwritten Tamil script on a palm leaf manuscript. The text is arranged in approximately 12 horizontal lines, written in a traditional right-to-left direction. The script is densely packed and includes various characters and symbols typical of classical Tamil. There are some dark spots and signs of wear on the leaf, particularly in the center and towards the right edge.







Handwritten Tamil script on a palm leaf manuscript. The text is arranged in approximately 10 horizontal lines. On the left side, there are several short vertical labels: 'சுடி', 'வாழ்வேன', 'சுடி', and 'முடிமருதம்'. The main body of text consists of dense Tamil characters, including some diacritics and symbols. There are two circular holes visible on the leaf, which were traditionally used for threading a cord to bind multiple leaves together into a book format.

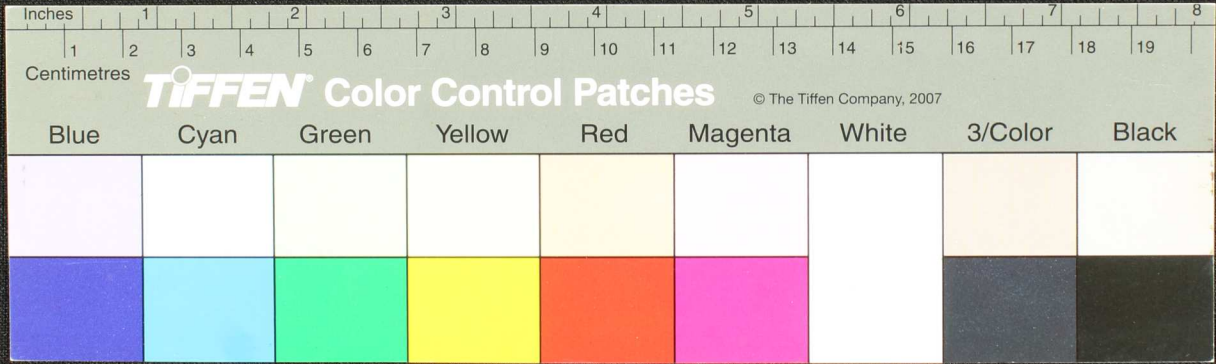




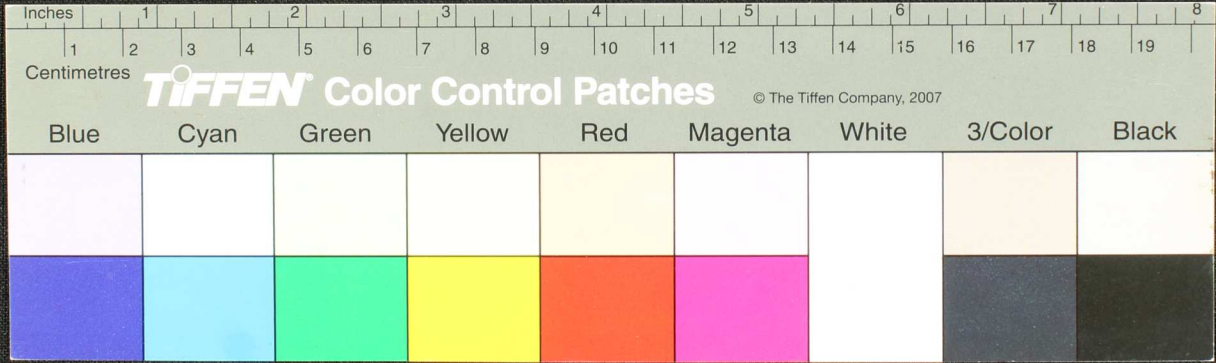
Handwritten Tamil script on a palm leaf manuscript. The text is densely packed in approximately three lines. Some characters are circled in black, and there are several small black dots scattered throughout the script, possibly serving as markers or indicating specific characters. The script appears to be a form of classical or historical Tamil.

... நடு :

சுருதிவரது  
குறியெழுத்து  
மடுவதும-



Handwritten Tamil script on a palm leaf manuscript. The text is densely packed and appears to be a form of classical or religious literature. The leaf shows signs of age and wear, with some dark spots and a small tear on the right edge.





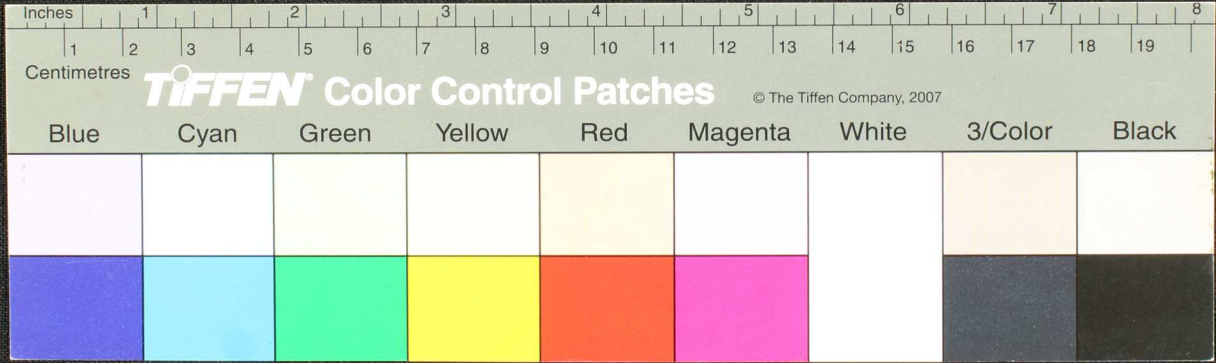




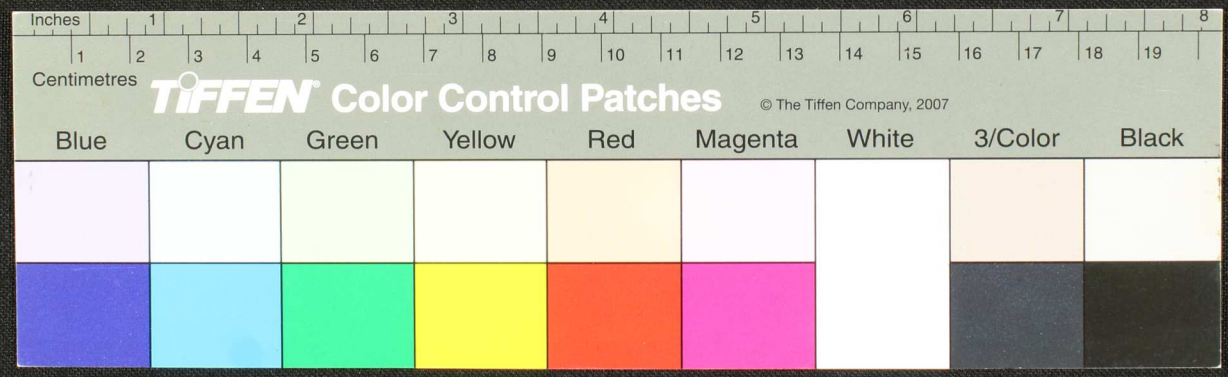


Handwritten text on the left side of the palm leaf manuscript, possibly a title or reference.

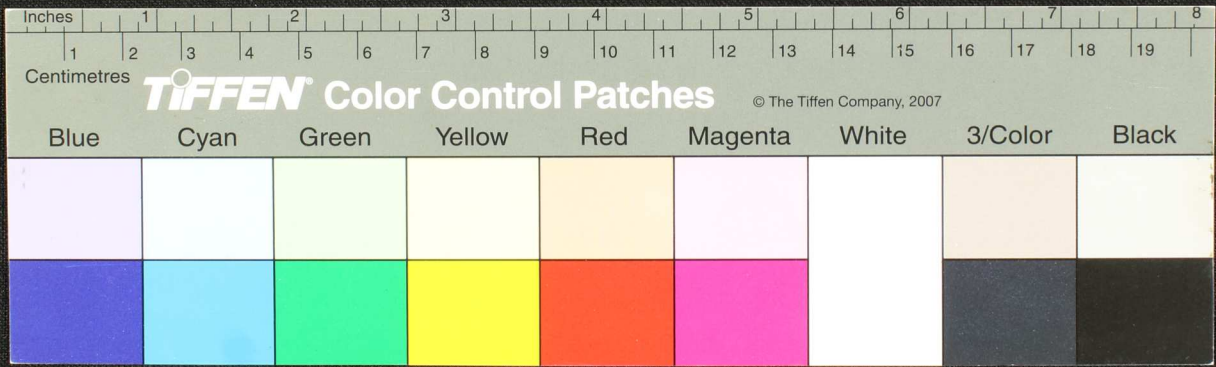
Main body of handwritten Tamil script on a palm leaf manuscript, consisting of several lines of text.



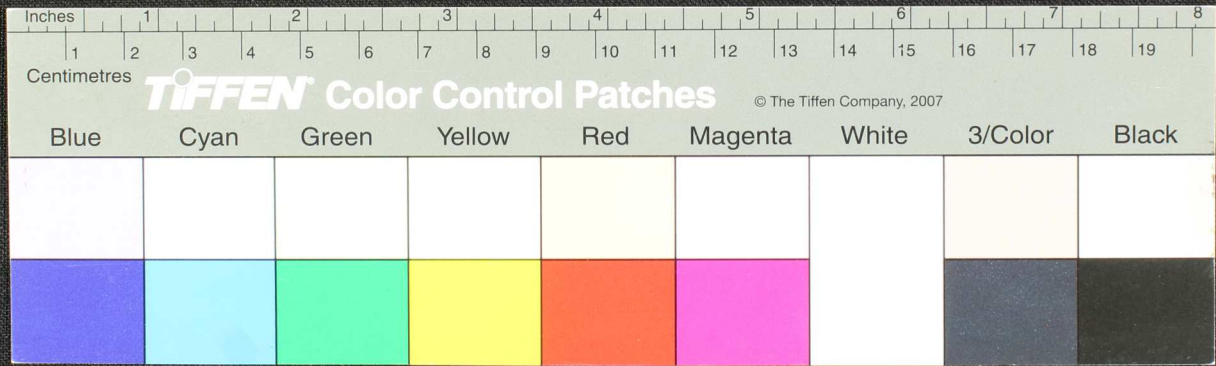
Handwritten Tamil script on a palm leaf manuscript. The text is densely packed and appears to be a historical record or a collection of verses. The leaf shows signs of age and wear, with some damage and discoloration. The script is written in a traditional style, with clear characters and some use of diacritics.



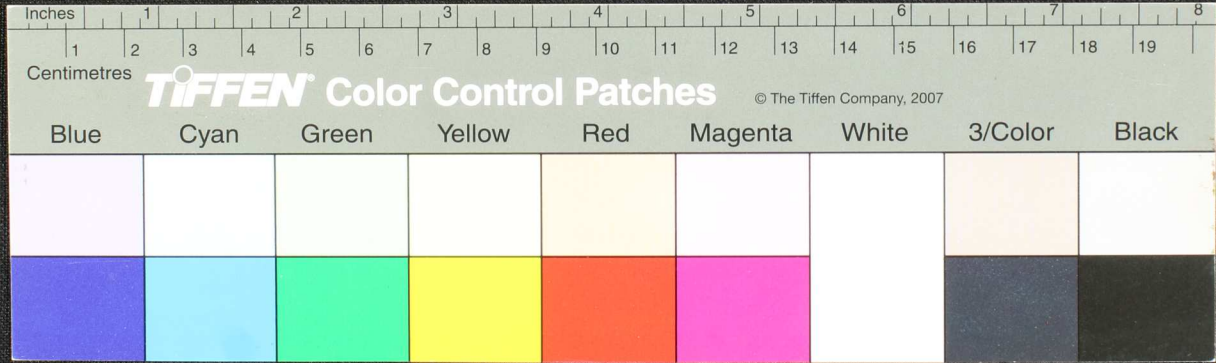
Handwritten Tamil script on a palm leaf manuscript. The text is arranged in approximately 10 horizontal lines across the length of the leaf. The script is dense and appears to be a form of classical Tamil, possibly containing religious or philosophical content. There are two circular holes visible on the leaf, which were traditionally used for threading a cord to bind multiple leaves together into a book.



Handwritten Tamil script on a palm leaf manuscript. The text is arranged in approximately 12 horizontal lines across the length of the leaf. The script is dense and appears to be a form of classical or religious Tamil. There are two circular holes visible on the leaf, which were traditionally used for threading a cord to bind multiple leaves together into a book format. The leaf shows signs of age, including some staining and wear at the edges.



Handwritten Tamil script on a palm leaf manuscript. The text is densely packed and spans the length of the leaf. It appears to be a historical record or a religious text, given the context of such artifacts. The script is written in a traditional style, with some characters that are characteristic of older Tamil forms. The leaf shows signs of age, with some dark spots and wear, particularly around the two circular holes used for binding.

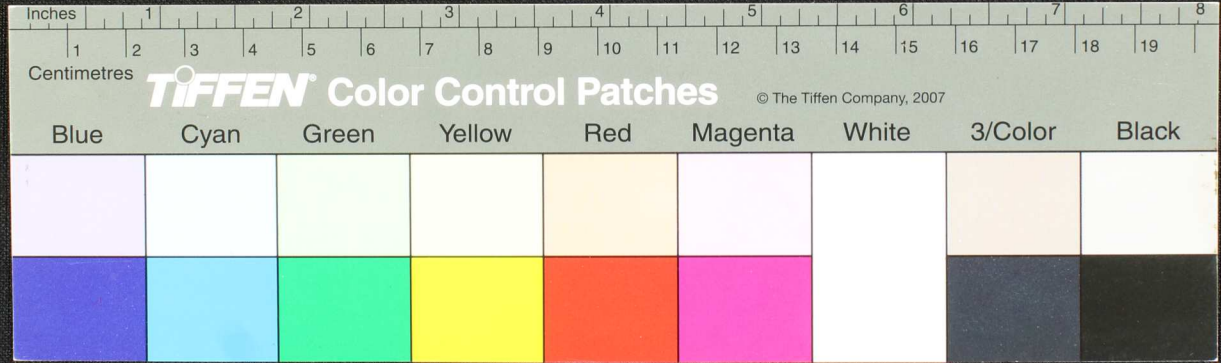




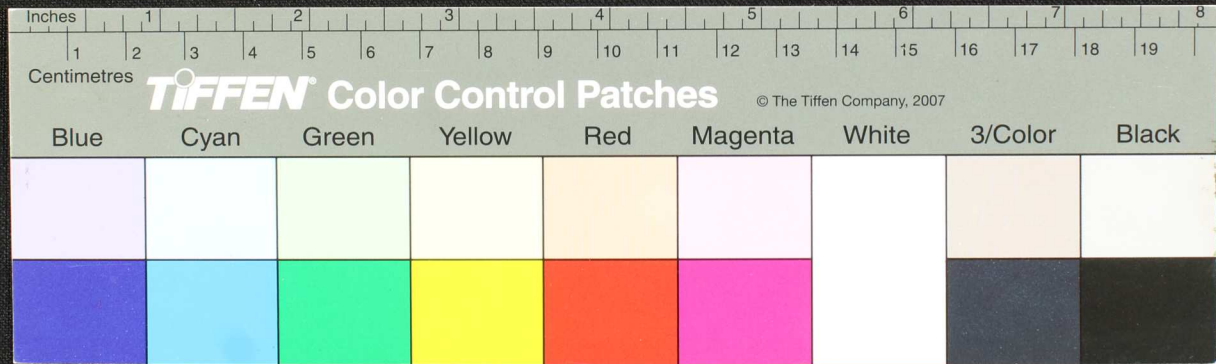




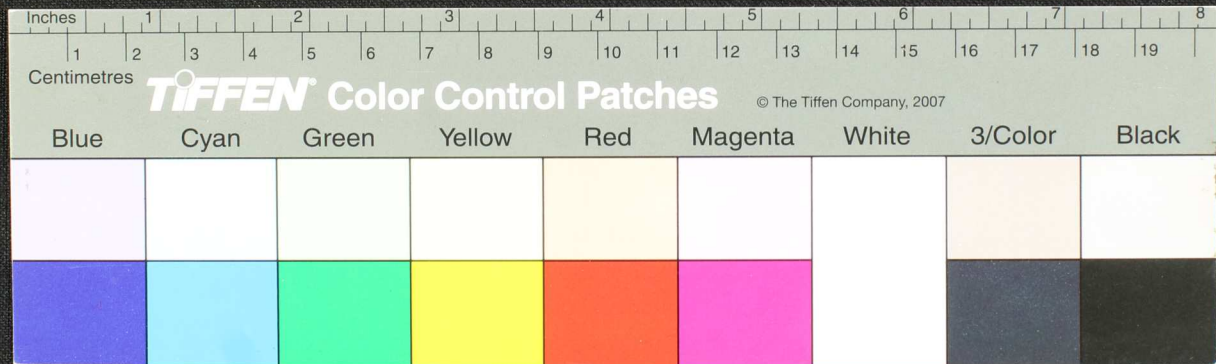
Handwritten Tamil script on a palm leaf manuscript. The text is densely packed and appears to be a historical record or a religious text. The leaf shows signs of age and wear, with some discoloration and a small tear on the right side.



Handwritten Tamil script on a palm leaf manuscript. The text is densely packed and appears to be a form of classical or religious literature, possibly including a list of names or a narrative. The leaf shows signs of age and wear, with some damage and discoloration.

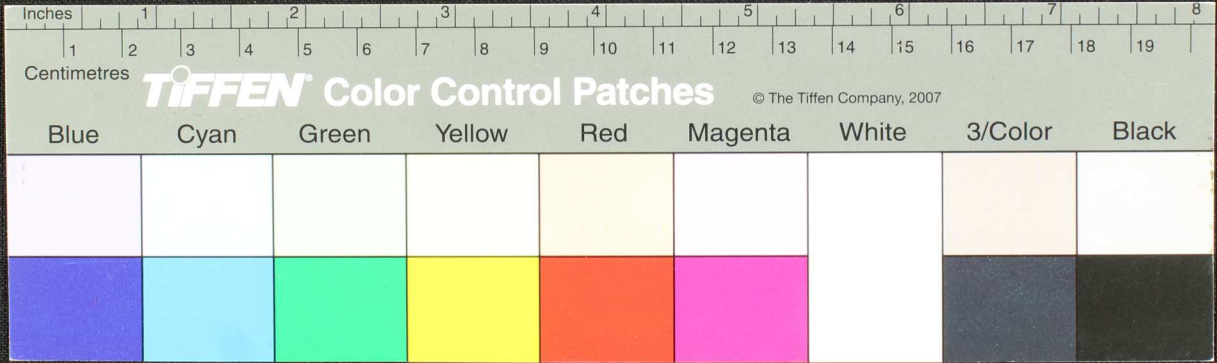


Handwritten Tamil script on a palm leaf manuscript. The text is densely packed and spans the length of the leaf. It appears to be a historical record or a religious text, given the nature of the medium. The script is written in a traditional style, with some characters that are characteristic of older Tamil inscriptions. The leaf shows signs of age, including some discoloration and wear at the edges.

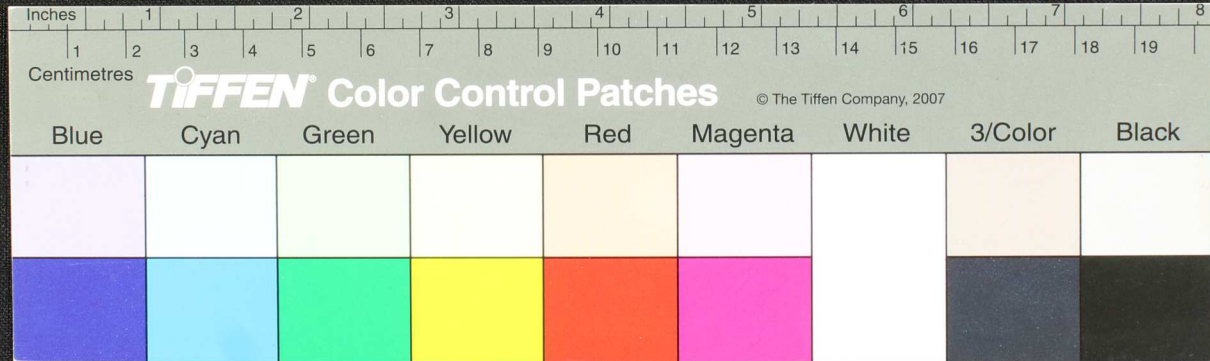




Handwritten Tamil script on a palm leaf manuscript. The text is densely packed and appears to be a historical record or a collection of sayings. The leaf shows signs of age, including some dark spots and a large tear on the right side. The script is written in a traditional style with clear lettering.



Handwritten Tamil script on a palm leaf manuscript. The text is densely packed and spans the length of the leaf, with some characters appearing to be in a different script or dialect. The leaf shows signs of age and wear, particularly on the right side where it is torn.







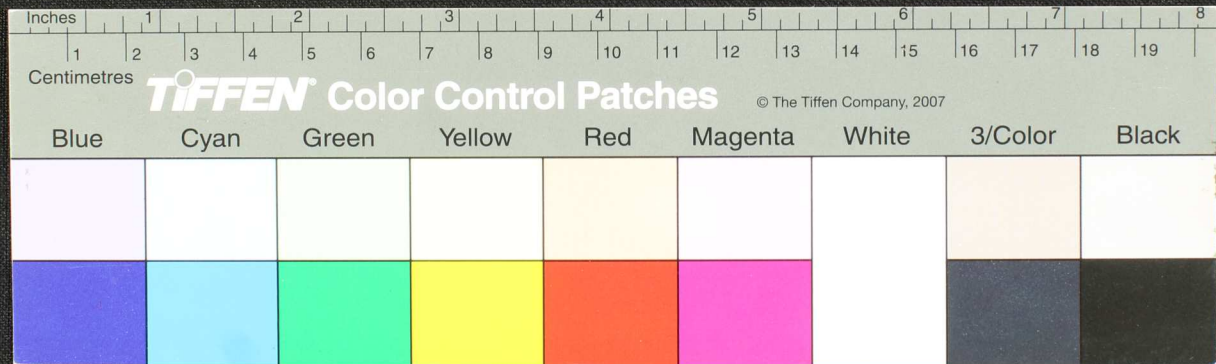








Handwritten Tamil script on a palm leaf manuscript. The text is arranged in approximately 10 horizontal lines across the length of the leaf. The script is densely packed and appears to be a form of classical or religious Tamil. There are two circular holes visible on the leaf, which were traditionally used for threading a cord to bind multiple leaves together into a book format. The leaf shows signs of age, including some staining and wear at the edges.











Handwritten Tamil script on a palm leaf manuscript strip. The text is arranged in a single line across the length of the leaf, which shows signs of age and wear, including two circular holes and some surface cracking.

