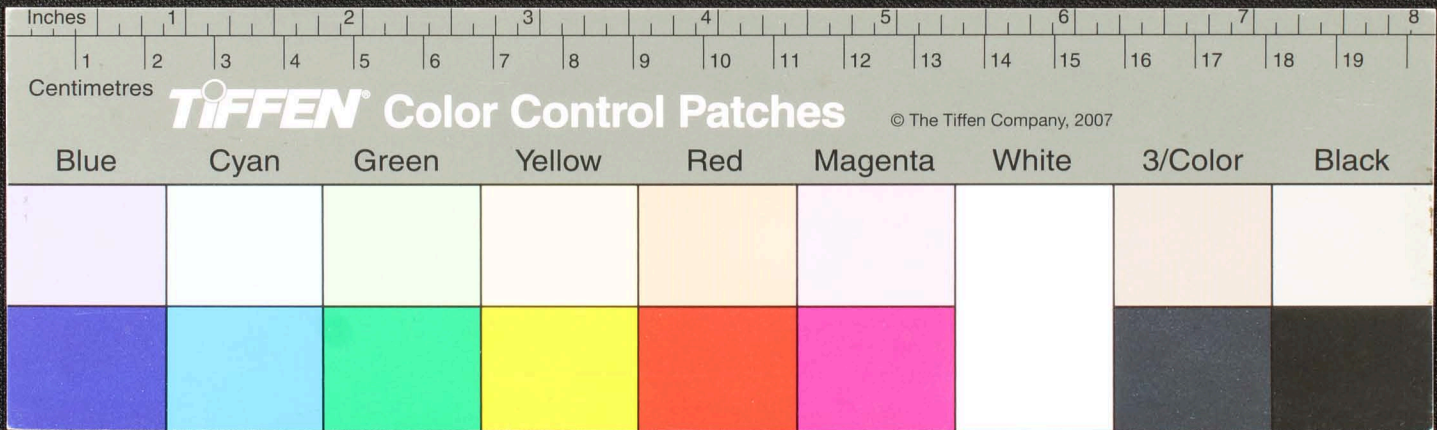


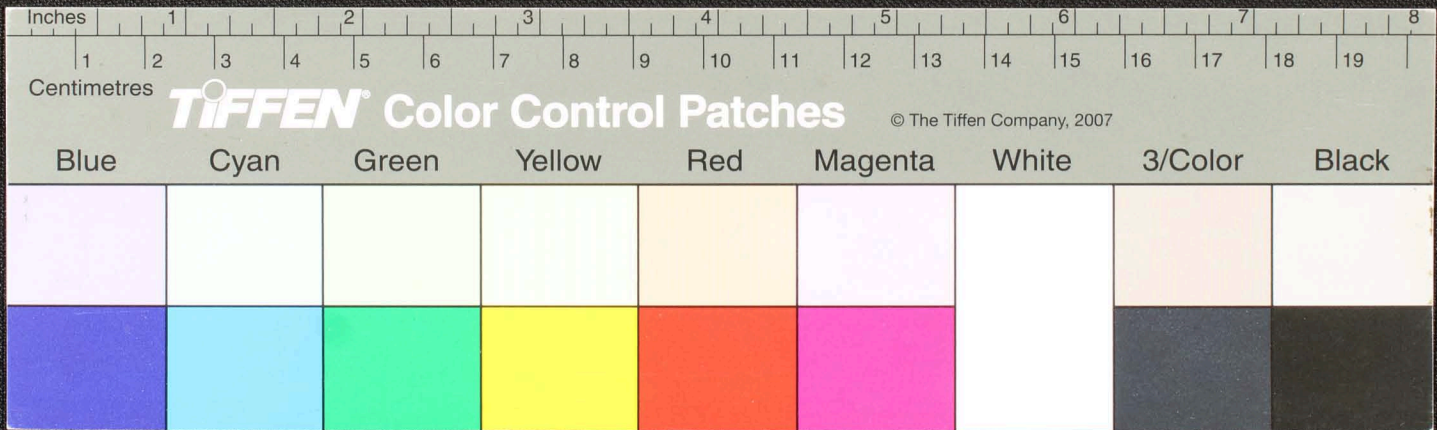
இவ்வியம என்ம யமதாதம துததாயவயம புநததீநம வெணதாயம திவநததடு
 வடு வதாயம் விளரல்கிதி திதுதீ லகநிவயவெமலொம புனொபிடுவலொலொ நாயுடு விடுவா
 பவதமபவலொவா வெநவாத லொலொதொதொவயடுவதொடு # நியடுவ புனடுதடுவயிடுவா
 நததடு நதடுவொதம மாத ம



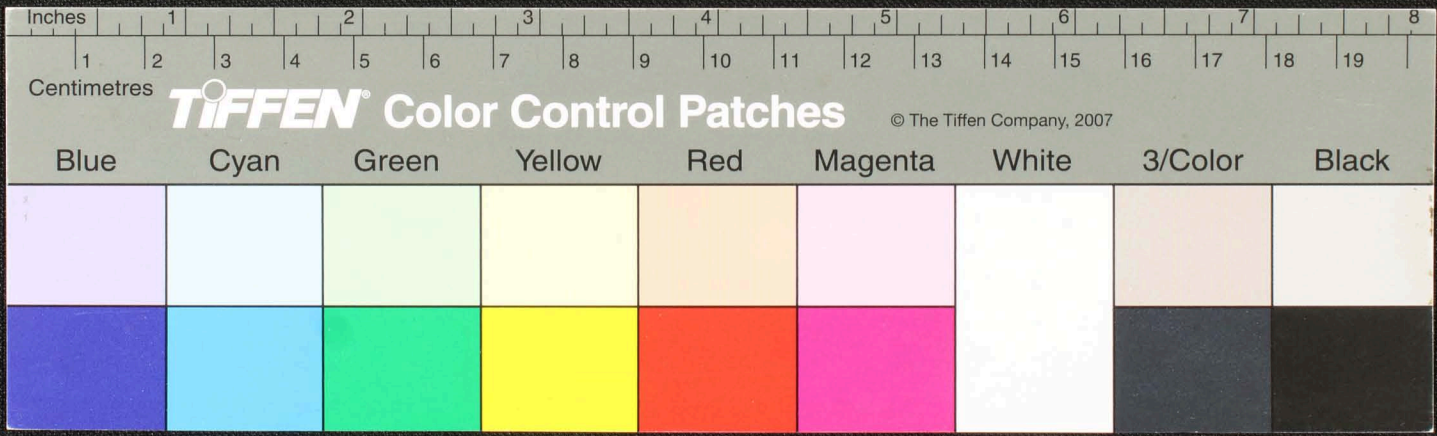
சென்மய்ய
புதிதெய்ய
சென்மய்ய

பொருளென உய்யுந் தரமம் இவ்வராய மய்யுத னொம் ஈநிதி 500 ருபமய்யுத
வாசுதிமய்யுத அநிதிமய்யுத சிவசென்மய்யுத பன்னயிடு - யய்யுத - சென்மய்யுத
சென்மய்யுத சென்மய்யுத சென்மய்யுத சென்மய்யுத சென்மய்யுத சென்மய்யுத சென்மய்யுத
சென்மய்யுத சென்மய்யுத சென்மய்யுத சென்மய்யுத சென்மய்யுத சென்மய்யுத சென்மய்யுத
சென்மய்யுத சென்மய்யுத சென்மய்யுத சென்மய்யுத சென்மய்யுத சென்மய்யுத சென்மய்யுத
சென்மய்யுத சென்மய்யுத சென்மய்யுத சென்மய்யுத சென்மய்யுத சென்மய்யுத சென்மய்யுத
சென்மய்யுத சென்மய்யுத சென்மய்யுத சென்மய்யுத சென்மய்யுத சென்மய்யுத சென்மய்யுத
சென்மய்யுத சென்மய்யுத சென்மய்யுத சென்மய்யுத சென்மய்யுத சென்மய்யுத சென்மய்யுத

செ



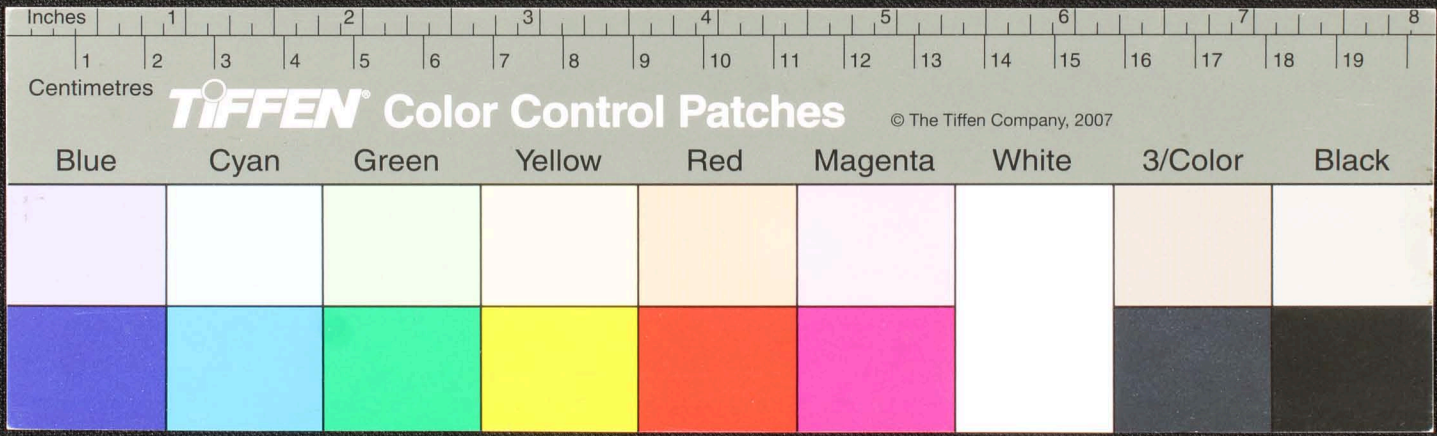
Handwritten Tamil script on a palm leaf manuscript. The text is arranged in approximately 10 horizontal lines. A prominent circular hole is visible in the center of the leaf, used for threading a cord to bind multiple leaves together. The script is densely packed and appears to be a form of classical or historical Tamil.



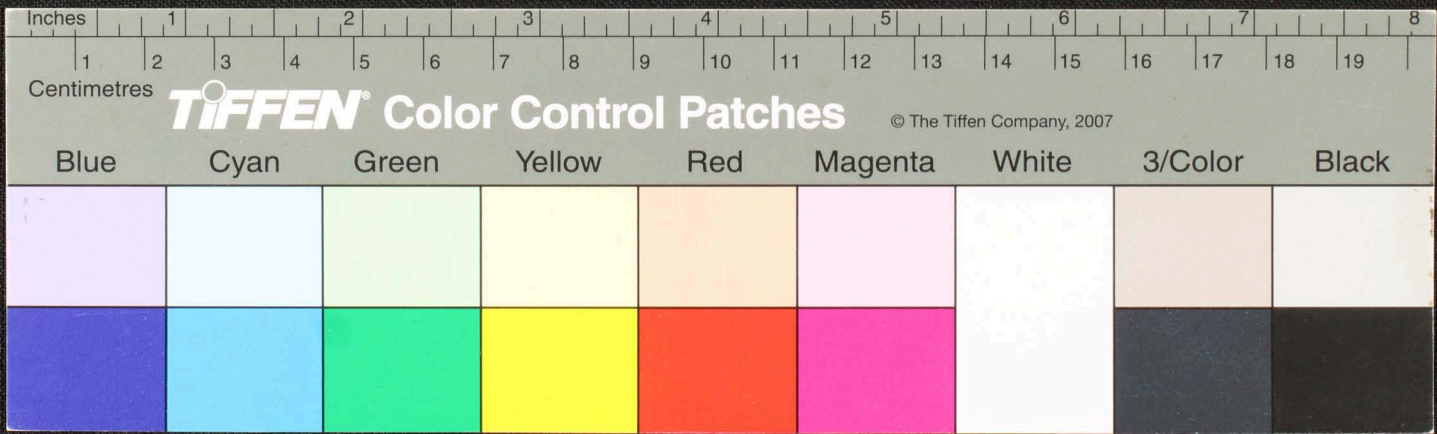
நடுநடு நப
புதிதென்ப
புமடுவென்ப
குருவென்ப -

பாபபயாடு இவ்வியததைசொல்லென பாங்காத் யினுதி நாழ்புழ பவநதான
சொப்பயாடு... நதி கொண்டு... வயக வயகொனடுபானட...
வினகதகொய் பவநத... இவ்வானடு... சகாரபா...
பவநத... மலலி... மரளாத
யகி... மலலி... மரளாத
யகி... மலலி... மரளாத

ய



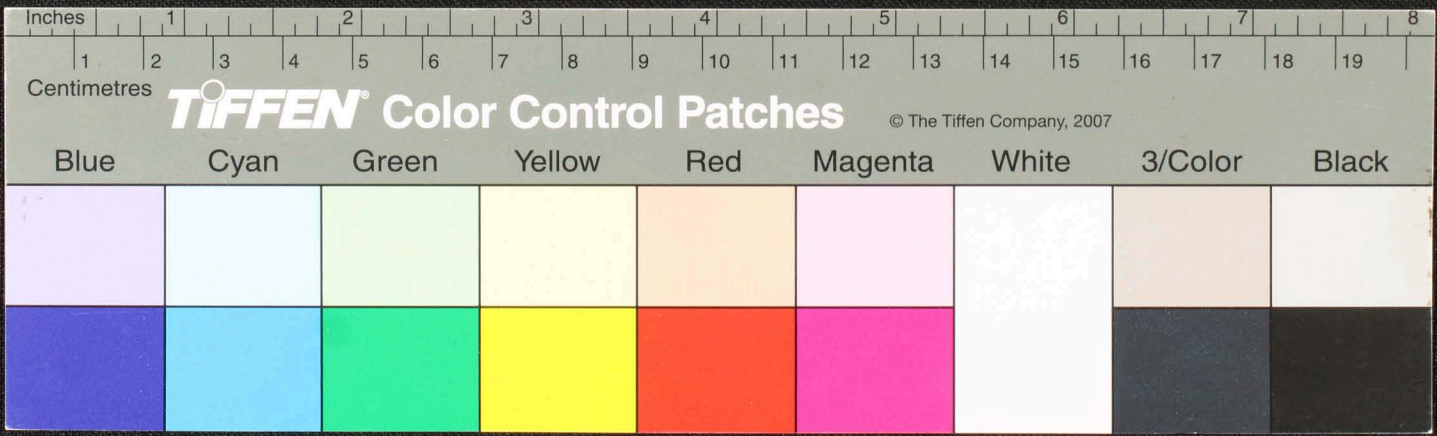
கொடியினை நன்றி செய்து வினாபுறமே சம்பந்தமுடைய ருதானது மகிழிய மாடுவெக்
வாழ்ந்திருந்த சிறப்பில் உளவுவாகி கிளந்தி வாழ்க்கை சுகம் சூலப்பதிகள் வாமழிசூம
மெனது யாழ்மமடு முனிவா தானை.



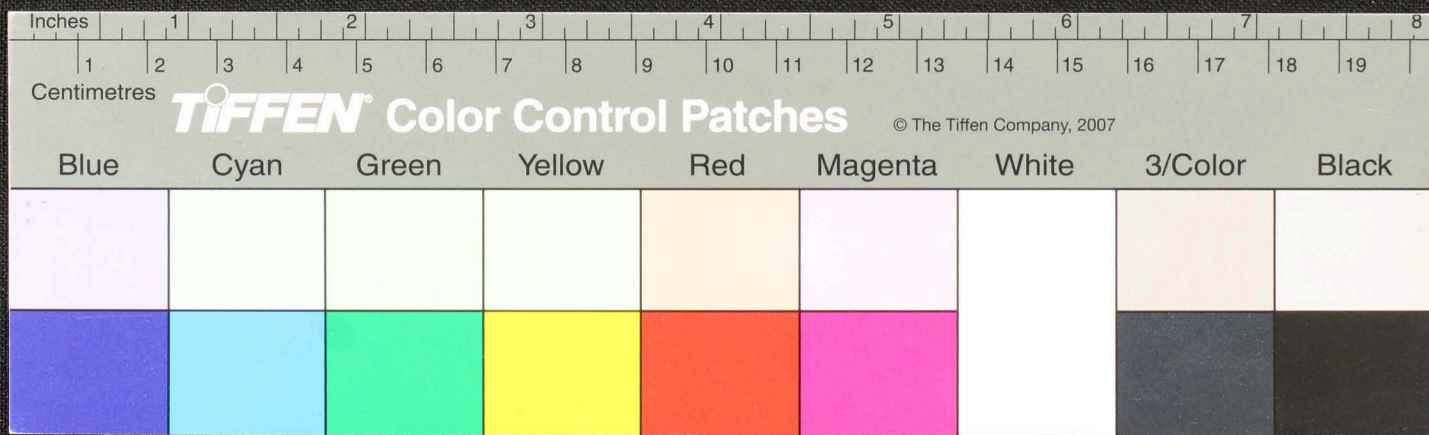
தாயால் ம
 10 அக்டோபர்
 1911
 இரண்டாம்

இதனால் மந்த மகிழ்வு மருதிடயி மாதந்த சஞ்சலம் அடவியல சிய நூல்வொல் மிலவந
 சப்பசதி உன் சங்கும அதிச்சந்தன மருவகுமபரு நமரு சுகந்தல் தகுரு ரொதினி
 அல்லலோமிக் திடுபெயி வெடை தாலநிதி நீராமரு மிசுத சாலமியிம்தாம சினா
 நாகுமசு நகலநா தினந சுகாமகா விடையடு டன நீன சாதீததாயு ஒன் நிதததிம
 சுகதொயய 4 - சிலச ரினா மதசியத டிவண்டணசருதம வெறிடுமிவதி
 சுகதெ. இவை யொரதி டிவண்டணசருதம வெறிடுமிவதி
 லிடுத சுகதொசருதொபநத அகாநுநுத தைந்நி வெநதி மிசுவ மெருடுபநம
 இப்பாலமொளவயடி நகுடு சிவர்பகாரயெ தெய்யும் சப்பால் மிசுத மபுததிசுததி
 ஓயிமெ.

10



Handwritten Tamil script on a palm leaf manuscript. The text is arranged in approximately 10 horizontal lines. A circular hole is visible in the center of the leaf, used for binding multiple leaves together. The script is finely etched into the surface of the dried leaf.



Handwritten Tamil script on a palm leaf manuscript. The text is arranged in approximately three horizontal lines. The script is finely etched into the surface of the dried leaf. A circular hole is visible near the center of the leaf, which is a traditional feature for threading a cord to bind multiple leaves together into a book format.

