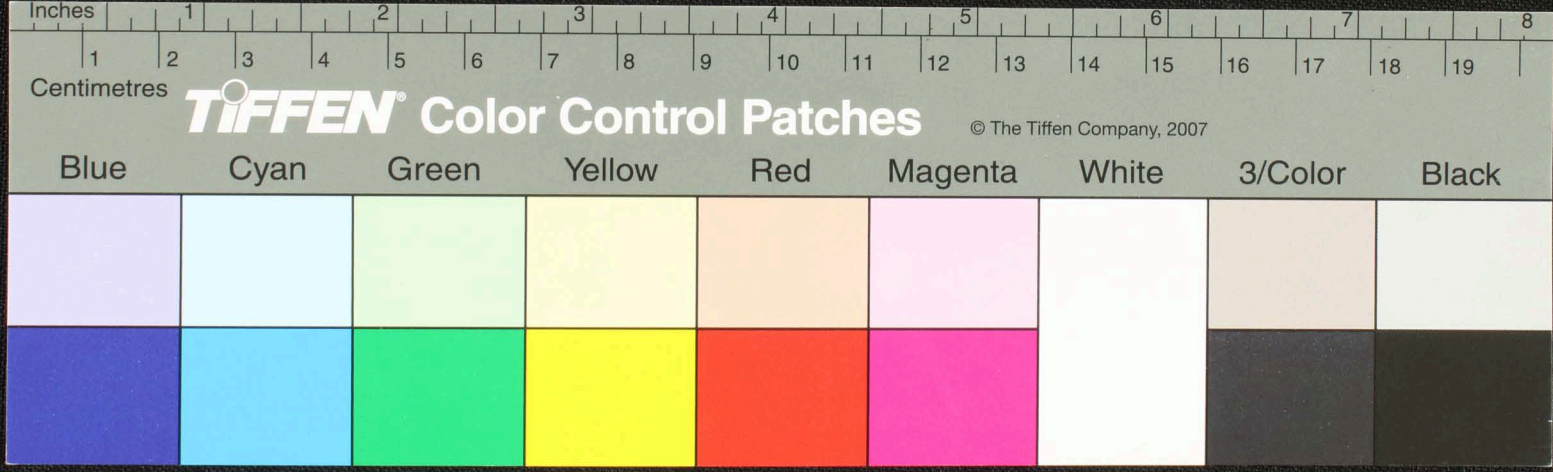
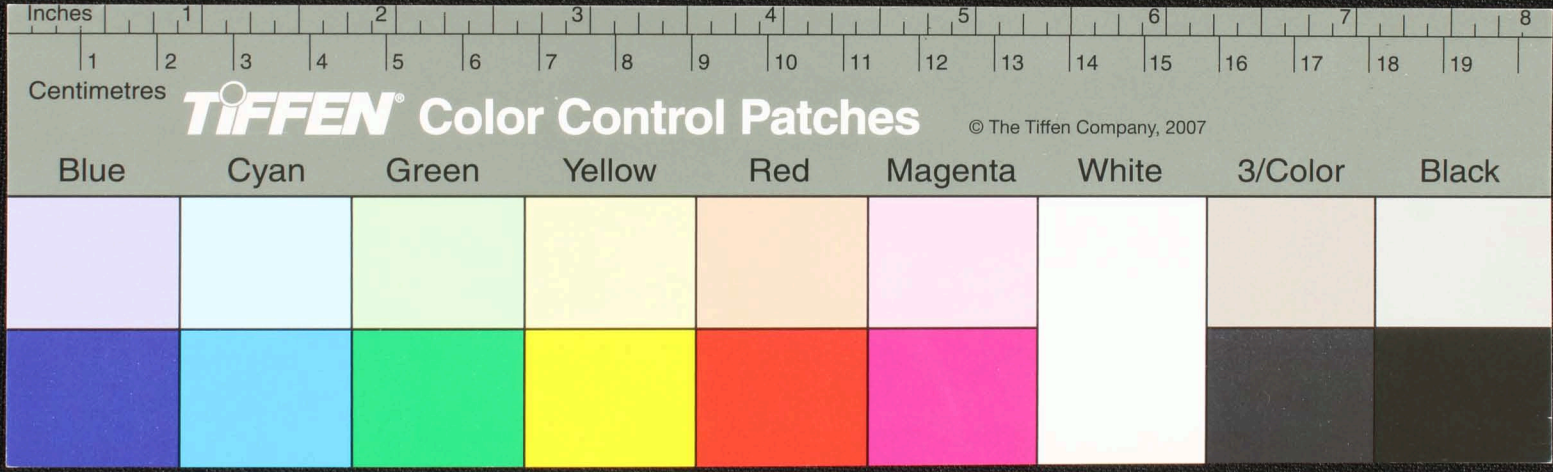


2  
 ஆயமதிவாயமநமநம ஆசூசுந் தகாரநா ஆ உணநமயானொபே ரீஸைவநக நபெயமபவ  
 சூணமமவெட்டுவெட்டுய்யுட்டு உறுட்டு உறுளஉறுளாட்டு எவாடு வாடு டால்லிவநுசுனை  
 சூணமமபிததுதெறிநதுபோ கவேசுவாதர் - தாயவெட்டு - ஆசூசூரணைகயயாமயை  
 வகுசுவைசூ வயமளாள்ளாள் உள வகுசூரயநமசுவசூவசூ உமசூநகநுதநுந் நகுநுஅநகந்  
 லவநநபயகநமகட்டுகட்டு உமசூகாசுவசூவயகோர் விராபத்தாரநம ஆநுகார



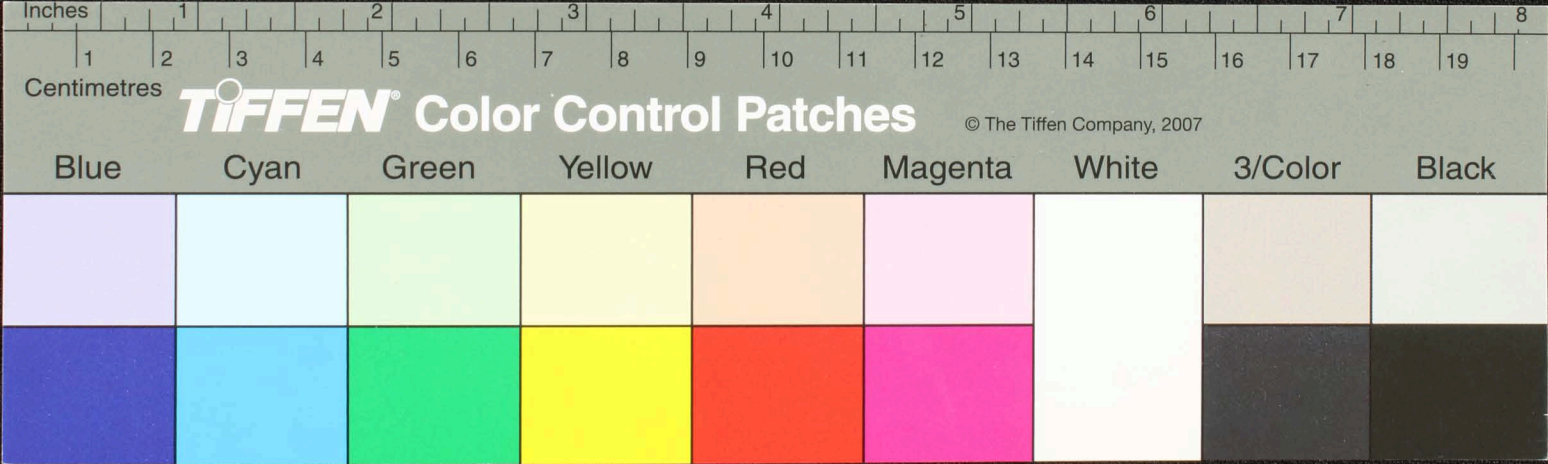


இங்குள்ள சான்றொடையு குத்திராய அரிசாரயாரி குத்திராய சங்கர சுவாமி சுவாகா —  
 ஓம அங்குல ஓம உங்குல கோய குத்திராய அரிசாரய குத்திராய சங்கர சுவாமி சுவாகா —  
 யசார வசார அ சிகரய நய நு யல வகு சிய ம தலி முநி முநி மன் குரமல தலி முநி முநி  
 மாடு குயா குக தலி முநி முநி குத ரசுவாகா — ஓம ஓய சிலயு மத்வய மகாயு ம  
 ஓமய ம அ கோ அரிசார சி தீ ய அமர நம உ குத்திராய அரிசார வர வர வ நு என னுட னை சி





Handwritten Tamil script on a palm leaf manuscript. The text is arranged in approximately 10 horizontal lines across the length of the leaf. The characters are finely etched into the surface of the dried leaf. The script appears to be a form of classical Tamil, possibly including a religious or philosophical passage.





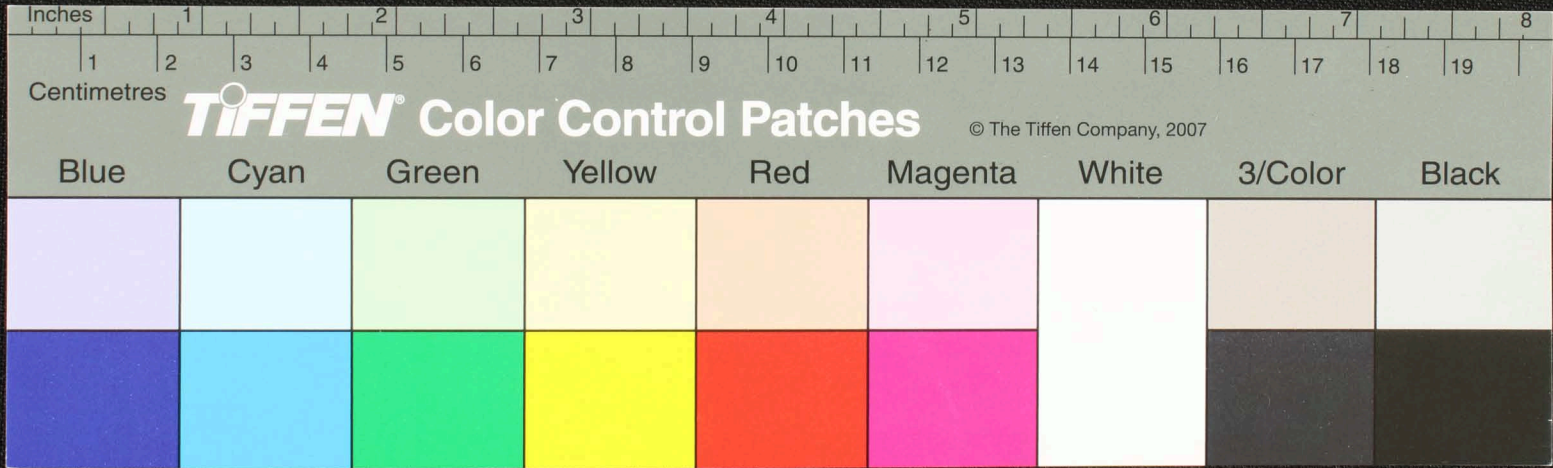






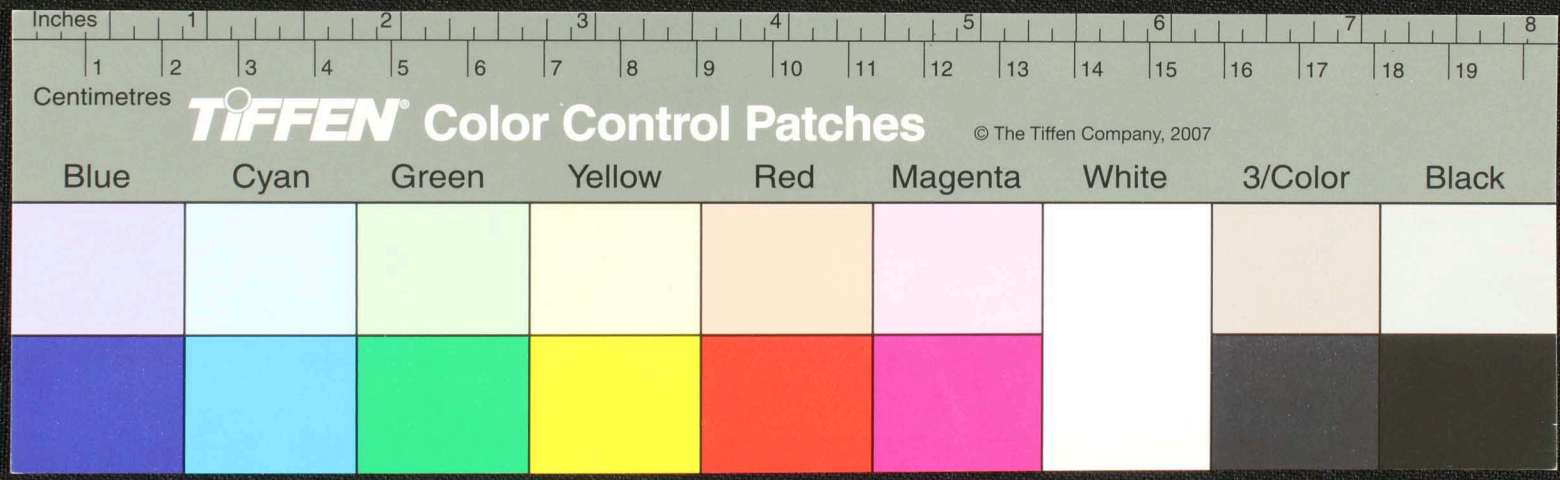


இமமாறாய நம இமயதூரபமாறாய நம இமயதூரபமாறாய நம இமயதூரபமாறாய நம இமயதூரபமாறாய நம  
 நம இமயதூரபமாறாய நம இமயதூரபமாறாய நம இமயதூரபமாறாய நம இமயதூரபமாறாய நம இமயதூரபமாறாய நம  
 சுவரகா— இமயதூரபமாறாய நம இமயதூரபமாறாய நம இமயதூரபமாறாய நம இமயதூரபமாறாய நம இமயதூரபமாறாய நம  
 சந்திரமேன தண்டினகிலாச சந்திரமேன தண்டினகிலாச சந்திரமேன தண்டினகிலாச சந்திரமேன தண்டினகிலாச  
 சந்திரமேன தண்டினகிலாச சந்திரமேன தண்டினகிலாச சந்திரமேன தண்டினகிலாச சந்திரமேன தண்டினகிலாச  
 மனயின தண்டினகிலாச சந்திரமேன தண்டினகிலாச சந்திரமேன தண்டினகிலாச சந்திரமேன தண்டினகிலாச



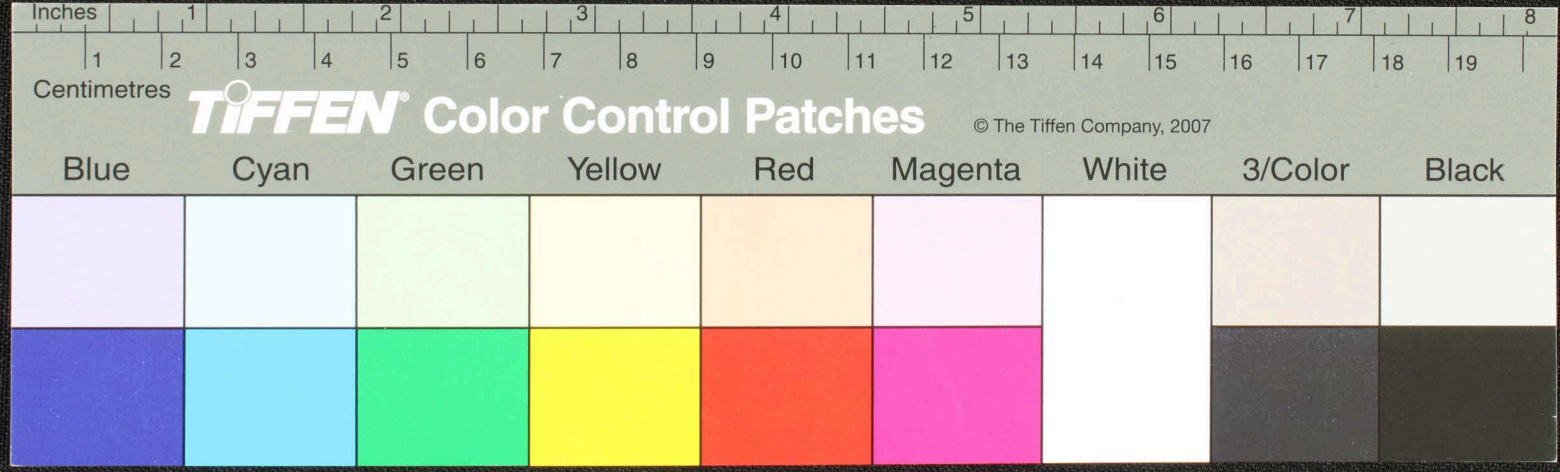


படுகொழும்பு - சரக்ககைதாசியிலெழுமயிடுவதில்லைகதவிடகுணதயில்பயடுகளுமலுமபி உடனெழுமெள்ள  
 யயமநெடை - மங்குதய சிவமீயெழுமலிசில்திர்க்பயவிருந்துதெதநககுமாறு வலகிலெலை-மெது-செதுமீயு  
 மாடுகெடுவயடி யயமமும் இவங்கியெயறுடு சரவலிவிலுமாறு - மாமது - யயங்கிமப்புகளுய் - நகுசயுங்கி  
 தநகடைபயகுது சிவமமும் இவங்கியெயறுடு மயவாறு - குடையடி - மீ:சந்தப்ப - மயங்கி:கலகொவாங்கி  
 மைகடுமடுகுது மயவாறுபதுதாமிநதமநதிரகசொல்லிமயாசுனை - படுகிததிலபுத்திரலெநதவிசாதிதநதடைபு  
 மசசல்கதாநாநிதவாவிடுநதநயமாதும - தநதடைபயகுது - காளுசொறுபுலொருளிசமாபு





Handwritten Tamil script on a palm leaf manuscript. The text is arranged in approximately 10 horizontal lines across the length of the leaf. The script is densely packed and appears to be a form of classical Tamil. There are some dark spots and imperfections on the leaf, particularly a prominent one near the center.

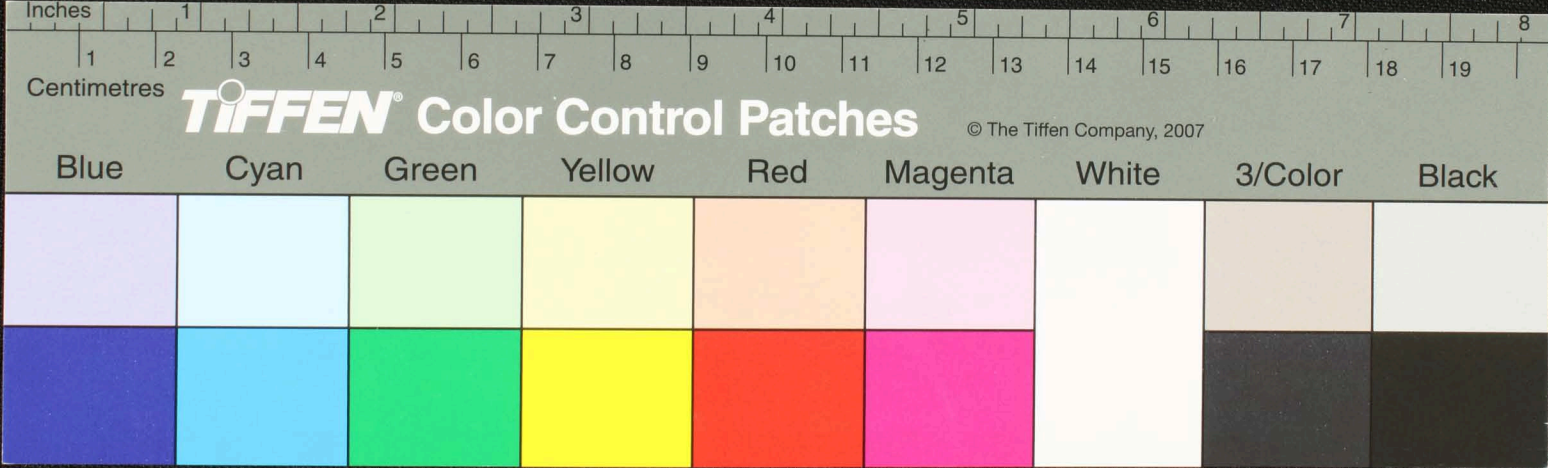






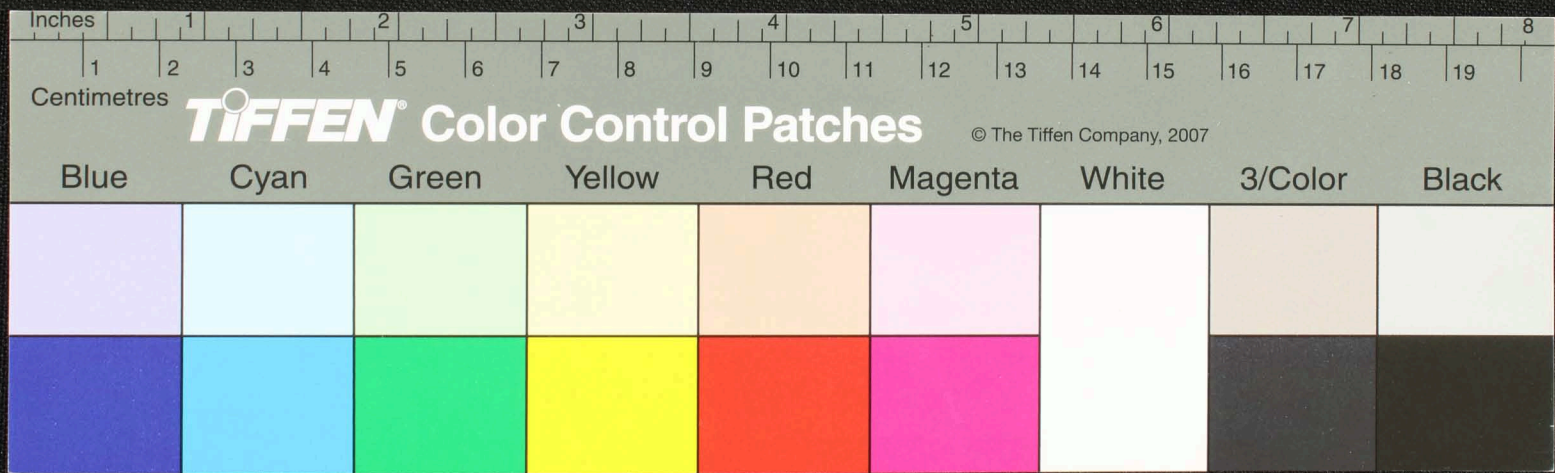


உமது வயரவாதலவாடு ஆக நதுவயரவாதலவாடு வடு காவயரவாதலவாடு  
 காய்காட நவயரவாதலவாடு நரக வயரவாதலவாடு மானியவயரவாதலவாடு  
 உயவாரபதிராதலவாடு யரத தவயரவாதலவாடு யருமயசநு கீனியமமுநீது  
 மனலயாடு மரதிலலவதரு யடுநீனியமபடுநீனியமதலயநழநியவேசுவாகா  
 இமகாஸவாடு இமாவவாடு ஆசரகபடுஎன வாககீலமமனதிவமநீனா  
 நடனம4சீலமமநடநமபு





ப லோவே அ வ ர த ல ய னு ரீ த ம தாள மா மு னி ய ர னை அ ளு ச ப ரு ச ச த ப ம ரோ த ப ப த ர த  
 அ க ளை ய ல ல ர ம க ட டு ம ட டு து க ர த மா மு னி ய ர னை க ட டு அ த த த மா மு னி ய ர னை  
 க க ட டு து தா ச ப பா தா ள ன ம க ட டு ம ட டு லே ச வ ர னை  
 இ ம த க ளு வ ச ய அ ந ன ர னு ரு ந ர னு த வ ச வ ரு தீ ர வ ர ம வ ர ம மா மு னி யே வ ர  
 ஓ ம ப ர க க டே ந் கெ ரு ட ர ஆ தீ த ன கெ ரு ட ர லி ன ம க ட டு க ட டு வ ர ம மி க ளு க ள ல  
 ப ல க ட டு ட டு த தீ ல ச் ச கெ ச் ச த த ன ர ம ர க ர க ட லி லி ரு த டு னை

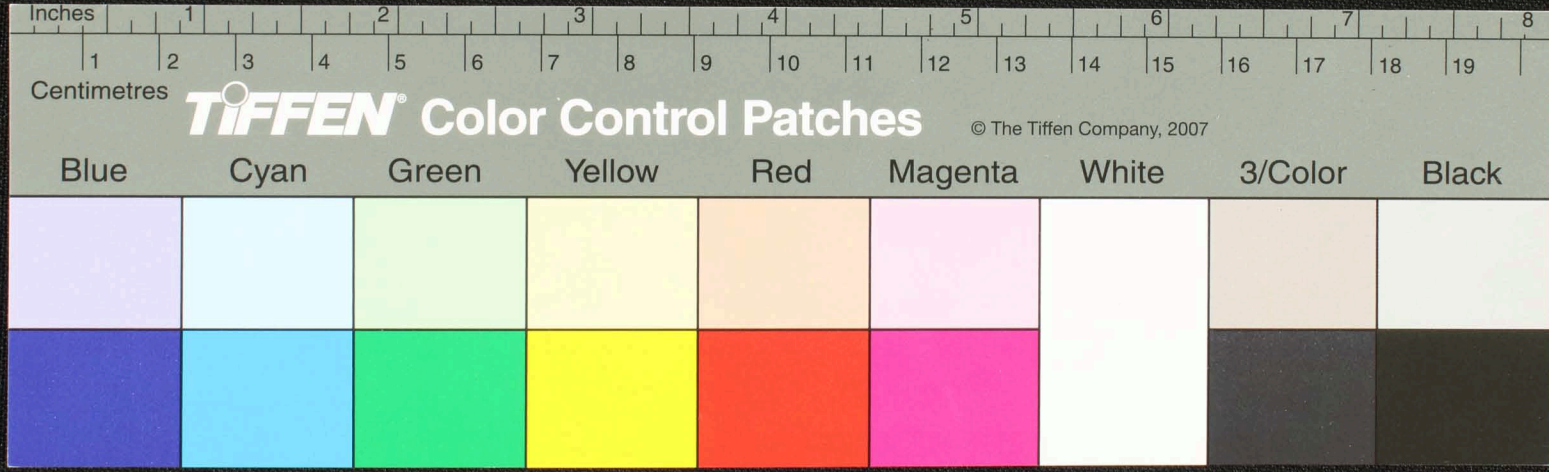






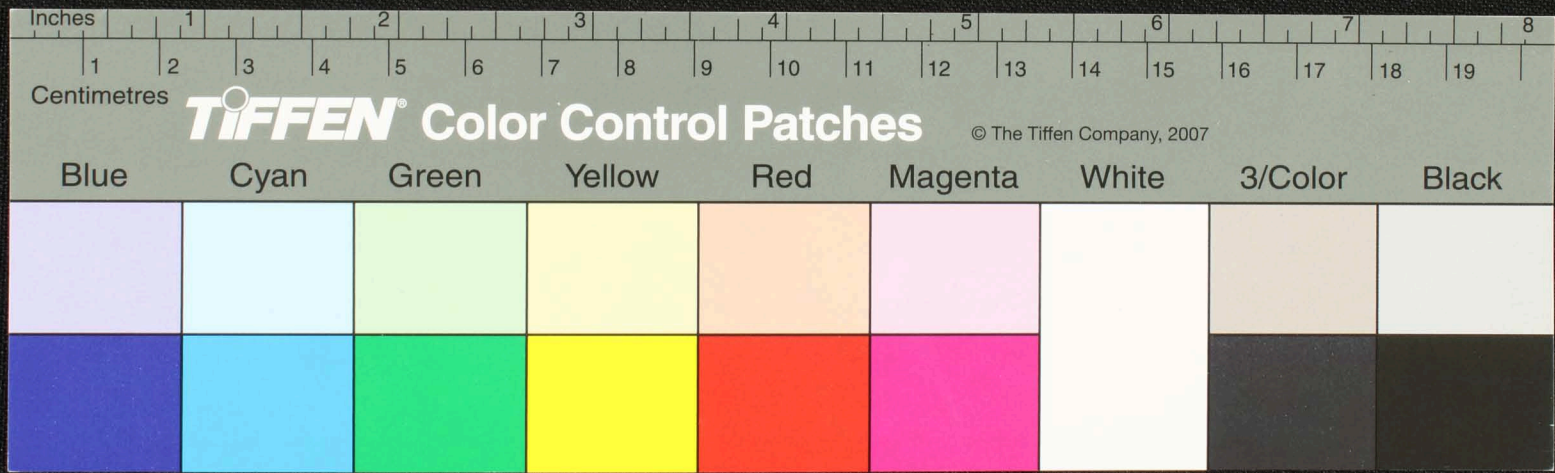


Handwritten text in Tamil script on a palm leaf manuscript. The text is arranged in approximately 10 horizontal lines across the length of the leaf. The script is dense and appears to be a form of classical or historical Tamil.





இயேசு டிசைனாகெடுளவா டிசைனா - இயேசு டிசைனாகெடுளவா  
 இயேசு டிசைனாகெடுளவா டிசைனா - இயேசு டிசைனாகெடுளவா  
 இயேசு டிசைனாகெடுளவா டிசைனா - இயேசு டிசைனாகெடுளவா  
 இயேசு டிசைனாகெடுளவா டிசைனா - இயேசு டிசைனாகெடுளவா









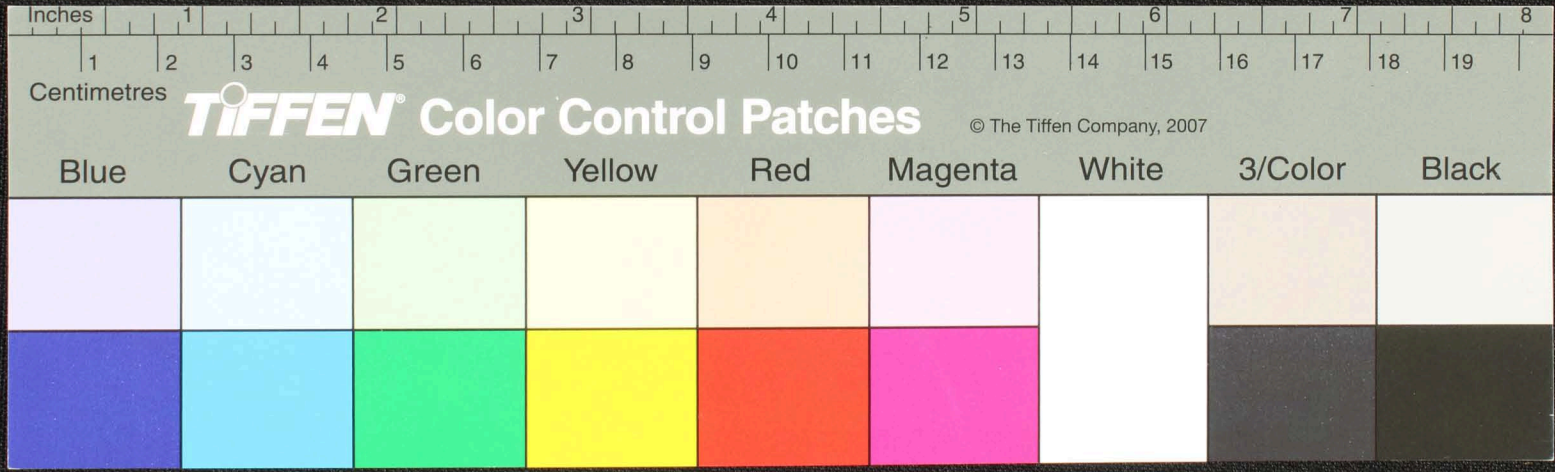








Handwritten Tamil script on a palm leaf manuscript. The text is arranged in approximately 10 horizontal lines across the length of the leaf. The script is a traditional form of the Tamil language, likely used for religious or philosophical purposes. The leaf shows signs of age, including some staining and a small hole near the center.

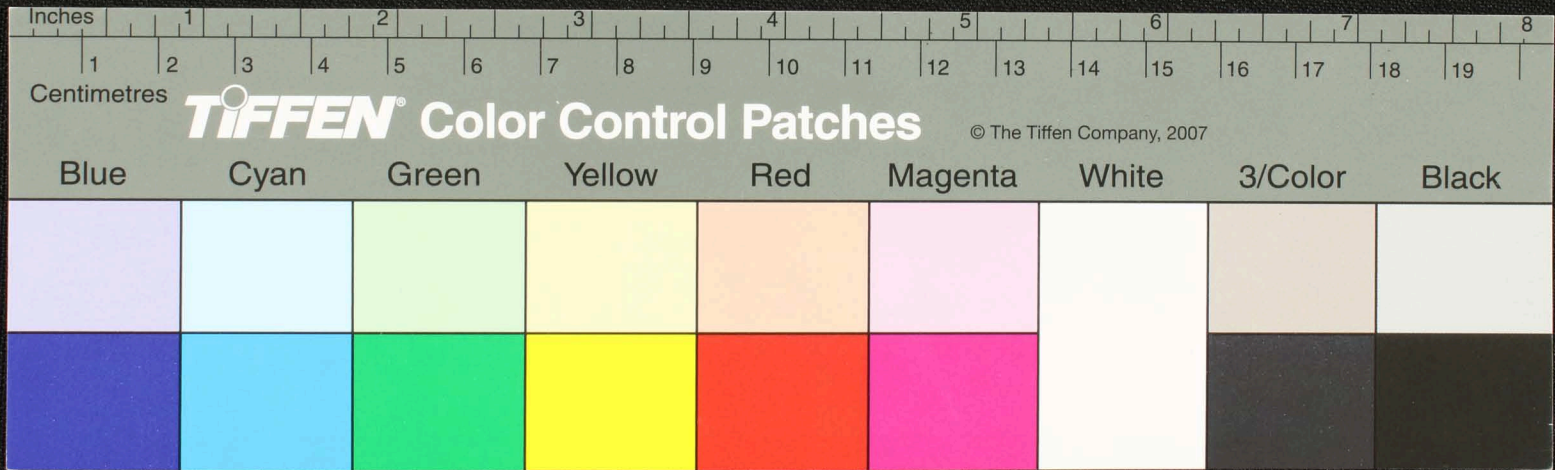








முடியுமே தீர் தூய்மை அபிமானம் நமது களையின் அது தீர்த் தரண அன்று தீரையவற்றின் அது  
 அந்நேரத்தினால் மாகாணத்தவரின் அது தீர்த் தரண அன்று தீரையவற்றின் அது  
 காண்க கருமகூ னிசுறு மலிதந் தீட்டுவாநாளிதும் அமலிமது மஅடசுதீட்டுக  
 ஐயமகினியி சிநுபவதலிசுரும அதுமடடுபேரகவே சுவாகா — எதய கீடுக —  
 தேவகரயலம அது தீர்த் தரண அன்று தீரையவற்றின் அது தீர்த் தரண அன்று தீரையவற்றின் அது

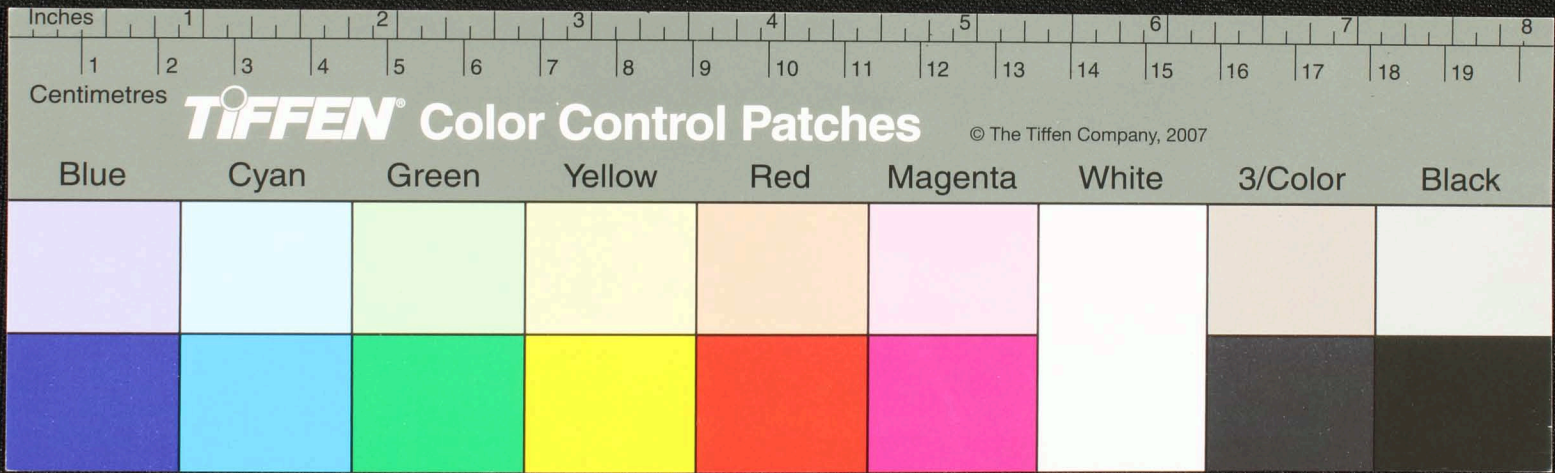






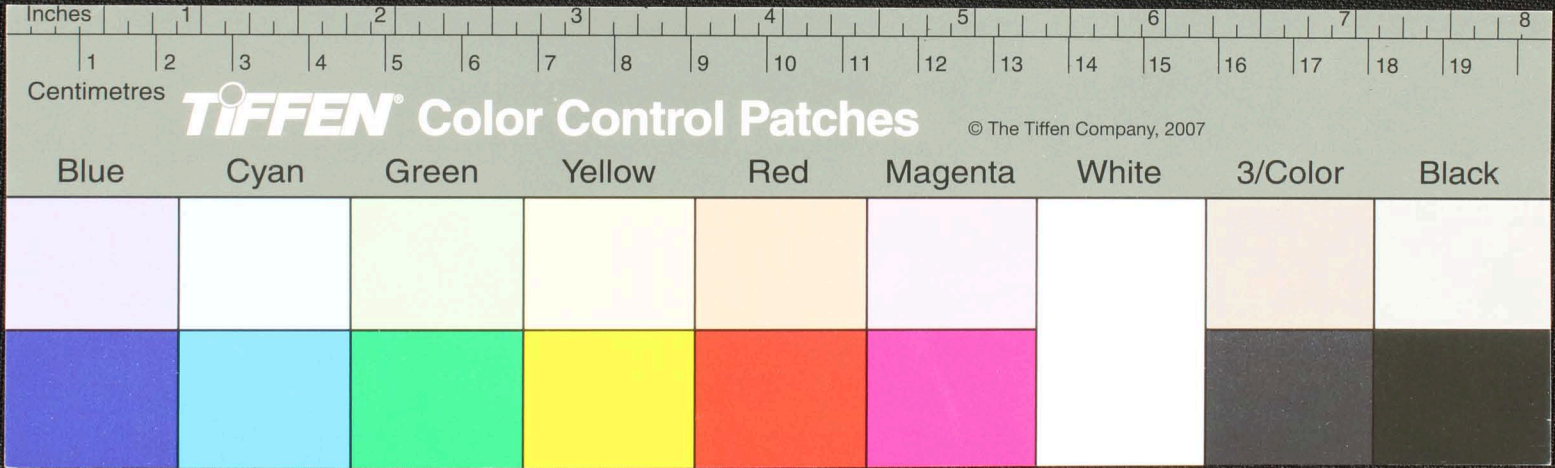


மாநடு  
 ததூற  
 ஏரி து கரியம் சரம்பவ மாய வயடு துது சன்னியத்வ ஆட்கு மமநதம  
 பதினெட்டமகுளும பதினெட்டம வேதம் பதினெட்டம ஜூதுவா  
 யெனறுசர வகுதேபொ ட்டபு யாணாதாந நுதுவநதேனந் யென் லுனக்  
 அநியாபயாழ துருசரம்பவ ததூமகன்வநதுருககூறேனளவுநதுருவஜூநதுரு  
 கதுத தகக மநய்யம் சங்க முசமமகொண்டு வநதுருககூறேனசனாணி





பால்துடியாத் கொகையுய்யு...  
 குதுமகககு...  
 கடு -  
 கணபயி...  
 பம...  
 க...  
 க...  
 ம...

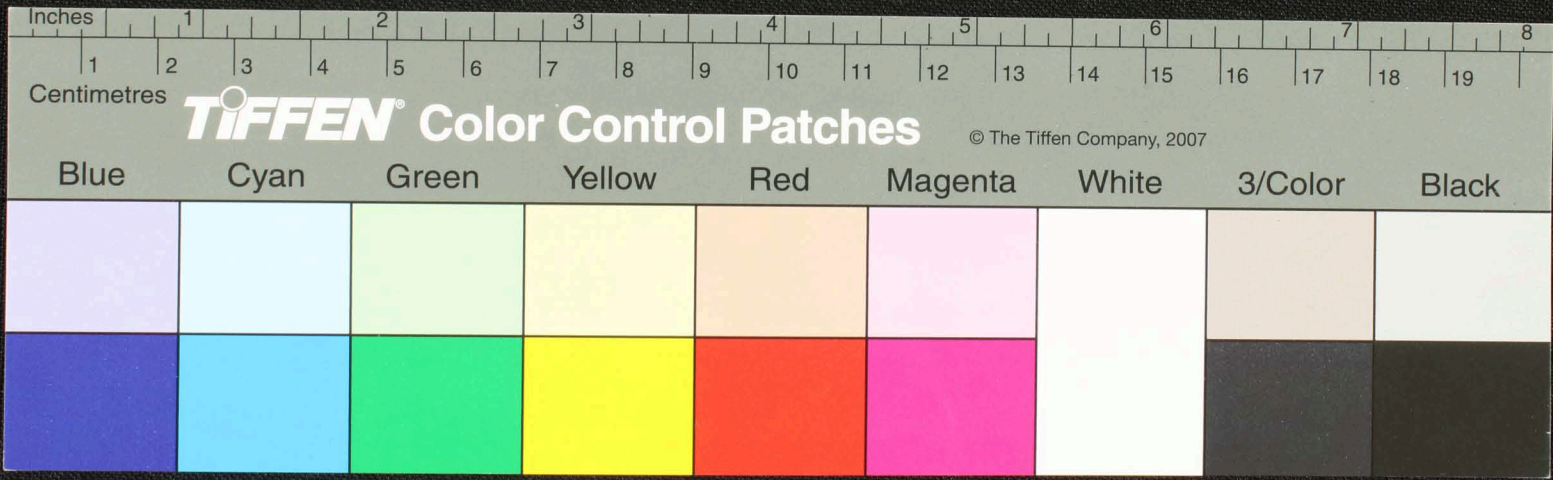








Handwritten text in Tamil script on a palm leaf manuscript. The text is arranged in approximately four horizontal lines. The script is a traditional form of the Tamil language. There are two circular holes visible on the leaf, which were traditionally used for threading a cord to bind multiple leaves together into a book format.





Handwritten text in Tamil script on a palm leaf manuscript. The text is arranged in three lines and includes two circular holes for binding. The script is written in a traditional style.

