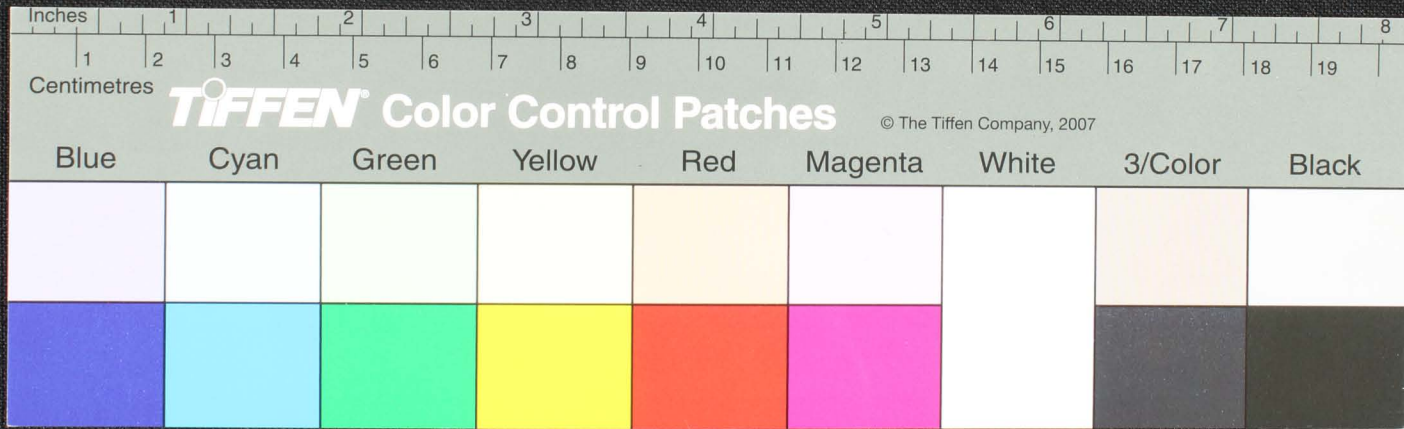
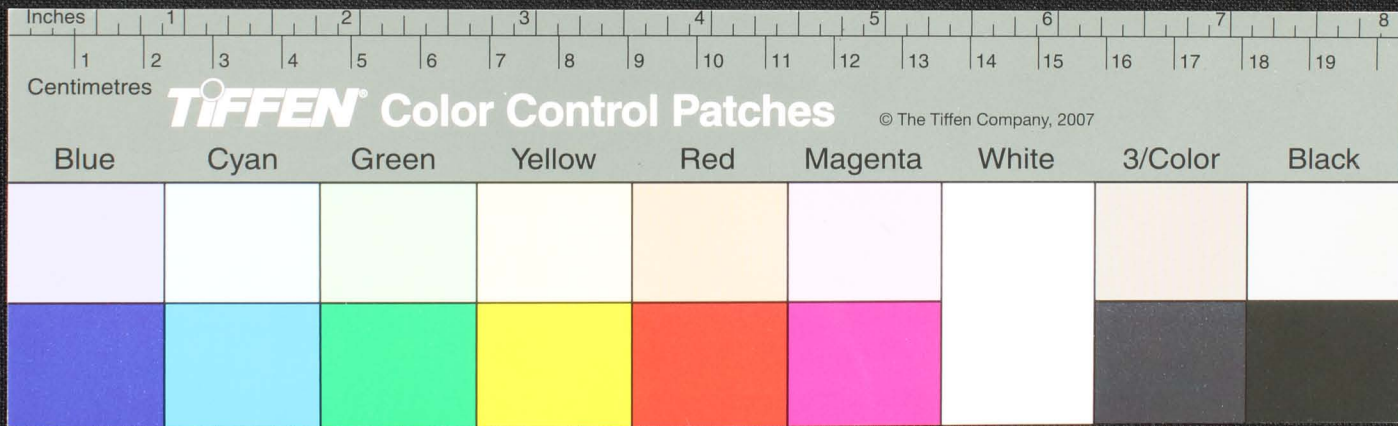


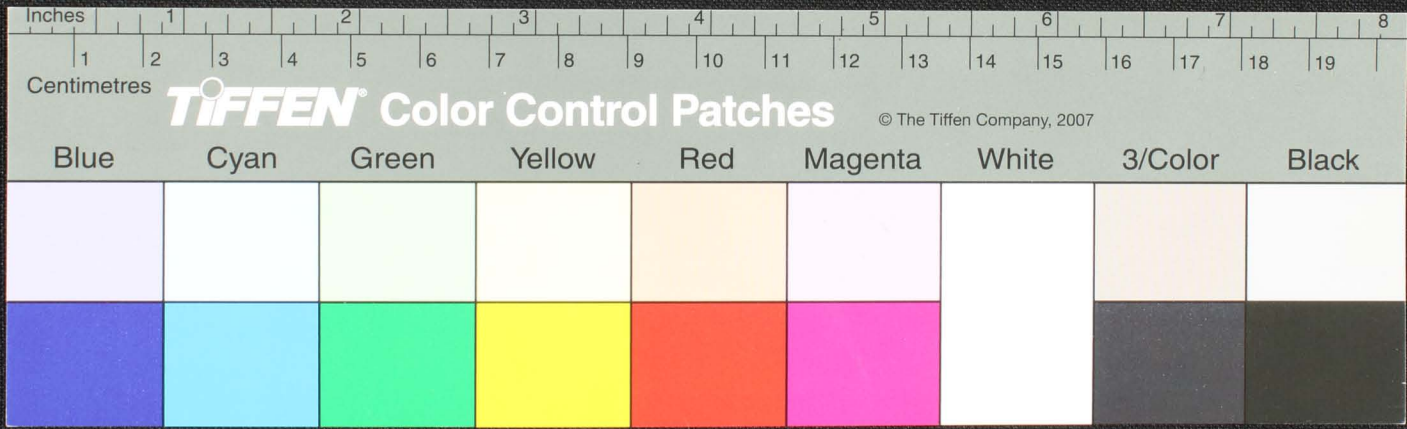
Handwritten text in Tamil script on a palm leaf manuscript. The text is arranged in approximately 10 horizontal lines across the length of the leaf. The script is finely etched into the surface of the dried leaf. There is a significant tear in the center of the leaf, where the text is missing. The characters are a mix of standard Tamil letters and some special characters or symbols, possibly indicating specific words or a particular dialect.



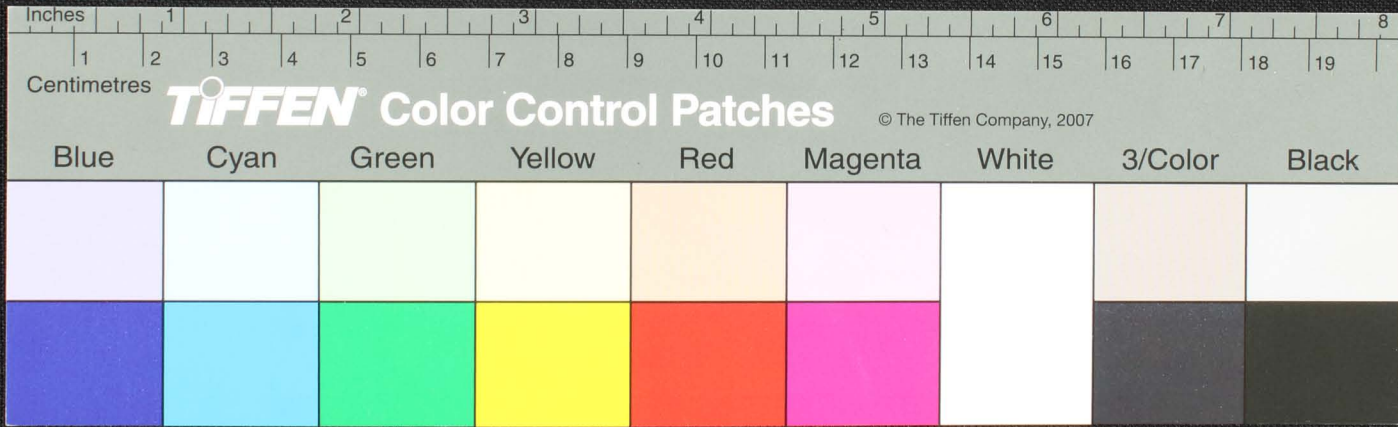
Handwritten Tamil script on a palm leaf manuscript. The text is arranged in approximately 10 horizontal lines. A significant portion of the leaf is missing, creating a large irregular hole in the center. To the right of the text, there is a faint geometric diagram consisting of several overlapping lines forming a complex shape, possibly a star or a specific architectural plan.



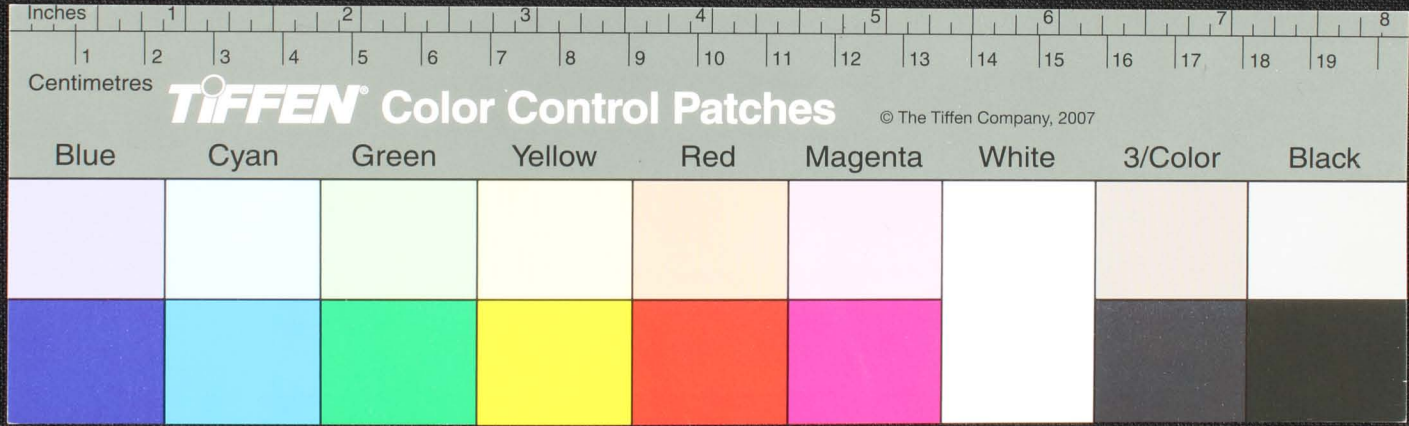
Handwritten Tamil script on a palm leaf manuscript. The text is arranged in approximately 10 horizontal lines across the length of the leaf. The characters are finely etched into the surface of the dried leaf. The script appears to be a form of classical Tamil, possibly including religious or philosophical content, given the nature of such manuscripts. The leaf shows signs of age, with some wear and tear at the edges.



Handwritten Tamil script on a palm leaf manuscript. The text is arranged in approximately five lines across the length of the leaf. There are two prominent dark circular spots, likely from insect damage, located at approximately one-third and two-thirds of the leaf's length. The script is written in a traditional style with dark ink.

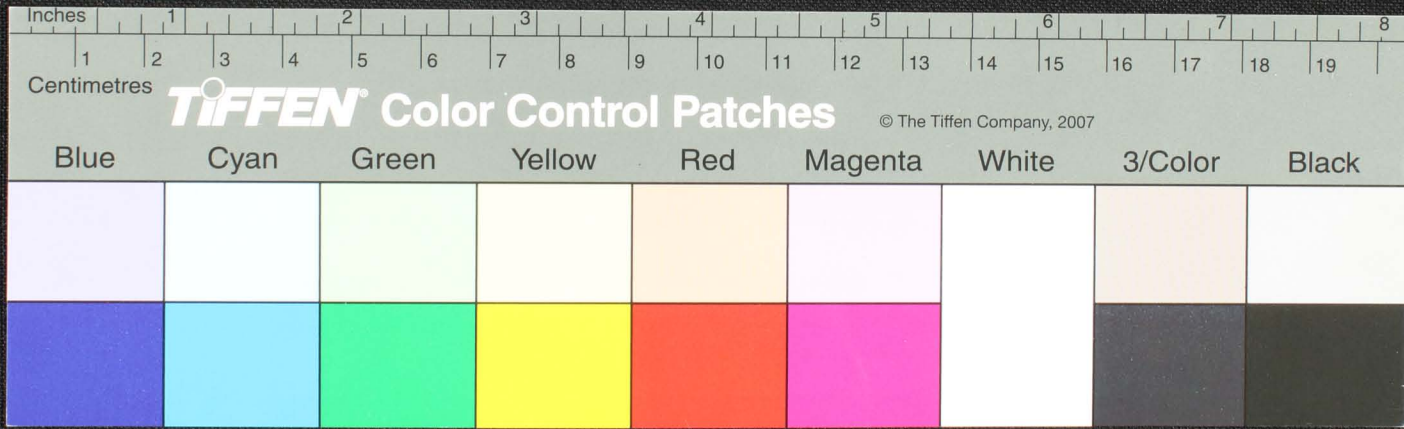


Handwritten Tamil script on a palm leaf manuscript. The text is arranged in approximately 10 horizontal lines. There are several dark, irregular holes or damage marks on the leaf, notably one near the center and another towards the right side. The script is finely etched into the surface of the dried leaf.

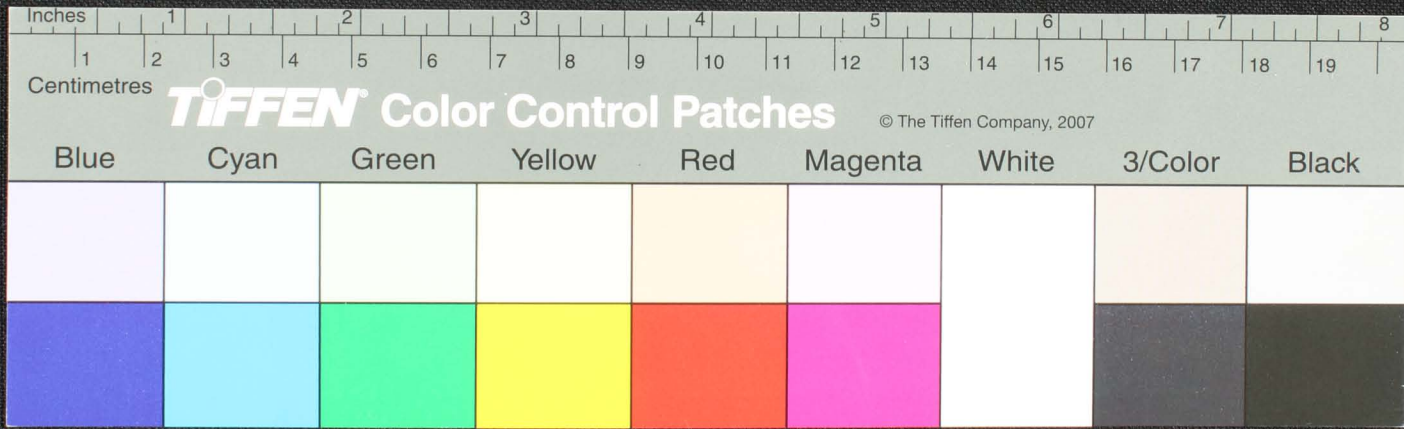


மமடுனதுரைப்பற
 னுளவெவ்வறடு
 யிலிநவகி
 னீரதெனப்பறது
 டுவவரதாடுறுக
 டுமினகுடு
 டுாடுயறமல

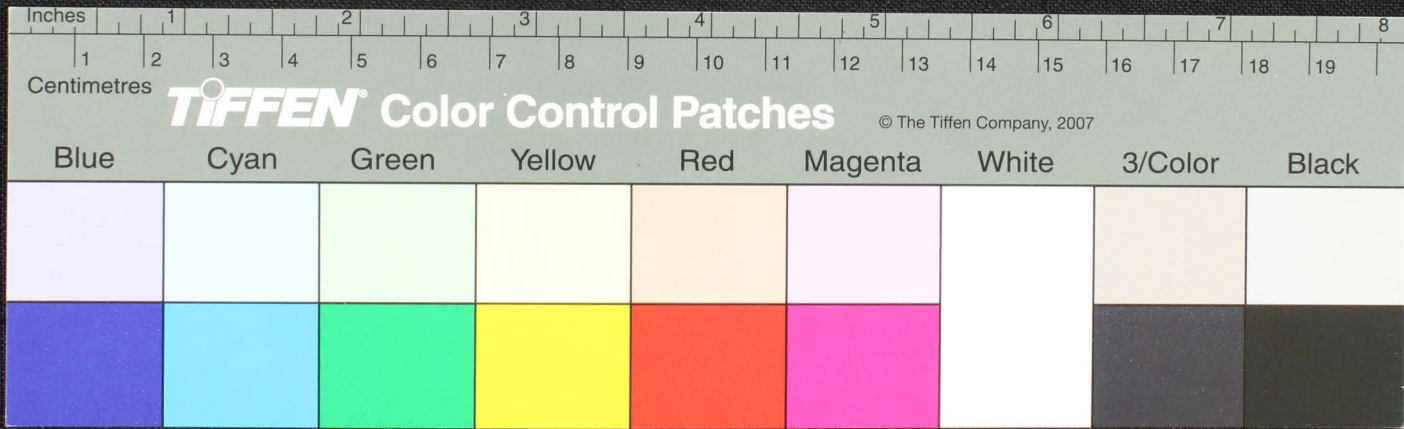
குரவகுச்செருநரததமகுடிகநவுடுமாநுருது
 வனகிவருயிருநததமபரஞானமெறறெனடும
 னுனகுனடுநதானிவரனஏயப்பறனயயப்படுவரன
 அணநுநதுபர ரப்பறனஅயரவரனகுனமடுவரன
 னுனமடுனன உயவனஏயப்பறனயயப்படுமத
 வரநுநகானஅனாரேயயததசுஉனதரி
 டுசுரவடுனிநதசுஉனதனடுவநுரப்படும



Handwritten Tamil script on a palm leaf manuscript. The text is arranged in approximately 10 horizontal lines. The script is densely packed and includes several circular symbols interspersed with the characters. The leaf shows signs of age, with some fraying and discoloration, particularly at the left edge.

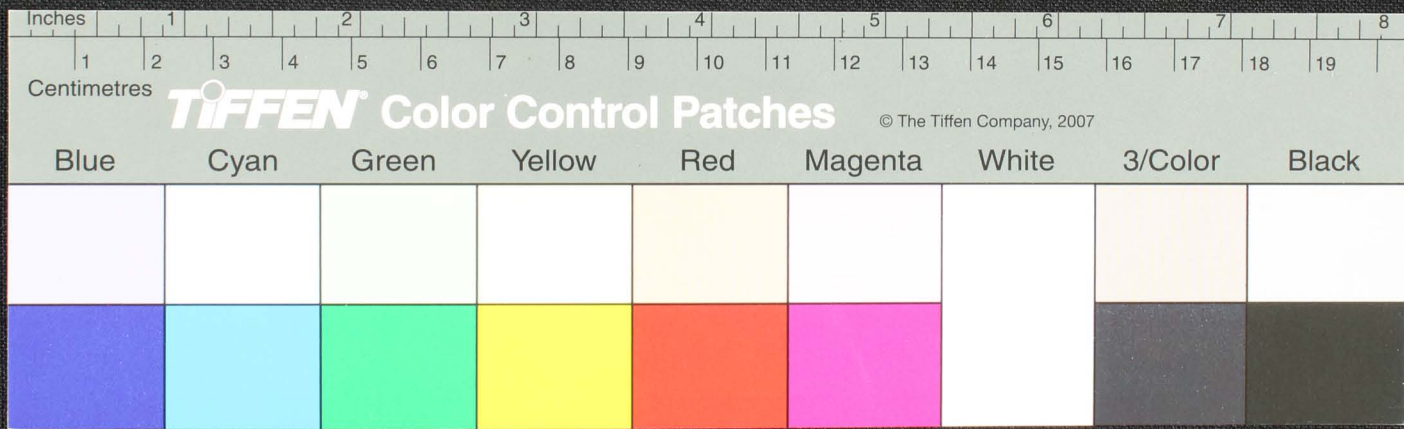


Handwritten text in Tamil script on a piece of aged paper. The text is arranged in approximately four horizontal lines. The script is dense and appears to be a form of historical or religious Tamil. The paper shows signs of wear, including a small hole and some staining.



உதவியுள்ள
 ருநிதகுமரணி
 உதவியுள்ள
 பறககு மதிசு குடுவி
 பரவ குரிலைமொழிவநதாள
 யுயிரள யுமொழிவநகு

திருண்டமருகுசுவ குருநீதுமகருவெவமுருதர
 ருநிநீமினகுனயிவகுதிருமயவநதரய
 ஆனடாரோயரனகணடு—ன அதுகணடுநாணுமிபகுபா
 மினடு—ரடி வகுதன விலகுருமையாஆன தனன
 ஆனடா—தன குடுகரவவெனகுயாரனகு உருனக கூட்டவகு
 வகுதனகு—வகுமதகுரியகுருகுமனகு
 திருதரவகுடுதனபரள எனனநீ தருடுமனபரள

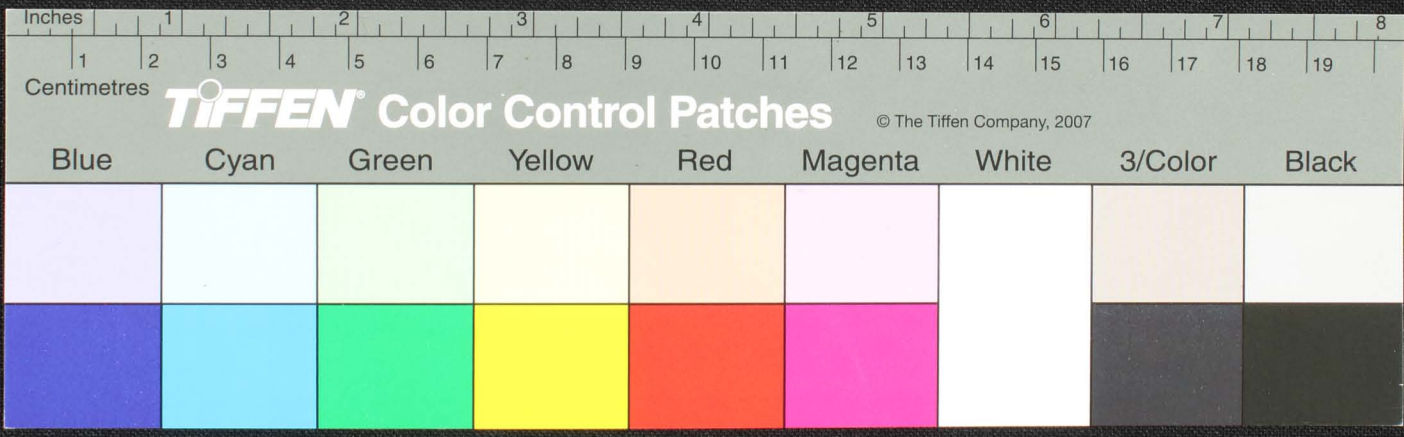




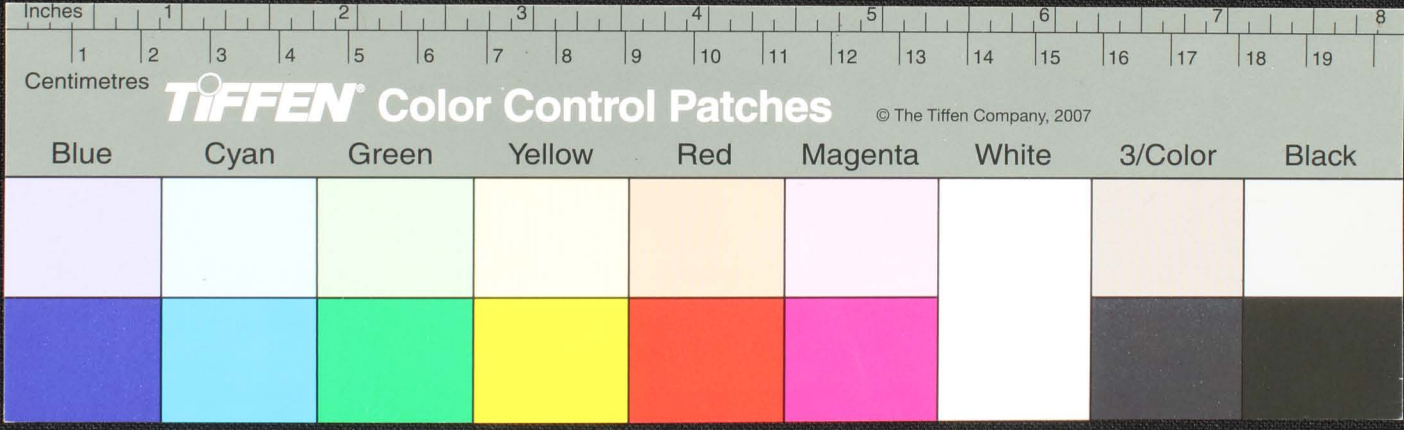
 சமசுதவிரபத்திரர ச
 சுகிசுலசுகி சுகிசுலசுகி
 சுகிசுலசுகி சுகிசுலசுகி
 சுகிசுலசுகி சுகிசுலசுகி

 சுகிசுலசுகி சுகிசுலசுகி
 சுகிசுலசுகி சுகிசுலசுகி
 சுகிசுலசுகி சுகிசுலசுகி
 சுகிசுலசுகி சுகிசுலசுகி

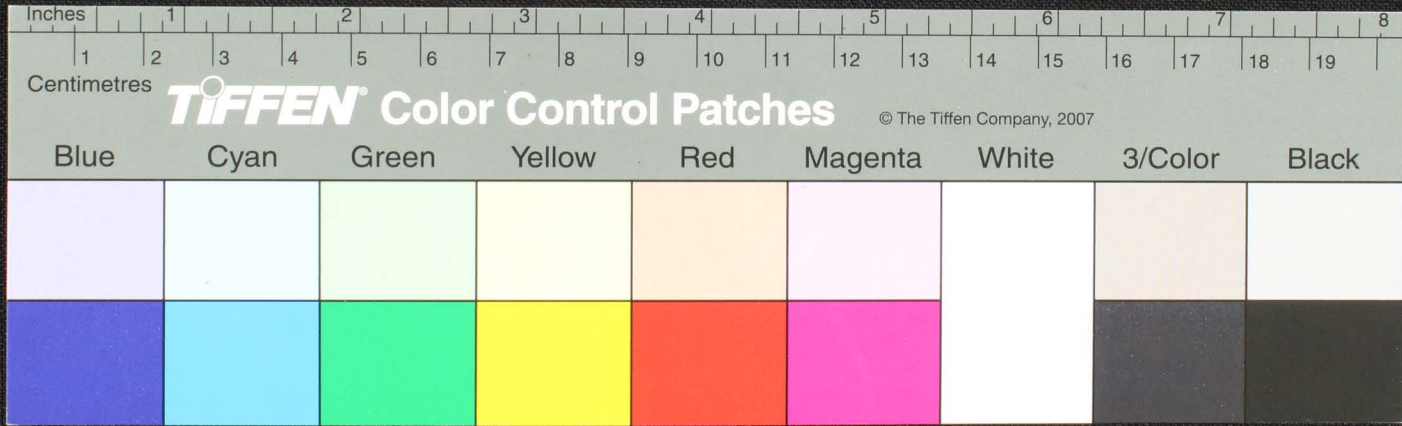




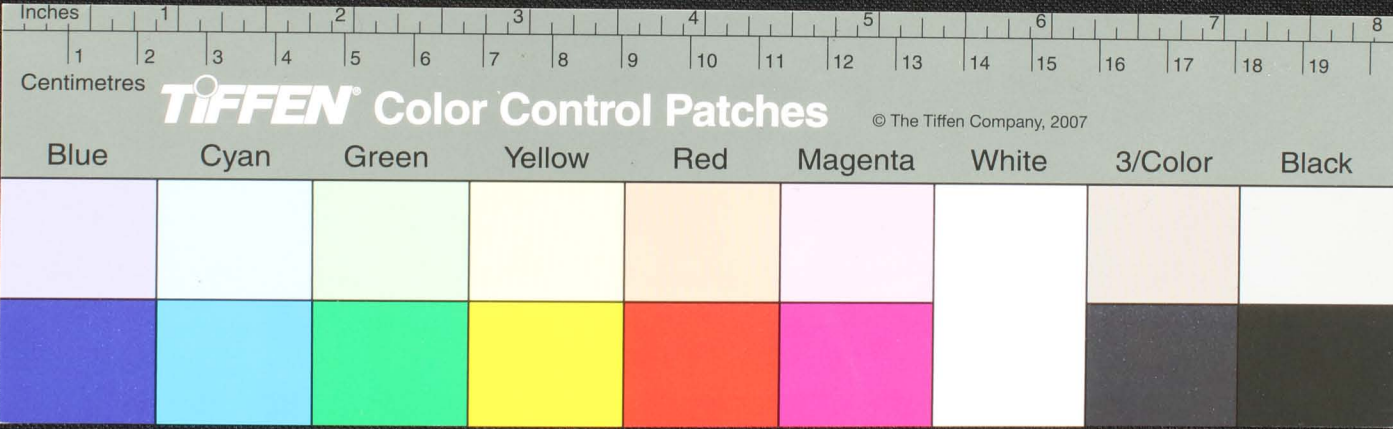
Handwritten Tamil script on a palm leaf manuscript. The text is arranged in approximately 10 horizontal lines. A large, irregular blacked-out section obscures the text in the middle of the leaf, roughly between the 4 and 6 cm marks of the ruler below. The script is finely etched into the surface of the dried leaf.



நமஸ்காரம் சேமபியவள வன்னிநுலாசலிவசேவலம் டலலாமா தேலிகனூமயலாதி மனனா
 நுநுதி மாயையதபினசேசுகனவடுநக நகநொயனாமமனநா கமநா
 யசமமனூமநிநதேயடுளசே மநகா மெயுமாதிதளனகையேந சூதீயரநுந
 தெனகனகுழிபொனனையிநது -- மெதிலிலம் ரதவிககவிரகநாகி மிககயொனனலரைமா
 சோலனியவளகாணமநிகதி யெதனதுபனியுள்ளதெலபாமவகனூபதி - தீதிநெரிநவடுதம
 டபாரினையமநிளநக கனனகையே -- ரதகனூபொவவநபுதினாபினவனூமநநனவா



பதமலைய வனபார்க்கு முன்னால பதினான்கு வாகிய சவகளவியாதி - சிகாசு ரெட - உனபாழ - மதல
 யெனாவனசு - ம - மகமலையவகனகூறளெனவநதுநகதவளாசெ - உபாநியமவநகதணைக்கலெ - ச - ப
 களவாட - பங்கையநீணைநகமாபதிமுதமவா - தாளனையநாகமனிசூபுரபதிததாள - தனகணையுன்ப
 களயலெவலவினிகளநீயெயயொட - பன்னனெயெ - னாமலுதுமாறணயை - நத - காணமுனைகெகந
 ள - லெகணைக்கலெ - க - காறனிகமாணலகொ - கணகொகநகனஸுபியாகபதினாநகாசெனய - க
 ள - ளவலுதுமதுநயரியிபமாறணவினிகொள - சிகாசுபாணலிமாவிமலுவுதுனதுநகதளமல்லைவ



Handwritten text in Tamil script on a palm leaf manuscript strip. The text is arranged in two lines and includes several circular symbols, possibly representing specific characters or marks. The script is written in a traditional style on a yellowish-brown leaf.

