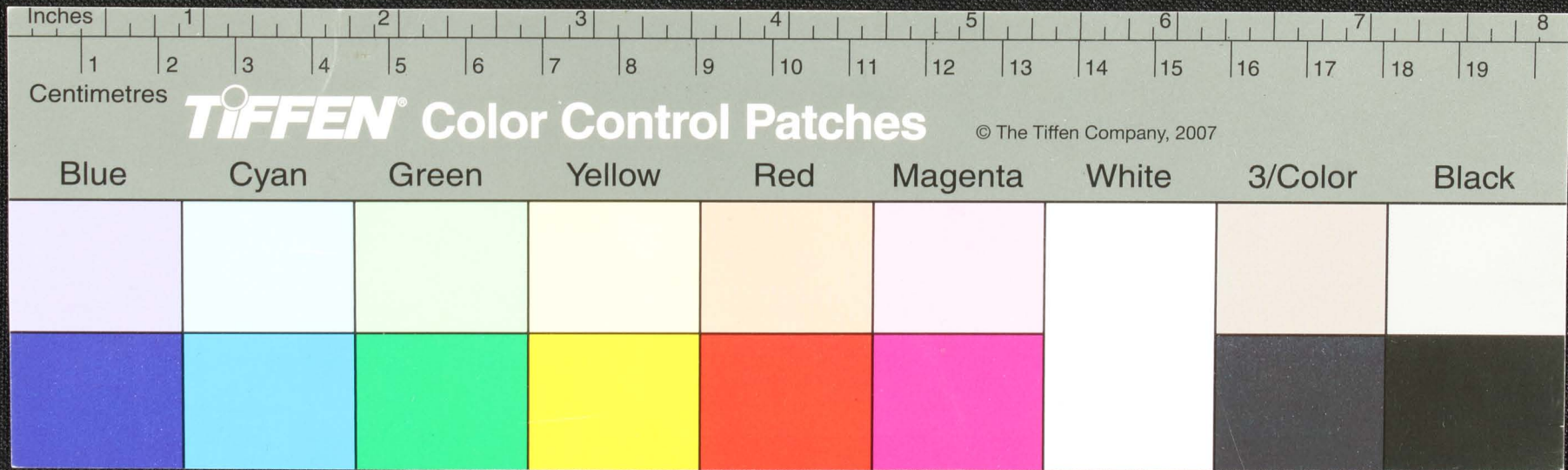
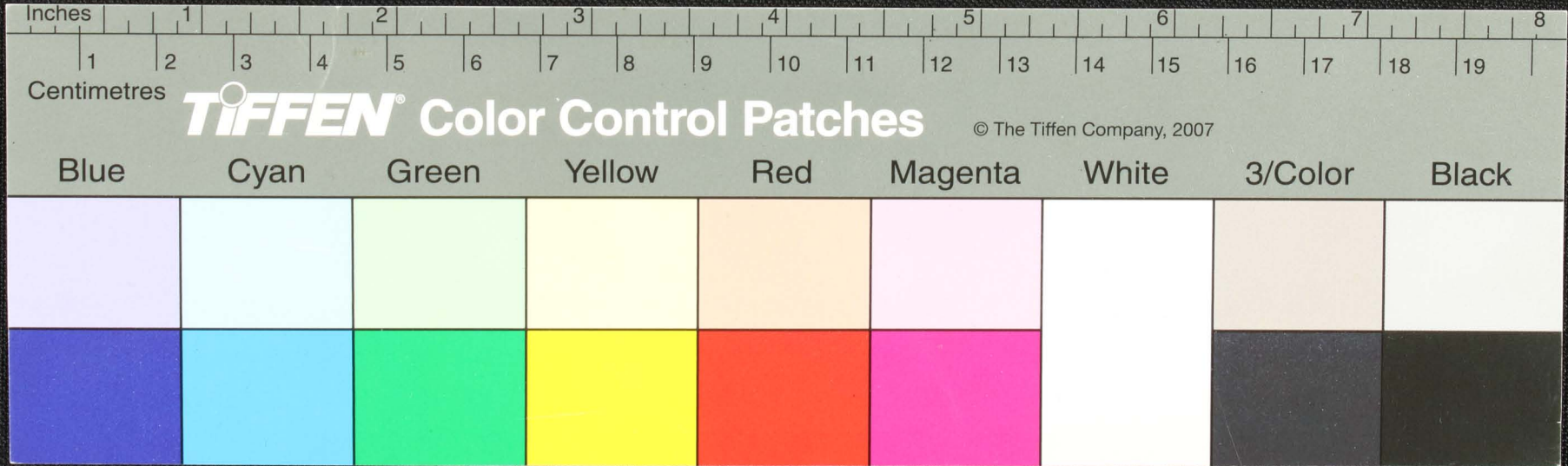




உதரகரணம் அல்லது காரணம் உதரகரணம் உதரகரணம்  
 உதரகரணம் உதரகரணம் உதரகரணம் உதரகரணம் உதரகரணம்  
 உதரகரணம் உதரகரணம் உதரகரணம் உதரகரணம் உதரகரணம்  
 உதரகரணம் உதரகரணம் உதரகரணம் உதரகரணம் உதரகரணம்  
 உதரகரணம் உதரகரணம் உதரகரணம் உதரகரணம் உதரகரணம்

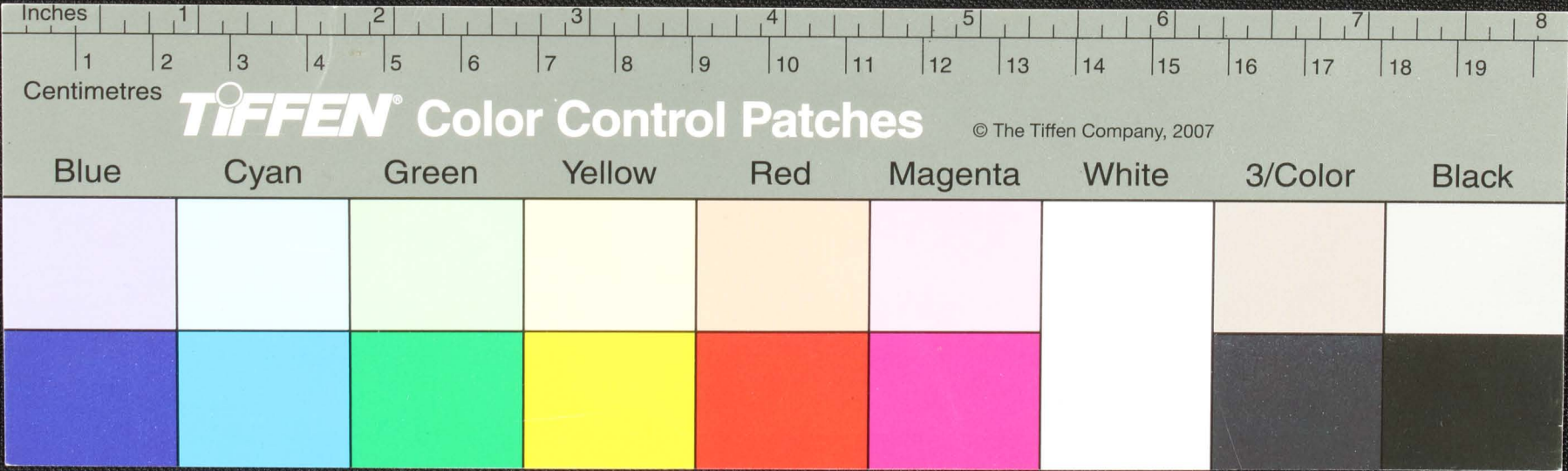


காலமுள்ள திவ்வெனகுத்தி மொப்பாட டிசு ந்தனம  
 உ 48 சவசு சிவச்சு திவ்வெ நம மொனகு பத்திரம் பெரட  
 மொடு நகையலம ௫ வகளுள்ளெ நவனு மபொனகு  
 சந்தம வையவியு 4 பெரட பெரதாளசுத்திசுமய  
 சத்திவாரசுத்தி வரவைய சிமிவெ நமவெனகு  
 காலநாட டி பிச்சிவெ நமவெனகு மொப்பாட

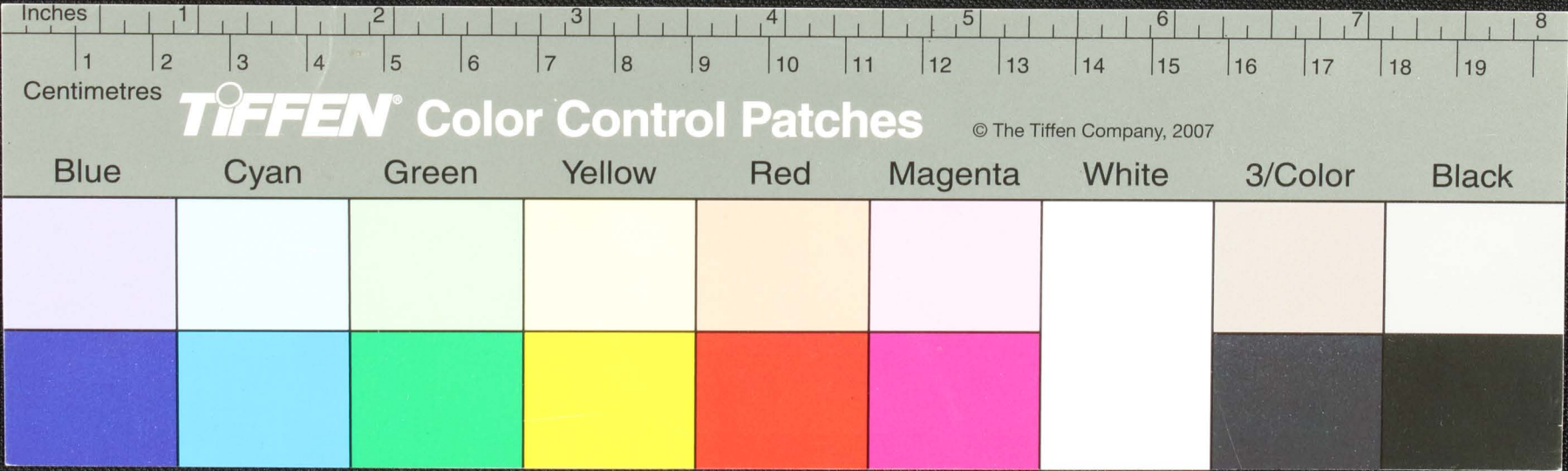


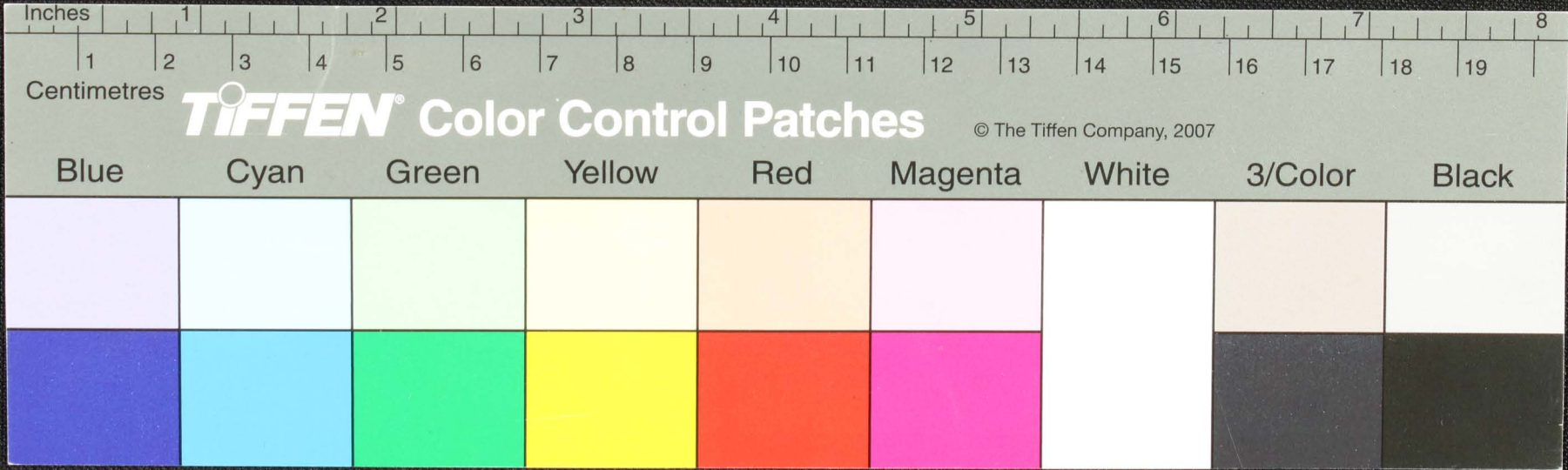


③ தாமரைப் பூவுக்குள்ளே விளையாத தித்தி தூபதி பவனொ  
 டுதி அமித சிவாமரம சீரமைத்தியமுநு கொடு தூப  
 புண்ணியகுடும்பமலிப ரகிகாம சூழிதாமரம வணது  
 புண்ணியதரணமப ணணிய வந்தி ஸ்பந்திரமாம  
 தைத்திஞ்சுரஞ்செதி வயநம வணா ஆவமச ணபணணி  
 தித்திஞ்சுத்திதாரய கொடு தூபதி ஷீராமரம வண  
 அருகி ஷீரத்திதாரய கொடு தூபதி கொயயா



கனவெனெரிநகலகெமியதொலவது உதிருயநமபுடு  
கதிருபநமவெனதுபுடுபதொததநகைபபுளலபபு  
எருகதிருயநமவெனதுபுடுபதொததநகைபபுளலபபு  
லெபதிடுகுதிருநதொததநகைபபுளலபபு  
யக-குமபபுளலபபுளலபபுளலபபுளலபபுளலபபுளலபபு  
தொலவது. லகதிருயநமபுடுபதொததநகைபபுளலபபு.





Inches

Centimetres

**TIFFEN** Color Control Patches

© The Tiffen Company, 2007

Blue

Cyan

Green

Yellow

Red

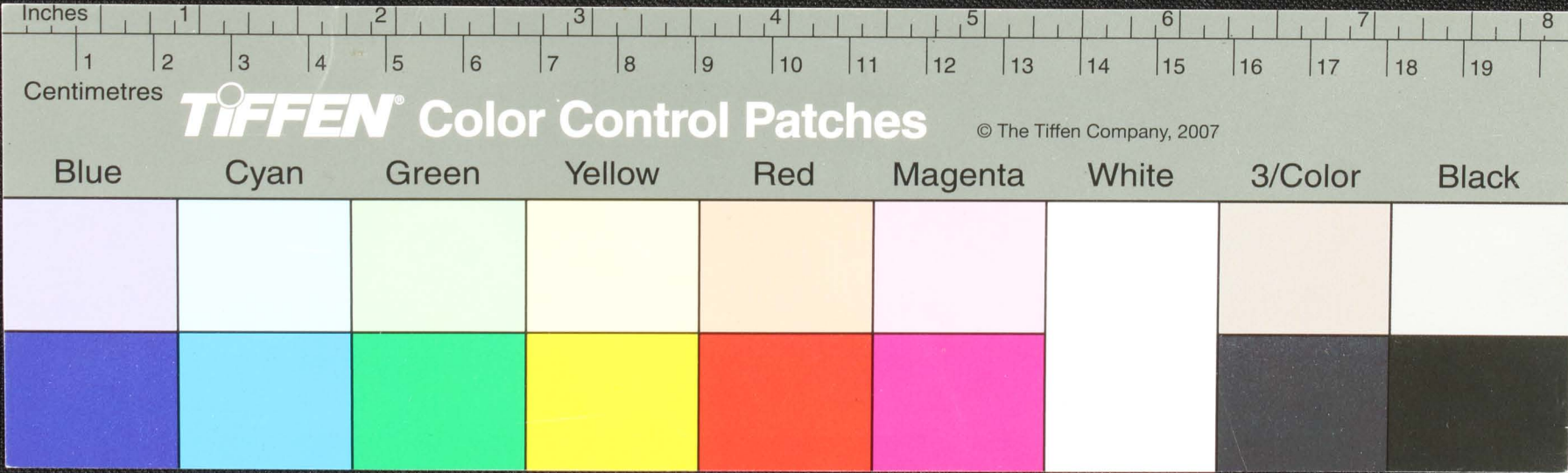
Magenta

White

3/Color

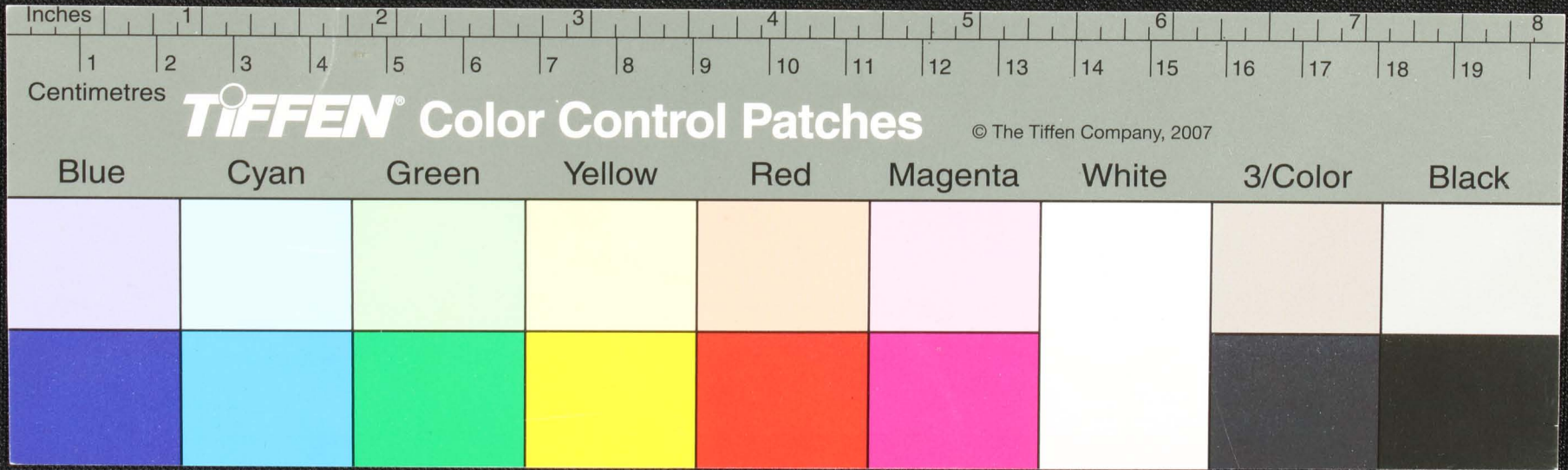
Black

திருமணநியுடை யவனது நீ வாழ்கா கதி நீ வா  
 திரா கதி நீ வா அகரா ருபபணனது நீ வா பச்சை நீ  
 திரா கதி நீ வா பவன வா பழு ககொ + அய நீ வா கவதிக  
 கவது ககொய = ககஞ்சிவெ வியை யா + அயப  
 ணனது நீ வா யு வாயு வி திரா ணிய கது சூலதி  
 திரா கதி நீ வா ககொ ந வதிரா கவனது ணுடய பவனனது வா  
 கா மமபா - கவிசிக -





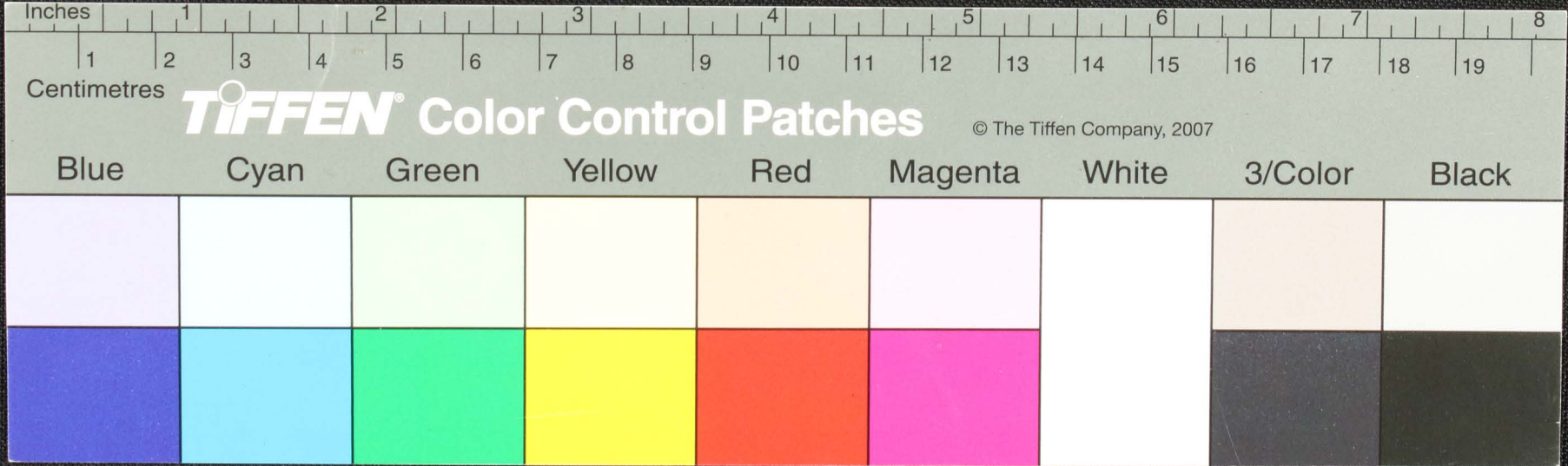




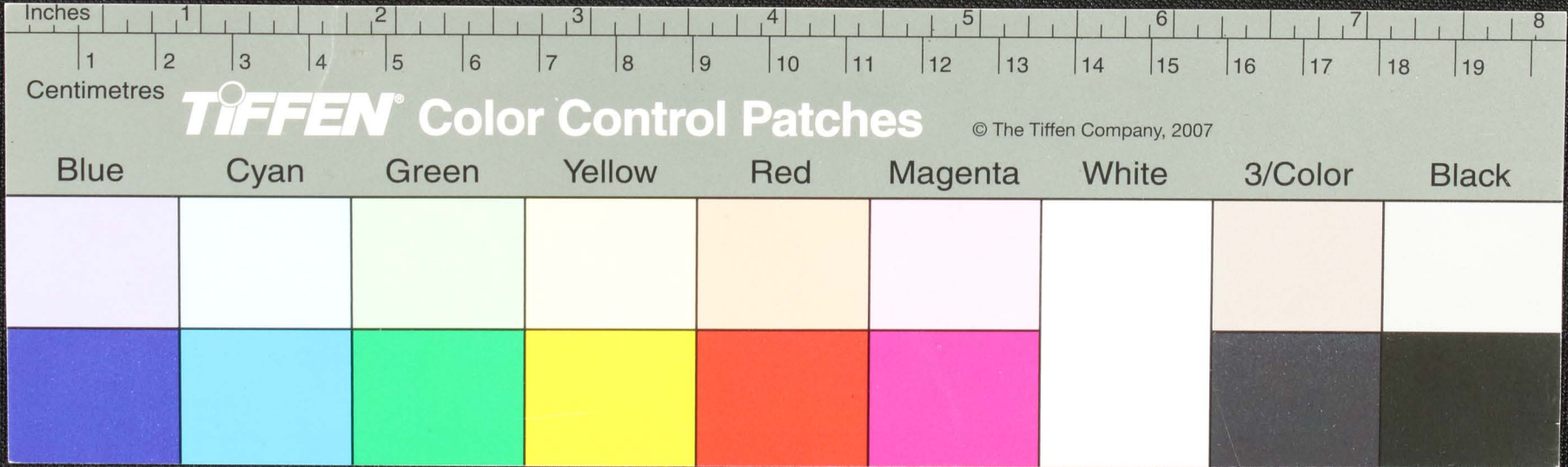




Handwritten Tamil script on a palm leaf manuscript. The text is arranged in approximately five horizontal lines. On the left side of the leaf, there is a vertical inscription that reads 'பு. ௩௪' (P. 34). The main body of text consists of several lines of characters in the Tamil script, which appear to be a form of classical or historical Tamil. The leaf shows signs of age and wear, with some fraying at the edges.



Handwritten Tamil script on a palm leaf manuscript. The text is arranged in approximately four horizontal lines. A circular hole is visible in the center of the leaf, used for threading a cord to bind multiple leaves together. The script is finely etched into the surface of the dried leaf.



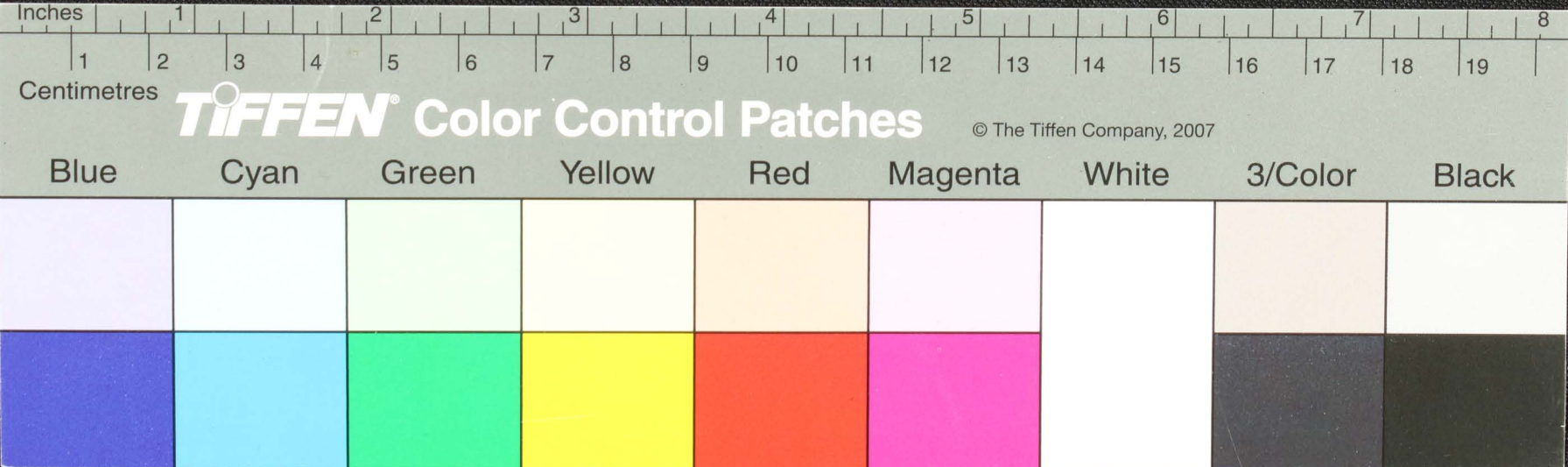




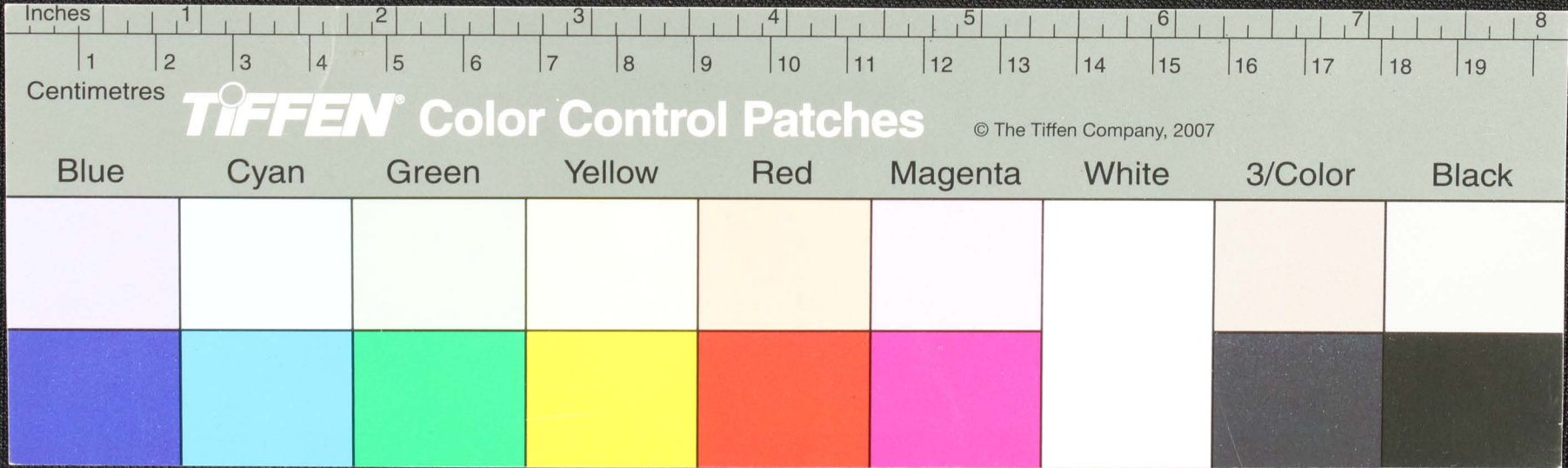


123

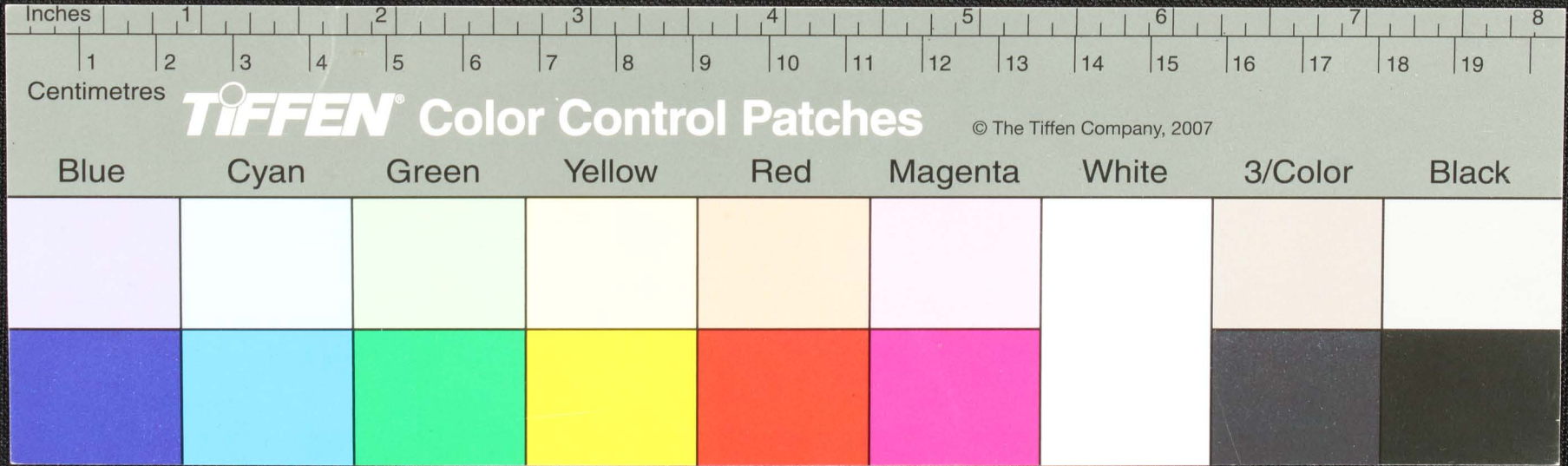
விநாயக சுவாமி நம: கருணாநிதி  
 கருணாநிதி கருணாநிதி கருணாநிதி  
 கருணாநிதி கருணாநிதி கருணாநிதி  
 கருணாநிதி கருணாநிதி கருணாநிதி  
 கருணாநிதி கருணாநிதி கருணாநிதி  
 கருணாநிதி கருணாநிதி கருணாநிதி  
 கருணாநிதி கருணாநிதி கருணாநிதி  
 கருணாநிதி கருணாநிதி கருணாநிதி  
 கருணாநிதி கருணாநிதி கருணாநிதி  
 கருணாநிதி கருணாநிதி கருணாநிதி



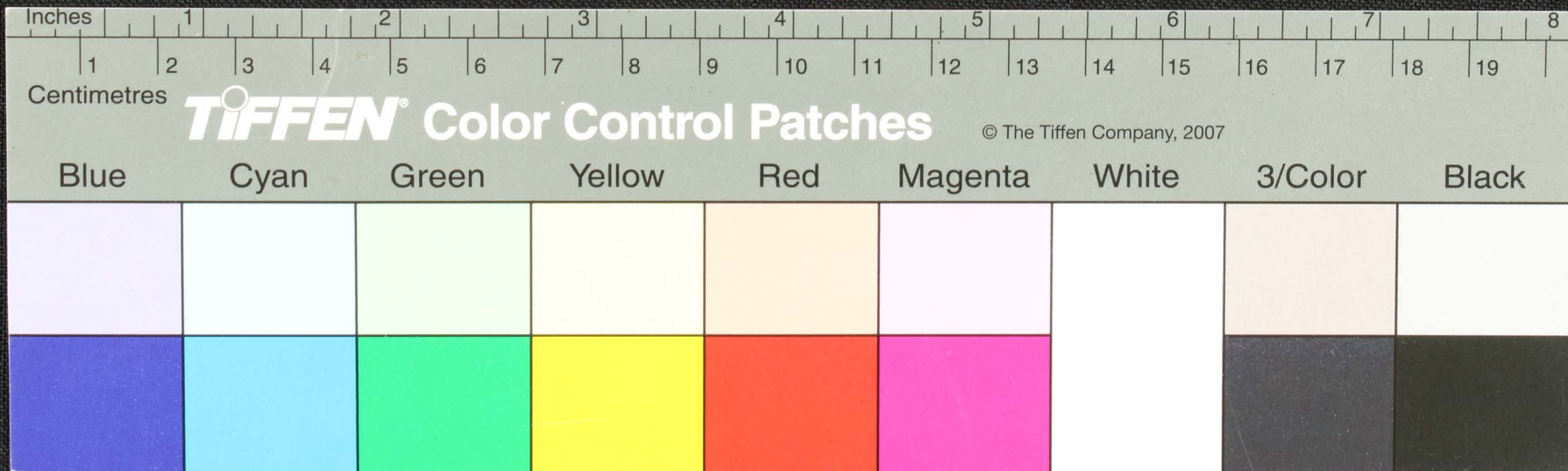
Handwritten Tamil script on a palm leaf manuscript. The text is arranged in approximately five horizontal lines across the length of the leaf. The script is a traditional form of the Tamil language, likely used for religious or philosophical purposes. The leaf shows signs of age and wear, with some dark spots and a slightly uneven texture.



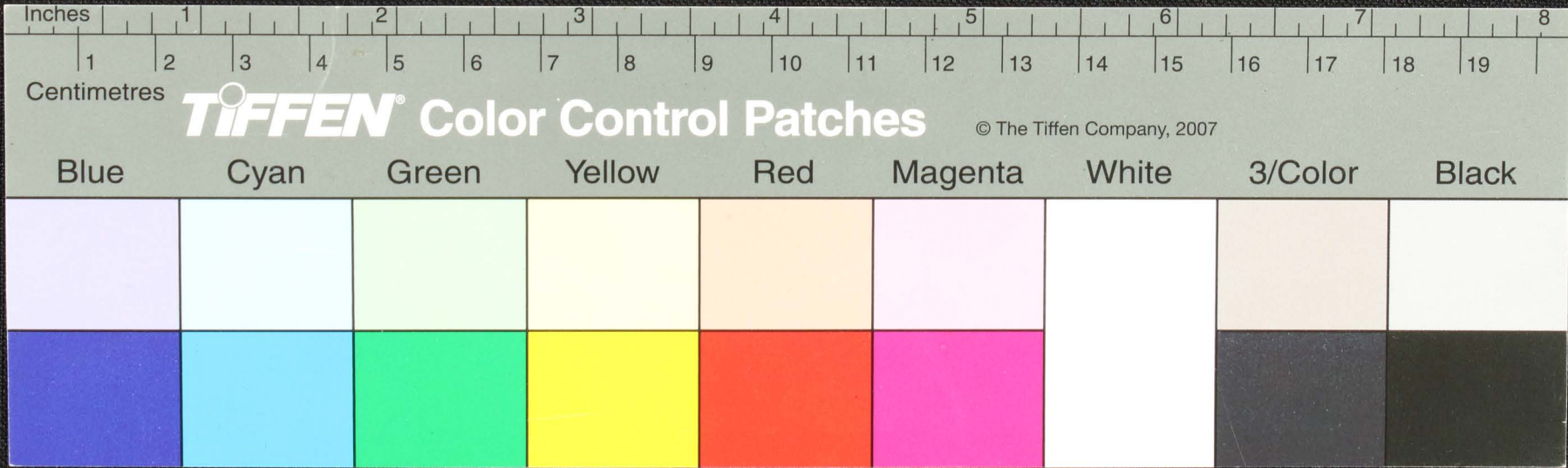
Handwritten Tamil script on a palm leaf manuscript. The text is arranged in approximately 10 horizontal lines. The script is a traditional form of the Tamil language, likely used for religious or philosophical purposes. The leaf shows signs of age and wear, with some darkening and a small hole near the center.



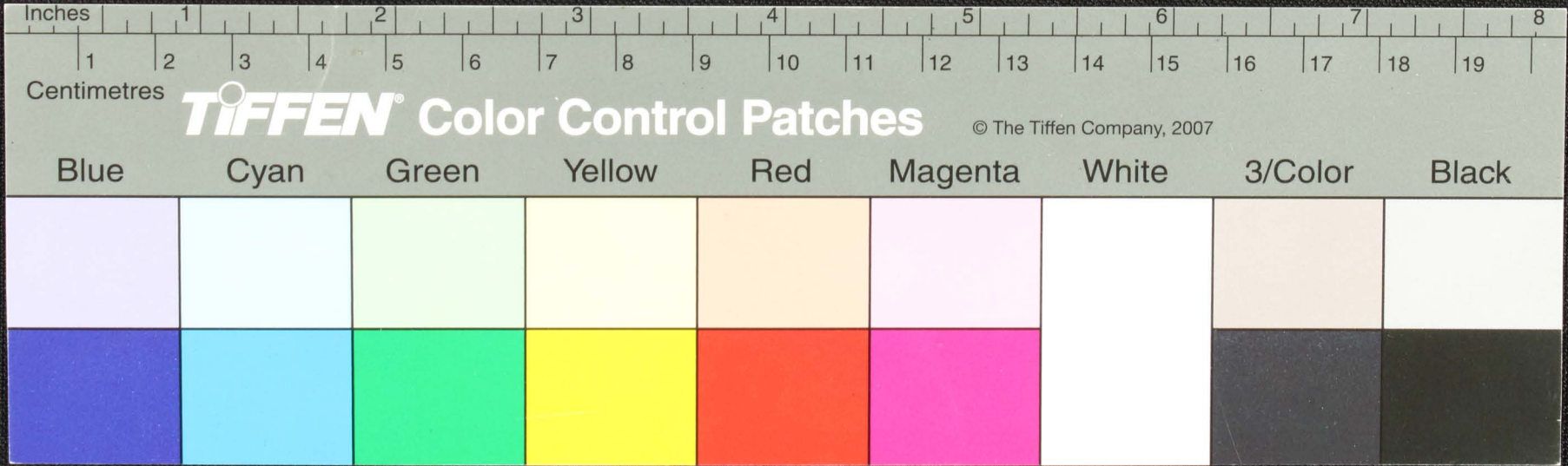
இராமன் பாகிராமன் கவல சதுஷ்டி காராம  
 னியமத்தி இனி கன கக - டிபட டிபட டிபட  
 டிபட டிபட டிபட மல மல மல மல மல மல  
 மல மல மல மல மல மல மல மல மல மல  
 மல மல மல மல மல மல மல மல மல மல  
 மல மல மல மல மல மல மல மல மல மல



உருகாத திரவியை யா கிசு மன ரதந் திசு திசு திசு  
 தமவாறு மருக வயகு குக வகு குக வகு குக வகு குக  
 குக வகு குக வகு குக வகு குக வகு குக வகு குக வகு குக  
 குக வகு குக வகு குக வகு குக வகு குக வகு குக வகு குக  
 குக வகு குக வகு குக வகு குக வகு குக வகு குக வகு குக



செவ்வியைக் கிணியைச் சேர்த்துக் கொடுத்திட்டு  
 செவ்வியைக் கிணியைச் சேர்த்துக் கொடுத்திட்டு  
 தீயிடுமய் ன்னிடுயுகும் நகமணியணிநதந  
 வொடிக் ன்மரமுயும் வொடிக் குருகுமெ  
 பாடுநதியவொடும ன்மரமுயும் வொடிக் குருகுமெ



87-2  
 உலகம் ஒரு திருநெல்லை மாவட்டம் சென்னை  
 நகரம் சென்னை மாவட்டம் சென்னை நகரம்  
 சென்னை மாவட்டம் சென்னை நகரம்  
 சென்னை மாவட்டம் சென்னை நகரம்  
 சென்னை மாவட்டம் சென்னை நகரம்

Inches 1 2 3 4 5 6 7 8

Centimetres 1 2 3 4 5 6 7 8 9 10 11 12 13 14 15 16 17 18 19

**TIFFEN** Color Control Patches © The Tiffen Company, 2007

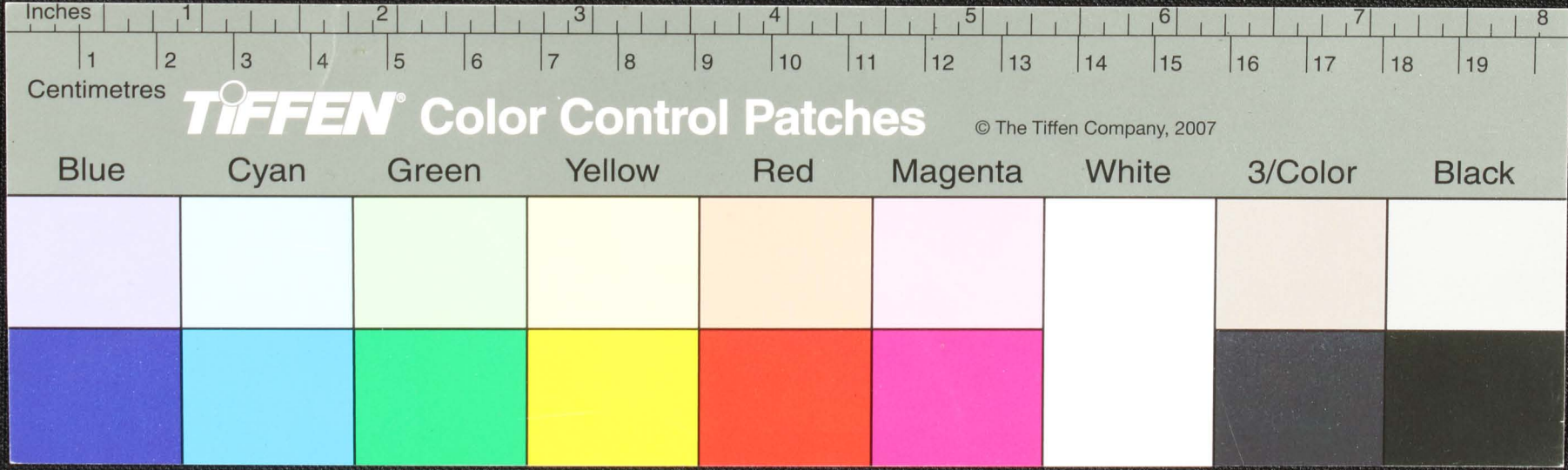
Blue	Cyan	Green	Yellow	Red	Magenta	White	3/Color	Black





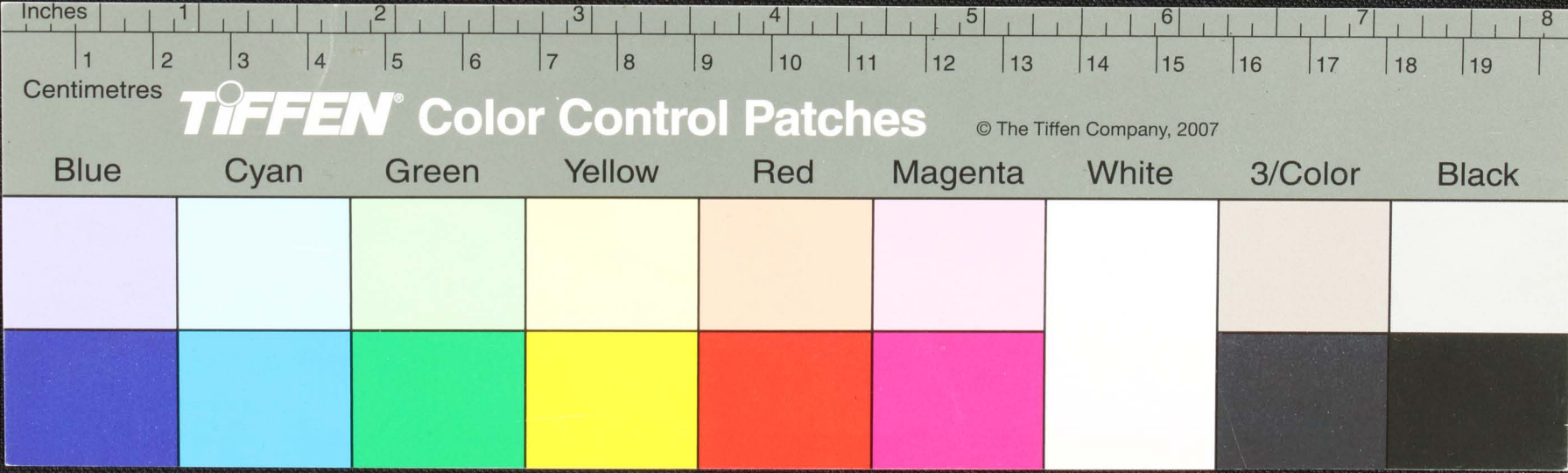


படு வுலுமமுனலுந தரவுயபபெபாடுநுதியாகும  
 முதலிவாசரணமசாககிரமசொரபனமசுதிந  
 தனலிநாடு உயடுகடுமசனசுகரசரணமரை  
 ரகடுயபபாடுலிவநாககசரணமசொரப  
 னடுசுதிநுதியுயமுநதரவுயபபெபா





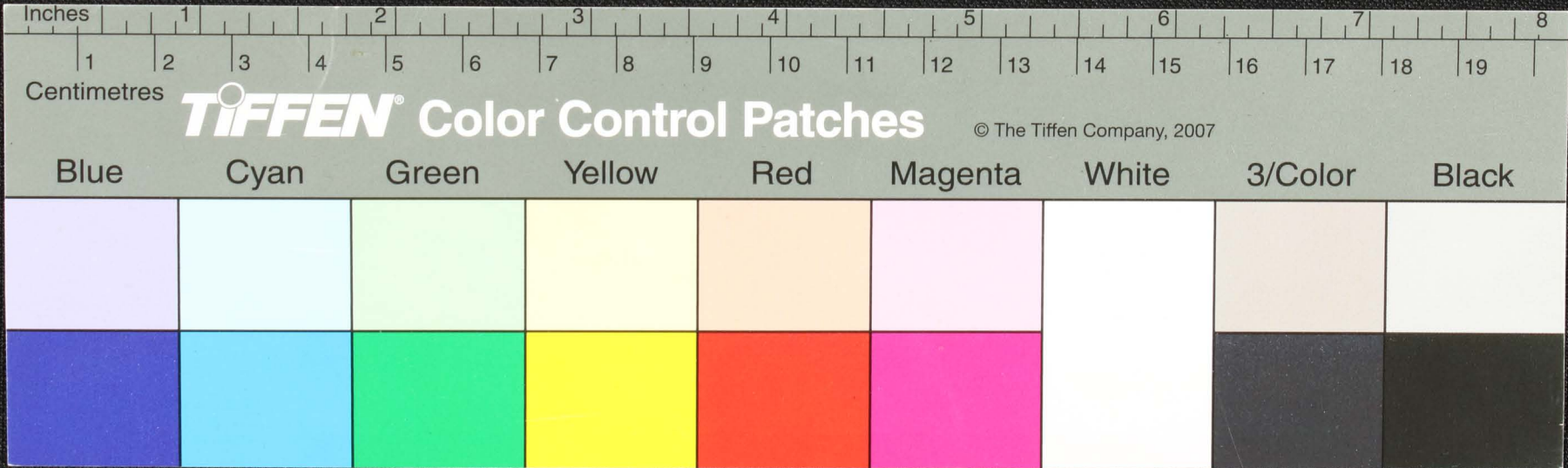
Handwritten Tamil script on a palm leaf manuscript. The text is arranged in approximately five horizontal lines. A prominent dark circular hole is visible in the center of the leaf, which is a traditional feature used for threading a cord to bind multiple leaves together. The script is finely etched into the surface of the dried leaf.



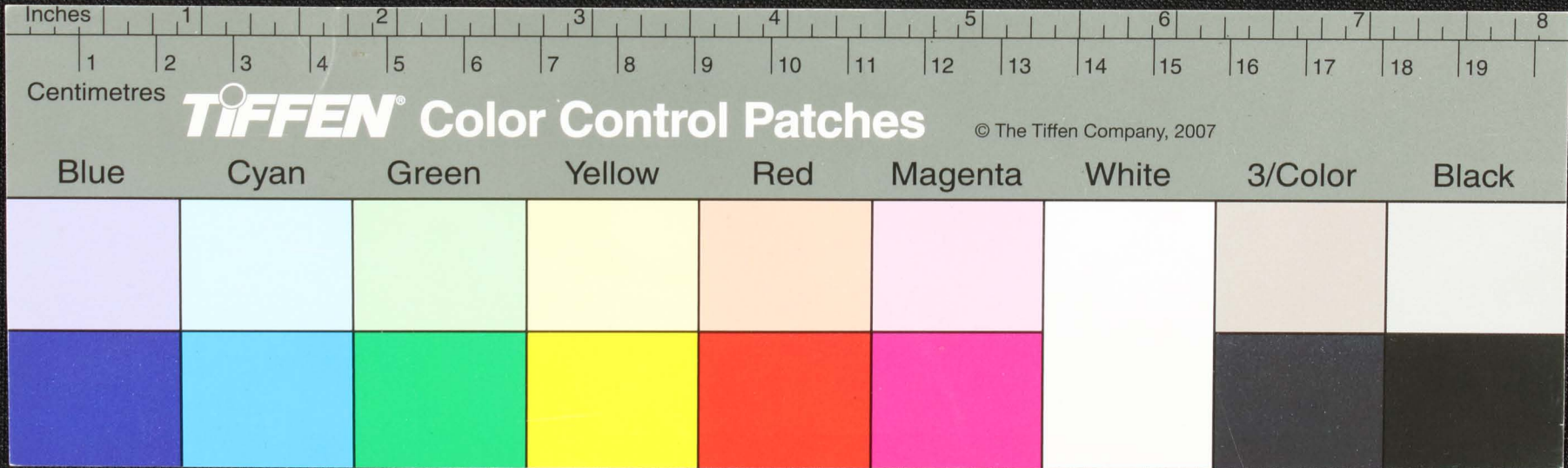




Handwritten Tamil script on a palm leaf manuscript. The text is arranged in approximately four horizontal lines. Two circular holes are visible, used for binding multiple leaves together. The script is finely etched into the surface of the dried leaf.



Handwritten text in Tamil script on a palm leaf manuscript. The text is arranged in approximately five horizontal lines. There are two dark circular marks on the leaf, one near the center and one towards the right end.

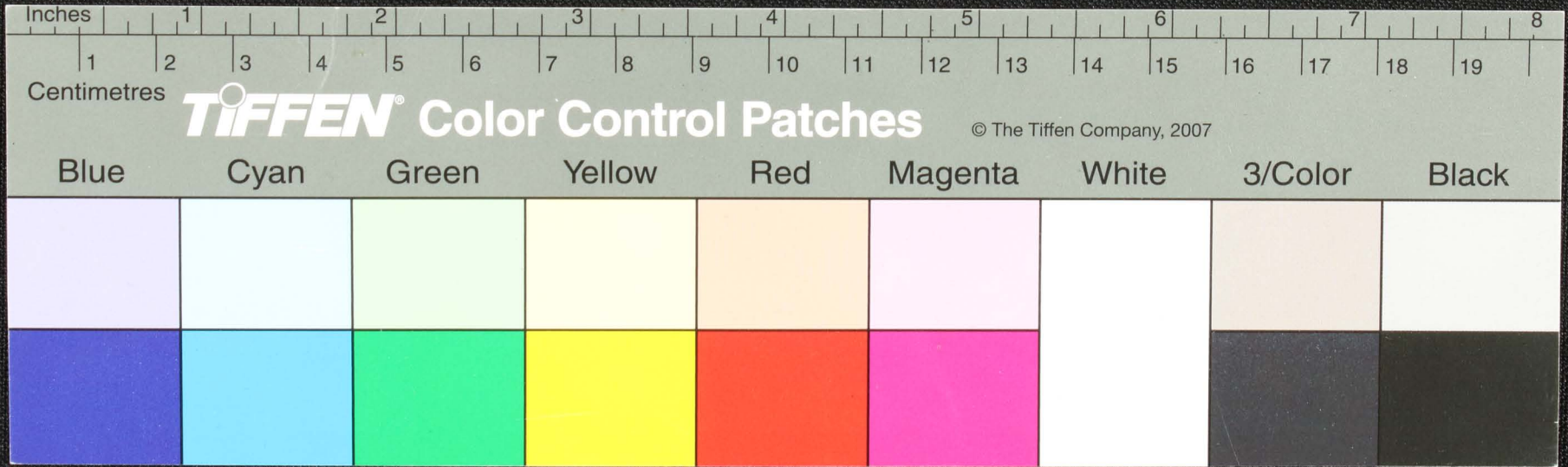




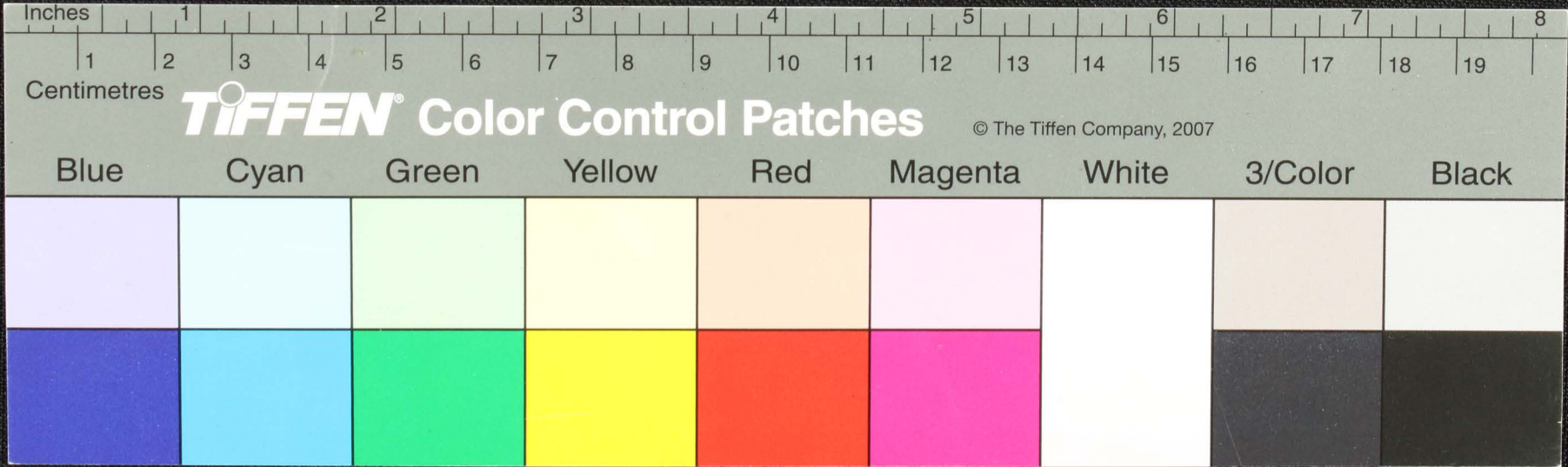




சிவகாமசுந்தரி காமதாசுந்தரி காமதாசுந்தரி காமதாசுந்தரி காமதாசுந்தரி  
 சிவகாமசுந்தரி காமதாசுந்தரி காமதாசுந்தரி காமதாசுந்தரி காமதாசுந்தரி  
 சிவகாமசுந்தரி காமதாசுந்தரி காமதாசுந்தரி காமதாசுந்தரி காமதாசுந்தரி  
 சிவகாமசுந்தரி காமதாசுந்தரி காமதாசுந்தரி காமதாசுந்தரி காமதாசுந்தரி  
 சிவகாமசுந்தரி காமதாசுந்தரி காமதாசுந்தரி காமதாசுந்தரி காமதாசுந்தரி

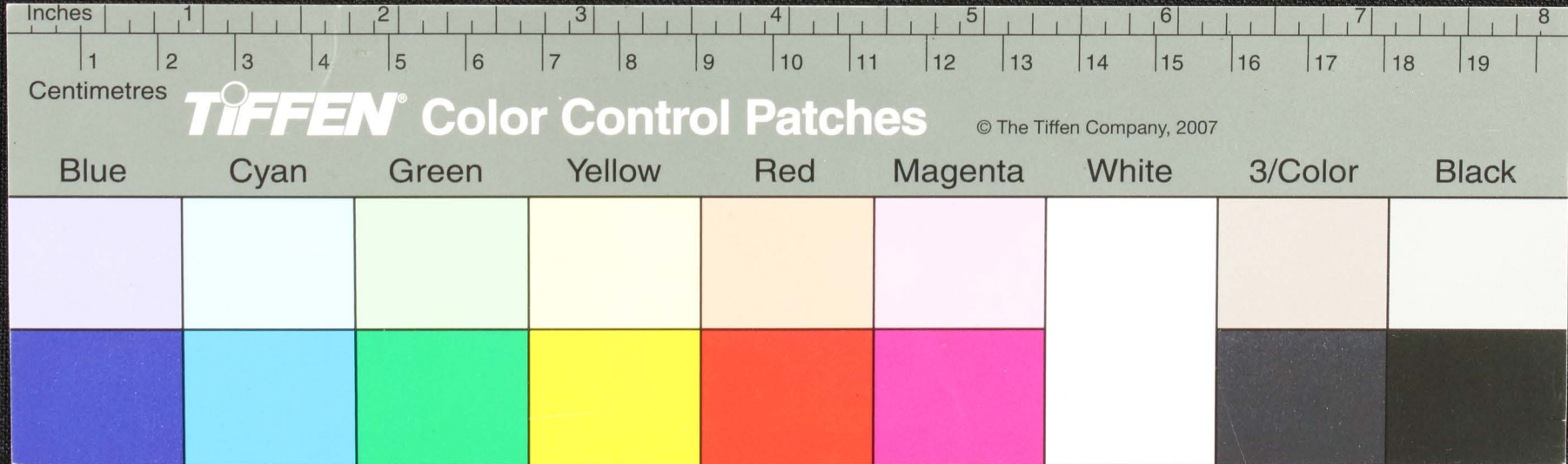


Handwritten Tamil script on a palm leaf manuscript. The text is arranged in approximately four horizontal lines across the length of the leaf. The script is finely etched into the natural texture of the dried leaf. A small, dark circular mark is visible on the left side of the leaf, approximately one-third of the way from the left edge.

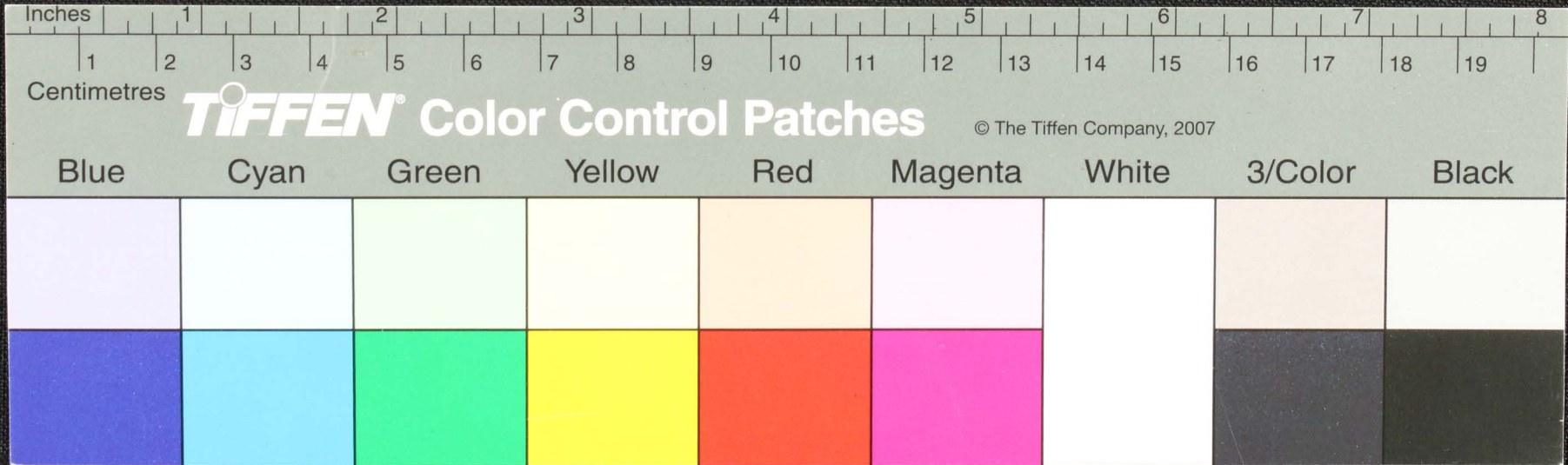




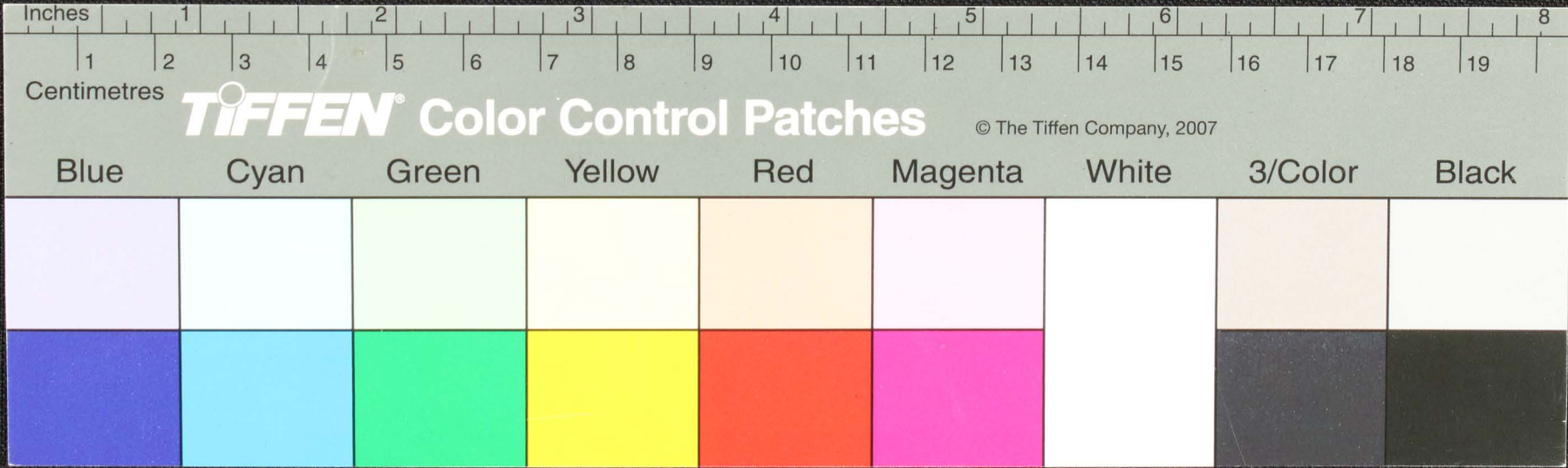
Handwritten Tamil script on a palm leaf manuscript. The text is arranged in approximately 10 horizontal lines across the length of the leaf. The script is a traditional form of the Tamil language, likely used for religious or philosophical purposes. A small circular hole is visible near the center of the leaf, which is a traditional feature for threading a cord to bind multiple leaves together into a book.



உய்யுதிவயால் மகிழ்ச்சியுடன் யதிடுவென்று கூறு - ஒய்யுதிவயால்  
 மகிழ்ச்சியுடன் யதிடுவென்று கூறு - ஒய்யுதிவயால்  
 மகிழ்ச்சியுடன் யதிடுவென்று கூறு - ஒய்யுதிவயால்  
 மகிழ்ச்சியுடன் யதிடுவென்று கூறு - ஒய்யுதிவயால்  
 மகிழ்ச்சியுடன் யதிடுவென்று கூறு - ஒய்யுதிவயால்  
 மகிழ்ச்சியுடன் யதிடுவென்று கூறு - ஒய்யுதிவயால்

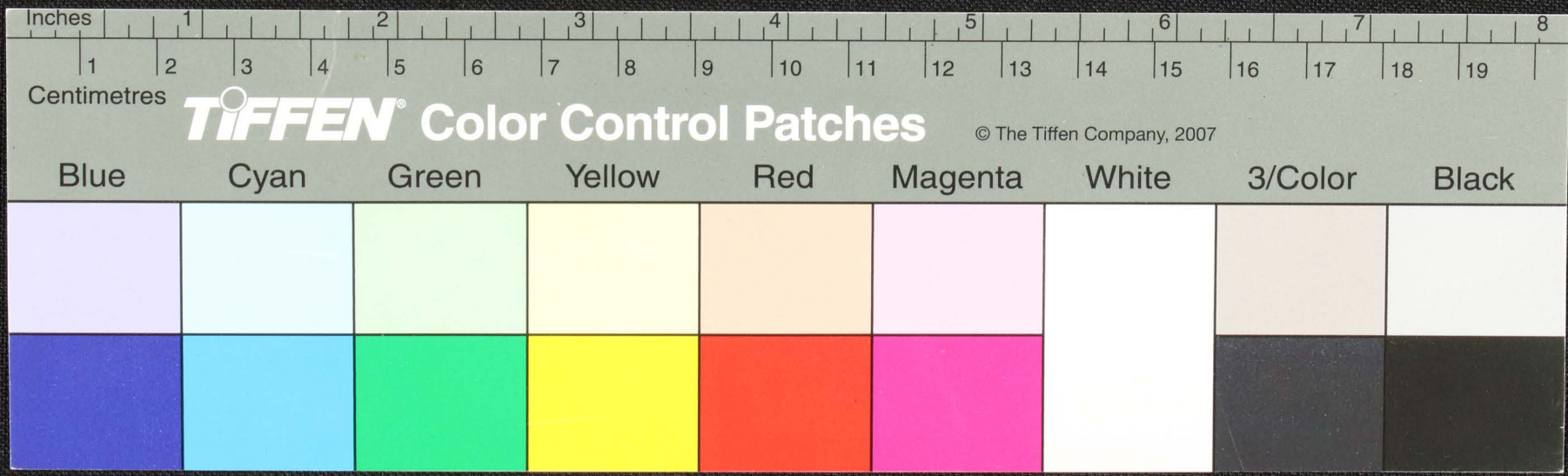


பூரி அருவகன தவிரசொல வசுலையாமெய்யாதுவை  
 காதியாய வரவுய் நாபனதும கிது லசும யாதுயா  
 ரதாம-கு- மலகிபாசுமாத மகாவுதவாபு  
 யாமாமல- ஆதாய துவகிது அயிரிசுரவன  
 னகெடுன்பாசு- சாதவந்தமகொராசுதவையாலை  
 பரணமநித- சிவமகொராசுதவையாலை





2  
 2  
 மெய்யொதாரதி துதாரதொதயாமெமெய்யதஞ்ச  
 இருயகுராவைமெய்யபுபாபா-பாலைதொய்வெத  
 ன்விதநியவெய்யபாபாமெய்யகுயகுராவபுபு  
 துபாதிவின-வெமெய்யொதாரதாரதலைபுய  
 வெய்யகெமெய்யவைதொமெய்யவெய்யவெய்யபு  
 ஏய-யதி-வெய்யவைமெய்யபாபா-கெய்யவை



உருவகம் - தரவகு முலகு முனையா வாமுபுபு  
 உருவகம் - தரவகு முலகு முனையா வாமுபுபு  
 உருவகம் - தரவகு முலகு முனையா வாமுபுபு  
 உருவகம் - தரவகு முலகு முனையா வாமுபுபு  
 உருவகம் - தரவகு முலகு முனையா வாமுபுபு  
 உருவகம் - தரவகு முலகு முனையா வாமுபுபு

