

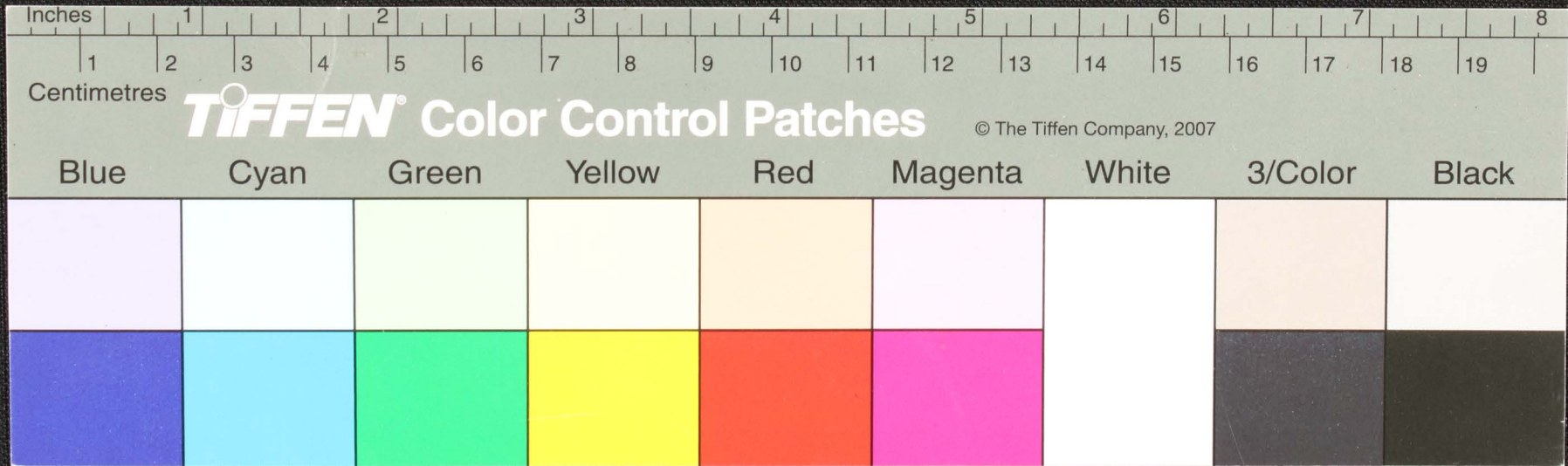








கருவகையமாமா கருவகையமாமா கருவகையமாமா  
 கருவகையமாமா கருவகையமாமா கருவகையமாமா  
 கருவகையமாமா கருவகையமாமா கருவகையமாமா  
 கருவகையமாமா கருவகையமாமா கருவகையமாமா  
 கருவகையமாமா கருவகையமாமா கருவகையமாமா  
 கருவகையமாமா கருவகையமாமா கருவகையமாமா  
 கருவகையமாமா கருவகையமாமா கருவகையமாமா  
 கருவகையமாமா கருவகையமாமா கருவகையமாமா





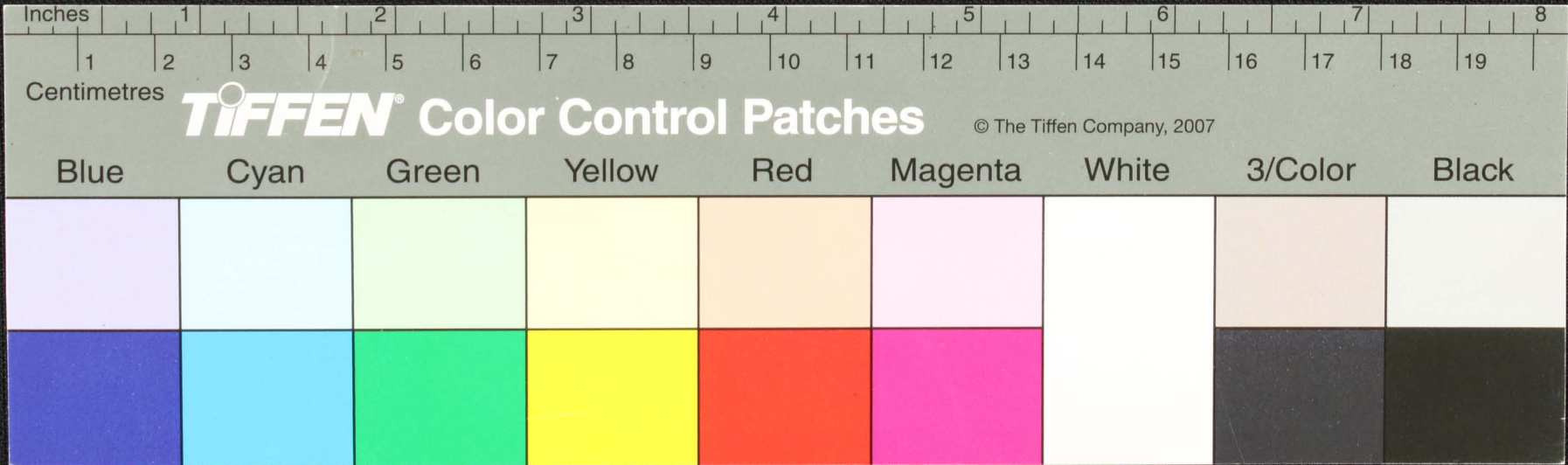






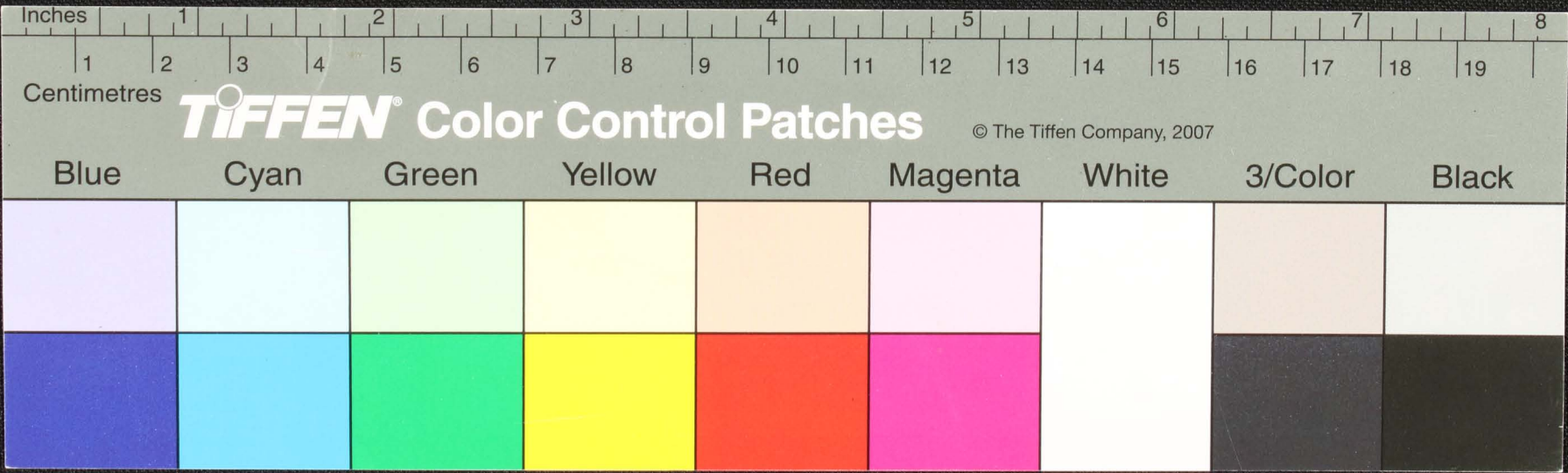


Handwritten Tamil script on a palm leaf manuscript. The text is arranged in approximately 10 horizontal lines across the length of the leaf. The script is a traditional form of the Tamil language, likely used for religious or philosophical purposes. The leaf shows signs of age and wear, with some discoloration and a small hole near the center.



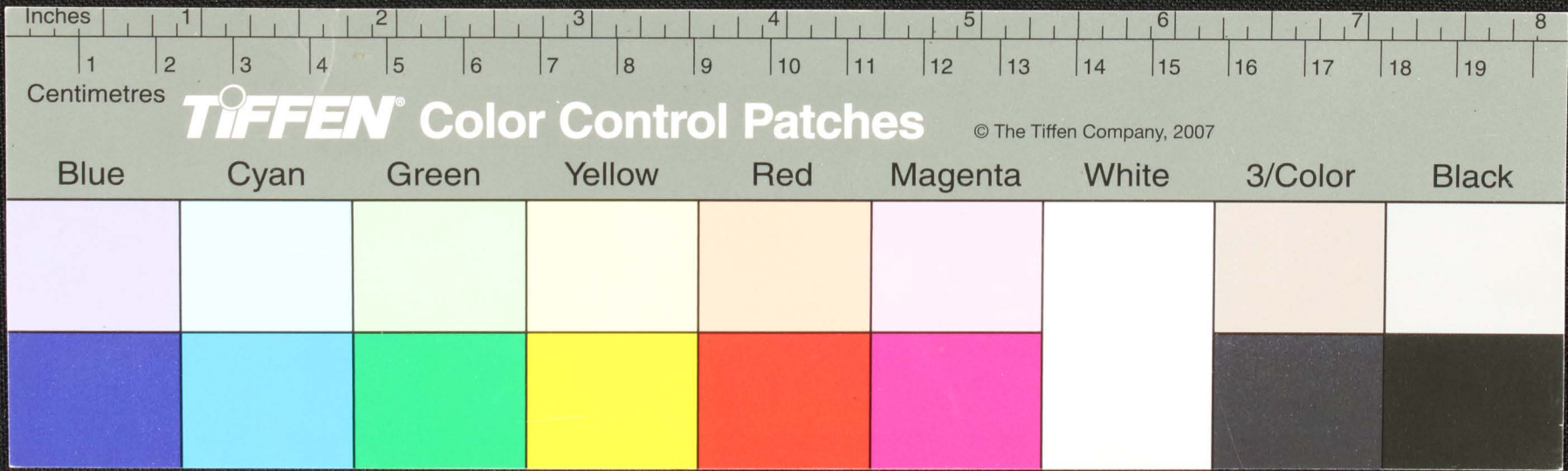


Handwritten text on a palm leaf manuscript. The left side features a grid of characters, possibly a calendar or a list, with a vertical column of text on the far left. The right side contains several lines of text in a South Indian script, likely Tamil, with a circular hole for binding.





கரு  
 கரு  
 மண்  
 கருகன்வொயகசபயமுமணி  
 யாநப அனிகயலாய அளகியமனகி  
 யாநபாபொருதகவகமுசுதிநாரு  
 முநாநாமலகாரகைவட்டக  
 வட்டகைதிசேயமுநடநதிஉள  
 ருளபாதாஉளாயவாஉள  
 ருளபாதாஉளாயவாஉள





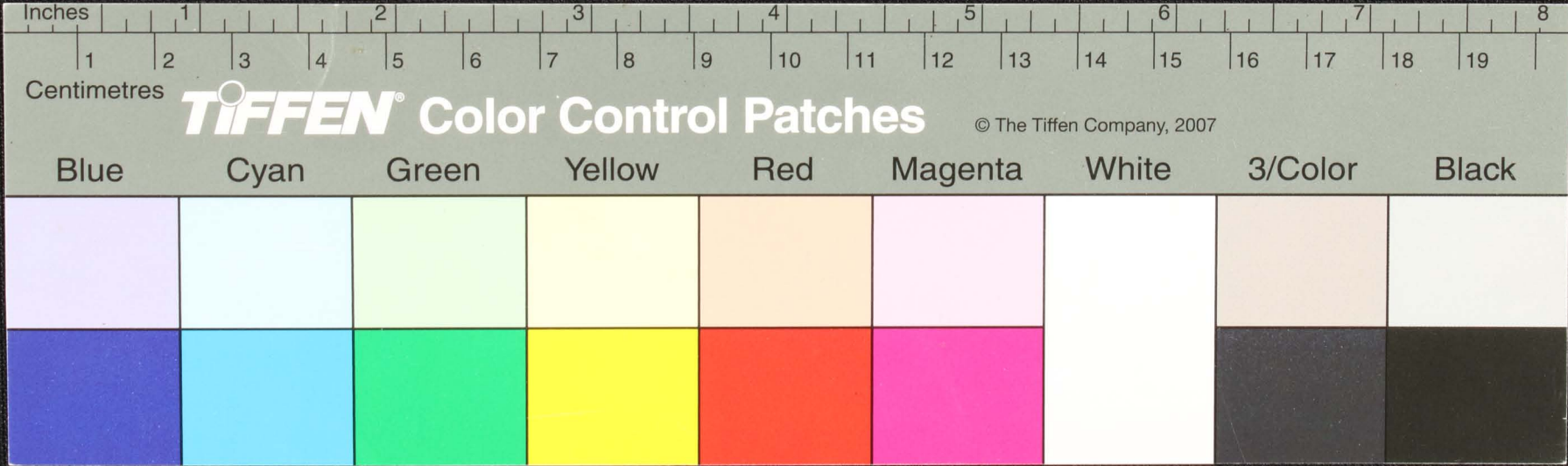






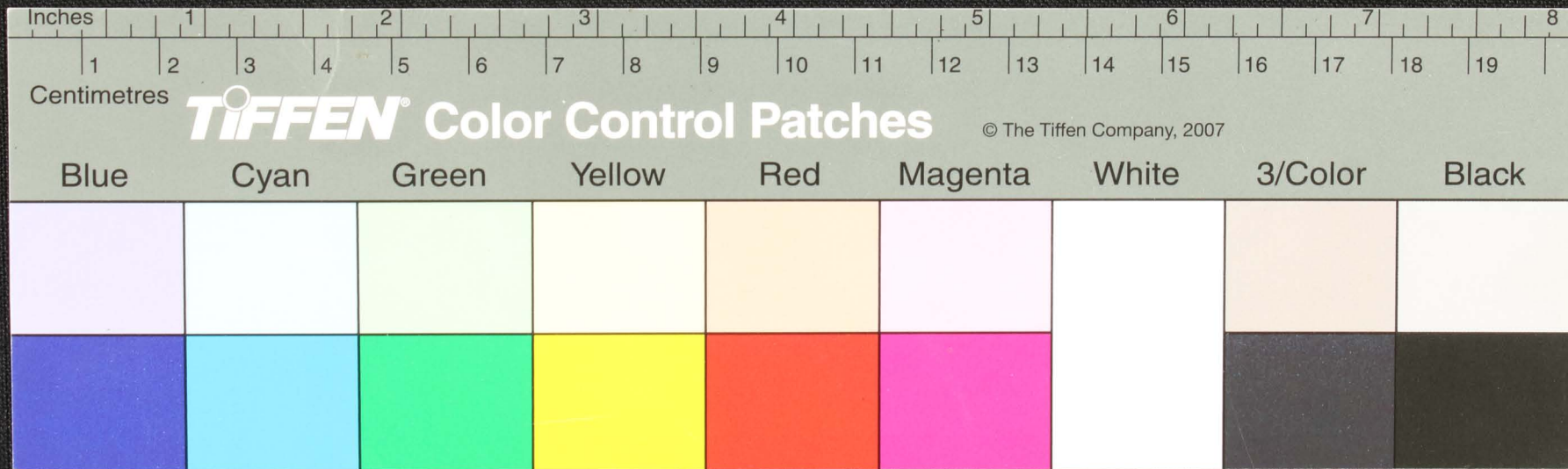


துமரது கெரபயபு வரமு வகது நயபபெரானமபலதது  
 புதினமரது தானினை நயநாமரது வானகருவமரது வரது நீ  
 யநதி குடுபனானமரது நனைமரது திநயபபுளரது மரது  
 ராமரது தியது நயவகரது கெரமரது குகெரது மலமரது குகி  
 நயபு மதிவகுளமரது மரது நயமதுரை வயரிதது மரது  
 சிவகுணானிதயநாமணி சிலமபு வானியமது து  
 மரது மணிசிலமபு வானிய வானி உரது மணிசில  
 லமபு வானியமரது வானி மணிசிலமபு வானி





Handwritten Tamil script on a palm leaf manuscript. The text is arranged in approximately five horizontal lines across the length of the leaf. The script is a traditional form of the Tamil language, likely used for religious or philosophical purposes. The leaf shows signs of age, including a small dark hole near the center.



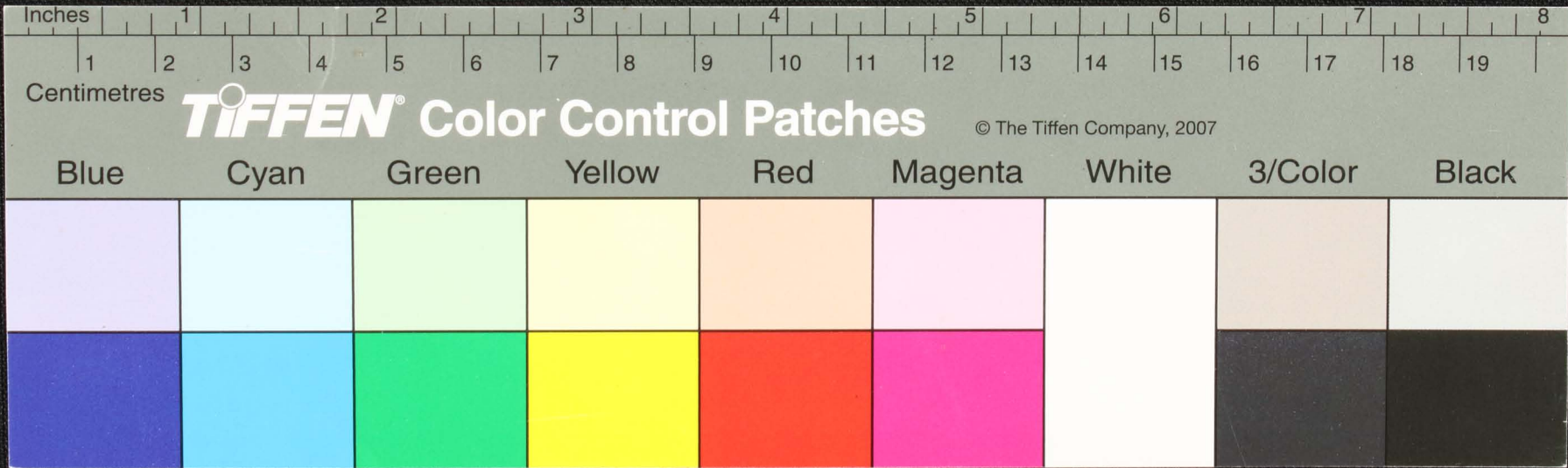






ஒரு குடிசைக்குள் வரவேண்டி மருமகன் சூழலாய் நம் - சிறிதிலு  
 த்துள்ளினை கதிடு ப்பயி யிடுகினை உய்து டு வான மான  
 இவ்வாறு இடுமமபதி நூதரநாநகிங்கினை ன்ணர் நவ  
 கெடுகினை மணியவயா - உடுவந்தி ச்சிவமபணனையு  
 யுது டு வாய் குடிவா - மவா சுவ வாய் மலையு மவா  
 உணனகிவம சூழப்ப -

சுவ  
 ம  
 7

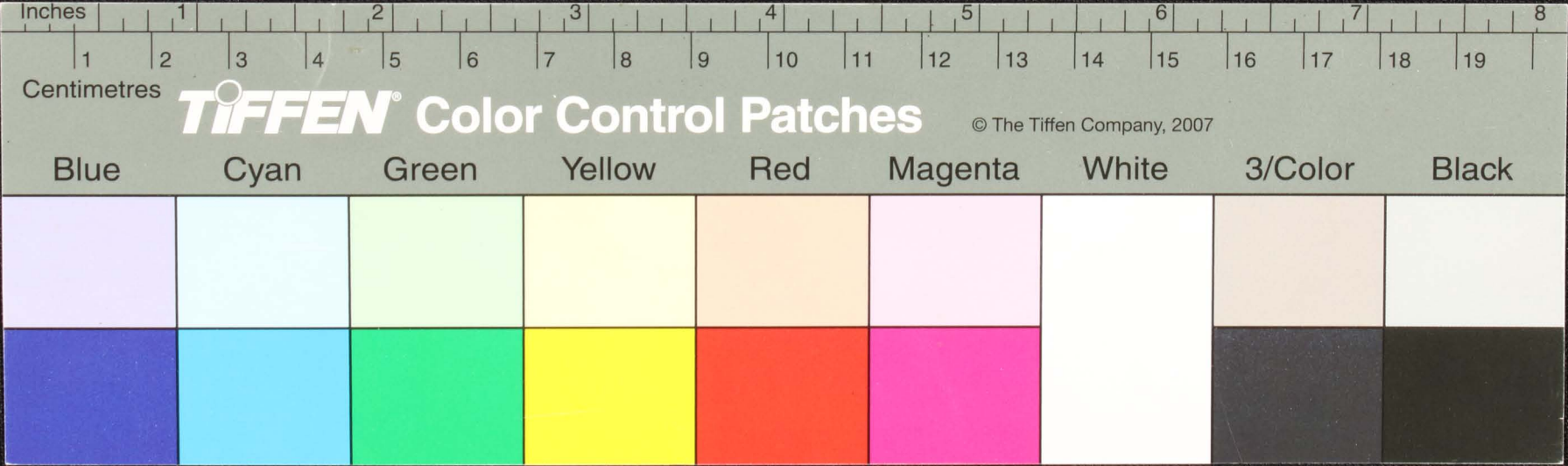






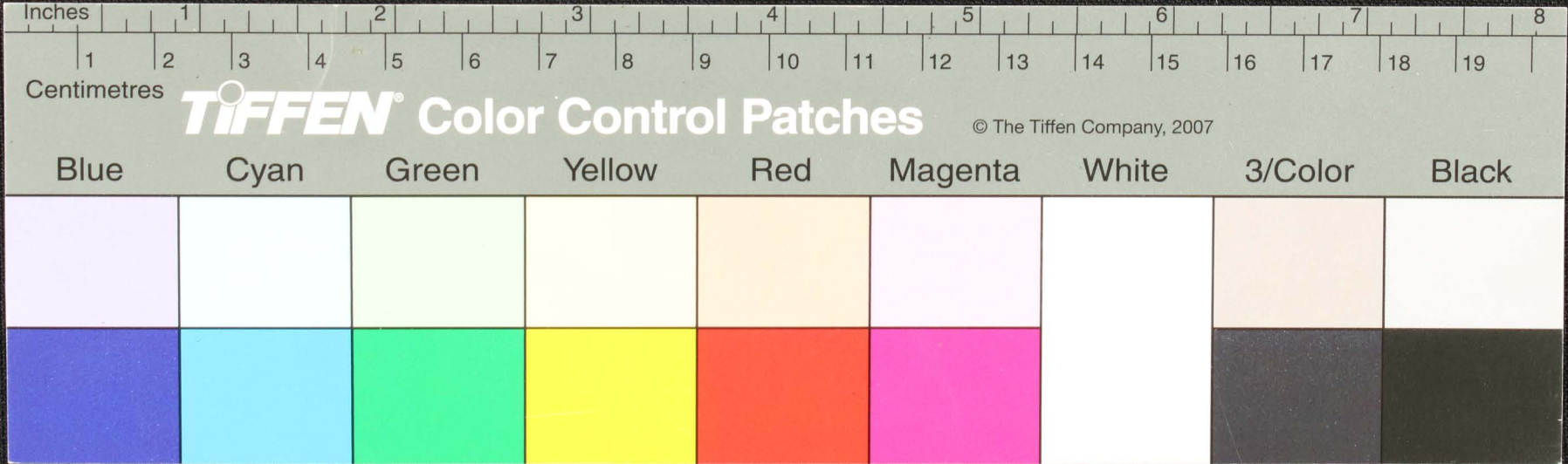


ந ஶ்ரீ ம ஶ்ரீ உ ப் பி தி தி வ வ ஶ்ரீ ம ஶ்ரீ வ ஶ்ரீ ம ஶ்ரீ வ ஶ்ரீ ம ஶ்ரீ வ ஶ்ரீ ம ஶ்ரீ வ ஶ்ரீ ம ஶ்ரீ வ  
 ஶ்ரீ ம ஶ்ரீ வ ஶ்ரீ ம ஶ்ரீ வ ஶ்ரீ ம ஶ்ரீ வ ஶ்ரீ ம ஶ்ரீ வ ஶ்ரீ ம ஶ்ரீ வ ஶ்ரீ ம ஶ்ரீ வ ஶ்ரீ ம ஶ்ரீ வ  
 ஶ்ரீ ம ஶ்ரீ வ ஶ்ரீ ம ஶ்ரீ வ ஶ்ரீ ம ஶ்ரீ வ ஶ்ரீ ம ஶ்ரீ வ ஶ்ரீ ம ஶ்ரீ வ ஶ்ரீ ம ஶ்ரீ வ ஶ்ரீ ம ஶ்ரீ வ  
 ஶ்ரீ ம ஶ்ரீ வ ஶ்ரீ ம ஶ்ரீ வ ஶ்ரீ ம ஶ்ரீ வ ஶ்ரீ ம ஶ்ரீ வ ஶ்ரீ ம ஶ்ரீ வ ஶ்ரீ ம ஶ்ரீ வ ஶ்ரீ ம ஶ்ரீ வ  
 ஶ்ரீ ம ஶ்ரீ வ ஶ்ரீ ம ஶ்ரீ வ ஶ்ரீ ம ஶ்ரீ வ ஶ்ரீ ம ஶ்ரீ வ ஶ்ரீ ம ஶ்ரீ வ ஶ்ரீ ம ஶ்ரீ வ ஶ்ரீ ம ஶ்ரீ வ  
 ஶ்ரீ ம ஶ்ரீ வ ஶ்ரீ ம ஶ்ரீ வ ஶ்ரீ ம ஶ்ரீ வ ஶ்ரீ ம ஶ்ரீ வ ஶ்ரீ ம ஶ்ரீ வ ஶ்ரீ ம ஶ்ரீ வ ஶ்ரீ ம ஶ்ரீ வ  
 ஶ்ரீ ம ஶ்ரீ வ ஶ்ரீ ம ஶ்ரீ வ ஶ்ரீ ம ஶ்ரீ வ ஶ்ரீ ம ஶ்ரீ வ ஶ்ரீ ம ஶ்ரீ வ ஶ்ரீ ம ஶ்ரீ வ ஶ்ரீ ம ஶ்ரீ வ  
 ஶ்ரீ ம ஶ்ரீ வ ஶ்ரீ ம ஶ்ரீ வ ஶ்ரீ ம ஶ்ரீ வ ஶ்ரீ ம ஶ்ரீ வ ஶ்ரீ ம ஶ்ரீ வ ஶ்ரீ ம ஶ்ரீ வ ஶ்ரீ ம ஶ்ரீ வ



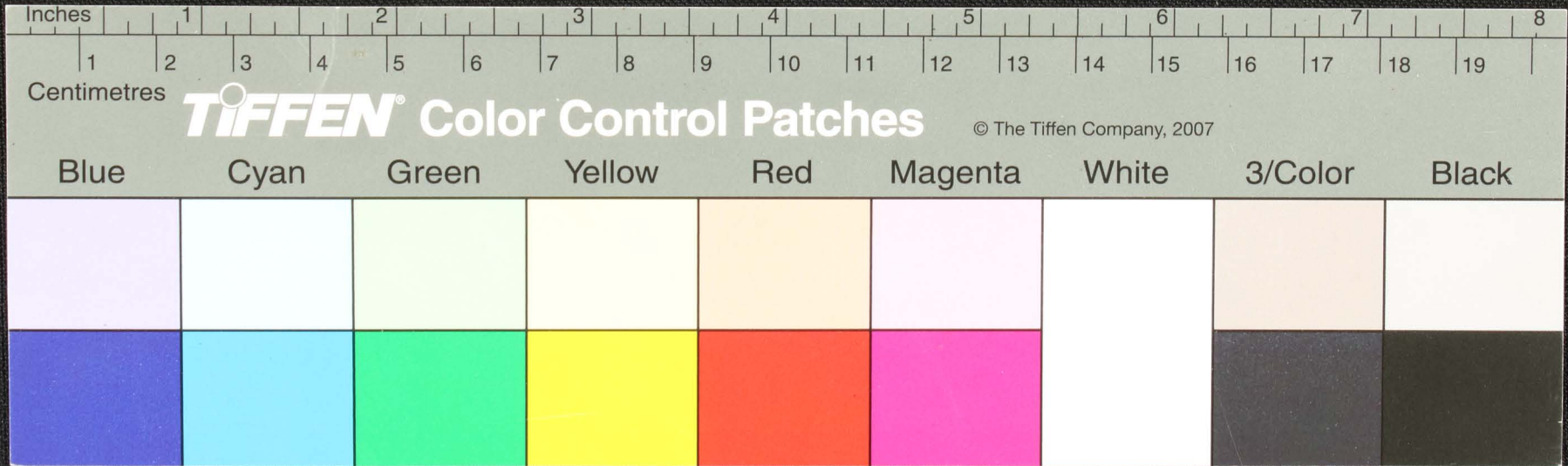


Handwritten text in Tamil script on a palm leaf manuscript. The text is arranged in approximately five horizontal lines. The script is a traditional form of the Tamil language, likely used for religious or philosophical purposes. The leaf shows signs of age and wear, with some dark spots and irregular edges.





Handwritten text in Tamil script on a palm leaf manuscript fragment. The text is arranged in approximately four lines, though some characters are partially obscured or faded. The script is a traditional form of the Tamil language.

























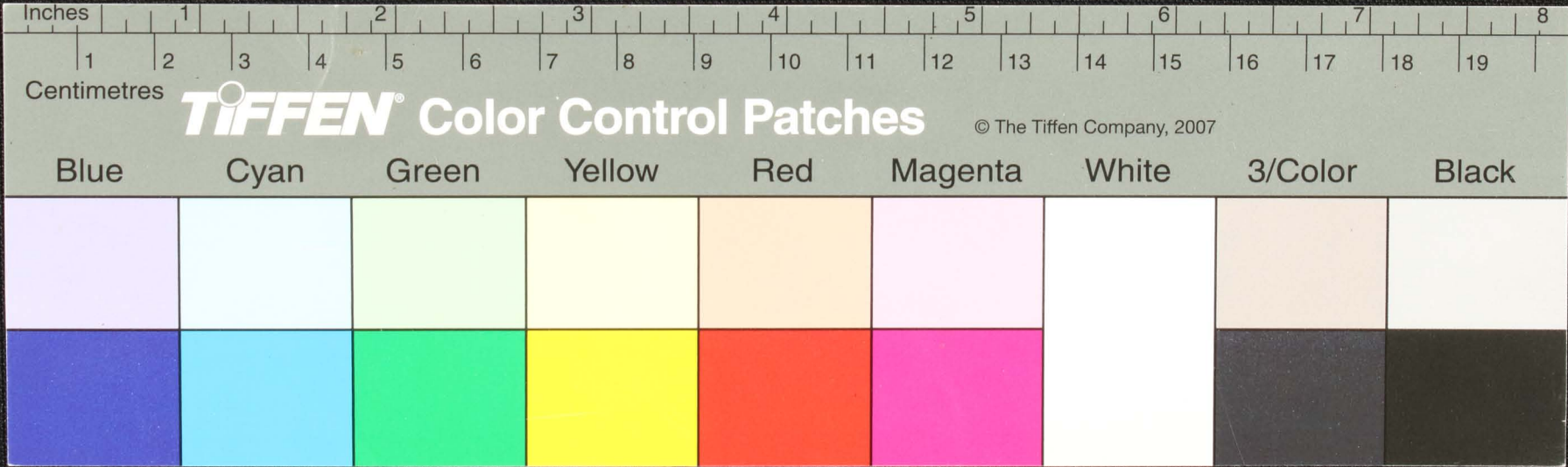








Handwritten Tamil script on a palm leaf manuscript. The text is arranged in four horizontal lines. The script is a traditional form of the Tamil language, likely used for religious or philosophical purposes. The leaf shows signs of age and wear, with a small dark spot near the center.

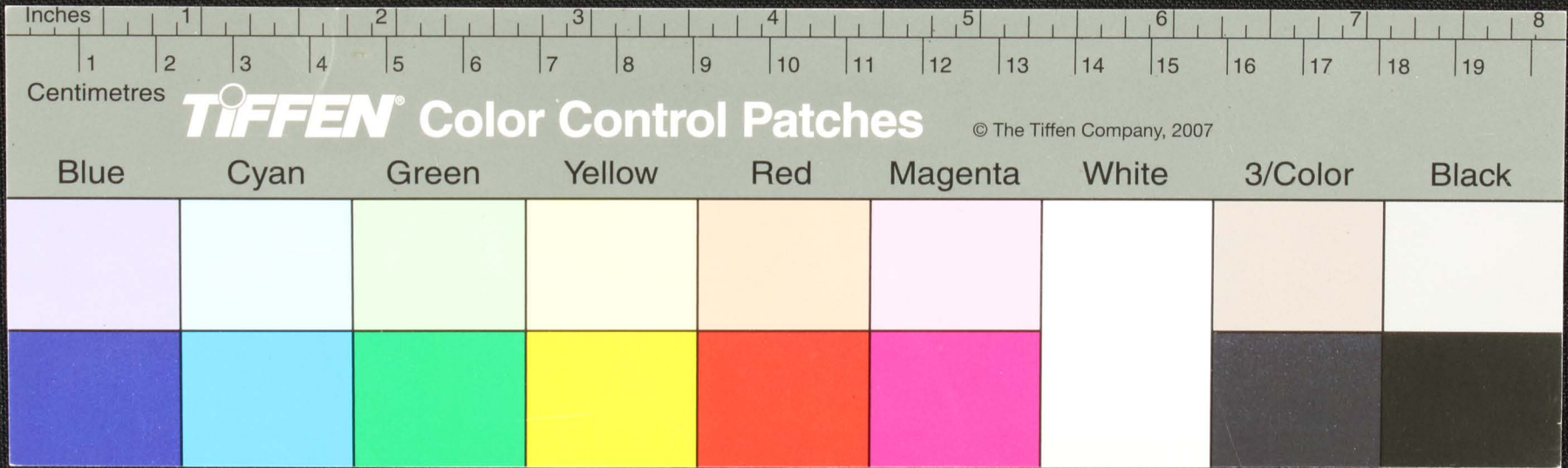






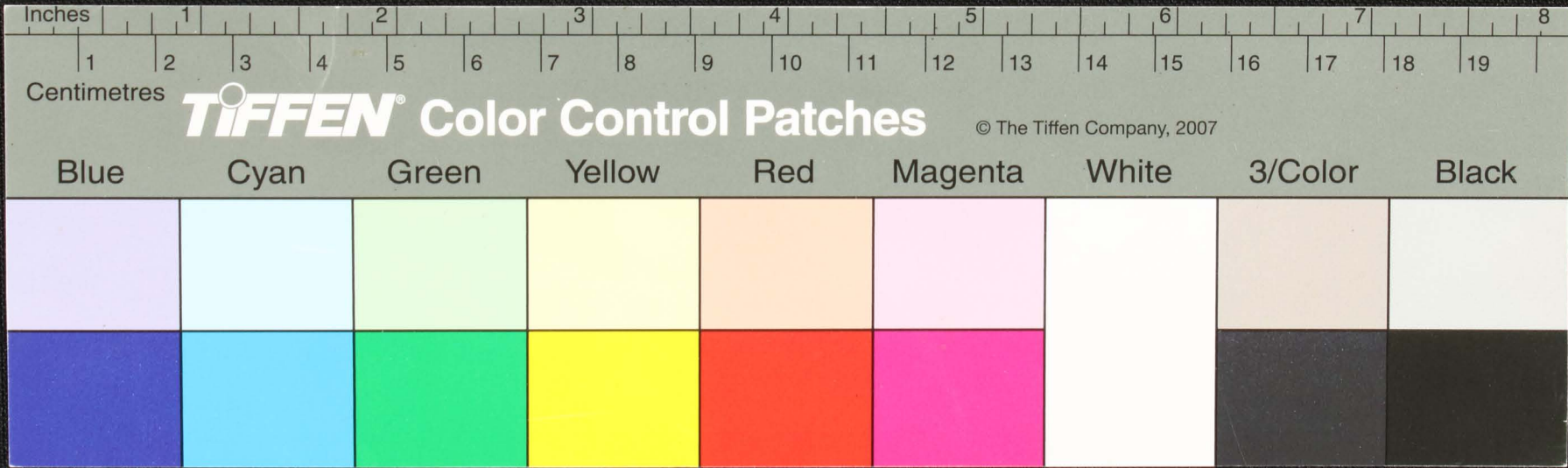


Handwritten Tamil script on a palm leaf manuscript. The text is arranged in three horizontal lines. The first line contains approximately 15 characters, the second line contains approximately 15 characters, and the third line contains approximately 15 characters. There is a small dark circular mark on the leaf between the second and third lines of text.



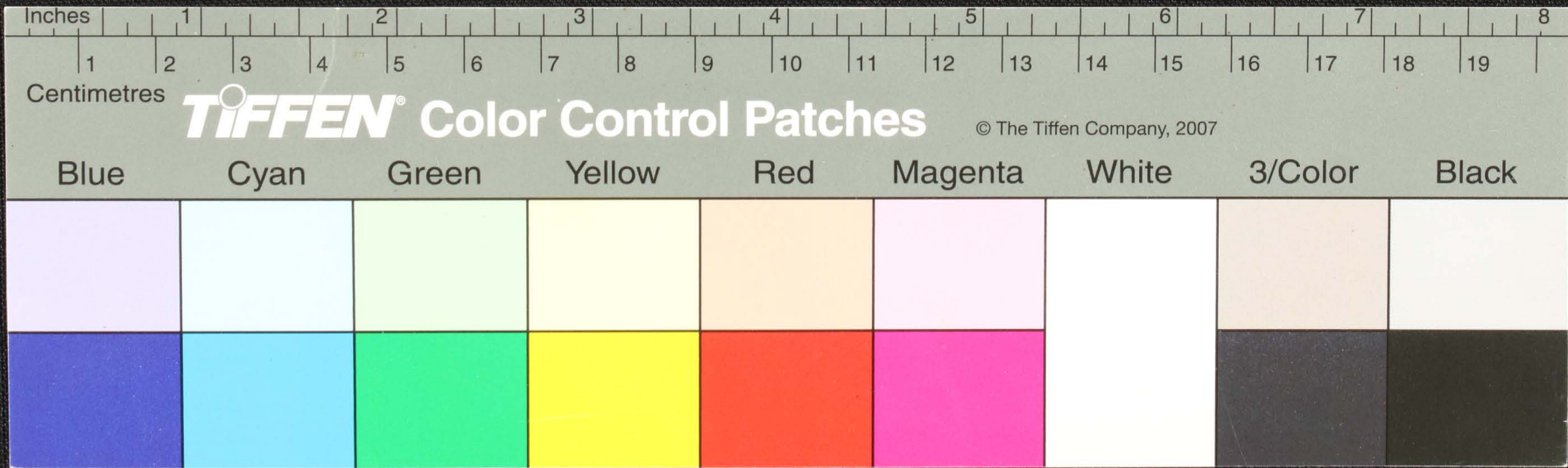


சகல விஷயங்களும் சமமாக உண்டாகுமா என்பது  
 சந்தேகம் இதுதான் சமமென்று மயமெய்தலுடைய  
 நிலையானது கருணை மாயவழி உடையது  
 நகுலமபதாஷ யயாரிசகவகமுநிசுபபதாஷம  
 வகுணசககாமவகுநாசககருணைவகவிமயபடுசெம்புதனாக  
 தீவபயா - 1 - 1 மயுதிருதிவதனவிமயயமுயுசெம்பு



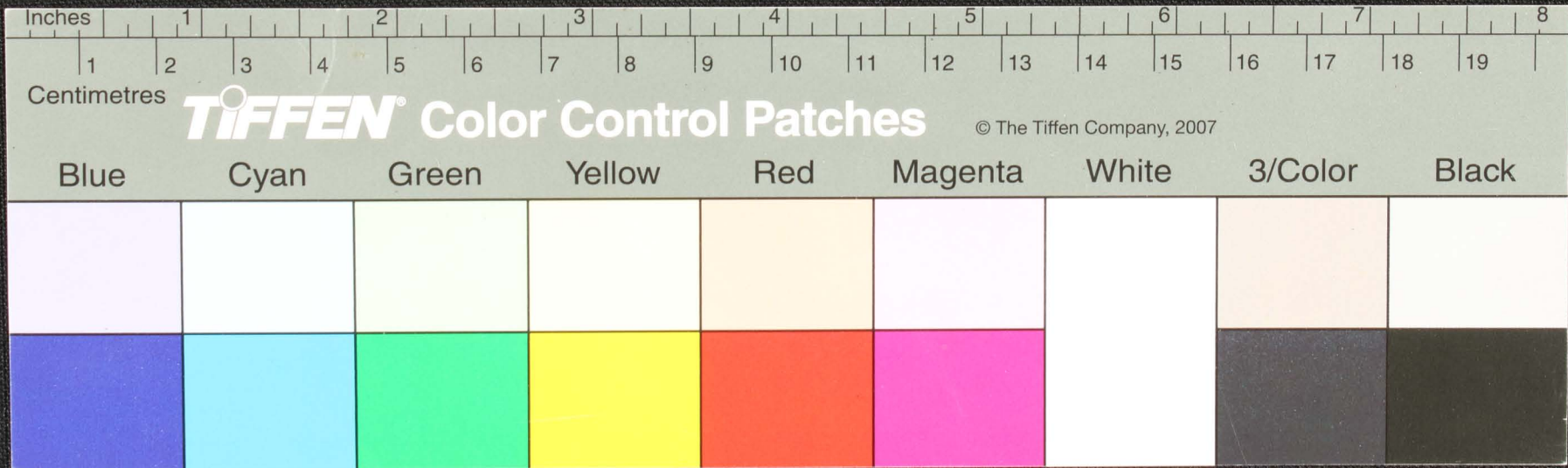


Handwritten Tamil script on a palm leaf manuscript. The text is arranged in approximately five horizontal lines. A prominent circular hole is visible in the center of the leaf, which is a traditional feature used for threading a cord to bind multiple leaves together. The script is finely etched into the surface of the dried leaf.





Handwritten Tamil script on a palm leaf manuscript. The text is arranged in approximately five horizontal lines. There are several dark, irregular holes or damage marks along the length of the leaf, notably one large hole in the upper middle section and a smaller one further down.

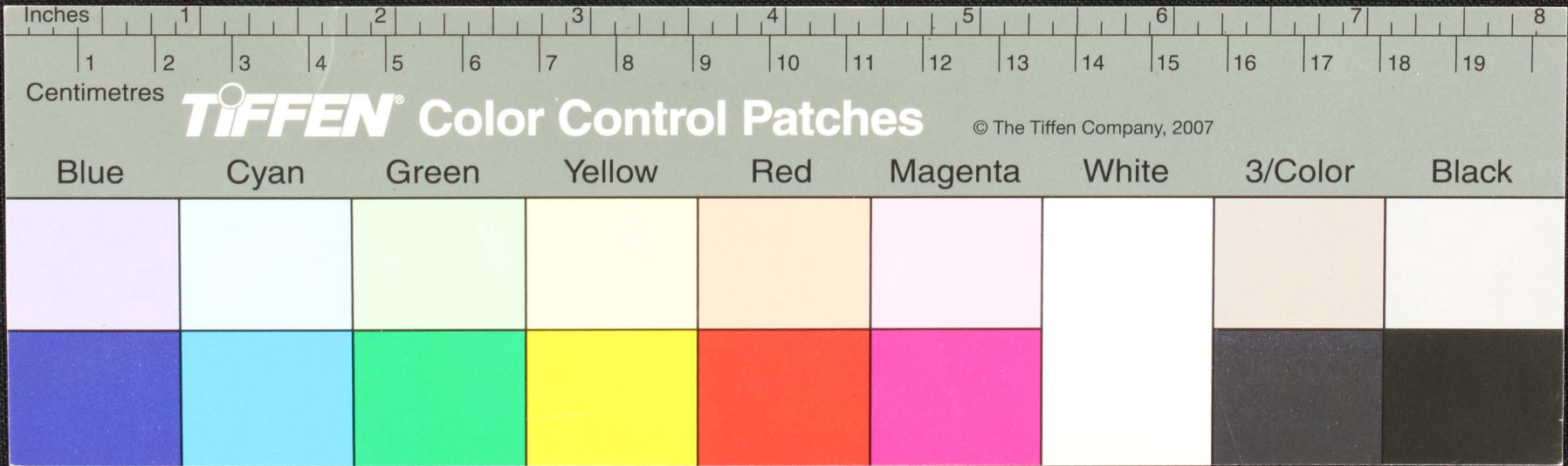






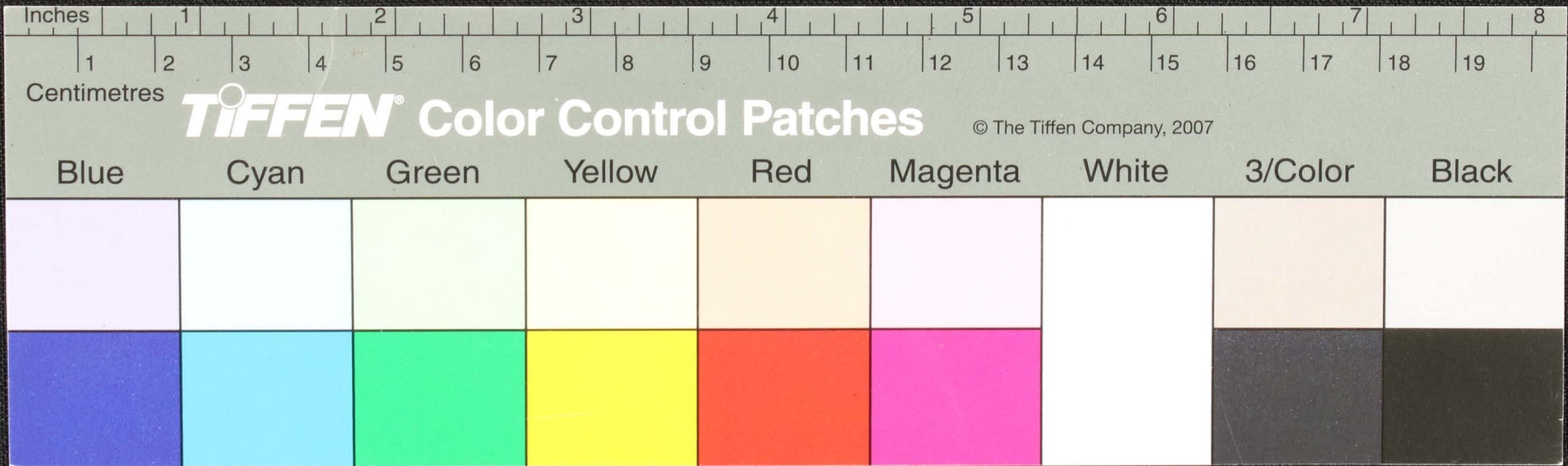


Handwritten Tamil script on a palm leaf manuscript. The text is arranged in approximately five horizontal lines. The script is a traditional form of the Tamil language, likely used for religious or historical records. The leaf shows signs of age and wear, with some damage and a dark spot near the center.



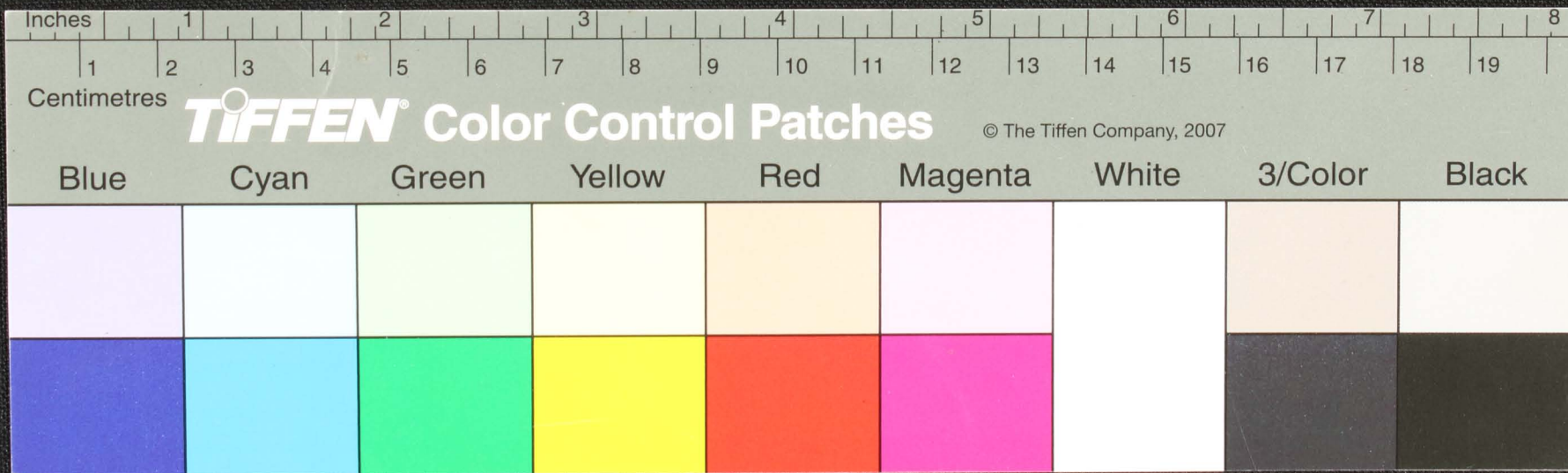


Handwritten Tamil script on a palm leaf manuscript. The text is arranged in approximately 10 horizontal lines. The script is finely etched into the surface of the dried leaf. The leaf shows signs of age and wear, with some irregular holes and a jagged left edge. The characters are in a traditional form, typical of historical Tamil manuscripts.



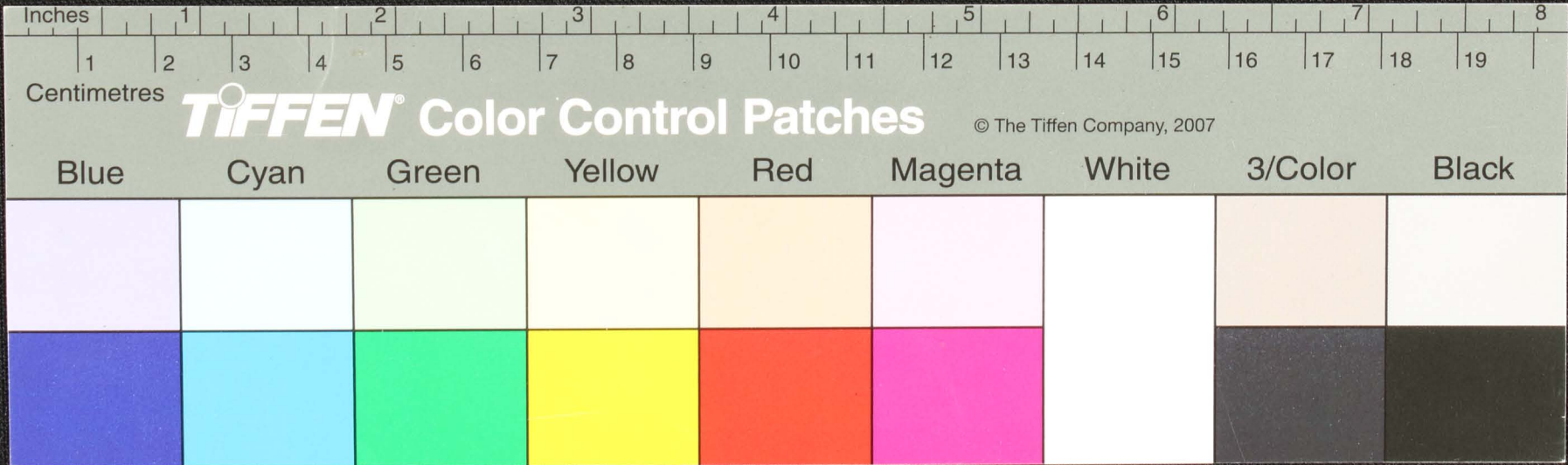


Handwritten Tamil script on a palm leaf fragment. The text is arranged in approximately five horizontal lines. The script is finely etched into the surface of the dried leaf. A small circular hole is visible in the lower-left portion of the fragment.



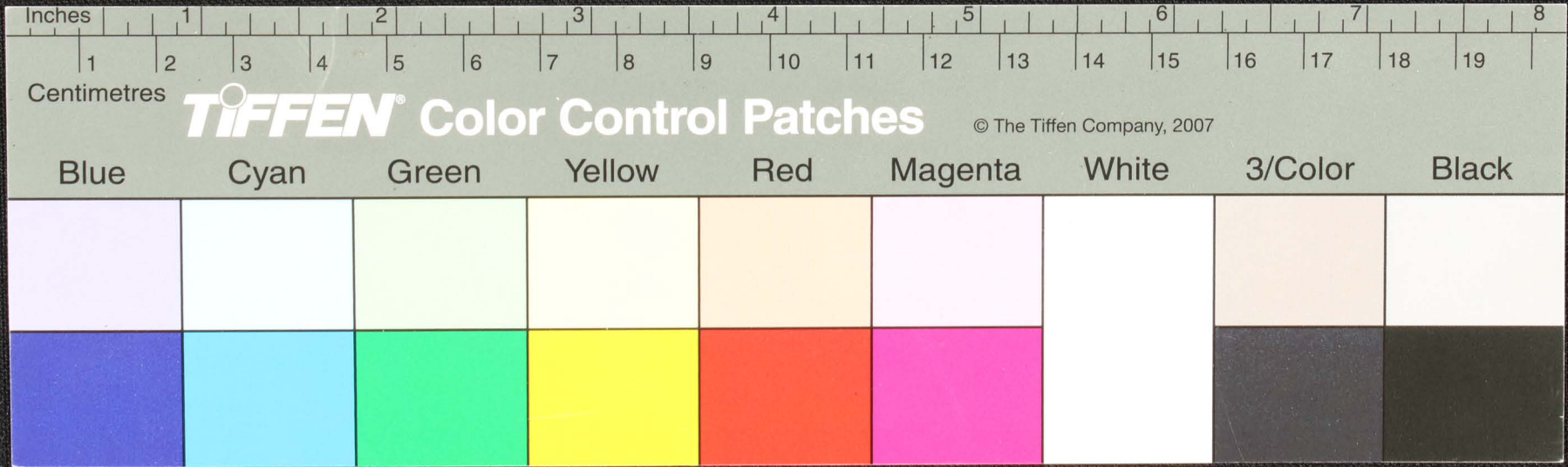


Handwritten Tamil script on a palm leaf manuscript fragment. The text is arranged in approximately five horizontal lines. The script is dark and appears to be a traditional form of Tamil. The leaf fragment is irregularly shaped with some damage on the left side.





Handwritten text in Tamil script on a palm leaf manuscript. The text is arranged in approximately four horizontal lines. There are three distinct dark, irregular holes or damage marks along the length of the leaf, primarily in the middle section.

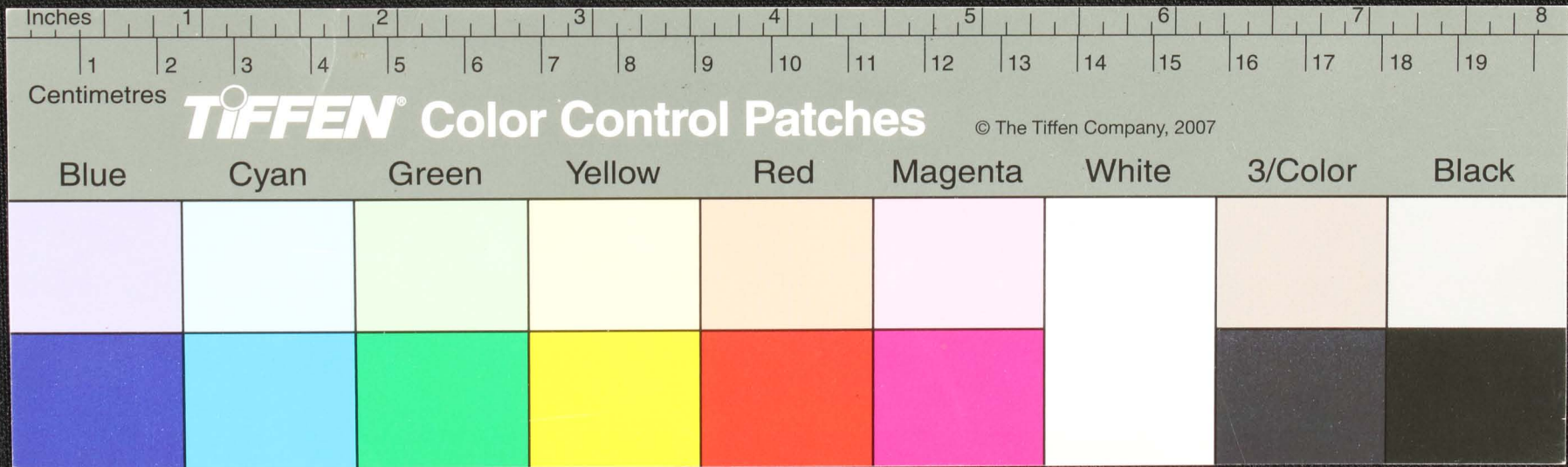






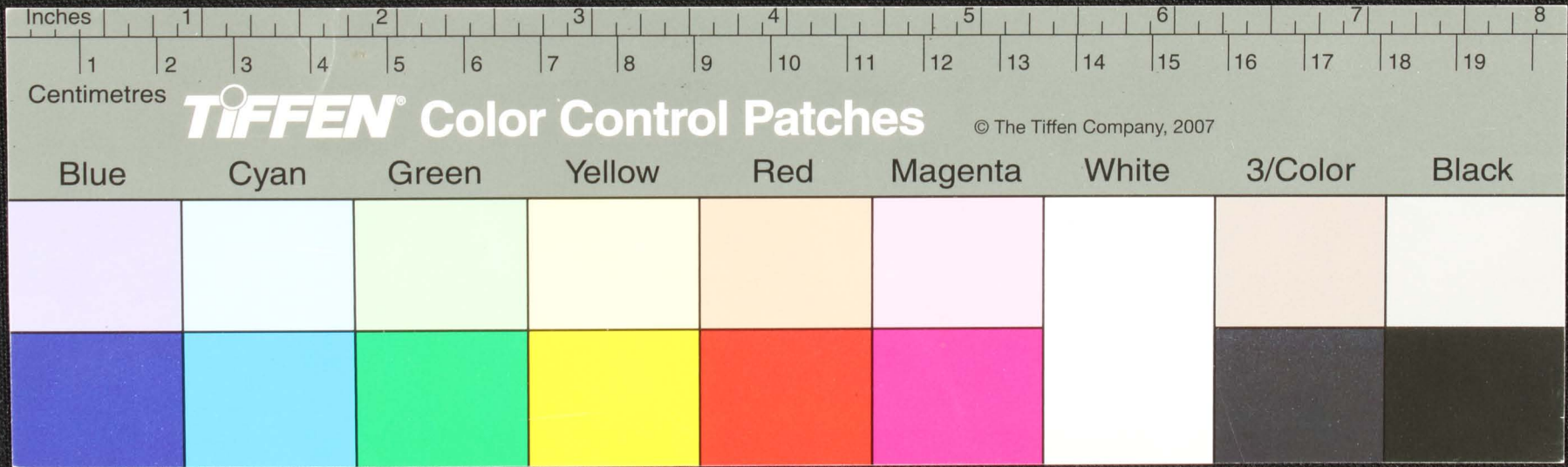


Handwritten Tamil script on a palm leaf manuscript. The text is arranged in approximately five horizontal lines. A large, irregular hole is present in the center of the leaf, obscuring the text in that area. The script is finely etched into the surface of the dried leaf.



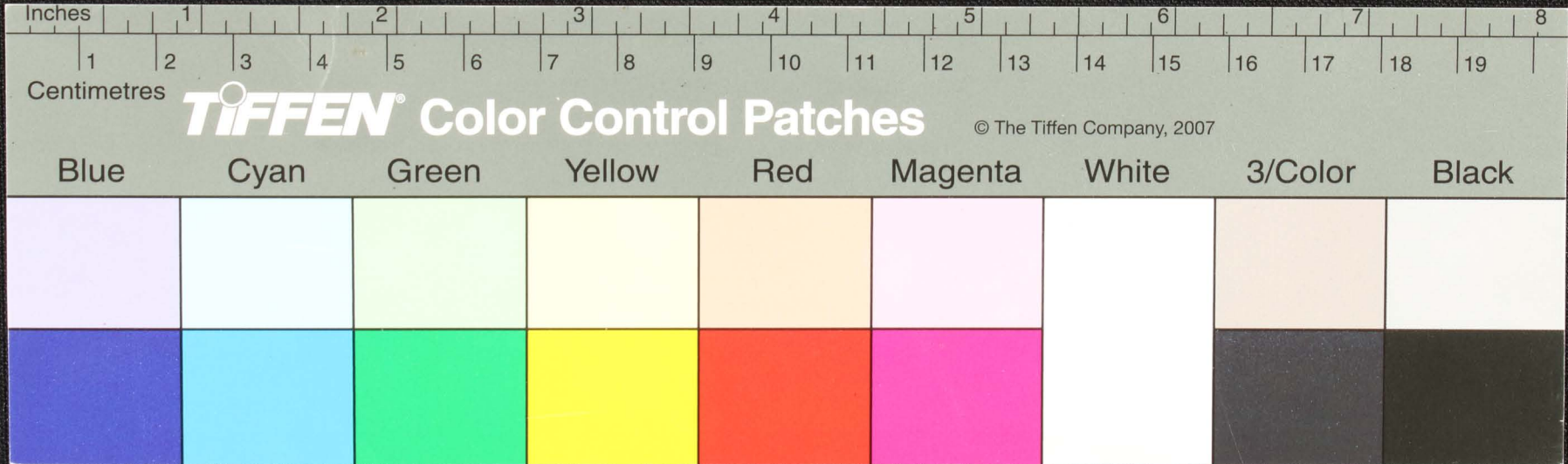


Handwritten Tamil script on a palm leaf manuscript. The text is arranged in approximately five horizontal lines. A large, dark, irregular hole is present in the center of the leaf, obscuring some of the characters. The script is written in a traditional style with dark ink.



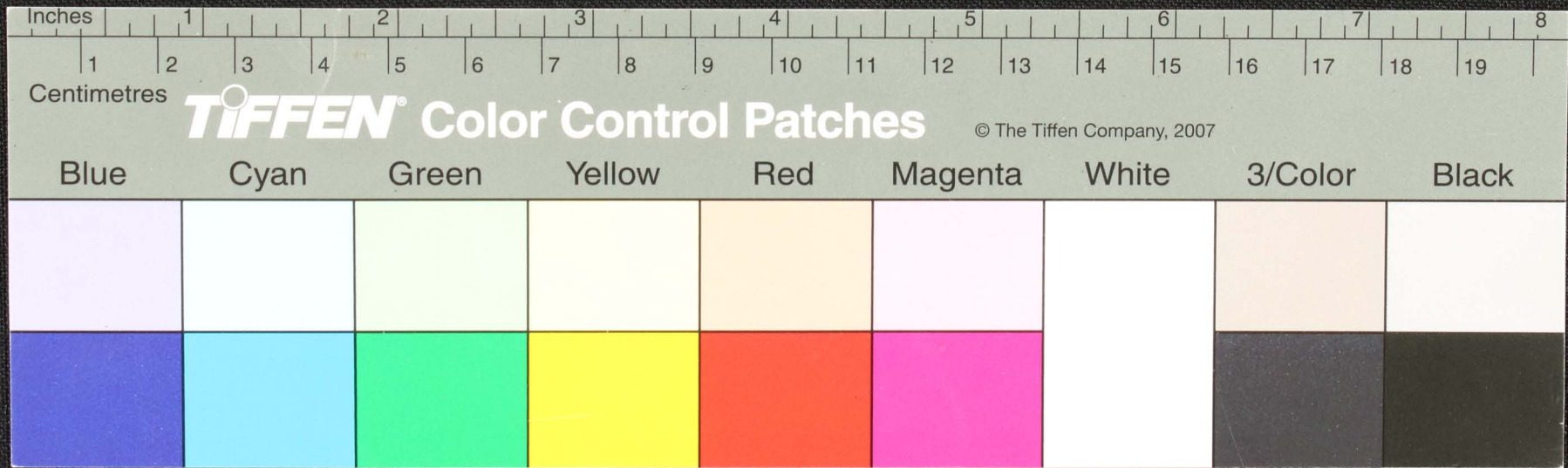


Handwritten Tamil script on a palm leaf manuscript. The text is arranged in approximately 10 horizontal lines. A central hole is visible, used for threading a cord to bind multiple leaves together. The script is finely etched into the surface of the dried leaf.





Handwritten Tamil script on a palm leaf manuscript. The text is arranged in two columns, with circular symbols (possibly 'Om' or similar) interspersed between lines. The leaf is aged and shows signs of wear, including a large hole and irregular edges.

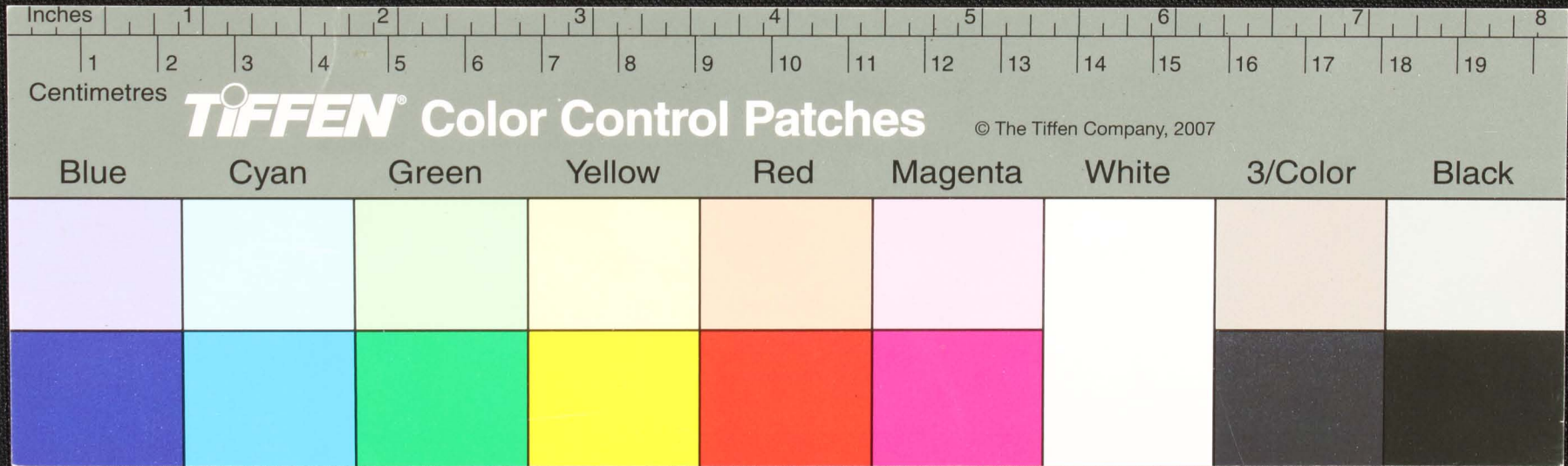






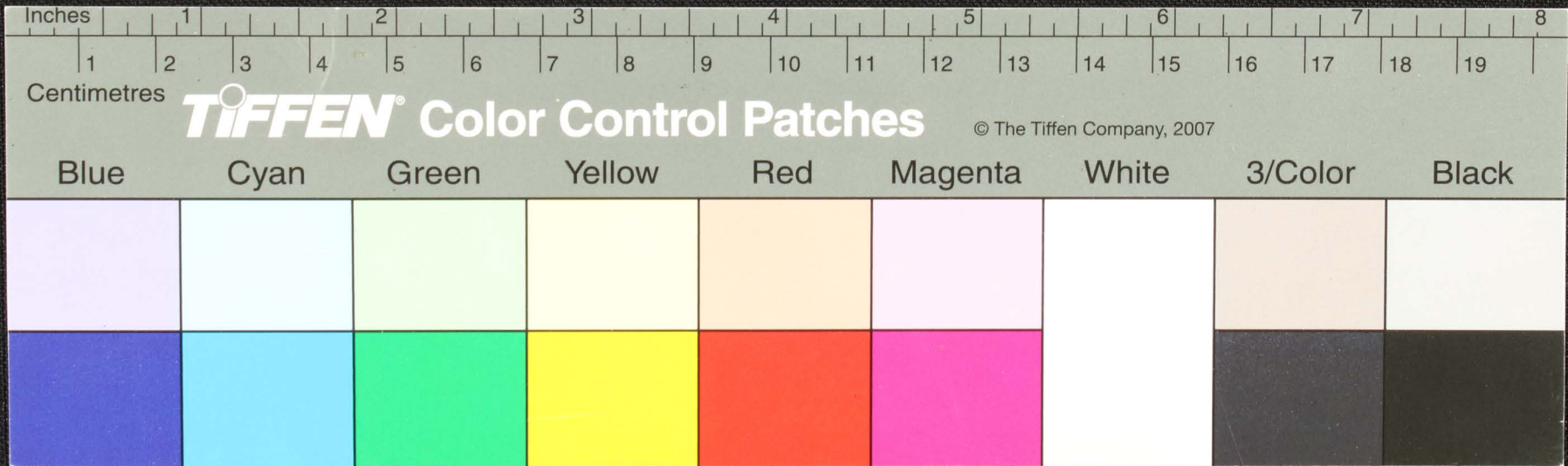


Handwritten Tamil script on a palm leaf manuscript fragment. The text is arranged in approximately five horizontal lines. The script is finely etched into the surface of the dried leaf. The fragment is roughly rectangular with irregular, torn edges, particularly on the left side. The background is a dark, textured surface.



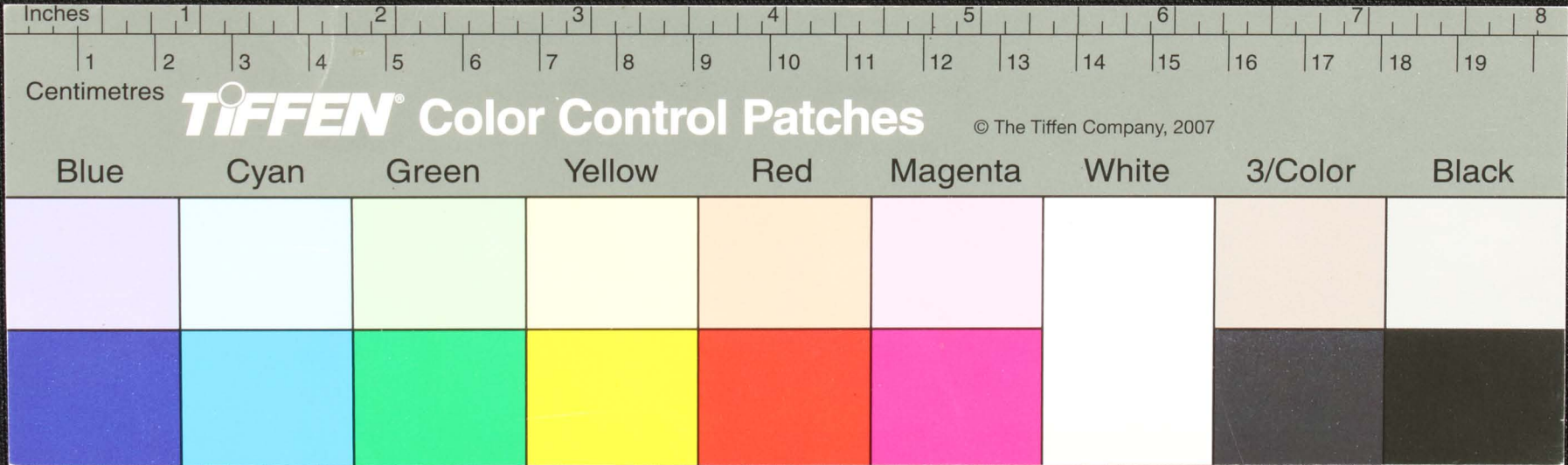


Handwritten Tamil script on a palm leaf manuscript fragment. The text is arranged in approximately five horizontal lines. The script is a traditional form of the Tamil language, likely used for religious or philosophical purposes. The leaf shows signs of age and wear, with some dark spots and a small hole.





Handwritten Tamil script on a palm leaf manuscript fragment. The text is arranged in approximately 10 horizontal lines. A dark circular hole is present on the left side of the leaf. The script is finely etched into the surface of the dried leaf.

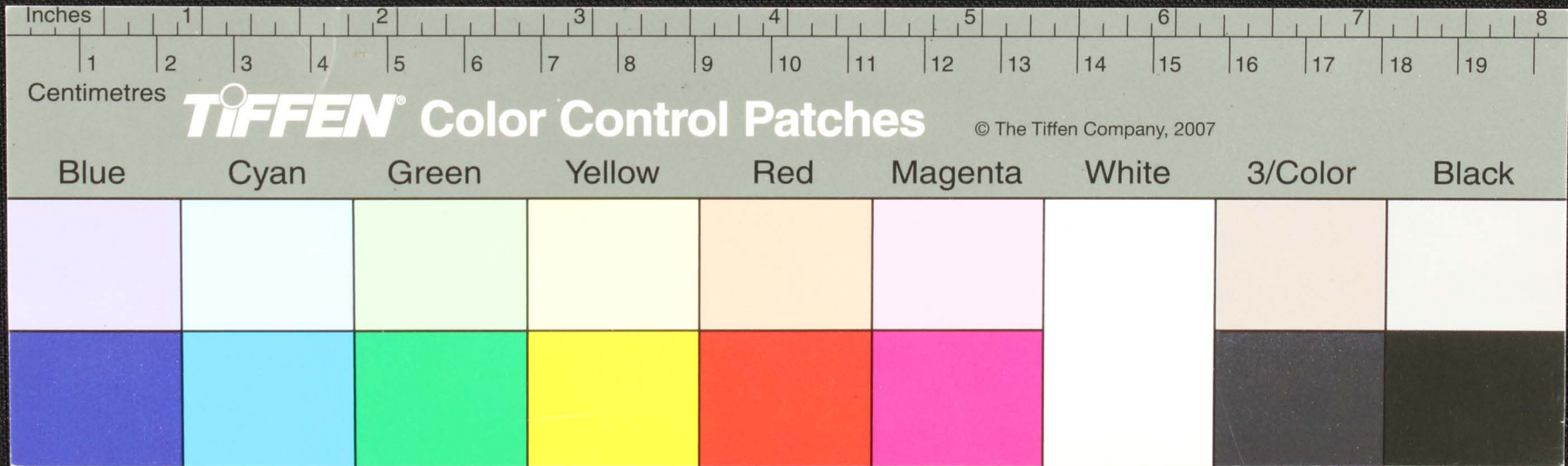




பாடி மெய்யி யுடை ய  
 மூன்றுவாட ரு அமுதுகிவையு  
 மலர்நிலைகொடுக்ககிவி  
 வி ஏ அ னைகியா தான  
 அகி களகாடுகி கி  
 க யிலலிள வையி

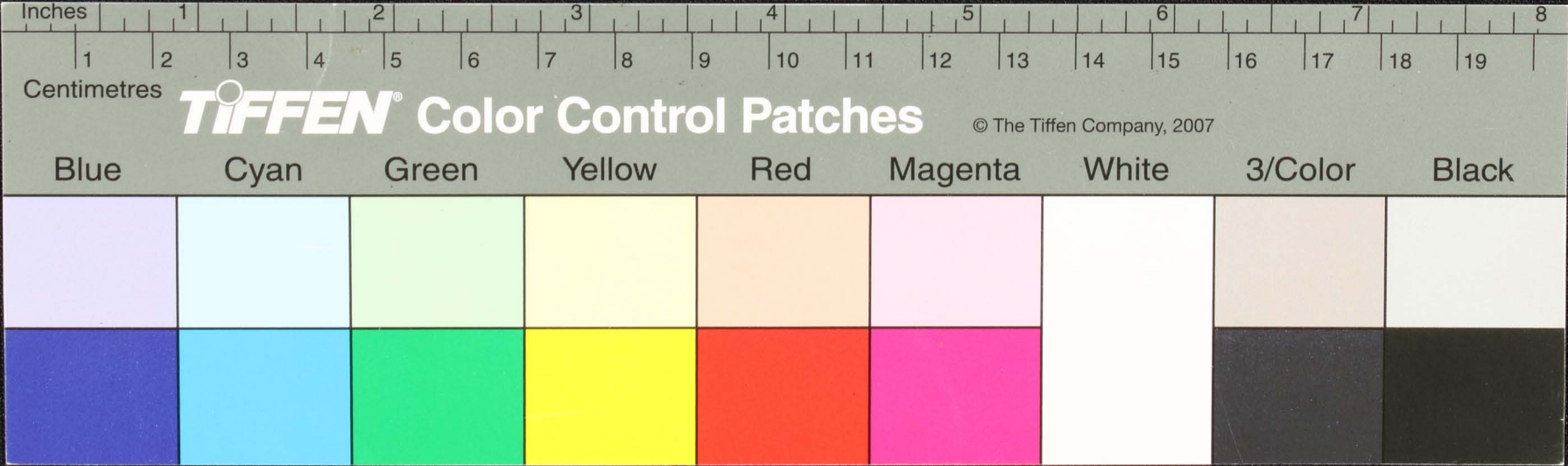
பாடி மெய்யி யுடை ய  
 மூன்றுவாட ரு அமுதுகிவையு  
 மலர்நிலைகொடுக்ககிவி  
 வி ஏ அ னைகியா தான  
 அகி களகாடுகி கி  
 க யிலலிள வையி

பாடி மெய்யி யுடை ய  
 மூன்றுவாட ரு அமுதுகிவையு  
 மலர்நிலைகொடுக்ககிவி  
 வி ஏ அ னைகியா தான  
 அகி களகாடுகி கி  
 க யிலலிள வையி





Handwritten text in Tamil script on a palm leaf manuscript. The text is arranged in approximately 10 horizontal lines. A circular hole is visible on the left side of the leaf. The script is dark and appears to be a traditional form of the Tamil language.









Handwritten Tamil script on a palm leaf manuscript. The text is arranged in approximately six horizontal lines. The first line begins with a small circular symbol, possibly a decorative initial or a specific character. The script is densely packed and appears to be a form of classical or historical Tamil. The leaf shows signs of age, with some darkening and wear, particularly on the left side where there is a large, irregular hole.

