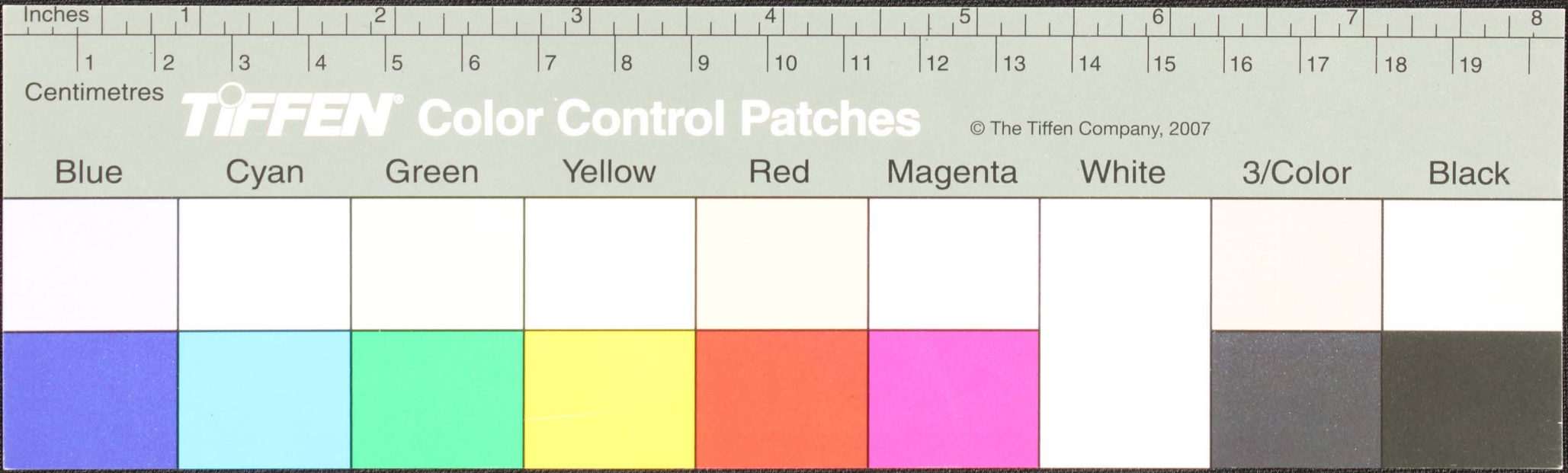
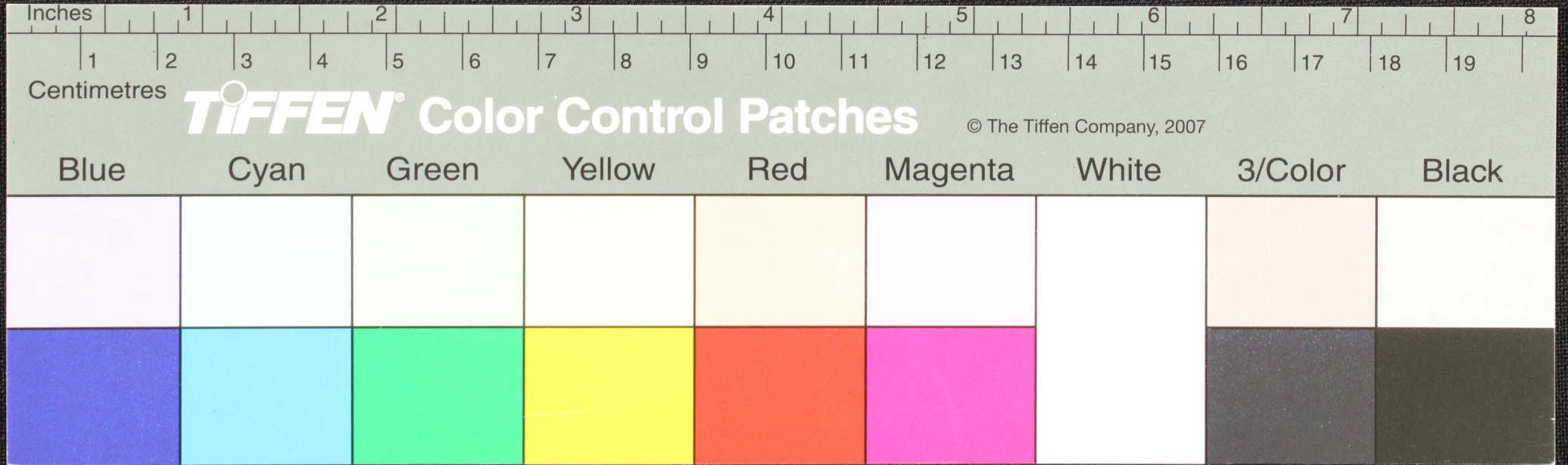


Handwritten text in Tamil script on a palm leaf manuscript. The text is arranged in approximately 10 horizontal lines. The first line on the left is underlined. A large, irregular hole is present in the center of the leaf, obscuring the text underneath. The script is a traditional form of the Tamil language.

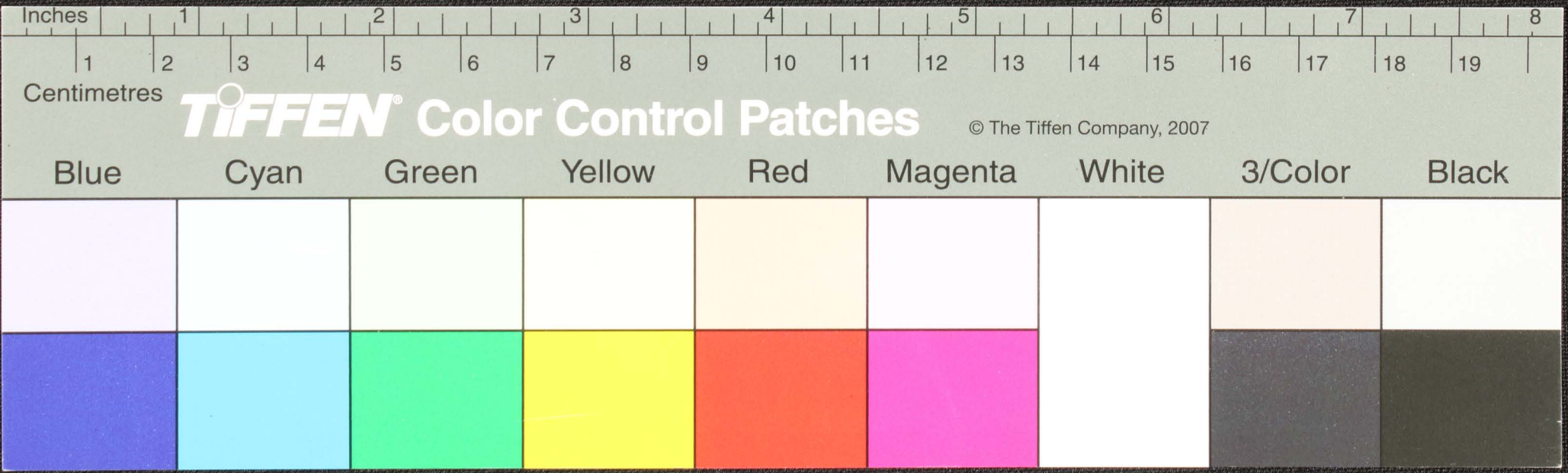


சுருதினா
யுலா

திருநாடு
சுருதினா
சுருதினா
சுருதினா
சுருதினா

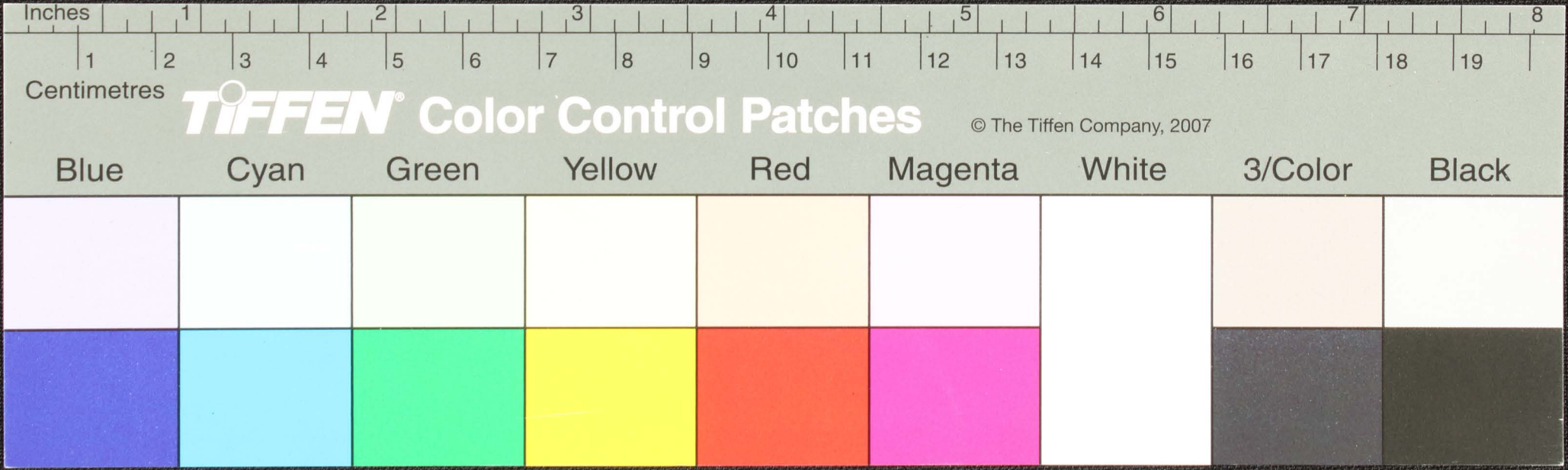


Handwritten text in Tamil script on a palm leaf manuscript. The text is arranged in approximately 10 horizontal lines. A large, irregular hole is present in the center of the leaf, obscuring the text underneath. The script is finely etched into the surface of the dried leaf.

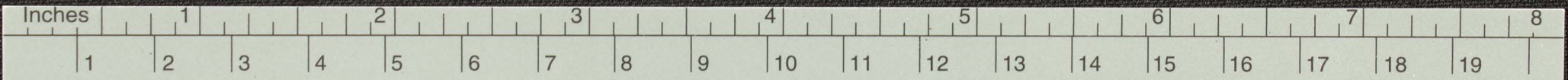


வரல
புர

திருவருள்வாய் நமசிவாய நமசிவாய நமசிவாய நமசிவாய நமசிவாய
உயிர்வாழ்வுகொடுக்க நமசிவாய நமசிவாய நமசிவாய நமசிவாய நமசிவாய
சுயநம்பிக்கையுடன் உயிர்வாழ்வுகொடுக்க நமசிவாய நமசிவாய நமசிவாய நமசிவாய நமசிவாய
மனநிலை உயர்வுகொடுக்க நமசிவாய நமசிவாய நமசிவாய நமசிவாய நமசிவாய
நமசிவாய நமசிவாய நமசிவாய நமசிவாய நமசிவாய நமசிவாய நமசிவாய நமசிவாய நமசிவாய



Handwritten text in Tamil script on a palm leaf manuscript. The text is arranged in several lines across the length of the leaf. A small circular hole is visible in the center of the leaf, used for binding multiple leaves together.



Centimetres

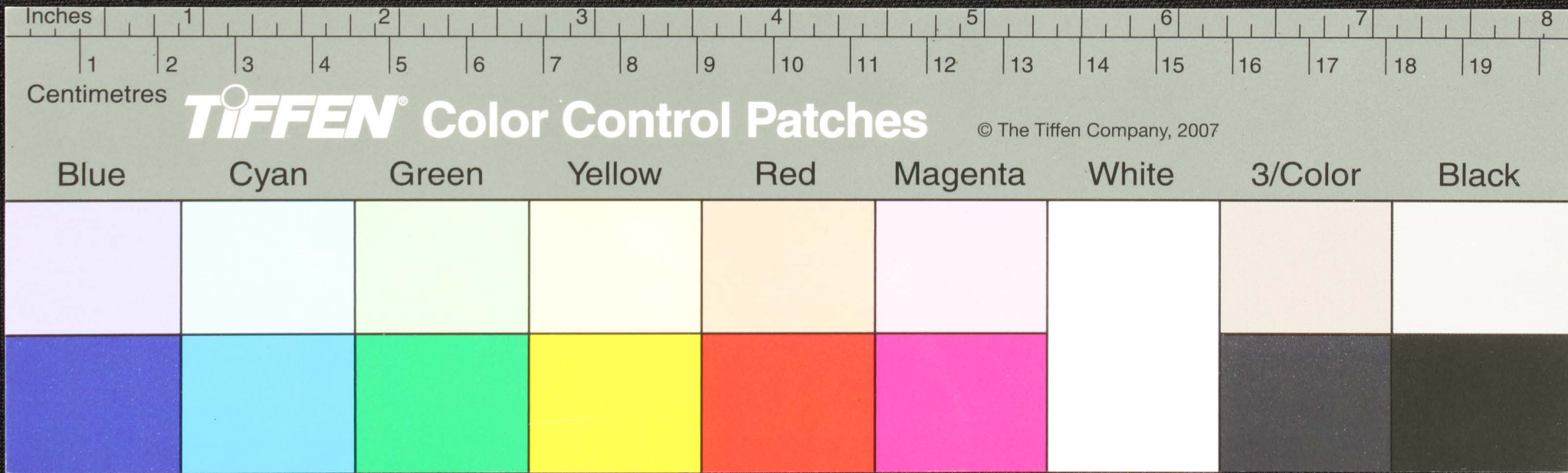
TIFFEN Color Control Patches

© The Tiffen Company, 2007

| Blue | Cyan | Green | Yellow | Red | Magenta | White | 3/Color | Black |
|------|------|-------|--------|-----|---------|-------|---------|-------|
| | | | | | | | | |
| | | | | | | | | |

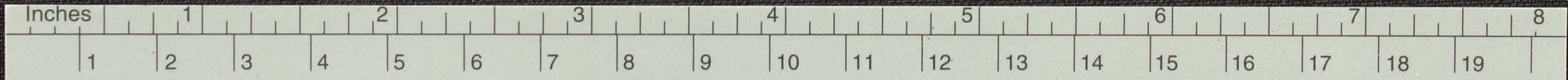
Handwritten text in a script, possibly Tamil, on a yellowed strip of paper.

Handwritten text in a script, possibly Tamil, on a yellowed strip of paper, continuing from the first block.



Handwritten text in Tamil script, possibly a signature or title, located on the left side of the palm leaf manuscript.

Main body of handwritten text in Tamil script, consisting of approximately 10 lines of text written across the length of the palm leaf.



Centimetres

TIFFEN Color Control Patches

© The Tiffen Company, 2007

Blue

Cyan

Green

Yellow

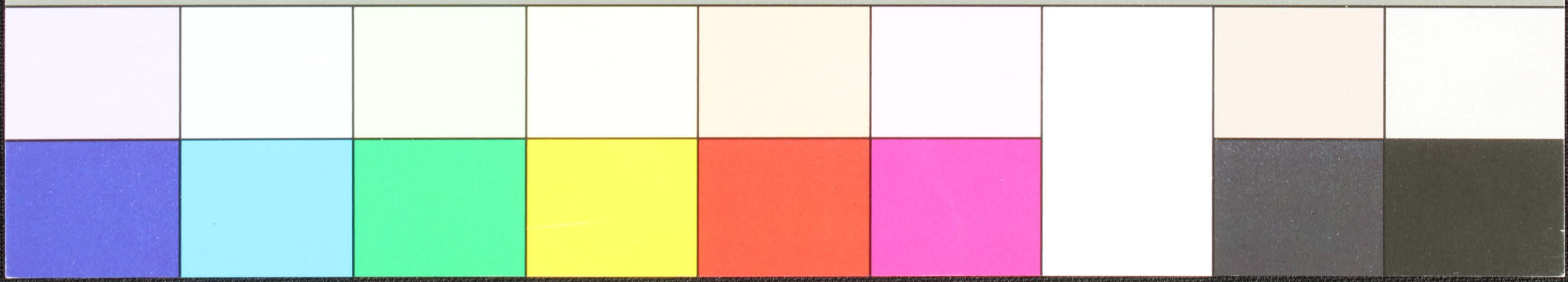
Red

Magenta

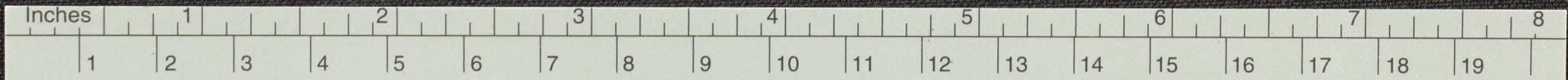
White

3/Color

Black



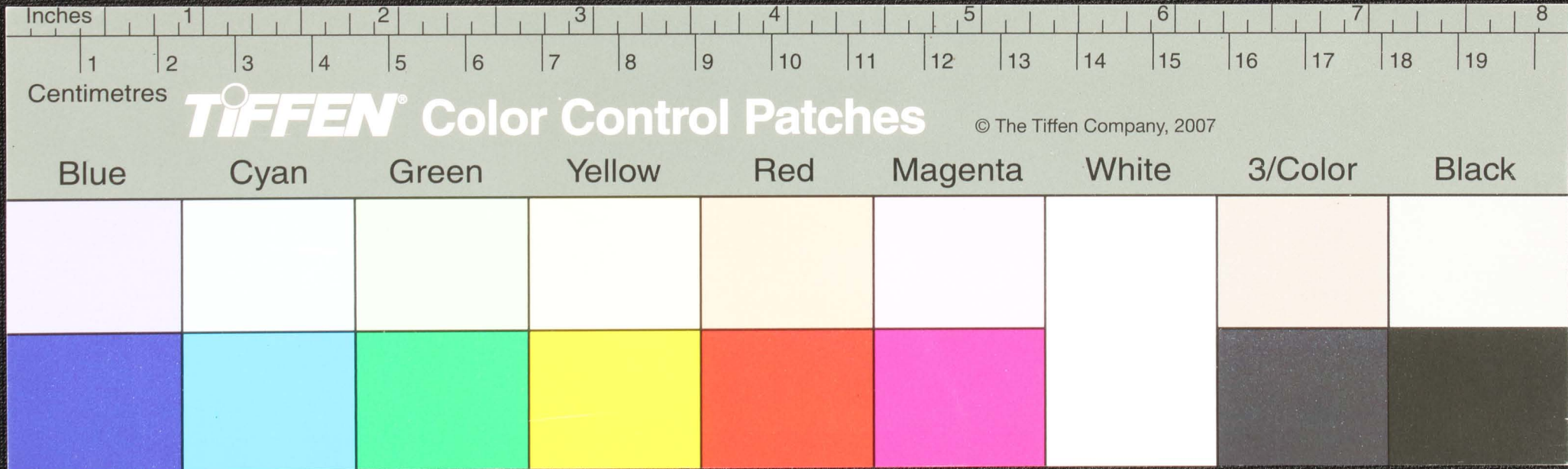
Handwritten text in an ancient script, likely Tamil, on a palm leaf manuscript. The text is arranged in approximately 10 horizontal lines across the length of the leaf. A circular hole is visible near the center of the leaf, used for threading a cord to bind multiple leaves together.



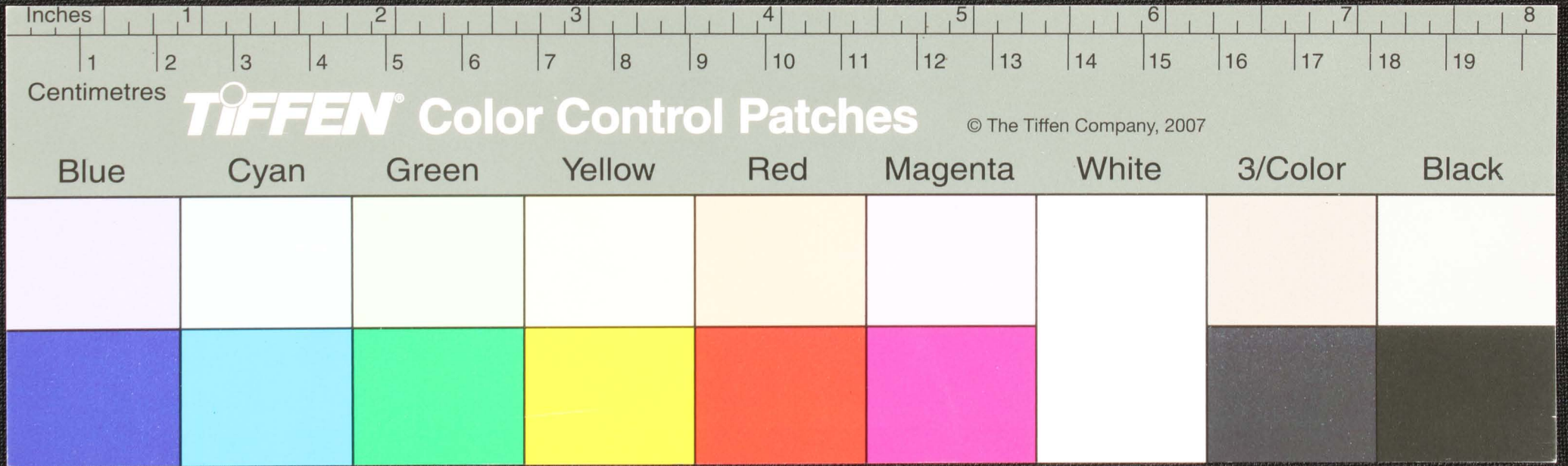
TIFFEN Color Control Patches © The Tiffen Company, 2007

| Blue | Cyan | Green | Yellow | Red | Magenta | White | 3/Color | Black |
|------|------|-------|--------|-----|---------|-------|---------|-------|
| | | | | | | | | |
| | | | | | | | | |

Handwritten text in Malayalam script on a palm leaf manuscript. The text is arranged in several lines, with some characters circled. On the left side, there are four lines of text: 'മമ്മ', 'നന്ന', 'മ', and 'മ'. In the middle, there are four lines of text: 'മമ്മ', 'നന്ന', 'മ', and 'മ'. On the right side, there are five lines of text: 'മമ്മ', 'നന്ന', 'മ', 'മ', and 'മ'. A small black dot is visible in the center of the leaf.



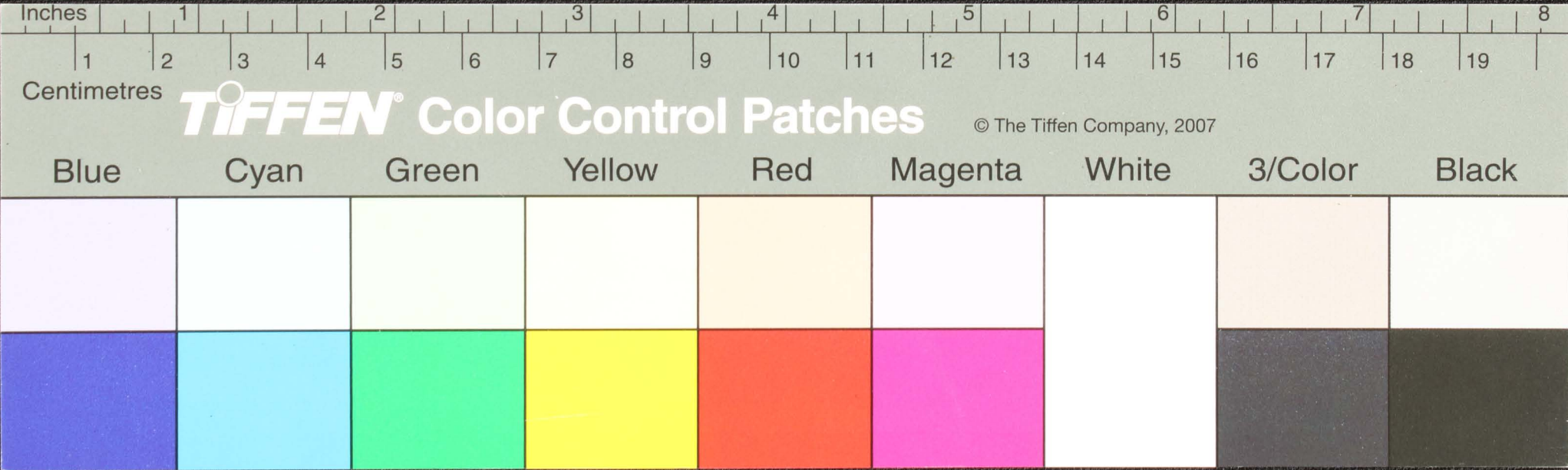
Handwritten text in Tamil script on a palm leaf manuscript. The text is arranged in approximately five horizontal lines across the length of the leaf. The script is a traditional form of the Tamil language.



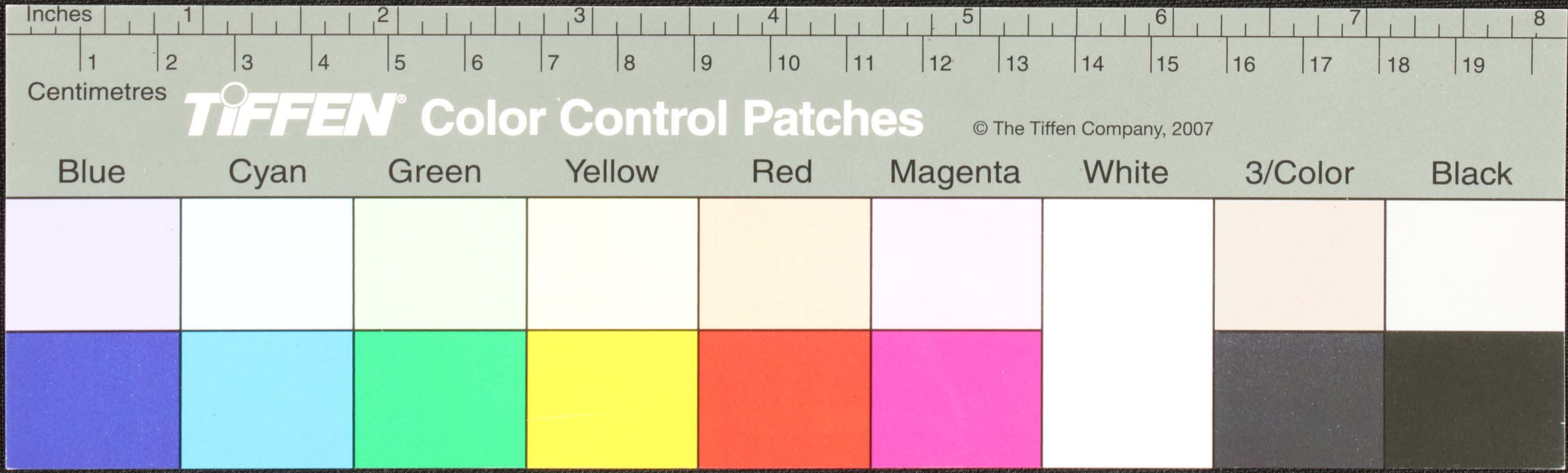
செ
புது

செ

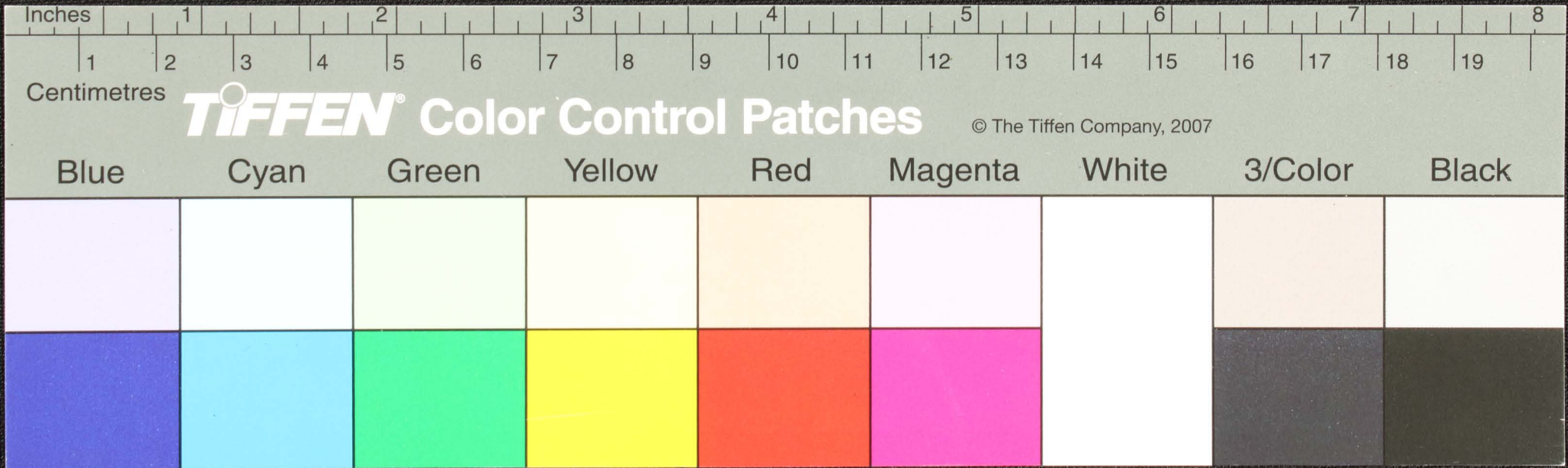
மருதி மருத மருதி யகருதி மரு-வ-வி-மருதி-மரு-வி-மரு
மருதி-மருதி மருதி-மருதி மருதி-மருதி மருதி-மருதி மருதி-மருதி
மருதி-மருதி மருதி-மருதி மருதி-மருதி மருதி-மருதி மருதி-மருதி
மருதி-மருதி மருதி-மருதி மருதி-மருதி மருதி-மருதி மருதி-மருதி
மருதி-மருதி மருதி-மருதி மருதி-மருதி மருதி-மருதி மருதி-மருதி



தாய்மொழி நன்கு கற்றுக்கொள்ள வேண்டும். இவ்வாறு செய்து கொள்ளாமல்
 தாய்மொழி கற்றுக்கொள்ளாமல் மட்டும் கற்றுக்கொள்ளும்படியான சூழலை
 உருவாக்க வேண்டும். இவ்வாறு செய்து கொள்ளாமல் மட்டும் கற்றுக்கொள்ளும்படியான
 சூழலை உருவாக்க வேண்டும். இவ்வாறு செய்து கொள்ளாமல் மட்டும் கற்றுக்கொள்ளும்படியான
 சூழலை உருவாக்க வேண்டும். இவ்வாறு செய்து கொள்ளாமல் மட்டும் கற்றுக்கொள்ளும்படியான

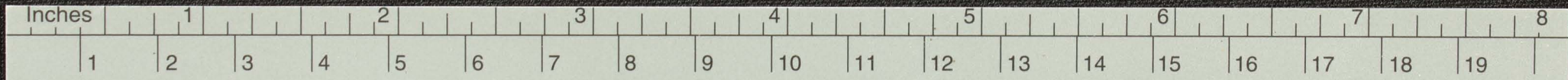


Handwritten text in Malayalam script on a palm leaf manuscript. The text is arranged in approximately 10 horizontal lines. On the left side, there are two lines of text that appear to be a title or header, possibly "പ്രകാശം" (Prakasham) and "പദ്യം" (Padayam). The main body of text consists of several lines of dense script. A small black circular mark is visible in the middle of the leaf, approximately at the 4-inch mark on the ruler below.



Handwritten text in Tamil script, possibly a date or identifier, located at the top left of the palm leaf.

Main body of handwritten text in Tamil script, consisting of several lines of characters inscribed on the palm leaf.

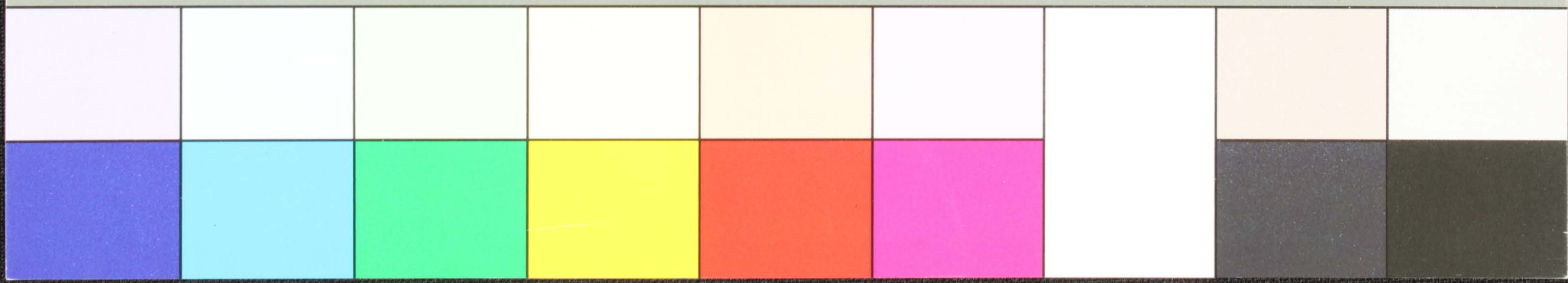


Centimetres

TIFFEN® Color Control Patches

© The Tiffen Company, 2007

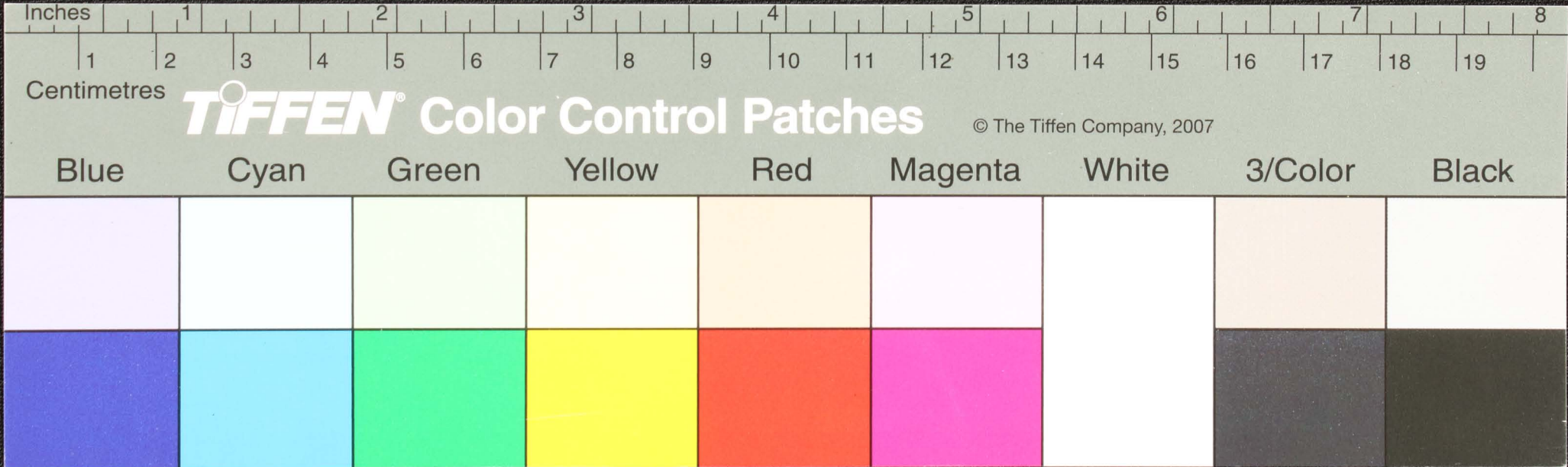
Blue Cyan Green Yellow Red Magenta White 3/Color Black



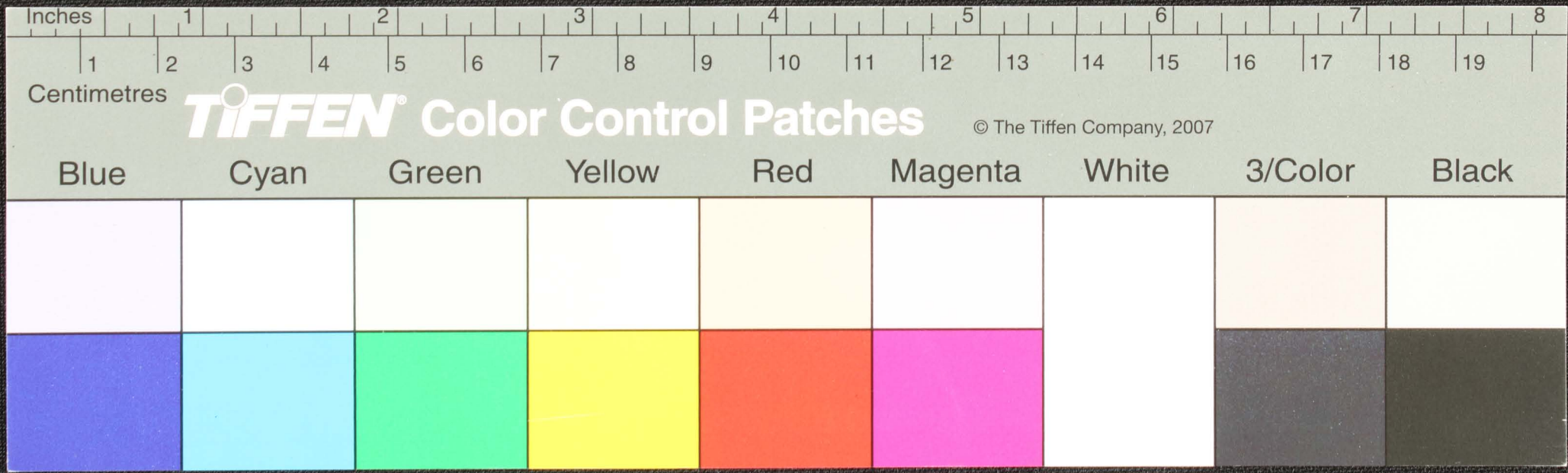
சாயம்
யுய்யம்

| | | |
|-----|---|----|
| வகு | — | கா |
| கா | — | கா |
| கா | — | கா |
| கா | — | கா |
| கா | — | கா |
| கா | — | கா |
| கா | — | கா |

வகு அய்யாநகர்ப்பகுதி
 அய்யாநகர்ப்பகுதி
 அய்யாநகர்ப்பகுதி
 அய்யாநகர்ப்பகுதி
 அய்யாநகர்ப்பகுதி
 அய்யாநகர்ப்பகுதி
 அய்யாநகர்ப்பகுதி

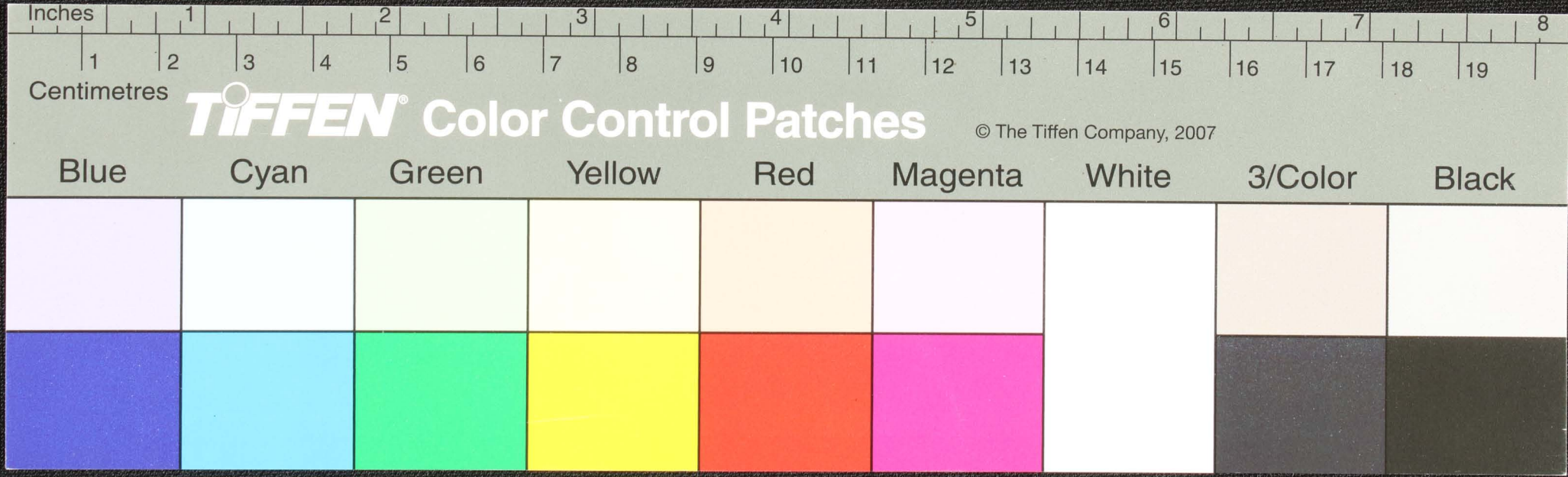


Handwritten text in Tamil script on a palm leaf manuscript. The text is arranged in two columns, with a central hole for binding. The left column contains approximately 10 lines of text, and the right column contains approximately 10 lines of text. The script is a traditional form of the Tamil language.



மேற்கூறிய
பொருள்

மேற்கூறிய பொருள் மூலக்கூறுகளால் ஆனது. இது ஒரு சிவந்த நிறத்தில் உள்ளது. மேற்கூறிய பொருள் மூலக்கூறுகளால் ஆனது. இது ஒரு சிவந்த நிறத்தில் உள்ளது. மேற்கூறிய பொருள் மூலக்கூறுகளால் ஆனது. இது ஒரு சிவந்த நிறத்தில் உள்ளது.



பயாப
HNN

Handwritten Tamil script on a palm leaf, including a circular stamp in the center.

Inches 1 2 3 4 5 6 7 8

Centimetres 1 2 3 4 5 6 7 8 9 10 11 12 13 14 15 16 17 18 19

Centimetres

TIFFEN Color Control Patches

© The Tiffen Company, 2007

Blue

Cyan

Green

Yellow

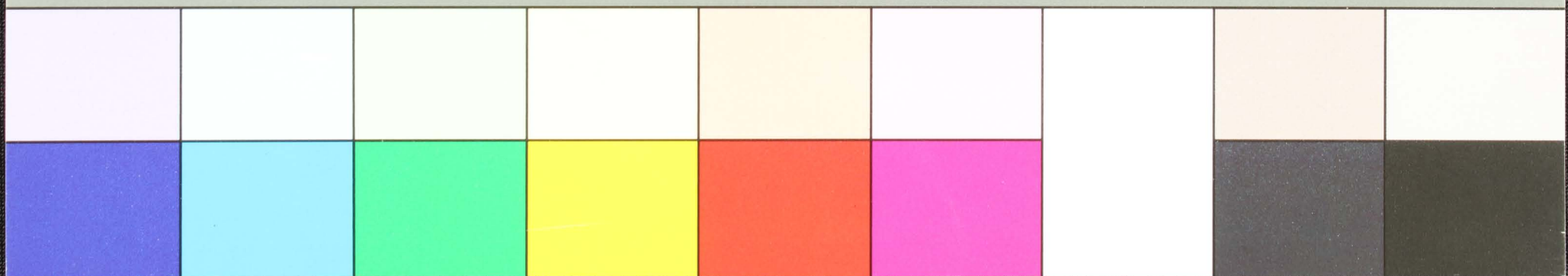
Red

Magenta

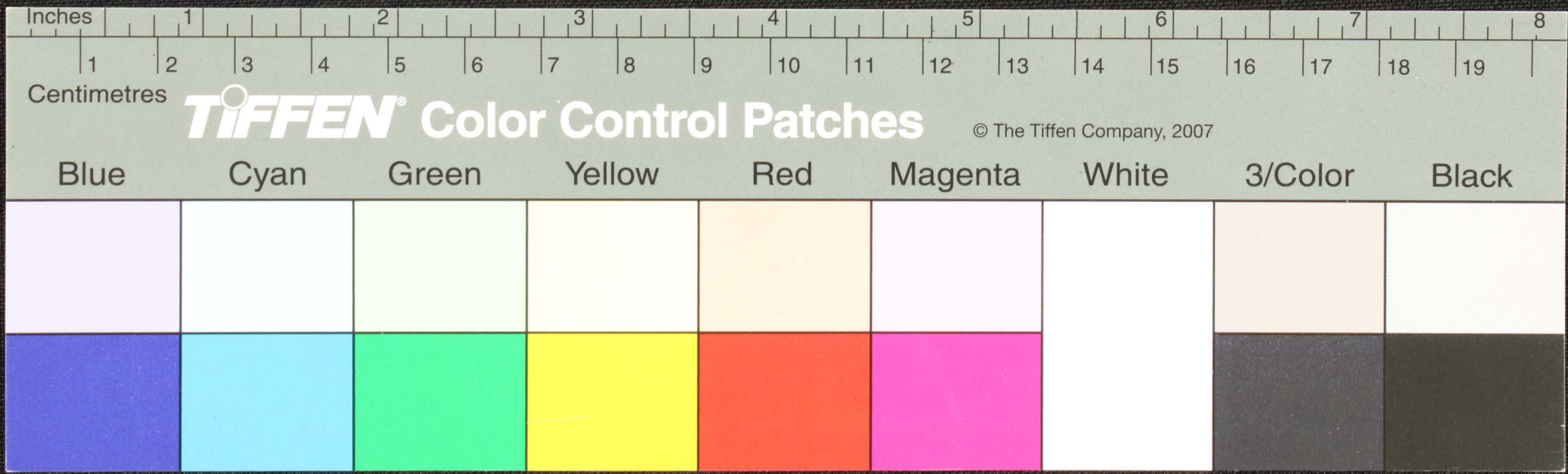
White

3/Color

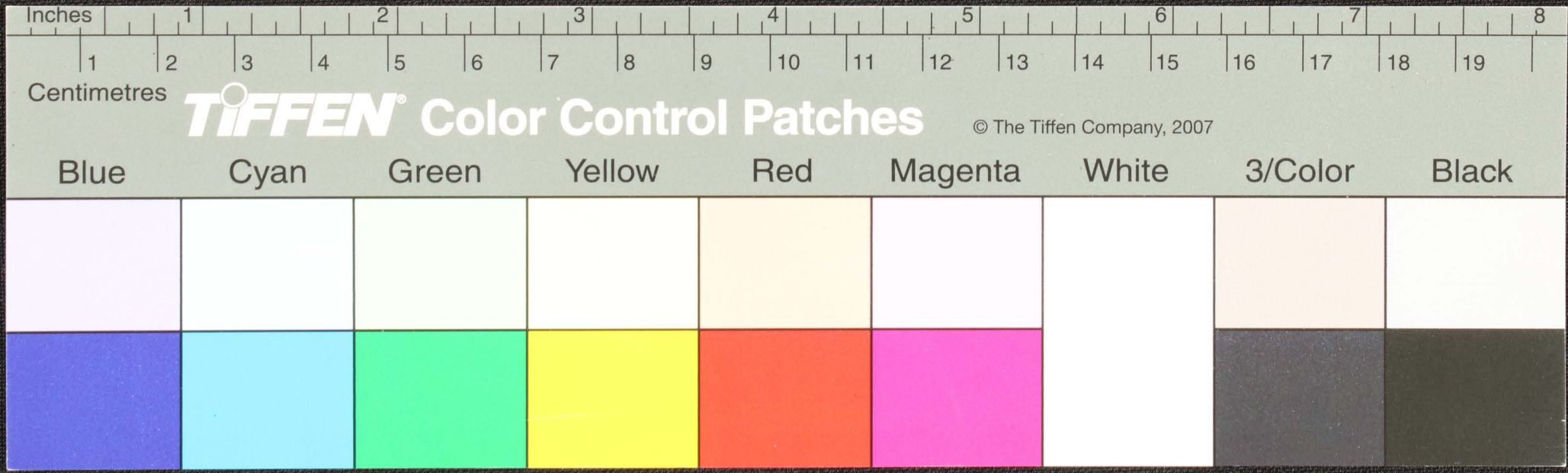
Black



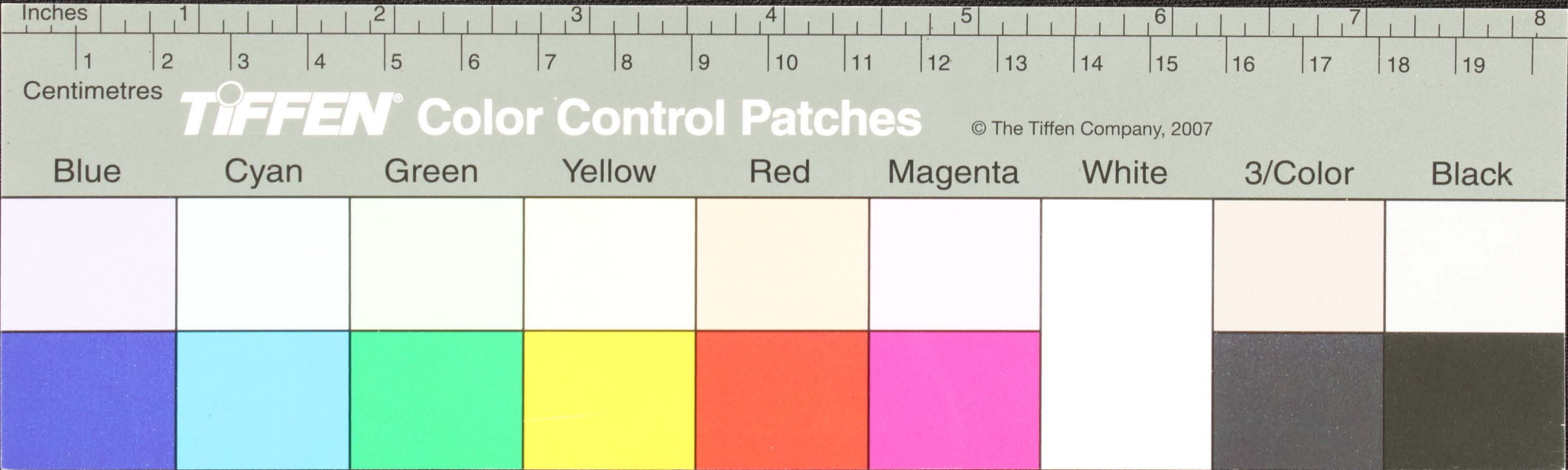
டிசம்பர் ௧௯௫௫ ஆம் ஆண்டு நவம்பர் ௨௫ ஆம் திகதி நடைபெற்ற
 சிங்கள அரசாங்கத்தின் பரிந்துரைக்கப்பட்ட சிங்கள அரசாங்கத்தின்
 மத்திய சிங்கள அரசாங்கத்தின் மத்திய சிங்கள அரசாங்கத்தின்
 சிங்கள அரசாங்கத்தின் மத்திய சிங்கள அரசாங்கத்தின்
 சிங்கள அரசாங்கத்தின் மத்திய சிங்கள அரசாங்கத்தின்



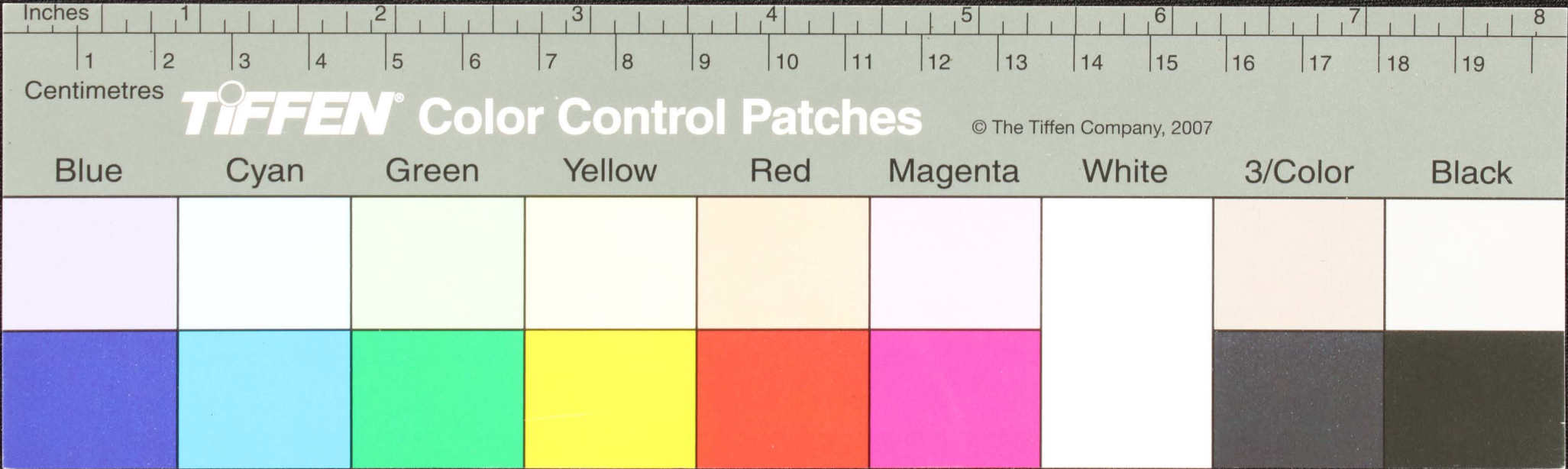
Handwritten text in Tamil script on a palm leaf manuscript. The text is arranged in approximately 10 horizontal lines across the length of the leaf. A prominent black circular hole is visible in the center of the leaf, used for threading a cord to bind multiple leaves together.



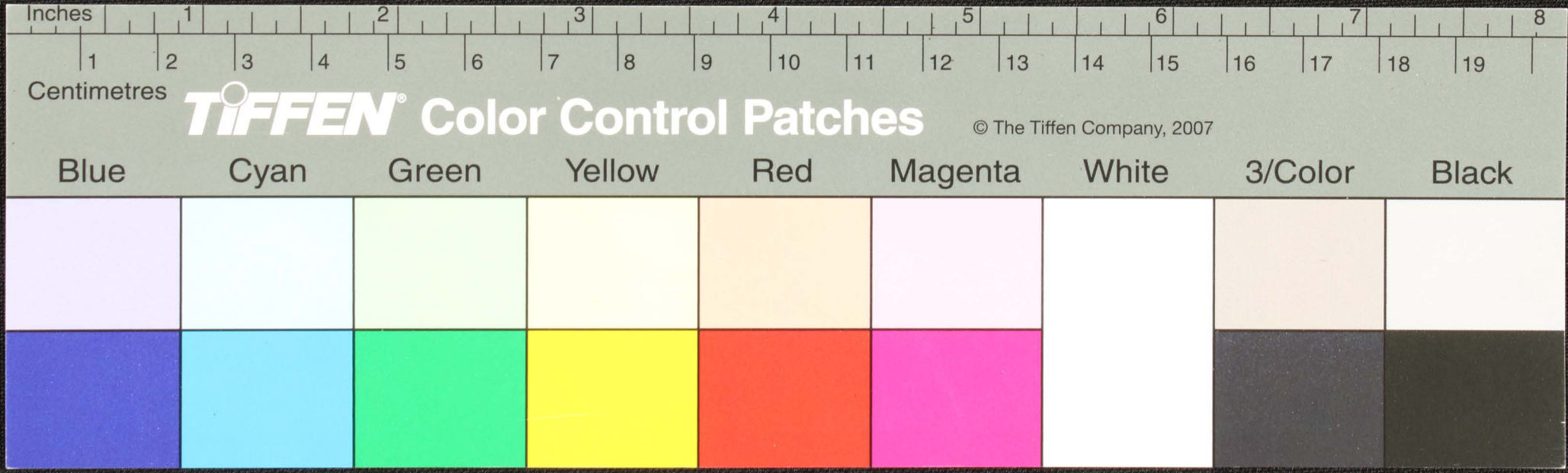
Handwritten text in Tamil script on a palm leaf manuscript. The text is arranged in approximately 10 horizontal lines across the length of the leaf. The script is a traditional form of the Tamil language, likely used for religious or philosophical purposes. A small circular hole is visible in the center of the leaf, which is a traditional feature for threading a cord to bind multiple leaves together.



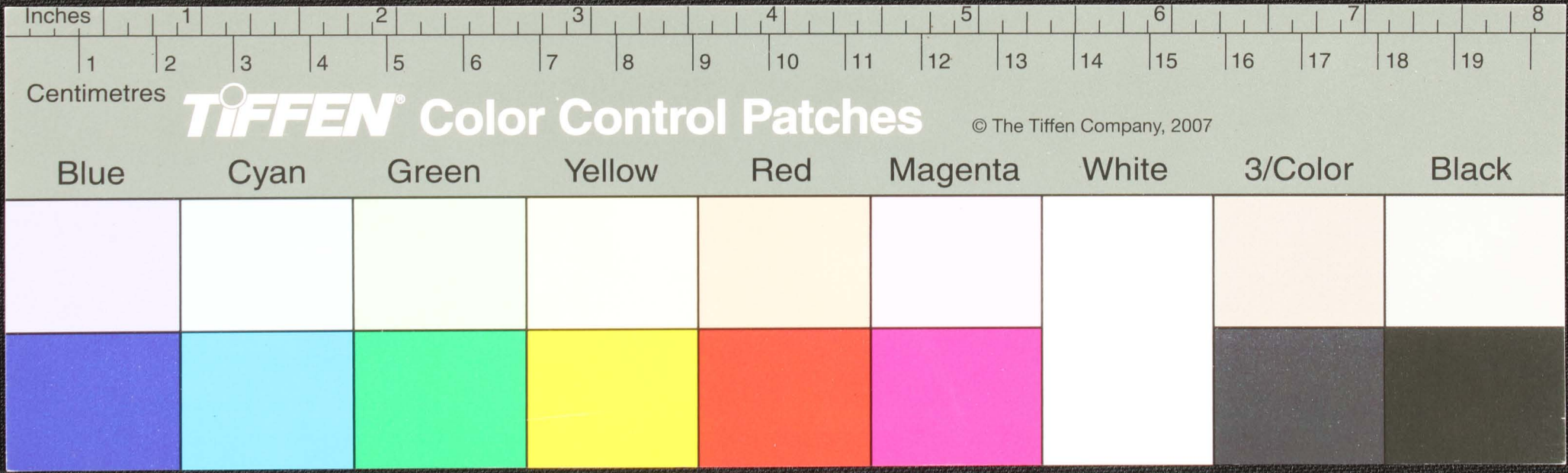
கனகசுந்தரி நமசிவாய நமசிவாய நமசிவாய நமசிவாய நமசிவாய நமசிவாய நமசிவாய நமசிவாய
 நமசிவாய நமசிவாய நமசிவாய நமசிவாய நமசிவாய நமசிவாய நமசிவாய நமசிவாய நமசிவாய
 நமசிவாய நமசிவாய நமசிவாய நமசிவாய நமசிவாய நமசிவாய நமசிவாய நமசிவாய நமசிவாய
 நமசிவாய நமசிவாய நமசிவாய நமசிவாய நமசிவாய நமசிவாய நமசிவாய நமசிவாய நமசிவாய
 நமசிவாய நமசிவாய நமசிவாய நமசிவாய நமசிவாய நமசிவாய நமசிவாய நமசிவாய நமசிவாய



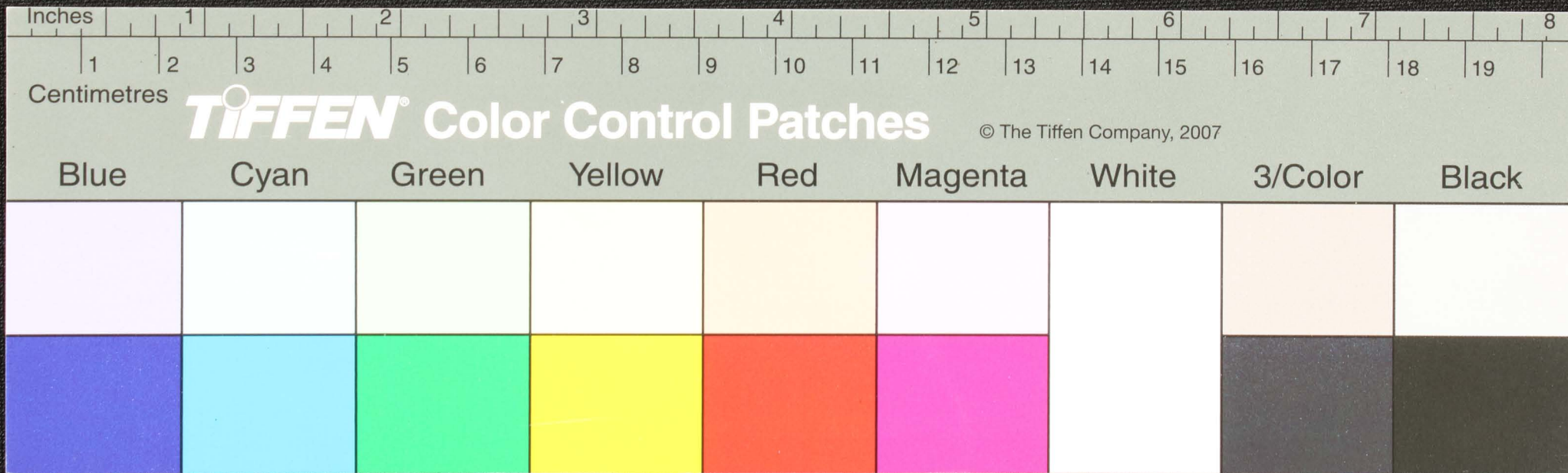
Handwritten text in Tamil script on a palm leaf manuscript. The text is arranged in approximately 10 horizontal lines across the length of the leaf. The script is a traditional form of the Tamil language, and the leaf shows signs of age and wear, including a small dark spot near the center.



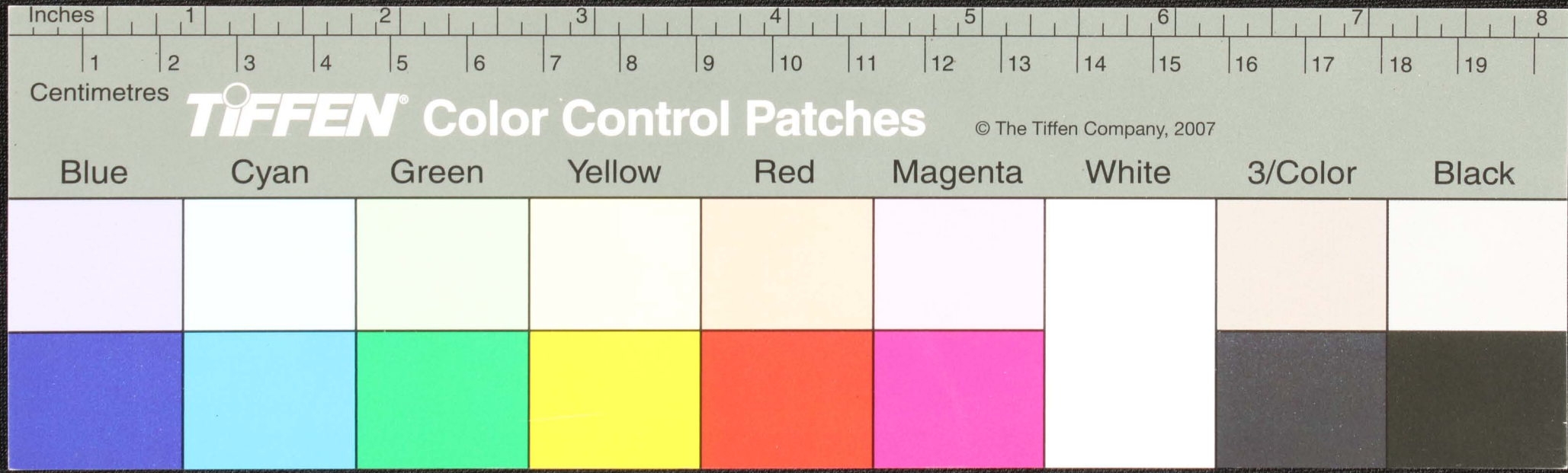
Handwritten text in Tamil script on a palm leaf manuscript. The text is arranged in approximately 10 horizontal lines across the length of the leaf. The script is a traditional form of the Tamil language, used for recording knowledge and literature. The leaf shows signs of age, with some dark spots and a slightly uneven texture.



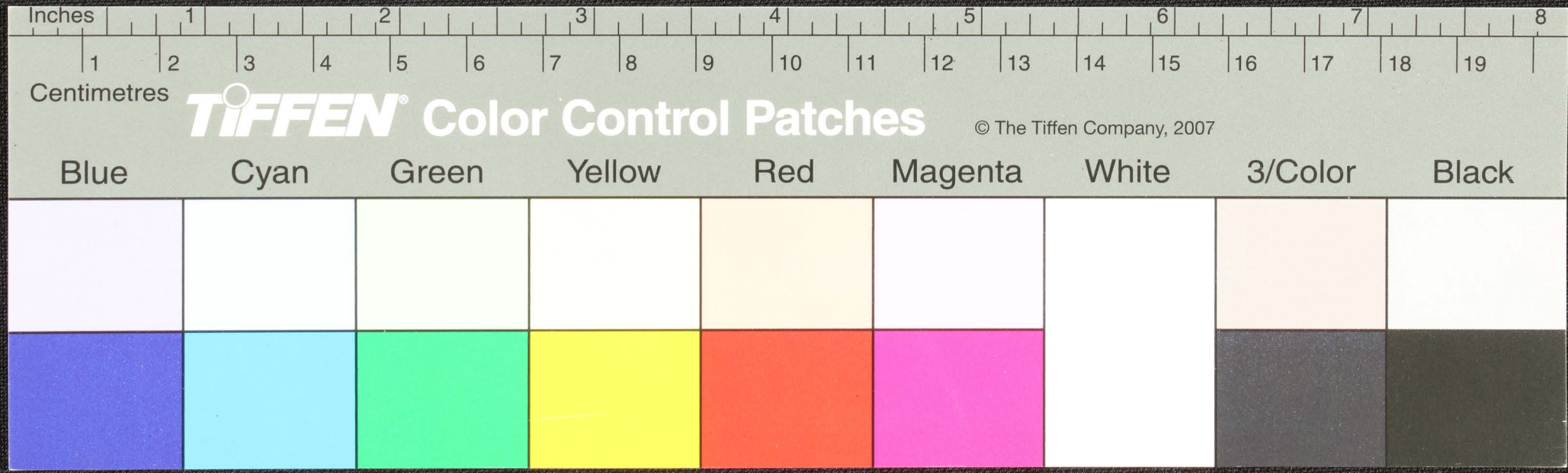
Handwritten text in Tamil script on a palm leaf manuscript. The text is arranged in approximately five horizontal lines across the length of the leaf. The script is a traditional form of the Tamil language.



Handwritten text in Tamil script on a palm leaf manuscript. The text is arranged in approximately 10 horizontal lines across the length of the leaf. The script is dense and appears to be a form of classical or historical Tamil. There is a small dark circular mark or hole on the leaf, located roughly in the middle of the second line from the top.

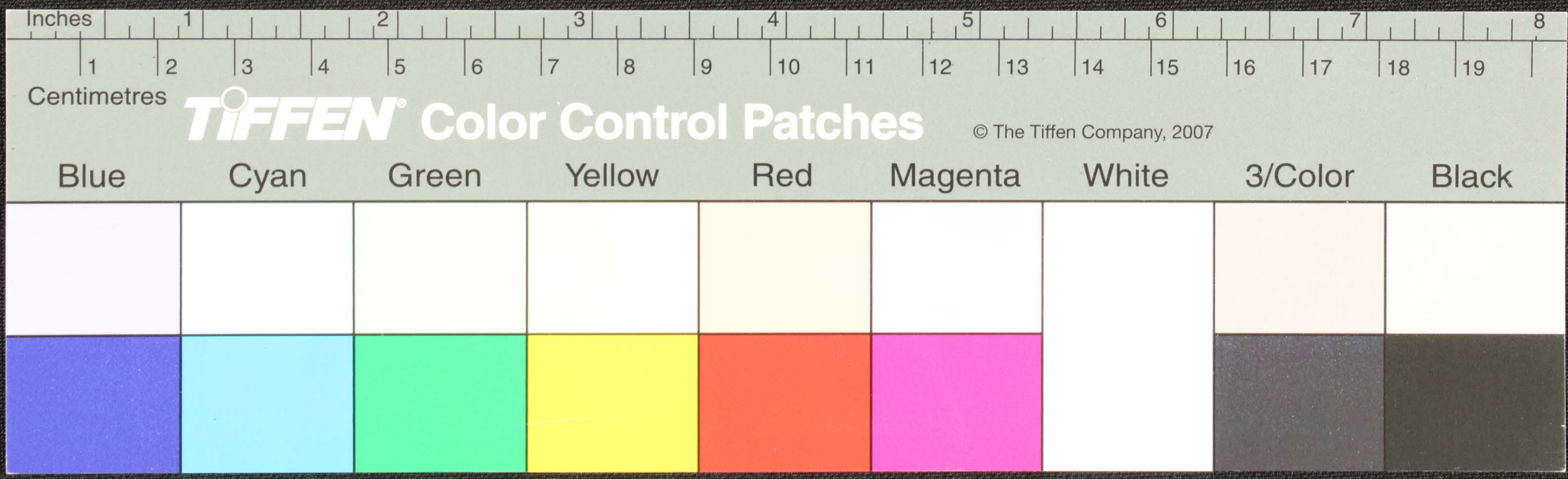


Handwritten text in Tamil script on a palm leaf manuscript. The text is arranged in approximately 10 horizontal lines across the length of the leaf. The script is a traditional form of the Tamil language, used for recording knowledge and literature. The leaf shows signs of age and wear, with some dark spots and a slightly uneven texture.

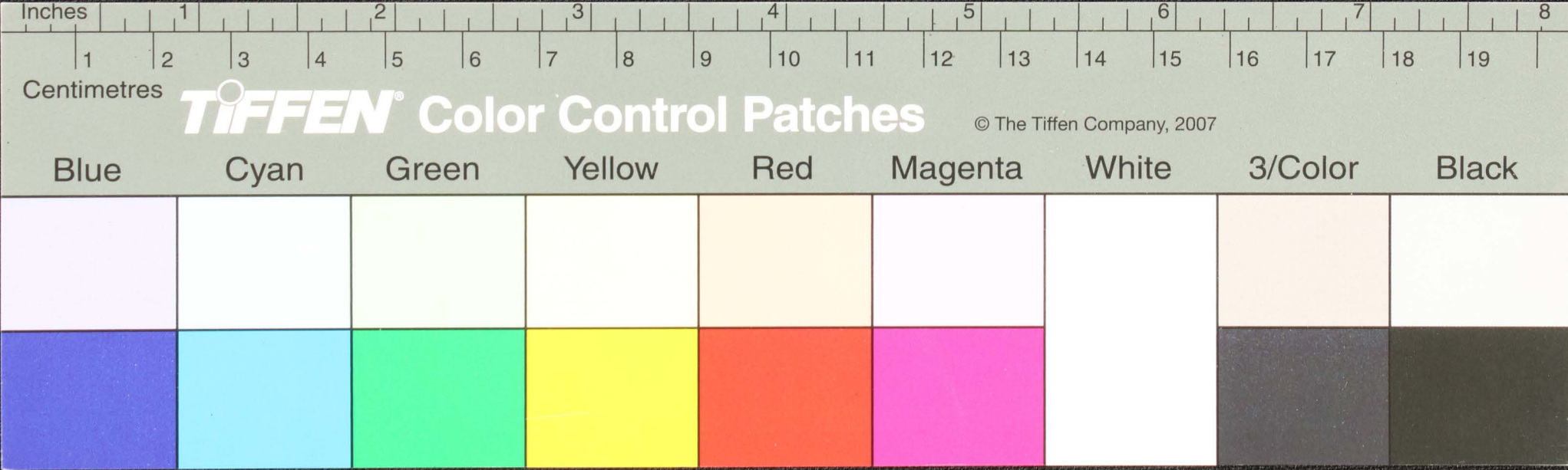


Handwritten text in Tamil script on a palm leaf manuscript. The text is arranged in approximately 10 horizontal lines. A small circular hole is visible in the center of the leaf, used for binding multiple leaves together. The script is finely etched into the surface of the dried leaf.

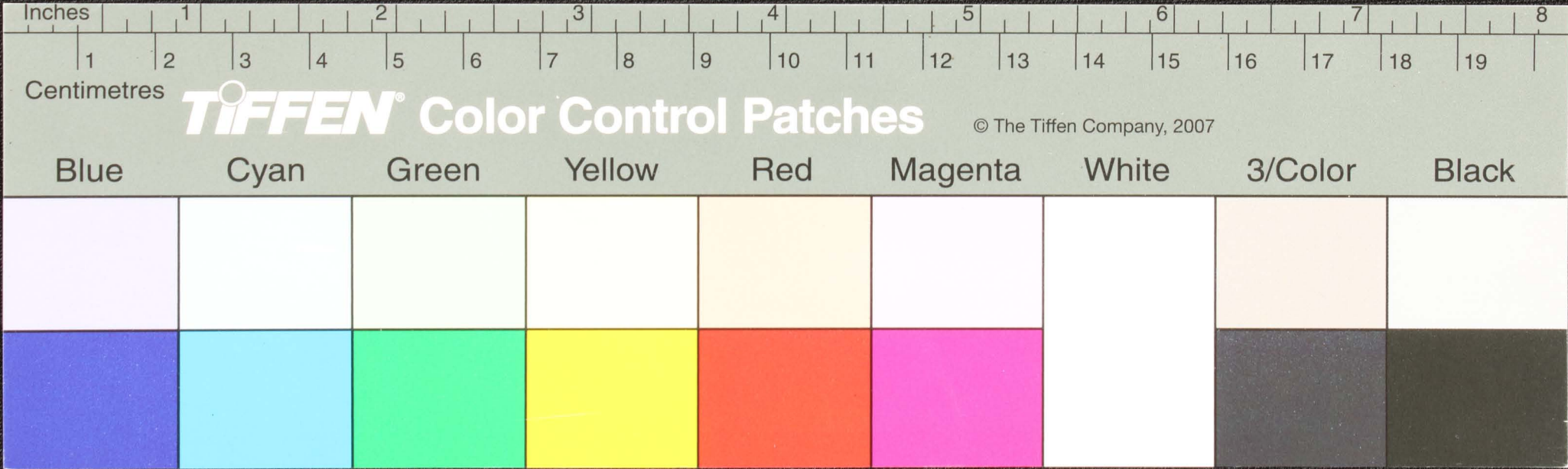
RR



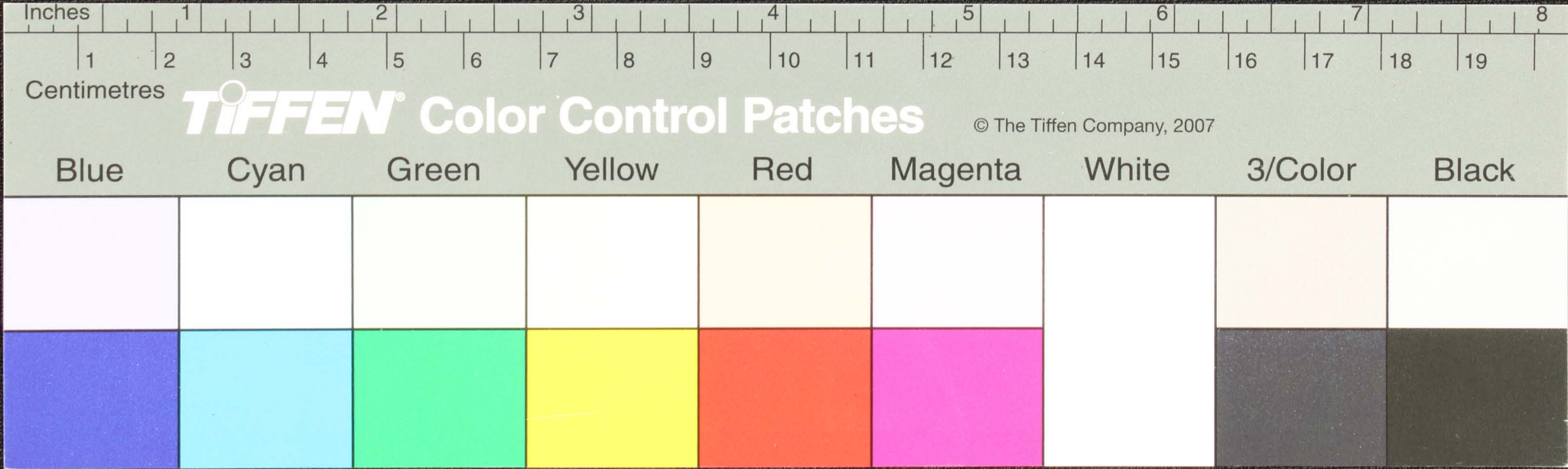
Handwritten text in Tamil script on a palm leaf manuscript. The text is arranged in approximately 10 horizontal lines across the length of the leaf. A small circular hole is visible near the center of the leaf, used for binding multiple leaves together.



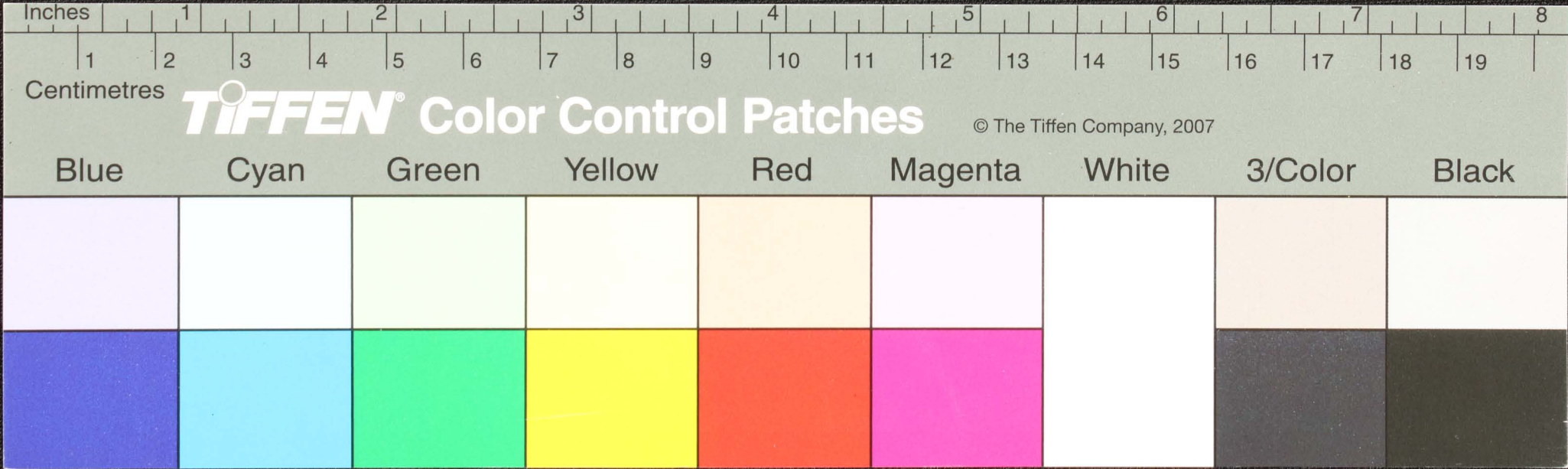
Handwritten text in Tamil script on a palm leaf manuscript. The text is arranged in approximately 10 horizontal lines across the length of the leaf. A small circular hole is visible in the center of the leaf, used for binding multiple leaves together. The script is a traditional form of the Tamil language.



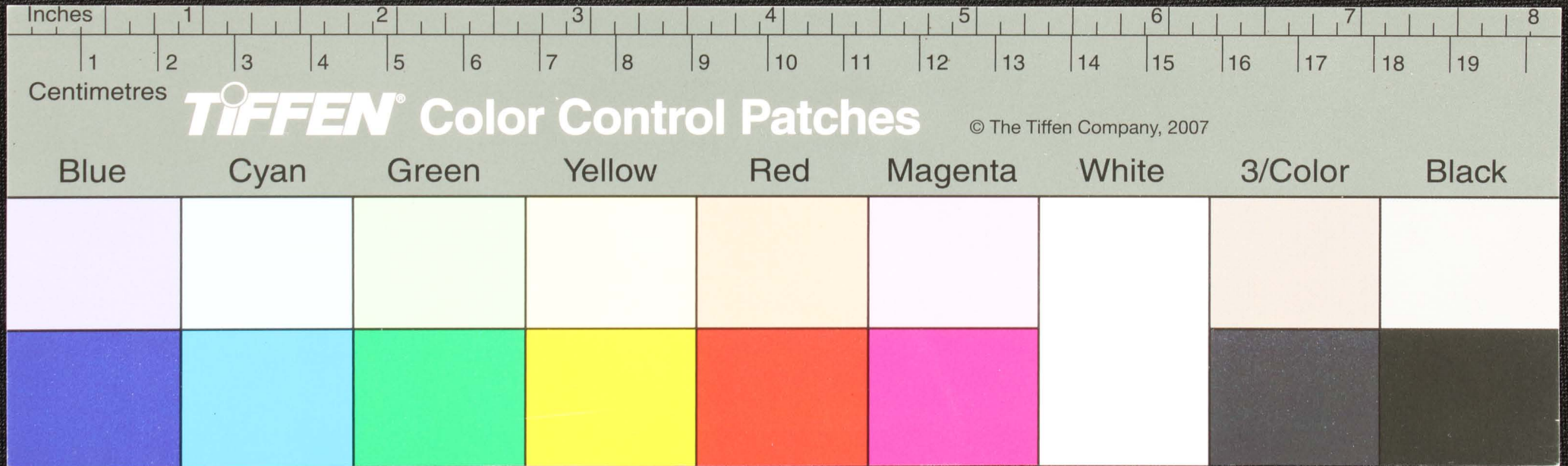
Handwritten text in Tamil script on a palm leaf manuscript. The text is arranged in approximately 10 horizontal lines across the length of the leaf. The script is a traditional form of the Tamil language, likely used for religious or historical records.



Handwritten text in Tamil script on a palm leaf manuscript. The text is arranged in approximately 10 horizontal lines. On the left side of the leaf, there is a small, distinct symbol or character, possibly a signature or a specific marker.



Handwritten text in Tamil script on a palm leaf manuscript. The text is arranged in approximately 10 horizontal lines across the length of the leaf. The script is a traditional form of the Tamil language, used for recording knowledge and literature. The leaf shows signs of age, including a small dark circular mark near the center.



மகாத்மிய சிவசுந்தரி கந்தசுந்தரி கந்தசுந்தரி கந்தசுந்தரி கந்தசுந்தரி கந்தசுந்தரி கந்தசுந்தரி கந்தசுந்தரி
 கந்தசுந்தரி கந்தசுந்தரி கந்தசுந்தரி கந்தசுந்தரி கந்தசுந்தரி கந்தசுந்தரி கந்தசுந்தரி கந்தசுந்தரி
 கந்தசுந்தரி கந்தசுந்தரி கந்தசுந்தரி கந்தசுந்தரி கந்தசுந்தரி கந்தசுந்தரி கந்தசுந்தரி கந்தசுந்தரி
 கந்தசுந்தரி கந்தசுந்தரி கந்தசுந்தரி கந்தசுந்தரி கந்தசுந்தரி கந்தசுந்தரி கந்தசுந்தரி கந்தசுந்தரி
 கந்தசுந்தரி கந்தசுந்தரி கந்தசுந்தரி கந்தசுந்தரி கந்தசுந்தரி கந்தசுந்தரி கந்தசுந்தரி கந்தசுந்தரி

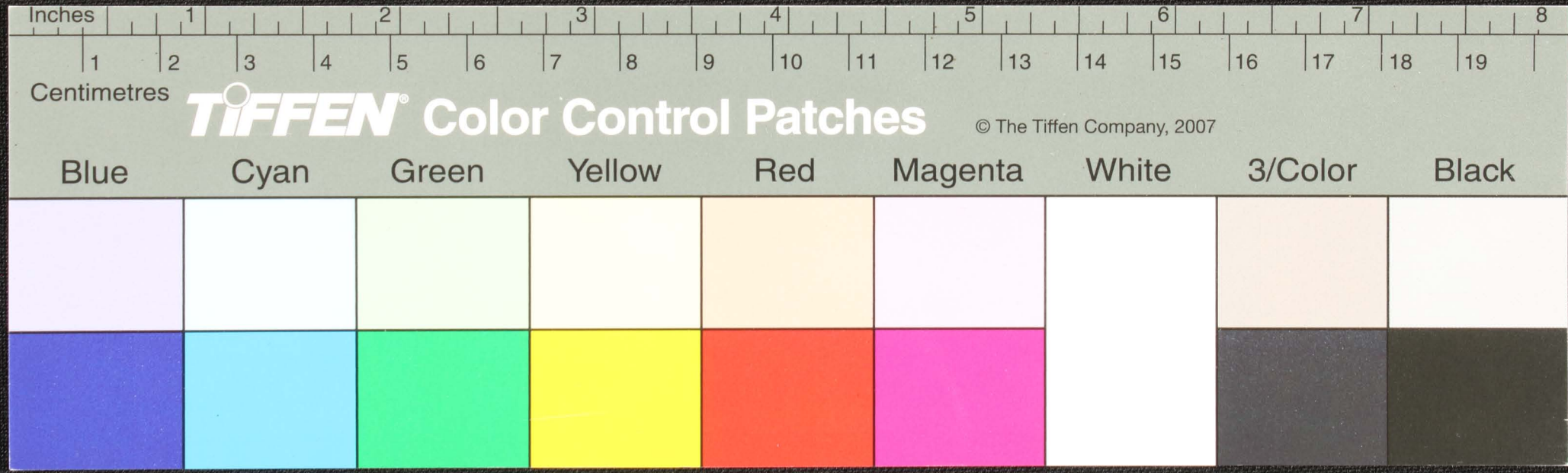
Inches 1 2 3 4 5 6 7 8

Centimetres 1 2 3 4 5 6 7 8 9 10 11 12 13 14 15 16 17 18 19

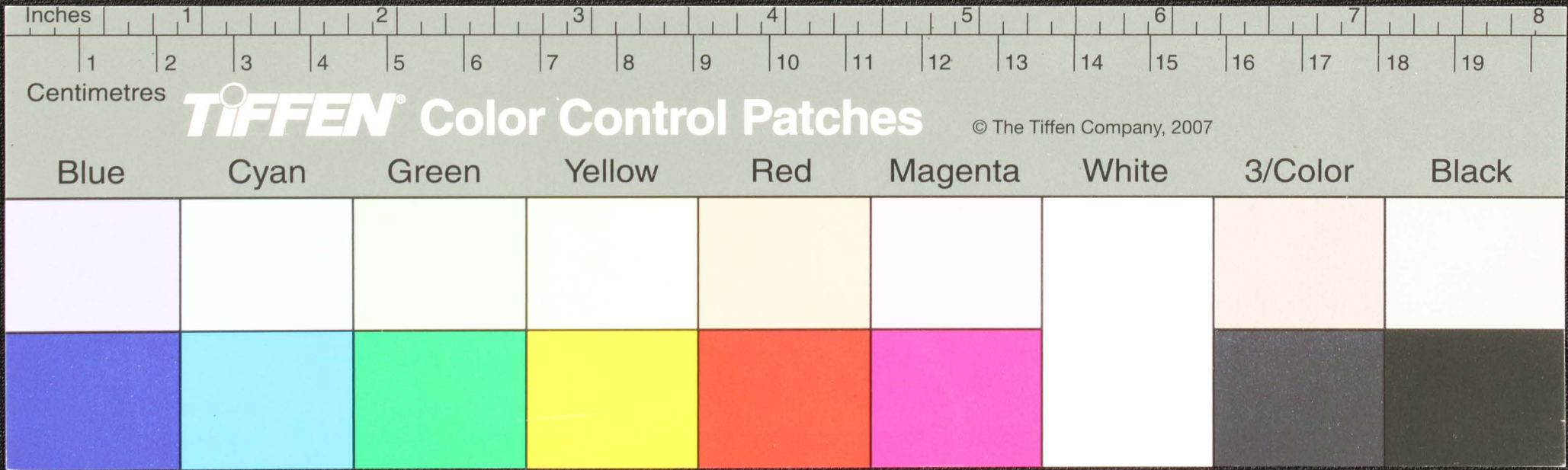
TIFFEN Color Control Patches © The Tiffen Company, 2007

| Blue | Cyan | Green | Yellow | Red | Magenta | White | 3/Color | Black |
|------|------|-------|--------|-----|---------|-------|---------|-------|
| | | | | | | | | |
| | | | | | | | | |

Handwritten text in Tamil script on a palm leaf manuscript. The text is arranged in approximately 10 horizontal lines across the length of the leaf. The script is dense and appears to be a form of classical or historical Tamil. There is a small dark circular mark or hole in the center of the leaf, which is a traditional feature for threading a cord to bind multiple leaves together.



Handwritten text in Tamil script on a palm leaf manuscript. The text is arranged in approximately 10 horizontal lines across the length of the leaf. The script is a traditional form of the Tamil language, likely used for religious or scholarly purposes. A small circular hole is visible near the center of the leaf, which is a traditional feature for threading a cord to bind multiple leaves together.



Handwritten text in Tamil script on a palm leaf manuscript. The text is arranged in three lines. The first line contains approximately 15 characters, the second line contains approximately 15 characters, and the third line contains approximately 15 characters. A small black circular mark is visible in the center of the third line.

