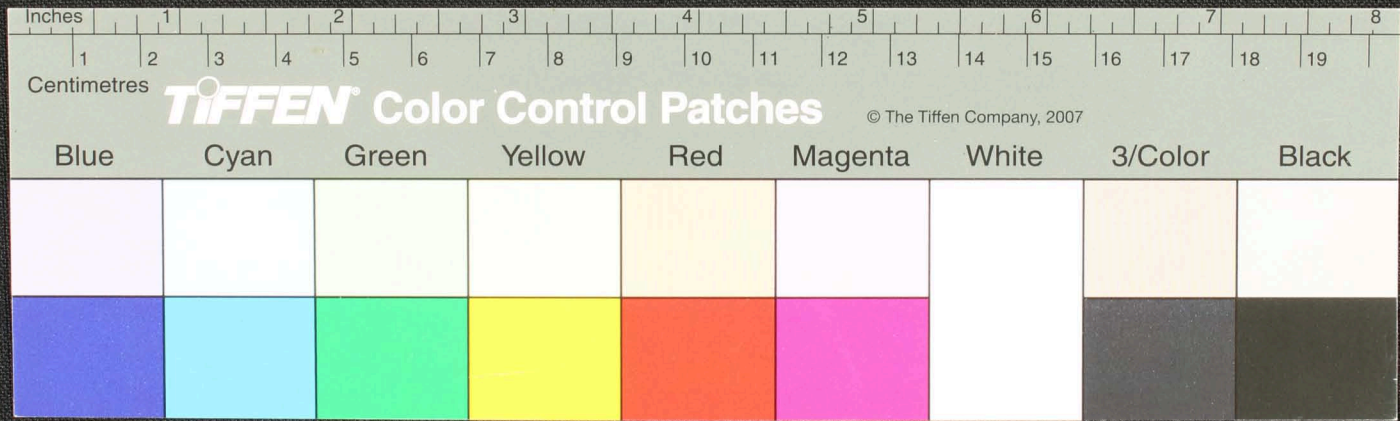
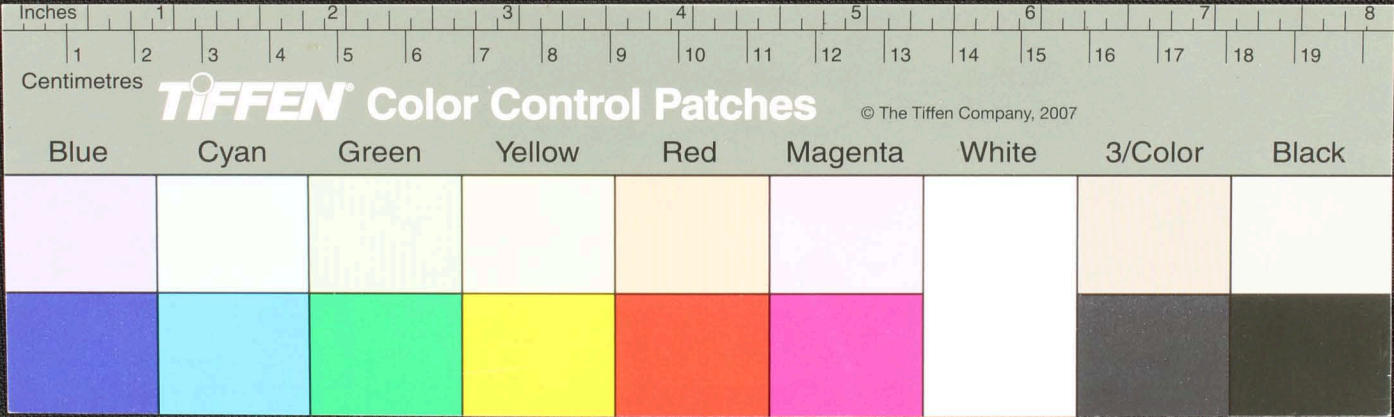


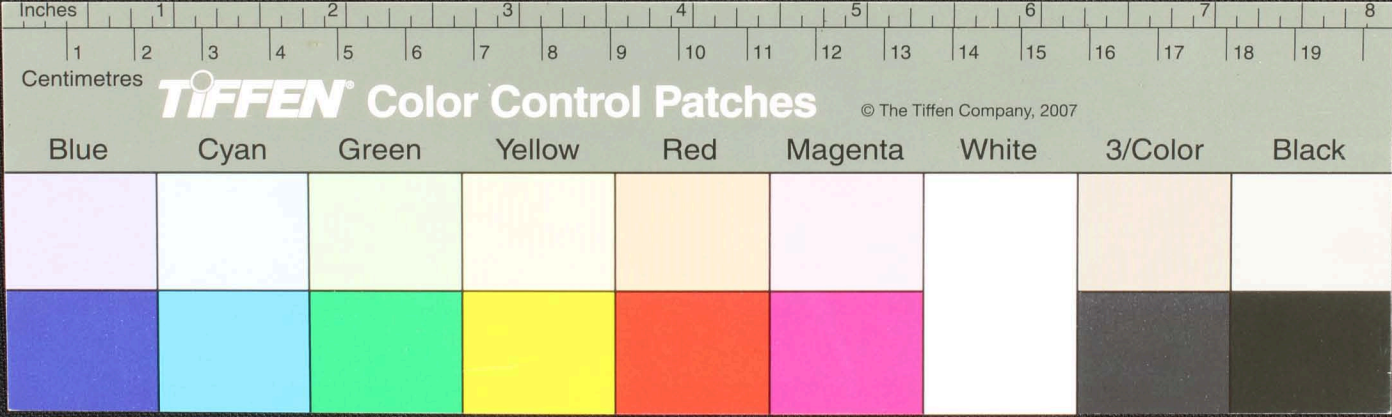
Handwritten Tamil script on a palm leaf manuscript. The text is arranged in approximately five horizontal lines. The script is dense and appears to be a form of classical or historical Tamil. There are some dark spots and irregularities on the leaf, possibly due to age or damage.



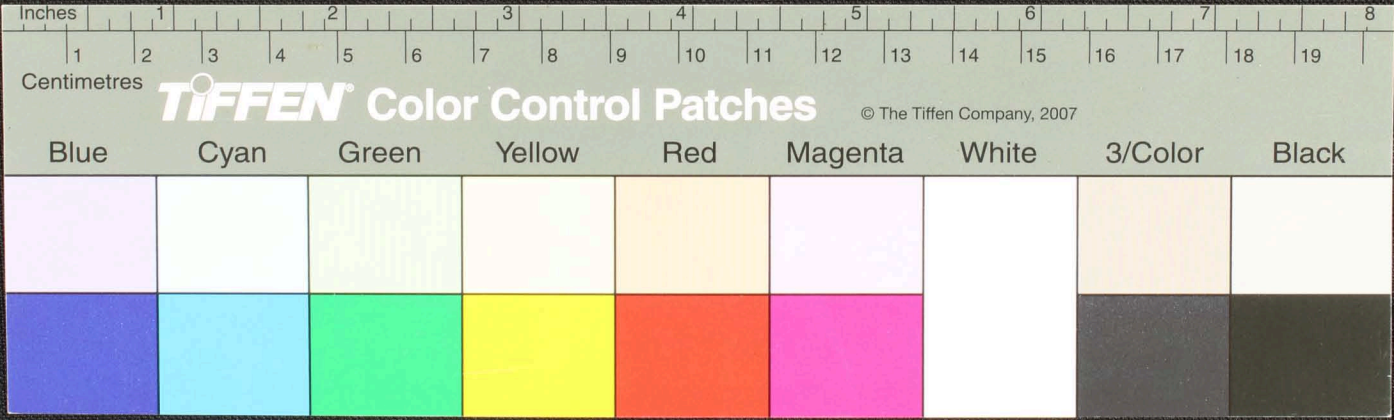
ரமபிரான தன்னுடைய புகாரைப் பற்றி யுத்தமபிரான ருந்து தானு சதன் லெழவ ருடு குறாதையு
 யம்பிரான வெள்குய வளவுத சசுத வெள்கு சுவக தயர தள ரு யரககுதைய சரலெய்வ
 அடியு வி ஸ அருல ச து கெள னடுமரயொன ஆன சுவள துன லெமபிராமனை வெள்கு - அ
 துன லெமபிராமனை வாசமத வெள்கு தசசுத மென அசுதொவிரா திவெ துவகும
 தெர னு லெமபிராமனை வெள்கு வெள்கு தசசுத மென அசுதொவிரா திவெ துவகும
 னு லெபிராமனை வெள்கு வெள்கு தசசுத மென அசுதொவிரா திவெ துவகும



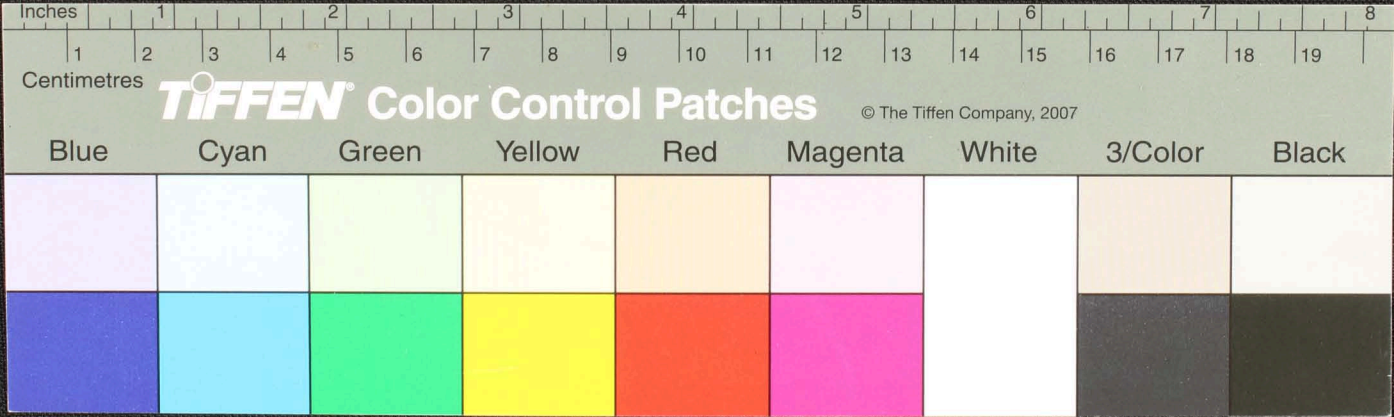
Handwritten Tamil text on a palm leaf manuscript strip, consisting of approximately six lines of script.



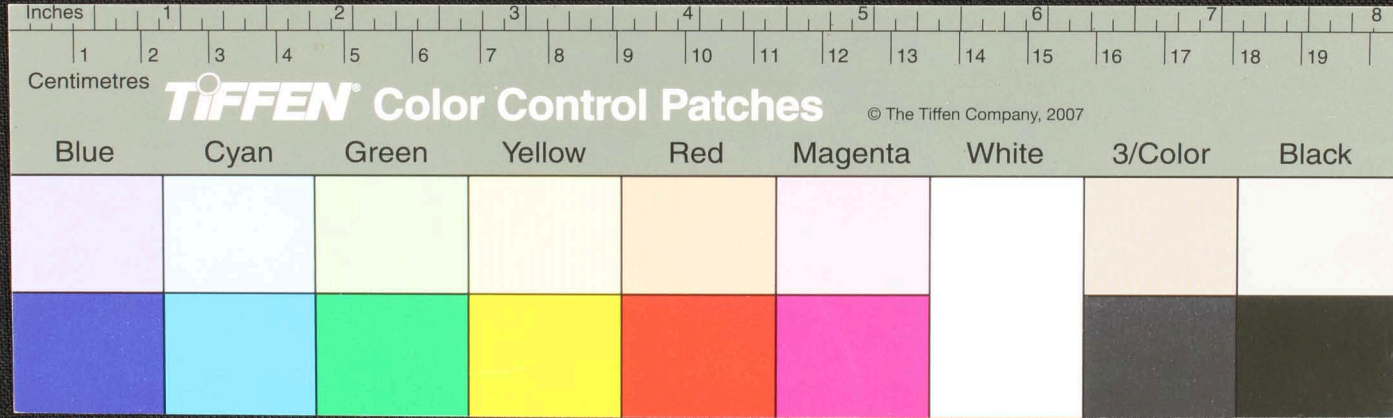
தாய்மொழி நன்கு கற்றுக் கொடுத்தவர்களுக்கு மட்டுமே தாய்மொழி கற்றுக் கொடுக்கப்படும்
 தாய்மொழி கற்றுக் கொடுத்தவர்களுக்கு மட்டுமே தாய்மொழி கற்றுக் கொடுக்கப்படும்
 தாய்மொழி கற்றுக் கொடுத்தவர்களுக்கு மட்டுமே தாய்மொழி கற்றுக் கொடுக்கப்படும்
 தாய்மொழி கற்றுக் கொடுத்தவர்களுக்கு மட்டுமே தாய்மொழி கற்றுக் கொடுக்கப்படும்
 தாய்மொழி கற்றுக் கொடுத்தவர்களுக்கு மட்டுமே தாய்மொழி கற்றுக் கொடுக்கப்படும்
 தாய்மொழி கற்றுக் கொடுத்தவர்களுக்கு மட்டுமே தாய்மொழி கற்றுக் கொடுக்கப்படும்



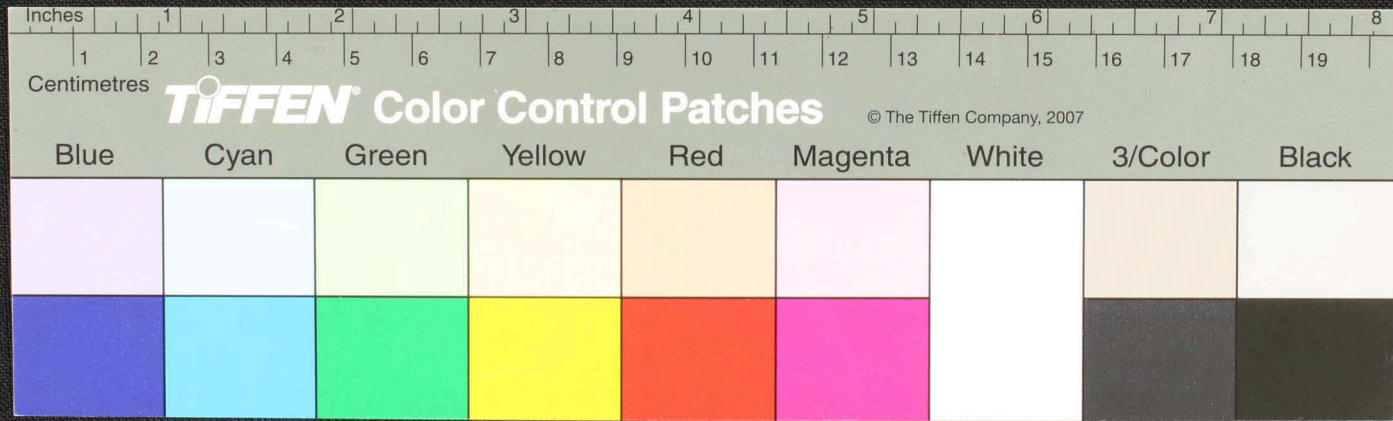
Handwritten Tamil script on a palm leaf manuscript. The text is arranged in approximately seven horizontal lines across the length of the leaf. The script is dense and appears to be a form of classical or historical Tamil. A small circular mark is visible on the left side of the leaf.



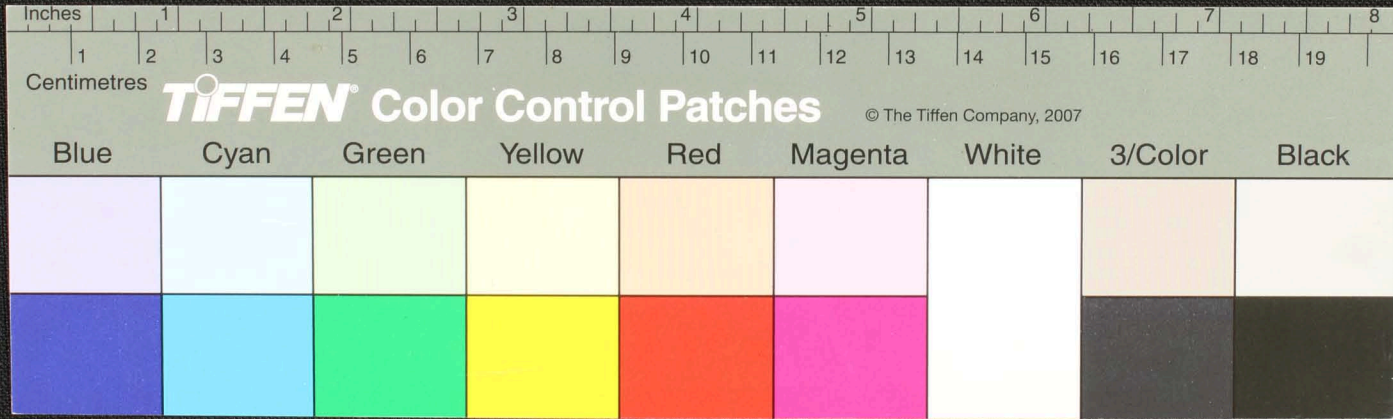
Handwritten Tamil script on a palm leaf manuscript. The text is arranged in approximately 12 horizontal lines across the length of the leaf. The script is densely packed and characteristic of traditional Tamil inscriptions.



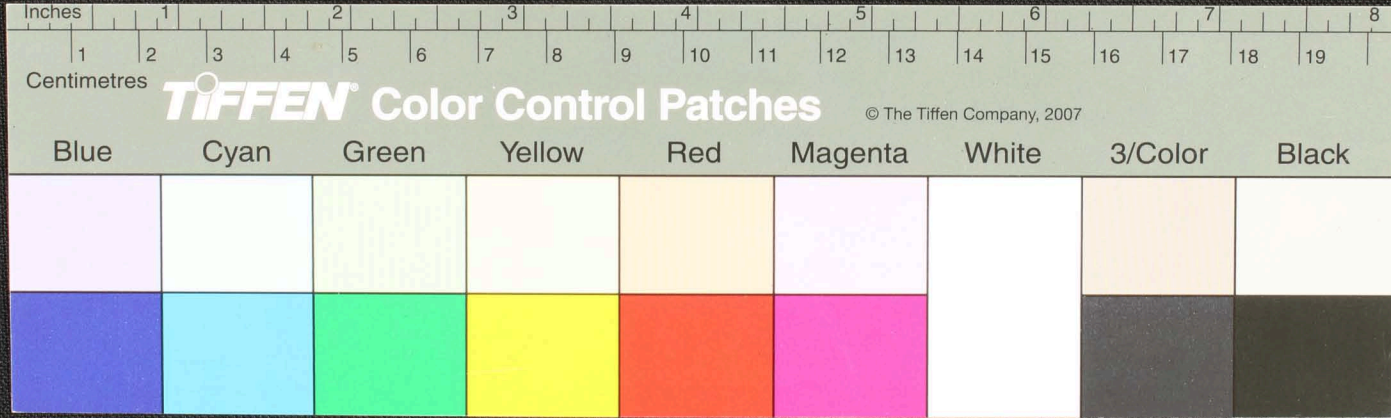
Handwritten Tamil script on a palm leaf manuscript. The text is arranged in approximately 5 horizontal lines. A small blue scribble is visible on the left side of the leaf.



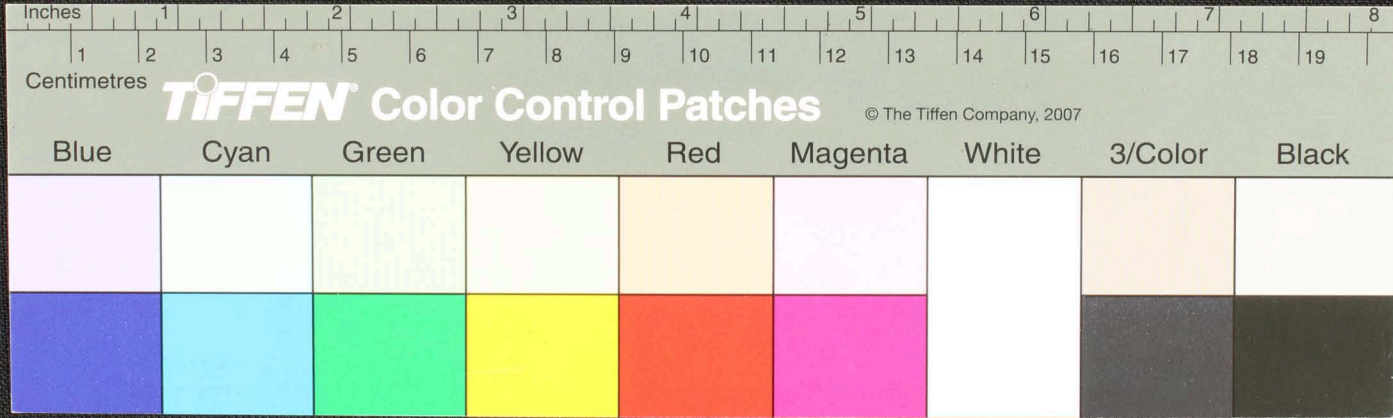
சுவர உள்வகைகாடுவந்ததற்குள் ஈர சூரின்குள் மெது மயர்வதுவ த்துபத ந்தொடுகுநினுடரது
 வளளலென வடுகிர்வசூரின்குள் மெதுமதுமதெள ந்குலென துரிய உனனெடுத
 உள்வகைகாடுவந்ததற்குள் ஈர சூரின்குள் மெது மயர்வதுவ த்துபத ந்தொடுகுநினுடரது
 சுவர உள்வகைகாடுவந்ததற்குள் ஈர சூரின்குள் மெது மயர்வதுவ த்துபத ந்தொடுகுநினுடரது
 சுவர உள்வகைகாடுவந்ததற்குள் ஈர சூரின்குள் மெது மயர்வதுவ த்துபத ந்தொடுகுநினுடரது



செய்து மனநாள் நாளையா நட தீதம வெகு குடிமகுடபெர வகலாநது கடுமபு
செய்து மனநாள் நாளையா நட தீதம வெகு குடிமகுடபெர வகலாநது கடுமபு
செய்து மனநாள் நாளையா நட தீதம வெகு குடிமகுடபெர வகலாநது கடுமபு
செய்து மனநாள் நாளையா நட தீதம வெகு குடிமகுடபெர வகலாநது கடுமபு
செய்து மனநாள் நாளையா நட தீதம வெகு குடிமகுடபெர வகலாநது கடுமபு
செய்து மனநாள் நாளையா நட தீதம வெகு குடிமகுடபெர வகலாநது கடுமபு
செய்து மனநாள் நாளையா நட தீதம வெகு குடிமகுடபெர வகலாநது கடுமபு
செய்து மனநாள் நாளையா நட தீதம வெகு குடிமகுடபெர வகலாநது கடுமபு
செய்து மனநாள் நாளையா நட தீதம வெகு குடிமகுடபெர வகலாநது கடுமபு
செய்து மனநாள் நாளையா நட தீதம வெகு குடிமகுடபெர வகலாநது கடுமபு

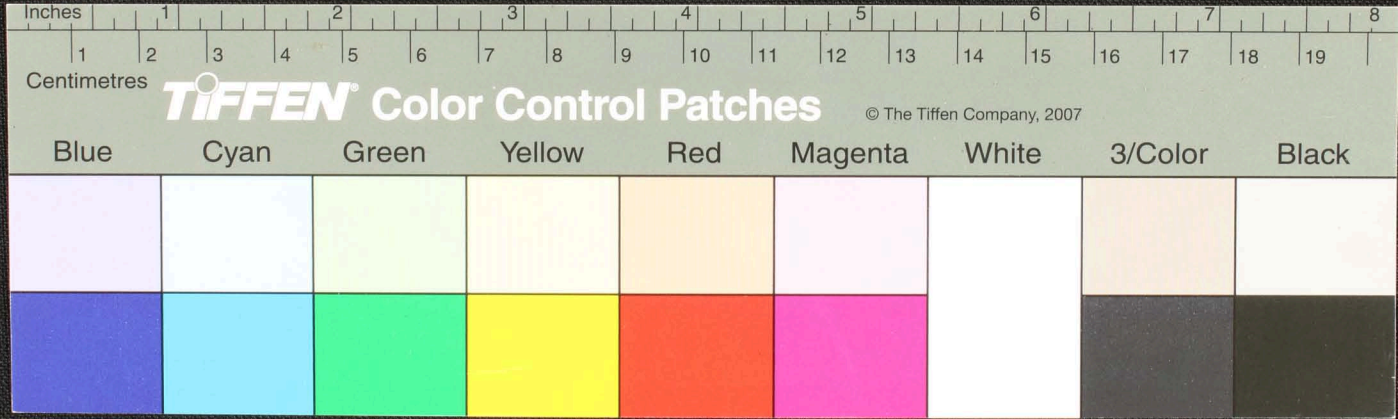


சுவாமல-பத்யந-மஹாபிரஸா-ப-நதிசுபாயநபத்யநம-ரகசுபாயநபத்யநம-ரகசுபாயநபத்யநம-ரகசுபாயநபத்யநம-
 நாயநடு-ரகசுபாயநபத்யநம-ரகசுபாயநபத்யநம-ரகசுபாயநபத்யநம-ரகசுபாயநபத்யநம-
 நாயநடு-ரகசுபாயநபத்யநம-ரகசுபாயநபத்யநம-ரகசுபாயநபத்யநம-ரகசுபாயநபத்யநம-



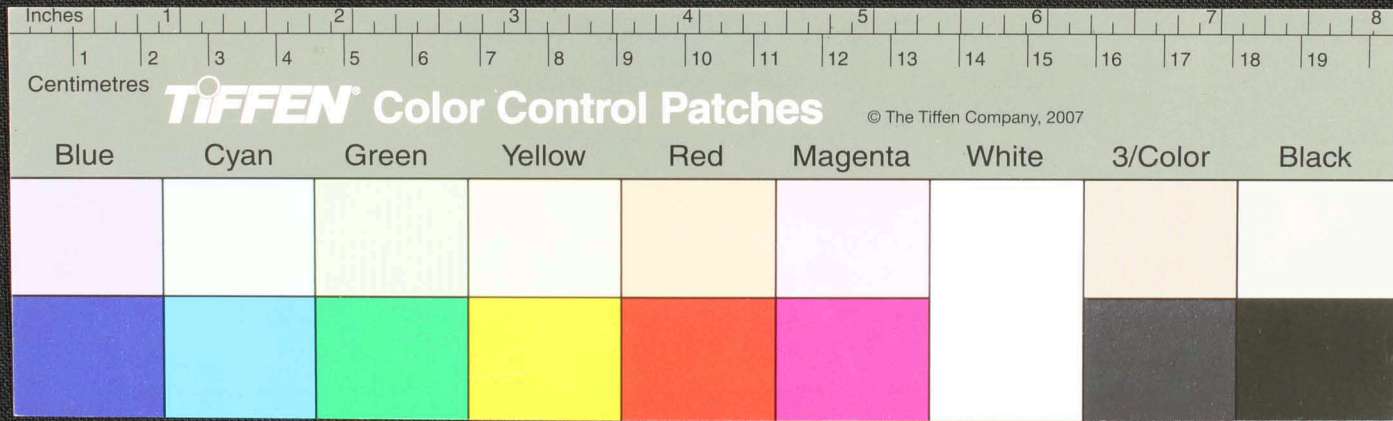
Handwritten text in Tamil script, likely a list or index of items.

Main body of handwritten text in Tamil script on a palm leaf, containing several lines of prose or a record.

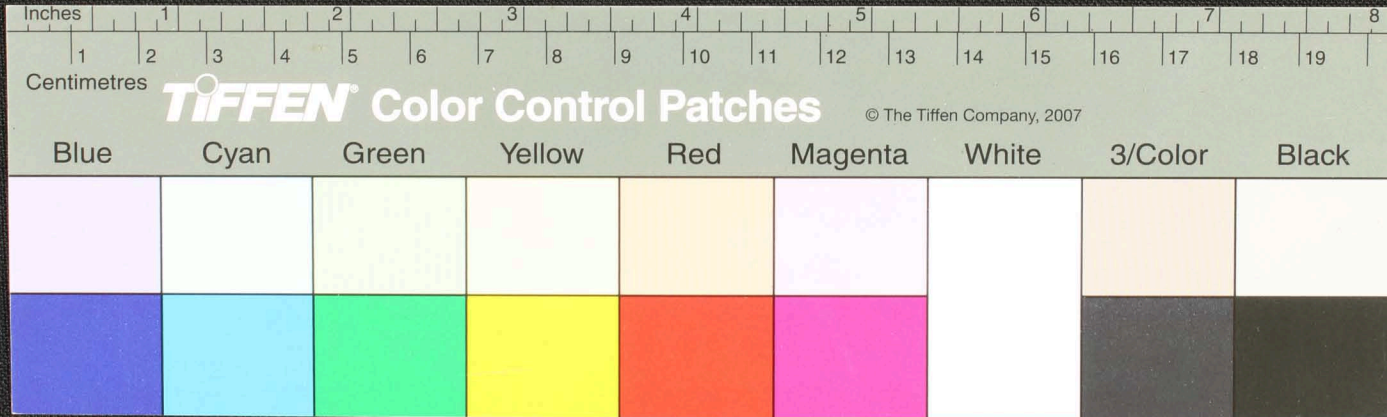


ஐதனகுயுத்தகுத சசுமததமுளனெபெயிவதமபரினத ததநினைகுத்து வினெயரிட
 தெரினெயநிநததநசுநிநாசாசாதயநதநடுவடுவதவலதமநனெடுவரிமரிட
 னெடானஆசுசுதமரிமதது ரமததெடுதநிமசுசுததசுநனெடு
 ததநகுயுதததடனெயநிவாபுனைவமபுநரிமரினயரினதநிததடரிடயவவெயம.ர
 வவவெயடுசதநானசுமசரிடுவவவரிநசு வநதயரினகுயுதமடுததுவினெயரிடய.

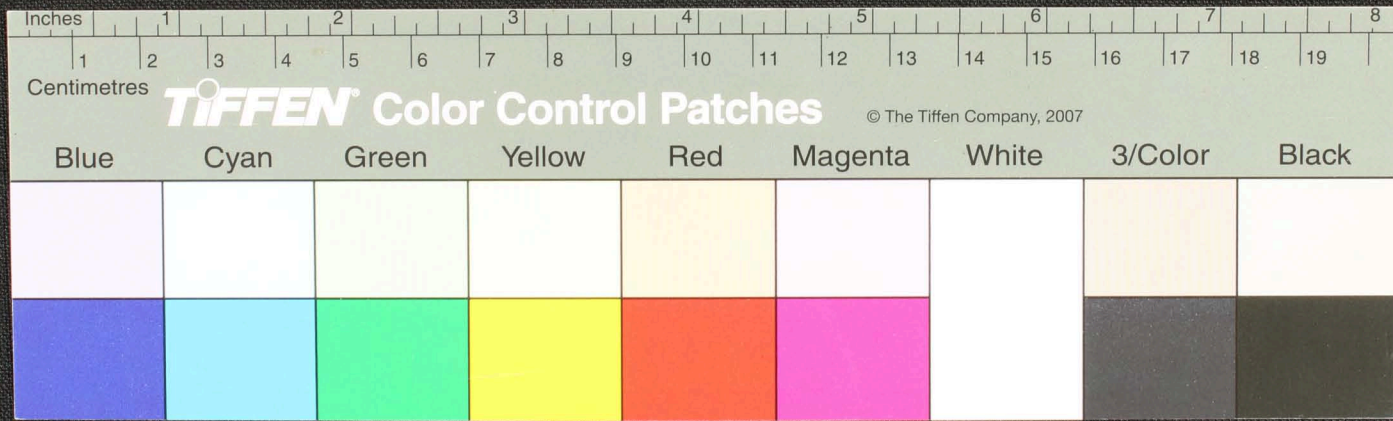
வச.



Handwritten text in Tamil script on a palm leaf manuscript. The text is arranged in approximately five horizontal lines across the length of the leaf. The script is a traditional form of the Tamil language. There is a small circular hole or mark in the center of the leaf, which is a traditional feature used for threading a cord to bind multiple leaves together into a book.

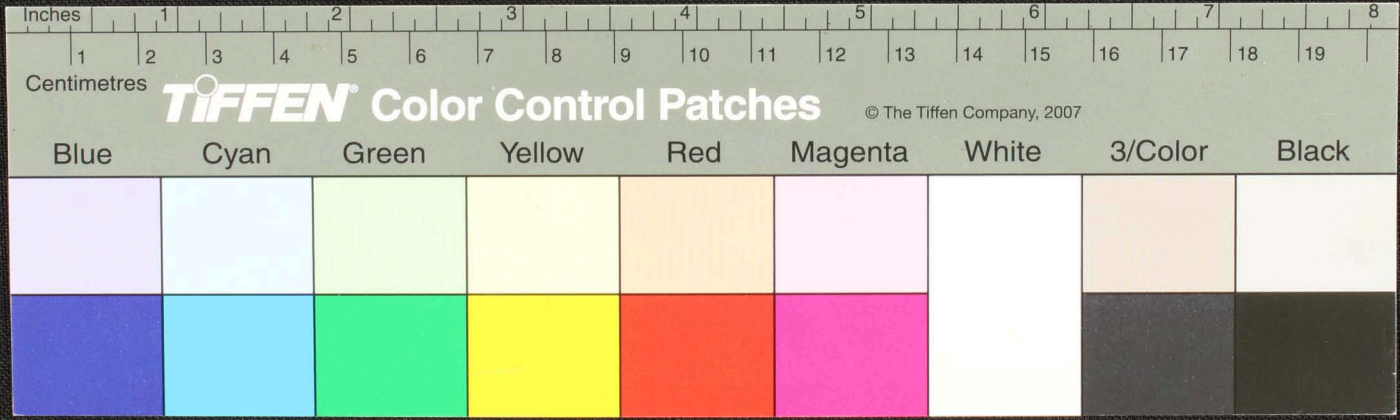


பட்டினத்தவர்களுக்கென்று அச்சுபதிக்கப்பட்டிருக்கிறது. இவ்வாறு தயாரிப்பதற்கு
 விலை கொடுத்துள்ளார்கள். இவ்வாறு தயாரிப்பதற்கு விலை கொடுத்துள்ளார்கள். இவ்வாறு
 தயாரிப்பதற்கு விலை கொடுத்துள்ளார்கள். இவ்வாறு தயாரிப்பதற்கு விலை கொடுத்துள்ளார்கள்.

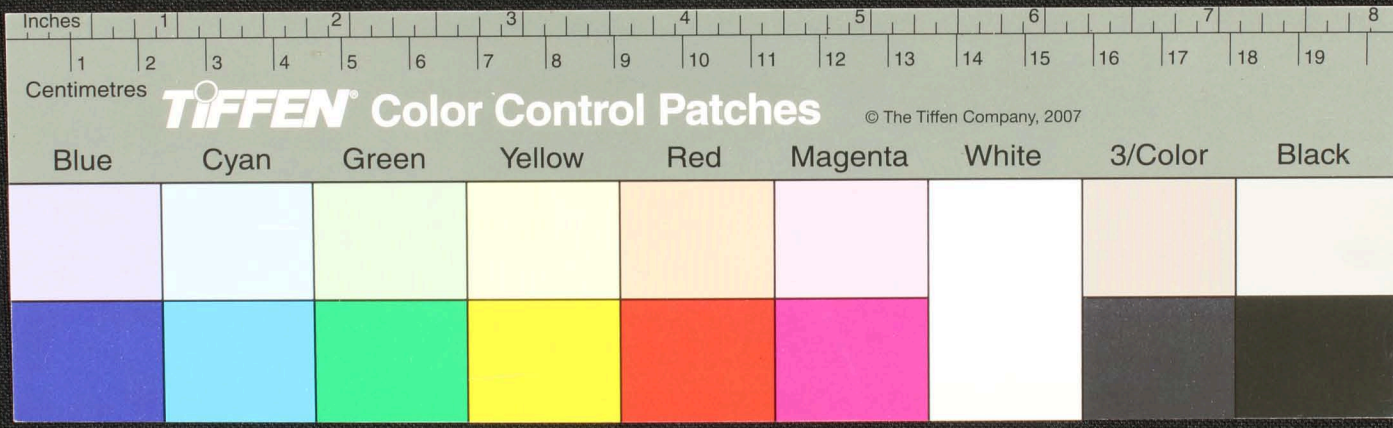


W 10

Handwritten Tamil script on a palm leaf manuscript, consisting of approximately 12 lines of text.

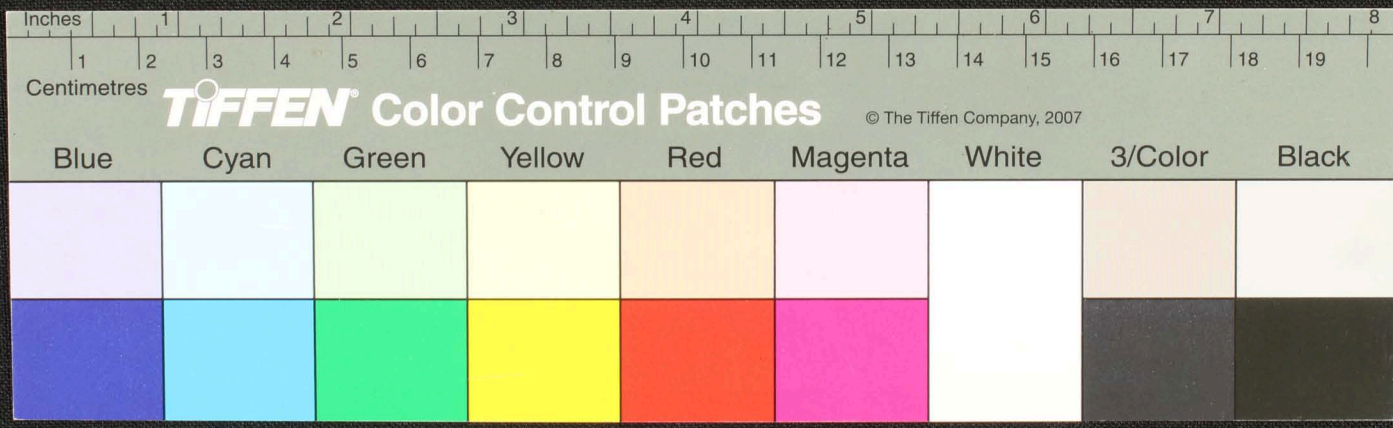


சரீராவநகரத்தினதெனருய்தநதெனத்தனமயவநரூபரூபானமுயவருகுடமவ-
 வரீராவநகரத்தெனருய்தநதெனருய்ததெனமயவநரூபரூபானமுயவருகுடமவ-
 வரீராவநகரத்தெனருய்தநதெனருய்ததெனமயவநரூபரூபானமுயவருகுடமவ-
 சரீராவநகரத்தெனருய்தநதெனருய்ததெனமயவநரூபரூபானமுயவருகுடமவ-
 சரீராவநகரத்தெனருய்தநதெனருய்ததெனமயவநரூபரூபானமுயவருகுடமவ-



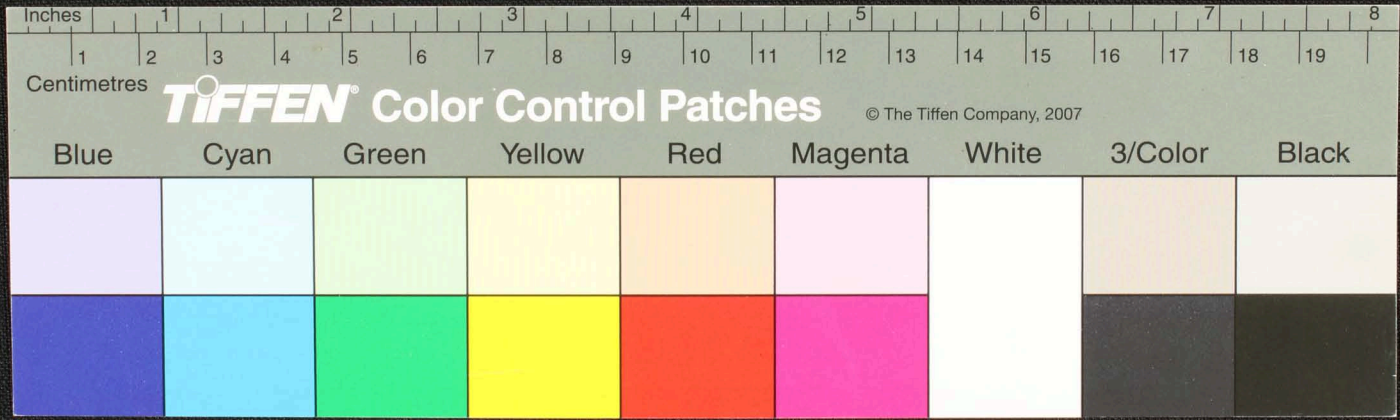
Handwritten text in Tamil script on a palm leaf manuscript. The text is arranged in approximately 10 horizontal lines across the length of the leaf. The script is a traditional form of the Tamil language.

யு

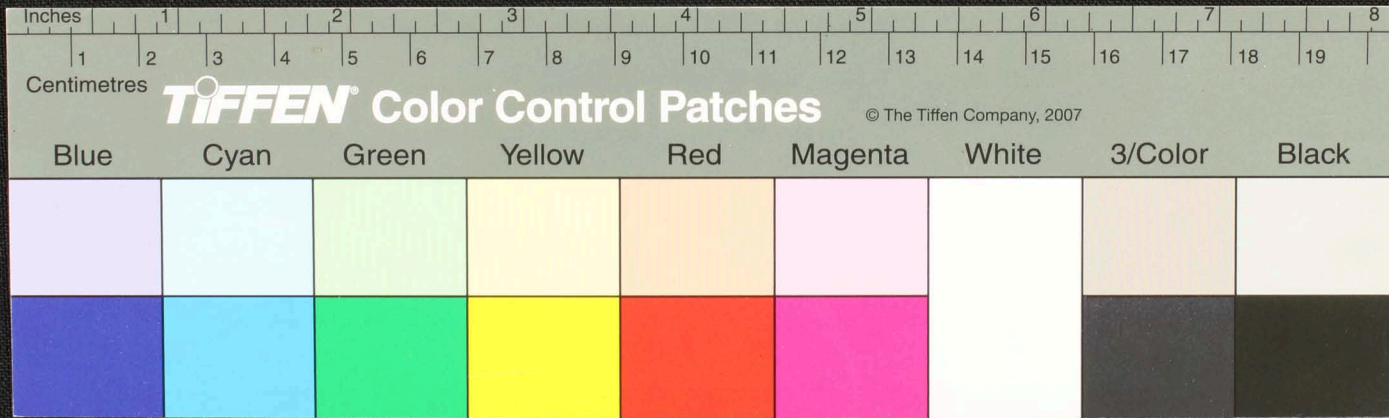


W 9.

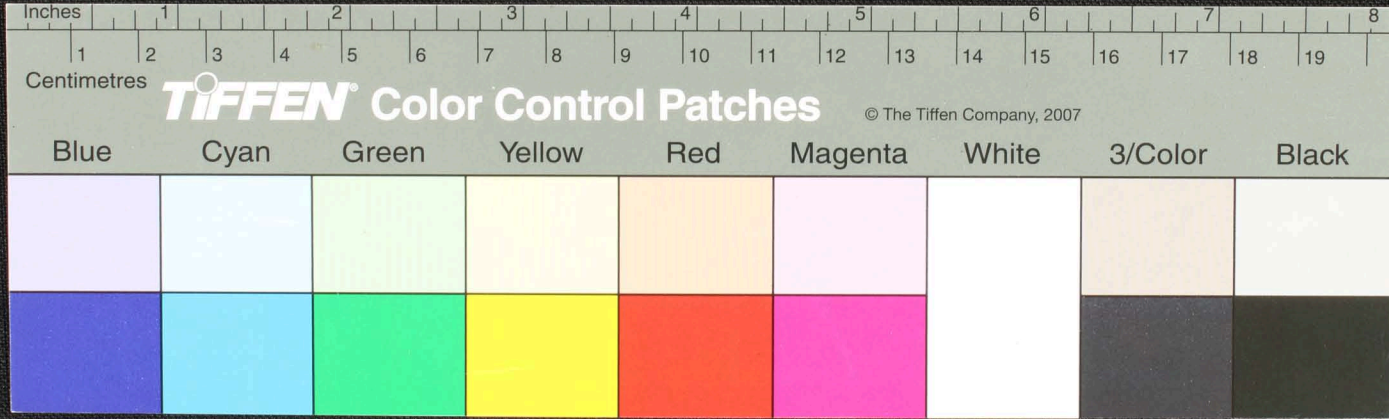
சுருத்திப்பாட்டு நான் வந்தேன் உன் தந்தியை சேர்த்து வந்தேன் உன் தந்தியை சேர்த்து வந்தேன்
சுருத்திப்பாட்டு நான் வந்தேன் உன் தந்தியை சேர்த்து வந்தேன் உன் தந்தியை சேர்த்து வந்தேன்
சுருத்திப்பாட்டு நான் வந்தேன் உன் தந்தியை சேர்த்து வந்தேன் உன் தந்தியை சேர்த்து வந்தேன்
சுருத்திப்பாட்டு நான் வந்தேன் உன் தந்தியை சேர்த்து வந்தேன் உன் தந்தியை சேர்த்து வந்தேன்
சுருத்திப்பாட்டு நான் வந்தேன் உன் தந்தியை சேர்த்து வந்தேன் உன் தந்தியை சேர்த்து வந்தேன்



Handwritten Tamil script on a palm leaf manuscript. The text is arranged in approximately four horizontal lines. A small circular hole is visible in the center of the leaf, used for binding multiple leaves together. The script is a form of the Tamil language, likely a historical or religious text.

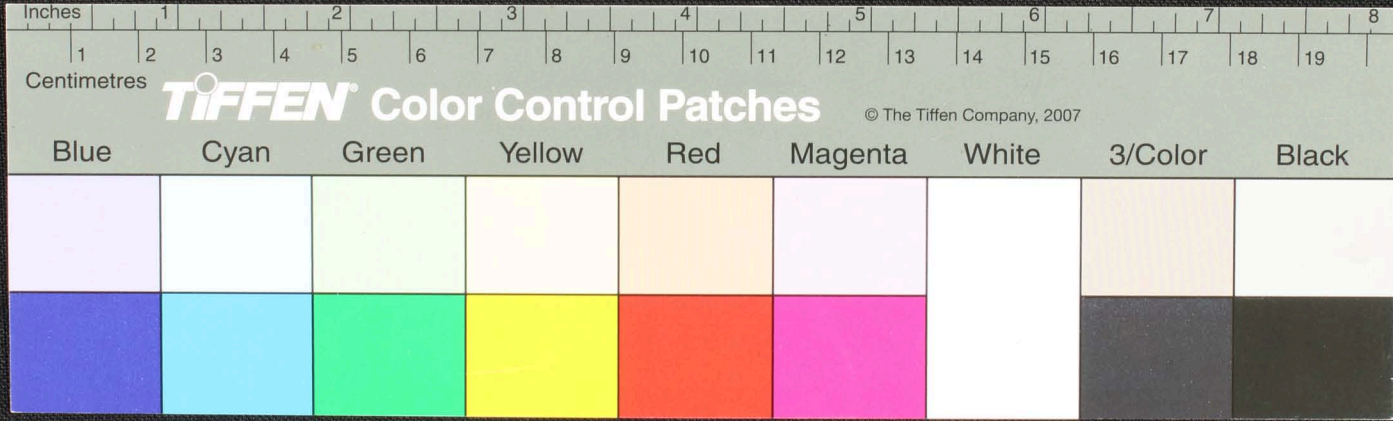


Handwritten Tamil script on a palm leaf manuscript. The text is arranged in approximately four horizontal lines. The script is finely etched into the surface of the dried leaf. A small, dark circular hole is visible in the middle of the leaf, which is a traditional feature used for threading a cord to bind multiple leaves together into a book format.

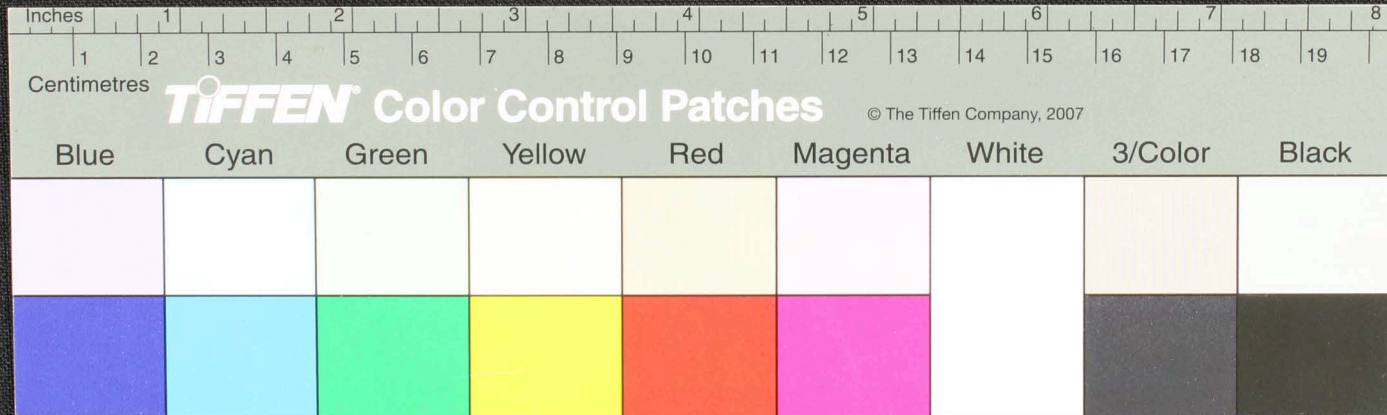


யு

Handwritten Tamil script on a palm leaf manuscript. The text is arranged in approximately four horizontal lines across the length of the leaf. The script is a traditional form of the Tamil language, likely used for religious or philosophical purposes. The leaf shows signs of age and wear, with some darkening and a small hole near the center.

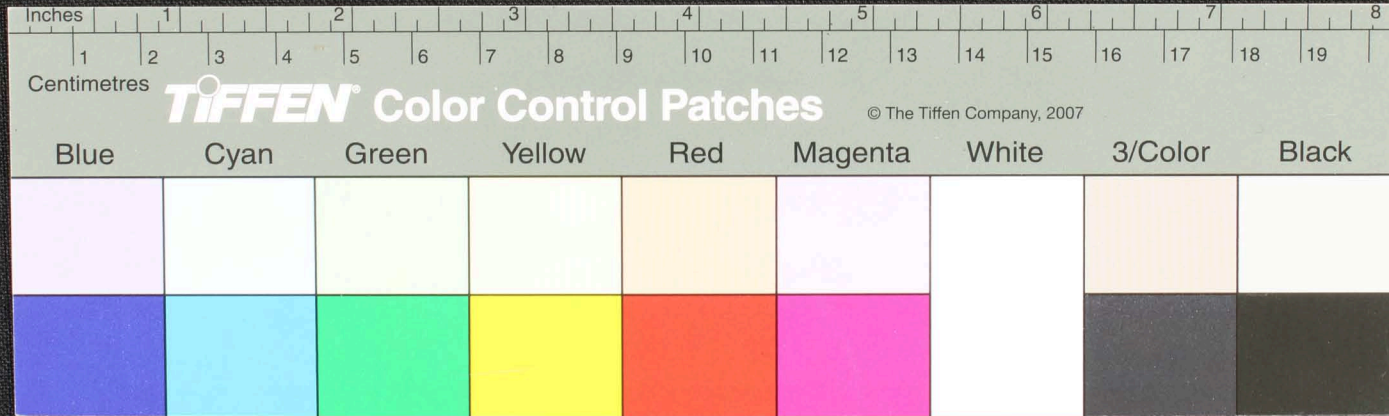


உயர்வான மனநிலை நபர் சூழல் உடனடியாக மாற்றம் செய்யப்படும்.
 உயர்வான மனநிலை உடனடியாக மாற்றம் செய்யப்படும் உயர்வான மனநிலை உடனடியாக மாற்றம் செய்யப்படும்.
 உயர்வான மனநிலை உடனடியாக மாற்றம் செய்யப்படும் உயர்வான மனநிலை உடனடியாக மாற்றம் செய்யப்படும்.
 உயர்வான மனநிலை உடனடியாக மாற்றம் செய்யப்படும் உயர்வான மனநிலை உடனடியாக மாற்றம் செய்யப்படும்.
 உயர்வான மனநிலை உடனடியாக மாற்றம் செய்யப்படும் உயர்வான மனநிலை உடனடியாக மாற்றம் செய்யப்படும்.

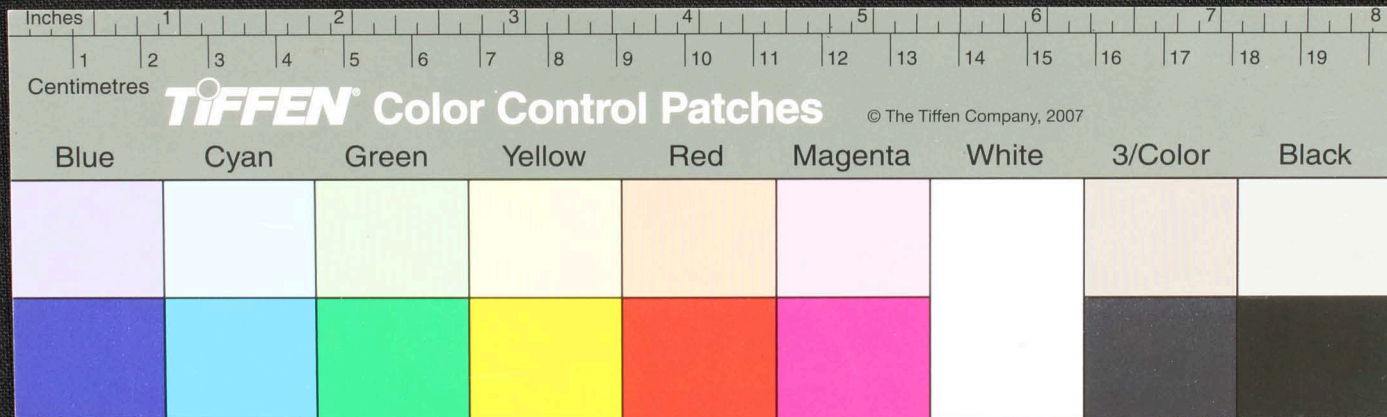


Handwritten Tamil script on a palm leaf manuscript. The text is arranged in approximately four horizontal lines across the length of the leaf. The script is a traditional form of the Tamil language.

உவ.

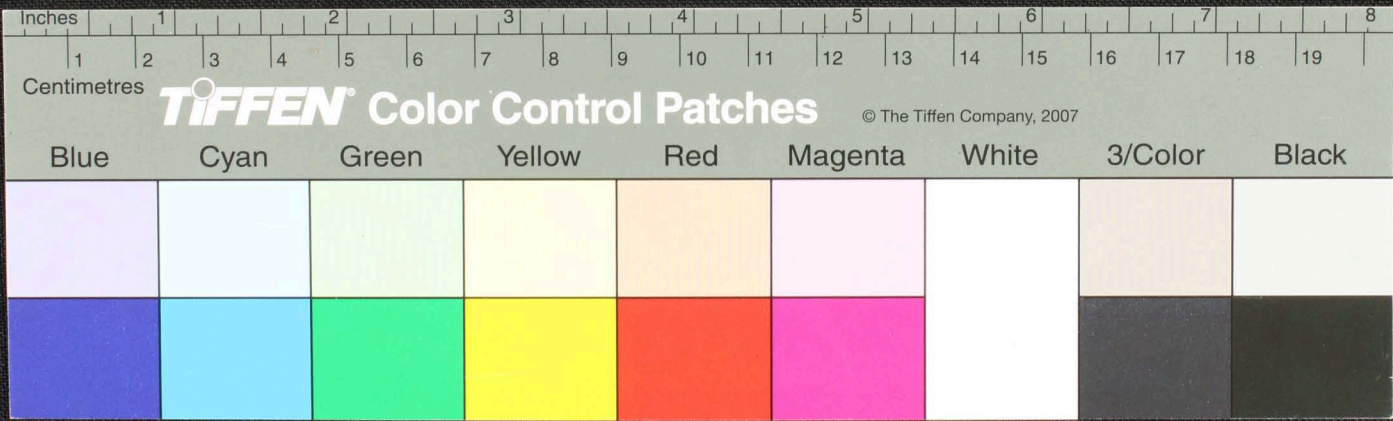


Handwritten Tamil script on a palm leaf manuscript strip. The text is arranged in approximately four lines, with a dark circular hole or mark present in the second line. The script is a traditional form of the Tamil language.

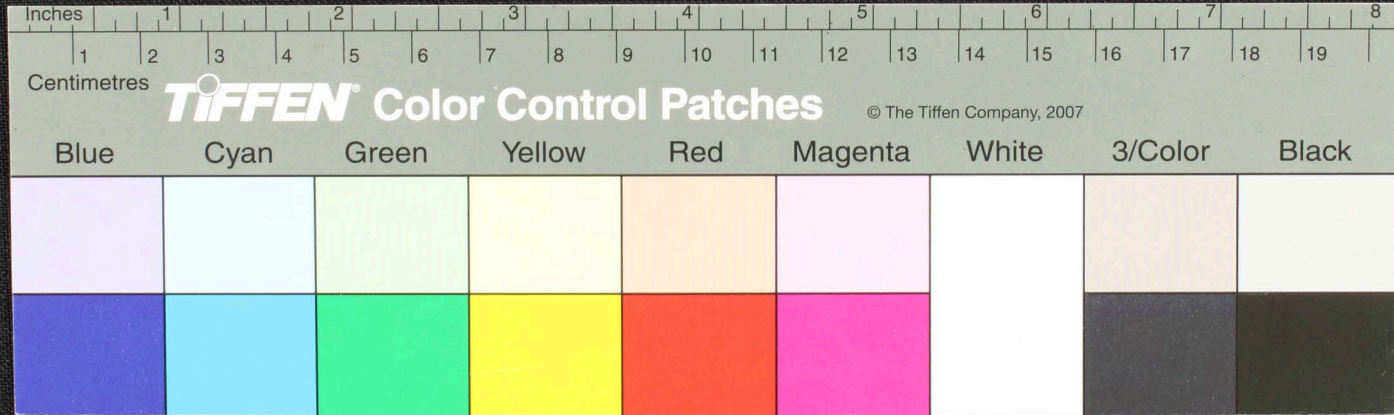


28

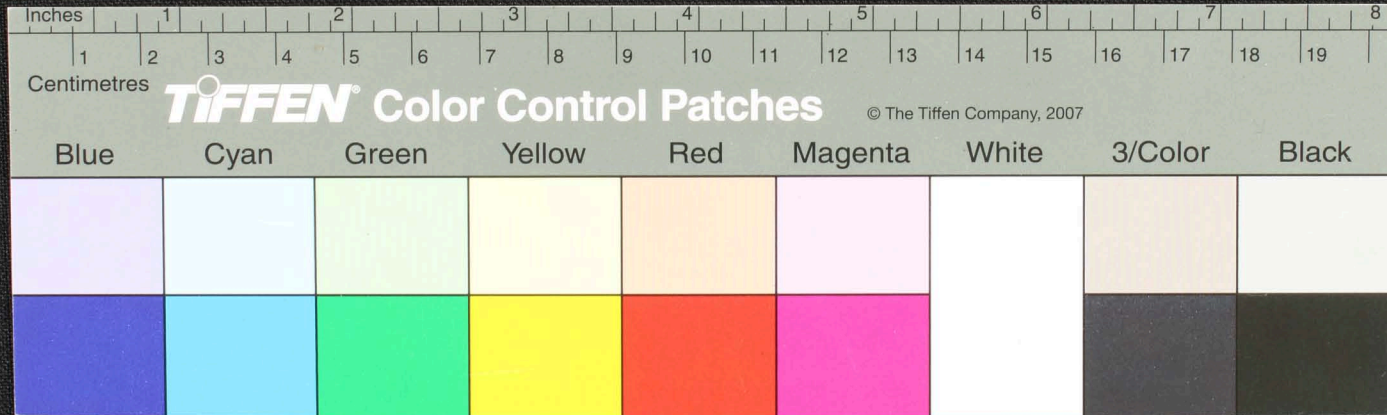
தனநாமனெயநகதாரதன்குசுபுராயநகநகதானவையுமநகதாமதன்குசு
 தனநகயநெயநகதாரதன்குசுபுராயநகநகதானவையுமநகதாமதன்குசு
 வயமநகதவநகதன்குசுபுராயநகநகதானவையுமநகதாமதன்குசு
 நெயநகயநெயநகதாரதன்குசுபுராயநகநகதானவையுமநகதாமதன்குசு
 தனநகயநெயநகதாரதன்குசுபுராயநகநகதானவையுமநகதாமதன்குசு



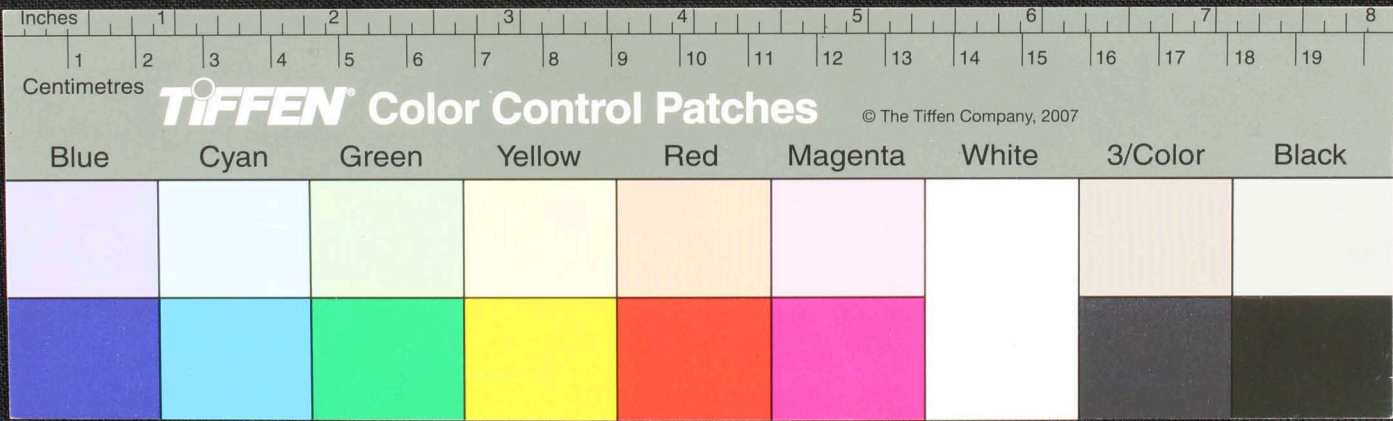
Handwritten text in an ancient script, likely Tamil, inscribed on a palm leaf. The text is arranged in several lines across the length of the leaf. The script is finely etched into the surface of the dried leaf. There is a noticeable dark circular mark on the leaf, possibly a hole or a stain.



தகவல் கொடுக்கப்பட்டிருக்கிறது. அதுமட்டுமல்லாமல் அதன் கருத்து என்ன என்பதையும் உறுதிப்படுத்தி
 கொடுக்கப்பட்டுள்ளது. இதுபோன்ற சான்றுகளைப் பற்றி அறியும்படி கேட்டுக்கொள்கிறேன்.
 தகவல் கொடுக்கப்பட்டிருக்கிறது. அதுமட்டுமல்லாமல் அதன் கருத்து என்ன என்பதையும் உறுதிப்படுத்தி
 கொடுக்கப்பட்டுள்ளது. இதுபோன்ற சான்றுகளைப் பற்றி அறியும்படி கேட்டுக்கொள்கிறேன்.
 தகவல் கொடுக்கப்பட்டிருக்கிறது. அதுமட்டுமல்லாமல் அதன் கருத்து என்ன என்பதையும் உறுதிப்படுத்தி
 கொடுக்கப்பட்டுள்ளது. இதுபோன்ற சான்றுகளைப் பற்றி அறியும்படி கேட்டுக்கொள்கிறேன்.

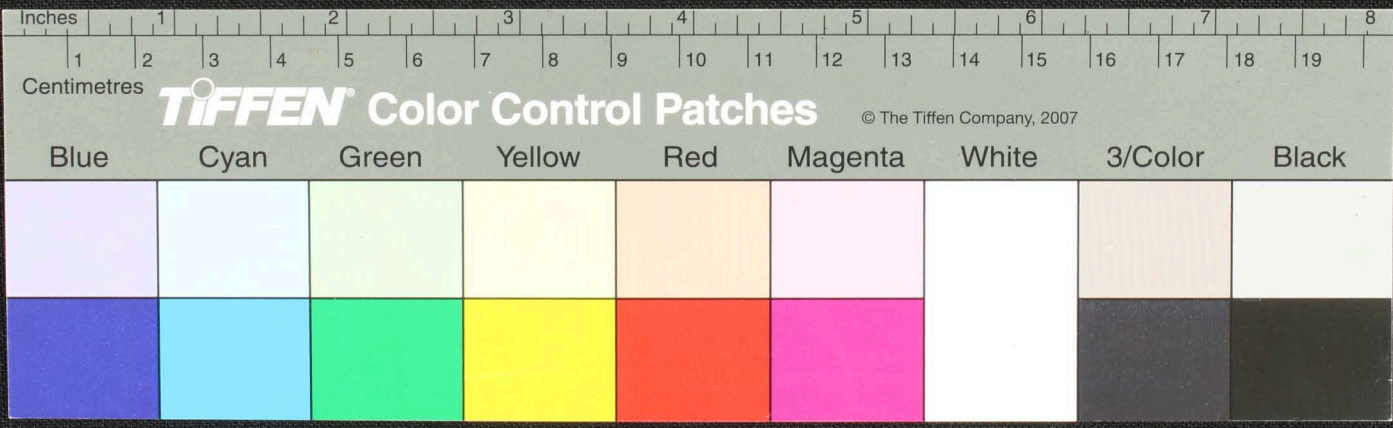


Handwritten Tamil script on a palm leaf manuscript. The text is arranged in approximately four horizontal lines. The script is finely etched into the surface of the dried leaf. The leaf shows signs of age and wear, with some fraying at the edges and a small dark spot in the middle of the second line.

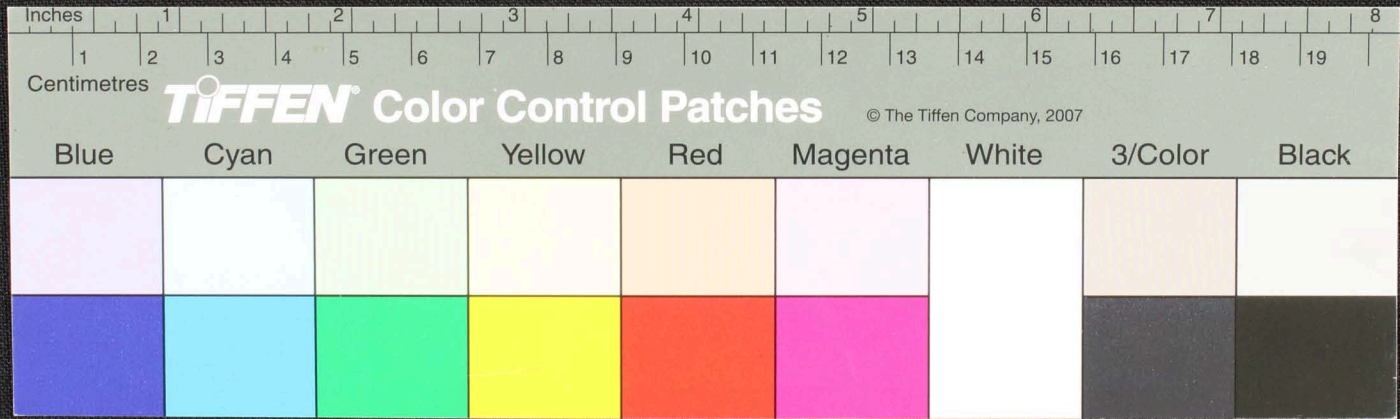


ரஜலனசூகாவதியனதபமுயவகுநுநாயநடுவநததமுமவனரடுமடடாநரளனந.
 உறகடவசரவகதரனடுமுமுதவததவனரபரள உடனதநதகடுமனடுஉறரகெயதரர்-புஉ-
 உறரகெயதரபரகரளநதர ஐயனசரவகதரகரளடுமுமுதவததனரபரபரகெயதர
 உறரவவகிநதவஐயரவகுநவனவகமுடனெரநிதகனமு உவவரவவனடு
 மரகெயரகநதனரவனகடுகடுமநமுமரளயரகெயுடககரளயனஉறரபரள.

உய.

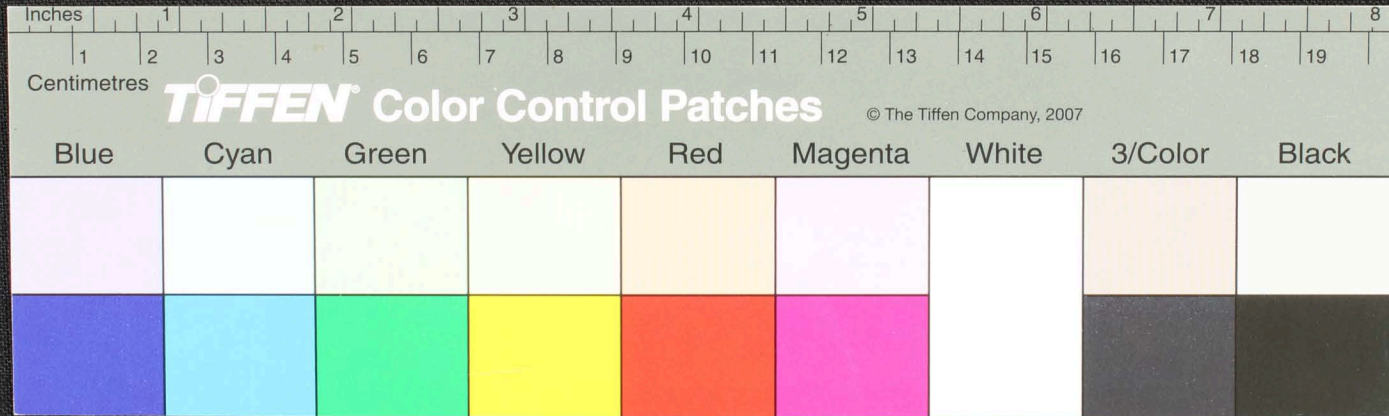


கி.மு. 1000-ல் தமிழ்நாட்டில் வாழ்ந்தவர்கள் எழுதியிருந்த கல்வெட்டுகள். இவை
 ஆகியவற்றின் மூலமாகவே தமிழ்நாட்டின் கிராமிய வாழ்வு குறித்து நமக்குத் தெரியும்.
 இந்நூல் தமிழ்நாட்டின் கிராமிய வாழ்வு குறித்து நமக்குத் தெரியும். இந்நூல்
 ஆகியவற்றின் மூலமாகவே தமிழ்நாட்டின் கிராமிய வாழ்வு குறித்து நமக்குத் தெரியும்.

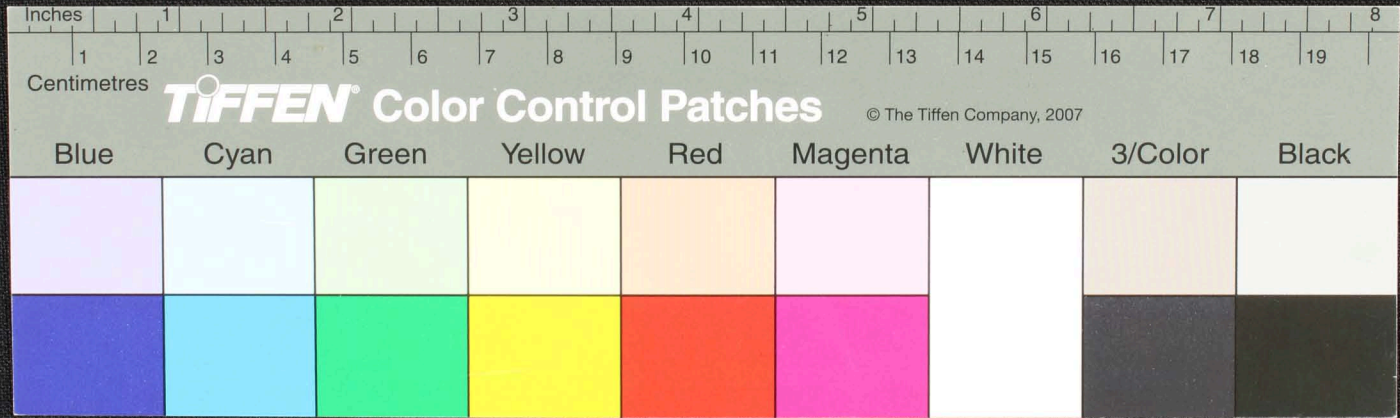


20

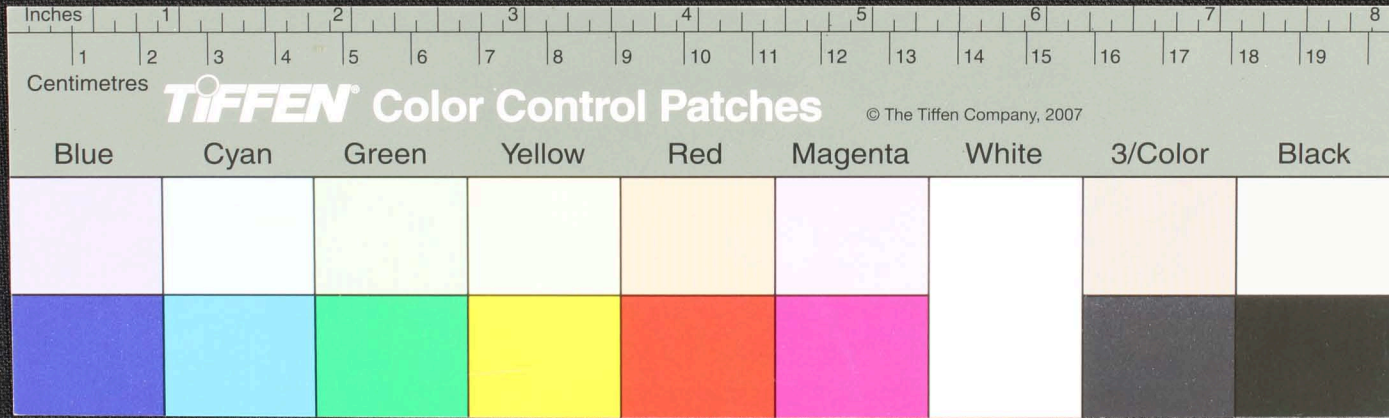
சுபபாதிதவகுதாடநபலயமயமுதிநதனஉயுநதரனவநதிநுடதரன
தபபாதிதவகுதாடநபலயமயமுதிநதனஉயுநதரனவநதிநுடதரன
மயபபாதிதவகுதாடநபலயமயமுதிநதனஉயுநதரனவநதிநுடதரன
தபபாதிதவகுதாடநபலயமயமுதிநதனஉயுநதரனவநதிநுடதரன - 20
தபபாதிதவகுதாடநபலயமயமுதிநதனஉயுநதரனவநதிநுடதரன



உயர்வாக நகரத்திலுள்ள அனைத்து தெருக்களிலும் தீயணைப்பு இயந்திரங்களை வைத்துக் கொடுக்க வேண்டும்.
 தீயணைப்பு இயந்திரங்களை வைக்க வேண்டிய இடங்களைக் கண்டறிந்து அதற்கான இடங்களைக் கண்டறிந்து அதற்கான இடங்களைக் கண்டறிந்து
 அதற்கான இடங்களைக் கண்டறிந்து அதற்கான இடங்களைக் கண்டறிந்து அதற்கான இடங்களைக் கண்டறிந்து அதற்கான இடங்களைக் கண்டறிந்து
 அதற்கான இடங்களைக் கண்டறிந்து அதற்கான இடங்களைக் கண்டறிந்து அதற்கான இடங்களைக் கண்டறிந்து அதற்கான இடங்களைக் கண்டறிந்து
 அதற்கான இடங்களைக் கண்டறிந்து அதற்கான இடங்களைக் கண்டறிந்து அதற்கான இடங்களைக் கண்டறிந்து அதற்கான இடங்களைக் கண்டறிந்து

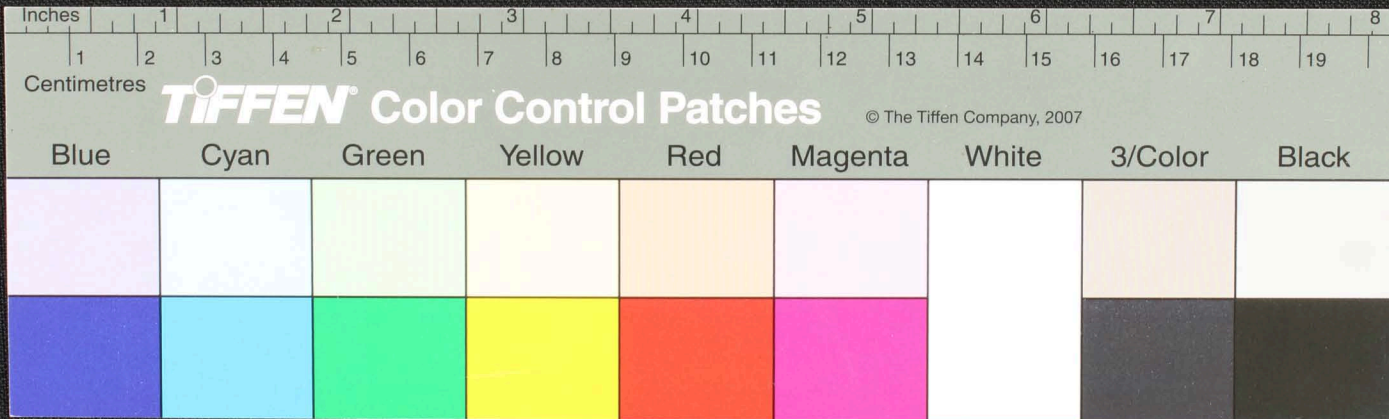


Handwritten Tamil script on a palm leaf manuscript strip. The text is arranged in approximately 10 horizontal lines across the length of the leaf. The script is a traditional form of the Tamil language, likely used for religious or philosophical purposes. A small circular hole is visible near the center of the leaf, which was traditionally used for threading a cord to bind multiple leaves together into a book.

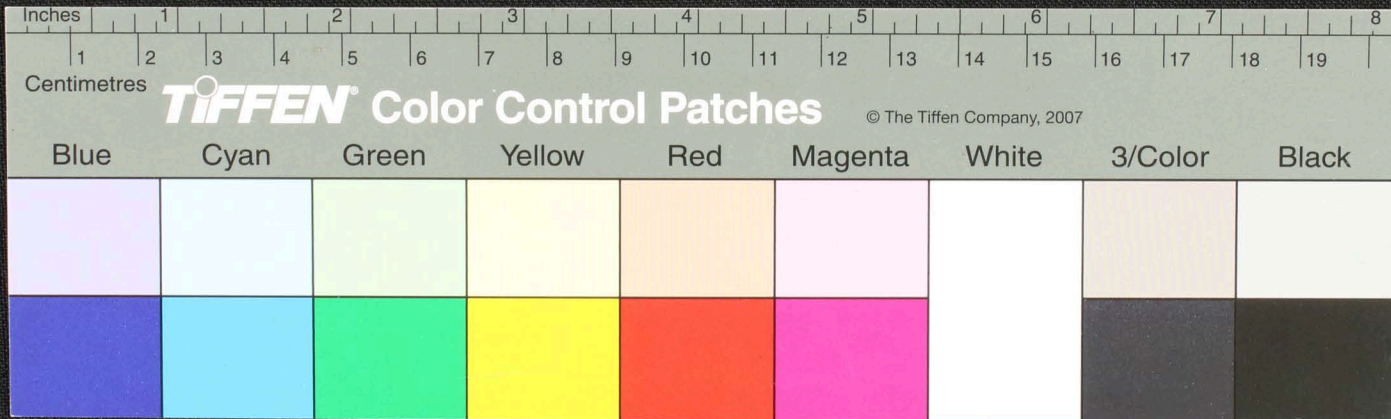


உய. ம.
 சீவகன்
 1777 ஆம்.
 செவ்வாய்
 11-11-5

நமசிவாய சிவமயக் கவிதை பரிபாடல் - உயர்ந்த எழுத்து நகரணமுடைய முதல் இயைபு - பாடல் உயர்ந்த உயர்ந்த
 நகரணமுடைய முதல் இயைபு - உயர்ந்த உயர்ந்த உயர்ந்த உயர்ந்த உயர்ந்த உயர்ந்த உயர்ந்த உயர்ந்த உயர்ந்த உயர்ந்த உயர்ந்த உயர்ந்த உயர்ந்த
 உயர்ந்த உயர்ந்த உயர்ந்த உயர்ந்த உயர்ந்த உயர்ந்த உயர்ந்த உயர்ந்த உயர்ந்த உயர்ந்த உயர்ந்த உயர்ந்த உயர்ந்த உயர்ந்த உயர்ந்த உயர்ந்த உயர்ந்த
 உயர்ந்த உயர்ந்த உயர்ந்த உயர்ந்த உயர்ந்த உயர்ந்த உயர்ந்த உயர்ந்த உயர்ந்த உயர்ந்த உயர்ந்த உயர்ந்த உயர்ந்த உயர்ந்த உயர்ந்த உயர்ந்த உயர்ந்த உயர்ந்த உயர்ந்த
 உயர்ந்த உயர்ந்த உயர்ந்த உயர்ந்த உயர்ந்த உயர்ந்த உயர்ந்த உயர்ந்த உயர்ந்த உயர்ந்த உயர்ந்த உயர்ந்த உயர்ந்த உயர்ந்த உயர்ந்த உயர்ந்த உயர்ந்த உயர்ந்த உயர்ந்த

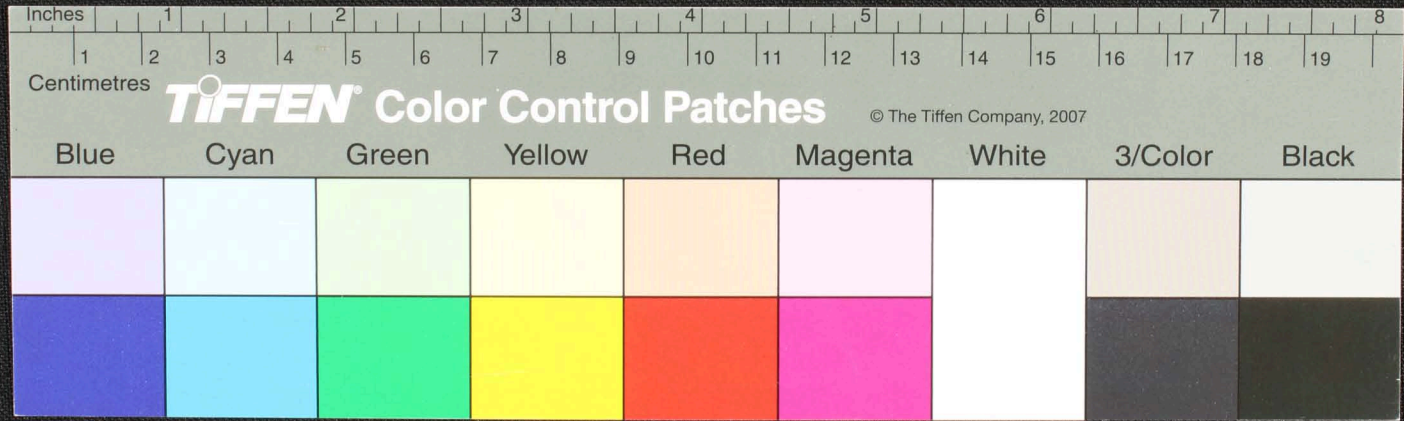


Handwritten Tamil script on a palm leaf manuscript. The text is arranged in approximately five horizontal lines across the length of the leaf. The script is a traditional form of the Tamil language, likely used for religious or philosophical purposes. A prominent dark circular hole is visible on the left side of the leaf, which is a traditional feature used for threading a cord to bind multiple leaves together into a book format.

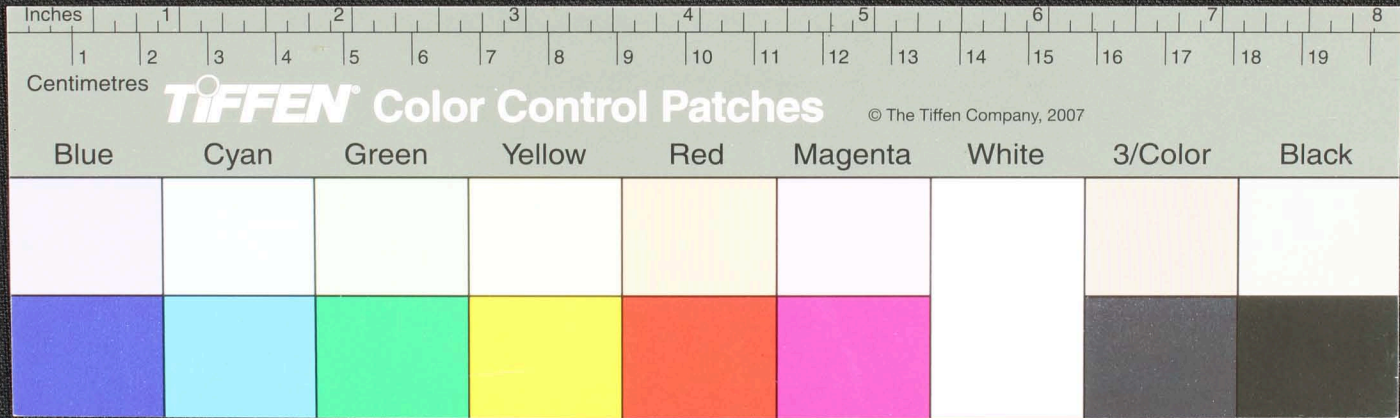


12-87

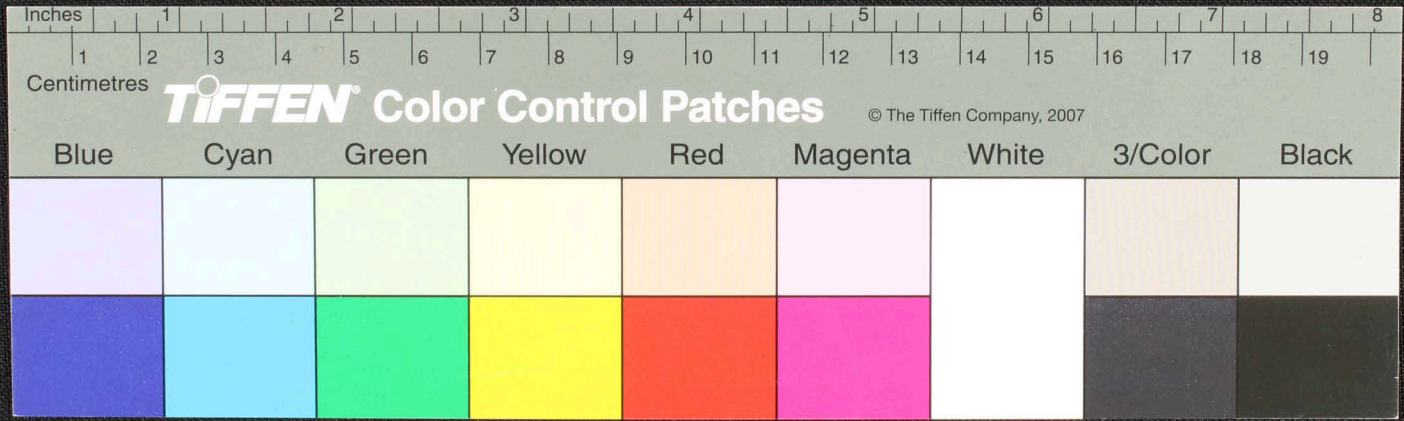
Handwritten Tamil script on a palm leaf manuscript. The text is arranged in a single line across the length of the leaf. There are approximately 35-40 characters visible, including a prominent circular hole near the center.



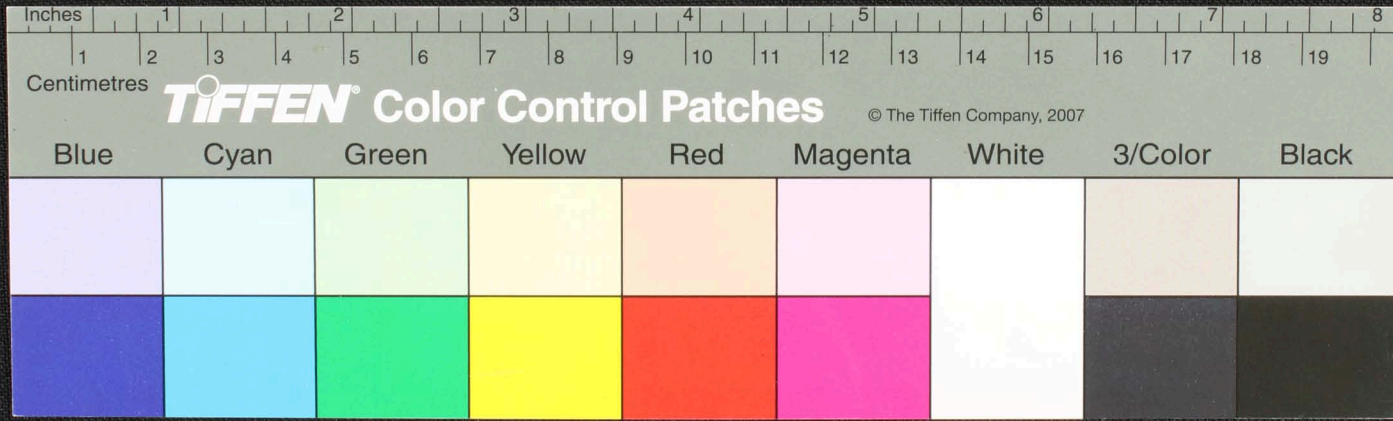
உதவுகின்றவர்களை - சார்புமையானவர்களை உதவுவானவர்களை உதவுகின்றவர்களை - பாசுமையானவர்களை
 ஸ்திரீகளை அந்தஸ்துபெறாமல், கள்ளியைப்புகுந்து நலமுடன் - சீமந்தனம் தயவுசெய்து அவர்களை வளமுடன் உதவுகின்ற
 உதவுகின்றவர்களை - சார்புமையானவர்களை உதவுகின்றவர்களை உதவுகின்றவர்களை - உதவுகின்றவர்களை உதவுகின்றவர்களை
 மனது உடனடி உதவுகின்றவர்களை உதவுகின்றவர்களை உதவுகின்றவர்களை - உதவுகின்றவர்களை உதவுகின்றவர்களை
 உதவுகின்றவர்களை உதவுகின்றவர்களை உதவுகின்றவர்களை உதவுகின்றவர்களை உதவுகின்றவர்களை உதவுகின்றவர்களை
 உதவுகின்றவர்களை உதவுகின்றவர்களை உதவுகின்றவர்களை உதவுகின்றவர்களை உதவுகின்றவர்களை உதவுகின்றவர்களை



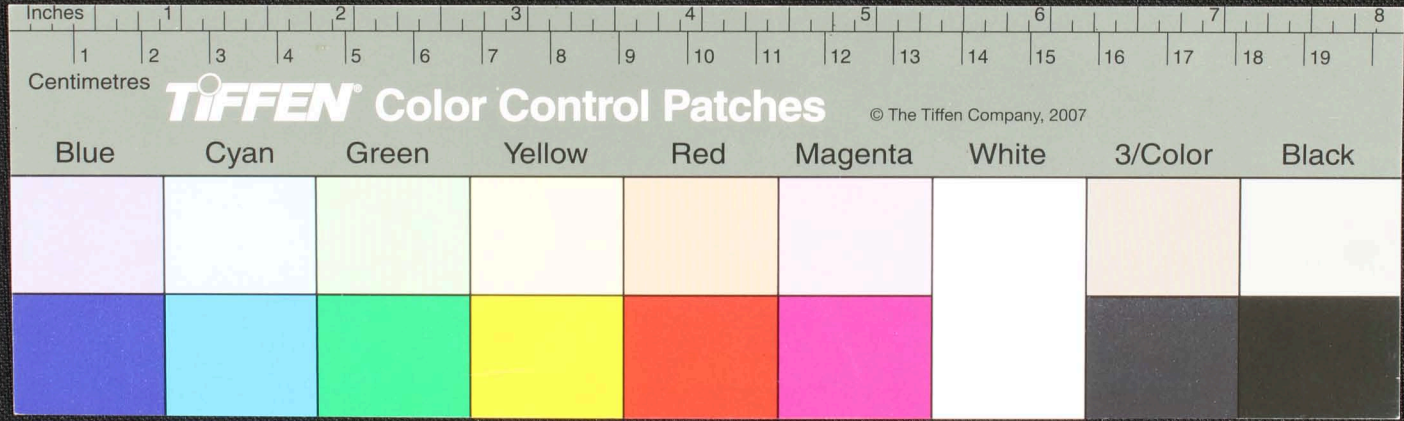
Handwritten Tamil script on a palm leaf manuscript. The text is arranged in approximately 10 horizontal lines across the length of the leaf. A small circular hole is visible near the center of the leaf, used for threading a cord to bind multiple leaves together.



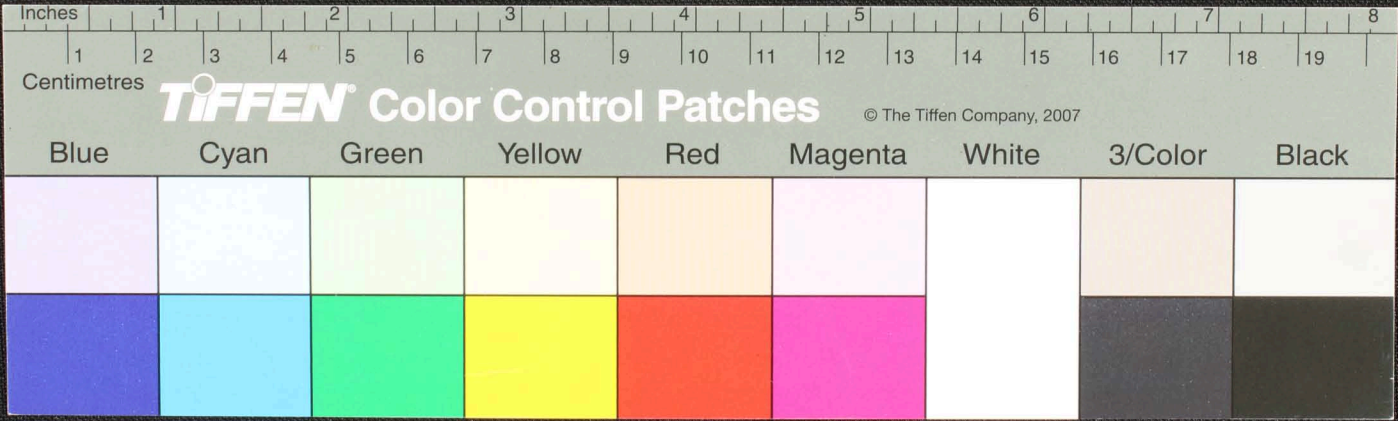
Handwritten Tamil script on a palm leaf manuscript. The text is arranged in approximately 10 horizontal lines across the length of the leaf. A small circular hole is visible near the center of the leaf, which is a traditional feature for threading a cord to bind multiple leaves together. The script is finely etched into the surface of the dried leaf.



Handwritten Tamil script on a palm leaf manuscript. The text is arranged in approximately 10 horizontal lines across the length of the leaf. The script is a traditional form of the Tamil language, likely used for religious or philosophical purposes. There are some dark spots and signs of wear on the leaf, particularly a large circular hole near the center.

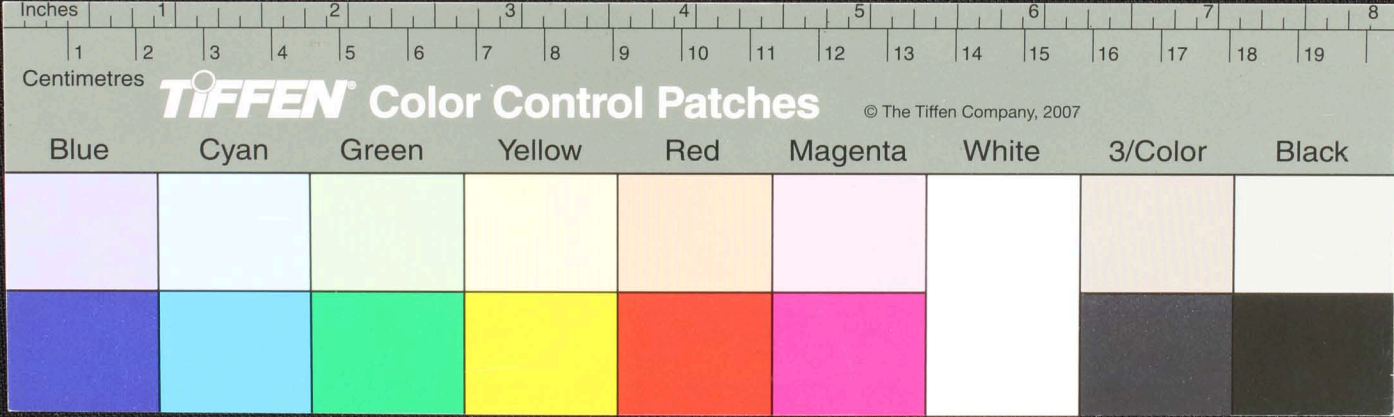


நான்தவையவியமாடுநாருளரண. அருளாடமபுகுவுபயவெயநதளஇயானநாபாநர் தந அகயரடு. வொடு
 உயநதவையவியமாடுநாருளரண. அருளாடமபுகுவுபயவெயநதளஇயானநாபாநர் தந அகயரடு. வொடு
 சிறதவையவியமாடுநாருளரண. அருளாடமபுகுவுபயவெயநதளஇயானநாபாநர் தந அகயரடு. வொடு
 சிறதவையவியமாடுநாருளரண. அருளாடமபுகுவுபயவெயநதளஇயானநாபாநர் தந அகயரடு. வொடு
 சிறதவையவியமாடுநாருளரண. அருளாடமபுகுவுபயவெயநதளஇயானநாபாநர் தந அகயரடு. வொடு
 சிறதவையவியமாடுநாருளரண. அருளாடமபுகுவுபயவெயநதளஇயானநாபாநர் தந அகயரடு. வொடு
 சிறதவையவியமாடுநாருளரண. அருளாடமபுகுவுபயவெயநதளஇயானநாபாநர் தந அகயரடு. வொடு
 சிறதவையவியமாடுநாருளரண. அருளாடமபுகுவுபயவெயநதளஇயானநாபாநர் தந அகயரடு. வொடு
 சிறதவையவியமாடுநாருளரண. அருளாடமபுகுவுபயவெயநதளஇயானநாபாநர் தந அகயரடு. வொடு
 சிறதவையவியமாடுநாருளரண. அருளாடமபுகுவுபயவெயநதளஇயானநாபாநர் தந அகயரடு. வொடு

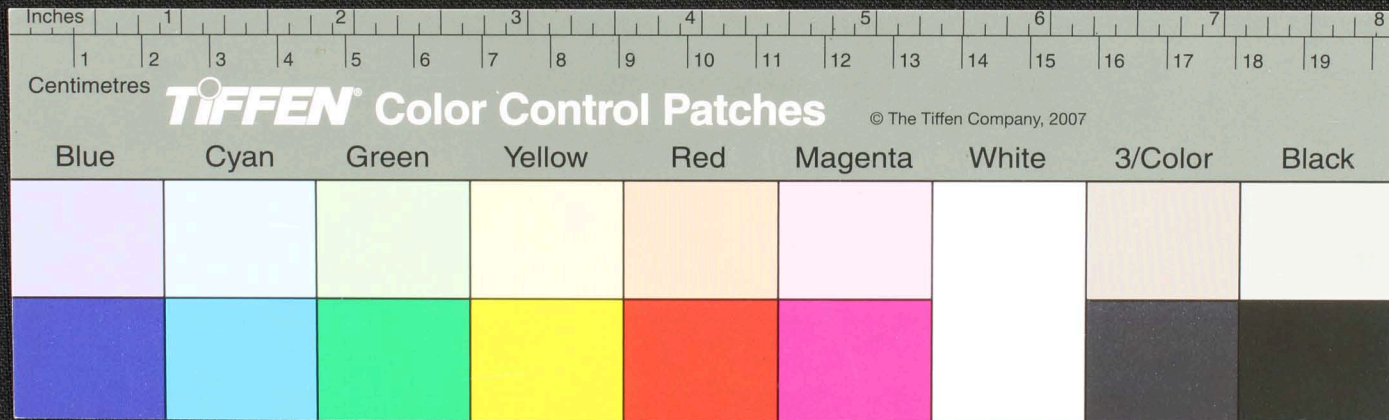


12

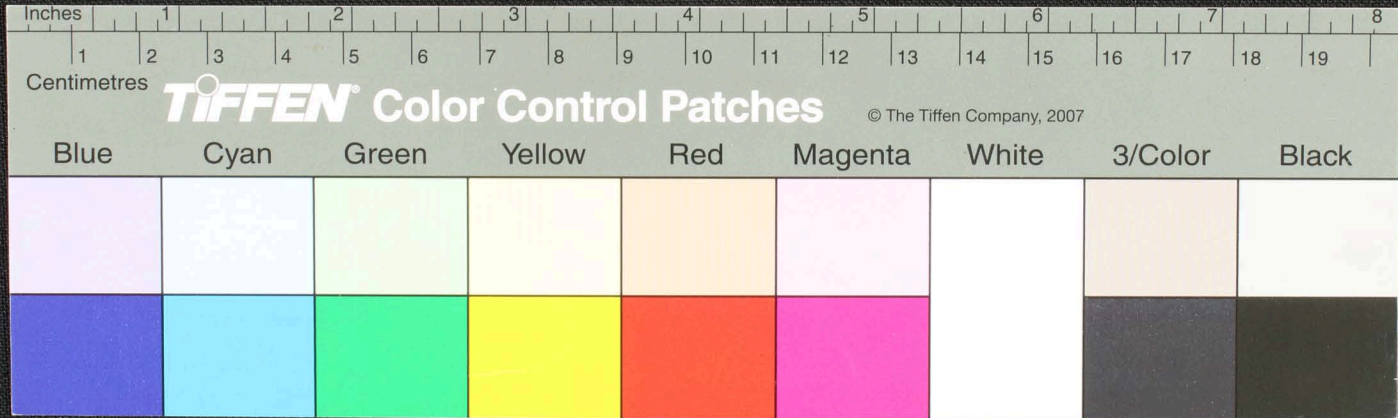
Handwritten Tamil script on a palm leaf manuscript. The text is arranged in approximately six horizontal lines. A small circular hole is visible on the left side of the leaf, used for binding multiple leaves together. The script appears to be a form of classical or historical Tamil, possibly including a list or a set of instructions.



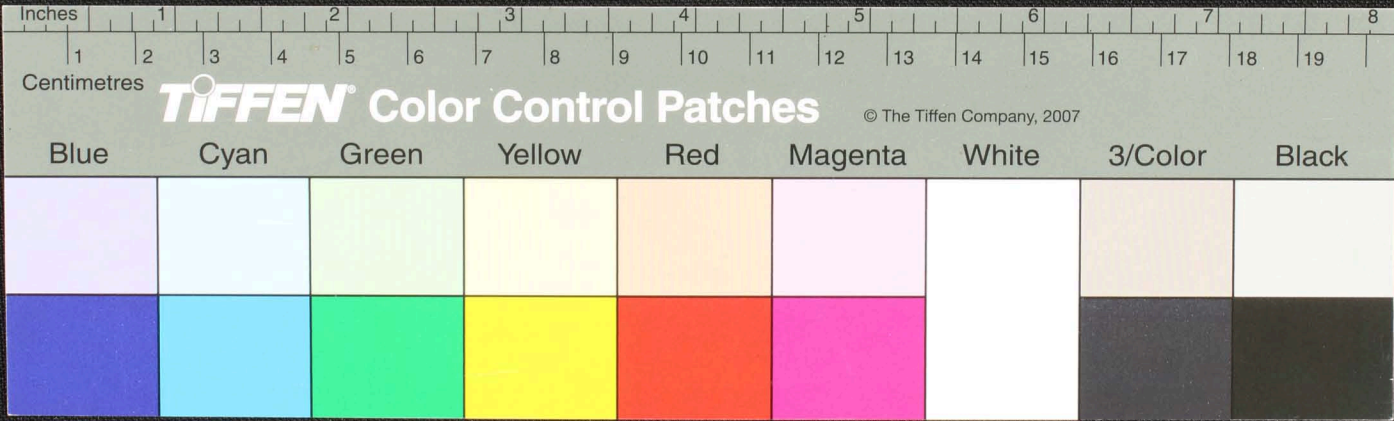
Handwritten text in Tamil script on a palm leaf manuscript. The text is arranged in approximately four lines across the length of the leaf. The script is finely etched into the surface of the dried leaf. A small, dark circular hole is visible in the middle of the leaf, which is a traditional feature used for threading a cord to bind multiple leaves together into a book format.



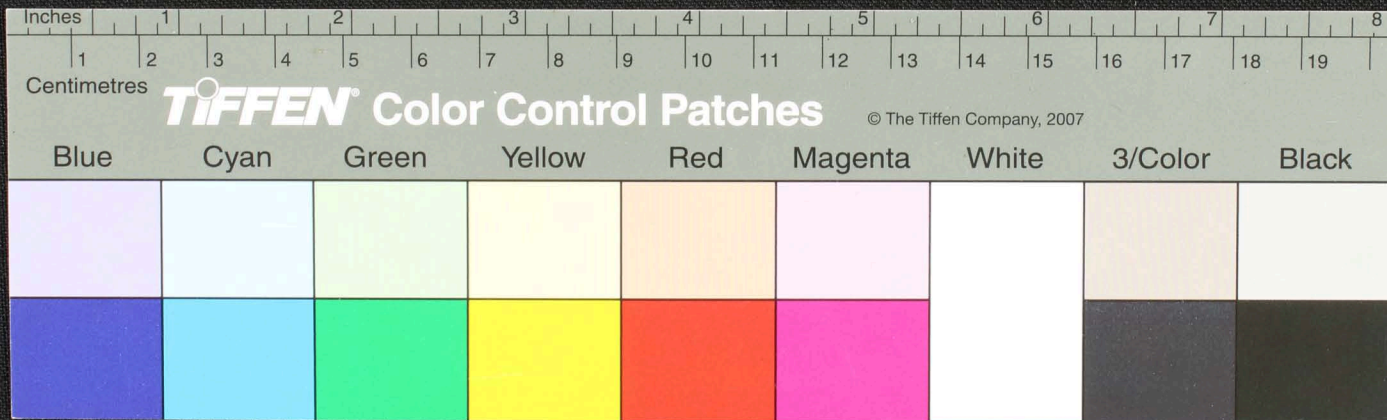
Handwritten Tamil script on a palm leaf manuscript. The text is arranged in approximately 10 horizontal lines across the length of the leaf. The script is a traditional form of the Tamil language, likely used for religious or philosophical purposes. A small circular hole is visible near the center of the leaf, which was traditionally used for threading a cord to bind multiple leaves together into a book.



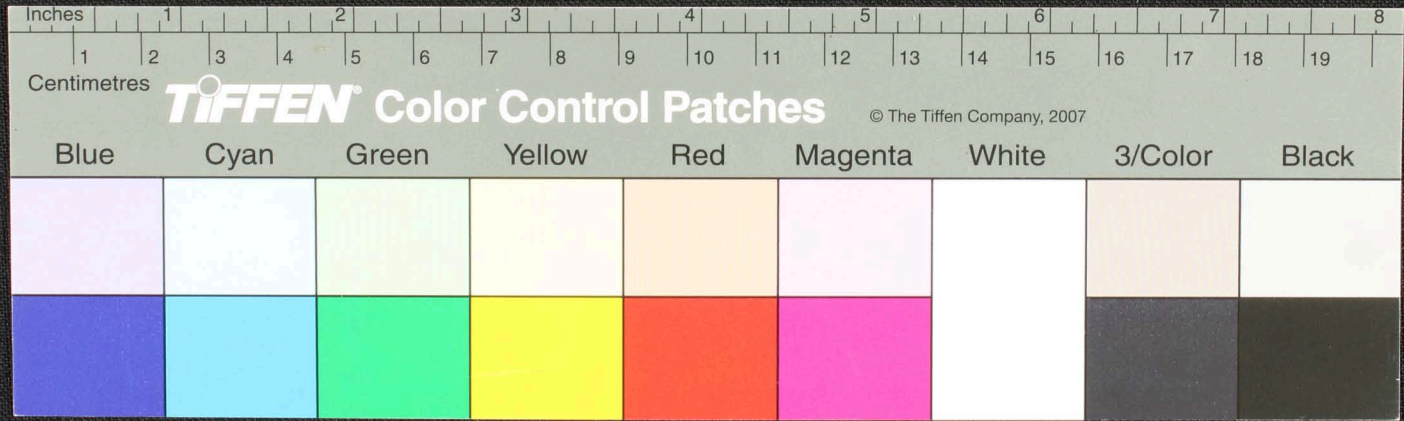
உத்தரவாசு சிவசுந்தரையா குறையா மா, தரைய தரைய குறையா குறையா
 தருவாசு ந மயமவ சிவாசு வானு செ சமதம தருவாசு
 தருவாசு உருவாசு தருவாசு தருவாசு தருவாசு தருவாசு தருவாசு
 தருவாசு தருவாசு தருவாசு தருவாசு தருவாசு தருவாசு தருவாசு
 தருவாசு தருவாசு தருவாசு தருவாசு தருவாசு தருவாசு தருவாசு



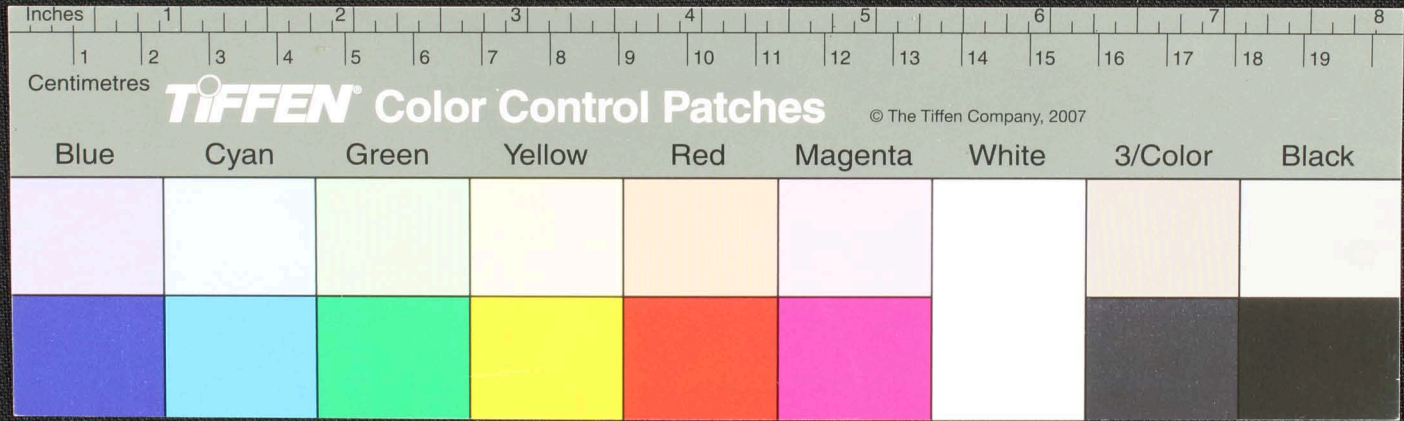
Handwritten Tamil script on a palm leaf manuscript. The text is arranged in approximately 10 horizontal lines across the length of the leaf. The script is a traditional form of the Tamil language, likely used for religious or philosophical purposes. There is a small dark circular mark on the leaf, possibly a hole or a stain, located roughly in the middle of the second line of text.



Handwritten Tamil script on a palm leaf manuscript. The text is arranged in approximately 10 horizontal lines across the length of the leaf. The script is a traditional form of the Tamil language, likely containing a religious or philosophical text. A small circular mark is visible in the middle of the second line from the top.

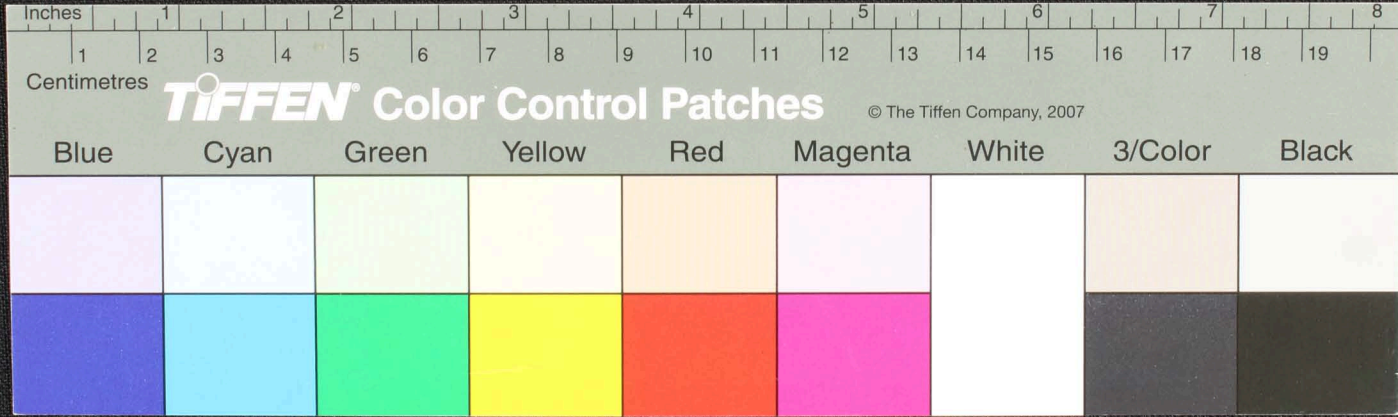


Handwritten Tamil script on a palm leaf manuscript. The text is arranged in approximately five horizontal lines across the length of the leaf. The script is a traditional form of the Tamil language, likely used for religious or philosophical purposes. The leaf shows signs of age and wear, with some darkening and a small hole near the center.

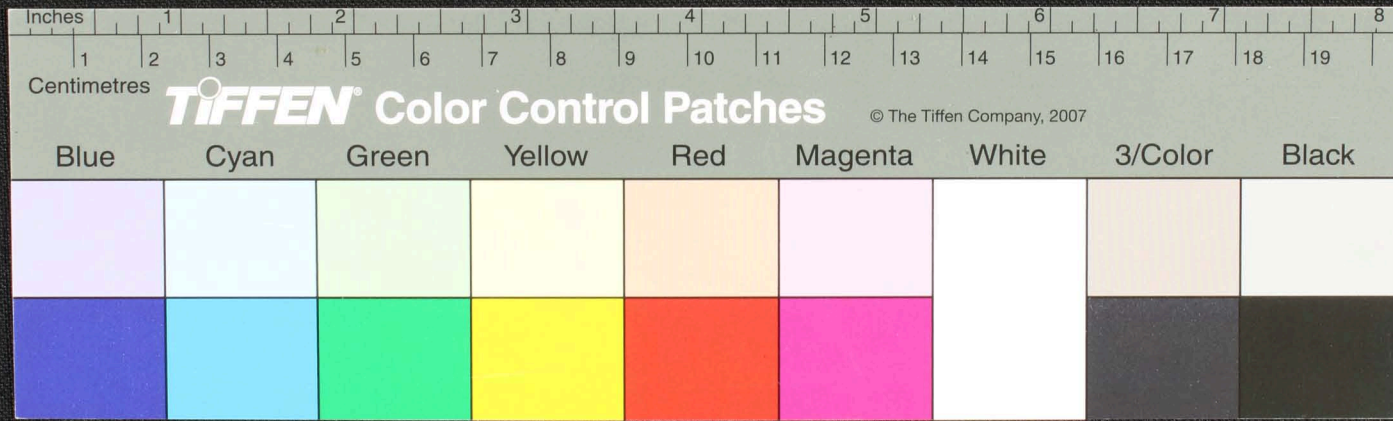


15-18

எதுவுமே நம்புவதற்குரியதாகிவிட்டிருக்கலாம் - அதுதான் தவறான வரலாறு தவிர உதவியற்றதாகும்
 ஏனென்றால் உயர்ந்தவர்களுக்கு உரியவர்களுடைய உயர்ந்தவர்களுடைய உயர்ந்தவர்களுடைய உயர்ந்தவர்களுடைய
 உயர்ந்தவர்களுடைய உயர்ந்தவர்களுடைய உயர்ந்தவர்களுடைய உயர்ந்தவர்களுடைய உயர்ந்தவர்களுடைய உயர்ந்தவர்களுடைய
 உயர்ந்தவர்களுடைய உயர்ந்தவர்களுடைய உயர்ந்தவர்களுடைய உயர்ந்தவர்களுடைய உயர்ந்தவர்களுடைய உயர்ந்தவர்களுடைய
 உயர்ந்தவர்களுடைய உயர்ந்தவர்களுடைய உயர்ந்தவர்களுடைய உயர்ந்தவர்களுடைய உயர்ந்தவர்களுடைய உயர்ந்தவர்களுடைய
 உயர்ந்தவர்களுடைய உயர்ந்தவர்களுடைய உயர்ந்தவர்களுடைய உயர்ந்தவர்களுடைய உயர்ந்தவர்களுடைய உயர்ந்தவர்களுடைய

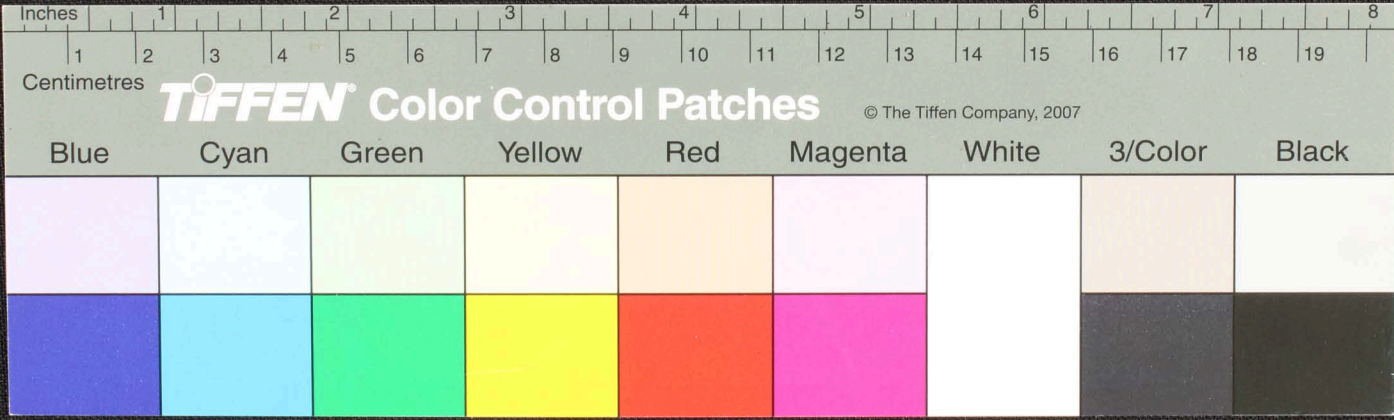


Handwritten text in Tamil script on a palm leaf manuscript. The text is arranged in approximately 12 lines across the length of the leaf. The script is finely etched into the surface of the dried leaf. There is a dark circular hole or mark near the center of the leaf, which is a common feature in traditional palm leaf manuscripts used for binding multiple leaves together.

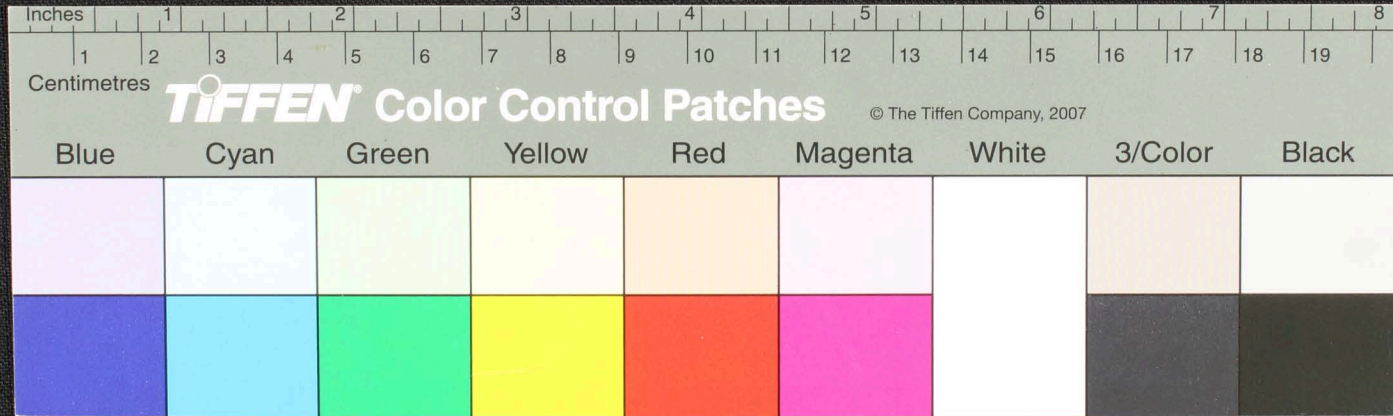


2-51

தானது தவிரைநாரை பாடு தட்டா லெய்யுமைநி துதிசுசு - லு லுபல துபவநுதிவதுகிமுணைநாரிநாநர்
 மனுவனது - துதிசுசு தவையெநாநுது - துதிசுசு வநது மனாநாநுது - லு வநது யநிநுநாநர் - லு
 லு வநது யநிநுநாநர் லு - லு வநது யநிநுநாநர் - லு வநது யநிநுநாநர் - லு வநது யநிநுநாநர் - லு
 லு வநது யநிநுநாநர் - லு வநது யநிநுநாநர் - லு வநது யநிநுநாநர் - லு வநது யநிநுநாநர் - லு
 லு வநது யநிநுநாநர் - லு வநது யநிநுநாநர் - லு வநது யநிநுநாநர் - லு வநது யநிநுநாநர் - லு
 லு வநது யநிநுநாநர் - லு வநது யநிநுநாநர் - லு வநது யநிநுநாநர் - லு வநது யநிநுநாநர் - லு
 லு வநது யநிநுநாநர் - லு வநது யநிநுநாநர் - லு வநது யநிநுநாநர் - லு வநது யநிநுநாநர் - லு
 லு வநது யநிநுநாநர் - லு வநது யநிநுநாநர் - லு வநது யநிநுநாநர் - லு வநது யநிநுநாநர் - லு
 லு வநது யநிநுநாநர் - லு வநது யநிநுநாநர் - லு வநது யநிநுநாநர் - லு வநது யநிநுநாநர் - லு
 லு வநது யநிநுநாநர் - லு வநது யநிநுநாநர் - லு வநது யநிநுநாநர் - லு வநது யநிநுநாநர் - லு

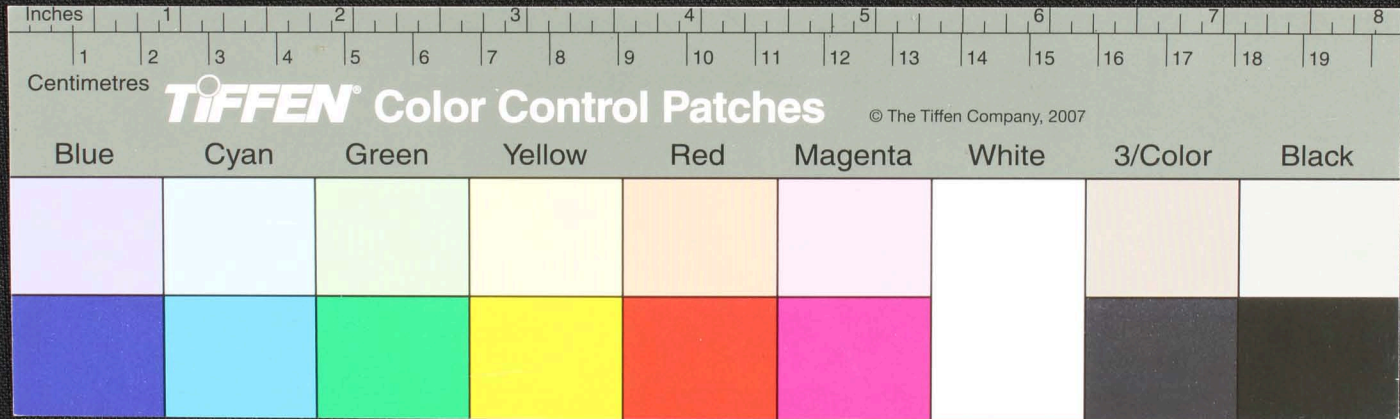


Handwritten Tamil script on a palm leaf manuscript. The text is arranged in approximately 10 horizontal lines across the length of the leaf. The script is a traditional form of the Tamil language, likely used for religious or philosophical purposes. There is a small dark circular mark or hole on the leaf, approximately one-third of the way from the left end.

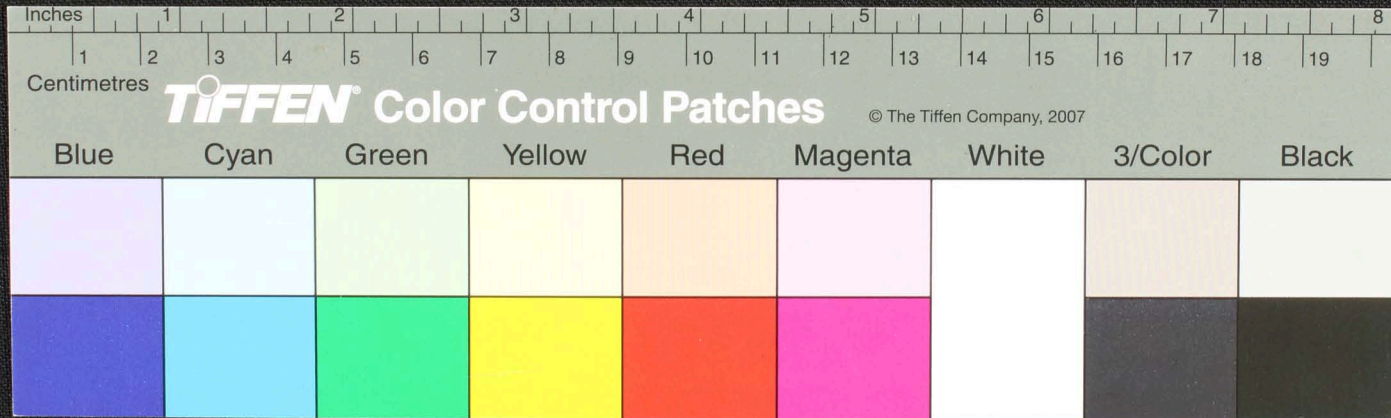


Handwritten Tamil character on the left edge of the palm leaf.

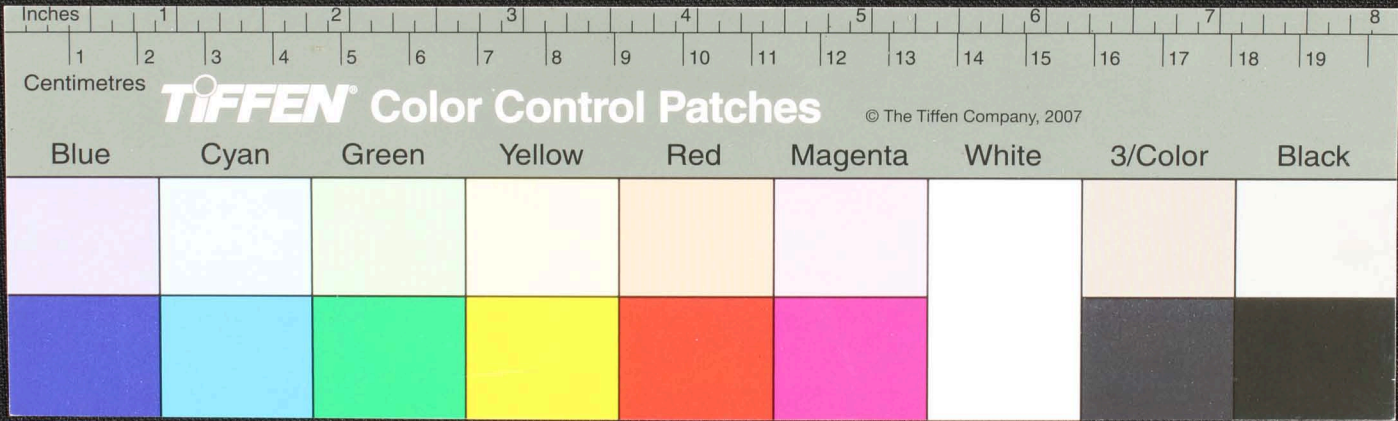
Main body of handwritten Tamil script on a palm leaf, consisting of approximately 12 lines of text.



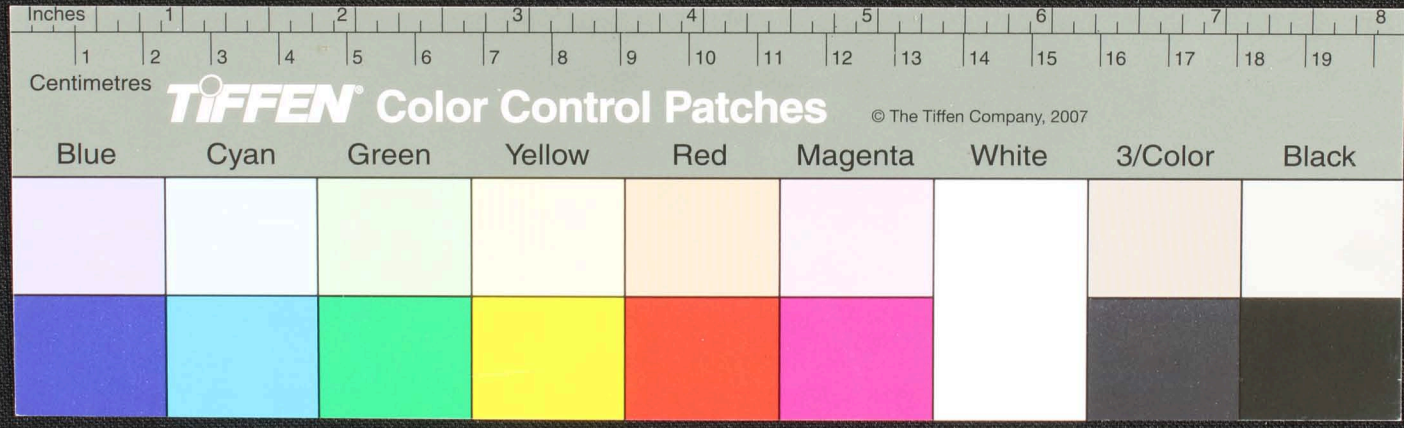
Handwritten text in Tamil script on a palm leaf manuscript. The text is arranged in a single line across the length of the leaf. A small circular hole is visible near the center of the leaf.



Handwritten text in Tamil script on a palm leaf manuscript. The text is arranged in approximately 10 horizontal lines across the length of the leaf. The script is dense and appears to be a form of classical or historical Tamil. There is a small dark circular mark or hole on the leaf, located roughly in the middle of the second line from the top.

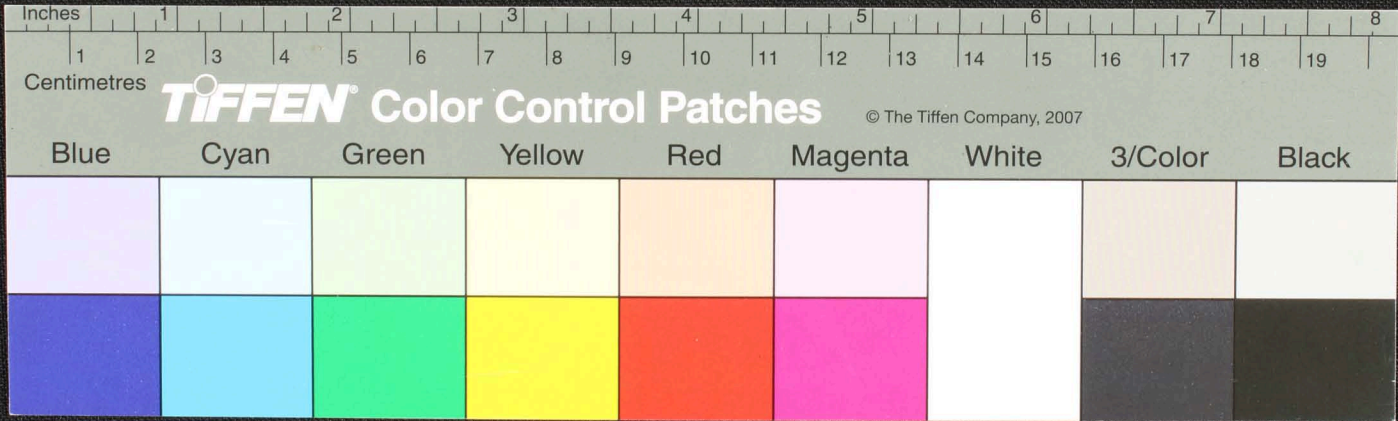


Handwritten text in Tamil script on a palm leaf manuscript. The text is arranged in approximately four horizontal lines. A small circular hole is visible in the center of the leaf, used for threading a cord to bind multiple leaves together. The script is finely etched into the surface of the dried leaf.

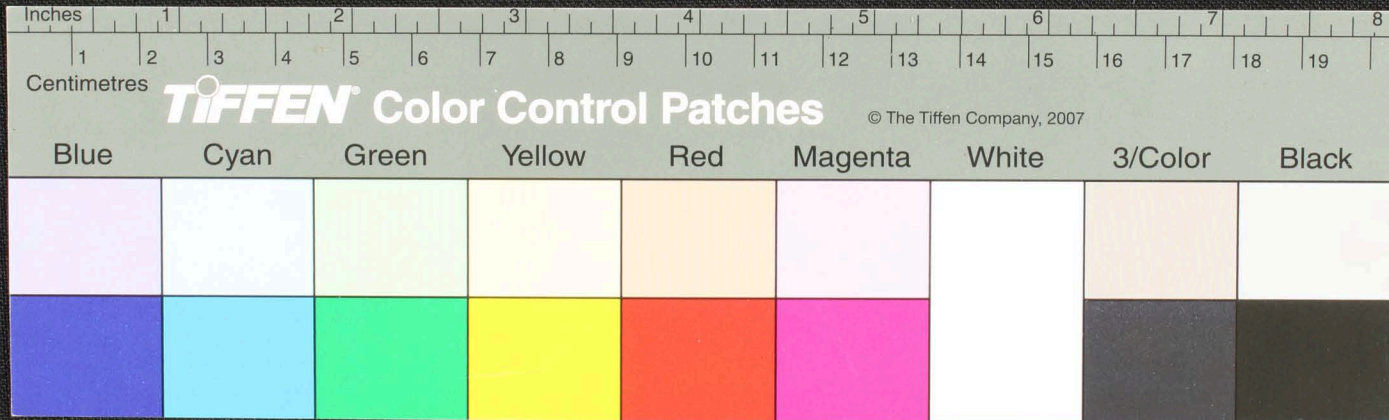


111

Handwritten text in Tamil script on a palm leaf manuscript, consisting of approximately 12 lines of text.

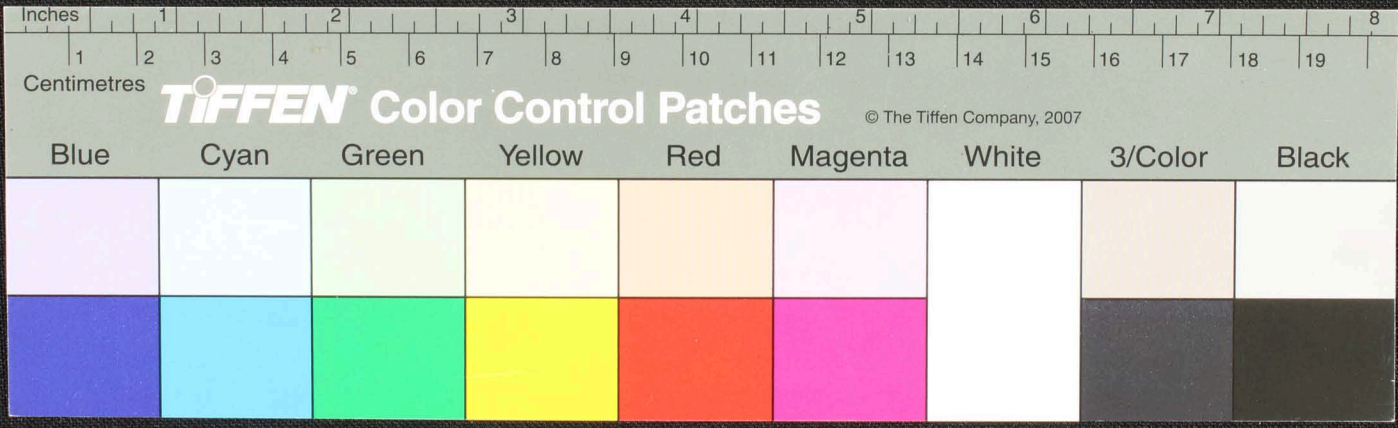


Handwritten text in Tamil script on a palm leaf manuscript. The text is arranged in approximately four horizontal lines. A dark circular hole is present in the center of the leaf, likely from a traditional binding method. The script is finely etched into the surface of the dried leaf.



48

Handwritten Tamil script on a palm leaf manuscript strip, featuring approximately 12 lines of text in an ancient script.



Handwritten text in Tamil script on a palm leaf manuscript strip.

