

5497

~~3111~~

4915 ✓

வரலாறும்
சமூகக் கல்வியும்



பட வேலைப் பயிற்சிகள்

செயல் நூல்

ஆண்டு - 11

~~3111~~

ஆக்கம்:

கமலா குணராசா B. A. (Cey), Dip. in Ed.

மீள்பார்வை:

க. குணராசா, B.A. Hons. (Cey), M.A, SLAS.

முதலாம் பதிப்பு: 1993

பதிப்புரிமை : ஆக்கியோனுக்குரியது.

அச்சுப் பதிவு: ஸ்ரீ லங்கா புத்தகசாலை

**HISTORY AND SOCIAL STUDIES
MAP WORK EXERCISES**

By:

KAMALA KUNARASA, B.A. (Cey), Dip. in Ed.

EDITED BY:

K. KUNARASA, B.A. Hons (Cey), M.A., SLAS.

PUBLISHED BY:

**KAMALAM PATHIPPAKAM,
Brown Road : Jaffna.**

371-9

விற்பனையாளர்:

**ஸ்ரீ லங்கா புத்தகசாலை,
234, காங்கேசன்துறை வீதி,
யாழ்ப்பாணம்.**



கல்விப் பொதுத்தராதரப் பத்திர (சாதாரண) வகுப்பு மாணவர்களின் 'வரலாறும் சமூகக்கல்வியும்' பரந்ததோர் பாடத்திட்டத்தைக் கொண்டதாகும். இப்பாட அலகிலுள்ள படவேலைப் பயிற்சிகள், வினாக்களின் பல்வேறு கட்டங்களிலும் இடம் பெறுகின்றன. எனவே, படவேலைப்பயிற்சிக்கான செயல்முறைப்பயிற்சிகள் அவசியமாகின்றது. அத்தேவையை இந்நூலில் சமவ்யரக் கோட்டுப்பயிற்சிகள், உலகப்படப்பயிற்சிகள், இலங்கைப் படப்பயிற்சிகள் பல தரப்பட்டுள்ளன. அவற்றில் வரலாறு, சமூகக்கல்வி சார்ந்த வினாக்கள் வினாவப்பட்டுள்ளன. இப்பயிற்சிகளை மீளமீளச் செய்வதன் மூலம் நமது செயலறிவைத் திறன்பட அபிவிருத்தி செய்ய முடியும். பரீட்சை நோக்கிற்கு மட்டுமன்றி, நமது பரந்த அறிவு விருத்திக்கும் இச்செயல் நூல் உதவுகின்றது.

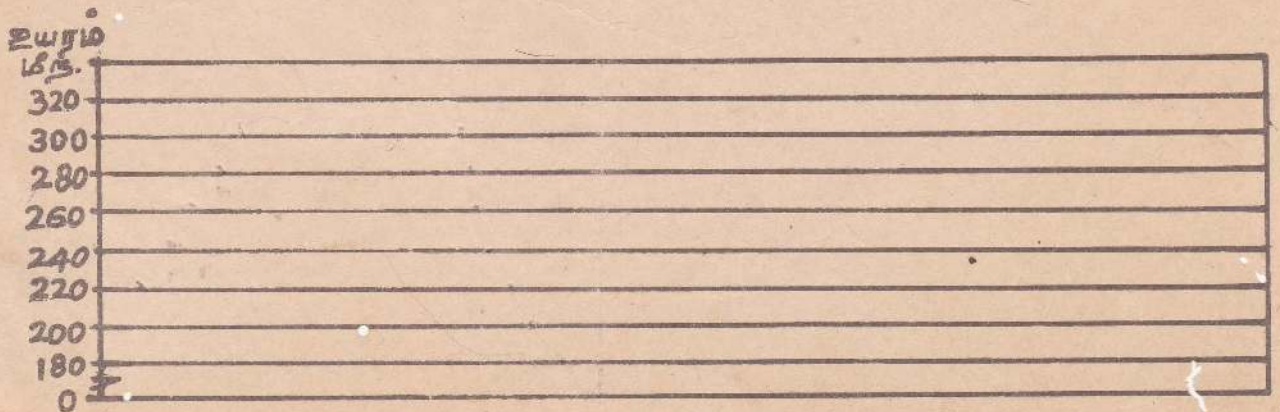
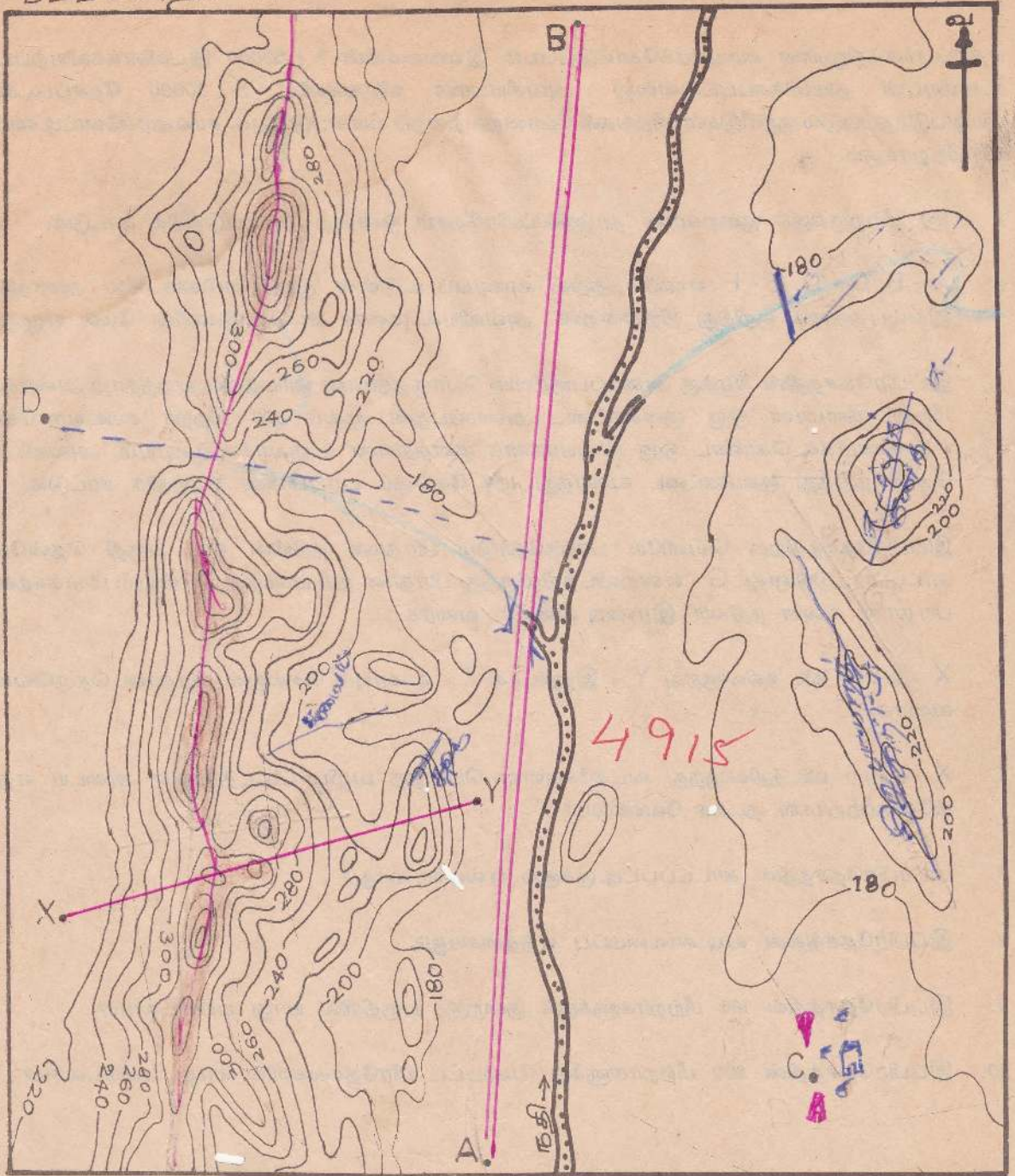
சமீபமான பூக்காலை அளவிற்கு
வாழ்வதற்கு காரணம் உயர்வாகும்.

படப்பயிற்சி - 1

எதிர்ப் பக்கத்தில் தரப்பட்டுள்ள சமவ்யரக் கோட்டுப் படம் இலங்கையின் 1 ; 50000 இடவிளவ்வவியற் படங்களின் (மெற்றி படங்கள்) உதவியுடன் தயாரிக்கப்பட்டுள்ளது. அவசியமானவிடங்களில் 1 ; 50000 தேசப்படங்களில் பயன்படுத்தப்படும் வழக்கக் குறியீடுகள், நிறங்கள் போன்றவற்றைப் பயன்படுத்துக. குறியீடுகளும் நிறங்களும் பயன்படுத்தப்படாவிடின் புள்ளிகள் குறைக்கப்படும் என்பதைக் கவனத்திற் கொள்க. சமவ்யரக் கோட்டு இடைவெளி 20 மீற்றராகும்.

1. 320 மீற்றர்களுக்கு மேற்பட்ட மூன்று நிலப்பரப்புகளைக் கபிலநிறத்தால் நிழற்றுக்க.
2. பிரதான பாறைத்தொடரின் சிகரத்தின் வழியே சிவப்புக் கோடொன்று வரைக.
3. கணவாய், கூம்புக்குன்று, சிறுபாறைத்தொடர், சுவடு என்பன ஒவ்வொன்றும் காணப்படும் ஒவ்வொரு நிலவுருவத்தை முறிகோடுகளால் குறித்துக் காட்டிப் பெயரிடுக.
4. பிரதான நதி காண்பிக்கப்பட்டுள்ளது. கிழக்கிலிருந்து வரும் கிளையாற்றினையும் மேற்கிலிருந்து வரும் கிளையாற்றினையும் வரைக.
5. பிரதான நதியின் வலது கரையோரமாக A - இருந்து B - வரையிலான பிரதான வீதியை வரைக.
6. C - என்ற விடத்தில் குடியிருப்பொன்றுள்ளது. இந்துக்கோயில், பாடசாலை, தபாற் கந்தோர் என்பன அங்குள்ளன. அவற்றினைக் குறிப்பிடுக.
7. D -என்ற விடத்திலிருந்து ஆரம்பமாகி, பிரதான வீதியைச் சென்றடையும் நடைபாதையை வரைக.
8. கிழக்குப் பகுதியில் 180 மீற்றர் சமவ்யரக்கோட்டை எல்லையாகக் கொண்டு ஒரு நீர்ப்பாசனக்குளம் அமையும் வாய்ப்புள்ளது. குளக்கட்டை வரைந்து குளத்தை நிழற்றிக் காட்டுக.
9. சமவ்யரக் கோட்டுப்படத்தின் கீழுள்ள கிடையான கோடுகளைப் பயன்படுத்தி X - இலிருந்து Y - வரை குறுக்கு வெட்டு முகம் ஒன்று வரைக.
10. A - இலிருந்து B -வரையிலான வீதியின் நீளம் எத்தனை கிலோமீற்றர்?

புள்ளியின்மை: 1

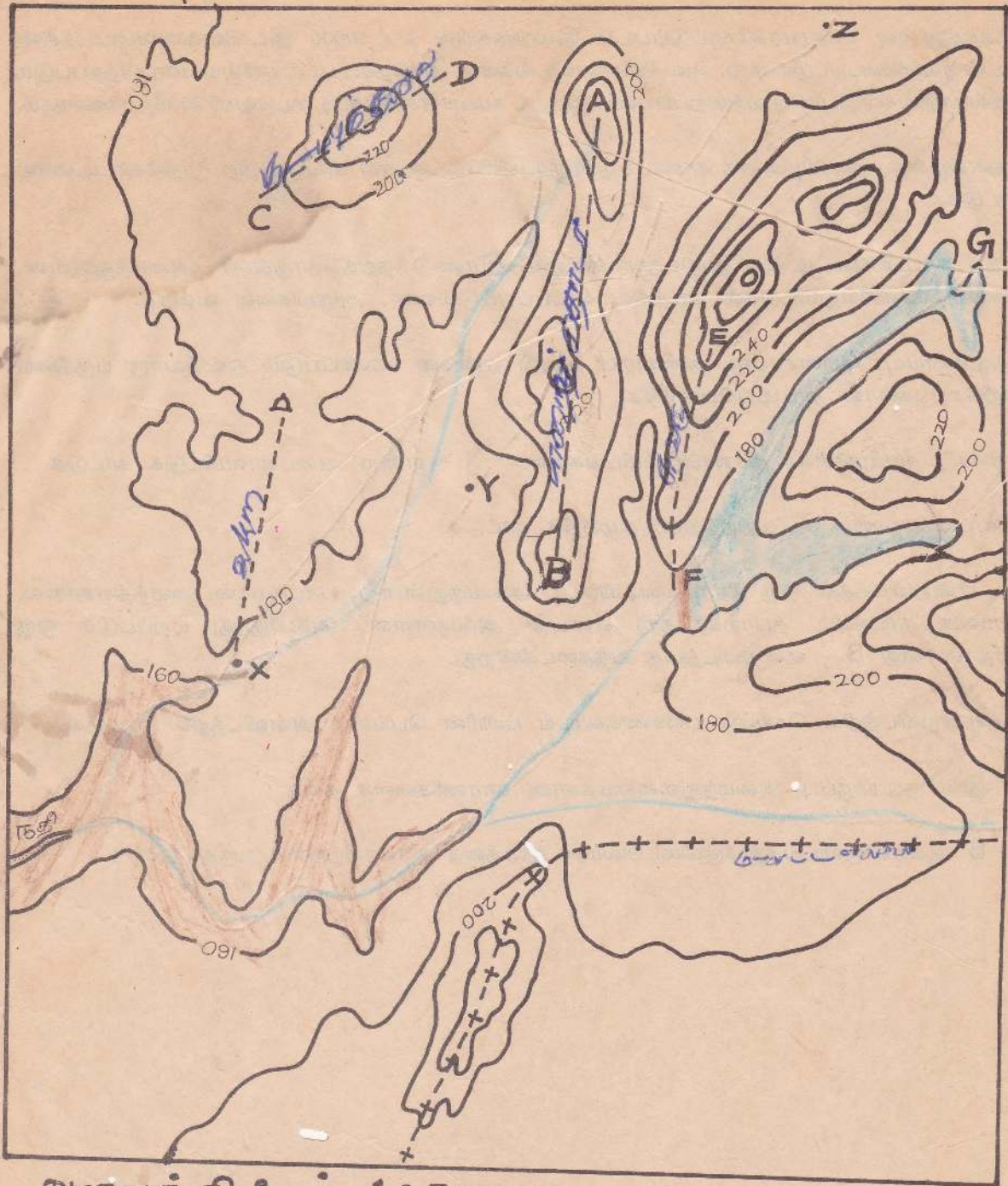


பட்பயிற்சி - 2

எதிர்ப்பக்கத்திலுள்ள சமவயரக்கோட்டுப்படம் இலங்கையின் 1 : 50000 இடவிளக்கவியற்படத்தின் உதவியுடன் தயாரிக்கப்பட்டுள்ளது. அவசியமான விடங்களில் 1: 50000 தேசப்படங்களில் பயன்படுத்தப்படும் குறியீடுகள், நிறங்கள் போன்றவற்றைப் பயன்படுத்துக. சமவயரக்கோட்டிடைவெளி 20 மீற்றராகும்.

1. 160 மீற்றருக்குக் குறைவான தாழ்நிலப்பிரதேசம் ஒன்றை நிழற்படுத்திக் காட்டுக.
2. A - B, C - D, E - F எனப்படத்தில் வரையப்பட்டுள்ள முறிகோடுகள் சில தரைத்தோற்ற இயல்புகளைக் குறித்து நிற்கின்றன. அவ்வியல்புகளை அக்கோடுகளின் மேல் எழுதுக.
3. இப்பிரதேசத்தின் கிழக்கு அரைப்பகுதியில் பொருத்தமான ஓரிடத்தில் ஏறத்தாழ அரைக்கிலோ மீற்றர் நீளமான ஒரு குளக்கட்டை அமைப்பதன் மூலம் 180 மீற்றர் சமவயரக்கோட்டை எல்லையாகக் கொண்ட ஒரு நீர்ப்பாசனக் குளத்தினை உருவாக்க முடியும். அவ்விடத்தைத் தேர்ந்தெடுத்து குளக்கட்டை வரைந்து, நீர் தேங்கும் பரப்பினை நிழற்றிக் காட்டுக.
4. இப்பிரதேசத்திற்கு வெளியே பாய்ந்தோடும் பிரதான நதியின் ஒரு பகுதி தென்மேற்கில் காட்டப்பட்டுள்ளது. G - என்றவிடத்திலிருந்து பிரதான நதி பாய்ந்து செல்லும் மார்க்கத்தையும், பிரதான கிளை நதிகள் இரண்டினையும் வரைக.
5. X - என்ற விடத்திலிருந்து Y - இனூடாக Z - வரையும் செல்லும் பிரதான தெருவொன்றை வரைக.
6. X -என்ற விடத்திலிருந்து வடக்கேயுள்ள பௌத்த வழிபாட்டிடத்தினை அடைய எத்தனை கிலோமீற்றர்கள் நடக்க வேண்டும்?
7. படப்பிரதேசத்தில் காட்டப்பட்டிருக்கும் எல்லையாது?
8. இப்பிரதேசத்தின் வடிகாலமைப்பு எத்தகையது?
9. இப்பிரதேசத்தில் 160 மீற்றர்களுக்குக் குறைந்த பகுதியில் யாது பயிரிடலாம்?
10. இப்பிரதேசத்தின் 200 மீற்றர்களுக்கு மேற்பட்ட பிரதேசங்களில் யாது பயிரிடலாம்?

படப்பயிற்சி: 2



அளவுத்திட்டம். 1:50000

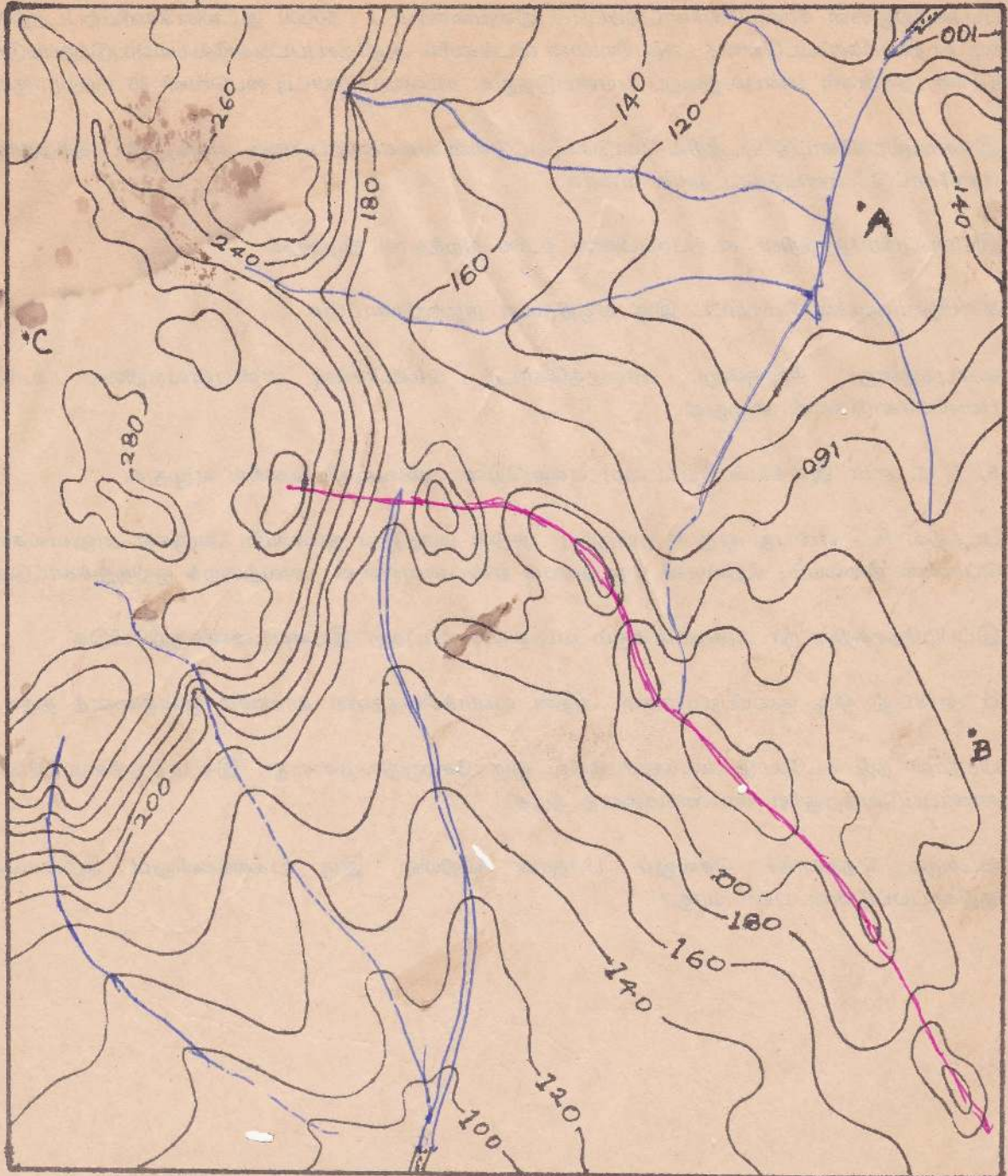
படப்பயிற்சி - 3

எதிர்பக்கத்திலுள்ள சமவ்யரக்கோட்டுப்படம் இலங்கையின் 1 : 50000 இடவிளக்கவியற்படத்தின் உதவியுடன் தயாரிக்கப்பட்டுள்ளது. அவசியமானவிடங்களில் அத்தேசப் படங்களில் பயன்படுத்தப்படும் குறியீடுகள், நிறங்கள் போன்றவற்றைப்பயன்படுத்துக. சமவ்யரக் கோட்டிடைவெளி 20 மீற்றர்களாகும்.

1. தென்கிழக்கு - வடகிழக்காக காணப்படும் நீர்ப்பிரிமேட்டினை சிவப்பு நிற முறிகோட்டினால் காட்டுக.
2. அந்த நீர்ப்பிரிமேட்டிற்கு இருமருங்குகளிலும் இரண்டு நதித்தொகுதிகள் அமைந்துள்ளன. அவை வெளியேறுமிடங்கள் படத்தில் காட்டப்பட்டுள்ளன. அருவிகளை வரைக.
3. குத்துச்சாய்வு, மென்சாய்வு, கணவாய், சுவடு என்பன காணப்படும் ஒவ்வொரு பகுதியை முறிகோடுகளால் காட்டிப்பெயரிடுக.
4. இரண்டு நீர்வீழ்ச்சிகள் காணப்படுமிடங்களை " X " என்ற அடையாளமிட்டுக் காட்டுக.
5. சரிவுப்பாறையைக் கபிலநிறத்தால் நிழற்றிக் காட்டுக.
6. A - என்றவிடத்தில் ஒரு கிராமக்குடியிருப்பு அமைந்துள்ளது. பாடசாலை, வைத்தியசாலை, பொலிசு நிலையம், தபாற்கந்தோர் என்பன அங்குள்ளன. அங்கிருந்து புறப்படும் ஒரு பிரதான வீதி B - என்றவிடத்தை வந்தடைகின்றது.
7. C - என்றவிடத்தில் செய்கை பண்ணக்கூடிய பயிரின் பெயரை அவ்விடத்தில் எழுதுக.
8. A -இல் குடியிருப்பு அமைந்துள்ளமைக்கான காரணிகளைத் தருக.
9. A - B ஆகியவிருவிடங்களுக்குமிடையிலான ஈரத்தை கிலோமீற்றரில் தருக. 4km

১১১১১১১১: ৩.

A.P

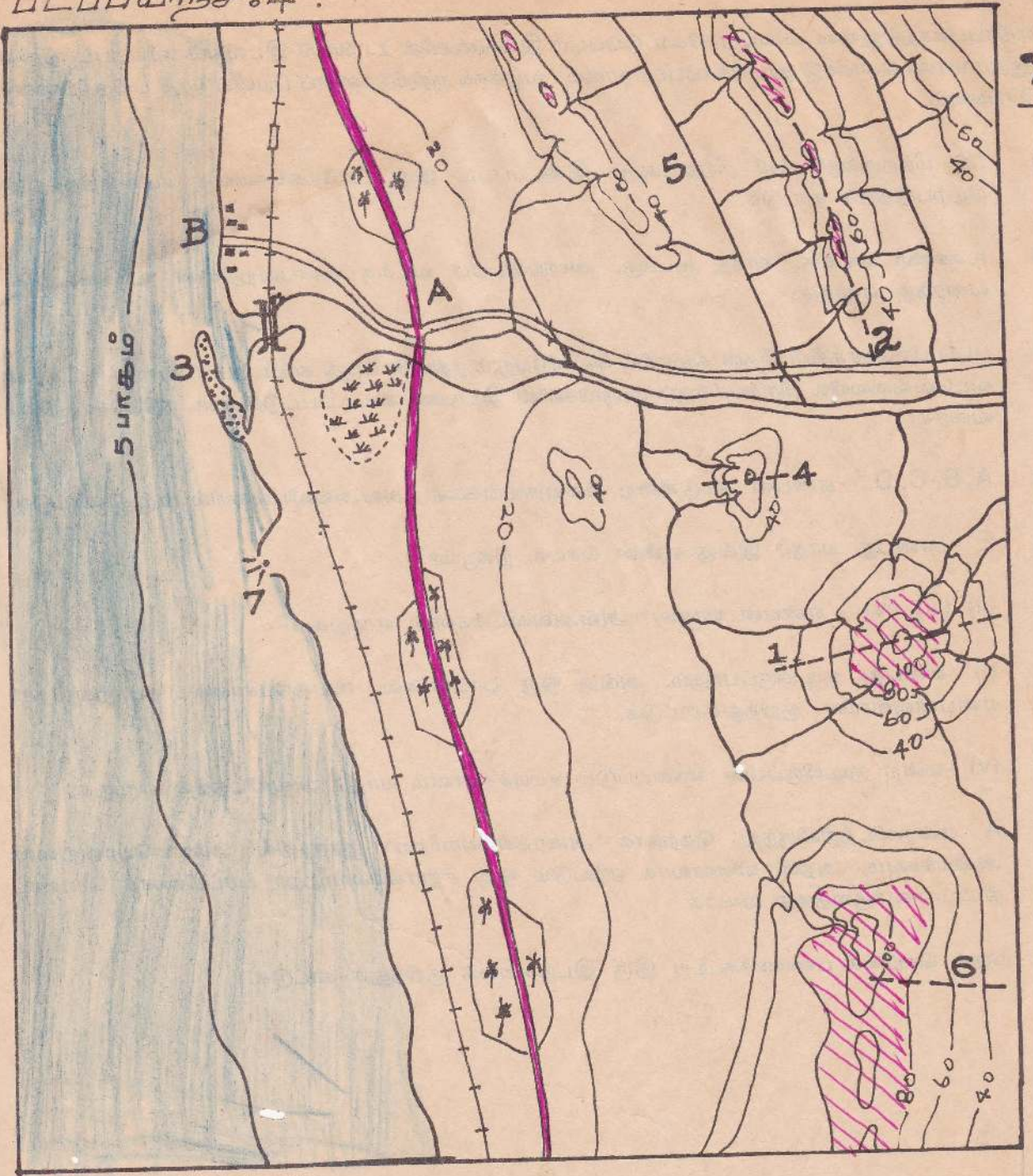


1:50,000

எதிர்ப்பக்கத்திலுள்ள சமவ்யரக்கோட்டுப்படம் இலங்கையின் 1 : 50000 இடவிளக்கவியற்படத்தின் உதவியுடன் தயாரிக்கப்பட்டுள்ளது. அவசியமான விடங்களில் அத்தேசப்படங்களில் பயன்படுத்தப்படும் குறியீடுகள், நிறங்கள் என்பவற்றைப் பயன்படுத்துக. சமவ்யரக்கோட்டிடைவெளி 20 மீற்றராகும்.

1. இச்சமவ்யரக்கோட்டுப்படத்தில் கொடுக்கப்பட்டுள்ள வகைக்குறிப்பினை அளவுத் திட்டத்திற்குரிய நேர்கோட்டு அளவுத்திட்டத்தை வரைக.
2. இப்படப்பிரதேசத்தின் கடற்பரப்பினை உரிய நிறத்தால் நிழற்றுக.
3. 80 மீற்றர்களுக்கு மேற்பட்ட இரு பகுதிகளை நிழற்றிக்காட்டுக.
4. கூம்புக்குன்று, சிறுகுன்று, பாறைத்தொடர், மென்சாய்வு என்பனவற்றினை உரிய புள்ளிக்கோடுகளில் எழுதுக.
5. 5, 7, 3, என இலக்கமிடப்பட்டவை எவையென அவ்வவ்விடங்களில் எழுதுக.
6. படத்தில் A - என்பது ஒரு குடியிருப்பு. அதில் மருத்துவ நிலையம், அஞ்சல் அலுவலகம், பொலிஸ் நிலையம், கிறிஸ்தவ தேவாலயம் என்பனவுள்ளன. அவற்றைக் குறித்துக்காட்டுக.
7. இப்பிரதேசத்தில் நீர் அவதானிக்கும் வடிகாலமைப்புகள் இரண்டினைக்குறிப்பிடுக.
8. B - என்பது ஒரு குடியிருப்பாகும். அதன் வளர்ச்சிக்குதவிய காரணம் ஒன்றினைத் தருக.
9. பிரதான நதி கடலோடு கலக்குமிடத்தில் ஒரு சேற்றுநிலமுள்ளது. இச்சேற்றுநிலம் இங்கு காணப்படுவதற்குரிய காரணங்களைத் தருக.
10. வடக்குத் தெற்காகச் செல்லும் பிரதான வீதியின் இரு பக்கங்களிலும் ஆங்காங்கு குறிக்கப்பட்டுள்ள பயிர் யாது?

புலப்பயிற்சி: 4.



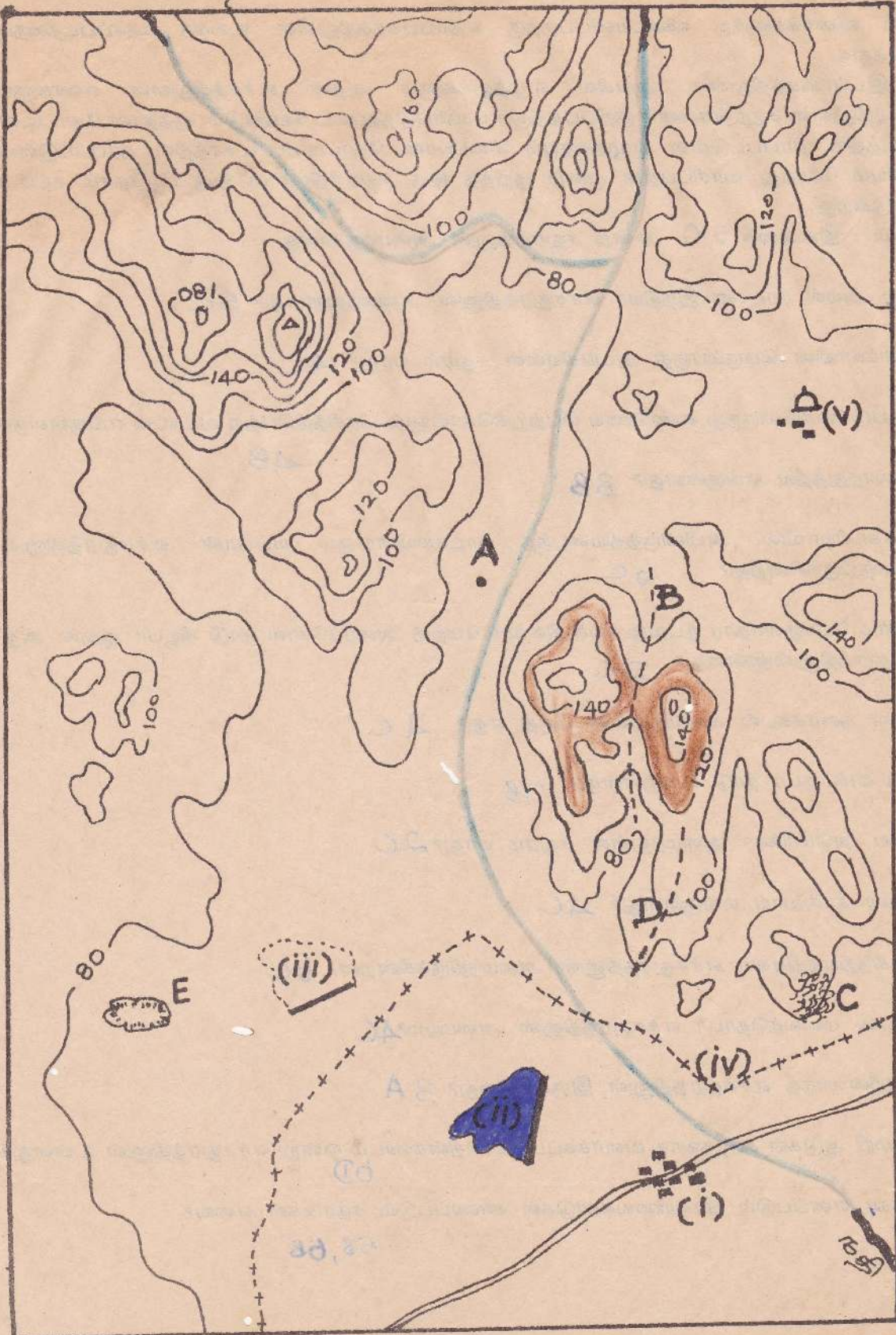
1:50,000

படப்பயிற்சி - 5

எதிர்ப்பக்கத்திலுள்ள சமவ்யரக்கோட்டுப்படம் இலங்கையின் 1 : 50000 இடவிளக்கவியற்படத்தினை ஆதாரமாகக் கொண்டு தயாரிக்கப்பட்டதாகும். வழக்கக் குறியீடுகளைப் பயன்படுத்தி பயிற்சியினைச் செய்யவும்.

1. 120 மீற்றருக்கும் 140 மீற்றருக்கும் இடைப்பட்ட இரு பிரதேசங்களைக் கபில நிறத்தால் நிழற்படுத்திக் காட்டுக.
2. உண்மை வடக்கு, காந்த வடக்கு, அளியடைப்பு வடக்கு என்பவற்றினை உரியவிடத்தில் வரைந்து எழுதுக.
3. படப் பிரதேசத்தின் தென் கிழக்கில் வெளியேறும் நதியின் பகுதி காட்டப்பட்டுள்ளது. படத்தின் வடவெல்லையில் பிரவேசிக்கும் அருவிகளின் இடங்கள் காட்டப்பட்டுள்ளன. நதித்தொகுதியை வரைக.
4. A, B, C, D - என்பன சுட்டுகின்ற நிலவுருவங்களை அவ்வவ்விடங்களில் எழுதிக்காட்டுக.
5. E - என்பது யாது? இங்கு என்ன செயல் நிகழும்?
6. (ii), (iii), (iv) - என்பன யாவை? அவ்வவ்விடங்களில் எழுதுக.
7. (i) -என்பது குடியிருப்பாகும். அங்கு ஒரு பாடசாலை, வைத்தியசாலை, தபாற்கந்தோர் என்பனவுள்ளன. குறித்துக்காட்டுக.
8. (v) -என்ற குடியிருப்பில் காணப்படும் சமயச்சின்னம் யாது? அவ்விடத்தில் எழுதுக.
9. A என்றவிடத்திலிருந்து தெற்காக அரைக்கிலோமீற்றர் தூரத்தில் அணையொன்றினை அமைக்கவும். அதன் விளைவாக ஏற்படும் ஒரு சதுரகிலோமீற்றர் பரப்பினைக் கொண்ட நீர்ப்பாசனக்குளத்தை வரைக.
10. நெல் செய்கை பண்ணக்கூடிய இரு இடங்களைக் குறித்துக் காட்டுக.

புள்ளிமதி: 5



1:50,000

படப்பயிற்சி - 6

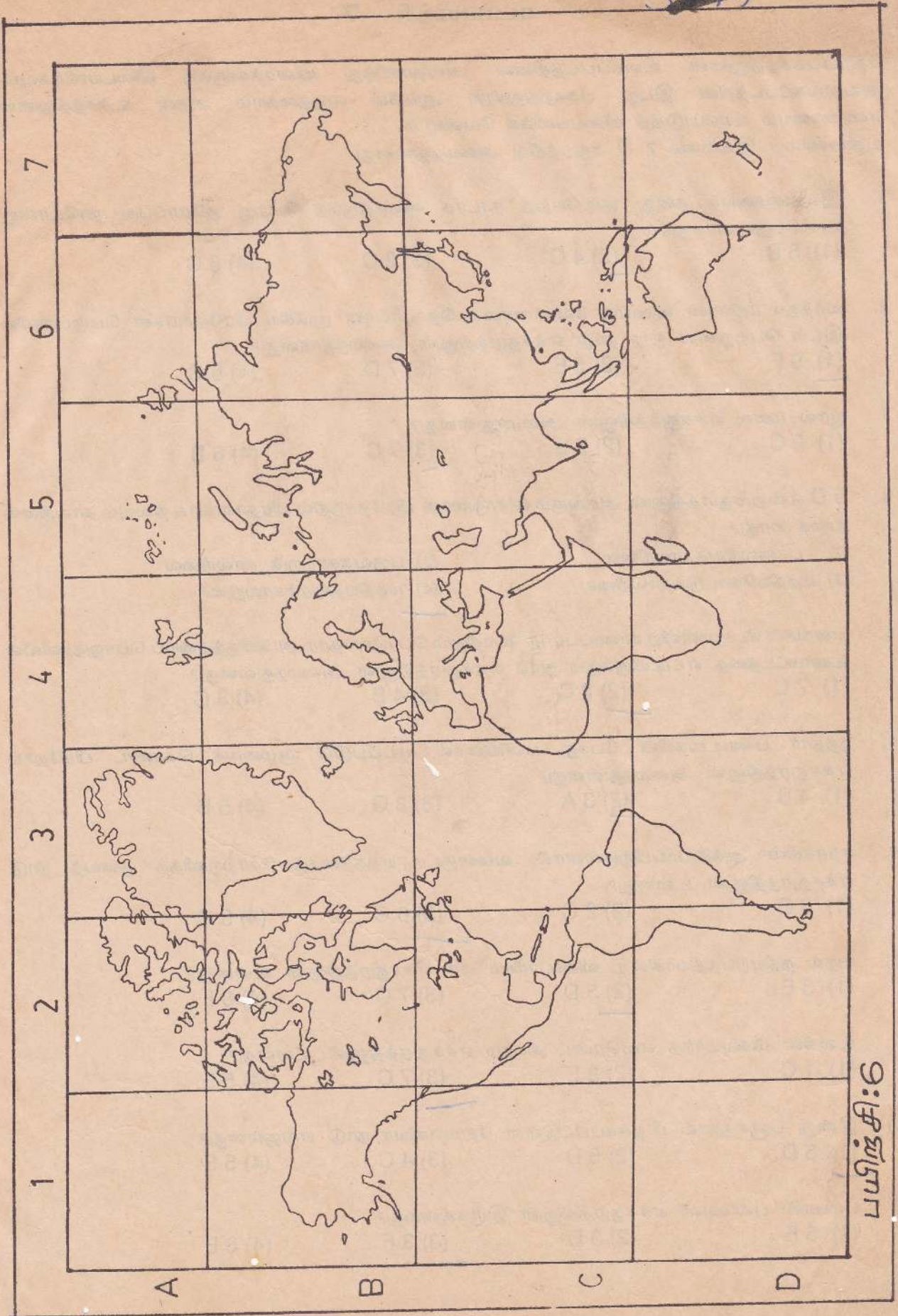
பின்வரும் வினாக்களுக்கு விடையளிப்பதற்கு எதிர்ப்பக்கத்திலுள்ள உலகத் தேசப்படத்தைப் பயன்படுத்துக.

அதன் இடப்பக்கத்திலுள்ள ஆங்கில எழுத்துக்களும் அதன் உச்சத்திலுள்ள எண்களும் தேசப்படத்திலுள்ள சதுரங்களைக் குறிப்பதற்குப் பயன்படுத்தப்பட வேண்டும். குத்தான கோட்டின் இடப்பக்கத்தில் தரப்பட்டுள்ள எழுத்தையும் கிடையான கோட்டின் உச்சத்தில் தரப்பட்டுள்ள எண்ணையும் சேர்த்து வாசிப்பதன் மூலம் குறித்த ஒரு சதுரத்திலுள்ள ஒரு பிரதேசம் சுட்டிக் காட்டப்படுகிறது.

உதாரணம் : இலங்கை 5 C என்ற சதுரத்தினுள் அமைந்துள்ளது.

1. நமது அயல் நாடான இந்தியா எச்சதுரத்தினுள் அமைந்துள்ளது? 5C
2. ஆபிரிக்காவின் பெரும்பகுதி அடங்கியுள்ள சதுரம் யாது? 4C
3. கடற்படுக்கையிலிருந்து எண்ணெய் பெற்றுக்கொள்ளும் பிரசித்திபெற்ற வடகடல் எங்குள்ளது? 4B
4. ஐஸ்லாந்துத்தீவு எங்குள்ளது? 3B
5. கிழக்காசியாவில் அபிவிருத்தியடைந்த நாடாகவிளங்கும் யப்பான் எச்சதுரத்தினுள் அமைந்திருக்கின்றது? 6C
6. சமதர்ம பொருளாதார நடவடிக்கை நிலவும் மேற்கு அரைக்கோள நாடு கியூபா ஆகும். அது எச்சதுரத்தினுள்ளுள்ளது? 2C
7. மத்திய தரைக்கடல் அமைந்துள்ள பகுதி எது? 4C
8. கம்சுட்காக் குடா நாடு எங்குள்ளது? 7B
9. ஐக்கிய அமெரிக்கா அமைந்துள்ள சதுரம் யாது? 2C
10. சுயெஸ் சால்வாய் எங்குள்ளது? 4C
11. கிழக்கிந்தியத்தீவுகள் எச்சதுரத்தினுள் அமைந்திருக்கின்றன? 6C
12. அல்பஸ் மலைத்தொடர் எச்சதுரத்தினுள் அமையும்? 4C
13. வடகிழ்ன்லாந்த எச்சதுரத்தினுள் இருக்கின்றது? 3A
14. செம்மறி ஆடுகள் கூடுதலாக வளர்க்கப்படும் தென்கண்டம் ஒன்று எச்சதுரத்தினுள் உள்ளது? 6D
15. தைக்கா எனப்படும் ஊசியிலைக்காடுகள் காணப்படும் சதுரங்கள் எவை? 5B, 6B

31/9/11



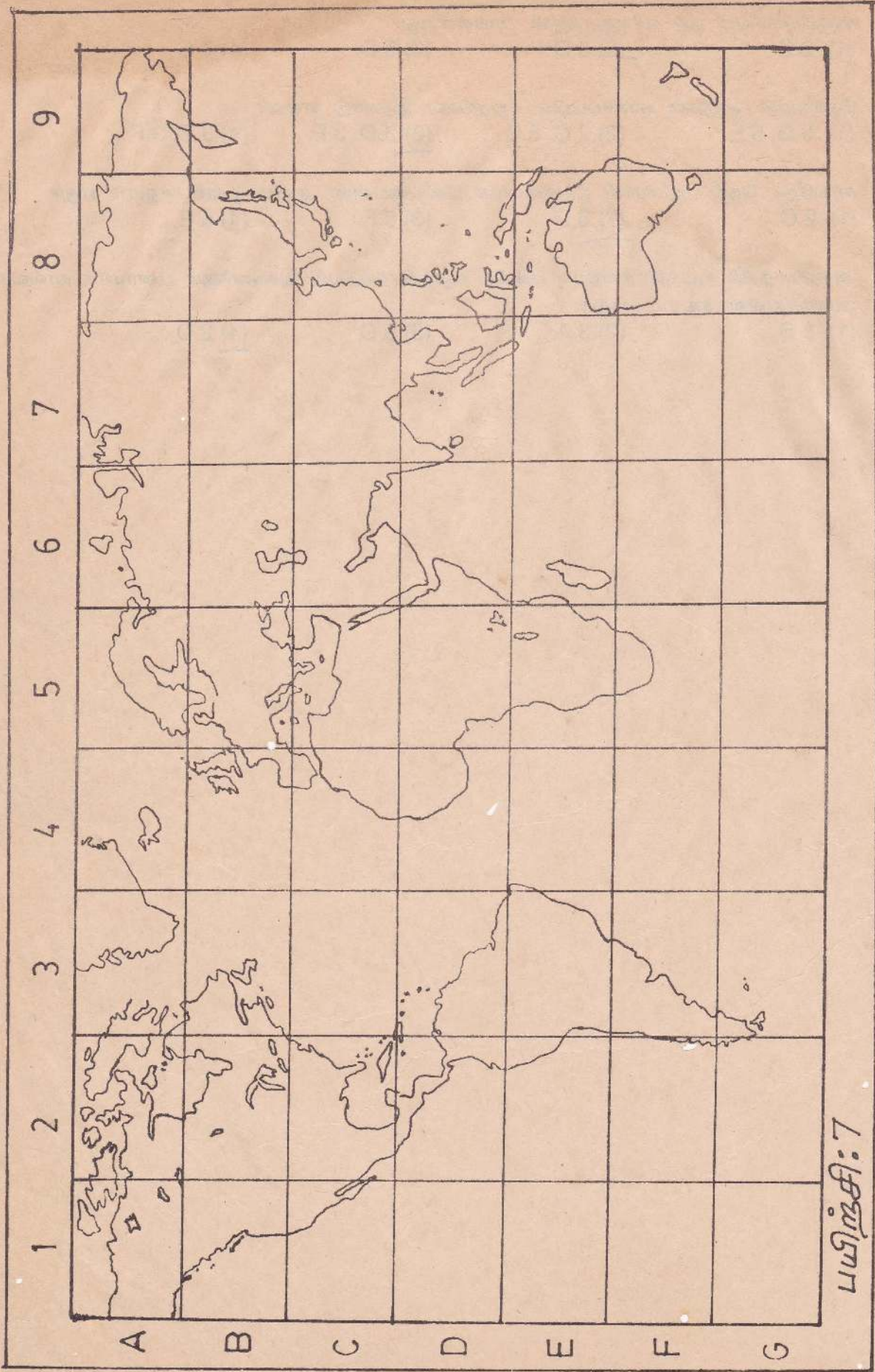
பயிற்சி:6

எதிர்ப்பக்கத்திலுள்ள உலகப்படத்தினை அவதானித்து வினாக்களுக்கு விடையளிக்கவும். அவ்வுலகப்படத்தின் இடது பக்கத்திலுள்ள ஆங்கில எழுத்தையும் அதன் உச்சத்திலுள்ள எண்களையும் பயன்படுத்தி விடையளிக்க வேண்டும்.

உதாரணம் : இலங்கை 7 D சதுரத்தில் அமைந்துள்ளது.

1. இலங்கையைத் தனது குடியேற்ற நாடாக வைத்திருந்த மேற்கு ஐரோப்பிய நாடொன்று அமைந்துள்ள சதுரம்
 (1) 5 B (2) 4 C (3) 2 C (4) 8 C
2. வர்த்தக ரீதியான விலங்கு வேளாண்மை தொடர்பான முக்கிய பிரதேசங்கள் பெருமளவில் இடம் பெற்றுள்ள ஒரு நாடு எச்சதுரத்தினுள் அமைந்துள்ளது?
 (1) 9 F (2) 5 E (3) 7 D (4) 5 C
3. யூரல் மலை எச்சதுரத்தினுள் அமைந்துள்ளது?
 (1) 2 C (2) 5 B (3) 7 C (4) 6 B
4. 5 D என்ற சதுரத்தினுள் அடங்கும் விசாலமான பிரதேசத்தில் பிரதானமாக நிலவும் காலநிலை வகை யாது?
 (1) பாலைநிலக்காலநிலை (2) பருவக்காற்றுக் காலநிலை
 (3) மத்தியகோட்டுக்காலநிலை (4) மத்தியதரைக்காலநிலை
5. வளங்கள் பெருமளவிற்கு காணப்படாத போதிலும் பொருளாதார அபிவிருத்தியைப் பொறுத்தளவில் உயர்மட்டத்தை எட்டியிருக்கும் நாடு எச்சதுரத்தினுள் அமைந்துள்ளது?
 (1) 7 C (2) 2 C (3) 4 B (4) 8 C
6. நத்தார் பண்டிகையின் போது பனியினால் மூடப்படும் சூழலைக் கொண்ட பிரதேசம் எச்சதுரத்தினுள் அமைந்துள்ளது?
 (1) 4 B (2) 3 A (3) 3 G (4) 5 B
7. ஈராக்கின் ஆக்கிரமிப்பிற்குள்ளாகி, வளைகுடா யுத்தத்தைத் தோற்றுவித்த குவைத் நாடு எச்சதுரத்தினுள் உள்ளது?
 (1) 8 C (2) 2 C (3) 6 C (4) 5 C
8. நைல் நதியுற்பத்தியாகின்ற விக்டோரியா ஏரி எச்சதுரத்தினுள் உள்ளது?
 (1) 3 E (2) 5 D (3) 7 C (4) 8 F
9. உலகின் மிகவுயர்ந்த எவரெஸ்ட் சிகரம் எச்சதுரத்தினுள் உள்ளது?
 (1) 1 C (2) 3 E (3) 7 C (4) 5 E
10. இன்று பஞ்சத்தால் பீடிக்கப்பட்டுள்ள சோமாலியா நாடு எங்குள்ளது?
 (1) 6 D (2) 5 D (3) 4 C (4) 5 E
11. பம்பாஸ் புல்வெளி எச்சதுரத்தினுள் இருக்கின்றது?
 (1) 5 E (2) 3 D (3) 3 F (4) 8 E

12. மிகுரிமிசிசிப்பி நதி எச்சதுரத்துள் பாய்கின்றது?
(1) 2 C (2) 3 D (3) 5 D (4) 7 C
13. செல்வாஸ் காடுகள் காணப்படும் சதுரங்கள் இரண்டு எவை?
(1) 5 D, 5 E (2) 7 C, 8 D (3) 3 D, 3 E (4) 3 E, 3 F
14. சர்வதேச நெல் ஆராய்ச்சி நிலையமான பிலிப்பைன்ஸ் அமைந்துள்ள சதுரம் எது?
(1) 2 C (2) 8 D (3) 9 F (4) 6 E
15. அத்திலாந்திக் சமுத்திரத்தையும் பசுபிக் சமுத்திரத்தையும் இணைக்கும் பனாமாக் கால்வாய் அமைந்துள்ள சதுரம் யாது?
(1) 5 B (2) 3 A (3) 5 C (4) 2 D



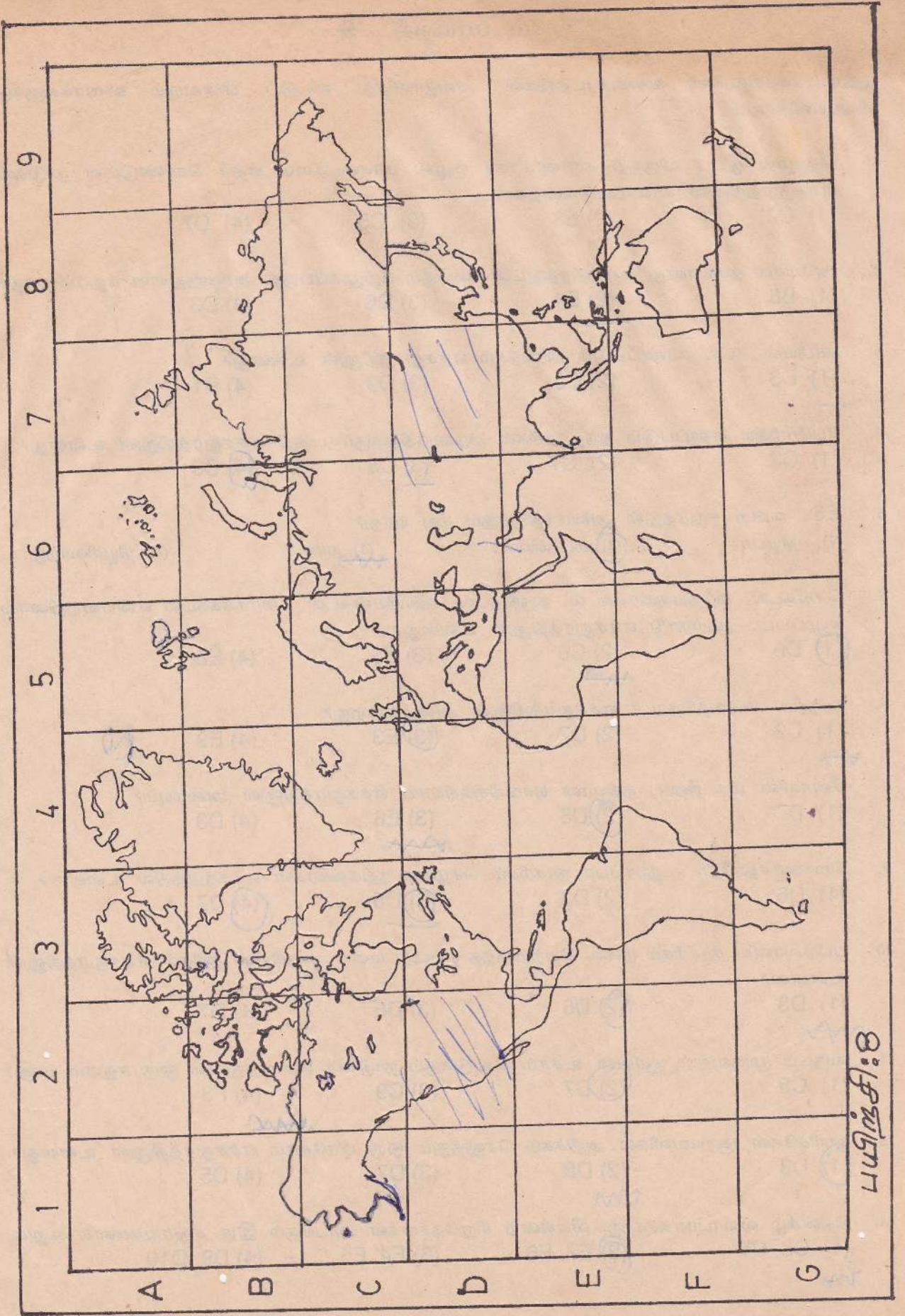
பயிற்சி: 7

பட ப்பயிற்சி - 8

எதிர்ப்பக்கத்திலுள்ள உலகப்படத்தினை அவதானித்து பின்வரும் வினாக்களுக்கு விடைதருக.

1. நிலக்கரி காணப்படும் இரு முக்கியமான பிரதேசங்கள் அமைந்துள்ள சதுரங்கள் எவை?
 (1) C2, C5 (2) F8, F3 (3) D3, D5 (4) C6, D7
2. பெற்றோலியக்கிணறுகள் அதிகளவில் காணப்படும் பிரதேசத்தினைக் கொண்ட ஒரு சதுரம் எது?
 (1) F6 (2) C6 (3) D8 (4) F5
3. இரும்புத்தாது அதிகளவில் கொண்டிருக்கின்ற இரு பிரதேசங்கள் அமைந்துள்ள சதுரங்கள் எவை?
 (1) E5, E6 (2) F8, D3 (3) E7, C9 (4) D2, D7
4. முதலாளித்துவ பொருளாதார முறைமை காணப்படும் உலகின் முக்கியமான நாடு அமைந்துள்ள சதுரங்கள் எவை?
 (1) D2, D3 (2) C6, C7 (3) F8, G9 (4) D6, C2
5. சமவுடைமைப் பொருளாதார நாடாக விளங்கிய கிழக்கு ஜேர்மனி அண்மையில் மேற்கு ஜேர்மனியுடன் இணைந்து கொண்டது. அந்த நாடுகள் காணப்படும் சதுரங்கள்?
 (1) D7 (2) D5 (3) C5 (4) D6
6. கலப்பு பொருளாதாரமுறை நிலவும் நாடுகள் அமைந்துள்ள சதுரங்கள் எவை?
 (1) E5 (2) F3 (3) E7 (4) E8
7. தென்னரைக்கோளத்தில் காணப்படும் அபிவிருத்தியடைந்த நாடு எச்சதுரத்தினுள் உள்ளது?
 (1) B3 (2) F5 (3) D8 (4) F3
8. பௌதிக வாழ்க்கைப் பண்புச் சுட்டெண்ணை உயர்வாகக் கொண்டிருக்கும் அபிவிருத்தியடைந்து வரும் நாடு காணப்படும் சதுரம் யாது?
 (1) F6 (2) F3 (3) D2 (4) E7
9. கீழைத்தேச நாடுகளில் அபிவிருத்தியடைந்த நாடாக விளங்குவது எச்சதுரத்தில் உள்ளது?
 (1) E8 (2) E7 (3) D8 (4) E3
10. உலகில் சனத்தொகை வளர்ச்சி வீதத்தைக் குறைவாகக் கொண்டிருக்கும் நாடுகள் அமைந்திருக்கும் இரு சதுரங்கள் எவை?
 (1) D5, F8 (2) D2, D3 (3) C5, E7 (4) D8, F3
11. உயர்ந்த விருத்தி வேகத்தினைக் கடந்த இரு தசாப்தங்களில் பெற்று முன்னேறி வரும் தாய்வான் அமைந்துள்ள சதுரம் யாது?
 (1) G9 (2) E3 (3) F6 (4) E8
12. உலக தங்க உற்பத்தியில் 48% ஐ உற்பத்தி செய்யும் தங்கச் சுரங்கங்களைக் கொண்ட நாடு எச்சதுரத்துள் அமைந்திருக்கின்றது?
 (1) D2 (2) F5 (3) C6 (4) F8

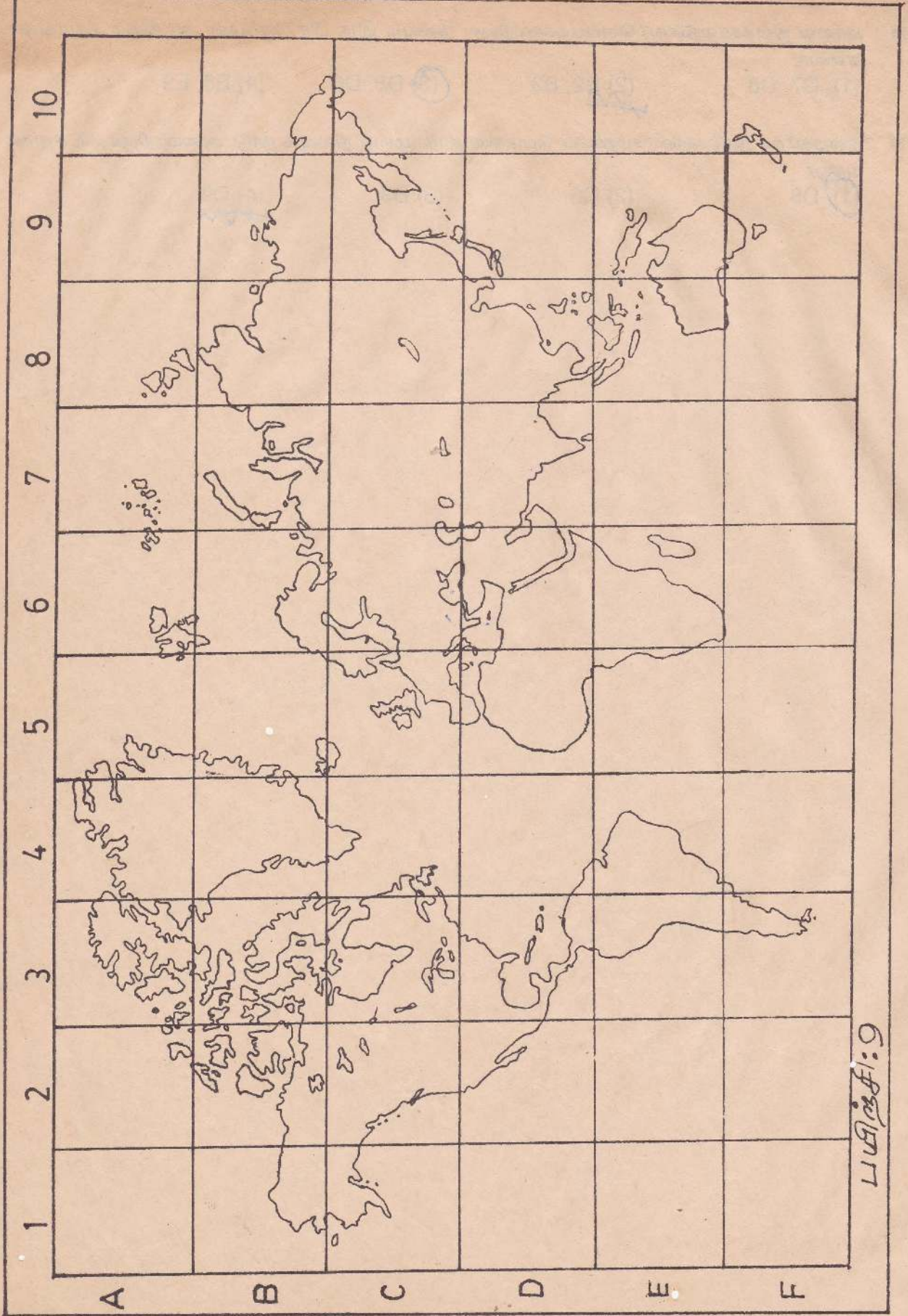
13. சர்வதேச கோதுமை, சோளம் அபிவிருத்தி மத்திய நிலையம் அமைந்துள்ள சதுரம் யாது?
(1) E2 (2) F5 (3) F8 (4) E3
14. அண்மையில் கைத்தொழில் மயமாகிய நாடுகளில் தாய்வாளைவிட இன்னொரு நாடுமுள்ளது.
அது அமைந்திருக்கும் சதுரம் எது?
(1) E8 (2) D8 (3) E3 (4) F3
15. சார்க் நாடுகள் காணப்படும் சதுரங்கள் யாவை?
(1) E7, E8 (2) E8, E9 (3) E6, E8 (4) E6, E7



எதிர்ப்பக்கத்திலுள்ள உலகப்படத்தினை அவதானித்து விட்டுப் பின்வரும் வினாக்களுக்கு விடையளிக்கவும்.

1. தொழில் நுட்ப விருத்தி காரணமாகச் சூழல் மாசடைதலை எதிர் கொண்டுள்ள நாடுகள் எச்சதுரத்தினுள் காணப்படுகின்றன?
 (1) C2 (2) E8 (3) C5 (4) D7
2. அமேசன் நதியானது சமுத்திரத்துடன் கலக்கும் கழிமுகப்பகுதி அமைந்துள்ள சதுரம் யாது?
 (1) B8 (2) E4 (3) D6 (4) D3
3. கரீபியன் கடல் காணப்படும் பிரதேசம் எச்சதுரத்தினுள் உள்ளது?
 (1) D3 (2) C5 (3) D9 (4) B1
4. பேரேரிகள் எனப்படும் ஐந்த ஏரிகள் அமைந்திருக்கும் பகுதி எச்சதுரத்தினுள் உள்ளது?
 (1) C2 (2) C7 (3) C8 (4) C3
5. E6 என்ற சதுரத்துள் அமைந்திருக்கும் தீவு யாது?
 (1) கியூபா (2) மடகஸ்கார் (3) யாவா (4) நியூசிலாந்து
6. செங்கடல், மத்தியதரைக்கடல், கருங்கடல், கஸ்பியன்கடல், பாரசீக்கடல் என்பவற்றினால் சூழப்பட்ட குடாநாடு எச்சதுரத்தினுள் உள்ளது?
 (1) D6 (2) C6 (3) E6 (4) E8
7. அந்தீஸ் மலைத்தொடர் எச்சதுரத்தினுள் அமைகின்றது?
 (1) C2 (2) D7 (3) E3 (4) E9
8. சீனாவின் மிக நீண்ட நதியான யாங்கிசிக்கியாங் எச்சதுரத்தினுள் அமையும்?
 (1) B7 (2) D8 (3) E6 (4) D3
9. மொகஞ்சதாரோ - ஹரப்பா நாகரிகம் செழித்த நதிக்கரைகள் எச்சதுரத்தில் உள்ளன?
 (1) D6 (2) D3 (3) D5 (4) D7
10. பபிலோனிய நாகரிகம் நிலை பெற்றிருந்த யூப்பிரட்டீஸ் - தைகிறிஸ் நதிகள் எச்சதுரத்தினுள் உள்ளன?
 (1) D3 (2) D6 (3) D5 (4) D7
11. வருடம் முழுவதும் சூரியன் உச்சம் கொடுக்கும் நாடுகள் அமைந்துள்ள ஒரு சதுரம் யாது?
 (1) C5 (2) D7 (3) C9 (4) F3
12. ஹரிக்கேன் சூறாவளிகள் அதிகம் செலுத்தும் ஒரு பிரதேசம் எச்சதுரத்தினுள் உள்ளது?
 (1) D3 (2) D8 (3) D7 (4) D5
13. தென்கீழ் வியாபாரக்காற்று வீசுகின்ற சிறுதேசங்கள் அடங்கும் இரு சதுரங்களைக் கூறுக.
 (1) C8, C7 (2) E7, E6 (3) F4, F5 (4) D9, D10

14. பாலை நிலக்காலநிலை/வெப்பக்காலநிலை நிலவும் இரு பிரதேசங்கள் அடங்கும் சதுரங்கள் எவை?
(1) C7, C8 (2) B2, B3 (3) D5, D6 (4) E8, E9
15. கீழைத்தேச நாடுகளில் சமதர்மப் பொருளாதார முறை நிலவும் நாடு அமைந்திருக்கும் சதுரம் யாது?
(1) D8 (2) C6 (3) D3 (4) D9



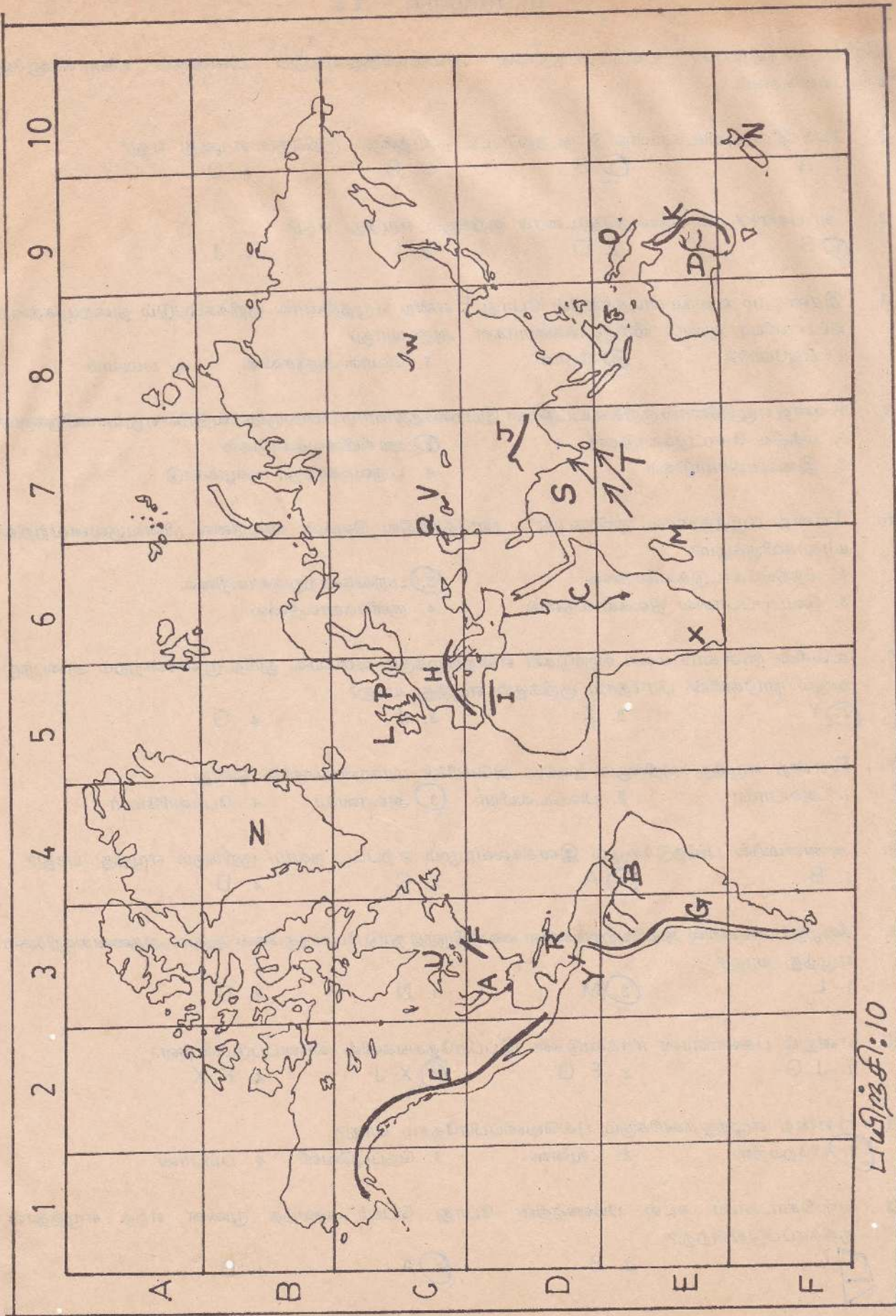
எதிர்ப்பக்கத்திலுள்ள உலகப்படத்தினை அவதானித்துவிட்டுப் பின்வரும் வினாக்களுக்கு விடைதருக.

1. தென்னாசிய நாடுகள் எச்சதுரத்தினுள் அமைந்துள்ளன?
 1. D8
 2. D7
 3. D9
 4. D6
2. அல்பஸ் மலைத்தொடர் யாது?
 1. G
 2. H
 3. E
 4. J
3. இலங்கையை ஆண்ட மேலைத்தேச நாடொன்று
 1. M
 2. R
 3. L
 4. N
4. E- என்ற எழுத்தால் குறிக்கப்பட்டிருக்கும் மலைத்தொடர் யாது?
 1. இமயமலை
 2. ரொக்கி மலை
 3. அந்தீஸ் மலை
 4. அல்பஸ்மலை
5. மிகுரிமிசிசிப்பி நதி, கஸ்பியியன் கடல் என்பன முறையே
 1. B, Q
 2. C, V
 3. D, P
 4. A, Q
6. பனாமா கால்வாய்யைக் குறிக்கும் எழுத்து
 1. Y
 2. N
 3. S
 4. P
7. T என்ற எழுத்துக்குறிக்கும் காற்றின் பெயர் யாது?
 1. தென்கீழ் வியாபாரக்காற்று
 2. தென்மேல் பருவக்காற்று
 3. வடகீழ்ப்பருவக்காற்று
 4. சூறாவளி
8. டவுன்ஸ் புல்வெளிப்பிரதேசம் காணப்படும் நதி வடிநிலம் எது?
 1. B
 2. C
 3. D
 4. A
9. X என்றவிடத்தில் காணப்படும் பாலைநிலம் யாது?
 1. சகாரா
 2. கோபி
 3. கலகாரி
 4. அற்ற காமா
10. கிறீன்லாந்தத் தீவு எவ்வெழுத்தால் குறிக்கப்பட்டுள்ளது?
 1. Z
 2. N
 3. M
 4. O
11. மேற்கிந்தியத்தீவுகள் குறிக்கும் எழுத்து
 1. O
 2. N
 3. R
 4. M
12. எவரெஸ்ட் சிகரம் அமைந்திருக்கும் மலைத்தொடர்
 1. G
 2. I
 3. J
 4. H
13. நியூகினி பப்புவாப்பிரதேசத்தினைக்குறிக்கும் எழுத்து
 1. N
 2. O
 3. R
 4. M
14. கட்சன் விரிகுடா அமைந்துள்ள சதுரம் யாது?
 1. D3
 2. D7
 3. C5
 4. C3

15. பின்வருவன யாவை சீனப்பெயரிடுக.

- (அ) G - சிந்தஸ்
(ஆ) A - டீலியஸ்
(இ) B - சிபிசன்
(ஈ) R - கித்யா
(உ) P - சிபிசன்
(ஊ) F - சிபிசன்
(எ) C - சிபிசன்

- (ஏ) V - சிபிசன்
(ஈ) W - சிபிசன்
(ஒ) S - சிபிசன்
(ஓ) J - சிபிசன்
(ஔ) K - சிபிசன்
(ஐ) U - சிபிசன்
(க) N - சிபிசன்



பயிற்சி: 10

எதிர்ப்பக்கத்திலுள்ள உலகப்படத்தினை அவதானித்துவிட்டுப் பின்வரும் வினாக்களுக்கு விடையளிக்கவும்.

1. 1992 இல் புவியெச்சிமாநாடு நடத்தப்பட்ட நகரத்தைக் குறிக்கும் எழுத்து எது?
 1. A
 2. B
 3. C
 4. D
2. அப்பலாச்சியன் மலைத்தொடரைக் குறிக்கும் எழுத்து எது?
 1. S
 2. O
 3. I
 4. J
3. இரண்டாம் உலகமகாயுத்தத்தின் போது E என்ற எழுத்தினால் குறிக்கப்படும் துறைமுகத்தை யப்பானியர் குண்டு வீசித்தாக்கினார்கள். அது யாது?
 1. நியூயோர்க்
 2. பேர்ள்
 3. லொஸ் அஞ்சலிஸ்
 4. பம்பாய்
4. K என்ற எழுத்தினால் குறிக்கப்பட்டுள்ள இயற்கைத்தாவரம் பின்வருவனவற்றில் எதுவாகவிருக்கும்?
 1. மத்திய கோட்டுக்காடுகள்
 2. ஊசியிலைக்காடுகள்
 3. இலையுதிர்காடுகள்
 4. பருவக்காற்று மழைக்காடு
5. J என்ற எழுத்தினால் குறிக்கப்பட்ட பிரதேசத்தில் நிலவும் காலநிலை பின்வருவனவற்றில் யாதாகவிருக்கும்?
 1. மத்தியகோட்டுக்காலநிலை
 2. பருவக்காற்றுக்காலநிலை
 3. வெப்பப்பாலை நிலக்காலநிலை
 4. குளிர்க்காலநிலை
6. உலகின் நான்காம் மண்டலநாடுகள் என்றழைக்கும் வகையில் துரித முன்னேற்றம் அடைந்து வரும் நாடுகளின் பிரதேசம் குறிக்கும் எழுத்து யாது?
 1. Y
 2. X
 3. J
 4. G
7. R என்ற எழுத்துக்குறிக்கும் ஐக்கிய அமெரிக்க மாகாணங்களில் ஒன்று
 1. அலபாமா
 2. பிலடெல்பியா
 3. அலாஸ்கா
 4. போல்ரிமோர்
8. அண்மையில் புவிநடுக்கமும் இனக்கலவரமும் ஏற்பட்ட நகரம் குறிக்கும் எழுத்து யாது?
 1. B
 2. A
 3. C
 4. D
9. கீழ்த்தேசங்களில் குடியேற்றங்களை வைத்திருந்த நாடு போர்த்துக்கல் ஆகும். அதனைக்குறிக்கும் எழுத்து யாது?
 1. L
 2. M
 3. N
 4. D
10. என்றும் பசுமையான ஈரக்காடுகள் இப்பிரதேசங்களில் காணப்படுகின்றன?
 1. J, G
 2. F, G
 3. X, J
 4. F, X
11. H என்ற எழுத்துக்களிக்கும் புவியெச்சிப்பிரதேசம் யாது?
 1. பிரேய்நீஸ்
 2. டவுன்ஸ்
 3. தெப்புவெளி
 4. பம்பாய்
12. வஸ்கொடகாமா கடல் பயணத்தின் போது பெயர் வைத்த முனை எந்த எழுத்தால் குறிக்கப்படுகின்றது?
 1. C
 2. B
 3. A
 4. D

13. மகெலன் தொடுகடல் யாது?

1. T

2. V

3. U

4. W

14. W என்ற எழுத்துக்குறிக்கும் நாட்டிலிருந்து பயணப்பட்டால் கிழக்குப்பக்கமாக நாம் வந்தடையும் நகரம் குறிக்கும் எழுத்து யாது?

1. D

2. B

3. C

4. A

15. பின்வருவன யாவை?

(அ) A - திண்டிவனத்திலகை

(ஆ) I - திண்டி

(இ) F - திண்டி

(எ) Q - திண்டி

(ஈ) L - திண்டி

(ஊ) N - திண்டி

(ஆ) G - திண்டி

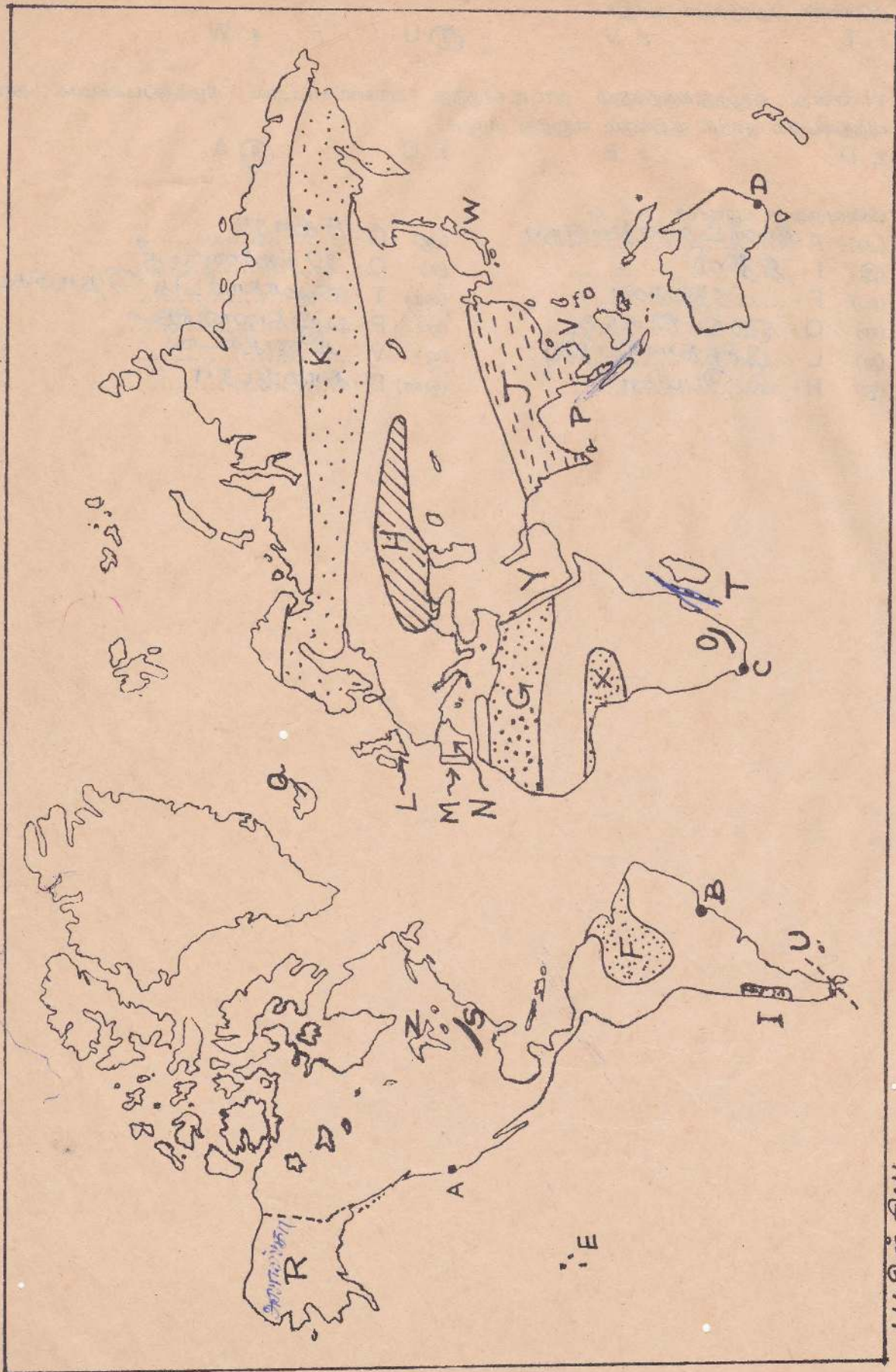
(ஈ) O - திண்டி

(ஊ) T - திண்டி

(ஏ) P - திண்டி

(ஐ) V - திண்டி

(ஐ) D - திண்டி



பயிற்சி: II

எதிர்ப்பக்கத்திலுள்ள உலகப்படத்தினை அவதானித்தபின், பின்வரும் வினாக்களுக்கு விடை தருக

1. I என்ற எழுத்தினால் குறிக்கப்படும் அகலக்கோட்டின் பெயர் யாது?
 1. கடகக்கோடு
 2. மத்திய கோடு
 3. மகரக்கோடு
 4. ஆக்டிக் வட்டம்
2. J என்ற எழுத்தினால் குறிக்கப்பட்டிருக்கும் காற்று யாது?
 1. வடகீழ் வியாபாரக் காற்று
 2. தென்கீழ்வியாபாரக்காற்று
 3. வடமேலைக் காற்று
 4. தென்மேலைக் காற்று
3. யூரல் மலைத்தொடரைக் குறித்து நிற்கும் எழுத்து எது?
 1. R
 2. H
 3. F
 4. V
4. இன்று பஞ்சத்தால் வாடுகின்ற மக்களைக் கொண்டிருக்கும் ஒரு நாடு T என்ற எழுத்தினால் குறிக்கப்பட்டிருக்கின்றது. அது?
 1. எதியோப்பியா
 2. சூடான்
 3. சோமாலியா
 4. தங்கனீக்கா
5. இலானோஸ் புவெளியைக் குறித்து நிற்கும் எழுத்து
 1. K
 2. N
 3. L
 4. T
6. உலகின் சிறந்த மீன்பிடித்தளம் ஒன்று M என்ற எழுத்தினாலும் நிழற்றியும் காட்டப்பட்டுள்ளது. அதன் பெயர் யாது?
 1. வடகீழ்ப்பசுபிக் மீன்பண்ணை
 2. வடமேல் அத்திலாந்திக் மீன்பண்ணை
 3. வடகீழ் அத்திலாந்திக் மீன்பண்ணை
 4. வடமேல் பசுபிக் மீன்பண்ணை
7. மத்திய கிழக்கும் வட ஆபிரிக்காவும் என்ற உலகப்பிரதேசத்தைக் குறிக்கும் எழுத்து யாது?
 1. C
 2. A
 3. B
 4. E
8. மக்கள் சீனாவையும் அயல்நாடுகளையும் குறிக்கும் எழுத்து யாது?
 1. A
 2. B
 3. C
 4. E
9. X என்பது யாழ்ப்பாணத்தவர்கள் அதிகமாக வாழும் கனடாவின் நகரம் உன்று
 1. ஒற்றாவா
 2. ஒன்ராறியோ
 3. ரொறென்ரோ
 4. ஒஸ்லோ
10. ரெறாடெல்பியூகோ தீவினைக் குறிக்கும் எழுத்து
 1. Q
 2. P
 3. Y
 4. O
11. அப்பாலாச்சியன் நிலக்கரி வயலைக் குறிக்கும் எழுத்து யாது?
 1. H
 2. N
 3. V
 4. P
12. சர்வதேச சந்தையில் கைத்தொழில் நாடுகளுக்கு ஒரு சவாலாக இன்று விளங்கும் கைத்தொழில் நாடு
 1. A
 2. B
 3. C
 4. D
13. ஒல்லாந்தர் கீழைத்தேசத்தில் ஆதிக்கம் செலுத்தியபோது தலைநகராக விளங்கிய யக்கார்த்தா அமைந்துள்ள தீவு குறிக்கும் எழுத்து யாது?
 1. O
 2. Z
 3. P
 4. Q

14. D என்ற எழுத்துக் குறிக்கும் பிரதேசம்

1. தென்னாசியா
3. கிழக்காசியா

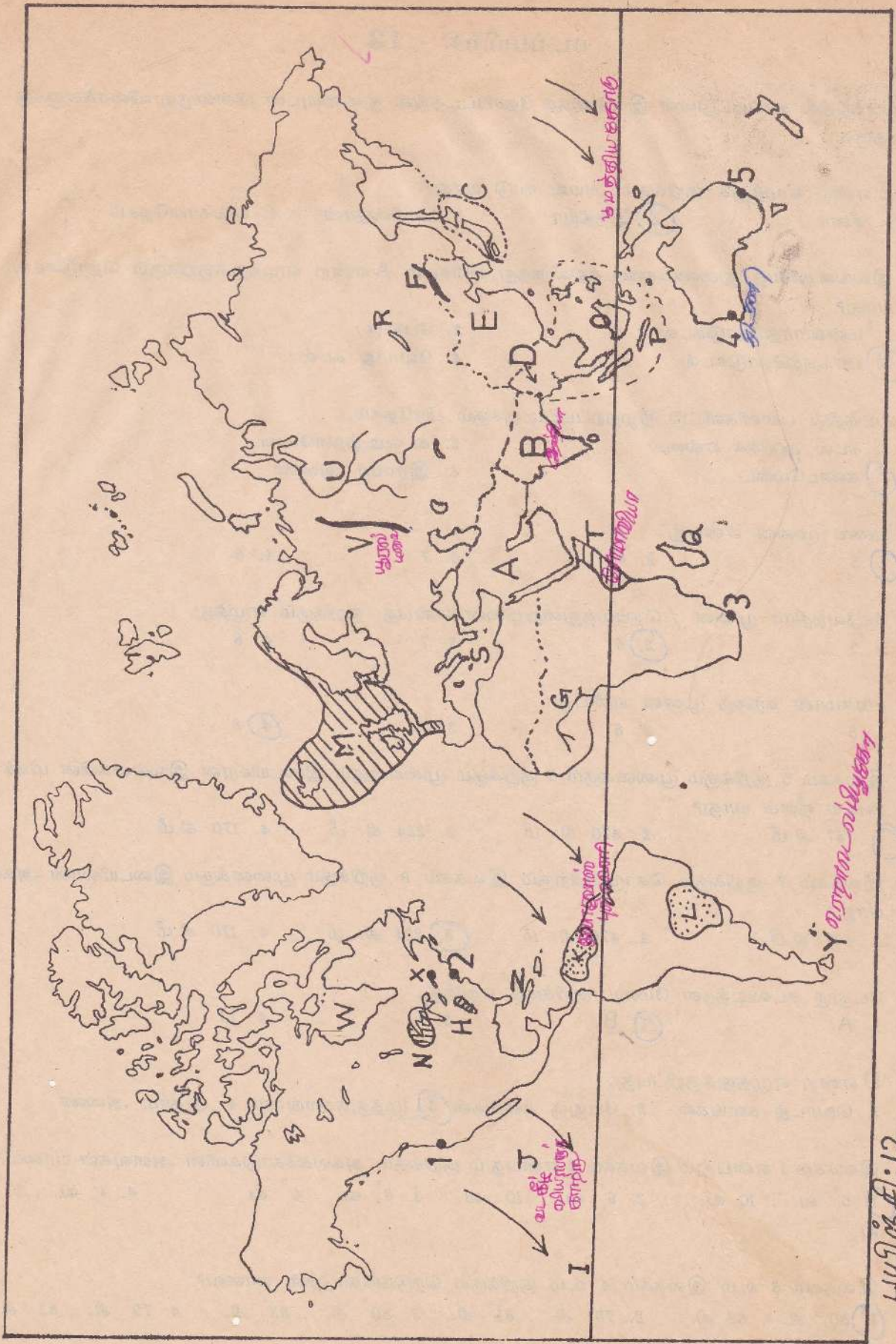
2. தென்கிழக்காசியா
4. கிழக்கிந்தியத்தீவுகள்

15. பின்வருவன யாவை எழுதுக.

- (அ) 2 - ... பூயோராத்
- (இ) N - கிளிங்கி
- (உ) W - கிளிங்கி
- (எ) 3 -
- (ஐ) B -
- (ஓ) 4 -

- (ஆ) S - மத்கிஸ்
- (ஈ) U - ஓர் தி
- (ஊ) G -
- (ஏ) R -
- (ஒ) F -
- (ஔ) 5 -

தமிழகத்தை எப்போது கிணங்கம்
தம் வாழ்விலே



பயிற்சி:12

எதிர்ப்பகத்தில் தரப்பட்டுள்ள இலங்கைத் தேசப்படத்தின் துணையுடன் பின்வரும் வினாக்களுக்கு விடைதருக.

1. E என்ற எழுத்துக் குறிக்கும் அயல் நாடு யாது?
 1. சீனா
 2. இந்தியா
 3. பாகிஸ்தான்
 4. வங்காளதேசம்
2. இலங்கையைத் துணைக்கண்டத்திலிருந்து பிரிக்கும் A என்ற எழுத்துக்குறிக்கும் தொடுகடல் யாது?
 1. மன்னார்த்தொடுகடல்
 2. பேதுரு
 3. பாக்குத்தொடுகடல்
 4. வோர்ஜ் கடல்
3. படத்தில் புள்ளிகளிட்டு நிழற்றப்பட்டிருக்கும் பிரதேசம்,
 1. கடல் ஆதிக்க எல்லை
 2. கடலடித்தளமேடை
 3. கண்டமேடை
 4. இராமர் அணை
4. பனை முனை என்பது,
 1. 5
 2. 6
 3. 7
 4. 8
5. தேவேந்திரா முனை / தெய்வந்துறைமுனை என்பது குறிக்கும் எழுத்து,
 1. 5
 2. 6
 3. 7
 4. 8
6. சங்கமான் கந்தை முனை என்பது,
 1. 5
 2. 6
 3. 7
 4. 8
7. இலக்கம் 5 குறிக்கும் முனைக்கும் 6 குறிக்கும் முனைக்கும் இடையிலான இலங்கையின் மிகக் கூடிய நீளம் யாது?
 1. 447 கி.மீ
 2. 470 கி. மீ
 3. 224 கி. மீ
 4. 170 கி.மீ
8. இலக்கம் 7 குறிக்கும் கொழும்பிற்கும் இலக்கம் 8 குறிக்கும் முனைக்கும் இடையிலான அகலம் யாது?
 1. 447 கி.மீ
 2. 470 கி. மீ
 3. 224 கி. மீ
 4. 170 கி.மீ
9. பேதுரு கடலடித்தள மேடை குறிக்கும் எழுத்து,
 1. A
 2. B
 3. C
 4. D
10. D என்ற எழுத்துக்குறிப்பது,
 1. வொட்ஜ் களங்கள்
 2. பேதுரு களங்கள்
 3. முத்துக்களங்கள்
 4. ஆதாம் அணை
11. இலக்கம் 1 என்பதும் இலக்கம் 2 என்பதும் குறிக்கும் அகலக்கோடுகளின் அளவுகள் யாவை?
 1. 5° வ. , 10 வ. 2. 6° வ. , 10° வ. 3. 6° வ. , 9° வ. 4. 4° வ. , 10° வ.
12. இலக்கம் 3 உம் இலக்கம் 4 உம் குறிக்கும் நெடுங்கோடுகள் யாவை?
 1. 80° கி. , 82 கி. 2. 79° கி. , 81° கி. 3. 80° கி. , 83° கி. 4. 79° கி. , 82° கி.

13. இலக்கம் 10 குறிக்கும் கடல் யாது?

1. வங்காளவிரிகுடா 2. இந்துசமுத்திரம் 3. அராபிக்கடல் 4. பாக்குநீரிணை

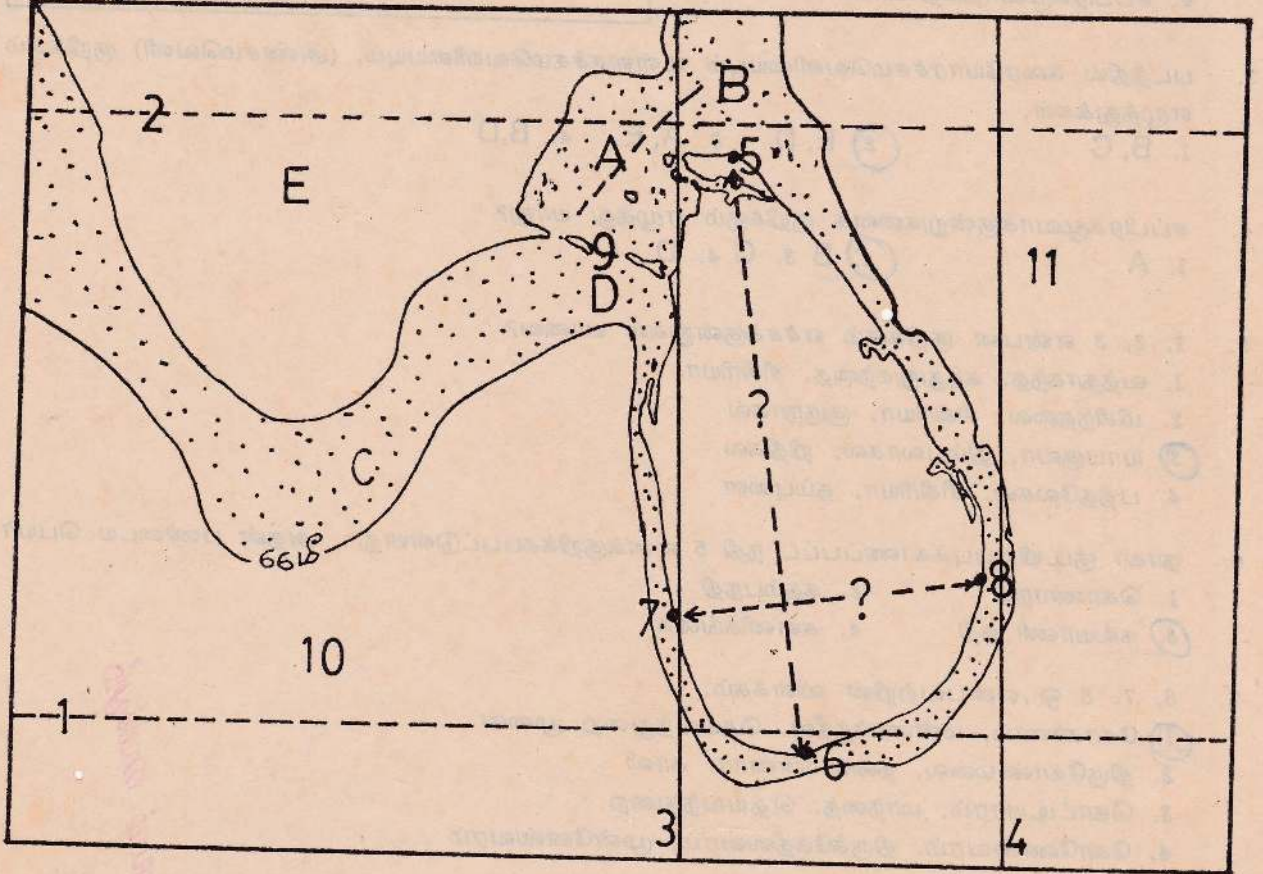
14. 9 என்ற இலக்கம் குறிப்பிடுவது யாது?

1. மன்னார் 2. ராமேஸ்வரம் 3. தலைமன்னார் 4. இராமர் அணை

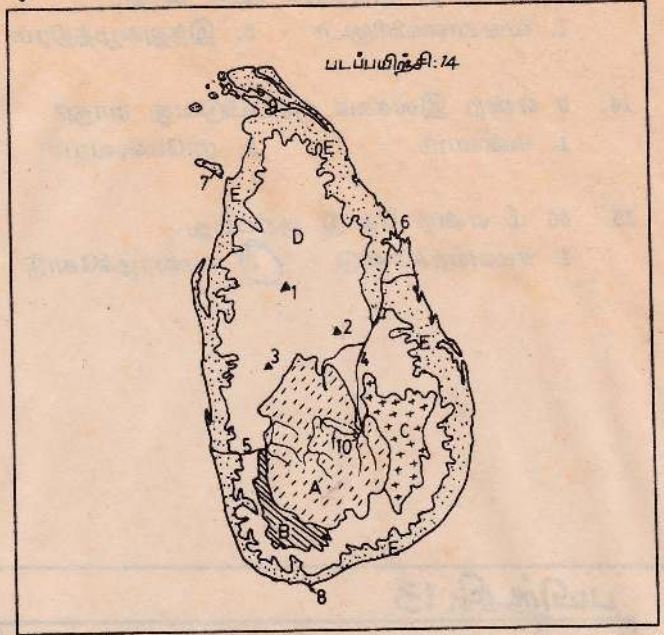
15. 66 மீ என்ற கோடு குறிப்பது,

1. சமவயரக்கோடு 2. சமவாழக்கோடு 3. சமவெப்பக்கோடு 4. சமமழைவீழ்ச்சிக்கோடு

பயிற்சி: 13



பக்கத்தில் தரப்பட்டுள்ள இலங்கைப் படத்தினை அவதானித் துப்பின்வரும் வினாக்களுக்கு விடைதருக.



1. கல்லோயாக்குன்றுகள் படத்தில் குறிக்கப்பட்டிருக்கும் ஆங்கில எழுத்து யாது?
1. A 2. B 3. C 4. D

2. A என்ற ஆங்கில எழுத்துக்குறிக்கும் தரைத்தோற்றம்.
1. கரையோரச்சமவெளி
2. உள்ளகச்சமவெளி
3. மத்தியமலைநாடு
4. சப்பிரகமுவாத்தொடர்கள்.

3. படத்தில் கரையோரச்சமவெளியையும் உள்ளகச்சமவெளியையும், (அண்சமவெளி) குறிக்கும் எழுத்துக்கள்.
1. B, C 2. E, D 3. A, E 4. B, D

4. சப்பிரகமுவாக்குன்றுகளைக் குறிக்கும் எழுத்து யாது?
1. A 2. B 3. C 4. D

5. 1, 2, 3 என்பன குறிக்கும் எச்சக்குன்றுகள் யாவை?
1. வத்தாகந்த, கந்துறுகந்தை, சிகிரியா
2. மிகிந்தலை, சிகிரியா, குருநாகல்
3. யாபகுவா, திம்புலாகல, நிதிகல
4. பத்தலேகல, சிகிரியா, தம்புளை

6. நாகர் குடியிருப்புக்காணப்பட்ட நதி 5 எனக்குறிக்கப்பட்டுள்ளது-. அதன் பண்டைய பெயர்.
1. கொணாநதி 2. சுதம்பநதி
3. கல்யாணி நதி 4. களனிகங்கை

7. 6, 7, 8 ஒர்ப்பவற்றின் விளக்கம்,
1. கோகர்ணம், மன்னார்த்தீவு, தெய்வந்துறை முனை
2. திருகோணமலை, தலைமன்னார், காலி
3. கொட்டியாரம், மாந்தை, தெய்வந்துறை
4. கோணேஸ்வரம், திருக்கேதீஸ்வரம், முன்னேஸ்வரம்

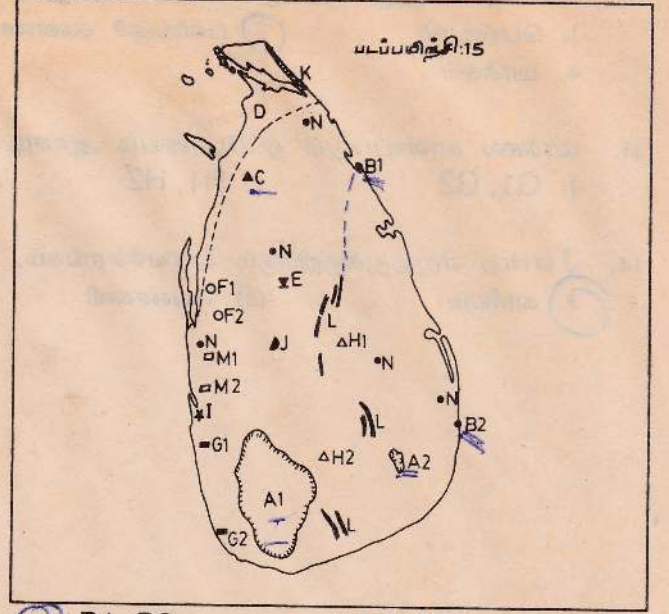
8. களப்புக்குத் தக்க உதாரணமாக விளங்குவது,
1. 7 2. 6 3. 9 4. 8

9. 30 மீற்றர்களுக்கு உட்பட்ட பிரதேசம் படத்தில் குறிக்கும் எழுத்து,
1. B 2. E 3. C 4. D

10. A என்ற பிரதேசம் எத்தனை மீற்றர்களுக்கு மேற்பட்டது?
1. 30 2. 3000 3. 300 4. 1000

எதையும் நினைவம் வைப்பும்

தரப்பட்டுள்ள இலங்கைப்படத்தினை அவதானித்து பின்வரும் வினாக்களுக்கு விடையளிக்கவும்.



1. முற்கோட்டிற்கு வடக்கேயுள்ள பிரதேசம் எத்தகையது?
 1. வரண்ட பிரதேசமாகும்.
 2. சுண்ணாம்புக்கற் பிரதேசமாகும்.
 3. முட்டிதர்களை இயற்கைத்தாவரமாகக் கொண்ட பிரதேசமாகும்.
 4. பலவின மக்கள் வாழும் பிரதேசமாகும்.
2. இல் மனைற் காணப்படும் இரு பிரதேசங்கள் படத்தில் குறிக்கும் எழுத்துக்கள் யாவை?
 1. M1, M2
 2. G1, G2
 3. B1, B2
 4. H1, H2
3. A1 பிரதேசத்திலும் A2 பிரதேசத்திலும் காணப்படும் கனியம் யாது?
 1. காரீயம்
 2. மைக்கா
 3. இரத்தினக்கல்
 4. வெண்களி
4. சீலேமந்துக்களிமண் காணப்படும் இடம்?
 1. C
 2. N
 3. I
 4. D
5. செங்கல் ஓட்டிற்குகந்த கனியம் காணப்படுமிடங்கள்.
 1. D
 2. H
 3. M
 4. N
6. இலங்கையில் வெண்களி காணப்படும் பெரஸ்கழுவாவும் மிரியாக்கொடையும் முறையே.
 1. G1, G2
 2. M1, M2
 3. H1, H2
 4. B1, B2
7. இரும்புத்தாது காணப்படும் பனிநென்டாவதும் மிலகெதரையும் குறிக்கும் எழுத்துக்கள் யாவை?
 1. G1, G2
 2. M1, M2
 3. H1, H2
 4. B1, B2
8. முத்துராஜவெல முற்றா நிலக்கரிப்பிரதேசம்,
 1. C
 2. I
 3. D
 4. N
9. கனிய மணல்வளம் கொண்ட பகுதி,
 1. D
 2. C
 3. K
 4. E
10. மைக்கா காணப்படுமிடங்கள்,
 1. G1, G2
 2. H1, H2
 3. M1, M2
 4. F1, F2
11. E என்றவிடத்தில் காணப்படும் கனிப்பொருள்,
 1. அபதைற்று
 2. காரீயம்
 3. மைக்கா
 4. மொனசைற்

12. L என்ற எழுத்துக்குறிக்கும் கனியம் யாது?

1. பெஸ்பார்

2. பளிங்குச் சுண்ணக்கல்

3. இரும்புத்தாது

4. மாக்கல்

13. மாக்கல் காணப்படும் தப்போவைம் ஆண்டி கமவும் முறையே,

1. G1, G2

2. H1, H2

3. M1, M2

4. F1, F2

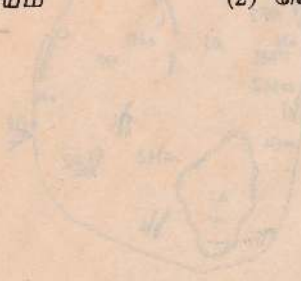
14. J என்ற எழுத்துக்குறிக்கும் கனியச்சுரங்கம்,

1. காரீயம்

2. வெண்களி

3. களிமண்

4. மைக்கா



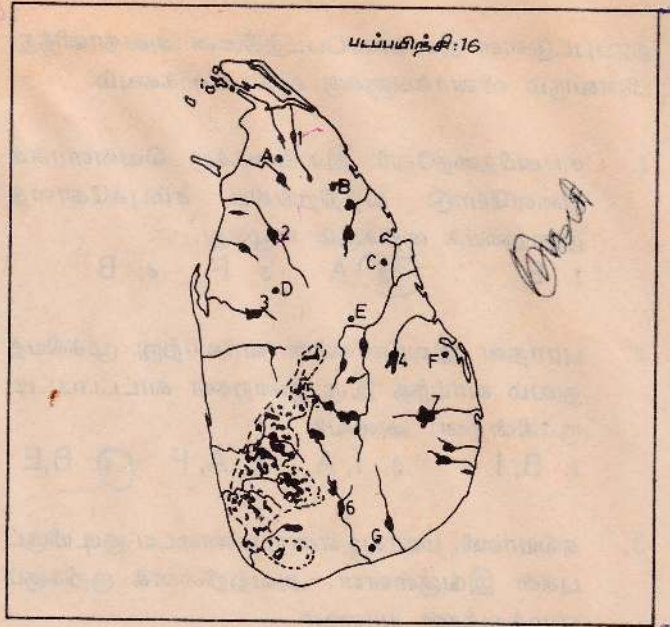
SH, H2

SB, B2

SM, M2

SO, O2

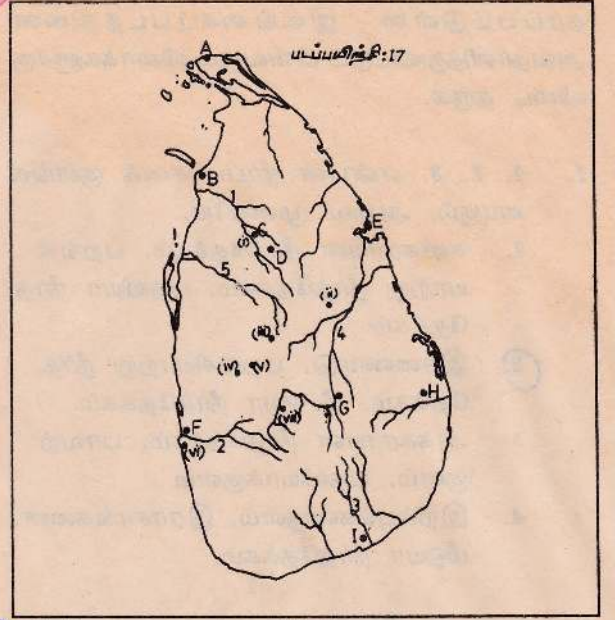
தரப்பட்டுள்ள இலங்கைப்படத்தினை அவதானித்துவிட்டுப் பின்வரும் வினாக்களுக்கு விடை தருக.



படப்பயிற்சி:16

1. 1, 2, 3, என்பன நீர்ப்பாசனக் குளங்களாகும். அவை முறையே,
 1. கனகராயன் நீர்த்தேக்கம், பறங்கியாற்று நீர்த்தேக்கம், பதவியா நீர்த்தேக்கம்
 2. இரணைமடு, பறங்கியாற்று நீர்த்தேக்கம், மீ ஓயா நீர்த்தேக்கம்.
 3. அக்கராயன் நீர்த்தேக்கம், பாவற்குளம், பதவியாக்குளம்
 4. இறம்புக்கன்குளம், இராசாங்கனை, மீஓயா நீர்த்தேக்கம்.
2. படத்தில் இலக்கம் 4 உம் 5 உம் துரித மகாவலி கங்கைத்திட்டத்தின் இரு நீர்த்தேக்கங்களாம். அவை முறையே,
 1. விக்டோரியா, றன்டெம்பை
 2. மொறக்கந்தை, கொத்தமலை
 3. பொல்கொல்லை, மதுறுஓயா
 4. போவத்தன்னை, உல்கித்தஓயா
3. இரண்டு ஆற்றுவடிநிலத்திட்டங்களைக் குறிக்கும் எழுத்துக்கள் 6 உம் 7 உம் ஆகும். அவை முறையே,
 1. மகாவலித்திட்டம், கல்லோயாத்திட்டம்
 2. உடவளவைத்திட்டம், கல்லோயாத்திட்டம்
 3. மீ ஓயாத்திட்டம், கனகராயன்ஆற்றுத்திட்டம்
 4. பறங்கியாற்றுத்திட்டம், மணலாற்றுத்திட்டம்
4. A என்ற எழுத்துக் குறிக்கும் குடியேற்றத்திட்டம் யாது?
 1. பதவியா
 2. அக்கராயன்
 3. வவனிக்குளம்
 4. இராசாங்கனை
5. கந்தளாய்க்குடியேற்றத்தைக் குறிக்கும் எழுத்து யாது?
 1. A
 2. B
 3. C
 4. D
6. இலங்கையின் ஏற்றுமதிக்கிராமமாகவும் துரதீதமகாவலியின் H பிரதேசமாகவும் விருத்தியுற்றிருக்கும் பிரதேசம்,
 1. A
 2. B
 3. C
 4. D
7. இலங்கையின் மிகப்பழைய குடியேற்றத்திட்டத்தைக் குறிக்கும் எழுத்து,
 1. C
 2. E
 3. G
 4. F
8. அல்லைக்குடியேற்றத்தைக் குறிக்கும் எழுத்து யாது?
 1. E
 2. G
 3. F
 4. C
9. படத்தில் நிழற்றப்பட்டிருக்கும் பிரதேசத்தின் பிரதான பயிராக இருப்பது?
 1. நெல்
 2. றப்பர்
 3. தேயிலை
 4. தென்னை
10. நிதியாகம் குடியேற்றத்திட்டம் குறிக்கும் எழுத்து யாது?
 1. G
 2. D
 3. E
 4. F

தரப்பட்டுள்ள இலங்கைப்படத்தினை அவதானித்து பின்வரும் வினாக்களுக்கு விடையளிக்கவும்.



1. சங்கமித்ததேரி இலங்கைக்கு வெள்ளரசுக் கிளையோடு வந்திறங்கிய சம்புக்கோளத் துறையைக் குறிக்கும் எழுத்து,

1. E 2. A 3. F 4. B

2. புராதன இலங்கையின் வரலாற்று முக்கியத் துவம் வாய்ந்த இரு துறைகள் காட்டப்பட்டிருக்கின்றன. அவை?

1. B, I 2. I, A 3. A, F 4. B, E

3. கல்யாணி, மகாகம என்ற பண்டைய குடியிருப்புகள் இங்குள்ளன. அவற்றினைக் குறிக்கும் எழுத்துக்கள் யாவை?

1. I, C 2. D, F 3. F, I 4. F, H

4. 1 என்ற இலக்கம் மல்வத்து ஓயாவைக் குறிக்கின்றது. (அருவியாறு) அதன் பண்டைய வரலாற்றுப்பெயர் யாது?

1. கொணாநதி 2. மகாகங்கை 3. கதம்பநதி 4. கல்யாணி நதி

5. கொணாநதியைக் குறிக்கும் எழுத்து யாது?

1. - 5 2. - 2 3. - 1 4. - 3

6. 2, 3, 4 என்பனவற்றின் பண்டைய பெயர்கள் யாவை?

1. கல்யாணி நதி, கரிண்டாநதி, மகாகங்கை
2. கொணாநதி, கிரிண்டடி ஓயா, மகாவலி
3. கதம்பநதி, கரிண்டாநதி, மகாகங்கை
4. கல்யாணி, மாணிக்கங்கை, மகாவலிகங்கை

7. H என்ற எழுத்துக்குறிக்கும் புகழ்பெற்ற பிரதேசத்தின் பெயர் யாது?

1. மகாகமம் 2. தீகவாவி 3. மகியங்களை 4. கல்லோயா

8. மகியங்களையைக் குறிக்கும் எழுத்து யாது?

1. D 2. I 3. H 4. G

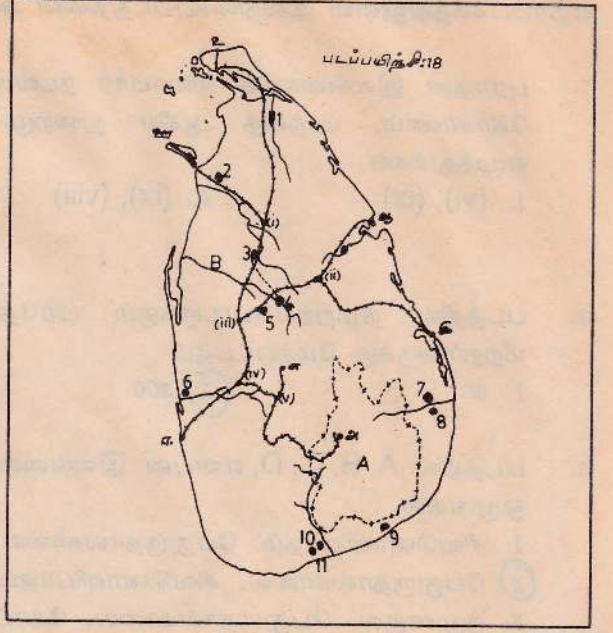
9. மாகனின் ஆட்சிக்காலத்தின் தலைநகர்கள் இடம் பெயர்ந்தன. அனுராதபுரத்திலிருந்து இடம் பெயர்ந்த தலைநகர் (ii) ஆகும். அங்கிருந்து இடம் பெயர்ந்தவிடம் (iv) ஆகும். அங்கிருந்து இடம் பெயர்ந்தவிடம் (iii) ஆகும். அவற்றின் பெயர்களை ஒழுங்காகக் கூறுக.

1. பொலநறுவை, யாப்பகுவை, தம்பதேனியா
2. பொலநறுவை, தம்பதேனியா, யாப்பகுவை
3. யாப்பகுவை, பொலநறுவை, குருனாகல்
4. யாப்பகுவை, தம்பதேனியா, குருனாகல்

10. படத்தில் (v), (vii), (vi) எனக்குறிக்கப்பட்டிருக்கும் வரலாற்றுக் காலத் தலைநகர்கள் எவை?

1. குருனாகல், கம்பளை, கோட்டை 2. தம்பதேனியா, குருனாகல், கோட்டை
3. குருனாகல், கோட்டை, கம்பளை 4. கம்பளை, கோட்டை, கைமகம்.

தரப்பட்டுள்ள இலங்கைப்படத்தினை அவதானித்து பின்வரும் வினாக்களுக்கு விடை தருக.



1. A எனக் குறிக்கப்பட்டிருக்கும் மாகாணத்தின் பெயர் யாது?
 1. சப்பிரகமுவா
 2. ஊவா
 3. மத்திய
 4. வதுளை
2. 2, 3, 4 என்ற இலக்கங்கள் குறிக்கும் வரலாற்றுக்கால வாழிகளின் பெயர்கள் யாவை?
 1. நுவரவாவி, கலாவாவி, நாச்சடுவவாவி
 2. யோதவாவி, நுவரவாவி, காலவாவி
 3. திசாவாவி, யோதவாவி, நுவரவாவி
 4. யோதவாவி, திசாவாவி, காலவாவி
3. இலக்கம் 10 உம் 11 உம் குடியேற்றத்திட்டங்களாகும். அவை
 1. உடவளவை, சமனலவெவ
 2. ஹலன்தாவ, லுணுகம்வெகர
 3. நிதியாகம், பெரகம்
 4. இறம்புக்கன், உன்னிச்சை
4. 9 என்ற இலக்கம் குறிக்கும் வாழியின் பெயர் யாது?
 1. திஸ்ஸ வாவி,
 2. லுணுகம்வெகர
 3. ஹலன்தாவ
 4. ஒக்கம்பிட்டி
5. (i), (ii), (iii), (iv), (v) என்பன புகையிரதச்சந்திகளாகும். அவை முறையே,
 1. மதவாச்சி, மாகோ, கல்லோயா, பொல்காவலை, பேராதனை
 2. வவுனியா, கல்லோயா, மாகோ, பொல்காவலை, கண்டி
 3. மதவாச்சி, கல்லோயா, மாகோ, பொல்காவலை, பேராதனை
 4. வவுனியா, மதவாச்சி, வாதோ, பொல்காவலை
6. 6 என்ற இலக்கம் குறிக்கும் இடத்தின் பண்டைய பெயர்
 1. களனி,
 2. கல்யாணி
 3. கொழும்பு
 4. கோட்டை
7. சங்கமித்தை தேரி வந்திறங்கிய துறை.
 1. உ
 2. ஆ
 3. ஈ
 4. ஊ
8. வடபகுதியின் பிரதான நீர்ப்பாசனத்திட்டமொன்றினை இலக்கம் 1 குறிக்கின்றது. அது,
 1. வவனிக்குளம்
 2. அக்கராயன்
 3. இரணைமடு
 4. பாவற்குளம்
9. வடக்கு கிழக்கு மாகாணசபையின் தலைநகர்,
 1. அ
 2. ஆ
 3. இ
 4. ஊ
10. B என்ற நதியின் பண்டைய பெயர்,
 1. கதம்பநதி
 2. கொணாநதி
 3. கரண்டிஓயா
 4. காலஓயா

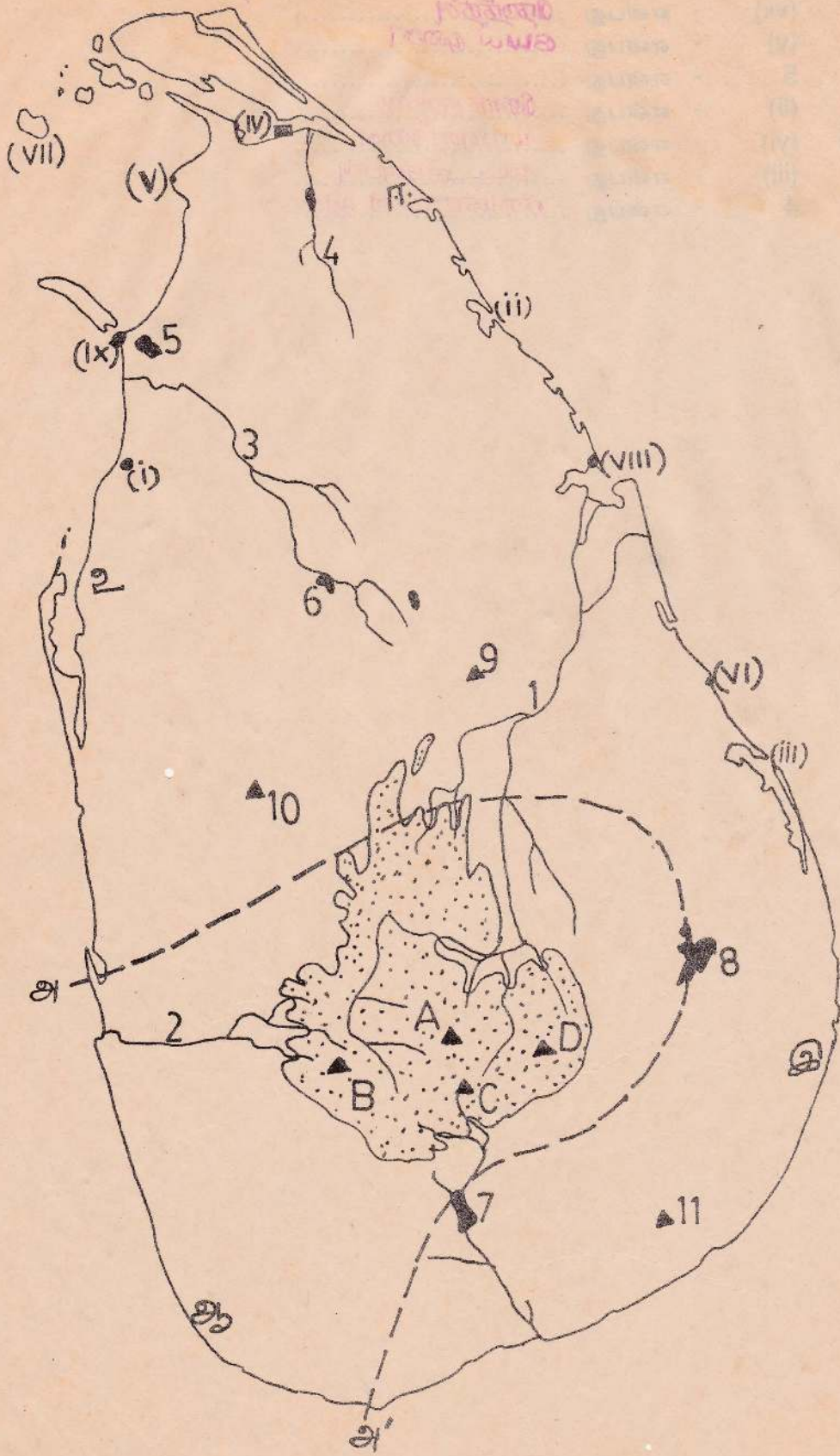
எதிர்ப்பக்கத்திலுள்ள இலங்கைப்படத்தினை அவதானித்து, பின்வரும் வினாக்களுக்கு விடை தருக.

- புராதன இலங்கையில் வியாபார நடவடிக்கைகள் தொடர்பில் முக்கியத்துவம் பெற்றிருந்த கோகர்ணம், மாந்தை ஆகிய துறைமுகங்களை தரப்பட்ட ஒழுங்கில் குறித்து நிற்கும் எழுத்துக்கள்.
 - (vi), (ix)
 - (ix), (viii)
 - (viii), (ix)
 - (vii), (ix)
- படத்தில் நிழற்றப்பட்டிருக்கும் பிரதேசம் மலைநாடாகும். அதன் உயரம் எத்தனை மீற்றர்களுக்கு மேற்பட்டது?
 - 30
 - 300
 - 1000
 - 3000
- படத்தில் A, B, C, D, என்பன இலங்கையின் பிரதான மலைகளாகும். அவை தரப்பட்டுள்ள ஒழுங்கில்,
 - சிவனொளிபாதம், பேதுருநாலகாலை, நமுனகுல, தோட்டப்பாலை
 - பேதுருநாலகாலை, சிவனொளிபாதம், தோட்டப்பாலை, நமுனகுல
 - நமுனகுல, பேதுருநாலகாலை, தோட்டப்பாலை, சிவனொளிபாதம்
 - தோட்டப்பாலை, பேதுருநாலகாலை, சிவனொளிபாதம், நமுனகுல
- இலங்கையில் கரையோரமண்ணரிப்பு பெரும் பிரச்சினையாக இருக்கும் பிரதேசத்தைக் குறிக்கும் எழுத்து யாது?
 - ஆ
 - இ
 - ஈ
 - உ
- இலங்கைக்கு வந்த விஜயனும் தோழர்களும் பின்வரும் ஆறுகளில் எந்த ஆற்றின் கரையோரமாகத் தமது முதலாவது குடியிருப்பை அமைத்தார்கள்?
 - 1
 - 2
 - 3
 - 4
- 9, 10, 11 என்ற இலக்கங்கள் குறிப்பன எச்சக்குன்றுகளாகும். அவை தரப்பட்ட ஒழுங்கில்,
 - சிகிரியா, குருநாகல், கதிர்காமம்
 - மிகிந்தலை, தம்புளை, கதிர்காமம்
 - சிகிரியா, குருநாகல், கோவிந்தன்மலை
 - மிகிந்தலை, சிகிரியா, கதிர்காமம்
- அ - அ எனக்குறித்துக் கீறப்பட்டிருக்கும் சமமழைவீழ்ச்சிக்கோட்டின் அளவு எத்தனை சென்ரிமீற்றர்?
 - 100
 - 200
 - 250
 - 125
- இலங்கையில் மிகக்குறைந்த மழைவீழ்ச்சியைப் பெறும் பிரதேசம் மறிச்சக்கட்டியாகும். அதனைக் குறிக்கும் எண்.
 - (i)
 - (ii)
 - (iii)
 - (v)
- இலங்கையின் இரு ஆற்றுவடிநிலத்திட்டங்களில் அமைந்தள்ள நீர்த்தேக்கங்களை இலக்கங்கள் 8 உம் 9 உம் குறித்து நிற்கின்றன. அவை முறையே,
 - உடவளவை, கல்லோயா
 - கல்லோயா, வளவை
 - சேனநாயக்க சமுதிரம், உடவளவை
 - சேனநாயக்க சமுதிரம், சமனலவெவ

10. பின்வருவன யாவை என எழுதுக?

- (அ) (iv) - என்பது யாழ்ப்பாணக் கடல்நீண்டி/கண்ணயிரறு உப்பளம்
(ஆ) (vii) - என்பது ரெண்டித்தீவு
(இ) (v) - என்பது கயப முண்டி
(ஈ) 5 - என்பது
(உ) (ii) - என்பது ரிநாக்காரய
(ஊ) (vi) - என்பது யாணன்குண்டி
(எ) (iii) - என்பது 10-டக்காரய
(ஏ) 4 - என்பது கண்காரயன் ஆறு

இந்த வரலாற்றுப்படம் தயார் செய்தவர்: டி. பாலசுப்பிரமணியன்
 by: D. Balasubramanian



எதிர்ப்பக்கத்தில் தரப்பட்டிருக்கும் இலங்கைத் தேசப்படத்தினை அவதானிக்கவும். அதன் பின்னர் வரும் வினாக்களுக்கு விடைதரவும்.

1. படத்தில் H, G, என்னும் எழுத்துக்களினால் காட்டப்பட்டுள்ள கோடுகள்,
 1. 5° வடக்கும், 80° கிழக்கும்
 2. 8° வடக்கும், 80° கிழக்கும்
 3. 6° வடக்கும், 81° கிழக்கும்
 4. 7° வடக்கும், 81° கிழக்கும்
2. புராதனகாலத்தில் இலங்கைமீது மேற்கொள்ளப்பட்ட அநேக தென்னிந்தியப் படையெடுப்புகள் நிகழ்ந்த துறைமுக மார்க்கம்,
 1. A
 2. B
 3. C
 4. D
3. 2 என இலக்கமிடப்பட்ட பிரதேசத்திற்கும் பின்வரும் கூற்றில் மிகப்பொருத்தமானது எது?
 1. புகையிலை செய்கை பண்ணப்படும் பிரதேசம்
 2. செம்மண் பிரதேசம்
 3. மாநகரப்பிரதேசம்
 4. தோட்டச்செய்கை சிறப்பாக நடைபெறும் பிரதேசம்.
4. இலங்கையில் அதிக மழைபெறும் பகுதியை இலக்கம் 1 குறிக்கின்றது. அதன் பெயர் யாது?
 1. வத்தளை
 2. வட்டவளை
 3. வத்தேகம
 4. வதுளை
5. நிழற்றப்பட்டிருக்கும் முக்கோணப்பிரதேசத்தின் பிரதான பயிர் யாது?
 1. நெல்
 2. தேயிலை
 3. தென்னை
 4. ரப்பர்
6. L என்ற நிழற்றப்பட்ட பிரதேசத்திற்குப் பொருந்தும் கூற்று,
 1. அதிவரண்ட பிரதேசமாகவுள்ளது.
 2. உப்பளம் அமைந்திருக்கின்றது.
 3. 200 செ. மீ குறைவாக மழைபெறுகிறது.
 4. அண் சமவெளியின் ஒரு பகுதியாகும்.
7. துரிதமகாவலி கங்கையின் பிரதான நீர்த்தேக்கங்களை (i), (ii), (iii), (iv) என்ற இலக்கங்கள் குறிக்கின்றன. அவை தரப்பட்ட ஒழுங்கில் பின்வருமாறு அமையும்.
 1. போவத்தன, றந்தெனிகல, நந்தெம்மைப, மின்னேரியா
 2. பொல்கொல்லை, விக்கடோரியா, றந்தெனிகல, றந்தெம்மை
 3. விக்கடோரியா, பொல்கொல்லை, றந்தெம்மை, றந்தெனிகல
 4. பொல்கொல்லை, விக்கடோரியா, நந்தெம்மை, றந்தெனிகல
8. M என்ற எழுத்துக்குறிக்கும் இடத்தில் கிடைக்கும் கனியம் யாது?
 1. காரீயம்
 2. இரத்தினக்கற்கள்
 3. வெண்களி
 4. இரும்புத்தாது
9. X என்ற எழுத்துக்கள் குறிக்கும் இடங்களில் இல்மனைற் கனியமணல் காணப்படுகின்றது. அவற்றின் பெயர்கள் முறையே,
 1. புல்மோட்டை, கல்லோயா
 2. புல்மோட்டை, திருக்கோயில்
 3. திருக்கோயில், புல்மோட்டை
 4. கல்லோயா, புல்மோட்டை

10. அ - அ என்ற சம மழைவீழ்ச்சிக்கோடு குறிக்கும் மழையளவு செ.மீ பின்வருமாறு அமையும்.

1. 125

2. 150

3. 200

4. 250

11. விக்டோரியா நீர்மின் நிலையத்தையும், றன்தெனிகமல நீர்த்தேக்கத்தையும் குறிக்கும் எழுத்துக்கள்.

1. (i) , (ii)

2. (ii) , (iii)

3. (iii) , (iv)

4. (iv) , (i)

12. இலங்கையின் காசித ஆலை அமைந்துள்ள பிரதேசத்தைக் குறிக்கும் எழுத்து யாது?

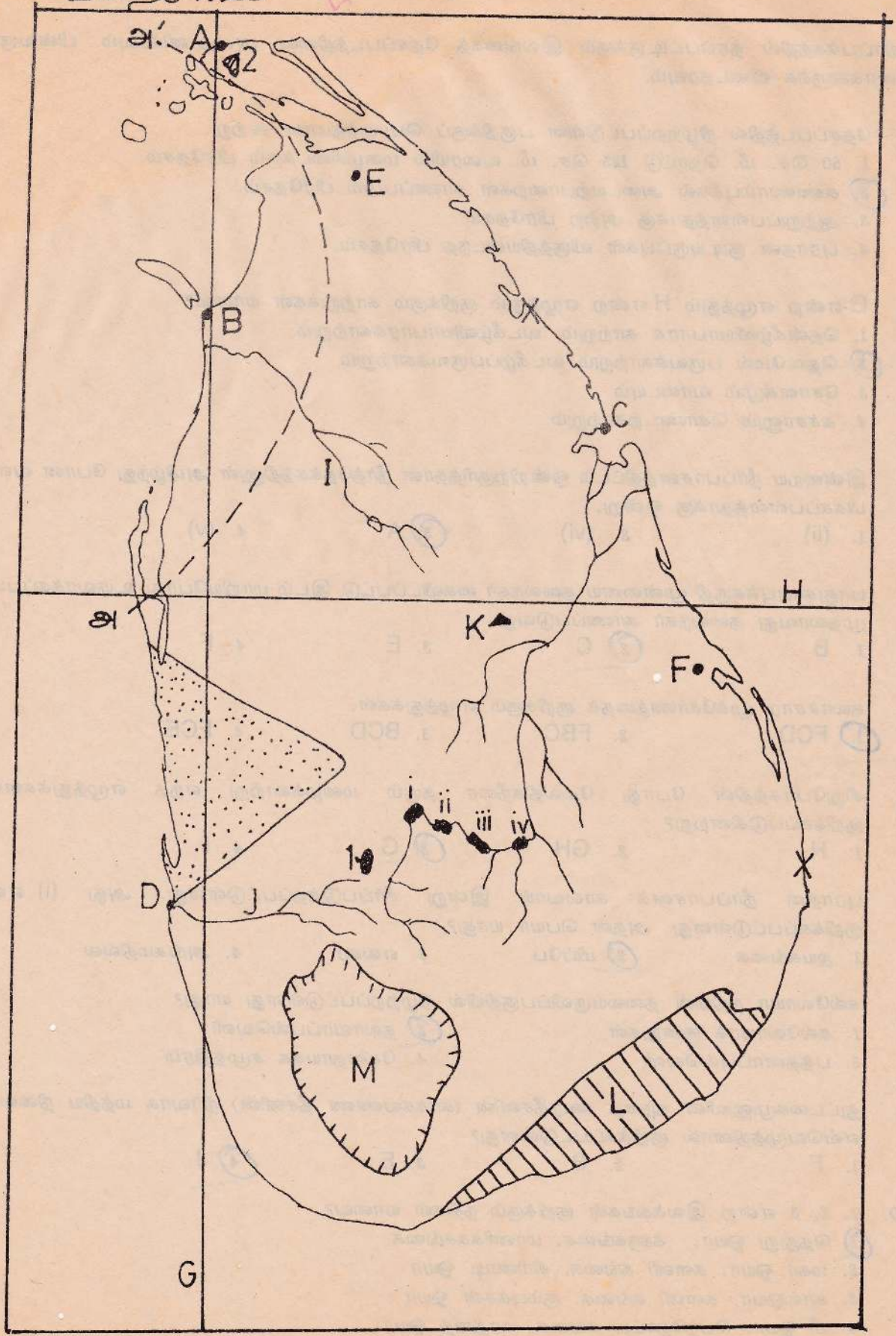
1. E

2. F

3. C

4. B

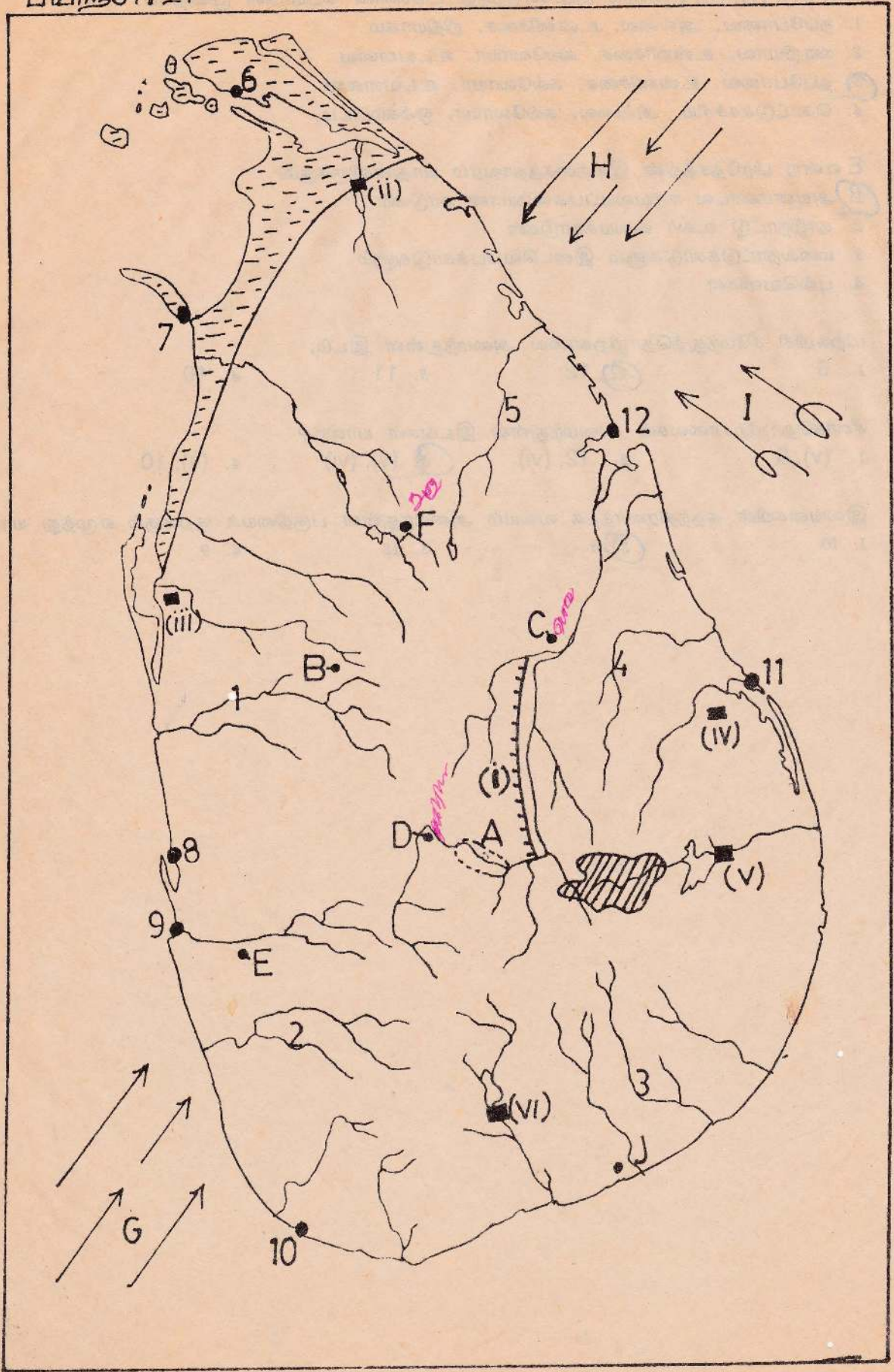
பயிற்சி: 20



எதிர்ப்பக்கத்தில் தரப்பட்டிருக்கும் இலங்கைத் தேசப்படத்தினை அவதானிக்கவும். பின்வரும் வினாக்களுக்க விடைதரவும்.

1. தேசப்படத்தில் நிழற்றப்பட்டுள்ள பகுதிக்குப் பொருத்தமான கூற்று.
 1. 60 செ. மீ. தொட்டு 125 செ. மீ. வரையில் மழைகிடைக்கும் பிரதேசம்.
 2. சுண்ணாம்புக்கல் அடையற்பாறைகள் காணப்படும் பிரதேசம்.
 3. ஆற்றுப்பள்ளத்தாக்கு அற்ற பிரதேசம்
 4. புராதன குடியிருப்புகள் விருத்தியடைந்த பிரதேசம்.
2. G என்ற எழுத்தும் H என்ற எழுத்தும் குறிக்கும் காற்றுக்கள் யாவை?
 1. தென்கீழ்வியாபாரக் காற்றும், வடகீழ்வியாபாரக்காற்றும்
 2. தெனமேல் பருவக்காற்றும் வடகீழ்ப்பருவக்காற்றும்
 3. சோளகமும் வாடையும்
 4. கச்சானும் கொண்டற்காற்றும்
3. இன்றைய நீர்ப்பாசனத்திட்டம் ஒன்றிற்குரித்தான நீர்த்தேக்கத்தினுள் அமிழ்ந்து போன வளம் மிக்கப்பள்ளத்தாக்கு ஒன்று,
 1. (ii)
 2. (vi)
 3. A
 4. (v)
4. பாதுகாப்புக்கருதி முன்னைய தலைநகர் கைவிடப்பட்டு இடம் மாறியபோது உருவாக்கப்பட்ட முதலாவது தலைநகர் காணப்படுவது,
 1. B
 2. C
 3. E
 4. F
5. கலாச்சார முக்கோணத்தைக் குறிக்கும் எழுத்துக்கள்,
 1. FCD
 2. FBC
 3. BCD
 4. FCE
6. சிறுபோகத்தின் போது மேலதிகநீரை தரும் மழைக்காற்று எந்த எழுத்துக்களால் குறிக்கப்படுகின்றது?
 1. H
 2. GH
 3. G
 4. I
7. புராதன நீர்ப்பாசனக் கால்வாய் இன்று சீர்ப்படுத்தப்பட்டுள்ளது. அது (i) எனக் குறிக்கப்பட்டுள்ளது. அதன் பெயர் யாது?
 1. ஜயகங்கை
 2. மிப்பே
 3. எலகர
 4. அங்கமதில்ல
8. கல்லோயா நதியின் தலையருவிப்பகுதியில் நிழற்றப்பட்டுள்ளது யாது?
 1. கல்லோயாக் குன்றுகள்
 2. தலாவாப்புல்வெளி
 3. பத்தனாப்புல்வெளி
 4. சேனநாயக்க சமுத்திரம்
9. துட்டகைமுனுவின் தந்தை கவந்தீசனின் (காக்கவண்ண தீசனின்) நிர்வாக மத்திய நிலையம் எவ்வெழுத்தினால் குறிக்கப்பட்டுள்ளது?
 1. F
 2. B
 3. E
 4. J
10. 1, 2, 3 என்ற இலக்கங்கள் குறிக்கும் நதிகள் யாவை?
 1. தெதுறு ஓயா, களுகங்கை, மாணிக்கங்கை
 2. மகா ஓயா, களனி கங்கை, கிரிண்டி ஓயா
 3. காலஓயா, களனி கங்கை, சும்புக்கன் ஓயா
 4. மீ ஓயா, பெந்தோட்ட கங்கை, கரத்தை ஓயா

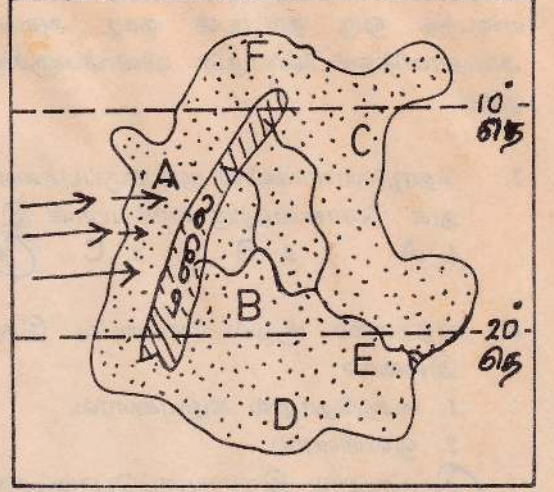
11. (iii), (iv), (v), (vi) என்னும் குடியேற்றத்திட்டங்களின் பெயர்கள் முறையே,
1. தப்போவை, அல்லை, உன்னிச்சை, நிதியாகம
 2. ஊறியாவ, உன்னிச்சை, கல்லோயா, உடவளவை
 3. தப்போவை, உன்னிச்சை, கல்லோயா, உடவளவை
 4. கொட்டுக்கச்சிய, அல்லை, கல்லோயா, ஒக்கம்பிட்டி
12. E என்ற பிரதேசத்தின் இயற்கைத்தாவரம் யாதாகவிருக்கும்?
1. அயனமண்டல ஈரவலயப்பசுமையான காடுகள்
 2. தாழ்நாட்டு உலர் வலயக்காடுகள்
 3. மலைநாட்டுக்காடுகளும் இடைவெப்பக்காடுகளும்
 4. புல்வெளிகள்
13. மிற்சுமிசி சீமேந்துத்தொழிற்காலை அமைந்துள்ள இடம்,
- | | | | |
|------|-------|-------|-------|
| 1. 6 | 2. 12 | 3. 11 | 4. 10 |
|------|-------|-------|-------|
14. சீனித்தொழிற்சாலைகள் அமைந்துள்ள இடங்கள் யாவை?
- | | | | |
|-----------|-------------|--------------|------------|
| 1. (v), 9 | 2. 12, (vi) | 3. (v), (vi) | 4. (v), 10 |
|-----------|-------------|--------------|------------|
15. இலங்கையின் சுதந்திரவர்த்தக வலயம் அமைந்துள்ள பகுதியைக் குறிக்கும் எழுத்து யாது?
- | | | | |
|-------|------|-------|------|
| 1. 10 | 2. 8 | 3. 12 | 4. 9 |
|-------|------|-------|------|



தரப்பட்டுள்ள விளக்கப்படம் ஒரு கற்கனைத்தீவு ஆகும். அவதானித்துப்பின்வரும் வினாக்களுக்கு விடை தருக.

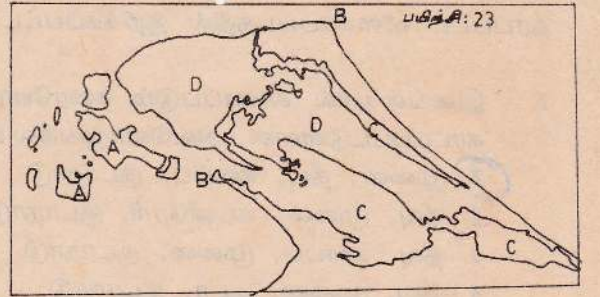
- இத்தீவில் அதிக மழைபெறும் பிரதேசம் யாது?
1. A 2. B 3. C 4. D
- வண்டல் செறிந்த பிரதேசம் எதுவாகவிருக்கும்?
1. D 2. E 3. F 4. A
- ஜூன் மாதத்தில் அதிக வெப்பநிலையை அனுபவிக்கும் பிரதேசம் எதுவாகவிருக்கும்?
1. C 2. B 3. D 4. F
- காற்றொதுக்குப்பக்கமென எதனைக் குறிப்பிடலாம்?
1. A 2. E 3. B 4. D

பயிற்சி: 22



தரப்பட்டுள்ள படத்தினை அவதானித்துப் பின்வரும் வினாக்களுக்கு விடை தருக.

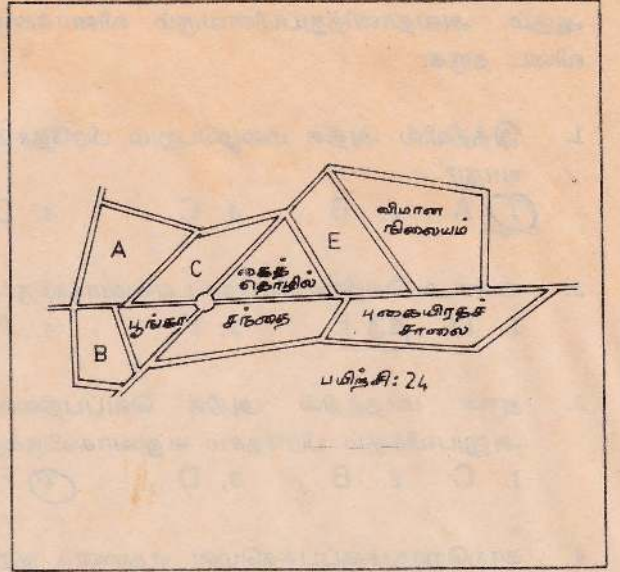
- இப்பிரதேசத்தின் கரையோர இயல்புகளை மட்டும் கொண்டுள்ள விடையைத் தெரிவு செய்க.
1. தீவுகள், கடன்ரேரிகள், குடாக்கள்.
2. உப்பளம், கடன்ரேரி, முனைகள்
3. முனைகள், தீவுகள், கடன்ரேரிகள்.
4. குடாக்கள், கடன்ரேரிகள், கழிமுகங்கள்.
- A, B, C, D என்பன முறையே
1. தீவுகள், முனைகள், கடன்ரேரிகள், குடாநாடு
2. தீவுகள், குடாநாடு, களப்பு, சமவெளி
3. முனைகள், களப்பு, குடாநாடு, சமவெளி
4. முனைவுகள், தீவுகள், குடாக்கள், சமவெளி



பயிற்சி - 24 ✓

பயிற்சி 24 உக்குரிய விளக்கப்படம் அபிவிருத்தி யடைந்த ஒரு நாட்டின் நகர அமைப்பாகும். அவதானித்துப்பின்வரும் வினாக்களுக்கு விடை தருக.

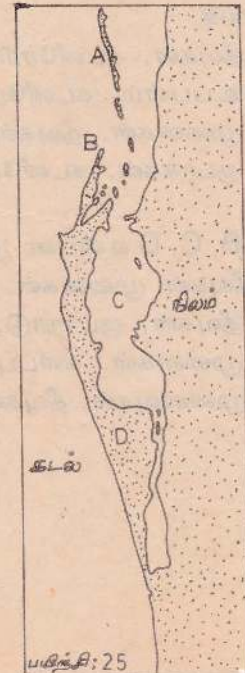
1. தொழிலாளர்களின் குடியிருப்புகளை அமைத்துக் கொள்வதற்கு வாய்ப்பான இடம் எது?
1. A 2. B 3. C 4. E
2. எத்தகைய சூழல் மாசடைவு இந்நகரத்தில் இல்லை?
1. கைத்தொழில் கழிவுகளால்.
2. ஒலியினால்.
3. விவசாய இரசாயனப்பொருட்களால்
4. நகரமயமாதலால்.
3. மக்கட்குடியிருப்புகள் அமையக்கூடிய வாய்ப்பான பகுதிகள் எவை?
1. AC 2. AB 3. BE 4. AE



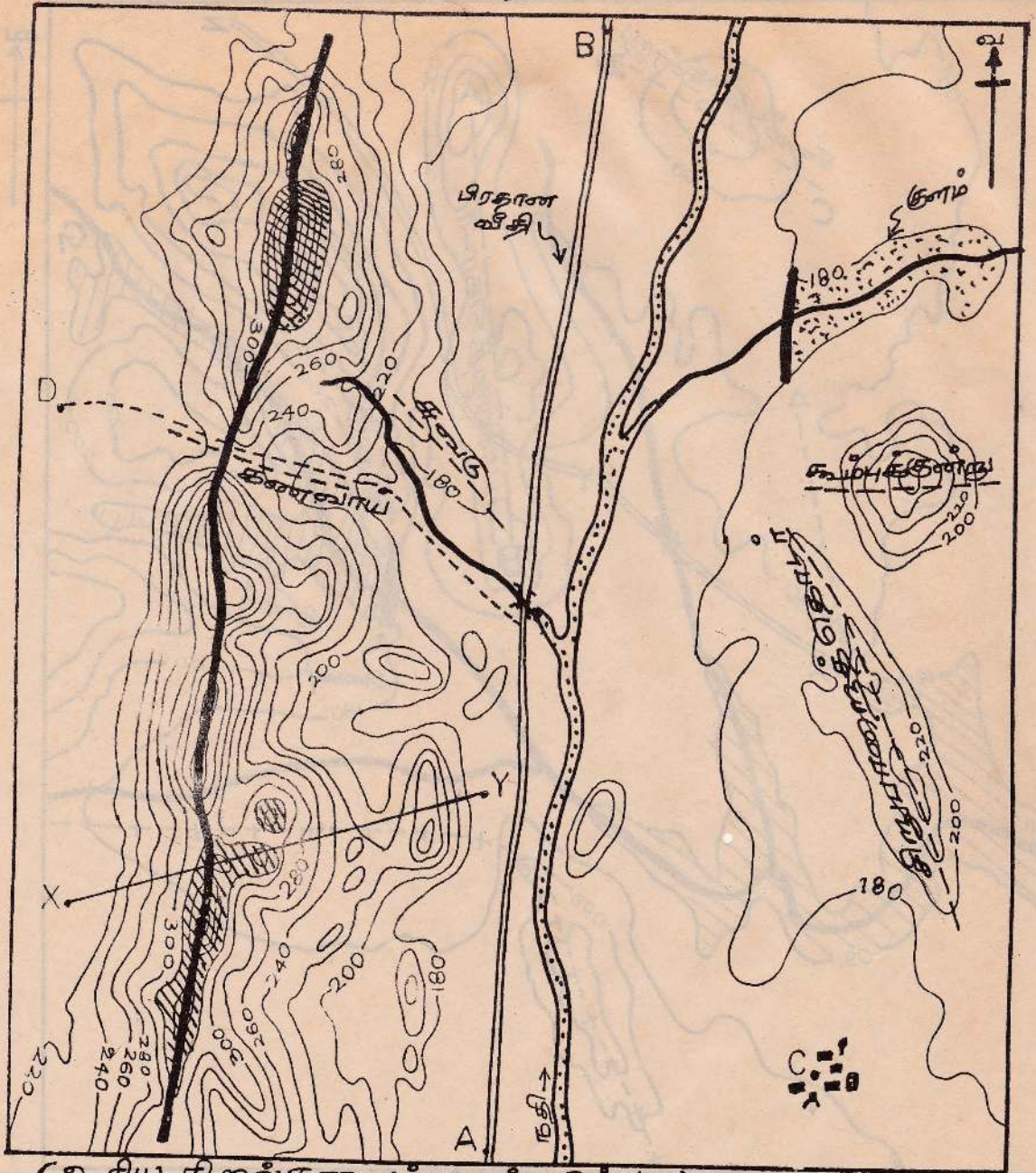
பயிற்சி - 25 ✓

தரப்பட்ட விளக்கப்படத்தில் குறிக்கப்பட்ட விடயங்களை நன்கு அவதானிக்கவும்.

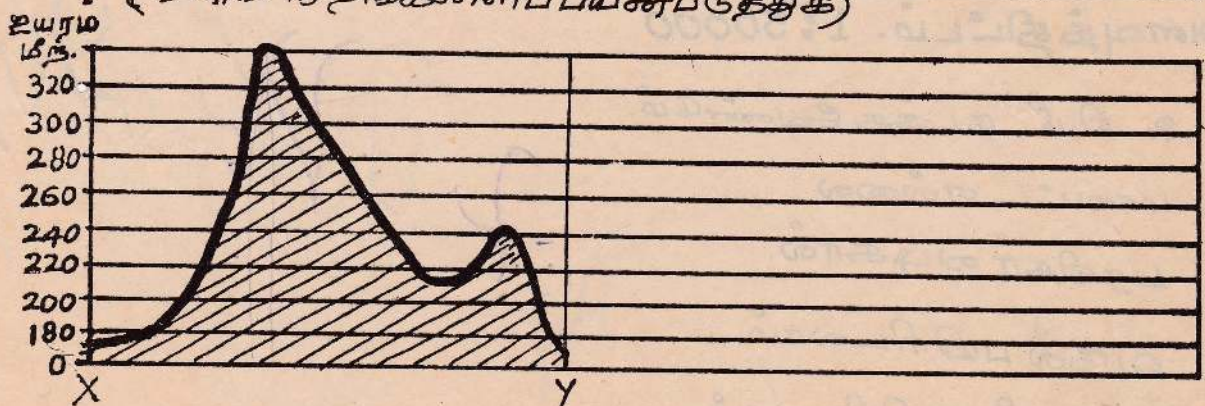
1. இலங்கையில் காணப்படும் கரையோரவியல்புகள் நான்கு இங்கு A, B, C, D எனக் குறித்தக் காட்டப்பட்டுள்ளன. அவ்வொழுங்கில் பார்க்கில் பின்வருவனவற்றில் எவ்விடை பொருத்தமானது.
1. முனை, தீவு, களப்பு, குடாநாடு
2. தீவு, முனை, கடன்ரேரி, குடாநாடு
3. தீவு, களப்பு, முனை, குடாநாடு
4. தீவு, முனை, குடா, குடாநாடு



படப்பயிற்சி: 1 (விடை)

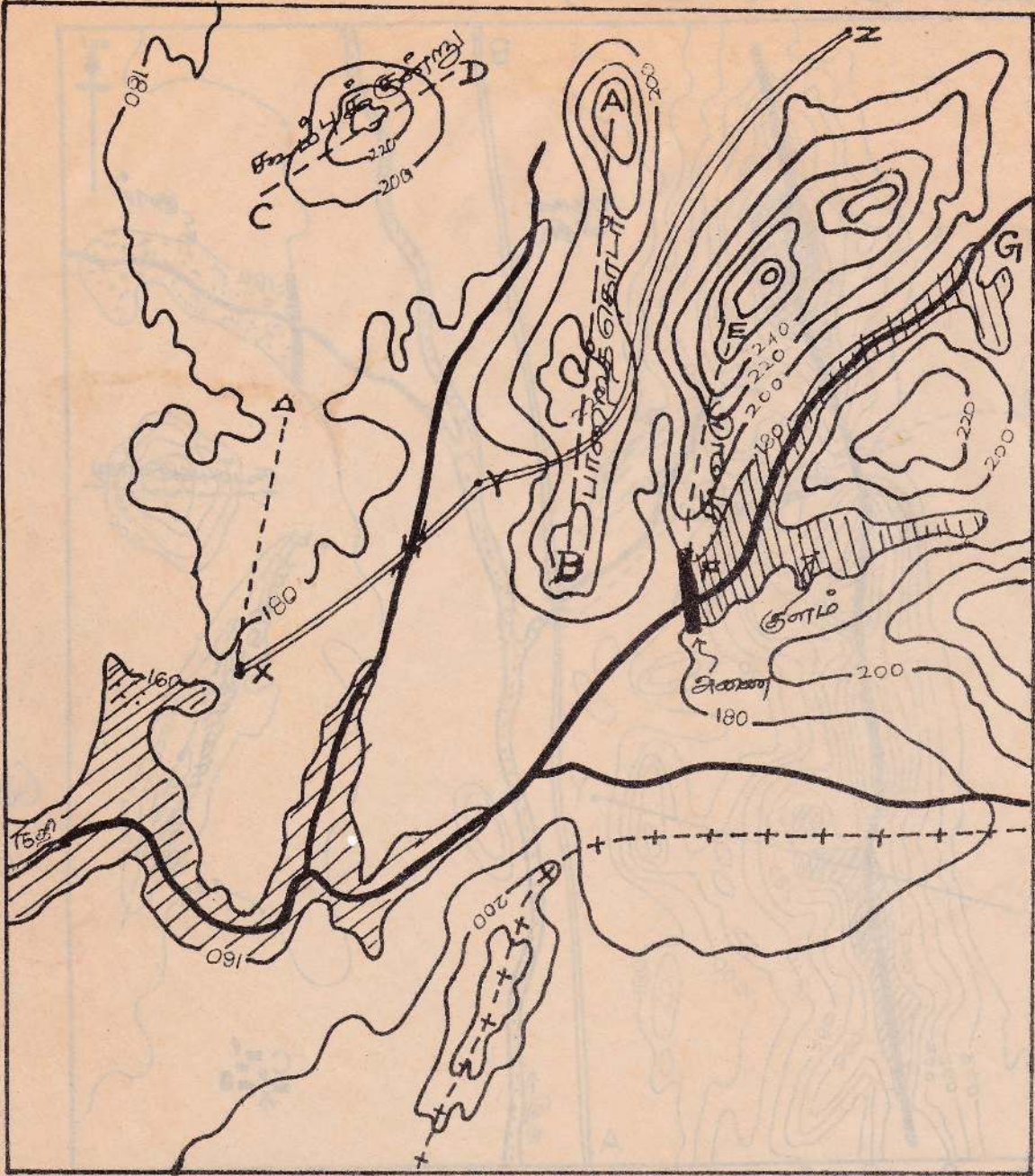


(உரிய நிறங்களால் பயன்படுத்துக)



10. A-யிலிருந்து B-வரையிலான வீதியின் நீளம் = 8.25 Kms.

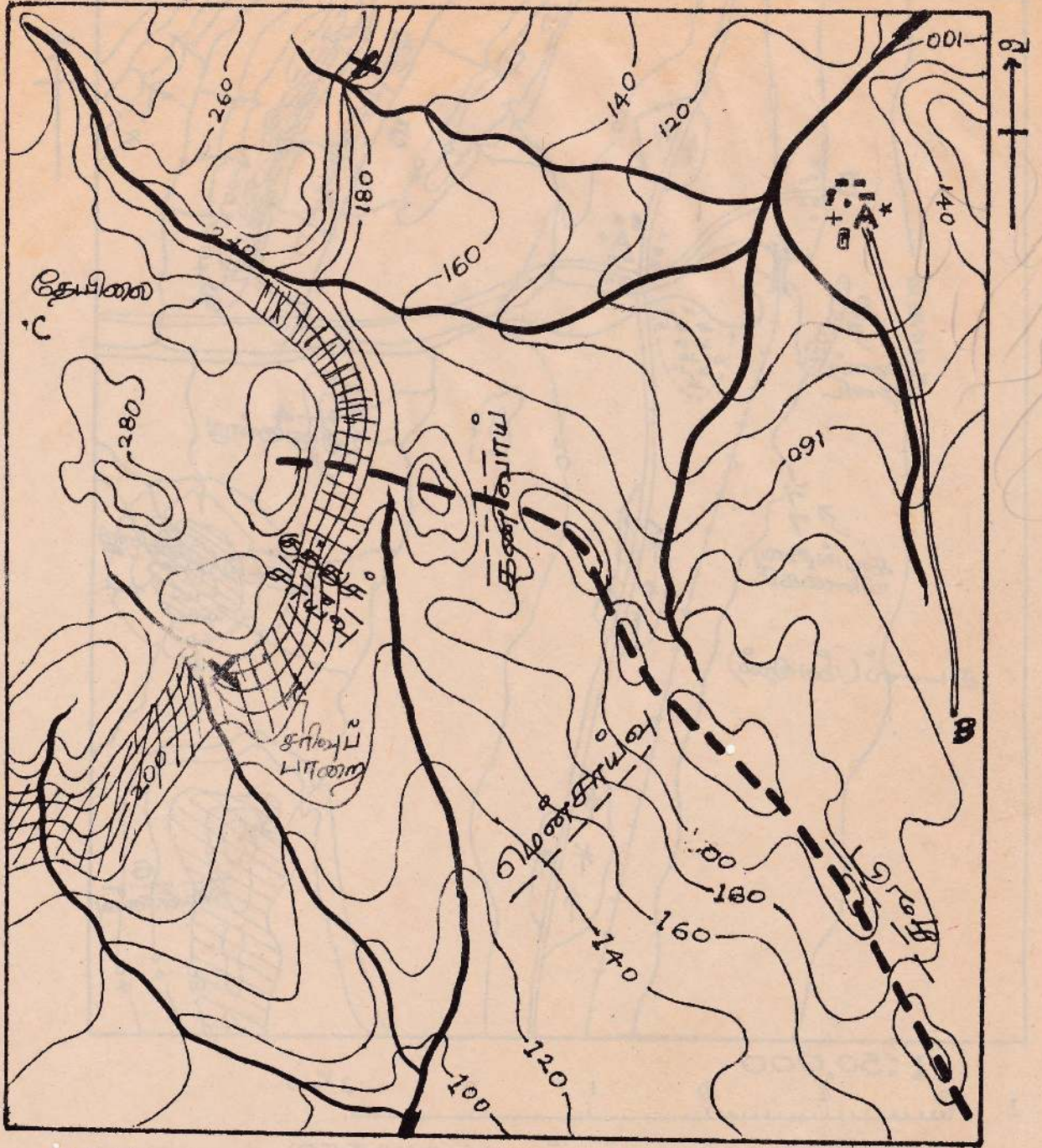
படப்பயிற்சி: 2. (விடை)



அளவுத்திட்டம். 1:50000

6. 2 கி.மீ. நடக்க வேண்டும்.
7. மாவட்ட எல்லை.
8. மரநிகர் வடிகால்.
9. ரிநல் பயிரிடலாம்.
10. நுப்பர் பயிரிடலாம்.

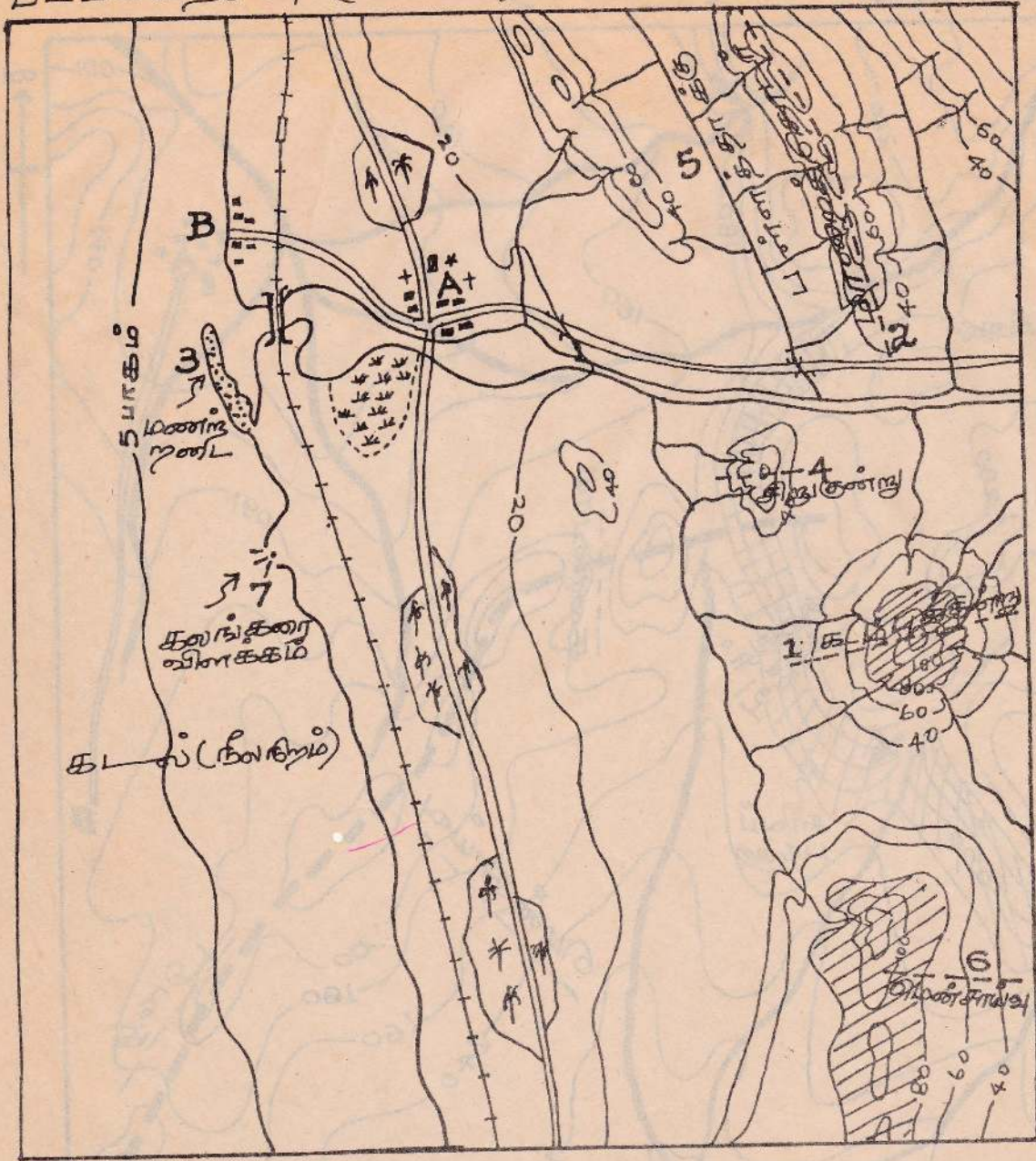
படப்பயிற்சி: 3. (விடை).



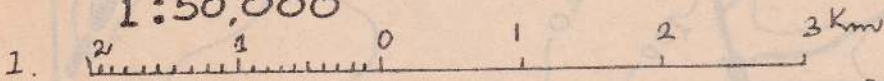
1:50,000

8. சமவெளியாயும் நதிக்கரை யோரமாயுமுள்ளது. றிநல் பயிரி டலாம்.
9. நாண்கு கிடுவாழ்ந்தார்.

படப்பயிற்சி: 4 (விடை)

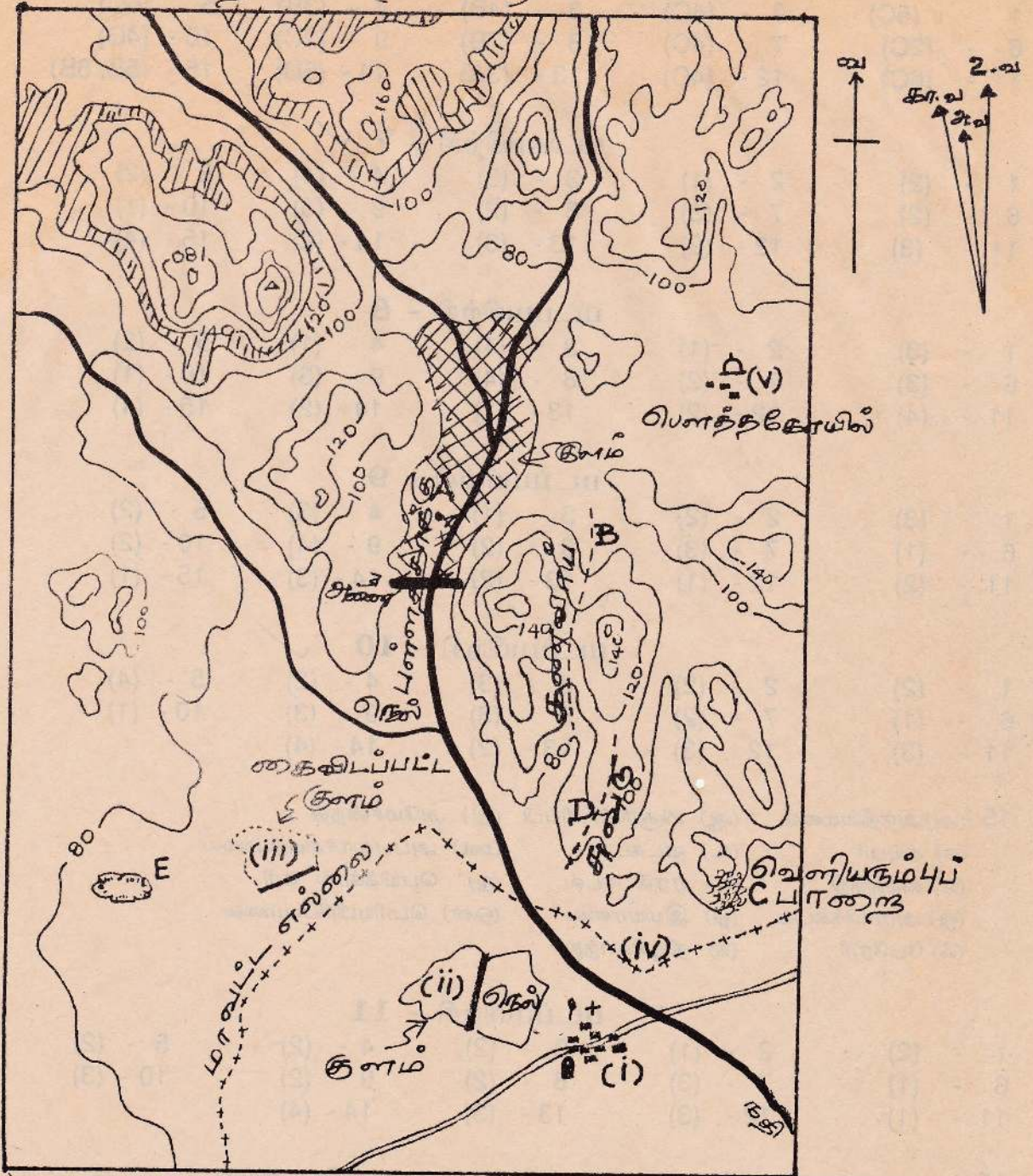


1:50,000



1. ஆரைவடிகால், சட்டத்தட்டு வடிகால்.
7. கரங்கரை யோரத்தின்மைந்துள்ளது; மீன்பிடிக்குடியிருப்பு.
8. சமவெளியில் நதி பிரவேசித்து, கரை யோரத்தில் சிவகாமம் பாய்வதால், நீர் தேங்கிச் சென்று நிலம் தொண்டியுள்ளது.
10. விதர்சனை.

படப்பயிற்சி: 5 (அடை)



1:50,000

5. கற்கிரங்கம் ; கற்கள் உடைத்து எடுக்கப்படும்
8. செனத்தகோயில் .
(உரிய நிறங்களைப் பயன்படுத்துக.)

படப்பயிற்சி - 6

1 - (5C)	2 - (4C)	3 - (4B)	4 - (3B)	5 - (6C)
6 - (2C)	7 - (4C)	8 - (7B)	9 - (2C)	10 - (4C)
11 - (6C)	12 - (4C)	13 - (3A)	14 - (6D)	15 - (5B, 6B)

படப்பயிற்சி - 7 ✓

1 - (2)	2 - (1)	3 - (3)	4 - (4)	5 - (2)
6 - (2)	7 - (3)	8 - (2)	9 - (3)	10 - (1)
11 - (3)	12 - (2)	13 - (3)	14 - (2)	15 - (4)

படப்பயிற்சி - 8

1 - (3)	2 - (1)	3 - (4)	4 - (1)	5 - (2)
6 - (3)	7 - (2)	8 - (4)	9 - (3)	10 - (1)
11 - (4)	12 - (2)	13 - (1)	14 - (2)	15 - (4)

படப்பயிற்சி - 9

1 - (3)	2 - (2)	3 - (1)	4 - (3)	5 - (2)
6 - (1)	7 - (3)	8 - (2)	9 - (4)	10 - (2)
11 - (2)	12 - (1)	13 - (2)	14 - (3)	15 - (1)

படப்பயிற்சி - 10 ✓

1 - (2)	2 - (2)	3 - (3)	4 - (2)	5 - (4)
6 - (1)	7 - (2)	8 - (3)	9 - (3)	10 - (1)
11 - (3)	12 - (3)	13 - (2)	14 - (4)	

15 - (அ) அந்தீஸ்மலை (ஆ) மிகுரிமிசிசிப்பி (இ) அமேசன்நதி
 (ஈ) சியுபா (உ) வடகடல் (ஊ) அப்பலாச்சியன்மலை
 (எ) நைல்நதி (ஏ) ஏரல் கடல் (ஐ) பெயிக்கால் ஏரி
 (ஓ) அராபிக்கடல் (ஔ) இமயமலை (ஒள) பெரியபிரிப்புமலை
 (ஐ) பேரேரி (க) நியூசிலாந்து

படப்பயிற்சி - 11 ✓

1 - (2)	2 - (1)	3 - (2)	4 - (2)	5 - (2)
6 - (1)	7 - (3)	8 - (2)	9 - (2)	10 - (3)
11 - (1)	12 - (3)	13 - (3)	14 - (4)	

15 - (அ) சான்பிரான்சிஸ்கோ (ஆ) சகாரா (இ) சில்லி
 (ஈ) டிறக்கன்ஸ்பேக் மலை (உ) அமேசன் (ஊ) மொசாம்பிக் தொடுகடல்
 (எ) ஐஸ்லாந்து (ஏ) வங்காளவிரிகுடா (ஐ) பிரித்தானிய தீவுகள்
 (ஓ) சீனக்கடல் (ஔ) ஸ்பெயின் (ஒள) கான்பேரா

படப்பயிற்சி - 12

1 - (2)	2 - (1)	3 - (4)	4 - (3)	5 - (1)
6 - (3)	7 - (2)	8 - (4)	9 - (3)	10 - (3)
11 - (1)	12 - (3)	13 - (3)	14 - (2)	

- 15 - (அ) நியூயோர்க் (ஆ) மத்திய தரைக்கடல் (இ) சுப்பீரியர் ஏரிஇரும்புத்தாது
 (ஈ) ஓப் நதி (உ) ஹட்சன் விரிகுடா (ஊ) நைகர் நதி
 (எ) கேப்படவுன் (ஏ) பெயிக்கால் ஏரி (ஐ) தென்னாசியா
 (ஒ) பெரிய கிங்கான் மலை (ஓ) சிட்னி (ஔ) கான்பேரா

படப்பயிற்சி - 13

- 1 - (2) 2 - (3) 3 - (3) 4 - (1) 5 - (2)
 6 - (4) 7 - (1) 8 - (3) 9 - (2) 10 - (3)
 11 - (1) 12 - (1) 13 - (3) 14 - (4) 15 - (2)

படப்பயிற்சி - 14

- 1 - (3) 2 - (3) 3 - (2) 4 - (2) 5 - (3)
 6 - (3) 7 - (1) 8 - (3) 9 - (2) 10 - (3)

படப்பயிற்சி - 15

- 1 - (2) 2 - (3) 3 - (3) 4 - (1) 5 - (4)
 6 - (1) 7 - (2) 8 - (2) 9 - (3) 10 - (2)
 11 - (1) 12 - (2) 13 - (4) 14 - (1)

படப்பயிற்சி - 16

- 1 - (2) 2 - (3) 3 - (2) 4 - (3) 5 - (3)
 6 - (4) 7 - (2) 8 - (3) 9 - (2) 10 - (1)

படப்பயிற்சி - 17

- 1 - (2) 2 - (4) 3 - (3) 4 - (3) 5 - (2)
 6 - (1) 7 - (2) 8 - (4) 9 - (2) 10 - (1)

படப்பயிற்சி - 18

- 1 - (2) 2 - (2) 3 - (1) 4 - (1) 5 - (3)
 6 - (2) 7 - (1) 8 - (3) 9 - (2) 10 - (2)

படப்பயிற்சி - 19

- 1 - (3) 2 - (2) 3 - (2) 4 - (1) 5 - (3)
 6 - (1) 7 - (2) 8 - (1) 9 - (3)

- 10 - (அ) ஆனையிறவு உப்பளம் (ஆ) நெடுந்தீவு (இ) பேய்முனை
 (ஈ) கட்டுக்கரைக்குளம் (உ) கொக்கிளாய் (ஊ) யானைமுனை
 (எ) மட்டக்களப்பு (ஏ) கனகராயன் ஆறு

படப்பயிற்சி - 20

1 - (2)	2 - (2)	3 - (2)	4 - (2)	5 - (3)
6 - (1)	7 - (2)	8 - (2)	9 - (2)	10 - (1)
11 - (2)	12 - (2)			

படப்பயிற்சி - 21

1 - (2)	2 - (2)	3 - (3)	4 - (2)	5 - (1)
6 - (3)	7 - (2)	8 - (2)	9 - (4)	10 - (1)
11 - (3)	12 - (1)	13 - (2)	14 - (3)	15 - (2)

படப்பயிற்சி - 22

1 - (1)	2 - (2)	3 - (4)	4 - (3)
---------	---------	---------	---------

படப்பயிற்சி - 23

1 - (3)	2 - (1)
---------	---------

படப்பயிற்சி - 24

1 - (4)	2 - (3)	3 - (2)
---------	---------	---------

படப்பயிற்சி - 25

1 - (1)

சாவகச்சேரி பிரதேச சபை
உப - அலுவலக நூலகம் சரசாலை

49185

இந்நூல் கீழ்க்காட்டுக்கப்பட்டுள்ள திகதியன்றோ,
அதற்கு முன்னரே திருப்பி ஒப்படைக்காதவிடத்து
தாமதமாகும் நாளொன்றிற்கு ரூபா ஒன்று தன்
மாக அறவிடப்படும்.

17	MAR 2004	129
03	APR 2004	122
05	MAY 2004	122
31	JUL 2004	122
22	AUG 2004	100
10	MAY 2007	357

எமது வெளியீடுகள்

- ✱ காரைக்கால் அம்மையார் புராணம்
- ✱ இரட்சணிய மாத்திரிகம்
- ✱ ஆசிய ஜோதி
- ✱ தமிழ் இலக்கிய வரலாறு (அச்சில்)
- ✱ தாவரவியல் (அச்சில்)
- ✱ தேசிய வருமானம் (அச்சில்)
- ✱ உயர்தரக் கணக்கியல் (அச்சில்)
- ✱ ஆசிரியர் இயல்
- ✱ சைவாலயக் கிரந்தங்கள்
- ✱ பிள்ளைப் பாடம்
- ✱ உலகம் விளக்கத்துடன்
- ✱ இலங்கை விளக்கத்துடன்