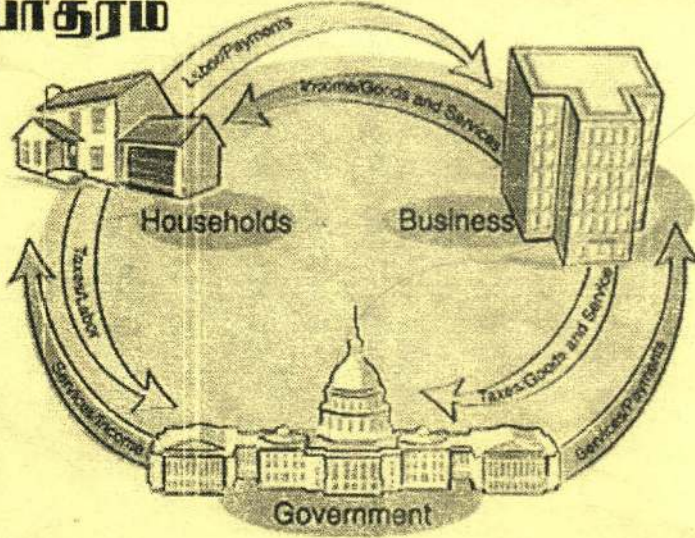


பொருளியல்

க.பொ.த உயர்தரம்



Macro Economics

Past Paper Questions

புரினப் பொருளியல்

கடந்தகால பரீட்சை வினாக்களும்

(2003 - 2015)

MR.S.Jeyakumar

[B.A(Hons) Eco Spl(Jaf) M.A in Eco (Pera), P.G.D.E]

(Teacher, J/Vayavilan Central College)

பொருளியல்
க.பொ.த (உயர்தரம்)
பேரினப் பொருளாதாரம்
கடந்தகால பரீட்சை வினாக்கள்
(2003 – 2015)

Part - II

April 2003

01) பொருளாதாரமொன்றின் தேசிய வருமானம் தொடர்பான பின்வரும் கணக்கீட்டுத் தரவுகள் உமக்குத் தரப்படுகின்றன.

கணக்கு	தொகை (ரூபா / மில்லியனில்)
தனியார் நுகர்வுச் செலவீடு	45,000
பொது நுகர்வுச் செலவீடு	15,000
மொத்த முதலீடு	20,000
இருப்புக்களில் மாற்றம்	500
தேறிய ஏற்றுமதிகள்	-5,000
இறக்குமதிகள்	16,000
வெளிநாட்டுத் தேறிய காரணி	
வருமானங்கள்	-2,000
வெளிநாட்டுத் தேறிய மாற்றல்கள்	5,000

பின்வருவனவற்றைக் கணிக்கുക.

- i) மொத்தத் தேசிய உற்பத்தி (04 புள்ளி)
- ii) செலவிடக்கூடிய மொத்த தேசிய உற்பத்தி (03 புள்ளி)
- iii) தேசிய சேமிப்புக்கள் (04 புள்ளி)
- iv) சென்மதி நிலுவையின் நடப்புக்கணக்கு மீதி (04 புள்ளி)

02) i) ஒரு திறந்த பொருளாதாரத்தில் தேசிய வருமானச் சமநிலையைக் கூறுவதற்கு இரண்டு வழிகள் உள்ளன. வழமையான குறியீடுகளுடன் அவற்றைக் கூறுக.

i) பின்வரும் சமன்பாடுகளால் வரையறுக்கப்பட்ட பேரினப் பொருளாதாரமொன்றைக் கருதுக. (பெறுமதிகள் ரூபா மில்லியன்களில்)

$$C = 200 + 0.9Y_d$$

$$I = 80$$

$$G = 300$$

$$T = 120$$

இதில் C = நுகர்வு, I = முதலீடு, G = அரசாங்கச் செலவீடு, T = வரிகள்
 மேற்படி தகவல்களைக் கையாண்டு பின்வருவனவற்றிற்கு விடையளிக்குக.

அ) தேசிய வருமானத்தின் சமநிலை மட்டத்தைக் கணிக்கുക.

ஆ) முதலீடு ரூபா 20 மில்லியனால் அதிகரிக்குமாயின் சமநிலைத் தேசிய வருமான மட்டத்திற்கு என்ன நடக்கும்?

இ) நிறை தொழில்மட்ட தேசிய வருமானம் ரூபா 5,000 மில்லியனாக இருப்பதற்கு அப்பொருளாதாரத்தில் முதலீடு எவ்வளவால் அதிகரிக்க வேண்டும்?

April 2004

03) குறித்த ஓர் ஆண்டுக்கு ஒரு பொருளாதாரத்தின் தேசிய வருமானக் கணக்கீடுகள் பற்றிய பின்வரும் தரவுகள் உமக்குத் தரப்படுகின்றன.

கணக்கு	தொகை (ரூபா பில்லியனில்)
தனிநபர் நுகர்வு	450
ஊழியர்களுக்கான நட்டஈடு	375
ஏற்றுமதிகள்	120
தேறிய வெளிநாட்டுக் காரணி வருமானம்	30
அரசாங்க கொள்வனவுகள்	60
மொத்த முதலீடுகள்	100
இறக்குமதிகள்	160
தேறிய நேரில் வியாபார வரிகள்	15
தேறிய வட்டி	60
இலாபங்கள்	70
வாடகை வருமானம்	40
வீட்டுத்துறையினருக்கான மாற்றல் கொடுப்பனவுகள்	5
தனிநபர் வரிகள்	20

- i) பின்வருவனவற்றைக் கணிக்குக.
- அ) மொத்த தேசிய உற்பத்தி (02 புள்ளி)
- ஆ) மொத்த உள்நாட்டு உற்பத்தி (02 புள்ளி)
- இ) தேறிய உள்நாட்டு உற்பத்தி (02 புள்ளி)
- ஈ) தேசிய வருமானம் (02 புள்ளி)
- உ) உள்நாட்டுத் தனியார் வருமானம் (02 புள்ளி)
- ii) தரப்பட்ட வருடத்திற்கான தேய்வின் அளவு யாது? (02 புள்ளி)
- iii) இலங்கையில் வீட்டுத்துறையினருக்கான பிரதான அரசாங்க மாற்றல் கொடுப்பனவுகளைப் பட்டியல்படுத்துக. (03 புள்ளி)
- 04) i) எல்லை நுகர்வு நாட்டத்தினதும் எல்லைச் சேமிப்பு நாட்டத்தினதும் கூட்டுத்தொகை எப்பொழுதும் ஒன்றுக்குச் சமமாகவிருப்பது ஏன்? (03 புள்ளி)
- ii) எந்த உற்பத்தி நடவடிக்கைகள் அளவிடப்படுவதில்லை? எனவே அவை உள்நாட்டு உற்பத்தியில் சேர்த்துக் கொள்ளப்படுவதில்லை? (04 புள்ளி)
- iii) ஒரு திறந்த பொருளாதாரத்தின் வருமானச் சுற்றோட்டத்தில் “செலுத்துதல்”, “பின்வாங்கல்” என்பவற்றின் கருத்தை விளக்குக. (04 புள்ளி)

iv) அரசாங்கத் துறையில்லாததும், முடியதுமான ஒரு பொருளாதாரத்தில் ரூபா 100 பில்லியன் எனும் தொகையால் அதிகரித்த முதலீட்டுச் செலவினது பெருக்கி விளைவின் முதல் நான்கு கூற்றுக்களைக் கணிக்குக. இங்கு எல்லை நுகர்ச்சி நாட்டம் 0.8 எனக் கொள்க.

(04 புள்ளி)

April 2005

05) (அ) திறந்த பொருளாதாரமொன்றினது பேரண்டப் பொருளியற் சமனிலையைச் சுருக்கமாக விளக்குக.

(ஆ) பின்வரும் ஒவ்வொரு விடயமும் மொத்த செலவீட்டின் எக்சுறுகளுக்கு உரியது என இனங்காண்க.

- புதிய வீடொன்றை நிர்மாணித்தல்
- கடந்த ஆண்டுக்குரிய மட்டத்திலும் பார்க்க தளபாட இருப்புகள் அதிகரித்துள்ளமை
- வேலையற்ற பட்டதாரிகள் அரசாங்க சேவைக்கு ஆட்சேர்க்கப்படுதல்.
- குடும்பமொன்று ஒரு மணித்தியால சட்ட ஆலோசனையைப் பெற்றமைக்கான கட்டணத்தைச் செலுத்துதல்.

(இ) கற்பிதமான பொருளாதாரம் ஒன்று பற்றிய பின்வரும் தகவல்கள் உமக்குத் தரப்படுகின்றன.

உருப்படி	ரூபா பில்லியன்
தனிநபர் நுகர்வுச் செலவீடு	200
தனிநபர் வரிகள்	50
ஏற்றுமதிகள்	30
பெறுமானத் தேய்வு	10
அரசாங்க கொடுப்பனவுகள்	50
மொத்த தனியார் உள்நாட்டு முதலீடு	40
இறக்குமதிகள்	40
அரசாங்க மாற்றல்க் கொடுப்பனவுகள்	20
இரும்புகளிலான மாற்றங்கள்	05

பொருத்தமான தரவுகளைப் பயன்படுத்திப் பின்வருவனவற்றைக் கணிக்க.

- மொத்த உள்நாட்டு உற்பத்தி
- தேறிய உள்நாட்டு உற்பத்தி
- தேறிய முதலீடு
- தேறிய ஏற்றுமதிகள்
- தேசிய சேமிப்புகள்

06) எளிய பொருளாதாரம் ஒன்றிலான மொத்த நுகர்வும் முதலீடும் பற்றிய சில தகவல்கள் கீழே தரப்பட்டுள்ளன.

* சுயாதீன (நடைமுறை வருமானத்தின் தாக்கத்திற்கு உட்படாத) நுகர்வு = ரூபா 50 மில்லியன்

* வருமானத்திலான ஒவ்வொரு ரூபா அதிகரிப்பும் நுகர்வில் 75 சத அதிகரிப்பை ஏற்படுத்தும்.

* முதலீடு = ரூபா 100 மில்லியன்

- அ) மேற்போர்ந்த தகவல்களைப் பயன்படுத்தி இப்பொருளாதாரத்திலுள்ள நுகர்வு, சேமிப்புச் சார்புகளை அமைக்குக.
- ஆ) இப்பொருளாதாரத்திற்கான தேசிய வருமானத்தின் சமநிலை மட்டத்தை நிர்ணயிக்குக.
- இ) வரிப்படம் ஒன்றிலே நுகர்வு, சேமிப்பு, முதலீட்டுச் சார்புகள் என்பவற்றை வரைந்து வருமானத்தின் சமநிலை மட்டம் எவ்வாறு நிர்ணயிக்கப்படும் என்பதைக் காட்டுக.

April 2006

07) பின்வருவன ஒரு கற்பனையான பொருளாதாரத்தின் தேசிய வருமானக் கணக்குகளில் சிலவாகும். எல்லா இலக்கங்களும் பில்லியன் ரூபாய்களிலாகும்.

முதலீடு	40
தேறிய வெளிநாட்டுக் காரணி வருமானம்	-10
இறக்குமதிகள்	120
மொத்த கம்பனி இலாபங்கள்	90
தனியாள் சேமிப்புகள்	60
அரசாங்க மாற்றல் கொடுப்பனவுகள்	100
செலவிடக்கூடிய வருமானம்	460
தேய்வு	60
பண்டங்கள், சேவைகள் என்பன மீதான அரசாங்க செலவீடு	200
கம்பனிகள் செலுத்திய பங்கிலாபங்கள்	40
தேறிய ஏற்றுமதிகள்	-20
தேறிய நேரில் வரிகள்	110
கம்பனி இலாப வரிகள்	30
செலுத்தப்படாத ஏனைய வருமானங்கள்	10
தனியாள் வருமான வரி	80

மேற்படி தகவல்களிலிருந்து பின்வருவனவற்றின் பெறுமதிகளைக் கணிக்க.

- அ) மொத்த உண்ணாட்டு உற்பத்தி ஆ) தேசிய வருமானம்
இ) தனியாள் வருமானம்

08) அ) அரசாங்கம் இறக்குமதிகள் அல்லது ஏற்றுமதிகள் என்பன இல்லாததும், நிலையான விலைகளும், வட்டி வீதங்களும் உள்ளதுமான ஒரு பொருளாதாரத்தைக் கருதுக. இப் பொருளாதாரத்தின் மொத்த நுகர்வு $C = 150 + 0.6Yd$ உம் முதலீடு $(I) = 50$ உம் ஆகும். (எல்லா இலக்கங்களும் ரூபா / பில்லியன்களில்)

- i) இப்பொருளாதாரத்தின் மொத்த வெளியீட்டின் சமநிலை மட்டம் யாது?
ii) முதலீட்டுப் பெருக்கியின் பெறுமதி யாது?

ஆ) பகுதி (அ) வில் குறிப்பிட்ட ஆரம்பப் பொருளாதாரத்தில் இப்பொழுது அரசாங்கத் துறையொன்று சேர்க்கப்படுவதாகக் கருதுக. அரசாங்கம் பண்டங்கள், சேவைகள் மீது 100ஐ செலவழிப்பதாகவும் 100 அளவான வரி வருவாயைப் பெறுவதாகவும் கொள்க.

- i) இப்பொழுது மொத்தச் சமநிலை வெளியீட்டு மட்டம் யாது?

- ii) இப்பொருளாதாரத்தில் நிறைதொழில் மட்ட வெளியீடு 800 ஆகும். இவ்வெளியீட்டு மட்டத்தை அடையும் வகையில் அரசாங்கச் செலவீடு அதிகரிக்கப்படுவதாகவும் வரிகள் மாற்றப்படவில்லை என்றும் கருதுக. 800 என்ற சமநிலை வெளியீட்டை ஏற்படுத்துவதற்கு அரசாங்கச் செலவீடு எம்மட்டத்தில் இருக்க வேண்டும்?

August 2007

09) i) பின்வரும் ஒவ்வொரு நடவடிக்கையும் நடப்பாண்டின் மொத்த உள்நாட்டு உற்பத்தியை எவ்வாறு பாதிக்கும் எனக் கூறுக.

அ) தனியாதுறை நிறுவனமொன்றில் தொழில்புரியும் எழுதுவினைஞர் ஒருவர் உழைத்த ரூபா 120,000 வருமானம்.

ஆ) நபரொருவர் அரசு நடத்தும் லொத்தர் சீட்டிழுப்பில் ரூபா 200,000 பரிசை வெற்றியீட்டல்.

இ) குறாவளியொன்று வாழிடங்களுக்கு ரூபா 200 மில்லியன் பெறுமதியான சேதத்தை ஏற்படுத்துதல்.

ஈ) வீட்டுக்கூலி ரூபா 10,000 வீட்டுரிமையாளருக்குச் செலுத்தப்படல்.

உ) மன்னாரை அண்மித்த வடகடலில் பல மில்லியன் ரூபா பெறுமதிமிக்க பெற்றோலியப் படிவுகள் இருப்பது கண்டறியப்படல்.

ii) கருதுகோள் ரீதியான பொருளாதாரமொன்றின் பேரினப் பொருளியற் தரவுகள் பின்வருமாறு உமக்குத் தரப்படுகின்றன. (பெறுமதிகள் ரூபா பில்லியன்களில்) :-

தேறிய ஏற்றுமதிகள்	10
வாடகைகள்	20
தனிநபர் நுகர்வுச் செலவீடுகள்	400
வட்டி	30
பங்கிலாபங்கள்	45
பங்கிடப்படாத கம்பனி இலாபங்கள்	5
வர்த்தக முயற்சிகள் மீதான வருமான வரிகள்	10
அரசாங்க கொள்வனவுகள்	100
தேறிய தனியார் உள்நாட்டு முதலீடு	50
ஊழியருக்கான வருவாய்கள்	400
நிலையான மூலதனத்தின் நுகர்வு (பெறுமானத் தேய்வு)	10
தேறிய நேரில் வரிகள்	50
தேறிய வெளிநாட்டுக் காரணி வருவாய்	-10

அ) வருமான வழியில் சந்தை விலையிலான மொத்த தேசிய உற்பத்தியைக் கணிப்பிடுக.

ஆ) செலவீட்டு வழியில் சந்தை விலையிலான மொத்த தேசிய உற்பத்தியைக் கணிப்பிடுக.

10) i) கருதுகோள் ரீதியான பொருளாதாரமொன்றிற்கான பேரினப் பொருளாதார மாதிரியொன்று பின்வரும் சமன்பாடுகளால் குறிக்கப்படுகின்றது.

$$C = 1000 + 0.75Y \quad (\text{நுகர்வுச் சார்பு})$$

$$I = 500 \quad (\text{முதலீடு})$$

$$G = 600 \quad (\text{அரசாங்க கொள்வனவு})$$

$$NK = -300 \quad (\text{தேறிய ஏற்றுமதி})$$

அ) இம்மாதிரியின் தன்னிச்சையான செலவீடுகளின் மொத்தப் பெறுமதி யாது?

ஆ) இப்பொருளாதாரத்தின் சமநிலை வருமான மட்டத்தினை நிர்ணயிக்குக.

இ) இப்பொருளாதாரத்தின் பெருக்கியின் பெறுமதி யாது?

ii) சமநிலையிலுள்ள மூடப்பட்ட பொருளாதாரமொன்றின் பின்வரும் பேரினப் பொருளியற் தரவுகளைக் கருத்திற் கொள்க.

Y (மொத்த உள்நாட்டு உற்பத்தி) = ரூபா 14 பில்லியன்;

C (நுகர்வு) = ரூபா 7 பில்லியன்; I (முதலீடு) = ரூபா 3 பில்லியன்;

TR (மாற்றல்கள்) = ரூபா 1 பில்லியன்; T (நேர் வரிகள்) = ரூபா 3 பில்லியன்

மேற்படி தரவுகளைப் பயன்படுத்திப் பின்வருவனவற்றைக் கணிப்பிடுக.

அ) செலவிடத்தக்க தனிநபர் வருமானம்

ஆ) தனியார் சேமிப்புகள்

இ) பொதுத்துறைச் சேமிப்புகள்

ஈ) அரசாங்க கொள்வனவுகள்

உ) மொத்த வெளிப்பாய்ச்சல்கள்

August 2008

11) i) “தேசிய கணக்கீட்டுப் புள்ளி விவரங்களானவை பொருளாதார விளக்கம் மற்றும் ஆய்வு என்பவற்றிற்குப்பயன்படும் சக்திமிக்க கருவியாகும்” விளக்குக. (05 புள்ளி)

ii) தேசிய கணக்குகளை கணிப்பீடு செய்யும்போது பின்வருவனவற்றில் எவை கணிப்பீட்டில் உள்ளடக்கப்படும்? (ஒவ்வொரு விடைக்கான விளக்கத்தையும் தனித்தனியே தருக.)

அ) வீட்டுப் பணியாளர் ஒருவருக்கு வழங்கப்பட்ட கூலி

ஆ) இளைப்பாறிய அரச ஊழியரொருவர் பெற்ற ஓய்வூதியக் கொடுப்பனவு.

இ) கல்லூரி மாணவரொருவர் தனது வீட்டிலிருந்து பெறும் மாதாந்தக் கொடுப்பனவு

ஈ) தனியார் கம்பனியொன்று வெளியிட்ட கடன் பத்திரமொன்றிலிருந்து பெற்ற வட்டி வருவாய்.

உ) காப்புறுதியொன்றைக் கொள்வனவு செய்தல்.

(05 புள்ளி)

iii) கருதுகோள்ரீதியான பொருளாதாரமொன்றுடன் தொடர்புடைய பேரினப் பொருளாதாரத் தரவுகள் சில கீழே தரப்பட்டுள்ளன. (சகல பெறுமதிகளும் பில்லியன் ரூபாய்களில்)

கூலிகளும் சம்பளங்களும்	400
தனியார் வருமான வரிகள்	310
விவசாயிகளின் தேறிய வருவாய்கள்	27
வட்டி வருவாய்கள்	38
அரசு மாற்றல் கொடுப்பனவுகள்	240

- | | |
|--|-----|
| கம்பனி வருமான வரிகள் | 40 |
| பங்கிடப்படாத கம்பனி இலாபங்கள் | 15 |
| சுயதொழில் வாய்ப்பின் மூலம் பெற்ற தேறிய வருவாய் | 30 |
| பெறுமானத் தேய்வு | 60 |
| வெளிநாட்டிலிருந்தான தேறிய காரணி வருவாய் | -20 |
- அ) காரணி விலையில் தேறிய தேசிய உற்பத்தியைக் கணிப்பிடுக. (02 புள்ளி)
- ஆ) தனியாள் செலவிடத்தக்க வருமானத்தைக் கணிப்பிடுக. (03 புள்ளி)
- 12) i) பொருத்தமான வரைபடங்களைப் பயன்படுத்தி சமநிலை மட்டத் தேசிய வருமானம் என்பதனால் கருதப்படுவது என்ன என்பதை விளக்குக. (05 புள்ளி)
- ii) சமநிலை தேசிய வருமானம் (Y) = 5,200 ஆகவும், செலவிடத்தக்க வருமானம் (Yd) = 4,400 ஆகவும், நுகர்வு (C) = 4,100 ஆகவும், தேறிய ஏற்றுமதிகள் (NX) = -110 ஆகவும், வரவு செலவுத்திட்டப் பற்றாக்குறை (BD) = 150 ஆகவும் இருப்பின் சமநிலையின்போது முதலீட்டின் (I) அளவு யாது? (05 புள்ளி)
- iii) அரசாங்கமொன்று பொருளாதார மந்தமொன்றிற்கு எதிரான நடவடிக்கையாக தனியாள் வருமான வரிகளை ரூ. 40 பில்லியனாகக் குறைப்பதா அல்லது அரசாங்க செலவீடுகளை ரூ. 40 பில்லியனால் அதிகரிப்பதா சிறந்தது என்பதை அறிய விரும்புகிறது. பொருளாதாரத்தின் விலைமட்டம் நிலையானதாகவும், எல்லை நுகர்வு நாட்டம் (MPC) = 0.8 ஆகவும் இருப்பதாகக் கொண்டால் மேற்படி ஒவ்வொரு நடவடிக்கையும் மொத்தக் கேள்வியின் மீது எத்தகைய விளைவினை ஏற்படுத்தும்? எந்த நடவடிக்கை அதிகளவு விரிவாக்க விளைவினைக் கொண்டிருக்கும்? அது ஏன்? (05 புள்ளி)

August 2009

- 13) i) மறைவாக இடம்பெறும் பொருளாதார நடவடிக்கைகள் (underground economic activities) என்பதனால் கருதப்படுவது என்ன? (04 புள்ளி)
- ii) பின்வருவது கருதுகோள்ரீதியான பொருளாதாரமொன்றிற்கான பேரினப் பொருளியற் தரவுகளின் பட்டியலாகும்.

வகை	பெறுமதி (பில்லியன் ரூபாயில்)
தனியார் நுகர்வு (personal consumption)	65,000
அரசாங்க கொள்வனவுகள்	15,000
மொத்த உள்நாட்டு நிலையான மூலதனவாக்கம்	18,000
இருப்புக்களிலான மாற்றம்	2,000
ஏற்றுமதிகள்	20,000
இறக்குமதிகள்	30,000
தேறிய வெளிநாட்டுக் காரணி வருவாய்கள்	-5,000
தேறிய வெளிநாட்டுத் தனியார் மாற்றல்கள்	3,000
தேறிய வெளிநாட்டு அலுவல்சார் மாற்றல்கள்	1,000

பின்வருவனவற்றைக் கணிப்பிடுக.

- அ) மொத்த உள்நாட்டுச் செலவீடு (02 புள்ளி)
ஆ) சந்தை விலைகளில் மொத்த உள்நாட்டு உற்பத்தி (02 புள்ளி)
இ) சந்தை விலைகளில் மொத்த தேசிய உற்பத்தி (02 புள்ளி)
ஈ) செலவிடத்தக்க மொத்தத் தேசிய வருமானம் (02 புள்ளி)
உ) உள்நாட்டுச் சேமிப்பும் தேசிய சேமிப்பும் (03 புள்ளி)

- 14) i) “பொருளாதாரப் பின்னடைவு” (economic recession) என்பதனால் விளங்கிக் கொள்வதென்ன? (02 புள்ளி)
ii) “மொத்தக் கேள்வியை” வரைவிலக்கணப்படுத்துக. (02 புள்ளி)
iii) மொத்தக் கேள்வியானது எவ்வாறு வருமான மட்டத்தை நிர்ணயிக்கிறது? (04 புள்ளி)
iv) சேமிப்பு, முதலீடு என்பவற்றில் ஏற்படும் மாற்றங்கள் பொருளாதார நடவடிக்கைகளின் மட்டத்தில் எவ்வாறு செல்வாக்குச் செலுத்துகின்றன விளக்குக. (04 புள்ளி)
v) திறந்த பொருளாதாரமொன்றில் சமநிலை வருமான மட்டம் எவ்வாறு நிர்ணயிக்கப்படுகிறது. (03 புள்ளி)

August 2010

- 15) i) பின்வரும் நிகழ்வுகள் மொத்த உள்நாட்டு உற்பத்தியை எவ்வாறு பாதிக்கும்? (உமது விடையில் மொத்த உள்நாட்டு உற்பத்தியில் ஏற்படும் ஆரம்ப விளைவை மாத்திரம் விளக்குவது போதுமானதாகும்)
அ) உற்பத்தி நிறுவனங்கள் தமது கையிருப்புக்களைக் குறைத்தல்.
ஆ) நீர் பயன்படுத்திய ஈருளியை உமது நண்பனுக்கு விற்பனை செய்தல்.
இ) புது வீடொன்றைக் கட்டும் நோக்கில் நீர் காணியொன்றைக் கொள்வனவு செய்தல்.
ஈ) ஓய்வூதியக்காரர் ஒருவர் தனது ஓய்வூதியக் கொடுப்பனவில் ஓர் அதிகரிப்பைப் பெறல்.
ii) மொத்த முதலீட்டின் கூறுகள் யாவை?
iii) ‘தேசிய வருமானம்’ மற்றும் ‘தனிநபர் வருமானம்’ (personal income) என்பவற்றுக்கிடையிலான வேறுபாடு யாது?
iv) ‘தனது மொத்தத் தேசிய வருமானத்தைவிடக் கூடுதலாகச் செலவீட்டை மேற்கொள்ளும் ஒரு நாடு கட்டாயமாக வர்த்தக நிலுவையில் பற்றாக்குறையை எதிர்நோக்கும்’ இக்கூற்றின் மீது கருத்துரைக்க.
v) கருதுகோள்ரீதியான பொருளாதாரமொன்றிற்கான பின்வரும் தரவுகளைக் கருத்திற் கொள்க.

விபரம்	தொகை (ரூபா பில்லியன்)
• கூலிகள், சம்பளங்கள் மேலதிக ஊழிய வருவாய்கள்	550
• நேரில் வரிகள்	120
• மானியங்கள்	30
• விவசாயிகளின் வருமானங்கள்	20

• பெறுமானத் தேய்வு	60
• வட்டி மற்றும் பல்வகை முதலீட்டு வருவாய்கள்	90
• பண்ணையல்லா கூட்டிணைக்கப்படாத வர்த்தகமுயற்சி வருவாய்கள்.	70
• கம்பனி இலாபங்கள்	80

அ) இப்பொருளாதாரத்தின் தேறிய உள்நாட்டு வருமானத்தைக் கணிப்பிடுக.

ஆ) சந்தை விலைகளில் மொத்த உள்நாட்டு உற்பத்தியைக் கணிப்பிடுக.

- 16) i) அரசாங்கத்துறை மற்றும் வெளிநாட்டுத்துறை என்பவற்றை உள்ளடக்கிய பொருளாதாரமொன்றின் சமநிலை உள்நாட்டு உற்பத்திமட்ட நிர்ணயத்தினை மொத்த செலவீட்டு அணுகுமுறை மற்றும் உட்பாய்ச்சல் - வெளிப்பாய்ச்சல் அணுகுமுறை ஆகிய இரண்டினூடாகவும் வட்டரீதியாக விளக்குக. (06 புள்ளி)

- ii) எளிமையான பொருளாதாரமொன்றின் மொத்த நுகர்வுச் சார்பு $C = 200 + \frac{3}{5}Y$ எனக் கொள்க.

அ) மொத்தச் சேமிப்புச் சார்பின் சமன்பாடு யாது?

ஆ) எவ்வருமான மட்டத்தில் சேமிப்பு பூச்சியமாகும்?

- iii) கீழே தரப்பட்டுள்ள பேரினப் பொருளியற் தரவுகளிலிருந்து முதலீட்டு மட்டம் (I) மற்றும் அரசாங்கக் கொள்வனவுகள் (G) என்பவற்றைக் கணிப்பிடுக.

தேசிய வருமானம் (Y) = 5,200

செலவிடத்தக்க வருமானம் (Y_d) = 4,400

நுகர்வு (C) = 4,100

வரவு செலவுத் திட்ட நிலுவை (G - T) = 150

தேறிய ஏற்றுமதிகள் (X - M) = - 110

August 2011 New

- 17) i) வருமான அணுகுமுறையில் மொத்த உள்நாட்டு உற்பத்தியைக் கணிப்பீடு செய்யும்போது அதில் உள்ளடக்கப்படும் வருமான வகுதிகள் எவை? (05 புள்ளி)

- ii) மொத்த உள்நாட்டு உற்பத்திக் கணிப்பீட்டில் இரட்டைக் கணிப்பீட்டுப் பிரச்சினை எவ்வாறு எழுகின்றது? அது எவ்வாறு தீர்க்கப்படுகிறது? உதாரணத் தந்து விளக்குக. (05 புள்ளி)

- iii) பின்வருவன கருதுகோள்ரீதியான திறந்த பொருளாதாரமொன்றின் தேசிய கணக்குகளிலிருந்து பெற்ற தகவல்களாகும். இங்கு நேர் வரிகள் மாத்திரமே அறவிடப்படுகின்றன. மானியங்கள் வழங்கப்படவில்லை எனக் கொள்க.

வகை	பெறுமதி (மில்லியன் ரூபாயில்)
மொத்த உள்நாட்டு உற்பத்தி (நடைமுறை விலைகளில்)	6,000
மொத்த முதலீடு	800
தேறிய முதலீடு	200
தனியார் நுகர்வு	4,000
அரசு கொள்வனவுகள்	1,100
அரசு பாதீட்டு மிகை	30

பின்வருவனவற்றைக் கணிப்பீடுக.

அ) தேறிய உள்நாட்டு உற்பத்தி

ஆ) தேறிய ஏற்றுமதிகள்

இ) தேறிய வரிகள் (வரிகள் - மாற்றல்கள்)

ஈ) செலவிடத்தக்க தனியார் வருமானம்

உ) தனியார் சேமிப்பு

(05 புள்ளி)

iv) நாடொன்றின் தேசிய வருமானப் புள்ளி விபரங்களைத் தயாரிப்பதன் பயன்பாடுகளை விளக்குக.

(05 புள்ளி)

18) i) திறந்த பொருளாதாரமொன்றில் மொத்த செலவீட்டின் கூறுகள் எவை? அவை ஒவ்வொன்றையும் வரைவிலக்கணப்படுத்துக.

(06 புள்ளி)

ii) சேமிப்புத் தொழிற்பாடு மற்றும் நுகர்வுத் தொழிற்பாடு என்பவற்றுக்கு இடையிலான தொடர்பு யாது?

(02 புள்ளி)

iii) அரசுதறை அற்ற மூடப்பட்ட பொருளாதாரமொன்றின் நுகர்வுத் தொழிற்பாடு $C = 100 + 0.8Y$ ஆகவும், முதலீட்டுத் தொழிற்பாடு $I = 50$ ஆகவும் தரப்படுவதாகக் கொள்க.

அ) இப்பொருளாதாரத்தின் சமநிலை வருமான மட்டம் யாது?

(02 புள்ளி)

ஆ) சமநிலையின்போது சேமிப்பு மட்டம் யாது?

(02 புள்ளி)

இ) ஏதேனும் ஒரு காரணத்தால் வருமான மட்டம் 800 ஆக இருப்பின், எதிர்பாராத (தன்னார்வமற்ற) கையிருப்புத் திரட்சி (involuntary inventory accumulation) மட்டம் யாது?

(02 புள்ளி)

ஈ) முதலீடு $I = 100$ ஆக அதிகரிக்குமாயின் சமநிலை வருமானத்தில் ஏற்படும் தாக்கம் யாது?

(02 புள்ளி)

உ) (அ) மற்றும் (ஈ) ஆகிய சமநிலைகளைக் காட்டும் வரைபடமொன்றை வரைக.

(04 புள்ளி)

August 2011 Old

19) i) மொத்த உள்நாட்டு உற்பத்தியைக் கணிப்பீடு செய்யும்போது அதில் சேர்த்துக் கொள்ளப்படாத வகைகள் (items) எவை?

(04 புள்ளி)

ii) “அரசாங்கத்தால் உற்பத்தி செய்யப்படும் பொருள்களும் சேவைகளும் பொதுவாகச் சந்தையில் விற்பனை செய்யப்படாதபடியினால் அவற்றின் பெறுமதியினை அளவிட முடியாது” தேசிய கணக்குகளை உருவாக்கும் போது அரசாங்கத்தால் மேற்கொள்ளப்படும் உற்பத்திப் பொருள்கள் எவ்வாறு நிர்ணயிக்கப்படுகின்றன?

(02 புள்ளி)

iii) செலவீட்டு அணுகுமுறையின்படி மொத்த உள்நாட்டு உற்பத்தியினைக் கணிப்பீடு செய்யும்போது மொத்தச் செலவீட்டினை மொத்த உள்நாட்டு உற்பத்தியின் ஓர் அளவையாக நீர் ஏன் கருதுவீர்?

(03 புள்ளி)

iv) கருதுகோள்ரீதியான பொருளாதாரமொன்றின் பேரினப் பொருளாதாரத் தரவுகள் சில உமக்குத் தரப்படுகின்றன. (சகல புள்ளிவிபரங்களும் மில்லியன் ரூபாய்களில்)

நடைமுறை விலைகளில் தேசிய வருமானம்	Y = 5,200
செலவிடத்தக்க வருமானம்	Yd = 4,400
தனியார் நுகர்வு	C = 4,100
பாதீட்டுப் பற்றாக்குறை	= 150
தேசிய ஏற்றுமதிகள்	NX = - 110

பின்வருவனவற்றைக் கணிப்பிடுக.

அ) அரசாங்க கொள்வனவுகள் (G) ஆ) சேமிப்புக்கள் (S) இ) முதலீடு (I) (06 புள்ளி)

20) பொருளாதாரமொன்றின் நுகர்வுச் சார்பு பற்றிய தரவுகள் பின்வருமாறு தரப்பட்டுள்ளன. (புள்ளி விபரங்கள் மில்லியன் ரூபாய்களில்)

செலவிடத்தக்க வருமானம்	நுகர்வுச் செலவீடு
0	1,000
3,000	3,100
6,000	5,200
9,000	7,300
12,000	9,400
15,000	11,500

- 3,000 மில்லியன் ரூபா மற்றும் 12,000 மில்லியன் ரூபா செலவிடத்தக்க வருமான மட்டங்களில் சராசரி நுகர்வு நாட்டத்தைக் (APC) கணிப்பிடுக. (02 புள்ளி)
- இப்பொருளாதாரத்தின் எல்லை நுகர்வு நாட்டத்தைக் (MPC) கணிப்பிடுக. (02 புள்ளி)
- பொருளாதாரத்தின் நுகர்வுச் சமன்பாட்டையும், சேமிப்புச் சமன்பாட்டையும் உருவாக்குக. (05 புள்ளி)
- இத்தகவல்களின் அடிப்படையில் பொருளாதாரத்தின் நுகர்வு வளையியையும், சேமிப்பு வளையியையும் வரைபுத்தாளில் வரைக. (06 புள்ளி)

August 2012 New

- வீட்டுத்துறையினர் மற்றும் நிறுவனத்துறை என்பவற்றிற்குடாக இடம்பெறும் பொருள்கள், சேவைகள் மற்றம் வளங்களின் வட்டப்பாய்ச்சலை வரைந்து காட்டுக. அவ்வாறே பணப் பாய்ச்சல்களையும் வரைந்து காட்டுக. அப்பாய்ச்சல்கள் ஒவ்வொன்றும் செல்லும் திசையினைக் குறித்துக் காட்டுக. (04 புள்ளி)
- பொருளாதாரமொன்றின் மொத்த வெளியீடானது அடிப்படையில் அதன் மொத்த வருமானமாகவும் கருதப்படுவது ஏன் என விளக்குக. (02 புள்ளி)
- சில உற்பத்தி நடவடிக்கைகள் கணிப்பிடப்படாமைக்கும், அதன் காரணமாக மொத்த உள்நாட்டு உற்பத்திக் கணிப்பீட்டில் உள்ளடக்கப்படாமைக்குக் காரணம் என்ன? (04 புள்ளி)
- பின்வருவனவற்றில் நடப்பு வருடத்தின் மொத்த உள்நாட்டு உற்பத்தியில் உள்ளடக்கப்படுபவை எவை? உமது ஒவ்வொரு விடையினையும் விளக்குக.

அ) கம்பனி முறிகளிலிருந்து கிடைத்த வட்டி வருவாய்.

ஆ) ஓய்வு பெற்ற அரச ஊழியரொருவர் பெற்ற ஓய்வூதியக் கொடுப்பனவு

இ) காப்புறுதி ஒன்றைக் கொள்வனவு செய்தல்.

ஈ) நிதிக்கம்பனியொன்றின் 100 பங்குகளை கொள்வனவு செய்தல்.

உ) மாடிக் குடியிருப்பொன்றை வாடகைக்கு விட்டதன்மூலம் பெற்ற வருவாய் (05 புள்ளி)

v) கீழே தரப்பட்ட தரவுகளைக் கருதுகோள்ரீதியான பொருளாதாரம் ஒன்றிற்கானதாகக் கருதுக. (இலக்கங்கள் ரூபா பில்லியனில்)

வகை	பெறுமதி	வகை	பெறுமதி
கூலிகள், சம்பளங்கள் மற்றும் ஏனைய ஊழிய வருவாய்கள்	225	தேறிய ஏற்றுமதிகள்	11
நேரில் வரிகள்	25	பெறுமானத் தேய்வு	40
வட்டி வருவாய்கள்	55	மானியங்கள்	20
பங்கிடப்படாத கம்பனி இலாபங்கள்	72	கம்பனி வருமான வரிகள்	18
சொத்து வருவாய்கள்	34	பங்கிலாபங்கள்	16
சுயதொழில் வருவாய்கள்	80	வெளிநாட்டுத் தேறிய காரணி வருவாய்கள்	5

மேலுள்ள தரவுகளைப் பயன்படுத்தி சந்தை விலைகளில் மொத்த தேசிய உற்பத்தியைக் கணிப்பிடுக. (05 புள்ளி)

22) i) சமநிலைமட்டதேசிய வருமானம் என்பதனால் கருதப்படுவதென்ன என்பதை விளக்குக. தேசிய வருமானமட்டச் சமநிலைக்கு அவசியமான நிபந்தனைகள் யாவை? (06 புள்ளி)

ii) சேமிப்புகள் ஏன் ஒரு 'வெளிப்பாய்ச்சலாகக்' காணப்படுகின்றது? (02 புள்ளி)

iii) வரிகள் இல்லா நிலையில் பொருளாதாரமொன்றின் நுகர்வு அட்டவணை பின்வருமாறு தரப்படுவதாகக் கொள்க. (இலக்கங்கள் ரூபா பில்லியனில்)

மொத்த உள்நாட்டு உற்பத்தி (Y)	நுகர்வு (C)	மொத்த உள்நாட்டு உற்பத்தி (Y)	நுகர்வு (C)
100	120	400	360
200	200	500	440
300	280	600	520

இந்நுகர்வு அட்டவணைக்கான வரைபினை வரைக. நுகர்வுச் சார்பை பிரதிநிதித்துவப்படுத்தும் சமன்பாட்டைப் பெறுக. (06 புள்ளி)

iv) தற்போது தொகைவரி முறையொன்று அமுல்படுத்தப்படுவதாகவும் இதனால் அரசாங்கம் சகல மொத்த உள்நாட்டு உற்பத்தி மட்டங்களிலும், ரூபா 20 பில்லியன் வரி வருவாயைத் திரட்டுவதாகவும் கருதுக. இந் நடவடிக்கையின் பின்னரான நுகர்வு அட்டவணையை வரைபிற் காட்டி, புதிய நுகர்வு அட்டவணையைப் பிரதிநிதித்துவப்படுத்தும் சமன்பாட்டைப் பெறுக. (02 புள்ளி)

August 2012 Old

- 23) i) கணிப்பிடப்படாததும் அதன் காரணமாக மொத்த உள்நாட்டு உற்பத்தியில் உள்எடக்கப்பட்டதுமான உற்பத்தி நடவடிக்கைகள் யாவை? (03 புள்ளி)
- ii) சந்தை விலையிலான மொத்த உள்நாட்டு உற்பத்திக்கும் பின்வருவன ஒவ்வொன்றுக்கும் இடையிலான வேறுபாடு யாது?
 அ) மொத்த தேசிய உற்பத்தி
 ஆ) தேறிய தேசிய உற்பத்தி
 இ) தேசிய வருமானம்
 ஈ) தனியார் வருமானம்
 உ) செலவிடத்தக்க தனியார் வருமானம் (05 புள்ளி)
- iii) கருதுகோள் ரீதியான பொருளாதாரமொன்றின் தெரிவு செய்யப்பட்ட தேசிய வருமானக் கணக்கீட்டுப் புள்ளிவிபரங்கள் கீழே தரப்படுகின்றன. (இலக்கங்கள் ரூபா பில்லியனில்)

விபரம்	பெறுமதி	விபரம்	பெறுமதி
நுகர்வுச் செலவீடு	400	ஏற்றுமதிகள்	20
இறக்குமதிகள்	10	பெறுமானத் தேய்வு	20
தேறிய முதலீடு	20	நேரில் வரிகள்	5
அரசாங்க கொள்வனவுகள்	100	வெளிநாட்டிலிருந்தான தேறிய காரணி வருமானம்	2
		மாற்றல் செலுத்தல்கள்	8

- அ) இப் பொருளாதாரத்தின் சந்தை விலையிலான மொத்த உள்நாட்டு உற்பத்தியாது? (03 புள்ளி)
- ஆ) இப் பொருளாதாரத்தின் சந்தை விலையிலான மொத்த தேசிய உற்பத்தியாது? (02 புள்ளி)
- இ) இப் பொருளாதாரத்தின் தேசிய வருமானம் யாது? (02 புள்ளி)

- 24) i) கருதுகோள்ரீதியான பொருளாதாரமொன்றில் செலவிடத்தக்க வருமானத்திற்கும், நுகர்வுச் செலவீட்டிற்கும் இடையிலான தொடர்பு பின்வரும் அட்டவணையில் காட்டப்பட்டுள்ளது. மேலும் இத்தொடர்பு நேர்கோட்டுத் தொடர்பெனக் கருதுக. (இலக்கங்கள் பில்லியன் ரூபாயில்)

செலவிடத்தக்க வருமானம் (Y_d)	நுகர்வுச் செலவீடு (C)
100	140
200	200
300	260
400	320

- அ) இப்பொருளாதாரத்தின் நுகர்வுத் தொழிற்பாடு மற்றும் சேமிப்புத் தொழிற்பாடு என்பவற்றின் சமன்பாடுகளைப் பெறுக. (06 புள்ளி)
- ஆ) எந்த செலவிடத்தக்க வருமான மட்டத்தில் சேமிப்பு பூச்சியமாகும்? (04 புள்ளி)

- ii) பொருளாதாரமொன்று நிறைதொழில் மட்டத்தில் உள்ளபோது சமநிலை வருமான மட்டத்தில் மாற்றங்கள் ஏதும் ஏற்படாதவாறு அரசாங்கம் தனது செலவீட்டை ரூபா 200 மில்லியனால் அதிகரிக்க விரும்புவதாகக் கருதுக. எல்லைச் சேமிப்பு நாட்டம் (MPS) = 0.2 ஆயின் அரசாங்கத்தின் மேற்படி நோக்கத்தை அடையும்பொருட்டு வரிகளைஎந்தளவினால் அதிகரிக்க வேண்டும்? (05 புள்ளி)

August 2013 New

- 25) i) கையிருப்பு மாற்றங்கள் (changes in inventory) என்பதனால் நீர் கருதுவதென்ன? கையிருப்புக்களில் ஏற்படும் மாற்றங்கள் முதலீட்டுச் செலவினத்தின் ஒரு கூறாக உள்ளடக்கப்படுவதேன்? (04 புள்ளி)
- ii) அரசாங்கத்தின் வட்டி செலுத்தல்கள் தனியார் வருமானத்தின் (personal income) ஒரு கூறாகக் கருதப்படும் அதேவேளை தேசிய வருமானத்தின் ஒரு கூறாகக் கருதப்படாததேன்? (04 புள்ளி)
- iii) “தனது மொத்தத் தேசிய வருமானத்தைவிடக் கூடுதலாக செலவு செய்யும் ஒரு நாடு அதன் வர்த்தக நிலுவையில் ஒரு குறை நிலையினைக் கட்டாயம் கொண்டிருக்கும்” இக்கூற்றின் மீது கருத்துரைக்க. (04 புள்ளி)
- iv) பொருளாதாரமொன்றின் பின்வரும் தகவல்கள் உமக்குத் தரப்படுகின்றன. (இலக்கங்கள் மில்லியன் ரூபாயில்)
- | | | |
|-------------------------|------|---------|
| தேசிய வருமானம் | (Y) | = 5,200 |
| செலவீட்டத்தக்க வருமானம் | (Yd) | = 4,400 |
| நுகர்வு | C | = 4,100 |
| பாதீட்டுக் குறைநிலை | (BD) | = 150 |
| வர்த்தக நிலுவை குறைநிலை | | = 110 |
- மேற்படி தரவுகளைப் பயன்படுத்தி
- அ) அரசு கொள்வனவுகளின் பெறுமதி (G)
- ஆ) சேமிப்பு (S)
- இ) முதலீடு (I) என்பவற்றைக் கணிப்பிடுக. (04 புள்ளி)
- v) “மறைந்திருக்கும் பொருளாதாரம் (underground economy)” என்றால் என்ன? அதன் அளவினை எவ்வாறு குறைக்கலாம்? (04 புள்ளி)
- 26) i) “முதலீட்டுப் பெருக்கி” என்பதன் கருத்தைச் சுருக்கமாக விளக்குக. (04 புள்ளி)
- ii) பணவீக்க இடைவெளியையும் (inflationary gap)” “சுருக்க இடைவெளியையும் (recessionary gap)” வேறுபடுத்துக. (04 புள்ளி)
- iii) வருமானமட்ட நிர்ணயம் பற்றிய எளிமையான வருமான - செலவீட்டு மாதிரி பொருளாதாரமானது ஒன்றில் பணவீக்கம் அல்லது வேலையின்மை கொண்ட நிலையிலோ அல்லது இவையிரண்டும் அற்ற நிலையிலோ சமநிலையடையலாம் என்பதைக் காட்டுகிறது. பொருத்தமான வரைபடங்களைப் பயன்படுத்தி விளக்குக. (04 புள்ளி)

iv) மூடிய பொருளாதாரமொன்றில் தரப்பட்ட காலப்பகுதியொன்றில் முதலீடு 100 ஆகவும், அரசு கொள்வனவுகள் 75 ஆகவும், தேறிய வரிகள் 100 ஆகவும், நுகர்வு $C = 25 + 0.8Y_d$ என்னும் சார்பினாலும் தரப்படுவதாகக் கொள்க. இங்கு Y_d செலவிடத்தக்க வருமானம் ஆகும்.

அ) அரசாங்க செலவீட்டுப் பெருக்கி மற்றும் வரிப்பெருக்கி என்பவற்றின் பெறுமானங்களைக் கணிப்பிடுக. (04 புள்ளி)

ஆ) இப்பொருளாதாரத்தின் நிறைதொழில் மட்டம் 1000 ஆகக் கொள்க. நிறைதொழில் மட்ட வெளியீட்டை அடைய அரசாங்க செலவீடு எந்தளவால் அதிகரிக்கப்பட வேண்டும்? மாறாக வரி அறவீட்டை எந்தளவால் குறைத்தால் நிறைதொழில் மட்டத்தை அடையப் போதுமானதாக இருக்கும்? (04 புள்ளி)

August 2014

27) கருதுகோள் ரீதியான பொருளாதாரமொன்றின் ஒரு வருட காலப்பகுதிக்குரிய தகவல்கள் பின்வருமாறு தரப்படுகின்றன. (சகலபெறுமதிகளும் ரூபா மில்லியனில்)

தனியார் நுகர்வுச் செலவீடு	800
அரசாங்கக் கொள்வனவுகள்	150
இறக்குமதிகள்	60
உள்நாட்டு தனியார் முதலீடு	200
வெளிநாட்டுக் காரணி வருவாய்	40
கையிருப்பு மாற்றங்கள்	50
பெறுமானத் தேய்வு	40
ஏற்றுமதிகள்	80
வெளிநாட்டுக் காரணிச் செலுத்தல்கள்	60
மூலப்பொருள் கொள்வனவு	20
பங்குகளையும் பிணையங்களையும் கொள்வனவு செய்தல்	15

i) இப்பொருளாதாரத்தின்

- அ) மொத்த கேள்விச் சமன்பாட்டைப் பெறுக. (03 புள்ளி)
 ஆ) மொத்த உள்நாட்டுச் செலவீட்டைக் கணிப்பிடுக. (03 புள்ளி)
 இ) மொத்த தேசிய செலவீட்டைக் கணிப்பிடுக. (03 புள்ளி)
 ஈ) தேறிய தேசிய செலவீட்டைக் கணிப்பிடுக. (03 புள்ளி)

ii) எளிய பொருளாதாரமொன்றின் பேரினப் பொருளாதாரச் சமநிலையினை வரைபடமொன்றைப் பயன்படுத்தி விளக்குக. (04 புள்ளி)

iii) எளிய முதலீட்டுப் பெருக்கியானது தேசிய வருமானத்தைத் தீர்மானிப்பதில் எத்தகைய செல்வாக்கினைக் கொண்டுள்ளது? உதாரணம் ஒன்றின் மூலம் விளக்குக. (04 புள்ளி)

August 2015

- 28) (i) ஒரு நாட்டின் கூட்டு மொத்தப் பொருளாதார நடவடிக்கைகளை அளவிடப் பயன்படும் மூன்று அணுகுமுறைகளும் எவை? அவை மொத்தப் பொருளாதார செயன்முறை தொடர்பில் ஒரே பெறுமதியினைத் தருவதேன்? (04 புள்ளிகள்)
- (ii) இலங்கையின் தேசிய சேமிப்பின் பிரதான மூலாதாரங்கள் எவை? (04 புள்ளிகள்)
- (iii) தேசிய வருமானப் புள்ளிவிபரங்கள் எவ்வழிகளில் பயன்படுகின்றன? (04 புள்ளிகள்)
- (iv) கருதுகோள் ரீதியான பொருளாதாரமொன்றின் பின்வரும் தரவுகள் உமக்குத் தரப்படுவதாகக் கொள்க. (சகல புள்ளிவிபரங்களும் ரூபா மில்லியன்களில்)

வகை	பெறுமதி	வகை	பெறுமதி
மொத்த தனியார் உள்நாட்டு முதலீடு	70	அரசாங்கத்திலிருந்தான வீட்டுத்துறைக்கான மாற்றல்கள்	25
அரசாங்கக் கொள்வனவு	50	அரசாங்கம் வீட்டுத்துறையினருக்கு வழங்கும் வட்டிச் செலுத்தல்கள்	15
சந்தை விலைகளில் மொத்த உள்நாட்டு உற்பத்தி	400	வெளிநாட்டிலிருந்தான காரணி வருவாய்கள்	7
சென்மதி நிலுவையின் நடைமுறைக் கணக்கு மீதி வரிகள்	-25	வெளிநாட்டிற்குச் செலுத்தப்படும் காரணி வருவாய் செலுத்தல்கள்	12
	100	தேறிய வெளிநாட்டு நடைமுறை மாற்றல்கள்	10

மேலுள்ள தகவல்களைப் பயன்படுத்தி பின்வருவனவற்றைக் கணிப்பிடுக.

- (அ) தேறிய ஏற்றுமதிகள். (02 புள்ளிகள்)
- (ஆ) தனியார் நுகர்வுச் செலவீடு. (02 புள்ளிகள்)
- (இ) செலவிடத்தக்க மொத்தத் தேசிய வருமானம். (02 புள்ளிகள்)
- (ஈ) அரச சேமிப்புகள். (02 புள்ளிகள்)

29) (i) பின்வரும் மொத்த நுகர்வுச் சார்பினைக் கருத்திற் கொள்க.

$$C = a + bY_d$$

இச்சமன்பாட்டில் C என்பது மொத்த நுகர்வுச் செலவீட்டையும் Y_d என்பது செலவிடத்தக்க தேசிய வருமான மட்டத்தையும் குறிக்கும். a மற்றும் b ஆகிய குணகங்கள் பற்றி நீர் எவ்வாறு கருத்துரைப்பீரென விளக்குக.

(04 புள்ளிகள்)

(ii) சமநிலைத் தேசிய வருமான மட்டம் என்பதனாற் கருதப்படுவதென்ன? திறந்த பொருளாதாரமொன்றின் தேசிய வருமானச் சமநிலை மட்டத்தை அடையத் தேவையான நிபந்தனைகள் யாவை?

(04 புள்ளிகள்)

(iii) மூடிய பொருளாதாரமொன்றில் திட்டமிட்ட சேமிப்புகள் திட்டமிட்ட முதலீட்டை விஞ்சியுள்ளதாகக் கருதுக. இவ்வாறான நிலைமையில் இப்பொருளாதாரம் எவ்வாறு சமநிலைத் தேசிய வருமான மட்டத்தை அடையுமென விளக்குக.

(04 புள்ளிகள்)

(iv) மூடிய பொருளாதாரமொன்றின் பின்வரும் பேரினப் பொருளாதாரத் தரவுகள் தரப்பட்டுள்ளன. (சகல தரவுகளும் ரூபா மில்லியன்களில்)

நுகர்வு (C)	= 50+0.8 Yd
முதலீடு (I)	= 120
அரசாங்கக் கொள்வனவுகள் (G)	= 100
வரிகள் (T)	= 80
அரசாங்கத்திலிருந்தான வீட்டுத்துறைக்கான மாற்றல்கள் (Tr.)	= 55

(அ) இப்பொருளாதாரத்தின் சமநிலைத் தேசிய வருமான மட்டத்தை நிர்ணயிக்குக. (02 புள்ளிகள்)

(ஆ) அரசாங்கக் கொள்வனவுகள் ரூபா 200 மில்லியன் ஆக அதிகரிக்குமாயின் புதிய சமநிலைத் தேசிய வருமான மட்டம் என்ன? (02 புள்ளிகள்)

(இ) அரசாங்க செலவீட்டுப் பெருக்கியின் பெறுமதி யாது? (02 புள்ளிகள்)

(ஈ) அரசாங்கம் ரூபா 2000 மில்லியன் தேசிய வருமான மட்டத்தை அடைவதனை இலக்காகக் கொண்டுள்ளதாயின் அதற்கெனத் தேவைப்படும் மொத்த அரசாங்கக் கொள்வனவுகள் எவ்வளவாக இருக்க வேண்டும்? (02 புள்ளிகள்)



(2003 – 2014)

April 2003

- 01) பின்வருவனவற்றுள் எதுதரப்பட்ட ஒரு ஆண்டிற்கான மொத்த உள்நாட்டு உற்பத்தியில் சேர்த்துக் கொள்ளப்படும்?
- கம்பனி ஒன்றினது 1000 பங்குகளின் கொள்வனவு.
 - பங்கு கொடுக்கல் வாங்கல்களில் ஈடுபடும் ஒரு தரகு நிறுவனத்திற்கு ஒருவன் தான் வாங்கிய பங்குகளின் பெறுமதியில் 2%தைச் செலுத்துதல்.
 - ஓய்வு பெற்ற ஒரு அரசாங்க சேவையாளர் பெறும் மாதாந்த ஓய்வூதியக் கொடுப்பனவு
 - பல்கலைக்கழக மாணவன் ஒருவன் பெறும் மாதாந்த புலமைப்பரிசில் படி
 - திறைசேரி உண்டியல்களின் மீது அரசாங்கம் செலுத்தும் வட்டிக் கொடுப்பனவு
- 02) தரப்பட்ட ஒரு பொருளாதாரம் தொடர்பாக பின்வருவனவற்றைக் கருதுக.
ஏற்றுமதிகள் = 300; இறக்குமதிகள் = 400; வரிகள் = 1,100;
அரசாங்க செலவீடுகள் = 1,400; சேமிப்பு = 900.
இப்பொருளாதாரத்தின் முதலீட்டு மட்டம் யாது?
- 600
 - 700
 - 900
 - 1,100
 - 1,300
- 03) அரசாங்கமும் வெளிநாட்டுத்துறையும் இல்லாத ஒரு எளிய பேரினப் பொருளாதார மாதிரியினைக் கருதுக. சேமிப்புச் சார்பு $S = -300 + 0.1Y$ யாக வரையறுக்கப்படும் நிலையில் முதலீடு 200ஆல் அதிகரிக்குமாயின் நுகர்வு எவ்வளவால் அதிகரிக்கும்?
- 180
 - 200
 - 1,800
 - 2,000
 - 2,100

April 2004

- 04) ஒரு பொருளாதாரக் கருத்தில் பின்வருவனவற்றுள் எது தேறிய முதலீட்டில் உள்ளடக்கப்படும்?
- மருந்துப் பொருட்களின் மீது அரசாங்கச் செலவீடு
 - வரையறுத்த பொதுக்கம்பனிகளால் வெளியிடப்படும் பங்குகளின் கொள்வனவு
 - தேசிய சேமிப்பு வங்கியில் நுகர்வோரது சேமிப்புகள்.
 - பழைய உபகரணங்களுக்குப் புதியவற்றைப் பதிலீடு செய்தல்.
 - புதியதொரு கைத்தொழில்பேட்டையை நிர்மாணித்தல்.
- 05) $T = 50$ ஆகவும், நுகர்வுச் சார்பு $C = 0.75 (Y - T) + 100$ ஆகவுமிருக்குமாயின், சேமிப்புச் சார்பானது
- $S = 0.75 (Y - T) - 100$
 - $S = 0.75 (Y - T) + 150$
 - $S = 0.25 (Y - T) - 100$
 - $S = 0.25 (Y - T) - 175$
 - $S = -0.25 (Y - T) + 100$
- ஆகவிருக்கும்.

(09) நடப்பு ஆண்டில் பொருளாதாரத்தில் மொத்த உள்நாட்டு மெய்யுற்பத்தி ரூ. 8,000 பில்லியனாகவும் அதே ஆண்டில் பெயரளவிலான மொத்த உள்நாட்டு உற்பத்தி ரூ. 6,000 பில்லியனாகவும் இருக்குமாயின், மொத்த உள்நாட்டு உற்பத்தி சுருக்கி?

1. 0.75 ற்கு சமனாகும் 2. 1.33 ற்கு சமனாகும் 3. 1.66 ற்கு சமனாகும்
4. 1.75 ற்கு சமனாகும் 5. 2.00 ற்கு சமனாகும்

$$\frac{8000}{6000} = 1.33$$

(10) வெளிநாட்டு வர்த்தகமும் அரசாங்க நடவடிக்கைகளும் இல்லாத ஒரு எளிமையான பொருளாதாரத்தில், ஒரு வருட காலத்தில் புதிய முதலீட்டுச் செலவிலேற்படும் ரூ. 200 பில்லியன் அதிகரிப்பு சமநிலைத் தேசிய வருமானத்தை ரூ. 800 பில்லியனால் உயர்த்தும் இப் பொருளாதாரத்தில் எல்லை நுகர்வு நாட்டத்தின் பெறுமதி யாது?

1. 0.25 2. 0.75 3. 0.8 4. 4.0 5. 7.5

(11) சந்தை விலைகளில் தேறிய உள்நாட்டு உற்பத்தியானது

- நுகர்வுச் செலவீடு + அரசாங்க கொள்வனவுகள் + தேறிய ஏற்றுமதிகள் + முதலீட்டுச் செலவிற்கு
- நுகர்வுச் செலவீடு + அரசாங்க கொள்வனவுகள் + ஏற்றுமதிகள் + தனியாள் வரிகளுக்கு
- நேரில் வியாபார வரிகள் + தனியாள் வருமானம் + தேறிய ஏற்றுமதிகளுக்கு
- எல்லாக் காரணி வருமானங்கள் + நேரில் வரிகள் - மானியங்களுக்கு
- எல்லாக் காரணி வருமானங்கள் - தேய்விற்கு சமமாகவிருக்கும்.

(12) வருமானத்திலேற்படும் ரூ. 6,000 அதிகரிப்பு நுகர்வை ரூ. 4,500 ஆல் அதிகரிப்பதாகக் கருதுக. அப்படியாயின் எல்லைச் சேமிப்பு நாட்டம்?

1. 1.33 2. 0.75 3. 0.25 4. 0.20 5. 0.15

August 2007

(13) பின்வருவனவற்றில் எது மொத்தக் கேள்வியில் பெரும்பாலும் அதிகரிப்பொன்றை ஏற்படுத்த வல்லது?

- சேமிப்புக்களில் ஏற்படும் ஓர் அதிகரிப்பு
- இறக்குமதிகளில் ஏற்படும் ஓர் அதிகரிப்பு
- அரசு வரிவருமானத்தில் ஏற்படும் ஓர் அதிகரிப்பு
- முதலீட்டில் ஏற்படும் அதிகரிப்பு
- வட்டி வீதத்தில் ஏற்படும் ஓர் அதிகரிப்பு

(14) சந்தை விலைகளில் தேறிய உள்நாட்டு உற்பத்தியானது

- நுகர்வு, அரசு கொள்வனவு, தேறிய ஏற்றுமதிகள், முதலீட்டுச் செலவீடு என்பவற்றின் கூட்டுத் தொகையாகும்.
- நுகர்வு, அரசு கொள்வனவு, தேறிய ஏற்றுமதிகள், தனிநபர் வரிகள் என்பவற்றின் கூட்டுத் தொகையாகும்.
- வர்த்தக நேரில் வரிகள், தனிநபர் வருமான வரிகள், தேறிய ஏற்றுமதிகள், என்பவற்றின் கூட்டுத் தொகையாகும்.
- எல்லா உள்நாட்டுக் காரணி வருமானங்களையும், நேரில் வரிகளையும், கூட்டி மானியங்களைக் கழிக்க வரும் தொகையாகும்.
- எல்லாக் காரணி வருமானங்களின் கூட்டுத்தொகையிலிருந்து பெறுமானத் தேய்வினைக் கழிக்க வருவதாகும்.

(15) காலணி உற்பத்தியாளரொருவர் ரூபா 1,500 பெறுமதியான தோல், ரூபா 200 பெறுமதியான நூல் என்பவற்றைக் கொள்வனவு செய்து காலணிகளை உற்பத்தி செய்து நுகர்வோருக்கு அவற்றை 10,000 ரூபாவுக்கு விற்பனை செய்கிறார். மொத்த உள்நாட்டு உற்பத்திக்கு அவரது பங்களிப்பு

1. ரூபா 11,750 ஆகும்
2. ரூபா 10,200 ஆகும்
3. ரூபா 10,000 ஆகும்
4. ரூபா 8,300 ஆகும்
4. ரூபா 1,700 ஆகும்

(16) வீட்டுத்துறையொன்றின் வருடாந்த செலவிடத்தக்க வருமானம் ரூபா 60,000 ஆகவும் நுகர்வுச் செலவீடு ரூபா 45,000 ஆகவும் உள்ளபோது அதன்

- i. எல்லை நுகர்வு நாட்டம் (MPC) 0.25 ஆகும்.
- ii. எல்லை நுகர்வு நாட்டம் (MPC) 0.75 ஆகும்.
- iii. சராசரி நுகர்வு நாட்டம் (APC) 0.25 ஆகும்.
- iv. சராசரி நுகர்வு நாட்டம் (APC) 0.75 ஆகும்.
- v. எல்லை சேமிப்பு நாட்டம் (MPC) 0.25 ஆகும்.

(17) 45° கோட்டிற்கு கீழாக நுகர்வுக்கோடு செல்லும் வருமான மட்டங்களில் வீட்டுத்துறையானது

- i. வருமானத்தில் ஏற்படும் அதிகரிப்பு முழுவதையும் நுகர்வு செய்யும்.
- ii. செலவிடத்தக்க வருமானத்தைவிடக் கூடுதலாக நுகர்வு செய்யும்.
- iii. வருமானத்தின் குறிப்பிட்ட சதவீதத்தைச் சேமிக்கும்.
- iv. வருமானத்தில் ஏற்படும் அதிகரிப்பு முழுவதையும் சேமிக்கும்.
- v. எதிர்க் கணிய சேமிப்பில் ஈடுபடும்.

August 2008

(18) பின்வருவனவற்றில் எச்செலவீட்டு வகுதிகளில் கையிருப்பில் ஏற்படும் மாற்றங்கள் (change in inventories) உள்ளடக்கப்படும்?

- i. மொத்த உள்நாட்டு தனியார் முதலீடு
- ii. தேறிய ஏற்றுமதிகள்
- iii. அரசாங்க கொள்வனவுகள்
- iv. நெடுவாழ்வுப் பொருட்கள் மீதான தனியான நுகர்வு
- v. குறுகிய வாழ்வு கொண்ட பொருட்கள் மீதான தனியான நுகர்வு

(19) பின்வருவனவற்றில் எவ்வழியில் தேசிய வருமானம் கணிப்பிட முடியும்?

- i. சந்தை விலைகளிலான GDP - நேரில் வரிகள்
- ii. சந்தை விலைகளிலான GNP + பெறுமானத் தேய்வு
- iii. சந்தை விலைகளிலான GNP - பெறுமானத் தேய்வு - நேரில் வரிகள்
- iv. தனியார் நுகர்வுச் செலவீடு + மொத்த தனியார் உள்நாட்டு முதலீடு + அரசாங்க கொள்வனவு + ஏற்றுமதிகள்
- v. தனியார் வருமானம் - வரிகள் - மாற்றல்கள்

(20) அரசாங்கத்துறை மற்றும் வெளிநாட்டு வர்த்தகம் என்பவற்றை உள்ளடக்காத பொருளாதாரம் ஒன்றின் நுகர்வுச் சார்பு $C = 180 + 0.6Y$ ஆகும். (இங்கு C = மொத்த நுகர்வு, Y = தேசிய வருமானம்), தன்னிச்சையான முதலீட்டுச் செலவீடு ரூ. 300 பில்லியன் ஆயின், சமநிலை தேசிய வருமான மட்டம் யாது?

1. ரூபா 480 பில்லியன்
2. ரூபா 640 பில்லியன்
3. ரூபா 800 பில்லியன்

4. ரூபா 1200 பில்லியன்

5. ரூபா 2800 பில்லியன்

(21) பின்வரும் வரைபடம் எல்லை நுகர்வு நாட்டம்

(MPC) 0.82 இற்குச் சமமான நேர்கோட்டு

மொத்த நுகர்வுச் சார்பினைக் காட்டுகிறது.

B புள்ளியில் நுகர்வுச் செலவீட்டின் அளவு யாது?

1. 82,000

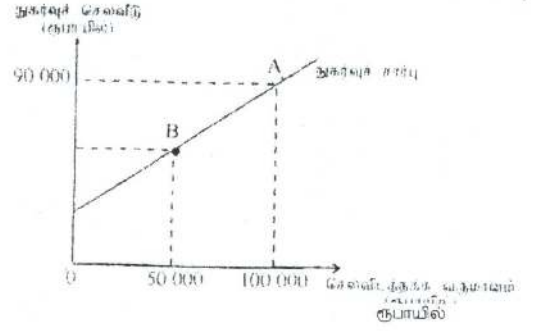
2. 50,000

3. 49,000

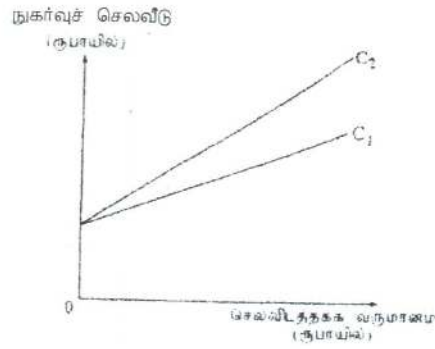
4. 41,000

5.

33,000



(22) பின்வரும் வரைபடத்தில் பொருளாதாரத்தின் சேமிப்பு நடத்தையில் ஏற்பட்ட ஒரு மாற்றம் நுகர்வுத் தொழிற்பாட்டை C_1 இலிருந்து C_2 ஆக மாற்றமுறச் செய்துள்ளது.



இம்மாற்றத்தினால் எல்லை நுகர்வு நாட்டம் மற்றும் பெருக்கி என்பவற்றில் ஏற்படும் தாக்கங்கள் யாவை?

	பெருக்கி	எல்லை நுகர்வு நாட்டம்
i.	குறைவடையும்	அதிகரிக்கும்
ii.	அதிகரிக்கும்	குறைவடையும்
iii.	அதிகரிக்கும்	அதிகரிக்கும்
iv.	குறைவடையும்	குறைவடையும்
v.	மாறாதிருக்கும்.	அதிகரிக்கும்

August 2009

(24) பின்வரும் அட்டவணையானது கருதுகோள்ரீதியான பொருளாதாரமொன்றின் தெரிவு செய்யப்பட்ட தரவுகளைக் காட்டுகின்றது.

தேசிய வருமானக்கூறு	மில்லியன் (ரூ)
சேமிப்பு	50
முதலீடு	30
வரிகள்	40
ஏற்றுமதிகள்	50
அரசாங்க கொள்வனவுகள்	20
இறக்குமதிகள்	30

அட்டவணையில் தரப்பட்டுள்ள தகவல்களின்படி பொருளாதாரம் தொடர்பான சரியான கூற்றாக அமைவது எது?

i. வரவு செலவுத்திட்டப் பற்றாக்குறை ஒன்று உள்ளது.

ii. பொருளாதாரம் சமநிலையில் உள்ளது.

iii. சென்மதிநிலுவையில் நடைமுறைக்கணக்குப் பற்றாக்குறையாக உள்ளது.

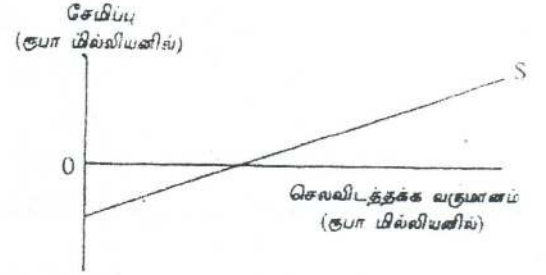
iv. வெளிப்பாய்ச்சல்கள் உட்பாய்ச்சல்களைவிட உயர்வாகவுள்ளன.

v. பொருளாதாரம் விரிவாக்கம் அடையும்.

(25) தரப்பட்ட பொருளாதாரமொன்றின் சேமிப்புச் சார்பினை இங்குள்ள வரைபடம் காட்டுகிறது.

இப் பொருளாதாரத்தில் செலவிடத்தக்க வருமானம் அதிகரிக்குமாயின் எல்லை சேமிப்பு நாட்டம் சராசரி (MPS) சேமிப்பு நாட்டம் (APS) என்பவற்றிற்கு யாது நிகழும்?

	MPS	APS
i.	மாறாதிருக்கும்.	குறையும்
ii.	குறையும்	அதிகரிக்கும்
iii.	அதிகரிக்கும்	குறையும்
iv.	அதிகரிக்கும்	அதிகரிக்கும்
v.	மாறாதிருக்கும்.	அதிகரிக்கும்



(26) மூடப்பட்ட பொருளாதாரமொன்றின் எல்லைச் சேமிப்பு நாட்டம் (MPC) = 0.8 ஆகவுள்ளது. முதலீட்டில் ஏற்படும் ஓர் அதிகரிப்பு தேசிய வருமானத்தை ரூ. 250 பில்லியனாக உயர்த்துகிறது. ஏனையன மாறாநிலையில் முதலீட்டில் ஏற்பட்ட அதிகரிப்பின் அளவென்ன?

1. ரூ. 20 பில்லியன்
2. ரூ. 50 பில்லியன்
3. ரூ. 150 பில்லியன்
4. ரூ. 200 பில்லியன்
5. ரூ. 250 பில்லியன்

August 2010

(27) 2009இல் பொருளாதாரமொன்றின் பெயரளவுத் தேசிய வருமானம் 8% இனால் வளர்ச்சியடைந்தது. விலைமட்டமானது 4% இனால் அதிகரித்தது. சனத்தொகையானது 1% இனால் வளர்ச்சியடைந்தது. இத்தகவல்களிலிருந்து பெறக்கூடிய முடிவு யாதெனில் தலைக்குரிய மெய்மொத்தத் தேசிய வருமானம்

- i) சரியாக 4% இனால் அதிகரித்தது என்பதாகும்.
- ii) 4% தை விடக் கூடுதலாக அதிகரித்தது என்பதாகும்.
- iii) 3% தைவிடக் குறைவாக அதிகரித்தது என்பதாகும்.
- iv) சரியாக 3% இனால் அதிகரித்தது என்பதாகும்.
- v) 3% தைவிடக் கூடுதலாக அதிகரித்தது என்பதாகும்.

(28) நாடொன்றின் மொத்த உள்நாட்டு உற்பத்தி ரூபா 6,000 பில்லியன் எனவும், பொது விலை மட்டச் சுட்டெண் 150 ஆக இருந்ததாகவும் கொள்க. விலைச்சுட்டெண்ணின் அடியாண்டில் நிலவிய விலைகளின்படி இந்நாட்டின் மொத்த உள்நாட்டு உற்பத்தியின் பெறுமதி யாது?

- i. ரூபா 7,500 பில்லியன் ஆகும்
- ii. ரூபா 4,000 பில்லியன் ஆகும்
- iii. ரூபா 3,500 பில்லியன் ஆகும்
- iv. ரூபா 3,000 பில்லியன் ஆகும்
- v. ரூபா 2,000 பில்லியன் ஆகும்

(29) ஏனையன மாறாநிலையில் முதலீட்டுச் செலவில் ஏற்பட்ட ரூ. 75 பில்லியன் அதிகரிப்பானது தேசிய வருமானத்தில் ரூபா 300 மில்லியன் அதிகரிப்பினை ஏற்படுத்தியதாயின் எல்லை நுகர்வு நாட்டத்தின் (MPC) பெறுமதி யாது?

- i. 0.80 ஆகும்
- ii. 0.75 ஆகும்
- iii. 0.50 ஆகும்
- iv. 0.40 ஆகும்
- v. 0.25 ஆகும்

(30) பின்வரும் அட்டவணை பொருளாதாரமொன்றின் தெரிவு செய்யப்பட்ட பேரினப் பொருளியற் தரவுகளைக் காட்டுகிறது.

ஆண்டு	வருமான மட்டம் (Y) (ரூபா பில்லியன்)	நுகர்வு மட்டம் (C) (ரூபா பில்லியன்)
1	400	300
2	500	350
3	600	400
4	?	500

MPC மாறாநிலையில் நான்காம் (4) ஆண்டில் இப்பொருளாதாரத்தின் நுகர்வுச் செலவீடு (C) ரூ. 500 பில்லியனாக அதிகரிக்குமாயின் புதிய சமனிலை தேசிய வருமான மட்டம் (Y) என்னவாக இருக்கும்?

- ரூபா 200 பில்லியன் ஆகும்
- ரூபா 400 பில்லியன் ஆகும்
- ரூபா 650 பில்லியன் ஆகும்
- ரூபா 800 பில்லியன் ஆகும்
- ரூபா 850 பில்லியன் ஆகும்

(31) அரசாங்கமானது பொருள்கள் சேவைகள் மீதான அதன் செலவீட்டினை அதிகரிக்கும் அதே அளவினால் வரிவிதிப்பினையும் உயர்த்துமாயின் பின்வருவனவற்றில் நிகழக்கூடியது எது?

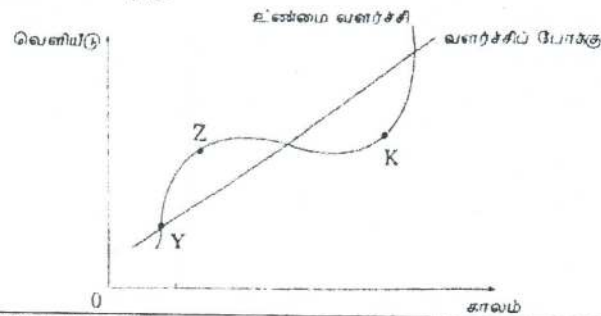
- மொத்தக் கேள்வியானது மாற்றமடையாது
- மொத்தக் கேள்வியானது அதிகரிக்கும்.
- வட்டி வீதங்கள் வீழ்ச்சியடையும்
- பணநிரம்பல் வீழ்ச்சியடையும்.
- பணநிரம்பல் அதிகரிக்கும்.

August 2011 (New)

(32) மாம்பழச்செய்கையாளர்கள் தமது அறுவடையினை மாம்பழப்பாகு உற்பத்தித் தொழிற்சாலை ஒன்றிற்கு ரூ. 5,000 இற்கு விற்பனை செய்கின்றனர். அத்தொழிற்சாலை ரூ. 8,000 பெறுமதியான பழப்பாகினை ஒரு பல்பொருள் அங்காடிக்கு விற்பனை செய்கிறது. பல்பொருள் அங்காடி நுகர்வோருக்கு ரூ. 10,000 இற்கு பழப்பாகினை விற்பனை செய்கிறது. இவ்வற்பத்திச் செயன்முறை பற்றிய சரியான கூற்று எது?

- பல்பொருள் அங்காடியின் பெறுமதிச் சேர்க்கை ரூ. 10,000 ஆகும்.
- தொழிற்சாலையின் பெறுமதிச் சேர்க்கை ரூ. 8,000 ஆகும்.
- உற்பத்தி நடவடிக்கையின் மொத்த பெறுமதிச் சேர்க்கை ரூ. 23,000 ஆகும்.
- பல்பொருள் அங்காடியின் பெறுமதிச் சேர்க்கை ரூ. 3,000 ஆகும்.
- மொத்த பெறுமதிச் சேர்க்கை ரூ. 10,000 ஆகும்.

(33) வரைபடமானது பொருளாதாரமொன்றின் வளர்ச்சிப் போக்கினையும், உண்மை வளர்ச்சிப் பாதையினைக் காட்டுகின்றது. உண்மை வளர்ச்சிப் பாதையில் புள்ளி Y யிலிருந்து Z வரையிலான அசைவின்போது பொருளாதாரத்தில் நிலவும் தன்மையினை பின்வருவனவற்றுள் எச்சேர்க்கை விபரிக்கின்றது?



	வர்த்தகச் சகடோட்ட நிலை	வெளியீட்டு இடைவெளி
1.	செழிப்பு (விரிவாக்கம்)	எதிர்க்கணியம்
2.	பின்னடைவு (சுருக்கம்)	நேர்க்கணியம்
3.	செழிப்பு (விரிவாக்கம்)	நேர்க்கணியம்
4.	பின்னடைவு (சுருக்கம்)	எதிர்க்கணியம்
5.	மந்தம்	நேர்க்கணியம்

(34)சந்தை விலையிலான மொத்த உள்நாட்டு உற்பத்தியை காரணி விலையிலான தேறிய தேசிய உற்பத்தியாக மாற்றுவதற்குப் பின்வருவனவற்றுள் எத்தகைய மாற்றம் செய்யப்பட வேண்டும்?

	பெறுமானத் தேய்வு	வெளிநாட்டிலிருந்தான தேறிய காரணி வருமானம்	நேரில் வரிகள்	மானியங்கள்
1.	கூட்டு	கூட்டு	கழி	கூட்டு
2.	கூட்டு	கழி	கழி	கூட்டு
3.	கூட்டு	கழி	கூட்டு	கழி
4.	கழி	கூட்டு	கழி	கூட்டு
5.	கழி	கூட்டு	கூட்டு	கழி

(35)பொருளாதாரமொன்றின் நுகர்வுச்சார்பு $C = 600 + 0.8Y$ எனத் தரப்பட்டுள்ளது. (இங்கு $C =$ நுகர்வு, $Y =$ தேசிய வருமானம்) ஆகும் இத்தகவல்களிலிருந்து பெறக்கூடிய சரியான முடிவு எது?

1. சகல வருமான மட்டங்களிலும் சேமிப்பு நேர்க்கணியமாகும்.
2. வருமானம் அதிகரிக்கும்போது எல்லைச் சேமிப்பு நாட்டம் குறையும்.
3. வருமானம் அதிகரிக்கும்போது எல்லை நுகர்வு நாட்டம் குறையும்.
4. சராசரி நுகர்வு நாட்டம் நிலையானதாகும்.
5. வருமானம் அதிகரிக்கும்போது சராசரி நுகர்வு நாட்டம் குறையும்.

(36)அரசு துறையற்ற மூடப்பட்ட பொருளாதாரமொன்றின் முதலீட்டுப் பெருக்கியின் பெறுமதி 5 ஆகும். முதலீட்டு ரூ.200 மில்லியனாக அதிகரித்தால் நுகர்வானது எந்தளவினால் அதிகரிக்கும்?

- i. ரூபா 200 மில்லியன் ஆகும்
- ii. ரூபா 400 மில்லியன் ஆகும்
- iii. ரூபா 600 மில்லியன் ஆகும்
- iv. ரூபா 800 மில்லியன் ஆகும்
- v. ரூபா 1000 மில்லியன் ஆகும்

(37)ஏனையன மாறாநிலையில் பின்வருவனவற்றில் எது மொத்தக்கேள்வியை அதிகரிக்கச் செய்யும்?

- i. வருமானம் மீதான வரியில் ஏற்படும் ஓர் அதிகரிப்பு
- ii. வட்டி வீதத்தில் ஏற்படும் ஓர் அதிகரிப்பு
- iii. சேமிப்புக்களில் ஏற்படும் ஓர் அதிகரிப்பு
- iv. அரசாங்க செலவீட்டில் ஏற்படும் ஓர் அதிகரிப்பு
- v. இறக்குமதிகளில் ஏற்படும் ஓர் அதிகரிப்பு

(38)'பெருக்கி' என்பதனால் பொதுவாகக் கருதப்படுவது யாதெனில் முதலீட்டில் அல்லது அரசாங்க செலவீட்டில் அல்லது ஏற்றுமதி வருவாய்களில் ஏற்படும் ஆரம்ப அதிகரிப்பின் காரணமாக பின்வரும் மாறியொன்றில் ஏற்படும் மிகப்பெரிய அதிகரிப்பையேயாகும். அம்மாறி,

- i. விலை மட்டம் ஆகும்
- ii. வட்டி வீதம் ஆகும்
- iii. வேலையின்மை மட்டம் ஆகும்
- iv. சேமிப்பு ஆகும்.
- v. வருமான மட்டம் ஆகும்.

(39)

வகை	பெறுமதி (ரூ. பில்லியன்)
வீட்டுத்துறை நுகர்வுச் செலவினம்	70
அரசாங்கக் கொள்வனவுகள்	20
தேறிய வரி (= வரி - மாற்றல்கள்)	25
முதலீடு	15
இறக்குமதி	5
ஏற்றுமதி	10

மேற்படி அட்டவணையிலுள்ள தரவுகளின்படி இப்பொருளாதாரத்தின் வீட்டுத்துறைச் சேமிப்பளவு

1. ரூ. - 40 பில்லியன் ஆகும்.
2. ரூ. - 15 பில்லியன் ஆகும்.
3. ரூ. 15 பில்லியன் ஆகும்.
4. ரூ. 40 பில்லியன் ஆகும்.
5. ரூ. 45 பில்லியன் ஆகும்.

August 2011 (Old)

(40) அரசுத்துறை நடவடிக்கைகளற்ற மூடப்பட்ட பொருளாதாரமொன்றின் தேசிய வருமானம் மற்றும் நுகர்வு மட்டங்கள் பற்றிய தகவல்கள் பின்வருமாறு தரப்படுகின்றன

தேசிய வருமானம் (ரூ. மில்லியன்)	நுகர்வு (ரூ. மில்லியன்)
10	11
12	12
14	13
16	14
18	15
20	16

வருமானம் அதிகரிக்கும்போது சராசரி நுகர்வு நாட்டம் மற்றும் எல்லை நுகர்வு நாட்டம் என்பவற்றின் பெறுமதிகளுக்கு யாது நிகழும்?

	சராசரி நுகர்வு நாட்டம் (APC)	எல்லை நுகர்வு நாட்டம் (MPC)
i.	மாறாது	மாறாது
ii.	அதிகரிக்கும்	அதிகரிக்கும்
iii.	குறையும்	குறையும்
iv.	குறையும்	மாறாது
v.	அதிகரிக்கும்	குறையும்

(41) பின்வருவனவற்றில் எக்காரணி பெருக்கியின் பெறுமதி வீழ்ச்சியடையக் காரணமாகும்?

- i) அரசாங்கத்தின் முதலீட்டுச் செலவு அதிகரித்தல்.
- ii) எல்லை நுகர்வு நாட்டம் அதிகரித்தல்.
- iii) எல்லை சேமிப்பு நாட்டம் அதிகரித்தல்.
- iv) நுகர்வுச் செலவு அதிகரித்தல்
- v) ஏற்றுமதிப் பருமன் அதிகரித்தல்

(42)காரணிச் செலவு விலையிலான தேசிய உற்பத்தியின் மொத்தப் பெறுமதிக்கும், தேறிய பெறுமதிக்கும் இடையிலான வேறுபாட்டிற்குக் காரணம்?

- பெறுமானத் தேய்வாகும்.
- நேரில்வரியிலிருந்து மானியத்தைக் கழிக்க வரும் பெறுமதியாகும்.
- வேளிநாட்டுத் தேறிய காரணி வருமானமாகும்.
- தேறிய வட்டி வருமானங்களாகும்.
- மாற்றல் கொடுப்பனவுகளாகும்.

(43)பொருளாதாரத்தின் மொத்தக் கேள்வி அதிகரிப்பிற்கு பின்வருவனவற்றில் எந்தச் சேர்க்கை காரணமாகும்?

	அரசாங்க செலவீடு	அரசாங்க வரிவருவாய்
i.	வீழ்ச்சியடைதல்	அதிகரித்தல்
ii.	அதிகரித்தல்	வீழ்ச்சியடைதல்
iii.	அதிகரித்தல்	அதிகரித்தல்
iv.	வீழ்ச்சியடைதல்	வீழ்ச்சியடைதல்
v.	மாறாதிருத்தல்	அதிகரித்தல்

August 2012 (New)

(44) மொத்த உள்நாட்டு உற்பத்தியானது

- தரப்பட்ட வருடமொன்றில் பரிமாற்றம் செய்யப்பட்ட மொத்த பொருள்கள் சேவைகளின் பெறுமதியாகும்.
- தரப்பட்ட வருடமொன்றில் மேற்கொள்ளப்பட்ட பங்குகளின் கொள்வனவு, முறிகளின் விற்பனைபோன்ற நிதிப் பரிமாற்றங்களை உள்ளடக்கியதாகும்.
- உற்பத்தியின் இடைநிலையில் வாங்கப்பட்ட பொருள்களை உள்ளடக்கியதாகும்.
- தரப்பட்ட வருடமொன்றில் உள்நாட்டில் உற்பத்திசெய்யப்பட்ட எல்லா இறுதி பொருள்கள் சேவைகள்மீது மேற்கொள்ளப்பட்ட மொத்தச் செலவீடுகளின் கூட்டுத்தொகையாகும்.
- தரப்பட்ட வருடமொன்றில் உற்பத்தி செய்யப்பட்ட எல்லாப் பொருள்கள் சேவைகளையும் உள்ளடக்குகின்றது

(45)வர்த்தக சகடோட்டமொன்றின் விரிவாக்கக் கட்டத்தில் பின்வருவனவற்றில் எது பெரும்பாலும் நிகழக்கூடும்?

- மெய்மொத்த உள்நாட்டு உற்பத்தி அதிகரிக்கும். அதேவேளை வேலையின்மை வீழ்ச்சியடையும்.
- மெய்மொத்த உள்நாட்டு உற்பத்தி வேலையின்மை என்பன அதிகரிக்கும்.
- மெய்மொத்த உள்நாட்டு உற்பத்தி குறைவடையும் அதேவேளை பணவீக்கம் உயரும்.
- வட்டிவீதங்கள் உயரும் அதேவேளை தோல்வியடையும் வர்த்தக முயற்சிகளின் எண்ணிக்கை உயரும்.
- பணவீக்கம் உயரும் அதேவேளை தொழில் வாய்ப்புகள் வீழ்ச்சியடையும்.

(46)பின்வருவனவற்றுள் ஒன்றைத்தவிர ஏனையவை யாவும் மெய்மொத்த உள்நாட்டு உற்பத்திக் கணிப்பீட்டில் உள்ளடக்கப்படுவதில்லை. அது எது?

- இடைநிலைப் பொருள்களின் பெறுமதி.
- கருதப்படும் ஆண்டில் கட்டப்பட்ட சகல வீடுகளின் பெறுமதி.
- ஏற்கனவே உபயோகிக்கப்பட்ட பொருள்களின் பெறுமதி.
- தூய நிதிசார் கொடுக்கல் வாங்கல்கள்.

5. அரசாங்கத்திடமிருந்து பெறப்படும் மானியங்கள்

(47) பொருளாதாரமொன்றின் தெரிவு செய்யப்பட்ட பேரினப் பொருளாதாரத் தரவுகள் கீழே தரப்படுகின்றன. (புள்ளிவிபரங்கள் பில்லியன் ரூபாயில்)

அரசாங்கக் கொள்வனவுகள்	500
கூலிகளும் ஏனைய ஊழிய வருமானங்களும்	2,000
பெறுமானத்தேய்வு	400
மொத்த முதலீடு	400
தனியார் நுகர்வு	2,200
தேறிய ஏற்றுமதிகள்	- 50
தேறிய நேரில் வரிகள்	150

சந்தை விலைகளிலான தேறிய உள்நாட்டு உற்பத்தியின் அளவு?

- i. ரூபா 2,650 பில்லியன் ஆகும் ii. ரூபா 3,050 பில்லியன் ஆகும்
iii. ரூபா 3,150 பில்லியன் ஆகும் iv. ரூபா 3,400 பில்லியன் ஆகும்
v. ரூபா 4,650 பில்லியன் ஆகும்

(48) பொருளாதாரமொன்று சமநிலையில் இயங்குவதாகக் கருதுக. இப்பொருளாதாரத்தின் ஏற்றுமதிகள் ரூபா 400 பில்லியன் ஆகவும், இறக்குமதிகள் ரூபா 500 பில்லியன் ஆகவும், வரிகள் ரூபா 1200 பில்லியன் ஆகவும், அரசாங்கக் கொள்வனவுகள் 1500 பில்லியன் ஆகவும் சேமிப்புக்கள் ரூபா 1000 பில்லியன் ஆகவுமிருப்பின் முதலீட்டு மட்டத்தின் அளவு?

- i. ரூபா 700 பில்லியன் ஆகும் ii. ரூபா 800 பில்லியன் ஆகும்
iii. ரூபா 1,000 பில்லியன் ஆகும் iv. ரூபா 1,200 பில்லியன் ஆகும்
v. ரூபா 1,300 பில்லியன் ஆகும்

(49) பின்வருவனவற்றில் எது மொத்தக் கேள்வியில் மிகப்பெரிய அதிகரிப்பை ஏற்படுத்தும்?

1. வரிகளில் ஏற்படும் ரூபா 100 பில்லியன் அதிகரிப்பு
2. வரிகளில் ஏற்படும் ரூபா 100 பில்லியன் வீழ்ச்சி
3. அரசாங்கக் கொடுப்பனவுகளில் ஏற்படும் ரூபா 100 பில்லியன் அதிகரிப்பு
4. அரசாங்கக் கொடுப்பனவுகளில் ரூபா 100 பில்லியன் அதிகரிப்பும் வரிகளில் ஏற்படும் ரூபா 100 பில்லியன் அதிகரிப்பும்
5. அரசாங்கக் கொடுப்பனவுகளில் ரூபா 100 பில்லியன் அதிகரிப்பும் வரிகளில் ஏற்படும் ரூபா 100 பில்லியன் வீழ்ச்சியும்

(50) பொருளாதாரமொன்றின் தன்னிச்சையான செலவீடுகளில் ஏற்படும் ரூபா 100 பில்லியன் அதிகரிப்பு மெய்மொத்த உற்பத்தியில் ரூபா 500 பில்லியன் அதிகரிப்பினை ஏற்படுத்துமாயின் அப்பொருளாதாரத்தில் எல்லை நுகர்வு நாட்டம்?

1. 0.2 ஆகும் 2. 0.5 ஆகும் 3. 0.5 ஆகும் 4. 0.8 ஆகும் 5. 5.0 ஆகும்

August 2012 (Old)

(51) சந்தைவிலையினை மொத்த உள்நாட்டு உற்பத்தியிலிருந்து காரணி விலையிலான மொத்த உள்நாட்டு உற்பத்தியைப் பெறவேண்டுமாயின்,

- i) நேரில் வரிகளைக் கூட்டி மானியங்களைக் கழிக்க வேண்டும்.
- ii) நேரில் வரிகளைக் கழித்து மானியங்களைக் கூட்ட வேண்டும்.
- iii) நேரில் வரிகளையும் மானியங்களையும் கழிக்க வேண்டும்.
- iv) நேரில் வரிகளையும் மானியங்களையும் கூட்ட வேண்டும்.
- v) பெறுமானத்தேய்வை கழிக்க வேண்டும்.

(55) தரப்பட்ட பொருளாதாரமொன்றின் சமநிலை வெளியீட்டு மட்டம் ரூபா 2,500 பில்லியன் எனவும், சாத்திய வெளியீட்டு மட்டம் ரூபா 2,600 பில்லியன் எனவும், நுகர்வு நாட்டம் ரூபா 0.75 பில்லியன் எனவும் கருதுக. இந்நிலைமைகளின் கீழ் சாத்திய வெளியீட்டை அடைய வேண்டுமாயின் விதந்துரைக்கப்படக்கூடியது?

1. வரிகளை ரூபா 25 பில்லியனால் குறைப்பதாகும்.
2. வரிகளை ரூபா 100 பில்லியனால் குறைப்பதாகும்.
3. அரசாங்க கொள்வனவுகளை ரூபா 25 பில்லியனால் அதிகரிப்பதாகும்.
4. அரசாங்க கொள்வனவுகளை ரூபா 33 பில்லியனால் அதிகரிப்பதாகும்.
5. அரசாங்க கொள்வனவுகளை ரூபா 100 பில்லியனால் அதிகரிப்பதாகும்.

August 2013 (New)

(56) பின்வருவனவற்றில் மொத்த மெய்உள்நாட்டு உற்பத்தியின் அளவில் பாதிப்பை ஏற்படுத்தாதது எது?

- i) நுகர்வோனொருவன் தனது தனிப்பட்ட உபயோகத்திற்காக புதிய மோட்டார் வண்டியொன்றை கொள்வனவு செய்தல்.
- ii) அரசாங்கம் தனது பாதுகாப்பு கற்கை நிறுவனத்திற்காக புதிய பேரூந்து வண்டியொன்றை கொள்வனவு செய்தல்.
- iii) நுகர்வோனொருவன் சிகையலங்கார சேவையினைப் பெற்றுக் கொள்ளல்.
- iv) ஒரு முதலீட்டாளன் அரியவகை ஓவியமொன்றை ஏலத்தில் கொள்வனவு செய்தல்.
- v) ஒரு நிறுவனம் தனது தொழிற்சாலைக்காக புதிய மின்பிறப்பாக்கியொன்றைக் கொள்வனவு செய்தல்.

(57) பொருளாதாரமொன்றின் தன்னிச்சையான நுகர்வு ரூபா 400 எனவும், எல்லை நுகர்வு நாட்டம் 0.8 எனவும் கொள்க. செலவிடத்தக்க வருமானம் ரூபா 1200 வினால் அதிகரிக்குமாயின், நுகர்வுச் செலவீடு அதிகரிக்கும் அளவு?

- i) ரூபா 1,600 ஆகும்.
- ii) ரூபா 1,360 ஆகும்.
- iii) ரூபா 1,200 ஆகும்.
- iv) ரூபா 960 ஆகும்.
- v) ரூபா 400 ஆகும்.

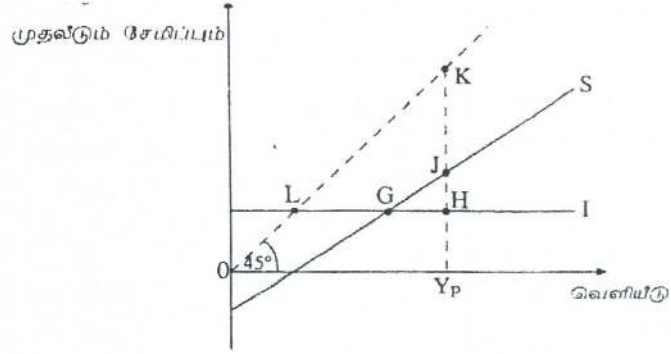
(58) தொகை வரியினை மாத்திரம் கொண்டுள்ள மூடப்பட்ட பொருளாதாரமொன்றில் எல்லைச் சேமிப்பு நாட்டம் 0.25 ஆகக் காணப்படுமாயின் அரசாங்க செலவீட்டில் ஏற்படும் ரூபா 80 பில்லியன் அதிகரிப்பானது வெளியீட்டில் ஏற்படுத்தக்கூடிய உச்ச அதிகரிப்பினளவு?

- i) ரூபா 80 பில்லியனாகும்.
- ii) ரூபா 80.25 பில்லியனாகும்.
- iii) ரூபா 160 பில்லியனாகும்.
- iv) ரூபா 240 பில்லியனாகும்.
- v) ரூபா 320 பில்லியனாகும்.

(59) அரசதுறையற்ற மூடப்பட்ட பொருளாதாரமொன்றில் நுகர்வுச்சார்பு $C = 30 + 0.7Y$ ஆகவுள்ளது. (இங்கு C என்பது நுகர்வாகும். Y என்பது வருமானமாகும்) சமநிலை வருமான மட்டம் ரூபா 300 மில்லியனாக இருப்பின் முதலீட்டு மட்டத்தின் அளவு?

- i) ரூபா 60 மில்லியனாகும்
- ii) ரூபா 100 மில்லியனாகும்
- iii) ரூபா 210 மில்லியனாகும்
- iv) ரூபா 240 மில்லியனாகும்
- v) ரூபா 300 மில்லியனாகும்

(60) பின்வரும் வரைபடம் அரச துறையற்ற மூடப்பட்ட பொருளாதாரமொன்றின் சேமிப்பு மற்றும் முதலீட்டு வளையிகளைக் காட்டுகிறது.



வெளியீட்டின் சாத்தியமான மட்டம் Y_p யாகும். சாத்தியவள வெளியீட்டிற்கும், உண்மையான வெளியீட்டிற்கும் இடையிலான இடைவெளியானது

- i) LG இனால் அளவிடப்படும்.
- ii) GH இனால் அளவிடப்படும்.
- iii) JH இனால் அளவிடப்படும்.
- iv) KJ இனால் அளவிடப்படும்.
- v) HK இனால் அளவிடப்படும்.

(61) குறித்த ஒரு ஆண்டில் ஒரு நாட்டின் நுகர்வு, முதலீடு, மற்றும் அரச கொள்வனவுகள் என்பவற்றின் மீதான செலவீடுகள் அந்நாட்டின் மொத்த உள்நாட்டு உற்பத்தியின் 103 சதவீதமாகக் காணப்பட்டன. இந்நிலை சாத்தியமாவது?

- i) பணநிரம்பல் அதிகரிக்கப்பட்டால் மாத்திரமேயாகும்.
- ii) தேறிய ஏற்றுமதிகள் நேர்கணியமாக இருந்தால் மட்டுமேயாகும்.
- iii) தேறிய ஏற்றுமதிகள் எதிர்கணியமாக இருந்தால் மட்டுமேயாகும்.
- iv) அரசாங்கம் பாதிட்டில் ஒரு மிகைநிலையினைக் கொண்டிருந்தால் மட்டுமேயாகும்.
- v) அரசாங்கம் சமநிலைப் பாதிட்டைக் கொண்டிருந்தால் மட்டுமேயாகும்.

August 2013 (Old)

(62) வீட்டுத்துறையினரின் பின்வரும் கொள்வனவுகளில் எது நாடொன்றின் மொத்த உள்நாட்டு உற்பத்தியின் மொத்த தனியார் முதலீடு என்னும் வகுதியில் உள்ளடக்கப்படும்?

- i) அரசாங்கப் பிணையங்கள்
- ii) கம்பனிகளின் பங்குகள்
- iii) கூட்டுத்தாபனங்களின் பிணையங்கள்.
- iv) பிரத்தியேக உபயோகத்திற்காக புதிய மோட்டார் வாகனக் கொள்வனவு
- v) புதிதாகக் கட்டப்பட்ட ஒரு இல்லம்

(63) பின்வருவனவற்றுள் எது குறுங்காலத்தில் மொத்த உள்நாட்டு உற்பத்தியில் ஒரு அதிகரிப்புக்கு இட்டுச் செல்லுமென எதிர்பார்க்கலாம்?

- i) வரிவீதத்தில் ஏற்படும் ஓர் அதிகரிப்பு
- ii) வட்டி வீதத்தில் ஏற்படும் ஓர் அதிகரிப்பு
- iii) ஏற்றுமதியிலும் இறக்குமதியிலும் ஏற்படும் சமமான அதிகரிப்பு
- iv) வரிகளிலும் அரசாங்க செலவீடுகளிலும் ஏற்படும் சமமான அதிகரிப்பு
- v) வரிகளிலும் அரசாங்க செலவீடுகளிலும் ஏற்படும் சமமான வீழ்ச்சி

(64) பொருளாதாரமொன்று சமநிலையில் இயங்குவதாகக் கொள்க. ஏற்றுமதிகள் ரூபா 800 மில்லியன், இறக்குமதிகள் ரூபா 600 மில்லியன், வரிகள் ரூபா 900 மில்லியன், அரசாங்க கொள்வனவுகள் ரூபா 1,000 மில்லியன், முதலீடு ரூபா 1,200 மில்லியன் எனத் தரப்படுகின்றன. அவ்வாறாயின் சேமிப்பு மட்டத்தினளவு?

- i) ரூபா 800 மில்லியனாகும் ii) ரூபா 1,000 மில்லியனாகும்
 iii) ரூபா 1,200 மில்லியனாகும் iv) ரூபா 1,500 மில்லியனாகும்
 v) ரூபா 1,800 மில்லியனாகும்

(65) அரசதுறையற்ற மூடப்பட்ட பொருளாதாரமொன்றில் முதலீட்டுப் பெருக்கியின் பெறுமதி 5 ஆகும். இப்பொருளாதாரத்தின் முதலீட்டு ரூபா 300 மில்லியனால் அதிகரிக்குமாயின் நுகர்வு எந்தளவினால் அதிகரிக்கும்?

- i) ரூபா 540 மில்லியனால் ஆகும் ii) ரூபா 1,000 மில்லியனால் ஆகும்
 iii) ரூபா 1,200 மில்லியனால் ஆகும் iv) ரூபா 1,500 மில்லியனால் ஆகும்
 vi) ரூபா 3,000 மில்லியனால் ஆகும்

August 2014

(66) வர்த்தகச் சகல ஓட்டமொன்றின் அதிதாழ்ந்த புள்ளியிலிருந்து உச்சியை நோக்கி நகர்ந்து செல்லும்போது காணப்படக்கூடிய பண்புகளாவன :

- i) உண்மை உற்பத்தி அதிகரித்தல், பணவீக்கம் மற்றும் வேலையின்மை வீழ்ச்சியடைதல்.
 ii) உண்மை உற்பத்தி அதிகரித்தல், வேலைவாய்ப்பு மற்றும் பணவீக்கம் வீழ்ச்சியடைதல்.
 iii) உண்மை உற்பத்தி அதிகரித்தல், வேலைவாய்ப்பு மற்றும் பணவீக்கம் அதிகரித்தல்.
 iv) சாத்திய உற்பத்தி அதிகரித்தல், பணவீக்கம் வீழ்ச்சியடைதல் மற்றும் வேலையின்மை அதிகரித்தல்.
 v) உண்மை உற்பத்தி அதிகரித்தல், சாத்திய உற்பத்தி அதிகரித்தல், மற்றும் பணவீக்கம் வீழ்ச்சியடைதல்

(67) கருதுகோள் ரீதியான பொருளாதாரமொன்றில் தேசிய வருமானம் பற்றிய தரவுகள் கீழே தரப்பட்டுள்ளன. (சகல தொகைகளும் ரூபா மில்லியனில்)---

தனியார் நுகர்வுச் செலவீடு	1,200
தனியார் முதலீட்டுச் செலவீடு	400
அரசாங்க கொள்வனவுகள்	300
ஏற்றுமதி வருவாய்கள்	180
மொத்த உள்நாட்டு உற்பத்தி	1,920

இப் பொருளாதாரத்தின் வர்த்தக நிலுவையின் பெறுமதி?

- ii) ரூபா - 160 மில்லியனாகும் ii) ரூபா - 20 மில்லியனாகும்
 iii) ரூபா 20 மில்லியனாகும் iv) ரூபா 80 மில்லியனாகும்
 v) ரூபா 160 மில்லியனாகும்

(68) கருதுகோள்ரீதியான பொருளாதாரமொன்றில் பெயரளவு மொத்த உள்நாட்டு உற்பத்தியின் வளர்ச்சி வேகம் 13.5% ஆகவும், பணவீக்க வீதம் 6% ஆகவும், குடித்தொகை வளர்ச்சி வீதம் 1.2% ஆகவும் உள்ளதெனக் கருதுக. இப்பொருளாதாரத்தின் தலைக்குரிய மெய் மொத்த உள்நாட்டு உற்பத்தியின் வளர்ச்சி வேகம் யாது?

- | | | |
|-----------------|-----------------|---------------|
| i) -1.2% ஆகும் | iii) 6.3% ஆகும் | v) 7.5% ஆகும் |
| ii) 1.05% ஆகும் | iv) 7.05% ஆகும் | |

(69) பொருளாதாரமொன்றில் குறிப்பிட்ட ஓர் ஆண்டின் மொத்த தேசிய உற்பத்தியை நிலையான விலைகளில் கணிப்பிடும்போது அது அடியாண்டின் மொத்த தேசிய உற்பத்தியின் பெறுமதியை விடக் கூடுதலாக இருப்பது?

- பொதுவிலை மட்டம் வீழ்ச்சியடைவதனாலும், வேலையின்மை அதிகரிப்பதனாலுமாகும்
- பொதுவிலை மட்டம் அதிகரிப்பதனாலும், வெளியீடு வீழ்ச்சியடைவதனாலுமாகும்
- பொதுவிலை மட்டம் வீழ்ச்சியடைவதனாலும், வெளியீடு அதிகரிப்பதனாலுமாகும்
- வெளியீடு அதிகரிக்கும் வேகத்தைவிடக் கூடுதலான வேகத்தில் பொதுவிலை மட்டம் அதிகரிப்பதனாலுமாகும்.
- பொதுவிலை மட்டம் அதிகரிப்பதனாலும், வேலையின்மை வீழ்ச்சியடைவதனாலுமாகும்

(70) பின்வருவனவற்றுள் பொருளாதாரமொன்றின் வருமானச் சுற்றோட்ட வரைபடத்தில்

அரசாங்கத்திடமிருந்து நேரடியாக இடம்பெறும் பாய்ச்சலாக அமைவது எது?

- வரிகள்
- ஏற்றுமதிகள்
- சேமிப்புகள்
- மாற்றல் செலுத்தல்கள்
- முதலீட்டுச் செலவுகள்

(71) வர்த்தகச் சகடோட்டமொன்று வீழ்ச்சியடையும் கட்டத்தில்.

- முதலீடு அதிகரிப்பதுடன் வெளியீடு வீழ்ச்சியடையும்.
- வேலையின்மை அதிகரிப்பதுடன் வெளியீடு வீழ்ச்சியடையும்
- வேலையின்மை வீழ்ச்சியடைவதுடன் விலைமட்டம் அதிகரிக்கும்
- வேலையின்மை வீழ்ச்சியடைவதுடன் வெளியீடு அதிகரிக்கும்
- வேலையின்மை அதிகரிப்பதுடன் வெளியீடும் அதிகரிக்கும்

(72) தற்போது இலங்கையின் மொத்த உள்நாட்டு மூலதனவாக்கத்தின் மிகப்பெரிய கூறாகவுள்ளது.

- இயந்திர சாதனங்களும் உபகரணங்களுமாகும்.
- நிதிச் சொத்துக்களாகும்.
- பெருந்தோட்ட அபிவிருத்தி மற்றும் காணி அபிவிருத்தியாகும்.
- கையிருப்பு மாற்றங்களாகும்.
- கட்டடவாக்கமாகும்.

(73) செலவீட்டு வழியில் மொத்த உள்நாட்டு உற்பத்தியைக் கணிப்பிட.

- i) கூலிகள், இலாபங்கள், அரசாங்கக் கொள்வனவுகள் மற்றும் தேறிய ஏற்றுமதிகள் என்பவற்றைக் கூட்டவேண்டும்.
- ii) கூலிகள், வாடகைகள், வட்டி மற்றும் இலாபங்களைக் கூட்டவேண்டும்.
- iii) நுகர்வு, முதலீடு, அரசாங்கக் கொள்வனவுகள் மற்றும் ஏற்றுமதிகளைக் கூட்டவேண்டும்.
- iv) நுகர்வு, முதலீடு, அரசாங்கக் கொள்வனவுகள் மற்றும் தேறிய ஏற்றுமதிகளைக் கூட்டவேண்டும்.
- v) நுகர்வு, அரசாங்கக் கொள்வனவுகள், வரிகள் மற்றும் வட்டி வருவாய்களைக் கூட்டவேண்டும்.

(74) தற்போது இலங்கையின் நடைமுறைச் சந்தை விலைகளில் கணிப்பிடப்பட்ட மொத்த உள்நாட்டு உற்பத்தியின் பெறுமதி அண்ணளவாக.

- i) 50 மில்லியன் அமெரிக்க டொலர்கள் ஆகும்.
- ii) 75 மில்லியன் அமெரிக்க டொலர்கள் ஆகும்.
- iii) 100 மில்லியன் அமெரிக்க டொலர்கள் ஆகும்.
- iv) 125 மில்லியன் அமெரிக்க டொலர்கள் ஆகும்.
- v) 150 மில்லியன் அமெரிக்க டொலர்கள் ஆகும்.

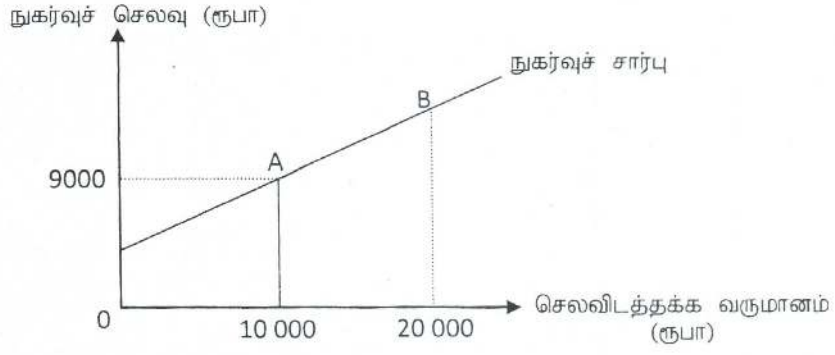
(75) சமநிலை தேசிய வருமான மட்டத்தில் இயங்கும் பொருளாதாரமொன்றின் பின்வரும் பேரினப் பொருளியல் தரவுகளைக் கருத்திற் கொள்க.

வகை	ரூபா மில்லியன்	வகை	ரூபா மில்லியன்
நுகர்வுச் செலவு	5 000	இறக்குமதிகள்	1 200
வரி வருவாய்	1 000	ஏற்றுமதிகள்	980
அரசாங்கக் கொள்வனவு	1 500	சந்தை விலையில் மொத்த உள்நாட்டு உற்பத்தி	8 000

இப்பொருளாதாரத்தில் முதலீட்டு மட்டத்தின் அளவு.

1. ரூபா 310 மில்லியன் ஆகும்.
2. ரூபா 320 மில்லியன் ஆகும்.
3. ரூபா 1220 மில்லியன் ஆகும்.
4. ரூபா 1720 மில்லியன் ஆகும்.
5. ரூபா 1940 மில்லியன் ஆகும்.

(76)



மேலுள்ள வரைபடம் நேர்கோட்டு நுகர்வு வளையியொன்றைக் காட்டுகிறது.

தன்னிச்சையான நுகர்வு ரூபா 4000 ஆயின், வளையியின் மீதுள்ள B புள்ளியில் மொத்த நுகர்வுச் செலவு யாது?

- i) ரூபா 18 000 ஆகும்
- ii) ரூபா 17 000 ஆகும்
- iii) ரூபா 16 000 ஆகும்
- iv) ரூபா 14 000 ஆகும்
- v) ரூபா 10 000 ஆகும்

(77) மெய் மொத்த உள்நாட்டு உற்பத்தி அதிகரிக்கும் போது இடம்பெறுமென பொருளியலாளர்கள் கருதுவது.

- i) ஏற்றுமதிகள் அதிகரிக்கும் என்பதாகும்.
- ii) இறக்குமதிகள் வீழ்ச்சியடையும் என்பதாகும்.
- iii) தேறிய ஏற்றுமதிகள் நிலையாக இருக்கும் என்பதாகும்
- iv) தேறிய ஏற்றுமதிகள் அதிகரிக்கும் என்பதாகும்.
- v) தேறிய ஏற்றுமதிகள் வீழ்ச்சியடையும் என்பதாகும்

