

For  
Grade 5  
Students

திரிமொழி  
மார்க்கோச தேசிகாச

மும்மொழி வழிகாட்டி

1

Trilingual Guide

Publishers:  
**GAYATHRI PUBLICATION**  
P.O. BOX - 64,  
DEHIWALA,  
011-2727621



Digitized by Noolaham Foundation.  
noolaham.org | aavanaham.org

50/=





# திரிதாசு மார்ஸுசு தேஸுதா மும்மொழி வழிகாட்டி Trilingual Guide

காஷ்டிட  
பகுதி  
Part } 1

V. Navamohan

Gayathri Publication

P.O. Box 64,

Dehiwala.

☎ 011-2727621

[All Rights Reserved]

Rs. 50/=

## படுத பொருளடக்கம் INDEX

தேமல துணர் தமழ் அரிச்சவடி TAMIL ALPHABET	3
ஃதல துணர்சிங்கள அரிச்சவடி SINHALA ALPHABET	4
தெதன் ஃதல துணர் கீபடன் ஏனைய சிங்கள எழுத்துக்கள் சில OTHER SINHALA LETTERS	5
தெதன் தேமல துணர் கீபடன் ஏனைய தமழ் எழுத்துக்கள் சில OTHER TAMIL LETTERS	6
ஒலன்஢ீ இலக்கங்கள் NUMBERS	7
பாடல பாடசாலை SCHOOL	9
பலதூர் பழங்கள் FRUITS	11
பலதல மரக்கறிகள் VEGETABLES	13
தல் வர்ல பூக்கள் FLOWERS	16
தடூ ஃதலதல உறவுமுறைகள் RELATIONSHIPS	17
தூதர் ஃதல வீத வர்ல உணவுகளும் பானங்களும் FOODS AND DRINKS	19
தூதர் வர்ல உணவு வகைகள் FOODS	22
கூத வ஢ு வர்ல பலசரக்குகள் SPICES	23
தன் வர்ல மரங்கள் TREES	25
ஃதன் பிராணிகள் CREATURES	26
ஃதீபா ஃதன் மிருகங்கள் ANIMALS	29
பன்஢ீன் வர்ல / கூர்லுலு பறவைகள் BIRDS	32
தரீரதே தலதல உடல் உறுப்புக்கள் PARTS OF THE BODY	34
பால வர்ல நிறங்கள் COLOURS	37
ஃதீதே தீத வாரநாட்கள் WEEKDAYS	38
தடூதீ ஆடைகள் COSTUMES	38
தாஃ மாதங்கள் MONTHS	39
தன் தூர் வ஢ுதல வீட்டுப்பொருட்கள் HOMETHINGS	40
தலதல தூர்ல சூழலில் உள்ளவை NATURE	42
தன்஢ால தொழில்கள் PROFESSIONS	43
தனதாஃ தல பயிற்சி EXERCISE	45



அ ஆ இ ஈ

ஈ ஊ ஒ ஓ

உ ஊள ள ஏ

ஈ ஊ லீ லீ

ஊ ஊ ஊ ஊள

ஊ ஊ ஊ ஊ

අ    අඃ    අඬ    අඹ

ආ    ආඃ    ආඬ    ආඹ

ඇ    ඊ    උ    උඃ

ඉ    ඊ    උ    උඃ

ඌ    ඌඃ    ඌඬ    ඌඹ

ඍ    ඍඃ    ඍඬ    ඍඹ

ඎ    ඎඃ

ඏ    ඏඃ



ஏனைய சிங்கள எழுத்துக்கள் சில  
OTHER SINHALA LETTERS

ක ග ච ජ ට ඩ

க ga ச\* ஐ ta ட

ණ න ද න ප බ

ண த da ன ப ba

ම ය ර ල ච ස

ம ய ற ல வ ச

හ ළ ප ඩ බ ක

ஹ ள ஷ ங க் ஹ ஐ ஹ

කු ට ශ ඵ හ

ඟු த் ஹ ஸ ப் ஹ dha

\* வேறுபட்ட ஒலி

வேறேன் டேமெல அகர கீபயக்  
 ஏனைய தமிழ் எழுத்துக்கள் சீல  
**OTHER TAMIL LETTERS**

க ப ங ச ஞ ட ண

க க ல ழ ட ள

த ந ப ப ம ய ர

த த\* ச ம ட ர\*

ல வ ழ ள ற ன

ல ல ழ\* ழ ர த

ஃ ஹ ழ ஸ ஐ

ஃ க ச க ச

\*அலிஃப வேறேன்



## ஒடுக்கலி ஜிலக்கங்கள் NUMBERS

1.	එක எ(க்)க	ஒன்று மீதர்	One
2.	දෙක தெ(க்)க	இரண்டு ஒர்ணடி	Two
3.	තුන துன	மூன்று மூதர்	Three
4.	හතර ஹதர	நான்கு நான்கு	Four
5.	පහ பஹ	ஐந்து ஐந்தடி	Five
6.	යෙක ஹய	ஆறு ஶர்	Six
7.	හත ஹத	ஏழு ஶீழ	Seven
8.	අට அட்ட	எட்டு ஶீடி	Eight
9.	නවය நவய	ஒன்பது மீதடி	Nine
10	දහය தஹய	பத்து மீதடி	Ten
20.	විසි விஸ்ஸ	இருபது ஒர்ஶடி	Twenty

30.	நிை திஹ	முப்பது மூபதது	Thirty
40.	நைநீ ஹதலிய	நாற்பது நாபதது	Forty
50.	பநை பணஹ	ஐம்பது ஐபதது	Fifty
60.	நை ஹ(ஓ)ட்ட	அறுபது அறுபதது	Sixty
70.	நைநை ஹ(ஓ)த்த(ஓ)வ	எழுபது எழுபதது	Seventy
80.	அது அசுவ	எண்பது எண்பதது	Eighty
90.	அது அனாவ	தொண்ணூறு தொண்ணூறு	Ninety
100.	நீ சீய	நூறு நூறு	Hundred
500	பநநீ பன்சீய	ஐநூறு ஐநூறு	Five hundred
1000	புநை தாஹய்	ஆயிரம் ஆயிரம்	Thousand
10000	புபுநை தஹதாஹய்	பத்தாயிரம் பத்தாயிரம்	Ten thousand
100,000	புபுபுநை லக்ஷயய்	இலட்சம் இலட்சம்	Hundred thousand



**பாடலு பாடசாலை SCHOOL**

பாடலு	பாடசாலை	School
பாசல	பாடலு	
விடலுபதி	அதிபர்	Principal
விதுஹல்பதி	ஈடிபர்	
புப விடலுபதிஹு	உபஅதிபர்	Vice principal
உப விதுஹல்பதிஹு	புபஈடிபர்	
ஹுஹு	ஆசிரியர்	Teacher
குருதுஹு	ஹுஹுஹு	
பதி ஹு ஹுஹு	ஹுஹுஹுஹுஹு	Class teacher
பதி ஹுஹு குருதுஹு	ஹுஹுஹுஹுஹு	
ஹுஹு	ஹுஹுஹு	Student (Male)
ஹுஹுஹு	ஹுஹுஹு	
ஹுஹு	ஹுஹுஹு	Student (Female)
ஹுஹுஹு	ஹுஹுஹு	
ஹுஹு	ஹுஹுஹு	Chair
ஹுஹுஹு	ஹுஹுஹு	
ஹுஹு	ஹுஹுஹு	Table
ஹுஹுஹு	ஹுஹுஹு	
ஹுஹு	ஹுஹுஹு	Book
ஹுஹுஹு	ஹுஹுஹு	
ஹுஹு	ஹுஹுஹு	Pen
ஹுஹுஹு	ஹுஹுஹு	

புத்தகம் ப(ு)ன்சல	பென்சில் பேன்சில்	Pencil
கலைக்கலை கள்ள(உ)ல்ல	கரும்பலகை கர்(ப)லகை	Blackboard
துடிக்க வாணுகுற	வெண்கட்டி வேண்கட்டி	Chalk
கால கட்டுறை கால சட்டஹன	நேரகுசி நேர்(கு)சி	Timetable
கார்டு கார்யாலய	அலுவலகம் அலுவலகம்	Office
கூடா பிடி கிறிதா பிட்டிய	விளையாட்டு மைதானம்	Play ground
விஞ்ஞானகூடம் வித்யாஹாரய	விஞ்ஞானகூடம் வித்யாஹாரய	Laboratory
பங்கி காமரய பந்தி காமரய	வகுப்பறை வகுப்பறை	Classroom
புத்தககூடம் புத்தககூடம்	நூல்நிலையம் நூல்நிலையம்	Library
வடிகிணிய வ(ட)ிகிணிய	மலசலகூடம் மலசலகூடம்	Toilet
பாடம் பாடம்	பாடம் பாடம்	Lesson
கோடி கோதுவ	அடிமட்டம் அடிமட்டம்	Ruler



## பலகூர் பழங்கள் FRUITS

ஈசல் அ(உ)பள்	அப்பிள் ஈசலீ	Apple
ஈடி அம்ப	மாம்பழம் லாலீசலீ	Mango
கைசைல் கெசெல்	வாழைப்பழம் லாலேசலீ	Banana
லல / லர்கா வ(உ)ல / வரக்கா	பலாப்பழம் சலாசலீ	Jack fruit
லுலீ லுலாடம்	லுலாடம் லுலீசலீ	Orange
லுலு லுலுள்	லுலாடம் லுலீசலீ	Wood-apple
லுலு லுலு	கலாடம் கலாசலீ	Guava
லுலு லுலு	லுலாடம் லுலீசலீ	Grapes
லுலு லுலுடன்	லுலாடம் லுலீசலீ	Rambutan
லுலு லுலுடன்	லுலாடம் லுலீசலீ	Pine apple
லுலு லுலுடன்	லுலாடம் லுலீசலீ	Cherry

ஈரூட்டி அ(ர்)ம்பரல்ல	அம்பரல்லா ஈரூட்டி	Ambarella
ஈரூட்டி அலிகட்ட பேர	பெரிய கொய்யா பேரீச கொடுக	Butter fruit
கடி கஜ்	மரமுந்திரி மரமுந்திரி	Cashew
கொகை கொக்கோ	கொக்கோ பழம் கொக்கோ பழம்	Cocoa
கனைய அனோதா	மண் சீத்தா மண் சீத்தா	Custard apple
ரூ ஒடி றட்ட இந்தி	பேர்ச்சம் பழம் பேர்ச்சம் பழம்	Dates
லேமன் லெமன்	எலுமிச்சை எலுமிச்சை	Lemon
மேகை ம(ர்)ங்குள்	மங்குள் பழம் மங்குள் பழம்	Mangosteen
நெல்லி நெல்லி	நெல்லிக்காய் நெல்லிக்காய்	Nelli
பப்பாளி கஸ்ல(ர்)பூ	பப்பாளிப்பழம் பப்பாளிப்பழம்	Papaw
பெயாஸ் பெயாஸ்	பெயாஸ் பழம் பெயாஸ் பழம்	Pears
பெயாஸ் தெலும்	மாதுளம் பழம் மாதுளம் பழம்	Pomegranate



வெல்லையிலி வ(ி)ல்தொடம்	கொடித்தோடை கொய்கை	Passion fruit
சீவி ஐம்பு	ஐம்புப்பழம் சீவிச்செடி	Rose apple
சுரோசை (ஸ்)ரோ(ப)பெரி	கம்பளிப்பழம் கறிசெடி	Strawberry
வெடி பெலி	வில்வம் பழம் வெடிச்செடி	Slime apple
அநிகை அத்திக்கா	அத்திப்பழம் அநிகை	Fig

### வெடி விவரி மரக்கறிகள் VEGETABLES

வெடி வம்பட்டு	கத்தரிக் காய் கறிசெடி	Brinjals
அசைசெடி அலுகெசல்	சாம்பல் வாழை கறிசெடி	Ash plantain
வெடி வட்டக்கா	பூசினிக்காய் கறிசெடி	Pumpkin
செடி ப(த்)தோல	புடோல் கறிசெடி	Snake gourd
கறிசெடி கறிசெடி	பாகற்காய் கறிசெடி	Bitter gourd
கறிசெடி லீக்ஸ்	லீக்ஸ் கறிசெடி	Leeks

கூர்வி க(உ)ரட்	கரட் கூர்வி	Carrot
நீர்வீ பீட்டூரட்	பீற்றூட் நீர்வீ	Beetroot
இரஃகை முருங்கா	முருங்கைக்காய் இரஃகைக்காடி	Drumstick
வெகை வ(உ)ட்டகொலு	பீர்க்கங்காய் சீர்க்கங்காடி	Sponge gourd
கக்காடி தக்காளி	தக்காளி கக்காடி	Tomatoes
அர்த்தாபல் அர்த்தாபல்	உருளைக்கிழங்கு உருளைக்கிழங்கு	Potato
பீட்டூர் தியல(ப)பூ	சுரைக்காய் பீட்டூர்	Bottle gourd
பொன் பொன்	பொன் பொன்	Beans
பீட்டூர் பீட்டூர்	பீட்டூர் பீட்டூர்	Bread fruit
பீட்டூர் பீட்டூர்	பீட்டூர் பீட்டூர்	Big onion
கோவா கோவா	கோவா கோவா	Cabbage
கபி கபி	கபி கபி	Capsicum



பிபிஷ்ட்டு பிபிஞ்சு	வெள்ளரிக்காய் வேலூடுக்காடி	Cucumber
மீர்ச மிரிஸ்	மிளகாய் தீக்காடி	Chilli
கர்சிவி கைல கறபிஞ்சு கொள	கறிவேப்பிலை கரிவேச்சிலே	Curry leaves
கைச கொஸ்	பலாக்காய் பலாக்காடி	Jack
தோகைல் நோகோல்	முள்ளங்கி முல்லாடி	Radish
லிஷ்டிக்கா பண்டக்கா	வெண்டைக்காய் வேண்டைக்காடி	Lady's finger
மகரல் ம(ி)கறள்	பயற்றங்காய் பயிரிக்காடி	Long beans
மக்சுஷ்டிக்கா மஞ்சொக்கா	மரவள்ளி மரவல்லி	Manioc
மில பத்தல	வற்றாளைக்கிழங்கு விர்ரலேக்கிழங்கு	Sweet potato
அசி சூலல் அலுபுறல்	நீற்றுப்பூசணிக்காய் நீற்றுப்பூசணிக்காடி	Ash pumpkin
உகூலிவெ முக்குணுவ(ி)ன்ன	பொன்னாங்காணி பொன்னாங்காணி	Kind of herb

## மெல் வர்டு யூக்ட்டுள் FLOWERS

பிவ்வ மெல் பிசுசு மல	மல்லிகை மெல்லெயெ	Jasmine
வெலிவ மெல் நெலும் மல	தாமரை வாமரை	Lotus
ரெய மெல் ரோசு மல	ரோஜா ரெய	Rose
புசுபெவி மெல் தாஸ்பெத்தி மல	செவ்வந்தி செவ்வந்தி	Chrysanthemum
விலவாவெல் மெல் நிலவாவெல் மல	நிலவாவெல் நிலவாவெல்	Bluewaterlilly
வில மெல் வில மல	அல்லி அல்லி	Lily
அரவெய மெல் அரவெய மல	அலரி அலரி	Temple flower
சூரியகாந்த சூரியகாந்த	சூரியகாந்தி சூரியகாந்தி	Sunflower
மரமல்லிகை மெல் மரமல்லிகை மல	மரமல்லிகை மரமல்லிகை	Millingtonia
வரவெய மெல் வரவெய மல	வரவெய வரவெய	Water Solder
வரவெய மெல் வரவெய மல	வரவெய வரவெய	Kind of white flower



## வடூ஁ ஁஁஁஁஁஁஁ ஁஁஁஁஁஁஁ RELATIONSHIPS

஁஁஁஁	஁஁஁஁	Mother
஁஁஁஁	஁஁஁஁	
஁஁஁஁	஁஁஁஁	Father
஁஁஁஁	஁஁஁஁	
஁஁஁஁	஁஁஁஁	Elder sister
஁஁஁஁	஁஁஁஁	
஁஁஁஁	஁஁஁஁	Younger sister
஁஁஁஁	஁஁஁஁	
஁஁஁஁	஁஁஁஁	Elder brother
஁஁஁஁	஁஁஁஁	
஁஁஁஁	஁஁஁஁	Younger brother
஁஁஁஁	஁஁஁஁	
஁஁஁஁	஁஁஁஁	Aunt
஁஁஁஁	஁஁஁஁	
஁஁஁஁	஁஁஁஁	Grand father
஁஁஁஁	஁஁஁஁	
஁஁஁஁	஁஁஁஁	Grand mother
஁஁஁஁	஁஁஁஁	
஁஁஁஁஁஁஁	஁஁஁஁஁஁஁	Brother
஁஁஁஁஁஁஁	஁஁஁஁஁஁஁	
஁஁஁஁஁஁஁	஁஁஁஁஁஁஁	Brother-in-law
஁஁஁஁஁஁஁	஁஁஁஁஁஁஁	

<p> <b>டூ</b>          துவ       </p>	<p>         மகள்  <b>கை</b> </p>	<p>         Daughter       </p>
---	--------------------------------------	---------------------------------

<p> <b>டே</b>          லேலி       </p>	<p>         மருமகள்  <b>கை</b> </p>	<p>         Daughter-in-law       </p>
--	---	--

<p> <b>கை</b>          ந(ர்)ந்தா       </p>	<p>         மாமி  <b>கை</b> </p>	<p>         Mother-in-law       </p>
---	--------------------------------------	--------------------------------------

<p> <b>கை</b>          ப(ர்)ணா       </p>	<p>         மருமகன்  <b>கை</b> </p>	<p>         Nephew       </p>
---	---	-------------------------------

<p> <b>கை</b>          புத்தா       </p>	<p>         மகன்  <b>கை</b> </p>	<p>         Son       </p>
--	--------------------------------------	----------------------------

<p> <b>கை</b>          ந(ர்)னா       </p>	<p>         மச்சாள்  <b>கை</b> </p>	<p>         Sister-in-law       </p>
---	---	--------------------------------------

<p> <b>கை</b>          சகோதரிய       </p>	<p>         சகோதரி  <b>கை</b> </p>	<p>         Sister       </p>
---	--	-------------------------------

<p> <b>கை</b>          மாமா       </p>	<p>         மாமா  <b>கை</b> </p>	<p>         Father-in-law       </p>
--	--------------------------------------	--------------------------------------

<p> <b>கை</b>          (b)பாப்பா       </p>	<p>         சித்தப்பா  <b>கை</b> </p>	<p>         Uncle          (Father's younger brother)       </p>
---	---	--

<p> <b>கை</b>          புஞ்சி அம்மா       </p>	<p>         சின்னம்மா  <b>கை</b> </p>	<p>         Aunt          (Mother's younger sister)       </p>
--	---	--

<p> <b>கை</b>          லொக்கு தாத்தா       </p>	<p>         பெரியப்பா  <b>கை</b> </p>	<p>         Uncle          (Father's elder brother)       </p>
---	---	--

<p> <b>கை</b>          லொக்கு அம்மா       </p>	<p>         பெரியம்மா  <b>கை</b> </p>	<p>         Aunt          (Father's elder sister)       </p>
--	---	--



**ஊகார் ஈத லி஡ லிர்஡**  
**உ ஈ஡வுக஡ும் ஡ஈஈ஡ங்க஡ும்**  
**FOODS AND DRINKS**

ல஡ூர்	தஈண்ஈர்	Water
வத்த஡ற	தஈலிர்	
தே	தேஈர்	Tea
தே	தேலிர்	
கேலி	கே஡்஡ி	Coffee
கே஡்஡ி	கேலி	
கிர்	஡஡ல்	Milk
கிரி	ல஡ூ	
கேலக஡ு	இலகககஞ்சி	Leaf soup
கேலக(஡)ஈந்த	஡ு஡ே஡்க஡ு	
வ஡ிலி	இ஡ஈர்	Coconut water
த(஡)஡்஡ிலி	஡ு஡ிர்	
ல஡ூர்(஡ி஡)	஡஡ச்சஈ஡ு	Cordial
஡஡ுத஡ு(஡)஡ீ஡	ல஡ூலிர்	
லிஸ்க஡ி	஡ிஸ்க஡்	Biscuit
஡ிஸ்க஡்	லிஸ்க஡ி	
தர்஡஡ிஸ	஡஡ட்டி஡ு஡ச்சி	Beaf
஡ு஡ரக஡஡ஸ்	஡஡ிர்லிர்லி	
லிஸி	஡ஈஈிஸ்	Bun
஡ஈிஸ்	லிஸி	

தோர் மோரு	மோர் தோர்	Buttermilk
கேஜ் கேஜ்	வெண்ணெய்க்கட்டி லெஸ்ஸெடிக் கலி	Cheese
குகுள் மஸ் குகுள் மஸ்	கோழி இறைச்சி கோஜி ஓரேலி	Chicken
கோடி கொத்தி	கறி கறி	Curry
கேக் கேக்	கேக் கேக்	Cake
கிதகரக பித்தறய	முட்டை மூலிவெ	Egg
கட க(டு)ந்த	கஞ்சி கனடலி	Gruel
ககூர் ஹக்குறு	கருப்பட்டி கர்சலி	Jeggary
கக மஸ்	இறைச்சி ஓரேலி	Meat
கலி கக எழு மஸ்	ஆட்டிறைச்சி ஊலிவெலி	Mutton
கலு கெலி லுணு தெஹி	ஊறுகாய் கூர்கலி	Pickle
கலூர் கக ஊறு மஸ்	பன்றி இறைச்சி கலி ஓரேலி	Pork



ஓசைச்ச இந்தியாப்ப	இடியப்பம் ஓசைச்ச	String hopper
லக் பத்	சோறு கோர்,	Rice
சீரெ பிட்டு	பிட்டு சீரெ	Pittu
கீரெ கிரி(b)பத்	பாற்சோறு சாரீகோர்,	Milkrice
லெ வடே	வடை லெ	Vadai
பாண் பாண்	பாண் பாண்	Bread
கோசை கோசை	கோசை கோசை	Thosai
கடல கடல	கடலை கடலை	Bergal gram
ஊப்ப ஊப்ப	ஊப்பம் ஊப்பம்	Hopper
ஊசை அயிஸ்கிரீம்	ஊசை ஊசை	Ice cream
ஊசை முதவப்பு கிரி	தயிர் ஊசை	Curd
ஊசை ஊசை	ஊசை ஊசை	Italy

**ஊரை உர்த உணவு வகைகள் FOODS**

கால் ஹால்	அரிசி ஈரிசி	Rice
கால் பால்	தேங்காய் கைகை	Coconut
கிளி கீனி	கீனி கிளி	Sugar
கிளி பிட்டி	மா லா	Flour
கரிசு பரிப்பு	பருப்பு கரிசு	Dhal
கைகை தேகை	தேயிலை கைகை	Tea
கரிசு / கைகை திரிங்கு / கைகை	கைகை கைகை	Wheat
கால் கிளி ஹால் பிட்டி	அரிசி மா ஈரிசி லா	Rice flour
கால் கைகை ஹால் ம(உ)ஸ்ஸா	நெத்தலி கைகை	Sprat
கைகை சக்கரை	சர்க்கரை கைகை	Jeggary



## கூலி லெடி உர்தல பலசரக்ட்ருகள் **SPICES**

உலகல	வசம்பு	Acorus
வதகஹ	உலகல	
செர்தலகல	பெருங்காயம்	Asafoetida
பெரும்காயம்	செர்தலகல	
லர்தல	வாற்கோதுமை	Barley
பார்லி	லர்தல	
உலகல	உலகல	Blackgram
உலகல	உலகல	
லர்தல	வெண்ணெய்	Butter
(b)பட்டர்	லெலலெல	
கூலகல	கறுவா	Cinnomon
கூலகல	கூலகல	
கூலகல	சீரகம்	Cumin
கூலகல	கூலகல	
லலகல	ஏலம்	Cardamom
எனசால்	லலகல	
உலகல	வெந்தயம்	Dhill
உலகல ஹால்	லெலகல	
லலகல	பெருஞ்சீரகம்	Fennel
லலகல	செர்தலகல	
கூலகல	வெள்ளைப்பூண்டு	Garlic
கூலகல	லெலகல	

ஒலூர்

இஞ்சி

Ginger

இங்குறு

ஒடி

துவட தூக்கி

சாம்பிராணி

Incense

சுவந்ததம்குடு

காதிவூசி

விலே

அதிமதுரம்

Licorice

வ(ர)ல்மி

டிடித்தூர்

டி

கடுகு

Mustard

அ(ப)ப

கடிது

கலிதூர்

கருஞ்சீரகம்

Nigella seeds

களுதுறு

கர்னகடீர்தி

காடிகா

சாதிக்காய்

Nutmeg

சாதிக்கா

காடிகாடி

ரஞ்சிது

வெங்காயம்

Onion

ரத்துலாணு

லொலாதி

தலிதி

மிளகு

Pepper

கம்மிரிஸ்

திரு

வலங்கா

வால்மிளகு

Tail - pepper

வலங்கா

வால்திரு

கிணில

புளி

Tamarind

சியம்பலா

சூரி

லுது

உப்பு

Salt

லுது

சூரி



ஈடுகல் அம்பகச	மாமரம் லூர்	Mango tree
ஊடுகல் தெல்கச	ஈரப்பலாமரம் ஓர்சலூர்	Bread fruit tree
கடுகல் தல்கச	பனமரம் சனேர்	Palmeyrah tree
சூடுகல் பொல்கச	தென்னமரம் கனேர்	Coconut tree
கூடுகல் கொஸ்கச	பலாமரம் சலூர்	Jackfruit tree
லூர் மாரகச	வாகைமரம் லூர்	Sirissa(mara)tree
சூடுகல் புவக்கச	கமுகமரம் கலூர்	Arecanut tree
சூடுகல் உணகச	மூங்கில் லூர்	Bamboo tree
லூர் போகச	அரசமரம் ஈர்	Boe tree
லூர் நாகச	நாகமரம் லூர்	Jamloolana tree
கூடுகல் கொஹாம்பகச	வேப்பமரம் லூர்	Khomba tree

## கருது பிராணிகள் CREATURES

<b>கருது</b>	எறும்பு	வாயுவ Ant	கருது
குறும்புவா	<b>லர்</b>	<b>லர்</b>	கருது
<b>லர்</b>	விரியன்	வாயுவ Adder	கருது
பொளங்கா	<b>லர்</b>	<b>லர்</b>	கருது
<b>லர்</b>	தேன்	வாயுவ Bee	கருது
மீ ம(உ)ஸ்ஸா	<b>லர்</b>	<b>லர்</b>	கருது
<b>லர்</b>	வண்டு	வாயுவ Beetle	கருது
குருமிணியா	<b>லர்</b>	<b>லர்</b>	கருது
<b>லர்</b>	முட்டைப்பூச்சி	வாயுவ Bug	கருது
மக்குணா	<b>லர்</b>	<b>லர்</b>	கருது
<b>லர்</b>	கம்பளிப்பூச்சி	வாயுவ Caterpillar	கருது
தளம்புவா	<b>லர்</b>	<b>லர்</b>	கருது
<b>லர்</b>	பூரான்	வாயுவ Centipede	கருது
பத்தயா	<b>லர்</b>	<b>லர்</b>	கருது
<b>லர்</b>	முதலை	வாயுவ Crocodile	கருது
கிம்புலா	<b>லர்</b>	<b>லர்</b>	கருது
<b>லர்</b>	நண்டு	வாயுவ Crab	கருது
ககுளுவா	<b>லர்</b>	<b>லர்</b>	கருது
<b>லர்</b>	கரப்பான்	வாயுவ Cockroach	கருது
கரபொத்தா	<b>லர்</b>	<b>லர்</b>	கருது
<b>லர்</b>	ஒணான்	வாயுவ Chameleon	கருது
கட்டுஸ்ஸா	<b>லர்</b>	<b>லர்</b>	கருது



கூர் கூரா	தும்பி கூலி	Dragonfly
மீசை ம(உ)ஸ்ஸா	ஈ ஈ	Fly
கெலி கெம்பா	தவளை கலிலே	Frog
கூ ஹுனா	பல்லி பல்லி	Gecko
கனகோலசெகா தணகொளபெத்தா	வெட்டுக்கிளி வேலிவகிளி	Grass hopper
கனகோல ஹ(உ)கர(உ)ல்லா	பச்சைப்பாம்பு பச்சைப்பாம்பு	Green snake
கன நயா	நல்ல பாம்பு நல்ல பாம்பு	Cobra
கனகோல கூ(உ)ல்லா	அட்டை ஈ	Leech
கனகோல மதுறுவா	நுளம்பு நுளம்பு	Mosquito
கனகோல பிம்(b)புரா	மலைப்பாம்பு மலைப்பாம்பு	Python
கனகோல (g)க(உ)ரண்டியா	சாரைப்பாம்பு சாரைப்பாம்பு	Rat snake
கனகோல (g)கோனுஸ்ஸா	தேள் தேள்	Scorpion

கர்பகை சர்பயா	பாம்பு லாதி	Snake
லகூலி மக்குளுவா	சிலந்தி கிடுகி	Spider
யூலிலெல்ல கொளுபெல்லா	நத்தை கன்கை	Snail
லூகா லேனா	அணில் கூகி	Squirrel
லகி ம(ி)டியா	தேரை கேரே	Toad
லீகா லேயா	கறையான் கேரேகன்	Termite
லூகி இப்பா	ஆமை காலே	Tortoise
ககலிலி க(ி)ஸ்ப(ி)வா	கடல் ஆமை கலி காலே	Turtle
லூககலி முஹுதுஅஸ்வயா	கடற்குதிரை கலி கிடுகி	Walrus
கல்கி தல்மசா	திமிங்கலம் கிசியலூகி	Whale
கேகி தெம்பரா	குளவி கூகி	Wasp
கிடுகி திய(ி)பரியா	நீர்ப்பாம்பு கிடுகி	Water snake
கலூகி பணுவா	புழு கூகி	Worm



## சிலிபா) ஈகூத் யிருகங்கள் ANIMALS

சீதரகா	எருமை	Buffalo
மீஹரக்கா	சீர்லே	
யோதா	காளா	Bull
கொனா	காலே	
ஈடுலா	ஓட்டகம்	Camel
ஓட்டுவா	ஈடுலதீ	
வீசதகீ	பெரிய	Chimpanzee
	வாலில்லாக்குரங்கு	
சிம்பஞ்சி	சேரீல வுலுலககூர்லு	
சீலதேன	பக	Cow
எலதென	சஈ	
யேரீலல	மனிதக்குரங்கு	Gorilla
கோரில்லா	தகீலககூர்லு	
தீல துலு	நீர்யானா	Hippopotamus
திய அலியா	கீர்கானே	
தீலீய	சிறுத்தை	Leopard
திவியா	கீர்கானே	
ஓலுலீய	கீரி	Mongoose
முஹடியா	கீரி	
ஓகவலி	முள் ளம்பன்றி	Porcupine
இத்த(உ)வா	ஓலுலீயசதீ	

<b>ரஹினோசிரஸ்</b> ரையினோசிரஸ்	காண்டாமிருகம் <b>காண்டாமிருகம்</b>	Rhinoceros
<b>விலகை</b> வர்கயா	ஓநாய் <b>விலகை</b>	Wolf
<b>சிங்கம்</b> சிங்கம்	வரிக்குதிரை <b>சிங்கம்</b>	Zebra
<b>சிறு</b> எலுவா	ஆடு <b>சிறு</b>	Goat
<b>பூனை</b> (b)பல்லா	நாய் <b>பூனை</b>	Dog
<b>பூனை</b> பல்லா	பூனை <b>பூனை</b>	Cat
<b>சிங்கம்</b> சிங்கம்	சிங்கம் <b>சிங்கம்</b>	Lion
<b>விலகை</b> வலஹா	கரடி <b>விலகை</b>	Bear
<b>கொட்டியா</b> கொட்டியா	புலி <b>கொட்டியா</b>	Tiger
<b>அலியா</b> அலியா	யானை <b>அலியா</b>	Elephant
<b>ஹாபா</b> ஹாபா	முயல் <b>ஹாபா</b>	Rabbit
<b>முயல்</b> முயல்	மான் <b>முயல்</b>	Deer



மீனா	எலி	Rat
மீயா	சீகி	
வெட்டா	குரங்கு	Monkey
வந்துறா	கூர்ஷ	
அகலி	குதிரை	Horse
அஸ்வயா	கூடீரே	
பூர்	பன்றி	Pig
ஊறா	சைர்	
பூர்லி	கழுதை	Donkey/Ass
பூறுவா	கலுடே	
பெலி	செம்மறி ஆடு	Sheep
பட்டமுவா	செதீமர் ஈடி	
யைகா	ஆண் மான்	Buck
கோனா	ஈஷ மான்	
வெட்டா	காட்டுப்பன்றி	Hog/Wild bear
வல் ஊறா	கார்ப்பைசைர்	
பூர்லி	புணுருப்பூனை	Civet Cat
உறுல(ர்)வா	பூறுர்சைசை	
கைர் ஈர்	குள்ளநரி	Fox
கப(ர்)டி நரியா	கூர்லைர்	
ஈர் / கிவல்	நரி	Jackal
நரியா / ஹிவலா	ஈர்	

**சக்தீத வர்த / துர்லலு பறவகள் BIRDS**

வலுல வெளலா	வெளவால் லுலு	Bat
கல துர்லலு களு குறுள்ளா	கரிக் குருவி கலுருலு	Black bird
அலுருகுலு அ(ல)டிகுகுளா	செம்பகம் செலுலு	Coucal
ரலுலு ராஜாளியா	கழுகு கலு	Eagle
கலுலு உக்குஸ்சா	பருந்து பலுலு	Hawk kite
பலு துர்லலு ப(ல)னிகுறுள்ளா	பூக்குருவி பலுருலு	Humming bird
கலு கலவி	கலவி கலு	Kiwi
லுலுலு பக்கமுணா	ஆந்தை அலுலு	Owl
லுலு ஹங்சயா	அன்னம் அலுலு	Swan
லு துர்லலு கே குறுள்ளா	சுட்டுக்குருவி சுலுருலு	Sparrow
லுலுலு பட்டிச்சா	வல்லடிக் குருவி வலுலுருலு	Tailor bird



<b>திசுலிதீயை</b> கிஜுலிஹிணியா	<b>கழுகு</b> <b>கலீது</b>	Vulture
<b>கோரீபேரலி</b> கொட்டோருவா	மரங்கொத்தி <b>உருகோதீ</b>	Wood pecker
<b>கபூலி</b> கப்புட்டா	காகம் <b>காலீ</b>	Crow
<b>குகூலா</b> குகுழா	சேவல் <b>கேலி</b>	Cock
<b>கிதீலி</b> கிக்கிளியா	கோழி <b>கைலீ</b>	Hen
<b>கிரலி</b> கிறவா	கிளி <b>கிலீ</b>	Parrot
<b>கேரீலி</b> பறேவியா	புறா <b>கூரூ</b>	Dove / Pigeon
<b>கேலூ</b> மொனறா	மயில் <b>கேலீ</b>	Peacock
<b>கோகா</b> கொகா	குயில் <b>கூலீ</b>	Cuckoo
<b>கேகா</b> மைனா	மைனா <b>கேகா</b>	Myna
<b>காரலி</b> தாராவா	தாரா <b>காரூ</b>	Duck
<b>கோகா</b> கொக்கா	கொக்கு <b>கோகூ</b>	Crane
<b>கிலீதுலி</b> பிழிஹூடுவா	மீன்கொத்தி <b>கேகோதீ</b>	King pecker

## ஓர்ரே அலலல உடல் உறுப்புக்கள் PARTS OF THE BODY

லேலு	முள்ள	Brain
மொளய	இலே	
கிககல	மண்டைஓடு	Cranium
ஹிஸ்க(b)பளய	லலலலலல	
இலுல	முகம்	Face
முஹுண	இலல	
லீடர்லு	ஈறு	Gum
லிதுறுமஸ	ரர்	
லலல	இதயம்	Heart
ஹதலத	ஓலல	
லலலல	சிறுநீரகம்	Kidney
லக்குகடுல	கீர்கீர்லல	
லுலல	முழங்கால்	Knee
தணஹிஸ	இலலல	
லலல	நரம்பு	Nerve
நஹரய	லலல	
ஓலல	லில ஂலும்பு	Rib
இழஅ(ப)ட்ட	லல லலல	
லல	தோல்	Skin
ஹம	லல	



தல்	பல்	Teeth
தத்	பல்	
நீச	தலை	Head
ஹிஸ	தலை	
அடி	கண்	Eye
அ(ர்)ஸ	கண்	
நை	காது	Ear
கண	காது	
கை	வாய்	Mouth
கட்ட	வாய்	
நாச	மூக்கு	Nose
நாசய	மூக்கு	
நெல்ல	கழுத்து	Neck
(b)பெல்ல	கழுத்து	
நி	வயிறு	Stomach
(b)பட	வயிறு	
அ	கை	Hand
அத்த	கை	
கை	கால்	Leg
ககுள	கால்	
அகில	விரல்	Finger
அ(ர்)ங்கில்ல	விரல்	
பு	மார்பு	Chest
பப்பு	மார்பு	

கை கெஸ்	முடி ஓலி	Hair
கிடைசொறு நியபொத்த	நகம் நைலி	Nail
மணிக்கட்டு மணிக்கட்டுவ	மணிக்கட்டு மணிக்கட்டு	Wrist
பாட பாதய	பாதம் பாடலி	Foot
ஓல இங்க	இடுப்பு ஓலிச்சு	Waist
ஓல திவ	நாக்கு நைவ	Tongue
பி(ட்)ட பிட்	முதுகு ஓல	Back
சூலி உரணிச	தோள் நைலி	Shoulder
அலி அ(ல)ஹிபம	புருவம் சூலி	Eye brow
ஓல (b)படவ(ல)	குடல் ஓல	Intestine
வல வ(ல)லமிட்ட	முழங்கை ஓல	Elbow
அல அதல்	உள்ளங்கை ஓல	Palm



**பலி வர்ல நுறங்஑ள் COLOURS**

஁஁஁஁	வெள்ளை	White
஑஁஁஁(஁)஁	வெள்ளை	
஁஁஁஁	஑வ஁஁஁	Red
஁஁஁஁(஁)஁	஑வ஁஁஁	
஁஁஁஁	஁஁஁஁	Green
஁஁஁஁(஁)஁	஁஁஁஁	
஁஁஁஁	஁஁஁஁	Blue
஁஁஁஁(஁)஁	஁஁஁஁	
஁஁஁஁	஁஁஁஁	Yellow
஁஁஁஁(஁)஁	஁஁஁஁	
஁஁஁஁ ஁஁	஁஁஁஁/஁஁஁஁஁஁஁஁	Brown
஁஁஁஁஁஁஁஁(஁)஁	஁஁஁஁஁஁஁஁஁஁	
஁஁஁஁	஁஁஁஁	Violet
஁஁஁஁(஁)஁	஁஁஁஁	
஁஁஁஁ ஁஁	஁஁஁஁஁஁	Grey
஁஁஁஁஁஁(஁)஁	஁஁஁஁஁஁	
஁஁஁஁஁஁	஁஁஁஁஁஁	Rose
஁஁஁஁஁஁(஁)஁	஁஁஁஁஁஁	
஁஁஁஁஁஁஁஁	஁஁஁஁஁஁஁஁	Orange
஁஁஁஁஁஁஁஁(஁)஁	஁஁஁஁஁஁஁஁	
஁஁஁஁஁஁	஁஁஁஁஁஁	Silver
஁஁஁஁஁஁(஁)஁	஁஁஁஁஁஁	

## கிறிஸ்தே தின வாரநாட்கள் WEEK DAYS

ஓர்டு	ஞாயிறு	Sunday
இரிதா	சுடீர்	
ஐடூ	திங்கள்	Monday
சந்துதா	கிடை	
அகரைலு	செவ்வாய்	Tuesday
அங்ஹறுவாதா	கேலிடீ	
புலு	புதன்	Wednesday
(b)பதாதா	புதன்	
ஹெசகிதூ	வியாழன்	Thursday
பிரஹஸ்பதின்னா	வியாழன்	
கீகூரூ	வெள்ளி	Friday
சிக்ஹாதா	வெள்ளி	
கைஹூரூ	சனி	Saturday
செனகறாதா	சனி	

## அடகு ஆடகுகள் COSTUMES

கரூ	சாரம்	Sarong
சரம்	காரூ	
கூபககூகூ	காற்சட்டை	Shorts
கூட்டகலிசம்	கூபகூகூ	
கூபகூ	தூபூ	Cap
தூபூபிய	கூபகூ	
கூபகூ	சேலை	Saree
சாரிய	கூபகூ	



## மாத மாதங்கள் MONTHS

சனவரி	தை	January
ஐனவாரி	தை	
பேலர்லரி	மாசி	February
பெ(b)பரவாரி	மாசி	
மார்ஷு	பங்குனி	March
மார்த்து	பங்குனி	
அபேரல்	சித்திரை	April
அப்ரேல்	சித்திரை	
மேடி	வைகாசி	May
மேயி	வைகாசி	
ஜூனி	ஆனி	June
ஜூனி	ஆனி	
ஜூலை	ஆடி	July
ஜூலி	ஆடி	
அகோஸ்து	ஆவணி	August
அகோஸ்து	ஆவணி	
செப்த(ர்)ம்(b)பர்	புரட்டாதி	September
செப்த(ர்)ம்(b)பர்	புரட்டாதி	
ஓக்தோ(b)பர்	ஐப்பசி	October
ஓக்தோ(b)பர்	ஐப்பசி	
நொவ(ர்)ம்(b)பர்	கார்த்திகை	November
நொவ(ர்)ம்(b)பர்	கார்த்திகை	
டெச(ர்)ம்(b)பர்	மார்கழி	December
டெச(ர்)ம்(b)பர்	மார்கழி	

**தே டேர் லெஹெரெ லீடரூப் லெபாருட்கள்  
HOMETHINGS**

அல்தரீச அல்மாரிய	அலுமாரி அலுதரீ	Almirah Mother
கெஸச கெஸ்ச	தும்புத்தடி கூதீகூதவவீ	Broom
லெகூல (b)பங்(க)கூவ	வாங்கு லெஹெ	Bench Son
லெஹெ பாள்திய	வாளி லெஹெ	Bucket Sister
அஹெ அஹெரீஹெ அ(ஹெ)ந்த அ(ஹெ)திரில்ல	படுக்கை விரிப்பு பஹெகெ லீரீசு	Bed sheet Sister
கீர்ஹெ ஹிரமனய	தேங்காய்த்துருவி கெஹெகீர்ஹெ	Coconut scraper
ஹெகூர்ஹெ (b)புமுதுருண	கம்பளம் கஹெஹெ	Carpet
கெசச கெப்பய	கெஹெபை கெஹெசெ	Cup
ஹெஹெ பு(ஹெ)ஹெ	கதிரை கஹெஹெ	Chair
பஹெ ப(ஹெ)துர	பாய் பஹெ	Mat



அரச்செடி க(உ)ருப்புவு	முள்ளுக்கரண்டி இல்ட்டுக்கர்ண்பி	Pork
இச லி(ப்)ப	அடுப்பு ஈபுச்சு	Stove
லிஹெலிச வங்கெடிய	உரல் சுரல்	Mortar
லெலிச மெட்டய	மெத்தை லென்னெ	Matress
கண்ணாடிக கண்ணாடிய	கண்ணாடி கண்ணாடி	Mirror
லெலுலெ மோல்கஹா	உலக்கை சுலக்கெ	Pounder
கோலிச கொட்டய	தலையணை தலையணை	Pillow
சிகிச பி(ஹி)ய	கத்தி கத்தி	Knife
லுலிவ்லுலிச குவன்விதுலிய	வானொலி லானொலி	Radio
லெலெலெ மேசஹ(உ)ன்த	மேசைக்கரண்டி லெலெலெக்கர்ண்பி	Table spoon
சுர்கலிச துரகதனய	தொலைபேசி தொலைபேசி	Telephone
லெல அலிலுல மேச அ(உ)திரில்ல	மேசைச்சீலை லெலெலெலெலெ	Table mat

ர்சலாகிதீ	தொலைக்காட்சி	Television
ரு(உ)பவாஹினிய	தொலைக்காட்சி	Television
சேர்ஸை	வடிகட்டி	Strainer
பெரணய	வடிகட்டி	Strainer
சர்ஸைகை	கணினி	Computer
பரி(ஐ)கணகய	கணினி	Computer

## வெகிடு உர்ஸை சூழலில் உள்ளவை NATURE

ஸை	ஆறு	River
க(ஐ)ங்க	ஊர்	River
சாலூ	பாலம்	Bridge
பாலம்	சாலூ	Bridge
வெ	வேலி	Fence
வ(உ)ட்ட	வேலி	Fence
வகை	தோட்டம்	Garden
வகை	தோட்டம்	Garden
வூர்	வயல்	Field
கும்புற	வயல்	Field
வகைகரை	வனாந்திரம்	Jungle
வனாந்தரய	வகைகரை	Jungle
ஊகை	ஆகாயம்	Sky
அஹை	ஊகை	Sky
ஓர்	சூரியன்	Sun
ஓர்	சூரியன்	Sun
சோலூ	பூமி	Earth
பொழவ	பூமி	Earth



கல்வி  
தறுவ

நட்சத்திரம்  
நவிலக்கிரம்

Star

கடை  
ஹந்த

சந்திரன்  
லக்கிரம்

Moon

கிணை  
நிவாச

வீடு  
லிடி

House

கேள்வி  
கேள்வி

ஆஸ்பத்திரி  
காஸ்பத்திரி

Hospital

## வகைகள் தொழில்கள் PROFESSIONS

கிணை

நீதிஞ்சூய

சட்டத்தரணி

கல்கிரம்

Lawyer

கிணை

(ச)சீத்ர சில்பியா

ஓவியன்

கிணை

Artist

கிணை

வியாபாரிகயா

வியாபாரி

கிணை

Businessman

கிணை

வகைகள் மிகயா

தச்சன்

கிணை

Carpenter

கிணை

கொண்டொஸ்தர

நடத்துநர்

கிணை

Conductor

கிணை

கெதிசோதன்னா

வண்ணான்

கிணை

Dhoby

கிணை

ரியதுறா

சாரதி

கிணை

Driver

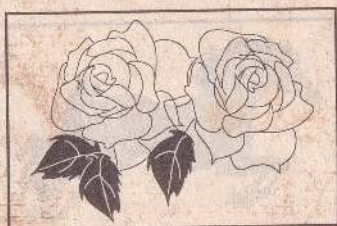
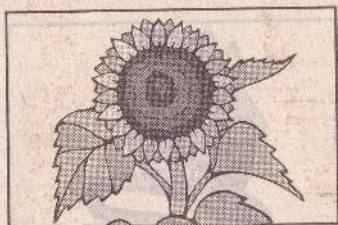
கலைகர்லு கம்கறுவா	தொழிலாளி காலீலாதி	Labour
செடெர்லு பெதரேருவா	மேஸ்திரி கேசுதி	Maistry
சாலீசு கடுக பொலிஸ் ப(ட)டயா	பொலிஸ்காரன் சாலீசுகாரன்	Policeman
கலைமல்கர்லு கம்மல்கருவா	கொல்லன் காலேலு	Blacksmith
சுகர்சு கிலீசு (ச)சாயாருப்ப விலிப்பியா	படப்பிடிப்பாளர் சுகிசுகிசுகாலூர்	Photographer
கேடீசு கெறுதிய	தாதி காதி	Nurse
வேடிலு வைத்தியவரயா	வைத்தியர் வேசுகிசுர்	Doctor
கூர்லு கூரு(டு)வரயா	ஆசிரியர் குகிசுர்	Teacher
காண்குகர்லு ஆண்டுகாரயா	ஆளுநர் காசுகர்	Governor
வேலேசு கெழெந்தா	வணிகன் விலிசு	Merchant
கூசுகர்லு கூசுகினேறு	எந்திரவியலாளர் சுகிசுகிசுகாலூர்	Engineer
கிசுகர்லு கிசுகர்யா	செம்படவர் கெசுகிசுகிசுகாலூர்	Fisherman



පහත සඳහන් රූපවල නම් සිංහල, දෙමළ සහ  
ඉංග්‍රීසි බසින් ලියන්න.

කීழේ පඳුරු සහිතව තරඹ වැඩිවන්නේ පැයරුණ  
සිංහල, தமிழ், ஆங்கில மொழிகளில் எழுதுக.

Name the pictures given below Sinhala,  
Tamil and English language.

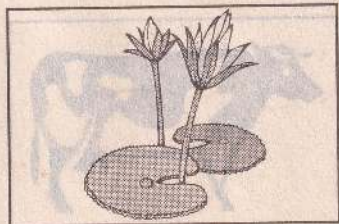


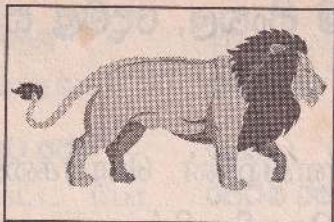
E - g:

සූර්යානන්ත

சூரியகாந்தி

Sunflower





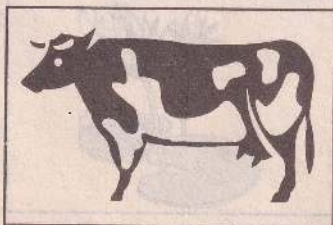
lion

elephant



horse

monkey



dog

cow

lion

elephant





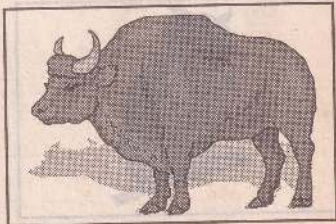
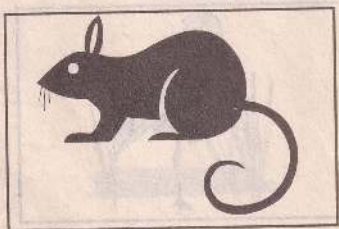
बear

camel



rabbit

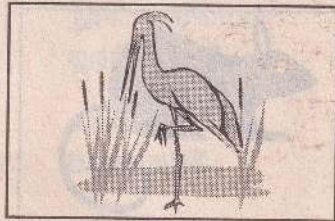
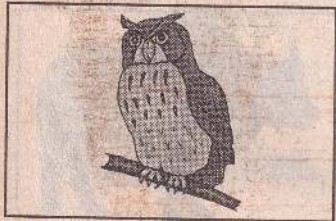
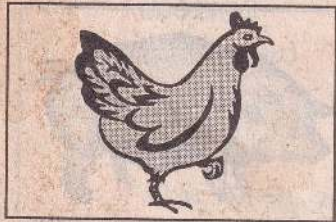
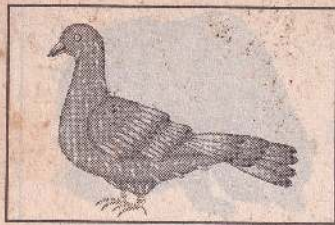
pig



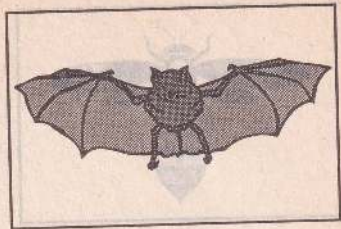
mouse

buffalo

buffalo

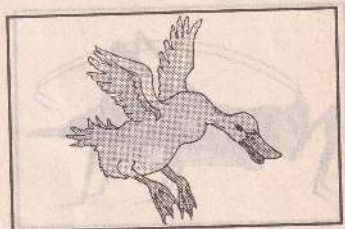






ڪوڪڙ ڪوڪڙ ڪوڪڙ

ڪوڪڙ ڪوڪڙ ڪوڪڙ



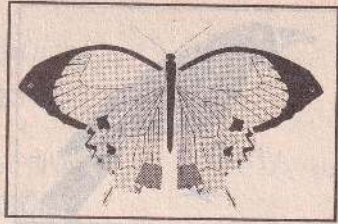
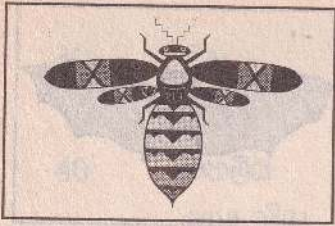
ڪوڪڙ ڪوڪڙ ڪوڪڙ

ڪوڪڙ ڪوڪڙ ڪوڪڙ

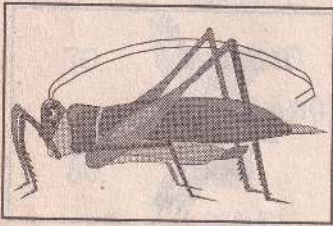


ڪوڪڙ ڪوڪڙ ڪوڪڙ

ڪوڪڙ ڪوڪڙ ڪوڪڙ



பூ

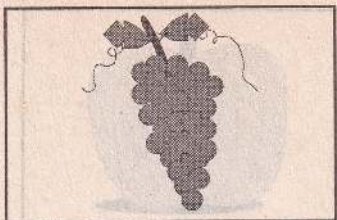


பூண்டு



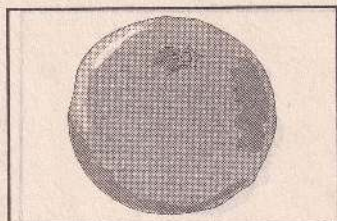
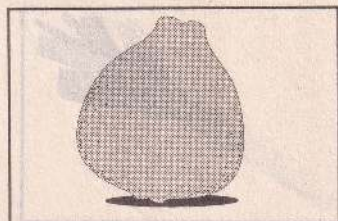
பூச்சி



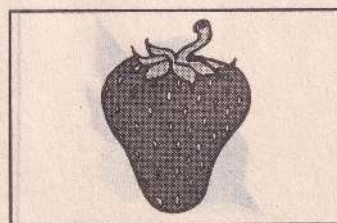
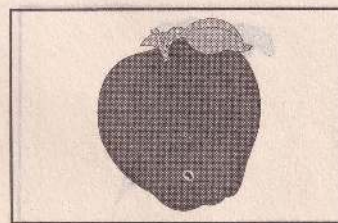


बन्ना  
बन्ना

गुण्डू  
गुण्डू

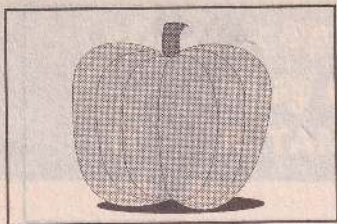


गुआ  
गुआ

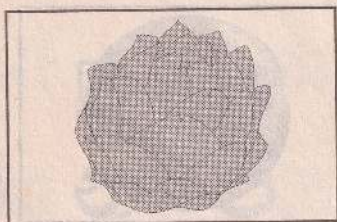


अप्पल  
अप्पल

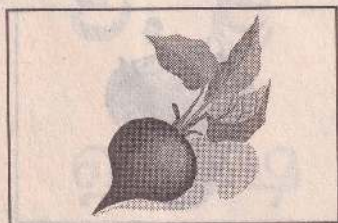
स्ट्रॉबेरी  
स्ट्रॉबेरी



Handwritten Tamil text on a set of three horizontal lines (top, middle dashed, bottom). The text is partially obscured by white tape.

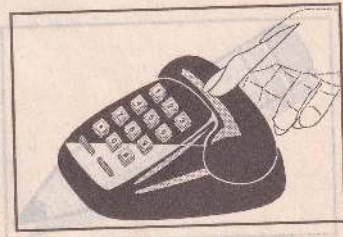
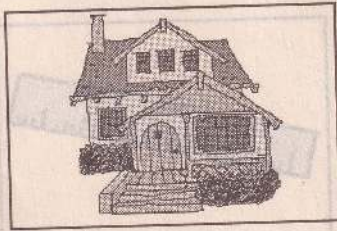
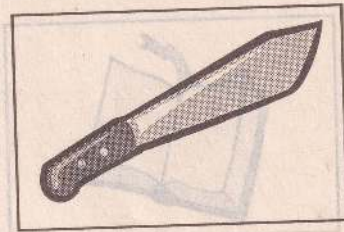
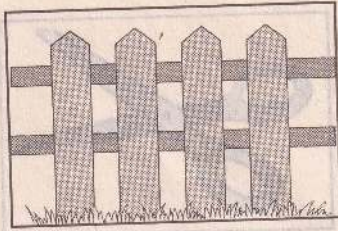
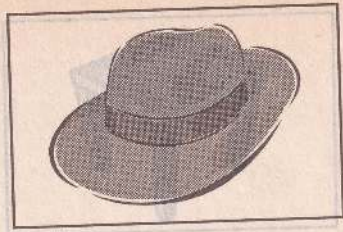


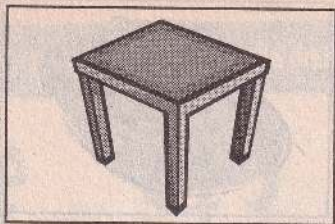
Handwritten Tamil text on a set of three horizontal lines (top, middle dashed, bottom). The text is partially obscured by white tape.



Handwritten Tamil text on a set of three horizontal lines (top, middle dashed, bottom). The text is partially obscured by white tape.

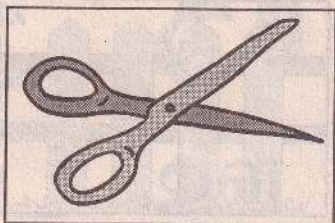
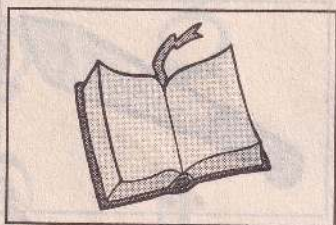






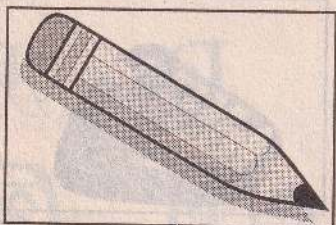
طاولة

كرسي



كتاب

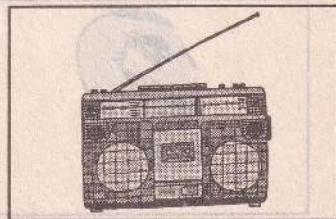
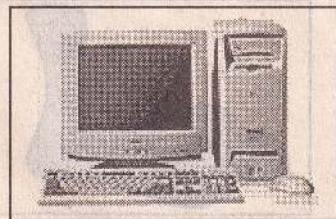
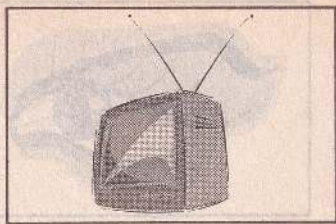
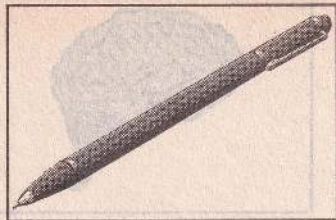
مقص

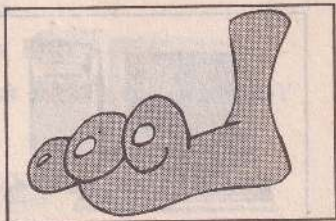
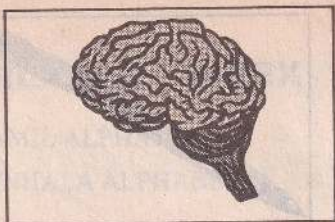
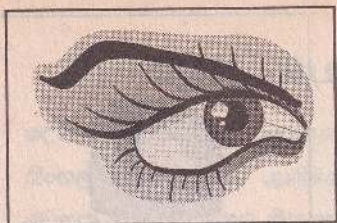


قلم

مسطرة











43729 1  
**VYB 162003**  
50.00